

TABLEAU DE BORD DES LICENCIÉS

COMITÉ DE LA SARTHE

A la date du : **01/02/2016**

	Saison en cours		Saison précédente *	
	2015-2016	%	2014-2015	%
MASCULINS	4 903	68,61%	4 759	67,21%
FEMININS	2 243	31,39%	2 322	32,79%
TOTAL	7 146		7 081	
Seniors	1 288	18,02%	1 278	18,05%
U20 - Juniors	123	1,72%	135	1,91%
U18 - Juniors-Cadets	318	4,45%	351	4,96%
U17 - Cadets	559	7,82%	557	7,87%
U15 - Minimes	771	10,79%	749	10,58%
U13 - Benjamins	847	11,85%	843	11,91%
U11 - Poussins	952	13,32%	861	12,16%
U9 - Min-Poussins	789	11,04%	732	10,34%
U7 - Baby-Basket	592	8,28%	583	8,23%
Détente	286	4,00%	352	4,97%
Non Joueur	621	8,69%	640	9,04%

Moyenne de licenciés par clubs	132,33
Nombres de clubs pris en compte	54

* les chiffres de 2014-2015 sont bien sur ceux de fin de saison

Édité par la Commission Qualifications
Marcel GUIBERT

COMPARATIF SUR DEUX SAISON A LA MEME DATE						
Saison 2014-2015 au	01/02/2015		écart	Saison 2015-2016 au	01/02/2016	
HOMMES	4 714	67,18%	+ 189	HOMMES	4 903	68,61%
FEMMES	2 303	32,82%	- 60	FEMMES	2 243	31,39%
TOTAL	7 017			TOTAL	7 146	
	Différence		+ 129			1,84%

ECART **+ 65**

Catégorie	MASCULIN				FEMININ				Catégorie
	15-16	%	14-15	Ecart	15-16	%	14-15	Ecart	
Seniors	961	19,60%	932	+ 29	327	14,58%	346	- 19	Seniors
U20 - Juniors	76	1,55%	84	- 8	47	2,10%	51	- 4	Juniors
U18 - Juniors-Cadets	216	4,41%	219	- 3	102	4,55%	132	- 30	Juniors-Cadets
U17 - Cadets	365	7,44%	355	+ 10	194	8,65%	202	- 8	Cadets
U15 - Minimes	521	10,63%	496	+ 25	250	11,15%	253	- 3	Minimes
U13 - Benjamins	514	10,48%	539	- 25	333	14,85%	304	+ 29	Benjamins
U11 - Poussins	625	12,75%	557	+ 68	327	14,58%	304	+ 23	Poussins
U9 - Min-Poussins	565	11,52%	499	+ 66	224	9,99%	233	- 9	Mini-Poussins
U7 - Baby-Basket	455	9,28%	442	+ 13	137	6,11%	141	- 4	Baby-Basket
Détente	206	4,20%	232	- 26	80	3,57%	120	- 40	Detentes
Non Joueur	399	8,14%	404	- 5	222	9,90%	236	- 14	Non Joueur
TOTAL	4 903	68,61%	4 759	+ 144	2 243	31,39%	2 322	- 79	TOTAL

	Masculin	%	Féminin	%
FFBB	338 807	64,60%	185 631	35,40%
Ligue	36 204	55,06%	29 553	44,94%
Sarthe	4 903	68,61%	2 243	31,39%

La Ligue Pays de Loire représente 12,54% de la FFBB
La Sarthe représente 10,87% de la Ligue Pays de Loire
La Sarthe représente 1,36% de la FFBB

2015-2016		
CREATION	2 046	28,63%
RENOUVELLEMENT	5 100	71,37%

Top 10 des licenciés par clubs

Rang	CLUB	MASCULIN	FEMININ	TOTAL	%	
					Masculin	Féminin
1	LE MANS C.S.S.G.	228	62	290	78,62%	21,38%
2	LE MANS SAINT PAVIN	202	86	288	70,14%	29,86%
3	COULAINES J.S.	166	118	284	58,45%	41,55%
4	LA CHAPELLE ST AUBIN	211	70	281	75,09%	24,91%
5	LE MANS SCM	217	46	263	82,51%	17,49%
6	RUAUDIN JEUNESSES SPORTIVE	164	88	252	65,08%	34,92%
7	LA FLECHE US	169	77	246	68,70%	31,30%
8	SABLE BASKET	142	97	239	59,41%	40,59%
9	LE MANS J.C.M.	158	65	223	70,85%	29,15%
10	CHANGE BASKET CLUB	148	72	220	67,27%	32,73%

6	CHANGE BASKET CLUB	21	12	33	63,64%	36,36%
7	RUAUDIN JEUNESSES SPORTIVE	23	10	33	69,70%	30,30%
8	BASKET CLUB ROEZEEN	17	15	32	53,13%	46,88%
9	LE MANS SAINT PAVIN	23	7	30	76,67%	23,33%
10	LA FERTE BERNARD V.S.	14	14	28	50,00%	50,00%
11	LE MANS SCM	27	0	27	100,00%	0,00%
12	ANILLE BRAYE BASKET	10	15	25	40,00%	60,00%
13	ALLONNES J.S.	13	10	23	56,52%	43,48%
14	CERANS YVRE BASKET	13	10	23	56,52%	43,48%
15	ROUILLON E.G	11	12	23	47,83%	52,17%
16	SILLE LE PHILIPPE B.C	13	10	23	56,52%	43,48%
17	ST MARS D OUTILLE LES MOUETTES	8	12	20	40,00%	60,00%
18	LA CHARTRE A.S.	13	7	20	65,00%	35,00%
19	ETIVAL BASKET CLUB	12	8	20	60,00%	40,00%
20	CHATEAU DU LOIR C.O.C.	11	8	19	57,89%	42,11%

6	LE MANS SCM	25	10	35	71,43%	28,57%
7	BASKET CLUB ROEZEEN	22	13	35	62,86%	37,14%
8	LE MANS SAINT PAVIN	23	11	34	67,63%	32,37%
9	LE MANS A.S.MADELEINE	20	12	32	62,50%	37,50%
10	CHATEAU DU LOIR C.O.C.	21	8	29	72,41%	27,59%
11	GUECELARD B.B.C.	13	14	27	48,15%	51,85%
12	LA FLECHE US	21	5	26	80,77%	19,23%
13	ST MARS D OUTILLE LES MOUETTES	18	7	25	72,00%	28,00%
14	LA FERTE BERNARD V.S.	18	6	24	75,00%	25,00%
15	LE MANS JALT	22	1	23	95,63%	4,37%
16	ALLONNES J.S.	12	10	22	54,55%	45,45%
17	SILLE LE PHILIPPE B.C	9	13	22	40,91%	59,09%
18	RUAUDIN JEUNESSES SPORTIVE	12	10	22	54,55%	45,45%
19	ANILLE BRAYE BASKET	16	5	21	76,19%	23,81%
20	CERANS YVRE BASKET	14	5	19	73,68%	26,32%

Top 20 Clubs - Licence U9 (Mini Poussin)

Place	CLUB	MASCULIN	FEMININ	TOTAL	% Masculin	% Féminin
1	LA CHAPELLE ST AUBIN	46	8	54	85,19%	14,81%
2	LE MANS A.S.MADELEINE	23	11	34	67,63%	32,37%
3	CHANGE BASKET CLUB	12	21	33	36,36%	63,64%
4	CERANS YVRE BASKET	16	14	30	53,33%	46,67%
5	CHATEAU DU LOIR C.O.C.	20	9	29	68,97%	31,03%
6	LE MANS SAINT PAVIN	22	6	28	78,57%	21,43%
7	SABLE BASKET	13	12	25	52,00%	48,00%
8	RUAUDIN JEUNESSES SPORTIVE	19	5	24	79,17%	20,83%
9	BASKET CLUB ROEZEEN	21	3	24	87,50%	12,50%
10	LA FLECHE US	17	6	23	73,91%	26,09%
11	FRESNAY /SARTHE	12	11	23	52,17%	47,83%
12	COULAINES J.S.	17	5	22	77,27%	22,73%
13	LE MANS J.C.M.	16	6	22	72,73%	27,27%
14	ST MARS D OUTILLE LES MOUETTES	14	7	21	66,67%	33,33%
15	LE MANS C.S.S.G.	13	7	20	65,00%	35,00%
16	LE MANS JALT	20	0	20	100,00%	0,00%
17	LE MANS SCM	17	3	20	85,00%	15,00%
18	GUECELARD B.B.C.	8	11	19	42,11%	57,89%
19	ALLONNES J.S.	14	4	18	77,78%	22,22%
20	LA FERTE BERNARD V.S.	14	4	18	77,78%	22,22%

Top 20 Clubs - Licence U7 (Baby Basket)

Place	CLUB	MASCULIN	FEMININ	TOTAL	% Masculin	% Féminin
1	LA FLECHE US	36	8	44	81,82%	18,18%
2	BOULOIRE US	20	12	32	62,50%	37,50%
3	LE MANS SAINT PAVIN	27	3	30	90,00%	10,00%
4	LA CHAPELLE ST AUBIN	26	3	29	89,66%	10,34%
5	RUAUDIN JEUNESSES SPORTIVE	20	7	27	74,07%	25,93%
6	ANILLE BRAYE BASKET	18	8	26	69,23%	30,77%
7	GUECELARD B.B.C.	16	9	25	64,00%	36,00%
8	BASKET CLUB ROEZEEN	16	5	21	76,19%	23,81%
9	JOUE L'ABBE MONTBIZOT	15	5	20	75,00%	25,00%
10	LE MANS A.S.MADELEINE	15	5	20	75,00%	25,00%
11	SABLE BASKET	14	6	20	70,00%	30,00%
12	LE MANS C.S.S.G.	12	6	18	66,67%	33,33%
13	LE GRAND LUCE UNION SPORTIVE	16	2	18	88,89%	11,11%
14	MULSANNE BASKET 2000	14	3	17	82,35%	17,65%
15	LA FERTE BERNARD V.S.	12	4	16	75,00%	25,00%
16	FRESNAY /SARTHE	11	5	16	68,75%	31,25%
17	CERANS YVRE BASKET	14	1	15	93,33%	6,67%
18	CHAMPAGNE ES	10	5	15	66,67%	33,33%
19	NEUVILLE BASKET ASSOCIATION	14	1	15	93,33%	6,67%
20	ARNAGE U.S.	9	5	14	64,29%	35,71%

Top 20 Clubs - Licence Déténe

Place	CLUB	MASCULIN	FEMININ	TOTAL	% Masculin	% Féminin
1	JOUE L'ABBE MONTBIZOT	15	5	20	75,00%	25,00%
2	FRESNAY /SARTHE	19	0	19	100,00%	0,00%
3	CERANS YVRE BASKET	10	7	17	58,82%	41,18%
4	LA FERTE BERNARD V.S.	14	1	15	93,33%	6,67%
5	LE MANS J.C.M.	11	4	15	73,33%	26,67%
6	ROUILLON E.G	13	2	15	86,67%	13,33%
7	ANILLE BRAYE BASKET	14	1	15	93,33%	6,67%
8	ETIVAL BASKET CLUB	6	9	15	40,00%	60,00%
9	GUECELARD B.B.C.	9	4	13	69,23%	30,77%
10	ST MARS D OUTILLE LES MOUETTES	7	5	12	58,33%	41,67%
11	LE MANS JALT	10	0	10	100,00%	0,00%
12	MANSIGNE BASKET CLUB	9	1	10	90,00%	10,00%
13	LE MANS GSOS	5	4	9	55,56%	44,44%
14	SILLE LE PHILIPPE B.C	4	5	9	44,44%	55,56%
15	BASKET CLUB ROEZEEN	9	0	9	100,00%	0,00%
16	LE MANS C.S.S.G.	8	0	8	100,00%	0,00%
17	LE GRAND LUCE UNION SPORTIVE	1	7	8	12,50%	87,50%
18	LE LUDE BASKET CLUB	3	5	8	37,50%	62,50%
19	NEUVILLE BASKET ASSOCIATION	5	3	8	62,50%	37,50%
20	RUAUDIN JEUNESSES SPORTIVE	5	2	7	71,43%	28,57%

Top 20 Clubs - Licence Non Joueur

Place	CLUB	MASCULIN	FEMININ	TOTAL	% Masculin	% Féminin
1	LE MANS SCM	27	10	37	72,97%	27,03%
2	COULAINES J.S.	24	9	33	72,73%	27,27%
3	CHANGE BASKET CLUB	25	8	33	75,76%	24,24%
4	LE MANS JALT	23	4	27	85,19%	14,81%
5	LE MANS A.S.MADELEINE	14	10	24	58,33%	41,67%
6	LE MANS C.S.S.G.	16	7	23	69,57%	30,43%
7	RUAUDIN JEUNESSES SPORTIVE	13	9	22	59,09%	40,91%
8	SABLE BASKET	14	7	21	66,67%	33,33%
9	ALLONNES J.S.	9	10	19	47,37%	52,63%
10	JOUE L'ABBE MONTBIZOT	12	6	18	66,67%	33,33%
11	LE MANS S.O.MAINE	9	9	18	50,00%	50,00%
12	LE MANS SAINT PAVIN	13	3	16	81,25%	18,75%
13	ROUILLON E.G	11	5	16	68,75%	31,25%
14	BASKET CLUB ROEZEEN	11	5	16	68,75%	31,25%
15	LA FERTE BERNARD V.S.	8	7	15	53,33%	46,67%
16	GUECELARD B.B.C.	7	8	15	46,67%	53,33%
17	BOULOIRE US	7	8	15	46,67%	53,33%
18	LA FLECHE US	7	7	14	50,00%	50,00%
19	LE MANS J.C.M.	12	2	14	85,71%	14,29%
20	FRESNAY /SARTHE	6	8	14	42,86%	57,14%

Le club ayant le plus de...

licenciés	est	LE MANS C.S.S.G.	(290)	soit	4%	des licenciés sarthois		
seniors	est	LE MANS C.S.S.G.	(80)	soit	6%	des seniors sarthois	et	28% de l'effectif du club
U20 (juniors)	est	LE MANS C.S.S.G.	(9)	soit	7%	des U20 (juniors) sarthois	et	3% de l'effectif du club
U18 (cadets-juniors)	est	LE MANS C.S.S.G.	(33)	soit	10%	des U18 (cadets-juniors) sarthois	et	11% de l'effectif du club
U17 (cadets)	est	LE MANS SCM	(31)	soit	6%	des U17 (cadets) sarthois	et	12% de l'effectif du club
U15 (minimes)	est	COULAINES J.S.	(43)	soit	6%	des U15 (minimes) sarthois	et	15% de l'effectif du club
U13 (benjamins)	est	COULAINES J.S.	(42)	soit	5%	des U13 (benjamins) sarthois	et	15% de l'effectif du club
U11 (poussins)	est	COULAINES J.S.	(44)	soit	5%	des U11 (poussins) sarthois	et	15% de l'effectif du club
U9 (mini poussins)	est	LA CHAPELLE ST AUBIN	(54)	soit	7%	des U9 (mini poussins) sarthois	et	19% de l'effectif du club
U7 (baby)	est	LA FLECHE US	(44)	soit	7%	des U7 (baby) sarthois	et	18% de l'effectif du club
détente	est	JOUE L'ABBE MONTBIZOT	(20)	soit	7%	des détente sarthois	et	10% de l'effectif du club
non joueurs	est	LE MANS SCM	(37)	soit	6%	des non joueurs sarthois	et	14% de l'effectif du club

Le club ayant le plus de...

licenciés masculins	est	LE MANS C.S.S.G.	(228)	soit	5%	des licenciés masculins sarthois	et	79% de l'effectif du club
seniors masculins	est	LE MANS C.S.S.G.	(57)	soit	6%	des seniors masculins sarthois	et	20% de l'effectif du club
U20 (juniors) masculins	est	LE MANS C.S.S.G.	(8)	soit	11%	des U20 (juniors) masculins sarthois	et	3% de l'effectif du club
U18 (cadets-juniors) masculins	est	LE MANS C.S.S.G.	(33)	soit	15%	des U18 (cadets-juniors) masculins sa	et	11% de l'effectif du club
U17 (cadets) masculins	est	LE MANS SCM	(26)	soit	7%	des U17 (cadets) masculins sarthois	et	10% de l'effectif du club
U15 (minimes) masculins	est	LE MANS SCM	(35)	soit	7%	des U15 (minimes) masculins sarthois	et	13% de l'effectif du club
U13 (benjamins) masculins	est	LE MANS JALT	(35)	soit	7%	des U13 (benjamins) masculins sartho	et	17% de l'effectif du club
U11 (poussins) masculins	est	LA CHAPELLE ST AUBIN	(27)	soit	4%	des U11 (poussins) masculins sarthois	et	10% de l'effectif du club
U9 (mini poussins) masculins	est	LA CHAPELLE ST AUBIN	(46)	soit	8%	des U9 (mini poussins) masculins sart	et	16% de l'effectif du club
U7 (baby) masculins	est	LA FLECHE US	(36)	soit	8%	des U7 (baby) masculins sarthois	et	15% de l'effectif du club
détentes masculins	est	FRESNAY /SARTHE	(19)	soit	9%	des détente masculins sarthois	et	12% de l'effectif du club
non joueurs masculins	est	LE MANS SCM	(27)	soit	7%	des non joueurs masculins sarthois	et	10% de l'effectif du club

Le club ayant le plus de...

licenciés féminins	est	COULAINES J.S.	(118)	soit	5%	des licenciés féminins sarthois	et	42% de l'effectif du club
seniors féminins	est	LE MANS SAINT PAVIN	(34)	soit	10%	des seniors féminins sarthois	et	12% de l'effectif du club
juniors féminins	est	COULAINES J.S.	(5)	soit	11%	des juniors féminins sarthois	et	2% de l'effectif du club
U18 (cadets-juniors) féminins	est	LE MANS S.O.MAINE	(11)	soit	11%	des U18 (cadets-juniors) féminins sar	et	10% de l'effectif du club
U17 (cadets) féminins	est	LA FLECHE US	(17)	soit	9%	des U17 (cadets) féminins sarthois	et	7% de l'effectif du club
U15 (minimes) féminins	est	COULAINES J.S.	(20)	soit	8%	des U15 (minimes) féminins sarthois	et	7% de l'effectif du club
U13 (benjamins) féminins	est	COULAINES J.S.	(20)	soit	6%	des U13 (benjamins) féminins sarthoi	et	7% de l'effectif du club
U11 (poussins) féminins	est	COULAINES J.S.	(19)	soit	6%	des U11 (poussins) féminins sarthois	et	7% de l'effectif du club
U9 (mini poussins) féminins	est	CHANGE BASKET CLUB	(21)	soit	9%	des U9 (mini poussins) féminins sarth	et	10% de l'effectif du club
U7 (baby) féminins	est	BOULOIRE US	(12)	soit	9%	des U7 (baby) féminins sarthois	et	10% de l'effectif du club
détentes féminins	est	ETIVAL BASKET CLUB	(9)	soit	11%	des détente féminins sarthois	et	6% de l'effectif du club
non joueurs féminins	est	ALLONNES J.S.	(10)	soit	5%	des non joueurs féminins sarthois	et	7% de l'effectif du club

CLUB	ADULTES					JEUNES							MINI BASKET					Nb Lic Total
	SENIORS	DETENTE	DIRIGEANT	TOTAL	% Adultes	U20	U18	U17	U15	U13	TOTAL	% Jeunes	U11	U9	U7	TOTAL	% Mini Basket	
ALLONNES J.S.	11	4	19	34	25%	1	2	13	10	23	49	37%	22	18	11	51	38%	134
ARNAGE U.S.	49	2	4	55	42%	1	9	3	10	9	32	25%	14	15	14	43	33%	130
BEAUMONT A.S.	1	-	6	7	15%	-	-	9	6	3	18	39%	13	5	3	21	46%	46
CHATEAU DU LOIR C.O.C.	24	5	10	39	24%	-	3	10	21	19	53	33%	29	29	12	70	43%	162
COULAINES J.S.	52	2	33	87	31%	8	10	25	43	42	128	45%	44	22	3	69	24%	284
CERANS YVRE BASKET	19	17	8	44	29%	-	5	6	11	23	45	29%	19	30	15	64	42%	153
LA FERTE BERNARD V.S.	14	15	15	44	24%	1	11	24	21	28	85	45%	24	18	16	58	31%	187
LA FLECHE US	49	5	14	68	28%	2	10	28	28	17	85	35%	26	23	44	93	38%	246
GUECELARD B.B.C.	39	13	15	67	34%	4	8	13	16	17	58	30%	27	19	25	71	36%	196
JOUE L'ABBE MONTBIZOT	39	20	18	77	40%	3	7	20	25	9	64	33%	19	13	20	52	27%	193
MAMERS S.A.	6	-	2	8	13%	-	3	12	11	10	36	57%	5	10	4	19	30%	63
LE MANS SAINT PAVIN	79	5	16	100	35%	5	11	19	31	30	96	33%	34	28	30	92	32%	288
LE MANS S.L.B.	45	2	6	53	46%	7	-	2	10	12	31	27%	18	12	-	30	26%	114
LE MANS C.S.S.G.	80	8	23	111	38%	9	33	20	21	19	102	35%	39	20	18	77	27%	290
LE MANS GSOS	36	9	12	57	35%	5	5	17	23	10	60	37%	18	18	8	44	27%	161
LE MANS JALT	21	10	27	58	28%	2	7	22	32	35	98	48%	23	20	7	50	24%	206
LE MANS J.C.M.	29	15	14	58	26%	2	6	20	28	35	91	41%	39	22	13	74	33%	223
LE MANS SCM	38	-	37	75	29%	8	21	31	35	27	122	46%	35	20	11	66	25%	263
LE MANS G.R.S.B.	1	-	4	5	21%	-	6	6	4	-	16	67%	-	1	2	3	13%	24
ROUILLON E.G	29	15	16	60	43%	2	4	2	20	23	51	36%	17	12	1	30	21%	141
ANILLE BRAYE BASKET	38	15	11	64	35%	4	5	19	12	25	65	35%	21	8	26	55	30%	184
SAINT MARS LA BRIERE US	30	-	5	35	56%	8	8	2	1	-	19	31%	8	-	-	8	13%	62
ST MARS D OUTILLE LES MOUETTES	38	12	10	60	29%	6	15	15	28	20	84	41%	25	21	14	60	29%	204
SILLE LE PHILIPPE B.C	10	9	8	27	26%	1	1	5	9	23	39	37%	22	13	4	39	37%	105
LE MANS A.S.MADELEINE	17	3	24	44	25%	1	8	8	11	17	45	26%	32	34	20	86	49%	175
CONLIE US	34	-	8	42	29%	2	12	11	17	19	61	42%	13	16	12	41	28%	144
CD DE LA SARTHE DE BASKET BALL	-	-	11	11	100%	-	-	-	-	-	0	0%	-	-	-	0	0%	11
CHANGE BASKET CLUB	47	1	33	81	37%	5	10	16	24	33	88	40%	18	33	-	51	23%	220
RUAUDIN JEUNESSES SPORTIVE	49	7	22	78	31%	5	6	26	31	33	101	40%	22	24	27	73	29%	252
BASKET CANTONAL MALICORNAIS	7	-	5	12	21%	1	6	2	4	4	17	30%	11	10	7	28	49%	57
LA CHARTRE A.S.	1	7	13	21	24%	-	6	7	11	20	44	49%	7	12	5	24	27%	89
LAIGNE ST GERVAIS CO	18	-	3	21	34%	-	-	1	-	6	7	11%	14	14	5	33	54%	61
LE GRAND LUCE UNION SPORTIVE	5	8	12	25	24%	-	2	-	18	17	37	36%	13	10	18	41	40%	103
MANSIGNE BASKET CLUB	9	10	4	23	50%	1	3	1	-	-	5	11%	3	10	5	18	39%	46
SABLE BASKET	27	-	21	48	20%	5	16	20	28	39	108	45%	38	25	20	83	35%	239
LE MANS S.O.MAINE	10	-	18	28	24%	2	11	12	15	18	58	50%	18	7	4	29	25%	115
CHAMPAGNE ES	12	1	10	23	26%	2	1	-	7	10	20	22%	18	13	15	46	52%	89
MULSANNE BASKET 2000	31	-	5	36	28%	2	1	12	17	15	47	36%	14	15	17	46	36%	129
SAVIGNE L'EVEQUE B.C.	13	-	5	18	33%	-	-	-	-	-	0	0%	18	14	4	36	67%	54
TELOCHE BASKET CLUB	1	-	9	10	26%	-	-	4	2	7	13	34%	8	5	2	15	39%	38
LE LUDE BASKET CLUB	10	8	2	20	69%	-	-	-	1	-	1	3%	1	7	-	8	28%	29
ETIVAL BASKET CLUB	10	15	10	35	23%	5	5	22	18	20	70	47%	16	17	12	45	30%	150
FRESNAY /SARTHE	17	19	14	50	32%	6	6	9	17	14	52	33%	16	23	16	55	35%	157
LA CHAPELLE ST AUBIN	40	-	7	47	17%	3	12	23	36	35	109	39%	42	54	29	125	44%	281
ECOMMOY K.B.C.	9	-	6	15	38%	1	3	10	3	-	17	43%	7	1	-	8	20%	40
MAROLLAIS S.C.	30	-	3	33	45%	1	2	4	6	5	18	25%	10	7	5	22	30%	73
SPAY BASKET CLUB	-	-	-	0	-	-	-	-	-	-	0	-	-	-	-	0	-	0
BASKET CLUB ROEZEEN	17	9	16	42	21%	1	9	9	23	32	74	38%	35	24	21	80	41%	196
BOULOIRE US	9	7	15	31	26%	-	1	3	11	18	33	28%	15	6	32	53	45%	117
NEUVILLE BASKET ASSOCIATION	28	8	10	46	34%	1	6	13	9	18	47	35%	16	11	15	42	31%	135
LOUE-BRULON	10	-	2	12	32%	-	2	3	6	8	19	51%	6	-	-	6	16%	37
LE MANS BASKET CORPO 72	12	-	-	12	100%	-	-	-	-	-	0	0%	-	-	-	0	0%	12
ASCE MMA	25	-	-	25	100%	-	-	-	-	-	0	0%	-	-	-	0	0%	25
SETRAM U.S.	12	-	-	12	100%	-	-	-	-	-	0	0%	-	-	-	0	0%	12
CD72 CONTACT	1	-	-	1	100%	-	-	-	-	-	0	0%	-	-	-	0	0%	1
TOTAL SARTHE	1288	286	621	2195	37%	123	318	559	771	847	2618	35%	952	789	592	2333	33%	7146

<i>Rang</i>	<i>CLUB</i>	<i>MASCULIN</i>	<i>FEMININ</i>	<i>TOTAL</i>	<i>% Masculin</i>	<i>% Féminin</i>
1	LE MANS C.S.S.G.	228	62	290	78,62%	21,38%
2	LE MANS SAINT PAVIN	202	86	288	70,14%	29,86%
3	COULAINES J.S.	166	118	284	58,45%	41,55%
4	LA CHAPELLE ST AUBIN	211	70	281	75,09%	24,91%
5	LE MANS SCM	217	46	263	82,51%	17,49%
6	RUAUDIN JEUNESSES SPORTIVE	164	88	252	65,08%	34,92%
7	LA FLECHE US	169	77	246	68,70%	31,30%
8	SABLE BASKET	142	97	239	59,41%	40,59%
9	LE MANS J.C.M.	158	65	223	70,85%	29,15%
10	CHANGE BASKET CLUB	148	72	220	67,27%	32,73%
11	LE MANS JALT	201	5	206	97,57%	2,43%
12	ST MARS D OUILLE LES MOUETTES	135	69	204	66,18%	33,82%
13	GUECELARD B.B.C.	103	93	196	52,55%	47,45%
14	BASKET CLUB ROEZEEN	133	63	196	67,86%	32,14%
15	JOUE L'ABBE MONTBIZOT	124	69	193	64,25%	35,75%
16	LA FERTE BERNARD V.S.	128	59	187	68,45%	31,55%
17	ANILLE BRAYE BASKET	117	67	184	63,59%	36,41%
18	LE MANS A.S.MADELEINE	122	53	175	69,71%	30,29%
19	CHATEAU DU LOIR C.O.C.	102	60	162	62,96%	37,04%
20	LE MANS GSOS	109	52	161	67,70%	32,30%
21	FRESNAY /SARTHE	97	60	157	61,78%	38,22%
22	CERANS YVRE BASKET	103	50	153	67,32%	32,68%
23	ETIVAL BASKET CLUB	103	47	150	68,67%	31,33%
24	CONLIE US	114	30	144	79,17%	20,83%
25	ROUILLON E.G	99	42	141	70,21%	29,79%
26	NEUVILLE BASKET ASSOCIATION	81	54	135	60,00%	40,00%
27	ALLONNES J.S.	92	42	134	68,66%	31,34%
28	ARNAGE U.S.	104	26	130	80,00%	20,00%
29	MULSANNE BASKET 2000	91	38	129	70,54%	29,46%
30	BOULOIRE US	76	41	117	64,96%	35,04%
31	LE MANS S.O.MAINE	10	105	115	8,70%	91,30%
32	LE MANS S.L.B.	111	3	114	97,37%	2,63%
33	SILLE LE PHILIPPE B.C	50	55	105	47,62%	52,38%
34	LE GRAND LUCE UNION SPORTIVE	69	34	103	66,99%	33,01%
35	LA CHARTRE A.S.	51	38	89	57,30%	42,70%
36	CHAMPAGNE ES	65	24	89	73,03%	26,97%
37	MAROLLAIS S.C.	51	22	73	69,86%	30,14%
38	MAMERS S.A.	59	4	63	93,65%	6,35%
39	SAINTE MARIE LA BRIERE US	45	17	62	72,58%	27,42%
40	LAIGNE ST GERVAIS CO	45	16	61	73,77%	26,23%
41	BASKET CANTONAL MALICORNAIS	32	25	57	56,14%	43,86%
42	SAVIGNE L'EVEQUE B.C.	39	15	54	72,22%	27,78%
43	BEAUMONT A.S.	37	9	46	80,43%	19,57%
44	MANSIGNE BASKET CLUB	41	5	46	89,13%	10,87%
45	ECOMMOY K.B.C.	20	20	40	50,00%	50,00%
46	TELOCHE BASKET CLUB	27	11	38	71,05%	28,95%
47	LOUE-BRULON	30	7	37	81,08%	18,92%
48	LE LUDE BASKET CLUB	21	8	29	72,41%	27,59%
49	ASCE MMA	25	0	25	100,00%	0,00%
50	LE MANS G.R.S.B.	3	21	24	12,50%	87,50%
51	LE MANS BASKET CORPO 72	12	0	12	100,00%	0,00%
52	SETRAM U.S.	12	0	12	100,00%	0,00%
53	CD DE LA SARTHE DE BASKET BALL	9	2	11	81,82%	18,18%
54	CD72 CONTACT	0	1	1	0,00%	100,00%
55	SPAY BASKET CLUB	0	0	0	-	-
56						
57						
58						
Total		4903	2243	7146	68,61%	31,39%



ETAT COMPARATIF sur 2 saisons des licenciés Sarthois

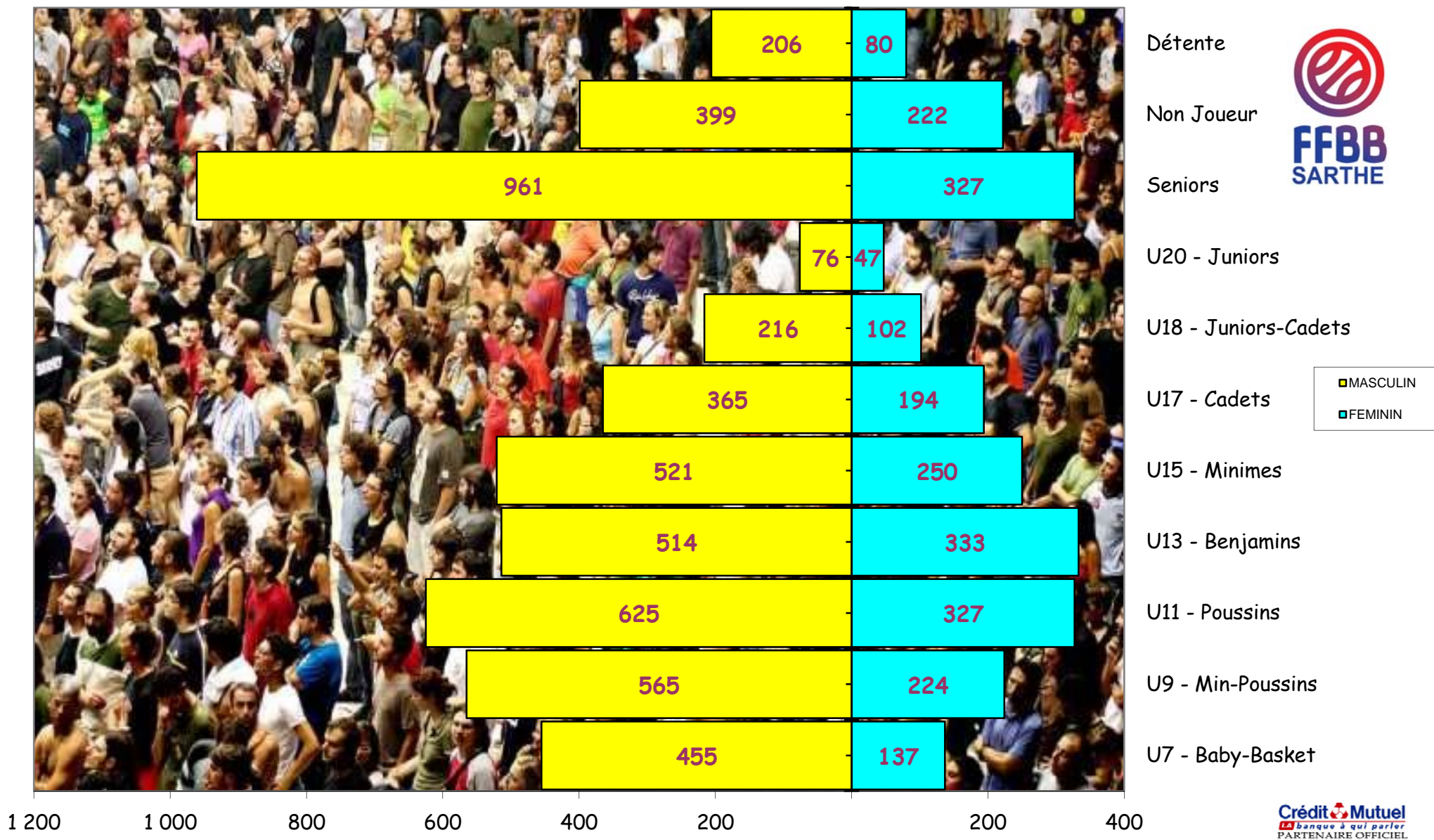
	SAISON				COMPARAISON	
	2014 / 2015 (chiffres en fin de saison)		2015 / 2016 (chiffres au 01/02/2016)		Ecart	%
CLUBS	55		54		-1	-1,85%
Masculin	4 759	67,21%	4 903	68,61%	144	2,94%
Féminin	2 322	32,79%	2 243	31,39%	-79	-3,52%
TOTAL	7 081		7 146		65	0,91%

CATEGORIES	MASCULINS			FEMININS		
	Saison 14/15	Saison 15/16	écart	Saison 14/15	Saison 15/16	écart
SENIORS	932	961	29	346	327	-19
U20	84	76	-8	51	47	-4
U18	219	216	-3	132	102	-30
U17	355	365	10	202	194	-8
U15	496	521	25	253	250	-3
U13	539	514	-25	304	333	29
U11	557	625	68	304	327	23
U9	499	565	66	233	224	-9
U7	442	455	13	141	137	-4
DETENTE	232	206	-26	120	80	-40
NON-JOUEURS	404	399	-5	236	222	-14
TOTAL	4 759	4 903	144	2 322	2 243	-79

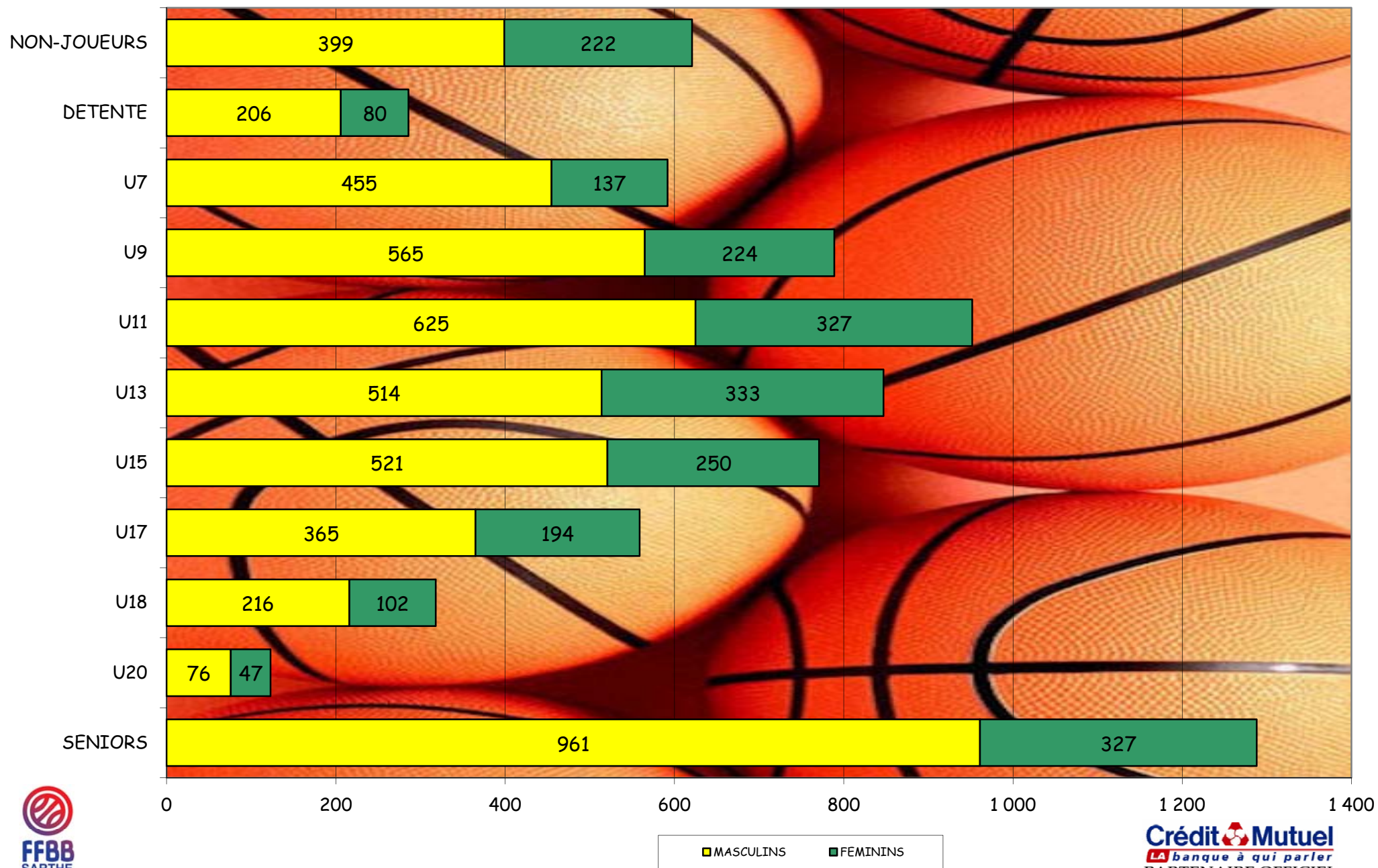
Moyenne de licenciés par clubs

132,33

Représentation par catégorie et sexe - Saison 2015-2016

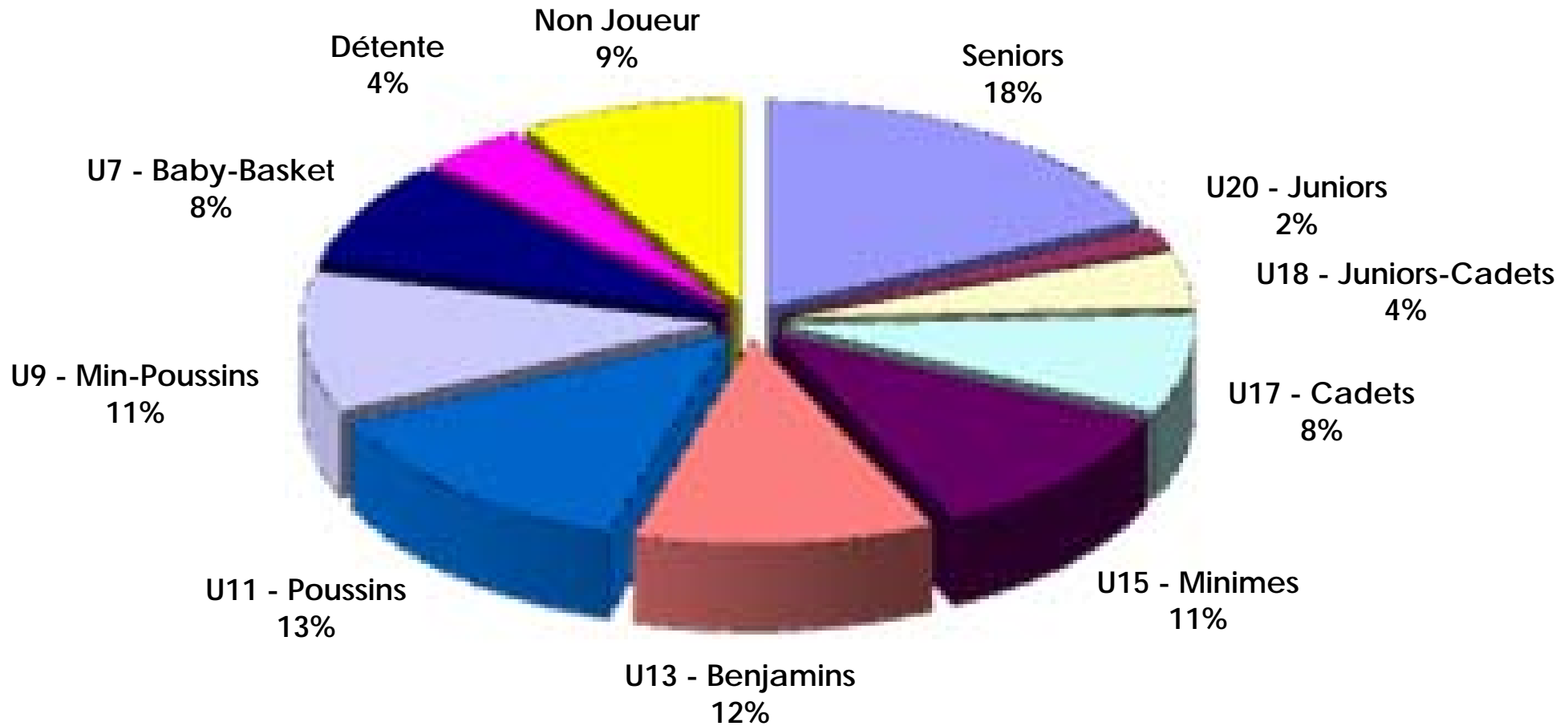


Graphe par catégorie et sexe





Représentation par catégories Saison 2015-2016





Représentation par type - saison 2015 - 2016

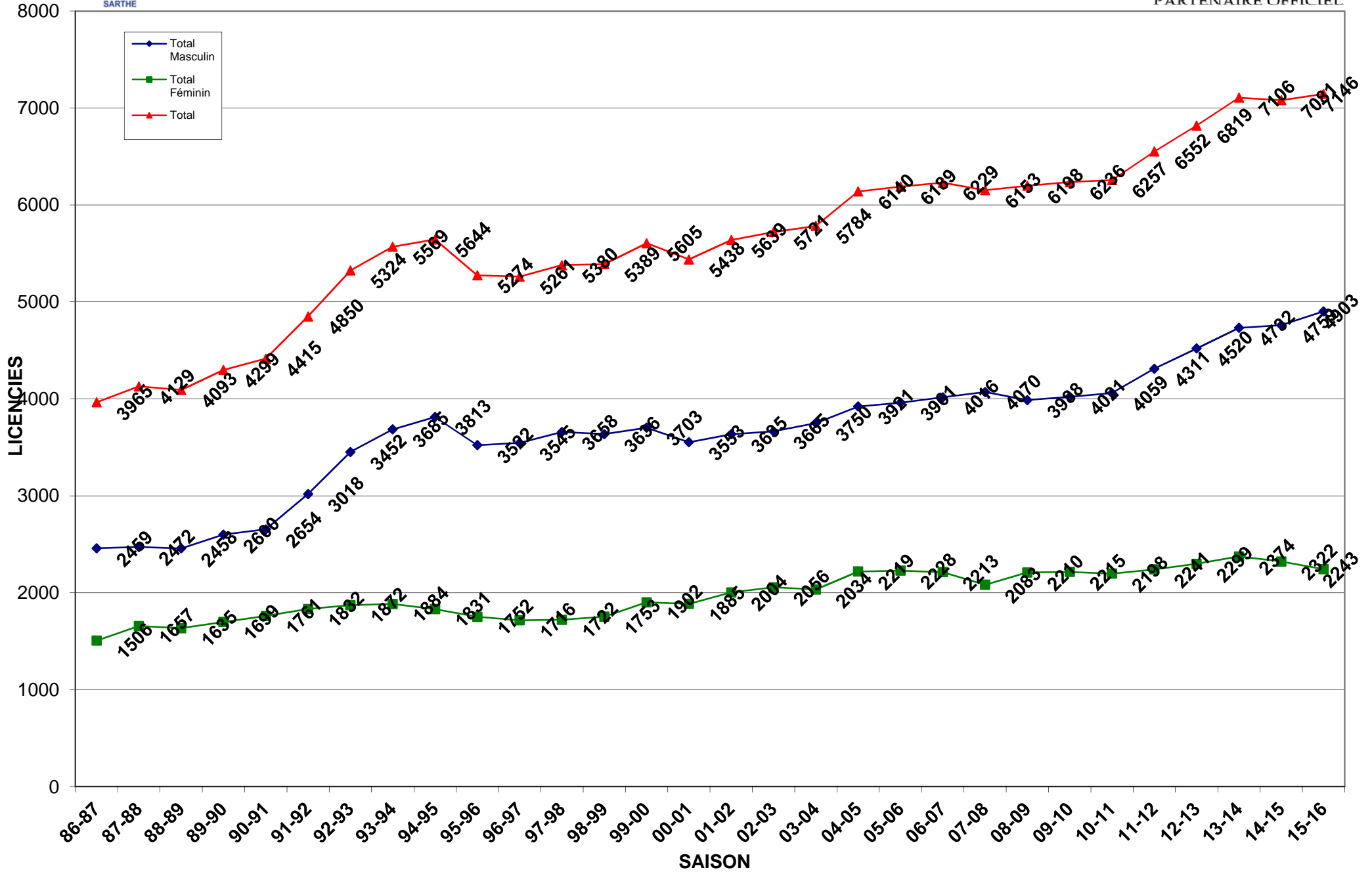
RENOUVELLEMENT
71%



CREATION
29%

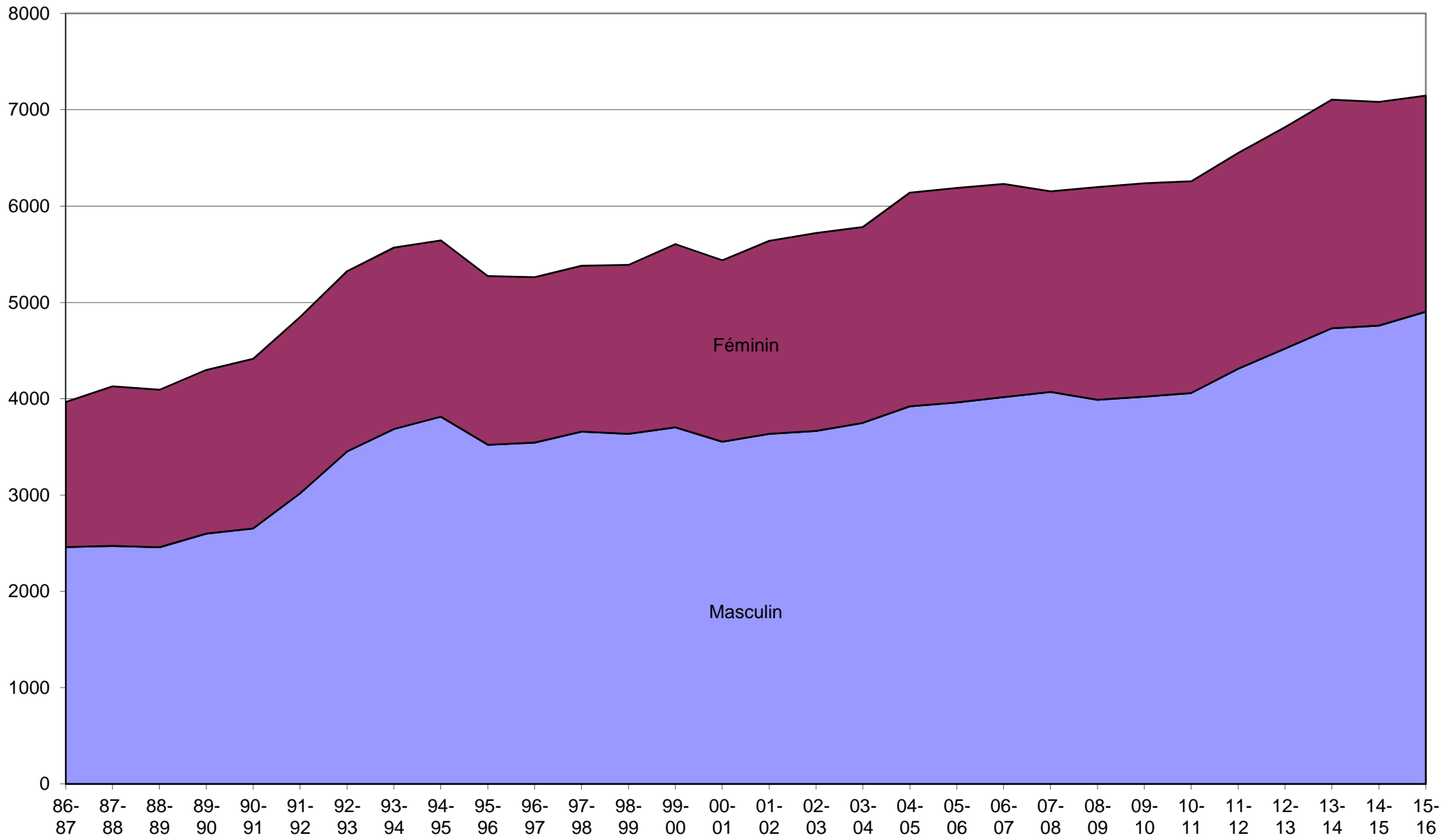


Evolution des licenciés depuis les 30 dernières saisons





Evolution par sexe sur les 30 dernières saisons





Saison	Total Masculin	Total Féminin	Total	% Augmentation	Différence
31-32	0	0	52	100,00%	52
32-33	0	0	83	37,35%	31
33-34	0	0	0	0,00%	-83
34-35	0	0	0	0,00%	0
35-36	0	0	0	0,00%	0
36-37	0	0	0	0,00%	0
37-38	0	0	0	0,00%	0
38-39	0	0	0	0,00%	0
39-40	0	0	0	0,00%	0
40-41	0	0	0	0,00%	0
41-42	0	0	0	0,00%	0
42-43	0	0	0	0,00%	0
43-44	0	0	0	0,00%	0
44-45	0	0	0	0,00%	0
45-46	0	0	0	0,00%	0
46-47	0	0	0	0,00%	0
47-48	0	0	52	100,00%	52
48-49	0	0	0	0,00%	-52
49-50	0	0	931	100,00%	931
50-51	0	0	935	0,43%	4
51-52	0	0	911	-2,63%	-24
52-53	0	0	792	-15,03%	-119
53-54	0	0	0	0,00%	-792
54-55	0	0	0	0,00%	0
55-56	0	0	0	0,00%	0
56-57	0	0	0	0,00%	0
57-58	0	0	0	0,00%	0
58-59	0	0	996	100,00%	996
59-60	0	0	0	0,00%	-996
60-61	0	0	0	0,00%	0
61-62	0	0	1258	100,00%	1258
62-63	0	0	1249	-0,72%	-9
63-64	0	0	0	0,00%	-1249
64-65	0	0	0	0,00%	0
65-66	0	0	1309	100,00%	1309
66-67	0	0	1355	3,39%	46
67-68	0	0	1759	22,97%	404
68-69	0	0	2104	16,40%	345
69-70	0	0	2032	-3,54%	-72
70-71	0	0	2120	4,15%	88
71-72	0	0	2535	16,37%	415
72-73	0	0	2542	0,28%	7
73-74	0	0	2731	6,92%	189
74-75	0	0	2973	8,14%	242
75-76	0	0	3061	2,87%	88
76-77	0	0	2880	-6,28%	-181
77-78	0	0	3208	10,22%	328
78-79	0	0	3471	7,58%	263
79-80	0	0	3770	7,93%	299
80-81	0	0	3977	5,20%	207



Saison	Total Masculin	Total Féminin	Total	% Augmentation	Différence
81-82	0	0	3987	0,25%	10
82-83	0	0	3883	-2,68%	-104
83-84	2349	1709	4058	4,31%	175
84-85	2586	1749	4335	6,39%	277
85-86	2714	1778	4492	3,50%	157
86-87	2459	1506	3965	-13,29%	-527
87-88	2472	1657	4129	3,97%	164
88-89	2458	1635	4093	-0,88%	-36
89-90	2600	1699	4299	4,79%	206
90-91	2654	1761	4415	2,63%	116
91-92	3018	1832	4850	8,97%	435
92-93	3452	1872	5324	8,90%	474
93-94	3685	1884	5569	4,40%	245
94-95	3813	1831	5644	1,33%	75
95-96	3522	1752	5274	-7,02%	-370
96-97	3545	1716	5261	-0,25%	-13
97-98	3658	1722	5380	2,21%	119
98-99	3636	1753	5389	0,17%	9
99-00	3703	1902	5605	3,85%	216
00-01	3553	1885	5438	-3,07%	-167
01-02	3635	2004	5639	3,56%	201
02-03	3665	2056	5721	1,43%	82
03-04	3750	2034	5784	1,09%	63
04-05	3921	2219	6140	5,80%	356
05-06	3961	2228	6189	0,79%	49
06-07	4016	2213	6229	0,64%	40
07-08	4070	2083	6153	-1,24%	-76
08-09	3988	2210	6198	0,73%	45
09-10	4021	2215	6236	0,61%	38
10-11	4059	2198	6257	0,34%	21
11-12	4311	2241	6552	4,50%	295
12-13	4520	2299	6819	3,92%	267
13-14	4732	2374	7106	4,04%	287
14-15	4759	2322	7081	-0,35%	-25
15-16	4903	2243	7146	0,91%	65



COMPARATIF SUR 8 SAISONS

	MASCULINS								FEMININS							
	Saison 08/09	Saison 09/10	Saison 10/11	Saison 11/12	Saison 12/13	Saison 13/14	Saison 14/15	Saison 15/16	Saison 08/09	Saison 09/10	Saison 10/11	Saison 11/12	Saison 12/13	Saison 13/14	Saison 14/15	Saison 15/16
SENIORS	986	943	744	780	800	775	932	961	411	414	349	353	364	357	346	327
U20 - JUNIORS	-	-	163	177	80	97	84	76	-	-	92	72	25	29	51	47
U18 - CADETS JUNIORS	-	-	114	142	249	236	219	216	-	-	55	73	145	143	132	102
U17 - CADETS	477	453	343	321	324	328	355	365	285	261	223	255	220	178	202	194
U15 - MINIMES	435	408	341	381	417	453	496	521	292	321	298	253	244	294	253	250
U13 - BENJAMINS	380	379	412	411	472	520	539	514	317	262	266	289	288	276	304	333
U11 - POUSSINS	421	412	473	523	518	552	557	625	265	299	290	278	310	346	304	327
U9 - MINI-POUSSINS	409	417	450	458	504	516	499	565	215	187	189	221	214	207	233	224
U7 - BABY	382	408	403	441	429	485	442	455	160	175	155	149	163	167	141	137
DETENTE	211	278	275	335	302	357	232	206	85	101	88	100	98	134	120	80
NON-JOUEURS	287	323	341	342	425	413	404	399	180	195	193	198	228	243	236	222
TOTAL	3 988	4 021	4 059	4 311	4 520	4 732	4 759	4 903	2 210	2 215	2 198	2 241	2 299	2 374	2 322	2 243
Ecart		33	38	252	209	212	27	144		5	-17	43	58	75	-52	-79