

TABLEAU DE BORD DES LICENCIÉS

COMITÉ DE LA SARTHE

A la date du : **01/12/2015**

	Saison en cours		Saison précédente *	
	2015-2016	%	2014-2015	%
MASCULINS	4 757	68,49%	4 759	67,21%
FEMININS	2 189	31,51%	2 322	32,79%
TOTAL	6 946		7 081	
Seniors	1 259	18,13%	1 278	18,05%
U20 - Juniors	121	1,74%	135	1,91%
U18 - Juniors-Cadets	312	4,49%	351	4,96%
U17 - Cadets	551	7,93%	557	7,87%
U15 - Minimes	756	10,88%	749	10,58%
U13 - Benjamins	836	12,04%	843	11,91%
U11 - Poussins	936	13,48%	861	12,16%
U9 - Min-Poussins	767	11,04%	732	10,34%
U7 - Baby-Basket	556	8,00%	583	8,23%
Détente	258	3,71%	352	4,97%
Non Joueur	594	8,53%	640	9,04%

Moyenne de licenciés par clubs	128,63
Nombres de clubs pris en compte	54

* les chiffres de 2014-2015 sont bien sur ceux de fin de saison

Edité par la Commission Qualifications
Marcel GUIBERT

COMPARATIF SUR DEUX SAISON A LA MEME DATE						
Saison 2014-2015 au	01/12/2014		écart	Saison 2015-2016 au	01/12/2015	
HOMMES	4 556	67,00%	+ 201	HOMMES	4 757	68,49%
FEMMES	2 244	33,00%	- 55	FEMMES	2 189	31,51%
TOTAL	6 800			TOTAL	6 946	
	Différence	+ 146	2,15%			

ECART **- 133**

Catégorie	MASCULIN				FEMININ				Catégorie
	15-16	%	14-15	Ecart	15-16	%	14-15	Ecart	
Seniors	935	19,66%	932	+ 3	324	14,80%	346	- 22	Seniors
U20 - Juniors	74	1,56%	84	- 10	47	2,15%	51	- 4	Juniors
U18 - Juniors-Cadets	210	4,41%	219	- 9	102	4,66%	132	- 30	Juniors-Cadets
U17 - Cadets	362	7,61%	355	+ 7	189	8,63%	202	- 13	Cadets
U15 - Minimes	511	10,74%	496	+ 15	245	11,19%	253	- 8	Minimes
U13 - Benjamins	509	10,70%	539	- 30	327	14,94%	304	+ 23	Benjamins
U11 - Poussins	616	12,95%	557	+ 59	320	14,62%	304	+ 16	Poussins
U9 - Min-Poussins	549	11,54%	499	+ 50	218	9,96%	233	- 15	Mini-Poussins
U7 - Baby-Basket	427	8,98%	442	- 15	129	5,89%	141	- 12	Baby-Basket
Détente	184	3,87%	232	- 48	74	3,38%	120	- 46	Detentes
Non Joueur	380	7,99%	404	- 24	214	9,78%	236	- 22	Non Joueur
TOTAL	4 757	68,49%	4 759	- 2	2 189	31,51%	2 322	- 133	TOTAL

	Masculin	%	Féminin	%
FFBB	323 112	64,44%	178 266	35,56%
Ligue	35 302	54,86%	29 049	45,14%
Sarthe	4 757	68,49%	2 189	31,51%

La Ligue Pays de Loire représente 12,83% de la FFBB
La Sarthe représente 10,79% de la Ligue Pays de Loire
La Sarthe représente 1,39% de la FFBB

2015-2016		
CREATION	181	2,61%
RENOUVELLEMENT	6 765	97,39%

Top 10 des licenciés par clubs

Rang	CLUB	MASCULIN	FEMININ	TOTAL	% Masculin	% Féminin
1	LE MANS SAINT PAVIN	195	86	281	69,40%	30,60%
2	COULAINES J.S.	162	117	279	58,06%	41,94%
3	LA CHAPELLE ST AUBIN	208	70	278	74,82%	25,18%
4	LE MANS C.S.S.G.	213	59	272	78,31%	21,69%
5	LE MANS SCM	215	46	261	82,38%	17,62%
6	RUAUDIN JEUNESSES SPORTIVE	163	88	251	64,94%	35,06%
7	LA FLECHE US	165	76	241	68,46%	31,54%
8	SABLE BASKET	139	94	233	59,66%	40,34%
9	CHANGE BASKET CLUB	146	72	218	66,97%	33,03%
10	LE MANS J.C.M.	153	64	217	70,51%	29,49%

Top 10 des Clubs Sarthois

Place	CLUB	MASCULIN	FEMININ	TOTAL	% Masculin	% Féminin
1	LE MANS SAINT PAVIN	195	86	281	69,40%	30,60%
2	COULAINES J.S.	162	117	279	58,06%	41,94%
3	LA CHAPELLE ST AUBIN	208	70	278	74,82%	25,18%
4	LE MANS C.S.S.G.	213	59	272	78,31%	21,69%
5	LE MANS SCM	215	46	261	82,38%	17,62%
6	RUAUDIN JEUNESSES SPORTIVE	163	88	251	64,94%	35,06%
7	LA FLECHE US	165	76	241	68,46%	31,54%
8	SABLE BASKET	139	94	233	59,66%	40,34%
9	CHANGE BASKET CLUB	146	72	218	66,97%	33,03%
10	LE MANS J.C.M.	153	64	217	70,51%	29,49%

Place	CLUB	MASCULIN	FEMININ	TOTAL	% Masculin	% Féminin
1	LE MANS SAINT PAVIN	44	34	78	56,41%	43,59%
2	LE MANS C.S.S.G.	56	22	78	71,79%	28,21%
3	COULAINES J.S.	35	17	52	67,31%	32,69%
4	ARNAGE U.S.	39	10	49	79,59%	20,41%
5	RUAUDIN JEUNESSES SPORTIVE	33	16	49	67,35%	32,65%
6	LA FLECHE US	33	14	47	70,21%	29,79%
7	CHANGE BASKET CLUB	40	6	46	86,96%	13,04%
8	LE MANS S.L.B.	44	0	44	100,00%	0,00%
9	LA CHAPELLE ST AUBIN	30	10	40	75,00%	25,00%
10	JOUE L'ABBE MONTBIZOT	23	16	39	58,97%	41,03%

Place	CLUB	MASCULIN	FEMININ	TOTAL	% Masculin	% Féminin
1	COULAINES J.S.	3	5	8	37,50%	62,50%
2	LE MANS C.S.S.G.	7	1	8	87,50%	12,50%
3	LE MANS SCM	7	1	8	87,50%	12,50%
4	SAINT MARS LA BRIERE US	3	5	8	37,50%	62,50%
5	LE MANS S.L.B.	7	0	7	100,00%	0,00%
6	ST MARS D OUTILLE LES MOUETTES	3	3	6	50,00%	50,00%
7	FRESNAY /SARTHE	3	3	6	50,00%	50,00%
8	LE MANS SAINT PAVIN	3	2	5	60,00%	40,00%
9	LE MANS GSOS	4	1	5	80,00%	20,00%
10	CHANGE BASKET CLUB	2	3	5	40,00%	60,00%

Place	CLUB	MASCULIN	FEMININ	TOTAL	% Masculin	% Féminin
1	LE MANS C.S.S.G.	31	0	31	100,00%	0,00%
2	LE MANS SCM	14	7	21	66,67%	33,33%
3	SABLE BASKET	6	10	16	37,50%	62,50%
4	ST MARS D OUTILLE LES MOUETTES	9	6	15	60,00%	40,00%
5	CONLIE US	7	5	12	58,33%	41,67%
6	LA CHAPELLE ST AUBIN	7	5	12	58,33%	41,67%
7	LA FERTE BERNARD V.S.	8	3	11	72,73%	27,27%
8	LE MANS SAINT PAVIN	6	5	11	54,55%	45,45%
9	LE MANS S.O.MAINE	0	11	11	0,00%	100,00%
10	COULAINES J.S.	1	9	10	10,00%	90,00%

Place	CLUB	MASCULIN	FEMININ	TOTAL	% Masculin	% Féminin
1	LE MANS SCM	26	5	31	83,87%	16,13%
2	LA FLECHE US	11	16	27	40,74%	59,26%
3	RUAUDIN JEUNESSES SPORTIVE	18	8	26	69,23%	30,77%
4	COULAINES J.S.	12	13	25	48,00%	52,00%
5	LA FERTE BERNARD V.S.	14	10	24	58,33%	41,67%
6	LA CHAPELLE ST AUBIN	15	8	23	65,22%	34,78%
7	LE MANS JALT	22	0	22	100,00%	0,00%
8	ETIVAL BASKET CLUB	12	10	22	54,55%	45,45%
9	LE MANS C.S.S.G.	20	0	20	100,00%	0,00%
10	LE MANS J.C.M.	15	5	20	75,00%	25,00%

Place	CLUB	MASCULIN	FEMININ	TOTAL	% Masculin	% Féminin
1	COULAINES J.S.	22	20	42	52,38%	47,62%
2	LE MANS SCM	35	0	35	100,00%	0,00%
3	LA CHAPELLE ST AUBIN	24	11	35	68,57%	31,43%
4	LE MANS JALT	32	0	32	100,00%	0,00%
5	RUAUDIN JEUNESSES SPORTIVE	14	17	31	45,16%	54,84%
6	LE MANS SAINT PAVIN	19	11	30	63,33%	36,67%
7	LE MANS J.C.M.	20	8	28	71,43%	28,57%
8	ST MARS D OUTILLE LES MOUETTES	17	11	28	60,71%	39,29%
9	LA FLECHE US	16	11	27	59,26%	40,74%
10	SABLE BASKET	18	9	27	66,67%	33,33%

Place	CLUB	MASCULIN	FEMININ	TOTAL	% Masculin	% Féminin
1	COULAINES J.S.	22	19	41	53,66%	46,34%
2	SABLE BASKET	20	18	38	52,63%	47,37%
3	LE MANS JALT	35	0	35	100,00%	0,00%
4	LA CHAPELLE ST AUBIN	26	9	35	74,29%	25,71%
5	LE MANS J.C.M.	20	13	33	60,61%	39,39%
6	CHANGE BASKET CLUB	21	12	33	63,64%	36,36%
7	RUAUDIN JEUNESSES SPORTIVE	23	10	33	69,70%	30,30%
8	BASKET CLUB ROEZEEN	17	15	32	53,13%	46,87%
9	LE MANS SAINT PAVIN	23	7	30	76,67%	23,33%
10	LA FERTE BERNARD V.S.	14	13	27	51,85%	48,15%

Place	CLUB	MASCULIN	FEMININ	TOTAL	% Masculin	% Féminin
1	COULAINES J.S.	25	19	44	56,82%	43,18%
2	LA CHAPELLE ST AUBIN	27	15	42	64,29%	35,71%
3	LE MANS C.S.S.G.	24	15	39	61,54%	38,46%
4	LE MANS J.C.M.	25	13	38	65,79%	34,21%
5	SABLE BASKET	19	18	37	51,35%	48,65%
6	LE MANS SCM	25	10	35	71,43%	28,57%
7	BASKET CLUB ROEZEEN	21	12	33	63,64%	36,36%
8	LE MANS SAINT PAVIN	21	11	32	65,63%	34,38%
9	LE MANS A.S.MADELEINE	20	11	31	64,52%	35,48%
10	CHATEAU DU LOIR C.O.C.	21	8	29	72,41%	27,59%

Place	CLUB	MASCULIN	FEMININ	TOTAL	% Masculin	% Féminin
1	LA CHAPELLE ST AUBIN	46	8	54	85,19%	14,81%
2	CHANGE BASKET CLUB	12	21	33	36,36%	63,64%
3	LE MANS A.S.MADELEINE	21	10	31	67,74%	32,26%
4	CERANS YVRE BASKET	16	14	30	53,33%	46,67%
5	LE MANS SAINT PAVIN	23	6	29	79,31%	20,69%
6	CHATEAU DU LOIR C.O.C.	18	9	27	66,67%	33,33%
7	RUAUDIN JEUNESSES SPORTIVE	19	5	24	79,17%	20,83%
8	SABLE BASKET	13	11	24	54,17%	45,83%
9	BASKET CLUB ROEZEEN	21	3	24	87,50%	12,50%
10	LA FLECHE US	17	6	23	73,91%	26,09%

Place	CLUB	MASCULIN	FEMININ	TOTAL	% Masculin	% Féminin
1	LA FLECHE US	36	8	44	81,82%	18,18%
2	BOULOIRE US	20	12	32	62,50%	37,50%
3	LE MANS SAINT PAVIN	27	3	30	90,00%	10,00%
4	RUAUDIN JEUNESSES SPORTIVE	20	7	27	74,07%	25,93%
5	LA CHAPELLE ST AUBIN	24	3	27	88,89%	11,11%
6	GUECELARD B.B.C.	16	9	25	64,00%	36,00%
7	ANILLE BRAYE BASKET	16	6	22	72,73%	27,27%
8	BASKET CLUB ROEZEEN	16	5	21	76,19%	23,81%
9	JOUE L'ABBE MONTBIZOT	15	5	20	75,00%	25,00%
10	SABLE BASKET	13	5	18	72,22%	27,78%

Place	CLUB	MASCULIN	FEMININ	TOTAL	% Masculin	% Féminin
1	JOUE L'ABBE MONTBIZOT	13	5	18	72,22%	27,78%
2	FRESNAY /SARTHE	17	0	17	100,00%	0,00%
3	CERANS YVRE BASKET	10	5	15	66,67%	33,33%
4	LE MANS J.C.M.	11	4	15	73,33%	26,67%
5	ROUILLON E.G	13	2	15	86,67%	13,33%
6	ETIVAL BASKET CLUB	6	9	15	40,00%	26,67%
7	ANILLE BRAYE BASKET	13	1	14	92,86%	7,14%
8	LA FERTE BERNARD V.S.	11	1	12	91,67%	8,33%
9	GUECELARD B.B.C.	9	3	12	75,00%	25,00%
10	ST MARS D OUTILLE LES MOUETTES	6	4	10	60,00%	40,00%

Place	CLUB	MASCULIN	FEMININ	TOTAL	% Masculin	% Féminin
1	LE MANS SCM	27	10	37	72,97%	27,03%
2	CHANGE BASKET CLUB	24	8	32	75,00%	25,00%
3	COULAINES J.S.	22	9	31	70,97%	29,03%
4	LE MANS JALT	23	4	27	85,19%	14,81%
5	LE MANS A.S.MADELEINE	13	9	22	59,09%	40,91%
6	RUAUDIN JEUNESSES SPORTIVE	12	9	21	57,14%	42,86%
7	SABLE BASKET	14	7	21	66,67%	33,33%
8	LE MANS C.S.S.G.	13	7	20	65,00%	35,00%
9	ALLONNES J.S.	8	10	18	44,44%	55,56%
10	JOUE L'ABBE MONTBIZOT	11	5	16	68,75%	31,25%

Top 20 des Clubs Sarthois

Top 20 des licenciés par clubs

Place	CLUB	MASCULIN	FEMININ	TOTAL	% Masculin	% Féminin
1	LE MANS SAINT PAVIN	195	86	281	69,40%	30,60%
2	COULAINES J.S.	162	117	279	58,06%	41,94%
3	LA CHAPELLE ST AUBIN	208	70	278	74,82%	25,18%
4	LE MANS C.S.S.G.	213	59	272	78,31%	21,69%
5	LE MANS SCM	215	46	261	82,38%	17,62%
6	RUAUDIN JEUNESSES SPORTIVE	163	88	251	64,94%	35,06%
7	LA FLECHE US	165	76	241	68,46%	31,54%
8	SABLE BASKET	139	94	233	59,66%	40,34%
9	CHANGE BASKET CLUB	146	72	218	66,97%	33,03%
10	LE MANS J.C.M.	153	64	217	70,51%	29,49%
11	LE MANS JALT	197	5	202	97,52%	2,48%
12	ST MARS D OUILLE LES MOUETTES	131	68	199	65,83%	34,17%
13	BASKET CLUB ROEZEEN	132	62	194	68,04%	31,96%
14	GUECELARD B.B.C.	100	92	192	52,08%	47,92%
15	JOUE L'ABBE MONTBIZOT	119	67	186	63,98%	36,02%
16	LA FERTE BERNARD V.S.	122	54	176	69,32%	30,68%
17	ANILLE BRAYE BASKET	112	64	176	63,64%	36,36%
18	LE MANS A.S.MADELEINE	114	49	163	69,94%	30,06%
19	CHATEAU DU LOIR C.O.C.	99	59	158	62,66%	37,34%
20	LE MANS GSOS	104	50	154	67,53%	32,47%

Top 20 Clubs - Licence Senior

Place	CLUB	MASCULIN	FEMININ	TOTAL	% Masculin	% Féminin
1	LE MANS SAINT PAVIN	44	34	78	56,41%	43,59%
2	LE MANS C.S.S.G.	56	22	78	71,79%	28,21%
3	COULAINES J.S.	35	17	52	67,31%	32,69%
4	ARNAGE U.S.	39	10	49	79,59%	20,41%
5	RUAUDIN JEUNESSES SPORTIVE	33	16	49	67,35%	32,65%
6	LA FLECHE US	33	14	47	70,21%	29,79%
7	CHANGE BASKET CLUB	40	6	46	86,96%	13,04%
8	LE MANS S.L.B.	44	0	44	100,00%	0,00%
9	LA CHAPELLE ST AUBIN	30	10	40	75,00%	25,00%
10	JOUE L'ABBE MONTBIZOT	23	16	39	58,97%	41,03%
11	GUECELARD B.B.C.	34	4	38	89,47%	10,53%
12	LE MANS SCM	29	9	38	76,32%	23,68%
13	ANILLE BRAYE BASKET	17	21	38	44,74%	55,26%
14	ST MARS D OUILLE LES MOUETTES	22	14	36	61,11%	38,89%
15	CONLIE US	29	6	35	82,86%	17,14%
16	LE MANS GSOS	25	7	32	78,13%	21,88%
17	SAINTE MARS LA BRIERE US	25	5	30	83,33%	16,67%
18	MULSANNE BASKET 2000	18	12	30	60,00%	40,00%
19	MAROLLAIS S.C.	19	11	30	63,33%	36,67%
20	LE MANS J.C.M.	21	7	28	75,00%	25,00%

Top 20 Clubs - Licence U20 (Junior)

Place	CLUB	MASCULIN	FEMININ	TOTAL	% Masculin	% Féminin
1	COULAINES J.S.	3	5	8	37,50%	62,50%
2	LE MANS C.S.S.G.	7	1	8	87,50%	12,50%
3	LE MANS SCM	7	1	8	87,50%	12,50%
4	SAINTE MARS LA BRIERE US	3	5	8	37,50%	62,50%
5	LE MANS S.L.B.	7	0	7	100,00%	0,00%
6	ST MARS D OUILLE LES MOUETTES	3	3	6	50,00%	50,00%
7	FRESNAY /SARTHE	3	3	6	50,00%	50,00%
8	LE MANS SAINT PAVIN	3	2	5	60,00%	40,00%
9	LE MANS GSOS	4	1	5	80,00%	20,00%
10	CHANGE BASKET CLUB	2	3	5	40,00%	60,00%
11	RUAUDIN JEUNESSES SPORTIVE	4	1	5	80,00%	20,00%
12	SABLE BASKET	3	2	5	60,00%	40,00%
13	ETIVAL BASKET CLUB	5	0	5	100,00%	0,00%
14	GUECELARD B.B.C.	0	4	4	0,00%	100,00%
15	ANILLE BRAYE BASKET	2	2	4	50,00%	50,00%
16	JOUE L'ABBE MONTBIZOT	3	0	3	100,00%	0,00%
17	LA CHAPELLE ST AUBIN	2	1	3	66,67%	33,33%
18	LA FLECHE US	1	1	2	50,00%	50,00%
19	LE MANS JALT	2	0	2	100,00%	0,00%
20	LE MANS J.C.M.	0	2	2	0,00%	100,00%

Top 20 Clubs - Licence U18 (Junior/Cadet)

Place	CLUB	MASCULIN	FEMININ	TOTAL	% Masculin	% Féminin
1	LE MANS C.S.S.G.	31	0	31	100,00%	0,00%
2	LE MANS SCM	14	7	21	66,67%	33,33%
3	SABLE BASKET	6	10	16	37,50%	62,50%
4	ST MARS D OUILLE LES MOUETTES	9	6	15	60,00%	40,00%
5	CONLIE US	7	5	12	58,33%	41,67%
6	LA CHAPELLE ST AUBIN	7	5	12	58,33%	41,67%
7	LA FERTE BERNARD V.S.	8	3	11	72,73%	27,27%
8	LE MANS SAINT PAVIN	6	5	11	54,55%	45,45%
9	LE MANS S.O.MAINE	0	11	11	0,00%	100,00%
10	COULAINES J.S.	1	9	10	10,00%	90,00%
11	LA FLECHE US	9	1	10	90,00%	10,00%
12	CHANGE BASKET CLUB	7	3	10	70,00%	30,00%
13	ARNAGE U.S.	9	0	9	100,00%	0,00%
14	BASKET CLUB ROEZEEN	6	3	9	66,67%	33,33%
15	GUECELARD B.B.C.	3	5	8	37,50%	62,50%
16	SAINTE MARS LA BRIERE US	8	0	8	100,00%	0,00%
17	LE MANS A.S.MADELEINE	8	0	8	100,00%	0,00%
18	JOUE L'ABBE MONTBIZOT	5	2	7	71,43%	28,57%
19	LE MANS JALT	6	0	6	100,00%	0,00%
20	LE MANS J.C.M.	6	0	6	100,00%	0,00%

Top 20 Clubs - Licence U17 (Cadet)

Place	CLUB	MASCULIN	FEMININ	TOTAL	% Masculin	% Féminin
1	LE MANS SCM	26	5	31	83,87%	16,13%
2	LA FLECHE US	11	16	27	40,74%	59,26%
3	RUAUDIN JEUNESSES SPORTIVE	18	8	26	69,23%	30,77%
4	COULAINES J.S.	12	13	25	48,00%	52,00%
5	LA FERTE BERNARD V.S.	14	10	24	58,33%	41,67%
6	LA CHAPELLE ST AUBIN	15	8	23	65,22%	34,78%
7	LE MANS JALT	22	0	22	100,00%	0,00%
8	ETIVAL BASKET CLUB	12	10	22	54,55%	45,45%
9	LE MANS C.S.S.G.	20	0	20	100,00%	0,00%
10	LE MANS J.C.M.	15	5	20	75,00%	25,00%
11	SABLE BASKET	14	6	20	70,00%	30,00%
12	JOUE L'ABBE MONTBIZOT	13	6	19	68,42%	31,58%
13	LE MANS SAINT PAVIN	15	4	19	78,95%	21,05%
14	ANILLE BRAYE BASKET	12	7	19	63,16%	36,84%
15	LE MANS GSOS	8	9	17	47,06%	52,94%
16	CHANGE BASKET CLUB	11	5	16	68,75%	31,25%
17	ST MARS D OUILLE LES MOUETTES	14	1	15	93,33%	6,67%
18	ALLONNES J.S.	12	1	13	92,31%	7,69%
19	NEUVILLE BASKET ASSOCIATION	8	5	13	61,54%	38,46%
20	GUECELARD B.B.C.	2	10	12	16,67%	83,33%

Top 20 Clubs - Licence U15 (Minime)

Place	CLUB	MASCULIN	FEMININ	TOTAL	% Masculin	% Féminin
1	COULAINES J.S.	22	20	42	52,38%	47,62%
2	LE MANS SCM	35	0	35	100,00%	0,00%
3	LA CHAPELLE ST AUBIN	24	11	35	68,57%	31,43%
4	LE MANS JALT	32	0	32	100,00%	0,00%
5	RUAUDIN JEUNESSES SPORTIVE	14	17	31	45,16%	54,84%
6	LE MANS SAINT PAVIN	19	11	30	63,33%	36,67%
7	LE MANS J.C.M.	20	8	28	71,43%	28,57%
8	ST MARS D OUILLE LES MOUETTES	17	11	28	60,71%	39,29%
9	LA FLECHE US	16	11	27	59,26%	40,74%
10	SABLE BASKET	18	9	27	66,67%	33,33%
11	JOUE L'ABBE MONTBIZOT	13	11	24	54,17%	45,83%
12	CHANGE BASKET CLUB	15	9	24	62,50%	37,50%
13	LE MANS GSOS	18	5	23	78,26%	21,74%
14	BASKET CLUB ROEZEEN	8	15	23	34,78%	65,22%
15	LE MANS C.S.S.G.	21	0	21	100,00%	0,00%
16	CHATEAU DU LOIR C.O.C.	11	9	20	55,00%	45,00%
17	LA FERTE BERNARD V.S.	15	5	20	75,00%	25,00%
18	ROUILLON E.G	12	8	20	60,00%	40,00%
19	LE GRAND LUCE UNION SPORTIVE	10	8	18	55,56%	44,44%
20	CONLIE US	17	0	17	100,00%	0,00%

Top 20 Clubs - Licence U13 (Benjamin)

Place	CLUB	MASCULIN	FEMININ	TOTAL	% Masculin	% Féminin
1	COULAINES J.S.	22	19	41	53,66%	46,34%
2	SABLE BASKET	20	18	38	52,63%	47,37%
3	LE MANS JALT	35	0	35	100,00%	0,00%
4	LA CHAPELLE ST AUBIN	26	9	35	74,29%	25,71%
5	LE MANS J.C.M.	20	13	33	60,61%	39,39%

Top 20 Clubs - Licence U11 (Poussin)

Place	CLUB	MASCULIN	FEMININ	TOTAL	% Masculin	% Féminin
1	COULAINES J.S.	25	19	44	56,82%	43,18%
2	LA CHAPELLE ST AUBIN	27	15	42	64,29%	35,71%
3	LE MANS C.S.S.G.	24	15	39	61,54%	38,46%
4	LE MANS J.C.M.	25	13	38	65,79%	34,21%
5	SABLE BASKET	19	18	37	51,35%	48,65%

6	CHANGE BASKET CLUB	21	12	33	63,64%	36,36%
7	RUAUDIN JEUNESSES SPORTIVE	25	10	35	69,70%	30,30%
8	BASKET CLUB ROEZEEN	17	15	32	53,13%	46,88%
9	LE MANS SAINT PAVIN	23	7	30	76,67%	23,33%
10	LA FERTE BERNARD V.S.	14	13	27	51,85%	48,15%
11	LE MANS SCM	27	0	27	100,00%	0,00%
12	ANILLE BRAYE BASKET	10	15	25	40,00%	60,00%
13	CERANS YVRE BASKET	13	10	23	56,52%	43,48%
14	ROUILLON E.G	11	12	23	47,83%	52,17%
15	SILLE LE PHILIPPE B.C	12	10	22	54,55%	45,45%
16	ALLONNES J.S.	13	8	21	61,90%	38,10%
17	ST MARS D OUTILLE LES MOUETTES	8	12	20	40,00%	60,00%
18	LA CHARTRE A.S.	13	7	20	65,00%	35,00%
19	ETIVAL BASKET CLUB	12	8	20	60,00%	40,00%
20	CHATEAU DU LOIR C.O.C.	11	8	19	57,89%	42,11%

6	LE MANS SCM	25	10	35	71,43%	28,57%
7	BASKET CLUB ROEZEEN	21	12	33	63,64%	36,36%
8	LE MANS SAINT PAVIN	21	11	32	65,63%	34,38%
9	LE MANS A.S.MADELEINE	20	11	31	64,52%	35,48%
10	CHATEAU DU LOIR C.O.C.	21	8	29	72,41%	27,59%
11	GUECELARD B.B.C.	13	14	27	48,15%	51,85%
12	LA FLECHE US	20	5	25	80,00%	20,00%
13	LA FERTE BERNARD V.S.	18	6	24	75,00%	25,00%
14	ST MARS D OUTILLE LES MOUETTES	17	7	24	70,83%	29,17%
15	LE MANS JALT	22	1	23	95,65%	4,35%
16	SILLE LE PHILIPPE B.C	9	13	22	40,91%	59,09%
17	RUAUDIN JEUNESSES SPORTIVE	12	10	22	54,55%	45,45%
18	ALLONNES J.S.	12	9	21	57,14%	42,86%
19	ANILLE BRAYE BASKET	15	5	20	75,00%	25,00%
20	CERANS YVRE BASKET	14	5	19	73,68%	26,32%

Top 20 Clubs - Licence U9 (Mini Poussin)

Place	CLUB	MASCULIN	FEMININ	TOTAL	% Masculin	% Féminin
1	LA CHAPELLE ST AUBIN	46	8	54	85,19%	14,81%
2	CHANGE BASKET CLUB	12	21	33	36,36%	63,64%
3	LE MANS A.S.MADELEINE	21	10	31	67,74%	32,26%
4	CERANS YVRE BASKET	16	14	30	53,33%	46,67%
5	LE MANS SAINT PAVIN	23	6	29	79,31%	20,69%
6	CHATEAU DU LOIR C.O.C.	18	9	27	66,67%	33,33%
7	RUAUDIN JEUNESSES SPORTIVE	19	5	24	79,17%	20,83%
8	SABLE BASKET	13	11	24	54,17%	45,83%
9	BASKET CLUB ROEZEEN	21	3	24	87,50%	12,50%
10	LA FLECHE US	17	6	23	73,91%	26,09%
11	FRESNAY /SARTHE	12	11	23	52,17%	47,83%
12	LE MANS J.C.M.	16	6	22	72,73%	27,27%
13	COULAINES J.S.	16	5	21	76,19%	23,81%
14	ST MARS D OUTILLE LES MOUETTES	14	7	21	66,67%	33,33%
15	LE MANS JALT	20	0	20	100,00%	0,00%
16	GUECELARD B.B.C.	8	11	19	42,11%	57,89%
17	LE MANS SCM	16	3	19	84,21%	15,79%
18	ALLONNES J.S.	14	4	18	77,78%	22,22%
19	LE MANS GSOS	14	4	18	77,78%	22,22%
20	ETIVAL BASKET CLUB	15	2	17	88,24%	11,76%

Top 20 Clubs - Licence U7 (Baby Basket)

Place	CLUB	MASCULIN	FEMININ	TOTAL	% Masculin	% Féminin
1	LA FLECHE US	36	8	44	81,82%	18,18%
2	BOULOIRE US	20	12	32	62,50%	37,50%
3	LE MANS SAINT PAVIN	27	3	30	90,00%	10,00%
4	RUAUDIN JEUNESSES SPORTIVE	20	7	27	74,07%	25,93%
5	LA CHAPELLE ST AUBIN	24	3	27	88,89%	11,11%
6	GUECELARD B.B.C.	16	9	25	64,00%	36,00%
7	ANILLE BRAYE BASKET	16	6	22	72,73%	27,27%
8	BASKET CLUB ROEZEEN	16	5	21	76,19%	23,81%
9	JOUE L'ABBE MONTBIZOT	15	5	20	75,00%	25,00%
10	SABLE BASKET	13	5	18	72,22%	27,78%
11	MULSANNE BASKET 2000	14	3	17	82,35%	17,65%
12	LE MANS C.S.S.G.	10	6	16	62,50%	37,50%
13	LE GRAND LUCE UNION SPORTIVE	13	2	15	86,67%	13,33%
14	CHAMPAGNE ES	10	5	15	66,67%	33,33%
15	FRESNAY /SARTHE	10	5	15	66,67%	33,33%
16	NEUVILLE BASKET ASSOCIATION	14	1	15	93,33%	6,67%
17	CERANS YVRE BASKET	13	1	14	92,86%	7,14%
18	LA FERTE BERNARD V.S.	11	3	14	78,57%	21,43%
19	ST MARS D OUTILLE LES MOUETTES	13	1	14	92,86%	7,14%
20	LE MANS A.S.MADELEINE	10	4	14	71,43%	28,57%

Top 20 Clubs - Licence Détente

Place	CLUB	MASCULIN	FEMININ	TOTAL	% Masculin	% Féminin
1	JOUE L'ABBE MONTBIZOT	13	5	18	72,22%	27,78%
2	FRESNAY /SARTHE	17	0	17	100,00%	0,00%
3	CERANS YVRE BASKET	10	5	15	66,67%	33,33%
4	LE MANS J.C.M.	11	4	15	73,33%	26,67%
5	ROUILLON E.G	13	2	15	86,67%	13,33%
6	ETIVAL BASKET CLUB	6	9	15	40,00%	60,00%
7	ANILLE BRAYE BASKET	13	1	14	92,86%	7,14%
8	LA FERTE BERNARD V.S.	11	1	12	91,67%	8,33%
9	GUECELARD B.B.C.	9	3	12	75,00%	25,00%
10	ST MARS D OUTILLE LES MOUETTES	6	4	10	60,00%	40,00%
11	MANSIGNE BASKET CLUB	8	1	9	88,89%	11,11%
12	BASKET CLUB ROEZEEN	9	0	9	100,00%	0,00%
13	LE MANS GSOS	5	3	8	62,50%	37,50%
14	SILLE LE PHILIPPE B.C	4	4	8	50,00%	50,00%
15	LE GRAND LUCE UNION SPORTIVE	1	7	8	12,50%	87,50%
16	LE LUDE BASKET CLUB	3	5	8	37,50%	62,50%
17	NEUVILLE BASKET ASSOCIATION	5	3	8	62,50%	37,50%
18	RUAUDIN JEUNESSES SPORTIVE	5	2	7	71,43%	28,57%
19	LA CHARTRE A.S.	6	1	7	85,71%	14,29%
20	BOULOIRE US	6	1	7	85,71%	14,29%

Top 20 Clubs - Licence Non Joueur

Place	CLUB	MASCULIN	FEMININ	TOTAL	% Masculin	% Féminin
1	LE MANS SCM	27	10	37	72,97%	27,03%
2	CHANGE BASKET CLUB	24	8	32	75,00%	25,00%
3	COULAINES J.S.	22	9	31	70,97%	29,03%
4	LE MANS JALT	23	4	27	85,19%	14,81%
5	LE MANS A.S.MADELEINE	13	9	22	59,09%	40,91%
6	RUAUDIN JEUNESSES SPORTIVE	12	9	21	57,14%	42,86%
7	SABLE BASKET	14	7	21	66,67%	33,33%
8	LE MANS C.S.S.G.	13	7	20	65,00%	35,00%
9	ALLONNES J.S.	8	10	18	44,44%	55,56%
10	JOUE L'ABBE MONTBIZOT	11	5	16	68,75%	31,25%
11	LE MANS SAINT PAVIN	13	3	16	81,25%	18,75%
12	ROUILLON E.G	11	5	16	68,75%	31,25%
13	BASKET CLUB ROEZEEN	11	5	16	68,75%	31,25%
14	GUECELARD B.B.C.	7	8	15	46,67%	53,33%
15	LE MANS S.O.MAINE	6	9	15	40,00%	60,00%
16	BOULOIRE US	7	8	15	46,67%	53,33%
17	LA FERTE BERNARD V.S.	8	6	14	57,14%	42,86%
18	LA FLECHE US	7	7	14	50,00%	50,00%
19	LE MANS J.C.M.	12	2	14	85,71%	14,29%
20	LE MANS GSOS	7	5	12	58,33%	41,67%



Classement des cubs sarthois par type de licenciés

Table with columns for Rank, Nb Lic., Club, and multiple columns for age groups (U20, U18, U17, U15, U13, U11, U9, U7) including Lic., M, F, and Rang. Rows list various basketball clubs like LE MANS SAINT PAVIN, COULAINES J.S., etc.

Légende 10 premiers de chaque type de licence ou premier de la catégorie

Le club ayant le plus de...

licenciés	est	LE MANS SAINT PAVIN	(281)	soit	4%	des licenciés sarthois		
seniors	est	LE MANS SAINT PAVIN	(78)	soit	6%	des seniors sarthois	et	28% de l'effectif du club
U20 (juniors)	est	COULAINES J.S.	(8)	soit	7%	des U20 (juniors) sarthois	et	3% de l'effectif du club
U18 (cadets-juniors)	est	LE MANS C.S.S.G.	(31)	soit	10%	des U18 (cadets-juniors) sarthois	et	11% de l'effectif du club
U17 (cadets)	est	LE MANS SCM	(31)	soit	6%	des U17 (cadets) sarthois	et	12% de l'effectif du club
U15 (minimes)	est	COULAINES J.S.	(42)	soit	6%	des U15 (minimes) sarthois	et	15% de l'effectif du club
U13 (benjamins)	est	COULAINES J.S.	(41)	soit	5%	des U13 (benjamins) sarthois	et	15% de l'effectif du club
U11 (poussins)	est	COULAINES J.S.	(44)	soit	5%	des U11 (poussins) sarthois	et	16% de l'effectif du club
U9 (mini poussins)	est	LA CHAPELLE ST AUBIN	(54)	soit	7%	des U9 (mini poussins) sarthois	et	19% de l'effectif du club
U7 (baby)	est	LA FLECHE US	(44)	soit	8%	des U7 (baby) sarthois	et	18% de l'effectif du club
détente	est	JOUE L'ABBE MONTBIZOT	(18)	soit	7%	des détente sarthois	et	10% de l'effectif du club
non joueurs	est	LE MANS SCM	(37)	soit	6%	des non joueurs sarthois	et	14% de l'effectif du club

Le club ayant le plus de...

licenciés masculins	est	LE MANS SCM	(215)	soit	5%	des licenciés masculins sarthois	et	82% de l'effectif du club
seniors masculins	est	LE MANS C.S.S.G.	(56)	soit	6%	des seniors masculins sarthois	et	21% de l'effectif du club
U20 (juniors) masculins	est	LE MANS S.L.B.	(7)	soit	9%	des U20 (juniors) masculins sarthois	et	6% de l'effectif du club
U18 (cadets-juniors) masculins	est	LE MANS C.S.S.G.	(31)	soit	15%	des U18 (cadets-juniors) masculins sa	et	11% de l'effectif du club
U17 (cadets) masculins	est	LE MANS SCM	(26)	soit	7%	des U17 (cadets) masculins sarthois	et	10% de l'effectif du club
U15 (minimes) masculins	est	LE MANS SCM	(35)	soit	7%	des U15 (minimes) masculins sarthois	et	13% de l'effectif du club
U13 (benjamins) masculins	est	LE MANS JALT	(35)	soit	7%	des U13 (benjamins) masculins sartho	et	17% de l'effectif du club
U11 (poussins) masculins	est	LA CHAPELLE ST AUBIN	(27)	soit	4%	des U11 (poussins) masculins sarthois	et	10% de l'effectif du club
U9 (mini poussins) masculins	est	LA CHAPELLE ST AUBIN	(46)	soit	8%	des U9 (mini poussins) masculins sart	et	17% de l'effectif du club
U7 (baby) masculins	est	LA FLECHE US	(36)	soit	8%	des U7 (baby) masculins sarthois	et	15% de l'effectif du club
détentes masculins	est	FRESNAY /SARTHE	(17)	soit	9%	des détente masculins sarthois	et	11% de l'effectif du club
non joueurs masculins	est	LE MANS SCM	(27)	soit	7%	des non joueurs masculins sarthois	et	10% de l'effectif du club

Le club ayant le plus de...

licenciés féminins	est	COULAINES J.S.	(117)	soit	5%	des licenciés féminins sarthois	et	42% de l'effectif du club
seniors féminins	est	LE MANS SAINT PAVIN	(34)	soit	10%	des seniors féminins sarthois	et	12% de l'effectif du club
juniors féminins	est	COULAINES J.S.	(5)	soit	11%	des juniors féminins sarthois	et	2% de l'effectif du club
U18 (cadets-juniors) féminins	est	LE MANS S.O.MAINE	(11)	soit	11%	des U18 (cadets-juniors) féminins sar	et	10% de l'effectif du club
U17 (cadets) féminins	est	LA FLECHE US	(16)	soit	8%	des U17 (cadets) féminins sarthois	et	7% de l'effectif du club
U15 (minimes) féminins	est	COULAINES J.S.	(20)	soit	8%	des U15 (minimes) féminins sarthois	et	7% de l'effectif du club
U13 (benjamins) féminins	est	COULAINES J.S.	(19)	soit	6%	des U13 (benjamins) féminins sarthoi:	et	7% de l'effectif du club
U11 (poussins) féminins	est	COULAINES J.S.	(19)	soit	6%	des U11 (poussins) féminins sarthois	et	7% de l'effectif du club
U9 (mini poussins) féminins	est	CHANGE BASKET CLUB	(21)	soit	10%	des U9 (mini poussins) féminins sarth	et	10% de l'effectif du club
U7 (baby) féminins	est	BOULOIRE US	(12)	soit	9%	des U7 (baby) féminins sarthois	et	10% de l'effectif du club
détentes féminins	est	ETIVAL BASKET CLUB	(9)	soit	12%	des détente féminins sarthois	et	6% de l'effectif du club
non joueurs féminins	est	ALLONNES J.S.	(10)	soit	5%	des non joueurs féminins sarthois	et	8% de l'effectif du club

CLUB	ADULTES					JEUNES							MINI BASKET					Nb Lic Total
	SENIORS	DETEUTE	DIRIGEANT	TOTAL	% Adultes	U20	U18	U17	U15	U13	TOTAL	% Jeunes	U11	U9	U7	TOTAL	% Mini Basket	
ALLONNES J.S.	11	4	18	33	26%	1	1	13	10	21	46	37%	21	18	8	47	37%	126
ARNAGE U.S.	49	2	3	54	43%	1	9	3	9	9	31	25%	13	15	13	41	33%	126
BEAUMONT A.S.	1	-	6	7	16%	-	-	9	5	3	17	38%	13	5	3	21	47%	45
CHATEAU DU LOIR C.O.C.	22	5	11	38	24%	-	3	10	20	19	52	33%	29	27	12	68	43%	158
COULAINES J.S.	52	2	31	85	30%	8	10	25	42	41	126	45%	44	21	3	68	24%	279
CERANS YVRE BASKET	19	15	8	42	28%	-	5	6	11	23	45	30%	19	30	14	63	42%	150
LA FERTE BERNARD V.S.	14	12	14	40	23%	1	11	24	20	27	83	47%	24	15	14	53	30%	176
LA FLECHE US	47	5	14	66	27%	2	10	27	27	17	83	34%	25	23	44	92	38%	241
GUECELARD B.B.C.	38	12	15	65	34%	4	8	12	15	17	56	29%	27	19	25	71	37%	192
JOUE L'ABBE MONTBIZOT	39	18	16	73	39%	3	7	19	24	9	62	33%	18	13	20	51	27%	186
MAMERS S.A.	6	-	2	8	13%	-	2	12	11	10	35	56%	5	10	4	19	31%	62
LE MANS SAINT PAVIN	78	1	16	95	34%	5	11	19	30	30	95	34%	32	29	30	91	32%	281
LE MANS S.L.B.	44	1	6	51	46%	7	-	2	10	12	31	28%	18	12	-	30	27%	112
LE MANS C.S.S.G.	78	6	20	104	38%	8	31	20	21	18	98	36%	39	15	16	70	26%	272
LE MANS GSOS	32	8	12	52	34%	5	5	17	23	10	60	39%	18	18	6	42	27%	154
LE MANS JALT	23	5	27	55	27%	2	6	22	32	35	97	48%	23	20	7	50	25%	202
LE MANS J.C.M.	28	15	14	57	26%	2	6	20	28	33	89	41%	38	22	11	71	33%	217
LE MANS SCM	38	-	37	75	29%	8	21	31	35	27	122	47%	35	19	10	64	25%	261
LE MANS G.R.S.B.	1	-	4	5	25%	-	6	5	4	-	15	75%	-	-	-	0	0%	20
ROUILLON E.G	27	15	16	58	42%	2	4	2	20	23	51	37%	17	12	1	30	22%	139
ANILLE BRAYE BASKET	38	14	9	61	35%	4	5	19	12	25	65	37%	20	8	22	50	28%	176
SAINT MARS LA BRIERE US	30	-	5	35	58%	8	8	2	1	-	19	32%	6	-	-	6	10%	60
ST MARS D OUTILLE LES MOUETTES	36	10	10	56	28%	6	15	15	28	20	84	42%	24	21	14	59	30%	199
SILLE LE PHILIPPE B.C	10	8	8	26	25%	1	1	5	9	22	38	37%	22	13	4	39	38%	103
LE MANS A.S.MADELEINE	17	3	22	42	26%	1	8	8	11	17	45	28%	31	31	14	76	47%	163
CONLIE US	35	-	8	43	30%	1	12	11	17	19	60	42%	13	16	12	41	28%	144
CD DE LA SARTHE DE BASKET BALL	-	-	11	11	100%	-	-	-	-	-	0	0%	-	-	-	0	0%	11
CHANGE BASKET CLUB	46	1	32	79	36%	5	10	16	24	33	88	40%	18	33	-	51	23%	218
RUAUDIN JEUNESSES SPORTIVE	49	7	21	77	31%	5	6	26	31	33	101	40%	22	24	27	73	29%	251
BASKET CANTONAL MALICORNAIS	4	-	5	9	18%	1	5	2	2	4	14	27%	11	10	7	28	55%	51
LA CHARTRE A.S.	1	7	12	20	23%	-	6	7	11	20	44	51%	6	11	5	22	26%	86
LAIGNE ST GERVAIS CO	18	-	3	21	35%	-	-	1	-	6	7	12%	14	13	5	32	53%	60
LE GRAND LUCE UNION SPORTIVE	6	8	12	26	26%	-	2	-	18	17	37	37%	13	10	15	38	38%	101
MANSIGNE BASKET CLUB	9	9	3	21	50%	1	3	1	-	-	5	12%	3	10	3	16	38%	42
SABLE BASKET	27	-	21	48	21%	5	16	20	27	38	106	45%	37	24	18	79	34%	233
LE MANS S.O.MAINE	10	-	15	25	23%	2	11	10	15	17	55	50%	18	7	4	29	27%	109
CHAMPAGNE ES	11	1	10	22	25%	2	1	-	7	10	20	23%	18	13	15	46	52%	88
MULSANNE BASKET 2000	30	-	5	35	28%	2	1	12	17	15	47	37%	14	14	17	45	35%	127
SAVIGNE L'EVEQUE B.C.	13	-	5	18	34%	-	-	-	-	-	0	0%	18	13	4	35	66%	53
TELOCHE BASKET CLUB	1	-	9	10	26%	-	-	4	2	7	13	34%	8	5	2	15	39%	38
LE LUDE BASKET CLUB	9	8	2	19	68%	-	-	-	1	-	1	4%	1	7	-	8	29%	28
ETIVAL BASKET CLUB	9	15	8	32	22%	5	5	22	16	20	68	47%	16	17	12	45	31%	145
FRESNAY /SARTHE	17	17	11	45	30%	6	6	8	17	14	51	34%	16	23	15	54	36%	150
LA CHAPELLE ST AUBIN	40	-	7	47	17%	3	12	23	35	35	108	39%	42	54	27	123	44%	278
ECOMMOY K.B.C.	9	-	6	15	38%	1	3	10	3	-	17	43%	7	1	-	8	20%	40
MAROLLAIS S.C.	30	-	1	31	45%	1	2	3	6	4	16	23%	10	7	5	22	32%	69
SPAY BASKET CLUB	-	-	-	0	-	-	-	-	-	-	0	-	-	-	-	0	-	0
BASKET CLUB ROEZEEN	17	9	16	42	22%	1	9	9	23	32	74	38%	33	24	21	78	40%	194
BOULOIRE US	9	7	15	31	27%	-	1	3	11	18	33	29%	15	4	32	51	44%	115
NEUVILLE BASKET ASSOCIATION	27	8	10	45	34%	1	6	13	9	18	47	35%	16	11	15	42	31%	134
LOUE-BRULON	9	-	2	11	31%	-	2	3	6	8	19	53%	6	-	-	6	17%	36
LE MANS BASKET CORPO 72	12	-	-	12	100%	-	-	-	-	-	0	0%	-	-	-	0	0%	12
ASCE MMA	25	-	-	25	100%	-	-	-	-	-	0	0%	-	-	-	0	0%	25
SETRAM U.S.	7	-	-	7	100%	-	-	-	-	-	0	0%	-	-	-	0	0%	7
CD72 CONTACT	1	-	-	1	100%	-	-	-	-	-	0	0%	-	-	-	0	0%	1
TOTAL SARTHE	1259	258	594	2111	37%	121	312	551	756	836	2576	35%	936	767	556	2259	33%	6946

Rang	CLUB	MASCULIN	FEMININ	TOTAL	%	
					Masculin	Féminin
1	LE MANS SAINT PAVIN	195	86	281	69,40%	30,60%
2	COULAINES J.S.	162	117	279	58,06%	41,94%
3	LA CHAPELLE ST AUBIN	208	70	278	74,82%	25,18%
4	LE MANS C.S.S.G.	213	59	272	78,31%	21,69%
5	LE MANS SCM	215	46	261	82,38%	17,62%
6	RUAUDIN JEUNESSES SPORTIVE	163	88	251	64,94%	35,06%
7	LA FLECHE US	165	76	241	68,46%	31,54%
8	SABLE BASKET	139	94	233	59,66%	40,34%
9	CHANGE BASKET CLUB	146	72	218	66,97%	33,03%
10	LE MANS J.C.M.	153	64	217	70,51%	29,49%
11	LE MANS JALT	197	5	202	97,52%	2,48%
12	ST MARS D OUTILLE LES MOUETTES	131	68	199	65,83%	34,17%
13	BASKET CLUB ROEEZEN	132	62	194	68,04%	31,96%
14	GUECELARD B.B.C.	100	92	192	52,08%	47,92%
15	JOUE L'ABBE MONTBIZOT	119	67	186	63,98%	36,02%
16	LA FERTE BERNARD V.S.	122	54	176	69,32%	30,68%
17	ANILLE BRAYE BASKET	112	64	176	63,64%	36,36%
18	LE MANS A.S.MADELEINE	114	49	163	69,94%	30,06%
19	CHATEAU DU LOIR C.O.C.	99	59	158	62,66%	37,34%
20	LE MANS GSOS	104	50	154	67,53%	32,47%
21	CERANS YVRE BASKET	102	48	150	68,00%	32,00%
22	FRESNAY /SARTHE	92	58	150	61,33%	38,67%
23	ETIVAL BASKET CLUB	100	45	145	68,97%	31,03%
24	CONLIE US	114	30	144	79,17%	20,83%
25	ROUILLON E.G	97	42	139	69,78%	30,22%
26	NEUVILLE BASKET ASSOCIATION	80	54	134	59,70%	40,30%
27	MULSANNE BASKET 2000	89	38	127	70,08%	29,92%
28	ALLONNES J.S.	88	38	126	69,84%	30,16%
29	ARNAGE U.S.	102	24	126	80,95%	19,05%
30	BOULOIRE US	74	41	115	64,35%	35,65%
31	LE MANS S.L.B.	109	3	112	97,32%	2,68%
32	LE MANS S.O.MAINE	7	102	109	6,42%	93,58%
33	SILLE LE PHILIPPE B.C	49	54	103	47,57%	52,43%
34	LE GRAND LUCE UNION SPORTIVE	67	34	101	66,34%	33,66%
35	CHAMPAGNE ES	64	24	88	72,73%	27,27%
36	LA CHARTRE A.S.	50	36	86	58,14%	41,86%
37	MAROLLAIS S.C.	47	22	69	68,12%	31,88%
38	MAMERS S.A.	58	4	62	93,55%	6,45%
39	SAINTE MARS LA BRIERE US	44	16	60	73,33%	26,67%
40	LAIGNE ST GERVAIS CO	44	16	60	73,33%	26,67%
41	SAVIGNE L'EVEQUE B.C.	38	15	53	71,70%	28,30%
42	BASKET CANTONAL MALICORNAIS	28	23	51	54,90%	45,10%
43	BEAUMONT A.S.	36	9	45	80,00%	20,00%
44	MANSIGNE BASKET CLUB	38	4	42	90,48%	9,52%
45	ECOMMOY K.B.C.	20	20	40	50,00%	50,00%
46	TELOCHE BASKET CLUB	27	11	38	71,05%	28,95%
47	LOUE-BRULON	29	7	36	80,56%	19,44%
48	LE LUDE BASKET CLUB	20	8	28	71,43%	28,57%
49	ASCE MMA	25	0	25	100,00%	0,00%
50	LE MANS G.R.S.B.	2	18	20	10,00%	90,00%
51	LE MANS BASKET CORPO 72	12	0	12	100,00%	0,00%
52	CD DE LA SARTHE DE BASKET BALL	9	2	11	81,82%	18,18%
53	SETRAM U.S.	7	0	7	100,00%	0,00%
54	CD72 CONTACT	0	1	1	0,00%	100,00%
55	SPAY BASKET CLUB	0	0	0	-	-
56						
57						
58						
Total		4757	2189	6946	68,49%	31,51%



ETAT COMPARATIF sur 2 saisons des licenciés Sarthois

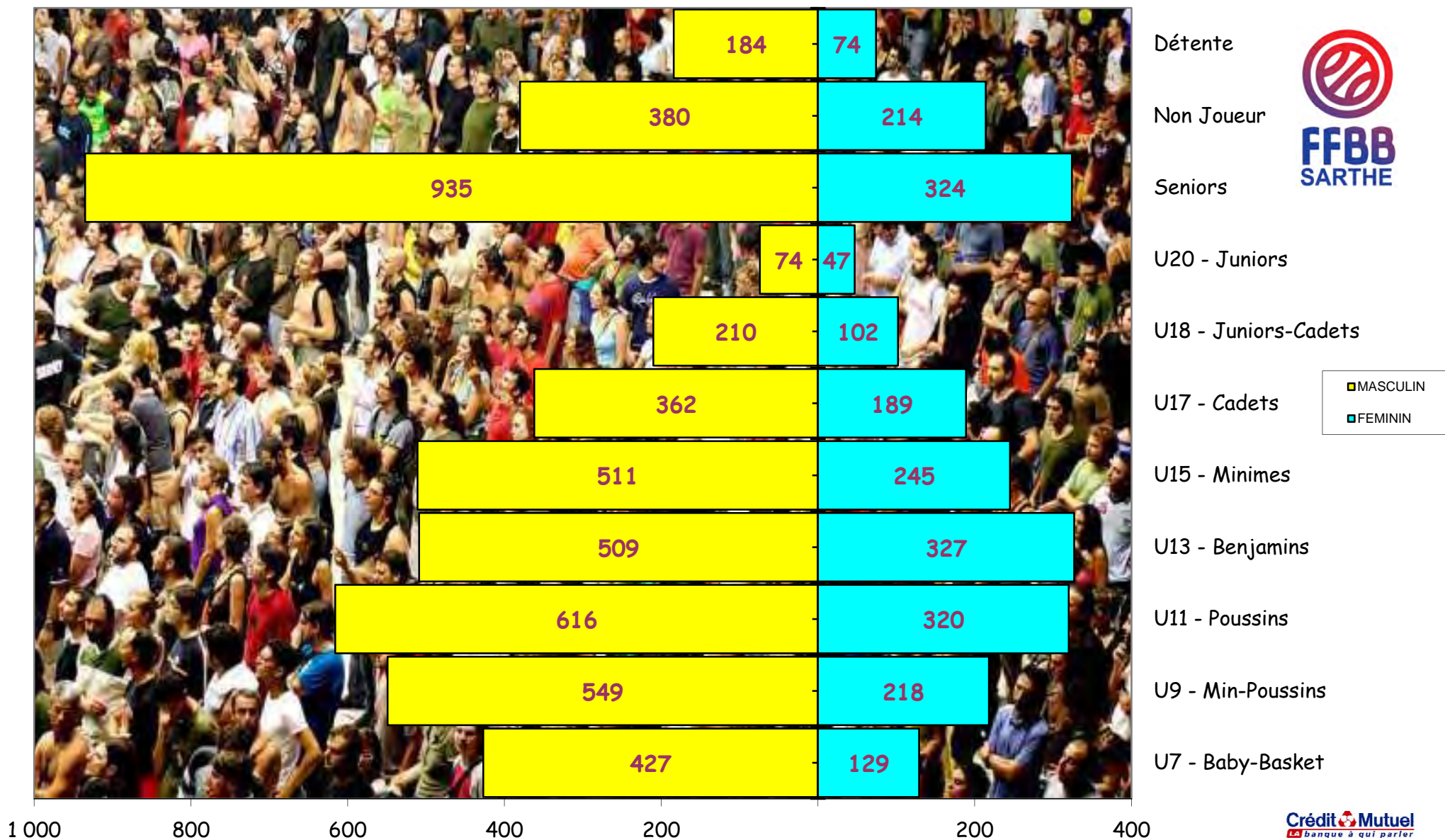
	SAISON				COMPARAISON	
	2014 / 2015 (chiffres en fin de saison)		2015 / 2016 (chiffres au 01/12/2015)		Ecart	%
CLUBS	55		54		-1	-1,85%
Masculin	4 759	67,21%	4 757	68,49%	-2	-0,04%
Féminin	2 322	32,79%	2 189	31,51%	-133	-6,08%
TOTAL	7 081		6 946		-135	-1,94%

CATEGORIES	MASCULINS			FEMININS		
	Saison 14/15	Saison 15/16	écart	Saison 14/15	Saison 15/16	écart
SENIORS	932	935	3	346	324	-22
U20	84	74	-10	51	47	-4
U18	219	210	-9	132	102	-30
U17	355	362	7	202	189	-13
U15	496	511	15	253	245	-8
U13	539	509	-30	304	327	23
U11	557	616	59	304	320	16
U9	499	549	50	233	218	-15
U7	442	427	-15	141	129	-12
DETENTE	232	184	-48	120	74	-46
NON-JOUEURS	404	380	-24	236	214	-22
TOTAL	4 759	4 757	-2	2 322	2 189	-133

Moyenne de licenciés par clubs

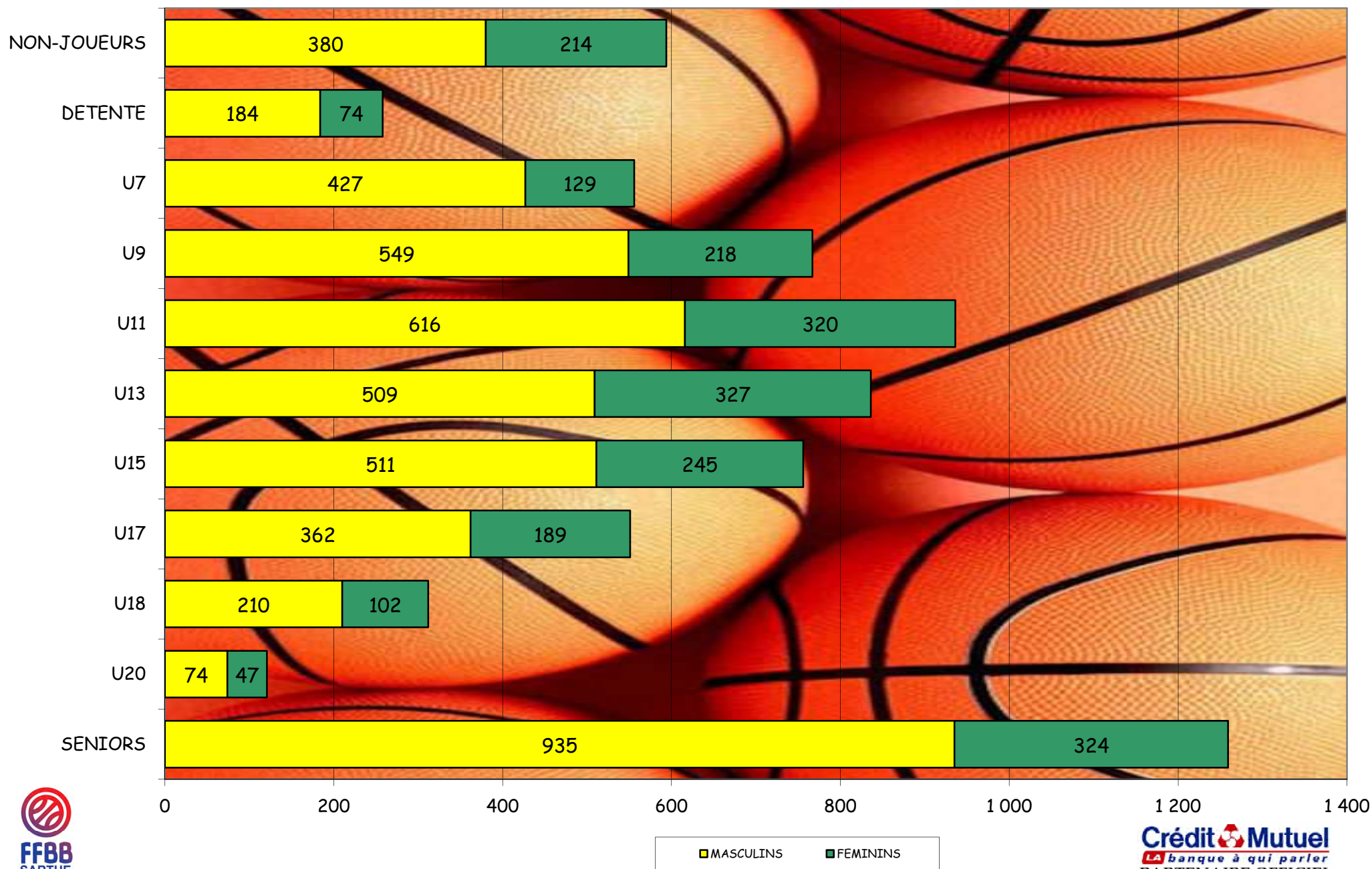
128,63

Représentation par catégorie et sexe - Saison 2015-2016



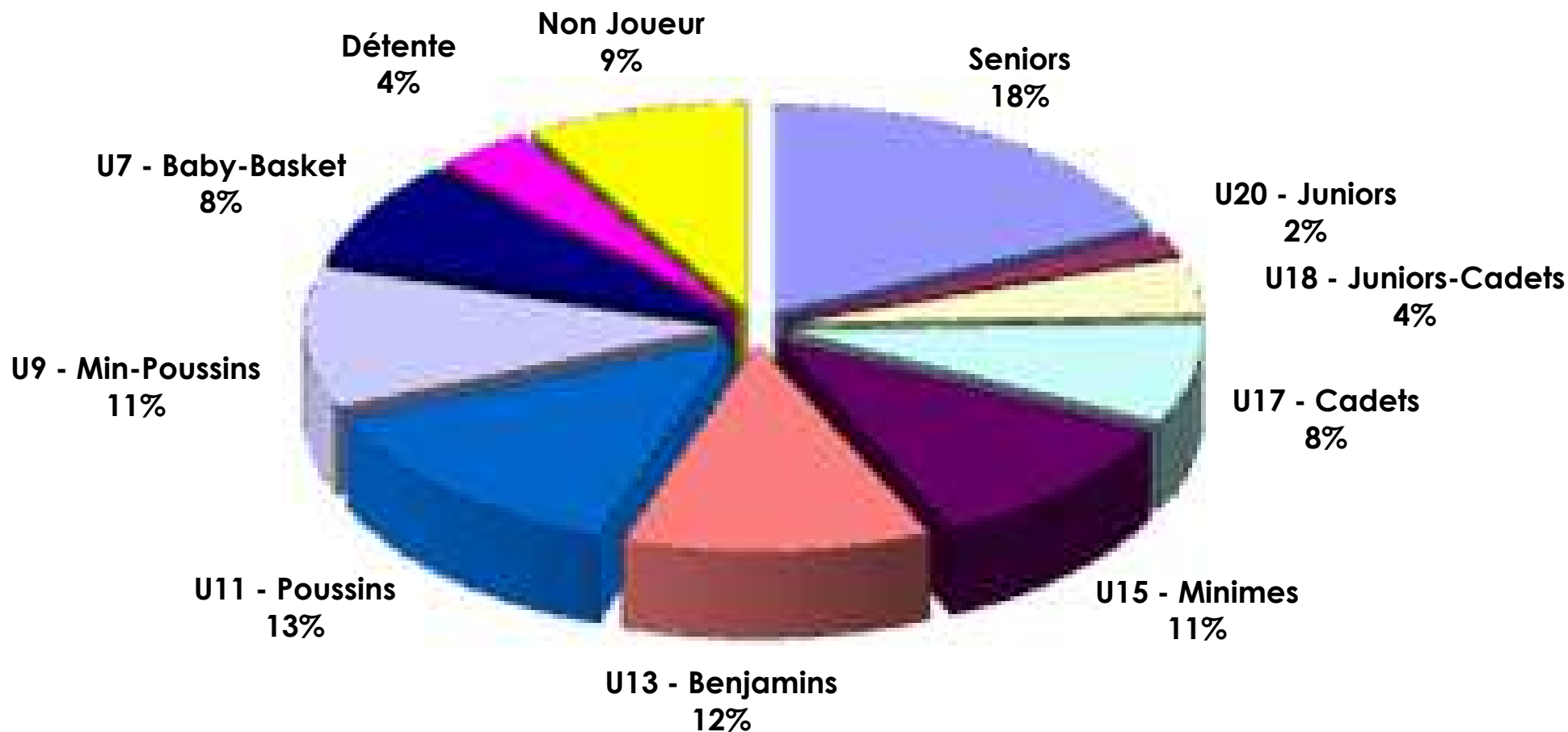
■ MASCULIN
■ FEMININ

Graphe par catégorie et sexe





Représentation par catégories Saison 2015-2016





Représentation par type - saison 2015 - 2016

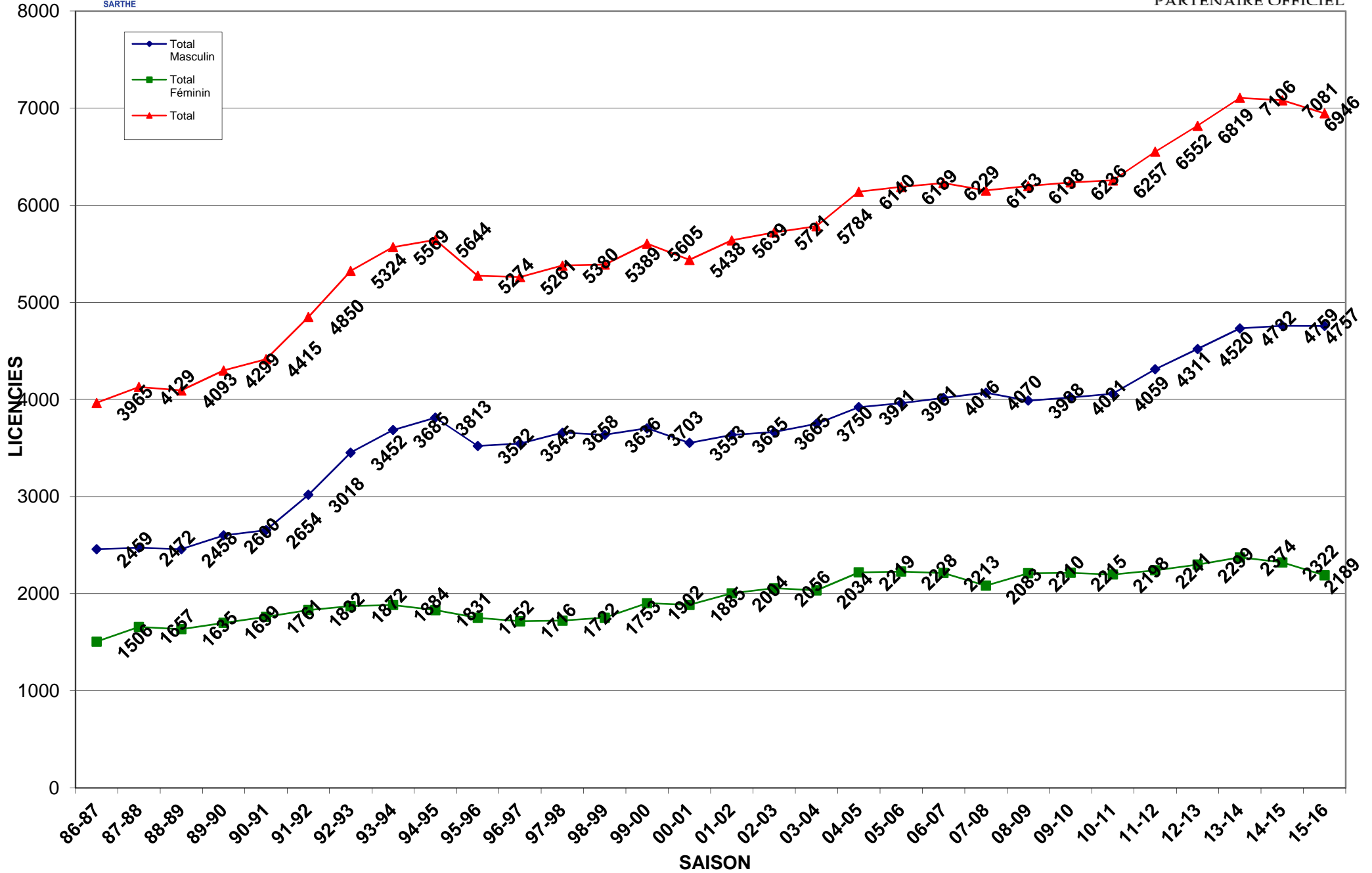
RENOUVELLEMENT
97%



CREATION
3%

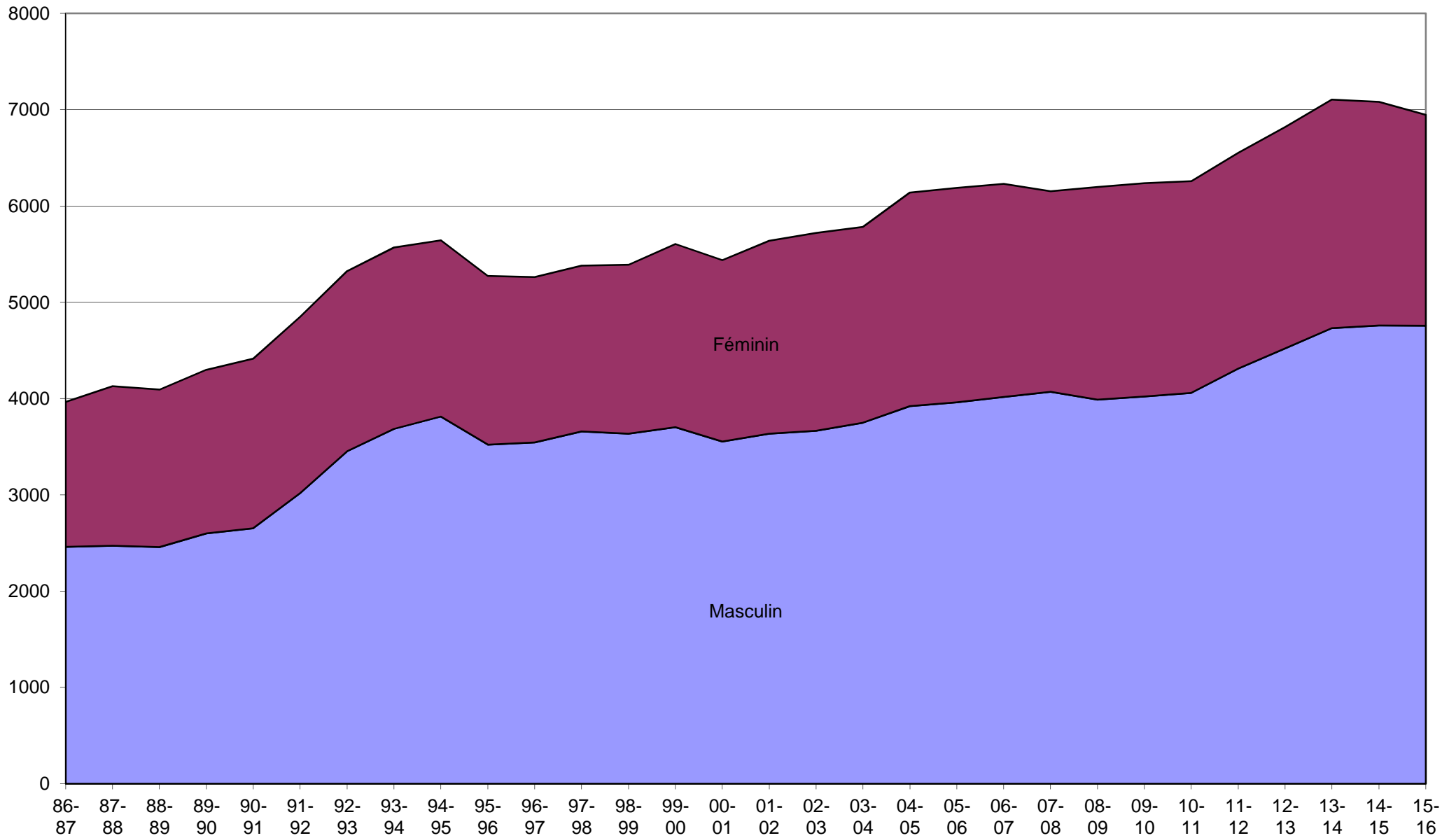


Evolution des licenciés depuis les 30 dernières saisons





Evolution par sexe sur les 30 dernières saisons





Saison	Total Masculin	Total Féminin	Total	% Augmentation	Différence
31-32	0	0	52	100,00%	52
32-33	0	0	83	37,35%	31
33-34	0	0	0	0,00%	-83
34-35	0	0	0	0,00%	0
35-36	0	0	0	0,00%	0
36-37	0	0	0	0,00%	0
37-38	0	0	0	0,00%	0
38-39	0	0	0	0,00%	0
39-40	0	0	0	0,00%	0
40-41	0	0	0	0,00%	0
41-42	0	0	0	0,00%	0
42-43	0	0	0	0,00%	0
43-44	0	0	0	0,00%	0
44-45	0	0	0	0,00%	0
45-46	0	0	0	0,00%	0
46-47	0	0	0	0,00%	0
47-48	0	0	52	100,00%	52
48-49	0	0	0	0,00%	-52
49-50	0	0	931	100,00%	931
50-51	0	0	935	0,43%	4
51-52	0	0	911	-2,63%	-24
52-53	0	0	792	-15,03%	-119
53-54	0	0	0	0,00%	-792
54-55	0	0	0	0,00%	0
55-56	0	0	0	0,00%	0
56-57	0	0	0	0,00%	0
57-58	0	0	0	0,00%	0
58-59	0	0	996	100,00%	996
59-60	0	0	0	0,00%	-996
60-61	0	0	0	0,00%	0
61-62	0	0	1258	100,00%	1258
62-63	0	0	1249	-0,72%	-9
63-64	0	0	0	0,00%	-1249
64-65	0	0	0	0,00%	0
65-66	0	0	1309	100,00%	1309
66-67	0	0	1355	3,39%	46
67-68	0	0	1759	22,97%	404
68-69	0	0	2104	16,40%	345
69-70	0	0	2032	-3,54%	-72
70-71	0	0	2120	4,15%	88
71-72	0	0	2535	16,37%	415
72-73	0	0	2542	0,28%	7
73-74	0	0	2731	6,92%	189
74-75	0	0	2973	8,14%	242
75-76	0	0	3061	2,87%	88
76-77	0	0	2880	-6,28%	-181
77-78	0	0	3208	10,22%	328
78-79	0	0	3471	7,58%	263
79-80	0	0	3770	7,93%	299
80-81	0	0	3977	5,20%	207



Saison	Total Masculin	Total Féminin	Total	% Augmentation	Différence
81-82	0	0	3987	0,25%	10
82-83	0	0	3883	-2,68%	-104
83-84	2349	1709	4058	4,31%	175
84-85	2586	1749	4335	6,39%	277
85-86	2714	1778	4492	3,50%	157
86-87	2459	1506	3965	-13,29%	-527
87-88	2472	1657	4129	3,97%	164
88-89	2458	1635	4093	-0,88%	-36
89-90	2600	1699	4299	4,79%	206
90-91	2654	1761	4415	2,63%	116
91-92	3018	1832	4850	8,97%	435
92-93	3452	1872	5324	8,90%	474
93-94	3685	1884	5569	4,40%	245
94-95	3813	1831	5644	1,33%	75
95-96	3522	1752	5274	-7,02%	-370
96-97	3545	1716	5261	-0,25%	-13
97-98	3658	1722	5380	2,21%	119
98-99	3636	1753	5389	0,17%	9
99-00	3703	1902	5605	3,85%	216
00-01	3553	1885	5438	-3,07%	-167
01-02	3635	2004	5639	3,56%	201
02-03	3665	2056	5721	1,43%	82
03-04	3750	2034	5784	1,09%	63
04-05	3921	2219	6140	5,80%	356
05-06	3961	2228	6189	0,79%	49
06-07	4016	2213	6229	0,64%	40
07-08	4070	2083	6153	-1,24%	-76
08-09	3988	2210	6198	0,73%	45
09-10	4021	2215	6236	0,61%	38
10-11	4059	2198	6257	0,34%	21
11-12	4311	2241	6552	4,50%	295
12-13	4520	2299	6819	3,92%	267
13-14	4732	2374	7106	4,04%	287
14-15	4759	2322	7081	-0,35%	-25
15-16	4757	2189	6946	-1,94%	-135



COMPARATIF SUR 8 SAISONS

	MASCULINS								FEMININS							
	Saison 08/09	Saison 09/10	Saison 10/11	Saison 11/12	Saison 12/13	Saison 13/14	Saison 14/15	Saison 15/16	Saison 08/09	Saison 09/10	Saison 10/11	Saison 11/12	Saison 12/13	Saison 13/14	Saison 14/15	Saison 15/16
SENIORS	986	943	744	780	800	775	932	935	411	414	349	353	364	357	346	324
U20 - JUNIORS	-	-	163	177	80	97	84	74	-	-	92	72	25	29	51	47
U18 - CADETS JUNIORS	-	-	114	142	249	236	219	210	-	-	55	73	145	143	132	102
U17 - CADETS	477	453	343	321	324	328	355	362	285	261	223	255	220	178	202	189
U15 - MINIMES	435	408	341	381	417	453	496	511	292	321	298	253	244	294	253	245
U13 - BENJAMINS	380	379	412	411	472	520	539	509	317	262	266	289	288	276	304	327
U11 - POUSSINS	421	412	473	523	518	552	557	616	265	299	290	278	310	346	304	320
U9 - MINI-POUSSINS	409	417	450	458	504	516	499	549	215	187	189	221	214	207	233	218
U7 - BABY	382	408	403	441	429	485	442	427	160	175	155	149	163	167	141	129
DETENTE	211	278	275	335	302	357	232	184	85	101	88	100	98	134	120	74
NON-JOUEURS	287	323	341	342	425	413	404	380	180	195	193	198	228	243	236	214
TOTAL	3 988	4 021	4 059	4 311	4 520	4 732	4 759	4 757	2 210	2 215	2 198	2 241	2 299	2 374	2 322	2 189
Ecart		33	38	252	209	212	27	-2		5	-17	43	58	75	-52	-133