

# TABLEAU DE BORD DES LICENCIÉS

## COMITÉ DE LA SARTHE

A la date du : **01/10/2015**

	Saison en cours		Saison précédente *	
	2015-2016	%	2014-2015	%
MASCULINS	3 655	67,66%	4 759	67,21%
FEMININS	1 747	32,34%	2 322	32,79%
<b>TOTAL</b>	<b>5 402</b>		<b>7 081</b>	
Seniors	1 031	19,09%	1 278	18,05%
U20 - Juniors	105	1,94%	135	1,91%
U18 - Juniors-Cadets	273	5,05%	351	4,96%
U17 - Cadets	481	8,90%	557	7,87%
U15 - Minimes	660	12,22%	749	10,58%
U13 - Benjamins	743	13,75%	843	11,91%
U11 - Poussins	729	13,50%	861	12,16%
U9 - Min-Poussins	471	8,72%	732	10,34%
U7 - Baby-Basket	283	5,24%	583	8,23%
Détente	110	2,04%	352	4,97%
Non Joueur	516	9,53%	640	9,04%

Moyenne de licenciés par clubs	101,92
Nombres de clubs pris en compte	53

\* les chiffres de 2014-2015 sont bien sur ceux de fin de saison

Édité par la Commission Qualifications  
Marcel GUIBERT

COMPARATIF SUR DEUX SAISON A LA MEME DATE						
Saison 2014-2015 au	01/10/2014		écart	Saison 2015-2016 au	01/10/2015	
HOMMES	3 449	66,42%	+ 206	HOMMES	3 655	67,66%
FEMMES	1 744	33,58%	+ 3	FEMMES	1 747	32,34%
<b>TOTAL</b>	<b>5 193</b>			<b>TOTAL</b>	<b>5 402</b>	
	<b>Différence</b>	<b>+ 209</b>	<b>4,02%</b>			

ECART **- 1679**

Catégorie	MASCULIN				FEMININ				Catégorie
	15-16	%	14-15	Ecart	15-16	%	14-15	Ecart	
Seniors	742	20,30%	932	- 190	289	16,54%	346	- 57	Seniors
U20 - Juniors	61	1,67%	84	- 23	44	2,52%	51	- 7	Juniors
U18 - Juniors-Cadets	181	4,95%	219	- 38	92	5,27%	132	- 40	Juniors-Cadets
U17 - Cadets	310	8,48%	355	- 45	171	9,79%	202	- 31	Cadets
U15 - Minimes	444	12,15%	496	- 52	216	12,36%	253	- 37	Minimes
U13 - Benjamins	460	12,59%	539	- 79	283	16,20%	304	- 21	Benjamins
U11 - Poussins	490	13,41%	557	- 67	239	13,68%	304	- 65	Poussins
U9 - Min-Poussins	334	9,14%	499	- 165	137	7,84%	233	- 96	Mini-Poussins
U7 - Baby-Basket	226	6,18%	442	- 216	57	3,26%	141	- 84	Baby-Basket
Détente	75	2,05%	232	- 157	35	2,00%	120	- 85	Détentes
Non Joueur	332	9,08%	404	- 72	184	10,53%	236	- 52	Non Joueur
<b>TOTAL</b>	<b>3 655</b>	<b>67,66%</b>	<b>4 759</b>	<b>- 1104</b>	<b>1 747</b>	<b>32,34%</b>	<b>2 322</b>	<b>- 575</b>	<b>TOTAL</b>

	Masculin	%	Féminin	%
FFBB	219 699	63,00%	129 004	37,00%
Ligue	30 635	54,00%	26 096	46,00%
Sarthe	3 655	67,66%	1 747	32,34%

La Ligue Pays de Loire représente 16,27% de la FFBB  
La Sarthe représente 9,52% de la Ligue Pays de Loire  
La Sarthe représente 1,55% de la FFBB

2015-2016		
CREATION	1050	19,44%
RENOUVELLEMENT	4 352	80,56%

### Top 10 des licenciés par clubs

Rang	CLUB	MASCULIN	FEMININ	TOTAL	% Masculin	% Féminin
1	COULAINES J.S.	147	96	243	60,49%	39,51%
2	LE MANS SAINT PAVIN	154	76	230	66,96%	33,04%
3	LE MANS SCM	181	44	225	80,44%	19,56%
4	LA CHAPELLE ST AUBIN	165	57	222	74,32%	25,68%
5	RUAUDIN JEUNESSES SPORTIVE	139	74	213	65,26%	34,74%
6	CHANGE BASKET CLUB	137	65	202	67,82%	32,18%
7	LA FLECHE US	132	68	200	66,00%	34,00%
8	LE MANS C.S.S.G.	148	41	189	78,31%	21,69%
9	SABLE BASKET	109	77	186	58,60%	41,40%
10	LE MANS JALT	175	4	179	97,77%	2,23%



# Top 10 des Clubs Sarthois

## Top 10 des licenciés par clubs

Place	CLUB	MASCULIN	FEMININ	TOTAL	% Masculin	% Féminin
1	COULAINES J.S.	147	96	243	60,49%	39,51%
2	LE MANS SAINT PAVIN	154	76	230	66,96%	33,04%
3	LE MANS SCM	181	44	225	80,44%	19,56%
4	LA CHAPELLE ST AUBIN	165	57	222	74,32%	25,68%
5	RUAUDIN JEUNESSES SPORTIVE	139	74	213	65,26%	34,74%
6	CHANGE BASKET CLUB	137	65	202	67,82%	32,18%
7	LA FLECHE US	132	68	200	66,00%	34,00%
8	LE MANS C.S.S.G.	148	41	189	78,31%	21,69%
9	SABLE BASKET	109	77	186	58,60%	41,40%
10	LE MANS JALT	175	4	179	97,77%	2,23%

## Top 10 Clubs - Licence Senior

Place	CLUB	MASCULIN	FEMININ	TOTAL	% Masculin	% Féminin
1	LE MANS SAINT PAVIN	39	33	72	54,17%	45,83%
2	LE MANS C.S.S.G.	43	20	63	68,25%	31,75%
3	COULAINES J.S.	33	16	49	67,35%	32,65%
4	RUAUDIN JEUNESSES SPORTIVE	30	15	45	66,67%	33,33%
5	CHANGE BASKET CLUB	34	6	40	85,00%	15,00%
6	ARNAGE U.S.	31	8	39	79,49%	20,51%
7	JOUE L'ABBE MONTBIZOT	22	16	38	57,89%	42,11%
8	LA CHAPELLE ST AUBIN	28	10	38	73,68%	26,32%
9	LA FLECHE US	24	13	37	64,86%	35,14%
10	ST MARS D OUTILLE LES MOUETTES	21	14	35	60,00%	40,00%

## Top 10 Clubs - Licence U20 (Junior)

Place	CLUB	MASCULIN	FEMININ	TOTAL	% Masculin	% Féminin
1	COULAINES J.S.	3	4	7	42,86%	57,14%
2	LE MANS S.L.B.	7	0	7	100,00%	0,00%
3	LE MANS SCM	5	1	6	83,33%	16,67%
4	SAINT MARS LA BRIERE US	1	5	6	16,67%	83,33%
5	ST MARS D OUTILLE LES MOUETTES	3	3	6	50,00%	50,00%
6	FRESNAY /SARTHE	3	3	6	50,00%	50,00%
7	LE MANS SAINT PAVIN	3	2	5	60,00%	40,00%
8	LE MANS C.S.S.G.	4	1	5	80,00%	20,00%
9	LE MANS GSOS	4	1	5	80,00%	20,00%
10	CHANGE BASKET CLUB	2	3	5	40,00%	60,00%

## Top 10 Clubs - Licence U18 (Junior/Cadet)

Place	CLUB	MASCULIN	FEMININ	TOTAL	% Masculin	% Féminin
1	LE MANS C.S.S.G.	26	0	26	100,00%	0,00%
2	LE MANS SCM	12	7	19	63,16%	36,84%
3	ST MARS D OUTILLE LES MOUETTES	9	6	15	60,00%	40,00%
4	SABLE BASKET	5	9	14	35,71%	64,29%
5	LA CHAPELLE ST AUBIN	7	5	12	58,33%	41,67%
6	CONLIE US	6	5	11	54,55%	45,45%
7	LE MANS S.O.MAINE	0	11	11	0,00%	100,00%
8	CHANGE BASKET CLUB	7	3	10	70,00%	30,00%
9	LA FERTE BERNARD V.S.	6	3	9	66,67%	33,33%
10	LA FLECHE US	8	1	9	88,89%	11,11%

## Top 10 Clubs - Licence U17 (Cadet)

Place	CLUB	MASCULIN	FEMININ	TOTAL	% Masculin	% Féminin
1	LE MANS SCM	26	5	31	83,87%	16,13%
2	LA FLECHE US	9	16	25	36,00%	64,00%
3	RUAUDIN JEUNESSES SPORTIVE	17	8	25	68,00%	32,00%
4	COULAINES J.S.	10	12	22	45,45%	54,55%
5	LA FERTE BERNARD V.S.	12	9	21	57,14%	42,86%
6	ETIVAL BASKET CLUB	11	10	21	52,38%	47,62%
7	LA CHAPELLE ST AUBIN	14	7	21	66,67%	33,33%
8	LE MANS JALT	19	0	19	100,00%	0,00%
9	ANILLE BRAYE BASKET	12	7	19	63,16%	36,84%
10	JOUE L'ABBE MONTBIZOT	11	6	17	64,71%	35,29%

## Top 10 Clubs - Licence U15 (Minime)

Place	CLUB	MASCULIN	FEMININ	TOTAL	% Masculin	% Féminin
1	COULAINES J.S.	20	18	38	52,63%	47,37%
2	LE MANS SCM	32	0	32	100,00%	0,00%
3	LA CHAPELLE ST AUBIN	23	9	32	71,88%	28,13%
4	RUAUDIN JEUNESSES SPORTIVE	14	17	31	45,16%	54,84%
5	LE MANS JALT	29	0	29	100,00%	0,00%
6	LA FLECHE US	15	11	26	57,69%	42,31%
7	ST MARS D OUTILLE LES MOUETTES	15	11	26	57,69%	42,31%
8	LE MANS SAINT PAVIN	16	9	25	64,00%	36,00%
9	LE MANS J.C.M.	17	7	24	70,83%	29,17%
10	CHANGE BASKET CLUB	15	9	24	62,50%	37,50%

## Top 10 Clubs - Licence U13 (Benjamin)

Place	CLUB	MASCULIN	FEMININ	TOTAL	% Masculin	% Féminin
1	COULAINES J.S.	21	17	38	55,26%	44,74%
2	SABLE BASKET	19	17	36	52,78%	47,22%
3	LE MANS JALT	34	0	34	100,00%	0,00%
4	LA CHAPELLE ST AUBIN	26	8	34	76,47%	23,53%
5	CHANGE BASKET CLUB	21	10	31	67,74%	32,26%
6	RUAUDIN JEUNESSES SPORTIVE	22	8	30	73,33%	26,67%
7	BASKET CLUB ROEZEEN	15	14	29	51,72%	48,28%
8	LE MANS SAINT PAVIN	21	6	27	77,78%	22,22%
9	LE MANS SCM	27	0	27	100,00%	0,00%
10	LE MANS J.C.M.	18	8	26	69,23%	30,77%

## Top 10 Clubs - Licence U11 (Poussin)

Place	CLUB	MASCULIN	FEMININ	TOTAL	% Masculin	% Féminin
1	COULAINES J.S.	23	13	36	63,89%	36,11%
2	LE MANS J.C.M.	23	11	34	67,65%	32,35%
3	LA CHAPELLE ST AUBIN	19	11	30	63,33%	36,67%
4	LE MANS SCM	21	8	29	72,41%	27,59%
5	SABLE BASKET	14	15	29	48,28%	51,72%
6	BASKET CLUB ROEZEEN	17	11	28	60,71%	39,29%
7	LE MANS SAINT PAVIN	18	9	27	66,67%	33,33%
8	LE MANS A.S.MADELEINE	17	9	26	65,38%	34,62%
9	GUECELARD B.B.C.	11	13	24	45,83%	54,17%
10	CHATEAU DU LOIR C.O.C.	16	6	22	72,73%	27,27%

## Top 10 Clubs - Licence U9 (Mini Poussin)

Place	CLUB	MASCULIN	FEMININ	TOTAL	% Masculin	% Féminin
1	LA CHAPELLE ST AUBIN	31	5	36	86,11%	13,89%
2	CHANGE BASKET CLUB	9	17	26	34,62%	65,38%
3	LE MANS SAINT PAVIN	18	5	23	78,26%	21,74%
4	CERANS YVRE BASKET	9	10	19	47,37%	52,63%
5	LE MANS JALT	19	0	19	100,00%	0,00%
6	LE MANS A.S.MADELEINE	11	7	18	61,11%	38,89%
7	SABLE BASKET	9	7	16	56,25%	43,75%
8	CHATEAU DU LOIR C.O.C.	9	6	15	60,00%	40,00%
9	LE MANS J.C.M.	10	5	15	66,67%	33,33%
10	RUAUDIN JEUNESSES SPORTIVE	13	2	15	86,67%	13,33%

## Top 10 Clubs - Licence U7 (Baby Basket)

Place	CLUB	MASCULIN	FEMININ	TOTAL	% Masculin	% Féminin
1	LA FLECHE US	28	5	33	84,85%	15,15%
2	RUAUDIN JEUNESSES SPORTIVE	12	4	16	75,00%	25,00%
3	GUECELARD B.B.C.	8	7	15	53,33%	46,67%
4	LE MANS SAINT PAVIN	13	2	15	86,67%	13,33%
5	BOULOIRE US	11	4	15	73,33%	26,67%
6	LA FERTE BERNARD V.S.	10	3	13	76,92%	23,08%
7	CERANS YVRE BASKET	10	1	11	90,91%	9,09%
8	CONLIE US	10	1	11	90,91%	9,09%
9	LA CHAPELLE ST AUBIN	10	1	11	90,91%	9,09%
10	SABLE BASKET	7	3	10	70,00%	30,00%

## Top 10 Clubs - Licence Détente

Place	CLUB	MASCULIN	FEMININ	TOTAL	% Masculin	% Féminin
1	CERANS YVRE BASKET	8	5	13	61,54%	38,46%
2	JOUE L'ABBE MONTBIZOT	7	1	8	87,50%	12,50%
3	ROUILLON E.G	6	2	8	75,00%	25,00%
4	GUECELARD B.B.C.	7	0	7	100,00%	0,00%
5	FRESNAY /SARTHE	7	0	7	100,00%	0,00%
6	LA FERTE BERNARD V.S.	5	1	6	83,33%	120,00%
7	ANILLE BRAYE BASKET	2	3	5	40,00%	750,00%
8	ST MARS D OUTILLE LES MOUETTES	3	2	5	60,00%	333,33%
9	ETIVAL BASKET CLUB	2	3	5	40,00%	750,00%
10	BOULOIRE US	4	1	5	80,00%	20,00%

## Top 10 Clubs - Licence Non Joueur

Place	CLUB	MASCULIN	FEMININ	TOTAL	% Masculin	% Féminin
1	LE MANS SCM	24	10	34	70,59%	29,41%
2	CHANGE BASKET CLUB	22	7	29	75,86%	24,14%
3	COULAINES J.S.	20	7	27	74,07%	25,93%
4	LE MANS JALT	20	3	23	86,96%	13,04%
5	LE MANS C.S.S.G.	14	7	21	66,67%	33,33%
6	SABLE BASKET	13	6	19	68,42%	31,58%
7	RUAUDIN JEUNESSES SPORTIVE	11	7	18	61,11%	38,89%
8	ALLONNES J.S.	6	10	16	37,50%	62,50%
9	JOUE L'ABBE MONTBIZOT	11	5	16	68,75%	31,25%
10	LE MANS A.S.MADELEINE	10	6	16	62,50%	37,50%

# Top 20 des Clubs Sarthois

**Top 20 des licenciés par clubs**

Place	CLUB	MASCULIN	FEMININ	TOTAL	% Masculin	% Féminin
1	COULAINES J.S.	147	96	243	60,49%	39,51%
2	LE MANS SAINT PAVIN	154	76	230	66,96%	33,04%
3	LE MANS SCM	181	44	225	80,44%	19,56%
4	LA CHAPELLE ST AUBIN	165	57	222	74,32%	25,68%
5	RUAUDIN JEUNESSES SPORTIVE	139	74	213	65,26%	34,74%
6	CHANGE BASKET CLUB	137	65	202	67,82%	32,18%
7	LA FLECHE US	132	68	200	66,00%	34,00%
8	LE MANS C.S.S.G.	148	41	189	78,31%	21,69%
9	SABLE BASKET	109	77	186	58,60%	41,40%
10	LE MANS JALT	175	4	179	97,77%	2,23%
11	LE MANS J.C.M.	120	46	166	72,29%	27,71%
12	ST MARS D OUTILLE LES MOUETTES	106	59	165	64,24%	35,76%
13	GUECELARD B.B.C.	78	77	155	50,32%	49,68%
14	LA FERTE BERNARD V.S.	98	48	146	67,12%	32,88%
15	JOUE L'ABBE MONTBIZOT	88	56	144	61,11%	38,89%
16	BASKET CLUB ROZEZEN	91	53	144	63,19%	36,81%
17	ANILLE BRAYE BASKET	78	54	132	59,09%	40,91%
18	CONLIE US	100	27	127	78,74%	21,26%
19	LE MANS A.S.MADELEINE	89	36	125	71,20%	28,80%
20	LE MANS GSOS	82	41	123	66,67%	33,33%

**Top 20 Clubs - Licence Senior**

Place	CLUB	MASCULIN	FEMININ	TOTAL	% Masculin	% Féminin
1	LE MANS SAINT PAVIN	39	33	72	54,17%	45,83%
2	LE MANS C.S.S.G.	43	20	63	68,25%	31,75%
3	COULAINES J.S.	33	16	49	67,35%	32,65%
4	RUAUDIN JEUNESSES SPORTIVE	30	15	45	66,67%	33,33%
5	CHANGE BASKET CLUB	34	6	40	85,00%	15,00%
6	ARNAGE U.S.	31	8	39	79,49%	20,51%
7	JOUE L'ABBE MONTBIZOT	22	16	38	57,89%	42,11%
8	LA CHAPELLE ST AUBIN	28	10	38	73,68%	26,32%
9	LA FLECHE US	24	13	37	64,86%	35,14%
10	ST MARS D OUTILLE LES MOUETTES	21	14	35	60,00%	40,00%
11	GUECELARD B.B.C.	30	3	33	90,91%	9,09%
12	LE MANS S.L.B.	33	0	33	100,00%	0,00%
13	ANILLE BRAYE BASKET	14	19	33	42,42%	57,58%
14	MULSANNÉ BASKET 2000	17	11	28	60,71%	39,29%
15	CONLIE US	21	6	27	77,78%	22,22%
16	LE MANS GSOS	18	7	25	72,00%	28,00%
17	LE MANS J.C.M.	19	6	25	76,00%	24,00%
18	SAINT MARS LA BRIERE US	21	4	25	84,00%	16,00%
19	LE MANS SCM	15	9	24	62,50%	37,50%
20	NEUVILLE BASKET ASSOCIATION	15	9	24	62,50%	37,50%

**Top 20 Clubs - Licence U20 (Junior)**

Place	CLUB	MASCULIN	FEMININ	TOTAL	% Masculin	% Féminin
1	COULAINES J.S.	3	4	7	42,86%	57,14%
2	LE MANS S.L.B.	7	0	7	100,00%	0,00%
3	LE MANS SCM	5	1	6	83,33%	16,67%
4	SAINT MARS LA BRIERE US	1	5	6	16,67%	83,33%
5	ST MARS D OUTILLE LES MOUETTES	3	3	6	50,00%	50,00%
6	FRESNAY /SARTHE	3	3	6	50,00%	50,00%
7	LE MANS SAINT PAVIN	3	2	5	60,00%	40,00%
8	LE MANS C.S.S.G.	4	1	5	80,00%	20,00%
9	LE MANS GSOS	4	1	5	80,00%	20,00%
10	CHANGE BASKET CLUB	2	3	5	40,00%	60,00%
11	RUAUDIN JEUNESSES SPORTIVE	4	1	5	80,00%	20,00%
12	ETIVAL BASKET CLUB	5	0	5	100,00%	0,00%
13	GUECELARD B.B.C.	0	4	4	0,00%	100,00%
14	ANILLE BRAYE BASKET	2	2	4	50,00%	50,00%
15	SABLE BASKET	2	2	4	50,00%	50,00%
16	JOUE L'ABBE MONTBIZOT	3	0	3	100,00%	0,00%
17	LA CHAPELLE ST AUBIN	2	1	3	66,67%	33,33%
18	LA FLECHE US	1	1	2	50,00%	50,00%
19	LE MANS JALT	2	0	2	100,00%	0,00%
20	LE MANS J.C.M.	0	2	2	0,00%	100,00%

**Top 20 Clubs - Licence U18 (Junior/Cadet)**

Place	CLUB	MASCULIN	FEMININ	TOTAL	% Masculin	% Féminin
1	LE MANS C.S.S.G.	26	0	26	100,00%	0,00%
2	LE MANS SCM	12	7	19	63,16%	36,84%
3	ST MARS D OUTILLE LES MOUETTES	9	6	15	60,00%	40,00%
4	SABLE BASKET	5	9	14	35,71%	64,29%
5	LA CHAPELLE ST AUBIN	7	5	12	58,33%	41,67%
6	CONLIE US	6	5	11	54,55%	45,45%
7	LE MANS S.O.MAINE	0	11	11	0,00%	100,00%
8	CHANGE BASKET CLUB	7	3	10	70,00%	30,00%
9	LA FERTE BERNARD V.S.	6	3	9	66,67%	33,33%
10	LA FLECHE US	8	1	9	88,89%	11,11%
11	LE MANS SAINT PAVIN	5	4	9	55,56%	44,44%
12	COULAINES J.S.	1	7	8	12,50%	87,50%
13	GUECELARD B.B.C.	3	5	8	37,50%	62,50%
14	LE MANS A.S.MADELEINE	8	0	8	100,00%	0,00%
15	ARNAGE U.S.	7	0	7	100,00%	0,00%
16	JOUE L'ABBE MONTBIZOT	5	1	6	83,33%	16,67%
17	LE MANS JALT	6	0	6	100,00%	0,00%
18	LE MANS J.C.M.	6	0	6	100,00%	0,00%
19	SAINT MARS LA BRIERE US	6	0	6	100,00%	0,00%
20	RUAUDIN JEUNESSES SPORTIVE	3	3	6	50,00%	50,00%

**Top 20 Clubs - Licence U17 (Cadet)**

Place	CLUB	MASCULIN	FEMININ	TOTAL	% Masculin	% Féminin
1	LE MANS SCM	26	5	31	83,87%	16,13%
2	LA FLECHE US	9	16	25	36,00%	64,00%
3	RUAUDIN JEUNESSES SPORTIVE	17	8	25	68,00%	32,00%
4	COULAINES J.S.	10	12	22	45,45%	54,55%
5	LA FERTE BERNARD V.S.	12	9	21	57,14%	42,86%
6	ETIVAL BASKET CLUB	11	10	21	52,38%	47,62%
7	LA CHAPELLE ST AUBIN	14	7	21	66,67%	33,33%
8	LE MANS JALT	19	0	19	100,00%	0,00%
9	ANILLE BRAYE BASKET	12	7	19	63,16%	36,84%
10	JOUE L'ABBE MONTBIZOT	11	6	17	64,71%	35,29%
11	LE MANS C.S.S.G.	17	0	17	100,00%	0,00%
12	LE MANS SAINT PAVIN	12	4	16	75,00%	25,00%
13	LE MANS J.C.M.	12	4	16	75,00%	25,00%
14	CHANGE BASKET CLUB	11	5	16	68,75%	31,25%
15	SABLE BASKET	12	4	16	75,00%	25,00%
16	LE MANS GSOS	7	8	15	46,67%	53,33%
17	ST MARS D OUTILLE LES MOUETTES	14	1	15	93,33%	6,67%
18	NEUVILLE BASKET ASSOCIATION	7	5	12	58,33%	41,67%
19	CONLIE US	11	0	11	100,00%	0,00%
20	ALLONNES J.S.	10	0	10	100,00%	0,00%

**Top 20 Clubs - Licence U15 (Minime)**

Place	CLUB	MASCULIN	FEMININ	TOTAL	% Masculin	% Féminin
1	COULAINES J.S.	20	18	38	52,63%	47,37%
2	LE MANS SCM	32	0	32	100,00%	0,00%
3	LA CHAPELLE ST AUBIN	23	9	32	71,88%	28,13%
4	RUAUDIN JEUNESSES SPORTIVE	14	17	31	45,16%	54,84%
5	LE MANS JALT	29	0	29	100,00%	0,00%
6	LA FLECHE US	15	11	26	57,69%	42,31%
7	ST MARS D OUTILLE LES MOUETTES	15	11	26	57,69%	42,31%
8	LE MANS SAINT PAVIN	16	9	25	64,00%	36,00%
9	LE MANS J.C.M.	17	7	24	70,83%	29,17%
10	CHANGE BASKET CLUB	15	9	24	62,50%	37,50%
11	JOUE L'ABBE MONTBIZOT	13	10	23	56,52%	43,48%
12	BASKET CLUB ROZEZEN	7	15	22	31,82%	68,18%
13	SABLE BASKET	14	7	21	66,67%	33,33%
14	ROUILLON E.G	12	8	20	60,00%	40,00%
15	LE MANS GSOS	14	5	19	73,68%	26,32%
16	CHATEAU DU LOIR C.O.C.	9	8	17	52,94%	47,06%
17	CONLIE US	17	0	17	100,00%	0,00%
18	LA FERTE BERNARD V.S.	12	4	16	75,00%	25,00%
19	LE MANS C.S.S.G.	16	0	16	100,00%	0,00%
20	LE GRAND LUCE UNION SPORTIVE	10	6	16	62,50%	37,50%

**Top 20 Clubs - Licence U13 (Benjamin)**

Place	CLUB	MASCULIN	FEMININ	TOTAL	% Masculin	% Féminin
1	COULAINES J.S.	21	17	38	55,26%	44,74%
2	SABLE BASKET	19	17	36	52,78%	47,22%
3	LE MANS JALT	34	0	34	100,00%	0,00%
4	LA CHAPELLE ST AUBIN	26	8	34	76,47%	23,53%
5	CHANGE BASKET CLUB	21	10	31	67,74%	32,26%

**Top 20 Clubs - Licence U11 (Poussin)**

Place	CLUB	MASCULIN	FEMININ	TOTAL	% Masculin	% Féminin
1	COULAINES J.S.	23	13	36	63,89%	36,11%
2	LE MANS J.C.M.	23	11	34	67,65%	32,35%
3	LA CHAPELLE ST AUBIN	19	11	30	63,33%	36,67%
4	LE MANS SCM	21	8	29	72,41%	27,59%
5	SABLE BASKET	14	15	29	48,28%	51,72%

6	RUAUDIN JEUNESSES SPORTIVE	22	8	30	75,33%	26,67%
7	BASKET CLUB ROZEZEN	15	14	29	51,72%	48,28%
8	LE MANS SAINT PAVIN	21	6	27	77,78%	22,22%
9	LE MANS SCM	27	0	27	100,00%	0,00%
10	LE MANS J.C.M.	18	8	26	69,23%	30,77%
11	LA FERTE BERNARD V.S.	13	11	24	54,17%	45,83%
12	ANILLE BRAYE BASKET	9	14	23	39,13%	60,87%
13	ROUILLON E.G	10	12	22	45,45%	54,55%
14	CERANS YVRE BASKET	12	9	21	57,14%	42,86%
15	ST MARS D OUTILLE LES MOUETTES	8	11	19	42,11%	57,89%
16	SILLE LE PHILIPPE B.C	9	10	19	47,37%	52,63%
17	ETIVAL BASKET CLUB	12	7	19	63,16%	36,84%
18	ALLONNES J.S.	11	7	18	61,11%	38,89%
19	NEUVILLE BASKET ASSOCIATION	7	11	18	38,89%	61,11%
20	LA FLECHE US	12	5	17	70,59%	29,41%

6	BASKET CLUB ROZEZEN	17	11	28	60,71%	39,29%
7	LE MANS SAINT PAVIN	18	9	27	66,67%	33,33%
8	LE MANS A.S.MADELEINE	17	9	26	65,38%	34,62%
9	GUECELARD B.B.C.	11	13	24	45,83%	54,17%
10	CHATEAU DU LOIR C.O.C.	16	6	22	72,73%	27,27%
11	LA FERTE BERNARD V.S.	15	6	21	71,43%	28,57%
12	LA FLECHE US	16	5	21	76,19%	23,81%
13	LE MANS JALT	20	1	21	95,24%	4,76%
14	ALLONNES J.S.	9	9	18	50,00%	50,00%
15	LE MANS C.S.S.G.	10	8	18	55,56%	44,44%
16	ST MARS D OUTILLE LES MOUETTES	14	4	18	77,78%	22,22%
17	SILLE LE PHILIPPE B.C	7	11	18	38,89%	61,11%
18	CHANGE BASKET CLUB	13	5	18	72,22%	27,78%
19	RUAUDIN JEUNESSES SPORTIVE	10	8	18	55,56%	44,44%
20	JOUE L'ABBE MONTBIZOT	11	6	17	64,71%	35,29%

**Top 20 Clubs - Licence U9 (Mini Poussin)**

Place	CLUB	MASCULIN	FEMININ	TOTAL	% Masculin	% Féminin
1	LA CHAPELLE ST AUBIN	31	5	36	86,11%	13,89%
2	CHANGE BASKET CLUB	9	17	26	34,62%	65,38%
3	LE MANS SAINT PAVIN	18	5	23	78,26%	21,74%
4	CERANS YVRE BASKET	9	10	19	47,37%	52,63%
5	LE MANS JALT	19	0	19	100,00%	0,00%
6	LE MANS A.S.MADELEINE	11	7	18	61,11%	38,89%
7	SABLE BASKET	9	7	16	56,25%	43,75%
8	CHATEAU DU LOIR C.O.C.	9	6	15	60,00%	40,00%
9	LE MANS J.C.M.	10	5	15	66,67%	33,33%
10	RUAUDIN JEUNESSES SPORTIVE	13	2	15	86,67%	13,33%
11	LE MANS SCM	11	3	14	78,57%	21,43%
12	ALLONNES J.S.	10	3	13	76,92%	23,08%
13	COULAINES J.S.	12	1	13	92,31%	7,69%
14	LA FLECHE US	9	4	13	69,23%	30,77%
15	GUECELARD B.B.C.	6	7	13	46,15%	53,85%
16	ST MARS D OUTILLE LES MOUETTES	7	6	13	53,85%	46,15%
17	SILLE LE PHILIPPE B.C	9	4	13	69,23%	30,77%
18	BASKET CLUB ROZEZEN	11	2	13	84,62%	15,38%
19	ARNAGE U.S.	10	2	12	83,33%	16,67%
20	LA FERTE BERNARD V.S.	10	2	12	83,33%	16,67%

**Top 20 Clubs - Licence U7 (Baby Basket)**

Place	CLUB	MASCULIN	FEMININ	TOTAL	% Masculin	% Féminin
1	LA FLECHE US	28	5	33	84,85%	15,15%
2	RUAUDIN JEUNESSES SPORTIVE	12	4	16	75,00%	25,00%
3	GUECELARD B.B.C.	8	7	15	53,33%	46,67%
4	LE MANS SAINT PAVIN	13	2	15	86,67%	13,33%
5	BOULOIRE US	11	4	15	73,33%	26,67%
6	LA FERTE BERNARD V.S.	10	3	13	76,92%	23,08%
7	CERANS YVRE BASKET	10	1	11	90,91%	9,09%
8	CONLIE US	10	1	11	90,91%	9,09%
9	LA CHAPELLE ST AUBIN	10	1	11	90,91%	9,09%
10	SABLE BASKET	7	3	10	70,00%	30,00%
11	ETIVAL BASKET CLUB	10	0	10	100,00%	0,00%
12	BASKET CLUB ROZEZEN	6	4	10	60,00%	40,00%
13	NEUVILLE BASKET ASSOCIATION	10	0	10	100,00%	0,00%
14	ARNAGE U.S.	5	3	8	62,50%	37,50%
15	LE MANS SCM	7	1	8	87,50%	12,50%
16	CHAMPAGNE ES	5	2	7	71,43%	28,57%
17	MULSASSE BASKET 2000	7	0	7	100,00%	0,00%
18	LE MANS C.S.S.G.	3	3	6	50,00%	50,00%
19	LE MANS JALT	6	0	6	100,00%	0,00%
20	ANILLE BRAYE BASKET	5	1	6	83,33%	16,67%

**Top 20 Clubs - Licence Déténe**

Place	CLUB	MASCULIN	FEMININ	TOTAL	% Masculin	% Féminin
1	CERANS YVRE BASKET	8	5	13	61,54%	38,46%
2	JOUE L'ABBE MONTBIZOT	7	1	8	87,50%	12,50%
3	ROUILLON E.G	6	2	8	75,00%	25,00%
4	GUECELARD B.B.C.	7	0	7	100,00%	0,00%
5	FRESNAY /SARTHE	7	0	7	100,00%	0,00%
6	LA FERTE BERNARD V.S.	5	1	6	83,33%	16,67%
7	ANILLE BRAYE BASKET	2	3	5	40,00%	60,00%
8	ST MARS D OUTILLE LES MOUETTES	3	2	5	60,00%	40,00%
9	ETIVAL BASKET CLUB	2	3	5	40,00%	60,00%
10	BOULOIRE US	4	1	5	80,00%	20,00%
11	LE MANS GSOS	2	2	4	50,00%	50,00%
12	LE MANS J.C.M.	3	1	4	75,00%	25,00%
13	SILLE LE PHILIPPE B.C	1	3	4	25,00%	75,00%
14	RUAUDIN JEUNESSES SPORTIVE	3	1	4	75,00%	25,00%
15	ALLONNES J.S.	0	3	3	0,00%	100,00%
16	LA FLECHE US	2	1	3	66,67%	33,33%
17	CHANGE BASKET CLUB	3	0	3	100,00%	0,00%
18	LE GRAND LUCE UNION SPORTIVE	0	3	3	0,00%	100,00%
19	BASKET CLUB ROZEZEN	3	0	3	100,00%	0,00%
20	ARNAGE U.S.	1	1	2	50,00%	50,00%

**Top 20 Clubs - Licence Non Joueur**

Place	CLUB	MASCULIN	FEMININ	TOTAL	% Masculin	% Féminin
1	LE MANS SCM	24	10	34	70,59%	29,41%
2	CHANGE BASKET CLUB	22	7	29	75,86%	24,14%
3	COULAINES J.S.	20	7	27	74,07%	25,93%
4	LE MANS JALT	20	3	23	86,96%	13,04%
5	LE MANS C.S.S.G.	14	7	21	66,67%	33,33%
6	SABLE BASKET	13	6	19	68,42%	31,58%
7	RUAUDIN JEUNESSES SPORTIVE	11	7	18	61,11%	38,89%
8	ALLONNES J.S.	6	10	16	37,50%	62,50%
9	JOUE L'ABBE MONTBIZOT	11	5	16	68,75%	31,25%
10	LE MANS A.S.MADELEINE	10	6	16	62,50%	37,50%
11	ROUILLON E.G	11	4	15	73,33%	26,67%
12	LA FERTE BERNARD V.S.	8	6	14	57,14%	42,86%
13	LA FLECHE US	8	6	14	57,14%	42,86%
14	LE MANS GSOS	8	5	13	61,54%	38,46%
15	BOULOIRE US	7	6	13	53,85%	46,15%
16	GUECELARD B.B.C.	5	7	12	41,67%	58,33%
17	LE MANS J.C.M.	10	2	12	83,33%	16,67%
18	LE GRAND LUCE UNION SPORTIVE	8	4	12	66,67%	33,33%
19	BASKET CLUB ROZEZEN	9	3	12	75,00%	25,00%
20	LE MANS SAINT PAVIN	9	2	11	81,82%	18,18%



### Le club ayant le plus de...

licenciés	est	COULAINES J.S.	(243)	soit	4%	des licenciés sarthois		
seniors	est	LE MANS SAINT PAVIN	(72)	soit	7%	des seniors sarthois	et	31%
U20 (juniors)	est	COULAINES J.S.	(7)	soit	7%	des U20 (juniors) sarthois	et	3%
U18 (cadets-juniors)	est	LE MANS C.S.S.G.	(26)	soit	10%	des U18 (cadets-juniors) sarthois	et	14%
U17 (cadets)	est	LE MANS SCM	(31)	soit	6%	des U17 (cadets) sarthois	et	14%
U15 (minimes)	est	COULAINES J.S.	(38)	soit	6%	des U15 (minimes) sarthois	et	16%
U13 (benjamins)	est	COULAINES J.S.	(38)	soit	5%	des U13 (benjamins) sarthois	et	16%
U11 (poussins)	est	COULAINES J.S.	(36)	soit	5%	des U11 (poussins) sarthois	et	15%
U9 (mini poussins)	est	LA CHAPELLE ST AUBIN	(36)	soit	8%	des U9 (mini poussins) sarthois	et	16%
U7 (baby)	est	LA FLECHE US	(33)	soit	12%	des U7 (baby) sarthois	et	17%
détente	est	CERANS YVRE BASKET	(13)	soit	12%	des détente sarthois	et	11%
non joueurs	est	LE MANS SCM	(34)	soit	7%	des non joueurs sarthois	et	15%

### Le club ayant le plus de...

licenciés masculins	est	LE MANS SCM	(181)	soit	5%	des licenciés masculins sarthois	et	80%
seniors masculins	est	LE MANS C.S.S.G.	(43)	soit	6%	des seniors masculins sarthois	et	23%
U20 (juniors) masculins	est	LE MANS S.L.B.	(7)	soit	11%	des U20 (juniors) masculins sarthois	et	7%
U18 (cadets-juniors) masculins	est	LE MANS C.S.S.G.	(26)	soit	14%	des U18 (cadets-juniors) masculins sa	et	14%
U17 (cadets) masculins	est	LE MANS SCM	(26)	soit	8%	des U17 (cadets) masculins sarthois	et	12%
U15 (minimes) masculins	est	LE MANS SCM	(32)	soit	7%	des U15 (minimes) masculins sarthois	et	14%
U13 (benjamins) masculins	est	LE MANS JALT	(34)	soit	7%	des U13 (benjamins) masculins sartho	et	19%
U11 (poussins) masculins	est	COULAINES J.S.	(23)	soit	5%	des U11 (poussins) masculins sarthois	et	9%
U9 (mini poussins) masculins	est	LA CHAPELLE ST AUBIN	(31)	soit	9%	des U9 (mini poussins) masculins sart	et	14%
U7 (baby) masculins	est	LA FLECHE US	(28)	soit	12%	des U7 (baby) masculins sarthois	et	14%
détentes masculins	est	CERANS YVRE BASKET	(8)	soit	11%	des détente masculins sarthois	et	7%
non joueurs masculins	est	LE MANS SCM	(24)	soit	7%	des non joueurs masculins sarthois	et	11%

### Le club ayant le plus de...

licenciés féminins	est	COULAINES J.S.	(96)	soit	5%	des licenciés féminins sarthois	et	40%
seniors féminins	est	LE MANS SAINT PAVIN	(33)	soit	11%	des seniors féminins sarthois	et	14%
juniors féminins	est	SAINT MARS LA BRIERE US	(5)	soit	11%	des juniors féminins sarthois	et	13%
U18 (cadets-juniors) féminins	est	LE MANS S.O.MAINE	(11)	soit	12%	des U18 (cadets-juniors) féminins sar	et	13%
U17 (cadets) féminins	est	LA FLECHE US	(16)	soit	9%	des U17 (cadets) féminins sarthois	et	8%
U15 (minimes) féminins	est	COULAINES J.S.	(18)	soit	8%	des U15 (minimes) féminins sarthois	et	7%
U13 (benjamins) féminins	est	COULAINES J.S.	(17)	soit	6%	des U13 (benjamins) féminins sarthoi	et	7%
U11 (poussins) féminins	est	SABLE BASKET	(15)	soit	6%	des U11 (poussins) féminins sarthois	et	8%
U9 (mini poussins) féminins	est	CHANGE BASKET CLUB	(17)	soit	12%	des U9 (mini poussins) féminins sarth	et	8%
U7 (baby) féminins	est	GUECELARD B.B.C.	(7)	soit	12%	des U7 (baby) féminins sarthois	et	5%
détentes féminins	est	CERANS YVRE BASKET	(5)	soit	14%	des détente féminins sarthois	et	4%
non joueurs féminins	est	ALLONNES J.S.	(10)	soit	5%	des non joueurs féminins sarthois	et	10%

CLUB	ADULTES					JEUNES							MINI BASKET					Nb Lic Total
	SENIORS	DETEUTE	DIRIGEANT	TOTAL	% Adultes	U20	U18	U17	U15	U13	TOTAL	% Jeunes	U11	U9	U7	TOTAL	% Mini Basket	
ALLONNES J.S.	9	3	16	28	28%	1	1	10	8	18	38	38%	18	13	4	35	35%	101
ARNAGE U.S.	39	2	2	43	45%	-	7	2	7	8	24	25%	8	12	8	28	29%	95
BEAUMONT A.S.	1	-	3	4	13%	-	-	7	4	3	14	45%	10	3	-	13	42%	31
CHATEAU DU LOIR C.O.C.	19	-	10	29	25%	-	4	10	17	15	46	40%	22	15	4	41	35%	116
COULAINES J.S.	49	2	27	78	32%	7	8	22	38	38	113	47%	36	13	3	52	21%	243
CERANS YVRE BASKET	15	13	6	34	29%	-	4	4	11	21	40	34%	13	19	11	43	37%	117
LA FERTE BERNARD V.S.	9	6	14	29	20%	1	9	21	16	24	71	49%	21	12	13	46	32%	146
LA FLECHE US	37	3	14	54	27%	2	9	25	26	17	79	40%	21	13	33	67	34%	200
GUECELARD B.B.C.	33	7	12	52	34%	4	8	9	13	17	51	33%	24	13	15	52	34%	155
JOUE L'ABBE MONTBIZOT	38	8	16	62	43%	3	6	17	23	9	58	40%	17	5	2	24	17%	144
MAMERS S.A.	3	-	2	5	17%	-	1	5	4	9	19	66%	3	1	1	5	17%	29
LE MANS SAINT PAVIN	72	-	11	83	36%	5	9	16	25	27	82	36%	27	23	15	65	28%	230
LE MANS S.L.B.	33	-	4	37	39%	7	-	2	10	11	30	32%	17	10	-	27	29%	94
LE MANS C.S.S.G.	63	1	21	85	45%	5	26	17	16	11	75	40%	18	5	6	29	15%	189
LE MANS GSOS	25	4	13	42	34%	5	3	15	19	8	50	41%	17	12	2	31	25%	123
LE MANS JALT	19	1	23	43	24%	2	6	19	29	34	90	50%	21	19	6	46	26%	179
LE MANS J.C.M.	25	4	12	41	25%	2	6	16	24	26	74	45%	34	15	2	51	31%	166
LE MANS SCM	24	1	34	59	26%	6	19	31	32	27	115	51%	29	14	8	51	23%	225
LE MANS G.R.S.B.	-	-	3	3	21%	-	5	5	1	-	11	79%	-	-	-	0	0%	14
ROUILLON E.G	18	8	15	41	36%	2	4	2	20	22	50	44%	17	4	1	22	19%	113
ANILLE BRAYE BASKET	33	5	9	47	36%	4	5	19	9	23	60	45%	15	4	6	25	19%	132
SAINT MARS LA BRIERE US	25	-	3	28	70%	6	6	-	-	-	12	30%	-	-	-	0	0%	40
ST MARS D OUTILLE LES MOUETTES	35	5	7	47	28%	6	15	15	26	19	81	49%	18	13	6	37	22%	165
SILLE LE PHILIPPE B.C	10	4	8	22	25%	1	1	5	7	19	33	37%	18	13	3	34	38%	89
LE MANS A.S.MADELEINE	14	2	16	32	26%	1	8	8	11	16	44	35%	26	18	5	49	39%	125
CONLIE US	27	-	7	34	27%	1	11	11	17	17	57	45%	13	12	11	36	28%	127
CD DE LA SARTHE DE BASKET BALL	-	-	11	11	100%	-	-	-	-	-	0	0%	-	-	-	0	0%	11
CHANGE BASKET CLUB	40	3	29	72	36%	5	10	16	24	31	86	43%	18	26	-	44	22%	202
RUAUDIN JEUNESSES SPORTIVE	45	4	18	67	31%	5	6	25	31	30	97	46%	18	15	16	49	23%	213
BASKET CANTONAL MALICORNAIS	-	-	5	5	13%	1	4	2	1	4	12	32%	10	6	5	21	55%	38
LA CHARTRE A.S.	-	-	9	9	19%	-	4	6	6	16	32	68%	2	3	1	6	13%	47
LAIGNE ST GERVAIS CO	14	-	2	16	62%	-	-	-	-	-	0	0%	7	3	-	10	38%	26
LE GRAND LUCE UNION SPORTIVE	3	3	12	18	28%	-	2	-	16	10	28	43%	10	4	5	19	29%	65
MANSIGNE BASKET CLUB	7	-	3	10	48%	-	2	-	-	-	2	10%	2	6	1	9	43%	21
SABLE BASKET	21	-	19	40	22%	4	14	16	21	36	91	49%	29	16	10	55	30%	186
LE MANS S.O.MAINE	7	-	11	18	22%	2	11	8	13	16	50	61%	10	4	-	14	17%	82
CHAMPAGNE ES	10	-	9	19	33%	-	1	-	6	8	15	26%	11	5	7	23	40%	57
MULSANNE BASKET 2000	28	-	5	33	35%	2	1	5	12	11	31	33%	13	11	7	31	33%	95
SAVIGNE L'EVEQUE B.C.	10	-	3	13	33%	-	-	-	-	-	0	0%	15	11	1	27	68%	40
TELOCHE BASKET CLUB	1	-	7	8	28%	-	-	4	2	5	11	38%	6	3	1	10	34%	29
LE LUDE BASKET CLUB	6	-	3	9	90%	-	-	-	-	-	0	0%	-	1	-	1	10%	10
ETIVAL BASKET CLUB	9	5	7	21	18%	5	5	21	16	19	66	56%	14	6	10	30	26%	117
FRESNAY /SARTHE	16	7	7	30	29%	6	6	7	16	13	48	47%	9	10	6	25	24%	103
LA CHAPELLE ST AUBIN	38	-	5	43	19%	3	12	21	32	34	102	46%	30	36	11	77	35%	222
ECOMMOY K.B.C.	8	-	4	12	38%	-	3	10	3	-	16	50%	4	-	-	4	13%	32
MAROLLAIS S.C.	18	-	2	20	49%	1	1	1	4	4	11	27%	6	2	2	10	24%	41
SPAY BASKET CLUB	-	-	-	0	-	-	-	-	-	-	0	-	-	-	-	0	-	0
BASKET CLUB ROEZEEN	15	3	12	30	21%	-	4	8	22	29	63	44%	28	13	10	51	35%	144
BOULOIRE US	4	5	13	22	27%	-	1	3	10	17	31	38%	10	3	15	28	35%	81
NEUVILLE BASKET ASSOCIATION	24	1	9	34	32%	-	4	12	9	18	43	41%	13	6	10	29	27%	106
LOUE-BRULON	5	-	3	8	42%	-	1	3	3	3	10	53%	1	-	-	1	5%	19
LE MANS BASKET CORPO 72	11	-	-	11	100%	-	-	-	-	-	0	0%	-	-	-	0	0%	11
ASCE MMA	13	-	-	13	100%	-	-	-	-	-	0	0%	-	-	-	0	0%	13
SETRAM U.S.	3	-	-	3	100%	-	-	-	-	-	0	0%	-	-	-	0	0%	3
CD72 CONTACT	-	-	-	0	-	-	-	-	-	-	0	-	-	-	-	0	-	0
<b>TOTAL SARTHE</b>	<b>1031</b>	<b>110</b>	<b>516</b>	<b>1657</b>	<b>37%</b>	<b>105</b>	<b>273</b>	<b>481</b>	<b>660</b>	<b>743</b>	<b>2262</b>	<b>39%</b>	<b>729</b>	<b>471</b>	<b>283</b>	<b>1483</b>	<b>27%</b>	<b>5402</b>



Rang	CLUB	MASCULIN	FEMININ	TOTAL	%	
					Masculin	Féminin
1	COULAINES J.S.	147	96	243	60,49%	39,51%
2	LE MANS SAINT PAVIN	154	76	230	66,96%	33,04%
3	LE MANS SCM	181	44	225	80,44%	19,56%
4	LA CHAPELLE ST AUBIN	165	57	222	74,32%	25,68%
5	RUAUDIN JEUNESSES SPORTIVE	139	74	213	65,26%	34,74%
6	CHANGE BASKET CLUB	137	65	202	67,82%	32,18%
7	LA FLECHE US	132	68	200	66,00%	34,00%
8	LE MANS C.S.S.G.	148	41	189	78,31%	21,69%
9	SABLE BASKET	109	77	186	58,60%	41,40%
10	LE MANS JALT	175	4	179	97,77%	2,23%
11	LE MANS J.C.M.	120	46	166	72,29%	27,71%
12	ST MARS D OUTILLE LES MOUETTES	106	59	165	64,24%	35,76%
13	GUECELARD B.B.C.	78	77	155	50,32%	49,68%
14	LA FERTE BERNARD V.S.	98	48	146	67,12%	32,88%
15	JOUE L'ABBE MONTBIZOT	88	56	144	61,11%	38,89%
16	BASKET CLUB ROEEZEN	91	53	144	63,19%	36,81%
17	ANILLE BRAYE BASKET	78	54	132	59,09%	40,91%
18	CONLIE US	100	27	127	78,74%	21,26%
19	LE MANS A.S.MADELEINE	89	36	125	71,20%	28,80%
20	LE MANS GSOS	82	41	123	66,67%	33,33%
21	CERANS YVRE BASKET	79	38	117	67,52%	32,48%
22	ETIVAL BASKET CLUB	82	35	117	70,09%	29,91%
23	CHATEAU DU LOIR C.O.C.	72	44	116	62,07%	37,93%
24	ROUILLON E.G	74	39	113	65,49%	34,51%
25	NEUVILLE BASKET ASSOCIATION	63	43	106	59,43%	40,57%
26	FRESNAY /SARTHE	59	44	103	57,28%	42,72%
27	ALLONNES J.S.	68	33	101	67,33%	32,67%
28	ARNAGE U.S.	78	17	95	82,11%	17,89%
29	MULSANNE BASKET 2000	70	25	95	73,68%	26,32%
30	LE MANS S.L.B.	93	1	94	98,94%	1,06%
31	SILLE LE PHILIPPE B.C	39	50	89	43,82%	56,18%
32	LE MANS S.O.MAINE	6	76	82	7,32%	92,68%
33	BOULOIRE US	53	28	81	65,43%	34,57%
34	LE GRAND LUCE UNION SPORTIVE	46	19	65	70,77%	29,23%
35	CHAMPAGNE ES	39	18	57	68,42%	31,58%
36	LA CHARTRE A.S.	24	23	47	51,06%	48,94%
37	MAROLLAIS S.C.	29	12	41	70,73%	29,27%
38	SAINTE MARIE LA BRIERE US	30	10	40	75,00%	25,00%
39	SAVIGNE L'EVEQUE B.C.	27	13	40	67,50%	32,50%
40	BASKET CANTONAL MALICORNAIS	23	15	38	60,53%	39,47%
41	ECOMMOY K.B.C.	13	19	32	40,63%	59,38%
42	BEAUMONT A.S.	25	6	31	80,65%	19,35%
43	MAMERS S.A.	27	2	29	93,10%	6,90%
44	TELOCHE BASKET CLUB	19	10	29	65,52%	34,48%
45	LAIGNE ST GERVAIS CO	21	5	26	80,77%	19,23%
46	MANSIGNE BASKET CLUB	18	3	21	85,71%	14,29%
47	LOUE-BRULON	16	3	19	84,21%	15,79%
48	LE MANS G.R.S.B.	1	13	14	7,14%	92,86%
49	ASCE MMA	13	0	13	100,00%	0,00%
50	CD DE LA SARTHE DE BASKET BALL	9	2	11	81,82%	18,18%
51	LE MANS BASKET CORPO 72	11	0	11	100,00%	0,00%
52	LE LUDE BASKET CLUB	8	2	10	80,00%	20,00%
53	SETRAM U.S.	3	0	3	100,00%	0,00%
54	SPAY BASKET CLUB	0	0	0	-	-
55	CD72 CONTACT	0	0	0	-	-
56						
57						
58						
<b>Total</b>		<b>3655</b>	<b>1747</b>	<b>5402</b>	<b>67,66%</b>	<b>32,34%</b>



## ETAT COMPARATIF sur 2 saisons des licenciés Sarthois

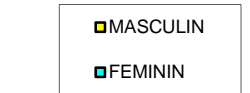
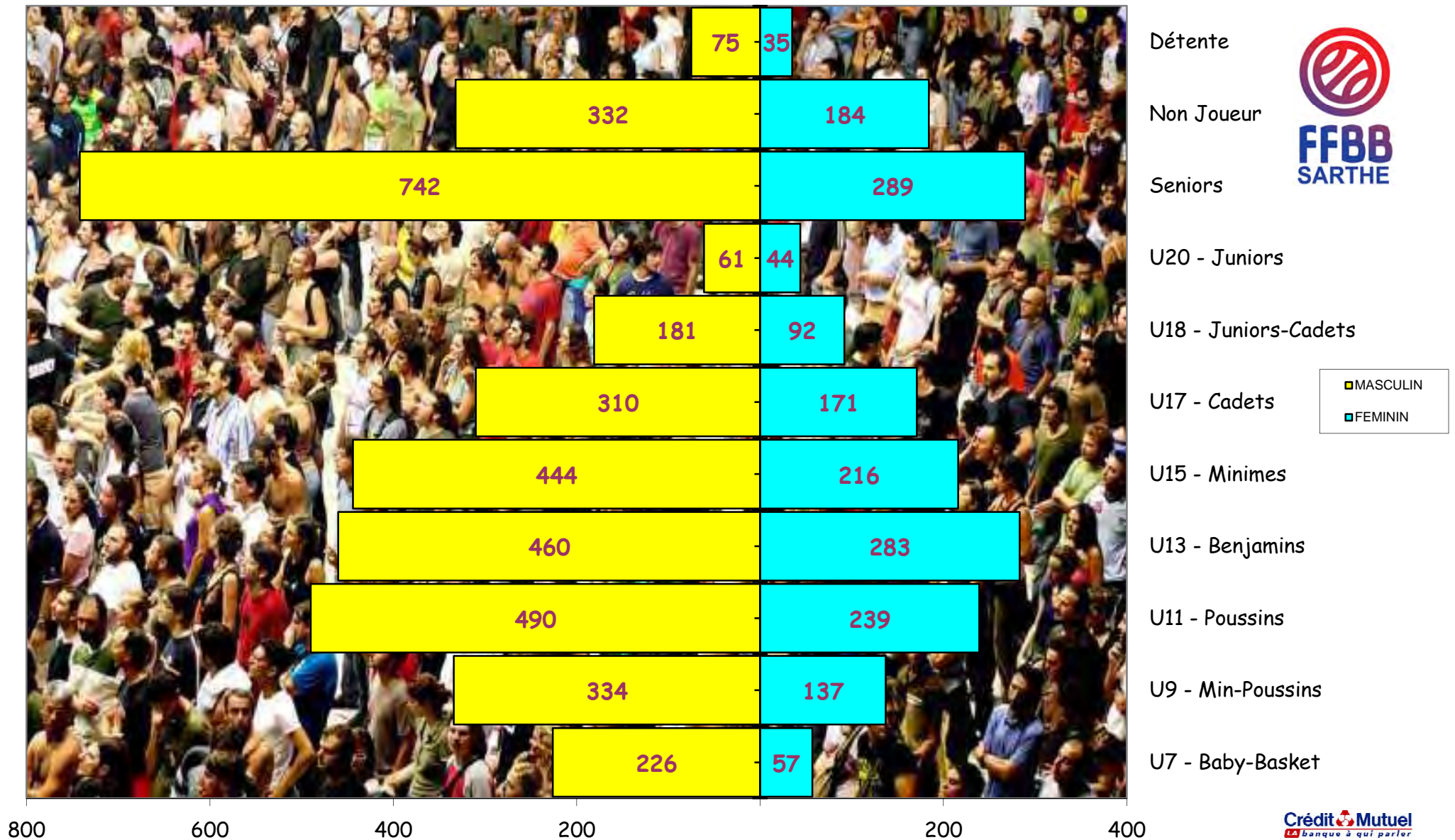
	SAISON				COMPARAISON	
	2014 / 2015 (chiffres en fin de saison)		2015 / 2016 (chiffres au 01/10/2015)		Ecart	%
<b>CLUBS</b>	55		<b>53</b>		-2	-3,77%
<b>Masculin</b>	4 759	67,21%	3 655	67,66%	-1104	-30,21%
<b>Féminin</b>	2 322	32,79%	1 747	32,34%	-575	-32,91%
<b>TOTAL</b>	<b>7 081</b>		<b>5 402</b>		<b>-1679</b>	<b>-31,08%</b>

CATEGORIES	MASCULINS			FEMININS		
	Saison 14/15	Saison 15/16	écart	Saison 14/15	Saison 15/16	écart
<b>SENIORS</b>	932	<b>742</b>	<b>-190</b>	346	<b>289</b>	<b>-57</b>
<b>U20</b>	84	<b>61</b>	<b>-23</b>	51	<b>44</b>	<b>-7</b>
<b>U18</b>	219	<b>181</b>	<b>-38</b>	132	<b>92</b>	<b>-40</b>
<b>U17</b>	355	<b>310</b>	<b>-45</b>	202	<b>171</b>	<b>-31</b>
<b>U15</b>	496	<b>444</b>	<b>-52</b>	253	<b>216</b>	<b>-37</b>
<b>U13</b>	539	<b>460</b>	<b>-79</b>	304	<b>283</b>	<b>-21</b>
<b>U11</b>	557	<b>490</b>	<b>-67</b>	304	<b>239</b>	<b>-65</b>
<b>U9</b>	499	<b>334</b>	<b>-165</b>	233	<b>137</b>	<b>-96</b>
<b>U7</b>	442	<b>226</b>	<b>-216</b>	141	<b>57</b>	<b>-84</b>
<b>DETENTE</b>	232	<b>75</b>	<b>-157</b>	120	<b>35</b>	<b>-85</b>
<b>NON-JOUEURS</b>	404	<b>332</b>	<b>-72</b>	236	<b>184</b>	<b>-52</b>
<b>TOTAL</b>	4 759	<b>3 655</b>	<b>-1 104</b>	2 322	<b>1 747</b>	<b>-575</b>

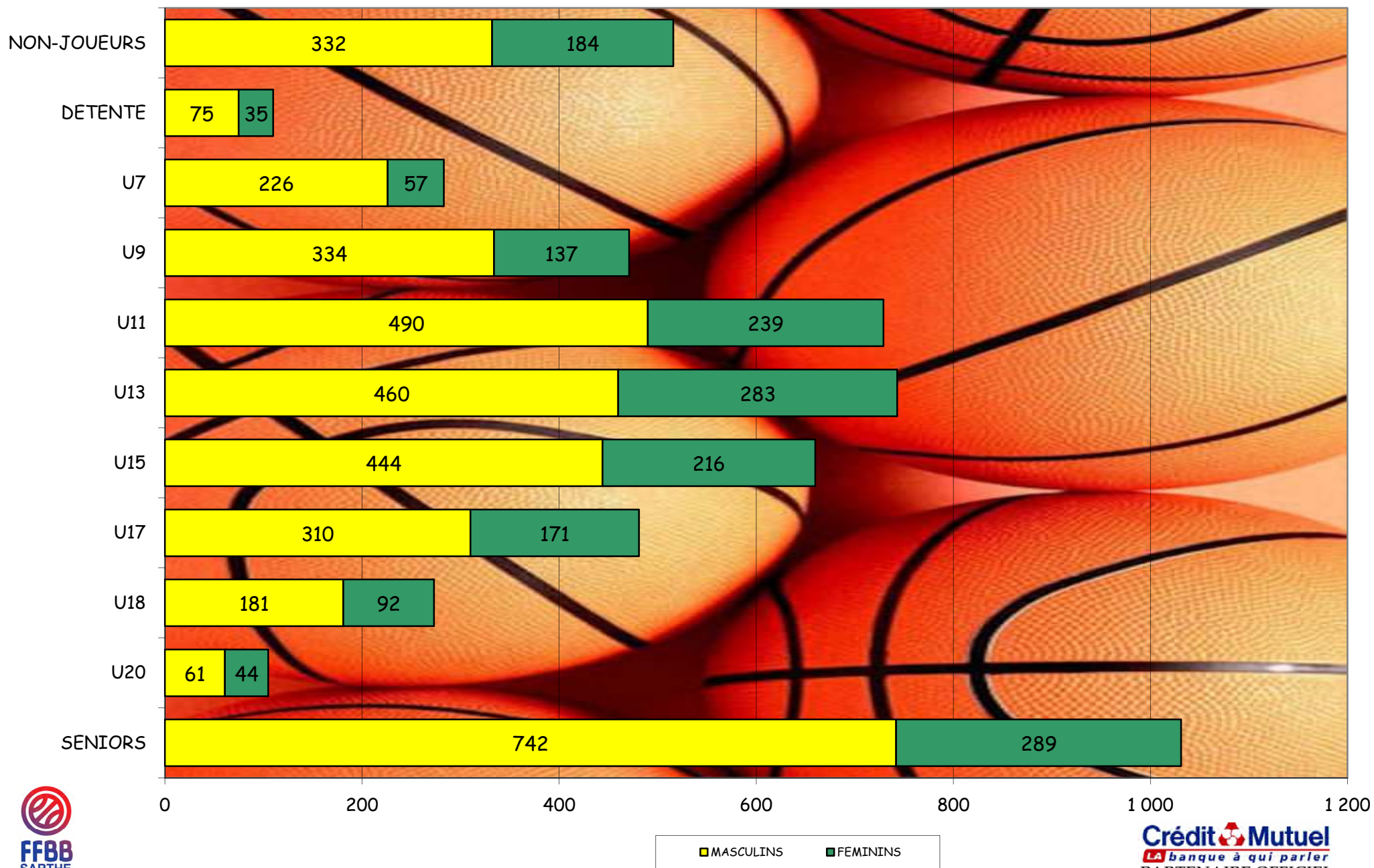
Moyenne de licenciés par clubs

**101,92**

Représentation par catégorie et sexe - Saison 2015-2016

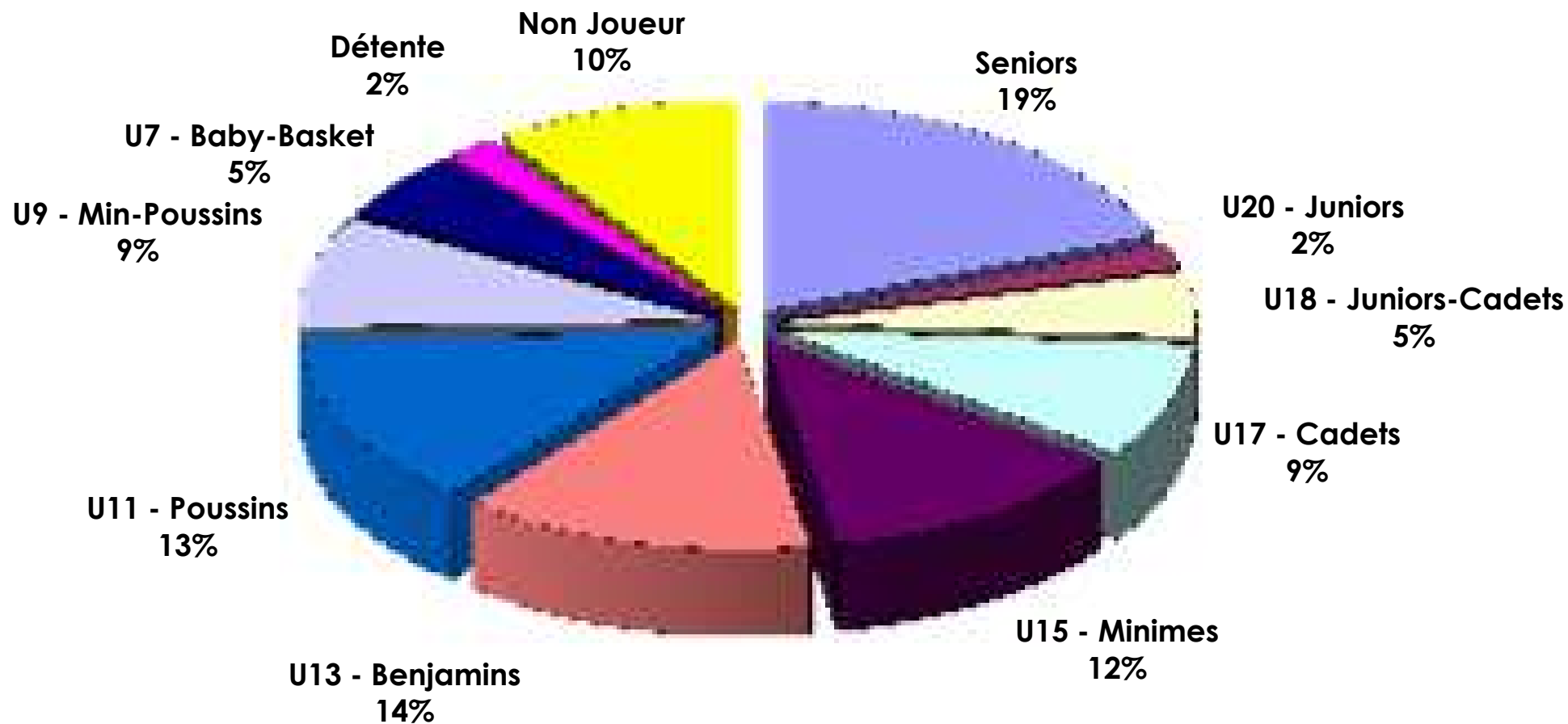


# Graphe par catégorie et sexe





# Représentation par catégories Saison 2015-2016





# Représentation par type - saison 2015 - 2016

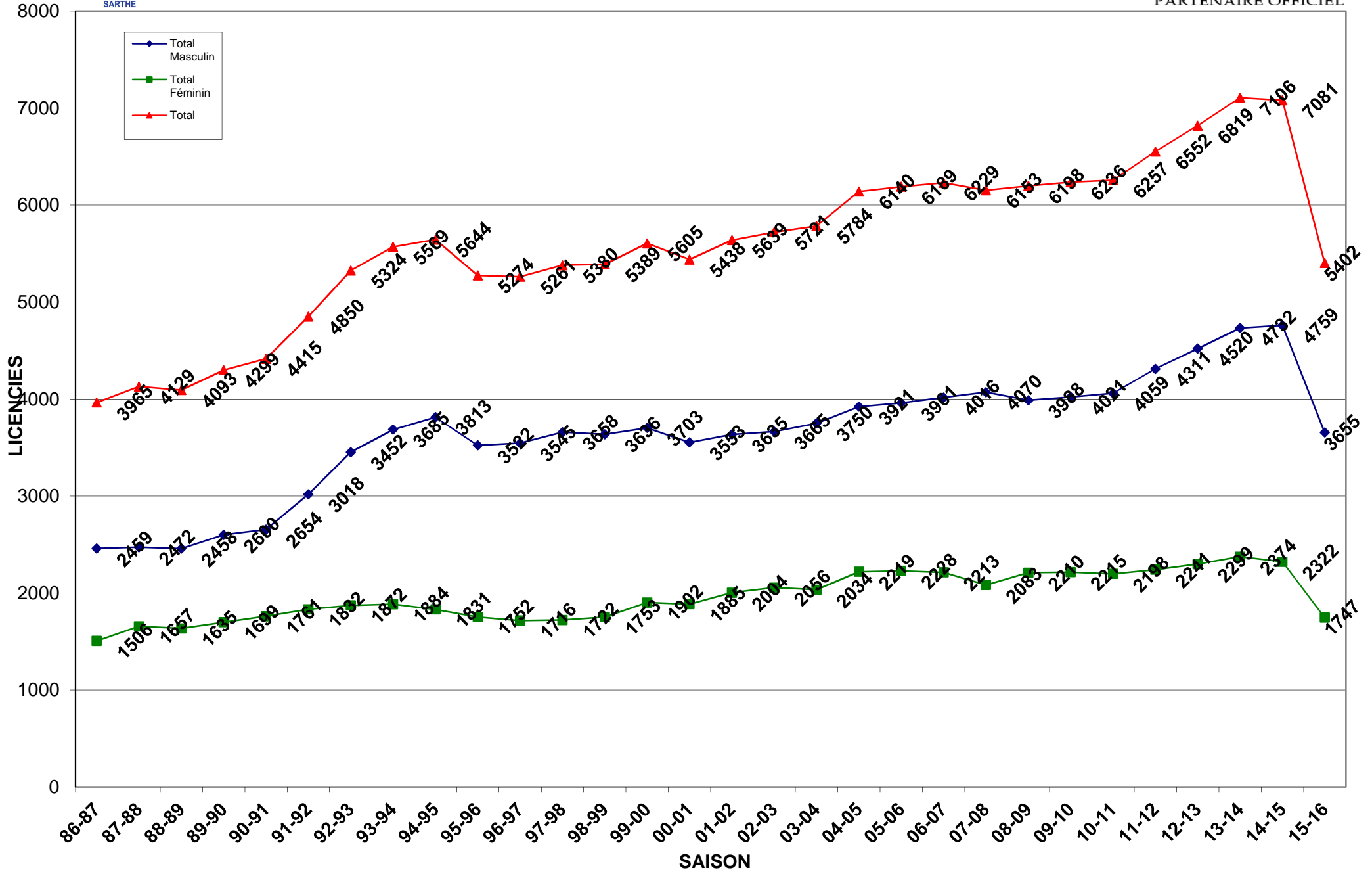
RENOUVELLEMENT  
81%



CREATION  
19%

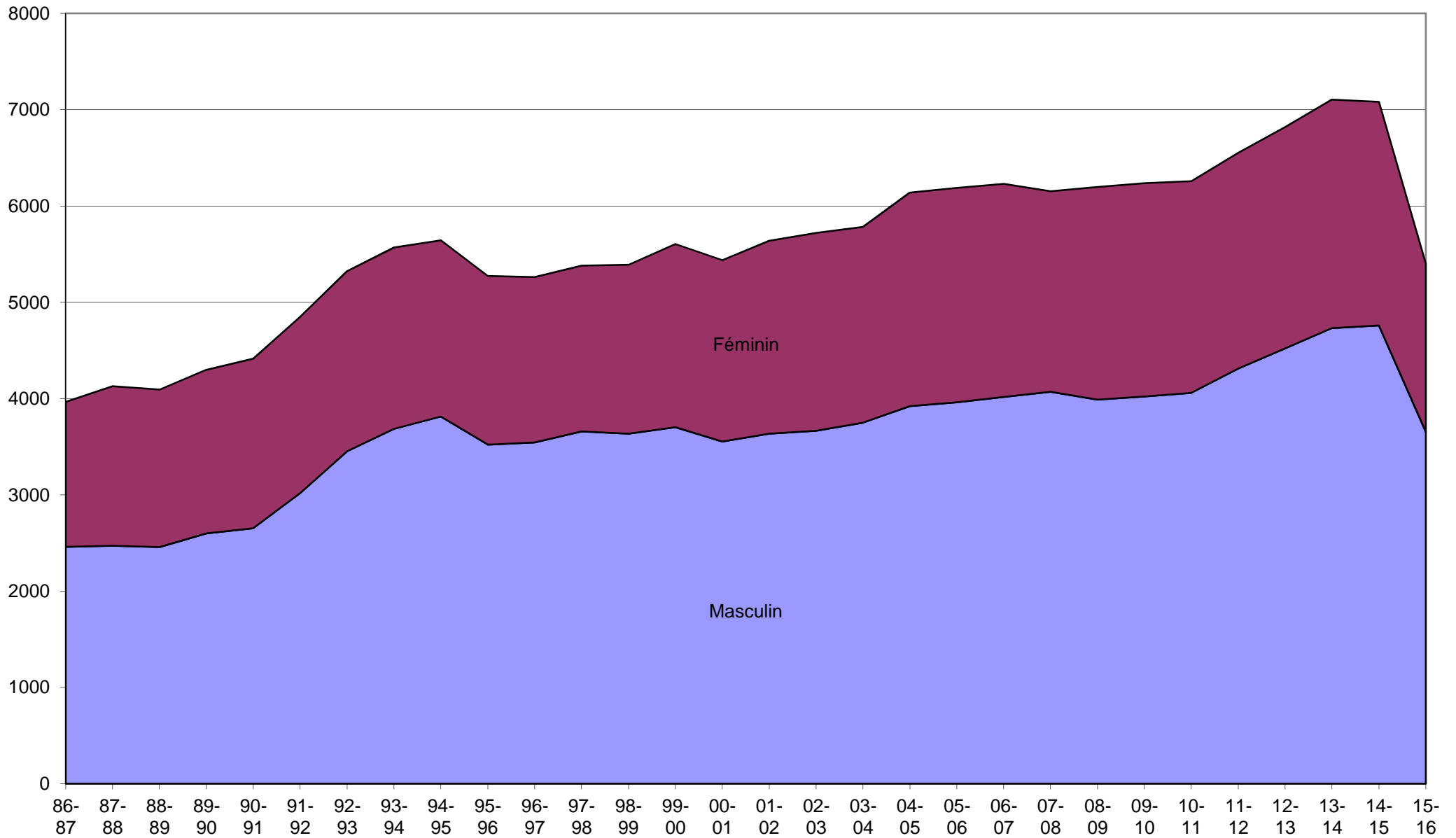


Evolution des licenciés depuis les 30 dernières saisons





### Evolution par sexe sur les 30 dernières saisons







Saison	Total Masculin	Total Féminin	Total	% Augmentation	Différence
31-32	0	0	52	100,00%	52
32-33	0	0	83	37,35%	31
33-34	0	0	0	0,00%	-83
34-35	0	0	0	0,00%	0
35-36	0	0	0	0,00%	0
36-37	0	0	0	0,00%	0
37-38	0	0	0	0,00%	0
38-39	0	0	0	0,00%	0
39-40	0	0	0	0,00%	0
40-41	0	0	0	0,00%	0
41-42	0	0	0	0,00%	0
42-43	0	0	0	0,00%	0
43-44	0	0	0	0,00%	0
44-45	0	0	0	0,00%	0
45-46	0	0	0	0,00%	0
46-47	0	0	0	0,00%	0
47-48	0	0	52	100,00%	52
48-49	0	0	0	0,00%	-52
49-50	0	0	931	100,00%	931
50-51	0	0	935	0,43%	4
51-52	0	0	911	-2,63%	-24
52-53	0	0	792	-15,03%	-119
53-54	0	0	0	0,00%	-792
54-55	0	0	0	0,00%	0
55-56	0	0	0	0,00%	0
56-57	0	0	0	0,00%	0
57-58	0	0	0	0,00%	0
58-59	0	0	996	100,00%	996
59-60	0	0	0	0,00%	-996
60-61	0	0	0	0,00%	0
61-62	0	0	1258	100,00%	1258
62-63	0	0	1249	-0,72%	-9
63-64	0	0	0	0,00%	-1249
64-65	0	0	0	0,00%	0
65-66	0	0	1309	100,00%	1309
66-67	0	0	1355	3,39%	46
67-68	0	0	1759	22,97%	404
68-69	0	0	2104	16,40%	345
69-70	0	0	2032	-3,54%	-72
70-71	0	0	2120	4,15%	88
71-72	0	0	2535	16,37%	415
72-73	0	0	2542	0,28%	7
73-74	0	0	2731	6,92%	189
74-75	0	0	2973	8,14%	242
75-76	0	0	3061	2,87%	88
76-77	0	0	2880	-6,28%	-181
77-78	0	0	3208	10,22%	328
78-79	0	0	3471	7,58%	263
79-80	0	0	3770	7,93%	299
80-81	0	0	3977	5,20%	207



Saison	Total Masculin	Total Féminin	Total	% Augmentation	Différence
81-82	0	0	3987	0,25%	10
82-83	0	0	3883	-2,68%	-104
83-84	2349	1709	4058	4,31%	175
84-85	2586	1749	4335	6,39%	277
85-86	2714	1778	4492	3,50%	157
86-87	2459	1506	3965	-13,29%	-527
87-88	2472	1657	4129	3,97%	164
88-89	2458	1635	4093	-0,88%	-36
89-90	2600	1699	4299	4,79%	206
90-91	2654	1761	4415	2,63%	116
91-92	3018	1832	4850	8,97%	435
92-93	3452	1872	5324	8,90%	474
93-94	3685	1884	5569	4,40%	245
94-95	3813	1831	5644	1,33%	75
95-96	3522	1752	5274	-7,02%	-370
96-97	3545	1716	5261	-0,25%	-13
97-98	3658	1722	5380	2,21%	119
98-99	3636	1753	5389	0,17%	9
99-00	3703	1902	5605	3,85%	216
00-01	3553	1885	5438	-3,07%	-167
01-02	3635	2004	5639	3,56%	201
02-03	3665	2056	5721	1,43%	82
03-04	3750	2034	5784	1,09%	63
04-05	3921	2219	6140	5,80%	356
05-06	3961	2228	6189	0,79%	49
06-07	4016	2213	6229	0,64%	40
07-08	4070	2083	6153	-1,24%	-76
08-09	3988	2210	6198	0,73%	45
09-10	4021	2215	6236	0,61%	38
10-11	4059	2198	6257	0,34%	21
11-12	4311	2241	6552	4,50%	295
12-13	4520	2299	6819	3,92%	267
13-14	4732	2374	7106	4,04%	287
14-15	4759	2322	7081	-0,35%	-25
15-16	3655	1747	5402	-31,08%	-1679



## COMPARATIF SUR 8 SAISONS

	MASCULINS								FEMININS							
	Saison 08/09	Saison 09/10	Saison 10/11	Saison 11/12	Saison 12/13	Saison 13/14	Saison 14/15	Saison 15/16	Saison 08/09	Saison 09/10	Saison 10/11	Saison 11/12	Saison 12/13	Saison 13/14	Saison 14/15	Saison 15/16
<b>SENIORS</b>	986	943	744	780	800	775	932	<b>742</b>	411	414	349	353	364	357	346	<b>289</b>
<b>U20 - JUNIORS</b>	-	-	163	177	80	97	84	<b>61</b>	-	-	92	72	25	29	51	<b>44</b>
<b>U18 - CADETS JUNIORS</b>	-	-	114	142	249	236	219	<b>181</b>	-	-	55	73	145	143	132	<b>92</b>
<b>U17 - CADETS</b>	477	453	343	321	324	328	355	<b>310</b>	285	261	223	255	220	178	202	<b>171</b>
<b>U15 - MINIMES</b>	435	408	341	381	417	453	496	<b>444</b>	292	321	298	253	244	294	253	<b>216</b>
<b>U13 - BENJAMINS</b>	380	379	412	411	472	520	539	<b>460</b>	317	262	266	289	288	276	304	<b>283</b>
<b>U11 - POUSSINS</b>	421	412	473	523	518	552	557	<b>490</b>	265	299	290	278	310	346	304	<b>239</b>
<b>U9 - MINI-POUSSINS</b>	409	417	450	458	504	516	499	<b>334</b>	215	187	189	221	214	207	233	<b>137</b>
<b>U7 - BABY</b>	382	408	403	441	429	485	442	<b>226</b>	160	175	155	149	163	167	141	<b>57</b>
<b>DETENTE</b>	211	278	275	335	302	357	232	<b>75</b>	85	101	88	100	98	134	120	<b>35</b>
<b>NON-JOUEURS</b>	287	323	341	342	425	413	404	<b>332</b>	180	195	193	198	228	243	236	<b>184</b>
<b>TOTAL</b>	<b>3 988</b>	<b>4 021</b>	<b>4 059</b>	4 311	4 520	4 732	4 759	<b>3 655</b>	<b>2 210</b>	<b>2 215</b>	<b>2 198</b>	2 241	2 299	2 374	2 322	<b>1 747</b>
<b>Ecart</b>		<b>33</b>	<b>38</b>	<b>252</b>	<b>209</b>	<b>212</b>	<b>27</b>	<b>-1 104</b>		<b>5</b>	<b>-17</b>	<b>43</b>	<b>58</b>	<b>75</b>	<b>-52</b>	<b>-575</b>