

# TABLEAU DE BORD DES LICENCIÉS

## COMITÉ DE LA SARTHE

A la date du : **01/09/2015**

	Saison en cours		Saison précédente *	
	2015-2016	%	2014-2015	%
MASCULINS	1 481	66,74%	4 759	67,21%
FEMININS	738	33,26%	2 322	32,79%
<b>TOTAL</b>	<b>2 219</b>		<b>7 081</b>	
Seniors	386	17,40%	1 278	18,05%
U20 - Juniors	53	2,39%	135	1,91%
U18 - Juniors-Cadets	124	5,59%	351	4,96%
U17 - Cadets	245	11,04%	557	7,87%
U15 - Minimes	284	12,80%	749	10,58%
U13 - Benjamins	324	14,60%	843	11,91%
U11 - Poussins	249	11,22%	861	12,16%
U9 - Min-Poussins	148	6,67%	732	10,34%
U7 - Baby-Basket	58	2,61%	583	8,23%
Détente	29	1,31%	352	4,97%
Non Joueur	319	14,38%	640	9,04%

Moyenne de licenciés par clubs	46,17
Nombres de clubs pris en compte	48

\* les chiffres de 2014-2015 sont bien sur ceux de fin de saison

Edité par la Commission Qualifications  
Marcel GUIBERT

COMPARATIF SUR DEUX SAISON A LA MEME DATE						
Saison 2014-2015 au	01/09/2014		écart	Saison 2015-2016 au	01/09/2015	
HOMMES	1 160	65,57%	+ 321	HOMMES	1 481	66,74%
FEMMES	609	34,43%	+ 129	FEMMES	738	33,26%
<b>TOTAL</b>	<b>1 769</b>			<b>TOTAL</b>	<b>2 219</b>	
	<b>Différence</b>	<b>+ 450</b>	<b>25,44%</b>			

ECART **- 4862**

Catégorie	MASCULIN				FEMININ				Catégorie
	15-16	%	14-15	Ecart	15-16	%	14-15	Ecart	
Seniors	259	17,49%	932	- 673	127	17,21%	346	- 219	Seniors
U20 - Juniors	28	1,89%	84	- 56	25	3,39%	51	- 26	Juniors
U18 - Juniors-Cadets	87	5,87%	219	- 132	37	5,01%	132	- 95	Juniors-Cadets
U17 - Cadets	158	10,67%	355	- 197	87	11,79%	202	- 115	Cadets
U15 - Minimes	196	13,23%	496	- 300	88	11,92%	253	- 165	Minimes
U13 - Benjamins	210	14,18%	539	- 329	114	15,45%	304	- 190	Benjamins
U11 - Poussins	168	11,34%	557	- 389	81	10,98%	304	- 223	Poussins
U9 - Min-Poussins	106	7,16%	499	- 393	42	5,69%	233	- 191	Mini-Poussins
U7 - Baby-Basket	48	3,24%	442	- 394	10	1,36%	141	- 131	Baby-Basket
Détente	15	1,01%	232	- 217	14	1,90%	120	- 106	Détentes
Non Joueur	206	13,91%	404	- 198	113	15,31%	236	- 123	Non Joueur
<b>TOTAL</b>	<b>1 481</b>	<b>66,74%</b>	<b>4 759</b>	<b>- 3278</b>	<b>738</b>	<b>33,26%</b>	<b>2 322</b>	<b>- 1584</b>	<b>TOTAL</b>

	Masculin	%	Féminin	%
FFBB	66 615	58,82%	46 633	41,18%
Ligue	20 071	51,85%	18 638	48,15%
Sarthe	1 481	66,74%	738	33,26%

La Ligue Pays de Loire représente 34,18% de la FFBB  
La Sarthe représente 5,73% de la Ligue Pays de Loire  
La Sarthe représente 1,96% de la FFBB

### Top 10 des licenciés par clubs

Rang	CLUB	MASCULIN	FEMININ	TOTAL	% Masculin	% Féminin
1	CHANGE BASKET CLUB	119	55	174	68,39%	31,61%
2	LE MANS SCM	131	32	163	80,37%	19,63%
3	LE MANS SAINT PAVIN	108	51	159	67,92%	32,08%
4	LA CHAPELLE ST AUBIN	103	34	137	75,18%	24,82%
5	RUAUDIN JEUNESSES SPORTIVE	83	48	131	63,36%	36,64%
6	LE MANS JALT	127	3	130	97,69%	2,31%
7	SABLE BASKET	64	53	117	54,70%	45,30%
8	ST MARS D OUTILLE LES MOUETTES	70	44	114	61,40%	38,60%
9	COULAINES J.S.	61	42	103	59,22%	40,78%
10	GUECELARD B.B.C.	43	40	83	51,81%	48,19%



# Top 10 des Clubs Sarthois

## Top 10 des licenciés par clubs

Place	CLUB	MASCULIN	FEMININ	TOTAL	% Masculin	% Féminin
1	CHANGE BASKET CLUB	119	55	174	68,39%	31,61%
2	LE MANS SCM	131	32	163	80,37%	19,63%
3	LE MANS SAINT PAVIN	108	51	159	67,92%	32,08%
4	LA CHAPELLE ST AUBIN	103	34	137	75,18%	24,82%
5	RUAUDIN JEUNESSES SPORTIVE	83	48	131	63,36%	36,64%
6	LE MANS JALT	127	3	130	97,69%	2,31%
7	SABLE BASKET	64	53	117	54,70%	45,30%
8	ST MARS D OUTILLE LES MOUETTES	70	44	114	61,40%	38,60%
9	COULAINES J.S.	61	42	103	59,22%	40,78%
10	GUECELARD B.B.C.	43	40	83	51,81%	48,19%

## Top 10 Clubs - Licence Senior

Place	CLUB	MASCULIN	FEMININ	TOTAL	% Masculin	% Féminin
1	LE MANS SAINT PAVIN	32	22	54	59,26%	40,74%
2	CHANGE BASKET CLUB	32	6	38	84,21%	15,79%
3	RUAUDIN JEUNESSES SPORTIVE	14	13	27	51,85%	48,15%
4	LE MANS C.S.S.G.	12	9	21	57,14%	42,86%
5	ST MARS D OUTILLE LES MOUETTES	8	10	18	44,44%	55,56%
6	LA CHAPELLE ST AUBIN	13	5	18	72,22%	27,78%
7	GUECELARD B.B.C.	15	2	17	88,24%	11,76%
8	NEUVILLE BASKET ASSOCIATION	8	9	17	47,06%	52,94%
9	LE MANS JALT	16	0	16	100,00%	0,00%
10	LA FLECHE US	3	11	14	21,43%	78,57%

## Top 10 Clubs - Licence U20 (Junior)

Place	CLUB	MASCULIN	FEMININ	TOTAL	% Masculin	% Féminin
1	COULAINES J.S.	2	3	5	40,00%	60,00%
2	CHANGE BASKET CLUB	2	3	5	40,00%	60,00%
3	LE MANS SAINT PAVIN	3	1	4	75,00%	25,00%
4	SAINT MARS LA BRIERE US	0	4	4	0,00%	100,00%
5	GUECELARD B.B.C.	0	3	3	0,00%	100,00%
6	LE MANS GSOS	2	1	3	66,67%	33,33%
7	LE MANS SCM	2	1	3	66,67%	33,33%
8	ETIVAL BASKET CLUB	3	0	3	100,00%	0,00%
9	FRESNAY /SARTHE	2	1	3	66,67%	33,33%
10	LE MANS C.S.S.G.	2	0	2	100,00%	0,00%

## Top 10 Clubs - Licence U18 (Junior/Cadet)

Place	CLUB	MASCULIN	FEMININ	TOTAL	% Masculin	% Féminin
1	LE MANS SCM	11	7	18	61,11%	38,89%
2	ST MARS D OUTILLE LES MOUETTES	9	4	13	69,23%	30,77%
3	CHANGE BASKET CLUB	7	3	10	70,00%	30,00%
4	LE MANS C.S.S.G.	9	0	9	100,00%	0,00%
5	SABLE BASKET	2	5	7	28,57%	71,43%
6	LA CHAPELLE ST AUBIN	4	3	7	57,14%	42,86%
7	LA FLECHE US	6	0	6	100,00%	0,00%
8	LE MANS SAINT PAVIN	4	2	6	66,67%	33,33%
9	LE MANS JALT	5	0	5	100,00%	0,00%
10	LE MANS J.C.M.	5	0	5	100,00%	0,00%

## Top 10 Clubs - Licence U17 (Cadet)

Place	CLUB	MASCULIN	FEMININ	TOTAL	% Masculin	% Féminin
1	LE MANS SCM	25	5	30	83,33%	16,67%
2	RUAUDIN JEUNESSES SPORTIVE	10	7	17	58,82%	41,18%
3	COULAINES J.S.	5	11	16	31,25%	68,75%
4	LE MANS JALT	16	0	16	100,00%	0,00%
5	LA CHAPELLE ST AUBIN	9	6	15	60,00%	40,00%
6	ETIVAL BASKET CLUB	4	10	14	28,57%	71,43%
7	ST MARS D OUTILLE LES MOUETTES	12	1	13	92,31%	7,69%
8	CHANGE BASKET CLUB	9	4	13	69,23%	30,77%
9	SABLE BASKET	10	3	13	76,92%	23,08%
10	ALLONNES J.S.	10	0	10	100,00%	0,00%

## Top 10 Clubs - Licence U15 (Minime)

Place	CLUB	MASCULIN	FEMININ	TOTAL	% Masculin	% Féminin
1	LE MANS SCM	27	0	27	100,00%	0,00%
2	LA CHAPELLE ST AUBIN	18	5	23	78,26%	21,74%
3	LE MANS JALT	22	0	22	100,00%	0,00%
4	CHANGE BASKET CLUB	13	9	22	59,09%	40,91%
5	RUAUDIN JEUNESSES SPORTIVE	11	10	21	52,38%	47,62%
6	ST MARS D OUTILLE LES MOUETTES	10	9	19	52,63%	47,37%
7	COULAINES J.S.	8	10	18	44,44%	55,56%
8	LE MANS SAINT PAVIN	10	7	17	58,82%	41,18%
9	SABLE BASKET	8	4	12	66,67%	33,33%
10	LE MANS J.C.M.	7	3	10	70,00%	30,00%

## Top 10 Clubs - Licence U13 (Benjamin)

Place	CLUB	MASCULIN	FEMININ	TOTAL	% Masculin	% Féminin
1	CHANGE BASKET CLUB	21	8	29	72,41%	27,59%
2	LE MANS JALT	28	0	28	100,00%	0,00%
3	SABLE BASKET	13	14	27	48,15%	51,85%
4	LA CHAPELLE ST AUBIN	17	6	23	73,91%	26,09%
5	LE MANS SCM	21	0	21	100,00%	0,00%
6	COULAINES J.S.	10	7	17	58,82%	41,18%
7	ST MARS D OUTILLE LES MOUETTES	8	9	17	47,06%	52,94%
8	RUAUDIN JEUNESSES SPORTIVE	13	4	17	76,47%	23,53%
9	LE MANS SAINT PAVIN	11	4	15	73,33%	26,67%
10	ROUILLON E.G	5	9	14	35,71%	64,29%

## Top 10 Clubs - Licence U11 (Poussin)

Place	CLUB	MASCULIN	FEMININ	TOTAL	% Masculin	% Féminin
1	SABLE BASKET	10	11	21	47,62%	52,38%
2	LA CHAPELLE ST AUBIN	13	5	18	72,22%	27,78%
3	LE MANS SAINT PAVIN	12	5	17	70,59%	29,41%
4	COULAINES J.S.	10	4	14	71,43%	28,57%
5	LE MANS J.C.M.	10	4	14	71,43%	28,57%
6	LE MANS SCM	10	3	13	76,92%	23,08%
7	CHANGE BASKET CLUB	9	4	13	69,23%	30,77%
8	BASKET CLUB ROEZEEN	7	6	13	53,85%	46,15%
9	ALLONNES J.S.	7	5	12	58,33%	41,67%
10	LE MANS JALT	12	0	12	100,00%	0,00%

## Top 10 Clubs - Licence U9 (Mini Poussin)

Place	CLUB	MASCULIN	FEMININ	TOTAL	% Masculin	% Féminin
1	LA CHAPELLE ST AUBIN	21	3	24	87,50%	12,50%
2	LE MANS SAINT PAVIN	12	4	16	75,00%	25,00%
3	CHANGE BASKET CLUB	3	11	14	21,43%	78,57%
4	LE MANS JALT	11	0	11	100,00%	0,00%
5	RUAUDIN JEUNESSES SPORTIVE	8	1	9	88,89%	11,11%
6	LE MANS J.C.M.	5	3	8	62,50%	37,50%
7	GUECELARD B.B.C.	4	3	7	57,14%	42,86%
8	ST MARS D OUTILLE LES MOUETTES	5	2	7	71,43%	28,57%
9	ALLONNES J.S.	4	2	6	66,67%	33,33%
10	LE MANS SCM	4	2	6	66,67%	33,33%

## Top 10 Clubs - Licence U7 (Baby Basket)

Place	CLUB	MASCULIN	FEMININ	TOTAL	% Masculin	% Féminin
1	LE MANS SAINT PAVIN	9	2	11	81,82%	18,18%
2	RUAUDIN JEUNESSES SPORTIVE	8	1	9	88,89%	11,11%
3	GUECELARD B.B.C.	5	3	8	62,50%	37,50%
4	LE MANS SCM	5	0	5	100,00%	0,00%
5	LA CHAPELLE ST AUBIN	4	1	5	80,00%	20,00%
6	LE MANS JALT	4	0	4	100,00%	0,00%
7	LA FERTE BERNARD V.S.	3	0	3	100,00%	0,00%
8	LA FLECHE US	3	0	3	100,00%	0,00%
9	ALLONNES J.S.	1	1	2	50,00%	50,00%
10	CHATEAU DU LOIR C.O.C.	1	0	1	100,00%	0,00%

## Top 10 Clubs - Licence Déténté

Place	CLUB	MASCULIN	FEMININ	TOTAL	% Masculin	% Féminin
1	FRESNAY /SARTHE	5	0	5	100,00%	0,00%
2	LE MANS GSOS	2	2	4	50,00%	50,00%
3	ST MARS D OUTILLE LES MOUETTES	2	2	4	50,00%	50,00%
4	GUECELARD B.B.C.	3	0	3	100,00%	0,00%
5	ALLONNES J.S.	0	2	2	0,00%	100,00%
6	SILLE LE PHILIPPE B.C	0	2	2	0,00%	100,00%
7	ETIVAL BASKET CLUB	1	1	2	50,00%	50,00%
8	CERANS YVRE BASKET	0	1	1	0,00%	100,00%
9	LA FERTE BERNARD V.S.	0	1	1	0,00%	100,00%
10	LA FLECHE US	0	1	1	0,00%	100,00%

## Top 10 Clubs - Licence Non Joueur

Place	CLUB	MASCULIN	FEMININ	TOTAL	% Masculin	% Féminin
1	LE MANS SCM	23	10	33	69,70%	30,30%
2	CHANGE BASKET CLUB	22	7	29	75,86%	24,14%
3	SABLE BASKET	12	5	17	70,59%	29,41%
4	RUAUDIN JEUNESSES SPORTIVE	9	7	16	56,25%	43,75%
5	COULAINES J.S.	11	4	15	73,33%	26,67%
6	LE MANS JALT	11	3	14	78,57%	21,43%
7	ROUILLON E.G	7	3	10	70,00%	30,00%
8	LA FLECHE US	4	5	9	44,44%	55,56%
9	LE MANS SAINT PAVIN	7	2	9	77,78%	22,22%
10	LA FERTE BERNARD V.S.	5	3	8	62,50%	37,50%

# Top 20 des Clubs Sarthois

## Top 20 des licenciés par clubs

Place	CLUB	MASCULIN	FEMININ	TOTAL	% Masculin	% Féminin
1	CHANGE BASKET CLUB	119	55	174	68,39%	31,61%
2	LE MANS SCM	131	32	163	80,37%	19,63%
3	LE MANS SAINT PAVIN	108	51	159	67,92%	32,08%
4	LA CHAPELLE ST AUBIN	105	34	137	75,18%	24,82%
5	RUAUDIN JEUNESSES SPORTIVE	83	48	131	63,36%	36,64%
6	LE MANS JALT	127	3	130	97,69%	2,31%
7	SABLE BASKET	64	53	117	54,70%	45,30%
8	ST MARS D OUTILLE LES MOUETTES	70	44	114	61,40%	38,60%
9	COULAINES J.S.	61	42	103	59,22%	40,78%
10	GUECELARD B.B.C.	43	40	83	51,81%	48,19%
11	LE MANS J.C.M.	58	20	78	74,36%	25,64%
12	LA FLECHE US	34	25	59	57,63%	42,37%
13	LE MANS GSOS	37	20	57	64,91%	35,09%
14	ROUILLON E.G	30	26	56	53,57%	46,43%
15	ALLONNES J.S.	38	14	52	73,08%	26,92%
16	LA FERTE BERNARD V.S.	32	18	50	64,00%	36,00%
17	FRESNAY /SARTHE	28	22	50	56,00%	44,00%
18	ETIVAL BASKET CLUB	30	17	47	63,83%	36,17%
19	BASKET CLUB ROEZEEN	24	22	46	52,17%	47,83%
20	LE MANS C.S.S.G.	34	11	45	75,56%	24,44%

## Top 20 Clubs - Licence Senior

Place	CLUB	MASCULIN	FEMININ	TOTAL	% Masculin	% Féminin
1	LE MANS SAINT PAVIN	32	22	54	59,26%	40,74%
2	CHANGE BASKET CLUB	32	6	38	84,21%	15,79%
3	RUAUDIN JEUNESSES SPORTIVE	14	13	27	51,85%	48,15%
4	LE MANS C.S.S.G.	12	9	21	57,14%	42,86%
5	ST MARS D OUTILLE LES MOUETTES	8	10	18	44,44%	55,56%
6	LA CHAPELLE ST AUBIN	13	5	18	72,22%	27,78%
7	GUECELARD B.B.C.	15	2	17	88,24%	11,76%
8	NEUVILLE BASKET ASSOCIATION	8	9	17	47,06%	52,94%
9	LE MANS JALT	16	0	16	100,00%	0,00%
10	LA FLECHE US	3	11	14	21,43%	78,57%
11	LE MANS GSOS	9	4	13	69,23%	30,77%
12	LE MANS S.L.B.	11	0	11	100,00%	0,00%
13	SAINTE MARS LA BRIERE US	8	3	11	72,73%	27,27%
14	SABLE BASKET	6	5	11	54,55%	45,45%
15	COULAINES J.S.	10	0	10	100,00%	0,00%
16	ROUILLON E.G	9	0	9	100,00%	0,00%
17	ANILLE BRAYE BASKET	6	3	9	66,67%	33,33%
18	ARNAGE U.S.	7	1	8	87,50%	12,50%
19	LE MANS J.C.M.	7	1	8	87,50%	12,50%
20	CHATEAU DU LOIR C.O.C.	3	4	7	42,86%	57,14%

## Top 20 Clubs - Licence U20 (Junior)

Place	CLUB	MASCULIN	FEMININ	TOTAL	% Masculin	% Féminin
1	COULAINES J.S.	2	3	5	40,00%	60,00%
2	CHANGE BASKET CLUB	2	3	5	40,00%	60,00%
3	LE MANS SAINT PAVIN	3	1	4	75,00%	25,00%
4	SAINTE MARS LA BRIERE US	0	4	4	0,00%	100,00%
5	GUECELARD B.B.C.	0	3	3	0,00%	100,00%
6	LE MANS GSOS	2	1	3	66,67%	33,33%
7	LE MANS SCM	2	1	3	66,67%	33,33%
8	ETIVAL BASKET CLUB	3	0	3	100,00%	0,00%
9	FRESNAY /SARTHE	2	1	3	66,67%	33,33%
10	LE MANS C.S.S.G.	2	0	2	100,00%	0,00%
11	LE MANS JALT	2	0	2	100,00%	0,00%
12	ROUILLON E.G	1	1	2	50,00%	50,00%
13	ANILLE BRAYE BASKET	2	0	2	100,00%	0,00%
14	ST MARS D OUTILLE LES MOUETTES	1	1	2	50,00%	50,00%
15	SABLE BASKET	1	1	2	50,00%	50,00%
16	LA FERTE BERNARD V.S.	0	1	1	0,00%	100,00%
17	LA FLECHE US	0	1	1	0,00%	100,00%
18	LE MANS S.L.B.	1	0	1	100,00%	0,00%
19	LE MANS J.C.M.	0	1	1	0,00%	100,00%
20	CONLIE US	1	0	1	100,00%	0,00%

## Top 20 Clubs - Licence U18 (Junior/Cadet)

Place	CLUB	MASCULIN	FEMININ	TOTAL	% Masculin	% Féminin
1	LE MANS SCM	11	7	18	61,11%	38,89%
2	ST MARS D OUTILLE LES MOUETTES	9	4	13	69,23%	30,77%
3	CHANGE BASKET CLUB	7	3	10	70,00%	30,00%
4	LE MANS C.S.S.G.	9	0	9	100,00%	0,00%
5	SABLE BASKET	2	5	7	28,57%	71,43%
6	LA CHAPELLE ST AUBIN	4	3	7	57,14%	42,86%
7	LA FLECHE US	6	0	6	100,00%	0,00%
8	LE MANS SAINT PAVIN	4	2	6	66,67%	33,33%
9	LE MANS JALT	5	0	5	100,00%	0,00%
10	LE MANS J.C.M.	5	0	5	100,00%	0,00%
11	COULAINES J.S.	1	3	4	25,00%	75,00%
12	ANILLE BRAYE BASKET	4	0	4	100,00%	0,00%
13	RUAUDIN JEUNESSES SPORTIVE	2	2	4	50,00%	50,00%
14	GUECELARD B.B.C.	2	1	3	66,67%	33,33%
15	LE MANS GSOS	3	0	3	100,00%	0,00%
16	ROUILLON E.G	2	1	3	66,67%	33,33%
17	CONLIE US	0	3	3	0,00%	100,00%
18	ETIVAL BASKET CLUB	2	1	3	66,67%	33,33%
19	FRESNAY /SARTHE	3	0	3	100,00%	0,00%
20	LA FERTE BERNARD V.S.	1	1	2	50,00%	50,00%

## Top 20 Clubs - Licence U17 (Cadet)

Place	CLUB	MASCULIN	FEMININ	TOTAL	% Masculin	% Féminin
1	LE MANS SCM	25	5	30	83,33%	16,67%
2	RUAUDIN JEUNESSES SPORTIVE	10	7	17	58,82%	41,18%
3	COULAINES J.S.	5	11	16	31,25%	68,75%
4	LE MANS JALT	16	0	16	100,00%	0,00%
5	LA CHAPELLE ST AUBIN	9	6	15	60,00%	40,00%
6	ETIVAL BASKET CLUB	4	10	14	28,57%	71,43%
7	ST MARS D OUTILLE LES MOUETTES	12	1	13	92,31%	7,69%
8	CHANGE BASKET CLUB	9	4	13	69,23%	30,77%
9	SABLE BASKET	10	3	13	76,92%	23,08%
10	ALLONNES J.S.	10	0	10	100,00%	0,00%
11	LA FERTE BERNARD V.S.	2	7	9	22,22%	77,78%
12	LE MANS SAINT PAVIN	8	1	9	88,89%	11,11%
13	LE MANS GSOS	3	6	9	33,33%	66,67%
14	LE MANS J.C.M.	8	1	9	88,89%	11,11%
15	LA FLECHE US	2	6	8	25,00%	75,00%
16	CONLIE US	6	0	6	100,00%	0,00%
17	GUECELARD B.B.C.	1	4	5	20,00%	80,00%
18	LE MANS A.S.MADELEINE	5	0	5	100,00%	0,00%
19	FRESNAY /SARTHE	1	3	4	25,00%	75,00%
20	NEUVILLE BASKET ASSOCIATION	3	1	4	75,00%	25,00%

## Top 20 Clubs - Licence U15 (Minime)

Place	CLUB	MASCULIN	FEMININ	TOTAL	% Masculin	% Féminin
1	LE MANS SCM	27	0	27	100,00%	0,00%
2	LA CHAPELLE ST AUBIN	18	5	23	78,26%	21,74%
3	LE MANS JALT	22	0	22	100,00%	0,00%
4	CHANGE BASKET CLUB	13	9	22	59,09%	40,91%
5	RUAUDIN JEUNESSES SPORTIVE	11	10	21	52,38%	47,62%
6	ST MARS D OUTILLE LES MOUETTES	10	9	19	52,63%	47,37%
7	COULAINES J.S.	8	10	18	44,44%	55,56%
8	LE MANS SAINT PAVIN	10	7	17	58,82%	41,18%
9	SABLE BASKET	8	4	12	66,67%	33,33%
10	LE MANS J.C.M.	7	3	10	70,00%	30,00%
11	GUECELARD B.B.C.	4	5	9	44,44%	55,56%
12	LE MANS S.L.B.	9	0	9	100,00%	0,00%
13	BASKET CLUB ROEZEEN	1	7	8	12,50%	87,50%
14	LE MANS GSOS	6	1	7	85,71%	14,29%
15	LE MANS S.O.MAINE	0	7	7	0,00%	100,00%
16	FRESNAY /SARTHE	6	1	7	85,71%	14,29%
17	LA FLECHE US	6	0	6	100,00%	0,00%
18	ROUILLON E.G	0	6	6	0,00%	100,00%
19	ALLONNES J.S.	5	0	5	100,00%	0,00%
20	CONLIE US	5	0	5	100,00%	0,00%

## Top 20 Clubs - Licence U13 (Benjamin)

Place	CLUB	MASCULIN	FEMININ	TOTAL	% Masculin	% Féminin
1	CHANGE BASKET CLUB	21	8	29	72,41%	27,59%
2	LE MANS JALT	28	0	28	100,00%	0,00%
3	SABLE BASKET	13	14	27	48,13%	51,87%
4	LA CHAPELLE ST AUBIN	17	6	23	73,91%	26,09%
5	LE MANS SCM	21	0	21	100,00%	0,00%

## Top 20 Clubs - Licence U11 (Poussin)

Place	CLUB	MASCULIN	FEMININ	TOTAL	% Masculin	% Féminin
1	SABLE BASKET	10	11	21	47,62%	52,38%
2	LA CHAPELLE ST AUBIN	13	5	18	72,22%	27,78%
3	LE MANS SAINT PAVIN	12	5	17	70,59%	29,41%
4	COULAINES J.S.	10	4	14	71,43%	28,57%
5	LE MANS J.C.M.	10	4	14	71,43%	28,57%

6	COULAINES J.S.	10	7	17	58,82%	41,18%
7	ST MARS D OUTILLE LES MOUETTES	8	9	17	47,06%	52,94%
8	RUAUDIN JEUNESSES SPORTIVE	13	4	17	76,47%	23,53%
9	LE MANS SAINT PAVIN	11	4	15	73,33%	26,67%
10	ROUILLON E.G	5	9	14	35,71%	64,29%
11	LE MANS J.C.M.	8	5	13	61,54%	38,46%
12	BASKET CLUB ROEZEEN	8	5	13	61,54%	38,46%
13	ALLONNES J.S.	8	3	11	72,73%	27,27%
14	GUECELARD B.B.C.	0	10	10	0,00%	100,00%
15	CONLIE US	6	4	10	60,00%	40,00%
16	FRESNAY /SARTHE	2	7	9	22,22%	77,78%
17	LA FERTE BERNARD V.S.	6	2	8	75,00%	25,00%
18	ETIVAL BASKET CLUB	6	2	8	75,00%	25,00%
19	SILLE LE PHILIPPE B.C	3	4	7	42,86%	57,14%
20	LE MANS S.O.MAINE	0	7	7	0,00%	100,00%

6	LE MANS SCM	10	3	13	76,92%	23,08%
7	CHANGE BASKET CLUB	9	4	13	69,23%	30,77%
8	BASKET CLUB ROEZEEN	7	6	13	53,85%	46,15%
9	ALLONNES J.S.	7	5	12	58,33%	41,67%
10	LE MANS JALT	12	0	12	100,00%	0,00%
11	ST MARS D OUTILLE LES MOUETTES	8	4	12	66,67%	33,33%
12	GUECELARD B.B.C.	5	5	10	50,00%	50,00%
13	RUAUDIN JEUNESSES SPORTIVE	8	2	10	80,00%	20,00%
14	LA FERTE BERNARD V.S.	7	2	9	77,78%	22,22%
15	LE MANS S.L.B.	9	0	9	100,00%	0,00%
16	ROUILLON E.G	3	6	9	33,33%	66,67%
17	LE MANS GSOS	5	3	8	62,50%	37,50%
18	LA FLECHE US	5	0	5	100,00%	0,00%
19	LE MANS A.S.MADELEINE	3	2	5	60,00%	40,00%
20	SILLE LE PHILIPPE B.C	1	3	4	25,00%	75,00%

**Top 20 Clubs - Licence U9 (Mini Poussin)**

Place	CLUB	MASCULIN	FEMININ	TOTAL	% Masculin	% Féminin
1	LA CHAPELLE ST AUBIN	21	3	24	87,50%	12,50%
2	LE MANS SAINT PAVIN	12	4	16	75,00%	25,00%
3	CHANGE BASKET CLUB	3	11	14	21,43%	78,57%
4	LE MANS JALT	11	0	11	100,00%	0,00%
5	RUAUDIN JEUNESSES SPORTIVE	8	1	9	88,89%	11,11%
6	LE MANS J.C.M.	5	3	8	62,50%	37,50%
7	GUECELARD B.B.C.	4	3	7	57,14%	42,86%
8	ST MARS D OUTILLE LES MOUETTES	5	2	7	71,43%	28,57%
9	ALLONNES J.S.	4	2	6	66,67%	33,33%
10	LE MANS SCM	4	2	6	66,67%	33,33%
11	SABLE BASKET	2	4	6	33,33%	66,67%
12	COULAINES J.S.	4	0	4	100,00%	0,00%
13	LA FERTE BERNARD V.S.	4	0	4	100,00%	0,00%
14	LE MANS S.L.B.	4	0	4	100,00%	0,00%
15	BASKET CLUB ROEZEEN	3	1	4	75,00%	25,00%
16	FRESNAY /SARTHE	1	2	3	33,33%	66,67%
17	LE MANS GSOS	2	0	2	100,00%	0,00%
18	SILLE LE PHILIPPE B.C	1	1	2	50,00%	50,00%
19	LE MANS A.S.MADELEINE	1	1	2	50,00%	50,00%
20	LAIGNE ST GERVAIS CO	2	0	2	100,00%	0,00%

**Top 20 Clubs - Licence U7 (Baby Basket)**

Place	CLUB	MASCULIN	FEMININ	TOTAL	% Masculin	% Féminin
1	LE MANS SAINT PAVIN	9	2	11	81,82%	18,18%
2	RUAUDIN JEUNESSES SPORTIVE	8	1	9	88,89%	11,11%
3	GUECELARD B.B.C.	5	3	8	62,50%	37,50%
4	LE MANS SCM	5	0	5	100,00%	0,00%
5	LA CHAPELLE ST AUBIN	4	1	5	80,00%	20,00%
6	LE MANS JALT	4	0	4	100,00%	0,00%
7	LA FERTE BERNARD V.S.	3	0	3	100,00%	0,00%
8	LA FLECHE US	3	0	3	100,00%	0,00%
9	ALLONNES J.S.	1	1	2	50,00%	50,00%
10	CHATEAU DU LOIR C.O.C.	1	0	1	100,00%	0,00%
11	LE MANS J.C.M.	1	0	1	100,00%	0,00%
12	ROUILLON E.G	1	0	1	100,00%	0,00%
13	ST MARS D OUTILLE LES MOUETTES	1	0	1	100,00%	0,00%
14	LE MANS A.S.MADELEINE	1	0	1	100,00%	0,00%
15	SABLE BASKET	0	1	1	0,00%	100,00%
16	ETIVAL BASKET CLUB	1	0	1	100,00%	0,00%
17	FRESNAY /SARTHE	0	1	1	0,00%	100,00%
18	ARNAGE U.S.	0	0	0	0,00%	0,00%
19	BEAUMONT A.S.	0	0	0	0,00%	0,00%
20	COULAINES J.S.	0	0	0	0,00%	0,00%

**Top 20 Clubs - Licence D tente**

Place	CLUB	MASCULIN	FEMININ	TOTAL	% Masculin	% Féminin
1	FRESNAY /SARTHE	5	0	5	100,00%	0,00%
2	LE MANS GSOS	2	2	4	50,00%	50,00%
3	ST MARS D OUTILLE LES MOUETTES	2	2	4	50,00%	50,00%
4	GUECELARD B.B.C.	3	0	3	100,00%	0,00%
5	ALLONNES J.S.	0	2	2	0,00%	100,00%
6	SILLE LE PHILIPPE B.C	0	2	2	0,00%	100,00%
7	ETIVAL BASKET CLUB	1	1	2	50,00%	50,00%
8	CERANS YVRE BASKET	0	1	1	0,00%	100,00%
9	LA FERTE BERNARD V.S.	0	1	1	0,00%	100,00%
10	LA FLECHE US	0	1	1	0,00%	100,00%
11	LE MANS SAINT PAVIN	0	1	1	0,00%	100,00%
12	LE MANS J.C.M.	0	1	1	0,00%	100,00%
13	CHANGE BASKET CLUB	1	0	1	100,00%	0,00%
14	BASKET CLUB ROEZEEN	1	0	1	100,00%	0,00%
15	ARNAGE U.S.	0	0	0	0,00%	0,00%
16	BEAUMONT A.S.	0	0	0	0,00%	0,00%
17	CHATEAU DU LOIR C.O.C.	0	0	0	0,00%	0,00%
18	COULAINES J.S.	0	0	0	0,00%	0,00%
19	JOUE L'ABBE MONTBIZOT	0	0	0	0,00%	0,00%
20	MAMERS S.A.	0	0	0	0,00%	0,00%

**Top 20 Clubs - Licence Non Joueur**

Place	CLUB	MASCULIN	FEMININ	TOTAL	% Masculin	% Féminin
1	LE MANS SCM	23	10	33	69,70%	30,30%
2	CHANGE BASKET CLUB	22	7	29	75,86%	24,14%
3	SABLE BASKET	12	5	17	70,59%	29,41%
4	RUAUDIN JEUNESSES SPORTIVE	9	7	16	56,25%	43,75%
5	COULAINES J.S.	11	4	15	73,33%	26,67%
6	LE MANS JALT	11	3	14	78,57%	21,43%
7	ROUILLON E.G	7	3	10	70,00%	30,00%
8	LA FLECHE US	4	5	9	44,44%	55,56%
9	LE MANS SAINT PAVIN	7	2	9	77,78%	22,22%
10	LA FERTE BERNARD V.S.	5	3	8	62,50%	37,50%
11	GUECELARD B.B.C.	4	4	8	50,00%	50,00%
12	LE MANS J.C.M.	7	1	8	87,50%	12,50%
13	ST MARS D OUTILLE LES MOUETTES	6	2	8	75,00%	25,00%
14	LE MANS A.S.MADELEINE	5	3	8	62,50%	37,50%
15	CD DE LA SARTHE DE BASKET BALL	7	1	8	87,50%	12,50%
16	LE MANS GSOS	5	2	7	71,43%	28,57%
17	CONLIE US	4	2	6	66,67%	33,33%
18	ETIVAL BASKET CLUB	4	2	6	66,67%	33,33%
19	FRESNAY /SARTHE	2	4	6	33,33%	66,67%
20	CHATEAU DU LOIR C.O.C.	1	4	5	20,00%	80,00%



### Le club ayant le plus de...

licenciés	est	CHANGE BASKET CLUB	(174)	soit	<b>8%</b>	des licenciés sarthois		
seniors	est	LE MANS SAINT PAVIN	(54)	soit	<b>14%</b>	des seniors sarthois	et	<b>34%</b> de l'effectif du club
U20 (juniors)	est	COULAINES J.S.	(5)	soit	<b>9%</b>	des U20 (juniors) sarthois	et	<b>5%</b> de l'effectif du club
U18 (cadets-juniors)	est	LE MANS SCM	(18)	soit	<b>15%</b>	des U18 (cadets-juniors) sarthois	et	<b>11%</b> de l'effectif du club
U17 (cadets)	est	LE MANS SCM	(30)	soit	<b>12%</b>	des U17 (cadets) sarthois	et	<b>18%</b> de l'effectif du club
U15 (minimes)	est	LE MANS SCM	(27)	soit	<b>10%</b>	des U15 (minimes) sarthois	et	<b>17%</b> de l'effectif du club
U13 (benjamins)	est	CHANGE BASKET CLUB	(29)	soit	<b>9%</b>	des U13 (benjamins) sarthois	et	<b>17%</b> de l'effectif du club
U11 (poussins)	est	SABLE BASKET	(21)	soit	<b>8%</b>	des U11 (poussins) sarthois	et	<b>18%</b> de l'effectif du club
U9 (mini poussins)	est	LA CHAPELLE ST AUBIN	(24)	soit	<b>16%</b>	des U9 (mini poussins) sarthois	et	<b>18%</b> de l'effectif du club
U7 (baby)	est	LE MANS SAINT PAVIN	(11)	soit	<b>19%</b>	des U7 (baby) sarthois	et	<b>7%</b> de l'effectif du club
détente	est	FRESNAY /SARTHE	(5)	soit	<b>17%</b>	des détente sarthois	et	<b>10%</b> de l'effectif du club
non joueurs	est	LE MANS SCM	(33)	soit	<b>10%</b>	des non joueurs sarthois	et	<b>20%</b> de l'effectif du club

### Le club ayant le plus de...

licenciés masculins	est	LE MANS SCM	(131)	soit	<b>9%</b>	des licenciés masculins sarthois	et	<b>80%</b> de l'effectif du club
seniors masculins	est	LE MANS SAINT PAVIN	(32)	soit	<b>12%</b>	des seniors masculins sarthois	et	<b>20%</b> de l'effectif du club
U20 (juniors) masculins	est	LE MANS SAINT PAVIN	(3)	soit	<b>11%</b>	des U20 (juniors) masculins sarthois	et	<b>2%</b> de l'effectif du club
U18 (cadets-juniors) masculins	est	LE MANS SCM	(11)	soit	<b>13%</b>	des U18 (cadets-juniors) masculins sa	et	<b>7%</b> de l'effectif du club
U17 (cadets) masculins	est	LE MANS SCM	(25)	soit	<b>16%</b>	des U17 (cadets) masculins sarthois	et	<b>15%</b> de l'effectif du club
U15 (minimes) masculins	est	LE MANS SCM	(27)	soit	<b>14%</b>	des U15 (minimes) masculins sarthois	et	<b>17%</b> de l'effectif du club
U13 (benjamins) masculins	est	LE MANS JALT	(28)	soit	<b>13%</b>	des U13 (benjamins) masculins sartho	et	<b>22%</b> de l'effectif du club
U11 (poussins) masculins	est	LA CHAPELLE ST AUBIN	(13)	soit	<b>8%</b>	des U11 (poussins) masculins sarthois	et	<b>9%</b> de l'effectif du club
U9 (mini poussins) masculins	est	LA CHAPELLE ST AUBIN	(21)	soit	<b>20%</b>	des U9 (mini poussins) masculins sart	et	<b>15%</b> de l'effectif du club
U7 (baby) masculins	est	LE MANS SAINT PAVIN	(9)	soit	<b>19%</b>	des U7 (baby) masculins sarthois	et	<b>6%</b> de l'effectif du club
détentes masculins	est	FRESNAY /SARTHE	(5)	soit	<b>33%</b>	des détente masculins sarthois	et	<b>10%</b> de l'effectif du club
non joueurs masculins	est	LE MANS SCM	(23)	soit	<b>11%</b>	des non joueurs masculins sarthois	et	<b>14%</b> de l'effectif du club

### Le club ayant le plus de...

licenciés féminins	est	CHANGE BASKET CLUB	(55)	soit	<b>7%</b>	des licenciés féminins sarthois	et	<b>32%</b> de l'effectif du club
seniors féminins	est	LE MANS SAINT PAVIN	(22)	soit	<b>17%</b>	des seniors féminins sarthois	et	<b>14%</b> de l'effectif du club
juniors féminins	est	SAINT MARS LA BRIERE US	(4)	soit	<b>16%</b>	des juniors féminins sarthois	et	<b>20%</b> de l'effectif du club
U18 (cadets-juniors) féminins	est	LE MANS SCM	(7)	soit	<b>19%</b>	des U18 (cadets-juniors) féminins sar	et	<b>4%</b> de l'effectif du club
U17 (cadets) féminins	est	COULAINES J.S.	(11)	soit	<b>13%</b>	des U17 (cadets) féminins sarthois	et	<b>11%</b> de l'effectif du club
U15 (minimes) féminins	est	COULAINES J.S.	(10)	soit	<b>11%</b>	des U15 (minimes) féminins sarthois	et	<b>10%</b> de l'effectif du club
U13 (benjamins) féminins	est	SABLE BASKET	(14)	soit	<b>12%</b>	des U13 (benjamins) féminins sarthoi	et	<b>12%</b> de l'effectif du club
U11 (poussins) féminins	est	SABLE BASKET	(11)	soit	<b>14%</b>	des U11 (poussins) féminins sarthois	et	<b>9%</b> de l'effectif du club
U9 (mini poussins) féminins	est	CHANGE BASKET CLUB	(11)	soit	<b>26%</b>	des U9 (mini poussins) féminins sarth	et	<b>6%</b> de l'effectif du club
U7 (baby) féminins	est	GUECELARD B.B.C.	(3)	soit	<b>30%</b>	des U7 (baby) féminins sarthois	et	<b>4%</b> de l'effectif du club
détentes féminins	est	ALLONNES J.S.	(2)	soit	<b>14%</b>	des détente féminins sarthois	et	<b>4%</b> de l'effectif du club
non joueurs féminins	est	LE MANS SCM	(10)	soit	<b>9%</b>	des non joueurs féminins sarthois	et	<b>6%</b> de l'effectif du club



CLUB	ADULTES					JEUNES								MINI BASKET					Nb Lic Total
	SENIORS	DETEUTE	DIRIGEANT	TOTAL	% Adultes	U20	U18	U17	U15	U13	TOTAL	% Jeunes	U11	U9	U7	TOTAL	% Mini Basket		
ALLONNES J.S.	-	2	4	6	12%	-	-	10	5	11	26	50%	12	6	2	20	38%	52	
ARNAGE U.S.	8	-	2	10	83%	-	-	-	1	-	1	8%	1	-	-	1	8%	12	
BEAUMONT A.S.	-	-	3	3	100%	-	-	-	-	-	0	0%	-	-	-	0	0%	3	
CHATEAU DU LOIR C.O.C.	7	-	5	12	57%	-	-	3	2	-	5	24%	2	1	1	4	19%	21	
COULAINES J.S.	10	-	15	25	24%	5	4	16	18	17	60	58%	14	4	-	18	17%	103	
CERANS YVRE BASKET	1	1	1	3	100%	-	-	-	-	-	0	0%	-	-	-	0	0%	3	
LA FERTE BERNARD V.S.	2	1	8	11	22%	1	2	9	3	8	23	46%	9	4	3	16	32%	50	
LA FLECHE US	14	1	9	24	41%	1	6	8	6	6	27	46%	5	-	3	8	14%	59	
GUECELARD B.B.C.	17	3	8	28	34%	3	3	5	9	10	30	36%	10	7	8	25	30%	83	
JOUE L'ABBE MONTBIZOT	3	-	4	7	100%	-	-	-	-	-	0	0%	-	-	-	0	0%	7	
MAMERS S.A.	-	-	3	3	100%	-	-	-	-	-	0	0%	-	-	-	0	0%	3	
LE MANS SAINT PAVIN	54	1	9	64	40%	4	6	9	17	15	51	32%	17	16	11	44	28%	159	
LE MANS S.L.B.	11	-	4	15	37%	1	-	-	9	3	13	32%	9	4	-	13	32%	41	
LE MANS C.S.S.G.	21	-	4	25	56%	2	9	3	3	1	18	40%	2	-	-	2	4%	45	
LE MANS GSOS	13	4	7	24	42%	3	3	9	7	1	23	40%	8	2	-	10	18%	57	
LE MANS JALT	16	-	14	30	23%	2	5	16	22	28	73	56%	12	11	4	27	21%	130	
LE MANS J.C.M.	8	1	8	17	22%	1	5	9	10	13	38	49%	14	8	1	23	29%	78	
LE MANS SCM	7	-	33	40	25%	3	18	30	27	21	99	61%	13	6	5	24	15%	163	
LE MANS G.R.S.B.	-	-	3	3	75%	-	-	1	-	-	1	25%	-	-	-	0	0%	4	
ROUILLON E.G	9	-	10	19	34%	2	3	1	6	14	26	46%	9	1	1	11	20%	56	
ANILLE BRAYE BASKET	9	-	3	12	55%	2	4	2	1	1	10	45%	-	-	-	0	0%	22	
SAINT MARS LA BRIERE US	11	-	3	14	70%	4	2	-	-	-	6	30%	-	-	-	0	0%	20	
ST MARS D OUTILLE LES MOUETTES	18	4	8	30	26%	2	13	13	19	17	64	56%	12	7	1	20	18%	114	
SILLE LE PHILIPPE B.C	-	2	4	6	26%	-	-	2	2	7	11	48%	4	2	-	6	26%	23	
LE MANS A.S.MADELEINE	7	-	8	15	41%	-	2	5	3	4	14	38%	5	2	1	8	22%	37	
CONLIE US	6	-	6	12	29%	1	3	6	5	10	25	60%	4	1	-	5	12%	42	
CD DE LA SARTHE DE BASKET BALL	-	-	8	8	100%	-	-	-	-	-	0	0%	-	-	-	0	0%	8	
CHANGE BASKET CLUB	38	1	29	68	39%	5	10	13	22	29	79	45%	13	14	-	27	16%	174	
RUAUDIN JEUNESSES SPORTIVE	27	-	16	43	33%	1	4	17	21	17	60	46%	10	9	9	28	21%	131	
BASKET CANTONAL MALICORNAIS	-	-	-	0	-	-	-	-	-	-	0	-	-	-	-	0	-	0	
LA CHARTRE A.S.	-	-	-	0	-	-	-	-	-	-	0	-	-	-	-	0	-	0	
LAIGNE ST GERVAIS CO	-	-	3	3	50%	-	-	-	-	-	0	0%	1	2	-	3	50%	6	
LE GRAND LUCE UNION SPORTIVE	1	-	3	4	100%	-	-	-	-	-	0	0%	-	-	-	0	0%	4	
MANSIGNE BASKET CLUB	-	-	2	2	100%	-	-	-	-	-	0	0%	-	-	-	0	0%	2	
SABLE BASKET	11	-	17	28	24%	2	7	13	12	27	61	52%	21	6	1	28	24%	117	
LE MANS S.O.MAINE	-	-	5	5	22%	1	-	2	7	7	17	74%	-	1	-	1	4%	23	
CHAMPAGNE ES	-	-	3	3	100%	-	-	-	-	-	0	0%	-	-	-	0	0%	3	
MULSANNE BASKET 2000	6	-	3	9	43%	-	-	-	2	4	6	29%	4	2	-	6	29%	21	
SAVIGNE L'EVEQUE B.C.	2	-	4	6	100%	-	-	-	-	-	0	0%	-	-	-	0	0%	6	
TELOCHE BASKET CLUB	-	-	1	1	50%	-	-	1	-	-	1	50%	-	-	-	0	0%	2	
LE LUDE BASKET CLUB	-	-	3	3	100%	-	-	-	-	-	0	0%	-	-	-	0	0%	3	
ETIVAL BASKET CLUB	3	2	6	11	23%	3	3	14	4	8	32	68%	2	1	1	4	9%	47	
FRESNAY /SARTHE	5	5	6	16	32%	3	3	4	7	9	26	52%	4	3	1	8	16%	50	
LA CHAPELLE ST AUBIN	18	-	3	21	15%	1	7	15	23	23	69	50%	18	24	5	47	34%	137	
ECOMMOY K.B.C.	-	-	3	3	60%	-	-	2	-	-	2	40%	-	-	-	0	0%	5	
MAROLLAIS S.C.	6	-	3	9	100%	-	-	-	-	-	0	0%	-	-	-	0	0%	9	
SPAY BASKET CLUB	-	-	-	0	-	-	-	-	-	-	0	-	-	-	-	0	-	0	
BASKET CLUB ROEZEEN	-	1	3	4	9%	-	1	3	8	13	25	54%	13	4	-	17	37%	46	
BOULOIRE US	-	-	3	3	100%	-	-	-	-	-	0	0%	-	-	-	0	0%	3	
NEUVILLE BASKET ASSOCIATION	17	-	3	20	69%	-	1	4	3	-	8	28%	1	-	-	1	3%	29	
LOUE-BRULON	-	-	3	3	100%	-	-	-	-	-	0	0%	-	-	-	0	0%	3	
LE MANS BASKET CORPO 72	-	-	-	0	-	-	-	-	-	-	0	-	-	-	-	0	-	0	
ASCE MMA	-	-	-	0	-	-	-	-	-	-	0	-	-	-	-	0	-	0	
SETRAM U.S.	-	-	-	0	-	-	-	-	-	-	0	-	-	-	-	0	-	0	
CD72 CONTACT	-	-	-	0	-	-	-	-	-	-	0	-	-	-	-	0	-	0	
<b>TOTAL SARTHE</b>	<b>386</b>	<b>29</b>	<b>316</b>	<b>731</b>	<b>55%</b>	<b>53</b>	<b>124</b>	<b>245</b>	<b>284</b>	<b>324</b>	<b>1030</b>	<b>33%</b>	<b>249</b>	<b>148</b>	<b>58</b>	<b>455</b>	<b>14%</b>	<b>2216</b>	



Rang	CLUB	MASCULIN	FEMININ	TOTAL	%	
					Masculin	Féminin
1	CHANGE BASKET CLUB	119	55	174	68,39%	31,61%
2	LE MANS SCM	131	32	163	80,37%	19,63%
3	LE MANS SAINT PAVIN	108	51	159	67,92%	32,08%
4	LA CHAPELLE ST AUBIN	103	34	137	75,18%	24,82%
5	RUAUDIN JEUNESSES SPORTIVE	83	48	131	63,36%	36,64%
6	LE MANS JALT	127	3	130	97,69%	2,31%
7	SABLE BASKET	64	53	117	54,70%	45,30%
8	ST MARS D OUILLE LES MOUETTES	70	44	114	61,40%	38,60%
9	COULAINES J.S.	61	42	103	59,22%	40,78%
10	GUECELARD B.B.C.	43	40	83	51,81%	48,19%
11	LE MANS J.C.M.	58	20	78	74,36%	25,64%
12	LA FLECHE US	34	25	59	57,63%	42,37%
13	LE MANS GSOS	37	20	57	64,91%	35,09%
14	ROUILLON E.G	30	26	56	53,57%	46,43%
15	ALLONNES J.S.	38	14	52	73,08%	26,92%
16	LA FERTE BERNARD V.S.	32	18	50	64,00%	36,00%
17	FRESNAY /SARTHE	28	22	50	56,00%	44,00%
18	ETIVAL BASKET CLUB	30	17	47	63,83%	36,17%
19	BASKET CLUB ROEEZEN	24	22	46	52,17%	47,83%
20	LE MANS C.S.S.G.	34	11	45	75,56%	24,44%
21	CONLIE US	29	13	42	69,05%	30,95%
22	LE MANS S.L.B.	41	0	41	100,00%	0,00%
23	LE MANS A.S.MADELEINE	29	8	37	78,38%	21,62%
24	NEUVILLE BASKET ASSOCIATION	16	13	29	55,17%	44,83%
25	SILLE LE PHILIPPE B.C	9	14	23	39,13%	60,87%
26	LE MANS S.O.MAINE	2	21	23	8,70%	91,30%
27	ANILLE BRAYE BASKET	15	7	22	68,18%	31,82%
28	CHATEAU DU LOIR C.O.C.	8	13	21	38,10%	61,90%
29	MULSANNE BASKET 2000	14	7	21	66,67%	33,33%
30	SAINTE MARS LA BRIERE US	12	8	20	60,00%	40,00%
31	ARNAGE U.S.	10	2	12	83,33%	16,67%
32	MAROLLAIS S.C.	2	7	9	22,22%	77,78%
33	CD DE LA SARTHE DE BASKET BALL	7	1	8	87,50%	12,50%
34	JOUE L'ABBE MONTBIZOT	4	3	7	57,14%	42,86%
35	LAIGNE ST GERVAIS CO	5	1	6	83,33%	16,67%
36	SAVIGNE L'EVEQUE B.C.	5	1	6	83,33%	16,67%
37	ECOMMOY K.B.C.	0	5	5	0,00%	100,00%
38	LE MANS G.R.S.B.	1	3	4	25,00%	75,00%
39	LE GRAND LUCE UNION SPORTIVE	3	1	4	75,00%	25,00%
40	BEAUMONT A.S.	2	1	3	66,67%	33,33%
41	CERANS YVRE BASKET	1	2	3	33,33%	66,67%
42	MAMERS S.A.	2	1	3	66,67%	33,33%
43	CHAMPAGNE ES	1	2	3	33,33%	66,67%
44	LE LUDE BASKET CLUB	1	2	3	33,33%	66,67%
45	BOULOIRE US	3	0	3	100,00%	0,00%
46	LOUE-BRULON	2	1	3	66,67%	33,33%
47	MANSIGNE BASKET CLUB	1	1	2	50,00%	50,00%
48	TELOCHE BASKET CLUB	1	1	2	50,00%	50,00%
49	BASKET CANTONAL MALICORNAIS	0	0	0	-	-
50	LA CHARTRE A.S.	0	0	0	-	-
51	SPAY BASKET CLUB	0	0	0	-	-
52	LE MANS BASKET CORPO 72	0	0	0	-	-
53	ASCE MMA	0	0	0	-	-
54	SETRAM U.S.	0	0	0	-	-
55	CD72 CONTACT	0	0	0	-	-
56						
57						
58						
<b>Total</b>		<b>1480</b>	<b>736</b>	<b>2216</b>	<b>66,79%</b>	<b>33,21%</b>





## ETAT COMPARATIF sur 2 saisons des licenciés Sarthois

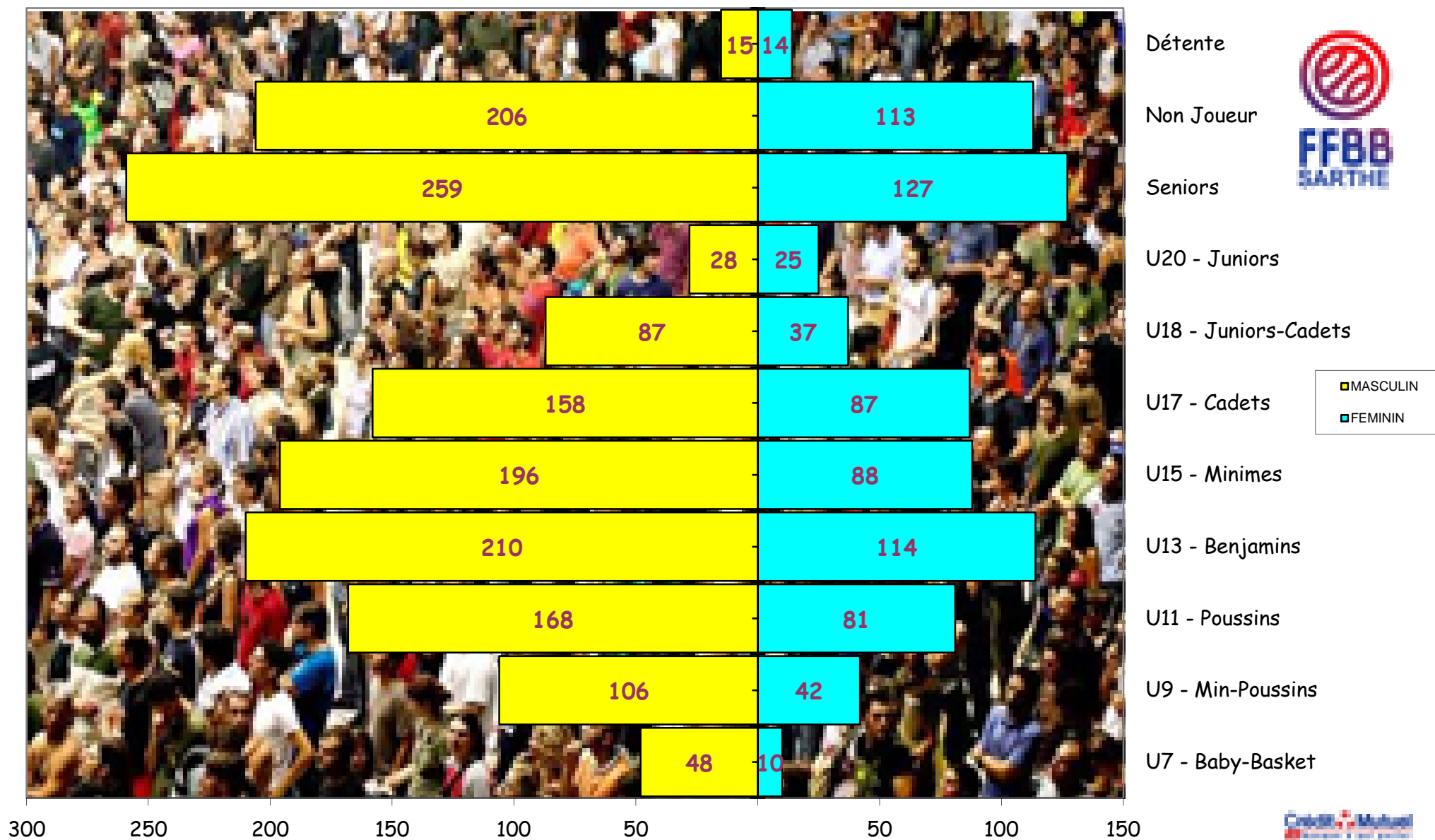
	SAISON				COMPARAISON	
	2014 / 2015 (chiffres en fin de saison)		2015 / 2016 (chiffres au 01/09/2015)		Ecart	%
<b>CLUBS</b>	55		<b>48</b>		-7	-14,58%
<b>Masculin</b>	4 759	67,21%	1 481	66,74%	-3278	-221,34%
<b>Féminin</b>	2 322	32,79%	738	33,26%	-1584	-214,63%
<b>TOTAL</b>	<b>7 081</b>		<b>2 219</b>		<b>-4862</b>	<b>-219,11%</b>

CATEGORIES	MASCULINS			FEMININS		
	Saison 14/15	Saison 15/16	écart	Saison 14/15	Saison 15/16	écart
<b>SENIORS</b>	932	<b>259</b>	<b>-673</b>	346	<b>127</b>	<b>-219</b>
<b>U20</b>	84	<b>28</b>	<b>-56</b>	51	<b>25</b>	<b>-26</b>
<b>U18</b>	219	<b>87</b>	<b>-132</b>	132	<b>37</b>	<b>-95</b>
<b>U17</b>	355	<b>158</b>	<b>-197</b>	202	<b>87</b>	<b>-115</b>
<b>U15</b>	496	<b>196</b>	<b>-300</b>	253	<b>88</b>	<b>-165</b>
<b>U13</b>	539	<b>210</b>	<b>-329</b>	304	<b>114</b>	<b>-190</b>
<b>U11</b>	557	<b>168</b>	<b>-389</b>	304	<b>81</b>	<b>-223</b>
<b>U9</b>	499	<b>106</b>	<b>-393</b>	233	<b>42</b>	<b>-191</b>
<b>U7</b>	442	<b>48</b>	<b>-394</b>	141	<b>10</b>	<b>-131</b>
<b>DETENTE</b>	232	<b>15</b>	<b>-217</b>	120	<b>14</b>	<b>-106</b>
<b>NON-JOUEURS</b>	404	<b>206</b>	<b>-198</b>	236	<b>113</b>	<b>-123</b>
<b>TOTAL</b>	4 759	<b>1 481</b>	<b>-3 278</b>	2 322	<b>738</b>	<b>-1 584</b>

Moyenne de licenciés par clubs

**46,23**

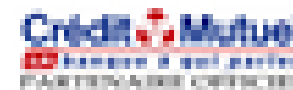
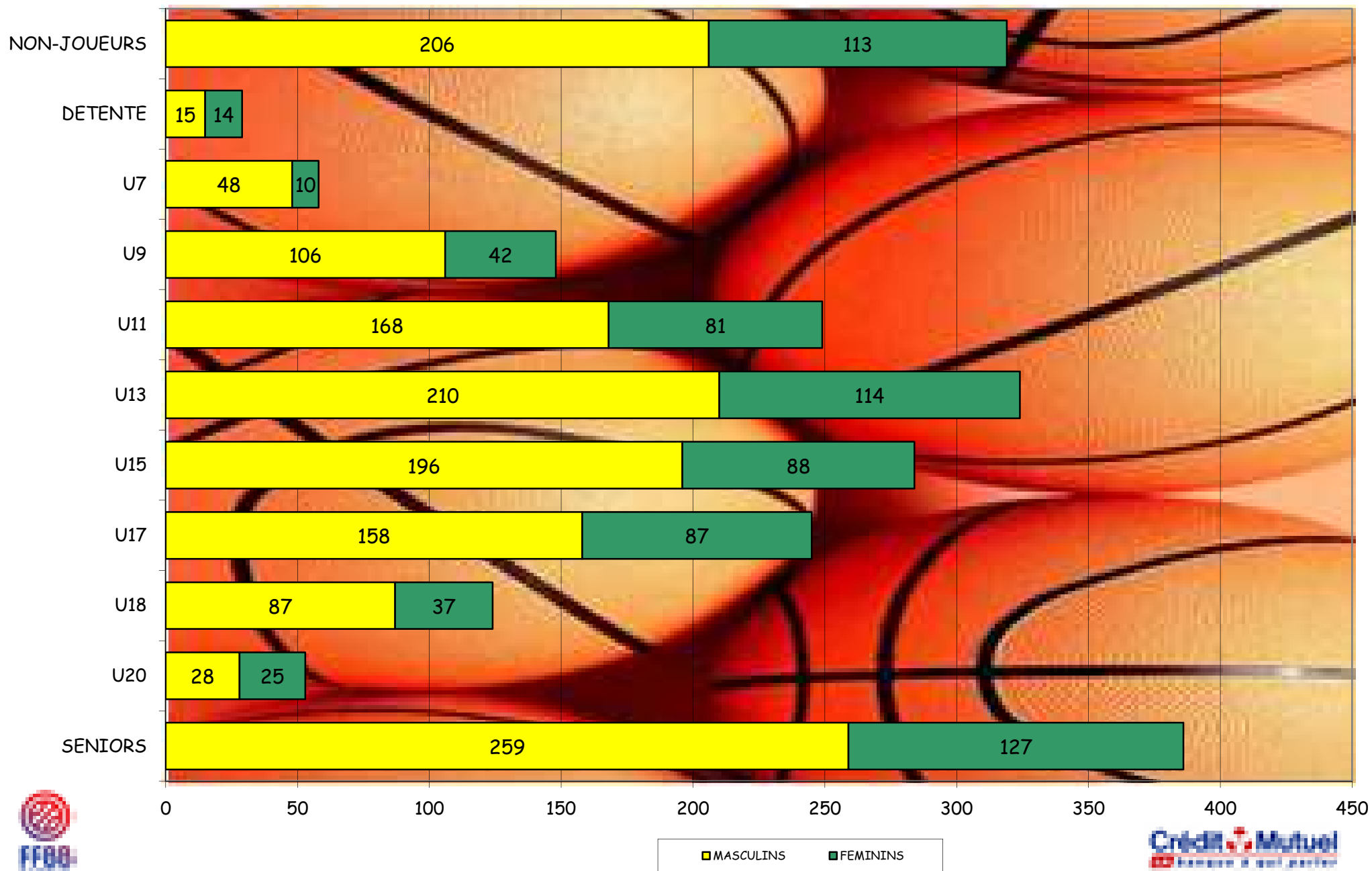
Représentation par catégorie et sexe - Saison 2015-2016



■ MASCULIN  
■ FEMININ

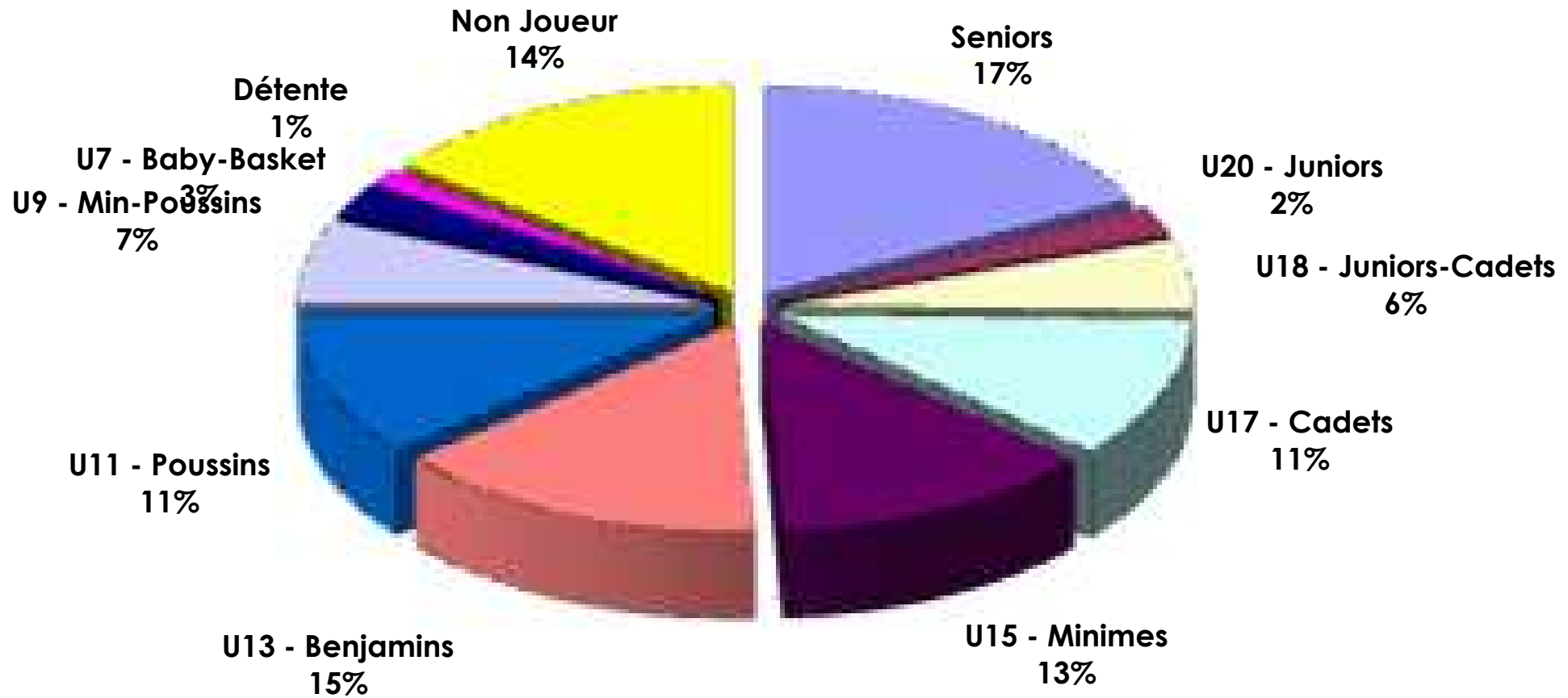


# Grphe par catégorie et sexe





# Représentation par catégories Saison 2015-2016





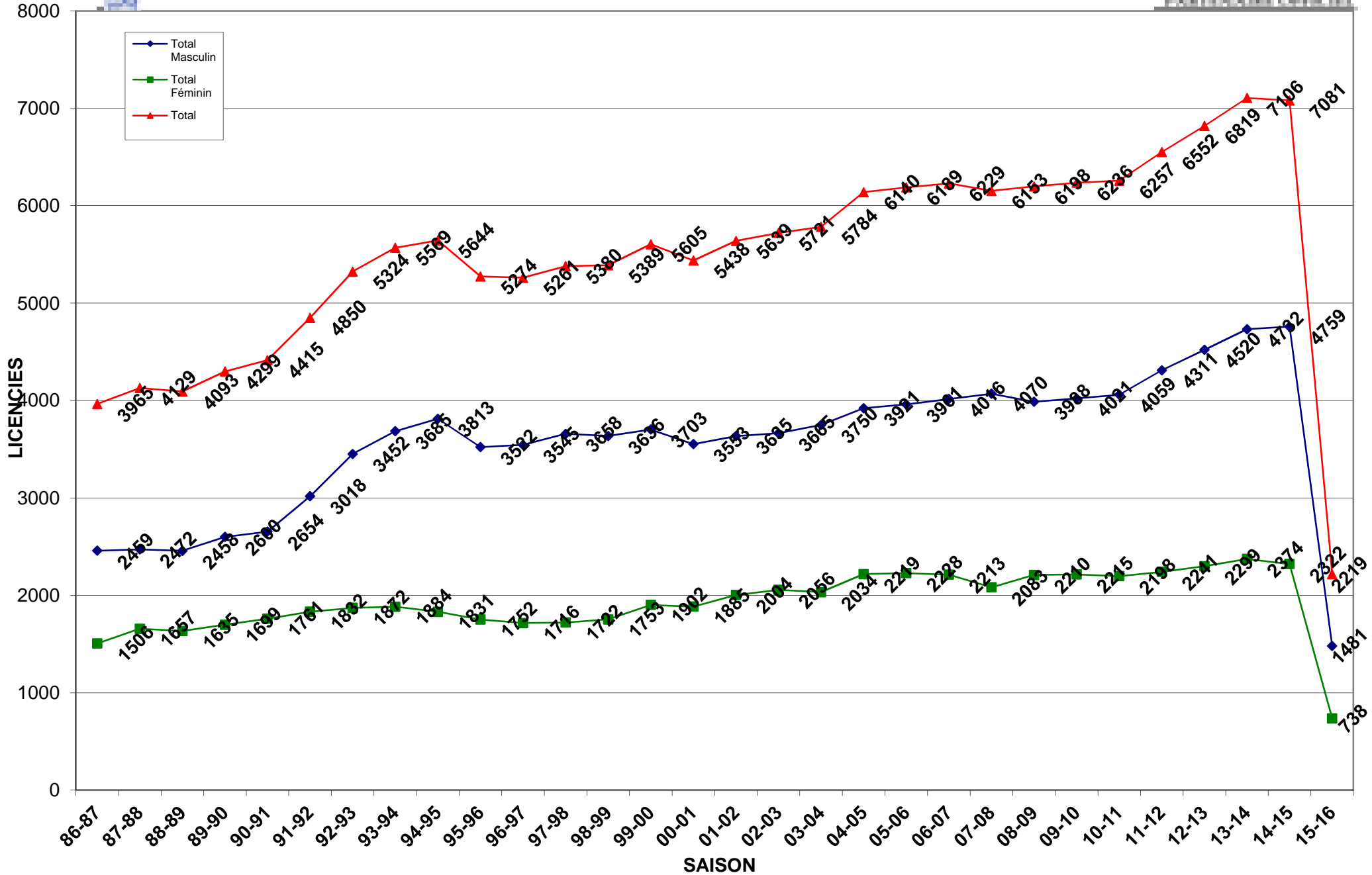
# Représentation par type - saison 2015 - 2016

RENOUVELLEMENT  
93%



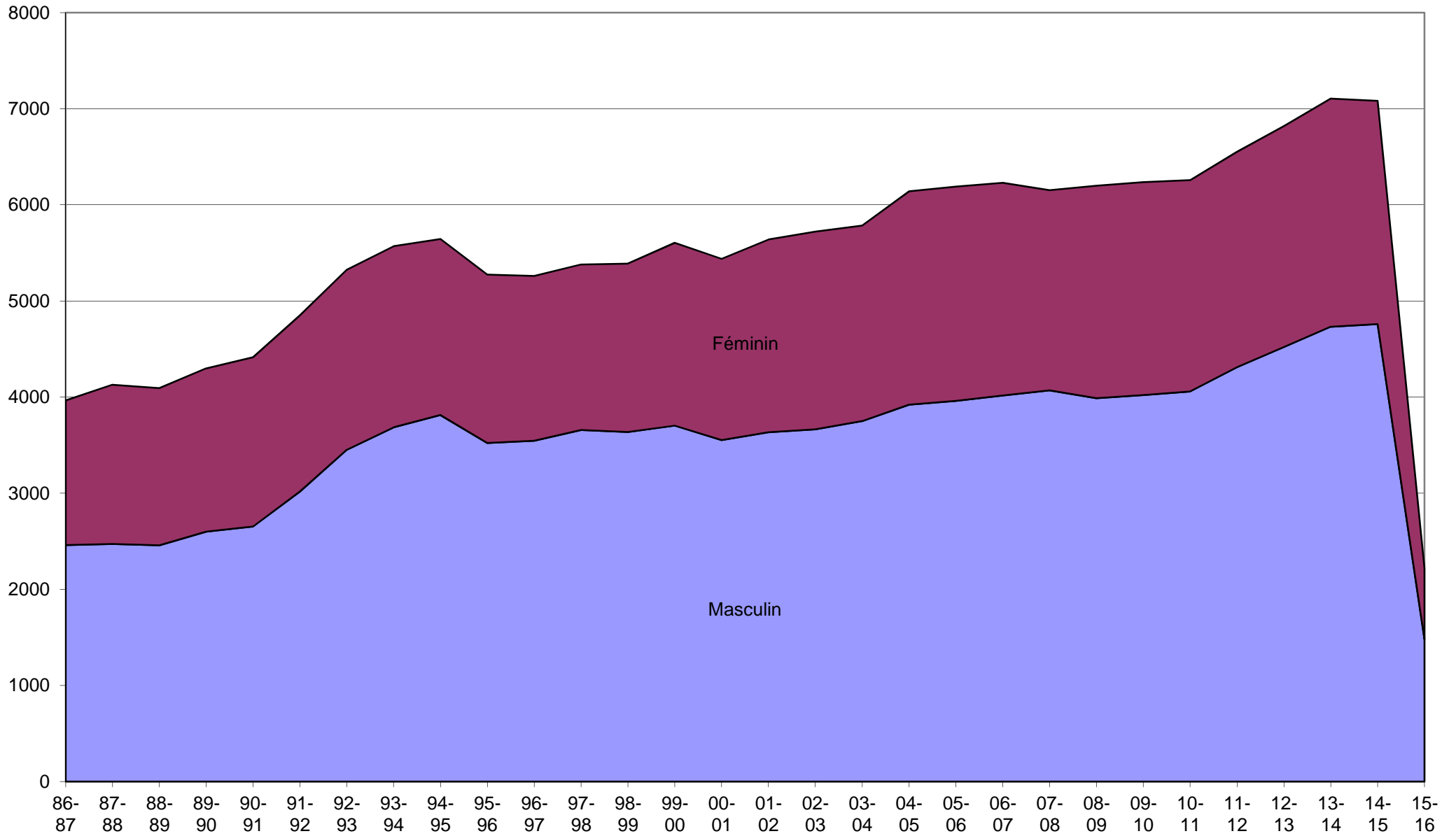
CREATION  
7%

Evolution des licenciés depuis les 30 dernières saisons





### Evolution par sexe sur les 30 dernières saisons







Saison	Total Masculin	Total Féminin	Total	% Augmentation	Différence
31-32	0	0	52	100,00%	52
32-33	0	0	83	37,35%	31
33-34	0	0	0	0,00%	-83
34-35	0	0	0	0,00%	0
35-36	0	0	0	0,00%	0
36-37	0	0	0	0,00%	0
37-38	0	0	0	0,00%	0
38-39	0	0	0	0,00%	0
39-40	0	0	0	0,00%	0
40-41	0	0	0	0,00%	0
41-42	0	0	0	0,00%	0
42-43	0	0	0	0,00%	0
43-44	0	0	0	0,00%	0
44-45	0	0	0	0,00%	0
45-46	0	0	0	0,00%	0
46-47	0	0	0	0,00%	0
47-48	0	0	52	100,00%	52
48-49	0	0	0	0,00%	-52
49-50	0	0	931	100,00%	931
50-51	0	0	935	0,43%	4
51-52	0	0	911	-2,63%	-24
52-53	0	0	792	-15,03%	-119
53-54	0	0	0	0,00%	-792
54-55	0	0	0	0,00%	0
55-56	0	0	0	0,00%	0
56-57	0	0	0	0,00%	0
57-58	0	0	0	0,00%	0
58-59	0	0	996	100,00%	996
59-60	0	0	0	0,00%	-996
60-61	0	0	0	0,00%	0
61-62	0	0	1258	100,00%	1258
62-63	0	0	1249	-0,72%	-9
63-64	0	0	0	0,00%	-1249
64-65	0	0	0	0,00%	0
65-66	0	0	1309	100,00%	1309
66-67	0	0	1355	3,39%	46
67-68	0	0	1759	22,97%	404
68-69	0	0	2104	16,40%	345
69-70	0	0	2032	-3,54%	-72
70-71	0	0	2120	4,15%	88
71-72	0	0	2535	16,37%	415
72-73	0	0	2542	0,28%	7
73-74	0	0	2731	6,92%	189
74-75	0	0	2973	8,14%	242
75-76	0	0	3061	2,87%	88
76-77	0	0	2880	-6,28%	-181
77-78	0	0	3208	10,22%	328
78-79	0	0	3471	7,58%	263
79-80	0	0	3770	7,93%	299
80-81	0	0	3977	5,20%	207



Saison	Total Masculin	Total Féminin	Total	% Augmentation	Différence
81-82	0	0	3987	0,25%	10
82-83	0	0	3883	-2,68%	-104
83-84	2349	1709	4058	4,31%	175
84-85	2586	1749	4335	6,39%	277
85-86	2714	1778	4492	3,50%	157
86-87	2459	1506	3965	-13,29%	-527
87-88	2472	1657	4129	3,97%	164
88-89	2458	1635	4093	-0,88%	-36
89-90	2600	1699	4299	4,79%	206
90-91	2654	1761	4415	2,63%	116
91-92	3018	1832	4850	8,97%	435
92-93	3452	1872	5324	8,90%	474
93-94	3685	1884	5569	4,40%	245
94-95	3813	1831	5644	1,33%	75
95-96	3522	1752	5274	-7,02%	-370
96-97	3545	1716	5261	-0,25%	-13
97-98	3658	1722	5380	2,21%	119
98-99	3636	1753	5389	0,17%	9
99-00	3703	1902	5605	3,85%	216
00-01	3553	1885	5438	-3,07%	-167
01-02	3635	2004	5639	3,56%	201
02-03	3665	2056	5721	1,43%	82
03-04	3750	2034	5784	1,09%	63
04-05	3921	2219	6140	5,80%	356
05-06	3961	2228	6189	0,79%	49
06-07	4016	2213	6229	0,64%	40
07-08	4070	2083	6153	-1,24%	-76
08-09	3988	2210	6198	0,73%	45
09-10	4021	2215	6236	0,61%	38
10-11	4059	2198	6257	0,34%	21
11-12	4311	2241	6552	4,50%	295
12-13	4520	2299	6819	3,92%	267
13-14	4732	2374	7106	4,04%	287
14-15	4759	2322	7081	-0,35%	-25
15-16	1481	738	2219	-219,11%	-4862



## COMPARATIF SUR 8 SAISONS

	MASCULINS								FEMININS							
	Saison 08/09	Saison 09/10	Saison 10/11	Saison 11/12	Saison 12/13	Saison 13/14	Saison 14/15	Saison 15/16	Saison 08/09	Saison 09/10	Saison 10/11	Saison 11/12	Saison 12/13	Saison 13/14	Saison 14/15	Saison 15/16
<b>SENIORS</b>	986	943	744	780	800	775	932	259	411	414	349	353	364	357	346	127
<b>U20 - JUNIORS</b>	-	-	163	177	80	97	84	28	-	-	92	72	25	29	51	25
<b>U18 - CADETS JUNIORS</b>	-	-	114	142	249	236	219	87	-	-	55	73	145	143	132	37
<b>U17 - CADETS</b>	477	453	343	321	324	328	355	158	285	261	223	255	220	178	202	87
<b>U15 - MINIMES</b>	435	408	341	381	417	453	496	196	292	321	298	253	244	294	253	88
<b>U13 - BENJAMINS</b>	380	379	412	411	472	520	539	210	317	262	266	289	288	276	304	114
<b>U11 - POUSSINS</b>	421	412	473	523	518	552	557	168	265	299	290	278	310	346	304	81
<b>U9 - MINI-POUSSINS</b>	409	417	450	458	504	516	499	106	215	187	189	221	214	207	233	42
<b>U7 - BABY</b>	382	408	403	441	429	485	442	48	160	175	155	149	163	167	141	10
<b>DETENTE</b>	211	278	275	335	302	357	232	15	85	101	88	100	98	134	120	14
<b>NON-JOUEURS</b>	287	323	341	342	425	413	404	206	180	195	193	198	228	243	236	113
<b>TOTAL</b>	<b>3 988</b>	<b>4 021</b>	<b>4 059</b>	4 311	4 520	4 732	4 759	<b>1 481</b>	<b>2 210</b>	<b>2 215</b>	<b>2 198</b>	2 241	2 299	2 374	2 322	<b>738</b>
<b>Ecart</b>		<b>33</b>	<b>38</b>	<b>252</b>	<b>209</b>	<b>212</b>	<b>27</b>	<b>-3 278</b>		<b>5</b>	<b>-17</b>	<b>43</b>	<b>58</b>	<b>75</b>	<b>-52</b>	<b>-1 584</b>