

# TABLEAU DE BORD DES LICENCIÉS

## COMITÉ DE LA SARTHE

A la date du : **03/06/2015**

	Saison en cours		Saison précédente *	
	2014-2015	%	2013-2014	%
MASCULINS	4 759	67,21%	4 732	66,59%
FEMININS	2 322	32,79%	2 374	33,41%
<b>TOTAL</b>	<b>7 081</b>		<b>7 106</b>	

Seniors	1 278	18,05%	1 132	15,93%
U20 - Juniors	135	1,91%	126	1,77%
U18 - Juniors-Cadets	351	4,96%	379	5,33%
U17 - Cadets	557	7,87%	506	7,12%
U15 - Minimes	749	10,58%	747	10,51%
U13 - Benjamins	843	11,91%	796	11,20%
U11 - Poussins	861	12,16%	898	12,64%
U9 - Min-Poussins	732	10,34%	723	10,17%
U7 - Baby-Basket	583	8,23%	652	9,18%
Détente	352	4,97%	491	6,91%
Non Joueur	640	9,04%	656	9,23%

Moyenne de licenciés par clubs	128,75
Nombres de clubs pris en compte	55

\* les chiffres de 2013-2014 sont bien sur ceux de fin de saison

Édité par la Commission Qualifications  
Marcel GUIBERT

COMPARATIF SUR DEUX SAISON A LA MEME DATE						
Saison 2013-2014 au	03/06/2014		écart	Saison 2014-2015 au	03/06/2015	
HOMMES	4 733	66,61%	+ 26	HOMMES	4 759	67,21%
FEMMES	2 373	33,39%	- 51	FEMMES	2 322	32,79%
<b>TOTAL</b>	<b>7 106</b>			<b>TOTAL</b>	<b>7 081</b>	
	<b>Différence</b>	<b>- 25</b>	<b>-0,35%</b>			

ECART **- 25**

Catégorie	MASCULIN				FEMININ				Catégorie
	14-15	%	13-14	Ecart	14-15	%	13-14	Ecart	
Seniors	932	19,58%	775	+ 157	346	14,90%	357	- 11	Seniors
U20 - Juniors	84	1,77%	97	- 13	51	2,20%	29	+ 22	Juniors
U18 - Juniors-Cadets	219	4,60%	236	- 17	132	5,68%	143	- 11	Juniors-Cadets
U17 - Cadets	355	7,46%	328	+ 27	202	8,70%	178	+ 24	Cadets
U15 - Minimes	496	10,42%	453	+ 43	253	10,90%	294	- 41	Minimes
U13 - Benjamins	539	11,33%	520	+ 19	304	13,09%	276	+ 28	Benjamins
U11 - Poussins	557	11,70%	552	+ 5	304	13,09%	346	- 42	Poussins
U9 - Min-Poussins	499	10,49%	516	- 17	233	10,03%	207	+ 26	Mini-Poussins
U7 - Baby-Basket	442	9,29%	485	- 43	141	6,07%	167	- 26	Baby-Basket
Détente	232	4,87%	357	- 125	120	5,17%	134	- 14	Détentes
Non Joueur	404	8,49%	413	- 9	236	10,16%	243	- 7	Non Joueur
<b>TOTAL</b>	<b>4 759</b>	<b>67,21%</b>	<b>4 732</b>	<b>+ 27</b>	<b>2 322</b>	<b>32,79%</b>	<b>2 374</b>	<b>- 52</b>	<b>TOTAL</b>

	Masculin	%	Féminin	%
FFBB	328 274	63,99%	184 766	36,01%
Ligue	35 039	54,41%	29 358	45,59%
Sarthe	4 759	67,21%	2 322	32,79%

La Ligue Pays de Loire représente 12,55% de la FFBB  
La Sarthe représente 11,00% de la Ligue Pays de Loire  
La Sarthe représente 1,38% de la FFBB

2014-2015		
CREATION	1958	27,65%
RENOUVELLEMENT	5 123	72,35%

### Top 10 des licenciés par clubs

Rang	CLUB	MASCULIN	FEMININ	TOTAL	%	
					Masculin	Féminin
1	LE MANS C.S.S.GAZONFIER	211	92	303	69,64%	30,36%
2	COULAINES JEUNESSES SPORTIVES	162	120	282	57,45%	42,55%
3	LE MANS SC MODERNE	214	65	279	76,70%	23,30%
4	LE MANS SAINT PAVIN	186	82	268	69,40%	30,60%
5	LA CHAPELLE ST AUBIN	184	72	256	71,88%	28,13%
6	RUAUDIN JEUNESSE SPORTIVE	150	93	243	61,73%	38,27%
7	SABLE BASKET	131	104	235	55,74%	44,26%
8	LE MANS JALT	226	4	230	98,26%	1,74%
9	LA FLECHE US	137	91	228	60,09%	39,91%
10	CHANGE BASKET CLUB	152	68	220	69,09%	30,91%



CD 72

Date d'édition 03/06/2015



Table with columns for CLUB, SENIORS (13-14 to 16-15), U20, U18, U17, U15, U13, U11, U9, U7, DETENUES, NON JOUEURS, TOTAL, and various statistical metrics like % Différence, % Réussit, % Fautes.

# Top 10 des Clubs Sarthois

Place	CLUB	MASCULIN	FEMININ	TOTAL	% Masculin	% Féminin
1	LE MANS C.S.S.GAZONFIER	211	92	303	69,64%	30,36%
2	COULAINES JEUNESSES SPORTIVES	162	120	282	57,45%	42,55%
3	LE MANS SC MODERNE	214	65	279	76,70%	23,30%
4	LE MANS SAINT PAVIN	186	82	268	69,40%	30,60%
5	LA CHAPELLE ST AUBIN	184	72	256	71,88%	28,13%
6	RUAUDIN JEUNESSE SPORTIVE	150	93	243	61,73%	38,27%
7	SABLE BASKET	131	104	235	55,74%	44,26%
8	LE MANS JALT	226	4	230	98,26%	1,74%
9	LA FLECHE US	137	91	228	60,09%	39,91%
10	CHANGE BASKET CLUB	152	68	220	69,09%	30,91%

Place	CLUB	MASCULIN	FEMININ	TOTAL	% Masculin	% Féminin
1	LE MANS SAINT PAVIN	43	28	71	60,56%	39,44%
2	LE MANS C.S.S.GAZONFIER	46	21	67	68,66%	31,34%
3	LE MANS SC MODERNE	32	16	48	66,67%	33,33%
4	CHANGE BASKET CLUB	42	6	48	87,50%	12,50%
5	LA FLECHE US	27	20	47	57,45%	42,55%
6	LE MANS GSOS	40	7	47	85,11%	14,89%
7	ARNAGE UNION SPORTIVE	39	7	46	84,78%	15,22%
8	COULAINES JEUNESSES SPORTIVES	29	14	43	67,44%	32,56%
9	CONLIE US	37	6	43	86,05%	13,95%
10	RUAUDIN JEUNESSE SPORTIVE	34	9	43	79,07%	20,93%

Place	CLUB	MASCULIN	FEMININ	TOTAL	% Masculin	% Féminin
1	COULAINES JEUNESSES SPORTIVES	3	6	9	33,33%	66,67%
2	RUAUDIN JEUNESSE SPORTIVE	3	6	9	33,33%	66,67%
3	SABLE BASKET	6	2	8	75,00%	25,00%
4	LE MANS C.S.S.GAZONFIER	4	3	7	57,14%	42,86%
5	JOUE L'ABBE MONTBIZOT	4	2	6	66,67%	33,33%
6	LE MANS SAINT PAVIN	2	4	6	33,33%	66,67%
7	CONLIE US	6	0	6	100,00%	0,00%
8	MANSIGNE BASKET CLUB	6	0	6	100,00%	0,00%
9	ALLONNES JEUNESSES SPORTIVES	5	0	5	100,00%	0,00%
10	GUECELARD BASKET BALL CLUB	3	2	5	60,00%	40,00%

Place	CLUB	MASCULIN	FEMININ	TOTAL	% Masculin	% Féminin
1	LE MANS SC MODERNE	25	3	28	89,29%	10,71%
2	LE MANS C.S.S.GAZONFIER	20	2	22	90,91%	9,09%
3	COULAINES JEUNESSES SPORTIVES	2	17	19	10,53%	89,47%
4	LA CHAPELLE ST AUBIN	9	7	16	56,25%	43,75%
5	ALLONNES JEUNESSES SPORTIVES	6	9	15	40,00%	60,00%
6	LE MANS GSOS	13	2	15	86,67%	13,33%
7	ST MARS D OUTILLE LES MOUETTES	9	6	15	60,00%	40,00%
8	SABLE BASKET	9	6	15	60,00%	40,00%
9	LA FLECHE US	10	3	13	76,92%	23,08%
10	SAINT MARS LA BRIERE US	7	6	13	53,85%	46,15%

Place	CLUB	MASCULIN	FEMININ	TOTAL	% Masculin	% Féminin
1	LE MANS SC MODERNE	28	12	40	70,00%	30,00%
2	LE MANS C.S.S.GAZONFIER	28	8	36	77,78%	22,22%
3	SABLE BASKET	17	15	32	53,13%	46,88%
4	COULAINES JEUNESSES SPORTIVES	10	14	24	41,67%	58,33%
5	LA FLECHE US	13	9	22	59,09%	40,91%
6	LE MANS SAINT PAVIN	12	10	22	54,55%	45,45%
7	RUAUDIN JEUNESSE SPORTIVE	17	5	22	77,27%	22,73%
8	ST MARS D OUTILLE LES MOUETTES	13	7	20	65,00%	35,00%
9	CONLIE US	14	5	19	73,68%	26,32%
10	JOUE L'ABBE MONTBIZOT	11	7	18	61,11%	38,89%

Place	CLUB	MASCULIN	FEMININ	TOTAL	% Masculin	% Féminin
1	RUAUDIN JEUNESSE SPORTIVE	19	14	33	57,58%	42,42%
2	LE MANS J.C.M. BASKET	18	13	31	58,06%	41,94%
3	LE MANS SC MODERNE	24	7	31	77,42%	22,58%
4	ANILLE BRAYE BASKET	20	11	31	64,52%	35,48%
5	LE MANS JALT	30	0	30	100,00%	0,00%
6	COULAINES JEUNESSES SPORTIVES	16	13	29	55,17%	44,83%
7	LA CHAPELLE ST AUBIN	19	10	29	65,52%	34,48%
8	CHANGE BASKET CLUB	21	7	28	75,00%	25,00%
9	SABLE BASKET	18	10	28	64,29%	35,71%
10	LA FERTE BERNARD V.S.	20	5	25	80,00%	20,00%

Place	CLUB	MASCULIN	FEMININ	TOTAL	% Masculin	% Féminin
1	COULAINES JEUNESSES SPORTIVES	22	17	39	56,41%	43,59%
2	LA CHAPELLE ST AUBIN	27	12	39	69,23%	30,77%
3	LE MANS JALT	38	0	38	100,00%	0,00%
4	BASKET CLUB ROEZEEN	15	22	37	40,54%	59,46%
5	LE MANS J.C.M. BASKET	26	8	34	76,47%	23,53%
6	LE MANS C.S.S.GAZONFIER	17	15	32	53,13%	46,88%
7	CHANGE BASKET CLUB	20	12	32	62,50%	37,50%
8	LA FLECHE US	18	12	30	60,00%	40,00%
9	ST MARS D OUTILLE LES MOUETTES	17	11	28	60,71%	39,29%
10	SILLE LE PHILIPPE B.C	15	13	28	53,57%	46,43%

Place	CLUB	MASCULIN	FEMININ	TOTAL	% Masculin	% Féminin
1	COULAINES JEUNESSES SPORTIVES	28	21	49	57,14%	42,86%
2	LA CHAPELLE ST AUBIN	23	11	34	67,65%	32,35%
3	BASKET CLUB ROEZEEN	21	13	34	61,76%	38,24%
4	LE MANS SC MODERNE	26	6	32	81,25%	18,75%
5	LE MANS J.C.M. BASKET	20	11	31	64,52%	35,48%
6	RUAUDIN JEUNESSE SPORTIVE	18	12	30	60,00%	40,00%
7	LE MANS SAINT PAVIN	21	8	29	72,41%	27,59%
8	ANILLE BRAYE BASKET	19	10	29	65,52%	34,48%
9	SABLE BASKET	15	14	29	51,72%	48,28%
10	LE MANS A.S.MADELEINE	19	9	28	67,86%	32,14%

Place	CLUB	MASCULIN	FEMININ	TOTAL	% Masculin	% Féminin
1	LA CHAPELLE ST AUBIN	31	11	42	73,81%	26,19%
2	LE MANS C.S.S.GAZONFIER	18	15	33	54,55%	45,45%
3	LE MANS SAINT PAVIN	26	6	32	81,25%	18,75%
4	COULAINES JEUNESSES SPORTIVES	26	5	31	83,87%	16,13%
5	CERANS YVRE BASKET	14	13	27	51,85%	48,15%
6	LE MANS A.S.MADELEINE	17	10	27	62,96%	37,04%
7	ST MARS D OUTILLE LES MOUETTES	19	6	25	76,00%	24,00%
8	ALLONNES JEUNESSES SPORTIVES	12	9	21	57,14%	42,86%
9	SILLE LE PHILIPPE B.C	16	5	21	76,19%	23,81%
10	LA FERTE BERNARD V.S.	17	3	20	85,00%	15,00%

Place	CLUB	MASCULIN	FEMININ	TOTAL	% Masculin	% Féminin
1	BASKET CLUB ROEZEEN	28	10	38	73,68%	26,32%
2	FRESNAY /SARTHE	19	12	31	61,29%	38,71%
3	LA CHAPELLE ST AUBIN	26	4	30	86,67%	13,33%
4	LE MANS A.S.MADELEINE	22	7	29	75,86%	24,14%
5	ANILLE BRAYE BASKET	21	7	28	75,00%	25,00%
6	LE MANS SAINT PAVIN	25	2	27	92,59%	7,41%
7	SABLE BASKET	18	9	27	66,67%	33,33%
8	CERANS YVRE BASKET	20	5	25	80,00%	20,00%
9	LA FLECHE US	20	5	25	80,00%	20,00%
10	LE MANS C.S.S.GAZONFIER	16	7	23	69,57%	30,43%

Place	CLUB	MASCULIN	FEMININ	TOTAL	% Masculin	% Féminin
1	LA FERTE BERNARD V.S.	20	7	27	74,07%	25,93%
2	CERANS YVRE BASKET	15	7	22	68,18%	31,82%
3	ST MARS D OUTILLE LES MOUETTES	9	13	22	40,91%	59,09%
4	FRESNAY /SARTHE	22	0	22	100,00%	0,00%
5	ROUILLON E.G	14	6	20	70,00%	30,00%
6	JOUE L'ABBE MONTBIZOT	13	4	17	76,47%	23,53%
7	ANILLE BRAYE BASKET	13	4	17	76,47%	23,53%
8	ETIVAL BASKET CLUB	12	5	17	70,59%	29,41%
9	LE GRAND LUCE UNION SPORTIVE	3	10	13	23,08%	76,92%
10	LE LUDE BASKET CLUB	4	9	13	30,77%	69,23%

Place	CLUB	MASCULIN	FEMININ	TOTAL	% Masculin	% Féminin
1	LE MANS SC MODERNE	33	11	44	75,00%	25,00%
2	CHANGE BASKET CLUB	26	10	36	72,22%	27,78%
3	COULAINES JEUNESSES SPORTIVES	22	12	34	64,71%	35,29%
4	RUAUDIN JEUNESSE SPORTIVE	15	12	27	55,56%	44,44%
5	LE MANS C.S.S.GAZONFIER	20	6	26	76,92%	23,08%
6	LE MANS A.S.MADELEINE	19	7	26	73,08%	26,92%
7	LE MANS JALT	20	4	24	83,33%	16,67%
8	LE MANS SAINT PAVIN	16	6	22	72,73%	27,27%
9	SABLE BASKET	13	8	21	61,90%	38,10%
10	JOUE L'ABBE MONTBIZOT	12	8	20	60,00%	40,00%

# Top 20 des Clubs Sarthois

## Top 20 des licenciés par clubs

Place	CLUB	MASCULIN	FEMININ	TOTAL	% Masculin	% Féminin
1	LE MANS C.S.S.GAZONFIER	211	92	303	69,64%	30,36%
2	COULAINES JEUNESSES SPORTIVES	162	120	282	57,45%	42,55%
3	LE MANS SC MODERNE	214	65	279	76,70%	23,30%
4	LE MANS SAINT PAVIN	186	82	268	69,40%	30,60%
5	LA CHAPELLE ST AUBIN	184	72	256	71,88%	28,13%
6	RUAUDIN JEUNESSE SPORTIVE	150	93	243	61,73%	38,27%
7	SABLE BASKET	131	104	235	55,74%	44,26%
8	LE MANS JALT	226	4	230	98,26%	1,74%
9	LA FLECHE US	137	91	228	60,09%	39,91%
10	CHANGE BASKET CLUB	152	68	220	69,09%	30,91%
11	ST MARS D OUTILLE LES MOUETTES	141	75	216	65,28%	34,72%
12	ANILLE BRAYE BASKET	132	80	212	62,26%	37,74%
13	LE MANS J.C.M. BASKET	158	53	211	74,88%	25,12%
14	BASKET CLUB ROZEZEN	133	78	211	63,03%	36,97%
15	LE MANS A.S.MADELEINE	137	61	198	69,19%	30,81%
16	JOUE L'ABBE MONTBIZOT	117	60	177	66,10%	33,90%
17	FRESNAY /SARTHE	102	73	175	58,29%	41,71%
18	LA FERTE BERNARD V.S.	119	53	172	69,19%	30,81%
19	LE MANS GSOS	120	51	171	70,18%	29,82%
20	CERANS YVRE BASKET	107	48	155	69,03%	30,97%

## Top 20 Clubs - Licence Senior

Place	CLUB	MASCULIN	FEMININ	TOTAL	% Masculin	% Féminin
1	LE MANS SAINT PAVIN	43	28	71	60,56%	39,44%
2	LE MANS C.S.S.GAZONFIER	46	21	67	68,66%	31,34%
3	LE MANS SC MODERNE	32	16	48	66,67%	33,33%
4	CHANGE BASKET CLUB	42	6	48	87,50%	12,50%
5	LA FLECHE US	27	20	47	57,45%	42,55%
6	LE MANS GSOS	40	7	47	85,11%	14,89%
7	ARNAGE UNION SPORTIVE	39	7	46	84,78%	15,22%
8	COULAINES JEUNESSES SPORTIVES	29	14	43	67,44%	32,56%
9	CONLIE US	37	6	43	86,05%	13,95%
10	RUAUDIN JEUNESSE SPORTIVE	34	9	43	79,07%	20,93%
11	LE MANS S.L.B.	41	0	41	100,00%	0,00%
12	LA CHAPELLE ST AUBIN	25	12	37	67,57%	32,43%
13	ST MARS D OUTILLE LES MOUETTES	24	12	36	66,67%	33,33%
14	LE MANS JALT	35	0	35	100,00%	0,00%
15	LE MANS J.C.M. BASKET	28	6	34	82,35%	17,65%
16	LE MANS A.S.MADELEINE	18	13	31	58,06%	41,94%
17	BASKET CLUB ROZEZEN	24	7	31	77,42%	22,58%
18	GUECELARD BASKET BALL CLUB	28	2	30	93,33%	6,67%
19	MULSANNE BASKET 2000	18	12	30	60,00%	40,00%
20	ANILLE BRAYE BASKET	17	11	28	60,71%	39,29%

## Top 20 Clubs - Licence U20 (Junior)

Place	CLUB	MASCULIN	FEMININ	TOTAL	% Masculin	% Féminin
1	COULAINES JEUNESSES SPORTIVES	3	6	9	33,33%	66,67%
2	RUAUDIN JEUNESSE SPORTIVE	3	6	9	33,33%	66,67%
3	SABLE BASKET	6	2	8	75,00%	25,00%
4	LE MANS C.S.S.GAZONFIER	4	3	7	57,14%	42,86%
5	JOUE L'ABBE MONTBIZOT	4	2	6	66,67%	33,33%
6	LE MANS SAINT PAVIN	2	4	6	33,33%	66,67%
7	CONLIE US	6	0	6	100,00%	0,00%
8	MANSIGNE BASKET CLUB	6	0	6	100,00%	0,00%
9	ALLONNES JEUNESSES SPORTIVES	5	0	5	100,00%	0,00%
10	GUECELARD BASKET BALL CLUB	3	2	5	60,00%	40,00%
11	LE MANS JALT	5	0	5	100,00%	0,00%
12	LE MANS A.S.MADELEINE	4	1	5	80,00%	20,00%
13	LE GRAND LUCE UNION SPORTIVE	5	0	5	100,00%	0,00%
14	LA FLECHE US	1	3	4	25,00%	75,00%
15	CHANGE BASKET CLUB	2	2	4	50,00%	50,00%
16	LE LUDE BASKET CLUB	4	0	4	100,00%	0,00%
17	ARNAGE UNION SPORTIVE	0	3	3	0,00%	100,00%
18	CHATEAU DU LOIR C.O.C.	0	3	3	0,00%	100,00%
19	LE MANS GSOS	1	2	3	33,33%	66,67%
20	FRESNAY /SARTHE	0	3	3	0,00%	100,00%

## Top 20 Clubs - Licence U18 (Junior/Cadet)

Place	CLUB	MASCULIN	FEMININ	TOTAL	% Masculin	% Féminin
1	LE MANS SC MODERNE	25	3	28	89,29%	10,71%
2	LE MANS C.S.S.GAZONFIER	20	2	22	90,91%	9,09%
3	COULAINES JEUNESSES SPORTIVES	2	17	19	10,53%	89,47%
4	LA CHAPELLE ST AUBIN	9	7	16	56,25%	43,75%
5	ALLONNES JEUNESSES SPORTIVES	6	9	15	40,00%	60,00%
6	LE MANS GSOS	13	2	15	86,67%	13,33%
7	ST MARS D OUTILLE LES MOUETTES	9	6	15	60,00%	40,00%
8	SABLE BASKET	9	6	15	60,00%	40,00%
9	LA FLECHE US	10	3	13	76,92%	23,08%
10	SAINT MARS LA BRIERE US	7	6	13	53,85%	46,15%
11	RUAUDIN JEUNESSE SPORTIVE	6	7	13	46,15%	53,85%
12	CHANGE BASKET CLUB	6	6	12	50,00%	50,00%
13	LE MANS JALT	11	0	11	100,00%	0,00%
14	JOUE L'ABBE MONTBIZOT	7	3	10	70,00%	30,00%
15	FRESNAY /SARTHE	7	3	10	70,00%	30,00%
16	LA FERTE BERNARD V.S.	5	4	9	55,56%	44,44%
17	LE MANS SAINT PAVIN	5	4	9	55,56%	44,44%
18	LE MANS S.L.B.	9	0	9	100,00%	0,00%
19	ANILLE BRAYE BASKET	3	6	9	33,33%	66,67%
20	LE MANS S.O.MAINE	0	9	9	0,00%	100,00%

## Top 20 Clubs - Licence U17 (Cadet)

Place	CLUB	MASCULIN	FEMININ	TOTAL	% Masculin	% Féminin
1	LE MANS SC MODERNE	28	12	40	70,00%	30,00%
2	LE MANS C.S.S.GAZONFIER	28	8	36	77,78%	22,22%
3	SABLE BASKET	17	15	32	53,13%	46,88%
4	COULAINES JEUNESSES SPORTIVES	10	14	24	41,67%	58,33%
5	LA FLECHE US	13	9	22	59,09%	40,91%
6	LE MANS SAINT PAVIN	12	10	22	54,55%	45,45%
7	RUAUDIN JEUNESSE SPORTIVE	17	5	22	77,27%	22,73%
8	ST MARS D OUTILLE LES MOUETTES	13	7	20	65,00%	35,00%
9	CONLIE US	14	5	19	73,68%	26,32%
10	JOUE L'ABBE MONTBIZOT	11	7	18	61,11%	38,89%
11	ETIVAL BASKET CLUB	10	8	18	55,56%	44,44%
12	LA CHAPELLE ST AUBIN	13	5	18	72,22%	27,78%
13	LE MANS J.C.M. BASKET	14	2	16	87,50%	12,50%
14	LE MANS JALT	15	0	15	100,00%	0,00%
15	CHANGE BASKET CLUB	8	6	14	57,14%	42,86%
16	LE MANS S.O.MAINE	0	14	14	0,00%	100,00%
17	FRESNAY /SARTHE	10	4	14	71,43%	28,57%
18	CERANS YVRE BASKET	8	4	12	66,67%	33,33%
19	NEUVILLE BASKET ASSOCIATION	3	9	12	25,00%	75,00%
20	ROUILLON E.G	7	4	11	63,64%	36,36%

## Top 20 Clubs - Licence U15 (Minime)

Place	CLUB	MASCULIN	FEMININ	TOTAL	% Masculin	% Féminin
1	RUAUDIN JEUNESSE SPORTIVE	19	14	33	57,58%	42,42%
2	LE MANS J.C.M. BASKET	18	13	31	58,06%	41,94%
3	LE MANS SC MODERNE	24	7	31	77,42%	22,58%
4	ANILLE BRAYE BASKET	20	11	31	64,52%	35,48%
5	LE MANS JALT	30	0	30	100,00%	0,00%
6	COULAINES JEUNESSES SPORTIVES	16	13	29	55,17%	44,83%
7	LA CHAPELLE ST AUBIN	19	10	29	65,52%	34,48%
8	CHANGE BASKET CLUB	21	7	28	75,00%	25,00%
9	SABLE BASKET	18	10	28	64,29%	35,71%
10	LA FERTE BERNARD V.S.	20	5	25	80,00%	20,00%
11	LE MANS SAINT PAVIN	13	10	23	56,52%	43,48%
12	LE MANS GSOS	12	11	23	52,17%	47,83%
13	ALLONNES JEUNESSES SPORTIVES	17	4	21	80,95%	19,05%
14	LA FLECHE US	10	11	21	47,62%	52,38%
15	JOUE L'ABBE MONTBIZOT	13	7	20	65,00%	35,00%
16	LE MANS C.S.S.GAZONFIER	15	5	20	75,00%	25,00%
17	MAMERS S.A.	19	0	19	100,00%	0,00%
18	ROUILLON E.G	15	3	18	83,33%	16,67%
19	LE GRAND LUCE UNION SPORTIVE	13	5	18	72,22%	27,78%
20	ETIVAL BASKET CLUB	14	4	18	77,78%	22,22%

## Top 20 Clubs - Licence U13 (Benjamin)

Place	CLUB	MASCULIN	FEMININ	TOTAL	% Masculin	% Féminin
1	COULAINES JEUNESSES SPORTIVES	22	17	39	56,41%	43,59%
2	LA CHAPELLE ST AUBIN	27	12	39	69,23%	30,77%
3	LE MANS JALT	38	0	38	100,00%	0,00%
4	BASKET CLUB ROZEZEN	15	22	37	40,54%	59,46%
5	LE MANS J.C.M. BASKET	26	8	34	76,47%	23,53%

## Top 20 Clubs - Licence U11 (Poussin)

Place	CLUB	MASCULIN	FEMININ	TOTAL	% Masculin	% Féminin
1	COULAINES JEUNESSES SPORTIVES	28	21	49	57,14%	42,86%
2	LA CHAPELLE ST AUBIN	25	11	34	67,65%	32,35%
3	BASKET CLUB ROZEZEN	21	13	34	61,76%	38,24%
4	LE MANS SC MODERNE	26	6	32	81,25%	18,75%
5	LE MANS J.C.M. BASKET	20	11	31	64,52%	35,48%

6	LE MANS C.S.S.GAZONFIER	17	15	32	53,3%	46,88%
7	CHANGE BASKET CLUB	20	12	32	62,50%	37,50%
8	LA FLECHE US	18	12	30	60,00%	40,00%
9	ST MARS D OUTILLE LES MOUETTES	17	11	28	60,71%	39,29%
10	SILLE LE PHILIPPE B.C	15	13	28	53,57%	46,43%
11	SABLE BASKET	17	11	28	60,71%	39,29%
12	LE MANS SAINT PAVIN	23	4	27	85,19%	14,81%
13	RUAUDIN JEUNESSE SPORTIVE	16	10	26	61,54%	38,46%
14	ANILLE BRAYE BASKET	8	16	24	33,33%	66,67%
15	LE GRAND LUCE UNION SPORTIVE	16	7	23	69,57%	30,43%
16	FRESNAY /SARTHE	11	12	23	47,83%	52,17%
17	LA FERTE BERNARD V.S.	12	10	22	54,55%	45,45%
18	LE MANS GSOS	14	8	22	63,64%	36,36%
19	ROUILLON E.G	9	13	22	40,91%	59,09%
20	CERANS YVRE BASKET	15	6	21	71,43%	28,57%

6	RUAUDIN JEUNESSE SPORTIVE	18	12	30	60,00%	40,00%
7	LE MANS SAINT PAVIN	21	8	29	72,41%	27,59%
8	ANILLE BRAYE BASKET	19	10	29	65,52%	34,48%
9	SABLE BASKET	15	14	29	51,72%	48,28%
10	LE MANS A.S.MADELEINE	19	9	28	67,86%	32,14%
11	LE MANS JALT	26	0	26	100,00%	0,00%
12	LE MANS C.S.S.GAZONFIER	16	9	25	64,00%	36,00%
13	CHANGE BASKET CLUB	18	7	25	72,00%	28,00%
14	GUECELARD BASKET BALL CLUB	9	13	24	37,50%	62,50%
15	CHATEAU DU LOIR C.O.C.	15	8	23	65,22%	34,78%
16	LA FERTE BERNARD V.S.	17	6	23	73,91%	26,09%
17	SILLE LE PHILIPPE B.C	12	11	23	52,17%	47,83%
18	ETIVAL BASKET CLUB	17	6	23	73,91%	26,09%
19	ROUILLON E.G	15	5	20	75,00%	25,00%
20	NEUVILLE BASKET ASSOCIATION	12	7	19	63,16%	36,84%

**Top 20 Clubs - Licence U9 (Mini Poussin)**

Place	CLUB	MASCULIN	FEMININ	TOTAL	% Masculin	% Féminin
1	LA CHAPELLE ST AUBIN	31	11	42	73,81%	26,19%
2	LE MANS C.S.S.GAZONFIER	18	15	33	54,55%	45,45%
3	LE MANS SAINT PAVIN	26	6	32	81,25%	18,75%
4	COULAINES JEUNESSES SPORTIVES	26	5	31	83,87%	16,13%
5	CERANS YVRE BASKET	14	13	27	51,85%	48,15%
6	LE MANS A.S.MADELEINE	17	10	27	62,96%	37,04%
7	ST MARS D OUTILLE LES MOUETTES	19	6	25	76,00%	24,00%
8	ALLONNES JEUNESSES SPORTIVES	12	9	21	57,14%	42,86%
9	SILLE LE PHILIPPE B.C	16	5	21	76,19%	23,81%
10	LA FERTE BERNARD V.S.	17	3	20	85,00%	15,00%
11	LE MANS J.C.M. BASKET	13	7	20	65,00%	35,00%
12	BASKET CLUB ROEZEEN	11	9	20	55,00%	45,00%
13	ANILLE BRAYE BASKET	13	6	19	68,42%	31,58%
14	CHANGE BASKET CLUB	8	11	19	42,11%	57,89%
15	RUAUDIN JEUNESSE SPORTIVE	9	10	19	47,37%	52,63%
16	SABLE BASKET	9	10	19	47,37%	52,63%
17	LA FLECHE US	13	5	18	72,22%	27,78%
18	ETIVAL BASKET CLUB	15	3	18	83,33%	16,67%
19	JOUE L'ABBE MONTBIZOT	14	3	17	82,35%	17,65%
20	LE MANS JALT	17	0	17	100,00%	0,00%

**Top 20 Clubs - Licence U7 (Baby Basket)**

Place	CLUB	MASCULIN	FEMININ	TOTAL	% Masculin	% Féminin
1	BASKET CLUB ROEZEEN	28	10	38	73,68%	26,32%
2	FRESNAY /SARTHE	19	12	31	61,29%	38,71%
3	LA CHAPELLE ST AUBIN	26	4	30	86,67%	13,33%
4	LE MANS A.S.MADELEINE	22	7	29	75,86%	24,14%
5	ANILLE BRAYE BASKET	21	7	28	75,00%	25,00%
6	LE MANS SAINT PAVIN	25	2	27	92,59%	7,41%
7	SABLE BASKET	18	9	27	66,67%	33,33%
8	CERANS YVRE BASKET	20	5	25	80,00%	20,00%
9	LA FLECHE US	20	5	25	80,00%	20,00%
10	LE MANS C.S.S.GAZONFIER	16	7	23	69,57%	30,43%
11	JOUE L'ABBE MONTBIZOT	19	2	21	90,48%	9,52%
12	LE MANS SC MODERNE	17	4	21	80,95%	19,05%
13	LE MANS JALT	19	0	19	100,00%	0,00%
14	ST MARS D OUTILLE LES MOUETTES	18	0	18	100,00%	0,00%
15	LE GRAND LUCE UNION SPORTIVE	12	4	16	75,00%	25,00%
16	CHAMPAGNE ES	12	4	16	75,00%	25,00%
17	NEUVILLE BASKET ASSOCIATION	10	4	14	71,43%	28,57%
18	GUECELARD BASKET BALL CLUB	6	7	13	46,15%	53,85%
19	LE MANS J.C.M. BASKET	10	3	13	76,92%	23,08%
20	LA CHARTRE A.S.	8	5	13	61,54%	38,46%

**Top 20 Clubs - Licence Détente**

Place	CLUB	MASCULIN	FEMININ	TOTAL	% Masculin	% Féminin
1	LA FERTE BERNARD V.S.	20	7	27	74,07%	25,93%
2	CERANS YVRE BASKET	15	7	22	68,18%	31,82%
3	ST MARS D OUTILLE LES MOUETTES	9	13	22	40,91%	59,09%
4	FRESNAY /SARTHE	22	0	22	100,00%	0,00%
5	ROUILLON E.G	14	6	20	70,00%	30,00%
6	JOUE L'ABBE MONTBIZOT	13	4	17	76,47%	23,53%
7	ANILLE BRAYE BASKET	13	4	17	76,47%	23,53%
8	ETIVAL BASKET CLUB	12	5	17	70,59%	29,41%
9	LE GRAND LUCE UNION SPORTIVE	3	10	13	23,08%	76,92%
10	LE LUDE BASKET CLUB	4	9	13	30,77%	69,23%
11	LA FLECHE US	6	6	12	50,00%	50,00%
12	GUECELARD BASKET BALL CLUB	9	3	12	75,00%	25,00%
13	LE MANS C.S.S.GAZONFIER	11	1	12	91,67%	8,33%
14	MANSIGNE BASKET CLUB	10	2	12	83,33%	16,67%
15	LE MANS J.C.M. BASKET	10	1	11	90,91%	9,09%
16	RUAUDIN JEUNESSE SPORTIVE	5	6	11	45,45%	54,55%
17	LA CHARTRE A.S.	8	3	11	72,73%	27,27%
18	LE MANS JALT	10	0	10	100,00%	0,00%
19	BASKET CLUB ROEZEEN	7	3	10	70,00%	30,00%
20	LE MANS A.S.MADELEINE	1	8	9	11,11%	88,89%

**Top 20 Clubs - Licence Non Joueur**

Place	CLUB	MASCULIN	FEMININ	TOTAL	% Masculin	% Féminin
1	LE MANS SC MODERNE	33	11	44	75,00%	25,00%
2	CHANGE BASKET CLUB	26	10	36	72,22%	27,78%
3	COULAINES JEUNESSES SPORTIVES	22	12	34	64,71%	35,29%
4	RUAUDIN JEUNESSE SPORTIVE	15	12	27	55,56%	44,44%
5	LE MANS C.S.S.GAZONFIER	20	6	26	76,92%	23,08%
6	LE MANS A.S.MADELEINE	19	7	26	73,08%	26,92%
7	LE MANS JALT	20	4	24	83,33%	16,67%
8	LE MANS SAINT PAVIN	16	6	22	72,73%	27,27%
9	SABLE BASKET	13	8	21	61,90%	38,10%
10	JOUE L'ABBE MONTBIZOT	12	8	20	60,00%	40,00%
11	ST MARS D OUTILLE LES MOUETTES	11	8	19	57,89%	42,11%
12	LA FLECHE US	10	8	18	55,56%	44,44%
13	ALLONNES JEUNESSES SPORTIVES	9	8	17	52,94%	47,06%
14	LA FERTE BERNARD V.S.	9	8	17	52,94%	47,06%
15	GUECELARD BASKET BALL CLUB	7	8	15	46,67%	53,33%
16	ANILLE BRAYE BASKET	8	7	15	53,33%	46,67%
17	CD DE LA SARTHE DE BASKET BALL	12	3	15	80,00%	20,00%
18	LE MANS J.C.M. BASKET	13	1	14	92,86%	7,14%
19	ROUILLON E.G	11	3	14	78,57%	21,43%
20	LE MANS GSOS	7	6	13	53,85%	46,15%



### Classement des cubs sarthois par type de licenciés

Rang Nb lic. Total	Club	Nb Lic. Total	Seniors				U20				U18				U17				U15				U13				U11				U9				U7				Défente				Non Joueur					
			Lic.	M	F	Rang	Lic.	M	F	Rang	Lic.	M	F	Rang	Lic.	M	F	Rang	Lic.	M	F	Rang	Lic.	M	F	Rang	Lic.	M	F	Rang	Lic.	M	F	Rang	Lic.	M	F	Rang										
1	LE MANS C.S.S.GAZONFIER	303	67	46	21	2	7	4	3	4	22	20	2	2	36	28	8	2	20	15	5	16	32	17	15	6	25	16	9	12	33	18	15	2	23	16	7	10	12	11	1	13	26	20	6	5		
2	COULAINES JEUNESSES SPORTIVES	282	43	29	14	8	9	3	6	1	19	2	17	3	24	10	14	4	29	16	13	6	39	22	17	1	49	28	21	1	31	26	5	4	2	1	1	36	3	3	27	34	22	12	3			
3	LE MANS S.C.MODERNE	279	48	32	16	3	2	2	2	23	28	25	3	1	40	28	12	1	31	24	7	3	14	12	2	27	32	26	6	4	17	14	3	21	21	17	4	12	2	1	1	29	44	33	11	1		
4	LE MANS SAINT PAVIN	268	71	43	28	1	6	2	4	6	9	5	4	17	22	12	10	6	23	13	10	11	27	23	4	12	29	21	8	7	32	26	6	3	27	25	2	6					22	16	6	8		
5	LA CHAPELLE ST AUBIN	256	37	25	12	12	2	2	2	30	16	9	7	4	18	13	5	12	29	19	10	7	39	27	12	2	34	23	11	2	42	31	11	1	30	26	4	3					9	9		30		
6	RUAUDIN JEUNESSE SPORTIVE	243	43	34	9	10	9	3	6	2	13	6	7	11	22	17	5	7	33	19	14	1	26	16	10	13	30	18	12	6	19	9	10	15	10	8	2	26	11	5	6	16	27	15	12	4		
7	SABLE BASKET	235	28	9	19	22	8	6	2	3	15	9	6	8	32	17	15	3	28	18	10	9	28	17	11	11	29	15	14	9	19	9	10	16	27	18	9	7					21	13	8	9		
8	LE MANS JALT	230	35	35	14	5	5			11	11	11		13	15	15		14	30	30		5	38	38		3	26	26		11	17	17		20	19	19		13	10	10		18	24	20	4	7		
9	LA FLECHE US	228	47	27	20	5	4	1	3	14	13	10	3	9	22	13	9	5	21	10	11	14	30	18	12	8	18	9	9	22	18	13	5	17	25	20	5	9	12	6	6	11	18	10	8	12		
10	CHANGE BASKET CLUB	220	48	42	6	4	4	2	2	15	12	6	6	12	14	8	6	15	28	21	7	8	32	20	12	7	25	18	7	13	19	8	11	14	2	1	1	37				36	26	10	2			
11	ST MARS D'OUTILLE LES MOUETTES	216	36	24	12	13	2	2	2	28	15	9	6	7	20	13	7	8	13	9	4	26	28	17	11	9	18	10	8	23	25	19	6	7	18	18		14	22	9	13	3	19	11	8	11		
12	ANTILLE BRAYE BASKET	212	28	17	11	20	2	2	2	26	9	3	6	19	10	8	2	22	31	20	11	4	24	8	16	14	29	19	10	8	19	13	6	13	28	21	7	5	17	13	4	7	15	8	7	16		
13	LE MANS J.C.M. BASKET	211	34	28	6	15	2	2	2	22	5	4	1	27	16	14	2	13	31	18	13	2	34	26	8	5	31	20	11	5	20	13	7	11	13	10	3	19	11	10	1	15	14	1	18			
14	BASKET CLUB ROZEEN	211	31	24	7	17	2	2	2	31	4	1	3	31	10	8	2	26	15	9	6	23	37	15	22	4	34	21	13	3	20	11	9	12	38	28	10	1	10	7	3	19	10	7	3	27		
15	LE MANS A.S.MADELEINE	198	31	18	13	16	5	4	1	12	6	6		23	10	10		23	13	12	1	27	14	9	5	28	28	19	9	10	27	17	10	6	29	22	7	4	9	1	8	20	26	19	7	6		
16	JOUE L'ABBE MONTBIZOT	177	26	15	11	26	6	4	2	5	10	7	3	14	18	11	7	10	20	13	7	15	15	7	8	25	7	2	5	40	17	14	3	19	21	19	2	11	17	13	4	6	20	12	8	10		
17	FRESNAY /SARTHE	175	15	10	5	32	3	3	20	10	7	3	15	14	10	4	17	14	6	8	25	23	11	12	16	18	8	10	25	14	5	9	27	31	19	12	2	22	22			4	11	4	7	25		
18	LA FERTE BERNARD V.S.	172	7	7		43	2	1	1	21	9	5	4	16	10	5	5	21	25	20	5	10	22	12	10	17	23	17	6	16	20	17	3	10	10	6	4	25	27	20	7	1	17	9	8	14		
19	LE MANS GSOS	171	47	40	7	6	3	1	2	19	15	13	2	6	8	8		30	23	12	11	12	22	14	8	18	12	8	4	32	13	9	4	28	7	5	2	32	8	3	5	21	13	7	6	20		
20	CERANIS YVRE BASKET	155	26	21	5	25	1	1	32					12	8	4	18	3			3	44	21	15	6	20	10	7	3	37	27	14	13	5	25	20	5	8	22	15	7	2	8	6	2	31		
21	ALLONNES JEUNESSES SPORTIVES	153	11	8	3	36	5	5		9	15	6	9	5	9	7	2	27	21	17	4	13	18	12	6	21	18	10	8	21	12	9	8	11	9	2	21	7	1	6	23	17	9	8	13			
22	ROUILLON E.G	152	26	25	1	27	2	1	1	25	5	2	3	28	11	7	4	20	18	15	3	18	22	9	13	19	20	15	5	19	13	8	5	29	1	1		39	20	14	6	5	14	11	3	19		
23	GUECLARDBASKET BALL CLUB	149	30	28	2	18	5	3	2	10	8	3	5	21	5			5	35	8	1	7	38	13	5	8	30	24	9	15	14	16	5	11	22	13	6	7	18	12	9	3	12	15	7	8	15	
24	ETIVAL BASKET CLUB	143	9	3	6	41	1	1	1	35	6	6		25	18	10	8	11	18	14	4	20	13	4	9	31	23	17	6	18	18	15	3	18	11	9	2	23	17	12	5	8	9	5	4	29		
25	CONLIE US	133	43	37	6	9	6	6		7	7	3	4	22	19	14	5	9	9	9		34	17	17		22	18	10	8	24	8	7	1	36								6	4	2	36			
26	LE GRAND LUCE UNION SPORTIVE	131	5	5		47	5	5		13	5	5		29	4	3	1	39	18	13	5	19	23	16	7	15	17	12	5	27	12	5	7	32	16	12	4	15	13	3	10	9	13	9	4	22		
27	NEUVILLE BASKET ASSOCIATION	126	28	17	11	23	1	1		37	1		1	40	12	3	9	19	11	4	7	33	16	7	9	24	19	12	7	20	12	10	2	33	14	10	4	17	6	6	25	6	2	4	39			
28	CHATEAU DU LOIR C.O.C.	119	19	10	9	30	3	1	3	18	5	3	2	26	7	7		33	11	5	6	31	16	9	7	32	23	15	8	15	12	9	3	31	10	6	4	24	2	2	28	11	4	7	24			
29	ARNAGE UNION SPORTIVE	118	46	39	7	7	3	3	17	4	4	4	30	9	8	1	28	7	7	39	12	9	3	32	11	8	3	35	10	9	1	34	11	6	5	22	1	1	32	4	1	3	42					
30	LA CHARTRE A.S.	116	12	12		34				6	4	2	24	10	7	3	25	17	8	9	21	14	12	2	29	14	9	5	31	6	3	3	42	13	8	5	20	11	8	3	17	13	6	7	21			
31	MULSANNE BASKET 2000	113	30	18	12	19				3	1	2	34	8	7	1	32	14	7	7	24	15	11	4	26	17	16	1	28	8	5	3	37	10	7	3	28					8	2	6	34			
32	LE MANS S.L.B.	111	41	41		11	1	1		33	9	9		18	4	4		37	11	11		32	8	8		37	16	14	2	29	15	14	1	24								6	6	35				
33	SILLE LE PHILIPPE B.C	111	11	1	10	37				1			1	37	3			3	40	4		4	43	28	15	13	10	23	12	11	17	21	16	5	9	4			4	33	8	2	6	22	8	5	3	32
34	LE MANS S.O.MAINE	92	16	4	12	31	2	2	2	29	9	1	9	20	14			14	16	9	9	35	12		12	34	15							6	43						9	3	6	28				
35	CHAMPAGNE ES	81	5	5		48				1	1		39	1				45	13	5	8	28	11	11		36	10									26	16	12	4	16	2	1	1	30	8	4	4	33
36	MAROLLAIS S.C.	80	25	18	7	29	1	1	36	3	2	1	35	6	5	1	34	12	8	4	30	6	5	1	42	12	6	6	34	5	3	2	44	10	7	3	29											
37	MANSIGNÉ BASKET CLUB	79	14	5	9	33	6	6		8	1	1		38	3	3		41	5	4	1	42	6	3	3	41	3	3																				
38	BOULOTRE US	75								3			3	42	6	6		41	12	12		35	18	10	8	26	8	6	2	38	9	8	1	31	7	6	1	24	12	7	5	23						

### Le club ayant le plus de...

licenciés	est	LE MANS C.S.S.GAZONFIER	(303)	soit	<b>4%</b>	des licenciés sarthois		
seniors	est	LE MANS SAINT PAVIN	(71)	soit	<b>6%</b>	des seniors sarthois	et	<b>26%</b> de l'effectif du club
U20 (juniors)	est	COULAINES JEUNESSES SPORTIVES	(9)	soit	<b>7%</b>	des U20 (juniors) sarthois	et	<b>3%</b> de l'effectif du club
U18 (cadets-juniors)	est	LE MANS SC MODERNE	(28)	soit	<b>8%</b>	des U18 (cadets-juniors) sarthois	et	<b>10%</b> de l'effectif du club
U17 (cadets)	est	LE MANS SC MODERNE	(40)	soit	<b>7%</b>	des U17 (cadets) sarthois	et	<b>14%</b> de l'effectif du club
U15 (minimes)	est	RUAUDIN JEUNESSE SPORTIVE	(33)	soit	<b>4%</b>	des U15 (minimes) sarthois	et	<b>14%</b> de l'effectif du club
U13 (benjamins)	est	COULAINES JEUNESSES SPORTIVES	(39)	soit	<b>5%</b>	des U13 (benjamins) sarthois	et	<b>14%</b> de l'effectif du club
U11 (poussins)	est	COULAINES JEUNESSES SPORTIVES	(49)	soit	<b>6%</b>	des U11 (poussins) sarthois	et	<b>17%</b> de l'effectif du club
U9 (mini poussins)	est	LA CHAPELLE ST AUBIN	(42)	soit	<b>6%</b>	des U9 (mini poussins) sarthois	et	<b>16%</b> de l'effectif du club
U7 (baby)	est	BASKET CLUB ROEZEEN	(38)	soit	<b>7%</b>	des U7 (baby) sarthois	et	<b>18%</b> de l'effectif du club
détente	est	LA FERTE BERNARD V.S.	(27)	soit	<b>8%</b>	des détente sarthois	et	<b>16%</b> de l'effectif du club
non joueurs	est	LE MANS SC MODERNE	(44)	soit	<b>7%</b>	des non joueurs sarthois	et	<b>16%</b> de l'effectif du club

### Le club ayant le plus de...

licenciés masculins	est	LE MANS JALT	(226)	soit	<b>5%</b>	des licenciés masculins sarthois	et	<b>98%</b> de l'effectif du club
seniors masculins	est	LE MANS C.S.S.GAZONFIER	(46)	soit	<b>5%</b>	des seniors masculins sarthois	et	<b>15%</b> de l'effectif du club
U20 (juniors) masculins	est	CONLIE US	(6)	soit	<b>7%</b>	des U20 (juniors) masculins sarthois	et	<b>5%</b> de l'effectif du club
U18 (cadets-juniors) masculins	est	LE MANS SC MODERNE	(25)	soit	<b>11%</b>	des U18 (cadets-juniors) masculins sa	et	<b>9%</b> de l'effectif du club
U17 (cadets) masculins	est	LE MANS C.S.S.GAZONFIER	(28)	soit	<b>8%</b>	des U17 (cadets) masculins sarthois	et	<b>9%</b> de l'effectif du club
U15 (minimes) masculins	est	LE MANS JALT	(30)	soit	<b>6%</b>	des U15 (minimes) masculins sarthois	et	<b>13%</b> de l'effectif du club
U13 (benjamins) masculins	est	LE MANS JALT	(38)	soit	<b>7%</b>	des U13 (benjamins) masculins sartho	et	<b>17%</b> de l'effectif du club
U11 (poussins) masculins	est	COULAINES JEUNESSES SPORTIVES	(28)	soit	<b>5%</b>	des U11 (poussins) masculins sarthois	et	<b>10%</b> de l'effectif du club
U9 (mini poussins) masculins	est	LA CHAPELLE ST AUBIN	(31)	soit	<b>6%</b>	des U9 (mini poussins) masculins sart	et	<b>12%</b> de l'effectif du club
U7 (baby) masculins	est	BASKET CLUB ROEZEEN	(28)	soit	<b>6%</b>	des U7 (baby) masculins sarthois	et	<b>13%</b> de l'effectif du club
détentes masculins	est	FRESNAY /SARTHE	(22)	soit	<b>9%</b>	des détente masculins sarthois	et	<b>13%</b> de l'effectif du club
non joueurs masculins	est	LE MANS SC MODERNE	(33)	soit	<b>8%</b>	des non joueurs masculins sarthois	et	<b>12%</b> de l'effectif du club

### Le club ayant le plus de...

licenciés féminins	est	COULAINES JEUNESSES SPORTIVES	(120)	soit	<b>5%</b>	des licenciés féminins sarthois	et	<b>43%</b> de l'effectif du club
seniors féminins	est	LE MANS SAINT PAVIN	(28)	soit	<b>8%</b>	des seniors féminins sarthois	et	<b>10%</b> de l'effectif du club
juniors féminins	est	COULAINES JEUNESSES SPORTIVES	(6)	soit	<b>12%</b>	des juniors féminins sarthois	et	<b>2%</b> de l'effectif du club
U18 (cadets-juniors) féminins	est	COULAINES JEUNESSES SPORTIVES	(17)	soit	<b>13%</b>	des U18 (cadets-juniors) féminins sar	et	<b>6%</b> de l'effectif du club
U17 (cadets) féminins	est	SABLE BASKET	(15)	soit	<b>7%</b>	des U17 (cadets) féminins sarthois	et	<b>6%</b> de l'effectif du club
U15 (minimes) féminins	est	RUAUDIN JEUNESSE SPORTIVE	(14)	soit	<b>6%</b>	des U15 (minimes) féminins sarthois	et	<b>6%</b> de l'effectif du club
U13 (benjamins) féminins	est	BASKET CLUB ROEZEEN	(22)	soit	<b>7%</b>	des U13 (benjamins) féminins sarthoi	et	<b>10%</b> de l'effectif du club
U11 (poussins) féminins	est	COULAINES JEUNESSES SPORTIVES	(21)	soit	<b>7%</b>	des U11 (poussins) féminins sarthois	et	<b>7%</b> de l'effectif du club
U9 (mini poussins) féminins	est	LE MANS C.S.S.GAZONFIER	(15)	soit	<b>6%</b>	des U9 (mini poussins) féminins sarth	et	<b>5%</b> de l'effectif du club
U7 (baby) féminins	est	FRESNAY /SARTHE	(12)	soit	<b>9%</b>	des U7 (baby) féminins sarthois	et	<b>7%</b> de l'effectif du club
détentes féminins	est	ST MARS D OUTILLE LES MOUETTES	(13)	soit	<b>11%</b>	des détente féminins sarthois	et	<b>6%</b> de l'effectif du club
non joueurs féminins	est	COULAINES JEUNESSES SPORTIVES	(12)	soit	<b>5%</b>	des non joueurs féminins sarthois	et	<b>4%</b> de l'effectif du club





CLUB	ADULTES					JEUNES								MINI BASKET					Nb Lic Total
	SENIORS	DETEUTE	DIRIGEANT	TOTAL	% Adultes	U20	U18	U17	U15	U13	TOTAL	% Jeunes	U11	U9	U7	TOTAL	% Mini Basket		
ALLONNES JEUNESSES SPORTIVES	11	7	17	35	23%	5	15	9	21	18	68	44%	18	21	11	50	33%	153	
ARNAGE UNION SPORTIVE	46	1	4	51	43%	3	4	9	7	12	35	30%	11	10	11	32	27%	118	
ASSOCIATION SPORTIVE BELMontois BASKET	1	3	3	7	18%	-	-	1	8	7	16	42%	11	3	1	15	39%	38	
CHATEAU DU LOIR C.O.C.	19	2	11	32	27%	3	5	7	11	16	42	35%	23	12	10	45	38%	119	
COULAINES JEUNESSES SPORTIVES	43	3	34	80	28%	9	19	24	29	39	120	43%	49	31	2	82	29%	282	
CERANS YVRE BASKET	26	22	8	56	36%	1	-	12	3	21	37	24%	10	27	25	62	40%	155	
LA FERTE BERNARD V.S.	7	27	17	51	30%	2	9	10	25	22	68	40%	23	20	10	53	31%	172	
LA FLECHE US	47	12	18	77	34%	4	13	22	21	30	90	39%	18	18	25	61	27%	228	
GUECELARD BASKET BALL CLUB	30	12	15	57	38%	5	8	5	8	13	39	26%	24	16	13	53	36%	149	
JOUE L'ABBE MONTBIZOT	26	17	20	63	36%	6	10	18	20	15	69	39%	7	17	21	45	25%	177	
MAMERS S.A.	7	-	2	9	16%	-	-	4	19	12	35	64%	5	6	-	11	20%	55	
LE MANS SAINT PAVIN	71	-	22	93	35%	6	9	22	23	27	87	32%	29	32	27	88	33%	268	
LE MANS S.L.B.	41	-	6	47	42%	1	9	4	11	8	33	30%	16	15	-	31	28%	111	
LE MANS C.S.S.GAZONFIER	67	12	26	105	35%	7	22	36	20	32	117	39%	25	33	23	81	27%	303	
LE MANS GSOS	47	8	13	68	40%	3	15	8	23	22	71	42%	12	13	7	32	19%	171	
LE MANS JALT	35	10	24	69	30%	5	11	15	30	38	99	43%	26	17	19	62	27%	230	
LE MANS J.C.M. BASKET	34	11	14	59	28%	2	5	16	31	34	88	42%	31	20	13	64	30%	211	
LE MANS SC MODERNE	48	2	44	94	34%	2	28	40	31	14	115	41%	32	17	21	70	25%	279	
GLONNIERES RONCERAY SUD BASKET	6	-	2	8	35%	2	3	8	2	-	15	65%	-	-	-	0	0%	23	
ROUILLON E.G	26	20	14	60	39%	2	5	11	18	22	58	38%	20	13	1	34	22%	152	
ANILLE BRAYE BASKET	28	17	15	60	28%	2	9	10	31	24	76	36%	29	19	28	76	36%	212	
SAINT MARS LA BRIERE US	27	-	3	30	53%	2	13	2	-	6	23	40%	4	-	-	4	7%	57	
ST MARS D OUTILLE LES MOUETTES	36	22	19	77	36%	2	15	20	13	28	78	36%	18	25	18	61	28%	216	
SILLE LE PHILIPPE B.C	11	8	8	27	24%	-	1	3	4	28	36	32%	23	21	4	48	43%	111	
LE MANS A.S.MADELEINE	31	9	26	66	33%	5	6	10	13	14	48	24%	28	27	29	84	42%	198	
CONLIE US	43	-	6	49	37%	6	7	19	9	17	58	44%	18	8	-	26	20%	133	
CD DE LA SARTHE DE BASKET BALL	-	-	15	15	100%	-	-	-	-	-	0	0%	-	-	-	0	0%	15	
CHANGE BASKET CLUB	48	-	36	84	38%	4	12	14	28	32	90	41%	25	19	2	46	21%	220	
RUAUDIN JEUNESSE SPORTIVE	43	11	27	81	33%	9	13	22	33	26	103	42%	30	19	10	59	24%	243	
BASKET CANTONAL MALICORNAIS	1	-	5	6	14%	1	3	10	3	-	17	39%	6	6	9	21	48%	44	
LA CHARTRE A.S.	12	11	13	36	31%	-	6	10	17	14	47	41%	14	6	13	33	28%	116	
LAIGNE ST GERVAIS CO	28	-	2	30	53%	-	-	4	2	-	6	11%	4	14	3	21	37%	57	
LE GRAND LUCE UNION SPORTIVE	5	13	13	31	24%	5	5	4	18	23	55	42%	17	12	16	45	34%	131	
MANSIGNE BASKET CLUB	14	12	6	32	41%	6	1	3	5	6	21	27%	3	13	10	26	33%	79	
SABLE BASKET	28	-	21	49	21%	8	15	32	28	28	111	47%	29	19	27	75	32%	235	
LE MANS S.O.MAINE	16	-	9	25	27%	2	9	14	9	12	46	50%	15	6	-	21	23%	92	
CHAMPAGNE ES	5	2	8	15	19%	-	1	1	13	11	26	32%	10	14	16	40	49%	81	
MULSASSE BASKET 2000	30	-	8	38	34%	-	3	8	14	15	40	35%	17	8	10	35	31%	113	
SAVIGNE L'EVEQUE B.C.	11	-	4	15	43%	-	-	-	-	-	0	0%	-	16	4	20	57%	35	
TELOCHE BASKET CLUB	1	2	6	9	22%	-	-	-	12	1	13	32%	12	7	-	19	46%	41	
LE LUDE BASKET CLUB	7	13	5	25	56%	4	-	-	9	2	15	33%	1	3	1	5	11%	45	
ETIVAL BASKET CLUB	9	17	9	35	24%	1	6	18	18	13	56	39%	23	18	11	52	36%	143	
FRESNAY /SARTHE	15	22	11	48	27%	3	10	14	14	23	64	37%	18	14	31	63	36%	175	
LA CHAPELLE ST AUBIN	37	-	9	46	18%	2	16	18	29	39	104	41%	34	42	30	106	41%	256	
ECOMMOY K.B.C.	9	-	10	19	28%	-	-	9	15	7	31	45%	9	10	-	19	28%	69	
MAROLLAIS S.C.	25	-	-	25	31%	1	3	6	12	6	28	35%	12	5	10	27	34%	80	
SPAY BASKET CLUB	-	-	3	3	100%	-	-	-	-	-	0	0%	-	-	-	0	0%	3	
BASKET CLUB ROEZEEN	31	10	10	51	24%	2	4	10	15	37	68	32%	34	20	38	92	44%	211	
BOULOIRE US	-	7	12	19	25%	-	-	3	6	12	21	28%	18	8	9	35	47%	75	
NEUVILLE BASKET ASSOCIATION	28	6	6	40	32%	1	1	12	11	16	41	33%	19	12	14	45	36%	126	
LOUE-BRULON	10	1	1	12	50%	1	2	-	7	1	11	46%	1	-	-	1	4%	24	
LE MANS BASKET CORPO 72	11	-	-	11	100%	-	-	-	-	-	0	0%	-	-	-	0	0%	11	
ASCE MMA	26	-	-	26	100%	-	-	-	-	-	0	0%	-	-	-	0	0%	26	
SETRAM U.S.	12	-	-	12	100%	-	-	-	-	-	0	0%	-	-	-	0	0%	12	
CD72 CONTACT	2	-	-	2	100%	-	-	-	-	-	0	0%	-	-	-	0	0%	2	
<b>TOTAL SARTHE</b>	<b>1278</b>	<b>352</b>	<b>640</b>	<b>2270</b>	<b>39%</b>	<b>135</b>	<b>351</b>	<b>557</b>	<b>749</b>	<b>843</b>	<b>2635</b>	<b>36%</b>	<b>861</b>	<b>732</b>	<b>583</b>	<b>2176</b>	<b>30%</b>	<b>7081</b>	



Rang	CLUB	MASCULIN	FEMININ	TOTAL	%	
					Masculin	Féminin
1	LE MANS C.S.S.GAZONFIER	211	92	303	69,64%	30,36%
2	COULAINES JEUNESSES SPORTIVES	162	120	282	57,45%	42,55%
3	LE MANS SC MODERNE	214	65	279	76,70%	23,30%
4	LE MANS SAINT PAVIN	186	82	268	69,40%	30,60%
5	LA CHAPELLE ST AUBIN	184	72	256	71,88%	28,13%
6	RUAUDIN JEUNESSE SPORTIVE	150	93	243	61,73%	38,27%
7	SABLE BASKET	131	104	235	55,74%	44,26%
8	LE MANS JALT	226	4	230	98,26%	1,74%
9	LA FLECHE US	137	91	228	60,09%	39,91%
10	CHANGE BASKET CLUB	152	68	220	69,09%	30,91%
11	ST MARS D OUILLE LES MOUETTES	141	75	216	65,28%	34,72%
12	ANILLE BRAYE BASKET	132	80	212	62,26%	37,74%
13	LE MANS J.C.M. BASKET	158	53	211	74,88%	25,12%
14	BASKET CLUB ROEZEEN	133	78	211	63,03%	36,97%
15	LE MANS A.S.MADELEINE	137	61	198	69,19%	30,81%
16	JOUE L'ABBE MONTBIZOT	117	60	177	66,10%	33,90%
17	FRESNAY /SARTHE	102	73	175	58,29%	41,71%
18	LA FERTE BERNARD V.S.	119	53	172	69,19%	30,81%
19	LE MANS GSOS	120	51	171	70,18%	29,82%
20	CERANS YVRE BASKET	107	48	155	69,03%	30,97%
21	ALLONNES JEUNESSES SPORTIVES	96	57	153	62,75%	37,25%
22	ROUILLON E.G	108	44	152	71,05%	28,95%
23	GUECELARD BASKET BALL CLUB	76	73	149	51,01%	48,99%
24	ETIVAL BASKET CLUB	95	48	143	66,43%	33,57%
25	CONLIE US	107	26	133	80,45%	19,55%
26	LE GRAND LUCE UNION SPORTIVE	88	43	131	67,18%	32,82%
27	NEUVILLE BASKET ASSOCIATION	72	54	126	57,14%	42,86%
28	CHATEAU DU LOIR C.O.C.	70	49	119	58,82%	41,18%
29	ARNAGE UNION SPORTIVE	92	26	118	77,97%	22,03%
30	LA CHARTRE A.S.	77	39	116	66,38%	33,62%
31	MULSANNE BASKET 2000	74	39	113	65,49%	34,51%
32	LE MANS S.L.B.	108	3	111	97,30%	2,70%
33	SILLE LE PHILIPPE B.C	51	60	111	45,95%	54,05%
34	LE MANS S.O.MAINE	7	85	92	7,61%	92,39%
35	CHAMPAGNE ES	63	18	81	77,78%	22,22%
36	MAROLLAIS S.C.	54	26	80	67,50%	32,50%
37	MANSIGNE BASKET CLUB	56	23	79	70,89%	29,11%
38	BOULOIRE US	55	20	75	73,33%	26,67%
39	ECOMMOY K.B.C.	40	29	69	57,97%	42,03%
40	SAINTE MARS LA BRIERE US	45	12	57	78,95%	21,05%
41	LAIGNE ST GERVAIS CO	40	17	57	70,18%	29,82%
42	MAMERS S.A.	49	6	55	89,09%	10,91%
43	LE LUDE BASKET CLUB	33	12	45	73,33%	26,67%
44	BASKET CANTONAL MALICORNAIS	25	19	44	56,82%	43,18%
45	TELOCHE BASKET CLUB	15	26	41	36,59%	63,41%
46	ASSOCIATION SPORTIVE BELMONTOIS BA	33	5	38	86,84%	13,16%
47	SAVIGNE L'EVEQUE B.C.	26	9	35	74,29%	25,71%
48	ASCE MMA	23	3	26	88,46%	11,54%
49	LOUE-BRULON	24	0	24	100,00%	0,00%
50	GLONNIERES RONCERAY SUD BASKET	1	22	23	4,35%	95,65%
51	CD DE LA SARTHE DE BASKET BALL	12	3	15	80,00%	20,00%
52	SETRAM U.S.	12	0	12	100,00%	0,00%
53	LE MANS BASKET CORPO 72	11	0	11	100,00%	0,00%
54	SPAY BASKET CLUB	2	1	3	66,67%	33,33%
55	CD72 CONTACT	0	2	2	0,00%	100,00%
56						
57						
58						
<b>Total</b>		<b>4759</b>	<b>2322</b>	<b>7081</b>	<b>67,21%</b>	<b>32,79%</b>





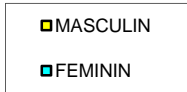
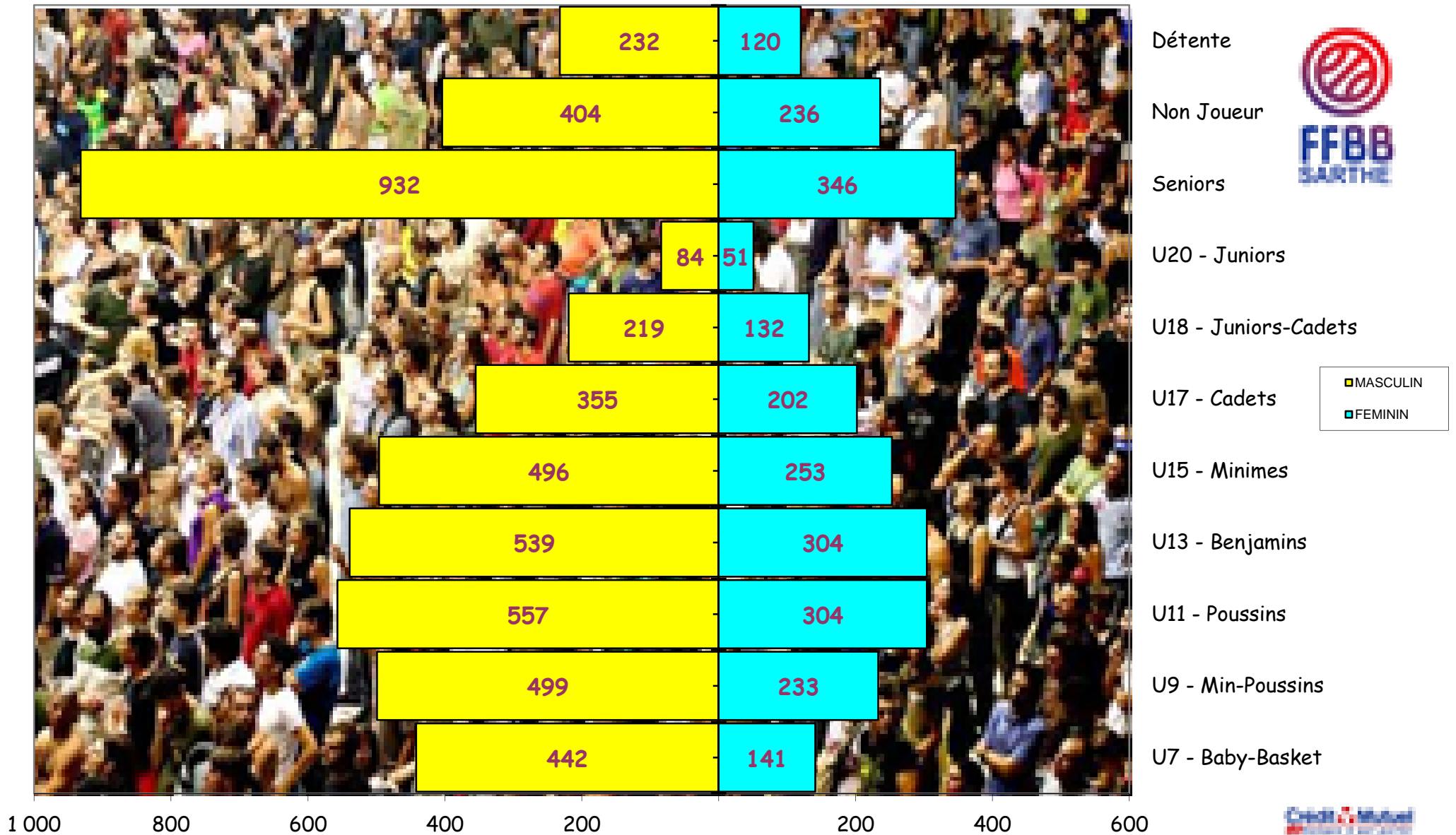
## ETAT COMPARATIF sur 2 saisons des licenciés Sarthois

	SAISON				COMPARAISON	
	2013 / 2014 (chiffres en fin de saison)		2014 / 2015 (chiffres au 03/06/2015)		Ecart	%
<b>CLUBS</b>	55		<b>55</b>		0	0,00%
<b>Masculin</b>	4 520	66,29%	4 759	67,21%	239	5,02%
<b>Féminin</b>	2 299	33,71%	2 322	32,79%	23	0,99%
<b>TOTAL</b>	<b>6 819</b>		<b>7 081</b>		<b>262</b>	<b>3,70%</b>

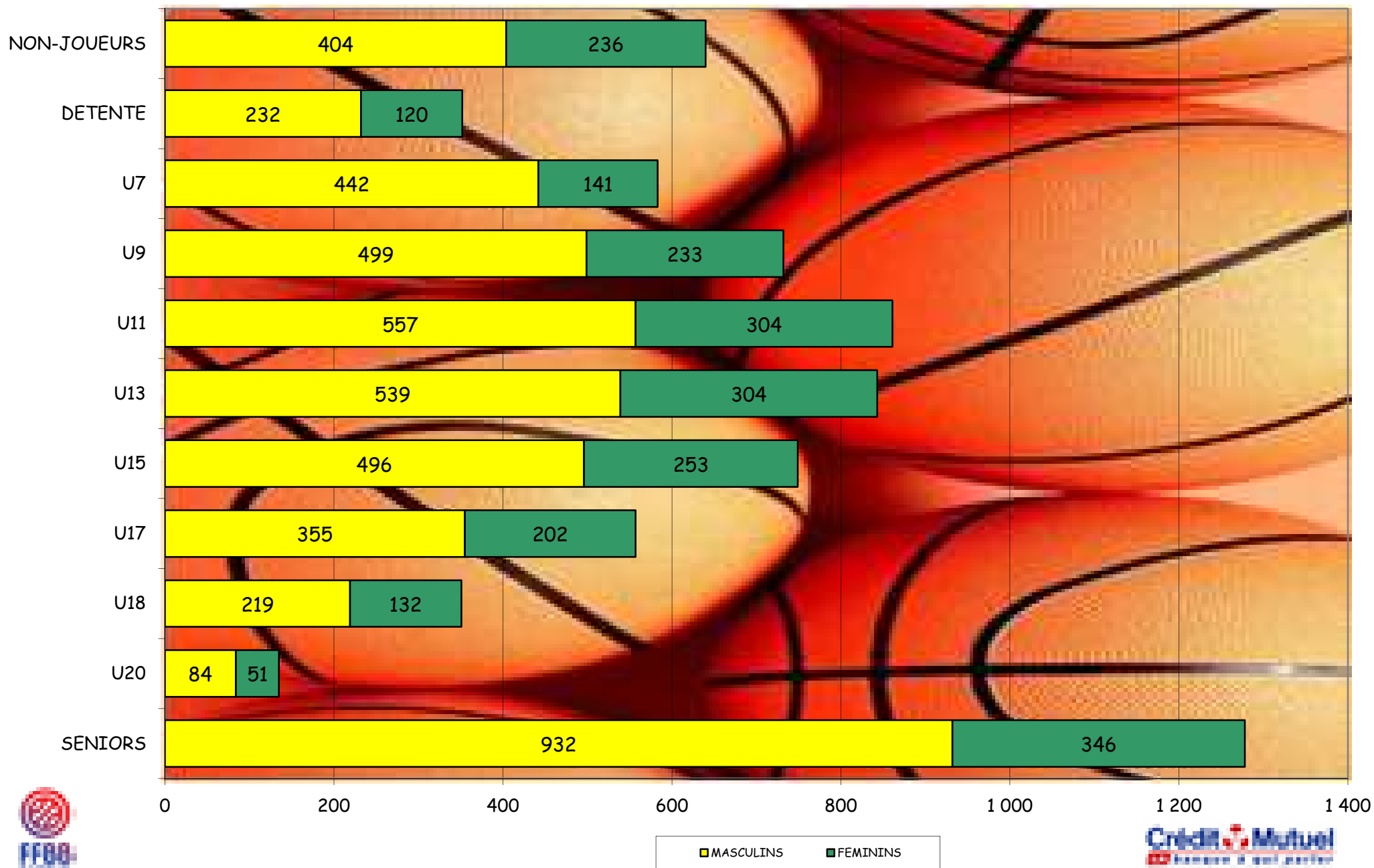
CATEGORIES	MASCULINS			FEMININS		
	Saison 13/14	Saison 14/15	écart	Saison 13/14	Saison 14/15	écart
<b>SENIORS</b>	800	<b>932</b>	<b>132</b>	364	<b>346</b>	<b>-18</b>
<b>U20</b>	80	<b>84</b>	<b>4</b>	25	<b>51</b>	<b>26</b>
<b>U18</b>	249	<b>219</b>	<b>-30</b>	145	<b>132</b>	<b>-13</b>
<b>U17</b>	324	<b>355</b>	<b>31</b>	220	<b>202</b>	<b>-18</b>
<b>U15</b>	417	<b>496</b>	<b>79</b>	244	<b>253</b>	<b>9</b>
<b>U13</b>	472	<b>539</b>	<b>67</b>	288	<b>304</b>	<b>16</b>
<b>U11</b>	518	<b>557</b>	<b>39</b>	310	<b>304</b>	<b>-6</b>
<b>U9</b>	504	<b>499</b>	<b>-5</b>	214	<b>233</b>	<b>19</b>
<b>U7</b>	429	<b>442</b>	<b>13</b>	163	<b>141</b>	<b>-22</b>
<b>DETENTE</b>	302	<b>232</b>	<b>-70</b>	98	<b>120</b>	<b>22</b>
<b>NON-JOUEURS</b>	425	<b>404</b>	<b>-21</b>	228	<b>236</b>	<b>8</b>
<b>TOTAL</b>	4 520	<b>4 759</b>	<b>239</b>	2 299	<b>2 322</b>	<b>23</b>

Moyenne de licenciés par clubs	<b>128,75</b>
--------------------------------	---------------

Représentation par catégorie et sexe - Saison 2014-2015

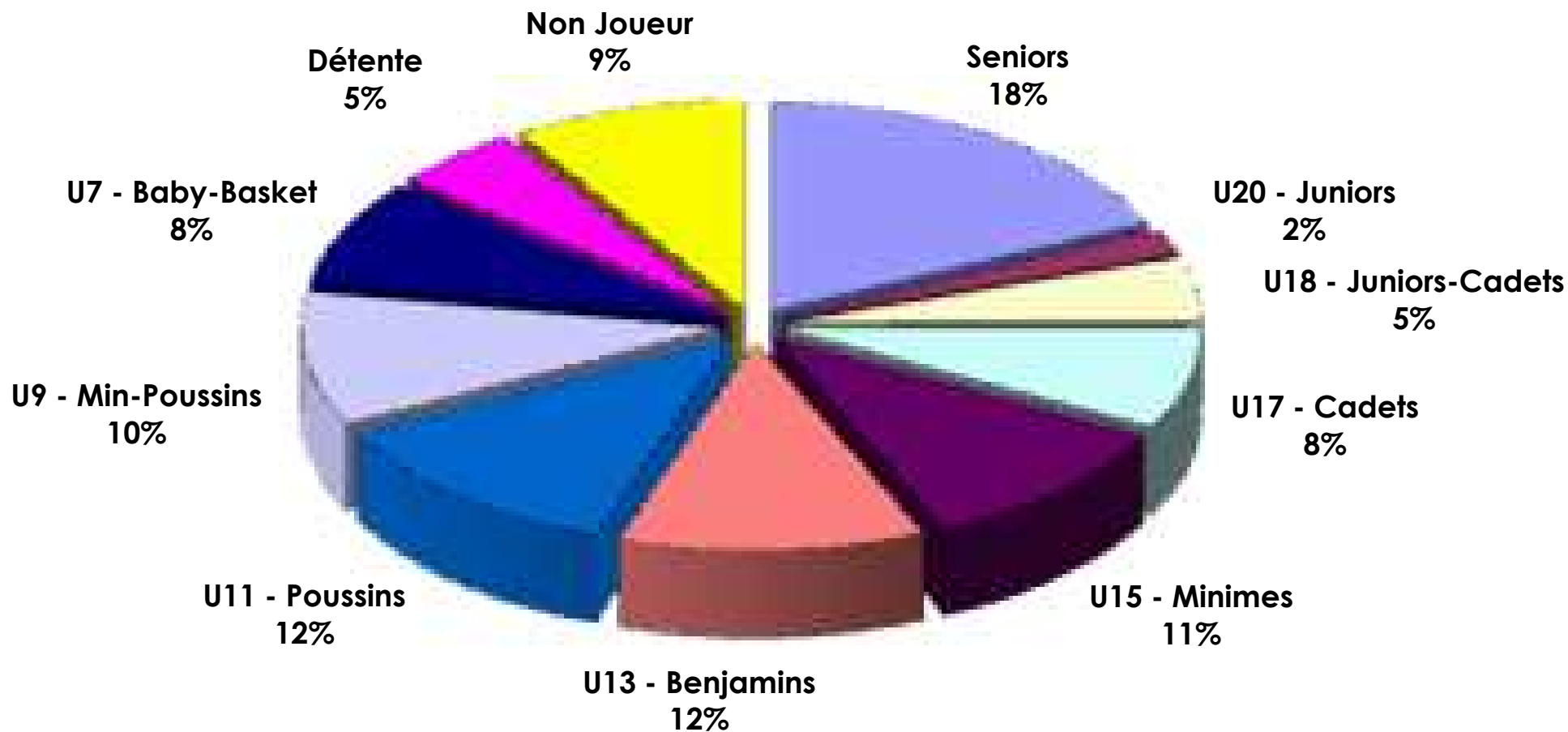


## Graphe par catégorie et sexe





# Représentation par catégories Saison 2014-2015





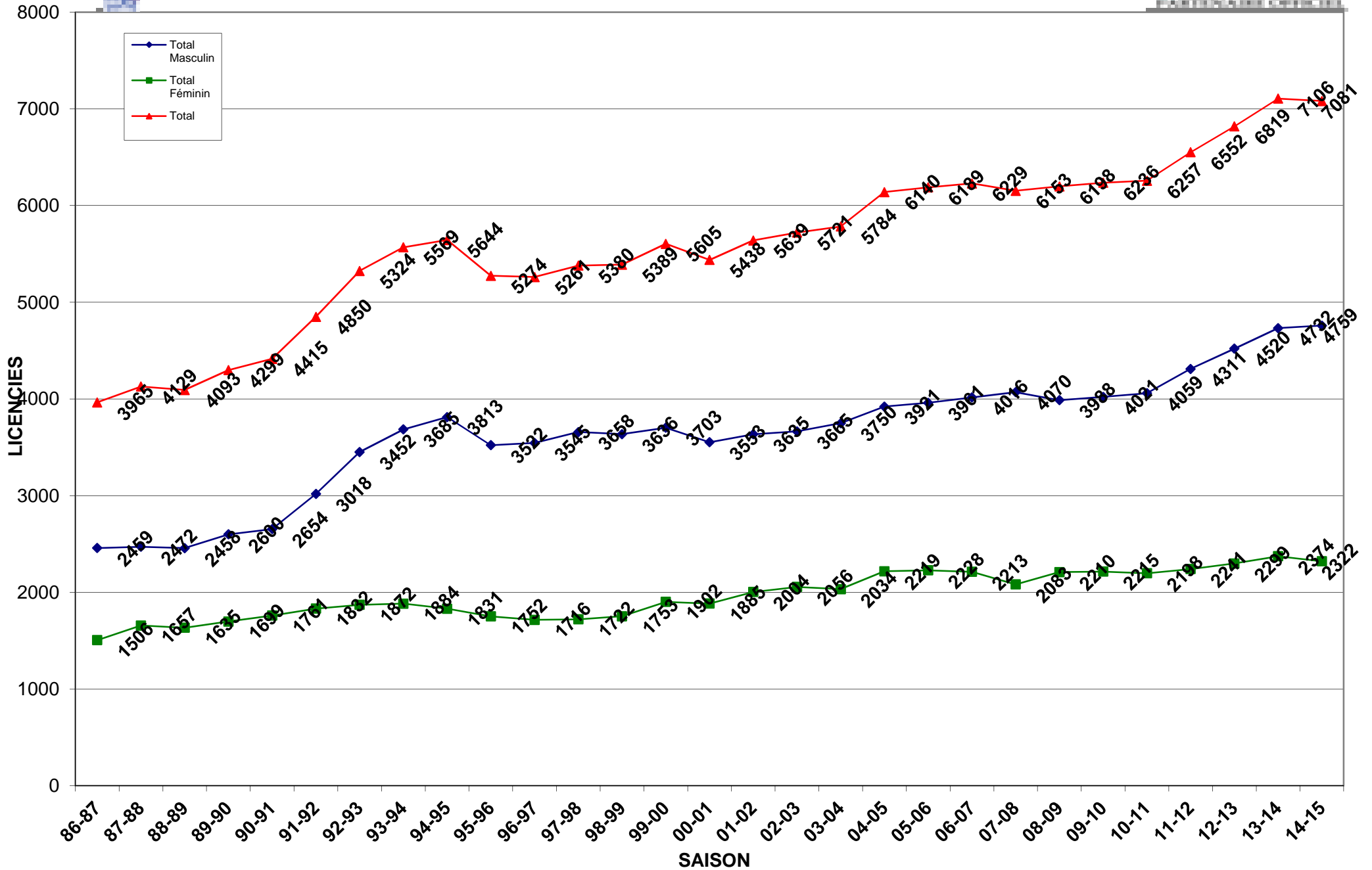
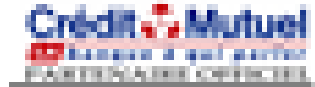
# Représentation par type - saison 2014 - 2015

RENOUVELLEMENT  
72%



CREATION  
28%

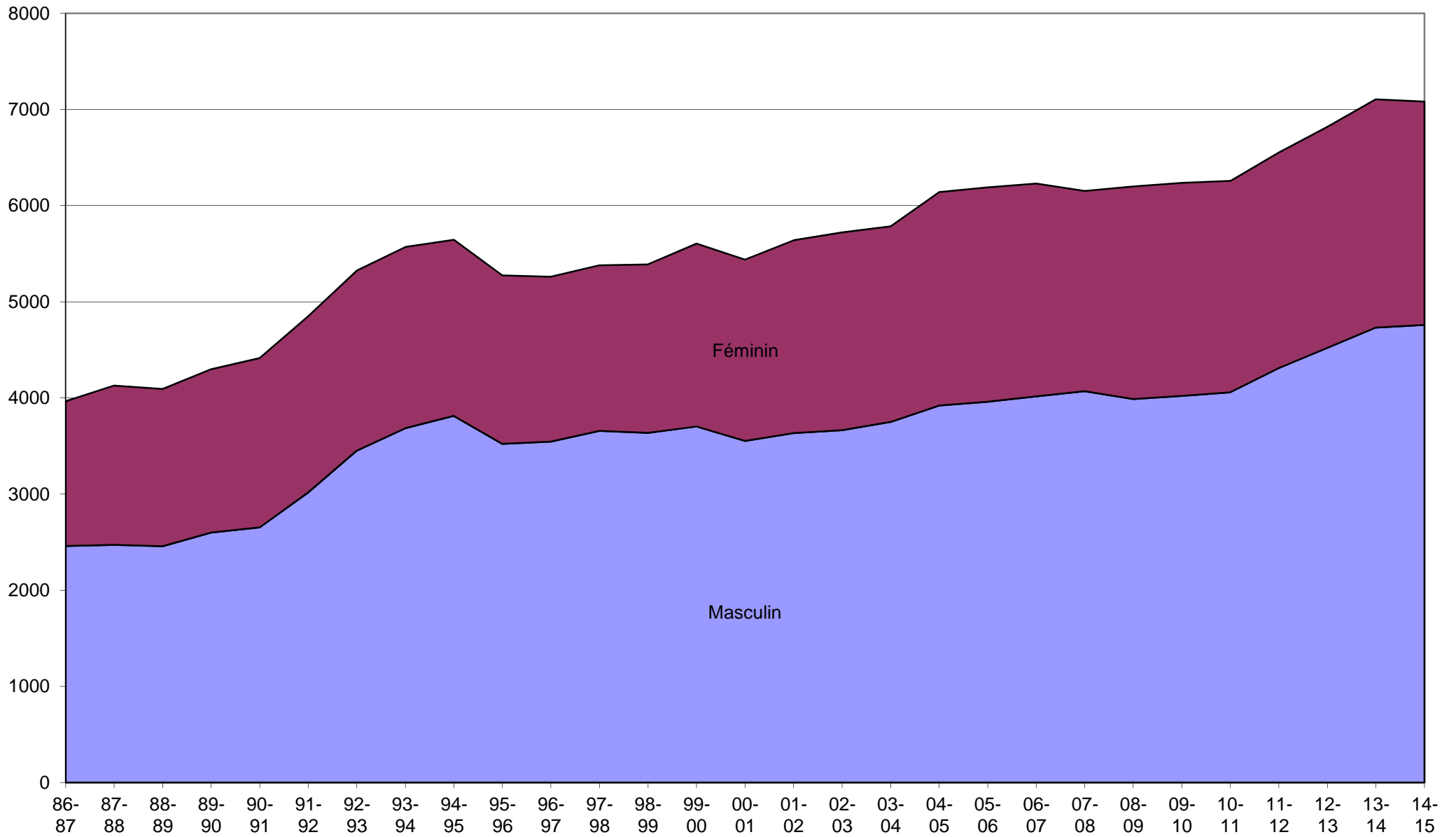
Evolution des licenciés depuis les 26 dernières saisons







### Evolution par sexe sur les 26 dernières saisons





Saison	Total Masculin	Total Féminin	Total	% Augmentation	Différence
31-32	0	0	52	100,00%	52
32-33	0	0	83	37,35%	31
33-34	0	0	0	0,00%	-83
34-35	0	0	0	0,00%	0
35-36	0	0	0	0,00%	0
36-37	0	0	0	0,00%	0
37-38	0	0	0	0,00%	0
38-39	0	0	0	0,00%	0
39-40	0	0	0	0,00%	0
40-41	0	0	0	0,00%	0
41-42	0	0	0	0,00%	0
42-43	0	0	0	0,00%	0
43-44	0	0	0	0,00%	0
44-45	0	0	0	0,00%	0
45-46	0	0	0	0,00%	0
46-47	0	0	0	0,00%	0
47-48	0	0	52	100,00%	52
48-49	0	0	0	0,00%	-52
49-50	0	0	931	100,00%	931
50-51	0	0	935	0,43%	4
51-52	0	0	911	-2,63%	-24
52-53	0	0	792	-15,03%	-119
53-54	0	0	0	0,00%	-792
54-55	0	0	0	0,00%	0
55-56	0	0	0	0,00%	0
56-57	0	0	0	0,00%	0
57-58	0	0	0	0,00%	0
58-59	0	0	996	100,00%	996
59-60	0	0	0	0,00%	-996
60-61	0	0	0	0,00%	0
61-62	0	0	1258	100,00%	1258
62-63	0	0	1249	-0,72%	-9
63-64	0	0	0	0,00%	-1249
64-65	0	0	0	0,00%	0
65-66	0	0	1309	100,00%	1309
66-67	0	0	1355	3,39%	46
67-68	0	0	1759	22,97%	404
68-69	0	0	2104	16,40%	345
69-70	0	0	2032	-3,54%	-72
70-71	0	0	2120	4,15%	88
71-72	0	0	2535	16,37%	415
72-73	0	0	2542	0,28%	7
73-74	0	0	2731	6,92%	189



Saison	Total Masculin	Total Féminin	Total	% Augmentation	Différence
74-75	0	0	2973	8,14%	242
75-76	0	0	3061	2,87%	88
76-77	0	0	2880	-6,28%	-181
77-78	0	0	3208	10,22%	328
78-79	0	0	3471	7,58%	263
79-80	0	0	3770	7,93%	299
80-81	0	0	3977	5,20%	207
81-82	0	0	3987	0,25%	10
82-83	0	0	3883	-2,68%	-104
83-84	2349	1709	4058	4,31%	175
84-85	2586	1749	4335	6,39%	277
85-86	2714	1778	4492	3,50%	157
86-87	2459	1506	3965	-13,29%	-527
87-88	2472	1657	4129	3,97%	164
88-89	2458	1635	4093	-0,88%	-36
89-90	2600	1699	4299	4,79%	206
90-91	2654	1761	4415	2,63%	116
91-92	3018	1832	4850	8,97%	435
92-93	3452	1872	5324	8,90%	474
93-94	3685	1884	5569	4,40%	245
94-95	3813	1831	5644	1,33%	75
95-96	3522	1752	5274	-7,02%	-370
96-97	3545	1716	5261	-0,25%	-13
97-98	3658	1722	5380	2,21%	119
98-99	3636	1753	5389	0,17%	9
99-00	3703	1902	5605	3,85%	216
00-01	3553	1885	5438	-3,07%	-167
01-02	3635	2004	5639	3,56%	201
02-03	3665	2056	5721	1,43%	82
03-04	3750	2034	5784	1,09%	63
04-05	3921	2219	6140	5,80%	356
05-06	3961	2228	6189	0,79%	49
06-07	4016	2213	6229	0,64%	40
07-08	4070	2083	6153	-1,24%	-76
08-09	3988	2210	6198	0,73%	45
09-10	4021	2215	6236	0,61%	38
10-11	4059	2198	6257	0,34%	21
11-12	4311	2241	6552	4,50%	295
12-13	4520	2299	6819	3,92%	267
13-14	4732	2374	7106	4,04%	287
14-15	4759	2322	7081	-0,35%	-25



## COMPARATIF SUR 7 SAISONS

	MASCULINS							FEMININS						
	Saison 08/09	Saison 09/10	Saison 10/11	Saison 11/12	Saison 12/13	Saison 13/14	Saison 14/15	Saison 08/09	Saison 09/10	Saison 10/11	Saison 11/12	Saison 12/13	Saison 13/14	Saison 14/15
<b>SENIORS</b>	986	943	744	780	800	775	<b>932</b>	411	414	349	353	364	357	<b>346</b>
<b>U20 - JUNIORS</b>	-	-	163	177	80	97	<b>84</b>	-	-	92	72	25	29	<b>51</b>
<b>U18 - CADETS JUNIORS</b>	-	-	114	142	249	236	<b>219</b>	-	-	55	73	145	143	<b>132</b>
<b>U17 - CADETS</b>	477	453	343	321	324	328	<b>355</b>	285	261	223	255	220	178	<b>202</b>
<b>U15 - MINIMES</b>	435	408	341	381	417	453	<b>496</b>	292	321	298	253	244	294	<b>253</b>
<b>U13 - BENJAMINS</b>	380	379	412	411	472	520	<b>539</b>	317	262	266	289	288	276	<b>304</b>
<b>U11 - POUSSINS</b>	421	412	473	523	518	552	<b>557</b>	265	299	290	278	310	346	<b>304</b>
<b>U9 - MINI-POUSSINS</b>	409	417	450	458	504	516	<b>499</b>	215	187	189	221	214	207	<b>233</b>
<b>U7 - BABY</b>	382	408	403	441	429	485	<b>442</b>	160	175	155	149	163	167	<b>141</b>
<b>DETENTE</b>	211	278	275	335	302	357	<b>232</b>	85	101	88	100	98	134	<b>120</b>
<b>NON-JOUEURS</b>	287	323	341	342	425	413	<b>404</b>	180	195	193	198	228	243	<b>236</b>
<b>TOTAL</b>	<b>3 988</b>	<b>4 021</b>	<b>4 059</b>	4 311	4 520	4 732	<b>4 759</b>	<b>2 210</b>	<b>2 215</b>	<b>2 198</b>	2 241	2 299	2 374	<b>2 322</b>
<b>Ecart</b>		<b>33</b>	<b>38</b>	<b>252</b>	<b>209</b>	<b>212</b>	<b>27</b>		<b>5</b>	<b>-17</b>	<b>43</b>	<b>58</b>	<b>75</b>	<b>-52</b>