

TABLEAU DE BORD DES LICENCIÉS

COMITÉ DE LA SARTHE

A la date du : **04/04/2015**

	Saison en cours		Saison précédente *	
	2014-2015	%	2013-2014	%
MASCULINS	4 749	67,19%	4 732	66,59%
FEMININS	2 319	32,81%	2 374	33,41%
TOTAL	7 068		7 106	
Seniors	1 276	18,05%	1 132	15,93%
U20 - Juniors	135	1,91%	126	1,77%
U18 - Juniors-Cadets	351	4,97%	379	5,33%
U17 - Cadets	557	7,88%	506	7,12%
U15 - Minimes	747	10,57%	747	10,51%
U13 - Benjamins	843	11,93%	796	11,20%
U11 - Poussins	860	12,17%	898	12,64%
U9 - Min-Poussins	729	10,31%	723	10,17%
U7 - Baby-Basket	578	8,18%	652	9,18%
Détente	352	4,98%	491	6,91%
Non Joueur	640	9,05%	656	9,23%

Moyenne de licenciés par clubs	128,51
Nombres de clubs pris en compte	55

* les chiffres de 2013-2014 sont bien sur ceux de fin de saison

Édité par la Commission Qualifications
Marcel GUIBERT

COMPARATIF SUR DEUX SAISON A LA MEME DATE					
Saison 2013-2014 au	04/04/2014	écart	Saison 2014-2015 au	04/04/2015	
HOMMES	4 717	66,64%	+ 32	HOMMES	4 749 67,19%
FEMMES	2 361	33,36%	- 42	FEMMES	2 319 32,81%
TOTAL	7 078			TOTAL	7 068
Différence		- 10	-0,14%		

ECART **- 38**

Catégorie	MASCULIN				FEMININ				Catégorie
	14-15	%	13-14	Ecart	14-15	%	13-14	Ecart	
Seniors	931	19,60%	775	+ 156	345	14,88%	357	- 12	Seniors
U20 - Juniors	84	1,77%	97	- 13	51	2,20%	29	+ 22	Juniors
U18 - Juniors-Cadets	219	4,61%	236	- 17	132	5,69%	143	- 11	Juniors-Cadets
U17 - Cadets	355	7,48%	328	+ 27	202	8,71%	178	+ 24	Cadets
U15 - Minimes	496	10,44%	453	+ 43	251	10,82%	294	- 43	Minimes
U13 - Benjamins	539	11,35%	520	+ 19	304	13,11%	276	+ 28	Benjamins
U11 - Poussins	556	11,71%	552	+ 4	304	13,11%	346	- 42	Poussins
U9 - Min-Poussins	497	10,47%	516	- 19	232	10,00%	207	+ 25	Mini-Poussins
U7 - Baby-Basket	437	9,20%	485	- 48	141	6,08%	167	- 26	Baby-Basket
Détente	232	4,89%	357	- 125	120	5,17%	134	- 14	Détentes
Non Joueur	403	8,49%	413	- 10	237	10,22%	243	- 6	Non Joueur
TOTAL	4 749	67,19%	4 732	+ 17	2 319	32,81%	2 374	- 55	TOTAL

	Masculin	%	Féminin	%
FFBB	326 453	63,98%	183 764	36,02%
Ligue	34 970	54,39%	29 325	45,61%
Sarthe	4 749	67,19%	2 319	32,81%

La Ligue Pays de Loire représente 12,60% de la FFBB
La Sarthe représente 10,99% de la Ligue Pays de Loire
La Sarthe représente 1,39% de la FFBB

2014-2015		
CREATION	1950	27,59%
RENOUVELLEMENT	5 118	72,41%

Top 10 des licenciés par clubs

Rang	CLUB	MASCULIN	FEMININ	TOTAL	%	
					Masculin	Féminin
1	LE MANS C. S. S. GAZONFIER	211	92	303	69,64%	30,36%
2	COULAINES JEUNESSES SPORTIVES	162	120	282	57,45%	42,55%
3	LE MANS SC MODERNE	213	65	278	76,62%	23,38%
4	LE MANS SAINT PAVIN	186	82	268	69,40%	30,60%
5	LA CHAPELLE ST AUBIN	182	71	253	71,94%	28,06%
6	RUAUDIN JEUNESSE SPORTIVE	149	93	242	61,57%	38,43%
7	SABLE BASKET	131	104	235	55,74%	44,26%
8	LE MANS JALT	226	4	230	98,26%	1,74%
9	LA FLECHE US	137	91	228	60,09%	39,91%
10	CHANGE BASKET CLUB	152	68	220	69,09%	30,91%

Table with columns for CLUB, 13-14, 14-15, DR., and various categories: SENEDES, U20, U18, U17, U15, U13, U11, U9, U7, DETENUES, NON JOUEURS, TOTAL. Includes rows for clubs like ALLONNES JEUNESSES SPORTIVES, ASSOCIATION SPORTIVE BELMONTAIS BASKET, etc.

Top 10 des Clubs Sarthois

Top 10 des licenciés par clubs						
Place	CLUB	MASCULIN	FEMININ	TOTAL	% Masculin	% Féminin
1	LE MANS C.S.S.GAZONFIER	211	92	303	69,64%	30,36%
2	COULAINES JEUNESSES SPORTIVES	162	120	282	57,45%	42,55%
3	LE MANS SC MODERNE	213	65	278	76,62%	23,38%
4	LE MANS SAINT PAVIN	186	82	268	69,40%	30,60%
5	LA CHAPELLE ST AUBIN	182	71	253	71,94%	28,06%
6	RUAUDIN JEUNESSE SPORTIVE	149	93	242	61,57%	38,43%
7	SABLE BASKET	131	104	235	55,74%	44,26%
8	LE MANS JALT	226	4	230	98,26%	1,74%
9	LA FLECHE US	137	91	228	60,09%	39,91%
10	CHANGE BASKET CLUB	152	68	220	69,09%	30,91%

Top 10 Clubs - Licence Senior						
Place	CLUB	MASCULIN	FEMININ	TOTAL	% Masculin	% Féminin
1	LE MANS SAINT PAVIN	43	28	71	60,56%	39,44%
2	LE MANS C.S.S.GAZONFIER	46	21	67	68,66%	31,34%
3	LE MANS SC MODERNE	32	16	48	66,67%	33,33%
4	CHANGE BASKET CLUB	42	6	48	87,50%	12,50%
5	LA FLECHE US	27	20	47	57,45%	42,55%
6	LE MANS GSOS	40	7	47	85,11%	14,89%
7	ARNAGE UNION SPORTIVE	39	7	46	84,78%	15,22%
8	COULAINES JEUNESSES SPORTIVES	29	14	43	67,44%	32,56%
9	CONLIE US	37	6	43	86,05%	13,95%
10	RUAUDIN JEUNESSE SPORTIVE	34	9	43	79,07%	20,93%

Top 10 Clubs - Licence U20 (Junior)						
Place	CLUB	MASCULIN	FEMININ	TOTAL	% Masculin	% Féminin
1	COULAINES JEUNESSES SPORTIVES	3	6	9	33,33%	66,67%
2	RUAUDIN JEUNESSE SPORTIVE	3	6	9	33,33%	66,67%
3	SABLE BASKET	6	2	8	75,00%	25,00%
4	LE MANS C.S.S.GAZONFIER	4	3	7	57,14%	42,86%
5	JOUE L'ABBE MONTBIZOT	4	2	6	66,67%	33,33%
6	LE MANS SAINT PAVIN	2	4	6	33,33%	66,67%
7	CONLIE US	6	0	6	100,00%	0,00%
8	MANSIGNE BASKET CLUB	6	0	6	100,00%	0,00%
9	ALLONNES JEUNESSES SPORTIVES	3	0	3	100,00%	0,00%
10	GUECELARD BASKET BALL CLUB	3	2	5	60,00%	40,00%

Top 10 Clubs - Licence U18 (Junior/Cadet)						
Place	CLUB	MASCULIN	FEMININ	TOTAL	% Masculin	% Féminin
1	LE MANS SC MODERNE	25	3	28	89,29%	10,71%
2	LE MANS C.S.S.GAZONFIER	20	2	22	90,91%	9,09%
3	COULAINES JEUNESSES SPORTIVES	2	17	19	10,53%	89,47%
4	LA CHAPELLE ST AUBIN	9	7	16	56,25%	43,75%
5	ALLONNES JEUNESSES SPORTIVES	6	9	15	40,00%	60,00%
6	LE MANS GSOS	13	2	15	86,67%	13,33%
7	ST MARS D OUTILLE LES MOUETTES	9	6	15	60,00%	40,00%
8	SABLE BASKET	9	6	15	60,00%	40,00%
9	LA FLECHE US	10	3	13	76,92%	23,08%
10	SAINT MARS LA BRIERE US	7	6	13	53,85%	46,15%

Top 10 Clubs - Licence U17 (Cadet)						
Place	CLUB	MASCULIN	FEMININ	TOTAL	% Masculin	% Féminin
1	LE MANS SC MODERNE	28	12	40	70,00%	30,00%
2	LE MANS C.S.S.GAZONFIER	26	8	36	72,22%	27,78%
3	SABLE BASKET	17	15	32	53,13%	46,88%
4	COULAINES JEUNESSES SPORTIVES	10	14	24	41,67%	58,33%
5	LA FLECHE US	13	9	22	59,09%	40,91%
6	LE MANS SAINT PAVIN	12	10	22	54,55%	45,45%
7	RUAUDIN JEUNESSE SPORTIVE	17	5	22	77,27%	22,73%
8	ST MARS D OUTILLE LES MOUETTES	13	7	20	65,00%	35,00%
9	CONLIE US	14	5	19	73,68%	26,32%
10	JOUE L'ABBE MONTBIZOT	11	7	18	61,11%	38,89%

Top 10 Clubs - Licence U15 (Minime)						
Place	CLUB	MASCULIN	FEMININ	TOTAL	% Masculin	% Féminin
1	RUAUDIN JEUNESSE SPORTIVE	19	14	33	57,58%	42,42%
2	LE MANS SC MODERNE	24	7	31	77,42%	22,58%
3	ANILLE BRAYE BASKET	20	11	31	64,52%	35,48%
4	LE MANS JALT	30	0	30	100,00%	0,00%
5	LE MANS J.C.M. BASKET	18	12	30	60,00%	40,00%
6	COULAINES JEUNESSES SPORTIVES	16	13	29	55,17%	44,83%
7	CHANGE BASKET CLUB	21	7	28	75,00%	25,00%
8	SABLE BASKET	18	10	28	64,29%	35,71%
9	LA CHAPELLE ST AUBIN	19	9	28	67,86%	32,14%
10	LA FERTE BERNARD V.S.	20	5	25	80,00%	20,00%

Top 10 Clubs - Licence U13 (Benjamin)						
Place	CLUB	MASCULIN	FEMININ	TOTAL	% Masculin	% Féminin
1	COULAINES JEUNESSES SPORTIVES	22	17	39	56,41%	43,59%
2	LA CHAPELLE ST AUBIN	27	12	39	69,23%	30,77%
3	LE MANS JALT	38	0	38	100,00%	0,00%
4	BASKET CLUB ROEZEEN	15	22	37	40,54%	59,46%
5	LE MANS J.C.M. BASKET	26	8	34	76,47%	23,53%
6	LE MANS C.S.S.GAZONFIER	17	15	32	53,13%	46,88%
7	CHANGE BASKET CLUB	20	12	32	62,50%	37,50%
8	LA FLECHE US	18	12	30	60,00%	40,00%
9	ST MARS D OUTILLE LES MOUETTES	17	11	28	60,71%	39,29%
10	SILLE LE PHILIPPE B.C	15	13	28	53,57%	46,43%

Top 10 Clubs - Licence U11 (Poussin)						
Place	CLUB	MASCULIN	FEMININ	TOTAL	% Masculin	% Féminin
1	COULAINES JEUNESSES SPORTIVES	28	21	49	57,14%	42,86%
2	BASKET CLUB ROEZEEN	21	13	34	61,76%	38,24%
3	LA CHAPELLE ST AUBIN	22	11	33	66,67%	33,33%
4	LE MANS SC MODERNE	26	6	32	81,25%	18,75%
5	LE MANS J.C.M. BASKET	20	11	31	64,52%	35,48%
6	RUAUDIN JEUNESSE SPORTIVE	18	12	30	60,00%	40,00%
7	LE MANS SAINT PAVIN	21	8	29	72,41%	27,59%
8	ANILLE BRAYE BASKET	19	10	29	65,52%	34,48%
9	SABLE BASKET	15	14	29	51,72%	48,28%
10	LE MANS A.S.MADELEINE	19	9	28	67,86%	32,14%

Top 10 Clubs - Licence U9 (Mini Poussin)						
Place	CLUB	MASCULIN	FEMININ	TOTAL	% Masculin	% Féminin
1	LA CHAPELLE ST AUBIN	30	11	41	73,17%	26,83%
2	LE MANS C.S.S.GAZONFIER	18	15	33	54,55%	45,45%
3	LE MANS SAINT PAVIN	26	6	32	81,25%	18,75%
4	COULAINES JEUNESSES SPORTIVES	26	5	31	83,87%	16,13%
5	CERANS YVRE BASKET	14	13	27	51,85%	48,15%
6	LE MANS A.S.MADELEINE	17	10	27	62,96%	37,04%
7	ST MARS D OUTILLE LES MOUETTES	19	6	25	76,00%	24,00%
8	ALLONNES JEUNESSES SPORTIVES	12	9	21	57,14%	42,86%
9	SILLE LE PHILIPPE B.C	16	5	21	76,19%	23,81%
10	LA FERTE BERNARD V.S.	17	3	20	85,00%	15,00%

Top 10 Clubs - Licence U7 (Baby Basket)						
Place	CLUB	MASCULIN	FEMININ	TOTAL	% Masculin	% Féminin
1	BASKET CLUB ROEZEEN	28	10	38	73,68%	26,32%
2	FRESNAY /SARTHE	19	12	31	61,29%	38,71%
3	LA CHAPELLE ST AUBIN	26	4	30	86,67%	13,33%
4	ANILLE BRAYE BASKET	21	7	28	75,00%	25,00%
5	LE MANS A.S.MADELEINE	21	7	28	75,00%	25,00%
6	LE MANS SAINT PAVIN	25	2	27	92,59%	7,41%
7	SABLE BASKET	18	9	27	66,67%	33,33%
8	CERANS YVRE BASKET	20	5	25	80,00%	20,00%
9	LA FLECHE US	20	5	25	80,00%	20,00%
10	LE MANS C.S.S.GAZONFIER	16	7	23	69,57%	30,43%

Top 10 Clubs - Licence Détente						
Place	CLUB	MASCULIN	FEMININ	TOTAL	% Masculin	% Féminin
1	LA FERTE BERNARD V.S.	20	7	27	74,07%	25,93%
2	CERANS YVRE BASKET	15	7	22	68,18%	31,82%
3	ST MARS D OUTILLE LES MOUETTES	9	13	22	40,91%	59,09%
4	FRESNAY /SARTHE	22	0	22	100,00%	0,00%
5	ROUILLON E.G	14	6	20	70,00%	30,00%
6	JOUE L'ABBE MONTBIZOT	13	4	17	76,47%	23,53%
7	ANILLE BRAYE BASKET	13	4	17	76,47%	23,53%
8	ETIVAL BASKET CLUB	12	5	17	70,59%	29,41%
9	GUECELARD BASKET BALL CLUB	10	3	13	76,92%	23,08%
10	LE LUDE BASKET CLUB	4	9	13	30,77%	69,23%

Top 10 Clubs - Licence Non Joueur						
Place	CLUB	MASCULIN	FEMININ	TOTAL	% Masculin	% Féminin
1	LE MANS SC MODERNE	32	11	43	74,42%	25,58%
2	CHANGE BASKET CLUB	26	10	36	72,22%	27,78%
3	COULAINES JEUNESSES SPORTIVES	22	12	34	64,71%	35,29%
4	RUAUDIN JEUNESSE SPORTIVE	15	12	27	55,56%	44,44%
5	LE MANS C.S.S.GAZONFIER	20	6	26	76,92%	23,08%
6	LE MANS A.S.MADELEINE	19	7	26	73,08%	26,92%
7	LE MANS JALT	20	4	24	83,33%	16,67%
8	LE MANS SAINT PAVIN	16	6	22	72,73%	27,27%
9	SABLE BASKET	13	8	21	61,90%	38,10%
10	JOUE L'ABBE MONTBIZOT	12	8	20	60,00%	40,00%

Top 20 des Clubs Sarthois

Top 20 des licenciés par clubs

Place	CLUB	MASCULIN	FEMININ	TOTAL	% Masculin	% Féminin
1	LE MANS C.S.S.GAZONFIER	211	92	303	69,64%	30,36%
2	COULAINES JEUNESSES SPORTIVES	162	120	282	57,45%	42,55%
3	LE MANS SC MODERNE	213	65	278	76,2%	23,8%
4	LE MANS SAINT PAVIN	186	82	268	69,4%	30,6%
5	LA CHAPELLE ST AUBIN	182	71	253	71,94%	28,06%
6	RUAUDIN JEUNESSE SPORTIVE	149	93	242	61,57%	38,43%
7	SABLE BASKET	131	104	235	55,74%	44,26%
8	LE MANS JALT	226	4	230	98,26%	1,74%
9	LA FLECHE US	137	91	228	60,09%	39,91%
10	CHANGE BASKET CLUB	152	68	220	69,09%	30,91%
11	ST MARS D OUTILLE LES MOUETTES	141	75	216	65,28%	34,72%
12	ANILLE BRAYE BASKET	132	80	212	62,26%	37,74%
13	BASKET CLUB ROEZEEN	133	78	211	63,03%	36,97%
14	LE MANS J.C.M. BASKET	158	52	210	75,24%	24,76%
15	LE MANS A.S.MADELEINE	136	61	197	69,04%	30,96%
16	JOUE L'ABBE MONTBIZOT	117	60	177	66,10%	33,90%
17	FRESNAY /SARTHE	102	73	175	58,29%	41,71%
18	LA FERTE BERNARD V.S.	119	53	172	69,19%	30,81%
19	LE MANS GSOS	120	51	171	70,18%	29,82%
20	CERANS YVRE BASKET	107	48	155	69,03%	30,97%

Top 20 Clubs - Licence Senior

Place	CLUB	MASCULIN	FEMININ	TOTAL	% Masculin	% Féminin
1	LE MANS SAINT PAVIN	43	28	71	60,56%	39,44%
2	LE MANS C.S.S.GAZONFIER	46	21	67	68,66%	31,34%
3	LE MANS SC MODERNE	32	16	48	66,67%	33,33%
4	CHANGE BASKET CLUB	42	6	48	87,50%	12,50%
5	LA FLECHE US	27	20	47	57,45%	42,55%
6	LE MANS GSOS	40	7	47	85,11%	14,89%
7	ARNAGE UNION SPORTIVE	39	7	46	84,78%	15,22%
8	COULAINES JEUNESSES SPORTIVES	29	14	43	67,44%	32,56%
9	CONLIE US	37	6	43	86,05%	13,95%
10	RUAUDIN JEUNESSE SPORTIVE	34	9	43	79,07%	20,93%
11	LE MANS S.L.B.	41	0	41	100,00%	0,00%
12	LA CHAPELLE ST AUBIN	25	12	37	67,57%	32,43%
13	LE MANS JALT	35	0	35	100,00%	0,00%
14	ST MARS D OUTILLE LES MOUETTES	23	12	35	65,71%	34,29%
15	LE MANS J.C.M. BASKET	28	6	34	82,35%	17,65%
16	LE MANS A.S.MADELEINE	18	13	31	58,06%	41,94%
17	BASKET CLUB ROEZEEN	24	7	31	77,42%	22,58%
18	GUECELARD BASKET BALL CLUB	28	2	30	93,33%	6,67%
19	MULSANNE BASKET 2000	18	12	30	60,00%	40,00%
20	LAIGNE ST GERVAIS CO	14	14	28	50,00%	50,00%

Top 20 Clubs - Licence U20 (Junior)

Place	CLUB	MASCULIN	FEMININ	TOTAL	% Masculin	% Féminin
1	COULAINES JEUNESSES SPORTIVES	3	6	9	33,33%	66,67%
2	RUAUDIN JEUNESSE SPORTIVE	3	6	9	33,33%	66,67%
3	SABLE BASKET	6	2	8	75,00%	25,00%
4	LE MANS C.S.S.GAZONFIER	4	3	7	57,14%	42,86%
5	JOUE L'ABBE MONTBIZOT	4	2	6	66,67%	33,33%
6	LE MANS SAINT PAVIN	2	4	6	33,33%	66,67%
7	CONLIE US	6	0	6	100,00%	0,00%
8	MANSIGNE BASKET CLUB	6	0	6	100,00%	0,00%
9	ALLONNES JEUNESSES SPORTIVES	5	0	5	100,00%	0,00%
10	GUECELARD BASKET BALL CLUB	3	2	5	60,00%	40,00%
11	LE MANS JALT	5	0	5	100,00%	0,00%
12	LE MANS A.S.MADELEINE	4	1	5	80,00%	20,00%
13	LE GRAND LUCE UNION SPORTIVE	5	0	5	100,00%	0,00%
14	LA FLECHE US	1	3	4	25,00%	75,00%
15	CHANGE BASKET CLUB	2	2	4	50,00%	50,00%
16	LE LUDE BASKET CLUB	4	0	4	100,00%	0,00%
17	ARNAGE UNION SPORTIVE	0	3	3	0,00%	100,00%
18	CHATEAU DU LOIR C.O.C.	0	3	3	0,00%	100,00%
19	LE MANS GSOS	1	2	3	33,33%	66,67%
20	FRESNAY /SARTHE	0	3	3	0,00%	100,00%

Top 20 Clubs - Licence U18 (Junior/Cadet)

Place	CLUB	MASCULIN	FEMININ	TOTAL	% Masculin	% Féminin
1	LE MANS SC MODERNE	25	3	28	89,29%	10,71%
2	LE MANS C.S.S.GAZONFIER	20	2	22	90,91%	9,09%
3	COULAINES JEUNESSES SPORTIVES	2	17	19	10,53%	89,47%
4	LA CHAPELLE ST AUBIN	9	7	16	56,25%	43,75%
5	ALLONNES JEUNESSES SPORTIVES	6	9	15	40,00%	60,00%
6	LE MANS GSOS	13	2	15	86,67%	13,33%
7	ST MARS D OUTILLE LES MOUETTES	9	6	15	60,00%	40,00%
8	SABLE BASKET	9	6	15	60,00%	40,00%
9	LA FLECHE US	10	3	13	76,92%	23,08%
10	SAINTE MARS LA BRIERE US	7	6	13	53,85%	46,15%
11	RUAUDIN JEUNESSE SPORTIVE	6	7	13	46,15%	53,85%
12	CHANGE BASKET CLUB	6	6	12	50,00%	50,00%
13	LE MANS JALT	11	0	11	100,00%	0,00%
14	JOUE L'ABBE MONTBIZOT	7	3	10	70,00%	30,00%
15	FRESNAY /SARTHE	7	3	10	70,00%	30,00%
16	LA FERTE BERNARD V.S.	5	4	9	55,56%	44,44%
17	LE MANS SAINT PAVIN	5	4	9	55,56%	44,44%
18	LE MANS S.L.B.	9	0	9	100,00%	0,00%
19	ANILLE BRAYE BASKET	3	6	9	33,33%	66,67%
20	LE MANS S.O.MAINE	0	9	9	0,00%	100,00%

Top 20 Clubs - Licence U17 (Cadet)

Place	CLUB	MASCULIN	FEMININ	TOTAL	% Masculin	% Féminin
1	LE MANS SC MODERNE	28	12	40	70,00%	30,00%
2	LE MANS C.S.S.GAZONFIER	28	8	36	77,78%	22,22%
3	SABLE BASKET	17	15	32	53,13%	46,88%
4	COULAINES JEUNESSES SPORTIVES	10	14	24	41,67%	58,33%
5	LA FLECHE US	13	9	22	59,09%	40,91%
6	LE MANS SAINT PAVIN	12	10	22	54,55%	45,45%
7	RUAUDIN JEUNESSE SPORTIVE	17	5	22	77,27%	22,73%
8	ST MARS D OUTILLE LES MOUETTES	13	7	20	65,00%	35,00%
9	CONLIE US	14	5	19	73,68%	26,32%
10	JOUE L'ABBE MONTBIZOT	11	7	18	61,11%	38,89%
11	ETIVAL BASKET CLUB	10	8	18	55,56%	44,44%
12	LA CHAPELLE ST AUBIN	13	5	18	72,22%	27,78%
13	LE MANS J.C.M. BASKET	14	2	16	87,50%	12,50%
14	LE MANS JALT	15	0	15	100,00%	0,00%
15	CHANGE BASKET CLUB	8	6	14	57,14%	42,86%
16	LE MANS S.O.MAINE	0	14	14	0,00%	100,00%
17	FRESNAY /SARTHE	10	4	14	71,43%	28,57%
18	CERANS YVRE BASKET	8	4	12	66,67%	33,33%
19	NEUVILLE BASKET ASSOCIATION	3	9	12	25,00%	75,00%
20	ROUILLON E.G	7	4	11	63,64%	36,36%

Top 20 Clubs - Licence U15 (Minime)

Place	CLUB	MASCULIN	FEMININ	TOTAL	% Masculin	% Féminin
1	RUAUDIN JEUNESSE SPORTIVE	19	14	33	57,58%	42,42%
2	LE MANS SC MODERNE	24	7	31	77,42%	22,58%
3	ANILLE BRAYE BASKET	20	11	31	64,52%	35,48%
4	LE MANS JALT	30	0	30	100,00%	0,00%
5	LE MANS J.C.M. BASKET	18	12	30	60,00%	40,00%
6	COULAINES JEUNESSES SPORTIVES	16	13	29	55,17%	44,83%
7	CHANGE BASKET CLUB	21	7	28	75,00%	25,00%
8	SABLE BASKET	18	10	28	64,29%	35,71%
9	LA CHAPELLE ST AUBIN	19	9	28	67,86%	32,14%
10	LA FERTE BERNARD V.S.	20	5	25	80,00%	20,00%
11	LE MANS SAINT PAVIN	13	10	23	56,52%	43,48%
12	LE MANS GSOS	12	11	23	52,17%	47,83%
13	ALLONNES JEUNESSES SPORTIVES	17	4	21	80,95%	19,05%
14	LA FLECHE US	10	11	21	47,62%	52,38%
15	JOUE L'ABBE MONTBIZOT	13	7	20	65,00%	35,00%
16	LE MANS C.S.S.GAZONFIER	15	5	20	75,00%	25,00%
17	MAMERS S.A.	19	0	19	100,00%	0,00%
18	ROUILLON E.G	15	3	18	83,33%	16,67%
19	LE GRAND LUCE UNION SPORTIVE	13	5	18	72,22%	27,78%
20	ETIVAL BASKET CLUB	14	4	18	77,78%	22,22%

Top 20 Clubs - Licence U13 (Benjamin)

Place	CLUB	MASCULIN	FEMININ	TOTAL	% Masculin	% Féminin
1	COULAINES JEUNESSES SPORTIVES	22	17	39	56,41%	43,59%
2	LA CHAPELLE ST AUBIN	27	12	39	69,23%	30,77%
3	LE MANS JALT	38	0	38	100,00%	0,00%
4	BASKET CLUB ROEZEEN	15	22	37	40,54%	59,46%
5	LE MANS J.C.M. BASKET	26	8	34	76,47%	23,53%

Top 20 Clubs - Licence U11 (Poussin)

Place	CLUB	MASCULIN	FEMININ	TOTAL	% Masculin	% Féminin
1	COULAINES JEUNESSES SPORTIVES	29	21	49	57,14%	42,86%
2	BASKET CLUB ROEZEEN	21	13	34	61,76%	38,24%
3	LA CHAPELLE ST AUBIN	22	11	33	66,67%	33,33%
4	LE MANS SC MODERNE	26	6	32	81,25%	18,75%
5	LE MANS J.C.M. BASKET	20	11	31	64,52%	35,48%

6	LE MANS C.S.S.GAZONFIER	17	15	32	53,3%	46,88%
7	CHANGE BASKET CLUB	20	12	32	62,50%	37,50%
8	LA FLECHE US	18	12	30	60,00%	40,00%
9	ST MARS D OUTILLE LES MOUETTES	17	11	28	60,71%	39,29%
10	SILLE LE PHILIPPE B.C	15	13	28	53,57%	46,43%
11	SABLE BASKET	17	11	28	60,71%	39,29%
12	LE MANS SAINT PAVIN	23	4	27	85,19%	14,81%
13	RUAUDIN JEUNESSE SPORTIVE	16	10	26	61,54%	38,46%
14	ANILLE BRAYE BASKET	8	16	24	33,33%	66,67%
15	LE GRAND LUCE UNION SPORTIVE	16	7	23	69,57%	30,43%
16	FRESNAY /SARTHE	11	12	23	47,83%	52,17%
17	LA FERTE BERNARD V.S.	12	10	22	54,55%	45,45%
18	LE MANS GSOS	14	8	22	63,64%	36,36%
19	ROUILLON E.G	9	13	22	40,91%	59,09%
20	CERANS YVRE BASKET	15	6	21	71,43%	28,57%

6	RUAUDIN JEUNESSE SPORTIVE	18	12	30	60,00%	40,00%
7	LE MANS SAINT PAVIN	21	8	29	72,41%	27,59%
8	ANILLE BRAYE BASKET	19	10	29	65,52%	34,48%
9	SABLE BASKET	15	14	29	51,72%	48,28%
10	LE MANS A.S.MADELEINE	19	9	28	67,86%	32,14%
11	LE MANS JALT	26	0	26	100,00%	0,00%
12	LE MANS C.S.S.GAZONFIER	16	9	25	64,00%	36,00%
13	CHANGE BASKET CLUB	18	7	25	72,00%	28,00%
14	GUECELARD BASKET BALL CLUB	9	13	24	37,50%	62,50%
15	CHATEAU DU LOIR C.O.C.	15	8	23	65,22%	34,78%
16	LA FERTE BERNARD V.S.	17	6	23	73,91%	26,09%
17	SILLE LE PHILIPPE B.C	12	11	23	52,17%	47,83%
18	ETIVAL BASKET CLUB	17	6	23	73,91%	26,09%
19	ROUILLON E.G	15	5	20	75,00%	25,00%
20	NEUVILLE BASKET ASSOCIATION	12	7	19	63,16%	36,84%

Top 20 Clubs - Licence U9 (Mini Poussin)

Place	CLUB	MASCULIN	FEMININ	TOTAL	% Masculin	% Féminin
1	LA CHAPELLE ST AUBIN	30	11	41	73,17%	26,83%
2	LE MANS C.S.S.GAZONFIER	18	15	33	54,55%	45,45%
3	LE MANS SAINT PAVIN	26	6	32	81,25%	18,75%
4	COULAINES JEUNESSES SPORTIVES	26	5	31	83,87%	16,13%
5	CERANS YVRE BASKET	14	13	27	51,85%	48,15%
6	LE MANS A.S.MADELEINE	17	10	27	62,96%	37,04%
7	ST MARS D OUTILLE LES MOUETTES	19	6	25	76,00%	24,00%
8	ALLONNES JEUNESSES SPORTIVES	12	9	21	57,14%	42,86%
9	SILLE LE PHILIPPE B.C	16	5	21	76,19%	23,81%
10	LA FERTE BERNARD V.S.	17	3	20	85,00%	15,00%
11	LE MANS J.C.M. BASKET	13	7	20	65,00%	35,00%
12	BASKET CLUB ROEZEEN	11	9	20	55,00%	45,00%
13	ANILLE BRAYE BASKET	13	6	19	68,42%	31,58%
14	CHANGE BASKET CLUB	8	11	19	42,11%	57,89%
15	RUAUDIN JEUNESSE SPORTIVE	9	10	19	47,37%	52,63%
16	SABLE BASKET	9	10	19	47,37%	52,63%
17	LA FLECHE US	13	5	18	72,22%	27,78%
18	ETIVAL BASKET CLUB	15	3	18	83,33%	16,67%
19	JOUE L'ABBE MONTBIZOT	14	3	17	82,35%	17,65%
20	LE MANS JALT	17	0	17	100,00%	0,00%

Top 20 Clubs - Licence U7 (Baby Basket)

Place	CLUB	MASCULIN	FEMININ	TOTAL	% Masculin	% Féminin
1	BASKET CLUB ROEZEEN	28	10	38	73,68%	26,32%
2	FRESNAY /SARTHE	19	12	31	61,29%	38,71%
3	LA CHAPELLE ST AUBIN	26	4	30	86,67%	13,33%
4	ANILLE BRAYE BASKET	21	7	28	75,00%	25,00%
5	LE MANS A.S.MADELEINE	21	7	28	75,00%	25,00%
6	LE MANS SAINT PAVIN	25	2	27	92,59%	7,41%
7	SABLE BASKET	18	9	27	66,67%	33,33%
8	CERANS YVRE BASKET	20	5	25	80,00%	20,00%
9	LA FLECHE US	20	5	25	80,00%	20,00%
10	LE MANS C.S.S.GAZONFIER	16	7	23	69,57%	30,43%
11	JOUE L'ABBE MONTBIZOT	19	2	21	90,48%	9,52%
12	LE MANS SC MODERNE	17	4	21	80,95%	19,05%
13	LE MANS JALT	19	0	19	100,00%	0,00%
14	ST MARS D OUTILLE LES MOUETTES	18	0	18	100,00%	0,00%
15	CHAMPAGNE ES	12	4	16	75,00%	25,00%
16	LE GRAND LUCE UNION SPORTIVE	10	4	14	71,43%	28,57%
17	NEUVILLE BASKET ASSOCIATION	10	4	14	71,43%	28,57%
18	GUECELARD BASKET BALL CLUB	6	7	13	46,15%	53,85%
19	LE MANS J.C.M. BASKET	10	3	13	76,92%	23,08%
20	LA CHARTRE A.S.	8	5	13	61,54%	38,46%

Top 20 Clubs - Licence Détente

Place	CLUB	MASCULIN	FEMININ	TOTAL	% Masculin	% Féminin
1	LA FERTE BERNARD V.S.	20	7	27	74,07%	25,93%
2	CERANS YVRE BASKET	15	7	22	68,18%	31,82%
3	ST MARS D OUTILLE LES MOUETTES	9	13	22	40,91%	59,09%
4	FRESNAY /SARTHE	22	0	22	100,00%	0,00%
5	ROUILLON E.G	14	6	20	70,00%	30,00%
6	JOUE L'ABBE MONTBIZOT	13	4	17	76,47%	23,53%
7	ANILLE BRAYE BASKET	13	4	17	76,47%	23,53%
8	ETIVAL BASKET CLUB	12	5	17	70,59%	29,41%
9	GUECELARD BASKET BALL CLUB	10	3	13	76,92%	23,08%
10	LE LUDE BASKET CLUB	4	9	13	30,77%	69,23%
11	LA FLECHE US	6	6	12	50,00%	50,00%
12	LE MANS C.S.S.GAZONFIER	11	1	12	91,67%	8,33%
13	LE GRAND LUCE UNION SPORTIVE	2	10	12	16,67%	83,33%
14	MANSIGNE BASKET CLUB	10	2	12	83,33%	16,67%
15	LE MANS J.C.M. BASKET	10	1	11	90,91%	9,09%
16	RUAUDIN JEUNESSE SPORTIVE	5	6	11	45,45%	54,55%
17	LA CHARTRE A.S.	8	3	11	72,73%	27,27%
18	LE MANS JALT	10	0	10	100,00%	0,00%
19	BASKET CLUB ROEZEEN	7	3	10	70,00%	30,00%
20	LE MANS A.S.MADELEINE	1	8	9	11,11%	88,89%

Top 20 Clubs - Licence Non Joueur

Place	CLUB	MASCULIN	FEMININ	TOTAL	% Masculin	% Féminin
1	LE MANS SC MODERNE	32	11	43	74,42%	25,58%
2	CHANGE BASKET CLUB	26	10	36	72,22%	27,78%
3	COULAINES JEUNESSES SPORTIVES	22	12	34	64,71%	35,29%
4	RUAUDIN JEUNESSE SPORTIVE	15	12	27	55,56%	44,44%
5	LE MANS C.S.S.GAZONFIER	20	6	26	76,92%	23,08%
6	LE MANS A.S.MADELEINE	19	7	26	73,08%	26,92%
7	LE MANS JALT	20	4	24	83,33%	16,67%
8	LE MANS SAINT PAVIN	16	6	22	72,73%	27,27%
9	SABLE BASKET	13	8	21	61,90%	38,10%
10	JOUE L'ABBE MONTBIZOT	12	8	20	60,00%	40,00%
11	ST MARS D OUTILLE LES MOUETTES	12	8	20	60,00%	40,00%
12	LA FLECHE US	10	8	18	55,56%	44,44%
13	ALLONNES JEUNESSES SPORTIVES	9	8	17	52,94%	47,06%
14	LA FERTE BERNARD V.S.	9	8	17	52,94%	47,06%
15	ANILLE BRAYE BASKET	8	8	16	50,00%	50,00%
16	CD DE LA SARTHE DE BASKET BALL	12	3	15	80,00%	20,00%
17	GUECELARD BASKET BALL CLUB	6	8	14	42,86%	57,14%
18	LE MANS J.C.M. BASKET	13	1	14	92,86%	7,14%
19	ROUILLON E.G	11	3	14	78,57%	21,43%
20	LE MANS GSOS	7	6	13	53,85%	46,15%

Le club ayant le plus de...

licenciés	est	LE MANS C.S.S.GAZONFIER	(303)	soit	4%	des licenciés sarthois		
seniors	est	LE MANS SAINT PAVIN	(71)	soit	6%	des seniors sarthois	et	26% de l'effectif du club
U20 (juniors)	est	COULAINES JEUNESSES SPORTIVES	(9)	soit	7%	des U20 (juniors) sarthois	et	3% de l'effectif du club
U18 (cadets-juniors)	est	LE MANS SC MODERNE	(28)	soit	8%	des U18 (cadets-juniors) sarthois	et	10% de l'effectif du club
U17 (cadets)	est	LE MANS SC MODERNE	(40)	soit	7%	des U17 (cadets) sarthois	et	14% de l'effectif du club
U15 (minimes)	est	RUAUDIN JEUNESSE SPORTIVE	(33)	soit	4%	des U15 (minimes) sarthois	et	14% de l'effectif du club
U13 (benjamins)	est	COULAINES JEUNESSES SPORTIVES	(39)	soit	5%	des U13 (benjamins) sarthois	et	14% de l'effectif du club
U11 (poussins)	est	COULAINES JEUNESSES SPORTIVES	(49)	soit	6%	des U11 (poussins) sarthois	et	17% de l'effectif du club
U9 (mini poussins)	est	LA CHAPELLE ST AUBIN	(41)	soit	6%	des U9 (mini poussins) sarthois	et	16% de l'effectif du club
U7 (baby)	est	BASKET CLUB ROEZEEN	(38)	soit	7%	des U7 (baby) sarthois	et	18% de l'effectif du club
détente	est	LA FERTE BERNARD V.S.	(27)	soit	8%	des détente sarthois	et	16% de l'effectif du club
non joueurs	est	LE MANS SC MODERNE	(43)	soit	7%	des non joueurs sarthois	et	15% de l'effectif du club

Le club ayant le plus de...

licenciés masculins	est	LE MANS JALT	(226)	soit	5%	des licenciés masculins sarthois	et	98% de l'effectif du club
seniors masculins	est	LE MANS C.S.S.GAZONFIER	(46)	soit	5%	des seniors masculins sarthois	et	15% de l'effectif du club
U20 (juniors) masculins	est	CONLIE US	(6)	soit	7%	des U20 (juniors) masculins sarthois	et	5% de l'effectif du club
U18 (cadets-juniors) masculins	est	LE MANS SC MODERNE	(25)	soit	11%	des U18 (cadets-juniors) masculins sa	et	9% de l'effectif du club
U17 (cadets) masculins	est	LE MANS C.S.S.GAZONFIER	(28)	soit	8%	des U17 (cadets) masculins sarthois	et	9% de l'effectif du club
U15 (minimes) masculins	est	LE MANS JALT	(30)	soit	6%	des U15 (minimes) masculins sarthois	et	13% de l'effectif du club
U13 (benjamins) masculins	est	LE MANS JALT	(38)	soit	7%	des U13 (benjamins) masculins sartho	et	17% de l'effectif du club
U11 (poussins) masculins	est	COULAINES JEUNESSES SPORTIVES	(28)	soit	5%	des U11 (poussins) masculins sarthois	et	10% de l'effectif du club
U9 (mini poussins) masculins	est	LA CHAPELLE ST AUBIN	(30)	soit	6%	des U9 (mini poussins) masculins sart	et	12% de l'effectif du club
U7 (baby) masculins	est	BASKET CLUB ROEZEEN	(28)	soit	6%	des U7 (baby) masculins sarthois	et	13% de l'effectif du club
détentes masculins	est	FRESNAY /SARTHE	(22)	soit	9%	des détente masculins sarthois	et	13% de l'effectif du club
non joueurs masculins	est	LE MANS SC MODERNE	(32)	soit	8%	des non joueurs masculins sarthois	et	12% de l'effectif du club

Le club ayant le plus de...

licenciés féminins	est	COULAINES JEUNESSES SPORTIVES	(120)	soit	5%	des licenciés féminins sarthois	et	43% de l'effectif du club
seniors féminins	est	LE MANS SAINT PAVIN	(28)	soit	8%	des seniors féminins sarthois	et	10% de l'effectif du club
juniors féminins	est	COULAINES JEUNESSES SPORTIVES	(6)	soit	12%	des juniors féminins sarthois	et	2% de l'effectif du club
U18 (cadets-juniors) féminins	est	COULAINES JEUNESSES SPORTIVES	(17)	soit	13%	des U18 (cadets-juniors) féminins sar	et	6% de l'effectif du club
U17 (cadets) féminins	est	SABLE BASKET	(15)	soit	7%	des U17 (cadets) féminins sarthois	et	6% de l'effectif du club
U15 (minimes) féminins	est	RUAUDIN JEUNESSE SPORTIVE	(14)	soit	6%	des U15 (minimes) féminins sarthois	et	6% de l'effectif du club
U13 (benjamins) féminins	est	BASKET CLUB ROEZEEN	(22)	soit	7%	des U13 (benjamins) féminins sarthoi	et	10% de l'effectif du club
U11 (poussins) féminins	est	COULAINES JEUNESSES SPORTIVES	(21)	soit	7%	des U11 (poussins) féminins sarthois	et	7% de l'effectif du club
U9 (mini poussins) féminins	est	LE MANS C.S.S.GAZONFIER	(15)	soit	6%	des U9 (mini poussins) féminins sarth	et	5% de l'effectif du club
U7 (baby) féminins	est	FRESNAY /SARTHE	(12)	soit	9%	des U7 (baby) féminins sarthois	et	7% de l'effectif du club
détentes féminins	est	ST MARS D OUILLE LES MOUETTES	(13)	soit	11%	des détente féminins sarthois	et	6% de l'effectif du club
non joueurs féminins	est	COULAINES JEUNESSES SPORTIVES	(12)	soit	5%	des non joueurs féminins sarthois	et	4% de l'effectif du club



CLUB	ADULTES					JEUNES							MINI BASKET					Nb Lic Total
	SENIORS	DETENTE	DIRIGEANT	TOTAL	% Adultes	U20	U18	U17	U15	U13	TOTAL	% Jeunes	U11	U9	U7	TOTAL	% Mini Basket	
ALLONNES JEUNESSES SPORTIVES	11	7	17	35	23%	5	15	9	21	18	68	44%	18	21	11	50	33%	153
ARNAGE UNION SPORTIVE	46	1	4	51	43%	3	4	9	7	12	35	30%	11	10	11	32	27%	118
ASSOCIATION SPORTIVE BELMontois BASKET	1	3	3	7	18%	-	-	1	8	7	16	42%	11	3	1	15	39%	38
CHATEAU DU LOIR C.O.C.	19	2	11	32	27%	3	5	7	11	16	42	36%	23	11	9	43	37%	117
COULAINES JEUNESSES SPORTIVES	43	3	34	80	28%	9	19	24	29	39	120	43%	49	31	2	82	29%	282
CERANS YVRE BASKET	26	22	8	56	36%	1	-	12	3	21	37	24%	10	27	25	62	40%	155
LA FERTE BERNARD V.S.	7	27	17	51	30%	2	9	10	25	22	68	40%	23	20	10	53	31%	172
LA FLECHE US	47	12	18	77	34%	4	13	22	21	30	90	39%	18	18	25	61	27%	228
GUECELARD BASKET BALL CLUB	30	13	14	57	38%	5	8	5	8	13	39	26%	24	16	13	53	36%	149
JOUE L'ABBE MONTBIZOT	26	17	20	63	36%	6	10	18	20	15	69	39%	7	17	21	45	25%	177
MAMERS S.A.	7	-	2	9	16%	-	-	4	19	12	35	64%	5	6	-	11	20%	55
LE MANS SAINT PAVIN	71	-	22	93	35%	6	9	22	23	27	87	32%	29	32	27	88	33%	268
LE MANS S.L.B.	41	-	6	47	42%	1	9	4	11	8	33	30%	16	15	-	31	28%	111
LE MANS C.S.S.GAZONFIER	67	12	26	105	35%	7	22	36	20	32	117	39%	25	33	23	81	27%	303
LE MANS GSOS	47	8	13	68	40%	3	15	8	23	22	71	42%	12	13	7	32	19%	171
LE MANS JALT	35	10	24	69	30%	5	11	15	30	38	99	43%	26	17	19	62	27%	230
LE MANS J.C.M. BASKET	34	11	14	59	28%	2	5	16	30	34	87	41%	31	20	13	64	30%	210
LE MANS SC MODERNE	48	2	43	93	33%	2	28	40	31	14	115	41%	32	17	21	70	25%	278
GLONNIERES RONCERAY SUD BASKET	6	-	2	8	35%	2	3	8	2	-	15	65%	-	-	-	0	0%	23
ROUILLON E.G	26	20	14	60	39%	2	5	11	18	22	58	38%	20	13	1	34	22%	152
ANILLE BRAYE BASKET	27	17	16	60	28%	2	9	10	31	24	76	36%	29	19	28	76	36%	212
SAINT MARS LA BRIERE US	27	-	3	30	53%	2	13	2	-	6	23	40%	4	-	-	4	7%	57
ST MARS D OUTILLE LES MOUETTES	35	22	20	77	36%	2	15	20	13	28	78	36%	18	25	18	61	28%	216
SILLE LE PHILIPPE B.C	11	8	8	27	24%	-	1	3	4	28	36	32%	23	21	4	48	43%	111
LE MANS A.S.MADELEINE	31	9	26	66	34%	5	6	10	13	14	48	24%	28	27	28	83	42%	197
CONLIE US	43	-	6	49	37%	6	7	19	9	17	58	44%	18	8	-	26	20%	133
CD DE LA SARTHE DE BASKET BALL	-	-	15	15	100%	-	-	-	-	-	0	0%	-	-	-	0	0%	15
CHANGE BASKET CLUB	48	-	36	84	38%	4	12	14	28	32	90	41%	25	19	2	46	21%	220
RUAUDIN JEUNESSE SPORTIVE	43	11	27	81	33%	9	13	22	33	26	103	43%	30	19	9	58	24%	242
BASKET CANTONAL MALICORNAIS	1	-	5	6	14%	1	3	10	3	-	17	39%	6	6	9	21	48%	44
LA CHARTRE A.S.	12	11	13	36	31%	-	6	10	17	14	47	41%	14	6	13	33	28%	116
LAIGNE ST GERVAIS CO	28	-	2	30	53%	-	-	4	2	-	6	11%	4	14	3	21	37%	57
LE GRAND LUCE UNION SPORTIVE	5	12	13	30	23%	5	5	4	18	23	55	43%	17	12	14	43	34%	128
MANSIGNE BASKET CLUB	14	12	6	32	41%	6	1	3	5	6	21	27%	3	13	10	26	33%	79
SABLE BASKET	28	-	21	49	21%	8	15	32	28	28	111	47%	29	19	27	75	32%	235
LE MANS S.O.MAINE	16	-	9	25	27%	2	9	14	9	12	46	50%	15	6	-	21	23%	92
CHAMPAGNE ES	5	2	8	15	19%	-	1	1	13	11	26	32%	10	14	16	40	49%	81
MULSANNE BASKET 2000	30	-	8	38	34%	-	3	8	14	15	40	35%	17	8	10	35	31%	113
SAVIGNE L'EVEQUE B.C.	11	-	4	15	44%	-	-	-	-	-	0	0%	-	15	4	19	56%	34
TELOCHE BASKET CLUB	1	2	6	9	22%	-	-	-	12	1	13	32%	12	7	-	19	46%	41
LE LUDE BASKET CLUB	7	13	5	25	56%	4	-	-	9	2	15	33%	1	3	1	5	11%	45
ETIVAL BASKET CLUB	9	17	9	35	24%	1	6	18	18	13	56	39%	23	18	11	52	36%	143
FRESNAY /SARTHE	15	22	11	48	27%	3	10	14	14	23	64	37%	18	14	31	63	36%	175
LA CHAPELLE ST AUBIN	37	-	9	46	18%	2	16	18	28	39	103	41%	33	41	30	104	41%	253
ECOMMOY K.B.C.	9	-	10	19	28%	-	-	9	15	7	31	45%	9	10	-	19	28%	69
MAROLLAIS S.C.	25	-	-	25	31%	1	3	6	12	6	28	35%	12	5	10	27	34%	80
SPAY BASKET CLUB	-	-	3	3	100%	-	-	-	-	-	0	0%	-	-	-	0	0%	3
BASKET CLUB ROEZEEN	31	10	10	51	24%	2	4	10	15	37	68	32%	34	20	38	92	44%	211
BOULOIRE US	-	7	12	19	25%	-	-	3	6	12	21	28%	18	8	9	35	47%	75
NEUVILLE BASKET ASSOCIATION	28	6	6	40	32%	1	1	12	11	16	41	33%	19	12	14	45	36%	126
LOUE-BRULON	10	1	1	12	50%	1	2	-	7	1	11	46%	1	-	-	1	4%	24
LE MANS BASKET CORPO 72	11	-	-	11	100%	-	-	-	-	-	0	0%	-	-	-	0	0%	11
ASCE MMA	26	-	-	26	100%	-	-	-	-	-	0	0%	-	-	-	0	0%	26
SETRAM U.S.	12	-	-	12	100%	-	-	-	-	-	0	0%	-	-	-	0	0%	12
CD72 CONTACT	2	-	-	2	100%	-	-	-	-	-	0	0%	-	-	-	0	0%	2
TOTAL SARTHE	1276	352	640	2268	40%	135	351	557	747	843	2633	36%	860	729	578	2167	30%	7068

<i>Rang</i>	<i>CLUB</i>	<i>MASCULIN</i>	<i>FEMININ</i>	<i>TOTAL</i>	<i>% Masculin</i>	<i>% Féminin</i>
1	LE MANS C.S.S.GAZONFIER	211	92	303	69,64%	30,36%
2	COULAINES JEUNESSES SPORTIVES	162	120	282	57,45%	42,55%
3	LE MANS SC MODERNE	213	65	278	76,62%	23,38%
4	LE MANS SAINT PAVIN	186	82	268	69,40%	30,60%
5	LA CHAPELLE ST AUBIN	182	71	253	71,94%	28,06%
6	RUAUDIN JEUNESSE SPORTIVE	149	93	242	61,57%	38,43%
7	SABLE BASKET	131	104	235	55,74%	44,26%
8	LE MANS JALT	226	4	230	98,26%	1,74%
9	LA FLECHE US	137	91	228	60,09%	39,91%
10	CHANGE BASKET CLUB	152	68	220	69,09%	30,91%
11	ST MARS D OUILLE LES MOUETTES	141	75	216	65,28%	34,72%
12	ANILLE BRAYE BASKET	132	80	212	62,26%	37,74%
13	BASKET CLUB ROEZEEN	133	78	211	63,03%	36,97%
14	LE MANS J.C.M. BASKET	158	52	210	75,24%	24,76%
15	LE MANS A.S.MADELEINE	136	61	197	69,04%	30,96%
16	JOUE L'ABBE MONTBIZOT	117	60	177	66,10%	33,90%
17	FRESNAY /SARTHE	102	73	175	58,29%	41,71%
18	LA FERTE BERNARD V.S.	119	53	172	69,19%	30,81%
19	LE MANS GSOS	120	51	171	70,18%	29,82%
20	CERANS YVRE BASKET	107	48	155	69,03%	30,97%
21	ALLONNES JEUNESSES SPORTIVES	96	57	153	62,75%	37,25%
22	ROUILLON E.G	108	44	152	71,05%	28,95%
23	GUECELARD BASKET BALL CLUB	76	73	149	51,01%	48,99%
24	ETIVAL BASKET CLUB	95	48	143	66,43%	33,57%
25	CONLIE US	107	26	133	80,45%	19,55%
26	LE GRAND LUCE UNION SPORTIVE	85	43	128	66,41%	33,59%
27	NEUVILLE BASKET ASSOCIATION	72	54	126	57,14%	42,86%
28	ARNAGE UNION SPORTIVE	92	26	118	77,97%	22,03%
29	CHATEAU DU LOIR C.O.C.	69	48	117	58,97%	41,03%
30	LA CHARTRE A.S.	77	39	116	66,38%	33,62%
31	MULSANNE BASKET 2000	74	39	113	65,49%	34,51%
32	LE MANS S.L.B.	108	3	111	97,30%	2,70%
33	SILLE LE PHILIPPE B.C	51	60	111	45,95%	54,05%
34	LE MANS S.O.MAINE	7	85	92	7,61%	92,39%
35	CHAMPAGNE ES	63	18	81	77,78%	22,22%
36	MAROLLAIS S.C.	54	26	80	67,50%	32,50%
37	MANSIGNE BASKET CLUB	56	23	79	70,89%	29,11%
38	BOULOIRE US	55	20	75	73,33%	26,67%
39	ECOMMOY K.B.C.	40	29	69	57,97%	42,03%
40	SAINTE MARIE LA BRIERE US	45	12	57	78,95%	21,05%
41	LAIGNE ST GERVAIS CO	40	17	57	70,18%	29,82%
42	MAMERS S.A.	49	6	55	89,09%	10,91%
43	LE LUDE BASKET CLUB	33	12	45	73,33%	26,67%
44	BASKET CANTONAL MALICORNAIS	25	19	44	56,82%	43,18%
45	TELOCHE BASKET CLUB	15	26	41	36,59%	63,41%
46	ASSOCIATION SPORTIVE BELMONTAIS BA	33	5	38	86,84%	13,16%
47	SAVIGNE L'EVEQUE B.C.	25	9	34	73,53%	26,47%
48	ASCE MMA	23	3	26	88,46%	11,54%
49	LOUE-BRULON	24	0	24	100,00%	0,00%
50	GLONNIERES RONCERAY SUD BASKET	1	22	23	4,35%	95,65%
51	CD DE LA SARTHE DE BASKET BALL	12	3	15	80,00%	20,00%
52	SETRAM U.S.	12	0	12	100,00%	0,00%
53	LE MANS BASKET CORPO 72	11	0	11	100,00%	0,00%
54	SPAY BASKET CLUB	2	1	3	66,67%	33,33%
55	CD72 CONTACT	0	2	2	0,00%	100,00%
56						
57						
58						
Total		4749	2319	7068	67,19%	32,81%





ETAT COMPARATIF sur 2 saisons des licenciés Sarthois

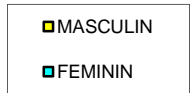
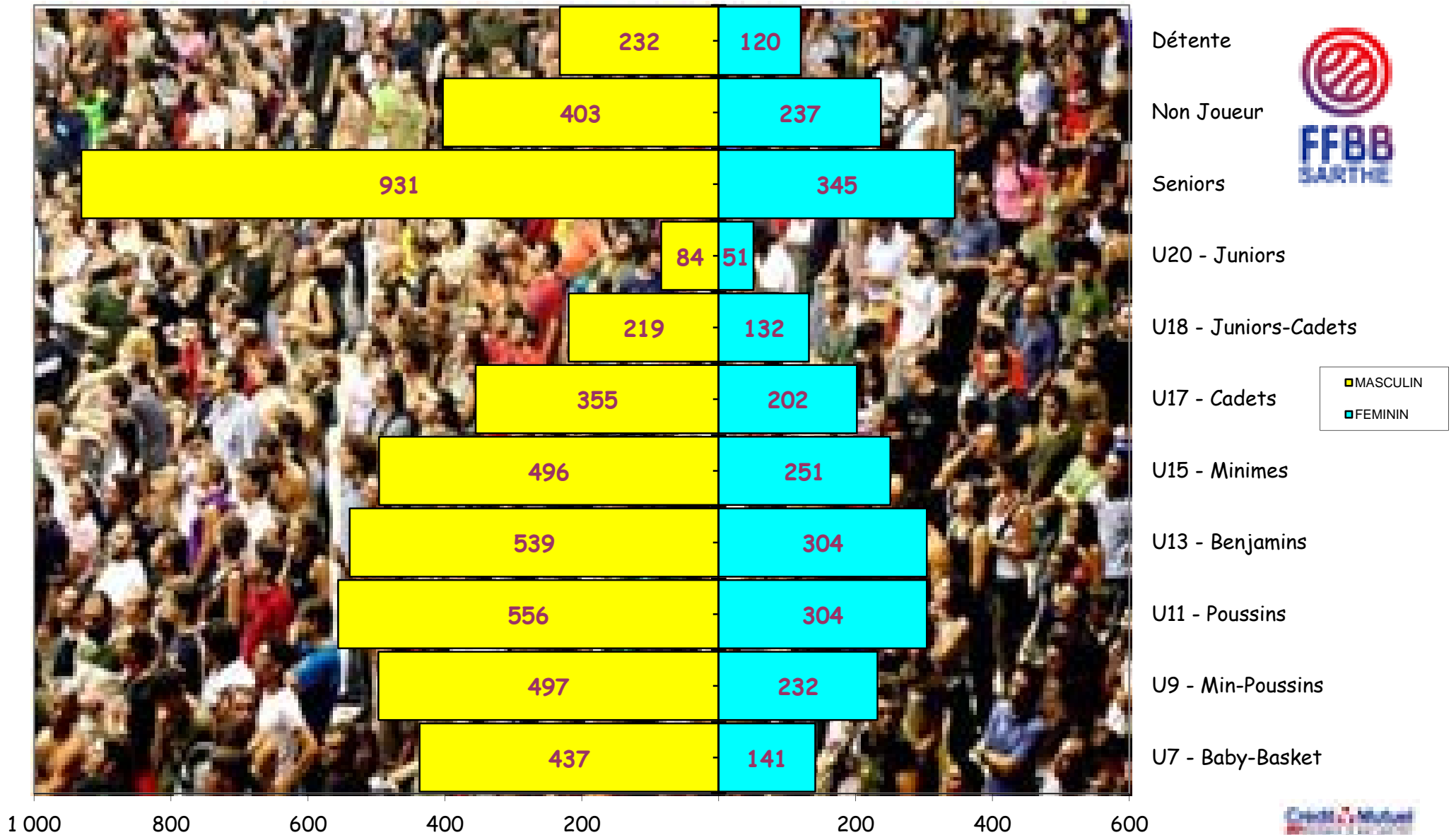
	SAISON				COMPARAISON	
	2013 / 2014 (chiffres en fin de saison)		2014 / 2015 (chiffres au 04/04/2015)		Ecart	%
CLUBS	55		55		0	0,00%
Masculin	4 520	66,29%	4 749	67,19%	229	4,82%
Féminin	2 299	33,71%	2 319	32,81%	20	0,86%
TOTAL	6 819		7 068		249	3,52%

CATEGORIES	MASCULINS			FEMININS		
	Saison 13/14	Saison 14/15	écart	Saison 13/14	Saison 14/15	écart
SENIORS	800	931	131	364	345	-19
U20	80	84	4	25	51	26
U18	249	219	-30	145	132	-13
U17	324	355	31	220	202	-18
U15	417	496	79	244	251	7
U13	472	539	67	288	304	16
U11	518	556	38	310	304	-6
U9	504	497	-7	214	232	18
U7	429	437	8	163	141	-22
DETENTE	302	232	-70	98	120	22
NON-JOUEURS	425	403	-22	228	237	9
TOTAL	4 520	4 749	229	2 299	2 319	20

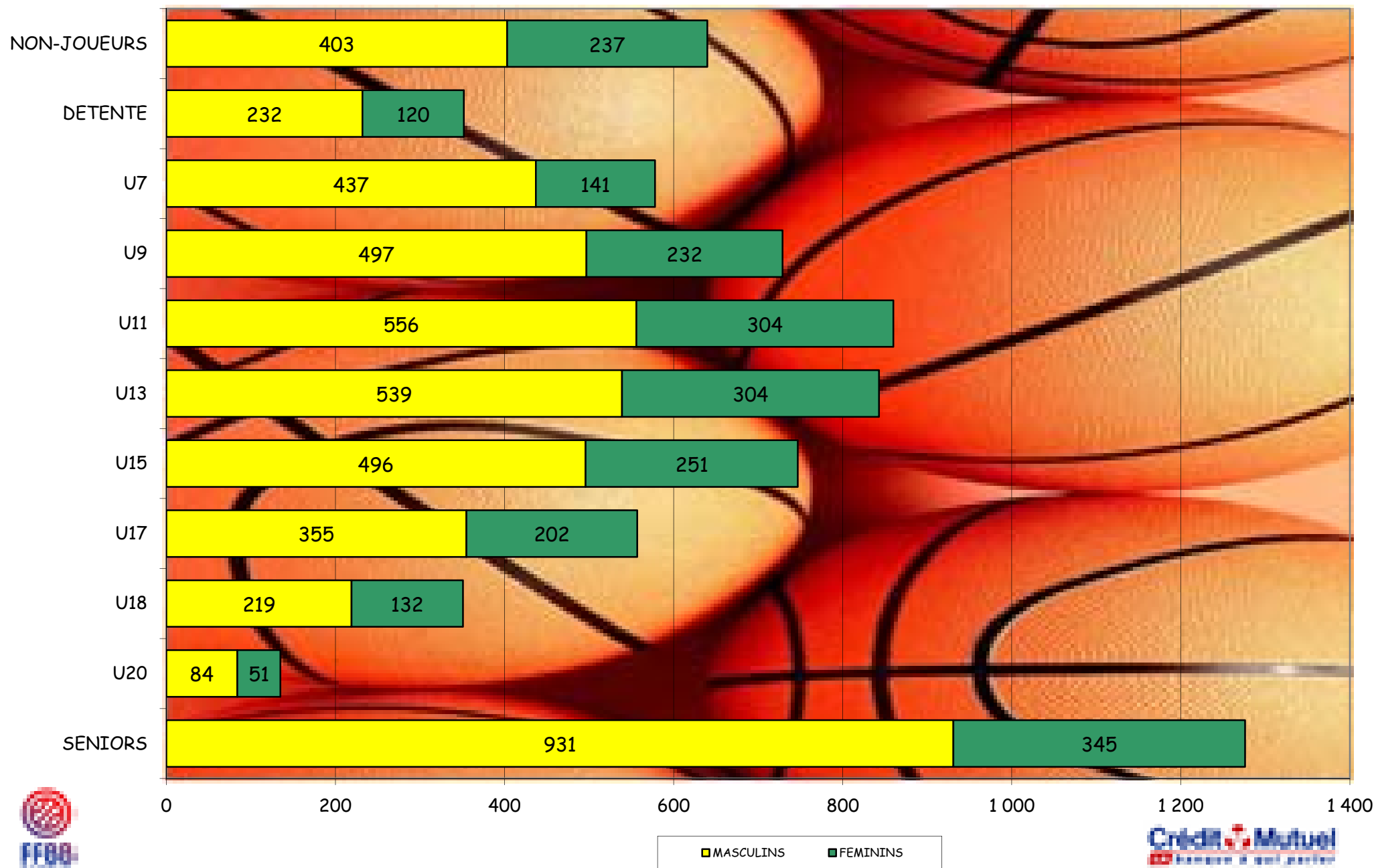
Moyenne de licenciés par clubs

128,51

Représentation par catégorie et sexe - Saison 2014-2015

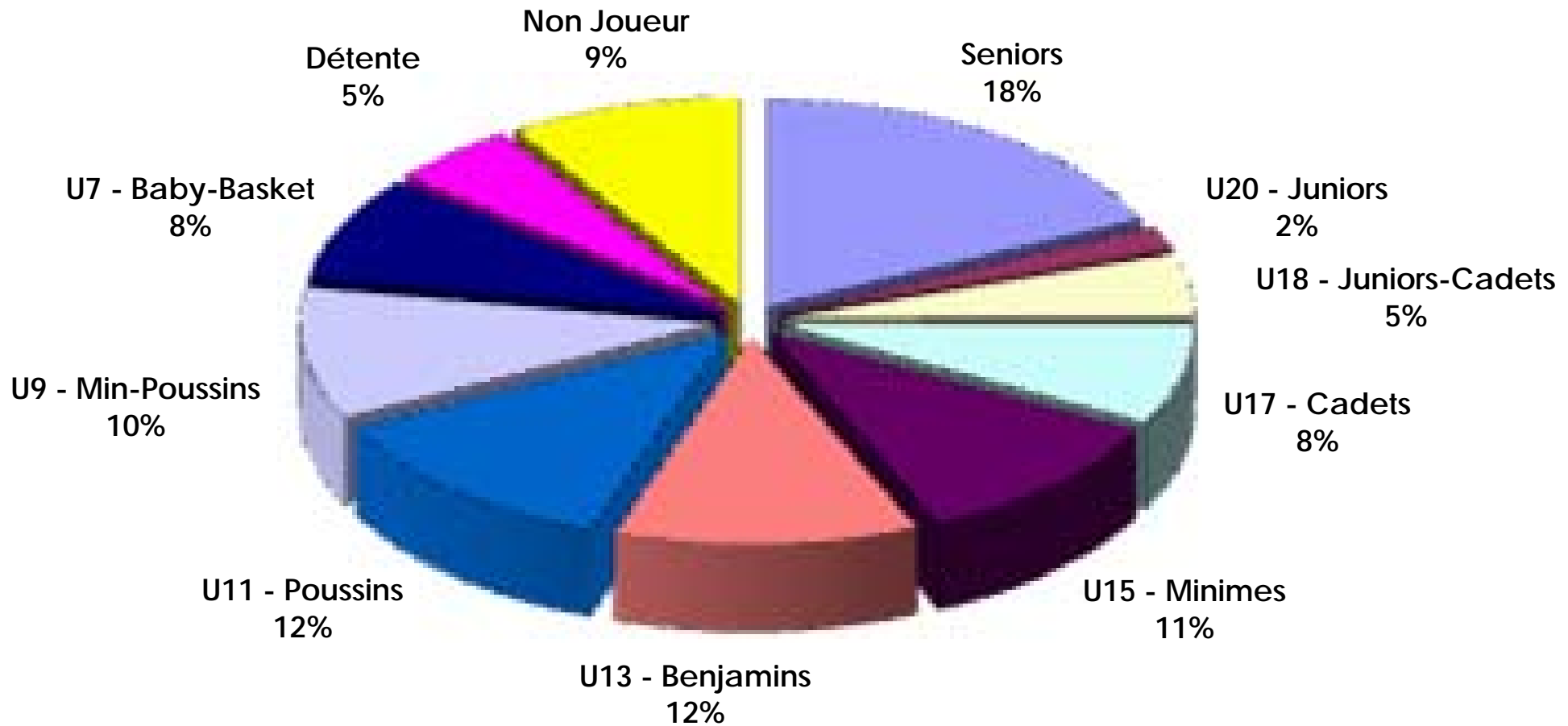


Graphe par catégorie et sexe





Représentation par catégories Saison 2014-2015





Représentation par type - saison 2014 - 2015

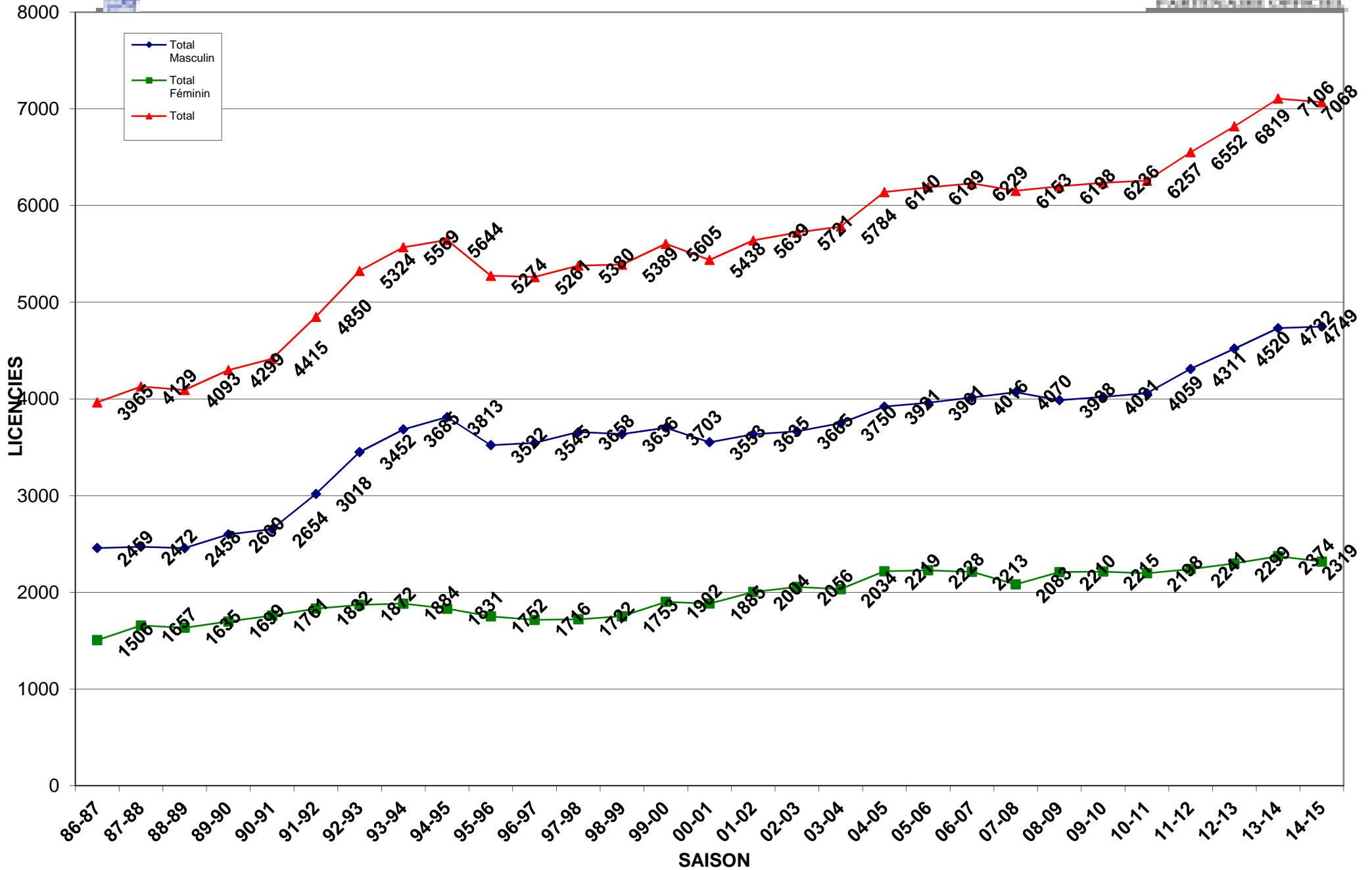
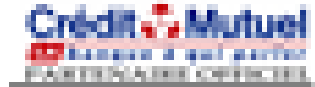
RENOUVELLEMENT
72%



CREATION
28%

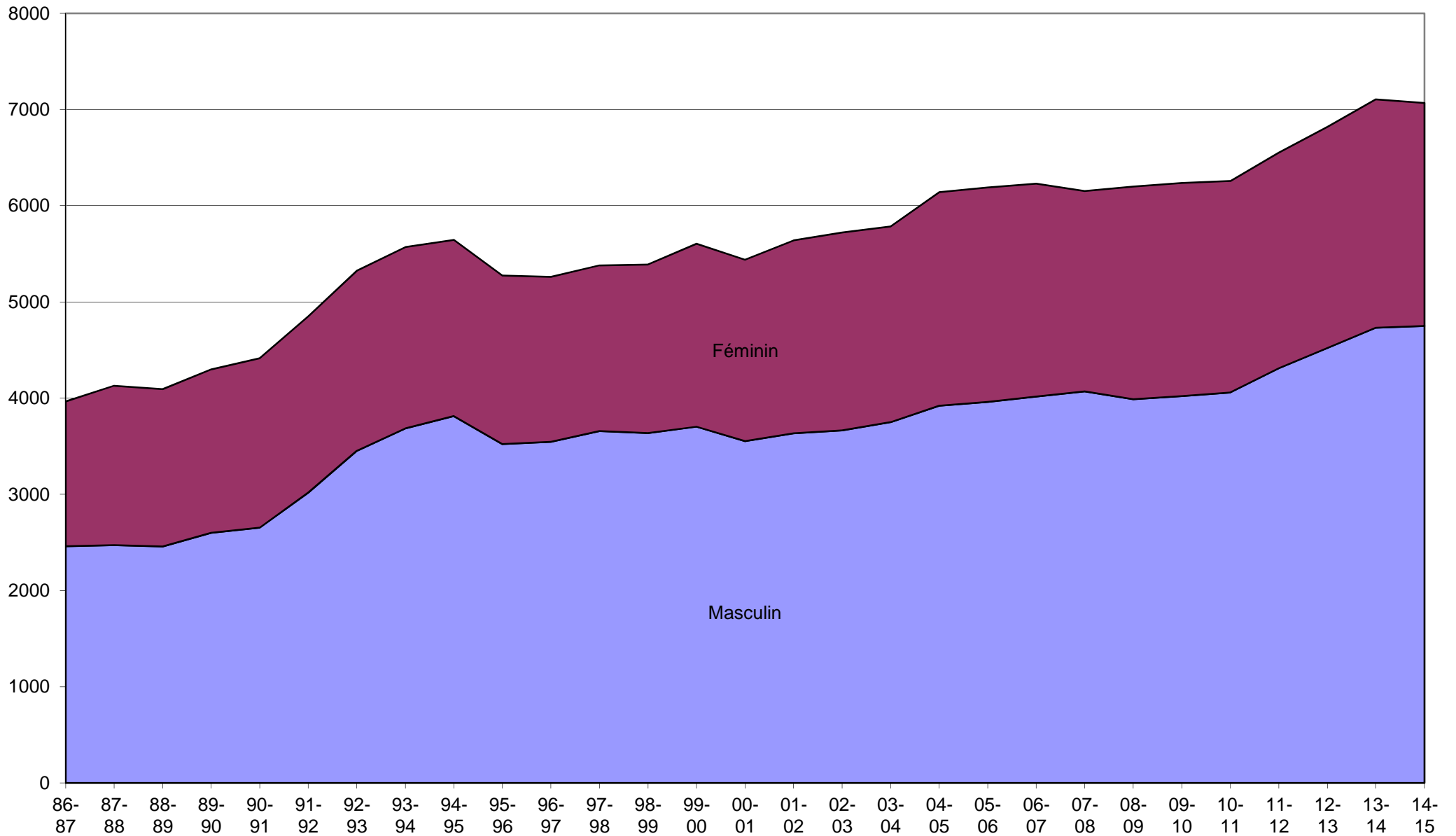


Evolution des licenciés depuis les 26 dernières saisons





Evolution par sexe sur les 26 dernières saisons





Saison	Total Masculin	Total Féminin	Total	% Augmentation	Différence
31-32	0	0	52	100,00%	52
32-33	0	0	83	37,35%	31
33-34	0	0	0	0,00%	-83
34-35	0	0	0	0,00%	0
35-36	0	0	0	0,00%	0
36-37	0	0	0	0,00%	0
37-38	0	0	0	0,00%	0
38-39	0	0	0	0,00%	0
39-40	0	0	0	0,00%	0
40-41	0	0	0	0,00%	0
41-42	0	0	0	0,00%	0
42-43	0	0	0	0,00%	0
43-44	0	0	0	0,00%	0
44-45	0	0	0	0,00%	0
45-46	0	0	0	0,00%	0
46-47	0	0	0	0,00%	0
47-48	0	0	52	100,00%	52
48-49	0	0	0	0,00%	-52
49-50	0	0	931	100,00%	931
50-51	0	0	935	0,43%	4
51-52	0	0	911	-2,63%	-24
52-53	0	0	792	-15,03%	-119
53-54	0	0	0	0,00%	-792
54-55	0	0	0	0,00%	0
55-56	0	0	0	0,00%	0
56-57	0	0	0	0,00%	0
57-58	0	0	0	0,00%	0
58-59	0	0	996	100,00%	996
59-60	0	0	0	0,00%	-996
60-61	0	0	0	0,00%	0
61-62	0	0	1258	100,00%	1258
62-63	0	0	1249	-0,72%	-9
63-64	0	0	0	0,00%	-1249
64-65	0	0	0	0,00%	0
65-66	0	0	1309	100,00%	1309
66-67	0	0	1355	3,39%	46
67-68	0	0	1759	22,97%	404
68-69	0	0	2104	16,40%	345
69-70	0	0	2032	-3,54%	-72
70-71	0	0	2120	4,15%	88
71-72	0	0	2535	16,37%	415
72-73	0	0	2542	0,28%	7
73-74	0	0	2731	6,92%	189



Saison	Total Masculin	Total Féminin	Total	% Augmentation	Différence
74-75	0	0	2973	8,14%	242
75-76	0	0	3061	2,87%	88
76-77	0	0	2880	-6,28%	-181
77-78	0	0	3208	10,22%	328
78-79	0	0	3471	7,58%	263
79-80	0	0	3770	7,93%	299
80-81	0	0	3977	5,20%	207
81-82	0	0	3987	0,25%	10
82-83	0	0	3883	-2,68%	-104
83-84	2349	1709	4058	4,31%	175
84-85	2586	1749	4335	6,39%	277
85-86	2714	1778	4492	3,50%	157
86-87	2459	1506	3965	-13,29%	-527
87-88	2472	1657	4129	3,97%	164
88-89	2458	1635	4093	-0,88%	-36
89-90	2600	1699	4299	4,79%	206
90-91	2654	1761	4415	2,63%	116
91-92	3018	1832	4850	8,97%	435
92-93	3452	1872	5324	8,90%	474
93-94	3685	1884	5569	4,40%	245
94-95	3813	1831	5644	1,33%	75
95-96	3522	1752	5274	-7,02%	-370
96-97	3545	1716	5261	-0,25%	-13
97-98	3658	1722	5380	2,21%	119
98-99	3636	1753	5389	0,17%	9
99-00	3703	1902	5605	3,85%	216
00-01	3553	1885	5438	-3,07%	-167
01-02	3635	2004	5639	3,56%	201
02-03	3665	2056	5721	1,43%	82
03-04	3750	2034	5784	1,09%	63
04-05	3921	2219	6140	5,80%	356
05-06	3961	2228	6189	0,79%	49
06-07	4016	2213	6229	0,64%	40
07-08	4070	2083	6153	-1,24%	-76
08-09	3988	2210	6198	0,73%	45
09-10	4021	2215	6236	0,61%	38
10-11	4059	2198	6257	0,34%	21
11-12	4311	2241	6552	4,50%	295
12-13	4520	2299	6819	3,92%	267
13-14	4732	2374	7106	4,04%	287
14-15	4749	2319	7068	-0,54%	-38



COMPARATIF SUR 7 SAISONS

	MASCULINS							FEMININS						
	Saison 08/09	Saison 09/10	Saison 10/11	Saison 11/12	Saison 12/13	Saison 13/14	Saison 14/15	Saison 08/09	Saison 09/10	Saison 10/11	Saison 11/12	Saison 12/13	Saison 13/14	Saison 14/15
SENIORS	986	943	744	780	800	775	931	411	414	349	353	364	357	345
U20 - JUNIORS	-	-	163	177	80	97	84	-	-	92	72	25	29	51
U18 - CADETS JUNIORS	-	-	114	142	249	236	219	-	-	55	73	145	143	132
U17 - CADETS	477	453	343	321	324	328	355	285	261	223	255	220	178	202
U15 - MINIMES	435	408	341	381	417	453	496	292	321	298	253	244	294	251
U13 - BENJAMINS	380	379	412	411	472	520	539	317	262	266	289	288	276	304
U11 - POUSSINS	421	412	473	523	518	552	556	265	299	290	278	310	346	304
U9 - MINI-POUSSINS	409	417	450	458	504	516	497	215	187	189	221	214	207	232
U7 - BABY	382	408	403	441	429	485	437	160	175	155	149	163	167	141
DETENTE	211	278	275	335	302	357	232	85	101	88	100	98	134	120
NON-JOUEURS	287	323	341	342	425	413	403	180	195	193	198	228	243	237
TOTAL	3 988	4 021	4 059	4 311	4 520	4 732	4 749	2 210	2 215	2 198	2 241	2 299	2 374	2 319
Ecart		33	38	252	209	212	17		5	-17	43	58	75	-55