

# TABLEAU DE BORD DES LICENCIÉS

## COMITÉ DE LA SARTHE

A la date du : **02/03/2015**

	Saison en cours		Saison précédente *	
	2014-2015	%	2013-2014	%
MASCULINS	4 730	67,14%	4 732	66,59%
FEMININS	2 315	32,86%	2 374	33,41%
<b>TOTAL</b>	<b>7 045</b>		<b>7 106</b>	
Seniors	1 272	18,06%	1 132	15,93%
U20 - Juniors	134	1,90%	126	1,77%
U18 - Juniors-Cadets	351	4,98%	379	5,33%
U17 - Cadets	556	7,89%	506	7,12%
U15 - Minimes	745	10,57%	747	10,51%
U13 - Benjamins	840	11,92%	796	11,20%
U11 - Poussins	858	12,18%	898	12,64%
U9 - Min-Poussins	728	10,33%	723	10,17%
U7 - Baby-Basket	573	8,13%	652	9,18%
Détente	350	4,97%	491	6,91%
Non Joueur	638	9,06%	656	9,23%

Moyenne de licenciés par clubs	128,09
Nombres de clubs pris en compte	55

\* les chiffres de 2013-2014 sont bien sur ceux de fin de saison

Édité par la Commission Qualifications  
Marcel GUIBERT

COMPARATIF SUR DEUX SAISON A LA MEME DATE						
Saison 2013-2014 au	02/03/2014		écart	Saison 2014-2015 au	02/03/2015	
HOMMES	4 687	66,57%	+ 43	HOMMES	4 730	67,14%
FEMMES	2 354	33,43%	- 39	FEMMES	2 315	32,86%
<b>TOTAL</b>	<b>7 041</b>			<b>TOTAL</b>	<b>7 045</b>	
	Différence		<b>+ 4</b>			<b>0,06%</b>

ECART **- 61**

Catégorie	MASCULIN				FEMININ				Catégorie
	14-15	%	13-14	Ecart	14-15	%	13-14	Ecart	
Seniors	928	19,62%	775	+ 153	344	14,86%	357	- 13	Seniors
U20 - Juniors	83	1,75%	97	- 14	51	2,20%	29	+ 22	Juniors
U18 - Juniors-Cadets	219	4,63%	236	- 17	132	5,70%	143	- 11	Juniors-Cadets
U17 - Cadets	354	7,48%	328	+ 26	202	8,73%	178	+ 24	Cadets
U15 - Minimes	494	10,44%	453	+ 41	251	10,84%	294	- 43	Minimes
U13 - Benjamins	537	11,35%	520	+ 17	303	13,09%	276	+ 27	Benjamins
U11 - Poussins	554	11,71%	552	+ 2	304	13,13%	346	- 42	Poussins
U9 - Min-Poussins	495	10,47%	516	- 21	233	10,06%	207	+ 26	Mini-Poussins
U7 - Baby-Basket	435	9,20%	485	- 50	138	5,96%	167	- 29	Baby-Basket
Détente	230	4,86%	357	- 127	120	5,18%	134	- 14	Détentes
Non Joueur	401	8,48%	413	- 12	237	10,24%	243	- 6	Non Joueur
<b>TOTAL</b>	<b>4 730</b>	<b>67,14%</b>	<b>4 732</b>	<b>- 2</b>	<b>2 315</b>	<b>32,86%</b>	<b>2 374</b>	<b>- 59</b>	<b>TOTAL</b>

	Masculin	%	Féminin	%
FFBB	324 174	63,97%	182 598	36,03%
Ligue	34 860	54,36%	29 264	45,64%
Sarthe	4 730	67,14%	2 315	32,86%

La Ligue Pays de Loire représente 12,65% de la FFBB  
La Sarthe représente 10,99% de la Ligue Pays de Loire  
La Sarthe représente 1,39% de la FFBB

2014-2015		
CREATION	1928	27,37%
RENOUVELLEMENT	5 117	72,63%

### Top 10 des licenciés par clubs

Rang	CLUB	MASCULIN	FEMININ	TOTAL	%	
					Masculin	Féminin
1	LE MANS C. S. S. GAZONFIER	210	92	302	69,54%	30,46%
2	COULAINES JEUNESSES SPORTIVES	162	120	282	57,45%	42,55%
3	LE MANS SC MODERNE	213	65	278	76,62%	23,38%
4	LE MANS SAINT PAVIN	186	82	268	69,40%	30,60%
5	LA CHAPELLE ST AUBIN	181	71	252	71,83%	28,17%
6	RUAUDIN JEUNESSE SPORTIVE	149	93	242	61,57%	38,43%
7	SABLE BASKET	129	104	233	55,36%	44,64%
8	LE MANS JALT	226	4	230	98,26%	1,74%
9	LA FLECHE US	137	91	228	60,09%	39,91%
10	CHANGE BASKET CLUB	151	68	219	68,95%	31,05%







6	LE MANS C.S.S.GAZONFIER	17	15	32	53,3%	46,88%
7	CHANGE BASKET CLUB	20	12	32	62,50%	37,50%
8	LA FLECHE US	18	12	30	60,00%	40,00%
9	ST MARS D OUTILLE LES MOUETTES	17	11	28	60,71%	39,29%
10	SILLE LE PHILIPPE B.C	15	13	28	53,57%	46,43%
11	SABLE BASKET	17	11	28	60,71%	39,29%
12	LE MANS SAINT PAVIN	23	4	27	85,19%	14,81%
13	RUAUDIN JEUNESSE SPORTIVE	16	10	26	61,54%	38,46%
14	ANILLE BRAYE BASKET	8	16	24	33,33%	66,67%
15	LE GRAND LUCE UNION SPORTIVE	16	7	23	69,57%	30,43%
16	FRESNAY /SARTHE	11	12	23	47,83%	52,17%
17	LE MANS GSOS	14	8	22	63,64%	36,36%
18	ROUILLON E.G	9	13	22	40,91%	59,09%
19	CERANS YVRE BASKET	15	6	21	71,43%	28,57%
20	LA FERTE BERNARD V.S.	11	10	21	52,38%	47,62%

6	RUAUDIN JEUNESSE SPORTIVE	18	12	30	60,00%	40,00%
7	LE MANS SAINT PAVIN	21	8	29	72,41%	27,59%
8	ANILLE BRAYE BASKET	19	10	29	65,52%	34,48%
9	LE MANS A.S.MADELEINE	19	9	28	67,86%	32,14%
10	SABLE BASKET	14	14	28	50,00%	50,00%
11	LE MANS JALT	26	0	26	100,00%	0,00%
12	LE MANS C.S.S.GAZONFIER	16	9	25	64,00%	36,00%
13	LA FERTE BERNARD V.S.	18	6	24	75,00%	25,00%
14	GUECELARD BASKET BALL CLUB	9	15	24	37,50%	62,50%
15	CHANGE BASKET CLUB	17	7	24	70,83%	29,17%
16	CHATEAU DU LOIR C.O.C.	15	8	23	65,22%	34,78%
17	SILLE LE PHILIPPE B.C	12	11	23	52,17%	47,83%
18	ETIVAL BASKET CLUB	17	6	23	73,91%	26,09%
19	ROUILLON E.G	15	5	20	75,00%	25,00%
20	NEUVILLE BASKET ASSOCIATION	12	7	19	63,16%	36,84%

**Top 20 Clubs - Licence U9 (Mini Poussin)**

Place	CLUB	MASCULIN	FEMININ	TOTAL	% Masculin	% Féminin
1	LA CHAPELLE ST AUBIN	30	11	41	73,17%	26,83%
2	LE MANS C.S.S.GAZONFIER	18	15	33	54,55%	45,45%
3	LE MANS SAINT PAVIN	26	6	32	81,25%	18,75%
4	COULAINES JEUNESSES SPORTIVES	26	5	31	83,87%	16,13%
5	CERANS YVRE BASKET	14	13	27	51,85%	48,15%
6	LE MANS A.S.MADELEINE	16	10	26	61,54%	38,46%
7	ST MARS D OUTILLE LES MOUETTES	19	6	25	76,00%	24,00%
8	ALLONNES JEUNESSES SPORTIVES	12	9	21	57,14%	42,86%
9	SILLE LE PHILIPPE B.C	16	5	21	76,19%	23,81%
10	LA FERTE BERNARD V.S.	17	3	20	85,00%	15,00%
11	LE MANS J.C.M. BASKET	13	7	20	65,00%	35,00%
12	BASKET CLUB ROEZEEN	11	9	20	55,00%	45,00%
13	ANILLE BRAYE BASKET	13	6	19	68,42%	31,58%
14	CHANGE BASKET CLUB	8	11	19	42,11%	57,89%
15	RUAUDIN JEUNESSE SPORTIVE	9	10	19	47,37%	52,63%
16	SABLE BASKET	9	10	19	47,37%	52,63%
17	LA FLECHE US	13	5	18	72,22%	27,78%
18	ETIVAL BASKET CLUB	15	3	18	83,33%	16,67%
19	JOUE L'ABBE MONTBIZOT	14	3	17	82,35%	17,65%
20	LE MANS JALT	17	0	17	100,00%	0,00%

**Top 20 Clubs - Licence U7 (Baby Basket)**

Place	CLUB	MASCULIN	FEMININ	TOTAL	% Masculin	% Féminin
1	BASKET CLUB ROEZEEN	28	10	38	73,68%	26,32%
2	FRESNAY /SARTHE	19	12	31	61,29%	38,71%
3	LA CHAPELLE ST AUBIN	26	4	30	86,67%	13,33%
4	ANILLE BRAYE BASKET	21	7	28	75,00%	25,00%
5	LE MANS SAINT PAVIN	25	2	27	92,59%	7,41%
6	LE MANS A.S.MADELEINE	21	6	27	77,78%	22,22%
7	SABLE BASKET	17	9	26	65,38%	34,62%
8	CERANS YVRE BASKET	20	5	25	80,00%	20,00%
9	LA FLECHE US	20	5	25	80,00%	20,00%
10	LE MANS C.S.S.GAZONFIER	16	7	23	69,57%	30,43%
11	JOUE L'ABBE MONTBIZOT	19	2	21	90,48%	9,52%
12	LE MANS SC MODERNE	17	4	21	80,95%	19,05%
13	LE MANS JALT	19	0	19	100,00%	0,00%
14	ST MARS D OUTILLE LES MOUETTES	18	0	18	100,00%	0,00%
15	CHAMPAGNE ES	12	4	16	75,00%	25,00%
16	LE GRAND LUCE UNION SPORTIVE	10	4	14	71,43%	28,57%
17	NEUVILLE BASKET ASSOCIATION	10	4	14	71,43%	28,57%
18	GUECELARD BASKET BALL CLUB	6	7	13	46,15%	53,85%
19	LE MANS J.C.M. BASKET	10	3	13	76,92%	23,08%
20	LA CHARTRE A.S.	8	5	13	61,54%	38,46%

**Top 20 Clubs - Licence Déténe**

Place	CLUB	MASCULIN	FEMININ	TOTAL	% Masculin	% Féminin
1	LA FERTE BERNARD V.S.	18	7	25	72,00%	28,00%
2	CERANS YVRE BASKET	15	7	22	68,18%	31,82%
3	ST MARS D OUTILLE LES MOUETTES	9	13	22	40,91%	59,09%
4	FRESNAY /SARTHE	22	0	22	100,00%	0,00%
5	ROUILLON E.G	14	6	20	70,00%	30,00%
6	JOUE L'ABBE MONTBIZOT	13	4	17	76,47%	23,53%
7	ANILLE BRAYE BASKET	13	4	17	76,47%	23,53%
8	ETIVAL BASKET CLUB	12	5	17	70,59%	29,41%
9	GUECELARD BASKET BALL CLUB	10	3	13	76,92%	23,08%
10	LE LUDE BASKET CLUB	4	9	13	30,77%	69,23%
11	LA FLECHE US	6	6	12	50,00%	50,00%
12	LE MANS C.S.S.GAZONFIER	11	1	12	91,67%	8,33%
13	LE GRAND LUCE UNION SPORTIVE	2	10	12	16,67%	83,33%
14	MANSIGNE BASKET CLUB	10	2	12	83,33%	16,67%
15	LE MANS J.C.M. BASKET	10	1	11	90,91%	9,09%
16	RUAUDIN JEUNESSE SPORTIVE	5	6	11	45,45%	54,55%
17	LA CHARTRE A.S.	8	3	11	72,73%	27,27%
18	LE MANS JALT	10	0	10	100,00%	0,00%
19	BASKET CLUB ROEZEEN	7	3	10	70,00%	30,00%
20	LE MANS A.S.MADELEINE	1	8	9	11,11%	88,89%

**Top 20 Clubs - Licence Non Joueur**

Place	CLUB	MASCULIN	FEMININ	TOTAL	% Masculin	% Féminin
1	LE MANS SC MODERNE	32	11	43	74,42%	25,58%
2	CHANGE BASKET CLUB	26	10	36	72,22%	27,78%
3	COULAINES JEUNESSES SPORTIVES	22	12	34	64,71%	35,29%
4	RUAUDIN JEUNESSE SPORTIVE	15	12	27	55,56%	44,44%
5	LE MANS C.S.S.GAZONFIER	20	6	26	76,92%	23,08%
6	LE MANS A.S.MADELEINE	19	7	26	73,08%	26,92%
7	LE MANS JALT	20	4	24	83,33%	16,67%
8	LE MANS SAINT PAVIN	16	6	22	72,73%	27,27%
9	SABLE BASKET	13	8	21	61,90%	38,10%
10	JOUE L'ABBE MONTBIZOT	12	8	20	60,00%	40,00%
11	ST MARS D OUTILLE LES MOUETTES	12	8	20	60,00%	40,00%
12	LA FLECHE US	10	8	18	55,56%	44,44%
13	ALLONNES JEUNESSES SPORTIVES	9	8	17	52,94%	47,06%
14	LA FERTE BERNARD V.S.	9	8	17	52,94%	47,06%
15	ANILLE BRAYE BASKET	8	8	16	50,00%	50,00%
16	CD DE LA SARTHE DE BASKET BALL	12	3	15	80,00%	20,00%
17	GUECELARD BASKET BALL CLUB	6	8	14	42,86%	57,14%
18	ROUILLON E.G	11	5	14	78,57%	21,43%
19	LE MANS GSOS	7	6	13	53,85%	46,15%
20	LE MANS J.C.M. BASKET	12	1	13	92,31%	7,69%



Classement des cubs sarthois par type de licenciés

Table with columns: Rang Nb lic. Total, Club, Nb Lic. Total, Seniors (Lic., M, F, Rang), U20 (Lic., M, F, Rang), U18 (Lic., M, F, Rang), U17 (Lic., M, F, Rang), U15 (Lic., M, F, Rang), U13 (Lic., M, F, Rang), U11 (Lic., M, F, Rang), U9 (Lic., M, F, Rang), U7 (Lic., M, F, Rang), Défente (Lic., M, F, Rang), Non Joueur (Lic., M, F, Rang). Rows list 58 basketball clubs with their respective player counts across various age categories.

Légende 10 premiers de chaque type de licence ou premier de la catégorie

### Le club ayant le plus de...

licenciés	est	LE MANS C.S.S.GAZONFIER	(302)	soit	4%	des licenciés sarthois		
seniors	est	LE MANS SAINT PAVIN	(71)	soit	6%	des seniors sarthois	et	26%
U20 (juniors)	est	COULAINES JEUNESSES SPORTIVES	(9)	soit	7%	des U20 (juniors) sarthois	et	3%
U18 (cadets-juniors)	est	LE MANS SC MODERNE	(28)	soit	8%	des U18 (cadets-juniors) sarthois	et	10%
U17 (cadets)	est	LE MANS SC MODERNE	(40)	soit	7%	des U17 (cadets) sarthois	et	14%
U15 (minimes)	est	RUAUDIN JEUNESSE SPORTIVE	(33)	soit	4%	des U15 (minimes) sarthois	et	14%
U13 (benjamins)	est	COULAINES JEUNESSES SPORTIVES	(39)	soit	5%	des U13 (benjamins) sarthois	et	14%
U11 (poussins)	est	COULAINES JEUNESSES SPORTIVES	(49)	soit	6%	des U11 (poussins) sarthois	et	17%
U9 (mini poussins)	est	LA CHAPELLE ST AUBIN	(41)	soit	6%	des U9 (mini poussins) sarthois	et	16%
U7 (baby)	est	BASKET CLUB ROEZEEN	(38)	soit	7%	des U7 (baby) sarthois	et	18%
détente	est	LA FERTE BERNARD V.S.	(25)	soit	7%	des détente sarthois	et	15%
non joueurs	est	LE MANS SC MODERNE	(43)	soit	7%	des non joueurs sarthois	et	15%

### Le club ayant le plus de...

licenciés masculins	est	LE MANS JALT	(226)	soit	5%	des licenciés masculins sarthois	et	98%
seniors masculins	est	LE MANS C.S.S.GAZONFIER	(45)	soit	5%	des seniors masculins sarthois	et	15%
U20 (juniors) masculins	est	CONLIE US	(6)	soit	7%	des U20 (juniors) masculins sarthois	et	5%
U18 (cadets-juniors) masculins	est	LE MANS SC MODERNE	(25)	soit	11%	des U18 (cadets-juniors) masculins sa	et	9%
U17 (cadets) masculins	est	LE MANS C.S.S.GAZONFIER	(28)	soit	8%	des U17 (cadets) masculins sarthois	et	9%
U15 (minimes) masculins	est	LE MANS JALT	(30)	soit	6%	des U15 (minimes) masculins sarthois	et	13%
U13 (benjamins) masculins	est	LE MANS JALT	(38)	soit	7%	des U13 (benjamins) masculins sartho	et	17%
U11 (poussins) masculins	est	COULAINES JEUNESSES SPORTIVES	(28)	soit	5%	des U11 (poussins) masculins sarthois	et	10%
U9 (mini poussins) masculins	est	LA CHAPELLE ST AUBIN	(30)	soit	6%	des U9 (mini poussins) masculins sart	et	12%
U7 (baby) masculins	est	BASKET CLUB ROEZEEN	(28)	soit	6%	des U7 (baby) masculins sarthois	et	13%
détentes masculins	est	FRESNAY /SARTHE	(22)	soit	10%	des détente masculins sarthois	et	13%
non joueurs masculins	est	LE MANS SC MODERNE	(32)	soit	8%	des non joueurs masculins sarthois	et	12%

### Le club ayant le plus de...

licenciés féminins	est	COULAINES JEUNESSES SPORTIVES	(120)	soit	5%	des licenciés féminins sarthois	et	43%
seniors féminins	est	LE MANS SAINT PAVIN	(28)	soit	8%	des seniors féminins sarthois	et	10%
juniors féminins	est	COULAINES JEUNESSES SPORTIVES	(6)	soit	12%	des juniors féminins sarthois	et	2%
U18 (cadets-juniors) féminins	est	COULAINES JEUNESSES SPORTIVES	(17)	soit	13%	des U18 (cadets-juniors) féminins sar	et	6%
U17 (cadets) féminins	est	SABLE BASKET	(15)	soit	7%	des U17 (cadets) féminins sarthois	et	6%
U15 (minimes) féminins	est	RUAUDIN JEUNESSE SPORTIVE	(14)	soit	6%	des U15 (minimes) féminins sarthois	et	6%
U13 (benjamins) féminins	est	BASKET CLUB ROEZEEN	(22)	soit	7%	des U13 (benjamins) féminins sarthoi	et	10%
U11 (poussins) féminins	est	COULAINES JEUNESSES SPORTIVES	(21)	soit	7%	des U11 (poussins) féminins sarthois	et	7%
U9 (mini poussins) féminins	est	LE MANS C.S.S.GAZONFIER	(15)	soit	6%	des U9 (mini poussins) féminins sarth	et	5%
U7 (baby) féminins	est	FRESNAY /SARTHE	(12)	soit	9%	des U7 (baby) féminins sarthois	et	7%
détentes féminins	est	ST MARS D OUILLE LES MOUETTES	(13)	soit	11%	des détente féminins sarthois	et	6%
non joueurs féminins	est	COULAINES JEUNESSES SPORTIVES	(12)	soit	5%	des non joueurs féminins sarthois	et	4%



CLUB	ADULTES					JEUNES							MINI BASKET					Nb Lic Total
	SENIORS	DETENTE	DIRIGEANT	TOTAL	% Adultes	U20	U18	U17	U15	U13	TOTAL	% Jeunes	U11	U9	U7	TOTAL	% Mini Basket	
ALLONNES JEUNESSES SPORTIVES	11	7	17	35	23%	5	15	9	21	18	68	44%	18	21	11	50	33%	153
ARNAGE UNION SPORTIVE	46	1	4	51	43%	3	4	9	7	12	35	30%	11	10	11	32	27%	118
ASSOCIATION SPORTIVE BELMontois BASKET	1	3	3	7	18%	-	-	1	8	7	16	42%	11	3	1	15	39%	38
CHATEAU DU LOIR C.O.C.	19	2	11	32	28%	3	5	7	11	15	41	36%	23	11	8	42	37%	115
COULAINES JEUNESSES SPORTIVES	43	3	34	80	28%	9	19	24	29	39	120	43%	49	31	2	82	29%	282
CERANS YVRE BASKET	26	22	8	56	36%	1	-	12	3	21	37	24%	10	27	25	62	40%	155
LA FERTE BERNARD V.S.	7	25	17	49	29%	2	9	10	25	21	67	39%	24	20	10	54	32%	170
LA FLECHE US	47	12	18	77	34%	4	13	22	21	30	90	39%	18	18	25	61	27%	228
GUECELARD BASKET BALL CLUB	30	13	14	57	38%	5	8	5	8	13	39	26%	24	16	13	53	36%	149
JOUE L'ABBE MONTBIZOT	26	17	20	63	36%	6	10	18	20	15	69	39%	6	17	21	44	25%	176
MAMERS S.A.	7	-	2	9	16%	-	-	4	19	12	35	64%	5	6	-	11	20%	55
LE MANS SAINT PAVIN	71	-	22	93	35%	6	9	22	23	27	87	32%	29	32	27	88	33%	268
LE MANS S.L.B.	40	-	6	46	42%	1	9	4	11	8	33	30%	16	15	-	31	28%	110
LE MANS C.S.S.GAZONFIER	66	12	26	104	34%	7	22	36	20	32	117	39%	25	33	23	81	27%	302
LE MANS GSOS	47	8	13	68	40%	2	15	8	23	22	70	41%	12	12	7	31	18%	169
LE MANS JALT	35	10	24	69	30%	5	11	15	30	38	99	43%	26	17	19	62	27%	230
LE MANS J.C.M. BASKET	34	11	13	58	28%	2	5	16	30	34	87	42%	31	20	13	64	31%	209
LE MANS SC MODERNE	48	2	43	93	33%	2	28	40	31	14	115	41%	32	17	21	70	25%	278
GLONNIERES RONCERAY SUD BASKET	6	-	2	8	35%	2	3	8	2	-	15	65%	-	-	-	0	0%	23
ROUILLON E.G	26	20	14	60	39%	2	5	11	18	22	58	38%	20	13	1	34	22%	152
ANILLE BRAYE BASKET	27	17	16	60	28%	2	9	10	31	24	76	36%	29	19	28	76	36%	212
SAINT MARS LA BRIERE US	27	-	3	30	53%	2	13	2	-	6	23	40%	4	-	-	4	7%	57
ST MARS D OUTILLE LES MOUETTES	35	22	20	77	36%	2	15	20	13	28	78	36%	18	25	18	61	28%	216
SILLE LE PHILIPPE B.C	10	8	8	26	24%	-	1	3	4	28	36	33%	23	21	4	48	44%	110
LE MANS A.S.MADELEINE	31	9	26	66	34%	5	6	10	13	14	48	25%	28	26	27	81	42%	195
CONLIE US	43	-	6	49	37%	6	7	19	9	17	58	44%	18	8	-	26	20%	133
CD DE LA SARTHE DE BASKET BALL	-	-	15	15	100%	-	-	-	-	-	0	0%	-	-	-	0	0%	15
CHANGE BASKET CLUB	48	-	36	84	38%	4	12	14	28	32	90	41%	24	19	2	45	21%	219
RUAUDIN JEUNESSE SPORTIVE	43	11	27	81	33%	9	13	22	33	26	103	43%	30	19	9	58	24%	242
BASKET CANTONAL MALICORNAIS	1	-	5	6	14%	1	3	10	3	-	17	39%	6	6	9	21	48%	44
LA CHARTRE A.S.	12	11	13	36	31%	-	6	10	17	14	47	41%	14	6	13	33	28%	116
LAIGNE ST GERVAIS CO	28	-	2	30	53%	-	-	4	2	-	6	11%	4	14	3	21	37%	57
LE GRAND LUCE UNION SPORTIVE	5	12	13	30	23%	5	5	4	18	23	55	43%	17	12	14	43	34%	128
MANSIGNE BASKET CLUB	14	12	6	32	42%	6	1	3	4	6	20	26%	3	13	9	25	32%	77
SABLE BASKET	28	-	21	49	21%	8	15	32	28	28	111	48%	28	19	26	73	31%	233
LE MANS S.O.MAINE	16	-	9	25	27%	2	9	14	9	12	46	50%	15	6	-	21	23%	92
CHAMPAGNE ES	5	2	8	15	19%	-	1	1	13	11	26	32%	10	14	16	40	49%	81
MULSANNE BASKET 2000	30	-	8	38	34%	-	3	8	14	15	40	36%	17	8	9	34	30%	112
SAVIGNE L'EVEQUE B.C.	11	-	4	15	44%	-	-	-	-	-	0	0%	-	15	4	19	56%	34
TELOCHE BASKET CLUB	1	2	6	9	22%	-	-	-	12	1	13	32%	12	7	-	19	46%	41
LE LUDE BASKET CLUB	7	13	5	25	56%	4	-	-	9	2	15	33%	1	3	1	5	11%	45
ETIVAL BASKET CLUB	9	17	9	35	24%	1	6	18	18	13	56	39%	23	18	11	52	36%	143
FRESNAY /SARTHE	15	22	11	48	28%	3	10	13	13	23	62	36%	18	14	31	63	36%	173
LA CHAPELLE ST AUBIN	37	-	8	45	18%	2	16	18	28	39	103	41%	33	41	30	104	41%	252
ECOMMOY K.B.C.	9	-	10	19	27%	-	-	9	15	7	31	44%	9	11	-	20	29%	70
MAROLLAIS S.C.	25	-	-	25	31%	1	3	6	12	6	28	35%	12	5	10	27	34%	80
SPAY BASKET CLUB	-	-	3	3	100%	-	-	-	-	-	0	0%	-	-	-	0	0%	3
BASKET CLUB ROEZEEN	31	10	10	51	24%	2	4	10	15	36	67	32%	34	20	38	92	44%	210
BOULOIRE US	-	7	12	19	25%	-	-	3	6	12	21	28%	18	8	9	35	47%	75
NEUVILLE BASKET ASSOCIATION	28	6	6	40	32%	1	1	12	11	16	41	33%	19	12	14	45	36%	126
LOUE-BRULON	10	1	1	12	50%	1	2	-	7	1	11	46%	1	-	-	1	4%	24
LE MANS BASKET CORPO 72	11	-	-	11	100%	-	-	-	-	-	0	0%	-	-	-	0	0%	11
ASCE MMA	25	-	-	25	100%	-	-	-	-	-	0	0%	-	-	-	0	0%	25
SETRAM U.S.	12	-	-	12	100%	-	-	-	-	-	0	0%	-	-	-	0	0%	12
CD72 CONTACT	2	-	-	2	100%	-	-	-	-	-	0	0%	-	-	-	0	0%	2
<b>TOTAL SARTHE</b>	<b>1272</b>	<b>350</b>	<b>638</b>	<b>2260</b>	<b>40%</b>	<b>134</b>	<b>351</b>	<b>556</b>	<b>745</b>	<b>840</b>	<b>2626</b>	<b>36%</b>	<b>858</b>	<b>728</b>	<b>573</b>	<b>2159</b>	<b>30%</b>	<b>7045</b>



<i>Rang</i>	<i>CLUB</i>	<i>MASCULIN</i>	<i>FEMININ</i>	<i>TOTAL</i>	<i>% Masculin</i>	<i>% Féminin</i>
1	LE MANS C.S.S.GAZONFIER	210	92	302	69,54%	30,46%
2	COULAINES JEUNESSES SPORTIVES	162	120	282	57,45%	42,55%
3	LE MANS SC MODERNE	213	65	278	76,62%	23,38%
4	LE MANS SAINT PAVIN	186	82	268	69,40%	30,60%
5	LA CHAPELLE ST AUBIN	181	71	252	71,83%	28,17%
6	RUAUDIN JEUNESSE SPORTIVE	149	93	242	61,57%	38,43%
7	SABLE BASKET	129	104	233	55,36%	44,64%
8	LE MANS JALT	226	4	230	98,26%	1,74%
9	LA FLECHE US	137	91	228	60,09%	39,91%
10	CHANGE BASKET CLUB	151	68	219	68,95%	31,05%
11	ST MARS D OUILLE LES MOUETTES	141	75	216	65,28%	34,72%
12	ANILLE BRAYE BASKET	132	80	212	62,26%	37,74%
13	BASKET CLUB ROEZEEN	132	78	210	62,86%	37,14%
14	LE MANS J.C.M. BASKET	157	52	209	75,12%	24,88%
15	LE MANS A.S.MADELEINE	135	60	195	69,23%	30,77%
16	JOUE L'ABBE MONTBIZOT	116	60	176	65,91%	34,09%
17	FRESNAY /SARTHE	100	73	173	57,80%	42,20%
18	LA FERTE BERNARD V.S.	117	53	170	68,82%	31,18%
19	LE MANS GSOS	118	51	169	69,82%	30,18%
20	CERANS YVRE BASKET	107	48	155	69,03%	30,97%
21	ALLONNES JEUNESSES SPORTIVES	96	57	153	62,75%	37,25%
22	ROUILLON E.G	108	44	152	71,05%	28,95%
23	GUECELARD BASKET BALL CLUB	76	73	149	51,01%	48,99%
24	ETIVAL BASKET CLUB	95	48	143	66,43%	33,57%
25	CONLIE US	107	26	133	80,45%	19,55%
26	LE GRAND LUCE UNION SPORTIVE	85	43	128	66,41%	33,59%
27	NEUVILLE BASKET ASSOCIATION	72	54	126	57,14%	42,86%
28	ARNAGE UNION SPORTIVE	92	26	118	77,97%	22,03%
29	LA CHARTRE A.S.	77	39	116	66,38%	33,62%
30	CHATEAU DU LOIR C.O.C.	69	46	115	60,00%	40,00%
31	MULSANNE BASKET 2000	74	38	112	66,07%	33,93%
32	LE MANS S.L.B.	107	3	110	97,27%	2,73%
33	SILLE LE PHILIPPE B.C	51	59	110	46,36%	53,64%
34	LE MANS S.O.MAINE	7	85	92	7,61%	92,39%
35	CHAMPAGNE ES	63	18	81	77,78%	22,22%
36	MAROLLAIS S.C.	54	26	80	67,50%	32,50%
37	MANSIGNE BASKET CLUB	54	23	77	70,13%	29,87%
38	BOULOIRE US	55	20	75	73,33%	26,67%
39	ECOMMOY K.B.C.	40	30	70	57,14%	42,86%
40	SAINTE MARS LA BRIERE US	45	12	57	78,95%	21,05%
41	LAIGNE ST GERVAIS CO	40	17	57	70,18%	29,82%
42	MAMERS S.A.	49	6	55	89,09%	10,91%
43	LE LUDE BASKET CLUB	33	12	45	73,33%	26,67%
44	BASKET CANTONAL MALICORNAIS	25	19	44	56,82%	43,18%
45	TELOCHE BASKET CLUB	15	26	41	36,59%	63,41%
46	ASSOCIATION SPORTIVE BELMONTOIS BA	33	5	38	86,84%	13,16%
47	SAVIGNE L'EVEQUE B.C.	25	9	34	73,53%	26,47%
48	ASCE MMA	22	3	25	88,00%	12,00%
49	LOUE-BRULON	24	0	24	100,00%	0,00%
50	GLONNIERES RONCERAY SUD BASKET	1	22	23	4,35%	95,65%
51	CD DE LA SARTHE DE BASKET BALL	12	3	15	80,00%	20,00%
52	SETRAM U.S.	12	0	12	100,00%	0,00%
53	LE MANS BASKET CORPO 72	11	0	11	100,00%	0,00%
54	SPAY BASKET CLUB	2	1	3	66,67%	33,33%
55	CD72 CONTACT	0	2	2	0,00%	100,00%
56						
57						
58						
<b>Total</b>		<b>4730</b>	<b>2315</b>	<b>7045</b>	<b>67,14%</b>	<b>32,86%</b>





## ETAT COMPARATIF sur 2 saisons des licenciés Sarthois

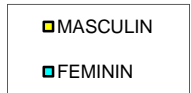
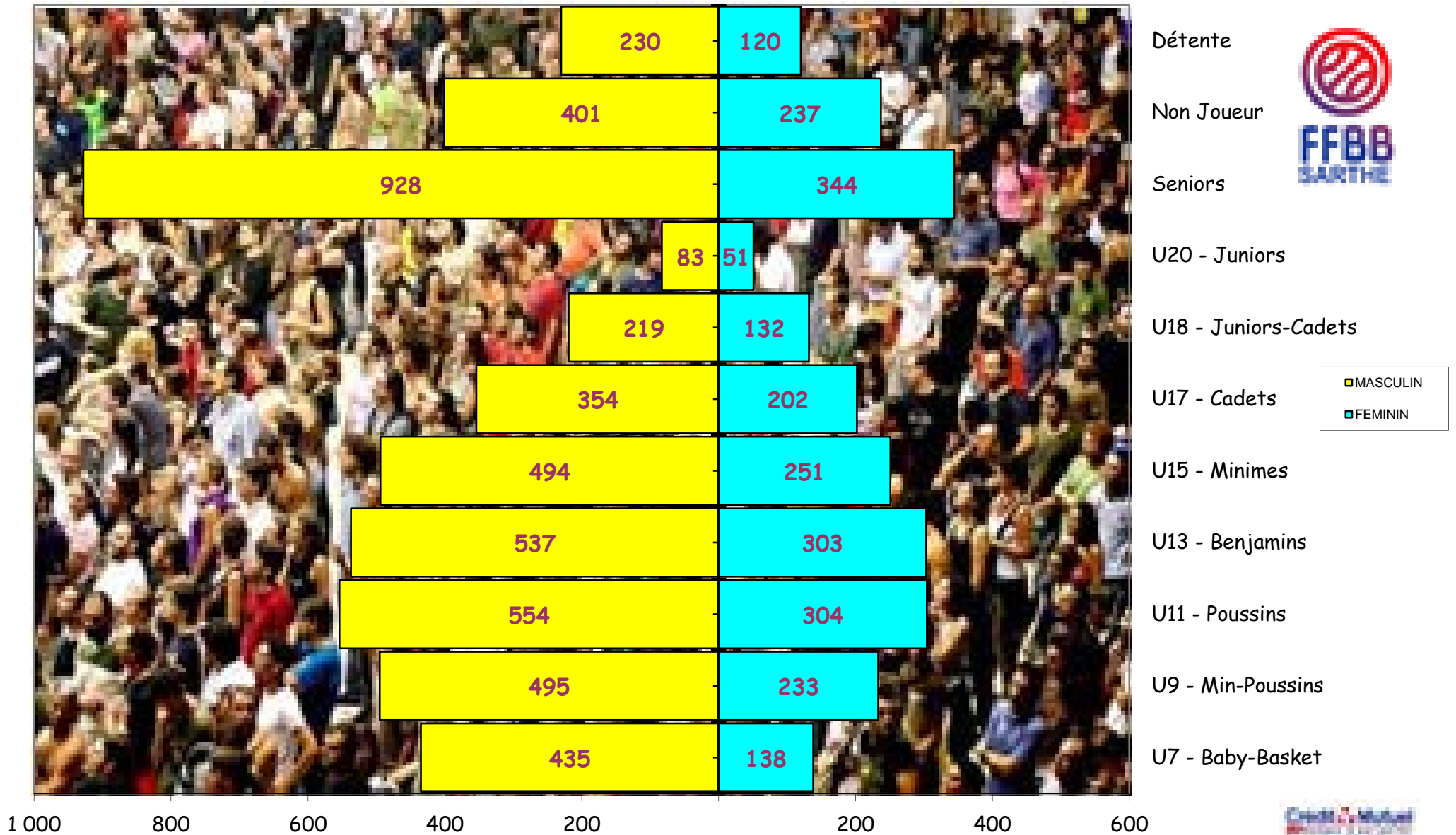
	SAISON				COMPARAISON	
	2013 / 2014 (chiffres en fin de saison)		2014 / 2015 (chiffres au 02/03/2015)		Ecart	%
<b>CLUBS</b>	55		<b>55</b>		0	0,00%
<b>Masculin</b>	4 520	66,29%	4 730	67,14%	210	4,44%
<b>Féminin</b>	2 299	33,71%	2 315	32,86%	16	0,69%
<b>TOTAL</b>	<b>6 819</b>		<b>7 045</b>		<b>226</b>	3,21%

CATEGORIES	MASCULINS			FEMININS		
	Saison 13/14	Saison 14/15	écart	Saison 13/14	Saison 14/15	écart
<b>SENIORS</b>	800	<b>928</b>	<b>128</b>	364	<b>344</b>	<b>-20</b>
<b>U20</b>	80	<b>83</b>	<b>3</b>	25	<b>51</b>	<b>26</b>
<b>U18</b>	249	<b>219</b>	<b>-30</b>	145	<b>132</b>	<b>-13</b>
<b>U17</b>	324	<b>354</b>	<b>30</b>	220	<b>202</b>	<b>-18</b>
<b>U15</b>	417	<b>494</b>	<b>77</b>	244	<b>251</b>	<b>7</b>
<b>U13</b>	472	<b>537</b>	<b>65</b>	288	<b>303</b>	<b>15</b>
<b>U11</b>	518	<b>554</b>	<b>36</b>	310	<b>304</b>	<b>-6</b>
<b>U9</b>	504	<b>495</b>	<b>-9</b>	214	<b>233</b>	<b>19</b>
<b>U7</b>	429	<b>435</b>	<b>6</b>	163	<b>138</b>	<b>-25</b>
<b>DETENTE</b>	302	<b>230</b>	<b>-72</b>	98	<b>120</b>	<b>22</b>
<b>NON-JOUEURS</b>	425	<b>401</b>	<b>-24</b>	228	<b>237</b>	<b>9</b>
<b>TOTAL</b>	4 520	<b>4 730</b>	<b>210</b>	2 299	<b>2 315</b>	<b>16</b>

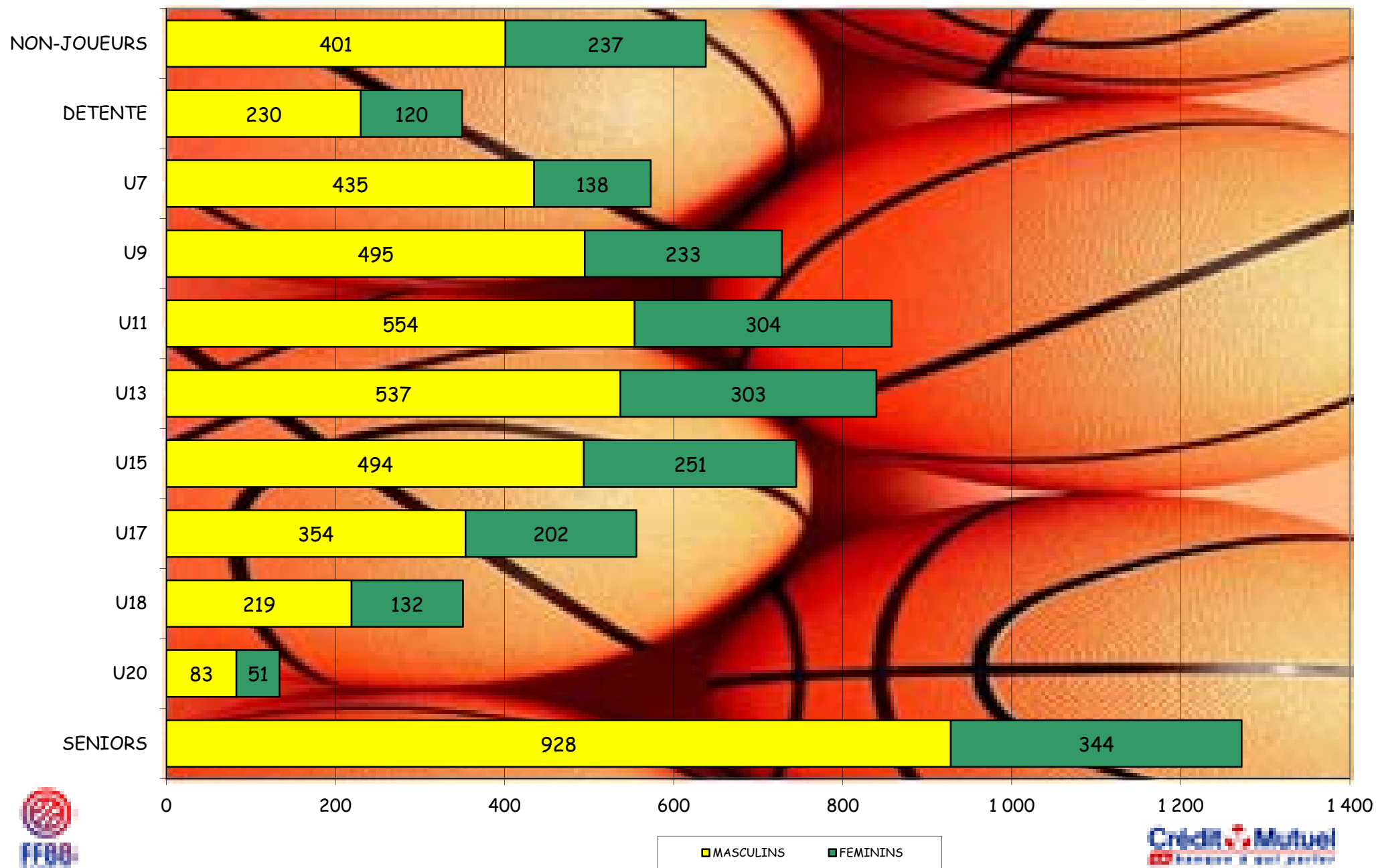
Moyenne de licenciés par clubs

**128,09**

Représentation par catégorie et sexe - Saison 2014-2015

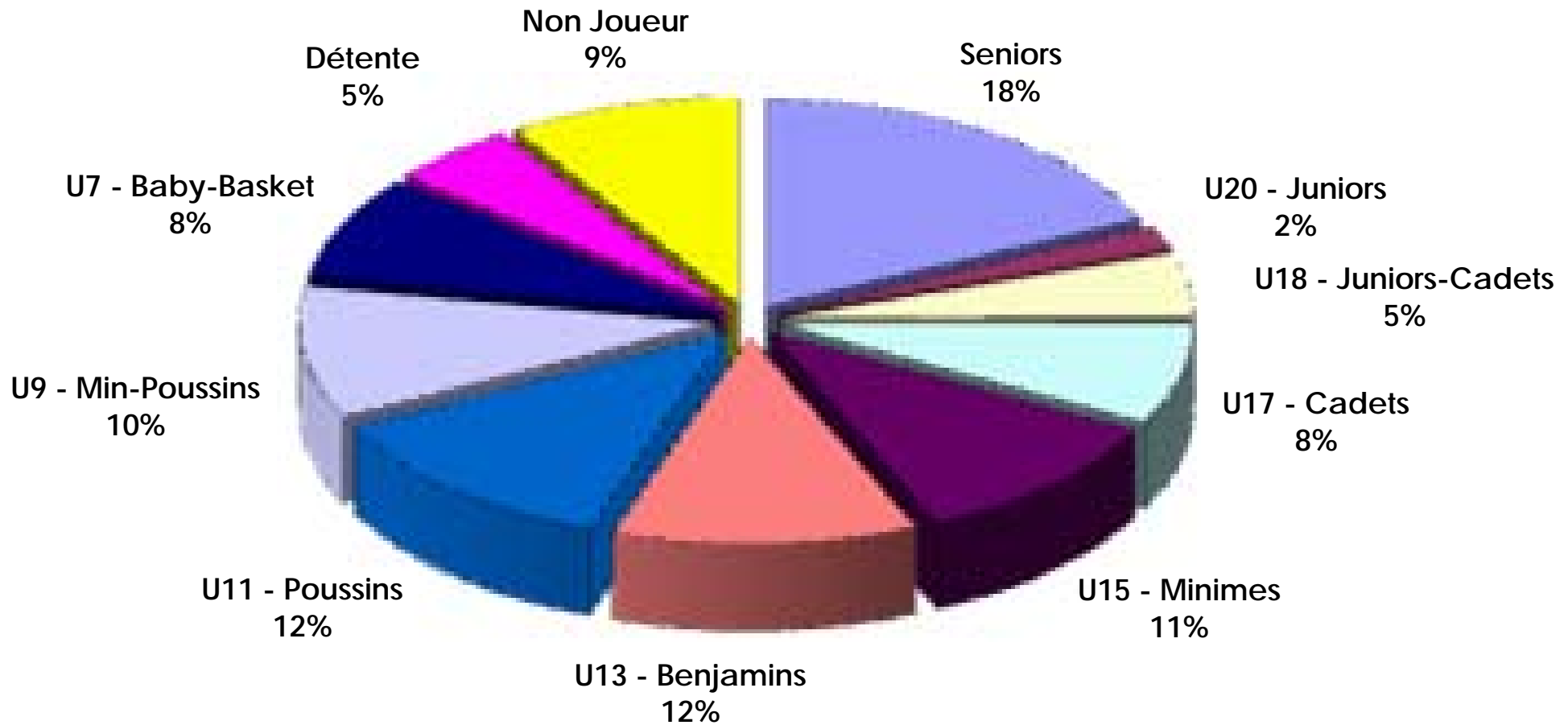


## Grphe par catégorie et sexe





# Représentation par catégories Saison 2014-2015





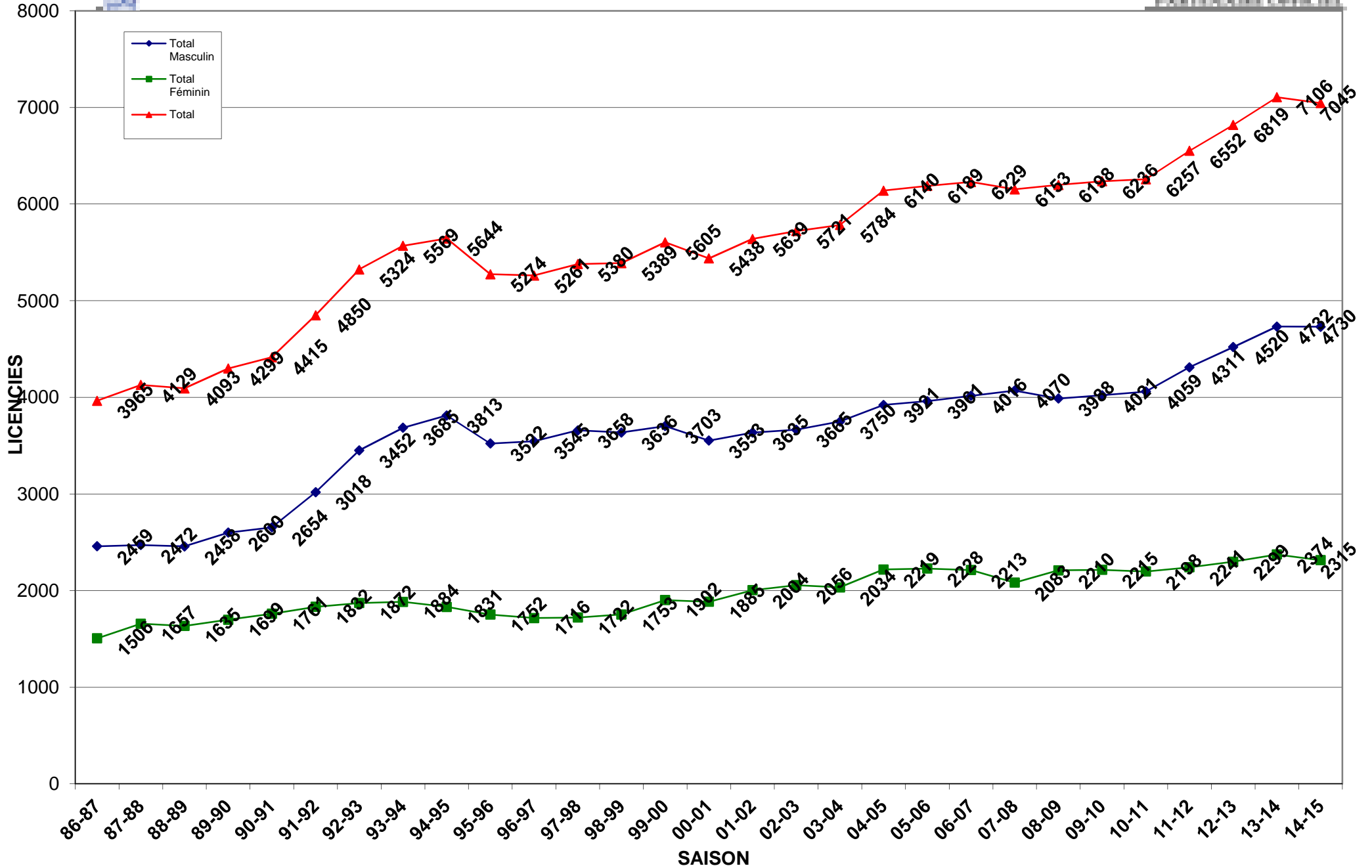
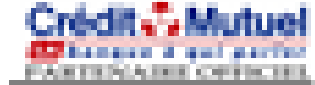
## Représentation par type - saison 2014 - 2015

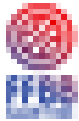
RENOUVELLEMENT  
73%



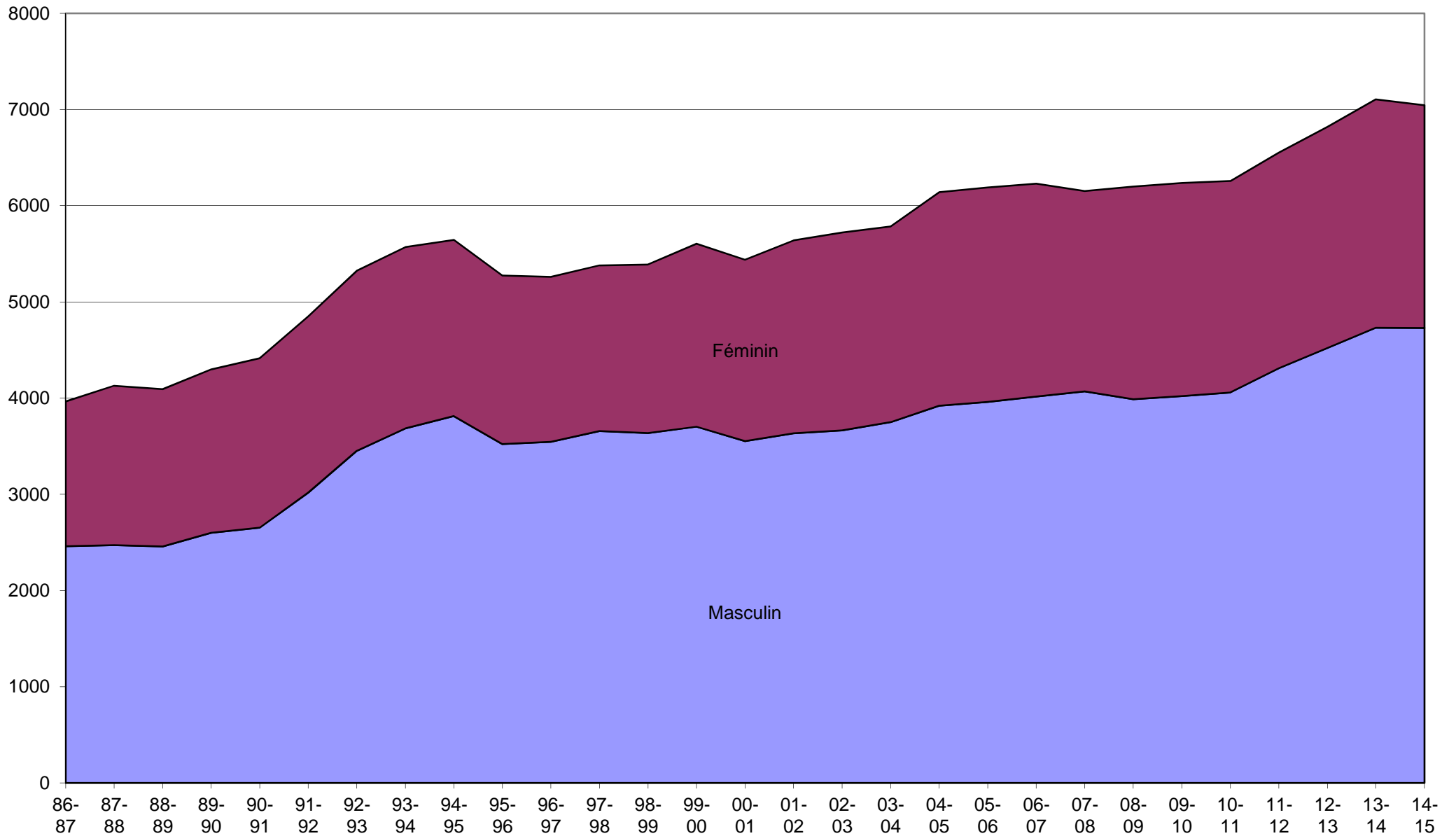
CREATION  
27%

Evolution des licenciés depuis les 26 dernières saisons





### Evolution par sexe sur les 26 dernières saisons







Saison	Total Masculin	Total Féminin	Total	% Augmentation	Différence
31-32	0	0	52	100,00%	52
32-33	0	0	83	37,35%	31
33-34	0	0	0	0,00%	-83
34-35	0	0	0	0,00%	0
35-36	0	0	0	0,00%	0
36-37	0	0	0	0,00%	0
37-38	0	0	0	0,00%	0
38-39	0	0	0	0,00%	0
39-40	0	0	0	0,00%	0
40-41	0	0	0	0,00%	0
41-42	0	0	0	0,00%	0
42-43	0	0	0	0,00%	0
43-44	0	0	0	0,00%	0
44-45	0	0	0	0,00%	0
45-46	0	0	0	0,00%	0
46-47	0	0	0	0,00%	0
47-48	0	0	52	100,00%	52
48-49	0	0	0	0,00%	-52
49-50	0	0	931	100,00%	931
50-51	0	0	935	0,43%	4
51-52	0	0	911	-2,63%	-24
52-53	0	0	792	-15,03%	-119
53-54	0	0	0	0,00%	-792
54-55	0	0	0	0,00%	0
55-56	0	0	0	0,00%	0
56-57	0	0	0	0,00%	0
57-58	0	0	0	0,00%	0
58-59	0	0	996	100,00%	996
59-60	0	0	0	0,00%	-996
60-61	0	0	0	0,00%	0
61-62	0	0	1258	100,00%	1258
62-63	0	0	1249	-0,72%	-9
63-64	0	0	0	0,00%	-1249
64-65	0	0	0	0,00%	0
65-66	0	0	1309	100,00%	1309
66-67	0	0	1355	3,39%	46
67-68	0	0	1759	22,97%	404
68-69	0	0	2104	16,40%	345
69-70	0	0	2032	-3,54%	-72
70-71	0	0	2120	4,15%	88
71-72	0	0	2535	16,37%	415
72-73	0	0	2542	0,28%	7
73-74	0	0	2731	6,92%	189



Saison	Total Masculin	Total Féminin	Total	% Augmentation	Différence
74-75	0	0	2973	8,14%	242
75-76	0	0	3061	2,87%	88
76-77	0	0	2880	-6,28%	-181
77-78	0	0	3208	10,22%	328
78-79	0	0	3471	7,58%	263
79-80	0	0	3770	7,93%	299
80-81	0	0	3977	5,20%	207
81-82	0	0	3987	0,25%	10
82-83	0	0	3883	-2,68%	-104
83-84	2349	1709	4058	4,31%	175
84-85	2586	1749	4335	6,39%	277
85-86	2714	1778	4492	3,50%	157
86-87	2459	1506	3965	-13,29%	-527
87-88	2472	1657	4129	3,97%	164
88-89	2458	1635	4093	-0,88%	-36
89-90	2600	1699	4299	4,79%	206
90-91	2654	1761	4415	2,63%	116
91-92	3018	1832	4850	8,97%	435
92-93	3452	1872	5324	8,90%	474
93-94	3685	1884	5569	4,40%	245
94-95	3813	1831	5644	1,33%	75
95-96	3522	1752	5274	-7,02%	-370
96-97	3545	1716	5261	-0,25%	-13
97-98	3658	1722	5380	2,21%	119
98-99	3636	1753	5389	0,17%	9
99-00	3703	1902	5605	3,85%	216
00-01	3553	1885	5438	-3,07%	-167
01-02	3635	2004	5639	3,56%	201
02-03	3665	2056	5721	1,43%	82
03-04	3750	2034	5784	1,09%	63
04-05	3921	2219	6140	5,80%	356
05-06	3961	2228	6189	0,79%	49
06-07	4016	2213	6229	0,64%	40
07-08	4070	2083	6153	-1,24%	-76
08-09	3988	2210	6198	0,73%	45
09-10	4021	2215	6236	0,61%	38
10-11	4059	2198	6257	0,34%	21
11-12	4311	2241	6552	4,50%	295
12-13	4520	2299	6819	3,92%	267
13-14	4732	2374	7106	4,04%	287
14-15	4730	2315	7045	-0,87%	-61



## COMPARATIF SUR 7 SAISONS

	MASCULINS							FEMININS						
	Saison 08/09	Saison 09/10	Saison 10/11	Saison 11/12	Saison 12/13	Saison 13/14	Saison 14/15	Saison 08/09	Saison 09/10	Saison 10/11	Saison 11/12	Saison 12/13	Saison 13/14	Saison 14/15
<b>SENIORS</b>	986	943	744	780	800	775	<b>928</b>	411	414	349	353	364	357	<b>344</b>
<b>U20 - JUNIORS</b>	-	-	163	177	80	97	<b>83</b>	-	-	92	72	25	29	<b>51</b>
<b>U18 - CADETS JUNIORS</b>	-	-	114	142	249	236	<b>219</b>	-	-	55	73	145	143	<b>132</b>
<b>U17 - CADETS</b>	477	453	343	321	324	328	<b>354</b>	285	261	223	255	220	178	<b>202</b>
<b>U15 - MINIMES</b>	435	408	341	381	417	453	<b>494</b>	292	321	298	253	244	294	<b>251</b>
<b>U13 - BENJAMINS</b>	380	379	412	411	472	520	<b>537</b>	317	262	266	289	288	276	<b>303</b>
<b>U11 - POUSSINS</b>	421	412	473	523	518	552	<b>554</b>	265	299	290	278	310	346	<b>304</b>
<b>U9 - MINI-POUSSINS</b>	409	417	450	458	504	516	<b>495</b>	215	187	189	221	214	207	<b>233</b>
<b>U7 - BABY</b>	382	408	403	441	429	485	<b>435</b>	160	175	155	149	163	167	<b>138</b>
<b>DETENTE</b>	211	278	275	335	302	357	<b>230</b>	85	101	88	100	98	134	<b>120</b>
<b>NON-JOUEURS</b>	287	323	341	342	425	413	<b>401</b>	180	195	193	198	228	243	<b>237</b>
<b>TOTAL</b>	<b>3 988</b>	<b>4 021</b>	<b>4 059</b>	4 311	4 520	4 732	<b>4 730</b>	<b>2 210</b>	<b>2 215</b>	<b>2 198</b>	2 241	2 299	2 374	<b>2 315</b>
<b>Ecart</b>		<b>33</b>	<b>38</b>	<b>252</b>	<b>209</b>	<b>212</b>	<b>-2</b>		<b>5</b>	<b>-17</b>	<b>43</b>	<b>58</b>	<b>75</b>	<b>-59</b>