

TABLEAU DE BORD DES LICENCIÉS

COMITÉ DE LA SARTHE

A la date du : **02/02/2015**

	Saison en cours		Saison précédente *	
	2014-2015	%	2013-2014	%
MASCULINS	4 710	67,12%	4 732	66,59%
FEMININS	2 307	32,88%	2 374	33,41%
TOTAL	7 017		7 106	
Seniors	1 269	18,08%	1 132	15,93%
U20 - Juniors	134	1,91%	126	1,77%
U18 - Juniors-Cadets	350	4,99%	379	5,33%
U17 - Cadets	555	7,91%	506	7,12%
U15 - Minimes	745	10,62%	747	10,51%
U13 - Benjamins	838	11,94%	796	11,20%
U11 - Poussins	854	12,17%	898	12,64%
U9 - Min-Poussins	726	10,35%	723	10,17%
U7 - Baby-Basket	566	8,07%	652	9,18%
Détente	346	4,93%	491	6,91%
Non Joueur	634	9,04%	656	9,23%

Moyenne de licenciés par clubs	127,58
Nombres de clubs pris en compte	55

* les chiffres de 2013-2014 sont bien sur ceux de fin de saison

Édité par la Commission Qualifications
Marcel GUIBERT

COMPARATIF SUR DEUX SAISON A LA MEME DATE						
Saison 2013-2014 au	02/02/2014		écart	Saison 2014-2015 au	02/02/2015	
HOMMES	4 630	66,54%	+ 80	HOMMES	4 710	67,12%
FEMMES	2 328	33,46%	- 21	FEMMES	2 307	32,88%
TOTAL	6 958			TOTAL	7 017	
	Différence	+ 59	0,85%			

ECART **- 89**

Catégorie	MASCULIN				FEMININ				Catégorie
	14-15	%	13-14	Ecart	14-15	%	13-14	Ecart	
Seniors	926	19,66%	775	+ 151	343	14,87%	357	- 14	Seniors
U20 - Juniors	83	1,76%	97	- 14	51	2,21%	29	+ 22	Juniors
U18 - Juniors-Cadets	218	4,63%	236	- 18	132	5,72%	143	- 11	Juniors-Cadets
U17 - Cadets	354	7,52%	328	+ 26	201	8,71%	178	+ 23	Cadets
U15 - Minimes	494	10,49%	453	+ 41	251	10,88%	294	- 43	Minimes
U13 - Benjamins	535	11,36%	520	+ 15	303	13,13%	276	+ 27	Benjamins
U11 - Poussins	553	11,74%	552	+ 1	301	13,05%	346	- 45	Poussins
U9 - Min-Poussins	493	10,47%	516	- 23	233	10,10%	207	+ 26	Mini-Poussins
U7 - Baby-Basket	431	9,15%	485	- 54	135	5,85%	167	- 32	Baby-Basket
Détente	226	4,80%	357	- 131	120	5,20%	134	- 14	Détentes
Non Joueur	397	8,43%	413	- 16	237	10,27%	243	- 6	Non Joueur
TOTAL	4 710	67,12%	4 732	- 22	2 307	32,88%	2 374	- 67	TOTAL

	Masculin	%	Féminin	%
FFBB	321 202	63,95%	181 076	36,05%
Ligue	34 734	54,35%	29 174	45,65%
Sarthe	4 710	67,12%	2 307	32,88%

La Ligue Pays de Loire représente 12,72% de la FFBB
La Sarthe représente 10,98% de la Ligue Pays de Loire
La Sarthe représente 1,40% de la FFBB

2014-2015		
CREATION	1907	27,18%
RENOUVELLEMENT	5 110	72,82%

Top 10 des licenciés par clubs

Rang	CLUB	MASCULIN	FEMININ	TOTAL	%	
					Masculin	Féminin
1	LE MANS C. S. S. GAZONFIER	206	90	296	69,59%	30,41%
2	COULAINES JEUNESSES SPORTIVES	162	119	281	57,65%	42,35%
3	LE MANS SC MODERNE	213	65	278	76,62%	23,38%
4	LE MANS SAINT PAVIN	186	82	268	69,40%	30,60%
5	LA CHAPELLE ST AUBIN	181	71	252	71,83%	28,17%
6	RUAUDIN JEUNESSE SPORTIVE	148	93	241	61,41%	38,59%
7	SABLE BASKET	128	104	232	55,17%	44,83%
8	LE MANS JALT	225	4	229	98,25%	1,75%
9	LA FLECHE US	136	91	227	59,91%	40,09%
10	CHANGE BASKET CLUB	151	67	218	69,27%	30,73%

6	LE MANS C.S.S.GAZONFIER	17	15	32	53,13%	46,88%
7	CHANGE BASKET CLUB	20	12	32	62,50%	37,50%
8	LA FLECHE US	18	12	30	60,00%	40,00%
9	ST MARS D OUTILLE LES MOUETTES	17	11	28	60,71%	39,29%
10	SILLE LE PHILIPPE B.C	15	13	28	53,57%	46,43%
11	SABLE BASKET	17	11	28	60,71%	39,29%
12	LE MANS SAINT PAVIN	23	4	27	85,19%	14,81%
13	RUAUDIN JEUNESSE SPORTIVE	16	10	26	61,54%	38,46%
14	ANILLE BRAYE BASKET	8	16	24	33,33%	66,67%
15	LE GRAND LUCE UNION SPORTIVE	16	7	23	69,57%	30,43%
16	FRESNAY /SARTHE	11	12	23	47,83%	52,17%
17	LE MANS GSOS	14	8	22	63,64%	36,36%
18	LA FERTE BERNARD V.S.	11	10	21	52,38%	47,62%
19	ROUILLON E.G	8	13	21	38,10%	61,90%
20	CERANS YVRE BASKET	14	6	20	70,00%	30,00%

6	RUAUDIN JEUNESSE SPORTIVE	18	12	30	60,00%	40,00%
7	LE MANS SAINT PAVIN	21	8	29	72,41%	27,59%
8	ANILLE BRAYE BASKET	19	10	29	65,52%	34,48%
9	LE MANS A.S.MADELEINE	19	9	28	67,86%	32,14%
10	SABLE BASKET	14	14	28	50,00%	50,00%
11	LE MANS JALT	26	0	26	100,00%	0,00%
12	LE MANS C.S.S.GAZONFIER	16	9	25	64,00%	36,00%
13	LA FERTE BERNARD V.S.	18	6	24	75,00%	25,00%
14	GUECELARD BASKET BALL CLUB	9	15	24	37,50%	62,50%
15	CHATEAU DU LOIR C.O.C.	15	8	23	65,22%	34,78%
16	SILLE LE PHILIPPE B.C	12	11	23	52,17%	47,83%
17	CHANGE BASKET CLUB	17	6	23	73,91%	26,09%
18	ETIVAL BASKET CLUB	17	6	23	73,91%	26,09%
19	ROUILLON E.G	15	5	20	75,00%	25,00%
20	NEUVILLE BASKET ASSOCIATION	12	7	19	63,16%	36,84%

Top 20 Clubs - Licence U9 (Mini Poussin)

Place	CLUB	MASCULIN	FEMININ	TOTAL	% Masculin	% Féminin
1	LA CHAPELLE ST AUBIN	30	11	41	73,17%	26,83%
2	LE MANS SAINT PAVIN	26	6	32	81,25%	18,75%
3	LE MANS C.S.S.GAZONFIER	17	15	32	53,13%	46,88%
4	COULAINES JEUNESSES SPORTIVES	26	5	31	83,87%	16,13%
5	CERANS YVRE BASKET	14	13	27	51,85%	48,15%
6	LE MANS A.S.MADELEINE	16	10	26	61,54%	38,46%
7	ST MARS D OUTILLE LES MOUETTES	19	6	25	76,00%	24,00%
8	ALLONNES JEUNESSES SPORTIVES	12	9	21	57,14%	42,86%
9	SILLE LE PHILIPPE B.C	16	5	21	76,19%	23,81%
10	LA FERTE BERNARD V.S.	17	3	20	85,00%	15,00%
11	LE MANS J.C.M. BASKET	13	7	20	65,00%	35,00%
12	BASKET CLUB ROEZEEN	11	9	20	55,00%	45,00%
13	ANILLE BRAYE BASKET	13	6	19	68,42%	31,58%
14	CHANGE BASKET CLUB	8	11	19	42,11%	57,89%
15	RUAUDIN JEUNESSE SPORTIVE	9	10	19	47,37%	52,63%
16	SABLE BASKET	9	10	19	47,37%	52,63%
17	LA FLECHE US	13	5	18	72,22%	27,78%
18	ETIVAL BASKET CLUB	15	3	18	83,33%	16,67%
19	LE MANS JALT	17	0	17	100,00%	0,00%
20	LE MANS SC MODERNE	14	3	17	82,35%	17,65%

Top 20 Clubs - Licence U7 (Baby Basket)

Place	CLUB	MASCULIN	FEMININ	TOTAL	% Masculin	% Féminin
1	BASKET CLUB ROEZEEN	28	10	38	73,68%	26,32%
2	FRESNAY /SARTHE	18	12	30	60,00%	40,00%
3	LA CHAPELLE ST AUBIN	26	4	30	86,67%	13,33%
4	ANILLE BRAYE BASKET	21	7	28	75,00%	25,00%
5	LE MANS SAINT PAVIN	25	2	27	92,59%	7,41%
6	LE MANS A.S.MADELEINE	21	6	27	77,78%	22,22%
7	SABLE BASKET	17	9	26	65,38%	34,62%
8	CERANS YVRE BASKET	20	5	25	80,00%	20,00%
9	LA FLECHE US	20	5	25	80,00%	20,00%
10	JOUE L'ABBE MONTBIZOT	19	2	21	90,48%	9,52%
11	LE MANS C.S.S.GAZONFIER	15	6	21	71,43%	28,57%
12	LE MANS SC MODERNE	17	4	21	80,95%	19,05%
13	LE MANS JALT	19	0	19	100,00%	0,00%
14	ST MARS D OUTILLE LES MOUETTES	18	0	18	100,00%	0,00%
15	CHAMPAGNE ES	12	4	16	75,00%	25,00%
16	LE GRAND LUCE UNION SPORTIVE	10	4	14	71,43%	28,57%
17	GUECELARD BASKET BALL CLUB	6	7	13	46,15%	53,85%
18	LE MANS J.C.M. BASKET	10	3	13	76,92%	23,08%
19	LA CHARTRE A.S.	8	5	13	61,54%	38,46%
20	NEUVILLE BASKET ASSOCIATION	10	3	13	76,92%	23,08%

Top 20 Clubs - Licence Déténe

Place	CLUB	MASCULIN	FEMININ	TOTAL	% Masculin	% Féminin
1	LA FERTE BERNARD V.S.	18	7	25	72,00%	28,00%
2	CERANS YVRE BASKET	15	7	22	68,18%	31,82%
3	ST MARS D OUTILLE LES MOUETTES	9	13	22	40,91%	59,09%
4	FRESNAY /SARTHE	22	0	22	100,00%	0,00%
5	ROUILLON E.G	14	6	20	70,00%	30,00%
6	ANILLE BRAYE BASKET	13	4	17	76,47%	23,53%
7	ETIVAL BASKET CLUB	12	5	17	70,59%	29,41%
8	JOUE L'ABBE MONTBIZOT	12	4	16	75,00%	25,00%
9	GUECELARD BASKET BALL CLUB	10	3	13	76,92%	23,08%
10	LE LUDE BASKET CLUB	4	9	13	30,77%	69,23%
11	LA FLECHE US	6	6	12	50,00%	50,00%
12	LE GRAND LUCE UNION SPORTIVE	2	10	12	16,67%	83,33%
13	MANSIGNE BASKET CLUB	10	2	12	83,33%	16,67%
14	LE MANS C.S.S.GAZONFIER	10	1	11	90,91%	9,09%
15	LE MANS J.C.M. BASKET	10	1	11	90,91%	9,09%
16	RUAUDIN JEUNESSE SPORTIVE	5	6	11	45,45%	54,55%
17	LA CHARTRE A.S.	8	3	11	72,73%	27,27%
18	LE MANS JALT	10	0	10	100,00%	0,00%
19	BASKET CLUB ROEZEEN	7	3	10	70,00%	30,00%
20	LE MANS A.S.MADELEINE	1	8	9	11,11%	88,89%

Top 20 Clubs - Licence Non Joueur

Place	CLUB	MASCULIN	FEMININ	TOTAL	% Masculin	% Féminin
1	LE MANS SC MODERNE	32	11	43	74,42%	25,58%
2	CHANGE BASKET CLUB	26	10	36	72,22%	27,78%
3	COULAINES JEUNESSES SPORTIVES	22	12	34	64,71%	35,29%
4	RUAUDIN JEUNESSE SPORTIVE	15	12	27	55,56%	44,44%
5	LE MANS A.S.MADELEINE	19	7	26	73,08%	26,92%
6	LE MANS C.S.S.GAZONFIER	19	6	25	76,00%	24,00%
7	LE MANS JALT	20	4	24	83,33%	16,67%
8	LE MANS SAINT PAVIN	16	6	22	72,73%	27,27%
9	ST MARS D OUTILLE LES MOUETTES	12	8	20	60,00%	40,00%
10	SABLE BASKET	12	8	20	60,00%	40,00%
11	JOUE L'ABBE MONTBIZOT	11	8	19	57,89%	42,11%
12	LA FLECHE US	10	8	18	55,56%	44,44%
13	ALLONNES JEUNESSES SPORTIVES	9	8	17	52,94%	47,06%
14	LA FERTE BERNARD V.S.	9	8	17	52,94%	47,06%
15	ANILLE BRAYE BASKET	8	8	16	50,00%	50,00%
16	CD DE LA SARTHE DE BASKET BALL	12	3	15	80,00%	20,00%
17	GUECELARD BASKET BALL CLUB	6	8	14	42,86%	57,14%
18	ROUILLON E.G	11	5	14	78,57%	21,43%
19	LE MANS GSOS	7	6	13	53,85%	46,15%
20	LE MANS J.C.M. BASKET	12	1	13	92,31%	7,69%

Le club ayant le plus de...

licenciés	est	LE MANS C.S.S.GAZONFIER	(296)	soit	4%	des licenciés sarthois		
seniors	est	LE MANS SAINT PAVIN	(71)	soit	6%	des seniors sarthois	et	26% de l'effectif du club
U20 (juniors)	est	COULAINES JEUNESSES SPORTIVES	(9)	soit	7%	des U20 (juniors) sarthois	et	3% de l'effectif du club
U18 (cadets-juniors)	est	LE MANS SC MODERNE	(28)	soit	8%	des U18 (cadets-juniors) sarthois	et	10% de l'effectif du club
U17 (cadets)	est	LE MANS SC MODERNE	(40)	soit	7%	des U17 (cadets) sarthois	et	14% de l'effectif du club
U15 (minimes)	est	RUAUDIN JEUNESSE SPORTIVE	(33)	soit	4%	des U15 (minimes) sarthois	et	14% de l'effectif du club
U13 (benjamins)	est	COULAINES JEUNESSES SPORTIVES	(39)	soit	5%	des U13 (benjamins) sarthois	et	14% de l'effectif du club
U11 (poussins)	est	COULAINES JEUNESSES SPORTIVES	(48)	soit	6%	des U11 (poussins) sarthois	et	17% de l'effectif du club
U9 (mini poussins)	est	LA CHAPELLE ST AUBIN	(41)	soit	6%	des U9 (mini poussins) sarthois	et	16% de l'effectif du club
U7 (baby)	est	BASKET CLUB ROEZEEN	(38)	soit	7%	des U7 (baby) sarthois	et	18% de l'effectif du club
détente	est	LA FERTE BERNARD V.S.	(25)	soit	7%	des détente sarthois	et	15% de l'effectif du club
non joueurs	est	LE MANS SC MODERNE	(43)	soit	7%	des non joueurs sarthois	et	15% de l'effectif du club

Le club ayant le plus de...

licenciés masculins	est	LE MANS JALT	(225)	soit	5%	des licenciés masculins sarthois	et	98% de l'effectif du club
seniors masculins	est	LE MANS C.S.S.GAZONFIER	(45)	soit	5%	des seniors masculins sarthois	et	15% de l'effectif du club
U20 (juniors) masculins	est	CONLIE US	(6)	soit	7%	des U20 (juniors) masculins sarthois	et	5% de l'effectif du club
U18 (cadets-juniors) masculins	est	LE MANS SC MODERNE	(25)	soit	11%	des U18 (cadets-juniors) masculins sa	et	9% de l'effectif du club
U17 (cadets) masculins	est	LE MANS C.S.S.GAZONFIER	(28)	soit	8%	des U17 (cadets) masculins sarthois	et	9% de l'effectif du club
U15 (minimes) masculins	est	LE MANS JALT	(30)	soit	6%	des U15 (minimes) masculins sarthois	et	13% de l'effectif du club
U13 (benjamins) masculins	est	LE MANS JALT	(38)	soit	7%	des U13 (benjamins) masculins sartho	et	17% de l'effectif du club
U11 (poussins) masculins	est	COULAINES JEUNESSES SPORTIVES	(28)	soit	5%	des U11 (poussins) masculins sarthois	et	10% de l'effectif du club
U9 (mini poussins) masculins	est	LA CHAPELLE ST AUBIN	(30)	soit	6%	des U9 (mini poussins) masculins sart	et	12% de l'effectif du club
U7 (baby) masculins	est	BASKET CLUB ROEZEEN	(28)	soit	6%	des U7 (baby) masculins sarthois	et	13% de l'effectif du club
détentes masculins	est	FRESNAY /SARTHE	(22)	soit	10%	des détente masculins sarthois	et	13% de l'effectif du club
non joueurs masculins	est	LE MANS SC MODERNE	(32)	soit	8%	des non joueurs masculins sarthois	et	12% de l'effectif du club

Le club ayant le plus de...

licenciés féminins	est	COULAINES JEUNESSES SPORTIVES	(119)	soit	5%	des licenciés féminins sarthois	et	42% de l'effectif du club
seniors féminins	est	LE MANS SAINT PAVIN	(28)	soit	8%	des seniors féminins sarthois	et	10% de l'effectif du club
juniors féminins	est	COULAINES JEUNESSES SPORTIVES	(6)	soit	12%	des juniors féminins sarthois	et	2% de l'effectif du club
U18 (cadets-juniors) féminins	est	COULAINES JEUNESSES SPORTIVES	(17)	soit	13%	des U18 (cadets-juniors) féminins sar	et	6% de l'effectif du club
U17 (cadets) féminins	est	SABLE BASKET	(15)	soit	7%	des U17 (cadets) féminins sarthois	et	6% de l'effectif du club
U15 (minimes) féminins	est	RUAUDIN JEUNESSE SPORTIVE	(14)	soit	6%	des U15 (minimes) féminins sarthois	et	6% de l'effectif du club
U13 (benjamins) féminins	est	BASKET CLUB ROEZEEN	(22)	soit	7%	des U13 (benjamins) féminins sarthoi	et	10% de l'effectif du club
U11 (poussins) féminins	est	COULAINES JEUNESSES SPORTIVES	(20)	soit	7%	des U11 (poussins) féminins sarthois	et	7% de l'effectif du club
U9 (mini poussins) féminins	est	LE MANS C.S.S.GAZONFIER	(15)	soit	6%	des U9 (mini poussins) féminins sarth	et	5% de l'effectif du club
U7 (baby) féminins	est	FRESNAY /SARTHE	(12)	soit	9%	des U7 (baby) féminins sarthois	et	7% de l'effectif du club
détentes féminins	est	ST MARS D OUTILLE LES MOUETTES	(13)	soit	11%	des détente féminins sarthois	et	6% de l'effectif du club
non joueurs féminins	est	COULAINES JEUNESSES SPORTIVES	(12)	soit	5%	des non joueurs féminins sarthois	et	4% de l'effectif du club



CLUB	ADULTES					JEUNES							MINI BASKET					Nb Lic Total
	SENIORS	DETENTE	DIRIGEANT	TOTAL	% Adultes	U20	U18	U17	U15	U13	TOTAL	% Jeunes	U11	U9	U7	TOTAL	% Mini Basket	
ALLONNES JEUNESSES SPORTIVES	11	7	17	35	23%	5	15	9	21	18	68	44%	18	21	11	50	33%	153
ARNAGE UNION SPORTIVE	46	-	4	50	43%	3	4	9	7	12	35	30%	11	10	10	31	27%	116
ASSOCIATION SPORTIVE BELMontois BASKET	1	3	3	7	18%	-	-	1	8	7	16	42%	11	3	1	15	39%	38
CHATEAU DU LOIR C.O.C.	19	2	11	32	28%	3	5	7	11	15	41	36%	23	11	8	42	37%	115
COULAINES JEUNESSES SPORTIVES	43	3	34	80	28%	9	19	24	29	39	120	43%	48	31	2	81	29%	281
CERANS YVRE BASKET	26	22	8	56	36%	1	-	12	3	20	36	23%	10	27	25	62	40%	154
LA FERTE BERNARD V.S.	7	25	17	49	29%	2	9	10	25	21	67	39%	24	20	10	54	32%	170
LA FLECHE US	46	12	18	76	33%	4	13	22	21	30	90	40%	18	18	25	61	27%	227
GUECELARD BASKET BALL CLUB	30	13	14	57	38%	5	8	5	8	13	39	26%	24	16	13	53	36%	149
JOUE L'ABBE MONTBIZOT	26	16	19	61	35%	6	10	18	20	15	69	40%	6	16	21	43	25%	173
MAMERS S.A.	7	-	2	9	16%	-	-	4	19	12	35	64%	5	6	-	11	20%	55
LE MANS SAINT PAVIN	71	-	22	93	35%	6	9	22	23	27	87	32%	29	32	27	88	33%	268
LE MANS S.L.B.	40	-	6	46	42%	1	9	4	11	8	33	30%	16	15	-	31	28%	110
LE MANS C.S.S.GAZONFIER	65	11	25	101	34%	7	22	36	20	32	117	40%	25	32	21	78	26%	296
LE MANS GSOS	47	8	13	68	40%	2	15	8	23	22	70	42%	12	12	6	30	18%	168
LE MANS JALT	34	10	24	68	30%	5	11	15	30	38	99	43%	26	17	19	62	27%	229
LE MANS J.C.M. BASKET	34	11	13	58	28%	2	5	16	30	34	87	42%	31	20	13	64	31%	209
LE MANS SC MODERNE	48	2	43	93	33%	2	28	40	31	14	115	41%	32	17	21	70	25%	278
GLONNIERES RONCERAY SUD BASKET	6	-	2	8	35%	2	3	8	2	-	15	65%	-	-	-	0	0%	23
ROUILLON E.G	26	20	14	60	40%	2	5	11	18	21	57	38%	20	13	1	34	23%	151
ANILLE BRAYE BASKET	27	17	16	60	28%	2	9	10	31	24	76	36%	29	19	28	76	36%	212
SAINT MARS LA BRIERE US	27	-	3	30	53%	2	13	2	-	6	23	40%	4	-	-	4	7%	57
ST MARS D OUTILLE LES MOUETTES	35	22	20	77	36%	2	15	20	13	28	78	36%	18	25	18	61	28%	216
SILLE LE PHILIPPE B.C	10	8	8	26	24%	-	1	3	4	28	36	33%	23	21	4	48	44%	110
LE MANS A.S.MADELEINE	31	9	26	66	34%	5	6	10	13	14	48	25%	28	26	27	81	42%	195
CONLIE US	43	-	6	49	37%	6	7	19	9	17	58	44%	17	8	-	25	19%	132
CD DE LA SARTHE DE BASKET BALL	-	-	15	15	100%	-	-	-	-	-	0	0%	-	-	-	0	0%	15
CHANGE BASKET CLUB	48	-	36	84	39%	4	12	14	28	32	90	41%	23	19	2	44	20%	218
RUAUDIN JEUNESSE SPORTIVE	43	11	27	81	34%	9	12	22	33	26	102	42%	30	19	9	58	24%	241
BASKET CANTONAL MALICORNAIS	1	-	5	6	14%	1	3	10	3	-	17	39%	6	6	9	21	48%	44
LA CHARTRE A.S.	12	11	13	36	31%	-	6	10	17	14	47	41%	14	6	13	33	28%	116
LAIGNE ST GERVAIS CO	28	-	2	30	53%	-	-	4	2	-	6	11%	4	14	3	21	37%	57
LE GRAND LUCE UNION SPORTIVE	5	12	13	30	23%	5	5	4	18	23	55	43%	17	12	14	43	34%	128
MANSIGNE BASKET CLUB	14	12	6	32	42%	6	1	3	4	6	20	26%	3	13	8	24	32%	76
SABLE BASKET	28	-	20	48	21%	8	15	32	28	28	111	48%	28	19	26	73	31%	232
LE MANS S.O.MAINE	16	-	9	25	27%	2	9	13	9	12	45	49%	15	6	-	21	23%	91
CHAMPAGNE ES	5	2	8	15	19%	-	1	1	13	11	26	32%	10	14	16	40	49%	81
MULSANNE BASKET 2000	30	-	8	38	34%	-	3	8	14	15	40	36%	17	8	9	34	30%	112
SAVIGNE L'EVEQUE B.C.	11	-	4	15	44%	-	-	-	-	-	0	0%	-	15	4	19	56%	34
TELOCHE BASKET CLUB	1	2	6	9	22%	-	-	-	12	1	13	32%	12	7	-	19	46%	41
LE LUDE BASKET CLUB	7	13	5	25	56%	4	-	-	9	2	15	33%	1	3	1	5	11%	45
ETIVAL BASKET CLUB	9	17	8	34	24%	1	6	18	18	13	56	39%	23	18	11	52	37%	142
FRESNAY /SARTHE	15	22	11	48	28%	3	10	13	13	23	62	36%	18	14	30	62	36%	172
LA CHAPELLE ST AUBIN	37	-	8	45	18%	2	16	18	28	39	103	41%	33	41	30	104	41%	252
ECOMMOY K.B.C.	9	-	10	19	27%	-	-	9	15	7	31	44%	9	11	-	20	29%	70
MAROLLAIS S.C.	25	-	-	25	32%	1	3	6	12	6	28	35%	11	5	10	26	33%	79
SPAY BASKET CLUB	-	-	3	3	100%	-	-	-	-	-	0	0%	-	-	-	0	0%	3
BASKET CLUB ROEZEEN	31	10	10	51	24%	2	4	10	15	36	67	32%	34	20	38	92	44%	210
BOULOIRE US	-	7	12	19	25%	-	-	3	6	12	21	28%	18	8	9	35	47%	75
NEUVILLE BASKET ASSOCIATION	28	5	6	39	31%	1	1	12	11	16	41	33%	19	12	13	44	35%	124
LOUE-BRULON	10	1	1	12	50%	1	2	-	7	1	11	46%	1	-	-	1	4%	24
LE MANS BASKET CORPO 72	11	-	-	11	100%	-	-	-	-	-	0	0%	-	-	-	0	0%	11
ASCE MMA	25	-	-	25	100%	-	-	-	-	-	0	0%	-	-	-	0	0%	25
SETRAM U.S.	12	-	-	12	100%	-	-	-	-	-	0	0%	-	-	-	0	0%	12
CD72 CONTACT	2	-	-	2	100%	-	-	-	-	-	0	0%	-	-	-	0	0%	2
TOTAL SARTHE	1269	346	634	2249	40%	134	350	555	745	838	2622	36%	854	726	566	2146	30%	7017

<i>Rang</i>	<i>CLUB</i>	<i>MASCULIN</i>	<i>FEMININ</i>	<i>TOTAL</i>	<i>% Masculin</i>	<i>% Féminin</i>
1	LE MANS C.S.S.GAZONFIER	206	90	296	69,59%	30,41%
2	COULAINES JEUNESSES SPORTIVES	162	119	281	57,65%	42,35%
3	LE MANS SC MODERNE	213	65	278	76,62%	23,38%
4	LE MANS SAINT PAVIN	186	82	268	69,40%	30,60%
5	LA CHAPELLE ST AUBIN	181	71	252	71,83%	28,17%
6	RUAUDIN JEUNESSE SPORTIVE	148	93	241	61,41%	38,59%
7	SABLE BASKET	128	104	232	55,17%	44,83%
8	LE MANS JALT	225	4	229	98,25%	1,75%
9	LA FLECHE US	136	91	227	59,91%	40,09%
10	CHANGE BASKET CLUB	151	67	218	69,27%	30,73%
11	ST MARS D OUILLE LES MOUETTES	141	75	216	65,28%	34,72%
12	ANILLE BRAYE BASKET	132	80	212	62,26%	37,74%
13	BASKET CLUB ROEZEEN	132	78	210	62,86%	37,14%
14	LE MANS J.C.M. BASKET	157	52	209	75,12%	24,88%
15	LE MANS A.S.MADELEINE	135	60	195	69,23%	30,77%
16	JOUE L'ABBE MONTBIZOT	113	60	173	65,32%	34,68%
17	FRESNAY /SARTHE	99	73	172	57,56%	42,44%
18	LA FERTE BERNARD V.S.	117	53	170	68,82%	31,18%
19	LE MANS GSOS	117	51	168	69,64%	30,36%
20	CERANS YVRE BASKET	106	48	154	68,83%	31,17%
21	ALLONNES JEUNESSES SPORTIVES	96	57	153	62,75%	37,25%
22	ROUILLON E.G	107	44	151	70,86%	29,14%
23	GUECELARD BASKET BALL CLUB	76	73	149	51,01%	48,99%
24	ETIVAL BASKET CLUB	94	48	142	66,20%	33,80%
25	CONLIE US	107	25	132	81,06%	18,94%
26	LE GRAND LUCE UNION SPORTIVE	85	43	128	66,41%	33,59%
27	NEUVILLE BASKET ASSOCIATION	71	53	124	57,26%	42,74%
28	ARNAGE UNION SPORTIVE	91	25	116	78,45%	21,55%
29	LA CHARTRE A.S.	77	39	116	66,38%	33,62%
30	CHATEAU DU LOIR C.O.C.	69	46	115	60,00%	40,00%
31	MULSANNE BASKET 2000	74	38	112	66,07%	33,93%
32	LE MANS S.L.B.	107	3	110	97,27%	2,73%
33	SILLE LE PHILIPPE B.C	51	59	110	46,36%	53,64%
34	LE MANS S.O.MAINE	7	84	91	7,69%	92,31%
35	CHAMPAGNE ES	63	18	81	77,78%	22,22%
36	MAROLLAIS S.C.	53	26	79	67,09%	32,91%
37	MANSIGNE BASKET CLUB	53	23	76	69,74%	30,26%
38	BOULOIRE US	55	20	75	73,33%	26,67%
39	ECOMMOY K.B.C.	40	30	70	57,14%	42,86%
40	SAINTE MARIE LA BRIERE US	45	12	57	78,95%	21,05%
41	LAIGNE ST GERVAIS CO	40	17	57	70,18%	29,82%
42	MAMERS S.A.	49	6	55	89,09%	10,91%
43	LE LUDE BASKET CLUB	33	12	45	73,33%	26,67%
44	BASKET CANTONAL MALICORNAIS	25	19	44	56,82%	43,18%
45	TELOCHE BASKET CLUB	15	26	41	36,59%	63,41%
46	ASSOCIATION SPORTIVE BELMONTAIS BA	33	5	38	86,84%	13,16%
47	SAVIGNE L'EVEQUE B.C.	25	9	34	73,53%	26,47%
48	ASCE MMA	22	3	25	88,00%	12,00%
49	LOUE-BRULON	24	0	24	100,00%	0,00%
50	GLONNIERES RONCERAY SUD BASKET	1	22	23	4,35%	95,65%
51	CD DE LA SARTHE DE BASKET BALL	12	3	15	80,00%	20,00%
52	SETRAM U.S.	12	0	12	100,00%	0,00%
53	LE MANS BASKET CORPO 72	11	0	11	100,00%	0,00%
54	SPAY BASKET CLUB	2	1	3	66,67%	33,33%
55	CD72 CONTACT	0	2	2	0,00%	100,00%
56						
57						
58						
Total		4710	2307	7017	67,12%	32,88%





ETAT COMPARATIF sur 2 saisons des licenciés Sarthois

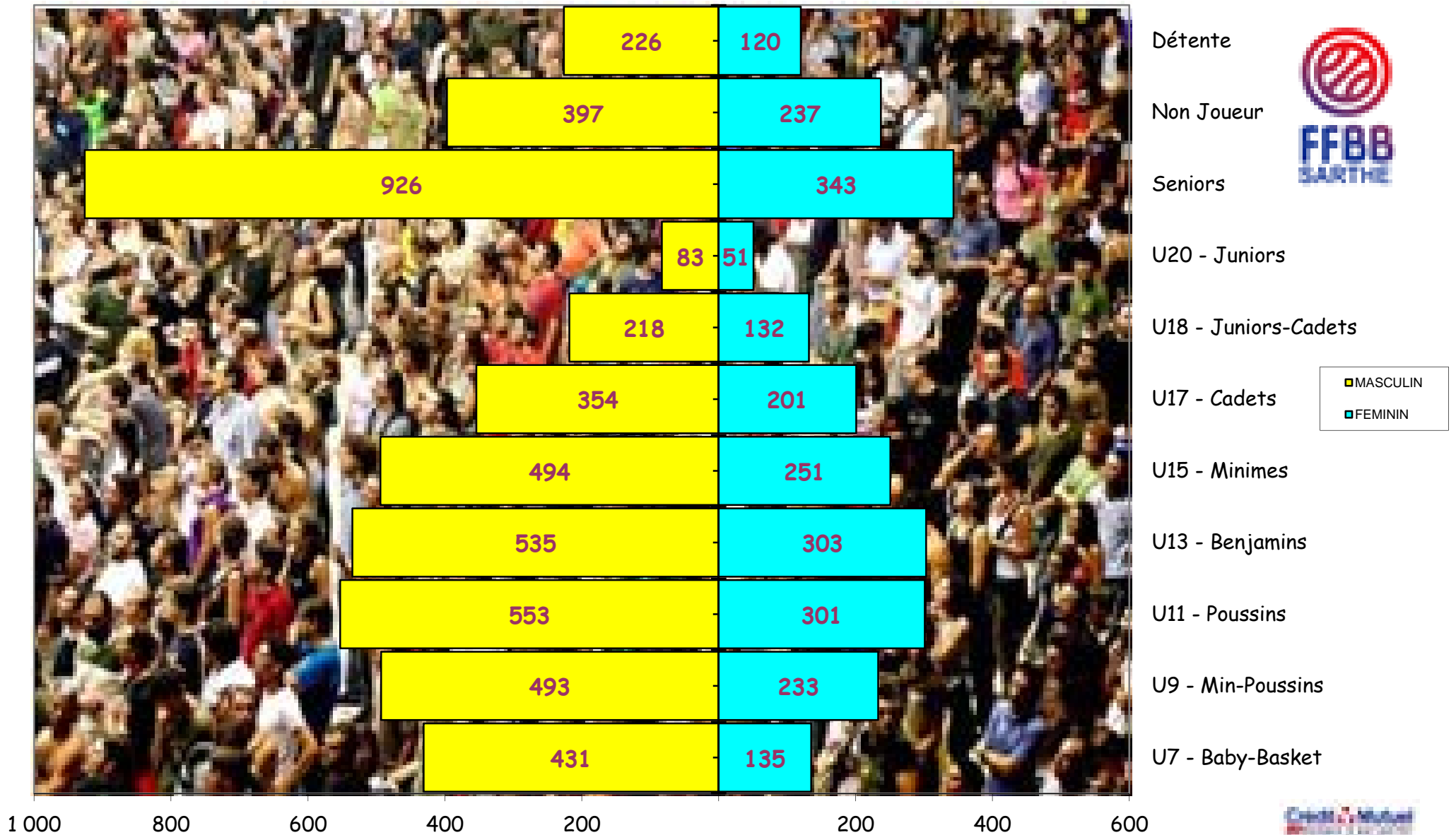
	SAISON				COMPARAISON	
	2013 / 2014 (chiffres en fin de saison)		2014 / 2015 (chiffres au 02/02/2015)		Ecart	%
CLUBS	55		55		0	0,00%
Masculin	4 520	66,29%	4 710	67,12%	190	4,03%
Féminin	2 299	33,71%	2 307	32,88%	8	0,35%
TOTAL	6 819		7 017		198	2,82%

CATEGORIES	MASCULINS			FEMININS		
	Saison 13/14	Saison 14/15	écart	Saison 13/14	Saison 14/15	écart
SENIORS	800	926	126	364	343	-21
U20	80	83	3	25	51	26
U18	249	218	-31	145	132	-13
U17	324	354	30	220	201	-19
U15	417	494	77	244	251	7
U13	472	535	63	288	303	15
U11	518	553	35	310	301	-9
U9	504	493	-11	214	233	19
U7	429	431	2	163	135	-28
DETENTE	302	226	-76	98	120	22
NON-JOUEURS	425	397	-28	228	237	9
TOTAL	4 520	4 710	190	2 299	2 307	8

Moyenne de licenciés par clubs

127,58

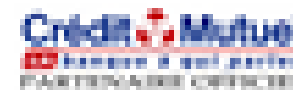
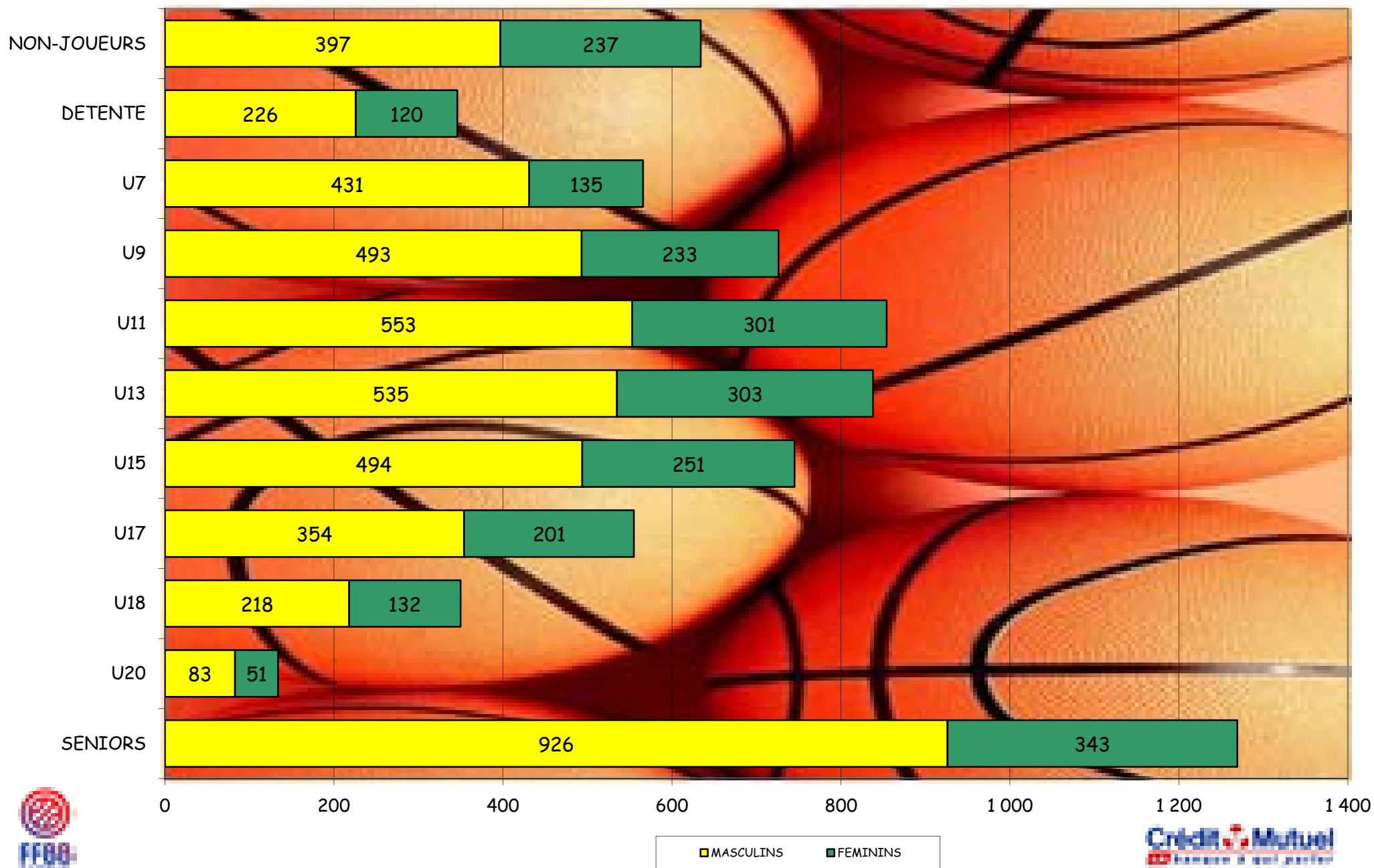
Représentation par catégorie et sexe - Saison 2014-2015



■ MASCULIN
■ FEMININ

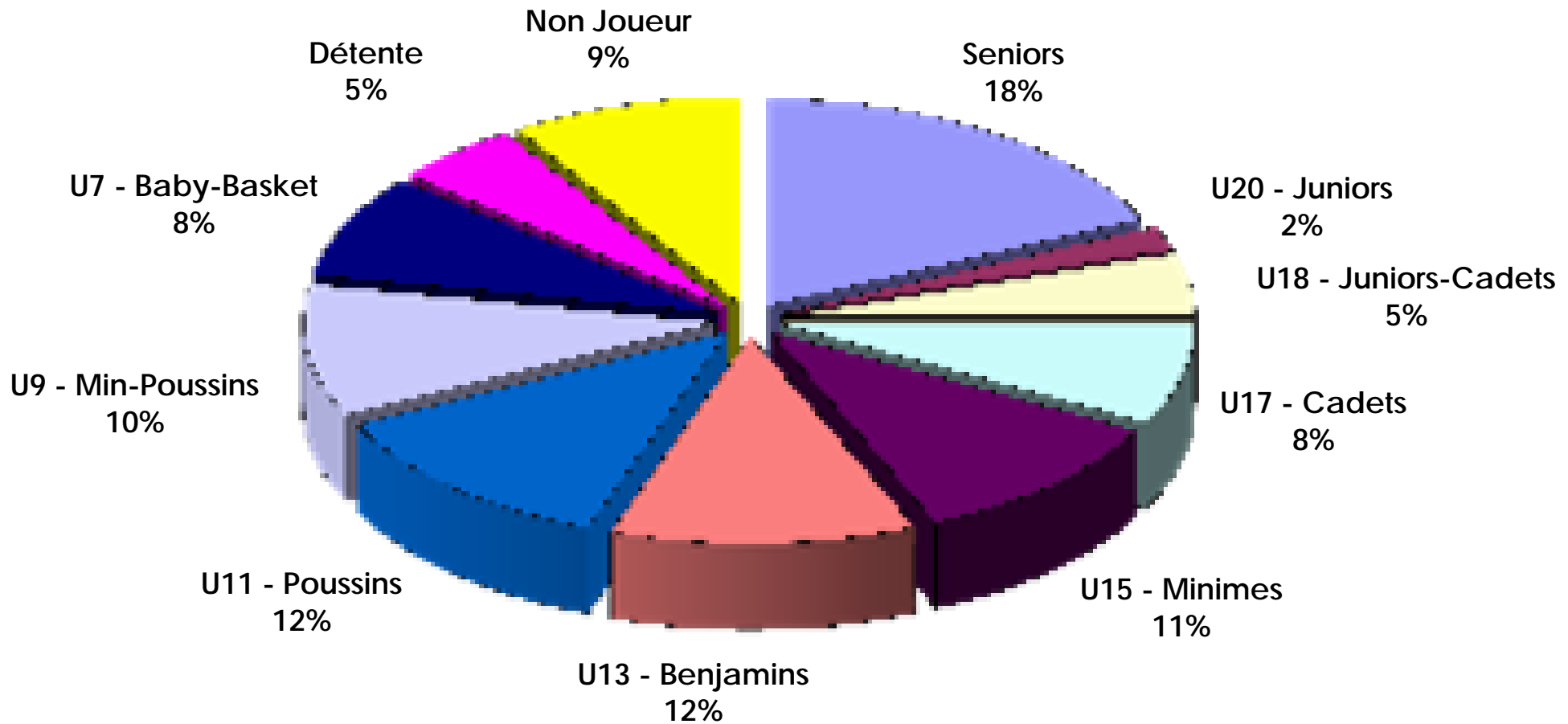


Grphe par catgorie et sexe





Représentation par catégories Saison 2014-2015





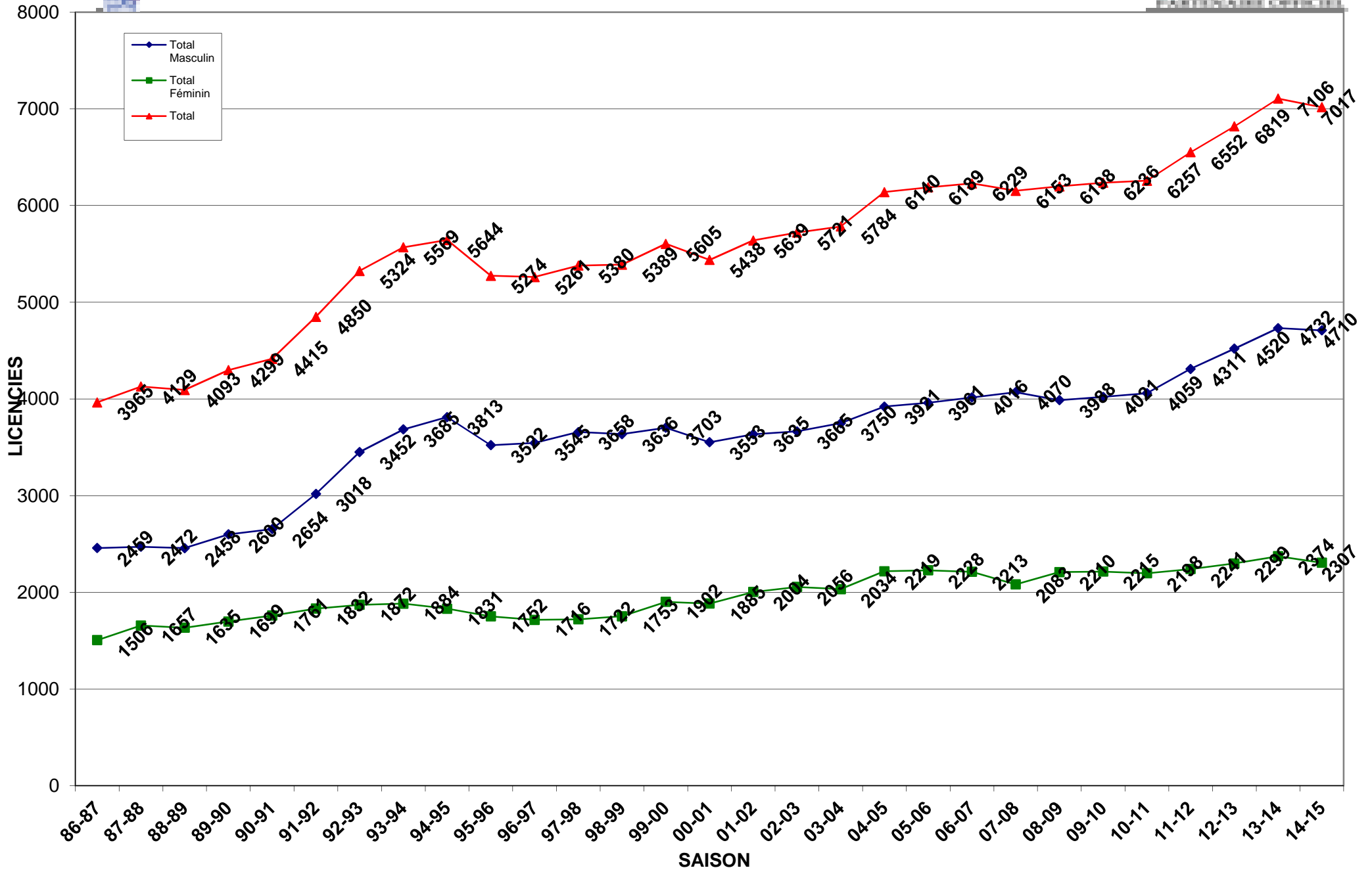
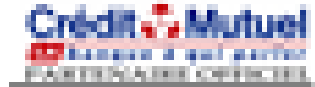
Représentation par type - saison 2014 - 2015

RENOUVELLEMENT
73%



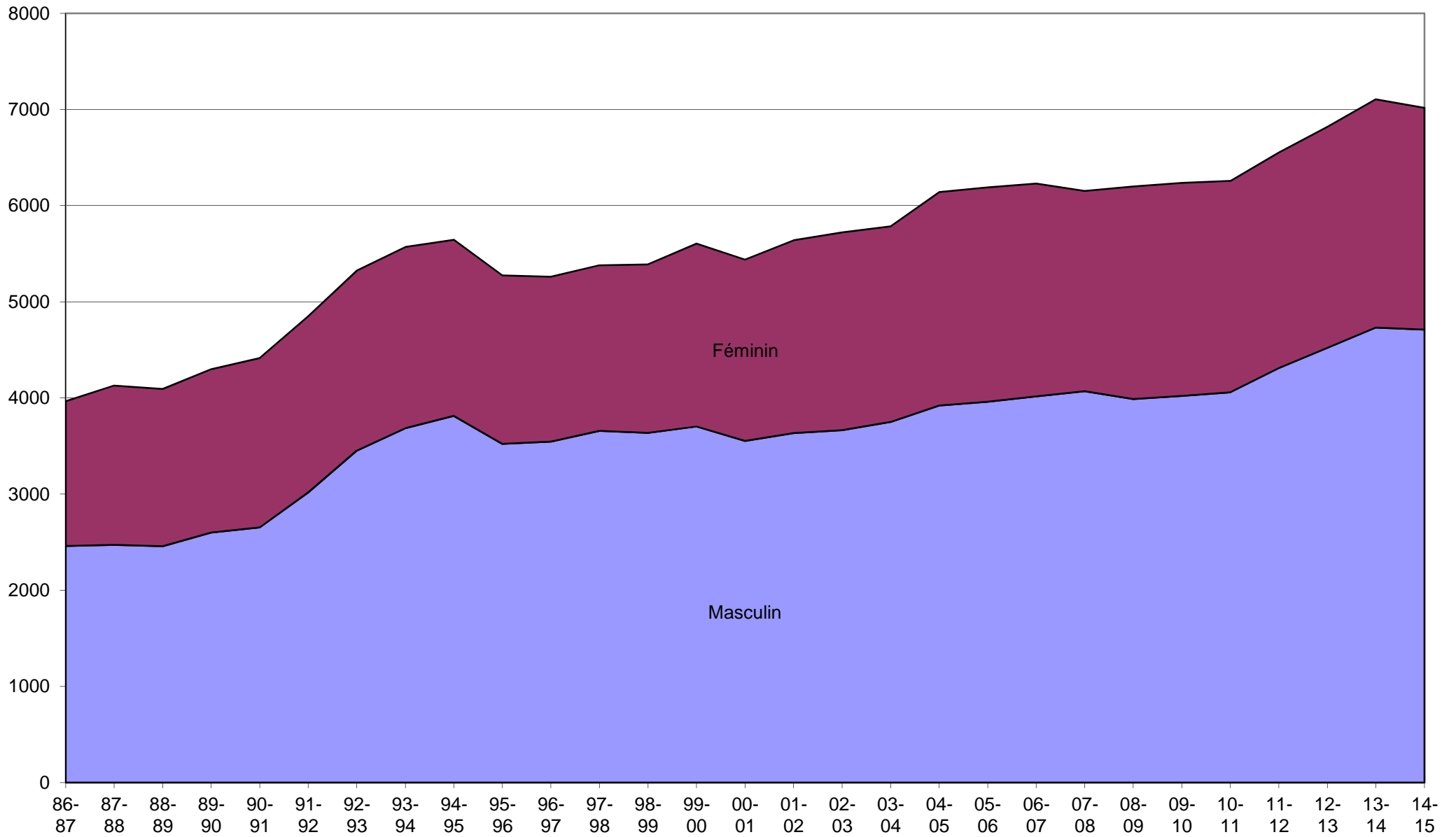
CREATION
27%

Evolution des licenciés depuis les 26 dernières saisons





Evolution par sexe sur les 26 dernières saisons





Saison	Total Masculin	Total Féminin	Total	% Augmentation	Différence
31-32	0	0	52	100,00%	52
32-33	0	0	83	37,35%	31
33-34	0	0	0	0,00%	-83
34-35	0	0	0	0,00%	0
35-36	0	0	0	0,00%	0
36-37	0	0	0	0,00%	0
37-38	0	0	0	0,00%	0
38-39	0	0	0	0,00%	0
39-40	0	0	0	0,00%	0
40-41	0	0	0	0,00%	0
41-42	0	0	0	0,00%	0
42-43	0	0	0	0,00%	0
43-44	0	0	0	0,00%	0
44-45	0	0	0	0,00%	0
45-46	0	0	0	0,00%	0
46-47	0	0	0	0,00%	0
47-48	0	0	52	100,00%	52
48-49	0	0	0	0,00%	-52
49-50	0	0	931	100,00%	931
50-51	0	0	935	0,43%	4
51-52	0	0	911	-2,63%	-24
52-53	0	0	792	-15,03%	-119
53-54	0	0	0	0,00%	-792
54-55	0	0	0	0,00%	0
55-56	0	0	0	0,00%	0
56-57	0	0	0	0,00%	0
57-58	0	0	0	0,00%	0
58-59	0	0	996	100,00%	996
59-60	0	0	0	0,00%	-996
60-61	0	0	0	0,00%	0
61-62	0	0	1258	100,00%	1258
62-63	0	0	1249	-0,72%	-9
63-64	0	0	0	0,00%	-1249
64-65	0	0	0	0,00%	0
65-66	0	0	1309	100,00%	1309
66-67	0	0	1355	3,39%	46
67-68	0	0	1759	22,97%	404
68-69	0	0	2104	16,40%	345
69-70	0	0	2032	-3,54%	-72
70-71	0	0	2120	4,15%	88
71-72	0	0	2535	16,37%	415
72-73	0	0	2542	0,28%	7
73-74	0	0	2731	6,92%	189



Saison	Total Masculin	Total Féminin	Total	% Augmentation	Différence
74-75	0	0	2973	8,14%	242
75-76	0	0	3061	2,87%	88
76-77	0	0	2880	-6,28%	-181
77-78	0	0	3208	10,22%	328
78-79	0	0	3471	7,58%	263
79-80	0	0	3770	7,93%	299
80-81	0	0	3977	5,20%	207
81-82	0	0	3987	0,25%	10
82-83	0	0	3883	-2,68%	-104
83-84	2349	1709	4058	4,31%	175
84-85	2586	1749	4335	6,39%	277
85-86	2714	1778	4492	3,50%	157
86-87	2459	1506	3965	-13,29%	-527
87-88	2472	1657	4129	3,97%	164
88-89	2458	1635	4093	-0,88%	-36
89-90	2600	1699	4299	4,79%	206
90-91	2654	1761	4415	2,63%	116
91-92	3018	1832	4850	8,97%	435
92-93	3452	1872	5324	8,90%	474
93-94	3685	1884	5569	4,40%	245
94-95	3813	1831	5644	1,33%	75
95-96	3522	1752	5274	-7,02%	-370
96-97	3545	1716	5261	-0,25%	-13
97-98	3658	1722	5380	2,21%	119
98-99	3636	1753	5389	0,17%	9
99-00	3703	1902	5605	3,85%	216
00-01	3553	1885	5438	-3,07%	-167
01-02	3635	2004	5639	3,56%	201
02-03	3665	2056	5721	1,43%	82
03-04	3750	2034	5784	1,09%	63
04-05	3921	2219	6140	5,80%	356
05-06	3961	2228	6189	0,79%	49
06-07	4016	2213	6229	0,64%	40
07-08	4070	2083	6153	-1,24%	-76
08-09	3988	2210	6198	0,73%	45
09-10	4021	2215	6236	0,61%	38
10-11	4059	2198	6257	0,34%	21
11-12	4311	2241	6552	4,50%	295
12-13	4520	2299	6819	3,92%	267
13-14	4732	2374	7106	4,04%	287
14-15	4710	2307	7017	-1,27%	-89



COMPARATIF SUR 7 SAISONS

	MASCULINS							FEMININS						
	Saison 08/09	Saison 09/10	Saison 10/11	Saison 11/12	Saison 12/13	Saison 13/14	Saison 14/15	Saison 08/09	Saison 09/10	Saison 10/11	Saison 11/12	Saison 12/13	Saison 13/14	Saison 14/15
SENIORS	986	943	744	780	800	775	926	411	414	349	353	364	357	343
U20 - JUNIORS	-	-	163	177	80	97	83	-	-	92	72	25	29	51
U18 - CADETS JUNIORS	-	-	114	142	249	236	218	-	-	55	73	145	143	132
U17 - CADETS	477	453	343	321	324	328	354	285	261	223	255	220	178	201
U15 - MINIMES	435	408	341	381	417	453	494	292	321	298	253	244	294	251
U13 - BENJAMINS	380	379	412	411	472	520	535	317	262	266	289	288	276	303
U11 - POUSSINS	421	412	473	523	518	552	553	265	299	290	278	310	346	301
U9 - MINI-POUSSINS	409	417	450	458	504	516	493	215	187	189	221	214	207	233
U7 - BABY	382	408	403	441	429	485	431	160	175	155	149	163	167	135
DETENTE	211	278	275	335	302	357	226	85	101	88	100	98	134	120
NON-JOUEURS	287	323	341	342	425	413	397	180	195	193	198	228	243	237
TOTAL	3 988	4 021	4 059	4 311	4 520	4 732	4 710	2 210	2 215	2 198	2 241	2 299	2 374	2 307
Ecart		33	38	252	209	212	-22		5	-17	43	58	75	-67