

TABLEAU DE BORD DES LICENCIÉS

COMITÉ DE LA SARTHE

A la date du : **02/01/2015**

	Saison en cours		Saison précédente *	
	2014-2015	%	2013-2014	%
MASCULINS	4 644	67,15%	4 732	66,59%
FEMININS	2 272	32,85%	2 374	33,41%
TOTAL	6 916		7 106	

Seniors	1 242	17,96%	1 132	15,93%
U20 - Juniors	134	1,94%	126	1,77%
U18 - Juniors-Cadets	344	4,97%	379	5,33%
U17 - Cadets	546	7,89%	506	7,12%
U15 - Minimes	741	10,71%	747	10,51%
U13 - Benjamins	833	12,04%	796	11,20%
U11 - Poussins	846	12,23%	898	12,64%
U9 - Min-Poussins	717	10,37%	723	10,17%
U7 - Baby-Basket	550	7,93%	652	9,18%
Détente	338	4,89%	491	6,91%
Non Joueur	625	9,04%	656	9,23%

ECART - 190

Catégorie	MASCULIN				FEMININ				Catégorie
	14-15	%	13-14	Ecart	14-15	%	13-14	Ecart	
Seniors	903	19,44%	775	+ 128	339	14,92%	357	- 18	Seniors
U20 - Juniors	83	1,79%	97	- 14	51	2,24%	29	+ 22	Juniors
U18 - Juniors-Cadets	213	4,59%	236	- 23	131	5,77%	143	- 12	Juniors-Cadets
U17 - Cadets	348	7,49%	328	+ 20	198	8,71%	178	+ 20	Cadets
U15 - Minimes	491	10,57%	453	+ 38	250	11,00%	294	- 44	Minimes
U13 - Benjamins	532	11,46%	520	+ 12	301	13,25%	276	+ 25	Benjamins
U11 - Poussins	550	11,84%	552	- 2	296	13,03%	346	- 50	Poussins
U9 - Min-Poussins	489	10,53%	516	- 27	228	10,04%	207	+ 21	Mini-Poussins
U7 - Baby-Basket	421	9,07%	485	- 64	129	5,68%	167	- 38	Baby-Basket
Détente	223	4,80%	357	- 134	115	5,06%	134	- 19	Détentes
Non Joueur	391	8,42%	413	- 22	234	10,30%	243	- 9	Non Joueur
TOTAL	4 644	67,15%	4 732	- 88	2 272	32,85%	2 374	- 102	TOTAL

	Masculin	%	Féminin	%
FFBB	315 051	63,92%	177 862	36,08%
Ligue	34 395	54,32%	28 929	45,68%
Sarthe	4 644	67,15%	2 272	32,85%

La Ligue Pays de Loire représente 12,85% de la FFBB
 La Sarthe représente 10,92% de la Ligue Pays de Loire
 La Sarthe représente 1,40% de la FFBB

Moyenne de licenciés par clubs	125,75
Nombres de clubs pris en compte	55

* les chiffres de 2013-2014 sont bien sur ceux de fin de saison

Édité par la Commission Qualifications
 Marcel GUIBERT

COMPARATIF SUR DEUX SAISON A LA MEME DATE						
Saison 2013-2014 au	02/01/2014		écart	Saison 2014-2015 au	02/01/2015	
HOMMES	4 568	66,61%	+ 76	HOMMES	4 644	67,15%
FEMMES	2 290	33,39%	- 18	FEMMES	2 272	32,85%
TOTAL	6 858			TOTAL	6 916	
	Différence		+ 58		0,85%	

2014-2015		
CREATION	1849	26,74%
RENOUVELLEMENT	5 067	73,26%

Top 10 des licenciés par clubs

Rang	CLUB	MASCULIN	FEMININ	TOTAL	% Masculin	% Féminin
1	COULAINES JEUNESSES SPORTIVES	162	119	281	57,65%	42,35%
2	LE MANS C.S.S.GAZONFIER	198	81	279	70,97%	29,03%
3	LE MANS SC MODERNE	212	64	276	76,81%	23,19%
4	LE MANS SAINT PAVIN	184	81	265	69,43%	30,57%
5	LA CHAPELLE ST AUBIN	178	70	248	71,77%	28,23%
6	RUAUDIN JEUNESSE SPORTIVE	146	93	239	61,09%	38,91%
7	SABLE BASKET	127	103	230	55,22%	44,78%
8	LE MANS JALT	223	4	227	98,24%	1,76%
9	LA FLECHE US	134	89	223	60,09%	39,91%
10	CHANGE BASKET CLUB	151	66	217	69,59%	30,41%

Top 20 des Clubs Sarthois

Top 20 des licenciés par clubs

Place	CLUB	MASCULIN	FEMININ	TOTAL	% Masculin	% Féminin
1	COULAINES JEUNESSES SPORTIVES	162	119	281	57,65%	42,35%
2	LE MANS C.S.S.GAZONFIER	198	81	279	70,97%	29,03%
3	LE MANS SC MODERNE	212	64	276	76,81%	23,19%
4	LE MANS SAINT PAVIN	184	81	265	69,43%	30,57%
5	LA CHAPELLE ST AUBIN	178	70	248	71,77%	28,23%
6	RUAUDIN JEUNESSE SPORTIVE	146	93	239	61,09%	38,91%
7	SABLE BASKET	127	103	230	55,22%	44,78%
8	LE MANS JALT	223	4	227	98,24%	1,76%
9	LA FLECHE US	134	89	223	60,09%	39,91%
10	CHANGE BASKET CLUB	151	66	217	69,59%	30,41%
11	LE MANS J.C.M. BASKET	157	52	209	75,12%	24,88%
12	ST MARS D OUTILLE LES MOUETTES	136	73	209	65,07%	34,93%
13	ANILLE BRAYE BASKET	129	79	208	62,02%	37,98%
14	BASKET CLUB ROEEZEN	130	77	207	62,80%	37,20%
15	LE MANS A.S.MADELEINE	131	57	188	69,68%	30,32%
16	JOUE L'ABBE MONTBIZOT	112	60	172	65,12%	34,88%
17	FRESNAY /SARTHE	98	73	171	57,31%	42,69%
18	LA FERTE BERNARD V.S.	117	53	170	68,82%	31,18%
19	LE MANS GSOS	115	51	166	69,28%	30,72%
20	CERANS YVRE BASKET	106	48	154	68,83%	31,17%

Top 20 Clubs - Licence Senior

Place	CLUB	MASCULIN	FEMININ	TOTAL	% Masculin	% Féminin
1	LE MANS SAINT PAVIN	43	28	71	60,56%	39,44%
2	LE MANS C.S.S.GAZONFIER	44	20	64	68,75%	31,25%
3	CHANGE BASKET CLUB	42	6	48	87,50%	12,50%
4	LE MANS SC MODERNE	31	16	47	65,96%	34,04%
5	ARNAGE UNION SPORTIVE	38	7	45	84,44%	15,56%
6	LA FLECHE US	25	20	45	55,56%	44,44%
7	LE MANS GSOS	38	7	45	84,44%	15,56%
8	RUAUDIN JEUNESSE SPORTIVE	34	9	43	79,07%	20,93%
9	COULAINES JEUNESSES SPORTIVES	29	13	42	69,05%	30,95%
10	LE MANS S.L.B.	39	0	39	100,00%	0,00%
11	CONLIE US	32	6	38	84,21%	15,79%
12	LA CHAPELLE ST AUBIN	24	12	36	66,67%	33,33%
13	LE MANS J.C.M. BASKET	28	6	34	82,35%	17,65%
14	ST MARS D OUTILLE LES MOUETTES	22	11	33	66,67%	33,33%
15	LE MANS JALT	32	0	32	100,00%	0,00%
16	LE MANS A.S.MADELEINE	18	13	31	58,06%	41,94%
17	GUECLARD BASKET BALL CLUB	28	2	30	93,33%	6,67%
18	MULSANNE BASKET 2000	18	12	30	60,00%	40,00%
19	BASKET CLUB ROEEZEN	23	7	30	76,67%	23,33%
20	LAIGNE ST GERVAIS CO	14	14	28	50,00%	50,00%

Top 20 Clubs - Licence U20 (Junior)

Place	CLUB	MASCULIN	FEMININ	TOTAL	% Masculin	% Féminin
1	COULAINES JEUNESSES SPORTIVES	3	6	9	33,33%	66,67%
2	RUAUDIN JEUNESSE SPORTIVE	3	6	9	33,33%	66,67%
3	SABLE BASKET	6	2	8	75,00%	25,00%
4	LE MANS C.S.S.GAZONFIER	4	3	7	57,14%	42,86%
5	JOUE L'ABBE MONTBIZOT	4	2	6	66,67%	33,33%
6	LE MANS SAINT PAVIN	2	4	6	33,33%	66,67%
7	CONLIE US	6	0	6	100,00%	0,00%
8	MANSIGNE BASKET CLUB	6	0	6	100,00%	0,00%
9	ALLONNES JEUNESSES SPORTIVES	5	0	5	100,00%	0,00%
10	GUECLARD BASKET BALL CLUB	3	2	5	60,00%	40,00%
11	LE MANS JALT	5	0	5	100,00%	0,00%
12	LE MANS A.S.MADELEINE	4	1	5	80,00%	20,00%
13	LE GRAND LUCE UNION SPORTIVE	5	0	5	100,00%	0,00%
14	LA FLECHE US	1	3	4	25,00%	75,00%
15	CHANGE BASKET CLUB	2	2	4	50,00%	50,00%
16	LE LUDE BASKET CLUB	4	0	4	100,00%	0,00%
17	ARNAGE UNION SPORTIVE	0	3	3	0,00%	100,00%
18	CHATEAU DU LOIR C.O.C.	0	3	3	0,00%	100,00%
19	FRESNAY /SARTHE	0	3	3	0,00%	100,00%
20	LA FERTE BERNARD V.S.	1	1	2	50,00%	50,00%

Top 20 Clubs - Licence U18 (Junior/Cadet)

Place	CLUB	MASCULIN	FEMININ	TOTAL	% Masculin	% Féminin
1	LE MANS SC MODERNE	25	3	28	89,29%	10,71%
2	LE MANS C.S.S.GAZONFIER	19	2	21	90,48%	9,52%
3	COULAINES JEUNESSES SPORTIVES	2	17	19	10,53%	89,47%
4	LA CHAPELLE ST AUBIN	9	7	16	56,25%	43,75%
5	ALLONNES JEUNESSES SPORTIVES	6	9	15	40,00%	60,00%
6	LE MANS GSOS	13	2	15	86,67%	13,33%
7	ST MARS D OUTILLE LES MOUETTES	9	6	15	60,00%	40,00%
8	SABLE BASKET	9	6	15	60,00%	40,00%
9	LA FLECHE US	11	3	14	78,57%	21,43%
10	SAINT MARS LA BRIERE US	7	6	13	53,85%	46,15%
11	CHANGE BASKET CLUB	6	6	12	50,00%	50,00%
12	RUAUDIN JEUNESSE SPORTIVE	5	7	12	41,67%	58,33%
13	LE MANS JALT	11	0	11	100,00%	0,00%
14	JOUE L'ABBE MONTBIZOT	7	3	10	70,00%	30,00%
15	FRESNAY /SARTHE	7	3	10	70,00%	30,00%
16	LA FERTE BERNARD V.S.	5	4	9	55,56%	44,44%
17	LE MANS S.L.B.	9	0	9	100,00%	0,00%
18	ANILLE BRAYE BASKET	3	6	9	33,33%	66,67%
19	LE MANS S.O.MAINE	0	9	9	0,00%	100,00%
20	LE MANS SAINT PAVIN	4	4	8	50,00%	50,00%

Top 20 Clubs - Licence U17 (Cadet)

Place	CLUB	MASCULIN	FEMININ	TOTAL	% Masculin	% Féminin
1	LE MANS SC MODERNE	28	12	40	70,00%	30,00%
2	LE MANS C.S.S.GAZONFIER	28	8	36	77,78%	22,22%
3	SABLE BASKET	16	15	31	51,61%	48,39%
4	COULAINES JEUNESSES SPORTIVES	10	14	24	41,67%	58,33%
5	LA FLECHE US	13	9	22	59,09%	40,91%
6	LE MANS SAINT PAVIN	12	10	22	54,55%	45,45%
7	RUAUDIN JEUNESSE SPORTIVE	17	5	22	77,27%	22,73%
8	ST MARS D OUTILLE LES MOUETTES	13	7	20	65,00%	35,00%
9	CONLIE US	14	5	19	73,68%	26,32%
10	JOUE L'ABBE MONTBIZOT	11	7	18	61,11%	38,89%
11	ETIVAL BASKET CLUB	10	8	18	55,56%	44,44%
12	LA CHAPELLE ST AUBIN	13	5	18	72,22%	27,78%
13	LE MANS J.C.M. BASKET	14	2	16	87,50%	12,50%
14	LE MANS JALT	15	0	15	100,00%	0,00%
15	CHANGE BASKET CLUB	8	6	14	57,14%	42,86%
16	LE MANS S.O.MAINE	0	13	13	0,00%	100,00%
17	FRESNAY /SARTHE	9	4	13	69,23%	30,77%
18	CERANS YVRE BASKET	8	4	12	66,67%	33,33%
19	NEUVILLE BASKET ASSOCIATION	3	9	12	25,00%	75,00%
20	ROUILLON E.G	7	4	11	63,64%	36,36%

Top 20 Clubs - Licence U15 (Minime)

Place	CLUB	MASCULIN	FEMININ	TOTAL	% Masculin	% Féminin
1	RUAUDIN JEUNESSE SPORTIVE	19	14	33	57,58%	42,42%
2	LE MANS SC MODERNE	24	7	31	77,42%	22,58%
3	LE MANS JALT	30	0	30	100,00%	0,00%
4	LE MANS J.C.M. BASKET	18	12	30	60,00%	40,00%
5	ANILLE BRAYE BASKET	19	11	30	63,33%	36,67%
6	COULAINES JEUNESSES SPORTIVES	16	13	29	55,17%	44,83%
7	SABLE BASKET	18	10	28	64,29%	35,71%
8	LA CHAPELLE ST AUBIN	19	9	28	67,86%	32,14%
9	CHANGE BASKET CLUB	21	6	27	77,78%	22,22%
10	LA FERTE BERNARD V.S.	20	5	25	80,00%	20,00%
11	LE MANS SAINT PAVIN	13	10	23	56,52%	43,48%
12	LE MANS GSOS	12	11	23	52,17%	47,83%
13	ALLONNES JEUNESSES SPORTIVES	17	4	21	80,95%	19,05%
14	LA FLECHE US	10	11	21	47,62%	52,38%
15	LE MANS C.S.S.GAZONFIER	15	5	20	75,00%	25,00%
16	JOUE L'ABBE MONTBIZOT	12	7	19	63,16%	36,84%
17	MAMERS S.A.	19	0	19	100,00%	0,00%
18	ROUILLON E.G	15	3	18	83,33%	16,67%
19	LE GRAND LUCE UNION SPORTIVE	13	5	18	72,22%	27,78%
20	ETIVAL BASKET CLUB	14	4	18	77,78%	22,22%

Top 20 Clubs - Licence U13 (Benjamin)

Place	CLUB	MASCULIN	FEMININ	TOTAL	% Masculin	% Féminin
1	COULAINES JEUNESSES SPORTIVES	22	17	39	56,41%	43,59%
2	LA CHAPELLE ST AUBIN	27	12	39	69,23%	30,77%
3	LE MANS JALT	38	0	38	100,00%	0,00%
4	BASKET CLUB ROEEZEN	13	22	35	37,14%	62,86%
5	LE MANS J.C.M. BASKET	26	8	34	76,47%	23,53%

Top 20 Clubs - Licence U11 (Poussin)

Place	CLUB	MASCULIN	FEMININ	TOTAL	% Masculin	% Féminin
1	COULAINES JEUNESSES SPORTIVES	28	20	48	58,33%	41,67%
2	BASKET CLUB ROEEZEN	21	13	34	61,76%	38,24%
3	LE MANS SC MODERNE	26	6	32	81,25%	18,75%
4	LA CHAPELLE ST AUBIN	22	10	32	68,75%	31,25%
5	LE MANS J.C.M. BASKET	20	11	31	64,52%	35,48%



CD 72

Date d'édition

02/01/2015



6	CHANGE BASKET CLUB	20	12	32	62,50%	37,50%
7	LE MANS C.S.S.GAZONFIER	17	14	31	54,84%	45,16%
8	LA FLECHE US	18	11	29	62,07%	37,93%
9	SILLE LE PHILIPPE B.C	15	13	28	53,57%	46,43%
10	SABLE BASKET	17	11	28	60,71%	39,29%
11	LE MANS SAINT PAVIN	23	4	27	85,19%	14,81%
12	ST MARS D OUTILLE LES MOUETTES	16	11	27	59,26%	40,74%
13	RUAUDIN JEUNESSE SPORTIVE	14	10	24	58,33%	41,67%
14	ANILLE BRAYE BASKET	7	16	23	30,43%	69,57%
15	LE GRAND LUCE UNION SPORTIVE	16	7	23	69,57%	30,43%
16	FRESNAY /SARTHE	11	12	23	47,83%	52,17%
17	LE MANS GSOS	14	8	22	63,64%	36,36%
18	LA FERTE BERNARD V.S.	11	10	21	52,38%	47,62%
19	ROUILLON E.G	8	13	21	38,10%	61,90%
20	CERANS YVRE BASKET	14	6	20	70,00%	30,00%

6	RUAUDIN JEUNESSE SPORTIVE	18	12	30	60,00%	40,00%
7	LE MANS SAINT PAVIN	21	8	29	72,41%	27,59%
8	ANILLE BRAYE BASKET	19	10	29	65,52%	34,48%
9	LE MANS A.S.MADELEINE	19	9	28	67,86%	32,14%
10	SABLE BASKET	14	14	28	50,00%	50,00%
11	LE MANS JALT	26	0	26	100,00%	0,00%
12	LA FERTE BERNARD V.S.	18	6	24	75,00%	25,00%
13	GUECELARD BASKET BALL CLUB	9	15	24	37,50%	62,50%
14	CHATEAU DU LOIR C.O.C.	15	8	23	65,22%	34,78%
15	SILLE LE PHILIPPE B.C	12	11	23	52,17%	47,83%
16	CHANGE BASKET CLUB	17	6	23	73,91%	26,09%
17	ETIVAL BASKET CLUB	17	6	23	73,91%	26,09%
18	LE MANS C.S.S.GAZONFIER	15	6	21	71,43%	28,57%
19	ROUILLON E.G	15	5	20	75,00%	25,00%
20	NEUVILLE BASKET ASSOCIATION	12	7	19	63,16%	36,84%

Top 20 Clubs - Licence U9 (Mini Poussin)

Place	CLUB	MASCULIN	FEMININ	TOTAL	% Masculin	% Féminin
1	LA CHAPELLE ST AUBIN	30	11	41	73,17%	26,83%
2	COULAINES JEUNESSES SPORTIVES	27	5	32	84,38%	15,63%
3	LE MANS SAINT PAVIN	26	6	32	81,25%	18,75%
4	LE MANS C.S.S.GAZONFIER	16	12	28	57,14%	42,86%
5	CERANS YVRE BASKET	14	13	27	51,85%	48,15%
6	ST MARS D OUTILLE LES MOUETTES	19	6	25	76,00%	24,00%
7	LE MANS A.S.MADELEINE	14	9	23	60,87%	39,13%
8	SILLE LE PHILIPPE B.C	16	5	21	76,19%	23,81%
9	ALLONNES JEUNESSES SPORTIVES	12	8	20	60,00%	40,00%
10	LA FERTE BERNARD V.S.	17	3	20	85,00%	15,00%
11	LE MANS J.C.M. BASKET	13	7	20	65,00%	35,00%
12	BASKET CLUB ROEZEEN	11	9	20	55,00%	45,00%
13	ANILLE BRAYE BASKET	13	6	19	68,42%	31,58%
14	CHANGE BASKET CLUB	8	11	19	42,11%	57,89%
15	RUAUDIN JEUNESSE SPORTIVE	9	10	19	47,37%	52,63%
16	SABLE BASKET	9	10	19	47,37%	52,63%
17	LA FLECHE US	13	5	18	72,22%	27,78%
18	ETIVAL BASKET CLUB	15	3	18	83,33%	16,67%
19	LE MANS JALT	17	0	17	100,00%	0,00%
20	LE MANS SC MODERNE	14	3	17	82,35%	17,65%

Top 20 Clubs - Licence U7 (Baby Basket)

Place	CLUB	MASCULIN	FEMININ	TOTAL	% Masculin	% Féminin
1	BASKET CLUB ROEZEEN	28	9	37	75,68%	24,32%
2	FRESNAY /SARTHE	17	12	29	58,62%	41,38%
3	LA CHAPELLE ST AUBIN	25	4	29	86,21%	13,79%
4	ANILLE BRAYE BASKET	21	6	27	77,78%	22,22%
5	LE MANS SAINT PAVIN	24	2	26	92,31%	7,69%
6	LE MANS A.S.MADELEINE	20	6	26	76,92%	23,08%
7	SABLE BASKET	17	9	26	65,38%	34,62%
8	CERANS YVRE BASKET	20	5	25	80,00%	20,00%
9	LA FLECHE US	20	5	25	80,00%	20,00%
10	JOUE L'ABBE MONTBIZOT	19	2	21	90,48%	9,52%
11	LE MANS SC MODERNE	17	4	21	80,95%	19,05%
12	LE MANS JALT	19	0	19	100,00%	0,00%
13	LE MANS C.S.S.GAZONFIER	13	4	17	76,47%	23,53%
14	ST MARS D OUTILLE LES MOUETTES	16	0	16	100,00%	0,00%
15	CHAMPAGNE ES	12	4	16	75,00%	25,00%
16	LE GRAND LUCE UNION SPORTIVE	10	4	14	71,43%	28,57%
17	GUECELARD BASKET BALL CLUB	6	7	13	46,15%	53,85%
18	LE MANS J.C.M. BASKET	10	3	13	76,92%	23,08%
19	LA CHARTRE A.S.	8	5	13	61,54%	38,46%
20	NEUVILLE BASKET ASSOCIATION	10	3	13	76,92%	23,08%

Top 20 Clubs - Licence Détente

Place	CLUB	MASCULIN	FEMININ	TOTAL	% Masculin	% Féminin
1	LA FERTE BERNARD V.S.	18	7	25	72,00%	28,00%
2	CERANS YVRE BASKET	15	7	22	68,18%	31,82%
3	FRESNAY /SARTHE	22	0	22	100,00%	0,00%
4	ST MARS D OUTILLE LES MOUETTES	8	13	21	38,10%	61,90%
5	ROUILLON E.G	14	6	20	70,00%	30,00%
6	ETIVAL BASKET CLUB	12	5	17	70,59%	29,41%
7	JOUE L'ABBE MONTBIZOT	12	4	16	75,00%	25,00%
8	ANILLE BRAYE BASKET	12	4	16	75,00%	25,00%
9	GUECELARD BASKET BALL CLUB	10	3	13	76,92%	23,08%
10	LE GRAND LUCE UNION SPORTIVE	2	10	12	16,67%	83,33%
11	MANSIGNE BASKET CLUB	10	2	12	83,33%	16,67%
12	LE MANS J.C.M. BASKET	10	1	11	90,91%	9,09%
13	RUAUDIN JEUNESSE SPORTIVE	5	6	11	45,45%	54,55%
14	LE LUDE BASKET CLUB	3	8	11	27,27%	72,73%
15	LA FLECHE US	5	5	10	50,00%	50,00%
16	LE MANS C.S.S.GAZONFIER	9	1	10	90,00%	10,00%
17	LE MANS JALT	10	0	10	100,00%	0,00%
18	LA CHARTRE A.S.	8	2	10	80,00%	20,00%
19	BASKET CLUB ROEZEEN	7	3	10	70,00%	30,00%
20	LE MANS GSOS	3	5	8	37,50%	62,50%

Top 20 Clubs - Licence Non Joueur

Place	CLUB	MASCULIN	FEMININ	TOTAL	% Masculin	% Féminin
1	LE MANS SC MODERNE	32	10	42	76,19%	23,81%
2	CHANGE BASKET CLUB	26	10	36	72,22%	27,78%
3	COULAINES JEUNESSES SPORTIVES	21	12	33	63,64%	36,36%
4	RUAUDIN JEUNESSE SPORTIVE	15	12	27	55,56%	44,44%
5	LE MANS A.S.MADELEINE	19	7	26	73,08%	26,92%
6	LE MANS C.S.S.GAZONFIER	18	6	24	75,00%	25,00%
7	LE MANS JALT	20	4	24	83,33%	16,67%
8	LE MANS SAINT PAVIN	16	5	21	76,19%	23,81%
9	SABLE BASKET	12	8	20	60,00%	40,00%
10	JOUE L'ABBE MONTBIZOT	11	8	19	57,89%	42,11%
11	ST MARS D OUTILLE LES MOUETTES	12	7	19	63,16%	36,84%
12	LA FLECHE US	10	8	18	55,56%	44,44%
13	ALLONNES JEUNESSES SPORTIVES	9	8	17	52,94%	47,06%
14	LA FERTE BERNARD V.S.	9	8	17	52,94%	47,06%
15	ANILLE BRAYE BASKET	8	8	16	50,00%	50,00%
16	GUECELARD BASKET BALL CLUB	6	8	14	42,86%	57,14%
17	CD DE LA SARTHE DE BASKET BALL	11	3	14	78,57%	21,43%
18	LE MANS GSOS	7	6	13	53,85%	46,15%
19	LE MANS J.C.M. BASKET	12	1	13	92,31%	7,69%
20	ROUILLON E.G	10	3	13	76,92%	23,08%

Le club ayant le plus de...

licenciés	est	COULAINES JEUNESSES SPORTIVES	(281)	soit	4%	des licenciés sarthois		
seniors	est	LE MANS SAINT PAVIN	(71)	soit	6%	des seniors sarthois	et	27% de l'effectif du club
U20 (juniors)	est	COULAINES JEUNESSES SPORTIVES	(9)	soit	7%	des U20 (juniors) sarthois	et	3% de l'effectif du club
U18 (cadets-juniors)	est	LE MANS SC MODERNE	(28)	soit	8%	des U18 (cadets-juniors) sarthois	et	10% de l'effectif du club
U17 (cadets)	est	LE MANS SC MODERNE	(40)	soit	7%	des U17 (cadets) sarthois	et	14% de l'effectif du club
U15 (minimes)	est	RUAUDIN JEUNESSE SPORTIVE	(33)	soit	4%	des U15 (minimes) sarthois	et	14% de l'effectif du club
U13 (benjamins)	est	COULAINES JEUNESSES SPORTIVES	(39)	soit	5%	des U13 (benjamins) sarthois	et	14% de l'effectif du club
U11 (poussins)	est	COULAINES JEUNESSES SPORTIVES	(48)	soit	6%	des U11 (poussins) sarthois	et	17% de l'effectif du club
U9 (mini poussins)	est	LA CHAPELLE ST AUBIN	(41)	soit	6%	des U9 (mini poussins) sarthois	et	17% de l'effectif du club
U7 (baby)	est	BASKET CLUB ROEZEEN	(37)	soit	7%	des U7 (baby) sarthois	et	18% de l'effectif du club
détente	est	LA FERTE BERNARD V.S.	(25)	soit	7%	des détente sarthois	et	15% de l'effectif du club
non joueurs	est	LE MANS SC MODERNE	(42)	soit	7%	des non joueurs sarthois	et	15% de l'effectif du club

Le club ayant le plus de...

licenciés masculins	est	LE MANS JALT	(223)	soit	5%	des licenciés masculins sarthois	et	98% de l'effectif du club
seniors masculins	est	LE MANS C.S.S.GAZONFIER	(44)	soit	5%	des seniors masculins sarthois	et	16% de l'effectif du club
U20 (juniors) masculins	est	CONLIE US	(6)	soit	7%	des U20 (juniors) masculins sarthois	et	5% de l'effectif du club
U18 (cadets-juniors) masculins	est	LE MANS SC MODERNE	(25)	soit	12%	des U18 (cadets-juniors) masculins sa	et	9% de l'effectif du club
U17 (cadets) masculins	est	LE MANS C.S.S.GAZONFIER	(28)	soit	8%	des U17 (cadets) masculins sarthois	et	10% de l'effectif du club
U15 (minimes) masculins	est	LE MANS JALT	(30)	soit	6%	des U15 (minimes) masculins sarthois	et	13% de l'effectif du club
U13 (benjamins) masculins	est	LE MANS JALT	(38)	soit	7%	des U13 (benjamins) masculins sartho	et	17% de l'effectif du club
U11 (poussins) masculins	est	COULAINES JEUNESSES SPORTIVES	(28)	soit	5%	des U11 (poussins) masculins sarthois	et	10% de l'effectif du club
U9 (mini poussins) masculins	est	LA CHAPELLE ST AUBIN	(30)	soit	6%	des U9 (mini poussins) masculins sart	et	12% de l'effectif du club
U7 (baby) masculins	est	BASKET CLUB ROEZEEN	(28)	soit	7%	des U7 (baby) masculins sarthois	et	14% de l'effectif du club
détentes masculins	est	FRESNAY /SARTHE	(22)	soit	10%	des détente masculins sarthois	et	13% de l'effectif du club
non joueurs masculins	est	LE MANS SC MODERNE	(32)	soit	8%	des non joueurs masculins sarthois	et	12% de l'effectif du club

Le club ayant le plus de...

licenciés féminins	est	COULAINES JEUNESSES SPORTIVES	(119)	soit	5%	des licenciés féminins sarthois	et	42% de l'effectif du club
seniors féminins	est	LE MANS SAINT PAVIN	(28)	soit	8%	des seniors féminins sarthois	et	11% de l'effectif du club
juniors féminins	est	COULAINES JEUNESSES SPORTIVES	(6)	soit	12%	des juniors féminins sarthois	et	2% de l'effectif du club
U18 (cadets-juniors) féminins	est	COULAINES JEUNESSES SPORTIVES	(17)	soit	13%	des U18 (cadets-juniors) féminins sar	et	6% de l'effectif du club
U17 (cadets) féminins	est	SABLE BASKET	(15)	soit	8%	des U17 (cadets) féminins sarthois	et	7% de l'effectif du club
U15 (minimes) féminins	est	RUAUDIN JEUNESSE SPORTIVE	(14)	soit	6%	des U15 (minimes) féminins sarthois	et	6% de l'effectif du club
U13 (benjamins) féminins	est	BASKET CLUB ROEZEEN	(22)	soit	7%	des U13 (benjamins) féminins sarthoi	et	11% de l'effectif du club
U11 (poussins) féminins	est	COULAINES JEUNESSES SPORTIVES	(20)	soit	7%	des U11 (poussins) féminins sarthois	et	7% de l'effectif du club
U9 (mini poussins) féminins	est	CERANS YVRE BASKET	(13)	soit	6%	des U9 (mini poussins) féminins sarth	et	8% de l'effectif du club
U7 (baby) féminins	est	FRESNAY /SARTHE	(12)	soit	9%	des U7 (baby) féminins sarthois	et	7% de l'effectif du club
détentes féminins	est	ST MARS D OUILLE LES MOUETTES	(13)	soit	11%	des détente féminins sarthois	et	6% de l'effectif du club
non joueurs féminins	est	COULAINES JEUNESSES SPORTIVES	(12)	soit	5%	des non joueurs féminins sarthois	et	4% de l'effectif du club



CLUB	ADULTES					JEUNES							MINI BASKET					Nb Lic Total
	SENIORS	DETENTE	DIRIGEANT	TOTAL	% Adultes	U20	U18	U17	U15	U13	TOTAL	% Jeunes	U11	U9	U7	TOTAL	% Mini Basket	
ALLONNES JEUNESSES SPORTIVES	11	7	17	35	23%	5	15	9	21	18	68	45%	18	20	9	47	31%	150
ARNAGE UNION SPORTIVE	45	-	4	49	43%	3	4	9	7	12	35	31%	11	10	9	30	26%	114
ASSOCIATION SPORTIVE BELMontois BASKET	1	3	3	7	18%	-	-	1	8	7	16	42%	11	3	1	15	39%	38
CHATEAU DU LOIR C.O.C.	18	2	11	31	28%	3	5	7	11	15	41	37%	23	10	7	40	36%	112
COULAINES JEUNESSES SPORTIVES	42	4	33	79	28%	9	19	24	29	39	120	43%	48	32	2	82	29%	281
CERANS YVRE BASKET	26	22	8	56	36%	1	-	12	3	20	36	23%	10	27	25	62	40%	154
LA FERTE BERNARD V.S.	7	25	17	49	29%	2	9	10	25	21	67	39%	24	20	10	54	32%	170
LA FLECHE US	45	10	18	73	33%	4	14	22	21	29	90	40%	17	18	25	60	27%	223
GUECELARD BASKET BALL CLUB	30	13	14	57	39%	5	7	5	8	13	38	26%	24	16	13	53	36%	148
JOUE L'ABBE MONTBIZOT	26	16	19	61	35%	6	10	18	19	15	68	40%	6	16	21	43	25%	172
MAMERS S.A.	7	-	2	9	17%	-	-	3	19	12	34	63%	5	6	-	11	20%	54
LE MANS SAINT PAVIN	71	-	21	92	35%	6	8	22	23	27	86	32%	29	32	26	87	33%	265
LE MANS S.L.B.	39	-	6	45	41%	1	9	4	11	8	33	30%	16	15	-	31	28%	109
LE MANS C.S.S.GAZONFIER	64	10	24	98	35%	7	21	36	20	31	115	41%	21	28	17	66	24%	279
LE MANS GSOS	45	8	13	66	40%	2	15	8	23	22	70	42%	12	12	6	30	18%	166
LE MANS JALT	32	10	24	66	29%	5	11	15	30	38	99	44%	26	17	19	62	27%	227
LE MANS J.C.M. BASKET	34	11	13	58	28%	2	5	16	30	34	87	42%	31	20	13	64	31%	209
LE MANS SC MODERNE	47	2	42	91	33%	2	28	40	31	14	115	42%	32	17	21	70	25%	276
GLONNIERES RONCERAY SUD BASKET	6	-	2	8	36%	2	2	8	2	-	14	64%	-	-	-	0	0%	22
ROUILLON E.G	25	20	13	58	39%	2	5	11	18	21	57	38%	20	13	1	34	23%	149
ANILLE BRAYE BASKET	27	16	16	59	28%	2	9	10	30	23	74	36%	29	19	27	75	36%	208
SAINT MARS LA BRIERE US	27	-	3	30	53%	2	13	2	-	6	23	40%	4	-	-	4	7%	57
ST MARS D OUTILLE LES MOUETTES	33	21	19	73	35%	2	15	20	13	27	77	37%	18	25	16	59	28%	209
SILLE LE PHILIPPE B.C	10	8	9	27	25%	-	1	2	4	28	35	32%	23	21	4	48	44%	110
LE MANS A.S.MADELEINE	31	7	26	64	34%	5	5	10	13	14	47	25%	28	23	26	77	41%	188
CONLIE US	38	2	6	46	36%	6	7	19	9	17	58	45%	17	8	-	25	19%	129
CD DE LA SARTHE DE BASKET BALL	-	-	14	14	100%	-	-	-	-	-	0	0%	-	-	-	0	0%	14
CHANGE BASKET CLUB	48	-	36	84	39%	4	12	14	27	32	89	41%	23	19	2	44	20%	217
RUAUDIN JEUNESSE SPORTIVE	43	11	27	81	34%	9	12	22	33	24	100	42%	30	19	9	58	24%	239
BASKET CANTONAL MALICORNAIS	1	-	5	6	14%	1	3	10	3	-	17	39%	6	6	9	21	48%	44
LA CHARTRE A.S.	10	10	13	33	30%	-	4	10	17	14	45	41%	14	6	13	33	30%	111
LAIGNE ST GERVAIS CO	28	-	2	30	53%	-	-	4	2	-	6	11%	4	14	3	21	37%	57
LE GRAND LUCE UNION SPORTIVE	5	12	13	30	24%	5	5	4	18	23	55	44%	15	12	14	41	33%	126
MANSIGNE BASKET CLUB	14	12	6	32	42%	6	1	3	4	6	20	26%	3	13	8	24	32%	76
SABLE BASKET	27	-	20	47	20%	8	15	31	28	28	110	48%	28	19	26	73	32%	230
LE MANS S.O.MAINE	16	-	9	25	27%	2	9	13	9	12	45	49%	15	6	-	21	23%	91
CHAMPAGNE ES	5	2	8	15	19%	-	1	1	13	11	26	32%	10	14	16	40	49%	81
MULSANNE BASKET 2000	30	-	8	38	34%	-	3	7	14	15	39	35%	17	8	9	34	31%	111
SAVIGNE L'EVEQUE B.C.	10	-	4	14	44%	-	-	-	-	-	0	0%	-	14	4	18	56%	32
TELOCHE BASKET CLUB	1	2	6	9	21%	-	-	-	12	3	15	35%	12	7	-	19	44%	43
LE LUDE BASKET CLUB	7	11	5	23	53%	4	-	-	9	2	15	35%	1	3	1	5	12%	43
ETIVAL BASKET CLUB	9	17	8	34	24%	1	6	18	18	13	56	39%	23	18	11	52	37%	142
FRESNAY /SARTHE	15	22	11	48	28%	3	10	13	13	23	62	36%	18	14	29	61	36%	171
LA CHAPELLE ST AUBIN	36	-	7	43	17%	2	16	18	28	39	103	42%	32	41	29	102	41%	248
ECOMMOY K.B.C.	9	-	8	17	25%	-	-	9	14	7	30	45%	9	11	-	20	30%	67
MAROLLAIS S.C.	24	-	-	24	32%	1	3	2	12	6	24	32%	11	5	10	26	35%	74
SPAY BASKET CLUB	-	-	3	3	100%	-	-	-	-	-	0	0%	-	-	-	0	0%	3
BASKET CLUB ROEZEEN	30	10	10	50	24%	2	4	10	15	35	66	32%	34	20	37	91	44%	207
BOULOIRE US	-	6	12	18	25%	-	-	2	6	12	20	27%	18	8	9	35	48%	73
NEUVILLE BASKET ASSOCIATION	28	5	6	39	31%	1	1	12	11	16	41	33%	19	12	13	44	35%	124
LOUE-BRULON	10	1	1	12	50%	1	2	-	7	1	11	46%	1	-	-	1	4%	24
LE MANS BASKET CORPO 72	11	-	-	11	100%	-	-	-	-	-	0	0%	-	-	-	0	0%	11
ASCE MMA	24	-	-	24	100%	-	-	-	-	-	0	0%	-	-	-	0	0%	24
SETRAM U.S.	12	-	-	12	100%	-	-	-	-	-	0	0%	-	-	-	0	0%	12
CD72 CONTACT	2	-	-	2	100%	-	-	-	-	-	0	0%	-	-	-	0	0%	2
TOTAL SARTHE	1242	338	625	2205	39%	134	344	546	741	833	2598	36%	846	717	550	2113	30%	6916

<i>Rang</i>	<i>CLUB</i>	<i>MASCULIN</i>	<i>FEMININ</i>	<i>TOTAL</i>	<i>% Masculin</i>	<i>% Féminin</i>
1	COULAINES JEUNESSES SPORTIVES	162	119	281	57,65%	42,35%
2	LE MANS C.S.S.GAZONFIER	198	81	279	70,97%	29,03%
3	LE MANS SC MODERNE	212	64	276	76,81%	23,19%
4	LE MANS SAINT PAVIN	184	81	265	69,43%	30,57%
5	LA CHAPELLE ST AUBIN	178	70	248	71,77%	28,23%
6	RUAUDIN JEUNESSE SPORTIVE	146	93	239	61,09%	38,91%
7	SABLE BASKET	127	103	230	55,22%	44,78%
8	LE MANS JALT	223	4	227	98,24%	1,76%
9	LA FLECHE US	134	89	223	60,09%	39,91%
10	CHANGE BASKET CLUB	151	66	217	69,59%	30,41%
11	LE MANS J.C.M. BASKET	157	52	209	75,12%	24,88%
12	ST MARS D OUILLE LES MOUETTES	136	73	209	65,07%	34,93%
13	ANILLE BRAYE BASKET	129	79	208	62,02%	37,98%
14	BASKET CLUB ROEZEEN	130	77	207	62,80%	37,20%
15	LE MANS A.S.MADELEINE	131	57	188	69,68%	30,32%
16	JOUE L'ABBE MONTBIZOT	112	60	172	65,12%	34,88%
17	FRESNAY /SARTHE	98	73	171	57,31%	42,69%
18	LA FERTE BERNARD V.S.	117	53	170	68,82%	31,18%
19	LE MANS GSOS	115	51	166	69,28%	30,72%
20	CERANS YVRE BASKET	106	48	154	68,83%	31,17%
21	ALLONNES JEUNESSES SPORTIVES	95	55	150	63,33%	36,67%
22	ROUILLON E.G	105	44	149	70,47%	29,53%
23	GUECELARD BASKET BALL CLUB	75	73	148	50,68%	49,32%
24	ETIVAL BASKET CLUB	94	48	142	66,20%	33,80%
25	CONLIE US	104	25	129	80,62%	19,38%
26	LE GRAND LUCE UNION SPORTIVE	84	42	126	66,67%	33,33%
27	NEUVILLE BASKET ASSOCIATION	71	53	124	57,26%	42,74%
28	ARNAGE UNION SPORTIVE	90	24	114	78,95%	21,05%
29	CHATEAU DU LOIR C.O.C.	66	46	112	58,93%	41,07%
30	LA CHARTRE A.S.	74	37	111	66,67%	33,33%
31	MULSANNE BASKET 2000	74	37	111	66,67%	33,33%
32	SILLE LE PHILIPPE B.C	51	59	110	46,36%	53,64%
33	LE MANS S.L.B.	106	3	109	97,25%	2,75%
34	LE MANS S.O.MAINE	7	84	91	7,69%	92,31%
35	CHAMPAGNE ES	63	18	81	77,78%	22,22%
36	MANSIGNE BASKET CLUB	53	23	76	69,74%	30,26%
37	MAROLLAIS S.C.	49	25	74	66,22%	33,78%
38	BOULOIRE US	55	18	73	75,34%	24,66%
39	ECOMMOY K.B.C.	37	30	67	55,22%	44,78%
40	SAINTE MARIE LA BRIERE US	45	12	57	78,95%	21,05%
41	LAIGNE ST GERVAIS CO	40	17	57	70,18%	29,82%
42	MAMERS S.A.	48	6	54	88,89%	11,11%
43	BASKET CANTONAL MALICORNAIS	25	19	44	56,82%	43,18%
44	TELOCHE BASKET CLUB	17	26	43	39,53%	60,47%
45	LE LUDE BASKET CLUB	32	11	43	74,42%	25,58%
46	ASSOCIATION SPORTIVE BELMONTOIS BA	33	5	38	86,84%	13,16%
47	SAVIGNE L'EVEQUE B.C.	23	9	32	71,88%	28,13%
48	LOUE-BRULON	24	0	24	100,00%	0,00%
49	ASCE MMA	21	3	24	87,50%	12,50%
50	GLONNIERES RONCERAY SUD BASKET	1	21	22	4,55%	95,45%
51	CD DE LA SARTHE DE BASKET BALL	11	3	14	78,57%	21,43%
52	SETRAM U.S.	12	0	12	100,00%	0,00%
53	LE MANS BASKET CORPO 72	11	0	11	100,00%	0,00%
54	SPAY BASKET CLUB	2	1	3	66,67%	33,33%
55	CD72 CONTACT	0	2	2	0,00%	100,00%
56						
57						
58						
Total		4644	2272	6916	67,15%	32,85%





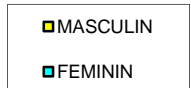
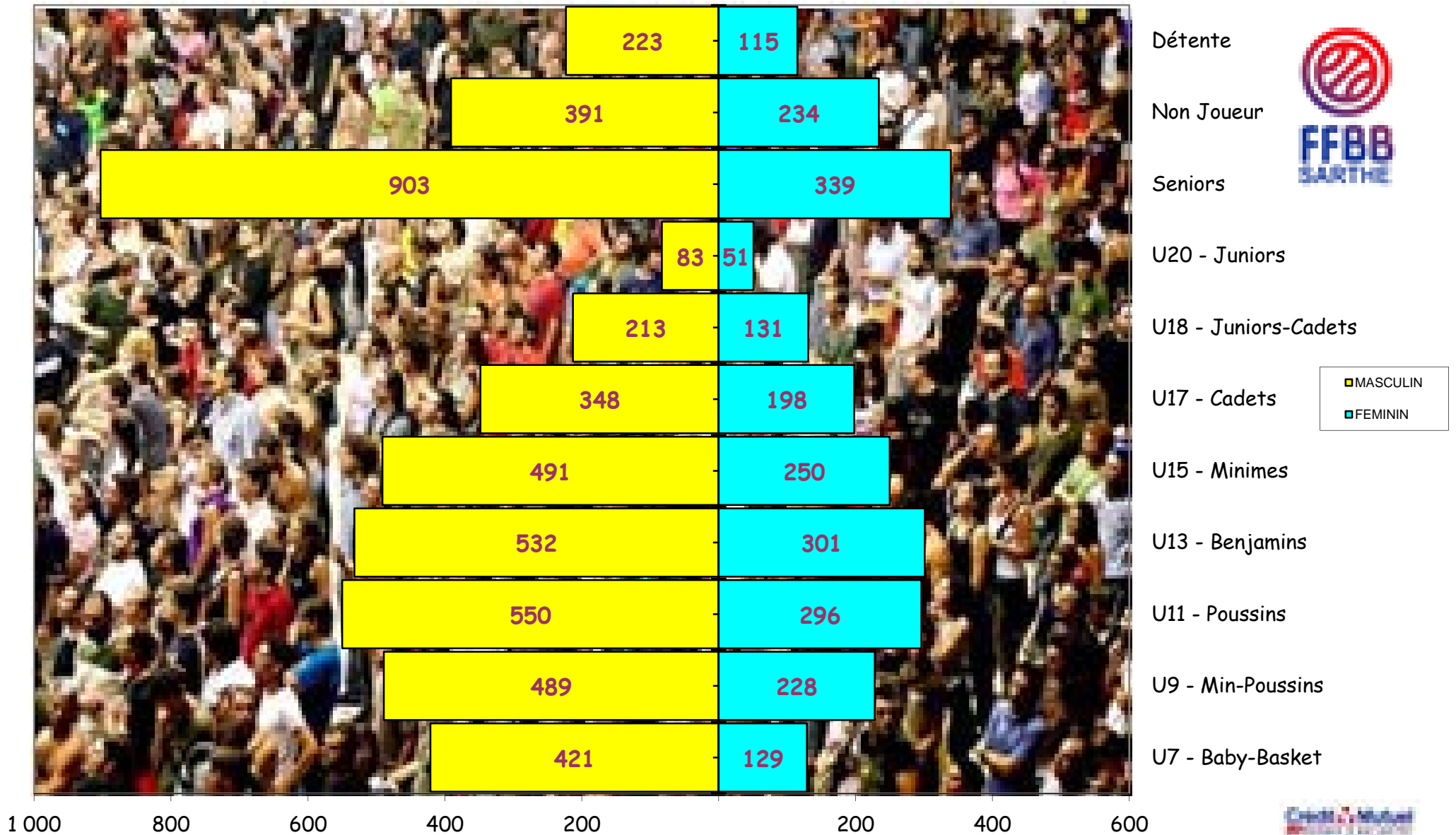
ETAT COMPARATIF sur 2 saisons des licenciés Sarthois

	SAISON				COMPARAISON	
	2013 / 2014 (chiffres en fin de saison)		2014 / 2015 (chiffres au 02/01/2015)		Ecart	%
CLUBS	55		55		0	0,00%
Masculin	4 520	66,29%	4 644	67,15%	124	2,67%
Féminin	2 299	33,71%	2 272	32,85%	-27	-1,19%
TOTAL	6 819		6 916		97	1,40%

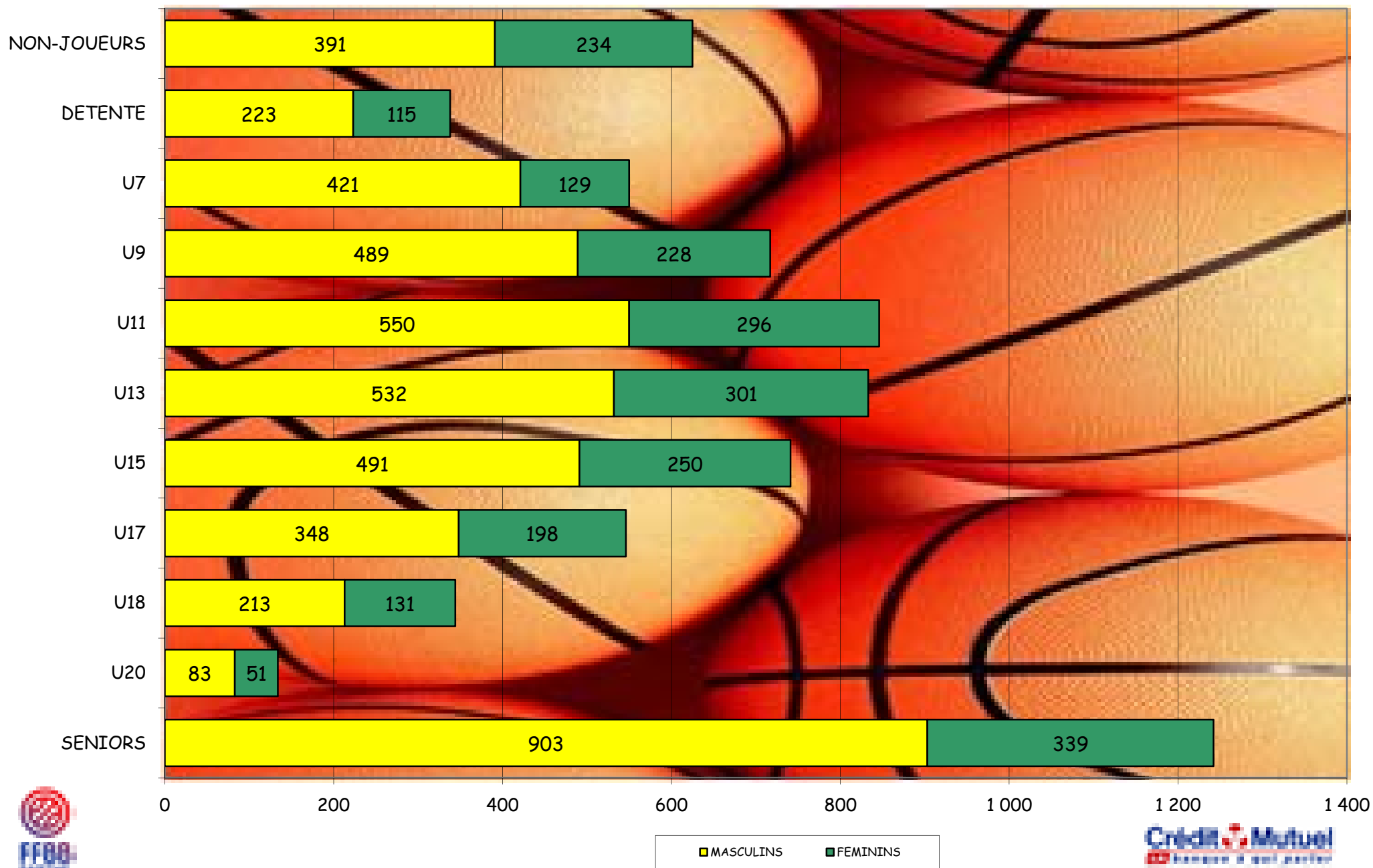
CATEGORIES	MASCULINS			FEMININS		
	Saison 13/14	Saison 14/15	écart	Saison 13/14	Saison 14/15	écart
SENIORS	800	903	103	364	339	-25
U20	80	83	3	25	51	26
U18	249	213	-36	145	131	-14
U17	324	348	24	220	198	-22
U15	417	491	74	244	250	6
U13	472	532	60	288	301	13
U11	518	550	32	310	296	-14
U9	504	489	-15	214	228	14
U7	429	421	-8	163	129	-34
DETENTE	302	223	-79	98	115	17
NON-JOUEURS	425	391	-34	228	234	6
TOTAL	4 520	4 644	124	2 299	2 272	-27

Moyenne de licenciés par clubs	125,75
--------------------------------	---------------

Représentation par catégorie et sexe - Saison 2014-2015

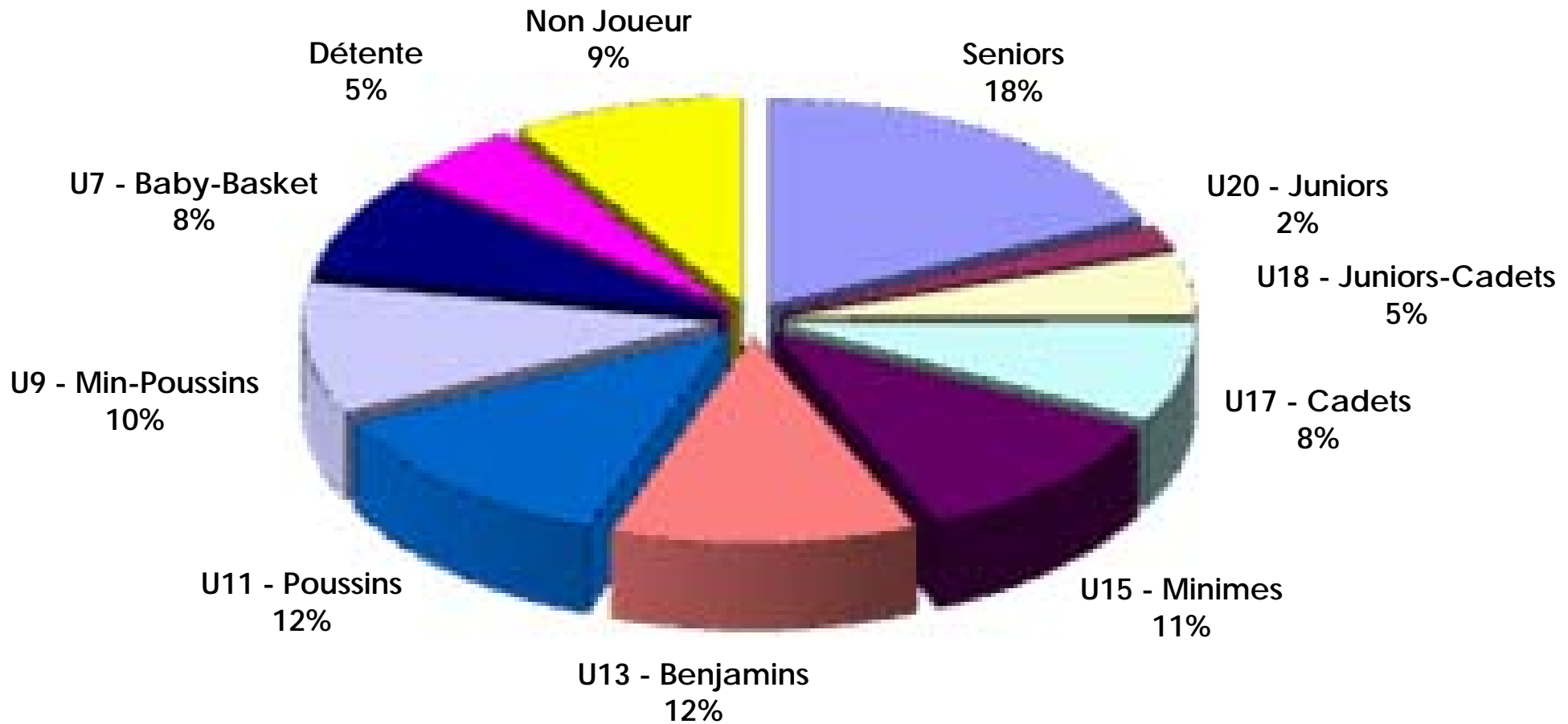


Graphe par catégorie et sexe





Représentation par catégories Saison 2014-2015





Représentation par type - saison 2014 - 2015

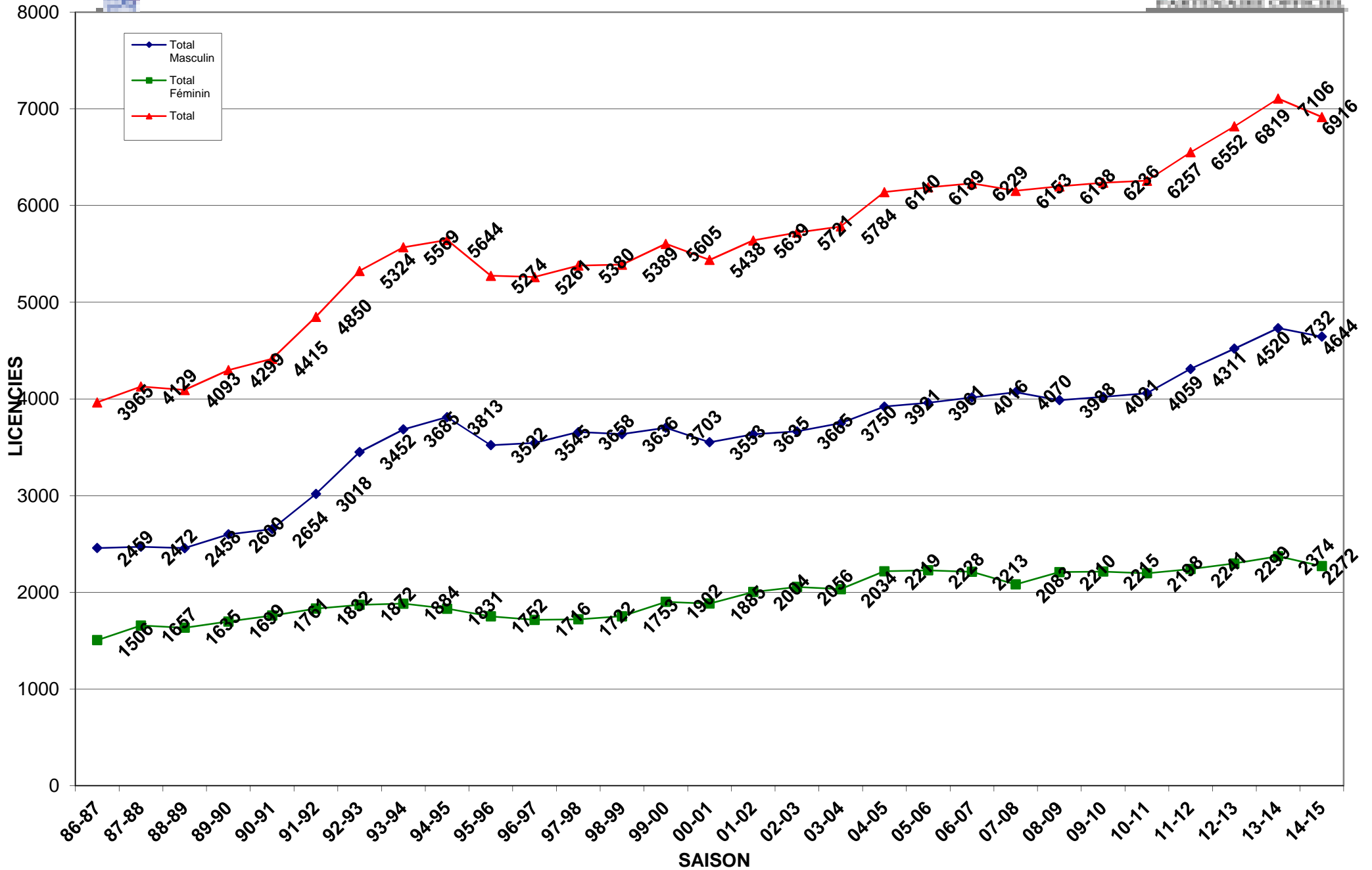
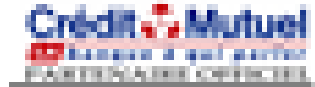
RENOUVELLEMENT
73%



CREATION
27%

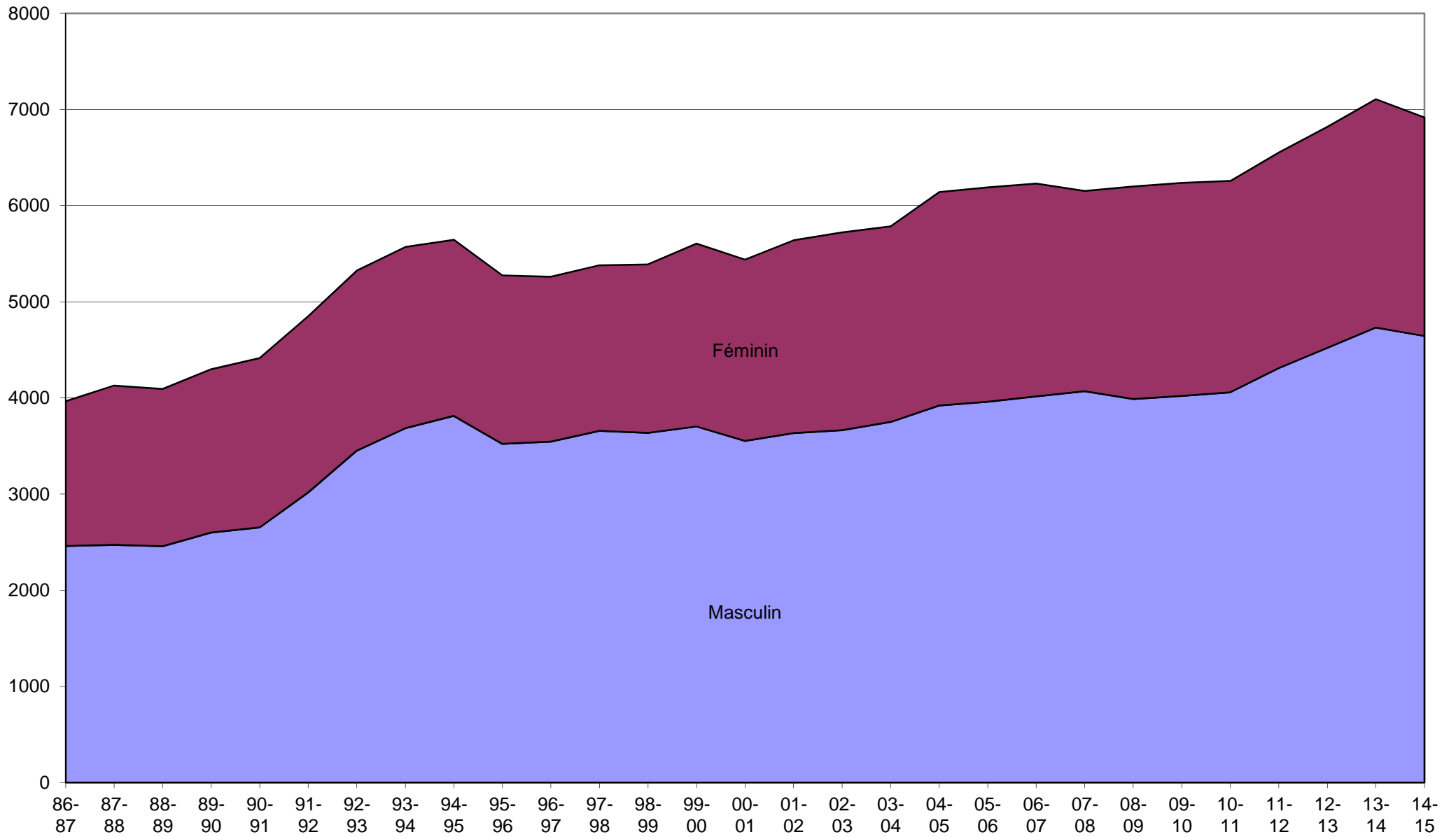


Evolution des licenciés depuis les 26 dernières saisons





Evolution par sexe sur les 26 dernières saisons





Saison	Total Masculin	Total Féminin	Total	% Augmentation	Différence
31-32	0	0	52	100,00%	52
32-33	0	0	83	37,35%	31
33-34	0	0	0	0,00%	-83
34-35	0	0	0	0,00%	0
35-36	0	0	0	0,00%	0
36-37	0	0	0	0,00%	0
37-38	0	0	0	0,00%	0
38-39	0	0	0	0,00%	0
39-40	0	0	0	0,00%	0
40-41	0	0	0	0,00%	0
41-42	0	0	0	0,00%	0
42-43	0	0	0	0,00%	0
43-44	0	0	0	0,00%	0
44-45	0	0	0	0,00%	0
45-46	0	0	0	0,00%	0
46-47	0	0	0	0,00%	0
47-48	0	0	52	100,00%	52
48-49	0	0	0	0,00%	-52
49-50	0	0	931	100,00%	931
50-51	0	0	935	0,43%	4
51-52	0	0	911	-2,63%	-24
52-53	0	0	792	-15,03%	-119
53-54	0	0	0	0,00%	-792
54-55	0	0	0	0,00%	0
55-56	0	0	0	0,00%	0
56-57	0	0	0	0,00%	0
57-58	0	0	0	0,00%	0
58-59	0	0	996	100,00%	996
59-60	0	0	0	0,00%	-996
60-61	0	0	0	0,00%	0
61-62	0	0	1258	100,00%	1258
62-63	0	0	1249	-0,72%	-9
63-64	0	0	0	0,00%	-1249
64-65	0	0	0	0,00%	0
65-66	0	0	1309	100,00%	1309
66-67	0	0	1355	3,39%	46
67-68	0	0	1759	22,97%	404
68-69	0	0	2104	16,40%	345
69-70	0	0	2032	-3,54%	-72
70-71	0	0	2120	4,15%	88
71-72	0	0	2535	16,37%	415
72-73	0	0	2542	0,28%	7
73-74	0	0	2731	6,92%	189



Saison	Total Masculin	Total Féminin	Total	% Augmentation	Différence
74-75	0	0	2973	8,14%	242
75-76	0	0	3061	2,87%	88
76-77	0	0	2880	-6,28%	-181
77-78	0	0	3208	10,22%	328
78-79	0	0	3471	7,58%	263
79-80	0	0	3770	7,93%	299
80-81	0	0	3977	5,20%	207
81-82	0	0	3987	0,25%	10
82-83	0	0	3883	-2,68%	-104
83-84	2349	1709	4058	4,31%	175
84-85	2586	1749	4335	6,39%	277
85-86	2714	1778	4492	3,50%	157
86-87	2459	1506	3965	-13,29%	-527
87-88	2472	1657	4129	3,97%	164
88-89	2458	1635	4093	-0,88%	-36
89-90	2600	1699	4299	4,79%	206
90-91	2654	1761	4415	2,63%	116
91-92	3018	1832	4850	8,97%	435
92-93	3452	1872	5324	8,90%	474
93-94	3685	1884	5569	4,40%	245
94-95	3813	1831	5644	1,33%	75
95-96	3522	1752	5274	-7,02%	-370
96-97	3545	1716	5261	-0,25%	-13
97-98	3658	1722	5380	2,21%	119
98-99	3636	1753	5389	0,17%	9
99-00	3703	1902	5605	3,85%	216
00-01	3553	1885	5438	-3,07%	-167
01-02	3635	2004	5639	3,56%	201
02-03	3665	2056	5721	1,43%	82
03-04	3750	2034	5784	1,09%	63
04-05	3921	2219	6140	5,80%	356
05-06	3961	2228	6189	0,79%	49
06-07	4016	2213	6229	0,64%	40
07-08	4070	2083	6153	-1,24%	-76
08-09	3988	2210	6198	0,73%	45
09-10	4021	2215	6236	0,61%	38
10-11	4059	2198	6257	0,34%	21
11-12	4311	2241	6552	4,50%	295
12-13	4520	2299	6819	3,92%	267
13-14	4732	2374	7106	4,04%	287
14-15	4644	2272	6916	-2,75%	-190



COMPARATIF SUR 7 SAISONS

	MASCULINS							FEMININS						
	Saison 08/09	Saison 09/10	Saison 10/11	Saison 11/12	Saison 12/13	Saison 13/14	Saison 14/15	Saison 08/09	Saison 09/10	Saison 10/11	Saison 11/12	Saison 12/13	Saison 13/14	Saison 14/15
SENIORS	986	943	744	780	800	775	903	411	414	349	353	364	357	339
U20 - JUNIORS	-	-	163	177	80	97	83	-	-	92	72	25	29	51
U18 - CADETS JUNIORS	-	-	114	142	249	236	213	-	-	55	73	145	143	131
U17 - CADETS	477	453	343	321	324	328	348	285	261	223	255	220	178	198
U15 - MINIMES	435	408	341	381	417	453	491	292	321	298	253	244	294	250
U13 - BENJAMINS	380	379	412	411	472	520	532	317	262	266	289	288	276	301
U11 - POUSSINS	421	412	473	523	518	552	550	265	299	290	278	310	346	296
U9 - MINI-POUSSINS	409	417	450	458	504	516	489	215	187	189	221	214	207	228
U7 - BABY	382	408	403	441	429	485	421	160	175	155	149	163	167	129
DETENTE	211	278	275	335	302	357	223	85	101	88	100	98	134	115
NON-JOUEURS	287	323	341	342	425	413	391	180	195	193	198	228	243	234
TOTAL	3 988	4 021	4 059	4 311	4 520	4 732	4 644	2 210	2 215	2 198	2 241	2 299	2 374	2 272
Ecart		33	38	252	209	212	-88		5	-17	43	58	75	-102