

TABLEAU DE BORD DES LICENCIÉS

COMITÉ DE LA SARTHE

A la date du : **01/12/2014**

	Saison en cours		Saison précédente *	
	2014-2015	%	2013-2014	%
MASCULINS	4 539	66,95%	4 732	66,59%
FEMININS	2 241	33,05%	2 374	33,41%
TOTAL	6 780		7 106	

Seniors	1 199	17,68%	1 132	15,93%
U20 - Juniors	133	1,96%	126	1,77%
U18 - Juniors-Cadets	341	5,03%	379	5,33%
U17 - Cadets	543	8,01%	506	7,12%
U15 - Minimes	738	10,88%	747	10,51%
U13 - Benjamins	829	12,23%	796	11,20%
U11 - Poussins	839	12,37%	898	12,64%
U9 - Min-Poussins	701	10,34%	723	10,17%
U7 - Baby-Basket	518	7,64%	652	9,18%
Détente	323	4,76%	491	6,91%
Non Joueur	616	9,09%	656	9,23%

Moyenne de licenciés par clubs	124,94
Nombres de clubs pris en compte	54

* les chiffres de 2013-2014 sont bien sur ceux de fin de saison

Édité par la Commission Qualifications
Marcel GUIBERT

COMPARATIF SUR DEUX SAISON A LA MEME DATE						
Saison 2013-2014 au	01/12/2013		écart	Saison 2014-2015 au	01/12/2014	
HOMMES	4 460	66,50%	+ 79	HOMMES	4 539	66,95%
FEMMES	2 247	33,50%	- 6	FEMMES	2 241	33,05%
TOTAL	6 707			TOTAL	6 780	
	Différence		+ 73			1,09%

ECART **- 326**

Catégorie	MASCULIN				FEMININ				Catégorie
	14-15	%	13-14	Ecart	14-15	%	13-14	Ecart	
Seniors	866	19,08%	775	+ 91	333	14,86%	357	- 24	Seniors
U20 - Juniors	83	1,83%	97	- 14	50	2,23%	29	+ 21	Juniors
U18 - Juniors-Cadets	212	4,67%	236	- 24	129	5,76%	143	- 14	Juniors-Cadets
U17 - Cadets	345	7,60%	328	+ 17	198	8,84%	178	+ 20	Cadets
U15 - Minimes	488	10,75%	453	+ 35	250	11,16%	294	- 44	Minimes
U13 - Benjamins	530	11,68%	520	+ 10	299	13,34%	276	+ 23	Benjamins
U11 - Poussins	545	12,01%	552	- 7	294	13,12%	346	- 52	Poussins
U9 - Min-Poussins	475	10,46%	516	- 41	226	10,08%	207	+ 19	Mini-Poussins
U7 - Baby-Basket	397	8,75%	485	- 88	121	5,40%	167	- 46	Baby-Basket
Détente	215	4,74%	357	- 142	108	4,82%	134	- 26	Détentes
Non Joueur	383	8,44%	413	- 30	233	10,40%	243	- 10	Non Joueur
TOTAL	4 539	66,95%	4 732	- 193	2 241	33,05%	2 374	- 133	TOTAL

	Masculin	%	Féminin	%
FFBB	306 970	63,85%	173 823	36,15%
Ligue	33 945	54,24%	28 643	45,76%
Sarthe	4 539	66,95%	2 241	33,05%

La Ligue Pays de Loire représente 13,02% de la FFBB
La Sarthe représente 10,83% de la Ligue Pays de Loire
La Sarthe représente 1,41% de la FFBB

Top 10 des licenciés par clubs

Rang	CLUB	MASCULIN	FEMININ	TOTAL	% Masculin	% Féminin
1	COULAINES JEUNESSES SPORTIVES	159	117	276	57,61%	42,39%
2	LE MANS C.S.S.GAZONFIER	194	80	274	70,80%	29,20%
3	LE MANS SC MODERNE	209	63	272	76,84%	23,16%
4	LE MANS SAINT PAVIN	184	81	265	69,43%	30,57%
5	LA CHAPELLE ST AUBIN	172	69	241	71,37%	28,63%
6	RUAUDIN JEUNESSE SPORTIVE	144	91	235	61,28%	38,72%
7	LE MANS JALT	219	4	223	98,21%	1,79%
8	SABLE BASKET	123	97	220	55,91%	44,09%
9	LA FLECHE US	129	87	216	59,72%	40,28%
10	CHANGE BASKET CLUB	150	66	216	69,44%	30,56%

6	CHANGE BASKET CLUB	20	12	32	62,50%	37,50%
7	LA FLECHE US	18	11	29	62,07%	37,93%
8	LE MANS C.S.S.GAZONFIER	15	14	29	51,72%	48,28%
9	SILLE LE PHILIPPE B.C	15	13	28	53,57%	46,43%
10	SABLE BASKET	17	11	28	60,71%	39,29%
11	LE MANS SAINT PAVIN	23	4	27	85,19%	14,81%
12	ST MARS D OUTILLE LES MOUETTES	16	11	27	59,26%	40,74%
13	RUAUDIN JEUNESSE SPORTIVE	14	10	24	58,33%	41,67%
14	ANILLE BRAYE BASKET	7	16	23	30,43%	69,57%
15	LE GRAND LUCE UNION SPORTIVE	16	7	23	69,57%	30,43%
16	FRESNAY /SARTHE	11	11	22	50,00%	50,00%
17	LA FERTE BERNARD V.S.	11	10	21	52,38%	47,62%
18	LE MANS GSOS	14	7	21	66,67%	33,33%
19	ROUILLON E.G	8	13	21	38,10%	61,90%
20	CERANS YVRE BASKET	14	6	20	70,00%	30,00%

6	RUAUDIN JEUNESSE SPORTIVE	18	12	30	60,00%	40,00%
7	LE MANS SAINT PAVIN	21	8	29	72,41%	27,59%
8	ANILLE BRAYE BASKET	18	10	28	64,29%	35,71%
9	LE MANS A.S.MADELEINE	19	9	28	67,86%	32,14%
10	SABLE BASKET	13	14	27	48,15%	51,85%
11	LE MANS JALT	26	0	26	100,00%	0,00%
12	LA FERTE BERNARD V.S.	18	6	24	75,00%	25,00%
13	GUECELARD BASKET BALL CLUB	9	15	24	37,50%	62,50%
14	CHATEAU DU LOIR C.O.C.	15	8	23	65,22%	34,78%
15	SILLE LE PHILIPPE B.C	12	11	23	52,17%	47,83%
16	CHANGE BASKET CLUB	17	6	23	73,91%	26,09%
17	ETIVAL BASKET CLUB	17	6	23	73,91%	26,09%
18	LE MANS C.S.S.GAZONFIER	15	6	21	71,43%	28,57%
19	ROUILLON E.G	15	5	20	75,00%	25,00%
20	NEUVILLE BASKET ASSOCIATION	12	7	19	63,16%	36,84%

Top 20 Clubs - Licence U9 (Mini Poussin)

Place	CLUB	MASCULIN	FEMININ	TOTAL	% Masculin	% Féminin
1	LA CHAPELLE ST AUBIN	29	11	40	72,50%	27,50%
2	LE MANS SAINT PAVIN	26	6	32	81,25%	18,75%
3	COULAINES JEUNESSES SPORTIVES	26	5	31	83,87%	16,13%
4	LE MANS C.S.S.GAZONFIER	16	12	28	57,14%	42,86%
5	CERANS YVRE BASKET	14	13	27	51,85%	48,15%
6	ST MARS D OUTILLE LES MOUETTES	19	6	25	76,00%	24,00%
7	LE MANS A.S.MADELEINE	14	9	23	60,87%	39,13%
8	SILLE LE PHILIPPE B.C	16	5	21	76,19%	23,81%
9	ALLONNES JEUNESSES SPORTIVES	12	8	20	60,00%	40,00%
10	LA FERTE BERNARD V.S.	17	3	20	85,00%	15,00%
11	LE MANS J.C.M. BASKET	13	7	20	65,00%	35,00%
12	BASKET CLUB ROEEZEN	11	9	20	55,00%	45,00%
13	CHANGE BASKET CLUB	8	11	19	42,11%	57,89%
14	LA FLECHE US	13	5	18	72,22%	27,78%
15	ANILLE BRAYE BASKET	12	6	18	66,67%	33,33%
16	RUAUDIN JEUNESSE SPORTIVE	9	9	18	50,00%	50,00%
17	SABLE BASKET	8	10	18	44,44%	55,56%
18	ETIVAL BASKET CLUB	15	3	18	83,33%	16,67%
19	GUECELARD BASKET BALL CLUB	5	11	16	31,25%	68,75%
20	JOUE L'ABBE MONTBIZOT	13	3	16	81,25%	18,75%

Top 20 Clubs - Licence U7 (Baby Basket)

Place	CLUB	MASCULIN	FEMININ	TOTAL	% Masculin	% Féminin
1	BASKET CLUB ROEEZEN	26	9	35	74,29%	25,71%
2	FRESNAY /SARTHE	17	12	29	58,62%	41,38%
3	LE MANS SAINT PAVIN	24	2	26	92,31%	7,69%
4	ANILLE BRAYE BASKET	20	6	26	76,92%	23,08%
5	LE MANS A.S.MADELEINE	20	6	26	76,92%	23,08%
6	LA CHAPELLE ST AUBIN	23	3	26	88,46%	11,54%
7	CERANS YVRE BASKET	20	5	25	80,00%	20,00%
8	LA FLECHE US	19	5	24	79,17%	20,83%
9	SABLE BASKET	17	5	22	77,27%	22,73%
10	LE MANS JALT	18	0	18	100,00%	0,00%
11	LE MANS SC MODERNE	15	3	18	83,33%	16,67%
12	JOUE L'ABBE MONTBIZOT	15	2	17	88,24%	11,76%
13	LE MANS C.S.S.GAZONFIER	13	4	17	76,47%	23,53%
14	CHAMPAGNE ES	12	4	16	75,00%	25,00%
15	GUECELARD BASKET BALL CLUB	6	7	13	46,15%	53,85%
16	LE MANS J.C.M. BASKET	10	3	13	76,92%	23,08%
17	ST MARS D OUTILLE LES MOUETTES	13	0	13	100,00%	0,00%
18	LA CHARTRE A.S.	8	5	13	61,54%	38,46%
19	LE GRAND LUCE UNION SPORTIVE	8	4	12	66,67%	33,33%
20	NEUVILLE BASKET ASSOCIATION	10	2	12	83,33%	16,67%

Top 20 Clubs - Licence Détente

Place	CLUB	MASCULIN	FEMININ	TOTAL	% Masculin	% Féminin
1	CERANS YVRE BASKET	15	7	22	68,18%	31,82%
2	LA FERTE BERNARD V.S.	16	6	22	72,73%	27,27%
3	ST MARS D OUTILLE LES MOUETTES	8	13	21	38,10%	61,90%
4	ROUILLON E.G	14	6	20	70,00%	30,00%
5	FRESNAY /SARTHE	19	0	19	100,00%	0,00%
6	JOUE L'ABBE MONTBIZOT	12	4	16	75,00%	25,00%
7	ETIVAL BASKET CLUB	10	5	15	66,67%	33,33%
8	ANILLE BRAYE BASKET	11	3	14	78,57%	21,43%
9	GUECELARD BASKET BALL CLUB	10	3	13	76,92%	23,08%
10	LE GRAND LUCE UNION SPORTIVE	2	10	12	16,67%	83,33%
11	LE MANS J.C.M. BASKET	10	1	11	90,91%	9,09%
12	MANSIGNE BASKET CLUB	9	2	11	81,82%	18,18%
13	LE LUDE BASKET CLUB	3	8	11	27,27%	72,73%
14	BASKET CLUB ROEEZEN	8	3	11	72,73%	27,27%
15	LE MANS GSOS	5	5	10	50,00%	50,00%
16	LE MANS JALT	10	0	10	100,00%	0,00%
17	LE MANS C.S.S.GAZONFIER	8	1	9	88,89%	11,11%
18	RUAUDIN JEUNESSE SPORTIVE	4	5	9	44,44%	55,56%
19	SILLE LE PHILIPPE B.C	2	6	8	25,00%	75,00%
20	LA CHARTRE A.S.	7	1	8	87,50%	12,50%

Top 20 Clubs - Licence Non Joueur

Place	CLUB	MASCULIN	FEMININ	TOTAL	% Masculin	% Féminin
1	LE MANS SC MODERNE	32	10	42	76,19%	23,81%
2	CHANGE BASKET CLUB	25	10	35	71,43%	28,57%
3	COULAINES JEUNESSES SPORTIVES	21	12	33	63,64%	36,36%
4	RUAUDIN JEUNESSE SPORTIVE	15	12	27	55,56%	44,44%
5	LE MANS A.S.MADELEINE	19	7	26	73,08%	26,92%
6	LE MANS C.S.S.GAZONFIER	18	5	23	78,26%	21,74%
7	LE MANS JALT	18	4	22	81,82%	18,18%
8	LE MANS SAINT PAVIN	16	5	21	76,19%	23,81%
9	JOUE L'ABBE MONTBIZOT	11	8	19	57,89%	42,11%
10	ST MARS D OUTILLE LES MOUETTES	12	7	19	63,16%	36,84%
11	SABLE BASKET	11	8	19	57,89%	42,11%
12	LA FLECHE US	10	8	18	55,56%	44,44%
13	ALLONNES JEUNESSES SPORTIVES	9	8	17	52,94%	47,06%
14	LA FERTE BERNARD V.S.	9	8	17	52,94%	47,06%
15	ANILLE BRAYE BASKET	8	8	16	50,00%	50,00%
16	GUECELARD BASKET BALL CLUB	6	8	14	42,86%	57,14%
17	CD DE LA SARTHE DE BASKET BALL	11	3	14	78,57%	21,43%
18	LE MANS GSOS	7	6	13	53,85%	46,15%
19	LE MANS J.C.M. BASKET	12	1	13	92,31%	7,69%
20	ROUILLON E.G	10	3	13	76,92%	23,08%

Le club ayant le plus de...

licenciés	est	COULAINES JEUNESSES SPORTIVES	(276)	soit	4%	des licenciés sarthois		
seniors	est	LE MANS SAINT PAVIN	(71)	soit	6%	des seniors sarthois	et	27% de l'effectif du club
U20 (juniors)	est	COULAINES JEUNESSES SPORTIVES	(9)	soit	7%	des U20 (juniors) sarthois	et	3% de l'effectif du club
U18 (cadets-juniors)	est	LE MANS SC MODERNE	(28)	soit	8%	des U18 (cadets-juniors) sarthois	et	10% de l'effectif du club
U17 (cadets)	est	LE MANS SC MODERNE	(40)	soit	7%	des U17 (cadets) sarthois	et	15% de l'effectif du club
U15 (minimes)	est	RUAUDIN JEUNESSE SPORTIVE	(33)	soit	4%	des U15 (minimes) sarthois	et	14% de l'effectif du club
U13 (benjamins)	est	COULAINES JEUNESSES SPORTIVES	(39)	soit	5%	des U13 (benjamins) sarthois	et	14% de l'effectif du club
U11 (poussins)	est	COULAINES JEUNESSES SPORTIVES	(45)	soit	5%	des U11 (poussins) sarthois	et	16% de l'effectif du club
U9 (mini poussins)	est	LA CHAPELLE ST AUBIN	(40)	soit	6%	des U9 (mini poussins) sarthois	et	17% de l'effectif du club
U7 (baby)	est	BASKET CLUB ROEZEEN	(35)	soit	7%	des U7 (baby) sarthois	et	17% de l'effectif du club
détente	est	CERANS YVRE BASKET	(22)	soit	7%	des détente sarthois	et	14% de l'effectif du club
non joueurs	est	LE MANS SC MODERNE	(42)	soit	7%	des non joueurs sarthois	et	15% de l'effectif du club

Le club ayant le plus de...

licenciés masculins	est	LE MANS JALT	(219)	soit	5%	des licenciés masculins sarthois	et	98% de l'effectif du club
seniors masculins	est	LE MANS SAINT PAVIN	(43)	soit	5%	des seniors masculins sarthois	et	16% de l'effectif du club
U20 (juniors) masculins	est	CONLIE US	(6)	soit	7%	des U20 (juniors) masculins sarthois	et	5% de l'effectif du club
U18 (cadets-juniors) masculins	est	LE MANS SC MODERNE	(25)	soit	12%	des U18 (cadets-juniors) masculins sa	et	9% de l'effectif du club
U17 (cadets) masculins	est	LE MANS C.S.S.GAZONFIER	(28)	soit	8%	des U17 (cadets) masculins sarthois	et	10% de l'effectif du club
U15 (minimes) masculins	est	LE MANS JALT	(30)	soit	6%	des U15 (minimes) masculins sarthois	et	13% de l'effectif du club
U13 (benjamins) masculins	est	LE MANS JALT	(38)	soit	7%	des U13 (benjamins) masculins sartho	et	17% de l'effectif du club
U11 (poussins) masculins	est	COULAINES JEUNESSES SPORTIVES	(27)	soit	5%	des U11 (poussins) masculins sarthois	et	10% de l'effectif du club
U9 (mini poussins) masculins	est	LA CHAPELLE ST AUBIN	(29)	soit	6%	des U9 (mini poussins) masculins sart	et	12% de l'effectif du club
U7 (baby) masculins	est	BASKET CLUB ROEZEEN	(26)	soit	7%	des U7 (baby) masculins sarthois	et	13% de l'effectif du club
détentes masculins	est	FRESNAY /SARTHE	(19)	soit	9%	des détente masculins sarthois	et	11% de l'effectif du club
non joueurs masculins	est	LE MANS SC MODERNE	(32)	soit	8%	des non joueurs masculins sarthois	et	12% de l'effectif du club

Le club ayant le plus de...

licenciés féminins	est	COULAINES JEUNESSES SPORTIVES	(117)	soit	5%	des licenciés féminins sarthois	et	42% de l'effectif du club
seniors féminins	est	LE MANS SAINT PAVIN	(28)	soit	9%	des seniors féminins sarthois	et	11% de l'effectif du club
juniors féminins	est	COULAINES JEUNESSES SPORTIVES	(6)	soit	12%	des juniors féminins sarthois	et	2% de l'effectif du club
U18 (cadets-juniors) féminins	est	COULAINES JEUNESSES SPORTIVES	(17)	soit	13%	des U18 (cadets-juniors) féminins sar	et	6% de l'effectif du club
U17 (cadets) féminins	est	SABLE BASKET	(15)	soit	8%	des U17 (cadets) féminins sarthois	et	7% de l'effectif du club
U15 (minimes) féminins	est	RUAUDIN JEUNESSE SPORTIVE	(14)	soit	6%	des U15 (minimes) féminins sarthois	et	6% de l'effectif du club
U13 (benjamins) féminins	est	BASKET CLUB ROEZEEN	(22)	soit	7%	des U13 (benjamins) féminins sarthoi	et	11% de l'effectif du club
U11 (poussins) féminins	est	COULAINES JEUNESSES SPORTIVES	(18)	soit	6%	des U11 (poussins) féminins sarthois	et	7% de l'effectif du club
U9 (mini poussins) féminins	est	CERANS YVRE BASKET	(13)	soit	6%	des U9 (mini poussins) féminins sarth	et	8% de l'effectif du club
U7 (baby) féminins	est	FRESNAY /SARTHE	(12)	soit	10%	des U7 (baby) féminins sarthois	et	7% de l'effectif du club
détentes féminins	est	ST MARS D OUILLE LES MOUETTES	(13)	soit	12%	des détente féminins sarthois	et	6% de l'effectif du club
non joueurs féminins	est	COULAINES JEUNESSES SPORTIVES	(12)	soit	5%	des non joueurs féminins sarthois	et	4% de l'effectif du club



CLUB	ADULTES					JEUNES							MINI BASKET					Nb Lic Total
	SENIORS	DETENTE	DIRIGEANT	TOTAL	% Adultes	U20	U18	U17	U15	U13	TOTAL	% Jeunes	U11	U9	U7	TOTAL	% Mini Basket	
ALLONNES JEUNESSES SPORTIVES	11	7	17	35	23%	5	15	9	21	18	68	45%	18	20	9	47	31%	150
ARNAGE UNION SPORTIVE	39	4	4	47	42%	3	4	9	7	12	35	31%	11	10	9	30	27%	112
ASSOCIATION SPORTIVE BELMontois BASKET	1	3	3	7	19%	-	-	1	8	7	16	43%	11	3	-	14	38%	37
CHATEAU DU LOIR C.O.C.	18	2	11	31	28%	2	5	6	11	15	39	35%	23	10	7	40	36%	110
COULAINES JEUNESSES SPORTIVES	42	3	33	78	28%	9	19	24	29	39	120	43%	45	31	2	78	28%	276
CERANS YVRE BASKET	25	22	8	55	36%	1	-	12	3	20	36	24%	10	27	25	62	41%	153
LA FERTE BERNARD V.S.	7	22	17	46	28%	2	9	10	25	21	67	40%	24	20	10	54	32%	167
LA FLECHE US	43	6	18	67	31%	4	14	22	21	29	90	42%	17	18	24	59	27%	216
GUECELARD BASKET BALL CLUB	30	13	14	57	39%	5	7	5	8	13	38	26%	24	16	13	53	36%	148
JOUE L'ABBE MONTBIZOT	26	16	19	61	36%	6	10	18	19	15	68	40%	6	16	17	39	23%	168
MAMERS S.A.	7	-	2	9	17%	-	-	3	18	12	33	62%	5	6	-	11	21%	53
LE MANS SAINT PAVIN	71	-	21	92	35%	6	8	22	23	27	86	32%	29	32	26	87	33%	265
LE MANS S.L.B.	39	-	6	45	41%	1	9	4	11	8	33	30%	16	15	-	31	28%	109
LE MANS C.S.S.GAZONFIER	63	9	23	95	35%	7	21	36	20	29	113	41%	21	28	17	66	24%	274
LE MANS GSOS	37	10	13	60	38%	2	15	8	23	21	69	44%	12	11	5	28	18%	157
LE MANS JALT	32	10	22	64	29%	5	11	15	30	38	99	44%	26	16	18	60	27%	223
LE MANS J.C.M. BASKET	34	11	13	58	28%	2	4	16	30	34	86	41%	31	20	13	64	31%	208
LE MANS SC MODERNE	47	2	42	91	33%	2	28	40	31	14	115	42%	32	16	18	66	24%	272
GLONNIERES RONCERAY SUD BASKET	6	-	2	8	36%	2	2	8	2	-	14	64%	-	-	-	0	0%	22
ROUILLON E.G	23	20	13	56	38%	2	5	11	18	21	57	39%	20	13	1	34	23%	147
ANILLE BRAYE BASKET	27	14	16	57	28%	2	9	10	30	23	74	36%	28	18	26	72	35%	203
SAINT MARS LA BRIERE US	24	3	3	30	53%	2	13	2	-	6	23	40%	4	-	-	4	7%	57
ST MARS D OUTILLE LES MOUETTES	33	21	19	73	35%	2	15	20	13	27	77	37%	18	25	13	56	27%	206
SILLE LE PHILIPPE B.C	10	8	9	27	25%	-	1	2	4	28	35	32%	23	21	4	48	44%	110
LE MANS A.S.MADELEINE	31	6	26	63	34%	5	5	10	13	14	47	25%	28	23	26	77	41%	187
CONLIE US	36	2	6	44	35%	6	7	19	9	17	58	46%	17	8	-	25	20%	127
CD DE LA SARTHE DE BASKET BALL	-	-	14	14	100%	-	-	-	-	-	0	0%	-	-	-	0	0%	14
CHANGE BASKET CLUB	46	2	35	83	38%	4	12	14	27	32	89	41%	23	19	2	44	20%	216
RUAUDIN JEUNESSE SPORTIVE	43	9	27	79	34%	9	12	22	33	24	100	43%	30	18	8	56	24%	235
BASKET CANTONAL MALICORNAIS	1	-	5	6	14%	1	3	10	3	-	17	40%	6	5	8	19	45%	42
LA CHARTRE A.S.	10	8	13	31	29%	-	3	10	17	14	44	41%	14	6	13	33	31%	108
LAIGNE ST GERVAIS CO	27	-	2	29	57%	-	-	4	-	-	4	8%	4	12	2	18	35%	51
LE GRAND LUCE UNION SPORTIVE	5	12	13	30	24%	5	5	4	18	23	55	45%	15	11	12	38	31%	123
MANSIGNE BASKET CLUB	13	11	6	30	42%	6	1	3	4	6	20	28%	3	12	7	22	31%	72
SABLE BASKET	25	-	19	44	20%	8	15	30	28	28	109	50%	27	18	22	67	30%	220
LE MANS S.O.MAINE	16	-	9	25	27%	2	9	13	9	12	45	49%	15	6	-	21	23%	91
CHAMPAGNE ES	5	2	8	15	19%	-	1	1	13	11	26	32%	10	14	16	40	49%	81
MULSANNE BASKET 2000	30	-	8	38	35%	-	3	6	14	15	38	35%	17	8	9	34	31%	110
SAVIGNE L'EVEQUE B.C.	10	-	4	14	44%	-	-	-	-	-	0	0%	-	14	4	18	56%	32
TELOCHE BASKET CLUB	1	2	6	9	21%	-	-	-	12	3	15	35%	12	7	-	19	44%	43
LE LUDE BASKET CLUB	6	11	5	22	58%	4	-	-	9	2	15	39%	-	-	1	1	3%	38
ETIVAL BASKET CLUB	9	15	8	32	23%	1	6	18	18	13	56	40%	23	18	11	52	37%	140
FRESNAY /SARTHE	15	19	12	46	27%	3	10	13	13	22	61	36%	18	14	29	61	36%	168
LA CHAPELLE ST AUBIN	36	-	5	41	17%	2	16	18	28	39	103	43%	31	40	26	97	40%	241
ECOMMOY K.B.C.	9	-	8	17	25%	-	-	9	14	7	30	45%	9	11	-	20	30%	67
MAROLLAIS S.C.	24	-	-	24	33%	1	2	2	12	6	23	32%	11	5	10	26	36%	73
BASKET CLUB ROEZEEN	29	11	9	49	24%	2	4	10	15	35	66	32%	34	20	35	89	44%	204
BOULOIRE US	-	-	13	13	19%	-	-	2	6	12	20	30%	18	8	8	34	51%	67
NEUVILLE BASKET ASSOCIATION	25	6	6	37	31%	1	1	12	11	16	41	34%	19	12	12	43	36%	121
LOUE-BRULON	9	1	1	11	48%	1	2	-	7	1	11	48%	1	-	-	1	4%	23
LE MANS BASKET CORPO 72	10	-	-	10	100%	-	-	-	-	-	0	0%	-	-	-	0	0%	10
ASCE MMA	24	-	-	24	100%	-	-	-	-	-	0	0%	-	-	-	0	0%	24
SETRAM U.S.	8	-	-	8	100%	-	-	-	-	-	0	0%	-	-	-	0	0%	8
CD72 CONTACT	1	-	-	1	100%	-	-	-	-	-	0	0%	-	-	-	0	0%	1
TOTAL SARTHE	1166	323	616	2105	38%	133	341	543	738	829	2584	37%	839	701	518	2058	30%	6780

<i>Rang</i>	<i>CLUB</i>	<i>MASCULIN</i>	<i>FEMININ</i>	<i>TOTAL</i>	<i>% Masculin</i>	<i>% Féminin</i>
1	COULAINES JEUNESSES SPORTIVES	159	117	276	57,61%	42,39%
2	LE MANS C.S.S.GAZONFIER	194	80	274	70,80%	29,20%
3	LE MANS SC MODERNE	209	63	272	76,84%	23,16%
4	LE MANS SAINT PAVIN	184	81	265	69,43%	30,57%
5	LA CHAPELLE ST AUBIN	172	69	241	71,37%	28,63%
6	RUAUDIN JEUNESSE SPORTIVE	144	91	235	61,28%	38,72%
7	LE MANS JALT	219	4	223	98,21%	1,79%
8	SABLE BASKET	123	97	220	55,91%	44,09%
9	LA FLECHE US	129	87	216	59,72%	40,28%
10	CHANGE BASKET CLUB	150	66	216	69,44%	30,56%
11	LE MANS J.C.M. BASKET	157	51	208	75,48%	24,52%
12	ST MARS D OUILLE LES MOUETTES	133	73	206	64,56%	35,44%
13	BASKET CLUB ROEZEEN	127	77	204	62,25%	37,75%
14	ANILLE BRAYE BASKET	125	78	203	61,58%	38,42%
15	LE MANS A.S.MADELEINE	131	56	187	70,05%	29,95%
16	JOUE L'ABBE MONTBIZOT	108	60	168	64,29%	35,71%
17	FRESNAY /SARTHE	95	73	168	56,55%	43,45%
18	LA FERTE BERNARD V.S.	115	52	167	68,86%	31,14%
19	LE MANS GSOS	108	49	157	68,79%	31,21%
20	CERANS YVRE BASKET	105	48	153	68,63%	31,37%
21	ALLONNES JEUNESSES SPORTIVES	95	55	150	63,33%	36,67%
22	GUECELARD BASKET BALL CLUB	75	73	148	50,68%	49,32%
23	ROUILLON E.G	103	44	147	70,07%	29,93%
24	ETIVAL BASKET CLUB	92	48	140	65,71%	34,29%
25	CONLIE US	102	25	127	80,31%	19,69%
26	LE GRAND LUCE UNION SPORTIVE	81	42	123	65,85%	34,15%
27	NEUVILLE BASKET ASSOCIATION	69	52	121	57,02%	42,98%
28	ARNAGE UNION SPORTIVE	88	24	112	78,57%	21,43%
29	CHATEAU DU LOIR C.O.C.	65	45	110	59,09%	40,91%
30	SILLE LE PHILIPPE B.C	51	59	110	46,36%	53,64%
31	MULSANNE BASKET 2000	73	37	110	66,36%	33,64%
32	LE MANS S.L.B.	106	3	109	97,25%	2,75%
33	LA CHARTRE A.S.	73	35	108	67,59%	32,41%
34	LE MANS S.O.MAINE	7	84	91	7,69%	92,31%
35	CHAMPAGNE ES	63	18	81	77,78%	22,22%
36	MAROLLAIS S.C.	48	25	73	65,75%	34,25%
37	MANSIGNE BASKET CLUB	51	21	72	70,83%	29,17%
38	ECOMMOY K.B.C.	37	30	67	55,22%	44,78%
39	BOULOIRE US	49	18	67	73,13%	26,87%
40	SAINTE MARS LA BRIERE US	45	12	57	78,95%	21,05%
41	MAMERS S.A.	47	6	53	88,68%	11,32%
42	LAIGNE ST GERVAIS CO	35	16	51	68,63%	31,37%
43	TELOCHE BASKET CLUB	17	26	43	39,53%	60,47%
44	BASKET CANTONAL MALICORNAIS	24	18	42	57,14%	42,86%
45	LE LUDE BASKET CLUB	27	11	38	71,05%	28,95%
46	ASSOCIATION SPORTIVE BELMONTOIS BA	32	5	37	86,49%	13,51%
47	SAVIGNE L'EVEQUE B.C.	23	9	32	71,88%	28,13%
48	ASCE MMA	21	3	24	87,50%	12,50%
49	LOUE-BRULON	23	0	23	100,00%	0,00%
50	GLONNIERES RONCERAY SUD BASKET	1	21	22	4,55%	95,45%
51	CD DE LA SARTHE DE BASKET BALL	11	3	14	78,57%	21,43%
52	LE MANS BASKET CORPO 72	10	0	10	100,00%	0,00%
53	SETRAM U.S.	8	0	8	100,00%	0,00%
54	CD72 CONTACT	0	1	1	0,00%	100,00%
55						
56						
57						
58						
Total		4539	2241	6780	66,95%	33,05%





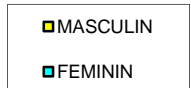
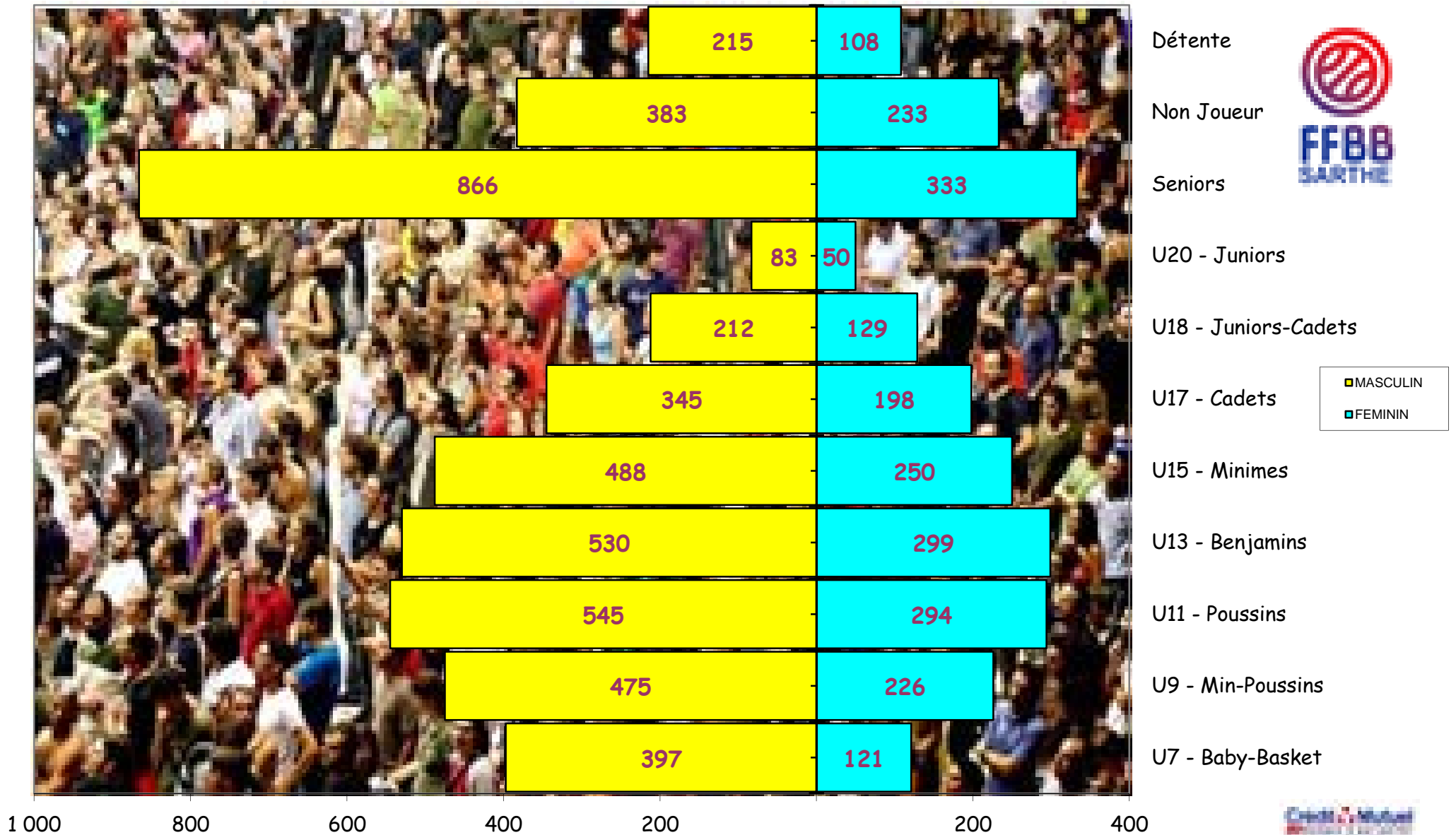
ETAT COMPARATIF sur 2 saisons des licenciés Sarthois

	SAISON				COMPARAISON	
	2013 / 2014 (chiffres en fin de saison)		2014 / 2015 (chiffres au 01/12/2014)		Ecart	%
CLUBS	55		54		-1	-1,85%
Masculin	4 520	66,29%	4 539	66,95%	19	0,42%
Féminin	2 299	33,71%	2 241	33,05%	-58	-2,59%
TOTAL	6 819		6 780		-39	-0,58%

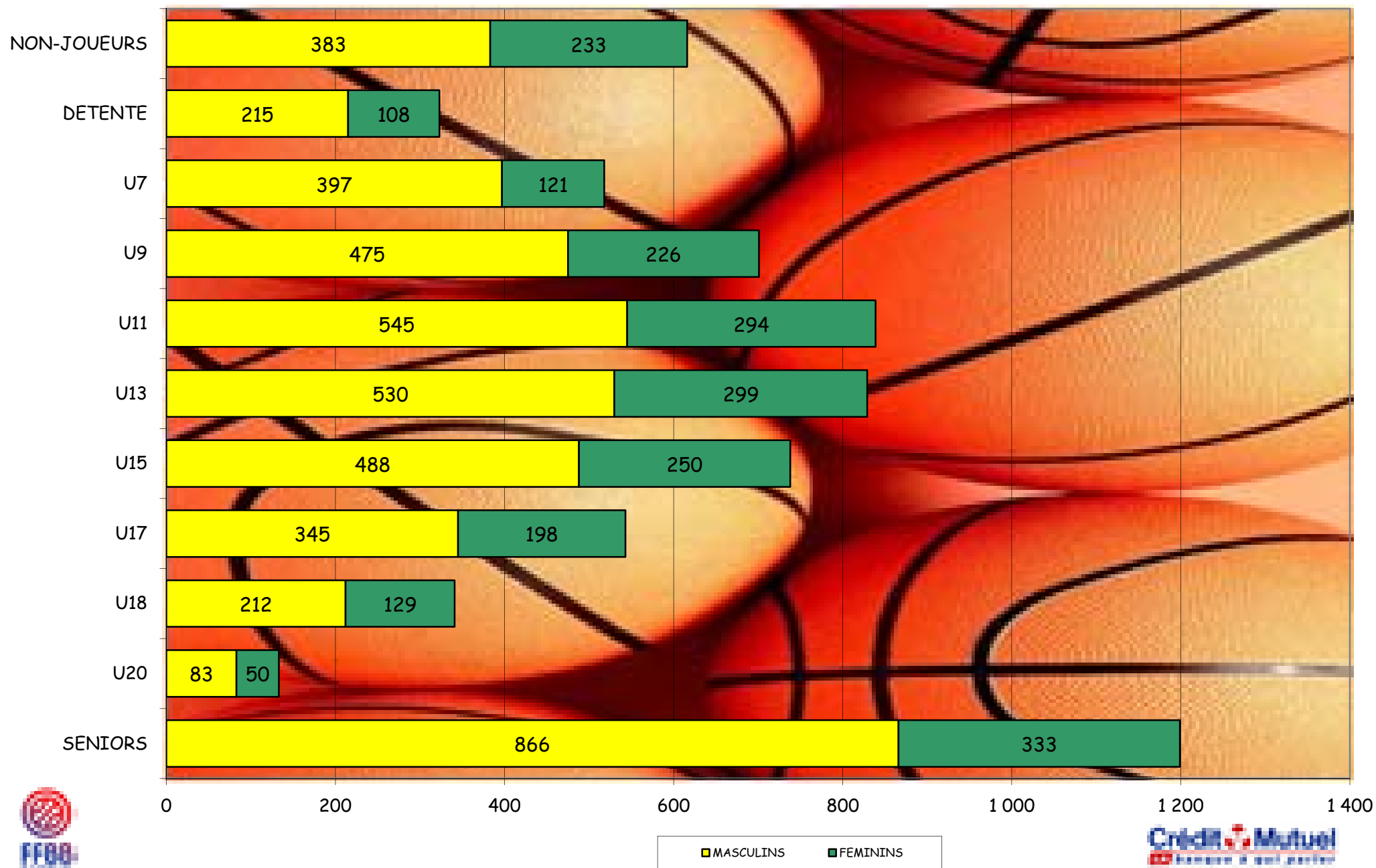
CATEGORIES	MASCULINS			FEMININS		
	Saison 13/14	Saison 14/15	écart	Saison 13/14	Saison 14/15	écart
SENIORS	800	866	66	364	333	-31
U20	80	83	3	25	50	25
U18	249	212	-37	145	129	-16
U17	324	345	21	220	198	-22
U15	417	488	71	244	250	6
U13	472	530	58	288	299	11
U11	518	545	27	310	294	-16
U9	504	475	-29	214	226	12
U7	429	397	-32	163	121	-42
DETENTE	302	215	-87	98	108	10
NON-JOUEURS	425	383	-42	228	233	5
TOTAL	4 520	4 539	19	2 299	2 241	-58

Moyenne de licenciés par clubs	125,56
--------------------------------	---------------

Représentation par catégorie et sexe - Saison 2014-2015

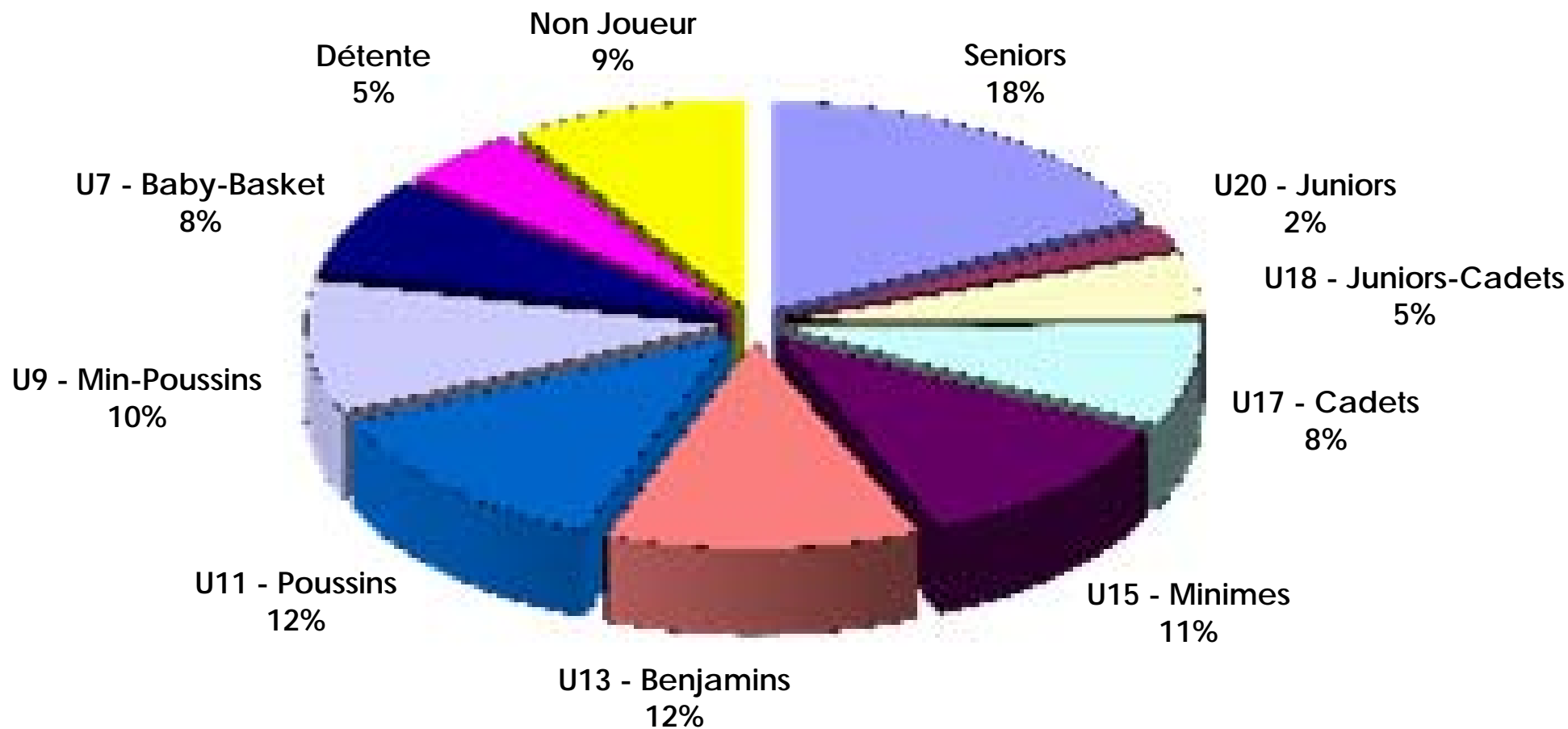


Graphe par catégorie et sexe





Représentation par catégories Saison 2014-2015





Représentation par type - saison 2014 - 2015

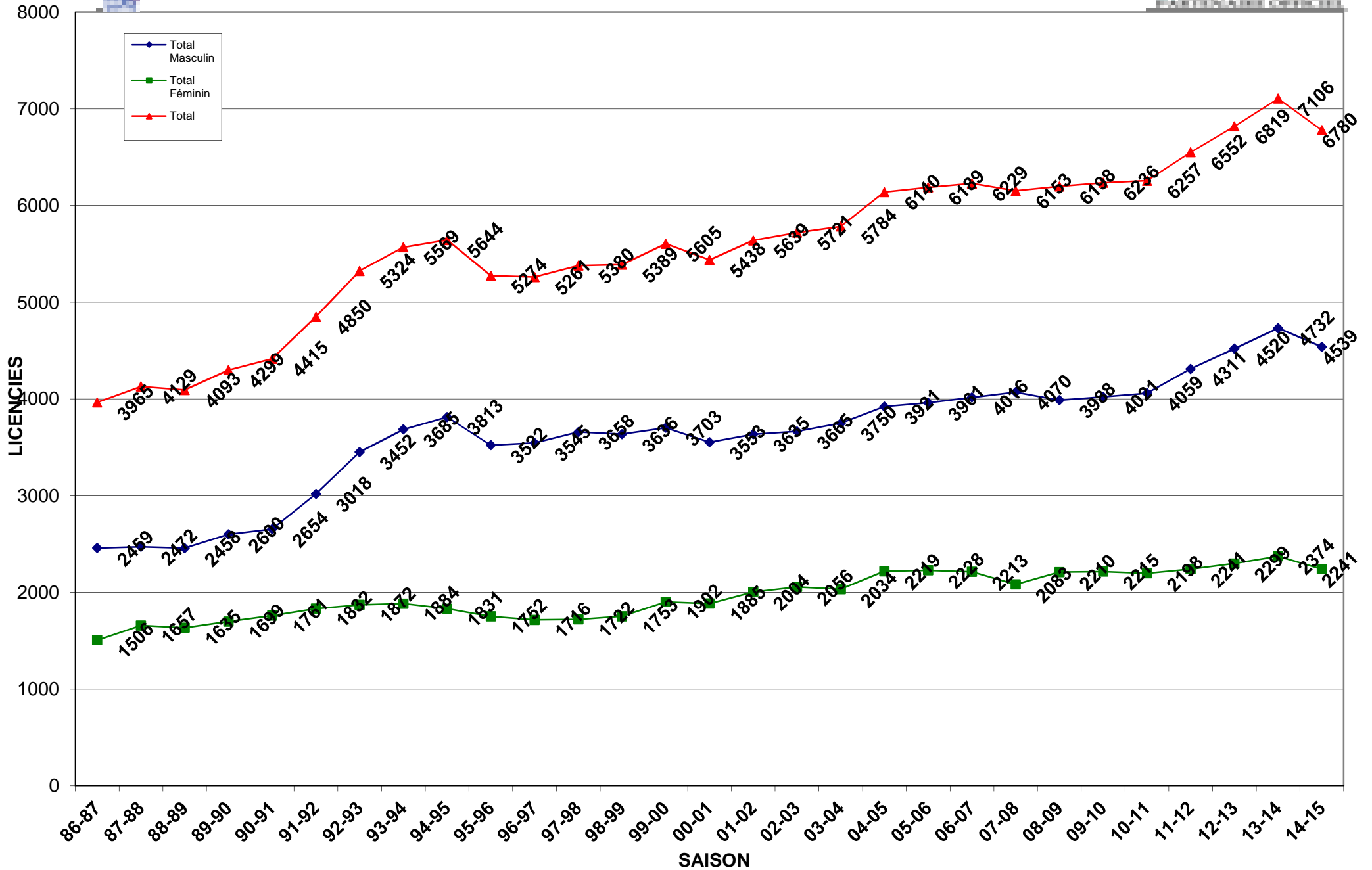
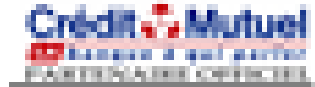
RENOUVELLEMENT
74%



CREATION
26%

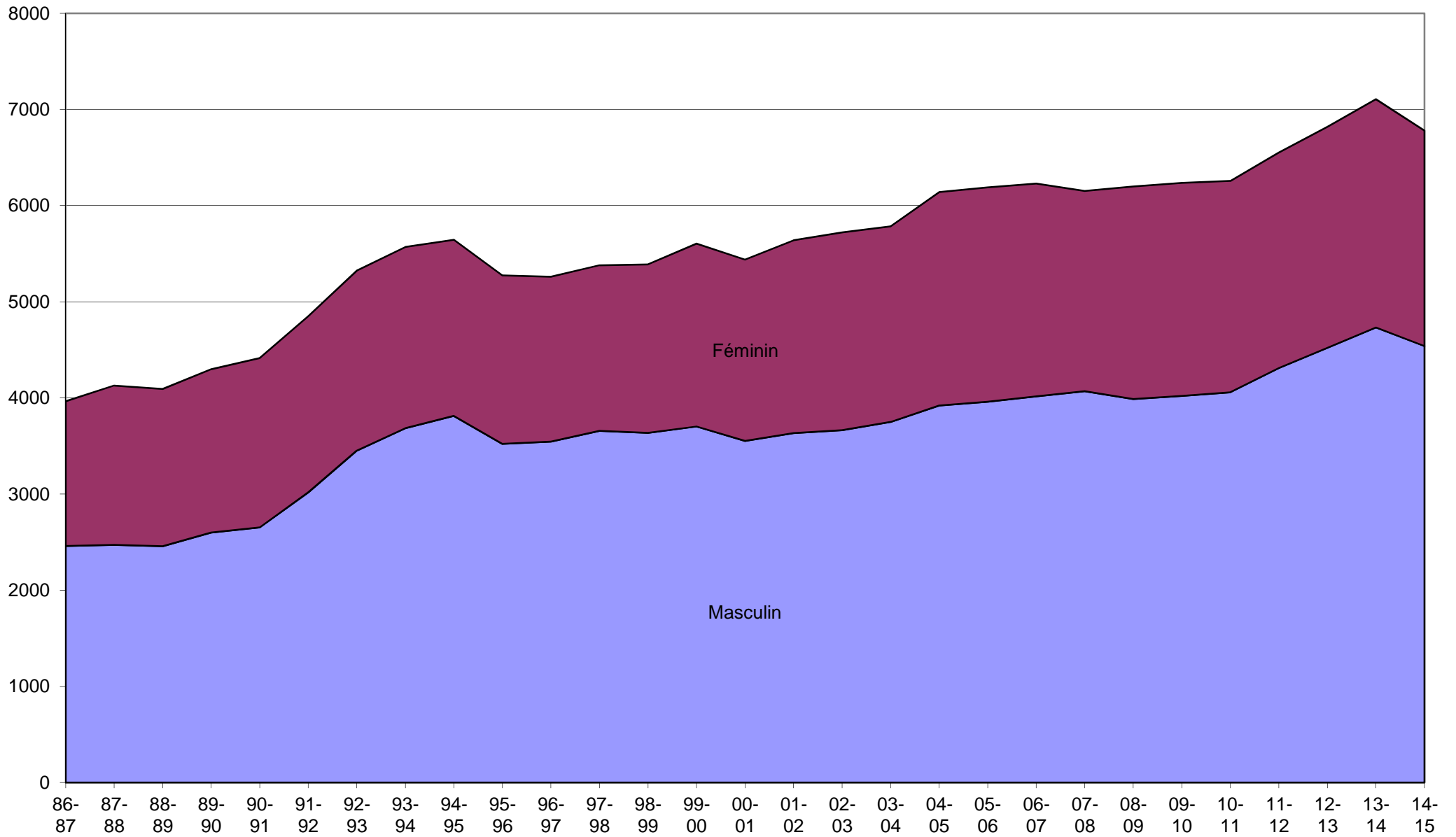


Evolution des licenciés depuis les 26 dernières saisons





Evolution par sexe sur les 26 dernières saisons





Saison	Total Masculin	Total Féminin	Total	% Augmentation	Différence
31-32	0	0	52	100,00%	52
32-33	0	0	83	37,35%	31
33-34	0	0	0	0,00%	-83
34-35	0	0	0	0,00%	0
35-36	0	0	0	0,00%	0
36-37	0	0	0	0,00%	0
37-38	0	0	0	0,00%	0
38-39	0	0	0	0,00%	0
39-40	0	0	0	0,00%	0
40-41	0	0	0	0,00%	0
41-42	0	0	0	0,00%	0
42-43	0	0	0	0,00%	0
43-44	0	0	0	0,00%	0
44-45	0	0	0	0,00%	0
45-46	0	0	0	0,00%	0
46-47	0	0	0	0,00%	0
47-48	0	0	52	100,00%	52
48-49	0	0	0	0,00%	-52
49-50	0	0	931	100,00%	931
50-51	0	0	935	0,43%	4
51-52	0	0	911	-2,63%	-24
52-53	0	0	792	-15,03%	-119
53-54	0	0	0	0,00%	-792
54-55	0	0	0	0,00%	0
55-56	0	0	0	0,00%	0
56-57	0	0	0	0,00%	0
57-58	0	0	0	0,00%	0
58-59	0	0	996	100,00%	996
59-60	0	0	0	0,00%	-996
60-61	0	0	0	0,00%	0
61-62	0	0	1258	100,00%	1258
62-63	0	0	1249	-0,72%	-9
63-64	0	0	0	0,00%	-1249
64-65	0	0	0	0,00%	0
65-66	0	0	1309	100,00%	1309
66-67	0	0	1355	3,39%	46
67-68	0	0	1759	22,97%	404
68-69	0	0	2104	16,40%	345
69-70	0	0	2032	-3,54%	-72
70-71	0	0	2120	4,15%	88
71-72	0	0	2535	16,37%	415
72-73	0	0	2542	0,28%	7
73-74	0	0	2731	6,92%	189



Saison	Total Masculin	Total Féminin	Total	% Augmentation	Différence
74-75	0	0	2973	8,14%	242
75-76	0	0	3061	2,87%	88
76-77	0	0	2880	-6,28%	-181
77-78	0	0	3208	10,22%	328
78-79	0	0	3471	7,58%	263
79-80	0	0	3770	7,93%	299
80-81	0	0	3977	5,20%	207
81-82	0	0	3987	0,25%	10
82-83	0	0	3883	-2,68%	-104
83-84	2349	1709	4058	4,31%	175
84-85	2586	1749	4335	6,39%	277
85-86	2714	1778	4492	3,50%	157
86-87	2459	1506	3965	-13,29%	-527
87-88	2472	1657	4129	3,97%	164
88-89	2458	1635	4093	-0,88%	-36
89-90	2600	1699	4299	4,79%	206
90-91	2654	1761	4415	2,63%	116
91-92	3018	1832	4850	8,97%	435
92-93	3452	1872	5324	8,90%	474
93-94	3685	1884	5569	4,40%	245
94-95	3813	1831	5644	1,33%	75
95-96	3522	1752	5274	-7,02%	-370
96-97	3545	1716	5261	-0,25%	-13
97-98	3658	1722	5380	2,21%	119
98-99	3636	1753	5389	0,17%	9
99-00	3703	1902	5605	3,85%	216
00-01	3553	1885	5438	-3,07%	-167
01-02	3635	2004	5639	3,56%	201
02-03	3665	2056	5721	1,43%	82
03-04	3750	2034	5784	1,09%	63
04-05	3921	2219	6140	5,80%	356
05-06	3961	2228	6189	0,79%	49
06-07	4016	2213	6229	0,64%	40
07-08	4070	2083	6153	-1,24%	-76
08-09	3988	2210	6198	0,73%	45
09-10	4021	2215	6236	0,61%	38
10-11	4059	2198	6257	0,34%	21
11-12	4311	2241	6552	4,50%	295
12-13	4520	2299	6819	3,92%	267
13-14	4732	2374	7106	4,04%	287
14-15	4539	2241	6780	-4,81%	-326



COMPARATIF SUR 7 SAISONS

	MASCULINS							FEMININS						
	Saison 08/09	Saison 09/10	Saison 10/11	Saison 11/12	Saison 12/13	Saison 13/14	Saison 14/15	Saison 08/09	Saison 09/10	Saison 10/11	Saison 11/12	Saison 12/13	Saison 13/14	Saison 14/15
SENIORS	986	943	744	780	800	775	866	411	414	349	353	364	357	333
U20 - JUNIORS	-	-	163	177	80	97	83	-	-	92	72	25	29	50
U18 - CADETS JUNIORS	-	-	114	142	249	236	212	-	-	55	73	145	143	129
U17 - CADETS	477	453	343	321	324	328	345	285	261	223	255	220	178	198
U15 - MINIMES	435	408	341	381	417	453	488	292	321	298	253	244	294	250
U13 - BENJAMINS	380	379	412	411	472	520	530	317	262	266	289	288	276	299
U11 - POUSSINS	421	412	473	523	518	552	545	265	299	290	278	310	346	294
U9 - MINI-POUSSINS	409	417	450	458	504	516	475	215	187	189	221	214	207	226
U7 - BABY	382	408	403	441	429	485	397	160	175	155	149	163	167	121
DETENTE	211	278	275	335	302	357	215	85	101	88	100	98	134	108
NON-JOUEURS	287	323	341	342	425	413	383	180	195	193	198	228	243	233
TOTAL	3 988	4 021	4 059	4 311	4 520	4 732	4 539	2 210	2 215	2 198	2 241	2 299	2 374	2 241
Ecart		33	38	252	209	212	228		5	-17	43	58	75	0