

TABLEAU DE BORD DES LICENCIÉS

COMITÉ DE LA SARTHE

A la date du : **01/11/2014**

	Saison en cours		Saison précédente *	
	2014-2015	%	2013-2014	%
MASCULINS	4 182	66,49%	4 732	66,59%
FEMININS	2 108	33,51%	2 374	33,41%
TOTAL	6 290		7 106	
Seniors	1 095	17,41%	1 132	15,93%
U20 - Juniors	125	1,99%	126	1,77%
U18 - Juniors-Cadets	327	5,20%	379	5,33%
U17 - Cadets	531	8,44%	506	7,12%
U15 - Minimes	712	11,32%	747	10,51%
U13 - Benjamins	808	12,85%	796	11,20%
U11 - Poussins	812	12,91%	898	12,64%
U9 - Min-Poussins	633	10,06%	723	10,17%
U7 - Baby-Basket	437	6,95%	652	9,18%
Détente	228	3,62%	491	6,91%
Non Joueur	582	9,25%	656	9,23%

Moyenne de licenciés par clubs	123,33
Nombres de clubs pris en compte	51

* les chiffres de 2013-2014 sont bien sur ceux de fin de saison

Édité par la Commission Qualifications
Marcel GUIBERT

COMPARATIF SUR DEUX SAISON A LA MEME DATE						
Saison 2013-2014 au	01/11/2013		écart	Saison 2014-2015 au	01/11/2014	
HOMMES	4 161	65,98%	+ 21	HOMMES	4 182	66,49%
FEMMES	2 145	34,02%	- 37	FEMMES	2 108	33,51%
TOTAL	6 306			TOTAL	6 290	
Différence			- 16			-0,25%

ECART **- 816**

Catégorie	MASCULIN				FEMININ				Catégorie
	14-15	%	13-14	Ecart	14-15	%	13-14	Ecart	
Seniors	776	18,56%	775	+ 1	319	15,13%	357	- 38	Seniors
U20 - Juniors	76	1,82%	97	- 21	49	2,32%	29	+ 20	Juniors
U18 - Juniors-Cadets	201	4,81%	236	- 35	126	5,98%	143	- 17	Juniors-Cadets
U17 - Cadets	340	8,13%	328	+ 12	191	9,06%	178	+ 13	Cadets
U15 - Minimes	471	11,26%	453	+ 18	241	11,43%	294	- 53	Minimes
U13 - Benjamins	517	12,36%	520	- 3	291	13,80%	276	+ 15	Benjamins
U11 - Poussins	529	12,65%	552	- 23	283	13,43%	346	- 63	Poussins
U9 - Min-Poussins	427	10,21%	516	- 89	206	9,77%	207	- 1	Mini-Poussins
U7 - Baby-Basket	336	8,03%	485	- 149	101	4,79%	167	- 66	Baby-Basket
Détente	145	3,47%	357	- 212	83	3,94%	134	- 51	Détentes
Non Joueur	364	8,70%	413	- 49	218	10,34%	243	- 25	Non Joueur
TOTAL	4 182	66,49%	4 732	- 550	2 108	33,51%	2 374	- 266	TOTAL

	Masculin	%	Féminin	%
FFBB	281 530	63,63%	160 918	36,37%
Ligue	32 568	53,94%	27 810	46,06%
Sarthe	4 182	66,49%	2 108	33,51%

La Ligue Pays de Loire représente 13,65% de la FFBB
La Sarthe représente 10,42% de la Ligue Pays de Loire
La Sarthe représente 1,42% de la FFBB

2014-2015		
CREATION	1519	24,15%
RENOUVELLEMENT	4 771	75,85%

Top 10 des licenciés par clubs

Rang	CLUB	MASCULIN	FEMININ	TOTAL	% Masculin	% Féminin
1	COULAINES JEUNESSES SPORTIVES	155	115	270	57,41%	42,59%
2	LE MANS SC MODERNE	203	62	265	76,60%	23,40%
3	LE MANS SAINT PAVIN	177	77	254	69,69%	30,31%
4	LE MANS C.S.S.GAZONFIER	172	71	243	70,78%	29,22%
5	RUAUDIN JEUNESSE SPORTIVE	142	91	233	60,94%	39,06%
6	LA CHAPELLE ST AUBIN	163	64	227	71,81%	28,19%
7	LE MANS JALT	205	4	209	98,09%	1,91%
8	CHANGE BASKET CLUB	144	62	206	69,90%	30,10%
9	SABLE BASKET	115	90	205	56,10%	43,90%
10	LE MANS J.C.M. BASKET	152	49	201	75,62%	24,38%

Top 10 des Clubs Sarthois

Top 10 des licenciés par clubs

Place	CLUB	MASCULIN	FEMININ	TOTAL	% Masculin	% Féminin
1	COULAINES JEUNESSES SPORTIVES	155	115	270	57,41%	42,59%
2	LE MANS SC MODERNE	205	62	265	76,60%	23,40%
3	LE MANS SAINT PAVIN	177	77	254	69,69%	30,31%
4	LE MANS C.S.S.GAZONFIER	172	71	243	70,78%	29,22%
5	RUAUDIN JEUNESSE SPORTIVE	142	91	233	60,94%	39,06%
6	LA CHAPELLE ST AUBIN	163	64	227	71,81%	28,19%
7	LE MANS JALT	205	4	209	98,09%	1,91%
8	CHANGE BASKET CLUB	144	62	206	69,90%	30,10%
9	SABLE BASKET	115	90	205	56,10%	43,90%
10	LE MANS J.C.M. BASKET	152	49	201	75,62%	24,38%

Top 10 Clubs - Licence Senior

Place	CLUB	MASCULIN	FEMININ	TOTAL	% Masculin	% Féminin
1	LE MANS SAINT PAVIN	43	28	71	60,56%	39,44%
2	LE MANS C.S.S.GAZONFIER	39	20	59	66,10%	33,90%
3	CHANGE BASKET CLUB	38	6	44	86,36%	13,64%
4	LE MANS SC MODERNE	27	16	43	62,79%	37,21%
5	RUAUDIN JEUNESSE SPORTIVE	34	9	43	79,07%	20,93%
6	COULAINES JEUNESSES SPORTIVES	29	13	42	69,05%	30,95%
7	LA CHAPELLE ST AUBIN	24	12	36	66,67%	33,33%
8	ARNAGE UNION SPORTIVE	28	7	35	80,00%	20,00%
9	LE MANS S.L.B.	35	0	35	100,00%	0,00%
10	LE MANS GSOS	29	6	35	82,86%	17,14%

Top 10 Clubs - Licence U20 (Junior)

Place	CLUB	MASCULIN	FEMININ	TOTAL	% Masculin	% Féminin
1	COULAINES JEUNESSES SPORTIVES	3	6	9	33,33%	66,67%
2	RUAUDIN JEUNESSE SPORTIVE	3	6	9	33,33%	66,67%
3	LE MANS C.S.S.GAZONFIER	4	3	7	57,14%	42,86%
4	SABLE BASKET	6	1	7	85,71%	14,29%
5	LE MANS SAINT PAVIN	2	4	6	33,33%	66,67%
6	ALLONNES JEUNESSES SPORTIVES	5	0	5	100,00%	0,00%
7	JOUE L'ABBE MONTBIZOT	3	2	5	60,00%	40,00%
8	LE MANS A.S.MADELEINE	4	1	5	80,00%	20,00%
9	CONLIE US	5	0	5	100,00%	0,00%
10	LE GRAND LUCE UNION SPORTIVE	5	0	5	100,00%	0,00%

Top 10 Clubs - Licence U18 (Junior/Cadet)

Place	CLUB	MASCULIN	FEMININ	TOTAL	% Masculin	% Féminin
1	LE MANS SC MODERNE	24	3	27	88,89%	11,11%
2	LE MANS C.S.S.GAZONFIER	18	2	20	90,00%	10,00%
3	COULAINES JEUNESSES SPORTIVES	2	17	19	10,53%	89,47%
4	LA CHAPELLE ST AUBIN	9	7	16	56,25%	43,75%
5	ALLONNES JEUNESSES SPORTIVES	6	9	15	40,00%	60,00%
6	LE MANS GSOS	13	2	15	86,67%	13,33%
7	ST MARS D OUTILLE LES MOUETTES	9	6	15	60,00%	40,00%
8	LA FLECHE US	10	3	13	76,92%	23,08%
9	SAINT MARS LA BRIERE US	7	6	13	53,85%	46,15%
10	SABLE BASKET	8	5	13	61,54%	38,46%

Top 10 Clubs - Licence U17 (Cadet)

Place	CLUB	MASCULIN	FEMININ	TOTAL	% Masculin	% Féminin
1	LE MANS SC MODERNE	28	12	40	70,00%	30,00%
2	LE MANS C.S.S.GAZONFIER	28	7	35	80,00%	20,00%
3	SABLE BASKET	14	14	28	50,00%	50,00%
4	COULAINES JEUNESSES SPORTIVES	10	14	24	41,67%	58,33%
5	LA FLECHE US	13	9	22	59,09%	40,91%
6	RUAUDIN JEUNESSE SPORTIVE	17	5	22	77,27%	22,73%
7	LE MANS SAINT PAVIN	12	8	20	60,00%	40,00%
8	ST MARS D OUTILLE LES MOUETTES	13	7	20	65,00%	35,00%
9	CONLIE US	14	5	19	73,68%	26,32%
10	JOUE L'ABBE MONTBIZOT	11	7	18	61,11%	38,89%

Top 10 Clubs - Licence U15 (Minime)

Place	CLUB	MASCULIN	FEMININ	TOTAL	% Masculin	% Féminin
1	RUAUDIN JEUNESSE SPORTIVE	19	14	33	57,58%	42,42%
2	LE MANS SC MODERNE	24	7	31	77,42%	22,58%
3	COULAINES JEUNESSES SPORTIVES	16	13	29	55,17%	44,83%
4	LE MANS J.C.M. BASKET	18	11	29	62,07%	37,93%
5	LE MANS JALT	28	0	28	100,00%	0,00%
6	SABLE BASKET	18	10	28	64,29%	35,71%
7	LA CHAPELLE ST AUBIN	19	9	28	67,86%	32,14%
8	ANILLE BRAYE BASKET	18	9	27	66,67%	33,33%
9	CHANGE BASKET CLUB	21	6	27	77,78%	22,22%
10	LA FERTE BERNARD V.S.	20	5	25	80,00%	20,00%

Top 10 Clubs - Licence U13 (Benjamin)

Place	CLUB	MASCULIN	FEMININ	TOTAL	% Masculin	% Féminin
1	COULAINES JEUNESSES SPORTIVES	22	16	38	57,89%	42,11%
2	LE MANS JALT	38	0	38	100,00%	0,00%
3	LA CHAPELLE ST AUBIN	26	11	37	70,27%	29,73%
4	BASKET CLUB ROEZEEN	12	22	34	35,29%	64,71%
5	LE MANS J.C.M. BASKET	26	7	33	78,79%	21,21%
6	CHANGE BASKET CLUB	20	12	32	62,50%	37,50%
7	LA FLECHE US	17	11	28	60,71%	39,29%
8	SILLE LE PHILIPPE B.C	15	13	28	53,57%	46,43%
9	SABLE BASKET	17	11	28	60,71%	39,29%
10	LE MANS SAINT PAVIN	23	4	27	85,19%	14,81%

Top 10 Clubs - Licence U11 (Poussin)

Place	CLUB	MASCULIN	FEMININ	TOTAL	% Masculin	% Féminin
1	COULAINES JEUNESSES SPORTIVES	26	18	44	59,09%	40,91%
2	BASKET CLUB ROEZEEN	21	13	34	61,76%	38,24%
3	LE MANS SC MODERNE	26	5	31	83,87%	16,13%
4	LA CHAPELLE ST AUBIN	21	10	31	67,74%	32,26%
5	LE MANS J.C.M. BASKET	19	11	30	63,33%	36,67%
6	RUAUDIN JEUNESSE SPORTIVE	18	12	30	60,00%	40,00%
7	LE MANS SAINT PAVIN	21	8	29	72,41%	27,59%
8	LE MANS A.S.MADELEINE	19	9	28	67,86%	32,14%
9	LE MANS JALT	26	0	26	100,00%	0,00%
10	ANILLE BRAYE BASKET	17	9	26	65,38%	34,62%

Top 10 Clubs - Licence U9 (Mini Poussin)

Place	CLUB	MASCULIN	FEMININ	TOTAL	% Masculin	% Féminin
1	LA CHAPELLE ST AUBIN	27	8	35	77,14%	22,86%
2	COULAINES JEUNESSES SPORTIVES	26	5	31	83,87%	16,13%
3	LE MANS SAINT PAVIN	24	5	29	82,76%	17,24%
4	CERANS YVRE BASKET	14	13	27	51,85%	48,15%
5	ST MARS D OUTILLE LES MOUETTES	18	7	25	72,00%	28,00%
6	LE MANS C.S.S.GAZONFIER	10	12	22	45,45%	54,55%
7	SILLE LE PHILIPPE B.C	16	4	20	80,00%	20,00%
8	LE MANS A.S.MADELEINE	13	7	20	65,00%	35,00%
9	BASKET CLUB ROEZEEN	11	9	20	55,00%	45,00%
10	ALLONNES JEUNESSES SPORTIVES	11	8	19	57,89%	42,11%

Top 10 Clubs - Licence U7 (Baby Basket)

Place	CLUB	MASCULIN	FEMININ	TOTAL	% Masculin	% Féminin
1	BASKET CLUB ROEZEEN	23	8	31	74,19%	25,81%
2	CERANS YVRE BASKET	18	5	23	78,26%	21,74%
3	LE MANS SAINT PAVIN	21	2	23	91,30%	8,70%
4	FRESNAY /SARTHE	13	10	23	56,52%	43,48%
5	LE MANS A.S.MADELEINE	17	5	22	77,27%	22,73%
6	SABLE BASKET	15	5	20	75,00%	25,00%
7	LA CHAPELLE ST AUBIN	18	2	20	90,00%	10,00%
8	LA FLECHE US	14	5	19	73,68%	26,32%
9	ANILLE BRAYE BASKET	14	4	18	77,78%	22,22%
10	LE MANS JALT	17	0	17	100,00%	0,00%

Top 10 Clubs - Licence Déténté

Place	CLUB	MASCULIN	FEMININ	TOTAL	% Masculin	% Féminin
1	CERANS YVRE BASKET	13	6	19	68,42%	31,58%
2	JOUE L'ABBE MONTBIZOT	12	4	16	75,00%	25,00%
3	ST MARS D OUTILLE LES MOUETTES	5	10	15	33,33%	66,67%
4	FRESNAY /SARTHE	15	0	15	100,00%	0,00%
5	LA FERTE BERNARD V.S.	12	2	14	85,71%	14,29%
6	LE LUDE BASKET CLUB	3	8	11	27,27%	72,73%
7	ETIVAL BASKET CLUB	6	5	11	54,55%	45,45%
8	LE MANS GSOS	5	5	10	50,00%	50,00%
9	LE GRAND LUCE UNION SPORTIVE	1	9	10	10,00%	90,00%
10	GUECLARD BASKET BALL CLUB	7	2	9	77,78%	22,22%

Top 10 Clubs - Licence Non Joueur

Place	CLUB	MASCULIN	FEMININ	TOTAL	% Masculin	% Féminin
1	LE MANS SC MODERNE	32	10	42	76,19%	23,81%
2	COULAINES JEUNESSES SPORTIVES	19	12	31	61,29%	38,71%
3	CHANGE BASKET CLUB	22	8	30	73,33%	26,67%
4	RUAUDIN JEUNESSE SPORTIVE	15	12	27	55,56%	44,44%
5	LE MANS A.S.MADELEINE	17	6	23	73,91%	26,09%
6	LE MANS JALT	18	4	22	81,82%	18,18%
7	JOUE L'ABBE MONTBIZOT	11	8	19	57,89%	42,11%
8	LE MANS C.S.S.GAZONFIER	15	4	19	78,95%	21,05%
9	ST MARS D OUTILLE LES MOUETTES	12	7	19	63,16%	36,84%
10	LE MANS SAINT PAVIN	14	4	18	77,78%	22,22%

Top 20 des Clubs Sarthois

Top 20 des licenciés par clubs

Place	CLUB	MASCULIN	FEMININ	TOTAL	% Masculin	% Féminin
1	COULAINES JEUNESSES SPORTIVES	155	115	270	57,41%	42,59%
2	LE MANS SC MODERNE	203	62	265	76,60%	23,40%
3	LE MANS SAINT PAVIN	177	77	254	69,69%	30,31%
4	LE MANS C.S.S.GAZONFIER	172	71	243	70,78%	29,22%
5	RUAUDIN JEUNESSE SPORTIVE	142	91	233	60,94%	39,06%
6	LA CHAPELLE ST AUBIN	163	64	227	71,81%	28,19%
7	LE MANS JALT	205	4	209	98,09%	1,91%
8	CHANGE BASKET CLUB	144	62	206	69,90%	30,10%
9	SABLE BASKET	115	90	205	56,10%	43,90%
10	LE MANS J.C.M. BASKET	152	49	201	75,62%	24,38%
11	LA FLECHE US	115	85	200	57,50%	42,50%
12	ST MARS D OUTILLE LES MOUETTES	125	71	196	63,78%	36,22%
13	BASKET CLUB ROEEZEN	117	72	189	61,90%	38,10%
14	ANILLE BRAYE BASKET	109	69	178	61,24%	38,76%
15	LE MANS A.S.MADELEINE	124	50	174	71,26%	28,74%
16	LA FERTE BERNARD V.S.	109	45	154	70,78%	29,22%
17	LE MANS GSOS	106	47	153	69,28%	30,72%
18	JOUE L'ABBE MONTBIZOT	91	58	149	61,07%	38,93%
19	ALLONNES JEUNESSES SPORTIVES	93	54	147	63,27%	36,73%
20	CERANS YVRE BASKET	101	46	147	68,71%	31,29%

Top 20 Clubs - Licence Senior

Place	CLUB	MASCULIN	FEMININ	TOTAL	% Masculin	% Féminin
1	LE MANS SAINT PAVIN	43	28	71	60,56%	39,44%
2	LE MANS C.S.S.GAZONFIER	39	20	59	66,10%	33,90%
3	CHANGE BASKET CLUB	38	6	44	86,36%	13,64%
4	LE MANS SC MODERNE	27	16	43	62,79%	37,21%
5	RUAUDIN JEUNESSE SPORTIVE	34	9	43	79,07%	20,93%
6	COULAINES JEUNESSES SPORTIVES	29	13	42	69,05%	30,95%
7	LA CHAPELLE ST AUBIN	24	12	36	66,67%	33,33%
8	ARNAGE UNION SPORTIVE	28	7	35	80,00%	20,00%
9	LE MANS S.L.B.	35	0	35	100,00%	0,00%
10	LE MANS GSOS	29	6	35	82,86%	17,14%
11	LA FLECHE US	16	18	34	47,06%	52,94%
12	LE MANS J.C.M. BASKET	28	6	34	82,35%	17,65%
13	ST MARS D OUTILLE LES MOUETTES	22	11	33	66,67%	33,33%
14	LE MANS JALT	31	0	31	100,00%	0,00%
15	LE MANS A.S.MADELEINE	17	13	30	56,67%	43,33%
16	MULSANNE BASKET 2000	17	12	29	58,62%	41,38%
17	GUECELARD BASKET BALL CLUB	26	2	28	92,86%	7,14%
18	CONLIE US	22	6	28	78,57%	21,43%
19	BASKET CLUB ROEEZEN	21	7	28	75,00%	25,00%
20	ANILLE BRAYE BASKET	17	10	27	62,96%	37,04%

Top 20 Clubs - Licence U20 (Junior)

Place	CLUB	MASCULIN	FEMININ	TOTAL	% Masculin	% Féminin
1	COULAINES JEUNESSES SPORTIVES	3	6	9	33,33%	66,67%
2	RUAUDIN JEUNESSE SPORTIVE	3	6	9	33,33%	66,67%
3	LE MANS C.S.S.GAZONFIER	4	3	7	57,14%	42,86%
4	SABLE BASKET	6	1	7	85,71%	14,29%
5	LE MANS SAINT PAVIN	2	4	6	33,33%	66,67%
6	ALLONNES JEUNESSES SPORTIVES	5	0	5	100,00%	0,00%
7	JOUE L'ABBE MONTBIZOT	3	2	5	60,00%	40,00%
8	LE MANS A.S.MADELEINE	4	1	5	80,00%	20,00%
9	CONLIE US	5	0	5	100,00%	0,00%
10	LE GRAND LUCE UNION SPORTIVE	5	0	5	100,00%	0,00%
11	MANSIGNE BASKET CLUB	5	0	5	100,00%	0,00%
12	LA FLECHE US	1	3	4	25,00%	75,00%
13	GUECELARD BASKET BALL CLUB	2	2	4	50,00%	50,00%
14	LE MANS JALT	4	0	4	100,00%	0,00%
15	CHANGE BASKET CLUB	2	2	4	50,00%	50,00%
16	LE LUDE BASKET CLUB	4	0	4	100,00%	0,00%
17	ARNAGE UNION SPORTIVE	0	3	3	0,00%	100,00%
18	FRESNAY /SARTHE	0	3	3	0,00%	100,00%
19	CHATEAU DU LOIR C.O.C.	0	2	2	0,00%	100,00%
20	LA FERTE BERNARD V.S.	1	1	2	50,00%	50,00%

Top 20 Clubs - Licence U18 (Junior/Cadet)

Place	CLUB	MASCULIN	FEMININ	TOTAL	% Masculin	% Féminin
1	LE MANS SC MODERNE	24	3	27	88,89%	11,11%
2	LE MANS C.S.S.GAZONFIER	18	2	20	90,00%	10,00%
3	COULAINES JEUNESSES SPORTIVES	2	17	19	10,53%	89,47%
4	LA CHAPELLE ST AUBIN	9	7	16	56,25%	43,75%
5	ALLONNES JEUNESSES SPORTIVES	6	9	15	40,00%	60,00%
6	LE MANS GSOS	13	2	15	86,67%	13,33%
7	ST MARS D OUTILLE LES MOUETTES	9	6	15	60,00%	40,00%
8	LA FLECHE US	10	3	13	76,92%	23,08%
9	SAINT MARS LA BRIERE US	7	6	13	53,85%	46,15%
10	SABLE BASKET	8	5	13	61,54%	38,46%
11	CHANGE BASKET CLUB	6	6	12	50,00%	50,00%
12	RUAUDIN JEUNESSE SPORTIVE	5	7	12	41,67%	58,33%
13	LE MANS JALT	11	0	11	100,00%	0,00%
14	JOUE L'ABBE MONTBIZOT	7	3	10	70,00%	30,00%
15	LA FERTE BERNARD V.S.	5	4	9	55,56%	44,44%
16	ANILLE BRAYE BASKET	3	6	9	33,33%	66,67%
17	LE MANS S.O.MAINE	0	9	9	0,00%	100,00%
18	LE MANS SAINT PAVIN	4	4	8	50,00%	50,00%
19	LE MANS S.L.B.	8	0	8	100,00%	0,00%
20	FRESNAY /SARTHE	6	2	8	75,00%	25,00%

Top 20 Clubs - Licence U17 (Cadet)

Place	CLUB	MASCULIN	FEMININ	TOTAL	% Masculin	% Féminin
1	LE MANS SC MODERNE	28	12	40	70,00%	30,00%
2	LE MANS C.S.S.GAZONFIER	28	7	35	80,00%	20,00%
3	SABLE BASKET	14	14	28	50,00%	50,00%
4	COULAINES JEUNESSES SPORTIVES	10	14	24	41,67%	58,33%
5	LA FLECHE US	13	9	22	59,09%	40,91%
6	RUAUDIN JEUNESSE SPORTIVE	17	5	22	77,27%	22,73%
7	LE MANS SAINT PAVIN	12	8	20	60,00%	40,00%
8	ST MARS D OUTILLE LES MOUETTES	13	7	20	65,00%	35,00%
9	CONLIE US	14	5	19	73,68%	26,32%
10	JOUE L'ABBE MONTBIZOT	11	7	18	61,11%	38,89%
11	ETIVAL BASKET CLUB	10	8	18	55,56%	44,44%
12	LA CHAPELLE ST AUBIN	13	5	18	72,22%	27,78%
13	LE MANS J.C.M. BASKET	14	2	16	87,50%	12,50%
14	LE MANS JALT	15	0	15	100,00%	0,00%
15	CHANGE BASKET CLUB	8	6	14	57,14%	42,86%
16	LE MANS S.O.MAINE	0	13	13	0,00%	100,00%
17	CERANS YVRE BASKET	8	4	12	66,67%	33,33%
18	FRESNAY /SARTHE	8	4	12	66,67%	33,33%
19	NEUVILLE BASKET ASSOCIATION	3	9	12	25,00%	75,00%
20	ROUILLON E.G	7	4	11	63,64%	36,36%

Top 20 Clubs - Licence U15 (Minime)

Place	CLUB	MASCULIN	FEMININ	TOTAL	% Masculin	% Féminin
1	RUAUDIN JEUNESSE SPORTIVE	19	14	33	57,58%	42,42%
2	LE MANS SC MODERNE	24	7	31	77,42%	22,58%
3	COULAINES JEUNESSES SPORTIVES	16	13	29	55,17%	44,83%
4	LE MANS J.C.M. BASKET	18	11	29	62,07%	37,93%
5	LE MANS JALT	28	0	28	100,00%	0,00%
6	SABLE BASKET	18	10	28	64,29%	35,71%
7	LA CHAPELLE ST AUBIN	19	9	28	67,86%	32,14%
8	ANILLE BRAYE BASKET	18	9	27	66,67%	33,33%
9	CHANGE BASKET CLUB	21	6	27	77,78%	22,22%
10	LA FERTE BERNARD V.S.	20	5	25	80,00%	20,00%
11	LE MANS SAINT PAVIN	13	10	23	56,52%	43,48%
12	LE MANS GSOS	12	11	23	52,17%	47,83%
13	ALLONNES JEUNESSES SPORTIVES	17	4	21	80,95%	19,05%
14	LA FLECHE US	10	11	21	47,62%	52,38%
15	JOUE L'ABBE MONTBIZOT	11	7	18	61,11%	38,89%
16	ROUILLON E.G	15	3	18	83,33%	16,67%
17	LE MANS C.S.S.GAZONFIER	14	3	17	82,35%	17,65%
18	LE GRAND LUCE UNION SPORTIVE	12	5	17	70,59%	29,41%
19	ETIVAL BASKET CLUB	14	3	17	82,35%	17,65%
20	MAMERS S.A.	16	0	16	100,00%	0,00%

Top 20 Clubs - Licence U13 (Benjamin)

Place	CLUB	MASCULIN	FEMININ	TOTAL	% Masculin	% Féminin
1	COULAINES JEUNESSES SPORTIVES	22	16	38	57,89%	42,11%
2	LE MANS JALT	38	0	38	100,00%	0,00%
3	LA CHAPELLE ST AUBIN	26	11	37	70,27%	29,73%
4	BASKET CLUB ROEEZEN	12	22	34	35,29%	64,71%
5	LE MANS J.C.M. BASKET	26	7	33	78,79%	21,21%

Top 20 Clubs - Licence U11 (Poussin)

Place	CLUB	MASCULIN	FEMININ	TOTAL	% Masculin	% Féminin
1	COULAINES JEUNESSES SPORTIVES	26	18	44	59,09%	40,91%
2	BASKET CLUB ROEEZEN	21	13	34	61,76%	38,24%
3	LE MANS SC MODERNE	26	5	31	83,87%	16,13%
4	LA CHAPELLE ST AUBIN	21	10	31	67,74%	32,26%
5	LE MANS J.C.M. BASKET	19	11	30	63,33%	36,67%

6	CHANGE BASKET CLUB	20	12	32	62,50%	37,50%
7	LA FLECHE US	17	11	28	60,71%	39,29%
8	SILLE LE PHILIPPE B.C	15	13	28	53,57%	46,43%
9	SABLE BASKET	17	11	28	60,71%	39,29%
10	LE MANS SAINT PAVIN	23	4	27	85,19%	14,81%
11	LE MANS C.S.S.GAZONFIER	14	13	27	51,85%	48,15%
12	ST MARS D OUTILLE LES MOUETTES	16	11	27	59,26%	40,74%
13	RUAUDIN JEUNESSE SPORTIVE	14	10	24	58,33%	41,67%
14	LE GRAND LUCE UNION SPORTIVE	16	7	23	69,57%	30,43%
15	ANILLE BRAYE BASKET	7	15	22	31,82%	68,18%
16	FRESNAY /SARTHE	11	11	22	50,00%	50,00%
17	LA FERTE BERNARD V.S.	11	10	21	52,38%	47,62%
18	LE MANS GSOS	14	7	21	66,67%	33,33%
19	ROUILLON E.G	8	13	21	38,10%	61,90%
20	CERANS YVRE BASKET	14	6	20	70,00%	30,00%

6	RUAUDIN JEUNESSE SPORTIVE	18	12	30	60,00%	40,00%
7	LE MANS SAINT PAVIN	21	8	29	72,41%	27,59%
8	LE MANS A.S.MADELEINE	19	9	28	67,86%	32,14%
9	LE MANS JALT	26	0	26	100,00%	0,00%
10	ANILLE BRAYE BASKET	17	9	26	65,38%	34,62%
11	SABLE BASKET	13	13	26	50,00%	50,00%
12	GUÉCELARD BASKET BALL CLUB	9	15	24	37,50%	62,50%
13	LA FERTE BERNARD V.S.	18	5	23	78,26%	21,74%
14	CHANGE BASKET CLUB	17	6	23	73,91%	26,09%
15	ETIVAL BASKET CLUB	17	6	23	73,91%	26,09%
16	CHATEAU DU LOIR C.O.C.	14	8	22	63,64%	36,36%
17	SILLE LE PHILIPPE B.C	11	11	22	50,00%	50,00%
18	ROUILLON E.G	15	5	20	75,00%	25,00%
19	LE MANS C.S.S.GAZONFIER	15	4	19	78,95%	21,05%
20	NEUVILLE BASKET ASSOCIATION	12	7	19	63,16%	36,84%

Top 20 Clubs - Licence U9 (Mini Poussin)

Place	CLUB	MASCULIN	FEMININ	TOTAL	% Masculin	% Féminin
1	LA CHAPELLE ST AUBIN	27	8	35	77,14%	22,86%
2	COULAINES JEUNESSES SPORTIVES	26	5	31	83,87%	16,13%
3	LE MANS SAINT PAVIN	24	5	29	82,76%	17,24%
4	CERANS YVRE BASKET	14	13	27	51,85%	48,15%
5	ST MARS D OUTILLE LES MOUETTES	18	7	25	72,00%	28,00%
6	LE MANS C.S.S.GAZONFIER	10	12	22	45,45%	54,55%
7	SILLE LE PHILIPPE B.C	16	4	20	80,00%	20,00%
8	LE MANS A.S.MADELEINE	13	7	20	65,00%	35,00%
9	BASKET CLUB ROEEZEN	11	9	20	55,00%	45,00%
10	ALLONNES JEUNESSES SPORTIVES	11	8	19	57,89%	42,11%
11	LE MANS J.C.M. BASKET	12	7	19	63,16%	36,84%
12	SABLE BASKET	8	10	18	44,44%	55,56%
13	ETIVAL BASKET CLUB	15	3	18	83,33%	16,67%
14	LA FERTE BERNARD V.S.	15	2	17	88,24%	11,76%
15	LA FLECHE US	12	5	17	70,59%	29,41%
16	CHANGE BASKET CLUB	8	9	17	47,06%	52,94%
17	RUAUDIN JEUNESSE SPORTIVE	8	9	17	47,06%	52,94%
18	LE MANS JALT	16	0	16	100,00%	0,00%
19	LE MANS SC MODERNE	13	3	16	81,25%	18,75%
20	ANILLE BRAYE BASKET	10	5	15	66,67%	33,33%

Top 20 Clubs - Licence U7 (Baby Basket)

Place	CLUB	MASCULIN	FEMININ	TOTAL	% Masculin	% Féminin
1	BASKET CLUB ROEEZEN	23	8	31	74,19%	25,81%
2	CERANS YVRE BASKET	18	5	23	78,26%	21,74%
3	LE MANS SAINT PAVIN	21	2	23	91,30%	8,70%
4	FRESNAY /SARTHE	13	10	23	56,52%	43,48%
5	LE MANS A.S.MADELEINE	17	5	22	77,27%	22,73%
6	SABLE BASKET	15	5	20	75,00%	25,00%
7	LA CHAPELLE ST AUBIN	18	2	20	90,00%	10,00%
8	LA FLECHE US	14	5	19	73,68%	26,32%
9	ANILLE BRAYE BASKET	14	4	18	77,78%	22,22%
10	LE MANS JALT	17	0	17	100,00%	0,00%
11	LE MANS SC MODERNE	14	3	17	82,35%	17,65%
12	CHAMPAGNE ES	12	4	16	75,00%	25,00%
13	LE MANS J.C.M. BASKET	10	3	13	76,92%	23,08%
14	GUÉCELARD BASKET BALL CLUB	6	6	12	50,00%	50,00%
15	LE GRAND LUCE UNION SPORTIVE	8	4	12	66,67%	33,33%
16	LE MANS C.S.S.GAZONFIER	9	2	11	81,82%	18,18%
17	ETIVAL BASKET CLUB	9	2	11	81,82%	18,18%
18	NEUVILLE BASKET ASSOCIATION	10	1	11	90,91%	9,09%
19	ALLONNES JEUNESSES SPORTIVES	8	1	9	88,89%	11,11%
20	ARNAGE UNION SPORTIVE	6	3	9	66,67%	33,33%

Top 20 Clubs - Licence Détente

Place	CLUB	MASCULIN	FEMININ	TOTAL	% Masculin	% Féminin
1	CERANS YVRE BASKET	13	6	19	68,42%	31,58%
2	JOUE L'ABBE MONTBIZOT	12	4	16	75,00%	25,00%
3	ST MARS D OUTILLE LES MOUETTES	5	10	15	33,33%	66,67%
4	FRESNAY /SARTHE	15	0	15	100,00%	0,00%
5	LA FERTE BERNARD V.S.	12	2	14	85,71%	14,29%
6	LE LUDE BASKET CLUB	3	8	11	27,27%	72,73%
7	ETIVAL BASKET CLUB	6	5	11	54,55%	45,45%
8	LE MANS GSOS	5	5	10	50,00%	50,00%
9	LE GRAND LUCE UNION SPORTIVE	1	9	10	10,00%	90,00%
10	GUÉCELARD BASKET BALL CLUB	7	2	9	77,78%	22,22%
11	LE MANS J.C.M. BASKET	8	1	9	88,89%	11,11%
12	RUAUDIN JEUNESSE SPORTIVE	4	5	9	44,44%	55,56%
13	LA FLECHE US	4	4	8	50,00%	50,00%
14	ANILLE BRAYE BASKET	6	2	8	75,00%	25,00%
15	LE MANS C.S.S.GAZONFIER	6	1	7	85,71%	14,29%
16	ALLONNES JEUNESSES SPORTIVES	1	5	6	16,67%	83,33%
17	SILLE LE PHILIPPE B.C	2	4	6	33,33%	66,67%
18	LA CHARTRE A.S.	5	1	6	83,33%	16,67%
19	ROUILLON E.G	4	1	5	80,00%	20,00%
20	MANSIGNE BASKET CLUB	4	1	5	80,00%	20,00%

Top 20 Clubs - Licence Non Joueur

Place	CLUB	MASCULIN	FEMININ	TOTAL	% Masculin	% Féminin
1	LE MANS SC MODERNE	32	10	42	76,19%	23,81%
2	COULAINES JEUNESSES SPORTIVES	19	12	31	61,29%	38,71%
3	CHANGE BASKET CLUB	22	8	30	73,33%	26,67%
4	RUAUDIN JEUNESSE SPORTIVE	15	12	27	55,56%	44,44%
5	LE MANS A.S.MADELEINE	17	6	23	73,91%	26,09%
6	LE MANS JALT	18	4	22	81,82%	18,18%
7	JOUE L'ABBE MONTBIZOT	11	8	19	57,89%	42,11%
8	LE MANS C.S.S.GAZONFIER	15	4	19	78,95%	21,05%
9	ST MARS D OUTILLE LES MOUETTES	12	7	19	63,16%	36,84%
10	LE MANS SAINT PAVIN	14	4	18	77,78%	22,22%
11	ALLONNES JEUNESSES SPORTIVES	9	8	17	52,94%	47,06%
12	LA FERTE BERNARD V.S.	9	8	17	52,94%	47,06%
13	LA FLECHE US	10	7	17	58,82%	41,18%
14	ANILLE BRAYE BASKET	7	7	14	50,00%	50,00%
15	CD DE LA SARTHE DE BASKET BALL	11	3	14	78,57%	21,43%
16	SABLE BASKET	7	7	14	50,00%	50,00%
17	LE MANS GSOS	7	6	13	53,85%	46,15%
18	LE MANS J.C.M. BASKET	12	1	13	92,31%	7,69%
19	ROUILLON E.G	10	3	13	76,92%	23,08%
20	BOULOIRE US	8	5	13	61,54%	38,46%

Le club ayant le plus de...

licenciés	est	COULAINES JEUNESSES SPORTIVES	(270)	soit	4%	des licenciés sarthois		
seniors	est	LE MANS SAINT PAVIN	(71)	soit	6%	des seniors sarthois	et	28% de l'effectif du club
U20 (juniors)	est	COULAINES JEUNESSES SPORTIVES	(9)	soit	7%	des U20 (juniors) sarthois	et	3% de l'effectif du club
U18 (cadets-juniors)	est	LE MANS SC MODERNE	(27)	soit	8%	des U18 (cadets-juniors) sarthois	et	10% de l'effectif du club
U17 (cadets)	est	LE MANS SC MODERNE	(40)	soit	8%	des U17 (cadets) sarthois	et	15% de l'effectif du club
U15 (minimes)	est	RUAUDIN JEUNESSE SPORTIVE	(33)	soit	5%	des U15 (minimes) sarthois	et	14% de l'effectif du club
U13 (benjamins)	est	COULAINES JEUNESSES SPORTIVES	(38)	soit	5%	des U13 (benjamins) sarthois	et	14% de l'effectif du club
U11 (poussins)	est	COULAINES JEUNESSES SPORTIVES	(44)	soit	5%	des U11 (poussins) sarthois	et	16% de l'effectif du club
U9 (mini poussins)	est	LA CHAPELLE ST AUBIN	(35)	soit	6%	des U9 (mini poussins) sarthois	et	15% de l'effectif du club
U7 (baby)	est	BASKET CLUB ROEZEEN	(31)	soit	7%	des U7 (baby) sarthois	et	16% de l'effectif du club
détente	est	CERANS YVRE BASKET	(19)	soit	8%	des détente sarthois	et	13% de l'effectif du club
non joueurs	est	LE MANS SC MODERNE	(42)	soit	7%	des non joueurs sarthois	et	16% de l'effectif du club

Le club ayant le plus de...

licenciés masculins	est	LE MANS JALT	(205)	soit	5%	des licenciés masculins sarthois	et	98% de l'effectif du club
seniors masculins	est	LE MANS SAINT PAVIN	(43)	soit	6%	des seniors masculins sarthois	et	17% de l'effectif du club
U20 (juniors) masculins	est	SABLE BASKET	(6)	soit	8%	des U20 (juniors) masculins sarthois	et	3% de l'effectif du club
U18 (cadets-juniors) masculins	est	LE MANS SC MODERNE	(24)	soit	12%	des U18 (cadets-juniors) masculins sa	et	9% de l'effectif du club
U17 (cadets) masculins	est	LE MANS C.S.S.GAZONFIER	(28)	soit	8%	des U17 (cadets) masculins sarthois	et	12% de l'effectif du club
U15 (minimes) masculins	est	LE MANS JALT	(28)	soit	6%	des U15 (minimes) masculins sarthois	et	13% de l'effectif du club
U13 (benjamins) masculins	est	LE MANS JALT	(38)	soit	7%	des U13 (benjamins) masculins sartho	et	18% de l'effectif du club
U11 (poussins) masculins	est	COULAINES JEUNESSES SPORTIVES	(26)	soit	5%	des U11 (poussins) masculins sarthois	et	10% de l'effectif du club
U9 (mini poussins) masculins	est	LA CHAPELLE ST AUBIN	(27)	soit	6%	des U9 (mini poussins) masculins sart	et	12% de l'effectif du club
U7 (baby) masculins	est	BASKET CLUB ROEZEEN	(23)	soit	7%	des U7 (baby) masculins sarthois	et	12% de l'effectif du club
détentes masculins	est	FRESNAY /SARTHE	(15)	soit	10%	des détente masculins sarthois	et	10% de l'effectif du club
non joueurs masculins	est	LE MANS SC MODERNE	(32)	soit	9%	des non joueurs masculins sarthois	et	12% de l'effectif du club

Le club ayant le plus de...

licenciés féminins	est	COULAINES JEUNESSES SPORTIVES	(115)	soit	5%	des licenciés féminins sarthois	et	43% de l'effectif du club
seniors féminins	est	LE MANS SAINT PAVIN	(28)	soit	9%	des seniors féminins sarthois	et	11% de l'effectif du club
juniors féminins	est	COULAINES JEUNESSES SPORTIVES	(6)	soit	12%	des juniors féminins sarthois	et	2% de l'effectif du club
U18 (cadets-juniors) féminins	est	COULAINES JEUNESSES SPORTIVES	(17)	soit	13%	des U18 (cadets-juniors) féminins sar	et	6% de l'effectif du club
U17 (cadets) féminins	est	COULAINES JEUNESSES SPORTIVES	(14)	soit	7%	des U17 (cadets) féminins sarthois	et	5% de l'effectif du club
U15 (minimes) féminins	est	RUAUDIN JEUNESSE SPORTIVE	(14)	soit	6%	des U15 (minimes) féminins sarthois	et	6% de l'effectif du club
U13 (benjamins) féminins	est	BASKET CLUB ROEZEEN	(22)	soit	8%	des U13 (benjamins) féminins sarthoi	et	12% de l'effectif du club
U11 (poussins) féminins	est	COULAINES JEUNESSES SPORTIVES	(18)	soit	6%	des U11 (poussins) féminins sarthois	et	7% de l'effectif du club
U9 (mini poussins) féminins	est	CERANS YVRE BASKET	(13)	soit	6%	des U9 (mini poussins) féminins sarth	et	9% de l'effectif du club
U7 (baby) féminins	est	FRESNAY /SARTHE	(10)	soit	10%	des U7 (baby) féminins sarthois	et	7% de l'effectif du club
détentes féminins	est	ST MARS D OUILLE LES MOUETTES	(10)	soit	12%	des détente féminins sarthois	et	5% de l'effectif du club
non joueurs féminins	est	COULAINES JEUNESSES SPORTIVES	(12)	soit	6%	des non joueurs féminins sarthois	et	4% de l'effectif du club



CLUB	ADULTES					JEUNES							MINI BASKET					Nb Lic Total
	SENIORS	DETENTE	DIRIGEANT	TOTAL	% Adultes	U20	U18	U17	U15	U13	TOTAL	% Jeunes	U11	U9	U7	TOTAL	% Mini Basket	
ALLONNES JEUNESSES SPORTIVES	11	6	17	34	23%	5	15	8	21	18	67	46%	18	19	9	46	31%	147
ARNAGE UNION SPORTIVE	35	4	4	43	42%	3	3	8	7	12	33	32%	9	8	9	26	25%	102
ASSOCIATION SPORTIVE BELMontois BASKET	1	2	3	6	19%	-	-	1	6	7	14	44%	9	3	-	12	38%	32
CHATEAU DU LOIR C.O.C.	18	2	11	31	29%	2	5	6	11	14	38	35%	22	10	7	39	36%	108
COULAINES JEUNESSES SPORTIVES	42	2	31	75	28%	9	19	24	29	38	119	44%	44	31	1	76	28%	270
CERANS YVRE BASKET	25	19	7	51	35%	1	-	12	3	20	36	24%	10	27	23	60	41%	147
LA FERTE BERNARD V.S.	7	14	17	38	25%	2	9	10	25	21	67	44%	23	17	9	49	32%	154
LA FLECHE US	34	8	17	59	30%	4	13	22	21	28	88	44%	17	17	19	53	27%	200
GUECELARD BASKET BALL CLUB	28	9	12	49	36%	4	7	5	8	12	36	27%	24	14	12	50	37%	135
JOUE L'ABBE MONTBIZOT	26	16	19	61	41%	5	10	18	18	15	66	44%	6	11	5	22	15%	149
MAMERS S.A.	7	-	2	9	19%	-	-	3	16	10	29	60%	4	6	-	10	21%	48
LE MANS SAINT PAVIN	71	-	18	89	35%	6	8	20	23	27	84	33%	29	29	23	81	32%	254
LE MANS S.L.B.	35	-	5	40	39%	1	8	4	11	8	32	31%	16	14	-	30	29%	102
LE MANS C.S.S.GAZONFIER	59	7	19	85	35%	7	20	35	17	27	106	44%	19	22	11	52	21%	243
LE MANS GSOS	35	10	13	58	38%	2	15	8	23	21	69	45%	12	9	5	26	17%	153
LE MANS JALT	31	1	22	54	26%	4	11	15	28	38	96	46%	26	16	17	59	28%	209
LE MANS J.C.M. BASKET	34	9	13	56	28%	1	4	16	29	33	83	41%	30	19	13	62	31%	201
LE MANS SC MODERNE	43	2	42	87	33%	2	27	40	31	14	114	43%	31	16	17	64	24%	265
GLONNIERES RONCERAY SUD BASKET	5	-	2	7	35%	2	1	8	2	-	13	65%	-	-	-	0	0%	20
ROUILLON E.G	20	5	13	38	30%	1	5	11	18	21	56	44%	20	12	-	32	25%	126
ANILLE BRAYE BASKET	27	8	14	49	28%	2	9	10	27	22	70	39%	26	15	18	59	33%	178
SAINT MARS LA BRIERE US	16	-	3	19	42%	2	13	2	-	5	22	49%	4	-	-	4	9%	45
ST MARS D OUTILLE LES MOUETTES	33	15	19	67	34%	2	15	20	13	27	77	39%	18	25	9	52	27%	196
SILLE LE PHILIPPE B.C	10	6	7	23	22%	-	1	2	4	28	35	34%	22	20	4	46	44%	104
LE MANS A.S.MADELEINE	30	4	23	57	33%	5	5	10	13	14	47	27%	28	20	22	70	40%	174
CONLIE US	28	-	6	34	31%	5	6	19	9	17	56	51%	15	5	-	20	18%	110
CD DE LA SARTHE DE BASKET BALL	-	-	14	14	100%	-	-	-	-	-	0	0%	-	-	-	0	0%	14
CHANGE BASKET CLUB	44	1	30	75	36%	4	12	14	27	32	89	43%	23	17	2	42	20%	206
RUAUDIN JEUNESSE SPORTIVE	43	9	27	79	34%	9	12	22	33	24	100	43%	30	17	7	54	23%	233
BASKET CANTONAL MALICORNAIS E.S.G.T	-	-	5	5	15%	1	1	8	1	-	11	32%	6	5	7	18	53%	34
LA CHARTRE A.S.	9	6	12	27	27%	-	3	10	16	14	43	43%	14	6	9	29	29%	99
LAIGNE ST GERVAIS CO	24	-	2	26	67%	-	-	3	-	-	3	8%	2	6	2	10	26%	39
LE GRAND LUCE UNION SPORTIVE	5	10	12	27	23%	5	4	4	17	23	53	45%	15	11	12	38	32%	118
MANSIGNE BASKET CLUB	13	5	6	24	37%	5	1	3	4	6	19	29%	3	12	7	22	34%	65
SABLE BASKET	23	-	14	37	18%	7	13	28	28	28	104	51%	26	18	20	64	31%	205
LE MANS S.O.MAINE	12	-	12	24	27%	2	9	13	9	11	44	50%	15	5	-	20	23%	88
CHAMPAGNE ES	5	-	8	13	18%	-	1	1	10	10	22	31%	8	12	16	36	51%	71
MULSANNÉ BASKET 2000	29	-	8	37	35%	-	3	6	14	13	36	34%	17	8	8	33	31%	106
TELOCHE BASKET CLUB	1	2	6	9	23%	-	-	-	11	3	14	36%	9	7	-	16	41%	39
LE LUDE BASKET CLUB	6	11	5	22	59%	4	-	-	9	1	14	38%	-	-	1	1	3%	37
ETIVAL BASKET CLUB	9	11	8	28	21%	1	6	18	17	13	55	41%	23	18	11	52	39%	135
FRESNAY /SARTHE	15	15	10	40	27%	3	8	12	12	22	57	39%	17	10	23	50	34%	147
LA CHAPELLE ST AUBIN	36	-	4	40	18%	2	16	18	28	37	101	44%	31	35	20	86	38%	227
ECOMMOY K.B.C.	9	-	8	17	25%	-	-	9	14	7	30	45%	9	11	-	20	30%	67
MAROLLAIS S.C.	23	-	-	23	37%	1	2	1	10	4	18	29%	10	4	7	21	34%	62
SPAY BASKET CLUB	-	-	-	-	-	-	-	-	-	-	-	-	-	-	-	-	-	0
BASKET CLUB ROEZEEN	28	3	8	39	21%	2	4	10	15	34	65	34%	34	20	31	85	45%	189
BOULOIRE US	-	-	13	13	21%	-	-	2	6	12	20	32%	18	6	6	30	48%	63
NEUVILLE BASKET ASSOCIATION	24	5	6	35	30%	1	1	12	11	16	41	36%	19	9	11	39	34%	115
CLUB OMNISPORTS DE LUCHE PRINGE	-	-	-	-	-	-	-	-	-	-	-	-	-	-	-	-	-	0
LOUE-BRULON	8	1	1	10	45%	1	2	-	7	1	11	50%	1	-	-	1	5%	22
LE MANS BASKET CORPO 72	-	-	-	-	-	-	-	-	-	-	-	-	-	-	-	-	-	0
ASCE MMA	-	-	-	-	-	-	-	-	-	-	-	-	-	-	-	-	-	0
SETRAM U.S.	-	-	-	-	-	-	-	-	-	-	-	-	-	-	-	-	-	0
SAVIGNE L'EVEQUE B.C.	9	-	4	13	46%	-	-	-	-	-	0	0%	-	11	4	15	54%	28
-	-	-	-	-	-	-	-	-	-	-	-	-	-	-	-	-	-	-
TOTAL SARTHE	1095	228	582	1905	33%	125	327	531	712	808	2503	39%	812	633	437	1882	29%	6281

<i>Rang</i>	<i>CLUB</i>	<i>MASCULIN</i>	<i>FEMININ</i>	<i>TOTAL</i>	<i>% Masculin</i>	<i>% Féminin</i>
1	COULAINES JEUNESSES SPORTIVES	155	115	270	57,41%	42,59%
2	LE MANS SC MODERNE	203	62	265	76,60%	23,40%
3	LE MANS SAINT PAVIN	177	77	254	69,69%	30,31%
4	LE MANS C.S.S.GAZONFIER	172	71	243	70,78%	29,22%
5	RUAUDIN JEUNESSE SPORTIVE	142	91	233	60,94%	39,06%
6	LA CHAPELLE ST AUBIN	163	64	227	71,81%	28,19%
7	LE MANS JALT	205	4	209	98,09%	1,91%
8	CHANGE BASKET CLUB	144	62	206	69,90%	30,10%
9	SABLE BASKET	115	90	205	56,10%	43,90%
10	LE MANS J.C.M. BASKET	152	49	201	75,62%	24,38%
11	LA FLECHE US	115	85	200	57,50%	42,50%
12	ST MARS D OUILLE LES MOUETTES	125	71	196	63,78%	36,22%
13	BASKET CLUB ROEZEEN	117	72	189	61,90%	38,10%
14	ANILLE BRAYE BASKET	109	69	178	61,24%	38,76%
15	LE MANS A.S.MADELEINE	124	50	174	71,26%	28,74%
16	LA FERTE BERNARD V.S.	109	45	154	70,78%	29,22%
17	LE MANS GSOS	106	47	153	69,28%	30,72%
18	JOUE L'ABBE MONTBIZOT	91	58	149	61,07%	38,93%
19	ALLONNES JEUNESSES SPORTIVES	93	54	147	63,27%	36,73%
20	CERANS YVRE BASKET	101	46	147	68,71%	31,29%
21	FRESNAY /SARTHE	81	66	147	55,10%	44,90%
22	GUECELARD BASKET BALL CLUB	66	69	135	48,89%	51,11%
23	ETIVAL BASKET CLUB	88	47	135	65,19%	34,81%
24	ROUILLON E.G	87	39	126	69,05%	30,95%
25	LE GRAND LUCE UNION SPORTIVE	78	40	118	66,10%	33,90%
26	NEUVILLE BASKET ASSOCIATION	64	51	115	55,65%	44,35%
27	CONLIE US	86	24	110	78,18%	21,82%
28	CHATEAU DU LOIR C.O.C.	63	45	108	58,33%	41,67%
29	MULSANNE BASKET 2000	70	36	106	66,04%	33,96%
30	SILLE LE PHILIPPE B.C	50	54	104	48,08%	51,92%
31	ARNAGE UNION SPORTIVE	79	23	102	77,45%	22,55%
32	LE MANS S.L.B.	99	3	102	97,06%	2,94%
33	LA CHARTRE A.S.	68	31	99	68,69%	31,31%
34	LE MANS S.O.MAINE	7	81	88	7,95%	92,05%
35	CHAMPAGNE ES	54	17	71	76,06%	23,94%
36	ECOMMOY K.B.C.	37	30	67	55,22%	44,78%
37	MANSIGNE BASKET CLUB	45	20	65	69,23%	30,77%
38	BOULOIRE US	45	18	63	71,43%	28,57%
39	MAROLLAIS S.C.	43	19	62	69,35%	30,65%
40	MAMERS S.A.	42	6	48	87,50%	12,50%
41	SAINTE MARS LA BRIERE US	35	10	45	77,78%	22,22%
42	LAIGNE ST GERVAIS CO	25	14	39	64,10%	35,90%
43	TELOCHE BASKET CLUB	16	23	39	41,03%	58,97%
44	LE LUDE BASKET CLUB	26	11	37	70,27%	29,73%
45	BASKET CANTONAL MALICORNAIS	19	15	34	55,88%	44,12%
46	ASSOCIATION SPORTIVE BELMONTOIS BA	28	4	32	87,50%	12,50%
47	SAVIGNE L'EVEQUE B.C.	20	8	28	71,43%	28,57%
48	LOUE-BRULON	22	0	22	100,00%	0,00%
49	GLONNIERES RONCERAY SUD BASKET	1	19	20	5,00%	95,00%
50	CD DE LA SARTHE DE BASKET BALL	11	3	14	78,57%	21,43%
51						
52						
53						
54						
55						
56						
57						
58						
Total		4173	2108	6281	66,44%	33,56%





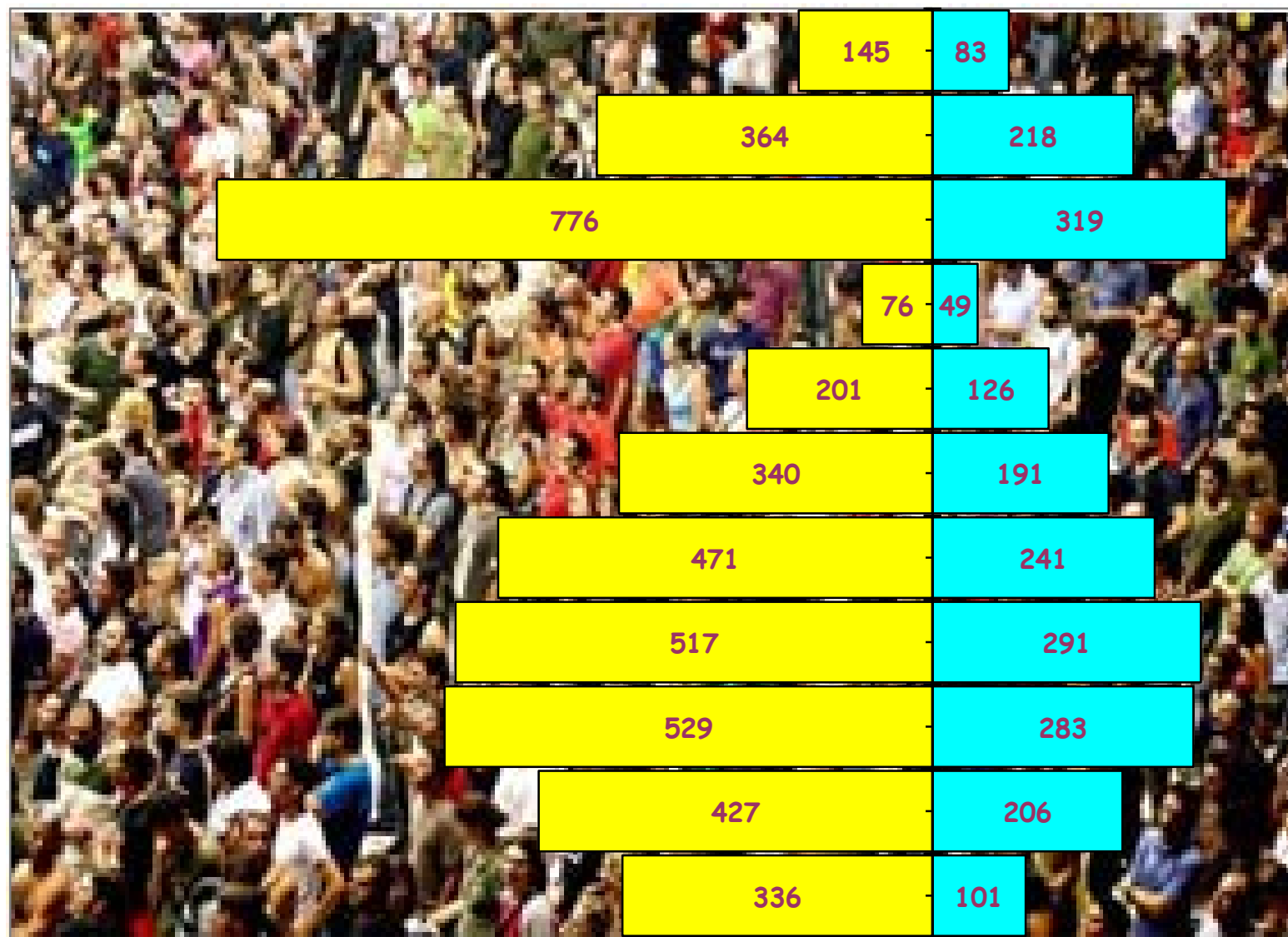
ETAT COMPARATIF sur 2 saisons des licenciés Sarthois

	SAISON				COMPARAISON	
	2013 / 2014 (chiffres en fin de saison)		2014 / 2015 (chiffres au 01/11/2014)		Ecart	%
CLUBS	55		51		-4	-7,84%
Masculin	4 520	66,29%	4 182	66,49%	-338	-8,08%
Féminin	2 299	33,71%	2 108	33,51%	-191	-9,06%
TOTAL	6 819		6 290		-529	-8,41%

CATEGORIES	MASCULINS			FEMININS		
	Saison 13/14	Saison 14/15	écart	Saison 13/14	Saison 14/15	écart
SENIORS	800	776	-24	364	319	-45
U20	80	76	-4	25	49	24
U18	249	201	-48	145	126	-19
U17	324	340	16	220	191	-29
U15	417	471	54	244	241	-3
U13	472	517	45	288	291	3
U11	518	529	11	310	283	-27
U9	504	427	-77	214	206	-8
U7	429	336	-93	163	101	-62
DETENTE	302	145	-157	98	83	-15
NON-JOUEURS	425	364	-61	228	218	-10
TOTAL	4 520	4 182	-338	2 299	2 108	-191

Moyenne de licenciés par clubs	123,33
--------------------------------	---------------

Représentation par catégorie et sexe - Saison 2014-2015



Détente

Non Joueur

Seniors

U20 - Juniors

U18 - Juniors-Cadets

U17 - Cadets

U15 - Minimes

U13 - Benjamins

U11 - Poussins

U9 - Min-Poussins

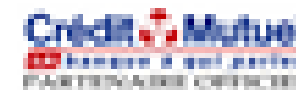
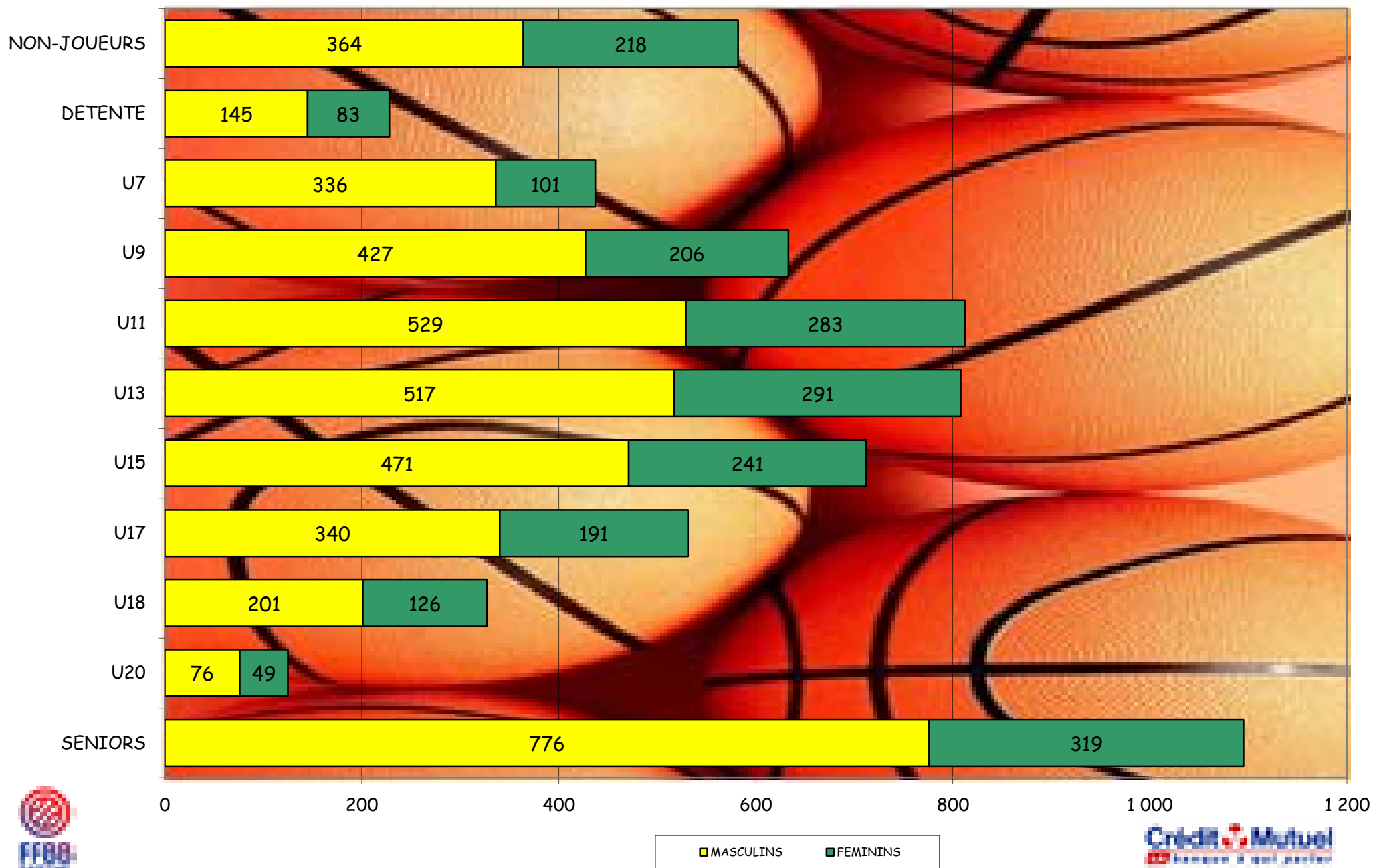
U7 - Baby-Basket



1 000 800 600 400 200 200 400

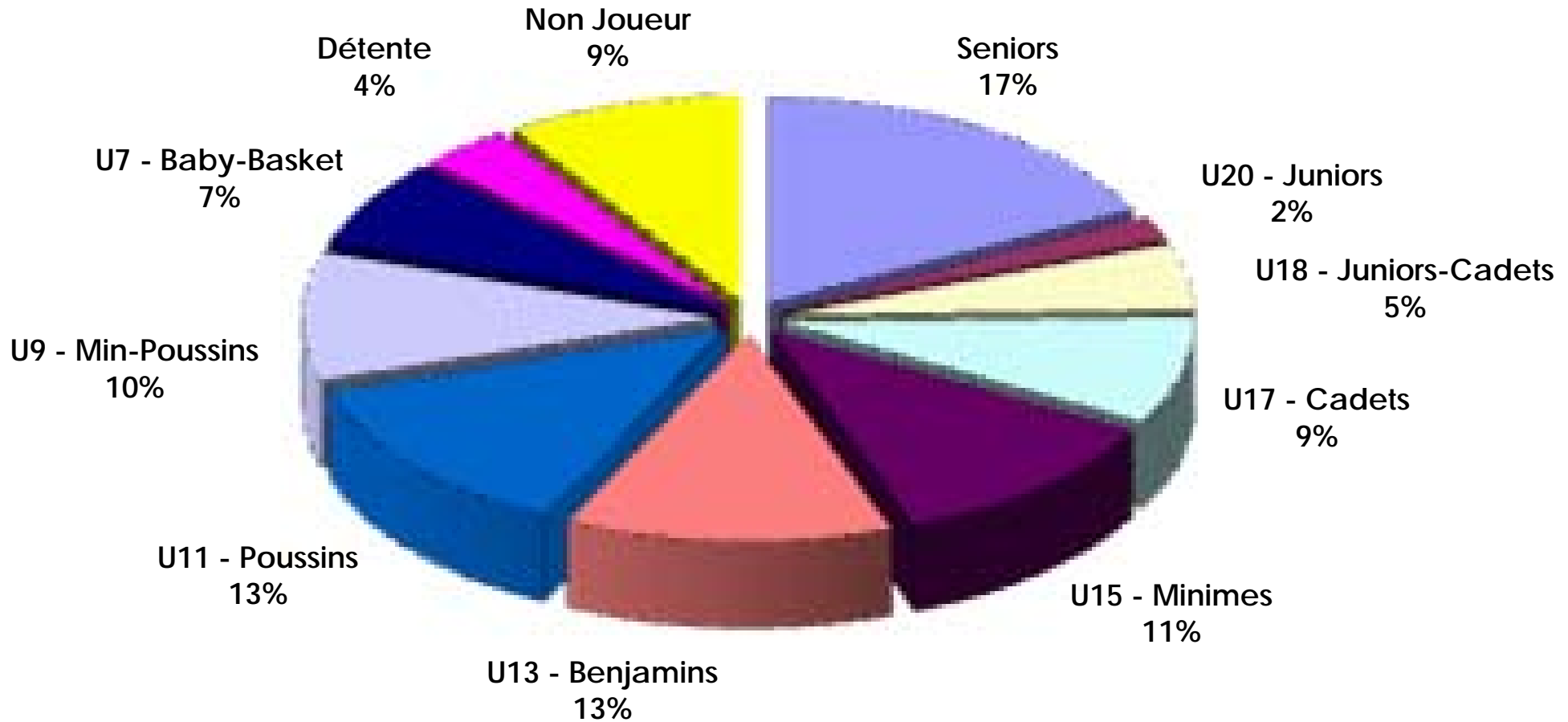


Graphe par catégorie et sexe





Représentation par catégories Saison 2014-2015





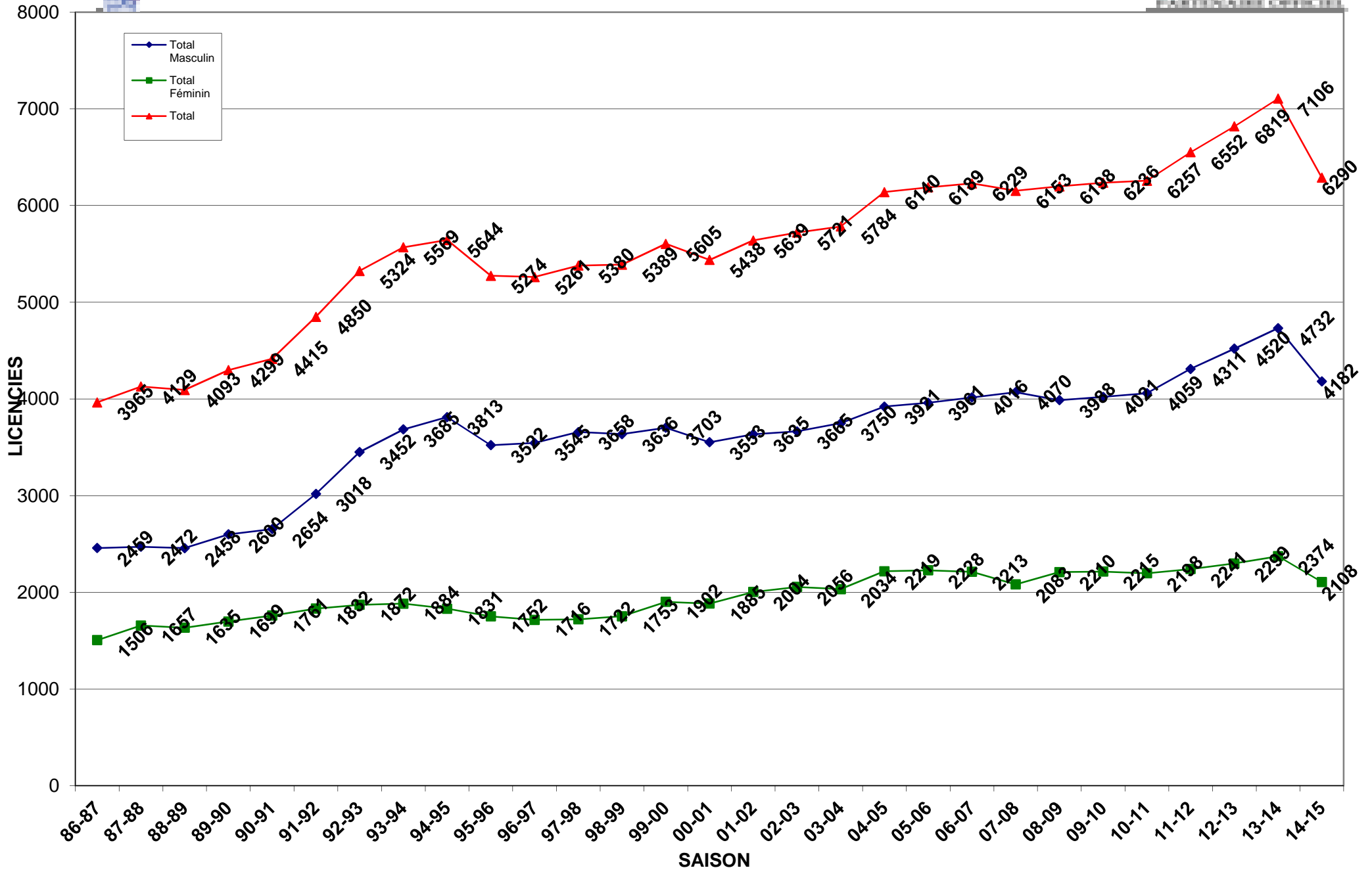
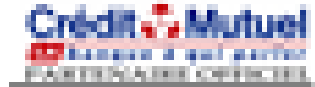
Représentation par type - saison 2014 - 2015

RENOUVELLEMENT
76%



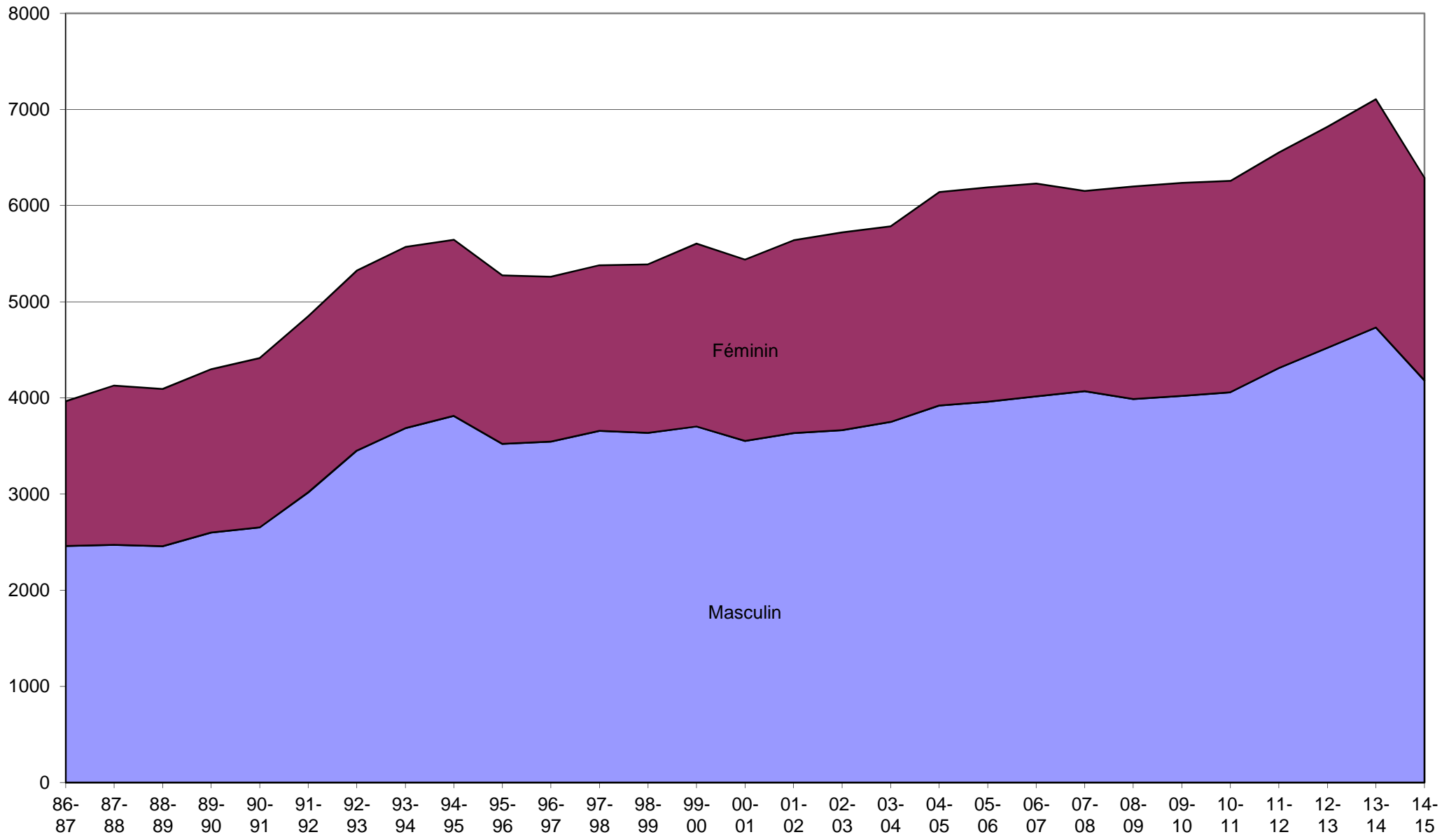
CREATION
24%

Evolution des licenciés depuis les 26 dernières saisons





Evolution par sexe sur les 26 dernières saisons





Saison	Total Masculin	Total Féminin	Total	% Augmentation	Différence
31-32	0	0	52	100,00%	52
32-33	0	0	83	37,35%	31
33-34	0	0	0	0,00%	-83
34-35	0	0	0	0,00%	0
35-36	0	0	0	0,00%	0
36-37	0	0	0	0,00%	0
37-38	0	0	0	0,00%	0
38-39	0	0	0	0,00%	0
39-40	0	0	0	0,00%	0
40-41	0	0	0	0,00%	0
41-42	0	0	0	0,00%	0
42-43	0	0	0	0,00%	0
43-44	0	0	0	0,00%	0
44-45	0	0	0	0,00%	0
45-46	0	0	0	0,00%	0
46-47	0	0	0	0,00%	0
47-48	0	0	52	100,00%	52
48-49	0	0	0	0,00%	-52
49-50	0	0	931	100,00%	931
50-51	0	0	935	0,43%	4
51-52	0	0	911	-2,63%	-24
52-53	0	0	792	-15,03%	-119
53-54	0	0	0	0,00%	-792
54-55	0	0	0	0,00%	0
55-56	0	0	0	0,00%	0
56-57	0	0	0	0,00%	0
57-58	0	0	0	0,00%	0
58-59	0	0	996	100,00%	996
59-60	0	0	0	0,00%	-996
60-61	0	0	0	0,00%	0
61-62	0	0	1258	100,00%	1258
62-63	0	0	1249	-0,72%	-9
63-64	0	0	0	0,00%	-1249
64-65	0	0	0	0,00%	0
65-66	0	0	1309	100,00%	1309
66-67	0	0	1355	3,39%	46
67-68	0	0	1759	22,97%	404
68-69	0	0	2104	16,40%	345
69-70	0	0	2032	-3,54%	-72
70-71	0	0	2120	4,15%	88
71-72	0	0	2535	16,37%	415
72-73	0	0	2542	0,28%	7
73-74	0	0	2731	6,92%	189



Saison	Total Masculin	Total Féminin	Total	% Augmentation	Différence
74-75	0	0	2973	8,14%	242
75-76	0	0	3061	2,87%	88
76-77	0	0	2880	-6,28%	-181
77-78	0	0	3208	10,22%	328
78-79	0	0	3471	7,58%	263
79-80	0	0	3770	7,93%	299
80-81	0	0	3977	5,20%	207
81-82	0	0	3987	0,25%	10
82-83	0	0	3883	-2,68%	-104
83-84	2349	1709	4058	4,31%	175
84-85	2586	1749	4335	6,39%	277
85-86	2714	1778	4492	3,50%	157
86-87	2459	1506	3965	-13,29%	-527
87-88	2472	1657	4129	3,97%	164
88-89	2458	1635	4093	-0,88%	-36
89-90	2600	1699	4299	4,79%	206
90-91	2654	1761	4415	2,63%	116
91-92	3018	1832	4850	8,97%	435
92-93	3452	1872	5324	8,90%	474
93-94	3685	1884	5569	4,40%	245
94-95	3813	1831	5644	1,33%	75
95-96	3522	1752	5274	-7,02%	-370
96-97	3545	1716	5261	-0,25%	-13
97-98	3658	1722	5380	2,21%	119
98-99	3636	1753	5389	0,17%	9
99-00	3703	1902	5605	3,85%	216
00-01	3553	1885	5438	-3,07%	-167
01-02	3635	2004	5639	3,56%	201
02-03	3665	2056	5721	1,43%	82
03-04	3750	2034	5784	1,09%	63
04-05	3921	2219	6140	5,80%	356
05-06	3961	2228	6189	0,79%	49
06-07	4016	2213	6229	0,64%	40
07-08	4070	2083	6153	-1,24%	-76
08-09	3988	2210	6198	0,73%	45
09-10	4021	2215	6236	0,61%	38
10-11	4059	2198	6257	0,34%	21
11-12	4311	2241	6552	4,50%	295
12-13	4520	2299	6819	3,92%	267
13-14	4732	2374	7106	4,04%	287
14-15	4182	2108	6290	-12,97%	-816



COMPARATIF SUR 7 SAISONS

	MASCULINS							FEMININS						
	Saison 08/09	Saison 09/10	Saison 10/11	Saison 11/12	Saison 12/13	Saison 13/14	Saison 14/15	Saison 08/09	Saison 09/10	Saison 10/11	Saison 11/12	Saison 12/13	Saison 13/14	Saison 14/15
SENIORS	986	943	744	780	800	775	776	411	414	349	353	364	357	319
U20 - JUNIORS	-	-	163	177	80	97	76	-	-	92	72	25	29	49
U18 - CADETS JUNIORS	-	-	114	142	249	236	201	-	-	55	73	145	143	126
U17 - CADETS	477	453	343	321	324	328	340	285	261	223	255	220	178	191
U15 - MINIMES	435	408	341	381	417	453	471	292	321	298	253	244	294	241
U13 - BENJAMINS	380	379	412	411	472	520	517	317	262	266	289	288	276	291
U11 - POUSSINS	421	412	473	523	518	552	529	265	299	290	278	310	346	283
U9 - MINI-POUSSINS	409	417	450	458	504	516	427	215	187	189	221	214	207	206
U7 - BABY	382	408	403	441	429	485	336	160	175	155	149	163	167	101
DETENTE	211	278	275	335	302	357	145	85	101	88	100	98	134	83
NON-JOUEURS	287	323	341	342	425	413	364	180	195	193	198	228	243	218
TOTAL	3 988	4 021	4 059	4 311	4 520	4 732	4 182	2 210	2 215	2 198	2 241	2 299	2 374	2 108
Ecart		33	38	252	209	212	-129		5	-17	43	58	75	-133