

TABLEAU DE BORD DES LICENCIÉS

COMITÉ DE LA SARTHE

A la date du : **01/10/2014**

	Saison en cours		Saison précédente *	
	2014-2015	%	2013-2014	%
MASCULINS	3 357	66,06%	4 732	66,59%
FEMININS	1 725	33,94%	2 374	33,41%
TOTAL	5 082		7 106	
Seniors	924	18,18%	1 132	15,93%
U20 - Juniors	109	2,14%	126	1,77%
U18 - Juniors-Cadets	291	5,73%	379	5,33%
U17 - Cadets	457	8,99%	506	7,12%
U15 - Minimes	595	11,71%	747	10,51%
U13 - Benjamins	710	13,97%	796	11,20%
U11 - Poussins	672	13,22%	898	12,64%
U9 - Min-Poussins	448	8,82%	723	10,17%
U7 - Baby-Basket	240	4,72%	652	9,18%
Détente	120	2,36%	491	6,91%
Non Joueur	516	10,15%	656	9,23%

Moyenne de licenciés par clubs	101,64
Nombres de clubs pris en compte	50

* les chiffres de 2013-2014 sont bien sur ceux de fin de saison

Édité par la Commission Qualifications
Marcel GUIBERT

COMPARATIF SUR DEUX SAISON A LA MEME DATE					
Saison 2013-2014 au	01/10/2013	écart	Saison 2014-2015 au	01/10/2014	
HOMMES	3 416	65,55%	- 59	HOMMES	3 357 66,06%
FEMMES	1 795	34,45%	- 70	FEMMES	1 725 33,94%
TOTAL	5 211			TOTAL	5 082
Différence		- 129	-2,48%		

ECART **- 2024**

Catégorie	MASCULIN				FEMININ				Catégorie
	14-15	%	13-14	Ecart	14-15	%	13-14	Ecart	
Seniors	640	19,06%	775	- 135	284	16,46%	357	- 73	Seniors
U20 - Juniors	67	2,00%	97	- 30	42	2,43%	29	+ 13	Juniors
U18 - Juniors-Cadets	179	5,33%	236	- 57	112	6,49%	143	- 31	Juniors-Cadets
U17 - Cadets	296	8,82%	328	- 32	161	9,33%	178	- 17	Cadets
U15 - Minimes	388	11,56%	453	- 65	207	12,00%	294	- 87	Minimes
U13 - Benjamins	461	13,73%	520	- 59	249	14,43%	276	- 27	Benjamins
U11 - Poussins	447	13,32%	552	- 105	225	13,04%	346	- 121	Poussins
U9 - Min-Poussins	302	9,00%	516	- 214	146	8,46%	207	- 61	Mini-Poussins
U7 - Baby-Basket	188	5,60%	485	- 297	52	3,01%	167	- 115	Baby-Basket
Détente	64	1,91%	357	- 293	56	3,25%	134	- 78	Détentes
Non Joueur	325	9,68%	413	- 88	191	11,07%	243	- 52	Non Joueur
TOTAL	3 357	66,06%	4 732	- 1375	1 725	33,94%	2 374	- 649	TOTAL

	Masculin	%	Féminin	%
FFBB	214 986	62,62%	128 322	37,38%
Ligue	29 723	53,51%	25 822	46,49%
Sarthe	3 357	66,06%	1 725	33,94%

La Ligue Pays de Loire représente 16,18% de la FFBB
La Sarthe représente 9,15% de la Ligue Pays de Loire
La Sarthe représente 1,48% de la FFBB

2014-2015		
CREATION	910	17,91%
RENOUVELLEMENT	4 172	82,09%

Top 10 des licenciés par clubs

Rang	CLUB	MASCULIN	FEMININ	TOTAL	%	
					Masculin	Féminin
1	COULAINES JEUNESSES SPORTIVES	126	103	229	55,02%	44,98%
2	LE MANS SC MODERNE	167	54	221	75,57%	24,43%
3	RUAUDIN JEUNESSE SPORTIVE	132	82	214	61,68%	38,32%
4	LE MANS SAINT PAVIN	144	67	211	68,25%	31,75%
5	LA CHAPELLE ST AUBIN	151	58	209	72,25%	27,75%
6	LE MANS JALT	189	4	193	97,93%	2,07%
7	CHANGE BASKET CLUB	133	60	193	68,91%	31,09%
8	LE MANS C.S.S.GAZONFIER	135	50	185	72,97%	27,03%
9	ST MARS D OUTILLE LES MOUETTES	113	65	178	63,48%	36,52%
10	SABLE BASKET	97	76	173	56,07%	43,93%



CD 72

Date d'édition 01/09/2014



CLUB	15-14		14-13		DF.	13-14		14-13		DF.	13-14		14-13		DF.	13-14		14-13		DF.	13-14		14-13		DF.	13-14		14-13		DF.	TOTAL 13-14	TOTAL 14-13	DF.	% Différence	% à la hausse	% à la baisse																																																																																																																																																																																																																																																																																																																																																																												
	SENIORS					U20					U18					U17					U15					U13											U11				U9				U7				DETACHEES								NON JOUEURS								TOTAL																																																																																																																																																																																																																																																																																																																																															
	H	F	Rank	I		H	F	Rank	I		H	F	Rank	I		H	F	Rank	I		H	F	Rank	I		H	F	Rank	I								H	F	Rank	I	H	F	Rank	I	H	F	Rank	I	H	F	Rank	I	H	F	Rank	I	H	F	Rank	I	H	F	Rank	I	H	F	Rank	I	H	F	Rank	I	H	F	Rank	I																																																																																																																																																																																																																																																																																																																																				
ALLONNES JEUNESSES SPORTIVES	1	1	1	1	2	1	1	1	3	1	1	1	4	1	1	1	5	1	1	1	6	1	1	1	7	1	1	1	8	1	1	1	9	1	1	1	10	1	1	1	11	1	1	1	12	1	1	1	13	1	1	1	14	1	1	1	15	1	1	1	16	1	1	1	17	1	1	1	18	1	1	1	19	1	1	1	20	1	1	1	21	1	1	1	22	1	1	1	23	1	1	1	24	1	1	1	25	1	1	1	26	1	1	1	27	1	1	1	28	1	1	1	29	1	1	1	30	1	1	1	31	1	1	1	32	1	1	1	33	1	1	1	34	1	1	1	35	1	1	1	36	1	1	1	37	1	1	1	38	1	1	1	39	1	1	1	40	1	1	1	41	1	1	1	42	1	1	1	43	1	1	1	44	1	1	1	45	1	1	1	46	1	1	1	47	1	1	1	48	1	1	1	49	1	1	1	50	1	1	1	51	1	1	1	52	1	1	1	53	1	1	1	54	1	1	1	55	1	1	1	56	1	1	1	57	1	1	1	58	1	1	1	59	1	1	1	60	1	1	1	61	1	1	1	62	1	1	1	63	1	1	1	64	1	1	1	65	1	1	1	66	1	1	1	67	1	1	1	68	1	1	1	69	1	1	1	70	1	1	1	71	1	1	1	72	1	1	1	73	1	1	1	74	1	1	1	75	1	1	1	76	1	1	1	77	1	1	1	78	1	1	1	79	1	1	1	80	1	1	1	81	1	1	1	82	1	1	1	83	1	1	1	84	1	1	1	85	1	1	1	86	1	1	1	87	1	1	1	88	1	1	1	89	1	1	1	90	1	1	1	91	1	1	1	92	1	1	1	93	1	1	1	94	1	1	1	95	1	1	1	96	1	1	1	97	1	1	1	98	1	1	1	99	1	1	1	100	1	1	1

Top 10 des Clubs Sarthois

Top 10 des licenciés par clubs

Place	CLUB	MASCULIN	FEMININ	TOTAL	% Masculin	% Féminin
1	COULAINES JEUNESSES SPORTIVES	126	103	229	55,02%	44,98%
2	LE MANS SC MODERNE	167	54	221	75,57%	24,43%
3	RUAUDIN JEUNESSE SPORTIVE	132	82	214	61,68%	38,32%
4	LE MANS SAINT PAVIN	144	67	211	68,25%	31,75%
5	LA CHAPELLE ST AUBIN	151	58	209	72,25%	27,75%
6	LE MANS JALT	189	4	193	97,93%	2,07%
7	CHANGE BASKET CLUB	133	60	193	68,91%	31,09%
8	LE MANS C.S.S.GAZONFIER	135	50	185	72,97%	27,03%
9	ST MARS D OUTILLE LES MOUETTES	113	65	178	63,48%	36,52%
10	SABLE BASKET	97	76	173	56,07%	43,93%

Top 10 Clubs - Licence Senior

Place	CLUB	MASCULIN	FEMININ	TOTAL	% Masculin	% Féminin
1	LE MANS SAINT PAVIN	40	26	66	60,61%	39,39%
2	LE MANS C.S.S.GAZONFIER	34	20	54	62,96%	37,04%
3	COULAINES JEUNESSES SPORTIVES	28	13	41	68,29%	31,71%
4	CHANGE BASKET CLUB	35	6	41	85,37%	14,63%
5	RUAUDIN JEUNESSE SPORTIVE	33	8	41	80,49%	19,51%
6	LA CHAPELLE ST AUBIN	24	9	33	72,73%	27,27%
7	ST MARS D OUTILLE LES MOUETTES	21	11	32	65,63%	34,38%
8	LE MANS GSOS	23	6	29	79,31%	20,69%
9	LE MANS JALT	29	0	29	100,00%	0,00%
10	LE MANS A.S.MADELEINE	16	13	29	55,17%	44,83%

Top 10 Clubs - Licence U20 (Junior)

Place	CLUB	MASCULIN	FEMININ	TOTAL	% Masculin	% Féminin
1	COULAINES JEUNESSES SPORTIVES	3	6	9	33,33%	66,67%
2	RUAUDIN JEUNESSE SPORTIVE	3	6	9	33,33%	66,67%
3	LE MANS C.S.S.GAZONFIER	3	3	6	50,00%	50,00%
4	ALLONNES JEUNESSES SPORTIVES	5	0	5	100,00%	0,00%
5	JOUE L'ABBE MONTBIZOT	3	2	5	60,00%	40,00%
6	LE MANS A.S.MADELEINE	4	1	5	80,00%	20,00%
7	MANSIGNE BASKET CLUB	5	0	5	100,00%	0,00%
8	SABLE BASKET	5	0	5	100,00%	0,00%
9	LE MANS SAINT PAVIN	2	2	4	50,00%	50,00%
10	LE MANS JALT	4	0	4	100,00%	0,00%

Top 10 Clubs - Licence U18 (Junior/Cadet)

Place	CLUB	MASCULIN	FEMININ	TOTAL	% Masculin	% Féminin
1	LE MANS SC MODERNE	24	2	26	92,31%	7,69%
2	COULAINES JEUNESSES SPORTIVES	2	16	18	11,11%	88,89%
3	LE MANS C.S.S.GAZONFIER	15	2	17	88,24%	11,76%
4	ALLONNES JEUNESSES SPORTIVES	6	9	15	40,00%	60,00%
5	LE MANS GSOS	13	2	15	86,67%	13,33%
6	ST MARS D OUTILLE LES MOUETTES	9	6	15	60,00%	40,00%
7	LA CHAPELLE ST AUBIN	8	6	14	57,14%	42,86%
8	LA FLECHE US	10	3	13	76,92%	23,08%
9	CHANGE BASKET CLUB	6	6	12	50,00%	50,00%
10	RUAUDIN JEUNESSE SPORTIVE	5	7	12	41,67%	58,33%

Top 10 Clubs - Licence U17 (Cadet)

Place	CLUB	MASCULIN	FEMININ	TOTAL	% Masculin	% Féminin
1	LE MANS SC MODERNE	28	11	39	71,79%	28,21%
2	LE MANS C.S.S.GAZONFIER	25	6	31	80,65%	19,35%
3	SABLE BASKET	13	14	27	48,15%	51,85%
4	COULAINES JEUNESSES SPORTIVES	7	14	21	33,33%	66,67%
5	LA FLECHE US	13	8	21	61,90%	38,10%
6	RUAUDIN JEUNESSE SPORTIVE	17	4	21	80,95%	19,05%
7	ST MARS D OUTILLE LES MOUETTES	13	7	20	65,00%	35,00%
8	CONLIE US	13	5	18	72,22%	27,78%
9	LA CHAPELLE ST AUBIN	13	5	18	72,22%	27,78%
10	ETIVAL BASKET CLUB	10	7	17	58,82%	41,18%

Top 10 Clubs - Licence U15 (Minime)

Place	CLUB	MASCULIN	FEMININ	TOTAL	% Masculin	% Féminin
1	RUAUDIN JEUNESSE SPORTIVE	19	14	33	57,58%	42,42%
2	LE MANS SC MODERNE	23	7	30	76,67%	23,33%
3	COULAINES JEUNESSES SPORTIVES	16	12	28	57,14%	42,86%
4	LA CHAPELLE ST AUBIN	19	8	27	70,37%	29,63%
5	ANILLE BRAYE BASKET	18	8	26	69,23%	30,77%
6	CHANGE BASKET CLUB	20	6	26	76,92%	23,08%
7	LE MANS JALT	25	0	25	100,00%	0,00%
8	SABLE BASKET	15	10	25	60,00%	40,00%
9	LE MANS J.C.M. BASKET	13	9	22	59,09%	40,91%
10	LA FLECHE US	10	11	21	47,62%	52,38%

Top 10 Clubs - Licence U13 (Benjamin)

Place	CLUB	MASCULIN	FEMININ	TOTAL	% Masculin	% Féminin
1	LA CHAPELLE ST AUBIN	26	11	37	70,27%	29,73%
2	LE MANS JALT	36	0	36	100,00%	0,00%
3	COULAINES JEUNESSES SPORTIVES	17	14	31	54,84%	45,16%
4	CHANGE BASKET CLUB	19	12	31	61,29%	38,71%
5	BASKET CLUB ROEZEEN	12	19	31	38,71%	61,29%
6	SILLE LE PHILIPPE B.C	15	13	28	53,57%	46,43%
7	ST MARS D OUTILLE LES MOUETTES	16	11	27	59,26%	40,74%
8	LA FLECHE US	16	10	26	61,54%	38,46%
9	SABLE BASKET	15	11	26	57,69%	42,31%
10	LE MANS J.C.M. BASKET	19	5	24	79,17%	20,83%

Top 10 Clubs - Licence U11 (Poussin)

Place	CLUB	MASCULIN	FEMININ	TOTAL	% Masculin	% Féminin
1	COULAINES JEUNESSES SPORTIVES	17	14	31	54,84%	45,16%
2	LA CHAPELLE ST AUBIN	20	9	29	68,97%	31,03%
3	LE MANS JALT	26	0	26	100,00%	0,00%
4	LE MANS SC MODERNE	23	3	26	88,46%	11,54%
5	LE MANS A.S.MADELEINE	17	8	25	68,00%	32,00%
6	RUAUDIN JEUNESSE SPORTIVE	15	10	25	60,00%	40,00%
7	BASKET CLUB ROEZEEN	15	10	25	60,00%	40,00%
8	SABLE BASKET	13	11	24	54,17%	45,83%
9	LE MANS SAINT PAVIN	16	7	23	69,57%	30,43%
10	CHANGE BASKET CLUB	17	6	23	73,91%	26,09%

Top 10 Clubs - Licence U9 (Mini Poussin)

Place	CLUB	MASCULIN	FEMININ	TOTAL	% Masculin	% Féminin
1	LA CHAPELLE ST AUBIN	21	8	29	72,41%	27,59%
2	LE MANS SAINT PAVIN	19	5	24	79,17%	20,83%
3	COULAINES JEUNESSES SPORTIVES	17	3	20	85,00%	15,00%
4	ST MARS D OUTILLE LES MOUETTES	12	6	18	66,67%	33,33%
5	ALLONNES JEUNESSES SPORTIVES	10	7	17	58,82%	41,18%
6	LA FERTE BERNARD V.S.	14	3	17	82,35%	17,65%
7	SILLE LE PHILIPPE B.C	13	4	17	76,47%	23,53%
8	LE MANS A.S.MADELEINE	10	6	16	62,50%	37,50%
9	LA FLECHE US	11	4	15	73,33%	26,67%
10	CHANGE BASKET CLUB	7	8	15	46,67%	53,33%

Top 10 Clubs - Licence U7 (Baby Basket)

Place	CLUB	MASCULIN	FEMININ	TOTAL	% Masculin	% Féminin
1	LA CHAPELLE ST AUBIN	15	2	17	88,24%	11,76%
2	LE MANS JALT	15	0	15	100,00%	0,00%
3	LE MANS SAINT PAVIN	12	2	14	85,71%	14,29%
4	BASKET CLUB ROEZEEN	12	1	13	92,31%	7,69%
5	CERANS YVRE BASKET	10	2	12	83,33%	16,67%
6	LE MANS A.S.MADELEINE	9	3	12	75,00%	25,00%
7	LE MANS SC MODERNE	9	2	11	81,82%	18,18%
8	SABLE BASKET	8	3	11	72,73%	27,27%
9	FRESNAY /SARTHE	6	5	11	54,55%	45,45%
10	LA FLECHE US	7	3	10	70,00%	30,00%

Top 10 Clubs - Licence Déténté

Place	CLUB	MASCULIN	FEMININ	TOTAL	% Masculin	% Féminin
1	CERANS YVRE BASKET	7	4	11	63,64%	36,36%
2	ST MARS D OUTILLE LES MOUETTES	5	5	10	50,00%	50,00%
3	LE MANS GSOS	4	4	8	50,00%	50,00%
4	RUAUDIN JEUNESSE SPORTIVE	2	5	7	28,57%	71,43%
5	LE GRAND LUCE UNION SPORTIVE	1	6	7	14,29%	85,71%
6	LA FLECHE US	4	2	6	66,67%	33,33%
7	SILLE LE PHILIPPE B.C	2	4	6	33,33%	66,67%
8	LE LUDE BASKET CLUB	1	5	6	16,67%	83,33%
9	ALLONNES JEUNESSES SPORTIVES	1	4	5	20,00%	80,00%
10	GUECLARD BASKET BALL CLUB	5	0	5	100,00%	0,00%

Top 10 Clubs - Licence Non Joueur

Place	CLUB	MASCULIN	FEMININ	TOTAL	% Masculin	% Féminin
1	LE MANS SC MODERNE	29	10	39	74,36%	25,64%
2	COULAINES JEUNESSES SPORTIVES	18	10	28	64,29%	35,71%
3	CHANGE BASKET CLUB	18	8	26	69,23%	30,77%
4	RUAUDIN JEUNESSE SPORTIVE	14	12	26	53,85%	46,15%
5	LE MANS A.S.MADELEINE	16	5	21	76,19%	23,81%
6	JOUE L'ABBE MONTBIZOT	11	8	19	57,89%	42,11%
7	LE MANS C.S.S.GAZONFIER	15	3	18	83,33%	16,67%
8	LE MANS JALT	14	4	18	77,78%	22,22%
9	ST MARS D OUTILLE LES MOUETTES	11	7	18	61,11%	38,89%
10	ALLONNES JEUNESSES SPORTIVES	9	8	17	52,94%	47,06%

Top 20 des Clubs Sarthois

Top 20 des licenciés par clubs

Place	CLUB	MASCULIN	FEMININ	TOTAL	% Masculin	% Féminin
1	COULAINES JEUNESSES SPORTIVES	126	103	229	55,02%	44,98%
2	LE MANS SC MODERNE	167	54	221	75,57%	24,43%
3	RUAUDIN JEUNESSE SPORTIVE	132	82	214	61,68%	38,32%
4	LE MANS SAINT PAVIN	144	67	211	68,25%	31,75%
5	LA CHAPELLE ST AUBIN	151	58	209	72,25%	27,75%
6	LE MANS JALT	189	4	193	97,93%	2,07%
7	CHANGE BASKET CLUB	133	60	193	68,91%	31,09%
8	LE MANS C.S.S.GAZONFIER	135	50	185	72,97%	27,03%
9	ST MARS D OUTILLE LES MOUETTES	113	65	178	63,48%	36,52%
10	SABLE BASKET	97	76	173	56,07%	43,93%
11	LA FLECHE US	95	76	171	55,56%	44,44%
12	LE MANS A.S.MADELEINE	108	45	153	70,59%	29,41%
13	LE MANS J.C.M. BASKET	115	30	145	79,31%	20,69%
14	ANILLE BRAYE BASKET	83	58	141	58,87%	41,13%
15	BASKET CLUB ROEZEEN	87	53	140	62,14%	37,86%
16	ALLONNES JEUNESSES SPORTIVES	87	49	136	63,97%	36,03%
17	LE MANS GSOS	91	42	133	68,42%	31,58%
18	GUECELARD BASKET BALL CLUB	56	62	118	47,46%	52,54%
19	JOUE L'ABBE MONTBIZOT	70	46	116	60,34%	39,66%
20	LA FERTE BERNARD V.S.	79	36	115	68,70%	31,30%

Top 20 Clubs - Licence Senior

Place	CLUB	MASCULIN	FEMININ	TOTAL	% Masculin	% Féminin
1	LE MANS SAINT PAVIN	40	26	66	60,61%	39,39%
2	LE MANS C.S.S.GAZONFIER	34	20	54	62,96%	37,04%
3	COULAINES JEUNESSES SPORTIVES	28	13	41	68,29%	31,71%
4	CHANGE BASKET CLUB	35	6	41	85,37%	14,63%
5	RUAUDIN JEUNESSE SPORTIVE	33	8	41	80,49%	19,51%
6	LA CHAPELLE ST AUBIN	24	9	33	72,73%	27,27%
7	ST MARS D OUTILLE LES MOUETTES	21	11	32	65,63%	34,38%
8	LE MANS GSOS	23	6	29	79,31%	20,69%
9	LE MANS JALT	29	0	29	100,00%	0,00%
10	LE MANS A.S.MADELEINE	16	13	29	55,17%	44,83%
11	CONLIE US	21	6	27	77,78%	22,22%
12	BASKET CLUB ROEZEEN	20	7	27	74,07%	25,93%
13	ARNAGE UNION SPORTIVE	21	5	26	80,77%	19,23%
14	GUECELARD BASKET BALL CLUB	24	2	26	92,31%	7,69%
15	LE MANS J.C.M. BASKET	22	4	26	84,62%	15,38%
16	ANILLE BRAYE BASKET	15	10	25	60,00%	40,00%
17	MULSANNE BASKET 2000	13	12	25	52,00%	48,00%
18	CERANS YVRE BASKET	19	5	24	79,17%	20,83%
19	LA FLECHE US	7	17	24	29,17%	70,83%
20	LE MANS S.L.B.	22	0	22	100,00%	0,00%

Top 20 Clubs - Licence U20 (Junior)

Place	CLUB	MASCULIN	FEMININ	TOTAL	% Masculin	% Féminin
1	COULAINES JEUNESSES SPORTIVES	3	6	9	33,33%	66,67%
2	RUAUDIN JEUNESSE SPORTIVE	3	6	9	33,33%	66,67%
3	LE MANS C.S.S.GAZONFIER	3	3	6	50,00%	50,00%
4	ALLONNES JEUNESSES SPORTIVES	5	0	5	100,00%	0,00%
5	JOUE L'ABBE MONTBIZOT	3	2	5	60,00%	40,00%
6	LE MANS A.S.MADELEINE	4	1	5	80,00%	20,00%
7	MANSIGNE BASKET CLUB	5	0	5	100,00%	0,00%
8	SABLE BASKET	5	0	5	100,00%	0,00%
9	LE MANS SAINT PAVIN	2	2	4	50,00%	50,00%
10	LE MANS JALT	4	0	4	100,00%	0,00%
11	CHANGE BASKET CLUB	2	2	4	50,00%	50,00%
12	LE GRAND LUCE UNION SPORTIVE	4	0	4	100,00%	0,00%
13	LE LUDE BASKET CLUB	4	0	4	100,00%	0,00%
14	LA FLECHE US	0	3	3	0,00%	100,00%
15	GUECELARD BASKET BALL CLUB	1	2	3	33,33%	66,67%
16	CONLIE US	3	0	3	100,00%	0,00%
17	CHATEAU DU LOIR C.O.C.	0	2	2	0,00%	100,00%
18	LA FERTE BERNARD V.S.	1	1	2	50,00%	50,00%
19	LE MANS GSOS	0	2	2	0,00%	100,00%
20	LE MANS SC MODERNE	2	0	2	100,00%	0,00%

Top 20 Clubs - Licence U18 (Junior/Cadet)

Place	CLUB	MASCULIN	FEMININ	TOTAL	% Masculin	% Féminin
1	LE MANS SC MODERNE	24	2	26	92,31%	7,69%
2	COULAINES JEUNESSES SPORTIVES	2	16	18	11,11%	88,89%
3	LE MANS C.S.S.GAZONFIER	15	2	17	88,24%	11,76%
4	ALLONNES JEUNESSES SPORTIVES	6	9	15	40,00%	60,00%
5	LE MANS GSOS	13	2	15	86,67%	13,33%
6	ST MARS D OUTILLE LES MOUETTES	9	6	15	60,00%	40,00%
7	LA CHAPELLE ST AUBIN	8	6	14	57,14%	42,86%
8	LA FLECHE US	10	3	13	76,92%	23,08%
9	CHANGE BASKET CLUB	6	6	12	50,00%	50,00%
10	RUAUDIN JEUNESSE SPORTIVE	5	7	12	41,67%	58,33%
11	SABLE BASKET	7	5	12	58,33%	41,67%
12	LE MANS JALT	11	0	11	100,00%	0,00%
13	SAINT MARS LA BRIERE US	6	5	11	54,55%	45,45%
14	JOUE L'ABBE MONTBIZOT	7	2	9	77,78%	22,22%
15	ANILLE BRAYE BASKET	3	6	9	33,33%	66,67%
16	LE MANS S.O.MAINE	0	8	8	0,00%	100,00%
17	LE MANS SAINT PAVIN	4	3	7	57,14%	42,86%
18	LE MANS S.L.B.	7	0	7	100,00%	0,00%
19	LA FERTE BERNARD V.S.	3	3	6	50,00%	50,00%
20	GUECELARD BASKET BALL CLUB	1	5	6	16,67%	83,33%

Top 20 Clubs - Licence U17 (Cadet)

Place	CLUB	MASCULIN	FEMININ	TOTAL	% Masculin	% Féminin
1	LE MANS SC MODERNE	28	11	39	71,79%	28,21%
2	LE MANS C.S.S.GAZONFIER	25	6	31	80,65%	19,35%
3	SABLE BASKET	15	14	29	48,15%	51,85%
4	COULAINES JEUNESSES SPORTIVES	7	14	21	33,33%	66,67%
5	LA FLECHE US	13	8	21	61,90%	38,10%
6	RUAUDIN JEUNESSE SPORTIVE	17	4	21	80,95%	19,05%
7	ST MARS D OUTILLE LES MOUETTES	13	7	20	65,00%	35,00%
8	CONLIE US	13	5	18	72,22%	27,78%
9	LA CHAPELLE ST AUBIN	13	5	18	72,22%	27,78%
10	ETIVAL BASKET CLUB	10	7	17	58,82%	41,18%
11	JOUE L'ABBE MONTBIZOT	10	6	16	62,50%	37,50%
12	LE MANS SAINT PAVIN	10	6	16	62,50%	37,50%
13	LE MANS JALT	15	0	15	100,00%	0,00%
14	LE MANS J.C.M. BASKET	14	0	14	100,00%	0,00%
15	CHANGE BASKET CLUB	7	5	12	58,33%	41,67%
16	LE MANS S.O.MAINE	0	11	11	0,00%	100,00%
17	NEUVILLE BASKET ASSOCIATION	2	9	11	18,18%	81,82%
18	CERANS YVRE BASKET	6	4	10	60,00%	40,00%
19	ROUILLON E.G	7	3	10	70,00%	30,00%
20	LE MANS A.S.MADELEINE	10	0	10	100,00%	0,00%

Top 20 Clubs - Licence U15 (Minime)

Place	CLUB	MASCULIN	FEMININ	TOTAL	% Masculin	% Féminin
1	RUAUDIN JEUNESSE SPORTIVE	19	14	33	57,58%	42,42%
2	LE MANS SC MODERNE	23	7	30	76,67%	23,33%
3	COULAINES JEUNESSES SPORTIVES	16	12	28	57,14%	42,86%
4	LA CHAPELLE ST AUBIN	19	8	27	70,37%	29,63%
5	ANILLE BRAYE BASKET	18	8	26	69,23%	30,77%
6	CHANGE BASKET CLUB	20	6	26	76,92%	23,08%
7	LE MANS JALT	25	0	25	100,00%	0,00%
8	SABLE BASKET	15	10	25	60,00%	40,00%
9	LE MANS J.C.M. BASKET	13	9	22	59,09%	40,91%
10	LA FLECHE US	10	11	21	47,62%	52,38%
11	LE MANS SAINT PAVIN	11	9	20	55,00%	45,00%
12	ALLONNES JEUNESSES SPORTIVES	15	4	19	78,95%	21,05%
13	LE MANS GSOS	9	10	19	47,37%	52,63%
14	LA FERTE BERNARD V.S.	14	3	17	82,35%	17,65%
15	ETIVAL BASKET CLUB	13	3	16	81,25%	18,75%
16	JOUE L'ABBE MONTBIZOT	9	6	15	60,00%	40,00%
17	BASKET CLUB ROEZEEN	8	6	14	57,14%	42,86%
18	LE MANS C.S.S.GAZONFIER	11	2	13	84,62%	15,38%
19	ROUILLON E.G	10	3	13	76,92%	23,08%
20	LE MANS A.S.MADELEINE	12	1	13	92,31%	7,69%

Top 20 Clubs - Licence U13 (Benjamin)

Place	CLUB	MASCULIN	FEMININ	TOTAL	% Masculin	% Féminin
1	LA CHAPELLE ST AUBIN	26	11	37	70,27%	29,73%
2	LE MANS JALT	36	0	36	100,00%	0,00%
3	COULAINES JEUNESSES SPORTIVES	17	14	31	54,84%	45,16%
4	CHANGE BASKET CLUB	19	12	31	61,29%	38,71%
5	BASKET CLUB ROEZEEN	12	19	31	38,71%	61,29%

Top 20 Clubs - Licence U11 (Poussin)

Place	CLUB	MASCULIN	FEMININ	TOTAL	% Masculin	% Féminin
1	COULAINES JEUNESSES SPORTIVES	17	14	31	54,84%	45,16%
2	LA CHAPELLE ST AUBIN	20	9	29	68,97%	31,03%
3	LE MANS JALT	26	0	26	100,00%	0,00%
4	LE MANS SC MODERNE	23	3	26	88,46%	11,54%
5	LE MANS A.S.MADELEINE	17	8	25	68,00%	32,00%

6	SILLE LE PHILIPPE B.C	15	13	28	53,57%	46,43%
7	ST MARS D OUTILLE LES MOUETTES	16	11	27	59,26%	40,74%
8	LA FLECHE US	16	10	26	61,54%	38,46%
9	SABLE BASKET	15	11	26	57,69%	42,31%
10	LE MANS J.C.M. BASKET	19	5	24	79,17%	20,83%
11	RUAUDIN JEUNESSE SPORTIVE	13	9	22	59,09%	40,91%
12	LE MANS SAINT PAVIN	18	3	21	85,71%	14,29%
13	LE MANS GSOS	14	7	21	66,67%	33,33%
14	LE GRAND LUCE UNION SPORTIVE	15	6	21	71,43%	28,57%
15	LE MANS C.S.S.GAZONFIER	12	7	19	63,16%	36,84%
16	ANILLE BRAYE BASKET	6	13	19	31,58%	68,42%
17	LA FERTE BERNARD V.S.	10	8	18	55,56%	44,44%
18	ALLONNES JEUNESSES SPORTIVES	12	5	17	70,59%	29,41%
19	CERANS YVRE BASKET	13	4	17	76,47%	23,53%
20	FRESNAY /SARTHE	9	8	17	52,94%	47,06%

6	RUAUDIN JEUNESSE SPORTIVE	15	10	25	60,00%	40,00%
7	BASKET CLUB ROEEZEN	15	10	25	60,00%	40,00%
8	SABLE BASKET	13	11	24	54,17%	45,83%
9	LE MANS SAINT PAVIN	16	7	23	69,57%	30,43%
10	CHANGE BASKET CLUB	17	6	23	73,91%	26,09%
11	ETIVAL BASKET CLUB	17	6	23	73,91%	26,09%
12	GUECELARD BASKET BALL CLUB	9	12	21	42,86%	57,14%
13	LE MANS J.C.M. BASKET	17	4	21	80,95%	19,05%
14	CHATEAU DU LOIR C.O.C.	14	6	20	70,00%	30,00%
15	ROUILLON E.G	14	4	18	77,78%	22,22%
16	SILLE LE PHILIPPE B.C	9	9	18	50,00%	50,00%
17	ANILLE BRAYE BASKET	10	7	17	58,82%	41,18%
18	ALLONNES JEUNESSES SPORTIVES	9	7	16	56,25%	43,75%
19	LA FLECHE US	8	8	16	50,00%	50,00%
20	BOULOIRE US	9	7	16	56,25%	43,75%

Top 20 Clubs - Licence U9 (Mini Poussin)

Place	CLUB	MASCULIN	FEMININ	TOTAL	% Masculin	% Féminin
1	LA CHAPELLE ST AUBIN	21	8	29	72,41%	27,59%
2	LE MANS SAINT PAVIN	19	5	24	79,17%	20,83%
3	COULAINES JEUNESSES SPORTIVES	17	3	20	85,00%	15,00%
4	ST MARS D OUTILLE LES MOUETTES	12	6	18	66,67%	33,33%
5	ALLONNES JEUNESSES SPORTIVES	10	7	17	58,82%	41,18%
6	LA FERTE BERNARD V.S.	14	3	17	82,35%	17,65%
7	SILLE LE PHILIPPE B.C	13	4	17	76,47%	23,53%
8	LE MANS A.S.MADELEINE	10	6	16	62,50%	37,50%
9	LA FLECHE US	11	4	15	73,33%	26,67%
10	CHANGE BASKET CLUB	7	8	15	46,67%	53,33%
11	LE MANS JALT	14	0	14	100,00%	0,00%
12	ETIVAL BASKET CLUB	11	3	14	78,57%	21,43%
13	LE MANS SC MODERNE	10	3	13	76,92%	23,08%
14	RUAUDIN JEUNESSE SPORTIVE	7	6	13	53,85%	46,15%
15	SABLE BASKET	6	7	13	46,15%	53,85%
16	GUECELARD BASKET BALL CLUB	4	8	12	33,33%	66,67%
17	LE MANS S.L.B.	11	1	12	91,67%	8,33%
18	ROUILLON E.G	7	5	12	58,33%	41,67%
19	CERANS YVRE BASKET	5	6	11	45,45%	54,55%
20	LE MANS J.C.M. BASKET	7	4	11	63,64%	36,36%

Top 20 Clubs - Licence U7 (Baby Basket)

Place	CLUB	MASCULIN	FEMININ	TOTAL	% Masculin	% Féminin
1	LA CHAPELLE ST AUBIN	13	2	17	88,24%	11,76%
2	LE MANS JALT	15	0	15	100,00%	0,00%
3	LE MANS SAINT PAVIN	12	2	14	85,71%	14,29%
4	BASKET CLUB ROEEZEN	12	1	13	92,31%	7,69%
5	CERANS YVRE BASKET	10	2	12	83,33%	16,67%
6	LE MANS A.S.MADELEINE	9	3	12	75,00%	25,00%
7	LE MANS SC MODERNE	9	2	11	81,82%	18,18%
8	SABLE BASKET	8	3	11	72,73%	27,27%
9	FRESNAY /SARTHE	6	5	11	54,55%	45,45%
10	LA FLECHE US	7	3	10	70,00%	30,00%
11	GUECELARD BASKET BALL CLUB	4	6	10	40,00%	60,00%
12	ST MARS D OUTILLE LES MOUETTES	9	0	9	100,00%	0,00%
13	ALLONNES JEUNESSES SPORTIVES	7	0	7	100,00%	0,00%
14	LA FERTE BERNARD V.S.	5	2	7	71,43%	28,57%
15	LE MANS J.C.M. BASKET	5	2	7	71,43%	28,57%
16	ANILLE BRAYE BASKET	6	1	7	85,71%	14,29%
17	LE GRAND LUCE UNION SPORTIVE	5	2	7	71,43%	28,57%
18	ETIVAL BASKET CLUB	6	1	7	85,71%	14,29%
19	ARNAGE UNION SPORTIVE	3	2	5	60,00%	40,00%
20	LE MANS C.S.S.GAZONFIER	5	0	5	100,00%	0,00%

Top 20 Clubs - Licence Détente

Place	CLUB	MASCULIN	FEMININ	TOTAL	% Masculin	% Féminin
1	CERANS YVRE BASKET	7	4	11	63,64%	36,36%
2	ST MARS D OUTILLE LES MOUETTES	5	5	10	50,00%	50,00%
3	LE MANS GSOS	4	4	8	50,00%	50,00%
4	RUAUDIN JEUNESSE SPORTIVE	2	5	7	28,57%	71,43%
5	LE GRAND LUCE UNION SPORTIVE	1	6	7	14,29%	85,71%
6	LA FLECHE US	4	2	6	66,67%	33,33%
7	SILLE LE PHILIPPE B.C	2	4	6	33,33%	66,67%
8	LE LUDE BASKET CLUB	1	5	6	16,67%	83,33%
9	ALLONNES JEUNESSES SPORTIVES	1	4	5	20,00%	80,00%
10	GUECELARD BASKET BALL CLUB	5	0	5	100,00%	0,00%
11	JOUE L'ABBE MONTBIZOT	4	1	5	80,00%	20,00%
12	ANILLE BRAYE BASKET	4	1	5	80,00%	20,00%
13	LA FERTE BERNARD V.S.	2	2	4	50,00%	50,00%
14	LE MANS C.S.S.GAZONFIER	3	1	4	75,00%	25,00%
15	LE MANS A.S.MADELEINE	1	3	4	25,00%	75,00%
16	ETIVAL BASKET CLUB	2	2	4	50,00%	50,00%
17	LE MANS J.C.M. BASKET	2	1	3	66,67%	33,33%
18	LE MANS SC MODERNE	1	2	3	33,33%	66,67%
19	COULAINES JEUNESSES SPORTIVES	1	1	2	50,00%	50,00%
20	ROUILLON E.G	1	1	2	50,00%	50,00%

Top 20 Clubs - Licence Non Joueur

Place	CLUB	MASCULIN	FEMININ	TOTAL	% Masculin	% Féminin
1	LE MANS SC MODERNE	29	10	39	74,36%	25,64%
2	COULAINES JEUNESSES SPORTIVES	18	10	28	64,29%	35,71%
3	CHANGE BASKET CLUB	18	8	26	69,23%	30,77%
4	RUAUDIN JEUNESSE SPORTIVE	14	12	26	53,85%	46,15%
5	LE MANS A.S.MADELEINE	16	5	21	76,19%	23,81%
6	JOUE L'ABBE MONTBIZOT	11	8	19	57,89%	42,11%
7	LE MANS C.S.S.GAZONFIER	15	3	18	83,33%	16,67%
8	LE MANS JALT	14	4	18	77,78%	22,22%
9	ST MARS D OUTILLE LES MOUETTES	11	7	18	61,11%	38,89%
10	ALLONNES JEUNESSES SPORTIVES	9	8	17	52,94%	47,06%
11	LA FERTE BERNARD V.S.	9	8	17	52,94%	47,06%
12	LA FLECHE US	9	7	16	56,25%	43,75%
13	LE MANS SAINT PAVIN	12	4	16	75,00%	25,00%
14	LE MANS J.C.M. BASKET	11	1	12	91,67%	8,33%
15	ROUILLON E.G	9	3	12	75,00%	25,00%
16	ANILLE BRAYE BASKET	5	7	12	41,67%	58,33%
17	SABLE BASKET	7	5	12	58,33%	41,67%
18	LE MANS GSOS	6	5	11	54,55%	45,45%
19	CD DE LA SARTHE DE BASKET BALL	9	2	11	81,82%	18,18%
20	LA CHARTRE A.S.	5	6	11	45,45%	54,55%



Classement des clubs sarthois par type de licenciés

Table with columns: Rang Nb lic. Total, Club, Nb Lic. Total, Seniors, U20, U18, U17, U15, U13, U11, U9, U7, Détexte, Non Joueur. Rows list various basketball clubs and their statistics across different age groups.

Légende 10 premiers de chaque type de licence ou premier de la catégorie

Christophe JUTAN

Le club ayant le plus de...

licenciés	est	COULAINES JEUNESSES SPORTIVES	(229)	soit	5%	des licenciés sarthois		
seniors	est	LE MANS SAINT PAVIN	(66)	soit	7%	des seniors sarthois	et	31%
U20 (juniors)	est	COULAINES JEUNESSES SPORTIVES	(9)	soit	8%	des U20 (juniors) sarthois	et	4%
U18 (cadets-juniors)	est	LE MANS SC MODERNE	(26)	soit	9%	des U18 (cadets-juniors) sarthois	et	12%
U17 (cadets)	est	LE MANS SC MODERNE	(39)	soit	9%	des U17 (cadets) sarthois	et	18%
U15 (minimes)	est	RUAUDIN JEUNESSE SPORTIVE	(33)	soit	6%	des U15 (minimes) sarthois	et	15%
U13 (benjamins)	est	LA CHAPELLE ST AUBIN	(37)	soit	5%	des U13 (benjamins) sarthois	et	18%
U11 (poussins)	est	COULAINES JEUNESSES SPORTIVES	(31)	soit	5%	des U11 (poussins) sarthois	et	14%
U9 (mini poussins)	est	LA CHAPELLE ST AUBIN	(29)	soit	6%	des U9 (mini poussins) sarthois	et	14%
U7 (baby)	est	LA CHAPELLE ST AUBIN	(17)	soit	7%	des U7 (baby) sarthois	et	8%
détente	est	CERANS YVRE BASKET	(11)	soit	9%	des détente sarthois	et	10%
non joueurs	est	LE MANS SC MODERNE	(39)	soit	8%	des non joueurs sarthois	et	18%

Le club ayant le plus de...

licenciés masculins	est	LE MANS JALT	(189)	soit	6%	des licenciés masculins sarthois	et	98%
seniors masculins	est	LE MANS SAINT PAVIN	(40)	soit	6%	des seniors masculins sarthois	et	19%
U20 (juniors) masculins	est	ALLONNES JEUNESSES SPORTIVES	(5)	soit	7%	des U20 (juniors) masculins sarthois	et	4%
U18 (cadets-juniors) masculins	est	LE MANS SC MODERNE	(24)	soit	13%	des U18 (cadets-juniors) masculins sa	et	11%
U17 (cadets) masculins	est	LE MANS SC MODERNE	(28)	soit	9%	des U17 (cadets) masculins sarthois	et	13%
U15 (minimes) masculins	est	LE MANS JALT	(25)	soit	6%	des U15 (minimes) masculins sarthois	et	13%
U13 (benjamins) masculins	est	LE MANS JALT	(36)	soit	8%	des U13 (benjamins) masculins sartho	et	19%
U11 (poussins) masculins	est	LE MANS JALT	(26)	soit	6%	des U11 (poussins) masculins sarthois	et	13%
U9 (mini poussins) masculins	est	LA CHAPELLE ST AUBIN	(21)	soit	7%	des U9 (mini poussins) masculins sart	et	10%
U7 (baby) masculins	est	LE MANS JALT	(15)	soit	8%	des U7 (baby) masculins sarthois	et	8%
détentes masculins	est	CERANS YVRE BASKET	(7)	soit	11%	des détente masculins sarthois	et	7%
non joueurs masculins	est	LE MANS SC MODERNE	(29)	soit	9%	des non joueurs masculins sarthois	et	13%

Le club ayant le plus de...

licenciés féminins	est	COULAINES JEUNESSES SPORTIVES	(103)	soit	6%	des licenciés féminins sarthois	et	45%
seniors féminins	est	LE MANS SAINT PAVIN	(26)	soit	9%	des seniors féminins sarthois	et	12%
juniors féminins	est	COULAINES JEUNESSES SPORTIVES	(6)	soit	14%	des juniors féminins sarthois	et	3%
U18 (cadets-juniors) féminins	est	COULAINES JEUNESSES SPORTIVES	(16)	soit	14%	des U18 (cadets-juniors) féminins sar	et	7%
U17 (cadets) féminins	est	COULAINES JEUNESSES SPORTIVES	(14)	soit	9%	des U17 (cadets) féminins sarthois	et	6%
U15 (minimes) féminins	est	RUAUDIN JEUNESSE SPORTIVE	(14)	soit	7%	des U15 (minimes) féminins sarthois	et	7%
U13 (benjamins) féminins	est	BASKET CLUB ROEZEEN	(19)	soit	8%	des U13 (benjamins) féminins sarthoi	et	14%
U11 (poussins) féminins	est	COULAINES JEUNESSES SPORTIVES	(14)	soit	6%	des U11 (poussins) féminins sarthois	et	6%
U9 (mini poussins) féminins	est	GUECELARD BASKET BALL CLUB	(8)	soit	5%	des U9 (mini poussins) féminins sarth	et	7%
U7 (baby) féminins	est	GUECELARD BASKET BALL CLUB	(6)	soit	12%	des U7 (baby) féminins sarthois	et	5%
détentes féminins	est	LE GRAND LUCE UNION SPORTIVE	(6)	soit	11%	des détente féminins sarthois	et	6%
non joueurs féminins	est	RUAUDIN JEUNESSE SPORTIVE	(12)	soit	6%	des non joueurs féminins sarthois	et	6%



CLUB	ADULTES					JEUNES							MINI BASKET					Nb Lic Total
	SENIORS	DETENTE	DIRIGEANT	TOTAL	% Adultes	U20	U18	U17	U15	U13	TOTAL	% Jeunes	U11	U9	U7	TOTAL	% Mini Basket	
ALLONNES JEUNESSES SPORTIVES	10	5	17	32	24%	5	15	8	19	17	64	47%	16	17	7	40	29%	136
ARNAGE UNION SPORTIVE	26	-	3	29	43%	1	2	4	5	9	21	31%	7	6	5	18	26%	68
ASSOCIATION SPORTIVE BELMontois BASKET																		0
CHATEAU DU LOIR C.O.C.	17	1	9	27	33%	2	4	2	9	9	26	31%	20	6	4	30	36%	83
COULAINES JEUNESSES SPORTIVES	41	2	28	71	31%	9	18	21	28	31	107	47%	31	20	-	51	22%	229
CERANS YVRE BASKET	24	11	7	42	40%	1	-	10	3	17	31	30%	9	11	12	32	30%	105
LA FERTE BERNARD V.S.	5	4	17	26	23%	2	6	8	17	18	51	44%	14	17	7	38	33%	115
LA FLECHE US	24	6	16	46	27%	3	13	21	21	26	84	49%	16	15	10	41	24%	171
GUECELARD BASKET BALL CLUB	26	5	10	41	35%	3	6	5	8	12	34	29%	21	12	10	43	36%	118
JOUE L'ABBE MONTBIZOT	21	5	19	45	39%	5	9	16	15	13	58	50%	6	5	2	13	11%	116
MAMERS S.A.	4	-	2	6	24%	-	-	2	4	8	14	56%	3	2	-	5	20%	25
LE MANS SAINT PAVIN	66	-	16	82	39%	4	7	16	20	21	68	32%	23	24	14	61	29%	211
LE MANS S.L.B.	22	-	4	26	31%	1	7	4	11	8	31	37%	15	12	-	27	32%	84
LE MANS C.S.S.GAZONFIER	54	4	18	76	41%	6	17	31	13	19	86	46%	12	6	5	23	12%	185
LE MANS GSOS	29	8	11	48	36%	2	15	8	19	21	65	49%	11	7	2	20	15%	133
LE MANS JALT	29	-	18	47	24%	4	11	15	25	36	91	47%	26	14	15	55	28%	193
LE MANS J.C.M. BASKET	26	3	12	41	28%	1	4	14	22	24	65	45%	21	11	7	39	27%	145
LE MANS SC MODERNE	19	3	39	61	28%	2	26	39	30	13	110	50%	26	13	11	50	23%	221
GLONNIERES RONCERAY SUD BASKET																		0
ROUILLON E.G	14	2	12	28	28%	-	3	10	13	16	42	42%	18	12	-	30	30%	100
ANILLE BRAYE BASKET	25	5	12	42	30%	2	9	9	26	19	65	46%	17	10	7	34	24%	141
SAINT MARS LA BRIERE US	13	-	3	16	40%	2	11	2	-	5	20	50%	4	-	-	4	10%	40
ST MARS D OUTILLE LES MOUETTES	32	10	18	60	34%	2	15	20	12	27	76	43%	15	18	9	42	24%	178
SILLE LE PHILIPPE B.C	10	6	6	22	23%	-	1	1	3	28	33	35%	18	17	4	39	41%	94
LE MANS A.S.MADELEINE	29	4	21	54	35%	5	4	10	13	14	46	30%	25	16	12	53	35%	153
CONLIE US	27	1	5	33	32%	3	6	18	9	16	52	50%	14	5	-	19	18%	104
CD DE LA SARTHE DE BASKET BALL	-	-	11	11	100%	-	-	-	-	-	0	0%	-	-	-	0	0%	11
CHANGE BASKET CLUB	41	1	26	68	35%	4	12	12	26	31	85	44%	23	15	2	40	21%	193
RUAUDIN JEUNESSE SPORTIVE	41	7	26	74	35%	9	12	21	33	22	97	45%	25	13	5	43	20%	214
BASKET CANTONAL MALICORNAIS																		0
E.S.G.T																		0
LA CHARTRE A.S.	6	-	11	17	24%	-	2	7	11	13	33	46%	12	5	4	21	30%	71
LAIGNE ST GERVAIS CO																		0
LE GRAND LUCE UNION SPORTIVE	4	7	10	21	22%	4	3	4	13	21	45	47%	13	9	7	29	31%	95
MANSIGNE BASKET CLUB	11	-	3	14	37%	5	1	2	2	4	14	37%	1	6	3	10	26%	38
SABLE BASKET	18	-	12	30	17%	5	12	27	25	26	95	55%	24	13	11	48	28%	173
LE MANS S.O.MAINE	11	-	11	22	30%	2	8	11	7	9	37	51%	10	4	-	14	19%	73
CHAMPAGNE ES	3	1	7	11	25%	-	1	1	4	8	14	32%	6	8	5	19	43%	44
MULSANNNE BASKET 2000	25	-	7	32	40%	-	2	5	8	10	25	31%	13	7	3	23	29%	80
TELOCHE BASKET CLUB	1	2	6	9	31%	-	-	-	7	3	10	34%	9	1	-	10	34%	29
LE LUDE BASKET CLUB	6	6	5	17	53%	4	-	-	9	1	14	44%	-	-	1	1	3%	32
ETIVAL BASKET CLUB	9	4	7	20	17%	1	6	17	16	11	51	44%	23	14	7	44	38%	115
FRESNAY /SARTHE	11	2	5	18	21%	2	2	7	10	17	38	44%	13	6	11	30	35%	86
LA CHAPELLE ST AUBIN	33	-	4	37	18%	1	14	18	27	37	97	46%	29	29	17	75	36%	209
ECOMMOY K.B.C.	6	-	8	14	24%	-	-	9	13	5	27	46%	9	9	-	18	31%	59
MAROLLAIS S.C.	20	-	-	20	56%	1	2	-	4	2	9	25%	6	-	1	7	19%	36
SPAY BASKET CLUB																		0
BASKET CLUB ROEZEEN	27	2	8	37	26%	2	3	5	14	31	55	39%	25	10	13	48	34%	140
BOULOIRE US	-	-	9	9	20%	-	-	1	5	11	17	38%	16	1	2	19	42%	45
NEUVILLE BASKET ASSOCIATION	21	2	5	28	30%	1	1	11	10	15	38	41%	16	8	2	26	28%	92
CLUB OMNISPORTS DE LUCHE PRINGE																		0
LOUE-BRULON	8	-	1	9	82%	1	1	-	-	-	2	18%	-	-	-	0	0%	11
LE MANS BASKET CORPO 72																		0
ASCE MMA																		0
SETRAM U.S.																		0
SAVIGNE L'EVEQUE B.C.	7	-	1	8	42%	-	-	-	-	-	0	0%	-	10	1	11	58%	19
	-	-	-	-	-	-	-	-	-	-	-	-	-	-	-	-	-	-
TOTAL SARTHE	924	120	516	1560	34%	109	291	457	595	710	2162	41%	672	448	240	1360	26%	5013

<i>Rang</i>	<i>CLUB</i>	<i>MASCULIN</i>	<i>FEMININ</i>	<i>TOTAL</i>	<i>% Masculin</i>	<i>% Féminin</i>
1	COULAINES JEUNESSES SPORTIVES	126	103	229	55,02%	44,98%
2	LE MANS SC MODERNE	167	54	221	75,57%	24,43%
3	RUAUDIN JEUNESSE SPORTIVE	132	82	214	61,68%	38,32%
4	LE MANS SAINT PAVIN	144	67	211	68,25%	31,75%
5	LA CHAPELLE ST AUBIN	151	58	209	72,25%	27,75%
6	LE MANS JALT	189	4	193	97,93%	2,07%
7	CHANGE BASKET CLUB	133	60	193	68,91%	31,09%
8	LE MANS C.S.S.GAZONFIER	135	50	185	72,97%	27,03%
9	ST MARS D OUILLE LES MOUETTES	113	65	178	63,48%	36,52%
10	SABLE BASKET	97	76	173	56,07%	43,93%
11	LA FLECHE US	95	76	171	55,56%	44,44%
12	LE MANS A.S.MADELEINE	108	45	153	70,59%	29,41%
13	LE MANS J.C.M. BASKET	115	30	145	79,31%	20,69%
14	ANILLE BRAYE BASKET	83	58	141	58,87%	41,13%
15	BASKET CLUB ROEZEEN	87	53	140	62,14%	37,86%
16	ALLONNES JEUNESSES SPORTIVES	87	49	136	63,97%	36,03%
17	LE MANS GSOS	91	42	133	68,42%	31,58%
18	GUECELARD BASKET BALL CLUB	56	62	118	47,46%	52,54%
19	JOUE L'ABBE MONTBIZOT	70	46	116	60,34%	39,66%
20	LA FERTE BERNARD V.S.	79	36	115	68,70%	31,30%
21	ETIVAL BASKET CLUB	74	41	115	64,35%	35,65%
22	CERANS YVRE BASKET	73	32	105	69,52%	30,48%
23	CONLIE US	82	22	104	78,85%	21,15%
24	ROUILLON E.G	69	31	100	69,00%	31,00%
25	LE GRAND LUCE UNION SPORTIVE	64	31	95	67,37%	32,63%
26	SILLE LE PHILIPPE B.C	44	50	94	46,81%	53,19%
27	NEUVILLE BASKET ASSOCIATION	44	48	92	47,83%	52,17%
28	FRESNAY /SARTHE	44	42	86	51,16%	48,84%
29	LE MANS S.L.B.	81	3	84	96,43%	3,57%
30	CHATEAU DU LOIR C.O.C.	51	32	83	61,45%	38,55%
31	MULSANNE BASKET 2000	50	30	80	62,50%	37,50%
32	LE MANS S.O.MAINE	6	67	73	8,22%	91,78%
33	LA CHARTRE A.S.	49	22	71	69,01%	30,99%
34	ARNAGE UNION SPORTIVE	52	16	68	76,47%	23,53%
35	ECOMMOY K.B.C.	31	28	59	52,54%	47,46%
36	BOULOIRE US	33	12	45	73,33%	26,67%
37	CHAMPAGNE ES	33	11	44	75,00%	25,00%
38	SAINTE MARIE LA BRIERE US	31	9	40	77,50%	22,50%
39	MANSIGNE BASKET CLUB	28	10	38	73,68%	26,32%
40	MAROLLAIS S.C.	25	11	36	69,44%	30,56%
41	LE LUDE BASKET CLUB	24	8	32	75,00%	25,00%
42	ASSOCIATION SPORTIVE BELMONTOIS BA	25	4	29	86,21%	13,79%
43	TELOCHE BASKET CLUB	14	15	29	48,28%	51,72%
44	LAIGNE ST GERVAIS CO	15	13	28	53,57%	46,43%
45	MAMERS S.A.	22	3	25	88,00%	12,00%
46	SAVIGNE L'EVEQUE B.C.	13	6	19	68,42%	31,58%
47	CD DE LA SARTHE DE BASKET BALL	9	2	11	81,82%	18,18%
48	LOUE-BRULON	11	0	11	100,00%	0,00%
49	GLONNIERES RONCERAY SUD BASKET	1	8	9	11,11%	88,89%
50	BASKET CANTONAL MALICORNAIS	1	2	3	33,33%	66,67%
51						
52						
53						
54						
55						
56						
57						
58						
Total		3357	1725	5082	66,06%	33,94%





ETAT COMPARATIF sur 2 saisons des licenciés Sarthois

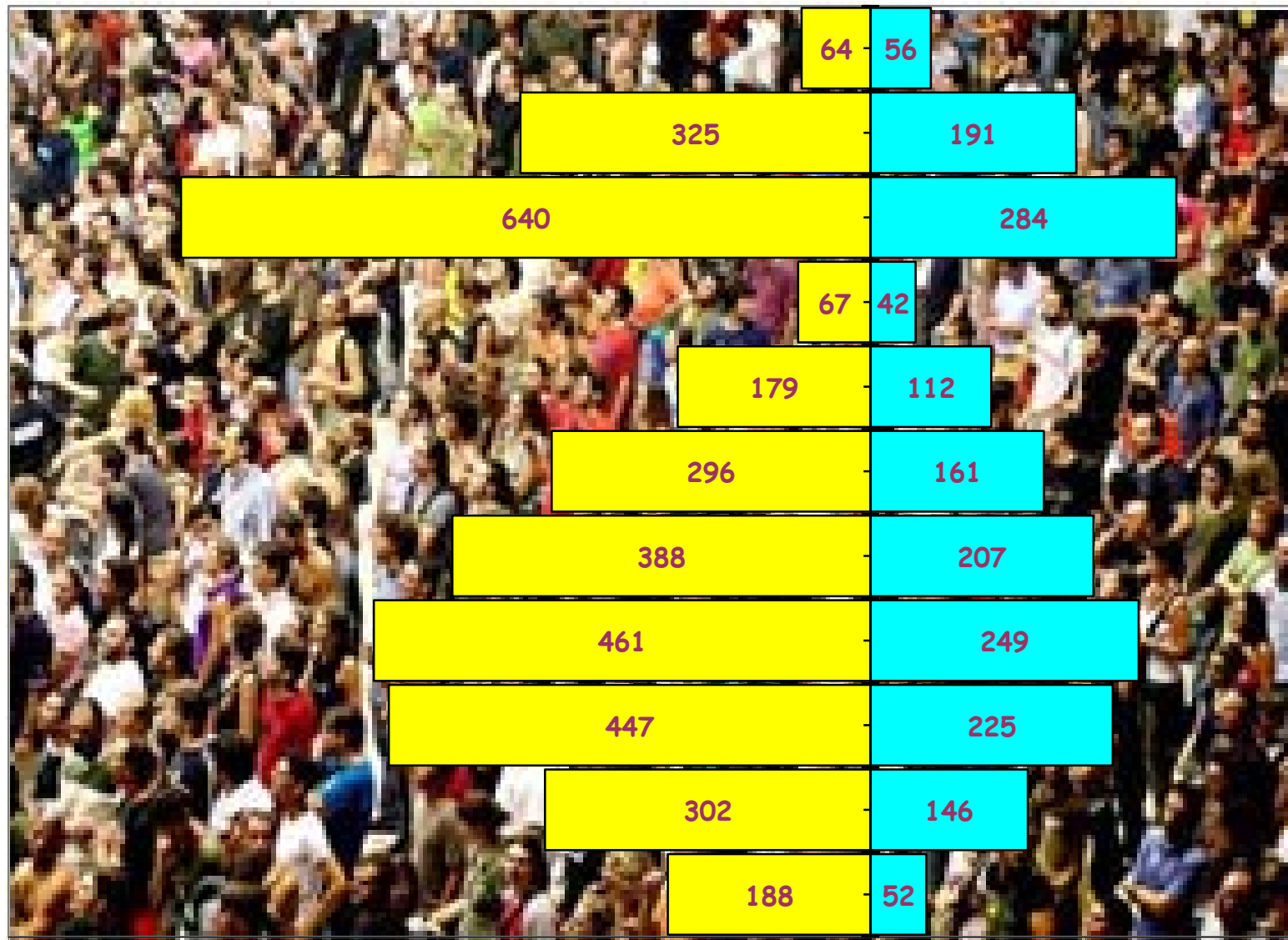
	SAISON				COMPARAISON	
	2013 / 2014 (chiffres en fin de saison)		2014 / 2015 (chiffres au 01/10/2014)		Ecart	%
CLUBS	55		50		-5	-10,00%
Masculin	4 520	66,29%	3 357	66,06%	-1163	-34,64%
Féminin	2 299	33,71%	1 725	33,94%	-574	-33,28%
TOTAL	6 819		5 082		-1737	-34,18%

CATEGORIES	MASCULINS			FEMININS		
	Saison 13/14	Saison 14/15	écart	Saison 13/14	Saison 14/15	écart
SENIORS	800	640	-160	364	284	-80
U20	80	67	-13	25	42	17
U18	249	179	-70	145	112	-33
U17	324	296	-28	220	161	-59
U15	417	388	-29	244	207	-37
U13	472	461	-11	288	249	-39
U11	518	447	-71	310	225	-85
U9	504	302	-202	214	146	-68
U7	429	188	-241	163	52	-111
DETENTE	302	64	-238	98	56	-42
NON-JOUEURS	425	325	-100	228	191	-37
TOTAL	4 520	3 357	-1 163	2 299	1 725	-574

Moyenne de licenciés par clubs

101,64

Représentation par catégorie et sexe - Saison 2014-2015



Détente

Non Joueur

Seniors

U20 - Juniors

U18 - Juniors-Cadets

U17 - Cadets

U15 - Minimes

U13 - Benjamins

U11 - Poussins

U9 - Min-Poussins

U7 - Baby-Basket



■ MASCULIN
■ FEMININ

800

600

400

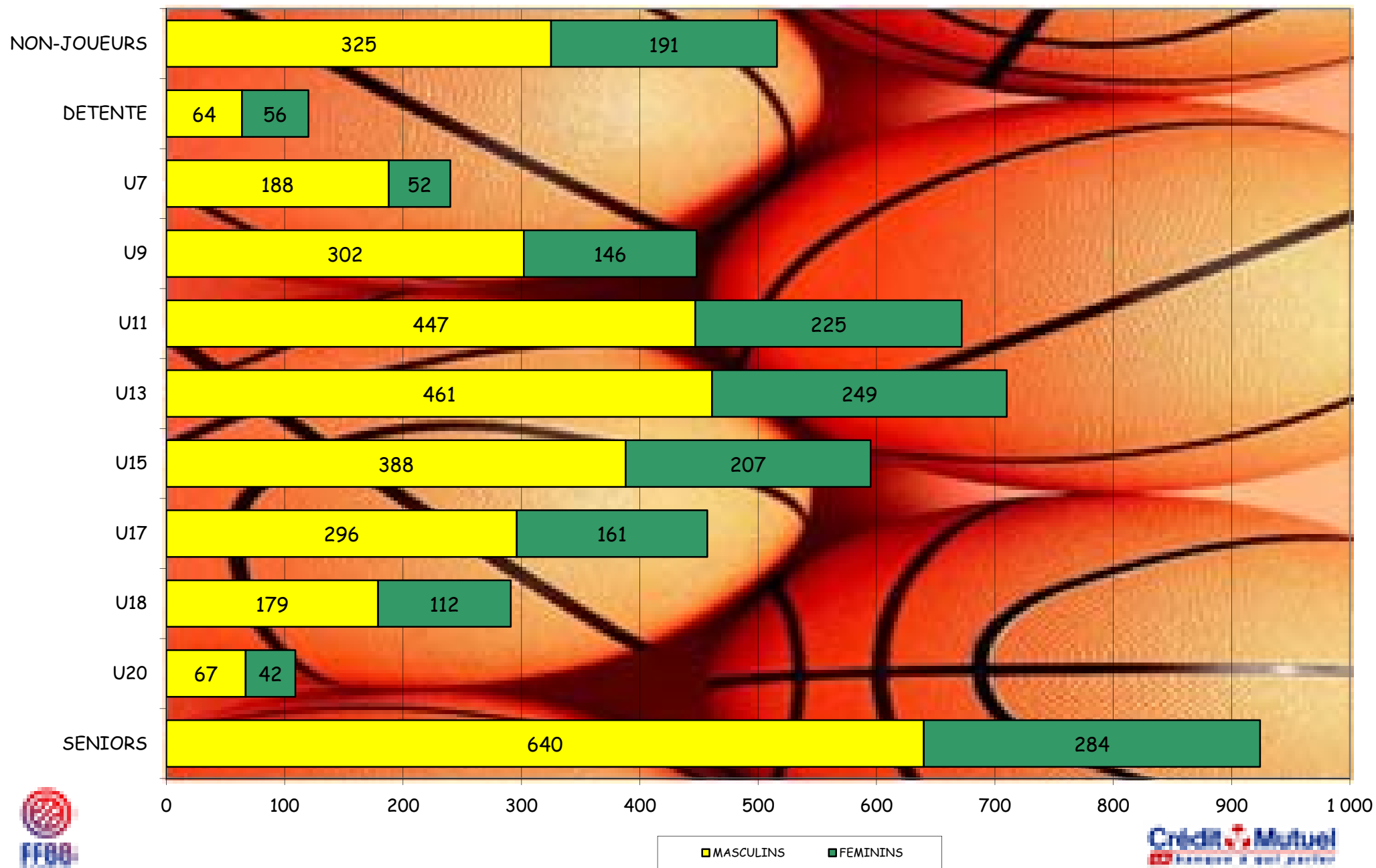
200

200

400

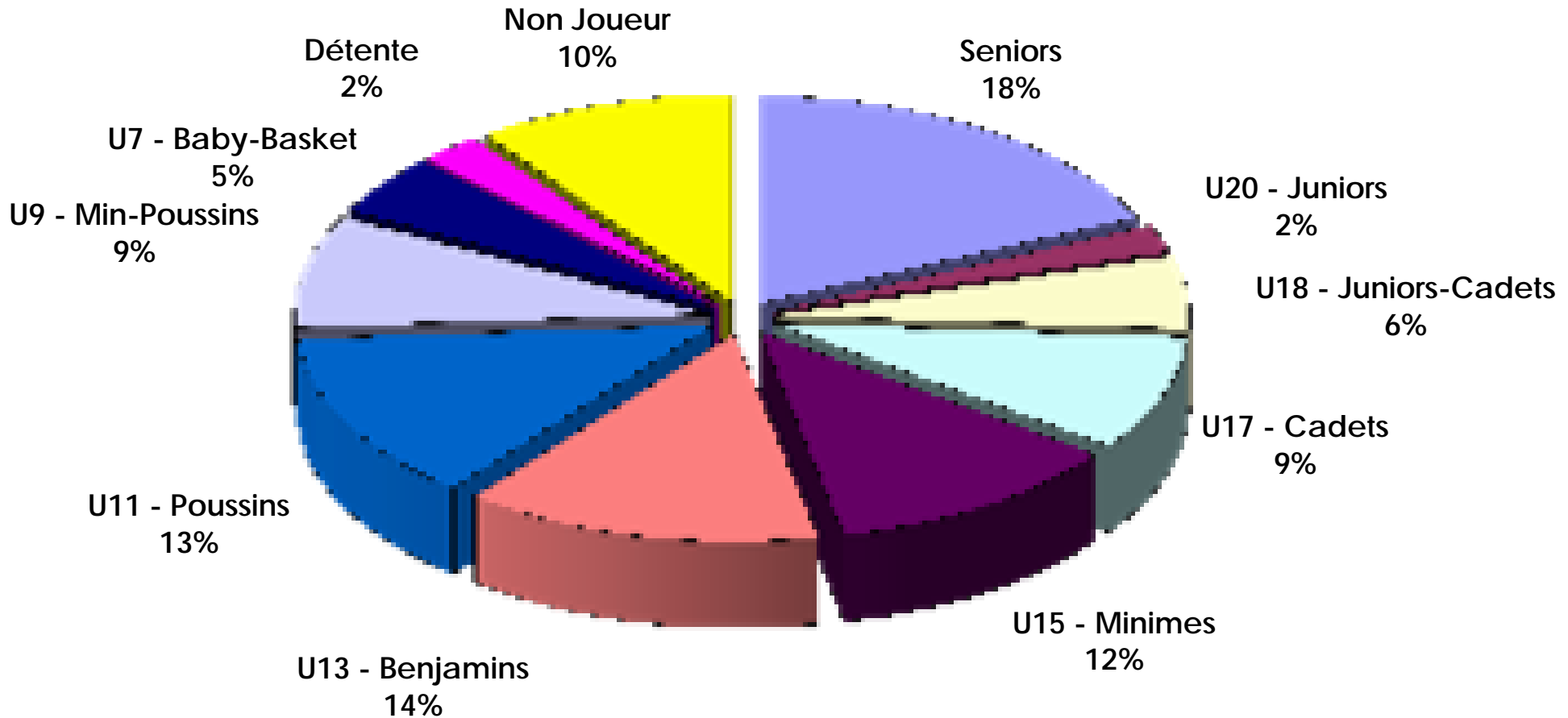


Graphe par catégorie et sexe





Représentation par catégories Saison 2014-2015





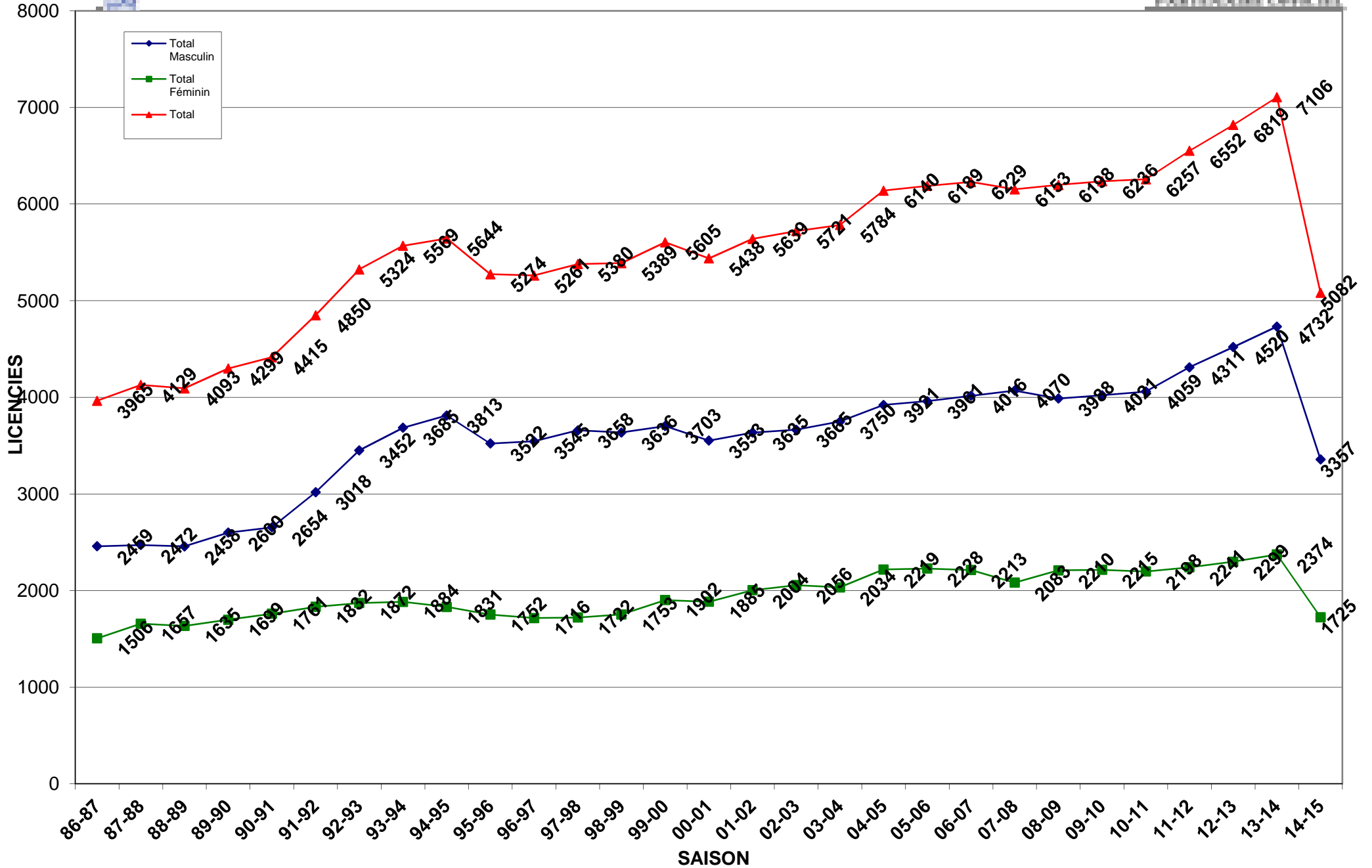
Représentation par type - saison 2014 - 2015

RENOUVELLEMENT
82%



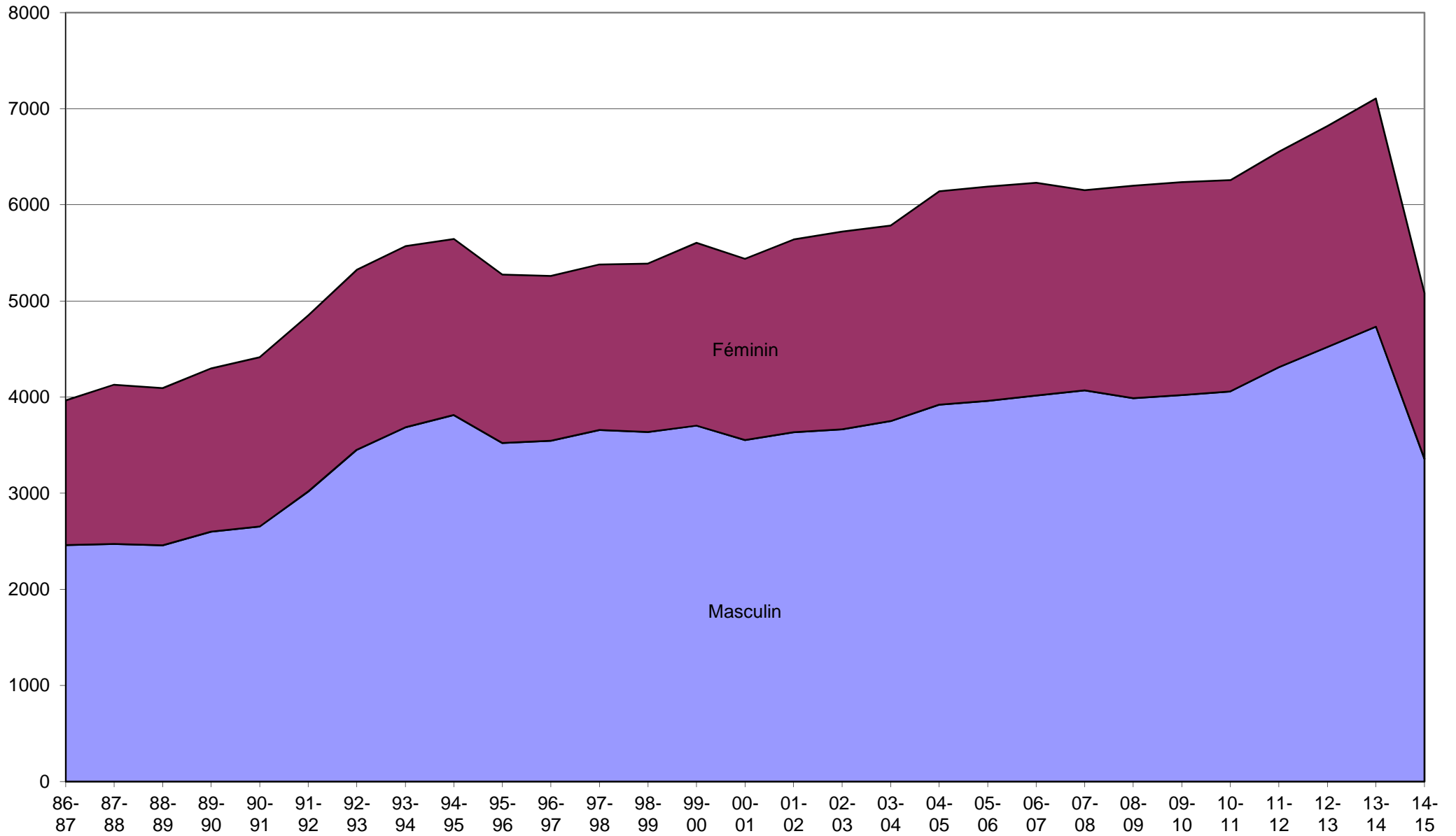
CREATION
18%

Evolution des licenciés depuis les 26 dernières saisons





Evolution par sexe sur les 26 dernières saisons





Saison	Total Masculin	Total Féminin	Total	% Augmentation	Différence
31-32	0	0	52	100,00%	52
32-33	0	0	83	37,35%	31
33-34	0	0	0	0,00%	-83
34-35	0	0	0	0,00%	0
35-36	0	0	0	0,00%	0
36-37	0	0	0	0,00%	0
37-38	0	0	0	0,00%	0
38-39	0	0	0	0,00%	0
39-40	0	0	0	0,00%	0
40-41	0	0	0	0,00%	0
41-42	0	0	0	0,00%	0
42-43	0	0	0	0,00%	0
43-44	0	0	0	0,00%	0
44-45	0	0	0	0,00%	0
45-46	0	0	0	0,00%	0
46-47	0	0	0	0,00%	0
47-48	0	0	52	100,00%	52
48-49	0	0	0	0,00%	-52
49-50	0	0	931	100,00%	931
50-51	0	0	935	0,43%	4
51-52	0	0	911	-2,63%	-24
52-53	0	0	792	-15,03%	-119
53-54	0	0	0	0,00%	-792
54-55	0	0	0	0,00%	0
55-56	0	0	0	0,00%	0
56-57	0	0	0	0,00%	0
57-58	0	0	0	0,00%	0
58-59	0	0	996	100,00%	996
59-60	0	0	0	0,00%	-996
60-61	0	0	0	0,00%	0
61-62	0	0	1258	100,00%	1258
62-63	0	0	1249	-0,72%	-9
63-64	0	0	0	0,00%	-1249
64-65	0	0	0	0,00%	0
65-66	0	0	1309	100,00%	1309
66-67	0	0	1355	3,39%	46
67-68	0	0	1759	22,97%	404
68-69	0	0	2104	16,40%	345
69-70	0	0	2032	-3,54%	-72
70-71	0	0	2120	4,15%	88
71-72	0	0	2535	16,37%	415
72-73	0	0	2542	0,28%	7
73-74	0	0	2731	6,92%	189



Saison	Total Masculin	Total Féminin	Total	% Augmentation	Différence
74-75	0	0	2973	8,14%	242
75-76	0	0	3061	2,87%	88
76-77	0	0	2880	-6,28%	-181
77-78	0	0	3208	10,22%	328
78-79	0	0	3471	7,58%	263
79-80	0	0	3770	7,93%	299
80-81	0	0	3977	5,20%	207
81-82	0	0	3987	0,25%	10
82-83	0	0	3883	-2,68%	-104
83-84	2349	1709	4058	4,31%	175
84-85	2586	1749	4335	6,39%	277
85-86	2714	1778	4492	3,50%	157
86-87	2459	1506	3965	-13,29%	-527
87-88	2472	1657	4129	3,97%	164
88-89	2458	1635	4093	-0,88%	-36
89-90	2600	1699	4299	4,79%	206
90-91	2654	1761	4415	2,63%	116
91-92	3018	1832	4850	8,97%	435
92-93	3452	1872	5324	8,90%	474
93-94	3685	1884	5569	4,40%	245
94-95	3813	1831	5644	1,33%	75
95-96	3522	1752	5274	-7,02%	-370
96-97	3545	1716	5261	-0,25%	-13
97-98	3658	1722	5380	2,21%	119
98-99	3636	1753	5389	0,17%	9
99-00	3703	1902	5605	3,85%	216
00-01	3553	1885	5438	-3,07%	-167
01-02	3635	2004	5639	3,56%	201
02-03	3665	2056	5721	1,43%	82
03-04	3750	2034	5784	1,09%	63
04-05	3921	2219	6140	5,80%	356
05-06	3961	2228	6189	0,79%	49
06-07	4016	2213	6229	0,64%	40
07-08	4070	2083	6153	-1,24%	-76
08-09	3988	2210	6198	0,73%	45
09-10	4021	2215	6236	0,61%	38
10-11	4059	2198	6257	0,34%	21
11-12	4311	2241	6552	4,50%	295
12-13	4520	2299	6819	3,92%	267
13-14	4732	2374	7106	4,04%	287
14-15	3357	1725	5082	-39,83%	-2024



COMPARATIF SUR 7 SAISONS

	MASCULINS							FEMININS						
	Saison 08/09	Saison 09/10	Saison 10/11	Saison 11/12	Saison 12/13	Saison 13/14	Saison 14/15	Saison 08/09	Saison 09/10	Saison 10/11	Saison 11/12	Saison 12/13	Saison 13/14	Saison 14/15
SENIORS	986	943	744	780	800	775	640	411	414	349	353	364	357	284
U20 - JUNIORS	-	-	163	177	80	97	67	-	-	92	72	25	29	42
U18 - CADETS JUNIORS	-	-	114	142	249	236	179	-	-	55	73	145	143	112
U17 - CADETS	477	453	343	321	324	328	296	285	261	223	255	220	178	161
U15 - MINIMES	435	408	341	381	417	453	388	292	321	298	253	244	294	207
U13 - BENJAMINS	380	379	412	411	472	520	461	317	262	266	289	288	276	249
U11 - POUSSINS	421	412	473	523	518	552	447	265	299	290	278	310	346	225
U9 - MINI-POUSSINS	409	417	450	458	504	516	302	215	187	189	221	214	207	146
U7 - BABY	382	408	403	441	429	485	188	160	175	155	149	163	167	52
DETENTE	211	278	275	335	302	357	64	85	101	88	100	98	134	56
NON-JOUEURS	287	323	341	342	425	413	325	180	195	193	198	228	243	191
TOTAL	3 988	4 021	4 059	4 311	4 520	4 732	3 357	2 210	2 215	2 198	2 241	2 299	2 374	1 725
Ecart		33	38	252	209	212	-954		5	-17	43	58	75	-516