

TABLEAU DE BORD DES LICENCIÉS

COMITÉ DE LA SARTHE

A la date du : **01/09/2014**

	Saison en cours		Saison précédente *	
	2014-2015	%	2013-2014	%
MASCULINS	1 124	65,54%	4 732	66,59%
FEMININS	591	34,46%	2 374	33,41%
TOTAL	1 715		7 106	
Seniors	306	17,84%	1 132	15,93%
U20 - Juniors	40	2,33%	126	1,77%
U18 - Juniors-Cadets	121	7,06%	379	5,33%
U17 - Cadets	184	10,73%	506	7,12%
U15 - Minimes	187	10,90%	747	10,51%
U13 - Benjamins	236	13,76%	796	11,20%
U11 - Poussins	167	9,74%	898	12,64%
U9 - Min-Poussins	103	6,01%	723	10,17%
U7 - Baby-Basket	36	2,10%	652	9,18%
Détente	40	2,33%	491	6,91%
Non Joueur	295	17,20%	656	9,23%

Moyenne de licenciés par clubs	37,28
Nombres de clubs pris en compte	46

* les chiffres de 2013-2014 sont bien sur ceux de fin de saison

Édité par la Commission Qualifications
Marcel GUIBERT

COMPARATIF SUR DEUX SAISON A LA MEME DATE						
Saison 2013-2014 au	01/09/2013		écart	Saison 2014-2015 au	01/09/2014	
HOMMES	1 072	66,09%	+ 52	HOMMES	1 124	65,54%
FEMMES	550	33,91%	+ 41	FEMMES	591	34,46%
TOTAL	1 622			TOTAL	1 715	
	Différence		+ 93			5,73%

ECART **- 5391**

Catégorie	MASCULIN				FEMININ				Catégorie
	14-15	%	13-14	Ecart	14-15	%	13-14	Ecart	
Seniors	198	17,62%	775	- 577	108	18,27%	357	- 249	Seniors
U20 - Juniors	24	2,14%	97	- 73	16	2,71%	29	- 13	Juniors
U18 - Juniors-Cadets	76	6,76%	236	- 160	45	7,61%	143	- 98	Juniors-Cadets
U17 - Cadets	119	10,59%	328	- 209	65	11,00%	178	- 113	Cadets
U15 - Minimes	134	11,92%	453	- 319	53	8,97%	294	- 241	Minimes
U13 - Benjamins	154	13,70%	520	- 366	82	13,87%	276	- 194	Benjamins
U11 - Poussins	118	10,50%	552	- 434	49	8,29%	346	- 297	Poussins
U9 - Min-Poussins	69	6,14%	516	- 447	34	5,75%	207	- 173	Mini-Poussins
U7 - Baby-Basket	31	2,76%	485	- 454	5	0,85%	167	- 162	Baby-Basket
Détente	19	1,69%	357	- 338	21	3,55%	134	- 113	Détentes
Non Joueur	182	16,19%	413	- 231	113	19,12%	243	- 130	Non Joueur
TOTAL	1 124	65,54%	4 732	- 3608	591	34,46%	2 374	- 1783	TOTAL

	Masculin	%	Féminin	%
FFBB	64 908	58,24%	46 532	41,76%
Ligue	18 772	51,22%	17 879	48,78%
Sarthe	1 124	65,54%	591	34,46%

La Ligue Pays de Loire représente 32,89% de la FFBB
La Sarthe représente 4,68% de la Ligue Pays de Loire
La Sarthe représente 1,54% de la FFBB

2014-2015		
CREATION	120	7,00%
RENOUVELLEMENT	1 595	93,00%

Top 10 des licenciés par clubs

Rang	CLUB	MASCULIN	FEMININ	TOTAL	% Masculin	% Féminin
1	LE MANS SC MODERNE	120	48	168	71,43%	28,57%
2	CHANGE BASKET CLUB	99	43	142	69,72%	30,28%
3	ST MARS D OUTILLE LES MOUETTES	82	48	130	63,08%	36,92%
4	LE MANS JALT	112	4	116	96,55%	3,45%
5	COULAINES JEUNESSES SPORTIVES	55	58	113	48,67%	51,33%
6	RUAUDIN JEUNESSE SPORTIVE	58	51	109	53,21%	46,79%
7	LA CHAPELLE ST AUBIN	74	19	93	79,57%	20,43%
8	SABLE BASKET	52	37	89	58,43%	41,57%
9	ALLONNES JEUNESSES SPORTIVES	55	26	81	67,90%	32,10%
10	GUECELARD BASKET BALL CLUB	22	36	58	37,93%	62,07%

Top 10 des Clubs Sarthois

Place	CLUB	MASCULIN	FEMININ	TOTAL	% Masculin	% Féminin
1	LE MANS SC MODERNE	120	48	168	71,43%	28,57%
2	CHANGE BASKET CLUB	99	43	142	69,72%	30,28%
3	ST MARS D OUTILLE LES MOUETTES	82	48	130	63,08%	36,92%
4	LE MANS JALT	112	4	116	96,55%	3,45%
5	COULAINES JEUNESSES SPORTIVES	55	58	113	48,67%	51,33%
6	RUAUDIN JEUNESSE SPORTIVE	58	51	109	53,21%	46,79%
7	LA CHAPELLE ST AUBIN	74	19	93	79,57%	20,43%
8	SABLE BASKET	52	37	89	58,43%	41,57%
9	ALLONNES JEUNESSES SPORTIVES	55	26	81	67,90%	32,10%
10	GUECELARD BASKET BALL CLUB	22	36	58	37,93%	62,07%

Place	CLUB	MASCULIN	FEMININ	TOTAL	% Masculin	% Féminin
1	CHANGE BASKET CLUB	22	5	27	81,48%	18,52%
2	LE MANS C.S.S.GAZONFIER	11	11	22	50,00%	50,00%
3	RUAUDIN JEUNESSE SPORTIVE	12	8	20	60,00%	40,00%
4	LE MANS SAINT PAVIN	15	4	19	78,95%	21,05%
5	ST MARS D OUTILLE LES MOUETTES	9	10	19	47,37%	52,63%
6	LA CHAPELLE ST AUBIN	12	4	16	75,00%	25,00%
7	LE MANS JALT	15	0	15	100,00%	0,00%
8	NEUVILLE BASKET ASSOCIATION	3	10	13	23,08%	76,92%
9	LE MANS SC MODERNE	2	10	12	16,67%	83,33%
10	COULAINES JEUNESSES SPORTIVES	9	2	11	81,82%	18,18%

Place	CLUB	MASCULIN	FEMININ	TOTAL	% Masculin	% Féminin
1	RUAUDIN JEUNESSE SPORTIVE	0	6	6	0,00%	100,00%
2	LE MANS C.S.S.GAZONFIER	2	2	4	50,00%	50,00%
3	CHANGE BASKET CLUB	2	2	4	50,00%	50,00%
4	COULAINES JEUNESSES SPORTIVES	2	1	3	66,67%	33,33%
5	ALLONNES JEUNESSES SPORTIVES	2	0	2	100,00%	0,00%
6	LE MANS JALT	2	0	2	100,00%	0,00%
7	ST MARS D OUTILLE LES MOUETTES	2	0	2	100,00%	0,00%
8	LE MANS A.S.MADELEINE	2	0	2	100,00%	0,00%
9	LE GRAND LUCE UNION SPORTIVE	2	0	2	100,00%	0,00%
10	MANSIGNE BASKET CLUB	2	0	2	100,00%	0,00%

Place	CLUB	MASCULIN	FEMININ	TOTAL	% Masculin	% Féminin
1	LE MANS SC MODERNE	20	2	22	90,91%	9,09%
2	ALLONNES JEUNESSES SPORTIVES	4	7	11	36,36%	63,64%
3	ST MARS D OUTILLE LES MOUETTES	8	3	11	72,73%	27,27%
4	CHANGE BASKET CLUB	6	5	11	54,55%	45,45%
5	COULAINES JEUNESSES SPORTIVES	1	8	9	11,11%	88,89%
6	RUAUDIN JEUNESSE SPORTIVE	2	5	7	28,57%	71,43%
7	LE MANS C.S.S.GAZONFIER	5	1	6	83,33%	16,67%
8	LA CHAPELLE ST AUBIN	4	2	6	66,67%	33,33%
9	LA FLECHE US	4	1	5	80,00%	20,00%
10	LE MANS JALT	5	0	5	100,00%	0,00%

Place	CLUB	MASCULIN	FEMININ	TOTAL	% Masculin	% Féminin
1	LE MANS SC MODERNE	26	10	36	72,22%	27,78%
2	ST MARS D OUTILLE LES MOUETTES	11	6	17	64,71%	35,29%
3	SABLE BASKET	7	9	16	43,75%	56,25%
4	COULAINES JEUNESSES SPORTIVES	1	13	14	7,14%	92,86%
5	RUAUDIN JEUNESSE SPORTIVE	9	4	13	69,23%	30,77%
6	LA CHAPELLE ST AUBIN	8	4	12	66,67%	33,33%
7	LE MANS C.S.S.GAZONFIER	8	1	9	88,89%	11,11%
8	LE MANS JALT	9	0	9	100,00%	0,00%
9	LE MANS J.C.M. BASKET	9	0	9	100,00%	0,00%
10	LA FLECHE US	4	3	7	57,14%	42,86%

Place	CLUB	MASCULIN	FEMININ	TOTAL	% Masculin	% Féminin
1	LE MANS SC MODERNE	19	6	25	76,00%	24,00%
2	CHANGE BASKET CLUB	15	5	20	75,00%	25,00%
3	RUAUDIN JEUNESSE SPORTIVE	11	9	20	55,00%	45,00%
4	LE MANS JALT	15	0	15	100,00%	0,00%
5	COULAINES JEUNESSES SPORTIVES	5	9	14	35,71%	64,29%
6	LA CHAPELLE ST AUBIN	13	1	14	92,86%	7,14%
7	ST MARS D OUTILLE LES MOUETTES	8	4	12	66,67%	33,33%
8	SABLE BASKET	8	4	12	66,67%	33,33%
9	ALLONNES JEUNESSES SPORTIVES	9	1	10	90,00%	10,00%
10	LE MANS S.L.B.	10	0	10	100,00%	0,00%

Place	CLUB	MASCULIN	FEMININ	TOTAL	% Masculin	% Féminin
1	LE MANS JALT	29	0	29	100,00%	0,00%
2	CHANGE BASKET CLUB	15	12	27	55,56%	44,44%
3	ST MARS D OUTILLE LES MOUETTES	14	9	23	60,87%	39,13%
4	COULAINES JEUNESSES SPORTIVES	9	8	17	52,94%	47,06%
5	LA CHAPELLE ST AUBIN	14	3	17	82,35%	17,65%
6	SABLE BASKET	8	8	16	50,00%	50,00%
7	LE MANS J.C.M. BASKET	9	4	13	69,23%	30,77%
8	ALLONNES JEUNESSES SPORTIVES	8	4	12	66,67%	33,33%
9	LE MANS SC MODERNE	10	2	12	83,33%	16,67%
10	RUAUDIN JEUNESSE SPORTIVE	5	5	10	50,00%	50,00%

Place	CLUB	MASCULIN	FEMININ	TOTAL	% Masculin	% Féminin
1	COULAINES JEUNESSES SPORTIVES	11	8	19	57,89%	42,11%
2	LE MANS JALT	18	0	18	100,00%	0,00%
3	LE MANS SC MODERNE	15	2	17	88,24%	11,76%
4	SABLE BASKET	8	7	15	53,33%	46,67%
5	GUECELARD BASKET BALL CLUB	6	6	12	50,00%	50,00%
6	CHANGE BASKET CLUB	10	2	12	83,33%	16,67%
7	LA CHAPELLE ST AUBIN	8	3	11	72,73%	27,27%
8	LE MANS S.L.B.	7	2	9	77,78%	22,22%
9	ST MARS D OUTILLE LES MOUETTES	4	5	9	44,44%	55,56%
10	RUAUDIN JEUNESSE SPORTIVE	6	2	8	75,00%	25,00%

Place	CLUB	MASCULIN	FEMININ	TOTAL	% Masculin	% Féminin
1	ALLONNES JEUNESSES SPORTIVES	9	2	11	81,82%	18,18%
2	LA CHAPELLE ST AUBIN	8	2	10	80,00%	20,00%
3	LE MANS SC MODERNE	5	3	8	62,50%	37,50%
4	CHANGE BASKET CLUB	3	5	8	37,50%	62,50%
5	COULAINES JEUNESSES SPORTIVES	6	1	7	85,71%	14,29%
6	LE MANS S.L.B.	7	0	7	100,00%	0,00%
7	LE MANS JALT	7	0	7	100,00%	0,00%
8	GUECELARD BASKET BALL CLUB	1	5	6	16,67%	83,33%
9	ST MARS D OUTILLE LES MOUETTES	5	1	6	83,33%	16,67%
10	SABLE BASKET	4	2	6	66,67%	33,33%

Place	CLUB	MASCULIN	FEMININ	TOTAL	% Masculin	% Féminin
1	LE MANS SC MODERNE	6	2	8	75,00%	25,00%
2	ST MARS D OUTILLE LES MOUETTES	6	0	6	100,00%	0,00%
3	ALLONNES JEUNESSES SPORTIVES	5	0	5	100,00%	0,00%
4	LE MANS JALT	4	0	4	100,00%	0,00%
5	LA CHAPELLE ST AUBIN	4	0	4	100,00%	0,00%
6	GUECELARD BASKET BALL CLUB	0	2	2	0,00%	100,00%
7	SABLE BASKET	2	0	2	100,00%	0,00%
8	LA FLECHE US	1	0	1	100,00%	0,00%
9	LE MANS SAINT PAVIN	1	0	1	100,00%	0,00%
10	SILLE LE PHILIPPE B.C	0	1	1	0,00%	100,00%

Place	CLUB	MASCULIN	FEMININ	TOTAL	% Masculin	% Féminin
1	ST MARS D OUTILLE LES MOUETTES	4	5	9	44,44%	55,56%
2	LE MANS SC MODERNE	2	3	5	40,00%	60,00%
3	CHANGE BASKET CLUB	4	0	4	100,00%	0,00%
4	RUAUDIN JEUNESSE SPORTIVE	0	4	4	0,00%	100,00%
5	ALLONNES JEUNESSES SPORTIVES	0	3	3	0,00%	100,00%
6	CERANS YVRE BASKET	2	1	3	66,67%	33,33%
7	LA FLECHE US	1	1	2	50,00%	50,00%
8	COULAINES JEUNESSES SPORTIVES	0	1	1	0,00%	100,00%
9	LA FERTE BERNARD V.S.	0	1	1	0,00%	100,00%
10	GUECELARD BASKET BALL CLUB	1	0	1	100,00%	0,00%

Place	CLUB	MASCULIN	FEMININ	TOTAL	% Masculin	% Féminin
1	LE MANS SC MODERNE	15	8	23	65,22%	34,78%
2	CHANGE BASKET CLUB	16	7	23	69,57%	30,43%
3	COULAINES JEUNESSES SPORTIVES	11	7	18	61,11%	38,89%
4	ST MARS D OUTILLE LES MOUETTES	11	5	16	68,75%	31,25%
5	RUAUDIN JEUNESSE SPORTIVE	9	6	15	60,00%	40,00%
6	JOUE L'ABBE MONTBIZOT	6	6	12	50,00%	50,00%
7	LE MANS JALT	8	4	12	66,67%	33,33%
8	LE MANS A.S.MADELEINE	10	2	12	83,33%	16,67%
9	ALLONNES JEUNESSES SPORTIVES	7	4	11	63,64%	36,36%
10	SABLE BASKET	7	4	11	63,64%	36,36%

Top 20 des Clubs Sarthois

Top 20 des licenciés par clubs

Place	CLUB	MASCULIN	FEMININ	TOTAL	% Masculin	% Féminin
1	LE MANS SC MODERNE	120	48	168	71,43%	28,57%
2	CHANGE BASKET CLUB	99	43	142	69,72%	30,28%
3	ST MARS D OUTILLE LES MOUETTES	82	48	130	63,08%	36,92%
4	LE MANS JALT	112	4	116	96,55%	3,45%
5	COULAINES JEUNESSES SPORTIVES	55	58	113	48,67%	51,33%
6	RUAUDIN JEUNESSE SPORTIVE	58	51	109	53,21%	46,79%
7	LA CHAPELLE ST AUBIN	74	19	93	79,57%	20,43%
8	SABLE BASKET	52	37	89	58,43%	41,57%
9	ALLONNES JEUNESSES SPORTIVES	55	26	81	67,90%	32,10%
10	GUECELARD BASKET BALL CLUB	22	36	58	37,93%	62,07%
11	LE MANS J.C.M. BASKET	47	10	57	82,46%	17,54%
12	LA FLECHE US	29	22	51	56,86%	43,14%
13	LE MANS S.L.B.	49	2	51	96,08%	3,92%
14	ROUILLON E.G	36	14	50	72,00%	28,00%
15	LE MANS C.S.S.GAZONFIER	32	15	47	68,09%	31,91%
16	LE MANS A.S.MADELEINE	26	7	33	78,79%	21,21%
17	NEUVILLE BASKET ASSOCIATION	12	19	31	38,71%	61,29%
18	LE MANS SAINT PAVIN	22	7	29	75,86%	24,14%
19	ANILLE BRAYE BASKET	18	11	29	62,07%	37,93%
20	SILLE LE PHILIPPE B.C	7	17	24	29,17%	70,83%

Top 20 Clubs - Licence Senior

Place	CLUB	MASCULIN	FEMININ	TOTAL	% Masculin	% Féminin
1	CHANGE BASKET CLUB	22	5	27	81,48%	18,52%
2	LE MANS C.S.S.GAZONFIER	11	11	22	50,00%	50,00%
3	RUAUDIN JEUNESSE SPORTIVE	12	8	20	60,00%	40,00%
4	LE MANS SAINT PAVIN	15	4	19	78,95%	21,05%
5	ST MARS D OUTILLE LES MOUETTES	9	10	19	47,37%	52,63%
6	LA CHAPELLE ST AUBIN	12	4	16	75,00%	25,00%
7	LE MANS JALT	15	0	15	100,00%	0,00%
8	NEUVILLE BASKET ASSOCIATION	3	10	13	23,08%	76,92%
9	LE MANS SC MODERNE	2	10	12	16,67%	83,33%
10	COULAINES JEUNESSES SPORTIVES	9	2	11	81,82%	18,18%
11	GUECELARD BASKET BALL CLUB	10	1	11	90,91%	9,09%
12	LE MANS S.L.B.	11	0	11	100,00%	0,00%
13	LE MANS J.C.M. BASKET	11	0	11	100,00%	0,00%
14	ROUILLON E.G	11	0	11	100,00%	0,00%
15	ANILLE BRAYE BASKET	7	4	11	63,64%	36,36%
16	LA FLECHE US	1	8	9	11,11%	88,89%
17	CHATEAU DU LOIR C.O.C.	1	7	8	12,50%	87,50%
18	CERANS YVRE BASKET	5	2	7	71,43%	28,57%
19	SABLE BASKET	4	2	6	66,67%	33,33%
20	SAVIGNE L'EVÊQUE B.C.	6	0	6	100,00%	0,00%

Top 20 Clubs - Licence U20 (Junior)

Place	CLUB	MASCULIN	FEMININ	TOTAL	% Masculin	% Féminin
1	RUAUDIN JEUNESSE SPORTIVE	0	6	6	0,00%	100,00%
2	LE MANS C.S.S.GAZONFIER	2	2	4	50,00%	50,00%
3	CHANGE BASKET CLUB	2	2	4	50,00%	50,00%
4	COULAINES JEUNESSES SPORTIVES	2	1	3	66,67%	33,33%
5	ALLONNES JEUNESSES SPORTIVES	2	0	2	100,00%	0,00%
6	LE MANS JALT	2	0	2	100,00%	0,00%
7	ST MARS D OUTILLE LES MOUETTES	2	0	2	100,00%	0,00%
8	LE MANS A.S.MADELEINE	2	0	2	100,00%	0,00%
9	LE GRAND LUCE UNION SPORTIVE	2	0	2	100,00%	0,00%
10	MANSIGNÉ BASKET CLUB	2	0	2	100,00%	0,00%
11	SABLE BASKET	2	0	2	100,00%	0,00%
12	CHATEAU DU LOIR C.O.C.	0	1	1	0,00%	100,00%
13	GUECELARD BASKET BALL CLUB	0	1	1	0,00%	100,00%
14	LE MANS SAINT PAVIN	1	0	1	100,00%	0,00%
15	LE MANS S.L.B.	1	0	1	100,00%	0,00%
16	LE MANS GSOS	0	1	1	0,00%	100,00%
17	SAINT MARS LA BRIERE US	0	1	1	0,00%	100,00%
18	LE MANS S.O.MAINE	0	1	1	0,00%	100,00%
19	LE LUDE BASKET CLUB	1	0	1	100,00%	0,00%
20	NEUVILLE BASKET ASSOCIATION	1	0	1	100,00%	0,00%

Top 20 Clubs - Licence U18 (Junior/Cadet)

Place	CLUB	MASCULIN	FEMININ	TOTAL	% Masculin	% Féminin
1	LE MANS SC MODERNE	20	2	22	90,91%	9,09%
2	ALLONNES JEUNESSES SPORTIVES	4	7	11	36,36%	63,64%
3	ST MARS D OUTILLE LES MOUETTES	8	3	11	72,73%	27,27%
4	CHANGE BASKET CLUB	6	5	11	54,55%	45,45%
5	COULAINES JEUNESSES SPORTIVES	1	8	9	11,11%	88,89%
6	RUAUDIN JEUNESSE SPORTIVE	2	5	7	28,57%	71,43%
7	LE MANS C.S.S.GAZONFIER	5	1	6	83,33%	16,67%
8	LA CHAPELLE ST AUBIN	4	2	6	66,67%	33,33%
9	LA FLECHE US	4	1	5	80,00%	20,00%
10	LE MANS JALT	5	0	5	100,00%	0,00%
11	GUECELARD BASKET BALL CLUB	1	3	4	25,00%	75,00%
12	LE MANS A.S.MADELEINE	3	0	3	100,00%	0,00%
13	SABLE BASKET	2	1	3	66,67%	33,33%
14	LE MANS S.O.MAINE	0	3	3	0,00%	100,00%
15	LE MANS SAINT PAVIN	1	1	2	50,00%	50,00%
16	LE MANS S.L.B.	2	0	2	100,00%	0,00%
17	LE MANS GSOS	2	0	2	100,00%	0,00%
18	SAINT MARS LA BRIERE US	0	2	2	0,00%	100,00%
19	ETIVAL BASKET CLUB	2	0	2	100,00%	0,00%
20	LE MANS J.C.M. BASKET	1	0	1	100,00%	0,00%

Top 20 Clubs - Licence U17 (Cadet)

Place	CLUB	MASCULIN	FEMININ	TOTAL	% Masculin	% Féminin
1	LE MANS SC MODERNE	26	10	36	72,22%	27,78%
2	ST MARS D OUTILLE LES MOUETTES	11	6	17	64,71%	35,29%
3	SABLE BASKET	7	9	16	43,75%	56,25%
4	COULAINES JEUNESSES SPORTIVES	1	13	14	7,14%	92,86%
5	RUAUDIN JEUNESSE SPORTIVE	9	4	13	69,23%	30,77%
6	LA CHAPELLE ST AUBIN	8	4	12	66,67%	33,33%
7	LE MANS C.S.S.GAZONFIER	8	1	9	88,89%	11,11%
8	LE MANS JALT	9	0	9	100,00%	0,00%
9	LE MANS J.C.M. BASKET	9	0	9	100,00%	0,00%
10	LA FLECHE US	4	3	7	57,14%	42,86%
11	CHANGE BASKET CLUB	6	0	6	100,00%	0,00%
12	ROUILLON E.G	4	1	5	80,00%	20,00%
13	ECOMMOY K.B.C.	0	5	5	0,00%	100,00%
14	ALLONNES JEUNESSES SPORTIVES	3	1	4	75,00%	25,00%
15	ETIVAL BASKET CLUB	3	1	4	75,00%	25,00%
16	NEUVILLE BASKET ASSOCIATION	1	3	4	25,00%	75,00%
17	GUECELARD BASKET BALL CLUB	0	3	3	0,00%	100,00%
18	LE MANS A.S.MADELEINE	3	0	3	100,00%	0,00%
19	JOUE L'ABBE MONTBIZOT	2	0	2	100,00%	0,00%
20	LE MANS S.L.B.	2	0	2	100,00%	0,00%

Top 20 Clubs - Licence U15 (Minime)

Place	CLUB	MASCULIN	FEMININ	TOTAL	% Masculin	% Féminin
1	LE MANS SC MODERNE	19	6	25	76,00%	24,00%
2	CHANGE BASKET CLUB	15	5	20	75,00%	25,00%
3	RUAUDIN JEUNESSE SPORTIVE	11	9	20	55,00%	45,00%
4	LE MANS JALT	15	0	15	100,00%	0,00%
5	COULAINES JEUNESSES SPORTIVES	5	9	14	35,71%	64,29%
6	LA CHAPELLE ST AUBIN	13	1	14	92,86%	7,14%
7	ST MARS D OUTILLE LES MOUETTES	8	4	12	66,67%	33,33%
8	SABLE BASKET	8	4	12	66,67%	33,33%
9	ALLONNES JEUNESSES SPORTIVES	9	1	10	90,00%	10,00%
10	LE MANS S.L.B.	10	0	10	100,00%	0,00%
11	LA FLECHE US	6	1	7	85,71%	14,29%
12	GUECELARD BASKET BALL CLUB	1	6	7	14,29%	85,71%
13	LE MANS J.C.M. BASKET	4	3	7	57,14%	42,86%
14	ROUILLON E.G	4	1	5	80,00%	20,00%
15	ANILLE BRAYE BASKET	2	0	2	100,00%	0,00%
16	LE MANS A.S.MADELEINE	2	0	2	100,00%	0,00%
17	LE MANS SAINT PAVIN	1	0	1	100,00%	0,00%
18	LE MANS C.S.S.GAZONFIER	1	0	1	100,00%	0,00%
19	ECOMMOY K.B.C.	0	1	1	0,00%	100,00%
20	BASKET CLUB ROEZEEN	0	1	1	0,00%	100,00%

Top 20 Clubs - Licence U13 (Benjamin)

Place	CLUB	MASCULIN	FEMININ	TOTAL	% Masculin	% Féminin
1	LE MANS JALT	29	0	29	100,00%	0,00%
2	CHANGE BASKET CLUB	15	12	27	55,56%	44,44%
3	ST MARS D OUTILLE LES MOUETTES	14	9	23	60,87%	39,13%
4	COULAINES JEUNESSES SPORTIVES	9	8	17	52,94%	47,06%
5	LA CHAPELLE ST AUBIN	14	3	17	82,35%	17,65%

Top 20 Clubs - Licence U11 (Poussin)

Place	CLUB	MASCULIN	FEMININ	TOTAL	% Masculin	% Féminin
1	COULAINES JEUNESSES SPORTIVES	11	8	19	57,89%	42,11%
2	LE MANS JALT	18	0	18	100,00%	0,00%
3	LE MANS SC MODERNE	15	2	17	88,24%	11,76%
4	SABLE BASKET	8	7	15	53,33%	46,67%
5	GUECELARD BASKET BALL CLUB	6	6	12	50,00%	50,00%

6	SABLE BASKET	8	8	16	50,00%	50,00%
7	LE MANS J.C.M. BASKET	9	4	13	69,23%	30,77%
8	ALLONNES JEUNESSES SPORTIVES	8	4	12	66,67%	33,33%
9	LE MANS SC MODERNE	10	2	12	83,33%	16,67%
10	RUAUDIN JEUNESSE SPORTIVE	5	5	10	50,00%	50,00%
11	LA FLECHE US	6	2	8	75,00%	25,00%
12	ROUILLON E.G	3	5	8	37,50%	62,50%
13	GUECELARD BASKET BALL CLUB	1	6	7	14,29%	85,71%
14	LE MANS S.L.B.	6	0	6	100,00%	0,00%
15	SILLE LE PHILIPPE B.C	1	5	6	16,67%	83,33%
16	NEUVILLE BASKET ASSOCIATION	3	3	6	50,00%	50,00%
17	BASKET CLUB ROZEZEN	2	3	5	40,00%	60,00%
18	LE MANS A.S.MADELEINE	4	0	4	100,00%	0,00%
19	CERANS YVRE BASKET	3	0	3	100,00%	0,00%
20	ANILLE BRAYE BASKET	0	2	2	0,00%	100,00%

6	CHANGE BASKET CLUB	10	2	12	83,33%	16,67%
7	LA CHAPELLE ST AUBIN	8	3	11	72,73%	27,27%
8	LE MANS S.L.B.	7	2	9	77,78%	22,22%
9	ST MARS D OUTILLE LES MOUETTES	4	5	9	44,44%	55,56%
10	RUAUDIN JEUNESSE SPORTIVE	6	2	8	75,00%	25,00%
11	ALLONNES JEUNESSES SPORTIVES	5	2	7	71,43%	28,57%
12	LE MANS J.C.M. BASKET	5	2	7	71,43%	28,57%
13	ROUILLON E.G	5	2	7	71,43%	28,57%
14	SILLE LE PHILIPPE B.C	1	2	3	33,33%	66,67%
15	LE MANS A.S.MADELEINE	2	1	3	66,67%	33,33%
16	BASKET CLUB ROZEZEN	1	2	3	33,33%	66,67%
17	LA FLECHE US	2	0	2	100,00%	0,00%
18	MULSANNE BASKET 2000	2	0	2	100,00%	0,00%
19	LA FERTE BERNARD V.S.	1	0	1	100,00%	0,00%
20	ETIVAL BASKET CLUB	1	0	1	100,00%	0,00%

Top 20 Clubs - Licence U9 (Mini Poussin)

Place	CLUB	MASCULIN	FEMININ	TOTAL	% Masculin	% Féminin
1	ALLONNES JEUNESSES SPORTIVES	9	2	11	81,82%	18,18%
2	LA CHAPELLE ST AUBIN	8	2	10	80,00%	20,00%
3	LE MANS SC MODERNE	5	3	8	62,50%	37,50%
4	CHANGE BASKET CLUB	3	5	8	37,50%	62,50%
5	COULAINES JEUNESSES SPORTIVES	6	1	7	85,71%	14,29%
6	LE MANS S.L.B.	7	0	7	100,00%	0,00%
7	LE MANS JALT	7	0	7	100,00%	0,00%
8	GUECELARD BASKET BALL CLUB	1	5	6	16,67%	83,33%
9	ST MARS D OUTILLE LES MOUETTES	5	1	6	83,33%	16,67%
10	SABLE BASKET	4	2	6	66,67%	33,33%
11	CERANS YVRE BASKET	2	3	5	40,00%	60,00%
12	ROUILLON E.G	2	3	5	40,00%	60,00%
13	RUAUDIN JEUNESSE SPORTIVE	3	2	5	60,00%	40,00%
14	SILLE LE PHILIPPE B.C	2	2	4	50,00%	50,00%
15	BASKET CLUB ROZEZEN	1	1	2	50,00%	50,00%
16	NEUVILLE BASKET ASSOCIATION	2	0	2	100,00%	0,00%
17	LE MANS J.C.M. BASKET	1	0	1	100,00%	0,00%
18	LE MANS A.S.MADELEINE	0	1	1	0,00%	100,00%
19	MULSANNE BASKET 2000	1	0	1	100,00%	0,00%
20	ETIVAL BASKET CLUB	0	1	1	0,00%	100,00%

Top 20 Clubs - Licence U7 (Baby Basket)

Place	CLUB	MASCULIN	FEMININ	TOTAL	% Masculin	% Féminin
1	LE MANS SC MODERNE	6	2	8	75,00%	25,00%
2	ST MARS D OUTILLE LES MOUETTES	6	0	6	100,00%	0,00%
3	ALLONNES JEUNESSES SPORTIVES	5	0	5	100,00%	0,00%
4	LE MANS JALT	4	0	4	100,00%	0,00%
5	LA CHAPELLE ST AUBIN	4	0	4	100,00%	0,00%
6	GUECELARD BASKET BALL CLUB	0	2	2	0,00%	100,00%
7	SABLE BASKET	2	0	2	100,00%	0,00%
8	LA FLECHE US	1	0	1	100,00%	0,00%
9	LE MANS SAINT PAVIN	1	0	1	100,00%	0,00%
10	SILLE LE PHILIPPE B.C	0	1	1	0,00%	100,00%
11	RUAUDIN JEUNESSE SPORTIVE	1	0	1	100,00%	0,00%
12	BASKET CLUB ROZEZEN	1	0	1	100,00%	0,00%
13	ARNAGE UNION SPORTIVE	0	0	0		
14	CHATEAU DU LOIR C.O.C.	0	0	0		
15	COULAINES JEUNESSES SPORTIVES	0	0	0		
16	CERANS YVRE BASKET	0	0	0		
17	LA FERTE BERNARD V.S.	0	0	0		
18	JOUE L'ABBE MONTBIZOT	0	0	0		
19	MAMERS S.A.	0	0	0		
20	LE MANS S.L.B.	0	0	0		

Top 20 Clubs - Licence Détente

Place	CLUB	MASCULIN	FEMININ	TOTAL	% Masculin	% Féminin
1	ST MARS D OUTILLE LES MOUETTES	4	5	9	44,44%	55,56%
2	LE MANS SC MODERNE	2	3	5	40,00%	60,00%
3	CHANGE BASKET CLUB	4	0	4	100,00%	0,00%
4	RUAUDIN JEUNESSE SPORTIVE	0	4	4	0,00%	100,00%
5	ALLONNES JEUNESSES SPORTIVES	0	3	3	0,00%	100,00%
6	CERANS YVRE BASKET	2	1	3	66,67%	33,33%
7	LA FLECHE US	1	1	2	50,00%	50,00%
8	COULAINES JEUNESSES SPORTIVES	0	1	1	0,00%	100,00%
9	LA FERTE BERNARD V.S.	0	1	1	0,00%	100,00%
10	GUECELARD BASKET BALL CLUB	1	0	1	100,00%	0,00%
11	ROUILLON E.G	1	0	1	100,00%	0,00%
12	ANILLE BRAYE BASKET	1	0	1	100,00%	0,00%
13	LE MANS A.S.MADELEINE	0	1	1	0,00%	100,00%
14	LE GRAND LUCE UNION SPORTIVE	0	1	1	0,00%	100,00%
15	CHAMPAGNE ES	1	0	1	100,00%	0,00%
16	ETIVAL BASKET CLUB	1	0	1	100,00%	0,00%
17	BASKET CLUB ROZEZEN	1	0	1	100,00%	0,00%
18	ARNAGE UNION SPORTIVE	0	0	0		
19	CHATEAU DU LOIR C.O.C.	0	0	0		
20	JOUE L'ABBE MONTBIZOT	0	0	0		

Top 20 Clubs - Licence Non Joueur

Place	CLUB	MASCULIN	FEMININ	TOTAL	% Masculin	% Féminin
1	LE MANS SC MODERNE	15	8	23	65,22%	34,78%
2	CHANGE BASKET CLUB	16	7	23	69,57%	30,43%
3	COULAINES JEUNESSES SPORTIVES	11	7	18	61,11%	38,89%
4	ST MARS D OUTILLE LES MOUETTES	11	5	16	68,75%	31,25%
5	RUAUDIN JEUNESSE SPORTIVE	9	6	15	60,00%	40,00%
6	JOUE L'ABBE MONTBIZOT	6	6	12	50,00%	50,00%
7	LE MANS JALT	8	4	12	66,67%	33,33%
8	LE MANS A.S.MADELEINE	10	2	12	83,33%	16,67%
9	ALLONNES JEUNESSES SPORTIVES	7	4	11	63,64%	36,36%
10	SABLE BASKET	7	4	11	63,64%	36,36%
11	LA FLECHE US	4	6	10	40,00%	60,00%
12	ANILLE BRAYE BASKET	5	5	10	50,00%	50,00%
13	LE MANS J.C.M. BASKET	7	1	8	87,50%	12,50%
14	ROUILLON E.G	5	2	7	71,43%	28,57%
15	CD DE LA SARTHE DE BASKET BALL	5	2	7	71,43%	28,57%
16	ECOMMOY K.B.C.	3	4	7	42,86%	57,14%
17	LA FERTE BERNARD V.S.	4	2	6	66,67%	33,33%
18	LE MANS SAINT PAVIN	3	2	5	60,00%	40,00%
19	LE MANS C.S.S.GAZONFIER	5	0	5	100,00%	0,00%
20	LE MANS GSOS	2	3	5	40,00%	60,00%

Le club ayant le plus de...

licenciés	est	LE MANS SC MODERNE	(168)	soit	10%	des licenciés sarthois		
seniors	est	CHANGE BASKET CLUB	(27)	soit	9%	des seniors sarthois	et	19% de l'effectif du club
U20 (juniors)	est	RUAUDIN JEUNESSE SPORTIVE	(6)	soit	15%	des U20 (juniors) sarthois	et	6% de l'effectif du club
U18 (cadets-juniors)	est	LE MANS SC MODERNE	(22)	soit	18%	des U18 (cadets-juniors) sarthois	et	13% de l'effectif du club
U17 (cadets)	est	LE MANS SC MODERNE	(36)	soit	20%	des U17 (cadets) sarthois	et	21% de l'effectif du club
U15 (minimes)	est	LE MANS SC MODERNE	(25)	soit	13%	des U15 (minimes) sarthois	et	15% de l'effectif du club
U13 (benjamins)	est	LE MANS JALT	(29)	soit	12%	des U13 (benjamins) sarthois	et	25% de l'effectif du club
U11 (poussins)	est	COULAINES JEUNESSES SPORTIVES	(19)	soit	11%	des U11 (poussins) sarthois	et	17% de l'effectif du club
U9 (mini poussins)	est	ALLONNES JEUNESSES SPORTIVES	(11)	soit	11%	des U9 (mini poussins) sarthois	et	14% de l'effectif du club
U7 (baby)	est	LE MANS SC MODERNE	(8)	soit	22%	des U7 (baby) sarthois	et	5% de l'effectif du club
détente	est	ST MARS D OUILLE LES MOUETTES	(9)	soit	23%	des détente sarthois	et	7% de l'effectif du club
non joueurs	est	LE MANS SC MODERNE	(23)	soit	8%	des non joueurs sarthois	et	14% de l'effectif du club

Le club ayant le plus de...

licenciés masculins	est	LE MANS SC MODERNE	(120)	soit	11%	des licenciés masculins sarthois	et	71% de l'effectif du club
seniors masculins	est	CHANGE BASKET CLUB	(22)	soit	11%	des seniors masculins sarthois	et	15% de l'effectif du club
U20 (juniors) masculins	est	ALLONNES JEUNESSES SPORTIVES	(2)	soit	8%	des U20 (juniors) masculins sarthois	et	2% de l'effectif du club
U18 (cadets-juniors) masculins	est	LE MANS SC MODERNE	(20)	soit	26%	des U18 (cadets-juniors) masculins sarthois	et	12% de l'effectif du club
U17 (cadets) masculins	est	LE MANS SC MODERNE	(26)	soit	22%	des U17 (cadets) masculins sarthois	et	15% de l'effectif du club
U15 (minimes) masculins	est	LE MANS SC MODERNE	(19)	soit	14%	des U15 (minimes) masculins sarthois	et	11% de l'effectif du club
U13 (benjamins) masculins	est	LE MANS JALT	(29)	soit	19%	des U13 (benjamins) masculins sarthois	et	25% de l'effectif du club
U11 (poussins) masculins	est	LE MANS JALT	(18)	soit	15%	des U11 (poussins) masculins sarthois	et	16% de l'effectif du club
U9 (mini poussins) masculins	est	ALLONNES JEUNESSES SPORTIVES	(9)	soit	13%	des U9 (mini poussins) masculins sarthois	et	11% de l'effectif du club
U7 (baby) masculins	est	LE MANS SC MODERNE	(6)	soit	19%	des U7 (baby) masculins sarthois	et	4% de l'effectif du club
détentes masculins	est	ST MARS D OUILLE LES MOUETTES	(4)	soit	21%	des détente masculins sarthois	et	3% de l'effectif du club
non joueurs masculins	est	CHANGE BASKET CLUB	(16)	soit	9%	des non joueurs masculins sarthois	et	11% de l'effectif du club

Le club ayant le plus de...

licenciés féminins	est	COULAINES JEUNESSES SPORTIVES	(58)	soit	10%	des licenciés féminins sarthois	et	51% de l'effectif du club
seniors féminins	est	LE MANS C.S.S.GAZONFIER	(11)	soit	10%	des seniors féminins sarthois	et	23% de l'effectif du club
juniors féminins	est	RUAUDIN JEUNESSE SPORTIVE	(6)	soit	38%	des juniors féminins sarthois	et	6% de l'effectif du club
U18 (cadets-juniors) féminins	est	COULAINES JEUNESSES SPORTIVES	(8)	soit	18%	des U18 (cadets-juniors) féminins sarthois	et	7% de l'effectif du club
U17 (cadets) féminins	est	COULAINES JEUNESSES SPORTIVES	(13)	soit	20%	des U17 (cadets) féminins sarthois	et	12% de l'effectif du club
U15 (minimes) féminins	est	COULAINES JEUNESSES SPORTIVES	(9)	soit	17%	des U15 (minimes) féminins sarthois	et	8% de l'effectif du club
U13 (benjamins) féminins	est	CHANGE BASKET CLUB	(12)	soit	15%	des U13 (benjamins) féminins sarthois	et	8% de l'effectif du club
U11 (poussins) féminins	est	COULAINES JEUNESSES SPORTIVES	(8)	soit	16%	des U11 (poussins) féminins sarthois	et	7% de l'effectif du club
U9 (mini poussins) féminins	est	GUECELARD BASKET BALL CLUB	(5)	soit	15%	des U9 (mini poussins) féminins sarthois	et	9% de l'effectif du club
U7 (baby) féminins	est	GUECELARD BASKET BALL CLUB	(2)	soit	40%	des U7 (baby) féminins sarthois	et	3% de l'effectif du club
détentes féminins	est	ST MARS D OUILLE LES MOUETTES	(5)	soit	24%	des détente féminins sarthois	et	4% de l'effectif du club
non joueurs féminins	est	LE MANS SC MODERNE	(8)	soit	7%	des non joueurs féminins sarthois	et	5% de l'effectif du club



CLUB	ADULTES					JEUNES								MINI BASKET					Nb Lic Total
	SENIORS	DETENTE	DIRIGEANT	TOTAL	% Adultes	U20	U18	U17	U15	U13	TOTAL	% Jeunes	U11	U9	U7	TOTAL	% Mini Basket		
ALLONNES JEUNESSES SPORTIVES	5	3	11	19	23%	2	11	4	10	12	39	48%	7	11	5	23	28%	81	
ARNAGE UNION SPORTIVE	1	-	3	4	100%	-	-	-	-	-	0	0%	-	-	-	0	0%	4	
ASSOCIATION SPORTIVE BELMontois BASKET	-	-	-	-	-	-	-	-	-	-	-	-	-	-	-	-	-	0	
CHATEAU DU LOIR C.O.C.	8	-	4	12	92%	1	-	-	-	-	1	8%	-	-	-	0	0%	13	
COULAINES JEUNESSES SPORTIVES	11	1	18	30	27%	3	9	14	14	17	57	50%	19	7	-	26	23%	113	
CERANS YVRE BASKET	7	3	-	10	56%	-	-	-	-	3	3	17%	-	5	-	5	28%	18	
LA FERTE BERNARD V.S.	1	1	6	8	89%	-	-	-	-	-	0	0%	1	-	-	1	11%	9	
LA FLECHE US	9	2	10	21	41%	-	5	7	7	8	27	53%	2	-	1	3	6%	51	
GUECELARD BASKET BALL CLUB	11	1	4	16	28%	1	4	3	7	7	22	38%	12	6	2	20	34%	58	
JOUE L'ABBE MONTBIZOT	3	-	12	15	88%	-	-	2	-	-	2	12%	-	-	-	0	0%	17	
MAMERS S.A.	-	-	3	3	100%	-	-	-	-	-	0	0%	-	-	-	0	0%	3	
LE MANS SAINT PAVIN	19	-	5	24	83%	1	2	-	1	-	4	14%	-	-	1	1	3%	29	
LE MANS S.L.B.	11	-	3	14	27%	1	2	2	10	6	21	41%	9	7	-	16	31%	51	
LE MANS C.S.S.GAZONFIER	22	-	5	27	57%	4	6	9	1	-	20	43%	-	-	-	0	0%	47	
LE MANS GSOS	2	-	5	7	64%	1	2	1	-	-	4	36%	-	-	-	0	0%	11	
LE MANS JALT	15	-	12	27	23%	2	5	9	15	29	60	52%	18	7	4	29	25%	116	
LE MANS J.C.M. BASKET	11	-	8	19	33%	-	1	9	7	13	30	53%	7	1	-	8	14%	57	
LE MANS SC MODERNE	12	5	23	40	24%	-	22	36	25	12	95	57%	17	8	8	33	20%	168	
GLONNIERES RONCERAY SUD BASKET	-	-	-	-	-	-	-	-	-	-	-	-	-	-	-	-	-	0	
ROUILLON E.G	11	1	7	19	38%	-	1	5	5	8	19	38%	7	5	-	12	24%	50	
ANILLE BRAYE BASKET	11	1	10	22	76%	-	1	2	2	2	7	24%	-	-	-	0	0%	29	
SAINT MARS LA BRIERE US	2	-	3	5	63%	1	2	-	-	-	3	38%	-	-	-	0	0%	8	
ST MARS D OUTILLE LES MOUETTES	19	9	16	44	34%	2	11	17	12	23	65	50%	9	6	6	21	16%	130	
SILLE LE PHILIPPE B.C	5	-	5	10	42%	-	-	-	-	6	6	25%	3	4	1	8	33%	24	
LE MANS A.S.MADELEINE	2	1	12	15	45%	2	3	3	2	4	14	42%	3	1	-	4	12%	33	
CONLIE US	4	-	2	6	75%	-	-	-	-	2	2	25%	-	-	-	0	0%	8	
CD DE LA SARTHE DE BASKET BALL	-	-	7	7	100%	-	-	-	-	-	0	0%	-	-	-	0	0%	7	
CHANGE BASKET CLUB	27	4	23	54	38%	4	11	6	20	27	68	48%	12	8	-	20	14%	142	
RUAUDIN JEUNESSE SPORTIVE	20	4	15	39	36%	6	7	13	20	10	56	51%	8	5	1	14	13%	109	
BASKET CANTONAL MALICORNAIS E.S.G.T	-	-	-	-	-	-	-	-	-	-	-	-	-	-	-	-	-	0	
LA CHARTRE A.S.	-	-	3	3	100%	-	-	-	-	-	0	0%	-	-	-	0	0%	3	
LAIGNE ST GERVAIS CO	-	-	-	-	-	-	-	-	-	-	-	-	-	-	-	-	-	0	
LE GRAND LUCE UNION SPORTIVE	-	1	4	5	63%	2	-	-	-	1	3	38%	-	-	-	0	0%	8	
MANSIGNE BASKET CLUB	4	-	2	6	75%	2	-	-	-	-	2	25%	-	-	-	0	0%	8	
SABLE BASKET	6	-	11	17	19%	2	3	16	12	16	49	55%	15	6	2	23	26%	89	
LE MANS S.O.MAINE	-	-	4	4	40%	1	3	1	-	1	6	60%	-	-	-	0	0%	10	
CHAMPAGNE ES	-	1	3	4	80%	-	1	-	-	-	1	20%	-	-	-	0	0%	5	
MULSANNNE BASKET 2000	4	-	3	7	64%	-	-	-	-	1	1	9%	2	1	-	3	27%	11	
TELOCHE BASKET CLUB	-	-	4	4	100%	-	-	-	-	-	0	0%	-	-	-	0	0%	4	
LE LUDE BASKET CLUB	1	-	2	3	75%	1	-	-	-	-	1	25%	-	-	-	0	0%	4	
ETIVAL BASKET CLUB	2	1	2	5	38%	-	2	4	-	-	6	46%	1	1	-	2	15%	13	
FRESNAY /SARTHE	-	-	4	4	100%	-	-	-	-	-	0	0%	-	-	-	0	0%	4	
LA CHAPELLE ST AUBIN	16	-	3	19	20%	-	6	12	14	17	49	53%	11	10	4	25	27%	93	
ECOMMOY K.B.C.	1	-	7	8	57%	-	-	5	1	-	6	43%	-	-	-	0	0%	14	
MAROLLAIS S.C.	4	-	-	4	100%	-	-	-	-	-	0	0%	-	-	-	0	0%	4	
SPAY BASKET CLUB	-	-	-	-	-	-	-	-	-	-	-	-	-	-	-	-	-	0	
BASKET CLUB ROEZEEN	-	1	2	3	20%	-	-	-	1	5	6	40%	3	2	1	6	40%	15	
BOULOIRE US	-	-	3	3	100%	-	-	-	-	-	0	0%	-	-	-	0	0%	3	
NEUVILLE BASKET ASSOCIATION	13	-	2	15	48%	1	1	4	1	6	13	42%	1	2	-	3	10%	31	
CLUB OMNISPORTS DE LUCHE PRINGE	-	-	-	-	-	-	-	-	-	-	-	-	-	-	-	-	-	0	
LOUE-BRULON	-	-	3	3	100%	-	-	-	-	-	0	0%	-	-	-	0	0%	3	
LE MANS BASKET CORPO 72	-	-	-	-	-	-	-	-	-	-	-	-	-	-	-	-	-	0	
ASCE MMA	-	-	-	-	-	-	-	-	-	-	-	-	-	-	-	-	-	0	
SETRAM U.S.	-	-	-	-	-	-	-	-	-	-	-	-	-	-	-	-	-	0	
SAVIGNE L'EVEQUE B.C.	6	-	1	7	100%	-	-	-	-	-	0	0%	-	-	-	0	0%	7	
	-	-	-	-	-	-	-	-	-	-	-	-	-	-	-	-	-	0	
TOTAL SARTHE	306	40	295	641	61%	40	121	184	187	236	768	30%	167	103	36	306	11%	1715	

<i>Rang</i>	<i>CLUB</i>	<i>MASCULIN</i>	<i>FEMININ</i>	<i>TOTAL</i>	<i>% Masculin</i>	<i>% Féminin</i>
1	LE MANS SC MODERNE	120	48	168	71,43%	28,57%
2	CHANGE BASKET CLUB	99	43	142	69,72%	30,28%
3	ST MARS D OUILLE LES MOUETTES	82	48	130	63,08%	36,92%
4	LE MANS JALT	112	4	116	96,55%	3,45%
5	COULAINES JEUNESSES SPORTIVES	55	58	113	48,67%	51,33%
6	RUAUDIN JEUNESSE SPORTIVE	58	51	109	53,21%	46,79%
7	LA CHAPELLE ST AUBIN	74	19	93	79,57%	20,43%
8	SABLE BASKET	52	37	89	58,43%	41,57%
9	ALLONNES JEUNESSES SPORTIVES	55	26	81	67,90%	32,10%
10	GUECELARD BASKET BALL CLUB	22	36	58	37,93%	62,07%
11	LE MANS J.C.M. BASKET	47	10	57	82,46%	17,54%
12	LA FLECHE US	29	22	51	56,86%	43,14%
13	LE MANS S.L.B.	49	2	51	96,08%	3,92%
14	ROUILLON E.G	36	14	50	72,00%	28,00%
15	LE MANS C.S.S.GAZONFIER	32	15	47	68,09%	31,91%
16	LE MANS A.S.MADELEINE	26	7	33	78,79%	21,21%
17	NEUVILLE BASKET ASSOCIATION	12	19	31	38,71%	61,29%
18	LE MANS SAINT PAVIN	22	7	29	75,86%	24,14%
19	ANILLE BRAYE BASKET	18	11	29	62,07%	37,93%
20	SILLE LE PHILIPPE B.C	7	17	24	29,17%	70,83%
21	CERANS YVRE BASKET	12	6	18	66,67%	33,33%
22	JOUE L'ABBE MONTBIZOT	9	8	17	52,94%	47,06%
23	BASKET CLUB ROEZEEN	7	8	15	46,67%	53,33%
24	ECOMMOY K.B.C.	4	10	14	28,57%	71,43%
25	CHATEAU DU LOIR C.O.C.	2	11	13	15,38%	84,62%
26	ETIVAL BASKET CLUB	8	5	13	61,54%	38,46%
27	LE MANS GSOS	7	4	11	63,64%	36,36%
28	MULSANNE BASKET 2000	6	5	11	54,55%	45,45%
29	LE MANS S.O.MAINE	2	8	10	20,00%	80,00%
30	LA FERTE BERNARD V.S.	6	3	9	66,67%	33,33%
31	SAINT MARS LA BRIERE US	4	4	8	50,00%	50,00%
32	CONLIE US	6	2	8	75,00%	25,00%
33	LE GRAND LUCE UNION SPORTIVE	5	3	8	62,50%	37,50%
34	MANSIGNE BASKET CLUB	5	3	8	62,50%	37,50%
35	CD DE LA SARTHE DE BASKET BALL	5	2	7	71,43%	28,57%
36	SAVIGNE L'EVEQUE B.C.	6	1	7	85,71%	14,29%
37	CHAMPAGNE ES	3	2	5	60,00%	40,00%
38	ARNAGE UNION SPORTIVE	3	1	4	75,00%	25,00%
39	TELOCHE BASKET CLUB	2	2	4	50,00%	50,00%
40	LE LUDE BASKET CLUB	2	2	4	50,00%	50,00%
41	FRESNAY /SARTHE	2	2	4	50,00%	50,00%
42	MAROLLAIS S.C.	2	2	4	50,00%	50,00%
43	MAMERS S.A.	2	1	3	66,67%	33,33%
44	LA CHARTRE A.S.	1	2	3	33,33%	66,67%
45	BOULOIRE US	3	0	3	100,00%	0,00%
46	LOUE-BRULON	3	0	3	100,00%	0,00%
47						
48						
49						
50						
51						
52						
53						
54						
55						
56						
57						
58						
Total		1124	591	1715	65,54%	34,46%





ETAT COMPARATIF sur 2 saisons des licenciés Sarthois

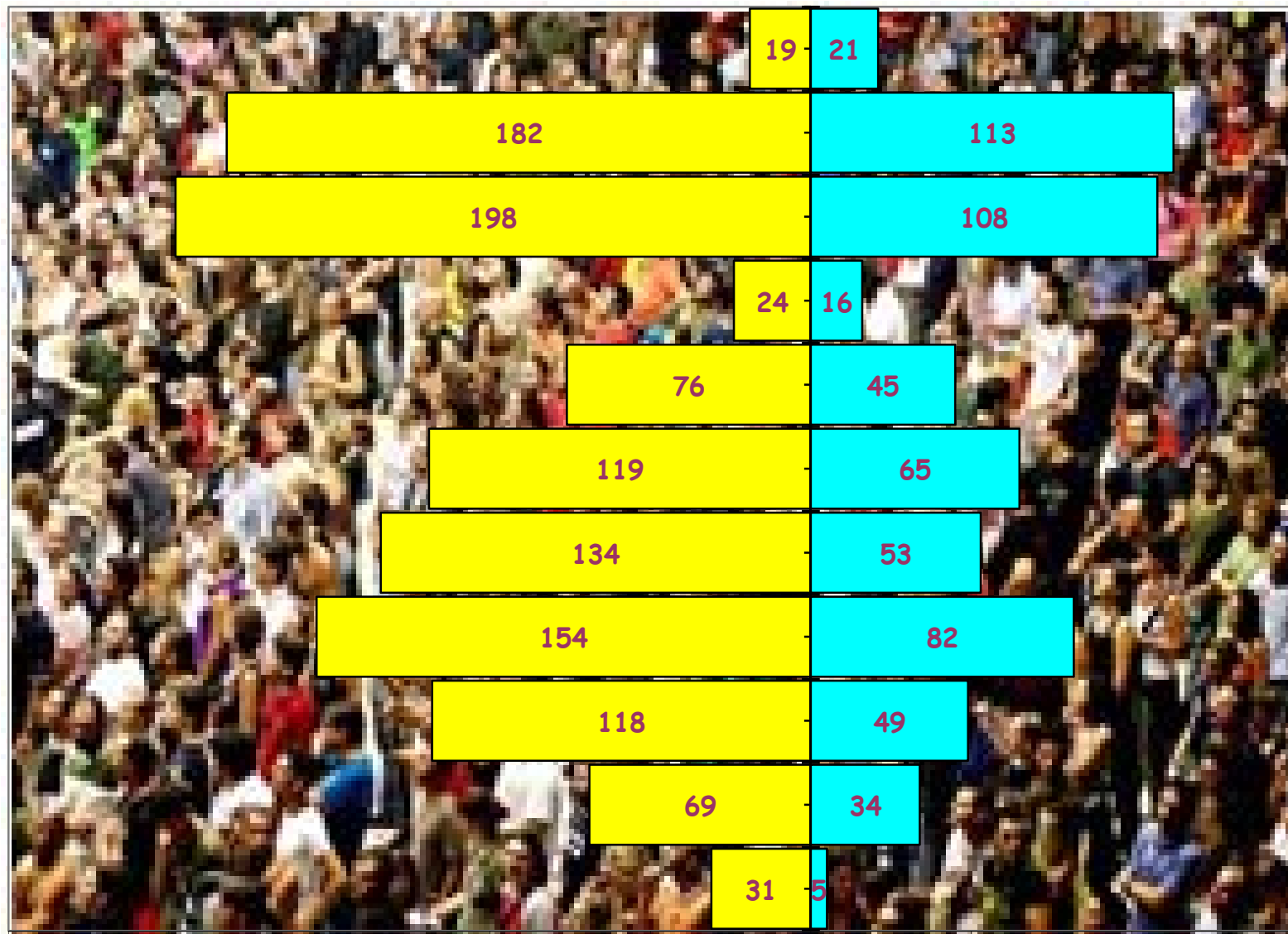
	SAISON				COMPARAISON	
	2013 / 2014 (chiffres en fin de saison)		2014 / 2015 (chiffres au 01/09/2014)		Ecart	%
CLUBS	55		46		-9	-19,57%
Masculin	4 520	66,29%	1 124	65,54%	-3396	-302,14%
Féminin	2 299	33,71%	591	34,46%	-1708	-289,00%
TOTAL	6 819		1 715		-5104	-297,61%

CATEGORIES	MASCULINS			FEMININS		
	Saison 13/14	Saison 14/15	écart	Saison 13/14	Saison 14/15	écart
SENIORS	800	198	-602	364	108	-256
U20	80	24	-56	25	16	-9
U18	249	76	-173	145	45	-100
U17	324	119	-205	220	65	-155
U15	417	134	-283	244	53	-191
U13	472	154	-318	288	82	-206
U11	518	118	-400	310	49	-261
U9	504	69	-435	214	34	-180
U7	429	31	-398	163	5	-158
DETENTE	302	19	-283	98	21	-77
NON-JOUEURS	425	182	-243	228	113	-115
TOTAL	4 520	1 124	-3 396	2 299	591	-1 708

Moyenne de licenciés par clubs

37,28

Représentation par catégorie et sexe - Saison 2014-2015



Détente

Non Joueur

Seniors

U20 - Juniors

U18 - Juniors-Cadets

U17 - Cadets

U15 - Minimes

U13 - Benjamins

U11 - Poussins

U9 - Min-Poussins

U7 - Baby-Basket

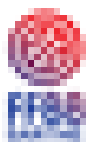
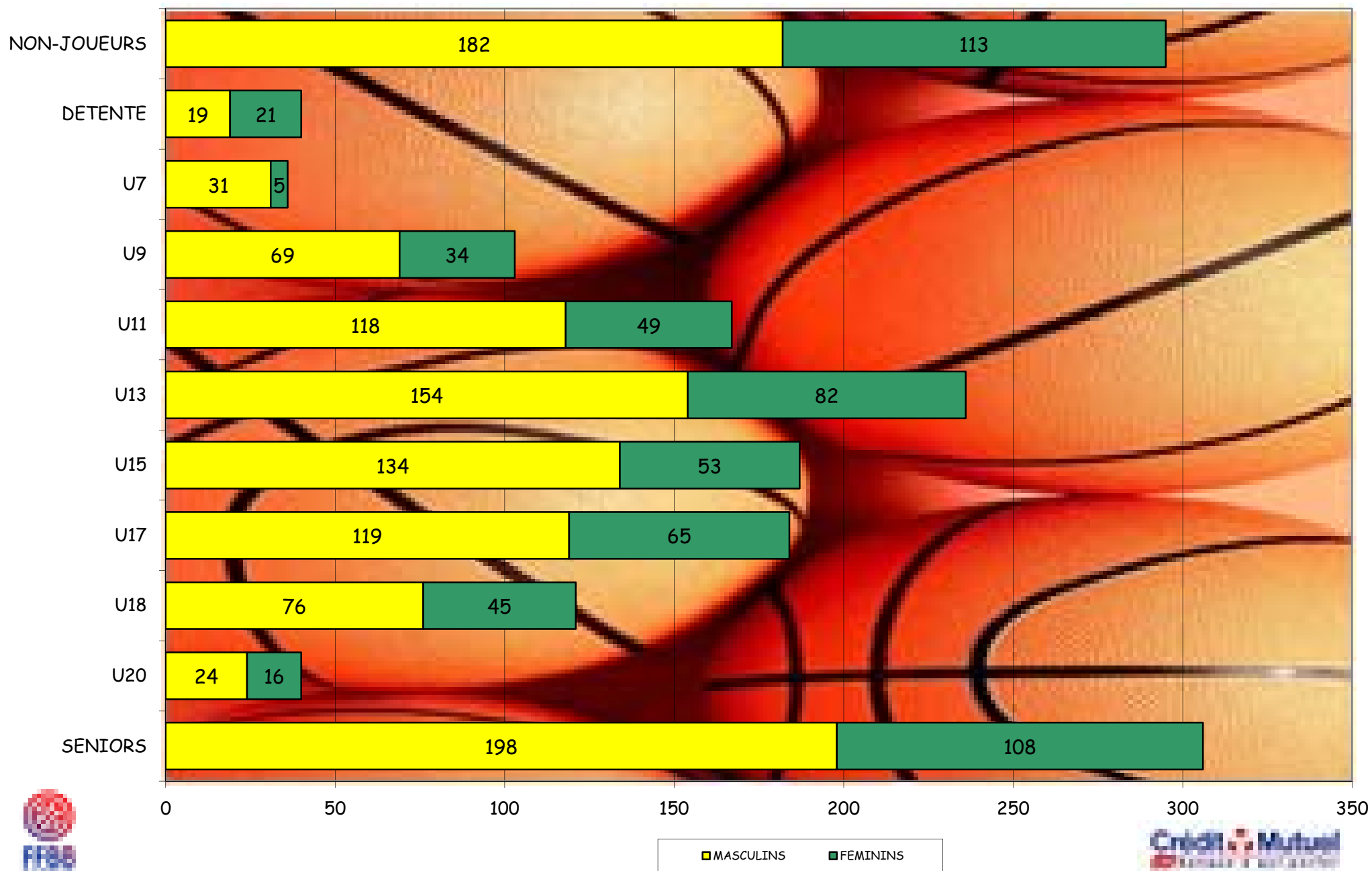


■ MASCULIN
■ FEMININ

250 200 150 100 50 50 100 150

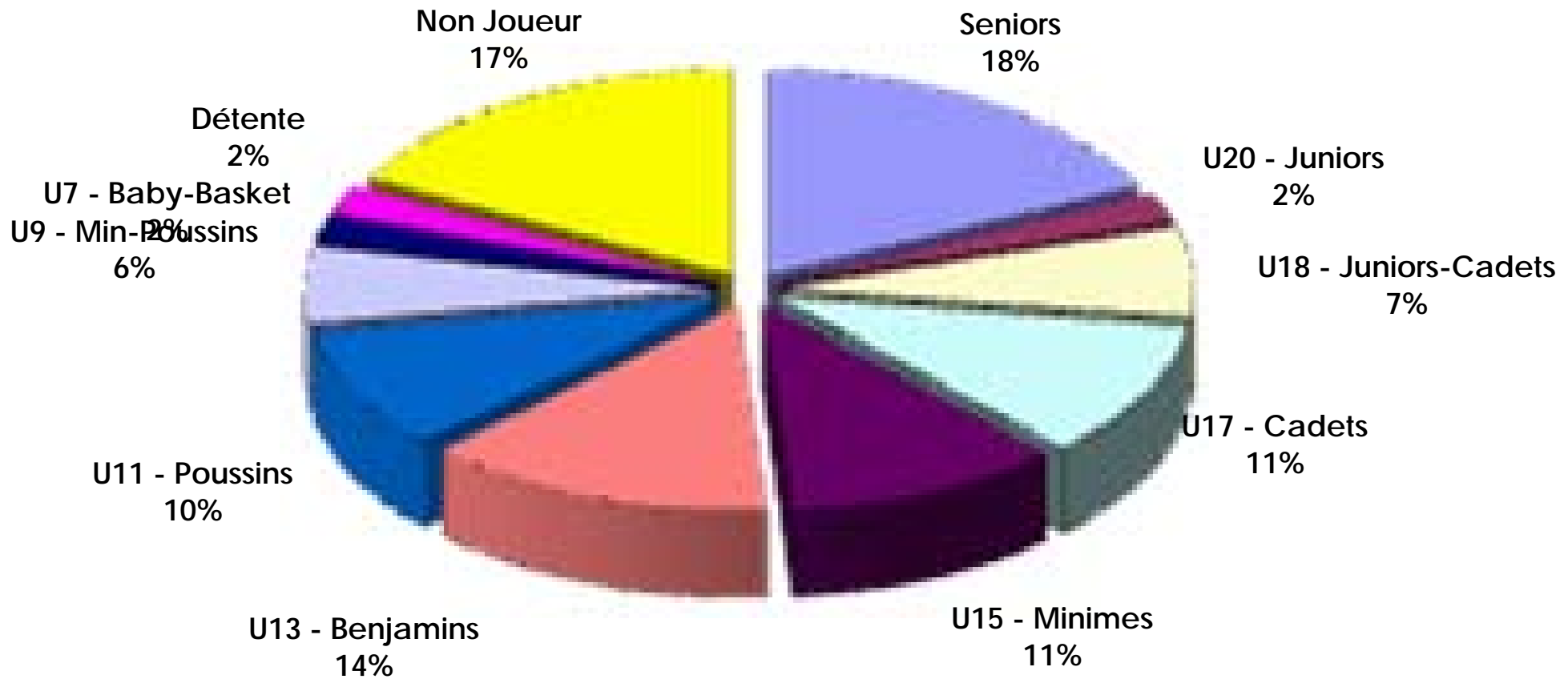


Graphe par catégorie et sexe





Représentation par catégories Saison 2014-2015



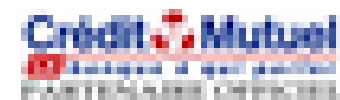


Représentation par type - saison 2014 - 2015

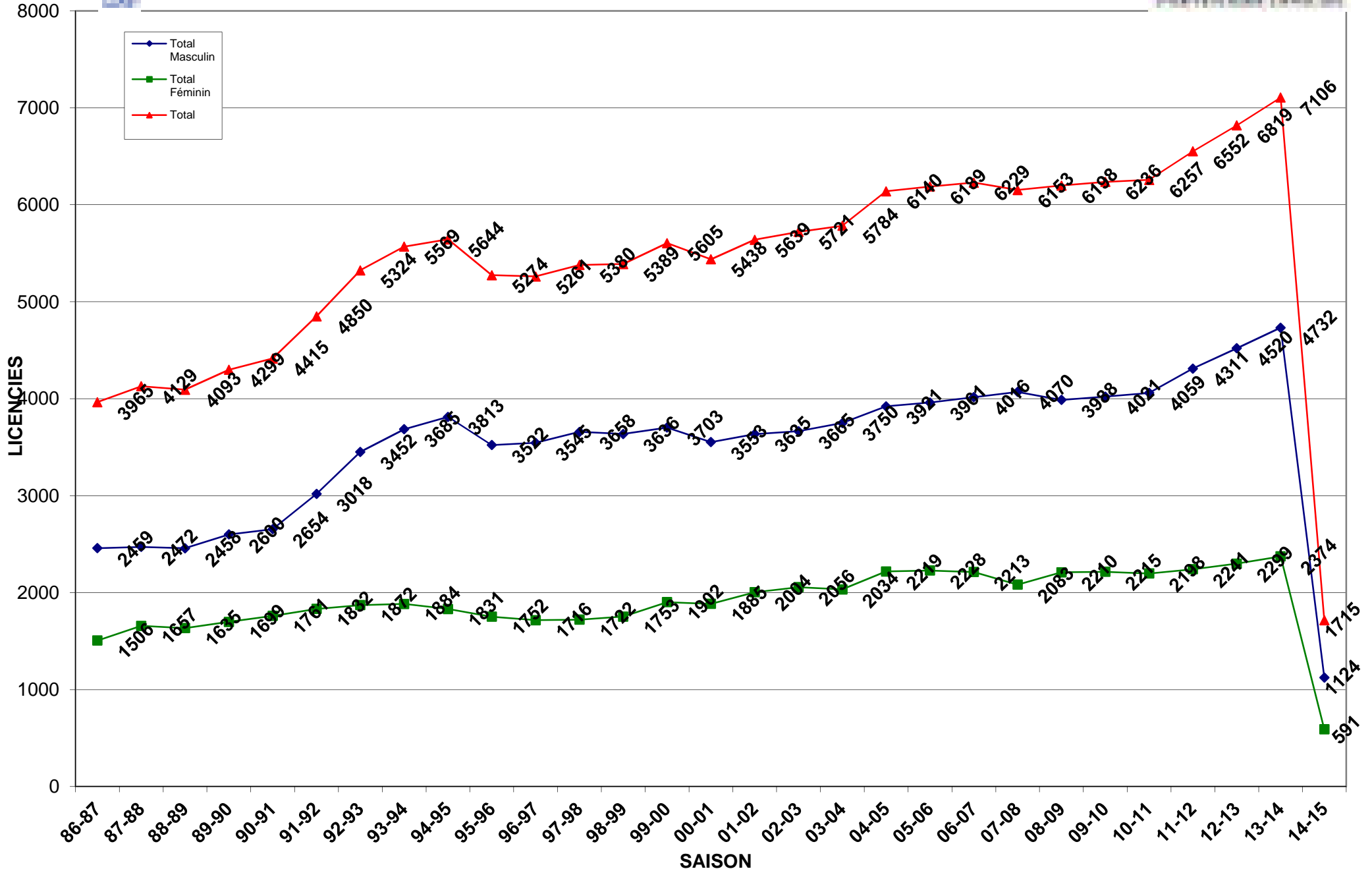
RENOUVELLEMENT
93%

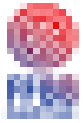


CREATION
7%

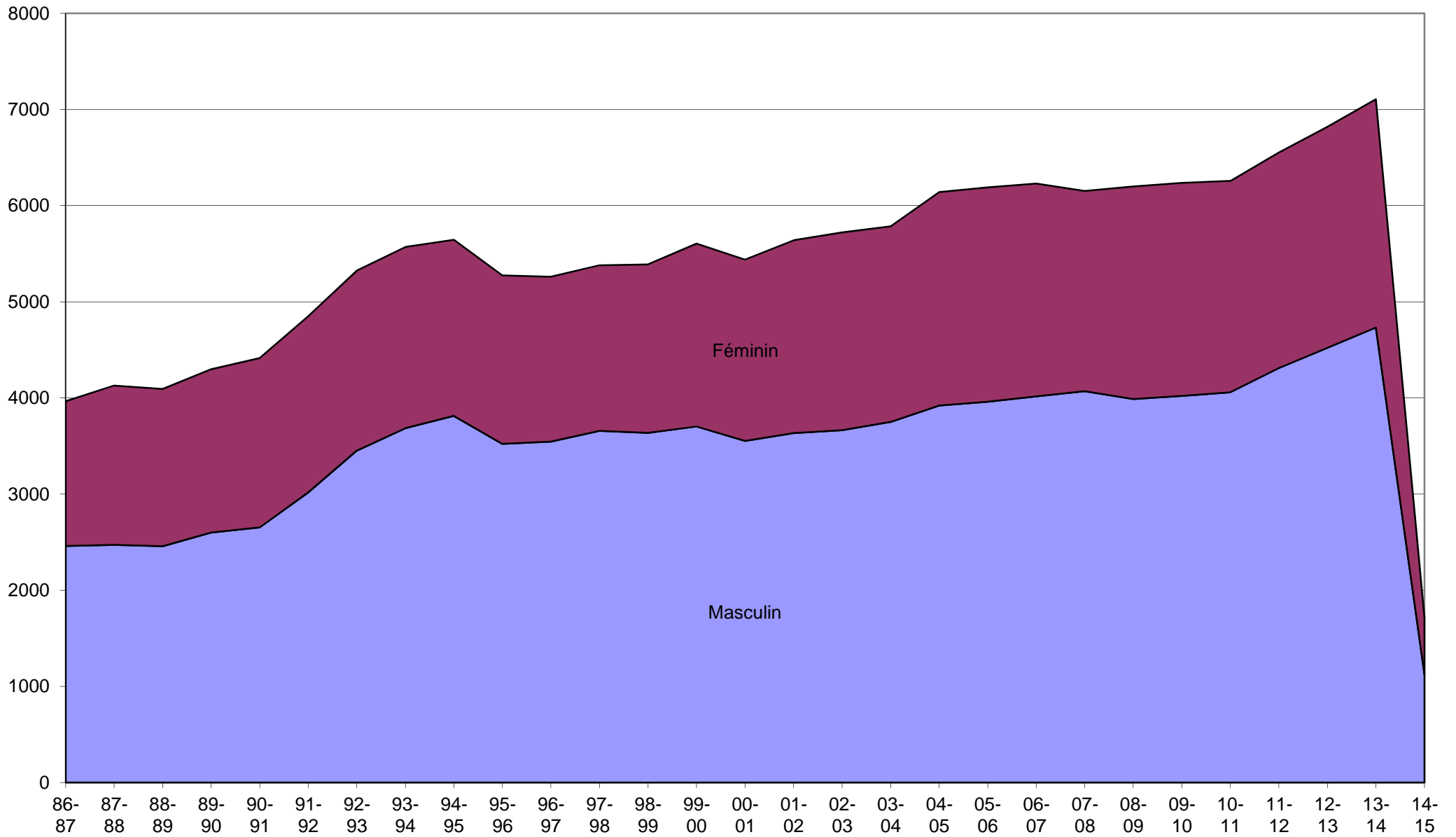


Evolution des licenciés depuis les 26 dernières saisons





Evolution par sexe sur les 26 dernières saisons





Saison	Total Masculin	Total Féminin	Total	% Augmentation	Différence
31-32	0	0	52	100,00%	52
32-33	0	0	83	37,35%	31
33-34	0	0	0	0,00%	-83
34-35	0	0	0	0,00%	0
35-36	0	0	0	0,00%	0
36-37	0	0	0	0,00%	0
37-38	0	0	0	0,00%	0
38-39	0	0	0	0,00%	0
39-40	0	0	0	0,00%	0
40-41	0	0	0	0,00%	0
41-42	0	0	0	0,00%	0
42-43	0	0	0	0,00%	0
43-44	0	0	0	0,00%	0
44-45	0	0	0	0,00%	0
45-46	0	0	0	0,00%	0
46-47	0	0	0	0,00%	0
47-48	0	0	52	100,00%	52
48-49	0	0	0	0,00%	-52
49-50	0	0	931	100,00%	931
50-51	0	0	935	0,43%	4
51-52	0	0	911	-2,63%	-24
52-53	0	0	792	-15,03%	-119
53-54	0	0	0	0,00%	-792
54-55	0	0	0	0,00%	0
55-56	0	0	0	0,00%	0
56-57	0	0	0	0,00%	0
57-58	0	0	0	0,00%	0
58-59	0	0	996	100,00%	996
59-60	0	0	0	0,00%	-996
60-61	0	0	0	0,00%	0
61-62	0	0	1258	100,00%	1258
62-63	0	0	1249	-0,72%	-9
63-64	0	0	0	0,00%	-1249
64-65	0	0	0	0,00%	0
65-66	0	0	1309	100,00%	1309
66-67	0	0	1355	3,39%	46
67-68	0	0	1759	22,97%	404
68-69	0	0	2104	16,40%	345
69-70	0	0	2032	-3,54%	-72
70-71	0	0	2120	4,15%	88
71-72	0	0	2535	16,37%	415
72-73	0	0	2542	0,28%	7
73-74	0	0	2731	6,92%	189



Saison	Total Masculin	Total Féminin	Total	% Augmentation	Différence
74-75	0	0	2973	8,14%	242
75-76	0	0	3061	2,87%	88
76-77	0	0	2880	-6,28%	-181
77-78	0	0	3208	10,22%	328
78-79	0	0	3471	7,58%	263
79-80	0	0	3770	7,93%	299
80-81	0	0	3977	5,20%	207
81-82	0	0	3987	0,25%	10
82-83	0	0	3883	-2,68%	-104
83-84	2349	1709	4058	4,31%	175
84-85	2586	1749	4335	6,39%	277
85-86	2714	1778	4492	3,50%	157
86-87	2459	1506	3965	-13,29%	-527
87-88	2472	1657	4129	3,97%	164
88-89	2458	1635	4093	-0,88%	-36
89-90	2600	1699	4299	4,79%	206
90-91	2654	1761	4415	2,63%	116
91-92	3018	1832	4850	8,97%	435
92-93	3452	1872	5324	8,90%	474
93-94	3685	1884	5569	4,40%	245
94-95	3813	1831	5644	1,33%	75
95-96	3522	1752	5274	-7,02%	-370
96-97	3545	1716	5261	-0,25%	-13
97-98	3658	1722	5380	2,21%	119
98-99	3636	1753	5389	0,17%	9
99-00	3703	1902	5605	3,85%	216
00-01	3553	1885	5438	-3,07%	-167
01-02	3635	2004	5639	3,56%	201
02-03	3665	2056	5721	1,43%	82
03-04	3750	2034	5784	1,09%	63
04-05	3921	2219	6140	5,80%	356
05-06	3961	2228	6189	0,79%	49
06-07	4016	2213	6229	0,64%	40
07-08	4070	2083	6153	-1,24%	-76
08-09	3988	2210	6198	0,73%	45
09-10	4021	2215	6236	0,61%	38
10-11	4059	2198	6257	0,34%	21
11-12	4311	2241	6552	4,50%	295
12-13	4520	2299	6819	3,92%	267
13-14	4732	2374	7106	4,04%	287
14-15	1124	591	1715	-314,34%	-5391



COMPARATIF SUR 7 SAISONS

	MASCULINS							FEMININS						
	Saison 08/09	Saison 09/10	Saison 10/11	Saison 11/12	Saison 12/13	Saison 13/14	Saison 14/15	Saison 08/09	Saison 09/10	Saison 10/11	Saison 11/12	Saison 12/13	Saison 13/14	Saison 14/15
SENIORS	986	943	744	780	800	775	198	411	414	349	353	364	357	108
U20 - JUNIORS	-	-	163	177	80	97	24	-	-	92	72	25	29	16
U18 - CADETS JUNIORS	-	-	114	142	249	236	76	-	-	55	73	145	143	45
U17 - CADETS	477	453	343	321	324	328	119	285	261	223	255	220	178	65
U15 - MINIMES	435	408	341	381	417	453	134	292	321	298	253	244	294	53
U13 - BENJAMINS	380	379	412	411	472	520	154	317	262	266	289	288	276	82
U11 - POUSSINS	421	412	473	523	518	552	118	265	299	290	278	310	346	49
U9 - MINI-POUSSINS	409	417	450	458	504	516	69	215	187	189	221	214	207	34
U7 - BABY	382	408	403	441	429	485	31	160	175	155	149	163	167	5
DETENTE	211	278	275	335	302	357	19	85	101	88	100	98	134	21
NON-JOUEURS	287	323	341	342	425	413	182	180	195	193	198	228	243	113
TOTAL	3 988	4 021	4 059	4 311	4 520	4 732	1 124	2 210	2 215	2 198	2 241	2 299	2 374	591
Ecart		33	38	252	209	212	-3 187		5	-17	43	58	75	-1 650