

TABLEAU DE BORD DES LICENCIÉS

COMITÉ DE LA SARTHE

A la date du : **01/08/2014**

	Saison en cours		Saison précédente *	
	2014-2015	%	2013-2014	%
MASCULINS	648	65,65%	4 732	66,59%
FEMININS	339	34,35%	2 374	33,41%
TOTAL	987		7 106	
Seniors	144	14,59%	1 132	15,93%
U20 - Juniors	18	1,82%	126	1,77%
U18 - Juniors-Cadets	62	6,28%	379	5,33%
U17 - Cadets	115	11,65%	506	7,12%
U15 - Minimes	127	12,87%	747	10,51%
U13 - Benjamins	133	13,48%	796	11,20%
U11 - Poussins	100	10,13%	898	12,64%
U9 - Min-Poussins	54	5,47%	723	10,17%
U7 - Baby-Basket	22	2,23%	652	9,18%
Détente	21	2,13%	491	6,91%
Non Joueur	191	19,35%	656	9,23%

Moyenne de licenciés par clubs	21,46
Nombres de clubs pris en compte	46

* les chiffres de 2013-2014 sont bien sur ceux de fin de saison

Édité par la Commission Qualifications
Marcel GUIBERT

COMPARATIF SUR DEUX SAISON A LA MEME DATE						
Saison 2013-2014 au	01/08/2013		écart	Saison 2014-2015 au	01/08/2014	
HOMMES	757	67,83%	- 109	HOMMES	648	65,65%
FEMMES	359	32,17%	- 20	FEMMES	339	34,35%
TOTAL	1 116			TOTAL	987	
Différence			- 129			-11,56%

ECART **- 619**

Catégorie	MASCULIN				FEMININ				Catégorie
	14-15	%	13-14	Ecart	14-15	%	13-14	Ecart	
Seniors	93	14,35%	775	- 682	51	15,04%	357	- 306	Seniors
U20 - Juniors	9	1,39%	97	- 88	9	2,65%	29	- 20	Juniors
U18 - Juniors-Cadets	35	5,40%	236	- 201	27	7,96%	143	- 116	Juniors-Cadets
U17 - Cadets	76	11,73%	328	- 252	39	11,50%	178	- 139	Cadets
U15 - Minimes	90	13,89%	453	- 363	37	10,91%	294	- 257	Minimes
U13 - Benjamins	90	13,89%	520	- 430	43	12,68%	276	- 233	Benjamins
U11 - Poussins	74	11,42%	552	- 478	26	7,67%	346	- 320	Poussins
U9 - Min-Poussins	40	6,17%	516	- 476	14	4,13%	207	- 193	Mini-Poussins
U7 - Baby-Basket	19	2,93%	485	- 466	3	0,88%	167	- 164	Baby-Basket
Détente	9	1,39%	357	- 348	12	3,54%	134	- 122	Détentes
Non Joueur	113	17,44%	413	- 300	78	23,01%	243	- 165	Non Joueur
TOTAL	648	65,65%	4 732	- 4084	339	34,35%	2 374	- 2035	TOTAL

	Masculin	%	Féminin	%
FFBB	33 940	58,74%	23 844	41,26%
Ligue	10 994	52,03%	10 138	47,97%
Sarthe	648	65,65%	339	34,35%

La Ligue Pays de Loire représente 36,57% de la FFBB
La Sarthe représente 4,67% de la Ligue Pays de Loire
La Sarthe représente 1,71% de la FFBB

2014-2015		
CREATION	62	6,28%
RENOUVELLEMENT	925	93,72%

Top 10 des licenciés par clubs

Rang	CLUB	MASCULIN	FEMININ	TOTAL	%	
					Masculin	Féminin
1	LE MANS SC MODERNE	108	37	145	74,48%	25,52%
2	LE MANS JALT	109	4	113	96,46%	3,54%
3	RUAUDIN JEUNESSE SPORTIVE	44	34	78	56,41%	43,59%
4	SABLE BASKET	46	30	76	60,53%	39,47%
5	ALLONNES JEUNESSES SPORTIVES	49	24	73	67,12%	32,88%
6	COULAINES JEUNESSES SPORTIVES	25	37	62	40,32%	59,68%
7	ST MARS D OUTILLE LES MOUETTES	39	22	61	63,93%	36,07%
8	GUECELARD BASKET BALL CLUB	18	33	51	35,29%	64,71%
9	LE MANS J.C.M. BASKET	28	9	37	75,68%	24,32%
10	LA FLECHE US	22	8	30	73,33%	26,67%

Top 10 des Clubs Sarthois

Place	CLUB	MASCULIN	FEMININ	TOTAL	% Masculin	% Féminin
1	LE MANS SC MODERNE	108	37	145	74,48%	25,52%
2	LE MANS JALT	109	4	113	96,46%	3,54%
3	RUAUDIN JEUNESSE SPORTIVE	44	34	78	56,41%	43,59%
4	SABLE BASKET	46	30	76	60,53%	39,47%
5	ALLONNES JEUNESSES SPORTIVES	49	24	73	67,12%	32,88%
6	COULAINES JEUNESSES SPORTIVES	25	37	62	40,32%	59,68%
7	ST MARS D OUTILLE LES MOUETTES	39	22	61	63,93%	36,07%
8	GUECELARD BASKET BALL CLUB	18	33	51	35,29%	64,71%
9	LE MANS J.C.M. BASKET	28	9	37	75,68%	24,32%
10	LA FLECHE US	22	8	30	73,33%	26,67%

Place	CLUB	MASCULIN	FEMININ	TOTAL	% Masculin	% Féminin
1	RUAUDIN JEUNESSE SPORTIVE	8	7	15	53,33%	46,67%
2	LE MANS SAINT PAVIN	11	2	13	84,62%	15,38%
3	LE MANS JALT	12	0	12	100,00%	0,00%
4	NEUVILLE BASKET ASSOCIATION	3	9	12	25,00%	75,00%
5	GUECELARD BASKET BALL CLUB	7	1	8	87,50%	12,50%
6	LE MANS C.S.S.GAZONFIER	3	5	8	37,50%	62,50%
7	LE MANS SC MODERNE	1	7	8	12,50%	87,50%
8	LE MANS S.L.B.	7	0	7	100,00%	0,00%
9	CHATEAU DU LOIR C.O.C.	1	5	6	16,67%	83,33%
10	LE MANS J.C.M. BASKET	6	0	6	100,00%	0,00%

Place	CLUB	MASCULIN	FEMININ	TOTAL	% Masculin	% Féminin
1	RUAUDIN JEUNESSE SPORTIVE	0	4	4	0,00%	100,00%
2	LE MANS C.S.S.GAZONFIER	0	2	2	0,00%	100,00%
3	LE MANS JALT	2	0	2	100,00%	0,00%
4	LE GRAND LUCE UNION SPORTIVE	2	0	2	100,00%	0,00%
5	ALLONNES JEUNESSES SPORTIVES	1	0	1	100,00%	0,00%
6	COULAINES JEUNESSES SPORTIVES	0	1	1	0,00%	100,00%
7	GUECELARD BASKET BALL CLUB	0	1	1	0,00%	100,00%
8	LE MANS S.L.B.	1	0	1	100,00%	0,00%
9	SAINT MARS LA BRIERE US	0	1	1	0,00%	100,00%
10	ST MARS D OUTILLE LES MOUETTES	1	0	1	100,00%	0,00%

Place	CLUB	MASCULIN	FEMININ	TOTAL	% Masculin	% Féminin
1	LE MANS SC MODERNE	16	2	18	88,89%	11,11%
2	ALLONNES JEUNESSES SPORTIVES	4	7	11	36,36%	63,64%
3	RUAUDIN JEUNESSE SPORTIVE	2	4	6	33,33%	66,67%
4	LE MANS JALT	5	0	5	100,00%	0,00%
5	ST MARS D OUTILLE LES MOUETTES	4	1	5	80,00%	20,00%
6	COULAINES JEUNESSES SPORTIVES	0	4	4	0,00%	100,00%
7	SABLE BASKET	2	1	3	66,67%	33,33%
8	LE MANS S.O.MAINE	0	3	3	0,00%	100,00%
9	GUECELARD BASKET BALL CLUB	0	2	2	0,00%	100,00%
10	SAINT MARS LA BRIERE US	0	2	2	0,00%	100,00%

Place	CLUB	MASCULIN	FEMININ	TOTAL	% Masculin	% Féminin
1	LE MANS SC MODERNE	25	9	34	73,53%	26,47%
2	RUAUDIN JEUNESSE SPORTIVE	8	4	12	66,67%	33,33%
3	SABLE BASKET	5	6	11	45,45%	54,55%
4	ST MARS D OUTILLE LES MOUETTES	8	2	10	80,00%	20,00%
5	COULAINES JEUNESSES SPORTIVES	0	9	9	0,00%	100,00%
6	LE MANS JALT	9	0	9	100,00%	0,00%
7	LA FLECHE US	3	2	5	60,00%	40,00%
8	LE MANS J.C.M. BASKET	5	0	5	100,00%	0,00%
9	ALLONNES JEUNESSES SPORTIVES	3	1	4	75,00%	25,00%
10	ROUILLON E.G	4	0	4	100,00%	0,00%

Place	CLUB	MASCULIN	FEMININ	TOTAL	% Masculin	% Féminin
1	LE MANS SC MODERNE	18	5	23	78,26%	21,74%
2	RUAUDIN JEUNESSE SPORTIVE	11	8	19	57,89%	42,11%
3	LE MANS JALT	15	0	15	100,00%	0,00%
4	SABLE BASKET	8	4	12	66,67%	33,33%
5	ALLONNES JEUNESSES SPORTIVES	9	1	10	90,00%	10,00%
6	COULAINES JEUNESSES SPORTIVES	2	7	9	22,22%	77,78%
7	GUECELARD BASKET BALL CLUB	1	6	7	14,29%	85,71%
8	ST MARS D OUTILLE LES MOUETTES	6	1	7	85,71%	14,29%
9	LA FLECHE US	6	0	6	100,00%	0,00%
10	LE MANS S.L.B.	6	0	6	100,00%	0,00%

Place	CLUB	MASCULIN	FEMININ	TOTAL	% Masculin	% Féminin
1	LE MANS JALT	29	0	29	100,00%	0,00%
2	SABLE BASKET	8	7	15	53,33%	46,67%
3	COULAINES JEUNESSES SPORTIVES	6	7	13	46,15%	53,85%
4	ALLONNES JEUNESSES SPORTIVES	8	4	12	66,67%	33,33%
5	ST MARS D OUTILLE LES MOUETTES	6	6	12	50,00%	50,00%
6	LE MANS J.C.M. BASKET	6	4	10	60,00%	40,00%
7	LE MANS SC MODERNE	8	2	10	80,00%	20,00%
8	LA FLECHE US	5	1	6	83,33%	16,67%
9	GUECELARD BASKET BALL CLUB	1	5	6	16,67%	83,33%
10	RUAUDIN JEUNESSE SPORTIVE	4	2	6	66,67%	33,33%

Place	CLUB	MASCULIN	FEMININ	TOTAL	% Masculin	% Féminin
1	LE MANS JALT	18	0	18	100,00%	0,00%
2	LE MANS SC MODERNE	14	1	15	93,33%	6,67%
3	COULAINES JEUNESSES SPORTIVES	8	5	13	61,54%	38,46%
4	SABLE BASKET	7	6	13	53,85%	46,15%
5	GUECELARD BASKET BALL CLUB	6	6	12	50,00%	50,00%
6	ALLONNES JEUNESSES SPORTIVES	5	2	7	71,43%	28,57%
7	LE MANS S.L.B.	3	1	4	75,00%	25,00%
8	RUAUDIN JEUNESSE SPORTIVE	4	0	4	100,00%	0,00%
9	LE MANS J.C.M. BASKET	2	1	3	66,67%	33,33%
10	ST MARS D OUTILLE LES MOUETTES	1	2	3	33,33%	66,67%

Place	CLUB	MASCULIN	FEMININ	TOTAL	% Masculin	% Féminin
1	ALLONNES JEUNESSES SPORTIVES	9	2	11	81,82%	18,18%
2	LE MANS JALT	7	0	7	100,00%	0,00%
3	GUECELARD BASKET BALL CLUB	1	5	6	16,67%	83,33%
4	SABLE BASKET	4	2	6	66,67%	33,33%
5	LE MANS SC MODERNE	4	1	5	80,00%	20,00%
6	ROUILLON E.G	2	3	5	40,00%	60,00%
7	COULAINES JEUNESSES SPORTIVES	3	1	4	75,00%	25,00%
8	ST MARS D OUTILLE LES MOUETTES	3	0	3	100,00%	0,00%
9	LE MANS S.L.B.	2	0	2	100,00%	0,00%
10	NEUVILLE BASKET ASSOCIATION	2	0	2	100,00%	0,00%

Place	CLUB	MASCULIN	FEMININ	TOTAL	% Masculin	% Féminin
1	LE MANS SC MODERNE	5	1	6	83,33%	16,67%
2	ALLONNES JEUNESSES SPORTIVES	5	0	5	100,00%	0,00%
3	LE MANS JALT	4	0	4	100,00%	0,00%
4	GUECELARD BASKET BALL CLUB	0	2	2	0,00%	100,00%
5	SABLE BASKET	2	0	2	100,00%	0,00%
6	LA FLECHE US	1	0	1	100,00%	0,00%
7	ST MARS D OUTILLE LES MOUETTES	1	0	1	100,00%	0,00%
8	RUAUDIN JEUNESSE SPORTIVE	1	0	1	100,00%	0,00%
9	ARNAGE UNION SPORTIVE	0	0	0	#DIV/0!	#DIV/0!
10	CHATEAU DU LOIR C.O.C.	0	0	0	#DIV/0!	#DIV/0!

Place	CLUB	MASCULIN	FEMININ	TOTAL	% Masculin	% Féminin
1	LE MANS SC MODERNE	3	2	5	60,00%	40,00%
2	ST MARS D OUTILLE LES MOUETTES	1	3	4	25,00%	75,00%
3	ALLONNES JEUNESSES SPORTIVES	0	3	3	0,00%	100,00%
4	CERANS YVRE BASKET	1	1	2	50,00%	50,00%
5	LA FLECHE US	1	1	2	50,00%	50,00%
6	LA FERTE BERNARD V.S.	0	1	1	0,00%	100,00%
7	GUECELARD BASKET BALL CLUB	1	0	1	100,00%	0,00%
8	ROUILLON E.G	1	0	1	100,00%	0,00%
9	LE GRAND LUCE UNION SPORTIVE	0	1	1	0,00%	100,00%
10	BASKET CLUB ROEZEEN	1	0	1	100,00%	0,00%

Place	CLUB	MASCULIN	FEMININ	TOTAL	% Masculin	% Féminin
1	LE MANS SC MODERNE	14	7	21	66,67%	33,33%
2	LE MANS JALT	8	4	12	66,67%	33,33%
3	ST MARS D OUTILLE LES MOUETTES	7	3	10	70,00%	30,00%
4	RUAUDIN JEUNESSE SPORTIVE	5	5	10	50,00%	50,00%
5	SABLE BASKET	6	3	9	66,67%	33,33%
6	COULAINES JEUNESSES SPORTIVES	5	3	8	62,50%	37,50%
7	LA FLECHE US	3	4	7	42,86%	57,14%
8	LE MANS J.C.M. BASKET	5	1	6	83,33%	16,67%
9	CD DE LA SARTHE DE BASKET BALL	4	2	6	66,67%	33,33%
10	ALLONNES JEUNESSES SPORTIVES	2	3	5	40,00%	60,00%

Top 20 des Clubs Sarthois

Top 20 des licenciés par clubs

Place	CLUB	MASCULIN	FEMININ	TOTAL	% Masculin	% Féminin
1	LE MANS SC MODERNE	108	57	145	74,48%	25,52%
2	LE MANS JALT	109	4	113	96,46%	3,54%
3	RUAUDIN JEUNESSE SPORTIVE	44	34	78	56,41%	43,59%
4	SABLE BASKET	46	30	76	60,53%	39,47%
5	ALLONNES JEUNESSES SPORTIVES	49	24	73	67,12%	32,88%
6	COULAINES JEUNESSES SPORTIVES	25	37	62	40,32%	59,68%
7	ST MARS D OUTILLE LES MOUETTES	39	22	61	63,93%	36,07%
8	GUECELARD BASKET BALL CLUB	18	33	51	35,29%	64,71%
9	LE MANS J.C.M. BASKET	28	9	37	75,68%	24,32%
10	LA FLECHE US	22	8	30	73,33%	26,67%
11	ROUILLON E.G	17	9	26	65,38%	34,62%
12	NEUVILLE BASKET ASSOCIATION	11	15	26	42,31%	57,69%
13	LE MANS S.L.B.	23	1	24	95,83%	4,17%
14	LE MANS SAINT PAVIN	14	4	18	77,78%	22,22%
15	LE MANS C.S.S.GAZONFIER	8	7	15	53,33%	46,67%
16	CHATEAU DU LOIR C.O.C.	2	8	10	20,00%	80,00%
17	MULSASSE BASKET 2000	5	4	9	55,56%	44,44%
18	LA FERTE BERNARD V.S.	5	3	8	62,50%	37,50%
19	SAINTE MARS LA BRIERE US	4	4	8	50,00%	50,00%
20	CONLIE US	6	2	8	75,00%	25,00%

Top 20 Clubs - Licence Senior

Place	CLUB	MASCULIN	FEMININ	TOTAL	% Masculin	% Féminin
1	RUAUDIN JEUNESSE SPORTIVE	8	7	15	53,33%	46,67%
2	LE MANS SAINT PAVIN	11	2	13	84,62%	15,38%
3	LE MANS JALT	12	0	12	100,00%	0,00%
4	NEUVILLE BASKET ASSOCIATION	3	9	12	25,00%	75,00%
5	GUECELARD BASKET BALL CLUB	7	1	8	87,50%	12,50%
6	LE MANS C.S.S.GAZONFIER	3	5	8	37,50%	62,50%
7	LE MANS SC MODERNE	1	7	8	12,50%	87,50%
8	LE MANS S.L.B.	7	0	7	100,00%	0,00%
9	CHATEAU DU LOIR C.O.C.	1	5	6	16,67%	83,33%
10	LE MANS J.C.M. BASKET	6	0	6	100,00%	0,00%
11	ST MARS D OUTILLE LES MOUETTES	1	4	5	20,00%	80,00%
12	SAVIGNE L'EVEQUE B.C.	5	0	5	100,00%	0,00%
13	ALLONNES JEUNESSES SPORTIVES	3	1	4	75,00%	25,00%
14	CERANS YVRE BASKET	3	1	4	75,00%	25,00%
15	CONLIE US	3	1	4	75,00%	25,00%
16	SABLE BASKET	3	1	4	75,00%	25,00%
17	MAROLLAIS S.C.	2	2	4	50,00%	50,00%
18	ROUILLON E.G	3	0	3	100,00%	0,00%
19	SAINTE MARS LA BRIERE US	2	0	2	100,00%	0,00%
20	MULSASSE BASKET 2000	0	2	2	0,00%	100,00%

Top 20 Clubs - Licence U20 (Junior)

Place	CLUB	MASCULIN	FEMININ	TOTAL	% Masculin	% Féminin
1	RUAUDIN JEUNESSE SPORTIVE	0	4	4	0,00%	100,00%
2	LE MANS C.S.S.GAZONFIER	0	2	2	0,00%	100,00%
3	LE MANS JALT	2	0	2	100,00%	0,00%
4	LE GRAND LUCE UNION SPORTIVE	2	0	2	100,00%	0,00%
5	ALLONNES JEUNESSES SPORTIVES	1	0	1	100,00%	0,00%
6	COULAINES JEUNESSES SPORTIVES	0	1	1	0,00%	100,00%
7	GUECELARD BASKET BALL CLUB	0	1	1	0,00%	100,00%
8	LE MANS S.L.B.	1	0	1	100,00%	0,00%
9	SAINTE MARS LA BRIERE US	0	1	1	0,00%	100,00%
10	ST MARS D OUTILLE LES MOUETTES	1	0	1	100,00%	0,00%
11	SABLE BASKET	1	0	1	100,00%	0,00%
12	NEUVILLE BASKET ASSOCIATION	1	0	1	100,00%	0,00%
13	ARNAGE UNION SPORTIVE	0	0	0		
14	CHATEAU DU LOIR C.O.C.	0	0	0		
15	CERANS YVRE BASKET	0	0	0		
16	LA FERTE BERNARD V.S.	0	0	0		
17	LA FLECHE US	0	0	0		
18	JOUE L'ABBE MONTBIZOT	0	0	0		
19	MAMERS S.A.	0	0	0		
20	LE MANS SAINT PAVIN	0	0	0		

Top 20 Clubs - Licence U18 (Junior/Cadet)

Place	CLUB	MASCULIN	FEMININ	TOTAL	% Masculin	% Féminin
1	LE MANS SC MODERNE	16	2	18	88,89%	11,11%
2	ALLONNES JEUNESSES SPORTIVES	4	7	11	36,36%	63,64%
3	RUAUDIN JEUNESSE SPORTIVE	2	4	6	33,33%	66,67%
4	LE MANS JALT	5	0	5	100,00%	0,00%
5	ST MARS D OUTILLE LES MOUETTES	4	1	5	80,00%	20,00%
6	COULAINES JEUNESSES SPORTIVES	0	4	4	0,00%	100,00%
7	SABLE BASKET	2	1	3	66,67%	33,33%
8	LE MANS S.O.MAINE	0	3	3	0,00%	100,00%
9	GUECELARD BASKET BALL CLUB	0	2	2	0,00%	100,00%
10	SAINTE MARS LA BRIERE US	0	2	2	0,00%	100,00%
11	LA FLECHE US	1	0	1	100,00%	0,00%
12	LE MANS SAINT PAVIN	0	1	1	0,00%	100,00%
13	LE MANS GSOS	1	0	1	100,00%	0,00%
14	ARNAGE UNION SPORTIVE	0	0	0		
15	CHATEAU DU LOIR C.O.C.	0	0	0		
16	CERANS YVRE BASKET	0	0	0		
17	LA FERTE BERNARD V.S.	0	0	0		
18	JOUE L'ABBE MONTBIZOT	0	0	0		
19	MAMERS S.A.	0	0	0		
20	LE MANS S.L.B.	0	0	0		

Top 20 Clubs - Licence U17 (Cadet)

Place	CLUB	MASCULIN	FEMININ	TOTAL	% Masculin	% Féminin
1	LE MANS SC MODERNE	25	9	34	73,53%	26,47%
2	RUAUDIN JEUNESSE SPORTIVE	8	4	12	66,67%	33,33%
3	SABLE BASKET	5	6	11	45,45%	54,55%
4	ST MARS D OUTILLE LES MOUETTES	8	2	10	80,00%	20,00%
5	COULAINES JEUNESSES SPORTIVES	0	9	9	0,00%	100,00%
6	LE MANS JALT	9	0	9	100,00%	0,00%
7	LA FLECHE US	3	2	5	60,00%	40,00%
8	LE MANS J.C.M. BASKET	5	0	5	100,00%	0,00%
9	ALLONNES JEUNESSES SPORTIVES	3	1	4	75,00%	25,00%
10	ROUILLON E.G	4	0	4	100,00%	0,00%
11	NEUVILLE BASKET ASSOCIATION	1	2	3	33,33%	66,67%
12	GUECELARD BASKET BALL CLUB	0	2	2	0,00%	100,00%
13	LE MANS C.S.S.GAZONFIER	2	0	2	100,00%	0,00%
14	ETIVAL BASKET CLUB	1	1	2	50,00%	50,00%
15	LE MANS S.L.B.	1	0	1	100,00%	0,00%
16	ANILLE BRAYE BASKET	1	0	1	100,00%	0,00%
17	LE MANS S.O.MAINE	0	1	1	0,00%	100,00%
18	ARNAGE UNION SPORTIVE	0	0	0		
19	CHATEAU DU LOIR C.O.C.	0	0	0		
20	CERANS YVRE BASKET	0	0	0		

Top 20 Clubs - Licence U15 (Minime)

Place	CLUB	MASCULIN	FEMININ	TOTAL	% Masculin	% Féminin
1	LE MANS SC MODERNE	18	5	23	78,26%	21,74%
2	RUAUDIN JEUNESSE SPORTIVE	11	8	19	57,89%	42,11%
3	LE MANS JALT	15	0	15	100,00%	0,00%
4	SABLE BASKET	8	4	12	66,67%	33,33%
5	ALLONNES JEUNESSES SPORTIVES	9	1	10	90,00%	10,00%
6	COULAINES JEUNESSES SPORTIVES	2	7	9	22,22%	77,78%
7	GUECELARD BASKET BALL CLUB	1	6	7	14,29%	85,71%
8	ST MARS D OUTILLE LES MOUETTES	6	1	7	85,71%	14,29%
9	LA FLECHE US	6	0	6	100,00%	0,00%
10	LE MANS S.L.B.	6	0	6	100,00%	0,00%
11	LE MANS J.C.M. BASKET	3	3	6	50,00%	50,00%
12	ROUILLON E.G	2	1	3	66,67%	33,33%
13	ANILLE BRAYE BASKET	1	0	1	100,00%	0,00%
14	CHANGE BASKET CLUB	1	0	1	100,00%	0,00%
15	LA CHAPELLE ST AUBIN	1	0	1	100,00%	0,00%
16	NEUVILLE BASKET ASSOCIATION	0	1	1	0,00%	100,00%
17	ARNAGE UNION SPORTIVE	0	0	0		
18	CHATEAU DU LOIR C.O.C.	0	0	0		
19	CERANS YVRE BASKET	0	0	0		
20	LA FERTE BERNARD V.S.	0	0	0		

Top 20 Clubs - Licence U13 (Benjamin)

Place	CLUB	MASCULIN	FEMININ	TOTAL	% Masculin	% Féminin
1	LE MANS JALT	29	0	29	100,00%	0,00%
2	SABLE BASKET	8	7	15	53,33%	46,67%
3	COULAINES JEUNESSES SPORTIVES	6	7	13	46,15%	53,85%
4	ALLONNES JEUNESSES SPORTIVES	8	4	12	66,67%	33,33%
5	ST MARS D OUTILLE LES MOUETTES	6	6	12	50,00%	50,00%

Top 20 Clubs - Licence U11 (Poussin)

Place	CLUB	MASCULIN	FEMININ	TOTAL	% Masculin	% Féminin
1	LE MANS JALT	18	0	18	100,00%	0,00%
2	LE MANS SC MODERNE	14	1	15	93,33%	6,67%
3	COULAINES JEUNESSES SPORTIVES	8	5	13	61,54%	38,46%
4	SABLE BASKET	7	6	13	53,85%	46,15%
5	GUECELARD BASKET BALL CLUB	6	6	12	50,00%	50,00%



6	LE MANS J.C.M. BASKET	6	4	10	60,00%	40,00%
7	LE MANS SC MODERNE	8	2	10	80,00%	20,00%
8	LA FLECHE US	5	1	6	83,33%	16,67%
9	GUECELARD BASKET BALL CLUB	1	5	6	16,67%	83,33%
10	RUAUDIN JEUNESSE SPORTIVE	4	2	6	66,67%	33,33%
11	ROUILLON E.G	1	3	4	25,00%	75,00%
12	NEUVILLE BASKET ASSOCIATION	2	2	4	50,00%	50,00%
13	CONLIE US	2	0	2	100,00%	0,00%
14	LE MANS S.L.B.	1	0	1	100,00%	0,00%
15	SILLE LE PHILIPPE B.C	1	0	1	100,00%	0,00%
16	LE GRAND LUCE UNION SPORTIVE	1	0	1	100,00%	0,00%
17	MULSANNE BASKET 2000	1	0	1	100,00%	0,00%
18	ARNAGE UNION SPORTIVE	0	0	0		
19	CHATEAU DU LOIR C.O.C.	0	0	0		
20	CERANS YVRE BASKET	0	0	0		

6	ALLONNES JEUNESSES SPORTIVES	5	2	7	71,43%	28,57%
7	LE MANS S.L.B.	3	1	4	75,00%	25,00%
8	RUAUDIN JEUNESSE SPORTIVE	4	0	4	100,00%	0,00%
9	LE MANS J.C.M. BASKET	2	1	3	66,67%	33,33%
10	ST MARS D OUTILLE LES MOUETTES	1	2	3	33,33%	66,67%
11	LA FLECHE US	2	0	2	100,00%	0,00%
12	ROUILLON E.G	1	1	2	50,00%	50,00%
13	MULSANNE BASKET 2000	2	0	2	100,00%	0,00%
14	LA FERTE BERNARD V.S.	1	0	1	100,00%	0,00%
15	NEUVILLE BASKET ASSOCIATION	0	1	1	0,00%	100,00%
16	ARNAGE UNION SPORTIVE	0	0	0		
17	CHATEAU DU LOIR C.O.C.	0	0	0		
18	CERANS YVRE BASKET	0	0	0		
19	JOUE L'ABBE MONTBIZOT	0	0	0		
20	MAMERS S.A.	0	0	0		

Top 20 Clubs - Licence U9 (Mini Poussin)

Place	CLUB	MASCULIN	FEMININ	TOTAL	% Masculin	% Féminin
1	ALLONNES JEUNESSES SPORTIVES	9	2	11	81,82%	18,18%
2	LE MANS JALT	7	0	7	100,00%	0,00%
3	GUECELARD BASKET BALL CLUB	1	5	6	16,67%	83,33%
4	SABLE BASKET	4	2	6	66,67%	33,33%
5	LE MANS SC MODERNE	4	1	5	80,00%	20,00%
6	ROUILLON E.G	2	3	5	40,00%	60,00%
7	COULAINES JEUNESSES SPORTIVES	3	1	4	75,00%	25,00%
8	ST MARS D OUTILLE LES MOUETTES	3	0	3	100,00%	0,00%
9	LE MANS S.L.B.	2	0	2	100,00%	0,00%
10	NEUVILLE BASKET ASSOCIATION	2	0	2	100,00%	0,00%
11	LE MANS J.C.M. BASKET	1	0	1	100,00%	0,00%
12	RUAUDIN JEUNESSE SPORTIVE	1	0	1	100,00%	0,00%
13	MULSANNE BASKET 2000	1	0	1	100,00%	0,00%
14	ARNAGE UNION SPORTIVE	0	0	0		
15	CHATEAU DU LOIR C.O.C.	0	0	0		
16	CERANS YVRE BASKET	0	0	0		
17	LA FERTE BERNARD V.S.	0	0	0		
18	LA FLECHE US	0	0	0		
19	JOUE L'ABBE MONTBIZOT	0	0	0		
20	MAMERS S.A.	0	0	0		

Top 20 Clubs - Licence U7 (Baby Basket)

Place	CLUB	MASCULIN	FEMININ	TOTAL	% Masculin	% Féminin
1	LE MANS SC MODERNE	5	1	6	83,33%	16,67%
2	ALLONNES JEUNESSES SPORTIVES	5	0	5	100,00%	0,00%
3	LE MANS JALT	4	0	4	100,00%	0,00%
4	GUECELARD BASKET BALL CLUB	0	2	2	0,00%	100,00%
5	SABLE BASKET	2	0	2	100,00%	0,00%
6	LA FLECHE US	1	0	1	100,00%	0,00%
7	ST MARS D OUTILLE LES MOUETTES	1	0	1	100,00%	0,00%
8	RUAUDIN JEUNESSE SPORTIVE	1	0	1	100,00%	0,00%
9	ARNAGE UNION SPORTIVE	0	0	0	#DIV/0!	#DIV/0!
10	CHATEAU DU LOIR C.O.C.	0	0	0		
11	COULAINES JEUNESSES SPORTIVES	0	0	0		
12	CERANS YVRE BASKET	0	0	0		
13	LA FERTE BERNARD V.S.	0	0	0		
14	JOUE L'ABBE MONTBIZOT	0	0	0		
15	MAMERS S.A.	0	0	0		
16	LE MANS SAINT PAVIN	0	0	0		
17	LE MANS S.L.B.	0	0	0		
18	LE MANS C.S.S.GAZONFIER	0	0	0		
19	LE MANS GSOS	0	0	0		
20	LE MANS J.C.M. BASKET	0	0	0		

Top 20 Clubs - Licence Détente

Place	CLUB	MASCULIN	FEMININ	TOTAL	% Masculin	% Féminin
1	LE MANS SC MODERNE	3	2	5	60,00%	40,00%
2	ST MARS D OUTILLE LES MOUETTES	1	3	4	25,00%	75,00%
3	ALLONNES JEUNESSES SPORTIVES	0	3	3	0,00%	100,00%
4	CERANS YVRE BASKET	1	1	2	50,00%	50,00%
5	LA FLECHE US	1	1	2	50,00%	50,00%
6	LA FERTE BERNARD V.S.	0	1	1	0,00%	100,00%
7	GUECELARD BASKET BALL CLUB	1	0	1	100,00%	0,00%
8	ROUILLON E.G	1	0	1	100,00%	0,00%
9	LE GRAND LUCE UNION SPORTIVE	0	1	1	0,00%	100,00%
10	BASKET CLUB ROEZEEN	1	0	1	100,00%	0,00%
11	ARNAGE UNION SPORTIVE	0	0	0		
12	CHATEAU DU LOIR C.O.C.	0	0	0		
13	COULAINES JEUNESSES SPORTIVES	0	0	0		
14	JOUE L'ABBE MONTBIZOT	0	0	0		
15	MAMERS S.A.	0	0	0		
16	LE MANS SAINT PAVIN	0	0	0		
17	LE MANS S.L.B.	0	0	0		
18	LE MANS C.S.S.GAZONFIER	0	0	0		
19	LE MANS GSOS	0	0	0		
20	LE MANS JALT	0	0	0		

Top 20 Clubs - Licence Non Joueur

Place	CLUB	MASCULIN	FEMININ	TOTAL	% Masculin	% Féminin
1	LE MANS SC MODERNE	14	7	21	66,67%	33,33%
2	LE MANS JALT	8	4	12	66,67%	33,33%
3	ST MARS D OUTILLE LES MOUETTES	7	3	10	70,00%	30,00%
4	RUAUDIN JEUNESSE SPORTIVE	5	5	10	50,00%	50,00%
5	SABLE BASKET	6	3	9	66,67%	33,33%
6	COULAINES JEUNESSES SPORTIVES	5	3	8	62,50%	37,50%
7	LA FLECHE US	3	4	7	42,86%	57,14%
8	LE MANS J.C.M. BASKET	5	1	6	83,33%	16,67%
9	CD DE LA SARTHE DE BASKET BALL	4	2	6	66,67%	33,33%
10	ALLONNES JEUNESSES SPORTIVES	2	3	5	40,00%	60,00%
11	LA FERTE BERNARD V.S.	3	2	5	60,00%	40,00%
12	CHATEAU DU LOIR C.O.C.	1	3	4	25,00%	75,00%
13	GUECELARD BASKET BALL CLUB	1	3	4	25,00%	75,00%
14	LE MANS SAINT PAVIN	3	1	4	75,00%	25,00%
15	ROUILLON E.G	3	1	4	75,00%	25,00%
16	LE MANS A.S.MADELEINE	2	2	4	50,00%	50,00%
17	LE GRAND LUCE UNION SPORTIVE	2	2	4	50,00%	50,00%
18	LE MANS S.O.MAINE	2	2	4	50,00%	50,00%
19	TELOCHE BASKET CLUB	2	2	4	50,00%	50,00%
20	ARNAGE UNION SPORTIVE	2	1	3	66,67%	33,33%

Le club ayant le plus de...

licenciés	est	LE MANS SC MODERNE	(145)	soit	15%	des licenciés sarthois		
seniors	est	RUAUDIN JEUNESSE SPORTIVE	(15)	soit	10%	des seniors sarthois	et	19% de l'effectif du club
U20 (juniors)	est	RUAUDIN JEUNESSE SPORTIVE	(4)	soit	22%	des U20 (juniors) sarthois	et	5% de l'effectif du club
U18 (cadets-juniors)	est	LE MANS SC MODERNE	(18)	soit	29%	des U18 (cadets-juniors) sarthois	et	12% de l'effectif du club
U17 (cadets)	est	LE MANS SC MODERNE	(34)	soit	30%	des U17 (cadets) sarthois	et	23% de l'effectif du club
U15 (minimes)	est	LE MANS SC MODERNE	(23)	soit	18%	des U15 (minimes) sarthois	et	16% de l'effectif du club
U13 (benjamins)	est	LE MANS JALT	(29)	soit	22%	des U13 (benjamins) sarthois	et	26% de l'effectif du club
U11 (poussins)	est	LE MANS JALT	(18)	soit	18%	des U11 (poussins) sarthois	et	16% de l'effectif du club
U9 (mini poussins)	est	ALLONNES JEUNESSES SPORTIVES	(11)	soit	20%	des U9 (mini poussins) sarthois	et	15% de l'effectif du club
U7 (baby)	est	LE MANS SC MODERNE	(6)	soit	27%	des U7 (baby) sarthois	et	4% de l'effectif du club
détente	est	LE MANS SC MODERNE	(5)	soit	24%	des détente sarthois	et	3% de l'effectif du club
non joueurs	est	LE MANS SC MODERNE	(21)	soit	11%	des non joueurs sarthois	et	14% de l'effectif du club

Le club ayant le plus de...

licenciés masculins	est	LE MANS JALT	(109)	soit	17%	des licenciés masculins sarthois	et	96% de l'effectif du club
seniors masculins	est	LE MANS JALT	(12)	soit	13%	des seniors masculins sarthois	et	11% de l'effectif du club
U20 (juniors) masculins	est	LE MANS JALT	(2)	soit	22%	des U20 (juniors) masculins sarthois	et	2% de l'effectif du club
U18 (cadets-juniors) masculins	est	LE MANS SC MODERNE	(16)	soit	46%	des U18 (cadets-juniors) masculins sarthois	et	11% de l'effectif du club
U17 (cadets) masculins	est	LE MANS SC MODERNE	(25)	soit	33%	des U17 (cadets) masculins sarthois	et	17% de l'effectif du club
U15 (minimes) masculins	est	LE MANS SC MODERNE	(18)	soit	20%	des U15 (minimes) masculins sarthois	et	12% de l'effectif du club
U13 (benjamins) masculins	est	LE MANS JALT	(29)	soit	32%	des U13 (benjamins) masculins sarthois	et	26% de l'effectif du club
U11 (poussins) masculins	est	LE MANS JALT	(18)	soit	24%	des U11 (poussins) masculins sarthois	et	16% de l'effectif du club
U9 (mini poussins) masculins	est	ALLONNES JEUNESSES SPORTIVES	(9)	soit	23%	des U9 (mini poussins) masculins sarthois	et	12% de l'effectif du club
U7 (baby) masculins	est	ALLONNES JEUNESSES SPORTIVES	(5)	soit	26%	des U7 (baby) masculins sarthois	et	7% de l'effectif du club
détentes masculins	est	LE MANS SC MODERNE	(3)	soit	33%	des détente masculins sarthois	et	2% de l'effectif du club
non joueurs masculins	est	LE MANS SC MODERNE	(14)	soit	12%	des non joueurs masculins sarthois	et	10% de l'effectif du club

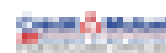
Le club ayant le plus de...

licenciés féminins	est	COULAINES JEUNESSES SPORTIVES	(37)	soit	11%	des licenciés féminins sarthois	et	60% de l'effectif du club
seniors féminins	est	NEUVILLE BASKET ASSOCIATION	(9)	soit	18%	des seniors féminins sarthois	et	35% de l'effectif du club
juniors féminins	est	RUAUDIN JEUNESSE SPORTIVE	(4)	soit	44%	des juniors féminins sarthois	et	5% de l'effectif du club
U18 (cadets-juniors) féminins	est	ALLONNES JEUNESSES SPORTIVES	(7)	soit	26%	des U18 (cadets-juniors) féminins sarthois	et	10% de l'effectif du club
U17 (cadets) féminins	est	COULAINES JEUNESSES SPORTIVES	(9)	soit	23%	des U17 (cadets) féminins sarthois	et	15% de l'effectif du club
U15 (minimes) féminins	est	RUAUDIN JEUNESSE SPORTIVE	(8)	soit	22%	des U15 (minimes) féminins sarthois	et	10% de l'effectif du club
U13 (benjamins) féminins	est	COULAINES JEUNESSES SPORTIVES	(7)	soit	16%	des U13 (benjamins) féminins sarthois	et	11% de l'effectif du club
U11 (poussins) féminins	est	GUECELARD BASKET BALL CLUB	(6)	soit	23%	des U11 (poussins) féminins sarthois	et	12% de l'effectif du club
U9 (mini poussins) féminins	est	GUECELARD BASKET BALL CLUB	(5)	soit	36%	des U9 (mini poussins) féminins sarthois	et	10% de l'effectif du club
U7 (baby) féminins	est	GUECELARD BASKET BALL CLUB	(2)	soit	67%	des U7 (baby) féminins sarthois	et	4% de l'effectif du club
détentes féminins	est	ALLONNES JEUNESSES SPORTIVES	(3)	soit	25%	des détente féminins sarthois	et	4% de l'effectif du club
non joueurs féminins	est	LE MANS SC MODERNE	(7)	soit	9%	des non joueurs féminins sarthois	et	5% de l'effectif du club



CLUB	ADULTES					JEUNES								MINI BASKET					Nb Lic Total
	SENIORS	DETENTE	DIRIGEANT	TOTAL	% Adultes	U20	U18	U17	U15	U13	TOTAL	% Jeunes	U11	U9	U7	TOTAL	% Mini Basket		
ALLONNES JEUNESSES SPORTIVES	4	3	5	12	16%	1	11	4	10	12	38	52%	7	11	5	23	32%	73	
ARNAGE UNION SPORTIVE	1	-	3	4	100%	-	-	-	-	-	0	0%	-	-	-	0	0%	4	
ASSOCIATION SPORTIVE BELMontois BASKET	-	-	-	-	-	-	-	-	-	-	-	-	-	-	-	-	-	0	
CHATEAU DU LOIR C.O.C.	6	-	4	10	100%	-	-	-	-	-	0	0%	-	-	-	0	0%	10	
COULAINES JEUNESSES SPORTIVES	1	-	8	9	15%	1	4	9	9	13	36	58%	13	4	-	17	27%	62	
CERANS YVRE BASKET	4	2	-	6	100%	-	-	-	-	-	0	0%	-	-	-	0	0%	6	
LA FERTE BERNARD V.S.	1	1	5	7	88%	-	-	-	-	-	0	0%	1	-	-	1	13%	8	
LA FLECHE US	-	2	7	9	30%	-	1	5	6	6	18	60%	2	-	1	3	10%	30	
GUECELARD BASKET BALL CLUB	8	1	4	13	25%	1	2	2	7	6	18	35%	12	6	2	20	39%	51	
JOUE L'ABBE MONTBIZOT	-	-	3	3	100%	-	-	-	-	-	0	0%	-	-	-	0	0%	3	
MAMERS S.A.	-	-	3	3	100%	-	-	-	-	-	0	0%	-	-	-	0	0%	3	
LE MANS SAINT PAVIN	13	-	4	17	94%	-	1	-	-	-	1	6%	-	-	-	0	0%	18	
LE MANS S.L.B.	7	-	2	9	38%	1	-	1	6	1	9	38%	4	2	-	6	25%	24	
LE MANS C.S.S.GAZONFIER	8	-	3	11	73%	2	-	2	-	-	4	27%	-	-	-	0	0%	15	
LE MANS GSOS	-	-	2	2	67%	-	1	-	-	-	1	33%	-	-	-	0	0%	3	
LE MANS JALT	12	-	12	24	21%	2	5	9	15	29	60	53%	18	7	4	29	26%	113	
LE MANS J.C.M. BASKET	6	-	6	12	32%	-	-	5	6	10	21	57%	3	1	-	4	11%	37	
LE MANS SC MODERNE	8	5	21	34	23%	-	18	34	23	10	85	59%	15	5	6	26	18%	145	
GLONNIERES RONCERAY SUD BASKET	-	-	-	-	-	-	-	-	-	-	-	-	-	-	-	-	-	0	
ROUILLON E.G	3	1	4	8	31%	-	-	4	3	4	11	42%	2	5	-	7	27%	26	
ANILLE BRAYE BASKET	1	-	3	4	67%	-	-	1	1	-	2	33%	-	-	-	0	0%	6	
SAINT MARS LA BRIERE US	2	-	3	5	63%	1	2	-	-	-	3	38%	-	-	-	0	0%	8	
ST MARS D OUTILLE LES MOUETTES	5	4	10	19	31%	1	5	10	7	12	35	57%	3	3	1	7	11%	61	
SILLE LE PHILIPPE B.C	-	-	3	3	75%	-	-	-	-	1	1	25%	-	-	-	0	0%	4	
LE MANS A.S.MADELEINE	1	-	4	5	100%	-	-	-	-	-	0	0%	-	-	-	0	0%	5	
CONLIE US	4	-	2	6	75%	-	-	-	-	2	2	25%	-	-	-	0	0%	8	
CD DE LA SARTHE DE BASKET BALL	-	-	6	6	100%	-	-	-	-	-	0	0%	-	-	-	0	0%	6	
CHANGE BASKET CLUB	1	-	2	3	75%	-	-	-	1	-	1	25%	-	-	-	0	0%	4	
RUAUDIN JEUNESSE SPORTIVE	15	-	10	25	32%	4	6	12	19	6	47	60%	4	1	1	6	8%	78	
BASKET CANTONAL MALICORNAIS E.S.G.T	-	-	-	-	-	-	-	-	-	-	-	-	-	-	-	-	-	0	
LA CHARTRE A.S.	-	-	3	3	100%	-	-	-	-	-	0	0%	-	-	-	0	0%	3	
LAIGNE ST GERVAIS CO	-	-	-	-	-	-	-	-	-	-	-	-	-	-	-	-	-	0	
LE GRAND LUCE UNION SPORTIVE	-	1	4	5	63%	2	-	-	-	1	3	38%	-	-	-	0	0%	8	
MANSIGNE BASKET CLUB	1	-	2	3	100%	-	-	-	-	-	0	0%	-	-	-	0	0%	3	
SABLE BASKET	4	-	9	13	17%	1	3	11	12	15	42	55%	13	6	2	21	28%	76	
LE MANS S.O.MAINE	-	-	4	4	50%	-	3	1	-	-	4	50%	-	-	-	0	0%	8	
CHAMPAGNE ES	-	-	3	3	100%	-	-	-	-	-	0	0%	-	-	-	0	0%	3	
MULSANNE BASKET 2000	2	-	3	5	56%	-	-	-	-	1	1	11%	2	1	-	3	33%	9	
TELOCHE BASKET CLUB	-	-	4	4	100%	-	-	-	-	-	0	0%	-	-	-	0	0%	4	
LE LUDE BASKET CLUB	1	-	-	1	100%	-	-	-	-	-	0	0%	-	-	-	0	0%	1	
ETIVAL BASKET CLUB	2	-	2	4	67%	-	-	2	-	-	2	33%	-	-	-	0	0%	6	
FRESNAY /SARTHE	-	-	3	3	100%	-	-	-	-	-	0	0%	-	-	-	0	0%	3	
LA CHAPELLE ST AUBIN	2	-	1	3	75%	-	-	-	1	-	1	25%	-	-	-	0	0%	4	
ECOMMOY K.B.C.	-	-	3	3	100%	-	-	-	-	-	0	0%	-	-	-	0	0%	3	
MAROLLAIS S.C.	4	-	-	4	100%	-	-	-	-	-	0	0%	-	-	-	0	0%	4	
SPAY BASKET CLUB	-	-	-	-	-	-	-	-	-	-	-	-	-	-	-	-	-	0	
BASKET CLUB ROEZEEN	-	1	2	3	100%	-	-	-	-	-	0	0%	-	-	-	0	0%	3	
BOULOIRE US	-	-	3	3	100%	-	-	-	-	-	0	0%	-	-	-	0	0%	3	
NEUVILLE BASKET ASSOCIATION	12	-	2	14	54%	1	-	3	1	4	9	35%	1	2	-	3	12%	26	
CLUB OMNISPORTS DE LUCHE PRINGE	-	-	-	-	-	-	-	-	-	-	-	-	-	-	-	-	-	0	
LOUE-BRULON	-	-	3	3	100%	-	-	-	-	-	0	0%	-	-	-	0	0%	3	
LE MANS BASKET CORPO 72	-	-	-	-	-	-	-	-	-	-	-	-	-	-	-	-	-	0	
ASCE MMA	-	-	-	-	-	-	-	-	-	-	-	-	-	-	-	-	-	0	
SETRAM U.S.	-	-	-	-	-	-	-	-	-	-	-	-	-	-	-	-	-	0	
SAVIGNE L'EVEQUE B.C.	5	-	1	6	100%	-	-	-	-	-	0	0%	-	-	-	0	0%	6	
	-	-	-	-	-	-	-	-	-	-	-	-	-	-	-	-	-	0	
TOTAL SARTHE	144	21	191	356	71%	18	62	115	127	133	455	24%	100	54	22	176	7%	987	

<i>Rang</i>	<i>CLUB</i>	<i>MASCULIN</i>	<i>FEMININ</i>	<i>TOTAL</i>	<i>% Masculin</i>	<i>% Féminin</i>
1	LE MANS SC MODERNE	108	37	145	74,48%	25,52%
2	LE MANS JALT	109	4	113	96,46%	3,54%
3	RUAUDIN JEUNESSE SPORTIVE	44	34	78	56,41%	43,59%
4	SABLE BASKET	46	30	76	60,53%	39,47%
5	ALLONNES JEUNESSES SPORTIVES	49	24	73	67,12%	32,88%
6	COULAINES JEUNESSES SPORTIVES	25	37	62	40,32%	59,68%
7	ST MARS D OUILLE LES MOUETTES	39	22	61	63,93%	36,07%
8	GUECELARD BASKET BALL CLUB	18	33	51	35,29%	64,71%
9	LE MANS J.C.M. BASKET	28	9	37	75,68%	24,32%
10	LA FLECHE US	22	8	30	73,33%	26,67%
11	ROUILLON E.G	17	9	26	65,38%	34,62%
12	NEUVILLE BASKET ASSOCIATION	11	15	26	42,31%	57,69%
13	LE MANS S.L.B.	23	1	24	95,83%	4,17%
14	LE MANS SAINT PAVIN	14	4	18	77,78%	22,22%
15	LE MANS C.S.S.GAZONFIER	8	7	15	53,33%	46,67%
16	CHATEAU DU LOIR C.O.C.	2	8	10	20,00%	80,00%
17	MULSANNE BASKET 2000	5	4	9	55,56%	44,44%
18	LA FERTE BERNARD V.S.	5	3	8	62,50%	37,50%
19	SAINTE MARS LA BRIERE US	4	4	8	50,00%	50,00%
20	CONLIE US	6	2	8	75,00%	25,00%
21	LE GRAND LUCE UNION SPORTIVE	5	3	8	62,50%	37,50%
22	LE MANS S.O.MAINE	2	6	8	25,00%	75,00%
23	CERANS YVRE BASKET	4	2	6	66,67%	33,33%
24	ANILLE BRAYE BASKET	4	2	6	66,67%	33,33%
25	CD DE LA SARTHE DE BASKET BALL	4	2	6	66,67%	33,33%
26	ETIVAL BASKET CLUB	3	3	6	50,00%	50,00%
27	SAVIGNE L'EVEQUE B.C.	5	1	6	83,33%	16,67%
28	LE MANS A.S.MADELEINE	2	3	5	40,00%	60,00%
29	ARNAGE UNION SPORTIVE	3	1	4	75,00%	25,00%
30	SILLE LE PHILIPPE B.C	3	1	4	75,00%	25,00%
31	CHANGE BASKET CLUB	3	1	4	75,00%	25,00%
32	TELOCHE BASKET CLUB	2	2	4	50,00%	50,00%
33	LA CHAPELLE ST AUBIN	4	0	4	100,00%	0,00%
34	MAROLLAIS S.C.	2	2	4	50,00%	50,00%
35	JOUE L'ABBE MONTBIZOT	2	1	3	66,67%	33,33%
36	MAMERS S.A.	2	1	3	66,67%	33,33%
37	LE MANS GSOS	2	1	3	66,67%	33,33%
38	LA CHARTRE A.S.	1	2	3	33,33%	66,67%
39	MANSIGNE BASKET CLUB	1	2	3	33,33%	66,67%
40	CHAMPAGNE ES	1	2	3	33,33%	66,67%
41	FRESNAY /SARTHE	1	2	3	33,33%	66,67%
42	ECOMMOY K.B.C.	0	3	3	0,00%	100,00%
43	BASKET CLUB ROEZEEN	2	1	3	66,67%	33,33%
44	BOULOIRE US	3	0	3	100,00%	0,00%
45	LOUE-BRULON	3	0	3	100,00%	0,00%
46	LE LUDE BASKET CLUB	1	0	1	100,00%	0,00%
47						
48						
49						
50						
51						
52						
53						
54						
55						
56						
57						
58						
Total		648	339	987	65,65%	34,35%





ETAT COMPARATIF sur 2 saisons des licenciés Sarthois

	SAISON				COMPARAISON	
	2013 / 2014 (chiffres en fin de saison)		2014 / 2015 (chiffres au 01/08/2014)		Ecart	%
CLUBS	55		46		-9	-19,57%
Masculin	4 520	66,29%	648	65,65%	-3872	-597,53%
Féminin	2 299	33,71%	339	34,35%	-1960	-578,17%
TOTAL	6 819		987		-5832	-590,88%

CATEGORIES	MASCULINS			FEMININS		
	Saison 13/14	Saison 14/15	écart	Saison 13/14	Saison 14/15	écart
SENIORS	800	93	-707	364	51	-313
U20	80	9	-71	25	9	-16
U18	249	35	-214	145	27	-118
U17	324	76	-248	220	39	-181
U15	417	90	-327	244	37	-207
U13	472	90	-382	288	43	-245
U11	518	74	-444	310	26	-284
U9	504	40	-464	214	14	-200
U7	429	19	-410	163	3	-160
DETENTE	302	9	-293	98	12	-86
NON-JOUEURS	425	113	-312	228	78	-150
TOTAL	4 520	648	-3 872	2 299	339	-1 960

Moyenne de licenciés par clubs

21,46

Représentation par catégorie et sexe - Saison 2014-2015



Détente

Non Joueur

Seniors

U20 - Juniors

U18 - Juniors-Cadets

U17 - Cadets

U15 - Minimes

U13 - Benjamins

U11 - Poussins

U9 - Min-Poussins

U7 - Baby-Basket



■ MASCULIN
■ FEMININ

150

100

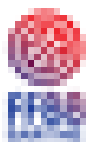
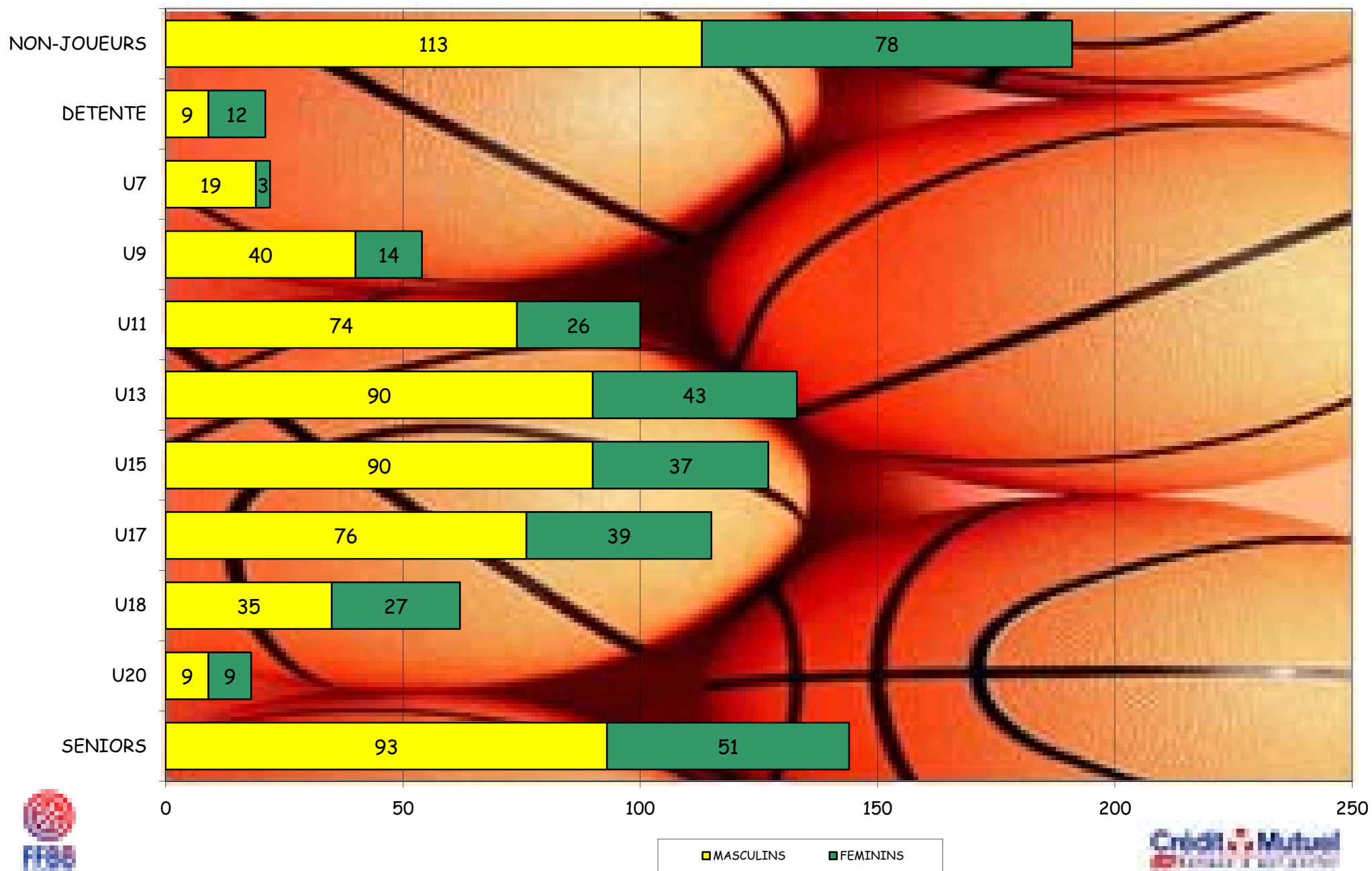
50

50

100

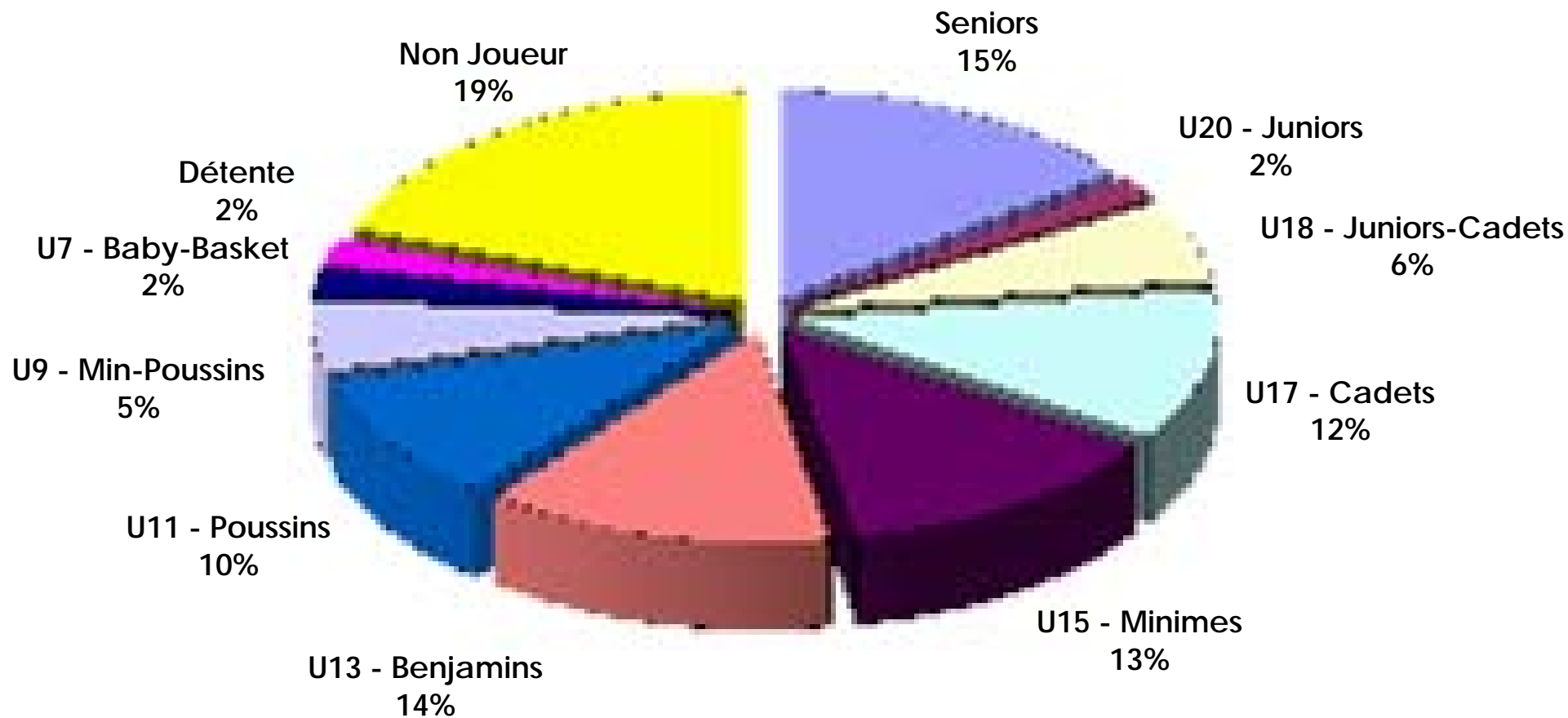


Grphe par catégorie et sexe





Représentation par catégories Saison 2014-2015





Représentation par type - saison 2014 - 2015

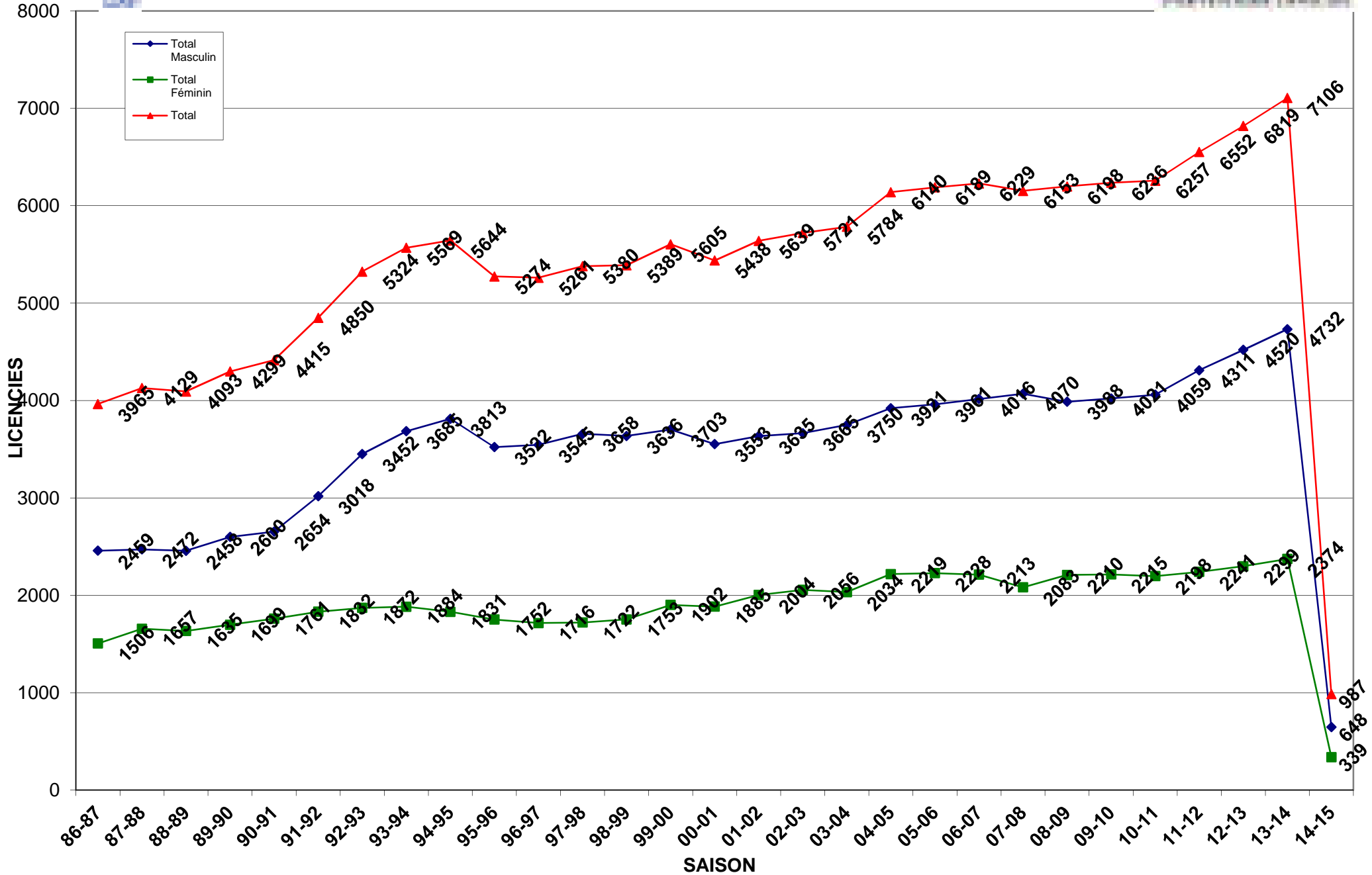
RENOUVELLEMENT
94%

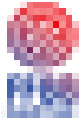


CREATION
6%

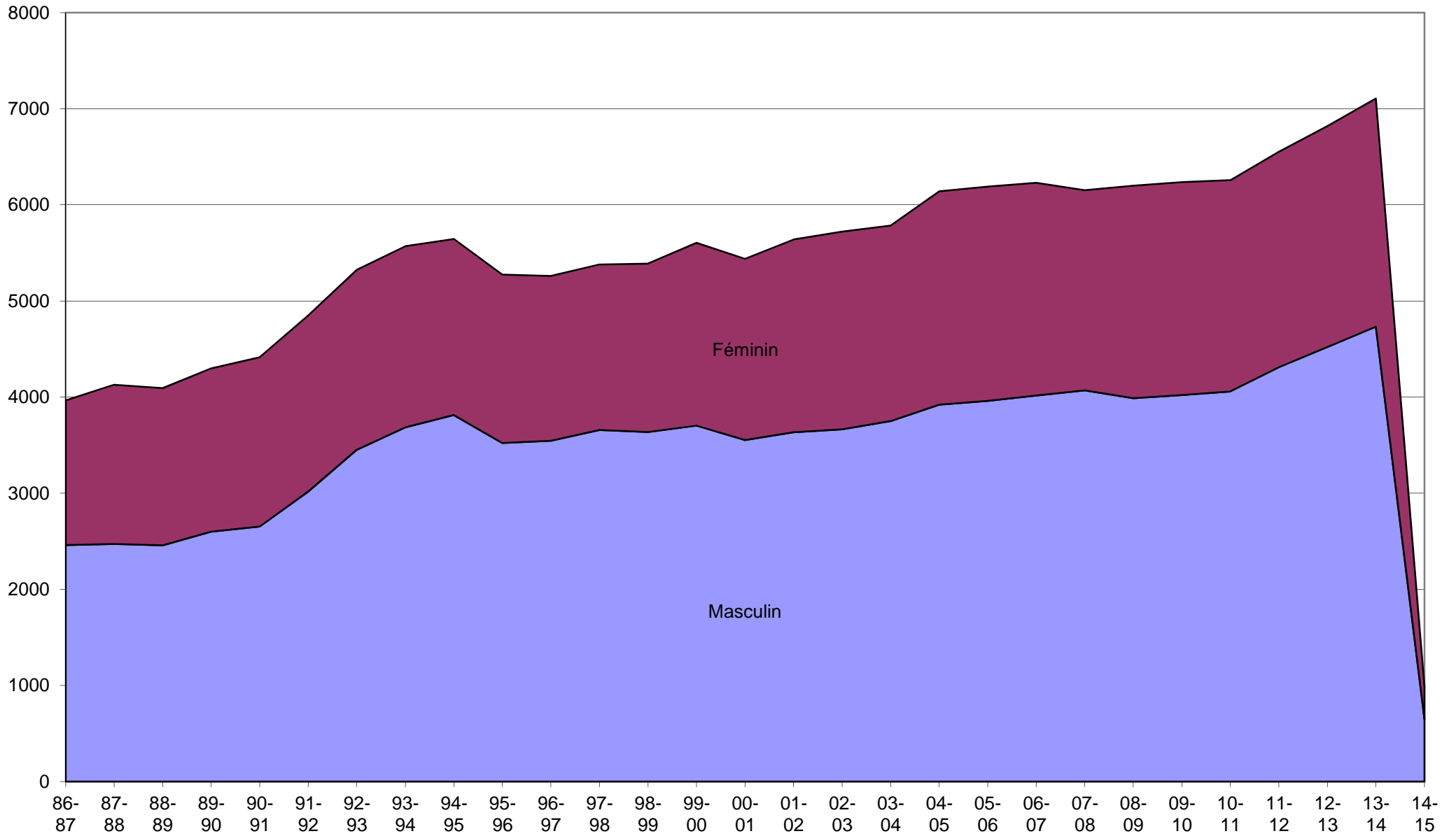


Evolution des licenciés depuis les 26 dernières saisons





Evolution par sexe sur les 26 dernières saisons





Saison	Total Masculin	Total Féminin	Total	% Augmentation	Différence
31-32	0	0	52	100,00%	52
32-33	0	0	83	37,35%	31
33-34	0	0	0	0,00%	-83
34-35	0	0	0	0,00%	0
35-36	0	0	0	0,00%	0
36-37	0	0	0	0,00%	0
37-38	0	0	0	0,00%	0
38-39	0	0	0	0,00%	0
39-40	0	0	0	0,00%	0
40-41	0	0	0	0,00%	0
41-42	0	0	0	0,00%	0
42-43	0	0	0	0,00%	0
43-44	0	0	0	0,00%	0
44-45	0	0	0	0,00%	0
45-46	0	0	0	0,00%	0
46-47	0	0	0	0,00%	0
47-48	0	0	52	100,00%	52
48-49	0	0	0	0,00%	-52
49-50	0	0	931	100,00%	931
50-51	0	0	935	0,43%	4
51-52	0	0	911	-2,63%	-24
52-53	0	0	792	-15,03%	-119
53-54	0	0	0	0,00%	-792
54-55	0	0	0	0,00%	0
55-56	0	0	0	0,00%	0
56-57	0	0	0	0,00%	0
57-58	0	0	0	0,00%	0
58-59	0	0	996	100,00%	996
59-60	0	0	0	0,00%	-996
60-61	0	0	0	0,00%	0
61-62	0	0	1258	100,00%	1258
62-63	0	0	1249	-0,72%	-9
63-64	0	0	0	0,00%	-1249
64-65	0	0	0	0,00%	0
65-66	0	0	1309	100,00%	1309
66-67	0	0	1355	3,39%	46
67-68	0	0	1759	22,97%	404
68-69	0	0	2104	16,40%	345
69-70	0	0	2032	-3,54%	-72
70-71	0	0	2120	4,15%	88
71-72	0	0	2535	16,37%	415
72-73	0	0	2542	0,28%	7



Saison	Total Masculin	Total Féminin	Total	% Augmentation	Différence
73-74	0	0	2731	6,92%	189
74-75	0	0	2973	8,14%	242
75-76	0	0	3061	2,87%	88
76-77	0	0	2880	-6,28%	-181
77-78	0	0	3208	10,22%	328
78-79	0	0	3471	7,58%	263
79-80	0	0	3770	7,93%	299
80-81	0	0	3977	5,20%	207
81-82	0	0	3987	0,25%	10
82-83	0	0	3883	-2,68%	-104
83-84	2349	1709	4058	4,31%	175
84-85	2586	1749	4335	6,39%	277
85-86	2714	1778	4492	3,50%	157
86-87	2459	1506	3965	-13,29%	-527
87-88	2472	1657	4129	3,97%	164
88-89	2458	1635	4093	-0,88%	-36
89-90	2600	1699	4299	4,79%	206
90-91	2654	1761	4415	2,63%	116
91-92	3018	1832	4850	8,97%	435
92-93	3452	1872	5324	8,90%	474
93-94	3685	1884	5569	4,40%	245
94-95	3813	1831	5644	1,33%	75
95-96	3522	1752	5274	-7,02%	-370
96-97	3545	1716	5261	-0,25%	-13
97-98	3658	1722	5380	2,21%	119
98-99	3636	1753	5389	0,17%	9
99-00	3703	1902	5605	3,85%	216
00-01	3553	1885	5438	-3,07%	-167
01-02	3635	2004	5639	3,56%	201
02-03	3665	2056	5721	1,43%	82
03-04	3750	2034	5784	1,09%	63
04-05	3921	2219	6140	5,80%	356
05-06	3961	2228	6189	0,79%	49
06-07	4016	2213	6229	0,64%	40
07-08	4070	2083	6153	-1,24%	-76
08-09	3988	2210	6198	0,73%	45
09-10	4021	2215	6236	0,61%	38
10-11	4059	2198	6257	0,34%	21
11-12	4311	2241	6552	4,50%	295
12-13	4520	2299	6819	3,92%	267
13-14	4732	2374	7106	4,04%	287



COMPARATIF SUR 7 SAISONS

	MASCULINS							FEMININS						
	Saison 08/09	Saison 09/10	Saison 10/11	Saison 11/12	Saison 12/13	Saison 13/14	Saison 14/15	Saison 08/09	Saison 09/10	Saison 10/11	Saison 11/12	Saison 12/13	Saison 13/14	Saison 14/15
SENIORS	986	943	744	780	800	775	93	411	414	349	353	364	357	51
U20 - JUNIORS	-	-	163	177	80	97	9	-	-	92	72	25	29	9
U18 - CADETS JUNIORS	-	-	114	142	249	236	35	-	-	55	73	145	143	27
U17 - CADETS	477	453	343	321	324	328	76	285	261	223	255	220	178	39
U15 - MINIMES	435	408	341	381	417	453	90	292	321	298	253	244	294	37
U13 - BENJAMINS	380	379	412	411	472	520	90	317	262	266	289	288	276	43
U11 - POUSSINS	421	412	473	523	518	552	74	265	299	290	278	310	346	26
U9 - MINI-POUSSINS	409	417	450	458	504	516	40	215	187	189	221	214	207	14
U7 - BABY	382	408	403	441	429	485	19	160	175	155	149	163	167	3
DETENTE	211	278	275	335	302	357	9	85	101	88	100	98	134	12
NON-JOUEURS	287	323	341	342	425	413	113	180	195	193	198	228	243	78
TOTAL	3 988	4 021	4 059	4 311	4 520	4 732	648	2 210	2 215	2 198	2 241	2 299	2 374	339
Ecart		33	38	252	209	212	-3 663		5	-17	43	58	75	-1 902