

TABLEAU DE BORD DES LICENCIES

COMITÉ DE LA SARTHE

A la date du : **01/03/2010**

ECART -32

	Saison en cours		Saison précédente *	
	2009-2010	%	2008-2009	%
MASCULINS	3 982	64,58%	3 988	64,34%
FEMININS	2 184	35,42%	2 210	35,66%
TOTAL	6 166		6 198	
Seniors	1 355	21,98%	1 397	22,54%
Cadets	711	11,53%	762	12,29%
Minimes	724	11,74%	727	11,73%
Benjamins	638	10,35%	697	11,25%
Poussins	704	11,42%	686	11,07%
Min-Poussins	597	9,68%	624	10,07%
Baby-Basket	564	9,15%	542	8,74%
Détente	364	5,90%	296	4,78%
Non Joueur	509	8,25%	467	7,53%

Catégorie	MASCULIN				FEMININ				Catégorie
	09-10	%	08-09	Ecart	09-10	%	08-09	Ecart	
Seniors	944	23,71%	986	-42	411	18,82%	411	0	Seniors
Cadets	453	11,38%	477	-24	258	11,81%	285	-27	Cadets
Minimes	407	10,22%	435	-28	317	14,51%	292	25	Minimes
Benjamins	377	9,47%	380	-3	261	11,95%	317	-56	Benjamins
Poussins	409	10,27%	421	-12	295	13,51%	265	30	Poussins
Mini-Poussins	416	10,45%	409	7	181	8,29%	215	-34	Mini-Poussins
Baby-Basket	397	9,97%	382	15	167	7,65%	160	7	Baby-Basket
Détentes	263	6,60%	211	52	101	4,62%	85	16	Détentes
Non Joueur	316	7,94%	287	29	193	8,84%	180	13	Non Joueur
TOTAL	3 982	100,00%	3 988	-6	2 184	100,00%	2 210	-26	TOTAL

	Masculin	%	Féminin	%
FFBB	272 966	60,75%	176 392	39,25%
Ligue	29 754	51,24%	28 314	48,76%
Sarthe	3 982	64,58%	2 184	35,42%

La Ligue Pays de Loire représente **12,92%** de la FFBB
 La Sarthe représente **10,62%** de la Ligue Pays de Loire
 La Sarthe représente **1,37%** de la FFBB

Moyenne de licenciés par clubs **108,18**

2009-2010		
CREATION	nc	nc
RENOUVELLEMENT	nc	nc

* les chiffres de 2008-2009 sont bien sur ceux de fin de saison

Edité par la Commission Qualifications
 Pascale PENISSON

COMPARATIF SUR DEUX SAISON A LA MEME DATE

Saison 2008-2009 au	01/03/2009	écart	Saison 2009-2010 au	01/03/2010
HOMMES	3 939	+ 43	HOMMES	3 982 64,58%
FEMMES	2 184	+ 0	FEMMES	2 184 35,42%
TOTAL	6 123		TOTAL	6 166
	Différence	+ 43		0,70%

Top 10 des licenciés par clubs

Rang	CLUB	MASCULIN	FEMININ	TOTAL	% Masculin	% Féminin
1	COULAINES JS	146	100	246	59,35%	40,65%
2	LE MANS JALT	226	16	242	93,39%	6,61%
3	SABLE BASKET	135	98	233	57,94%	42,06%
4	LE MANS SCM	141	77	218	64,68%	35,32%
5	LE MANS SABLONS GAZONFIER	150	49	199	75,38%	24,62%
6	ANILLE BRAYE BASKET	107	85	192	55,73%	44,27%
7	RUAUDIN	110	80	190	57,89%	42,11%
8	LA CHAPELLE SAINT AUBIN	138	51	189	73,02%	26,98%
9	LA FLECHE US	113	75	188	60,11%	39,89%
10	LE MANS MADELEINE	133	53	186	71,51%	28,49%



Table with columns for CLUB, SENIORS, CADERETS, MINIMES, BENJAMINS, POUSAINS, MINI-POUSAINS, BABY BASKET, DETENTES, NON JOUEURS, and TOTAL. It contains detailed statistics for various basketball clubs across multiple seasons.

Top 10 des Clubs Sarthois

Place	CLUB	MASCULIN	FEMININ	TOTAL	% Masculin	% Féminin
1	JS COULAINES	146	100	246	59,35%	40,65%
2	LE MANS JALT	226	16	242	93,39%	6,61%
3	SABLE BASKET	135	98	233	57,94%	42,06%
4	LE MANS SC MODERNE	141	77	218	64,68%	35,32%
5	LE MANS C.S.S.GAZONFIER	150	49	199	75,38%	24,62%
6	ANILLE BRAYE BASKET	107	85	192	55,73%	44,27%
7	RUAUDIN J.S.	110	80	190	57,89%	42,11%
8	LA CHAPELLE ST AUBIN	138	51	189	73,02%	26,98%
9	LA FLECHE US	113	75	188	60,11%	39,89%
10	MOUETTES St MARS d'OUTILLE	134	52	186	72,04%	27,96%

Place	CLUB	MASCULIN	FEMININ	TOTAL	% Masculin	% Féminin
1	SABLE BASKET	41	27	68	60,29%	39,71%
2	LE MANS C.S.S.GAZONFIER	47	17	64	73,44%	26,56%
3	JS COULAINES	47	16	63	74,60%	25,40%
4	LE MANS SC MODERNE	40	22	62	64,52%	35,48%
5	LE MANS A.S.MADELEINE	37	25	62	59,68%	40,32%
6	LE MANS JALT	52	0	52	100,00%	0,00%
7	RUAUDIN J.S.	27	23	50	54,00%	46,00%
8	LE MANS SAINT PAVIN	32	17	49	65,31%	34,69%
9	CHANGE B.C.	39	10	49	79,59%	20,41%
10	LE MANS JUDO CLUB	30	15	45	66,67%	33,33%

Place	CLUB	MASCULIN	FEMININ	TOTAL	% Masculin	% Féminin
1	JS COULAINES	21	31	52	40,38%	59,62%
2	LE MANS C.S.S.GAZONFIER	22	13	35	62,86%	37,14%
3	LE MANS JUDO CLUB	30	4	34	88,24%	11,76%
4	SABLE BASKET	17	16	33	51,52%	48,48%
5	LE MANS JALT	30	0	30	100,00%	0,00%
6	LE MANS SC MODERNE	21	9	30	70,00%	30,00%
7	CHATEAU DU LOIR	17	12	29	58,62%	41,38%
8	LA CHAPELLE ST AUBIN	18	9	27	66,67%	33,33%
9	RUAUDIN J.S.	13	11	24	54,17%	45,83%
10	LA FERTE BERNARD	17	6	23	73,91%	26,09%

Place	CLUB	MASCULIN	FEMININ	TOTAL	% Masculin	% Féminin
1	JS COULAINES	19	18	37	51,35%	48,65%
2	CHANGE B.C.	18	16	34	52,94%	47,06%
3	LA CHAPELLE ST AUBIN	19	13	32	59,38%	40,62%
4	LE MANS JALT	31	0	31	100,00%	0,00%
5	JEUNESSES SPORTIVES ALLONNES	14	14	28	50,00%	50,00%
6	LE MANS JUDO CLUB	13	14	27	48,15%	51,85%
7	LE MANS SC MODERNE	16	11	27	59,26%	40,74%
8	GUECELARD U.S.	11	12	23	47,83%	52,17%
9	RUAUDIN J.S.	12	11	23	52,17%	47,83%
10	SABLE BASKET	17	6	23	73,91%	26,09%

Place	CLUB	MASCULIN	FEMININ	TOTAL	% Masculin	% Féminin
1	ECOMMOY K.B.C.	16	13	29	55,17%	44,83%
2	LA CHAPELLE ST AUBIN	17	10	27	62,96%	37,04%
3	SABLE BASKET	9	17	26	34,62%	65,38%
4	LE MANS JALT	24	0	24	100,00%	0,00%
5	ROUILLON E.G	18	6	24	75,00%	25,00%
6	MOUETTES St MARS d'OUTILLE	16	8	24	66,67%	33,33%
7	JS COULAINES	8	13	21	38,10%	61,90%
8	CONLIE US	12	9	21	57,14%	42,86%
9	RUAUDIN J.S.	8	13	21	38,10%	61,90%
10	JEUNESSES SPORTIVES ALLONNES	9	11	20	45,00%	55,00%

Place	CLUB	MASCULIN	FEMININ	TOTAL	% Masculin	% Féminin
1	JS COULAINES	25	8	33	75,76%	24,24%
2	BASKET CLUB ROEZEEN	20	11	31	64,52%	35,48%
3	MOUETTES St MARS d'OUTILLE	18	8	26	69,23%	30,77%
4	SABLE BASKET	13	12	25	52,00%	48,00%
5	CERANS YVRE	12	12	24	50,00%	50,00%
6	LE MANS JALT	23	0	23	100,00%	0,00%
7	CHANGE B.C.	9	13	22	40,91%	59,09%
8	LE MANS SC MODERNE	7	14	21	33,33%	66,67%
9	LA CHAPELLE ST AUBIN	19	2	21	90,48%	9,52%
10	LE MANS A.S.MADELEINE	11	9	20	55,00%	45,00%

Place	CLUB	MASCULIN	FEMININ	TOTAL	% Masculin	% Féminin
1	LA FLECHE US	19	10	29	65,52%	34,48%
2	LA CHAPELLE ST AUBIN	22	2	24	91,67%	8,33%
3	LA FERTE BERNARD	17	5	22	77,27%	22,73%
4	LE GRAND LUCE U.S	15	7	22	68,18%	31,82%
5	RUAUDIN J.S.	14	7	21	66,67%	33,33%
6	FRESNAY /SARTHE	11	10	21	52,38%	47,62%
7	LE MANS JALT	20	0	20	100,00%	0,00%
8	SABLE BASKET	14	6	20	70,00%	30,00%
9	LE MANS SC MODERNE	11	6	17	64,71%	35,29%
10	ETIVAL B.C.	11	6	17	64,71%	35,29%

Place	CLUB	MASCULIN	FEMININ	TOTAL	% Masculin	% Féminin
1	BASKET CLUB ROEZEEN	24	18	42	57,14%	42,86%
2	LA FLECHE US	25	8	33	75,76%	24,24%
3	LE MANS A.S.MADELEINE	21	9	30	70,00%	30,00%
4	CERANS YVRE	23	6	29	79,31%	20,69%
5	SABLE BASKET	18	8	26	69,23%	30,77%
6	ANILLE BRAYE BASKET	12	10	22	54,55%	45,45%
7	FRESNAY /SARTHE	14	5	19	73,68%	26,32%
8	LA CHAPELLE ST AUBIN	15	4	19	78,95%	21,05%
9	LE MANS JALT	16	2	18	88,89%	11,11%
10	LE GRAND LUCE U.S	12	6	18	66,67%	33,33%

Place	CLUB	MASCULIN	FEMININ	TOTAL	% Masculin	% Féminin
1	LA FERTE BERNARD	16	13	29	55,17%	44,83%
2	ANILLE BRAYE BASKET	17	9	26	65,38%	34,62%
3	ROUILLON E.G	18	6	24	75,00%	25,00%
4	PRECIGNE U.S.	17	6	23	73,91%	26,09%
5	LA FLECHE US	14	5	19	73,68%	26,32%
6	GUECELARD U.S.	9	9	18	50,00%	50,00%
7	LE MANS S.L.B.	18	0	18	100,00%	0,00%
8	MOUETTES St MARS d'OUTILLE	17	1	18	94,44%	5,56%
9	FRESNAY /SARTHE	10	8	18	55,56%	44,44%
10	JOUE L'ABBE MONTBIZOT	12	4	16	75,00%	25,00%

Place	CLUB	MASCULIN	FEMININ	TOTAL	% Masculin	% Féminin
1	LE MANS JALT	28	14	42	66,67%	33,33%
2	LE MANS SC MODERNE	29	4	33	87,88%	12,12%
3	JEUNESSES SPORTIVES ALLONNES	15	9	24	62,50%	37,50%
4	CERANS YVRE	16	8	24	66,67%	33,33%
5	CHANGE B.C.	16	8	24	66,67%	33,33%
6	MOUETTES St MARS d'OUTILLE	13	9	22	59,09%	40,91%
7	JS COULAINES	11	9	20	55,00%	45,00%
8	LE MANS SAINT PAVIN	14	5	19	73,68%	26,32%
9	ANILLE BRAYE BASKET	11	8	19	57,89%	42,11%
10	RUAUDIN J.S.	13	6	19	68,42%	31,58%

Top 20 des Clubs Sarthois

Top 20 des licenciés par clubs						
Place	CLUB	MASCULIN	FEMININ	TOTAL	% Masculin	% Féminin
1	JS COULAINES	146	100	246	59,35%	40,65%
2	LE MANS JALT	226	16	242	93,39%	6,61%
3	SABLE BASKET	135	98	233	57,94%	42,06%
4	LE MANS SC MODERNE	141	77	218	64,68%	35,32%
5	LE MANS C.S.S.GAZONFIER	150	49	199	75,38%	24,62%
6	ANILLE BRAYE BASKET	107	85	192	55,73%	44,27%
7	RUAUDIN J.S.	110	80	190	57,89%	42,11%
8	LA CHAPELLE ST AUBIN	138	51	189	73,02%	26,98%
9	LA FLECHE US	113	75	188	60,11%	39,89%
10	MOUETTES ST MARS d'OUTILLE	134	52	186	72,04%	27,96%
11	LE MANS A.S.MADELEINE	133	53	186	71,51%	28,49%
12	CHANGE B.C.	120	58	178	67,42%	32,58%
13	LA FERTE BERNARD	113	58	171	66,08%	33,92%
14	JEUNESSES SPORTIVES ALLONNES	90	78	168	53,57%	46,43%
15	LE MANS SAINT PAVIN	99	63	162	61,11%	38,89%
16	BASKET CLUB ROEEZEN	94	61	155	60,65%	39,35%
17	GUECELARD U.S.	67	86	153	43,79%	56,21%
18	JOUE L'ABBE MONTBIZOT	91	57	148	61,49%	38,51%
19	FRESNAY /SARTHE	96	51	147	65,31%	34,69%
20	LE MANS JUDO CLUB	100	46	146	68,49%	31,51%

Top 20 Clubs - Licence Senior						
Place	CLUB	MASCULIN	FEMININ	TOTAL	% Masculin	% Féminin
1	SABLE BASKET	41	27	68	60,29%	39,71%
2	LE MANS C.S.S.GAZONFIER	47	17	64	73,44%	26,56%
3	JS COULAINES	47	16	63	74,60%	25,40%
4	LE MANS SC MODERNE	40	22	62	64,52%	35,48%
5	LE MANS A.S.MADELEINE	37	25	62	59,68%	40,32%
6	LE MANS JALT	52	0	52	100,00%	0,00%
7	RUAUDIN J.S.	27	23	50	54,00%	46,00%
8	LE MANS SAINT PAVIN	32	17	49	65,31%	34,69%
9	CHANGE B.C.	39	10	49	79,59%	20,41%
10	LE MANS JUDO CLUB	30	15	45	66,67%	33,33%
11	ANILLE BRAYE BASKET	22	21	43	51,16%	48,84%
12	LE MANS S.L.B.	31	10	41	75,61%	24,39%
13	NEUVILLE BASKET ASSOCIATION	31	10	41	75,61%	24,39%
14	LE MANS GSOS	37	1	38	97,37%	2,63%
15	LA CHAPELLE ST AUBIN	28	10	38	73,68%	26,32%
16	MOUETTES ST MARS d'OUTILLE	24	9	33	72,73%	27,27%
17	CHATEAU DU LOIR	22	10	32	68,75%	31,25%
18	MULSANNE B 2000	20	10	30	66,67%	33,33%
19	MAMERS S.A.	20	8	28	71,43%	28,57%
20	FRESNAY /SARTHE	21	7	28	75,00%	25,00%

Top 20 Clubs - Licence Cadet						
Place	CLUB	MASCULIN	FEMININ	TOTAL	% Masculin	% Féminin
1	JS COULAINES	21	31	52	40,38%	59,62%
2	LE MANS C.S.S.GAZONFIER	22	13	35	62,86%	37,14%
3	LE MANS JUDO CLUB	30	4	34	88,24%	11,76%
4	SABLE BASKET	17	16	33	51,52%	48,48%
5	LE MANS JALT	30	0	30	100,00%	0,00%
6	LE MANS SC MODERNE	21	9	30	70,00%	30,00%
7	CHATEAU DU LOIR	17	12	29	58,62%	41,38%
8	LA CHAPELLE ST AUBIN	18	9	27	66,67%	33,33%
9	RUAUDIN J.S.	13	11	24	54,17%	45,83%
10	LA FERTE BERNARD	17	6	23	73,91%	26,09%
11	JEUNESSES SPORTIVES ALLONNES	13	9	22	59,09%	40,91%
12	ETIVAL B.C.	10	12	22	45,45%	54,55%
13	MOUETTES ST MARS d'OUTILLE	14	7	21	66,67%	33,33%
14	LE MANS GSOS	9	11	20	45,00%	55,00%
15	LE MANS A.S.MADELEINE	14	5	19	73,68%	26,32%
16	LA FLECHE US	17	1	18	94,44%	5,56%
17	LE MANS SAINT PAVIN	11	7	18	61,11%	38,89%
18	ANILLE BRAYE BASKET	7	11	18	38,89%	61,11%
19	GUECELARD U.S.	11	6	17	64,71%	35,29%
20	JOUE L'ABBE MONTBIZOT	10	7	17	58,82%	41,18%

Top 20 Clubs - Licence Minime						
Place	CLUB	MASCULIN	FEMININ	TOTAL	% Masculin	% Féminin
1	JS COULAINES	19	18	37	51,35%	48,65%
2	CHANGE B.C.	18	16	34	52,94%	47,06%
3	LA CHAPELLE ST AUBIN	19	13	32	59,38%	40,63%
4	LE MANS JALT	31	0	31	100,00%	0,00%
5	JEUNESSES SPORTIVES ALLONNES	14	14	28	50,00%	50,00%
6	LE MANS JUDO CLUB	13	14	27	48,15%	51,85%
7	LE MANS SC MODERNE	16	11	27	59,26%	40,74%
8	GUECELARD U.S.	11	12	23	47,83%	52,17%
9	RUAUDIN J.S.	12	11	23	52,17%	47,83%
10	SABLE BASKET	17	6	23	73,91%	26,09%
11	LE MANS C.S.S.GAZONFIER	19	2	21	90,48%	9,52%
12	ANILLE BRAYE BASKET	13	8	21	61,90%	38,10%
13	LA FERTE BERNARD	9	11	20	45,00%	55,00%
14	LA FLECHE US	4	16	20	20,00%	80,00%
15	JOUE L'ABBE MONTBIZOT	11	8	19	57,89%	42,11%
16	ROUILLOIN E.G	9	10	19	47,37%	52,63%
17	FRESNAY /SARTHE	12	6	18	66,67%	33,33%
18	BASKET CLUB ROEEZEN	11	7	18	61,11%	38,89%
19	CHATEAU DU LOIR	3	14	17	17,65%	82,35%
20	LE MANS GSOS	10	7	17	58,82%	41,18%

Top 20 Clubs - Licence Benjamin						
Place	CLUB	MASCULIN	FEMININ	TOTAL	% Masculin	% Féminin
1	ECOMMOY K.B.C.	16	13	29	55,17%	44,83%
2	LA CHAPELLE ST AUBIN	17	10	27	62,96%	37,04%
3	SABLE BASKET	9	17	26	34,62%	65,38%
4	LE MANS JALT	24	0	24	100,00%	0,00%
5	ROUILLOIN E.G	18	6	24	75,00%	25,00%
6	MOUETTES ST MARS d'OUTILLE	16	8	24	66,67%	33,33%
7	JS COULAINES	8	13	21	38,10%	61,90%
8	CONLIE US	12	9	21	57,14%	42,86%
9	RUAUDIN J.S.	8	13	21	38,10%	61,90%
10	JEUNESSES SPORTIVES ALLONNES	9	11	20	45,00%	55,00%
11	LE MANS SC MODERNE	9	11	20	45,00%	55,00%
12	JOUE L'ABBE MONTBIZOT	13	6	19	68,42%	31,58%
13	LE MANS C.S.S.GAZONFIER	16	3	19	84,21%	15,79%
14	LE MANS GSOS	12	7	19	63,16%	36,84%
15	CHANGE B.C.	10	9	19	52,63%	47,37%
16	BASKET CANTONAL MALICORNAIS	11	8	19	57,89%	42,11%
17	LE MANS SAINT PAVIN	9	9	18	50,00%	50,00%
18	LE MANS A.S.MADELEINE	18	0	18	100,00%	0,00%
19	LA FERTE BERNARD	9	8	17	52,94%	47,06%
20	CHATEAU DU LOIR	8	8	16	50,00%	50,00%

Top 20 Clubs - Licence Poussin						
Place	CLUB	MASCULIN	FEMININ	TOTAL	% Masculin	% Féminin
1	JS COULAINES	25	8	33	75,76%	24,24%
2	BASKET CLUB ROEEZEN	20	11	31	64,52%	35,48%
3	MOUETTES ST MARS d'OUTILLE	18	8	26	69,23%	30,77%
4	SABLE BASKET	13	12	25	52,00%	48,00%
5	CERANS YVRE	12	12	24	50,00%	50,00%
6	LE MANS JALT	23	0	23	100,00%	0,00%
7	CHANGE B.C.	9	13	22	40,91%	59,09%
8	LE MANS SC MODERNE	7	14	21	33,33%	66,67%
9	LA CHAPELLE ST AUBIN	19	2	21	90,48%	9,52%
10	LE MANS A.S.MADELEINE	11	9	20	55,00%	45,00%
11	ETIVAL B.C.	8	12	20	40,00%	60,00%
12	NEUVILLE BASKET ASSOCIATION	9	11	20	45,00%	55,00%
13	JEUNESSES SPORTIVES ALLONNES	6	13	19	31,58%	68,42%
14	GUECELARD U.S.	7	12	19	36,84%	63,16%
15	CONLIE US	10	9	19	52,63%	47,37%
16	LA FLECHE US	7	11	18	38,89%	61,11%
17	ECOMMOY K.B.C.	9	8	17	52,94%	47,06%
18	CHATEAU DU LOIR	8	8	16	50,00%	50,00%
19	LE MANS GSOS	13	3	16	81,25%	18,75%
20	RUAUDIN J.S.	13	3	16	81,25%	18,75%

Top 20 Clubs - Licence Mini Poussin

Place	CLUB	MASCULIN	FEMININ	TOTAL	% Masculin	% Féminin
1	LA FLECHE US	19	10	29	65,52%	34,48%
2	LA CHAPELLE ST AUBIN	22	2	24	91,67%	8,33%
3	LA FERTE BERNARD	17	5	22	77,27%	22,73%
4	LE GRAND LUCE U.S	15	7	22	68,18%	31,82%
5	RUAUDIN J.S.	14	7	21	66,67%	33,33%
6	FRESNAY /SARTHE	11	10	21	52,38%	47,62%
7	LE MANS JALT	20	0	20	100,00%	0,00%
8	SABLE BASKET	14	6	20	70,00%	30,00%
9	LE MANS SC MODERNE	11	6	17	64,71%	35,29%
10	ETIVAL B.C.	11	6	17	64,71%	35,29%
11	NEUVILLE BASKET ASSOCIATION	9	7	16	56,25%	43,75%
12	CHATEAU DU LOIR	6	9	15	40,00%	60,00%
13	CERANS YVRE	12	3	15	80,00%	20,00%
14	GUECELARD U.S.	6	9	15	40,00%	60,00%
15	ROUILLON E.G	12	3	15	80,00%	20,00%
16	JEUNESSES SPORTIVES ALLONNES	10	4	14	71,43%	28,57%
17	JOUE L'ABBE MONTBIZOT	12	2	14	85,71%	14,29%
18	MULSANNE B 2000	8	6	14	57,14%	42,86%
19	BASKET CLUB ROEZEEN	8	6	14	57,14%	42,86%
20	JS COULAINES	9	4	13	69,23%	30,77%

Top 20 Clubs - Licence Baby Basket

Place	CLUB	MASCULIN	FEMININ	TOTAL	% Masculin	% Féminin
1	BASKET CLUB ROEZEEN	24	18	42	57,14%	42,86%
2	LA FLECHE US	25	8	33	75,76%	24,24%
3	LE MANS A.S.MADELEINE	21	9	30	70,00%	30,00%
4	CERANS YVRE	23	6	29	79,31%	20,69%
5	SABLE BASKET	18	8	26	69,23%	30,77%
6	ANILLE BRAYE BASKET	12	10	22	54,55%	45,45%
7	FRESNAY /SARTHE	14	5	19	73,68%	26,32%
8	LA CHAPELLE ST AUBIN	15	4	19	78,95%	21,05%
9	LE MANS JALT	16	2	18	88,89%	11,11%
10	LE GRAND LUCE U.S	12	6	18	66,67%	33,33%
11	MANSIGNE B.C.	14	4	18	77,78%	22,22%
12	LA FERTE BERNARD	15	2	17	88,24%	11,76%
13	GUECELARD U.S.	5	12	17	29,41%	70,59%
14	MOUETTES ST MARS d'OUTILLE	12	5	17	70,59%	29,41%
15	LE MANS C.S.S.GAZONFIER	12	4	16	75,00%	25,00%
16	RUAUDIN J.S.	10	6	16	62,50%	37,50%
17	MULSANNE B 2000	14	2	16	87,50%	12,50%
18	BOULOIRE US	10	6	16	62,50%	37,50%
19	ETIVAL B.C.	13	2	15	86,67%	13,33%
20	JOUE L'ABBE MONTBIZOT	8	6	14	57,14%	42,86%

Top 20 Clubs - Licence Détente

Place	CLUB	MASCULIN	FEMININ	TOTAL	% Masculin	% Féminin
1	LA FERTE BERNARD	16	13	29	55,17%	44,83%
2	ANILLE BRAYE BASKET	17	9	26	65,38%	34,62%
3	ROUILLON E.G	18	6	24	75,00%	25,00%
4	PRECIGNE U.S.	17	6	23	73,91%	26,09%
5	LA FLECHE US	14	5	19	73,68%	26,32%
6	GUECELARD U.S.	9	9	18	50,00%	50,00%
7	LE MANS S.L.B.	18	0	18	100,00%	0,00%
8	MOUETTES ST MARS d'OUTILLE	17	1	18	94,44%	5,56%
9	FRESNAY /SARTHE	10	8	18	55,56%	44,44%
10	JOUE L'ABBE MONTBIZOT	12	4	16	75,00%	25,00%
11	AS CHARTRAINE	10	6	16	62,50%	37,50%
12	ASC MUTUELLES DU MANS ASSURANC	16	0	16	100,00%	0,00%
13	W S M	11	3	14	78,57%	21,43%
14	SAINT MARS LA BRIERE US	9	4	13	69,23%	30,77%
15	LE GRAND LUCE U.S	12	0	12	100,00%	0,00%
16	LE MANS BASKET CORPO 72	12	0	12	100,00%	0,00%
17	LE LUDE B.C.	5	6	11	45,45%	54,55%
18	JEUNESSES SPORTIVES ALLONNES	3	6	9	33,33%	66,67%
19	ETIVAL B.C.	4	5	9	44,44%	55,56%
20	GLAENZER SPORT	9	0	9	100,00%	0,00%

Top 20 Clubs - Licence Non Joueur

Place	CLUB	MASCULIN	FEMININ	TOTAL	% Masculin	% Féminin
1	LE MANS JALT	28	14	42	66,67%	33,33%
2	LE MANS SC MODERNE	29	4	33	87,88%	12,12%
3	JEUNESSES SPORTIVES ALLONNES	15	9	24	62,50%	37,50%
4	CERANS YVRE	16	8	24	66,67%	33,33%
5	CHANGE B.C.	16	8	24	66,67%	33,33%
6	MOUETTES ST MARS d'OUTILLE	13	9	22	59,09%	40,91%
7	JS COULAINES	11	9	20	55,00%	45,00%
8	LE MANS SAINT PAVIN	14	5	19	73,68%	26,32%
9	ANILLE BRAYE BASKET	11	8	19	57,89%	42,11%
10	RUAUDIN J.S.	13	6	19	68,42%	31,58%
11	LE MANS C.S.S.GAZONFIER	14	3	17	82,35%	17,65%
12	LA FLECHE US	9	6	15	60,00%	40,00%
13	ECOMMOY K.B.C.	7	7	14	50,00%	50,00%
14	LE MANS A.S.MADELEINE	9	3	12	75,00%	25,00%
15	CD 72 HORS ASSOCIATION	10	2	12	83,33%	16,67%
16	SABLE BASKET	6	6	12	50,00%	50,00%
17	JOUE L'ABBE MONTBIZOT	7	3	10	70,00%	30,00%
18	SILLE LE PHILIPPE B.C	6	4	10	60,00%	40,00%
19	LE GRAND LUCE U.S	1	9	10	10,00%	90,00%
20	LE LUDE B.C.	4	6	10	40,00%	60,00%

Le club ayant le plus de...

licenciés	est	JS COULAINES	(246)	soit	4%	des licenciés sarthois		
seniors	est	SABLE BASKET	(68)	soit	5%	des seniors sarthois	et	29% de l'effectif du club
cadets	est	JS COULAINES	(52)	soit	7%	des cadets sarthois	et	21% de l'effectif du club
minimes	est	JS COULAINES	(37)	soit	5%	des minimes sarthois	et	15% de l'effectif du club
benjamins	est	ECOMMOY K.B.C.	(29)	soit	5%	des benjamins sarthois	et	29% de l'effectif du club
poussins	est	JS COULAINES	(33)	soit	5%	des poussins sarthois	et	13% de l'effectif du club
mini poussins	est	LA FLECHE US	(29)	soit	5%	des mini poussins sarthois	et	15% de l'effectif du club
baby	est	BASKET CLUB ROEZEEN	(42)	soit	7%	des baby sarthois	et	27% de l'effectif du club
détente	est	LA FERTE BERNARD	(29)	soit	8%	des détente sarthois	et	17% de l'effectif du club
non joueurs	est	LE MANS JALT	(42)	soit	8%	des non joueurs sarthois	et	17% de l'effectif du club

Le club ayant le plus de...

licenciés masculins	est	LE MANS JALT	(226)	soit	6%	des licenciés masculins sarthois	et	93% de l'effectif du club
seniors masculins	est	LE MANS JALT	(52)	soit	6%	des seniors masculins sarthois	et	21% de l'effectif du club
cadets masculins	est	LE MANS JALT	(30)	soit	7%	des cadets masculins sarthois	et	12% de l'effectif du club
minimes masculins	est	LE MANS JALT	(31)	soit	8%	des minimes masculins sarthois	et	13% de l'effectif du club
benjamins masculins	est	LE MANS JALT	(24)	soit	6%	des benjamins masculins sarthois	et	10% de l'effectif du club
poussins masculins	est	JS COULAINES	(25)	soit	6%	des poussins masculins sarthois	et	10% de l'effectif du club
mini poussins masculins	est	LA CHAPELLE ST AUBIN	(22)	soit	5%	des mini poussins masculins sarthois	et	12% de l'effectif du club
baby masculins	est	LA FLECHE US	(25)	soit	6%	des baby masculins sarthois	et	13% de l'effectif du club
détentes masculins	est	LE MANS S.L.B.	(18)	soit	7%	des détentes masculins sarthois	et	15% de l'effectif du club
non joueurs masculins	est	LE MANS SC MODERNE	(29)	soit	9%	des non joueurs masculins sarthois	et	13% de l'effectif du club

Le club ayant le plus de...

licenciés féminins	est	JS COULAINES	(100)	soit	5%	des licenciés féminins sarthois	et	41% de l'effectif du club
seniors féminins	est	SABLE BASKET	(27)	soit	7%	des seniors féminins sarthois	et	12% de l'effectif du club
cadets féminins	est	JS COULAINES	(31)	soit	12%	des cadets féminins sarthois	et	13% de l'effectif du club
minimes féminins	est	JS COULAINES	(18)	soit	6%	des minimes féminins sarthois	et	7% de l'effectif du club
benjamins féminins	est	SABLE BASKET	(17)	soit	7%	des benjamins féminins sarthois	et	7% de l'effectif du club
poussins féminins	est	LE MANS SC MODERNE	(14)	soit	5%	des poussins féminins sarthois	et	6% de l'effectif du club
mini poussins féminins	est	LA FLECHE US	(10)	soit	6%	des mini poussins féminins sarthois	et	5% de l'effectif du club
baby féminins	est	BASKET CLUB ROEZEEN	(18)	soit	11%	des baby féminins sarthois	et	12% de l'effectif du club
détentes féminins	est	LA FERTE BERNARD	(13)	soit	13%	des détentes féminins sarthois	et	8% de l'effectif du club
non joueurs féminins	est	LE MANS JALT	(14)	soit	7%	des non joueurs féminins sarthois	et	6% de l'effectif du club



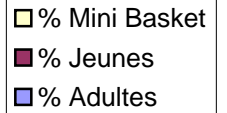
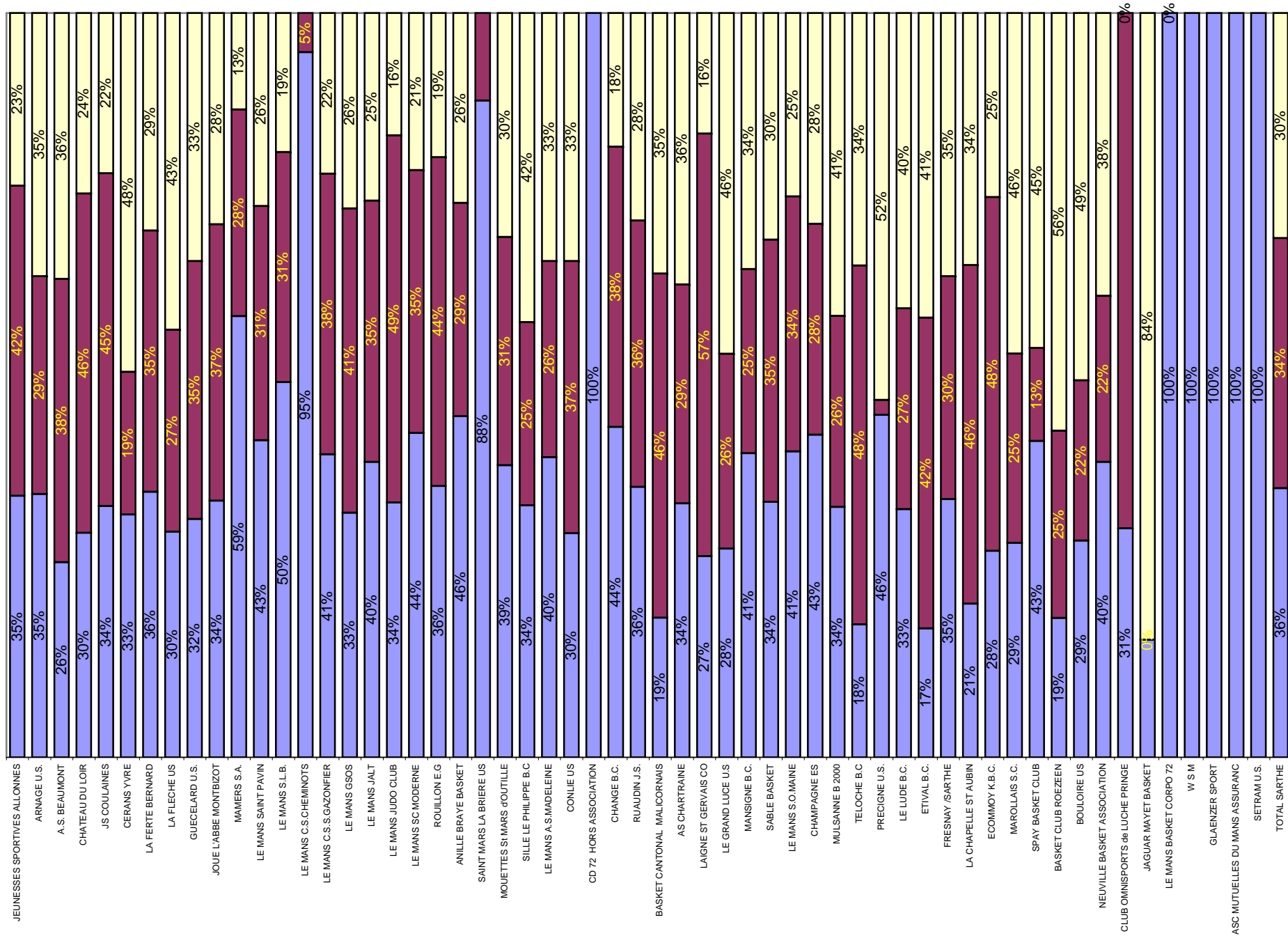
CD 72

Date d'édition

01/03/2010



CLUB	ADULTES					JEUNES					MINI BASKET					Nb Lic Total
	SENIORS	DETENTE	DIRIGEANT	TOTAL	% Adultes	CADETS	MINIMES	BENJAMINS	TOTAL	% Jeunes	POUSSINS	MINI POUSSINS	BABY	TOTAL	% Mini Basket	
JEUNESSES SPORTIVES ALLONNES	26	9	24	59	35%	22	28	20	70	42%	19	14	6	39	23%	168
ARNAGE U.S.	21	-	2	23	35%	1	12	6	19	29%	5	9	9	23	35%	65
A.S. BEAUMONT	11	-	-	11	26%	2	9	5	16	38%	9	6	-	15	36%	42
CHATEAU DU LOIR	32	2	7	41	30%	29	17	16	62	46%	16	15	2	33	24%	136
JS COULAINES	63	-	20	83	34%	52	37	21	110	45%	33	13	7	53	22%	246
CERANS YVRE	22	-	24	46	33%	16	4	7	27	19%	24	15	29	68	48%	141
LA FERTE BERNARD	25	29	7	61	36%	23	20	17	60	35%	11	22	17	50	29%	171
LA FLECHE US	23	19	15	57	30%	18	20	13	51	27%	18	29	33	80	43%	188
GUECELARD U.S.	23	18	8	49	32%	17	23	13	53	35%	19	15	17	51	33%	153
JOUE L'ABBE MONTBIZOT	25	16	10	51	34%	17	19	19	55	37%	14	14	14	42	28%	148
MAMERS S.A.	28	-	4	32	59%	9	-	6	15	28%	2	5	-	7	13%	54
LE MANS SAINT PAVIN	49	1	19	69	43%	18	15	18	51	31%	15	13	14	42	26%	162
LE MANS S.L.B.	41	18	3	62	50%	14	12	12	38	31%	13	10	-	23	19%	123
LE MANS C.S.CHEMINOTS	14	2	2	18	95%	1	-	-	1	5%	-	-	-	0	0%	19
LE MANS C.S.S.GAZONFIER	64	-	17	81	41%	35	21	19	75	38%	14	13	16	43	22%	199
LE MANS GSOS	38	-	7	45	33%	20	17	19	56	41%	16	12	8	36	26%	137
LE MANS JALT	52	2	42	96	40%	30	31	24	85	35%	23	20	18	61	25%	242
LE MANS JUDO CLUB	45	-	5	50	34%	34	27	11	72	49%	12	3	9	24	16%	146
LE MANS SC MODERNE	62	-	33	95	44%	30	27	20	77	35%	21	17	8	46	21%	218
ROUILLON E.G	14	24	9	47	36%	14	19	24	57	44%	10	15	-	25	19%	129
ANILLE BRAYE BASKET	43	26	19	88	46%	18	21	16	55	29%	15	12	22	49	26%	192
SAINT MARS LA BRIERE US	-	13	2	15	88%	-	1	1	2	12%	-	-	-	0	0%	17
MOUETTES ST MARS d'OUTILLE	33	18	22	73	39%	21	12	24	57	31%	26	13	17	56	30%	186
SILLE LE PHILIPPE B.C	12	-	10	22	34%	3	9	4	16	25%	15	10	2	27	42%	65
LE MANS A.S.MADELEINE	62	1	12	75	40%	19	12	18	49	26%	20	12	30	62	33%	186
CONLIE US	24	-	4	28	30%	9	4	21	34	37%	19	12	-	31	33%	93
CD 72 HORS ASSOCIATION	-	-	12	12	100%	-	-	-	0	0%	-	-	-	0	0%	12
CHANGE B.C.	49	6	24	79	44%	14	34	19	67	38%	22	10	-	32	18%	178
RUAUDIN J.S.	50	-	19	69	36%	24	23	21	68	36%	16	21	16	53	28%	190
BASKET CANTONAL MALICORNAIS	11	-	4	15	19%	11	7	19	37	46%	10	8	10	28	35%	80
AS CHARTRAINE	7	16	6	29	34%	4	7	14	25	29%	11	9	11	31	36%	85
LAIGNE ST GERVAIS CO	9	-	1	10	27%	2	15	4	21	57%	1	5	-	6	16%	37
LE GRAND LUCE U.S	8	12	10	30	28%	4	11	13	28	26%	9	22	18	49	46%	107
MANSIGNE B.C.	24	6	8	38	41%	7	10	6	23	25%	10	4	18	32	34%	93
SABLE BASKET	68	-	12	80	34%	33	23	26	82	35%	25	20	26	71	30%	233
LE MANS S.O.MAINE	22	1	7	30	41%	7	7	11	25	34%	13	4	1	18	25%	73
CHAMPAGNE ES	22	-	4	26	43%	7	5	5	17	28%	2	7	8	17	28%	60
MULSANNE B 2000	30	-	8	38	34%	5	16	8	29	26%	16	14	16	46	41%	113
TELOCHE B.C	-	7	3	10	18%	-	15	12	27	48%	7	7	5	19	34%	56
PRECIGNE U.S.	-	23	-	23	46%	1	-	-	1	2%	9	6	11	26	52%	50
LE LUDE B.C.	-	11	10	21	33%	4	9	4	17	27%	11	9	5	25	40%	63
ETIVAL B.C.	11	9	2	22	17%	22	17	14	53	42%	20	17	15	52	41%	127
FRESNAY /SARTHE	28	18	5	51	35%	15	18	11	44	30%	12	21	19	52	35%	147
LA CHAPELLE ST AUBIN	38	-	1	39	21%	27	32	27	86	46%	21	24	19	64	34%	189
ECCOMMOY K.B.C.	14	-	14	28	28%	9	10	29	48	48%	17	8	-	25	25%	101
MAROLLAIS S.C.	17	-	-	17	29%	4	9	2	15	25%	11	7	9	27	46%	59
SPAY BASKET CLUB	15	-	2	17	43%	5	-	-	5	13%	8	4	6	18	45%	40
BASKET CLUB ROEZEEN	22	-	7	29	19%	8	18	13	39	25%	31	14	42	87	56%	155
BOULOIRE US	15	-	8	23	29%	6	9	2	17	22%	11	12	16	39	49%	79
NEUVILLE BASKET ASSOCIATION	41	-	7	48	40%	11	12	4	27	22%	20	16	10	46	38%	121
CLUB OMNISPORTS de LUCHE PRINGE	2	-	2	4	31%	9	-	-	9	69%	-	-	-	0	0%	13
JAGUAR MAYET BASKET	-	-	3	3	16%	-	-	-	0	0%	2	9	5	16	84%	19
LE MANS BASKET CORPO 72	-	12	-	12	100%	-	-	-	0	0%	-	-	-	0	0%	12
W S M	-	14	3	17	100%	-	-	-	0	0%	-	-	-	0	0%	17
GLAENZER SPORT	-	9	-	9	100%	-	-	-	0	0%	-	-	-	0	0%	9
ASC MUTUELLES DU MANS ASSURANC	-	16	-	16	100%	-	-	-	0	0%	-	-	-	0	0%	16
SETRAM U.S.	-	6	-	6	100%	-	-	-	0	0%	-	-	-	0	0%	6
TOTAL SARTHE	1355	364	509	2228	36%	711	724	638	2073	34%	704	597	564	1865	30%	6166



Rang	CLUB	MASCULIN	FEMININ	TOTAL	%	
					Masculin	Féminin
1	COULAINES JS	146	100	246	59,35%	40,65%
2	LE MANS JALT	226	16	242	93,39%	6,61%
3	SABLE BASKET	135	98	233	57,94%	42,06%
4	LE MANS SCM	141	77	218	64,68%	35,32%
5	LE MANS SABLONS GAZONFIER	150	49	199	75,38%	24,62%
6	ANILLE BRAYE BASKET	107	85	192	55,73%	44,27%
7	RUAUDIN	110	80	190	57,89%	42,11%
8	LA CHAPELLE SAINT AUBIN	138	51	189	73,02%	26,98%
9	LA FLECHE US	113	75	188	60,11%	39,89%
10	LE MANS MADELEINE	133	53	186	71,51%	28,49%
11	SAINTE MARS D'OUTILLE	134	52	186	72,04%	27,96%
12	CHANGE BC	120	58	178	67,42%	32,58%
13	LA FERTE BERNARD	113	58	171	66,08%	33,92%
14	ALLONNES Jeunesses Sportives	90	78	168	53,57%	46,43%
15	LE MANS ST PAVIN	99	63	162	61,11%	38,89%
16	ROEZE AS	94	61	155	60,65%	39,35%
17	GUECELARD US	67	86	153	43,79%	56,21%
18	JOUE L'ABBE MONTBIZOT	91	57	148	61,49%	38,51%
19	FRESNAY SUR SARTHE	96	51	147	65,31%	34,69%
20	LE MANS JUDO CLUB	100	46	146	68,49%	31,51%
21	CERANS YVRE	99	42	141	70,21%	29,79%
22	LE MANS GSOS	102	35	137	74,45%	25,55%
23	CHATEAU DU LOIR	69	67	136	50,74%	49,26%
24	ROUILLON	95	34	129	73,64%	26,36%
25	ETIVAL	67	60	127	52,76%	47,24%
26	LE MANS SLB	109	14	123	88,62%	11,38%
27	NEUVILLE BASKET	68	53	121	56,20%	43,80%
28	MULSANNE	77	36	113	68,14%	31,86%
29	LE GRAND LUCE	64	43	107	59,81%	40,19%
30	ECOMMOY	69	32	101	68,32%	31,68%
31	MANSIGNE	69	24	93	74,19%	25,81%
32	CONLIE US	69	24	93	74,19%	25,81%
33	LA CHARTRE SUR LE LOIR	50	35	85	58,82%	41,18%
34	MALICORNE	39	41	80	48,75%	51,25%
35	BOULOIRE US	43	36	79	54,43%	45,57%
36	LE MANS SOM	6	67	73	8,22%	91,78%
37	ARNAGE US	50	15	65	76,92%	23,08%
38	SILLE LE PHILIPPE BC	21	44	65	32,31%	67,69%
39	LE LUDE BC	40	23	63	63,49%	36,51%
40	CHAMPAGNÉ	53	7	60	88,33%	11,67%
41	MAROLLES LES BRAULTS SC	37	22	59	62,71%	37,29%
42	TELOCHÉ BC	30	26	56	53,57%	46,43%
43	MAMERS SA	40	14	54	74,07%	25,93%
44	PRECIGNE US	36	14	50	72,00%	28,00%
45	BEAUMONT BASKET	24	18	42	57,14%	42,86%
46	SPAY BC	21	19	40	52,50%	47,50%
47	LAIGNE ST GERVAIS	25	12	37	67,57%	32,43%
48	LE MANS CHEMINOTS	16	3	19	84,21%	15,79%
49	JAGUAR MAYET BASKE	12	7	19	63,16%	36,84%
50	SAINTE MARS LA BRIERE US	11	6	17	64,71%	35,29%
51	WSM	12	5	17	70,59%	29,41%
52	ASC MUTUELLES DU MANS ASSURANC	16	0	16	100,00%	0,00%
53	LUCHE PRINGE	3	10	13	23,08%	76,92%
54	CD 72	10	2	12	83,33%	16,67%
55	LE MANS BASKET	12	0	12	100,00%	0,00%
56	GLAENZER SPORT	9	0	9	100,00%	0,00%
57	SETRAM	6	0	6	100,00%	0,00%
Total		3982	2184	6166	64,58%	35,42%



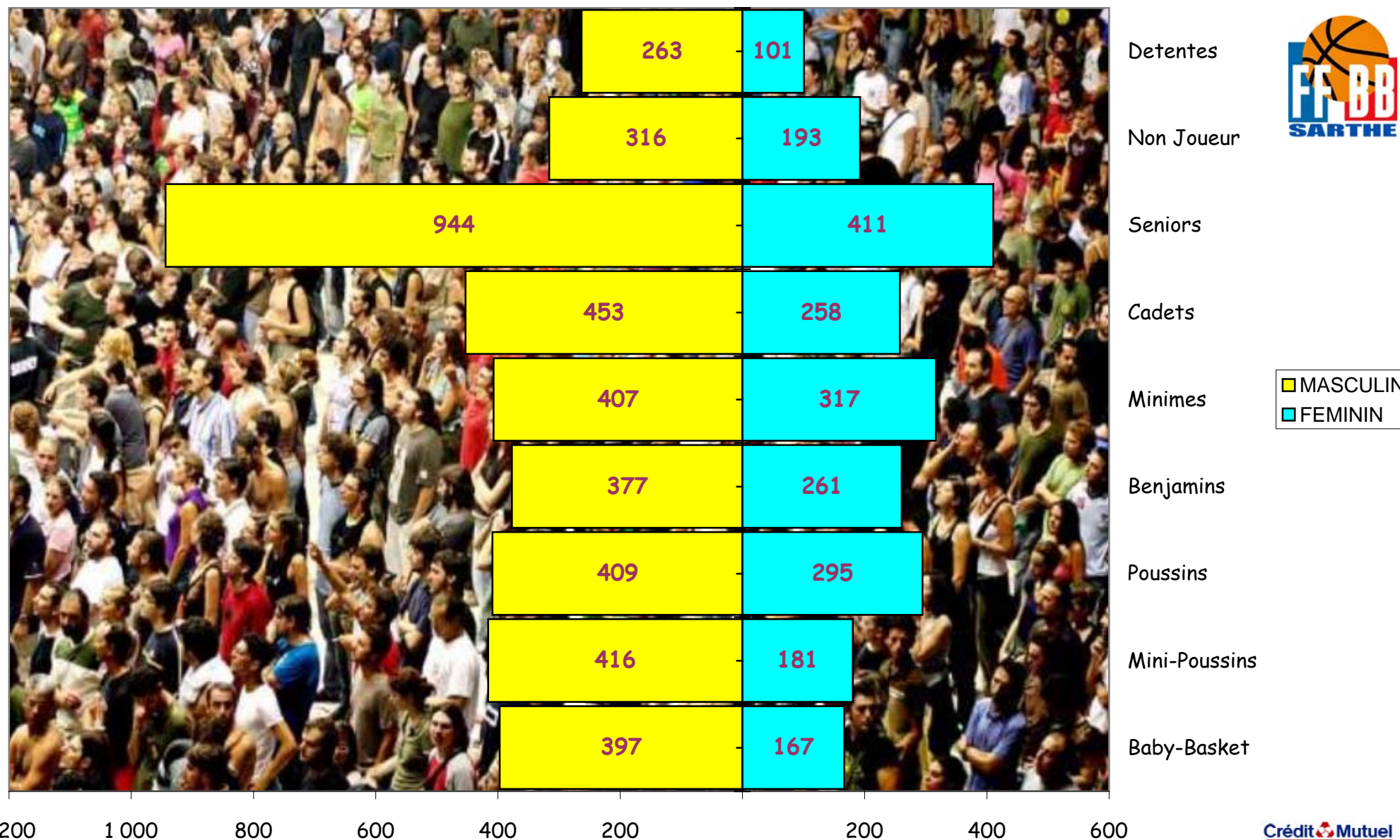
ETAT COMPARATIF sur 2 saisons des licenciés Sarthois

	SAISON				COMPARAISON	
	2008 / 2009 (chiffres en fin de saison)		2009 / 2010 (chiffres au 01/03/2010)		Ecart	%
CLUBS	57		57		0	0,00%
Masculin	3 988	64,34%	3 982	64,58%	-6	-0,15%
Féminin	2 210	35,66%	2 184	35,42%	-26	-1,19%
TOTAL	6 198		6 166		-32	-0,52%

CATEGORIES	MASCULINS			FEMININS		
	Saison 08/09	Saison 09/10	écart	Saison 08/09	Saison 09/10	écart
SENIORS	986	944	-42	411	411	0
CADETS	477	453	-24	285	258	-27
MINIMES	435	407	-28	292	317	25
BENJAMINS	380	377	-3	317	261	-56
POUSSINS	421	409	-12	265	295	30
MINI-POUSSINS	409	416	7	215	181	-34
BABY	382	397	15	160	167	7
DETENTE	211	263	52	85	101	16
NON-JOUEURS	287	316	29	180	193	13
TOTAL	3 988	3 982	-6	2 210	2 184	-26

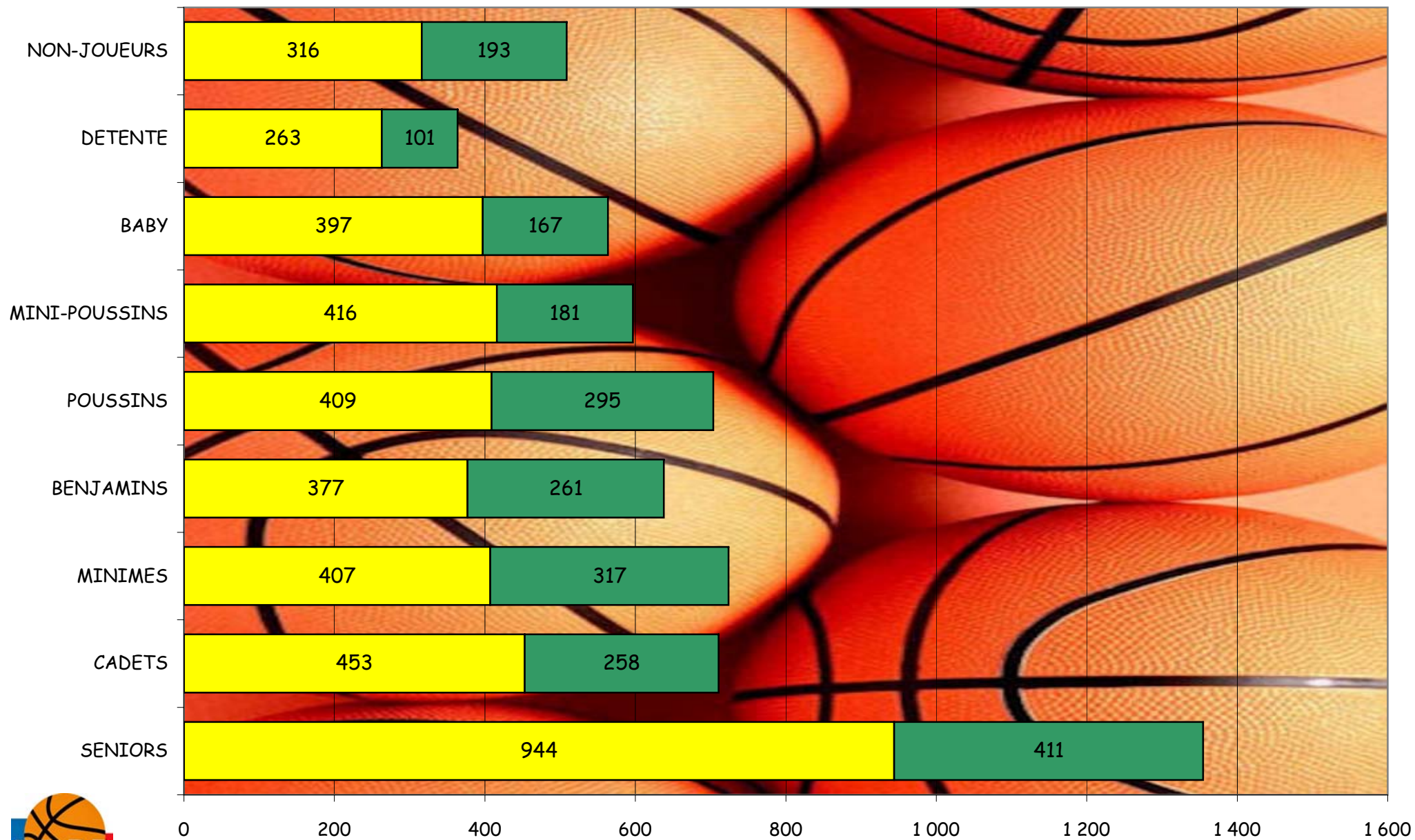
Moyenne de licenciés par clubs	108,18
--------------------------------	---------------

Représentation par catégorie et sexe - Saison 2008-2009



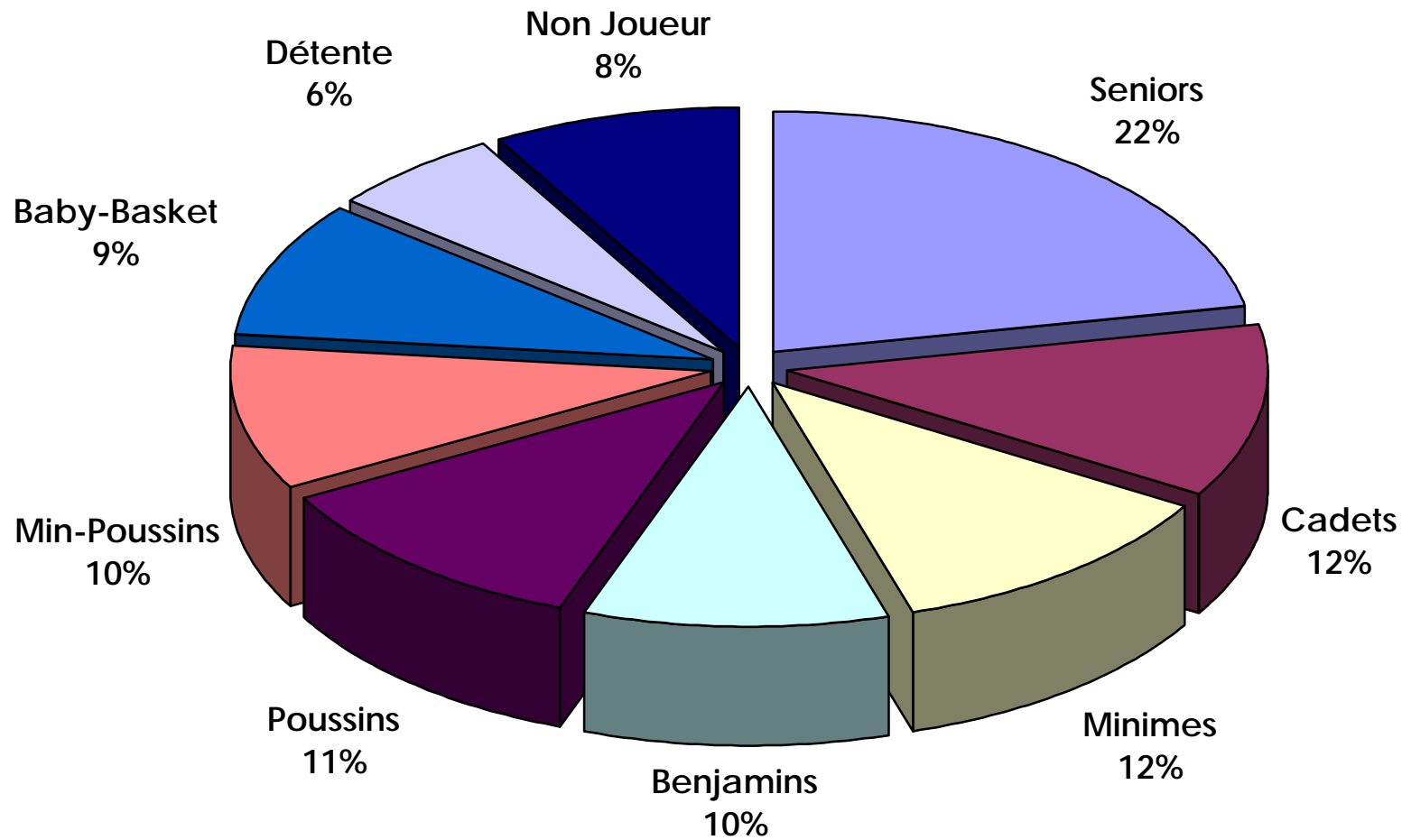
MASCULIN
 FEMININ

Graphe par catégorie et sexe



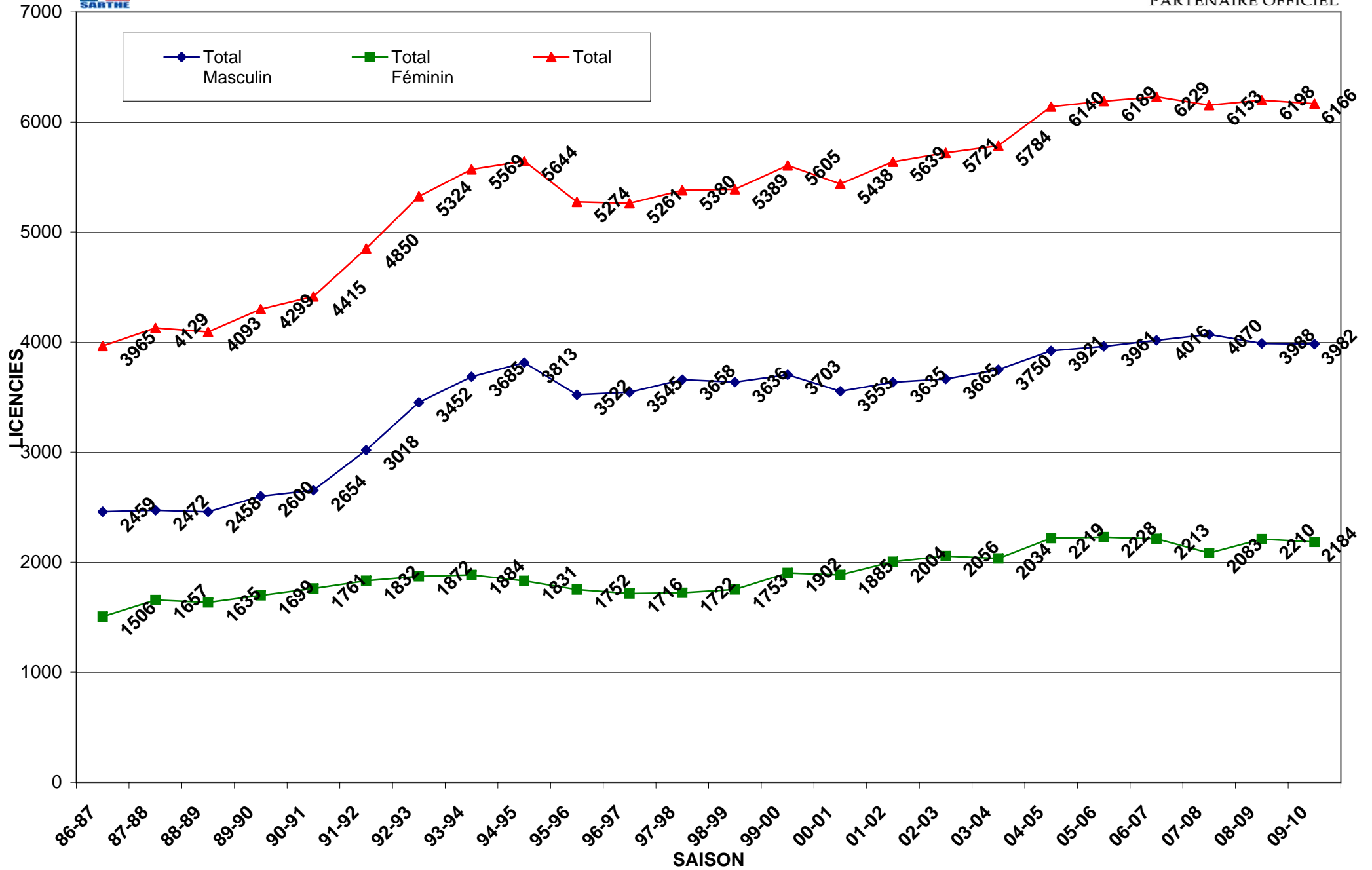


Représentation par catégories Saison 2008-2009



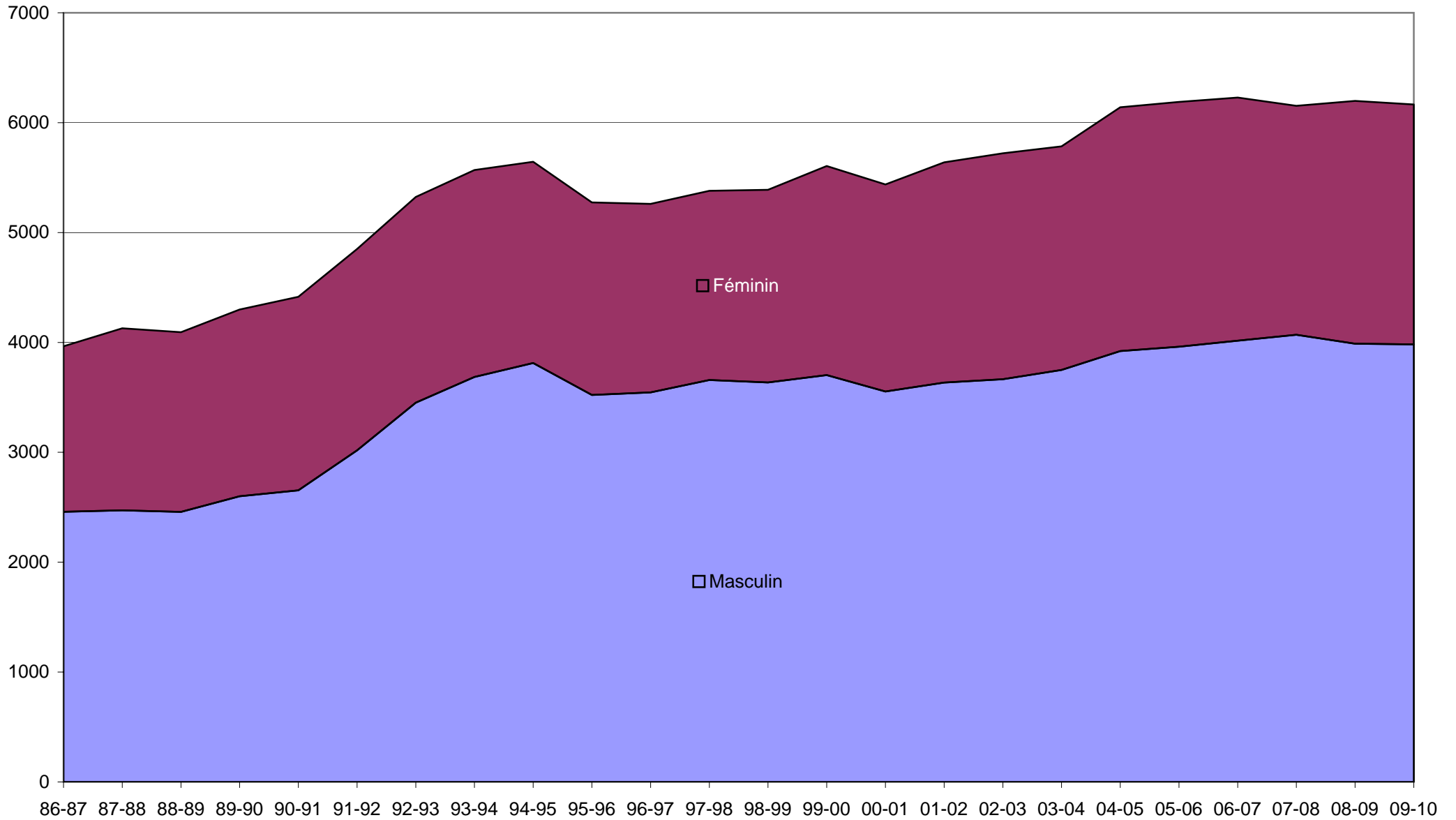


Evolution des licenciés depuis les 22 dernières saisons





Evolution par sexe sur les 22 dernières saisons





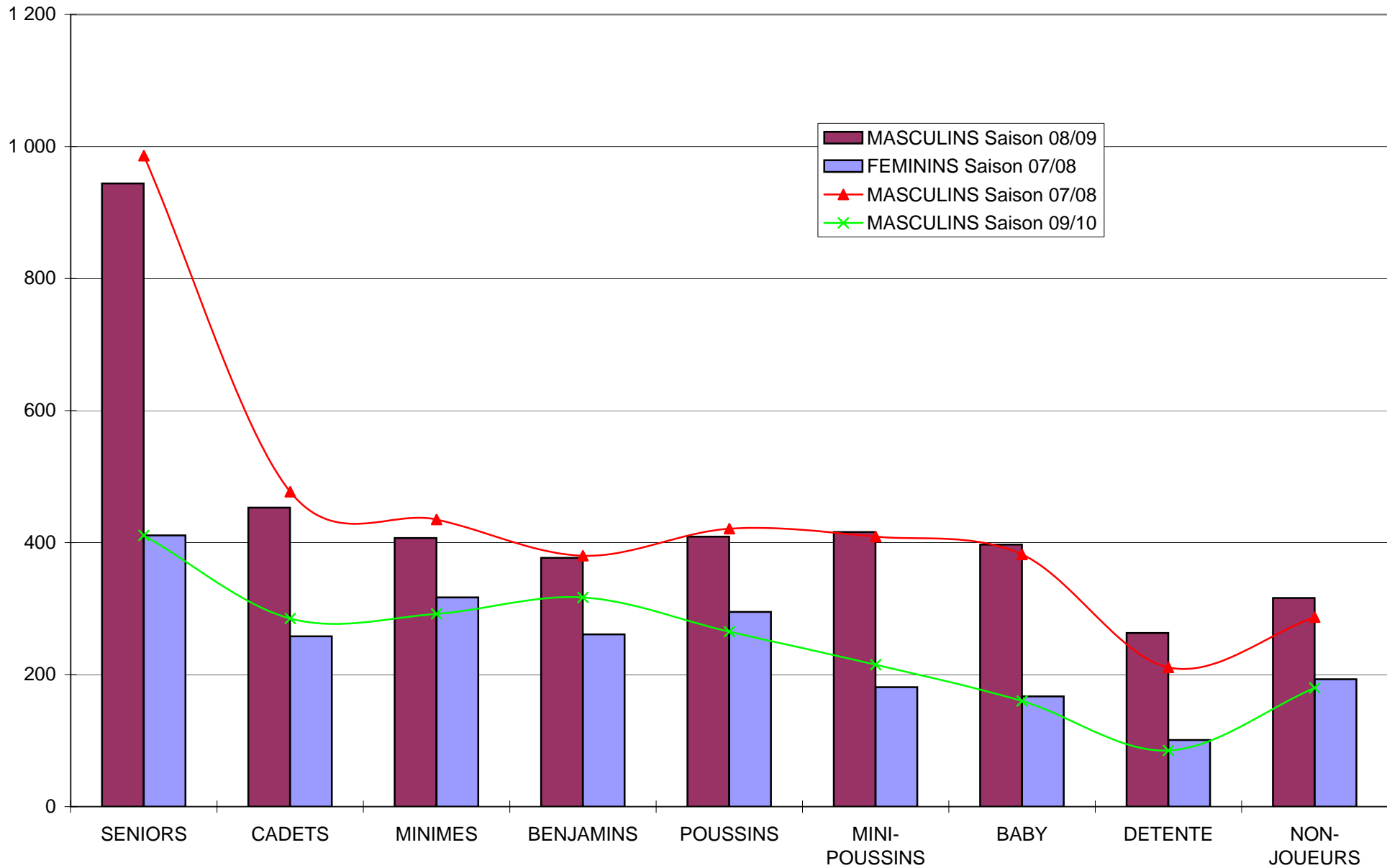
Saison	Total Masculin	Total Féminin	Total	% Augmentation	Différence
31-32	0	0	52	100,00%	52
32-33	0	0	83	37,35%	31
33-34	0	0	0	0,00%	-83
34-35	0	0	0	0,00%	0
35-36	0	0	0	0,00%	0
36-37	0	0	0	0,00%	0
37-38	0	0	0	0,00%	0
38-39	0	0	0	0,00%	0
39-40	0	0	0	0,00%	0
40-41	0	0	0	0,00%	0
41-42	0	0	0	0,00%	0
42-43	0	0	0	0,00%	0
43-44	0	0	0	0,00%	0
44-45	0	0	0	0,00%	0
45-46	0	0	0	0,00%	0
46-47	0	0	0	0,00%	0
47-48	0	0	52	100,00%	52
48-49	0	0	0	0,00%	-52
49-50	0	0	931	100,00%	931
50-51	0	0	935	0,43%	4
51-52	0	0	911	-2,63%	-24
52-53	0	0	792	-15,03%	-119
53-54	0	0	0	0,00%	-792
54-55	0	0	0	0,00%	0
55-56	0	0	0	0,00%	0
56-57	0	0	0	0,00%	0
57-58	0	0	0	0,00%	0
58-59	0	0	996	100,00%	996
59-60	0	0	0	0,00%	-996
60-61	0	0	0	0,00%	0
61-62	0	0	1258	100,00%	1258
62-63	0	0	1249	-0,72%	-9
63-64	0	0	0	0,00%	-1249
64-65	0	0	0	0,00%	0
65-66	0	0	1309	100,00%	1309
66-67	0	0	1355	3,39%	46
67-68	0	0	1759	22,97%	404
68-69	0	0	2104	16,40%	345
69-70	0	0	2032	-3,54%	-72
70-71	0	0	2120	4,15%	88
71-72	0	0	2535	16,37%	415
72-73	0	0	2542	0,28%	7



Saison	Total Masculin	Total Féminin	Total	% Augmentation	Différence
73-74	0	0	2731	6,92%	189
74-75	0	0	2973	8,14%	242
75-76	0	0	3061	2,87%	88
76-77	0	0	2880	-6,28%	-181
77-78	0	0	3208	10,22%	328
78-79	0	0	3471	7,58%	263
79-80	0	0	3770	7,93%	299
80-81	0	0	3977	5,20%	207
81-82	0	0	3987	0,25%	10
82-83	0	0	3883	-2,68%	-104
83-84	2349	1709	4058	4,31%	175
84-85	2586	1749	4335	6,39%	277
85-86	2714	1778	4492	3,50%	157
86-87	2459	1506	3965	-13,29%	-527
87-88	2472	1657	4129	3,97%	164
88-89	2458	1635	4093	-0,88%	-36
89-90	2600	1699	4299	4,79%	206
90-91	2654	1761	4415	2,63%	116
91-92	3018	1832	4850	8,97%	435
92-93	3452	1872	5324	8,90%	474
93-94	3685	1884	5569	4,40%	245
94-95	3813	1831	5644	1,33%	75
95-96	3522	1752	5274	-7,02%	-370
96-97	3545	1716	5261	-0,25%	-13
97-98	3658	1722	5380	2,21%	119
98-99	3636	1753	5389	0,17%	9
99-00	3703	1902	5605	3,85%	216
00-01	3553	1885	5438	-3,07%	-167
01-02	3635	2004	5639	3,56%	201
02-03	3665	2056	5721	1,43%	82
03-04	3750	2034	5784	1,09%	63
04-05	3921	2219	6140	5,80%	356
05-06	3961	2228	6189	0,79%	49
06-07	4016	2213	6229	0,64%	40
07-08	4070	2083	6153	-1,24%	-76
08-09	3988	2210	6198	0,73%	45
09-10	3982	2184	6166	-0,52%	-32



COMPARATIF SUR DEUX SAISON - 2007-2008 / 2008-2009





COMPARATIF SUR 3 SAISONS

	MASCULINS			FEMININS		
	Saison 07/08	Saison 08/09	Saison 09/10	Saison 07/08	Saison 08/09	Saison 09/10
SENIORS	914	986	944	399	411	411
CADETS	499	477	453	299	285	258
MINIMES	420	435	407	234	292	317
BENJAMINS	433	380	377	310	317	261
POUSSINS	422	421	409	249	265	295
MINI-POUSSINS	417	409	416	213	215	181
BABY	427	382	397	128	160	167
DETENTE	273	211	263	87	85	101
NON-JOUEURS	265	287	316	164	180	193
TOTAL	4 070	3 988	3 982	2 083	2 210	2 184