

# TABLEAU DE BORD DES LICENCIES

## COMITÉ DE LA SARTHE

A la date du : **02/02/2010**

**ECART -68**

	Saison en cours		Saison précédente *	
	2009-2010	%	2008-2009	%
<b>MASCULINS</b>	<b>3 956</b>	<b>64,54%</b>	<b>3 988</b>	<b>64,34%</b>
<b>FEMININS</b>	<b>2 174</b>	<b>35,46%</b>	<b>2 210</b>	<b>35,66%</b>
<b>TOTAL</b>	<b>6 130</b>		<b>6 198</b>	
<b>Seniors</b>	<b>1 350</b>	22,02%	1 397	22,54%
<b>Cadets</b>	<b>709</b>	11,57%	762	12,29%
<b>Minimes</b>	<b>722</b>	11,78%	727	11,73%
<b>Benjamins</b>	<b>638</b>	10,41%	697	11,25%
<b>Poussins</b>	<b>699</b>	11,40%	686	11,07%
<b>Min-Poussins</b>	<b>594</b>	9,69%	624	10,07%
<b>Baby-Basket</b>	<b>556</b>	9,07%	542	8,74%
<b>Détente</b>	<b>358</b>	5,84%	296	4,78%
<b>Non Joueur</b>	<b>504</b>	8,22%	467	7,53%

Catégorie	MASCULIN				FEMININ				Catégorie
	09-10	%	08-09	Ecart	09-10	%	08-09	Ecart	
Seniors	940	23,76%	986	-46	410	18,86%	411	-1	Seniors
Cadets	452	11,43%	477	-25	257	11,82%	285	-28	Cadets
Minimes	407	10,29%	435	-28	315	14,49%	292	23	Minimes
Benjamins	377	9,53%	380	-3	261	12,01%	317	-56	Benjamins
Poussins	407	10,29%	421	-14	292	13,43%	265	27	Poussins
Mini-Poussins	413	10,44%	409	4	181	8,33%	215	-34	Mini-Poussins
Baby-Basket	392	9,91%	382	10	164	7,54%	160	4	Baby-Basket
Détentes	257	6,50%	211	46	101	4,65%	85	16	Détentes
Non Joueur	311	7,86%	287	24	193	8,88%	180	13	Non Joueur
<b>TOTAL</b>	<b>3 956</b>	100,00%	3 988	-32	<b>2 174</b>	100,00%	2 210	-36	<b>TOTAL</b>

	Masculin	%	Féminin	%
<b>FFBB</b>	<b>270 837</b>	60,74%	<b>175 093</b>	39,26%
<b>Ligue</b>	<b>29 620</b>	51,22%	<b>28 210</b>	48,78%
<b>Sarthe</b>	<b>3 956</b>	64,54%	<b>2 174</b>	35,46%

La Ligue Pays de Loire représente **12,97%** de la FFBB  
 La Sarthe représente **10,60%** de la Ligue Pays de Loire  
 La Sarthe représente **1,37%** de la FFBB

Moyenne de licenciés par clubs : **107,51**

2009-2010		
<b>CREATION</b>	<b>nc</b>	<b>nc</b>
<b>RENOUVELLEMENT</b>	<b>nc</b>	<b>nc</b>

\* les chiffres de 2008-2009 sont bien sur ceux de fin de saison

Edité par la Commission Qualifications  
 Pascale PENISSON

### COMPARATIF SUR DEUX SAISON A LA MEME DATE

Saison 2008-2009 au	02/02/2009	écart	Saison 2009-2010 au	02/02/2010
<b>HOMMES</b>	3 888	<b>64,08%</b>	<b>HOMMES</b>	3 956 64,54%
<b>FEMMES</b>	2 179	<b>35,92%</b>	<b>FEMMES</b>	2 174 35,46%
<b>TOTAL</b>	<b>6 067</b>		<b>TOTAL</b>	<b>6 130</b>
	<b>Différence</b>	<b>+ 63</b>		<b>1,04%</b>

### Top 10 des licenciés par clubs

Rang	CLUB	MASCULIN	FEMININ	TOTAL	% Masculin	% Féminin
1	<b>COULAINES JS</b>	146	99	245	59,59%	40,41%
2	<b>LE MANS JALT</b>	225	16	241	93,36%	6,64%
3	<b>SABLE BASKET</b>	136	97	233	58,37%	41,63%
4	<b>LE MANS SCM</b>	140	77	217	64,52%	35,48%
5	<b>LE MANS SABLONS GAZONFIER</b>	147	49	196	75,00%	25,00%
6	<b>ANILLE BRAYE BASKET</b>	106	85	191	55,50%	44,50%
7	<b>RUAUDIN</b>	110	80	190	57,89%	42,11%
8	<b>LA FLECHE US</b>	112	75	187	59,89%	40,11%
9	<b>LA CHAPELLE SAINT AUBIN</b>	136	51	187	72,73%	27,27%
10	<b>SAINT MARS D'OUTILLE</b>	134	52	186	72,04%	27,96%



# Top 10 des Clubs Sarthois

Place	CLUB	MASCULIN	FEMININ	TOTAL	% Masculin	% Féminin
1	JS COULAINES	146	99	245	59,59%	40,41%
2	LE MANS JALT	225	16	241	93,36%	6,64%
3	SABLE BASKET	136	97	233	58,37%	41,63%
4	LE MANS SC MODERNE	140	77	217	64,52%	35,48%
5	LE MANS C.S.S.GAZONFIER	147	49	196	75,00%	25,00%
6	ANILLE BRAYE BASKET	106	85	191	55,50%	44,50%
7	RUAUDIN J.S.	110	80	190	57,89%	42,11%
8	LA FLECHE US	112	75	187	59,89%	40,11%
9	LA CHAPELLE ST AUBIN	136	51	187	72,73%	27,27%
10	MOUETTES St MARS d'OUTILLE	134	52	186	72,04%	27,96%

Place	CLUB	MASCULIN	FEMININ	TOTAL	% Masculin	% Féminin
1	SABLE BASKET	41	27	68	60,29%	39,71%
2	JS COULAINES	47	16	63	74,60%	25,40%
3	LE MANS C.S.S.GAZONFIER	46	17	63	73,02%	26,98%
4	LE MANS A.S.MADELEINE	37	25	62	59,68%	40,32%
5	LE MANS SC MODERNE	39	22	61	63,93%	36,07%
6	LE MANS JALT	51	0	51	100,00%	0,00%
7	RUAUDIN J.S.	27	23	50	54,00%	46,00%
8	LE MANS SAINT PAVIN	32	17	49	65,31%	34,69%
9	CHANGE B.C.	39	10	49	79,59%	20,41%
10	LE MANS JUDO CLUB	30	15	45	66,67%	33,33%

Place	CLUB	MASCULIN	FEMININ	TOTAL	% Masculin	% Féminin
1	JS COULAINES	21	31	52	40,38%	59,62%
2	LE MANS C.S.S.GAZONFIER	21	13	34	61,76%	38,24%
3	LE MANS JUDO CLUB	30	4	34	88,24%	11,76%
4	SABLE BASKET	18	15	33	54,55%	45,45%
5	LE MANS JALT	30	0	30	100,00%	0,00%
6	LE MANS SC MODERNE	21	9	30	70,00%	30,00%
7	CHATEAU DU LOIR	17	12	29	58,62%	41,38%
8	LA CHAPELLE ST AUBIN	18	9	27	66,67%	33,33%
9	RUAUDIN J.S.	13	11	24	54,17%	45,83%
10	LA FERTE BERNARD	17	6	23	73,91%	26,09%

Place	CLUB	MASCULIN	FEMININ	TOTAL	% Masculin	% Féminin
1	JS COULAINES	19	18	37	51,35%	48,65%
2	CHANGE B.C.	18	16	34	52,94%	47,06%
3	LA CHAPELLE ST AUBIN	19	13	32	59,38%	40,63%
4	LE MANS JALT	31	0	31	100,00%	0,00%
5	JEUNESSES SPORTIVES ALLONNES	14	14	28	50,00%	50,00%
6	LE MANS JUDO CLUB	13	14	27	48,15%	51,85%
7	LE MANS SC MODERNE	16	11	27	59,26%	40,74%
8	GUECELARD U.S.	11	12	23	47,83%	52,17%
9	RUAUDIN J.S.	12	11	23	52,17%	47,83%
10	SABLE BASKET	17	6	23	73,91%	26,09%

Place	CLUB	MASCULIN	FEMININ	TOTAL	% Masculin	% Féminin
1	ECOMMOY K.B.C.	16	13	29	55,17%	44,83%
2	LA CHAPELLE ST AUBIN	17	10	27	62,96%	37,04%
3	SABLE BASKET	9	17	26	34,62%	65,38%
4	LE MANS JALT	24	0	24	100,00%	0,00%
5	ROUILLON E.G	18	6	24	75,00%	25,00%
6	MOUETTES St MARS d'OUTILLE	16	8	24	66,67%	33,33%
7	JS COULAINES	8	13	21	38,10%	61,90%
8	CONLIE US	12	9	21	57,14%	42,86%
9	RUAUDIN J.S.	8	13	21	38,10%	61,90%
10	JEUNESSES SPORTIVES ALLONNES	9	11	20	45,00%	55,00%

Place	CLUB	MASCULIN	FEMININ	TOTAL	% Masculin	% Féminin
1	JS COULAINES	25	8	33	75,76%	24,24%
2	BASKET CLUB ROEZEEN	20	11	31	64,52%	35,48%
3	MOUETTES St MARS d'OUTILLE	18	8	26	69,23%	30,77%
4	SABLE BASKET	13	12	25	52,00%	48,00%
5	CERANS YVRE	12	12	24	50,00%	50,00%
6	LE MANS JALT	23	0	23	100,00%	0,00%
7	LE MANS SC MODERNE	7	14	21	33,33%	66,67%
8	CHANGE B.C.	9	12	21	42,86%	57,14%
9	LA CHAPELLE ST AUBIN	19	2	21	90,48%	9,52%
10	LE MANS A.S.MADELEINE	11	9	20	55,00%	45,00%

Place	CLUB	MASCULIN	FEMININ	TOTAL	% Masculin	% Féminin
1	LA FLECHE US	19	10	29	65,52%	34,48%
2	LA CHAPELLE ST AUBIN	22	2	24	91,67%	8,33%
3	LA FERTE BERNARD	17	5	22	77,27%	22,73%
4	RUAUDIN J.S.	14	7	21	66,67%	33,33%
5	LE GRAND LUCE U.S	14	7	21	66,67%	33,33%
6	FRESNAY /SARTHE	11	10	21	52,38%	47,62%
7	LE MANS JALT	20	0	20	100,00%	0,00%
8	SABLE BASKET	14	6	20	70,00%	30,00%
9	LE MANS SC MODERNE	11	6	17	64,71%	35,29%
10	ETIVAL B.C.	11	6	17	64,71%	35,29%

Place	CLUB	MASCULIN	FEMININ	TOTAL	% Masculin	% Féminin
1	BASKET CLUB ROEZEEN	24	18	42	57,14%	42,86%
2	LA FLECHE US	25	8	33	75,76%	24,24%
3	LE MANS A.S.MADELEINE	21	9	30	70,00%	30,00%
4	CERANS YVRE	23	6	29	79,31%	20,69%
5	SABLE BASKET	18	8	26	69,23%	30,77%
6	ANILLE BRAYE BASKET	12	10	22	54,55%	45,45%
7	FRESNAY /SARTHE	14	5	19	73,68%	26,32%
8	LE MANS JALT	16	2	18	88,89%	11,11%
9	LE GRAND LUCE U.S	12	6	18	66,67%	33,33%
10	MANSIGNE B.C.	14	4	18	77,78%	22,22%

Place	CLUB	MASCULIN	FEMININ	TOTAL	% Masculin	% Féminin
1	LA FERTE BERNARD	13	13	26	50,00%	50,00%
2	ANILLE BRAYE BASKET	17	9	26	65,38%	34,62%
3	ROUILLON E.G	18	6	24	75,00%	25,00%
4	PRECIGNE U.S.	17	6	23	73,91%	26,09%
5	LA FLECHE US	13	5	18	72,22%	27,78%
6	GUECELARD U.S.	9	9	18	50,00%	50,00%
7	LE MANS S.L.B.	18	0	18	100,00%	0,00%
8	MOUETTES St MARS d'OUTILLE	17	1	18	94,44%	5,56%
9	FRESNAY /SARTHE	10	8	18	55,56%	44,44%
10	JOUE L'ABBE MONTBIZOT	12	4	16	75,00%	25,00%

Place	CLUB	MASCULIN	FEMININ	TOTAL	% Masculin	% Féminin
1	LE MANS JALT	28	14	42	66,67%	33,33%
2	LE MANS SC MODERNE	29	4	33	87,88%	12,12%
3	JEUNESSES SPORTIVES ALLONNES	15	9	24	62,50%	37,50%
4	CERANS YVRE	16	8	24	66,67%	33,33%
5	CHANGE B.C.	16	8	24	66,67%	33,33%
6	MOUETTES St MARS d'OUTILLE	13	9	22	59,09%	40,91%
7	JS COULAINES	11	9	20	55,00%	45,00%
8	LE MANS SAINT PAVIN	14	5	19	73,68%	26,32%
9	ANILLE BRAYE BASKET	11	5	16	68,75%	31,25%
10	RUAUDIN J.S.	13	6	19	68,42%	31,58%

# Top 20 des Clubs Sarthois

## Top 20 des licenciés par clubs

Place	CLUB	MASCULIN	FEMININ	TOTAL	% Masculin	% Féminin
1	JS COULAINES	146	99	245	59,59%	40,41%
2	LE MANS JALT	225	16	241	93,36%	6,64%
3	SABLE BASKET	136	97	233	58,37%	41,63%
4	LE MANS SC MODERNE	140	77	217	64,52%	35,48%
5	LE MANS C.S.S.GAZONFIER	147	49	196	75,00%	25,00%
6	ANILLE BRAYE BASKET	106	85	191	55,50%	44,50%
7	RUAUDIN J.S.	110	80	190	57,89%	42,11%
8	LA FLECHE US	112	75	187	59,89%	40,11%
9	LA CHAPELLE ST AUBIN	136	51	187	72,73%	27,27%
10	MOUETTES St MARS d'OUTILLE	134	52	186	72,04%	27,96%
11	LE MANS A.S.MADELEINE	130	53	183	71,04%	28,96%
12	CHANGE B.C.	120	57	177	67,80%	32,20%
13	LA FERTE BERNARD	110	58	168	65,48%	34,52%
14	JEUNESSES SPORTIVES ALLONNES	88	78	166	53,01%	46,99%
15	LE MANS SAINT PAVIN	99	63	162	61,11%	38,89%
16	BASKET CLUB ROEZEEN	94	60	154	61,04%	38,96%
17	GUECLARD U.S.	67	86	153	43,79%	56,21%
18	JOUE L'ABBE MONTBI ZOT	90	57	147	61,22%	38,78%
19	LE MANS JUDO CLUB	100	46	146	68,49%	31,51%
20	FRESNAY /SARTHE	96	50	146	65,75%	34,25%

## Top 20 Clubs - Licence Senior

Place	CLUB	MASCULIN	FEMININ	TOTAL	% Masculin	% Féminin
1	SABLE BASKET	41	27	68	60,29%	39,71%
2	JS COULAINES	47	16	63	74,60%	25,40%
3	LE MANS C.S.S.GAZONFIER	46	17	63	73,02%	26,98%
4	LE MANS A.S.MADELEINE	37	25	62	59,68%	40,32%
5	LE MANS SC MODERNE	39	22	61	63,93%	36,07%
6	LE MANS JALT	51	0	51	100,00%	0,00%
7	RUAUDIN J.S.	27	23	50	54,00%	46,00%
8	LE MANS SAINT PAVIN	32	17	49	65,31%	34,69%
9	CHANGE B.C.	39	10	49	79,59%	20,41%
10	LE MANS JUDO CLUB	30	15	45	66,67%	33,33%
11	ANILLE BRAYE BASKET	22	21	43	51,16%	48,84%
12	LE MANS S.L.B.	31	10	41	75,61%	24,39%
13	NEUVILLE BASKET ASSOCIATION	31	10	41	75,61%	24,39%
14	LE MANS GSOS	37	1	38	97,37%	2,63%
15	LA CHAPELLE ST AUBIN	28	10	38	73,68%	26,32%
16	MOUETTES St MARS d'OUTILLE	24	9	33	72,73%	27,27%
17	CHATEAU DU LOIR	22	10	32	68,75%	31,25%
18	MULSANNE B 2000	20	10	30	66,67%	33,33%
19	MAMERS S.A.	20	8	28	71,43%	28,57%
20	FRESNAY /SARTHE	21	6	27	77,78%	22,22%

## Top 20 Clubs - Licence Cadet

Place	CLUB	MASCULIN	FEMININ	TOTAL	% Masculin	% Féminin
1	JS COULAINES	21	31	52	40,38%	59,62%
2	LE MANS C.S.S.GAZONFIER	21	13	34	61,76%	38,24%
3	LE MANS JUDO CLUB	30	4	34	88,24%	11,76%
4	SABLE BASKET	18	15	33	54,55%	45,45%
5	LE MANS JALT	30	0	30	100,00%	0,00%
6	LE MANS SC MODERNE	21	9	30	70,00%	30,00%
7	CHATEAU DU LOIR	17	12	29	58,62%	41,38%
8	LA CHAPELLE ST AUBIN	18	9	27	66,67%	33,33%
9	RUAUDIN J.S.	13	11	24	54,17%	45,83%
10	LA FERTE BERNARD	17	6	23	73,91%	26,09%
11	JEUNESSES SPORTIVES ALLONNES	13	9	22	59,09%	40,91%
12	ETIVAL B.C.	10	12	22	45,45%	54,55%
13	MOUETTES St MARS d'OUTILLE	14	7	21	66,67%	33,33%
14	LE MANS GSOS	9	11	20	45,00%	55,00%
15	LE MANS A.S.MADELEINE	14	5	19	73,68%	26,32%
16	LA FLECHE US	17	1	18	94,44%	5,56%
17	LE MANS SAINT PAVIN	11	7	18	61,11%	38,89%
18	GUECLARD U.S.	11	6	17	64,71%	35,29%
19	ANILLE BRAYE BASKET	6	11	17	35,29%	64,71%
20	CERANS YVRE	11	5	16	68,75%	31,25%

## Top 20 Clubs - Licence Minime

Place	CLUB	MASCULIN	FEMININ	TOTAL	% Masculin	% Féminin
1	JS COULAINES	19	18	37	51,35%	48,65%
2	CHANGE B.C.	18	16	34	52,94%	47,06%
3	LA CHAPELLE ST AUBIN	19	13	32	59,38%	40,63%
4	LE MANS JALT	31	0	31	100,00%	0,00%
5	JEUNESSES SPORTIVES ALLONNES	14	14	28	50,00%	50,00%
6	LE MANS JUDO CLUB	13	14	27	48,15%	51,85%
7	LE MANS SC MODERNE	16	11	27	59,26%	40,74%
8	GUECLARD U.S.	11	12	23	47,83%	52,17%
9	RUAUDIN J.S.	12	11	23	52,17%	47,83%
10	SABLE BASKET	17	6	23	73,91%	26,09%
11	LE MANS C.S.S.GAZONFIER	19	2	21	90,48%	9,52%
12	ANILLE BRAYE BASKET	13	8	21	61,90%	38,10%
13	LA FERTE BERNARD	9	11	20	45,00%	55,00%
14	LA FLECHE US	4	16	20	20,00%	80,00%
15	JOUE L'ABBE MONTBI ZOT	11	8	19	57,89%	42,11%
16	ROUILLON E.G	9	10	19	47,37%	52,63%
17	ETIVAL B.C.	8	10	18	44,44%	55,56%
18	FRESNAY /SARTHE	12	6	18	66,67%	33,33%
19	CHATEAU DU LOIR	3	14	17	17,65%	82,35%
20	LE MANS GSOS	10	7	17	58,82%	41,18%

## Top 20 Clubs - Licence Benjamin

Place	CLUB	MASCULIN	FEMININ	TOTAL	% Masculin	% Féminin
1	ECOMMOY K.B.C.	16	13	29	55,17%	44,83%
2	LA CHAPELLE ST AUBIN	17	10	27	62,96%	37,04%
3	SABLE BASKET	9	17	26	34,62%	65,38%
4	LE MANS JALT	24	0	24	100,00%	0,00%
5	ROUILLON E.G	18	6	24	75,00%	25,00%
6	MOUETTES St MARS d'OUTILLE	16	8	24	66,67%	33,33%
7	JS COULAINES	8	13	21	38,10%	61,90%
8	CONLIE US	12	9	21	57,14%	42,86%
9	RUAUDIN J.S.	8	13	21	38,10%	61,90%
10	JEUNESSES SPORTIVES ALLONNES	9	11	20	45,00%	55,00%
11	LE MANS SC MODERNE	9	11	20	45,00%	55,00%
12	JOUE L'ABBE MONTBI ZOT	13	6	19	68,42%	31,58%
13	LE MANS C.S.S.GAZONFIER	16	3	19	84,21%	15,79%
14	LE MANS GSOS	12	7	19	63,16%	36,84%
15	CHANGE B.C.	10	9	19	52,63%	47,37%
16	BASKET CANTONAL MALICORNAIS	11	8	19	57,89%	42,11%
17	LE MANS SAINT PAVIN	9	9	18	50,00%	50,00%
18	LE MANS A.S.MADELEINE	18	0	18	100,00%	0,00%
19	LA FERTE BERNARD	9	8	17	52,94%	47,06%
20	CHATEAU DU LOIR	8	8	16	50,00%	50,00%

## Top 20 Clubs - Licence Poussin

Place	CLUB	MASCULIN	FEMININ	TOTAL	% Masculin	% Féminin
1	JS COULAINES	25	8	33	75,76%	24,24%
2	BASKET CLUB ROEZEEN	20	11	31	64,52%	35,48%
3	MOUETTES St MARS d'OUTILLE	18	8	26	69,23%	30,77%
4	SABLE BASKET	13	12	25	52,00%	48,00%
5	CERANS YVRE	12	12	24	50,00%	50,00%
6	LE MANS JALT	23	0	23	100,00%	0,00%
7	LE MANS SC MODERNE	7	14	21	33,33%	66,67%
8	CHANGE B.C.	9	12	21	42,86%	57,14%
9	LA CHAPELLE ST AUBIN	19	2	21	90,48%	9,52%
10	LE MANS A.S.MADELEINE	11	9	20	55,00%	45,00%
11	ETIVAL B.C.	8	12	20	40,00%	60,00%
12	NEUVILLE BASKET ASSOCIATION	9	11	20	45,00%	55,00%
13	JEUNESSES SPORTIVES ALLONNES	6	13	19	31,58%	68,42%
14	GUECLARD U.S.	7	12	19	36,84%	63,16%
15	LA FLECHE US	7	11	18	38,89%	61,11%
16	CONLIE US	10	8	18	55,56%	44,44%
17	CHATEAU DU LOIR	8	8	16	50,00%	50,00%
18	LE MANS GSOS	13	3	16	81,25%	18,75%
19	RUAUDIN J.S.	13	3	16	81,25%	18,75%
20	MULSANNE B 2000	12	4	16	75,00%	25,00%

### Top 20 Clubs - Licence Mini Poussin

Place	CLUB	MASCULIN	FEMININ	TOTAL	% Masculin	% Féminin
1	LA FLECHE US	19	10	29	65,52%	34,48%
2	LA CHAPELLE ST AUBIN	22	2	24	91,67%	8,33%
3	LA FERTE BERNARD	17	5	22	77,27%	22,73%
4	RUAUDIN J.S.	14	7	21	66,67%	33,33%
5	LE GRAND LUCE U.S	14	7	21	66,67%	33,33%
6	FRESNAY /SARTHE	11	10	21	52,38%	47,62%
7	LE MANS JALT	20	0	20	100,00%	0,00%
8	SABLE BASKET	14	6	20	70,00%	30,00%
9	LE MANS SC MODERNE	11	6	17	64,71%	35,29%
10	ETIVAL B.C.	11	6	17	64,71%	35,29%
11	NEUVILLE BASKET ASSOCIATION	9	7	16	56,25%	43,75%
12	CHATEAU DU LOIR	6	9	15	40,00%	60,00%
13	CERANS YVRE	12	3	15	80,00%	20,00%
14	GUECELARD U.S.	6	9	15	40,00%	60,00%
15	ROUILLON E.G	12	3	15	80,00%	20,00%
16	JEUNESSES SPORTIVES ALLONNES	10	4	14	71,43%	28,57%
17	JOUE L'ABBE MONTBIZOT	12	2	14	85,71%	14,29%
18	MULSANNE B 2000	8	6	14	57,14%	42,86%
19	BASKET CLUB ROEZEEN	8	6	14	57,14%	42,86%
20	LE MANS SAINT PAVIN	9	4	13	69,23%	30,77%

### Top 20 Clubs - Licence Baby Basket

Place	CLUB	MASCULIN	FEMININ	TOTAL	% Masculin	% Féminin
1	BASKET CLUB ROEZEEN	24	18	42	57,14%	42,86%
2	LA FLECHE US	25	8	33	75,76%	24,24%
3	LE MANS A.S.MADELEINE	21	9	30	70,00%	30,00%
4	CERANS YVRE	23	6	29	79,31%	20,69%
5	SABLE BASKET	18	8	26	69,23%	30,77%
6	ANILLE BRAYE BASKET	12	10	22	54,55%	45,45%
7	FRESNAY /SARTHE	14	5	19	73,68%	26,32%
8	LE MANS JALT	16	2	18	88,89%	11,11%
9	LE GRAND LUCE U.S	12	6	18	66,67%	33,33%
10	MANSIGNE B.C.	14	4	18	77,78%	22,22%
11	LA FERTE BERNARD	15	2	17	88,24%	11,76%
12	GUECELARD U.S.	5	12	17	29,41%	70,59%
13	MOUETTES ST MARS d'OUTILLE	12	5	17	70,59%	29,41%
14	LA CHAPELLE ST AUBIN	13	4	17	76,47%	23,53%
15	RUAUDIN J.S.	10	6	16	62,50%	37,50%
16	MULSANNE B 2000	14	2	16	87,50%	12,50%
17	BOULOIRE US	10	6	16	62,50%	37,50%
18	LE MANS C.S.S.GAZONFIER	11	4	15	73,33%	26,67%
19	ETIVAL B.C.	13	2	15	86,67%	13,33%
20	JOUE L'ABBE MONTBIZOT	8	6	14	57,14%	42,86%

### Top 20 Clubs - Licence Détente

Place	CLUB	MASCULIN	FEMININ	TOTAL	% Masculin	% Féminin
1	LA FERTE BERNARD	13	13	26	50,00%	50,00%
2	ANILLE BRAYE BASKET	17	9	26	65,38%	34,62%
3	ROUILLON E.G	18	6	24	75,00%	25,00%
4	PRECIGNE U.S.	17	6	23	73,91%	26,09%
5	LA FLECHE US	13	5	18	72,22%	27,78%
6	GUECELARD U.S.	9	9	18	50,00%	50,00%
7	LE MANS S.L.B.	18	0	18	100,00%	0,00%
8	MOUETTES ST MARS d'OUTILLE	17	1	18	94,44%	5,56%
9	FRESNAY /SARTHE	10	8	18	55,56%	44,44%
10	JOUE L'ABBE MONTBIZOT	12	4	16	75,00%	25,00%
11	AS CHARTRAINE	10	6	16	62,50%	37,50%
12	ASC MUTUELLES DU MANS ASSURANC	16	0	16	100,00%	0,00%
13	W S M	11	3	14	78,57%	21,43%
14	SAINT MARS LA BRIERE US	9	4	13	69,23%	30,77%
15	LE MANS BASKET CORPO 72	12	0	12	100,00%	0,00%
16	LE GRAND LUCE U.S	11	0	11	100,00%	0,00%
17	LE LUDE B.C.	5	6	11	45,45%	54,55%
18	ETIVAL B.C.	4	5	9	44,44%	55,56%
19	GLAENZER SPORT	9	0	9	100,00%	0,00%
20	JEUNESSES SPORTIVES ALLONNES	1	6	7	14,29%	85,71%

### Top 20 Clubs - Licence Non Joueur

Place	CLUB	MASCULIN	FEMININ	TOTAL	% Masculin	% Féminin
1	LE MANS JALT	28	14	42	66,67%	33,33%
2	LE MANS SC MODERNE	29	4	33	87,88%	12,12%
3	JEUNESSES SPORTIVES ALLONNES	15	9	24	62,50%	37,50%
4	CERANS YVRE	16	8	24	66,67%	33,33%
5	CHANGE B.C.	16	8	24	66,67%	33,33%
6	MOUETTES ST MARS d'OUTILLE	13	9	22	59,09%	40,91%
7	JS COULAINES	11	9	20	55,00%	45,00%
8	LE MANS SAINT PAVIN	14	5	19	73,68%	26,32%
9	ANILLE BRAYE BASKET	11	8	19	57,89%	42,11%
10	RUAUDIN J.S.	13	6	19	68,42%	31,58%
11	LE MANS C.S.S.GAZONFIER	14	3	17	82,35%	17,65%
12	LA FLECHE US	9	6	15	60,00%	40,00%
13	ECOMMOY K.B.C.	7	7	14	50,00%	50,00%
14	SABLE BASKET	6	6	12	50,00%	50,00%
15	CD 72 HORS ASSOCIATION	9	2	11	81,82%	18,18%
16	JOUE L'ABBE MONTBIZOT	7	3	10	70,00%	30,00%
17	LE GRAND LUCE U.S	1	9	10	10,00%	90,00%
18	LE LUDE B.C.	4	6	10	40,00%	60,00%
19	ROUILLON E.G	5	4	9	55,56%	44,44%
20	SILLE LE PHILIPPE B.C	5	4	9	55,56%	44,44%

# Classement des cubs sarthois par type de licenciés

Rang Nb lic. Total	Club	Nb Lic. Total	Seniors				Cadets				Minimes				Benjamins				Poussins				Mini Poussins				Baby Basket				Détente				Non Joueur						
			Lic.	M	F	Rang	Lic.	M	F	Rang	Lic.	M	F	Rang	Lic.	M	F	Rang	Lic.	M	F	Rang	Lic.	M	F	Rang	Lic.	M	F	Rang	Lic.	M	F	Rang	Lic.	M	F	Rang			
1	JS COULAINES	245	63	47	16	2	52	21	31	1	37	19	18	1	21	8	13	7	33	25	8	1	12	9	3	23	7	6	1	31					20	11	9	7			
2	LE MANS JALT	241	51	51		6	30	30		5	31	31		4	24	24		4	23	23		6	20	20		7	18	16	2	8	2	2	27	42	28	14	1				
3	SABLE BASKET	233	68	41	27	1	33	18	15	4	23	17	6	10	26	9	17	3	25	13	12	4	20	14	6	8	26	18	8	5					12	6	6	14			
4	LE MANS SC MODERNE	217	61	39	22	5	30	21	9	6	27	16	11	7	20	9	11	11	21	7	14	7	17	11	6	9	8	8	29					33	29	4	2				
5	LE MANS C.S.S.GAZONFIER	196	63	46	17	3	34	21	13	2	21	19	2	11	19	16	3	13	14	9	5	26	13	11	2	21	15	11	4	18					17	14	3	11			
6	ANILLE BRAVE BASKET	191	43	22	21	11	17	6	11	19	21	13	8	12	16	8	8	21	15	10	5	23	12	7	5	25	22	12	10	6	26	17	9	2	19	11	8	9			
7	RUAUDIN J.S.	190	50	27	23	7	24	13	11	9	23	12	11	9	21	8	13	9	16	13	3	19	21	14	7	4	16	10	6	15					19	13	6	10			
8	LA FLECHE US	187	23	10	13	25	18	17	1	16	20	4	16	14	13	8	5	24	18	7	11	15	29	19	10	1	33	25	8	2	18	13	5	5	15	9	6	12			
9	LA CHAPELLE ST AUBIN	187	38	28	10	15	27	18	9	8	32	19	13	3	27	17	10	2	21	19	2	9	24	22	2	2	17	13	4	14					1		1	50			
10	MOUETTES St MARS d'OUTILLE	186	33	24	9	16	21	14	7	13	12	9	3	27	24	16	8	6	26	18	8	3	13	11	2	22	17	12	5	13	18	17	1	8	22	13	9	6			
11	LE MANS A.S.MADELEINE	183	62	37	25	4	19	14	5	15	12	12		28	18	18		18	20	11	9	10	12	10	2	26	30	21	9	3	1	1	1	23	9	6	3	21			
12	CHANGE B.C.	177	49	39	10	9	14	14		25	34	18	16	2	19	10	9	15	21	9	12	8	10	9	1	30					6	5	1	29	24	16	8	5			
13	LA FERTE BERNARD	168	25	18	7	22	23	17	6	10	20	9	11	13	17	9	8	19	11	9	2	31	22	17	5	3	17	15	2	11	26	13	13	1	7	3	4	27			
14	JEUNESSES SPORTIVES ALLONNES	166	26	15	11	21	22	13	9	11	28	14	14	5	20	9	11	10	19	6	13	13	14	10	4	16	6	5	1	33	7	1	6	20	24	15	9	3			
15	LE MANS SAINT PAVIN	162	49	32	17	8	18	11	7	17	15	4	11	23	18	9	9	17	15	10	5	22	13	9	4	20	14	9	5	21	1	1		28	19	14	5	8			
16	BASKET CLUB ROEZEEN	154	22	14	8	31	8	2	6	32	17	11	6	21	13	9	4	27	31	20	11	2	14	8	6	19	42	24	18	1					7	6	1	30			
17	GUECELARD U.S.	153	23	13	10	26	17	11	6	18	23	11	12	8	13	1	12	25	19	7	12	14	15	6	9	14	17	5	12	12	18	9	9	6	8	4	4	22			
18	JOUE L'ABBE MONTBIZOT	147	25	12	13	23	16	9	7	21	19	11	8	15	19	13	6	12	14	6	8	25	14	12	2	17	14	8	6	20	16	12	4	10	10	7	3	16			
19	LE MANS JUDO CLUB	146	45	30	15	10	34	30	4	3	27	13	14	6	11	7	4	30	12	7	5	29	3	3		48	9	6	3	25					5	4	1	33			
20	FRESNAY /SARTHE	146	27	21	6	20	15	11	4	22	18	12	6	18	11	8	3	32	12	7	5	30	21	11	10	6	19	14	5	7	18	10	8	9	5	2	3	34			
21	CERANS YVRE	141	22	15	7	28	16	11	5	20	4	4		43	7	6	1	34	24	12	12	5	15	12	3	13	29	23	6	4					24	16	8	4			
22	LE MANS GSOS	137	38	37	1	14	20	9	11	14	17	10	7	20	19	12	7	14	16	13	3	18	12	10	2	24	8	7	1	28					7	4	3	28			
23	CHATEAU DU LOIR	136	32	22	10	17	29	17	12	7	17	3	14	19	16	8	8	20	16	8	8	17	15	6	9	12	2	2		38	2	2	25	7	3	4	26				
24	ROULLON E.G	129	14	14		36	14	13	1	24	19	9	10	16	24	18	6	5	10	6	4	36	15	12	3	15				24	18	6	3	9	5	4	19				
25	ETIVAL B.C.	128	11	11		42	22	10	12	12	18	8	10	17	14	2	12	23	20	8	12	11	17	11	6	10	15	13	2	19	9	4	5	18	2		2	46			
26	LE MANS S.L.B.	121	41	31	10	12	14	13	1	23	12	12		26	12	11	1	28	12	11	1	28	9	8	1	32				18	18		7	3	3		39				
27	NEUVILLE BASKET ASSOCIATION	121	41	31	10	13	11	9	2	27	12	2	10	29	4		4	43	20	9	11	12	16	9	7	11	10	5	5	24					7	3	4	31			
28	MULSANNE B 2000	113	30	20	10	18	5	5		38	16	10	6	22	8	7	1	33	16	12	4	20	14	8	6	18	16	14	2	16					8	6	2	24			
29	LE GRAND LUCE U.S	104	8	2	6	44	4	1	3	40	11	7	4	31	13	10	3	26	8	4	4	41	21	14	7	5	18	12	6	9	11	11		16	10	1	9	17			
30	ECOMMOY K.B.C.	100	14	14		37	9	9		30	10	9	1	33	29	16	13	1	16	8	8	21	8	5	3	36									14	7	7	13			
31	CONLIE US	92	24	22	2	24	9	9		29	4	3	1	44	21	12	9	8	18	10	8	16	12	11	1	27									4	2	2	36			
32	MANSIGNÉ B.C.	92	23	16	7	27	7	7		33	10	9	1	32	6	6		37	10	7	3	38	4	2	2	45	18	14	4	10	6	4	2	24	8	4	4	23			
33	AS CHARTRAINE	86	7		7	45	5	3	2	37	7	7		40	14	11	3	22	11	6	5	32	9	4	5	33	11	7	4	22	16	10	6	11	6	3	3	32			
34	BOULOIRE US	79	15	14	1	34	6	5	1	36	9	2	7	38	2		2	45	11	4	7	35	12	6	6	28	16	10	6	17					8	2	6	25			
35	BASKET CANTONAL MALICORNAIS	76	11	10	1	41	11		11	26	7		7	39	19	11	8	16	10	5	5	37	7	6	1	37	7	3	4	32					4	2	2	37			
36	LE MANS S.O.MAINE	72	22	1	21	29	7		7	34	6		6	41	11		11	31	13			13	27	4		4	46	1		1	40	1	1	30	7	4	3	29			
37	SILLE LE PHILIPPE B.C	64	12		12	39	3		3	43	9		9	35	4	1	3	40	15	8	7	24	10	5	5	29	2	1	1	39					9	5	4	20			
38	ARNAGE U.S.	63	21	21		32	1		1	46	11	6	5	30	6	6		35	5	3	2	44	9	7	2	31	8	6	2	27					2	1	1	43			
39	LE LUDE B.C.	63					4	4		41	9	9		36	4	3	1	42	11	7	4	33	9	4	5	34	5	4	1	36	11	5	6	17	10	4	6	18			
40	CHAMPAGNE ES	60	22	22		30	7	7		35	5	4	1	42	5	5		39	2		2	46	7	6	1	38	8	8		30					4	1	3	38			
41	MAROLLAIS S.C.	59	17	11	6	33	4	2	2	42	9	8	1	37	2	1	1	44	11	4	7	34	7	4	3	40	9	7	2	26											
42	TELOCHE B.C	56									15	5	10	25					12	6	6	29	7	5	2	43	7	5	2	39	5	3	2	35	7	3	4	21	3	3	40
43	MAMERS S.A.	54	28	20	8	19	9	7	2	28					6	5	1	36	2	1	1	45	5	4	1	43										4	3	1	35		
44	PREÇIGNÉ U.S.	49					1		1	48									9	6	3	40	6	5	1	42	10	7	3	23	23	17	6	4							
45	A.S. BEAUMONT	42	11	10	1	40	2	1	1	44	9		9	34	5		5	38	9	7	2	39	6	6		41															
46	SPAY BASKET CLUB	39	14	7	7	38	5	2	3	39									8	4	4	42	4	2	2	47	6	4	2	34						2	1	1	47		
4																																									

### Le club ayant le plus de...

licenciés	est	JS COULAINES	(245)	soit	<b>4%</b>	des licenciés sarthois		
seniors	est	SABLE BASKET	(68)	soit	<b>5%</b>	des seniors sarthois	et	<b>29%</b> de l'effectif du club
cadets	est	JS COULAINES	(52)	soit	<b>7%</b>	des cadets sarthois	et	<b>21%</b> de l'effectif du club
minimes	est	JS COULAINES	(37)	soit	<b>5%</b>	des minimes sarthois	et	<b>15%</b> de l'effectif du club
benjamins	est	ECOMMOY K.B.C.	(29)	soit	<b>5%</b>	des benjamins sarthois	et	<b>29%</b> de l'effectif du club
poussins	est	JS COULAINES	(33)	soit	<b>5%</b>	des poussins sarthois	et	<b>13%</b> de l'effectif du club
mini poussins	est	LA FLECHE US	(29)	soit	<b>5%</b>	des mini poussins sarthois	et	<b>16%</b> de l'effectif du club
baby	est	BASKET CLUB ROEZEEN	(42)	soit	<b>8%</b>	des baby sarthois	et	<b>27%</b> de l'effectif du club
détente	est	LA FERTE BERNARD	(26)	soit	<b>7%</b>	des détente sarthois	et	<b>15%</b> de l'effectif du club
non joueurs	est	LE MANS JALT	(42)	soit	<b>8%</b>	des non joueurs sarthois	et	<b>17%</b> de l'effectif du club

### Le club ayant le plus de...

licenciés masculins	est	LE MANS JALT	(225)	soit	<b>6%</b>	des licenciés masculins sarthois	et	<b>93%</b> de l'effectif du club
seniors masculins	est	LE MANS JALT	(51)	soit	<b>5%</b>	des seniors masculins sarthois	et	<b>21%</b> de l'effectif du club
cadets masculins	est	LE MANS JALT	(30)	soit	<b>7%</b>	des cadets masculins sarthois	et	<b>12%</b> de l'effectif du club
minimes masculins	est	LE MANS JALT	(31)	soit	<b>8%</b>	des minimes masculins sarthois	et	<b>13%</b> de l'effectif du club
benjamins masculins	est	LE MANS JALT	(24)	soit	<b>6%</b>	des benjamins masculins sarthois	et	<b>10%</b> de l'effectif du club
poussins masculins	est	JS COULAINES	(25)	soit	<b>6%</b>	des poussins masculins sarthois	et	<b>10%</b> de l'effectif du club
mini poussins masculins	est	LA CHAPELLE ST AUBIN	(22)	soit	<b>5%</b>	des mini poussins masculins sarthois	et	<b>12%</b> de l'effectif du club
baby masculins	est	LA FLECHE US	(25)	soit	<b>6%</b>	des baby masculins sarthois	et	<b>13%</b> de l'effectif du club
détentes masculins	est	LE MANS S.L.B.	(18)	soit	<b>7%</b>	des détentes masculins sarthois	et	<b>15%</b> de l'effectif du club
non joueurs masculins	est	LE MANS SC MODERNE	(29)	soit	<b>9%</b>	des non joueurs masculins sarthois	et	<b>13%</b> de l'effectif du club

### Le club ayant le plus de...

licenciés féminins	est	JS COULAINES	(99)	soit	<b>5%</b>	des licenciés féminins sarthois	et	<b>40%</b> de l'effectif du club
seniors féminins	est	SABLE BASKET	(27)	soit	<b>7%</b>	des seniors féminins sarthois	et	<b>12%</b> de l'effectif du club
cadets féminins	est	JS COULAINES	(31)	soit	<b>12%</b>	des cadets féminins sarthois	et	<b>13%</b> de l'effectif du club
minimes féminins	est	JS COULAINES	(18)	soit	<b>6%</b>	des minimes féminins sarthois	et	<b>7%</b> de l'effectif du club
benjamins féminins	est	SABLE BASKET	(17)	soit	<b>7%</b>	des benjamins féminins sarthois	et	<b>7%</b> de l'effectif du club
poussins féminins	est	LE MANS SC MODERNE	(14)	soit	<b>5%</b>	des poussins féminins sarthois	et	<b>6%</b> de l'effectif du club
mini poussins féminins	est	LA FLECHE US	(10)	soit	<b>6%</b>	des mini poussins féminins sarthois	et	<b>5%</b> de l'effectif du club
baby féminins	est	BASKET CLUB ROEZEEN	(18)	soit	<b>11%</b>	des baby féminins sarthois	et	<b>12%</b> de l'effectif du club
détentes féminins	est	LA FERTE BERNARD	(13)	soit	<b>13%</b>	des détentes féminins sarthois	et	<b>8%</b> de l'effectif du club
non joueurs féminins	est	LE MANS JALT	(14)	soit	<b>7%</b>	des non joueurs féminins sarthois	et	<b>6%</b> de l'effectif du club



CD 72

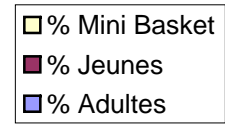
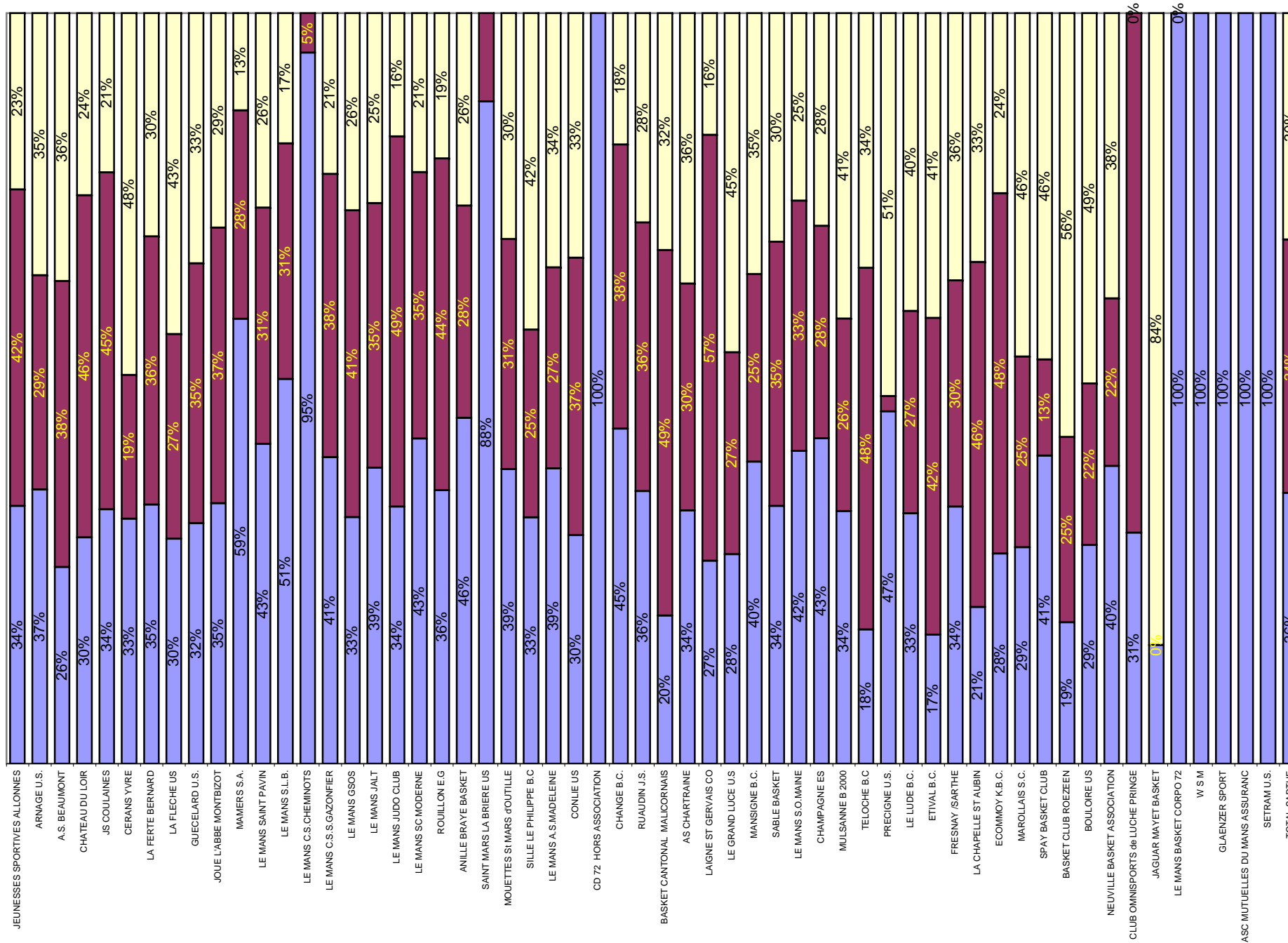
Date d'édition

02/02/2010



CLUB	ADULTES					JEUNES					MINI BASKET					Nb Lic Total
	SENIORS	DETENTE	DIRIGEANT	TOTAL	% Adultes	CADETS	MINIMES	BENJAMINS	TOTAL	% Jeunes	POUSSINS	MINI POUSSINS	BABY	TOTAL	% Mini Basket	
JEUNESSES SPORTIVES ALLONNES	26	7	24	57	34%	22	28	20	70	42%	19	14	6	39	23%	166
ARNAGE U.S.	21	-	2	23	37%	1	11	6	18	29%	5	9	8	22	35%	63
A.S. BEAUMONT	11	-	-	11	26%	2	9	5	16	38%	9	6	-	15	36%	42
CHATEAU DU LOIR	32	2	7	41	30%	29	17	16	62	46%	16	15	2	33	24%	136
JS COULAINES	63	-	20	83	34%	52	37	21	110	45%	33	12	7	52	21%	245
CERANS YVRE	22	-	24	46	33%	16	4	7	27	19%	24	15	29	68	48%	141
LA FERTE BERNARD	25	26	7	58	35%	23	20	17	60	36%	11	22	17	50	30%	168
LA FLECHE US	23	18	15	56	30%	18	20	13	51	27%	18	29	33	80	43%	187
GUECELARD U.S.	23	18	8	49	32%	17	23	13	53	35%	19	15	17	51	33%	153
JOUE L'ABBE MONTBIZOT	25	16	10	51	35%	16	19	19	54	37%	14	14	14	42	29%	147
MAMERS S.A.	28	-	4	32	59%	9	-	6	15	28%	2	5	-	7	13%	54
LE MANS SAINT PAVIN	49	1	19	69	43%	18	15	18	51	31%	15	13	14	42	26%	162
LE MANS S.L.B.	41	18	3	62	51%	14	12	12	38	31%	12	9	-	21	17%	121
LE MANS C.S.CHEMINOTS	14	2	2	18	95%	1	-	-	1	5%	-	-	-	0	0%	19
LE MANS C.S.S.GAZONFIER	63	-	17	80	41%	34	21	19	74	38%	14	13	15	42	21%	196
LE MANS GSOS	38	-	7	45	33%	20	17	19	56	41%	16	12	8	36	26%	137
LE MANS JALT	51	2	42	95	39%	30	31	24	85	35%	23	20	18	61	25%	241
LE MANS JUDO CLUB	45	-	5	50	34%	34	27	11	72	49%	12	3	9	24	16%	146
LE MANS SC MODERNE	61	-	33	94	43%	30	27	20	77	35%	21	17	8	46	21%	217
ROUILLON E.G	14	24	9	47	36%	14	19	24	57	44%	10	15	-	25	19%	129
ANILLE BRAYE BASKET	43	26	19	88	46%	17	21	16	54	28%	15	12	22	49	26%	191
SAINT MARS LA BRIERE US	-	13	2	15	88%	-	1	1	2	12%	-	-	-	0	0%	17
MOUETTES ST MARS d'OUTILLE	33	18	22	73	39%	21	12	24	57	31%	26	13	17	56	30%	186
SILLE LE PHILIPPE B.C	12	-	9	21	33%	3	9	4	16	25%	15	10	2	27	42%	64
LE MANS A.S.MADELEINE	62	1	9	72	39%	19	12	18	49	27%	20	12	30	62	34%	183
CONLIE US	24	-	4	28	30%	9	4	21	34	37%	18	12	-	30	33%	92
CD 72 HORS ASSOCIATION	-	-	11	11	100%	-	-	-	0	0%	-	-	-	0	0%	11
CHANGE B.C.	49	6	24	79	45%	14	34	19	67	38%	21	10	-	31	18%	177
RUAUDIN J.S.	50	-	19	69	36%	24	23	21	68	36%	16	21	16	53	28%	190
BASKET CANTONAL MALICORNAIS	11	-	4	15	20%	11	7	19	37	49%	10	7	7	24	32%	76
AS CHARTRAINE	7	16	6	29	34%	5	7	14	26	30%	11	9	11	31	36%	86
LAIGNE ST GERVAIS CO	9	-	1	10	27%	2	15	4	21	57%	1	5	-	6	16%	37
LE GRAND LUCE U.S	8	11	10	29	28%	4	11	13	28	27%	8	21	18	47	45%	104
MANSIGNE B.C.	23	6	8	37	40%	7	10	6	23	25%	10	4	18	32	35%	92
SABLE BASKET	68	-	12	80	34%	33	23	26	82	35%	25	20	26	71	30%	233
LE MANS S.O.MAINE	22	1	7	30	42%	7	6	11	24	33%	13	4	1	18	25%	72
CHAMPAGNE ES	22	-	4	26	43%	7	5	5	17	28%	2	7	8	17	28%	60
MULSANNE B 2000	30	-	8	38	34%	5	16	8	29	26%	16	14	16	46	41%	113
TELOCHE B.C	-	7	3	10	18%	-	15	12	27	48%	7	7	5	19	34%	56
PRECIGNE U.S.	-	23	-	23	47%	1	-	-	1	2%	9	6	10	25	51%	49
LE LUDE B.C.	-	11	10	21	33%	4	9	4	17	27%	11	9	5	25	40%	63
ETIVAL B.C.	11	9	2	22	17%	22	18	14	54	42%	20	17	15	52	41%	128
FRESNAY /SARTHE	27	18	5	50	34%	15	18	11	44	30%	12	21	19	52	36%	146
LA CHAPELLE ST AUBIN	38	-	1	39	21%	27	32	27	86	46%	21	24	17	62	33%	187
ECCOMMOY K.B.C.	14	-	14	28	28%	9	10	29	48	48%	16	8	-	24	24%	100
MAROLLAIS S.C.	17	-	-	17	29%	4	9	2	15	25%	11	7	9	27	46%	59
SPAY BASKET CLUB	14	-	2	16	41%	5	-	-	5	13%	8	4	6	18	46%	39
BASKET CLUB ROEZEEN	22	-	7	29	19%	8	17	13	38	25%	31	14	42	87	56%	154
BOULOIRE US	15	-	8	23	29%	6	9	2	17	22%	11	12	16	39	49%	79
NEUVILLE BASKET ASSOCIATION	41	-	7	48	40%	11	12	4	27	22%	20	16	10	46	38%	121
CLUB OMNISPORTS de LUCHE PRINGE	2	-	2	4	31%	9	-	-	9	69%	-	-	-	0	0%	13
JAGUAR MAYET BASKET	-	-	3	3	16%	-	-	-	0	0%	2	9	5	16	84%	19
LE MANS BASKET CORPO 72	-	12	-	12	100%	-	-	-	0	0%	-	-	-	0	0%	12
W S M	-	14	3	17	100%	-	-	-	0	0%	-	-	-	0	0%	17
GLAENZER SPORT	-	9	-	9	100%	-	-	-	0	0%	-	-	-	0	0%	9
ASC MUTUELLES DU MANS ASSURANC	-	16	-	16	100%	-	-	-	0	0%	-	-	-	0	0%	16
SETRAM U.S.	-	7	-	7	100%	-	-	-	0	0%	-	-	-	0	0%	7
<b>TOTAL SARTHE</b>	<b>1349</b>	<b>358</b>	<b>504</b>	<b>2211</b>	<b>36%</b>	<b>709</b>	<b>722</b>	<b>638</b>	<b>2069</b>	<b>34%</b>	<b>699</b>	<b>593</b>	<b>556</b>	<b>1848</b>	<b>30%</b>	<b>6128</b>





Rang	CLUB	MASCULIN	FEMININ	TOTAL	%	
					Masculin	Féminin
1	COULAINES JS	146	99	245	59,59%	40,41%
2	LE MANS JALT	225	16	241	93,36%	6,64%
3	SABLE BASKET	136	97	233	58,37%	41,63%
4	LE MANS SCM	140	77	217	64,52%	35,48%
5	LE MANS SABLONS GAZONFIER	147	49	196	75,00%	25,00%
6	ANILLE BRAYE BASKET	106	85	191	55,50%	44,50%
7	RUAUDIN	110	80	190	57,89%	42,11%
8	LA FLECHE US	112	75	187	59,89%	40,11%
9	LA CHAPELLE SAINT AUBIN	136	51	187	72,73%	27,27%
10	SAINT MARS D'OUTILLE	134	52	186	72,04%	27,96%
11	LE MANS MADELEINE	130	53	183	71,04%	28,96%
12	CHANGE BC	120	57	177	67,80%	32,20%
13	LA FERTE BERNARD	110	58	168	65,48%	34,52%
14	ALLONNES Jeunesses Sportives	88	78	166	53,01%	46,99%
15	LE MANS ST PAVIN	99	63	162	61,11%	38,89%
16	ROEZE AS	94	60	154	61,04%	38,96%
17	GUECELARD US	67	86	153	43,79%	56,21%
18	JOUE L'ABBE MONTBIZOT	90	57	147	61,22%	38,78%
19	LE MANS JUDO CLUB	100	46	146	68,49%	31,51%
20	FRESNAY SUR SARTHE	96	50	146	65,75%	34,25%
21	CERANS YVRE	99	42	141	70,21%	29,79%
22	LE MANS GSOS	102	35	137	74,45%	25,55%
23	CHÂTEAU DU LOIR	69	67	136	50,74%	49,26%
24	ROUILLON	95	34	129	73,64%	26,36%
25	ETIVAL	67	61	128	52,34%	47,66%
26	LE MANS SLB	107	14	121	88,43%	11,57%
27	NEUVILLE BASKET	68	53	121	56,20%	43,80%
28	MULSANNE	77	36	113	68,14%	31,86%
29	LE GRAND LUCE	62	42	104	59,62%	40,38%
30	ECOMMOY	68	32	100	68,00%	32,00%
31	MANSIGNE	69	23	92	75,00%	25,00%
32	CONLIE US	69	23	92	75,00%	25,00%
33	LA CHARTRE SUR LE LOIR	51	35	86	59,30%	40,70%
34	BOULOIRE US	43	36	79	54,43%	45,57%
35	MALICORNE	37	39	76	48,68%	51,32%
36	LE MANS SOM	6	66	72	8,33%	91,67%
37	SILLE LE PHILIPPE BC	20	44	64	31,25%	68,75%
38	LE LUDE BC	40	23	63	63,49%	36,51%
39	ARNAGE US	50	13	63	79,37%	20,63%
40	CHAMPAGNÉ	53	7	60	88,33%	11,67%
41	MAROLLES LES BRAULTS SC	37	22	59	62,71%	37,29%
42	TELOCHÉ BC	30	26	56	53,57%	46,43%
43	MAMERS SA	40	14	54	74,07%	25,93%
44	PRECIGNE US	35	14	49	71,43%	28,57%
45	BEAUMONT BASKET	24	18	42	57,14%	42,86%
46	SPAY BC	20	19	39	51,28%	48,72%
47	LAIGNE ST GERVAIS	25	12	37	67,57%	32,43%
48	LE MANS CHEMINOTS	16	3	19	84,21%	15,79%
49	JAGUAR MAYET BASKE	12	7	19	63,16%	36,84%
50	SAINT MARS LA BRIERE US	11	6	17	64,71%	35,29%
51	WSM	12	5	17	70,59%	29,41%
52	ASC MUTUELLES DU MANS ASSURANC	16	0	16	100,00%	0,00%
53	LUCHE PRINGE	3	10	13	23,08%	76,92%
54	LE MANS BASKET	12	0	12	100,00%	0,00%
55	CD 72	9	2	11	81,82%	18,18%
56	GLAENZER SPORT	9	0	9	100,00%	0,00%
57	SETRAM	7	0	7	100,00%	0,00%
<b>Total</b>		<b>3956</b>	<b>2172</b>	<b>6128</b>	<b>64,56%</b>	<b>35,44%</b>





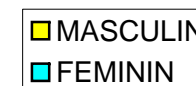
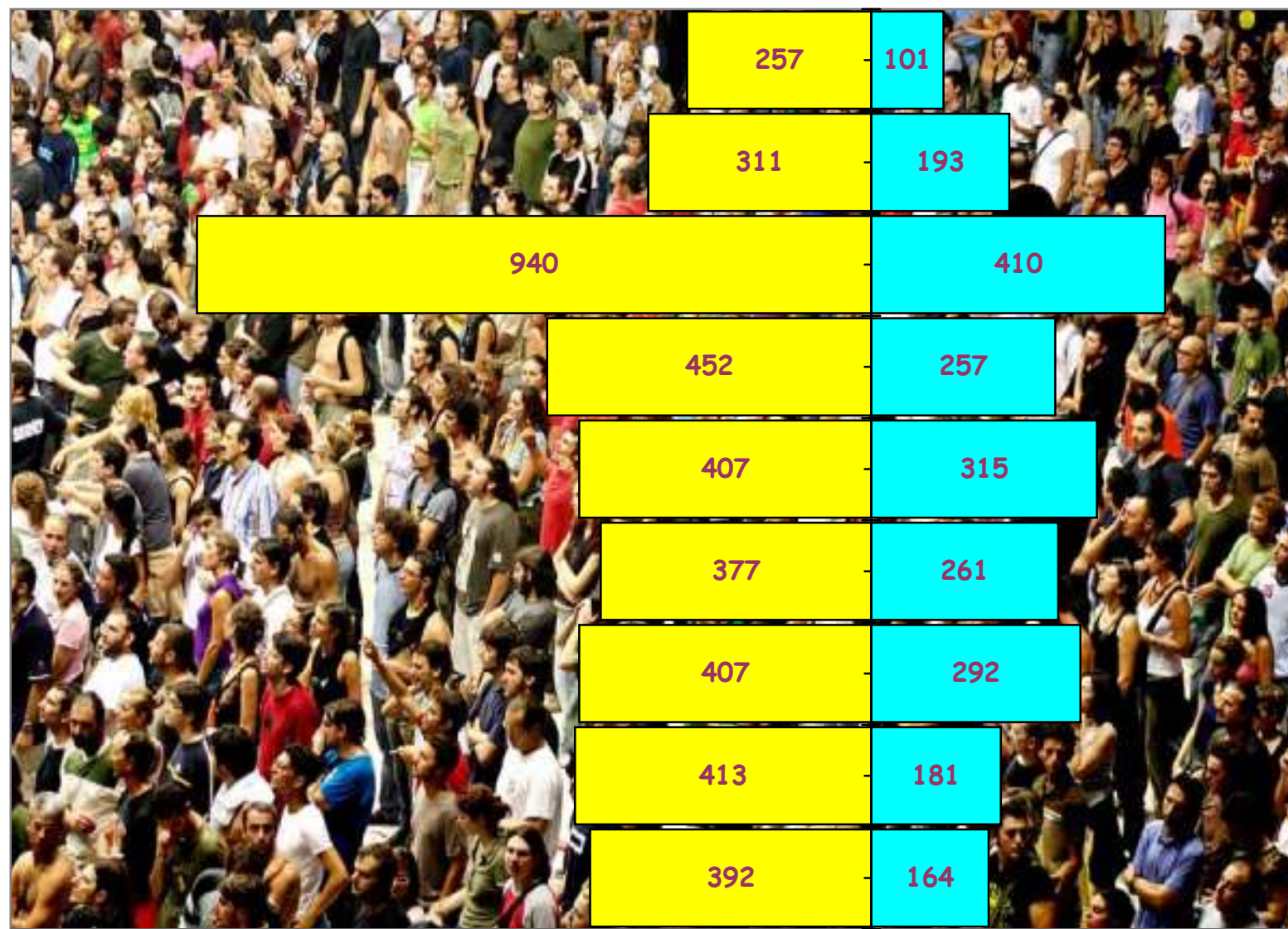
## ETAT COMPARATIF sur 2 saisons des licenciés Sarthois

	SAISON				COMPARAISON	
	2008 / 2009 (chiffres en fin de saison)		2009 / 2010 (chiffres au 02/02/2010)		Ecart	%
<b>CLUBS</b>	57		<b>57</b>		0	0,00%
<b>Masculin</b>	3 988	64,34%	3 956	64,54%	-32	-0,81%
<b>Féminin</b>	2 210	35,66%	2 174	35,46%	-36	-1,66%
<b>TOTAL</b>	<b>6 198</b>		<b>6 130</b>		<b>-68</b>	<b>-1,11%</b>

CATEGORIES	MASCULINS			FEMININS		
	Saison 08/09	Saison 09/10	écart	Saison 08/09	Saison 09/10	écart
<b>SENIORS</b>	986	<b>940</b>	<b>-46</b>	411	<b>410</b>	<b>-1</b>
<b>CADETS</b>	477	<b>452</b>	<b>-25</b>	285	<b>257</b>	<b>-28</b>
<b>MINIMES</b>	435	<b>407</b>	<b>-28</b>	292	<b>315</b>	<b>23</b>
<b>BENJAMINS</b>	380	<b>377</b>	<b>-3</b>	317	<b>261</b>	<b>-56</b>
<b>POUSSINS</b>	421	<b>407</b>	<b>-14</b>	265	<b>292</b>	<b>27</b>
<b>MINI-POUSSINS</b>	409	<b>413</b>	<b>4</b>	215	<b>181</b>	<b>-34</b>
<b>BABY</b>	382	<b>392</b>	<b>10</b>	160	<b>164</b>	<b>4</b>
<b>DETENTE</b>	211	<b>257</b>	<b>46</b>	85	<b>101</b>	<b>16</b>
<b>NON-JOUEURS</b>	287	<b>311</b>	<b>24</b>	180	<b>193</b>	<b>13</b>
<b>TOTAL</b>	<b>3 988</b>	<b>3 956</b>	<b>-32</b>	<b>2 210</b>	<b>2 174</b>	<b>-36</b>

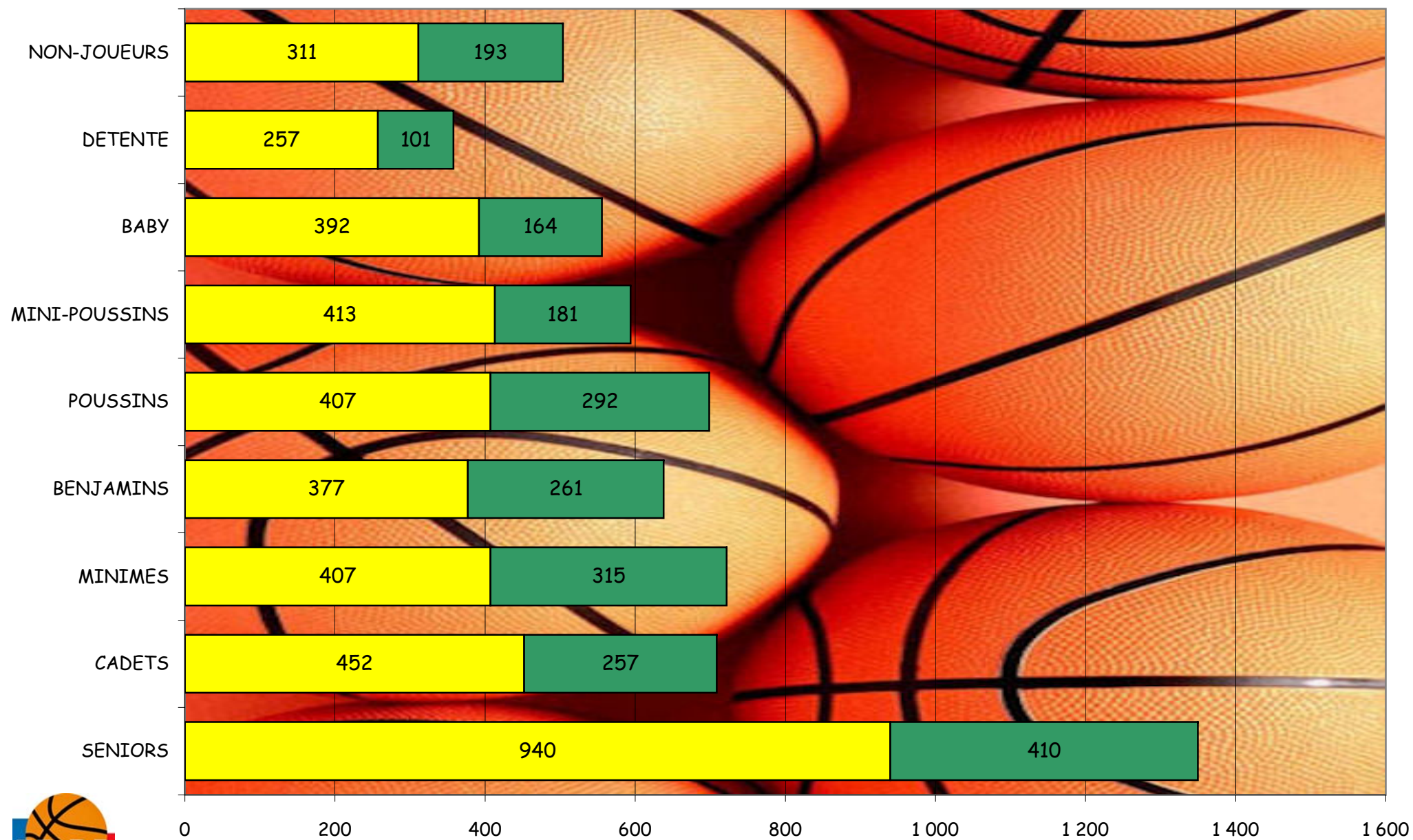
Moyenne de licenciés par clubs	<b>107,51</b>
--------------------------------	---------------

Représentation par catégorie et sexe - Saison 2008-2009



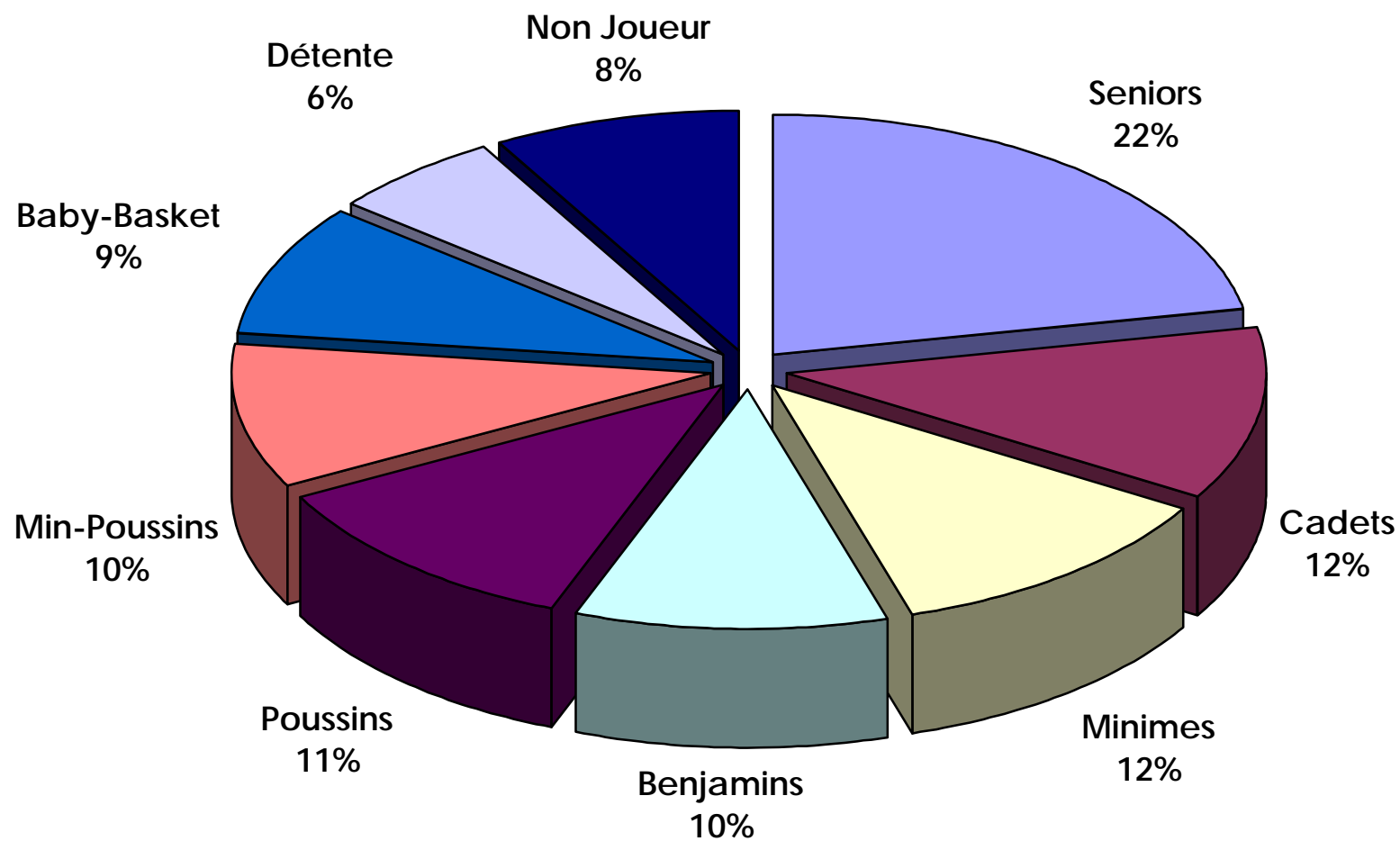
1 200 1 000 800 600 400 200 200 400 600

## Graphe par catégorie et sexe



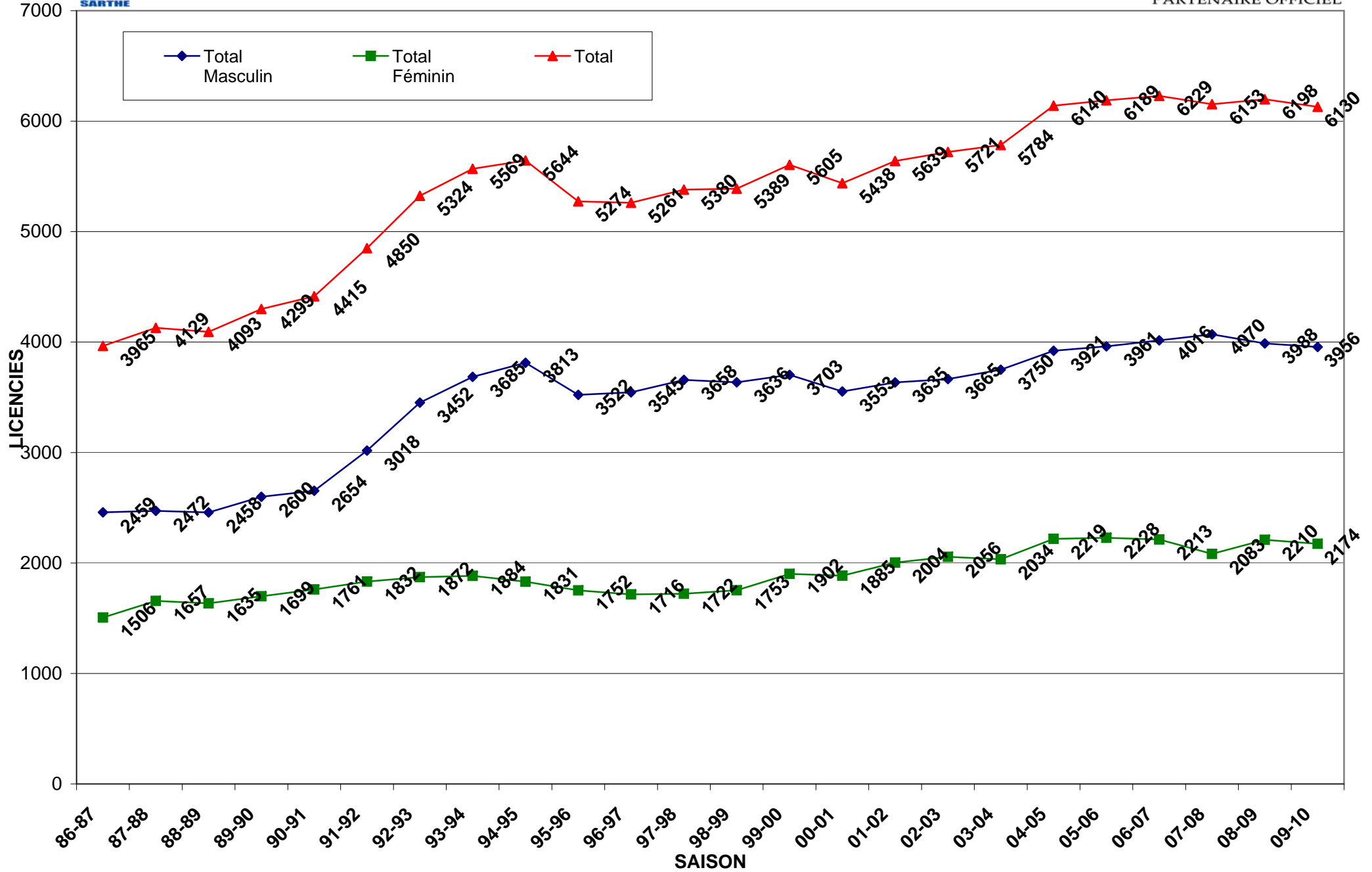


# Représentation par catégories Saison 2008-2009



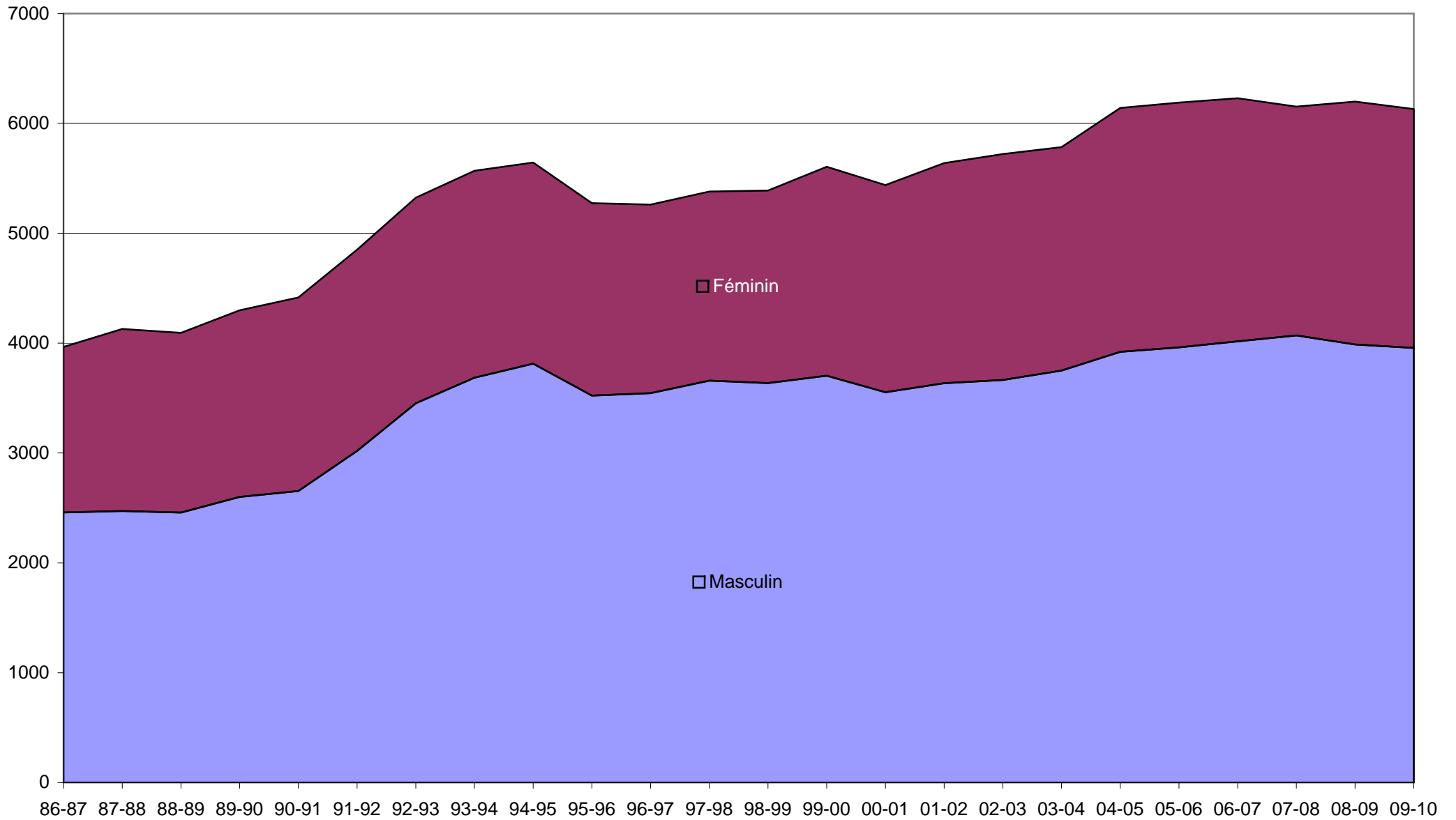


Evolution des licenciés depuis les 22 dernières saisons





### Evolution par sexe sur les 22 dernières saisons







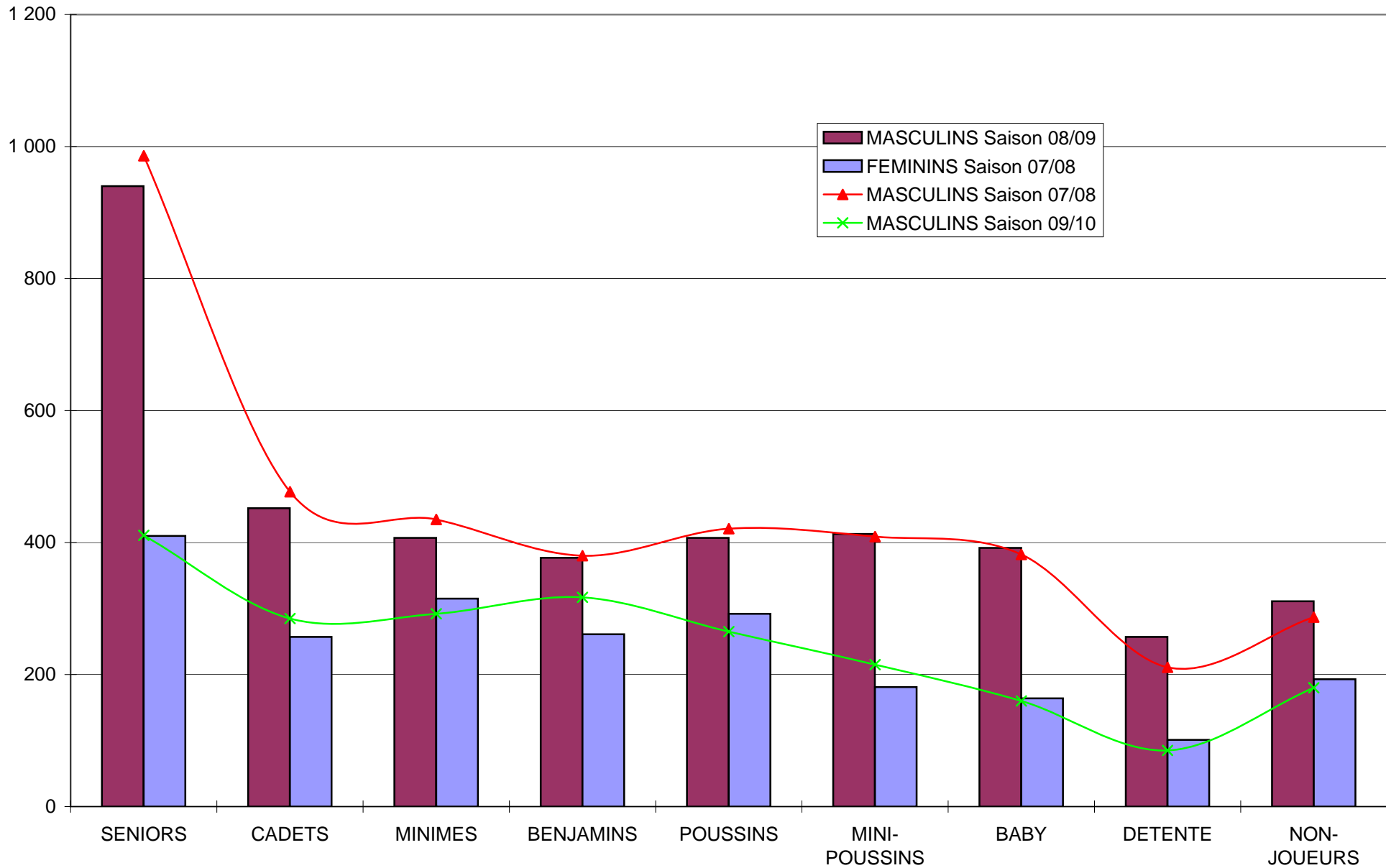
Saison	Total Masculin	Total Féminin	Total	% Augmentation	Différence
31-32	0	0	52	100,00%	52
32-33	0	0	83	37,35%	31
33-34	0	0	0	0,00%	-83
34-35	0	0	0	0,00%	0
35-36	0	0	0	0,00%	0
36-37	0	0	0	0,00%	0
37-38	0	0	0	0,00%	0
38-39	0	0	0	0,00%	0
39-40	0	0	0	0,00%	0
40-41	0	0	0	0,00%	0
41-42	0	0	0	0,00%	0
42-43	0	0	0	0,00%	0
43-44	0	0	0	0,00%	0
44-45	0	0	0	0,00%	0
45-46	0	0	0	0,00%	0
46-47	0	0	0	0,00%	0
47-48	0	0	52	100,00%	52
48-49	0	0	0	0,00%	-52
49-50	0	0	931	100,00%	931
50-51	0	0	935	0,43%	4
51-52	0	0	911	-2,63%	-24
52-53	0	0	792	-15,03%	-119
53-54	0	0	0	0,00%	-792
54-55	0	0	0	0,00%	0
55-56	0	0	0	0,00%	0
56-57	0	0	0	0,00%	0
57-58	0	0	0	0,00%	0
58-59	0	0	996	100,00%	996
59-60	0	0	0	0,00%	-996
60-61	0	0	0	0,00%	0
61-62	0	0	1258	100,00%	1258
62-63	0	0	1249	-0,72%	-9
63-64	0	0	0	0,00%	-1249
64-65	0	0	0	0,00%	0
65-66	0	0	1309	100,00%	1309
66-67	0	0	1355	3,39%	46
67-68	0	0	1759	22,97%	404
68-69	0	0	2104	16,40%	345
69-70	0	0	2032	-3,54%	-72
70-71	0	0	2120	4,15%	88
71-72	0	0	2535	16,37%	415
72-73	0	0	2542	0,28%	7



Saison	Total Masculin	Total Féminin	Total	% Augmentation	Différence
73-74	0	0	2731	6,92%	189
74-75	0	0	2973	8,14%	242
75-76	0	0	3061	2,87%	88
76-77	0	0	2880	-6,28%	-181
77-78	0	0	3208	10,22%	328
78-79	0	0	3471	7,58%	263
79-80	0	0	3770	7,93%	299
80-81	0	0	3977	5,20%	207
81-82	0	0	3987	0,25%	10
82-83	0	0	3883	-2,68%	-104
83-84	2349	1709	4058	4,31%	175
84-85	2586	1749	4335	6,39%	277
85-86	2714	1778	4492	3,50%	157
86-87	2459	1506	3965	-13,29%	-527
87-88	2472	1657	4129	3,97%	164
88-89	2458	1635	4093	-0,88%	-36
89-90	2600	1699	4299	4,79%	206
90-91	2654	1761	4415	2,63%	116
91-92	3018	1832	4850	8,97%	435
92-93	3452	1872	5324	8,90%	474
93-94	3685	1884	5569	4,40%	245
94-95	3813	1831	5644	1,33%	75
95-96	3522	1752	5274	-7,02%	-370
96-97	3545	1716	5261	-0,25%	-13
97-98	3658	1722	5380	2,21%	119
98-99	3636	1753	5389	0,17%	9
99-00	3703	1902	5605	3,85%	216
00-01	3553	1885	5438	-3,07%	-167
01-02	3635	2004	5639	3,56%	201
02-03	3665	2056	5721	1,43%	82
03-04	3750	2034	5784	1,09%	63
04-05	3921	2219	6140	5,80%	356
05-06	3961	2228	6189	0,79%	49
06-07	4016	2213	6229	0,64%	40
07-08	4070	2083	6153	-1,24%	-76
08-09	3988	2210	6198	0,73%	45
09-10	3956	2174	6130	-1,11%	-68



COMPARATIF SUR DEUX SAISON - 2007-2008 / 2008-2009





## COMPARATIF SUR 3 SAISONS

	MASCULINS			FEMININS		
	Saison 07/08	Saison 08/09	Saison 09/10	Saison 07/08	Saison 08/09	Saison 09/10
<b>SENIORS</b>	914	986	<b>940</b>	399	411	<b>410</b>
<b>CADETS</b>	499	477	<b>452</b>	299	285	<b>257</b>
<b>MINIMES</b>	420	435	<b>407</b>	234	292	<b>315</b>
<b>BENJAMINS</b>	433	380	<b>377</b>	310	317	<b>261</b>
<b>POUSSINS</b>	422	421	<b>407</b>	249	265	<b>292</b>
<b>MINI-POUSSINS</b>	417	409	<b>413</b>	213	215	<b>181</b>
<b>BABY</b>	427	382	<b>392</b>	128	160	<b>164</b>
<b>DETENTE</b>	273	211	<b>257</b>	87	85	<b>101</b>
<b>NON-JOUEURS</b>	265	287	<b>311</b>	164	180	<b>193</b>
<b>TOTAL</b>	<b>4 070</b>	<b>3 988</b>	<b>3 956</b>	<b>2 083</b>	<b>2 210</b>	<b>2 174</b>



## Répartition des officiels en Sarthe

ARBITRES				
NB Niveau Club Charte	Niveau			Total
	D	R	N	
JS COULAINES	6	1	1	8
LE MANS A.S.MADELEINE	6	1		7
LE MANS C.S.S.GAZONFIER	6			6
LE MANS JALT	4		1	5
ARNAGE U.S.	4			4
ROUTILLON E.G	4			4
CHANGE B.C.	1	2		3
ECOMMOY K.B.C.	3			3
JOUE L'ABBE MONTBIZOT	3			3
LA FERTE BERNARD		3		3
LE MANS GSOS	1	2		3
LE MANS SC MODERNE	2	1		3
SABLE BASKET	2		1	3
ANILLE BRAYE BASKET	1	1		2
BASKET CLUB ROEZEEN	2			2
CERANS YVRE	2			2
LA CHAPELLE ST AUBIN	2			2
LE MANS JUDO CLUB	2			2
LE MANS S.L.B.	2			2
LE MANS S.O.MAINE	2			2
MOUETTES St MARS d'OUTILLE	2			2
NEUVILLE BASKET ASSOCIATION	2			2
CHAMPAGNE ES	1			1
CONLIE US		1		1
ETIVAL B.C.	1			1
FRESNAY /SARTHE	1			1
GUECELARD U.S.		1		1
JEUNESSES SPORTIVES ALLONNES	1			1
LA FLECHE US	1			1
LAI GNE ST GERVAIS CO	1			1
LE GRAND LUCE U.S	1			1
LE MANS C.S.CHEMINOTS	1			1
LE MANS SAINT PAVIN	1			1
MANSIGNE B.C.	1			1
MAROLLAIS S.C.	1			1
MULSANNE B 2000		1		1
RUAUDIN J.S.	1			1
<b>Total</b>	<b>71</b>	<b>14</b>	<b>3</b>	<b>88</b>

et de nombreux bénévoles dans les clubs... Ne les oublions pas.

D Département  
 R Région  
 N National  
 F France

Situation au 12/11/2009

Stagiaires Arbitres			
NB Niveau Club Charte	Niveau		
	D	R	Total
JS COULAINES	1	3	4
NEUVILLE BASKET ASSOCIATION	4		4
GUECELARD U.S.	3		3
LE MANS SC MODERNE	3		3
RUAUDIN J.S.	3		3
LE GRAND LUCE U.S	2		2
LA CHAPELLE ST AUBIN		2	2
LE MANS S.O.MAINE	1	1	2
CHAMPAGNE ES		1	1
MOUETTES St MARS d'OUTILLE		1	1
LA FLECHE US		1	1
LE MANS GSOS		1	1
A.S. BEAUMONT	1		1
BOULOIRE US	1		1
CHANGE B.C.	1		1
ETIVAL B.C.	1		1
LA FERTE BERNARD	1		1
LE MANS C.S.CHEMINOTS	1		1
LE MANS JALT	1		1
LE MANS JUDO CLUB	1		1
LE MANS SAINT PAVIN	1		1
MAROLLAIS S.C.	1		1
SABLE BASKET	1		1
<b>Total</b>	<b>28</b>	<b>10</b>	<b>38</b>

OTM			
NB Niveau Club Charte	Niveau		
	D	F	Total
LE MANS C.S.S.GAZONFIER	5	1	6
JS COULAINES	6		6
LA FERTE BERNARD	5		5
RUAUDIN J.S.	1	3	4
GUECELARD U.S.	2		2
LE MANS JALT		2	2
LE MANS SC MODERNE	2		2
MOUETTES St MARS d'OUTILLE	2		2
MULSANNE B 2000	2		2
CERANS YVRE	1		1
JOUE L'ABBE MONTBIZOT		1	1
LA CHAPELLE ST AUBIN		1	1
LE MANS GSOS	1		1
LE MANS S.O.MAINE		1	1
LE MANS SAINT PAVIN	1		1
SABLE BASKET	1		1
SILLE LE PHILIPPE B.C	1		1
<b>Total</b>	<b>30</b>	<b>9</b>	<b>39</b>