



# TABLEAU DE BORD DES LICENCIÉS

## COMITÉ DE LA SARTHE

A la date du : **05/01/2010**

**ECART -170**

	Saison en cours		Saison précédente *	
	2009-2010	%	2008-2009	%
<b>MASCULINS</b>	<b>3 901</b>	<b>64,71%</b>	<b>3 988</b>	<b>64,34%</b>
<b>FEMININS</b>	<b>2 127</b>	<b>35,29%</b>	<b>2 210</b>	<b>35,66%</b>
<b>TOTAL</b>	<b>6 028</b>		<b>6 198</b>	
<b>Seniors</b>	<b>1 325</b>	21,98%	1 397	22,54%
<b>Cadets</b>	<b>690</b>	11,45%	762	12,29%
<b>Minimes</b>	<b>716</b>	11,88%	727	11,73%
<b>Benjamins</b>	<b>634</b>	10,52%	697	11,25%
<b>Poussins</b>	<b>688</b>	11,41%	686	11,07%
<b>Min-Poussins</b>	<b>581</b>	9,64%	624	10,07%
<b>Baby-Basket</b>	<b>547</b>	9,07%	542	8,74%
<b>Détente</b>	<b>347</b>	5,76%	296	4,78%
<b>Non Joueur</b>	<b>500</b>	8,29%	467	7,53%

Catégorie	MASCULIN				FEMININ				Catégorie
	09-10	%	08-09	Ecart	09-10	%	08-09	Ecart	
Seniors	926	23,74%	986	-60	399	18,76%	411	-12	Seniors
Cadets	445	11,41%	477	-32	245	11,52%	285	-40	Cadets
Minimes	405	10,38%	435	-30	311	14,62%	292	19	Minimes
Benjamins	377	9,66%	380	-3	257	12,08%	317	-60	Benjamins
Poussins	401	10,28%	421	-20	287	13,49%	265	22	Poussins
Mini-Poussins	404	10,36%	409	-5	177	8,32%	215	-38	Mini-Poussins
Baby-Basket	384	9,84%	382	2	163	7,66%	160	3	Baby-Basket
Détentes	251	6,43%	211	40	96	4,51%	85	11	Détentes
Non Joueur	308	7,90%	287	21	192	9,03%	180	12	Non Joueur
<b>TOTAL</b>	<b>3 901</b>	100,00%	3 988	-87	<b>2 127</b>	100,00%	2 210	-83	<b>TOTAL</b>

	Masculin	%	Féminin	%
<b>FFBB</b>	<b>265 870</b>	60,69%	<b>172 213</b>	39,31%
<b>Ligue</b>	<b>29 293</b>	51,18%	<b>27 937</b>	48,82%
<b>Sarthe</b>	<b>3 902</b>	64,73%	<b>2 126</b>	35,27%

La Ligue Pays de Loire représente **13,06%** de la FFBB  
 La Sarthe représente **10,53%** de la Ligue Pays de Loire  
 La Sarthe représente **1,38%** de la FFBB

Moyenne de licenciés par clubs : **105,75**

2009-2010		
<b>CREATION</b>	<b>nc</b>	<b>nc</b>
<b>RENOUVELLEMENT</b>	<b>nc</b>	<b>nc</b>

\* les chiffres de 2008-2009 sont bien sur ceux de fin de saison

Edité par la Commission Qualifications  
Pascale PENISSON

### COMPARATIF SUR DEUX SAISON A LA MEME DATE

Saison 2008-2009 au	05/01/2009		écart	Saison 2009-2010 au	05/01/2010	
<b>HOMMES</b>	3 818	<b>64,03%</b>	<b>+ 83</b>	<b>HOMMES</b>	3 901	64,71%
<b>FEMMES</b>	2 145	<b>35,97%</b>	<b>- 18</b>	<b>FEMMES</b>	2 127	35,29%
<b>TOTAL</b>	<b>5 963</b>			<b>TOTAL</b>	<b>6 028</b>	
	<b>Différence</b>	<b>+ 65</b>	<b>1,09%</b>			

Top 10 des licenciés par clubs						
Rang	CLUB	MASCULIN	FEMININ	TOTAL	% Masculin	% Féminin
1	<b>COULAINES JS</b>	144	99	243	59,26%	40,74%
2	<b>LE MANS JALT</b>	225	16	241	93,36%	6,64%
3	<b>SABLE BASKET</b>	137	94	231	59,31%	40,69%
4	<b>LE MANS SCM</b>	140	77	217	64,52%	35,48%
5	<b>LE MANS SABLONS GAZONFIER</b>	146	48	194	75,26%	24,74%
6	<b>RUAUDIN</b>	110	78	188	58,51%	41,49%
7	<b>ANILLE BRAYE BASKET</b>	104	82	186	55,91%	44,09%
8	<b>LA CHAPELLE SAINT AUBIN</b>	135	51	186	72,58%	27,42%
9	<b>SAINT MARS D'OUTILLE</b>	134	52	186	72,04%	27,96%
10	<b>LA FLECHE US</b>	112	73	185	60,54%	39,46%



# Top 10 des Clubs Sarthois

Place	CLUB	MASCULIN	FEMININ	TOTAL	% Masculin	% Féminin
1	JS COULAINES	144	99	243	59,26%	40,74%
2	LE MANS JALT	225	16	241	93,36%	6,64%
3	SABLE BASKET	137	94	231	59,31%	40,69%
4	LE MANS SC MODERNE	140	77	217	64,52%	35,48%
5	LE MANS C.S.S.GAZONFIER	146	48	194	75,26%	24,74%
6	RUAUDIN J.S.	110	78	188	58,51%	41,49%
7	ANILLE BRAYE BASKET	104	82	186	55,91%	44,09%
8	MOUETTES ST MARS d'OUTILLE	134	52	186	72,04%	27,96%
9	LA CHAPELLE ST AUBIN	135	51	186	72,58%	27,42%
10	LA FLECHE US	112	73	185	60,54%	39,46%

Place	CLUB	MASCULIN	FEMININ	TOTAL	% Masculin	% Féminin
1	SABLE BASKET	42	26	68	61,76%	38,24%
2	LE MANS C.S.S.GAZONFIER	46	17	63	73,02%	26,98%
3	JS COULAINES	46	16	62	74,19%	25,81%
4	LE MANS A.S.MADELEINE	37	25	62	59,68%	40,32%
5	LE MANS SC MODERNE	39	22	61	63,93%	36,07%
6	LE MANS JALT	51	0	51	100,00%	0,00%
7	RUAUDIN J.S.	27	22	49	55,10%	44,90%
8	LE MANS SAINT PAVIN	32	16	48	66,67%	33,33%
9	CHANGE B.C.	39	9	48	81,25%	18,75%
10	LE MANS JUDO CLUB	30	15	45	66,67%	33,33%

Place	CLUB	MASCULIN	FEMININ	TOTAL	% Masculin	% Féminin
1	JS COULAINES	20	31	51	39,22%	60,78%
2	LE MANS C.S.S.GAZONFIER	21	12	33	63,64%	36,36%
3	LE MANS JUDO CLUB	29	4	33	87,88%	12,12%
4	SABLE BASKET	18	15	33	54,55%	45,45%
5	LE MANS JALT	30	0	30	100,00%	0,00%
6	LE MANS SC MODERNE	21	9	30	70,00%	30,00%
7	CHATEAU DU LOIR	17	12	29	58,62%	41,38%
8	LA CHAPELLE ST AUBIN	17	9	26	65,38%	34,62%
9	LA FERTE BERNARD	17	6	23	73,91%	26,09%
10	RUAUDIN J.S.	13	10	23	56,52%	43,48%

Place	CLUB	MASCULIN	FEMININ	TOTAL	% Masculin	% Féminin
1	JS COULAINES	19	18	37	51,35%	48,65%
2	CHANGE B.C.	18	16	34	52,94%	47,06%
3	LA CHAPELLE ST AUBIN	19	13	32	59,38%	40,63%
4	LE MANS JALT	31	0	31	100,00%	0,00%
5	JEUNESSES SPORTIVES ALLONNES	14	14	28	50,00%	50,00%
6	LE MANS JUDO CLUB	13	14	27	48,15%	51,85%
7	LE MANS SC MODERNE	16	11	27	59,26%	40,74%
8	GUECELARD U.S.	11	12	23	47,83%	52,17%
9	RUAUDIN J.S.	12	11	23	52,17%	47,83%
10	SABLE BASKET	17	6	23	73,91%	26,09%

Place	CLUB	MASCULIN	FEMININ	TOTAL	% Masculin	% Féminin
1	ECOMMOY K.B.C.	16	13	29	55,17%	44,83%
2	LA CHAPELLE ST AUBIN	17	10	27	62,96%	37,04%
3	SABLE BASKET	9	16	25	36,00%	64,00%
4	LE MANS JALT	24	0	24	100,00%	0,00%
5	ROUILLON E.G	18	6	24	75,00%	25,00%
6	MOUETTES ST MARS d'OUTILLE	16	8	24	66,67%	33,33%
7	JS COULAINES	8	13	21	38,10%	61,90%
8	CONLIE U.S	12	9	21	57,14%	42,86%
9	RUAUDIN J.S.	8	13	21	38,10%	61,90%
10	JEUNESSES SPORTIVES ALLONNES	9	11	20	45,00%	55,00%

Place	CLUB	MASCULIN	FEMININ	TOTAL	% Masculin	% Féminin
1	JS COULAINES	25	8	33	75,76%	24,24%
2	BASKET CLUB ROEZEEN	20	11	31	64,52%	35,48%
3	MOUETTES ST MARS d'OUTILLE	18	8	26	69,23%	30,77%
4	SABLE BASKET	13	12	25	52,00%	48,00%
5	CERANS YVRE	12	12	24	50,00%	50,00%
6	LE MANS JALT	23	0	23	100,00%	0,00%
7	LE MANS SC MODERNE	7	14	21	33,33%	66,67%
8	CHANGE B.C.	9	12	21	42,86%	57,14%
9	LA CHAPELLE ST AUBIN	19	2	21	90,48%	9,52%
10	LE MANS A.S.MADELEINE	11	9	20	55,00%	45,00%

Place	CLUB	MASCULIN	FEMININ	TOTAL	% Masculin	% Féminin
1	LA FLECHE US	19	10	29	65,52%	34,48%
2	LA CHAPELLE ST AUBIN	22	2	24	91,67%	8,33%
3	LA FERTE BERNARD	17	5	22	77,27%	22,73%
4	RUAUDIN J.S.	14	7	21	66,67%	33,33%
5	LE GRAND LUCE U.S	14	7	21	66,67%	33,33%
6	FRESNAY /SARTHE	11	10	21	52,38%	47,62%
7	LE MANS JALT	20	0	20	100,00%	0,00%
8	SABLE BASKET	14	6	20	70,00%	30,00%
9	LE MANS SC MODERNE	11	6	17	64,71%	35,29%
10	ETIVAL B.C.	11	6	17	64,71%	35,29%

Place	CLUB	MASCULIN	FEMININ	TOTAL	% Masculin	% Féminin
1	BASKET CLUB ROEZEEN	24	18	42	57,14%	42,86%
2	LA FLECHE US	25	8	33	75,76%	24,24%
3	LE MANS A.S.MADELEINE	21	9	30	70,00%	30,00%
4	CERANS YVRE	21	6	27	77,78%	22,22%
5	SABLE BASKET	18	7	25	72,00%	28,00%
6	ANILLE BRAYE BASKET	12	10	22	54,55%	45,45%
7	FRESNAY /SARTHE	14	5	19	73,68%	26,32%
8	LE MANS JALT	16	2	18	88,89%	11,11%
9	LE GRAND LUCE U.S	12	6	18	66,67%	33,33%
10	MANSIGNY B.C.	14	4	18	77,78%	22,22%

Place	CLUB	MASCULIN	FEMININ	TOTAL	% Masculin	% Féminin
1	ANILLE BRAYE BASKET	17	9	26	65,38%	34,62%
2	LA FERTE BERNARD	11	13	24	45,83%	54,17%
3	PRECIGNE U.S.	17	6	23	73,91%	26,09%
4	ROUILLON E.G	17	5	22	77,27%	22,73%
5	LA FLECHE US	13	5	18	72,22%	27,78%
6	GUECELARD U.S.	9	9	18	50,00%	50,00%
7	LE MANS S.L.B.	18	0	18	100,00%	0,00%
8	MOUETTES ST MARS d'OUTILLE	17	1	18	94,44%	5,56%
9	JOUE L'ABBE MONTBI ZOT	12	4	16	75,00%	25,00%
10	FRESNAY /SARTHE	10	6	16	62,50%	37,50%

Place	CLUB	MASCULIN	FEMININ	TOTAL	% Masculin	% Féminin
1	LE MANS JALT	28	14	42	66,67%	33,33%
2	LE MANS SC MODERNE	29	4	33	87,88%	12,12%
3	JEUNESSES SPORTIVES ALLONNES	15	9	24	62,50%	37,50%
4	CERANS YVRE	16	8	24	66,67%	33,33%
5	CHANGE B.C.	16	8	24	66,67%	33,33%
6	MOUETTES ST MARS d'OUTILLE	13	9	22	59,09%	40,91%
7	JS COULAINES	11	9	20	55,00%	45,00%
8	LE MANS SAINT PAVIN	14	5	19	73,68%	26,32%
9	ANILLE BRAYE BASKET	11	8	19	57,89%	42,11%
10	RUAUDIN J.S.	13	6	19	68,42%	31,58%

# Top 20 des Clubs Sarthois

## Top 20 des licenciés par clubs

Place	CLUB	MASCULIN	FEMININ	TOTAL	% Masculin	% Féminin
1	JS COULAINES	144	99	243	59,26%	40,74%
2	LE MANS JALT	225	16	241	93,36%	6,64%
3	SABLE BASKET	137	94	231	59,31%	40,69%
4	LE MANS SC MODERNE	140	77	217	64,52%	35,48%
5	LE MANS C.S.S.GAZONFIER	146	48	194	75,26%	24,74%
6	RUAUDIN J.S.	110	78	188	58,51%	41,49%
7	ANILLE BRAYE BASKET	104	82	186	55,91%	44,09%
8	MOUETTES St MARS d'OUTILLE	134	52	186	72,04%	27,96%
9	LA CHAPELLE ST AUBIN	135	51	186	72,58%	27,42%
10	LA FLECHE US	112	73	185	60,54%	39,46%
11	LE MANS A.S.MADELEINE	130	52	182	71,43%	28,57%
12	CHANGE B.C.	120	55	175	68,57%	31,43%
13	LA FERTE BERNARD	104	58	162	64,20%	35,80%
14	LE MANS SAINT PAVIN	99	62	161	61,49%	38,51%
15	JEUNESSES SPORTIVES ALLONNES	84	73	157	53,50%	46,50%
16	GUECELARD U.S.	66	86	152	43,42%	56,58%
17	BASKET CLUB ROEZEEN	94	57	151	62,25%	37,75%
18	JOUE L'ABBE MONTBIZOT	88	57	145	60,69%	39,31%
19	LE MANS JUDO CLUB	99	46	145	68,28%	31,72%
20	FRESNAY /SARTHE	95	48	143	66,43%	33,57%

## Top 20 Clubs - Licence Senior

Place	CLUB	MASCULIN	FEMININ	TOTAL	% Masculin	% Féminin
1	SABLE BASKET	42	26	68	61,76%	38,24%
2	LE MANS C.S.S.GAZONFIER	46	17	63	73,02%	26,98%
3	JS COULAINES	46	16	62	74,19%	25,81%
4	LE MANS A.S.MADELEINE	37	25	62	59,68%	40,32%
5	LE MANS SC MODERNE	39	22	61	63,93%	36,07%
6	LE MANS JALT	51	0	51	100,00%	0,00%
7	RUAUDIN J.S.	27	22	49	55,10%	44,90%
8	LE MANS SAINT PAVIN	32	16	48	66,67%	33,33%
9	CHANGE B.C.	39	9	48	81,25%	18,75%
10	LE MANS JUDO CLUB	30	15	45	66,67%	33,33%
11	LE MANS S.L.B.	31	10	41	75,61%	24,39%
12	ANILLE BRAYE BASKET	21	20	41	51,22%	48,78%
13	NEUVILLE BASKET ASSOCIATION	31	10	41	75,61%	24,39%
14	LA CHAPELLE ST AUBIN	28	10	38	73,68%	26,32%
15	LE MANS GSOS	36	1	37	97,30%	2,70%
16	MOUETTES St MARS d'OUTILLE	24	9	33	72,73%	27,27%
17	CHATEAU DU LOIR	21	11	32	65,63%	34,38%
18	MULSANNE B 2000	20	10	30	66,67%	33,33%
19	MAMERS S.A.	19	7	26	73,08%	26,92%
20	FRESNAY /SARTHE	20	6	26	76,92%	23,08%

## Top 20 Clubs - Licence Cadet

Place	CLUB	MASCULIN	FEMININ	TOTAL	% Masculin	% Féminin
1	JS COULAINES	20	31	51	39,22%	60,78%
2	LE MANS C.S.S.GAZONFIER	21	12	33	63,64%	36,36%
3	LE MANS JUDO CLUB	29	4	33	87,88%	12,12%
4	SABLE BASKET	18	15	33	54,55%	45,45%
5	LE MANS JALT	30	0	30	100,00%	0,00%
6	LE MANS SC MODERNE	21	9	30	70,00%	30,00%
7	CHATEAU DU LOIR	17	12	29	58,62%	41,38%
8	LA CHAPELLE ST AUBIN	17	9	26	65,38%	34,62%
9	LA FERTE BERNARD	17	6	23	73,91%	26,09%
10	RUAUDIN J.S.	13	10	23	56,52%	43,48%
11	ETIVAL B.C.	10	12	22	45,45%	54,55%
12	MOUETTES St MARS d'OUTILLE	14	7	21	66,67%	33,33%
13	JEUNESSES SPORTIVES ALLONNES	12	7	19	63,16%	36,84%
14	LE MANS GSOS	8	11	19	42,11%	57,89%
15	LE MANS A.S.MADELEINE	14	5	19	73,68%	26,32%
16	LA FLECHE US	17	1	18	94,44%	5,56%
17	LE MANS SAINT PAVIN	11	7	18	61,11%	38,89%
18	GUECELARD U.S.	11	6	17	64,71%	35,29%
19	ANILLE BRAYE BASKET	6	10	16	37,50%	62,50%
20	CERANS YVRE	11	4	15	73,33%	26,67%

## Top 20 Clubs - Licence Minime

Place	CLUB	MASCULIN	FEMININ	TOTAL	% Masculin	% Féminin
1	JS COULAINES	19	18	37	51,35%	48,65%
2	CHANGE B.C.	18	16	34	52,94%	47,06%
3	LA CHAPELLE ST AUBIN	19	13	32	59,38%	40,63%
4	LE MANS JALT	31	0	31	100,00%	0,00%
5	JEUNESSES SPORTIVES ALLONNES	14	14	28	50,00%	50,00%
6	LE MANS JUDO CLUB	13	14	27	48,15%	51,85%
7	LE MANS SC MODERNE	16	11	27	59,26%	40,74%
8	GUECELARD U.S.	11	12	23	47,83%	52,17%
9	RUAUDIN J.S.	12	11	23	52,17%	47,83%
10	SABLE BASKET	17	6	23	73,91%	26,09%
11	LE MANS C.S.S.GAZONFIER	19	2	21	90,48%	9,52%
12	LA FERTE BERNARD	9	11	20	45,00%	55,00%
13	LA FLECHE US	4	16	20	20,00%	80,00%
14	JOUE L'ABBE MONTBIZOT	11	8	19	57,89%	42,11%
15	ROUILLON E.G	9	10	19	47,37%	52,63%
16	ANILLE BRAYE BASKET	12	7	19	63,16%	36,84%
17	ETIVAL B.C.	8	10	18	44,44%	55,56%
18	FRESNAY /SARTHE	12	6	18	66,67%	33,33%
19	LE MANS GSOS	10	7	17	58,82%	41,18%
20	CHATEAU DU LOIR	3	13	16	18,75%	81,25%

## Top 20 Clubs - Licence Benjamin

Place	CLUB	MASCULIN	FEMININ	TOTAL	% Masculin	% Féminin
1	ECOMMOY K.B.C.	16	13	29	55,17%	44,83%
2	LA CHAPELLE ST AUBIN	17	10	27	62,96%	37,04%
3	SABLE BASKET	9	16	25	36,00%	64,00%
4	LE MANS JALT	24	0	24	100,00%	0,00%
5	ROUILLON E.G	18	6	24	75,00%	25,00%
6	MOUETTES St MARS d'OUTILLE	16	8	24	66,67%	33,33%
7	JS COULAINES	8	13	21	38,10%	61,90%
8	CONLIE US	12	9	21	57,14%	42,86%
9	RUAUDIN J.S.	8	13	21	38,10%	61,90%
10	JEUNESSES SPORTIVES ALLONNES	9	11	20	45,00%	55,00%
11	LE MANS SC MODERNE	9	11	20	45,00%	55,00%
12	JOUE L'ABBE MONTBIZOT	13	6	19	68,42%	31,58%
13	LE MANS C.S.S.GAZONFIER	16	3	19	84,21%	15,79%
14	LE MANS GSOS	12	7	19	63,16%	36,84%
15	BASKET CANTONAL MALI CORNAIS	11	8	19	57,89%	42,11%
16	LE MANS SAINT PAVIN	9	9	18	50,00%	50,00%
17	LE MANS A.S.MADELEINE	18	0	18	100,00%	0,00%
18	CHANGE B.C.	10	8	18	55,56%	44,44%
19	LA FERTE BERNARD	9	8	17	52,94%	47,06%

## Top 20 Clubs - Licence Poussin

Place	CLUB	MASCULIN	FEMININ	TOTAL	% Masculin	% Féminin
1	JS COULAINES	25	8	33	75,76%	24,24%
2	BASKET CLUB ROEZEEN	20	11	31	64,52%	35,48%
3	MOUETTES St MARS d'OUTILLE	18	8	26	69,23%	30,77%
4	SABLE BASKET	13	12	25	52,00%	48,00%
5	CERANS YVRE	12	12	24	50,00%	50,00%
6	LE MANS JALT	23	0	23	100,00%	0,00%
7	LE MANS SC MODERNE	7	14	21	33,33%	66,67%
8	CHANGE B.C.	9	12	21	42,86%	57,14%
9	LA CHAPELLE ST AUBIN	19	2	21	90,48%	9,52%
10	LE MANS A.S.MADELEINE	11	9	20	55,00%	45,00%
11	ETIVAL B.C.	8	12	20	40,00%	60,00%
12	NEUVILLE BASKET ASSOCIATION	9	11	20	45,00%	55,00%
13	GUECELARD U.S.	7	12	19	36,84%	63,16%
14	LA FLECHE US	7	11	18	38,89%	61,11%
15	JEUNESSES SPORTIVES ALLONNES	6	11	17	35,29%	64,71%
16	CONLIE US	10	7	17	58,82%	41,18%
17	CHATEAU DU LOIR	8	8	16	50,00%	50,00%
18	LE MANS GSOS	13	3	16	81,25%	18,75%
19	RUAUDIN J.S.	13	3	16	81,25%	18,75%

20	CHATEAU DU LOIR	8	8	16	50,00%	50,00%
----	-----------------	---	---	----	--------	--------

20	MULSANNE B 2000	12	4	16	75,00%	25,00%
----	-----------------	----	---	----	--------	--------

**Top 20 Clubs - Licence Mini Poussin**

Place	CLUB	MASCULIN	FEMININ	TOTAL	% Masculin	% Féminin
1	LA FLECHE US	19	10	29	65,52%	34,48%
2	LA CHAPELLE ST AUBIN	22	2	24	91,67%	8,33%
3	LA FERTE BERNARD	17	5	22	77,27%	22,73%
4	RUAUDIN J.S.	14	7	21	66,67%	33,33%
5	LE GRAND LUCE U.S	14	7	21	66,67%	33,33%
6	FRESNAY /SARTHE	11	10	21	52,38%	47,62%
7	LE MANS JALT	20	0	20	100,00%	0,00%
8	SABLE BASKET	14	6	20	70,00%	30,00%
9	LE MANS SC MODERNE	11	6	17	64,71%	35,29%
10	ETIVAL B.C.	11	6	17	64,71%	35,29%
11	NEUVILLE BASKET ASSOCIATION	9	7	16	56,25%	43,75%
12	CHATEAU DU LOIR	6	9	15	40,00%	60,00%
13	GUECELARD U.S.	6	9	15	40,00%	60,00%
14	ROUILLON E.G	12	3	15	80,00%	20,00%
15	CERANS YVRE	11	3	14	78,57%	21,43%
16	JOUE L'ABBE MONTBIZOT	12	2	14	85,71%	14,29%
17	MULSANNE B 2000	8	6	14	57,14%	42,86%
18	BASKET CLUB ROEZEEN	8	6	14	57,14%	42,86%
19	JEUNESSES SPORTIVES ALLONNES	10	3	13	76,92%	23,08%
20	LE MANS SAINT PAVIN	9	4	13	69,23%	30,77%

**Top 20 Clubs - Licence Baby Basket**

Place	CLUB	MASCULIN	FEMININ	TOTAL	% Masculin	% Féminin
1	BASKET CLUB ROEZEEN	24	18	42	57,14%	42,86%
2	LA FLECHE US	25	8	33	75,76%	24,24%
3	LE MANS A.S.MADELEINE	21	9	30	70,00%	30,00%
4	CERANS YVRE	21	6	27	77,78%	22,22%
5	SABLE BASKET	18	7	25	72,00%	28,00%
6	ANILLE BRAYE BASKET	12	10	22	54,55%	45,45%
7	FRESNAY /SARTHE	14	5	19	73,68%	26,32%
8	LE MANS JALT	16	2	18	88,89%	11,11%
9	LE GRAND LUCE U.S	12	6	18	66,67%	33,33%
10	MANSIGNE B.C.	14	4	18	77,78%	22,22%
11	GUECELARD U.S.	5	12	17	29,41%	70,59%
12	MOUETTES St MARS d'OUTILLE	12	5	17	70,59%	29,41%
13	LA CHAPELLE ST AUBIN	13	4	17	76,47%	23,53%
14	RUAUDIN J.S.	10	6	16	62,50%	37,50%
15	MULSANNE B 2000	14	2	16	87,50%	12,50%
16	BOULOIRE US	10	6	16	62,50%	37,50%
17	LE MANS C.S.S.GAZONFIER	11	4	15	73,33%	26,67%
18	ETIVAL B.C.	13	2	15	86,67%	13,33%
19	LA FERTE BERNARD	12	2	14	85,71%	14,29%
20	JOUE L'ABBE MONTBIZOT	8	6	14	57,14%	42,86%

**Top 20 Clubs - Licence Détente**

Place	CLUB	MASCULIN	FEMININ	TOTAL	% Masculin	% Féminin
1	ANILLE BRAYE BASKET	17	9	26	65,38%	34,62%
2	LA FERTE BERNARD	11	13	24	45,83%	54,17%
3	PRECIGNE U.S.	17	6	23	73,91%	26,09%
4	ROUILLON E.G	17	5	22	77,27%	22,73%
5	LA FLECHE US	13	5	18	72,22%	27,78%
6	GUECELARD U.S.	9	9	18	50,00%	50,00%
7	LE MANS S.L.B.	18	0	18	100,00%	0,00%
8	MOUETTES St MARS d'OUTILLE	17	1	18	94,44%	5,56%
9	JOUE L'ABBE MONTBIZOT	12	4	16	75,00%	25,00%
10	FRESNAY /SARTHE	10	6	16	62,50%	37,50%
11	ASC MUTUELLES DU MANS ASSURANC	16	0	16	100,00%	0,00%
12	W S M	11	3	14	78,57%	21,43%
13	SAINT MARS LA BRIERE US	9	4	13	69,23%	30,77%
14	AS CHARTRAINE	7	5	12	58,33%	41,67%
15	LE MANS BASKET CORPO 72	12	0	12	100,00%	0,00%
16	LE GRAND LUCE U.S	11	0	11	100,00%	0,00%
17	LE LUDE B.C.	5	6	11	45,45%	54,55%
18	ETIVAL B.C.	4	5	9	44,44%	55,56%
19	GLAENZER SPORT	9	0	9	100,00%	0,00%
20	JEUNESSES SPORTIVES ALLONNES	1	6	7	14,29%	85,71%

**Top 20 Clubs - Licence Non Joueur**

Place	CLUB	MASCULIN	FEMININ	TOTAL	% Masculin	% Féminin
1	LE MANS JALT	28	14	42	66,67%	33,33%
2	LE MANS SC MODERNE	29	4	33	87,88%	12,12%
3	JEUNESSES SPORTIVES ALLONNES	15	9	24	62,50%	37,50%
4	CERANS YVRE	16	8	24	66,67%	33,33%
5	CHANGE B.C.	16	8	24	66,67%	33,33%
6	MOUETTES St MARS d'OUTILLE	13	9	22	59,09%	40,91%
7	JS COULAINES	11	9	20	55,00%	45,00%
8	LE MANS SAINT PAVIN	14	5	19	73,68%	26,32%
9	ANILLE BRAYE BASKET	11	8	19	57,89%	42,11%
10	RUAUDIN J.S.	13	6	19	68,42%	31,58%
11	LE MANS C.S.S.GAZONFIER	13	3	16	81,25%	18,75%
12	LA FLECHE US	9	6	15	60,00%	40,00%
13	ECOMMOY K.B.C.	7	7	14	50,00%	50,00%
14	SABLE BASKET	6	6	12	50,00%	50,00%
15	CD 72 HORS ASSOCIATION	9	2	11	81,82%	18,18%
16	JOUE L'ABBE MONTBIZOT	7	3	10	70,00%	30,00%
17	LE GRAND LUCE U.S	1	9	10	10,00%	90,00%
18	LE LUDE B.C.	4	6	10	40,00%	60,00%
19	ROUILLON E.G	5	4	9	55,56%	44,44%
20	SILLE LE PHILIPPE B.C	5	4	9	55,56%	44,44%



### Le club ayant le plus de...

licenciés	est	JS COULAINES	(243)	soit	<b>4%</b>	des licenciés sarthois		
seniors	est	SABLE BASKET	(68)	soit	<b>5%</b>	des seniors sarthois	et	<b>29%</b> de l'effectif du club
cadets	est	JS COULAINES	(51)	soit	<b>7%</b>	des cadets sarthois	et	<b>21%</b> de l'effectif du club
minimes	est	JS COULAINES	(37)	soit	<b>5%</b>	des minimes sarthois	et	<b>15%</b> de l'effectif du club
benjamins	est	ECOMMOY K.B.C.	(29)	soit	<b>5%</b>	des benjamins sarthois	et	<b>29%</b> de l'effectif du club
poussins	est	JS COULAINES	(33)	soit	<b>5%</b>	des poussins sarthois	et	<b>14%</b> de l'effectif du club
mini poussins	est	LA FLECHE US	(29)	soit	<b>5%</b>	des mini poussins sarthois	et	<b>16%</b> de l'effectif du club
baby	est	BASKET CLUB ROEZEEN	(42)	soit	<b>8%</b>	des baby sarthois	et	<b>28%</b> de l'effectif du club
détente	est	ANILLE BRAYE BASKET	(26)	soit	<b>7%</b>	des détente sarthois	et	<b>14%</b> de l'effectif du club
non joueurs	est	LE MANS JALT	(42)	soit	<b>8%</b>	des non joueurs sarthois	et	<b>17%</b> de l'effectif du club

### Le club ayant le plus de...

licenciés masculins	est	LE MANS JALT	(225)	soit	<b>6%</b>	des licenciés masculins sarthois	et	<b>93%</b> de l'effectif du club
seniors masculins	est	LE MANS JALT	(51)	soit	<b>6%</b>	des seniors masculins sarthois	et	<b>21%</b> de l'effectif du club
cadets masculins	est	LE MANS JALT	(30)	soit	<b>7%</b>	des cadets masculins sarthois	et	<b>12%</b> de l'effectif du club
minimes masculins	est	LE MANS JALT	(31)	soit	<b>8%</b>	des minimes masculins sarthois	et	<b>13%</b> de l'effectif du club
benjamins masculins	est	LE MANS JALT	(24)	soit	<b>6%</b>	des benjamins masculins sarthois	et	<b>10%</b> de l'effectif du club
poussins masculins	est	JS COULAINES	(25)	soit	<b>6%</b>	des poussins masculins sarthois	et	<b>10%</b> de l'effectif du club
mini poussins masculins	est	LA CHAPELLE ST AUBIN	(22)	soit	<b>5%</b>	des mini poussins masculins sarthois	et	<b>12%</b> de l'effectif du club
baby masculins	est	LA FLECHE US	(25)	soit	<b>7%</b>	des baby masculins sarthois	et	<b>14%</b> de l'effectif du club
détentes masculins	est	LE MANS S.L.B.	(18)	soit	<b>7%</b>	des détentes masculins sarthois	et	<b>15%</b> de l'effectif du club
non joueurs masculins	est	LE MANS SC MODERNE	(29)	soit	<b>9%</b>	des non joueurs masculins sarthois	et	<b>13%</b> de l'effectif du club

### Le club ayant le plus de...

licenciés féminins	est	JS COULAINES	(99)	soit	<b>5%</b>	des licenciés féminins sarthois	et	<b>41%</b> de l'effectif du club
seniors féminins	est	SABLE BASKET	(26)	soit	<b>7%</b>	des seniors féminins sarthois	et	<b>11%</b> de l'effectif du club
cadets féminins	est	JS COULAINES	(31)	soit	<b>13%</b>	des cadets féminins sarthois	et	<b>13%</b> de l'effectif du club
minimes féminins	est	JS COULAINES	(18)	soit	<b>6%</b>	des minimes féminins sarthois	et	<b>7%</b> de l'effectif du club
benjamins féminins	est	SABLE BASKET	(16)	soit	<b>6%</b>	des benjamins féminins sarthois	et	<b>7%</b> de l'effectif du club
poussins féminins	est	LE MANS SC MODERNE	(14)	soit	<b>5%</b>	des poussins féminins sarthois	et	<b>6%</b> de l'effectif du club
mini poussins féminins	est	LA FLECHE US	(10)	soit	<b>6%</b>	des mini poussins féminins sarthois	et	<b>5%</b> de l'effectif du club
baby féminins	est	BASKET CLUB ROEZEEN	(18)	soit	<b>11%</b>	des baby féminins sarthois	et	<b>12%</b> de l'effectif du club
détentes féminins	est	LA FERTE BERNARD	(13)	soit	<b>14%</b>	des détentes féminins sarthois	et	<b>8%</b> de l'effectif du club
non joueurs féminins	est	LE MANS JALT	(14)	soit	<b>7%</b>	des non joueurs féminins sarthois	et	<b>6%</b> de l'effectif du club



CD 72

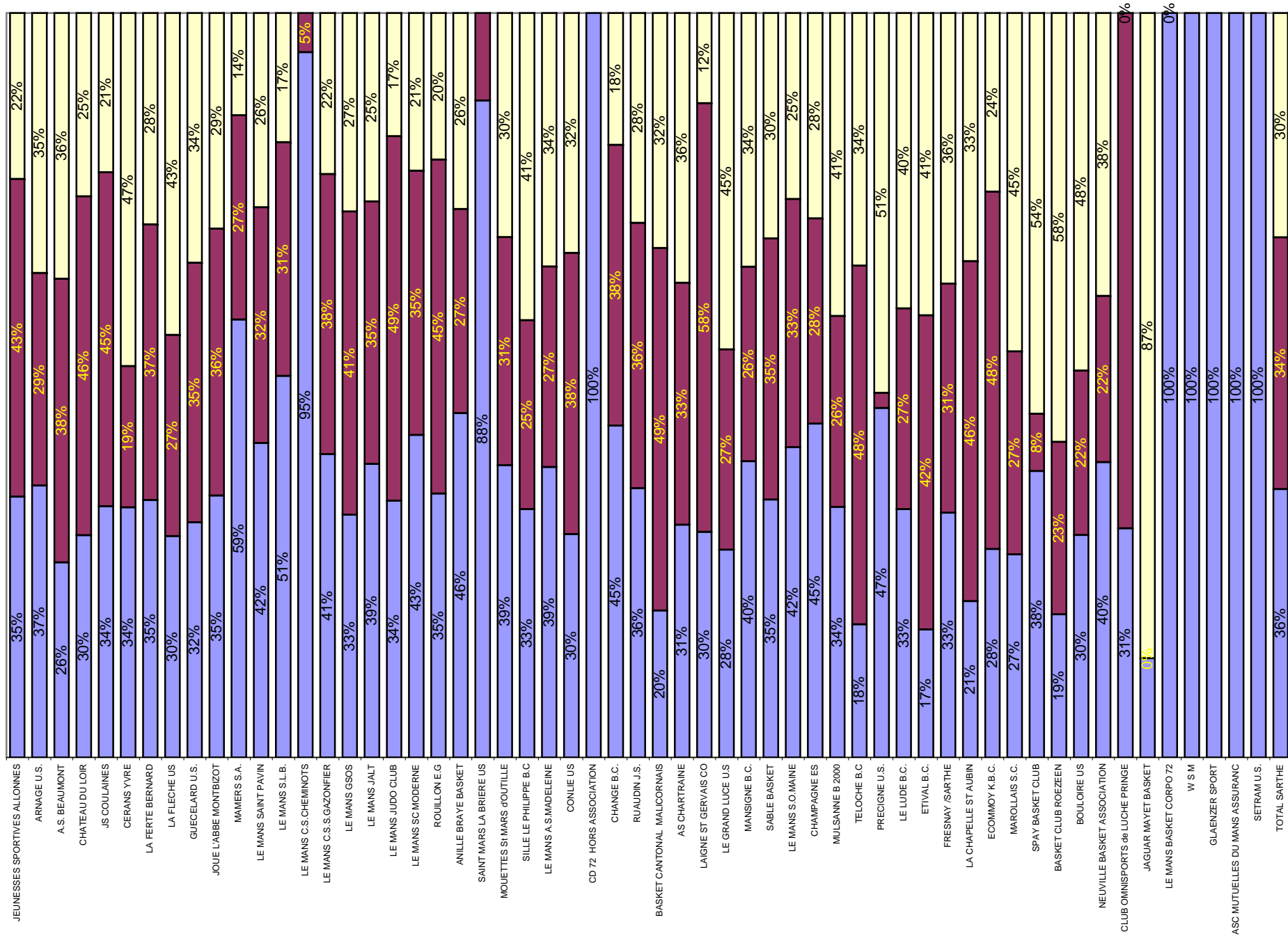
Date d'édition

05/01/2010



CLUB	ADULTES					JEUNES					MINI BASKET					Nb Lic Total
	SENIORS	DETENTE	DIRIGEANT	TOTAL	% Adultes	CADETS	MINIMES	BENJAMINS	TOTAL	% Jeunes	POUSSINS	MINI POUSSINS	BABY	TOTAL	% Mini Basket	
JEUNESSES SPORTIVES ALLONNES	24	7	24	55	35%	19	28	20	67	43%	17	13	5	35	22%	157
ARNAGE U.S.	21	-	2	23	37%	1	11	6	18	29%	5	9	8	22	35%	63
A.S. BEAUMONT	11	-	-	11	26%	2	9	5	16	38%	9	6	-	15	36%	42
CHATEAU DU LOIR	32	1	7	40	30%	29	16	16	61	46%	16	15	2	33	25%	134
JS COULAINES	62	-	20	82	34%	51	37	21	109	45%	33	12	7	52	21%	243
CERANS YVRE	22	-	24	46	34%	15	4	7	26	19%	24	14	27	65	47%	137
LA FERTE BERNARD	25	24	7	56	35%	23	20	17	60	37%	10	22	14	46	28%	162
LA FLECHE US	22	18	15	55	30%	18	20	12	50	27%	18	29	33	80	43%	185
GUECELARD U.S.	22	18	8	48	32%	17	23	13	53	35%	19	15	17	51	34%	152
JOUE L'ABBE MONTBIZOT	25	16	10	51	35%	14	19	19	52	36%	14	14	14	42	29%	145
MAMERS S.A.	26	-	4	30	59%	8	-	6	14	27%	2	5	-	7	14%	51
LE MANS SAINT PAVIN	48	1	19	68	42%	18	15	18	51	32%	15	13	14	42	26%	161
LE MANS S.L.B.	41	18	3	62	51%	14	12	12	38	31%	12	9	-	21	17%	121
LE MANS C.S.CHEMINOTS	14	2	2	18	95%	1	-	-	1	5%	-	-	-	0	0%	19
LE MANS C.S.S.GAZONFIER	63	-	16	79	41%	33	21	19	73	38%	14	13	15	42	22%	194
LE MANS GSOS	37	-	7	44	33%	19	17	19	55	41%	16	12	8	36	27%	135
LE MANS JALT	51	2	42	95	39%	30	31	24	85	35%	23	20	18	61	25%	241
LE MANS JUDO CLUB	45	-	5	50	34%	33	27	11	71	49%	12	3	9	24	17%	145
LE MANS SC MODERNE	61	-	33	94	43%	30	27	20	77	35%	21	17	8	46	21%	217
ROUILLON E.G	14	22	9	45	35%	14	19	24	57	45%	10	15	-	25	20%	127
ANILLE BRAYE BASKET	41	26	19	86	46%	16	19	16	51	27%	15	12	22	49	26%	186
SAINTE MARS LA BRIERE US	-	13	2	15	88%	-	1	1	2	12%	-	-	-	0	0%	17
MOUETTES ST MARS d'OUTILLE	33	18	22	73	39%	21	12	24	57	31%	26	13	17	56	30%	186
SILLE LE PHILIPPE B.C	12	-	9	21	33%	3	9	4	16	25%	15	9	2	26	41%	63
LE MANS A.S.MADELEINE	62	1	8	71	39%	19	12	18	49	27%	20	12	30	62	34%	182
CONLIE US	23	-	4	27	30%	9	4	21	34	38%	17	12	-	29	32%	90
CD 72 HORS ASSOCIATION	-	-	11	11	100%	-	-	-	0	0%	-	-	-	0	0%	11
CHANGE B.C.	48	6	24	78	45%	14	34	18	66	38%	21	10	-	31	18%	175
RUAUDIN J.S.	49	-	19	68	36%	23	23	21	67	36%	16	21	16	53	28%	188
BASKET CANTONAL MALICORNAIS	11	-	4	15	20%	11	7	19	37	49%	10	7	7	24	32%	76
AS CHARTRAINE	7	12	6	25	31%	5	7	14	26	33%	11	9	9	29	36%	80
LAIGNE ST GERVAIS CO	9	-	1	10	30%	1	14	4	19	58%	1	3	-	4	12%	33
LE GRAND LUCE U.S	8	11	10	29	28%	4	11	13	28	27%	8	21	18	47	45%	104
MANSIGNE B.C.	21	6	8	35	40%	7	10	6	23	26%	8	4	18	30	34%	88
SABLE BASKET	68	-	12	80	35%	33	23	25	81	35%	25	20	25	70	30%	231
LE MANS S.O.MAINE	22	1	7	30	42%	7	6	11	24	33%	13	4	1	18	25%	72
CHAMPAGNE ES	22	-	4	26	45%	7	4	5	16	28%	2	6	8	16	28%	58
MULSANNE B 2000	30	-	8	38	34%	5	16	8	29	26%	16	14	16	46	41%	113
TELOCHE B.C	-	7	3	10	18%	-	15	12	27	48%	7	7	5	19	34%	56
PRECIGNE U.S.	-	23	-	23	47%	1	-	-	1	2%	9	6	10	25	51%	49
LE LUDE B.C.	-	11	10	21	33%	4	9	4	17	27%	11	9	5	25	40%	63
ETIVAL B.C.	11	9	2	22	17%	22	18	14	54	42%	20	17	15	52	41%	128
FRESNAY /SARTHE	26	16	5	47	33%	15	18	11	44	31%	12	21	19	52	36%	143
LA CHAPELLE ST AUBIN	38	-	1	39	21%	26	32	27	85	46%	21	24	17	62	33%	186
ECOMMOY K.B.C.	14	-	14	28	28%	9	10	29	48	48%	16	8	-	24	24%	100
MAROLLAIS S.C.	15	-	-	15	27%	4	9	2	15	27%	11	5	9	25	45%	55
SPAY BASKET CLUB	9	-	1	10	38%	2	-	-	2	8%	6	2	6	14	54%	26
BASKET CLUB ROEZEEN	22	-	7	29	19%	7	16	12	35	23%	31	14	42	87	58%	151
BOULOIRE US	15	-	8	23	30%	6	9	2	17	22%	10	11	16	37	48%	77
NEUVILLE BASKET ASSOCIATION	41	-	7	48	40%	11	12	4	27	22%	20	16	10	46	38%	121
CLUB OMNISPORTS de LUCHE PRINGE	2	-	2	4	31%	9	-	-	9	69%	-	-	-	0	0%	13
JAGUAR MAYET BASKET	-	-	2	2	13%	-	-	-	0	0%	-	8	5	13	87%	15
LE MANS BASKET CORPO 72	-	12	-	12	100%	-	-	-	0	0%	-	-	-	0	0%	12
W S M	-	14	3	17	100%	-	-	-	0	0%	-	-	-	0	0%	17
GLAENZER SPORT	-	9	-	9	100%	-	-	-	0	0%	-	-	-	0	0%	9
ASC MUTUELLES DU MANS ASSURANC	-	16	-	16	100%	-	-	-	0	0%	-	-	-	0	0%	16
SETRAM U.S.	-	7	-	7	100%	-	-	-	0	0%	-	-	-	0	0%	7
<b>TOTAL SARTHE</b>	<b>1325</b>	<b>347</b>	<b>500</b>	<b>2172</b>	<b>36%</b>	<b>690</b>	<b>716</b>	<b>634</b>	<b>2040</b>	<b>34%</b>	<b>688</b>	<b>581</b>	<b>547</b>	<b>1816</b>	<b>30%</b>	<b>6028</b>





Rang	CLUB	MASCULIN	FEMININ	TOTAL	%	
					Masculin	Féminin
1	COULAINES JS	144	99	243	59,26%	40,74%
2	LE MANS JALT	225	16	241	93,36%	6,64%
3	SABLE BASKET	137	94	231	59,31%	40,69%
4	LE MANS SCM	140	77	217	64,52%	35,48%
5	LE MANS SABLONS GAZONFIER	146	48	194	75,26%	24,74%
6	RUAUDIN	110	78	188	58,51%	41,49%
7	ANILLE BRAYE BASKET	104	82	186	55,91%	44,09%
8	LA CHAPELLE SAINT AUBIN	135	51	186	72,58%	27,42%
9	SAINTE MARS D'OUTILLE	134	52	186	72,04%	27,96%
10	LA FLECHE US	112	73	185	60,54%	39,46%
11	LE MANS MADELEINE	130	52	182	71,43%	28,57%
12	CHANGE BC	120	55	175	68,57%	31,43%
13	LA FERTE BERNARD	104	58	162	64,20%	35,80%
14	LE MANS ST PAVIN	99	62	161	61,49%	38,51%
15	ALLONNES Jeunesses Sportives	84	73	157	53,50%	46,50%
16	GUECELARD US	66	86	152	43,42%	56,58%
17	ROEZE AS	94	57	151	62,25%	37,75%
18	LE MANS JUDO CLUB	99	46	145	68,28%	31,72%
19	JOUE L'ABBE MONTBIZOT	88	57	145	60,69%	39,31%
20	FRESNAY SUR SARTHE	95	48	143	66,43%	33,57%
21	CERANS YVRE	96	41	137	70,07%	29,93%
22	LE MANS GSOS	100	35	135	74,07%	25,93%
23	CHATEAU DU LOIR	68	66	134	50,75%	49,25%
24	ETIVAL	67	61	128	52,34%	47,66%
25	ROUILLON	94	33	127	74,02%	25,98%
26	LE MANS SLB	107	14	121	88,43%	11,57%
27	NEUVILLE BASKET	68	53	121	56,20%	43,80%
28	MULSANNE	77	36	113	68,14%	31,86%
29	LE GRAND LUCE	62	42	104	59,62%	40,38%
30	ECOMMOY	68	32	100	68,00%	32,00%
31	CONLIE US	68	22	90	75,56%	24,44%
32	MANSIGNE	65	23	88	73,86%	26,14%
33	LA CHARTRE SUR LE LOIR	46	34	80	57,50%	42,50%
34	BOULOIRE US	42	35	77	54,55%	45,45%
35	MALICORNE	37	39	76	48,68%	51,32%
36	LE MANS SOM	6	66	72	8,33%	91,67%
37	LE LUDE BC	40	23	63	63,49%	36,51%
38	ARNAGE US	50	13	63	79,37%	20,63%
39	SILLE LE PHILIPPE BC	20	43	63	31,75%	68,25%
40	CHAMPAGNÉ	51	7	58	87,93%	12,07%
41	TELOCHÉ BC	30	26	56	53,57%	46,43%
42	MAROLLES LES BRAULTS SC	34	21	55	61,82%	38,18%
43	MAMERS SA	39	12	51	76,47%	23,53%
44	PRECIGNE US	35	14	49	71,43%	28,57%
45	BEAUMONT BASKET	24	18	42	57,14%	42,86%
46	LAIGNE ST GERVAIS	23	10	33	69,70%	30,30%
47	SPAY BC	15	11	26	57,69%	42,31%
48	LE MANS CHEMINOTS	16	3	19	84,21%	15,79%
49	SAINTE MARS LA BRIERE US	11	6	17	64,71%	35,29%
50	WSM	12	5	17	70,59%	29,41%
51	ASC MUTUELLES DU MANS ASSURANC	16	0	16	100,00%	0,00%
52	JAGUAR MAYET BASKE	8	7	15	53,33%	46,67%
53	LUCHE PRINGE	3	10	13	23,08%	76,92%
54	LE MANS BASKET	12	0	12	100,00%	0,00%
55	CD 72	9	2	11	81,82%	18,18%
56	GLAENZER SPORT	9	0	9	100,00%	0,00%
57	SETRAM	7	0	7	100,00%	0,00%
<b>Total</b>		<b>3901</b>	<b>2127</b>	<b>6028</b>	<b>64,71%</b>	<b>35,29%</b>





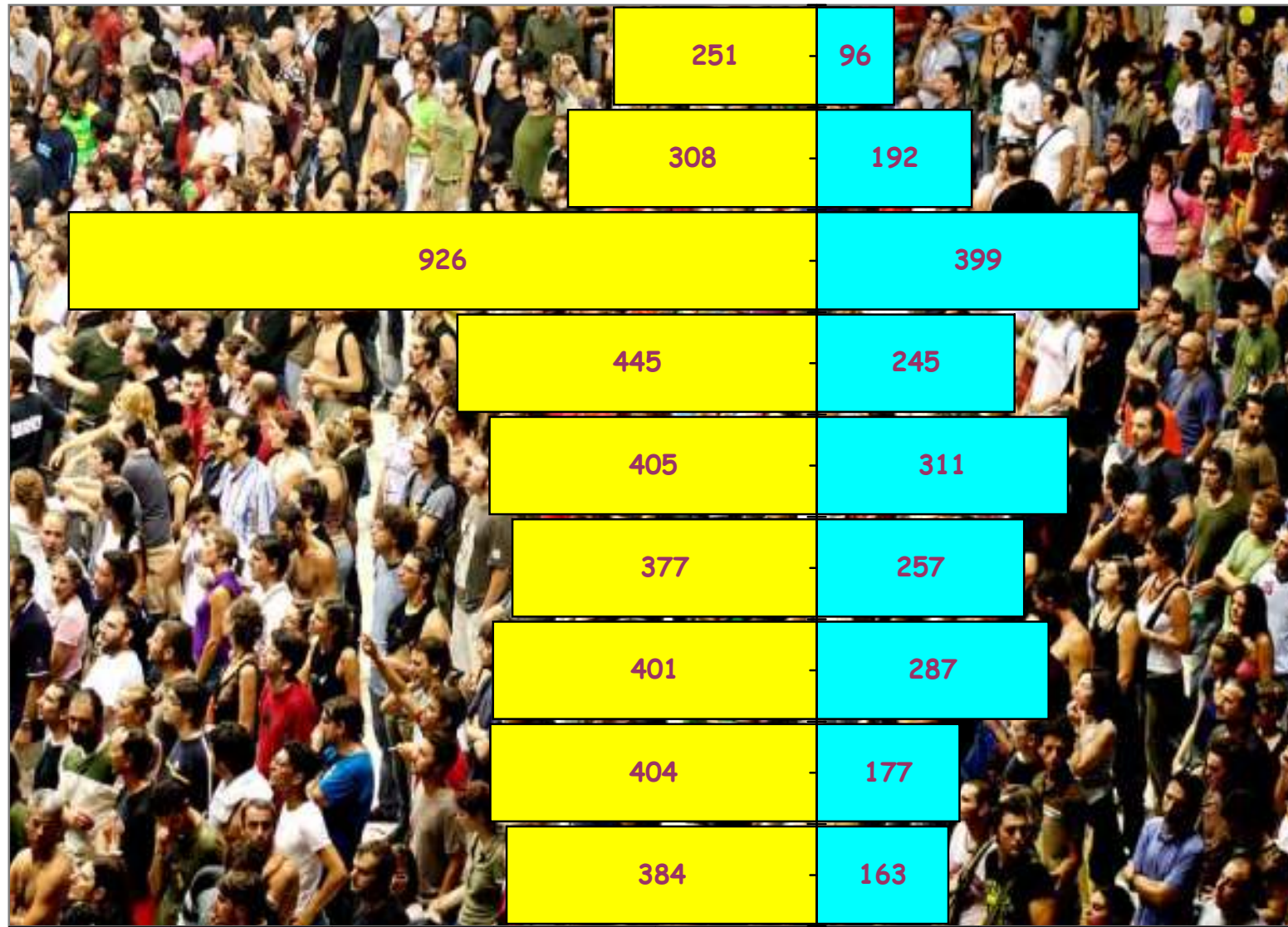
## ETAT COMPARATIF sur 2 saisons des licenciés Sarthois

	SAISON				COMPARAISON	
	2008 / 2009 (chiffres en fin de saison)		2009 / 2010 (chiffres au 05/01/2010)		Ecart	%
<b>CLUBS</b>	57		<b>57</b>		0	0,00%
<b>Masculin</b>	3 988	64,34%	3 901	64,71%	-87	-2,23%
<b>Féminin</b>	2 210	35,66%	2 127	35,29%	-83	-3,90%
<b>TOTAL</b>	<b>6 198</b>		<b>6 028</b>		<b>-170</b>	<b>-2,82%</b>

CATEGORIES	MASCULINS			FEMININS		
	Saison 08/09	Saison 09/10	écart	Saison 08/09	Saison 09/10	écart
<b>SENIORS</b>	986	<b>926</b>	<b>-60</b>	411	<b>399</b>	<b>-12</b>
<b>CADETS</b>	477	<b>445</b>	<b>-32</b>	285	<b>245</b>	<b>-40</b>
<b>MINIMES</b>	435	<b>405</b>	<b>-30</b>	292	<b>311</b>	<b>19</b>
<b>BENJAMINS</b>	380	<b>377</b>	<b>-3</b>	317	<b>257</b>	<b>-60</b>
<b>POUSSINS</b>	421	<b>401</b>	<b>-20</b>	265	<b>287</b>	<b>22</b>
<b>MINI-POUSSINS</b>	409	<b>404</b>	<b>-5</b>	215	<b>177</b>	<b>-38</b>
<b>BABY</b>	382	<b>384</b>	<b>2</b>	160	<b>163</b>	<b>3</b>
<b>DETENTE</b>	211	<b>251</b>	<b>40</b>	85	<b>96</b>	<b>11</b>
<b>NON-JOUEURS</b>	287	<b>308</b>	<b>21</b>	180	<b>192</b>	<b>12</b>
<b>TOTAL</b>	<b>3 988</b>	<b>3 901</b>	<b>-87</b>	<b>2 210</b>	<b>2 127</b>	<b>-83</b>

Moyenne de licenciés par clubs	<b>105,75</b>
--------------------------------	---------------

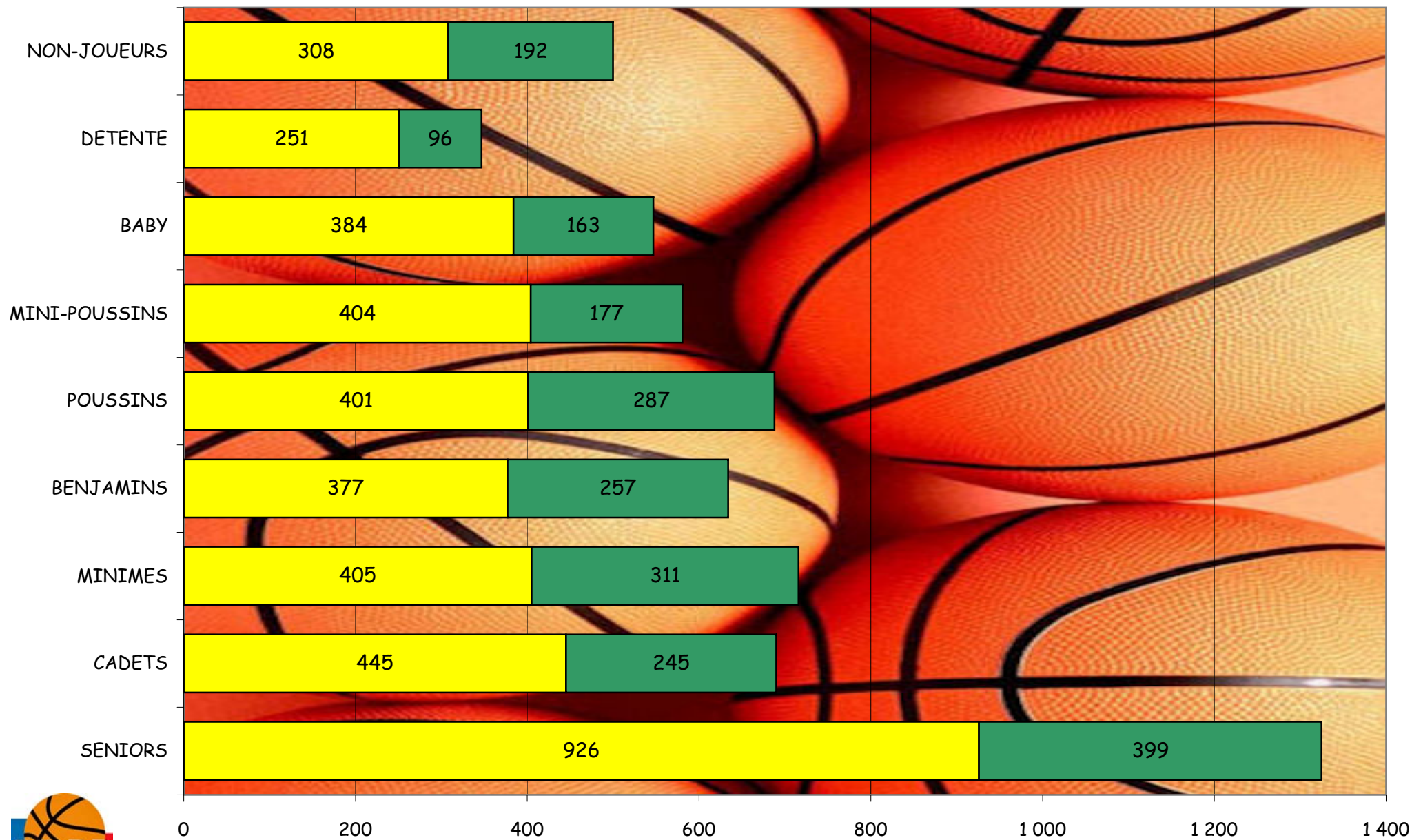
Représentation par catégorie et sexe - Saison 2008-2009



MASCULIN  
 FEMININ

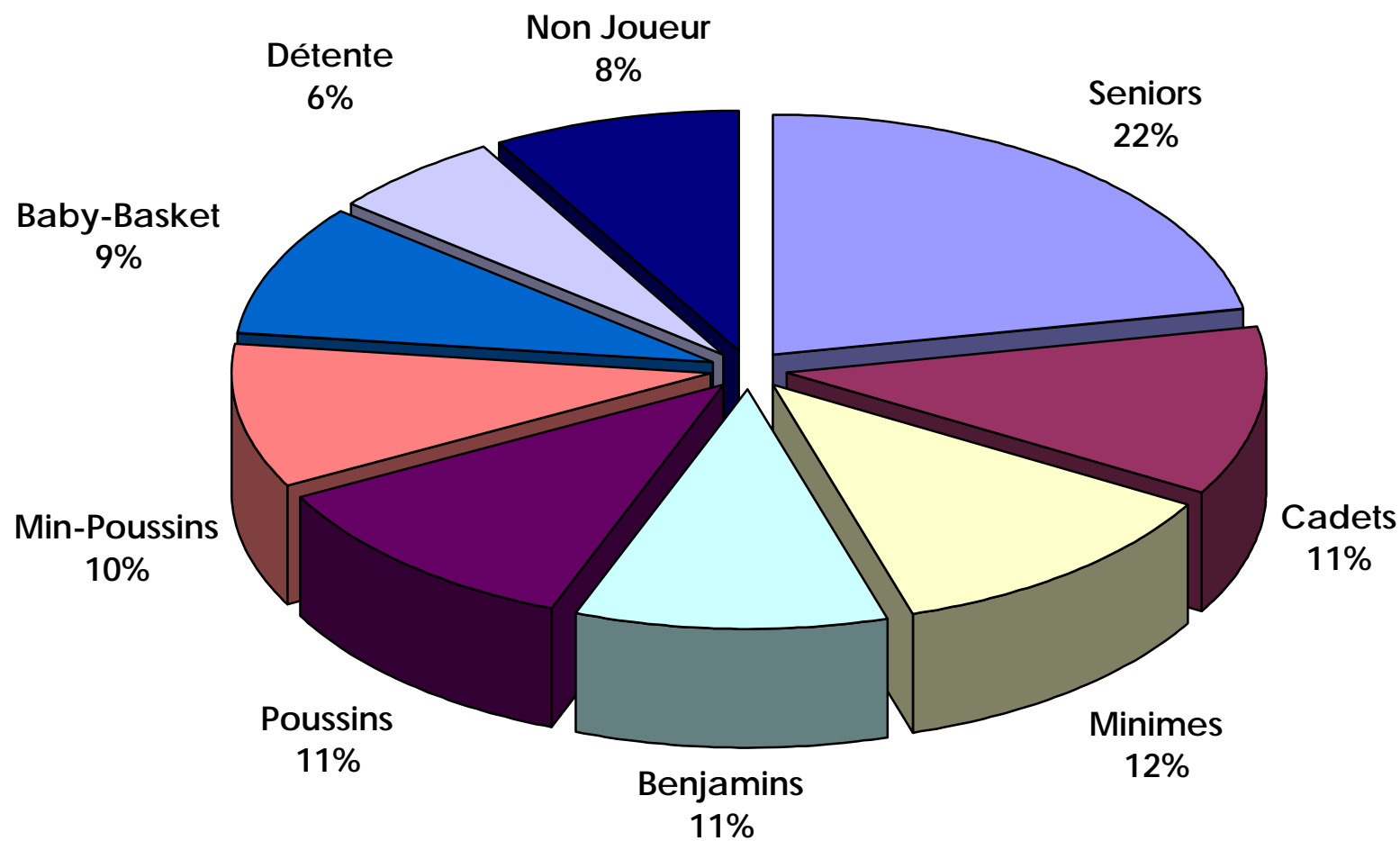
1 000    800    600    400    200    200    400    600

## Graphe par catégorie et sexe



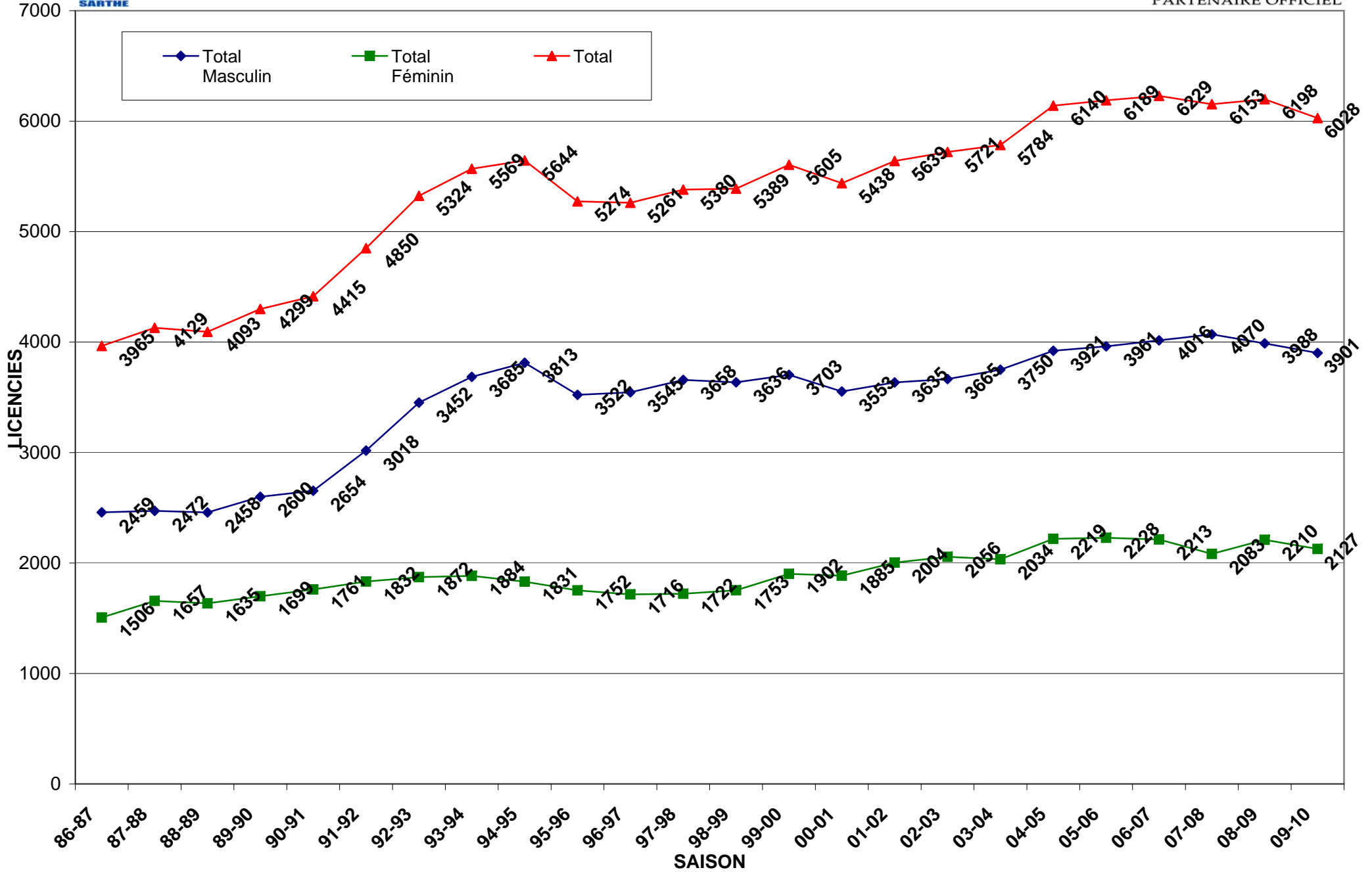


# Représentation par catégories Saison 2008-2009



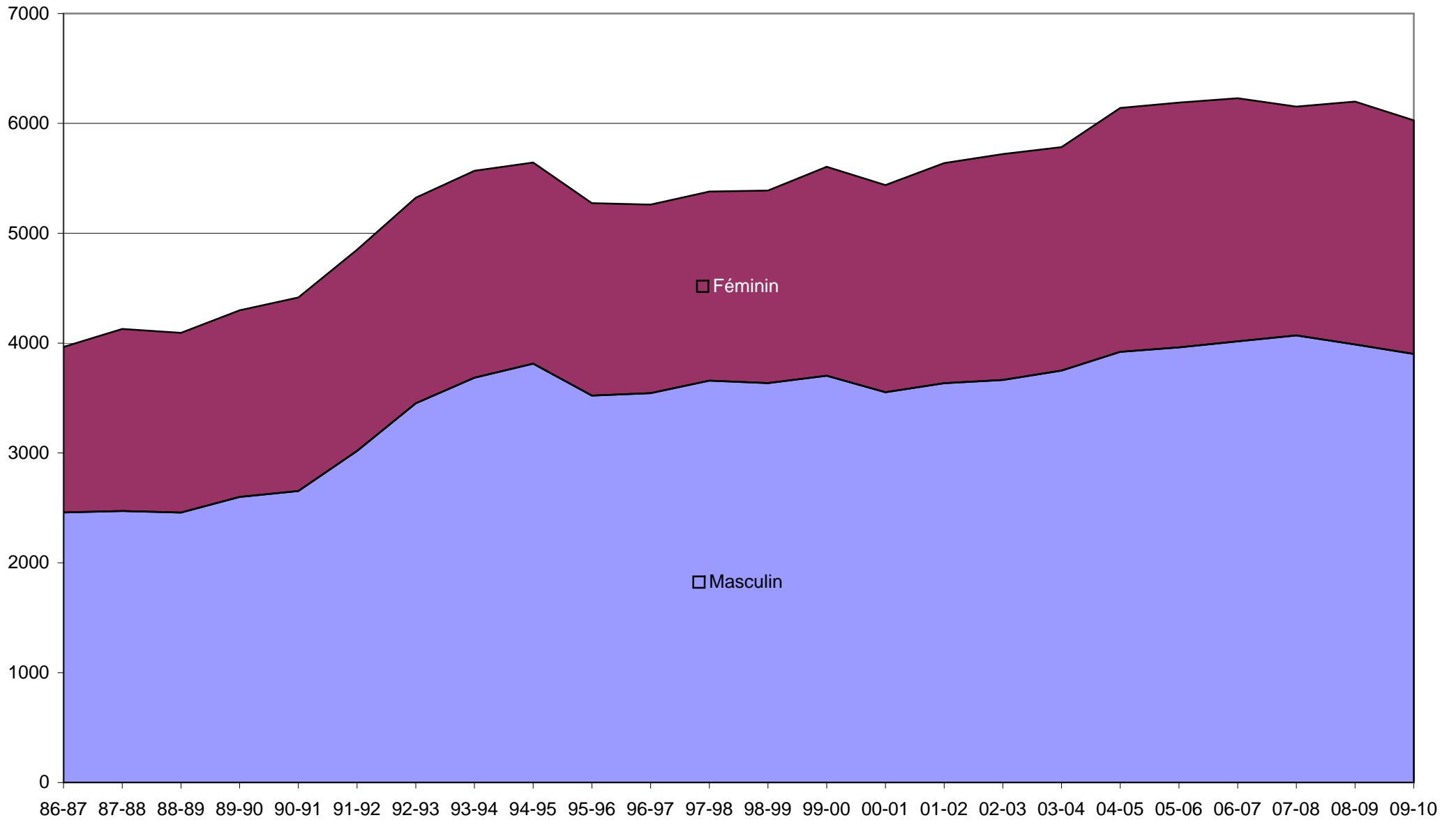


Evolution des licenciés depuis les 22 dernières saisons





### Evolution par sexe sur les 22 dernières saisons







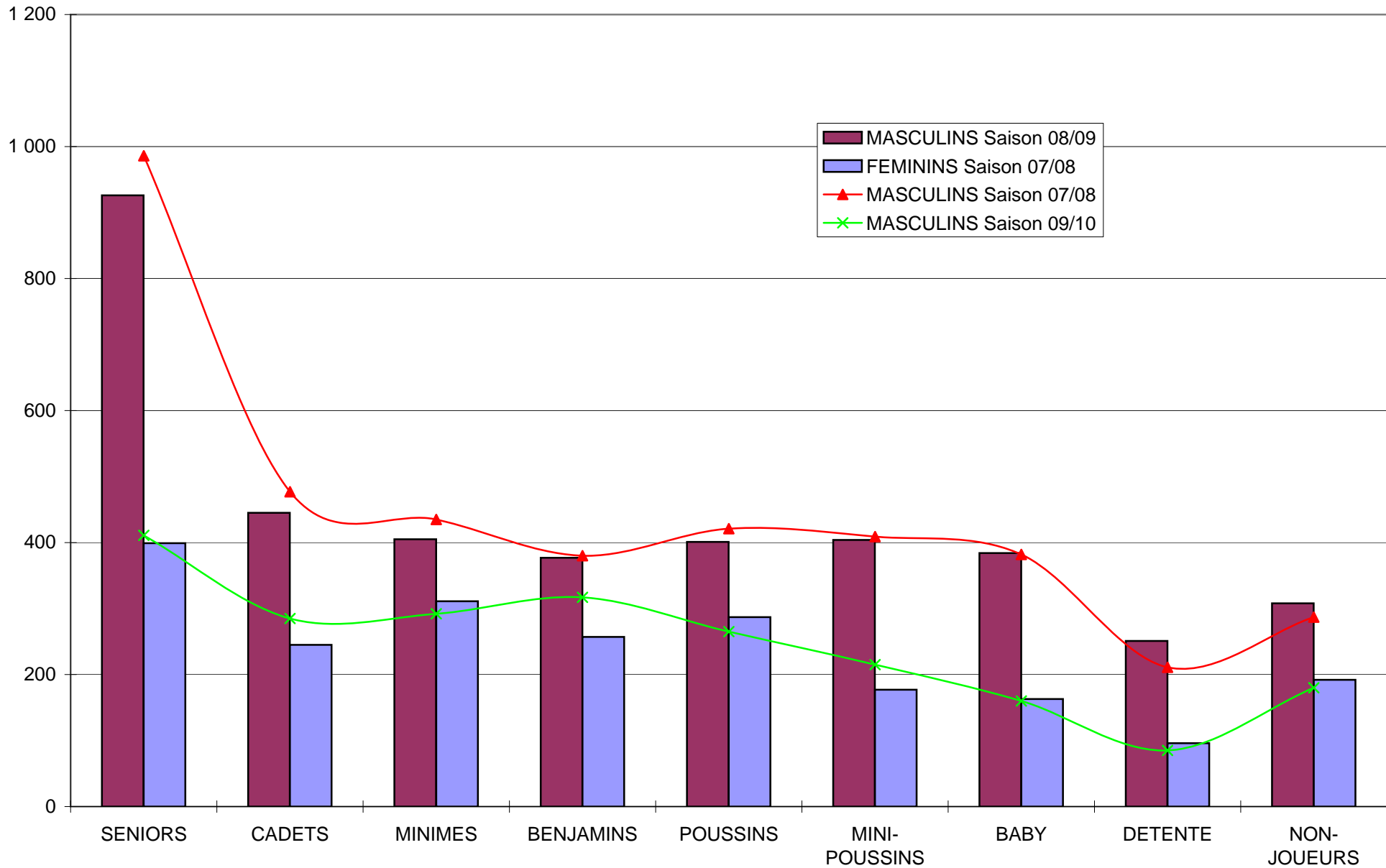
Saison	Total Masculin	Total Féminin	Total	% Augmentation	Différence
31-32	0	0	52	100,00%	52
32-33	0	0	83	37,35%	31
33-34	0	0	0	0,00%	-83
34-35	0	0	0	0,00%	0
35-36	0	0	0	0,00%	0
36-37	0	0	0	0,00%	0
37-38	0	0	0	0,00%	0
38-39	0	0	0	0,00%	0
39-40	0	0	0	0,00%	0
40-41	0	0	0	0,00%	0
41-42	0	0	0	0,00%	0
42-43	0	0	0	0,00%	0
43-44	0	0	0	0,00%	0
44-45	0	0	0	0,00%	0
45-46	0	0	0	0,00%	0
46-47	0	0	0	0,00%	0
47-48	0	0	52	100,00%	52
48-49	0	0	0	0,00%	-52
49-50	0	0	931	100,00%	931
50-51	0	0	935	0,43%	4
51-52	0	0	911	-2,63%	-24
52-53	0	0	792	-15,03%	-119
53-54	0	0	0	0,00%	-792
54-55	0	0	0	0,00%	0
55-56	0	0	0	0,00%	0
56-57	0	0	0	0,00%	0
57-58	0	0	0	0,00%	0
58-59	0	0	996	100,00%	996
59-60	0	0	0	0,00%	-996
60-61	0	0	0	0,00%	0
61-62	0	0	1258	100,00%	1258
62-63	0	0	1249	-0,72%	-9
63-64	0	0	0	0,00%	-1249
64-65	0	0	0	0,00%	0
65-66	0	0	1309	100,00%	1309
66-67	0	0	1355	3,39%	46
67-68	0	0	1759	22,97%	404
68-69	0	0	2104	16,40%	345
69-70	0	0	2032	-3,54%	-72
70-71	0	0	2120	4,15%	88
71-72	0	0	2535	16,37%	415



Saison	Total Masculin	Total Féminin	Total	% Augmentation	Différence
72-73	0	0	2542	0,28%	7
73-74	0	0	2731	6,92%	189
74-75	0	0	2973	8,14%	242
75-76	0	0	3061	2,87%	88
76-77	0	0	2880	-6,28%	-181
77-78	0	0	3208	10,22%	328
78-79	0	0	3471	7,58%	263
79-80	0	0	3770	7,93%	299
80-81	0	0	3977	5,20%	207
81-82	0	0	3987	0,25%	10
82-83	0	0	3883	-2,68%	-104
83-84	2349	1709	4058	4,31%	175
84-85	2586	1749	4335	6,39%	277
85-86	2714	1778	4492	3,50%	157
86-87	2459	1506	3965	-13,29%	-527
87-88	2472	1657	4129	3,97%	164
88-89	2458	1635	4093	-0,88%	-36
89-90	2600	1699	4299	4,79%	206
90-91	2654	1761	4415	2,63%	116
91-92	3018	1832	4850	8,97%	435
92-93	3452	1872	5324	8,90%	474
93-94	3685	1884	5569	4,40%	245
94-95	3813	1831	5644	1,33%	75
95-96	3522	1752	5274	-7,02%	-370
96-97	3545	1716	5261	-0,25%	-13
97-98	3658	1722	5380	2,21%	119
98-99	3636	1753	5389	0,17%	9
99-00	3703	1902	5605	3,85%	216
00-01	3553	1885	5438	-3,07%	-167
01-02	3635	2004	5639	3,56%	201
02-03	3665	2056	5721	1,43%	82
03-04	3750	2034	5784	1,09%	63
04-05	3921	2219	6140	5,80%	356
05-06	3961	2228	6189	0,79%	49
06-07	4016	2213	6229	0,64%	40
07-08	4070	2083	6153	-1,24%	-76
08-09	3988	2210	6198	0,73%	45
09-10	3901	2127	6028	-2,82%	-170



COMPARATIF SUR DEUX SAISON - 2007-2008 / 2008-2009





## COMPARATIF SUR 3 SAISONS

	MASCULINS			FEMININS		
	Saison 07/08	Saison 08/09	Saison 09/10	Saison 07/08	Saison 08/09	Saison 09/10
<b>SENIORS</b>	914	986	<b>926</b>	399	411	<b>399</b>
<b>CADETS</b>	499	477	<b>445</b>	299	285	<b>245</b>
<b>MINIMES</b>	420	435	<b>405</b>	234	292	<b>311</b>
<b>BENJAMINS</b>	433	380	<b>377</b>	310	317	<b>257</b>
<b>POUSSINS</b>	422	421	<b>401</b>	249	265	<b>287</b>
<b>MINI-POUSSINS</b>	417	409	<b>404</b>	213	215	<b>177</b>
<b>BABY</b>	427	382	<b>384</b>	128	160	<b>163</b>
<b>DETENTE</b>	273	211	<b>251</b>	87	85	<b>96</b>
<b>NON-JOUEURS</b>	265	287	<b>308</b>	164	180	<b>192</b>
<b>TOTAL</b>	<b>4 070</b>	<b>3 988</b>	<b>3 901</b>	<b>2 083</b>	<b>2 210</b>	<b>2 127</b>



## Répartition des officiels en Sarthe

ARBITRES				
NB Niveau Club Charte	Niveau			Total
	D	R	N	
JS COULAINES	6	1	1	8
LE MANS A.S.MADELEINE	6	1		7
LE MANS C.S.S.GAZONFIER	6			6
LE MANS JALT	4		1	5
ARNAGE U.S.	4			4
ROUTILLON E.G	4			4
CHANGE B.C.	1	2		3
ECOMMOY K.B.C.	3			3
JOUE L'ABBE MONTBIZOT	3			3
LA FERTE BERNARD		3		3
LE MANS GSOS	1	2		3
LE MANS SC MODERNE	2	1		3
SABLE BASKET	2		1	3
ANILLE BRAYE BASKET	1	1		2
BASKET CLUB ROEZEEN	2			2
CERANS YVRE	2			2
LA CHAPELLE ST AUBIN	2			2
LE MANS JUDO CLUB	2			2
LE MANS S.L.B.	2			2
LE MANS S.O.MAINE	2			2
MOUETTES St MARS d'OUTILLE	2			2
NEUVILLE BASKET ASSOCIATION	2			2
CHAMPAGNE ES	1			1
CONLIE US		1		1
ETIVAL B.C.	1			1
FRESNAY /SARTHE	1			1
GUECELARD U.S.		1		1
JEUNESSES SPORTIVES ALLONNES	1			1
LA FLECHE US	1			1
LAI GNE ST GERVAIS CO	1			1
LE GRAND LUCE U.S	1			1
LE MANS C.S.CHEMINOTS	1			1
LE MANS SAINT PAVIN	1			1
MANSIGNE B.C.	1			1
MAROLLAIS S.C.	1			1
MULSANNE B 2000		1		1
RUAUDIN J.S.	1			1
<b>Total</b>	<b>71</b>	<b>14</b>	<b>3</b>	<b>88</b>

et de nombreux bénévoles dans les clubs... Ne les oublions pas.

D Département  
 R Région  
 N National  
 F France

Situation au 12/11/2009

Stagiaires Arbitres			
NB Niveau Club Charte	Niveau		
	D	R	Total
JS COULAINES	1	3	4
NEUVILLE BASKET ASSOCIATION	4		4
GUECELARD U.S.	3		3
LE MANS SC MODERNE	3		3
RUAUDIN J.S.	3		3
LE GRAND LUCE U.S	2		2
LA CHAPELLE ST AUBIN		2	2
LE MANS S.O.MAINE	1	1	2
CHAMPAGNE ES		1	1
MOUETTES St MARS d'OUTILLE		1	1
LA FLECHE US		1	1
LE MANS GSOS		1	1
A.S. BEAUMONT	1		1
BOULOIRE US	1		1
CHANGE B.C.	1		1
ETIVAL B.C.	1		1
LA FERTE BERNARD	1		1
LE MANS C.S.CHEMINOTS	1		1
LE MANS JALT	1		1
LE MANS JUDO CLUB	1		1
LE MANS SAINT PAVIN	1		1
MAROLLAIS S.C.	1		1
SABLE BASKET	1		1
<b>Total</b>	<b>28</b>	<b>10</b>	<b>38</b>

OTM			
NB Niveau Club Charte	Niveau		
	D	F	Total
LE MANS C.S.S.GAZONFIER	5	1	6
JS COULAINES	6		6
LA FERTE BERNARD	5		5
RUAUDIN J.S.	1	3	4
GUECELARD U.S.	2		2
LE MANS JALT		2	2
LE MANS SC MODERNE	2		2
MOUETTES St MARS d'OUTILLE	2		2
MULSANNE B 2000	2		2
CERANS YVRE	1		1
JOUE L'ABBE MONTBIZOT		1	1
LA CHAPELLE ST AUBIN		1	1
LE MANS GSOS	1		1
LE MANS S.O.MAINE		1	1
LE MANS SAINT PAVIN	1		1
SABLE BASKET	1		1
SILLE LE PHILIPPE B.C	1		1
<b>Total</b>	<b>30</b>	<b>9</b>	<b>39</b>