

TABLEAU DE BORD DES LICENCIES

COMITÉ DE LA SARTHE

A la date du : **05/12/2009**

ECART -286

	Saison en cours		Saison précédente *	
	2009-2010	%	2008-2009	%
MASCULINS	3 828	64,75%	3 988	64,34%
FEMININS	2 084	35,25%	2 210	35,66%
TOTAL	5 912		6 198	
Seniors	1 308	22,12%	1 397	22,54%
Cadets	684	11,57%	762	12,29%
Minimes	710	12,01%	727	11,73%
Benjamins	628	10,62%	697	11,25%
Poussins	679	11,49%	686	11,07%
Min-Poussins	568	9,61%	624	10,07%
Baby-Basket	528	8,93%	542	8,74%
Détente	316	5,35%	296	4,78%
Non Joueur	491	8,31%	467	7,53%

Catégorie	MASCULIN				FEMININ				Catégorie
	09-10	%	08-09	Ecart	09-10	%	08-09	Ecart	
Seniors	914	23,88%	986	-72	394	18,91%	411	-17	Seniors
Cadets	441	11,52%	477	-36	243	11,66%	285	-42	Cadets
Minimes	401	10,48%	435	-34	309	14,83%	292	17	Minimes
Benjamins	373	9,74%	380	-7	255	12,24%	317	-62	Benjamins
Poussins	397	10,37%	421	-24	282	13,53%	265	17	Poussins
Mini-Poussins	397	10,37%	409	-12	171	8,21%	215	-44	Mini-Poussins
Baby-Basket	372	9,72%	382	-10	156	7,49%	160	-4	Baby-Basket
Détentes	227	5,93%	211	16	89	4,27%	85	4	Détentes
Non Joueur	306	7,99%	287	19	185	8,88%	180	5	Non Joueur
TOTAL	3 828	100,00%	3 988	-160	2 084	100,00%	2 210	-126	TOTAL

	Masculin	%	Féminin	%
FFBB	260 685	60,63%	169 279	39,37%
Ligue	28 914	51,12%	27 645	48,88%
Sarthe	3 828	64,75%	2 084	35,25%

La Ligue Pays de Loire représente **13,15%** de la FFBB
 La Sarthe représente **10,45%** de la Ligue Pays de Loire
 La Sarthe représente **1,37%** de la FFBB

Moyenne de licenciés par clubs **103,72**

2009-2010		
CREATION	nc	nc
RENOUVELLEMENT	nc	nc

* les chiffres de 2008-2009 sont bien sur ceux de fin de saison

Edité par la Commission Qualifications
 Pascale PENISSON

COMPARATIF SUR DEUX SAISON A LA MEME DATE

Saison 2008-2009 au	05/12/2008		écart	Saison 2009-2010 au	05/12/2009	
HOMMES	3 720	63,99%	+ 108	HOMMES	3 828	64,75%
FEMMES	2 093	36,01%	- 9	FEMMES	2 084	35,25%
TOTAL	5 813			TOTAL	5 912	
	Différence	+ 99	1,70%			

Top 10 des licenciés par clubs

Rang	CLUB	MASCULIN	FEMININ	TOTAL	% Masculin	% Féminin
1	COULAINES JS	142	99	241	58,92%	41,08%
2	LE MANS JALT	224	16	240	93,33%	6,67%
3	SABLE BASKET	136	93	229	59,39%	40,61%
4	LE MANS SCM	140	77	217	64,52%	35,48%
5	LE MANS SABLONS GAZONFIER	145	48	193	75,13%	24,87%
6	RUAUDIN	109	78	187	58,29%	41,71%
7	LA CHAPELLE SAINT AUBIN	134	51	185	72,43%	27,57%
8	LA FLECHE US	110	73	183	60,11%	39,89%
9	SAINT MARS D'OUTILLE	131	50	181	72,38%	27,62%
10	LE MANS MADELEINE	127	50	177	71,75%	28,25%



Table with columns for CLUB, SENIORS, CADETS, MINIMES, BENJAMINS, POUSAINS, MINI-POUSAINS, BABY BASKET, DETENTES, NON JOUEURS, TOTAL, and various performance metrics like points, rebounds, and percentages.

Top 10 des Clubs Sarthois

Top 10 des licenciés par clubs

Place	CLUB	MASCULIN	FEMININ	TOTAL	% Masculin	% Féminin
1	JS COULAINES	142	99	241	58,92%	41,08%
2	LE MANS JALT	224	16	240	93,33%	6,67%
3	SABLE BASKET	136	93	229	59,39%	40,61%
4	LE MANS SC MODERNE	140	77	217	64,52%	35,48%
5	LE MANS C.S.S.GAZONFIER	145	48	193	75,13%	24,87%
6	RUAUDIN J.S.	109	78	187	58,29%	41,71%
7	LA CHAPELLE ST AUBIN	134	51	185	72,43%	27,57%
8	LA FLECHE US	110	73	183	60,11%	39,89%
9	MOUETTES St MARS d'OUTILLE	131	50	181	72,38%	27,62%
10	LE MANS A.S.MADELEINE	127	50	177	71,75%	28,25%

Top 10 Clubs - Licence Senior

Place	CLUB	MASCULIN	FEMININ	TOTAL	% Masculin	% Féminin
1	SABLE BASKET	41	26	67	61,19%	38,81%
2	LE MANS C.S.S.GAZONFIER	45	17	62	72,58%	27,42%
3	LE MANS A.S.MADELEINE	37	25	62	59,68%	40,32%
4	LE MANS SC MODERNE	39	22	61	63,93%	36,07%
5	JS COULAINES	44	16	60	73,33%	26,67%
6	LE MANS JALT	51	0	51	100,00%	0,00%
7	RUAUDIN J.S.	27	22	49	55,10%	44,90%
8	LE MANS SAINT PAVIN	32	16	48	66,67%	33,33%
9	CHANGE B.C.	39	9	48	81,25%	18,75%
10	LE MANS JUDO CLUB	29	15	44	65,91%	34,09%

Top 10 Clubs - Licence Cadet

Place	CLUB	MASCULIN	FEMININ	TOTAL	% Masculin	% Féminin
1	JS COULAINES	20	31	51	39,22%	60,78%
2	LE MANS C.S.S.GAZONFIER	21	12	33	63,64%	36,36%
3	LE MANS JUDO CLUB	29	4	33	87,88%	12,12%
4	SABLE BASKET	18	15	33	54,55%	45,45%
5	LE MANS JALT	30	0	30	100,00%	0,00%
6	LE MANS SC MODERNE	21	9	30	70,00%	30,00%
7	CHATEAU DU LOIR	16	12	28	57,14%	42,86%
8	LA CHAPELLE ST AUBIN	17	9	26	65,38%	34,62%
9	LA FERTE BERNARD	17	6	23	73,91%	26,09%
10	RUAUDIN J.S.	13	10	23	56,52%	43,48%

Top 10 Clubs - Licence Minime

Place	CLUB	MASCULIN	FEMININ	TOTAL	% Masculin	% Féminin
1	JS COULAINES	19	18	37	51,35%	48,65%
2	CHANGE B.C.	18	16	34	52,94%	47,06%
3	LA CHAPELLE ST AUBIN	19	13	32	59,38%	40,63%
4	LE MANS JALT	31	0	31	100,00%	0,00%
5	JEUNESSES SPORTIVES ALLONNES	14	14	28	50,00%	50,00%
6	LE MANS JUDO CLUB	13	14	27	48,15%	51,85%
7	LE MANS SC MODERNE	16	11	27	59,26%	40,74%
8	GUECELARD U.S.	11	12	23	47,83%	52,17%
9	RUAUDIN J.S.	12	11	23	52,17%	47,83%
10	SABLE BASKET	17	6	23	73,91%	26,09%

Top 10 Clubs - Licence Benjamin

Place	CLUB	MASCULIN	FEMININ	TOTAL	% Masculin	% Féminin
1	ECOMMOY K.B.C.	16	13	29	55,17%	44,83%
2	LA CHAPELLE ST AUBIN	17	10	27	62,96%	37,04%
3	SABLE BASKET	9	16	25	36,00%	64,00%
4	LE MANS JALT	24	0	24	100,00%	0,00%
5	ROUILLON E.G	18	6	24	75,00%	25,00%
6	MOUETTES St MARS d'OUTILLE	16	8	24	66,67%	33,33%
7	JS COULAINES	8	13	21	38,10%	61,90%
8	CONLIE US	12	9	21	57,14%	42,86%
9	RUAUDIN J.S.	8	13	21	38,10%	61,90%
10	JEUNESSES SPORTIVES ALLONNES	9	11	20	45,00%	55,00%

Top 10 Clubs - Licence Poussin

Place	CLUB	MASCULIN	FEMININ	TOTAL	% Masculin	% Féminin
1	JS COULAINES	25	8	33	75,76%	24,24%
2	BASKET CLUB ROEZEEN	18	11	29	62,07%	37,93%
3	MOUETTES St MARS d'OUTILLE	18	8	26	69,23%	30,77%
4	CERANS YVRE	12	12	24	50,00%	50,00%
5	SABLE BASKET	13	11	24	54,17%	45,83%
6	LE MANS JALT	23	0	23	100,00%	0,00%
7	LE MANS SC MODERNE	7	14	21	33,33%	66,67%
8	CHANGE B.C.	9	12	21	42,86%	57,14%
9	LA CHAPELLE ST AUBIN	19	2	21	90,48%	9,52%
10	LE MANS A.S.MADELEINE	11	9	20	55,00%	45,00%

Top 10 Clubs - Licence Mini Poussin

Place	CLUB	MASCULIN	FEMININ	TOTAL	% Masculin	% Féminin
1	LA FLECHE US	19	10	29	65,52%	34,48%
2	LA CHAPELLE ST AUBIN	22	2	24	91,67%	8,33%
3	LA FERTE BERNARD	17	5	22	77,27%	22,73%
4	RUAUDIN J.S.	14	7	21	66,67%	33,33%
5	LE GRAND LUCE U.S.	14	7	21	66,67%	33,33%
6	LE MANS JALT	20	0	20	100,00%	0,00%
7	SABLE BASKET	14	6	20	70,00%	30,00%
8	FRESNAY /SARTHE	10	10	20	50,00%	50,00%
9	LE MANS SC MODERNE	11	6	17	64,71%	35,29%
10	ETIVAL B.C.	11	6	17	64,71%	35,29%

Top 10 Clubs - Licence Baby Basket

Place	CLUB	MASCULIN	FEMININ	TOTAL	% Masculin	% Féminin
1	BASKET CLUB ROEZEEN	24	15	39	61,54%	38,46%
2	LA FLECHE US	24	8	32	75,00%	25,00%
3	CERANS YVRE	21	6	27	77,78%	22,22%
4	LE MANS A.S.MADELEINE	19	8	27	70,37%	29,63%
5	SABLE BASKET	18	7	25	72,00%	28,00%
6	ANILLE BRAYE BASKET	11	8	19	57,89%	42,11%
7	LE GRAND LUCE U.S.	12	6	18	66,67%	33,33%
8	MANSIGNE B.C.	14	4	18	77,78%	22,22%
9	FRESNAY /SARTHE	13	5	18	72,22%	27,78%
10	GUECELARD U.S.	5	12	17	29,41%	70,59%

Top 10 Clubs - Licence Détente

Place	CLUB	MASCULIN	FEMININ	TOTAL	% Masculin	% Féminin
1	LA FERTE BERNARD	10	12	22	45,45%	54,55%
2	ROUILLON E.G	17	5	22	77,27%	22,73%
3	PRECIGNE U.S.	15	6	21	71,43%	28,57%
4	GUECELARD U.S.	9	9	18	50,00%	50,00%
5	LA FLECHE US	12	5	17	70,59%	29,41%
6	LE MANS S.L.B.	17	0	17	100,00%	0,00%
7	MOUETTES St MARS d'OUTILLE	16	1	17	94,12%	5,88%
8	FRESNAY /SARTHE	10	6	16	62,50%	37,50%
9	ASC MUTUELLES DU MANS ASSURANC	16	0	16	100,00%	0,00%
10	JOUE L'ABBE MONTBIZOT	11	4	15	73,33%	26,67%

Top 10 Clubs - Licence Non Joueur

Place	CLUB	MASCULIN	FEMININ	TOTAL	% Masculin	% Féminin
1	LE MANS JALT	29	14	43	67,44%	32,56%
2	LE MANS SC MODERNE	29	4	33	87,88%	12,12%
3	JEUNESSES SPORTIVES ALLONNES	15	9	24	62,50%	37,50%
4	CERANS YVRE	16	8	24	66,67%	33,33%
5	CHANGE B.C.	16	8	24	66,67%	33,33%
6	MOUETTES St MARS d'OUTILLE	13	9	22	59,09%	40,91%
7	JS COULAINES	11	9	20	55,00%	45,00%
8	LE MANS SAINT PAVIN	14	5	19	73,68%	26,32%
9	ANILLE BRAYE BASKET	11	8	19	57,89%	42,11%
10	RUAUDIN J.S.	13	6	19	68,42%	31,58%

Top 20 des Clubs Sarthois

Top 20 des licenciés par clubs

Place	CLUB	MASCULIN	FEMININ	TOTAL	% Masculin	% Féminin
1	JS COULAINES	142	99	241	58,92%	41,08%
2	LE MANS JALT	224	16	240	93,33%	6,67%
3	SABLE BASKET	136	93	229	59,39%	40,61%
4	LE MANS SC MODERNE	140	77	217	64,52%	35,48%
5	LE MANS C.S.S.GAZONFIER	145	48	193	75,13%	24,87%
6	RUAUDIN J.S.	109	78	187	58,29%	41,71%
7	LA CHAPELLE ST AUBIN	134	51	185	72,43%	27,57%
8	LA FLECHE US	110	73	183	60,11%	39,89%
9	MOUETTES St MARS d'OUTILLE	131	50	181	72,38%	27,62%
10	LE MANS A.S.MADELEINE	127	50	177	71,75%	28,25%
11	CHANGE B.C.	120	54	174	68,97%	31,03%
12	ANILLE BRAYE BASKET	92	76	168	54,76%	45,24%
13	LA FERTE BERNARD	103	57	160	64,38%	35,63%
14	JEUNESSES SPORTIVES ALLONNES	84	73	157	53,50%	46,50%
15	LE MANS SAINT PAVIN	97	60	157	61,78%	38,22%
16	GUECELARD U.S.	66	85	151	43,71%	56,29%
17	BASKET CLUB ROZEZEN	91	53	144	63,19%	36,81%
18	JOUE L'ABBE MONTBIZOT	86	57	143	60,14%	39,86%
19	LE MANS JUDO CLUB	97	46	143	67,83%	32,17%
20	FRESNAY /SARTHE	90	48	138	65,22%	34,78%

Top 20 Clubs - Licence Senior

Place	CLUB	MASCULIN	FEMININ	TOTAL	% Masculin	% Féminin
1	SABLE BASKET	41	26	67	61,19%	38,81%
2	LE MANS C.S.S.GAZONFIER	45	17	62	72,58%	27,42%
3	LE MANS A.S.MADELEINE	37	25	62	59,68%	40,32%
4	LE MANS SC MODERNE	39	22	61	63,93%	36,07%
5	JS COULAINES	44	16	60	73,33%	26,67%
6	LE MANS JALT	51	0	51	100,00%	0,00%
7	RUAUDIN J.S.	27	22	49	55,10%	44,90%
8	LE MANS SAINT PAVIN	32	16	48	66,67%	33,33%
9	CHANGE B.C.	39	9	48	81,25%	18,75%
10	LE MANS JUDO CLUB	29	15	44	65,91%	34,09%
11	LE MANS S.L.B.	31	10	41	75,61%	24,39%
12	NEUVILLE BASKET ASSOCIATION	31	10	41	75,61%	24,39%
13	ANILLE BRAYE BASKET	20	20	40	50,00%	50,00%
14	LE MANS GSOS	36	1	37	97,30%	2,70%
15	LA CHAPELLE ST AUBIN	27	10	37	72,97%	27,03%
16	MOUETTES St MARS d'OUTILLE	24	9	33	72,73%	27,27%
17	CHATEAU DU LOIR	21	11	32	65,63%	34,38%
18	MULSANNE B 2000	20	10	30	66,67%	33,33%
19	LA FERTE BERNARD	18	7	25	72,00%	28,00%
20	JOUE L'ABBE MONTBIZOT	12	13	25	48,00%	52,00%

Top 20 Clubs - Licence Cadet

Place	CLUB	MASCULIN	FEMININ	TOTAL	% Masculin	% Féminin
1	JS COULAINES	20	31	51	39,22%	60,78%
2	LE MANS C.S.S.GAZONFIER	21	12	33	63,64%	36,36%
3	LE MANS JUDO CLUB	29	4	33	87,88%	12,12%
4	SABLE BASKET	18	15	33	54,55%	45,45%
5	LE MANS JALT	30	0	30	100,00%	0,00%
6	LE MANS SC MODERNE	21	9	30	70,00%	30,00%
7	CHATEAU DU LOIR	16	12	28	57,14%	42,86%
8	LA CHAPELLE ST AUBIN	17	9	26	65,38%	34,62%
9	LA FERTE BERNARD	17	6	23	73,91%	26,09%
10	RUAUDIN J.S.	13	10	23	56,52%	43,48%
11	ETIVAL B.C.	10	12	22	45,45%	54,55%
12	MOUETTES St MARS d'OUTILLE	14	7	21	66,67%	33,33%
13	JEUNESSES SPORTIVES ALLONNES	12	7	19	63,16%	36,84%
14	LE MANS GSOS	8	11	19	42,11%	57,89%
15	LE MANS A.S.MADELEINE	14	5	19	73,68%	26,32%
16	LA FLECHE US	17	1	18	94,44%	5,56%
17	LE MANS SAINT PAVIN	11	7	18	61,11%	38,89%
18	GUECELARD U.S.	11	5	16	68,75%	31,25%
19	ANILLE BRAYE BASKET	6	10	16	37,50%	62,50%
20	CERANS YVRE	11	4	15	73,33%	26,67%

Top 20 Clubs - Licence Minime

Place	CLUB	MASCULIN	FEMININ	TOTAL	% Masculin	% Féminin
1	JS COULAINES	19	18	37	51,35%	48,65%
2	CHANGE B.C.	18	16	34	52,94%	47,06%
3	LA CHAPELLE ST AUBIN	19	13	32	59,38%	40,63%
4	LE MANS JALT	31	0	31	100,00%	0,00%
5	JEUNESSES SPORTIVES ALLONNES	14	14	28	50,00%	50,00%
6	LE MANS JUDO CLUB	13	14	27	48,15%	51,85%
7	LE MANS SC MODERNE	16	11	27	59,26%	40,74%
8	GUECELARD U.S.	11	12	23	47,83%	52,17%
9	RUAUDIN J.S.	12	11	23	52,17%	47,83%
10	SABLE BASKET	17	6	23	73,91%	26,09%
11	LE MANS C.S.S.GAZONFIER	19	2	21	90,48%	9,52%
12	LA FERTE BERNARD	9	11	20	45,00%	55,00%
13	LA FLECHE US	4	16	20	20,00%	80,00%
14	JOUE L'ABBE MONTBIZOT	11	8	19	57,89%	42,11%
15	ROUILLON E.G	9	10	19	47,37%	52,63%
16	ANILLE BRAYE BASKET	11	7	18	61,11%	38,89%
17	ETIVAL B.C.	8	10	18	44,44%	55,56%
18	FRESNAY /SARTHE	12	6	18	66,67%	33,33%
19	LE MANS GSOS	10	7	17	58,82%	41,18%
20	CHATEAU DU LOIR	3	13	16	18,75%	81,25%

Top 20 Clubs - Licence Benjamin

Place	CLUB	MASCULIN	FEMININ	TOTAL	% Masculin	% Féminin
1	ECOMMOY K.B.C.	16	13	29	55,17%	44,83%
2	LA CHAPELLE ST AUBIN	17	10	27	62,96%	37,04%
3	SABLE BASKET	9	16	25	36,00%	64,00%
4	LE MANS JALT	24	0	24	100,00%	0,00%
5	ROUILLON E.G	18	6	24	75,00%	25,00%
6	MOUETTES St MARS d'OUTILLE	16	8	24	66,67%	33,33%
7	JS COULAINES	8	13	21	38,10%	61,90%
8	CONLIE US	12	9	21	57,14%	42,86%
9	RUAUDIN J.S.	8	13	21	38,10%	61,90%
10	JEUNESSES SPORTIVES ALLONNES	9	11	20	45,00%	55,00%
11	LE MANS SC MODERNE	9	11	20	45,00%	55,00%
12	JOUE L'ABBE MONTBIZOT	13	6	19	68,42%	31,58%
13	LE MANS C.S.S.GAZONFIER	16	3	19	84,21%	15,79%
14	LE MANS GSOS	12	7	19	63,16%	36,84%
15	BASKET CANTONAL MALICORNAIS	11	8	19	57,89%	42,11%
16	LE MANS A.S.MADELEINE	18	0	18	100,00%	0,00%
17	CHANGE B.C.	10	8	18	55,56%	44,44%
18	LA FERTE BERNARD	9	8	17	52,94%	47,06%
19	CHATEAU DU LOIR	8	8	16	50,00%	50,00%
20	LE MANS SAINT PAVIN	8	8	16	50,00%	50,00%

Top 20 Clubs - Licence Poussin

Place	CLUB	MASCULIN	FEMININ	TOTAL	% Masculin	% Féminin
1	JS COULAINES	25	8	33	75,76%	24,24%
2	BASKET CLUB ROZEZEN	18	11	29	62,07%	37,93%
3	MOUETTES St MARS d'OUTILLE	18	8	26	69,23%	30,77%
4	CERANS YVRE	12	12	24	50,00%	50,00%
5	SABLE BASKET	13	11	24	54,17%	45,83%
6	LE MANS JALT	23	0	23	100,00%	0,00%
7	LE MANS SC MODERNE	7	14	21	33,33%	66,67%
8	CHANGE B.C.	9	12	21	42,86%	57,14%
9	LA CHAPELLE ST AUBIN	19	2	21	90,48%	9,52%
10	LE MANS A.S.MADELEINE	11	9	20	55,00%	45,00%
11	ETIVAL B.C.	8	12	20	40,00%	60,00%
12	NEUVILLE BASKET ASSOCIATION	9	11	20	45,00%	55,00%
13	GUECELARD U.S.	7	12	19	36,84%	63,16%
14	LA FLECHE US	7	11	18	38,89%	61,11%
15	JEUNESSES SPORTIVES ALLONNES	6	11	17	35,29%	64,71%
16	CONLIE US	10	7	17	58,82%	41,18%
17	CHATEAU DU LOIR	8	8	16	50,00%	50,00%
18	LE MANS GSOS	13	3	16	81,25%	18,75%
19	RUAUDIN J.S.	13	3	16	81,25%	18,75%
20	MULSANNE B 2000	12	4	16	75,00%	25,00%

Top 20 Clubs - Licence Mini Poussin

Place	CLUB	MASCULIN	FEMININ	TOTAL	% Masculin	% Féminin
1	LA FLECHE US	19	10	29	65,52%	34,48%
2	LA CHAPELLE ST AUBIN	22	2	24	91,67%	8,33%
3	LA FERTE BERNARD	17	5	22	77,27%	22,73%
4	RUAUDIN J.S.	14	7	21	66,67%	33,33%
5	LE GRAND LUCE U.S	14	7	21	66,67%	33,33%
6	LE MANS JALT	20	0	20	100,00%	0,00%
7	SABLE BASKET	14	6	20	70,00%	30,00%
8	FRESNAY /SARTHE	10	10	20	50,00%	50,00%
9	LE MANS SC MODERNE	11	6	17	64,71%	35,29%
10	ETIVAL B.C.	11	6	17	64,71%	35,29%
11	NEUVILLE BASKET ASSOCIATION	9	7	16	56,25%	43,75%
12	CHATEAU DU LOIR	6	9	15	40,00%	60,00%
13	GUECELARD U.S.	6	9	15	40,00%	60,00%
14	ROUILLON E.G	12	3	15	80,00%	20,00%
15	CERANS YVRE	11	3	14	78,57%	21,43%
16	JOUE L'ABBE MONTBIZOT	12	2	14	85,71%	14,29%
17	MULSANNE B 2000	8	6	14	57,14%	42,86%
18	BASKET CLUB ROEZEEN	8	6	14	57,14%	42,86%
19	JEUNESSES SPORTIVES ALLONNES	10	3	13	76,92%	23,08%
20	LE MANS C.S.S.GAZONFIER	11	2	13	84,62%	15,38%

Top 20 Clubs - Licence Baby Basket

Place	CLUB	MASCULIN	FEMININ	TOTAL	% Masculin	% Féminin
1	BASKET CLUB ROEZEEN	24	15	39	61,54%	38,46%
2	LA FLECHE US	24	8	32	75,00%	25,00%
3	CERANS YVRE	21	6	27	77,78%	22,22%
4	LE MANS A.S.MADELEINE	19	8	27	70,37%	29,63%
5	SABLE BASKET	18	7	25	72,00%	28,00%
6	ANILLE BRAYE BASKET	11	8	19	57,89%	42,11%
7	LE GRAND LUCE U.S	12	6	18	66,67%	33,33%
8	MANSIGNE B.C.	14	4	18	77,78%	22,22%
9	FRESNAY /SARTHE	13	5	18	72,22%	27,78%
10	GUECELARD U.S.	5	12	17	29,41%	70,59%
11	LE MANS JALT	15	2	17	88,24%	11,76%
12	LA CHAPELLE ST AUBIN	13	4	17	76,47%	23,53%
13	MULSANNE B 2000	14	2	16	87,50%	12,50%
14	BOULOIRE US	10	6	16	62,50%	37,50%
15	LE MANS C.S.S.GAZONFIER	11	4	15	73,33%	26,67%
16	MOUETTES St MARS d'OUTILLE	11	4	15	73,33%	26,67%
17	RUAUDIN J.S.	9	6	15	60,00%	40,00%
18	ETIVAL B.C.	13	2	15	86,67%	13,33%
19	LA FERTE BERNARD	12	2	14	85,71%	14,29%
20	JOUE L'ABBE MONTBIZOT	8	6	14	57,14%	42,86%

Top 20 Clubs - Licence Détente

Place	CLUB	MASCULIN	FEMININ	TOTAL	% Masculin	% Féminin
1	LA FERTE BERNARD	10	12	22	45,45%	54,55%
2	ROUILLON E.G	17	5	22	77,27%	22,73%
3	PRECIGNE U.S.	15	6	21	71,43%	28,57%
4	GUECELARD U.S.	9	9	18	50,00%	50,00%
5	LA FLECHE US	12	5	17	70,59%	29,41%
6	LE MANS S.L.B.	17	0	17	100,00%	0,00%
7	MOUETTES St MARS d'OUTILLE	16	1	17	94,12%	5,88%
8	FRESNAY /SARTHE	10	6	16	62,50%	37,50%
9	ASC MUTUELLES DU MANS ASSURANC	16	0	16	100,00%	0,00%
10	JOUE L'ABBE MONTBIZOT	11	4	15	73,33%	26,67%
11	W S M	11	3	14	78,57%	21,43%
12	ANILLE BRAYE BASKET	8	5	13	61,54%	38,46%
13	SAINT MARS LA BRIERE US	8	4	12	66,67%	33,33%
14	AS CHARTRAINE	7	5	12	58,33%	41,67%
15	LE LUDE B.C.	5	6	11	45,45%	54,55%
16	LE MANS BASKET CORPO 72	11	0	11	100,00%	0,00%
17	LE GRAND LUCE U.S	9	0	9	100,00%	0,00%
18	ETIVAL B.C.	4	5	9	44,44%	55,56%
19	GLAENZER SPORT	8	0	8	100,00%	0,00%
20	JEUNESSES SPORTIVES ALLONNES	1	6	7	14,29%	85,71%

Top 20 Clubs - Licence Non Joueur

Place	CLUB	MASCULIN	FEMININ	TOTAL	% Masculin	% Féminin
1	LE MANS JALT	29	14	43	67,44%	32,56%
2	LE MANS SC MODERNE	29	4	33	87,88%	12,12%
3	JEUNESSES SPORTIVES ALLONNES	15	9	24	62,50%	37,50%
4	CERANS YVRE	16	8	24	66,67%	33,33%
5	CHANGE B.C.	16	8	24	66,67%	33,33%
6	MOUETTES St MARS d'OUTILLE	13	9	22	59,09%	40,91%
7	JS COULAINES	11	9	20	55,00%	45,00%
8	LE MANS SAINT PAVIN	14	5	19	73,68%	26,32%
9	ANILLE BRAYE BASKET	11	8	19	57,89%	42,11%
10	RUAUDIN J.S.	13	6	19	68,42%	31,58%
11	LE MANS C.S.S.GAZONFIER	13	3	16	81,25%	18,75%
12	LA FLECHE US	9	6	15	60,00%	40,00%
13	ECOMMOY K.B.C.	6	7	13	46,15%	53,85%
14	SABLE BASKET	6	6	12	50,00%	50,00%
15	CD 72 HORS ASSOCIATION	9	2	11	81,82%	18,18%
16	LE GRAND LUCE U.S	1	9	10	10,00%	90,00%
17	LE LUDE B.C.	4	6	10	40,00%	60,00%
18	JOUE L'ABBE MONTBIZOT	6	3	9	66,67%	33,33%
19	ROUILLON E.G	5	4	9	55,56%	44,44%
20	SILLE LE PHILIPPE B.C	5	4	9	55,56%	44,44%

Classement des cubs sarthois par type de licenciés

Rang Nb Lic. Total	Club	Nb Lic.	Seniors				Cadets				Minimes				Benjamins				Poussins				Mini Poussins				Détente			Non Joueur								
			Lic.	M	F	Rang	Lic.	M	F	Rang	Lic.	M	F	Rang	Lic.	M	F	Rang	Lic.	M	F	Rang	Lic.	M	F	Rang	Lic.	M	F	Rang								
1	JS COULAINES	241	60	44	16	5	51	20	31	1	37	19	18	1	21	8	13	7	33	25	8	1	12	9	3	21	7	6	1	31				20	11	9	7	
2	LE MANS JALT	240	51	51		6	30	30		5	31	31		4	24	24		4	23	23		6	20	20		6	17	15	2	11	1	1	28	43	29	14	1	
3	SABLE BASKET	229	67	41	26	1	33	18	15	4	23	17	6	10	25	9	16	3	24	13	11	5	20	14	6	7	25	18	7	5				12	6	6	14	
4	LE MANS SC MODERNE	217	61	39	22	4	30	21	9	6	27	16	11	7	20	9	11	11	21	7	14	7	17	11	6	9	8	8				33	29	4	2			
5	LE MANS C.S.S.GAZONFIER	193	62	45	17	2	33	21	12	2	21	19	2	11	19	16	3	13	14	9	5	26	13	11	2	20	15	11	4	15			16	13	3	11		
6	RUAUDIN J.S.	187	49	27	22	7	23	13	10	10	23	12	11	9	21	8	13	9	16	13	3	19	21	14	7	4	15	9	6	17			19	13	6	10		
7	LA CHAPELLE ST AUBIN	185	37	27	10	15	26	17	9	8	32	19	13	3	27	17	10	2	21	19	2	9	24	22	2	2	17	13	4	12			1		1	48		
8	LA FLECHE US	183	22	10	12	24	18	17	1	16	20	4	16	13	12	8	4	26	18	7	11	14	29	19	10	1	32	24	8	2	17	12	5	5	15	9	6	12
9	MOUETTES St MARS d'OUTILLE	181	33	24	9	16	21	14	7	12	12	9	3	27	24	16	8	6	26	18	8	3	11	10	1	25	15	11	4	16	17	16	1	7	22	13	9	6
10	LE MANS A.S.MADELEINE	177	62	37	25	3	19	14	5	15	12	12		28	18	18		16	20	11	9	10	11	9	2	26	27	19	8	4	1	1	29	7	6	1	27	
11	CHANGE B.C.	174	48	39	9	9	14	14		25	34	18	16	2	18	10	8	17	21	9	12	8	10	9	1	29				5	5	23	24	16	8	5		
12	ANILLE BRAYE BASKET	168	40	20	20	13	16	6	10	19	18	11	7	16	16	8	8	21	15	10	5	23	12	7	5	24	19	11	8	6	13	8	5	12	19	11	8	9
13	LA FERTE BERNARD	160	25	18	7	19	23	17	6	9	20	9	11	12	17	9	8	18	10	8	2	32	22	17	5	3	14	12	2	19	22	10	12	1	7	3	4	25
14	JEUNESSES SPORTIVES ALLONNES	157	24	13	11	22	19	12	7	13	28	14	14	5	20	9	11	10	17	6	11	15	13	10	3	19	5	4	1	34	7	1	6	20	24	15	9	3
15	LE MANS SAINT PAVIN	157	48	32	16	8	18	11	7	17	14	3	11	24	16	8	8	20	15	10	5	22	12	9	3	22	14	9	5	21	1	1	27	19	14	5	8	
16	GUECELARD U.S.	151	22	12	10	25	16	11	5	18	23	11	12	8	13	1	12	23	19	7	12	13	16	9	13	17	5	12	10	18	9	9	4	8	4	4	21	
17	BASKET CLUB ROEZEEN	144	22	14	8	29	7	2	5	34	15	10	5	23	11	9	2	31	29	18	11	2	14	8	6	18	39	24	15	1			7	6	1	29		
18	JOUE L' ABBE MONTBIZOT	143	25	12	13	20	14	7	7	22	19	11	8	14	19	13	6	12	14	6	8	25	14	12	2	16	14	8	6	20	15	11	4	10	9	6	3	18
19	LE MANS JUDO CLUB	143	44	29	15	10	33	29	4	3	27	13	14	6	11	7	4	29	11	6	5	29	3	3		46	9	6	3	23			5	4	1	32		
20	FRESNAY /SARTHE	138	25	19	6	21	15	11	4	21	18	12	6	18	10	7	3	32	11	6	5	31	20	10	10	8	18	13	5	9	16	10	6	8	5	2	3	34
21	CERANS YVRE	137	22	15	7	23	15	11	4	20	4	4		42	7	6	1	34	24	12	12	4	14	11	3	15	27	21	6	3			24	16	8	4		
22	LE MANS GSOS	135	37	36	1	14	19	8	11	14	17	10	7	19	19	12	7	14	16	13	3	18	12	10	2	23	8	7	1	26			7	4	3	26		
23	CHATEAU DU LOIR	133	32	21	11	17	28	16	12	7	16	3	13	20	16	8	8	19	16	8	8	17	15	6	9	12	2	2	38	1	1	26	7	3	4	24		
24	ETIVAL B.C.	128	11	11		40	22	10	12	11	18	8	10	17	14	2	12	22	20	8	12	11	17	11	6	10	15	13	2	18	9	4	5	18	2		2	44
25	ROUILLON E.G	127	14	14		36	14	13	1	24	19	9	10	15	24	18	6	5	10	6	4	33	15	12	3	14				22	17	5	2	9	5	4	19	
26	LE MANS S.L.B.	120	41	31	10	11	14	13	1	23	12	12		26	12	11	1	27	12	11	1	28	9	8	1	31			17	17		6	3	3	38			
27	NEUVILLE BASKET ASSOCIATION	119	41	31	10	12	11	9	2	27	11	2	9	31	4		4	43	20	9	11	12	16	9	7	11	10	5	5	22			6	3	3	31		
28	MULSANNE B 2000	113	30	20	10	18	5		5	37	16	10	6	21	8	7	1	33	16	12	4	20	14	8	6	17	16	14	2	13			8	6	2	23		
29	LE GRAND LUCE U.S	102	8	2	6	44	4	1	3	39	11	7	4	30	13	10	3	25	8	4	4	40	21	14	7	5	18	12	6	7	9	9		17	10	1	9	16
30	ECOMMOY K.B.C.	96	13	13		37	9	9		29	9	8	1	36	29	16	13	1	16	8	8	21	7	4	3	37							13	6	7	13		
31	CONLIE US	87	22	20	2	26	9	9		28	3	3		44	21	12	9	8	17	10	7	16	11	11		27						4	2	2	36			
32	MANSIGNE B.C.	87	20	13	7	32	7	7		33	10	9	1	32	6	6		37	8	5	3	41	4	2	2	43	18	14	4	8	6	4	2	21	8	4	4	22
33	AS CHARTRAINE	76	7		7	45	5	3	2	35	7	7		40	13	10	3	24	10	6	4	35	9	4	5	32	8	4	4	28	12	7	5	14	5	3	2	33
34	BASKET CANTONAL MALICORNAIS	75	11	10	1	39	11		11	26	7		7	39	19	11	8	15	10	5	5	34	7	6	1	35	7	3	4	32			3	2	1	39		
35	BOULOIRE US	74	15	14	1	34	5	5		38	9	2	7	38	2		2	45	10	4	6	36	11	5	6	28	16	10	6	14			6	2	4	30		
36	LE MANS S.O.MAINE	73	22	1	21	27	8		8	31	6		6	41	11		11	30	13		13	27	4		4	44	1		1	40	1	1	30	7	4	3	28	
37	ARNAGE U.S.	63	21		21	30	1		1	44	11	6	5	29	6	6		35	5	3	2	43	9	7	2	30	8	6	2	25			2	1	1	42		
38	LE LUDE B.C.	63				4	4	4		40	9	9		35	4	3	1	42	11	7	4	30	9	4	5	33	5	4	1	36	11	5	6	15	10	4	6	17
39	SILLE LE PHILIPPE B.C	61	12		12	38	3		3	42	9		9	34	4	1	3	39	15	8	7	24	7	4	3	34	2	1	1	39			9	5	4	20		
40	CHAMPAGNE ES	55	22	22		28	5	5		36	4	3	1	43	4	4		41	2		2	46	6	5	1	39	8	8		29			4	1	3	37		
41	TELOCHE B.C	54								15	5	10	22	12	6	6	28	7	5	2	42	7	5	2	36	5	3	2	35	5	2	3	24	3	3		40	
42	MAROLLAIS S.C.	51	15	9	6	33	4	2	2	41	9	8	1	37	2	1	1	44	9	4	5	39	4	3	1	45	8	6	2	30								
43	PRECIGNE U.S.	46				1		1	48										9	6	3	38	6	5	1	40	9	6	3	24	21	15	6	3				
44	MAMERS S.A.	45	20	18	2	31	8	7	1	30				6	5	1	36	2	1	1	45	5	4	1	41							4	3	1	35			
45	A.S. BEAUMONT	40	10	9	1	41	1		1	45	9		9	33	5		5	38	9	7	2	37	6	6		38												
46	LAIGNE ST GERVAIS CO	33	9	9		42	1	1		47	14	6	8	25	4	4		40	1	1		47	3	1	2	47							1	1		47		
47	SPAY BASKET CLUB	25	9	6	3	43	2	2		43									5	3	2	44	2		2	48	6	4	2	33						1	1	49
48	LE MANS C.S.CHEMINOTS	19	14	13	1	35	1	1		46					</																							

Le club ayant le plus de...

licenciés	est	JS COULAINES	(241)	soit	4%	des licenciés sarthois		
seniors	est	SABLE BASKET	(67)	soit	5%	des seniors sarthois	et	29% de l'effectif du club
cadets	est	JS COULAINES	(51)	soit	7%	des cadets sarthois	et	21% de l'effectif du club
minimes	est	JS COULAINES	(37)	soit	5%	des minimes sarthois	et	15% de l'effectif du club
benjamins	est	ECOMMOY K.B.C.	(29)	soit	5%	des benjamins sarthois	et	30% de l'effectif du club
poussins	est	JS COULAINES	(33)	soit	5%	des poussins sarthois	et	14% de l'effectif du club
mini poussins	est	LA FLECHE US	(29)	soit	5%	des mini poussins sarthois	et	16% de l'effectif du club
baby	est	BASKET CLUB ROEZEEN	(39)	soit	7%	des baby sarthois	et	27% de l'effectif du club
détente	est	LA FERTE BERNARD	(22)	soit	7%	des détente sarthois	et	14% de l'effectif du club
non joueurs	est	LE MANS JALT	(43)	soit	9%	des non joueurs sarthois	et	18% de l'effectif du club

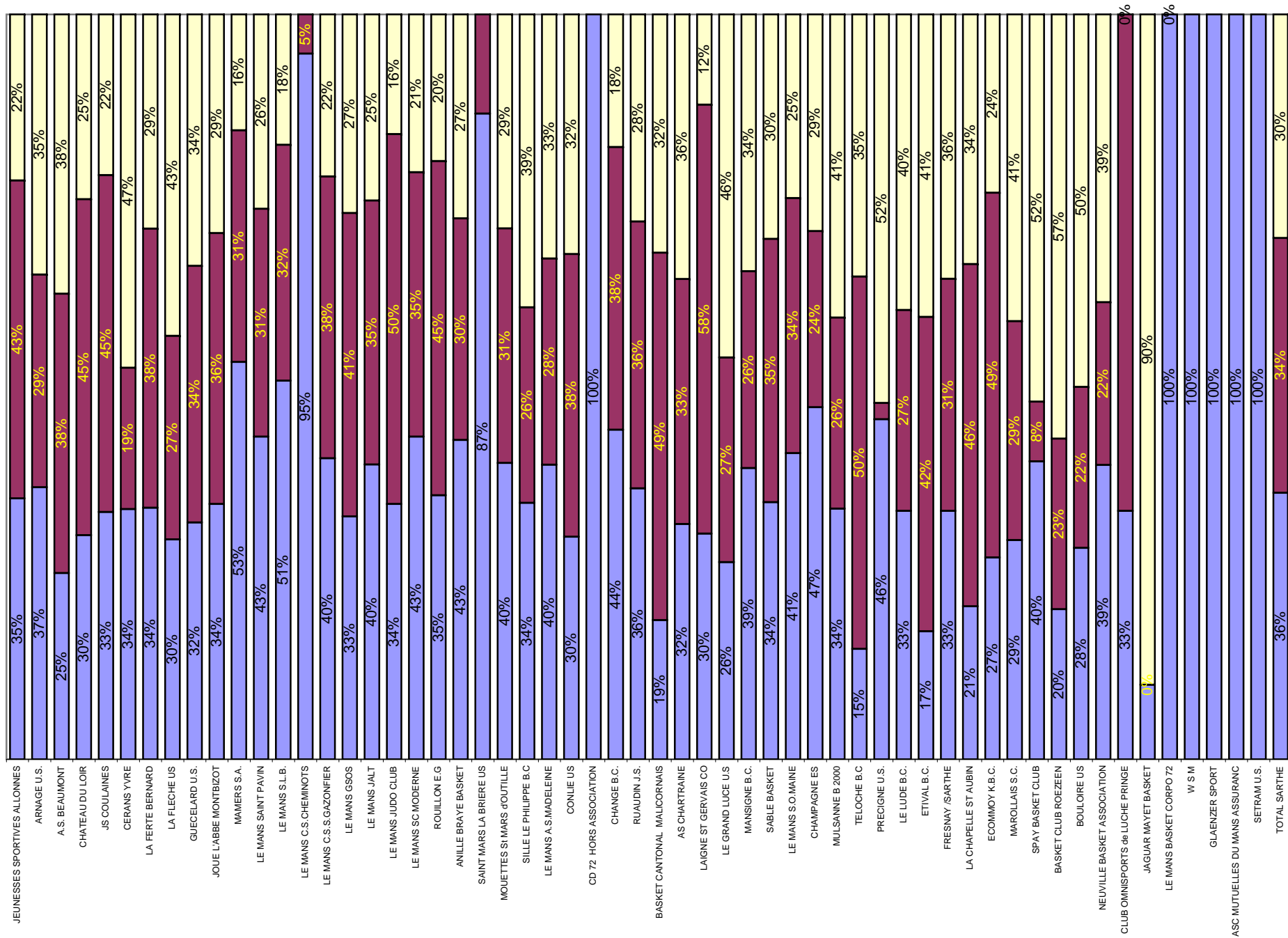
Le club ayant le plus de...

licenciés masculins	est	LE MANS JALT	(224)	soit	6%	des licenciés masculins sarthois	et	93% de l'effectif du club
seniors masculins	est	LE MANS JALT	(51)	soit	6%	des seniors masculins sarthois	et	21% de l'effectif du club
cadets masculins	est	LE MANS JALT	(30)	soit	7%	des cadets masculins sarthois	et	13% de l'effectif du club
minimes masculins	est	LE MANS JALT	(31)	soit	8%	des minimes masculins sarthois	et	13% de l'effectif du club
benjamins masculins	est	LE MANS JALT	(24)	soit	6%	des benjamins masculins sarthois	et	10% de l'effectif du club
poussins masculins	est	JS COULAINES	(25)	soit	6%	des poussins masculins sarthois	et	10% de l'effectif du club
mini poussins masculins	est	LA CHAPELLE ST AUBIN	(22)	soit	6%	des mini poussins masculins sarthois	et	12% de l'effectif du club
baby masculins	est	LA FLECHE US	(24)	soit	6%	des baby masculins sarthois	et	13% de l'effectif du club
détentes masculins	est	LE MANS S.L.B.	(17)	soit	7%	des détentes masculins sarthois	et	14% de l'effectif du club
non joueurs masculins	est	LE MANS JALT	(29)	soit	9%	des non joueurs masculins sarthois	et	12% de l'effectif du club

Le club ayant le plus de...

licenciés féminins	est	JS COULAINES	(99)	soit	5%	des licenciés féminins sarthois	et	41% de l'effectif du club
seniors féminins	est	SABLE BASKET	(26)	soit	7%	des seniors féminins sarthois	et	11% de l'effectif du club
cadets féminins	est	JS COULAINES	(31)	soit	13%	des cadets féminins sarthois	et	13% de l'effectif du club
minimes féminins	est	JS COULAINES	(18)	soit	6%	des minimes féminins sarthois	et	7% de l'effectif du club
benjamins féminins	est	SABLE BASKET	(16)	soit	6%	des benjamins féminins sarthois	et	7% de l'effectif du club
poussins féminins	est	LE MANS SC MODERNE	(14)	soit	5%	des poussins féminins sarthois	et	6% de l'effectif du club
mini poussins féminins	est	LA FLECHE US	(10)	soit	6%	des mini poussins féminins sarthois	et	5% de l'effectif du club
baby féminins	est	BASKET CLUB ROEZEEN	(15)	soit	10%	des baby féminins sarthois	et	10% de l'effectif du club
détentes féminins	est	LA FERTE BERNARD	(12)	soit	13%	des détentes féminins sarthois	et	8% de l'effectif du club
non joueurs féminins	est	LE MANS JALT	(14)	soit	8%	des non joueurs féminins sarthois	et	6% de l'effectif du club

CLUB	ADULTES					JEUNES					MINI BASKET					Nb Lic Total
	SENIORS	DETENTE	DIRIGEANT	TOTAL	% Adultes	CADETS	MINIMES	BENJAMINS	TOTAL	% Jeunes	POUSSINS	MINI POUSSINS	BABY	TOTAL	% Mini Basket	
JEUNESSES SPORTIVES ALLONNES	24	7	24	55	35%	19	28	20	67	43%	17	13	5	35	22%	157
ARNAGE U.S.	21	-	2	23	37%	1	11	6	18	29%	5	9	8	22	35%	63
A.S. BEAUMONT	10	-	-	10	25%	1	9	5	15	38%	9	6	-	15	38%	40
CHATEAU DU LOIR	32	1	7	40	30%	28	16	16	60	45%	16	15	2	33	25%	133
JS COULAINES	60	-	20	80	33%	51	37	21	109	45%	33	12	7	52	22%	241
CERANS YVRE	22	-	24	46	34%	15	4	7	26	19%	24	14	27	65	47%	137
LA FERTE BERNARD	25	22	7	54	34%	23	20	17	60	38%	10	22	14	46	29%	160
LA FLECHE US	22	17	15	54	30%	18	20	12	50	27%	18	29	32	79	43%	183
GUECELARD U.S.	22	18	8	48	32%	16	23	13	52	34%	19	15	17	51	34%	151
JOUE L'ABBE MONTBIZOT	25	15	9	49	34%	14	19	19	52	36%	14	14	14	42	29%	143
MAMERS S.A.	20	-	4	24	53%	8	-	6	14	31%	2	5	-	7	16%	45
LE MANS SAINT PAVIN	48	1	19	68	43%	18	14	16	48	31%	15	12	14	41	26%	157
LE MANS S.L.B.	41	17	3	61	51%	14	12	12	38	32%	12	9	-	21	18%	120
LE MANS C.S.CHEMINOTS	14	2	2	18	95%	1	-	-	1	5%	-	-	-	0	0%	19
LE MANS C.S.S.GAZONFIER	62	-	16	78	40%	33	21	19	73	38%	14	13	15	42	22%	193
LE MANS GSOS	37	-	7	44	33%	19	17	19	55	41%	16	12	8	36	27%	135
LE MANS JALT	51	1	43	95	40%	30	31	24	85	35%	23	20	17	60	25%	240
LE MANS JUDO CLUB	44	-	5	49	34%	33	27	11	71	50%	11	3	9	23	16%	143
LE MANS SC MODERNE	61	-	33	94	43%	30	27	20	77	35%	21	17	8	46	21%	217
ROUILLON E.G	14	22	9	45	35%	14	19	24	57	45%	10	15	-	25	20%	127
ANILLE BRAYE BASKET	40	13	19	72	43%	16	18	16	50	30%	15	12	19	46	27%	168
SAINT MARS LA BRIERE US	-	12	1	13	87%	-	1	1	2	13%	-	-	-	0	0%	15
MOUETTES St MARS d'OUTILLE	33	17	22	72	40%	21	12	24	57	31%	26	11	15	52	29%	181
SILLE LE PHILIPPE B.C	12	-	9	21	34%	3	9	4	16	26%	15	7	2	24	39%	61
LE MANS A.S.MADELEINE	62	1	7	70	40%	19	12	18	49	28%	20	11	27	58	33%	177
CONLIE US	22	-	4	26	30%	9	3	21	33	38%	17	11	-	28	32%	87
CD 72 HORS ASSOCIATION	-	-	11	11	100%	-	-	-	0	0%	-	-	-	0	0%	11
CHANGE B.C.	48	5	24	77	44%	14	34	18	66	38%	21	10	-	31	18%	174
RUAUDIN J.S.	49	-	19	68	36%	23	23	21	67	36%	16	21	15	52	28%	187
BASKET CANTONAL MALICORNAIS	11	-	3	14	19%	11	7	19	37	49%	10	7	7	24	32%	75
AS CHARTRAINE	7	12	5	24	32%	5	7	13	25	33%	10	9	8	27	36%	76
LAIGNE ST GERVAIS CO	9	-	1	10	30%	1	14	4	19	58%	1	3	-	4	12%	33
LE GRAND LUCE U.S	8	9	10	27	26%	4	11	13	28	27%	8	21	18	47	46%	102
MANSIGNE B.C.	20	6	8	34	39%	7	10	6	23	26%	8	4	18	30	34%	87
SABLE BASKET	67	-	12	79	34%	33	23	25	81	35%	24	20	25	69	30%	229
LE MANS S.O.MAINE	22	1	7	30	41%	8	6	11	25	34%	13	4	1	18	25%	73
CHAMPAGNE ES	22	-	4	26	47%	5	4	4	13	24%	2	6	8	16	29%	55
MULSANNE B 2000	30	-	8	38	34%	5	16	8	29	26%	16	14	16	46	41%	113
TELOCHE B.C	-	5	3	8	15%	-	15	12	27	50%	7	7	5	19	35%	54
PRECIGNE U.S.	-	21	-	21	46%	1	-	-	1	2%	9	6	9	24	52%	46
LE LUDE B.C.	-	11	10	21	33%	4	9	4	17	27%	11	9	5	25	40%	63
ETIVAL B.C.	11	9	2	22	17%	22	18	14	54	42%	20	17	15	52	41%	128
FRESNAY /SARTHE	25	16	5	46	33%	15	18	10	43	31%	11	20	18	49	36%	138
LA CHAPELLE ST AUBIN	37	-	1	38	21%	26	32	27	85	46%	21	24	17	62	34%	185
ECOMMOY K.B.C.	13	-	13	26	27%	9	9	29	47	49%	16	7	-	23	24%	96
MAROLLAIS S.C.	15	-	-	15	29%	4	9	2	15	29%	9	4	8	21	41%	51
SPAY BASKET CLUB	9	-	1	10	40%	2	-	-	2	8%	5	2	6	13	52%	25
BASKET CLUB ROEZEEN	22	-	7	29	20%	7	15	11	33	23%	29	14	39	82	57%	144
BOULOIRE US	15	-	6	21	28%	5	9	2	16	22%	10	11	16	37	50%	74
NEUVILLE BASKET ASSOCIATION	41	-	6	47	39%	11	11	4	26	22%	20	16	10	46	39%	119
CLUB OMNISPORTS de LUCHE PRINGE	2	-	2	4	33%	8	-	-	8	67%	-	-	-	0	0%	12
JAGUAR MAYET BASKET	-	-	1	1	10%	-	-	-	0	0%	-	5	4	9	90%	10
LE MANS BASKET CORPO 72	1	11	-	12	100%	-	-	-	0	0%	-	-	-	0	0%	12
W S M	-	14	3	17	100%	-	-	-	0	0%	-	-	-	0	0%	17
GLAENZER SPORT	-	8	-	8	100%	-	-	-	0	0%	-	-	-	0	0%	8
ASC MUTUELLES DU MANS ASSURANC	-	16	-	16	100%	-	-	-	0	0%	-	-	-	0	0%	16
SETRAM U.S.	-	6	-	6	100%	-	-	-	0	0%	-	-	-	0	0%	6
TOTAL SARTHE	1308	316	491	2115	36%	684	710	628	2022	34%	679	568	528	1775	30%	5912



Rang	CLUB	MASCULIN	FEMININ	TOTAL	%	
					Masculin	Féminin
1	COULAINES JS	142	99	241	58,92%	41,08%
2	LE MANS JALT	224	16	240	93,33%	6,67%
3	SABLE BASKET	136	93	229	59,39%	40,61%
4	LE MANS SCM	140	77	217	64,52%	35,48%
5	LE MANS SABLONS GAZONFIER	145	48	193	75,13%	24,87%
6	RUAUDIN	109	78	187	58,29%	41,71%
7	LA CHAPELLE SAINT AUBIN	134	51	185	72,43%	27,57%
8	LA FLECHE US	110	73	183	60,11%	39,89%
9	SAINTE MARS D'OUTILLE	131	50	181	72,38%	27,62%
10	LE MANS MADELEINE	127	50	177	71,75%	28,25%
11	CHANGE BC	120	54	174	68,97%	31,03%
12	ANILLE BRAYE BASKET	92	76	168	54,76%	45,24%
13	LA FERTE BERNARD	103	57	160	64,38%	35,63%
14	LE MANS ST PAVIN	97	60	157	61,78%	38,22%
15	ALLONNES Jeunesses Sportives	84	73	157	53,50%	46,50%
16	GUECELARD US	66	85	151	43,71%	56,29%
17	ROEZE AS	91	53	144	63,19%	36,81%
18	LE MANS JUDO CLUB	97	46	143	67,83%	32,17%
19	JOUE L'ABBE MONTBIZOT	86	57	143	60,14%	39,86%
20	FRESNAY SUR SARTHE	90	48	138	65,22%	34,78%
21	CERANS YVRE	96	41	137	70,07%	29,93%
22	LE MANS GSOS	100	35	135	74,07%	25,93%
23	CHÂTEAU DU LOIR	67	66	133	50,38%	49,62%
24	ETIVAL	67	61	128	52,34%	47,66%
25	ROUILLON	94	33	127	74,02%	25,98%
26	LE MANS SLB	106	14	120	88,33%	11,67%
27	NEUVILLE BASKET	68	51	119	57,14%	42,86%
28	MULSANNE	77	36	113	68,14%	31,86%
29	LE GRAND LUCE	60	42	102	58,82%	41,18%
30	ECOMMOY	64	32	96	66,67%	33,33%
31	MANSIGNE	64	23	87	73,56%	26,44%
32	CONLIE US	67	20	87	77,01%	22,99%
33	LA CHARTRE SUR LE LOIR	44	32	76	57,89%	42,11%
34	MALICORNE	37	38	75	49,33%	50,67%
35	BOULOIRE US	42	32	74	56,76%	43,24%
36	LE MANS SOM	6	67	73	8,22%	91,78%
37	LE LUDE BC	40	23	63	63,49%	36,51%
38	ARNAGE US	50	13	63	79,37%	20,63%
39	SILLE LE PHILIPPE BC	19	42	61	31,15%	68,85%
40	CHAMPAGNÉ	48	7	55	87,27%	12,73%
41	TELOCHÉ BC	29	25	54	53,70%	46,30%
42	MAROLLES LES BRAULTS SC	33	18	51	64,71%	35,29%
43	PRECIGNE US	32	14	46	69,57%	30,43%
44	MAMERS SA	38	7	45	84,44%	15,56%
45	BEAUMONT BASKET	22	18	40	55,00%	45,00%
46	LAIGNE ST GERVAIS	23	10	33	69,70%	30,30%
47	SPAY BC	15	10	25	60,00%	40,00%
48	LE MANS CHEMINOTS	16	3	19	84,21%	15,79%
49	WSM	12	5	17	70,59%	29,41%
50	ASC MUTUELLES DU MANS ASSURANC	16	0	16	100,00%	0,00%
51	SAINTE MARS LA BRIERE US	9	6	15	60,00%	40,00%
52	LUCHE PRINGE	3	9	12	25,00%	75,00%
53	LE MANS BASKET	12	0	12	100,00%	0,00%
54	CD 72	9	2	11	81,82%	18,18%
55	JAGUAR MAYET BASKE	5	5	10	50,00%	50,00%
56	GLAENZER SPORT	8	0	8	100,00%	0,00%
57	SETRAM	6	0	6	100,00%	0,00%
Total		3828	2084	5912	64,75%	35,25%





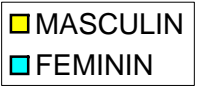
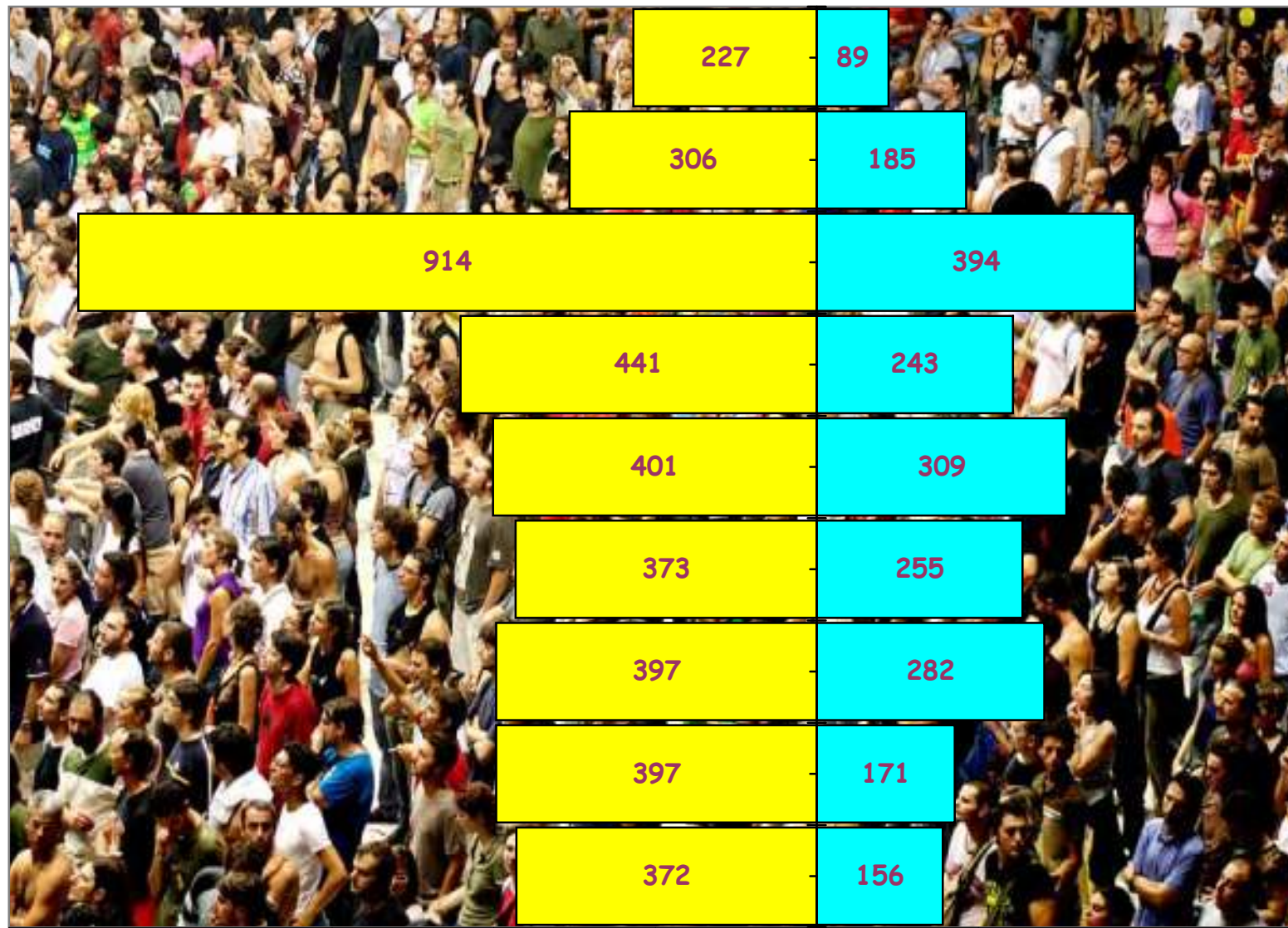
ETAT COMPARATIF sur 2 saisons des licenciés Sarthois

	SAISON				COMPARAISON	
	2008 / 2009 (chiffres en fin de saison)		2009 / 2010 (chiffres au 05/12/2009)		Ecart	%
CLUBS	57		57		0	0,00%
Masculin	3 988	64,34%	3 828	64,75%	-160	-4,18%
Féminin	2 210	35,66%	2 084	35,25%	-126	-6,05%
TOTAL	6 198		5 912		-286	-4,84%

CATEGORIES	MASCULINS			FEMININS		
	Saison 08/09	Saison 09/10	écart	Saison 08/09	Saison 09/10	écart
SENIORS	986	914	-72	411	394	-17
CADETS	477	441	-36	285	243	-42
MINIMES	435	401	-34	292	309	17
BENJAMINS	380	373	-7	317	255	-62
POUSSINS	421	397	-24	265	282	17
MINI-POUSSINS	409	397	-12	215	171	-44
BABY	382	372	-10	160	156	-4
DETENTE	211	227	16	85	89	4
NON-JOUEURS	287	306	19	180	185	5
TOTAL	3 988	3 828	-160	2 210	2 084	-126

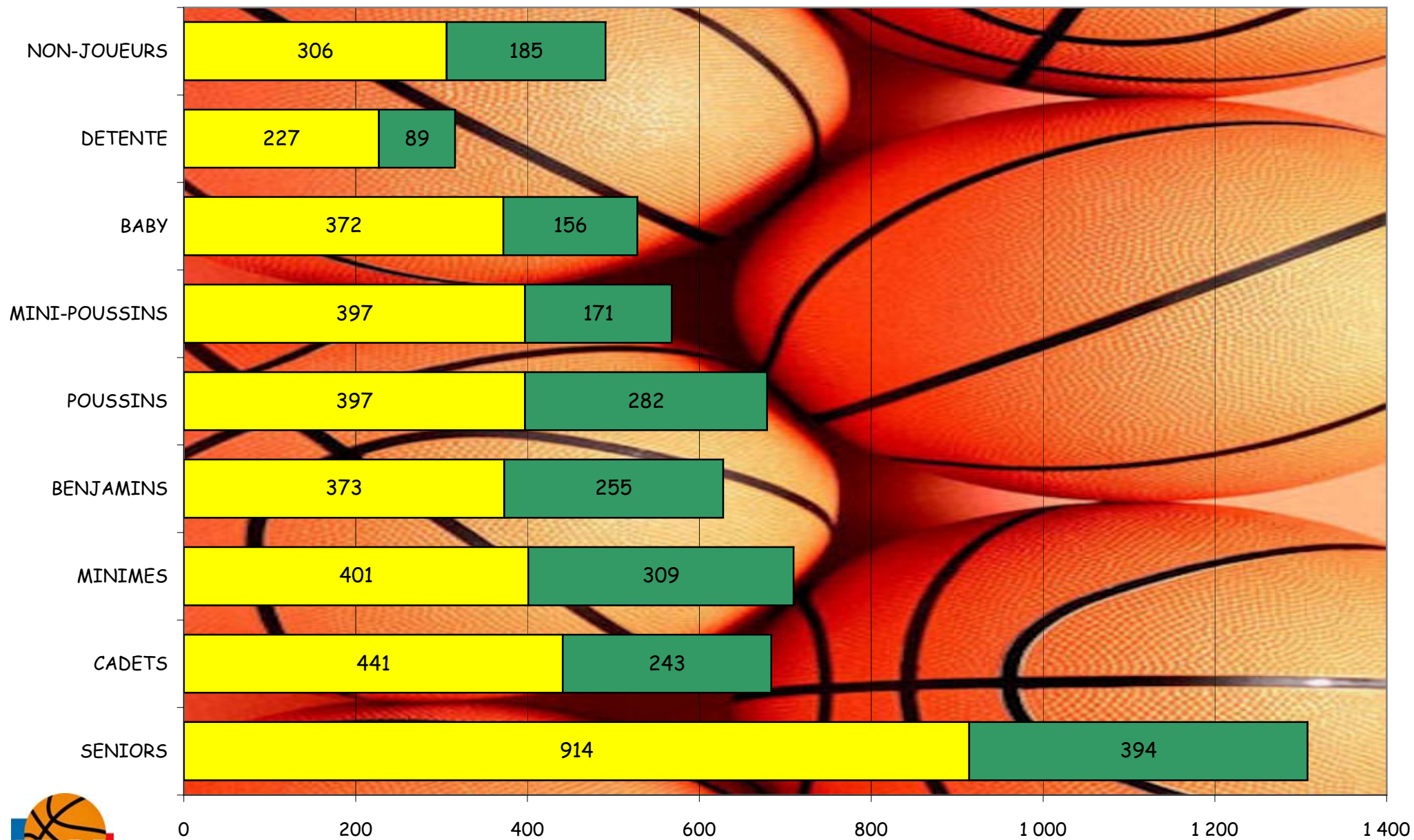
Moyenne de licenciés par clubs	103,72
--------------------------------	---------------

Représentation par catégorie et sexe - Saison 2008-2009



1 000 800 600 400 200 200 400 600

Graphe par catégorie et sexe



CD 72

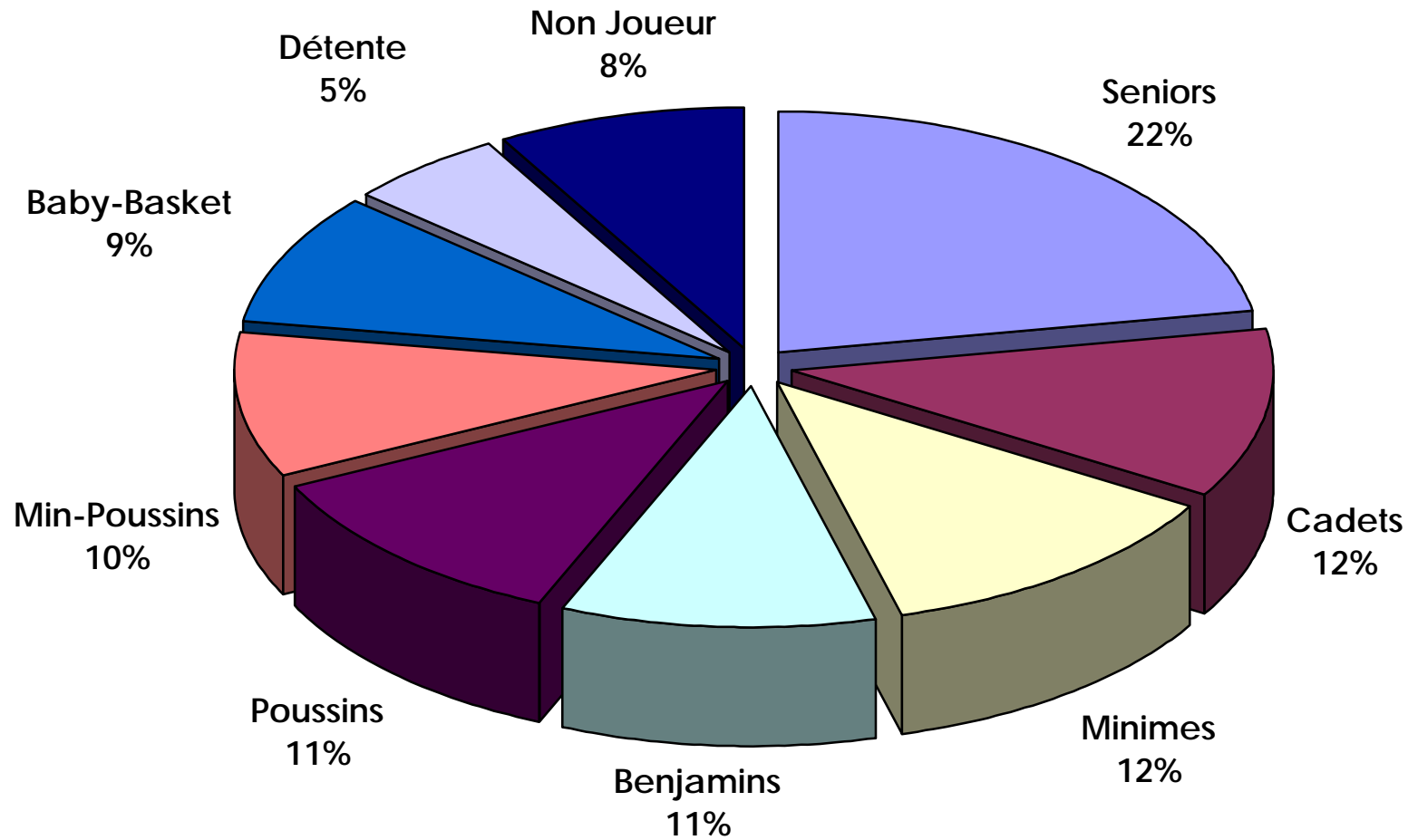
■ MASCULINS ■ FEMININS

Crédit Mutuel
la banque à qui parler
PARTENAIRE OFFICIEL

Edition du 05/12/2009

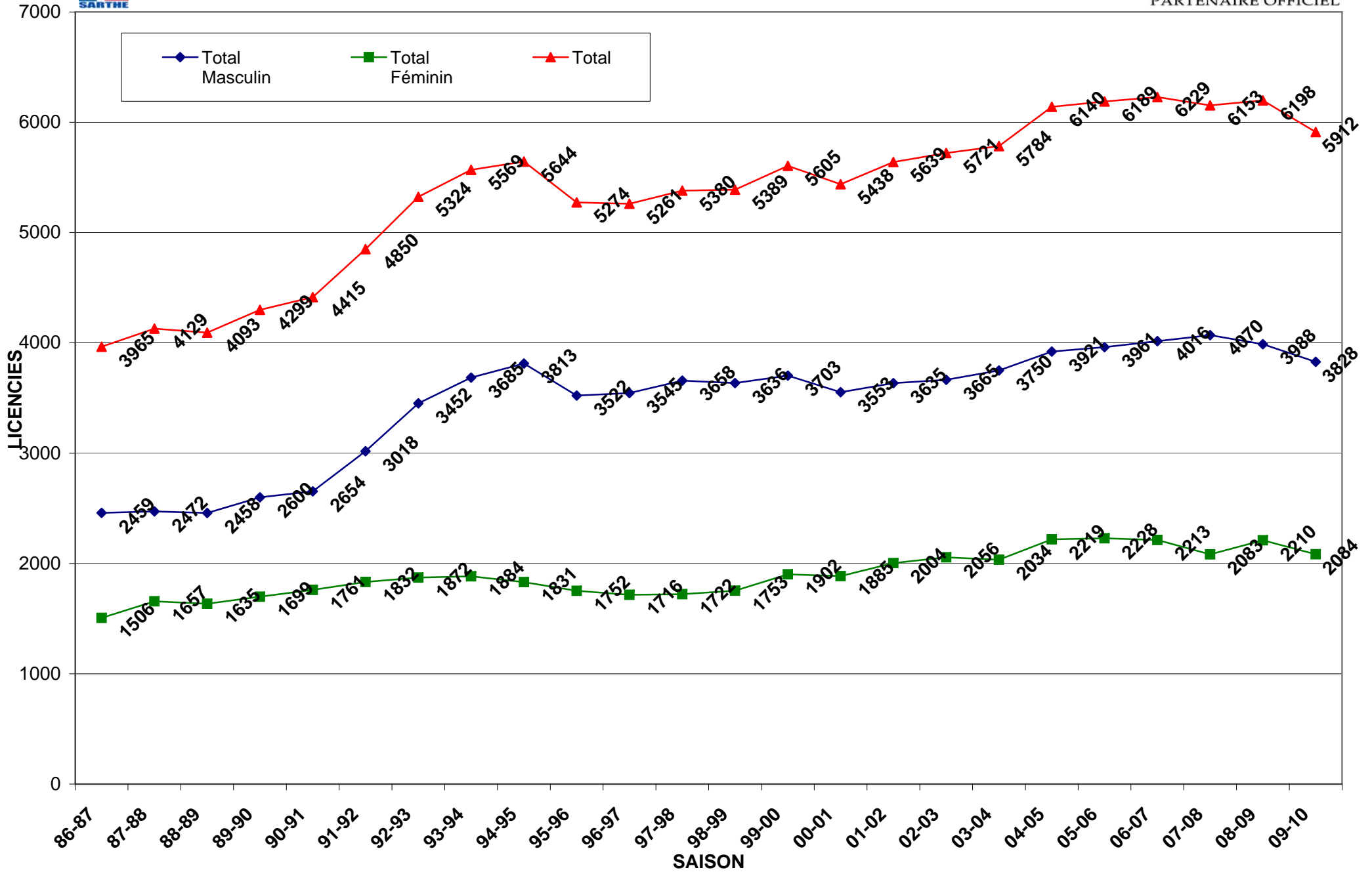


Représentation par catégories Saison 2008-2009



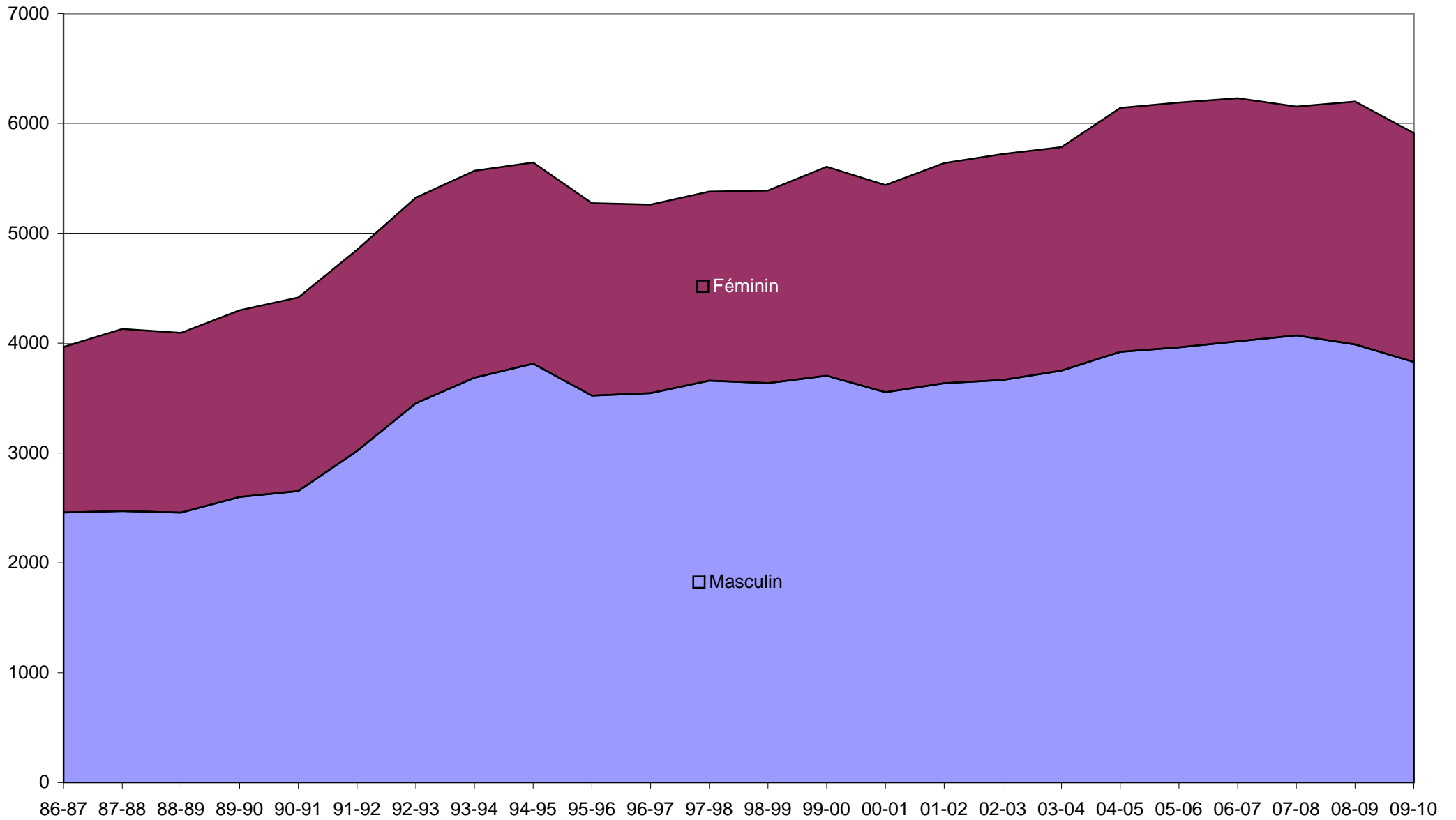


Evolution des licenciés depuis les 22 dernières saisons





Evolution par sexe sur les 22 dernières saisons





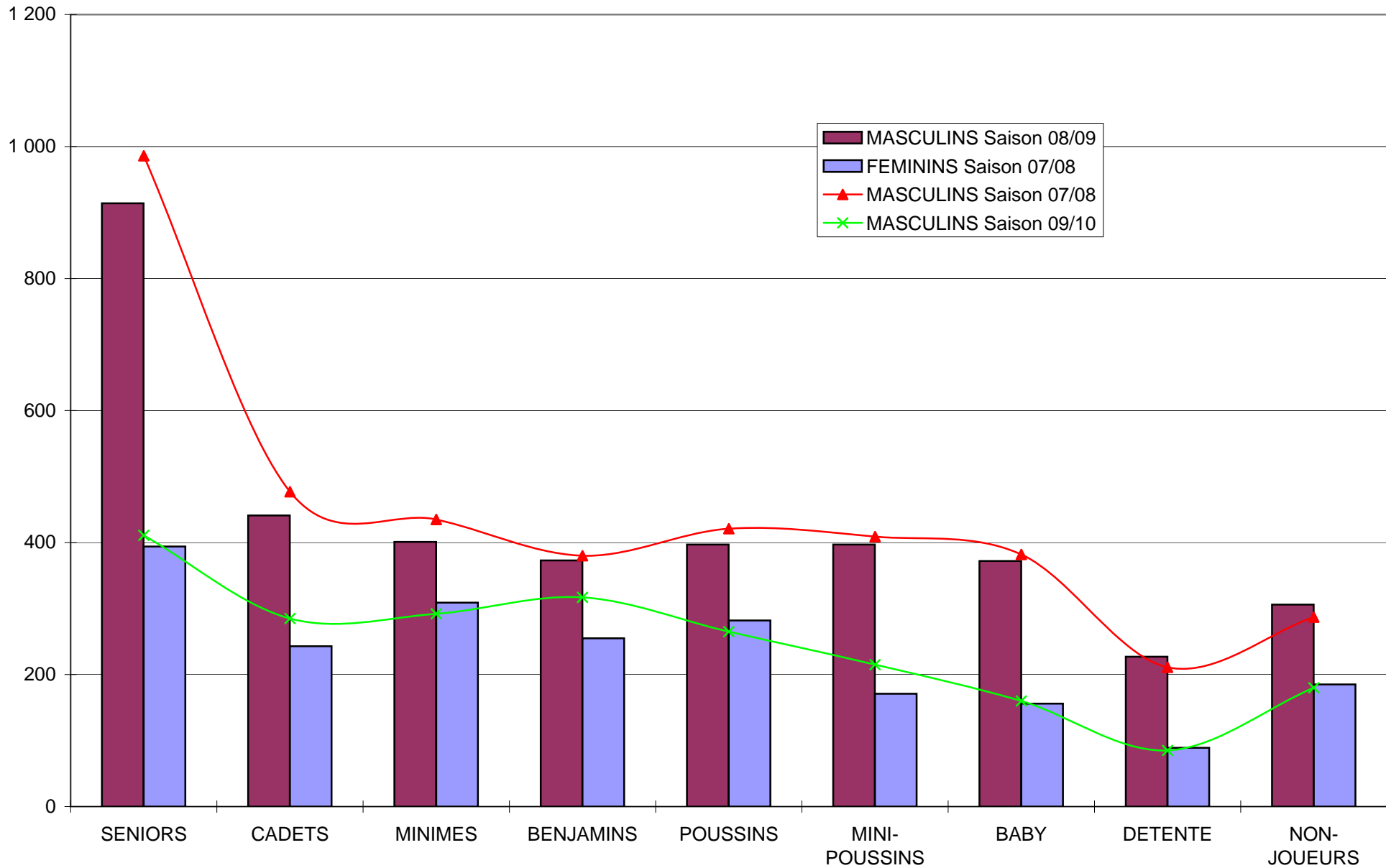
Saison	Total Masculin	Total Féminin	Total	% Augmentation	Différence
31-32	0	0	52	100,00%	52
32-33	0	0	83	37,35%	31
33-34	0	0	0	0,00%	-83
34-35	0	0	0	0,00%	0
35-36	0	0	0	0,00%	0
36-37	0	0	0	0,00%	0
37-38	0	0	0	0,00%	0
38-39	0	0	0	0,00%	0
39-40	0	0	0	0,00%	0
40-41	0	0	0	0,00%	0
41-42	0	0	0	0,00%	0
42-43	0	0	0	0,00%	0
43-44	0	0	0	0,00%	0
44-45	0	0	0	0,00%	0
45-46	0	0	0	0,00%	0
46-47	0	0	0	0,00%	0
47-48	0	0	52	100,00%	52
48-49	0	0	0	0,00%	-52
49-50	0	0	931	100,00%	931
50-51	0	0	935	0,43%	4
51-52	0	0	911	-2,63%	-24
52-53	0	0	792	-15,03%	-119
53-54	0	0	0	0,00%	-792
54-55	0	0	0	0,00%	0
55-56	0	0	0	0,00%	0
56-57	0	0	0	0,00%	0
57-58	0	0	0	0,00%	0
58-59	0	0	996	100,00%	996
59-60	0	0	0	0,00%	-996
60-61	0	0	0	0,00%	0
61-62	0	0	1258	100,00%	1258
62-63	0	0	1249	-0,72%	-9
63-64	0	0	0	0,00%	-1249
64-65	0	0	0	0,00%	0
65-66	0	0	1309	100,00%	1309
66-67	0	0	1355	3,39%	46
67-68	0	0	1759	22,97%	404
68-69	0	0	2104	16,40%	345
69-70	0	0	2032	-3,54%	-72
70-71	0	0	2120	4,15%	88
71-72	0	0	2535	16,37%	415



Saison	Total Masculin	Total Féminin	Total	% Augmentation	Différence
72-73	0	0	2542	0,28%	7
73-74	0	0	2731	6,92%	189
74-75	0	0	2973	8,14%	242
75-76	0	0	3061	2,87%	88
76-77	0	0	2880	-6,28%	-181
77-78	0	0	3208	10,22%	328
78-79	0	0	3471	7,58%	263
79-80	0	0	3770	7,93%	299
80-81	0	0	3977	5,20%	207
81-82	0	0	3987	0,25%	10
82-83	0	0	3883	-2,68%	-104
83-84	2349	1709	4058	4,31%	175
84-85	2586	1749	4335	6,39%	277
85-86	2714	1778	4492	3,50%	157
86-87	2459	1506	3965	-13,29%	-527
87-88	2472	1657	4129	3,97%	164
88-89	2458	1635	4093	-0,88%	-36
89-90	2600	1699	4299	4,79%	206
90-91	2654	1761	4415	2,63%	116
91-92	3018	1832	4850	8,97%	435
92-93	3452	1872	5324	8,90%	474
93-94	3685	1884	5569	4,40%	245
94-95	3813	1831	5644	1,33%	75
95-96	3522	1752	5274	-7,02%	-370
96-97	3545	1716	5261	-0,25%	-13
97-98	3658	1722	5380	2,21%	119
98-99	3636	1753	5389	0,17%	9
99-00	3703	1902	5605	3,85%	216
00-01	3553	1885	5438	-3,07%	-167
01-02	3635	2004	5639	3,56%	201
02-03	3665	2056	5721	1,43%	82
03-04	3750	2034	5784	1,09%	63
04-05	3921	2219	6140	5,80%	356
05-06	3961	2228	6189	0,79%	49
06-07	4016	2213	6229	0,64%	40
07-08	4070	2083	6153	-1,24%	-76
08-09	3988	2210	6198	0,73%	45
09-10	3828	2084	5912	-4,84%	-286



COMPARATIF SUR DEUX SAISON - 2007-2008 / 2008-2009





COMPARATIF SUR 3 SAISONS

	MASCULINS			FEMININS		
	Saison 07/08	Saison 08/09	Saison 09/10	Saison 07/08	Saison 08/09	Saison 09/10
SENIORS	914	986	914	399	411	394
CADETS	499	477	441	299	285	243
MINIMES	420	435	401	234	292	309
BENJAMINS	433	380	373	310	317	255
POUSSINS	422	421	397	249	265	282
MINI-POUSSINS	417	409	397	213	215	171
BABY	427	382	372	128	160	156
DETENTE	273	211	227	87	85	89
NON-JOUEURS	265	287	306	164	180	185
TOTAL	4 070	3 988	3 828	2 083	2 210	2 084



Répartition des officiels en Sarthe

ARBITRES				
NB Niveau Club Charte	Niveau			Total
	D	R	N	
JS COULAINES	6	1	1	8
LE MANS A.S.MADELEINE	6	1		7
LE MANS C.S.S.GAZONFIER	6			6
LE MANS JALT	4		1	5
ARNAGE U.S.	4			4
ROUILLON E.G	4			4
CHANGE B.C.	1	2		3
ECOMMOY K.B.C.	3			3
JOUE L'ABBE MONTBIZOT	3			3
LA FERTE BERNARD		3		3
LE MANS GSOS	1	2		3
LE MANS SC MODERNE	2	1		3
SABLE BASKET	2		1	3
ANILLE BRAYE BASKET	1	1		2
BASKET CLUB ROEZEEN	2			2
CERANS YVRE	2			2
LA CHAPELLE ST AUBIN	2			2
LE MANS JUDO CLUB	2			2
LE MANS S.L.B.	2			2
LE MANS S.O.MAINE	2			2
MOUETTES St MARS d'OUTILLE	2			2
NEUVILLE BASKET ASSOCIATION	2			2
CHAMPAGNE ES	1			1
CONLIE US		1		1
ETIVAL B.C.	1			1
FRESNAY /SARTHE	1			1
GUECELARD U.S.		1		1
JEUNESSES SPORTIVES ALLONNES	1			1
LA FLECHE US	1			1
LAI GNE ST GERVAIS CO	1			1
LE GRAND LUCE U.S	1			1
LE MANS C.S.CHEMINOTS	1			1
LE MANS SAINT PAVIN	1			1
MANSIGNE B.C.	1			1
MAROLLAIS S.C.	1			1
MULSANNE B 2000		1		1
RUAUDIN J.S.	1			1
Total	71	14	3	88

et de nombreux bénévoles dans les clubs... Ne les oublions pas.

D Département
 R Région
 N National
 F France

Situation au 12/11/2009

Stagiaires Arbitres			
NB Niveau Club Charte	Niveau		
	D	R	Total
JS COULAINES	1	3	4
NEUVILLE BASKET ASSOCIATION	4		4
GUECELARD U.S.	3		3
LE MANS SC MODERNE	3		3
RUAUDIN J.S.	3		3
LE GRAND LUCE U.S	2		2
LA CHAPELLE ST AUBIN		2	2
LE MANS S.O.MAINE	1	1	2
CHAMPAGNE ES		1	1
MOUETTES St MARS d'OUTILLE		1	1
LA FLECHE US		1	1
LE MANS GSOS		1	1
A.S. BEAUMONT	1		1
BOULOIRE US	1		1
CHANGE B.C.	1		1
ETIVAL B.C.	1		1
LA FERTE BERNARD	1		1
LE MANS C.S.CHEMINOTS	1		1
LE MANS JALT	1		1
LE MANS JUDO CLUB	1		1
LE MANS SAINT PAVIN	1		1
MAROLLAIS S.C.	1		1
SABLE BASKET	1		1
Total	28	10	38

OTM			
NB Niveau Club Charte	Niveau		
	D	F	Total
LE MANS C.S.S.GAZONFIER	5	1	6
JS COULAINES	6		6
LA FERTE BERNARD	5		5
RUAUDIN J.S.	1	3	4
GUECELARD U.S.	2		2
LE MANS JALT		2	2
LE MANS SC MODERNE	2		2
MOUETTES St MARS d'OUTILLE	2		2
MULSANNE B 2000	2		2
CERANS YVRE	1		1
JOUE L'ABBE MONTBIZOT		1	1
LA CHAPELLE ST AUBIN		1	1
LE MANS GSOS	1		1
LE MANS S.O.MAINE		1	1
LE MANS SAINT PAVIN	1		1
SABLE BASKET	1		1
SILLE LE PHILIPPE B.C	1		1
Total	30	9	39