

TABLEAU DE BORD DES LICENCIÉS

COMITÉ DE LA SARTHE

A la date du : **02/03/2014**

	Saison en cours		Saison précédente *	
	2013-2014	%	2012-2013	%
MASCULINS	4 686	66,56%	4 520	66,29%
FEMININS	2 354	33,44%	2 299	33,71%
TOTAL	7 040		6 819	
Seniors	1 124	15,97%	1 164	17,07%
U20 - Juniors	126	1,79%	105	1,54%
U18 - Juniors-Cadets	379	5,38%	394	5,78%
U17 - Cadets	503	7,14%	544	7,98%
U15 - Minimes	745	10,58%	661	9,69%
U13 - Benjamins	790	11,22%	760	11,15%
U11 - Poussins	894	12,70%	828	12,14%
U9 - Min-Poussins	707	10,04%	718	10,53%
U7 - Baby-Basket	635	9,02%	592	8,68%
Détente	485	6,89%	400	5,87%
Non Joueur	652	9,26%	653	9,58%

Moyenne de licenciés par clubs	129,63
Nombres de clubs pris en compte	54

* les chiffres de 2012-2013 sont bien sur ceux de fin de saison

Édité par la Commission Qualifications
Marcel GUIBERT

COMPARATIF SUR DEUX SAISON A LA MEME DATE						
Saison 2012-2013 au	02/03/2013		écart	Saison 2013-2014 au	02/03/2014	
HOMMES	4 480	66,30%	+ 206	HOMMES	4 686	66,56%
FEMMES	2 277	33,70%	+ 77	FEMMES	2 354	33,44%
TOTAL	6 757			TOTAL	7 040	
	Différence		+ 283		4,19%	

ECART **+ 221**

Catégorie	MASCULIN				FEMININ				Catégorie
	13-14	%	12-13	Ecart	13-14	%	12-13	Ecart	
Seniors	769	16,41%	800	- 31	355	15,08%	364	- 9	Seniors
U20 - Juniors	97	2,07%	80	+ 17	29	1,23%	25	+ 4	Juniors
U18 - Juniors-Cadets	236	5,04%	249	- 13	143	6,07%	145	- 2	Juniors-Cadets
U17 - Cadets	326	6,96%	324	+ 2	177	7,52%	220	- 43	Cadets
U15 - Minimes	451	9,62%	417	+ 34	294	12,49%	244	+ 50	Minimes
U13 - Benjamins	516	11,01%	472	+ 44	274	11,64%	288	- 14	Benjamins
U11 - Poussins	551	11,76%	518	+ 33	343	14,57%	310	+ 33	Poussins
U9 - Min-Poussins	505	10,78%	504	+ 1	202	8,58%	214	- 12	Mini-Poussins
U7 - Baby-Basket	473	10,09%	429	+ 44	162	6,88%	163	- 1	Baby-Basket
Détente	352	7,51%	302	+ 50	133	5,65%	98	+ 35	Détentes
Non Joueur	410	8,73%	425	- 15	242	10,28%	228	+ 14	Non Joueur
TOTAL	4 686	66,56%	4 520	+ 166	2 354	33,44%	2 299	+ 55	TOTAL

	Masculin	%	Féminin	%
FFBB	315 290	63,42%	181 838	36,58%
Ligue	33 855	53,51%	29 413	46,49%
Sarthe	4 686	66,56%	2 354	33,44%

La Ligue Pays de Loire représente 12,73% de la FFBB
La Sarthe représente 11,13% de la Ligue Pays de Loire
La Sarthe représente 1,42% de la FFBB

2013-2014		
CREATION	2458	34,91%
RENOUVELLEMENT	4 582	65,09%

Top 10 des licenciés par clubs

Rang	CLUB	MASCULIN	FEMININ	TOTAL	% Masculin	% Féminin
1	COULAINES JEUNESSES SPORTIVES	159	113	272	58,46%	41,54%
2	LE MANS SC MODERNE	206	59	265	77,74%	22,26%
3	LE MANS C. S. S. GAZONFIER	181	81	262	69,08%	30,92%
4	LA FLECHE US	154	97	251	61,35%	38,65%
5	ST MARS D OUTILLE LES MOUETTES	159	86	245	64,90%	35,10%
6	BASKET CLUB ROEZEEN	152	84	236	64,41%	35,59%
7	LE MANS JALT	224	11	235	95,32%	4,68%
8	LE MANS SAINT PAVIN	162	72	234	69,23%	30,77%
9	LA CHAPELLE ST AUBIN	163	66	229	71,18%	28,82%
10	RUAUDIN JEUNESSE SPORTIVE	145	75	220	65,91%	34,09%



CD 12 Date d'émission: 02/05/2014



Table with columns for CLUB, NOMBRE, and various performance metrics (e.g., 13-13, 13-14, etc.). Includes a summary row at the bottom with totals.

Top 20 des Clubs Sarthois

Top 20 des licenciés par clubs

Place	CLUB	MASCULIN	FEMININ	TOTAL	% Masculin	% Féminin
1	COULAINES JEUNESSES SPORTIVES	159	113	272	58,46%	41,54%
2	LE MANS SC MODERNE	206	59	265	77,74%	22,26%
3	LE MANS C.S.S.GAZONFIER	181	81	262	69,08%	30,92%
4	LA FLECHE US	154	97	251	61,35%	38,65%
5	ST MARS D OUTILLE LES MOUETTES	159	86	245	64,90%	35,10%
6	BASKET CLUB ROZEZEN	152	84	236	64,41%	35,59%
7	LE MANS JALT	224	11	235	95,32%	4,68%
8	LE MANS SAINT PAVIN	162	72	234	69,23%	30,77%
9	LA CHAPELLE ST AUBIN	163	66	229	71,18%	28,82%
10	RUAUDIN JEUNESSE SPORTIVE	145	75	220	65,91%	34,09%
11	SABLE BASKET	131	81	212	61,79%	38,21%
12	LE MANS J.C.M. BASKET	151	59	210	71,90%	28,10%
13	ANILLE BRAYE BASKET	122	87	209	58,37%	41,63%
14	CHANGE BASKET CLUB	138	61	199	69,35%	30,65%
15	LE MANS GSOS	146	49	195	74,87%	25,13%
16	LE MANS A.S.MADELEINE	132	59	191	69,11%	30,89%
17	LA FERTE BERNARD V.S.	125	61	186	67,20%	32,80%
18	ALLONNES JEUNESSES SPORTIVES	120	64	184	65,22%	34,78%
19	ROUILLON E.G	150	39	189	79,37%	20,63%
20	FRESNAY /SARTHE	101	68	169	59,76%	40,24%

Top 20 Clubs - Licence Senior

Place	CLUB	MASCULIN	FEMININ	TOTAL	% Masculin	% Féminin
1	LE MANS SAINT PAVIN	36	26	62	58,06%	41,94%
2	LE MANS C.S.S.GAZONFIER	42	16	58	72,41%	27,59%
3	LE MANS GSOS	36	8	44	81,82%	18,18%
4	CHANGE BASKET CLUB	31	13	44	70,45%	29,55%
5	COULAINES JEUNESSES SPORTIVES	29	12	41	70,73%	29,27%
6	MAROLLAIS S.C.	31	10	41	75,61%	24,39%
7	RUAUDIN JEUNESSE SPORTIVE	30	10	40	75,00%	25,00%
8	ST MARS D OUTILLE LES MOUETTES	21	18	39	53,85%	46,15%
9	NEUVILLE BASKET ASSOCIATION	26	12	38	68,42%	31,58%
10	LE MANS J.C.M. BASKET	21	16	37	56,76%	43,24%
11	LE MANS A.S.MADELEINE	23	13	36	63,89%	36,11%
12	LA CHAPELLE ST AUBIN	23	11	34	67,65%	32,35%
13	LA FLECHE US	17	16	33	51,52%	48,48%
14	ARNAGE UNION SPORTIVE	20	10	30	66,67%	33,33%
15	LE MANS SC MODERNE	11	19	30	36,67%	63,33%
16	ANILLE BRAYE BASKET	15	15	30	50,00%	50,00%
17	CERANS YVRE BASKET	20	8	28	71,43%	28,57%
18	GUECELARD BASKET BALL CLUB	22	6	28	78,57%	21,43%
19	LE MANS JALT	28	0	28	100,00%	0,00%
20	ALLONNES JEUNESSES SPORTIVES	21	5	26	80,77%	19,23%

Top 20 Clubs - Licence U20 (Junior)

Place	CLUB	MASCULIN	FEMININ	TOTAL	% Masculin	% Féminin
1	LE MANS SC MODERNE	10	0	10	100,00%	0,00%
2	COULAINES JEUNESSES SPORTIVES	7	2	9	77,78%	22,22%
3	BASKET CLUB ROZEZEN	5	4	9	55,56%	44,44%
4	ANILLE BRAYE BASKET	5	3	8	62,50%	37,50%
5	LE MANS C.S.S.GAZONFIER	6	1	7	85,71%	14,29%
6	ST MARS D OUTILLE LES MOUETTES	7	0	7	100,00%	0,00%
7	LE MANS SAINT PAVIN	3	3	6	50,00%	50,00%
8	LE MANS J.C.M. BASKET	6	0	6	100,00%	0,00%
9	RUAUDIN JEUNESSE SPORTIVE	5	1	6	83,33%	16,67%
10	SABLE BASKET	4	2	6	66,67%	33,33%
11	LE MANS JALT	5	0	5	100,00%	0,00%
12	FRESNAY /SARTHE	4	1	5	80,00%	20,00%
13	JOUE L'ABBE MONTBIZOT	3	1	4	75,00%	25,00%
14	LA CHAPELLE ST AUBIN	4	0	4	100,00%	0,00%
15	LA FERTE BERNARD V.S.	3	0	3	100,00%	0,00%
16	LA FLECHE US	3	0	3	100,00%	0,00%
17	ETIVAL BASKET CLUB	3	0	3	100,00%	0,00%
18	ALLONNES JEUNESSES SPORTIVES	2	0	2	100,00%	0,00%
19	GLONNIERES RONCERAY SUD BASKET	0	2	2	0,00%	100,00%
20	SAINT MARS LA BRIERE US	1	1	2	50,00%	50,00%

Top 20 Clubs - Licence U18 (Junior/Cadet)

Place	CLUB	MASCULIN	FEMININ	TOTAL	% Masculin	% Féminin
1	COULAINES JEUNESSES SPORTIVES	13	24	37	35,14%	64,86%
2	LE MANS SC MODERNE	22	1	23	95,65%	4,35%
3	LE MANS C.S.S.GAZONFIER	14	6	20	70,00%	30,00%
4	CHANGE BASKET CLUB	10	8	18	55,56%	44,44%
5	FRESNAY /SARTHE	8	7	15	53,33%	46,67%
6	ALLONNES JEUNESSES SPORTIVES	10	4	14	71,43%	28,57%
7	RUAUDIN JEUNESSE SPORTIVE	9	5	14	64,29%	35,71%
8	SABLE BASKET	10	4	14	71,43%	28,57%
9	JOUE L'ABBE MONTBIZOT	5	7	12	41,67%	58,33%
10	LE MANS JALT	12	0	12	100,00%	0,00%
11	LA CHAPELLE ST AUBIN	8	4	12	66,67%	33,33%
12	LA FERTE BERNARD V.S.	5	5	10	50,00%	50,00%
13	LA FLECHE US	4	6	10	40,00%	60,00%
14	ETIVAL BASKET CLUB	6	4	10	60,00%	40,00%
15	ARNAGE UNION SPORTIVE	8	1	9	88,89%	11,11%
16	LE MANS SAINT PAVIN	3	6	9	33,33%	66,67%
17	LE MANS S.L.B.	9	0	9	100,00%	0,00%
18	LE MANS GSOS	7	2	9	77,78%	22,22%
19	ST MARS D OUTILLE LES MOUETTES	4	5	9	44,44%	55,56%
20	GUECELARD BASKET BALL CLUB	5	3	8	62,50%	37,50%

Top 20 Clubs - Licence U17 (Cadet)

Place	CLUB	MASCULIN	FEMININ	TOTAL	% Masculin	% Féminin
1	LE MANS SC MODERNE	27	7	34	79,41%	20,59%
2	LE MANS C.S.S.GAZONFIER	30	3	33	90,91%	9,09%
3	ST MARS D OUTILLE LES MOUETTES	17	15	32	53,13%	46,88%
4	SABLE BASKET	9	13	22	40,91%	59,09%
5	LA CHAPELLE ST AUBIN	14	8	22	63,64%	36,36%
6	ALLONNES JEUNESSES SPORTIVES	11	8	19	57,89%	42,11%
7	LA FERTE BERNARD V.S.	9	10	19	47,37%	52,63%
8	COULAINES JEUNESSES SPORTIVES	5	13	18	27,78%	72,22%
9	LE MANS SAINT PAVIN	14	4	18	77,78%	22,22%
10	ROUILLON E.G	11	7	18	61,11%	38,89%
11	CONLIE US	10	8	18	55,56%	44,44%
12	LA FLECHE US	16	1	17	94,12%	5,88%
13	RUAUDIN JEUNESSE SPORTIVE	7	9	16	43,75%	56,25%
14	BASKET CLUB ROZEZEN	12	4	16	75,00%	25,00%
15	LE MANS JALT	15	0	15	100,00%	0,00%
16	LA CHARTRE A.S.	10	5	15	66,67%	33,33%
17	CHANGE BASKET CLUB	11	3	14	78,57%	21,43%
18	LE MANS J.C.M. BASKET	13	0	13	100,00%	0,00%
19	LE MANS GSOS	10	1	11	90,91%	9,09%
20	LE MANS A.S.MADELEINE	10	1	11	90,91%	9,09%

Top 20 Clubs - Licence U15 (Minime)

Place	CLUB	MASCULIN	FEMININ	TOTAL	% Masculin	% Féminin
1	LA CHAPELLE ST AUBIN	17	16	33	51,52%	48,48%
2	LE MANS GSOS	20	9	29	68,97%	31,03%
3	LA FLECHE US	12	16	28	42,86%	57,14%
4	COULAINES JEUNESSES SPORTIVES	17	10	27	62,96%	37,04%
5	SABLE BASKET	17	10	27	62,96%	37,04%
6	LE MANS SAINT PAVIN	18	8	26	69,23%	30,77%
7	LE MANS J.C.M. BASKET	18	8	26	69,23%	30,77%
8	LE MANS SC MODERNE	18	8	26	69,23%	30,77%
9	ANILLE BRAYE BASKET	14	12	26	53,85%	46,15%
10	LE MANS JALT	23	0	23	100,00%	0,00%
11	ALLONNES JEUNESSES SPORTIVES	11	11	22	50,00%	50,00%
12	LE MANS C.S.S.GAZONFIER	13	9	22	59,09%	40,91%
13	RUAUDIN JEUNESSE SPORTIVE	20	2	22	90,91%	9,09%
14	LE MANS S.O.MAINE	0	22	22	0,00%	100,00%
15	ETIVAL BASKET CLUB	11	9	20	55,00%	45,00%
16	BASKET CLUB ROZEZEN	10	9	19	52,63%	47,37%
17	CHANGE BASKET CLUB	10	8	18	55,56%	44,44%
18	LA CHARTRE A.S.	8	10	18	44,44%	55,56%
19	ECOMMOY K.B.C.	7	11	18	38,89%	61,11%
20	MULSANNE BASKET 2000	11	6	17	64,71%	35,29%

Top 20 Clubs - Licence U13 (Benjamin)

Place	CLUB	MASCULIN	FEMININ	TOTAL	% Masculin	% Féminin
1	LE MANS JALT	36	0	36	100,00%	0,00%
2	LA CHAPELLE ST AUBIN	28	8	36	77,78%	22,22%
3	ROUILLON E.G	24	10	34	70,59%	29,41%
4	LE MANS J.C.M. BASKET	21	10	31	67,74%	32,26%
5	RUAUDIN JEUNESSE SPORTIVE	15	15	30	50,00%	50,00%

Top 20 Clubs - Licence U11 (Poussin)

Place	CLUB	MASCULIN	FEMININ	TOTAL	% Masculin	% Féminin
1	COULAINES JEUNESSES SPORTIVES	25	14	39	64,10%	35,90%
2	BASKET CLUB ROZEZEN	20	19	39	51,28%	48,72%
3	LE MANS JALT	36	0	36	100,00%	0,00%
4	LA CHAPELLE ST AUBIN	23	9	32	71,88%	28,13%
5	SILLE LE PHILIPPE B.C	17	13	30	56,67%	43,33%



6	COULAINES JEUNESSES SPORTIVES	16	13	29	55,17%	44,83%
7	LE MANS C.S.S.GAZONFIER	19	10	29	65,52%	34,48%
8	LE GRAND LUCE UNION SPORTIVE	16	11	27	59,26%	40,74%
9	ST MARS D OUTILLE LES MOUETTES	19	6	25	76,00%	24,00%
10	LA FERTE BERNARD V.S.	15	8	23	65,22%	34,78%
11	JOUE L'ABBE MONTBIZOT	14	9	23	60,87%	39,13%
12	LE MANS GSOS	18	5	23	78,26%	21,74%
13	SABLE BASKET	13	10	23	56,52%	43,48%
14	ALLONNES JEUNESSES SPORTIVES	14	8	22	63,64%	36,36%
15	LE MANS SAINT PAVIN	15	7	22	68,18%	31,82%
16	LE MANS SC MODERNE	18	4	22	81,82%	18,18%
17	CHANGE BASKET CLUB	12	10	22	54,55%	45,45%
18	LA FLECHE US	14	7	21	66,67%	33,33%
19	BASKET CLUB ROEZEEN	9	12	21	42,86%	57,14%
20	CHATEAU DU LOIR C.O.C.	10	10	20	50,00%	50,00%

6	LA FERTE BERNARD V.S.	18	11	29	62,07%	37,93%
7	LE MANS C.S.S.GAZONFIER	11	18	29	37,93%	62,07%
8	CHANGE BASKET CLUB	20	9	29	68,97%	31,03%
9	ETIVAL BASKET CLUB	15	14	29	51,72%	48,28%
10	LE MANS J.C.M. BASKET	17	10	27	62,96%	37,04%
11	RUAUDIN JEUNESSE SPORTIVE	20	7	27	74,07%	25,93%
12	SABLE BASKET	17	10	27	62,96%	37,04%
13	ANILLE BRAYE BASKET	9	17	26	34,62%	65,38%
14	LE MANS SAINT PAVIN	16	8	24	66,67%	33,33%
15	NEUVILLE BASKET ASSOCIATION	11	13	24	45,83%	54,17%
16	ST MARS D OUTILLE LES MOUETTES	13	10	23	56,52%	43,48%
17	LE MANS A.S.MADELEINE	12	11	23	52,17%	47,83%
18	LA FLECHE US	12	10	22	54,55%	45,45%
19	LE MANS SC MODERNE	19	3	22	86,36%	13,64%
20	ALLONNES JEUNESSES SPORTIVES	15	6	21	71,43%	28,57%

Top 20 Clubs - Licence U9 (Mini Poussin)

Place	CLUB	MASCULIN	FEMININ	TOTAL	% Masculin	% Féminin
1	BASKET CLUB ROEZEEN	16	14	30	53,33%	46,67%
2	ST MARS D OUTILLE LES MOUETTES	20	9	29	68,97%	31,03%
3	SABLE BASKET	19	9	28	67,86%	32,14%
4	NEUVILLE BASKET ASSOCIATION	18	10	28	64,29%	35,71%
5	LA CHAPELLE ST AUBIN	19	8	27	70,37%	29,63%
6	COULAINES JEUNESSES SPORTIVES	15	10	25	60,00%	40,00%
7	LA FERTE BERNARD V.S.	20	5	25	80,00%	20,00%
8	ALLONNES JEUNESSES SPORTIVES	17	7	24	70,83%	29,17%
9	LA FLECHE US	17	6	23	73,91%	26,09%
10	LE MANS A.S.MADELEINE	15	8	23	65,22%	34,78%
11	CERANS YVRE BASKET	14	8	22	63,64%	36,36%
12	LE MANS SAINT PAVIN	19	3	22	86,36%	13,64%
13	LE MANS SC MODERNE	17	5	22	77,27%	22,73%
14	LE MANS J.C.M. BASKET	14	7	21	66,67%	33,33%
15	ETIVAL BASKET CLUB	19	2	21	90,48%	9,52%
16	LE MANS C.S.S.GAZONFIER	14	6	20	70,00%	30,00%
17	CHATEAU DU LOIR C.O.C.	14	5	19	73,68%	26,32%
18	CHAMPAGNE ES	19	0	19	100,00%	0,00%
19	GUECELARD BASKET BALL CLUB	9	8	17	52,94%	47,06%
20	LE MANS GSOS	15	2	17	88,24%	11,76%

Top 20 Clubs - Licence U7 (Baby Basket)

Place	CLUB	MASCULIN	FEMININ	TOTAL	% Masculin	% Féminin
1	BASKET CLUB ROEZEEN	36	9	45	80,00%	20,00%
2	LA FLECHE US	25	15	40	62,50%	37,50%
3	FRESNAY /SARTHE	18	19	37	48,65%	51,35%
4	CERANS YVRE BASKET	17	13	30	56,67%	43,33%
5	LE MANS A.S.MADELEINE	22	8	30	73,33%	26,67%
6	SABLE BASKET	22	5	27	81,48%	18,52%
7	ANILLE BRAYE BASKET	20	6	26	76,92%	23,08%
8	ST MARS D OUTILLE LES MOUETTES	23	3	26	88,46%	11,54%
9	GUECELARD BASKET BALL CLUB	13	12	25	52,00%	48,00%
10	LE GRAND LUCE UNION SPORTIVE	19	6	25	76,00%	24,00%
11	LE MANS SAINT PAVIN	21	3	24	87,50%	12,50%
12	LA CHAPELLE ST AUBIN	22	2	24	91,67%	8,33%
13	RUAUDIN JEUNESSE SPORTIVE	15	6	21	71,43%	28,57%
14	LE MANS J.C.M. BASKET	14	3	17	82,35%	17,65%
15	MAROLLAIS S.C.	9	8	17	52,94%	47,06%
16	LA CHARTRE A.S.	12	4	16	75,00%	25,00%
17	BOULOIRE US	11	5	16	68,75%	31,25%
18	JOUE L'ABBE MONTBIZOT	13	2	15	86,67%	13,33%
19	LE MANS JALT	14	1	15	93,33%	6,67%
20	LE MANS C.S.S.GAZONFIER	11	3	14	78,57%	21,43%

Top 20 Clubs - Licence D tente

Place	CLUB	MASCULIN	FEMININ	TOTAL	% Masculin	% Féminin
1	LA FLECHE US	23	14	37	62,16%	37,84%
2	ROUILLON E.G	30	5	35	85,71%	14,29%
3	LA FERTE BERNARD V.S.	25	7	32	78,13%	21,88%
4	ANILLE BRAYE BASKET	16	10	26	61,54%	38,46%
5	LE MANS SC MODERNE	21	1	22	95,45%	4,55%
6	LE MANS S.L.B.	18	0	18	100,00%	0,00%
7	JOUE L'ABBE MONTBIZOT	10	7	17	58,82%	41,18%
8	LE MANS GSOS	10	6	16	62,50%	37,50%
9	LE MANS JALT	16	0	16	100,00%	0,00%
10	LE LUDE BASKET CLUB	5	11	16	31,25%	68,75%
11	CERANS YVRE BASKET	11	4	15	73,33%	26,67%
12	ST MARS D OUTILLE LES MOUETTES	8	7	15	53,33%	46,67%
13	ARNAGE UNION SPORTIVE	14	0	14	100,00%	0,00%
14	LA CHARTRE A.S.	7	7	14	50,00%	50,00%
15	LE GRAND LUCE UNION SPORTIVE	2	12	14	14,29%	85,71%
16	FRESNAY /SARTHE	14	0	14	100,00%	0,00%
17	RUAUDIN JEUNESSE SPORTIVE	10	3	13	76,92%	23,08%
18	GUECELARD BASKET BALL CLUB	9	3	12	75,00%	25,00%
19	CONLIE US	12	0	12	100,00%	0,00%
20	MANSIGNE BASKET CLUB	10	2	12	83,33%	16,67%

Top 20 Clubs - Licence Non Joueur

Place	CLUB	MASCULIN	FEMININ	TOTAL	% Masculin	% Féminin
1	LE MANS SC MODERNE	35	10	45	77,78%	22,22%
2	COULAINES JEUNESSES SPORTIVES	22	13	35	62,86%	37,14%
3	LE MANS JALT	24	8	32	75,00%	25,00%
4	CHANGE BASKET CLUB	23	8	31	74,19%	25,81%
5	LE MANS A.S.MADELEINE	20	8	28	71,43%	28,57%
6	ST MARS D OUTILLE LES MOUETTES	13	11	24	54,17%	45,83%
7	LE MANS C.S.S.GAZONFIER	14	9	23	60,87%	39,13%
8	RUAUDIN JEUNESSE SPORTIVE	11	12	23	47,83%	52,17%
9	LA FERTE BERNARD V.S.	11	9	20	55,00%	45,00%
10	LE MANS SAINT PAVIN	16	4	20	80,00%	20,00%
11	ANILLE BRAYE BASKET	10	10	20	50,00%	50,00%
12	JOUE L'ABBE MONTBIZOT	11	8	19	57,89%	42,11%
13	ALLONNES JEUNESSES SPORTIVES	10	7	17	58,82%	41,18%
14	LA FLECHE US	11	6	17	64,71%	35,29%
15	LE MANS J.C.M. BASKET	13	2	15	86,67%	13,33%
16	SABLE BASKET	8	7	15	53,33%	46,67%
17	BASKET CLUB ROEZEEN	14	1	15	93,33%	6,67%
18	LE GRAND LUCE UNION SPORTIVE	8	6	14	57,14%	42,86%
19	CERANS YVRE BASKET	7	6	13	53,85%	46,15%
20	GUECELARD BASKET BALL CLUB	5	8	13	38,46%	61,54%

Le club ayant le plus de...

licenciés	est	COULAINES JEUNESSES SPORTIVES	(272)	soit	4%	des licenciés sarthois		
seniors	est	LE MANS SAINT PAVIN	(62)	soit	6%	des seniors sarthois	et	26%
U20 (juniors)	est	LE MANS SC MODERNE	(10)	soit	8%	des U20 (juniors) sarthois	et	4%
U18 (cadets-juniors)	est	COULAINES JEUNESSES SPORTIVES	(37)	soit	10%	des U18 (cadets-juniors) sarthois	et	14%
U17 (cadets)	est	LE MANS SC MODERNE	(34)	soit	7%	des U17 (cadets) sarthois	et	13%
U15 (minimes)	est	LA CHAPELLE ST AUBIN	(33)	soit	4%	des U15 (minimes) sarthois	et	14%
U13 (benjamins)	est	LE MANS JALT	(36)	soit	5%	des U13 (benjamins) sarthois	et	15%
U11 (poussins)	est	COULAINES JEUNESSES SPORTIVES	(39)	soit	4%	des U11 (poussins) sarthois	et	14%
U9 (mini poussins)	est	BASKET CLUB ROEZEEN	(30)	soit	4%	des U9 (mini poussins) sarthois	et	13%
U7 (baby)	est	BASKET CLUB ROEZEEN	(45)	soit	7%	des U7 (baby) sarthois	et	19%
détente	est	LA FLECHE US	(37)	soit	8%	des détente sarthois	et	15%
non joueurs	est	LE MANS SC MODERNE	(45)	soit	7%	des non joueurs sarthois	et	17%

Le club ayant le plus de...

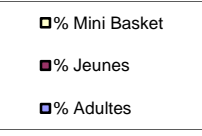
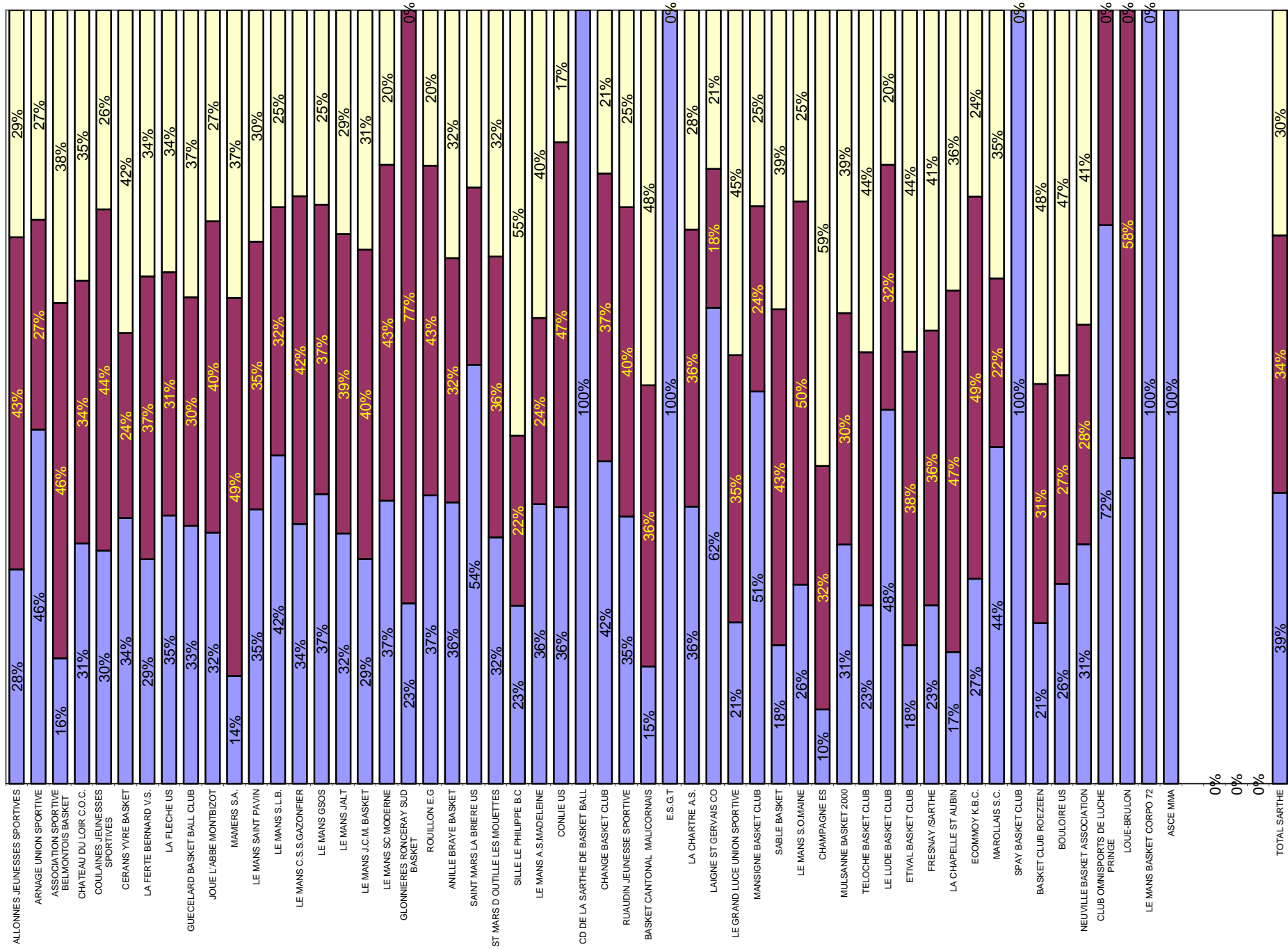
licenciés masculins	est	LE MANS JALT	(224)	soit	5%	des licenciés masculins sarthois	et	95%
seniors masculins	est	LE MANS C.S.S.GAZONFIER	(42)	soit	6%	des seniors masculins sarthois	et	16%
U20 (juniors) masculins	est	LE MANS SC MODERNE	(10)	soit	10%	des U20 (juniors) masculins sarthois	et	4%
U18 (cadets-juniors) masculins	est	LE MANS SC MODERNE	(22)	soit	9%	des U18 (cadets-juniors) masculins sa	et	8%
U17 (cadets) masculins	est	LE MANS C.S.S.GAZONFIER	(30)	soit	9%	des U17 (cadets) masculins sarthois	et	11%
U15 (minimes) masculins	est	LE MANS JALT	(23)	soit	5%	des U15 (minimes) masculins sarthois	et	10%
U13 (benjamins) masculins	est	LE MANS JALT	(36)	soit	7%	des U13 (benjamins) masculins sartho	et	15%
U11 (poussins) masculins	est	LE MANS JALT	(36)	soit	7%	des U11 (poussins) masculins sarthois	et	15%
U9 (mini poussins) masculins	est	LA FERTE BERNARD V.S.	(20)	soit	4%	des U9 (mini poussins) masculins sartlet	et	11%
U7 (baby) masculins	est	BASKET CLUB ROEZEEN	(36)	soit	8%	des U7 (baby) masculins sarthois	et	15%
détentes masculins	est	ROUILLON E.G	(30)	soit	9%	des détente masculins sarthois	et	18%
non joueurs masculins	est	LE MANS SC MODERNE	(35)	soit	9%	des non joueurs masculins sarthois	et	13%

Le club ayant le plus de...

licenciés féminins	est	COULAINES JEUNESSES SPORTIVES	(113)	soit	5%	des licenciés féminins sarthois	et	42%
seniors féminins	est	LE MANS SAINT PAVIN	(26)	soit	7%	des seniors féminins sarthois	et	11%
juniors féminins	est	BASKET CLUB ROEZEEN	(4)	soit	14%	des juniors féminins sarthois	et	2%
U18 (cadets-juniors) féminins	est	COULAINES JEUNESSES SPORTIVES	(24)	soit	17%	des U18 (cadets-juniors) féminins sar	et	9%
U17 (cadets) féminins	est	ST MARS D OUILLE LES MOUETTES	(15)	soit	8%	des U17 (cadets) féminins sarthois	et	6%
U15 (minimes) féminins	est	LE MANS S.O.MAINE	(22)	soit	7%	des U15 (minimes) féminins sarthois	et	22%
U13 (benjamins) féminins	est	RUAUDIN JEUNESSE SPORTIVE	(15)	soit	5%	des U13 (benjamins) féminins sarthoi:	et	7%
U11 (poussins) féminins	est	BASKET CLUB ROEZEEN	(19)	soit	6%	des U11 (poussins) féminins sarthois	et	8%
U9 (mini poussins) féminins	est	BASKET CLUB ROEZEEN	(14)	soit	7%	des U9 (mini poussins) féminins sarth	et	6%
U7 (baby) féminins	est	FRESNAY /SARTHE	(19)	soit	12%	des U7 (baby) féminins sarthois	et	11%
détentes féminins	est	LA FLECHE US	(14)	soit	11%	des détente féminins sarthois	et	6%
non joueurs féminins	est	COULAINES JEUNESSES SPORTIVES	(13)	soit	5%	des non joueurs féminins sarthois	et	5%



CLUB	ADULTES					JEUNES								MINI BASKET					Nb Lic Total
	SENIORS	DETENTE	DIRIGEANT	TOTAL	% Adultes	U20	U18	U17	U15	U13	TOTAL	% Jeunes	U11	U9	U7	TOTAL	% Mini Basket		
ALLONNES JEUNESSES SPORTIVES	26	8	17	51	28%	2	14	19	22	22	79	43%	21	24	9	54	29%	184	
ARNAGE UNION SPORTIVE	30	14	5	49	46%	-	9	7	6	7	29	27%	13	4	12	29	27%	107	
ASSOCIATION SPORTIVE BELMontois BASKET	-	-	6	6	16%	-	-	-	13	4	17	46%	5	8	1	14	38%	37	
CHATEAU DU LOIR C.O.C.	20	4	8	32	31%	1	3	4	7	20	35	34%	14	19	3	36	35%	103	
COULAINES JEUNESSES SPORTIVES	41	6	35	82	30%	9	37	18	27	29	120	44%	39	25	6	70	26%	272	
CERANS YVRE BASKET	28	15	13	56	34%	1	3	8	16	11	39	24%	16	22	30	68	42%	163	
LA FERTE BERNARD V.S.	2	32	20	54	29%	3	10	19	13	23	68	37%	29	25	10	64	34%	186	
LA FLECHE US	33	37	17	87	35%	3	10	17	28	21	79	31%	22	23	40	85	34%	251	
GUECELARD BASKET BALL CLUB	28	12	13	53	33%	1	8	9	15	14	47	30%	17	17	25	59	37%	159	
JOUE L'ABBE MONTBIZOT	14	17	19	50	32%	4	12	7	16	23	62	40%	13	14	15	42	27%	154	
MAMERS S.A.	2	1	3	6	14%	-	-	2	11	8	21	49%	13	3	-	16	37%	43	
LE MANS SAINT PAVIN	62	1	20	83	35%	6	9	18	26	22	81	35%	24	22	24	70	30%	234	
LE MANS S.L.B.	20	18	7	45	42%	-	9	1	11	13	34	32%	15	11	1	27	25%	106	
LE MANS C.S.S.GAZONFIER	58	7	23	88	34%	7	20	33	22	29	111	42%	29	20	14	63	24%	262	
LE MANS GSOS	44	16	13	73	37%	1	9	11	29	23	73	37%	21	17	11	49	25%	195	
LE MANS JALT	28	16	32	76	32%	5	12	15	23	36	91	39%	36	17	15	68	29%	235	
LE MANS J.C.M. BASKET	37	9	15	61	29%	6	8	13	26	31	84	40%	27	21	17	65	31%	210	
LE MANS SC MODERNE	30	22	45	97	37%	10	23	34	26	22	115	43%	22	22	9	53	20%	265	
GLONNIERES RONCERAY SUD BASKET	5	-	2	7	23%	2	8	5	8	-	23	77%	-	-	-	0	0%	30	
ROUILLON E.G	17	35	11	63	37%	1	6	18	13	34	72	43%	16	17	1	34	20%	169	
ANILLE BRAYE BASKET	30	26	20	76	36%	8	6	10	26	16	66	32%	26	15	26	67	32%	209	
SAINT MARS LA BRIERE US	13	11	2	26	54%	2	4	5	-	-	11	23%	9	2	-	11	23%	48	
ST MARS D OUTILLE LES MOUETTES	39	15	24	78	32%	7	9	32	16	25	89	36%	23	29	26	78	32%	245	
SILLE LE PHILIPPE B.C	12	1	10	23	23%	-	4	2	6	10	22	22%	30	16	9	55	55%	100	
LE MANS A.S.MADELEINE	36	5	28	69	36%	1	7	11	14	13	46	24%	23	23	30	76	40%	191	
CONLIE US	23	12	9	44	36%	1	8	18	13	18	58	47%	11	10	-	21	17%	123	
CD DE LA SARTHE DE BASKET BALL	-	-	13	13	100%	-	-	-	-	-	0	0%	-	-	-	0	0%	13	
CHANGE BASKET CLUB	44	8	31	83	42%	2	18	14	18	22	74	37%	29	12	1	42	21%	199	
RUAUDIN JEUNESSE SPORTIVE	40	13	23	76	35%	6	14	16	22	30	88	40%	27	8	21	56	25%	220	
BASKET CANTONAL MALICORNAIS	3	-	2	5	15%	-	2	7	2	1	12	36%	2	6	8	16	48%	33	
E.S.G.T	6	-	-	6	100%	-	-	-	-	-	0	0%	-	-	-	0	0%	6	
LA CHARTRE A.S.	25	14	9	48	36%	1	-	15	18	14	48	36%	13	9	16	38	28%	134	
LAIGNE ST GERVAIS CO	21	-	3	24	62%	-	-	1	4	2	7	18%	3	3	2	8	21%	39	
LE GRAND LUCE UNION SPORTIVE	1	14	14	29	21%	1	6	6	8	27	48	35%	21	16	25	62	45%	139	
MANSIGNE BASKET CLUB	17	12	7	36	51%	-	4	3	4	6	17	24%	5	4	9	18	25%	71	
SABLE BASKET	22	1	15	38	18%	6	14	22	27	23	92	43%	27	28	27	82	39%	212	
LE MANS S.O.MAINE	15	-	11	26	26%	1	7	11	22	9	50	50%	17	6	2	25	25%	101	
CHAMPAGNE ES	-	-	7	7	10%	-	-	1	6	16	23	32%	10	19	14	43	59%	73	
MULSANNE BASKET 2000	23	-	7	30	31%	1	3	-	17	8	29	30%	14	13	11	38	39%	97	
TELOCHE BASKET CLUB	2	4	6	12	23%	-	1	1	10	5	17	33%	15	7	1	23	44%	52	
LE LUDE BASKET CLUB	5	16	8	29	48%	1	4	-	10	4	19	32%	8	4	-	12	20%	60	
ETIVAL BASKET CLUB	10	10	6	26	18%	3	10	7	20	15	55	38%	29	21	14	64	44%	145	
FRESNAY /SARTHE	14	14	11	39	23%	5	15	6	14	20	60	36%	20	13	37	70	41%	169	
LA CHAPELLE ST AUBIN	34	-	5	39	17%	4	12	22	33	36	107	47%	32	27	24	83	36%	229	
ECOMMOY K.B.C.	7	7	8	22	27%	-	2	4	18	17	41	49%	10	10	-	20	24%	83	
MAROLLAIS S.C.	41	11	2	54	44%	2	4	2	10	9	27	22%	15	11	17	43	35%	124	
SPAY BASKET CLUB	-	-	3	3	100%	-	-	-	-	-	0	0%	-	-	-	0	0%	3	
BASKET CLUB ROEZEEN	25	9	15	49	21%	9	8	16	19	21	73	31%	39	30	45	114	48%	236	
BOULOIRE US	-	12	11	23	26%	-	-	2	11	11	24	27%	20	6	16	42	47%	89	
NEUVILLE BASKET ASSOCIATION	38	-	10	48	31%	1	4	5	16	18	44	28%	24	28	11	63	41%	155	
CLUB OMNISPORTS DE LUCHE PRINGE	6	-	7	13	72%	1	-	4	-	-	5	28%	-	-	-	0	0%	18	
LOUE-BRULON	7	-	1	8	42%	1	3	2	3	2	11	58%	-	-	-	0	0%	19	
LE MANS BASKET CORPO 72	12	-	-	12	100%	-	-	-	-	-	0	0%	-	-	-	0	0%	12	
ASCE MMA	25	-	-	25	100%	-	-	-	-	-	0	0%	-	-	-	0	0%	25	
	-	-	-	-	-	-	-	-	-	-	-	-	-	-	-	-	-	-	
	-	-	-	-	-	-	-	-	-	-	-	-	-	-	-	-	-	-	
TOTAL SARTHE	1084	485	652	2221	39%	126	379	503	745	790	2543	34%	894	707	635	2236	30%	7037	



<i>Rang</i>	<i>CLUB</i>	<i>MASCULIN</i>	<i>FEMININ</i>	<i>TOTAL</i>	<i>% Masculin</i>	<i>% Féminin</i>
1	COULAINES JEUNESSES SPORTIVES	159	113	272	58,46%	41,54%
2	LE MANS SC MODERNE	206	59	265	77,74%	22,26%
3	LE MANS C.S.S.GAZONFIER	181	81	262	69,08%	30,92%
4	LA FLECHE US	154	97	251	61,35%	38,65%
5	ST MARS D OUILLE LES MOUETTES	159	86	245	64,90%	35,10%
6	BASKET CLUB ROZEEN	152	84	236	64,41%	35,59%
7	LE MANS JALT	224	11	235	95,32%	4,68%
8	LE MANS SAINT PAVIN	162	72	234	69,23%	30,77%
9	LA CHAPELLE ST AUBIN	163	66	229	71,18%	28,82%
10	RUAUDIN JEUNESSE SPORTIVE	145	75	220	65,91%	34,09%
11	SABLE BASKET	131	81	212	61,79%	38,21%
12	LE MANS J.C.M. BASKET	151	59	210	71,90%	28,10%
13	ANILLE BRAYE BASKET	122	87	209	58,37%	41,63%
14	CHANGE BASKET CLUB	138	61	199	69,35%	30,65%
15	LE MANS GSOS	146	49	195	74,87%	25,13%
16	LE MANS A.S.MADELEINE	132	59	191	69,11%	30,89%
17	LA FERTE BERNARD V.S.	125	61	186	67,20%	32,80%
18	ALLONNES JEUNESSES SPORTIVES	120	64	184	65,22%	34,78%
19	ROUILLON E.G	130	39	169	76,92%	23,08%
20	FRESNAY /SARTHE	101	68	169	59,76%	40,24%
21	CERANS YVRE BASKET	103	60	163	63,19%	36,81%
22	GUECELARD BASKET BALL CLUB	78	81	159	49,06%	50,94%
23	NEUVILLE BASKET ASSOCIATION	90	65	155	58,06%	41,94%
24	JOUE L'ABBE MONTBIZOT	98	56	154	63,64%	36,36%
25	ETIVAL BASKET CLUB	95	50	145	65,52%	34,48%
26	LE GRAND LUCE UNION SPORTIVE	86	53	139	61,87%	38,13%
27	LA CHARTRE A.S.	88	46	134	65,67%	34,33%
28	MAROLLAIS S.C.	81	43	124	65,32%	34,68%
29	CONLIE US	97	26	123	78,86%	21,14%
30	ARNAGE UNION SPORTIVE	83	24	107	77,57%	22,43%
31	LE MANS S.L.B.	101	5	106	95,28%	4,72%
32	CHATEAU DU LOIR C.O.C.	60	43	103	58,25%	41,75%
33	LE MANS S.O.MAINE	8	93	101	7,92%	92,08%
34	SILLE LE PHILIPPE B.C	35	65	100	35,00%	65,00%
35	MULSANNE BASKET 2000	62	35	97	63,92%	36,08%
36	BOULOIRE US	60	29	89	67,42%	32,58%
37	ECOMMOY K.B.C.	46	37	83	55,42%	44,58%
38	CHAMPAGNE ES	55	18	73	75,34%	24,66%
39	MANSIGNE BASKET CLUB	49	22	71	69,01%	30,99%
40	LE LUDE BASKET CLUB	41	19	60	68,33%	31,67%
41	TELOCHE BASKET CLUB	26	26	52	50,00%	50,00%
42	SAINTE MARS LA BRIERE US	39	9	48	81,25%	18,75%
43	MAMERS S.A.	38	5	43	88,37%	11,63%
44	LAIGNE ST GERVAIS CO	27	12	39	69,23%	30,77%
45	ASSOCIATION SPORTIVE BELMONTOIS BA	34	3	37	91,89%	8,11%
46	BASKET CANTONAL MALICORNAIS	22	11	33	66,67%	33,33%
47	GLONNIERES RONCERAY SUD BASKET	2	28	30	6,67%	93,33%
48	ASCE MMA	23	2	25	92,00%	8,00%
49	LOUE-BRULON	19	0	19	100,00%	0,00%
50	CLUB OMNISPORTS DE LUCHE PRINGE	6	12	18	33,33%	66,67%
51	CD DE LA SARTHE DE BASKET BALL	10	3	13	76,92%	23,08%
52	LE MANS BASKET CORPO 72	12	0	12	100,00%	0,00%
53	E.S.G.T	6	0	6	100,00%	0,00%
54	SPAY BASKET CLUB	2	1	3	66,67%	33,33%
55						
56						
57						
58						
Total		4683	2354	7037	66,55%	33,45%





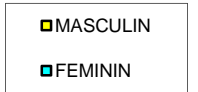
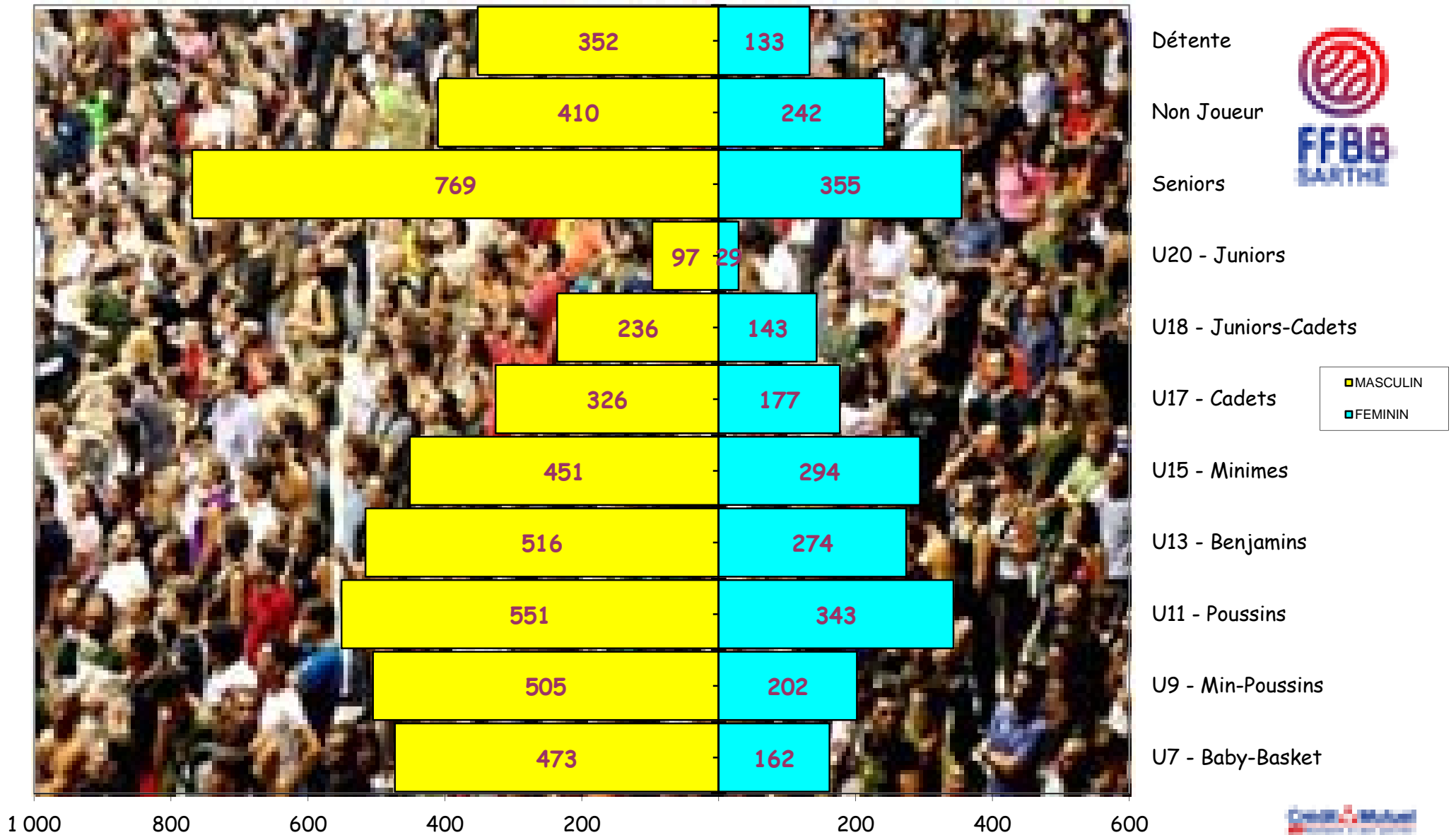
ETAT COMPARATIF sur 2 saisons des licenciés Sarthois

	SAISON				COMPARAISON	
	2012 / 2013 (chiffres en fin de saison)		2013 / 2014 (chiffres au 02/03/2014)		Ecart	%
CLUBS	58		54		-4	-7,41%
Masculin	4 520	66,29%	4 686	66,56%	166	3,54%
Féminin	2 299	33,71%	2 354	33,44%	55	2,34%
TOTAL	6 819		7 040		221	3,14%

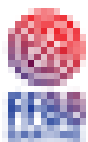
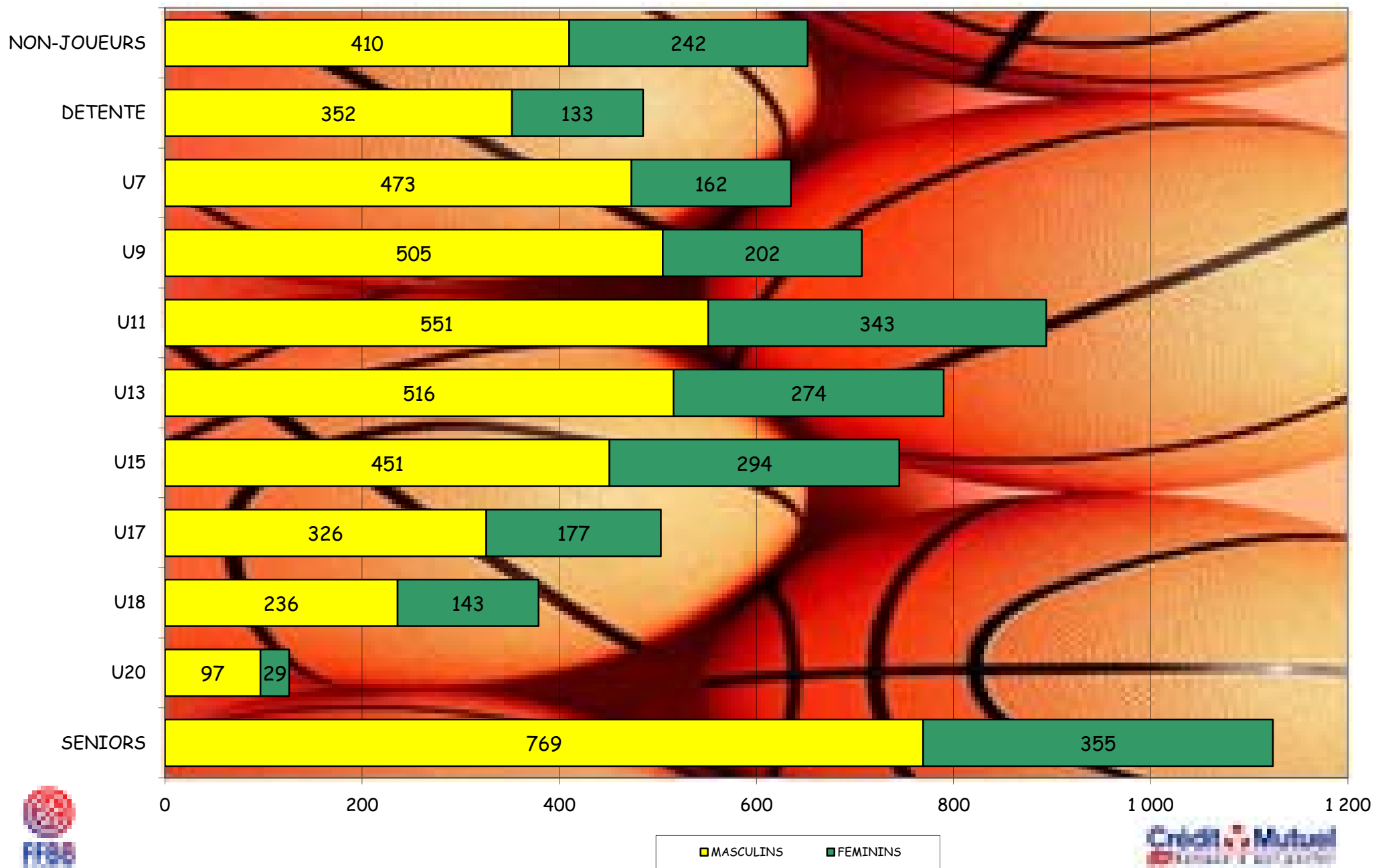
CATEGORIES	MASCULINS			FEMININS		
	Saison 12/13	Saison 13/14	écart	Saison 12/13	Saison 13/14	écart
SENIORS	800	769	-31	364	355	-9
U20	80	97	17	25	29	4
U18	249	236	-13	145	143	-2
U17	324	326	2	220	177	-43
U15	417	451	34	244	294	50
U13	472	516	44	288	274	-14
U11	518	551	33	310	343	33
U9	504	505	1	214	202	-12
U7	429	473	44	163	162	-1
DETENTE	302	352	50	98	133	35
NON-JOUEURS	425	410	-15	228	242	14
TOTAL	4 520	4 686	166	2 299	2 354	55

Moyenne de licenciés par clubs	117,57
--------------------------------	---------------

Représentation par catégorie et sexe - Saison 2013-2014

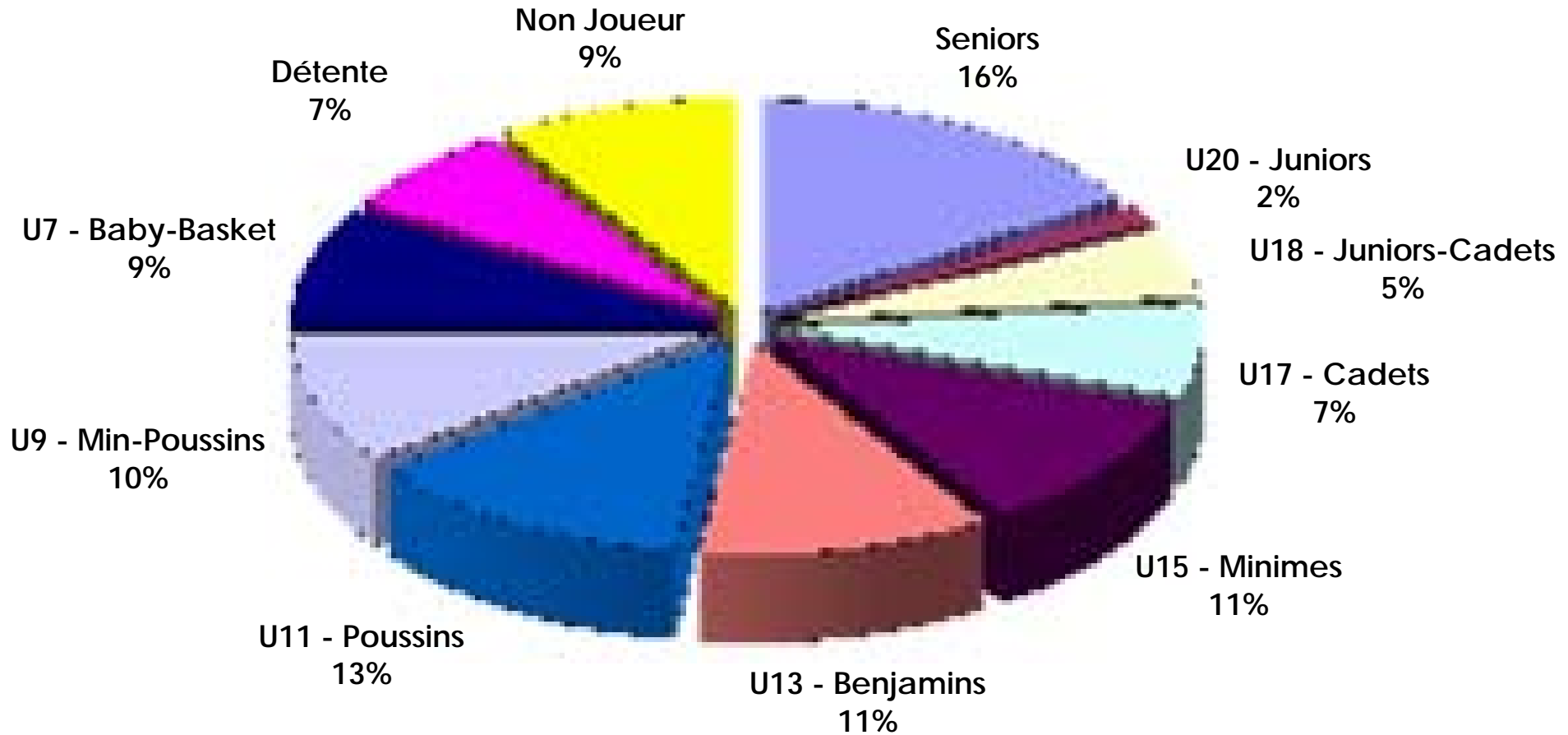


Grphe par catégorie et sexe



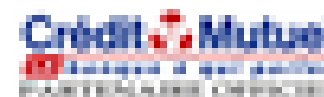


Représentation par catégories Saison 2013-2014

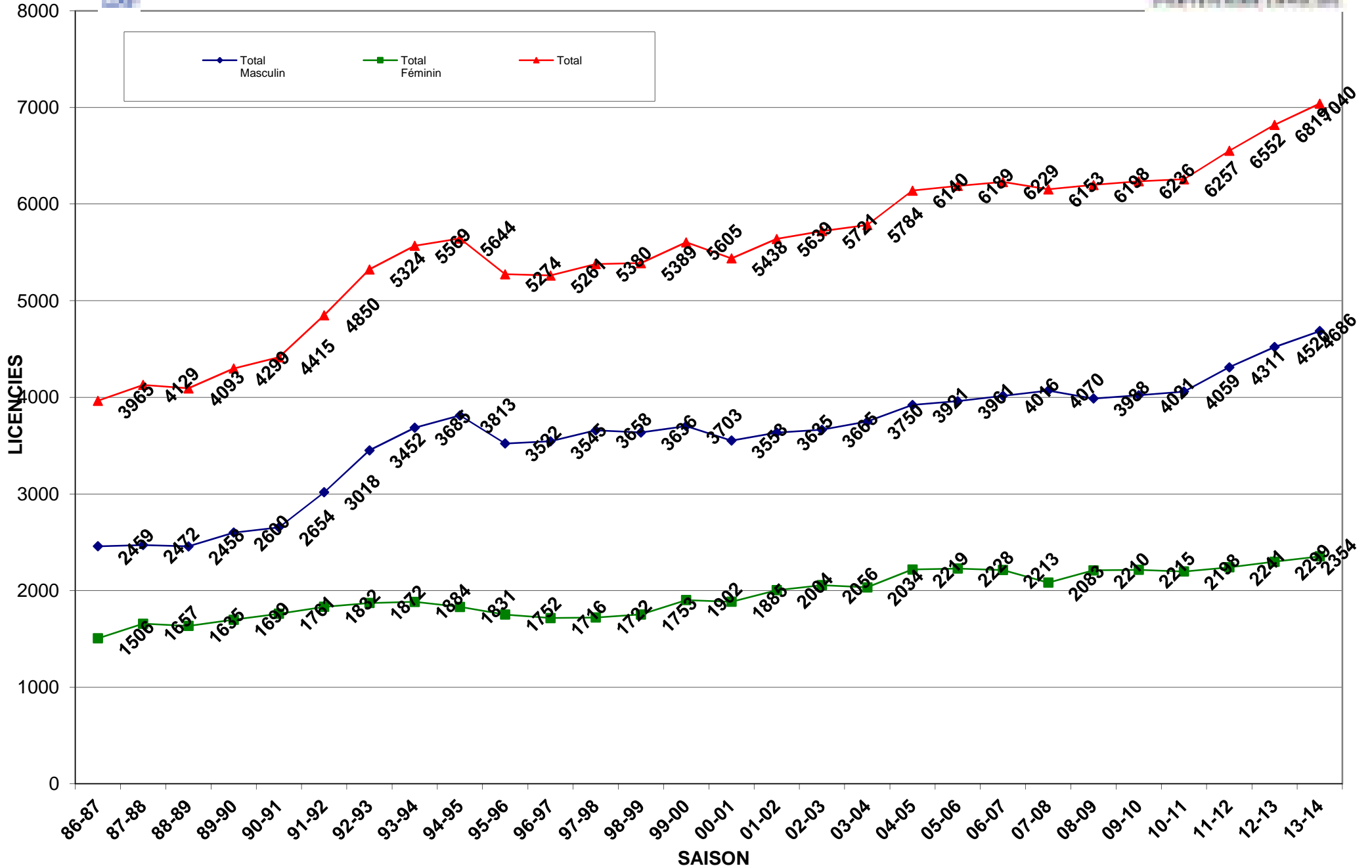


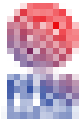


Représentation par type - saison 2013 - 2014



Evolution des licenciés depuis les 25 dernières saisons





Evolution par sexe sur les 25 dernières saisons

