

TABLEAU DE BORD DES LICENCIES

COMITÉ DE LA SARTHE

A la date du : **12/11/2009**

ECART -627

	Saison en cours		Saison précédente *	
	2009-2010	%	2008-2009	%
MASCULINS	3 607	64,75%	3 988	64,34%
FEMININS	1 964	35,25%	2 210	35,66%
TOTAL	5 571		6 198	
Seniors	1 264	22,69%	1 397	22,54%
Cadets	667	11,97%	762	12,29%
Minimes	692	12,42%	727	11,73%
Benjamins	606	10,88%	697	11,25%
Poussins	656	11,78%	686	11,07%
Min-Poussins	533	9,57%	624	10,07%
Baby-Basket	491	8,81%	542	8,74%
Détente	189	3,39%	296	4,78%
Non Joueur	473	8,49%	467	7,53%

Catégorie	MASCULIN				FEMININ				Catégorie
	09-10	%	08-09	Ecart	09-10	%	08-09	Ecart	
Seniors	876	24,29%	986	-110	388	19,76%	411	-23	Seniors
Cadets	431	11,95%	477	-46	236	12,02%	285	-49	Cadets
Minimes	389	10,78%	435	-46	303	15,43%	292	11	Minimes
Benjamins	363	10,06%	380	-17	243	12,37%	317	-74	Benjamins
Poussins	390	10,81%	421	-31	266	13,54%	265	1	Poussins
Mini-Poussins	373	10,34%	409	-36	160	8,15%	215	-55	Mini-Poussins
Baby-Basket	350	9,70%	382	-32	141	7,18%	160	-19	Baby-Basket
Détentes	139	3,85%	211	-72	50	2,55%	85	-35	Détentes
Non Joueur	296	8,21%	287	9	177	9,01%	180	-3	Non Joueur
TOTAL	3 607	100,00%	3 988	-381	1 964	100,00%	2 210	-246	TOTAL

	Masculin	%	Féminin	%
FFBB	247 544	60%	161 729	40%
Ligue	28 140	51%	27 052	49%
Sarthe	3 607	65%	1 964	35%

La Ligue Pays de Loire représente **13,49%** de la FFBB
 La Sarthe représente **10,09%** de la Ligue Pays de Loire
 La Sarthe représente **1,36%** de la FFBB

Moyenne de licenciés par clubs **99,48**

2009-2010		
CREATION	nc	nc
RENOUVELLEMENT	nc	nc

* les chiffres de 2008-2009 sont bien sur ceux de fin de saison

Edité par la Commission Qualifications
 Pascale PENISSON

COMPARATIF SUR DEUX SAISON A LA MEME DATE							
Saison 2008-2009 au	12/11/2008			écart	Saison 2009-2010 au	12/11/2009	
HOMMES	3 438	63,74%		+ 169	HOMMES	3 607	64,75%
FEMMES	1 956	36,26%		+ 8	FEMMES	1 964	35,25%
TOTAL	5 394				TOTAL	5 571	
	Différence	+ 177	3,28%				

Top 10 des licenciés par clubs						
Rang	CLUB	MASCULIN	FEMININ	TOTAL	% Masculin	% Féminin
1	COULAINES JS	140	97	237	59,07%	40,93%
2	LE MANS JALT	218	14	232	93,97%	6,03%
3	SABLE BASKET	125	92	217	57,60%	42,40%
4	LE MANS SCM	138	72	210	65,71%	34,29%
5	LE MANS SABLONS GAZONFIER	142	46	188	75,53%	24,47%
6	RUAUDIN	105	78	183	57,38%	42,62%
7	LA CHAPELLE SAINT AUBIN	132	50	182	72,53%	27,47%
8	CHANGE BC	120	53	173	69,36%	30,64%
9	LE MANS MADELEINE	122	47	169	72,19%	27,81%
10	LA FLECHE US	101	66	167	60,48%	39,52%



CD 72

Date d'édition 12/11/2009



Table with columns for CLUB, SENIORS, CADETS, MINIMES, BENJAMINS, POUSSINS, MINI-POUSSINS, BABY BASKET, DETENTES, NON JOUEURS, TOTAL, and various statistical metrics like points, rebounds, assists, and percentages.

Top 10 des Clubs Sarthois

Top 10 des licenciés par clubs

Place	CLUB	MASCULIN	FEMININ	TOTAL	% Masculin	% Féminin
1	JS COULAINES	140	97	237	59,07%	40,93%
2	LE MANS JALT	218	14	232	93,97%	6,03%
3	SABLE BASKET	125	92	217	57,60%	42,40%
4	LE MANS SC MODERNE	138	72	210	65,71%	34,29%
5	LE MANS C.S.S.GAZONFIER	142	46	188	75,53%	24,47%
6	RUAUDIN J.S.	105	78	183	57,38%	42,62%
7	LA CHAPELLE ST AUBIN	132	50	182	72,53%	27,47%
8	CHANGE B.C.	120	53	173	69,36%	30,64%
9	LE MANS A.S.MADELEINE	122	47	169	72,19%	27,81%
10	LA FLECHE US	101	66	167	60,48%	39,52%

Top 10 Clubs - Licence Senior

Place	CLUB	MASCULIN	FEMININ	TOTAL	% Masculin	% Féminin
1	SABLE BASKET	37	26	63	58,73%	41,27%
2	LE MANS A.S.MADELEINE	37	25	62	59,68%	40,32%
3	LE MANS C.S.S.GAZONFIER	44	17	61	72,13%	27,87%
4	JS COULAINES	44	16	60	73,33%	26,67%
5	LE MANS SC MODERNE	38	22	60	63,33%	36,67%
6	LE MANS JALT	49	0	49	100,00%	0,00%
7	CHANGE B.C.	39	9	48	81,25%	18,75%
8	RUAUDIN J.S.	26	22	48	54,17%	45,83%
9	LE MANS SAINT PAVIN	31	16	47	65,96%	34,04%
10	LE MANS JUDO CLUB	28	15	43	65,12%	34,88%

Top 10 Clubs - Licence Cadet

Place	CLUB	MASCULIN	FEMININ	TOTAL	% Masculin	% Féminin
1	JS COULAINES	20	31	51	39,22%	60,78%
2	LE MANS C.S.S.GAZONFIER	20	12	32	62,50%	37,50%
3	LE MANS JUDO CLUB	29	3	32	90,63%	9,38%
4	SABLE BASKET	17	15	32	53,13%	46,88%
5	LE MANS JALT	30	0	30	100,00%	0,00%
6	LE MANS SC MODERNE	21	9	30	70,00%	30,00%
7	CHATEAU DU LOIR	16	12	28	57,14%	42,86%
8	LA CHAPELLE ST AUBIN	16	9	25	64,00%	36,00%
9	LA FERTE BERNARD	17	6	23	73,91%	26,09%
10	RUAUDIN J.S.	13	10	23	56,52%	43,48%

Top 10 Clubs - Licence Minime

Place	CLUB	MASCULIN	FEMININ	TOTAL	% Masculin	% Féminin
1	JS COULAINES	19	18	37	51,35%	48,65%
2	CHANGE B.C.	18	16	34	52,94%	47,06%
3	LA CHAPELLE ST AUBIN	18	13	31	58,06%	41,94%
4	LE MANS JALT	29	0	29	100,00%	0,00%
5	JEUNESSES SPORTIVES ALLONNES	14	14	28	50,00%	50,00%
6	LE MANS JUDO CLUB	12	14	26	46,15%	53,85%
7	LE MANS SC MODERNE	16	10	26	61,54%	38,46%
8	GUECELARD U.S.	11	12	23	47,83%	52,17%
9	SABLE BASKET	17	6	23	73,91%	26,09%
10	RUAUDIN J.S.	11	11	22	50,00%	50,00%

Top 10 Clubs - Licence Benjamin

Place	CLUB	MASCULIN	FEMININ	TOTAL	% Masculin	% Féminin
1	LA CHAPELLE ST AUBIN	17	10	27	62,96%	37,04%
2	ECOMMOY K.B.C.	16	11	27	59,26%	40,74%
3	LE MANS JALT	24	0	24	100,00%	0,00%
4	SABLE BASKET	9	15	24	37,50%	62,50%
5	ROUILLON E.G	17	6	23	73,91%	26,09%
6	MOUETTES ST MARS d'OUTILLE	15	7	22	68,18%	31,82%
7	JS COULAINES	8	13	21	38,10%	61,90%
8	CONLIE US	12	9	21	57,14%	42,86%
9	RUAUDIN J.S.	8	13	21	38,10%	61,90%
10	JEUNESSES SPORTIVES ALLONNES	9	11	20	45,00%	55,00%

Top 10 Clubs - Licence Poussin

Place	CLUB	MASCULIN	FEMININ	TOTAL	% Masculin	% Féminin
1	JS COULAINES	24	6	30	80,00%	20,00%
2	BASKET CLUB ROEZEEN	18	10	28	64,29%	35,71%
3	MOUETTES ST MARS d'OUTILLE	18	8	26	69,23%	30,77%
4	SABLE BASKET	13	11	24	54,17%	45,83%
5	CERANS YVRE	12	11	23	52,17%	47,83%
6	LE MANS JALT	23	0	23	100,00%	0,00%
7	CHANGE B.C.	9	12	21	42,86%	57,14%
8	LA CHAPELLE ST AUBIN	19	2	21	90,48%	9,52%
9	LE MANS A.S.MADELEINE	11	9	20	55,00%	45,00%
10	ETIVAL B.C.	8	12	20	40,00%	60,00%

Top 10 Clubs - Licence Mini Poussin

Place	CLUB	MASCULIN	FEMININ	TOTAL	% Masculin	% Féminin
1	LA FLECHE US	17	8	25	68,00%	32,00%
2	LA CHAPELLE ST AUBIN	22	2	24	91,67%	8,33%
3	LE GRAND LUCE U.S	14	7	21	66,67%	33,33%
4	LA FERTE BERNARD	15	5	20	75,00%	25,00%
5	LE MANS JALT	20	0	20	100,00%	0,00%
6	SABLE BASKET	14	6	20	70,00%	30,00%
7	RUAUDIN J.S.	12	7	19	63,16%	36,84%
8	FRESNAY /SARTHE	9	10	19	47,37%	52,63%
9	LE MANS SC MODERNE	11	6	17	64,71%	35,29%
10	ETIVAL B.C.	11	6	17	64,71%	35,29%

Top 10 Clubs - Licence Baby Basket

Place	CLUB	MASCULIN	FEMININ	TOTAL	% Masculin	% Féminin
1	BASKET CLUB ROEZEEN	21	14	35	60,00%	40,00%
2	LA FLECHE US	22	7	29	75,86%	24,14%
3	LE MANS A.S.MADELEINE	19	7	26	73,08%	26,92%
4	CERANS YVRE	15	6	21	71,43%	28,57%
5	SABLE BASKET	15	7	22	68,18%	31,82%
6	ANILLE BRAYE BASKET	10	8	18	55,56%	44,44%
7	GUECELARD U.S.	5	12	17	29,41%	70,59%
8	LE MANS JALT	15	2	17	88,24%	11,76%
9	LA CHAPELLE ST AUBIN	13	4	17	76,47%	23,53%
10	LE GRAND LUCE U.S	12	4	16	75,00%	25,00%

Top 10 Clubs - Licence Détente

Place	CLUB	MASCULIN	FEMININ	TOTAL	% Masculin	% Féminin
1	ASC MUTUELLES DU MANS ASSURANC	16	0	16	100,00%	0,00%
2	LE MANS S.L.B.	15	0	15	100,00%	0,00%
3	ROUILLON E.G	11	4	15	73,33%	26,67%
4	GUECELARD U.S.	7	7	14	50,00%	50,00%
5	JOUE L'ABBE MONTBI ZOT	9	4	13	69,23%	30,77%
6	MOUETTES St MARS d'OUTILLE	12	1	13	92,31%	7,69%
7	FRESNAY /SARTHE	7	6	13	53,85%	46,15%
8	LA FERTE BERNARD	4	7	11	36,36%	63,64%
9	LE MANS BASKET CORPO 72	11	0	11	100,00%	0,00%
10	LA FLECHE US	8	1	9	88,89%	11,11%

Top 10 Clubs - Licence Non Joueur

Place	CLUB	MASCULIN	FEMININ	TOTAL	% Masculin	% Féminin
1	LE MANS JALT	28	12	40	70,00%	30,00%
2	LE MANS SC MODERNE	28	3	31	90,32%	9,68%
3	JEUNESSES SPORTIVES ALLONNES	15	9	24	62,50%	37,50%
4	CHANGE B.C.	17	7	24	70,83%	29,17%
5	CERANS YVRE	15	8	23	65,22%	34,78%
6	JS COULAINES	11	9	20	55,00%	45,00%
7	RUAUDIN J.S.	14	6	20	70,00%	30,00%
8	MOUETTES St MARS d'OUTILLE	12	6	18	66,67%	33,33%
9	LE MANS SAINT PAVIN	12	4	16	75,00%	25,00%
10	LE MANS C.S.S.GAZONFIER	13	5	16	81,25%	18,75%

Top 20 des Clubs Sarthois

Top 20 des licenciés par clubs

Place	CLUB	MASCULIN	FEMININ	TOTAL	% Masculin	% Féminin
1	JS COULAINES	140	97	237	59,07%	40,93%
2	LE MANS JALT	218	14	232	93,97%	6,03%
3	SABLE BASKET	125	92	217	57,60%	42,40%
4	LE MANS SC MODERNE	138	72	210	65,71%	34,29%
5	LE MANS C.S.S.GAZONFIER	142	46	188	75,53%	24,47%
6	RUAUDIN J.S.	105	78	183	57,38%	42,62%
7	LA CHAPELLE ST AUBIN	132	50	182	72,53%	27,47%
8	CHANGE B.C.	120	53	173	69,36%	30,64%
9	LE MANS A.S.MADELEINE	122	47	169	72,19%	27,81%
10	LA FLECHE US	101	66	167	60,48%	39,52%
11	MOUETTES St MARS d'OUTILLE	121	44	165	73,33%	26,67%
12	ANILLE BRAYE BASKET	83	75	158	52,53%	47,47%
13	JEUNESSES SPORTIVES ALLONNES	82	70	152	53,95%	46,05%
14	LE MANS SAINT PAVIN	92	58	150	61,33%	38,67%
15	LA FERTE BERNARD	95	51	146	65,07%	34,93%
16	GUECELARD U.S.	62	84	146	42,47%	57,53%
17	LE MANS JUDO CLUB	94	44	138	68,12%	31,88%
18	BASKET CLUB ROEZEEN	88	50	138	63,77%	36,23%
19	JOUE L'ABBE MONTBI ZOT	79	56	135	58,52%	41,48%
20	LE MANS GSOS	98	33	131	74,81%	25,19%

Top 20 Clubs - Licence Senior

Place	CLUB	MASCULIN	FEMININ	TOTAL	% Masculin	% Féminin
1	SABLE BASKET	37	26	63	58,73%	41,27%
2	LE MANS A.S.MADELEINE	37	25	62	59,68%	40,32%
3	LE MANS C.S.S.GAZONFIER	44	17	61	72,13%	27,87%
4	JS COULAINES	44	16	60	73,33%	26,67%
5	LE MANS SC MODERNE	38	22	60	63,33%	36,67%
6	LE MANS JALT	49	0	49	100,00%	0,00%
7	CHANGE B.C.	39	9	48	81,25%	18,75%
8	RUAUDIN J.S.	26	22	48	54,17%	45,83%
9	LE MANS SAINT PAVIN	31	16	47	65,96%	34,04%
10	LE MANS JUDO CLUB	28	15	43	65,12%	34,88%
11	LE MANS S.L.B.	31	10	41	75,61%	24,39%
12	NEUVILLE BASKET ASSOCIATION	30	10	40	75,00%	25,00%
13	ANILLE BRAYE BASKET	19	20	39	48,72%	51,28%
14	LE MANS GSOS	36	1	37	97,30%	2,70%
15	LA CHAPELLE ST AUBIN	27	9	36	75,00%	25,00%
16	MOUETTES St MARS d'OUTILLE	21	9	30	70,00%	30,00%
17	CHATEAU DU LOIR	19	10	29	65,52%	34,48%
18	MULSANNE B 2000	20	9	29	68,97%	31,03%
19	JOUE L'ABBE MONTBI ZOT	12	13	25	48,00%	52,00%
20	FRESNAY /SARTHE	19	6	25	76,00%	24,00%

Top 20 Clubs - Licence Cadet

Place	CLUB	MASCULIN	FEMININ	TOTAL	% Masculin	% Féminin
1	JS COULAINES	20	31	51	39,22%	60,78%
2	LE MANS C.S.S.GAZONFIER	20	12	32	62,50%	37,50%
3	LE MANS JUDO CLUB	29	3	32	90,63%	9,38%
4	SABLE BASKET	17	15	32	53,13%	46,88%
5	LE MANS JALT	30	0	30	100,00%	0,00%
6	LE MANS SC MODERNE	21	9	30	70,00%	30,00%
7	CHATEAU DU LOIR	16	12	28	57,14%	42,86%
8	LA CHAPELLE ST AUBIN	16	9	25	64,00%	36,00%
9	LA FERTE BERNARD	17	6	23	73,91%	26,09%
10	RUAUDIN J.S.	13	10	23	56,52%	43,48%
11	ETIVAL B.C.	10	12	22	45,45%	54,55%
12	MOUETTES St MARS d'OUTILLE	14	7	21	66,67%	33,33%
13	JEUNESSES SPORTIVES ALLONNES	12	6	18	66,67%	33,33%
14	LA FLECHE US	17	1	18	94,44%	5,56%
15	LE MANS SAINT PAVIN	11	7	18	61,11%	38,89%
16	LE MANS GSOS	8	10	18	44,44%	55,56%
17	LE MANS A.S.MADELEINE	13	4	17	76,47%	23,53%
18	GUECELARD U.S.	11	5	16	68,75%	31,25%
19	ANILLE BRAYE BASKET	6	10	16	37,50%	62,50%
20	CERANS YVRE	10	4	14	71,43%	28,57%

Top 20 Clubs - Licence Minime

Place	CLUB	MASCULIN	FEMININ	TOTAL	% Masculin	% Féminin
1	JS COULAINES	19	18	37	51,35%	48,65%
2	CHANGE B.C.	18	16	34	52,94%	47,06%
3	LA CHAPELLE ST AUBIN	18	13	31	58,06%	41,94%
4	LE MANS JALT	29	0	29	100,00%	0,00%
5	JEUNESSES SPORTIVES ALLONNES	14	14	28	50,00%	50,00%
6	LE MANS JUDO CLUB	12	14	26	46,15%	53,85%
7	LE MANS SC MODERNE	16	10	26	61,54%	38,46%
8	GUECELARD U.S.	11	12	23	47,83%	52,17%
9	SABLE BASKET	17	6	23	73,91%	26,09%
10	RUAUDIN J.S.	11	11	22	50,00%	50,00%
11	LE MANS C.S.S.GAZONFIER	19	2	21	90,48%	9,52%
12	LA FERTE BERNARD	9	11	20	45,00%	55,00%
13	LA FLECHE US	4	16	20	20,00%	80,00%
14	JOUE L'ABBE MONTBI ZOT	11	8	19	57,89%	42,11%
15	ROUILLON E.G	9	10	19	47,37%	52,63%
16	ETIVAL B.C.	8	10	18	44,44%	55,56%
17	LE MANS GSOS	10	7	17	58,82%	41,18%
18	ANILLE BRAYE BASKET	10	7	17	58,82%	41,18%
19	FRESNAY /SARTHE	12	5	17	70,59%	29,41%
20	CHATEAU DU LOIR	3	12	15	20,00%	80,00%

Top 20 Clubs - Licence Benjamin

Place	CLUB	MASCULIN	FEMININ	TOTAL	% Masculin	% Féminin
1	LA CHAPELLE ST AUBIN	17	10	27	62,96%	37,04%
2	ECOMMOY K.B.C.	16	11	27	59,26%	40,74%
3	LE MANS JALT	24	0	24	100,00%	0,00%
4	SABLE BASKET	9	15	24	37,50%	62,50%
5	ROUILLON E.G	17	6	23	73,91%	26,09%
6	MOUETTES St MARS d'OUTILLE	15	7	22	68,18%	31,82%
7	JS COULAINES	8	13	21	38,10%	61,90%
8	CONLIE US	12	9	21	57,14%	42,86%
9	RUAUDIN J.S.	8	13	21	38,10%	61,90%
10	JEUNESSES SPORTIVES ALLONNES	9	11	20	45,00%	55,00%
11	LE MANS C.S.S.GAZONFIER	16	3	19	84,21%	15,79%
12	LE MANS SC MODERNE	9	10	19	47,37%	52,63%
13	BASKET CANTONAL MALICORNAIS	11	8	19	57,89%	42,11%
14	LE MANS GSOS	11	7	18	61,11%	38,89%
15	CHANGE B.C.	10	8	18	55,56%	44,44%
16	LA FERTE BERNARD	9	8	17	52,94%	47,06%
17	JOUE L'ABBE MONTBI ZOT	12	5	17	70,59%	29,41%
18	LE MANS A.S.MADELEINE	17	0	17	100,00%	0,00%
19	CHATEAU DU LOIR	8	8	16	50,00%	50,00%
20	ANILLE BRAYE BASKET	8	8	16	50,00%	50,00%

Top 20 Clubs - Licence Poussin

Place	CLUB	MASCULIN	FEMININ	TOTAL	% Masculin	% Féminin
1	JS COULAINES	24	6	30	80,00%	20,00%
2	BASKET CLUB ROEZEEN	18	10	28	64,29%	35,71%
3	MOUETTES St MARS d'OUTILLE	18	8	26	69,23%	30,77%
4	SABLE BASKET	13	11	24	54,17%	45,83%
5	CERANS YVRE	12	11	23	52,17%	47,83%
6	LE MANS JALT	23	0	23	100,00%	0,00%
7	CHANGE B.C.	9	12	21	42,86%	57,14%
8	LA CHAPELLE ST AUBIN	19	2	21	90,48%	9,52%
9	LE MANS A.S.MADELEINE	11	9	20	55,00%	45,00%
10	ETIVAL B.C.	8	12	20	40,00%	60,00%
11	NEUVILLE BASKET ASSOCIATION	9	11	20	45,00%	55,00%
12	GUECELARD U.S.	7	12	19	36,84%	63,16%
13	LE MANS SC MODERNE	7	12	19	36,84%	63,16%
14	LA FLECHE US	7	11	18	38,89%	61,11%
15	CONLIE US	10	7	17	58,82%	41,18%
16	JEUNESSES SPORTIVES ALLONNES	5	11	16	31,25%	68,75%
17	LE MANS GSOS	13	3	16	81,25%	18,75%
18	RUAUDIN J.S.	13	3	16	81,25%	18,75%
19	MULSANNE B 2000	12	4	16	75,00%	25,00%
20	ECOMMOY K.B.C.	8	8	16	50,00%	50,00%

Top 20 Clubs - Licence Mini Poussin

Place	CLUB	MASCULIN	FEMININ	TOTAL	% Masculin	% Féminin
1	LA FLECHE US	17	8	25	68,00%	32,00%
2	LA CHAPELLE ST AUBIN	22	2	24	91,67%	8,33%
3	LE GRAND LUCE U.S	14	7	21	66,67%	33,33%
4	LA FERTE BERNARD	15	5	20	75,00%	25,00%
5	LE MANS JALT	20	0	20	100,00%	0,00%
6	SABLE BASKET	14	6	20	70,00%	30,00%
7	RUAUDIN J.S.	12	7	19	63,16%	36,84%
8	FRESNAY /SARTHE	9	10	19	47,37%	52,63%
9	LE MANS SC MODERNE	11	6	17	64,71%	35,29%
10	ETIVAL B.C.	11	6	17	64,71%	35,29%
11	NEUVILLE BASKET ASSOCIATION	9	7	16	56,25%	43,75%
12	ROUILLON E.G	12	3	15	80,00%	20,00%
13	CHATEAU DU LOIR	6	8	14	42,86%	57,14%
14	GUECELARD U.S.	5	9	14	35,71%	64,29%
15	MULSANNE B 2000	8	6	14	57,14%	42,86%
16	JEUNESSES SPORTIVES ALLONNES	10	3	13	76,92%	23,08%
17	CERANS YVRE	10	3	13	76,92%	23,08%
18	JOUE L'ABBE MONTBIZOT	11	2	13	84,62%	15,38%
19	LE MANS C.S.S.GAZONFIER	11	2	13	84,62%	15,38%
20	BASKET CLUB ROEZEEN	8	5	13	61,54%	38,46%

Top 20 Clubs - Licence Baby Basket

Place	CLUB	MASCULIN	FEMININ	TOTAL	% Masculin	% Féminin
1	BASKET CLUB ROEZEEN	21	14	35	60,00%	40,00%
2	LA FLECHE US	22	7	29	75,86%	24,14%
3	LE MANS A.S.MADELEINE	19	7	26	73,08%	26,92%
4	CERANS YVRE	19	6	25	76,00%	24,00%
5	SABLE BASKET	15	7	22	68,18%	31,82%
6	ANILLE BRAYE BASKET	10	8	18	55,56%	44,44%
7	GUECELARD U.S.	5	12	17	29,41%	70,59%
8	LE MANS JALT	15	2	17	88,24%	11,76%
9	LA CHAPELLE ST AUBIN	13	4	17	76,47%	23,53%
10	LE GRAND LUCE U.S	12	4	16	75,00%	25,00%
11	MULSANNE B 2000	14	2	16	87,50%	12,50%
12	FRESNAY /SARTHE	11	5	16	68,75%	31,25%
13	MANSIGNE B.C.	11	4	15	73,33%	26,67%
14	ETIVAL B.C.	13	2	15	86,67%	13,33%
15	LA FERTE BERNARD	12	2	14	85,71%	14,29%
16	LE MANS C.S.S.GAZONFIER	11	3	14	78,57%	21,43%
17	MOUETTES ST MARS d'OUTILLE	11	3	14	78,57%	21,43%
18	RUAUDIN J.S.	8	6	14	57,14%	42,86%
19	LE MANS SAINT PAVIN	9	4	13	69,23%	30,77%
20	BOULOIRE US	10	3	13	76,92%	23,08%

Top 20 Clubs - Licence Détente

Place	CLUB	MASCULIN	FEMININ	TOTAL	% Masculin	% Féminin
1	ASC MUTUELLES DU MANS ASSURANC	16	0	16	100,00%	0,00%
2	LE MANS S.L.B.	15	0	15	100,00%	0,00%
3	ROUILLON E.G	11	4	15	73,33%	26,67%
4	GUECELARD U.S.	7	7	14	50,00%	50,00%
5	JOUE L'ABBE MONTBIZOT	9	4	13	69,23%	30,77%
6	MOUETTES St MARS d'OUTILLE	12	1	13	92,31%	7,69%
7	FRESNAY /SARTHE	7	6	13	53,85%	46,15%
8	LA FERTE BERNARD	4	7	11	36,36%	63,64%
9	LE MANS BASKET CORPO 72	11	0	11	100,00%	0,00%
10	LA FLECHE US	8	1	9	88,89%	11,11%
11	ANILLE BRAYE BASKET	6	3	9	66,67%	33,33%
12	ETIVAL B.C.	4	4	8	50,00%	50,00%
13	AS CHARTRAINE	4	3	7	57,14%	42,86%
14	LE LUDE B.C.	4	3	7	57,14%	42,86%
15	LE GRAND LUCE U.S	6	0	6	100,00%	0,00%
16	SETRAM U.S.	6	0	6	100,00%	0,00%
17	JEUNESSES SPORTIVES ALLONNES	0	4	4	0,00%	100,00%
18	CHANGE B.C.	4	0	4	100,00%	0,00%
19	W S M	3	1	4	75,00%	25,00%
20	LE MANS C.S.CHEMINOTS	1	1	2	50,00%	50,00%

Top 20 Clubs - Licence Non Joueur

Place	CLUB	MASCULIN	FEMININ	TOTAL	% Masculin	% Féminin
1	LE MANS JALT	28	12	40	70,00%	30,00%
2	LE MANS SC MODERNE	28	3	31	90,32%	9,68%
3	JEUNESSES SPORTIVES ALLONNES	15	9	24	62,50%	37,50%
4	CHANGE B.C.	17	7	24	70,83%	29,17%
5	CERANS YVRE	15	8	23	65,22%	34,78%
6	JS COULAINES	11	9	20	55,00%	45,00%
7	RUAUDIN J.S.	14	6	20	70,00%	30,00%
8	MOUETTES St MARS d'OUTILLE	12	6	18	66,67%	33,33%
9	LE MANS SAINT PAVIN	12	4	16	75,00%	25,00%
10	LE MANS C.S.S.GAZONFIER	13	3	16	81,25%	18,75%
11	ANILLE BRAYE BASKET	7	9	16	43,75%	56,25%
12	LA FLECHE US	8	6	14	57,14%	42,86%
13	ECOMMOY K.B.C.	6	7	13	46,15%	53,85%
14	CD 72 HORS ASSOCIATION	9	2	11	81,82%	18,18%
15	LE GRAND LUCE U.S	2	9	11	18,18%	81,82%
16	MANSIGNE B.C.	5	6	11	45,45%	54,55%
17	JOUE L'ABBE MONTBIZOT	6	3	9	66,67%	33,33%
18	ROUILLON E.G	5	4	9	55,56%	44,44%
19	SILLE LE PHILIPPE B.C	5	4	9	55,56%	44,44%
20	SABLE BASKET	3	6	9	33,33%	66,67%

Classement des cubs sarthois par type de licenciés

Rang Nb Lic. Total	Club	Nb Lic. Total	Seniors				Cadets				Minimes			Benjamins			Poussins			Mini Poussins			Baby Basket			Détente			Non Joueur										
			Lic.	M	F	Rang	Lic.	M	F	Rang	Lic.	M	F	Rang	Lic.	M	F	Rang	Lic.	M	F	Rang	Lic.	M	F	Rang	Lic.	M	F	Rang									
1	JS COULAINES	237	60	44	16	4	51	20	31	1	37	19	18	1	21	8	13	7	30	24	6	1	11	8	3	23	7	6	1	29					20	11	9	6	
2	LE MANS JALT	232	49	49		6	30	30		5	29	29		4	24	24		3	23	23		6	20	20		5	17	15	2	8					40	28	12	1	
3	SABLE BASKET	217	63	37	26	1	32	17	15	4	23	17	6	9	24	9	15	4	24	13	11	4	20	14	6	6	22	15	7	5					9	3	6	20	
4	LE MANS SC MODERNE	210	60	38	22	5	30	21	9	6	26	16	10	7	19	9	10	12	19	7	12	13	17	11	6	9	8	8					31	28	3	2			
5	LE MANS C.S.S.GAZONFIER	188	61	44	17	3	32	20	12	2	21	19	2	11	19	16	3	11	12	8	4	28	13	11	2	19	14	11	3	16					16	13	3	10	
6	RUAUDIN J.S.	183	48	26	22	8	23	13	10	10	22	11	11	10	21	8	13	9	16	13	3	18	19	12	7	7	14	8	6	18					20	14	6	7	
7	LA CHAPELLE ST AUBIN	182	36	27	9	15	25	16	9	8	31	18	13	3	27	17	10	1	21	19	2	8	24	22	2	2	17	13	4	9					1		1	49	
8	CHANGE B.C.	173	48	39	9	7	14	14		24	34	18	16	2	18	10	8	15	21	9	12	7	10	9	1	26				4	4		18	24	17	7	4		
9	LE MANS A.S.MADELEINE	169	62	37	25	2	17	13	4	17	12	12		28	17	17		18	20	11	9	9	8	7	1	32	26	19	7	3					7	6	1	27	
10	LA FLECHE US	167	22	10	12	23	18	17	1	14	20	4	16	13	12	8	4	26	18	7	11	14	25	17	8	1	29	22	7	2	9	8	1	10	14	8	6	12	
11	MOUETTES St MARS d'OUTILLE	165	30	21	9	16	21	14	7	12	12	9	3	27	22	15	7	6	26	18	8	3	9	9		28	14	11	3	17	13	12	1	6	18	12	6	8	
12	ANILLE BRAYE BASKET	158	39	19	20	13	16	6	10	19	17	10	7	18	16	8	8	20	15	10	5	23	12	7	5	22	18	10	8	6	9	6	3	11	16	7	9	11	
13	JEUNESSES SPORTIVES ALLONNES	152	24	13	11	21	18	12	6	13	28	14	14	5	20	9	11	10	16	5	11	16	13	10	3	16	5	4	1	33	4		4	17	24	15	9	3	
14	LE MANS SAINT PAVIN	150	47	31	16	9	18	11	7	15	14	3	11	23	15	7	8	21	15	10	5	22	12	9	3	21	13	9	4	19					16	12	4	9	
15	LA FERTE BERNARD	146	24	18	6	22	23	17	6	9	20	9	11	12	17	9	8	16	10	8	2	31	20	15	5	4	14	12	2	15	11	4	7	8	7	3	4	25	
16	GUECELARD U.S.	146	22	12	10	24	16	11	5	18	23	11	12	8	13	1	12	23	19	7	12	12	14	5	9	14	17	5	12	7	14	7	7	4	8	3	5	22	
17	LE MANS JUDO CLUB	138	43	28	15	10	32	29	3	3	26	12	14	6	10	7	3	30	11	6	5	29	2	2		46	9	6	3	22					5	4	1	31	
18	BASKET CLUB ROEZEEN	138	22	14	8	27	7	2	5	33	15	10	5	22	11	9	2	29	28	18	10	2	13	8	5	20	35	21	14	1					7	6	1	29	
19	JOUE L' ABBE MONTBIZOT	135	25	12	13	19	14	7	7	21	19	11	8	14	17	12	5	17	13	5	8	25	13	11	2	18	12	6	6	21	13	9	4	5	9	6	3	17	
20	LE MANS GSOS	131	37	36	1	14	18	8	10	16	17	10	7	17	18	11	7	14	16	13	3	17	10	9	1	25	8	7	1	25					7	4	3	26	
21	FRESNAY /SARTHE	130	25	19	6	20	14	10	4	25	17	12	5	19	10	7	3	31	11	6	5	30	19	9	10	8	16	11	5	12	13	7	6	7	5	2	3	33	
22	CERANS YVRE	129	21	14	7	29	14	10	4	20	3	3		42	7	6	1	33	23	12	11	5	13	10	3	17	25	19	6	4					23	15	8	5	
23	ETIVAL B.C.	127	11	11		39	22	10	12	11	18	8	10	16	14	2	12	23	20	8	12	10	17	11	6	10	15	13	2	14	8	4	4	12	2		2	43	
24	CHATEAU DU LOIR	126	29	19	10	17	28	16	12	7	15	3	12	20	16	8	8	19	15	8	7	21	14	6	8	13	2	2		38					7	3	4	24	
25	ROUILLON E.G	118	14	14		35	14	13	1	23	19	9	10	15	23	17	6	5	9	5	4	36	15	12	3	12				15	11	4	3	9	5	4	18		
26	NEUVILLE BASKET ASSOCIATION	117	40	30	10	12	11	9	2	27	11	2	9	30	4		4	40	20	9	11	11	16	9	7	11	9	4	5	23					6	3	3	30	
27	LE MANS S.L.B.	115	41	31	10	11	14	13	1	22	12	12		26	11	11		28	12	11	1	27	7	7		33			15	15			2	3	3	38			
28	MULSANNE B 2000	109	29	20	9	18	5		5	36	15	10	5	21	7	6	1	34	16	12	4	19	14	8	6	15	16	14	2	11					7	5	2	28	
29	LE GRAND LUCE U.S	97	7	2	5	44	4	1	3	38	11	7	4	29	13	10	3	25	8	4	4	37	21	14	7	3	16	12	4	10	6	6		15	11	2	9	15	
30	ECOMMOY K.B.C.	93	12	12		37	9	9		29	9	8	1	36	27	16	11	2	16	8	8	20	7	4	3	36									13	6	7	13	
31	CONLIE US	84	20	18	2	32	9	9		28	2	2		44	21	12	9	8	17	10	7	15	11	11		24									4	2	2	35	
32	MANSTÈNE B.C.	80	22	15	7	25	6	6		34	10	9	1	31	4	4		39	8	5	3	38	4	2	2	43	15	11	4	13					11	5	6	16	
33	BASKET CANTONAL MALICORNAIS	75	11	10	1	38	11		11	26	7	7		39	19	11	8	13	10	5	5	32	7	6	1	35	7	3	4	30					3	2	1	39	
34	LE MANS S.O.MAINE	71	22	1	21	26	8		8	31	6		6	41	9		9	32	13		13	26	4		4	44	1		1	40					8	5	3	23	
35	AS CHARTRAINE	65	7		7	43					6	6		40	13	10	3	24	10	6	4	33	9	4	5	29	8	4	4	27	7	4	3	13	5	3	2	32	
36	ARNAGE U.S.	60	21	21		28	1		1	43	9	5	4	32	6	6		35	5	3	2	42	8	6	2	31	8	6	2	24					2	1	1	41	
37	SILLE LE PHILIPPE B.C	60	12		12	36	3		3	40	9		9	34	3	1	2	41	15	8	7	24	7	4	3	34	2	1	1	39					9	5	4	19	
38	LE LUDE B.C.	57	1		1	47	4	4		39	9	9		35	3	3		43	10	7	3	34	9	4	5	30	5	4	1	35	7	4	3	14	9	4	5	21	
39	CHAMPAGNE ES	51	21	21		30	5	5		35	3	2	1	43	3	3		42	2		2	45	5	4	1	39	8	8		28					4	1	3	36	
40	BOULOIRE US	51					5	5		37	9	2	7	38	2		2	45	8	4	4	39	10	5	5	27	13	10	3	20						4	1	3	37
41	TELOCHE B.C	49									14	5	9	24	12	6	6	27	7	5	2	40	6	4	2	37	5	3	2	34	2	1	1	21	3	3		40	
42	MAMERS S.A.	43	20	18	2	31	8	7	1	30					6	5	1	36	1		1	46	4	3	1	42									4	3	1	34	
43	MAROLLAIS S.C.	42	15	9	6	33	3	2	1	41	9	8	1	37	3	1	2	44	5	4	1	43	3	2	1	45	4	4		36									
44	A.S. BEAUMONT	34	7	7		42	1		1	44	9		9	33	4		4	37	9	7	2	35	4	4		41													
45	LAIGNE ST GERVAIS CO	29	8	8		41	1	1		46	13	5	8	25	4	4		38	1	1		47	1	1		48										1	1	48	
46	SPAY BASKET CLUB	25	9	6	3	40	2	2		42									5	3	2	44	2	2		47	6	4	2	32						1		1	50
47	PRECIGNE U.S.	24	1	1		46	1		1	47									7	5	2	41	6	5	1	38	7	6	1	31									

Le club ayant le plus de...

licenciés	est	JS COULAINES	(237)	soit	4%	des licenciés sarthois		
seniors	est	SABLE BASKET	(63)	soit	5%	des seniors sarthois	et	29% de l'effectif du club
cadets	est	JS COULAINES	(51)	soit	8%	des cadets sarthois	et	22% de l'effectif du club
minimes	est	JS COULAINES	(37)	soit	5%	des minimes sarthois	et	16% de l'effectif du club
benjamins	est	LA CHAPELLE ST AUBIN	(27)	soit	4%	des benjamins sarthois	et	15% de l'effectif du club
poussins	est	JS COULAINES	(30)	soit	5%	des poussins sarthois	et	13% de l'effectif du club
mini poussins	est	LA FLECHE US	(25)	soit	5%	des mini poussins sarthois	et	15% de l'effectif du club
baby	est	BASKET CLUB ROEZEEN	(35)	soit	7%	des baby sarthois	et	25% de l'effectif du club
détente	est	ASC MUTUELLES DU MANS ASSURANC	(16)	soit	8%	des détente sarthois	et	### de l'effectif du club
non joueurs	est	LE MANS JALT	(40)	soit	8%	des non joueurs sarthois	et	17% de l'effectif du club

Le club ayant le plus de...

licenciés masculins	est	LE MANS JALT	(218)	soit	6%	des licenciés masculins sarthois	et	94% de l'effectif du club
seniors masculins	est	LE MANS JALT	(49)	soit	6%	des seniors masculins sarthois	et	21% de l'effectif du club
cadets masculins	est	LE MANS JALT	(30)	soit	7%	des cadets masculins sarthois	et	13% de l'effectif du club
minimes masculins	est	LE MANS JALT	(29)	soit	7%	des minimes masculins sarthois	et	13% de l'effectif du club
benjamins masculins	est	LE MANS JALT	(24)	soit	7%	des benjamins masculins sarthois	et	10% de l'effectif du club
poussins masculins	est	JS COULAINES	(24)	soit	6%	des poussins masculins sarthois	et	10% de l'effectif du club
mini poussins masculins	est	LA CHAPELLE ST AUBIN	(22)	soit	6%	des mini poussins masculins sarthois	et	12% de l'effectif du club
baby masculins	est	LA FLECHE US	(22)	soit	6%	des baby masculins sarthois	et	13% de l'effectif du club
détentes masculins	est	ASC MUTUELLES DU MANS ASSURANC	(16)	soit	12%	des détentes masculins sarthois	et	### de l'effectif du club
non joueurs masculins	est	LE MANS JALT	(28)	soit	9%	des non joueurs masculins sarthois	et	12% de l'effectif du club

Le club ayant le plus de...

licenciés féminins	est	JS COULAINES	(97)	soit	5%	des licenciés féminins sarthois	et	41% de l'effectif du club
seniors féminins	est	SABLE BASKET	(26)	soit	7%	des seniors féminins sarthois	et	12% de l'effectif du club
cadets féminins	est	JS COULAINES	(31)	soit	13%	des cadets féminins sarthois	et	13% de l'effectif du club
minimes féminins	est	JS COULAINES	(18)	soit	6%	des minimes féminins sarthois	et	8% de l'effectif du club
benjamins féminins	est	SABLE BASKET	(15)	soit	6%	des benjamins féminins sarthois	et	7% de l'effectif du club
poussins féminins	est	LE MANS S.O.MAINE	(13)	soit	5%	des poussins féminins sarthois	et	18% de l'effectif du club
mini poussins féminins	est	FRESNAY /SARTHE	(10)	soit	6%	des mini poussins féminins sarthois	et	8% de l'effectif du club
baby féminins	est	BASKET CLUB ROEZEEN	(14)	soit	10%	des baby féminins sarthois	et	10% de l'effectif du club
détentes féminins	est	LA FERTE BERNARD	(7)	soit	14%	des détentes féminins sarthois	et	5% de l'effectif du club
non joueurs féminins	est	LE MANS JALT	(12)	soit	7%	des non joueurs féminins sarthois	et	5% de l'effectif du club



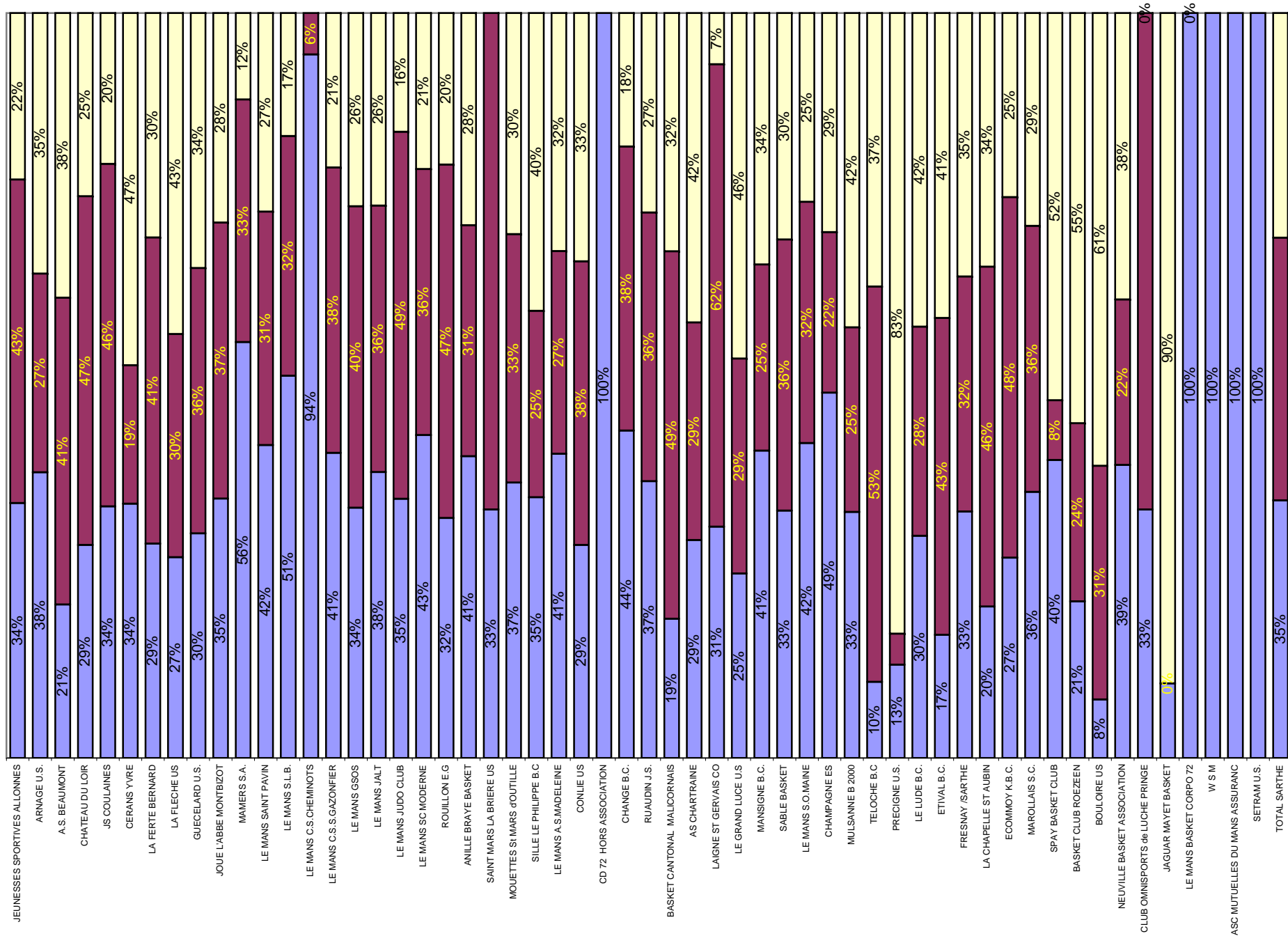
CD 72

Date d'édition

12/11/2009

LA banque à qui parler
PARTENAIRE OFFICIEL

CLUB	ADULTES					JEUNES					MINI BASKET					Nb Lic Total
	SENIORS	DETENTE	DIRIGEANT	TOTAL	% Adultes	CADETS	MINIMES	BENJAMINS	TOTAL	% Jeunes	POUSSINS	MINI POUSSINS	BABY	TOTAL	% Mini Basket	
JEUNESSES SPORTIVES ALLONNES	24	4	24	52	34%	18	28	20	66	43%	16	13	5	34	22%	152
ARNAGE U.S.	21	-	2	23	38%	1	9	6	16	27%	5	8	8	21	35%	60
A.S. BEAUMONT	7	-	-	7	21%	1	9	4	14	41%	9	4	-	13	38%	34
CHATEAU DU LOIR	29	-	7	36	29%	28	15	16	59	47%	15	14	2	31	25%	126
JS COULAINES	60	-	20	80	34%	51	37	21	109	46%	30	11	7	48	20%	237
CERANS YVRE	21	-	23	44	34%	14	3	7	24	19%	23	13	25	61	47%	129
LA FERTE BERNARD	24	11	7	42	29%	23	20	17	60	41%	10	20	14	44	30%	146
LA FLECHE US	22	9	14	45	27%	18	20	12	50	30%	18	25	29	72	43%	167
GUECELARD U.S.	22	14	8	44	30%	16	23	13	52	36%	19	14	17	50	34%	146
JOUE L'ABBE MONTBIZOT	25	13	9	47	35%	14	19	17	50	37%	13	13	12	38	28%	135
MAMERS S.A.	20	-	4	24	56%	8	-	6	14	33%	1	4	-	5	12%	43
LE MANS SAINT PAVIN	47	-	16	63	42%	18	14	15	47	31%	15	12	13	40	27%	150
LE MANS S.L.B.	41	15	3	59	51%	14	12	11	37	32%	12	7	-	19	17%	115
LE MANS C.S.CHEMINOTS	14	2	1	17	94%	1	-	-	1	6%	-	-	-	0	0%	18
LE MANS C.S.S.GAZONFIER	61	-	16	77	41%	32	21	19	72	38%	12	13	14	39	21%	188
LE MANS GSOS	37	-	7	44	34%	18	17	18	53	40%	16	10	8	34	26%	131
LE MANS JALT	49	-	40	89	38%	30	29	24	83	36%	23	20	17	60	26%	232
LE MANS JUDO CLUB	43	-	5	48	35%	32	26	10	68	49%	11	2	9	22	16%	138
LE MANS SC MODERNE	60	-	31	91	43%	30	26	19	75	36%	19	17	8	44	21%	210
ROUILLON E.G	14	15	9	38	32%	14	19	23	56	47%	9	15	-	24	20%	118
ANILLE BRAYE BASKET	39	9	16	64	41%	16	17	16	49	31%	15	12	18	45	28%	158
SAINT MARS LA BRIERE US	-	-	1	1	33%	-	1	1	2	67%	-	-	-	0	0%	3
MOUETTES St MARS d'OUTILLE	30	13	18	61	37%	21	12	22	55	33%	26	9	14	49	30%	165
SILLE LE PHILIPPE B.C	12	-	9	21	35%	3	9	3	15	25%	15	7	2	24	40%	60
LE MANS A.S.MADELEINE	62	-	7	69	41%	17	12	17	46	27%	20	8	26	54	32%	169
CONLIE US	20	-	4	24	29%	9	2	21	32	38%	17	11	-	28	33%	84
CD 72 HORS ASSOCIATION	-	-	11	11	100%	-	-	-	0	0%	-	-	-	0	0%	11
CHANGE B.C.	48	4	24	76	44%	14	34	18	66	38%	21	10	-	31	18%	173
RUAUDIN J.S.	48	-	20	68	37%	23	22	21	66	36%	16	19	14	49	27%	183
BASKET CANTONAL MALICORNAIS	11	-	3	14	19%	11	7	19	37	49%	10	7	7	24	32%	75
AS CHARTRAINE	7	7	5	19	29%	-	6	13	19	29%	10	9	8	27	42%	65
LAIGNE ST GERVAIS CO	8	-	1	9	31%	1	13	4	18	62%	1	1	-	2	7%	29
LE GRAND LUCE U.S	7	6	11	24	25%	4	11	13	28	29%	8	21	16	45	46%	97
MANSIGNE B.C.	22	-	11	33	41%	6	10	4	20	25%	8	4	15	27	34%	80
SABLE BASKET	63	-	9	72	33%	32	23	24	79	36%	24	20	22	66	30%	217
LE MANS S.O.MAINE	22	-	8	30	42%	8	6	9	23	32%	13	4	1	18	25%	71
CHAMPAGNE ES	21	-	4	25	49%	5	3	3	11	22%	2	5	8	15	29%	51
MULSANNE B 2000	29	-	7	36	33%	5	15	7	27	25%	16	14	16	46	42%	109
TELOCHE B.C	-	2	3	5	10%	-	14	12	26	53%	7	6	5	18	37%	49
PRECIGNE U.S.	1	-	2	3	13%	1	-	-	1	4%	7	6	7	20	83%	24
LE LUDE B.C.	1	7	9	17	30%	4	9	3	16	28%	10	9	5	24	42%	57
ETIVAL B.C.	11	8	2	21	17%	22	18	14	54	43%	20	17	15	52	41%	127
FRESNAY /SARTHE	25	13	5	43	33%	14	17	10	41	32%	11	19	16	46	35%	130
LA CHAPELLE ST AUBIN	36	-	1	37	20%	25	31	27	83	46%	21	24	17	62	34%	182
ECOMMOY K.B.C.	12	-	13	25	27%	9	9	27	45	48%	16	7	-	23	25%	93
MAROLLAIS S.C.	15	-	-	15	36%	3	9	3	15	36%	5	3	4	12	29%	42
SPAY BASKET CLUB	9	-	1	10	40%	2	-	-	2	8%	5	2	6	13	52%	25
BASKET CLUB ROEZEEN	22	-	7	29	21%	7	15	11	33	24%	28	13	35	76	55%	138
BOULOIRE US	-	-	4	4	8%	5	9	2	16	31%	8	10	13	31	61%	51
NEUVILLE BASKET ASSOCIATION	40	-	6	46	39%	11	11	4	26	22%	20	16	9	45	38%	117
CLUB OMNISPORTS de LUCHE PRINGE	2	-	2	4	33%	8	-	-	8	67%	-	-	-	0	0%	12
JAGUAR MAYET BASKET	-	-	1	1	10%	-	-	-	0	0%	-	5	4	9	90%	10
LE MANS BASKET CORPO 72	-	11	-	11	100%	-	-	-	0	0%	-	-	-	0	0%	11
W S M	-	4	2	6	100%	-	-	-	0	0%	-	-	-	0	0%	6
ASC MUTUELLES DU MANS ASSURANC	-	16	-	16	100%	-	-	-	0	0%	-	-	-	0	0%	16
SETRAM U.S.	-	6	-	6	100%	-	-	-	0	0%	-	-	-	0	0%	6
TOTAL SARTHE	1264	189	473	1926	35%	667	692	606	1965	35%	656	533	491	1680	30%	5571



Rang	CLUB	MASCULIN	FEMININ	TOTAL	%	
					Masculin	Féminin
1	COULAINES JS	140	97	237	59,07%	40,93%
2	LE MANS JALT	218	14	232	93,97%	6,03%
3	SABLE BASKET	125	92	217	57,60%	42,40%
4	LE MANS SCM	138	72	210	65,71%	34,29%
5	LE MANS SABLONS GAZONFIER	142	46	188	75,53%	24,47%
6	RUAUDIN	105	78	183	57,38%	42,62%
7	LA CHAPELLE SAINT AUBIN	132	50	182	72,53%	27,47%
8	CHANGE BC	120	53	173	69,36%	30,64%
9	LE MANS MADELEINE	122	47	169	72,19%	27,81%
10	LA FLECHE US	101	66	167	60,48%	39,52%
11	SAINT MARS D'OUTILLE	121	44	165	73,33%	26,67%
12	ANILLE BRAYE BASKET	83	75	158	52,53%	47,47%
13	ALLONNES Jeunesses Sportives	82	70	152	53,95%	46,05%
14	LE MANS ST PAVIN	92	58	150	61,33%	38,67%
15	LA FERTE BERNARD	95	51	146	65,07%	34,93%
16	GUECELARD US	62	84	146	42,47%	57,53%
17	LE MANS JUDO CLUB	94	44	138	68,12%	31,88%
18	ROEZE AS	88	50	138	63,77%	36,23%
19	JOUE L'ABBE MONTBIZOT	79	56	135	58,52%	41,48%
20	LE MANS GSOS	98	33	131	74,81%	25,19%
21	FRESNAY SUR SARTHE	83	47	130	63,85%	36,15%
22	CERANS YVRE	89	40	129	68,99%	31,01%
23	ETIVAL	67	60	127	52,76%	47,24%
24	CHÂTEAU DU LOIR	65	61	126	51,59%	48,41%
25	ROUILLON	86	32	118	72,88%	27,12%
26	NEUVILLE BASKET	66	51	117	56,41%	43,59%
27	LE MANS SLB	103	12	115	89,57%	10,43%
28	MULSANNE	75	34	109	68,81%	31,19%
29	LE GRAND LUCE	58	39	97	59,79%	40,21%
30	ECOMMOY	63	30	93	67,74%	32,26%
31	CONLIE US	64	20	84	76,19%	23,81%
32	MANSIGNE	57	23	80	71,25%	28,75%
33	MALICORNE	37	38	75	49,33%	50,67%
34	LE MANS SOM	6	65	71	8,45%	91,55%
35	LA CHARTRE SUR LE LOIR	37	28	65	56,92%	43,08%
36	ARNAGE US	48	12	60	80,00%	20,00%
37	SILLE LE PHILIPPE BC	19	41	60	31,67%	68,33%
38	LE LUDE BC	39	18	57	68,42%	31,58%
39	CHAMPAGNÉ	44	7	51	86,27%	13,73%
40	BOULOIRE US	27	24	51	52,94%	47,06%
41	TELOCHÉ BC	27	22	49	55,10%	44,90%
42	MAMERS SA	36	7	43	83,72%	16,28%
43	MAROLLES LES BRAULTS SC	30	12	42	71,43%	28,57%
44	BEAUMONT BASKET	18	16	34	52,94%	47,06%
45	LAIGNE ST GERVAIS	21	8	29	72,41%	27,59%
46	SPAY BC	15	10	25	60,00%	40,00%
47	PRECIGNE US	19	5	24	79,17%	20,83%
48	LE MANS CHEMINOTS	16	2	18	88,89%	11,11%
49	ASC MUTUELLES DU MANS ASSURANC	16	0	16	100,00%	0,00%
50	LUCHE PRINGE	3	9	12	25,00%	75,00%
51	CD 72	9	2	11	81,82%	18,18%
52	LE MANS BASKET	11	0	11	100,00%	0,00%
53	JAGUAR MAYET BASKET	5	5	10	50,00%	50,00%
54	WSM	4	2	6	66,67%	33,33%
55	SETRAM	6	0	6	100,00%	0,00%
56	SAINT MARS LA BRIERE US	1	2	3	33,33%	66,67%
Total		3607	1964	5571	64,75%	35,25%



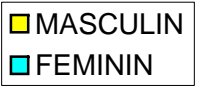
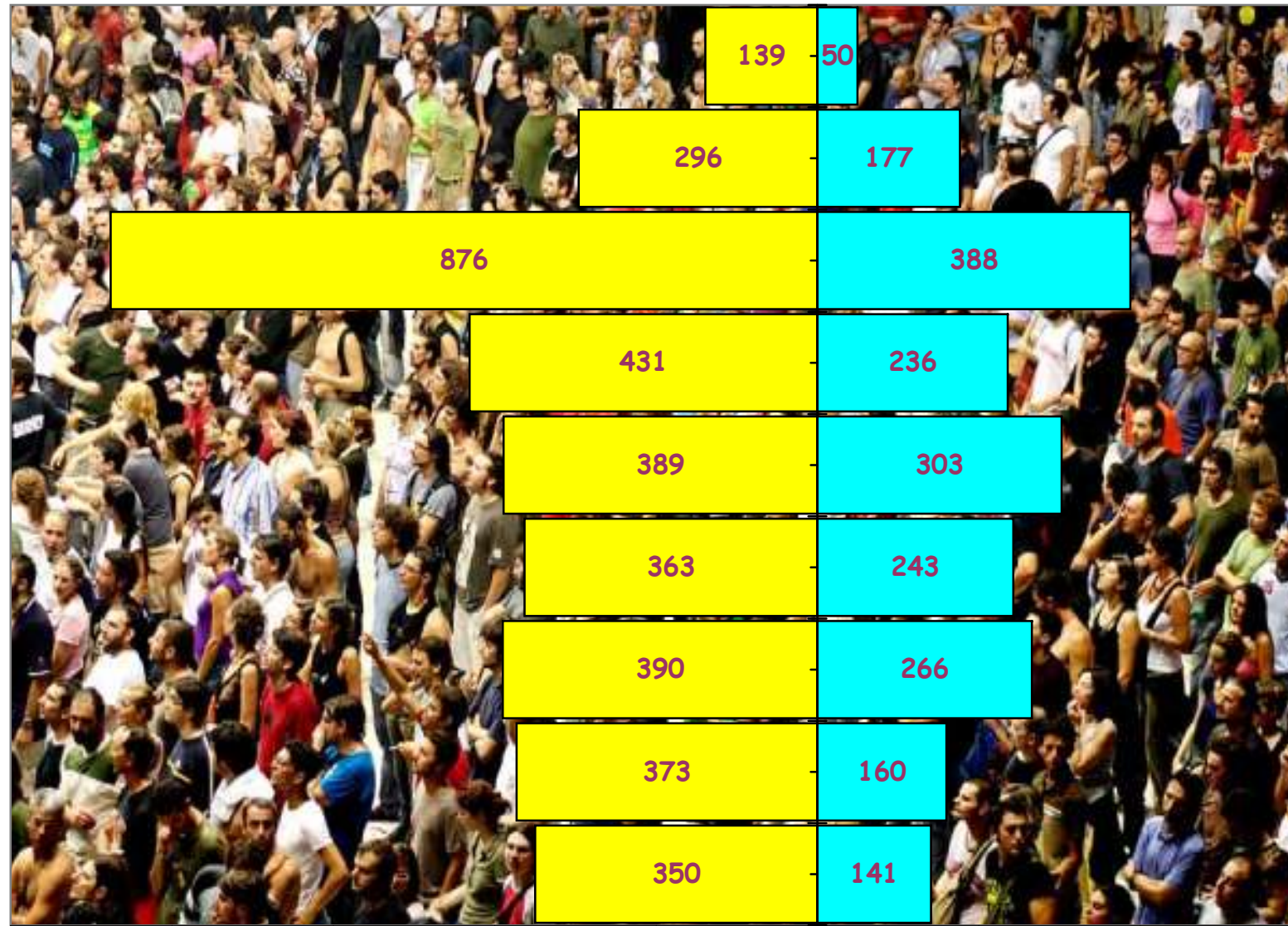
ETAT COMPARATIF sur 2 saisons des licenciés Sarthois

	SAISON				COMPARAISON	
	2008 / 2009 (chiffres en fin de saison)		2009 / 2010 (chiffres au 12/11/2009)		Ecart	%
CLUBS	57		56		-1	-1,79%
Masculin	3 988	64,34%	3 607	64,75%	-381	-10,56%
Féminin	2 210	35,66%	1 964	35,25%	-246	-12,53%
TOTAL	6 198		5 571		-627	-11,25%

CATEGORIES	MASCULINS			FEMININS		
	Saison 08/09	Saison 09/10	écart	Saison 08/09	Saison 09/10	écart
SENIORS	986	876	-110	411	388	-23
CADETS	477	431	-46	285	236	-49
MINIMES	435	389	-46	292	303	11
BENJAMINS	380	363	-17	317	243	-74
POUSSINS	421	390	-31	265	266	1
MINI-POUSSINS	409	373	-36	215	160	-55
BABY	382	350	-32	160	141	-19
DETENTE	211	139	-72	85	50	-35
NON-JOUEURS	287	296	9	180	177	-3
TOTAL	3 988	3 607	-381	2 210	1 964	-246

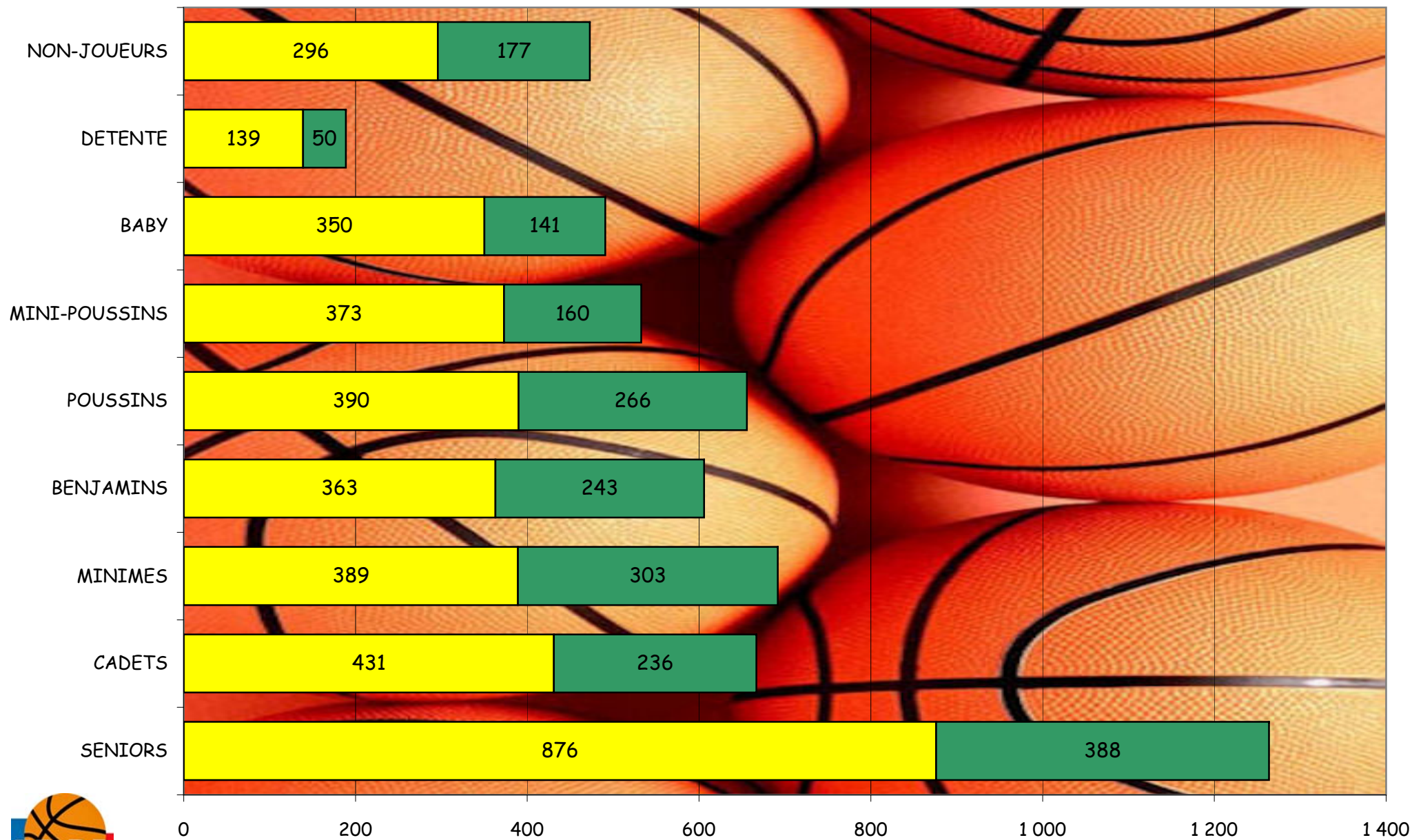
Moyenne de licenciés par clubs	99,48
--------------------------------	--------------

Représentation par catégorie et sexe - Saison 2008-2009



1 000 800 600 400 200 200 400 600

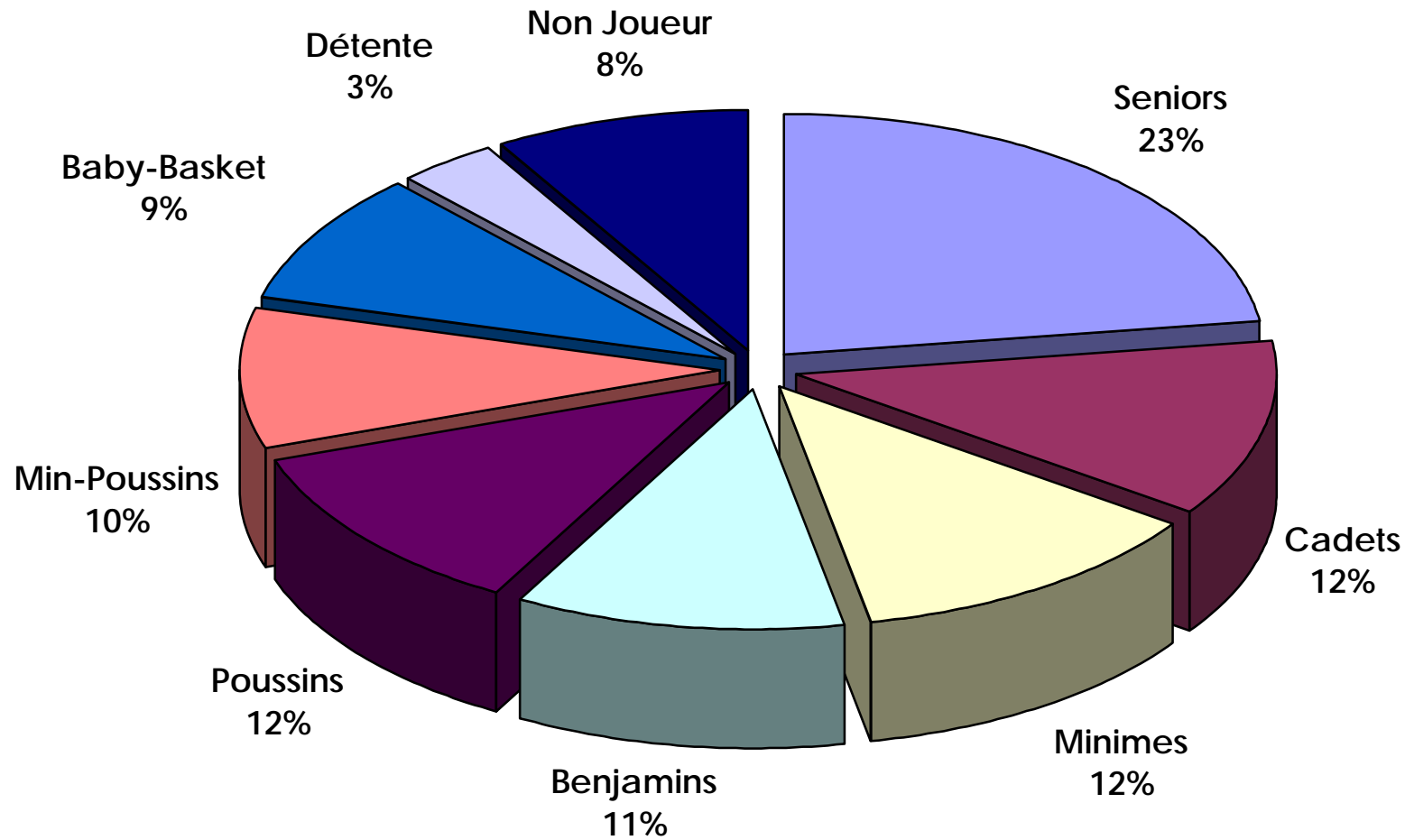
Graphe par catégorie et sexe



■ MASCULINS ■ FEMININS

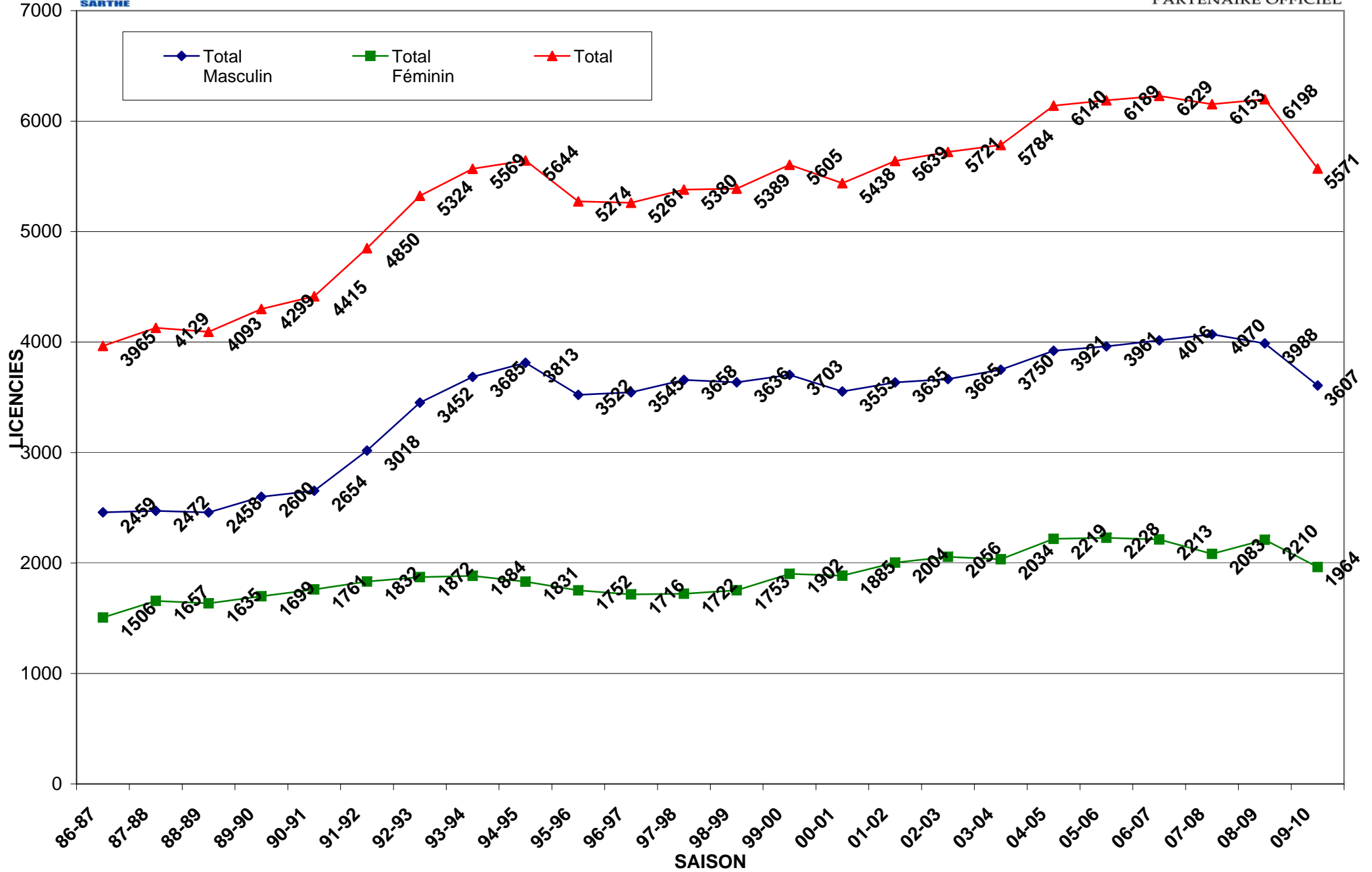


Représentation par catégories Saison 2008-2009



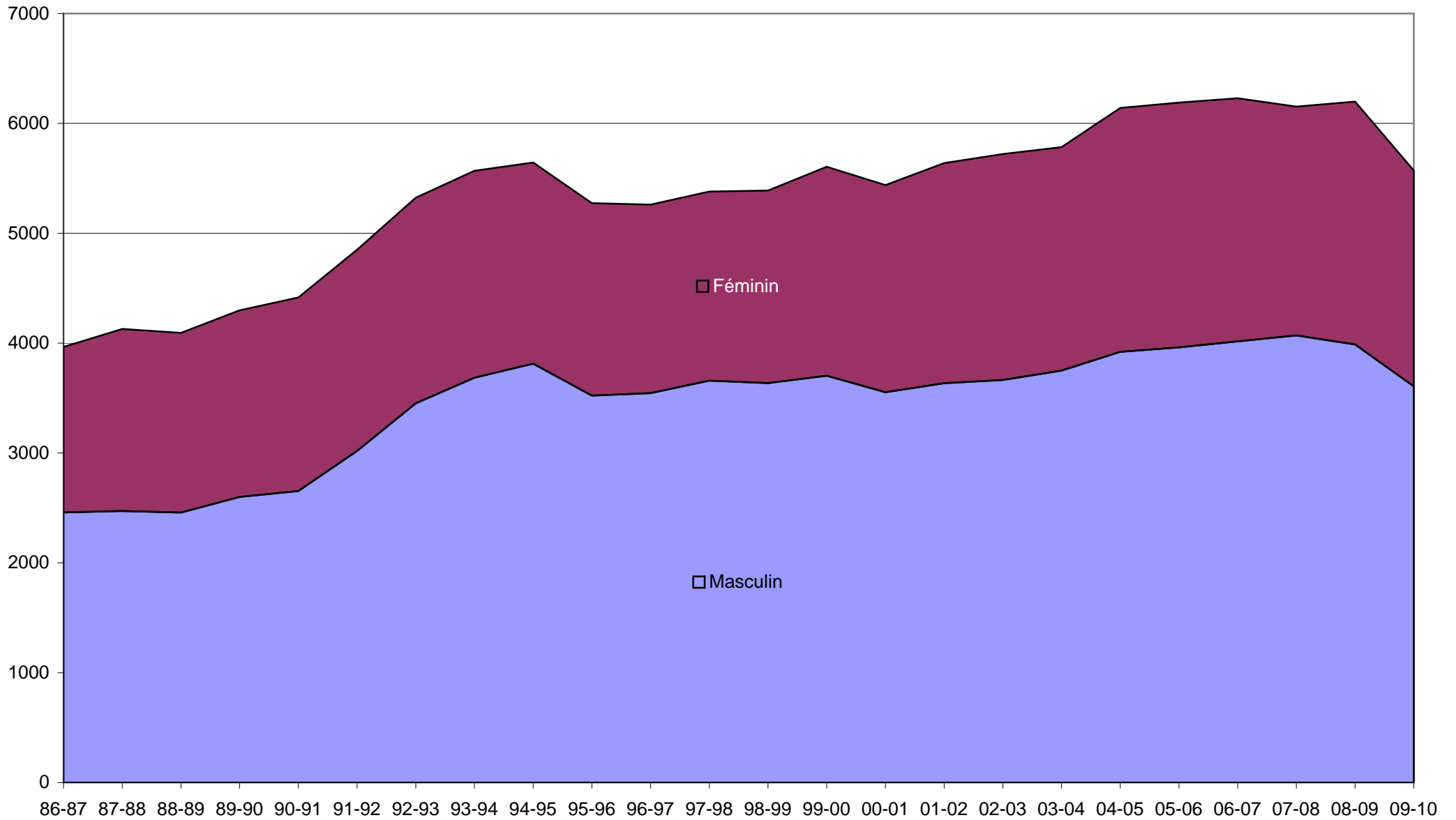


Evolution des licenciés depuis les 22 dernières saisons





Evolution par sexe sur les 22 dernières saisons





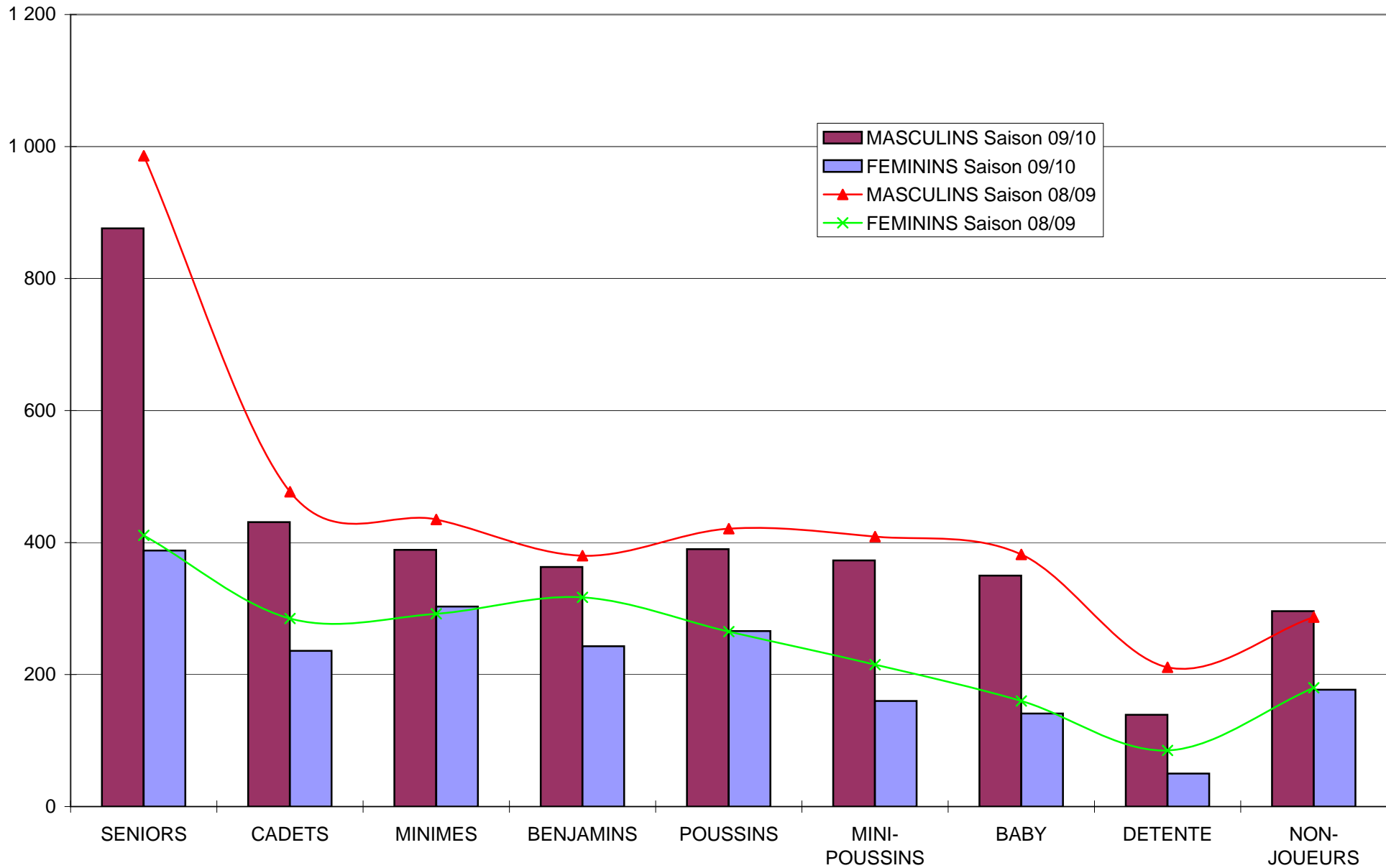
Saison	Total Masculin	Total Féminin	Total	% Augmentation	Différence
31-32	0	0	52	100,00%	52
32-33	0	0	83	37,35%	31
33-34	0	0	0	0,00%	-83
34-35	0	0	0	0,00%	0
35-36	0	0	0	0,00%	0
36-37	0	0	0	0,00%	0
37-38	0	0	0	0,00%	0
38-39	0	0	0	0,00%	0
39-40	0	0	0	0,00%	0
40-41	0	0	0	0,00%	0
41-42	0	0	0	0,00%	0
42-43	0	0	0	0,00%	0
43-44	0	0	0	0,00%	0
44-45	0	0	0	0,00%	0
45-46	0	0	0	0,00%	0
46-47	0	0	0	0,00%	0
47-48	0	0	52	100,00%	52
48-49	0	0	0	0,00%	-52
49-50	0	0	931	100,00%	931
50-51	0	0	935	0,43%	4
51-52	0	0	911	-2,63%	-24
52-53	0	0	792	-15,03%	-119
53-54	0	0	0	0,00%	-792
54-55	0	0	0	0,00%	0
55-56	0	0	0	0,00%	0
56-57	0	0	0	0,00%	0
57-58	0	0	0	0,00%	0
58-59	0	0	996	100,00%	996
59-60	0	0	0	0,00%	-996
60-61	0	0	0	0,00%	0
61-62	0	0	1258	100,00%	1258
62-63	0	0	1249	-0,72%	-9
63-64	0	0	0	0,00%	-1249
64-65	0	0	0	0,00%	0
65-66	0	0	1309	100,00%	1309
66-67	0	0	1355	3,39%	46
67-68	0	0	1759	22,97%	404
68-69	0	0	2104	16,40%	345
69-70	0	0	2032	-3,54%	-72
70-71	0	0	2120	4,15%	88
71-72	0	0	2535	16,37%	415



Saison	Total Masculin	Total Féminin	Total	% Augmentation	Différence
72-73	0	0	2542	0,28%	7
73-74	0	0	2731	6,92%	189
74-75	0	0	2973	8,14%	242
75-76	0	0	3061	2,87%	88
76-77	0	0	2880	-6,28%	-181
77-78	0	0	3208	10,22%	328
78-79	0	0	3471	7,58%	263
79-80	0	0	3770	7,93%	299
80-81	0	0	3977	5,20%	207
81-82	0	0	3987	0,25%	10
82-83	0	0	3883	-2,68%	-104
83-84	2349	1709	4058	4,31%	175
84-85	2586	1749	4335	6,39%	277
85-86	2714	1778	4492	3,50%	157
86-87	2459	1506	3965	-13,29%	-527
87-88	2472	1657	4129	3,97%	164
88-89	2458	1635	4093	-0,88%	-36
89-90	2600	1699	4299	4,79%	206
90-91	2654	1761	4415	2,63%	116
91-92	3018	1832	4850	8,97%	435
92-93	3452	1872	5324	8,90%	474
93-94	3685	1884	5569	4,40%	245
94-95	3813	1831	5644	1,33%	75
95-96	3522	1752	5274	-7,02%	-370
96-97	3545	1716	5261	-0,25%	-13
97-98	3658	1722	5380	2,21%	119
98-99	3636	1753	5389	0,17%	9
99-00	3703	1902	5605	3,85%	216
00-01	3553	1885	5438	-3,07%	-167
01-02	3635	2004	5639	3,56%	201
02-03	3665	2056	5721	1,43%	82
03-04	3750	2034	5784	1,09%	63
04-05	3921	2219	6140	5,80%	356
05-06	3961	2228	6189	0,79%	49
06-07	4016	2213	6229	0,64%	40
07-08	4070	2083	6153	-1,24%	-76
08-09	3988	2210	6198	0,73%	45
09-10	3607	1964	5571	-11,25%	-627



COMPARATIF SUR DEUX SAISON - 2007-2008 / 2008-2009





	MASCULINS		FEMININS	
	Saison 08/09	Saison 09/10	Saison 08/09	Saison 09/10
SENIORS	986	876	411	388
CADETS	477	431	285	236
MINIMES	435	389	292	303
BENJAMINS	380	363	317	243
POUSSINS	421	390	265	266
MINI-POUSSINS	409	373	215	160
BABY	382	350	160	141
DETENTE	211	139	85	50
NON-JOUEURS	287	296	180	177
TOTAL	3 988	3 607	2 210	1 964



Répartition des officiels en Sarthe

ARBITRES				
NB Niveau Club Charte	Niveau			Total
	D	R	N	
JS COULAINES	6	1	1	8
LE MANS A.S.MADELEINE	6	1		7
LE MANS C.S.S.GAZONFIER	6			6
LE MANS JALT	4		1	5
ARNAGE U.S.	4			4
ROUILLON E.G	4			4
CHANGE B.C.	1	2		3
ECOMMOY K.B.C.	3			3
JOUE L'ABBE MONTBIZOT	3			3
LA FERTE BERNARD		3		3
LE MANS GSOS	1	2		3
LE MANS SC MODERNE	2	1		3
SABLE BASKET	2		1	3
ANILLE BRAYE BASKET	1	1		2
BASKET CLUB ROEZEEN	2			2
CERANS YVRE	2			2
LA CHAPELLE ST AUBIN	2			2
LE MANS JUDO CLUB	2			2
LE MANS S.L.B.	2			2
LE MANS S.O.MAINE	2			2
MOUETTES St MARS d'OUTILLE	2			2
NEUVILLE BASKET ASSOCIATION	2			2
CHAMPAGNE ES	1			1
CONLIE US		1		1
ETIVAL B.C.	1			1
FRESNAY /SARTHE	1			1
GUECELARD U.S.		1		1
JEUNESSES SPORTIVES ALLONNES	1			1
LA FLECHE US	1			1
LAI GNE ST GERVAIS CO	1			1
LE GRAND LUCE U.S	1			1
LE MANS C.S.CHEMINOTS	1			1
LE MANS SAINT PAVIN	1			1
MANSIGNE B.C.	1			1
MAROLLAIS S.C.	1			1
MULSANNE B 2000		1		1
RUAUDIN J.S.	1			1
Total	71	14	3	88

et de nombreux bénévoles dans les clubs... Ne les oublions pas.

D Département
 R Région
 N National
 F France

Situation au 12/11/2009

Stagiaires Arbitres			
NB Niveau Club Charte	Niveau		
	D	R	Total
JS COULAINES	1	3	4
NEUVILLE BASKET ASSOCIATION	4		4
GUECELARD U.S.	3		3
LE MANS SC MODERNE	3		3
RUAUDIN J.S.	3		3
LE GRAND LUCE U.S	2		2
LA CHAPELLE ST AUBIN		2	2
LE MANS S.O.MAINE	1	1	2
CHAMPAGNE ES		1	1
MOUETTES St MARS d'OUTILLE		1	1
LA FLECHE US		1	1
LE MANS GSOS		1	1
A.S. BEAUMONT	1		1
BOULOIRE US	1		1
CHANGE B.C.	1		1
ETIVAL B.C.	1		1
LA FERTE BERNARD	1		1
LE MANS C.S.CHEMINOTS	1		1
LE MANS JALT	1		1
LE MANS JUDO CLUB	1		1
LE MANS SAINT PAVIN	1		1
MAROLLAIS S.C.	1		1
SABLE BASKET	1		1
Total	28	10	38

OTM			
NB Niveau Club Charte	Niveau		
	D	F	Total
LE MANS C.S.S.GAZONFIER	5	1	6
JS COULAINES	6		6
LA FERTE BERNARD	5		5
RUAUDIN J.S.	1	3	4
GUECELARD U.S.	2		2
LE MANS JALT		2	2
LE MANS SC MODERNE	2		2
MOUETTES St MARS d'OUTILLE	2		2
MULSANNE B 2000	2		2
CERANS YVRE	1		1
JOUE L'ABBE MONTBIZOT		1	1
LA CHAPELLE ST AUBIN		1	1
LE MANS GSOS	1		1
LE MANS S.O.MAINE		1	1
LE MANS SAINT PAVIN	1		1
SABLE BASKET	1		1
SILLE LE PHILIPPE B.C	1		1
Total	30	9	39