

# TABLEAU DE BORD DES LICENCIES

## COMITÉ DE LA SARTHE

A la date du : **01/10/2009**

**ECART -2 317**

	Saison en cours		Saison précédente *	
	2009-2010	%	2008-2009	%
<b>MASCULINS</b>	<b>2 495</b>	<b>64,29%</b>	<b>3 988</b>	<b>64,34%</b>
<b>FEMININS</b>	<b>1 386</b>	<b>35,71%</b>	<b>2 210</b>	<b>35,66%</b>
<b>TOTAL</b>	<b>3 881</b>		<b>6 198</b>	
<b>Seniors</b>	<b>1 044</b>	<b>26,90%</b>	<b>1 397</b>	<b>22,54%</b>
<b>Cadets</b>	<b>535</b>	<b>13,79%</b>	<b>762</b>	<b>12,29%</b>
<b>Minimes</b>	<b>518</b>	<b>13,35%</b>	<b>727</b>	<b>11,73%</b>
<b>Benjamins</b>	<b>444</b>	<b>11,44%</b>	<b>697</b>	<b>11,25%</b>
<b>Poussins</b>	<b>469</b>	<b>12,08%</b>	<b>686</b>	<b>11,07%</b>
<b>Min-Poussins</b>	<b>295</b>	<b>7,60%</b>	<b>624</b>	<b>10,07%</b>
<b>Baby-Basket</b>	<b>202</b>	<b>5,20%</b>	<b>542</b>	<b>8,74%</b>
<b>Détente</b>	<b>29</b>	<b>0,75%</b>	<b>296</b>	<b>4,78%</b>
<b>Non Joueur</b>	<b>345</b>	<b>8,89%</b>	<b>467</b>	<b>7,53%</b>

Catégorie	MASCULIN				FEMININ				Catégorie
	09-10	%	08-09	Ecart	09-10	%	08-09	Ecart	
Seniors	<b>712</b>	28,54%	<b>986</b>	-274	<b>332</b>	23,95%	<b>411</b>	-79	Seniors
Cadets	<b>352</b>	14,11%	<b>477</b>	-125	<b>183</b>	13,20%	<b>285</b>	-102	Cadets
Minimes	<b>295</b>	11,82%	<b>435</b>	-140	<b>223</b>	16,09%	<b>292</b>	-69	Minimes
Benjamins	<b>265</b>	10,62%	<b>380</b>	-115	<b>179</b>	12,91%	<b>317</b>	-138	Benjamins
Poussins	<b>286</b>	11,46%	<b>421</b>	-135	<b>183</b>	13,20%	<b>265</b>	-82	Poussins
Mini-Poussins	<b>213</b>	8,54%	<b>409</b>	-196	<b>82</b>	5,92%	<b>215</b>	-133	Mini-Poussins
Baby-Basket	<b>140</b>	5,61%	<b>382</b>	-242	<b>62</b>	4,47%	<b>160</b>	-98	Baby-Basket
Détentes	<b>10</b>	0,40%	<b>211</b>	-201	<b>19</b>	1,37%	<b>85</b>	-66	Détentes
Non Joueur	<b>222</b>	8,90%	<b>287</b>	-65	<b>123</b>	8,87%	<b>180</b>	-57	Non Joueur
<b>TOTAL</b>	<b>2 495</b>	100,00%	<b>3 988</b>	-1 493	<b>1 386</b>	100,00%	<b>2 210</b>	-824	<b>TOTAL</b>

	Masculin	%	Féminin	%
<b>FFBB</b>	<b>176 050</b>	<b>60%</b>	<b>118 531</b>	<b>40%</b>
<b>Ligue</b>	<b>24 267</b>	<b>50%</b>	<b>23 995</b>	<b>50%</b>
<b>Sarthe</b>	<b>2 505</b>	<b>65%</b>	<b>1 375</b>	<b>35%</b>

La Ligue Pays de Loire représente **16,38%** de la FFBB  
 La Sarthe représente **8,04%** de la Ligue Pays de Loire  
 La Sarthe représente **1,32%** de la FFBB

Moyenne de licenciés par clubs **66,91**

2009-2010		
<b>CREATION</b>	<b>nc</b>	<b>nc</b>
<b>RENOUVELLEMENT</b>	<b>nc</b>	<b>nc</b>

Top 10 des licenciés par clubs						
Rang	CLUB	MASCULIN	FEMININ	TOTAL	% Masculin	% Féminin
1	<b>COULAINES JS</b>	124	85	209	59,33%	40,67%
2	<b>LE MANS JALT</b>	193	10	203	95,07%	4,93%
3	<b>LE MANS SCM</b>	100	63	163	61,35%	38,65%
4	<b>LA CHAPELLE SAINT AUBIN</b>	122	40	162	75,31%	24,69%
5	<b>RUAUDIN</b>	87	70	157	55,41%	44,59%
6	<b>LE MANS SABLONS GAZONFIER</b>	119	36	155	76,77%	23,23%
7	<b>CHANGE BC</b>	107	43	150	71,33%	28,67%
8	<b>LE MANS MADELEINE</b>	100	38	138	72,46%	27,54%
9	<b>SABLE BASKET</b>	75	55	130	57,69%	42,31%
10	<b>GUECELARD US</b>	53	76	129	41,09%	58,91%

\* les chiffres de 2008-2009 sont bien sur ceux de fin de saison

Edité par la Commission Qualifications  
 Pascale PENISSON

COMPARATIF SUR DEUX SAISON A LA MEME DATE						
Saison 2008-2009 au	01/10/2008		écart	Saison 2009-2010 au	01/10/2009	
<b>HOMMES</b>	2 309	65,02%	<b>186</b>	<b>HOMMES</b>	2 495	64,29%
<b>FEMMES</b>	1 242	34,98%	<b>144</b>	<b>FEMMES</b>	1 386	35,71%
<b>TOTAL</b>	<b>3 551</b>			<b>TOTAL</b>	<b>3 881</b>	
	<b>Différence</b>	<b>330</b>	<b>9,29%</b>			



Table with columns for CLUB, SENIORS, CADETS, MINIMES, BENJAMINS, POUSSINS, MINI-POUSSINS, BABY BASKET, DETENTES, NON JOUEURS, TOTAL, and summary statistics (TOTAL, Différence, % Masculin, % Féminin). Rows list various basketball clubs and their performance metrics.

# Top 10 des Clubs Sarthois

## Top 10 des licenciés par clubs

Place	CLUB	MASCULIN	FEMININ	TOTAL	% Masculin	% Féminin
1	JS COULAINES	124	85	209	59,33%	40,67%
2	LE MANS JALT	193	10	203	95,07%	4,93%
3	LE MANS SC MODERNE	100	63	163	61,35%	38,65%
4	LA CHAPELLE ST AUBIN	122	40	162	75,31%	24,69%
5	RUAUDIN J.S.	87	70	157	55,41%	44,59%
6	LE MANS C.S.S.GAZONFIER	119	36	155	76,77%	23,23%
7	CHANGE B.C.	107	43	150	71,33%	28,67%
8	LE MANS A.S.MADELEINE	100	38	138	72,46%	27,54%
9	SABLE BASKET	75	55	130	57,69%	42,31%
10	GUECELARD U.S.	53	76	129	41,09%	58,91%

## Top 10 Clubs - Licence Senior

Place	CLUB	MASCULIN	FEMININ	TOTAL	% Masculin	% Féminin
1	JS COULAINES	43	16	59	72,88%	27,12%
2	LE MANS A.S.MADELEINE	34	22	56	60,71%	39,29%
3	LE MANS C.S.S.GAZONFIER	40	14	54	74,07%	25,93%
4	SABLE BASKET	27	20	47	57,45%	42,55%
5	LE MANS SAINT PAVIN	29	15	44	65,91%	34,09%
6	RUAUDIN J.S.	24	20	44	54,55%	45,45%
7	CHANGE B.C.	36	7	43	83,72%	16,28%
8	LE MANS JALT	40	0	40	100,00%	0,00%
9	ANILLE BRAYE BASKET	17	23	40	42,50%	57,50%
10	LE MANS S.L.B.	29	9	38	76,32%	23,68%

## Top 10 Clubs - Licence Cadet

Place	CLUB	MASCULIN	FEMININ	TOTAL	% Masculin	% Féminin
1	JS COULAINES	20	29	49	40,82%	59,18%
2	LE MANS SC MODERNE	21	9	30	70,00%	30,00%
3	LE MANS JALT	29	0	29	100,00%	0,00%
4	SABLE BASKET	16	12	28	57,14%	42,86%
5	LE MANS C.S.S.GAZONFIER	18	9	27	66,67%	33,33%
6	LE MANS JUDO CLUB	23	2	25	92,00%	8,00%
7	LA CHAPELLE ST AUBIN	15	8	23	65,22%	34,78%
8	CHATEAU DU LOIR	12	10	22	54,55%	45,45%
9	ETIVAL B.C.	10	10	20	50,00%	50,00%
10	RUAUDIN J.S.	9	9	18	50,00%	50,00%

## Top 10 Clubs - Licence Minime

Place	CLUB	MASCULIN	FEMININ	TOTAL	% Masculin	% Féminin
1	JS COULAINES	18	18	36	50,00%	50,00%
2	CHANGE B.C.	17	14	31	54,84%	45,16%
3	LE MANS JALT	28	0	28	100,00%	0,00%
4	LA CHAPELLE ST AUBIN	17	10	27	62,96%	37,04%
5	JEUNESSES SPORTIVES ALLONNES	12	12	24	50,00%	50,00%
6	GUECELARD U.S.	11	12	23	47,83%	52,17%
7	LE MANS SC MODERNE	12	10	22	54,55%	45,45%
8	LE MANS JUDO CLUB	9	12	21	42,86%	57,14%
9	RUAUDIN J.S.	10	11	21	47,62%	52,38%
10	SABLE BASKET	14	6	20	70,00%	30,00%

## Top 10 Clubs - Licence Benjamin

Place	CLUB	MASCULIN	FEMININ	TOTAL	% Masculin	% Féminin
1	LA CHAPELLE ST AUBIN	17	7	24	70,83%	29,17%
2	LE MANS JALT	23	0	23	100,00%	0,00%
3	CONLIE US	12	9	21	57,14%	42,86%
4	JS COULAINES	7	13	20	35,00%	65,00%
5	SABLE BASKET	8	12	20	40,00%	60,00%
6	JEUNESSES SPORTIVES ALLONNES	8	11	19	42,11%	57,89%
7	ROUILLON E.G	13	5	18	72,22%	27,78%
8	RUAUDIN J.S.	8	10	18	44,44%	55,56%
9	CHANGE B.C.	10	7	17	58,82%	41,18%
10	LE MANS C.S.S.GAZONFIER	13	3	16	81,25%	18,75%

## Top 10 Clubs - Licence Poussin

Place	CLUB	MASCULIN	FEMININ	TOTAL	% Masculin	% Féminin
1	LE MANS JALT	23	0	23	100,00%	0,00%
2	JS COULAINES	18	4	22	81,82%	18,18%
3	LA CHAPELLE ST AUBIN	19	2	21	90,48%	9,52%
4	ETIVAL B.C.	8	12	20	40,00%	60,00%
5	LE MANS A.S.MADELEINE	10	9	19	52,63%	47,37%
6	CHANGE B.C.	8	11	19	42,11%	57,89%
7	CERANS YVRE	7	11	18	38,89%	61,11%
8	MOUETTES St MARS d'OUTILLE	12	6	18	66,67%	33,33%
9	GUECELARD U.S.	7	10	17	41,18%	58,82%
10	LE MANS SC MODERNE	5	11	16	31,25%	68,75%

## Top 10 Clubs - Licence Mini Poussin

Place	CLUB	MASCULIN	FEMININ	TOTAL	% Masculin	% Féminin
1	LA CHAPELLE ST AUBIN	21	2	23	91,30%	8,70%
2	LE MANS JALT	17	0	17	100,00%	0,00%
3	LA FLECHE US	11	4	15	73,33%	26,67%
4	LE MANS SC MODERNE	10	5	15	66,67%	33,33%
5	RUAUDIN J.S.	8	5	13	61,54%	38,46%
6	NEUVILLE BASKET ASSOCIATION	9	3	12	75,00%	25,00%
7	JEUNESSES SPORTIVES ALLONNES	9	2	11	81,82%	18,18%
8	ROUILLON E.G	9	2	11	81,82%	18,18%
9	GUECELARD U.S.	2	8	10	20,00%	80,00%
10	LE MANS C.S.S.GAZONFIER	8	2	10	80,00%	20,00%

## Top 10 Clubs - Licence Baby Basket

Place	CLUB	MASCULIN	FEMININ	TOTAL	% Masculin	% Féminin
1	LA FLECHE US	18	5	23	78,26%	21,74%
2	GUECELARD U.S.	3	11	14	21,43%	78,57%
3	CERANS YVRE	8	5	13	61,54%	38,46%
4	MULSANNE B 2000	11	2	13	84,62%	15,38%
5	LA CHAPELLE ST AUBIN	9	4	13	69,23%	30,77%
6	MOUETTES St MARS d'OUTILLE	7	3	10	70,00%	30,00%
7	LE MANS A.S.MADELEINE	7	3	10	70,00%	30,00%
8	LE MANS C.S.S.GAZONFIER	7	1	8	87,50%	12,50%
9	LE MANS JALT	8	0	8	100,00%	0,00%
10	LE GRAND LUCE U.S	6	2	8	75,00%	25,00%

## Top 10 Clubs - Licence Débutant

Place	CLUB	MASCULIN	FEMININ	TOTAL	% Masculin	% Féminin
1	GUECELARD U.S.	6	4	10	60,00%	40,00%
2	LE MANS BASKET	0	5	5	0,00%	100,00%
3	LA FLECHE US	1	3	4	25,00%	75,00%
4	JOUE L'ABBE MONTBI ZOT	1	2	3	33,33%	66,67%
5	CHANGE B.C.	0	3	3	0,00%	100,00%
6	JEUNESSES SPORTIVES ALLONNES	2	0	2	100,00%	0,00%
7	ROUILLON E.G	0	1	1	0,00%	100,00%
8	MOUETTES St MARS d'OUTILLE	0	1	1	0,00%	100,00%
9						
10						

## Top 10 Clubs - Licence Non Joueur

Place	CLUB	MASCULIN	FEMININ	TOTAL	% Masculin	% Féminin
1	LE MANS JALT	25	10	35	71,43%	28,57%
2	LE MANS SC MODERNE	0	25	25	0,00%	100,00%
3	RUAUDIN J.S.	13	9	22	59,09%	40,91%
4	CHANGE B.C.	13	4	17	76,47%	23,53%
5	JEUNESSES SPORTIVES ALLONNES	9	7	16	56,25%	43,75%
6	MOUETTES St MARS d'OUTILLE	10	5	15	66,67%	33,33%
7	JS COULAINES	10	4	14	71,43%	28,57%
8	CERANS YVRE	9	5	14	64,29%	35,71%
9	LE MANS SAINT PAVIN	9	4	13	69,23%	30,77%
10	LE MANS C.S.S.GAZONFIER	10	3	13	76,92%	23,08%

# Top 20 des Clubs Sarthois

## Top 20 des licenciés par clubs

Place	CLUB	MASCULIN	FEMININ	TOTAL	% Masculin	% Féminin
1	JS COULAINES	124	85	209	59,33%	40,67%
2	LE MANS JALT	193	10	203	95,07%	4,93%
3	LE MANS SC MODERNE	100	63	163	61,35%	38,65%
4	LA CHAPELLE ST AUBIN	122	40	162	75,31%	24,69%
5	RUAUDIN J.S.	87	70	157	55,41%	44,59%
6	LE MANS C.S.S.GAZONFIER	119	36	155	76,77%	23,23%
7	CHANGE B.C.	107	43	150	71,33%	28,67%
8	LE MANS A.S.MADELEINE	100	38	138	72,46%	27,54%
9	SABLE BASKET	75	55	130	57,69%	42,31%
10	GUECELARD U.S.	53	76	129	41,09%	58,91%
11	LA FLECHE US	74	51	125	59,20%	40,80%
12	JEUNESSES SPORTIVES ALLONNES	63	52	115	54,78%	45,22%
13	LE MANS SAINT PAVIN	63	52	115	54,78%	45,22%
14	MOUETTES St MARS d'OUTILLE	79	34	113	69,91%	30,09%
15	LE MANS JUDO CLUB	70	35	105	66,67%	33,33%
16	ANILLE BRAYE BASKET	44	55	99	44,44%	55,56%
17	JOUE L'ABBE MONTBIZOT	55	36	91	60,44%	39,56%
18	LE MANS GSOS	75	16	91	82,42%	17,58%
19	LA FERTE BERNARD	61	28	89	68,54%	31,46%
20	LE MANS S.L.B.	77	10	87	88,51%	11,49%

## Top 20 Clubs - Licence Senior

Place	CLUB	MASCULIN	FEMININ	TOTAL	% Masculin	% Féminin
1	JS COULAINES	43	16	59	72,88%	27,12%
2	LE MANS A.S.MADELEINE	34	22	56	60,71%	39,29%
3	LE MANS C.S.S.GAZONFIER	40	14	54	74,07%	25,93%
4	SABLE BASKET	27	20	47	57,45%	42,55%
5	LE MANS SAINT PAVIN	29	15	44	65,91%	34,09%
6	RUAUDIN J.S.	24	20	44	54,55%	45,45%
7	CHANGE B.C.	36	7	43	83,72%	16,28%
8	LE MANS JALT	40	0	40	100,00%	0,00%
9	ANILLE BRAYE BASKET	17	23	40	42,50%	57,50%
10	LE MANS S.L.B.	29	9	38	76,32%	23,68%
11	LE MANS SC MODERNE	20	18	38	52,63%	47,37%
12	LE MANS JUDO CLUB	21	14	35	60,00%	40,00%
13	LE MANS GSOS	31	1	32	96,88%	3,13%
14	LA CHAPELLE ST AUBIN	24	6	30	80,00%	20,00%
15	NEUVILLE BASKET ASSOCIATION	21	9	30	70,00%	30,00%
16	MOUETTES St MARS d'OUTILLE	18	9	27	66,67%	33,33%
17	MULSANNE B 2000	16	9	25	64,00%	36,00%
18	JOUE L'ABBE MONTBIZOT	12	11	23	52,17%	47,83%
19	LA FERTE BERNARD	16	6	22	72,73%	27,27%
20	GUECELARD U.S.	12	9	21	57,14%	42,86%

## Top 20 Clubs - Licence Cadet

Place	CLUB	MASCULIN	FEMININ	TOTAL	% Masculin	% Féminin
1	JS COULAINES	20	29	49	40,82%	59,18%
2	LE MANS SC MODERNE	21	9	30	70,00%	30,00%
3	LE MANS JALT	29	0	29	100,00%	0,00%
4	SABLE BASKET	16	12	28	57,14%	42,86%
5	LE MANS C.S.S.GAZONFIER	18	9	27	66,67%	33,33%
6	LE MANS JUDO CLUB	23	2	25	92,00%	8,00%
7	LA CHAPELLE ST AUBIN	15	8	23	65,22%	34,78%
8	CHATEAU DU LOIR	12	10	22	54,55%	45,45%
9	ETIVAL B.C.	10	10	20	50,00%	50,00%
10	RUAUDIN J.S.	9	9	18	50,00%	50,00%
11	GUECELARD U.S.	11	5	16	68,75%	31,25%
12	LE MANS SAINT PAVIN	9	7	16	56,25%	43,75%
13	LE MANS A.S.MADELEINE	13	2	15	86,67%	13,33%
14	LA FLECHE US	14	0	14	100,00%	0,00%
15	MOUETTES St MARS d'OUTILLE	9	5	14	64,29%	35,71%
16	CHANGE B.C.	14	0	14	100,00%	0,00%
17	LA FERTE BERNARD	12	1	13	92,31%	7,69%
18	LE MANS S.L.B.	12	1	13	92,31%	7,69%
19	ROUILLON E.G	12	1	13	92,31%	7,69%
20	FRESNAY /SARTHE	10	3	13	76,92%	23,08%

## Top 20 Clubs - Licence Minime

Place	CLUB	MASCULIN	FEMININ	TOTAL	% Masculin	% Féminin
1	JS COULAINES	18	18	36	50,00%	50,00%
2	CHANGE B.C.	17	14	31	54,84%	45,16%
3	LE MANS JALT	28	0	28	100,00%	0,00%
4	LA CHAPELLE ST AUBIN	17	10	27	62,96%	37,04%
5	JEUNESSES SPORTIVES ALLONNES	12	12	24	50,00%	50,00%
6	GUECELARD U.S.	11	12	23	47,83%	52,17%
7	LE MANS SC MODERNE	12	10	22	54,55%	45,45%
8	LE MANS JUDO CLUB	9	12	21	42,86%	57,14%
9	RUAUDIN J.S.	10	11	21	47,62%	52,38%
10	SABLE BASKET	14	6	20	70,00%	30,00%
11	LA FLECHE US	3	15	18	16,67%	83,33%
12	LE MANS C.S.S.GAZONFIER	17	1	18	94,44%	5,56%
13	JOUE L'ABBE MONTBIZOT	10	7	17	58,82%	41,18%
14	ROUILLON E.G	5	10	15	33,33%	66,67%
15	LA FERTE BERNARD	7	7	14	50,00%	50,00%
16	LE MANS SAINT PAVIN	3	11	14	21,43%	78,57%
17	CHATEAU DU LOIR	2	11	13	15,38%	84,62%
18	ANILLE BRAYE BASKET	6	7	13	46,15%	53,85%
19	LE MANS A.S.MADELEINE	12	0	12	100,00%	0,00%
20	FRESNAY /SARTHE	9	2	11	81,82%	18,18%

## Top 20 Clubs - Licence Benjamin

Place	CLUB	MASCULIN	FEMININ	TOTAL	% Masculin	% Féminin
1	LA CHAPELLE ST AUBIN	17	7	24	70,83%	29,17%
2	LE MANS JALT	23	0	23	100,00%	0,00%
3	CONLIE US	12	9	21	57,14%	42,86%
4	JS COULAINES	7	13	20	35,00%	65,00%
5	SABLE BASKET	8	12	20	40,00%	60,00%
6	JEUNESSES SPORTIVES ALLONNES	8	11	19	42,11%	57,89%
7	ROUILLON E.G	13	5	18	72,22%	27,78%
8	RUAUDIN J.S.	8	10	18	44,44%	55,56%
9	CHANGE B.C.	10	7	17	58,82%	41,18%
10	LE MANS C.S.S.GAZONFIER	13	3	16	81,25%	18,75%
11	ECOMMOY K.B.C.	6	9	15	40,00%	60,00%
12	LE MANS SC MODERNE	7	7	14	50,00%	50,00%
13	LA FERTE BERNARD	7	6	13	53,85%	46,15%
14	MOUETTES St MARS d'OUTILLE	10	3	13	76,92%	23,08%
15	LE MANS A.S.MADELEINE	13	0	13	100,00%	0,00%
16	CHATEAU DU LOIR	6	6	12	50,00%	50,00%
17	GUECELARD U.S.	1	11	12	8,33%	91,67%
18	LE MANS SAINT PAVIN	4	8	12	33,33%	66,67%
19	BASKET CANTONAL MALICORNAIS	8	4	12	66,67%	33,33%
20	ETIVAL B.C.	0	12	12	0,00%	100,00%

## Top 20 Clubs - Licence Poussin

Place	CLUB	MASCULIN	FEMININ	TOTAL	% Masculin	% Féminin
1	LE MANS JALT	23	0	23	100,00%	0,00%
2	JS COULAINES	18	4	22	81,82%	18,18%
3	LA CHAPELLE ST AUBIN	19	2	21	90,48%	9,52%
4	ETIVAL B.C.	8	12	20	40,00%	60,00%
5	LE MANS A.S.MADELEINE	10	9	19	52,63%	47,37%
6	CHANGE B.C.	8	11	19	42,11%	57,89%
7	CERANS YVRE	7	11	18	38,89%	61,11%
8	MOUETTES St MARS d'OUTILLE	12	6	18	66,67%	33,33%
9	GUECELARD U.S.	7	10	17	41,18%	58,82%
10	LE MANS SC MODERNE	5	11	16	31,25%	68,75%
11	BASKET CLUB ROEZEEN	12	4	16	75,00%	25,00%
12	CONLIE US	9	6	15	60,00%	40,00%
13	NEUVILLE BASKET ASSOCIATION	6	9	15	40,00%	60,00%
14	JEUNESSES SPORTIVES ALLONNES	5	9	14	35,71%	64,29%
15	RUAUDIN J.S.	11	3	14	78,57%	21,43%
16	LA FLECHE US	6	7	13	46,15%	53,85%
17	SILLE LE PHILIPPE B.C	8	5	13	61,54%	38,46%
18	LE MANS GSOS	11	1	12	91,67%	8,33%
19	SABLE BASKET	8	3	11	72,73%	27,27%
20	ECOMMOY K.B.C.	5	6	11	45,45%	54,55%

### Top 20 Clubs - Licence Mini Poussin

Place	CLUB	MASCULIN	FEMININ	TOTAL	% Masculin	% Féminin
1	LA CHAPELLE ST AUBIN	21	2	23	91,30%	8,70%
2	LE MANS JALT	17	0	17	100,00%	0,00%
3	LA FLECHE US	11	4	15	73,33%	26,67%
4	LE MANS SC MODERNE	10	5	15	66,67%	33,33%
5	RUAUDIN J.S.	8	5	13	61,54%	38,46%
6	NEUVILLE BASKET ASSOCIATION	9	3	12	75,00%	25,00%
7	JEUNESSES SPORTIVES ALLONNES	9	2	11	81,82%	18,18%
8	ROUILLON E.G	9	2	11	81,82%	18,18%
9	GUECELARD U.S.	2	8	10	20,00%	80,00%
10	LE MANS C.S.S.GAZONFIER	8	2	10	80,00%	20,00%
11	LA FERTE BERNARD	8	1	9	88,89%	11,11%
12	LE GRAND LUCE U.S	6	3	9	66,67%	33,33%
13	MULSANNE B 2000	4	5	9	44,44%	55,56%
14	JS COULAINES	7	1	8	87,50%	12,50%
15	CERANS YVRE	6	2	8	75,00%	25,00%
16	LE MANS GSOS	8	0	8	100,00%	0,00%
17	FRESNAY /SARTHE	4	4	8	50,00%	50,00%
18	JOUE L'ABBE MONTBIZOT	5	2	7	71,43%	28,57%
19	ARNAGE U.S.	4	2	6	66,67%	33,33%
20	ANILLE BRAYE BASKET	4	2	6	66,67%	33,33%

### Top 20 Clubs - Licence Baby Basket

Place	CLUB	MASCULIN	FEMININ	TOTAL	% Masculin	% Féminin
1	LA FLECHE US	18	5	23	78,26%	21,74%
2	GUECELARD U.S.	3	11	14	21,43%	78,57%
3	CERANS YVRE	8	5	13	61,54%	38,46%
4	MULSANNE B 2000	11	2	13	84,62%	15,38%
5	LA CHAPELLE ST AUBIN	9	4	13	69,23%	30,77%
6	MOUETTES St MARS d'OUTILLE	7	3	10	70,00%	30,00%
7	LE MANS A.S.MADELEINE	7	3	10	70,00%	30,00%
8	LE MANS C.S.S.GAZONFIER	7	1	8	87,50%	12,50%
9	LE MANS JALT	8	0	8	100,00%	0,00%
10	LE GRAND LUCE U.S	6	2	8	75,00%	25,00%
11	BASKET CLUB ROEZEEN	5	3	8	62,50%	37,50%
12	RUAUDIN J.S.	4	3	7	57,14%	42,86%
13	LE MANS JUDO CLUB	4	2	6	66,67%	33,33%
14	MANSIGNE B.C.	5	1	6	83,33%	16,67%
15	ARNAGE U.S.	4	1	5	80,00%	20,00%
16	LE MANS GSOS	4	1	5	80,00%	20,00%
17	BOULOIRE US	5	0	5	100,00%	0,00%
18	JEUNESSES SPORTIVES ALLONNES	3	1	4	75,00%	25,00%
19	AS CHARTRAIN	2	2	4	50,00%	50,00%
20	FRESNAY /SARTHE	3	1	4	75,00%	25,00%

### Top 20 Clubs - Licence Détente

Place	CLUB	MASCULIN	FEMININ	TOTAL	% Masculin	% Féminin
1	GUECELARD U.S.	6	4	10	60,00%	40,00%
2	LE MANS BASKET	0	5	5	0,00%	100,00%
3	LA FLECHE US	1	3	4	25,00%	75,00%
4	JOUE L'ABBE MONTBIZOT	1	2	3	33,33%	66,67%
5	CHANGE B.C.	0	3	3	0,00%	100,00%
6	JEUNESSES SPORTIVES ALLONNES	2	0	2	100,00%	0,00%
7	ROUILLON E.G	0	1	1	0,00%	100,00%
8	MOUETTES St MARS d'OUTILLE	0	1	1	0,00%	100,00%
9						
10						
11						
12						
13						
14						
15						
16						
17						
18						
19						
20						

### Top 20 Clubs - Licence Non Joueur

Place	CLUB	MASCULIN	FEMININ	TOTAL	% Masculin	% Féminin
1	LE MANS JALT	25	10	35	71,43%	28,57%
2	LE MANS SC MODERNE	22	3	25	88,00%	12,00%
3	RUAUDIN J.S.	13	9	22	59,09%	40,91%
4	CHANGE B.C.	13	4	17	76,47%	23,53%
5	JEUNESSES SPORTIVES ALLONNES	9	7	16	56,25%	43,75%
6	MOUETTES St MARS d'OUTILLE	10	5	15	66,67%	33,33%
7	JS COULAINES	10	4	14	71,43%	28,57%
8	CERANS YVRE	9	5	14	64,29%	35,71%
9	LE MANS SAINT PAVIN	9	4	13	69,23%	30,77%
10	LE MANS C.S.S.GAZONFIER	10	3	13	76,92%	23,08%
11	LA FLECHE US	4	6	10	40,00%	60,00%
12	JOUE L'ABBE MONTBIZOT	6	3	9	66,67%	33,33%
13	ROUILLON E.G	5	4	9	55,56%	44,44%
14	ANILLE BRAYE BASKET	5	4	9	55,56%	44,44%
15	CD 72 HORS ASSOCIATION	7	2	9	77,78%	22,22%
16	LE LUDE B.C.	4	5	9	44,44%	55,56%
17	LE GRAND LUCE U.S	1	7	8	12,50%	87,50%
18	ECOMMOY K.B.C.	3	5	8	37,50%	62,50%
19	LA FERTE BERNARD	3	4	7	42,86%	57,14%
20	LE MANS A.S.MADELEINE	6	1	7	85,71%	14,29%



### Le club ayant le plus de...

licenciés	est	JS COULAINES	(209)	soit	5%	des licenciés sarthois		
seniors	est	JS COULAINES	(59)	soit	6%	des seniors sarthois	et	28% de l'effectif du club
cadets	est	JS COULAINES	(49)	soit	9%	des cadets sarthois	et	23% de l'effectif du club
minimes	est	JS COULAINES	(36)	soit	7%	des minimes sarthois	et	17% de l'effectif du club
benjamins	est	LA CHAPELLE ST AUBIN	(24)	soit	5%	des benjamins sarthois	et	15% de l'effectif du club
poussins	est	LE MANS JALT	(23)	soit	5%	des poussins sarthois	et	11% de l'effectif du club
mini poussins	est	LA CHAPELLE ST AUBIN	(23)	soit	8%	des mini poussins sarthois	et	14% de l'effectif du club
baby	est	LA FLECHE US	(23)	soit	11%	des baby sarthois	et	18% de l'effectif du club
détente	est	GUECELARD U.S.	(10)	soit	34%	des détente sarthois	et	8% de l'effectif du club
non joueurs	est	LE MANS JALT	(35)	soit	10%	des non joueurs sarthois	et	17% de l'effectif du club

### Le club ayant le plus de...

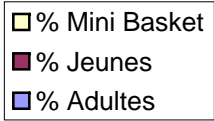
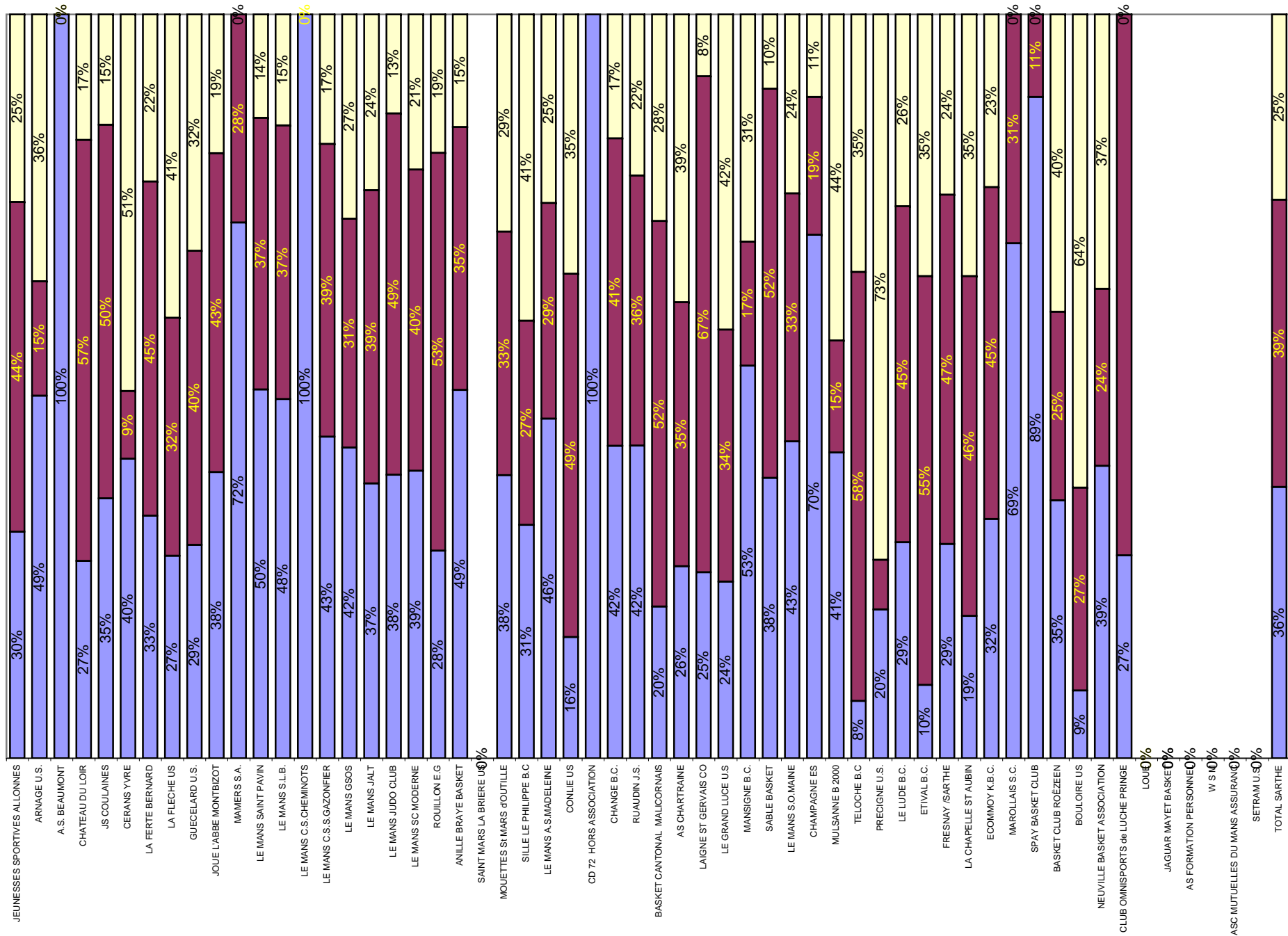
licenciés masculins	est	LE MANS JALT	(193)	soit	8%	des licenciés masculins sarthois	et	95% de l'effectif du club
seniors masculins	est	JS COULAINES	(43)	soit	6%	des seniors masculins sarthois	et	21% de l'effectif du club
cadets masculins	est	LE MANS JALT	(29)	soit	8%	des cadets masculins sarthois	et	14% de l'effectif du club
minimes masculins	est	LE MANS JALT	(28)	soit	9%	des minimes masculins sarthois	et	14% de l'effectif du club
benjamins masculins	est	LE MANS JALT	(23)	soit	9%	des benjamins masculins sarthois	et	11% de l'effectif du club
poussins masculins	est	LE MANS JALT	(23)	soit	8%	des poussins masculins sarthois	et	11% de l'effectif du club
mini poussins masculins	est	LA CHAPELLE ST AUBIN	(21)	soit	10%	des mini poussins masculins sarthois	et	13% de l'effectif du club
baby masculins	est	LA FLECHE US	(18)	soit	13%	des baby masculins sarthois	et	14% de l'effectif du club
détentes masculins	est	GUECELARD U.S.	(6)	soit	60%	des détente masculins sarthois	et	5% de l'effectif du club
non joueurs masculins	est	LE MANS JALT	(25)	soit	11%	des non joueurs masculins sarthois	et	12% de l'effectif du club

### Le club ayant le plus de...

licenciés féminins	est	JS COULAINES	(85)	soit	6%	des licenciés féminins sarthois	et	41% de l'effectif du club
seniors féminins	est	ANILLE BRAYE BASKET	(23)	soit	7%	des seniors féminins sarthois	et	23% de l'effectif du club
cadets féminins	est	JS COULAINES	(29)	soit	16%	des cadets féminins sarthois	et	14% de l'effectif du club
minimes féminins	est	JS COULAINES	(18)	soit	8%	des minimes féminins sarthois	et	9% de l'effectif du club
benjamins féminins	est	JS COULAINES	(13)	soit	7%	des benjamins féminins sarthois	et	6% de l'effectif du club
poussins féminins	est	ETIVAL B.C.	(12)	soit	7%	des poussins féminins sarthois	et	17% de l'effectif du club
mini poussins féminins	est	GUECELARD U.S.	(8)	soit	10%	des mini poussins féminins sarthois	et	6% de l'effectif du club
baby féminins	est	GUECELARD U.S.	(11)	soit	18%	des baby féminins sarthois	et	9% de l'effectif du club
détentes féminins	est	LE MANS BASKET	(5)	soit	26%	des détente féminins sarthois	et	### de l'effectif du club
non joueurs féminins	est	LE MANS JALT	(10)	soit	8%	des non joueurs féminins sarthois	et	5% de l'effectif du club

CLUB	ADULTES					JEUNES					MINI BASKET					Nb Lic Total
	SENIORS	DETEUTE	DIRIGEANT	TOTAL	% Adultes	CADETS	MINIMES	BENJAMINS	TOTAL	% Jeunes	POUSSINS	MINI POUSSINS	BABY	TOTAL	% Mini Basket	
JEUNESSES SPORTIVES ALLONNES	17	2	16	35	30%	8	24	19	51	44%	14	11	4	29	25%	115
ARNAGE U.S.	19	-	-	19	49%	-	4	2	6	15%	3	6	5	14	36%	39
A.S. BEAUMONT	1	-	-	1	100%	-	-	-	0	0%	-	-	-	0	0%	1
CHATEAU DU LOIR	19	-	3	22	27%	22	13	12	47	57%	9	5	-	14	17%	83
JS COULAINES	59	-	14	73	35%	49	36	20	105	50%	22	8	1	31	15%	209
CERANS YVRE	17	-	14	31	40%	4	-	3	7	9%	18	8	13	39	51%	77
LA FERTE BERNARD	22	-	7	29	33%	13	14	13	40	45%	9	9	2	20	22%	89
LA FLECHE US	20	4	10	34	27%	14	18	8	40	32%	13	15	23	51	41%	125
GUECELARD U.S.	21	10	6	37	29%	16	23	12	51	40%	17	10	14	41	32%	129
JOUE L'ABBE MONTBIZOT	23	3	9	35	38%	11	17	11	39	43%	9	7	1	17	19%	91
MAMERS S.A.	14	-	4	18	72%	6	-	1	7	28%	-	-	-	0	0%	25
LE MANS SAINT PAVIN	44	-	13	57	50%	16	14	12	42	37%	8	5	3	16	14%	115
LE MANS S.L.B.	38	-	4	42	48%	13	9	10	32	37%	8	5	-	13	15%	87
LE MANS C.S.CHEMINOTS	10	-	1	11	100%	-	-	-	0	0%	-	-	-	0	0%	11
LE MANS C.S.S.GAZONFIER	54	-	13	67	43%	27	18	16	61	39%	9	10	8	27	17%	155
LE MANS GSOS	32	-	6	38	42%	12	10	6	28	31%	12	8	5	25	27%	91
LE MANS JALT	40	-	35	75	37%	29	28	23	80	39%	23	17	8	48	24%	203
LE MANS JUDO CLUB	35	-	5	40	38%	25	21	5	51	49%	8	-	6	14	13%	105
LE MANS SC MODERNE	38	-	25	63	39%	30	22	14	66	40%	16	15	3	34	21%	163
ROUILLON E.G	14	1	9	24	28%	13	15	18	46	53%	5	11	-	16	19%	86
ANILLE BRAYE BASKET	40	-	9	49	49%	12	13	10	35	35%	6	6	3	15	15%	99
SAINTE MARS LA BRIERE US	-	-	-	0	#DIV/0!	-	-	-	0	#DIV/0!	-	-	-	0	#DIV/0!	0
MOUETTES St MARS d'OUTILLE	27	1	15	43	38%	14	10	13	37	33%	18	5	10	33	29%	113
SILLE LE PHILIPPE B.C	11	-	5	16	31%	3	9	2	14	27%	13	6	2	21	41%	51
LE MANS A.S.MADELEINE	56	-	7	63	46%	15	12	13	40	29%	19	6	10	35	25%	138
CONLIE US	7	-	7	16	16%	-	-	21	21	49%	15	-	-	15	35%	43
CD 72 HORS ASSOCIATION	-	-	9	9	100%	-	-	-	0	0%	-	-	-	0	0%	9
CHANGE B.C.	43	3	17	63	42%	14	31	17	62	41%	19	6	-	25	17%	150
RUAUDIN J.S.	44	-	22	66	42%	18	21	18	57	36%	14	13	7	34	22%	157
BASKET CANTONAL MALICORNAIS	10	-	1	11	20%	11	5	12	28	52%	8	5	2	15	28%	54
AS CHARTRAINE	5	-	3	8	26%	-	2	9	11	35%	5	3	4	12	39%	31
LAIGNE ST GERVAIS CO	2	-	1	3	25%	1	4	3	8	67%	-	1	-	1	8%	12
LE GRAND LUCE U.S	6	-	8	14	24%	3	7	10	20	34%	8	9	8	25	42%	59
MANSIGNE B.C.	15	-	4	19	53%	-	3	3	6	17%	3	2	6	11	31%	36
SABLE BASKET	47	-	2	49	38%	28	20	20	68	52%	11	2	-	13	10%	130
LE MANS S.O.MAINE	16	-	7	23	43%	5	4	9	18	33%	9	4	-	13	24%	54
CHAMPAGNE ES	18	-	1	19	70%	3	2	-	5	19%	-	1	2	3	11%	27
MULSANNE B 2000	25	-	5	30	41%	3	6	2	11	15%	10	9	13	32	44%	73
TELOCHE B.C	-	-	2	2	8%	-	9	6	15	58%	5	2	2	9	35%	26
PRECIGNE U.S.	1	-	2	3	20%	1	-	-	1	7%	4	4	3	11	73%	15
LE LUDE B.C.	-	-	9	9	29%	4	8	2	14	45%	8	-	-	8	26%	31
ETIVAL B.C.	7	-	7	10	10%	20	7	12	39	55%	20	5	-	25	35%	71
FRESNAY /SARTHE	18	-	1	19	29%	13	11	7	31	47%	4	8	4	16	24%	66
LA CHAPELLE ST AUBIN	30	-	1	31	19%	23	27	24	74	46%	21	23	13	57	35%	162
ECOMMOY K.B.C.	10	-	8	18	32%	7	3	15	25	45%	11	2	-	13	23%	56
MAROLLAIS S.C.	9	-	9	9	69%	2	2	-	4	31%	-	-	-	0	0%	13
SPAY BASKET CLUB	8	-	-	8	89%	1	-	-	1	11%	-	-	-	0	0%	9
BASKET CLUB ROEZEEN	19	-	7	26	35%	5	6	8	19	25%	16	6	8	30	40%	75
BOULOIRE US	1	-	1	2	9%	2	4	-	6	27%	4	5	5	14	64%	22
NEUVILLE BASKET ASSOCIATION	30	-	3	33	39%	11	6	3	20	24%	15	12	4	31	37%	84
CLUB OMNISPORTS de LUCHE PRINGE	2	-	1	3	27%	8	-	-	8	73%	-	-	-	0	0%	11
LOUE	-	-	-	0		-	-	-	0		-	-	-	0		0
JAGUAR MAYET BASKET	-	-	-	0		-	-	-	0		-	-	-	0		0
AS FORMATION PERSONNEL	-	-	-	0		-	-	-	0		-	-	-	0		0
W S M	-	-	-	0		-	-	-	0		-	-	-	0		0
ASC MUTUELLES DU MANS ASSURANC	-	-	-	0		-	-	-	0		-	-	-	0		0
SETRAM U.S.	-	-	-	0		-	-	-	0		-	-	-	0		0
<b>TOTAL SARTHE</b>	<b>1044</b>	<b>24</b>	<b>345</b>	<b>1413</b>	<b>36%</b>	<b>535</b>	<b>518</b>	<b>444</b>	<b>1497</b>	<b>39%</b>	<b>469</b>	<b>295</b>	<b>202</b>	<b>966</b>	<b>25%</b>	<b>3876</b>





Rang	CLUB	MASCULIN	FEMININ	TOTAL	%	
					Masculin	Féminin
1	COULAINES JS	124	85	209	59,33%	40,67%
2	LE MANS JALT	193	10	203	95,07%	4,93%
3	LE MANS SCM	100	63	163	61,35%	38,65%
4	LA CHAPELLE SAINT AUBIN	122	40	162	75,31%	24,69%
5	RUAUDIN	87	70	157	55,41%	44,59%
6	LE MANS SABLONS GAZONFIER	119	36	155	76,77%	23,23%
7	CHANGE BC	107	43	150	71,33%	28,67%
8	LE MANS MADELEINE	100	38	138	72,46%	27,54%
9	SABLE BASKET	75	55	130	57,69%	42,31%
10	GUECELARD US	53	76	129	41,09%	58,91%
11	LA FLECHE US	74	51	125	59,20%	40,80%
12	LE MANS ST PAVIN	63	52	115	54,78%	45,22%
13	ALLONNES Jeunesses Sportives	63	52	115	54,78%	45,22%
14	SAINT MARS D'OUTILLE	79	34	113	69,91%	30,09%
15	LE MANS JUDO CLUB	70	35	105	66,67%	33,33%
16	ANILLE BRAYE BASKET	44	55	99	44,44%	55,56%
17	JOUE L'ABBE MONTBIZOT	55	36	91	60,44%	39,56%
18	LE MANS GSOS	75	16	91	82,42%	17,58%
19	LA FERTE BERNARD	61	28	89	68,54%	31,46%
20	LE MANS SLB	77	10	87	88,51%	11,49%
21	ROUILLON	62	24	86	72,09%	27,91%
22	NEUVILLE BASKET	50	34	84	59,52%	40,48%
23	CHÂTEAU DU LOIR	40	43	83	48,19%	51,81%
24	CERANS YVRE	45	32	77	58,44%	41,56%
25	ROEZE AS	52	23	75	69,33%	30,67%
26	MULSANNE	48	25	73	65,75%	34,25%
27	ETIVAL	31	40	71	43,66%	56,34%
28	FRESNAY SUR SARTHE	48	18	66	72,73%	27,27%
29	LE GRAND LUCE	35	24	59	59,32%	40,68%
30	ECOMMOY	36	20	56	64,29%	35,71%
31	MALICORNE	29	25	54	53,70%	46,30%
32	LE MANS SOM	5	49	54	9,26%	90,74%
33	SILLE LE PHILIPPE BC	16	35	51	31,37%	68,63%
34	CONLIE US	28	15	43	65,12%	34,88%
35	ARNAGE US	34	5	39	87,18%	12,82%
36	MANSIGNE	25	11	36	69,44%	30,56%
37	LE LUDE BC	24	7	31	77,42%	22,58%
38	LA CHARTRE SUR LE LOIR	18	13	31	58,06%	41,94%
39	CHAMPAGNÉ	24	3	27	88,89%	11,11%
40	TELOCHÉ BC	13	13	26	50,00%	50,00%
41	MAMERS SA	24	1	25	96,00%	4,00%
42	BOULOIRE US	13	9	22	59,09%	40,91%
43	PRECIGNE US	10	5	15	66,67%	33,33%
44	MAROLLES LES BRAULTS SC	11	2	13	84,62%	15,38%
45	LAIGNE ST GERVAIS	11	1	12	91,67%	8,33%
46	LE MANS CHEMINOTS	10	1	11	90,91%	9,09%
47	LUCHE PRINGE	2	9	11	18,18%	81,82%
48	SPAY BC	6	3	9	66,67%	33,33%
49	CD 72	7	2	9	77,78%	22,22%
50	LE MANS BASKET	5	0	5	100,00%	0,00%
51	BEAUMONT BASKET	1	0	1	100,00%	0,00%
52	SAINT MARS LA BRIERE US	0	0	0	-	-
53	LOUE	0	0	0	-	-
54	JAGUAR MAYET BASKE	0	0	0	-	-
55	WSM	0	0	0	-	-
56	AS FORMATION DU PERSONNEL	0	0	0	-	-
57	SETRAM	0	0	0	-	-
<b>Total</b>		<b>2504</b>	<b>1377</b>	<b>3881</b>	<b>64,52%</b>	<b>35,48%</b>





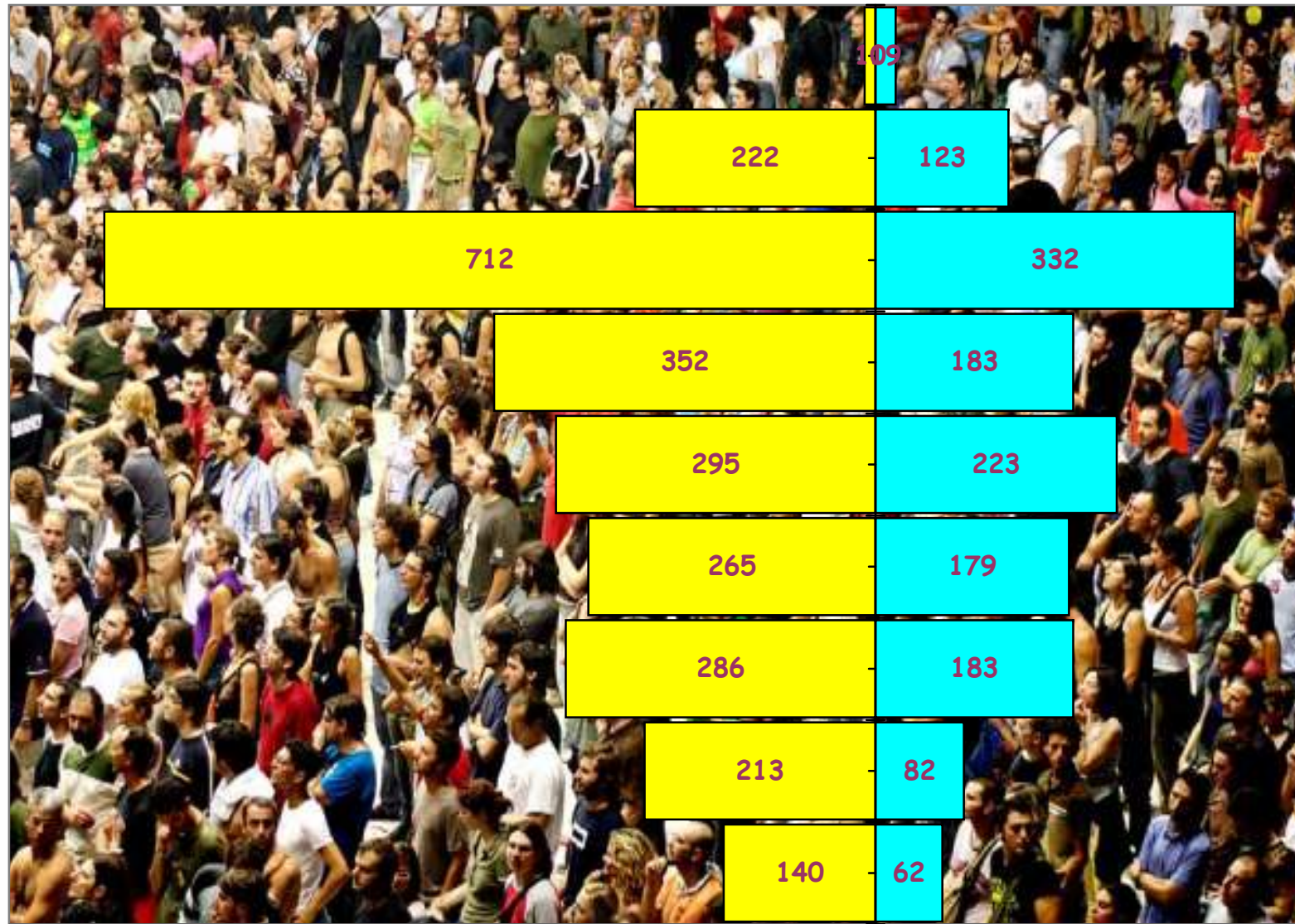
## ETAT COMPARATIF sur 2 saisons des licenciés Sarthois

	SAISON				COMPARAISON	
	2008 / 2009 (chiffres en fin de saison)		2009 / 2010 (chiffres au 01/10/2009)		Ecart	%
<b>CLUBS</b>	57		<b>58</b>		1	1,72%
<b>Masculin</b>	3 988	64,34%	2 495	64,29%	-1493	-59,84%
<b>Féminin</b>	2 210	35,66%	1 386	35,71%	-824	-59,45%
<b>TOTAL</b>	<b>6 198</b>		<b>3 881</b>		<b>-2317</b>	<b>-59,70%</b>

CATEGORIES	MASCULINS			FEMININS		
	Saison 08/09	Saison 09/10	écart	Saison 08/09	Saison 09/10	écart
<b>SENIORS</b>	986	<b>712</b>	<b>-274</b>	411	<b>332</b>	<b>-79</b>
<b>CADETS</b>	477	<b>352</b>	<b>-125</b>	285	<b>183</b>	<b>-102</b>
<b>MINIMES</b>	435	<b>295</b>	<b>-140</b>	292	<b>223</b>	<b>-69</b>
<b>BENJAMINS</b>	380	<b>265</b>	<b>-115</b>	317	<b>179</b>	<b>-138</b>
<b>POUSSINS</b>	421	<b>286</b>	<b>-135</b>	265	<b>183</b>	<b>-82</b>
<b>MINI-POUSSINS</b>	409	<b>213</b>	<b>-196</b>	215	<b>82</b>	<b>-133</b>
<b>BABY</b>	382	<b>140</b>	<b>-242</b>	160	<b>62</b>	<b>-98</b>
<b>DETENTE</b>	211	<b>10</b>	<b>-201</b>	85	<b>19</b>	<b>-66</b>
<b>NON-JOUEURS</b>	287	<b>222</b>	<b>-65</b>	180	<b>123</b>	<b>-57</b>
<b>TOTAL</b>	<b>3 988</b>	<b>2 495</b>	<b>-1 493</b>	<b>2 210</b>	<b>1 386</b>	<b>-824</b>

Moyenne de licenciés par clubs	<b>66,91</b>
--------------------------------	--------------

Représentation par catégorie et sexe - Saison 2008-2009



MASCULIN  
 FEMININ

800

600

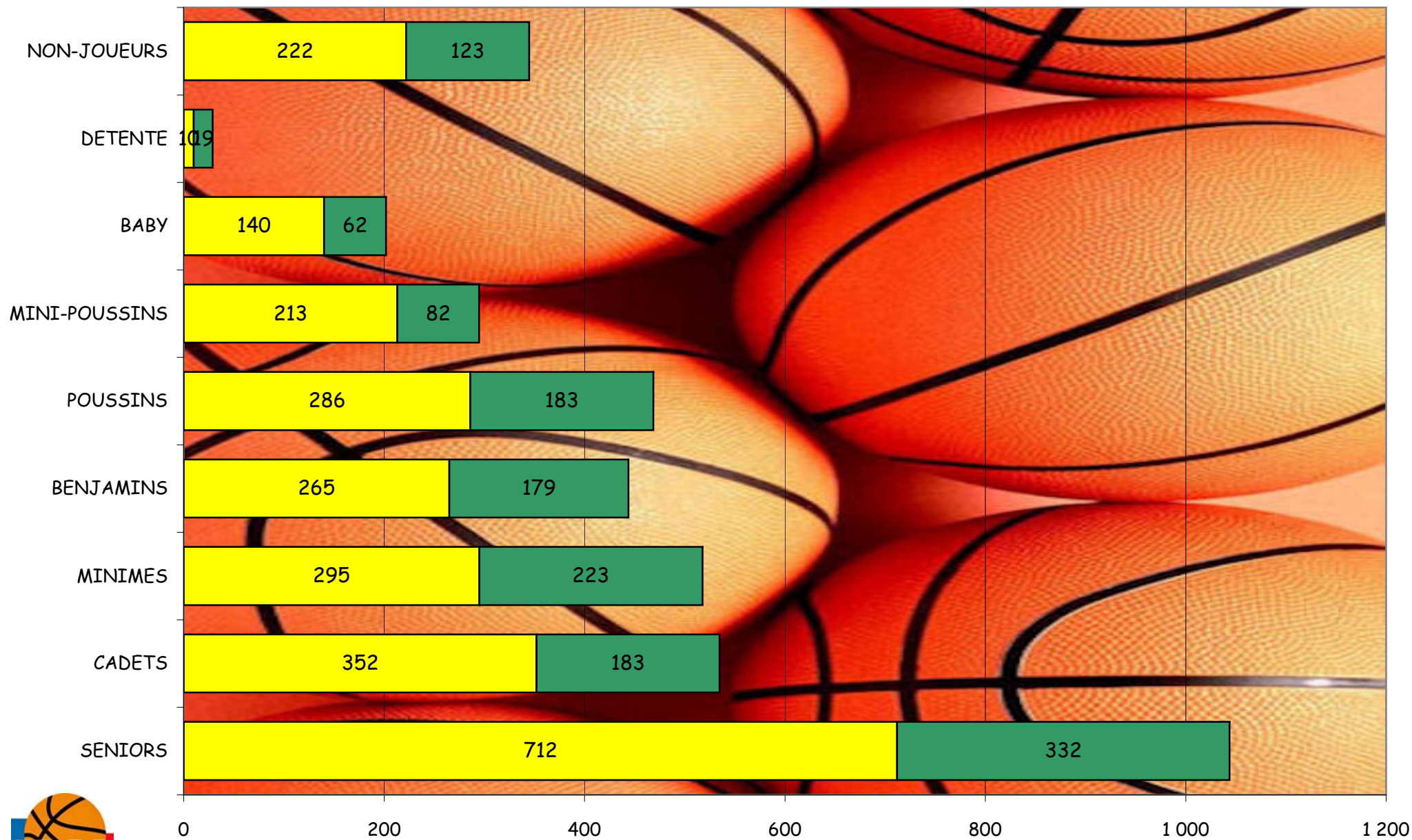
400

200

200

400

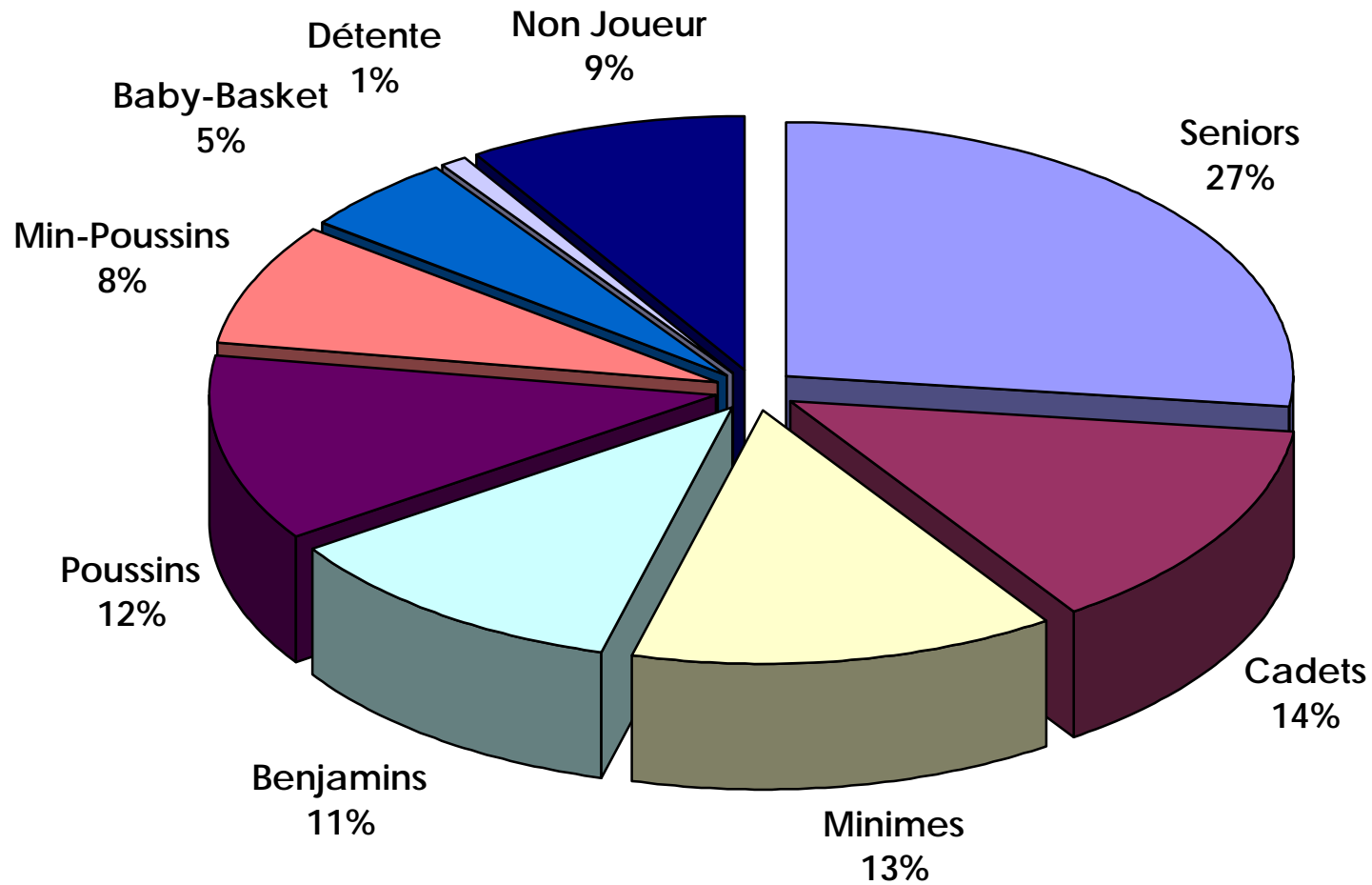
# Graphe par catégorie et sexe



MASCULINS FEMININS

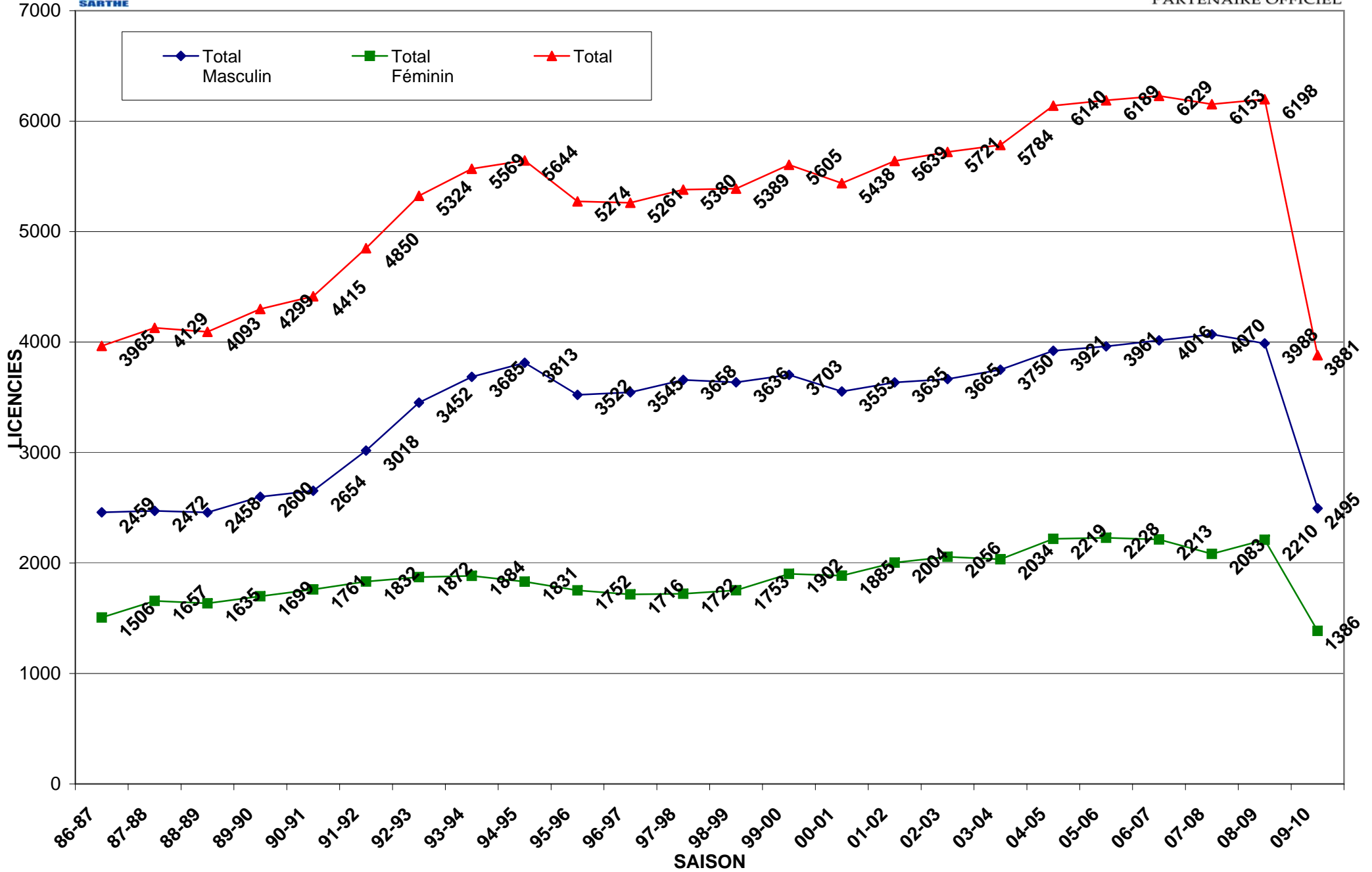


# Représentation par catégories Saison 2008-2009



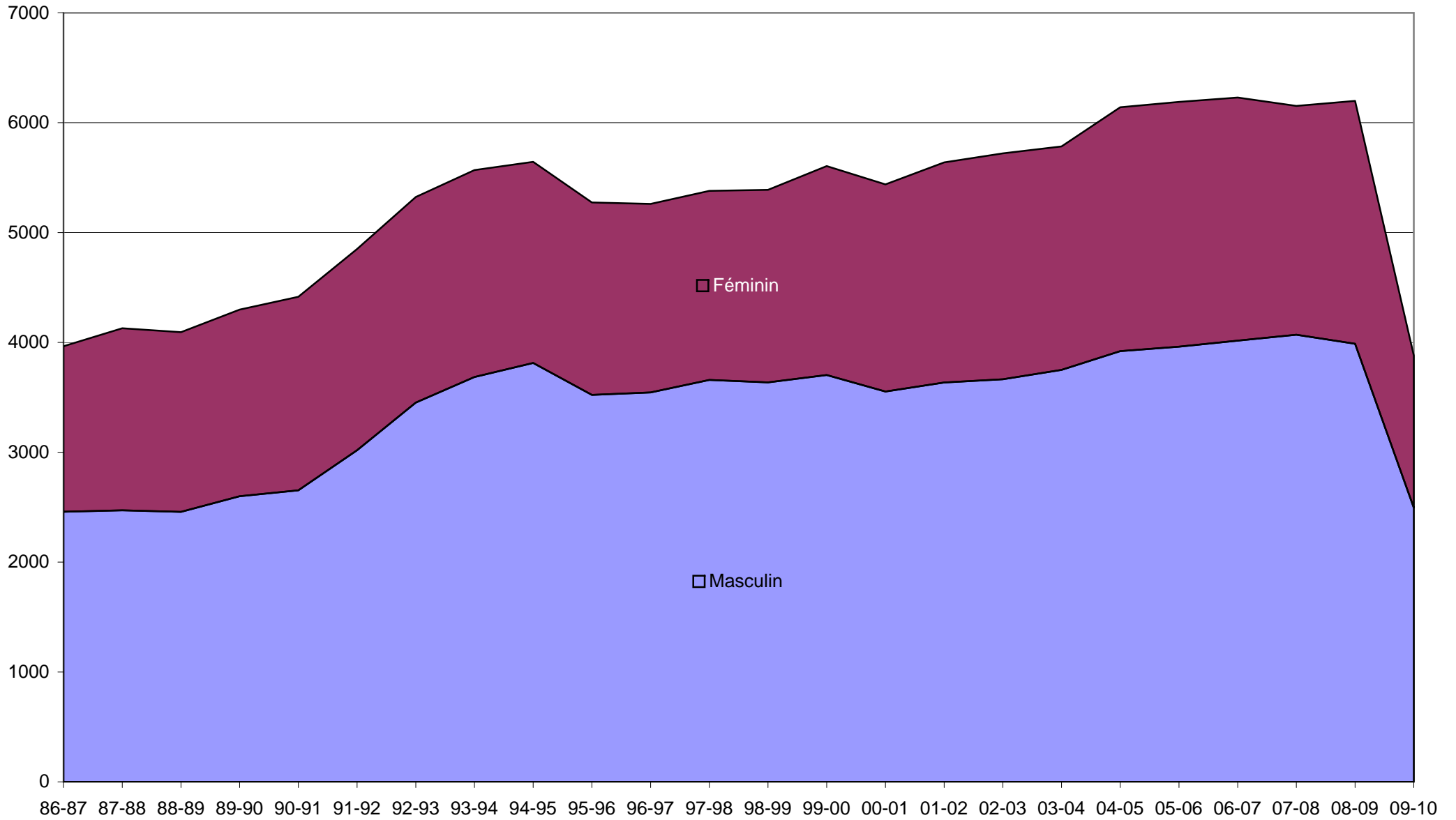


Evolution des licenciés depuis les 22 dernières saisons





### Evolution par sexe sur les 22 dernières saisons







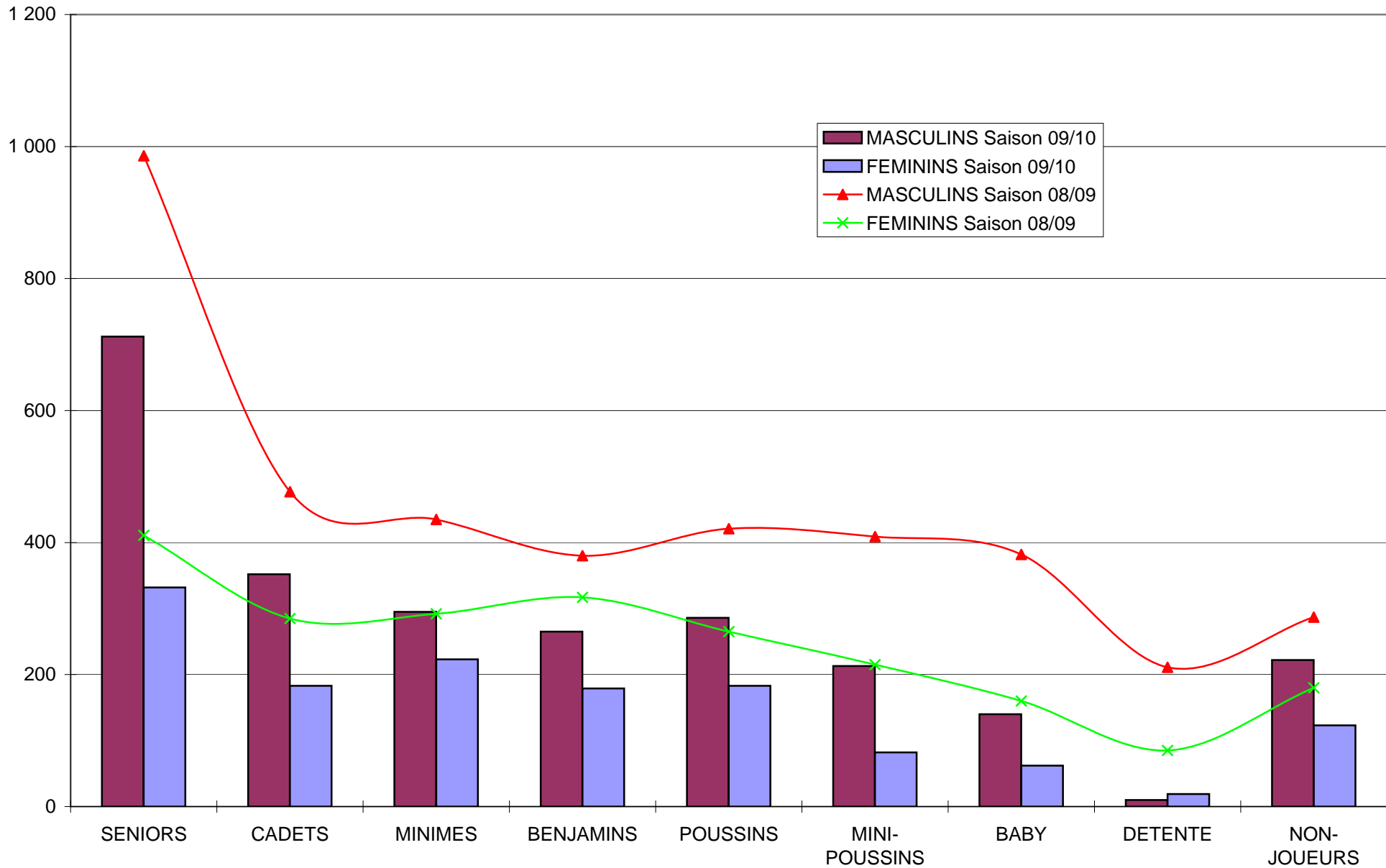
Saison	Total Masculin	Total Féminin	Total	% Augmentation	Différence
31-32	0	0	52	100,00%	52
32-33	0	0	83	37,35%	31
33-34	0	0	0	0,00%	-83
34-35	0	0	0	0,00%	0
35-36	0	0	0	0,00%	0
36-37	0	0	0	0,00%	0
37-38	0	0	0	0,00%	0
38-39	0	0	0	0,00%	0
39-40	0	0	0	0,00%	0
40-41	0	0	0	0,00%	0
41-42	0	0	0	0,00%	0
42-43	0	0	0	0,00%	0
43-44	0	0	0	0,00%	0
44-45	0	0	0	0,00%	0
45-46	0	0	0	0,00%	0
46-47	0	0	0	0,00%	0
47-48	0	0	52	100,00%	52
48-49	0	0	0	0,00%	-52
49-50	0	0	931	100,00%	931
50-51	0	0	935	0,43%	4
51-52	0	0	911	-2,63%	-24
52-53	0	0	792	-15,03%	-119
53-54	0	0	0	0,00%	-792
54-55	0	0	0	0,00%	0
55-56	0	0	0	0,00%	0
56-57	0	0	0	0,00%	0
57-58	0	0	0	0,00%	0
58-59	0	0	996	100,00%	996
59-60	0	0	0	0,00%	-996
60-61	0	0	0	0,00%	0
61-62	0	0	1258	100,00%	1258
62-63	0	0	1249	-0,72%	-9
63-64	0	0	0	0,00%	-1249
64-65	0	0	0	0,00%	0
65-66	0	0	1309	100,00%	1309
66-67	0	0	1355	3,39%	46
67-68	0	0	1759	22,97%	404
68-69	0	0	2104	16,40%	345
69-70	0	0	2032	-3,54%	-72
70-71	0	0	2120	4,15%	88
71-72	0	0	2535	16,37%	415



Saison	Total Masculin	Total Féminin	Total	% Augmentation	Différence
72-73	0	0	2542	0,28%	7
73-74	0	0	2731	6,92%	189
74-75	0	0	2973	8,14%	242
75-76	0	0	3061	2,87%	88
76-77	0	0	2880	-6,28%	-181
77-78	0	0	3208	10,22%	328
78-79	0	0	3471	7,58%	263
79-80	0	0	3770	7,93%	299
80-81	0	0	3977	5,20%	207
81-82	0	0	3987	0,25%	10
82-83	0	0	3883	-2,68%	-104
83-84	2349	1709	4058	4,31%	175
84-85	2586	1749	4335	6,39%	277
85-86	2714	1778	4492	3,50%	157
86-87	2459	1506	3965	-13,29%	-527
87-88	2472	1657	4129	3,97%	164
88-89	2458	1635	4093	-0,88%	-36
89-90	2600	1699	4299	4,79%	206
90-91	2654	1761	4415	2,63%	116
91-92	3018	1832	4850	8,97%	435
92-93	3452	1872	5324	8,90%	474
93-94	3685	1884	5569	4,40%	245
94-95	3813	1831	5644	1,33%	75
95-96	3522	1752	5274	-7,02%	-370
96-97	3545	1716	5261	-0,25%	-13
97-98	3658	1722	5380	2,21%	119
98-99	3636	1753	5389	0,17%	9
99-00	3703	1902	5605	3,85%	216
00-01	3553	1885	5438	-3,07%	-167
01-02	3635	2004	5639	3,56%	201
02-03	3665	2056	5721	1,43%	82
03-04	3750	2034	5784	1,09%	63
04-05	3921	2219	6140	5,80%	356
05-06	3961	2228	6189	0,79%	49
06-07	4016	2213	6229	0,64%	40
07-08	4070	2083	6153	-1,24%	-76
08-09	3988	2210	6198	0,73%	45



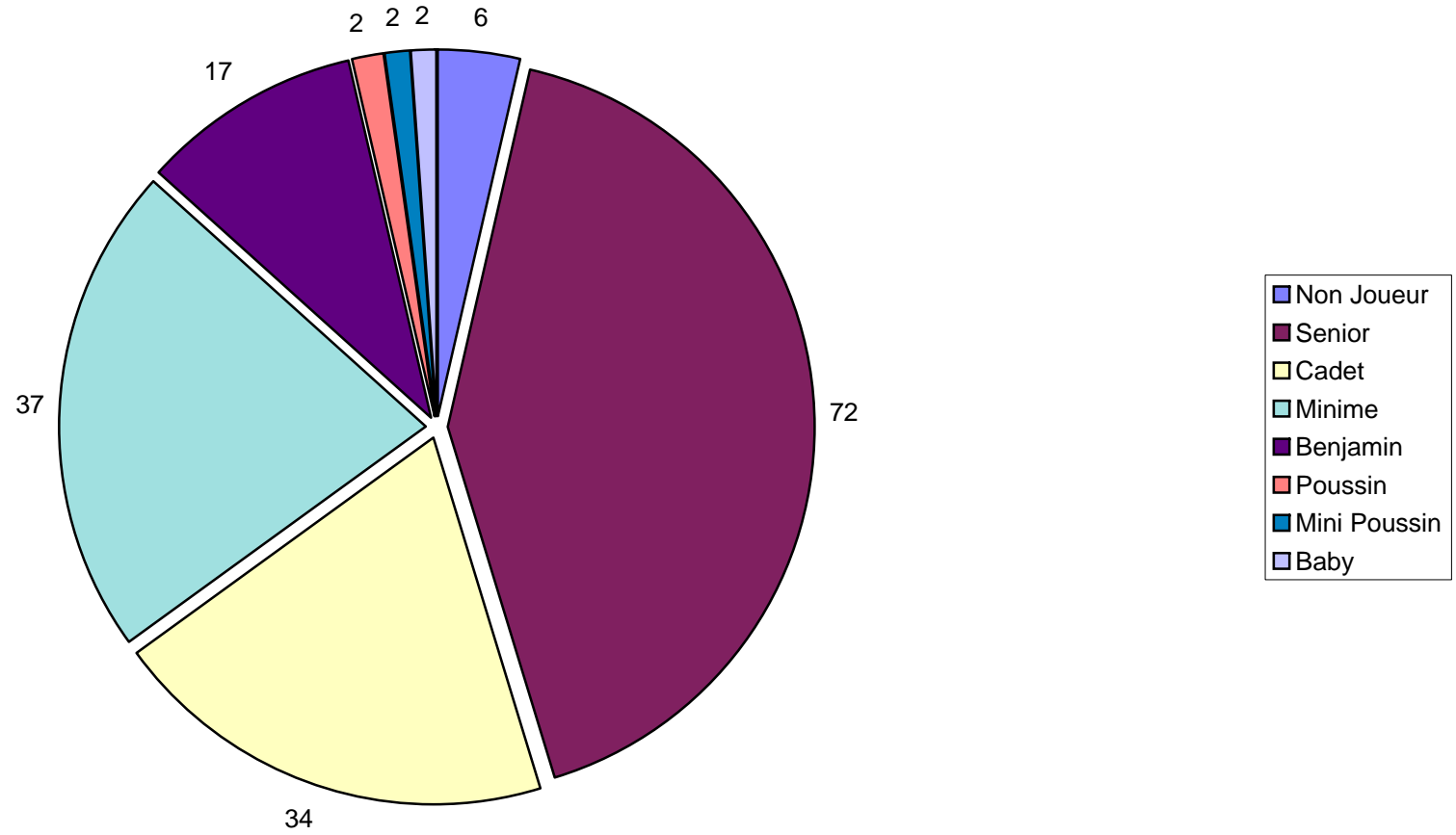
COMPARATIF SUR DEUX SAISON - 2007-2008 / 2008-2009





	MASCULINS		FEMININS	
	Saison 08/09	Saison 09/10	Saison 08/09	Saison 09/10
<b>SENIORS</b>	986	<b>712</b>	411	<b>332</b>
<b>CADETS</b>	477	<b>352</b>	285	<b>183</b>
<b>MINIMES</b>	435	<b>295</b>	292	<b>223</b>
<b>BENJAMINS</b>	380	<b>265</b>	317	<b>179</b>
<b>POUSSINS</b>	421	<b>286</b>	265	<b>183</b>
<b>MINI-POUSSINS</b>	409	<b>213</b>	215	<b>82</b>
<b>BABY</b>	382	<b>140</b>	160	<b>62</b>
<b>DETENTE</b>	211	<b>10</b>	85	<b>19</b>
<b>NON-JOUEURS</b>	287	<b>222</b>	180	<b>123</b>
<b>TOTAL</b>	<b>3 988</b>	<b>2 495</b>	<b>2 210</b>	<b>1 386</b>

### Répartition des mutations par catégories (en nombre)



Données au 01/10/2009