

# TABLEAU DE BORD DES LICENCIÉS

## COMITÉ DE LA SARTHE

A la date du : **01/02/2014**

	Saison en cours		Saison précédente *	
	2013-2014	%	2012-2013	%
MASCULINS	4 631	66,55%	4 520	66,29%
FEMININS	2 328	33,45%	2 299	33,71%
<b>TOTAL</b>	<b>6 959</b>		<b>6 819</b>	

Seniors	1 114	16,01%	1 164	17,07%
U20 - Juniors	125	1,80%	105	1,54%
U18 - Juniors-Cadets	379	5,45%	394	5,78%
U17 - Cadets	498	7,16%	544	7,98%
U15 - Minimes	737	10,59%	661	9,69%
U13 - Benjamins	781	11,22%	760	11,15%
U11 - Poussins	891	12,80%	828	12,14%
U9 - Min-Poussins	697	10,02%	718	10,53%
U7 - Baby-Basket	620	8,91%	592	8,68%
Détente	470	6,75%	400	5,87%
Non Joueur	647	9,30%	653	9,58%

**ECART + 140**

Catégorie	MASCULIN				FEMININ				Catégorie
	13-14	%	12-13	Ecart	13-14	%	12-13	Ecart	
Seniors	760	16,41%	800	- 40	354	15,21%	364	- 10	Seniors
U20 - Juniors	96	2,07%	80	+ 16	29	1,25%	25	+ 4	Juniors
U18 - Juniors-Cadets	236	5,10%	249	- 13	143	6,14%	145	- 2	Juniors-Cadets
U17 - Cadets	323	6,97%	324	- 1	175	7,52%	220	- 45	Cadets
U15 - Minimes	447	9,65%	417	+ 30	290	12,46%	244	+ 46	Minimes
U13 - Benjamins	510	11,01%	472	+ 38	271	11,64%	288	- 17	Benjamins
U11 - Poussins	549	11,85%	518	+ 31	342	14,69%	310	+ 32	Poussins
U9 - Min-Poussins	497	10,73%	504	- 7	200	8,59%	214	- 14	Mini-Poussins
U7 - Baby-Basket	465	10,04%	429	+ 36	155	6,66%	163	- 8	Baby-Basket
Détente	342	7,39%	302	+ 40	128	5,50%	98	+ 30	Detentes
Non Joueur	406	8,77%	425	- 19	241	10,35%	228	+ 13	Non Joueur
<b>TOTAL</b>	<b>4 631</b>	<b>66,55%</b>	<b>4 520</b>	<b>+ 111</b>	<b>2 328</b>	<b>33,45%</b>	<b>2 299</b>	<b>+ 29</b>	<b>TOTAL</b>

	Masculin	%	Féminin	%
FFBB	311 686	63,40%	179 947	36,60%
Ligue	33 626	53,46%	29 269	46,54%
Sarthe	4 631	66,55%	2 328	33,45%

La Ligue Pays de Loire représente 12,79% de la FFBB  
 La Sarthe représente 11,06% de la Ligue Pays de Loire  
 La Sarthe représente 1,42% de la FFBB

Moyenne de licenciés par clubs	128,19
Nombres de clubs pris en compte	54

\* les chiffres de 2012-2013 sont bien sur ceux de fin de saison

Édité par la Commission Qualifications  
 Marcel GUIBERT

COMPARATIF SUR DEUX SAISON A LA MEME DATE						
Saison 2012-2013 au	01/02/2013		écart	Saison 2013-2014 au	01/02/2014	
HOMMES	4 449	66,26%	+ 182	HOMMES	4 631	66,55%
FEMMES	2 265	33,74%	+ 63	FEMMES	2 328	33,45%
<b>TOTAL</b>	<b>6 714</b>			<b>TOTAL</b>	<b>6 959</b>	
	Différence	<b>+ 245</b>	<b>3,65%</b>			

2013-2014		
CREATION	2407	34,59%
RENOUVELLEMENT	4 552	65,41%

### Top 10 des licenciés par clubs

Rang	CLUB	MASCULIN	FEMININ	TOTAL	% Masculin	% Féminin
1	COULAINES JEUNESSES SPORTIVES	159	113	272	58,46%	41,54%
2	LE MANS SC MODERNE	206	59	265	77,74%	22,26%
3	LE MANS C. S. S. GAZONFIER	179	78	257	69,65%	30,35%
4	LA FLECHE US	151	96	247	61,13%	38,87%
5	ST MARS D OUTILLE LES MOUETTES	158	86	244	64,75%	35,25%
6	LE MANS SAINT PAVIN	161	71	232	69,40%	30,60%
7	LE MANS JALT	221	11	232	95,26%	4,74%
8	BASKET CLUB ROEZEEN	151	80	231	65,37%	34,63%
9	LA CHAPELLE ST AUBIN	161	66	227	70,93%	29,07%
10	RUAUDIN JEUNESSE SPORTIVE	145	75	220	65,91%	34,09%



CD 12 Date d'émission: 01/02/2014



Table with columns for CLUB, NOMBRE, and various performance metrics (e.g., 13-13, 13-14, etc.). Includes a summary row at the bottom with totals.

# Top 10 des Clubs Sarthois

## Top 10 des licenciés par clubs

Place	CLUB	MASCULIN	FEMININ	TOTAL	% Masculin	% Féminin
1	COULAINES JEUNESSES SPORTIVES	159	113	272	58,46%	41,54%
2	LE MANS SC MODERNE	206	59	265	77,74%	22,26%
3	LE MANS C.S.S.GAZONFIER	179	78	257	69,65%	30,35%
4	LA FLECHE US	151	96	247	61,13%	38,87%
5	ST MARS D OUTILLE LES MOUETTES	158	86	244	64,75%	35,25%
6	LE MANS SAINT PAVIN	161	71	232	69,40%	30,60%
7	LE MANS JALT	221	11	232	95,26%	4,74%
8	BASKET CLUB ROEZEEN	151	80	231	65,37%	34,63%
9	LA CHAPELLE ST AUBIN	161	66	227	70,93%	29,07%
10	RUAUDIN JEUNESSE SPORTIVE	145	75	220	65,91%	34,09%

## Top 10 Clubs - Licence Senior

Place	CLUB	MASCULIN	FEMININ	TOTAL	% Masculin	% Féminin
1	LE MANS SAINT PAVIN	36	26	62	58,06%	41,94%
2	LE MANS C.S.S.GAZONFIER	43	16	59	72,88%	27,12%
3	LE MANS GSOS	36	8	44	81,82%	18,18%
4	CHANGE BASKET CLUB	31	12	43	72,09%	27,91%
5	COULAINES JEUNESSES SPORTIVES	29	12	41	70,73%	29,27%
6	RUAUDIN JEUNESSE SPORTIVE	30	10	40	75,00%	25,00%
7	MAROLLAIS S.C.	30	10	40	75,00%	25,00%
8	ST MARS D OUTILLE LES MOUETTES	21	18	39	53,85%	46,15%
9	NEUVILLE BASKET ASSOCIATION	26	12	38	68,42%	31,58%
10	LE MANS J.C.M. BASKET	21	16	37	56,76%	43,24%

## Top 10 Clubs - Licence U20 (Junior)

Place	CLUB	MASCULIN	FEMININ	TOTAL	% Masculin	% Féminin
1	LE MANS SC MODERNE	10	0	10	100,00%	0,00%
2	COULAINES JEUNESSES SPORTIVES	7	2	9	77,78%	22,22%
3	BASKET CLUB ROEZEEN	5	4	9	55,56%	44,44%
4	ANILLE BRAYE BASKET	5	3	8	62,50%	37,50%
5	LE MANS C.S.S.GAZONFIER	6	1	7	85,71%	14,29%
6	ST MARS D OUTILLE LES MOUETTES	7	0	7	100,00%	0,00%
7	LE MANS SAINT PAVIN	3	3	6	50,00%	50,00%
8	LE MANS J.C.M. BASKET	6	0	6	100,00%	0,00%
9	RUAUDIN JEUNESSE SPORTIVE	5	1	6	83,33%	16,67%
10	SABLE BASKET	4	2	6	66,67%	33,33%

## Top 10 Clubs - Licence U18 (Junior/Cadet)

Place	CLUB	MASCULIN	FEMININ	TOTAL	% Masculin	% Féminin
1	COULAINES JEUNESSES SPORTIVES	13	24	37	35,14%	64,86%
2	LE MANS SC MODERNE	22	1	23	95,65%	4,35%
3	LE MANS C.S.S.GAZONFIER	14	6	20	70,00%	30,00%
4	CHANGE BASKET CLUB	10	8	18	55,56%	44,44%
5	FRESNAY /SARTHE	8	7	15	53,33%	46,67%
6	ALLONNES JEUNESSES SPORTIVES	10	4	14	71,43%	28,57%
7	RUAUDIN JEUNESSE SPORTIVE	9	5	14	64,29%	35,71%
8	SABLE BASKET	10	4	14	71,43%	28,57%
9	JOUE L'ABBE MONTBIZOT	5	7	12	41,67%	58,33%
10	LE MANS JALT	12	0	12	100,00%	0,00%

## Top 10 Clubs - Licence U17 (Cadet)

Place	CLUB	MASCULIN	FEMININ	TOTAL	% Masculin	% Féminin
1	LE MANS SC MODERNE	27	7	34	79,41%	20,59%
2	ST MARS D OUTILLE LES MOUETTES	17	15	32	53,13%	46,88%
3	LE MANS C.S.S.GAZONFIER	29	2	31	93,55%	6,45%
4	SABLE BASKET	9	13	22	40,91%	59,09%
5	LA CHAPELLE ST AUBIN	14	8	22	63,64%	36,36%
6	ALLONNES JEUNESSES SPORTIVES	11	8	19	57,89%	42,11%
7	LA FERTE BERNARD V.S.	9	10	19	47,37%	52,63%
8	COULAINES JEUNESSES SPORTIVES	5	13	18	27,78%	72,22%
9	LE MANS SAINT PAVIN	14	4	18	77,78%	22,22%
10	ROUILLON E.G	11	7	18	61,11%	38,89%

## Top 10 Clubs - Licence U15 (Minime)

Place	CLUB	MASCULIN	FEMININ	TOTAL	% Masculin	% Féminin
1	LA CHAPELLE ST AUBIN	16	16	32	50,00%	50,00%
2	LE MANS GSOS	20	9	29	68,97%	31,03%
3	LA FLECHE US	12	16	28	42,86%	57,14%
4	COULAINES JEUNESSES SPORTIVES	17	10	27	62,96%	37,04%
5	LE MANS SAINT PAVIN	18	8	26	69,23%	30,77%
6	LE MANS J.C.M. BASKET	18	8	26	69,23%	30,77%
7	LE MANS SC MODERNE	18	8	26	69,23%	30,77%
8	SABLE BASKET	16	10	26	61,54%	38,46%
9	ANILLE BRAYE BASKET	13	12	25	52,00%	48,00%
10	LE MANS JALT	23	0	23	100,00%	0,00%

## Top 10 Clubs - Licence U13 (Benjamin)

Place	CLUB	MASCULIN	FEMININ	TOTAL	% Masculin	% Féminin
1	LE MANS JALT	36	0	36	100,00%	0,00%
2	LA CHAPELLE ST AUBIN	28	8	36	77,78%	22,22%
3	ROUILLON E.G	24	10	34	70,59%	29,41%
4	RUAUDIN JEUNESSE SPORTIVE	15	15	30	50,00%	50,00%
5	COULAINES JEUNESSES SPORTIVES	16	13	29	55,17%	44,83%
6	LE MANS C.S.S.GAZONFIER	19	10	29	65,52%	34,48%
7	LE MANS J.C.M. BASKET	20	9	29	68,97%	31,03%
8	LE GRAND LUCE UNION SPORTIVE	15	11	26	57,69%	42,31%
9	ST MARS D OUTILLE LES MOUETTES	19	6	25	76,00%	24,00%
10	JOUE L'ABBE MONTBIZOT	14	9	23	60,87%	39,13%

## Top 10 Clubs - Licence U11 (Poussin)

Place	CLUB	MASCULIN	FEMININ	TOTAL	% Masculin	% Féminin
1	COULAINES JEUNESSES SPORTIVES	25	14	39	64,10%	35,90%
2	BASKET CLUB ROEZEEN	20	19	39	51,28%	48,72%
3	LE MANS JALT	35	0	35	100,00%	0,00%
4	LA CHAPELLE ST AUBIN	23	9	32	71,88%	28,13%
5	SILLE LE PHILIPPE B.C	17	13	30	56,67%	43,33%
6	LA FERTE BERNARD V.S.	18	11	29	62,07%	37,93%
7	CHANGE BASKET CLUB	20	9	29	68,97%	31,03%
8	ETIVAL BASKET CLUB	15	14	29	51,72%	48,28%
9	LE MANS C.S.S.GAZONFIER	11	17	28	39,29%	60,71%
10	LE MANS J.C.M. BASKET	17	10	27	62,96%	37,04%

## Top 10 Clubs - Licence U9 (Mini Poussin)

Place	CLUB	MASCULIN	FEMININ	TOTAL	% Masculin	% Féminin
1	BASKET CLUB ROEZEEN	16	14	30	53,33%	46,67%
2	ST MARS D OUTILLE LES MOUETTES	20	9	29	68,97%	31,03%
3	SABLE BASKET	19	9	28	67,86%	32,14%
4	LA CHAPELLE ST AUBIN	19	8	27	70,37%	29,63%
5	NEUVILLE BASKET ASSOCIATION	18	9	27	66,67%	33,33%
6	COULAINES JEUNESSES SPORTIVES	15	10	25	60,00%	40,00%
7	LA FERTE BERNARD V.S.	20	5	25	80,00%	20,00%
8	LA FLECHE US	17	6	23	73,91%	26,09%
9	ALLONNES JEUNESSES SPORTIVES	16	6	22	72,73%	27,27%
10	CERANS YVRE BASKET	14	8	22	63,64%	36,36%

## Top 10 Clubs - Licence U7 (Baby Basket)

Place	CLUB	MASCULIN	FEMININ	TOTAL	% Masculin	% Féminin
1	BASKET CLUB ROEZEEN	36	7	43	83,72%	16,28%
2	LA FLECHE US	25	14	39	64,10%	35,90%
3	FRESNAY /SARTHE	17	19	36	47,22%	52,78%
4	CERANS YVRE BASKET	17	13	30	56,67%	43,33%
5	LE MANS A.S.MADELEINE	22	8	30	73,33%	26,67%
6	ANILLE BRAYE BASKET	20	6	26	76,92%	23,08%
7	ST MARS D OUTILLE LES MOUETTES	23	5	28	82,14%	17,86%
8	SABLE BASKET	19	5	24	79,17%	20,83%
9	LE GRAND LUCE UNION SPORTIVE	21	6	27	77,78%	22,22%
10	GUECELARD BASKET BALL CLUB	13	11	24	54,17%	45,83%

## Top 10 Clubs - Licence Déténté

Place	CLUB	MASCULIN	FEMININ	TOTAL	% Masculin	% Féminin
1	LA FLECHE US	23	14	37	62,16%	37,84%
2	ROUILLON E.G	30	5	35	85,71%	14,29%
3	LA FERTE BERNARD V.S.	24	7	31	77,42%	22,58%
4	ANILLE BRAYE BASKET	16	9	25	64,00%	36,00%
5	LE MANS SC MODERNE	20	1	21	95,24%	4,76%
6	LE MANS S.L.B.	18	0	18	100,00%	0,00%
7	JOUE L'ABBE MONTBIZOT	10	7	17	58,82%	41,18%
8	LE LUDE BASKET CLUB	5	11	16	31,25%	68,75%
9	CERANS YVRE BASKET	11	4	15	73,33%	26,67%
10	LE MANS JALT	15	0	15	100,00%	0,00%

## Top 10 Clubs - Licence Non Joueur

Place	CLUB	MASCULIN	FEMININ	TOTAL	% Masculin	% Féminin
1	LE MANS SC MODERNE	35	10	45	77,78%	22,22%
2	COULAINES JEUNESSES SPORTIVES	22	13	35	62,86%	37,14%
3	LE MANS JALT	24	8	32	75,00%	25,00%
4	CHANGE BASKET CLUB	23	9	32	71,88%	28,13%
5	LE MANS A.S.MADELEINE	19	8	27	70,37%	29,63%
6	ST MARS D OUTILLE LES MOUETTES	13	11	24	54,17%	45,83%
7	LE MANS C.S.S.GAZONFIER	14	9	23	60,87%	39,13%
8	RUAUDIN JEUNESSE SPORTIVE	11	12	23	47,83%	52,17%
9	LA FERTE BERNARD V.S.	11	9	20	55,00%	45,00%
10	LE MANS SAINT PAVIN	16	4	20	80,00%	20,00%

# Top 20 des Clubs Sarthois

**Top 20 des licenciés par clubs**

Place	CLUB	MASCULIN	FEMININ	TOTAL	% Masculin	% Féminin
1	COULAINES JEUNESSES SPORTIVES	159	113	272	58,46%	41,54%
2	LE MANS SC MODERNE	206	59	265	77,74%	22,26%
3	LE MANS C.S.S.GAZONFIER	179	78	257	69,65%	30,35%
4	LA FLECHE US	151	96	247	61,13%	38,87%
5	ST MARS D OUTILLE LES MOUETTES	158	86	244	64,75%	35,25%
6	LE MANS SAINT PAVIN	161	71	232	69,40%	30,60%
7	LE MANS JALT	221	11	232	95,26%	4,74%
8	BASKET CLUB ROEZEEN	151	80	231	65,37%	34,63%
9	LA CHAPELLE ST AUBIN	161	66	227	70,93%	29,07%
10	RUAUDIN JEUNESSE SPORTIVE	145	75	220	65,91%	34,09%
11	SABLE BASKET	128	81	209	61,24%	38,76%
12	ANILLE BRAYE BASKET	121	86	207	58,45%	41,55%
13	LE MANS J.C.M. BASKET	148	58	206	71,84%	28,16%
14	CHANGE BASKET CLUB	138	61	199	69,35%	30,65%
15	LE MANS GSOS	143	47	190	75,26%	24,74%
16	LE MANS A.S.MADELEINE	130	58	188	69,15%	30,85%
17	LA FERTE BERNARD V.S.	122	61	183	66,72%	33,28%
18	ALLONNES JEUNESSES SPORTIVES	119	63	182	65,38%	34,62%
19	ROUILLON E.G	129	39	168	76,79%	23,21%
20	FRESNAY /SARTHE	99	67	166	59,64%	40,36%

**Top 20 Clubs - Licence Senior**

Place	CLUB	MASCULIN	FEMININ	TOTAL	% Masculin	% Féminin
1	LE MANS SAINT PAVIN	36	26	62	58,06%	41,94%
2	LE MANS C.S.S.GAZONFIER	43	16	59	72,88%	27,12%
3	LE MANS GSOS	36	8	44	81,82%	18,18%
4	CHANGE BASKET CLUB	31	12	43	72,09%	27,91%
5	COULAINES JEUNESSES SPORTIVES	29	12	41	70,73%	29,27%
6	RUAUDIN JEUNESSE SPORTIVE	30	10	40	75,00%	25,00%
7	MAROLLAIS S.C.	30	10	40	75,00%	25,00%
8	ST MARS D OUTILLE LES MOUETTES	21	18	39	53,85%	46,15%
9	NEUVILLE BASKET ASSOCIATION	26	12	38	68,42%	31,58%
10	LE MANS J.C.M. BASKET	21	16	37	56,76%	43,24%
11	LE MANS A.S.MADELEINE	23	13	36	63,89%	36,11%
12	LA CHAPELLE ST AUBIN	22	11	33	66,67%	33,33%
13	LA FLECHE US	16	16	32	50,00%	50,00%
14	LE MANS SC MODERNE	12	19	31	38,71%	61,29%
15	ARNAGE UNION SPORTIVE	20	10	30	66,67%	33,33%
16	ANILLE BRAYE BASKET	15	15	30	50,00%	50,00%
17	CERANS YVRE BASKET	20	8	28	71,43%	28,57%
18	GUECELARD BASKET BALL CLUB	22	6	28	78,57%	21,43%
19	LE MANS JALT	28	0	28	100,00%	0,00%
20	ALLONNES JEUNESSES SPORTIVES	21	5	26	80,77%	19,23%

**Top 20 Clubs - Licence U20 (Junior)**

Place	CLUB	MASCULIN	FEMININ	TOTAL	% Masculin	% Féminin
1	LE MANS SC MODERNE	10	0	10	100,00%	0,00%
2	COULAINES JEUNESSES SPORTIVES	7	2	9	77,78%	22,22%
3	BASKET CLUB ROEZEEN	5	4	9	55,56%	44,44%
4	ANILLE BRAYE BASKET	5	3	8	62,50%	37,50%
5	LE MANS C.S.S.GAZONFIER	6	1	7	85,71%	14,29%
6	ST MARS D OUTILLE LES MOUETTES	7	0	7	100,00%	0,00%
7	LE MANS SAINT PAVIN	3	3	6	50,00%	50,00%
8	LE MANS J.C.M. BASKET	6	0	6	100,00%	0,00%
9	RUAUDIN JEUNESSE SPORTIVE	5	1	6	83,33%	16,67%
10	SABLE BASKET	4	2	6	66,67%	33,33%
11	LE MANS JALT	5	0	5	100,00%	0,00%
12	FRESNAY /SARTHE	4	1	5	80,00%	20,00%
13	JOUE L'ABBE MONTBIZOT	3	1	4	75,00%	25,00%
14	LA CHAPELLE ST AUBIN	4	0	4	100,00%	0,00%
15	LA FERTE BERNARD V.S.	3	0	3	100,00%	0,00%
16	LA FLECHE US	3	0	3	100,00%	0,00%
17	ETIVAL BASKET CLUB	3	0	3	100,00%	0,00%
18	ALLONNES JEUNESSES SPORTIVES	2	0	2	100,00%	0,00%
19	GLONNIERES RONCERAY SUD BASKET	0	2	2	0,00%	100,00%
20	SAINT MARS LA BRIERE US	1	1	2	50,00%	50,00%

**Top 20 Clubs - Licence U18 (Junior/Cadet)**

Place	CLUB	MASCULIN	FEMININ	TOTAL	% Masculin	% Féminin
1	COULAINES JEUNESSES SPORTIVES	13	24	37	35,14%	64,86%
2	LE MANS SC MODERNE	22	1	23	95,65%	4,35%
3	LE MANS C.S.S.GAZONFIER	14	6	20	70,00%	30,00%
4	CHANGE BASKET CLUB	10	8	18	55,56%	44,44%
5	FRESNAY /SARTHE	8	7	15	53,33%	46,67%
6	ALLONNES JEUNESSES SPORTIVES	10	4	14	71,43%	28,57%
7	RUAUDIN JEUNESSE SPORTIVE	9	5	14	64,29%	35,71%
8	SABLE BASKET	10	4	14	71,43%	28,57%
9	JOUE L'ABBE MONTBIZOT	5	7	12	41,67%	58,33%
10	LE MANS JALT	12	0	12	100,00%	0,00%
11	LA CHAPELLE ST AUBIN	8	4	12	66,67%	33,33%
12	LA FERTE BERNARD V.S.	5	5	10	50,00%	50,00%
13	LA FLECHE US	4	6	10	40,00%	60,00%
14	ETIVAL BASKET CLUB	6	4	10	60,00%	40,00%
15	ARNAGE UNION SPORTIVE	8	1	9	88,89%	11,11%
16	LE MANS SAINT PAVIN	3	6	9	33,33%	66,67%
17	LE MANS S.L.B.	9	0	9	100,00%	0,00%
18	LE MANS GSOS	7	2	9	77,78%	22,22%
19	ST MARS D OUTILLE LES MOUETTES	4	5	9	44,44%	55,56%
20	GUECELARD BASKET BALL CLUB	5	3	8	62,50%	37,50%

**Top 20 Clubs - Licence U17 (Cadet)**

Place	CLUB	MASCULIN	FEMININ	TOTAL	% Masculin	% Féminin
1	LE MANS SC MODERNE	27	7	34	79,41%	20,59%
2	ST MARS D OUTILLE LES MOUETTES	17	15	32	53,13%	46,88%
3	LE MANS C.S.S.GAZONFIER	29	2	31	93,55%	6,45%
4	SABLE BASKET	9	13	22	40,91%	59,09%
5	LA CHAPELLE ST AUBIN	14	8	22	63,64%	36,36%
6	ALLONNES JEUNESSES SPORTIVES	11	8	19	57,89%	42,11%
7	LA FERTE BERNARD V.S.	9	10	19	47,37%	52,63%
8	COULAINES JEUNESSES SPORTIVES	5	13	18	27,78%	72,22%
9	LE MANS SAINT PAVIN	14	4	18	77,78%	22,22%
10	ROUILLON E.G	11	7	18	61,11%	38,89%
11	CONLIE US	10	8	18	55,56%	44,44%
12	LA FLECHE US	15	1	16	93,75%	6,25%
13	RUAUDIN JEUNESSE SPORTIVE	7	9	16	43,75%	56,25%
14	LE MANS JALT	15	0	15	100,00%	0,00%
15	BASKET CLUB ROEZEEN	12	3	15	80,00%	20,00%
16	CHANGE BASKET CLUB	11	3	14	78,57%	21,43%
17	LA CHARTRE A.S.	9	5	14	64,29%	35,71%
18	LE MANS J.C.M. BASKET	13	0	13	100,00%	0,00%
19	LE MANS GSOS	10	1	11	90,91%	9,09%
20	LE MANS A.S.MADELEINE	10	1	11	90,91%	9,09%

**Top 20 Clubs - Licence U15 (Minime)**

Place	CLUB	MASCULIN	FEMININ	TOTAL	% Masculin	% Féminin
1	LA CHAPELLE ST AUBIN	16	16	32	50,00%	50,00%
2	LE MANS GSOS	20	9	29	68,97%	31,03%
3	LA FLECHE US	12	16	28	42,86%	57,14%
4	COULAINES JEUNESSES SPORTIVES	17	10	27	62,96%	37,04%
5	LE MANS SAINT PAVIN	18	8	26	69,23%	30,77%
6	LE MANS J.C.M. BASKET	18	8	26	69,23%	30,77%
7	LE MANS SC MODERNE	18	8	26	69,23%	30,77%
8	SABLE BASKET	16	10	26	61,54%	38,46%
9	ANILLE BRAYE BASKET	13	12	25	52,00%	48,00%
10	LE MANS JALT	23	0	23	100,00%	0,00%
11	ALLONNES JEUNESSES SPORTIVES	11	11	22	50,00%	50,00%
12	RUAUDIN JEUNESSE SPORTIVE	20	2	22	90,91%	9,09%
13	LE MANS S.O.MAINE	0	22	22	0,00%	100,00%
14	LE MANS C.S.S.GAZONFIER	13	8	21	61,90%	38,10%
15	ETIVAL BASKET CLUB	11	9	20	55,00%	45,00%
16	BASKET CLUB ROEZEEN	10	9	19	52,63%	47,37%
17	CHANGE BASKET CLUB	10	8	18	55,56%	44,44%
18	LA CHARTRE A.S.	8	10	18	44,44%	55,56%
19	ECOMMOY K.B.C.	7	11	18	38,89%	61,11%
20	MULSANNE BASKET 2000	11	6	17	64,71%	35,29%

**Top 20 Clubs - Licence U13 (Benjamin)**

Place	CLUB	MASCULIN	FEMININ	TOTAL	% Masculin	% Féminin
1	LE MANS JALT	36	0	36	100,00%	0,00%
2	LA CHAPELLE ST AUBIN	28	8	36	77,78%	22,22%
3	ROUILLON E.G	24	10	34	70,59%	29,41%
4	RUAUDIN JEUNESSE SPORTIVE	15	15	30	50,00%	50,00%
5	COULAINES JEUNESSES SPORTIVES	16	13	29	55,17%	44,83%

**Top 20 Clubs - Licence U11 (Poussin)**

Place	CLUB	MASCULIN	FEMININ	TOTAL	% Masculin	% Féminin
1	COULAINES JEUNESSES SPORTIVES	25	14	39	64,10%	35,90%
2	BASKET CLUB ROEZEEN	20	19	39	51,28%	48,72%
3	LE MANS JALT	35	0	35	100,00%	0,00%
4	LA CHAPELLE ST AUBIN	23	9	32	71,88%	28,13%
5	SILLE LE PHILIPPE B.C	17	13	30	56,67%	43,33%



CD 72

Date d'édition

01/02/2014



6	LE MANS C.S.S.GAZONFIER	19	10	29	65,52%	34,48%
7	LE MANS J.C.M. BASKET	20	9	29	68,97%	31,03%
8	LE GRAND LUCE UNION SPORTIVE	15	11	26	57,69%	42,31%
9	ST MARS D OUTILLE LES MOUETTES	19	6	25	76,00%	24,00%
10	JOUE L'ABBE MONTBIZOT	14	9	23	60,87%	39,13%
11	LE MANS GSOS	18	5	23	78,26%	21,74%
12	SABLE BASKET	13	10	23	56,52%	43,48%
13	ALLONNES JEUNESSES SPORTIVES	14	8	22	63,64%	36,36%
14	LE MANS SAINT PAVIN	15	7	22	68,18%	31,82%
15	LE MANS SC MODERNE	18	4	22	81,82%	18,18%
16	CHANGE BASKET CLUB	12	10	22	54,55%	45,45%
17	LA FERTE BERNARD V.S.	13	8	21	61,90%	38,10%
18	LA FLECHE US	14	7	21	66,67%	33,33%
19	BASKET CLUB ROEZEEN	9	12	21	42,86%	57,14%
20	CHATEAU DU LOIR C.O.C.	10	10	20	50,00%	50,00%

6	LA FERTE BERNARD V.S.	18	11	29	62,07%	37,93%
7	CHANGE BASKET CLUB	20	9	29	68,97%	31,03%
8	ETIVAL BASKET CLUB	15	14	29	51,72%	48,28%
9	LE MANS C.S.S.GAZONFIER	11	17	28	39,29%	60,71%
10	LE MANS J.C.M. BASKET	17	10	27	62,96%	37,04%
11	RUAUDIN JEUNESSE SPORTIVE	20	7	27	74,07%	25,93%
12	ANILLE BRAYE BASKET	9	17	26	34,62%	65,38%
13	SABLE BASKET	16	10	26	61,54%	38,46%
14	LE MANS SAINT PAVIN	16	8	24	66,67%	33,33%
15	NEUVILLE BASKET ASSOCIATION	11	13	24	45,83%	54,17%
16	ST MARS D OUTILLE LES MOUETTES	13	10	23	56,52%	43,48%
17	LE MANS A.S.MADELEINE	12	11	23	52,17%	47,83%
18	LA FLECHE US	12	10	22	54,55%	45,45%
19	LE MANS SC MODERNE	19	3	22	86,36%	13,64%
20	ALLONNES JEUNESSES SPORTIVES	15	6	21	71,43%	28,57%

## Top 20 Clubs - Licence U9 (Mini Poussin)

Place	CLUB	MASCULIN	FEMININ	TOTAL	% Masculin	% Féminin
1	BASKET CLUB ROEZEEN	16	14	30	53,33%	46,67%
2	ST MARS D OUTILLE LES MOUETTES	20	9	29	68,97%	31,03%
3	SABLE BASKET	19	9	28	67,86%	32,14%
4	LA CHAPELLE ST AUBIN	19	8	27	70,37%	29,63%
5	NEUVILLE BASKET ASSOCIATION	18	9	27	66,67%	33,33%
6	COULAINES JEUNESSES SPORTIVES	15	10	25	60,00%	40,00%
7	LA FERTE BERNARD V.S.	20	5	25	80,00%	20,00%
8	LA FLECHE US	17	6	23	73,91%	26,09%
9	ALLONNES JEUNESSES SPORTIVES	16	6	22	72,73%	27,27%
10	CERANS YVRE BASKET	14	8	22	63,64%	36,36%
11	LE MANS SC MODERNE	17	5	22	77,27%	22,73%
12	LE MANS A.S.MADELEINE	14	8	22	63,64%	36,36%
13	LE MANS SAINT PAVIN	18	3	21	85,71%	14,29%
14	LE MANS J.C.M. BASKET	14	7	21	66,67%	33,33%
15	ETIVAL BASKET CLUB	19	2	21	90,48%	9,52%
16	LE MANS C.S.S.GAZONFIER	14	6	20	70,00%	30,00%
17	CHATEAU DU LOIR C.O.C.	14	5	19	73,68%	26,32%
18	CHAMPAGNE ES	19	0	19	100,00%	0,00%
19	GUECELARD BASKET BALL CLUB	9	8	17	52,94%	47,06%
20	LE MANS GSOS	15	2	17	88,24%	11,76%

## Top 20 Clubs - Licence U7 (Baby Basket)

Place	CLUB	MASCULIN	FEMININ	TOTAL	% Masculin	% Féminin
1	BASKET CLUB ROEZEEN	36	7	43	83,72%	16,28%
2	LA FLECHE US	25	14	39	64,10%	35,90%
3	FRESNAY /SARTHE	17	19	36	47,22%	52,78%
4	CERANS YVRE BASKET	17	13	30	56,67%	43,33%
5	LE MANS A.S.MADELEINE	22	8	30	73,33%	26,67%
6	ANILLE BRAYE BASKET	20	6	26	76,92%	23,08%
7	ST MARS D OUTILLE LES MOUETTES	23	3	26	88,46%	11,54%
8	SABLE BASKET	21	5	26	80,77%	19,23%
9	LE GRAND LUCE UNION SPORTIVE	19	6	25	76,00%	24,00%
10	GUECELARD BASKET BALL CLUB	13	11	24	54,17%	45,83%
11	LA CHAPELLE ST AUBIN	22	2	24	91,67%	8,33%
12	LE MANS SAINT PAVIN	21	2	23	91,30%	8,70%
13	RUAUDIN JEUNESSE SPORTIVE	15	6	21	71,43%	28,57%
14	MAROLLAIS S.C.	9	8	17	52,94%	47,06%
15	LE MANS J.C.M. BASKET	13	3	16	81,25%	18,75%
16	LA CHARTRE A.S.	12	4	16	75,00%	25,00%
17	BOULOIRE US	11	5	16	68,75%	31,25%
18	JOUE L'ABBE MONTBIZOT	13	2	15	86,67%	13,33%
19	LE MANS JALT	13	1	14	92,86%	7,14%
20	ETIVAL BASKET CLUB	9	5	14	64,29%	35,71%

## Top 20 Clubs - Licence Détente

Place	CLUB	MASCULIN	FEMININ	TOTAL	% Masculin	% Féminin
1	LA FLECHE US	23	14	37	62,16%	37,84%
2	ROUILLON E.G	30	5	35	85,71%	14,29%
3	LA FERTE BERNARD V.S.	24	7	31	77,42%	22,58%
4	ANILLE BRAYE BASKET	16	9	25	64,00%	36,00%
5	LE MANS SC MODERNE	20	1	21	95,24%	4,76%
6	LE MANS S.L.B.	18	0	18	100,00%	0,00%
7	JOUE L'ABBE MONTBIZOT	10	7	17	58,82%	41,18%
8	LE LUDE BASKET CLUB	5	11	16	31,25%	68,75%
9	CERANS YVRE BASKET	11	4	15	73,33%	26,67%
10	LE MANS JALT	15	0	15	100,00%	0,00%
11	LA CHARTRE A.S.	8	7	15	53,33%	46,67%
12	ST MARS D OUTILLE LES MOUETTES	7	7	14	50,00%	50,00%
13	LE GRAND LUCE UNION SPORTIVE	2	12	14	14,29%	85,71%
14	ARNAGE UNION SPORTIVE	13	0	13	100,00%	0,00%
15	RUAUDIN JEUNESSE SPORTIVE	10	3	13	76,92%	23,08%
16	FRESNAY /SARTHE	13	0	13	100,00%	0,00%
17	LE MANS GSOS	8	4	12	66,67%	33,33%
18	CONLIE US	12	0	12	100,00%	0,00%
19	MANSIGNE BASKET CLUB	10	2	12	83,33%	16,67%
20	BOULOIRE US	11	1	12	91,67%	8,33%

## Top 20 Clubs - Licence Non Joueur

Place	CLUB	MASCULIN	FEMININ	TOTAL	% Masculin	% Féminin
1	LE MANS SC MODERNE	35	10	45	77,78%	22,22%
2	COULAINES JEUNESSES SPORTIVES	22	13	35	62,86%	37,14%
3	LE MANS JALT	24	8	32	75,00%	25,00%
4	CHANGE BASKET CLUB	23	9	32	71,88%	28,13%
5	LE MANS A.S.MADELEINE	19	8	27	70,37%	29,63%
6	ST MARS D OUTILLE LES MOUETTES	13	11	24	54,17%	45,83%
7	LE MANS C.S.S.GAZONFIER	14	9	23	60,87%	39,13%
8	RUAUDIN JEUNESSE SPORTIVE	11	12	23	47,83%	52,17%
9	LA FERTE BERNARD V.S.	11	9	20	55,00%	45,00%
10	LE MANS SAINT PAVIN	16	4	20	80,00%	20,00%
11	ANILLE BRAYE BASKET	10	10	20	50,00%	50,00%
12	JOUE L'ABBE MONTBIZOT	11	8	19	57,89%	42,11%
13	ALLONNES JEUNESSES SPORTIVES	10	7	17	58,82%	41,18%
14	LA FLECHE US	10	6	16	62,50%	37,50%
15	BASKET CLUB ROEZEEN	15	1	16	93,75%	6,25%
16	SABLE BASKET	8	7	15	53,33%	46,67%
17	LE MANS J.C.M. BASKET	12	2	14	85,71%	14,29%
18	CERANS YVRE BASKET	7	6	13	53,85%	46,15%
19	GUECELARD BASKET BALL CLUB	5	8	13	38,46%	61,54%
20	LE MANS GSOS	6	7	13	46,15%	53,85%



### Le club ayant le plus de...

licenciés	est	COULAINES JEUNESSES SPORTIVES	(272)	soit	<b>4%</b>	des licenciés sarthois		
seniors	est	LE MANS SAINT PAVIN	(62)	soit	<b>6%</b>	des seniors sarthois	et	<b>27%</b> de l'effectif du club
U20 (juniors)	est	LE MANS SC MODERNE	(10)	soit	<b>8%</b>	des U20 (juniors) sarthois	et	<b>4%</b> de l'effectif du club
U18 (cadets-juniors)	est	COULAINES JEUNESSES SPORTIVES	(37)	soit	<b>10%</b>	des U18 (cadets-juniors) sarthois	et	<b>14%</b> de l'effectif du club
U17 (cadets)	est	LE MANS SC MODERNE	(34)	soit	<b>7%</b>	des U17 (cadets) sarthois	et	<b>13%</b> de l'effectif du club
U15 (minimes)	est	LA CHAPELLE ST AUBIN	(32)	soit	<b>4%</b>	des U15 (minimes) sarthois	et	<b>14%</b> de l'effectif du club
U13 (benjamins)	est	LE MANS JALT	(36)	soit	<b>5%</b>	des U13 (benjamins) sarthois	et	<b>16%</b> de l'effectif du club
U11 (poussins)	est	COULAINES JEUNESSES SPORTIVES	(39)	soit	<b>4%</b>	des U11 (poussins) sarthois	et	<b>14%</b> de l'effectif du club
U9 (mini poussins)	est	BASKET CLUB ROEZEEN	(30)	soit	<b>4%</b>	des U9 (mini poussins) sarthois	et	<b>13%</b> de l'effectif du club
U7 (baby)	est	BASKET CLUB ROEZEEN	(43)	soit	<b>7%</b>	des U7 (baby) sarthois	et	<b>19%</b> de l'effectif du club
détente	est	LA FLECHE US	(37)	soit	<b>8%</b>	des détente sarthois	et	<b>15%</b> de l'effectif du club
non joueurs	est	LE MANS SC MODERNE	(45)	soit	<b>7%</b>	des non joueurs sarthois	et	<b>17%</b> de l'effectif du club

### Le club ayant le plus de...

licenciés masculins	est	LE MANS JALT	(221)	soit	<b>5%</b>	des licenciés masculins sarthois	et	<b>95%</b> de l'effectif du club
seniors masculins	est	LE MANS C.S.S.GAZONFIER	(43)	soit	<b>6%</b>	des seniors masculins sarthois	et	<b>17%</b> de l'effectif du club
U20 (juniors) masculins	est	LE MANS SC MODERNE	(10)	soit	<b>10%</b>	des U20 (juniors) masculins sarthois	et	<b>4%</b> de l'effectif du club
U18 (cadets-juniors) masculins	est	LE MANS SC MODERNE	(22)	soit	<b>9%</b>	des U18 (cadets-juniors) masculins sa	et	<b>8%</b> de l'effectif du club
U17 (cadets) masculins	est	LE MANS C.S.S.GAZONFIER	(29)	soit	<b>9%</b>	des U17 (cadets) masculins sarthois	et	<b>11%</b> de l'effectif du club
U15 (minimes) masculins	est	LE MANS JALT	(23)	soit	<b>5%</b>	des U15 (minimes) masculins sarthois	et	<b>10%</b> de l'effectif du club
U13 (benjamins) masculins	est	LE MANS JALT	(36)	soit	<b>7%</b>	des U13 (benjamins) masculins sartho	et	<b>16%</b> de l'effectif du club
U11 (poussins) masculins	est	LE MANS JALT	(35)	soit	<b>6%</b>	des U11 (poussins) masculins sarthois	et	<b>15%</b> de l'effectif du club
U9 (mini poussins) masculins	est	LA FERTE BERNARD V.S.	(20)	soit	<b>4%</b>	des U9 (mini poussins) masculins sart	et	<b>11%</b> de l'effectif du club
U7 (baby) masculins	est	BASKET CLUB ROEZEEN	(36)	soit	<b>8%</b>	des U7 (baby) masculins sarthois	et	<b>16%</b> de l'effectif du club
détentes masculins	est	ROUILLON E.G	(30)	soit	<b>9%</b>	des détentes masculins sarthois	et	<b>18%</b> de l'effectif du club
non joueurs masculins	est	LE MANS SC MODERNE	(35)	soit	<b>9%</b>	des non joueurs masculins sarthois	et	<b>13%</b> de l'effectif du club

### Le club ayant le plus de...

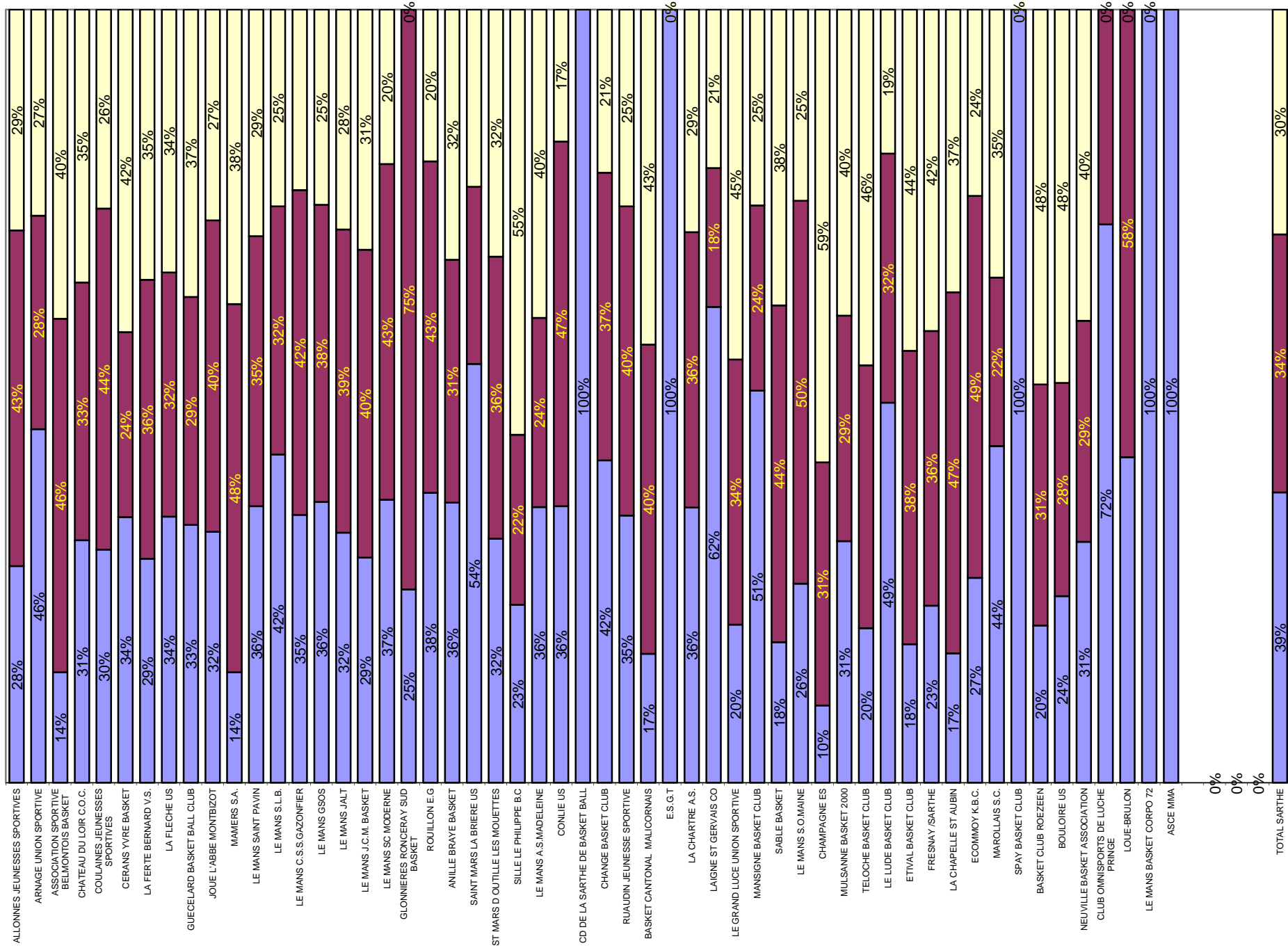
licenciés féminins	est	COULAINES JEUNESSES SPORTIVES	(113)	soit	<b>5%</b>	des licenciés féminins sarthois	et	<b>42%</b> de l'effectif du club
seniors féminins	est	LE MANS SAINT PAVIN	(26)	soit	<b>7%</b>	des seniors féminins sarthois	et	<b>11%</b> de l'effectif du club
juniors féminins	est	BASKET CLUB ROEZEEN	(4)	soit	<b>14%</b>	des juniors féminins sarthois	et	<b>2%</b> de l'effectif du club
U18 (cadets-juniors) féminins	est	COULAINES JEUNESSES SPORTIVES	(24)	soit	<b>17%</b>	des U18 (cadets-juniors) féminins sar	et	<b>9%</b> de l'effectif du club
U17 (cadets) féminins	est	ST MARS D OUILLE LES MOUETTES	(15)	soit	<b>9%</b>	des U17 (cadets) féminins sarthois	et	<b>6%</b> de l'effectif du club
U15 (minimes) féminins	est	LE MANS S.O.MAINE	(22)	soit	<b>8%</b>	des U15 (minimes) féminins sarthois	et	<b>22%</b> de l'effectif du club
U13 (benjamins) féminins	est	RUAUDIN JEUNESSE SPORTIVE	(15)	soit	<b>6%</b>	des U13 (benjamins) féminins sarthoi:	et	<b>7%</b> de l'effectif du club
U11 (poussins) féminins	est	BASKET CLUB ROEZEEN	(19)	soit	<b>6%</b>	des U11 (poussins) féminins sarthois	et	<b>8%</b> de l'effectif du club
U9 (mini poussins) féminins	est	BASKET CLUB ROEZEEN	(14)	soit	<b>7%</b>	des U9 (mini poussins) féminins sarth	et	<b>6%</b> de l'effectif du club
U7 (baby) féminins	est	FRESNAY /SARTHE	(19)	soit	<b>12%</b>	des U7 (baby) féminins sarthois	et	<b>11%</b> de l'effectif du club
détentes féminins	est	LA FLECHE US	(14)	soit	<b>11%</b>	des détentes féminins sarthois	et	<b>6%</b> de l'effectif du club
non joueurs féminins	est	COULAINES JEUNESSES SPORTIVES	(13)	soit	<b>5%</b>	des non joueurs féminins sarthois	et	<b>5%</b> de l'effectif du club



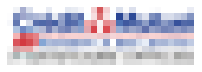
CLUB	ADULTES					JEUNES								MINI BASKET					Nb Lic Total
	SENIORS	DETENTE	DIRIGEANT	TOTAL	% Adultes	U20	U18	U17	U15	U13	TOTAL	% Jeunes	U11	U9	U7	TOTAL	% Mini Basket		
ALLONNES JEUNESSES SPORTIVES	26	8	17	51	28%	2	14	19	22	22	79	43%	21	22	9	52	29%	182	
ARNAGE UNION SPORTIVE	30	13	5	48	46%	-	9	7	6	7	29	28%	13	4	11	28	27%	105	
ASSOCIATION SPORTIVE BELMontois BASKET	-	-	5	5	14%	-	-	-	13	3	16	46%	5	8	1	14	40%	35	
CHATEAU DU LOIR C.O.C.	20	4	8	32	31%	1	3	4	6	20	34	33%	14	19	3	36	35%	102	
COULAINES JEUNESSES SPORTIVES	41	6	35	82	30%	9	37	18	27	29	120	44%	39	25	6	70	26%	272	
CERANS YVRE BASKET	28	15	13	56	34%	1	3	8	16	11	39	24%	16	22	30	68	42%	163	
LA FERTE BERNARD V.S.	2	31	20	53	29%	3	10	19	13	21	66	36%	29	25	10	64	35%	183	
LA FLECHE US	32	37	16	85	34%	3	10	16	28	21	78	32%	22	23	39	84	34%	247	
GUECELARD BASKET BALL CLUB	28	11	13	52	33%	1	8	9	15	13	46	29%	17	17	24	58	37%	156	
JOUE L'ABBE MONTBIZOT	14	17	19	50	32%	4	12	7	16	23	62	40%	13	14	15	42	27%	154	
MAMERS S.A.	2	1	3	6	14%	-	-	2	11	7	20	48%	13	3	-	16	38%	42	
LE MANS SAINT PAVIN	62	1	20	83	36%	6	9	18	26	22	81	35%	24	21	23	68	29%	232	
LE MANS S.L.B.	20	18	7	45	42%	-	9	1	11	13	34	32%	15	11	1	27	25%	106	
LE MANS C.S.S.GAZONFIER	59	7	23	89	35%	7	20	31	21	29	108	42%	28	20	12	60	23%	257	
LE MANS GSOS	44	12	13	69	36%	1	9	11	29	23	73	38%	21	17	10	48	25%	190	
LE MANS JALT	28	15	32	75	32%	5	12	15	23	36	91	39%	35	17	14	66	28%	232	
LE MANS J.C.M. BASKET	37	9	14	60	29%	6	8	13	26	29	82	40%	27	21	16	64	31%	206	
LE MANS SC MODERNE	31	21	45	97	37%	10	23	34	26	22	115	43%	22	22	9	53	20%	265	
GLONNIERES RONCERAY SUD BASKET	5	-	2	7	25%	2	8	5	6	-	21	75%	-	-	-	0	0%	28	
ROUILLON E.G	17	35	11	63	38%	1	6	18	13	34	72	43%	16	16	1	33	20%	168	
ANILLE BRAYE BASKET	30	25	20	75	36%	8	6	10	25	16	65	31%	26	15	26	67	32%	207	
SAINT MARS LA BRIERE US	13	11	2	26	54%	2	4	5	-	-	11	23%	9	2	-	11	23%	48	
ST MARS D OUTILLE LES MOUETTES	39	14	24	77	32%	7	9	32	16	25	89	36%	23	29	26	78	32%	244	
SILLE LE PHILIPPE B.C	12	1	10	23	23%	-	4	2	6	10	22	22%	30	16	9	55	55%	100	
LE MANS A.S.MADELEINE	36	4	27	67	36%	1	7	11	14	13	46	24%	23	22	30	75	40%	188	
CONLIE US	23	12	9	44	36%	1	8	18	13	18	58	47%	11	10	-	21	17%	123	
CD DE LA SARTHE DE BASKET BALL	-	-	13	13	100%	-	-	-	-	-	0	0%	-	-	-	0	0%	13	
CHANGE BASKET CLUB	43	8	32	83	42%	2	18	14	18	22	74	37%	29	12	1	42	21%	199	
RUAUDIN JEUNESSE SPORTIVE	40	13	23	76	35%	6	14	16	22	30	88	40%	27	8	21	56	25%	220	
BASKET CANTONAL MALICORNAIS	3	-	2	5	17%	-	2	7	2	1	12	40%	2	3	8	13	43%	30	
E.S.G.T	4	-	-	4	100%	-	-	-	-	-	0	0%	-	-	-	0	0%	4	
LA CHARTRE A.S.	24	15	8	47	36%	1	-	14	18	14	47	36%	13	9	16	38	29%	132	
LAIGNE ST GERVAIS CO	21	-	3	24	62%	-	-	1	4	2	7	18%	3	3	2	8	21%	39	
LE GRAND LUCE UNION SPORTIVE	1	14	13	28	20%	1	6	6	8	26	47	34%	21	16	25	62	45%	137	
MANSIGNE BASKET CLUB	17	12	7	36	51%	-	4	3	4	6	17	24%	5	4	9	18	25%	71	
SABLE BASKET	22	1	15	38	18%	6	14	22	26	23	91	44%	26	28	26	80	38%	209	
LE MANS S.O.MAINE	15	-	11	26	26%	1	7	11	22	9	50	50%	17	6	2	25	25%	101	
CHAMPAGNE ES	-	-	7	7	10%	-	-	1	6	15	22	31%	10	19	12	41	59%	70	
MULSANNNE BASKET 2000	23	-	7	30	31%	-	3	-	17	8	28	29%	14	13	11	38	40%	96	
TELOCHE BASKET CLUB	1	3	6	10	20%	-	1	1	10	5	17	34%	15	7	1	23	46%	50	
LE LUDE BASKET CLUB	5	16	8	29	49%	1	4	-	10	4	19	32%	8	3	-	11	19%	59	
ETIVAL BASKET CLUB	10	10	6	26	18%	3	10	7	20	15	55	38%	29	21	14	64	44%	145	
FRESNAY /SARTHE	14	13	11	38	23%	5	15	6	13	20	59	36%	20	13	36	69	42%	166	
LA CHAPELLE ST AUBIN	33	-	5	38	17%	4	12	22	32	36	106	47%	32	27	24	83	37%	227	
ECOMMOY K.B.C.	7	7	8	22	27%	-	2	4	18	17	41	49%	10	10	-	20	24%	83	
MAROLLAIS S.C.	40	11	3	54	44%	2	4	2	10	9	27	22%	15	11	17	43	35%	124	
SPAY BASKET CLUB	-	-	3	3	100%	-	-	-	-	-	0	0%	-	-	-	0	0%	3	
BASKET CLUB ROEZEEN	24	7	16	47	20%	9	8	15	19	21	72	31%	39	30	43	112	48%	231	
BOULOIRE US	-	12	9	21	24%	-	-	2	11	11	24	28%	20	6	16	42	48%	87	
NEUVILLE BASKET ASSOCIATION	38	-	10	48	31%	1	4	5	16	18	44	29%	24	27	11	62	40%	154	
CLUB OMNISPORTS DE LUCHE PRINGE	6	-	7	13	72%	1	-	4	-	-	5	28%	-	-	-	0	0%	18	
LOUE-BRULON	7	-	1	8	42%	1	3	2	3	2	11	58%	-	-	-	0	0%	19	
LE MANS BASKET CORPO 72	12	-	-	12	100%	-	-	-	-	-	0	0%	-	-	-	0	0%	12	
ASCE MMA	25	-	-	25	100%	-	-	-	-	-	0	0%	-	-	-	0	0%	25	
	-	-	-	-	-	-	-	-	-	-	-	-	-	-	-	-	-	-	
	-	-	-	-	-	-	-	-	-	-	-	-	-	-	-	-	-	-	
<b>TOTAL SARTHE</b>	<b>1077</b>	<b>470</b>	<b>647</b>	<b>2194</b>	<b>39%</b>	<b>125</b>	<b>379</b>	<b>498</b>	<b>737</b>	<b>781</b>	<b>2520</b>	<b>34%</b>	<b>891</b>	<b>697</b>	<b>620</b>	<b>2208</b>	<b>30%</b>	<b>6959</b>	



Répartition des licenciés par sous catégorie (Adultes, Jeunes, Mini Basket)



- % Mini Basket
- % Jeunes
- % Adultes



<i>Rang</i>	<i>CLUB</i>	<i>MASCULIN</i>	<i>FEMININ</i>	<i>TOTAL</i>	<i>% Masculin</i>	<i>% Féminin</i>
1	COULAINES JEUNESSES SPORTIVES	159	113	272	58,46%	41,54%
2	LE MANS SC MODERNE	206	59	265	77,74%	22,26%
3	LE MANS C.S.S.GAZONFIER	179	78	257	69,65%	30,35%
4	LA FLECHE US	151	96	247	61,13%	38,87%
5	ST MARS D OUILLE LES MOUETTES	158	86	244	64,75%	35,25%
6	LE MANS SAINT PAVIN	161	71	232	69,40%	30,60%
7	LE MANS JALT	221	11	232	95,26%	4,74%
8	BASKET CLUB ROEZEEN	151	80	231	65,37%	34,63%
9	LA CHAPELLE ST AUBIN	161	66	227	70,93%	29,07%
10	RUAUDIN JEUNESSE SPORTIVE	145	75	220	65,91%	34,09%
11	SABLE BASKET	128	81	209	61,24%	38,76%
12	ANILLE BRAYE BASKET	121	86	207	58,45%	41,55%
13	LE MANS J.C.M. BASKET	148	58	206	71,84%	28,16%
14	CHANGE BASKET CLUB	138	61	199	69,35%	30,65%
15	LE MANS GSOS	143	47	190	75,26%	24,74%
16	LE MANS A.S.MADELEINE	130	58	188	69,15%	30,85%
17	LA FERTE BERNARD V.S.	122	61	183	66,67%	33,33%
18	ALLONNES JEUNESSES SPORTIVES	119	63	182	65,38%	34,62%
19	ROUILLON E.G	129	39	168	76,79%	23,21%
20	FRESNAY /SARTHE	99	67	166	59,64%	40,36%
21	CERANS YVRE BASKET	103	60	163	63,19%	36,81%
22	GUECELARD BASKET BALL CLUB	77	79	156	49,36%	50,64%
23	JOUE L'ABBE MONTBIZOT	98	56	154	63,64%	36,36%
24	NEUVILLE BASKET ASSOCIATION	90	64	154	58,44%	41,56%
25	ETIVAL BASKET CLUB	95	50	145	65,52%	34,48%
26	LE GRAND LUCE UNION SPORTIVE	85	52	137	62,04%	37,96%
27	LA CHARTRE A.S.	86	46	132	65,15%	34,85%
28	MAROLLAIS S.C.	81	43	124	65,32%	34,68%
29	CONLIE US	97	26	123	78,86%	21,14%
30	LE MANS S.L.B.	101	5	106	95,28%	4,72%
31	ARNAGE UNION SPORTIVE	82	23	105	78,10%	21,90%
32	CHATEAU DU LOIR C.O.C.	59	43	102	57,84%	42,16%
33	LE MANS S.O.MAINE	8	93	101	7,92%	92,08%
34	SILLE LE PHILIPPE B.C	35	65	100	35,00%	65,00%
35	MULSANNE BASKET 2000	61	35	96	63,54%	36,46%
36	BOULOIRE US	59	28	87	67,82%	32,18%
37	ECOMMOY K.B.C.	46	37	83	55,42%	44,58%
38	MANSIGNE BASKET CLUB	49	22	71	69,01%	30,99%
39	CHAMPAGNE ES	53	17	70	75,71%	24,29%
40	LE LUDE BASKET CLUB	40	19	59	67,80%	32,20%
41	TELOCHE BASKET CLUB	24	26	50	48,00%	52,00%
42	SAINTE MARS LA BRIERE US	39	9	48	81,25%	18,75%
43	MAMERS S.A.	37	5	42	88,10%	11,90%
44	LAIGNE ST GERVAIS CO	27	12	39	69,23%	30,77%
45	ASSOCIATION SPORTIVE BELMONTOIS BA	33	2	35	94,29%	5,71%
46	BASKET CANTONAL MALICORNAIS	19	11	30	63,33%	36,67%
47	GLONNIERES RONCERAY SUD BASKET	2	26	28	7,14%	92,86%
48	ASCE MMA	23	2	25	92,00%	8,00%
49	LOUE-BRULON	19	0	19	100,00%	0,00%
50	CLUB OMNISPORTS DE LUCHE PRINGE	6	12	18	33,33%	66,67%
51	CD DE LA SARTHE DE BASKET BALL	10	3	13	76,92%	23,08%
52	LE MANS BASKET CORPO 72	12	0	12	100,00%	0,00%
53	E.S.G.T	4	0	4	100,00%	0,00%
54	SPAY BASKET CLUB	2	1	3	66,67%	33,33%
55						
56						
57						
58						
<b>Total</b>		<b>4631</b>	<b>2328</b>	<b>6959</b>	<b>66,55%</b>	<b>33,45%</b>





## ETAT COMPARATIF sur 2 saisons des licenciés Sarthois

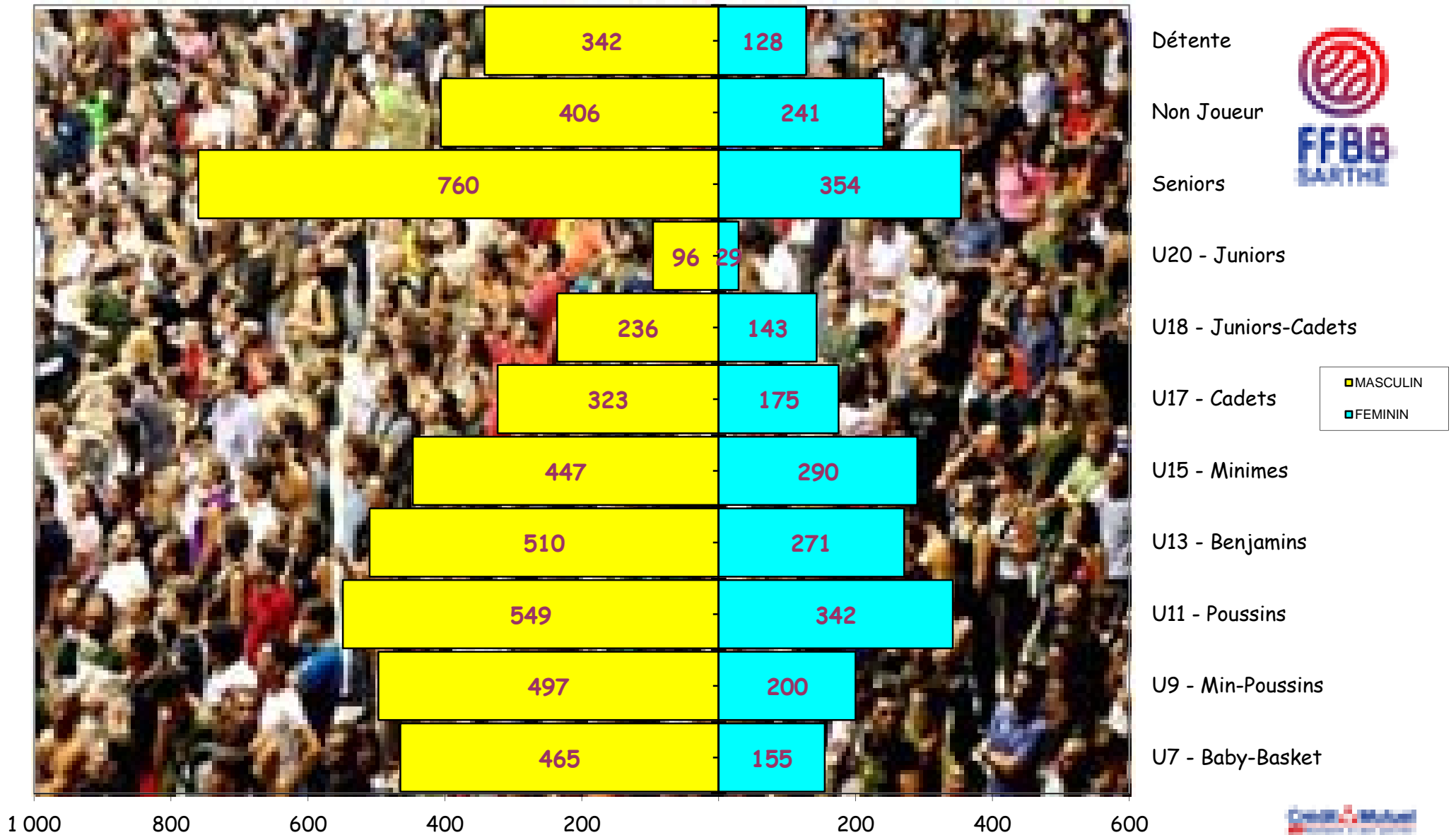
	SAISON				COMPARAISON	
	2012 / 2013 (chiffres en fin de saison)		2013 / 2014 (chiffres au 01/02/2014)		Ecart	%
<b>CLUBS</b>	58		<b>54</b>		-4	-7,41%
<b>Masculin</b>	4 520	66,29%	4 631	66,55%	111	2,40%
<b>Féminin</b>	2 299	33,71%	2 328	33,45%	29	1,25%
<b>TOTAL</b>	<b>6 819</b>		<b>6 959</b>		<b>140</b>	2,01%

CATEGORIES	MASCULINS			FEMININS		
	Saison 12/13	Saison 13/14	écart	Saison 12/13	Saison 13/14	écart
<b>SENIORS</b>	800	<b>760</b>	<b>-40</b>	364	<b>354</b>	<b>-10</b>
<b>U20</b>	80	<b>96</b>	<b>16</b>	25	<b>29</b>	<b>4</b>
<b>U18</b>	249	<b>236</b>	<b>-13</b>	145	<b>143</b>	<b>-2</b>
<b>U17</b>	324	<b>323</b>	<b>-1</b>	220	<b>175</b>	<b>-45</b>
<b>U15</b>	417	<b>447</b>	<b>30</b>	244	<b>290</b>	<b>46</b>
<b>U13</b>	472	<b>510</b>	<b>38</b>	288	<b>271</b>	<b>-17</b>
<b>U11</b>	518	<b>549</b>	<b>31</b>	310	<b>342</b>	<b>32</b>
<b>U9</b>	504	<b>497</b>	<b>-7</b>	214	<b>200</b>	<b>-14</b>
<b>U7</b>	429	<b>465</b>	<b>36</b>	163	<b>155</b>	<b>-8</b>
<b>DETENTE</b>	302	<b>342</b>	<b>40</b>	98	<b>128</b>	<b>30</b>
<b>NON-JOUEURS</b>	425	<b>406</b>	<b>-19</b>	228	<b>241</b>	<b>13</b>
<b>TOTAL</b>	4 520	<b>4 631</b>	<b>111</b>	2 299	<b>2 328</b>	<b>29</b>

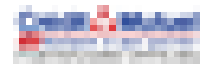
Moyenne de licenciés par clubs

**117,57**

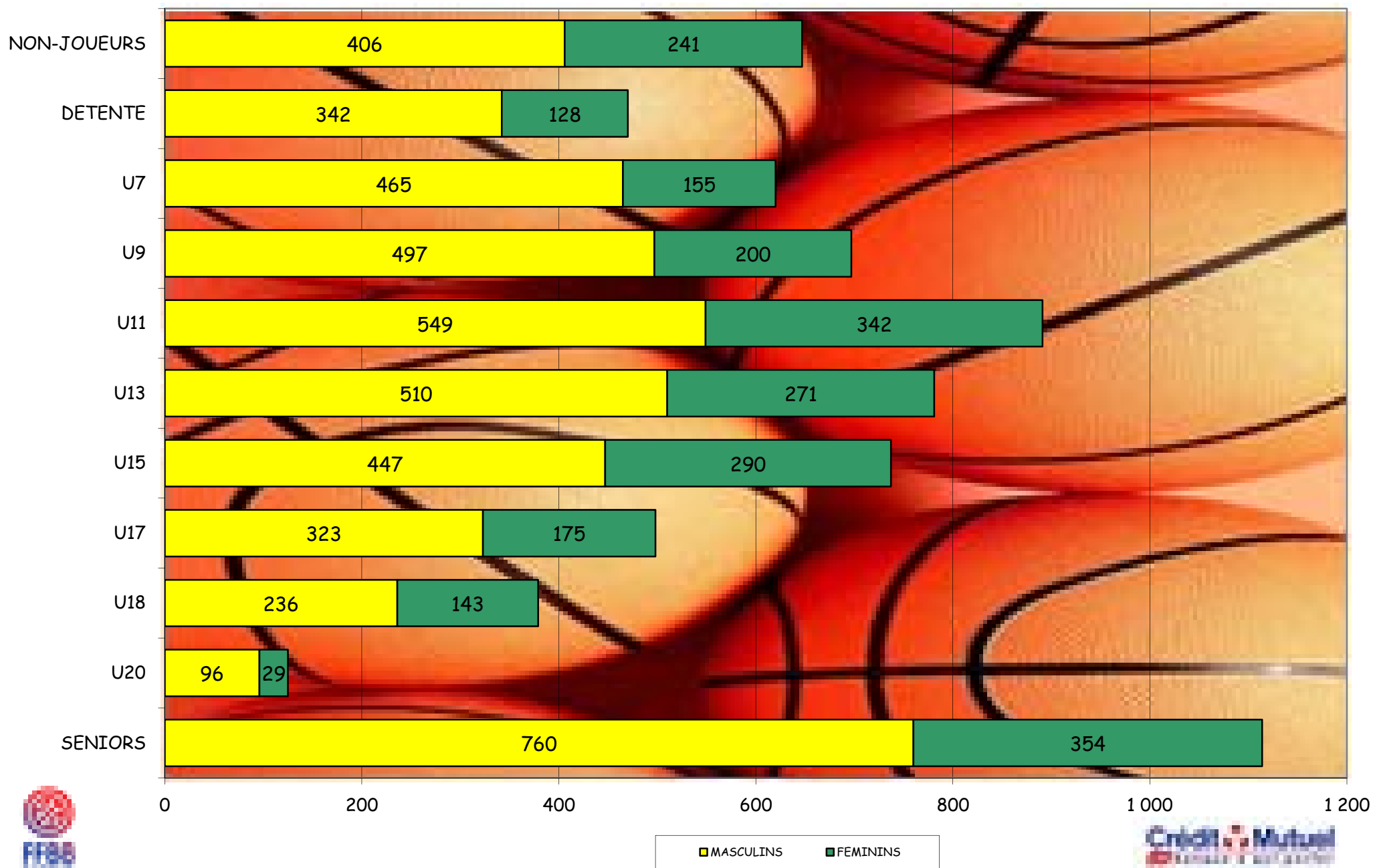
Représentation par catégorie et sexe - Saison 2013-2014



■ MASCULIN  
■ FEMININ

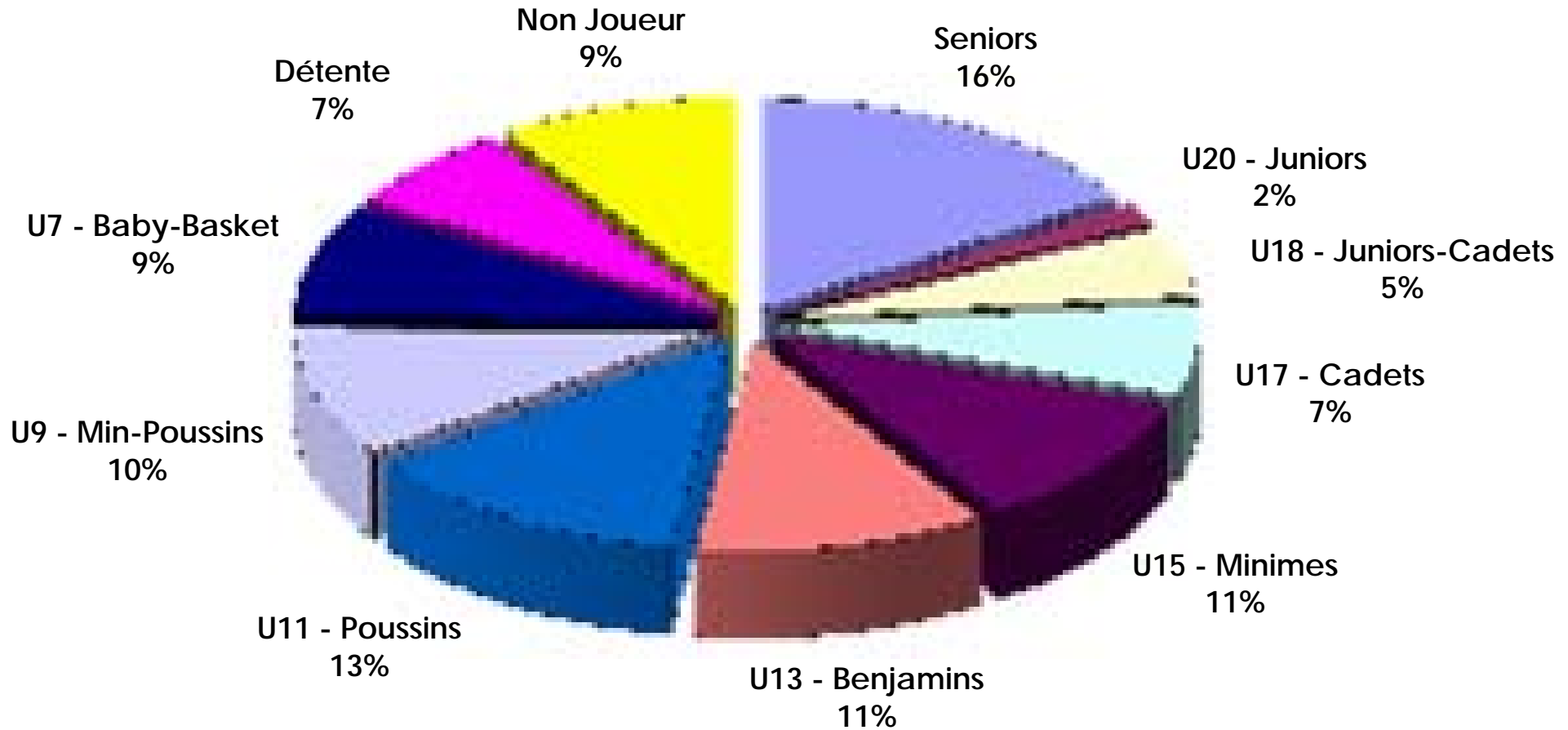


# Grphe par catégorie et sexe





# Représentation par catégories Saison 2013-2014

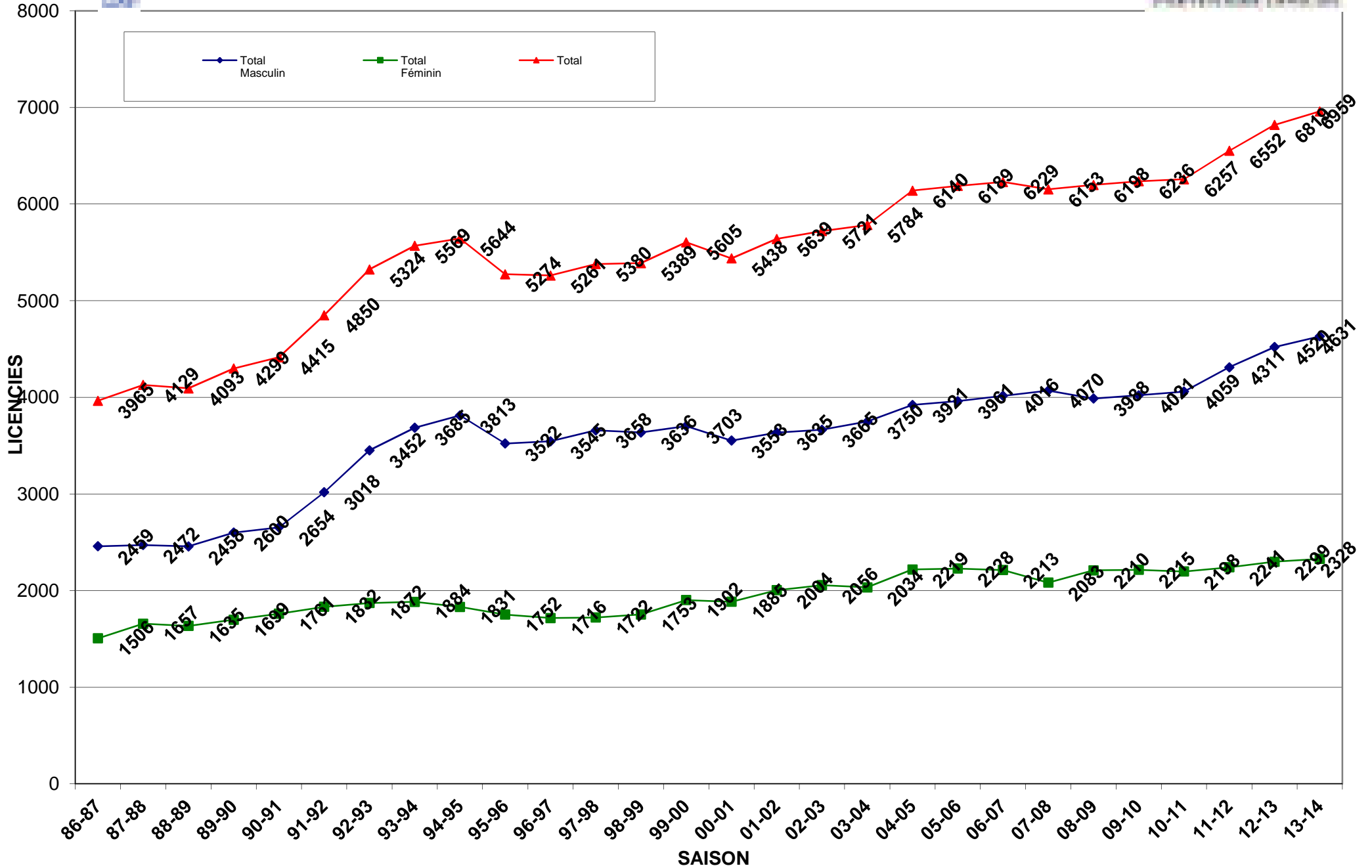




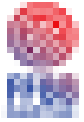
## Représentation par type - saison 2013 - 2014



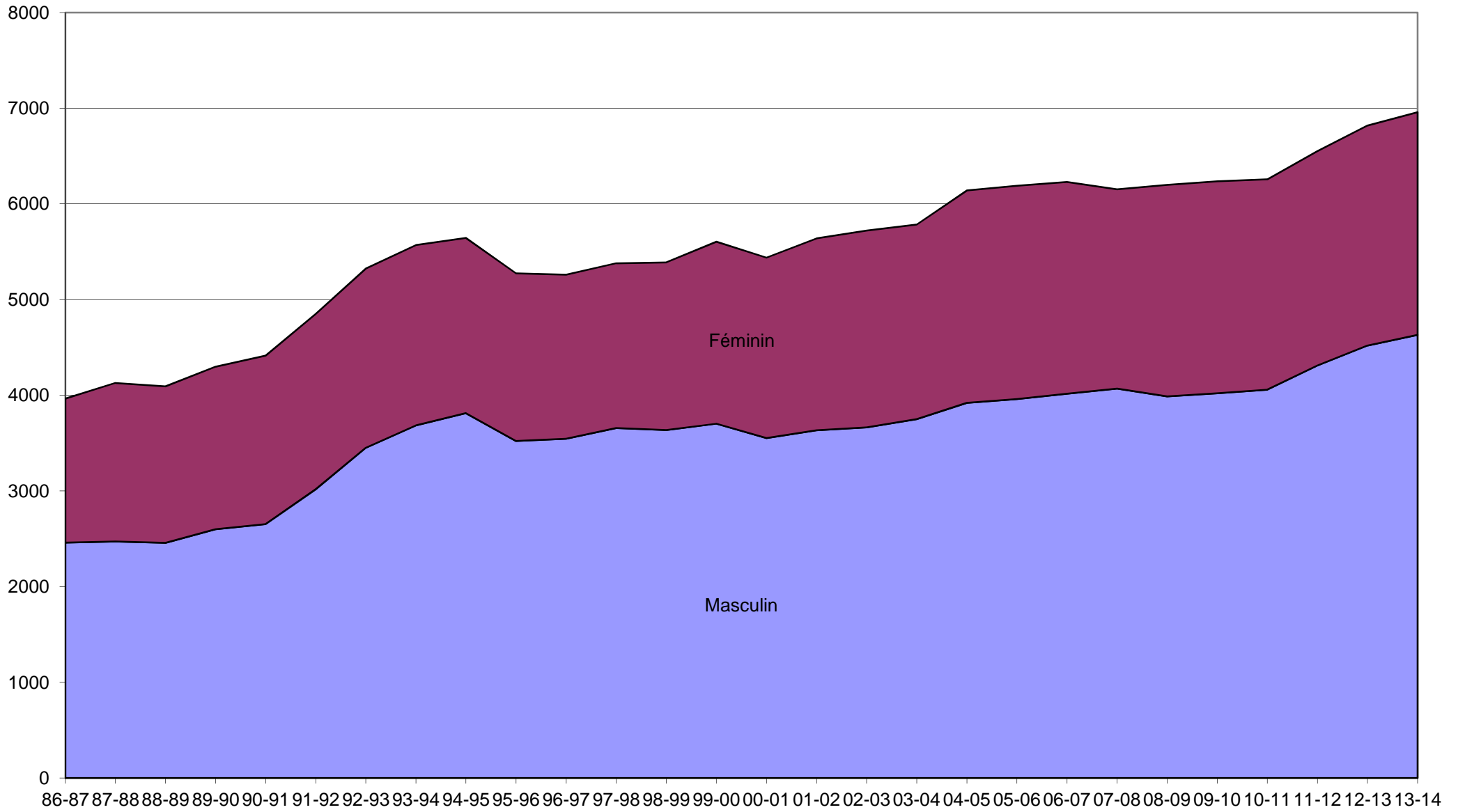
Evolution des licenciés depuis les 25 dernières saisons







### Evolution par sexe sur les 25 dernières saisons





Saison	Total Masculin	Total Féminin	Total	% Augmentation	Différence
31-32	0	0	52	100,00%	52
32-33	0	0	83	37,35%	31
33-34	0	0	0	0,00%	-83
34-35	0	0	0	0,00%	0
35-36	0	0	0	0,00%	0
36-37	0	0	0	0,00%	0
37-38	0	0	0	0,00%	0
38-39	0	0	0	0,00%	0
39-40	0	0	0	0,00%	0
40-41	0	0	0	0,00%	0
41-42	0	0	0	0,00%	0
42-43	0	0	0	0,00%	0
43-44	0	0	0	0,00%	0
44-45	0	0	0	0,00%	0
45-46	0	0	0	0,00%	0
46-47	0	0	0	0,00%	0
47-48	0	0	52	100,00%	52
48-49	0	0	0	0,00%	-52
49-50	0	0	931	100,00%	931
50-51	0	0	935	0,43%	4
51-52	0	0	911	-2,63%	-24
52-53	0	0	792	-15,03%	-119
53-54	0	0	0	0,00%	-792
54-55	0	0	0	0,00%	0
55-56	0	0	0	0,00%	0
56-57	0	0	0	0,00%	0
57-58	0	0	0	0,00%	0
58-59	0	0	996	100,00%	996
59-60	0	0	0	0,00%	-996
60-61	0	0	0	0,00%	0
61-62	0	0	1258	100,00%	1258
62-63	0	0	1249	-0,72%	-9
63-64	0	0	0	0,00%	-1249
64-65	0	0	0	0,00%	0
65-66	0	0	1309	100,00%	1309
66-67	0	0	1355	3,39%	46
67-68	0	0	1759	22,97%	404
68-69	0	0	2104	16,40%	345
69-70	0	0	2032	-3,54%	-72
70-71	0	0	2120	4,15%	88
71-72	0	0	2535	16,37%	415
72-73	0	0	2542	0,28%	7



Saison	Total Masculin	Total Féminin	Total	% Augmentation	Différence
73-74	0	0	2731	6,92%	189
74-75	0	0	2973	8,14%	242
75-76	0	0	3061	2,87%	88
76-77	0	0	2880	-6,28%	-181
77-78	0	0	3208	10,22%	328
78-79	0	0	3471	7,58%	263
79-80	0	0	3770	7,93%	299
80-81	0	0	3977	5,20%	207
81-82	0	0	3987	0,25%	10
82-83	0	0	3883	-2,68%	-104
83-84	2349	1709	4058	4,31%	175
84-85	2586	1749	4335	6,39%	277
85-86	2714	1778	4492	3,50%	157
86-87	2459	1506	3965	-13,29%	-527
87-88	2472	1657	4129	3,97%	164
88-89	2458	1635	4093	-0,88%	-36
89-90	2600	1699	4299	4,79%	206
90-91	2654	1761	4415	2,63%	116
91-92	3018	1832	4850	8,97%	435
92-93	3452	1872	5324	8,90%	474
93-94	3685	1884	5569	4,40%	245
94-95	3813	1831	5644	1,33%	75
95-96	3522	1752	5274	-7,02%	-370
96-97	3545	1716	5261	-0,25%	-13
97-98	3658	1722	5380	2,21%	119
98-99	3636	1753	5389	0,17%	9
99-00	3703	1902	5605	3,85%	216
00-01	3553	1885	5438	-3,07%	-167
01-02	3635	2004	5639	3,56%	201
02-03	3665	2056	5721	1,43%	82
03-04	3750	2034	5784	1,09%	63
04-05	3921	2219	6140	5,80%	356
05-06	3961	2228	6189	0,79%	49
06-07	4016	2213	6229	0,64%	40
07-08	4070	2083	6153	-1,24%	-76
08-09	3988	2210	6198	0,73%	45
09-10	4021	2215	6236	0,61%	38
10-11	4059	2198	6257	0,34%	21
11-12	4311	2241	6552	4,50%	295
12-13	4520	2299	6819	3,92%	267
13-14	4631	2328	6959	2,01%	140