

TABLEAU DE BORD DES LICENCIÉS

COMITÉ DE LA SARTHE

A la date du : **01/01/2014**

	Saison en cours		Saison précédente *	
	2013-2014	%	2012-2013	%
MASCULINS	4 564	66,58%	4 520	66,29%
FEMININS	2 291	33,42%	2 299	33,71%
TOTAL	6 855		6 819	
Seniors	1 098	16,02%	1 164	17,07%
U20 - Juniors	123	1,79%	105	1,54%
U18 - Juniors-Cadets	375	5,47%	394	5,78%
U17 - Cadets	494	7,21%	544	7,98%
U15 - Minimes	729	10,63%	661	9,69%
U13 - Benjamins	772	11,26%	760	11,15%
U11 - Poussins	878	12,81%	828	12,14%
U9 - Min-Poussins	692	10,09%	718	10,53%
U7 - Baby-Basket	614	8,90%	592	8,68%
Détente	446	6,51%	400	5,87%
Non Joueur	634	9,23%	653	9,58%

Moyenne de licenciés par clubs	126,26
Nombres de clubs pris en compte	54

* les chiffres de 2012-2013 sont bien sur ceux de fin de saison

Édité par la Commission Qualifications
Marcel GUIBERT

COMPARATIF SUR DEUX SAISON A LA MEME DATE						
Saison 2012-2013 au	01/01/2013		écart	Saison 2013-2014 au	01/01/2014	
HOMMES	4 395	66,33%	+ 169	HOMMES	4 564	66,58%
FEMMES	2 231	33,67%	+ 60	FEMMES	2 291	33,42%
TOTAL	6 626			TOTAL	6 855	
	Différence	+ 229	3,46%			

ECART **+ 36**

Catégorie	MASCULIN				FEMININ				Catégorie
	13-14	%	12-13	Ecart	13-14	%	12-13	Ecart	
Seniors	751	16,45%	800	- 49	347	15,15%	364	- 17	Seniors
U20 - Juniors	94	2,06%	80	+ 14	29	1,27%	25	+ 4	Juniors
U18 - Juniors-Cadets	234	5,13%	249	- 15	141	6,15%	145	- 4	Juniors-Cadets
U17 - Cadets	321	7,03%	324	- 3	173	7,55%	220	- 47	Cadets
U15 - Minimes	441	9,66%	417	+ 24	288	12,57%	244	+ 44	Minimes
U13 - Benjamins	505	11,06%	472	+ 33	267	11,65%	288	- 21	Benjamins
U11 - Poussins	542	11,88%	518	+ 24	336	14,67%	310	+ 26	Poussins
U9 - Min-Poussins	495	10,85%	504	- 9	197	8,60%	214	- 17	Mini-Poussins
U7 - Baby-Basket	459	10,06%	429	+ 30	155	6,77%	163	- 8	Baby-Basket
Détente	323	7,08%	302	+ 21	123	5,37%	98	+ 25	Détentes
Non Joueur	399	8,74%	425	- 26	235	10,20%	228	+ 7	Non Joueur
TOTAL	4 564	66,58%	4 520	+ 44	2 291	33,42%	2 299	- 8	TOTAL

	Masculin	%	Féminin	%
FFBB	296 890	63,19%	172 945	36,81%
Ligue	32 711	53,25%	28 719	46,75%
Sarthe	4 564	66,58%	2 291	33,42%

La Ligue Pays de Loire représente 13,07% de la FFBB
La Sarthe représente 11,16% de la Ligue Pays de Loire
La Sarthe représente 1,46% de la FFBB

2013-2014		
CREATION	2244	32,74%
RENOUVELLEMENT	4 611	67,26%

Top 10 des licenciés par clubs

Rang	CLUB	MASCULIN	FEMININ	TOTAL	%	
					Masculin	Féminin
1	COULAINES JEUNESSES SPORTIVES	158	113	271	58,30%	41,70%
2	LE MANS SC MODERNE	205	57	262	78,24%	21,76%
3	LE MANS C. S. S. GAZONFIER	174	76	250	69,60%	30,40%
4	LA FLECHE US	151	93	244	61,89%	38,11%
5	ST MARS D OUTILLE LES MOUETTES	157	85	242	64,88%	35,12%
6	LE MANS JALT	220	11	231	95,24%	4,76%
7	LE MANS SAINT PAVIN	158	70	228	69,30%	30,70%
8	BASKET CLUB ROEZEEN	149	78	227	65,64%	34,36%
9	LA CHAPELLE ST AUBIN	160	65	225	71,11%	28,89%
10	RUAUDIN JEUNESSE SPORTIVE	141	74	215	65,58%	34,42%



CD 12 Date d'émission: 01/05/2014



Table with columns for CLUB, NOMBRE, and various match dates (13-13, 13-14, etc.) with numerical values and a final TOTAL row at the bottom.

6	LE MANS C.S.S.GAZONFIER	19	10	29	65,52%	34,48%
7	LE MANS J.C.M. BASKET	20	9	29	68,97%	31,03%
8	LE GRAND LUCE UNION SPORTIVE	15	11	26	57,69%	42,31%
9	ST MARS D OUTILLE LES MOUETTES	19	6	25	76,00%	24,00%
10	JOUE L'ABBE MONTBIZOT	14	9	23	60,87%	39,13%
11	LE MANS GSOS	18	5	23	78,26%	21,74%
12	SABLE BASKET	13	10	23	56,52%	43,48%
13	LE MANS SAINT PAVIN	15	7	22	68,18%	31,82%
14	LE MANS SC MODERNE	18	4	22	81,82%	18,18%
15	ALLONNES JEUNESSES SPORTIVES	14	7	21	66,67%	33,33%
16	LA FERTE BERNARD V.S.	13	8	21	61,90%	38,10%
17	LA FLECHE US	14	7	21	66,67%	33,33%
18	CHANGE BASKET CLUB	12	9	21	57,14%	42,86%
19	FRESNAY /SARTHE	11	9	20	55,00%	45,00%
20	CHATEAU DU LOIR C.O.C.	10	9	19	52,63%	47,37%

6	CHANGE BASKET CLUB	20	9	29	68,97%	31,03%
7	ETIVAL BASKET CLUB	15	14	29	51,72%	48,28%
8	LA FERTE BERNARD V.S.	17	11	28	60,71%	39,29%
9	LE MANS J.C.M. BASKET	17	10	27	62,96%	37,04%
10	LE MANS C.S.S.GAZONFIER	10	16	26	38,46%	61,54%
11	ANILLE BRAYE BASKET	9	17	26	34,62%	65,38%
12	SABLE BASKET	16	10	26	61,54%	38,46%
13	RUAUDIN JEUNESSE SPORTIVE	19	6	25	76,00%	24,00%
14	ST MARS D OUTILLE LES MOUETTES	13	10	23	56,52%	43,48%
15	LE MANS A.S.MADELEINE	12	11	23	52,17%	47,83%
16	NEUVILLE BASKET ASSOCIATION	11	12	23	47,83%	52,17%
17	LA FLECHE US	12	10	22	54,55%	45,45%
18	LE MANS SAINT PAVIN	15	7	22	68,18%	31,82%
19	LE MANS SC MODERNE	19	3	22	86,36%	13,64%
20	ALLONNES JEUNESSES SPORTIVES	15	6	21	71,43%	28,57%

Top 20 Clubs - Licence U9 (Mini Poussin)

Place	CLUB	MASCULIN	FEMININ	TOTAL	% Masculin	% Féminin
1	BASKET CLUB ROEZEEN	16	14	30	53,33%	46,67%
2	ST MARS D OUTILLE LES MOUETTES	20	9	29	68,97%	31,03%
3	SABLE BASKET	19	9	28	67,86%	32,14%
4	LA CHAPELLE ST AUBIN	19	8	27	70,37%	29,63%
5	COULAINES JEUNESSES SPORTIVES	15	10	25	60,00%	40,00%
6	LA FERTE BERNARD V.S.	20	5	25	80,00%	20,00%
7	NEUVILLE BASKET ASSOCIATION	16	9	25	64,00%	36,00%
8	ALLONNES JEUNESSES SPORTIVES	16	6	22	72,73%	27,27%
9	CERANS YVRE BASKET	14	8	22	63,64%	36,36%
10	LA FLECHE US	17	5	22	77,27%	22,73%
11	LE MANS SC MODERNE	17	5	22	77,27%	22,73%
12	LE MANS A.S.MADELEINE	14	8	22	63,64%	36,36%
13	LE MANS SAINT PAVIN	18	3	21	85,71%	14,29%
14	LE MANS J.C.M. BASKET	14	7	21	66,67%	33,33%
15	ETIVAL BASKET CLUB	19	2	21	90,48%	9,52%
16	CHATEAU DU LOIR C.O.C.	14	5	19	73,68%	26,32%
17	LE MANS C.S.S.GAZONFIER	14	5	19	73,68%	26,32%
18	CHAMPAGNE ES	19	0	19	100,00%	0,00%
19	GUECELARD BASKET BALL CLUB	9	8	17	52,94%	47,06%
20	LE MANS GSOS	15	2	17	88,24%	11,76%

Top 20 Clubs - Licence U7 (Baby Basket)

Place	CLUB	MASCULIN	FEMININ	TOTAL	% Masculin	% Féminin
1	BASKET CLUB ROEZEEN	36	7	43	83,72%	16,28%
2	LA FLECHE US	25	14	39	64,10%	35,90%
3	FRESNAY /SARTHE	17	19	36	47,22%	52,78%
4	CERANS YVRE BASKET	17	13	30	56,67%	43,33%
5	LE MANS A.S.MADELEINE	22	8	30	73,33%	26,67%
6	ANILLE BRAYE BASKET	20	6	26	76,92%	23,08%
7	ST MARS D OUTILLE LES MOUETTES	22	3	25	88,00%	12,00%
8	LE GRAND LUCE UNION SPORTIVE	19	6	25	76,00%	24,00%
9	SABLE BASKET	20	5	25	80,00%	20,00%
10	GUECELARD BASKET BALL CLUB	13	11	24	54,17%	45,83%
11	LA CHAPELLE ST AUBIN	22	2	24	91,67%	8,33%
12	LE MANS SAINT PAVIN	21	2	23	91,30%	8,70%
13	RUAUDIN JEUNESSE SPORTIVE	15	6	21	71,43%	28,57%
14	MAROLLAIS S.C.	9	8	17	52,94%	47,06%
15	LE MANS J.C.M. BASKET	13	3	16	81,25%	18,75%
16	LA CHARTRE A.S.	12	4	16	75,00%	25,00%
17	JOUE L'ABBE MONTBIZOT	13	2	15	86,67%	13,33%
18	LE MANS JALT	13	1	14	92,86%	7,14%
19	ETIVAL BASKET CLUB	9	5	14	64,29%	35,71%
20	BOULOIRE US	9	5	14	64,29%	35,71%

Top 20 Clubs - Licence Détente

Place	CLUB	MASCULIN	FEMININ	TOTAL	% Masculin	% Féminin
1	LA FLECHE US	23	14	37	62,16%	37,84%
2	ROUILLON E.G	30	5	35	85,71%	14,29%
3	LA FERTE BERNARD V.S.	24	7	31	77,42%	22,58%
4	ANILLE BRAYE BASKET	16	9	25	64,00%	36,00%
5	LE MANS SC MODERNE	20	2	22	90,91%	9,09%
6	LE MANS S.L.B.	18	0	18	100,00%	0,00%
7	JOUE L'ABBE MONTBIZOT	9	7	16	56,25%	43,75%
8	LE LUDE BASKET CLUB	5	11	16	31,25%	68,75%
9	CERANS YVRE BASKET	11	4	15	73,33%	26,67%
10	LE MANS JALT	15	0	15	100,00%	0,00%
11	LA CHARTRE A.S.	8	7	15	53,33%	46,67%
12	ST MARS D OUTILLE LES MOUETTES	7	7	14	50,00%	50,00%
13	LE GRAND LUCE UNION SPORTIVE	2	12	14	14,29%	85,71%
14	CONLIE US	12	0	12	100,00%	0,00%
15	MANSIGNE BASKET CLUB	10	2	12	83,33%	16,67%
16	FRESNAY /SARTHE	12	0	12	100,00%	0,00%
17	GUECELARD BASKET BALL CLUB	8	3	11	72,73%	27,27%
18	RUAUDIN JEUNESSE SPORTIVE	8	3	11	72,73%	27,27%
19	SAINT MARS LA BRIERE US	7	3	10	70,00%	30,00%
20	ETIVAL BASKET CLUB	7	3	10	70,00%	30,00%

Top 20 Clubs - Licence Non Joueur

Place	CLUB	MASCULIN	FEMININ	TOTAL	% Masculin	% Féminin
1	LE MANS SC MODERNE	35	9	44	79,55%	20,45%
2	COULAINES JEUNESSES SPORTIVES	22	13	35	62,86%	37,14%
3	LE MANS JALT	24	8	32	75,00%	25,00%
4	CHANGE BASKET CLUB	23	9	32	71,88%	28,13%
5	LE MANS A.S.MADELEINE	18	8	26	69,23%	30,77%
6	LE MANS C.S.S.GAZONFIER	14	9	23	60,87%	39,13%
7	ST MARS D OUTILLE LES MOUETTES	13	10	23	56,52%	43,48%
8	RUAUDIN JEUNESSE SPORTIVE	10	12	22	45,45%	54,55%
9	LA FERTE BERNARD V.S.	11	9	20	55,00%	45,00%
10	LE MANS SAINT PAVIN	16	4	20	80,00%	20,00%
11	ANILLE BRAYE BASKET	10	10	20	50,00%	50,00%
12	JOUE L'ABBE MONTBIZOT	11	8	19	57,89%	42,11%
13	ALLONNES JEUNESSES SPORTIVES	10	7	17	58,82%	41,18%
14	LA FLECHE US	10	6	16	62,50%	37,50%
15	SABLE BASKET	8	7	15	53,33%	46,67%
16	BASKET CLUB ROEZEEN	14	1	15	93,33%	6,67%
17	LE MANS J.C.M. BASKET	12	2	14	85,71%	14,29%
18	CERANS YVRE BASKET	7	6	13	53,85%	46,15%
19	GUECELARD BASKET BALL CLUB	5	8	13	38,46%	61,54%
20	LE MANS GSOS	6	7	13	46,15%	53,85%

Le club ayant le plus de...

licenciés	est	COULAINES JEUNESSES SPORTIVES	(271)	soit	4%	des licenciés sarthois		
seniors	est	LE MANS SAINT PAVIN	(62)	soit	6%	des seniors sarthois	et	27% de l'effectif du club
U20 (juniors)	est	LE MANS SC MODERNE	(10)	soit	8%	des U20 (juniors) sarthois	et	4% de l'effectif du club
U18 (cadets-juniors)	est	COULAINES JEUNESSES SPORTIVES	(36)	soit	10%	des U18 (cadets-juniors) sarthois	et	13% de l'effectif du club
U17 (cadets)	est	LE MANS SC MODERNE	(34)	soit	7%	des U17 (cadets) sarthois	et	13% de l'effectif du club
U15 (minimes)	est	LA CHAPELLE ST AUBIN	(32)	soit	4%	des U15 (minimes) sarthois	et	14% de l'effectif du club
U13 (benjamins)	est	LE MANS JALT	(36)	soit	5%	des U13 (benjamins) sarthois	et	16% de l'effectif du club
U11 (poussins)	est	COULAINES JEUNESSES SPORTIVES	(39)	soit	4%	des U11 (poussins) sarthois	et	14% de l'effectif du club
U9 (mini poussins)	est	BASKET CLUB ROEZEEN	(30)	soit	4%	des U9 (mini poussins) sarthois	et	13% de l'effectif du club
U7 (baby)	est	BASKET CLUB ROEZEEN	(43)	soit	7%	des U7 (baby) sarthois	et	19% de l'effectif du club
détente	est	LA FLECHE US	(37)	soit	8%	des détente sarthois	et	15% de l'effectif du club
non joueurs	est	LE MANS SC MODERNE	(44)	soit	7%	des non joueurs sarthois	et	17% de l'effectif du club

Le club ayant le plus de...

licenciés masculins	est	LE MANS JALT	(220)	soit	5%	des licenciés masculins sarthois	et	95% de l'effectif du club
seniors masculins	est	LE MANS C.S.S.GAZONFIER	(42)	soit	6%	des seniors masculins sarthois	et	17% de l'effectif du club
U20 (juniors) masculins	est	LE MANS SC MODERNE	(10)	soit	11%	des U20 (juniors) masculins sarthois	et	4% de l'effectif du club
U18 (cadets-juniors) masculins	est	LE MANS SC MODERNE	(22)	soit	9%	des U18 (cadets-juniors) masculins sa	et	8% de l'effectif du club
U17 (cadets) masculins	est	LE MANS C.S.S.GAZONFIER	(29)	soit	9%	des U17 (cadets) masculins sarthois	et	12% de l'effectif du club
U15 (minimes) masculins	est	LE MANS JALT	(23)	soit	5%	des U15 (minimes) masculins sarthois	et	10% de l'effectif du club
U13 (benjamins) masculins	est	LE MANS JALT	(36)	soit	7%	des U13 (benjamins) masculins sartho	et	16% de l'effectif du club
U11 (poussins) masculins	est	LE MANS JALT	(35)	soit	6%	des U11 (poussins) masculins sarthois	et	15% de l'effectif du club
U9 (mini poussins) masculins	est	LA FERTE BERNARD V.S.	(20)	soit	4%	des U9 (mini poussins) masculins sart	et	11% de l'effectif du club
U7 (baby) masculins	est	BASKET CLUB ROEZEEN	(36)	soit	8%	des U7 (baby) masculins sarthois	et	16% de l'effectif du club
détentes masculins	est	ROUILLON E.G	(30)	soit	9%	des détente masculins sarthois	et	18% de l'effectif du club
non joueurs masculins	est	LE MANS SC MODERNE	(35)	soit	9%	des non joueurs masculins sarthois	et	13% de l'effectif du club

Le club ayant le plus de...

licenciés féminins	est	COULAINES JEUNESSES SPORTIVES	(113)	soit	5%	des licenciés féminins sarthois	et	42% de l'effectif du club
seniors féminins	est	LE MANS SAINT PAVIN	(26)	soit	8%	des seniors féminins sarthois	et	11% de l'effectif du club
juniors féminins	est	BASKET CLUB ROEZEEN	(4)	soit	14%	des juniors féminins sarthois	et	2% de l'effectif du club
U18 (cadets-juniors) féminins	est	COULAINES JEUNESSES SPORTIVES	(24)	soit	17%	des U18 (cadets-juniors) féminins sar	et	9% de l'effectif du club
U17 (cadets) féminins	est	ST MARS D OUILLE LES MOUETTES	(15)	soit	9%	des U17 (cadets) féminins sarthois	et	6% de l'effectif du club
U15 (minimes) féminins	est	LE MANS S.O.MAINE	(22)	soit	8%	des U15 (minimes) féminins sarthois	et	22% de l'effectif du club
U13 (benjamins) féminins	est	RUAUDIN JEUNESSE SPORTIVE	(15)	soit	6%	des U13 (benjamins) féminins sarthoi	et	7% de l'effectif du club
U11 (poussins) féminins	est	BASKET CLUB ROEZEEN	(19)	soit	6%	des U11 (poussins) féminins sarthois	et	8% de l'effectif du club
U9 (mini poussins) féminins	est	BASKET CLUB ROEZEEN	(14)	soit	7%	des U9 (mini poussins) féminins sarth	et	6% de l'effectif du club
U7 (baby) féminins	est	FRESNAY /SARTHE	(19)	soit	12%	des U7 (baby) féminins sarthois	et	12% de l'effectif du club
détentes féminins	est	LA FLECHE US	(14)	soit	11%	des détente féminins sarthois	et	6% de l'effectif du club
non joueurs féminins	est	COULAINES JEUNESSES SPORTIVES	(13)	soit	6%	des non joueurs féminins sarthois	et	5% de l'effectif du club



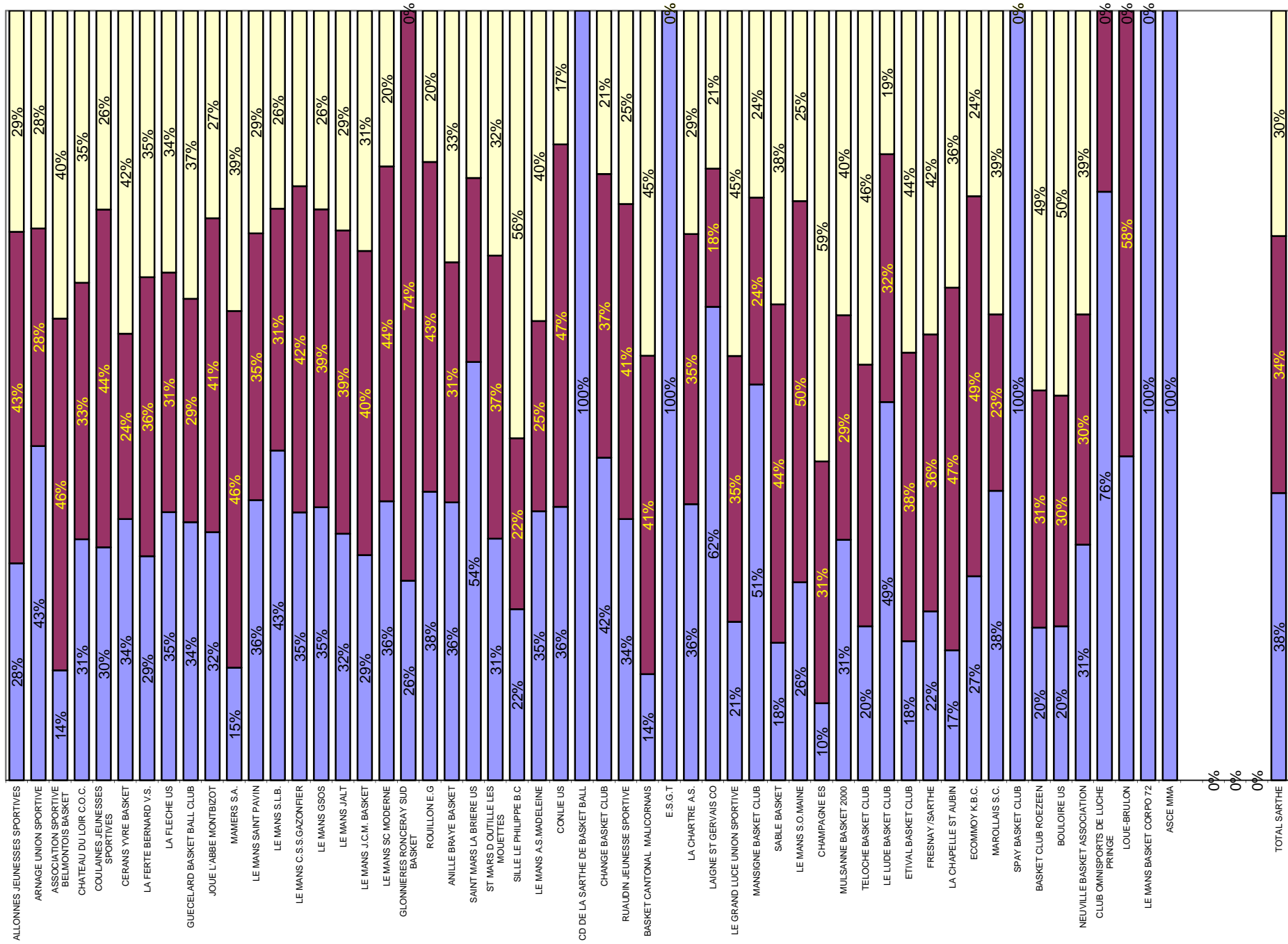
CD 72

Date d'édition



CLUB	ADULTES					JEUNES							MINI BASKET					Nb Lic Total
	SENIORS	DETENTE	DIRIGEANT	TOTAL	% Adultes	U20	U18	U17	U15	U13	TOTAL	% Jeunes	U11	U9	U7	TOTAL	% Mini Basket	
ALLONNES JEUNESSES SPORTIVES	26	8	17	51	28%	2	14	19	22	21	78	43%	21	22	9	52	29%	181
ARNAGE UNION SPORTIVE	30	9	4	43	43%	-	8	7	6	7	28	28%	13	4	11	28	28%	99
ASSOCIATION SPORTIVE BELMontois BASKET	-	-	5	5	14%	-	-	-	13	3	16	46%	5	8	1	14	40%	35
CHATEAU DU LOIR C.O.C.	20	4	7	31	31%	1	3	4	6	19	33	33%	13	19	3	35	35%	99
COULAINES JEUNESSES SPORTIVES	41	6	35	82	30%	9	36	18	27	29	119	44%	39	25	6	70	26%	271
CERANS YVRE BASKET	27	15	13	55	34%	1	3	8	16	11	39	24%	16	22	30	68	42%	162
LA FERTE BERNARD V.S.	2	31	20	53	29%	3	10	19	13	21	66	36%	28	25	10	63	35%	182
LA FLECHE US	32	37	16	85	35%	3	10	16	26	21	76	31%	22	22	39	83	34%	244
GUECELARD BASKET BALL CLUB	28	11	13	52	34%	1	7	9	15	13	45	29%	17	17	24	58	37%	155
JOUE L'ABBE MONTBIZOT	14	16	19	49	32%	4	12	7	16	23	62	41%	12	14	15	41	27%	152
MAMERS S.A.	2	1	3	6	15%	-	-	1	11	7	19	46%	13	3	-	16	39%	41
LE MANS SAINT PAVIN	62	1	20	83	36%	6	9	17	25	22	79	35%	22	21	23	66	29%	228
LE MANS S.L.B.	20	18	7	45	43%	-	9	1	11	12	33	31%	15	11	1	27	26%	105
LE MANS C.S.S.GAZONFIER	58	6	23	87	35%	7	20	31	19	29	106	42%	26	19	12	57	23%	250
LE MANS GSOS	44	9	13	66	35%	-	9	11	29	23	72	39%	21	17	10	48	26%	186
LE MANS JALT	27	15	32	74	32%	5	12	15	23	36	91	39%	35	17	14	66	29%	231
LE MANS J.C.M. BASKET	37	9	14	60	29%	5	8	13	26	29	81	40%	27	21	16	64	31%	205
LE MANS SC MODERNE	29	22	44	95	36%	10	23	34	25	22	114	44%	22	22	9	53	20%	262
GLONNIERES RONCERAY SUD BASKET	5	-	2	7	26%	2	7	5	6	-	20	74%	-	-	-	0	0%	27
ROUILLON E.G	17	35	11	63	38%	1	6	18	13	34	72	43%	16	16	1	33	20%	168
ANILLE BRAYE BASKET	29	25	20	74	36%	8	6	10	24	16	64	31%	26	15	26	67	33%	205
SAINT MARS LA BRIERE US	13	10	2	25	54%	2	4	5	-	-	11	24%	8	2	-	10	22%	46
ST MARS D OUTILLE LES MOUETTES	39	14	23	76	31%	7	9	32	16	25	89	37%	23	29	25	77	32%	242
SILLE LE PHILIPPE B.C	12	1	9	22	22%	-	4	2	6	10	22	22%	30	16	9	55	56%	99
LE MANS A.S.MADELEINE	35	4	26	65	35%	1	7	11	14	13	46	25%	23	22	30	75	40%	186
CONLIE US	22	12	9	43	36%	1	8	18	13	17	57	47%	11	10	-	21	17%	121
CD DE LA SARTHE DE BASKET BALL	-	-	13	13	100%	-	-	-	-	-	0	0%	-	-	-	0	0%	13
CHANGE BASKET CLUB	43	8	32	83	42%	2	18	14	18	21	73	37%	29	12	1	42	21%	198
RUAUDIN JEUNESSE SPORTIVE	40	11	22	73	34%	6	14	16	22	30	88	41%	25	8	21	54	25%	215
BASKET CANTONAL MALICORNAIS	1	1	2	4	14%	-	2	7	2	1	12	41%	2	3	8	13	45%	29
E.S.G.T	4	-	-	4	100%	-	-	-	-	-	0	0%	-	-	-	0	0%	4
LA CHARTRE A.S.	23	15	9	47	36%	1	-	13	18	14	46	35%	13	9	16	38	29%	131
LAIGNE ST GERVAIS CO	21	-	3	24	62%	-	-	1	4	2	7	18%	3	3	2	8	21%	39
LE GRAND LUCE UNION SPORTIVE	1	14	13	28	21%	1	6	6	8	26	47	35%	21	15	25	61	45%	136
MANSIGNE BASKET CLUB	17	12	7	36	51%	-	4	3	4	6	17	24%	5	4	8	17	24%	70
SABLE BASKET	21	1	15	37	18%	6	14	22	26	23	91	44%	26	28	25	79	38%	207
LE MANS S.O.MAINE	15	-	11	26	26%	1	7	11	22	9	50	50%	17	6	2	25	25%	101
CHAMPAGNE ES	-	-	7	7	10%	-	-	1	6	15	22	31%	10	19	12	41	59%	70
MULSANNÉ BASKET 2000	23	-	7	30	31%	-	3	-	17	8	28	29%	14	13	11	38	40%	96
TELOCHE BASKET CLUB	1	3	6	10	20%	-	1	1	10	5	17	34%	15	7	1	23	46%	50
LE LUDE BASKET CLUB	5	16	8	29	49%	1	4	-	10	4	19	32%	8	3	-	11	19%	59
ETIVAL BASKET CLUB	10	10	6	26	18%	3	10	7	19	15	54	38%	29	21	14	64	44%	144
FRESNAY /SARTHE	14	12	10	36	22%	5	15	6	13	20	59	36%	20	13	36	69	42%	164
LA CHAPELLE ST AUBIN	33	-	5	38	17%	4	12	22	32	36	106	47%	30	27	24	81	36%	225
ECOMMOY K.B.C.	7	7	8	22	27%	-	2	4	18	17	41	49%	10	10	-	20	24%	83
MAROLLAIS S.C.	38	-	3	41	38%	2	4	2	10	7	25	23%	15	11	17	43	39%	109
SPAY BASKET CLUB	-	-	3	3	100%	-	-	-	-	-	0	0%	-	-	-	0	0%	3
BASKET CLUB ROEZEEN	23	7	15	45	20%	9	8	15	19	19	70	31%	39	30	43	112	49%	227
BOULOIRE US	-	10	6	16	20%	-	-	2	11	11	24	30%	20	6	14	40	50%	80
NEUVILLE BASKET ASSOCIATION	37	-	8	45	31%	1	4	5	16	18	44	30%	23	25	10	58	39%	147
CLUB OMNISPORTS DE LUCHE PRINGE	6	-	7	13	76%	1	-	3	-	-	4	24%	-	-	-	0	0%	17
LOUE-BRULON	7	-	1	8	42%	1	3	2	3	2	11	58%	-	-	-	0	0%	19
LE MANS BASKET CORPO 72	12	-	-	12	100%	-	-	-	-	-	0	0%	-	-	-	0	0%	12
ASCE MMA	25	-	-	25	100%	-	-	-	-	-	0	0%	-	-	-	0	0%	25
	-	-	-	-	-	-	-	-	-	-	-	-	-	-	-	-	-	-
	-	-	-	-	-	-	-	-	-	-	-	-	-	-	-	-	-	-
TOTAL SARTHE	1061	446	634	2141	38%	123	375	494	729	772	2493	34%	878	692	614	2184	30%	6855

Répartition des licenciés par sous catégorie (Adultes, Jeunes, Mini Basket)



% Mini Basket
 % Jeunes
 % Adultes



<i>Rang</i>	<i>CLUB</i>	<i>MASCULIN</i>	<i>FEMININ</i>	<i>TOTAL</i>	<i>% Masculin</i>	<i>% Féminin</i>
1	COULAINES JEUNESSES SPORTIVES	158	113	271	58,30%	41,70%
2	LE MANS SC MODERNE	205	57	262	78,24%	21,76%
3	LE MANS C.S.S.GAZONFIER	174	76	250	69,60%	30,40%
4	LA FLECHE US	151	93	244	61,89%	38,11%
5	ST MARS D OUILLE LES MOUETTES	157	85	242	64,88%	35,12%
6	LE MANS JALT	220	11	231	95,24%	4,76%
7	LE MANS SAINT PAVIN	158	70	228	69,30%	30,70%
8	BASKET CLUB ROEEZEN	149	78	227	65,64%	34,36%
9	LA CHAPELLE ST AUBIN	160	65	225	71,11%	28,89%
10	RUAUDIN JEUNESSE SPORTIVE	141	74	215	65,58%	34,42%
11	SABLE BASKET	127	80	207	61,35%	38,65%
12	LE MANS J.C.M. BASKET	147	58	205	71,71%	28,29%
13	ANILLE BRAYE BASKET	120	85	205	58,54%	41,46%
14	CHANGE BASKET CLUB	138	60	198	69,70%	30,30%
15	LE MANS GSOS	140	46	186	75,27%	24,73%
16	LE MANS A.S.MADELEINE	129	57	186	69,35%	30,65%
17	LA FERTE BERNARD V.S.	121	61	182	66,48%	33,52%
18	ALLONNES JEUNESSES SPORTIVES	119	62	181	65,75%	34,25%
19	ROUILLON E.G	129	39	168	76,79%	23,21%
20	FRESNAY /SARTHE	97	67	164	59,15%	40,85%
21	CERANS YVRE BASKET	102	60	162	62,96%	37,04%
22	GUECELARD BASKET BALL CLUB	77	78	155	49,68%	50,32%
23	JOUE L'ABBE MONTBIZOT	96	56	152	63,16%	36,84%
24	NEUVILLE BASKET ASSOCIATION	85	62	147	57,82%	42,18%
25	ETIVAL BASKET CLUB	94	50	144	65,28%	34,72%
26	LE GRAND LUCE UNION SPORTIVE	85	51	136	62,50%	37,50%
27	LA CHARTRE A.S.	86	45	131	65,65%	34,35%
28	CONLIE US	95	26	121	78,51%	21,49%
29	MAROLLAIS S.C.	71	38	109	65,14%	34,86%
30	LE MANS S.L.B.	100	5	105	95,24%	4,76%
31	LE MANS S.O.MAINE	8	93	101	7,92%	92,08%
32	ARNAGE UNION SPORTIVE	76	23	99	76,77%	23,23%
33	CHATEAU DU LOIR C.O.C.	58	41	99	58,59%	41,41%
34	SILLE LE PHILIPPE B.C	35	64	99	35,35%	64,65%
35	MULSANNE BASKET 2000	61	35	96	63,54%	36,46%
36	ECOMMOY K.B.C.	46	37	83	55,42%	44,58%
37	BOULOIRE US	55	25	80	68,75%	31,25%
38	MANSIGNE BASKET CLUB	48	22	70	68,57%	31,43%
39	CHAMPAGNE ES	53	17	70	75,71%	24,29%
40	LE LUDE BASKET CLUB	40	19	59	67,80%	32,20%
41	TELOCHE BASKET CLUB	24	26	50	48,00%	52,00%
42	SAINT MARS LA BRIERE US	37	9	46	80,43%	19,57%
43	MAMERS S.A.	36	5	41	87,80%	12,20%
44	LAIGNE ST GERVAIS CO	27	12	39	69,23%	30,77%
45	ASSOCIATION SPORTIVE BELMONTOIS BA	33	2	35	94,29%	5,71%
46	BASKET CANTONAL MALICORNAIS	18	11	29	62,07%	37,93%
47	GLONNIERES RONCERAY SUD BASKET	2	25	27	7,41%	92,59%
48	ASCE MMA	23	2	25	92,00%	8,00%
49	LOUE-BRULON	19	0	19	100,00%	0,00%
50	CLUB OMNISPORTS DE LUCHE PRINGE	6	11	17	35,29%	64,71%
51	CD DE LA SARTHE DE BASKET BALL	10	3	13	76,92%	23,08%
52	LE MANS BASKET CORPO 72	12	0	12	100,00%	0,00%
53	E.S.G.T	4	0	4	100,00%	0,00%
54	SPAY BASKET CLUB	2	1	3	66,67%	33,33%
55						
56						
57						
58						
Total		4564	2291	6855	66,58%	33,42%





ETAT COMPARATIF sur 2 saisons des licenciés Sarthois

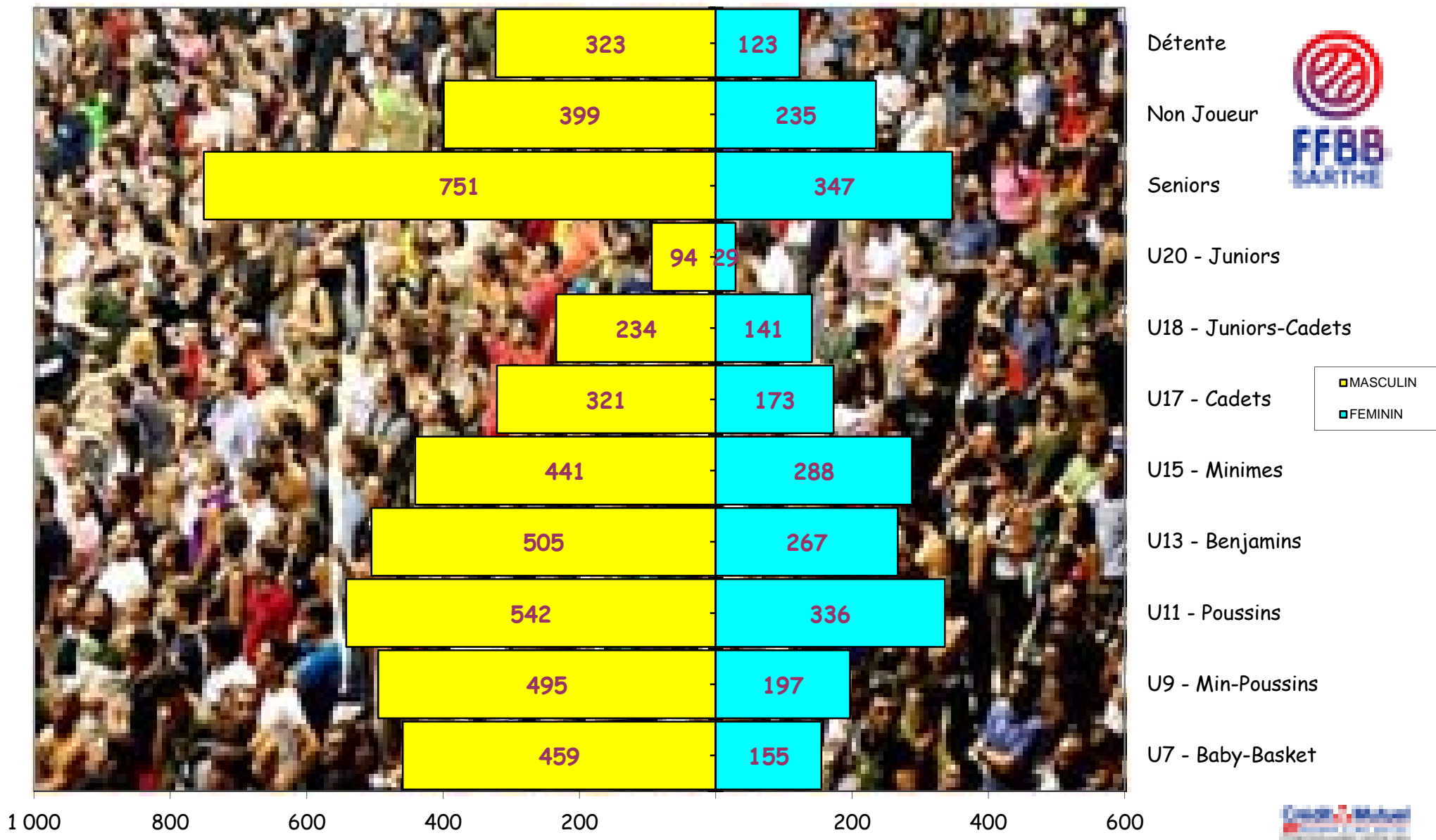
	SAISON				COMPARAISON	
	2012 / 2013 (chiffres en fin de saison)		2013 / 2014 (chiffres au 01/01/2014)		Ecart	%
CLUBS	58		54		-4	-7,41%
Masculin	4 520	66,29%	4 564	66,58%	44	0,96%
Féminin	2 299	33,71%	2 291	33,42%	-8	-0,35%
TOTAL	6 819		6 855		36	0,53%

CATEGORIES	MASCULINS			FEMININS		
	Saison 12/13	Saison 13/14	écart	Saison 12/13	Saison 13/14	écart
SENIORS	800	751	-49	364	347	-17
U20	80	94	14	25	29	4
U18	249	234	-15	145	141	-4
U17	324	321	-3	220	173	-47
U15	417	441	24	244	288	44
U13	472	505	33	288	267	-21
U11	518	542	24	310	336	26
U9	504	495	-9	214	197	-17
U7	429	459	30	163	155	-8
DETENTE	302	323	21	98	123	25
NON-JOUEURS	425	399	-26	228	235	7
TOTAL	4 520	4 564	44	2 299	2 291	-8

Moyenne de licenciés par clubs

117,57

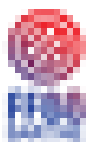
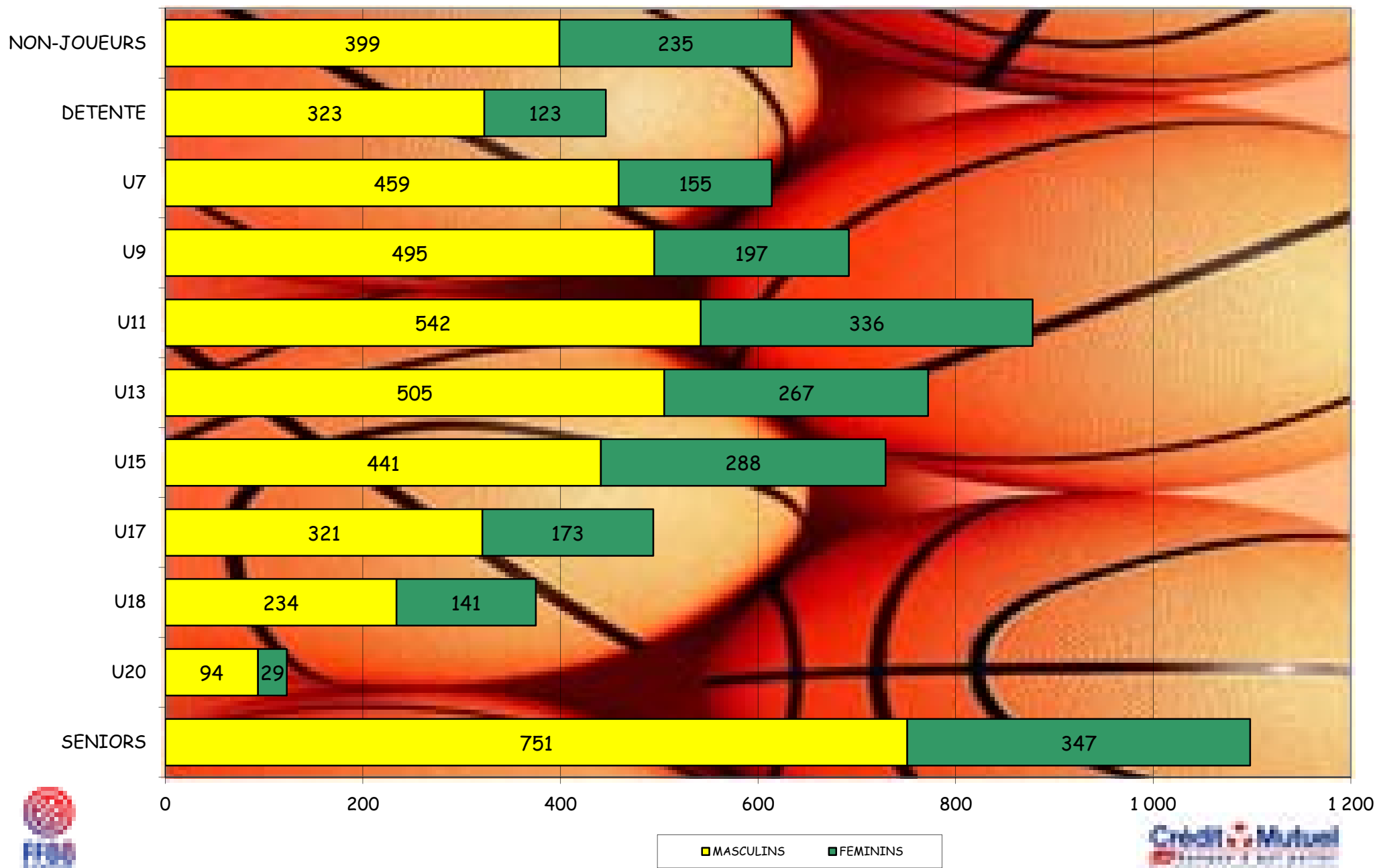
Représentation par catégorie et sexe - Saison 2013-2014



■ MASCULIN
■ FEMININ

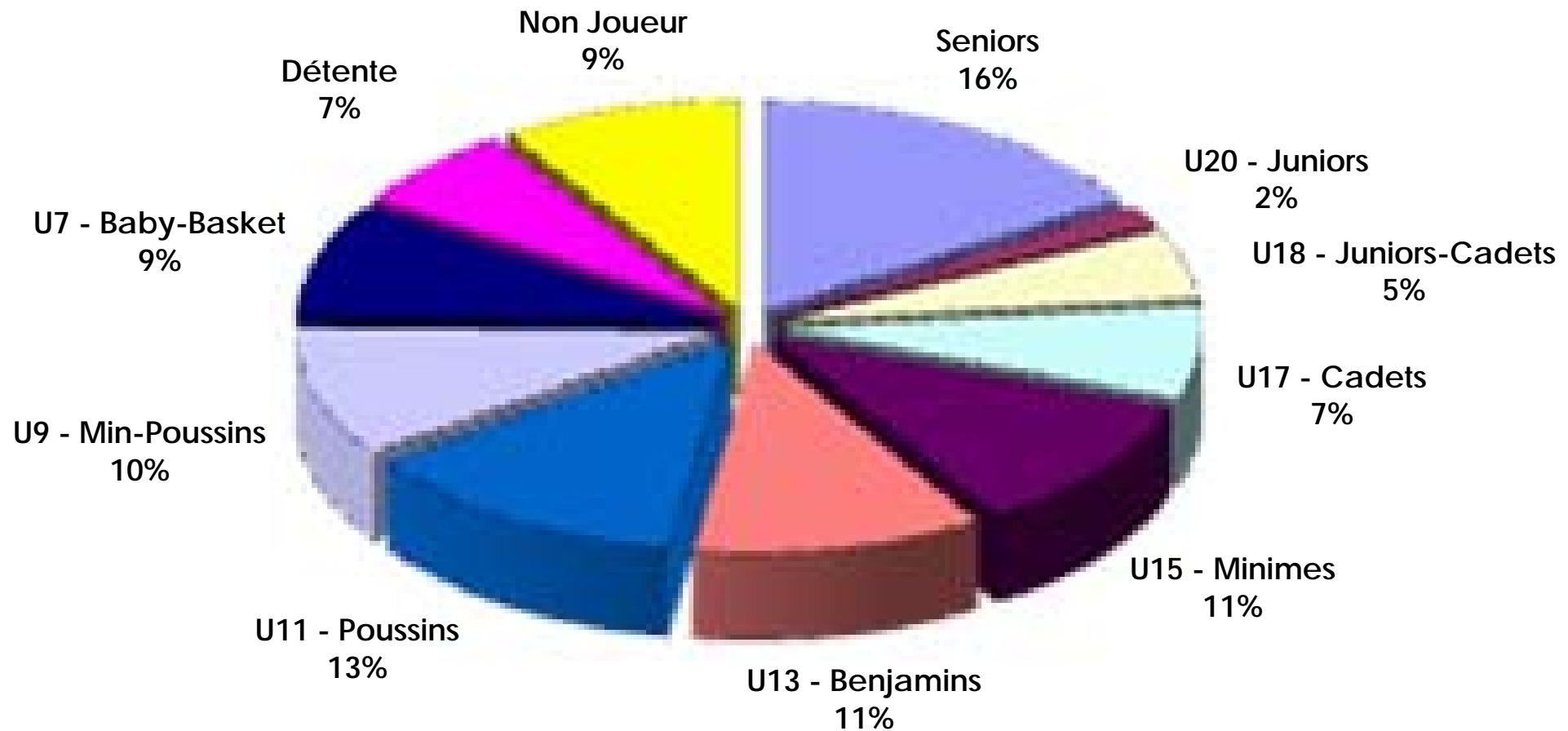


Graphe par catégorie et sexe

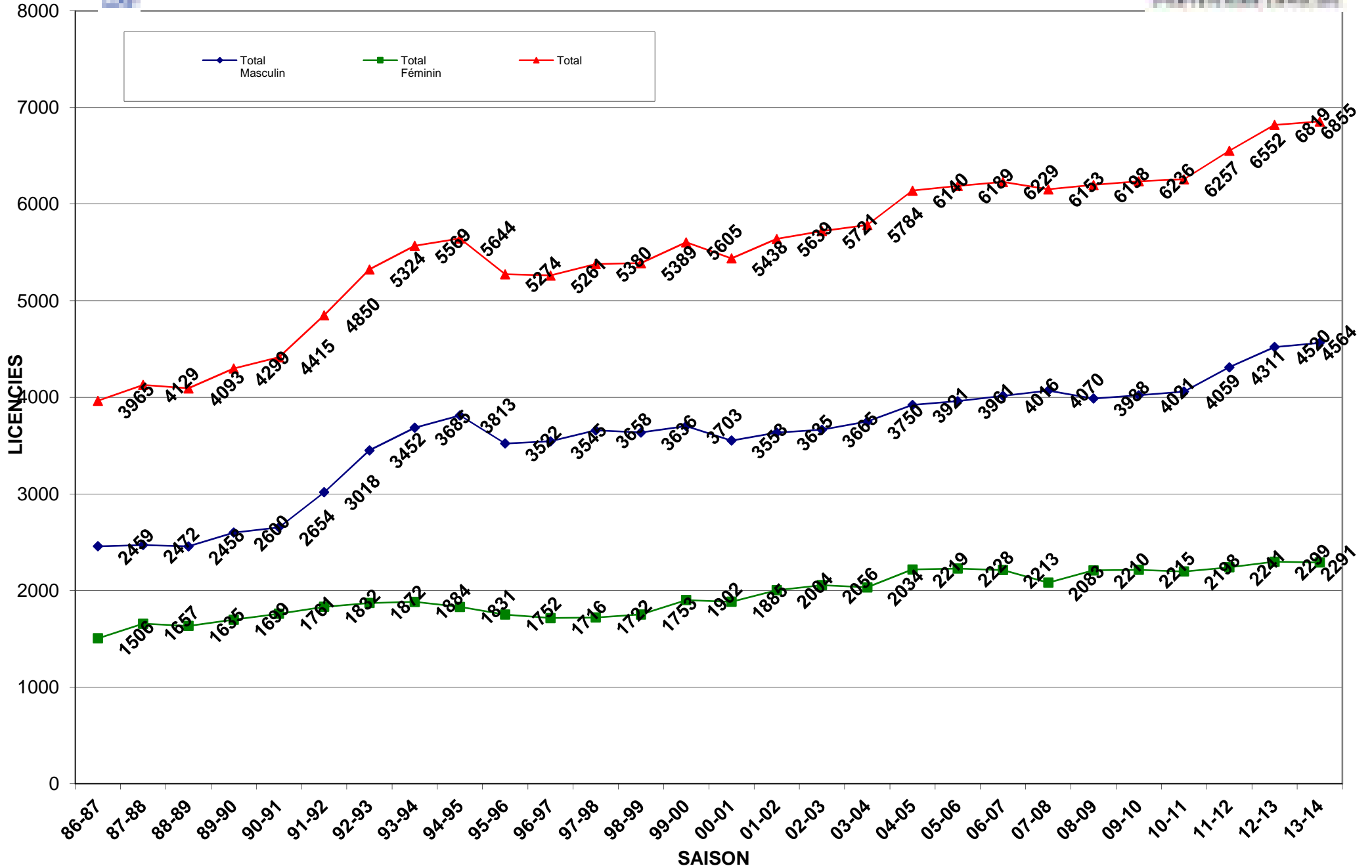


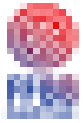


Représentation par catégories Saison 2013-2014

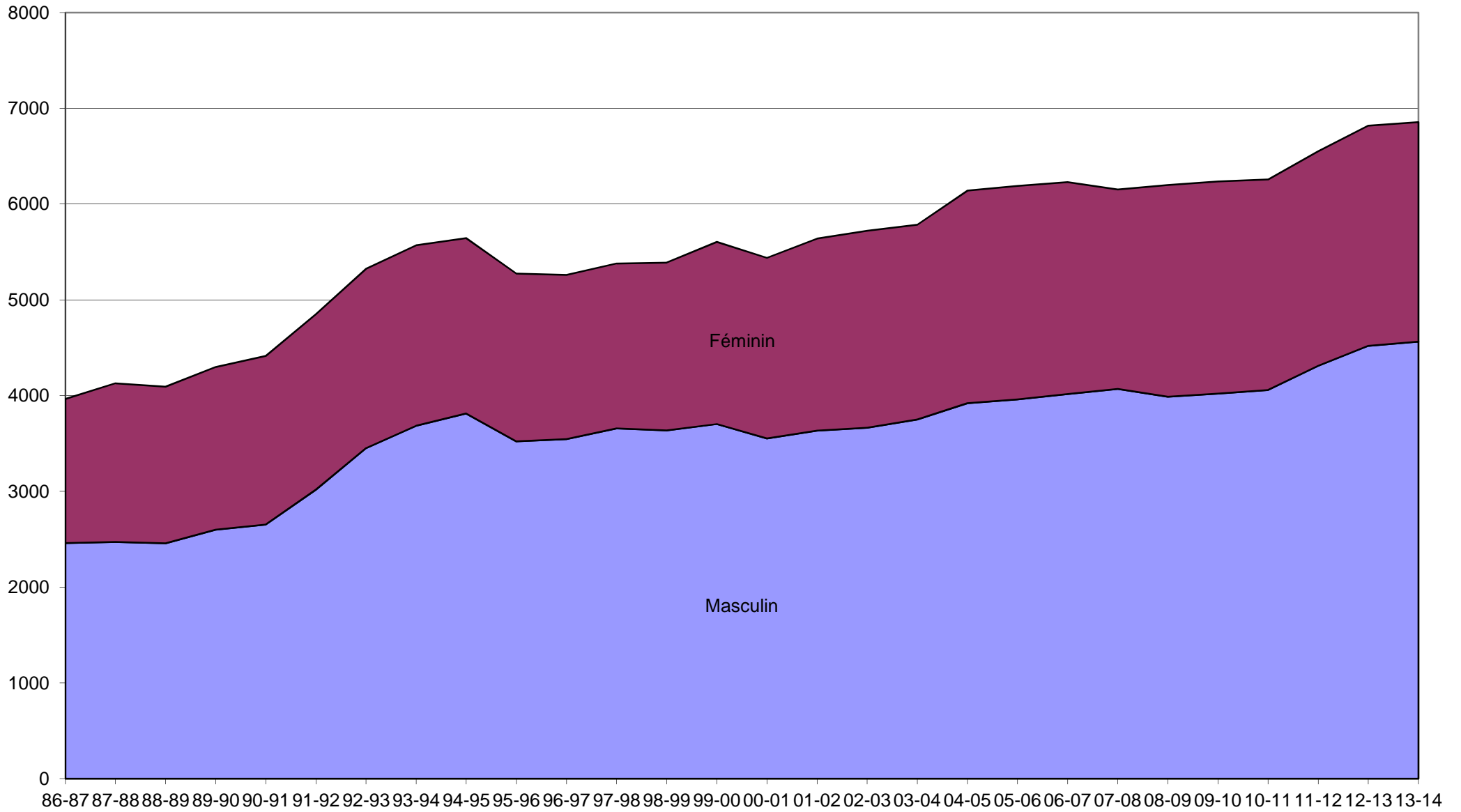


Evolution des licenciés depuis les 25 dernières saisons





Evolution par sexe sur les 25 dernières saisons





Saison	Total Masculin	Total Féminin	Total	% Augmentation	Différence
31-32	0	0	52	100,00%	52
32-33	0	0	83	37,35%	31
33-34	0	0	0	0,00%	-83
34-35	0	0	0	0,00%	0
35-36	0	0	0	0,00%	0
36-37	0	0	0	0,00%	0
37-38	0	0	0	0,00%	0
38-39	0	0	0	0,00%	0
39-40	0	0	0	0,00%	0
40-41	0	0	0	0,00%	0
41-42	0	0	0	0,00%	0
42-43	0	0	0	0,00%	0
43-44	0	0	0	0,00%	0
44-45	0	0	0	0,00%	0
45-46	0	0	0	0,00%	0
46-47	0	0	0	0,00%	0
47-48	0	0	52	100,00%	52
48-49	0	0	0	0,00%	-52
49-50	0	0	931	100,00%	931
50-51	0	0	935	0,43%	4
51-52	0	0	911	-2,63%	-24
52-53	0	0	792	-15,03%	-119
53-54	0	0	0	0,00%	-792
54-55	0	0	0	0,00%	0
55-56	0	0	0	0,00%	0
56-57	0	0	0	0,00%	0
57-58	0	0	0	0,00%	0
58-59	0	0	996	100,00%	996
59-60	0	0	0	0,00%	-996
60-61	0	0	0	0,00%	0
61-62	0	0	1258	100,00%	1258
62-63	0	0	1249	-0,72%	-9
63-64	0	0	0	0,00%	-1249
64-65	0	0	0	0,00%	0
65-66	0	0	1309	100,00%	1309
66-67	0	0	1355	3,39%	46
67-68	0	0	1759	22,97%	404
68-69	0	0	2104	16,40%	345
69-70	0	0	2032	-3,54%	-72
70-71	0	0	2120	4,15%	88
71-72	0	0	2535	16,37%	415
72-73	0	0	2542	0,28%	7



Saison	Total Masculin	Total Féminin	Total	% Augmentation	Différence
73-74	0	0	2731	6,92%	189
74-75	0	0	2973	8,14%	242
75-76	0	0	3061	2,87%	88
76-77	0	0	2880	-6,28%	-181
77-78	0	0	3208	10,22%	328
78-79	0	0	3471	7,58%	263
79-80	0	0	3770	7,93%	299
80-81	0	0	3977	5,20%	207
81-82	0	0	3987	0,25%	10
82-83	0	0	3883	-2,68%	-104
83-84	2349	1709	4058	4,31%	175
84-85	2586	1749	4335	6,39%	277
85-86	2714	1778	4492	3,50%	157
86-87	2459	1506	3965	-13,29%	-527
87-88	2472	1657	4129	3,97%	164
88-89	2458	1635	4093	-0,88%	-36
89-90	2600	1699	4299	4,79%	206
90-91	2654	1761	4415	2,63%	116
91-92	3018	1832	4850	8,97%	435
92-93	3452	1872	5324	8,90%	474
93-94	3685	1884	5569	4,40%	245
94-95	3813	1831	5644	1,33%	75
95-96	3522	1752	5274	-7,02%	-370
96-97	3545	1716	5261	-0,25%	-13
97-98	3658	1722	5380	2,21%	119
98-99	3636	1753	5389	0,17%	9
99-00	3703	1902	5605	3,85%	216
00-01	3553	1885	5438	-3,07%	-167
01-02	3635	2004	5639	3,56%	201
02-03	3665	2056	5721	1,43%	82
03-04	3750	2034	5784	1,09%	63
04-05	3921	2219	6140	5,80%	356
05-06	3961	2228	6189	0,79%	49
06-07	4016	2213	6229	0,64%	40
07-08	4070	2083	6153	-1,24%	-76
08-09	3988	2210	6198	0,73%	45
09-10	4021	2215	6236	0,61%	38
10-11	4059	2198	6257	0,34%	21
11-12	4311	2241	6552	4,50%	295
12-13	4520	2299	6819	3,92%	267
13-14	4564	2291	6855	0,53%	36