

TABLEAU DE BORD DES LICENCIÉS

COMITÉ DE LA SARTHE

A la date du : **01/12/2013**

	Saison en cours		Saison précédente *	
	2013-2014	%	2012-2013	%
MASCULINS	4 434	66,39%	4 520	66,29%
FEMININS	2 245	33,61%	2 299	33,71%
TOTAL	6 679		6 819	
Seniors	1 070	16,02%	1 164	17,07%
U20 - Juniors	122	1,83%	105	1,54%
U18 - Juniors-Cadets	369	5,52%	394	5,78%
U17 - Cadets	491	7,35%	544	7,98%
U15 - Minimes	720	10,78%	661	9,69%
U13 - Benjamins	767	11,48%	760	11,15%
U11 - Poussins	865	12,95%	828	12,14%
U9 - Min-Poussins	680	10,18%	718	10,53%
U7 - Baby-Basket	583	8,73%	592	8,68%
Détente	388	5,81%	400	5,87%
Non Joueur	624	9,34%	653	9,58%

Moyenne de licenciés par clubs	123,00
Nombres de clubs pris en compte	54

* les chiffres de 2012-2013 sont bien sur ceux de fin de saison

Edité par la Commission Qualifications
Marcel GUIBERT

COMPARATIF SUR DEUX SAISON A LA MEME DATE					
Saison 2012-2013 au	01/12/2012	écart	Saison 2013-2014 au	01/12/2013	
HOMMES	4 297	66,16%	+ 137	HOMMES	4 434 66,39%
FEMMES	2 198	33,84%	+ 47	FEMMES	2 245 33,61%
TOTAL	6 495			TOTAL	6 679
Différence		+ 184	2,83%		

ECART **- 140**

Catégorie	MASCULIN				FEMININ				Catégorie
	13-14	%	12-13	Ecart	13-14	%	12-13	Ecart	
Seniors	732	16,51%	800	- 68	338	15,06%	364	- 26	Seniors
U20 - Juniors	93	2,10%	80	+ 13	29	1,29%	25	+ 4	Juniors
U18 - Juniors-Cadets	228	5,14%	249	- 21	141	6,28%	145	- 4	Juniors-Cadets
U17 - Cadets	319	7,19%	324	- 5	172	7,66%	220	- 48	Cadets
U15 - Minimes	435	9,81%	417	+ 18	285	12,69%	244	+ 41	Minimes
U13 - Benjamins	500	11,28%	472	+ 28	267	11,89%	288	- 21	Benjamins
U11 - Poussins	533	12,02%	518	+ 15	332	14,79%	310	+ 22	Poussins
U9 - Min-Poussins	489	11,03%	504	- 15	191	8,51%	214	- 23	Mini-Poussins
U7 - Baby-Basket	436	9,83%	429	+ 7	147	6,55%	163	- 16	Baby-Basket
Détente	280	6,31%	302	- 22	108	4,81%	98	+ 10	Détentes
Non Joueur	389	8,77%	425	- 36	235	10,47%	228	+ 7	Non Joueur
TOTAL	4 434	66,39%	4 520	- 86	2 245	33,61%	2 299	- 54	TOTAL

	Masculin	%	Féminin	%
FFBB	296 890	63,19%	172 945	36,81%
Ligue	32 711	53,25%	28 719	46,75%
Sarthe	4 434	66,39%	2 245	33,61%

La Ligue Pays de Loire représente 13,07% de la FFBB
La Sarthe représente 10,87% de la Ligue Pays de Loire
La Sarthe représente 1,42% de la FFBB

2013-2014		
CREATION	2244	33,60%
RENOUVELLEMENT	4 435	66,40%

Top 10 des licenciés par clubs

Rang	CLUB	MASCULIN	FEMININ	TOTAL	% Masculin	% Féminin
1	COULAINES JEUNESSES SPORTIVES	157	112	269	58,36%	41,64%
2	LE MANS C.S.S.GAZONFIER	172	74	246	69,92%	30,08%
3	LE MANS SC MODERNE	187	57	244	76,64%	23,36%
4	ST MARS D OUTILLE LES MOUETTES	152	83	235	64,68%	35,32%
5	LA FLECHE US	146	85	231	63,20%	36,80%
6	LE MANS JALT	218	11	229	95,20%	4,80%
7	LE MANS SAINT PAVIN	154	68	222	69,37%	30,63%
8	LA CHAPELLE ST AUBIN	159	63	222	71,62%	28,38%
9	BASKET CLUB ROEZEEN	144	78	222	64,86%	35,14%
10	RUAUDIN JEUNESSE SPORTIVE	141	74	215	65,58%	34,42%

Top 10 des Clubs Sarthois

Top 10 des licenciés par clubs

Place	CLUB	MASCULIN	FEMININ	TOTAL	% Masculin	% Féminin
1	COULAINES JEUNESSES SPORTIVES	157	112	269	58,36%	41,64%
2	LE MANS C.S.S.GAZONFIER	172	74	246	69,92%	30,08%
3	LE MANS SC MODERNE	187	57	244	76,64%	23,36%
4	ST MARS D OUTILLE LES MOUETTES	152	83	235	64,68%	35,32%
5	LA FLECHE US	146	85	231	63,20%	36,80%
6	LE MANS JALT	218	11	229	95,20%	4,80%
7	LE MANS SAINT PAVIN	154	68	222	69,37%	30,63%
8	LA CHAPELLE ST AUBIN	159	63	222	71,62%	28,38%
9	BASKET CLUB ROEZEEN	144	78	222	64,86%	35,14%
10	RUAUDIN JEUNESSE SPORTIVE	141	74	215	65,58%	34,42%

Top 10 Clubs - Licence Senior

Place	CLUB	MASCULIN	FEMININ	TOTAL	% Masculin	% Féminin
1	LE MANS SAINT PAVIN	35	26	61	57,38%	42,62%
2	LE MANS C.S.S.GAZONFIER	42	16	58	72,41%	27,59%
3	LE MANS GSOS	36	8	44	81,82%	18,18%
4	CHANGE BASKET CLUB	31	12	43	72,09%	27,91%
5	COULAINES JEUNESSES SPORTIVES	29	12	41	70,73%	29,27%
6	RUAUDIN JEUNESSE SPORTIVE	30	10	40	75,00%	25,00%
7	ST MARS D OUTILLE LES MOUETTES	20	18	38	52,63%	47,37%
8	LE MANS J.C.M. BASKET	21	15	36	58,33%	41,67%
9	MAROLLAIS S.C.	27	9	36	75,00%	25,00%
10	NEUVILLE BASKET ASSOCIATION	24	12	36	66,67%	33,33%

Top 10 Clubs - Licence U20 (Junior)

Place	CLUB	MASCULIN	FEMININ	TOTAL	% Masculin	% Féminin
1	LE MANS SC MODERNE	10	0	10	100,00%	0,00%
2	COULAINES JEUNESSES SPORTIVES	7	2	9	77,78%	22,22%
3	BASKET CLUB ROEZEEN	5	4	9	55,56%	44,44%
4	ANILLE BRAYE BASKET	5	3	8	62,50%	37,50%
5	LE MANS C.S.S.GAZONFIER	6	1	7	85,71%	14,29%
6	ST MARS D OUTILLE LES MOUETTES	7	0	7	100,00%	0,00%
7	LE MANS SAINT PAVIN	3	3	6	50,00%	50,00%
8	RUAUDIN JEUNESSE SPORTIVE	5	1	6	83,33%	16,67%
9	SABLE BASKET	4	2	6	66,67%	33,33%
10	LE MANS JALT	5	0	5	100,00%	0,00%

Top 10 Clubs - Licence U18 (Junior/Cadet)

Place	CLUB	MASCULIN	FEMININ	TOTAL	% Masculin	% Féminin
1	COULAINES JEUNESSES SPORTIVES	12	24	36	33,33%	66,67%
2	LE MANS C.S.S.GAZONFIER	14	6	20	70,00%	30,00%
3	LE MANS SC MODERNE	18	1	19	94,74%	5,26%
4	CHANGE BASKET CLUB	10	8	18	55,56%	44,44%
5	FRESNAY /SARTHE	8	7	15	53,33%	46,67%
6	ALLONNES JEUNESSES SPORTIVES	10	4	14	71,43%	28,57%
7	RUAUDIN JEUNESSE SPORTIVE	9	5	14	64,29%	35,71%
8	SABLE BASKET	10	4	14	71,43%	28,57%
9	JOUE L'ABBE MONTBIZOT	5	7	12	41,67%	58,33%
10	LE MANS JALT	12	0	12	100,00%	0,00%

Top 10 Clubs - Licence U17 (Cadet)

Place	CLUB	MASCULIN	FEMININ	TOTAL	% Masculin	% Féminin
1	LE MANS SC MODERNE	27	7	34	79,41%	20,59%
2	ST MARS D OUTILLE LES MOUETTES	17	15	32	53,13%	46,88%
3	LE MANS C.S.S.GAZONFIER	29	2	31	93,55%	6,45%
4	SABLE BASKET	9	13	22	40,91%	59,09%
5	LA CHAPELLE ST AUBIN	14	8	22	63,64%	36,36%
6	ALLONNES JEUNESSES SPORTIVES	11	8	19	57,89%	42,11%
7	LA FERTE BERNARD V.S.	9	10	19	47,37%	52,63%
8	COULAINES JEUNESSES SPORTIVES	5	13	18	27,78%	72,22%
9	ROUILLON E.G	11	7	18	61,11%	38,89%
10	CONLIE US	10	8	18	55,56%	44,44%

Top 10 Clubs - Licence U15 (Minime)

Place	CLUB	MASCULIN	FEMININ	TOTAL	% Masculin	% Féminin
1	LA CHAPELLE ST AUBIN	16	16	32	50,00%	50,00%
2	LE MANS GSOS	20	9	29	68,97%	31,03%
3	COULAINES JEUNESSES SPORTIVES	17	10	27	62,96%	37,04%
4	LA FLECHE US	12	14	26	46,15%	53,85%
5	LE MANS J.C.M. BASKET	18	8	26	69,23%	30,77%
6	SABLE BASKET	16	10	26	61,54%	38,46%
7	LE MANS SAINT PAVIN	17	8	25	68,00%	32,00%
8	LE MANS SC MODERNE	17	8	25	68,00%	32,00%
9	ANILLE BRAYE BASKET	12	12	24	50,00%	50,00%
10	LE MANS JALT	23	0	23	100,00%	0,00%

Top 10 Clubs - Licence U13 (Benjamin)

Place	CLUB	MASCULIN	FEMININ	TOTAL	% Masculin	% Féminin
1	LE MANS JALT	36	0	36	100,00%	0,00%
2	LA CHAPELLE ST AUBIN	28	8	36	77,78%	22,22%
3	ROUILLON E.G	24	10	34	70,59%	29,41%
4	RUAUDIN JEUNESSE SPORTIVE	15	15	30	50,00%	50,00%
5	COULAINES JEUNESSES SPORTIVES	16	13	29	55,17%	44,83%
6	LE MANS C.S.S.GAZONFIER	19	10	29	65,52%	34,48%
7	LE MANS J.C.M. BASKET	19	9	28	67,86%	32,14%
8	LE GRAND LUCE UNION SPORTIVE	15	11	26	57,69%	42,31%
9	ST MARS D OUTILLE LES MOUETTES	19	6	25	76,00%	24,00%
10	JOUE L'ABBE MONTBIZOT	14	9	23	60,87%	39,13%

Top 10 Clubs - Licence U11 (Poussin)

Place	CLUB	MASCULIN	FEMININ	TOTAL	% Masculin	% Féminin
1	BASKET CLUB ROEZEEN	20	19	39	51,28%	48,72%
2	COULAINES JEUNESSES SPORTIVES	25	13	38	65,79%	34,21%
3	LE MANS JALT	35	0	35	100,00%	0,00%
4	LA CHAPELLE ST AUBIN	22	8	30	73,33%	26,67%
5	SILLE LE PHILIPPE B.C	16	13	29	55,17%	44,83%
6	CHANGE BASKET CLUB	20	9	29	68,97%	31,03%
7	ETVAL BASKET CLUB	15	14	29	51,72%	48,28%
8	LA FERTE BERNARD V.S.	17	11	28	60,71%	39,29%
9	ANILLE BRAYE BASKET	9	17	26	34,62%	65,38%
10	SABLE BASKET	16	10	26	61,54%	38,46%

Top 10 Clubs - Licence U9 (Mini Poussin)

Place	CLUB	MASCULIN	FEMININ	TOTAL	% Masculin	% Féminin
1	BASKET CLUB ROEZEEN	16	14	30	53,33%	46,67%
2	ST MARS D OUTILLE LES MOUETTES	20	8	28	71,43%	28,57%
3	SABLE BASKET	19	9	28	67,86%	32,14%
4	LA CHAPELLE ST AUBIN	19	8	27	70,37%	29,63%
5	COULAINES JEUNESSES SPORTIVES	15	10	25	60,00%	40,00%
6	LA FERTE BERNARD V.S.	20	5	25	80,00%	20,00%
7	NEUVILLE BASKET ASSOCIATION	16	7	23	69,57%	30,43%
8	CERANS YVRE BASKET	14	8	22	63,64%	36,36%
9	LA FLECHE US	17	5	22	77,27%	22,73%
10	LE MANS SC MODERNE	17	5	22	77,27%	22,73%

Top 10 Clubs - Licence U7 (Baby Basket)

Place	CLUB	MASCULIN	FEMININ	TOTAL	% Masculin	% Féminin
1	BASKET CLUB ROEZEEN	34	7	41	82,93%	17,07%
2	LA FLECHE US	25	13	38	65,79%	34,21%
3	FRESNAY /SARTHE	16	19	35	45,71%	54,29%
4	CERANS YVRE BASKET	17	13	30	56,67%	43,33%
5	LE MANS A.S.MADELEINE	21	7	28	75,00%	25,00%
6	ANILLE BRAYE BASKET	18	6	24	75,00%	25,00%
7	LE GRAND LUCE UNION SPORTIVE	18	6	24	75,00%	25,00%
8	SABLE BASKET	19	5	24	79,17%	20,83%
9	GUECELARD BASKET BALL CLUB	12	11	23	52,17%	47,83%
10	LA CHAPELLE ST AUBIN	21	2	23	91,30%	8,70%

Top 10 Clubs - Licence Déténté

Place	CLUB	MASCULIN	FEMININ	TOTAL	% Masculin	% Féminin
1	ROUILLON E.G	30	5	35	85,71%	14,29%
2	LA FERTE BERNARD V.S.	19	7	26	73,08%	26,92%
3	LA FLECHE US	18	8	26	69,23%	30,77%
4	ANILLE BRAYE BASKET	16	8	24	66,67%	33,33%
5	LE MANS SC MODERNE	20	2	22	90,91%	9,09%
6	LE MANS S.L.B.	18	0	18	100,00%	0,00%
7	LA CHARTRE A.S.	9	7	16	56,25%	43,75%
8	JOUE L'ABBE MONTBIZOT	8	7	15	53,33%	46,67%
9	CERANS YVRE BASKET	10	4	14	71,43%	28,57%
10	LE MANS JALT	14	0	14	100,00%	0,00%

Top 10 Clubs - Licence Non Joueur

Place	CLUB	MASCULIN	FEMININ	TOTAL	% Masculin	% Féminin
1	LE MANS SC MODERNE	32	9	41	78,05%	21,95%
2	COULAINES JEUNESSES SPORTIVES	22	13	35	62,86%	37,14%
3	LE MANS JALT	23	8	31	74,19%	25,81%
4	CHANGE BASKET CLUB	22	9	31	70,97%	29,03%
5	LE MANS A.S.MADELEINE	18	8	26	69,23%	30,77%
6	LE MANS C.S.S.GAZONFIER	13	9	22	59,09%	40,91%
7	ST MARS D OUTILLE LES MOUETTES	12	10	22	54,55%	45,45%
8	RUAUDIN JEUNESSE SPORTIVE	10	12	22	45,45%	54,55%
9	LA FERTE BERNARD V.S.	11	9	20	55,00%	45,00%
10	LE MANS SAINT PAVIN	16	4	20	80,00%	20,00%

Top 20 des Clubs Sarthois

Top 20 des licenciés par clubs

Place	CLUB	MASCULIN	FEMININ	TOTAL	% Masculin	% Féminin
1	COULAINES JEUNESSES SPORTIVES	157	112	269	58,36%	41,64%
2	LE MANS C.S.S.GAZONFIER	172	74	246	69,92%	30,08%
3	LE MANS SC MODERNE	187	57	244	76,64%	23,36%
4	ST MARS D OUTILLE LES MOUETTES	152	83	235	64,68%	35,32%
5	LA FLECHE US	146	85	231	63,20%	36,80%
6	LE MANS JALT	218	11	229	95,20%	4,80%
7	LE MANS SAINT PAVIN	154	68	222	69,37%	30,63%
8	LA CHAPELLE ST AUBIN	159	63	222	71,62%	28,38%
9	BASKET CLUB ROZEEN	144	78	222	64,86%	35,14%
10	RUAUDIN JEUNESSE SPORTIVE	141	74	215	65,58%	34,42%
11	SABLE BASKET	126	80	206	61,17%	38,83%
12	ANILLE BRAYE BASKET	114	84	198	57,58%	42,42%
13	LE MANS J.C.M. BASKET	140	57	197	71,07%	28,93%
14	CHANGE BASKET CLUB	137	60	197	69,54%	30,46%
15	LE MANS GSOS	140	44	184	76,09%	23,91%
16	LE MANS A.S.MADELEINE	126	56	182	69,23%	30,77%
17	ALLONNES JEUNESSES SPORTIVES	117	62	179	65,36%	34,64%
18	LA FERTE BERNARD V.S.	116	61	177	65,54%	34,46%
19	ROUILLON E.G	128	39	167	76,65%	23,35%
20	CERANS YVRE BASKET	101	60	161	62,73%	37,27%

Top 20 Clubs - Licence Senior

Place	CLUB	MASCULIN	FEMININ	TOTAL	% Masculin	% Féminin
1	LE MANS SAINT PAVIN	35	26	61	57,38%	42,62%
2	LE MANS C.S.S.GAZONFIER	42	16	58	72,41%	27,59%
3	LE MANS GSOS	36	8	44	81,82%	18,18%
4	CHANGE BASKET CLUB	31	12	43	72,09%	27,91%
5	COULAINES JEUNESSES SPORTIVES	29	12	41	70,73%	29,27%
6	RUAUDIN JEUNESSE SPORTIVE	30	10	40	75,00%	25,00%
7	ST MARS D OUTILLE LES MOUETTES	20	18	38	52,63%	47,37%
8	LE MANS J.C.M. BASKET	21	15	36	58,33%	41,67%
9	MAROLLAIS S.C.	27	9	36	75,00%	25,00%
10	NEUVILLE BASKET ASSOCIATION	24	12	36	66,67%	33,33%
11	LE MANS A.S.MADELEINE	23	12	35	65,71%	34,29%
12	LA FLECHE US	16	15	31	51,61%	48,39%
13	LA CHAPELLE ST AUBIN	22	9	31	70,97%	29,03%
14	ARNAGE UNION SPORTIVE	20	10	30	66,67%	33,33%
15	GUECELARD BASKET BALL CLUB	22	6	28	78,57%	21,43%
16	CERANS YVRE BASKET	19	8	27	70,37%	29,63%
17	LE MANS JALT	27	0	27	100,00%	0,00%
18	ANILLE BRAYE BASKET	14	12	26	53,85%	46,15%
19	ALLONNES JEUNESSES SPORTIVES	20	5	25	80,00%	20,00%
20	ASCE MMA	23	2	25	92,00%	8,00%

Top 20 Clubs - Licence U20 (Junior)

Place	CLUB	MASCULIN	FEMININ	TOTAL	% Masculin	% Féminin
1	LE MANS SC MODERNE	10	0	10	100,00%	0,00%
2	COULAINES JEUNESSES SPORTIVES	7	2	9	77,78%	22,22%
3	BASKET CLUB ROZEEN	5	4	9	55,56%	44,44%
4	ANILLE BRAYE BASKET	5	3	8	62,50%	37,50%
5	LE MANS C.S.S.GAZONFIER	6	1	7	85,71%	14,29%
6	ST MARS D OUTILLE LES MOUETTES	7	0	7	100,00%	0,00%
7	LE MANS SAINT PAVIN	3	3	6	50,00%	50,00%
8	RUAUDIN JEUNESSE SPORTIVE	5	1	6	83,33%	16,67%
9	SABLE BASKET	4	2	6	66,67%	33,33%
10	LE MANS JALT	5	0	5	100,00%	0,00%
11	FRESNAY /SARTHE	4	1	5	80,00%	20,00%
12	JOUE L'ABBE MONTBIZOT	3	1	4	75,00%	25,00%
13	LE MANS J.C.M. BASKET	4	0	4	100,00%	0,00%
14	LA CHAPELLE ST AUBIN	4	0	4	100,00%	0,00%
15	LA FERTE BERNARD V.S.	3	0	3	100,00%	0,00%
16	LA FLECHE US	3	0	3	100,00%	0,00%
17	ETIVAL BASKET CLUB	3	0	3	100,00%	0,00%
18	ALLONNES JEUNESSES SPORTIVES	2	0	2	100,00%	0,00%
19	GLONNIERES RONCERAY SUD BASKET	0	2	2	0,00%	100,00%
20	SAINT MARS LA BRIERE US	1	1	2	50,00%	50,00%

Top 20 Clubs - Licence U18 (Junior/Cadet)

Place	CLUB	MASCULIN	FEMININ	TOTAL	% Masculin	% Féminin
1	COULAINES JEUNESSES SPORTIVES	12	24	36	33,33%	66,67%
2	LE MANS C.S.S.GAZONFIER	14	6	20	70,00%	30,00%
3	LE MANS SC MODERNE	18	1	19	94,74%	5,26%
4	CHANGE BASKET CLUB	10	8	18	55,56%	44,44%
5	FRESNAY /SARTHE	8	7	15	53,33%	46,67%
6	ALLONNES JEUNESSES SPORTIVES	10	4	14	71,43%	28,57%
7	RUAUDIN JEUNESSE SPORTIVE	9	5	14	64,29%	35,71%
8	SABLE BASKET	10	4	14	71,43%	28,57%
9	JOUE L'ABBE MONTBIZOT	5	7	12	41,67%	58,33%
10	LE MANS JALT	12	0	12	100,00%	0,00%
11	LA CHAPELLE ST AUBIN	8	4	12	66,67%	33,33%
12	LA FERTE BERNARD V.S.	5	5	10	50,00%	50,00%
13	LA FLECHE US	4	6	10	40,00%	60,00%
14	ETIVAL BASKET CLUB	6	4	10	60,00%	40,00%
15	LE MANS SAINT PAVIN	3	6	9	33,33%	66,67%
16	LE MANS S.L.B.	9	0	9	100,00%	0,00%
17	LE MANS GSOS	7	2	9	77,78%	22,22%
18	ST MARS D OUTILLE LES MOUETTES	4	5	9	44,44%	55,56%
19	ARNAGE UNION SPORTIVE	7	1	8	87,50%	12,50%
20	LE MANS J.C.M. BASKET	7	1	8	87,50%	12,50%

Top 20 Clubs - Licence U17 (Cadet)

Place	CLUB	MASCULIN	FEMININ	TOTAL	% Masculin	% Féminin
1	LE MANS SC MODERNE	27	7	34	79,41%	20,59%
2	ST MARS D OUTILLE LES MOUETTES	17	15	32	53,13%	46,88%
3	LE MANS C.S.S.GAZONFIER	29	2	31	93,55%	6,45%
4	SABLE BASKET	9	13	22	40,91%	59,09%
5	LA CHAPELLE ST AUBIN	14	8	22	63,64%	36,36%
6	ALLONNES JEUNESSES SPORTIVES	11	8	19	57,89%	42,11%
7	LA FERTE BERNARD V.S.	9	10	19	47,37%	52,63%
8	COULAINES JEUNESSES SPORTIVES	5	13	18	27,78%	72,22%
9	ROUILLON E.G	11	7	18	61,11%	38,89%
10	CONLIE US	10	8	18	55,56%	44,44%
11	LA FLECHE US	15	1	16	93,75%	6,25%
12	LE MANS SAINT PAVIN	12	4	16	75,00%	25,00%
13	RUAUDIN JEUNESSE SPORTIVE	7	9	16	43,75%	56,25%
14	LE MANS JALT	15	0	15	100,00%	0,00%
15	BASKET CLUB ROZEEN	12	3	15	80,00%	20,00%
16	CHANGE BASKET CLUB	11	3	14	78,57%	21,43%
17	LE MANS J.C.M. BASKET	13	0	13	100,00%	0,00%
18	LA CHARTRE A.S.	9	4	13	69,23%	30,77%
19	LE MANS GSOS	10	1	11	90,91%	9,09%
20	LE MANS A.S.MADELEINE	10	1	11	90,91%	9,09%

Top 20 Clubs - Licence U15 (Minime)

Place	CLUB	MASCULIN	FEMININ	TOTAL	% Masculin	% Féminin
1	LA CHAPELLE ST AUBIN	16	16	32	50,00%	50,00%
2	LE MANS GSOS	20	9	29	68,97%	31,03%
3	COULAINES JEUNESSES SPORTIVES	17	10	27	62,96%	37,04%
4	LA FLECHE US	12	14	26	46,15%	53,85%
5	LE MANS J.C.M. BASKET	18	8	26	69,23%	30,77%
6	SABLE BASKET	16	10	26	61,54%	38,46%
7	LE MANS SAINT PAVIN	17	8	25	68,00%	32,00%
8	LE MANS SC MODERNE	17	8	25	68,00%	32,00%
9	ANILLE BRAYE BASKET	12	12	24	50,00%	50,00%
10	LE MANS JALT	23	0	23	100,00%	0,00%
11	ALLONNES JEUNESSES SPORTIVES	11	11	22	50,00%	50,00%
12	RUAUDIN JEUNESSE SPORTIVE	20	2	22	90,91%	9,09%
13	LE MANS S.O.MAINE	0	21	21	0,00%	100,00%
14	LE MANS C.S.S.GAZONFIER	11	8	19	57,89%	42,11%
15	ETIVAL BASKET CLUB	10	9	19	52,63%	47,37%
16	BASKET CLUB ROZEEN	10	9	19	52,63%	47,37%
17	CHANGE BASKET CLUB	10	8	18	55,56%	44,44%
18	ECOMMOY K.B.C.	7	11	18	38,89%	61,11%
19	MULSANNE BASKET 2000	11	6	17	64,71%	35,29%
20	CERANS YVRE BASKET	8	8	16	50,00%	50,00%

Top 20 Clubs - Licence U13 (Benjamin)

Place	CLUB	MASCULIN	FEMININ	TOTAL	% Masculin	% Féminin
1	LE MANS JALT	36	0	36	100,00%	0,00%
2	LA CHAPELLE ST AUBIN	28	8	36	77,78%	22,22%
3	ROUILLON E.G	24	10	34	70,59%	29,41%
4	RUAUDIN JEUNESSE SPORTIVE	15	15	30	50,00%	50,00%
5	COULAINES JEUNESSES SPORTIVES	16	13	29	55,17%	44,83%

Top 20 Clubs - Licence U11 (Poussin)

Place	CLUB	MASCULIN	FEMININ	TOTAL	% Masculin	% Féminin
1	BASKET CLUB ROZEEN	20	19	39	51,28%	48,72%
2	COULAINES JEUNESSES SPORTIVES	25	13	38	65,79%	34,21%
3	LE MANS JALT	35	0	35	100,00%	0,00%
4	LA CHAPELLE ST AUBIN	22	8	30	73,33%	26,67%
5	SILLE LE PHILIPPE B.C	16	13	29	55,17%	44,83%

6	LE MANS C.S.S.GAZONFIER	19	10	29	65,52%	34,48%
7	LE MANS J.C.M. BASKET	19	9	28	67,86%	32,14%
8	LE GRAND LUCE UNION SPORTIVE	15	11	26	57,69%	42,31%
9	ST MARS D OUTILLE LES MOUETTES	19	6	25	76,00%	24,00%
10	JOUE L'ABBE MONTBIZOT	14	9	23	60,87%	39,13%
11	LE MANS GSOS	18	5	23	78,26%	21,74%
12	SABLE BASKET	13	10	23	56,52%	43,48%
13	LE MANS SAINT PAVIN	15	7	22	68,18%	31,82%
14	LE MANS SC MODERNE	18	4	22	81,82%	18,18%
15	ALLONNES JEUNESSES SPORTIVES	14	7	21	66,67%	33,33%
16	LA FERTE BERNARD V.S.	13	8	21	61,90%	38,10%
17	LA FLECHE US	14	7	21	66,67%	33,33%
18	CHANGE BASKET CLUB	12	9	21	57,14%	42,86%
19	FRESNAY /SARTHE	11	9	20	55,00%	45,00%
20	CHATEAU DU LOIR C.O.C.	10	9	19	52,63%	47,37%

6	CHANGE BASKET CLUB	20	9	29	68,97%	31,03%
7	ETIVAL BASKET CLUB	15	14	29	51,72%	48,28%
8	LA FERTE BERNARD V.S.	17	11	28	60,71%	39,29%
9	ANILLE BRAYE BASKET	9	17	26	34,62%	65,38%
10	SABLE BASKET	16	10	26	61,54%	38,46%
11	LE MANS C.S.S.GAZONFIER	10	15	25	40,00%	60,00%
12	LE MANS J.C.M. BASKET	15	10	25	60,00%	40,00%
13	RUAUDIN JEUNESSE SPORTIVE	19	6	25	76,00%	24,00%
14	ST MARS D OUTILLE LES MOUETTES	13	10	23	56,52%	43,48%
15	NEUVILLE BASKET ASSOCIATION	11	12	23	47,83%	52,17%
16	LA FLECHE US	12	10	22	54,55%	45,45%
17	LE MANS SC MODERNE	19	3	22	86,36%	13,64%
18	ALLONNES JEUNESSES SPORTIVES	15	6	21	71,43%	28,57%
19	LE MANS SAINT PAVIN	15	6	21	71,43%	28,57%
20	LE MANS GSOS	15	6	21	71,43%	28,57%

Top 20 Clubs - Licence U9 (Mini Poussin)

Place	CLUB	MASCULIN	FEMININ	TOTAL	% Masculin	% Féminin
1	BASKET CLUB ROEZEEN	16	14	30	53,33%	46,67%
2	ST MARS D OUTILLE LES MOUETTES	20	8	28	71,43%	28,57%
3	SABLE BASKET	19	9	28	67,86%	32,14%
4	LA CHAPELLE ST AUBIN	19	8	27	70,37%	29,63%
5	COULAINES JEUNESSES SPORTIVES	15	10	25	60,00%	40,00%
6	LA FERTE BERNARD V.S.	20	5	25	80,00%	20,00%
7	NEUVILLE BASKET ASSOCIATION	16	7	23	69,57%	30,43%
8	CERANS YVRE BASKET	14	8	22	63,64%	36,36%
9	LA FLECHE US	17	5	22	77,27%	22,73%
10	LE MANS SC MODERNE	17	5	22	77,27%	22,73%
11	LE MANS A.S.MADELEINE	14	8	22	63,64%	36,36%
12	ALLONNES JEUNESSES SPORTIVES	15	6	21	71,43%	28,57%
13	LE MANS J.C.M. BASKET	14	7	21	66,67%	33,33%
14	LE MANS SAINT PAVIN	18	2	20	90,00%	10,00%
15	ETIVAL BASKET CLUB	18	2	20	90,00%	10,00%
16	CHATEAU DU LOIR C.O.C.	14	5	19	73,68%	26,32%
17	LE MANS C.S.S.GAZONFIER	14	5	19	73,68%	26,32%
18	CHAMPAGNE ES	19	0	19	100,00%	0,00%
19	GUECELARD BASKET BALL CLUB	9	8	17	52,94%	47,06%
20	LE MANS GSOS	15	2	17	88,24%	11,76%

Top 20 Clubs - Licence U7 (Baby Basket)

Place	CLUB	MASCULIN	FEMININ	TOTAL	% Masculin	% Féminin
1	BASKET CLUB ROEZEEN	34	7	41	82,93%	17,07%
2	LA FLECHE US	25	13	38	65,79%	34,21%
3	FRESNAY /SARTHE	16	19	35	45,71%	54,29%
4	CERANS YVRE BASKET	17	13	30	56,67%	43,33%
5	LE MANS A.S.MADELEINE	21	7	28	75,00%	25,00%
6	ANILLE BRAYE BASKET	18	6	24	75,00%	25,00%
7	LE GRAND LUCE UNION SPORTIVE	18	6	24	75,00%	25,00%
8	SABLE BASKET	19	5	24	79,17%	20,83%
9	GUECELARD BASKET BALL CLUB	12	11	23	52,17%	47,83%
10	LA CHAPELLE ST AUBIN	21	2	23	91,30%	8,70%
11	ST MARS D OUTILLE LES MOUETTES	20	2	22	90,91%	9,09%
12	LE MANS SAINT PAVIN	19	2	21	90,48%	9,52%
13	RUAUDIN JEUNESSE SPORTIVE	15	6	21	71,43%	28,57%
14	MAROLLAIS S.C.	9	8	17	52,94%	47,06%
15	JOUE L'ABBE MONTBIZOT	13	2	15	86,67%	13,33%
16	LE MANS J.C.M. BASKET	12	3	15	80,00%	20,00%
17	LA CHARTRE A.S.	11	4	15	73,33%	26,67%
18	LE MANS JALT	13	1	14	92,86%	7,14%
19	BOULOIRE US	9	5	14	64,29%	35,71%
20	CHAMPAGNE ES	10	2	12	83,33%	16,67%

Top 20 Clubs - Licence D tente

Place	CLUB	MASCULIN	FEMININ	TOTAL	% Masculin	% Féminin
1	ROUILLON E.G	30	5	35	85,71%	14,29%
2	LA FERTE BERNARD V.S.	19	7	26	73,08%	26,92%
3	LA FLECHE US	18	8	26	69,23%	30,77%
4	ANILLE BRAYE BASKET	16	8	24	66,67%	33,33%
5	LE MANS SC MODERNE	20	2	22	90,91%	9,09%
6	LE MANS S.L.B.	18	0	18	100,00%	0,00%
7	LA CHARTRE A.S.	9	7	16	56,25%	43,75%
8	JOUE L'ABBE MONTBIZOT	8	7	15	53,33%	46,67%
9	CERANS YVRE BASKET	10	4	14	71,43%	28,57%
10	LE MANS JALT	14	0	14	100,00%	0,00%
11	LE GRAND LUCE UNION SPORTIVE	2	12	14	14,29%	85,71%
12	ST MARS D OUTILLE LES MOUETTES	6	7	13	46,15%	53,85%
13	CONLIE US	12	0	12	100,00%	0,00%
14	GUECELARD BASKET BALL CLUB	8	3	11	72,73%	27,27%
15	RUAUDIN JEUNESSE SPORTIVE	8	3	11	72,73%	27,27%
16	SAINT MARS LA BRIERE US	7	3	10	70,00%	30,00%
17	ETIVAL BASKET CLUB	7	3	10	70,00%	30,00%
18	FRESNAY /SARTHE	10	0	10	100,00%	0,00%
19	MANSIGNE BASKET CLUB	7	2	9	77,78%	22,22%
20	ALLONNES JEUNESSES SPORTIVES	1	7	8	12,50%	87,50%

Top 20 Clubs - Licence Non Joueur

Place	CLUB	MASCULIN	FEMININ	TOTAL	% Masculin	% Féminin
1	LE MANS SC MODERNE	32	9	41	78,05%	21,95%
2	COULAINES JEUNESSES SPORTIVES	22	13	35	62,86%	37,14%
3	LE MANS JALT	23	8	31	74,19%	25,81%
4	CHANGE BASKET CLUB	22	9	31	70,97%	29,03%
5	LE MANS A.S.MADELEINE	18	8	26	69,23%	30,77%
6	LE MANS C.S.S.GAZONFIER	13	9	22	59,09%	40,91%
7	ST MARS D OUTILLE LES MOUETTES	12	10	22	54,55%	45,45%
8	RUAUDIN JEUNESSE SPORTIVE	10	12	22	45,45%	54,55%
9	LA FERTE BERNARD V.S.	11	9	20	55,00%	45,00%
10	LE MANS SAINT PAVIN	16	4	20	80,00%	20,00%
11	ANILLE BRAYE BASKET	8	12	20	40,00%	60,00%
12	JOUE L'ABBE MONTBIZOT	11	8	19	57,89%	42,11%
13	ALLONNES JEUNESSES SPORTIVES	10	7	17	58,82%	41,18%
14	LA FLECHE US	10	6	16	62,50%	37,50%
15	SABLE BASKET	8	7	15	53,33%	46,67%
16	BASKET CLUB ROEZEEN	14	1	15	93,33%	6,67%
17	LE MANS J.C.M. BASKET	12	2	14	85,71%	14,29%
18	CERANS YVRE BASKET	7	6	13	53,85%	46,15%
19	GUECELARD BASKET BALL CLUB	5	8	13	38,46%	61,54%
20	LE MANS GSOS	6	7	13	46,15%	53,85%

Classement des cubs sarthois par type de licenciés

Rang Nb Lic. Total	Club	Nb Lic. Total	Seniors				U20				U18				U17				U15				U13				U11				U9				U7				Détente				Non Joueur					
			Lic.	M	F	Rang	Lic.	M	F	Rang	Lic.	M	F	Rang	Lic.	M	F	Rang	Lic.	M	F	Rang	Lic.	M	F	Rang	Lic.	M	F	Rang	Lic.	M	F	Rang	Lic.	M	F	Rang	Lic.	M	F	Rang	Lic.	M	F	Rang		
1	COULAINES JEUNESSES SPORTIVES	269	41	29	12	5	9	7	2	2	36	12	24	1	18	5	13	8	27	17	10	3	29	16	13	5	38	25	13	2	25	15	10	5	6	6	33	5	3	2	27	35	22	13	2			
2	LE MANS C.S.S.GAZONFIER	246	58	42	16	2	7	6	1	5	20	14	6	2	31	29	2	3	19	11	8	14	29	19	10	6	25	10	15	11	19	14	5	17	11	9	2	22	5	5	28	22	13	9	6			
3	LE MANS SC MODERNE	244	18	1	17	29	10	10		1	19	18	1	3	34	27	7	1	25	17	8	8	22	18	4	14	22	19	3	17	22	17	5	10	9	8	1	27	22	20	2	5	41	32	9	1		
4	ST MARS D'OUTILLE LES MOUETTES	235	38	20	18	7	7	7		6	9	4	5	18	32	17	15	2	16	14	2	22	25	19	6	9	23	13	10	14	28	20	8	2	22	20	2	11	13	6	7	12	22	12	10	7		
5	LA FLECHE US	231	31	16	15	12	3	3		16	10	4	6	13	16	15	1	11	26	12	14	4	21	14	7	17	22	12	10	16	22	17	5	9	38	25	13	2	26	18	8	3	16	10	6	14		
6	LE MANS JALT	229	27	27		17	5	5		10	12	12		10	15	15		14	23	23		10	36	36		1	35	35		3	17	15	2	21	14	13	1	18	14	14	10	31	23	8	3			
7	LE MANS SAINT PAVIN	222	61	35	26	1	6	3	3	7	9	3	6	15	16	12	4	12	25	17	8	7	22	15	7	13	21	15	6	19	20	18	2	14	21	19	2	12	1	1	33	20	16	4	10			
8	LA CHAPELLE ST AUBIN	222	31	22	9	13	4	4		14	12	8	4	11	22	14	8	5	32	16	16	1	36	28	8	2	30	22	8	4	27	19	8	4	23	21	2	10				5	5		41			
9	BASKET CLUB ROEZEEN	222	23	18	5	22	9	5	4	3	8	5	3	22	15	12	3	15	19	10	9	16	19	8	11	21	39	20	19	1	30	16	14	1	41	34	7	1	4	2	2	30	15	14	1	16		
10	RUAUDIN JEUNESSE SPORTIVE	215	40	30	10	6	6	5	1	8	14	9	5	7	16	7	9	13	22	20	2	12	30	15	15	4	25	19	6	13	8	3	5	36	21	15	6	13	11	8	3	15	22	10	12	8		
11	SABLE BASKET	206	21	12	9	26	6	4	2	9	14	10	4	8	22	9	13	4	26	16	10	6	23	13	10	12	26	16	10	10	28	19	9	3	24	19	5	8	1		1	36	15	8	7	15		
12	ANILLE BRAYE BASKET	198	26	14	12	18	8	5	3	4	6	4	2	28	10	5	5	22	24	12	12	9	16	11	5	25	26	9	17	9	14	12	2	25	24	18	6	6	24	16	8	4	20	8	12	11		
13	LE MANS J.C.M. BASKET	197	36	21	15	8	4	4		13	8	7	1	20	13	13		17	26	18	8	5	28	19	9	7	25	15	10	12	21	14	7	13	15	12	3	16	7	5	2	23	14	12	2	17		
14	CHANGE BASKET CLUB	197	43	31	12	4	2	2		21	18	10	8	4	14	11	3	16	18	10	8	17	21	12	9	18	29	20	9	6	12	10	2	29	1	1		35	8	8	21	31	22	9	4			
15	LE MANS GSOS	184	44	36	8	3				9	7	2	17	11	10	1	19	29	20	9	2	23	18	5	11	21	15	6	20	17	15	2	20	10	7	3	25	8	7	6	1	22	13	6	7	20		
16	LE MANS A.S.MADELEINE	182	35	23	12	11	1		1	27	7	6	1	24	11	10	1	20	14	11	3	26	13	12	1	29	21	10	11	21	22	14	8	11	28	21	7	5	4	1	3	29	26	18	8	5		
17	ALLONNES JEUNESSES SPORTIVES	179	25	20	5	19	2	2		18	14	10	4	6	19	11	8	6	22	11	11	11	21	14	7	15	21	15	6	18	21	15	6	12	9	8	1	26	8	1	7	20	17	10	7	13		
18	LA FERTE BERNARD V.S.	177	2	1	1	46	3	3		15	10	5	5	12	19	9	10	7	13	10	3	28	21	13	8	16	28	17	11	8	25	20	5	6	10	8	2	24	26	19	7	2	20	11	9	9		
19	ROUILLON E.G	167	17	17		30	1	1		26	6	6		27	18	11	7	9	12	8	4	31	34	24	10	3	16	11	5	28	16	12	4	22	1	1		37	35	30	5	1	11	7	4	23		
20	CERANS YVRE BASKET	161	27	19	8	16	1		1	24	3	2	1	37	8	8		24	16	8	8	20	11	8	3	32	16	8	8	27	22	14	8	8	30	17	13	4	14	10	4	9	13	7	6	18		
21	FRESNAY /SARTHE	161	14	12	2	34	5	4	1	11	15	8	7	5	6	5	1	30	13	7	6	30	20	11	9	19	20	8	12	23	13	9	4	28	35	16	19	3	10	10	18	10	4	6	25			
22	GUECELARD BASKET BALL CLUB	153	28	22	6	15	1	1		25	6	4	2	26	9	1	8	23	15	5	10	25	13	5	8	28	17	3	14	25	17	9	8	19	23	12	11	9	11	8	3	14	13	5	8	19		
23	JOUE L'ABBE MONTBIZOT	150	14	14		32	4	3	1	12	12	5	7	9	7	7		26	16	7	9	21	23	14	9	10	12	6	6	37	13	7	6	26	15	13	2	15	15	8	7	8	19	11	8	12	31	
24	NEUVILLE BASKET ASSOCIATION	143	36	24	12	10	1		1	33	4	2	2	35	5	1	4	32	16	9	7	24	18	8	10	22	23	11	12	15	23	16	7	7	9	9		29						8	3	5	31	
25	ETIVAL BASKET CLUB	136	10	10		38	3	3		17	10	6	4	14	7	2	5	28	19	10	9	15	15	9	6	27	29	15	14	7	20	18	2	15	8	6	2	31	10	7	3	17	5	3	2	40		
26	LE GRAND LUCE UNION SPORTIVE	135	1	1		48	1	1		30	6	6		29	6	5	1	29	8	4	4	38	26	15	11	8	21	14	7	22	15	10	5	24	24	18	6	7	14	2	12	11	13	8	5	22		
27	LA CHARTRE A.S.	125	21	14	7	24	1		1	29					13	9	4	18	16	8	8	23	13	8	5	30	13	13		36	9	7	2	34	15	11	4	17	16	9	7	7	8	4	4	28		
28	CONLIE US	121	22	14	8	23	1		1	28	8	8		21	18	10	8	10	13	13		29	17	16	1	23	11	8	3	38	10	7	3	32						12	12		13	9	7	2	27	
29	MAROLLAIS S.C.	107	36	27	9	9	2	1	1	22	4	2	2	34	2	2		39	10	4	6	37	7	5	2	39	15	11	4	30	11	8	3	31	17	9	8					3	1	2	45			
30	LE MANS S.L.B.	104	20	20		28				9	9			16	1	1		43	11	11		33	12	12		31	14	11	3	31	11	9	2	30	1	1		36	18	18				6	7	7	33	
31	SILLE LE PHILIPPE B.C	98	12		12	36				4	4		31	2	2		38	6		6	41	10	1	9	34	29	16	13	5	16	5	11	23	9	6	3	28	1	1		34	9	5	4	26			
32	LE MANS S.O.MAINE	98	14		14	33	1		1	31	7	7		25	11	11	21	21			21	13	9		9	35	17		17	26	6		6	38	1		1	39				11	8	3	24			
33	CHATEAU DU LOIR C.O.C.	97	20	12	8	27	1	1		23	3	3		36	4	2	2	33	5	3	2	43	19	10	9	20	13	7	6	34	19	14	5	16	3	3		34	3	2	1	31	7	2	5	32		
34	ARNAGE UNION SPORTIVE	96	30	20	10	14				8	7	1	19	7	7		25	6	4	2	39	7	7		37	13	7	6	33	4	4		40	11	10	1	21	6	6		26	4	1	3	42			
35	MULSANNE BASKET 2000	96	23	17	6	21				3	3		38					17	11	6	19	8	1	7	36	14	12	2	32	13	11	2	27	11	8	3	23							7	1	6	36	
36	ECOMMOY K.B.C.	82	7	7		39				1	1		42	4		4		35	18	7	11	18	17	10	7	24	10	4	6	40	10	6	4	37							7	6	1	25	8	4	4	30
37	CHAMPAGNE ES	70													1	1		44	6	3	3	42	15	7	8	26	10	10		39	19	19		18	12	10	2	20						7	3	4	35	
38	BOULOIRE US	70													2		2		40	11	7	4	34	11	10	1	33	19	12	7																		

Le club ayant le plus de...

licenciés	est	COULAINES JEUNESSES SPORTIVES	(269)	soit	4%	des licenciés sarthois		
seniors	est	LE MANS SAINT PAVIN	(61)	soit	6%	des seniors sarthois	et	27% de l'effectif du club
U20 (juniors)	est	LE MANS SC MODERNE	(10)	soit	8%	des U20 (juniors) sarthois	et	4% de l'effectif du club
U18 (cadets-juniors)	est	COULAINES JEUNESSES SPORTIVES	(36)	soit	10%	des U18 (cadets-juniors) sarthois	et	13% de l'effectif du club
U17 (cadets)	est	LE MANS SC MODERNE	(34)	soit	7%	des U17 (cadets) sarthois	et	14% de l'effectif du club
U15 (minimes)	est	LA CHAPELLE ST AUBIN	(32)	soit	4%	des U15 (minimes) sarthois	et	14% de l'effectif du club
U13 (benjamins)	est	LE MANS JALT	(36)	soit	5%	des U13 (benjamins) sarthois	et	16% de l'effectif du club
U11 (poussins)	est	BASKET CLUB ROEZEEN	(39)	soit	5%	des U11 (poussins) sarthois	et	18% de l'effectif du club
U9 (mini poussins)	est	BASKET CLUB ROEZEEN	(30)	soit	4%	des U9 (mini poussins) sarthois	et	14% de l'effectif du club
U7 (baby)	est	BASKET CLUB ROEZEEN	(41)	soit	7%	des U7 (baby) sarthois	et	18% de l'effectif du club
détente	est	ROUILLON E.G	(35)	soit	9%	des détente sarthois	et	21% de l'effectif du club
non joueurs	est	LE MANS SC MODERNE	(41)	soit	7%	des non joueurs sarthois	et	17% de l'effectif du club

Le club ayant le plus de...

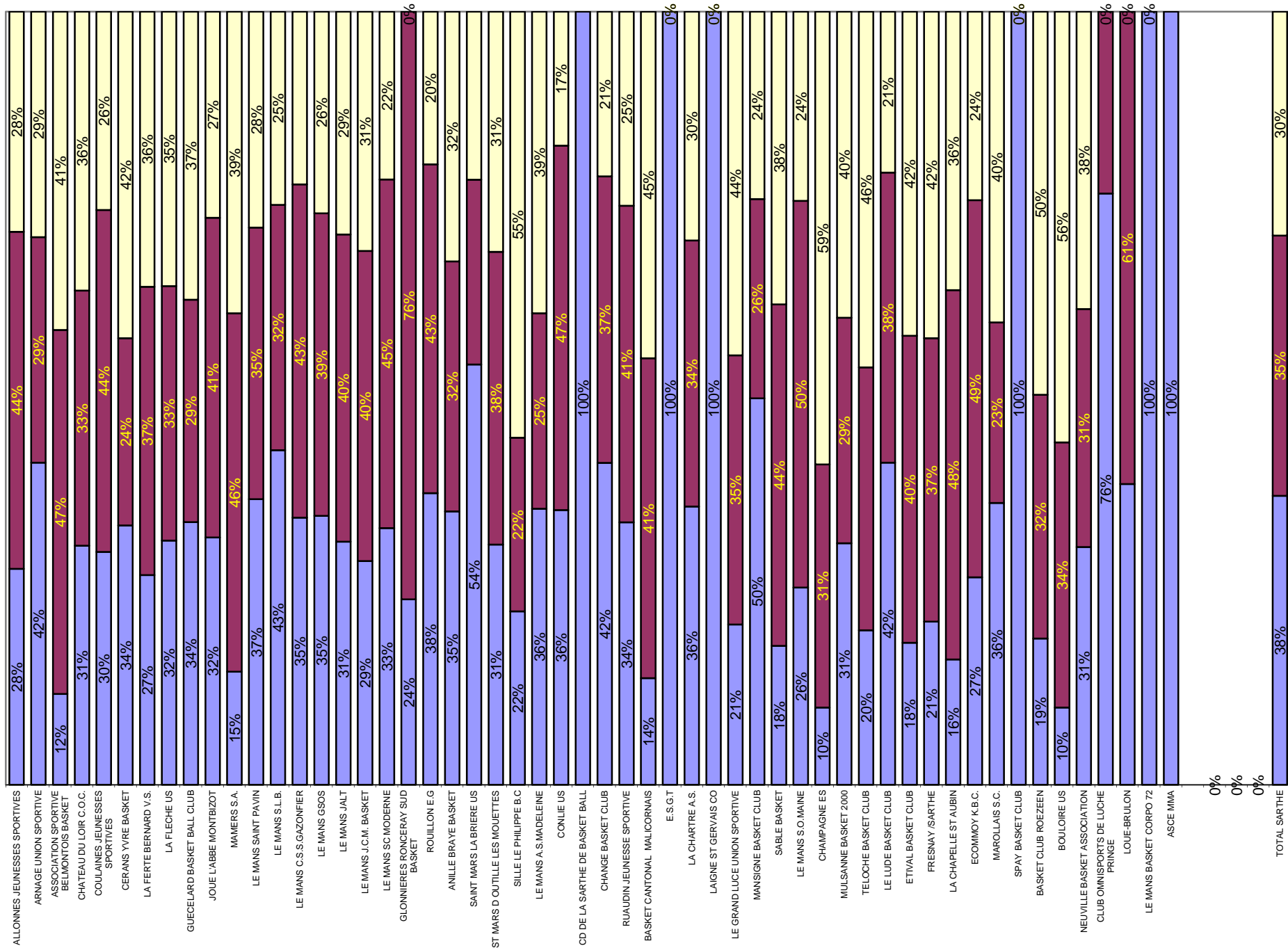
licenciés masculins	est	LE MANS JALT	(218)	soit	5%	des licenciés masculins sarthois	et	95% de l'effectif du club
seniors masculins	est	LE MANS C.S.S.GAZONFIER	(42)	soit	6%	des seniors masculins sarthois	et	17% de l'effectif du club
U20 (juniors) masculins	est	LE MANS SC MODERNE	(10)	soit	11%	des U20 (juniors) masculins sarthois	et	4% de l'effectif du club
U18 (cadets-juniors) masculins	est	LE MANS SC MODERNE	(18)	soit	8%	des U18 (cadets-juniors) masculins sa	et	7% de l'effectif du club
U17 (cadets) masculins	est	LE MANS C.S.S.GAZONFIER	(29)	soit	9%	des U17 (cadets) masculins sarthois	et	12% de l'effectif du club
U15 (minimes) masculins	est	LE MANS JALT	(23)	soit	5%	des U15 (minimes) masculins sarthois	et	10% de l'effectif du club
U13 (benjamins) masculins	est	LE MANS JALT	(36)	soit	7%	des U13 (benjamins) masculins sartho	et	16% de l'effectif du club
U11 (poussins) masculins	est	LE MANS JALT	(35)	soit	7%	des U11 (poussins) masculins sarthois	et	15% de l'effectif du club
U9 (mini poussins) masculins	est	LA FERTE BERNARD V.S.	(20)	soit	4%	des U9 (mini poussins) masculins sart	et	11% de l'effectif du club
U7 (baby) masculins	est	BASKET CLUB ROEZEEN	(34)	soit	8%	des U7 (baby) masculins sarthois	et	15% de l'effectif du club
détentes masculins	est	ROUILLON E.G	(30)	soit	11%	des détente masculins sarthois	et	18% de l'effectif du club
non joueurs masculins	est	LE MANS SC MODERNE	(32)	soit	8%	des non joueurs masculins sarthois	et	13% de l'effectif du club

Le club ayant le plus de...

licenciés féminins	est	COULAINES JEUNESSES SPORTIVES	(112)	soit	5%	des licenciés féminins sarthois	et	42% de l'effectif du club
seniors féminins	est	LE MANS SAINT PAVIN	(26)	soit	8%	des seniors féminins sarthois	et	12% de l'effectif du club
juniors féminins	est	BASKET CLUB ROEZEEN	(4)	soit	14%	des juniors féminins sarthois	et	2% de l'effectif du club
U18 (cadets-juniors) féminins	est	COULAINES JEUNESSES SPORTIVES	(24)	soit	17%	des U18 (cadets-juniors) féminins sar	et	9% de l'effectif du club
U17 (cadets) féminins	est	ST MARS D OUILLE LES MOUETTES	(15)	soit	9%	des U17 (cadets) féminins sarthois	et	6% de l'effectif du club
U15 (minimes) féminins	est	LE MANS S.O.MAINE	(21)	soit	7%	des U15 (minimes) féminins sarthois	et	21% de l'effectif du club
U13 (benjamins) féminins	est	RUAUDIN JEUNESSE SPORTIVE	(15)	soit	6%	des U13 (benjamins) féminins sarthoi:	et	7% de l'effectif du club
U11 (poussins) féminins	est	BASKET CLUB ROEZEEN	(19)	soit	6%	des U11 (poussins) féminins sarthois	et	9% de l'effectif du club
U9 (mini poussins) féminins	est	BASKET CLUB ROEZEEN	(14)	soit	7%	des U9 (mini poussins) féminins sarth	et	6% de l'effectif du club
U7 (baby) féminins	est	FRESNAY /SARTHE	(19)	soit	13%	des U7 (baby) féminins sarthois	et	12% de l'effectif du club
détentes féminins	est	LE GRAND LUCE UNION SPORTIVE	(12)	soit	11%	des détente féminins sarthois	et	9% de l'effectif du club
non joueurs féminins	est	COULAINES JEUNESSES SPORTIVES	(13)	soit	6%	des non joueurs féminins sarthois	et	5% de l'effectif du club

CLUB	ADULTES					JEUNES								MINI BASKET					Nb Lic Total
	SENIORS	DETEUTE	DIRIGEANT	TOTAL	% Adultes	U20	U18	U17	U15	U13	TOTAL	% Jeunes	U11	U9	U7	TOTAL	% Mini Basket		
ALLONNES JEUNESSES SPORTIVES	25	8	17	50	28%	2	14	19	22	21	78	44%	21	21	9	51	28%	179	
ARNAGE UNION SPORTIVE	30	6	4	40	42%	-	8	7	6	7	28	29%	13	4	11	28	29%	96	
ASSOCIATION SPORTIVE BELMontois BASKET	-	-	4	4	12%	-	-	-	13	3	16	47%	5	8	1	14	41%	34	
CHATEAU DU LOIR C.O.C.	20	3	7	30	31%	1	3	4	5	19	32	33%	13	19	3	35	36%	97	
COULAINES JEUNESSES SPORTIVES	41	5	35	81	30%	9	36	18	27	29	119	44%	38	25	6	69	26%	269	
CERANS YVRE BASKET	27	14	13	54	34%	1	3	8	16	11	39	24%	16	22	30	68	42%	161	
LA FERTE BERNARD V.S.	2	26	20	48	27%	3	10	19	13	21	66	37%	28	25	10	63	36%	177	
LA FLECHE US	31	26	16	73	32%	3	10	16	26	21	76	33%	22	22	38	82	35%	231	
GUECELARD BASKET BALL CLUB	28	11	13	52	34%	1	6	9	15	13	44	29%	17	17	23	57	37%	153	
JOUE L'ABBE MONTBIZOT	14	15	19	48	32%	4	12	7	16	23	62	41%	12	13	15	40	27%	150	
MAMERS S.A.	3	-	3	6	15%	-	-	1	11	7	19	46%	13	3	-	16	39%	41	
LE MANS SAINT PAVIN	61	1	20	82	37%	6	9	16	25	22	78	35%	21	20	21	62	28%	222	
LE MANS S.L.B.	20	18	7	45	43%	-	9	1	11	12	33	32%	14	11	1	26	25%	104	
LE MANS C.S.S.GAZONFIER	58	5	22	85	35%	7	20	31	19	29	106	43%	25	19	11	55	22%	246	
LE MANS GSOS	44	7	13	64	35%	-	9	11	29	23	72	39%	21	17	10	48	26%	184	
LE MANS JALT	27	14	31	72	31%	5	12	15	23	36	91	40%	35	17	14	66	29%	229	
LE MANS J.C.M. BASKET	36	7	14	57	29%	4	8	13	26	28	79	40%	25	21	15	61	31%	197	
LE MANS SC MODERNE	18	22	41	81	33%	10	19	34	25	22	110	45%	22	22	9	53	22%	244	
GLONNIERES RONCERAY SUD BASKET	4	-	2	6	24%	2	7	4	6	-	19	76%	-	-	-	0	0%	25	
ROUILLON E.G	17	35	11	63	38%	1	6	18	12	34	71	43%	16	16	1	33	20%	167	
ANILLE BRAYE BASKET	26	24	20	70	35%	8	6	10	24	16	64	32%	26	14	24	64	32%	198	
SAINT MARS LA BRIERE US	13	10	2	25	54%	2	4	5	-	-	11	24%	8	2	-	10	22%	46	
ST MARS D OUTILLE LES MOUETTES	38	13	22	73	31%	7	9	32	16	25	89	38%	23	28	22	73	31%	235	
SILLE LE PHILIPPE B.C	12	1	9	22	22%	-	4	2	6	10	22	22%	29	16	9	54	55%	98	
LE MANS A.S.MADELEINE	35	4	26	65	36%	1	7	11	14	13	46	25%	21	22	28	71	39%	182	
CONLIE US	22	12	9	43	36%	1	8	18	13	17	57	47%	11	10	-	21	17%	121	
CD DE LA SARTHE DE BASKET BALL	-	-	13	13	100%	-	-	-	-	-	0	0%	-	-	-	0	0%	13	
CHANGE BASKET CLUB	43	8	31	82	42%	2	18	14	18	21	73	37%	29	12	1	42	21%	197	
RUAUDIN JEUNESSE SPORTIVE	40	11	22	73	34%	6	14	16	22	30	88	41%	25	8	21	54	25%	215	
BASKET CANTONAL MALICORNAIS	1	1	2	4	14%	-	2	7	2	1	12	41%	2	3	8	13	45%	29	
E.S.G.T	4	-	-	4	100%	-	-	-	-	-	0	0%	-	-	-	0	0%	4	
LA CHARTRÉ A.S.	21	16	8	45	36%	1	-	13	16	13	43	34%	13	9	15	37	30%	125	
LAIGNE ST GERVAIS CO	21	-	2	23	100%	-	-	-	-	-	0	0%	-	-	-	0	0%	23	
LE GRAND LUCE UNION SPORTIVE	1	14	13	28	21%	1	6	6	8	26	47	35%	21	15	24	60	44%	135	
MANSIGNE BASKET CLUB	17	9	7	33	50%	-	4	3	4	6	17	26%	5	4	7	16	24%	66	
SABLE BASKET	21	1	15	37	18%	6	14	22	26	23	91	44%	26	28	24	78	38%	206	
LE MANS S.O.MAINE	14	-	11	25	26%	1	7	11	21	9	49	50%	17	6	1	24	24%	98	
CHAMPAGNE ES	-	-	7	7	10%	-	-	1	6	15	22	31%	10	19	12	41	59%	70	
MULSANNÉ BASKET 2000	23	-	7	30	31%	-	3	-	17	8	28	29%	14	13	11	38	40%	96	
TELOCHE BASKET CLUB	1	3	6	10	20%	-	1	1	10	5	17	34%	15	7	1	23	46%	50	
LE LUDE BASKET CLUB	5	7	8	20	42%	1	4	-	10	3	18	38%	8	2	-	10	21%	48	
ETIVAL BASKET CLUB	10	10	5	25	18%	3	10	7	19	15	54	40%	29	20	8	57	42%	136	
FRESNAY /SARTHE	14	10	34	58	21%	5	15	6	13	20	59	37%	20	13	35	68	42%	161	
LA CHAPELLE ST AUBIN	31	-	5	36	16%	4	12	22	32	36	106	48%	30	27	23	80	36%	222	
ECOMMOY K.B.C.	7	7	8	22	27%	-	1	4	18	17	40	49%	10	10	-	20	24%	82	
MAROLLAIS S.C.	36	-	3	39	36%	2	4	2	10	7	25	23%	15	11	17	43	40%	107	
SPAY BASKET CLUB	-	-	3	3	100%	-	-	-	-	-	0	0%	-	-	-	0	0%	3	
BASKET CLUB ROEZEEN	23	4	15	42	19%	9	8	15	19	19	70	32%	39	30	41	110	50%	222	
BOULOIRE US	-	-	7	7	10%	-	-	2	11	11	24	34%	19	6	14	39	56%	70	
NEUVILLE BASKET ASSOCIATION	36	-	8	44	31%	1	4	5	16	18	44	31%	23	23	9	55	38%	143	
CLUB OMNISPORTS DE LUCHE PRINGE	6	-	7	13	76%	1	-	3	-	-	4	24%	-	-	-	0	0%	17	
LOUE-BRULON	6	-	1	7	39%	1	3	2	3	2	11	61%	-	-	-	0	0%	18	
LE MANS BASKET CORPO 72	12	-	-	12	100%	-	-	-	-	-	0	0%	-	-	-	0	0%	12	
ASCE MMA	25	-	-	25	100%	-	-	-	-	-	0	0%	-	-	-	0	0%	25	
	-	-	-	-	-	-	-	-	-	-	-	-	-	-	-	-	-	-	
	-	-	-	-	-	-	-	-	-	-	-	-	-	-	-	-	-	-	
TOTAL SARTHE	1033	388	624	2045	38%	122	369	491	720	767	2469	35%	865	680	583	2128	30%	6679	

Répartition des licenciés par sous catégorie (Adultes, Jeunes, Mini Basket)



- % Mini Basket
- % Jeunes
- % Adultes



Rang	CLUB	MASCULIN	FEMININ	TOTAL	%	
					Masculin	Féminin
1	COULAINES JEUNESSES SPORTIVES	157	112	269	58,36%	41,64%
2	LE MANS C.S.S.GAZONFIER	172	74	246	69,92%	30,08%
3	LE MANS SC MODERNE	187	57	244	76,64%	23,36%
4	ST MARS D OUILLE LES MOUETTES	152	83	235	64,68%	35,32%
5	LA FLECHE US	146	85	231	63,20%	36,80%
6	LE MANS JALT	218	11	229	95,20%	4,80%
7	LE MANS SAINT PAVIN	154	68	222	69,37%	30,63%
8	LA CHAPELLE ST AUBIN	159	63	222	71,62%	28,38%
9	BASKET CLUB ROEZEEN	144	78	222	64,86%	35,14%
10	RUAUDIN JEUNESSE SPORTIVE	141	74	215	65,58%	34,42%
11	SABLE BASKET	126	80	206	61,17%	38,83%
12	ANILLE BRAYE BASKET	114	84	198	57,58%	42,42%
13	LE MANS J.C.M. BASKET	140	57	197	71,07%	28,93%
14	CHANGE BASKET CLUB	137	60	197	69,54%	30,46%
15	LE MANS GSOS	140	44	184	76,09%	23,91%
16	LE MANS A.S.MADELEINE	126	56	182	69,23%	30,77%
17	ALLONNES JEUNESSES SPORTIVES	117	62	179	65,36%	34,64%
18	LA FERTE BERNARD V.S.	116	61	177	65,54%	34,46%
19	ROUILLON E.G	128	39	167	76,65%	23,35%
20	CERANS YVRE BASKET	101	60	161	62,73%	37,27%
21	FRESNAY /SARTHE	94	67	161	58,39%	41,61%
22	GUECELARD BASKET BALL CLUB	75	78	153	49,02%	50,98%
23	JOUE L'ABBE MONTBIZOT	95	55	150	63,33%	36,67%
24	NEUVILLE BASKET ASSOCIATION	83	60	143	58,04%	41,96%
25	ETIVAL BASKET CLUB	89	47	136	65,44%	34,56%
26	LE GRAND LUCE UNION SPORTIVE	84	51	135	62,22%	37,78%
27	LA CHARTRE A.S.	83	42	125	66,40%	33,60%
28	CONLIE US	95	26	121	78,51%	21,49%
29	MAROLLAIS S.C.	70	37	107	65,42%	34,58%
30	LE MANS S.L.B.	99	5	104	95,19%	4,81%
31	SILLE LE PHILIPPE B.C	34	64	98	34,69%	65,31%
32	LE MANS S.O.MAINE	8	90	98	8,16%	91,84%
33	CHATEAU DU LOIR C.O.C.	56	41	97	57,73%	42,27%
34	ARNAGE UNION SPORTIVE	73	23	96	76,04%	23,96%
35	MULSANNE BASKET 2000	61	35	96	63,54%	36,46%
36	ECOMMOY K.B.C.	45	37	82	54,88%	45,12%
37	CHAMPAGNE ES	53	17	70	75,71%	24,29%
38	BOULOIRE US	47	23	70	67,14%	32,86%
39	MANSIGNE BASKET CLUB	44	22	66	66,67%	33,33%
40	TELOCHE BASKET CLUB	24	26	50	48,00%	52,00%
41	LE LUDE BASKET CLUB	34	14	48	70,83%	29,17%
42	SAINTE MARS LA BRIERE US	37	9	46	80,43%	19,57%
43	MAMERS S.A.	36	5	41	87,80%	12,20%
44	ASSOCIATION SPORTIVE BELMONTOIS BA	32	2	34	94,12%	5,88%
45	BASKET CANTONAL MALICORNAIS	18	11	29	62,07%	37,93%
46	GLONNIERES RONCERAY SUD BASKET	2	23	25	8,00%	92,00%
47	ASCE MMA	23	2	25	92,00%	8,00%
48	LAIGNE ST GERVAIS CO	13	10	23	56,52%	43,48%
49	LOUE-BRULON	18	0	18	100,00%	0,00%
50	CLUB OMNISPORTS DE LUCHE PRINGE	6	11	17	35,29%	64,71%
51	CD DE LA SARTHE DE BASKET BALL	10	3	13	76,92%	23,08%
52	LE MANS BASKET CORPO 72	12	0	12	100,00%	0,00%
53	E.S.G.T	4	0	4	100,00%	0,00%
54	SPAY BASKET CLUB	2	1	3	66,67%	33,33%
55						
56						
57						
58						
Total		4434	2245	6679	66,39%	33,61%



ETAT COMPARATIF sur 2 saisons des licenciés Sarthois

	SAISON				COMPARAISON	
	2012 / 2013 (chiffres en fin de saison)		2013 / 2014 (chiffres au 01/12/2013)		Ecart	%
CLUBS	58		54		-4	-7,41%
Masculin	4 520	66,29%	4 434	66,39%	-86	-1,94%
Féminin	2 299	33,71%	2 245	33,61%	-54	-2,41%
TOTAL	6 819		6 679		-140	-2,10%

CATEGORIES	MASCULINS			FEMININS		
	Saison 12/13	Saison 13/14	écart	Saison 12/13	Saison 13/14	écart
SENIORS	800	732	-68	364	338	-26
U20	80	93	13	25	29	4
U18	249	228	-21	145	141	-4
U17	324	319	-5	220	172	-48
U15	417	435	18	244	285	41
U13	472	500	28	288	267	-21
U11	518	533	15	310	332	22
U9	504	489	-15	214	191	-23
U7	429	436	7	163	147	-16
DETENTE	302	280	-22	98	108	10
NON-JOUEURS	425	389	-36	228	235	7
TOTAL	4 520	4 434	-86	2 299	2 245	-54

Moyenne de licenciés par clubs	117,57
--------------------------------	---------------

Représentation par catégorie et sexe - Saison 2013-2014



Détente

Non Joueur

Seniors

U20 - Juniors

U18 - Juniors-Cadets

U17 - Cadets

U15 - Minimes

U13 - Benjamins

U11 - Poussins

U9 - Min-Poussins

U7 - Baby-Basket



■ MASCULIN
■ FEMININ

800

600

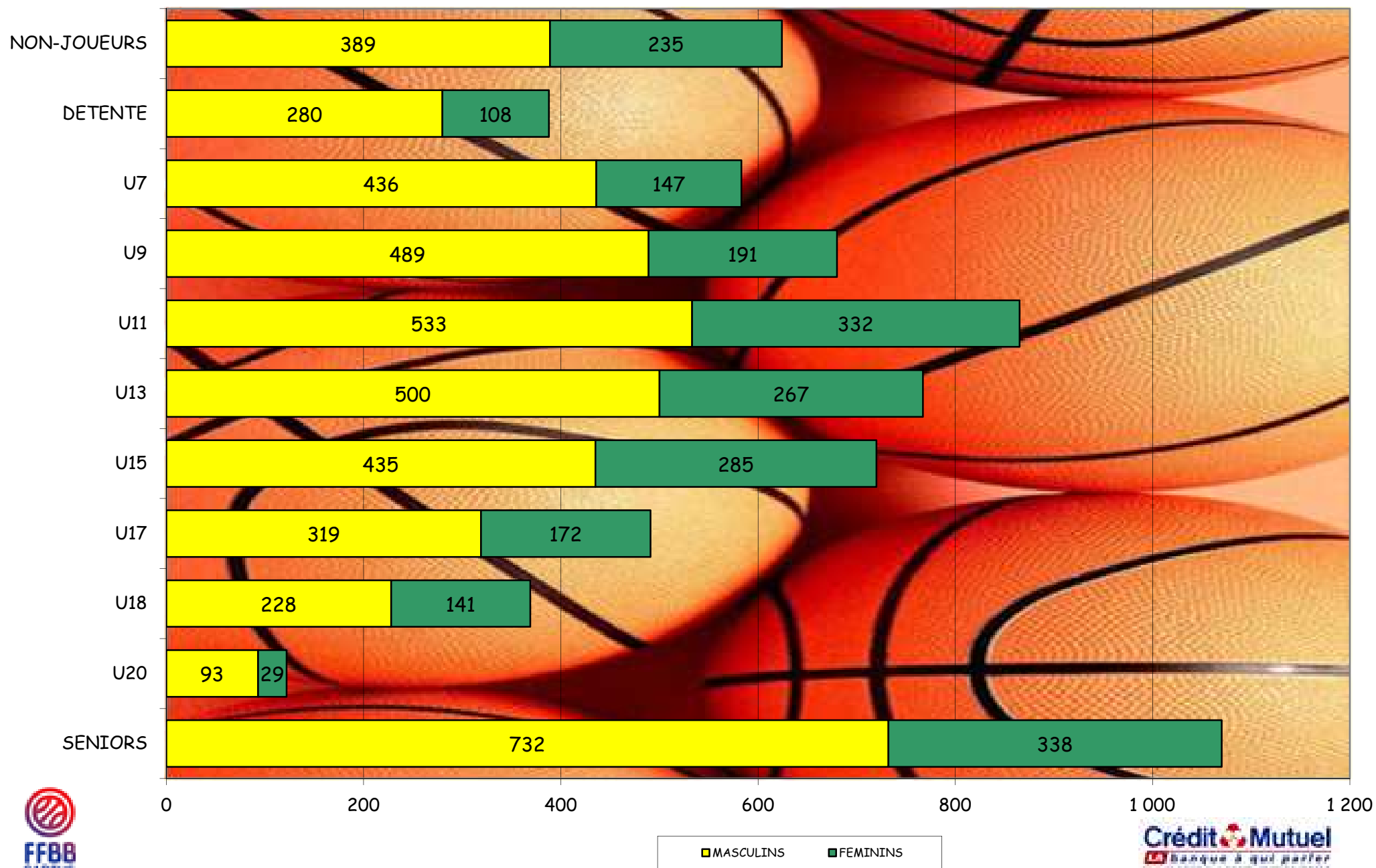
400

200

200

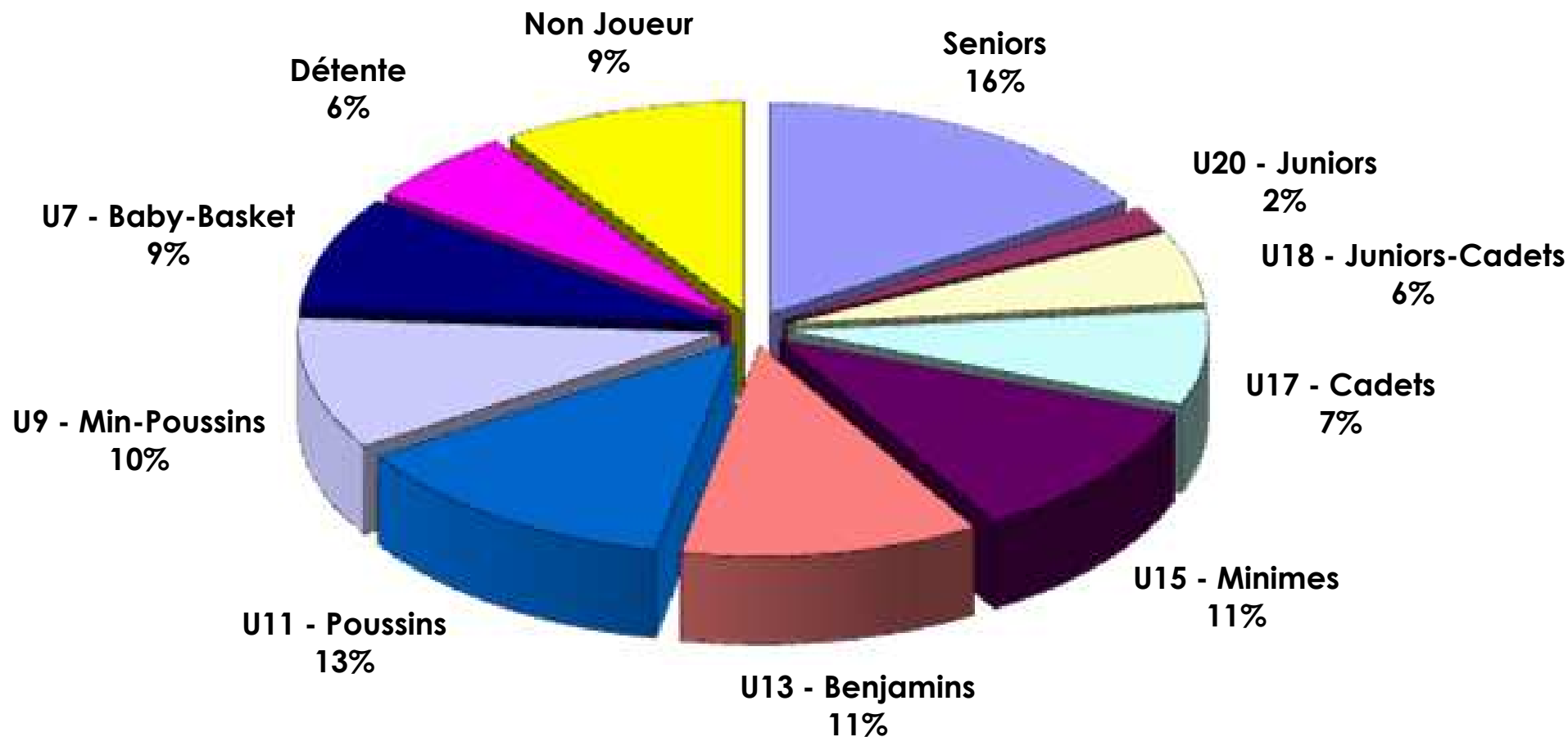
400

Graphe par catégorie et sexe





Représentation par catégories Saison 2013-2014





Représentation par type - saison 2013 - 2014

RENOUVELLEMENT
66%

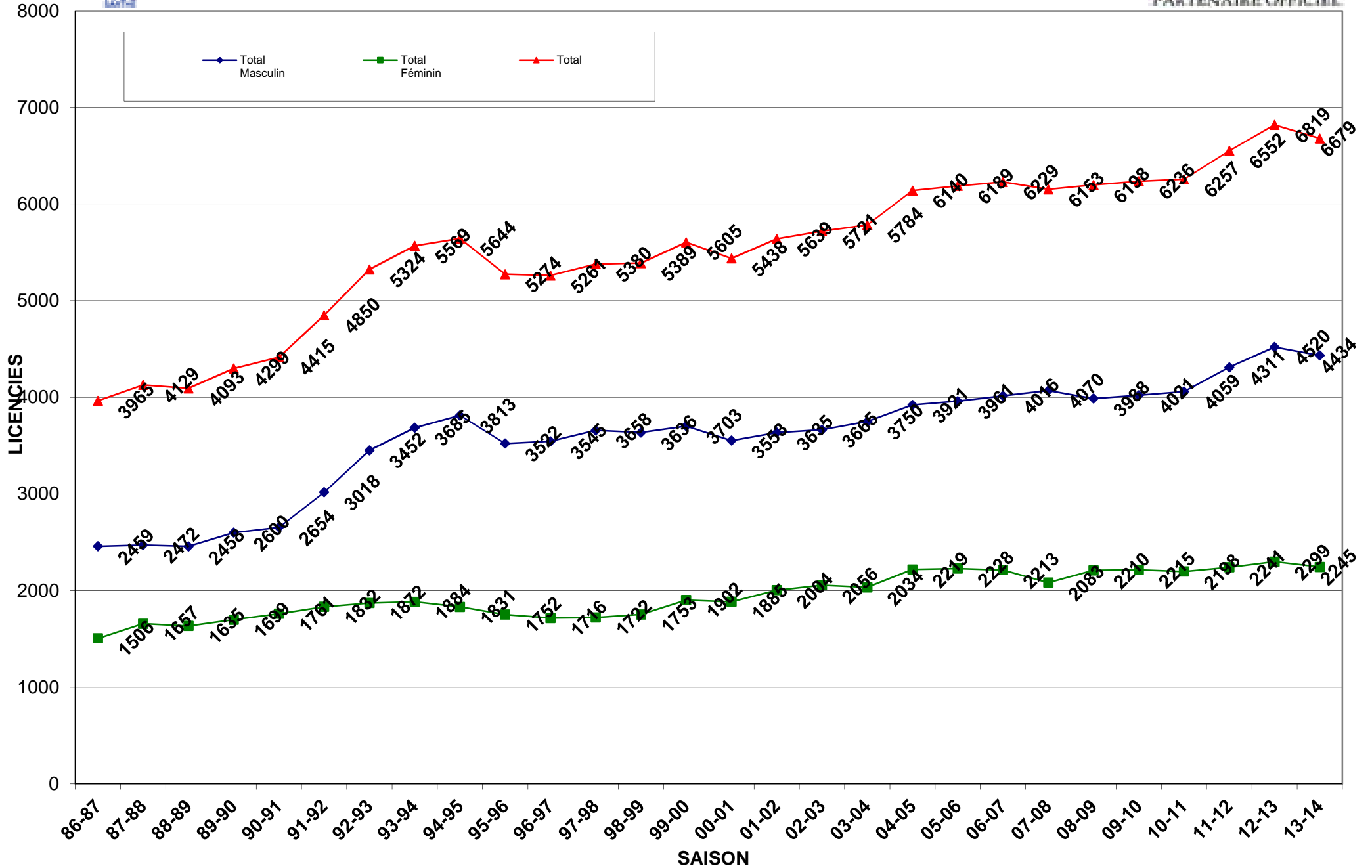


CREATION
34%



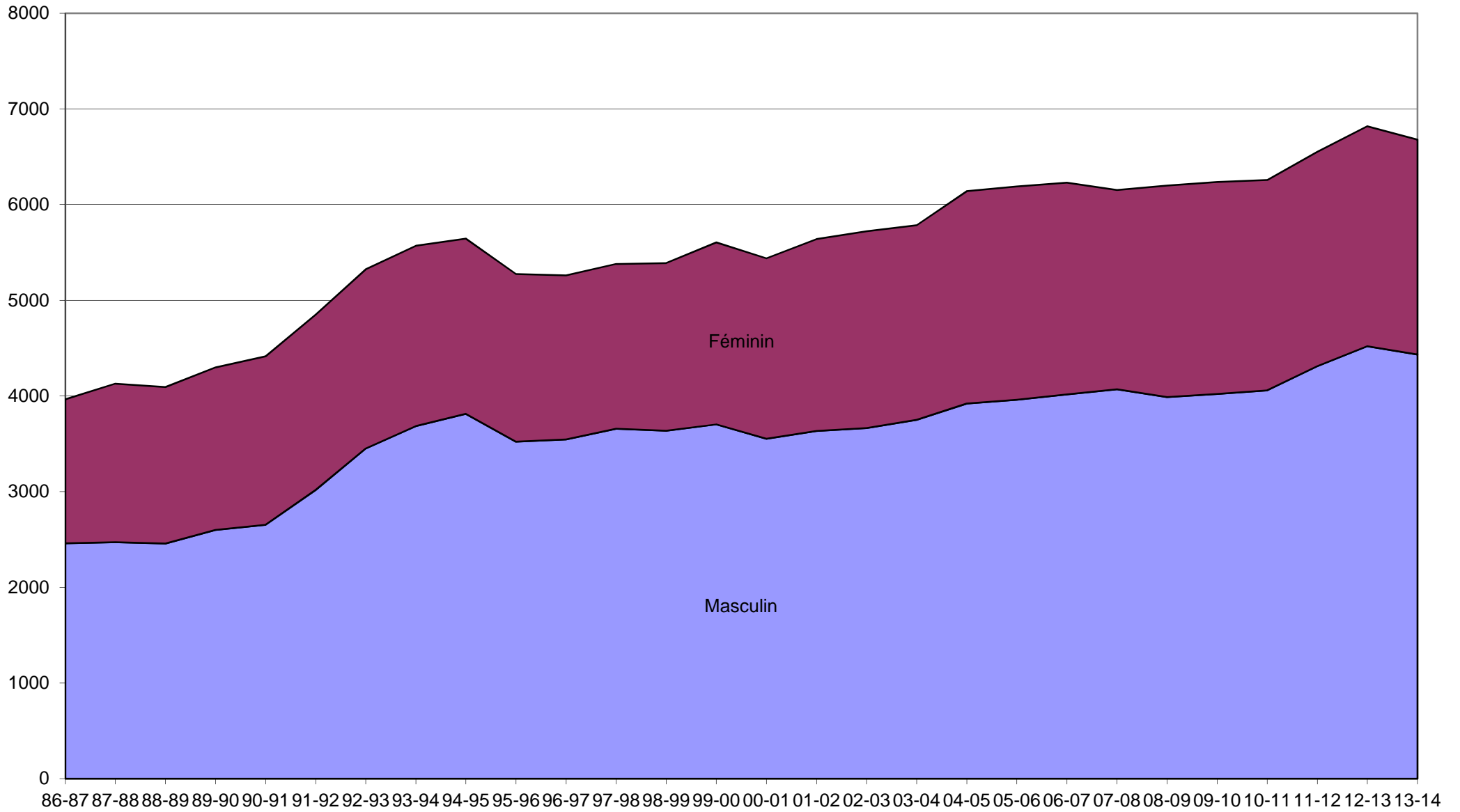


Evolution des licenciés depuis les 25 dernières saisons





Evolution par sexe sur les 25 dernières saisons





Saison	Total Masculin	Total Féminin	Total	% Augmentation	Différence
31-32	0	0	52	100,00%	52
32-33	0	0	83	37,35%	31
33-34	0	0	0	0,00%	-83
34-35	0	0	0	0,00%	0
35-36	0	0	0	0,00%	0
36-37	0	0	0	0,00%	0
37-38	0	0	0	0,00%	0
38-39	0	0	0	0,00%	0
39-40	0	0	0	0,00%	0
40-41	0	0	0	0,00%	0
41-42	0	0	0	0,00%	0
42-43	0	0	0	0,00%	0
43-44	0	0	0	0,00%	0
44-45	0	0	0	0,00%	0
45-46	0	0	0	0,00%	0
46-47	0	0	0	0,00%	0
47-48	0	0	52	100,00%	52
48-49	0	0	0	0,00%	-52
49-50	0	0	931	100,00%	931
50-51	0	0	935	0,43%	4
51-52	0	0	911	-2,63%	-24
52-53	0	0	792	-15,03%	-119
53-54	0	0	0	0,00%	-792
54-55	0	0	0	0,00%	0
55-56	0	0	0	0,00%	0
56-57	0	0	0	0,00%	0
57-58	0	0	0	0,00%	0
58-59	0	0	996	100,00%	996
59-60	0	0	0	0,00%	-996
60-61	0	0	0	0,00%	0
61-62	0	0	1258	100,00%	1258
62-63	0	0	1249	-0,72%	-9
63-64	0	0	0	0,00%	-1249
64-65	0	0	0	0,00%	0
65-66	0	0	1309	100,00%	1309
66-67	0	0	1355	3,39%	46
67-68	0	0	1759	22,97%	404
68-69	0	0	2104	16,40%	345
69-70	0	0	2032	-3,54%	-72
70-71	0	0	2120	4,15%	88
71-72	0	0	2535	16,37%	415
72-73	0	0	2542	0,28%	7



Saison	Total Masculin	Total Féminin	Total	% Augmentation	Différence
73-74	0	0	2731	6,92%	189
74-75	0	0	2973	8,14%	242
75-76	0	0	3061	2,87%	88
76-77	0	0	2880	-6,28%	-181
77-78	0	0	3208	10,22%	328
78-79	0	0	3471	7,58%	263
79-80	0	0	3770	7,93%	299
80-81	0	0	3977	5,20%	207
81-82	0	0	3987	0,25%	10
82-83	0	0	3883	-2,68%	-104
83-84	2349	1709	4058	4,31%	175
84-85	2586	1749	4335	6,39%	277
85-86	2714	1778	4492	3,50%	157
86-87	2459	1506	3965	-13,29%	-527
87-88	2472	1657	4129	3,97%	164
88-89	2458	1635	4093	-0,88%	-36
89-90	2600	1699	4299	4,79%	206
90-91	2654	1761	4415	2,63%	116
91-92	3018	1832	4850	8,97%	435
92-93	3452	1872	5324	8,90%	474
93-94	3685	1884	5569	4,40%	245
94-95	3813	1831	5644	1,33%	75
95-96	3522	1752	5274	-7,02%	-370
96-97	3545	1716	5261	-0,25%	-13
97-98	3658	1722	5380	2,21%	119
98-99	3636	1753	5389	0,17%	9
99-00	3703	1902	5605	3,85%	216
00-01	3553	1885	5438	-3,07%	-167
01-02	3635	2004	5639	3,56%	201
02-03	3665	2056	5721	1,43%	82
03-04	3750	2034	5784	1,09%	63
04-05	3921	2219	6140	5,80%	356
05-06	3961	2228	6189	0,79%	49
06-07	4016	2213	6229	0,64%	40
07-08	4070	2083	6153	-1,24%	-76
08-09	3988	2210	6198	0,73%	45
09-10	4021	2215	6236	0,61%	38
10-11	4059	2198	6257	0,34%	21
11-12	4311	2241	6552	4,50%	295
12-13	4520	2299	6819	3,92%	267
13-14	4434	2245	6679	-2,10%	-140