

# TABLEAU DE BORD DES LICENCIÉS

## COMITÉ DE LA SARTHE

A la date du : **02/11/2013**

	Saison en cours		Saison précédente *	
	2013-2014	%	2012-2013	%
MASCULINS	4 144	65,89%	4 520	66,29%
FEMININS	2 145	34,11%	2 299	33,71%
<b>TOTAL</b>	<b>6 289</b>		<b>6 819</b>	
Seniors	1 016	16,16%	1 164	17,07%
U20 - Juniors	118	1,88%	105	1,54%
U18 - Juniors-Cadets	363	5,77%	394	5,78%
U17 - Cadets	481	7,65%	544	7,98%
U15 - Minimes	695	11,05%	661	9,69%
U13 - Benjamins	755	12,01%	760	11,15%
U11 - Poussins	842	13,39%	828	12,14%
U9 - Min-Poussins	623	9,91%	718	10,53%
U7 - Baby-Basket	520	8,27%	592	8,68%
Détente	288	4,58%	400	5,87%
Non Joueur	588	9,35%	653	9,58%

Moyenne de licenciés par clubs	120,73
Nombres de clubs pris en compte	52

\* les chiffres de 2012-2013 sont bien sur ceux de fin de saison

Édité par la Commission Qualifications  
Marcel GUIBERT

COMPARATIF SUR DEUX SAISON A LA MEME DATE					
Saison 2012-2013 au	02/11/2012	écart	Saison 2013-2014 au	02/11/2013	
HOMMES	4 051	66,17%	+ 93	HOMMES	4 144 65,89%
FEMMES	2 071	33,83%	+ 74	FEMMES	2 145 34,11%
<b>TOTAL</b>	<b>6 122</b>			<b>TOTAL</b>	<b>6 289</b>
	<b>Différence</b>	<b>+ 167</b>	<b>2,73%</b>		

ECART **- 530**

Catégorie	MASCULIN				FEMININ				Catégorie
	13-14	%	12-13	Ecart	13-14	%	12-13	Ecart	
Seniors	689	16,63%	800	- 111	327	15,24%	364	- 37	Seniors
U20 - Juniors	91	2,20%	80	+ 11	27	1,26%	25	+ 2	Juniors
U18 - Juniors-Cadets	222	5,36%	249	- 27	141	6,57%	145	- 4	Juniors-Cadets
U17 - Cadets	309	7,46%	324	- 15	172	8,02%	220	- 48	Cadets
U15 - Minimes	421	10,16%	417	+ 4	274	12,77%	244	+ 30	Minimes
U13 - Benjamins	490	11,82%	472	+ 18	265	12,35%	288	- 23	Benjamins
U11 - Poussins	522	12,60%	518	+ 4	320	14,92%	310	+ 10	Poussins
U9 - Min-Poussins	448	10,81%	504	- 56	175	8,16%	214	- 39	Mini-Poussins
U7 - Baby-Basket	386	9,31%	429	- 43	134	6,25%	163	- 29	Baby-Basket
Détente	201	4,85%	302	- 101	87	4,06%	98	- 11	Détentes
Non Joueur	365	8,81%	425	- 60	223	10,40%	228	- 5	Non Joueur
<b>TOTAL</b>	<b>4 144</b>	<b>65,89%</b>	<b>4 520</b>	<b>- 376</b>	<b>2 145</b>	<b>34,11%</b>	<b>2 299</b>	<b>- 154</b>	<b>TOTAL</b>

	Masculin	%	Féminin	%
FFBB	272 624	62,88%	160 928	37,12%
Ligue	31 501	53,00%	27 938	47,00%
Sarthe	4 144	65,89%	2 145	34,11%

La Ligue Pays de Loire représente 13,71% de la FFBB  
La Sarthe représente 10,58% de la Ligue Pays de Loire  
La Sarthe représente 1,45% de la FFBB

2013-2014		
CREATION	2051	32,61%
RENOUVELLEMENT	4 238	67,39%

### Top 10 des licenciés par clubs

Rang	CLUB	MASCULIN	FEMININ	TOTAL	%	
					Masculin	Féminin
1	COULAINES JEUNESSES SPORTIVES	156	110	266	58,65%	41,35%
2	LE MANS C.S.S.GAZONFIER	160	67	227	70,48%	29,52%
3	LE MANS JALT	213	11	224	95,09%	4,91%
4	ST MARS D OUTILLE LES MOUETTES	139	81	220	63,18%	36,82%
5	LA FLECHE US	139	80	219	63,47%	36,53%
6	LE MANS SC MODERNE	165	54	219	75,34%	24,66%
7	LE MANS SAINT PAVIN	149	67	216	68,98%	31,02%
8	LA CHAPELLE ST AUBIN	154	60	214	71,96%	28,04%
9	RUAUDIN JEUNESSE SPORTIVE	135	72	207	65,22%	34,78%
10	BASKET CLUB ROEZEEN	132	71	203	65,02%	34,98%

# Top 10 des Clubs Sarthois

## Top 10 des licenciés par clubs

Place	CLUB	MASCULIN	FEMININ	TOTAL	% Masculin	% Féminin
1	COULAINES JEUNESSES SPORTIVES	156	110	266	58,65%	41,35%
2	LE MANS C.S.S.GAZONFIER	160	67	227	70,48%	29,52%
3	LE MANS JALT	213	11	224	95,09%	4,91%
4	ST MARS D OUTILLE LES MOUETTES	139	81	220	63,18%	36,82%
5	LA FLECHE US	139	80	219	63,47%	36,53%
6	LE MANS SC MODERNE	165	54	219	75,34%	24,66%
7	LE MANS SAINT PAVIN	149	67	216	68,98%	31,02%
8	LA CHAPELLE ST AUBIN	154	60	214	71,96%	28,04%
9	RUAUDIN JEUNESSE SPORTIVE	135	72	207	65,22%	34,78%
10	BASKET CLUB ROEZEEN	132	71	203	65,02%	34,98%

## Top 10 Clubs - Licence Senior

Place	CLUB	MASCULIN	FEMININ	TOTAL	% Masculin	% Féminin
1	LE MANS SAINT PAVIN	35	25	60	58,33%	41,67%
2	LE MANS C.S.S.GAZONFIER	43	16	59	72,88%	27,12%
3	LE MANS GSOS	36	8	44	81,82%	18,18%
4	CHANGE BASKET CLUB	31	11	42	73,81%	26,19%
5	COULAINES JEUNESSES SPORTIVES	29	12	41	70,73%	29,27%
6	RUAUDIN JEUNESSE SPORTIVE	28	10	38	73,68%	26,32%
7	NEUVILLE BASKET ASSOCIATION	24	12	36	66,67%	33,33%
8	LE MANS J.C.M. BASKET	21	14	35	60,00%	40,00%
9	ST MARS D OUTILLE LES MOUETTES	18	16	34	52,94%	47,06%
10	LE MANS A.S.MADELEINE	22	12	34	64,71%	35,29%

## Top 10 Clubs - Licence U20 (Junior)

Place	CLUB	MASCULIN	FEMININ	TOTAL	% Masculin	% Féminin
1	COULAINES JEUNESSES SPORTIVES	7	2	9	77,78%	22,22%
2	LE MANS SC MODERNE	9	0	9	100,00%	0,00%
3	BASKET CLUB ROEZEEN	5	4	9	55,56%	44,44%
4	LE MANS C.S.S.GAZONFIER	6	1	7	85,71%	14,29%
5	ANILLE BRAYE BASKET	5	2	7	71,43%	28,57%
6	ST MARS D OUTILLE LES MOUETTES	7	0	7	100,00%	0,00%
7	LE MANS SAINT PAVIN	3	3	6	50,00%	50,00%
8	RUAUDIN JEUNESSE SPORTIVE	5	1	6	83,33%	16,67%
9	LE MANS JALT	5	0	5	100,00%	0,00%
10	SABLE BASKET	4	1	5	80,00%	20,00%

## Top 10 Clubs - Licence U18 (Junior/Cadet)

Place	CLUB	MASCULIN	FEMININ	TOTAL	% Masculin	% Féminin
1	COULAINES JEUNESSES SPORTIVES	12	24	36	33,33%	66,67%
2	LE MANS C.S.S.GAZONFIER	13	6	19	68,42%	31,58%
3	LE MANS SC MODERNE	18	1	19	94,74%	5,26%
4	CHANGE BASKET CLUB	10	8	18	55,56%	44,44%
5	ALLONNES JEUNESSES SPORTIVES	10	4	14	71,43%	28,57%
6	SABLE BASKET	10	4	14	71,43%	28,57%
7	RUAUDIN JEUNESSE SPORTIVE	8	5	13	61,54%	38,46%
8	FRESNAY /SARTHE	6	7	13	46,15%	53,85%
9	JOUE L'ABBE MONTBIZOT	5	7	12	41,67%	58,33%
10	LE MANS JALT	12	0	12	100,00%	0,00%

## Top 10 Clubs - Licence U17 (Cadet)

Place	CLUB	MASCULIN	FEMININ	TOTAL	% Masculin	% Féminin
1	LE MANS SC MODERNE	27	7	34	79,41%	20,59%
2	ST MARS D OUTILLE LES MOUETTES	17	15	32	53,13%	46,88%
3	LE MANS C.S.S.GAZONFIER	26	2	28	92,86%	7,14%
4	LA CHAPELLE ST AUBIN	14	8	22	63,64%	36,36%
5	SABLE BASKET	8	13	21	38,10%	61,90%
6	ALLONNES JEUNESSES SPORTIVES	11	8	19	57,89%	42,11%
7	LA FERTE BERNARD V.S.	9	10	19	47,37%	52,63%
8	COULAINES JEUNESSES SPORTIVES	5	13	18	27,78%	72,22%
9	ROUILLON E.G	11	7	18	61,11%	38,89%
10	CONLIE US	9	8	17	52,94%	47,06%

## Top 10 Clubs - Licence U15 (Minime)

Place	CLUB	MASCULIN	FEMININ	TOTAL	% Masculin	% Féminin
1	LA CHAPELLE ST AUBIN	17	14	31	54,84%	45,16%
2	LE MANS GSOS	20	9	29	68,97%	31,03%
3	COULAINES JEUNESSES SPORTIVES	17	10	27	62,96%	37,04%
4	LE MANS J.C.M. BASKET	18	8	26	69,23%	30,77%
5	LA FLECHE US	11	14	25	44,00%	56,00%
6	LE MANS SAINT PAVIN	16	8	24	66,67%	33,33%
7	LE MANS SC MODERNE	17	7	24	70,83%	29,17%
8	SABLE BASKET	14	7	21	66,67%	33,33%
9	LE MANS JALT	23	0	23	100,00%	0,00%
10	ALLONNES JEUNESSES SPORTIVES	11	11	22	50,00%	50,00%

## Top 10 Clubs - Licence U13 (Benjamin)

Place	CLUB	MASCULIN	FEMININ	TOTAL	% Masculin	% Féminin
1	LE MANS JALT	36	0	36	100,00%	0,00%
2	LA CHAPELLE ST AUBIN	28	8	36	77,78%	22,22%
3	ROUILLON E.G	24	10	34	70,59%	29,41%
4	RUAUDIN JEUNESSE SPORTIVE	15	15	30	50,00%	50,00%
5	COULAINES JEUNESSES SPORTIVES	16	13	29	55,17%	44,83%
6	LE MANS J.C.M. BASKET	19	9	28	67,86%	32,14%
7	LE MANS C.S.S.GAZONFIER	18	9	27	66,67%	33,33%
8	LE GRAND LUCE UNION SPORTIVE	15	11	26	57,69%	42,31%
9	ST MARS D OUTILLE LES MOUETTES	18	6	24	75,00%	25,00%
10	JOUE L'ABBE MONTBIZOT	14	9	23	60,87%	39,13%

## Top 10 Clubs - Licence U11 (Poussin)

Place	CLUB	MASCULIN	FEMININ	TOTAL	% Masculin	% Féminin
1	BASKET CLUB ROEZEEN	20	19	39	51,28%	48,72%
2	COULAINES JEUNESSES SPORTIVES	25	12	37	67,57%	32,43%
3	LE MANS JALT	35	0	35	100,00%	0,00%
4	CHANGE BASKET CLUB	20	9	29	68,97%	31,03%
5	LA FERTE BERNARD V.S.	17	11	28	60,71%	39,29%
6	SILLE LE PHILIPPE B.C	15	13	28	53,57%	46,43%
7	ETVAL BASKET CLUB	13	14	27	48,15%	51,85%
8	LA CHAPELLE ST AUBIN	15	6	21	71,43%	28,57%
9	SABLE BASKET	16	10	26	61,54%	38,46%
10	LE MANS J.C.M. BASKET	15	10	25	60,00%	40,00%

## Top 10 Clubs - Licence U9 (Mini Poussin)

Place	CLUB	MASCULIN	FEMININ	TOTAL	% Masculin	% Féminin
1	SABLE BASKET	19	9	28	67,86%	32,14%
2	COULAINES JEUNESSES SPORTIVES	15	10	25	60,00%	40,00%
3	LA FERTE BERNARD V.S.	20	5	25	80,00%	20,00%
4	LA CHAPELLE ST AUBIN	17	8	25	68,00%	32,00%
5	ST MARS D OUTILLE LES MOUETTES	15	8	23	65,22%	34,78%
6	BASKET CLUB ROEZEEN	12	11	23	52,17%	47,83%
7	NEUVILLE BASKET ASSOCIATION	16	7	23	69,57%	30,43%
8	LE MANS SC MODERNE	17	5	22	77,27%	22,73%
9	ALLONNES JEUNESSES SPORTIVES	15	6	21	71,43%	28,57%
10	CERANS YVRE BASKET	14	7	21	66,67%	33,33%

## Top 10 Clubs - Licence U7 (Baby Basket)

Place	CLUB	MASCULIN	FEMININ	TOTAL	% Masculin	% Féminin
1	LA FLECHE US	25	11	36	69,44%	30,56%
2	BASKET CLUB ROEZEEN	29	5	34	85,29%	14,71%
3	FRESNAY /SARTHE	14	17	31	45,16%	54,84%
4	CERANS YVRE BASKET	16	12	28	57,14%	42,86%
5	LE GRAND LUCE UNION SPORTIVE	18	6	24	75,00%	25,00%
6	SABLE BASKET	19	5	24	79,17%	20,83%
7	GUECELARD BASKET BALL CLUB	12	11	23	52,17%	47,83%
8	LA CHAPELLE ST AUBIN	20	3	23	86,96%	13,04%
9	ANILLE BRAYE BASKET	16	6	22	72,73%	27,27%
10	LE MANS A.S.MADELEINE	15	6	21	71,43%	28,57%

## Top 10 Clubs - Licence Déténté

Place	CLUB	MASCULIN	FEMININ	TOTAL	% Masculin	% Féminin
1	ROUILLON E.G	27	4	31	87,10%	12,90%
2	LA FLECHE US	15	7	22	68,18%	31,82%
3	LA FERTE BERNARD V.S.	16	5	21	76,19%	23,81%
4	JOUE L'ABBE MONTBIZOT	7	7	14	50,00%	50,00%
5	ANILLE BRAYE BASKET	8	6	14	57,14%	42,86%
6	LE GRAND LUCE UNION SPORTIVE	2	12	14	14,29%	85,71%
7	CERANS YVRE BASKET	9	3	12	75,00%	25,00%
8	ST MARS D OUTILLE LES MOUETTES	5	7	12	41,67%	58,33%
9	LA CHARTRE A.S.	9	3	12	75,00%	25,00%
10	LE MANS JALT	11	0	11	100,00%	0,00%

## Top 10 Clubs - Licence Non Joueur

Place	CLUB	MASCULIN	FEMININ	TOTAL	% Masculin	% Féminin
1	LE MANS SC MODERNE	31	9	40	77,50%	22,50%
2	COULAINES JEUNESSES SPORTIVES	21	12	33	63,64%	36,36%
3	LE MANS JALT	21	8	29	72,41%	27,59%
4	CHANGE BASKET CLUB	21	8	29	72,41%	27,59%
5	ST MARS D OUTILLE LES MOUETTES	12	11	23	52,17%	47,83%
6	LE MANS A.S.MADELEINE	16	7	23	69,57%	30,43%
7	RUAUDIN JEUNESSE SPORTIVE	10	12	22	45,45%	54,55%
8	LE MANS C.S.S.GAZONFIER	13	8	21	61,90%	38,10%
9	LA FERTE BERNARD V.S.	11	9	20	55,00%	45,00%
10	JOUE L'ABBE MONTBIZOT	11	8	19	57,89%	42,11%

# Top 20 des Clubs Sarthois

**Top 20 des licenciés par clubs**

Place	CLUB	MASCULIN	FEMININ	TOTAL	% Masculin	% Féminin
1	COULAINES JEUNESSES SPORTIVES	156	110	266	58,65%	41,35%
2	LE MANS C.S.S.GAZONFIER	160	67	227	70,48%	29,52%
3	LE MANS JALT	213	11	224	95,09%	4,91%
4	ST MARS D OUTILLE LES MOUETTES	139	81	220	63,18%	36,82%
5	LA FLECHE US	139	80	219	63,47%	36,53%
6	LE MANS SC MODERNE	165	54	219	75,34%	24,66%
7	LE MANS SAINT PAVIN	149	67	216	68,98%	31,02%
8	LA CHAPELLE ST AUBIN	154	60	214	71,96%	28,04%
9	RUAUDIN JEUNESSE SPORTIVE	135	72	207	65,22%	34,78%
10	BASKET CLUB ROEZEEN	132	71	203	65,02%	34,98%
11	SABLE BASKET	120	75	195	61,54%	38,46%
12	CHANGE BASKET CLUB	136	58	194	70,10%	29,90%
13	LE MANS J.C.M. BASKET	137	55	192	71,35%	28,65%
14	LE MANS GSOS	137	44	181	75,69%	24,31%
15	ALLONNES JEUNESSES SPORTIVES	116	62	178	65,17%	34,83%
16	ANILLE BRAYE BASKET	98	78	176	55,68%	44,32%
17	LA FERTE BERNARD V.S.	112	58	170	65,88%	34,12%
18	ROUILLON E.G	125	38	163	76,69%	23,31%
19	LE MANS A.S.MADELEINE	112	50	162	69,14%	30,86%
20	CERANS YVRE BASKET	98	57	155	63,23%	36,77%

**Top 20 Clubs - Licence Senior**

Place	CLUB	MASCULIN	FEMININ	TOTAL	% Masculin	% Féminin
1	LE MANS SAINT PAVIN	35	25	60	58,33%	41,67%
2	LE MANS C.S.S.GAZONFIER	43	16	59	72,88%	27,12%
3	LE MANS GSOS	36	8	44	81,82%	18,18%
4	CHANGE BASKET CLUB	31	11	42	73,81%	26,19%
5	COULAINES JEUNESSES SPORTIVES	29	12	41	70,73%	29,27%
6	RUAUDIN JEUNESSE SPORTIVE	28	10	38	73,68%	26,32%
7	NEUVILLE BASKET ASSOCIATION	24	12	36	66,67%	33,33%
8	LE MANS J.C.M. BASKET	21	14	35	60,00%	40,00%
9	ST MARS D OUTILLE LES MOUETTES	18	16	34	52,94%	47,06%
10	LE MANS A.S.MADELEINE	22	12	34	64,71%	35,29%
11	MAROLLAIS S.C.	26	8	34	76,47%	23,53%
12	LA FLECHE US	16	15	31	51,61%	48,39%
13	ARNAGE UNION SPORTIVE	19	10	29	65,52%	34,48%
14	LA CHAPELLE ST AUBIN	20	9	29	68,97%	31,03%
15	GUECELARD BASKET BALL CLUB	22	6	28	78,57%	21,43%
16	CERANS YVRE BASKET	19	8	27	70,37%	29,63%
17	LE MANS JALT	27	0	27	100,00%	0,00%
18	ANILLE BRAYE BASKET	14	12	26	53,85%	46,15%
19	ALLONNES JEUNESSES SPORTIVES	20	5	25	80,00%	20,00%
20	BASKET CLUB ROEZEEN	18	5	23	78,26%	21,74%

**Top 20 Clubs - Licence U20 (Junior)**

Place	CLUB	MASCULIN	FEMININ	TOTAL	% Masculin	% Féminin
1	COULAINES JEUNESSES SPORTIVES	7	2	9	77,78%	22,22%
2	LE MANS SC MODERNE	9	0	9	100,00%	0,00%
3	BASKET CLUB ROEZEEN	5	4	9	55,56%	44,44%
4	LE MANS C.S.S.GAZONFIER	6	1	7	85,71%	14,29%
5	ANILLE BRAYE BASKET	5	2	7	71,43%	28,57%
6	ST MARS D OUTILLE LES MOUETTES	7	0	7	100,00%	0,00%
7	LE MANS SAINT PAVIN	3	3	6	50,00%	50,00%
8	RUAUDIN JEUNESSE SPORTIVE	5	1	6	83,33%	16,67%
9	LE MANS JALT	5	0	5	100,00%	0,00%
10	SABLE BASKET	4	1	5	80,00%	20,00%
11	FRESNAY /SARTHE	4	1	5	80,00%	20,00%
12	JOUE L'ABBE MONTBIZOT	3	1	4	75,00%	25,00%
13	LE MANS J.C.M. BASKET	4	0	4	100,00%	0,00%
14	LA CHAPELLE ST AUBIN	4	0	4	100,00%	0,00%
15	LA FERTE BERNARD V.S.	3	0	3	100,00%	0,00%
16	LA FLECHE US	3	0	3	100,00%	0,00%
17	ETIVAL BASKET CLUB	3	0	3	100,00%	0,00%
18	ALLONNES JEUNESSES SPORTIVES	2	0	2	100,00%	0,00%
19	GLONNIERES RONCERAY SUD BASKET	0	2	2	0,00%	100,00%
20	SAINT MARS LA BRIERE US	1	1	2	50,00%	50,00%

**Top 20 Clubs - Licence U18 (Junior/Cadet)**

Place	CLUB	MASCULIN	FEMININ	TOTAL	% Masculin	% Féminin
1	COULAINES JEUNESSES SPORTIVES	12	24	36	33,33%	66,67%
2	LE MANS C.S.S.GAZONFIER	13	6	19	68,42%	31,58%
3	LE MANS SC MODERNE	18	1	19	94,74%	5,26%
4	CHANGE BASKET CLUB	10	8	18	55,56%	44,44%
5	ALLONNES JEUNESSES SPORTIVES	10	4	14	71,43%	28,57%
6	SABLE BASKET	10	4	14	71,43%	28,57%
7	RUAUDIN JEUNESSE SPORTIVE	8	5	13	61,54%	38,46%
8	FRESNAY /SARTHE	6	7	13	46,15%	53,85%
9	JOUE L'ABBE MONTBIZOT	5	7	12	41,67%	58,33%
10	LE MANS JALT	12	0	12	100,00%	0,00%
11	LA CHAPELLE ST AUBIN	8	4	12	66,67%	33,33%
12	LA FERTE BERNARD V.S.	5	5	10	50,00%	50,00%
13	ETIVAL BASKET CLUB	6	4	10	60,00%	40,00%
14	LA FLECHE US	3	6	9	33,33%	66,67%
15	LE MANS SAINT PAVIN	3	6	9	33,33%	66,67%
16	LE MANS S.L.B.	9	0	9	100,00%	0,00%
17	LE MANS GSOS	7	2	9	77,78%	22,22%
18	ST MARS D OUTILLE LES MOUETTES	4	5	9	44,44%	55,56%
19	ARNAGE UNION SPORTIVE	7	1	8	87,50%	12,50%
20	LE MANS J.C.M. BASKET	7	1	8	87,50%	12,50%

**Top 20 Clubs - Licence U17 (Cadet)**

Place	CLUB	MASCULIN	FEMININ	TOTAL	% Masculin	% Féminin
1	LE MANS SC MODERNE	27	7	34	79,41%	20,59%
2	ST MARS D OUTILLE LES MOUETTES	17	15	32	53,13%	46,88%
3	LE MANS C.S.S.GAZONFIER	26	2	28	92,86%	7,14%
4	LA CHAPELLE ST AUBIN	14	8	22	63,64%	36,36%
5	SABLE BASKET	8	13	21	38,10%	61,90%
6	ALLONNES JEUNESSES SPORTIVES	11	8	19	57,89%	42,11%
7	LA FERTE BERNARD V.S.	9	10	19	47,37%	52,63%
8	COULAINES JEUNESSES SPORTIVES	5	13	18	27,78%	72,22%
9	ROUILLON E.G	11	7	18	61,11%	38,89%
10	CONLIE US	9	8	17	52,94%	47,06%
11	LA FLECHE US	15	1	16	93,75%	6,25%
12	RUAUDIN JEUNESSE SPORTIVE	7	9	16	43,75%	56,25%
13	LE MANS SAINT PAVIN	11	4	15	73,33%	26,67%
14	LE MANS JALT	15	0	15	100,00%	0,00%
15	BASKET CLUB ROEZEEN	12	3	15	80,00%	20,00%
16	CHANGE BASKET CLUB	11	3	14	78,57%	21,43%
17	LE MANS J.C.M. BASKET	13	0	13	100,00%	0,00%
18	LA CHARTRE A.S.	9	4	13	69,23%	30,77%
19	LE MANS GSOS	10	1	11	90,91%	9,09%
20	LE MANS A.S.MADELEINE	10	1	11	90,91%	9,09%

**Top 20 Clubs - Licence U15 (Minime)**

Place	CLUB	MASCULIN	FEMININ	TOTAL	% Masculin	% Féminin
1	LA CHAPELLE ST AUBIN	17	14	31	54,84%	45,16%
2	LE MANS GSOS	20	9	29	68,97%	31,03%
3	COULAINES JEUNESSES SPORTIVES	17	10	27	62,96%	37,04%
4	LE MANS J.C.M. BASKET	18	8	26	69,23%	30,77%
5	LA FLECHE US	11	14	25	44,00%	56,00%
6	LE MANS SAINT PAVIN	16	8	24	66,67%	33,33%
7	LE MANS SC MODERNE	17	7	24	70,83%	29,17%
8	SABLE BASKET	14	10	24	58,33%	41,67%
9	LE MANS JALT	23	0	23	100,00%	0,00%
10	ALLONNES JEUNESSES SPORTIVES	11	11	22	50,00%	50,00%
11	ANILLE BRAYE BASKET	11	11	22	50,00%	50,00%
12	RUAUDIN JEUNESSE SPORTIVE	20	2	22	90,91%	9,09%
13	LE MANS S.O.MAINE	10	20	20	0,00%	100,00%
14	ETIVAL BASKET CLUB	0	9	19	52,63%	47,37%
15	BASKET CLUB ROEZEEN	10	9	19	52,63%	47,37%
16	CHANGE BASKET CLUB	10	8	18	55,56%	44,44%
17	ECOMMOY K.B.C.	7	11	18	38,89%	61,11%
18	MULSANNE BASKET 2000	11	6	17	64,71%	35,29%
19	CERANS YVRE BASKET	8	8	16	50,00%	50,00%
20	JOUE L'ABBE MONTBIZOT	7	9	16	43,75%	56,25%

**Top 20 Clubs - Licence U13 (Benjamin)**

Place	CLUB	MASCULIN	FEMININ	TOTAL	% Masculin	% Féminin
1	LE MANS JALT	36	0	36	100,00%	0,00%
2	LA CHAPELLE ST AUBIN	28	8	36	77,78%	22,22%
3	ROUILLON E.G	24	10	34	70,59%	29,41%
4	RUAUDIN JEUNESSE SPORTIVE	15	15	30	50,00%	50,00%
5	COULAINES JEUNESSES SPORTIVES	16	13	29	55,17%	44,83%

**Top 20 Clubs - Licence U11 (Poussin)**

Place	CLUB	MASCULIN	FEMININ	TOTAL	% Masculin	% Féminin
1	BASKET CLUB ROEZEEN	20	19	39	51,28%	48,72%
2	COULAINES JEUNESSES SPORTIVES	25	12	37	67,57%	32,43%
3	LE MANS JALT	35	0	35	100,00%	0,00%
4	CHANGE BASKET CLUB	20	9	29	68,97%	31,03%
5	LA FERTE BERNARD V.S.	17	11	28	60,71%	39,29%

6	LE MANS J.C.M. BASKET	19	9	28	67,86%	32,14%
7	LE MANS C.S.S.GAZONFIER	18	9	27	66,67%	33,33%
8	LE GRAND LUCE UNION SPORTIVE	15	11	26	57,69%	42,31%
9	ST MARS D OUTILLE LES MOUETTES	18	6	24	75,00%	25,00%
10	JOUE L'ABBE MONTBIZOT	14	9	23	60,87%	39,13%
11	LE MANS GSOS	18	5	23	78,26%	21,74%
12	SABLE BASKET	12	10	22	54,55%	45,45%
13	ALLONNES JEUNESSES SPORTIVES	14	7	21	66,67%	33,33%
14	LA FERTE BERNARD V.S.	13	8	21	61,90%	38,10%
15	LA FLECHE US	14	7	21	66,67%	33,33%
16	LE MANS SAINT PAVIN	14	7	21	66,67%	33,33%
17	LE MANS SC MODERNE	17	4	21	80,95%	19,05%
18	CHANGE BASKET CLUB	12	9	21	57,14%	42,86%
19	FRESNAY /SARTHE	11	9	20	55,00%	45,00%
20	CHATEAU DU LOIR C.O.C.	9	9	18	50,00%	50,00%

6	SILLE LE PHILIPPE B.C	15	13	28	53,57%	46,43%
7	ETIVAL BASKET CLUB	13	14	27	48,15%	51,85%
8	LA CHAPELLE ST AUBIN	21	6	27	77,78%	22,22%
9	SABLE BASKET	16	10	26	61,54%	38,46%
10	LE MANS J.C.M. BASKET	15	10	25	60,00%	40,00%
11	ANILLE BRAYE BASKET	8	17	25	32,00%	68,00%
12	RUAUDIN JEUNESSE SPORTIVE	19	6	25	76,00%	24,00%
13	LE MANS C.S.S.GAZONFIER	10	13	23	43,48%	56,52%
14	LA FLECHE US	12	10	22	54,55%	45,45%
15	ST MARS D OUTILLE LES MOUETTES	12	10	22	54,55%	45,45%
16	NEUVILLE BASKET ASSOCIATION	11	11	22	50,00%	50,00%
17	ALLONNES JEUNESSES SPORTIVES	15	6	21	71,43%	28,57%
18	LE MANS SAINT PAVIN	15	6	21	71,43%	28,57%
19	LE MANS GSOS	15	6	21	71,43%	28,57%
20	LE GRAND LUCE UNION SPORTIVE	14	7	21	66,67%	33,33%

**Top 20 Clubs - Licence U9 (Mini Poussin)**

Place	CLUB	MASCULIN	FEMININ	TOTAL	% Masculin	% Féminin
1	SABLE BASKET	19	9	28	67,86%	32,14%
2	COULAINES JEUNESSES SPORTIVES	15	10	25	60,00%	40,00%
3	LA FERTE BERNARD V.S.	20	5	25	80,00%	20,00%
4	LA CHAPELLE ST AUBIN	17	8	25	68,00%	32,00%
5	ST MARS D OUTILLE LES MOUETTES	15	8	23	65,22%	34,78%
6	BASKET CLUB ROZEEN	12	11	23	52,17%	47,83%
7	NEUVILLE BASKET ASSOCIATION	16	7	23	69,57%	30,43%
8	LE MANS SC MODERNE	17	5	22	77,27%	22,73%
9	ALLONNES JEUNESSES SPORTIVES	15	6	21	71,43%	28,57%
10	CERANS YVRE BASKET	14	7	21	66,67%	33,33%
11	LE MANS SAINT PAVIN	18	2	20	90,00%	10,00%
12	LE MANS J.C.M. BASKET	13	7	20	65,00%	35,00%
13	ETIVAL BASKET CLUB	18	2	20	90,00%	10,00%
14	LA FLECHE US	15	4	19	78,95%	21,05%
15	CHAMPAGNE ES	19	0	19	100,00%	0,00%
16	CHATEAU DU LOIR C.O.C.	14	4	18	77,78%	22,22%
17	LE MANS GSOS	15	2	17	88,24%	11,76%
18	LE MANS JALT	15	2	17	88,24%	11,76%
19	GUECELARD BASKET BALL CLUB	9	7	16	56,25%	43,75%
20	ROUILLON E.G	12	4	16	75,00%	25,00%

**Top 20 Clubs - Licence U7 (Baby Basket)**

Place	CLUB	MASCULIN	FEMININ	TOTAL	% Masculin	% Féminin
1	LA FLECHE US	25	11	36	69,44%	30,56%
2	BASKET CLUB ROZEEN	29	5	34	85,29%	14,71%
3	FRESNAY /SARTHE	14	17	31	45,16%	54,84%
4	CERANS YVRE BASKET	16	12	28	57,14%	42,86%
5	LE GRAND LUCE UNION SPORTIVE	18	6	24	75,00%	25,00%
6	SABLE BASKET	19	5	24	79,17%	20,83%
7	GUECELARD BASKET BALL CLUB	12	11	23	52,17%	47,83%
8	LA CHAPELLE ST AUBIN	20	3	23	86,96%	13,04%
9	ANILLE BRAYE BASKET	16	6	22	72,73%	27,27%
10	LE MANS A.S.MADELEINE	15	6	21	71,43%	28,57%
11	LE MANS SAINT PAVIN	18	2	20	90,00%	10,00%
12	RUAUDIN JEUNESSE SPORTIVE	14	5	19	73,68%	26,32%
13	ST MARS D OUTILLE LES MOUETTES	17	1	18	94,44%	5,56%
14	LE MANS J.C.M. BASKET	12	3	15	80,00%	20,00%
15	MAROLLAIS S.C.	7	8	15	46,67%	53,33%
16	LE MANS JALT	13	1	14	92,86%	7,14%
17	LA CHARTRE A.S.	10	3	13	76,92%	23,08%
18	CHAMPAGNE ES	10	2	12	83,33%	16,67%
19	ARNAGE UNION SPORTIVE	9	1	10	90,00%	10,00%
20	LA FERTE BERNARD V.S.	8	2	10	80,00%	20,00%

**Top 20 Clubs - Licence Détente**

Place	CLUB	MASCULIN	FEMININ	TOTAL	% Masculin	% Féminin
1	ROUILLON E.G	27	4	31	87,10%	12,90%
2	LA FLECHE US	15	7	22	68,18%	31,82%
3	LA FERTE BERNARD V.S.	16	5	21	76,19%	23,81%
4	JOUE L'ABBE MONTBIZOT	7	7	14	50,00%	50,00%
5	ANILLE BRAYE BASKET	8	6	14	57,14%	42,86%
6	LE GRAND LUCE UNION SPORTIVE	2	12	14	14,29%	85,71%
7	CERANS YVRE BASKET	9	3	12	75,00%	25,00%
8	ST MARS D OUTILLE LES MOUETTES	5	7	12	41,67%	58,33%
9	LA CHARTRE A.S.	9	3	12	75,00%	25,00%
10	LE MANS JALT	11	0	11	100,00%	0,00%
11	CONLIE US	11	0	11	100,00%	0,00%
12	GUECELARD BASKET BALL CLUB	7	2	9	77,78%	22,22%
13	SAINT MARS LA BRIERE US	7	2	9	77,78%	22,22%
14	RUAUDIN JEUNESSE SPORTIVE	6	3	9	66,67%	33,33%
15	MANSIGNE BASKET CLUB	7	2	9	77,78%	22,22%
16	ALLONNES JEUNESSES SPORTIVES	1	7	8	12,50%	87,50%
17	CHANGE BASKET CLUB	8	0	8	100,00%	0,00%
18	FRESNAY /SARTHE	8	0	8	100,00%	0,00%
19	LE LUDE BASKET CLUB	1	6	7	14,29%	85,71%
20	ETIVAL BASKET CLUB	5	2	7	71,43%	28,57%

**Top 20 Clubs - Licence Non Joueur**

Place	CLUB	MASCULIN	FEMININ	TOTAL	% Masculin	% Féminin
1	LE MANS SC MODERNE	31	9	40	77,50%	22,50%
2	COULAINES JEUNESSES SPORTIVES	21	12	33	63,64%	36,36%
3	LE MANS JALT	21	8	29	72,41%	27,59%
4	CHANGE BASKET CLUB	21	8	29	72,41%	27,59%
5	ST MARS D OUTILLE LES MOUETTES	12	11	23	52,17%	47,83%
6	LE MANS A.S.MADELEINE	16	7	23	69,57%	30,43%
7	RUAUDIN JEUNESSE SPORTIVE	10	12	22	45,45%	54,55%
8	LE MANS C.S.S.GAZONFIER	13	8	21	61,90%	38,10%
9	LA FERTE BERNARD V.S.	11	9	20	55,00%	45,00%
10	JOUE L'ABBE MONTBIZOT	11	8	19	57,89%	42,11%
11	LE MANS SAINT PAVIN	15	4	19	78,95%	21,05%
12	ANILLE BRAYE BASKET	8	10	18	44,44%	55,56%
13	ALLONNES JEUNESSES SPORTIVES	9	7	16	56,25%	43,75%
14	LA FLECHE US	10	5	15	66,67%	33,33%
15	BASKET CLUB ROZEEN	13	1	14	92,86%	7,14%
16	CERANS YVRE BASKET	7	6	13	53,85%	46,15%
17	LE MANS GSOS	6	7	13	46,15%	53,85%
18	LE MANS J.C.M. BASKET	11	2	13	84,62%	15,38%
19	CD DE LA SARTHE DE BASKET BALL	10	3	13	76,92%	23,08%
20	LE GRAND LUCE UNION SPORTIVE	8	5	13	61,54%	38,46%



### Le club ayant le plus de...

licenciés	est	COULAINES JEUNESSES SPORTIVES	(266)	soit	<b>4%</b>	des licenciés sarthois		
seniors	est	LE MANS SAINT PAVIN	(60)	soit	<b>6%</b>	des seniors sarthois	et	<b>28%</b> de l'effectif du club
U20 (juniors)	est	COULAINES JEUNESSES SPORTIVES	(9)	soit	<b>8%</b>	des U20 (juniors) sarthois	et	<b>3%</b> de l'effectif du club
U18 (cadets-juniors)	est	COULAINES JEUNESSES SPORTIVES	(36)	soit	<b>10%</b>	des U18 (cadets-juniors) sarthois	et	<b>14%</b> de l'effectif du club
U17 (cadets)	est	LE MANS SC MODERNE	(34)	soit	<b>7%</b>	des U17 (cadets) sarthois	et	<b>16%</b> de l'effectif du club
U15 (minimes)	est	LA CHAPELLE ST AUBIN	(31)	soit	<b>4%</b>	des U15 (minimes) sarthois	et	<b>14%</b> de l'effectif du club
U13 (benjamins)	est	LE MANS JALT	(36)	soit	<b>5%</b>	des U13 (benjamins) sarthois	et	<b>16%</b> de l'effectif du club
U11 (poussins)	est	BASKET CLUB ROEZEEN	(39)	soit	<b>5%</b>	des U11 (poussins) sarthois	et	<b>19%</b> de l'effectif du club
U9 (mini poussins)	est	SABLE BASKET	(28)	soit	<b>4%</b>	des U9 (mini poussins) sarthois	et	<b>14%</b> de l'effectif du club
U7 (baby)	est	LA FLECHE US	(36)	soit	<b>7%</b>	des U7 (baby) sarthois	et	<b>16%</b> de l'effectif du club
détente	est	ROUILLON E.G	(31)	soit	<b>11%</b>	des détente sarthois	et	<b>19%</b> de l'effectif du club
non joueurs	est	LE MANS SC MODERNE	(40)	soit	<b>7%</b>	des non joueurs sarthois	et	<b>18%</b> de l'effectif du club

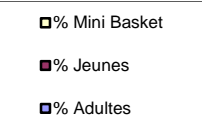
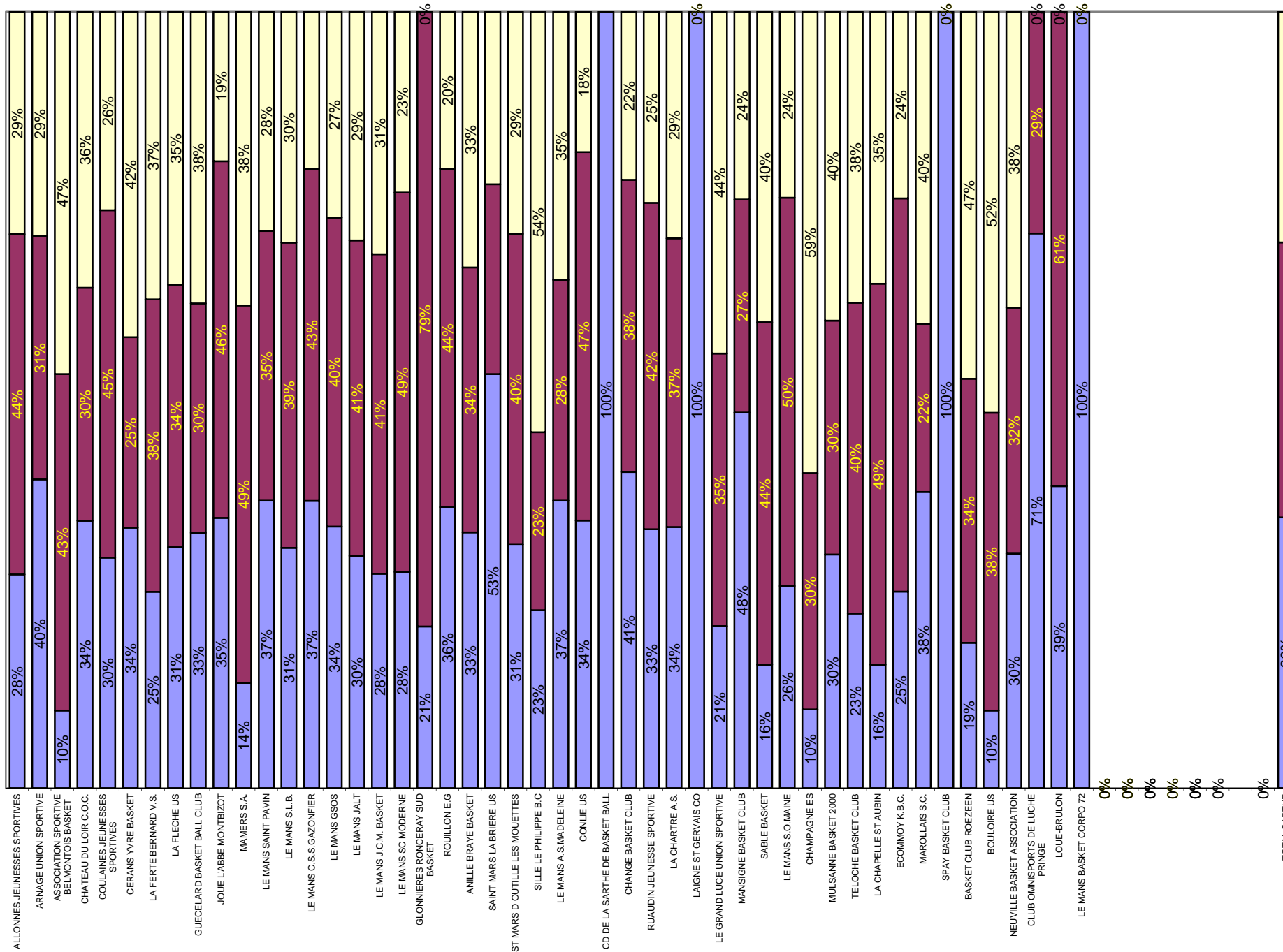
### Le club ayant le plus de...

licenciés masculins	est	LE MANS JALT	(213)	soit	<b>5%</b>	des licenciés masculins sarthois	et	<b>95%</b> de l'effectif du club
seniors masculins	est	LE MANS C.S.S.GAZONFIER	(43)	soit	<b>6%</b>	des seniors masculins sarthois	et	<b>19%</b> de l'effectif du club
U20 (juniors) masculins	est	LE MANS SC MODERNE	(9)	soit	<b>10%</b>	des U20 (juniors) masculins sarthois	et	<b>4%</b> de l'effectif du club
U18 (cadets-juniors) masculins	est	LE MANS SC MODERNE	(18)	soit	<b>8%</b>	des U18 (cadets-juniors) masculins sa	et	<b>8%</b> de l'effectif du club
U17 (cadets) masculins	est	LE MANS SC MODERNE	(27)	soit	<b>9%</b>	des U17 (cadets) masculins sarthois	et	<b>12%</b> de l'effectif du club
U15 (minimes) masculins	est	LE MANS JALT	(23)	soit	<b>5%</b>	des U15 (minimes) masculins sarthois	et	<b>10%</b> de l'effectif du club
U13 (benjamins) masculins	est	LE MANS JALT	(36)	soit	<b>7%</b>	des U13 (benjamins) masculins sartho	et	<b>16%</b> de l'effectif du club
U11 (poussins) masculins	est	LE MANS JALT	(35)	soit	<b>7%</b>	des U11 (poussins) masculins sarthois	et	<b>16%</b> de l'effectif du club
U9 (mini poussins) masculins	est	LA FERTE BERNARD V.S.	(20)	soit	<b>4%</b>	des U9 (mini poussins) masculins sart	et	<b>12%</b> de l'effectif du club
U7 (baby) masculins	est	BASKET CLUB ROEZEEN	(29)	soit	<b>8%</b>	des U7 (baby) masculins sarthois	et	<b>14%</b> de l'effectif du club
détentes masculins	est	ROUILLON E.G	(27)	soit	<b>13%</b>	des détente masculins sarthois	et	<b>17%</b> de l'effectif du club
non joueurs masculins	est	LE MANS SC MODERNE	(31)	soit	<b>8%</b>	des non joueurs masculins sarthois	et	<b>14%</b> de l'effectif du club

### Le club ayant le plus de...

licenciés féminins	est	COULAINES JEUNESSES SPORTIVES	(110)	soit	<b>5%</b>	des licenciés féminins sarthois	et	<b>41%</b> de l'effectif du club
seniors féminins	est	LE MANS SAINT PAVIN	(25)	soit	<b>8%</b>	des seniors féminins sarthois	et	<b>12%</b> de l'effectif du club
juniors féminins	est	BASKET CLUB ROEZEEN	(4)	soit	<b>15%</b>	des juniors féminins sarthois	et	<b>2%</b> de l'effectif du club
U18 (cadets-juniors) féminins	est	COULAINES JEUNESSES SPORTIVES	(24)	soit	<b>17%</b>	des U18 (cadets-juniors) féminins sar	et	<b>9%</b> de l'effectif du club
U17 (cadets) féminins	est	ST MARS D OUILLE LES MOUETTES	(15)	soit	<b>9%</b>	des U17 (cadets) féminins sarthois	et	<b>7%</b> de l'effectif du club
U15 (minimes) féminins	est	LE MANS S.O.MAINE	(20)	soit	<b>7%</b>	des U15 (minimes) féminins sarthois	et	<b>21%</b> de l'effectif du club
U13 (benjamins) féminins	est	RUAUDIN JEUNESSE SPORTIVE	(15)	soit	<b>6%</b>	des U13 (benjamins) féminins sarthoi:	et	<b>7%</b> de l'effectif du club
U11 (poussins) féminins	est	BASKET CLUB ROEZEEN	(19)	soit	<b>6%</b>	des U11 (poussins) féminins sarthois	et	<b>9%</b> de l'effectif du club
U9 (mini poussins) féminins	est	SILLE LE PHILIPPE B.C	(11)	soit	<b>6%</b>	des U9 (mini poussins) féminins sarth	et	<b>11%</b> de l'effectif du club
U7 (baby) féminins	est	FRESNAY /SARTHE	(17)	soit	<b>13%</b>	des U7 (baby) féminins sarthois	et	<b>11%</b> de l'effectif du club
détentes féminins	est	LE GRAND LUCE UNION SPORTIVE	(12)	soit	<b>14%</b>	des détente féminins sarthois	et	<b>9%</b> de l'effectif du club
non joueurs féminins	est	COULAINES JEUNESSES SPORTIVES	(12)	soit	<b>5%</b>	des non joueurs féminins sarthois	et	<b>5%</b> de l'effectif du club







Rang	CLUB	MASCULIN	FEMININ	TOTAL	% Masculin	% Féminin
1	COULAINES JEUNESSES SPORTIVES	156	110	266	58,65%	41,35%
2	LE MANS C.S.S.GAZONFIER	160	67	227	70,48%	29,52%
3	LE MANS JALT	213	11	224	95,09%	4,91%
4	ST MARS D OUILLE LES MOUETTES	139	81	220	63,18%	36,82%
5	LA FLECHE US	139	80	219	63,47%	36,53%
6	LE MANS SC MODERNE	165	54	219	75,34%	24,66%
7	LE MANS SAINT PAVIN	149	67	216	68,98%	31,02%
8	LA CHAPELLE ST AUBIN	154	60	214	71,96%	28,04%
9	RUAUDIN JEUNESSE SPORTIVE	135	72	207	65,22%	34,78%
10	BASKET CLUB ROEZEEN	132	71	203	65,02%	34,98%
11	SABLE BASKET	120	75	195	61,54%	38,46%
12	CHANGE BASKET CLUB	136	58	194	70,10%	29,90%
13	LE MANS J.C.M. BASKET	137	55	192	71,35%	28,65%
14	LE MANS GSOS	137	44	181	75,69%	24,31%
15	ALLONNES JEUNESSES SPORTIVES	116	62	178	65,17%	34,83%
16	ANILLE BRAYE BASKET	98	78	176	55,68%	44,32%
17	LA FERTE BERNARD V.S.	112	58	170	65,88%	34,12%
18	ROUILLON E.G	125	38	163	76,69%	23,31%
19	LE MANS A.S.MADELEINE	112	50	162	69,14%	30,86%
20	CERANS YVRE BASKET	98	57	155	63,23%	36,77%
21	FRESNAY /SARTHE	87	64	151	57,62%	42,38%
22	GUECELARD BASKET BALL CLUB	73	76	149	48,99%	51,01%
23	NEUVILLE BASKET ASSOCIATION	82	57	139	58,99%	41,01%
24	JOUE L'ABBE MONTBIZOT	83	52	135	61,48%	38,52%
25	LE GRAND LUCE UNION SPORTIVE	83	51	134	61,94%	38,06%
26	ETIVAL BASKET CLUB	83	46	129	64,34%	35,66%
27	CONLIE US	90	26	116	77,59%	22,41%
28	LA CHARTRE A.S.	78	35	113	69,03%	30,97%
29	MAROLLAIS S.C.	63	34	97	64,95%	35,05%
30	SILLE LE PHILIPPE B.C	32	64	96	33,33%	66,67%
31	LE MANS S.O.MAINE	8	88	96	8,33%	91,67%
32	MULSASSE BASKET 2000	59	34	93	63,44%	36,56%
33	CHATEAU DU LOIR C.O.C.	51	39	90	56,67%	43,33%
34	LE MANS S.L.B.	79	5	84	94,05%	5,95%
35	ARNAGE UNION SPORTIVE	61	22	83	73,49%	26,51%
36	ECOMMOY K.B.C.	44	35	79	55,70%	44,30%
37	CHAMPAGNE ES	52	17	69	75,36%	24,64%
38	MANSIGNE BASKET CLUB	41	21	62	66,13%	33,87%
39	BOULOIRE US	38	22	60	63,33%	36,67%
40	LE LUDE BASKET CLUB	33	14	47	70,21%	29,79%
41	SAINTE MARIE LA BRIERE US	37	8	45	82,22%	17,78%
42	TELOCHE BASKET CLUB	16	24	40	40,00%	60,00%
43	MAMERS S.A.	33	4	37	89,19%	10,81%
44	ASSOCIATION SPORTIVE BELMONTOIS BA	28	2	30	93,33%	6,67%
45	BASKET CANTONAL MALICORNAIS	18	10	28	64,29%	35,71%
46	GLONNIERES RONCERAY SUD BASKET	2	22	24	8,33%	91,67%
47	Laigne St Germain CO	13	10	23	56,52%	43,48%
48	LOUE-BRULON	18	0	18	100,00%	0,00%
49	CLUB OMNISPORTS DE LUCHE PRINGE	3	11	14	21,43%	78,57%
50	CD DE LA SARTHE DE BASKET BALL	10	3	13	76,92%	23,08%
51	LE MANS BASKET CORPO 72	11	0	11	100,00%	0,00%
52	SPAY BASKET CLUB	2	1	3	66,67%	33,33%
53						
54						
55						
56						
57						
58						
<b>Total</b>		<b>4144</b>	<b>2145</b>	<b>6289</b>	<b>65,89%</b>	<b>34,11%</b>



## ETAT COMPARATIF sur 2 saisons des licenciés Sarthois

	SAISON				COMPARAISON	
	2012 / 2013 (chiffres en fin de saison)		2013 / 2014 (chiffres au 02/11/2013)		Ecart	%
<b>CLUBS</b>	58		<b>52</b>		-6	-11,54%
<b>Masculin</b>	4 520	66,29%	4 144	65,89%	-376	-9,07%
<b>Féminin</b>	2 299	33,71%	2 145	34,11%	-154	-7,18%
<b>TOTAL</b>	<b>6 819</b>		<b>6 289</b>		<b>-530</b>	<b>-8,43%</b>

CATEGORIES	MASCULINS			FEMININS		
	Saison 12/13	Saison 13/14	écart	Saison 12/13	Saison 13/14	écart
<b>SENIORS</b>	800	<b>689</b>	<b>-111</b>	364	<b>327</b>	<b>-37</b>
<b>U20</b>	80	<b>91</b>	<b>11</b>	25	<b>27</b>	<b>2</b>
<b>U18</b>	249	<b>222</b>	<b>-27</b>	145	<b>141</b>	<b>-4</b>
<b>U17</b>	324	<b>309</b>	<b>-15</b>	220	<b>172</b>	<b>-48</b>
<b>U15</b>	417	<b>421</b>	<b>4</b>	244	<b>274</b>	<b>30</b>
<b>U13</b>	472	<b>490</b>	<b>18</b>	288	<b>265</b>	<b>-23</b>
<b>U11</b>	518	<b>522</b>	<b>4</b>	310	<b>320</b>	<b>10</b>
<b>U9</b>	504	<b>448</b>	<b>-56</b>	214	<b>175</b>	<b>-39</b>
<b>U7</b>	429	<b>386</b>	<b>-43</b>	163	<b>134</b>	<b>-29</b>
<b>DETENTE</b>	302	<b>201</b>	<b>-101</b>	98	<b>87</b>	<b>-11</b>
<b>NON-JOUEURS</b>	425	<b>365</b>	<b>-60</b>	228	<b>223</b>	<b>-5</b>
<b>TOTAL</b>	4 520	<b>4 144</b>	<b>-376</b>	2 299	<b>2 145</b>	<b>-154</b>

Moyenne de licenciés par clubs

**117,57**

Représentation par catégorie et sexe - Saison 2012-2013



Détente

Non Joueur

Seniors

U20 - Juniors

U18 - Juniors-Cadets

U17 - Cadets

U15 - Minimes

U13 - Benjamins

U11 - Poussins

U9 - Min-Poussins

U7 - Baby-Basket



■ MASCULIN  
■ FEMININ

800

600

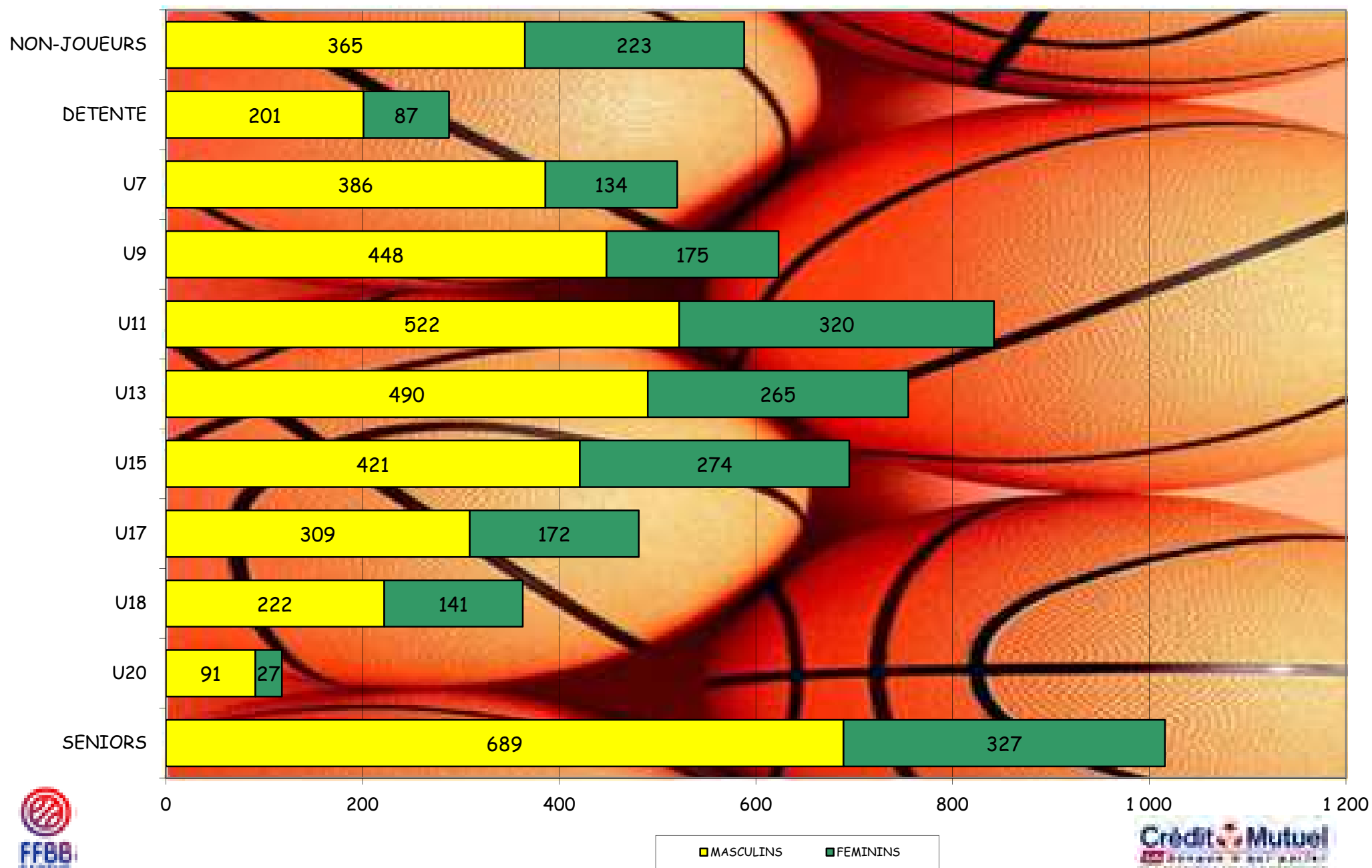
400

200

200

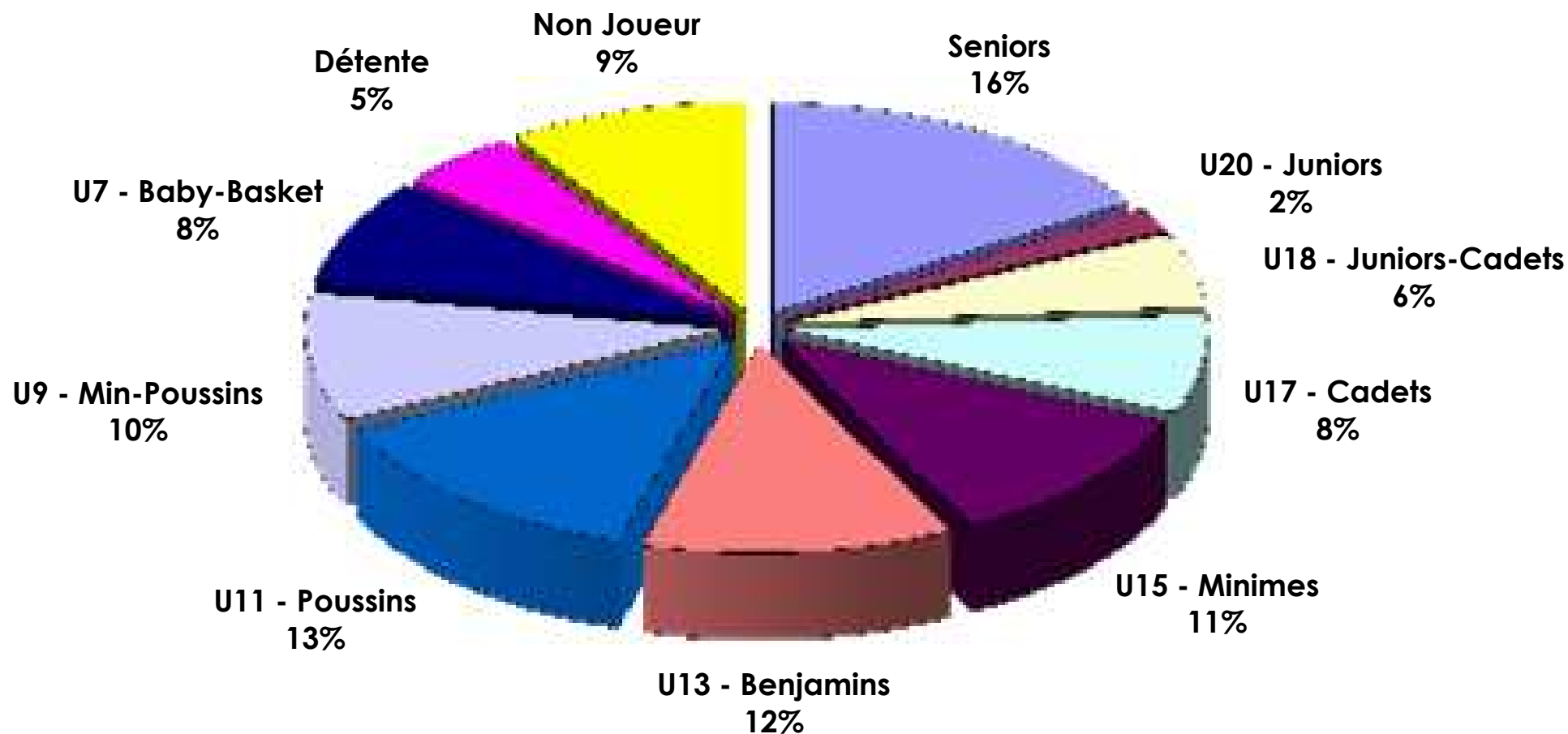
400

## Grphe par catgorie et sexe





# Représentation par catégories Saison 2013-2014





## Représentation par type - saison 2013 - 2014

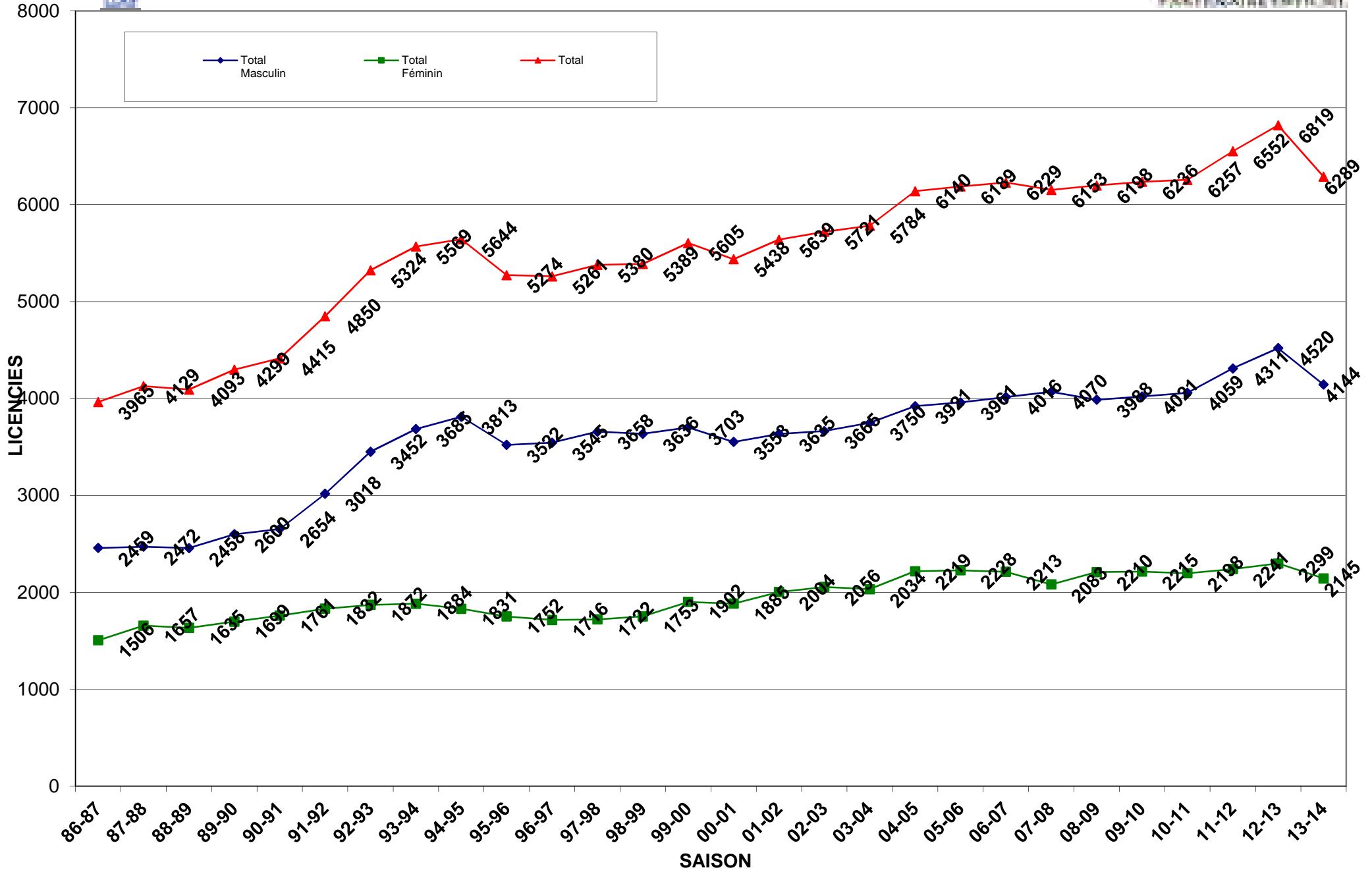


**CREATION**  
33%



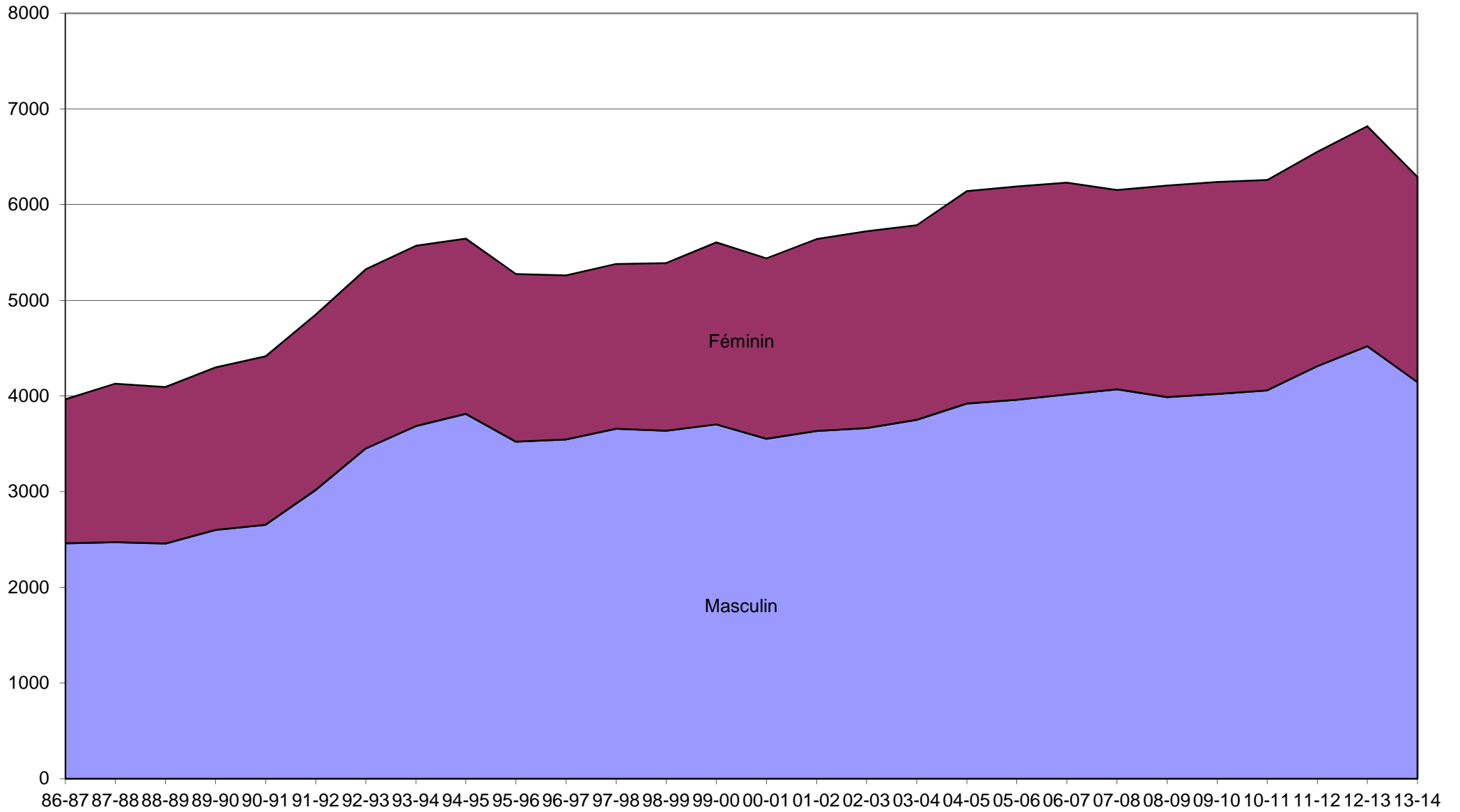


Evolution des licenciés depuis les 25 dernières saisons





### Evolution par sexe sur les 25 dernières saisons







Saison	Total Masculin	Total Féminin	Total	% Augmentation	Différence
31-32	0	0	52	100,00%	52
32-33	0	0	83	37,35%	31
33-34	0	0	0	0,00%	-83
34-35	0	0	0	0,00%	0
35-36	0	0	0	0,00%	0
36-37	0	0	0	0,00%	0
37-38	0	0	0	0,00%	0
38-39	0	0	0	0,00%	0
39-40	0	0	0	0,00%	0
40-41	0	0	0	0,00%	0
41-42	0	0	0	0,00%	0
42-43	0	0	0	0,00%	0
43-44	0	0	0	0,00%	0
44-45	0	0	0	0,00%	0
45-46	0	0	0	0,00%	0
46-47	0	0	0	0,00%	0
47-48	0	0	52	100,00%	52
48-49	0	0	0	0,00%	-52
49-50	0	0	931	100,00%	931
50-51	0	0	935	0,43%	4
51-52	0	0	911	-2,63%	-24
52-53	0	0	792	-15,03%	-119
53-54	0	0	0	0,00%	-792
54-55	0	0	0	0,00%	0
55-56	0	0	0	0,00%	0
56-57	0	0	0	0,00%	0
57-58	0	0	0	0,00%	0
58-59	0	0	996	100,00%	996
59-60	0	0	0	0,00%	-996
60-61	0	0	0	0,00%	0
61-62	0	0	1258	100,00%	1258
62-63	0	0	1249	-0,72%	-9
63-64	0	0	0	0,00%	-1249
64-65	0	0	0	0,00%	0
65-66	0	0	1309	100,00%	1309
66-67	0	0	1355	3,39%	46
67-68	0	0	1759	22,97%	404
68-69	0	0	2104	16,40%	345
69-70	0	0	2032	-3,54%	-72
70-71	0	0	2120	4,15%	88
71-72	0	0	2535	16,37%	415
72-73	0	0	2542	0,28%	7



Saison	Total Masculin	Total Féminin	Total	% Augmentation	Différence
73-74	0	0	2731	6,92%	189
74-75	0	0	2973	8,14%	242
75-76	0	0	3061	2,87%	88
76-77	0	0	2880	-6,28%	-181
77-78	0	0	3208	10,22%	328
78-79	0	0	3471	7,58%	263
79-80	0	0	3770	7,93%	299
80-81	0	0	3977	5,20%	207
81-82	0	0	3987	0,25%	10
82-83	0	0	3883	-2,68%	-104
83-84	2349	1709	4058	4,31%	175
84-85	2586	1749	4335	6,39%	277
85-86	2714	1778	4492	3,50%	157
86-87	2459	1506	3965	-13,29%	-527
87-88	2472	1657	4129	3,97%	164
88-89	2458	1635	4093	-0,88%	-36
89-90	2600	1699	4299	4,79%	206
90-91	2654	1761	4415	2,63%	116
91-92	3018	1832	4850	8,97%	435
92-93	3452	1872	5324	8,90%	474
93-94	3685	1884	5569	4,40%	245
94-95	3813	1831	5644	1,33%	75
95-96	3522	1752	5274	-7,02%	-370
96-97	3545	1716	5261	-0,25%	-13
97-98	3658	1722	5380	2,21%	119
98-99	3636	1753	5389	0,17%	9
99-00	3703	1902	5605	3,85%	216
00-01	3553	1885	5438	-3,07%	-167
01-02	3635	2004	5639	3,56%	201
02-03	3665	2056	5721	1,43%	82
03-04	3750	2034	5784	1,09%	63
04-05	3921	2219	6140	5,80%	356
05-06	3961	2228	6189	0,79%	49
06-07	4016	2213	6229	0,64%	40
07-08	4070	2083	6153	-1,24%	-76
08-09	3988	2210	6198	0,73%	45
09-10	4021	2215	6236	0,61%	38
10-11	4059	2198	6257	0,34%	21
11-12	4311	2241	6552	4,50%	295
12-13	4520	2299	6819	3,92%	267
13-14	4144	2145	6289	-8,43%	-530