

TABLEAU DE BORD DES LICENCIÉS

COMITÉ DE LA SARTHE

A la date du : **01/10/2013**

	Saison en cours		Saison précédente *	
	2013-2014	%	2012-2013	%
MASCULINS	3 376	65,34%	4 520	66,29%
FEMININS	1 791	34,66%	2 299	33,71%
TOTAL	5 167		6 819	

Seniors	925	17,90%	1 164	17,07%
U20 - Juniors	110	2,13%	105	1,54%
U18 - Juniors-Cadets	333	6,44%	394	5,78%
U17 - Cadets	427	8,26%	544	7,98%
U15 - Minimes	612	11,84%	661	9,69%
U13 - Benjamins	658	12,73%	760	11,15%
U11 - Poussins	716	13,86%	828	12,14%
U9 - Min-Poussins	442	8,55%	718	10,53%
U7 - Baby-Basket	258	4,99%	592	8,68%
Détente	155	3,00%	400	5,87%
Non Joueur	531	10,28%	653	9,58%

ECART - 1652

Catégorie	MASCULIN				FEMININ				Catégorie
	13-14	%	12-13	Ecart	13-14	%	12-13	Ecart	
Seniors	625	18,51%	800	- 175	300	16,75%	364	- 64	Seniors
U20 - Juniors	87	2,58%	80	+ 7	23	1,28%	25	- 2	Juniors
U18 - Juniors-Cadets	207	6,13%	249	- 42	126	7,04%	145	- 19	Juniors-Cadets
U17 - Cadets	271	8,03%	324	- 53	156	8,71%	220	- 64	Cadets
U15 - Minimes	366	10,84%	417	- 51	246	13,74%	244	+ 2	Minimes
U13 - Benjamins	430	12,74%	472	- 42	228	12,73%	288	- 60	Benjamins
U11 - Poussins	452	13,39%	518	- 66	264	14,74%	310	- 46	Poussins
U9 - Min-Poussins	320	9,48%	504	- 184	122	6,81%	214	- 92	Mini-Poussins
U7 - Baby-Basket	190	5,63%	429	- 239	68	3,80%	163	- 95	Baby-Basket
Détente	96	2,84%	302	- 206	59	3,29%	98	- 39	Détentes
Non Joueur	332	9,83%	425	- 93	199	11,11%	228	- 29	Non Joueur
TOTAL	3 376	65,34%	4 520	- 1144	1 791	34,66%	2 299	- 508	TOTAL

	Masculin	%	Féminin	%
FFBB	205 741	61,80%	127 197	38,20%
Ligue	28 402	52,41%	25 789	47,59%
Sarthe	3 376	65,34%	1 791	34,66%

La Ligue Pays de Loire représente 16,28% de la FFBB
 La Sarthe représente 9,53% de la Ligue Pays de Loire
 La Sarthe représente 1,55% de la FFBB

Moyenne de licenciés par clubs	103,34
Nombres de clubs pris en compte	50

* les chiffres de 2012-2013 sont bien sur ceux de fin de saison

Edité par la Commission Qualifications
 Marcel GUIBERT

COMPARATIF SUR DEUX SAISON A LA MEME DATE						
Saison 2012-2013 au	01/10/2012		écart	Saison 2013-2014 au	01/10/2013	
HOMMES	3 301	65,55%	+ 75	HOMMES	3 376	65,34%
FEMMES	1 735	34,45%	+ 56	FEMMES	1 791	34,66%
TOTAL	5 036			TOTAL	5 167	
	Différence	+ 131	2,60%			

2013-2014		
CREATION	1390	26,90%
RENOUVELLEMENT	3 777	73,10%

Top 10 des licenciés par clubs

Rang	CLUB	MASCULIN	FEMININ	TOTAL	%	
					Masculin	Féminin
1	COULAINES JEUNESSES SPORTIVES	140	99	239	58,58%	41,42%
2	ST MARS D OUTILLE LES MOUETTES	129	79	208	62,02%	37,98%
3	LE MANS JALT	191	10	201	95,02%	4,98%
4	LE MANS SC MODERNE	145	48	193	75,13%	24,87%
5	LA CHAPELLE ST AUBIN	141	50	191	73,82%	26,18%
6	LE MANS SAINT PAVIN	127	63	190	66,84%	33,16%
7	LA FLECHE US	113	75	188	60,11%	39,89%
8	LE MANS C.S.S.GAZONFIER	130	51	181	71,82%	28,18%
9	RUAUDIN JEUNESSE SPORTIVE	120	60	180	66,67%	33,33%
10	CHANGE BASKET CLUB	126	53	179	70,39%	29,61%

Top 20 des Clubs Sarthois

Top 20 des licenciés par clubs

Place	CLUB	MASCULIN	FEMININ	TOTAL	% Masculin	% Féminin
1	COULAINES JEUNESSES SPORTIVES	140	99	239	58,58%	41,42%
2	ST MARS D OUTILLE LES MOUETTES	129	79	208	62,02%	37,98%
3	LE MANS JALT	191	10	201	95,02%	4,98%
4	LE MANS SC MODERNE	145	48	193	75,13%	24,87%
5	LA CHAPELLE ST AUBIN	141	50	191	73,82%	26,18%
6	LE MANS SAINT PAVIN	127	63	190	66,84%	33,16%
7	LA FLECHE US	113	75	188	60,11%	39,89%
8	LE MANS C.S.S.GAZONFIER	130	51	181	71,82%	28,18%
9	RUAUDIN JEUNESSE SPORTIVE	120	60	180	66,67%	33,33%
10	CHANGE BASKET CLUB	126	53	179	70,39%	29,61%
11	LE MANS GSOS	130	43	173	75,14%	24,86%
12	ALLONNES JEUNESSES SPORTIVES	107	57	164	65,24%	34,76%
13	LA FERTE BERNARD V.S.	100	53	153	65,36%	34,64%
14	LE MANS J.C.M. BASKET	108	39	147	73,47%	26,53%
15	BASKET CLUB ROEZEEN	96	51	147	65,31%	34,69%
16	SABLE BASKET	83	59	142	58,45%	41,55%
17	ROUILLON E.G	104	35	139	74,82%	25,18%
18	ANILLE BRAYE BASKET	74	65	139	53,24%	46,76%
19	LE MANS A.S.MADELEINE	99	40	139	71,22%	28,78%
20	GUECELARD BASKET BALL CLUB	63	70	133	47,37%	52,63%

Top 20 Clubs - Licence Senior

Place	CLUB	MASCULIN	FEMININ	TOTAL	% Masculin	% Féminin
1	LE MANS C.S.S.GAZONFIER	42	14	56	75,00%	25,00%
2	LE MANS SAINT PAVIN	32	23	55	58,18%	41,82%
3	CHANGE BASKET CLUB	30	11	41	73,17%	26,83%
4	LE MANS GSOS	32	8	40	80,00%	20,00%
5	COULAINES JEUNESSES SPORTIVES	27	11	38	71,05%	28,95%
6	RUAUDIN JEUNESSE SPORTIVE	27	10	37	72,97%	27,03%
7	LE MANS J.C.M. BASKET	21	14	35	60,00%	40,00%
8	ST MARS D OUTILLE LES MOUETTES	18	16	34	52,94%	47,06%
9	LE MANS A.S.MADELEINE	21	12	33	63,64%	36,36%
10	NEUVILLE BASKET ASSOCIATION	21	12	33	63,64%	36,36%
11	MAROLLAIS S.C.	22	8	30	73,33%	26,67%
12	LA FLECHE US	14	15	29	48,28%	51,72%
13	LA CHAPELLE ST AUBIN	20	8	28	71,43%	28,57%
14	GUECELARD BASKET BALL CLUB	21	6	27	77,78%	22,22%
15	ANILLE BRAYE BASKET	14	13	27	51,85%	48,15%
16	LE MANS JALT	26	0	26	100,00%	0,00%
17	CERANS YVRE BASKET	16	8	24	66,67%	33,33%
18	ARNAGE UNION SPORTIVE	17	6	23	73,91%	26,09%
19	ALLONNES JEUNESSES SPORTIVES	18	4	22	81,82%	18,18%
20	CHATEAU DU LOIR C.O.C.	12	8	20	60,00%	40,00%

Top 20 Clubs - Licence U20 (Junior)

Place	CLUB	MASCULIN	FEMININ	TOTAL	% Masculin	% Féminin
1	COULAINES JEUNESSES SPORTIVES	7	2	9	77,78%	22,22%
2	LE MANS SC MODERNE	9	0	9	100,00%	0,00%
3	BASKET CLUB ROEZEEN	5	3	8	62,50%	37,50%
4	ANILLE BRAYE BASKET	5	2	7	71,43%	28,57%
5	ST MARS D OUTILLE LES MOUETTES	7	0	7	100,00%	0,00%
6	LE MANS SAINT PAVIN	3	3	6	50,00%	50,00%
7	LE MANS C.S.S.GAZONFIER	5	1	6	83,33%	16,67%
8	LE MANS JALT	5	0	5	100,00%	0,00%
9	RUAUDIN JEUNESSE SPORTIVE	4	1	5	80,00%	20,00%
10	SABLE BASKET	4	1	5	80,00%	20,00%
11	LE MANS J.C.M. BASKET	4	0	4	100,00%	0,00%
12	FRESNAY /SARTHE	3	1	4	75,00%	25,00%
13	LA CHAPELLE ST AUBIN	4	0	4	100,00%	0,00%
14	LA FERTE BERNARD V.S.	3	0	3	100,00%	0,00%
15	LA FLECHE US	3	0	3	100,00%	0,00%
16	JOUE L'ABBE MONTBIZOT	2	1	3	66,67%	33,33%
17	ETIVAL BASKET CLUB	3	0	3	100,00%	0,00%
18	ALLONNES JEUNESSES SPORTIVES	2	0	2	100,00%	0,00%
19	GLONNIERES RONCERAY SUD BASKET	0	2	2	0,00%	100,00%
20	SAINT MARS LA BRIERE US	1	1	2	50,00%	50,00%

Top 20 Clubs - Licence U18 (Junior/Cadet)

Place	CLUB	MASCULIN	FEMININ	TOTAL	% Masculin	% Féminin
1	COULAINES JEUNESSES SPORTIVES	12	24	36	33,33%	66,67%
2	LE MANS C.S.S.GAZONFIER	13	6	19	68,42%	31,58%
3	LE MANS SC MODERNE	17	1	18	94,44%	5,56%
4	CHANGE BASKET CLUB	9	8	17	52,94%	47,06%
5	SABLE BASKET	10	4	14	71,43%	28,57%
6	RUAUDIN JEUNESSE SPORTIVE	8	5	13	61,54%	38,46%
7	ALLONNES JEUNESSES SPORTIVES	9	3	12	75,00%	25,00%
8	JOUE L'ABBE MONTBIZOT	5	7	12	41,67%	58,33%
9	FRESNAY /SARTHE	6	5	11	54,55%	45,45%
10	LA CHAPELLE ST AUBIN	8	3	11	72,73%	27,27%
11	LE MANS JALT	10	0	10	100,00%	0,00%
12	ETIVAL BASKET CLUB	6	4	10	60,00%	40,00%
13	LA FERTE BERNARD V.S.	5	4	9	55,56%	44,44%
14	LE MANS S.L.B.	9	0	9	100,00%	0,00%
15	LE MANS GSOS	7	2	9	77,78%	22,22%
16	ST MARS D OUTILLE LES MOUETTES	4	5	9	44,44%	55,56%
17	LE MANS SAINT PAVIN	3	5	8	37,50%	62,50%
18	CONLIE US	8	0	8	100,00%	0,00%
19	BASKET CLUB ROEZEEN	5	3	8	62,50%	37,50%
20	ARNAGE UNION SPORTIVE	7	0	7	100,00%	0,00%

Top 20 Clubs - Licence U17 (Cadet)

Place	CLUB	MASCULIN	FEMININ	TOTAL	% Masculin	% Féminin
1	LE MANS SC MODERNE	26	7	33	78,79%	21,21%
2	ST MARS D OUTILLE LES MOUETTES	17	14	31	54,84%	45,16%
3	LE MANS C.S.S.GAZONFIER	25	2	27	92,59%	7,41%
4	LA CHAPELLE ST AUBIN	13	8	21	61,90%	38,10%
5	ALLONNES JEUNESSES SPORTIVES	11	8	19	57,89%	42,11%
6	LA FERTE BERNARD V.S.	8	10	18	44,44%	55,56%
7	ROUILLON E.G	11	7	18	61,11%	38,89%
8	SABLE BASKET	5	13	18	27,78%	72,22%
9	COULAINES JEUNESSES SPORTIVES	5	12	17	29,41%	70,59%
10	LE MANS JALT	15	0	15	100,00%	0,00%
11	RUAUDIN JEUNESSE SPORTIVE	6	9	15	40,00%	60,00%
12	CONLIE US	6	8	14	42,86%	57,14%
13	CHANGE BASKET CLUB	11	3	14	78,57%	21,43%
14	LA FLECHE US	12	1	13	92,31%	7,69%
15	LE MANS SAINT PAVIN	9	4	13	69,23%	30,77%
16	LE MANS J.C.M. BASKET	11	0	11	100,00%	0,00%
17	LE MANS A.S.MADELEINE	10	1	11	90,91%	9,09%
18	LA CHARTRE A.S.	8	3	11	72,73%	27,27%
19	LE MANS S.O.MAINE	0	11	11	0,00%	100,00%
20	LE MANS GSOS	10	0	10	100,00%	0,00%

Top 20 Clubs - Licence U15 (Minime)

Place	CLUB	MASCULIN	FEMININ	TOTAL	% Masculin	% Féminin
1	LE MANS GSOS	19	9	28	67,86%	32,14%
2	LA CHAPELLE ST AUBIN	16	12	28	57,14%	42,86%
3	COULAINES JEUNESSES SPORTIVES	16	10	26	61,54%	38,46%
4	LA FLECHE US	11	14	25	44,00%	56,00%
5	LE MANS SAINT PAVIN	15	9	24	62,50%	37,50%
6	LE MANS SC MODERNE	17	7	24	70,83%	29,17%
7	LE MANS JALT	23	0	23	100,00%	0,00%
8	LE MANS J.C.M. BASKET	16	7	23	69,57%	30,43%
9	SABLE BASKET	13	10	23	56,52%	43,48%
10	ANILLE BRAYE BASKET	10	11	21	47,62%	52,38%
11	ALLONNES JEUNESSES SPORTIVES	10	9	19	52,63%	47,37%
12	RUAUDIN JEUNESSE SPORTIVE	18	1	19	94,74%	5,26%
13	LE MANS S.O.MAINE	0	19	19	0,00%	100,00%
14	ETIVAL BASKET CLUB	10	8	18	55,56%	44,44%
15	ECOMMOY K.B.C.	7	11	18	38,89%	61,11%
16	CHANGE BASKET CLUB	10	7	17	58,82%	41,18%
17	JOUE L'ABBE MONTBIZOT	7	9	16	43,75%	56,25%
18	ST MARS D OUTILLE LES MOUETTES	14	2	16	87,50%	12,50%
19	BASKET CLUB ROEZEEN	9	7	16	56,25%	43,75%
20	CERANS YVRE BASKET	7	8	15	46,67%	53,33%

Top 20 Clubs - Licence U13 (Benjamin)

Place	CLUB	MASCULIN	FEMININ	TOTAL	% Masculin	% Féminin
1	LA CHAPELLE ST AUBIN	28	7	35	80,00%	20,00%
2	LE MANS JALT	33	0	33	100,00%	0,00%
3	ROUILLON E.G	23	9	32	71,88%	28,13%
4	COULAINES JEUNESSES SPORTIVES	14	12	26	53,85%	46,15%
5	RUAUDIN JEUNESSE SPORTIVE	14	11	25	56,00%	44,00%

Top 20 Clubs - Licence U11 (Poussin)

Place	CLUB	MASCULIN	FEMININ	TOTAL	% Masculin	% Féminin
1	BASKET CLUB ROEZEEN	19	16	35	54,29%	45,71%
2	LE MANS JALT	34	0	34	100,00%	0,00%
3	COULAINES JEUNESSES SPORTIVES	22	8	30	73,33%	26,67%
4	LA FERTE BERNARD V.S.	17	10	27	62,96%	37,04%
5	CHANGE BASKET CLUB	20	7	27	74,07%	25,93%

6	ST MARS D OUTILLE LES MOUETTES	18	6	24	75,00%	25,00%
7	LE GRAND LUCE UNION SPORTIVE	14	10	24	58,33%	41,67%
8	JOUE L'ABBE MONTBIZOT	13	9	22	59,09%	40,91%
9	LE MANS J.C.M. BASKET	16	6	22	72,73%	27,27%
10	ALLONNES JEUNESSES SPORTIVES	14	7	21	66,67%	33,33%
11	LA FERTE BERNARD V.S.	13	8	21	61,90%	38,10%
12	LE MANS GSOS	16	5	21	76,19%	23,81%
13	CHANGE BASKET CLUB	12	9	21	57,14%	42,86%
14	LA FLECHE US	13	7	20	65,00%	35,00%
15	LE MANS SAINT PAVIN	13	7	20	65,00%	35,00%
16	LE MANS SC MODERNE	16	3	19	84,21%	15,79%
17	LE MANS C.S.S.GAZONFIER	11	7	18	61,11%	38,89%
18	FRESNAY /SARTHE	9	9	18	50,00%	50,00%
19	CONLIE US	16	1	17	94,12%	5,88%
20	SABLE BASKET	9	7	16	56,25%	43,75%

6	SILLE LE PHILIPPE B.C	12	13	25	48,00%	52,00%
7	LA CHAPELLE ST AUBIN	19	6	25	76,00%	24,00%
8	LE MANS J.C.M. BASKET	15	8	23	65,22%	34,78%
9	RUAUDIN JEUNESSE SPORTIVE	17	6	23	73,91%	26,09%
10	ST MARS D OUTILLE LES MOUETTES	12	10	22	54,55%	45,45%
11	ALLONNES JEUNESSES SPORTIVES	15	6	21	71,43%	28,57%
12	LA FLECHE US	12	9	21	57,14%	42,86%
13	LE MANS SAINT PAVIN	15	6	21	71,43%	28,57%
14	LE MANS GSOS	15	6	21	71,43%	28,57%
15	SABLE BASKET	11	10	21	52,38%	47,62%
16	ETIVAL BASKET CLUB	11	10	21	52,38%	47,62%
17	ANILLE BRAYE BASKET	6	14	20	30,00%	70,00%
18	LE MANS SC MODERNE	17	1	18	94,44%	5,56%
19	LE MANS A.S.MADELEINE	8	10	18	44,44%	55,56%
20	NEUVILLE BASKET ASSOCIATION	10	8	18	55,56%	44,44%

Top 20 Clubs - Licence U9 (Mini Poussin)

Place	CLUB	MASCULIN	FEMININ	TOTAL	% Masculin	% Féminin
1	LA FERTE BERNARD V.S.	20	5	25	80,00%	20,00%
2	ST MARS D OUTILLE LES MOUETTES	13	8	21	61,90%	38,10%
3	LA CHAPELLE ST AUBIN	14	6	20	70,00%	30,00%
4	ALLONNES JEUNESSES SPORTIVES	13	6	19	68,42%	31,58%
5	COULAINES JEUNESSES SPORTIVES	10	7	17	58,82%	41,18%
6	LE MANS GSOS	15	2	17	88,24%	11,76%
7	LE MANS JALT	15	2	17	88,24%	11,76%
8	LE MANS SC MODERNE	13	4	17	76,47%	23,53%
9	SABLE BASKET	12	5	17	70,59%	29,41%
10	LA FLECHE US	11	4	15	73,33%	26,67%
11	LE MANS SAINT PAVIN	14	1	15	93,33%	6,67%
12	SILLE LE PHILIPPE B.C	4	11	15	26,67%	73,33%
13	GUECELARD BASKET BALL CLUB	7	7	14	50,00%	50,00%
14	ETIVAL BASKET CLUB	13	1	14	92,86%	7,14%
15	ROUILLON E.G	10	3	13	76,92%	23,08%
16	LE MANS A.S.MADELEINE	9	3	12	75,00%	25,00%
17	CHANGE BASKET CLUB	10	2	12	83,33%	16,67%
18	LE GRAND LUCE UNION SPORTIVE	8	4	12	66,67%	33,33%
19	BASKET CLUB ROEEZEN	6	6	12	50,00%	50,00%
20	CERANS YVRE BASKET	9	2	11	81,82%	18,18%

Top 20 Clubs - Licence U7 (Baby Basket)

Place	CLUB	MASCULIN	FEMININ	TOTAL	% Masculin	% Féminin
1	LA FLECHE US	18	9	27	66,67%	33,33%
2	GUECELARD BASKET BALL CLUB	10	8	18	55,56%	44,44%
3	CERANS YVRE BASKET	6	10	16	37,50%	62,50%
4	LA CHAPELLE ST AUBIN	14	0	14	100,00%	0,00%
5	RUAUDIN JEUNESSE SPORTIVE	10	2	12	83,33%	16,67%
6	LE MANS SAINT PAVIN	10	1	11	90,91%	9,09%
7	LE MANS JALT	11	0	11	100,00%	0,00%
8	ARNAGE UNION SPORTIVE	9	1	10	90,00%	10,00%
9	ST MARS D OUTILLE LES MOUETTES	9	1	10	90,00%	10,00%
10	LE MANS A.S.MADELEINE	6	4	10	60,00%	40,00%
11	LE GRAND LUCE UNION SPORTIVE	9	1	10	90,00%	10,00%
12	FRESNAY /SARTHE	3	7	10	30,00%	70,00%
13	MAROLLAIS S.C.	4	6	10	40,00%	60,00%
14	BASKET CLUB ROEEZEN	9	1	10	90,00%	10,00%
15	LE MANS GSOS	6	3	9	66,67%	33,33%
16	LA FERTE BERNARD V.S.	6	2	8	75,00%	25,00%
17	SILLE LE PHILIPPE B.C	5	3	8	62,50%	37,50%
18	ALLONNES JEUNESSES SPORTIVES	5	1	6	83,33%	16,67%
19	LE MANS J.C.M. BASKET	4	2	6	66,67%	33,33%
20	LE MANS SC MODERNE	4	1	5	80,00%	20,00%

Top 20 Clubs - Licence Détente

Place	CLUB	MASCULIN	FEMININ	TOTAL	% Masculin	% Féminin
1	LA FLECHE US	9	6	15	60,00%	40,00%
2	ROUILLON E.G	12	3	15	80,00%	20,00%
3	LA FERTE BERNARD V.S.	9	4	13	69,23%	30,77%
4	ST MARS D OUTILLE LES MOUETTES	5	7	12	41,67%	58,33%
5	LE GRAND LUCE UNION SPORTIVE	2	10	12	16,67%	83,33%
6	JOUE L'ABBE MONTBIZOT	4	5	9	44,44%	55,56%
7	ANILLE BRAYE BASKET	6	3	9	66,67%	33,33%
8	ALLONNES JEUNESSES SPORTIVES	1	7	8	12,50%	87,50%
9	GUECELARD BASKET BALL CLUB	6	1	7	85,71%	14,29%
10	RUAUDIN JEUNESSE SPORTIVE	5	2	7	71,43%	28,57%
11	CERANS YVRE BASKET	4	2	6	66,67%	33,33%
12	ETIVAL BASKET CLUB	4	1	5	80,00%	20,00%
13	COULAINES JEUNESSES SPORTIVES	2	2	4	50,00%	50,00%
14	LE MANS GSOS	3	1	4	75,00%	25,00%
15	SAINT MARS LA BRIERE US	2	2	4	50,00%	50,00%
16	CHANGE BASKET CLUB	4	0	4	100,00%	0,00%
17	CONLIE US	3	0	3	100,00%	0,00%
18	FRESNAY /SARTHE	3	0	3	100,00%	0,00%
19	LE MANS C.S.S.GAZONFIER	2	0	2	100,00%	0,00%
20	LE MANS J.C.M. BASKET	2	0	2	100,00%	0,00%

Top 20 Clubs - Licence Non Joueur

Place	CLUB	MASCULIN	FEMININ	TOTAL	% Masculin	% Féminin
1	COULAINES JEUNESSES SPORTIVES	21	11	32	65,63%	34,38%
2	LE MANS SC MODERNE	24	7	31	77,42%	22,58%
3	LE MANS JALT	19	8	27	70,37%	29,63%
4	CHANGE BASKET CLUB	17	6	23	73,91%	26,09%
5	ST MARS D OUTILLE LES MOUETTES	12	10	22	54,55%	45,45%
6	LE MANS A.S.MADELEINE	16	6	22	72,73%	27,27%
7	RUAUDIN JEUNESSE SPORTIVE	10	11	21	47,62%	52,38%
8	JOUE L'ABBE MONTBIZOT	11	9	20	55,00%	45,00%
9	LA FERTE BERNARD V.S.	10	7	17	58,82%	41,18%
10	ANILLE BRAYE BASKET	7	10	17	41,18%	58,82%
11	LE MANS SAINT PAVIN	12	4	16	75,00%	25,00%
12	LE MANS C.S.S.GAZONFIER	12	4	16	75,00%	25,00%
13	ALLONNES JEUNESSES SPORTIVES	9	6	15	60,00%	40,00%
14	LE MANS GSOS	7	7	14	50,00%	50,00%
15	BASKET CLUB ROEEZEN	13	1	14	92,86%	7,14%
16	LA FLECHE US	8	5	13	61,54%	38,46%
17	CD DE LA SARTHE DE BASKET BALL	9	3	12	75,00%	25,00%
18	LE GRAND LUCE UNION SPORTIVE	7	5	12	58,33%	41,67%
19	LE MANS J.C.M. BASKET	9	2	11	81,82%	18,18%
20	LE MANS S.O.MAINE	8	3	11	72,73%	27,27%

Le club ayant le plus de...

licenciés	est	COULAINES JEUNESSES SPORTIVES	(239)	soit	5%	des licenciés sarthois		
seniors	est	LE MANS C.S.S.GAZONFIER	(56)	soit	6%	des seniors sarthois	et	31% de l'effectif du club
U20 (juniors)	est	COULAINES JEUNESSES SPORTIVES	(9)	soit	8%	des U20 (juniors) sarthois	et	4% de l'effectif du club
U18 (cadets-juniors)	est	COULAINES JEUNESSES SPORTIVES	(36)	soit	11%	des U18 (cadets-juniors) sarthois	et	15% de l'effectif du club
U17 (cadets)	est	LE MANS SC MODERNE	(33)	soit	8%	des U17 (cadets) sarthois	et	17% de l'effectif du club
U15 (minimes)	est	LE MANS GSOS	(28)	soit	5%	des U15 (minimes) sarthois	et	16% de l'effectif du club
U13 (benjamins)	est	LA CHAPELLE ST AUBIN	(35)	soit	5%	des U13 (benjamins) sarthois	et	18% de l'effectif du club
U11 (poussins)	est	BASKET CLUB ROEZEEN	(35)	soit	5%	des U11 (poussins) sarthois	et	24% de l'effectif du club
U9 (mini poussins)	est	LA FERTE BERNARD V.S.	(25)	soit	6%	des U9 (mini poussins) sarthois	et	16% de l'effectif du club
U7 (baby)	est	LA FLECHE US	(27)	soit	10%	des U7 (baby) sarthois	et	14% de l'effectif du club
détente	est	LA FLECHE US	(15)	soit	10%	des détente sarthois	et	8% de l'effectif du club
non joueurs	est	COULAINES JEUNESSES SPORTIVES	(32)	soit	6%	des non joueurs sarthois	et	13% de l'effectif du club

Le club ayant le plus de...

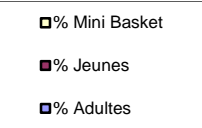
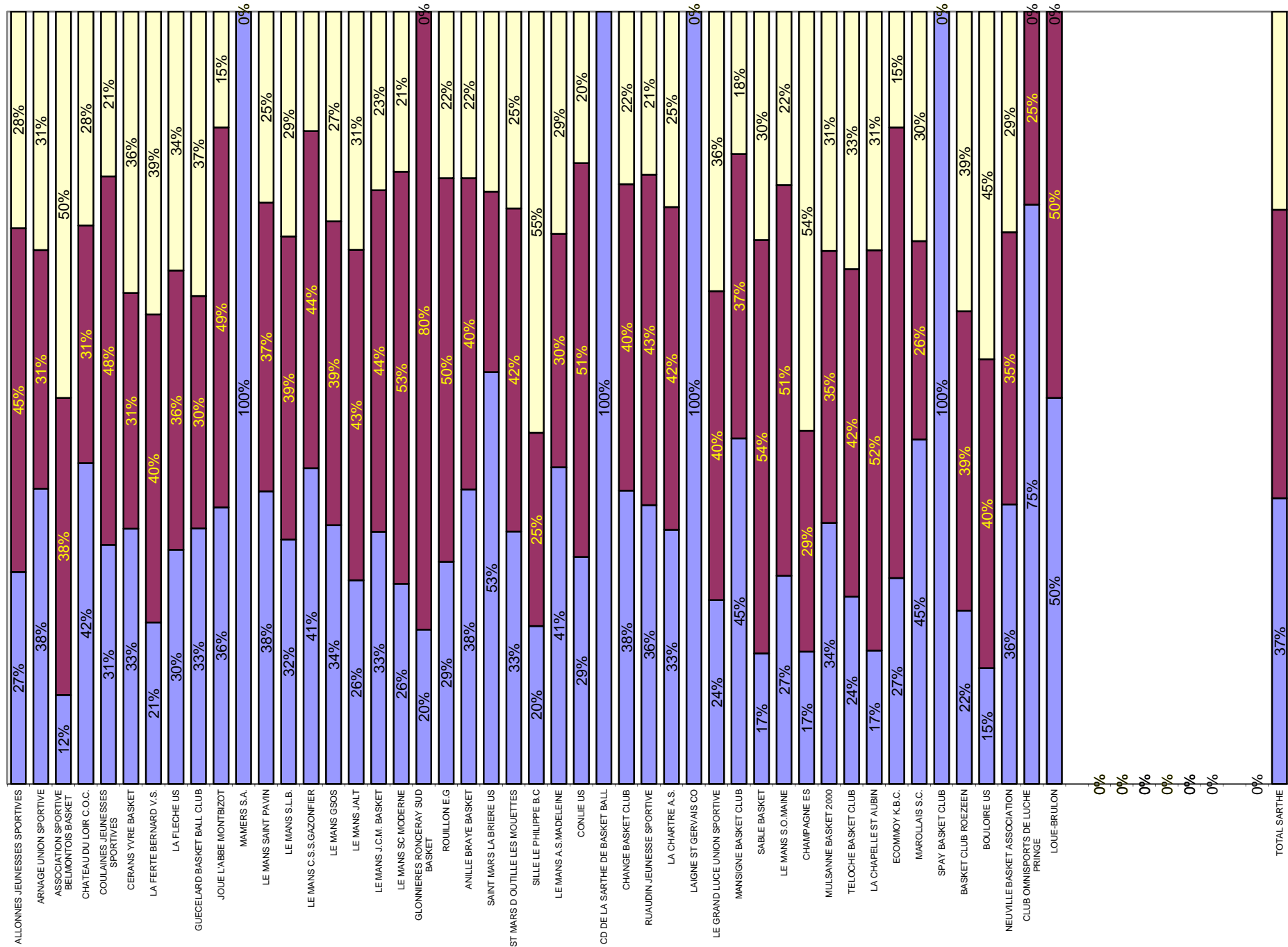
licenciés masculins	est	LE MANS JALT	(191)	soit	6%	des licenciés masculins sarthois	et	95% de l'effectif du club
seniors masculins	est	LE MANS C.S.S.GAZONFIER	(42)	soit	7%	des seniors masculins sarthois	et	23% de l'effectif du club
U20 (juniors) masculins	est	LE MANS SC MODERNE	(9)	soit	10%	des U20 (juniors) masculins sarthois	et	5% de l'effectif du club
U18 (cadets-juniors) masculins	est	LE MANS SC MODERNE	(17)	soit	8%	des U18 (cadets-juniors) masculins sa	et	9% de l'effectif du club
U17 (cadets) masculins	est	LE MANS SC MODERNE	(26)	soit	10%	des U17 (cadets) masculins sarthois	et	13% de l'effectif du club
U15 (minimes) masculins	est	LE MANS JALT	(23)	soit	6%	des U15 (minimes) masculins sarthois	et	11% de l'effectif du club
U13 (benjamins) masculins	est	LE MANS JALT	(33)	soit	8%	des U13 (benjamins) masculins sartho	et	16% de l'effectif du club
U11 (poussins) masculins	est	LE MANS JALT	(34)	soit	8%	des U11 (poussins) masculins sarthois	et	17% de l'effectif du club
U9 (mini poussins) masculins	est	LA FERTE BERNARD V.S.	(20)	soit	6%	des U9 (mini poussins) masculins sart	et	13% de l'effectif du club
U7 (baby) masculins	est	LA FLECHE US	(18)	soit	9%	des U7 (baby) masculins sarthois	et	10% de l'effectif du club
détentes masculins	est	ROUILLON E.G	(12)	soit	13%	des détente masculins sarthois	et	9% de l'effectif du club
non joueurs masculins	est	LE MANS SC MODERNE	(24)	soit	7%	des non joueurs masculins sarthois	et	12% de l'effectif du club

Le club ayant le plus de...

licenciés féminins	est	COULAINES JEUNESSES SPORTIVES	(99)	soit	6%	des licenciés féminins sarthois	et	41% de l'effectif du club
seniors féminins	est	LE MANS SAINT PAVIN	(23)	soit	8%	des seniors féminins sarthois	et	12% de l'effectif du club
juniors féminins	est	LE MANS SAINT PAVIN	(3)	soit	13%	des juniors féminins sarthois	et	2% de l'effectif du club
U18 (cadets-juniors) féminins	est	COULAINES JEUNESSES SPORTIVES	(24)	soit	19%	des U18 (cadets-juniors) féminins sar	et	10% de l'effectif du club
U17 (cadets) féminins	est	ST MARS D OUILLE LES MOUETTES	(14)	soit	9%	des U17 (cadets) féminins sarthois	et	7% de l'effectif du club
U15 (minimes) féminins	est	LE MANS S.O.MAINE	(19)	soit	8%	des U15 (minimes) féminins sarthois	et	21% de l'effectif du club
U13 (benjamins) féminins	est	COULAINES JEUNESSES SPORTIVES	(12)	soit	5%	des U13 (benjamins) féminins sarthoi:	et	5% de l'effectif du club
U11 (poussins) féminins	est	BASKET CLUB ROEZEEN	(16)	soit	6%	des U11 (poussins) féminins sarthois	et	11% de l'effectif du club
U9 (mini poussins) féminins	est	SILLE LE PHILIPPE B.C	(11)	soit	9%	des U9 (mini poussins) féminins sarth	et	13% de l'effectif du club
U7 (baby) féminins	est	CERANS YVRE BASKET	(10)	soit	15%	des U7 (baby) féminins sarthois	et	8% de l'effectif du club
détentes féminins	est	LE GRAND LUCE UNION SPORTIVE	(10)	soit	17%	des détente féminins sarthois	et	10% de l'effectif du club
non joueurs féminins	est	COULAINES JEUNESSES SPORTIVES	(11)	soit	6%	des non joueurs féminins sarthois	et	5% de l'effectif du club

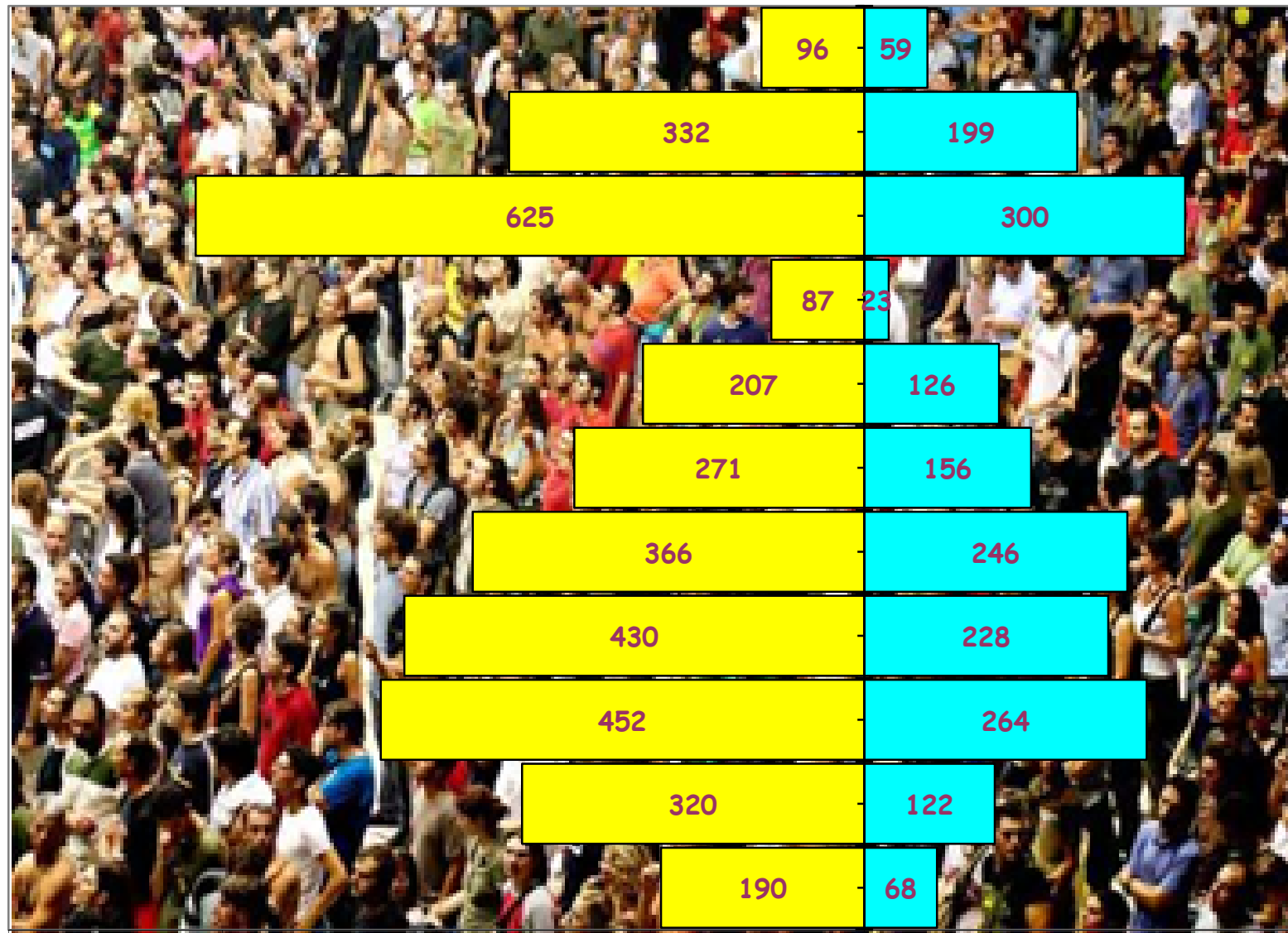


CLUB	ADULTES					JEUNES							MINI BASKET					Nb Lic Total
	SENIORS	DETENTE	DIRIGEANT	TOTAL	% Adultes	U20	U18	U17	U15	U13	TOTAL	% Jeunes	U11	U9	U7	TOTAL	% Mini Basket	
ALLONNES JEUNESSES SPORTIVES	22	8	15	45	27%	2	12	19	19	21	73	45%	21	19	6	46	28%	164
ARNAGE UNION SPORTIVE	23	-	3	26	38%	-	7	7	3	4	21	31%	9	2	10	21	31%	68
ASSOCIATION SPORTIVE BELMontois BASKET	-	-	3	3	12%	-	-	-	7	3	10	38%	5	7	1	13	50%	26
CHATEAU DU LOIR C.O.C.	20	-	7	27	42%	-	3	1	1	15	20	31%	7	10	1	18	28%	65
COULAINES JEUNESSES SPORTIVES	38	4	32	74	31%	9	36	17	26	26	114	48%	30	17	4	51	21%	239
CERANS YVRE BASKET	24	6	9	39	33%	1	2	7	15	11	36	31%	16	11	16	43	36%	118
LA FERTE BERNARD V.S.	2	13	17	32	21%	3	9	18	10	21	61	40%	27	25	8	60	39%	153
LA FLECHE US	29	15	13	57	30%	3	7	13	25	20	68	36%	21	15	27	63	34%	188
GUECELARD BASKET BALL CLUB	27	7	10	44	33%	1	6	9	14	10	40	30%	17	14	18	49	37%	133
JOUE L'ABBE MONTBIZOT	14	9	20	43	36%	3	12	6	16	22	59	49%	12	3	3	18	15%	120
MAMERS S.A.	-	-	3	3	100%	-	-	-	-	-	0	0%	-	-	-	0	0%	3
LE MANS SAINT PAVIN	55	1	16	72	38%	6	8	13	24	20	71	37%	21	15	11	47	25%	190
LE MANS S.L.B.	19	-	6	25	32%	-	9	1	10	11	31	39%	13	10	-	23	29%	79
LE MANS C.S.S.GAZONFIER	56	2	16	74	41%	6	19	27	9	18	79	44%	16	8	4	28	15%	181
LE MANS GSOS	40	4	14	58	34%	-	9	10	28	21	68	39%	21	17	9	47	27%	173
LE MANS JALT	26	-	27	53	26%	5	10	15	23	33	86	43%	34	17	11	62	31%	201
LE MANS J.C.M. BASKET	35	2	11	48	33%	4	5	11	23	22	65	44%	23	5	6	34	23%	147
LE MANS SC MODERNE	17	2	31	50	26%	9	18	33	24	19	103	53%	18	17	5	40	21%	193
GLONNIERES RONCERAY SUD BASKET	1	-	2	3	20%	2	5	1	4	-	12	80%	-	-	-	0	0%	15
ROUILLON E.G	15	15	10	40	29%	1	6	18	12	32	69	50%	16	13	1	30	22%	139
ANILLE BRAYE BASKET	27	9	17	53	38%	7	6	10	21	12	56	40%	20	7	3	30	22%	139
SAINT MARS LA BRIERE US	10	4	2	16	53%	2	4	1	-	-	7	23%	6	1	-	7	23%	30
ST MARS D OUILLE LES MOUETTES	34	12	22	68	33%	7	9	31	16	24	87	42%	22	21	10	53	25%	208
SILLE LE PHILIPPE B.C	10	-	8	18	20%	-	4	2	6	10	22	25%	25	15	8	48	55%	88
LE MANS A.S.MADELEINE	33	2	22	57	41%	1	6	11	12	12	42	30%	18	12	10	40	29%	139
CONLIE US	20	3	7	30	29%	1	8	14	12	17	52	51%	10	10	-	20	20%	102
CD DE LA SARTHE DE BASKET BALL	-	-	12	12	100%	-	-	-	-	-	0	0%	-	-	-	0	0%	12
CHANGE BASKET CLUB	41	4	23	68	38%	2	17	14	17	21	71	40%	27	12	1	40	22%	179
RUAUDIN JEUNESSE SPORTIVE	37	7	21	65	36%	5	13	15	19	25	77	43%	23	3	12	38	21%	180
LA CHARTRE A.S.	17	1	8	26	33%	-	-	11	12	10	33	42%	9	7	4	20	25%	79
LAIGNE ST GERVAIS CO	17	-	2	19	100%	-	-	-	-	-	0	0%	-	-	-	0	0%	19
LE GRAND LUCE UNION SPORTIVE	1	12	12	25	24%	1	6	4	7	24	42	40%	16	12	10	38	36%	105
MANSIGNE BASKET CLUB	14	-	3	17	45%	-	3	3	2	6	14	37%	3	1	3	7	18%	38
SABLE BASKET	14	-	10	24	17%	5	14	18	23	16	76	54%	21	17	4	42	30%	142
LE MANS S.O.MAINE	13	-	11	24	27%	-	6	11	19	9	45	51%	15	5	-	20	22%	89
CHAMPAGNE ES	-	-	6	6	17%	-	-	1	3	6	10	29%	6	11	2	19	54%	35
MULSANNIE BASKET 2000	18	-	6	24	34%	-	3	-	14	8	25	35%	11	9	2	22	31%	71
TELOCHE BASKET CLUB	1	1	6	8	24%	-	1	-	8	5	14	42%	9	2	-	11	33%	33
LA CHAPELLE ST AUBIN	28	-	5	33	17%	4	11	21	28	35	99	52%	25	20	14	59	31%	191
ECOMMOY K.B.C.	7	2	7	16	27%	-	-	4	18	13	35	58%	6	3	-	9	15%	60
MAROLLAIS S.C.	30	-	3	33	45%	2	3	1	8	5	19	26%	8	4	10	22	30%	74
SPAY BASKET CLUB	-	-	3	3	100%	-	-	-	-	-	0	0%	-	-	-	0	0%	3
BASKET CLUB ROEZEEN	19	-	14	33	22%	8	8	9	16	16	57	39%	35	12	10	57	39%	147
BOULOIRE US	-	-	6	6	15%	-	-	1	7	8	16	40%	16	1	1	18	45%	40
NEUVILLE BASKET ASSOCIATION	33	-	5	38	36%	1	3	4	15	14	37	35%	18	9	3	30	29%	105
CLUB OMNISPORTS DE LUCHE PRINGE	6	-	3	9	75%	-	-	3	-	-	3	25%	-	-	-	0	0%	12
LOUE-BRULON	5	-	2	7	50%	1	1	1	3	1	7	50%	-	-	-	0	0%	14
-	-	-	-	-	-	-	-	-	-	-	-	-	-	-	-	-	-	-
-	-	-	-	-	-	-	-	-	-	-	-	-	-	-	-	-	-	-
-	-	-	-	-	-	-	-	-	-	-	-	-	-	-	-	-	-	-
-	-	-	-	-	-	-	-	-	-	-	-	-	-	-	-	-	-	-
-	-	-	-	-	-	-	-	-	-	-	-	-	-	-	-	-	-	-
-	-	-	-	-	-	-	-	-	-	-	-	-	-	-	-	-	-	-
-	-	-	-	-	-	-	-	-	-	-	-	-	-	-	-	-	-	-
TOTAL SARTHE	925	155	531	1611	37%	110	333	427	612	658	2140	38%	716	442	258	1416	26%	5167



Rang	CLUB	MASCULIN	FEMININ	TOTAL	% Masculin	% Féminin
1	COULAINES JEUNESSES SPORTIVES	140	99	239	58,58%	41,42%
2	ST MARS D OUILLE LES MOUETTES	129	79	208	62,02%	37,98%
3	LE MANS JALT	191	10	201	95,02%	4,98%
4	LE MANS SC MODERNE	145	48	193	75,13%	24,87%
5	LA CHAPELLE ST AUBIN	141	50	191	73,82%	26,18%
6	LE MANS SAINT PAVIN	127	63	190	66,84%	33,16%
7	LA FLECHE US	113	75	188	60,11%	39,89%
8	LE MANS C.S.S.GAZONFIER	130	51	181	71,82%	28,18%
9	RUAUDIN JEUNESSE SPORTIVE	120	60	180	66,67%	33,33%
10	CHANGE BASKET CLUB	126	53	179	70,39%	29,61%
11	LE MANS GSOS	130	43	173	75,14%	24,86%
12	ALLONNES JEUNESSES SPORTIVES	107	57	164	65,24%	34,76%
13	LA FERTE BERNARD V.S.	100	53	153	65,36%	34,64%
14	LE MANS J.C.M. BASKET	108	39	147	73,47%	26,53%
15	BASKET CLUB ROEEZEN	96	51	147	65,31%	34,69%
16	SABLE BASKET	83	59	142	58,45%	41,55%
17	ROUILLON E.G	104	35	139	74,82%	25,18%
18	ANILLE BRAYE BASKET	74	65	139	53,24%	46,76%
19	LE MANS A.S.MADELEINE	99	40	139	71,22%	28,78%
20	GUECELARD BASKET BALL CLUB	63	70	133	47,37%	52,63%
21	JOUE L'ABBE MONTBIZOT	72	48	120	60,00%	40,00%
22	CERANS YVRE BASKET	72	46	118	61,02%	38,98%
23	ETIVAL BASKET CLUB	70	36	106	66,04%	33,96%
24	LE GRAND LUCE UNION SPORTIVE	68	37	105	64,76%	35,24%
25	NEUVILLE BASKET ASSOCIATION	59	46	105	56,19%	43,81%
26	FRESNAY /SARTHE	57	46	103	55,34%	44,66%
27	CONLIE US	77	25	102	75,49%	24,51%
28	LE MANS S.O.MAINE	8	81	89	8,99%	91,01%
29	SILLE LE PHILIPPE B.C	27	61	88	30,68%	69,32%
30	LE MANS S.L.B.	74	5	79	93,67%	6,33%
31	LA CHARTRE A.S.	51	28	79	64,56%	35,44%
32	MAROLLAIS S.C.	47	27	74	63,51%	36,49%
33	MULSANNE BASKET 2000	45	26	71	63,38%	36,62%
34	ARNAGE UNION SPORTIVE	55	13	68	80,88%	19,12%
35	CHATEAU DU LOIR C.O.C.	36	29	65	55,38%	44,62%
36	ECOMMOY K.B.C.	33	27	60	55,00%	45,00%
37	BOULOIRE US	25	15	40	62,50%	37,50%
38	MANSIGNE BASKET CLUB	22	16	38	57,89%	42,11%
39	CHAMPAGNE ES	29	6	35	82,86%	17,14%
40	TELOCHE BASKET CLUB	13	20	33	39,39%	60,61%
41	SAINTE MARS LA BRIERE US	22	8	30	73,33%	26,67%
42	LE LUDE BASKET CLUB	23	6	29	79,31%	20,69%
43	ASSOCIATION SPORTIVE BELMONTOIS BA	23	3	26	88,46%	11,54%
44	LAIGNE ST GERVAIS CO	11	8	19	57,89%	42,11%
45	GLONNIERES RONCERAY SUD BASKET	2	13	15	13,33%	86,67%
46	LOUE-BRULON	14	0	14	100,00%	0,00%
47	CD DE LA SARTHE DE BASKET BALL	9	3	12	75,00%	25,00%
48	CLUB OMNISPORTS DE LUCHE PRINGE	2	10	12	16,67%	83,33%
49	MAMERS S.A.	2	1	3	66,67%	33,33%
50	SPAY BASKET CLUB	2	1	3	66,67%	33,33%
51						
52						
53						
54						
55						
56						
57						
58						
Total		3376	1791	5167	65,34%	34,66%

Représentation par catégorie et sexe - Saison 2012-2013



Détente

Non Joueur

Seniors

U20 - Juniors

U18 - Juniors-Cadets

U17 - Cadets

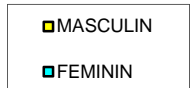
U15 - Minimes

U13 - Benjamins

U11 - Poussins

U9 - Min-Poussins

U7 - Baby-Basket



800

600

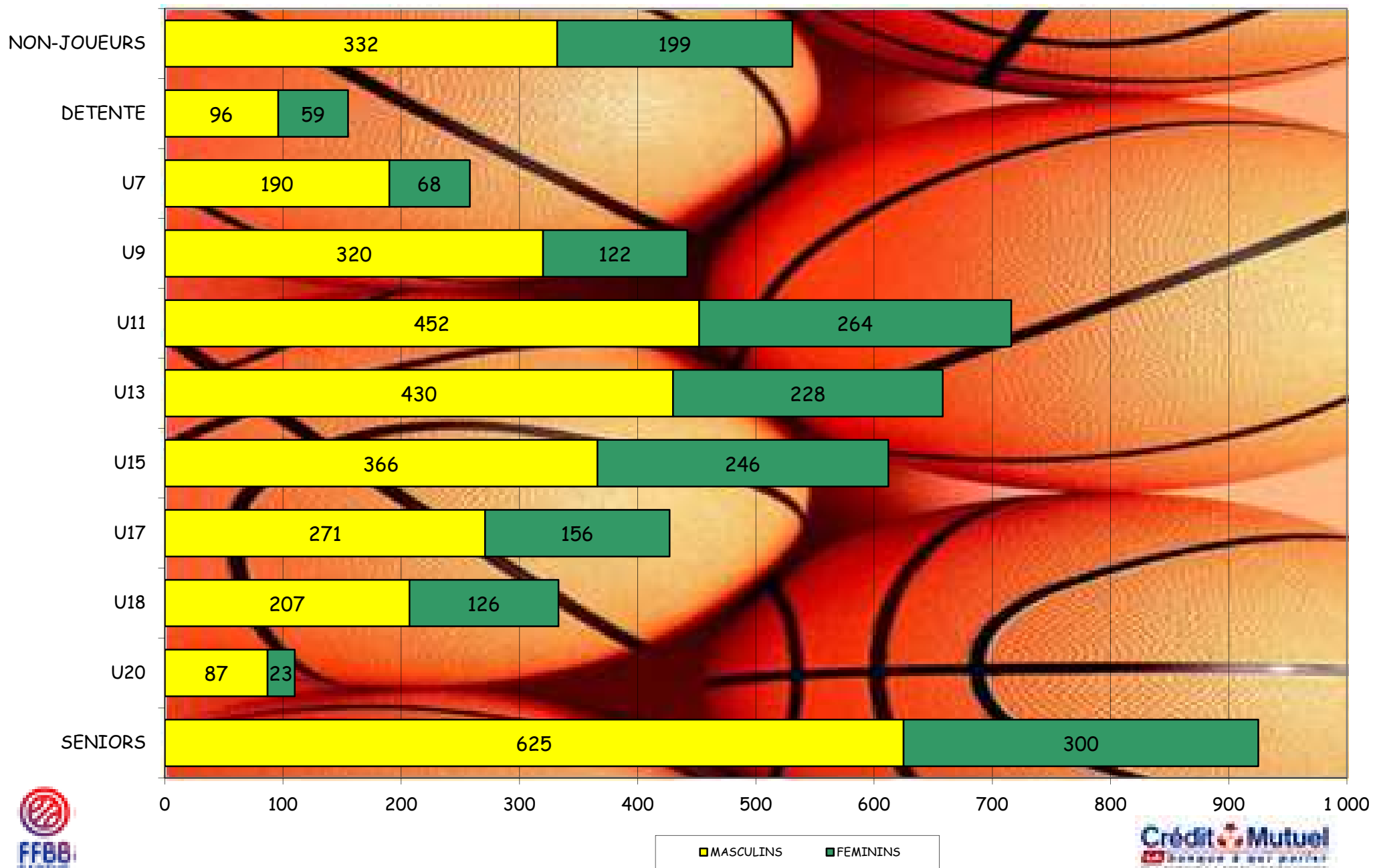
400

200

200

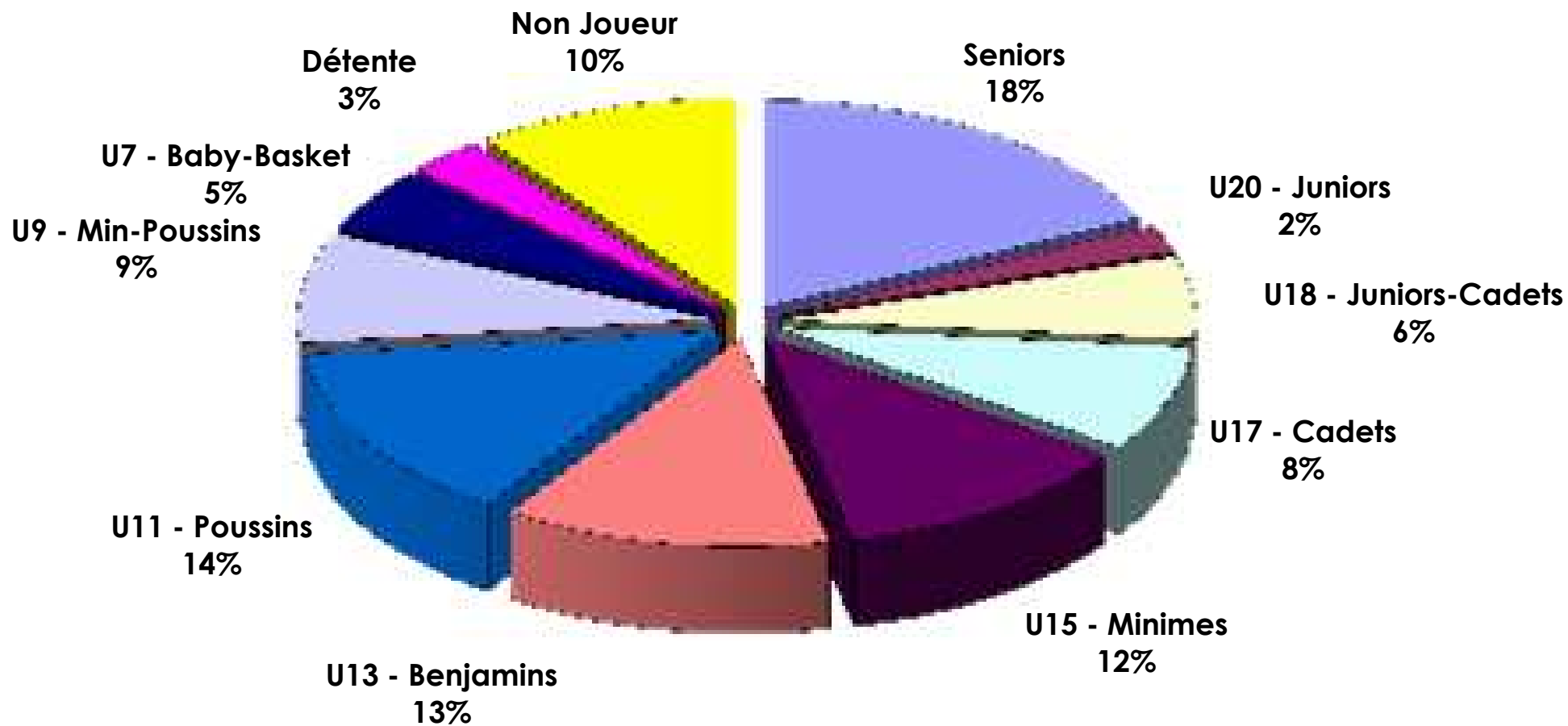
400

Graphe par catégorie et sexe





Représentation par catégories Saison 2013-2014





Représentation par type - saison 2013 - 2014

RENOUVELLEMENT
73%



CREATION
27%



Tableau des % de créations de licences par clubs (% en fonction de l'effectif du club)

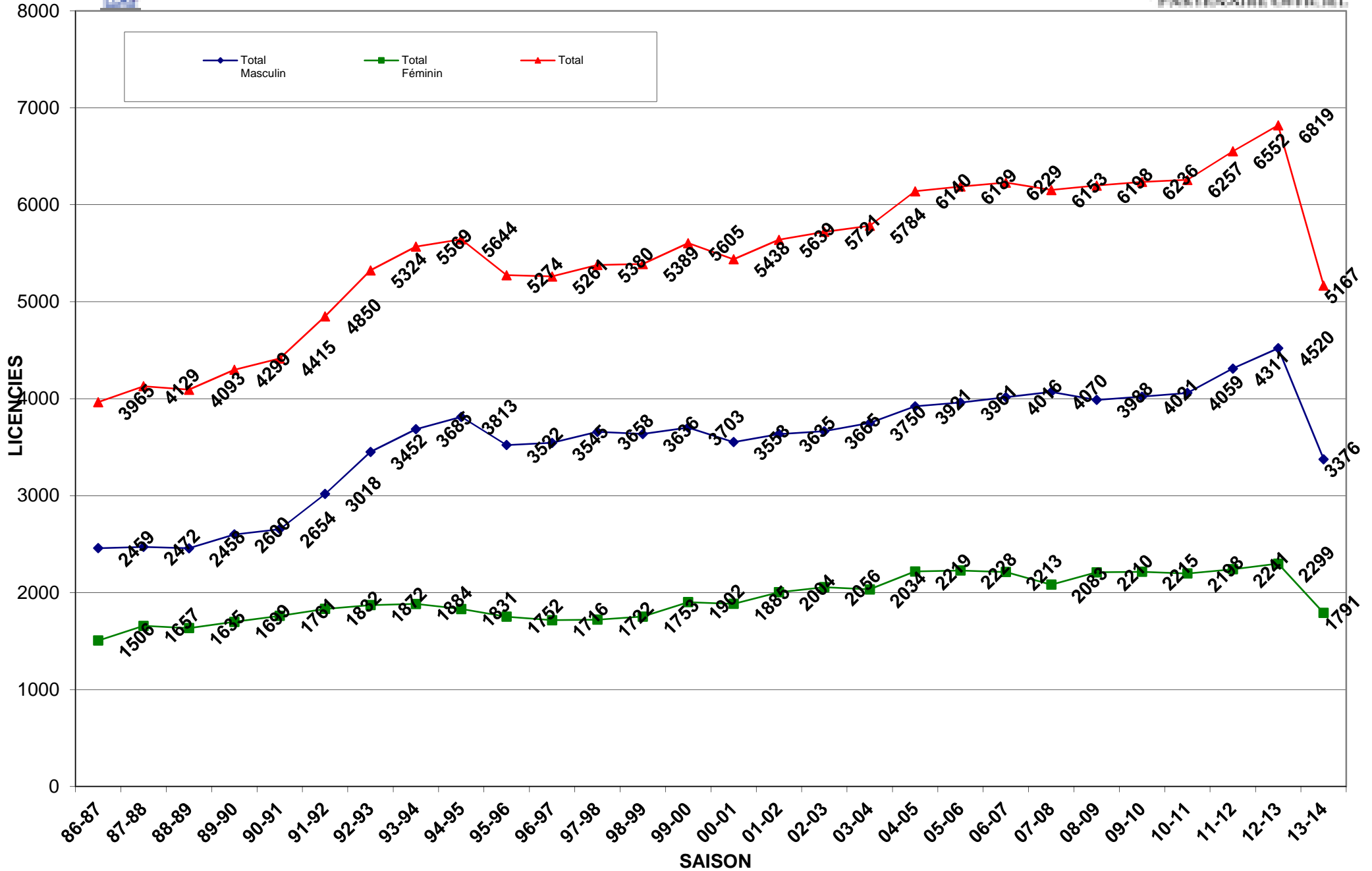
Place	CLUB		Baby-basket	Mini-poussins	Poussins	Benjamins	Minimes	Cadets	Cadets Juniors	Juniors	Seniors	%
1	JAGUAR MAYET BASKET	0472084	1	2	4						1	61,54%
2	PRECIGNE U.S.	0472063	6	7	3	1					5	55,00%
3	A.S. BEAUMONT	0472003		12	9	2		1			1	54,35%
4	CHAMPAGNE ES	0472057	9	3	8	1				1	3	50,00%
5	LOUE-BRULON	0472083						1			7	42,11%
6	BASKET CANTONAL MALICORNAIS	0472040	10	4	6	4					3	40,91%
7	AS CHARTRAINE	0472044	10	5	6	5	3	1		2	10	40,00%
8	CERANS YVRE	0472006	25	5	4	3	1	1	1		16	39,29%
9	LE MANS GSOS	0472018	8	9	15	5	6	4			13	38,96%
10	LE MANS C.S.S.GAZONFIER	0472017	11	12	16	14	10	9	1	2	15	35,92%
11	LE GRAND LUCE U.S	0472048	13	7	3	3	1	5			4	35,29%
12	ARNAGE U.S.	0472002	5	6	8	6	2	2		1	9	33,33%
13	BOULOIRE US	0472078	8	4	7	2					1	32,84%
14	MAMERS S.A.	0472011	2	3	5	2	2			1	1	32,65%
15	LA FLECHE US	0472008	30	8	7	5	4	2	2		7	31,66%
16	SABLE BASKET	0472055	14	15	13	11	4	4	3	2	9	31,20%
17	LE MANS JUDO CLUB	0472020	9	4	8	4	3	7	2	1	5	30,71%
18	BASKET CLUB ROEZEEN	0472077	29	11	2	3	2	2	1	5	1	30,39%
19	ECOMMOY K.B.C.	0472074		4	14	3					2	30,26%
20	JOUE L'ABBE MONTBIZOT	0472010	15	16	4	4				1	9	30,25%
21	LAIGNE ST GERVAIS CO	0472046			4	1	1	1			1	29,63%
22	TELOCHE B.C	0472062	8	4	2		1				1	29,63%
23	MULSANNE B 2000	0472058	9	7	6	5	3	2		1	4	29,60%
24	FRESNAY /SARTHE	0472070	14	4	9	3	4	2	1		2	29,23%
25	LE MANS S.O.MAINE	0472056		2	4	2	3	2		1	5	29,23%
26	CHATEAU DU LOIR	0472004	6	13	5	1	3				3	28,97%
27	LE MANS SC MODERNE	0472021	5	8	9	5	10	6	1	2	19	28,83%
28	SAINT MARS LA BRIERE US	0472028						2	1		5	28,57%
29	LE LUDE B.C.	0472066	6	6	1	2	2					27,87%
30	LA CHAPELLE ST AUBIN	0472071	15	12	7	1	5	3	2	2	6	27,18%
31	LE MANS SAINT PAVIN	0472012	9	11	7	3	2			1	13	26,44%
32	MOUETTES ST MARS D'OUTILLE	0472029	17	11	2	5	1	6		1	11	26,11%
33	LE MANS A.S.MADELEINE	0472032	13	6	3	7	4			5	13	25,25%
34	JS COULAINES	0472005	2	13	16	7	7	6	1		9	23,28%
35	ROUILLON E.G	0472024	1	7	6	4	3			2	8	23,13%
36	CONLIE US	0472033		5	1	7	3	2	1	2	3	23,00%
37	LA FERTE BERNARD	0472007	8	6	3	6	6	3	1		5	22,98%
38	SETRAM U.S.	0472128									2	22,22%
39	JEUNESSES SPORTIVES ALLONNES	0472001	6	5	7	6	1	1		2	9	21,89%
40	GUECELARD U.S.	0472009	15	3	6		3	1		2	4	21,79%
41	MANSIGNE B.C.	0472052	9	1	2			1			2	21,74%
42	ETIVAL B.C.	0472069	11	5	1	1	1		3		9	21,53%
43	RUAUDIN J.S.	0472039	10	6	4	6	4	2		1	8	21,24%
44	NEUVILLE BASKET ASSOCIATION	0472080	8	1	3	3			1	1	5	19,64%
45	LE MANS S.L.B.	0472014		6	6	1	4	1		1	4	19,17%
46	SILLE LE PHILIPPE B.C	0472030			7	3	1					18,97%
47	LE MANS JALT	0472019	11	10	3	4	6		1	1	6	17,57%
48	ANILLE BRAYE BASKET	0472027	9	7	2	1					6	14,88%
49	CHANGE B.C.	0472036		11		5	2	1	1		3	13,07%
50	MAROLLAIS S.C.	0472075	1		2		2				2	11,67%
51	CLUB OMNISPORTS DE LUCHE PRINGE	0472081									1	11,11%
52	LE MANS BASKET CORPO 72	0472100									1	8,33%
53	W S M	0472127									1	6,25%
54	ASC MUTUELLES DU MANS ASSURANC	0472104										
55	CD 72 HORS ASSOCIATION	0472035										
56	GLAENZER SPORT	0472107										
57	SPAY BASKET CLUB	0472076										

XX Maximun de la catégorie

C. JUTAN

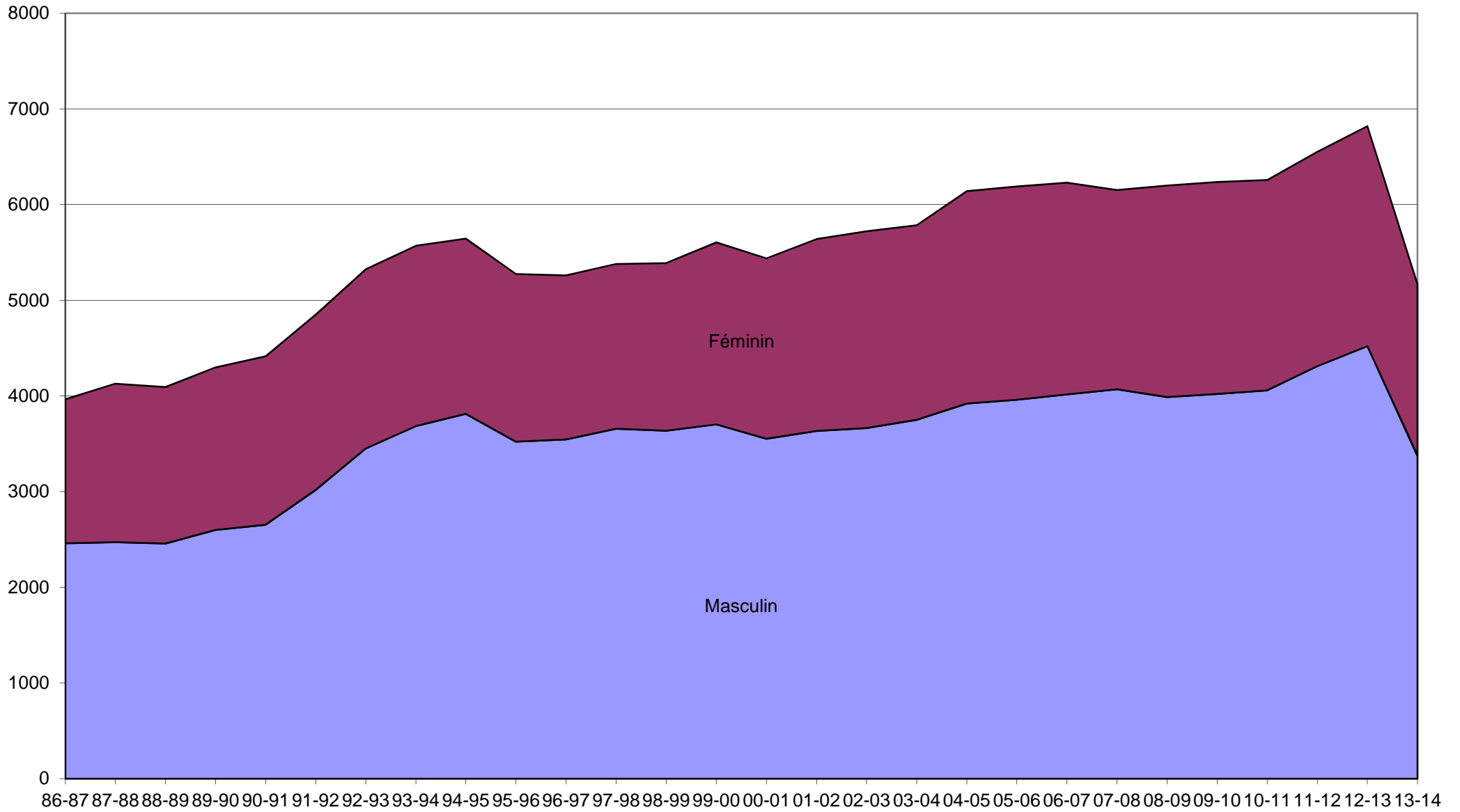


Evolution des licenciés depuis les 24 dernières saisons





Evolution par sexe sur les 25 dernières saisons





Saison	Total Masculin	Total Féminin	Total	% Augmentation	Différence
31-32	0	0	52	100,00%	52
32-33	0	0	83	37,35%	31
33-34	0	0	0	0,00%	-83
34-35	0	0	0	0,00%	0
35-36	0	0	0	0,00%	0
36-37	0	0	0	0,00%	0
37-38	0	0	0	0,00%	0
38-39	0	0	0	0,00%	0
39-40	0	0	0	0,00%	0
40-41	0	0	0	0,00%	0
41-42	0	0	0	0,00%	0
42-43	0	0	0	0,00%	0
43-44	0	0	0	0,00%	0
44-45	0	0	0	0,00%	0
45-46	0	0	0	0,00%	0
46-47	0	0	0	0,00%	0
47-48	0	0	52	100,00%	52
48-49	0	0	0	0,00%	-52
49-50	0	0	931	100,00%	931
50-51	0	0	935	0,43%	4
51-52	0	0	911	-2,63%	-24
52-53	0	0	792	-15,03%	-119
53-54	0	0	0	0,00%	-792
54-55	0	0	0	0,00%	0
55-56	0	0	0	0,00%	0
56-57	0	0	0	0,00%	0
57-58	0	0	0	0,00%	0
58-59	0	0	996	100,00%	996
59-60	0	0	0	0,00%	-996
60-61	0	0	0	0,00%	0
61-62	0	0	1258	100,00%	1258
62-63	0	0	1249	-0,72%	-9
63-64	0	0	0	0,00%	-1249
64-65	0	0	0	0,00%	0
65-66	0	0	1309	100,00%	1309
66-67	0	0	1355	3,39%	46
67-68	0	0	1759	22,97%	404
68-69	0	0	2104	16,40%	345
69-70	0	0	2032	-3,54%	-72
70-71	0	0	2120	4,15%	88
71-72	0	0	2535	16,37%	415
72-73	0	0	2542	0,28%	7



Saison	Total Masculin	Total Féminin	Total	% Augmentation	Différence
73-74	0	0	2731	6,92%	189
74-75	0	0	2973	8,14%	242
75-76	0	0	3061	2,87%	88
76-77	0	0	2880	-6,28%	-181
77-78	0	0	3208	10,22%	328
78-79	0	0	3471	7,58%	263
79-80	0	0	3770	7,93%	299
80-81	0	0	3977	5,20%	207
81-82	0	0	3987	0,25%	10
82-83	0	0	3883	-2,68%	-104
83-84	2349	1709	4058	4,31%	175
84-85	2586	1749	4335	6,39%	277
85-86	2714	1778	4492	3,50%	157
86-87	2459	1506	3965	-13,29%	-527
87-88	2472	1657	4129	3,97%	164
88-89	2458	1635	4093	-0,88%	-36
89-90	2600	1699	4299	4,79%	206
90-91	2654	1761	4415	2,63%	116
91-92	3018	1832	4850	8,97%	435
92-93	3452	1872	5324	8,90%	474
93-94	3685	1884	5569	4,40%	245
94-95	3813	1831	5644	1,33%	75
95-96	3522	1752	5274	-7,02%	-370
96-97	3545	1716	5261	-0,25%	-13
97-98	3658	1722	5380	2,21%	119
98-99	3636	1753	5389	0,17%	9
99-00	3703	1902	5605	3,85%	216
00-01	3553	1885	5438	-3,07%	-167
01-02	3635	2004	5639	3,56%	201
02-03	3665	2056	5721	1,43%	82
03-04	3750	2034	5784	1,09%	63
04-05	3921	2219	6140	5,80%	356
05-06	3961	2228	6189	0,79%	49
06-07	4016	2213	6229	0,64%	40
07-08	4070	2083	6153	-1,24%	-76
08-09	3988	2210	6198	0,73%	45
09-10	4021	2215	6236	0,61%	38
10-11	4059	2198	6257	0,34%	21
11-12	4311	2241	6552	4,50%	295
12-13	4520	2299	6819	3,92%	267
13-14	3376	1791	5167	-31,97%	-1652



COMPARATIF SUR DEUX SAISON - 2011-2012 / 2012-2013

