

TABLEAU DE BORD DES LICENCIÉS

COMITÉ DE LA SARTHE

A la date du : **02/09/2013**

	Saison en cours		Saison précédente *	
	2013-2014	%	2012-2013	%
MASCULINS	1 079	65,99%	4 520	66,29%
FEMININS	556	34,01%	2 299	33,71%
TOTAL	1 635		6 819	
Seniors	338	20,67%	1 164	17,07%
U20 - Juniors	42	2,57%	105	1,54%
U18 - Juniors-Cadets	126	7,71%	394	5,78%
U17 - Cadets	176	10,76%	544	7,98%
U15 - Minimes	161	9,85%	661	9,69%
U13 - Benjamins	179	10,95%	760	11,15%
U11 - Poussins	173	10,58%	828	12,14%
U9 - Min-Poussins	81	4,95%	718	10,53%
U7 - Baby-Basket	45	2,75%	592	8,68%
Détente	34	2,08%	400	5,87%
Non Joueur	280	17,13%	653	9,58%

Moyenne de licenciés par clubs	34,06
Nombres de clubs pris en compte	48

* les chiffres de 2012-2013 sont bien sur ceux de fin de saison

Edité par la Commission Qualifications
Marcel GUIBERT

COMPARATIF SUR DEUX SAISON A LA MEME DATE					
Saison 2012-2013 au	02/09/2012	écart	Saison 2013-2014 au	02/09/2013	
HOMMES	1 103	66,53%	- 24	HOMMES	1 079 65,99%
FEMMES	555	33,47%	+ 1	FEMMES	556 34,01%
TOTAL	1 658			TOTAL	1 635
Différence		- 23	-1,39%		

ECART **- 3184**

Catégorie	MASCULIN				FEMININ				Catégorie
	13-14	%	12-13	Ecart	13-14	%	12-13	Ecart	
Seniors	220	20,39%	800	- 580	118	21,22%	364	- 246	Seniors
U20 - Juniors	32	2,97%	80	- 48	10	1,80%	25	- 15	Juniors
U18 - Juniors-Cadets	76	7,04%	249	- 173	50	8,99%	145	- 95	Juniors-Cadets
U17 - Cadets	119	11,03%	324	- 205	57	10,25%	220	- 163	Cadets
U15 - Minimes	103	9,55%	417	- 314	58	10,43%	244	- 186	Minimes
U13 - Benjamins	129	11,96%	472	- 343	50	8,99%	288	- 238	Benjamins
U11 - Poussins	131	12,14%	518	- 387	42	7,55%	310	- 268	Poussins
U9 - Min-Poussins	59	5,47%	504	- 445	22	3,96%	214	- 192	Mini-Poussins
U7 - Baby-Basket	34	3,15%	429	- 395	11	1,98%	163	- 152	Baby-Basket
Détente	16	1,48%	302	- 286	18	3,24%	98	- 80	Détentes
Non Joueur	160	14,83%	425	- 265	120	21,58%	228	- 108	Non Joueur
TOTAL	1 079	65,99%	4 520	- 3441	556	34,01%	2 299	- 1743	TOTAL

	Masculin	%	Féminin	%
FFBB	57 992	57,91%	42 146	42,09%
Ligue	16 831	50,17%	16 714	49,83%
Sarthe	1 079	65,99%	556	34,01%

La Ligue Pays de Loire représente 33,50% de la FFBB
La Sarthe représente 4,87% de la Ligue Pays de Loire
La Sarthe représente 1,63% de la FFBB

2013-2014		
CREATION	242	14,80%
RENOUVELLEMENT	1 393	85,20%

Top 10 des licenciés par clubs

Rang	CLUB	MASCULIN	FEMININ	TOTAL	%	
					Masculin	Féminin
1	ST MARS D OUTILLE LES MOUETTES	90	53	143	62,94%	37,06%
2	CHANGE BASKET CLUB	95	40	135	70,37%	29,63%
3	LE MANS JALT	122	8	130	93,85%	6,15%
4	COULAINES JEUNESSES SPORTIVES	70	55	125	56,00%	44,00%
5	ALLONNES JEUNESSES SPORTIVES	79	40	119	66,39%	33,61%
6	RUAUDIN JEUNESSE SPORTIVE	58	35	93	62,37%	37,63%
7	LA CHAPELLE ST AUBIN	74	18	92	80,43%	19,57%
8	LE MANS SC MODERNE	67	18	85	78,82%	21,18%
9	GUECELARD BASKET BALL CLUB	29	32	61	47,54%	52,46%
10	LE MANS J.C.M. BASKET	43	18	61	70,49%	29,51%

Top 10 des Clubs Sarthois

Top 10 des licenciés par clubs

Place	CLUB	MASCULIN	FEMININ	TOTAL	% Masculin	% Féminin
1	ST MARS D OUTILLE LES MOUETTES	90	53	143	62,94%	37,06%
2	CHANGE BASKET CLUB	95	40	135	70,37%	29,63%
3	LE MANS JALT	122	8	130	93,85%	6,15%
4	COULAINES JEUNESSES SPORTIVES	70	55	125	56,00%	44,00%
5	ALLONNES JEUNESSES SPORTIVES	79	40	119	66,39%	33,61%
6	RUAUDIN JEUNESSE SPORTIVE	58	35	93	62,37%	37,63%
7	LA CHAPELLE ST AUBIN	74	18	92	80,43%	19,57%
8	LE MANS SC MODERNE	67	18	85	78,82%	21,18%
9	GUECELARD BASKET BALL CLUB	29	32	61	47,54%	52,46%
10	LE MANS J.C.M. BASKET	43	18	61	70,49%	29,51%

Top 10 Clubs - Licence Senior

Place	CLUB	MASCULIN	FEMININ	TOTAL	% Masculin	% Féminin
1	CHANGE BASKET CLUB	26	6	32	81,25%	18,75%
2	ST MARS D OUTILLE LES MOUETTES	14	13	27	51,85%	48,15%
3	LE MANS SAINT PAVIN	15	9	24	62,50%	37,50%
4	LE MANS GSOS	16	5	21	76,19%	23,81%
5	ANILLE BRAYE BASKET	10	11	21	47,62%	52,38%
6	LE MANS J.C.M. BASKET	12	6	18	66,7%	33,33%
7	NEUVILLE BASKET ASSOCIATION	7	11	18	38,89%	61,11%
8	RUAUDIN JEUNESSE SPORTIVE	9	8	17	52,94%	47,06%
9	LA CHAPELLE ST AUBIN	11	6	17	64,71%	35,29%
10	COULAINES JEUNESSES SPORTIVES	13	3	16	81,25%	18,75%

Top 10 Clubs - Licence U20 (Junior)

Place	CLUB	MASCULIN	FEMININ	TOTAL	% Masculin	% Féminin
1	COULAINES JEUNESSES SPORTIVES	3	1	4	75,00%	25,00%
2	LE MANS SC MODERNE	4	0	4	100,00%	0,00%
3	ST MARS D OUTILLE LES MOUETTES	4	0	4	100,00%	0,00%
4	RUAUDIN JEUNESSE SPORTIVE	3	1	4	75,00%	25,00%
5	LA CHAPELLE ST AUBIN	4	0	4	100,00%	0,00%
6	BASKET CLUB ROEZEEN	2	2	4	50,00%	50,00%
7	LE MANS JALT	3	0	3	100,00%	0,00%
8	LE MANS SAINT PAVIN	1	1	2	50,00%	50,00%
9	LE MANS C.S.S.GAZONFIER	1	1	2	50,00%	50,00%
10	ANILLE BRAYE BASKET	1	1	2	50,00%	50,00%

Top 10 Clubs - Licence U18 (Junior/Cadet)

Place	CLUB	MASCULIN	FEMININ	TOTAL	% Masculin	% Féminin
1	COULAINES JEUNESSES SPORTIVES	7	15	22	31,82%	68,18%
2	CHANGE BASKET CLUB	9	8	17	52,94%	47,06%
3	LE MANS SC MODERNE	14	0	14	100,00%	0,00%
4	ALLONNES JEUNESSES SPORTIVES	7	1	8	87,50%	12,50%
5	LE MANS C.S.S.GAZONFIER	4	4	8	50,00%	50,00%
6	ST MARS D OUTILLE LES MOUETTES	3	5	8	37,50%	62,50%
7	RUAUDIN JEUNESSE SPORTIVE	4	4	8	50,00%	50,00%
8	LE MANS JALT	6	0	6	100,00%	0,00%
9	GUECELARD BASKET BALL CLUB	4	0	4	100,00%	0,00%
10	GLONNIERES RONCERAY SUD BASKET	0	4	4	0,00%	100,00%

Top 10 Clubs - Licence U17 (Cadet)

Place	CLUB	MASCULIN	FEMININ	TOTAL	% Masculin	% Féminin
1	ST MARS D OUTILLE LES MOUETTES	17	13	30	56,67%	43,33%
2	LE MANS SC MODERNE	17	3	20	85,00%	15,00%
3	ALLONNES JEUNESSES SPORTIVES	10	6	16	62,50%	37,50%
4	COULAINES JEUNESSES SPORTIVES	4	10	14	28,57%	71,43%
5	CHANGE BASKET CLUB	10	3	13	76,92%	23,08%
6	RUAUDIN JEUNESSE SPORTIVE	4	7	11	36,36%	63,64%
7	LA CHAPELLE ST AUBIN	8	3	11	72,73%	27,27%
8	LE MANS C.S.S.GAZONFIER	9	1	10	90,00%	10,00%
9	LE MANS JALT	10	0	10	100,00%	0,00%
10	GUECELARD BASKET BALL CLUB	1	6	7	14,29%	85,71%

Top 10 Clubs - Licence U15 (Minime)

Place	CLUB	MASCULIN	FEMININ	TOTAL	% Masculin	% Féminin
1	COULAINES JEUNESSES SPORTIVES	11	7	18	61,11%	38,89%
2	LE MANS JALT	18	0	18	100,00%	0,00%
3	ALLONNES JEUNESSES SPORTIVES	8	7	15	53,33%	46,67%
4	LA CHAPELLE ST AUBIN	10	4	14	71,43%	28,57%
5	LE MANS SC MODERNE	9	4	13	69,23%	30,77%
6	CHANGE BASKET CLUB	7	6	13	53,85%	46,15%
7	ST MARS D OUTILLE LES MOUETTES	11	1	12	91,67%	8,33%
8	LE MANS J.C.M. BASKET	3	4	7	42,86%	57,14%
9	ROUILLON E.G	3	0	3	100,00%	0,00%
10	GUECELARD BASKET BALL CLUB	2	3	5	40,00%	60,00%

Top 10 Clubs - Licence U13 (Benjamin)

Place	CLUB	MASCULIN	FEMININ	TOTAL	% Masculin	% Féminin
1	LE MANS JALT	23	0	23	100,00%	0,00%
2	LA CHAPELLE ST AUBIN	18	1	19	94,74%	5,26%
3	ALLONNES JEUNESSES SPORTIVES	11	5	16	68,75%	31,25%
4	CHANGE BASKET CLUB	9	7	16	56,25%	43,75%
5	COULAINES JEUNESSES SPORTIVES	6	8	14	42,86%	57,14%
6	ST MARS D OUTILLE LES MOUETTES	11	2	13	84,62%	15,38%
7	ROUILLON E.G	7	4	11	63,64%	36,36%
8	RUAUDIN JEUNESSE SPORTIVE	9	1	10	90,00%	10,00%
9	LE MANS J.C.M. BASKET	4	4	8	50,00%	50,00%
10	LE MANS SC MODERNE	8	0	8	100,00%	0,00%

Top 10 Clubs - Licence U11 (Poussin)

Place	CLUB	MASCULIN	FEMININ	TOTAL	% Masculin	% Féminin
1	LE MANS JALT	21	0	21	100,00%	0,00%
2	CHANGE BASKET CLUB	13	5	18	72,22%	27,78%
3	ALLONNES JEUNESSES SPORTIVES	12	1	13	92,31%	7,69%
4	COULAINES JEUNESSES SPORTIVES	9	4	13	69,23%	30,77%
5	ST MARS D OUTILLE LES MOUETTES	9	4	13	69,23%	30,77%
6	SILLE LE PHILIPPE B.C	6	6	12	50,00%	50,00%
7	RUAUDIN JEUNESSE SPORTIVE	10	2	12	83,33%	16,67%
8	LA CHAPELLE ST AUBIN	10	2	12	83,33%	16,67%
9	LE MANS J.C.M. BASKET	6	3	9	66,67%	33,33%
10	ROUILLON E.G	5	2	7	71,43%	28,57%

Top 10 Clubs - Licence U9 (Mini Poussin)

Place	CLUB	MASCULIN	FEMININ	TOTAL	% Masculin	% Féminin
1	LE MANS JALT	11	2	13	84,62%	15,38%
2	ALLONNES JEUNESSES SPORTIVES	8	4	12	66,67%	33,33%
3	ST MARS D OUTILLE LES MOUETTES	7	3	10	70,00%	30,00%
4	LA CHAPELLE ST AUBIN	6	2	8	75,00%	25,00%
5	COULAINES JEUNESSES SPORTIVES	4	2	6	66,67%	33,33%
6	GUECELARD BASKET BALL CLUB	3	3	6	50,00%	50,00%
7	SABLE BASKET	3	3	6	50,00%	50,00%
8	ROUILLON E.G	3	1	4	75,00%	25,00%
9	LE MANS S.L.B.	3	0	3	100,00%	0,00%
10	SILLE LE PHILIPPE B.C	2	1	3	66,67%	33,33%

Top 10 Clubs - Licence U7 (Baby Basket)

Place	CLUB	MASCULIN	FEMININ	TOTAL	% Masculin	% Féminin
1	GUECELARD BASKET BALL CLUB	5	5	10	50,00%	50,00%
2	LE MANS JALT	6	0	6	100,00%	0,00%
3	RUAUDIN JEUNESSE SPORTIVE	5	1	6	83,33%	16,67%
4	ST MARS D OUTILLE LES MOUETTES	4	1	5	80,00%	20,00%
5	CERANS YVRE BASKET	1	3	4	25,00%	75,00%
6	ALLONNES JEUNESSES SPORTIVES	2	1	3	66,67%	33,33%
7	LE MANS J.C.M. BASKET	3	0	3	100,00%	0,00%
8	LA CHAPELLE ST AUBIN	3	0	3	100,00%	0,00%
9	LA FLECHE US	1	0	1	100,00%	0,00%
10	LE MANS SC MODERNE	1	0	1	100,00%	0,00%

Top 10 Clubs - Licence Déténté

Place	CLUB	MASCULIN	FEMININ	TOTAL	% Masculin	% Féminin
1	RUAUDIN JEUNESSE SPORTIVE	5	1	6	83,33%	16,67%
2	ALLONNES JEUNESSES SPORTIVES	0	5	5	0,00%	100,00%
3	ROUILLON E.G	4	1	5	80,00%	20,00%
4	ST MARS D OUTILLE LES MOUETTES	1	3	4	25,00%	75,00%
5	LA FLECHE US	0	3	3	0,00%	100,00%
6	LE GRAND LUCE UNION SPORTIVE	1	2	3	33,33%	66,67%
7	COULAINES JEUNESSES SPORTIVES	1	1	2	50,00%	50,00%
8	GUECELARD BASKET BALL CLUB	1	1	2	50,00%	50,00%
9	CHANGE BASKET CLUB	2	0	2	100,00%	0,00%
10	CERANS YVRE BASKET	0	1	1	0,00%	100,00%

Top 10 Clubs - Licence Non Joueur

Place	CLUB	MASCULIN	FEMININ	TOTAL	% Masculin	% Féminin
1	CHANGE BASKET CLUB	14	5	19	73,68%	26,32%
2	ST MARS D OUTILLE LES MOUETTES	9	8	17	52,94%	47,06%
3	COULAINES JEUNESSES SPORTIVES	12	4	16	75,00%	25,00%
4	LE MANS JALT	10	6	16	62,50%	37,50%
5	LE MANS SC MODERNE	9	7	16	56,25%	43,75%
6	ALLONNES JEUNESSES SPORTIVES	9	6	15	60,00%	40,00%
7	RUAUDIN JEUNESSE SPORTIVE	5	9	14	35,71%	64,29%
8	JOUE L'ABBE MONTBIZOT	2	7	9	22,22%	77,78%
9	LE MANS SAINT PAVIN	7	2	9	77,78%	22,22%
10	LE MANS C.S.S.GAZONFIER	5	4	9	55,56%	44,44%

Top 20 des Clubs Sarthois

Top 20 des licenciés par clubs

Place	CLUB	MASCULIN	FEMININ	TOTAL	% Masculin	% Féminin
1	ST MARS D OUTILLE LES MOUETTES	90	53	143	62,94%	37,06%
2	CHANGE BASKET CLUB	95	40	135	70,37%	29,63%
3	LE MANS JALT	122	8	130	93,85%	6,15%
4	COULAINES JEUNESSES SPORTIVES	70	55	125	56,00%	44,00%
5	ALLONNES JEUNESSES SPORTIVES	79	40	119	66,39%	33,61%
6	RUAUDIN JEUNESSE SPORTIVE	58	35	93	62,37%	37,63%
7	LA CHAPELLE ST AUBIN	74	18	92	80,43%	19,57%
8	LE MANS SC MODERNE	67	18	85	78,82%	21,18%
9	GUECELARD BASKET BALL CLUB	29	32	61	47,54%	52,46%
10	LE MANS J.C.M. BASKET	43	18	61	70,49%	29,51%
11	ROUILLON E.G	39	17	56	69,64%	30,36%
12	LE MANS SAINT PAVIN	30	16	46	65,22%	34,78%
13	LE MANS C.S.S.GAZONFIER	28	12	40	70,00%	30,00%
14	ANILLE BRAYE BASKET	19	17	36	52,78%	47,22%
15	NEUVILLE BASKET ASSOCIATION	15	19	34	44,12%	55,88%
16	SABLE BASKET	21	11	32	65,63%	34,38%
17	SILLE LE PHILIPPE B.C	12	19	31	38,71%	61,29%
18	LA FLECHE US	15	15	30	50,00%	50,00%
19	LE MANS GSOS	21	7	28	75,00%	25,00%
20	CERANS YVRE BASKET	14	12	26	53,85%	46,15%

Top 20 Clubs - Licence Senior

Place	CLUB	MASCULIN	FEMININ	TOTAL	% Masculin	% Féminin
1	CHANGE BASKET CLUB	26	6	32	81,25%	18,75%
2	ST MARS D OUTILLE LES MOUETTES	14	13	27	51,85%	48,15%
3	LE MANS SAINT PAVIN	15	9	24	62,50%	37,50%
4	LE MANS GSOS	16	5	21	76,19%	23,81%
5	ANILLE BRAYE BASKET	10	11	21	47,62%	52,38%
6	LE MANS J.C.M. BASKET	12	6	18	66,67%	33,33%
7	NEUVILLE BASKET ASSOCIATION	7	11	18	38,89%	61,11%
8	RUAUDIN JEUNESSE SPORTIVE	9	8	17	52,94%	47,06%
9	LA CHAPELLE ST AUBIN	11	6	17	64,71%	35,29%
10	COULAINES JEUNESSES SPORTIVES	13	3	16	81,25%	18,75%
11	ALLONNES JEUNESSES SPORTIVES	11	4	15	73,33%	26,67%
12	LE MANS JALT	14	0	14	100,00%	0,00%
13	MAROLLAIS S.C.	8	3	11	72,73%	27,27%
14	CERANS YVRE BASKET	6	4	10	60,00%	40,00%
15	LA FLECHE US	2	7	9	22,22%	77,78%
16	GUECELARD BASKET BALL CLUB	7	2	9	77,78%	22,22%
17	LE MANS C.S.S.GAZONFIER	7	2	9	77,78%	22,22%
18	LE MANS S.L.B.	7	0	7	100,00%	0,00%
19	ROUILLON E.G	7	0	7	100,00%	0,00%
20	SILLE LE PHILIPPE B.C	0	6	6	0,00%	100,00%

Top 20 Clubs - Licence U20 (Junior)

Place	CLUB	MASCULIN	FEMININ	TOTAL	% Masculin	% Féminin
1	COULAINES JEUNESSES SPORTIVES	3	1	4	75,00%	25,00%
2	LE MANS SC MODERNE	4	0	4	100,00%	0,00%
3	ST MARS D OUTILLE LES MOUETTES	4	0	4	100,00%	0,00%
4	RUAUDIN JEUNESSE SPORTIVE	3	1	4	75,00%	25,00%
5	LA CHAPELLE ST AUBIN	4	0	4	100,00%	0,00%
6	BASKET CLUB ROEZEEN	2	2	4	50,00%	50,00%
7	LE MANS JALT	3	0	3	100,00%	0,00%
8	LE MANS SAINT PAVIN	1	1	2	50,00%	50,00%
9	LE MANS C.S.S.GAZONFIER	1	1	2	50,00%	50,00%
10	ANILLE BRAYE BASKET	1	1	2	50,00%	50,00%
11	CHANGE BASKET CLUB	2	0	2	100,00%	0,00%
12	ALLONNES JEUNESSES SPORTIVES	1	0	1	100,00%	0,00%
13	CERANS YVRE BASKET	0	1	1	0,00%	100,00%
14	LA FLECHE US	1	0	1	100,00%	0,00%
15	GLONNIERES RONCERAY SUD BASKET	0	1	1	0,00%	100,00%
16	SABLE BASKET	1	0	1	100,00%	0,00%
17	MAROLLAIS S.C.	1	0	1	100,00%	0,00%
18	NEUVILLE BASKET ASSOCIATION	0	1	1	0,00%	100,00%
19	ARNAGE UNION SPORTIVE	0	0	0	0,00%	0,00%
20	ASSOCIATION SPORTIVE BELMONTOIS BASKET	0	0	0	0,00%	0,00%

Top 20 Clubs - Licence U18 (Junior/Cadet)

Place	CLUB	MASCULIN	FEMININ	TOTAL	% Masculin	% Féminin
1	COULAINES JEUNESSES SPORTIVES	7	15	22	31,82%	68,18%
2	CHANGE BASKET CLUB	9	8	17	52,94%	47,06%
3	LE MANS SC MODERNE	14	0	14	100,00%	0,00%
4	ALLONNES JEUNESSES SPORTIVES	7	1	8	87,50%	12,50%
5	LE MANS C.S.S.GAZONFIER	4	4	8	50,00%	50,00%
6	ST MARS D OUTILLE LES MOUETTES	3	5	8	37,50%	62,50%
7	RUAUDIN JEUNESSE SPORTIVE	4	4	8	50,00%	50,00%
8	LE MANS JALT	6	0	6	100,00%	0,00%
9	GUECELARD BASKET BALL CLUB	4	0	4	100,00%	0,00%
10	GLONNIERES RONCERAY SUD BASKET	0	4	4	0,00%	100,00%
11	ANILLE BRAYE BASKET	3	1	4	75,00%	25,00%
12	ETIVAL BASKET CLUB	3	0	3	100,00%	0,00%
13	LA CHAPELLE ST AUBIN	3	0	3	100,00%	0,00%
14	LE MANS SAINT PAVIN	1	1	2	50,00%	50,00%
15	LE MANS A.S.MADELEINE	2	0	2	100,00%	0,00%
16	LE GRAND LUCE UNION SPORTIVE	2	0	2	100,00%	0,00%
17	SABLE BASKET	2	0	2	100,00%	0,00%
18	NEUVILLE BASKET ASSOCIATION	1	1	2	50,00%	50,00%
19	CHATEAU DU LOIR C.O.C.	0	1	1	0,00%	100,00%
20	LA FLECHE US	0	1	1	0,00%	100,00%

Top 20 Clubs - Licence U17 (Cadet)

Place	CLUB	MASCULIN	FEMININ	TOTAL	% Masculin	% Féminin
1	ST MARS D OUTILLE LES MOUETTES	17	13	30	56,67%	43,33%
2	LE MANS SC MODERNE	17	3	20	85,00%	15,00%
3	ALLONNES JEUNESSES SPORTIVES	10	6	16	62,50%	37,50%
4	COULAINES JEUNESSES SPORTIVES	4	10	14	28,57%	71,43%
5	CHANGE BASKET CLUB	10	3	13	76,92%	23,08%
6	RUAUDIN JEUNESSE SPORTIVE	4	7	11	36,36%	63,64%
7	LA CHAPELLE ST AUBIN	8	3	11	72,73%	27,27%
8	LE MANS C.S.S.GAZONFIER	9	1	10	90,00%	10,00%
9	LE MANS JALT	10	0	10	100,00%	0,00%
10	GUECELARD BASKET BALL CLUB	1	6	7	14,29%	85,71%
11	LE MANS J.C.M. BASKET	7	0	7	100,00%	0,00%
12	ROUILLON E.G	5	2	7	71,43%	28,57%
13	ANILLE BRAYE BASKET	3	2	5	60,00%	40,00%
14	LE MANS GSOS	3	0	3	100,00%	0,00%
15	LE MANS A.S.MADELEINE	3	0	3	100,00%	0,00%
16	LA FLECHE US	2	0	2	100,00%	0,00%
17	CERANS YVRE BASKET	1	0	1	100,00%	0,00%
18	JOUE L'ABBE MONTBIZOT	1	0	1	100,00%	0,00%
19	LE MANS SAINT PAVIN	1	0	1	100,00%	0,00%
20	SILLE LE PHILIPPE B.C	0	1	1	0,00%	100,00%

Top 20 Clubs - Licence U15 (Minime)

Place	CLUB	MASCULIN	FEMININ	TOTAL	% Masculin	% Féminin
1	COULAINES JEUNESSES SPORTIVES	11	7	18	61,11%	38,89%
2	LE MANS JALT	18	0	18	100,00%	0,00%
3	ALLONNES JEUNESSES SPORTIVES	8	7	15	53,33%	46,67%
4	LA CHAPELLE ST AUBIN	10	4	14	71,43%	28,57%
5	LE MANS SC MODERNE	9	4	13	69,23%	30,77%
6	CHANGE BASKET CLUB	7	6	13	53,85%	46,15%
7	ST MARS D OUTILLE LES MOUETTES	11	1	12	91,67%	8,33%
8	LE MANS J.C.M. BASKET	3	4	7	42,86%	57,14%
9	ROUILLON E.G	3	4	7	42,86%	57,14%
10	GUECELARD BASKET BALL CLUB	2	3	5	40,00%	60,00%
11	LE MANS S.L.B.	5	0	5	100,00%	0,00%
12	SABLE BASKET	3	2	5	60,00%	40,00%
13	ECOMMOY K.B.C.	0	5	5	0,00%	100,00%
14	NEUVILLE BASKET ASSOCIATION	2	3	5	40,00%	60,00%
15	RUAUDIN JEUNESSE SPORTIVE	4	0	4	100,00%	0,00%
16	CERANS YVRE BASKET	2	1	3	66,67%	33,33%
17	LA FLECHE US	1	1	2	50,00%	50,00%
18	GLONNIERES RONCERAY SUD BASKET	0	2	2	0,00%	100,00%
19	LE MANS A.S.MADELEINE	1	1	2	50,00%	50,00%
20	ETIVAL BASKET CLUB	1	1	2	50,00%	50,00%

Top 20 Clubs - Licence U13 (Benjamin)

Place	CLUB	MASCULIN	FEMININ	TOTAL	% Masculin	% Féminin
1	LE MANS JALT	23	0	23	100,00%	0,00%
2	LA CHAPELLE ST AUBIN	18	1	19	94,74%	5,26%
3	ALLONNES JEUNESSES SPORTIVES	11	5	16	68,75%	31,25%
4	CHANGE BASKET CLUB	9	7	16	56,25%	43,75%
5	COULAINES JEUNESSES SPORTIVES	6	8	14	42,86%	57,14%

Top 20 Clubs - Licence U11 (Poussin)

Place	CLUB	MASCULIN	FEMININ	TOTAL	% Masculin	% Féminin
1	LE MANS JALT	21	0	21	100,00%	0,00%
2	CHANGE BASKET CLUB	13	5	18	72,22%	27,78%
3	ALLONNES JEUNESSES SPORTIVES	12	1	13	92,31%	7,69%
4	COULAINES JEUNESSES SPORTIVES	9	4	13	69,23%	30,77%
5	ST MARS D OUTILLE LES MOUETTES	9	4	13	69,23%	30,77%

6	ST MARS D OUTILLE LES MOUETTES	11	2	13	84,62%	15,38%
7	ROUILLON E.G	7	4	11	63,64%	36,36%
8	RUAUDIN JEUNESSE SPORTIVE	9	1	10	90,00%	10,00%
9	LE MANS J.C.M. BASKET	4	4	8	50,00%	50,00%
10	LE MANS SC MODERNE	8	0	8	100,00%	0,00%
11	GUECELARD BASKET BALL CLUB	3	2	5	60,00%	40,00%
12	LE MANS SAINT PAVIN	2	2	4	50,00%	50,00%
13	LE MANS S.L.B.	4	0	4	100,00%	0,00%
14	SABLE BASKET	2	2	4	50,00%	50,00%
15	LE MANS S.O.MAINE	0	4	4	0,00%	100,00%
16	MULSANNE BASKET 2000	0	4	4	0,00%	100,00%
17	LA FLECHE US	3	0	3	100,00%	0,00%
18	LE MANS A.S.MADELEINE	3	0	3	100,00%	0,00%
19	NEUVILLE BASKET ASSOCIATION	1	2	3	33,33%	66,67%
20	LE MANS C.S.S.GAZONFIER	2	0	2	100,00%	0,00%

6	SILLE LE PHILIPPE B.C	6	6	12	50,00%	50,00%
7	RUAUDIN JEUNESSE SPORTIVE	10	2	12	83,33%	16,67%
8	LA CHAPELLE ST AUBIN	10	2	12	83,33%	16,67%
9	LE MANS J.C.M. BASKET	6	3	9	66,67%	33,33%
10	ROUILLON E.G	5	2	7	71,43%	28,57%
11	SABLE BASKET	4	2	6	66,67%	33,33%
12	GUECELARD BASKET BALL CLUB	1	4	5	20,00%	80,00%
13	LE MANS SC MODERNE	5	0	5	100,00%	0,00%
14	MULSANNE BASKET 2000	4	1	5	80,00%	20,00%
15	LE MANS S.L.B.	3	1	4	75,00%	25,00%
16	CERANS YVRE BASKET	3	0	3	100,00%	0,00%
17	LE MANS SAINT PAVIN	3	0	3	100,00%	0,00%
18	LE MANS S.O.MAINE	0	3	3	0,00%	100,00%
19	BASKET CLUB ROZEZEN	1	2	3	33,33%	66,67%
20	LE MANS A.S.MADELEINE	2	0	2	100,00%	0,00%

Top 20 Clubs - Licence U9 (Mini Poussin)

Place	CLUB	MASCULIN	FEMININ	TOTAL	% Masculin	% Féminin
1	LE MANS JALT	11	2	13	84,62%	15,38%
2	ALLONNES JEUNESSES SPORTIVES	8	4	12	66,67%	33,33%
3	ST MARS D OUTILLE LES MOUETTES	7	3	10	70,00%	30,00%
4	LA CHAPELLE ST AUBIN	6	2	8	75,00%	25,00%
5	COULAINES JEUNESSES SPORTIVES	4	2	6	66,67%	33,33%
6	GUECELARD BASKET BALL CLUB	3	3	6	50,00%	50,00%
7	SABLE BASKET	3	3	6	50,00%	50,00%
8	ROUILLON E.G	3	1	4	75,00%	25,00%
9	LE MANS S.L.B.	3	0	3	100,00%	0,00%
10	SILLE LE PHILIPPE B.C	2	1	3	66,67%	33,33%
11	CHANGE BASKET CLUB	3	0	3	100,00%	0,00%
12	LE MANS J.C.M. BASKET	2	0	2	100,00%	0,00%
13	MULSANNE BASKET 2000	2	0	2	100,00%	0,00%
14	LA FLECHE US	1	0	1	100,00%	0,00%
15	CONLIE US	1	0	1	100,00%	0,00%
16	RUAUDIN JEUNESSE SPORTIVE	0	1	1	0,00%	100,00%
17	ARNAGE UNION SPORTIVE	0	0	0		
18	ASSOCIATION SPORTIVE BELMontois BASKET	0	0	0		
19	CHATEAU DU LOIR C.O.C.	0	0	0		
20	CERANS YVRE BASKET	0	0	0		

Top 20 Clubs - Licence U7 (Baby Basket)

Place	CLUB	MASCULIN	FEMININ	TOTAL	% Masculin	% Féminin
1	GUECELARD BASKET BALL CLUB	5	5	10	50,00%	50,00%
2	LE MANS JALT	6	0	6	100,00%	0,00%
3	RUAUDIN JEUNESSE SPORTIVE	5	1	6	83,33%	16,67%
4	ST MARS D OUTILLE LES MOUETTES	4	1	5	80,00%	20,00%
5	CERANS YVRE BASKET	1	3	4	25,00%	75,00%
6	ALLONNES JEUNESSES SPORTIVES	2	1	3	66,67%	33,33%
7	LE MANS J.C.M. BASKET	3	0	3	100,00%	0,00%
8	LA CHAPELLE ST AUBIN	3	0	3	100,00%	0,00%
9	LA FLECHE US	1	0	1	100,00%	0,00%
10	LE MANS SC MODERNE	1	0	1	100,00%	0,00%
11	ROUILLON E.G	1	0	1	100,00%	0,00%
12	SILLE LE PHILIPPE B.C	1	0	1	100,00%	0,00%
13	MULSANNE BASKET 2000	1	0	1	100,00%	0,00%
14	ARNAGE UNION SPORTIVE	0	0	0		
15	ASSOCIATION SPORTIVE BELMontois BASKET	0	0	0		
16	CHATEAU DU LOIR C.O.C.	0	0	0		
17	COULAINES JEUNESSES SPORTIVES	0	0	0		
18	LA FERTE BERNARD V.S.	0	0	0		
19	JOUE L'ABBE MONTBIZOT	0	0	0		
20	MAMERS S.A.	0	0	0		

Top 20 Clubs - Licence Déténté

Place	CLUB	MASCULIN	FEMININ	TOTAL	% Masculin	% Féminin
1	RUAUDIN JEUNESSE SPORTIVE	5	1	6	83,33%	16,67%
2	ALLONNES JEUNESSES SPORTIVES	0	5	5	0,00%	100,00%
3	ROUILLON E.G	4	1	5	80,00%	20,00%
4	ST MARS D OUTILLE LES MOUETTES	1	3	4	25,00%	75,00%
5	LA FLECHE US	0	3	3	0,00%	100,00%
6	LE GRAND LUCE UNION SPORTIVE	1	2	3	33,33%	66,67%
7	COULAINES JEUNESSES SPORTIVES	1	1	2	50,00%	50,00%
8	GUECELARD BASKET BALL CLUB	1	1	2	50,00%	50,00%
9	CHANGE BASKET CLUB	2	0	2	100,00%	0,00%
10	CERANS YVRE BASKET	0	1	1	0,00%	100,00%
11	LE MANS J.C.M. BASKET	1	0	1	100,00%	0,00%
12	ARNAGE UNION SPORTIVE	0	0	0		
13	ASSOCIATION SPORTIVE BELMontois BASKET	0	0	0		
14	CHATEAU DU LOIR C.O.C.	0	0	0		
15	LA FERTE BERNARD V.S.	0	0	0		
16	JOUE L'ABBE MONTBIZOT	0	0	0		
17	MAMERS S.A.	0	0	0		
18	LE MANS SAINT PAVIN	0	0	0		
19	LE MANS S.L.B.	0	0	0		
20	LE MANS C.S.S.GAZONFIER	0	0	0		

Top 20 Clubs - Licence Non Joueur

Place	CLUB	MASCULIN	FEMININ	TOTAL	% Masculin	% Féminin
1	CHANGE BASKET CLUB	14	5	19	73,68%	26,32%
2	ST MARS D OUTILLE LES MOUETTES	9	8	17	52,94%	47,06%
3	COULAINES JEUNESSES SPORTIVES	12	4	16	75,00%	25,00%
4	LE MANS JALT	10	6	16	62,50%	37,50%
5	LE MANS SC MODERNE	9	7	16	56,25%	43,75%
6	ALLONNES JEUNESSES SPORTIVES	9	6	15	60,00%	40,00%
7	RUAUDIN JEUNESSE SPORTIVE	5	9	14	35,71%	64,29%
8	JOUE L'ABBE MONTBIZOT	2	7	9	22,22%	77,78%
9	LE MANS SAINT PAVIN	7	2	9	77,78%	22,22%
10	LE MANS C.S.S.GAZONFIER	5	4	9	55,56%	44,44%
11	GUECELARD BASKET BALL CLUB	2	6	8	25,00%	75,00%
12	CD DE LA SARTHE DE BASKET BALL	7	1	8	87,50%	12,50%
13	LA FERTE BERNARD V.S.	4	3	7	57,14%	42,86%
14	ROUILLON E.G	4	3	7	57,14%	42,86%
15	LE MANS A.S.MADELEINE	6	1	7	85,71%	14,29%
16	LA FLECHE US	3	3	6	50,00%	50,00%
17	FRESNAY /SARTHE	2	4	6	33,33%	66,67%
18	LE MANS J.C.M. BASKET	4	1	5	80,00%	20,00%
19	SILLE LE PHILIPPE B.C	3	2	5	60,00%	40,00%
20	SABLE BASKET	4	1	5	80,00%	20,00%

Le club ayant le plus de...

licenciés	est	ST MARS D OUTILLE LES MOUETTES	(143)	soit	9%	des licenciés sarthois			
seniors	est	CHANGE BASKET CLUB	(32)	soit	9%	des seniors sarthois	et	24%	de l'effectif du club
U20 (juniors)	est	COULAINES JEUNESSES SPORTIVES	(4)	soit	10%	des U20 (juniors) sarthois	et	3%	de l'effectif du club
U18 (cadets-juniors)	est	COULAINES JEUNESSES SPORTIVES	(22)	soit	17%	des U18 (cadets-juniors) sarthois	et	18%	de l'effectif du club
U17 (cadets)	est	ST MARS D OUTILLE LES MOUETTES	(30)	soit	17%	des U17 (cadets) sarthois	et	21%	de l'effectif du club
U15 (minimes)	est	COULAINES JEUNESSES SPORTIVES	(18)	soit	11%	des U15 (minimes) sarthois	et	14%	de l'effectif du club
U13 (benjamins)	est	LE MANS JALT	(23)	soit	13%	des U13 (benjamins) sarthois	et	18%	de l'effectif du club
U11 (poussins)	est	LE MANS JALT	(21)	soit	12%	des U11 (poussins) sarthois	et	16%	de l'effectif du club
U9 (mini poussins)	est	LE MANS JALT	(13)	soit	16%	des U9 (mini poussins) sarthois	et	10%	de l'effectif du club
U7 (baby)	est	GUECELARD BASKET BALL CLUB	(10)	soit	22%	des U7 (baby) sarthois	et	16%	de l'effectif du club
détente	est	RUAUDIN JEUNESSE SPORTIVE	(6)	soit	18%	des détente sarthois	et	6%	de l'effectif du club
non joueurs	est	CHANGE BASKET CLUB	(19)	soit	7%	des non joueurs sarthois	et	14%	de l'effectif du club

Le club ayant le plus de...

licenciés masculins	est	LE MANS JALT	(122)	soit	11%	des licenciés masculins sarthois	et	94%	de l'effectif du club
seniors masculins	est	CHANGE BASKET CLUB	(26)	soit	12%	des seniors masculins sarthois	et	19%	de l'effectif du club
U20 (juniors) masculins	est	LE MANS SC MODERNE	(4)	soit	13%	des U20 (juniors) masculins sarthois	et	5%	de l'effectif du club
U18 (cadets-juniors) masculins	est	LE MANS SC MODERNE	(14)	soit	18%	des U18 (cadets-juniors) masculins sarthois	et	16%	de l'effectif du club
U17 (cadets) masculins	est	LE MANS SC MODERNE	(17)	soit	14%	des U17 (cadets) masculins sarthois	et	20%	de l'effectif du club
U15 (minimes) masculins	est	LE MANS JALT	(18)	soit	17%	des U15 (minimes) masculins sarthois	et	14%	de l'effectif du club
U13 (benjamins) masculins	est	LE MANS JALT	(23)	soit	18%	des U13 (benjamins) masculins sarthois	et	18%	de l'effectif du club
U11 (poussins) masculins	est	LE MANS JALT	(21)	soit	16%	des U11 (poussins) masculins sarthois	et	16%	de l'effectif du club
U9 (mini poussins) masculins	est	LE MANS JALT	(11)	soit	19%	des U9 (mini poussins) masculins sarthois	et	8%	de l'effectif du club
U7 (baby) masculins	est	LE MANS JALT	(6)	soit	18%	des U7 (baby) masculins sarthois	et	5%	de l'effectif du club
détentes masculins	est	RUAUDIN JEUNESSE SPORTIVE	(5)	soit	31%	des détente masculins sarthois	et	5%	de l'effectif du club
non joueurs masculins	est	CHANGE BASKET CLUB	(14)	soit	9%	des non joueurs masculins sarthois	et	10%	de l'effectif du club

Le club ayant le plus de...

licenciés féminins	est	COULAINES JEUNESSES SPORTIVES	(55)	soit	10%	des licenciés féminins sarthois	et	44%	de l'effectif du club
seniors féminins	est	ST MARS D OUTILLE LES MOUETTES	(13)	soit	11%	des seniors féminins sarthois	et	9%	de l'effectif du club
juniors féminins	est	BASKET CLUB ROEZEEN	(2)	soit	20%	des juniors féminins sarthois	et	14%	de l'effectif du club
U18 (cadets-juniors) féminins	est	COULAINES JEUNESSES SPORTIVES	(15)	soit	30%	des U18 (cadets-juniors) féminins sarthois	et	12%	de l'effectif du club
U17 (cadets) féminins	est	ST MARS D OUTILLE LES MOUETTES	(13)	soit	23%	des U17 (cadets) féminins sarthois	et	9%	de l'effectif du club
U15 (minimes) féminins	est	ALLONNES JEUNESSES SPORTIVES	(7)	soit	12%	des U15 (minimes) féminins sarthois	et	6%	de l'effectif du club
U13 (benjamins) féminins	est	COULAINES JEUNESSES SPORTIVES	(8)	soit	16%	des U13 (benjamins) féminins sarthois	et	6%	de l'effectif du club
U11 (poussins) féminins	est	SILLE LE PHILIPPE B.C	(6)	soit	14%	des U11 (poussins) féminins sarthois	et	19%	de l'effectif du club
U9 (mini poussins) féminins	est	ALLONNES JEUNESSES SPORTIVES	(4)	soit	18%	des U9 (mini poussins) féminins sarthois	et	3%	de l'effectif du club
U7 (baby) féminins	est	GUECELARD BASKET BALL CLUB	(5)	soit	45%	des U7 (baby) féminins sarthois	et	8%	de l'effectif du club
détentes féminins	est	ALLONNES JEUNESSES SPORTIVES	(5)	soit	28%	des détente féminins sarthois	et	4%	de l'effectif du club
non joueurs féminins	est	RUAUDIN JEUNESSE SPORTIVE	(9)	soit	8%	des non joueurs féminins sarthois	et	10%	de l'effectif du club



CD 72

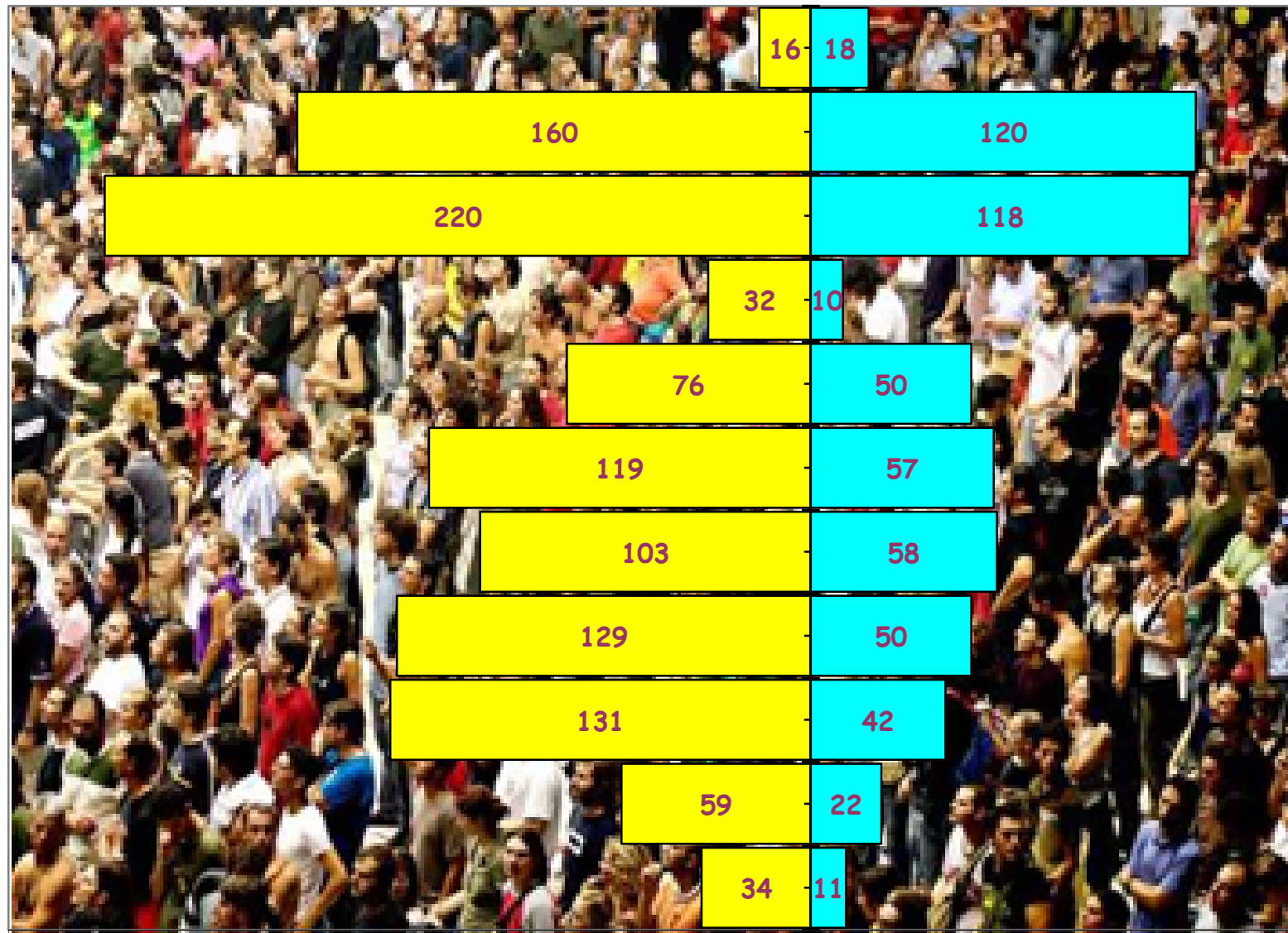
Date d'édition



CLUB	ADULTES					JEUNES							MINI BASKET					Nb Lic Total
	SENIORS	DETENTE	DIRIGEANT	TOTAL	% Adultes	U20	U18	U17	U15	U13	TOTAL	% Jeunes	U11	U9	U7	TOTAL	% Mini Basket	
ALLONNES JEUNESSES SPORTIVES	15	5	15	35	29%	1	8	16	15	16	56	47%	13	12	3	28	24%	119
ARNAGE UNION SPORTIVE	1	-	3	4	100%	-	-	-	-	-	0	0%	-	-	-	0	0%	4
ASSOCIATION SPORTIVE BELMontois BASKET	-	-	3	3	100%	-	-	-	-	-	0	0%	-	-	-	0	0%	3
CHATEAU DU LOIR C.O.C.	1	-	2	3	60%	-	1	-	-	1	2	40%	-	-	-	0	0%	5
COULAINES JEUNESSES SPORTIVES	16	2	16	34	27%	4	22	14	18	14	72	58%	13	6	-	19	15%	125
CERANS YVRE BASKET	10	1	3	14	54%	1	-	1	3	-	5	19%	3	-	4	7	27%	26
LA FERTE BERNARD V.S.	1	-	7	8	100%	-	-	-	-	-	0	0%	-	-	-	0	0%	8
LA FLECHE US	9	3	6	18	60%	1	1	2	2	3	9	30%	1	1	1	3	10%	30
GUECELARD BASKET BALL CLUB	9	2	8	19	31%	-	4	7	5	5	21	34%	5	6	10	21	34%	61
JOUE L'ABBE MONTBIZOT	-	-	9	9	90%	-	-	1	-	-	1	10%	-	-	-	0	0%	10
MAMERS S.A.	-	-	3	3	100%	-	-	-	-	-	0	0%	-	-	-	0	0%	3
LE MANS SAINT PAVIN	24	-	9	33	72%	2	2	1	1	4	10	22%	3	-	-	3	7%	46
LE MANS S.L.B.	7	-	3	10	38%	-	-	-	5	4	9	35%	4	3	-	7	27%	26
LE MANS C.S.S.GAZONFIER	9	-	9	18	45%	2	8	10	-	2	22	55%	-	-	-	0	0%	40
LE MANS GSOS	21	-	2	23	82%	-	1	3	-	1	5	18%	-	-	-	0	0%	28
LE MANS JALT	14	-	16	30	23%	3	6	10	18	23	60	46%	21	13	6	40	31%	130
LE MANS J.C.M. BASKET	18	1	5	24	39%	-	1	7	7	8	23	38%	9	2	3	14	23%	61
LE MANS SC MODERNE	4	-	16	20	24%	4	14	20	13	8	59	69%	5	-	1	6	7%	85
GLONNIERES RONCERAY SUD BASKET	-	-	-	0	0%	1	4	-	2	-	7	100%	-	-	-	0	0%	7
ROUILLON E.G	7	5	7	19	34%	-	-	7	7	11	25	45%	7	4	1	12	21%	56
ANILLE BRAYE BASKET	21	-	3	24	67%	2	4	5	1	-	12	33%	-	-	-	0	0%	36
SAINT MARS LA BRIERE US	1	-	3	4	80%	-	1	-	-	-	1	20%	-	-	-	0	0%	5
ST MARS D OUTILLE LES MOUETTES	27	4	17	48	34%	4	8	30	12	13	67	47%	13	10	5	28	20%	143
SILLE LE PHILIPPE B.C	6	-	5	11	35%	-	1	1	1	1	4	13%	12	3	1	16	52%	31
LE MANS A.S.MADELEINE	5	-	7	12	50%	-	2	3	2	3	10	42%	2	-	-	2	8%	24
CONLIE US	1	-	2	3	60%	-	-	-	-	-	0	0%	1	1	-	2	40%	5
CD DE LA SARTHE DE BASKET BALL	-	-	8	8	100%	-	-	-	-	-	0	0%	-	-	-	0	0%	8
CHANGE BASKET CLUB	32	2	19	53	39%	2	17	13	13	16	61	45%	18	3	-	21	16%	135
RUAUDIN JEUNESSE SPORTIVE	17	6	14	37	40%	4	8	11	4	10	37	40%	12	1	6	19	20%	93
LA CHARTRE A.S.	-	-	3	3	100%	-	-	-	-	-	0	0%	-	-	-	0	0%	3
LE GRAND LUCE UNION SPORTIVE	1	3	2	6	60%	-	2	1	-	1	4	40%	-	-	-	0	0%	10
MANSIGNE BASKET CLUB	1	-	2	3	100%	-	-	-	-	-	0	0%	-	-	-	0	0%	3
SABLE BASKET	2	-	5	7	22%	1	2	1	5	4	13	41%	6	6	-	12	38%	32
LE MANS S.O.MAINE	1	-	3	4	33%	-	1	-	-	4	5	42%	3	-	-	3	25%	12
CHAMPAGNE ES	-	-	3	3	75%	-	-	1	-	-	1	25%	-	-	-	0	0%	4
MULSANNE BASKET 2000	4	-	5	9	41%	-	-	-	1	4	5	23%	5	2	1	8	36%	22
LE LUDE BASKET CLUB	-	-	3	3	100%	-	-	-	-	-	0	0%	-	-	-	0	0%	3
ETIVAL BASKET CLUB	2	-	3	5	50%	-	3	-	2	-	5	50%	-	-	-	0	0%	10
MAROLLAIS S.C.	11	-	3	14	93%	1	-	-	-	-	1	7%	-	-	-	0	0%	15
SPAY BASKET CLUB	-	-	3	3	100%	-	-	-	-	-	0	0%	-	-	-	0	0%	3
BASKET CLUB ROEZEEN	3	-	3	6	43%	4	-	-	-	1	5	36%	3	-	-	3	21%	14
BOULOIRE US	-	-	3	3	100%	-	-	-	-	-	0	0%	-	-	-	0	0%	3
NEUVILLE BASKET ASSOCIATION	18	-	3	21	62%	1	2	-	5	3	11	32%	2	-	-	2	6%	34
CLUB OMNISPORTS DE LUCHE PRINGE	-	-	3	3	100%	-	-	-	-	-	0	0%	-	-	-	0	0%	3
LOUE-BRULON	1	-	2	3	100%	-	-	-	-	-	0	0%	-	-	-	0	0%	3
	-	-	-	-	-	-	-	-	-	-	-	-	-	-	-	-	-	0
	-	-	-	-	-	-	-	-	-	-	-	-	-	-	-	-	-	0
	-	-	-	-	-	-	-	-	-	-	-	-	-	-	-	-	-	0
	-	-	-	-	-	-	-	-	-	-	-	-	-	-	-	-	-	0
	-	-	-	-	-	-	-	-	-	-	-	-	-	-	-	-	-	0
	-	-	-	-	-	-	-	-	-	-	-	-	-	-	-	-	-	0
	-	-	-	-	-	-	-	-	-	-	-	-	-	-	-	-	-	0
	-	-	-	-	-	-	-	-	-	-	-	-	-	-	-	-	-	0
	-	-	-	-	-	-	-	-	-	-	-	-	-	-	-	-	-	0
TOTAL SARTHE	338	34	280	652	62%	42	126	176	161	179	684	27%	173	81	45	299	11%	1635

Rang	CLUB	MASCULIN	FEMININ	TOTAL	%	
					Masculin	Féminin
1	ST MARS D OUTILLE LES MOUETTES	90	53	143	62,94%	37,06%
2	CHANGE BASKET CLUB	95	40	135	70,37%	29,63%
3	LE MANS JALT	122	8	130	93,85%	6,15%
4	COULAINES JEUNESSES SPORTIVES	70	55	125	56,00%	44,00%
5	ALLONNES JEUNESSES SPORTIVES	79	40	119	66,39%	33,61%
6	RUAUDIN JEUNESSE SPORTIVE	58	35	93	62,37%	37,63%
7	LA CHAPELLE ST AUBIN	74	18	92	80,43%	19,57%
8	LE MANS SC MODERNE	67	18	85	78,82%	21,18%
9	GUECELARD BASKET BALL CLUB	29	32	61	47,54%	52,46%
10	LE MANS J.C.M. BASKET	43	18	61	70,49%	29,51%
11	ROUILLON E.G	39	17	56	69,64%	30,36%
12	LE MANS SAINT PAVIN	30	16	46	65,22%	34,78%
13	LE MANS C.S.S.GAZONFIER	28	12	40	70,00%	30,00%
14	ANILLE BRAYE BASKET	19	17	36	52,78%	47,22%
15	NEUVILLE BASKET ASSOCIATION	15	19	34	44,12%	55,88%
16	SABLE BASKET	21	11	32	65,63%	34,38%
17	SILLE LE PHILIPPE B.C	12	19	31	38,71%	61,29%
18	LA FLECHE US	15	15	30	50,00%	50,00%
19	LE MANS GSOS	21	7	28	75,00%	25,00%
20	CERANS YVRE BASKET	14	12	26	53,85%	46,15%
21	LE MANS S.L.B.	25	1	26	96,15%	3,85%
22	LE MANS A.S.MADELEINE	20	4	24	83,33%	16,67%
23	MULSANNE BASKET 2000	13	9	22	59,09%	40,91%
24	MAROLLAIS S.C.	10	5	15	66,67%	33,33%
25	BASKET CLUB ROEZEEN	9	5	14	64,29%	35,71%
26	LE MANS S.O.MAINE	1	11	12	8,33%	91,67%
27	JOUE L'ABBE MONTBIZOT	3	7	10	30,00%	70,00%
28	LE GRAND LUCE UNION SPORTIVE	6	4	10	60,00%	40,00%
29	ETIVAL BASKET CLUB	9	1	10	90,00%	10,00%
30	ECOMMOY K.B.C.	2	8	10	20,00%	80,00%
31	LA FERTE BERNARD V.S.	5	3	8	62,50%	37,50%
32	CD DE LA SARTHE DE BASKET BALL	7	1	8	87,50%	12,50%
33	GLONNIERES RONCERAY SUD BASKET	0	7	7	0,00%	100,00%
34	FRESNAY /SARTHE	2	4	6	33,33%	66,67%
35	CHATEAU DU LOIR C.O.C.	0	5	5	0,00%	100,00%
36	SAINTE MARIE LA BRIERE US	3	2	5	60,00%	40,00%
37	CONLIE US	3	2	5	60,00%	40,00%
38	ARNAGE UNION SPORTIVE	2	2	4	50,00%	50,00%
39	CHAMPAGNE ES	3	1	4	75,00%	25,00%
40	ASSOCIATION SPORTIVE BELMONTOIS BA	2	1	3	66,67%	33,33%
41	MAMERS S.A.	2	1	3	66,67%	33,33%
42	LA CHARTRE A.S.	1	2	3	33,33%	66,67%
43	MANSIGNE BASKET CLUB	1	2	3	33,33%	66,67%
44	LE LUDE BASKET CLUB	1	2	3	33,33%	66,67%
45	SPAY BASKET CLUB	2	1	3	66,67%	33,33%
46	BOULOIRE US	2	1	3	66,67%	33,33%
47	CLUB OMNISPORTS DE LUCHE PRINGE	1	2	3	33,33%	66,67%
48	LOUE-BRULON	3	0	3	100,00%	0,00%
49						
50						
51						
52						
53						
54						
55						
56						
57						
58						
Total		1079	556	1635	65,99%	34,01%

Représentation par catégorie et sexe - Saison 2012-2013



Détente

Non Joueur

Seniors

U20 - Juniors

U18 - Juniors-Cadets

U17 - Cadets

U15 - Minimes

U13 - Benjamins

U11 - Poussins

U9 - Min-Poussins

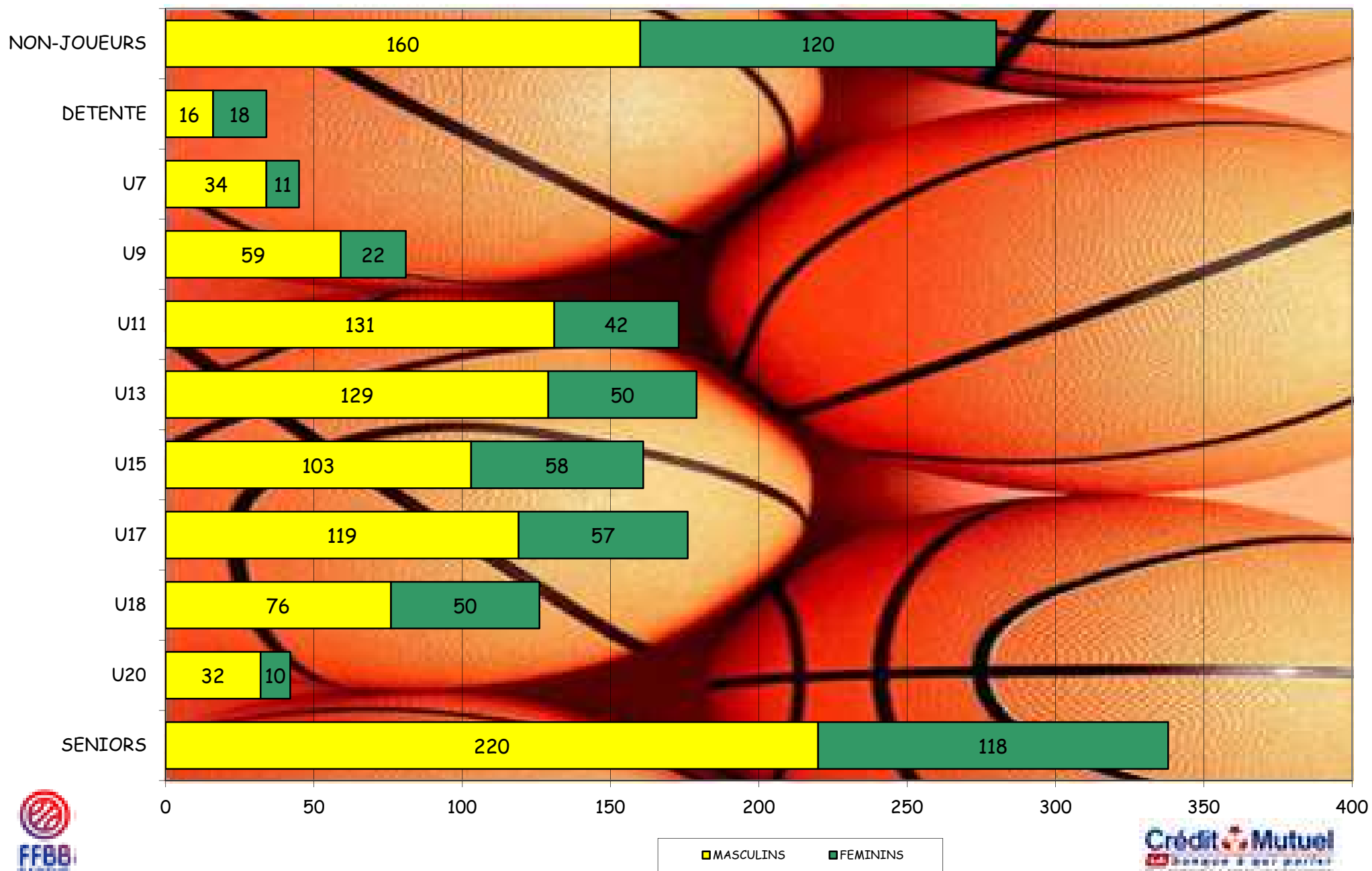
U7 - Baby-Basket



■ MASCULIN
■ FEMININ

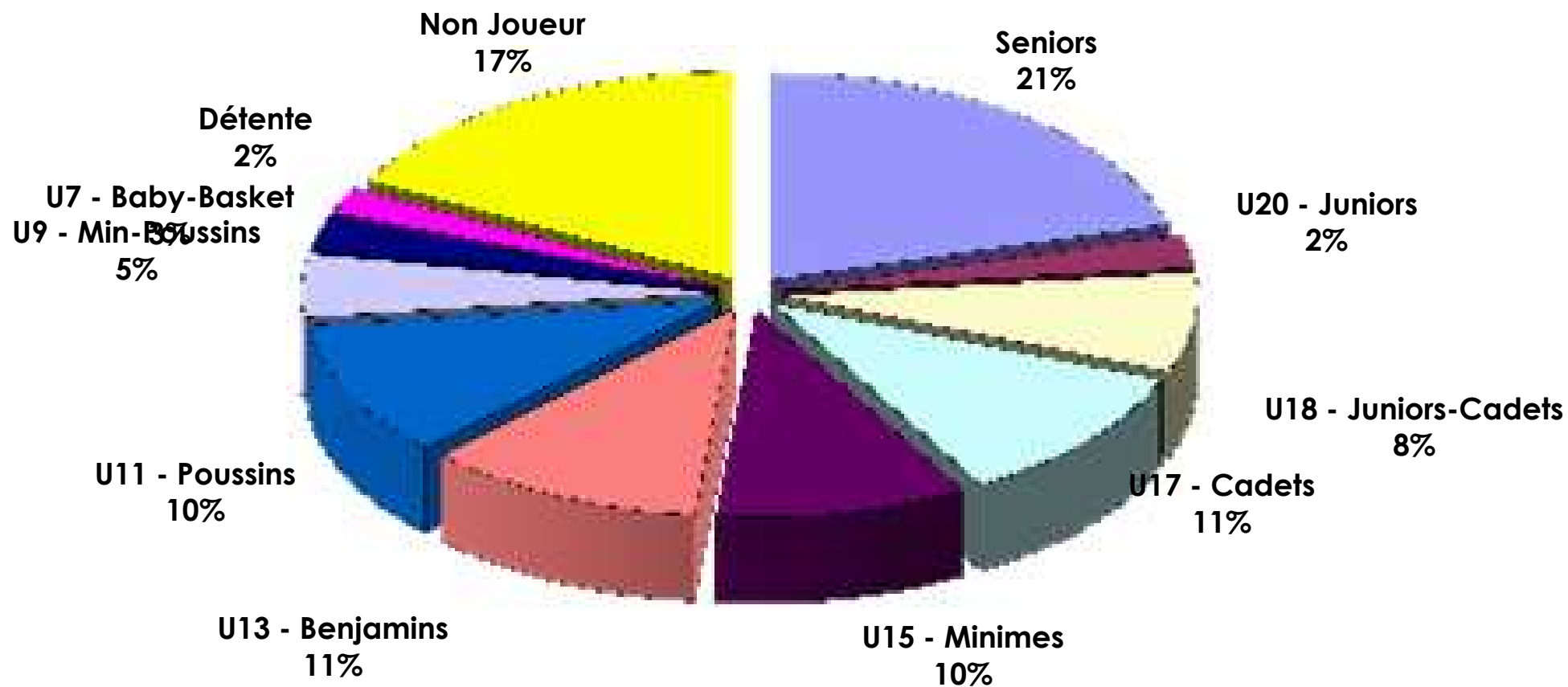
250 200 150 100 50 50 100 150

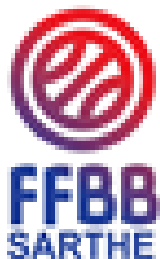
Grphe par catégorie et sexe





Représentation par catégories Saison 2013-2014





Représentation par type - saison 2013 - 2014

RENOUVELLEMENT
85%

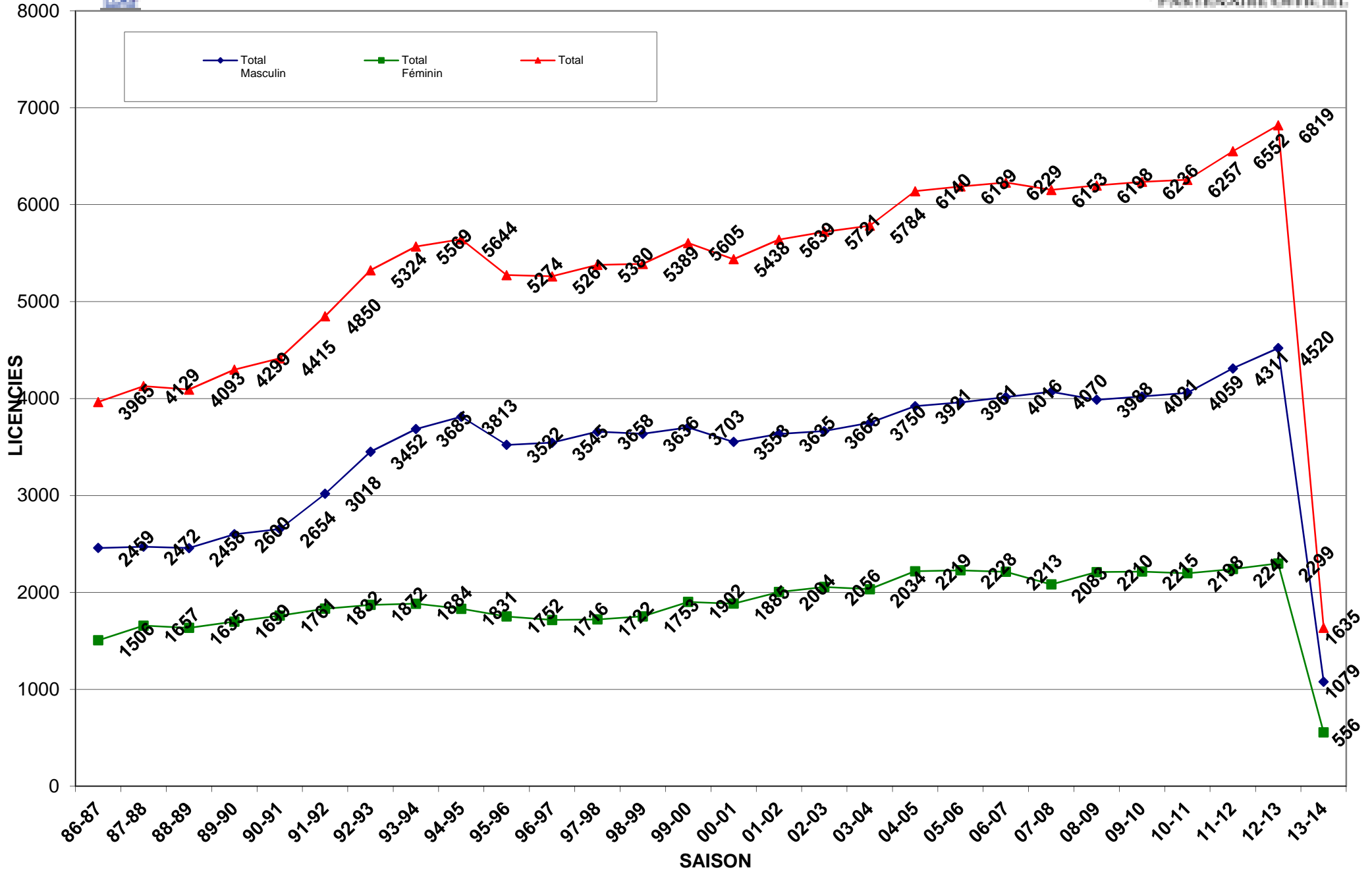


CREATION
15%



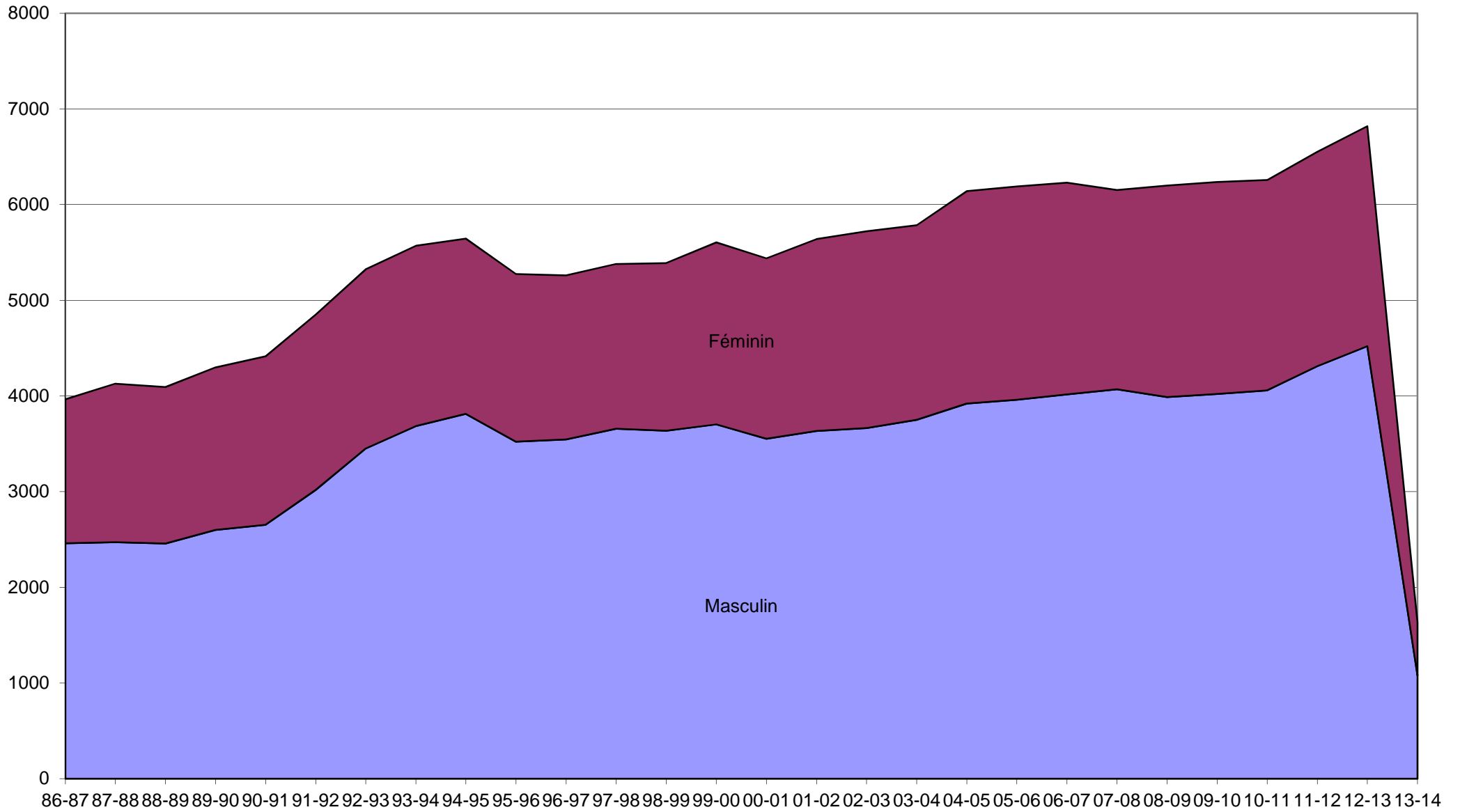


Evolution des licenciés depuis les 24 dernières saisons





Evolution par sexe sur les 25 dernières saisons





Saison	Total Masculin	Total Féminin	Total	% Augmentation	Différence
31-32	0	0	52	100,00%	52
32-33	0	0	83	37,35%	31
33-34	0	0	0	0,00%	-83
34-35	0	0	0	0,00%	0
35-36	0	0	0	0,00%	0
36-37	0	0	0	0,00%	0
37-38	0	0	0	0,00%	0
38-39	0	0	0	0,00%	0
39-40	0	0	0	0,00%	0
40-41	0	0	0	0,00%	0
41-42	0	0	0	0,00%	0
42-43	0	0	0	0,00%	0
43-44	0	0	0	0,00%	0
44-45	0	0	0	0,00%	0
45-46	0	0	0	0,00%	0
46-47	0	0	0	0,00%	0
47-48	0	0	52	100,00%	52
48-49	0	0	0	0,00%	-52
49-50	0	0	931	100,00%	931
50-51	0	0	935	0,43%	4
51-52	0	0	911	-2,63%	-24
52-53	0	0	792	-15,03%	-119
53-54	0	0	0	0,00%	-792
54-55	0	0	0	0,00%	0
55-56	0	0	0	0,00%	0
56-57	0	0	0	0,00%	0
57-58	0	0	0	0,00%	0
58-59	0	0	996	100,00%	996
59-60	0	0	0	0,00%	-996
60-61	0	0	0	0,00%	0
61-62	0	0	1258	100,00%	1258
62-63	0	0	1249	-0,72%	-9
63-64	0	0	0	0,00%	-1249
64-65	0	0	0	0,00%	0
65-66	0	0	1309	100,00%	1309
66-67	0	0	1355	3,39%	46
67-68	0	0	1759	22,97%	404
68-69	0	0	2104	16,40%	345
69-70	0	0	2032	-3,54%	-72
70-71	0	0	2120	4,15%	88
71-72	0	0	2535	16,37%	415
72-73	0	0	2542	0,28%	7



Saison	Total Masculin	Total Féminin	Total	% Augmentation	Différence
73-74	0	0	2731	6,92%	189
74-75	0	0	2973	8,14%	242
75-76	0	0	3061	2,87%	88
76-77	0	0	2880	-6,28%	-181
77-78	0	0	3208	10,22%	328
78-79	0	0	3471	7,58%	263
79-80	0	0	3770	7,93%	299
80-81	0	0	3977	5,20%	207
81-82	0	0	3987	0,25%	10
82-83	0	0	3883	-2,68%	-104
83-84	2349	1709	4058	4,31%	175
84-85	2586	1749	4335	6,39%	277
85-86	2714	1778	4492	3,50%	157
86-87	2459	1506	3965	-13,29%	-527
87-88	2472	1657	4129	3,97%	164
88-89	2458	1635	4093	-0,88%	-36
89-90	2600	1699	4299	4,79%	206
90-91	2654	1761	4415	2,63%	116
91-92	3018	1832	4850	8,97%	435
92-93	3452	1872	5324	8,90%	474
93-94	3685	1884	5569	4,40%	245
94-95	3813	1831	5644	1,33%	75
95-96	3522	1752	5274	-7,02%	-370
96-97	3545	1716	5261	-0,25%	-13
97-98	3658	1722	5380	2,21%	119
98-99	3636	1753	5389	0,17%	9
99-00	3703	1902	5605	3,85%	216
00-01	3553	1885	5438	-3,07%	-167
01-02	3635	2004	5639	3,56%	201
02-03	3665	2056	5721	1,43%	82
03-04	3750	2034	5784	1,09%	63
04-05	3921	2219	6140	5,80%	356
05-06	3961	2228	6189	0,79%	49
06-07	4016	2213	6229	0,64%	40
07-08	4070	2083	6153	-1,24%	-76
08-09	3988	2210	6198	0,73%	45
09-10	4021	2215	6236	0,61%	38
10-11	4059	2198	6257	0,34%	21
11-12	4311	2241	6552	4,50%	295
12-13	4520	2299	6819	3,92%	267
13-14	1079	556	1635	-317,06%	-5184