

# TABLEAU DE BORD DES LICENCIÉS

## COMITÉ DE LA SARTHE

A la date du : **01/08/2013**

	Saison en cours		Saison précédente *	
	2013-2014	%	2012-2013	%
MASCULINS	759	67,83%	4 520	66,29%
FEMININS	360	32,17%	2 299	33,71%
<b>TOTAL</b>	<b>1 119</b>		<b>6 819</b>	
<b>Seniors</b>	<b>184</b>	<b>16,44%</b>	<b>1 164</b>	<b>17,07%</b>
<b>U20 - Juniors</b>	<b>26</b>	<b>2,32%</b>	<b>105</b>	<b>1,54%</b>
<b>U18 - Juniors-Cadets</b>	<b>74</b>	<b>6,61%</b>	<b>394</b>	<b>5,78%</b>
<b>U17 - Cadets</b>	<b>129</b>	<b>11,53%</b>	<b>544</b>	<b>7,98%</b>
<b>U15 - Minimes</b>	<b>112</b>	<b>10,01%</b>	<b>661</b>	<b>9,69%</b>
<b>U13 - Benjamins</b>	<b>136</b>	<b>12,15%</b>	<b>760</b>	<b>11,15%</b>
<b>U11 - Poussins</b>	<b>123</b>	<b>10,99%</b>	<b>828</b>	<b>12,14%</b>
<b>U9 - Min-Poussins</b>	<b>58</b>	<b>5,18%</b>	<b>718</b>	<b>10,53%</b>
<b>U7 - Baby-Basket</b>	<b>33</b>	<b>2,95%</b>	<b>592</b>	<b>8,68%</b>
<b>Détente</b>	<b>24</b>	<b>2,14%</b>	<b>400</b>	<b>5,87%</b>
<b>Non Joueur</b>	<b>220</b>	<b>19,66%</b>	<b>653</b>	<b>9,58%</b>

Moyenne de licenciés par clubs	23,81
Nombres de clubs pris en compte	

\* les chiffres de 2012-2013 sont bien sur ceux de fin de saison

Edité par la Commission Qualifications  
Marcel GUIBERT

COMPARATIF SUR DEUX SAISON A LA MEME DATE						
Saison 2012-2013 au	01/08/2012		écart	Saison 2013-2014 au	01/08/2013	
HOMMES	245	63,97%	+ 514	HOMMES	759	67,83%
FEMMES	138	36,03%	+ 222	FEMMES	360	32,17%
<b>TOTAL</b>	<b>383</b>			<b>TOTAL</b>	<b>1 119</b>	
	<b>Différence</b>	<b>+ 736</b>	<b>192,17%</b>			

ECART **- 5700**

Catégorie	MASCULIN				FEMININ				Catégorie
	13-14	%	12-13	Ecart	13-14	%	12-13	Ecart	
Seniors	128	16,86%	800	- 672	56	15,56%	364	- 308	Seniors
U20 - Juniors	21	2,77%	80	- 59	5	1,39%	25	- 20	Juniors
U18 - Juniors-Cadets	47	6,19%	249	- 202	27	7,50%	145	- 118	Juniors-Cadets
U17 - Cadets	86	11,33%	324	- 238	43	11,94%	220	- 177	Cadets
U15 - Minimes	73	9,62%	417	- 344	39	10,83%	244	- 205	Minimes
U13 - Benjamins	104	13,70%	472	- 368	32	8,89%	288	- 256	Benjamins
U11 - Poussins	95	12,52%	518	- 423	28	7,78%	310	- 282	Poussins
U9 - Min-Poussins	42	5,53%	504	- 462	16	4,44%	214	- 198	Mini-Poussins
U7 - Baby-Basket	25	3,29%	429	- 404	8	2,22%	163	- 155	Baby-Basket
Détente	11	1,45%	302	- 291	13	3,61%	98	- 85	Détentes
Non Joueur	127	16,73%	425	- 298	93	25,83%	228	- 135	Non Joueur
<b>TOTAL</b>	<b>759</b>	<b>67,83%</b>	<b>4 520</b>	<b>- 3761</b>	<b>360</b>	<b>32,17%</b>	<b>2 299</b>	<b>- 1939</b>	<b>TOTAL</b>

	Masculin	%	Féminin	%
FFBB	24 799	58,86%	17 330	41,14%
Ligue	7 910	52,72%	7 095	47,28%
Sarthe	759	67,83%	360	32,17%

La Ligue Pays de Loire représente 35,62% de la FFBB  
La Sarthe représente 7,46% de la Ligue Pays de Loire  
La Sarthe représente 2,66% de la FFBB

2013-2014		
CREATION	176	15,73%
RENOUVELLEMENT	943	84,27%

### Top 10 des licenciés par clubs

Rang	CLUB	MASCULIN	FEMININ	TOTAL	% Masculin	% Féminin
1	CHANGE BASKET CLUB	89	37	126	70,63%	29,37%
2	ALLONNES JEUNESSES SPORTIVES	73	39	112	65,18%	34,82%
3	ST MARS D OUTILLE LES MOUETTES	61	42	103	59,22%	40,78%
4	LE MANS JALT	87	5	92	94,57%	5,43%
5	LA CHAPELLE ST AUBIN	64	15	79	81,01%	18,99%
6	RUAUDIN JEUNESSE SPORTIVE	47	28	75	62,67%	37,33%
7	COULAINES JEUNESSES SPORTIVES	40	32	72	55,56%	44,44%
8	LE MANS SC MODERNE	51	8	59	86,44%	13,56%
9	LE MANS J.C.M. BASKET	39	11	50	78,00%	22,00%
10	GUECELARD BASKET BALL CLUB	22	25	47	46,81%	53,19%



Table with columns for CLUB, 12-13, 13-14, DIF, 12-13, 13-14, DIF, 12-13, 13-14, DIF, 12-13, 13-14, DIF, 12-13, 13-14, DIF, 12-13, 13-14, DIF, 12-13, 13-14, DIF, 12-13, 13-14, DIF, 12-13, 13-14, DIF, 12-13, 13-14, DIF, 12-13, 13-14, DIF, 12-13, 13-14, DIF, 12-13, 13-14, DIF, 12-13, 13-14, DIF, 12-13, 13-14, DIF, 12-13, 13-14, DIF, 12-13, 13-14, DIF. Rows include clubs like ALLONNES JEUNESSES SPORTIVES, ARNAE UNION SPORTIVE, ASSOCIATION SPORTIVE BELMontois BASKET, etc.

# Top 10 des Clubs Sarthois

## Top 10 des licenciés par clubs

Place	CLUB	MASCULIN	FEMININ	TOTAL	% Masculin	% Féminin
1	CHANGE BASKET CLUB	89	37	126	70,63%	29,37%
2	ALLONNES JEUNESSES SPORTIVES	73	39	112	65,18%	34,82%
3	ST MARS D OUTILLE LES MOUETTES	61	42	103	59,22%	40,78%
4	LE MANS JALT	87	5	92	94,57%	5,43%
5	LA CHAPELLE ST AUBIN	64	15	79	81,01%	18,99%
6	RUAUDIN JEUNESSE SPORTIVE	47	28	75	62,67%	37,33%
7	COULAINES JEUNESSES SPORTIVES	40	32	72	55,56%	44,44%
8	LE MANS SC MODERNE	51	8	59	86,44%	13,56%
9	LE MANS J.C.M. BASKET	39	11	50	78,00%	22,00%
10	GUECELARD BASKET BALL CLUB	22	25	47	46,81%	53,19%

## Top 10 Clubs - Licence Senior

Place	CLUB	MASCULIN	FEMININ	TOTAL	% Masculin	% Féminin
1	CHANGE BASKET CLUB	24	6	30	80,00%	20,00%
2	LE MANS GSOS	9	5	14	64,29%	35,71%
3	ALLONNES JEUNESSES SPORTIVES	9	4	13	69,23%	30,77%
4	RUAUDIN JEUNESSE SPORTIVE	7	6	13	53,85%	46,15%
5	LE MANS SAINT PAVIN	7	5	12	58,33%	41,67%
6	LE MANS J.C.M. BASKET	9	3	12	75,00%	25,00%
7	ST MARS D OUTILLE LES MOUETTES	3	8	11	27,27%	72,73%
8	COULAINES JEUNESSES SPORTIVES	8	0	8	100,00%	0,00%
9	GUECELARD BASKET BALL CLUB	6	2	8	75,00%	25,00%
10	LE MANS JALT	8	0	8	100,00%	0,00%

## Top 10 Clubs - Licence U20 (Junior)

Place	CLUB	MASCULIN	FEMININ	TOTAL	% Masculin	% Féminin
1	LA CHAPELLE ST AUBIN	4	0	4	100,00%	0,00%
2	BASKET CLUB ROEZEEN	2	2	4	50,00%	50,00%
3	LE MANS JALT	3	0	3	100,00%	0,00%
4	RUAUDIN JEUNESSE SPORTIVE	2	1	3	66,67%	33,33%
5	COULAINES JEUNESSES SPORTIVES	2	0	2	100,00%	0,00%
6	LE MANS SC MODERNE	2	0	2	100,00%	0,00%
7	ST MARS D OUTILLE LES MOUETTES	2	0	2	100,00%	0,00%
8	CHANGE BASKET CLUB	2	0	2	100,00%	0,00%
9	ALLONNES JEUNESSES SPORTIVES	1	0	1	100,00%	0,00%
10	LE MANS SAINT PAVIN	0	1	1	0,00%	100,00%

## Top 10 Clubs - Licence U18 (Junior/Cadet)

Place	CLUB	MASCULIN	FEMININ	TOTAL	% Masculin	% Féminin
1	CHANGE BASKET CLUB	8	8	16	50,00%	50,00%
2	COULAINES JEUNESSES SPORTIVES	3	9	12	25,00%	75,00%
3	ALLONNES JEUNESSES SPORTIVES	7	1	8	87,50%	12,50%
4	LE MANS SC MODERNE	7	0	7	100,00%	0,00%
5	LE MANS C.S.S.GAZONFIER	3	3	6	50,00%	50,00%
6	LE MANS JALT	5	0	5	100,00%	0,00%
7	ST MARS D OUTILLE LES MOUETTES	2	3	5	40,00%	60,00%
8	RUAUDIN JEUNESSE SPORTIVE	4	1	5	80,00%	20,00%
9	LA CHAPELLE ST AUBIN	3	0	3	100,00%	0,00%
10	LE GRAND LUCE UNION SPORTIVE	2	0	2	100,00%	0,00%

## Top 10 Clubs - Licence U17 (Cadet)

Place	CLUB	MASCULIN	FEMININ	TOTAL	% Masculin	% Féminin
1	ST MARS D OUTILLE LES MOUETTES	15	11	26	57,69%	42,31%
2	LE MANS SC MODERNE	16	1	17	94,12%	5,88%
3	ALLONNES JEUNESSES SPORTIVES	9	6	15	60,00%	40,00%
4	CHANGE BASKET CLUB	10	2	12	83,33%	16,67%
5	LA CHAPELLE ST AUBIN	7	3	10	70,00%	30,00%
6	COULAINES JEUNESSES SPORTIVES	2	7	9	22,22%	77,78%
7	RUAUDIN JEUNESSE SPORTIVE	2	7	9	22,22%	77,78%
8	LE MANS J.C.M. BASKET	7	0	7	100,00%	0,00%
9	LE MANS C.S.S.GAZONFIER	6	0	6	100,00%	0,00%
10	LE MANS JALT	6	0	6	100,00%	0,00%

## Top 10 Clubs - Licence U15 (Minime)

Place	CLUB	MASCULIN	FEMININ	TOTAL	% Masculin	% Féminin
1	ALLONNES JEUNESSES SPORTIVES	8	7	15	53,33%	46,67%
2	COULAINES JEUNESSES SPORTIVES	9	6	15	60,00%	40,00%
3	LA CHAPELLE ST AUBIN	9	4	13	69,23%	30,77%
4	CHANGE BASKET CLUB	6	6	12	50,00%	50,00%
5	LE MANS SC MODERNE	7	2	9	77,78%	22,22%
6	ST MARS D OUTILLE LES MOUETTES	8	1	9	88,89%	11,11%
7	LE MANS JALT	8	0	8	100,00%	0,00%
8	LE MANS J.C.M. BASKET	3	3	6	50,00%	50,00%
9	LE MANS S.L.B.	5	0	5	100,00%	0,00%
10	GUECELARD BASKET BALL CLUB	2	2	4	50,00%	50,00%

## Top 10 Clubs - Licence U13 (Benjamin)

Place	CLUB	MASCULIN	FEMININ	TOTAL	% Masculin	% Féminin
1	LE MANS JALT	18	0	18	100,00%	0,00%
2	LA CHAPELLE ST AUBIN	17	1	18	94,44%	5,56%
3	ALLONNES JEUNESSES SPORTIVES	10	5	15	66,67%	33,33%
4	CHANGE BASKET CLUB	9	6	15	60,00%	40,00%
5	ROUILLON E.G	7	4	11	63,64%	36,36%
6	COULAINES JEUNESSES SPORTIVES	5	4	9	55,56%	44,44%
7	ST MARS D OUTILLE LES MOUETTES	8	1	9	88,89%	11,11%
8	RUAUDIN JEUNESSE SPORTIVE	8	1	9	88,89%	11,11%
9	LE MANS J.C.M. BASKET	4	2	6	66,67%	33,33%
10	GUECELARD BASKET BALL CLUB	3	2	5	60,00%	40,00%

## Top 10 Clubs - Licence U11 (Poussin)

Place	CLUB	MASCULIN	FEMININ	TOTAL	% Masculin	% Féminin
1	LE MANS JALT	20	0	20	100,00%	0,00%
2	CHANGE BASKET CLUB	13	5	18	72,22%	27,78%
3	ALLONNES JEUNESSES SPORTIVES	10	1	11	90,91%	9,09%
4	LA CHAPELLE ST AUBIN	9	2	11	81,82%	18,18%
5	ST MARS D OUTILLE LES MOUETTES	6	4	10	60,00%	40,00%
6	RUAUDIN JEUNESSE SPORTIVE	7	2	9	77,78%	22,22%
7	LE MANS J.C.M. BASKET	6	2	8	75,00%	25,00%
8	COULAINES JEUNESSES SPORTIVES	4	2	6	66,67%	33,33%
9	ROUILLON E.G	5	1	6	83,33%	16,67%
10	LE MANS SC MODERNE	5	0	5	100,00%	0,00%

## Top 10 Clubs - Licence U9 (Mini Poussin)

Place	CLUB	MASCULIN	FEMININ	TOTAL	% Masculin	% Féminin
1	ALLONNES JEUNESSES SPORTIVES	8	4	12	66,67%	33,33%
2	LE MANS JALT	7	2	9	77,78%	22,22%
3	ST MARS D OUTILLE LES MOUETTES	5	3	8	62,50%	37,50%
4	LA CHAPELLE ST AUBIN	6	2	8	75,00%	25,00%
5	GUECELARD BASKET BALL CLUB	2	2	4	50,00%	50,00%
6	ROUILLON E.G	3	1	4	75,00%	25,00%
7	LE MANS S.L.B.	3	0	3	100,00%	0,00%
8	CHANGE BASKET CLUB	3	0	3	100,00%	0,00%
9	COULAINES JEUNESSES SPORTIVES	1	1	2	50,00%	50,00%
10	LE MANS J.C.M. BASKET	2	0	2	100,00%	0,00%

## Top 10 Clubs - Licence U7 (Baby Basket)

Place	CLUB	MASCULIN	FEMININ	TOTAL	% Masculin	% Féminin
1	GUECELARD BASKET BALL CLUB	4	5	9	44,44%	55,56%
2	RUAUDIN JEUNESSE SPORTIVE	5	1	6	83,33%	16,67%
3	ST MARS D OUTILLE LES MOUETTES	3	1	4	75,00%	25,00%
4	ALLONNES JEUNESSES SPORTIVES	2	1	3	66,67%	33,33%
5	LE MANS JALT	3	0	3	100,00%	0,00%
6	LE MANS J.C.M. BASKET	3	0	3	100,00%	0,00%
7	LA CHAPELLE ST AUBIN	3	0	3	100,00%	0,00%
8	LA FLECHE US	1	0	1	100,00%	0,00%
9	LE MANS SC MODERNE	1	0	1	100,00%	0,00%
10	ARNAGE UNION SPORTIVE	0	0	0	#DIV/0!	#DIV/0!

## Top 10 Clubs - Licence Déténté

Place	CLUB	MASCULIN	FEMININ	TOTAL	% Masculin	% Féminin
1	ALLONNES JEUNESSES SPORTIVES	0	5	5	0,00%	100,00%
2	ROUILLON E.G	3	1	4	75,00%	25,00%
3	ST MARS D OUTILLE LES MOUETTES	1	3	4	25,00%	75,00%
4	RUAUDIN JEUNESSE SPORTIVE	3	0	3	100,00%	0,00%
5	GUECELARD BASKET BALL CLUB	1	1	2	50,00%	50,00%
6	CHANGE BASKET CLUB	2	0	2	100,00%	0,00%
7	CERANS VVRE BASKET	0	1	1	0,00%	100,00%
8	LA FLECHE US	0	1	1	0,00%	100,00%
9	LE MANS J.C.M. BASKET	1	0	1	100,00%	0,00%
10	LE GRAND LUCE UNION SPORTIVE	0	1	1	0,00%	100,00%

## Top 10 Clubs - Licence Non Joueur

Place	CLUB	MASCULIN	FEMININ	TOTAL	% Masculin	% Féminin
1	CHANGE BASKET CLUB	12	4	16	75,00%	25,00%
2	ST MARS D OUTILLE LES MOUETTES	8	7	15	53,33%	46,67%
3	ALLONNES JEUNESSES SPORTIVES	9	5	14	64,29%	35,71%
4	LE MANS SC MODERNE	8	5	13	61,54%	38,46%
5	RUAUDIN JEUNESSE SPORTIVE	5	8	13	38,46%	61,54%
6	LE MANS JALT	9	3	12	75,00%	25,00%
7	COULAINES JEUNESSES SPORTIVES	6	3	9	66,67%	33,33%
8	LE MANS C.S.S.GAZONFIER	5	3	8	62,50%	37,50%
9	CD DE LA SARTHE DE BASKET BALL	7	1	8	87,50%	12,50%
10	ROUILLON E.G	4	3	7	57,14%	42,86%

# Top 20 des Clubs Sarthois

Place	CLUB	MASCULIN	FEMININ	TOTAL	% Masculin	% Féminin
1	CHANGE BASKET CLUB	89	57	126	70,63%	29,37%
2	ALLONNES JEUNESSES SPORTIVES	73	39	112	65,18%	34,82%
3	ST MARS D OUILLE LES MOUETTES	61	42	103	59,22%	40,78%
4	LE MANS JALT	87	5	92	94,57%	5,43%
5	LA CHAPELLE ST AUBIN	64	15	79	81,01%	18,99%
6	RUAUDIN JEUNESSE SPORTIVE	47	28	75	62,67%	37,33%
7	COULAINES JEUNESSES SPORTIVES	40	32	72	55,56%	44,44%
8	LE MANS SC MODERNE	51	8	59	86,44%	13,56%
9	LE MANS J.C.M. BASKET	19	11	30	78,00%	22,00%
10	GUECELARD BASKET BALL CLUB	22	25	47	46,81%	53,19%
11	ROUILLON E.G	30	14	44	68,18%	31,82%
12	LE MANS C.S.S.GAZONFIER	19	8	27	70,37%	29,63%
13	LE MANS S.L.B.	25	1	26	96,15%	3,85%
14	LE MANS SAINT PAVIN	13	9	22	59,09%	40,91%
15	LE MANS GSOS	11	6	17	64,71%	35,29%
16	BASKET CLUB ROEEZEN	9	5	14	64,29%	35,71%
17	LE MANS S.O.MAINE	1	10	11	9,09%	90,91%
18	MULSANNE BASKET 2000	5	6	11	45,45%	54,55%
19	CD DE LA SARTHE DE BASKET BALL	7	1	8	87,50%	12,50%
20	LE GRAND LUCE UNION SPORTIVE	5	3	8	62,50%	37,50%

Place	CLUB	MASCULIN	FEMININ	TOTAL	% Masculin	% Féminin
1	CHANGE BASKET CLUB	24	6	30	80,00%	20,00%
2	LE MANS GSOS	9	5	14	64,29%	35,71%
3	ALLONNES JEUNESSES SPORTIVES	9	4	13	69,23%	30,77%
4	RUAUDIN JEUNESSE SPORTIVE	7	6	13	53,85%	46,15%
5	LE MANS SAINT PAVIN	7	5	12	58,33%	41,67%
6	LE MANS J.C.M. BASKET	9	5	12	75,00%	25,00%
7	ST MARS D OUILLE LES MOUETTES	3	8	11	27,27%	72,73%
8	COULAINES JEUNESSES SPORTIVES	8	0	8	100,00%	0,00%
9	GUECELARD BASKET BALL CLUB	6	2	8	75,00%	25,00%
10	LE MANS JALT	8	0	8	100,00%	0,00%
11	LA CHAPELLE ST AUBIN	5	3	8	62,50%	37,50%
12	LE MANS S.L.B.	7	0	7	100,00%	0,00%
13	LE MANS C.S.S.GAZONFIER	4	1	5	80,00%	20,00%
14	LA FLECHE US	2	2	4	50,00%	50,00%
15	ROUILLON E.G	4	0	4	100,00%	0,00%
16	ANTILLE BRAVE BASKET	2	2	4	50,00%	50,00%
17	NEUVILLE BASKET ASSOCIATION	2	2	4	50,00%	50,00%
18	CERANS YVRE BASKET	2	1	3	66,67%	33,33%
19	MAROLLAIS S.C.	2	1	3	66,67%	33,33%
20	BASKET CLUB ROEEZEN	2	1	3	66,67%	33,33%

Place	CLUB	MASCULIN	FEMININ	TOTAL	% Masculin	% Féminin
1	LA CHAPELLE ST AUBIN	4	0	4	100,00%	0,00%
2	BASKET CLUB ROEEZEN	2	2	4	50,00%	50,00%
3	LE MANS JALT	3	0	3	100,00%	0,00%
4	RUAUDIN JEUNESSE SPORTIVE	2	1	3	66,67%	33,33%
5	COULAINES JEUNESSES SPORTIVES	2	0	2	100,00%	0,00%
6	LE MANS SC MODERNE	2	0	2	100,00%	0,00%
7	ST MARS D OUILLE LES MOUETTES	2	0	2	100,00%	0,00%
8	CHANGE BASKET CLUB	2	0	2	100,00%	0,00%
9	ALLONNES JEUNESSES SPORTIVES	1	0	1	100,00%	0,00%
10	LE MANS SAINT PAVIN	0	1	1	0,00%	100,00%
11	LE MANS C.S.S.GAZONFIER	0	1	1	0,00%	100,00%
12	MAROLLAIS S.C.	1	0	1	100,00%	0,00%
13	ARNAGE UNION SPORTIVE	0	0	0		
14	ASSOCIATION SPORTIVE BELMONTOIS BASKET	0	0	0		
15	CHATEAU DU LOIR C.O.C.	0	0	0		
16	CERANS YVRE BASKET	0	0	0		
17	LA FERTE BERNARD V.S.	0	0	0		
18	LA FLECHE US	0	0	0		
19	GUECELARD BASKET BALL CLUB	0	0	0		
20	JOUE L'ABBE MONTBIZOT	0	0	0		

Place	CLUB	MASCULIN	FEMININ	TOTAL	% Masculin	% Féminin
1	CHANGE BASKET CLUB	8	8	16	50,00%	50,00%
2	COULAINES JEUNESSES SPORTIVES	3	9	12	25,00%	75,00%
3	ALLONNES JEUNESSES SPORTIVES	7	1	8	87,50%	12,50%
4	LE MANS SC MODERNE	7	0	7	100,00%	0,00%
5	LE MANS C.S.S.GAZONFIER	3	3	6	50,00%	50,00%
6	LE MANS JALT	5	0	5	100,00%	0,00%
7	ST MARS D OUILLE LES MOUETTES	2	3	5	40,00%	60,00%
8	RUAUDIN JEUNESSE SPORTIVE	4	1	5	80,00%	20,00%
9	LA CHAPELLE ST AUBIN	3	0	3	100,00%	0,00%
10	LE GRAND LUCE UNION SPORTIVE	2	0	2	100,00%	0,00%
11	GUECELARD BASKET BALL CLUB	1	0	1	100,00%	0,00%
12	LE MANS J.C.M. BASKET	1	0	1	100,00%	0,00%
13	SAINT MARS LA BRIERE US	0	1	1	0,00%	100,00%
14	LE MANS S.O.MAINE	0	1	1	0,00%	100,00%
15	ETIVAL BASKET CLUB	1	0	1	100,00%	0,00%
16	ARNAGE UNION SPORTIVE	0	0	0		
17	ASSOCIATION SPORTIVE BELMONTOIS BASKET	0	0	0		
18	CHATEAU DU LOIR C.O.C.	0	0	0		
19	CERANS YVRE BASKET	0	0	0		
20	LA FERTE BERNARD V.S.	0	0	0		

Place	CLUB	MASCULIN	FEMININ	TOTAL	% Masculin	% Féminin
1	ST MARS D OUILLE LES MOUETTES	15	11	26	57,69%	42,31%
2	LE MANS SC MODERNE	16	1	17	94,12%	5,88%
3	ALLONNES JEUNESSES SPORTIVES	9	6	15	60,00%	40,00%
4	CHANGE BASKET CLUB	10	2	12	83,33%	16,67%
5	LA CHAPELLE ST AUBIN	7	3	10	70,00%	30,00%
6	COULAINES JEUNESSES SPORTIVES	2	7	9	22,22%	77,78%
7	RUAUDIN JEUNESSE SPORTIVE	2	7	9	22,22%	77,78%
8	LE MANS J.C.M. BASKET	7	0	7	100,00%	0,00%
9	LE MANS C.S.S.GAZONFIER	6	0	6	100,00%	0,00%
10	LE MANS JALT	6	0	6	100,00%	0,00%
11	GUECELARD BASKET BALL CLUB	0	4	4	0,00%	100,00%
12	ROUILLON E.G	2	2	4	50,00%	50,00%
13	JOUE L'ABBE MONTBIZOT	1	0	1	100,00%	0,00%
14	LE MANS SAINT PAVIN	1	0	1	100,00%	0,00%
15	LE GRAND LUCE UNION SPORTIVE	1	0	1	100,00%	0,00%
16	CHAMPAGNE ES	1	0	1	100,00%	0,00%
17	ARNAGE UNION SPORTIVE	0	0	0		
18	ASSOCIATION SPORTIVE BELMONTOIS BASKET	0	0	0		
19	CHATEAU DU LOIR C.O.C.	0	0	0		
20	CERANS YVRE BASKET	0	0	0		

Place	CLUB	MASCULIN	FEMININ	TOTAL	% Masculin	% Féminin
1	ALLONNES JEUNESSES SPORTIVES	8	7	15	53,33%	46,67%
2	COULAINES JEUNESSES SPORTIVES	9	6	15	60,00%	40,00%
3	LA CHAPELLE ST AUBIN	9	4	13	69,23%	30,77%
4	CHANGE BASKET CLUB	6	6	12	50,00%	50,00%
5	LE MANS SC MODERNE	7	2	9	77,78%	22,22%
6	ST MARS D OUILLE LES MOUETTES	8	1	9	88,89%	11,11%
7	LE MANS JALT	8	0	8	100,00%	0,00%
8	LE MANS J.C.M. BASKET	3	3	6	50,00%	50,00%
9	LE MANS S.L.B.	5	0	5	100,00%	0,00%
10	GUECELARD BASKET BALL CLUB	2	2	4	50,00%	50,00%
11	ROUILLON E.G	2	2	4	50,00%	50,00%
12	RUAUDIN JEUNESSE SPORTIVE	4	0	4	100,00%	0,00%
13	ECOMMOY K.B.C.	0	3	3	0,00%	100,00%
14	CERANS YVRE BASKET	1	1	2	50,00%	50,00%
15	LE MANS SAINT PAVIN	0	1	1	0,00%	100,00%
16	MULSANNE BASKET 2000	1	0	1	100,00%	0,00%
17	ETIVAL BASKET CLUB	0	1	1	0,00%	100,00%
18	ARNAGE UNION SPORTIVE	0	0	0		
19	ASSOCIATION SPORTIVE BELMONTOIS BASKET	0	0	0		
20	CHATEAU DU LOIR C.O.C.	0	0	0		

Place	CLUB	MASCULIN	FEMININ	TOTAL	% Masculin	% Féminin
1	LE MANS JALT	18	0	18	100,00%	0,00%
2	LA CHAPELLE ST AUBIN	17	1	18	94,44%	5,56%
3	ALLONNES JEUNESSES SPORTIVES	10	5	15	66,67%	33,33%
4	CHANGE BASKET CLUB	9	6	15	60,00%	40,00%
5	ROUILLON E.G	7	4	11	63,64%	36,36%

Place	CLUB	MASCULIN	FEMININ	TOTAL	% Masculin	% Féminin
1	LE MANS JALT	20	0	20	100,00%	0,00%
2	CHANGE BASKET CLUB	13	5	18	72,22%	27,78%
3	ALLONNES JEUNESSES SPORTIVES	10	1	11	90,91%	9,09%
4	LA CHAPELLE ST AUBIN	9	2	11	81,82%	18,18%
5	ST MARS D OUILLE LES MOUETTES	6	4	10	60,00%	40,00%

6	COULAINES JEUNESSES SPORTIVES	5	4	9	55,56%	44,44%
7	ST MARS D OUTILLE LES MOUETTES	8	1	9	88,89%	11,11%
8	RUAUDIN JEUNESSE SPORTIVE	8	1	9	88,89%	11,11%
9	LE MANS J.C.M. BASKET	4	2	6	66,67%	33,33%
10	GUECELARD BASKET BALL CLUB	3	2	5	60,00%	40,00%
11	LE MANS SC MODERNE	5	0	5	100,00%	0,00%
12	LE MANS S.L.B.	4	0	4	100,00%	0,00%
13	LE MANS S.O.MAINE	0	3	3	0,00%	100,00%
14	MULSANNE BASKET 2000	0	3	3	0,00%	100,00%
15	LE MANS SAINT PAVIN	1	0	1	100,00%	0,00%
16	LE MANS C.S.S.GAZONFIER	1	0	1	100,00%	0,00%
17	LE MANS GSOS	1	0	1	100,00%	0,00%
18	LE GRAND LUCE UNION SPORTIVE	1	0	1	100,00%	0,00%
19	BASKET CLUB ROEZEEN	1	0	1	100,00%	0,00%
20	NEUVILLE BASKET ASSOCIATION	1	0	1	100,00%	0,00%

6	RUAUDIN JEUNESSE SPORTIVE	7	2	9	77,78%	22,22%
7	LE MANS J.C.M. BASKET	6	2	8	75,00%	25,00%
8	COULAINES JEUNESSES SPORTIVES	4	2	6	66,67%	33,33%
9	ROUILLON E.G	5	1	6	83,33%	16,67%
10	LE MANS SC MODERNE	5	0	5	100,00%	0,00%
11	GUECELARD BASKET BALL CLUB	1	3	4	25,00%	75,00%
12	LE MANS S.L.B.	3	1	4	75,00%	25,00%
13	LE MANS S.O.MAINE	0	3	3	0,00%	100,00%
14	BASKET CLUB ROEZEEN	1	2	3	33,33%	66,67%
15	LA FLECHE US	1	0	1	100,00%	0,00%
16	LE MANS SAINT PAVIN	1	0	1	100,00%	0,00%
17	CONLIE US	1	0	1	100,00%	0,00%
18	MULSANNE BASKET 2000	1	0	1	100,00%	0,00%
19	NEUVILLE BASKET ASSOCIATION	1	0	1	100,00%	0,00%
20	ARNAGE UNION SPORTIVE	0	0	0		

**Top 20 Clubs - Licence U9 (Mini Poussin)**

Place	CLUB	MASCULIN	FEMININ	TOTAL	% Masculin	% Féminin
1	ALLONNES JEUNESSES SPORTIVES	8	4	12	66,67%	33,33%
2	LE MANS JALT	7	2	9	77,78%	22,22%
3	ST MARS D OUTILLE LES MOUETTES	5	3	8	62,50%	37,50%
4	LA CHAPELLE ST AUBIN	6	2	8	75,00%	25,00%
5	GUECELARD BASKET BALL CLUB	2	2	4	50,00%	50,00%
6	ROUILLON E.G	3	1	4	75,00%	25,00%
7	LE MANS S.L.B.	3	0	3	100,00%	0,00%
8	CHANGE BASKET CLUB	3	0	3	100,00%	0,00%
9	COULAINES JEUNESSES SPORTIVES	1	1	2	50,00%	50,00%
10	LE MANS J.C.M. BASKET	2	0	2	100,00%	0,00%
11	CONLIE US	1	0	1	100,00%	0,00%
12	RUAUDIN JEUNESSE SPORTIVE	0	1	1	0,00%	100,00%
13	MULSANNE BASKET 2000	1	0	1	100,00%	0,00%
14	ARNAGE UNION SPORTIVE	0	0	0		
15	ASSOCIATION SPORTIVE BELMontois BASKET	0	0	0		
16	CHATEAU DU LOIR C.O.C.	0	0	0		
17	CERANS YVRE BASKET	0	0	0		
18	LA FERTE BERNARD V.S.	0	0	0		
19	LA FLECHE US	0	0	0		
20	JOUE L'ABBE MONTBIZOT	0	0	0		

**Top 20 Clubs - Licence U7 (Baby Basket)**

Place	CLUB	MASCULIN	FEMININ	TOTAL	% Masculin	% Féminin
1	GUECELARD BASKET BALL CLUB	4	5	9	44,44%	55,56%
2	RUAUDIN JEUNESSE SPORTIVE	5	1	6	83,33%	16,67%
3	ST MARS D OUTILLE LES MOUETTES	3	1	4	75,00%	25,00%
4	ALLONNES JEUNESSES SPORTIVES	2	1	3	66,67%	33,33%
5	LE MANS JALT	3	0	3	100,00%	0,00%
6	LE MANS J.C.M. BASKET	3	0	3	100,00%	0,00%
7	LA CHAPELLE ST AUBIN	3	0	3	100,00%	0,00%
8	LA FLECHE US	1	0	1	100,00%	0,00%
9	LE MANS SC MODERNE	1	0	1	100,00%	0,00%
10	ARNAGE UNION SPORTIVE	0	0	0		
11	ASSOCIATION SPORTIVE BELMontois BASKET	0	0	0		
12	CHATEAU DU LOIR C.O.C.	0	0	0		
13	COULAINES JEUNESSES SPORTIVES	0	0	0		
14	CERANS YVRE BASKET	0	0	0		
15	LA FERTE BERNARD V.S.	0	0	0		
16	JOUE L'ABBE MONTBIZOT	0	0	0		
17	MAMERS S.A.	0	0	0		
18	LE MANS SAINT PAVIN	0	0	0		
19	LE MANS S.L.B.	0	0	0		
20	LE MANS C.S.S.GAZONFIER	0	0	0		

**Top 20 Clubs - Licence D tente**

Place	CLUB	MASCULIN	FEMININ	TOTAL	% Masculin	% Féminin
1	ALLONNES JEUNESSES SPORTIVES	0	5	5	0,00%	100,00%
2	ROUILLON E.G	3	1	4	75,00%	25,00%
3	ST MARS D OUTILLE LES MOUETTES	1	3	4	25,00%	75,00%
4	RUAUDIN JEUNESSE SPORTIVE	3	0	3	100,00%	0,00%
5	GUECELARD BASKET BALL CLUB	1	1	2	50,00%	50,00%
6	CHANGE BASKET CLUB	2	0	2	100,00%	0,00%
7	CERANS YVRE BASKET	0	1	1	0,00%	100,00%
8	LA FLECHE US	0	1	1	0,00%	100,00%
9	LE MANS J.C.M. BASKET	1	0	1	100,00%	0,00%
10	LE GRAND LUCE UNION SPORTIVE	0	1	1	0,00%	100,00%
11	ARNAGE UNION SPORTIVE	0	0	0		
12	ASSOCIATION SPORTIVE BELMontois BASKET	0	0	0		
13	CHATEAU DU LOIR C.O.C.	0	0	0		
14	COULAINES JEUNESSES SPORTIVES	0	0	0		
15	LA FERTE BERNARD V.S.	0	0	0		
16	JOUE L'ABBE MONTBIZOT	0	0	0		
17	MAMERS S.A.	0	0	0		
18	LE MANS SAINT PAVIN	0	0	0		
19						
20						

**Top 20 Clubs - Licence Non Joueur**

Place	CLUB	MASCULIN	FEMININ	TOTAL	% Masculin	% Féminin
1	CHANGE BASKET CLUB	12	4	16	75,00%	25,00%
2	ST MARS D OUTILLE LES MOUETTES	8	7	15	53,33%	46,67%
3	ALLONNES JEUNESSES SPORTIVES	9	5	14	64,29%	35,71%
4	LE MANS SC MODERNE	8	5	13	61,54%	38,46%
5	RUAUDIN JEUNESSE SPORTIVE	5	8	13	38,46%	61,54%
6	LE MANS JALT	9	3	12	75,00%	25,00%
7	COULAINES JEUNESSES SPORTIVES	6	3	9	66,67%	33,33%
8	LE MANS C.S.S.GAZONFIER	5	3	8	62,50%	37,50%
9	CD DE LA SARTHE DE BASKET BALL	7	1	8	87,50%	12,50%
10	ROUILLON E.G	4	3	7	57,14%	42,86%
11	GUECELARD BASKET BALL CLUB	2	4	6	33,33%	66,67%
12	FRESNAY /SARTHE	2	4	6	33,33%	66,67%
13	LA FERTE BERNARD V.S.	3	2	5	60,00%	40,00%
14	LE MANS SAINT PAVIN	3	2	5	60,00%	40,00%
15	JOUE L'ABBE MONTBIZOT	2	2	4	50,00%	50,00%
16	LE MANS J.C.M. BASKET	3	1	4	75,00%	25,00%
17	SILLE LE PHILIPPE B.C	2	2	4	50,00%	50,00%
18	ARNAGE UNION SPORTIVE	1	2	3	33,33%	66,67%
19	ASSOCIATION SPORTIVE BELMontois BASKET	2	1	3	66,67%	33,33%
20	MAMERS S.A.	2	1	3	66,67%	33,33%

# Classement des cubs sarthois par type de licenciés

Rang Nb	Club	Nb Lic. Total	Seniors				U20				U18				U17				U15				U13				U11				U9				U7				Détente				Non Joueur				
			Lic.	M	F	Rang	Lic.	M	F	Rang	Lic.	M	F	Rang	Lic.	M	F	Rang	Lic.	M	F	Rang	Lic.	M	F	Rang	Lic.	M	F	Rang	Lic.	M	F	Rang	Lic.	M	F	Rang	Lic.	M	F	Rang					
1	CHANGE BASKET CLUB	126	30	24	6	1	2	2	8	16	8	8	1	12	10	2	4	12	6	6	4	15	9	6	4	18	13	5	2	3	3	8	2	2	6	16	12	4	1								
2	ALLONNES JEUNESSES SPORTIVES	112	13	9	4	3	1	1	9	8	7	1	3	15	9	6	3	15	8	7	1	15	10	5	3	11	10	1	3	12	8	4	1	3	2	1	4	5	5	1	14	9	5	3			
3	ST MARS D OUILLE LES MOUETTES	103	11	3	8	7	2	2	7	5	2	3	7	26	15	11	1	9	8	1	6	9	8	1	7	10	6	4	5	8	5	3	3	4	3	1	3	4	1	3	3	15	8	7	2		
4	LE MANS JALT	92	8	8		10	3	3	3	5	5		6	6	6		10	8	8		7	18	18		1	20	20		1	9	7	2	2	3	3		5			12	9	3	6				
5	LA CHAPELLE ST AUBIN	79	8	5	3	11	4	4	1	3	3		9	10	7	3	5	13	9	4	3	18	17	1	2	11	9	2	4	8	6	2	4	3	3		7			1	1		44				
6	RUAUDIN JEUNESSE SPORTIVE	75	13	7	6	4	3	2	1	4	5	4	1	8	9	2	7	7	4	4		12	9	8	1	8	9	7	2	6	1		1	12	6	5	1	2	3	3	4	13	5	8	5		
7	COULAINES JEUNESSES SPORTIVES	72	8	8		8	2	2	5	12	3	9	2	9	2	7	6	15	9	6	2	9	5	4	6	6	4	2	8	2	1	1	9							9	6	3	7				
8	LE MANS SC MODERNE	59					2	2	6	7	7	4	17	16	1	2	9	7	2	5	5	5	5	11	5	5	10						1	1	9				13	8	5	4					
9	LE MANS J.C.M. BASKET	50	12	9	3	6				1	1	12	7	7		8	6	3	3	8	6	4	2	9	8	6	2	7	2	2		10	3	3	6	1	1	9	4	3	1	16					
10	GUECELARD BASKET BALL CLUB	47	8	6	2	9				1	1	11	4	4	4	11	4	2	2	10	5	3	2	10	4	1	3	11	4	2	2	5	9	4	5	1	2	1	1	5	6	2	4	11			
11	ROUILLON E.G	44	4	4		15							4	2	2	12	4	2	2	11	11	7	4	5	6	5	1	9	4	3	1	6			4	3	1	2	7	4	3	10					
12	LE MANS C.S.S.GAZONFIER	27	5	4	1	13	1		1	11	6	3	3	5	6	6		9																							8	5	3	8			
13	LE MANS S.L.B.	26	7	7		12									5	5		9	4	4		12	4	3	1	12	3	3		7											3	3		21			
14	LE MANS SAINT PAVIN	22	12	7	5	5	1		1	10				1	1		14	1		1	15	1	1	1	15	1	1		16												5	3	2	14			
15	LE MANS GSOS	17	14	9	5	2															1	1		17																	2	1	1	37			
16	BASKET CLUB ROEZEEN	14	3	2	1	20	4	2	2	2											1	1		19	3	1	2	14													3	3		33			
17	LE MANS S.O.MAINE	11	1			27					1		1	14							3		3	13	3		3	13												3	1	2	26				
18	MULSANNE BASKET 2000	11	2	2		21									1	1		16	3		3	14	1	1		18	1	1		13											3		3	28			
19	CD DE LA SARTHE DE BASKET BALL	8																																							8	7	1	9			
20	LE GRAND LUCE UNION SPORTIVE	8	1	1		24			2	2		10	1	1		15					1	1		18											1		1	10	2		2	39					
21	CERANS YVRE BASKET	7	3	2	1	18									2	1	1	14																	1		1	7	1		1	43					
22	LA FLECHE US	7	4	2	2	14																				1	1		15							1	1	8	1		1	8					
23	ANILLE BRAYE BASKET	7	4	2	2	16																																				3	1	2	22		
24	NEUVILLE BASKET ASSOCIATION	7	4	2	2	17															1	1		20	1	1		19													1	1		45			
25	ETIVAL BASKET CLUB	6	1	1		28				1	1		15				1		1	17																						3	3		30		
26	FRESNAY /SARTHE	6																																								6	2	4	12		
27	ECOMMOY K.B.C.	6													3		3	13																								3		3	31		
28	MAROLLAIS S.C.	6	3	2	1	19	1	1		12																																2	1	1	41		
29	LA FERTE BERNARD V.S.	5																																								5	3	2	13		
30	JOUE L' ABBE MONTBIZOT	5											1	1		13																										4	2	2	15		
31	CONLIE US	5	1		1	23																				1	1		17	1	1		11									2	1	1	38		
32	SAINT MARS LA BRIERE US	4								1		1	13																														3	2	1	23	
33	SILLE LE PHILIPPE B.C	4																																									4	2	2	17	
34	CHAMPAGNE ES	4												1	1		16																										3	2	1	27	
35	ARNAGE UNION SPORTIVE	3																																									3	1	2	18	
36	ASSOCIATION SPORTIVE BELMONTAIS	3																																									3	2	1	19	
37	CHATEAU DU LOIR C.O.C.	3	1		1	22																																					2		2	36	
38	MAMERS S.A.	3																																									3	2	1	20	
39	LE MANS A.S.MADELEINE	3																																									3	2	1	24	
40	LA CHARTRE A.S.	3																																									3	1	2	25	
41	MANSIGNE BASKET CLUB	3	1		1	25																																					2	1	1	40	
42	LE LUDE BASKET CLUB	3																																									3	1	2	29	
43	SPAY BASKET CLUB	3																																								3	2	1	32		
44	BOULOIRE US	3																																									3	2	1	34	
45	CLUB OMNISPORTS DE LUCHE PRINGE	3																																									3	1	2	35	
46	LOUE-BRULON	3	1	1		29																																					2	2		42	
47	SABLE BASKET	1	1	1		26																																									

Légende 10 premiers de chaque type de licence ou premier de la catégorie

### Le club ayant le plus de...

licenciés	est	CHANGE BASKET CLUB	(126)	soit	<b>11%</b>	des licenciés sarthois		
seniors	est	CHANGE BASKET CLUB	(30)	soit	<b>16%</b>	des seniors sarthois	et	<b>24%</b> de l'effectif du club
U20 (juniors)	est	LA CHAPELLE ST AUBIN	(4)	soit	<b>15%</b>	des U20 (juniors) sarthois	et	<b>5%</b> de l'effectif du club
U18 (cadets-juniors)	est	CHANGE BASKET CLUB	(16)	soit	<b>22%</b>	des U18 (cadets-juniors) sarthois	et	<b>13%</b> de l'effectif du club
U17 (cadets)	est	ST MARS D OUTILLE LES MOUETTES	(26)	soit	<b>20%</b>	des U17 (cadets) sarthois	et	<b>25%</b> de l'effectif du club
U15 (minimes)	est	ALLONNES JEUNESSES SPORTIVES	(15)	soit	<b>13%</b>	des U15 (minimes) sarthois	et	<b>13%</b> de l'effectif du club
U13 (benjamins)	est	LE MANS JALT	(18)	soit	<b>13%</b>	des U13 (benjamins) sarthois	et	<b>20%</b> de l'effectif du club
U11 (poussins)	est	LE MANS JALT	(20)	soit	<b>16%</b>	des U11 (poussins) sarthois	et	<b>22%</b> de l'effectif du club
U9 (mini poussins)	est	ALLONNES JEUNESSES SPORTIVES	(12)	soit	<b>21%</b>	des U9 (mini poussins) sarthois	et	<b>11%</b> de l'effectif du club
U7 (baby)	est	GUECELARD BASKET BALL CLUB	(9)	soit	<b>27%</b>	des U7 (baby) sarthois	et	<b>19%</b> de l'effectif du club
détente	est	ALLONNES JEUNESSES SPORTIVES	(5)	soit	<b>21%</b>	des détente sarthois	et	<b>4%</b> de l'effectif du club
non joueurs	est	CHANGE BASKET CLUB	(16)	soit	<b>7%</b>	des non joueurs sarthois	et	<b>13%</b> de l'effectif du club

### Le club ayant le plus de...

licenciés masculins	est	CHANGE BASKET CLUB	(89)	soit	<b>12%</b>	des licenciés masculins sarthois	et	<b>71%</b> de l'effectif du club
seniors masculins	est	CHANGE BASKET CLUB	(24)	soit	<b>19%</b>	des seniors masculins sarthois	et	<b>19%</b> de l'effectif du club
U20 (juniors) masculins	est	LA CHAPELLE ST AUBIN	(4)	soit	<b>19%</b>	des U20 (juniors) masculins sarthois	et	<b>5%</b> de l'effectif du club
U18 (cadets-juniors) masculins	est	CHANGE BASKET CLUB	(8)	soit	<b>17%</b>	des U18 (cadets-juniors) masculins sa	et	<b>6%</b> de l'effectif du club
U17 (cadets) masculins	est	LE MANS SC MODERNE	(16)	soit	<b>19%</b>	des U17 (cadets) masculins sarthois	et	<b>27%</b> de l'effectif du club
U15 (minimes) masculins	est	COULAINES JEUNESSES SPORTIVES	(9)	soit	<b>12%</b>	des U15 (minimes) masculins sarthois	et	<b>13%</b> de l'effectif du club
U13 (benjamins) masculins	est	LE MANS JALT	(18)	soit	<b>17%</b>	des U13 (benjamins) masculins sartho	et	<b>20%</b> de l'effectif du club
U11 (poussins) masculins	est	LE MANS JALT	(20)	soit	<b>21%</b>	des U11 (poussins) masculins sarthois	et	<b>22%</b> de l'effectif du club
U9 (mini poussins) masculins	est	ALLONNES JEUNESSES SPORTIVES	(8)	soit	<b>19%</b>	des U9 (mini poussins) masculins sart	et	<b>7%</b> de l'effectif du club
U7 (baby) masculins	est	RUAUDIN JEUNESSE SPORTIVE	(5)	soit	<b>20%</b>	des U7 (baby) masculins sarthois	et	<b>7%</b> de l'effectif du club
détentes masculins	est	ROUILLON E.G	(3)	soit	<b>27%</b>	des détente masculins sarthois	et	<b>7%</b> de l'effectif du club
non joueurs masculins	est	CHANGE BASKET CLUB	(12)	soit	<b>9%</b>	des non joueurs masculins sarthois	et	<b>10%</b> de l'effectif du club

### Le club ayant le plus de...

licenciés féminins	est	ST MARS D OUTILLE LES MOUETTES	(42)	soit	<b>12%</b>	des licenciés féminins sarthois	et	<b>41%</b> de l'effectif du club
seniors féminins	est	ST MARS D OUTILLE LES MOUETTES	(8)	soit	<b>14%</b>	des seniors féminins sarthois	et	<b>8%</b> de l'effectif du club
juniors féminins	est	BASKET CLUB ROEZEEN	(2)	soit	<b>40%</b>	des juniors féminins sarthois	et	<b>14%</b> de l'effectif du club
U18 (cadets-juniors) féminins	est	COULAINES JEUNESSES SPORTIVES	(9)	soit	<b>33%</b>	des U18 (cadets-juniors) féminins sar	et	<b>13%</b> de l'effectif du club
U17 (cadets) féminins	est	ST MARS D OUTILLE LES MOUETTES	(11)	soit	<b>26%</b>	des U17 (cadets) féminins sarthois	et	<b>11%</b> de l'effectif du club
U15 (minimes) féminins	est	ALLONNES JEUNESSES SPORTIVES	(7)	soit	<b>18%</b>	des U15 (minimes) féminins sarthois	et	<b>6%</b> de l'effectif du club
U13 (benjamins) féminins	est	CHANGE BASKET CLUB	(6)	soit	<b>19%</b>	des U13 (benjamins) féminins sarthoi:	et	<b>5%</b> de l'effectif du club
U11 (poussins) féminins	est	CHANGE BASKET CLUB	(5)	soit	<b>18%</b>	des U11 (poussins) féminins sarthois	et	<b>4%</b> de l'effectif du club
U9 (mini poussins) féminins	est	ALLONNES JEUNESSES SPORTIVES	(4)	soit	<b>25%</b>	des U9 (mini poussins) féminins sarth	et	<b>4%</b> de l'effectif du club
U7 (baby) féminins	est	GUECELARD BASKET BALL CLUB	(5)	soit	<b>63%</b>	des U7 (baby) féminins sarthois	et	<b>11%</b> de l'effectif du club
détentes féminins	est	ALLONNES JEUNESSES SPORTIVES	(5)	soit	<b>38%</b>	des détente féminins sarthois	et	<b>4%</b> de l'effectif du club
non joueurs féminins	est	RUAUDIN JEUNESSE SPORTIVE	(8)	soit	<b>9%</b>	des non joueurs féminins sarthois	et	<b>11%</b> de l'effectif du club



CD 72

Date d'édition

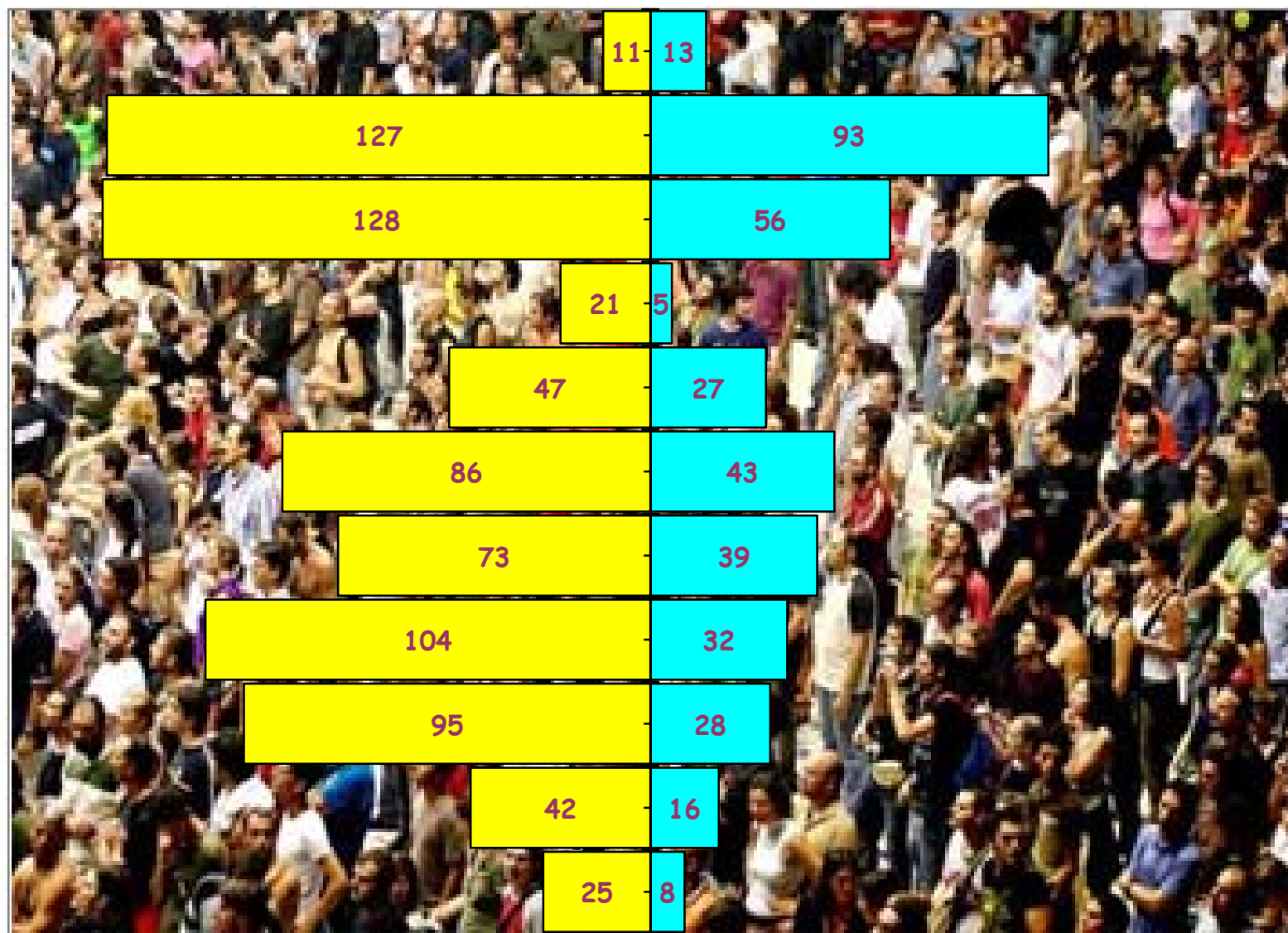
banque à qui parler  
PARTENAIRE OFFICIEL

CLUB	ADULTES					JEUNES							MINI BASKET					Nb Lic Total
	SENIORS	DETENTE	DIRIGEANT	TOTAL	% Adultes	U20	U18	U17	U15	U13	TOTAL	% Jeunes	U11	U9	U7	TOTAL	% Mini Basket	
ALLONNES JEUNESSES SPORTIVES	13	5	14	32	29%	1	8	15	15	15	54	48%	11	12	3	26	23%	112
ARNAGE UNION SPORTIVE	-	-	3	3	100%	-	-	-	-	-	0	0%	-	-	-	0	0%	3
ASSOCIATION SPORTIVE BELMontois BASKET	-	-	3	3	100%	-	-	-	-	-	0	0%	-	-	-	0	0%	3
CHATEAU DU LOIR C.O.C.	1	-	2	3	100%	-	-	-	-	-	0	0%	-	-	-	0	0%	3
COULAINES JEUNESSES SPORTIVES	8	-	9	17	24%	2	12	9	15	9	47	65%	6	2	-	8	11%	72
CERANS YVRE BASKET	3	1	1	5	71%	-	-	-	2	-	2	29%	-	-	-	0	0%	7
LA FERTE BERNARD V.S.	-	-	5	5	100%	-	-	-	-	-	0	0%	-	-	-	0	0%	5
LA FLECHE US	4	1	-	5	71%	-	-	-	-	-	0	0%	1	-	1	2	29%	7
GUECELARD BASKET BALL CLUB	8	2	6	16	34%	-	1	4	4	5	14	30%	4	4	9	17	36%	47
JOUE L'ABBE MONTBIZOT	-	-	4	4	80%	-	-	1	-	-	1	20%	-	-	-	0	0%	5
MAMERS S.A.	-	-	3	3	100%	-	-	-	-	-	0	0%	-	-	-	0	0%	3
LE MANS SAINT PAVIN	12	-	5	17	77%	1	-	1	1	1	4	18%	1	-	-	1	5%	22
LE MANS S.L.B.	7	-	3	10	38%	-	-	-	5	4	9	35%	4	3	-	7	27%	26
LE MANS C.S.S.GAZONFIER	5	-	8	13	48%	1	6	6	-	1	14	52%	-	-	-	0	0%	27
LE MANS GSOS	14	-	2	16	94%	-	-	-	-	1	1	6%	-	-	-	0	0%	17
LE MANS JALT	8	-	12	20	22%	3	5	6	8	18	40	43%	20	9	3	32	35%	92
LE MANS J.C.M. BASKET	12	1	4	17	34%	-	1	7	6	6	20	40%	8	2	3	13	26%	50
LE MANS SC MODERNE	-	-	13	13	22%	2	7	17	9	5	40	68%	5	-	1	6	10%	59
ROUILLON E.G	4	4	7	15	34%	-	-	4	4	11	19	43%	6	4	-	10	23%	44
ANILLE BRAYE BASKET	4	-	3	7	100%	-	-	-	-	-	0	0%	-	-	-	0	0%	7
SAINT MARS LA BRIERE US	-	-	3	3	75%	-	1	-	-	-	1	25%	-	-	-	0	0%	4
ST MARS D OUILLE LES MOUETTES	11	4	15	30	29%	2	5	26	9	9	51	50%	10	8	4	22	21%	103
SILLE LE PHILIPPE B.C	-	-	4	4	100%	-	-	-	-	-	0	0%	-	-	-	0	0%	4
LE MANS A.S.MADELEINE	-	-	3	3	100%	-	-	-	-	-	0	0%	-	-	-	0	0%	3
CONLIE US	1	-	2	3	60%	-	-	-	-	-	0	0%	1	1	-	2	40%	5
CD DE LA SARTHE DE BASKET BALL	-	-	8	8	100%	-	-	-	-	-	0	0%	-	-	-	0	0%	8
CHANGE BASKET CLUB	30	2	16	48	38%	2	16	12	12	15	57	45%	18	3	-	21	17%	126
RUAUDIN JEUNESSE SPORTIVE	13	3	13	29	39%	3	5	9	4	9	30	40%	9	1	6	16	21%	75
LA CHARTRE A.S.	-	-	3	3	100%	-	-	-	-	-	0	0%	-	-	-	0	0%	3
LE GRAND LUCE UNION SPORTIVE	1	1	2	4	50%	-	2	1	-	1	4	50%	-	-	-	0	0%	8
MANSIGNE BASKET CLUB	1	-	2	3	100%	-	-	-	-	-	0	0%	-	-	-	0	0%	3
SABLE BASKET	1	-	-	1	100%	-	-	-	-	-	0	0%	-	-	-	0	0%	1
LE MANS S.O.MAINE	1	-	3	4	36%	-	1	-	-	3	4	36%	3	-	-	3	27%	11
CHAMPAGNE ES	-	-	3	3	75%	-	-	1	-	-	1	25%	-	-	-	0	0%	4
MULSANNE BASKET 2000	2	-	3	5	45%	-	-	-	1	3	4	36%	1	1	-	2	18%	11
LE LUDE BASKET CLUB	-	-	3	3	100%	-	-	-	-	-	0	0%	-	-	-	0	0%	3
ETIVAL BASKET CLUB	1	-	3	4	67%	-	1	-	1	-	2	33%	-	-	-	0	0%	6
FRESNAY /SARTHE	-	-	6	6	100%	-	-	-	-	-	0	0%	-	-	-	0	0%	6
LA CHAPELLE ST AUBIN	8	-	1	9	11%	4	3	10	13	18	48	61%	11	8	3	22	28%	79
ECOMMOY K.B.C.	-	-	3	3	50%	-	-	-	3	-	3	50%	-	-	-	0	0%	6
MAROLLAIS S.C.	3	-	2	5	83%	1	-	-	-	-	1	17%	-	-	-	0	0%	6
SPAY BASKET CLUB	-	-	3	3	100%	-	-	-	-	-	0	0%	-	-	-	0	0%	3
BASKET CLUB ROEZEEN	3	-	3	6	43%	4	-	-	-	1	5	36%	3	-	-	3	21%	14
BOULOIRE US	-	-	3	3	100%	-	-	-	-	-	0	0%	-	-	-	0	0%	3
NEUVILLE BASKET ASSOCIATION	4	-	1	5	71%	-	-	-	-	1	1	14%	1	-	-	1	14%	7
CLUB OMNISPORTS DE LUCHE PRINGE	-	-	3	3	100%	-	-	-	-	-	0	0%	-	-	-	0	0%	3
LOUE-BRULON	1	-	2	3	100%	-	-	-	-	-	0	0%	-	-	-	0	0%	3



<i>Rang</i>	<i>CLUB</i>	<i>MASCULIN</i>	<i>FEMININ</i>	<i>TOTAL</i>	<i>% Masculin</i>	<i>% Féminin</i>
1	CHANGE BASKET CLUB	89	37	<b>126</b>	70,63%	29,37%
2	ALLONNES JEUNESSES SPORTIVES	73	39	<b>112</b>	65,18%	34,82%
3	ST MARS D OUTILLE LES MOUETTES	61	42	<b>103</b>	59,22%	40,78%
4	LE MANS JALT	87	5	<b>92</b>	94,57%	5,43%
5	LA CHAPELLE ST AUBIN	64	15	<b>79</b>	81,01%	18,99%
6	RUAUDIN JEUNESSE SPORTIVE	47	28	<b>75</b>	62,67%	37,33%
7	COULAINES JEUNESSES SPORTIVES	40	32	<b>72</b>	55,56%	44,44%
8	LE MANS SC MODERNE	51	8	<b>59</b>	86,44%	13,56%
9	LE MANS J.C.M. BASKET	39	11	<b>50</b>	78,00%	22,00%
10	GUECELARD BASKET BALL CLUB	22	25	<b>47</b>	46,81%	53,19%
11	ROUILLON E.G	30	14	<b>44</b>	68,18%	31,82%
12	LE MANS C.S.S.GAZONFIER	19	8	<b>27</b>	70,37%	29,63%
13	LE MANS S.L.B.	25	1	<b>26</b>	96,15%	3,85%
14	LE MANS SAINT PAVIN	13	9	<b>22</b>	59,09%	40,91%
15	LE MANS GSOS	11	6	<b>17</b>	64,71%	35,29%
16	BASKET CLUB ROEZEEN	9	5	<b>14</b>	64,29%	35,71%
17	LE MANS S.O.MAINE	1	10	<b>11</b>	9,09%	90,91%
18	MULSANNE BASKET 2000	5	6	<b>11</b>	45,45%	54,55%
19	CD DE LA SARTHE DE BASKET BALL	7	1	<b>8</b>	87,50%	12,50%
20	LE GRAND LUCE UNION SPORTIVE	5	3	<b>8</b>	62,50%	37,50%
21	CERANS YVRE BASKET	3	4	<b>7</b>	42,86%	57,14%
22	LA FLECHE US	4	3	<b>7</b>	57,14%	42,86%
23	ANILLE BRAYE BASKET	3	4	<b>7</b>	42,86%	57,14%
24	NEUVILLE BASKET ASSOCIATION	5	2	<b>7</b>	71,43%	28,57%
25	ETIVAL BASKET CLUB	5	1	<b>6</b>	83,33%	16,67%
26	FRESNAY /SARTHE	2	4	<b>6</b>	33,33%	66,67%
27	ECOMMOY K.B.C.	0	6	<b>6</b>	0,00%	100,00%
28	MAROLLAIS S.C.	4	2	<b>6</b>	66,67%	33,33%
29	LA FERTE BERNARD V.S.	3	2	<b>5</b>	60,00%	40,00%
30	JOUE L'ABBE MONTBIZOT	3	2	<b>5</b>	60,00%	40,00%
31	CONLIE US	3	2	<b>5</b>	60,00%	40,00%
32	SAINT MARS LA BRIERE US	2	2	<b>4</b>	50,00%	50,00%
33	SILLE LE PHILIPPE B.C	2	2	<b>4</b>	50,00%	50,00%
34	CHAMPAGNE ES	3	1	<b>4</b>	75,00%	25,00%
35	ARNAGE UNION SPORTIVE	1	2	<b>3</b>	33,33%	66,67%
36	ASSOCIATION SPORTIVE BELMONTOIS B,	2	1	<b>3</b>	66,67%	33,33%
37	CHATEAU DU LOIR C.O.C.	0	3	<b>3</b>	0,00%	100,00%
38	MAMERS S.A.	2	1	<b>3</b>	66,67%	33,33%
39	LE MANS A.S.MADELEINE	2	1	<b>3</b>	66,67%	33,33%
40	LA CHARTRE A.S.	1	2	<b>3</b>	33,33%	66,67%
41	MANSIGNE BASKET CLUB	1	2	<b>3</b>	33,33%	66,67%
42	LE LUDE BASKET CLUB	1	2	<b>3</b>	33,33%	66,67%
43	SPAY BASKET CLUB	2	1	<b>3</b>	66,67%	33,33%
44	BOULOIRE US	2	1	<b>3</b>	66,67%	33,33%
45	CLUB OMNISPORTS DE LUCHE PRINGE	1	2	<b>3</b>	33,33%	66,67%
46	LOUE-BRULON	3	0	<b>3</b>	100,00%	0,00%
47	SABLE BASKET	1	0	<b>1</b>	100,00%	0,00%

Représentation par catégorie et sexe - Saison 2012-2013



Détente

Non Joueur

Seniors

U20 - Juniors

U18 - Juniors-Cadets

U17 - Cadets

U15 - Minimes

U13 - Benjamins

U11 - Poussins

U9 - Min-Poussins

U7 - Baby-Basket



150

100

50

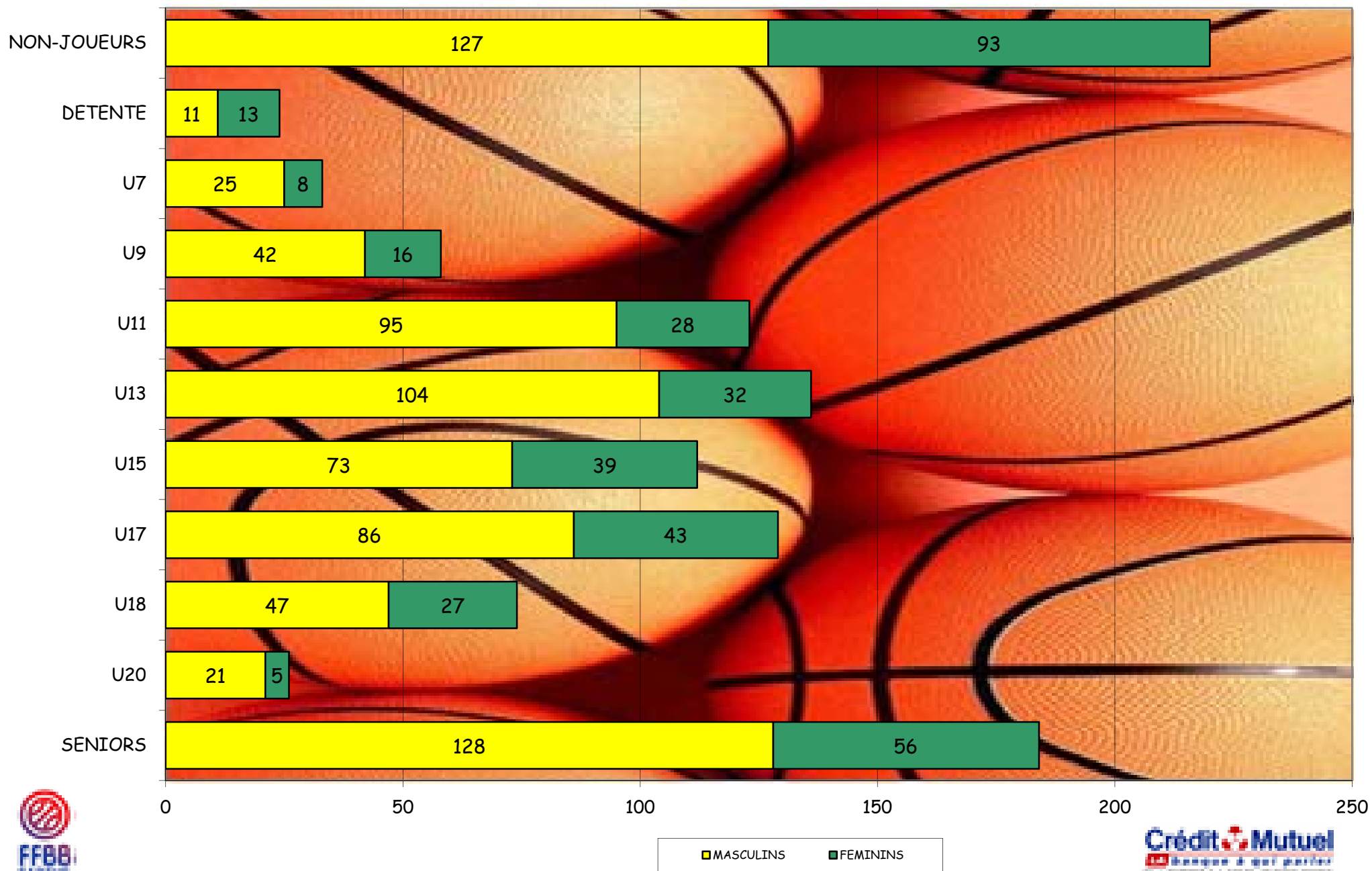
50

100

150

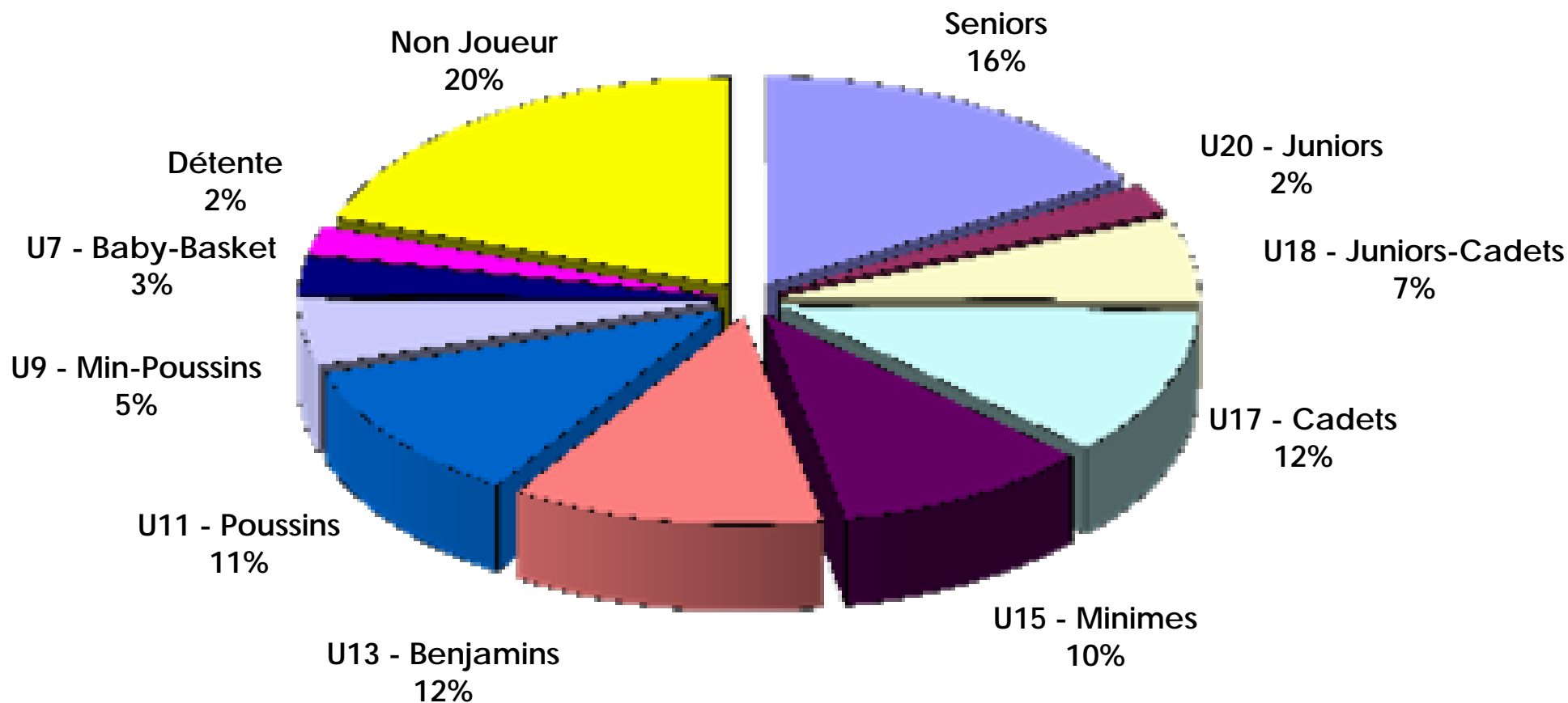


# Graphe par catégorie et sexe





# Représentation par catégories Saison 2013-2014





## Représentation par type - saison 2013 - 2014

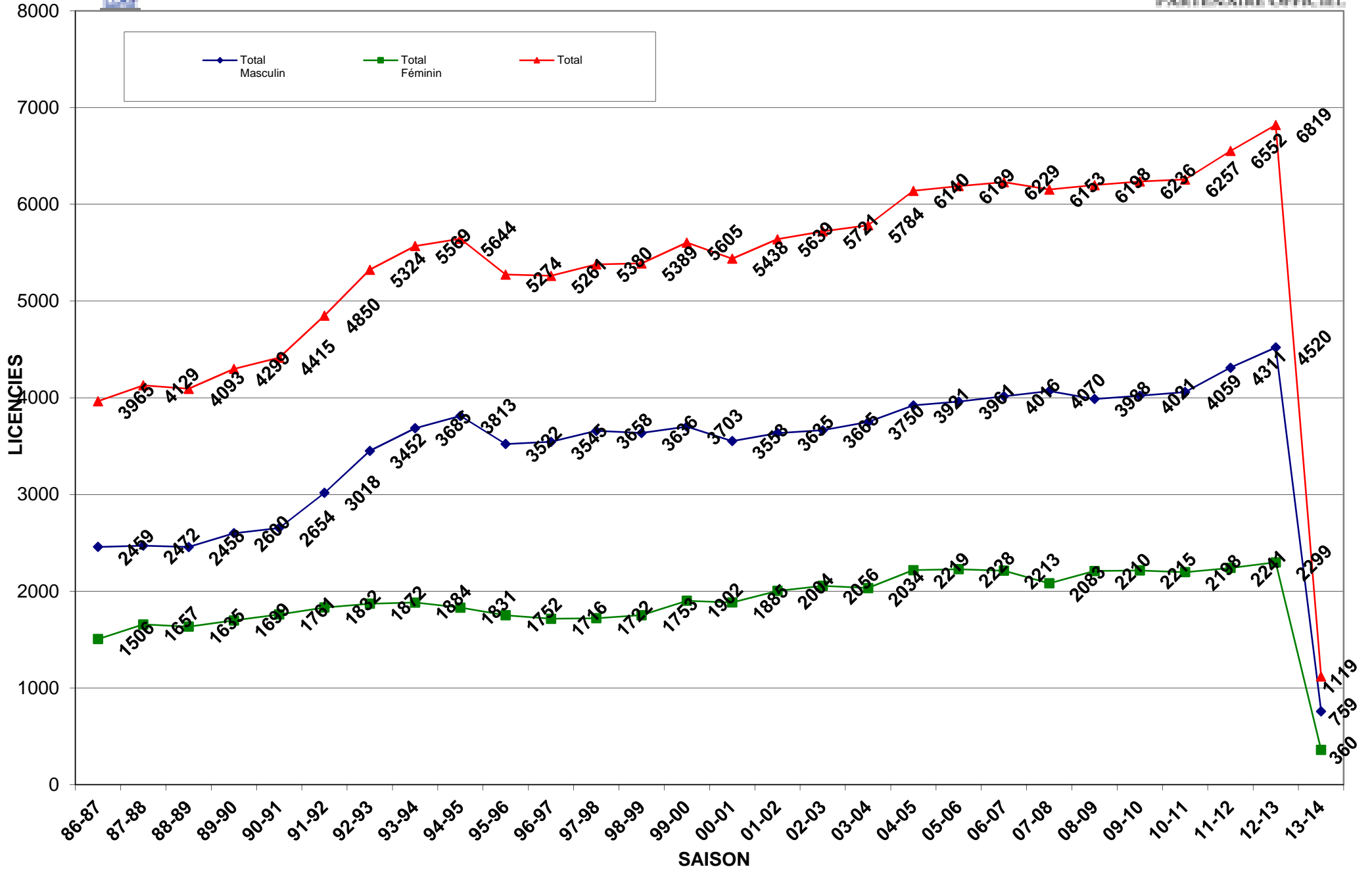
RENOUVELLEMENT  
84%



CREATION  
16%

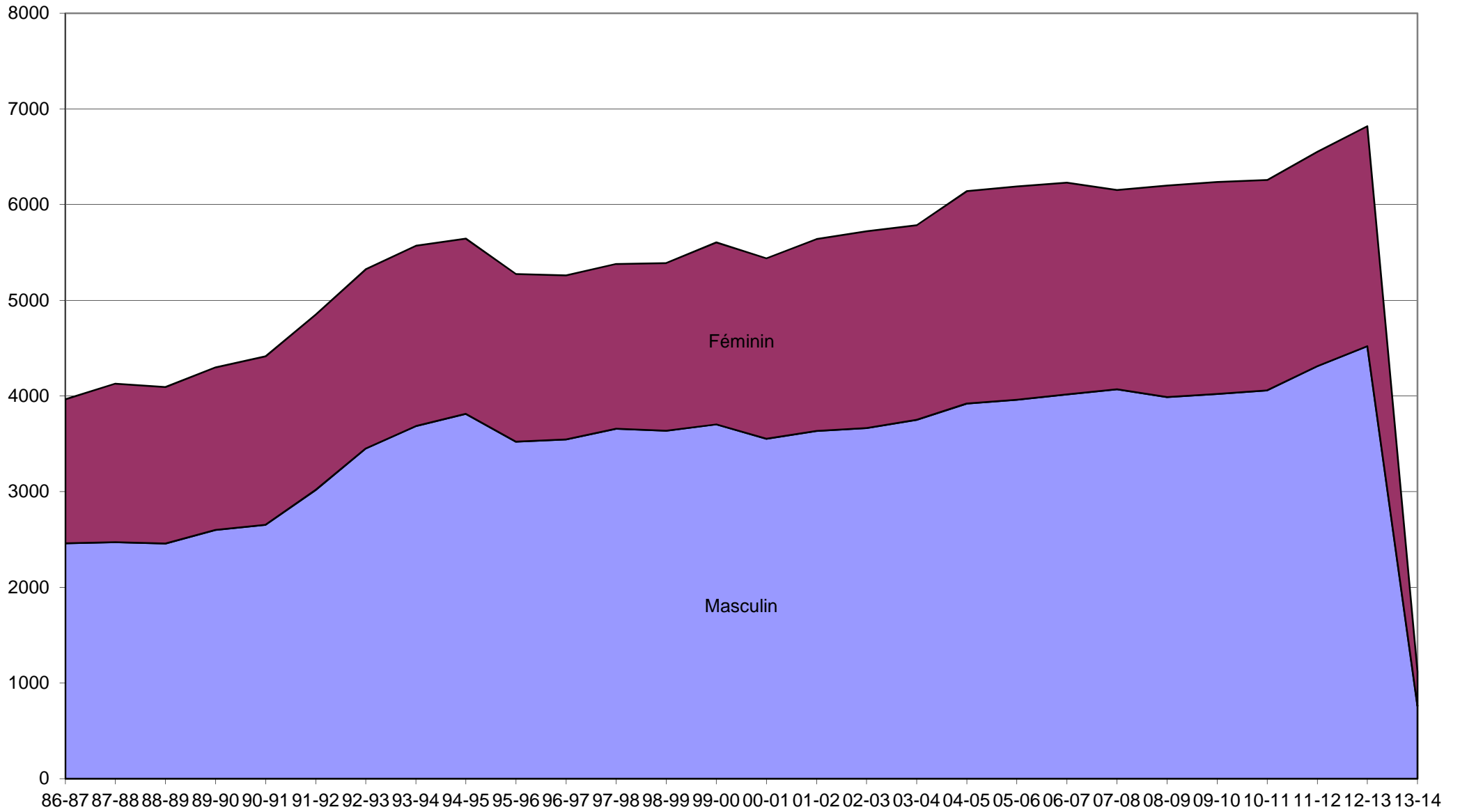


Evolution des licenciés depuis les 24 dernières saisons





### Evolution par sexe sur les 25 dernières saisons





Saison	Total Masculin	Total Féminin	Total	% Augmentation	Différence
31-32	0	0	52	100,00%	52
32-33	0	0	83	37,35%	31
33-34	0	0	0	0,00%	-83
34-35	0	0	0	0,00%	0
35-36	0	0	0	0,00%	0
36-37	0	0	0	0,00%	0
37-38	0	0	0	0,00%	0
38-39	0	0	0	0,00%	0
39-40	0	0	0	0,00%	0
40-41	0	0	0	0,00%	0
41-42	0	0	0	0,00%	0
42-43	0	0	0	0,00%	0
43-44	0	0	0	0,00%	0
44-45	0	0	0	0,00%	0
45-46	0	0	0	0,00%	0
46-47	0	0	0	0,00%	0
47-48	0	0	52	100,00%	52
48-49	0	0	0	0,00%	-52
49-50	0	0	931	100,00%	931
50-51	0	0	935	0,43%	4
51-52	0	0	911	-2,63%	-24
52-53	0	0	792	-15,03%	-119
53-54	0	0	0	0,00%	-792
54-55	0	0	0	0,00%	0
55-56	0	0	0	0,00%	0
56-57	0	0	0	0,00%	0
57-58	0	0	0	0,00%	0
58-59	0	0	996	100,00%	996
59-60	0	0	0	0,00%	-996
60-61	0	0	0	0,00%	0
61-62	0	0	1258	100,00%	1258
62-63	0	0	1249	-0,72%	-9
63-64	0	0	0	0,00%	-1249
64-65	0	0	0	0,00%	0
65-66	0	0	1309	100,00%	1309
66-67	0	0	1355	3,39%	46
67-68	0	0	1759	22,97%	404
68-69	0	0	2104	16,40%	345
69-70	0	0	2032	-3,54%	-72
70-71	0	0	2120	4,15%	88
71-72	0	0	2535	16,37%	415
72-73	0	0	2542	0,28%	7





Saison	Total Masculin	Total Féminin	Total	% Augmentation	Différence
73-74	0	0	2731	6,92%	189
74-75	0	0	2973	8,14%	242
75-76	0	0	3061	2,87%	88
76-77	0	0	2880	-6,28%	-181
77-78	0	0	3208	10,22%	328
78-79	0	0	3471	7,58%	263
79-80	0	0	3770	7,93%	299
80-81	0	0	3977	5,20%	207
81-82	0	0	3987	0,25%	10
82-83	0	0	3883	-2,68%	-104
83-84	2349	1709	4058	4,31%	175
84-85	2586	1749	4335	6,39%	277
85-86	2714	1778	4492	3,50%	157
86-87	2459	1506	3965	-13,29%	-527
87-88	2472	1657	4129	3,97%	164
88-89	2458	1635	4093	-0,88%	-36
89-90	2600	1699	4299	4,79%	206
90-91	2654	1761	4415	2,63%	116
91-92	3018	1832	4850	8,97%	435
92-93	3452	1872	5324	8,90%	474
93-94	3685	1884	5569	4,40%	245
94-95	3813	1831	5644	1,33%	75
95-96	3522	1752	5274	-7,02%	-370
96-97	3545	1716	5261	-0,25%	-13
97-98	3658	1722	5380	2,21%	119
98-99	3636	1753	5389	0,17%	9
99-00	3703	1902	5605	3,85%	216
00-01	3553	1885	5438	-3,07%	-167
01-02	3635	2004	5639	3,56%	201
02-03	3665	2056	5721	1,43%	82
03-04	3750	2034	5784	1,09%	63
04-05	3921	2219	6140	5,80%	356
05-06	3961	2228	6189	0,79%	49
06-07	4016	2213	6229	0,64%	40
07-08	4070	2083	6153	-1,24%	-76
08-09	3988	2210	6198	0,73%	45
09-10	4021	2215	6236	0,61%	38
10-11	4059	2198	6257	0,34%	21
11-12	4311	2241	6552	4,50%	295
12-13	4520	2299	6819	3,92%	267
13-14	759	360	1119	-509,38%	-5700