

TABLEAU DE BORD DES LICENCIES

COMITÉ DE LA SARTHE

A la date du : **01/05/2013**

	Saison en cours		Saison précédente *	
	2012-2013	%	2011-2012	%
MASCULINS	4 520	66,29%	4 311	65,80%
FEMININS	2 299	33,71%	2 241	34,20%
TOTAL	6 819		6 552	

Seniors	1 164	17,07%	1 133	17,29%
U20 - Juniors	105	1,54%	249	3,80%
U18 - Juniors-Cadets	394	5,78%	215	3,28%
U17 - Cadets	544	7,98%	576	8,79%
U15 - Minimes	661	9,69%	634	9,68%
U13 - Benjamins	760	11,15%	700	10,68%
U11 - Poussins	828	12,14%	801	12,23%
U9 - Min-Poussins	718	10,53%	679	10,36%
U7 - Baby-Basket	592	8,68%	590	9,00%
Détente	400	5,87%	435	6,64%
Non Joueur	653	9,58%	540	8,24%

Moyenne de licenciés par clubs	117,57
Nombres de clubs pris en compte	58

* les chiffres de 2011-2012 sont bien sur ceux de fin de saison

Édité par la Commission Qualifications
Marcel GUIBERT

COMPARATIF SUR DEUX SAISON A LA MEME DATE						
Saison 2011-2012 au	01/05/2012		écart	Saison 2012-2013 au	01/05/2013	
HOMMES	4 326	65,84%	+ 194	HOMMES	4 520	66,29%
FEMMES	2 244	34,16%	+ 55	FEMMES	2 299	33,71%
TOTAL	6 570			TOTAL	6 819	
	Différence	+ 249	3,79%			

ECART **+ 267**

Catégorie	MASCULIN				FEMININ				Catégorie
	12-13	%	11-12	Ecart	12-13	%	11-12	Ecart	
Seniors	800	17,70%	780	+ 20	364	15,83%	353	+ 11	Seniors
U20 - Juniors	80	1,77%	177	- 97	25	1,09%	72	- 47	Juniors
U18 - Juniors-Cadets	249	5,51%	142	+ 107	145	6,31%	73	+ 72	Juniors-Cadets
U17 - Cadets	324	7,17%	321	+ 3	220	9,57%	255	- 35	Cadets
U15 - Minimes	417	9,23%	381	+ 36	244	10,61%	253	- 9	Minimes
U13 - Benjamins	472	10,44%	411	+ 61	288	12,53%	289	- 1	Benjamins
U11 - Poussins	518	11,46%	523	- 5	310	13,48%	278	+ 32	Poussins
U9 - Min-Poussins	504	11,15%	458	+ 46	214	9,31%	221	- 7	Mini-Poussins
U7 - Baby-Basket	429	9,49%	441	- 12	163	7,09%	149	+ 14	Baby-Basket
Détente	302	6,68%	335	- 33	98	4,26%	100	- 2	Détentes
Non Joueur	425	9,40%	342	+ 83	228	9,92%	198	+ 30	Non Joueur
TOTAL	4 520	66,29%	4 311	+ 209	2 299	33,71%	2 241	+ 58	TOTAL

	Masculin	%	Féminin	%
FFBB	306 719	62,65%	182 825	37,35%
Ligue	32 789	53,03%	29 043	46,97%
Sarthe	4 520	66,29%	2 299	33,71%

La Ligue Pays de Loire représente 12,63% de la FFBB
La Sarthe représente 11,03% de la Ligue Pays de Loire
La Sarthe représente 1,39% de la FFBB

2012-2013		
CREATION	1533	22,48%
RENOUVELLEMENT	5 286	77,52%

Top 10 des licenciés par clubs

Rang	CLUB	MASCULIN	FEMININ	TOTAL	%	
					Masculin	Féminin
1	COULAINES JEUNESSES SPORTIVES	161	115	276	58,33%	41,67%
2	LE MANS C.S.S.GAZONFIER	190	77	267	71,16%	28,84%
3	LE MANS SC MODERNE	174	83	257	67,70%	32,30%
4	ST MARS D OUTILLE LES MOUETTES	167	90	257	64,98%	35,02%
5	LA FLECHE US	151	100	251	60,16%	39,84%
6	LE MANS SAINT PAVIN	148	84	232	63,79%	36,21%
7	SABLE BASKET	140	92	232	60,34%	39,66%
8	RUAUDIN JEUNESSE SPORTIVE	147	68	215	68,37%	31,63%
9	LE MANS JALT	197	12	209	94,26%	5,74%
10	BASKET CLUB ROEZEEN	123	85	208	59,13%	40,87%

6	ECOMMOY K.B.C.	16	12	28	57,14%	42,86%
7	LE MANS C.S.S.GAZONFIER	14	10	24	58,33%	41,67%
8	LA CHAPELLE ST AUBIN	16	8	24	66,67%	33,33%
9	LE MANS GSOS	14	9	23	60,87%	39,13%
10	ROUILLON E.G	17	6	23	73,91%	26,09%
11	RUAUDIN JEUNESSE SPORTIVE	17	6	23	73,91%	26,09%
12	LA FLECHE US	12	10	22	54,55%	45,45%
13	LE MANS J.C.M. BASKET	18	4	22	81,82%	18,18%
14	BASKET CLUB ROEZEEN	11	11	22	50,00%	50,00%
15	LE MANS JALT	21	0	21	100,00%	0,00%
16	ST MARS D OUTILLE LES MOUETTES	14	7	21	66,67%	33,33%
17	LE GRAND LUCE UNION SPORTIVE	16	4	20	80,00%	20,00%
18	ETIVAL BASKET CLUB	12	7	19	63,16%	36,84%
19	ALLONNES JEUNESSES SPORTIVES	10	8	18	55,56%	44,44%
20	GUECELARD BASKET BALL CLUB	6	12	18	33,33%	66,67%

6	ST MARS D OUTILLE LES MOUETTES	22	6	28	78,57%	21,43%
7	ANILLE BRAYE BASKET	10	17	27	37,04%	62,96%
8	LA FLECHE US	14	12	26	53,85%	46,15%
9	CHANGE BASKET CLUB	15	11	26	57,69%	42,31%
10	LA FERTE BERNARD V.S.	16	9	25	64,00%	36,00%
11	LE MANS C.S.S.GAZONFIER	13	12	25	52,00%	48,00%
12	LE MANS J.C.M. BASKET	16	9	25	64,00%	36,00%
13	ROUILLON E.G	16	9	25	64,00%	36,00%
14	JOUE L'ABBE MONTBIZOT	13	10	23	56,52%	43,48%
15	LE MANS A.S.MADELEINE	15	8	23	65,22%	34,78%
16	SABLE BASKET	14	9	23	60,87%	39,13%
17	LE MANS GSOS	16	4	20	80,00%	20,00%
18	ALLONNES JEUNESSES SPORTIVES	11	8	19	57,89%	42,11%
19	CONLIE US	15	4	19	78,95%	21,05%
20	FRESNAY /SARTHE	12	7	19	63,16%	36,84%

Top 20 Clubs - Licence U9 (Mini Poussin)

Place	CLUB	MASCULIN	FEMININ	TOTAL	% Masculin	% Féminin
1	BASKET CLUB ROEZEEN	19	13	32	59,38%	40,63%
2	LA CHAPELLE ST AUBIN	25	5	30	83,33%	16,67%
3	LA FLECHE US	17	11	28	60,71%	39,29%
4	ETIVAL BASKET CLUB	20	7	27	74,07%	25,93%
5	LA FERTE BERNARD V.S.	21	5	26	80,77%	19,23%
6	COULAINES JEUNESSES SPORTIVES	17	8	25	68,00%	32,00%
7	LE MANS GSOS	19	5	24	79,17%	20,83%
8	CHATEAU DU LOIR C.O.C.	14	8	22	63,64%	36,36%
9	ST MARS D OUTILLE LES MOUETTES	13	9	22	59,09%	40,91%
10	LE MANS S.L.B.	19	2	21	90,48%	9,52%
11	LE MANS SAINT PAVIN	11	9	20	55,00%	45,00%
12	LE MANS C.S.S.GAZONFIER	16	4	20	80,00%	20,00%
13	SILLE LE PHILIPPE B.C	12	8	20	60,00%	40,00%
14	FRESNAY /SARTHE	10	10	20	50,00%	50,00%
15	GUECELARD BASKET BALL CLUB	12	7	19	63,16%	36,84%
16	RUAUDIN JEUNESSE SPORTIVE	14	5	19	73,68%	26,32%
17	LE MANS A.S.MADELEINE	11	7	18	61,11%	38,89%
18	SABLE BASKET	14	4	18	77,78%	22,22%
19	NEUVILLE BASKET ASSOCIATION	15	3	18	83,33%	16,67%
20	ALLONNES JEUNESSES SPORTIVES	11	6	17	64,71%	35,29%

Top 20 Clubs - Licence U7 (Baby Basket)

Place	CLUB	MASCULIN	FEMININ	TOTAL	% Masculin	% Féminin
1	LA FLECHE US	28	13	41	68,29%	31,71%
2	SABLE BASKET	27	13	40	67,50%	32,50%
3	CERANS YVRE BASKET	18	20	38	47,37%	52,63%
4	BASKET CLUB ROEZEEN	21	16	37	56,76%	43,24%
5	ST MARS D OUTILLE LES MOUETTES	22	9	31	70,97%	29,03%
6	LE MANS SAINT PAVIN	26	4	30	86,67%	13,33%
7	LE MANS A.S.MADELEINE	23	7	30	76,67%	23,33%
8	ETIVAL BASKET CLUB	19	1	20	95,00%	5,00%
9	LE GRAND LUCE UNION SPORTIVE	11	7	18	61,11%	38,89%
10	CHAMPAGNE ES	15	2	17	88,24%	11,76%
11	BOULOIRE US	13	4	17	76,47%	23,53%
12	GUECELARD BASKET BALL CLUB	8	8	16	50,00%	50,00%
13	RUAUDIN JEUNESSE SPORTIVE	14	2	16	87,50%	12,50%
14	FRESNAY /SARTHE	9	7	16	56,25%	43,75%
15	LE MANS GSOS	13	2	15	86,67%	13,33%
16	ANILLE BRAYE BASKET	13	2	15	86,67%	13,33%
17	LA CHAPELLE ST AUBIN	12	3	15	80,00%	20,00%
18	NEUVILLE BASKET ASSOCIATION	9	4	13	69,23%	30,77%
19	JOUE L'ABBE MONTBIZOT	9	3	12	75,00%	25,00%
20	LA CHARTRE A.S.	10	2	12	83,33%	16,67%

Top 20 Clubs - Licence D tente

Place	CLUB	MASCULIN	FEMININ	TOTAL	% Masculin	% Féminin
1	LA FLECHE US	26	16	42	61,90%	38,10%
2	LA FERTE BERNARD V.S.	25	12	37	67,57%	32,43%
3	ROUILLON E.G	24	5	29	82,76%	17,24%
4	LE MANS S.L.B.	20	0	20	100,00%	0,00%
5	ANILLE BRAYE BASKET	13	6	19	68,42%	31,58%
6	LA CHARTRE A.S.	10	7	17	58,82%	41,18%
7	ARNAGE UNION SPORTIVE	11	5	16	68,75%	31,25%
8	LE MANS SC MODERNE	14	2	16	87,50%	12,50%
9	JOUE L'ABBE MONTBIZOT	11	4	15	73,33%	26,67%
10	LE MANS GSOS	12	2	14	85,71%	14,29%
11	ST MARS D OUTILLE LES MOUETTES	8	5	13	61,54%	38,46%
12	ETIVAL BASKET CLUB	10	3	13	76,92%	23,08%
13	BOULOIRE US	13	0	13	100,00%	0,00%
14	GUECELARD BASKET BALL CLUB	10	2	12	83,33%	16,67%
15	CONLIE US	10	1	11	90,91%	9,09%
16	LE LUDE BASKET CLUB	5	6	11	45,45%	54,55%
17	SAINT MARS LA BRIERE US	6	4	10	60,00%	40,00%
18	ECOMMOY K.B.C.	8	2	10	80,00%	20,00%
19						
20						

Top 20 Clubs - Licence Non Joueur

Place	CLUB	MASCULIN	FEMININ	TOTAL	% Masculin	% Féminin
1	LE MANS SC MODERNE	36	11	47	76,60%	23,40%
2	CERANS YVRE BASKET	21	15	36	58,33%	41,67%
3	CHANGE BASKET CLUB	26	8	34	76,47%	23,53%
4	COULAINES JEUNESSES SPORTIVES	26	6	32	81,25%	18,75%
5	LE MANS JALT	22	9	31	70,97%	29,03%
6	LE MANS A.S.MADELEINE	19	10	29	65,52%	34,48%
7	LE MANS C.S.S.GAZONFIER	16	10	26	61,54%	38,46%
8	ST MARS D OUTILLE LES MOUETTES	17	9	26	65,38%	34,62%
9	RUAUDIN JEUNESSE SPORTIVE	16	10	26	61,54%	38,46%
10	ALLONNES JEUNESSES SPORTIVES	16	7	23	69,57%	30,43%
11	ANILLE BRAYE BASKET	12	10	22	54,55%	45,45%
12	LE MANS SAINT PAVIN	16	5	21	76,19%	23,81%
13	JOUE L'ABBE MONTBIZOT	11	6	17	64,71%	35,29%
14	LA FLECHE US	11	4	15	73,33%	26,67%
15	ROUILLON E.G	10	4	14	71,43%	28,57%
16	LE MANS J.C.M. BASKET	9	4	13	69,23%	30,77%
17	LA FERTE BERNARD V.S.	5	7	12	41,67%	58,33%
18	LE GRAND LUCE UNION SPORTIVE	6	6	12	50,00%	50,00%
19	SABLE BASKET	5	7	12	41,67%	58,33%
20	CD DE LA SARTHE DE BASKET BALL	8	3	11	72,73%	27,27%

Le club ayant le plus de...

licenciés	est	COULAINES JEUNESSES SPORTIVES	(276)	soit	4%	des licenciés sarthois		
seniors	est	LE MANS C.S.S.GAZONFIER	(57)	soit	5%	des seniors sarthois	et	21% de l'effectif du club
U20 (juniors)	est	LE MANS C.S.S.GAZONFIER	(10)	soit	10%	des U20 (juniors) sarthois	et	4% de l'effectif du club
U18 (cadets-juniors)	est	COULAINES JEUNESSES SPORTIVES	(27)	soit	7%	des U18 (cadets-juniors) sarthois	et	10% de l'effectif du club
U17 (cadets)	est	COULAINES JEUNESSES SPORTIVES	(36)	soit	7%	des U17 (cadets) sarthois	et	13% de l'effectif du club
U15 (minimes)	est	ST MARS D OUILLE LES MOUETTES	(34)	soit	5%	des U15 (minimes) sarthois	et	13% de l'effectif du club
U13 (benjamins)	est	COULAINES JEUNESSES SPORTIVES	(42)	soit	6%	des U13 (benjamins) sarthois	et	15% de l'effectif du club
U11 (poussins)	est	LA CHAPELLE ST AUBIN	(40)	soit	5%	des U11 (poussins) sarthois	et	20% de l'effectif du club
U9 (mini poussins)	est	BASKET CLUB ROEZEEN	(32)	soit	4%	des U9 (mini poussins) sarthois	et	15% de l'effectif du club
U7 (baby)	est	LA FLECHE US	(41)	soit	7%	des U7 (baby) sarthois	et	16% de l'effectif du club
détente	est	LA FLECHE US	(42)	soit	11%	des détente sarthois	et	17% de l'effectif du club
non joueurs	est	LE MANS SC MODERNE	(47)	soit	7%	des non joueurs sarthois	et	18% de l'effectif du club

Le club ayant le plus de...

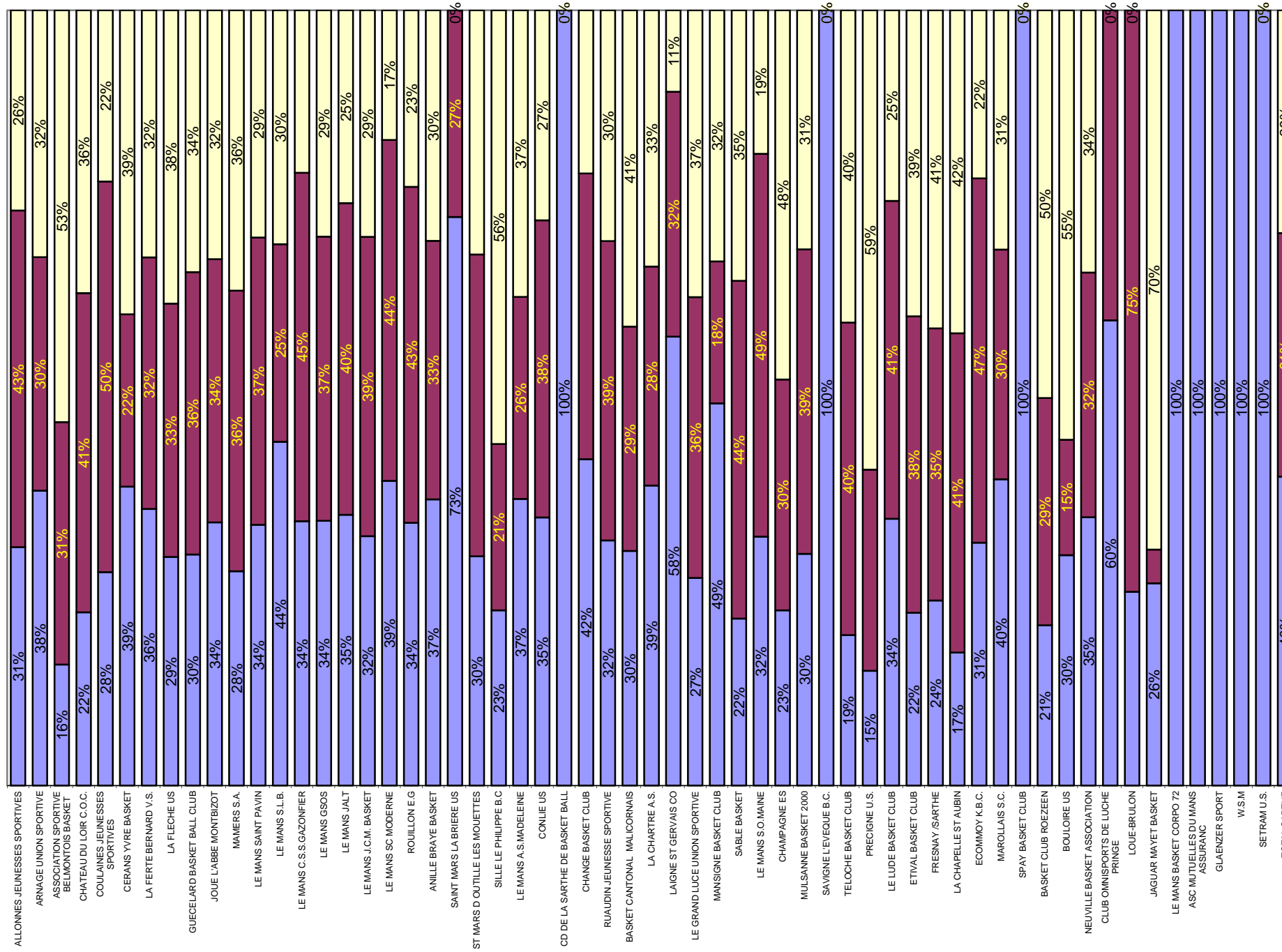
licenciés masculins	est	LE MANS JALT	(197)	soit	4%	des licenciés masculins sarthois	et	94% de l'effectif du club
seniors masculins	est	LE MANS C.S.S.GAZONFIER	(40)	soit	5%	des seniors masculins sarthois	et	15% de l'effectif du club
U20 (juniors) masculins	est	LE MANS C.S.S.GAZONFIER	(8)	soit	10%	des U20 (juniors) masculins sarthois	et	3% de l'effectif du club
U18 (cadets-juniors) masculins	est	LE MANS C.S.S.GAZONFIER	(19)	soit	8%	des U18 (cadets-juniors) masculins sa	et	7% de l'effectif du club
U17 (cadets) masculins	est	LE MANS JALT	(26)	soit	8%	des U17 (cadets) masculins sarthois	et	12% de l'effectif du club
U15 (minimes) masculins	est	LE MANS C.S.S.GAZONFIER	(22)	soit	5%	des U15 (minimes) masculins sarthois	et	8% de l'effectif du club
U13 (benjamins) masculins	est	COULAINES JEUNESSES SPORTIVES	(24)	soit	5%	des U13 (benjamins) masculins sartho	et	9% de l'effectif du club
U11 (poussins) masculins	est	LE MANS JALT	(33)	soit	6%	des U11 (poussins) masculins sarthois	et	16% de l'effectif du club
U9 (mini poussins) masculins	est	LA CHAPELLE ST AUBIN	(25)	soit	5%	des U9 (mini poussins) masculins sart	et	12% de l'effectif du club
U7 (baby) masculins	est	LA FLECHE US	(28)	soit	7%	des U7 (baby) masculins sarthois	et	11% de l'effectif du club
détentes masculins	est	LA FLECHE US	(26)	soit	9%	des détentes masculins sarthois	et	10% de l'effectif du club
non joueurs masculins	est	LE MANS SC MODERNE	(36)	soit	8%	des non joueurs masculins sarthois	et	14% de l'effectif du club

Le club ayant le plus de...

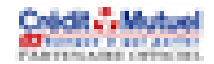
licenciés féminins	est	COULAINES JEUNESSES SPORTIVES	(115)	soit	5%	des licenciés féminins sarthois	et	42% de l'effectif du club
seniors féminins	est	LE MANS SAINT PAVIN	(22)	soit	6%	des seniors féminins sarthois	et	9% de l'effectif du club
juniors féminins	est	CHATEAU DU LOIR C.O.C.	(2)	soit	8%	des juniors féminins sarthois	et	2% de l'effectif du club
U18 (cadets-juniors) féminins	est	COULAINES JEUNESSES SPORTIVES	(13)	soit	9%	des U18 (cadets-juniors) féminins sar	et	5% de l'effectif du club
U17 (cadets) féminins	est	COULAINES JEUNESSES SPORTIVES	(28)	soit	13%	des U17 (cadets) féminins sarthois	et	10% de l'effectif du club
U15 (minimes) féminins	est	SABLE BASKET	(16)	soit	7%	des U15 (minimes) féminins sarthois	et	7% de l'effectif du club
U13 (benjamins) féminins	est	COULAINES JEUNESSES SPORTIVES	(18)	soit	6%	des U13 (benjamins) féminins sarthoi:	et	7% de l'effectif du club
U11 (poussins) féminins	est	BASKET CLUB ROEZEEN	(19)	soit	6%	des U11 (poussins) féminins sarthois	et	9% de l'effectif du club
U9 (mini poussins) féminins	est	BASKET CLUB ROEZEEN	(13)	soit	6%	des U9 (mini poussins) féminins sarth	et	6% de l'effectif du club
U7 (baby) féminins	est	CERANS YVRE BASKET	(20)	soit	12%	des U7 (baby) féminins sarthois	et	13% de l'effectif du club
détentes féminins	est	LA FLECHE US	(16)	soit	16%	des détentes féminins sarthois	et	6% de l'effectif du club
non joueurs féminins	est	CERANS YVRE BASKET	(15)	soit	7%	des non joueurs féminins sarthois	et	10% de l'effectif du club

CLUB	ADULTES					JEUNES								MINI BASKET					Nb Lic Total
	SENIORS	DETENTE	DIRIGEANT	TOTAL	% Adultes	U20	U18	U17	U15	U13	TOTAL	% Jeunes	U11	U9	U7	TOTAL	% Mini Basket		
ALLONNES JEUNESSES SPORTIVES	25	8	23	56	31%	5	5	26	25	18	79	43%	19	17	11	47	26%	182	
ARNAGE UNION SPORTIVE	24	16	3	43	38%	1	5	4	11	13	34	30%	17	10	9	36	32%	113	
ASSOCIATION SPORTIVE BELMONTAIS BASKET	-	-	5	5	16%	-	-	-	2	8	10	31%	8	7	2	17	53%	32	
CHATEAU DU LOIR C.O.C.	13	-	6	19	22%	3	6	4	8	14	35	41%	7	22	2	31	36%	85	
COULAINES JEUNESSES SPORTIVES	42	2	32	76	28%	7	27	36	27	42	139	50%	30	25	6	61	22%	276	
CERANS YVRE BASKET	23	-	36	59	39%	2	4	-	16	12	34	22%	17	5	38	60	39%	153	
LA FERTE BERNARD V.S.	17	37	12	66	36%	-	9	21	13	17	60	32%	25	26	8	59	32%	185	
LA FLECHÉ US	17	42	15	74	29%	6	17	13	24	22	82	33%	26	28	41	95	38%	251	
GUECELARD BASKET BALL CLUB	24	12	9	45	30%	3	11	12	11	18	55	36%	16	19	16	51	34%	151	
JOUE L'ABBE MONTBIZOT	23	15	17	55	34%	3	8	9	20	15	55	34%	23	17	12	52	32%	162	
MAMERS S.A.	10	-	3	13	28%	-	2	-	2	13	17	36%	10	6	1	17	36%	47	
LE MANS SAINT PAVIN	56	1	21	78	34%	-	17	15	24	30	86	37%	18	20	30	68	29%	232	
LE MANS S.L.B.	21	20	6	47	44%	1	-	10	7	9	27	25%	11	21	-	32	30%	106	
LE MANS C.S.S.GAZONFIER	57	8	26	91	34%	10	26	35	25	24	120	45%	25	20	11	56	21%	267	
LE MANS GSOS	46	14	9	69	34%	5	8	20	18	23	74	37%	20	24	15	59	29%	202	
LE MANS JALT	33	9	31	73	35%	5	13	26	19	21	84	40%	34	12	6	52	25%	209	
LE MANS J.C.M. BASKET	34	8	13	55	32%	5	14	11	14	22	66	39%	25	14	11	50	29%	171	
LE MANS SC MODERNE	38	16	47	101	39%	4	25	26	25	33	113	44%	18	16	9	43	17%	257	
ROUILLON E.G	18	29	14	61	34%	1	6	25	23	23	78	43%	25	16	-	41	23%	180	
ANILLE BRAYE BASKET	31	19	22	72	37%	1	8	13	15	28	65	33%	27	16	15	58	30%	195	
SAINTE MARS LA BRIERE US	10	10	2	22	73%	-	3	5	-	-	8	27%	-	-	-	0	0%	30	
ST MARS D OUILLE LES MOUETTES	37	13	26	76	30%	2	12	31	34	21	100	39%	28	22	31	81	32%	257	
SILLE LE PHILIPPE B.C	13	-	6	19	23%	2	1	3	6	6	18	21%	18	20	9	47	56%	84	
LE MANS A.S.MADELEINE	42	-	29	71	37%	3	6	10	17	14	50	26%	23	18	30	71	37%	192	
CONLIE US	18	11	8	37	35%	-	12	7	17	5	41	38%	19	10	-	29	27%	107	
CD DE LA SARTHE DE BASKET BALL	-	-	11	11	100%	-	-	-	-	-	0	0%	-	-	-	0	0%	11	
CHANGE BASKET CLUB	38	8	34	80	42%	4	16	18	21	11	70	37%	26	14	-	40	21%	190	
RUAUDIN JEUNESSE SPORTIVE	41	1	26	68	32%	3	17	17	23	23	83	39%	29	19	16	64	30%	215	
BASKET CANTONAL MALICORNAIS	13	5	5	23	30%	1	4	2	9	6	22	29%	12	8	11	31	41%	76	
LA CHARTRE A.S.	20	17	11	48	39%	1	3	5	14	12	35	28%	15	14	12	41	33%	124	
LAIGNE ST GERVAIS CO	8	-	3	11	58%	1	1	-	1	3	6	32%	1	1	-	2	11%	19	
LE GRAND LUCE UNION SPORTIVE	19	3	12	34	27%	1	8	5	12	20	46	36%	17	12	18	47	37%	127	
MANSIGNE BASKET CLUB	23	9	3	35	49%	1	4	2	4	2	13	18%	9	4	10	23	32%	71	
SABLE BASKET	38	-	12	50	22%	1	19	18	34	29	101	44%	23	18	40	81	35%	232	
LE MANS S.O.MAINE	13	4	9	26	32%	-	5	13	14	8	40	49%	7	8	-	15	19%	81	
CHAMPAGNE ES	12	-	7	19	23%	-	2	8	2	13	25	30%	10	13	17	40	48%	84	
MULSANNE BASKET 2000	23	-	9	32	30%	3	3	8	15	13	42	39%	13	12	8	33	31%	107	
SAVIGNE L'EEVQUE B.C.	11	-	-	11	100%	-	-	-	-	-	0	0%	-	-	-	0	0%	11	
TELOCHE BASKET CLUB	4	1	8	13	19%	-	-	8	4	15	27	40%	9	15	3	27	40%	67	
PRECIGNE U.S.	-	-	4	4	15%	-	-	-	-	7	7	26%	6	7	3	16	59%	27	
LE LUDE BASKET CLUB	2	11	8	21	34%	2	5	6	-	12	25	41%	7	5	3	15	25%	61	
ETIVAL BASKET CLUB	17	13	5	35	22%	2	9	12	18	19	60	38%	15	27	20	62	39%	157	
FRESNAY /SARTHE	17	7	8	32	24%	1	12	13	9	12	47	35%	19	20	16	55	41%	134	
LA CHAPELLE ST AUBIN	28	-	7	35	17%	1	17	21	21	24	84	41%	40	30	15	85	42%	204	
ECOMMOY K.B.C.	9	10	7	26	31%	-	-	-	11	28	39	47%	15	3	-	18	22%	83	
MAROLLAIS S.C.	30	-	2	32	40%	2	5	4	1	12	24	30%	7	7	11	25	31%	81	
SPAY BASKET CLUB	-	-	3	3	100%	-	-	-	-	-	0	0%	-	-	-	0	0%	3	
BASKET CLUB ROEZEEEN	33	-	10	43	21%	3	8	9	19	22	61	29%	35	32	37	104	50%	208	
BOULOIRE US	-	13	9	22	30%	-	-	1	9	1	11	15%	11	13	17	41	55%	74	
NEUVILLE BASKET ASSOCIATION	30	8	7	45	35%	4	5	2	14	16	41	32%	13	18	13	44	34%	130	
CLUB OMNISPORTS DE LUCHE PRINGE	5	-	4	9	60%	1	3	2	-	-	6	40%	-	-	-	0	0%	15	
LOUE-BRULON	4	-	2	6	25%	4	3	8	3	-	18	75%	-	-	-	0	0%	24	
JAGUAR MAYET BASKET	1	-	5	6	26%	-	-	-	-	1	1	4%	-	7	9	16	70%	23	
LE MANS BASKET CORPO 72	14	-	-	14	100%	-	-	-	-	-	0	0%	-	-	-	0	0%	14	
ASC MUTUELLES DU MANS ASSURANC	21	-	-	21	100%	-	-	-	-	-	0	0%	-	-	-	0	0%	21	
GLAENZER SPORT	3	-	-	3	100%	-	-	-	-	-	0	0%	-	-	-	0	0%	3	
W.S.M	9	-	1	10	100%	-	-	-	-	-	0	0%	-	-	-	0	0%	10	
SETRAM U.S.	6	-	-	6	100%	-	-	-	-	-	0	0%	-	-	-	0	0%	6	
TOTAL SARTHE	1164	400	653	2217	40%	105	394	544	661	760	2464	31%	828	718	592	2138	29%	6819	

Répartition des licenciés par sous catégorie (Adultes, Jeunes, Mini Basket)



- % Mini Basket
- % Jeunes
- % Adultes



Rang	CLUB	MASCULIN	FEMININ	TOTAL	%	
					Masculin	Féminin
1	COULAINES JEUNESSES SPORTIVES	161	115	276	58,33%	41,67%
2	LE MANS C.S.S.GAZONFIER	190	77	267	71,16%	28,84%
3	LE MANS SC MODERNE	174	83	257	67,70%	32,30%
4	ST MARS D OUILLE LES MOUETTES	167	90	257	64,98%	35,02%
5	LA FLECHE US	151	100	251	60,16%	39,84%
6	LE MANS SAINT PAVIN	148	84	232	63,79%	36,21%
7	SABLE BASKET	140	92	232	60,34%	39,66%
8	RUAUDIN JEUNESSE SPORTIVE	147	68	215	68,37%	31,63%
9	LE MANS JALT	197	12	209	94,26%	5,74%
10	BASKET CLUB ROEZEEN	123	85	208	59,13%	40,87%
11	LA CHAPELLE ST AUBIN	146	58	204	71,57%	28,43%
12	LE MANS GSOS	149	53	202	73,76%	26,24%
13	ANILLE BRAYE BASKET	113	82	195	57,95%	42,05%
14	LE MANS A.S.MADELEINE	135	57	192	70,31%	29,69%
15	CHANGE BASKET CLUB	137	53	190	72,11%	27,89%
16	LA FERTE BERNARD V.S.	128	57	185	69,19%	30,81%
17	ALLONNES JEUNESSES SPORTIVES	111	71	182	60,99%	39,01%
18	ROUILLON E.G	128	52	180	71,11%	28,89%
19	LE MANS J.C.M. BASKET	131	40	171	76,61%	23,39%
20	JOUE L'ABBE MONTBIZOT	99	63	162	61,11%	38,89%
21	ETIVAL BASKET CLUB	95	62	157	60,51%	39,49%
22	CERANS YVRE BASKET	92	61	153	60,13%	39,87%
23	GUECELARD BASKET BALL CLUB	78	73	151	51,66%	48,34%
24	FRESNAY /SARTHE	77	57	134	57,46%	42,54%
25	NEUVILLE BASKET ASSOCIATION	81	49	130	62,31%	37,69%
26	LE GRAND LUCE UNION SPORTIVE	85	42	127	66,93%	33,07%
27	LA CHARTRE A.S.	77	47	124	62,10%	37,90%
28	ARNAGE UNION SPORTIVE	90	23	113	79,65%	20,35%
29	CONLIE US	80	27	107	74,77%	25,23%
30	MULSANNE BASKET 2000	65	42	107	60,75%	39,25%
31	LE MANS S.L.B.	103	3	106	97,17%	2,83%
32	CHATEAU DU LOIR C.O.C.	47	38	85	55,29%	44,71%
33	SILLE LE PHILIPPE B.C	27	57	84	32,14%	67,86%
34	CHAMPAGNE ES	69	15	84	82,14%	17,86%
35	ECOMMOY K.B.C.	46	37	83	55,42%	44,58%
36	LE MANS S.O.MAINE	9	72	81	11,11%	88,89%
37	MAROLLAIS S.C.	51	30	81	62,96%	37,04%
38	BASKET CANTONAL MALICORNAIS	54	22	76	71,05%	28,95%
39	BOULOIRE US	47	27	74	63,51%	36,49%
40	MANSIGNE BASKET CLUB	48	23	71	67,61%	32,39%
41	TELOCHE BASKET CLUB	40	27	67	59,70%	40,30%
42	LE LUDE BASKET CLUB	50	11	61	81,97%	18,03%
43	MAMERS S.A.	39	8	47	82,98%	17,02%
44	ASSOCIATION SPORTIVE BELMONTAIS BA	28	4	32	87,50%	12,50%
45	SAINT MARS LA BRIERE US	19	11	30	63,33%	36,67%
46	PRECIGNE U.S.	22	5	27	81,48%	18,52%
47	LOUE-BRULON	24	0	24	100,00%	0,00%
48	JAGUAR MAYET BASKET	10	13	23	43,48%	56,52%
49	ASC MUTUELLES DU MANS ASSURANC	21	0	21	100,00%	0,00%
50	LAIGNE ST GERVAIS	17	2	19	89,47%	10,53%
51	CLUB OMNISPORTS DE LUCHE PRINGE	3	12	15	20,00%	80,00%
52	LE MANS BASKET CORPO 72	13	1	14	92,86%	7,14%
53	CD DE LA SARTHE DE BASKET BALL	8	3	11	72,73%	27,27%
54	SAVIGNE L'EVEQUE B.C.	11	0	11	100,00%	0,00%
55	WSM	8	2	10	80,00%	20,00%
56	SETRAM	6	0	6	100,00%	0,00%
57	SPAY BASKET CLUB	2	1	3	66,67%	33,33%
58	GLAENZER SPORT	3	0	3	100,00%	0,00%
Total		4520	2299	6819	66,29%	33,71%



ETAT COMPARATIF sur 2 saisons des licenciés Sarthois

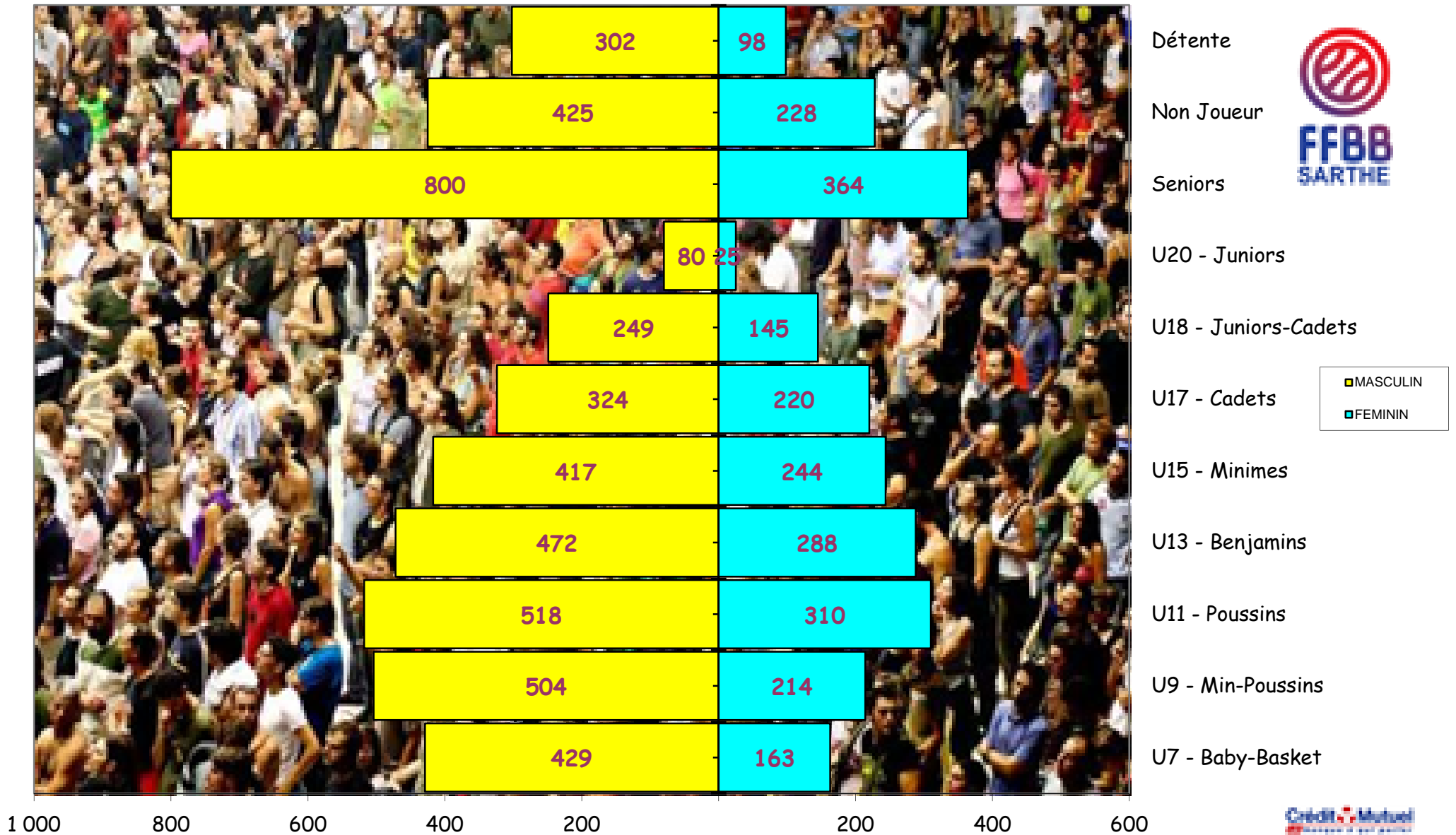
	SAISON				COMPARAISON	
	2011 / 2012 (chiffres en fin de saison)		2012 / 2013 (chiffres au 01/05/2013)		Ecart	%
CLUBS	56		58		2	3,45%
Masculin	4 311	65,80%	4 520	66,29%	209	4,62%
Féminin	2 241	34,20%	2 299	33,71%	58	2,52%
TOTAL	6 552		6 819		267	3,92%

CATEGORIES	MASCULINS			FEMININS		
	Saison 11/12	Saison 12/13	écart	Saison 11/12	Saison 12/13	écart
SENIORS	780	800	20	353	364	11
U20	177	80	80	72	25	25
U18	142	249	249	73	145	145
U17	321	324	3	255	220	-35
U15	381	417	36	253	244	-9
U13	411	472	61	289	288	-1
U11	523	518	-5	278	310	32
U9	458	504	46	221	214	-7
U7	441	429	-12	149	163	14
DETENTE	335	302	-33	100	98	-2
NON-JOUEURS	342	425	83	198	228	30
TOTAL	4 311	4 520	209	2 241	2 299	58

Moyenne de licenciés par clubs

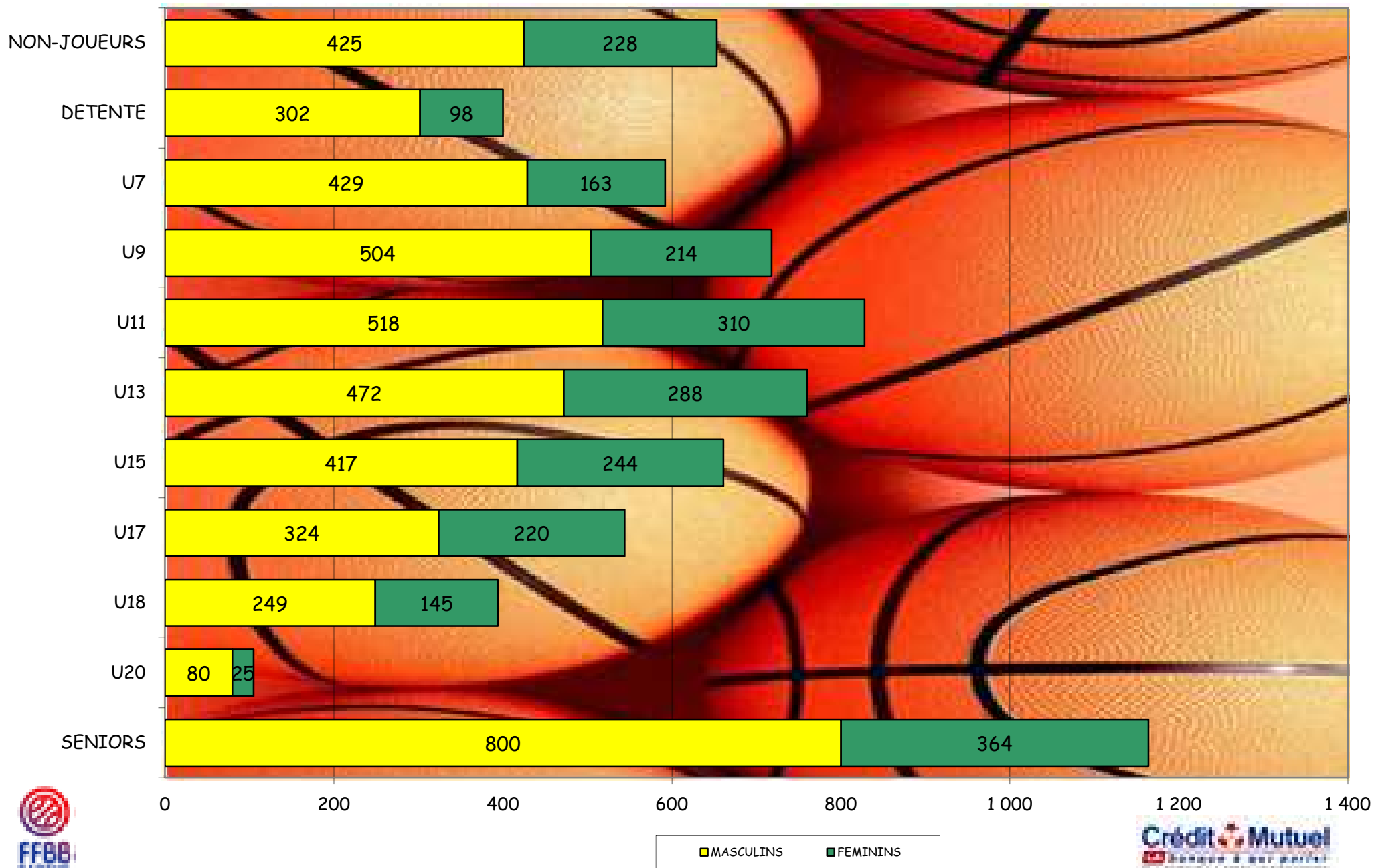
117,57

Représentation par catégorie et sexe - Saison 2012-2013



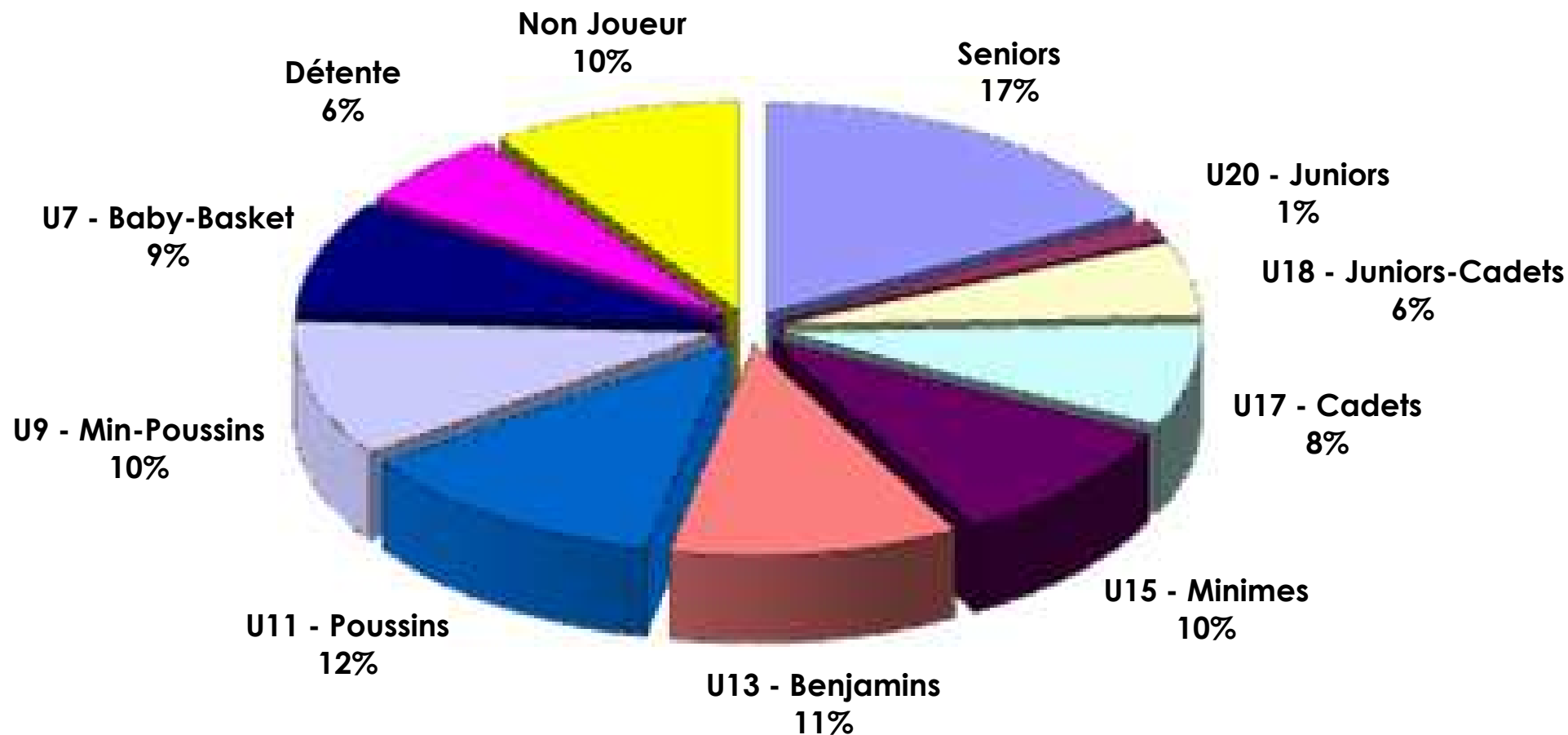
■ MASCULIN
■ FEMININ

Graphe par catégorie et sexe





Représentation par catégories Saison 2012-2013





Représentation par type - saison 2012 - 2013

RENOUVELLEMENT
78%

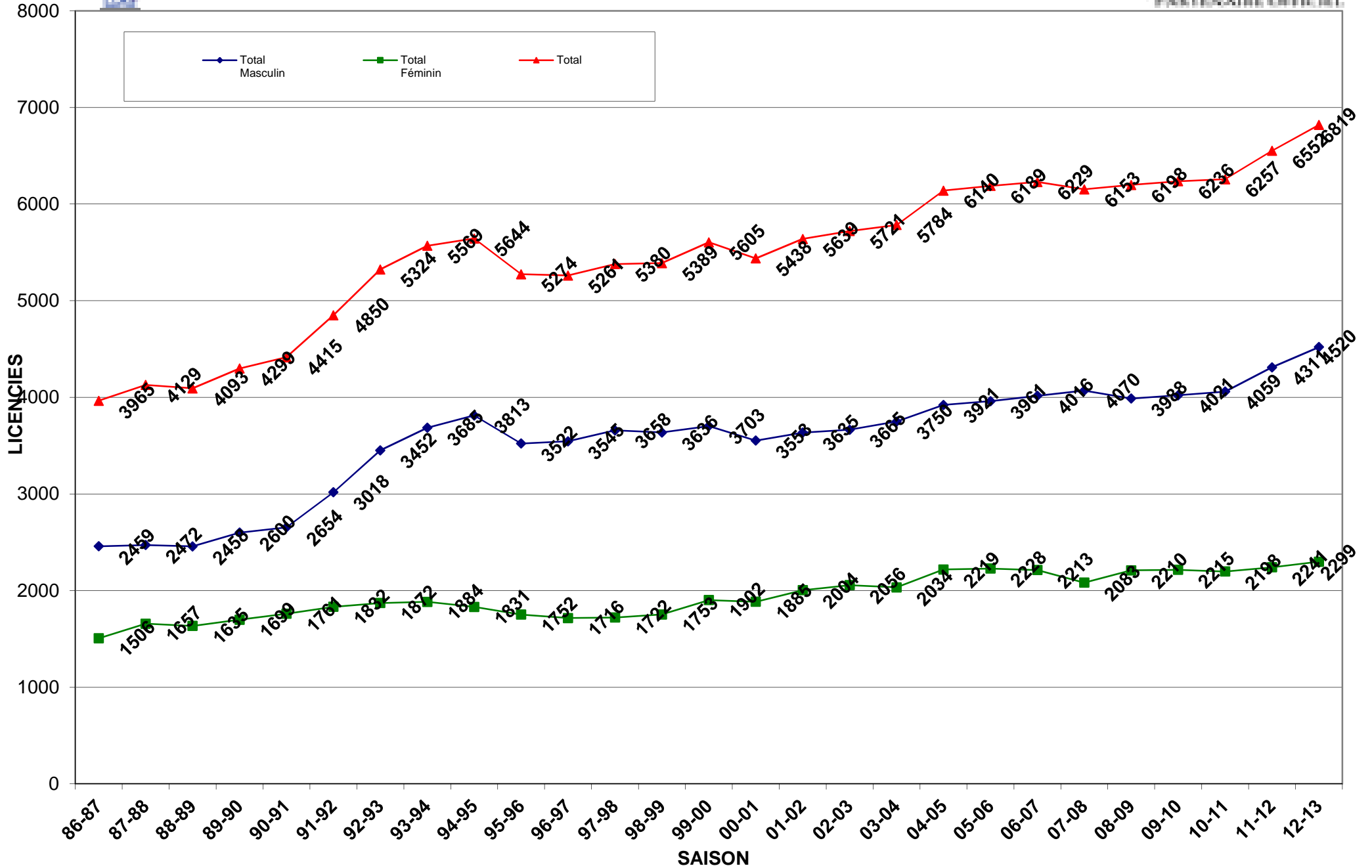


CREATION
22%



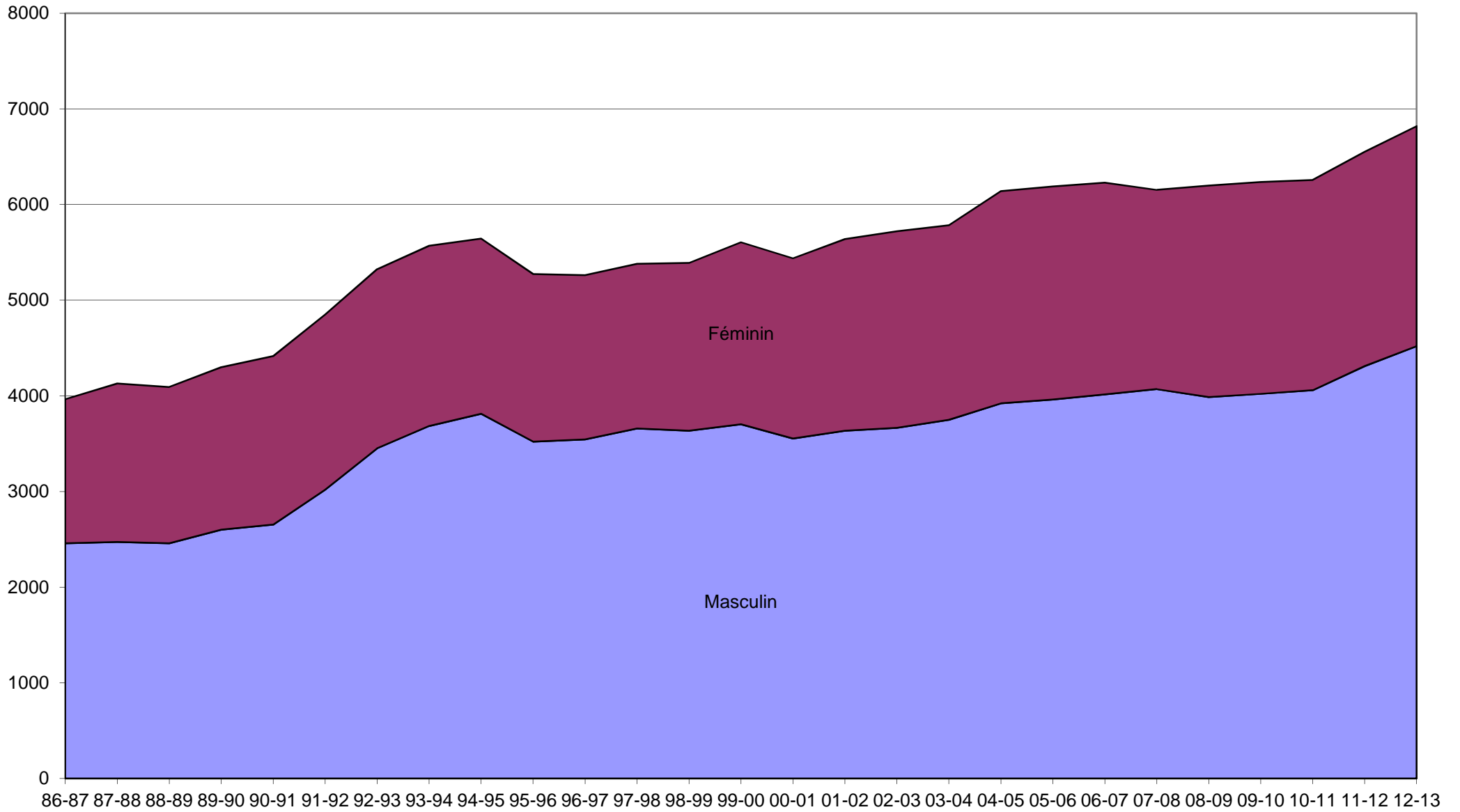


Evolution des licenciés depuis les 24 dernières saisons





Evolution par sexe sur les 25 dernières saisons





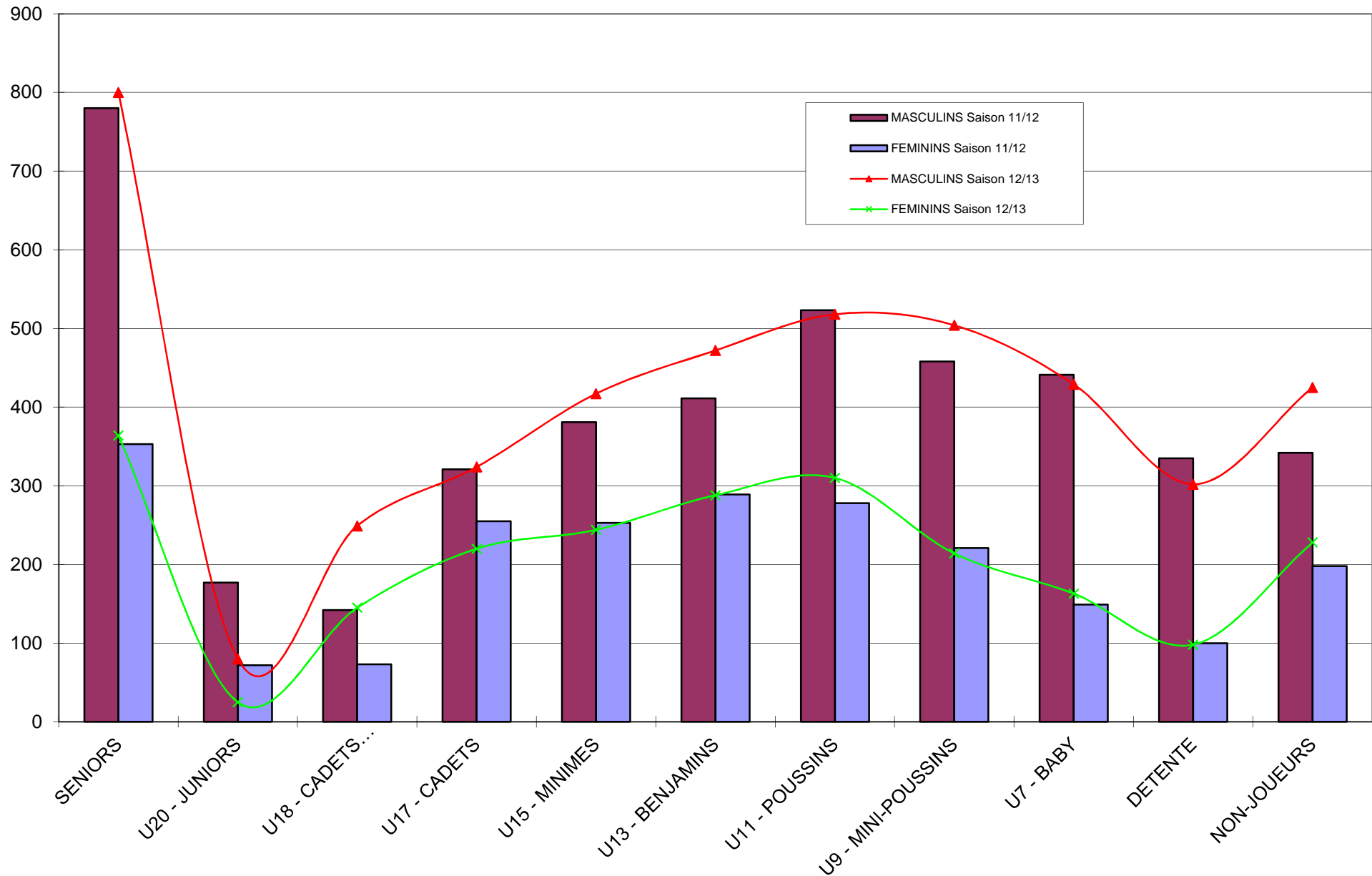
Saison	Total Masculin	Total Féminin	Total	% Augmentation	Différence
31-32	0	0	52	100,00%	52
32-33	0	0	83	37,35%	31
33-34	0	0	0	0,00%	-83
34-35	0	0	0	0,00%	0
35-36	0	0	0	0,00%	0
36-37	0	0	0	0,00%	0
37-38	0	0	0	0,00%	0
38-39	0	0	0	0,00%	0
39-40	0	0	0	0,00%	0
40-41	0	0	0	0,00%	0
41-42	0	0	0	0,00%	0
42-43	0	0	0	0,00%	0
43-44	0	0	0	0,00%	0
44-45	0	0	0	0,00%	0
45-46	0	0	0	0,00%	0
46-47	0	0	0	0,00%	0
47-48	0	0	52	100,00%	52
48-49	0	0	0	0,00%	-52
49-50	0	0	931	100,00%	931
50-51	0	0	935	0,43%	4
51-52	0	0	911	-2,63%	-24
52-53	0	0	792	-15,03%	-119
53-54	0	0	0	0,00%	-792
54-55	0	0	0	0,00%	0
55-56	0	0	0	0,00%	0
56-57	0	0	0	0,00%	0
57-58	0	0	0	0,00%	0
58-59	0	0	996	100,00%	996
59-60	0	0	0	0,00%	-996
60-61	0	0	0	0,00%	0
61-62	0	0	1258	100,00%	1258
62-63	0	0	1249	-0,72%	-9
63-64	0	0	0	0,00%	-1249
64-65	0	0	0	0,00%	0
65-66	0	0	1309	100,00%	1309
66-67	0	0	1355	3,39%	46
67-68	0	0	1759	22,97%	404
68-69	0	0	2104	16,40%	345
69-70	0	0	2032	-3,54%	-72
70-71	0	0	2120	4,15%	88
71-72	0	0	2535	16,37%	415
72-73	0	0	2542	0,28%	7



Saison	Total Masculin	Total Féminin	Total	% Augmentation	Différence
73-74	0	0	2731	6,92%	189
74-75	0	0	2973	8,14%	242
75-76	0	0	3061	2,87%	88
76-77	0	0	2880	-6,28%	-181
77-78	0	0	3208	10,22%	328
78-79	0	0	3471	7,58%	263
79-80	0	0	3770	7,93%	299
80-81	0	0	3977	5,20%	207
81-82	0	0	3987	0,25%	10
82-83	0	0	3883	-2,68%	-104
83-84	2349	1709	4058	4,31%	175
84-85	2586	1749	4335	6,39%	277
85-86	2714	1778	4492	3,50%	157
86-87	2459	1506	3965	-13,29%	-527
87-88	2472	1657	4129	3,97%	164
88-89	2458	1635	4093	-0,88%	-36
89-90	2600	1699	4299	4,79%	206
90-91	2654	1761	4415	2,63%	116
91-92	3018	1832	4850	8,97%	435
92-93	3452	1872	5324	8,90%	474
93-94	3685	1884	5569	4,40%	245
94-95	3813	1831	5644	1,33%	75
95-96	3522	1752	5274	-7,02%	-370
96-97	3545	1716	5261	-0,25%	-13
97-98	3658	1722	5380	2,21%	119
98-99	3636	1753	5389	0,17%	9
99-00	3703	1902	5605	3,85%	216
00-01	3553	1885	5438	-3,07%	-167
01-02	3635	2004	5639	3,56%	201
02-03	3665	2056	5721	1,43%	82
03-04	3750	2034	5784	1,09%	63
04-05	3921	2219	6140	5,80%	356
05-06	3961	2228	6189	0,79%	49
06-07	4016	2213	6229	0,64%	40
07-08	4070	2083	6153	-1,24%	-76
08-09	3988	2210	6198	0,73%	45
09-10	4021	2215	6236	0,61%	38
10-11	4059	2198	6257	0,34%	21
11-12	4311	2241	6552	4,50%	295
12-13	4520	2299	6819	3,92%	267



COMPARATIF SUR DEUX SAISON - 2011-2012 / 2012-2013





COMPARATIF SUR 5 SAISONS

	MASCULINS					FEMININS				
	Saison 08/09	Saison 09/10	Saison 10/11	Saison 11/12	Saison 12/13	Saison 08/09	Saison 09/10	Saison 10/11	Saison 11/12	Saison 12/13
SENIORS	986	943	744	780	800	411	414	349	353	364
U20 - JUNIORS	-	-	163	177	80	-	-	92	72	25
U18 - CADETS JUNIORS	-	-	114	142	249	-	-	55	73	145
U17 - CADETS	477	453	343	321	324	285	261	223	255	220
U15 - MINIMES	435	408	341	381	417	292	321	298	253	244
U13 - BENJAMINS	380	379	412	411	472	317	262	266	289	288
U11 - POUSSINS	421	412	473	523	518	265	299	290	278	310
U9 - MINI-POUSSINS	409	417	450	458	504	215	187	189	221	214
U7 - BABY	382	408	403	441	429	160	175	155	149	163
DETENTE	211	278	275	335	302	85	101	88	100	98
NON-JOUEURS	287	323	341	342	425	180	195	193	198	228
TOTAL	3 988	4 021	4 059	4 311	4 520	2 210	2 215	2 198	2 241	2 299
Ecart		33	38	252	209		5	-17	43	58