

TABLEAU DE BORD DES LICENCIÉS

COMITÉ DE LA SARTHE

A la date du : **02/04/2013**

	Saison en cours		Saison précédente *	
	2012-2013	%	2011-2012	%
MASCULINS	4 516	66,30%	4 311	65,80%
FEMINIENS	2 295	33,70%	2 241	34,20%
TOTAL	6 811		6 552	
Seniors	1 163	17,08%	1 133	17,29%
U20 - Juniors	105	1,54%	249	3,80%
U18 - Juniors-Cadets	392	5,76%	215	3,28%
U17 - Cadets	543	7,97%	576	8,79%
U15 - Minimes	661	9,70%	634	9,68%
U13 - Benjamins	762	11,19%	700	10,68%
U11 - Poussins	826	12,13%	801	12,23%
U9 - Min-Poussins	717	10,53%	679	10,36%
U7 - Baby-Basket	592	8,69%	590	9,00%
Détente	400	5,87%	435	6,64%
Non Joueur	650	9,54%	540	8,24%

Moyenne de licenciés par clubs	117,43
Nombres de clubs pris en compte	58

* les chiffres de 2011-2012 sont bien sur ceux de fin de saison

Édité par la Commission Qualifications
Marcel GUIBERT

COMPARATIF SUR DEUX SAISON A LA MEME DATE						
Saison 2011-2012 au	02/04/2012		écart	Saison 2012-2013 au	02/04/2013	
HOMMES	4 314	65,80%	+ 202	HOMMES	4 516	66,30%
FEMMES	2 242	34,20%	+ 53	FEMMES	2 295	33,70%
TOTAL	6 556			TOTAL	6 811	
Différence			+ 255			3,89%

ECART **+ 259**

Catégorie	MASCULIN				FEMININ				Catégorie
	12-13	%	11-12	Ecart	12-13	%	11-12	Ecart	
Seniors	800	17,71%	780	+ 20	363	15,82%	353	+ 10	Seniors
U20 - Juniors	80	1,77%	177	- 97	25	1,09%	72	- 47	Juniors
U18 - Juniors-Cadets	247	5,47%	142	+ 105	145	6,32%	73	+ 72	Juniors-Cadets
U17 - Cadets	323	7,15%	321	+ 2	220	9,59%	255	- 35	Cadets
U15 - Minimes	417	9,23%	381	+ 36	244	10,63%	253	- 9	Minimes
U13 - Benjamins	474	10,50%	411	+ 63	288	12,55%	289	- 1	Benjamins
U11 - Poussins	516	11,43%	523	- 7	310	13,51%	278	+ 32	Poussins
U9 - Min-Poussins	503	11,14%	458	+ 45	214	9,32%	221	- 7	Mini-Poussins
U7 - Baby-Basket	430	9,52%	441	- 11	162	7,06%	149	+ 13	Baby-Basket
Détente	302	6,69%	335	- 33	98	4,27%	100	- 2	Détentes
Non Joueur	424	9,39%	342	+ 82	226	9,85%	198	+ 28	Non Joueur
TOTAL	4 516	66,30%	4 311	+ 205	2 295	33,70%	2 241	+ 54	TOTAL

	Masculin	%	Féminin	%
FFBB	305 697	62,66%	182 158	37,34%
Ligue	32 758	53,02%	29 022	46,98%
Sarthe	4 516	66,30%	2 295	33,70%

La Ligue Pays de Loire représente 12,66% de la FFBB
La Sarthe représente 11,02% de la Ligue Pays de Loire
La Sarthe représente 1,40% de la FFBB

2012-2013		
CREATION	nc	nc
RENOUVELLEMENT	nc	nc

Top 10 des licenciés par clubs

Rang	CLUB	MASCULIN	FEMININ	TOTAL	% Masculin	% Féminin
1	COULAINES JEUNESSES SPORTIVES	161	115	276	58,33%	41,67%
2	LE MANS C.S.S.GAZONFIER	188	77	265	70,94%	29,06%
3	LE MANS SC MODERNE	174	83	257	67,70%	32,30%
4	ST MARS D OUTILLE LES MOUETTES	167	90	257	64,98%	35,02%
5	LA FLECHE US	151	100	251	60,16%	39,84%
6	LE MANS SAINT PAVIN	147	84	231	63,64%	36,36%
7	SABLE BASKET	140	91	231	60,61%	39,39%
8	RUAUDIN JEUNESSE SPORTIVE	147	68	215	68,37%	31,63%
9	LE MANS JALT	197	12	209	94,26%	5,74%
10	BASKET CLUB ROEZEEN	123	85	208	59,13%	40,87%

Top 10 des Clubs Sarthois

Place	CLUB	MASCULIN	FEMININ	TOTAL	% Masculin	% Féminin
1	COULAINES JEUNESSES SPORTIVES	161	115	276	58,33%	41,67%
2	LE MANS C.S.S.GAZONFIER	188	77	265	70,94%	29,06%
3	LE MANS SC MODERNE	174	83	257	67,70%	32,30%
4	ST MARS D OUTILLE LES MOUETTES	167	90	257	64,98%	35,02%
5	LA FLECHE US	151	100	251	60,16%	39,84%
6	LE MANS SAINT PAVIN	147	84	231	63,64%	36,36%
7	SABLE BASKET	140	91	231	60,61%	39,39%
8	RUAUDIN JEUNESSE SPORTIVE	147	68	215	68,37%	31,63%
9	LE MANS JALT	197	12	209	94,26%	5,74%
10	BASKET CLUB ROEZEEN	123	85	208	59,13%	40,87%

Place	CLUB	MASCULIN	FEMININ	TOTAL	% Masculin	% Féminin
1	LE MANS C.S.S.GAZONFIER	40	17	57	70,18%	29,82%
2	LE MANS SAINT PAVIN	34	22	56	60,71%	39,29%
3	LE MANS GSOS	34	12	46	73,91%	26,09%
4	COULAINES JEUNESSES SPORTIVES	28	14	42	66,67%	33,33%
5	LE MANS A.S.MADELEINE	23	19	42	54,76%	45,24%
6	RUAUDIN JEUNESSE SPORTIVE	31	10	41	75,61%	24,39%
7	LE MANS SC MODERNE	18	20	38	47,37%	52,63%
8	CHANGE BASKET CLUB	28	10	38	73,68%	26,32%
9	ST MARS D OUTILLE LES MOUETTES	21	16	37	56,76%	43,24%
10	SABLE BASKET	23	14	37	62,16%	37,84%

Place	CLUB	MASCULIN	FEMININ	TOTAL	% Masculin	% Féminin
1	LE MANS C.S.S.GAZONFIER	8	2	10	80,00%	20,00%
2	COULAINES JEUNESSES SPORTIVES	5	2	7	71,43%	28,57%
3	LA FLECHE US	4	2	6	66,67%	33,33%
4	ALLONNES JEUNESSES SPORTIVES	4	1	5	80,00%	20,00%
5	LE MANS GSOS	4	1	5	80,00%	20,00%
6	LE MANS JALT	5	0	5	100,00%	0,00%
7	LE MANS J.C.M. BASKET	4	1	5	80,00%	20,00%
8	LE MANS SC MODERNE	4	0	4	100,00%	0,00%
9	CHANGE BASKET CLUB	3	1	4	75,00%	25,00%
10	NEUVILLE BASKET ASSOCIATION	4	0	4	100,00%	0,00%

Place	CLUB	MASCULIN	FEMININ	TOTAL	% Masculin	% Féminin
1	COULAINES JEUNESSES SPORTIVES	14	13	27	51,85%	48,15%
2	LE MANS C.S.S.GAZONFIER	18	7	25	72,00%	28,00%
3	LE MANS SC MODERNE	18	7	25	72,00%	28,00%
4	SABLE BASKET	13	6	19	68,42%	31,58%
5	LA FLECHE US	5	12	17	29,41%	70,59%
6	LE MANS SAINT PAVIN	8	9	17	47,06%	52,94%
7	RUAUDIN JEUNESSE SPORTIVE	9	8	17	52,94%	47,06%
8	LA CHAPELLE ST AUBIN	11	6	17	64,71%	35,29%
9	CHANGE BASKET CLUB	10	6	16	62,50%	37,50%
10	LE MANS J.C.M. BASKET	11	3	14	78,57%	21,43%

Place	CLUB	MASCULIN	FEMININ	TOTAL	% Masculin	% Féminin
1	COULAINES JEUNESSES SPORTIVES	8	28	36	22,22%	77,78%
2	LE MANS C.S.S.GAZONFIER	24	11	35	68,57%	31,43%
3	ST MARS D OUTILLE LES MOUETTES	16	15	31	51,61%	48,39%
4	ALLONNES JEUNESSES SPORTIVES	17	9	26	65,38%	34,62%
5	LE MANS JALT	26	0	26	100,00%	0,00%
6	LE MANS SC MODERNE	21	5	26	80,77%	19,23%
7	ROUILLON E.G	11	14	25	44,00%	56,00%
8	LA FERTE BERNARD V.S.	12	9	21	57,14%	42,86%
9	LA CHAPELLE ST AUBIN	11	10	21	52,38%	47,62%
10	LE MANS GSOS	14	5	19	73,68%	26,32%

Place	CLUB	MASCULIN	FEMININ	TOTAL	% Masculin	% Féminin
1	ST MARS D OUTILLE LES MOUETTES	20	14	34	58,82%	41,18%
2	SABLE BASKET	18	16	34	52,94%	47,06%
3	COULAINES JEUNESSES SPORTIVES	14	13	27	51,85%	48,15%
4	ALLONNES JEUNESSES SPORTIVES	12	13	25	48,00%	52,00%
5	LE MANS C.S.S.GAZONFIER	22	3	25	88,00%	12,00%
6	LE MANS SC MODERNE	17	8	25	68,00%	32,00%
7	LA FLECHE US	13	11	24	54,17%	45,83%
8	LE MANS SAINT PAVIN	14	10	24	58,33%	41,67%
9	ROUILLON E.G	14	9	23	60,87%	39,13%
10	RUAUDIN JEUNESSE SPORTIVE	19	4	23	82,61%	17,39%

Place	CLUB	MASCULIN	FEMININ	TOTAL	% Masculin	% Féminin
1	COULAINES JEUNESSES SPORTIVES	24	18	42	57,14%	42,86%
2	LE MANS SC MODERNE	17	16	33	51,52%	48,48%
3	LE MANS SAINT PAVIN	20	10	30	66,67%	33,33%
4	SABLE BASKET	15	14	29	51,72%	48,28%
5	ANILLE BRAYE BASKET	19	9	28	67,86%	32,14%
6	ECOMMOY K.B.C.	16	12	28	57,14%	42,86%
7	LE MANS C.S.S.GAZONFIER	14	10	24	58,33%	41,67%
8	LA CHAPELLE ST AUBIN	16	8	24	66,67%	33,33%
9	LE MANS GSOS	14	9	23	60,87%	39,13%
10	ROUILLON E.G	17	6	23	73,91%	26,09%

Place	CLUB	MASCULIN	FEMININ	TOTAL	% Masculin	% Féminin
1	LA CHAPELLE ST AUBIN	29	11	40	72,50%	27,50%
2	BASKET CLUB ROEZEEN	16	19	35	45,71%	54,29%
3	LE MANS JALT	33	1	34	97,06%	2,94%
4	COULAINES JEUNESSES SPORTIVES	20	10	30	66,67%	33,33%
5	RUAUDIN JEUNESSE SPORTIVE	16	13	29	55,17%	44,83%
6	ST MARS D OUTILLE LES MOUETTES	22	6	28	78,57%	21,43%
7	ANILLE BRAYE BASKET	10	17	27	37,04%	62,96%
8	LA FLECHE US	14	12	26	53,85%	46,15%
9	CHANGE BASKET CLUB	15	11	26	57,69%	42,31%
10	LA FERTE BERNARD V.S.	16	9	25	64,00%	36,00%

Place	CLUB	MASCULIN	FEMININ	TOTAL	% Masculin	% Féminin
1	BASKET CLUB ROEZEEN	19	13	32	59,38%	40,63%
2	LA CHAPELLE ST AUBIN	25	5	30	83,33%	16,67%
3	LA FLECHE US	17	11	28	60,71%	39,29%
4	ETIVAL BASKET CLUB	20	7	27	74,07%	25,93%
5	COULAINES JEUNESSES SPORTIVES	17	8	25	68,00%	32,00%
6	LA FERTE BERNARD V.S.	20	5	25	80,00%	20,00%
7	LE MANS GSOS	19	5	24	79,17%	20,83%
8	CHATEAU DU LOIR C.O.C.	14	8	22	63,64%	36,36%
9	ST MARS D OUTILLE LES MOUETTES	13	9	22	59,09%	40,91%
10	LE MANS S.L.B.	19	2	21	90,48%	9,52%

Place	CLUB	MASCULIN	FEMININ	TOTAL	% Masculin	% Féminin
1	LA FLECHE US	28	13	41	68,29%	31,71%
2	SABLE BASKET	27	13	40	67,50%	32,50%
3	CERANS YVRE BASKET	18	19	37	48,65%	51,35%
4	BASKET CLUB ROEZEEN	4	16	37	56,76%	43,24%
5	LE MANS SAINT PAVIN	27	4	31	87,10%	12,90%
6	ST MARS D OUTILLE LES MOUETTES	21	9	30	70,00%	30,00%
7	LE MANS A.S.MADELEINE	23	7	30	76,67%	23,33%
8	ETIVAL BASKET CLUB	19	1	20	95,00%	5,00%
9	LE GRAND LUCE UNION SPORTIVE	11	7	18	61,11%	38,89%
10	CHAMPAGNE ES	15	2	17	88,24%	11,76%

Place	CLUB	MASCULIN	FEMININ	TOTAL	% Masculin	% Féminin
1	LA FLECHE US	26	16	42	61,90%	38,10%
2	LA FERTE BERNARD V.S.	25	12	37	67,57%	32,43%
3	ROUILLON E.G	24	5	29	82,76%	17,24%
4	LE MANS S.L.B.	20	0	20	100,00%	0,00%
5	ANILLE BRAYE BASKET	13	6	19	68,42%	31,58%
6	LA CHARTRE A.S.	10	7	17	58,82%	41,18%
7	ARNAGE UNION SPORTIVE	11	5	16	68,75%	31,25%
8	LE MANS SC MODERNE	14	2	16	87,50%	22,50%
9	JOUE L'ABBE MONTBIZOT	11	4	15	73,33%	26,67%
10	LE MANS GSOS	12	2	14	85,71%	14,29%

Place	CLUB	MASCULIN	FEMININ	TOTAL	% Masculin	% Féminin
1	LE MANS SC MODERNE	36	11	47	76,60%	23,40%
2	CERANS YVRE BASKET	21	15	36	58,33%	41,67%
3	CHANGE BASKET CLUB	26	8	34	76,47%	23,53%
4	COULAINES JEUNESSES SPORTIVES	26	6	32	81,25%	18,75%
5	LE MANS JALT	22	9	31	70,97%	29,03%
6	LE MANS A.S.MADELEINE	19	9	28	67,86%	32,14%
7	LE MANS C.S.S.GAZONFIER	16	10	26	61,54%	38,46%
8	ST MARS D OUTILLE LES MOUETTES	17	9	26	65,38%	34,62%
9	RUAUDIN JEUNESSE SPORTIVE	16	10	26	61,54%	38,46%
10	ALLONNES JEUNESSES SPORTIVES	16	7	23	69,57%	30,43%

Top 20 des Clubs Sarthois

Top 20 des licenciés par clubs

Place	CLUB	MASCULIN	FEMININ	TOTAL	% Masculin	% Féminin
1	COULAINES JEUNESSES SPORTIVES	161	115	276	58,33%	41,67%
2	LE MANS C.S.S.GAZONFIER	188	77	265	70,94%	29,06%
3	LE MANS SC MODERNE	174	83	257	67,70%	32,30%
4	ST MARS D OUTILLE LES MOUETTES	167	90	257	64,98%	35,02%
5	LA FLECHE US	151	100	251	60,16%	39,84%
6	LE MANS SAINT PAVIN	147	84	231	63,64%	36,36%
7	SABLE BASKET	140	91	231	60,61%	39,39%
8	RUAUDIN JEUNESSE SPORTIVE	147	68	215	68,37%	31,63%
9	LE MANS JALT	197	12	209	94,26%	5,74%
10	BASKET CLUB ROEEZEN	123	85	208	59,13%	40,87%
11	LA CHAPELLE ST AUBIN	146	58	204	71,57%	28,43%
12	LE MANS GSOS	149	53	202	73,76%	26,24%
13	ANILLE BRAYE BASKET	114	82	196	58,16%	41,84%
14	LE MANS A.S.MADELEINE	135	56	191	70,68%	29,32%
15	CHANGE BASKET CLUB	137	53	190	72,11%	27,89%
16	LA FERTE BERNARD V.S.	127	57	184	69,02%	30,98%
17	ALLONNES JEUNESSES SPORTIVES	111	71	182	60,99%	39,01%
18	ROUILLON E.G	128	52	180	71,11%	28,89%
19	LE MANS J.C.M. BASKET	151	40	171	76,01%	23,99%
20	JOUE L'ABBE MONTBIZOT	99	63	162	61,11%	38,89%

Top 20 Clubs - Licence Senior

Place	CLUB	MASCULIN	FEMININ	TOTAL	% Masculin	% Féminin
1	LE MANS C.S.S.GAZONFIER	40	17	57	70,18%	29,82%
2	LE MANS SAINT PAVIN	34	22	56	60,71%	39,29%
3	LE MANS GSOS	34	12	46	73,91%	26,09%
4	COULAINES JEUNESSES SPORTIVES	28	14	42	66,67%	33,33%
5	LE MANS A.S.MADELEINE	23	19	42	54,76%	45,24%
6	RUAUDIN JEUNESSE SPORTIVE	31	10	41	75,61%	24,39%
7	LE MANS SC MODERNE	18	20	38	47,37%	52,63%
8	CHANGE BASKET CLUB	28	10	38	73,68%	26,32%
9	ST MARS D OUTILLE LES MOUETTES	21	16	37	56,76%	43,24%
10	SABLE BASKET	23	14	37	62,16%	37,84%
11	LE MANS J.C.M. BASKET	23	11	34	67,65%	32,35%
12	LE MANS JALT	33	0	33	100,00%	0,00%
13	BASKET CLUB ROEEZEN	22	11	33	66,67%	33,33%
14	ANILLE BRAYE BASKET	14	17	31	45,16%	54,84%
15	MAROLLAIS S.C.	22	8	30	73,33%	26,67%
16	NEUVILLE BASKET ASSOCIATION	21	9	30	70,00%	30,00%
17	LA CHAPELLE ST AUBIN	20	8	28	71,43%	28,57%
18	ALLONNES JEUNESSES SPORTIVES	16	9	25	64,00%	36,00%
19	ARNAGE UNION SPORTIVE	24	0	24	100,00%	0,00%
20	GUECELARD BASKET BALL CLUB	14	10	24	58,33%	41,67%

Top 20 Clubs - Licence U20 (Junior)

Place	CLUB	MASCULIN	FEMININ	TOTAL	% Masculin	% Féminin
1	LE MANS C.S.S.GAZONFIER	8	2	10	80,00%	20,00%
2	COULAINES JEUNESSES SPORTIVES	5	2	7	71,43%	28,57%
3	LA FLECHE US	4	2	6	66,67%	33,33%
4	ALLONNES JEUNESSES SPORTIVES	4	1	5	80,00%	20,00%
5	LE MANS GSOS	4	1	5	80,00%	20,00%
6	LE MANS JALT	5	0	5	100,00%	0,00%
7	LE MANS J.C.M. BASKET	4	1	5	80,00%	20,00%
8	LE MANS SC MODERNE	4	0	4	100,00%	0,00%
9	CHANGE BASKET CLUB	3	1	4	75,00%	25,00%
10	NEUVILLE BASKET ASSOCIATION	4	0	4	100,00%	0,00%
11	LOUE-BRULON	4	0	4	100,00%	0,00%
12	CHATEAU DU LOIR C.O.C.	1	2	3	33,33%	66,67%
13	GUECELARD BASKET BALL CLUB	3	0	3	100,00%	0,00%
14	JOUE L'ABBE MONTBIZOT	3	0	3	100,00%	0,00%
15	LE MANS A.S.MADELEINE	3	0	3	100,00%	0,00%
16	RUAUDIN JEUNESSE SPORTIVE	2	1	3	66,67%	33,33%
17	MULSANNE BASKET 2000	2	1	3	66,67%	33,33%
18	BASKET CLUB ROEEZEN	1	2	3	33,33%	66,67%
19	CERANS YVRE BASKET	1	1	2	50,00%	50,00%
20	ST MARS D OUTILLE LES MOUETTES	2	0	2	100,00%	0,00%

Top 20 Clubs - Licence U18 (Junior/Cadet)

Place	CLUB	MASCULIN	FEMININ	TOTAL	% Masculin	% Féminin
1	COULAINES JEUNESSES SPORTIVES	14	13	27	51,85%	48,15%
2	LE MANS C.S.S.GAZONFIER	18	7	25	72,00%	28,00%
3	LE MANS SC MODERNE	18	7	25	72,00%	28,00%
4	SABLE BASKET	13	6	19	68,42%	31,58%
5	LA FLECHE US	5	12	17	29,41%	70,59%
6	LE MANS SAINT PAVIN	8	9	17	47,06%	52,94%
7	RUAUDIN JEUNESSE SPORTIVE	9	8	17	52,94%	47,06%
8	LA CHAPELLE ST AUBIN	11	6	17	64,71%	35,29%
9	CHANGE BASKET CLUB	10	6	16	62,50%	37,50%
10	LE MANS J.C.M. BASKET	11	3	14	78,57%	21,43%
11	LE MANS JALT	13	0	13	100,00%	0,00%
12	ST MARS D OUTILLE LES MOUETTES	12	0	12	100,00%	0,00%
13	CONLIE US	10	2	12	83,33%	16,67%
14	FRESNAY /SARTHE	8	4	12	66,67%	33,33%
15	GUECELARD BASKET BALL CLUB	8	3	11	72,73%	27,27%
16	LA FERTE BERNARD V.S.	7	2	9	77,78%	22,22%
17	ETIVAL BASKET CLUB	3	6	9	33,33%	66,67%
18	JOUE L'ABBE MONTBIZOT	5	3	8	62,50%	37,50%
19	LE MANS GSOS	1	7	8	12,50%	87,50%
20	ANILLE BRAYE BASKET	5	3	8	62,50%	37,50%

Top 20 Clubs - Licence U17 (Cadet)

Place	CLUB	MASCULIN	FEMININ	TOTAL	% Masculin	% Féminin
1	COULAINES JEUNESSES SPORTIVES	8	28	36	22,22%	77,78%
2	LE MANS C.S.S.GAZONFIER	24	11	35	68,57%	31,43%
3	ST MARS D OUTILLE LES MOUETTES	16	15	31	51,61%	48,39%
4	ALLONNES JEUNESSES SPORTIVES	17	9	26	65,38%	34,62%
5	LE MANS JALT	26	0	26	100,00%	0,00%
6	LE MANS SC MODERNE	21	5	26	80,77%	19,23%
7	ROUILLON E.G	11	14	25	44,00%	56,00%
8	LA FERTE BERNARD V.S.	12	9	21	57,14%	42,86%
9	LA CHAPELLE ST AUBIN	11	10	21	52,38%	47,62%
10	LE MANS GSOS	14	5	19	73,68%	26,32%
11	CHANGE BASKET CLUB	11	7	18	61,11%	38,89%
12	SABLE BASKET	10	8	18	55,56%	44,44%
13	RUAUDIN JEUNESSE SPORTIVE	9	8	17	52,94%	47,06%
14	LE MANS SAINT PAVIN	7	8	15	46,67%	53,33%
15	LA FLECHE US	12	1	13	92,31%	7,69%
16	ANILLE BRAYE BASKET	6	7	13	46,15%	53,85%
17	LE MANS S.O.MAINE	0	13	13	0,00%	100,00%
18	FRESNAY /SARTHE	9	4	13	69,23%	30,77%
19	GUECELARD BASKET BALL CLUB	3	9	12	25,00%	75,00%
20	ETIVAL BASKET CLUB	6	6	12	50,00%	50,00%

Top 20 Clubs - Licence U15 (Minime)

Place	CLUB	MASCULIN	FEMININ	TOTAL	% Masculin	% Féminin
1	ST MARS D OUTILLE LES MOUETTES	20	14	34	58,82%	41,18%
2	SABLE BASKET	18	16	34	52,94%	47,06%
3	COULAINES JEUNESSES SPORTIVES	14	13	27	51,85%	48,15%
4	ALLONNES JEUNESSES SPORTIVES	12	13	25	48,00%	52,00%
5	LE MANS C.S.S.GAZONFIER	22	3	25	88,00%	12,00%
6	LE MANS SC MODERNE	17	8	25	68,00%	32,00%
7	LA FLECHE US	13	11	24	54,17%	45,83%
8	LE MANS SAINT PAVIN	14	10	24	58,33%	41,67%
9	ROUILLON E.G	14	9	23	60,87%	39,13%
10	RUAUDIN JEUNESSE SPORTIVE	19	4	23	82,61%	17,39%
11	CHANGE BASKET CLUB	12	9	21	57,14%	42,86%
12	LA CHAPELLE ST AUBIN	15	6	21	71,43%	28,57%
13	JOUE L'ABBE MONTBIZOT	11	9	20	55,00%	45,00%
14	LE MANS JALT	19	0	19	100,00%	0,00%
15	BASKET CLUB ROEEZEN	15	4	19	78,95%	21,05%
16	LE MANS GSOS	16	2	18	88,89%	11,11%
17	ETIVAL BASKET CLUB	8	10	18	44,44%	55,56%
18	LE MANS A.S.MADELEINE	14	3	17	82,35%	17,65%
19	CONLIE US	14	3	17	82,35%	17,65%
20	CERANS YVRE BASKET	9	7	16	56,25%	43,75%

Top 20 Clubs - Licence U13 (Benjamin)

Place	CLUB	MASCULIN	FEMININ	TOTAL	% Masculin	% Féminin
1	COULAINES JEUNESSES SPORTIVES	24	18	42	57,14%	42,86%
2	LE MANS SC MODERNE	17	16	33	51,52%	48,48%
3	LE MANS SAINT PAVIN	20	10	30	66,67%	33,33%
4	SABLE BASKET	15	14	29	51,72%	48,28%
5	ANILLE BRAYE BASKET	19	9	28	67,86%	32,14%

Top 20 Clubs - Licence U11 (Poussin)

Place	CLUB	MASCULIN	FEMININ	TOTAL	% Masculin	% Féminin
1	LA CHAPELLE ST AUBIN	29	11	40	72,50%	27,50%
2	BASKET CLUB ROEEZEN	16	19	35	45,71%	54,29%
3	LE MANS JALT	33	1	34	97,06%	2,94%
4	COULAINES JEUNESSES SPORTIVES	20	10	30	66,67%	33,33%
5	RUAUDIN JEUNESSE SPORTIVE	16	13	29	55,17%	44,83%

6	ECOMMOY K.B.C.	16	12	28	57,14%	42,86%
7	LE MANS C.S.S.GAZONFIER	14	10	24	58,33%	41,67%
8	LA CHAPELLE ST AUBIN	16	8	24	66,67%	33,33%
9	LE MANS GSOS	14	9	23	60,87%	39,13%
10	ROUILLON E.G	17	6	23	73,91%	26,09%
11	RUAUDIN JEUNESSE SPORTIVE	17	6	23	73,91%	26,09%
12	LA FLECHE US	12	10	22	54,55%	45,45%
13	LE MANS J.C.M. BASKET	18	4	22	81,82%	18,18%
14	ST MARS D OUTILLE LES MOUETTES	15	7	22	68,18%	31,82%
15	BASKET CLUB ROEZEEN	11	11	22	50,00%	50,00%
16	LE MANS JALT	21	0	21	100,00%	0,00%
17	LE GRAND LUCE UNION SPORTIVE	16	4	20	80,00%	20,00%
18	ETIVAL BASKET CLUB	12	7	19	63,16%	36,84%
19	ALLONNES JEUNESSES SPORTIVES	10	8	18	55,56%	44,44%
20	GUECELARD BASKET BALL CLUB	6	12	18	33,33%	66,67%

6	ST MARS D OUTILLE LES MOUETTES	22	6	28	78,57%	21,43%
7	ANILLE BRAYE BASKET	10	17	27	37,04%	62,96%
8	LA FLECHE US	14	12	26	53,85%	46,15%
9	CHANGE BASKET CLUB	15	11	26	57,69%	42,31%
10	LA FERTE BERNARD V.S.	16	9	25	64,00%	36,00%
11	LE MANS J.C.M. BASKET	16	9	25	64,00%	36,00%
12	ROUILLON E.G	16	9	25	64,00%	36,00%
13	LE MANS C.S.S.GAZONFIER	12	12	24	50,00%	50,00%
14	JOUE L'ABBE MONTBIZOT	13	10	23	56,52%	43,48%
15	LE MANS A.S.MADELEINE	15	8	23	65,22%	34,78%
16	SABLE BASKET	14	9	23	60,87%	39,13%
17	LE MANS GSOS	16	4	20	80,00%	20,00%
18	ALLONNES JEUNESSES SPORTIVES	11	8	19	57,89%	42,11%
19	CONLIE US	15	4	19	78,95%	21,05%
20	FRESNAY /SARTHE	12	7	19	63,16%	36,84%

Top 20 Clubs - Licence U9 (Mini Poussin)

Place	CLUB	MASCULIN	FEMININ	TOTAL	% Masculin	% Féminin
1	BASKET CLUB ROEZEEN	19	13	32	59,38%	40,63%
2	LA CHAPELLE ST AUBIN	25	5	30	83,33%	16,67%
3	LA FLECHE US	17	11	28	60,71%	39,29%
4	ETIVAL BASKET CLUB	20	7	27	74,07%	25,93%
5	COULAINES JEUNESSES SPORTIVES	17	8	25	68,00%	32,00%
6	LA FERTE BERNARD V.S.	20	5	25	80,00%	20,00%
7	LE MANS GSOS	19	5	24	79,17%	20,83%
8	CHATEAU DU LOIR C.O.C.	14	8	22	63,64%	36,36%
9	ST MARS D OUTILLE LES MOUETTES	13	9	22	59,09%	40,91%
10	LE MANS S.L.B.	19	2	21	90,48%	9,52%
11	LE MANS SAINT PAVIN	11	9	20	55,00%	45,00%
12	LE MANS C.S.S.GAZONFIER	16	4	20	80,00%	20,00%
13	SILLE LE PHILIPPE B.C	12	8	20	60,00%	40,00%
14	FRESNAY /SARTHE	10	10	20	50,00%	50,00%
15	GUECELARD BASKET BALL CLUB	12	7	19	63,16%	36,84%
16	RUAUDIN JEUNESSE SPORTIVE	14	5	19	73,68%	26,32%
17	LE MANS A.S.MADELEINE	11	7	18	61,11%	38,89%
18	SABLE BASKET	14	4	18	77,78%	22,22%
19	NEUVILLE BASKET ASSOCIATION	15	3	18	83,33%	16,67%
20	ALLONNES JEUNESSES SPORTIVES	11	6	17	64,71%	35,29%

Top 20 Clubs - Licence U7 (Baby Basket)

Place	CLUB	MASCULIN	FEMININ	TOTAL	% Masculin	% Féminin
1	LA FLECHE US	28	13	41	68,29%	31,71%
2	SABLE BASKET	27	13	40	67,50%	32,50%
3	CERANS YVRE BASKET	18	19	37	48,65%	51,35%
4	BASKET CLUB ROEZEEN	21	16	37	56,76%	43,24%
5	LE MANS SAINT PAVIN	27	4	31	87,10%	12,90%
6	ST MARS D OUTILLE LES MOUETTES	21	9	30	70,00%	30,00%
7	LE MANS A.S.MADELEINE	23	7	30	76,67%	23,33%
8	ETIVAL BASKET CLUB	19	1	20	95,00%	5,00%
9	LE GRAND LUCE UNION SPORTIVE	11	7	18	61,11%	38,89%
10	CHAMPAGNE ES	15	2	17	88,24%	11,76%
11	BOULOIRE US	13	4	17	76,47%	23,53%
12	GUECELARD BASKET BALL CLUB	8	8	16	50,00%	50,00%
13	ANILLE BRAYE BASKET	14	2	16	87,50%	12,50%
14	RUAUDIN JEUNESSE SPORTIVE	14	2	16	87,50%	12,50%
15	FRESNAY /SARTHE	9	7	16	56,25%	43,75%
16	LE MANS GSOS	13	2	15	86,67%	13,33%
17	LA CHAPELLE ST AUBIN	12	3	15	80,00%	20,00%
18	NEUVILLE BASKET ASSOCIATION	9	4	13	69,23%	30,77%
19	JOUE L'ABBE MONTBIZOT	9	3	12	75,00%	25,00%
20	LA CHARTRE A.S.	10	2	12	83,33%	16,67%

Top 20 Clubs - Licence Détente

Place	CLUB	MASCULIN	FEMININ	TOTAL	% Masculin	% Féminin
1	LA FLECHE US	26	16	42	61,90%	38,10%
2	LA FERTE BERNARD V.S.	25	12	37	67,57%	32,43%
3	ROUILLON E.G	24	5	29	82,76%	17,24%
4	LE MANS S.L.B.	20	0	20	100,00%	0,00%
5	ANILLE BRAYE BASKET	13	6	19	68,42%	31,58%
6	LA CHARTRE A.S.	10	7	17	58,82%	41,18%
7	ARNAGE UNION SPORTIVE	11	5	16	68,75%	31,25%
8	LE MANS SC MODERNE	14	2	16	87,50%	12,50%
9	JOUE L'ABBE MONTBIZOT	11	4	15	73,33%	26,67%
10	LE MANS GSOS	12	2	14	85,71%	14,29%
11	ST MARS D OUTILLE LES MOUETTES	8	5	13	61,54%	38,46%
12	ETIVAL BASKET CLUB	10	3	13	76,92%	23,08%
13	BOULOIRE US	13	0	13	100,00%	0,00%
14	GUECELARD BASKET BALL CLUB	10	2	12	83,33%	16,67%
15	CONLIE US	10	1	11	90,91%	9,09%
16	LE LUDE BASKET CLUB	5	6	11	45,45%	54,55%
17	SAINT MARS LA BRIERE US	6	4	10	60,00%	40,00%
18	ECOMMOY K.B.C.	8	2	10	80,00%	20,00%
19						
20						

Top 20 Clubs - Licence Non Joueur

Place	CLUB	MASCULIN	FEMININ	TOTAL	% Masculin	% Féminin
1	LE MANS SC MODERNE	36	11	47	76,60%	23,40%
2	CERANS YVRE BASKET	21	15	36	58,33%	41,67%
3	CHANGE BASKET CLUB	26	8	34	76,47%	23,53%
4	COULAINES JEUNESSES SPORTIVES	26	6	32	81,25%	18,75%
5	LE MANS JALT	22	9	31	70,97%	29,03%
6	LE MANS A.S.MADELEINE	19	9	28	67,86%	32,14%
7	LE MANS C.S.S.GAZONFIER	16	10	26	61,54%	38,46%
8	ST MARS D OUTILLE LES MOUETTES	17	9	26	65,38%	34,62%
9	RUAUDIN JEUNESSE SPORTIVE	16	10	26	61,54%	38,46%
10	ALLONNES JEUNESSES SPORTIVES	16	7	23	69,57%	30,43%
11	ANILLE BRAYE BASKET	12	10	22	54,55%	45,45%
12	LE MANS SAINT PAVIN	14	5	19	73,68%	26,32%
13	JOUE L'ABBE MONTBIZOT	11	6	17	64,71%	35,29%
14	LA FLECHE US	11	4	15	73,33%	26,67%
15	ROUILLON E.G	10	4	14	71,43%	28,57%
16	LE MANS J.C.M. BASKET	9	4	13	69,23%	30,77%
17	LA FERTE BERNARD V.S.	5	7	12	41,67%	58,33%
18	LE GRAND LUCE UNION SPORTIVE	6	6	12	50,00%	50,00%
19	SABLE BASKET	5	7	12	41,67%	58,33%
20	CD DE LA SARTHE DE BASKET BALL	8	3	11	72,73%	27,27%

Le club ayant le plus de...

licenciés	est	COULAINES JEUNESSES SPORTIVES	(276)	soit	4%	des licenciés sarthois		
seniors	est	LE MANS C.S.S.GAZONFIER	(57)	soit	5%	des seniors sarthois	et	22% de l'effectif du club
U20 (juniors)	est	LE MANS C.S.S.GAZONFIER	(10)	soit	10%	des U20 (juniors) sarthois	et	4% de l'effectif du club
U18 (cadets-juniors)	est	COULAINES JEUNESSES SPORTIVES	(27)	soit	7%	des U18 (cadets-juniors) sarthois	et	10% de l'effectif du club
U17 (cadets)	est	COULAINES JEUNESSES SPORTIVES	(36)	soit	7%	des U17 (cadets) sarthois	et	13% de l'effectif du club
U15 (minimes)	est	ST MARS D OUILLE LES MOUETTES	(34)	soit	5%	des U15 (minimes) sarthois	et	13% de l'effectif du club
U13 (benjamins)	est	COULAINES JEUNESSES SPORTIVES	(42)	soit	6%	des U13 (benjamins) sarthois	et	15% de l'effectif du club
U11 (poussins)	est	LA CHAPELLE ST AUBIN	(40)	soit	5%	des U11 (poussins) sarthois	et	20% de l'effectif du club
U9 (mini poussins)	est	BASKET CLUB ROEZEEN	(32)	soit	4%	des U9 (mini poussins) sarthois	et	15% de l'effectif du club
U7 (baby)	est	LA FLECHE US	(41)	soit	7%	des U7 (baby) sarthois	et	16% de l'effectif du club
détente	est	LA FLECHE US	(42)	soit	11%	des détente sarthois	et	17% de l'effectif du club
non joueurs	est	LE MANS SC MODERNE	(47)	soit	7%	des non joueurs sarthois	et	18% de l'effectif du club

Le club ayant le plus de...

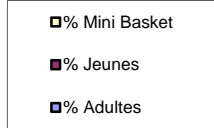
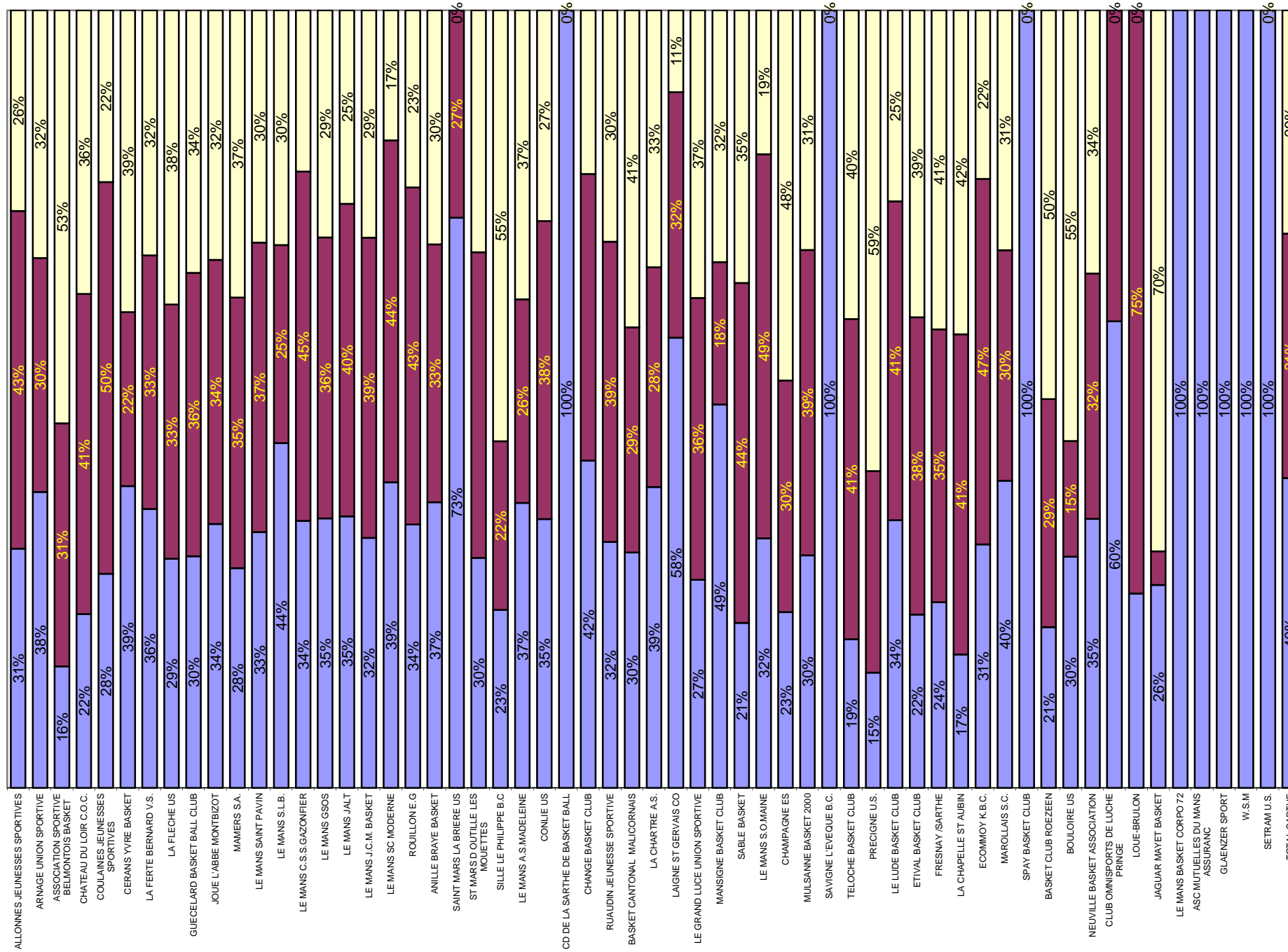
licenciés masculins	est	LE MANS JALT	(197)	soit	4%	des licenciés masculins sarthois	et	94% de l'effectif du club
seniors masculins	est	LE MANS C.S.S.GAZONFIER	(40)	soit	5%	des seniors masculins sarthois	et	15% de l'effectif du club
U20 (juniors) masculins	est	LE MANS C.S.S.GAZONFIER	(8)	soit	10%	des U20 (juniors) masculins sarthois	et	3% de l'effectif du club
U18 (cadets-juniors) masculins	est	LE MANS C.S.S.GAZONFIER	(18)	soit	7%	des U18 (cadets-juniors) masculins sa	et	7% de l'effectif du club
U17 (cadets) masculins	est	LE MANS JALT	(26)	soit	8%	des U17 (cadets) masculins sarthois	et	12% de l'effectif du club
U15 (minimes) masculins	est	LE MANS C.S.S.GAZONFIER	(22)	soit	5%	des U15 (minimes) masculins sarthois	et	8% de l'effectif du club
U13 (benjamins) masculins	est	COULAINES JEUNESSES SPORTIVES	(24)	soit	5%	des U13 (benjamins) masculins sartho	et	9% de l'effectif du club
U11 (poussins) masculins	est	LE MANS JALT	(33)	soit	6%	des U11 (poussins) masculins sarthois	et	16% de l'effectif du club
U9 (mini poussins) masculins	est	LA CHAPELLE ST AUBIN	(25)	soit	5%	des U9 (mini poussins) masculins sart	et	12% de l'effectif du club
U7 (baby) masculins	est	LA FLECHE US	(28)	soit	7%	des U7 (baby) masculins sarthois	et	11% de l'effectif du club
détentes masculins	est	LA FLECHE US	(26)	soit	9%	des détentes masculins sarthois	et	10% de l'effectif du club
non joueurs masculins	est	LE MANS SC MODERNE	(36)	soit	8%	des non joueurs masculins sarthois	et	14% de l'effectif du club

Le club ayant le plus de...

licenciés féminins	est	COULAINES JEUNESSES SPORTIVES	(115)	soit	5%	des licenciés féminins sarthois	et	42% de l'effectif du club
seniors féminins	est	LE MANS SAINT PAVIN	(22)	soit	6%	des seniors féminins sarthois	et	10% de l'effectif du club
juniors féminins	est	CHATEAU DU LOIR C.O.C.	(2)	soit	8%	des juniors féminins sarthois	et	2% de l'effectif du club
U18 (cadets-juniors) féminins	est	COULAINES JEUNESSES SPORTIVES	(13)	soit	9%	des U18 (cadets-juniors) féminins sar	et	5% de l'effectif du club
U17 (cadets) féminins	est	COULAINES JEUNESSES SPORTIVES	(28)	soit	13%	des U17 (cadets) féminins sarthois	et	10% de l'effectif du club
U15 (minimes) féminins	est	SABLE BASKET	(16)	soit	7%	des U15 (minimes) féminins sarthois	et	7% de l'effectif du club
U13 (benjamins) féminins	est	COULAINES JEUNESSES SPORTIVES	(18)	soit	6%	des U13 (benjamins) féminins sarthoi:	et	7% de l'effectif du club
U11 (poussins) féminins	est	BASKET CLUB ROEZEEN	(19)	soit	6%	des U11 (poussins) féminins sarthois	et	9% de l'effectif du club
U9 (mini poussins) féminins	est	BASKET CLUB ROEZEEN	(13)	soit	6%	des U9 (mini poussins) féminins sarth	et	6% de l'effectif du club
U7 (baby) féminins	est	CERANS YVRE BASKET	(19)	soit	12%	des U7 (baby) féminins sarthois	et	13% de l'effectif du club
détentes féminins	est	LA FLECHE US	(16)	soit	16%	des détentes féminins sarthois	et	6% de l'effectif du club
non joueurs féminins	est	CERANS YVRE BASKET	(15)	soit	7%	des non joueurs féminins sarthois	et	10% de l'effectif du club

CLUB	ADULTES					JEUNES							MINI BASKET					Nb Lic Total
	SENIORS	DETENTE	DIRIGEANT	TOTAL	% Adultes	U20	U18	U17	U15	U13	TOTAL	% Jeunes	U11	U9	U7	TOTAL	% Mini Basket	
ALLONNES JEUNESSES SPORTIVES	25	8	23	56	31%	5	5	26	25	18	79	43%	19	17	11	47	26%	182
ARNAGE UNION SPORTIVE	24	16	3	43	38%	1	5	4	11	13	34	30%	17	10	9	36	32%	113
ASSOCIATION SPORTIVE BELMontois BASKET	-	-	5	5	16%	-	-	-	2	8	10	31%	8	7	2	17	53%	32
CHATEAU DU LOIR C.O.C.	13	-	6	19	22%	3	6	4	8	14	35	41%	7	22	2	31	36%	85
COULAINES JEUNESSES SPORTIVES	42	2	32	76	28%	7	27	36	27	42	139	50%	30	25	6	61	22%	276
CERANS YVRE BASKET	23	-	36	59	39%	2	4	-	16	12	34	22%	17	5	37	59	39%	152
LA FERTE BERNARD V.S.	17	37	12	66	36%	-	9	21	13	17	60	33%	25	25	8	58	32%	184
LA FLECHÉ US	17	42	15	74	29%	6	17	13	24	22	82	33%	26	28	41	95	38%	251
GUECELARD BASKET BALL CLUB	24	12	9	45	30%	3	11	12	11	18	55	36%	16	19	16	51	34%	151
JOUE L'ABBE MONTBIZOT	23	15	17	55	34%	3	8	9	20	15	55	34%	23	17	12	52	32%	162
MAMERS S.A.	10	-	3	13	28%	-	1	-	2	13	16	35%	10	6	1	17	37%	46
LE MANS SAINT PAVIN	56	1	19	76	33%	-	17	15	24	30	86	37%	18	20	31	69	30%	231
LE MANS S.L.B.	21	20	6	47	44%	1	-	10	7	9	27	25%	11	21	-	32	30%	106
LE MANS C.S.S.GAZONFIER	57	8	26	91	34%	10	25	35	25	24	119	45%	24	20	11	55	21%	265
LE MANS GSOS	46	14	10	70	35%	5	8	19	18	23	73	36%	20	24	15	59	29%	202
LE MANS JALT	33	9	31	73	35%	5	13	26	19	21	84	40%	34	12	6	52	25%	209
LE MANS J.C.M. BASKET	34	8	13	55	32%	5	14	11	14	22	66	39%	25	14	11	50	29%	171
LE MANS SC MODERNE	38	16	47	101	39%	4	25	26	25	33	113	44%	18	16	9	43	17%	257
ROUILLON E.G	18	29	14	61	34%	1	6	25	23	23	78	43%	25	16	-	41	23%	180
ANILLE BRAYE BASKET	31	19	22	72	37%	1	8	13	15	28	65	33%	27	16	16	59	30%	196
SAINT MARS LA BRIERE US	10	10	2	22	73%	-	3	5	-	-	8	27%	-	-	-	0	0%	30
ST MARS D OUILLE LES MOUETTES	37	13	26	76	30%	2	12	31	34	22	101	39%	28	22	30	80	31%	257
SILLE LE PHILIPPE B.C	13	-	6	19	23%	2	1	3	6	6	18	22%	17	20	9	46	55%	83
LE MANS A.S.MADELEINE	42	-	28	70	37%	3	6	10	17	14	50	26%	23	18	30	71	37%	191
CONLIE US	18	11	8	37	35%	-	12	7	17	5	41	38%	19	10	-	29	27%	107
CD DE LA SARTHE DE BASKET BALL	-	-	11	11	100%	-	-	-	-	-	0	0%	-	-	-	0	0%	11
CHANGE BASKET CLUB	38	8	34	80	42%	4	16	18	21	11	70	37%	26	14	-	40	21%	190
RUAUDIN JEUNESSE SPORTIVE	41	1	26	68	32%	3	17	17	23	23	83	39%	29	19	16	64	30%	215
BASKET CANTONAL MALICORNAIS	13	5	5	23	30%	1	4	2	9	6	22	29%	12	8	11	31	41%	76
LA CHARTRE A.S.	20	17	11	48	39%	1	3	5	14	12	35	28%	15	14	12	41	33%	124
LAIGNE ST GERVAIS CO	8	-	3	11	58%	1	1	-	1	3	6	32%	1	1	-	2	11%	19
LE GRAND LUCE UNION SPORTIVE	19	3	12	34	27%	1	8	5	12	20	46	36%	17	12	18	47	37%	127
MANSIGNE BASKET CLUB	23	9	3	35	49%	1	4	2	4	2	13	18%	9	4	10	23	32%	71
SABLE BASKET	37	-	12	49	21%	1	19	18	34	29	101	44%	23	18	40	81	35%	231
LE MANS S.O.MAINE	13	4	9	26	32%	-	5	13	14	8	40	49%	7	8	-	15	19%	81
CHAMPAGNE ES	12	-	7	19	23%	-	2	8	2	13	25	30%	10	13	17	40	48%	84
MULSANNE BASKET 2000	23	-	9	32	30%	3	3	8	15	13	42	39%	13	12	8	33	31%	107
SAVIGNE L'EVEQUE B.C.	11	-	-	11	100%	-	-	-	-	-	0	0%	-	-	-	0	0%	11
TELOCHE BASKET CLUB	4	1	8	13	19%	-	-	8	4	16	28	41%	9	15	3	27	40%	68
PRECIGNE U.S.	-	-	4	4	15%	-	-	-	-	7	7	26%	6	7	3	16	59%	27
LE LUDE BASKET CLUB	2	11	8	21	34%	2	5	6	-	12	25	41%	7	5	3	15	25%	61
ETIVAL BASKET CLUB	17	13	5	35	22%	2	9	12	18	19	60	38%	15	27	20	62	39%	157
FRESNAY /SARTHE	17	7	8	32	24%	1	12	13	9	12	47	35%	19	20	16	55	41%	134
LA CHAPELLE ST AUBIN	28	-	7	35	17%	1	17	21	21	24	84	41%	40	30	15	85	42%	204
ECOMMOY K.B.C.	9	10	7	26	31%	-	-	-	11	28	39	47%	15	3	-	18	22%	83
MAROLLAIS S.C.	30	-	2	32	40%	2	5	4	1	12	24	30%	7	7	11	25	31%	81
SPAY BASKET CLUB	-	-	3	3	100%	-	-	-	-	-	0	0%	-	-	-	0	0%	3
BASKET CLUB ROEZEEN	33	-	10	43	21%	3	8	9	19	22	61	29%	35	32	37	104	50%	208
BOULOIRE US	-	13	9	22	30%	-	-	1	9	1	11	15%	11	13	17	41	55%	74
NEUVILLE BASKET ASSOCIATION	30	8	7	45	35%	4	5	2	14	16	41	32%	13	18	13	44	34%	130
CLUB OMNISPORTS DE LUCHE PRINGE	5	-	4	9	60%	1	3	2	-	-	6	40%	-	-	-	0	0%	15
LOUE-BRULON	4	-	2	6	25%	4	3	8	3	-	18	75%	-	-	-	0	0%	24
JAGUAR MAYET BASKET	1	-	5	6	26%	-	-	-	-	1	1	4%	-	7	9	16	70%	23
LE MANS BASKET CORPO 72	14	-	-	14	100%	-	-	-	-	-	0	0%	-	-	-	0	0%	14
ASC MUTUELLES DU MANS ASSURANC	21	-	-	21	100%	-	-	-	-	-	0	0%	-	-	-	0	0%	21
GLAENZER SPORT	3	-	-	3	100%	-	-	-	-	-	0	0%	-	-	-	0	0%	3
W.S.M	9	-	-	9	100%	-	-	-	-	-	0	0%	-	-	-	0	0%	9
SETRAM U.S.	6	-	-	6	100%	-	-	-	-	-	0	0%	-	-	-	0	0%	6
TOTAL SARTHE	1163	400	650	2213	40%	105	392	543	661	762	2463	31%	826	717	592	2135	29%	6811

Répartition des licenciés par sous catégorie (Adultes, Jeunes, Mini Basket)



Rang	CLUB	MASCULIN	FEMININ	TOTAL	% Masculin	% Féminin
1	COULAINES JEUNESSES SPORTIVES	161	115	276	58,33%	41,67%
2	LE MANS C.S.S.GAZONFIER	188	77	265	70,94%	29,06%
3	LE MANS SC MODERNE	174	83	257	67,70%	32,30%
4	ST MARS D OUILLE LES MOUETTES	167	90	257	64,98%	35,02%
5	LA FLECHE US	151	100	251	60,16%	39,84%
6	LE MANS SAINT PAVIN	147	84	231	63,64%	36,36%
7	SABLE BASKET	140	91	231	60,61%	39,39%
8	RUAUDIN JEUNESSE SPORTIVE	147	68	215	68,37%	31,63%
9	LE MANS JALT	197	12	209	94,26%	5,74%
10	BASKET CLUB ROEZEEN	123	85	208	59,13%	40,87%
11	LA CHAPELLE ST AUBIN	146	58	204	71,57%	28,43%
12	LE MANS GSOS	149	53	202	73,76%	26,24%
13	ANILLE BRAYE BASKET	114	82	196	58,16%	41,84%
14	LE MANS A.S.MADELEINE	135	56	191	70,68%	29,32%
15	CHANGE BASKET CLUB	137	53	190	72,11%	27,89%
16	LA FERTE BERNARD V.S.	127	57	184	69,02%	30,98%
17	ALLONNES JEUNESSES SPORTIVES	111	71	182	60,99%	39,01%
18	ROUILLON E.G	128	52	180	71,11%	28,89%
19	LE MANS J.C.M. BASKET	131	40	171	76,61%	23,39%
20	JOUE L'ABBE MONTBIZOT	99	63	162	61,11%	38,89%
21	ETIVAL BASKET CLUB	95	62	157	60,51%	39,49%
22	CERANS YVRE BASKET	92	60	152	60,53%	39,47%
23	GUECELARD BASKET BALL CLUB	78	73	151	51,66%	48,34%
24	FRESNAY /SARTHE	77	57	134	57,46%	42,54%
25	NEUVILLE BASKET ASSOCIATION	81	49	130	62,31%	37,69%
26	LE GRAND LUCE UNION SPORTIVE	85	42	127	66,93%	33,07%
27	LA CHARTRE A.S.	77	47	124	62,10%	37,90%
28	ARNAGE UNION SPORTIVE	90	23	113	79,65%	20,35%
29	CONLIE US	80	27	107	74,77%	25,23%
30	MULSANNE BASKET 2000	65	42	107	60,75%	39,25%
31	LE MANS S.L.B.	103	3	106	97,17%	2,83%
32	CHATEAU DU LOIR C.O.C.	47	38	85	55,29%	44,71%
33	CHAMPAGNE ES	69	15	84	82,14%	17,86%
34	SILLE LE PHILIPPE B.C	26	57	83	31,33%	68,67%
35	ECOMMOY K.B.C.	46	37	83	55,42%	44,58%
36	LE MANS S.O.MAINE	9	72	81	11,11%	88,89%
37	MAROLLAIS S.C.	51	30	81	62,96%	37,04%
38	BASKET CANTONAL MALICORNAIS	54	22	76	71,05%	28,95%
39	BOULOIRE US	47	27	74	63,51%	36,49%
40	MANSIGNE BASKET CLUB	48	23	71	67,61%	32,39%
41	TELOCHE BASKET CLUB	41	27	68	60,29%	39,71%
42	LE LUDE BASKET CLUB	50	11	61	81,97%	18,03%
43	MAMERS S.A.	38	8	46	82,61%	17,39%
44	ASSOCIATION SPORTIVE BELMONTAIS BA	28	4	32	87,50%	12,50%
45	SAINT MARS LA BRIERE US	19	11	30	63,33%	36,67%
46	PRECIGNE U.S.	22	5	27	81,48%	18,52%
47	LOUE-BRULON	24	0	24	100,00%	0,00%
48	JAGUAR MAYET BASKET	10	13	23	43,48%	56,52%
49	ASC MUTUELLES DU MANS ASSURANC	21	0	21	100,00%	0,00%
50	LAIGNE ST GERVAIS	17	2	19	89,47%	10,53%
51	CLUB OMNISPORTS DE LUCHE PRINGE	3	12	15	20,00%	80,00%
52	LE MANS BASKET CORPO 72	13	1	14	92,86%	7,14%
53	CD DE LA SARTHE DE BASKET BALL	8	3	11	72,73%	27,27%
54	SAVIGNE L'EVEQUE B.C.	11	0	11	100,00%	0,00%
55	WSM	8	1	9	88,89%	11,11%
56	SETRAM	6	0	6	100,00%	0,00%
57	SPAY BASKET CLUB	2	1	3	66,67%	33,33%
58	GLAENZER SPORT	3	0	3	100,00%	0,00%
Total		4516	2295	6811	66,30%	33,70%



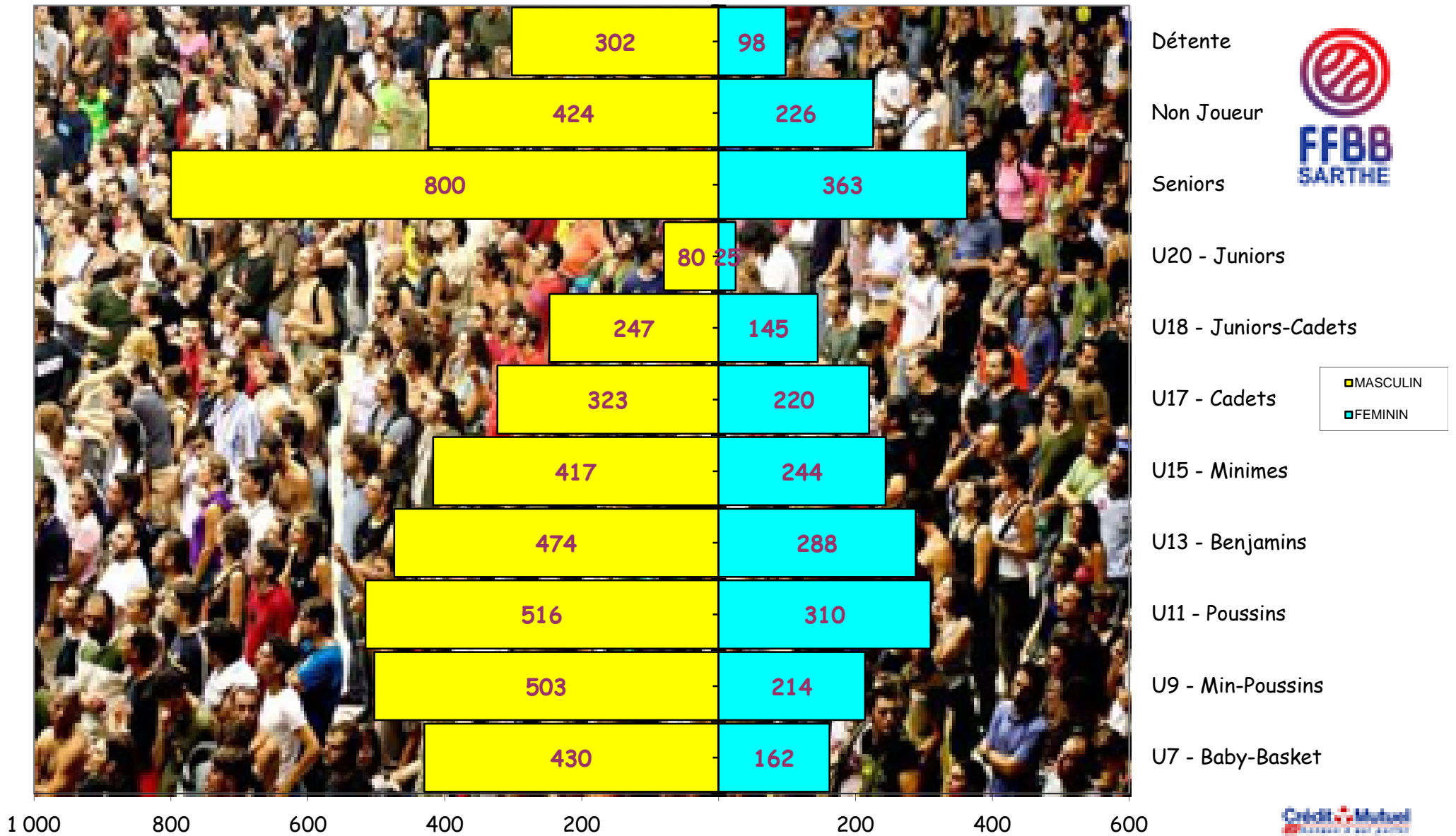
ETAT COMPARATIF sur 2 saisons des licenciés Sarthois

	SAISON				COMPARAISON	
	2011 / 2012 (chiffres en fin de saison)		2012 / 2013 (chiffres au 02/04/2013)		Ecart	%
CLUBS	56		58		2	3,45%
Masculin	4 311	65,80%	4 516	66,30%	205	4,54%
Féminin	2 241	34,20%	2 295	33,70%	54	2,35%
TOTAL	6 552		6 811		259	3,80%

CATEGORIES	MASCULINS			FEMININS		
	Saison 11/12	Saison 12/13	écart	Saison 11/12	Saison 12/13	écart
SENIORS	780	800	20	353	363	10
U20	177	80	80	72	25	25
U18	142	247	247	73	145	145
U17	321	323	2	255	220	-35
U15	381	417	36	253	244	-9
U13	411	474	63	289	288	-1
U11	523	516	-7	278	310	32
U9	458	503	45	221	214	-7
U7	441	430	-11	149	162	13
DETENTE	335	302	-33	100	98	-2
NON-JOUEURS	342	424	82	198	226	28
TOTAL	4 311	4 516	205	2 241	2 295	54

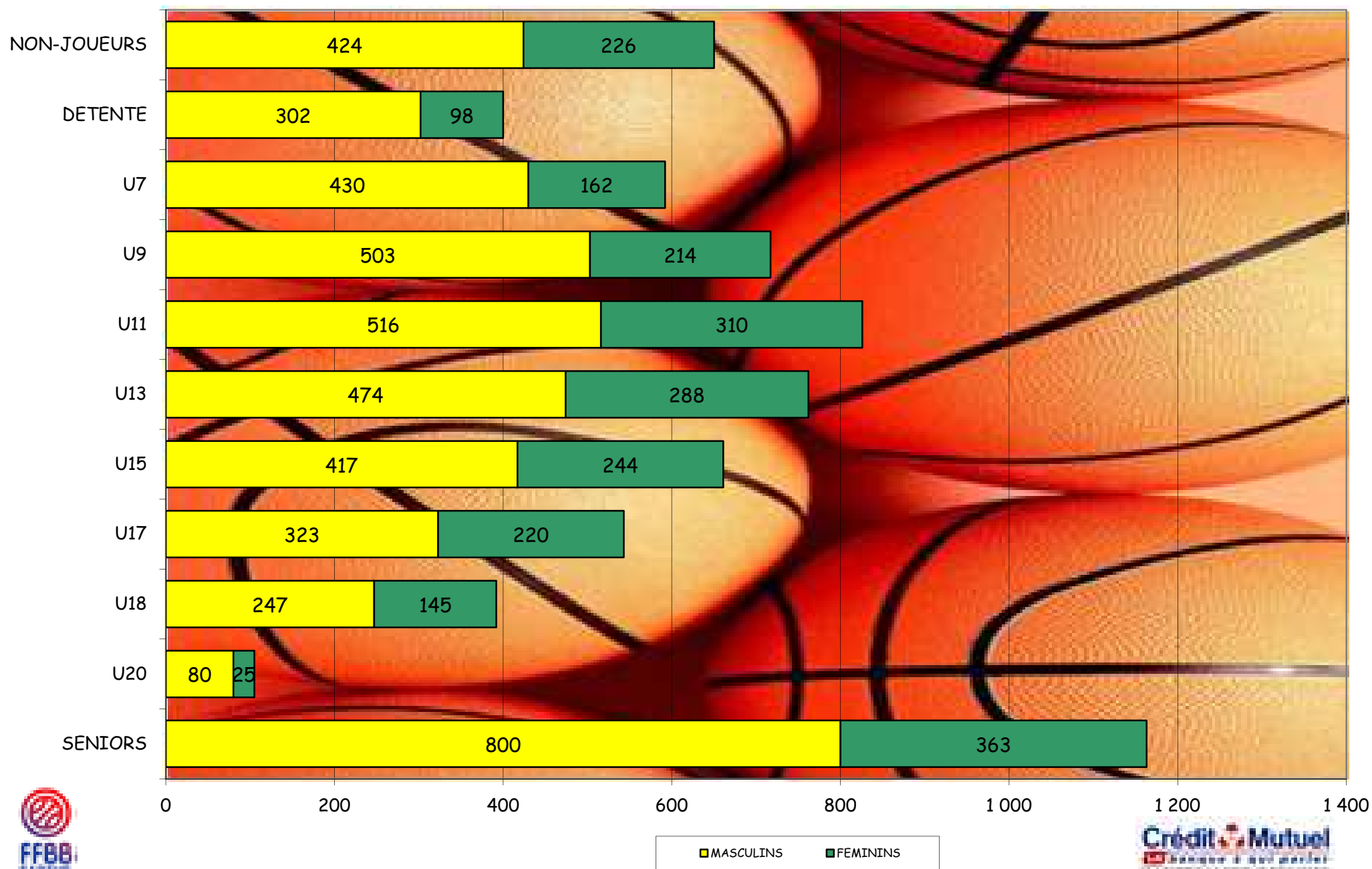
Moyenne de licenciés par clubs	117,43
--------------------------------	---------------

Représentation par catégorie et sexe - Saison 2012-2013



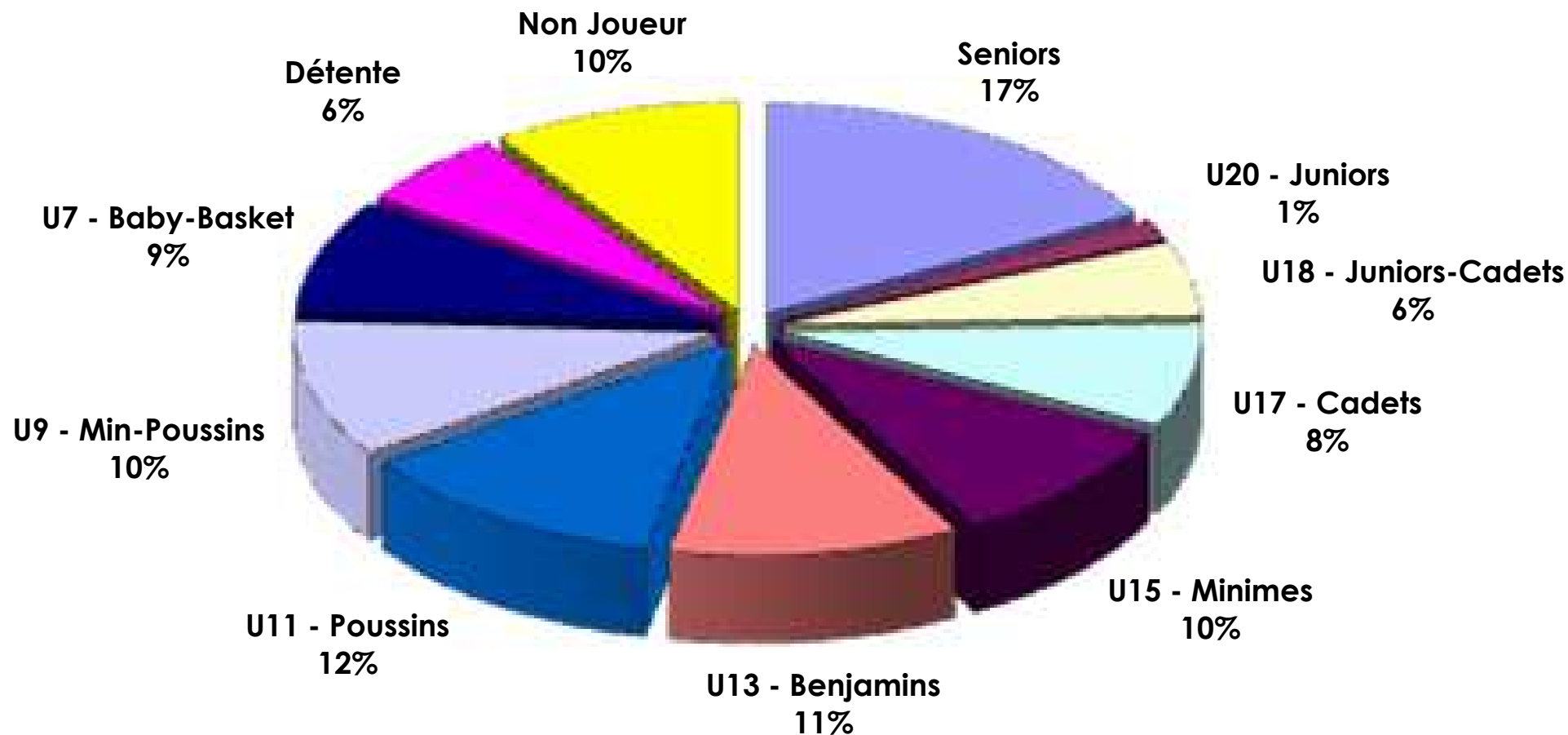
■ MASCULIN
■ FEMININ

Graphe par catégorie et sexe



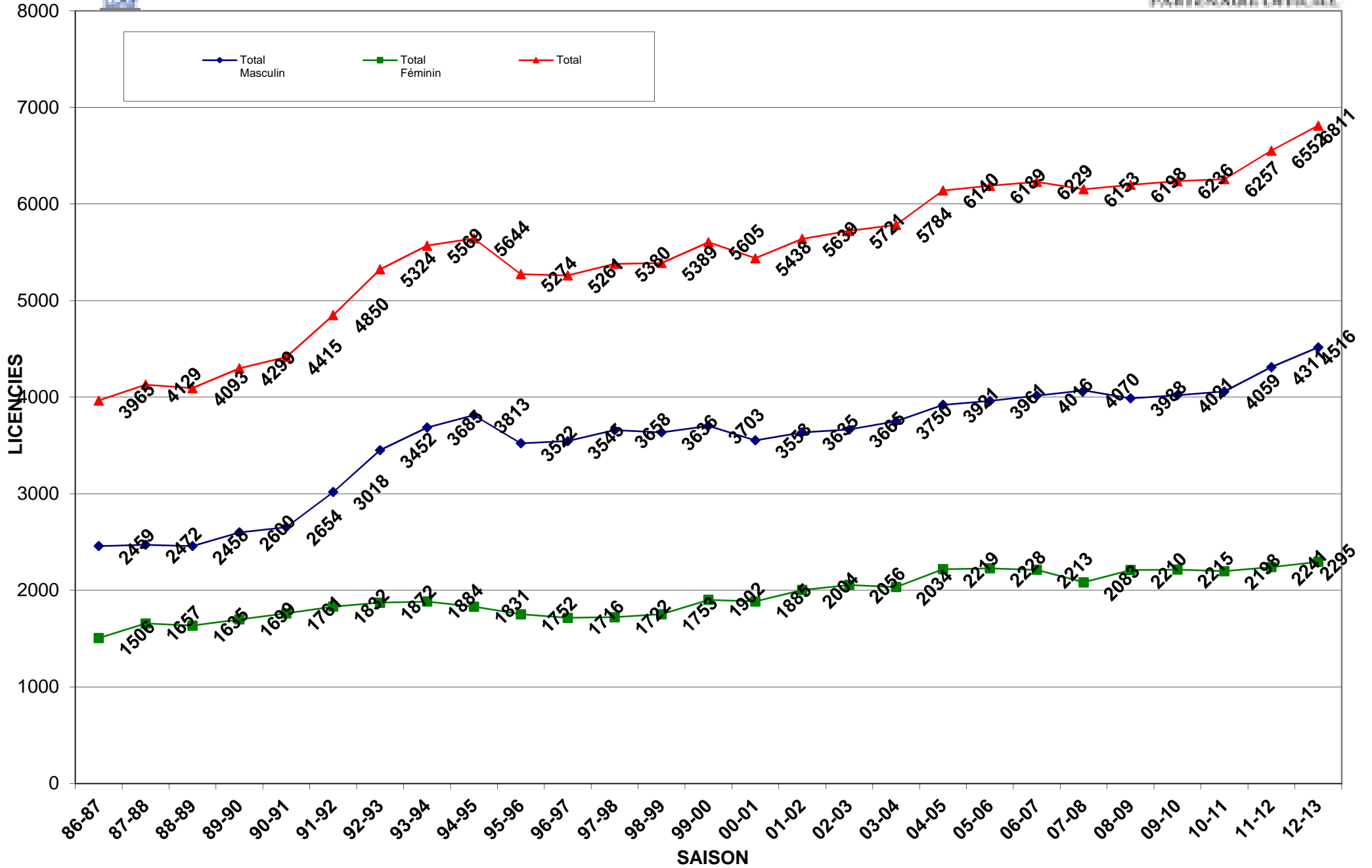


Représentation par catégories Saison 2012-2013



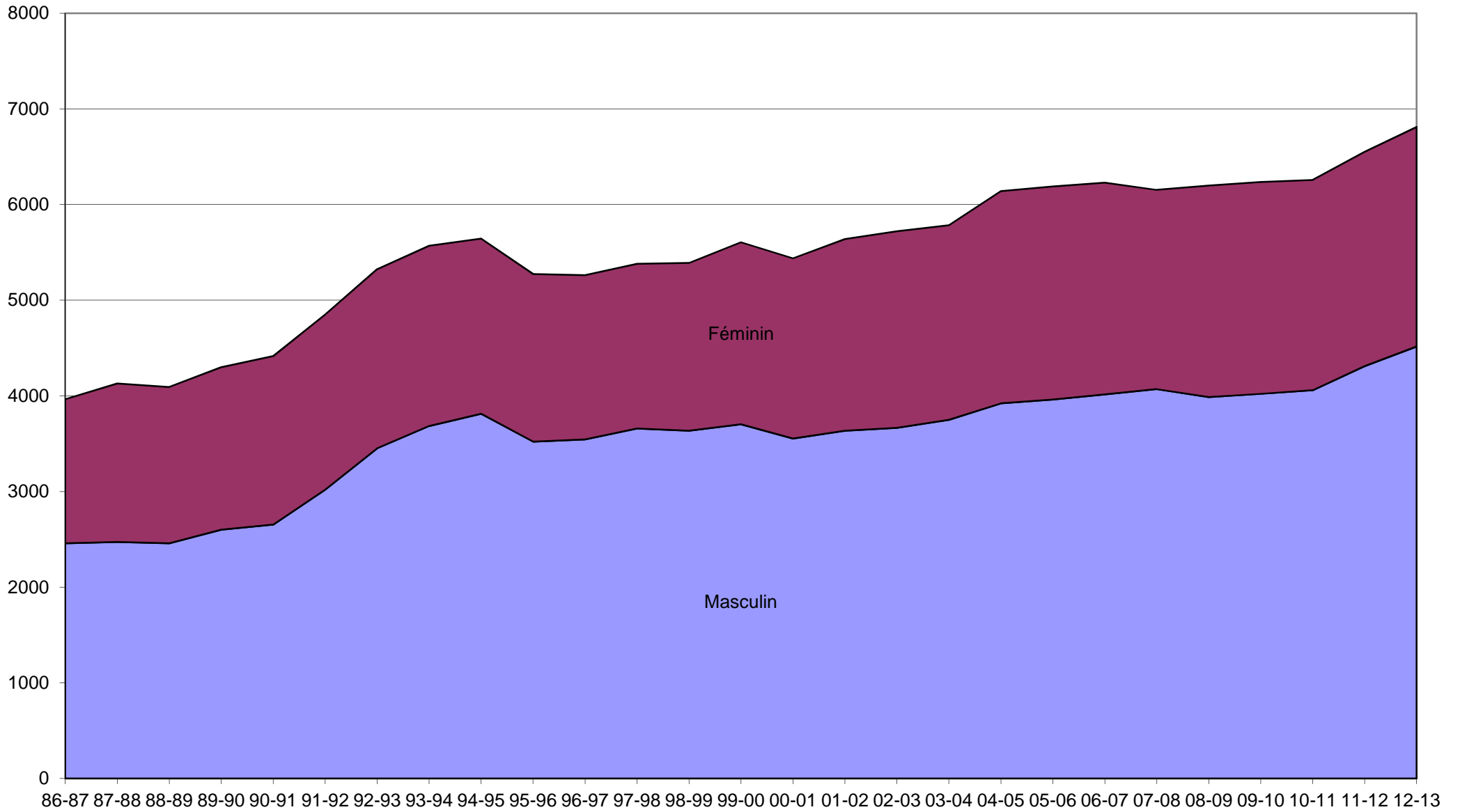


Evolution des licenciés depuis les 24 dernières saisons





Evolution par sexe sur les 25 dernières saisons





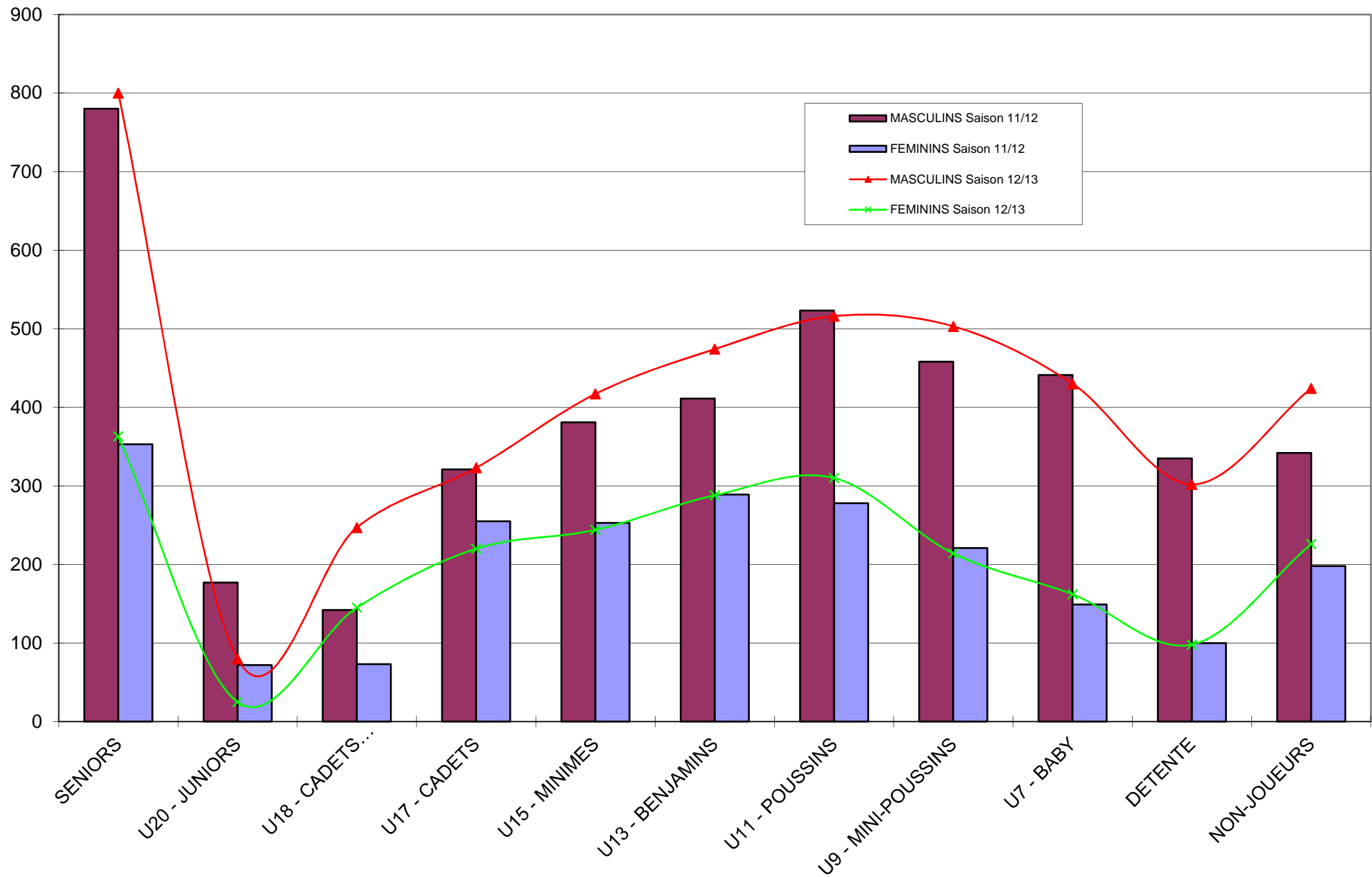
Saison	Total Masculin	Total Féminin	Total	% Augmentation	Différence
31-32	0	0	52	100,00%	52
32-33	0	0	83	37,35%	31
33-34	0	0	0	0,00%	-83
34-35	0	0	0	0,00%	0
35-36	0	0	0	0,00%	0
36-37	0	0	0	0,00%	0
37-38	0	0	0	0,00%	0
38-39	0	0	0	0,00%	0
39-40	0	0	0	0,00%	0
40-41	0	0	0	0,00%	0
41-42	0	0	0	0,00%	0
42-43	0	0	0	0,00%	0
43-44	0	0	0	0,00%	0
44-45	0	0	0	0,00%	0
45-46	0	0	0	0,00%	0
46-47	0	0	0	0,00%	0
47-48	0	0	52	100,00%	52
48-49	0	0	0	0,00%	-52
49-50	0	0	931	100,00%	931
50-51	0	0	935	0,43%	4
51-52	0	0	911	-2,63%	-24
52-53	0	0	792	-15,03%	-119
53-54	0	0	0	0,00%	-792
54-55	0	0	0	0,00%	0
55-56	0	0	0	0,00%	0
56-57	0	0	0	0,00%	0
57-58	0	0	0	0,00%	0
58-59	0	0	996	100,00%	996
59-60	0	0	0	0,00%	-996
60-61	0	0	0	0,00%	0
61-62	0	0	1258	100,00%	1258
62-63	0	0	1249	-0,72%	-9
63-64	0	0	0	0,00%	-1249
64-65	0	0	0	0,00%	0
65-66	0	0	1309	100,00%	1309
66-67	0	0	1355	3,39%	46
67-68	0	0	1759	22,97%	404
68-69	0	0	2104	16,40%	345
69-70	0	0	2032	-3,54%	-72
70-71	0	0	2120	4,15%	88
71-72	0	0	2535	16,37%	415
72-73	0	0	2542	0,28%	7



Saison	Total Masculin	Total Féminin	Total	% Augmentation	Différence
73-74	0	0	2731	6,92%	189
74-75	0	0	2973	8,14%	242
75-76	0	0	3061	2,87%	88
76-77	0	0	2880	-6,28%	-181
77-78	0	0	3208	10,22%	328
78-79	0	0	3471	7,58%	263
79-80	0	0	3770	7,93%	299
80-81	0	0	3977	5,20%	207
81-82	0	0	3987	0,25%	10
82-83	0	0	3883	-2,68%	-104
83-84	2349	1709	4058	4,31%	175
84-85	2586	1749	4335	6,39%	277
85-86	2714	1778	4492	3,50%	157
86-87	2459	1506	3965	-13,29%	-527
87-88	2472	1657	4129	3,97%	164
88-89	2458	1635	4093	-0,88%	-36
89-90	2600	1699	4299	4,79%	206
90-91	2654	1761	4415	2,63%	116
91-92	3018	1832	4850	8,97%	435
92-93	3452	1872	5324	8,90%	474
93-94	3685	1884	5569	4,40%	245
94-95	3813	1831	5644	1,33%	75
95-96	3522	1752	5274	-7,02%	-370
96-97	3545	1716	5261	-0,25%	-13
97-98	3658	1722	5380	2,21%	119
98-99	3636	1753	5389	0,17%	9
99-00	3703	1902	5605	3,85%	216
00-01	3553	1885	5438	-3,07%	-167
01-02	3635	2004	5639	3,56%	201
02-03	3665	2056	5721	1,43%	82
03-04	3750	2034	5784	1,09%	63
04-05	3921	2219	6140	5,80%	356
05-06	3961	2228	6189	0,79%	49
06-07	4016	2213	6229	0,64%	40
07-08	4070	2083	6153	-1,24%	-76
08-09	3988	2210	6198	0,73%	45
09-10	4021	2215	6236	0,61%	38
10-11	4059	2198	6257	0,34%	21
11-12	4311	2241	6552	4,50%	295
12-13	4516	2295	6811	3,80%	259



COMPARATIF SUR DEUX SAISON - 2011-2012 / 2012-2013





COMPARATIF SUR 5 SAISONS

	MASCULINS					FEMININS				
	Saison 08/09	Saison 09/10	Saison 10/11	Saison 11/12	Saison 12/13	Saison 08/09	Saison 09/10	Saison 10/11	Saison 11/12	Saison 12/13
SENIORS	986	943	744	780	800	411	414	349	353	363
U20 - JUNIORS	-	-	163	177	80	-	-	92	72	25
U18 - CADETS JUNIORS	-	-	114	142	247	-	-	55	73	145
U17 - CADETS	477	453	343	321	323	285	261	223	255	220
U15 - MINIMES	435	408	341	381	417	292	321	298	253	244
U13 - BENJAMINS	380	379	412	411	474	317	262	266	289	288
U11 - POUSSINS	421	412	473	523	516	265	299	290	278	310
U9 - MINI-POUSSINS	409	417	450	458	503	215	187	189	221	214
U7 - BABY	382	408	403	441	430	160	175	155	149	162
DETENTE	211	278	275	335	302	85	101	88	100	98
NON-JOUEURS	287	323	341	342	424	180	195	193	198	226
TOTAL	3 988	4 021	4 059	4 311	4 516	2 210	2 215	2 198	2 241	2 295
Ecart		33	38	252	205		5	-17	43	54