

TABLEAU DE BORD DES LICENCIES

COMITÉ DE LA SARTHE

A la date du : **01/03/2013**

ECART + 204

	Saison en cours		Saison précédente *	
	2012-2013	%	2011-2012	%
MASCULINS	4 480	66,31%	4 311	65,80%
FEMININS	2 276	33,69%	2 241	34,20%
TOTAL	6 756		6 552	
Seniors	1 158	17,14%	1 133	17,29%
U20 - Juniors	104	1,54%	249	3,80%
U18 - Juniors-Cadets	389	5,76%	215	3,28%
U17 - Cadets	542	8,02%	576	8,79%
U15 - Minimes	657	9,72%	634	9,68%
U13 - Benjamins	757	11,20%	700	10,68%
U11 - Poussins	822	12,17%	801	12,23%
U9 - Min-Poussins	713	10,55%	679	10,36%
U7 - Baby-Basket	582	8,61%	590	9,00%
Détente	387	5,73%	435	6,64%
Non Joueur	645	9,55%	540	8,24%

Catégorie	MASCULIN				FEMININ				Catégorie
	12-13	%	11-12	Ecart	12-13	%	11-12	Ecart	
Seniors	796	17,77%	780	+ 16	362	15,91%	353	+ 9	Seniors
U20 - Juniors	79	1,76%	177	- 98	25	1,10%	72	- 47	Juniors
U18 - Juniors-Cadets	245	5,47%	142	+103	144	6,33%	73	+ 71	Juniors-Cadets
U17 - Cadets	322	7,19%	321	+ 1	220	9,67%	255	- 35	Cadets
U15 - Minimes	415	9,26%	381	+ 34	242	10,63%	253	- 11	Minimes
U13 - Benjamins	471	10,51%	411	+ 60	286	12,57%	289	- 3	Benjamins
U11 - Poussins	515	11,50%	523	- 8	307	13,49%	278	+ 29	Poussins
U9 - Min-Poussins	501	11,18%	458	+ 43	212	9,31%	221	- 9	Mini-Poussins
U7 - Baby-Basket	422	9,42%	441	- 19	160	7,03%	149	+ 11	Baby-Basket
Détente	294	6,56%	335	- 41	93	4,09%	100	- 7	Detentes
Non Joueur	420	9,38%	342	+ 78	225	9,89%	198	+ 27	Non Joueur
TOTAL	4 480	66,31%	4 311	+ 169	2 276	33,69%	2 241	+ 35	TOTAL

	Masculin	%	Féminin	%
FFBB	303 720	62,64%	181 163	37,36%
Ligue	32 649	53,00%	28 956	47,00%
Sarthe	4 480	66,31%	2 276	33,69%

La Ligue Pays de Loire représente **12,71%** de la FFBB
 La Sarthe représente **10,97%** de la Ligue Pays de Loire
 La Sarthe représente **1,39%** de la FFBB

Moyenne de licenciés par clubs	116,48
Nombres de clubs pris en compte	58

* les chiffres de 2011-2012 sont bien sur ceux de fin de saison

Edité par la Commission Qualifications
 Marcel GUIBERT

COMPARATIF SUR DEUX SAISON A LA MEME DATE						
Saison 2011-2012 au	01/03/2012		écart	Saison 2012-2013 au	01/03/2013	
HOMMES	4 291	65,81%	+ 189	HOMMES	4 480	66,31%
FEMMES	2 229	34,19%	+ 47	FEMMES	2 276	33,69%
TOTAL	6 520			TOTAL	6 756	
Différence		+ 236	3,62%			

2012-2013		
CREATION	nc	nc
RENOUVELLEMENT	nc	nc

Top 10 des licenciés par clubs

Rang	CLUB	MASCULIN	FEMININ	TOTAL	% Masculin	% Féminin
1	COULAINES JEUNESSES SPORTIVES	161	114	275	58,55%	41,45%
2	LE MANS C.S.S.GAZONFIER	186	75	261	71,26%	28,74%
3	ST MARS D OUTILLE LES MOUETTES	166	90	256	64,84%	35,16%
4	LE MANS SC MODERNE	172	83	255	67,45%	32,55%
5	LA FLECHE US	145	94	239	60,67%	39,33%
6	SABLE BASKET	140	91	231	60,61%	39,39%
7	LE MANS SAINT PAVIN	146	84	230	63,48%	36,52%
8	RUAUDIN JEUNESSE SPORTIVE	145	67	212	68,40%	31,60%
9	LE MANS JALT	197	12	209	94,26%	5,74%
10	BASKET CLUB ROEZEEN	123	85	208	59,13%	40,87%

Top 10 des Clubs Sarthois

Top 10 des licenciés par clubs

Place	CLUB	MASCULIN	FEMININ	TOTAL	% Masculin	% Féminin
1	COULAINES JEUNESSES SPORTIVES	161	114	275	58,55%	41,45%
2	LE MANS C.S.S.GAZONFIER	186	75	261	71,26%	28,74%
3	ST MARS D OUILLE LES MOUETTES	166	90	256	64,84%	35,16%
4	LE MANS SC MODERNE	172	83	255	67,45%	32,55%
5	LA FLECHE US	145	94	239	60,67%	39,33%
6	SABLE BASKET	140	91	231	60,61%	39,39%
7	LE MANS SAINT PAVIN	146	84	230	63,48%	36,52%
8	RUAUDIN JEUNESSE SPORTIVE	145	67	212	68,40%	31,60%
9	LE MANS JALT	197	12	209	94,26%	5,74%
10	BASKET CLUB ROEEZEN	123	85	208	59,13%	40,87%

Top 10 Clubs - Licence Senior

Place	CLUB	MASCULIN	FEMININ	TOTAL	% Masculin	% Féminin
1	LE MANS SAINT PAVIN	34	22	56	60,71%	39,29%
2	LE MANS C.S.S.GAZONFIER	40	16	56	71,43%	28,57%
3	LE MANS GSOS	34	12	46	73,91%	26,09%
4	COULAINES JEUNESSES SPORTIVES	28	14	42	66,67%	33,33%
5	LE MANS A.S.MADELEINE	23	19	42	54,76%	45,24%
6	RUAUDIN JEUNESSE SPORTIVE	30	10	40	75,00%	25,00%
7	CHANGE BASKET CLUB	28	10	38	73,68%	26,32%
8	LE MANS SC MODERNE	17	20	37	45,95%	54,05%
9	ST MARS D OUILLE LES MOUETTES	21	16	37	56,76%	43,24%
10	SABLE BASKET	23	14	37	62,16%	37,84%

Top 10 Clubs - Licence U20 (Junior)

Place	CLUB	MASCULIN	FEMININ	TOTAL	% Masculin	% Féminin
1	LE MANS C.S.S.GAZONFIER	8	2	10	80,00%	20,00%
2	COULAINES JEUNESSES SPORTIVES	5	2	7	71,43%	28,57%
3	LA FLECHE US	4	2	6	66,67%	33,33%
4	ALLONNES JEUNESSES SPORTIVES	4	1	5	80,00%	20,00%
5	LE MANS GSOS	4	1	5	80,00%	20,00%
6	LE MANS JALT	5	0	5	100,00%	0,00%
7	LE MANS J.C.M. BASKET	4	1	5	80,00%	20,00%
8	LE MANS SC MODERNE	4	0	4	100,00%	0,00%
9	CHANGE BASKET CLUB	3	1	4	75,00%	25,00%
10	NEUVILLE BASKET ASSOCIATION	4	0	4	100,00%	0,00%

Top 10 Clubs - Licence U18 (Junior/Cadet)

Place	CLUB	MASCULIN	FEMININ	TOTAL	% Masculin	% Féminin
1	COULAINES JEUNESSES SPORTIVES	14	13	27	51,85%	48,15%
2	LE MANS C.S.S.GAZONFIER	18	7	25	72,00%	28,00%
3	LE MANS SC MODERNE	17	7	24	70,83%	29,17%
4	SABLE BASKET	13	6	19	68,42%	31,58%
5	RUAUDIN JEUNESSE SPORTIVE	9	8	17	52,94%	47,06%
6	LA CHAPELLE ST AUBIN	11	6	17	64,71%	35,29%
7	LA FLECHE US	5	11	16	31,25%	68,75%
8	LE MANS SAINT PAVIN	7	9	16	43,75%	56,25%
9	CHANGE BASKET CLUB	10	6	16	62,50%	37,50%
10	LE MANS J.C.M. BASKET	11	3	14	78,57%	21,43%

Top 10 Clubs - Licence U17 (Cadet)

Place	CLUB	MASCULIN	FEMININ	TOTAL	% Masculin	% Féminin
1	COULAINES JEUNESSES SPORTIVES	8	28	36	22,22%	77,78%
2	LE MANS C.S.S.GAZONFIER	24	11	35	68,57%	31,43%
3	ST MARS D OUILLE LES MOUETTES	15	15	30	50,00%	50,00%
4	ALLONNES JEUNESSES SPORTIVES	17	9	26	65,38%	34,62%
5	LE MANS JALT	26	0	26	100,00%	0,00%
6	LE MANS SC MODERNE	21	5	26	80,77%	19,23%
7	ROUILLON E.G	11	14	25	44,00%	56,00%
8	LA FERTE BERNARD V.S.	12	9	21	57,14%	42,86%
9	LA CHAPELLE ST AUBIN	11	10	21	52,38%	47,62%
10	LE MANS GSOS	14	5	19	73,68%	26,32%

Top 10 Clubs - Licence U15 (Minime)

Place	CLUB	MASCULIN	FEMININ	TOTAL	% Masculin	% Féminin
1	ST MARS D OUILLE LES MOUETTES	20	14	34	58,82%	41,18%
2	SABLE BASKET	18	16	34	52,94%	47,06%
3	COULAINES JEUNESSES SPORTIVES	14	13	27	51,85%	48,15%
4	ALLONNES JEUNESSES SPORTIVES	12	13	25	48,00%	52,00%
5	LE MANS C.S.S.GAZONFIER	22	3	25	88,00%	12,00%
6	LE MANS SC MODERNE	17	8	25	68,00%	32,00%
7	LA FLECHE US	13	11	24	54,17%	45,83%
8	LE MANS SAINT PAVIN	14	10	24	58,33%	41,67%
9	RUAUDIN JEUNESSE SPORTIVE	19	4	23	82,61%	17,39%
10	ROUILLON E.G	13	9	22	59,09%	40,91%

Top 10 Clubs - Licence U13 (Benjamin)

Place	CLUB	MASCULIN	FEMININ	TOTAL	% Masculin	% Féminin
1	COULAINES JEUNESSES SPORTIVES	24	18	42	57,14%	42,86%
2	LE MANS SC MODERNE	17	16	33	51,52%	48,48%
3	LE MANS SAINT PAVIN	20	10	30	66,67%	33,33%
4	SABLE BASKET	15	14	29	51,72%	48,28%
5	ANILLE BRAYE BASKET	19	9	28	67,86%	32,14%
6	ECOMMOY K.B.C.	16	12	28	57,14%	42,86%
7	LA CHAPELLE ST AUBIN	16	8	24	66,67%	33,33%
8	LE MANS C.S.S.GAZONFIER	14	9	23	60,87%	39,13%
9	ROUILLON E.G	17	6	23	73,91%	26,09%
10	LA FLECHE US	12	10	22	54,55%	45,45%

Top 10 Clubs - Licence U11 (Poussin)

Place	CLUB	MASCULIN	FEMININ	TOTAL	% Masculin	% Féminin
1	LA CHAPELLE ST AUBIN	29	11	40	72,50%	27,50%
2	BASKET CLUB ROEEZEN	16	19	35	45,71%	54,29%
3	LE MANS JALT	33	1	34	97,06%	2,94%
4	COULAINES JEUNESSES SPORTIVES	20	9	29	68,97%	31,03%
5	RUAUDIN JEUNESSE SPORTIVE	16	13	29	55,17%	44,83%
6	ST MARS D OUILLE LES MOUETTES	22	6	28	78,57%	21,43%
7	LA FLECHE US	14	12	26	53,85%	46,15%
8	ANILLE BRAYE BASKET	18	16	34	52,94%	47,06%
9	CHANGE BASKET CLUB	15	11	26	57,69%	42,31%
10	LA FERTE BERNARD V.S.	16	9	25	64,00%	36,00%

Top 10 Clubs - Licence U9 (Mini Poussin)

Place	CLUB	MASCULIN	FEMININ	TOTAL	% Masculin	% Féminin
1	BASKET CLUB ROEEZEN	19	13	32	59,38%	40,63%
2	LA CHAPELLE ST AUBIN	25	4	29	86,21%	13,79%
3	LA FLECHE US	17	11	28	60,71%	39,29%
4	ETIVAL BASKET CLUB	20	7	27	74,07%	25,93%
5	COULAINES JEUNESSES SPORTIVES	17	8	25	68,00%	32,00%
6	LA FERTE BERNARD V.S.	20	5	25	80,00%	20,00%
7	LE MANS GSOS	19	5	24	79,17%	20,83%
8	ST MARS D OUILLE LES MOUETTES	13	9	22	59,09%	40,91%
9	CHATEAU DU LOIR C.O.C.	13	8	21	61,90%	38,10%
10	LE MANS S.L.B.	19	2	21	90,48%	9,52%

Top 10 Clubs - Licence U7 (Baby Basket)

Place	CLUB	MASCULIN	FEMININ	TOTAL	% Masculin	% Féminin
1	LA FLECHE US	28	13	41	68,29%	31,71%
2	SABLE BASKET	27	13	40	67,50%	32,50%
3	BASKET CLUB ROEEZEN	21	16	37	56,76%	43,24%
4	CERANS YVRE BASKET	17	19	36	47,22%	52,78%
5	LE MANS SAINT PAVIN	27	4	31	87,10%	12,90%
6	LE MANS A.S.MADELEINE	23	7	30	76,67%	23,33%
7	ST MARS D OUILLE LES MOUETTES	20	9	29	68,97%	31,03%
8	ETIVAL BASKET CLUB	19	1	20	95,00%	5,00%
9	LE GRAND LUCE UNION SPORTIVE	11	7	18	61,11%	38,89%
10	CHAMPAGNE ES	15	2	17	88,24%	11,76%

Top 10 Clubs - Licence Déténté

Place	CLUB	MASCULIN	FEMININ	TOTAL	% Masculin	% Féminin
1	LA FERTE BERNARD V.S.	25	12	37	67,57%	32,43%
2	LA FLECHE US	20	11	31	64,52%	35,48%
3	ROUILLON E.G	22	5	27	81,48%	18,52%
4	LE MANS S.L.B.	20	0	20	100,00%	0,00%
5	ANILLE BRAYE BASKET	13	6	19	68,42%	31,58%
6	LA CHARTRE A.S.	10	7	17	58,82%	41,18%
7	ARNAGE UNION SPORTIVE	11	5	16	68,75%	31,25%
8	LE MANS SC MODERNE	14	2	16	87,50%	12,50%
9	JOUE L'ABBE MONTBIZOT	11	4	15	73,33%	26,67%
10	LE MANS GSOS	12	2	14	85,71%	14,29%

Top 10 Clubs - Licence Non Joueur

Place	CLUB	MASCULIN	FEMININ	TOTAL	% Masculin	% Féminin
1	LE MANS SC MODERNE	36	11	47	76,60%	23,40%
2	CERANS YVRE BASKET	21	15	36	58,33%	41,67%
3	CHANGE BASKET CLUB	26	8	34	76,47%	23,53%
4	COULAINES JEUNESSES SPORTIVES	20	6	32	62,50%	37,50%
5	LE MANS JALT	22	9	31	70,97%	29,03%
6	LE MANS C.S.S.GAZONFIER	16	11	27	59,26%	40,74%
7	ST MARS D OUILLE LES MOUETTES	18	9	27	66,67%	33,33%
8	RUAUDIN JEUNESSE SPORTIVE	16	10	26	61,54%	38,46%
9	LE MANS A.S.MADELEINE	15	9	24	62,50%	37,50%
10	ALLONNES JEUNESSES SPORTIVES	16	6	22	72,73%	27,27%

Top 20 des Clubs Sarthois

Top 20 des licenciés par clubs

Place	CLUB	MASCULIN	FEMININ	TOTAL	% Masculin	% Féminin
1	COULAINES JEUNESSES SPORTIVES	161	114	275	58,53%	41,43%
2	LE MANS C.S.S.GAZONFIER	186	75	261	71,26%	28,74%
3	ST MARS D OUTILLE LES MOUETTES	166	90	256	64,84%	35,16%
4	LE MANS SC MODERNE	172	83	255	67,45%	32,55%
5	LA FLECHE US	145	94	239	60,67%	39,33%
6	SABLE BASKET	140	91	231	60,61%	39,39%
7	LE MANS SAINT PAVIN	146	84	230	63,48%	36,52%
8	RUAUDIN JEUNESSE SPORTIVE	145	67	212	68,40%	31,60%
9	LE MANS JALT	197	12	209	94,26%	5,74%
10	BASKET CLUB ROEEZEN	123	85	208	59,13%	40,87%
11	LA CHAPELLE ST AUBIN	145	57	202	71,78%	28,22%
12	LE MANS GSOS	148	53	201	73,63%	26,37%
13	ANILLE BRAYE BASKET	111	81	192	57,81%	42,19%
14	CHANGE BASKET CLUB	137	53	190	72,11%	27,89%
15	LE MANS A.S.MADELEINE	131	56	187	70,05%	29,95%
16	LA FERTE BERNARD V.S.	127	57	184	69,02%	30,98%
17	ALLONNES JEUNESSES SPORTIVES	111	70	181	61,33%	38,67%
18	ROUILLON E.G	125	52	177	70,62%	29,38%
19	LE MANS J.C.M. BASKET	151	37	168	77,98%	22,02%
20	JOUE L'ABBE MONTBIZOT	98	63	161	60,87%	39,13%

Top 20 Clubs - Licence Senior

Place	CLUB	MASCULIN	FEMININ	TOTAL	% Masculin	% Féminin
1	LE MANS SAINT PAVIN	34	22	56	60,71%	39,29%
2	LE MANS C.S.S.GAZONFIER	40	16	56	71,43%	28,57%
3	LE MANS GSOS	34	12	46	73,91%	26,09%
4	COULAINES JEUNESSES SPORTIVES	28	14	42	66,67%	33,33%
5	LE MANS A.S.MADELEINE	23	19	42	54,76%	45,24%
6	RUAUDIN JEUNESSE SPORTIVE	30	10	40	75,00%	25,00%
7	CHANGE BASKET CLUB	28	10	38	73,68%	26,32%
8	LE MANS SC MODERNE	17	20	37	45,95%	54,05%
9	ST MARS D OUTILLE LES MOUETTES	21	16	37	56,76%	43,24%
10	SABLE BASKET	23	14	37	62,16%	37,84%
11	LE MANS J.C.M. BASKET	23	11	34	67,65%	32,35%
12	LE MANS JALT	33	0	33	100,00%	0,00%
13	BASKET CLUB ROEEZEN	22	11	33	66,67%	33,33%
14	ANILLE BRAYE BASKET	14	17	31	45,16%	54,84%
15	MAROLLAIS S.C.	22	8	30	73,33%	26,67%
16	NEUVILLE BASKET ASSOCIATION	21	9	30	70,00%	30,00%
17	LA CHAPELLE ST AUBIN	20	8	28	71,43%	28,57%
18	ALLONNES JEUNESSES SPORTIVES	16	9	25	64,00%	36,00%
19	ARNAGE UNION SPORTIVE	24	0	24	100,00%	0,00%
20	CERANS YVRE BASKET	16	7	23	69,57%	30,43%

Top 20 Clubs - Licence U20 (Junior)

Place	CLUB	MASCULIN	FEMININ	TOTAL	% Masculin	% Féminin
1	LE MANS C.S.S.GAZONFIER	8	2	10	80,00%	20,00%
2	COULAINES JEUNESSES SPORTIVES	5	2	7	71,43%	28,57%
3	LA FLECHE US	4	2	6	66,67%	33,33%
4	ALLONNES JEUNESSES SPORTIVES	4	1	5	80,00%	20,00%
5	LE MANS GSOS	4	1	5	80,00%	20,00%
6	LE MANS JALT	5	0	5	100,00%	0,00%
7	LE MANS J.C.M. BASKET	4	1	5	80,00%	20,00%
8	LE MANS SC MODERNE	4	0	4	100,00%	0,00%
9	CHANGE BASKET CLUB	3	1	4	75,00%	25,00%
10	NEUVILLE BASKET ASSOCIATION	4	0	4	100,00%	0,00%
11	LOUE-BRULON	4	0	4	100,00%	0,00%
12	CHATEAU DU LOIR C.O.C.	1	2	3	33,33%	66,67%
13	GUECELARD BASKET BALL CLUB	3	0	3	100,00%	0,00%
14	JOUE L'ABBE MONTBIZOT	3	0	3	100,00%	0,00%
15	LE MANS A.S.MADELEINE	3	0	3	100,00%	0,00%
16	RUAUDIN JEUNESSE SPORTIVE	2	1	3	66,67%	33,33%
17	MULSASSE BASKET 2000	2	1	3	66,67%	33,33%
18	BASKET CLUB ROEEZEN	1	2	3	33,33%	66,67%
19	CERANS YVRE BASKET	1	1	2	50,00%	50,00%
20	ST MARS D OUTILLE LES MOUETTES	2	0	2	100,00%	0,00%

Top 20 Clubs - Licence U18 (Junior/Cadet)

Place	CLUB	MASCULIN	FEMININ	TOTAL	% Masculin	% Féminin
1	COULAINES JEUNESSES SPORTIVES	14	13	27	51,85%	48,15%
2	LE MANS C.S.S.GAZONFIER	18	7	25	72,00%	28,00%
3	LE MANS SC MODERNE	17	7	24	70,83%	29,17%
4	SABLE BASKET	13	6	19	68,42%	31,58%
5	RUAUDIN JEUNESSE SPORTIVE	9	8	17	52,94%	47,06%
6	LA CHAPELLE ST AUBIN	11	6	17	64,71%	35,29%
7	LA FLECHE US	5	11	16	31,25%	68,75%
8	LE MANS SAINT PAVIN	7	9	16	43,75%	56,25%
9	CHANGE BASKET CLUB	10	6	16	62,50%	37,50%
10	LE MANS J.C.M. BASKET	11	3	14	78,57%	21,43%
11	LE MANS JALT	13	0	13	100,00%	0,00%
12	ST MARS D OUTILLE LES MOUETTES	12	0	12	100,00%	0,00%
13	CONLIE US	10	2	12	83,33%	16,67%
14	FRESNAY /SARTHE	8	4	12	66,67%	33,33%
15	GUECELARD BASKET BALL CLUB	8	3	11	72,73%	27,27%
16	LA FERTE BERNARD V.S.	7	2	9	77,78%	22,22%
17	ETIVAL BASKET CLUB	3	6	9	33,33%	66,67%
18	JOUE L'ABBE MONTBIZOT	5	3	8	62,50%	37,50%
19	LE MANS GSOS	1	7	8	12,50%	87,50%
20	ANILLE BRAYE BASKET	5	3	8	62,50%	37,50%

Top 20 Clubs - Licence U17 (Cadet)

Place	CLUB	MASCULIN	FEMININ	TOTAL	% Masculin	% Féminin
1	COULAINES JEUNESSES SPORTIVES	8	28	36	22,22%	77,78%
2	LE MANS C.S.S.GAZONFIER	24	11	35	68,57%	31,43%
3	ST MARS D OUTILLE LES MOUETTES	15	15	30	50,00%	50,00%
4	ALLONNES JEUNESSES SPORTIVES	17	9	26	65,38%	34,62%
5	LE MANS JALT	26	0	26	100,00%	0,00%
6	LE MANS SC MODERNE	21	5	26	80,77%	19,23%
7	ROUILLON E.G	11	14	25	44,00%	56,00%
8	LA FERTE BERNARD V.S.	12	9	21	57,14%	42,86%
9	LA CHAPELLE ST AUBIN	11	10	21	52,38%	47,62%
10	LE MANS GSOS	14	5	19	73,68%	26,32%
11	CHANGE BASKET CLUB	11	7	18	61,11%	38,89%
12	SABLE BASKET	10	8	18	55,56%	44,44%
13	RUAUDIN JEUNESSE SPORTIVE	9	8	17	52,94%	47,06%
14	LE MANS SAINT PAVIN	7	8	15	46,67%	53,33%
15	LA FLECHE US	12	1	13	92,31%	7,69%
16	ANILLE BRAYE BASKET	6	7	13	46,15%	53,85%
17	LE MANS S.O.MAINE	0	13	13	0,00%	100,00%
18	FRESNAY /SARTHE	9	4	13	69,23%	30,77%
19	GUECELARD BASKET BALL CLUB	3	9	12	25,00%	75,00%
20	ETIVAL BASKET CLUB	6	6	12	50,00%	50,00%

Top 20 Clubs - Licence U15 (Minime)

Place	CLUB	MASCULIN	FEMININ	TOTAL	% Masculin	% Féminin
1	ST MARS D OUTILLE LES MOUETTES	20	14	34	58,82%	41,18%
2	SABLE BASKET	18	16	34	52,94%	47,06%
3	COULAINES JEUNESSES SPORTIVES	14	13	27	51,85%	48,15%
4	ALLONNES JEUNESSES SPORTIVES	12	13	25	48,00%	52,00%
5	LE MANS C.S.S.GAZONFIER	22	3	25	88,00%	12,00%
6	LE MANS SC MODERNE	17	8	25	68,00%	32,00%
7	LA FLECHE US	13	11	24	54,17%	45,83%
8	LE MANS SAINT PAVIN	14	10	24	58,33%	41,67%
9	RUAUDIN JEUNESSE SPORTIVE	19	4	23	82,61%	17,39%
10	ROUILLON E.G	13	9	22	59,09%	40,91%
11	CHANGE BASKET CLUB	12	9	21	57,14%	42,86%
12	LA CHAPELLE ST AUBIN	15	6	21	71,43%	28,57%
13	JOUE L'ABBE MONTBIZOT	11	9	20	55,00%	45,00%
14	LE MANS JALT	19	0	19	100,00%	0,00%
15	BASKET CLUB ROEEZEN	15	4	19	78,95%	21,05%
16	LE MANS GSOS	16	2	18	88,89%	11,11%
17	ETIVAL BASKET CLUB	8	10	18	44,44%	55,56%
18	LE MANS A.S.MADELEINE	14	3	17	82,35%	17,65%
19	CONLIE US	14	3	17	82,35%	17,65%
20	CERANS YVRE BASKET	9	7	16	56,25%	43,75%

Top 20 Clubs - Licence U13 (Benjamin)

Place	CLUB	MASCULIN	FEMININ	TOTAL	% Masculin	% Féminin
1	COULAINES JEUNESSES SPORTIVES	24	18	42	57,14%	42,86%
2	LE MANS SC MODERNE	17	16	33	51,52%	48,48%
3	LE MANS SAINT PAVIN	20	10	30	66,67%	33,33%
4	SABLE BASKET	15	14	29	51,72%	48,28%
5	ANILLE BRAYE BASKET	19	9	28	67,86%	32,14%

Top 20 Clubs - Licence U11 (Poussin)

Place	CLUB	MASCULIN	FEMININ	TOTAL	% Masculin	% Féminin
1	LA CHAPELLE ST AUBIN	29	11	40	72,50%	27,50%
2	BASKET CLUB ROEEZEN	16	19	35	45,71%	54,29%
3	LE MANS JALT	33	1	34	97,06%	2,94%
4	COULAINES JEUNESSES SPORTIVES	20	9	29	68,97%	31,03%
5	RUAUDIN JEUNESSE SPORTIVE	16	13	29	55,17%	44,83%



CD 72

Date d'édition

01/03/2013



6	ECOMMOY K.B.C.	16	12	28	57,14%	42,86%
7	LA CHAPELLE ST AUBIN	16	8	24	66,67%	33,33%
8	LE MANS C.S.S.GAZONFIER	14	9	23	60,87%	39,13%
9	ROUILLON E.G	17	6	23	73,91%	26,09%
10	LA FLECHE US	12	10	22	54,55%	45,45%
11	LE MANS GSOS	13	9	22	59,09%	40,91%
12	ST MARS D OUTILLE LES MOUETTES	15	7	22	68,18%	31,82%
13	RUAUDIN JEUNESSE SPORTIVE	16	6	22	72,73%	27,27%
14	BASKET CLUB ROEZEEN	11	11	22	50,00%	50,00%
15	LE MANS JALT	21	0	21	100,00%	0,00%
16	LE MANS J.C.M. BASKET	18	3	21	85,71%	14,29%
17	LE GRAND LUCE UNION SPORTIVE	16	4	20	80,00%	20,00%
18	ETIVAL BASKET CLUB	12	7	19	63,16%	36,84%
19	ALLONNES JEUNESSES SPORTIVES	10	8	18	55,56%	44,44%
20	GUECELARD BASKET BALL CLUB	6	12	18	33,33%	66,67%

6	ST MARS D OUTILLE LES MOUETTES	22	6	28	78,57%	21,43%
7	LA FLECHE US	14	12	26	53,85%	46,15%
8	ANILLE BRAYE BASKET	10	16	26	38,46%	61,54%
9	CHANGE BASKET CLUB	15	11	26	57,69%	42,31%
10	LA FERTE BERNARD V.S.	16	9	25	64,00%	36,00%
11	LE MANS J.C.M. BASKET	16	9	25	64,00%	36,00%
12	ROUILLON E.G	16	9	25	64,00%	36,00%
13	LE MANS C.S.S.GAZONFIER	12	12	24	50,00%	50,00%
14	JOUE L'ABBE MONTBIZOT	13	10	23	56,52%	43,48%
15	LE MANS A.S.MADELEINE	15	8	23	65,22%	34,78%
16	SABLE BASKET	14	9	23	60,87%	39,13%
17	LE MANS GSOS	16	4	20	80,00%	20,00%
18	ALLONNES JEUNESSES SPORTIVES	11	8	19	57,89%	42,11%
19	CONLIE US	15	4	19	78,95%	21,05%
20	FRESNAY /SARTHE	12	7	19	63,16%	36,84%

Top 20 Clubs - Licence U9 (Mini Poussin)

Place	CLUB	MASCULIN	FEMININ	TOTAL	% Masculin	% Féminin
1	BASKET CLUB ROEZEEN	19	13	32	59,38%	40,63%
2	LA CHAPELLE ST AUBIN	25	4	29	86,21%	13,79%
3	LA FLECHE US	17	11	28	60,71%	39,29%
4	ETIVAL BASKET CLUB	20	7	27	74,07%	25,93%
5	COULAINES JEUNESSES SPORTIVES	17	8	25	68,00%	32,00%
6	LA FERTE BERNARD V.S.	20	5	25	80,00%	20,00%
7	LE MANS GSOS	19	5	24	79,17%	20,83%
8	ST MARS D OUTILLE LES MOUETTES	15	9	22	59,09%	40,91%
9	CHATEAU DU LOIR C.O.C.	13	8	21	61,90%	38,10%
10	LE MANS S.L.B.	19	2	21	90,48%	9,52%
11	LE MANS SAINT PAVIN	11	9	20	55,00%	45,00%
12	SILLE LE PHILIPPE B.C	12	8	20	60,00%	40,00%
13	FRESNAY /SARTHE	10	10	20	50,00%	50,00%
14	GUECELARD BASKET BALL CLUB	12	7	19	63,16%	36,84%
15	LE MANS C.S.S.GAZONFIER	16	3	19	84,21%	15,79%
16	RUAUDIN JEUNESSE SPORTIVE	14	5	19	73,68%	26,32%
17	LE MANS A.S.MADELEINE	11	7	18	61,11%	38,89%
18	SABLE BASKET	14	4	18	77,78%	22,22%
19	NEUVILLE BASKET ASSOCIATION	15	3	18	83,33%	16,67%
20	ALLONNES JEUNESSES SPORTIVES	11	6	17	64,71%	35,29%

Top 20 Clubs - Licence U7 (Baby Basket)

Place	CLUB	MASCULIN	FEMININ	TOTAL	% Masculin	% Féminin
1	LA FLECHE US	28	13	41	68,29%	31,71%
2	SABLE BASKET	27	13	40	67,50%	32,50%
3	BASKET CLUB ROEZEEN	21	16	37	56,76%	43,24%
4	CERANS YVRE BASKET	17	19	36	47,22%	52,78%
5	LE MANS SAINT PAVIN	27	4	31	87,10%	12,90%
6	LE MANS A.S.MADELEINE	23	7	30	76,67%	23,33%
7	ST MARS D OUTILLE LES MOUETTES	20	9	29	68,97%	31,03%
8	ETIVAL BASKET CLUB	19	1	20	95,00%	5,00%
9	LE GRAND LUCE UNION SPORTIVE	11	7	18	61,11%	38,89%
10	CHAMPAGNE ES	15	2	17	88,24%	11,76%
11	BOULOIRE US	13	4	17	76,47%	23,53%
12	GUECELARD BASKET BALL CLUB	8	8	16	50,00%	50,00%
13	FRESNAY /SARTHE	9	7	16	56,25%	43,75%
14	LE MANS GSOS	13	2	15	86,67%	13,33%
15	RUAUDIN JEUNESSE SPORTIVE	14	1	15	93,33%	6,67%
16	LA CHAPELLE ST AUBIN	12	3	15	80,00%	20,00%
17	ANILLE BRAYE BASKET	12	2	14	85,71%	14,29%
18	NEUVILLE BASKET ASSOCIATION	9	4	13	69,23%	30,77%
19	LA CHARTRE A.S.	10	2	12	83,33%	16,67%
20	ALLONNES JEUNESSES SPORTIVES	8	3	11	72,73%	27,27%

Top 20 Clubs - Licence Déténe

Place	CLUB	MASCULIN	FEMININ	TOTAL	% Masculin	% Féminin
1	LA FERTE BERNARD V.S.	25	12	37	67,57%	32,43%
2	LA FLECHE US	20	11	31	64,52%	35,48%
3	ROUILLON E.G	22	5	27	81,48%	18,52%
4	LE MANS S.L.B.	20	0	20	100,00%	0,00%
5	ANILLE BRAYE BASKET	13	6	19	68,42%	31,58%
6	LA CHARTRE A.S.	10	7	17	58,82%	41,18%
7	ARNAGE UNION SPORTIVE	11	5	16	68,75%	31,25%
8	LE MANS SC MODERNE	14	2	16	87,50%	12,50%
9	JOUE L'ABBE MONTBIZOT	11	4	15	73,33%	26,67%
10	LE MANS GSOS	12	2	14	85,71%	14,29%
11	ST MARS D OUTILLE LES MOUETTES	8	5	13	61,54%	38,46%
12	ETIVAL BASKET CLUB	10	3	13	76,92%	23,08%
13	BOULOIRE US	13	0	13	100,00%	0,00%
14	GUECELARD BASKET BALL CLUB	10	2	12	83,33%	16,67%
15	CONLIE US	10	1	11	90,91%	9,09%
16	LE LUDE BASKET CLUB	5	6	11	45,45%	54,55%
17	SAINT MARS LA BRIERE US	6	4	10	60,00%	40,00%
18	ECOMMOY K.B.C.	8	2	10	80,00%	20,00%
19						
20						

Top 20 Clubs - Licence Non Joueur

Place	CLUB	MASCULIN	FEMININ	TOTAL	% Masculin	% Féminin
1	LE MANS SC MODERNE	36	11	47	76,60%	23,40%
2	CERANS YVRE BASKET	21	15	36	58,33%	41,67%
3	CHANGE BASKET CLUB	26	8	34	76,47%	23,53%
4	COULAINES JEUNESSES SPORTIVES	26	6	32	81,25%	18,75%
5	LE MANS JALT	22	9	31	70,97%	29,03%
6	LE MANS C.S.S.GAZONFIER	16	11	27	59,26%	40,74%
7	ST MARS D OUTILLE LES MOUETTES	18	9	27	66,67%	33,33%
8	RUAUDIN JEUNESSE SPORTIVE	16	10	26	61,54%	38,46%
9	LE MANS A.S.MADELEINE	15	9	24	62,50%	37,50%
10	ALLONNES JEUNESSES SPORTIVES	16	6	22	72,73%	27,27%
11	ANILLE BRAYE BASKET	12	10	22	54,55%	45,45%
12	LE MANS SAINT PAVIN	14	5	19	73,68%	26,32%
13	JOUE L'ABBE MONTBIZOT	11	6	17	64,71%	35,29%
14	LA FLECHE US	11	4	15	73,33%	26,67%
15	ROUILLON E.G	10	4	14	71,43%	28,57%
16	LA FERTE BERNARD V.S.	5	7	12	41,67%	58,33%
17	LE MANS J.C.M. BASKET	9	3	12	75,00%	25,00%
18	LE GRAND LUCE UNION SPORTIVE	6	6	12	50,00%	50,00%
19	SABLE BASKET	5	7	12	41,67%	58,33%
20	CD DE LA SARTHE DE BASKET BALL	8	3	11	72,73%	27,27%

Le club ayant le plus de...

licenciés	est	COULAINES JEUNESSES SPORTIVES	(275)	soit	4%	des licenciés sarthois			
seniors	est	LE MANS SAINT PAVIN	(56)	soit	5%	des seniors sarthois	et	24%	de l'effectif du club
U20 (juniors)	est	LE MANS C.S.S.GAZONFIER	(10)	soit	10%	des U20 (juniors) sarthois	et	4%	de l'effectif du club
U18 (cadets-juniors)	est	COULAINES JEUNESSES SPORTIVES	(27)	soit	7%	des U18 (cadets-juniors) sarthois	et	10%	de l'effectif du club
U17 (cadets)	est	COULAINES JEUNESSES SPORTIVES	(36)	soit	7%	des U17 (cadets) sarthois	et	13%	de l'effectif du club
U15 (minimes)	est	ST MARS D OUILLE LES MOUETTES	(34)	soit	5%	des U15 (minimes) sarthois	et	13%	de l'effectif du club
U13 (benjamins)	est	COULAINES JEUNESSES SPORTIVES	(42)	soit	6%	des U13 (benjamins) sarthois	et	15%	de l'effectif du club
U11 (poussins)	est	LA CHAPELLE ST AUBIN	(40)	soit	5%	des U11 (poussins) sarthois	et	20%	de l'effectif du club
U9 (mini poussins)	est	BASKET CLUB ROEZEEN	(32)	soit	4%	des U9 (mini poussins) sarthois	et	15%	de l'effectif du club
U7 (baby)	est	LA FLECHE US	(41)	soit	7%	des U7 (baby) sarthois	et	17%	de l'effectif du club
détente	est	LA FERTE BERNARD V.S.	(37)	soit	10%	des détente sarthois	et	20%	de l'effectif du club
non joueurs	est	LE MANS SC MODERNE	(47)	soit	7%	des non joueurs sarthois	et	18%	de l'effectif du club

Le club ayant le plus de...

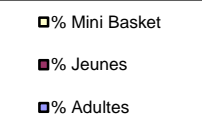
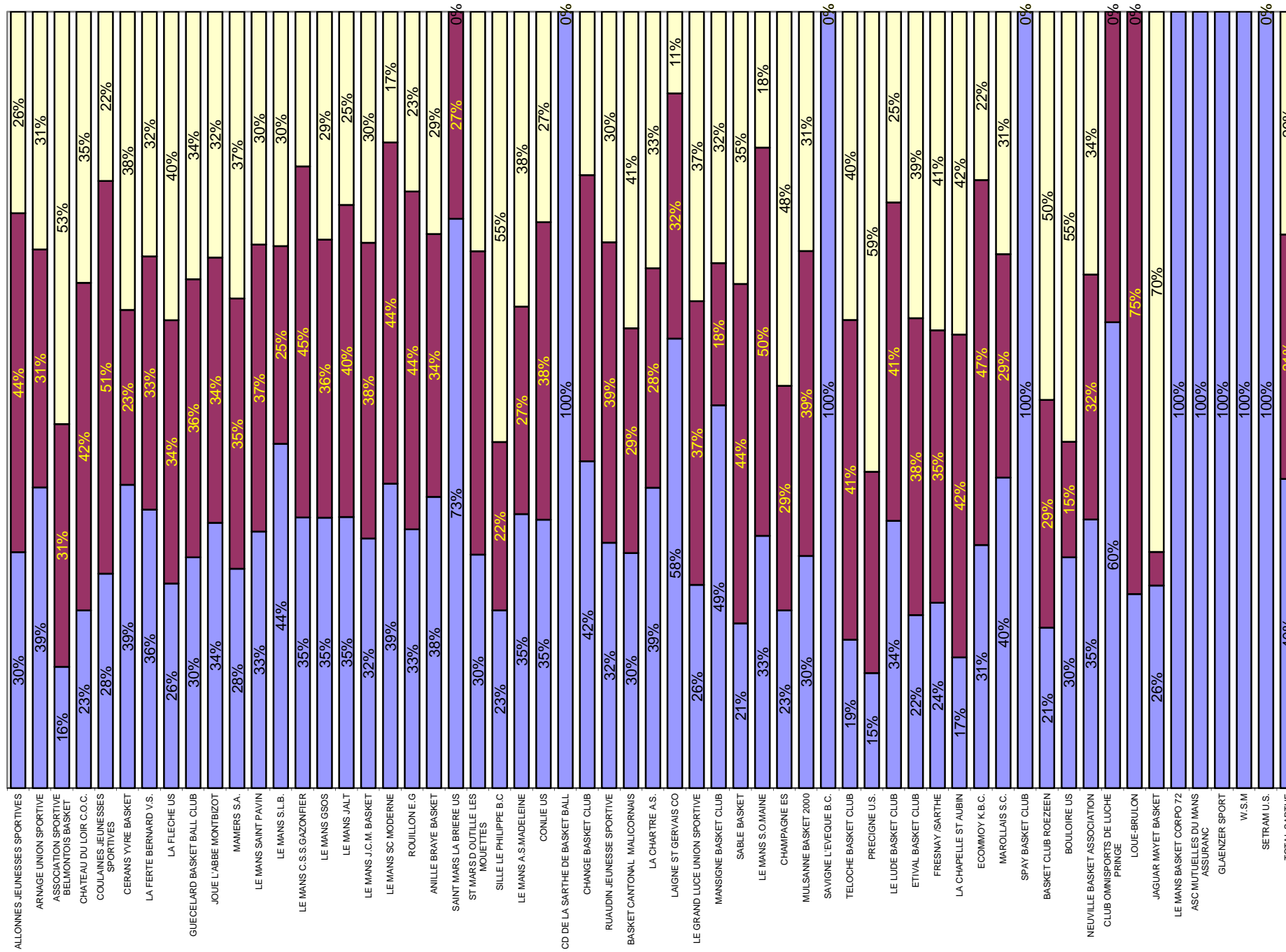
licenciés masculins	est	LE MANS JALT	(197)	soit	4%	des licenciés masculins sarthois	et	94%	de l'effectif du club
seniors masculins	est	LE MANS C.S.S.GAZONFIER	(40)	soit	5%	des seniors masculins sarthois	et	15%	de l'effectif du club
U20 (juniors) masculins	est	LE MANS C.S.S.GAZONFIER	(8)	soit	10%	des U20 (juniors) masculins sarthois	et	3%	de l'effectif du club
U18 (cadets-juniors) masculins	est	LE MANS C.S.S.GAZONFIER	(18)	soit	7%	des U18 (cadets-juniors) masculins sa	et	7%	de l'effectif du club
U17 (cadets) masculins	est	LE MANS JALT	(26)	soit	8%	des U17 (cadets) masculins sarthois	et	12%	de l'effectif du club
U15 (minimes) masculins	est	LE MANS C.S.S.GAZONFIER	(22)	soit	5%	des U15 (minimes) masculins sarthois	et	8%	de l'effectif du club
U13 (benjamins) masculins	est	COULAINES JEUNESSES SPORTIVES	(24)	soit	5%	des U13 (benjamins) masculins sartho	et	9%	de l'effectif du club
U11 (poussins) masculins	est	LE MANS JALT	(33)	soit	6%	des U11 (poussins) masculins sarthois	et	16%	de l'effectif du club
U9 (mini poussins) masculins	est	LA CHAPELLE ST AUBIN	(25)	soit	5%	des U9 (mini poussins) masculins sart	et	12%	de l'effectif du club
U7 (baby) masculins	est	LA FLECHE US	(28)	soit	7%	des U7 (baby) masculins sarthois	et	12%	de l'effectif du club
détentes masculins	est	LA FERTE BERNARD V.S.	(25)	soit	9%	des détente masculins sarthois	et	14%	de l'effectif du club
non joueurs masculins	est	LE MANS SC MODERNE	(36)	soit	9%	des non joueurs masculins sarthois	et	14%	de l'effectif du club

Le club ayant le plus de...

licenciés féminins	est	COULAINES JEUNESSES SPORTIVES	(114)	soit	5%	des licenciés féminins sarthois	et	41%	de l'effectif du club
seniors féminins	est	LE MANS SAINT PAVIN	(22)	soit	6%	des seniors féminins sarthois	et	10%	de l'effectif du club
juniors féminins	est	CHATEAU DU LOIR C.O.C.	(2)	soit	8%	des juniors féminins sarthois	et	2%	de l'effectif du club
U18 (cadets-juniors) féminins	est	COULAINES JEUNESSES SPORTIVES	(13)	soit	9%	des U18 (cadets-juniors) féminins sar	et	5%	de l'effectif du club
U17 (cadets) féminins	est	COULAINES JEUNESSES SPORTIVES	(28)	soit	13%	des U17 (cadets) féminins sarthois	et	10%	de l'effectif du club
U15 (minimes) féminins	est	SABLE BASKET	(16)	soit	7%	des U15 (minimes) féminins sarthois	et	7%	de l'effectif du club
U13 (benjamins) féminins	est	COULAINES JEUNESSES SPORTIVES	(18)	soit	6%	des U13 (benjamins) féminins sarthoi:	et	7%	de l'effectif du club
U11 (poussins) féminins	est	BASKET CLUB ROEZEEN	(19)	soit	6%	des U11 (poussins) féminins sarthois	et	9%	de l'effectif du club
U9 (mini poussins) féminins	est	BASKET CLUB ROEZEEN	(13)	soit	6%	des U9 (mini poussins) féminins sarth	et	6%	de l'effectif du club
U7 (baby) féminins	est	CERANS YVRE BASKET	(19)	soit	12%	des U7 (baby) féminins sarthois	et	13%	de l'effectif du club
détentes féminins	est	LA FERTE BERNARD V.S.	(12)	soit	13%	des détente féminins sarthois	et	7%	de l'effectif du club
non joueurs féminins	est	CERANS YVRE BASKET	(15)	soit	7%	des non joueurs féminins sarthois	et	10%	de l'effectif du club

CLUB	ADULTES					JEUNES							MINI BASKET					Nb Lic Total
	SENIORS	DETEUTE	DIRIGEANT	TOTAL	% Adultes	U20	U18	U17	U15	U13	TOTAL	% Jeunes	U11	U9	U7	TOTAL	% Mini Basket	
ALLONNES JEUNESSES SPORTIVES	25	8	22	55	30%	5	5	26	25	18	79	44%	19	17	11	47	26%	181
ARNAGE UNION SPORTIVE	24	16	3	43	39%	1	5	4	11	13	34	31%	16	10	8	34	31%	111
ASSOCIATION SPORTIVE BELMontois BASKET	-	-	5	5	16%	-	-	-	2	8	10	31%	8	7	2	17	53%	32
CHATEAU DU LOIR C.O.C.	13	-	6	19	23%	3	6	4	8	14	35	42%	7	21	1	29	35%	83
COULAINES JEUNESSES SPORTIVES	42	2	32	76	28%	7	27	36	27	42	139	51%	29	25	6	60	22%	275
CERANS YVRE BASKET	23	-	36	59	39%	2	4	-	16	12	34	23%	17	5	36	58	38%	151
LA FERTE BERNARD V.S.	17	37	12	66	36%	-	9	21	13	17	60	33%	25	25	8	58	32%	184
LA FLECHE US	17	31	15	63	26%	6	16	13	24	22	81	34%	26	28	41	95	40%	239
GUECELARD BASKET BALL CLUB	23	12	9	44	30%	3	11	12	9	18	53	36%	16	19	16	51	34%	148
JOUE L'ABBE MONTBIZOT	23	15	17	55	34%	3	8	9	20	15	55	34%	23	17	11	51	32%	161
MAMERS S.A.	10	-	3	13	28%	-	1	-	2	13	16	35%	10	6	1	17	37%	46
LE MANS SAINT PAVIN	56	1	19	76	33%	-	16	15	24	30	85	37%	18	20	31	69	30%	230
LE MANS S.L.B.	21	20	6	47	44%	1	-	10	7	9	27	25%	11	21	-	32	30%	106
LE MANS C.S.S.GAZONFIER	56	8	27	91	35%	10	25	35	25	23	118	45%	24	19	9	52	20%	261
LE MANS GSOS	46	14	10	70	35%	5	8	19	18	22	72	36%	20	24	15	59	29%	201
LE MANS JALT	33	9	31	73	35%	5	13	26	19	21	84	40%	34	12	6	52	25%	209
LE MANS J.C.M. BASKET	34	8	12	54	32%	5	14	11	13	21	64	38%	25	14	11	50	30%	168
LE MANS SC MODERNE	37	16	47	100	39%	4	24	26	25	33	112	44%	18	16	9	43	17%	255
ROUILLON E.G	18	27	14	59	33%	1	6	25	22	23	77	44%	25	16	-	41	23%	177
ANILLE BRAYE BASKET	31	19	22	72	38%	1	8	13	15	28	65	34%	26	15	14	55	29%	192
SAINT MARS LA BRIERE US	10	10	2	22	73%	-	3	5	-	-	8	27%	-	-	-	0	0%	30
ST MARS D OUILLE LES MOUETTES	37	13	27	77	30%	2	12	30	34	22	100	39%	28	22	29	79	31%	256
SILLE LE PHILIPPE B.C	13	-	6	19	23%	2	1	3	6	6	18	22%	17	20	9	46	55%	83
LE MANS A.S.MADELEINE	42	-	24	66	35%	3	6	10	17	14	50	27%	23	18	30	71	38%	187
CONLIE US	18	11	8	37	35%	-	12	7	17	5	41	38%	19	10	-	29	27%	107
CD DE LA SARTHE DE BASKET BALL	-	-	11	11	100%	-	-	-	-	-	0	0%	-	-	-	0	0%	11
CHANGE BASKET CLUB	38	8	34	80	42%	4	16	18	21	11	70	37%	26	14	-	40	21%	190
RUAUDIN JEUNESSE SPORTIVE	40	1	26	67	32%	3	17	17	23	22	82	39%	29	19	15	63	30%	212
BASKET CANTONAL MALICORNAIS	13	5	5	23	30%	1	4	2	9	6	22	29%	12	8	11	31	41%	76
LA CHARTRE A.S.	20	17	11	48	39%	1	3	5	14	12	35	28%	15	14	12	41	33%	124
LAIGNE ST GERVAIS CO	8	-	3	11	58%	1	1	-	1	3	6	32%	1	1	-	2	11%	19
LE GRAND LUCE UNION SPORTIVE	18	3	12	33	26%	1	8	5	12	20	46	37%	17	12	18	47	37%	126
MANSIGNE BASKET CLUB	23	9	3	35	49%	1	4	2	4	2	13	18%	9	4	10	23	32%	71
SABLE BASKET	37	-	12	49	21%	1	19	18	34	29	101	44%	23	18	40	81	35%	231
LE MANS S.O.MAINE	13	4	9	26	33%	-	5	13	14	8	40	50%	6	8	-	14	18%	80
CHAMPAGNE ES	12	-	7	19	23%	-	2	8	2	12	24	29%	10	13	17	40	48%	83
MULSANNE BASKET 2000	23	-	9	32	30%	3	3	8	15	13	42	39%	13	12	8	33	31%	107
SAVIGNE L'EVEQUE B.C.	11	-	-	11	100%	-	-	-	-	-	0	0%	-	-	-	0	0%	11
TELOCHE BASKET CLUB	4	1	8	13	19%	-	-	8	4	16	28	41%	9	15	3	27	40%	68
PRECIGNE U.S.	-	-	4	4	15%	-	-	-	-	7	7	26%	6	7	3	16	59%	27
LE LUDE BASKET CLUB	2	11	8	21	34%	2	5	6	-	12	25	41%	7	5	3	15	25%	61
ETIVAL BASKET CLUB	17	13	5	35	22%	2	9	12	18	19	60	38%	15	27	20	62	39%	157
FRESNAY /SARTHE	17	7	8	32	24%	1	12	13	9	12	47	35%	19	20	16	55	41%	134
LA CHAPELLE ST AUBIN	28	-	6	34	17%	1	17	21	21	24	84	42%	40	29	15	84	42%	202
ECOMMOY K.B.C.	9	10	7	26	31%	-	-	-	11	28	39	47%	15	3	-	18	22%	83
MAROLLAIS S.C.	30	-	2	32	40%	1	5	4	1	12	23	29%	7	7	11	25	31%	80
SPAY BASKET CLUB	-	-	3	3	100%	-	-	-	-	-	0	0%	-	-	-	0	0%	3
BASKET CLUB ROEZEEN	33	-	10	43	21%	3	8	9	19	22	61	29%	35	32	37	104	50%	208
BOULOIRE US	-	13	9	22	30%	-	-	1	9	1	11	15%	11	13	17	41	55%	74
NEUVILLE BASKET ASSOCIATION	30	8	7	45	35%	4	5	2	14	16	41	32%	13	18	13	44	34%	130
CLUB OMNISPORTS DE LUCHE PRINGE	5	-	4	9	60%	1	3	2	-	-	6	40%	-	-	-	0	0%	15
LOUE-BRULON	4	-	2	6	25%	4	3	8	3	-	18	75%	-	-	-	0	0%	24
JAGUAR MAYET BASKET	1	-	5	6	26%	-	-	-	-	1	1	4%	-	7	9	16	70%	23
LE MANS BASKET CORPO 72	14	-	-	14	100%	-	-	-	-	-	0	0%	-	-	-	0	0%	14
ASC MUTUELLES DU MANS ASSURANC	21	-	-	21	100%	-	-	-	-	-	0	0%	-	-	-	0	0%	21
GLAENZER SPORT	3	-	-	3	100%	-	-	-	-	-	0	0%	-	-	-	0	0%	3
W.S.M	9	-	-	9	100%	-	-	-	-	-	0	0%	-	-	-	0	0%	9
SETRAM U.S.	6	-	-	6	100%	-	-	-	-	-	0	0%	-	-	-	0	0%	6
TOTAL SARTHE	1158	387	645	2190	40%	104	389	542	657	757	2449	31%	822	713	582	2117	29%	6756

Répartition des licenciés par sous catégorie (Adultes, Jeunes, Mini Basket)



Rang	CLUB	MASCULIN	FEMININ	TOTAL	%	
					Masculin	Féminin
1	COULAINES JEUNESSES SPORTIVES	161	114	275	58,55%	41,45%
2	LE MANS C.S.S.GAZONFIER	186	75	261	71,26%	28,74%
3	ST MARS D OUILLE LES MOUETTES	166	90	256	64,84%	35,16%
4	LE MANS SC MODERNE	172	83	255	67,45%	32,55%
5	LA FLECHE US	145	94	239	60,67%	39,33%
6	SABLE BASKET	140	91	231	60,61%	39,39%
7	LE MANS SAINT PAVIN	146	84	230	63,48%	36,52%
8	RUAUDIN JEUNESSE SPORTIVE	145	67	212	68,40%	31,60%
9	LE MANS JALT	197	12	209	94,26%	5,74%
10	BASKET CLUB ROEZEEN	123	85	208	59,13%	40,87%
11	LA CHAPELLE ST AUBIN	145	57	202	71,78%	28,22%
12	LE MANS GSOS	148	53	201	73,63%	26,37%
13	ANILLE BRAYE BASKET	111	81	192	57,81%	42,19%
14	CHANGE BASKET CLUB	137	53	190	72,11%	27,89%
15	LE MANS A.S.MADELEINE	131	56	187	70,05%	29,95%
16	LA FERTE BERNARD V.S.	127	57	184	69,02%	30,98%
17	ALLONNES JEUNESSES SPORTIVES	111	70	181	61,33%	38,67%
18	ROUILLON E.G	125	52	177	70,62%	29,38%
19	LE MANS J.C.M. BASKET	131	37	168	77,98%	22,02%
20	JOUE L'ABBE MONTBIZOT	98	63	161	60,87%	39,13%
21	ETIVAL BASKET CLUB	95	62	157	60,51%	39,49%
22	CERANS YVRE BASKET	91	60	151	60,26%	39,74%
23	GUECELARD BASKET BALL CLUB	76	72	148	51,35%	48,65%
24	FRESNAY /SARTHE	77	57	134	57,46%	42,54%
25	NEUVILLE BASKET ASSOCIATION	81	49	130	62,31%	37,69%
26	LE GRAND LUCE UNION SPORTIVE	84	42	126	66,67%	33,33%
27	LA CHARTRE A.S.	77	47	124	62,10%	37,90%
28	ARNAGE UNION SPORTIVE	89	22	111	80,18%	19,82%
29	CONLIE US	80	27	107	74,77%	25,23%
30	MULSANNE BASKET 2000	65	42	107	60,75%	39,25%
31	LE MANS S.L.B.	103	3	106	97,17%	2,83%
32	CHATEAU DU LOIR C.O.C.	45	38	83	54,22%	45,78%
33	SILLE LE PHILIPPE B.C	26	57	83	31,33%	68,67%
34	CHAMPAGNE ES	68	15	83	81,93%	18,07%
35	ECOMMOY K.B.C.	46	37	83	55,42%	44,58%
36	LE MANS S.O.MAINE	9	71	80	11,25%	88,75%
37	MAROLLAIS S.C.	50	30	80	62,50%	37,50%
38	BASKET CANTONAL MALICORNAIS	54	22	76	71,05%	28,95%
39	BOULOIRE US	47	27	74	63,51%	36,49%
40	MANSIGNE BASKET CLUB	48	23	71	67,61%	32,39%
41	TELOCHE BASKET CLUB	41	27	68	60,29%	39,71%
42	LE LUDE BASKET CLUB	50	11	61	81,97%	18,03%
43	MAMERS S.A.	38	8	46	82,61%	17,39%
44	ASSOCIATION SPORTIVE BELMONTAIS BA	28	4	32	87,50%	12,50%
45	SAINT MARS LA BRIERE US	19	11	30	63,33%	36,67%
46	PRECIGNE U.S.	22	5	27	81,48%	18,52%
47	LOUE-BRULON	24	0	24	100,00%	0,00%
48	JAGUAR MAYET BASKET	10	13	23	43,48%	56,52%
49	ASC MUTUELLES DU MANS ASSURANC	21	0	21	100,00%	0,00%
50	LAIGNE ST GERVAIS	17	2	19	89,47%	10,53%
51	CLUB OMNISPORTS DE LUCHE PRINGE	3	12	15	20,00%	80,00%
52	LE MANS BASKET CORPO 72	13	1	14	92,86%	7,14%
53	CD DE LA SARTHE DE BASKET BALL	8	3	11	72,73%	27,27%
54	SAVIGNE L'EVEQUE B.C.	11	0	11	100,00%	0,00%
55	WSM	8	1	9	88,89%	11,11%
56	SETRAM	6	0	6	100,00%	0,00%
57	SPAY BASKET CLUB	2	1	3	66,67%	33,33%
58	GLAENZER SPORT	3	0	3	100,00%	0,00%
Total		4480	2276	6756	66,31%	33,69%



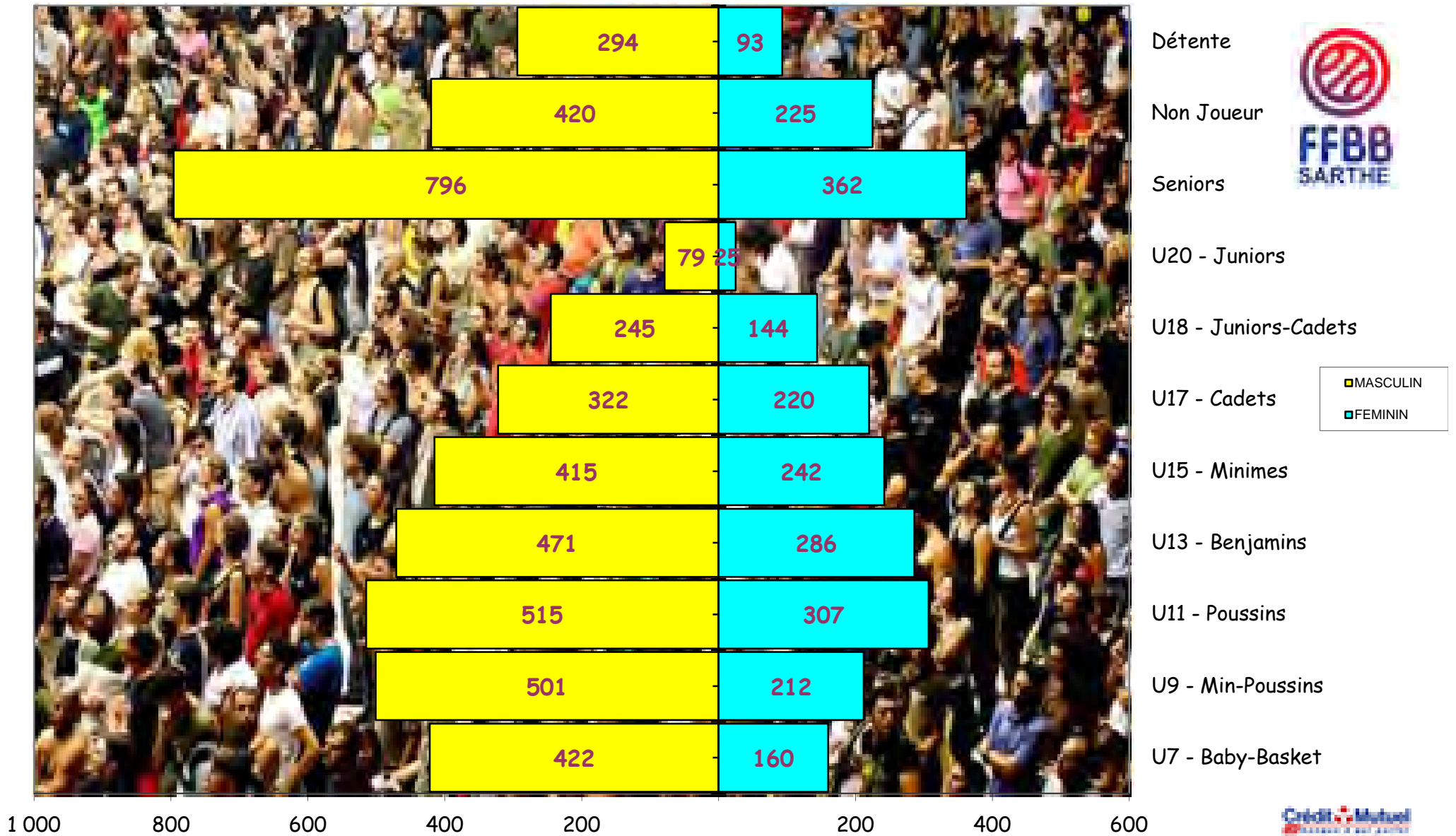
ETAT COMPARATIF sur 2 saisons des licenciés Sarthois

	SAISON				COMPARAISON	
	2011 / 2012 (chiffres en fin de saison)		2012 / 2013 (chiffres au 01/03/2013)		Ecart	%
CLUBS	56		58		2	3,45%
Masculin	4 311	65,80%	4 480	66,31%	169	3,77%
Féminin	2 241	34,20%	2 276	33,69%	35	1,54%
TOTAL	6 552		6 756		204	3,02%

CATEGORIES	MASCULINS			FEMININS		
	Saison 11/12	Saison 12/13	écart	Saison 11/12	Saison 12/13	écart
SENIORS	780	796	16	353	362	9
U20	177	79	79	72	25	25
U18	142	245	245	73	144	144
U17	321	322	1	255	220	-35
U15	381	415	34	253	242	-11
U13	411	471	60	289	286	-3
U11	523	515	-8	278	307	29
U9	458	501	43	221	212	-9
U7	441	422	-19	149	160	11
DETENTE	335	294	-41	100	93	-7
NON-JOUEURS	342	420	78	198	225	27
TOTAL	4 311	4 480	169	2 241	2 276	35

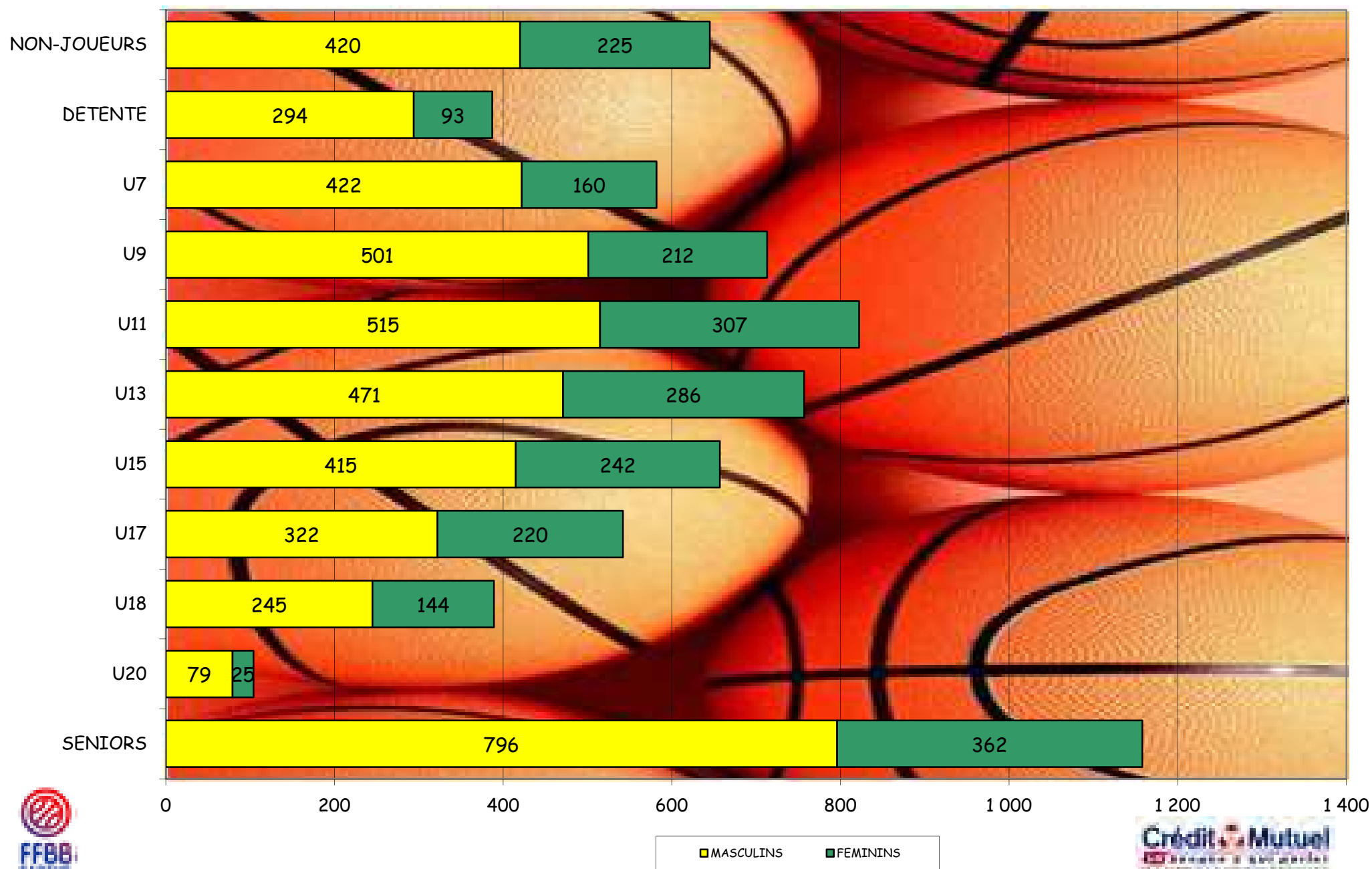
Moyenne de licenciés par clubs	116,48
--------------------------------	---------------

Représentation par catégorie et sexe - Saison 2012-2013



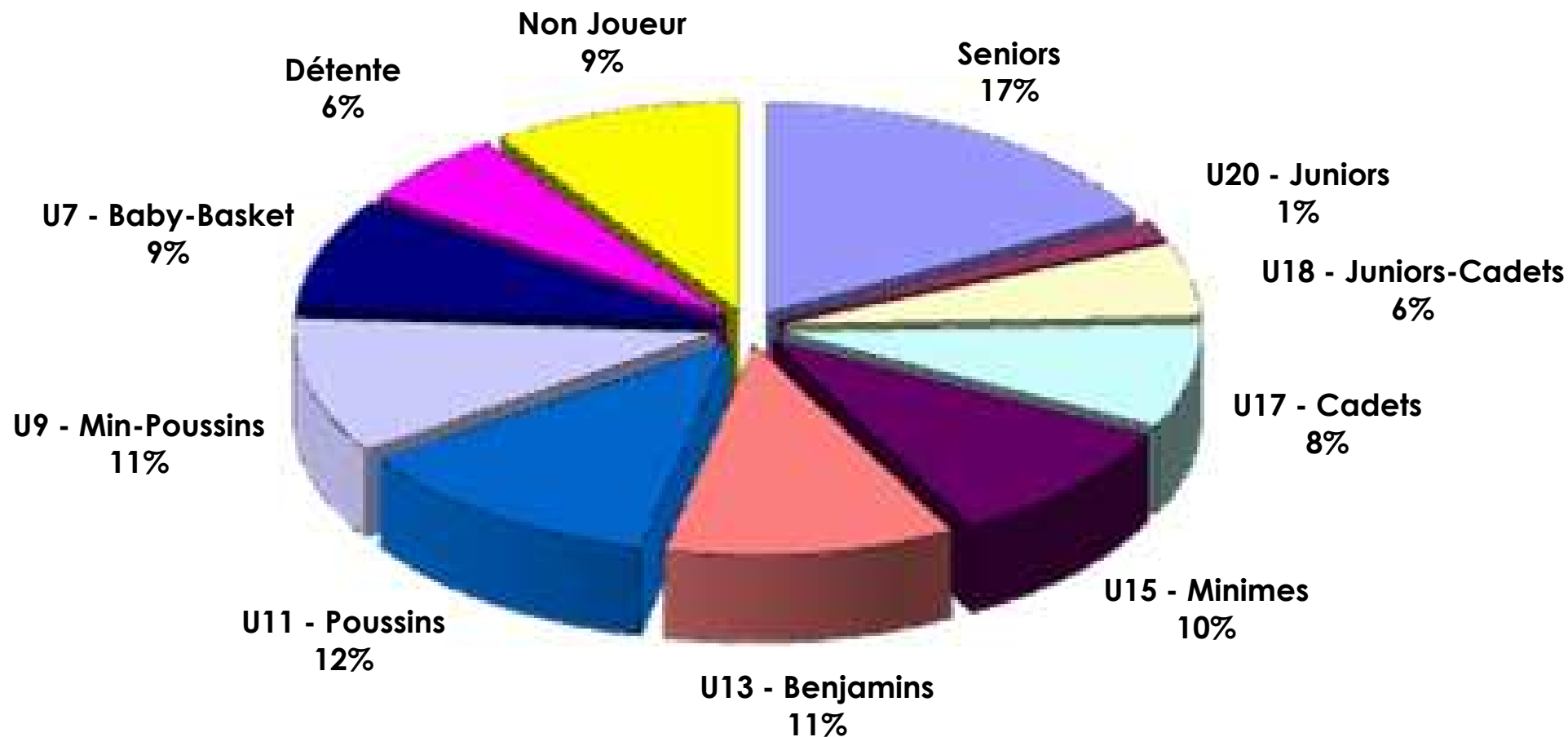
■ MASCULIN
■ FEMININ

Graphe par catégorie et sexe



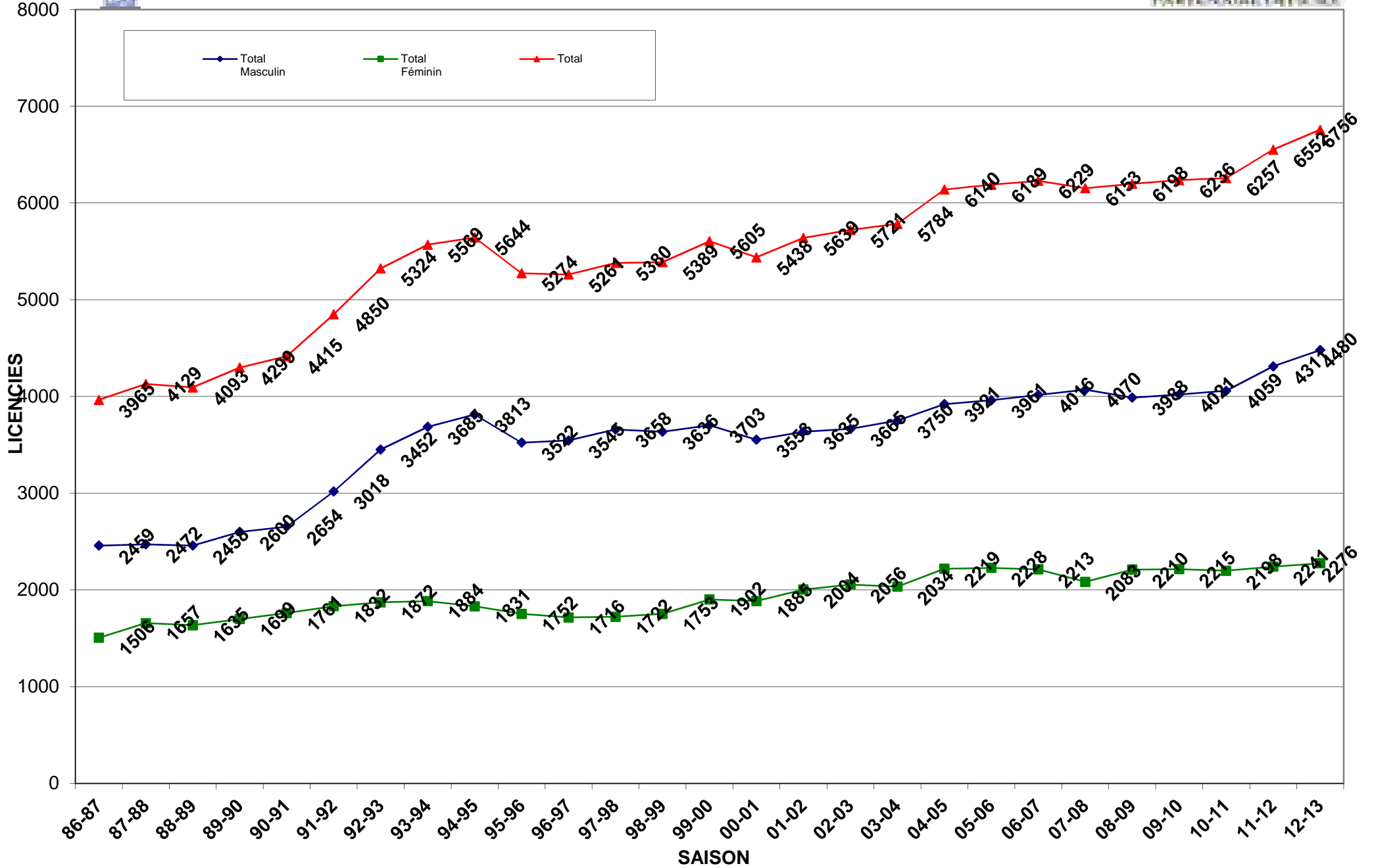


Représentation par catégories Saison 2012-2013



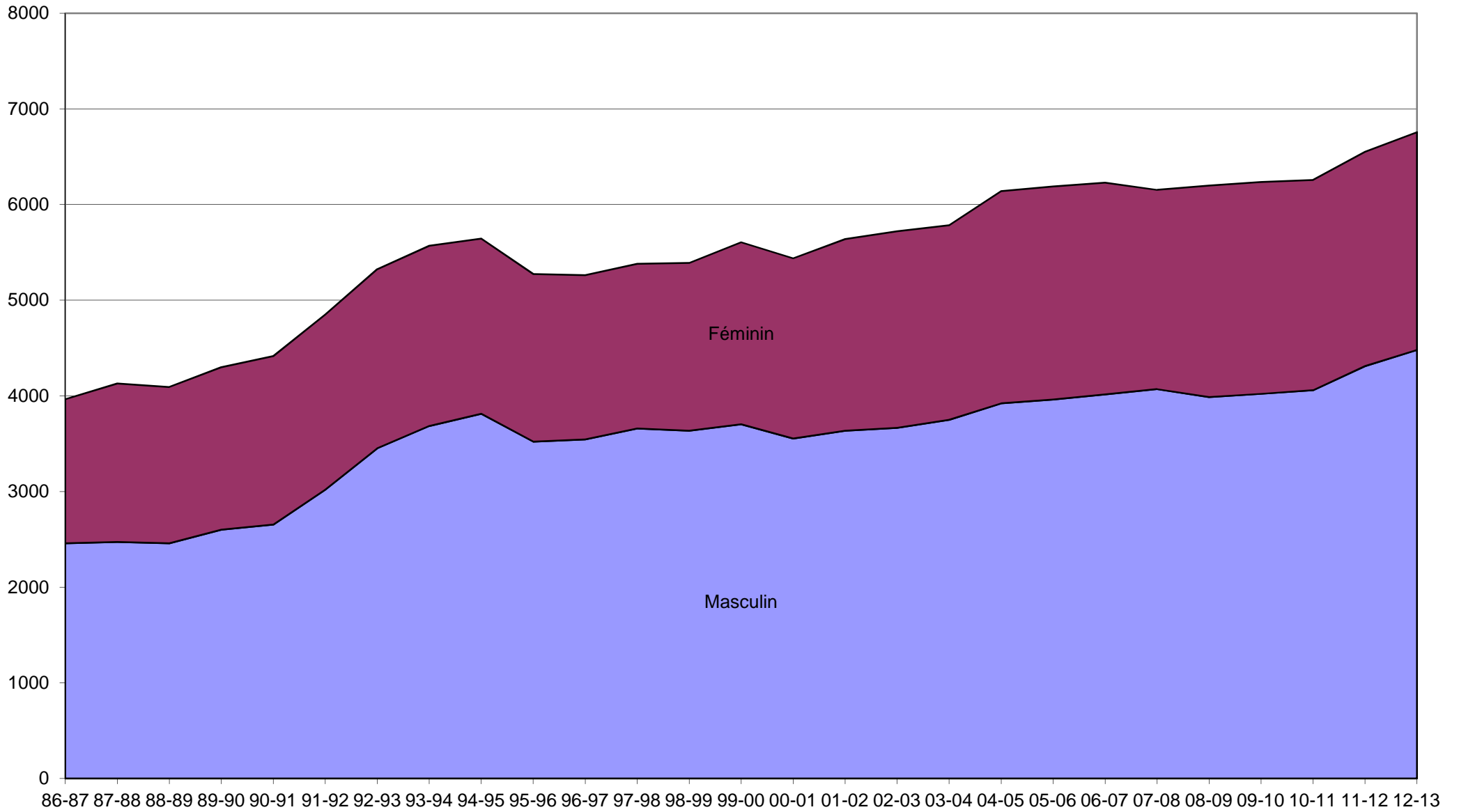


Evolution des licenciés depuis les 24 dernières saisons





Evolution par sexe sur les 25 dernières saisons





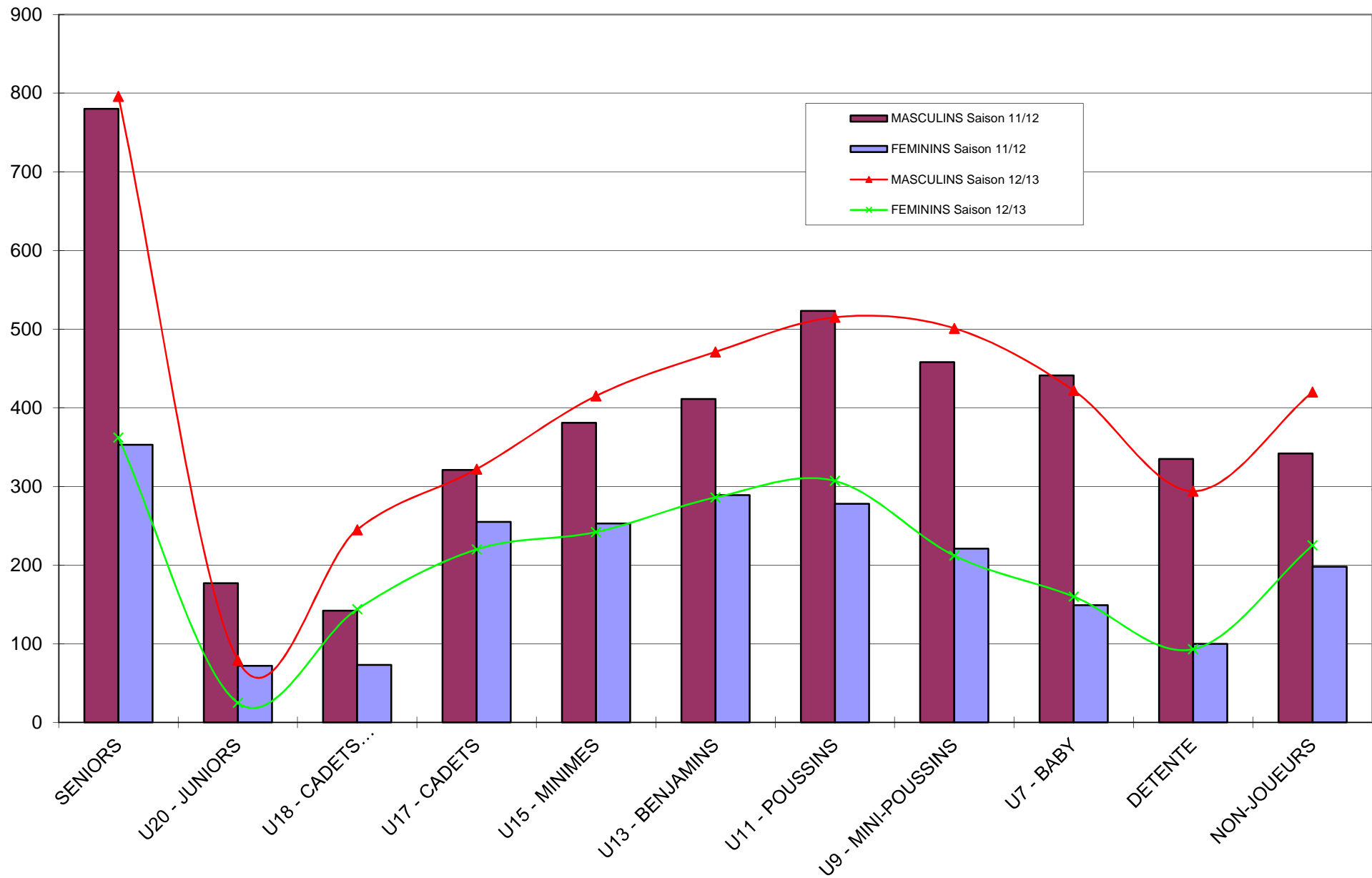
Saison	Total Masculin	Total Féminin	Total	% Augmentation	Différence
31-32	0	0	52	100,00%	52
32-33	0	0	83	37,35%	31
33-34	0	0	0	0,00%	-83
34-35	0	0	0	0,00%	0
35-36	0	0	0	0,00%	0
36-37	0	0	0	0,00%	0
37-38	0	0	0	0,00%	0
38-39	0	0	0	0,00%	0
39-40	0	0	0	0,00%	0
40-41	0	0	0	0,00%	0
41-42	0	0	0	0,00%	0
42-43	0	0	0	0,00%	0
43-44	0	0	0	0,00%	0
44-45	0	0	0	0,00%	0
45-46	0	0	0	0,00%	0
46-47	0	0	0	0,00%	0
47-48	0	0	52	100,00%	52
48-49	0	0	0	0,00%	-52
49-50	0	0	931	100,00%	931
50-51	0	0	935	0,43%	4
51-52	0	0	911	-2,63%	-24
52-53	0	0	792	-15,03%	-119
53-54	0	0	0	0,00%	-792
54-55	0	0	0	0,00%	0
55-56	0	0	0	0,00%	0
56-57	0	0	0	0,00%	0
57-58	0	0	0	0,00%	0
58-59	0	0	996	100,00%	996
59-60	0	0	0	0,00%	-996
60-61	0	0	0	0,00%	0
61-62	0	0	1258	100,00%	1258
62-63	0	0	1249	-0,72%	-9
63-64	0	0	0	0,00%	-1249
64-65	0	0	0	0,00%	0
65-66	0	0	1309	100,00%	1309
66-67	0	0	1355	3,39%	46
67-68	0	0	1759	22,97%	404
68-69	0	0	2104	16,40%	345
69-70	0	0	2032	-3,54%	-72
70-71	0	0	2120	4,15%	88
71-72	0	0	2535	16,37%	415
72-73	0	0	2542	0,28%	7



Saison	Total Masculin	Total Féminin	Total	% Augmentation	Différence
73-74	0	0	2731	6,92%	189
74-75	0	0	2973	8,14%	242
75-76	0	0	3061	2,87%	88
76-77	0	0	2880	-6,28%	-181
77-78	0	0	3208	10,22%	328
78-79	0	0	3471	7,58%	263
79-80	0	0	3770	7,93%	299
80-81	0	0	3977	5,20%	207
81-82	0	0	3987	0,25%	10
82-83	0	0	3883	-2,68%	-104
83-84	2349	1709	4058	4,31%	175
84-85	2586	1749	4335	6,39%	277
85-86	2714	1778	4492	3,50%	157
86-87	2459	1506	3965	-13,29%	-527
87-88	2472	1657	4129	3,97%	164
88-89	2458	1635	4093	-0,88%	-36
89-90	2600	1699	4299	4,79%	206
90-91	2654	1761	4415	2,63%	116
91-92	3018	1832	4850	8,97%	435
92-93	3452	1872	5324	8,90%	474
93-94	3685	1884	5569	4,40%	245
94-95	3813	1831	5644	1,33%	75
95-96	3522	1752	5274	-7,02%	-370
96-97	3545	1716	5261	-0,25%	-13
97-98	3658	1722	5380	2,21%	119
98-99	3636	1753	5389	0,17%	9
99-00	3703	1902	5605	3,85%	216
00-01	3553	1885	5438	-3,07%	-167
01-02	3635	2004	5639	3,56%	201
02-03	3665	2056	5721	1,43%	82
03-04	3750	2034	5784	1,09%	63
04-05	3921	2219	6140	5,80%	356
05-06	3961	2228	6189	0,79%	49
06-07	4016	2213	6229	0,64%	40
07-08	4070	2083	6153	-1,24%	-76
08-09	3988	2210	6198	0,73%	45
09-10	4021	2215	6236	0,61%	38
10-11	4059	2198	6257	0,34%	21
11-12	4311	2241	6552	4,50%	295
12-13	4480	2276	6756	3,02%	204



COMPARATIF SUR DEUX SAISON - 2011-2012 / 2012-2013





COMPARATIF SUR 5 SAISONS

	MASCULINS					FEMININS				
	Saison 08/09	Saison 09/10	Saison 10/11	Saison 11/12	Saison 12/13	Saison 08/09	Saison 09/10	Saison 10/11	Saison 11/12	Saison 12/13
SENIORS	986	943	744	780	796	411	414	349	353	362
U20 - JUNIORS	-	-	163	177	79	-	-	92	72	25
U18 - CADETS JUNIORS	-	-	114	142	245	-	-	55	73	144
U17 - CADETS	477	453	343	321	322	285	261	223	255	220
U15 - MINIMES	435	408	341	381	415	292	321	298	253	242
U13 - BENJAMINS	380	379	412	411	471	317	262	266	289	286
U11 - POUSSINS	421	412	473	523	515	265	299	290	278	307
U9 - MINI-POUSSINS	409	417	450	458	501	215	187	189	221	212
U7 - BABY	382	408	403	441	422	160	175	155	149	160
DETENTE	211	278	275	335	294	85	101	88	100	93
NON-JOUEURS	287	323	341	342	420	180	195	193	198	225
TOTAL	3 988	4 021	4 059	4 311	4 480	2 210	2 215	2 198	2 241	2 276
Ecart		33	38	252	169		5	-17	43	35