



# TABLEAU DE BORD DES LICENCIÉS

## COMITÉ DE LA SARTHE

A la date du : **01/02/2013**

	Saison en cours		Saison précédente *	
	2012-2013	%	2011-2012	%
MASCULINS	4 449	66,27%	4 311	65,80%
FEMININS	2 264	33,73%	2 241	34,20%
<b>TOTAL</b>	<b>6 713</b>		6 552	
Seniors	1 150	17,13%	1 133	17,29%
U20 - Juniors	101	1,50%	249	3,80%
U18 - Juniors-Cadets	389	5,79%	215	3,28%
U17 - Cadets	539	8,03%	576	8,79%
U15 - Minimes	653	9,73%	634	9,68%
U13 - Benjamins	754	11,23%	700	10,68%
U11 - Poussins	817	12,17%	801	12,23%
U9 - Min-Poussins	709	10,56%	679	10,36%
U7 - Baby-Basket	575	8,57%	590	9,00%
Détente	385	5,74%	435	6,64%
Non Joueur	641	9,55%	540	8,24%

Moyenne de licenciés par clubs	115,74
Nombres de clubs pris en compte	58

\* les chiffres de 2011-2012 sont bien sur ceux de fin de saison

Edité par la Commission Qualifications  
Marcel GUIBERT

COMPARATIF SUR DEUX SAISON A LA MEME DATE						
Saison 2011-2012 au	01/02/2012		écart	Saison 2012-2013 au	01/02/2013	
<b>HOMMES</b>	4 272	<b>65,78%</b>	<b>+ 177</b>	<b>HOMMES</b>	4 449	66,27%
<b>FEMMES</b>	2 222	<b>34,22%</b>	<b>+ 42</b>	<b>FEMMES</b>	2 264	33,73%
<b>TOTAL</b>	<b>6 494</b>			<b>TOTAL</b>	<b>6 713</b>	
<b>Différence</b>		<b>+ 219</b>	<b>3,37%</b>			

**ECART + 161**

Catégorie	MASCULIN				FEMININ				Catégorie
	12-13	%	11-12	Ecart	12-13	%	11-12	Ecart	
Seniors	790	17,76%	780	+ 10	360	15,90%	353	+ 7	Seniors
U20 - Juniors	77	1,73%	177	- 100	24	1,06%	72	- 48	Juniors
U18 - Juniors-Cadets	245	5,51%	142	+ 103	144	6,36%	73	+ 71	Juniors-Cadets
U17 - Cadets	321	7,22%	321	+ 0	218	9,63%	255	- 37	Cadets
U15 - Minimes	411	9,24%	381	+ 30	242	10,69%	253	- 11	Minimes
U13 - Benjamins	469	10,54%	411	+ 58	285	12,59%	289	- 4	Benjamins
U11 - Poussins	514	11,55%	523	- 9	303	13,38%	278	+ 25	Poussins
U9 - Min-Poussins	498	11,19%	458	+ 40	211	9,32%	221	- 10	Mini-Poussins
U7 - Baby-Basket	416	9,35%	441	- 25	159	7,02%	149	+ 10	Baby-Basket
Détente	292	6,56%	335	- 43	93	4,11%	100	- 7	Detentes
Non Joueur	416	9,35%	342	+ 74	225	9,94%	198	+ 27	Non Joueur
<b>TOTAL</b>	<b>4 449</b>	<b>66,27%</b>	<b>4 311</b>	<b>+ 138</b>	<b>2 264</b>	<b>33,73%</b>	<b>2 241</b>	<b>+ 23</b>	<b>TOTAL</b>

	Masculin	%	Féminin	%
FFBB	300 703	62,62%	179 531	37,38%
Ligue	32 477	52,95%	28 856	47,05%
Sarthe	4 449	66,27%	2 264	33,73%

La Ligue Pays de Loire représente 12,77% de la FFBB  
La Sarthe représente 10,95% de la Ligue Pays de Loire  
La Sarthe représente 1,40% de la FFBB

2012-2013		
CREATION	nc	nc
RENOUVELLEMENT	nc	nc

### Top 10 des licenciés par clubs

Rang	CLUB	MASCULIN	FEMININ	TOTAL	% Masculin	% Féminin
1	COULAINES JEUNESSES SPORTIVES	159	113	272	58,46%	41,54%
2	LE MANS C.S.S.GAZONFIER	184	75	259	71,04%	28,96%
3	ST MARS D OUTILLE LES MOUETTES	165	90	255	64,71%	35,29%
4	LE MANS SC MODERNE	171	83	254	67,32%	32,68%
5	LA FLECHE US	145	94	239	60,67%	39,33%
6	SABLE BASKET	138	91	229	60,26%	39,74%
7	LE MANS SAINT PAVIN	144	83	227	63,44%	36,56%
8	RUAUDIN JEUNESSE SPORTIVE	145	67	212	68,40%	31,60%
9	LE MANS JALT	196	12	208	94,23%	5,77%
10	BASKET CLUB ROEZEEN	123	84	207	59,42%	40,58%



Table with columns for CLUB, SENIORS, U20, U18, U17, U15, U13, U11, U9, U7, DETENTES, and NON JOUEURS. Each category contains a grid of statistics including H, F, Rang, and points. The bottom row shows a total for each column.



# Top 20 des Clubs Sarthois

## Top 20 des licenciés par clubs

Place	CLUB	MASCULIN	FEMININ	TOTAL	% Masculin	% Féminin
1	COULAINES JEUNESSES SPORTIVES	159	113	272	58,46%	41,54%
2	LE MANS C.S.S.GAZONFIER	184	75	259	71,04%	28,96%
3	ST MARS D OUTILLE LES MOUETTES	165	90	255	64,71%	35,29%
4	LE MANS SC MODERNE	171	83	254	67,32%	32,68%
5	LA FLECHE US	145	94	239	60,67%	39,33%
6	SABLE BASKET	138	91	229	60,26%	39,74%
7	LE MANS SAINT PAVIN	144	83	227	63,44%	36,56%
8	RUAUDIN JEUNESSE SPORTIVE	145	67	212	68,40%	31,60%
9	LE MANS JALT	196	12	208	94,23%	5,77%
10	BASKET CLUB ROEZEEN	123	84	207	59,42%	40,58%
11	LE MANS GSOS	149	53	202	73,76%	26,24%
12	LA CHAPELLE ST AUBIN	145	57	202	71,78%	28,22%
13	ANILLE BRAYE BASKET	111	81	192	57,81%	42,19%
14	CHANGE BASKET CLUB	137	52	189	72,49%	27,51%
15	LE MANS A.S.MADELEINE	130	54	184	70,65%	29,35%
16	LA FERTE BERNARD V.S.	125	57	182	68,68%	31,32%
17	ALLONNES JEUNESSES SPORTIVES	109	70	179	60,89%	39,11%
18	ROUILLON E.G	125	52	177	70,62%	29,38%
19	LE MANS J.C.M. BASKET	131	37	168	77,98%	22,02%
20	JOUE L'ABBE MONTBIZOT	97	63	160	60,63%	39,38%

## Top 20 Clubs - Licence Senior

Place	CLUB	MASCULIN	FEMININ	TOTAL	% Masculin	% Féminin
1	LE MANS SAINT PAVIN	34	22	56	60,71%	39,29%
2	LE MANS C.S.S.GAZONFIER	40	16	56	71,43%	28,57%
3	LE MANS GSOS	34	12	46	73,91%	26,09%
4	COULAINES JEUNESSES SPORTIVES	27	14	41	65,85%	34,15%
5	LE MANS A.S.MADELEINE	23	18	41	56,10%	43,90%
6	RUAUDIN JEUNESSE SPORTIVE	30	10	40	75,00%	25,00%
7	CHANGE BASKET CLUB	28	10	38	73,68%	26,32%
8	ST MARS D OUTILLE LES MOUETTES	21	16	37	56,76%	43,24%
9	LE MANS SC MODERNE	16	20	36	44,44%	55,56%
10	SABLE BASKET	22	14	36	61,11%	38,89%
11	LE MANS J.C.M. BASKET	23	11	34	67,65%	32,35%
12	LE MANS JALT	33	0	33	100,00%	0,00%
13	BASKET CLUB ROEZEEN	22	11	33	66,67%	33,33%
14	ANILLE BRAYE BASKET	14	17	31	45,16%	54,84%
15	MAROLLAIS S.C.	22	8	30	73,33%	26,67%
16	NEUVILLE BASKET ASSOCIATION	21	9	30	70,00%	30,00%
17	LA CHAPELLE ST AUBIN	20	8	28	71,43%	28,57%
18	ALLONNES JEUNESSES SPORTIVES	15	9	24	62,50%	37,50%
19	ARNAGE UNION SPORTIVE	24	0	24	100,00%	0,00%
20	JOUE L'ABBE MONTBIZOT	12	11	23	52,17%	47,83%

## Top 20 Clubs - Licence U20 (Junior)

Place	CLUB	MASCULIN	FEMININ	TOTAL	% Masculin	% Féminin
1	LE MANS C.S.S.GAZONFIER	8	2	10	80,00%	20,00%
2	COULAINES JEUNESSES SPORTIVES	5	1	6	83,33%	16,67%
3	LA FLECHE US	4	2	6	66,67%	33,33%
4	ALLONNES JEUNESSES SPORTIVES	4	1	5	80,00%	20,00%
5	LE MANS GSOS	4	1	5	80,00%	20,00%
6	LE MANS JALT	5	0	5	100,00%	0,00%
7	LE MANS J.C.M. BASKET	4	1	5	80,00%	20,00%
8	LE MANS SC MODERNE	4	0	4	100,00%	0,00%
9	CHANGE BASKET CLUB	3	1	4	75,00%	25,00%
10	NEUVILLE BASKET ASSOCIATION	4	0	4	100,00%	0,00%
11	LOUE-BRULON	4	0	4	100,00%	0,00%
12	CHATEAU DU LOIR C.O.C.	1	2	3	33,33%	66,67%
13	GUECELARD BASKET BALL CLUB	3	0	3	100,00%	0,00%
14	JOUE L'ABBE MONTBIZOT	3	0	3	100,00%	0,00%
15	RUAUDIN JEUNESSE SPORTIVE	2	1	3	66,67%	33,33%
16	MULSANNE BASKET 2000	2	1	3	66,67%	33,33%
17	BASKET CLUB ROEZEEN	1	2	3	33,33%	66,67%
18	CERANS YVRE BASKET	1	1	2	50,00%	50,00%
19	ST MARS D OUTILLE LES MOUETTES	2	0	2	100,00%	0,00%
20	SILLE LE PHILIPPE B.C	0	2	2	0,00%	100,00%

## Top 20 Clubs - Licence U18 (Junior/Cadet)

Place	CLUB	MASCULIN	FEMININ	TOTAL	% Masculin	% Féminin
1	COULAINES JEUNESSES SPORTIVES	14	13	27	51,85%	48,15%
2	LE MANS C.S.S.GAZONFIER	18	7	25	72,00%	28,00%
3	LE MANS SC MODERNE	17	7	24	70,83%	29,17%
4	SABLE BASKET	13	6	19	68,42%	31,58%
5	RUAUDIN JEUNESSE SPORTIVE	9	8	17	52,94%	47,06%
6	LA CHAPELLE ST AUBIN	11	6	17	64,71%	35,29%
7	LA FLECHE US	5	11	16	31,25%	68,75%
8	LE MANS SAINT PAVIN	7	9	16	43,75%	56,25%
9	CHANGE BASKET CLUB	7	6	16	62,50%	37,50%
10	LE MANS J.C.M. BASKET	11	3	14	78,57%	21,43%
11	LE MANS JALT	13	0	13	100,00%	0,00%
12	ST MARS D OUTILLE LES MOUETTES	12	0	12	100,00%	0,00%
13	CONLIE US	10	2	12	83,33%	16,67%
14	FRESNAY /SARTHE	8	4	12	66,67%	33,33%
15	GUECELARD BASKET BALL CLUB	8	3	11	72,73%	27,27%
16	LA FERTE BERNARD V.S.	7	2	9	77,78%	22,22%
17	ETIVAL BASKET CLUB	3	6	9	33,33%	66,67%
18	JOUE L'ABBE MONTBIZOT	5	3	8	62,50%	37,50%
19	LE MANS GSOS	1	7	8	12,50%	87,50%
20	ANILLE BRAYE BASKET	5	3	8	62,50%	37,50%

## Top 20 Clubs - Licence U17 (Cadet)

Place	CLUB	MASCULIN	FEMININ	TOTAL	% Masculin	% Féminin
1	COULAINES JEUNESSES SPORTIVES	8	28	36	22,22%	77,78%
2	LE MANS C.S.S.GAZONFIER	24	11	35	68,57%	31,43%
3	ST MARS D OUTILLE LES MOUETTES	15	15	30	50,00%	50,00%
4	ALLONNES JEUNESSES SPORTIVES	17	9	26	65,38%	34,62%
5	LE MANS JALT	26	0	26	100,00%	0,00%
6	LE MANS SC MODERNE	21	5	26	80,77%	19,23%
7	ROUILLON E.G	11	14	25	44,00%	56,00%
8	LA FERTE BERNARD V.S.	12	9	21	57,14%	42,86%
9	LA CHAPELLE ST AUBIN	11	10	21	52,38%	47,62%
10	LE MANS GSOS	14	5	19	73,68%	26,32%
11	CHANGE BASKET CLUB	11	7	18	61,11%	38,89%
12	SABLE BASKET	10	8	18	55,56%	44,44%
13	RUAUDIN JEUNESSE SPORTIVE	9	8	17	52,94%	47,06%
14	LE MANS SAINT PAVIN	7	8	15	46,67%	53,33%
15	LA FLECHE US	12	1	13	92,31%	7,69%
16	ANILLE BRAYE BASKET	6	7	13	46,15%	53,85%
17	LE MANS S.O.MAINE	0	13	13	0,00%	100,00%
18	GUECELARD BASKET BALL CLUB	3	9	12	25,00%	75,00%
19	ETIVAL BASKET CLUB	6	6	12	50,00%	50,00%
20	FRESNAY /SARTHE	9	3	12	75,00%	25,00%

## Top 20 Clubs - Licence U15 (Minime)

Place	CLUB	MASCULIN	FEMININ	TOTAL	% Masculin	% Féminin
1	ST MARS D OUTILLE LES MOUETTES	20	14	34	58,82%	41,18%
2	SABLE BASKET	18	16	34	52,94%	47,06%
3	COULAINES JEUNESSES SPORTIVES	14	13	27	51,85%	48,15%
4	ALLONNES JEUNESSES SPORTIVES	12	13	25	48,00%	52,00%
5	LE MANS SC MODERNE	17	8	25	68,00%	32,00%
6	LA FLECHE US	13	11	24	54,17%	45,83%
7	LE MANS SAINT PAVIN	14	10	24	58,33%	41,67%
8	LE MANS C.S.S.GAZONFIER	20	3	23	86,96%	13,04%
9	RUAUDIN JEUNESSE SPORTIVE	19	4	23	82,61%	17,39%
10	ROUILLON E.G	13	9	22	59,09%	40,91%
11	CHANGE BASKET CLUB	12	9	21	57,14%	42,86%
12	LA CHAPELLE ST AUBIN	15	6	21	71,43%	28,57%
13	JOUE L'ABBE MONTBIZOT	11	9	20	55,00%	45,00%
14	LE MANS GSOS	17	2	19	89,47%	10,53%
15	LE MANS JALT	19	0	19	100,00%	0,00%
16	BASKET CLUB ROEZEEN	15	4	19	78,95%	21,05%
17	ETIVAL BASKET CLUB	8	10	18	44,44%	55,56%
18	LE MANS A.S.MADELEINE	14	3	17	82,35%	17,65%
19	CONLIE US	14	3	17	82,35%	17,65%
20	CERANS YVRE BASKET	9	7	16	56,25%	43,75%

## Top 20 Clubs - Licence U13 (Benjamin)

Place	CLUB	MASCULIN	FEMININ	TOTAL	% Masculin	% Féminin
1	COULAINES JEUNESSES SPORTIVES	23	18	41	56,10%	43,90%
2	LE MANS SC MODERNE	17	16	33	51,52%	48,48%
3	LE MANS SAINT PAVIN	20	10	30	66,67%	33,33%
4	SABLE BASKET	15	14	29	51,72%	48,28%
5	ANILLE BRAYE BASKET	19	9	28	67,86%	32,14%

## Top 20 Clubs - Licence U11 (Poussin)

Place	CLUB	MASCULIN	FEMININ	TOTAL	% Masculin	% Féminin
1	LA CHAPELLE ST AUBIN	29	11	40	72,50%	27,50%
2	BASKET CLUB ROEZEEN	16	19	35	45,71%	54,29%
3	LE MANS JALT	33	1	34	97,06%	2,94%
4	COULAINES JEUNESSES SPORTIVES	20	9	29	68,97%	31,03%
5	RUAUDIN JEUNESSE SPORTIVE	16	13	29	55,17%	44,83%



6	ECOMMOY K.B.C.	16	12	28	57,14%	42,86%
7	LA CHAPELLE ST AUBIN	16	8	24	66,67%	33,33%
8	LE MANS C.S.S.GAZONFIER	14	9	23	60,87%	39,13%
9	ROUILLON E.G	17	6	23	73,91%	26,09%
10	LA FLECHE US	12	10	22	54,55%	45,45%
11	LE MANS GSOS	13	9	22	59,09%	40,91%
12	RUAUDIN JEUNESSE SPORTIVE	16	6	22	72,73%	27,27%
13	LE MANS JALT	21	0	21	100,00%	0,00%
14	LE MANS J.C.M. BASKET	18	3	21	85,71%	14,29%
15	ST MARS D OUTILLE LES MOUETTES	14	7	21	66,67%	33,33%
16	BASKET CLUB ROEZEEN	11	10	21	52,38%	47,62%
17	LE GRAND LUCE UNION SPORTIVE	16	4	20	80,00%	20,00%
18	ETIVAL BASKET CLUB	12	7	19	63,16%	36,84%
19	ALLONNES JEUNESSES SPORTIVES	10	8	18	55,56%	44,44%
20	GUECELARD BASKET BALL CLUB	6	12	18	33,33%	66,67%

6	ST MARS D OUTILLE LES MOUETTES	22	6	28	78,57%	21,43%
7	LA FLECHE US	14	12	26	53,85%	46,15%
8	ANILLE BRAYE BASKET	10	16	26	38,46%	61,54%
9	LA FERTE BERNARD V.S.	16	9	25	64,00%	36,00%
10	LE MANS J.C.M. BASKET	16	9	25	64,00%	36,00%
11	ROUILLON E.G	16	9	25	64,00%	36,00%
12	CHANGE BASKET CLUB	15	10	25	60,00%	40,00%
13	LE MANS C.S.S.GAZONFIER	12	12	24	50,00%	50,00%
14	JOUE L'ABBE MONTBIZOT	13	10	23	56,52%	43,48%
15	SABLE BASKET	14	9	23	60,87%	39,13%
16	LE MANS A.S.MADELEINE	15	7	22	68,18%	31,82%
17	LE MANS GSOS	16	4	20	80,00%	20,00%
18	ALLONNES JEUNESSES SPORTIVES	11	8	19	57,89%	42,11%
19	CONLIE US	15	4	19	78,95%	21,05%
20	FRESNAY /SARTHE	12	7	19	63,16%	36,84%

### Top 20 Clubs - Licence U9 (Mini Poussin)

Place	CLUB	MASCULIN	FEMININ	TOTAL	% Masculin	% Féminin
1	BASKET CLUB ROEZEEN	19	13	32	59,38%	40,63%
2	LA CHAPELLE ST AUBIN	25	4	29	86,21%	13,79%
3	LA FLECHE US	17	11	28	60,71%	39,29%
4	ETIVAL BASKET CLUB	20	7	27	74,07%	25,93%
5	COULAINES JEUNESSES SPORTIVES	17	8	25	68,00%	32,00%
6	LA FERTE BERNARD V.S.	20	5	25	80,00%	20,00%
7	LE MANS GSOS	19	5	24	79,17%	20,83%
8	ST MARS D OUTILLE LES MOUETTES	13	9	22	59,09%	40,91%
9	CHATEAU DU LOIR C.O.C.	13	8	21	61,90%	38,10%
10	LE MANS S.L.B.	19	2	21	90,48%	9,52%
11	LE MANS SAINT PAVIN	11	9	20	55,00%	45,00%
12	FRESNAY /SARTHE	10	10	20	50,00%	50,00%
13	GUECELARD BASKET BALL CLUB	12	7	19	63,16%	36,84%
14	LE MANS C.S.S.GAZONFIER	16	3	19	84,21%	15,79%
15	SILLE LE PHILIPPE B.C	12	7	19	63,16%	36,84%
16	RUAUDIN JEUNESSE SPORTIVE	14	5	19	73,68%	26,32%
17	LE MANS A.S.MADELEINE	11	7	18	61,11%	38,89%
18	ALLONNES JEUNESSES SPORTIVES	11	6	17	64,71%	35,29%
19	JOUE L'ABBE MONTBIZOT	10	7	17	58,82%	41,18%
20	SABLE BASKET	13	4	17	76,47%	23,53%

### Top 20 Clubs - Licence U7 (Baby Basket)

Place	CLUB	MASCULIN	FEMININ	TOTAL	% Masculin	% Féminin
1	LA FLECHE US	28	13	41	68,29%	31,71%
2	SABLE BASKET	27	13	40	67,50%	32,50%
3	BASKET CLUB ROEZEEN	21	16	37	56,76%	43,24%
4	CERANS YVRE BASKET	17	19	36	47,22%	52,78%
5	LE MANS A.S.MADELEINE	23	7	30	76,67%	23,33%
6	LE MANS SAINT PAVIN	26	3	29	89,66%	10,34%
7	ST MARS D OUTILLE LES MOUETTES	20	9	29	68,97%	31,03%
8	ETIVAL BASKET CLUB	19	1	20	95,00%	5,00%
9	LE GRAND LUCE UNION SPORTIVE	11	7	18	61,11%	38,89%
10	GUECELARD BASKET BALL CLUB	8	9	17	47,06%	52,94%
11	CHAMPAGNE ES	15	2	17	88,24%	11,76%
12	BOULOIRE US	13	4	17	76,47%	23,53%
13	FRESNAY /SARTHE	9	7	16	56,25%	43,75%
14	LE MANS GSOS	13	2	15	86,67%	13,33%
15	RUAUDIN JEUNESSE SPORTIVE	14	1	15	93,33%	6,67%
16	LA CHAPELLE ST AUBIN	12	3	15	80,00%	20,00%
17	ANILLE BRAYE BASKET	12	2	14	85,71%	14,29%
18	NEUVILLE BASKET ASSOCIATION	9	4	13	69,23%	30,77%
19	ALLONNES JEUNESSES SPORTIVES	8	3	11	72,73%	27,27%
20	LE MANS J.C.M. BASKET	9	2	11	81,82%	18,18%

### Top 20 Clubs - Licence Détente

Place	CLUB	MASCULIN	FEMININ	TOTAL	% Masculin	% Féminin
1	LA FERTE BERNARD V.S.	23	12	35	65,71%	34,29%
2	LA FLECHE US	20	11	31	64,52%	35,48%
3	ROUILLON E.G	23	5	28	82,14%	17,86%
4	LE MANS S.L.B.	20	0	20	100,00%	0,00%
5	ANILLE BRAYE BASKET	13	6	19	68,42%	31,58%
6	LA CHARTRE A.S.	10	7	17	58,82%	41,18%
7	ARNAGE UNION SPORTIVE	11	5	16	68,75%	31,25%
8	LE MANS SC MODERNE	14	2	16	87,50%	12,50%
9	JOUE L'ABBE MONTBIZOT	11	4	15	73,33%	26,67%
10	LE MANS GSOS	12	2	14	85,71%	14,29%
11	ST MARS D OUTILLE LES MOUETTES	8	5	13	61,54%	38,46%
12	ETIVAL BASKET CLUB	10	3	13	76,92%	23,08%
13	BOULOIRE US	13	0	13	100,00%	0,00%
14	GUECELARD BASKET BALL CLUB	10	2	12	83,33%	16,67%
15	CONLIE US	10	1	11	90,91%	9,09%
16	SAINT MARS LA BRIERE US	6	4	10	60,00%	40,00%
17	LE LUDE BASKET CLUB	4	6	10	40,00%	60,00%
18	ECOMMOY K.B.C.	8	2	10	80,00%	20,00%
19						
20						

### Top 20 Clubs - Licence Non Joueur

Place	CLUB	MASCULIN	FEMININ	TOTAL	% Masculin	% Féminin
1	LE MANS SC MODERNE	36	11	47	76,60%	23,40%
2	CERANS YVRE BASKET	20	15	35	57,14%	42,86%
3	CHANGE BASKET CLUB	26	8	34	76,47%	23,53%
4	COULAINES JEUNESSES SPORTIVES	26	6	32	81,25%	18,75%
5	LE MANS JALT	21	9	30	70,00%	30,00%
6	LE MANS C.S.S.GAZONFIER	16	11	27	59,26%	40,74%
7	ST MARS D OUTILLE LES MOUETTES	18	9	27	66,67%	33,33%
8	RUAUDIN JEUNESSE SPORTIVE	16	10	26	61,54%	38,46%
9	LE MANS A.S.MADELEINE	15	9	24	62,50%	37,50%
10	ANILLE BRAYE BASKET	12	10	22	54,55%	45,45%
11	ALLONNES JEUNESSES SPORTIVES	15	6	21	71,43%	28,57%
12	LE MANS SAINT PAVIN	13	5	18	72,22%	27,78%
13	JOUE L'ABBE MONTBIZOT	11	6	17	64,71%	35,29%
14	LA FLECHE US	11	4	15	73,33%	26,67%
15	ROUILLON E.G	10	4	14	71,43%	28,57%
16	LA FERTE BERNARD V.S.	5	7	12	41,67%	58,33%
17	LE MANS J.C.M. BASKET	9	3	12	75,00%	25,00%
18	LE GRAND LUCE UNION SPORTIVE	6	6	12	50,00%	50,00%
19	SABLE BASKET	5	7	12	41,67%	58,33%
20	CD DE LA SARTHE DE BASKET BALL	8	3	11	72,73%	27,27%



### Le club ayant le plus de...

licenciés	est	COULAINES JEUNESSES SPORTIVES	(272)	soit	<b>4%</b>	des licenciés sarthois		
seniors	est	LE MANS SAINT PAVIN	(56)	soit	<b>5%</b>	des seniors sarthois	et	<b>25%</b> de l'effectif du club
U20 (juniors)	est	LE MANS C.S.S.GAZONFIER	(10)	soit	<b>10%</b>	des U20 (juniors) sarthois	et	<b>4%</b> de l'effectif du club
U18 (cadets-juniors)	est	COULAINES JEUNESSES SPORTIVES	(27)	soit	<b>7%</b>	des U18 (cadets-juniors) sarthois	et	<b>10%</b> de l'effectif du club
U17 (cadets)	est	COULAINES JEUNESSES SPORTIVES	(36)	soit	<b>7%</b>	des U17 (cadets) sarthois	et	<b>13%</b> de l'effectif du club
U15 (minimes)	est	ST MARS D OUILLE LES MOUETTES	(34)	soit	<b>5%</b>	des U15 (minimes) sarthois	et	<b>13%</b> de l'effectif du club
U13 (benjamins)	est	COULAINES JEUNESSES SPORTIVES	(41)	soit	<b>5%</b>	des U13 (benjamins) sarthois	et	<b>15%</b> de l'effectif du club
U11 (poussins)	est	LA CHAPELLE ST AUBIN	(40)	soit	<b>5%</b>	des U11 (poussins) sarthois	et	<b>20%</b> de l'effectif du club
U9 (mini poussins)	est	BASKET CLUB ROEZEEN	(32)	soit	<b>5%</b>	des U9 (mini poussins) sarthois	et	<b>15%</b> de l'effectif du club
U7 (baby)	est	LA FLECHE US	(41)	soit	<b>7%</b>	des U7 (baby) sarthois	et	<b>17%</b> de l'effectif du club
détente	est	LA FERTE BERNARD V.S.	(35)	soit	<b>9%</b>	des détente sarthois	et	<b>19%</b> de l'effectif du club
non joueurs	est	LE MANS SC MODERNE	(47)	soit	<b>7%</b>	des non joueurs sarthois	et	<b>19%</b> de l'effectif du club

### Le club ayant le plus de...

licenciés masculins	est	LE MANS JALT	(196)	soit	<b>4%</b>	des licenciés masculins sarthois	et	<b>94%</b> de l'effectif du club
seniors masculins	est	LE MANS C.S.S.GAZONFIER	(40)	soit	<b>5%</b>	des seniors masculins sarthois	et	<b>15%</b> de l'effectif du club
U20 (juniors) masculins	est	LE MANS C.S.S.GAZONFIER	(8)	soit	<b>10%</b>	des U20 (juniors) masculins sarthois	et	<b>3%</b> de l'effectif du club
U18 (cadets-juniors) masculins	est	LE MANS C.S.S.GAZONFIER	(18)	soit	<b>7%</b>	des U18 (cadets-juniors) masculins sa	et	<b>7%</b> de l'effectif du club
U17 (cadets) masculins	est	LE MANS JALT	(26)	soit	<b>8%</b>	des U17 (cadets) masculins sarthois	et	<b>13%</b> de l'effectif du club
U15 (minimes) masculins	est	LE MANS C.S.S.GAZONFIER	(20)	soit	<b>5%</b>	des U15 (minimes) masculins sarthois	et	<b>8%</b> de l'effectif du club
U13 (benjamins) masculins	est	COULAINES JEUNESSES SPORTIVES	(23)	soit	<b>5%</b>	des U13 (benjamins) masculins sartho	et	<b>8%</b> de l'effectif du club
U11 (poussins) masculins	est	LE MANS JALT	(33)	soit	<b>6%</b>	des U11 (poussins) masculins sarthois	et	<b>16%</b> de l'effectif du club
U9 (mini poussins) masculins	est	LA CHAPELLE ST AUBIN	(25)	soit	<b>5%</b>	des U9 (mini poussins) masculins sart	et	<b>12%</b> de l'effectif du club
U7 (baby) masculins	est	LA FLECHE US	(28)	soit	<b>7%</b>	des U7 (baby) masculins sarthois	et	<b>12%</b> de l'effectif du club
détentes masculins	est	LA FERTE BERNARD V.S.	(23)	soit	<b>8%</b>	des détente masculins sarthois	et	<b>13%</b> de l'effectif du club
non joueurs masculins	est	LE MANS SC MODERNE	(36)	soit	<b>9%</b>	des non joueurs masculins sarthois	et	<b>14%</b> de l'effectif du club

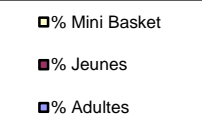
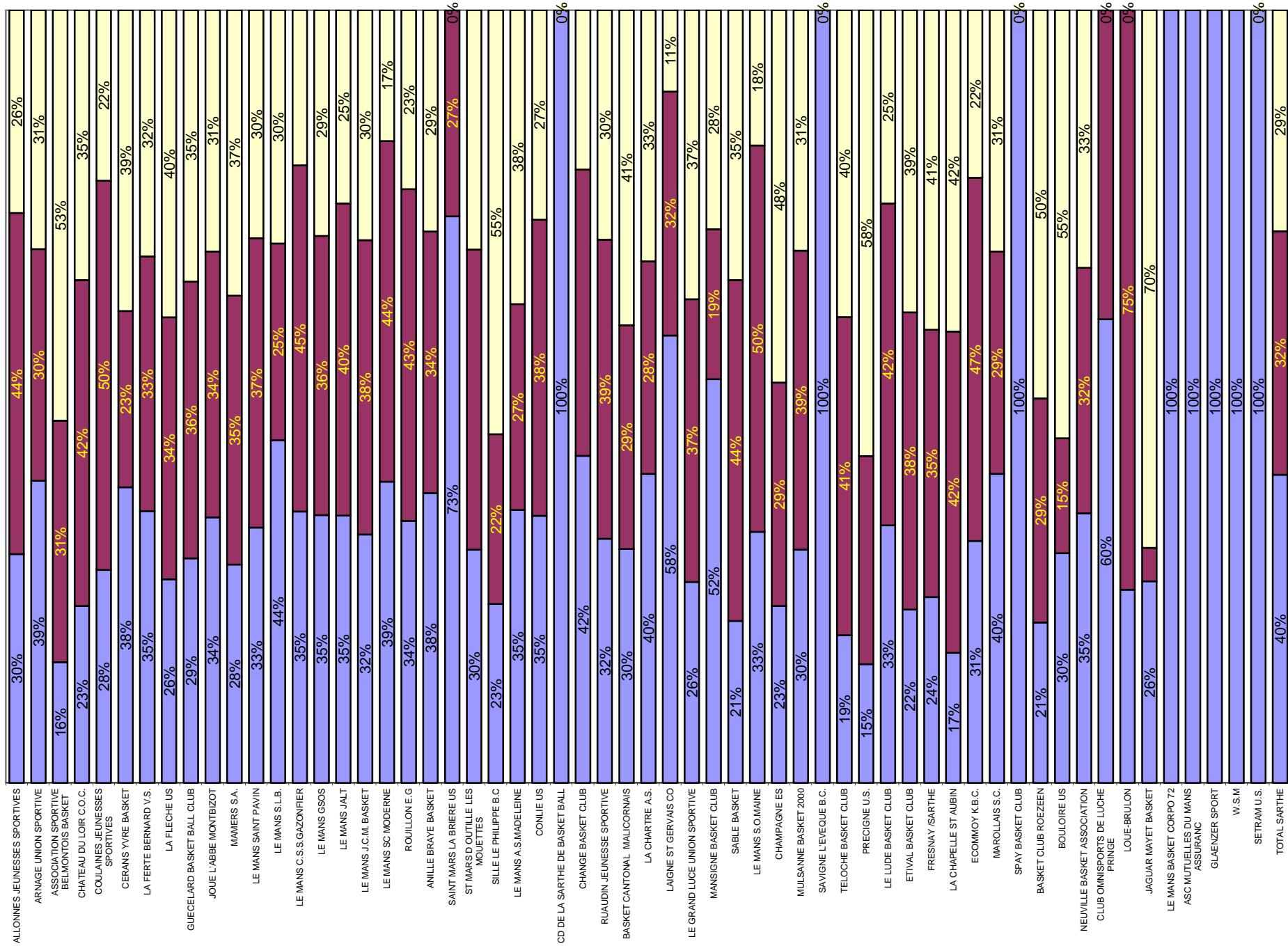
### Le club ayant le plus de...

licenciés féminins	est	COULAINES JEUNESSES SPORTIVES	(113)	soit	<b>5%</b>	des licenciés féminins sarthois	et	<b>42%</b> de l'effectif du club
seniors féminins	est	LE MANS SAINT PAVIN	(22)	soit	<b>6%</b>	des seniors féminins sarthois	et	<b>10%</b> de l'effectif du club
juniors féminins	est	CHATEAU DU LOIR C.O.C.	(2)	soit	<b>8%</b>	des juniors féminins sarthois	et	<b>2%</b> de l'effectif du club
U18 (cadets-juniors) féminins	est	COULAINES JEUNESSES SPORTIVES	(13)	soit	<b>9%</b>	des U18 (cadets-juniors) féminins sar	et	<b>5%</b> de l'effectif du club
U17 (cadets) féminins	est	COULAINES JEUNESSES SPORTIVES	(28)	soit	<b>13%</b>	des U17 (cadets) féminins sarthois	et	<b>10%</b> de l'effectif du club
U15 (minimes) féminins	est	SABLE BASKET	(16)	soit	<b>7%</b>	des U15 (minimes) féminins sarthois	et	<b>7%</b> de l'effectif du club
U13 (benjamins) féminins	est	COULAINES JEUNESSES SPORTIVES	(18)	soit	<b>6%</b>	des U13 (benjamins) féminins sarthoi:	et	<b>7%</b> de l'effectif du club
U11 (poussins) féminins	est	BASKET CLUB ROEZEEN	(19)	soit	<b>6%</b>	des U11 (poussins) féminins sarthois	et	<b>9%</b> de l'effectif du club
U9 (mini poussins) féminins	est	BASKET CLUB ROEZEEN	(13)	soit	<b>6%</b>	des U9 (mini poussins) féminins sarth	et	<b>6%</b> de l'effectif du club
U7 (baby) féminins	est	CERANS YVRE BASKET	(19)	soit	<b>12%</b>	des U7 (baby) féminins sarthois	et	<b>13%</b> de l'effectif du club
détentes féminins	est	LA FERTE BERNARD V.S.	(12)	soit	<b>13%</b>	des détente féminins sarthois	et	<b>7%</b> de l'effectif du club
non joueurs féminins	est	CERANS YVRE BASKET	(15)	soit	<b>7%</b>	des non joueurs féminins sarthois	et	<b>10%</b> de l'effectif du club

CLUB	ADULTES					JEUNES							MINI BASKET					Nb Lic Total
	SENIORS	DETEUTE	DIRIGEANT	TOTAL	% Adultes	U20	U18	U17	U15	U13	TOTAL	% Jeunes	U11	U9	U7	TOTAL	% Mini Basket	
ALLONNES JEUNESSES SPORTIVES	24	8	21	53	30%	5	5	26	25	18	79	44%	19	17	11	47	26%	179
ARNAGE UNION SPORTIVE	24	16	3	43	39%	1	5	4	10	13	33	30%	16	10	8	34	31%	110
ASSOCIATION SPORTIVE BELMONTAIS BASKET	-	-	5	5	16%	-	-	-	2	8	10	31%	8	7	2	17	53%	32
CHATEAU DU LOIR C.O.C.	13	-	6	19	23%	3	6	4	8	14	35	42%	7	21	1	29	35%	83
COULAINES JEUNESSES SPORTIVES	41	2	32	75	28%	6	27	36	27	41	137	50%	29	25	6	60	22%	272
CERANS YVRE BASKET	22	-	35	57	38%	2	4	-	16	12	34	23%	17	5	36	58	39%	149
LA FERTE BERNARD V.S.	17	35	12	64	35%	-	9	21	13	17	60	33%	25	25	8	58	32%	182
LA FLECHE US	17	31	15	63	26%	6	16	13	24	22	81	34%	26	28	41	95	40%	239
GUECELARD BASKET BALL CLUB	22	12	9	43	29%	3	11	12	9	18	53	36%	16	19	17	52	35%	148
JOUE L'ABBE MONTBIZOT	23	15	17	55	34%	3	8	9	20	15	55	34%	23	17	10	50	31%	160
MAMERS S.A.	10	-	3	13	28%	-	1	-	2	13	16	35%	10	6	1	17	37%	46
LE MANS SAINT PAVIN	56	1	18	75	33%	-	16	15	24	30	85	37%	18	20	29	67	30%	227
LE MANS S.L.B.	21	20	6	47	44%	1	-	10	7	9	27	25%	11	21	-	32	30%	106
LE MANS C.S.S.GAZONFIER	56	8	27	91	35%	10	25	35	23	23	116	45%	24	19	9	52	20%	259
LE MANS GSOS	46	14	10	70	35%	5	8	19	19	22	73	36%	20	24	15	59	29%	202
LE MANS JALT	33	9	30	72	35%	5	13	26	19	21	84	40%	34	12	6	52	25%	208
LE MANS J.C.M. BASKET	34	8	12	54	32%	5	14	11	13	21	64	38%	25	14	11	50	30%	168
LE MANS SC MODERNE	36	16	47	99	39%	4	24	26	25	33	112	44%	18	16	9	43	17%	254
ROUILLON E.G	18	28	14	60	34%	-	6	25	22	23	76	43%	25	16	-	41	23%	177
ANILLE BRAYE BASKET	31	19	22	72	38%	1	8	13	15	28	65	34%	26	15	14	55	29%	192
SAINT MARS LA BRIERE US	10	10	2	22	73%	-	3	5	-	-	8	27%	-	-	-	0	0%	30
ST MARS D OUILLE LES MOUETTES	37	13	27	77	30%	2	12	30	34	21	99	39%	28	22	29	79	31%	255
SILLE LE PHILIPPE B.C	13	-	6	19	23%	2	1	3	6	6	18	22%	17	19	9	45	55%	82
LE MANS A.S.MADELEINE	41	-	24	65	35%	2	6	10	17	14	49	27%	22	18	30	70	38%	184
CONLIE US	18	11	8	37	35%	-	12	7	17	5	41	38%	19	10	-	29	27%	107
CD DE LA SARTHE DE BASKET BALL	-	-	11	11	100%	-	-	-	-	-	0	0%	-	-	-	0	0%	11
CHANGE BASKET CLUB	38	8	34	80	42%	4	16	18	21	11	70	37%	25	14	-	39	21%	189
RUAUDIN JEUNESSE SPORTIVE	40	1	26	67	32%	3	17	17	23	22	82	39%	29	19	15	63	30%	212
BASKET CANTONAL MALICORNAIS	13	5	5	23	30%	1	4	2	9	6	22	29%	12	8	11	31	41%	76
LA CHARTRE A.S.	20	17	11	48	40%	1	3	4	13	12	33	28%	14	14	11	39	33%	120
LAIGNE ST GERVAIS CO	8	-	3	11	58%	1	1	-	1	3	6	32%	1	1	-	2	11%	19
LE GRAND LUCE UNION SPORTIVE	17	3	12	32	26%	1	8	4	12	20	45	37%	17	11	18	46	37%	123
MANSIGNE BASKET CLUB	23	9	3	35	52%	1	4	2	4	2	13	19%	8	4	7	19	28%	67
SABLE BASKET	36	-	12	48	21%	1	19	18	34	29	101	44%	23	17	40	80	35%	229
LE MANS S.O.MAINE	13	4	9	26	33%	-	5	13	14	8	40	50%	6	8	-	14	18%	80
CHAMPAGNE ES	12	-	7	19	23%	-	2	8	2	12	24	29%	10	13	17	40	48%	83
MULSANNE BASKET 2000	23	-	9	32	30%	3	3	8	14	13	41	39%	13	12	8	33	31%	106
SAVIGNE L'EVEQUE B.C.	11	-	-	11	100%	-	-	-	-	-	0	0%	-	-	-	0	0%	11
TELOCHE BASKET CLUB	4	1	8	13	19%	-	-	8	4	16	28	41%	9	15	3	27	40%	68
PRECIGNE U.S.	-	-	4	4	15%	-	-	-	-	7	7	27%	6	7	2	15	58%	26
LE LUDE BASKET CLUB	2	10	8	20	33%	2	5	6	-	12	25	42%	7	5	3	15	25%	60
ETIVAL BASKET CLUB	17	13	5	35	22%	2	9	12	18	19	60	38%	14	27	20	61	39%	156
FRESNAY /SARTHE	17	7	8	32	24%	1	12	12	9	12	46	35%	19	20	16	55	41%	133
LA CHAPELLE ST AUBIN	28	-	6	34	17%	1	17	21	21	24	84	42%	40	29	15	84	42%	202
ECOMMOY K.B.C.	9	10	7	26	31%	-	-	-	11	28	39	47%	15	3	-	18	22%	83
MAROLLAIS S.C.	30	-	2	32	40%	1	5	4	1	12	23	29%	7	7	11	25	31%	80
SPAY BASKET CLUB	-	-	3	3	100%	-	-	-	-	-	0	0%	-	-	-	0	0%	3
BASKET CLUB ROEZEEN	33	-	10	43	21%	3	8	9	19	21	60	29%	35	32	37	104	50%	207
BOULOIRE US	-	13	9	22	30%	-	-	1	9	1	11	15%	11	13	17	41	55%	74
NEUVILLE BASKET ASSOCIATION	30	8	7	45	35%	4	5	2	14	16	41	32%	13	17	13	43	33%	129
CLUB OMNISPORTS DE LUCHE PRINGE	5	-	4	9	60%	1	3	2	-	-	6	40%	-	-	-	0	0%	15
LOUE-BRULON	4	-	2	6	25%	4	3	8	3	-	18	75%	-	-	-	0	0%	24
JAGUAR MAYET BASKET	1	-	5	6	26%	-	-	-	-	1	1	4%	-	7	9	16	70%	23
LE MANS BASKET CORPO 72	14	-	-	14	100%	-	-	-	-	-	0	0%	-	-	-	0	0%	14
ASC MUTUELLES DU MANS ASSURANC	21	-	-	21	100%	-	-	-	-	-	0	0%	-	-	-	0	0%	21
GLAENZER SPORT	3	-	-	3	100%	-	-	-	-	-	0	0%	-	-	-	0	0%	3
W.S.M	9	-	-	9	100%	-	-	-	-	-	0	0%	-	-	-	0	0%	9
SETRAM U.S.	6	-	-	6	100%	-	-	-	-	-	0	0%	-	-	-	0	0%	6
<b>TOTAL SARTHE</b>	<b>1150</b>	<b>385</b>	<b>641</b>	<b>2176</b>	<b>40%</b>	<b>101</b>	<b>389</b>	<b>539</b>	<b>653</b>	<b>754</b>	<b>2436</b>	<b>32%</b>	<b>817</b>	<b>709</b>	<b>575</b>	<b>2101</b>	<b>29%</b>	<b>6713</b>



Répartition des licenciés par sous catégorie (Adultes, Jeunes, Mini Basket)



Rang	CLUB	MASCULIN	FEMININ	TOTAL	% Masculin	% Féminin
1	COULAINES JEUNESSES SPORTIVES	159	113	272	58,46%	41,54%
2	LE MANS C.S.S.GAZONFIER	184	75	259	71,04%	28,96%
3	ST MARS D OUILLE LES MOUETTES	165	90	255	64,71%	35,29%
4	LE MANS SC MODERNE	171	83	254	67,32%	32,68%
5	LA FLECHE US	145	94	239	60,67%	39,33%
6	SABLE BASKET	138	91	229	60,26%	39,74%
7	LE MANS SAINT PAVIN	144	83	227	63,44%	36,56%
8	RUAUDIN JEUNESSE SPORTIVE	145	67	212	68,40%	31,60%
9	LE MANS JALT	196	12	208	94,23%	5,77%
10	BASKET CLUB ROEZEEN	123	84	207	59,42%	40,58%
11	LE MANS GSOS	149	53	202	73,76%	26,24%
12	LA CHAPELLE ST AUBIN	145	57	202	71,78%	28,22%
13	ANILLE BRAYE BASKET	111	81	192	57,81%	42,19%
14	CHANGE BASKET CLUB	137	52	189	72,49%	27,51%
15	LE MANS A.S.MADELEINE	130	54	184	70,65%	29,35%
16	LA FERTE BERNARD V.S.	125	57	182	68,68%	31,32%
17	ALLONNES JEUNESSES SPORTIVES	109	70	179	60,89%	39,11%
18	ROUILLON E.G	125	52	177	70,62%	29,38%
19	LE MANS J.C.M. BASKET	131	37	168	77,98%	22,02%
20	JOUE L'ABBE MONTBIZOT	97	63	160	60,63%	39,38%
21	ETIVAL BASKET CLUB	95	61	156	60,90%	39,10%
22	CERANS YVRE BASKET	89	60	149	59,73%	40,27%
23	GUECELARD BASKET BALL CLUB	75	73	148	50,68%	49,32%
24	FRESNAY /SARTHE	77	56	133	57,89%	42,11%
25	NEUVILLE BASKET ASSOCIATION	80	49	129	62,02%	37,98%
26	LE GRAND LUCE UNION SPORTIVE	82	41	123	66,67%	33,33%
27	LA CHARTRE A.S.	74	46	120	61,67%	38,33%
28	ARNAGE UNION SPORTIVE	88	22	110	80,00%	20,00%
29	CONLIE US	80	27	107	74,77%	25,23%
30	LE MANS S.L.B.	103	3	106	97,17%	2,83%
31	MULSANNE BASKET 2000	64	42	106	60,38%	39,62%
32	CHATEAU DU LOIR C.O.C.	45	38	83	54,22%	45,78%
33	CHAMPAGNE ES	68	15	83	81,93%	18,07%
34	ECOMMOY K.B.C.	46	37	83	55,42%	44,58%
35	SILLE LE PHILIPPE B.C	26	56	82	31,71%	68,29%
36	LE MANS S.O.MAINE	9	71	80	11,25%	88,75%
37	MAROLLAIS S.C.	50	30	80	62,50%	37,50%
38	BASKET CANTONAL MALICORNAIS	54	22	76	71,05%	28,95%
39	BOULOIRE US	47	27	74	63,51%	36,49%
40	TELOCHE BASKET CLUB	41	27	68	60,29%	39,71%
41	MANSIGNE BASKET CLUB	46	21	67	68,66%	31,34%
42	LE LUDE BASKET CLUB	49	11	60	81,67%	18,33%
43	MAMERS S.A.	38	8	46	82,61%	17,39%
44	ASSOCIATION SPORTIVE BELMONTAIS BA	28	4	32	87,50%	12,50%
45	SAINT MARS LA BRIERE US	19	11	30	63,33%	36,67%
46	PRECIGNE U.S.	21	5	26	80,77%	19,23%
47	LOUE-BRULON	24	0	24	100,00%	0,00%
48	JAGUAR MAYET BASKET	10	13	23	43,48%	56,52%
49	ASC MUTUELLES DU MANS ASSURANC	21	0	21	100,00%	0,00%
50	LAIGNE ST GERVAIS	17	2	19	89,47%	10,53%
51	CLUB OMNISPORTS DE LUCHE PRINGE	3	12	15	20,00%	80,00%
52	LE MANS BASKET CORPO 72	13	1	14	92,86%	7,14%
53	CD DE LA SARTHE DE BASKET BALL	8	3	11	72,73%	27,27%
54	SAVIGNE L'EVEQUE B.C.	11	0	11	100,00%	0,00%
55	WSM	8	1	9	88,89%	11,11%
56	SETRAM	6	0	6	100,00%	0,00%
57	SPAY BASKET CLUB	2	1	3	66,67%	33,33%
58	GLAENZER SPORT	3	0	3	100,00%	0,00%
<b>Total</b>		<b>4449</b>	<b>2264</b>	<b>6713</b>	<b>66,27%</b>	<b>33,73%</b>



## ETAT COMPARATIF sur 2 saisons des licenciés Sarthois

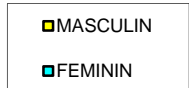
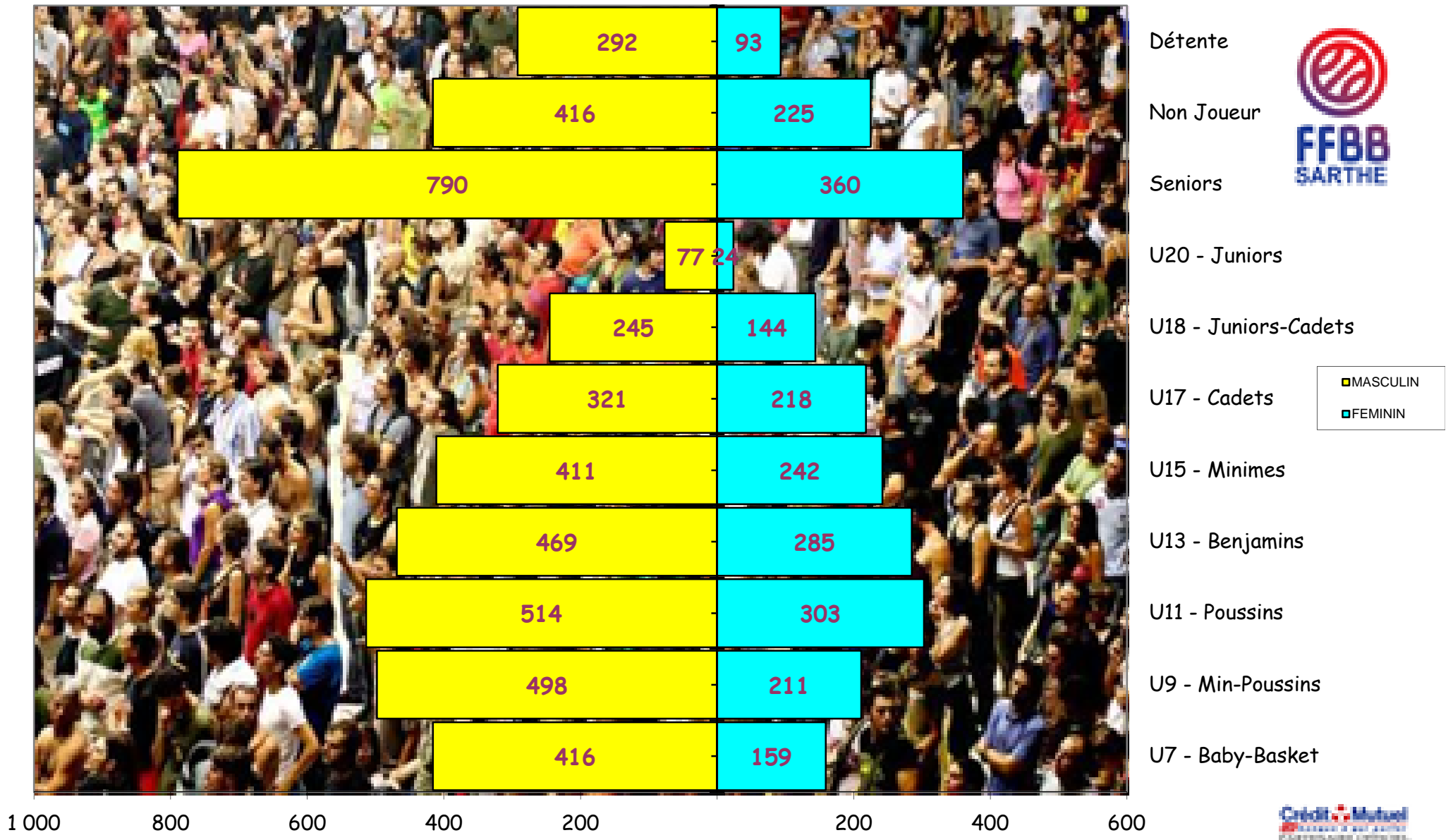
	SAISON				COMPARAISON	
	2011 / 2012 (chiffres en fin de saison)		2012 / 2013 (chiffres au 01/02/2013)		Ecart	%
<b>CLUBS</b>	56		<b>58</b>		2	3,45%
<b>Masculin</b>	4 311	65,80%	4 449	66,27%	138	3,10%
<b>Féminin</b>	2 241	34,20%	2 264	33,73%	23	1,02%
<b>TOTAL</b>	<b>6 552</b>		<b>6 713</b>		<b>161</b>	2,40%

CATEGORIES	MASCULINS			FEMININS		
	Saison 11/12	Saison 12/13	écart	Saison 11/12	Saison 12/13	écart
<b>SENIORS</b>	780	<b>790</b>	<b>10</b>	353	<b>360</b>	<b>7</b>
<b>U20</b>	177	<b>77</b>	<b>77</b>	72	<b>24</b>	<b>24</b>
<b>U18</b>	142	<b>245</b>	<b>245</b>	73	<b>144</b>	<b>144</b>
<b>U17</b>	321	<b>321</b>	<b>0</b>	255	<b>218</b>	<b>-37</b>
<b>U15</b>	381	<b>411</b>	<b>30</b>	253	<b>242</b>	<b>-11</b>
<b>U13</b>	411	<b>469</b>	<b>58</b>	289	<b>285</b>	<b>-4</b>
<b>U11</b>	523	<b>514</b>	<b>-9</b>	278	<b>303</b>	<b>25</b>
<b>U9</b>	458	<b>498</b>	<b>40</b>	221	<b>211</b>	<b>-10</b>
<b>U7</b>	441	<b>416</b>	<b>-25</b>	149	<b>159</b>	<b>10</b>
<b>DETENTE</b>	335	<b>292</b>	<b>-43</b>	100	<b>93</b>	<b>-7</b>
<b>NON-JOUEURS</b>	342	<b>416</b>	<b>74</b>	198	<b>225</b>	<b>27</b>
<b>TOTAL</b>	4 311	<b>4 449</b>	<b>138</b>	2 241	<b>2 264</b>	<b>23</b>

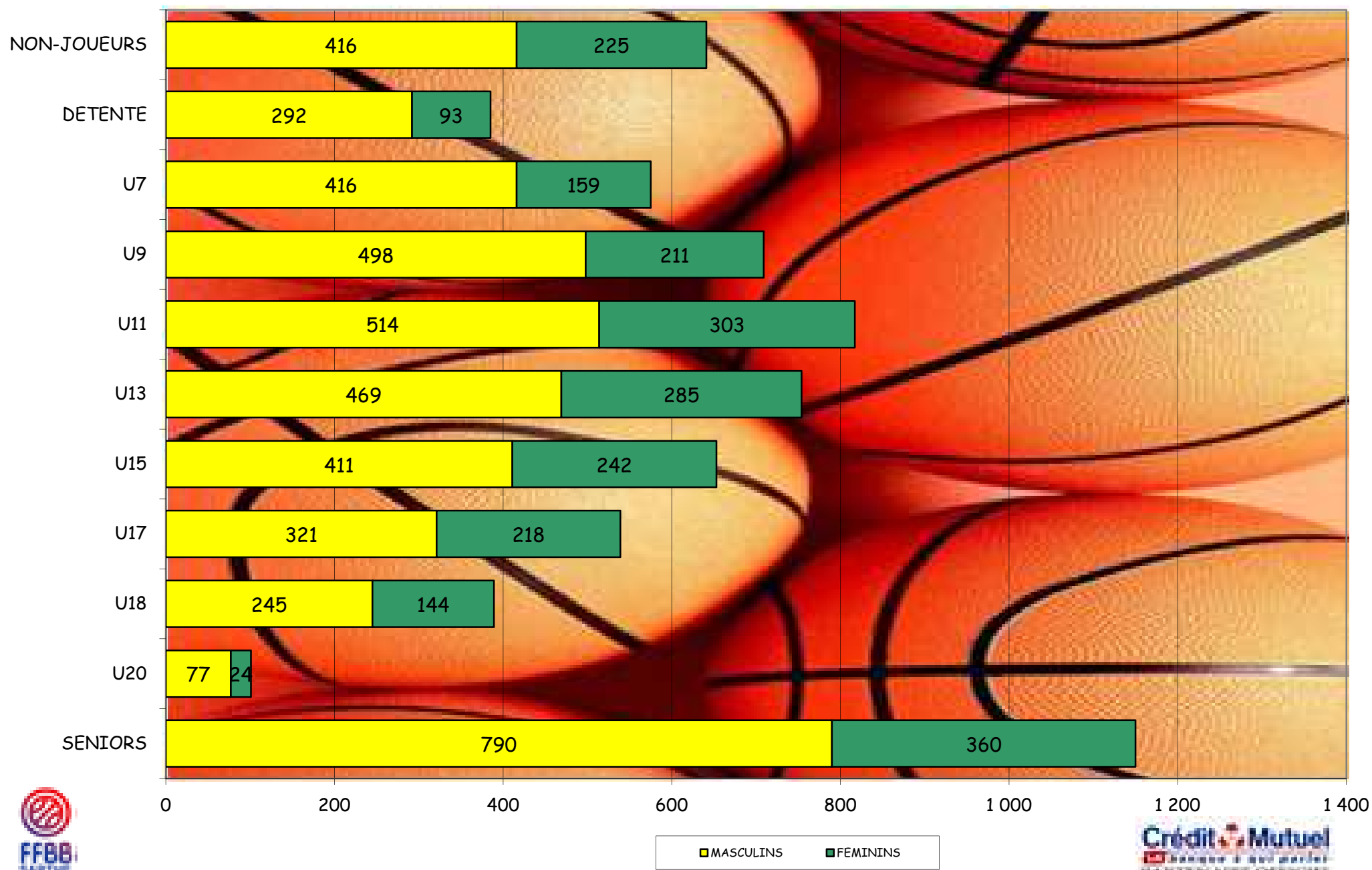
Moyenne de licenciés par clubs

**115,74**

Représentation par catégorie et sexe - Saison 2012-2013

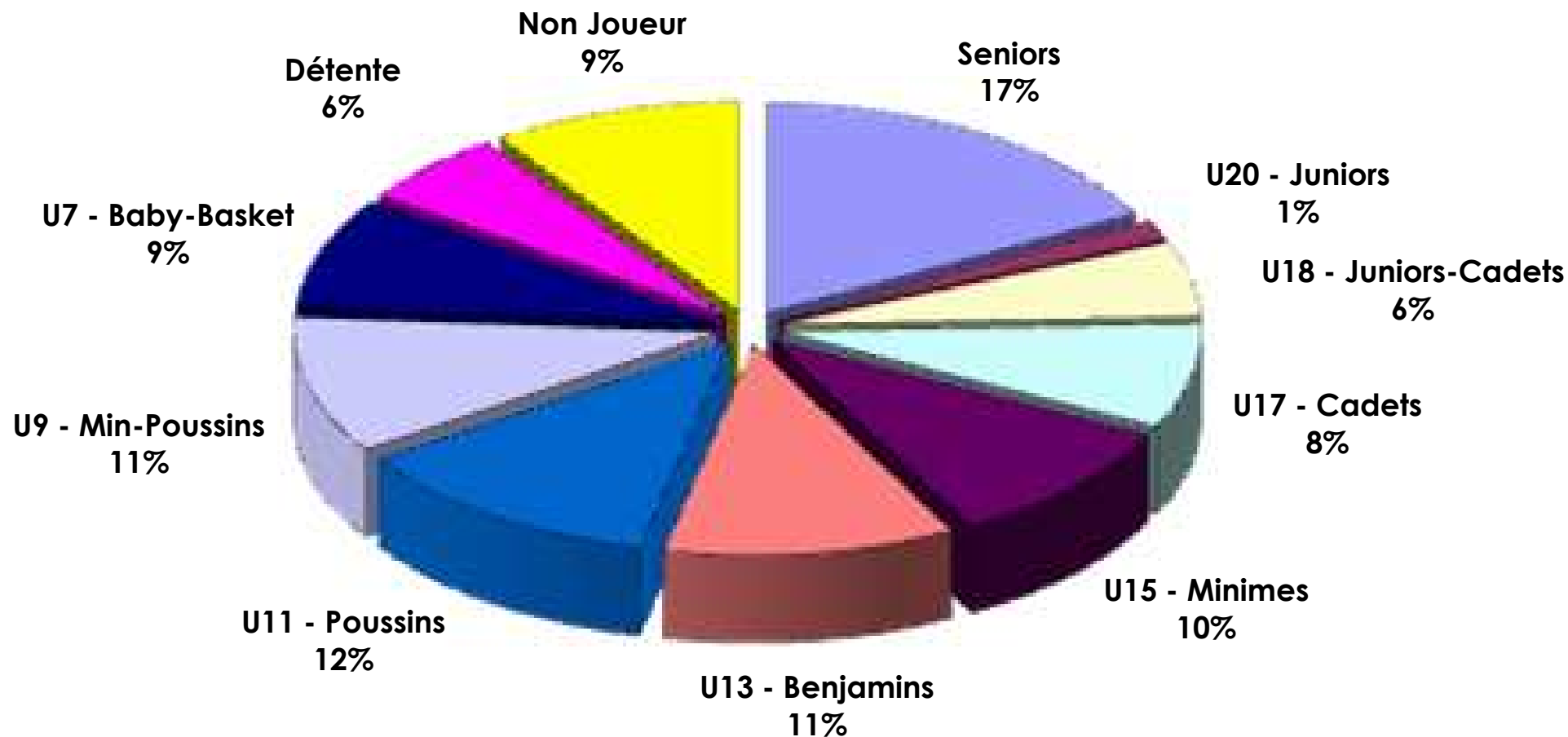


## Graphe par catégorie et sexe



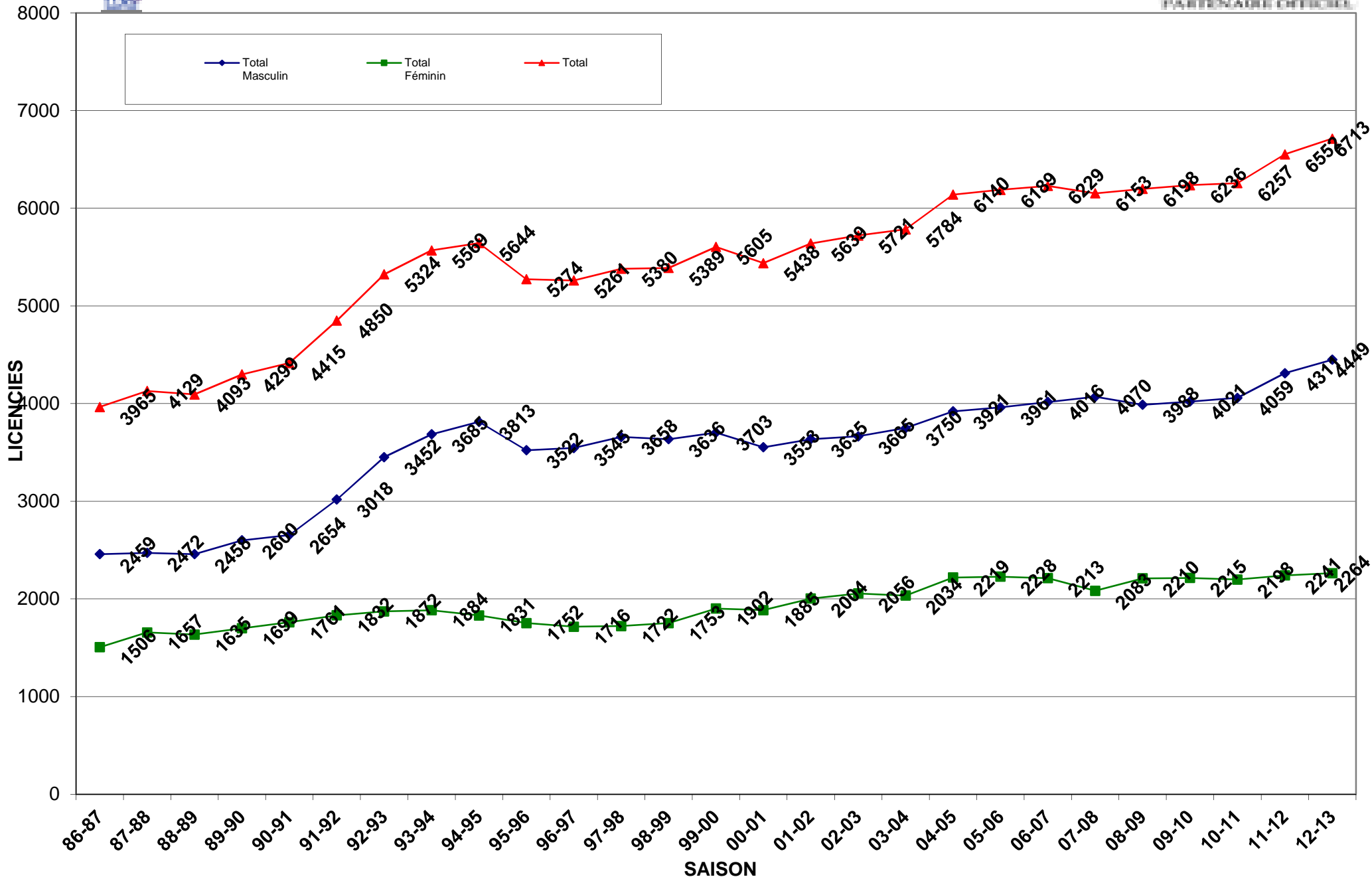


# Représentation par catégories Saison 2012-2013



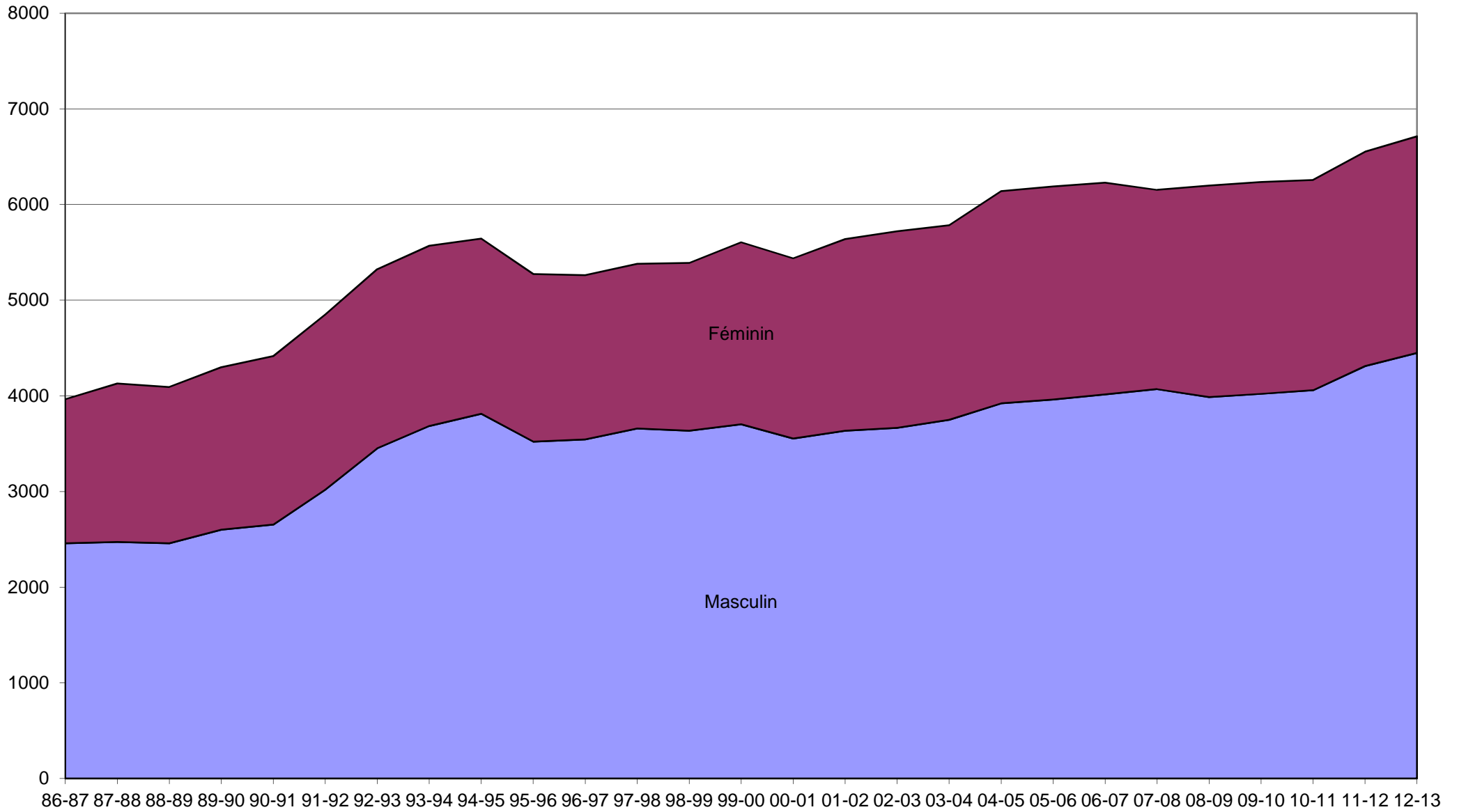


Evolution des licenciés depuis les 24 dernières saisons





### Evolution par sexe sur les 25 dernières saisons







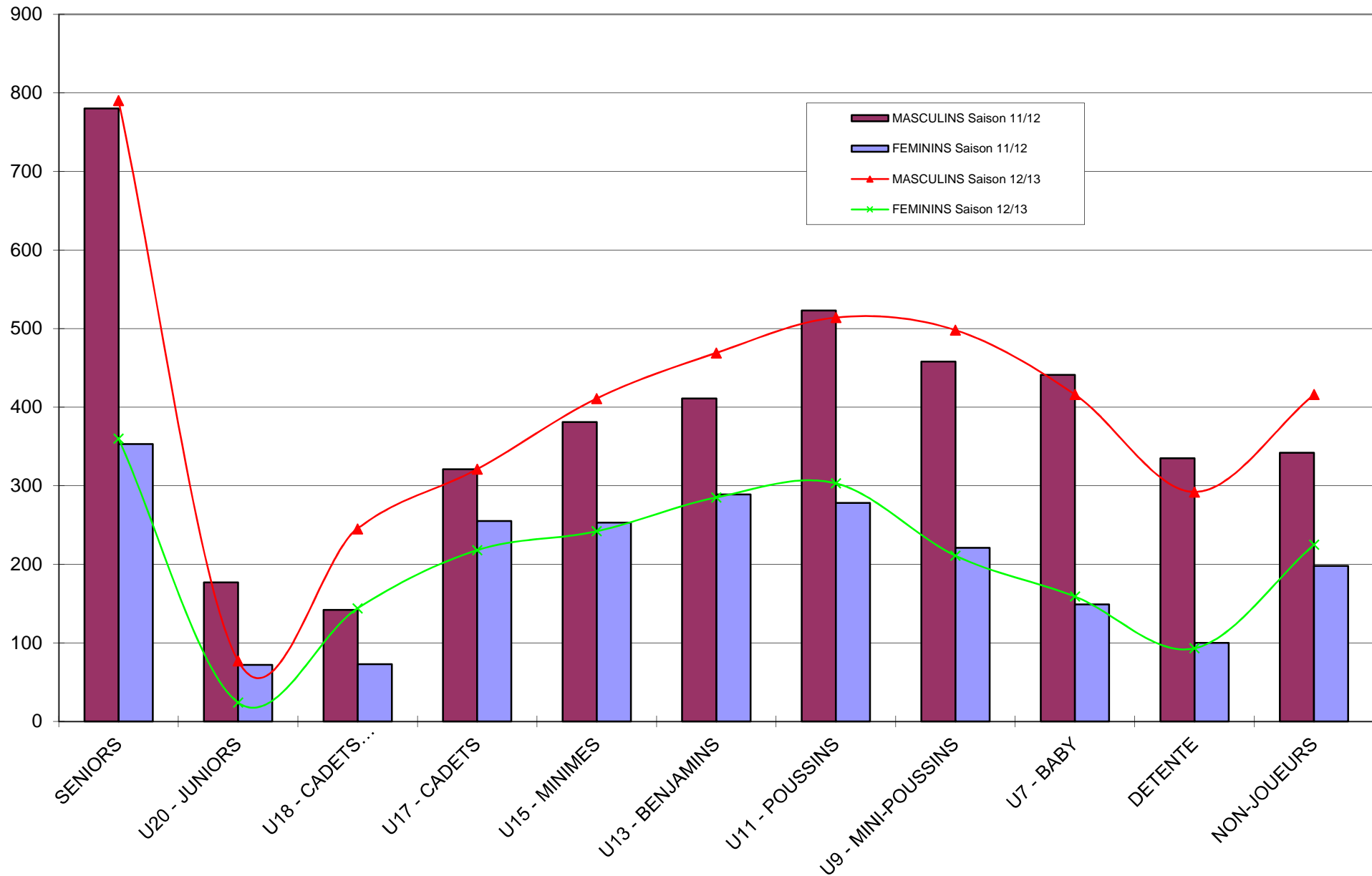
Saison	Total Masculin	Total Féminin	Total	% Augmentation	Différence
31-32	0	0	52	100,00%	52
32-33	0	0	83	37,35%	31
33-34	0	0	0	0,00%	-83
34-35	0	0	0	0,00%	0
35-36	0	0	0	0,00%	0
36-37	0	0	0	0,00%	0
37-38	0	0	0	0,00%	0
38-39	0	0	0	0,00%	0
39-40	0	0	0	0,00%	0
40-41	0	0	0	0,00%	0
41-42	0	0	0	0,00%	0
42-43	0	0	0	0,00%	0
43-44	0	0	0	0,00%	0
44-45	0	0	0	0,00%	0
45-46	0	0	0	0,00%	0
46-47	0	0	0	0,00%	0
47-48	0	0	52	100,00%	52
48-49	0	0	0	0,00%	-52
49-50	0	0	931	100,00%	931
50-51	0	0	935	0,43%	4
51-52	0	0	911	-2,63%	-24
52-53	0	0	792	-15,03%	-119
53-54	0	0	0	0,00%	-792
54-55	0	0	0	0,00%	0
55-56	0	0	0	0,00%	0
56-57	0	0	0	0,00%	0
57-58	0	0	0	0,00%	0
58-59	0	0	996	100,00%	996
59-60	0	0	0	0,00%	-996
60-61	0	0	0	0,00%	0
61-62	0	0	1258	100,00%	1258
62-63	0	0	1249	-0,72%	-9
63-64	0	0	0	0,00%	-1249
64-65	0	0	0	0,00%	0
65-66	0	0	1309	100,00%	1309
66-67	0	0	1355	3,39%	46
67-68	0	0	1759	22,97%	404
68-69	0	0	2104	16,40%	345
69-70	0	0	2032	-3,54%	-72
70-71	0	0	2120	4,15%	88
71-72	0	0	2535	16,37%	415
72-73	0	0	2542	0,28%	7



Saison	Total Masculin	Total Féminin	Total	% Augmentation	Différence
73-74	0	0	2731	6,92%	189
74-75	0	0	2973	8,14%	242
75-76	0	0	3061	2,87%	88
76-77	0	0	2880	-6,28%	-181
77-78	0	0	3208	10,22%	328
78-79	0	0	3471	7,58%	263
79-80	0	0	3770	7,93%	299
80-81	0	0	3977	5,20%	207
81-82	0	0	3987	0,25%	10
82-83	0	0	3883	-2,68%	-104
83-84	2349	1709	4058	4,31%	175
84-85	2586	1749	4335	6,39%	277
85-86	2714	1778	4492	3,50%	157
86-87	2459	1506	3965	-13,29%	-527
87-88	2472	1657	4129	3,97%	164
88-89	2458	1635	4093	-0,88%	-36
89-90	2600	1699	4299	4,79%	206
90-91	2654	1761	4415	2,63%	116
91-92	3018	1832	4850	8,97%	435
92-93	3452	1872	5324	8,90%	474
93-94	3685	1884	5569	4,40%	245
94-95	3813	1831	5644	1,33%	75
95-96	3522	1752	5274	-7,02%	-370
96-97	3545	1716	5261	-0,25%	-13
97-98	3658	1722	5380	2,21%	119
98-99	3636	1753	5389	0,17%	9
99-00	3703	1902	5605	3,85%	216
00-01	3553	1885	5438	-3,07%	-167
01-02	3635	2004	5639	3,56%	201
02-03	3665	2056	5721	1,43%	82
03-04	3750	2034	5784	1,09%	63
04-05	3921	2219	6140	5,80%	356
05-06	3961	2228	6189	0,79%	49
06-07	4016	2213	6229	0,64%	40
07-08	4070	2083	6153	-1,24%	-76
08-09	3988	2210	6198	0,73%	45
09-10	4021	2215	6236	0,61%	38
10-11	4059	2198	6257	0,34%	21
11-12	4311	2241	6552	4,50%	295
12-13	4449	2264	6713	2,40%	161



## COMPARATIF SUR DEUX SAISON - 2011-2012 / 2012-2013





## COMPARATIF SUR 5 SAISONS

	MASCULINS					FEMININS				
	Saison 08/09	Saison 09/10	Saison 10/11	Saison 11/12	Saison 12/13	Saison 08/09	Saison 09/10	Saison 10/11	Saison 11/12	Saison 12/13
<b>SENIORS</b>	986	943	744	780	<b>790</b>	411	414	349	353	<b>360</b>
<b>U20 - JUNIORS</b>	-	-	163	177	<b>77</b>	-	-	92	72	<b>24</b>
<b>U18 - CADETS JUNIORS</b>	-	-	114	142	<b>245</b>	-	-	55	73	<b>144</b>
<b>U17 - CADETS</b>	477	453	343	321	<b>321</b>	285	261	223	255	<b>218</b>
<b>U15 - MINIMES</b>	435	408	341	381	<b>411</b>	292	321	298	253	<b>242</b>
<b>U13 - BENJAMINS</b>	380	379	412	411	<b>469</b>	317	262	266	289	<b>285</b>
<b>U11 - POUSSINS</b>	421	412	473	523	<b>514</b>	265	299	290	278	<b>303</b>
<b>U9 - MINI-POUSSINS</b>	409	417	450	458	<b>498</b>	215	187	189	221	<b>211</b>
<b>U7 - BABY</b>	382	408	403	441	<b>416</b>	160	175	155	149	<b>159</b>
<b>DETENTE</b>	211	278	275	335	<b>292</b>	85	101	88	100	<b>93</b>
<b>NON-JOUEURS</b>	287	323	341	342	<b>416</b>	180	195	193	198	<b>225</b>
<b>TOTAL</b>	<b>3 988</b>	<b>4 021</b>	<b>4 059</b>	4 311	<b>4 449</b>	<b>2 210</b>	<b>2 215</b>	<b>2 198</b>	2 241	<b>2 264</b>
<b>Ecart</b>		<b>33</b>	<b>38</b>	<b>252</b>	<b>138</b>		<b>5</b>	<b>-17</b>	<b>43</b>	<b>23</b>