

# TABLEAU DE BORD DES LICENCIÉS

## COMITÉ DE LA SARTHE



A la date du : **01/12/2012**

**ECART - 39**

	Saison en cours		Saison précédente *	
	2012-2013	%	2011-2012	%
<b>MASCULINS</b>	<b>4 297</b>	<b>66,18%</b>	<b>4 311</b>	<b>65,80%</b>
<b>FEMININS</b>	<b>2 196</b>	<b>33,82%</b>	<b>2 241</b>	<b>34,20%</b>
<b>TOTAL</b>	<b>6 493</b>		<b>6 552</b>	
<b>Seniors</b>	<b>1 090</b>	<b>16,79%</b>	<b>1 133</b>	<b>17,29%</b>
<b>U20 - Juniors</b>	<b>99</b>	<b>1,52%</b>	<b>249</b>	<b>3,80%</b>
<b>U18 - Juniors-Cadets</b>	<b>384</b>	<b>5,91%</b>	<b>215</b>	<b>3,28%</b>
<b>U17 - Cadets</b>	<b>528</b>	<b>8,13%</b>	<b>576</b>	<b>8,79%</b>
<b>U15 - Minimes</b>	<b>645</b>	<b>9,93%</b>	<b>634</b>	<b>9,68%</b>
<b>U13 - Benjamins</b>	<b>745</b>	<b>11,47%</b>	<b>700</b>	<b>10,68%</b>
<b>U11 - Poussins</b>	<b>799</b>	<b>12,31%</b>	<b>801</b>	<b>12,23%</b>
<b>U9 - Min-Poussins</b>	<b>694</b>	<b>10,69%</b>	<b>679</b>	<b>10,36%</b>
<b>U7 - Baby-Basket</b>	<b>548</b>	<b>8,44%</b>	<b>590</b>	<b>9,00%</b>
<b>Détente</b>	<b>342</b>	<b>5,27%</b>	<b>435</b>	<b>6,64%</b>
<b>Non Joueur</b>	<b>619</b>	<b>9,53%</b>	<b>540</b>	<b>8,24%</b>

Catégorie	MASCULIN				FEMININ				Catégorie
	12-13	%	11-12	Ecart	12-13	%	11-12	Ecart	
Seniors	746	17,36%	780	- 34	344	15,66%	353	- 9	Seniors
U20 - Juniors	75	1,75%	177	- 102	24	1,09%	72	- 48	Juniors
U18 - Juniors-Cadets	241	5,61%	142	+ 99	143	6,51%	73	+ 70	Juniors-Cadets
U17 - Cadets	315	7,33%	321	- 6	213	9,70%	255	- 42	Cadets
U15 - Minimes	409	9,52%	381	+ 28	236	10,75%	253	- 17	Minimes
U13 - Benjamins	465	10,82%	411	+ 54	280	12,75%	289	- 9	Benjamins
U11 - Poussins	506	11,78%	523	- 17	293	13,34%	278	+ 15	Poussins
U9 - Min-Poussins	486	11,31%	458	+ 28	208	9,47%	221	- 13	Mini-Poussins
U7 - Baby-Basket	397	9,24%	441	- 44	151	6,88%	149	+ 2	Baby-Basket
Détente	255	5,93%	335	- 80	87	3,96%	100	- 13	Detentes
Non Joueur	402	9,36%	342	+ 60	217	9,88%	198	+ 19	Non Joueur
<b>TOTAL</b>	<b>4 297</b>	<b>66,18%</b>	<b>4 311</b>	<b>- 14</b>	<b>2 196</b>	<b>33,82%</b>	<b>2 241</b>	<b>- 45</b>	<b>TOTAL</b>

	Masculin	%	Féminin	%
<b>FFBB</b>	<b>287 569</b>	<b>62,49%</b>	<b>172 594</b>	<b>37,51%</b>
<b>Ligue</b>	<b>31 719</b>	<b>52,79%</b>	<b>28 371</b>	<b>47,21%</b>
<b>Sarthe</b>	<b>4 297</b>	<b>66,18%</b>	<b>2 196</b>	<b>33,82%</b>

La Ligue Pays de Loire représente **13,06%** de la FFBB  
 La Sarthe représente **10,81%** de la Ligue Pays de Loire  
 La Sarthe représente **1,41%** de la FFBB

Moyenne de licenciés par clubs	118,05
Nombres de clubs pris en compte	55

\* les chiffres de 2011-2012 sont bien sur ceux de fin de saison

Edité par la Commission Qualifications  
 Marcel GUIBERT

COMPARATIF SUR DEUX SAISON A LA MEME DATE						
Saison 2011-2012 au	01/12/2011		écart	Saison 2012-2013 au	01/12/2012	
<b>HOMMES</b>	4 104	<b>65,69%</b>	<b>+ 193</b>	<b>HOMMES</b>	4 297	66,18%
<b>FEMMES</b>	2 144	<b>34,31%</b>	<b>+ 52</b>	<b>FEMMES</b>	2 196	33,82%
<b>TOTAL</b>	<b>6 248</b>			<b>TOTAL</b>	<b>6 493</b>	
<b>Différence</b>		<b>+ 245</b>	<b>3,92%</b>			

2012-2013		
<b>CREATION</b>	<b>nc</b>	<b>nc</b>
<b>RENOUVELLEMENT</b>	<b>nc</b>	<b>nc</b>

### Top 10 des licenciés par clubs

Rang	CLUB	MASCULIN	FEMININ	TOTAL	% Masculin	% Féminin
1	<b>COULAINES JEUNESSES SPORTIVES</b>	155	111	266	58,27%	41,73%
2	<b>LE MANS C.S.S.GAZONFIER</b>	177	72	249	71,08%	28,92%
3	<b>LE MANS SC MODERNE</b>	169	80	249	67,87%	32,13%
4	<b>ST MARS D OUTILLE LES MOUETTES</b>	163	86	249	65,46%	34,54%
5	<b>LA FLECHE US</b>	143	90	233	61,37%	38,63%
6	<b>LE MANS SAINT PAVIN</b>	144	75	219	65,75%	34,25%
7	<b>SABLE BASKET</b>	132	87	219	60,27%	39,73%
8	<b>RUAUDIN JEUNESSE SPORTIVE</b>	145	67	212	68,40%	31,60%
9	<b>LE MANS JALT</b>	190	12	202	94,06%	5,94%
10	<b>BASKET CLUB ROEZEEN</b>	118	82	200	59,00%	41,00%



# Top 10 des Clubs Sarthois

## Top 10 des licenciés par clubs

Place	CLUB	MASCULIN	FEMININ	TOTAL	% Masculin	% Féminin
1	COULAINES JEUNESSES SPORTIVES	155	111	266	58,27%	41,73%
2	LE MANS C.S.S.GAZONFIER	177	72	249	71,08%	28,92%
3	LE MANS SC MODERNE	169	80	249	67,87%	32,13%
4	ST MARS D OUTILLE LES MOUETTES	163	86	249	65,46%	34,54%
5	LA FLECHE US	143	90	233	61,37%	38,63%
6	LE MANS SAINT PAVIN	144	75	219	65,75%	34,25%
7	SABLE BASKET	132	87	219	60,27%	39,73%
8	RUAUDIN JEUNESSE SPORTIVE	145	67	212	68,40%	31,60%
9	LE MANS JALT	190	12	202	94,06%	5,94%
10	BASKET CLUB ROEZEEN	118	82	200	59,00%	41,00%

## Top 10 Clubs - Licence U20 (Junior)

Place	CLUB	MASCULIN	FEMININ	TOTAL	% Masculin	% Féminin
1	LE MANS C.S.S.GAZONFIER	8	2	10	80,00%	20,00%
2	COULAINES JEUNESSES SPORTIVES	5	1	6	83,33%	16,67%
3	LA FLECHE US	4	2	6	66,67%	33,33%
4	ALLONNES JEUNESSES SPORTIVES	4	1	5	80,00%	20,00%
5	LE MANS GSOS	4	1	5	80,00%	20,00%
6	LE MANS J.C.M. BASKET	4	1	5	80,00%	20,00%
7	LE MANS JALT	4	0	4	100,00%	0,00%
8	LE MANS SC MODERNE	4	0	4	100,00%	0,00%
9	CHANGE BASKET CLUB	3	1	4	75,00%	25,00%
10	LOUE-BRULON	4	0	4	100,00%	0,00%

## Top 10 Clubs - Licence U17 (Cadet)

Place	CLUB	MASCULIN	FEMININ	TOTAL	% Masculin	% Féminin
1	COULAINES JEUNESSES SPORTIVES	8	28	36	22,22%	77,78%
2	LE MANS C.S.S.GAZONFIER	22	9	31	70,97%	29,03%
3	ST MARS D OUTILLE LES MOUETTES	15	14	29	51,72%	48,28%
4	ALLONNES JEUNESSES SPORTIVES	17	9	26	65,38%	34,62%
5	LE MANS JALT	26	0	26	100,00%	0,00%
6	LE MANS SC MODERNE	20	5	25	80,00%	20,00%
7	ROUILLON E.G	11	14	25	44,00%	56,00%
8	LA FERTE BERNARD V.S.	12	9	21	57,14%	42,86%
9	LA CHAPELLE ST AUBIN	11	10	21	52,38%	47,62%
10	LE MANS GSOS	14	5	19	73,68%	26,32%

## Top 10 Clubs - Licence U13 (Benjamin)

Place	CLUB	MASCULIN	FEMININ	TOTAL	% Masculin	% Féminin
1	COULAINES JEUNESSES SPORTIVES	23	17	40	57,50%	42,50%
2	LE MANS SC MODERNE	17	16	33	51,52%	48,48%
3	SABLE BASKET	15	14	29	51,72%	48,28%
4	LE MANS SAINT PAVIN	20	8	28	71,43%	28,57%
5	ANILLE BRAYE BASKET	19	9	28	67,86%	32,14%
6	ECOMMOY K.B.C.	16	12	28	57,14%	42,86%
7	LE MANS C.S.S.GAZONFIER	14	10	24	58,33%	41,67%
8	LA CHAPELLE ST AUBIN	16	8	24	66,67%	33,33%
9	ROUILLON E.G	17	6	23	73,91%	26,09%
10	LA FLECHE US	12	10	22	54,55%	45,45%

## Top 10 Clubs - Licence U9 (Mini Poussin)

Place	CLUB	MASCULIN	FEMININ	TOTAL	% Masculin	% Féminin
1	BASKET CLUB ROEZEEN	18	13	31	58,06%	41,94%
2	LA FLECHE US	17	11	28	60,71%	39,29%
3	LA CHAPELLE ST AUBIN	24	4	28	85,71%	14,29%
4	ETIVAL BASKET CLUB	20	6	26	76,92%	23,08%
5	COULAINES JEUNESSES SPORTIVES	17	8	25	68,00%	32,00%
6	LA FERTE BERNARD V.S.	19	5	24	79,17%	20,83%
7	LE MANS GSOS	19	5	24	79,17%	20,83%
8	ST MARS D OUTILLE LES MOUETTES	13	9	22	59,09%	40,91%
9	CHATEAU DU LOIR C.O.C.	13	8	21	61,90%	38,10%
10	LE MANS S.L.B.	19	2	21	90,48%	9,52%

## Top 10 Clubs - Licence Décente

Place	CLUB	MASCULIN	FEMININ	TOTAL	% Masculin	% Féminin
1	LA FERTE BERNARD V.S.	19	12	31	61,29%	38,71%
2	LA FLECHE US	19	10	29	65,52%	34,48%
3	ROUILLON E.G	21	5	26	80,77%	19,23%
4	LE MANS S.L.B.	19	0	19	100,00%	0,00%
5	LA CHARTRE A.S.	10	7	17	58,82%	41,18%
6	ARNAGE UNION SPORTIVE	11	5	16	68,75%	31,25%
7	LE MANS SC MODERNE	14	2	16	87,50%	12,50%
8	JOUE L'ABBE MONTBIZOT	10	4	14	71,43%	28,57%
9	ANILLE BRAYE BASKET	9	4	13	69,23%	30,77%
10	GUECELARD BASKET BALL CLUB	10	2	12	83,33%	16,67%

## Top 10 Clubs - Licence Senior

Place	CLUB	MASCULIN	FEMININ	TOTAL	% Masculin	% Féminin
1	LE MANS C.S.S.GAZONFIER	40	16	56	71,43%	28,57%
2	LE MANS SAINT PAVIN	34	21	55	61,82%	38,18%
3	LE MANS GSOS	34	12	46	73,91%	26,09%
4	COULAINES JEUNESSES SPORTIVES	27	13	40	67,50%	32,50%
5	LE MANS A.S.MADELEINE	23	17	40	57,50%	42,50%
6	RUAUDIN JEUNESSE SPORTIVE	30	10	40	75,00%	25,00%
7	CHANGE BASKET CLUB	28	9	37	75,68%	24,32%
8	ST MARS D OUTILLE LES MOUETTES	20	16	36	55,56%	44,44%
9	SABLE BASKET	21	14	35	60,00%	40,00%
10	LE MANS JALT	33	0	33	100,00%	0,00%

## Top 10 Clubs - Licence U18 (Junior/Cadet)

Place	CLUB	MASCULIN	FEMININ	TOTAL	% Masculin	% Féminin
1	COULAINES JEUNESSES SPORTIVES	13	13	26	50,00%	50,00%
2	LE MANS C.S.S.GAZONFIER	18	7	25	72,00%	28,00%
3	LE MANS SC MODERNE	17	7	24	70,83%	29,17%
4	SABLE BASKET	13	6	19	68,42%	31,58%
5	RUAUDIN JEUNESSE SPORTIVE	9	8	17	52,94%	47,06%
6	LA FLECHE US	5	11	16	31,25%	68,75%
7	LE MANS SAINT PAVIN	7	9	16	43,75%	56,25%
8	CHANGE BASKET CLUB	10	6	16	62,50%	37,50%
9	LA CHAPELLE ST AUBIN	10	6	16	62,50%	37,50%
10	LE MANS JALT	13	0	13	100,00%	0,00%

## Top 10 Clubs - Licence U15 (Minime)

Place	CLUB	MASCULIN	FEMININ	TOTAL	% Masculin	% Féminin
1	ST MARS D OUTILLE LES MOUETTES	20	14	34	58,82%	41,18%
2	SABLE BASKET	18	16	34	52,94%	47,06%
3	COULAINES JEUNESSES SPORTIVES	14	13	27	51,85%	48,15%
4	ALLONNES JEUNESSES SPORTIVES	12	13	25	48,00%	52,00%
5	LE MANS SC MODERNE	17	8	25	68,00%	32,00%
6	LA FLECHE US	13	10	23	56,52%	43,48%
7	LE MANS SAINT PAVIN	14	9	23	60,87%	39,13%
8	RUAUDIN JEUNESSE SPORTIVE	19	4	23	82,61%	17,39%
9	ROUILLON E.G	13	9	22	59,09%	40,91%
10	LE MANS C.S.S.GAZONFIER	20	1	21	95,24%	4,76%

## Top 10 Clubs - Licence U11 (Poussin)

Place	CLUB	MASCULIN	FEMININ	TOTAL	% Masculin	% Féminin
1	LA CHAPELLE ST AUBIN	28	11	39	71,79%	28,21%
2	BASKET CLUB ROEZEEN	16	19	35	45,71%	54,29%
3	LE MANS JALT	33	1	34	97,06%	2,94%
4	RUAUDIN JEUNESSE SPORTIVE	16	13	29	55,17%	44,83%
5	COULAINES JEUNESSES SPORTIVES	19	9	28	67,86%	32,14%
6	ST MARS D OUTILLE LES MOUETTES	22	6	28	78,57%	21,43%
7	LA FLECHE US	14	12	26	53,85%	46,15%
8	ANILLE BRAYE BASKET	10	16	26	38,46%	61,54%
9	LA FERTE BERNARD V.S.	16	9	25	64,00%	36,00%
10	ROUILLON E.G	16	9	25	64,00%	36,00%

## Top 10 Clubs - Licence U7 (Baby Basket)

Place	CLUB	MASCULIN	FEMININ	TOTAL	% Masculin	% Féminin
1	LA FLECHE US	28	12	40	70,00%	30,00%
2	SABLE BASKET	25	12	37	67,57%	32,43%
3	CERANS YVRE BASKET	17	19	36	47,22%	52,78%
4	BASKET CLUB ROEZEEN	19	15	34	55,88%	44,12%
5	LE MANS SAINT PAVIN	26	2	28	92,86%	7,14%
6	ST MARS D OUTILLE LES MOUETTES	20	8	28	71,43%	28,57%
7	LE MANS A.S.MADELEINE	21	7	28	75,00%	25,00%
8	ETIVAL BASKET CLUB	19	1	20	95,00%	5,00%
9	LE GRAND LUCE UNION SPORTIVE	11	7	18	61,11%	38,89%
10	GUECELARD BASKET BALL CLUB	8	9	17	47,06%	52,94%

## Top 10 Clubs - Licence Non Joueur

Place	CLUB	MASCULIN	FEMININ	TOTAL	% Masculin	% Féminin
1	LE MANS SC MODERNE	36	0	36	78,26%	21,74%
2	CHANGE BASKET CLUB	26	9	35	74,29%	25,71%
3	CERANS YVRE BASKET	19	15	34	55,88%	44,12%
4	COULAINES JEUNESSES SPORTIVES	26	6	32	81,25%	18,75%
5	LE MANS JALT	21	9	30	70,00%	30,00%
6	LE MANS C.S.S.GAZONFIER	15	11	26	57,69%	42,31%
7	ST MARS D OUTILLE LES MOUETTES	18	8	26	69,23%	30,77%
8	RUAUDIN JEUNESSE SPORTIVE	16	10	26	61,54%	38,46%
9	LE MANS A.S.MADELEINE	15	9	24	62,50%	37,50%
10	ANILLE BRAYE BASKET	12	10	22	54,55%	45,45%

# Top 20 des Clubs Sarthois

Top 20 des licenciés par clubs

Place	CLUB	MASCULIN	FEMININ	TOTAL	% Masculin	% Féminin
1	COULAINES JEUNESSES SPORTIVES	155	111	266	58,27%	41,73%
2	LE MANS C.S.S.GAZONFIER	177	72	249	71,08%	28,92%
3	LE MANS SC MODERNE	169	80	249	67,87%	32,13%
4	ST MARS D OUTILLE LES MOUETTES	163	86	249	65,46%	34,54%
5	LA FLECHE US	143	90	233	61,37%	38,63%
6	LE MANS SAINT PAVIN	144	75	219	65,75%	34,25%
7	SABLE BASKET	132	87	219	60,27%	39,73%
8	RUAUDIN JEUNESSE SPORTIVE	145	67	212	68,40%	31,60%
9	LE MANS JALT	190	12	202	94,06%	5,94%
10	BASKET CLUB ROEEZEN	118	82	200	59,00%	41,00%
11	LA CHAPELLE ST AUBIN	140	56	196	71,43%	28,57%
12	LE MANS GSOS	141	52	193	73,06%	26,94%
13	CHANGE BASKET CLUB	135	52	187	72,19%	27,81%
14	ANILLE BRAYE BASKET	107	79	186	57,53%	42,47%
15	LE MANS A.S.MADELEINE	127	52	179	70,95%	29,05%
16	ALLONNES JEUNESSES SPORTIVES	106	69	175	60,57%	39,43%
17	LA FERTE BERNARD V.S.	119	56	175	68,00%	32,00%
18	ROUILLON E.G	123	52	175	70,29%	29,71%
19	LE MANS J.C.M. BASKET	126	32	158	79,75%	20,25%
20	JOUE L'ABBE MONTBIZOT	94	63	157	59,87%	40,13%

Top 20 Clubs - Licence Senior

Place	CLUB	MASCULIN	FEMININ	TOTAL	% Masculin	% Féminin
1	LE MANS C.S.S.GAZONFIER	40	16	56	71,43%	28,57%
2	LE MANS SAINT PAVIN	34	21	55	61,82%	38,18%
3	LE MANS GSOS	34	12	46	73,91%	26,09%
4	COULAINES JEUNESSES SPORTIVES	27	13	40	67,50%	32,50%
5	LE MANS A.S.MADELEINE	23	17	40	57,50%	42,50%
6	RUAUDIN JEUNESSE SPORTIVE	30	10	40	75,00%	25,00%
7	CHANGE BASKET CLUB	28	9	37	75,68%	24,32%
8	ST MARS D OUTILLE LES MOUETTES	20	16	36	55,56%	44,44%
9	SABLE BASKET	21	14	35	60,00%	40,00%
10	LE MANS JALT	33	0	33	100,00%	0,00%
11	LE MANS SC MODERNE	15	18	33	45,45%	54,55%
12	BASKET CLUB ROEEZEN	22	11	33	66,67%	33,33%
13	LE MANS J.C.M. BASKET	23	8	31	74,19%	25,81%
14	ANILLE BRAYE BASKET	14	17	31	45,16%	54,84%
15	MAROLLAIS S.C.	22	8	30	73,33%	26,67%
16	NEUVILLE BASKET ASSOCIATION	20	9	29	68,97%	31,03%
17	LA CHAPELLE ST AUBIN	20	8	28	71,43%	28,57%
18	ARNAGE UNION SPORTIVE	24	0	24	100,00%	0,00%
19	JOUE L'ABBE MONTBIZOT	12	11	23	52,17%	47,83%
20	MULSANNE BASKET 2000	16	7	23	69,57%	30,43%

Top 20 Clubs - Licence U20 (Junior)

Place	CLUB	MASCULIN	FEMININ	TOTAL	% Masculin	% Féminin
1	LE MANS C.S.S.GAZONFIER	8	2	10	80,00%	20,00%
2	COULAINES JEUNESSES SPORTIVES	5	1	6	83,33%	16,67%
3	LA FLECHE US	4	2	6	66,67%	33,33%
4	ALLONNES JEUNESSES SPORTIVES	4	1	5	80,00%	20,00%
5	LE MANS GSOS	4	1	5	80,00%	20,00%
6	LE MANS J.C.M. BASKET	4	1	5	80,00%	20,00%
7	LE MANS JALT	4	0	4	100,00%	0,00%
8	LE MANS SC MODERNE	4	0	4	100,00%	0,00%
9	CHANGE BASKET CLUB	3	1	4	75,00%	25,00%
10	LOUE-BRULON	4	0	4	100,00%	0,00%
11	CHATEAU DU LOIR C.O.C.	1	2	3	33,33%	66,67%
12	GUECELARD BASKET BALL CLUB	3	0	3	100,00%	0,00%
13	JOUE L'ABBE MONTBIZOT	3	0	3	100,00%	0,00%
14	RUAUDIN JEUNESSE SPORTIVE	2	1	3	66,67%	33,33%
15	MULSANNE BASKET 2000	2	1	3	66,67%	33,33%
16	BASKET CLUB ROEEZEN	1	2	3	33,33%	66,67%
17	NEUVILLE BASKET ASSOCIATION	3	0	3	100,00%	0,00%
18	CERANS YVRE BASKET	1	1	2	50,00%	50,00%
19	ST MARS D OUTILLE LES MOUETTES	2	0	2	100,00%	0,00%
20	SILLE LE PHILIPPE B.C	0	2	2	0,00%	100,00%

Top 20 Clubs - Licence U18 (Junior/Cadet)

Place	CLUB	MASCULIN	FEMININ	TOTAL	% Masculin	% Féminin
1	COULAINES JEUNESSES SPORTIVES	13	13	26	50,00%	50,00%
2	LE MANS C.S.S.GAZONFIER	18	7	25	72,00%	28,00%
3	LE MANS SC MODERNE	17	7	24	70,83%	29,17%
4	SABLE BASKET	13	6	19	68,42%	31,58%
5	RUAUDIN JEUNESSE SPORTIVE	9	8	17	52,94%	47,06%
6	LA FLECHE US	5	11	16	31,25%	68,75%
7	LE MANS SAINT PAVIN	7	9	16	43,75%	56,25%
8	CHANGE BASKET CLUB	10	6	16	62,50%	37,50%
9	LA CHAPELLE ST AUBIN	10	6	16	62,50%	37,50%
10	LE MANS JALT	13	0	13	100,00%	0,00%
11	LE MANS J.C.M. BASKET	10	3	13	76,92%	23,08%
12	ST MARS D OUTILLE LES MOUETTES	12	0	12	100,00%	0,00%
13	CONLIE US	10	2	12	83,33%	16,67%
14	FRESNAY /SARTHE	8	4	12	66,67%	33,33%
15	GUECELARD BASKET BALL CLUB	8	3	11	72,73%	27,27%
16	LA FERTE BERNARD V.S.	7	2	9	77,78%	22,22%
17	ETIVAL BASKET CLUB	3	6	9	33,33%	66,67%
18	JOUE L'ABBE MONTBIZOT	5	3	8	62,50%	37,50%
19	LE MANS GSOS	1	7	8	12,50%	87,50%
20	ANILLE BRAYE BASKET	5	3	8	62,50%	37,50%

Top 20 Clubs - Licence U17 (Cadet)

Place	CLUB	MASCULIN	FEMININ	TOTAL	% Masculin	% Féminin
1	COULAINES JEUNESSES SPORTIVES	8	28	36	22,22%	77,78%
2	LE MANS C.S.S.GAZONFIER	22	9	31	70,97%	29,03%
3	ST MARS D OUTILLE LES MOUETTES	15	14	29	51,72%	48,28%
4	ALLONNES JEUNESSES SPORTIVES	17	9	26	65,38%	34,62%
5	LE MANS JALT	26	0	26	100,00%	0,00%
6	LE MANS SC MODERNE	20	5	25	80,00%	20,00%
7	ROUILLON E.G	11	14	25	44,00%	56,00%
8	LA FERTE BERNARD V.S.	12	9	21	57,14%	42,86%
9	LA CHAPELLE ST AUBIN	11	10	21	52,38%	47,62%
10	LE MANS GSOS	14	5	19	73,68%	26,32%
11	CHANGE BASKET CLUB	11	7	18	61,11%	38,89%
12	RUAUDIN JEUNESSE SPORTIVE	9	8	17	52,94%	47,06%
13	SABLE BASKET	10	6	16	62,50%	37,50%
14	LE MANS SAINT PAVIN	7	8	15	46,67%	53,33%
15	ANILLE BRAYE BASKET	6	7	13	46,15%	53,85%
16	LE MANS S.O.MAINE	0	13	13	0,00%	100,00%
17	LA FLECHE US	11	1	12	91,67%	8,33%
18	GUECELARD BASKET BALL CLUB	3	9	12	25,00%	75,00%
19	ETIVAL BASKET CLUB	6	6	12	50,00%	50,00%
20	FRESNAY /SARTHE	8	3	11	72,73%	27,27%

Top 20 Clubs - Licence U15 (Minime)

Place	CLUB	MASCULIN	FEMININ	TOTAL	% Masculin	% Féminin
1	ST MARS D OUTILLE LES MOUETTES	20	14	34	58,82%	41,18%
2	SABLE BASKET	18	16	34	52,94%	47,06%
3	COULAINES JEUNESSES SPORTIVES	14	13	27	51,85%	48,15%
4	ALLONNES JEUNESSES SPORTIVES	12	13	25	48,00%	52,00%
5	LE MANS SC MODERNE	17	8	25	68,00%	32,00%
6	LA FLECHE US	13	10	23	56,52%	43,48%
7	LE MANS SAINT PAVIN	14	9	23	60,87%	39,13%
8	RUAUDIN JEUNESSE SPORTIVE	19	4	23	82,61%	17,39%
9	ROUILLON E.G	13	9	22	59,09%	40,91%
10	LE MANS C.S.S.GAZONFIER	20	1	21	95,24%	4,76%
11	CHANGE BASKET CLUB	12	9	21	57,14%	42,86%
12	LA CHAPELLE ST AUBIN	15	6	21	71,43%	28,57%
13	JOUE L'ABBE MONTBIZOT	11	9	20	55,00%	45,00%
14	LE MANS GSOS	17	2	19	89,47%	10,53%
15	BASKET CLUB ROEEZEN	15	4	19	78,95%	21,05%
16	LE MANS JALT	18	0	18	100,00%	0,00%
17	ETIVAL BASKET CLUB	8	10	18	44,44%	55,56%
18	LE MANS A.S.MADELEINE	14	3	17	82,35%	17,65%
19	CONLIE US	14	3	17	82,35%	17,65%
20	CERANS YVRE BASKET	9	7	16	56,25%	43,75%

Top 20 Clubs - Licence U13 (Benjamin)

Place	CLUB	MASCULIN	FEMININ	TOTAL	% Masculin	% Féminin
1	COULAINES JEUNESSES SPORTIVES	23	17	40	57,50%	42,50%
2	LE MANS SC MODERNE	17	16	33	51,52%	48,48%
3	SABLE BASKET	15	14	29	51,72%	48,28%
4	LE MANS SAINT PAVIN	20	8	28	71,43%	28,57%
5	ANILLE BRAYE BASKET	19	9	28	67,86%	32,14%

Top 20 Clubs - Licence U11 (Poussin)

Place	CLUB	MASCULIN	FEMININ	TOTAL	% Masculin	% Féminin
1	LA CHAPELLE ST AUBIN	28	11	39	71,79%	28,21%
2	BASKET CLUB ROEEZEN	16	19	35	45,71%	54,29%
3	LE MANS JALT	33	1	34	97,06%	2,94%
4	RUAUDIN JEUNESSE SPORTIVE	16	13	29	55,17%	44,83%
5	COULAINES JEUNESSES SPORTIVES	19	9	28	67,86%	32,14%

6	ECOMMOY K.B.C.	16	12	28	57,14%	42,86%
7	LE MANS C.S.S.GAZONFIER	14	10	24	58,33%	41,67%
8	LA CHAPELLE ST AUBIN	16	8	24	66,67%	33,33%
9	ROUILLON E.G	17	6	23	73,91%	26,09%
10	LA FLECHE US	12	10	22	54,55%	45,45%
11	RUAUDIN JEUNESSE SPORTIVE	16	6	22	72,73%	27,27%
12	LE MANS GSOS	13	8	21	61,90%	38,10%
13	LE MANS JALT	21	0	21	100,00%	0,00%
14	ST MARS D OUTILLE LES MOUETTES	14	7	21	66,67%	33,33%
15	LE MANS J.C.M. BASKET	17	3	20	85,00%	15,00%
16	LE GRAND LUCE UNION SPORTIVE	16	4	20	80,00%	20,00%
17	BASKET CLUB ROEZEEN	10	10	20	50,00%	50,00%
18	ETIVAL BASKET CLUB	12	7	19	63,16%	36,84%
19	ALLONNES JEUNESSES SPORTIVES	10	8	18	55,56%	44,44%
20	GUECELARD BASKET BALL CLUB	6	12	18	33,33%	66,67%

6	ST MARS D OUTILLE LES MOUETTES	22	6	28	78,57%	21,43%
7	LA FLECHE US	14	12	26	53,85%	46,15%
8	ANILLE BRAYE BASKET	10	16	26	38,46%	61,54%
9	LA FERTE BERNARD V.S.	16	9	25	64,00%	36,00%
10	ROUILLON E.G	16	9	25	64,00%	36,00%
11	CHANGE BASKET CLUB	15	10	25	60,00%	40,00%
12	LE MANS C.S.S.GAZONFIER	12	12	24	50,00%	50,00%
13	JOUE L'ABBE MONTBIZOT	13	10	23	56,52%	43,48%
14	LE MANS J.C.M. BASKET	16	7	23	69,57%	30,43%
15	SABLE BASKET	14	8	22	63,64%	36,36%
16	LE MANS GSOS	16	4	20	80,00%	20,00%
17	LE MANS A.S.MADELEINE	14	6	20	70,00%	30,00%
18	ALLONNES JEUNESSES SPORTIVES	11	8	19	57,89%	42,11%
19	CONLIE US	15	4	19	78,95%	21,05%
20	LE MANS SC MODERNE	11	7	18	61,11%	38,89%

**Top 20 Clubs - Licence U9 (Mini Poussin)**

Place	CLUB	MASCULIN	FEMININ	TOTAL	% Masculin	% Féminin
1	BASKET CLUB ROEZEEN	18	13	31	58,06%	41,94%
2	LA FLECHE US	17	11	28	60,71%	39,29%
3	LA CHAPELLE ST AUBIN	24	4	28	85,71%	14,29%
4	ETIVAL BASKET CLUB	20	6	26	76,92%	23,08%
5	COULAINES JEUNESSES SPORTIVES	17	8	25	68,00%	32,00%
6	LA FERTE BERNARD V.S.	19	5	24	79,17%	20,83%
7	LE MANS GSOS	19	5	24	79,17%	20,83%
8	ST MARS D OUTILLE LES MOUETTES	13	9	22	59,09%	40,91%
9	CHATEAU DU LOIR C.O.C.	13	8	21	61,90%	38,10%
10	LE MANS S.L.B.	19	2	21	90,48%	9,52%
11	GUECELARD BASKET BALL CLUB	12	7	19	63,16%	36,84%
12	LE MANS SAINT PAVIN	11	8	19	57,89%	42,11%
13	SILLE LE PHILIPPE B.C	12	7	19	63,16%	36,84%
14	RUAUDIN JEUNESSE SPORTIVE	14	5	19	73,68%	26,32%
15	FRESNAY /SARTHE	9	10	19	47,37%	52,63%
16	LE MANS A.S.MADELEINE	11	7	18	61,11%	38,89%
17	ALLONNES JEUNESSES SPORTIVES	11	6	17	64,71%	35,29%
18	JOUE L'ABBE MONTBIZOT	10	7	17	58,82%	41,18%
19	NEUVILLE BASKET ASSOCIATION	14	3	17	82,35%	17,65%
20	LE MANS C.S.S.GAZONFIER	13	3	16	81,25%	18,75%

**Top 20 Clubs - Licence U7 (Baby Basket)**

Place	CLUB	MASCULIN	FEMININ	TOTAL	% Masculin	% Féminin
1	LA FLECHE US	28	12	40	70,00%	30,00%
2	SABLE BASKET	25	12	37	67,57%	32,43%
3	CERANS YVRE BASKET	17	19	36	47,22%	52,78%
4	BASKET CLUB ROEZEEN	19	15	34	55,88%	44,12%
5	LE MANS SAINT PAVIN	26	2	28	92,86%	7,14%
6	ST MARS D OUTILLE LES MOUETTES	20	8	28	71,43%	28,57%
7	LE MANS A.S.MADELEINE	21	7	28	75,00%	25,00%
8	ETIVAL BASKET CLUB	19	1	20	95,00%	5,00%
9	LE GRAND LUCE UNION SPORTIVE	11	7	18	61,11%	38,89%
10	GUECELARD BASKET BALL CLUB	8	9	17	47,06%	52,94%
11	CHAMPAGNE ES	14	2	16	87,50%	12,50%
12	FRESNAY /SARTHE	9	7	16	56,25%	43,75%
13	LE MANS GSOS	13	2	15	86,67%	13,33%
14	RUAUDIN JEUNESSE SPORTIVE	14	1	15	93,33%	6,67%
15	BOULOIRE US	11	4	15	73,33%	26,67%
16	ANILLE BRAYE BASKET	12	2	14	85,71%	14,29%
17	LA CHAPELLE ST AUBIN	11	2	13	84,62%	15,38%
18	ALLONNES JEUNESSES SPORTIVES	8	3	11	72,73%	27,27%
19	LE MANS J.C.M. BASKET	9	2	11	81,82%	18,18%
20	BASKET CANTONAL MALICORNAIS	9	2	11	81,82%	18,18%

**Top 20 Clubs - Licence Déténe**

Place	CLUB	MASCULIN	FEMININ	TOTAL	% Masculin	% Féminin
1	LA FERTE BERNARD V.S.	19	12	31	61,29%	38,71%
2	LA FLECHE US	19	10	29	65,52%	34,48%
3	ROUILLON E.G	21	5	26	80,77%	19,23%
4	LE MANS S.L.B.	19	0	19	100,00%	0,00%
5	LA CHARTRE A.S.	10	7	17	58,82%	41,18%
6	ARNAGE UNION SPORTIVE	11	5	16	68,75%	31,25%
7	LE MANS SC MODERNE	14	2	16	87,50%	12,50%
8	JOUE L'ABBE MONTBIZOT	10	4	14	71,43%	28,57%
9	ANILLE BRAYE BASKET	9	4	13	69,23%	30,77%
10	GUECELARD BASKET BALL CLUB	10	2	12	83,33%	16,67%
11	ST MARS D OUTILLE LES MOUETTES	7	4	11	63,64%	36,36%
12	CONLIE US	10	1	11	90,91%	9,09%
13	ETIVAL BASKET CLUB	9	2	11	81,82%	18,18%
14	ECOMMOY K.B.C.	8	2	10	80,00%	20,00%
15	BOULOIRE US	10	0	10	100,00%	0,00%
16	SAINT MARS LA BRIERE US	5	4	9	55,56%	44,44%
17	MANSIGNE BASKET CLUB	7	2	9	77,78%	22,22%
18	ALLONNES JEUNESSES SPORTIVES	2	6	8	25,00%	75,00%
19						
20						

**Top 20 Clubs - Licence Non Joueur**

Place	CLUB	MASCULIN	FEMININ	TOTAL	% Masculin	% Féminin
1	LE MANS SC MODERNE	36	10	46	78,26%	21,74%
2	CHANGE BASKET CLUB	26	9	35	74,29%	25,71%
3	CERANS YVRE BASKET	19	15	34	55,88%	44,12%
4	COULAINES JEUNESSES SPORTIVES	26	6	32	81,25%	18,75%
5	LE MANS JALT	21	9	30	70,00%	30,00%
6	LE MANS C.S.S.GAZONFIER	15	11	26	57,69%	42,31%
7	ST MARS D OUTILLE LES MOUETTES	18	8	26	69,23%	30,77%
8	RUAUDIN JEUNESSE SPORTIVE	16	10	26	61,54%	38,46%
9	LE MANS A.S.MADELEINE	15	9	24	62,50%	37,50%
10	ANILLE BRAYE BASKET	12	10	22	54,55%	45,45%
11	ALLONNES JEUNESSES SPORTIVES	14	6	20	70,00%	30,00%
12	LE MANS SAINT PAVIN	13	5	18	72,22%	27,78%
13	JOUE L'ABBE MONTBIZOT	11	6	17	64,71%	35,29%
14	LA FLECHE US	11	4	15	73,33%	26,67%
15	ROUILLON E.G	10	4	14	71,43%	28,57%
16	LA FERTE BERNARD V.S.	5	6	11	45,45%	54,55%
17	LE MANS J.C.M. BASKET	8	3	11	72,73%	27,27%
18	CD DE LA SARTHE DE BASKET BALL	8	3	11	72,73%	27,27%
19	LA CHARTRE A.S.	7	4	11	63,64%	36,36%
20	LE GRAND LUCE UNION SPORTIVE	6	5	11	54,55%	45,45%



### Le club ayant le plus de...

licenciés	est	COULAINES JEUNESSES SPORTIVES	(266)	soit	<b>4%</b>	des licenciés sarthois		
seniors	est	LE MANS C.S.S.GAZONFIER	(56)	soit	<b>5%</b>	des seniors sarthois	et	<b>22%</b> de l'effectif du club
U20 (juniors)	est	LE MANS C.S.S.GAZONFIER	(10)	soit	<b>10%</b>	des U20 (juniors) sarthois	et	<b>4%</b> de l'effectif du club
U18 (cadets-juniors)	est	COULAINES JEUNESSES SPORTIVES	(26)	soit	<b>7%</b>	des U18 (cadets-juniors) sarthois	et	<b>10%</b> de l'effectif du club
U17 (cadets)	est	COULAINES JEUNESSES SPORTIVES	(36)	soit	<b>7%</b>	des U17 (cadets) sarthois	et	<b>14%</b> de l'effectif du club
U15 (minimes)	est	ST MARS D OUILLE LES MOUETTES	(34)	soit	<b>5%</b>	des U15 (minimes) sarthois	et	<b>14%</b> de l'effectif du club
U13 (benjamins)	est	COULAINES JEUNESSES SPORTIVES	(40)	soit	<b>5%</b>	des U13 (benjamins) sarthois	et	<b>15%</b> de l'effectif du club
U11 (poussins)	est	LA CHAPELLE ST AUBIN	(39)	soit	<b>5%</b>	des U11 (poussins) sarthois	et	<b>20%</b> de l'effectif du club
U9 (mini poussins)	est	BASKET CLUB ROEZEEN	(31)	soit	<b>4%</b>	des U9 (mini poussins) sarthois	et	<b>16%</b> de l'effectif du club
U7 (baby)	est	LA FLECHE US	(40)	soit	<b>7%</b>	des U7 (baby) sarthois	et	<b>17%</b> de l'effectif du club
détente	est	LA FERTE BERNARD V.S.	(31)	soit	<b>9%</b>	des détente sarthois	et	<b>18%</b> de l'effectif du club
non joueurs	est	LE MANS SC MODERNE	(46)	soit	<b>7%</b>	des non joueurs sarthois	et	<b>18%</b> de l'effectif du club

### Le club ayant le plus de...

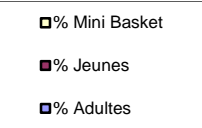
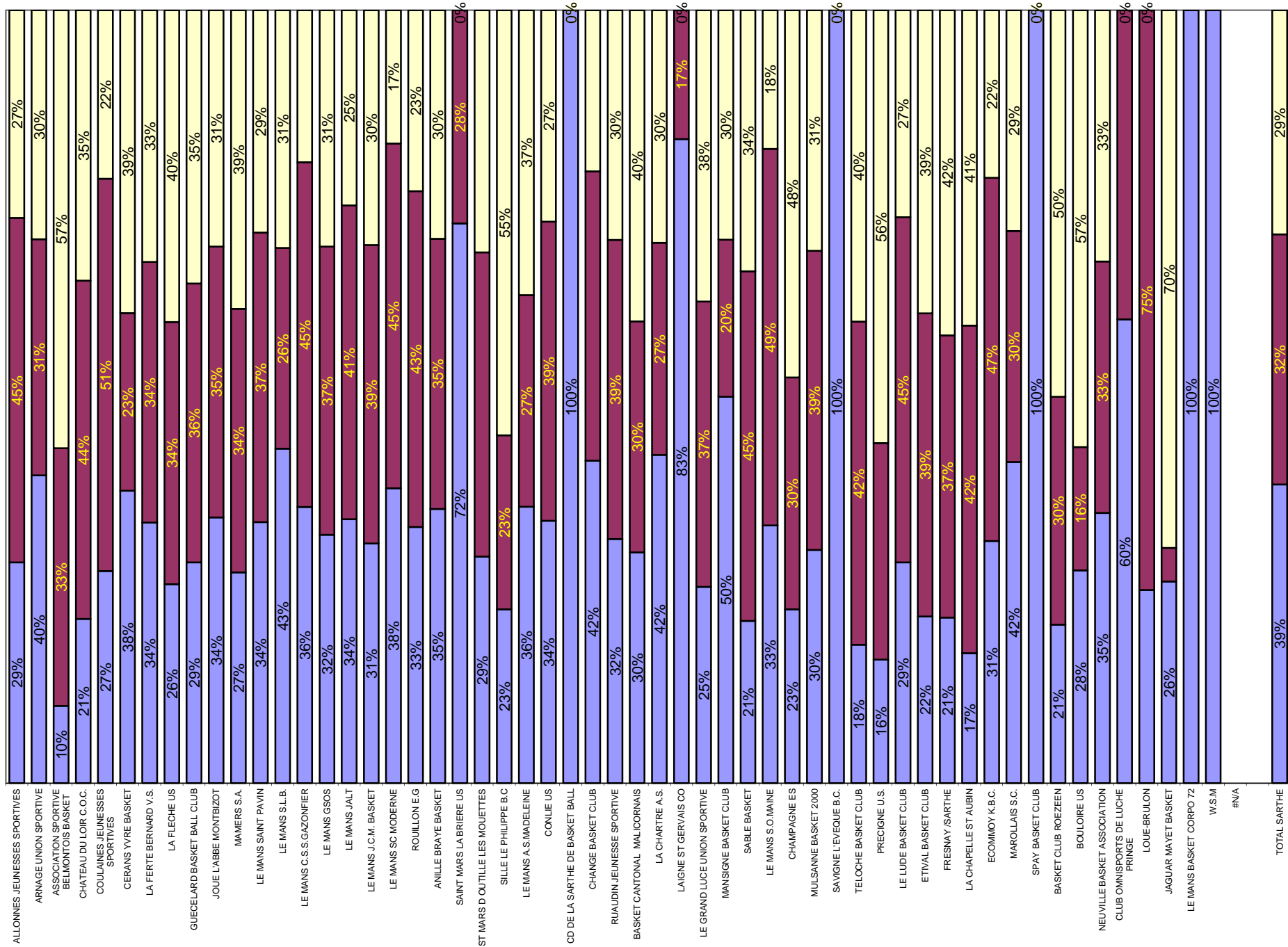
licenciés masculins	est	LE MANS JALT	(190)	soit	<b>4%</b>	des licenciés masculins sarthois	et	<b>94%</b> de l'effectif du club
seniors masculins	est	LE MANS C.S.S.GAZONFIER	(40)	soit	<b>5%</b>	des seniors masculins sarthois	et	<b>16%</b> de l'effectif du club
U20 (juniors) masculins	est	LE MANS C.S.S.GAZONFIER	(8)	soit	<b>11%</b>	des U20 (juniors) masculins sarthois	et	<b>3%</b> de l'effectif du club
U18 (cadets-juniors) masculins	est	LE MANS C.S.S.GAZONFIER	(18)	soit	<b>7%</b>	des U18 (cadets-juniors) masculins sa	et	<b>7%</b> de l'effectif du club
U17 (cadets) masculins	est	LE MANS JALT	(26)	soit	<b>8%</b>	des U17 (cadets) masculins sarthois	et	<b>13%</b> de l'effectif du club
U15 (minimes) masculins	est	LE MANS C.S.S.GAZONFIER	(20)	soit	<b>5%</b>	des U15 (minimes) masculins sarthois	et	<b>8%</b> de l'effectif du club
U13 (benjamins) masculins	est	COULAINES JEUNESSES SPORTIVES	(23)	soit	<b>5%</b>	des U13 (benjamins) masculins sartho	et	<b>9%</b> de l'effectif du club
U11 (poussins) masculins	est	LE MANS JALT	(33)	soit	<b>7%</b>	des U11 (poussins) masculins sarthois	et	<b>16%</b> de l'effectif du club
U9 (mini poussins) masculins	est	LA CHAPELLE ST AUBIN	(24)	soit	<b>5%</b>	des U9 (mini poussins) masculins sart	et	<b>12%</b> de l'effectif du club
U7 (baby) masculins	est	LA FLECHE US	(28)	soit	<b>7%</b>	des U7 (baby) masculins sarthois	et	<b>12%</b> de l'effectif du club
détentes masculins	est	ROUILLON E.G	(21)	soit	<b>8%</b>	des détente masculins sarthois	et	<b>12%</b> de l'effectif du club
non joueurs masculins	est	LE MANS SC MODERNE	(36)	soit	<b>9%</b>	des non joueurs masculins sarthois	et	<b>14%</b> de l'effectif du club

### Le club ayant le plus de...

licenciés féminins	est	COULAINES JEUNESSES SPORTIVES	(111)	soit	<b>5%</b>	des licenciés féminins sarthois	et	<b>42%</b> de l'effectif du club
seniors féminins	est	LE MANS SAINT PAVIN	(21)	soit	<b>6%</b>	des seniors féminins sarthois	et	<b>10%</b> de l'effectif du club
juniors féminins	est	CHATEAU DU LOIR C.O.C.	(2)	soit	<b>8%</b>	des juniors féminins sarthois	et	<b>3%</b> de l'effectif du club
U18 (cadets-juniors) féminins	est	COULAINES JEUNESSES SPORTIVES	(13)	soit	<b>9%</b>	des U18 (cadets-juniors) féminins sar	et	<b>5%</b> de l'effectif du club
U17 (cadets) féminins	est	COULAINES JEUNESSES SPORTIVES	(28)	soit	<b>13%</b>	des U17 (cadets) féminins sarthois	et	<b>11%</b> de l'effectif du club
U15 (minimes) féminins	est	SABLE BASKET	(16)	soit	<b>7%</b>	des U15 (minimes) féminins sarthois	et	<b>7%</b> de l'effectif du club
U13 (benjamins) féminins	est	COULAINES JEUNESSES SPORTIVES	(17)	soit	<b>6%</b>	des U13 (benjamins) féminins sarthoi:	et	<b>6%</b> de l'effectif du club
U11 (poussins) féminins	est	BASKET CLUB ROEZEEN	(19)	soit	<b>6%</b>	des U11 (poussins) féminins sarthois	et	<b>10%</b> de l'effectif du club
U9 (mini poussins) féminins	est	BASKET CLUB ROEZEEN	(13)	soit	<b>6%</b>	des U9 (mini poussins) féminins sarth	et	<b>7%</b> de l'effectif du club
U7 (baby) féminins	est	CERANS YVRE BASKET	(19)	soit	<b>13%</b>	des U7 (baby) féminins sarthois	et	<b>13%</b> de l'effectif du club
détentes féminins	est	LA FERTE BERNARD V.S.	(12)	soit	<b>14%</b>	des détente féminins sarthois	et	<b>7%</b> de l'effectif du club
non joueurs féminins	est	CERANS YVRE BASKET	(15)	soit	<b>7%</b>	des non joueurs féminins sarthois	et	<b>10%</b> de l'effectif du club

CLUB	ADULTES					JEUNES							MINI BASKET					Nb Lic Total
	SENIORS	DETENTE	DIRIGEANT	TOTAL	% Adultes	U20	U18	U17	U15	U13	TOTAL	% Jeunes	U11	U9	U7	TOTAL	% Mini Basket	
ALLONNES JEUNESSES SPORTIVES	22	8	20	50	29%	5	4	26	25	18	78	45%	19	17	11	47	27%	175
ARNAGE UNION SPORTIVE	24	16	3	43	40%	1	5	4	10	13	33	31%	15	10	7	32	30%	108
ASSOCIATION SPORTIVE BELMONTOIS BASKET	-	-	3	3	10%	-	-	-	2	8	10	33%	8	7	2	17	57%	30
CHATEAU DU LOIR C.O.C.	11	-	6	17	21%	3	6	4	8	14	35	44%	6	21	1	28	35%	80
COULAINES JEUNESSES SPORTIVES	40	1	32	73	27%	6	26	36	27	40	135	51%	28	25	5	58	22%	266
CERANS YVRE BASKET	22	-	34	56	38%	2	4	-	16	12	34	23%	17	5	36	58	39%	148
LA FERTE BERNARD V.S.	17	31	11	59	34%	-	9	21	13	16	59	34%	25	24	8	57	33%	175
LA FLECHE US	16	29	15	60	26%	6	16	12	23	22	79	34%	26	28	40	94	40%	233
GUECELARD BASKET BALL CLUB	22	12	8	42	29%	3	11	12	9	18	53	36%	16	19	17	52	35%	147
JOUE L'ABBE MONTBIZOT	23	14	17	54	34%	3	8	9	20	15	55	35%	23	17	8	48	31%	157
MAMERS S.A.	9	-	3	12	27%	-	1	-	1	13	15	34%	10	6	1	17	39%	44
LE MANS SAINT PAVIN	55	1	18	74	34%	-	16	15	23	28	82	37%	16	19	28	63	29%	219
LE MANS S.L.B.	21	19	5	45	43%	1	-	10	7	9	27	26%	11	21	-	32	31%	104
LE MANS C.S.S.GAZONFIER	56	7	26	89	36%	10	25	31	21	24	111	45%	24	16	9	49	20%	249
LE MANS GSOS	46	8	8	62	32%	5	8	19	19	21	72	37%	20	24	15	59	31%	193
LE MANS JALT	33	6	30	69	34%	4	13	26	18	21	82	41%	34	11	6	51	25%	202
LE MANS J.C.M. BASKET	31	7	11	49	31%	5	13	10	13	20	61	39%	23	14	11	48	30%	158
LE MANS SC MODERNE	33	16	46	95	38%	4	24	25	25	33	111	45%	18	16	9	43	17%	249
ROUILLON E.G	18	26	14	58	33%	-	6	25	22	23	76	43%	25	16	-	41	23%	175
ANILLE BRAYE BASKET	31	13	22	66	35%	1	8	13	15	28	65	35%	26	15	14	55	30%	186
SAINT MARS LA BRIERE US	10	9	2	21	72%	-	3	5	-	-	8	28%	-	-	-	0	0%	29
ST MARS D OUTILLE LES MOUETTES	36	11	26	73	29%	2	12	29	34	21	98	39%	28	22	28	78	31%	249
SILLE LE PHILIPPE B.C	12	-	6	18	23%	2	1	3	6	6	18	23%	16	19	9	44	55%	80
LE MANS A.S.MADELEINE	40	-	24	64	36%	2	6	10	17	14	49	27%	20	18	28	66	37%	179
CONLIE US	18	11	7	36	34%	-	12	7	17	5	41	39%	19	10	-	29	27%	106
CD DE LA SARTHE DE BASKET BALL	-	-	11	11	100%	-	-	-	-	-	0	0%	-	-	-	0	0%	11
CHANGE BASKET CLUB	37	6	35	78	42%	4	16	18	21	11	70	37%	25	14	-	39	21%	187
RUAUDIN JEUNESSE SPORTIVE	40	1	26	67	32%	3	17	17	23	22	82	39%	29	19	15	63	30%	212
BASKET CANTONAL MALICORNAIS	12	6	5	23	30%	1	4	2	9	7	23	30%	12	8	11	31	40%	77
LA CHARTRE A.S.	20	17	11	48	42%	1	3	4	12	11	31	27%	11	13	10	34	30%	113
LAIGNE ST GERVAIS CO	8	-	2	10	83%	1	1	-	-	-	2	17%	-	-	-	0	0%	12
LE GRAND LUCE UNION SPORTIVE	17	3	11	31	25%	1	8	4	12	20	45	37%	17	11	18	46	38%	122
MANSIGNE BASKET CLUB	20	9	3	32	50%	1	4	2	4	2	13	20%	8	4	7	19	30%	64
SABLE BASKET	35	-	11	46	21%	1	19	16	34	29	99	45%	22	15	37	74	34%	219
LE MANS S.O.MAINE	13	4	9	26	33%	-	4	13	14	7	38	49%	6	8	-	14	18%	78
CHAMPAGNE ES	11	-	7	18	23%	-	2	8	2	12	24	30%	10	12	16	38	48%	80
MULSANNE BASKET 2000	23	-	9	32	30%	3	3	8	14	13	41	39%	13	12	8	33	31%	106
SAVIGNE L'EVEQUE B.C.	11	-	-	11	100%	-	-	-	-	-	0	0%	-	-	-	0	0%	11
TELOCHE BASKET CLUB	3	1	8	12	18%	-	-	8	4	16	28	42%	9	15	3	27	40%	67
PRECIGNE U.S.	-	-	4	4	16%	-	-	-	-	7	7	28%	6	7	1	14	56%	25
LE LUDE BASKET CLUB	2	6	8	16	29%	2	5	6	-	12	25	45%	7	5	3	15	27%	56
ETIVAL BASKET CLUB	17	11	5	33	22%	2	9	12	18	19	60	39%	14	26	20	60	39%	153
FRESNAY /SARTHE	16	5	6	27	21%	1	12	11	9	13	46	37%	18	19	16	53	42%	126
LA CHAPELLE ST AUBIN	28	-	5	33	17%	1	16	21	21	24	83	42%	39	28	13	80	41%	196
ECOMMOY K.B.C.	9	10	7	26	31%	-	-	-	11	28	39	47%	15	3	-	18	22%	83
MAROLLAIS S.C.	30	-	2	32	42%	1	5	4	1	12	23	30%	6	7	9	22	29%	77
SPAY BASKET CLUB	-	-	3	3	100%	-	-	-	-	-	0	0%	-	-	-	0	0%	3
BASKET CLUB ROEZEEN	33	-	8	41	21%	3	8	9	19	20	59	30%	35	31	34	100	50%	200
BOULOIRE US	-	10	9	19	28%	-	-	1	9	1	11	16%	11	13	15	39	57%	69
NEUVILLE BASKET ASSOCIATION	29	8	6	43	35%	3	5	2	14	16	40	33%	13	17	10	40	33%	123
CLUB OMNISPORTS DE LUCHE PRINGE	5	-	4	9	60%	1	3	2	-	-	6	40%	-	-	-	0	0%	15
LOUE-BRULON	4	-	2	6	25%	4	3	8	3	-	18	75%	-	-	-	0	0%	24
JAGUAR MAYET BASKET	1	-	5	6	26%	-	-	-	-	1	1	4%	-	7	9	16	70%	23
LE MANS BASKET CORPO 72	14	-	-	14	100%	-	-	-	-	-	0	0%	-	-	-	0	0%	14
W.S.M	6	-	-	6	100%	-	-	-	-	-	0	0%	-	-	-	0	0%	6
<b>TOTAL SARTHE</b>	<b>1090</b>	<b>342</b>	<b>619</b>	<b>2051</b>	<b>39%</b>	<b>99</b>	<b>384</b>	<b>528</b>	<b>645</b>	<b>745</b>	<b>2401</b>	<b>32%</b>	<b>799</b>	<b>694</b>	<b>548</b>	<b>2041</b>	<b>29%</b>	<b>6493</b>





Rang	CLUB	MASCULIN	FEMININ	TOTAL	% Masculin	% Féminin
1	COULAINES JEUNESSES SPORTIVES	155	111	266	58,27%	41,73%
2	LE MANS C.S.S.GAZONFIER	177	72	249	71,08%	28,92%
3	LE MANS SC MODERNE	169	80	249	67,87%	32,13%
4	ST MARS D OUILLE LES MOUETTES	163	86	249	65,46%	34,54%
5	LA FLECHE US	143	90	233	61,37%	38,63%
6	LE MANS SAINT PAVIN	144	75	219	65,75%	34,25%
7	SABLE BASKET	132	87	219	60,27%	39,73%
8	RUAUDIN JEUNESSE SPORTIVE	145	67	212	68,40%	31,60%
9	LE MANS JALT	190	12	202	94,06%	5,94%
10	BASKET CLUB ROEZEEN	118	82	200	59,00%	41,00%
11	LA CHAPELLE ST AUBIN	140	56	196	71,43%	28,57%
12	LE MANS GSOS	141	52	193	73,06%	26,94%
13	CHANGE BASKET CLUB	135	52	187	72,19%	27,81%
14	ANILLE BRAYE BASKET	107	79	186	57,53%	42,47%
15	LE MANS A.S.MADELEINE	127	52	179	70,95%	29,05%
16	ALLONNES JEUNESSES SPORTIVES	106	69	175	60,57%	39,43%
17	LA FERTE BERNARD V.S.	119	56	175	68,00%	32,00%
18	ROUILLON E.G	123	52	175	70,29%	29,71%
19	LE MANS J.C.M. BASKET	126	32	158	79,75%	20,25%
20	JOUE L'ABBE MONTBIZOT	94	63	157	59,87%	40,13%
21	ETIVAL BASKET CLUB	94	59	153	61,44%	38,56%
22	CERANS YVRE BASKET	88	60	148	59,46%	40,54%
23	GUECELARD BASKET BALL CLUB	75	72	147	51,02%	48,98%
24	FRESNAY /SARTHE	71	55	126	56,35%	43,65%
25	NEUVILLE BASKET ASSOCIATION	76	47	123	61,79%	38,21%
26	LE GRAND LUCE UNION SPORTIVE	82	40	122	67,21%	32,79%
27	LA CHARTRE A.S.	69	44	113	61,06%	38,94%
28	ARNAGE UNION SPORTIVE	87	21	108	80,56%	19,44%
29	CONLIE US	79	27	106	74,53%	25,47%
30	MULSANNE BASKET 2000	64	42	106	60,38%	39,62%
31	LE MANS S.L.B.	101	3	104	97,12%	2,88%
32	ECOMMOY K.B.C.	46	37	83	55,42%	44,58%
33	CHATEAU DU LOIR C.O.C.	43	37	80	53,75%	46,25%
34	SILLE LE PHILIPPE B.C	26	54	80	32,50%	67,50%
35	CHAMPAGNE ES	65	15	80	81,25%	18,75%
36	LE MANS S.O.MAINE	9	69	78	11,54%	88,46%
37	BASKET CANTONAL MALICORNAIS	55	22	77	71,43%	28,57%
38	MAROLLAIS S.C.	49	28	77	63,64%	36,36%
39	BOULOIRE US	42	27	69	60,87%	39,13%
40	TELOCHE BASKET CLUB	40	27	67	59,70%	40,30%
41	MANSIGNE BASKET CLUB	45	19	64	70,31%	29,69%
42	LE LUDE BASKET CLUB	47	9	56	83,93%	16,07%
43	MAMERS S.A.	37	7	44	84,09%	15,91%
44	ASSOCIATION SPORTIVE BELMONTOIS B,	26	4	30	86,67%	13,33%
45	SAINTE MARS LA BRIERE US	18	11	29	62,07%	37,93%
46	PRECIGNE U.S.	20	5	25	80,00%	20,00%
47	LOUE-BRULON	24	0	24	100,00%	0,00%
48	JAGUAR MAYET BASKET	10	13	23	43,48%	56,52%
49	CLUB OMNISPORTS DE LUCHE PRINGE	3	12	15	20,00%	80,00%
50	LE MANS BASKET CORPO 72	13	1	14	92,86%	7,14%
51	LAIGNE ST GERVAIS	12	0	12	100,00%	0,00%
52	CD DE LA SARTHE DE BASKET BALL	8	3	11	72,73%	27,27%
53	SAVIGNE L'EVEQUE B.C.	11	0	11	100,00%	0,00%
54	WSM	6	0	6	100,00%	0,00%
55	SPAY BASKET CLUB	2	1	3	66,67%	33,33%
56						
57						
<b>Total</b>		<b>4297</b>	<b>2196</b>	<b>6493</b>	<b>66,18%</b>	<b>33,82%</b>



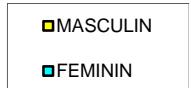
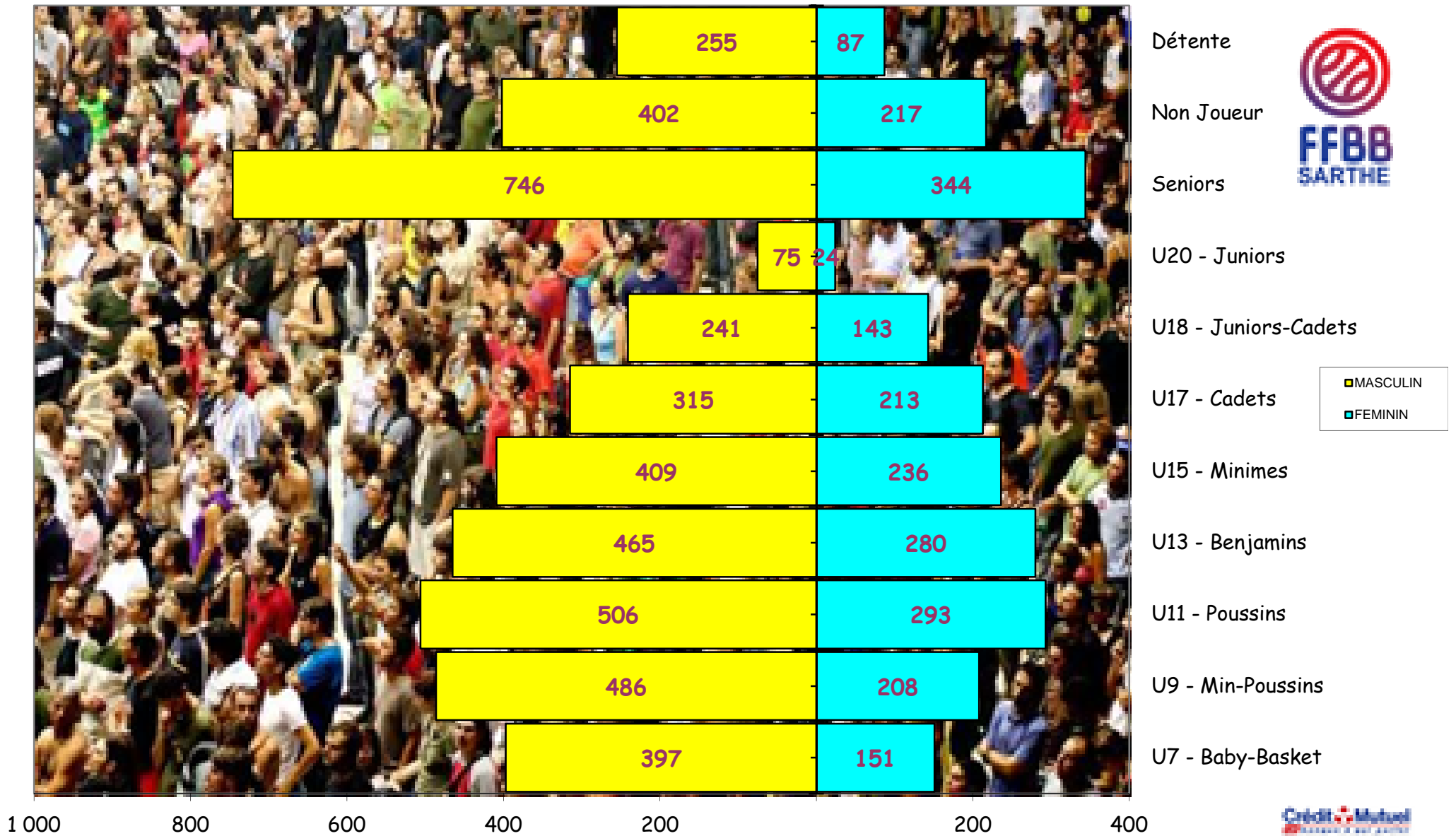
## ETAT COMPARATIF sur 2 saisons des licenciés Sarthois

	SAISON				COMPARAISON	
	2011 / 2012 (chiffres en fin de saison)		2012 / 2013 (chiffres au 01/12/2012)		Ecart	%
<b>CLUBS</b>	56		<b>55</b>		-1	-1,82%
<b>Masculin</b>	4 311	65,80%	4 297	66,18%	-14	-0,33%
<b>Féminin</b>	2 241	34,20%	2 196	33,82%	-45	-2,05%
<b>TOTAL</b>	<b>6 552</b>		<b>6 493</b>		<b>-59</b>	<b>-0,91%</b>

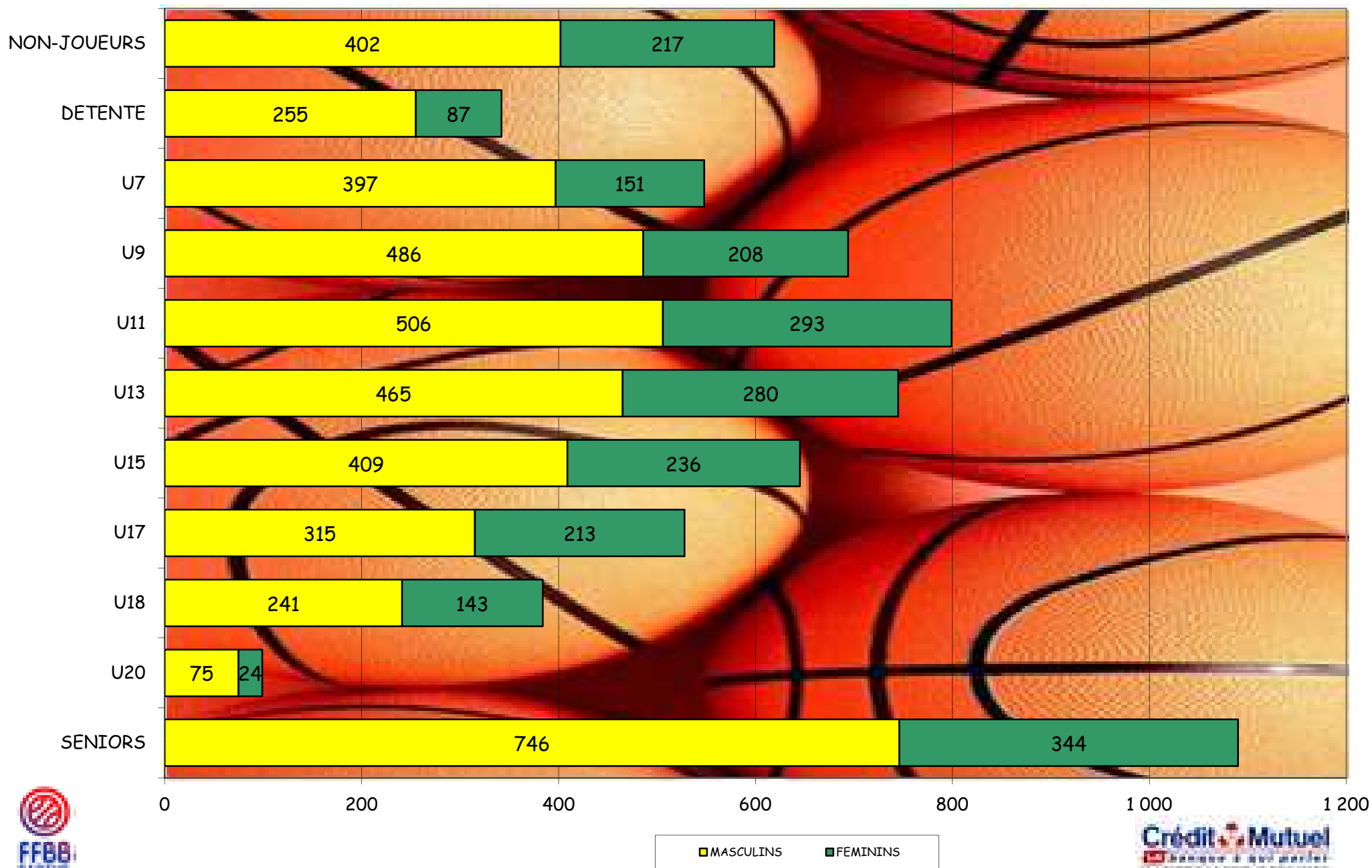
CATEGORIES	MASCULINS			FEMININS		
	Saison 11/12	Saison 12/13	écart	Saison 11/12	Saison 12/13	écart
<b>SENIORS</b>	780	<b>746</b>	<b>-34</b>	353	<b>344</b>	<b>-9</b>
<b>U20</b>	177	<b>75</b>	<b>75</b>	72	<b>24</b>	<b>24</b>
<b>U18</b>	142	<b>241</b>	<b>241</b>	73	<b>143</b>	<b>143</b>
<b>U17</b>	321	<b>315</b>	<b>-6</b>	255	<b>213</b>	<b>-42</b>
<b>U15</b>	381	<b>409</b>	<b>28</b>	253	<b>236</b>	<b>-17</b>
<b>U13</b>	411	<b>465</b>	<b>54</b>	289	<b>280</b>	<b>-9</b>
<b>U11</b>	523	<b>506</b>	<b>-17</b>	278	<b>293</b>	<b>15</b>
<b>U9</b>	458	<b>486</b>	<b>28</b>	221	<b>208</b>	<b>-13</b>
<b>U7</b>	441	<b>397</b>	<b>-44</b>	149	<b>151</b>	<b>2</b>
<b>DETENTE</b>	335	<b>255</b>	<b>-80</b>	100	<b>87</b>	<b>-13</b>
<b>NON-JOUEURS</b>	342	<b>402</b>	<b>60</b>	198	<b>217</b>	<b>19</b>
<b>TOTAL</b>	4 311	<b>4 297</b>	<b>-14</b>	2 241	<b>2 196</b>	<b>-45</b>

Moyenne de licenciés par clubs	<b>118,05</b>
--------------------------------	---------------

Représentation par catégorie et sexe - Saison 2012-2013

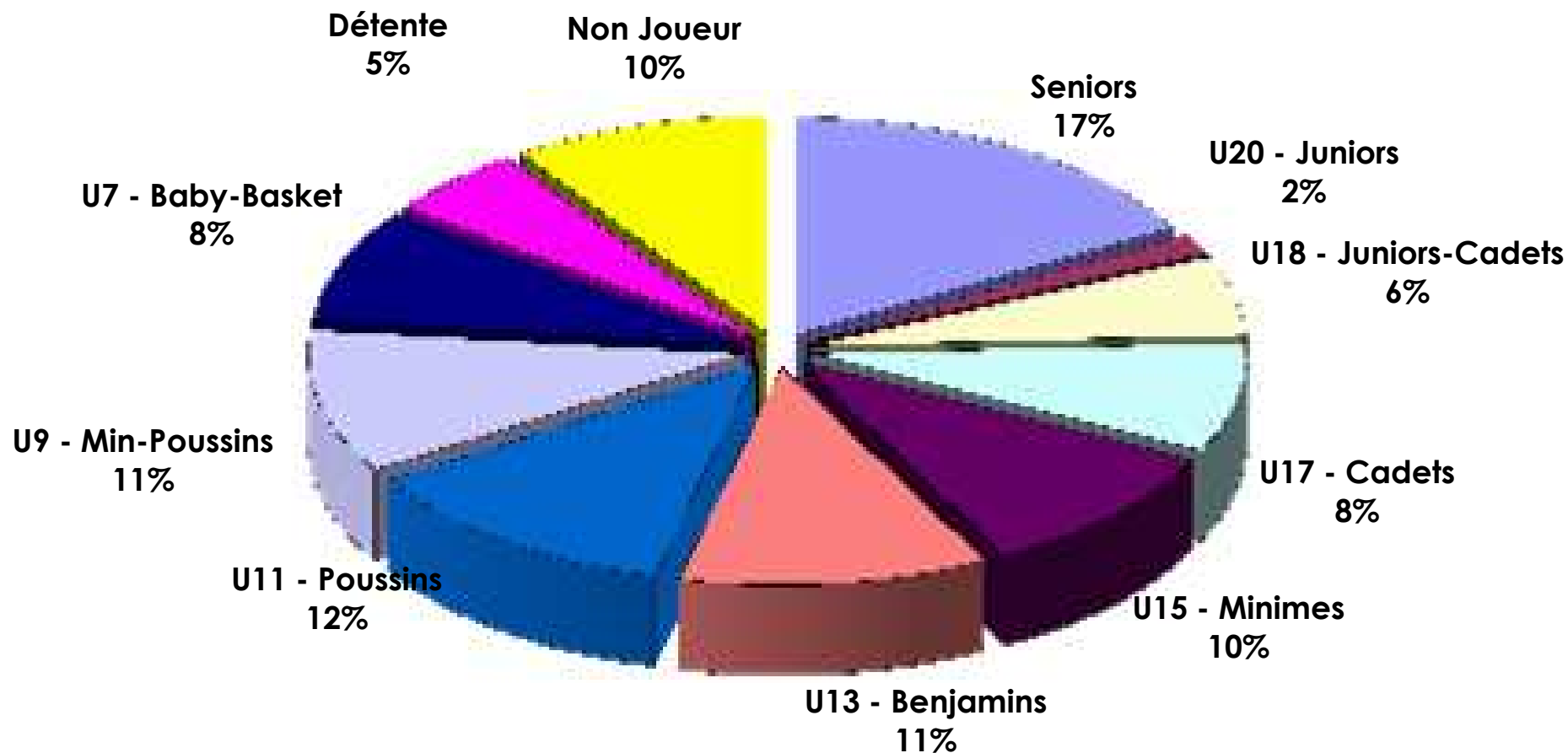


# Graphe par catégorie et sexe



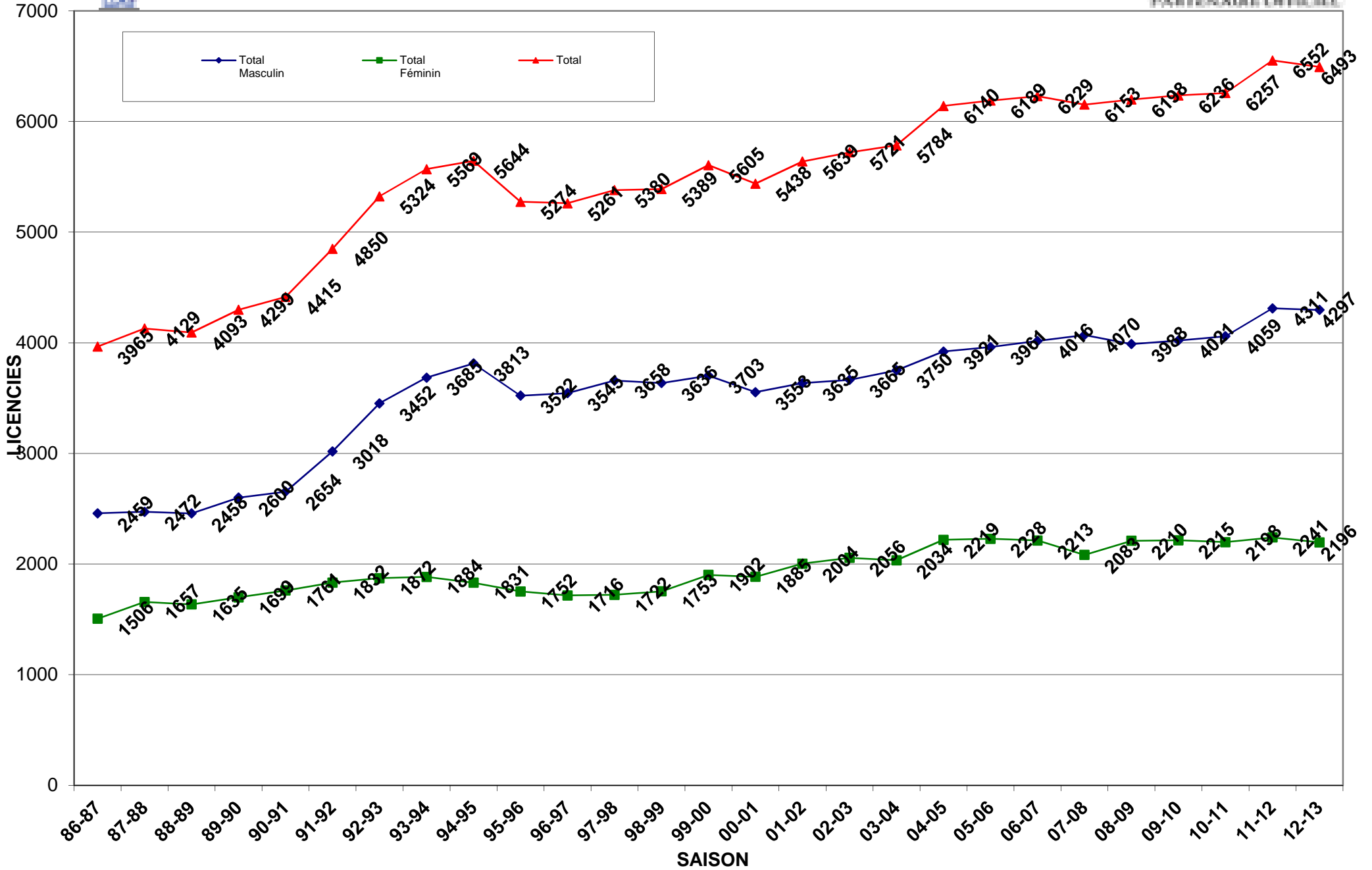


# Représentation par catégories Saison 2012-2013



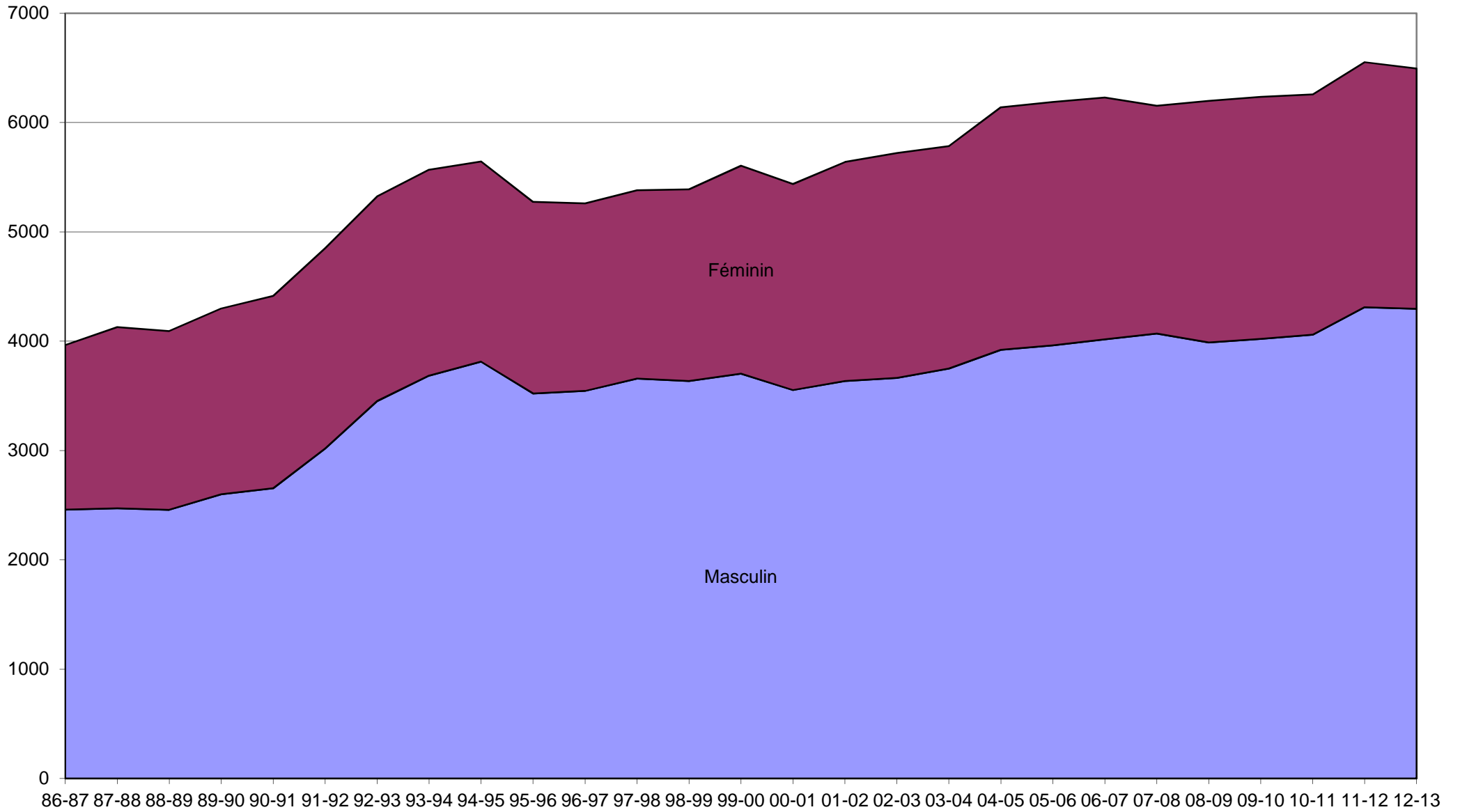


Evolution des licenciés depuis les 24 dernières saisons





### Evolution par sexe sur les 25 dernières saisons







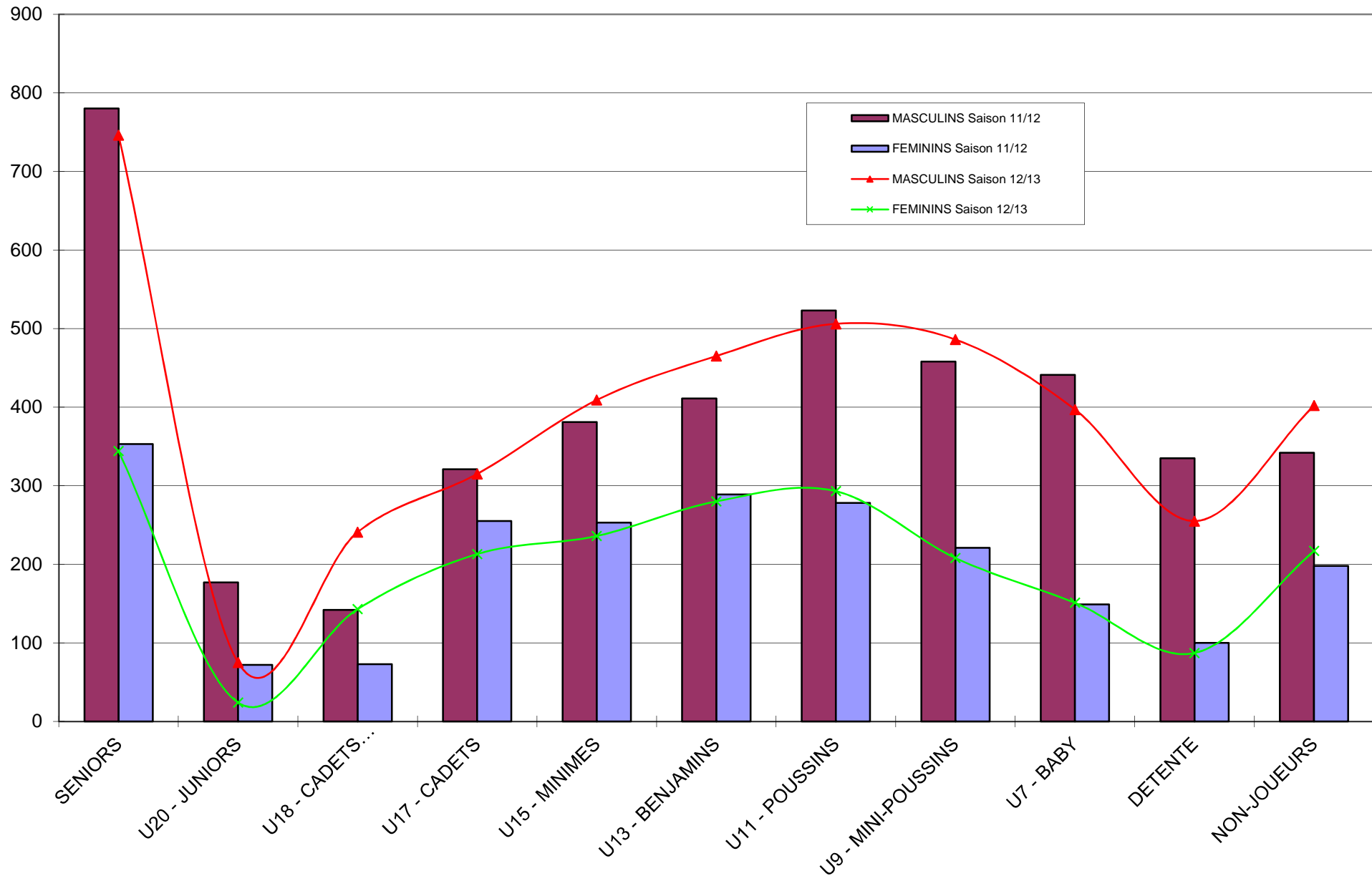
Saison	Total Masculin	Total Féminin	Total	% Augmentation	Différence
31-32	0	0	52	100,00%	52
32-33	0	0	83	37,35%	31
33-34	0	0	0	0,00%	-83
34-35	0	0	0	0,00%	0
35-36	0	0	0	0,00%	0
36-37	0	0	0	0,00%	0
37-38	0	0	0	0,00%	0
38-39	0	0	0	0,00%	0
39-40	0	0	0	0,00%	0
40-41	0	0	0	0,00%	0
41-42	0	0	0	0,00%	0
42-43	0	0	0	0,00%	0
43-44	0	0	0	0,00%	0
44-45	0	0	0	0,00%	0
45-46	0	0	0	0,00%	0
46-47	0	0	0	0,00%	0
47-48	0	0	52	100,00%	52
48-49	0	0	0	0,00%	-52
49-50	0	0	931	100,00%	931
50-51	0	0	935	0,43%	4
51-52	0	0	911	-2,63%	-24
52-53	0	0	792	-15,03%	-119
53-54	0	0	0	0,00%	-792
54-55	0	0	0	0,00%	0
55-56	0	0	0	0,00%	0
56-57	0	0	0	0,00%	0
57-58	0	0	0	0,00%	0
58-59	0	0	996	100,00%	996
59-60	0	0	0	0,00%	-996
60-61	0	0	0	0,00%	0
61-62	0	0	1258	100,00%	1258
62-63	0	0	1249	-0,72%	-9
63-64	0	0	0	0,00%	-1249
64-65	0	0	0	0,00%	0
65-66	0	0	1309	100,00%	1309
66-67	0	0	1355	3,39%	46
67-68	0	0	1759	22,97%	404
68-69	0	0	2104	16,40%	345
69-70	0	0	2032	-3,54%	-72
70-71	0	0	2120	4,15%	88
71-72	0	0	2535	16,37%	415
72-73	0	0	2542	0,28%	7



Saison	Total Masculin	Total Féminin	Total	% Augmentation	Différence
73-74	0	0	2731	6,92%	189
74-75	0	0	2973	8,14%	242
75-76	0	0	3061	2,87%	88
76-77	0	0	2880	-6,28%	-181
77-78	0	0	3208	10,22%	328
78-79	0	0	3471	7,58%	263
79-80	0	0	3770	7,93%	299
80-81	0	0	3977	5,20%	207
81-82	0	0	3987	0,25%	10
82-83	0	0	3883	-2,68%	-104
83-84	2349	1709	4058	4,31%	175
84-85	2586	1749	4335	6,39%	277
85-86	2714	1778	4492	3,50%	157
86-87	2459	1506	3965	-13,29%	-527
87-88	2472	1657	4129	3,97%	164
88-89	2458	1635	4093	-0,88%	-36
89-90	2600	1699	4299	4,79%	206
90-91	2654	1761	4415	2,63%	116
91-92	3018	1832	4850	8,97%	435
92-93	3452	1872	5324	8,90%	474
93-94	3685	1884	5569	4,40%	245
94-95	3813	1831	5644	1,33%	75
95-96	3522	1752	5274	-7,02%	-370
96-97	3545	1716	5261	-0,25%	-13
97-98	3658	1722	5380	2,21%	119
98-99	3636	1753	5389	0,17%	9
99-00	3703	1902	5605	3,85%	216
00-01	3553	1885	5438	-3,07%	-167
01-02	3635	2004	5639	3,56%	201
02-03	3665	2056	5721	1,43%	82
03-04	3750	2034	5784	1,09%	63
04-05	3921	2219	6140	5,80%	356
05-06	3961	2228	6189	0,79%	49
06-07	4016	2213	6229	0,64%	40
07-08	4070	2083	6153	-1,24%	-76
08-09	3988	2210	6198	0,73%	45
09-10	4021	2215	6236	0,61%	38
10-11	4059	2198	6257	0,34%	21
11-12	4311	2241	6552	4,50%	295
12-13	4297	2196	6493	-0,91%	-59



## COMPARATIF SUR DEUX SAISON - 2011-2012 / 2012-2013





## COMPARATIF SUR 5 SAISONS

	MASCULINS					FEMININS				
	Saison 08/09	Saison 09/10	Saison 10/11	Saison 11/12	Saison 12/13	Saison 08/09	Saison 09/10	Saison 10/11	Saison 11/12	Saison 12/13
<b>SENIORS</b>	986	943	744	780	<b>746</b>	411	414	349	353	<b>344</b>
<b>U20 - JUNIORS</b>	-	-	163	177	<b>75</b>	-	-	92	72	<b>24</b>
<b>U18 - CADETS JUNIORS</b>	-	-	114	142	<b>241</b>	-	-	55	73	<b>143</b>
<b>U17 - CADETS</b>	477	453	343	321	<b>315</b>	285	261	223	255	<b>213</b>
<b>U15 - MINIMES</b>	435	408	341	381	<b>409</b>	292	321	298	253	<b>236</b>
<b>U13 - BENJAMINS</b>	380	379	412	411	<b>465</b>	317	262	266	289	<b>280</b>
<b>U11 - POUSSINS</b>	421	412	473	523	<b>506</b>	265	299	290	278	<b>293</b>
<b>U9 - MINI-POUSSINS</b>	409	417	450	458	<b>486</b>	215	187	189	221	<b>208</b>
<b>U7 - BABY</b>	382	408	403	441	<b>397</b>	160	175	155	149	<b>151</b>
<b>DETENTE</b>	211	278	275	335	<b>255</b>	85	101	88	100	<b>87</b>
<b>NON-JOUEURS</b>	287	323	341	342	<b>402</b>	180	195	193	198	<b>217</b>
<b>TOTAL</b>	<b>3 988</b>	<b>4 021</b>	<b>4 059</b>	4 311	<b>4 297</b>	<b>2 210</b>	<b>2 215</b>	<b>2 198</b>	2 241	<b>2 196</b>
<b>Ecart</b>		<b>33</b>	<b>38</b>	<b>252</b>	<b>-14</b>		<b>5</b>	<b>-17</b>	<b>43</b>	<b>-45</b>