

# TABLEAU DE BORD DES LICENCIES

## COMITÉ DE LA SARTHE

A la date du : **05/11/2012**

	Saison en cours		Saison précédente *	
	2012-2013	%	2011-2012	%
MASCULINS	4 074	66,17%	4 311	65,80%
FEMININS	2 083	33,83%	2 241	34,20%
<b>TOTAL</b>	<b>6 157</b>		6 552	
Seniors	1 050	17,05%	1 133	17,29%
U20 - Juniors	98	1,59%	249	3,80%
U18 - Juniors-Cadets	371	6,03%	215	3,28%
U17 - Cadets	513	8,33%	576	8,79%
U15 - Minimes	632	10,26%	634	9,68%
U13 - Benjamins	722	11,73%	700	10,68%
U11 - Poussins	776	12,60%	801	12,23%
U9 - Min-Poussins	657	10,67%	679	10,36%
U7 - Baby-Basket	497	8,07%	590	9,00%
Détente	245	3,98%	435	6,64%
Non Joueur	596	9,68%	540	8,24%

Moyenne de licenciés par clubs	114,02
Nombres de clubs pris en compte	54

\* les chiffres de 2011-2012 sont bien sur ceux de fin de saison

Edité par la Commission Qualifications  
Marcel GUIBERT

COMPARATIF SUR DEUX SAISON A LA MEME DATE						
Saison 2011-2012 au	05/11/2011		écart	Saison 2012-2013 au	05/11/2012	
HOMMES	3 870	65,75%	+ 204	HOMMES	4 074	66,17%
FEMMES	2 016	34,25%	+ 67	FEMMES	2 083	33,83%
<b>TOTAL</b>	<b>5 886</b>			<b>TOTAL</b>	<b>6 157</b>	
	Différence		<b>+ 271</b>		4,60%	

ECART **- 395**

Catégorie	MASCULIN				FEMININ				Catégorie
	12-13	%	11-12	Ecart	12-13	%	11-12	Ecart	
Seniors	720	17,67%	780	- 60	330	15,84%	353	- 23	Seniors
U20 - Juniors	74	1,82%	177	- 103	24	1,15%	72	- 48	Juniors
U18 - Juniors-Cadets	236	5,79%	142	+ 94	135	6,48%	73	+ 62	Juniors-Cadets
U17 - Cadets	310	7,61%	321	- 11	203	9,75%	255	- 52	Cadets
U15 - Minimes	403	9,89%	381	+ 22	229	10,99%	253	- 24	Minimes
U13 - Benjamins	456	11,19%	411	+ 45	266	12,77%	289	- 23	Benjamins
U11 - Poussins	494	12,13%	523	- 29	282	13,54%	278	+ 4	Poussins
U9 - Min-Poussins	465	11,41%	458	+ 7	192	9,22%	221	- 29	Mini-Poussins
U7 - Baby-Basket	363	8,91%	441	- 78	134	6,43%	149	- 15	Baby-Basket
Détente	169	4,15%	335	- 166	76	3,65%	100	- 24	Detentes
Non Joueur	384	9,43%	342	+ 42	212	10,18%	198	+ 14	Non Joueur
<b>TOTAL</b>	<b>4 074</b>	66,17%	4 311	- 237	<b>2 083</b>	33,83%	2 241	- 158	<b>TOTAL</b>

	Masculin	%	Féminin	%
FFBB	253 921	61,36%	159 878	38,64%
Ligue	29 097	51,79%	27 086	48,21%
Sarthe	4 074	66,17%	2 083	33,83%

La Ligue Pays de Loire représente 13,58% de la FFBB  
La Sarthe représente 10,96% de la Ligue Pays de Loire  
La Sarthe représente 1,49% de la FFBB

2012-2013		
CREATION	nc	nc
RENOUVELLEMENT	nc	nc

### Top 10 des licenciés par clubs

Rang	CLUB	MASCULIN	FEMININ	TOTAL	% Masculin	% Féminin
1	COULAINES JEUNESSES SPORTIVES	150	111	261	57,47%	42,53%
2	LE MANS C.S.S.GAZONFIER	171	70	241	70,95%	29,05%
3	ST MARS D OUTILLE LES MOUETTES	152	86	238	63,87%	36,13%
4	LA FLECHE US	139	88	227	61,23%	38,77%
5	LE MANS SC MODERNE	152	72	224	67,86%	32,14%
6	LE MANS SAINT PAVIN	140	74	214	65,42%	34,58%
7	SABLE BASKET	130	76	206	63,11%	36,89%
8	RUAUDIN JEUNESSE SPORTIVE	139	64	203	68,47%	31,53%
9	LE MANS JALT	185	12	197	93,91%	6,09%
10	BASKET CLUB ROEZEEN	119	74	193	61,66%	38,34%



# Top 10 des Clubs Sarthois

## Top 10 des licenciés par clubs

Place	CLUB	MASCULIN	FEMININ	TOTAL	% Masculin	% Féminin
1	COULAINES JEUNESSES SPORTIVES	150	111	261	57,47%	42,53%
2	LE MANS C.S.S.GAZONFIER	171	70	241	70,95%	29,05%
3	ST MARS D OUTILLE LES MOUETTES	152	86	238	63,87%	36,13%
4	LA FLECHE US	139	88	227	61,23%	38,77%
5	LE MANS SC MODERNE	152	72	224	67,86%	32,14%
6	LE MANS SAINT PAVIN	140	74	214	65,42%	34,58%
7	SABLE BASKET	130	76	206	63,11%	36,89%
8	RUAUDIN JEUNESSE SPORTIVE	139	64	203	68,47%	31,53%
9	LE MANS JALT	185	12	197	93,91%	6,09%
10	BASKET CLUB ROEZEEN	119	74	193	61,66%	38,34%

## Top 10 Clubs - Licence Senior

Place	CLUB	MASCULIN	FEMININ	TOTAL	% Masculin	% Féminin
1	LE MANS C.S.S.GAZONFIER	40	15	55	72,73%	27,27%
2	LE MANS SAINT PAVIN	34	19	53	64,15%	35,85%
3	LE MANS GSOS	34	12	46	73,91%	26,09%
4	COULAINES JEUNESSES SPORTIVES	26	13	39	66,67%	33,33%
5	LE MANS A.S.MADELEINE	22	17	39	56,41%	43,59%
6	RUAUDIN JEUNESSE SPORTIVE	28	10	38	73,68%	26,32%
7	ST MARS D OUTILLE LES MOUETTES	20	16	36	55,56%	44,44%
8	CHANGE BASKET CLUB	28	8	36	77,78%	22,22%
9	SABLE BASKET	21	13	34	61,76%	38,24%
10	LE MANS SC MODERNE	15	18	33	45,45%	54,55%

## Top 10 Clubs - Licence U20 (Junior)

Place	CLUB	MASCULIN	FEMININ	TOTAL	% Masculin	% Féminin
1	LE MANS C.S.S.GAZONFIER	8	2	10	80,00%	20,00%
2	COULAINES JEUNESSES SPORTIVES	5	1	6	83,33%	16,67%
3	LA FLECHE US	4	2	6	66,67%	33,33%
4	ALLONNES JEUNESSES SPORTIVES	4	1	5	80,00%	20,00%
5	LE MANS GSOS	4	1	5	80,00%	20,00%
6	LE MANS JALT	4	0	4	100,00%	0,00%
7	LE MANS J.C.M. BASKET	3	1	4	75,00%	25,00%
8	LE MANS SC MODERNE	4	0	4	100,00%	0,00%
9	CHANGE BASKET CLUB	3	1	4	75,00%	25,00%
10	LOUE-BRULON	4	0	4	100,00%	0,00%

## Top 10 Clubs - Licence U18 (Junior/Cadet)

Place	CLUB	MASCULIN	FEMININ	TOTAL	% Masculin	% Féminin
1	COULAINES JEUNESSES SPORTIVES	13	13	26	50,00%	50,00%
2	LE MANS C.S.S.GAZONFIER	17	7	24	70,83%	29,17%
3	LE MANS SC MODERNE	17	7	24	70,83%	29,17%
4	RUAUDIN JEUNESSE SPORTIVE	9	8	17	52,94%	47,06%
5	LA FLECHE US	5	11	16	31,25%	68,75%
6	LE MANS SAINT PAVIN	7	9	16	43,75%	56,25%
7	CHANGE BASKET CLUB	10	6	16	62,50%	37,50%
8	SABLE BASKET	13	2	15	86,67%	13,33%
9	LA CHAPELLE ST AUBIN	10	5	15	66,67%	33,33%
10	LE MANS JALT	13	0	13	100,00%	0,00%

## Top 10 Clubs - Licence U17 (Cadet)

Place	CLUB	MASCULIN	FEMININ	TOTAL	% Masculin	% Féminin
1	COULAINES JEUNESSES SPORTIVES	8	28	36	22,22%	77,78%
2	LE MANS C.S.S.GAZONFIER	22	8	30	73,33%	26,67%
3	ST MARS D OUTILLE LES MOUETTES	15	14	29	51,72%	48,28%
4	ALLONNES JEUNESSES SPORTIVES	17	9	26	65,38%	34,62%
5	LE MANS JALT	26	0	26	100,00%	0,00%
6	LE MANS SC MODERNE	20	5	25	80,00%	20,00%
7	ROUILLON E.G	11	13	24	45,83%	54,17%
8	LA FERTE BERNARD V.S.	12	9	21	57,14%	42,86%
9	LA CHAPELLE ST AUBIN	11	10	21	52,38%	47,62%
10	LE MANS GSOS	14	5	19	73,68%	26,32%

## Top 10 Clubs - Licence U15 (Minime)

Place	CLUB	MASCULIN	FEMININ	TOTAL	% Masculin	% Féminin
1	ST MARS D OUTILLE LES MOUETTES	20	14	34	58,82%	41,18%
2	SABLE BASKET	17	16	33	51,52%	48,48%
3	COULAINES JEUNESSES SPORTIVES	14	13	27	51,85%	48,15%
4	ALLONNES JEUNESSES SPORTIVES	12	13	25	48,00%	52,00%
5	LE MANS SC MODERNE	17	8	25	68,00%	32,00%
6	LE MANS SAINT PAVIN	14	9	23	60,87%	39,13%
7	RUAUDIN JEUNESSE SPORTIVE	19	4	23	82,61%	17,39%
8	LA FLECHE US	12	10	22	54,55%	45,45%
9	ROUILLON E.G	13	9	22	59,09%	40,91%
10	LE MANS C.S.S.GAZONFIER	20	1	21	95,24%	4,76%

## Top 10 Clubs - Licence U13 (Benjamin)

Place	CLUB	MASCULIN	FEMININ	TOTAL	% Masculin	% Féminin
1	COULAINES JEUNESSES SPORTIVES	22	17	39	56,41%	43,59%
2	LE MANS SC MODERNE	17	13	30	56,67%	43,33%
3	SABLE BASKET	15	14	29	51,72%	48,28%
4	LE MANS SAINT PAVIN	20	8	28	71,43%	28,57%
5	ECOMMOY K.B.C.	16	12	28	57,14%	42,86%
6	ANILLE BRAYE BASKET	19	8	27	70,37%	29,63%
7	LE MANS C.S.S.GAZONFIER	14	10	24	58,33%	41,67%
8	LA FLECHE US	12	10	22	54,55%	45,45%
9	ROUILLON E.G	16	6	22	72,73%	27,27%
10	LA CHAPELLE ST AUBIN	16	6	22	72,73%	27,27%

## Top 10 Clubs - Licence U11 (Poussin)

Place	CLUB	MASCULIN	FEMININ	TOTAL	% Masculin	% Féminin
1	LA CHAPELLE ST AUBIN	27	11	38	71,05%	28,95%
2	LE MANS JALT	34	1	35	97,14%	2,86%
3	BASKET CLUB ROEZEEN	16	19	35	45,71%	54,29%
4	COULAINES JEUNESSES SPORTIVES	19	9	28	67,86%	32,14%
5	RUAUDIN JEUNESSE SPORTIVE	16	12	28	57,14%	42,86%
6	ST MARS D OUTILLE LES MOUETTES	21	6	27	77,78%	22,22%
7	LA FLECHE US	14	12	26	53,85%	46,15%
8	LA FERTE BERNARD V.S.	16	9	25	64,00%	36,00%
9	CHANGE BASKET CLUB	15	10	25	60,00%	40,00%
10	LE MANS C.S.S.GAZONFIER	12	12	24	50,00%	50,00%

## Top 10 Clubs - Licence U9 (Mini Poussin)

Place	CLUB	MASCULIN	FEMININ	TOTAL	% Masculin	% Féminin
1	BASKET CLUB ROEZEEN	19	11	30	63,33%	36,67%
2	LA FLECHE US	16	11	27	59,26%	40,74%
3	LA CHAPELLE ST AUBIN	22	4	26	84,62%	15,38%
4	COULAINES JEUNESSES SPORTIVES	17	8	25	68,00%	32,00%
5	ETIVAL BASKET CLUB	20	5	25	80,00%	20,00%
6	LA FERTE BERNARD V.S.	19	5	24	79,17%	20,83%
7	LE MANS GSOS	19	5	24	79,17%	20,83%
8	CHATEAU DU LOIR C.O.C.	13	8	21	61,90%	38,10%
9	LE MANS S.L.B.	19	2	21	90,48%	9,52%
10	ST MARS D OUTILLE LES MOUETTES	11	9	20	55,00%	45,00%

## Top 10 Clubs - Licence U7 (Baby Basket)

Place	CLUB	MASCULIN	FEMININ	TOTAL	% Masculin	% Féminin
1	LA FLECHE US	28	11	39	71,79%	28,21%
2	SABLE BASKET	25	12	37	67,57%	32,43%
3	CERANS YVRE BASKET	16	17	33	48,48%	51,52%
4	BASKET CLUB ROEZEEN	19	12	31	61,29%	38,71%
5	LE MANS SAINT PAVIN	25	2	27	92,59%	7,41%
6	ST MARS D OUTILLE LES MOUETTES	16	8	24	66,67%	33,33%
7	LE MANS A.S.MADELEINE	15	6	21	71,43%	28,57%
8	ETIVAL BASKET CLUB	19	1	20	95,00%	5,00%
9	LE GRAND LUCE UNION SPORTIVE	11	7	18	61,11%	38,89%
10	RUAUDIN JEUNESSE SPORTIVE	14	1	15	93,33%	6,67%

## Top 10 Clubs - Licence Déténté

Place	CLUB	MASCULIN	FEMININ	TOTAL	% Masculin	% Féminin
1	LA FERTE BERNARD V.S.	18	11	29	62,07%	37,93%
2	LA FLECHE US	17	10	27	62,96%	37,04%
3	ROUILLON E.G	18	5	23	78,26%	21,74%
4	LA CHARTRE A.S.	9	6	15	60,00%	40,00%
5	JOUE L'ABBE MONTBIZOT	10	4	14	71,43%	28,57%
6	ANILLE BRAYE BASKET	9	4	13	69,23%	30,77%
7	ST MARS D OUTILLE LES MOUETTES	6	4	10	60,00%	40,00%
8	CONLIE US	9	1	10	90,00%	10,00%
9	ARNAGE UNION SPORTIVE	4	5	9	44,44%	55,56%
10	GUECELARD BASKET BALL CLUB	8	1	9	88,89%	11,11%

## Top 10 Clubs - Licence Non Joueur

Place	CLUB	MASCULIN	FEMININ	TOTAL	% Masculin	% Féminin
1	LE MANS SC MODERNE	33	8	41	80,49%	19,51%
2	CHANGE BASKET CLUB	26	10	36	72,22%	27,78%
3	LE MANS JALT	21	9	30	70,00%	30,00%
4	COULAINES JEUNESSES SPORTIVES	23	6	29	79,31%	20,69%
5	CERANS YVRE BASKET	16	13	29	55,17%	44,83%
6	LE MANS C.S.S.GAZONFIER	15	11	26	57,69%	42,31%
7	RUAUDIN JEUNESSE SPORTIVE	15	10	25	60,00%	40,00%
8	ST MARS D OUTILLE LES MOUETTES	16	8	24	66,67%	33,33%
9	LE MANS A.S.MADELEINE	15	8	23	65,22%	34,78%
10	ANILLE BRAYE BASKET	11	10	21	52,38%	47,62%

# Top 20 des Clubs Sarthois

**Top 20 des licenciés par clubs**

Place	CLUB	MASCULIN	FEMININ	TOTAL	% Masculin	% Féminin
1	COULAINES JEUNESSES SPORTIVES	150	111	261	57,47%	42,53%
2	LE MANS C.S.S.GAZONFIER	171	70	241	70,95%	29,05%
3	ST MARS D OUTILLE LES MOUETTES	152	86	238	63,87%	36,13%
4	LA FLECHE US	139	88	227	61,23%	38,77%
5	LE MANS SC MODERNE	152	72	224	67,86%	32,14%
6	LE MANS SAINT PAVIN	140	74	214	65,42%	34,58%
7	SABLE BASKET	130	76	206	63,11%	36,89%
8	RUAUDIN JEUNESSE SPORTIVE	139	64	203	68,47%	31,53%
9	LE MANS JALT	185	12	197	93,91%	6,09%
10	BASKET CLUB ROEZEEN	119	74	193	61,66%	38,34%
11	LE MANS GSOS	140	50	190	73,68%	26,32%
12	CHANGE BASKET CLUB	133	52	185	71,89%	28,11%
13	LA CHAPELLE ST AUBIN	131	52	183	71,58%	28,42%
14	ANILLE BRAYE BASKET	101	74	175	57,71%	42,29%
15	ALLONNES JEUNESSES SPORTIVES	106	67	173	61,27%	38,73%
16	LA FERTE BERNARD V.S.	119	53	172	69,19%	30,81%
17	ROUILLON E.G	119	51	170	70,00%	30,00%
18	LE MANS A.S.MADELEINE	117	50	167	70,06%	29,94%
19	JOUE L'ABBE MONTBIZOT	88	59	147	59,86%	40,14%
20	LE MANS J.C.M. BASKET	116	30	146	79,45%	20,55%

**Top 20 Clubs - Licence Senior**

Place	CLUB	MASCULIN	FEMININ	TOTAL	% Masculin	% Féminin
1	LE MANS C.S.S.GAZONFIER	40	15	55	72,73%	27,27%
2	LE MANS SAINT PAVIN	34	19	53	64,15%	35,85%
3	LE MANS GSOS	34	12	46	73,91%	26,09%
4	COULAINES JEUNESSES SPORTIVES	26	13	39	66,67%	33,33%
5	LE MANS A.S.MADELEINE	22	17	39	56,41%	43,59%
6	RUAUDIN JEUNESSE SPORTIVE	28	10	38	73,68%	26,32%
7	ST MARS D OUTILLE LES MOUETTES	20	16	36	55,56%	44,44%
8	CHANGE BASKET CLUB	28	8	36	77,78%	22,22%
9	SABLE BASKET	21	13	34	61,76%	38,24%
10	LE MANS SC MODERNE	15	18	33	45,45%	54,55%
11	BASKET CLUB ROEZEEN	22	10	32	68,75%	31,25%
12	LE MANS JALT	31	0	31	100,00%	0,00%
13	LE MANS J.C.M. BASKET	22	8	30	73,33%	26,67%
14	MAROLLAIS S.C.	22	8	30	73,33%	26,67%
15	NEUVILLE BASKET ASSOCIATION	20	9	29	68,97%	31,03%
16	ANILLE BRAYE BASKET	12	16	28	42,86%	57,14%
17	LA CHAPELLE ST AUBIN	19	8	27	70,37%	29,63%
18	ARNAGE UNION SPORTIVE	25	0	25	100,00%	0,00%
19	MULSANNE BASKET 2000	16	7	23	69,57%	30,43%
20	ALLONNES JEUNESSES SPORTIVES	14	8	22	63,64%	36,36%

**Top 20 Clubs - Licence U20 (Junior)**

Place	CLUB	MASCULIN	FEMININ	TOTAL	% Masculin	% Féminin
1	LE MANS C.S.S.GAZONFIER	8	2	10	80,00%	20,00%
2	COULAINES JEUNESSES SPORTIVES	5	1	6	83,33%	16,67%
3	LA FLECHE US	4	2	6	66,67%	33,33%
4	ALLONNES JEUNESSES SPORTIVES	4	1	5	80,00%	20,00%
5	LE MANS GSOS	4	1	5	80,00%	20,00%
6	LE MANS JALT	4	0	4	100,00%	0,00%
7	LE MANS J.C.M. BASKET	3	1	4	75,00%	25,00%
8	LE MANS SC MODERNE	4	0	4	100,00%	0,00%
9	CHANGE BASKET CLUB	3	1	4	75,00%	25,00%
10	LOUE-BRULON	4	0	4	100,00%	0,00%
11	CHATEAU DU LOIR C.O.C.	1	2	3	33,33%	66,67%
12	GUECELARD BASKET BALL CLUB	3	0	3	100,00%	0,00%
13	JOUE L'ABBE MONTBIZOT	3	0	3	100,00%	0,00%
14	RUAUDIN JEUNESSE SPORTIVE	2	1	3	66,67%	33,33%
15	MULSANNE BASKET 2000	2	1	3	66,67%	33,33%
16	BASKET CLUB ROEZEEN	1	2	3	33,33%	66,67%
17	NEUVILLE BASKET ASSOCIATION	3	0	3	100,00%	0,00%
18	CERANS YVRE BASKET	1	1	2	50,00%	50,00%
19	ST MARS D OUTILLE LES MOUETTES	2	0	2	100,00%	0,00%
20	SILLE LE PHILIPPE B.C	0	2	2	0,00%	100,00%

**Top 20 Clubs - Licence U18 (Junior/Cadet)**

Place	CLUB	MASCULIN	FEMININ	TOTAL	% Masculin	% Féminin
1	COULAINES JEUNESSES SPORTIVES	13	13	26	50,00%	50,00%
2	LE MANS C.S.S.GAZONFIER	17	7	24	70,83%	29,17%
3	LE MANS SC MODERNE	17	7	24	70,83%	29,17%
4	RUAUDIN JEUNESSE SPORTIVE	9	8	17	52,94%	47,06%
5	LA FLECHE US	5	11	16	31,25%	68,75%
6	LE MANS SAINT PAVIN	7	9	16	43,75%	56,25%
7	CHANGE BASKET CLUB	10	6	16	62,50%	37,50%
8	SABLE BASKET	13	2	15	86,67%	13,33%
9	LA CHAPELLE ST AUBIN	10	5	15	66,67%	33,33%
10	LE MANS JALT	13	0	13	100,00%	0,00%
11	ST MARS D OUTILLE LES MOUETTES	12	0	12	100,00%	0,00%
12	CONLIE US	10	2	12	83,33%	16,67%
13	FRESNAY /SARTHE	8	4	12	66,67%	33,33%
14	LE MANS J.C.M. BASKET	8	3	11	72,73%	27,27%
15	GUECELARD BASKET BALL CLUB	8	2	10	80,00%	20,00%
16	LA FERTE BERNARD V.S.	7	2	9	77,78%	22,22%
17	ETIVAL BASKET CLUB	3	6	9	33,33%	66,67%
18	JOUE L'ABBE MONTBIZOT	5	3	8	62,50%	37,50%
19	LE MANS GSOS	1	7	8	12,50%	87,50%
20	LE GRAND LUCE UNION SPORTIVE	8	0	8	100,00%	0,00%

**Top 20 Clubs - Licence U17 (Cadet)**

Place	CLUB	MASCULIN	FEMININ	TOTAL	% Masculin	% Féminin
1	COULAINES JEUNESSES SPORTIVES	8	28	36	22,22%	77,78%
2	LE MANS C.S.S.GAZONFIER	22	8	30	73,33%	26,67%
3	ST MARS D OUTILLE LES MOUETTES	15	14	29	51,72%	48,28%
4	ALLONNES JEUNESSES SPORTIVES	17	9	26	65,38%	34,62%
5	LE MANS JALT	26	0	26	100,00%	0,00%
6	LE MANS SC MODERNE	20	5	25	80,00%	20,00%
7	ROUILLON E.G	11	13	24	45,83%	54,17%
8	LA FERTE BERNARD V.S.	12	9	21	57,14%	42,86%
9	LA CHAPELLE ST AUBIN	11	10	21	52,38%	47,62%
10	LE MANS GSOS	14	5	19	73,68%	26,32%
11	CHANGE BASKET CLUB	11	7	18	61,11%	38,89%
12	RUAUDIN JEUNESSE SPORTIVE	8	8	16	50,00%	50,00%
13	LE MANS SAINT PAVIN	6	8	14	42,86%	57,14%
14	ANILLE BRAYE BASKET	6	7	13	46,15%	53,85%
15	LE MANS S.O.MAINE	0	13	13	0,00%	100,00%
16	LA FLECHE US	11	1	12	91,67%	8,33%
17	GUECELARD BASKET BALL CLUB	3	9	12	25,00%	75,00%
18	SABLE BASKET	9	2	11	81,82%	18,18%
19	ETIVAL BASKET CLUB	6	5	11	54,55%	45,45%
20	FRESNAY /SARTHE	8	3	11	72,73%	27,27%

**Top 20 Clubs - Licence U15 (Minime)**

Place	CLUB	MASCULIN	FEMININ	TOTAL	% Masculin	% Féminin
1	ST MARS D OUTILLE LES MOUETTES	20	14	34	58,82%	41,18%
2	SABLE BASKET	17	16	33	51,52%	48,48%
3	COULAINES JEUNESSES SPORTIVES	14	13	27	51,85%	48,15%
4	ALLONNES JEUNESSES SPORTIVES	12	13	25	48,00%	52,00%
5	LE MANS SC MODERNE	17	8	25	68,00%	32,00%
6	LE MANS SAINT PAVIN	14	9	23	60,87%	39,13%
7	RUAUDIN JEUNESSE SPORTIVE	19	4	23	82,61%	17,39%
8	LA FLECHE US	12	10	22	54,55%	45,45%
9	ROUILLON E.G	13	9	22	59,09%	40,91%
10	LE MANS C.S.S.GAZONFIER	20	1	21	95,24%	4,76%
11	CHANGE BASKET CLUB	12	9	21	57,14%	42,86%
12	LA CHAPELLE ST AUBIN	15	6	21	71,43%	28,57%
13	JOUE L'ABBE MONTBIZOT	11	9	20	55,00%	45,00%
14	LE MANS GSOS	17	2	19	89,47%	10,53%
15	LE MANS JALT	18	0	18	100,00%	0,00%
16	ETIVAL BASKET CLUB	8	10	18	44,44%	55,56%
17	BASKET CLUB ROEZEEN	15	3	18	83,33%	16,67%
18	LE MANS A.S.MADELEINE	14	3	17	82,35%	17,65%
19	CONLIE US	14	3	17	82,35%	17,65%
20	CERANS YVRE BASKET	9	7	16	56,25%	43,75%

**Top 20 Clubs - Licence U13 (Benjamin)**

Place	CLUB	MASCULIN	FEMININ	TOTAL	% Masculin	% Féminin
1	COULAINES JEUNESSES SPORTIVES	22	17	39	56,41%	43,59%
2	LE MANS SC MODERNE	17	13	30	56,67%	43,33%
3	SABLE BASKET	15	14	29	51,72%	48,28%
4	LE MANS SAINT PAVIN	20	8	28	71,43%	28,57%
5	ECOMMOY K.B.C.	16	12	28	57,14%	42,86%

**Top 20 Clubs - Licence U11 (Poussin)**

Place	CLUB	MASCULIN	FEMININ	TOTAL	% Masculin	% Féminin
1	LA CHAPELLE ST AUBIN	27	11	38	71,05%	28,95%
2	LE MANS JALT	34	1	35	97,14%	2,86%
3	BASKET CLUB ROEZEEN	16	19	35	45,71%	54,29%
4	COULAINES JEUNESSES SPORTIVES	19	9	28	67,86%	32,14%
5	RUAUDIN JEUNESSE SPORTIVE	16	12	28	57,14%	42,86%

6	ANILLE BRAYE BASKET	19	8	27	70,37%	29,63%
7	LE MANS C.S.S.GAZONFIER	14	10	24	58,33%	41,67%
8	LA FLECHE US	12	10	22	54,55%	45,45%
9	ROUILLON E.G	16	6	22	72,73%	27,27%
10	LA CHAPELLE ST AUBIN	16	6	22	72,73%	27,27%
11	LE MANS JALT	21	0	21	100,00%	0,00%
12	RUAUDIN JEUNESSE SPORTIVE	15	6	21	71,43%	28,57%
13	ST MARS D OUTILLE LES MOUETTES	13	7	20	65,00%	35,00%
14	BASKET CLUB ROEZEEN	10	10	20	50,00%	50,00%
15	LE MANS GSOS	12	7	19	63,16%	36,84%
16	LE GRAND LUCE UNION SPORTIVE	15	4	19	78,95%	21,05%
17	ETIVAL BASKET CLUB	12	7	19	63,16%	36,84%
18	GUECELARD BASKET BALL CLUB	6	12	18	33,33%	66,67%
19	LE MANS J.C.M. BASKET	16	2	18	88,89%	11,11%
20	ALLONNES JEUNESSES SPORTIVES	10	7	17	58,82%	41,18%

6	ST MARS D OUTILLE LES MOUETTES	21	6	27	77,78%	22,22%
7	LA FLECHE US	14	12	26	53,85%	46,15%
8	LA FERTE BERNARD V.S.	16	9	25	64,00%	36,00%
9	CHANGE BASKET CLUB	15	10	25	60,00%	40,00%
10	LE MANS C.S.S.GAZONFIER	12	12	24	50,00%	50,00%
11	ROUILLON E.G	15	9	24	62,50%	37,50%
12	ANILLE BRAYE BASKET	9	15	24	37,50%	62,50%
13	JOUE L'ABBE MONTBIZOT	13	10	23	56,52%	43,48%
14	LE MANS J.C.M. BASKET	16	7	23	69,57%	30,43%
15	SABLE BASKET	14	7	21	66,67%	33,33%
16	LE MANS GSOS	16	4	20	80,00%	20,00%
17	ALLONNES JEUNESSES SPORTIVES	11	8	19	57,89%	42,11%
18	CONLIE US	15	4	19	78,95%	21,05%
19	LE MANS A.S.MADELEINE	12	6	18	66,67%	33,33%
20	FRESNAY /SARTHE	11	7	18	61,11%	38,89%

**Top 20 Clubs - Licence U9 (Mini Poussin)**

Place	CLUB	MASCULIN	FEMININ	TOTAL	% Masculin	% Féminin
1	BASKET CLUB ROEZEEN	19	11	30	63,33%	36,67%
2	LA FLECHE US	16	11	27	59,26%	40,74%
3	LA CHAPELLE ST AUBIN	22	4	26	84,62%	15,38%
4	COULAINES JEUNESSES SPORTIVES	17	8	25	68,00%	32,00%
5	ETIVAL BASKET CLUB	20	5	25	80,00%	20,00%
6	LA FERTE BERNARD V.S.	19	5	24	79,17%	20,83%
7	LE MANS GSOS	19	5	24	79,17%	20,83%
8	CHATEAU DU LOIR C.O.C.	13	8	21	61,90%	38,10%
9	LE MANS S.L.B.	19	2	21	90,48%	9,52%
10	ST MARS D OUTILLE LES MOUETTES	11	9	20	55,00%	45,00%
11	GUECELARD BASKET BALL CLUB	11	7	18	61,11%	38,89%
12	LE MANS SAINT PAVIN	10	8	18	55,56%	44,44%
13	SILLE LE PHILIPPE B.C	11	7	18	61,11%	38,89%
14	LE MANS A.S.MADELEINE	10	7	17	58,82%	41,18%
15	FRESNAY /SARTHE	8	9	17	47,06%	52,94%
16	ALLONNES JEUNESSES SPORTIVES	11	5	16	68,75%	31,25%
17	LE MANS SC MODERNE	11	5	16	68,75%	31,25%
18	ROUILLON E.G	14	2	16	87,50%	12,50%
19	RUAUDIN JEUNESSE SPORTIVE	13	3	16	81,25%	18,75%
20	LE MANS C.S.S.GAZONFIER	12	3	15	80,00%	20,00%

**Top 20 Clubs - Licence U7 (Baby Basket)**

Place	CLUB	MASCULIN	FEMININ	TOTAL	% Masculin	% Féminin
1	LA FLECHE US	28	11	39	71,79%	28,21%
2	SABLE BASKET	25	12	37	67,57%	32,43%
3	CERANS YVRE BASKET	16	17	33	48,48%	51,52%
4	BASKET CLUB ROEZEEN	19	12	31	61,29%	38,71%
5	LE MANS SAINT PAVIN	25	2	27	92,59%	7,41%
6	ST MARS D OUTILLE LES MOUETTES	16	8	24	66,67%	33,33%
7	LE MANS A.S.MADELEINE	15	6	21	71,43%	28,57%
8	ETIVAL BASKET CLUB	19	1	20	95,00%	5,00%
9	LE GRAND LUCE UNION SPORTIVE	11	7	18	61,11%	38,89%
10	RUAUDIN JEUNESSE SPORTIVE	14	1	15	93,33%	6,67%
11	CHAMPAGNE ES	13	2	15	86,67%	13,33%
12	GUECELARD BASKET BALL CLUB	8	6	14	57,14%	42,86%
13	LE MANS GSOS	13	1	14	92,86%	7,14%
14	ANILLE BRAYE BASKET	11	2	13	84,62%	15,38%
15	FRESNAY /SARTHE	6	7	13	46,15%	53,85%
16	BOULOIRE US	9	4	13	69,23%	30,77%
17	ALLONNES JEUNESSES SPORTIVES	8	3	11	72,73%	27,27%
18	BASKET CANTONAL MALICORNAIS	9	2	11	81,82%	18,18%
19	LE MANS J.C.M. BASKET	9	1	10	90,00%	10,00%
20	LA FERTE BERNARD V.S.	9	0	9	100,00%	0,00%

**Top 20 Clubs - Licence D tente**

Place	CLUB	MASCULIN	FEMININ	TOTAL	% Masculin	% Féminin
1	LA FERTE BERNARD V.S.	18	11	29	62,07%	37,93%
2	LA FLECHE US	17	10	27	62,96%	37,04%
3	ROUILLON E.G	18	5	23	78,26%	21,74%
4	LA CHARTRE A.S.	9	6	15	60,00%	40,00%
5	JOUE L'ABBE MONTBIZOT	10	4	14	71,43%	28,57%
6	ANILLE BRAYE BASKET	9	4	13	69,23%	30,77%
7	ST MARS D OUTILLE LES MOUETTES	6	4	10	60,00%	40,00%
8	CONLIE US	9	1	10	90,00%	10,00%
9	ARNAGE UNION SPORTIVE	4	5	9	44,44%	55,56%
10	GUECELARD BASKET BALL CLUB	8	1	9	88,89%	11,11%
11	ECOMMOY K.B.C.	8	1	9	88,89%	11,11%
12	ALLONNES JEUNESSES SPORTIVES	2	6	8	25,00%	75,00%
13	LE MANS GSOS	6	2	8	75,00%	25,00%
14	ETIVAL BASKET CLUB	6	2	8	75,00%	25,00%
15	BASKET CANTONAL MALICORNAIS	3	3	6	50,00%	50,00%
16	MANSIGNE BASKET CLUB	5	1	6	83,33%	16,67%
17	LE MANS C.S.S.GAZONFIER	5	0	5	100,00%	0,00%
18	CHANGE BASKET CLUB	5	0	5	100,00%	0,00%
19						
20						

**Top 20 Clubs - Licence Non Joueur**

Place	CLUB	MASCULIN	FEMININ	TOTAL	% Masculin	% Féminin
1	LE MANS SC MODERNE	33	8	41	80,49%	19,51%
2	CHANGE BASKET CLUB	26	10	36	72,22%	27,78%
3	LE MANS JALT	21	9	30	70,00%	30,00%
4	COULAINES JEUNESSES SPORTIVES	23	6	29	79,31%	20,69%
5	CERANS YVRE BASKET	16	13	29	55,17%	44,83%
6	LE MANS C.S.S.GAZONFIER	15	11	26	57,69%	42,31%
7	RUAUDIN JEUNESSE SPORTIVE	15	10	25	60,00%	40,00%
8	ST MARS D OUTILLE LES MOUETTES	16	8	24	66,67%	33,33%
9	LE MANS A.S.MADELEINE	15	8	23	65,22%	34,78%
10	ANILLE BRAYE BASKET	11	10	21	52,38%	47,62%
11	ALLONNES JEUNESSES SPORTIVES	14	6	20	70,00%	30,00%
12	LE MANS SAINT PAVIN	12	6	18	66,67%	33,33%
13	JOUE L'ABBE MONTBIZOT	11	6	17	64,71%	35,29%
14	LA FLECHE US	11	4	15	73,33%	26,67%
15	ROUILLON E.G	10	4	14	71,43%	28,57%
16	LA FERTE BERNARD V.S.	5	6	11	45,45%	54,55%
17	CD DE LA SARTHE DE BASKET BALL	8	3	11	72,73%	27,27%
18	LA CHARTRE A.S.	7	4	11	63,64%	36,36%
19	LE GRAND LUCE UNION SPORTIVE	6	5	11	54,55%	45,45%
20	LE MANS J.C.M. BASKET	7	3	10	70,00%	30,00%

# Classement des cubs sarthois par type de licenciés

Rang Nb lic. Total	Club	Nb Lic. Total	Seniors				U20				U18				U17				U15				U13				U11				U9				U7				Détente				Non Joueur				
			Lic.	M	F	Rang	Lic.	M	F	Rang	Lic.	M	F	Rang	Lic.	M	F	Rang	Lic.	M	F	Rang	Lic.	M	F	Rang	Lic.	M	F	Rang	Lic.	M	F	Rang	Lic.	M	F	Rang	Lic.	M	F	Rang					
1	COULAINES JEUNESSES SPORTIVES	261	39	26	13	4	6	5	1	2	26	13	13	1	36	8	28	1	27	14	13	3	39	22	17	1	28	19	9	4	25	17	8	4	5	3	2	32	1		1	26	29	23	6	4	
2	LE MANS C.S.S.GAZONFIER	241	55	40	15	1	10	8	2	1	24	17	7	2	30	22	8	2	21	20	1	10	24	14	10	7	24	12	12	10	15	12	3	20	7	6	1	27	5	5		17	26	15	11	6	
3	ST MARS D OUTILLE LES MOUETTES	238	36	20	16	7	2	2		19	12	12		11	29	15	14	3	34	20	14	1	20	13	7	13	27	21	6	6	20	11	9	10	24	16	8	6	10	6	4	7	24	16	8	8	
4	LA FLECHE US	227	15	9	6	32	6	4	2	3	16	5	11	5	12	11	1	16	22	12	10	8	22	12	10	8	26	14	12	7	27	16	11	2	39	28	11	1	27	17	10	2	15	11	4	14	
5	LE MANS SC MODERNE	224	33	15	18	10	4	4		8	24	17	7	3	25	20	5	6	25	17	8	5	30	17	13	2	17	11	6	21	16	11	5	17	9	7	2	21				41	33	8	1		
6	LE MANS SAINT PAVIN	214	53	34	19	2					16	7	9	6	14	6	8	13	23	14	9	6	28	20	8	4	16	11	5	25	18	10	8	12	27	25	2	5	1	1		27	18	12	6	12	
7	RABLE BASKET	206	34	21	13	9	1	1		32	15	13	2	8	11	9	2	18	33	17	16	2	29	15	14	3	21	14	7	15	15	11	4	21	37	25	12	2				10	4	6	21		
8	RUAUDIN JEUNESSE SPORTIVE	203	38	28	10	6	3	2	1	14	17	9	8	4	16	8	8	12	23	19	4	7	21	15	6	12	28	16	12	5	16	13	3	19	15	14	1	10	1		1	28	25	15	10	7	
9	LE MANS JALT	197	31	31		12	4	4		6	13	13		10	26	26		5	18	18		15	21	21		11	35	34	1	2	11	9	2	31	5	5		33	3	3		23	30	21	9	3	
10	BASKET CLUB ROEEZEN	193	32	22	10	11	3	1	2	16	7	3	4	22	9	6	3	25	18	15	3	17	20	10	10	14	35	16	19	3	30	19	11	1	31	19	12	4	3				8	8		28	
11	LE MANS GSOS	190	46	34	12	3	5	4	1	5	8	1	7	19	19	14	5	10	19	17	2	14	19	12	7	15	20	16	4	16	24	19	5	7	14	13	1	13	8	6	2	13	8	4	4	26	
12	CHANGE BASKET CLUB	185	36	28	8	8	4	3	1	9	16	10	6	7	18	11	7	11	21	12	9	11	11	11		36	25	10	9	13	12	1	27				5	5			18	36	26	10	2		
13	LA CHAPELLE ST AUBIN	183	27	19	8	17	1		1	34	15	10	5	9	21	11	10	9	21	15	6	12	22	16	6	10	38	27	11	1	26	22	4	3	7	6	1	29				5	5		39		
14	ANTILLE BRAYE BASKET	175	28	12	16	16	1		1	26	7	5	2	21	13	6	7	14	14	10	4	21	27	19	8	6	24	9	15	12	14	9	5	25	13	11	2	14	13	9	4	6	21	11	10	10	
15	ALLONNES JEUNESSES SPORTIVES	173	22	14	8	20	5	4	1	4	4	3	1	28	26	17	9	4	25	12	13	4	17	10	7	20	19	11	8	17	16	11	5	16	11	8	3	17	8	2	6	12	20	14	6	11	
16	LA FERTE BERNARD V.S.	172	17	14	3	27					9	7	2	16	21	12	9	8	11	7	4	27	16	12	4	21	25	16	9	8	24	19	5	6	9	9			20	29	18	11	1	11	5	6	16
17	ROUILLON E.G	170	18	18		26					6	3	3	24	24	11	13	7	22	13	9	9	22	16	6	9	24	15	9	11	16	14	2	18	1	1	40	23	18	5	3	14	10	4	15		
18	LE MANS A.S.MADELEINE	167	39	22	17	5	2	2		21	6	5	1	25	10	10		23	17	14	3	18	14	12	2	26	18	12	6	19	17	10	7	14	21	15	6	7				23	15	8	9		
19	JOUE L'ABBE MONTBIZOT	147	21	11	10	23	3	3		13	8	5	3	18	9	4	5	24	20	11	9	13	15	10	5	24	23	13	10	13	14	9	5	24	3	1	2	34	14	10	4	5	17	11	6	13	
20	LE MANS J.C.M. BASKET	146	30	22	8	13	4	3	1	7	11	8	3	14	10	9	1	22	13	13		24	18	16	2	19	23	16	7	14	13	9	4	26	10	9	1	19	4	4		21	10	7	3	20	
21	ETIVAL BASKET CLUB	144	16	10	6	31	2	1	1	23	9	3	6	17	11	6	5	19	18	8	10	16	19	12	7	17	12	3	9	31	25	20	5	5	20	19	1	8	8	6	2	14	4	2	2	42	
22	CERANS VVRE BASKET	138	21	14	7	21	2	1	1	18	4	2	2	30				16	9	7	20	12	8	4	29	16	13	3	23	5	4	1	42	33	16	17	3				29	16	13	5			
23	GUECELARD BASKET BALL CLUB	137	21	12	9	22	3	3		12	10	8	2	15	12	3	9	17	8	1	7	33	18	6	12	18	16	8	8	24	18	11	7	11	14	8	6	12	9	8	1	10	8	3	5	25	
24	LE GRAND LUCE UNION SPORTIVE	119	15	10	5	33	1	1		30	8	8		20	4	4		34	12	6	6	26	19	15	4	16	17	10	7	22	11	7	4	32	18	11	7	9	3	1	2	25	11	6	5	19	
25	FRESNAY /SARTHE	119	17	11	6	30	1	1		33	12	8	4	13	11	8	3	20	9	3	6	32	12	5	7	34	18	11	7	20	17	8	9	15	13	6	7	15	4	3	1	22	5	2	3	38	
26	NEUVILLE BASKET ASSOCIATION	115	29	20	9	15	3	3		17	4	3	1	33	2	1	1	41	14	5	9	23	16	8	8	23	12	3	9	32	15	13	2	23	9	6	3	24	5	5		20	6	3	3	35	
27	LA CHARTRE A.S.	105	19	10	9	25	1		1	28	3	1	2	36	2	1	1	39	17	2	28	12	6	6	31	10	7	3	35	12	7	5	28	9	7	2	23	15	9	6	4	11	7	4	18		
28	CONLIE US	104	17	11	6	28				12	10	2	12	7	3	4		29	17	14	3	19	5	4	1	43	19	15	4	18	10	7	3	35				10	9	1	8	7	5	2	29		
29	MULSANNE BASKET 2000	104	23	16	7	19	3	2	1	15	3		3	37	8		8	27	13	13		25	13	4	9	27	13	7	6	29	12	10	2	29	7	5	2	28				9	5	4	23		
30	ARNAGE UNION SPORTIVE	100	25	25		18	1	1		24	4	3	1	29	4	4		33	10	10		30	12	7	5	28	15	11	4	26	10	7	3	34	7	6	1	26	9	4	5	9	3	1	2	43	
31	LE MANS S.L.B.	85	21	21		24	1	1		25					10	10		21	7	7		35	9	9		37	11	10	1	33	21	19	2	9								5	5		36		
32	ECOMMOY K.B.C.	82	9	9		42													11	1	10		29	28	16	12	5	15	8	7	28	3	2	1	46				9	8	1	11	7	2	5	32	
33	SILLE LE PHILIPPE B.C	77	12		12	35	2		2	20	1		1	42	3		3	37	6		6	37	5		5	42	15	4	11	27	18	11	7	13	9	5	4	22				6	4	2	34		
34	CHAMPAGNE ES	77	11	11		39					2	2		41	8			26	2	2		42	12	5	7	32	9	7	2	37	11	10	1	33	15	13	2	11				7	4	3	30		
35	CHATEAU DU LOIR C.O.C.	76	10	6	4	40	3	1	2	11	6	1	5	23	3		3	36	6	6		36	14	7	7	25	6	4	2	41	21	13	8	8	1	1	38				6	3	3	33			
36	BASKET CANTONAL MALICORNAIS	75	12	8	4	36	1		1	27	3	1	2	35	2	1	1	38	9	6	3	31	7	7		39	12	11	1	30	7	7		36	11	9	2	18	6	3	3	15	5	1	4	37	
37	MAROLLAIS S.C.	74	30	22	8	14	1	1		35	5	3	2	27	4	2	2	35	1		1	44	12	5	7	35	4	4	45	7	6	1	38	8	3	5	25				2	1	1	51			
38	LE MANS S.O.MAINE	71	12		12	37					4		4	32	13		13	15	14		14	22	6		6	41	5		5	44	7		7	37				1	1		29	9	6	3	22		
39	TELOCHE BASKET CLUB	63	3	2	1	47																																									



### Le club ayant le plus de...

licenciés	est	COULAINES JEUNESSES SPORTIVES	(261)	soit	<b>4%</b>	des licenciés sarthois			
seniors	est	LE MANS C.S.S.GAZONFIER	(55)	soit	<b>5%</b>	des seniors sarthois	et	<b>23%</b>	de l'effectif du club
U20 (juniors)	est	LE MANS C.S.S.GAZONFIER	(10)	soit	<b>10%</b>	des U20 (juniors) sarthois	et	<b>4%</b>	de l'effectif du club
U18 (cadets-juniors)	est	COULAINES JEUNESSES SPORTIVES	(26)	soit	<b>7%</b>	des U18 (cadets-juniors) sarthois	et	<b>10%</b>	de l'effectif du club
U17 (cadets)	est	COULAINES JEUNESSES SPORTIVES	(36)	soit	<b>7%</b>	des U17 (cadets) sarthois	et	<b>14%</b>	de l'effectif du club
U15 (minimes)	est	ST MARS D OUILLE LES MOUETTES	(34)	soit	<b>5%</b>	des U15 (minimes) sarthois	et	<b>14%</b>	de l'effectif du club
U13 (benjamins)	est	COULAINES JEUNESSES SPORTIVES	(39)	soit	<b>5%</b>	des U13 (benjamins) sarthois	et	<b>15%</b>	de l'effectif du club
U11 (poussins)	est	LA CHAPELLE ST AUBIN	(38)	soit	<b>5%</b>	des U11 (poussins) sarthois	et	<b>21%</b>	de l'effectif du club
U9 (mini poussins)	est	BASKET CLUB ROEZEEN	(30)	soit	<b>5%</b>	des U9 (mini poussins) sarthois	et	<b>16%</b>	de l'effectif du club
U7 (baby)	est	LA FLECHE US	(39)	soit	<b>8%</b>	des U7 (baby) sarthois	et	<b>17%</b>	de l'effectif du club
détente	est	LA FERTE BERNARD V.S.	(29)	soit	<b>12%</b>	des détente sarthois	et	<b>17%</b>	de l'effectif du club
non joueurs	est	LE MANS SC MODERNE	(41)	soit	<b>7%</b>	des non joueurs sarthois	et	<b>18%</b>	de l'effectif du club

### Le club ayant le plus de...

licenciés masculins	est	LE MANS JALT	(185)	soit	<b>5%</b>	des licenciés masculins sarthois	et	<b>94%</b>	de l'effectif du club
seniors masculins	est	LE MANS C.S.S.GAZONFIER	(40)	soit	<b>6%</b>	des seniors masculins sarthois	et	<b>17%</b>	de l'effectif du club
U20 (juniors) masculins	est	LE MANS C.S.S.GAZONFIER	(8)	soit	<b>11%</b>	des U20 (juniors) masculins sarthois	et	<b>3%</b>	de l'effectif du club
U18 (cadets-juniors) masculins	est	LE MANS C.S.S.GAZONFIER	(17)	soit	<b>7%</b>	des U18 (cadets-juniors) masculins sa	et	<b>7%</b>	de l'effectif du club
U17 (cadets) masculins	est	LE MANS JALT	(26)	soit	<b>8%</b>	des U17 (cadets) masculins sarthois	et	<b>13%</b>	de l'effectif du club
U15 (minimes) masculins	est	LE MANS C.S.S.GAZONFIER	(20)	soit	<b>5%</b>	des U15 (minimes) masculins sarthois	et	<b>8%</b>	de l'effectif du club
U13 (benjamins) masculins	est	COULAINES JEUNESSES SPORTIVES	(22)	soit	<b>5%</b>	des U13 (benjamins) masculins sartho	et	<b>8%</b>	de l'effectif du club
U11 (poussins) masculins	est	LE MANS JALT	(34)	soit	<b>7%</b>	des U11 (poussins) masculins sarthois	et	<b>17%</b>	de l'effectif du club
U9 (mini poussins) masculins	est	LA CHAPELLE ST AUBIN	(22)	soit	<b>5%</b>	des U9 (mini poussins) masculins sart	et	<b>12%</b>	de l'effectif du club
U7 (baby) masculins	est	LA FLECHE US	(28)	soit	<b>8%</b>	des U7 (baby) masculins sarthois	et	<b>12%</b>	de l'effectif du club
détentes masculins	est	LA FERTE BERNARD V.S.	(18)	soit	<b>11%</b>	des détente masculins sarthois	et	<b>10%</b>	de l'effectif du club
non joueurs masculins	est	LE MANS SC MODERNE	(33)	soit	<b>9%</b>	des non joueurs masculins sarthois	et	<b>15%</b>	de l'effectif du club

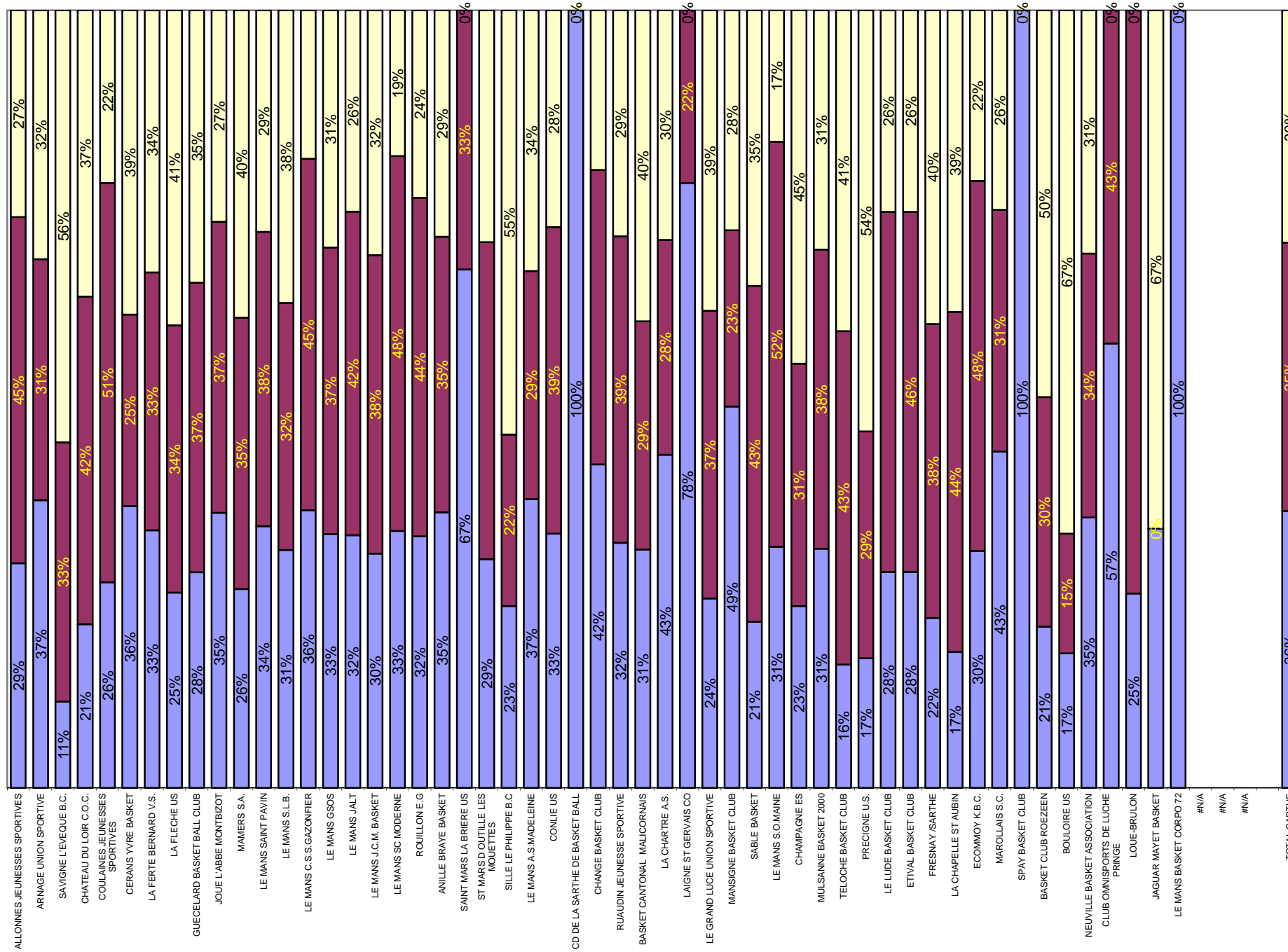
### Le club ayant le plus de...

licenciés féminins	est	COULAINES JEUNESSES SPORTIVES	(111)	soit	<b>5%</b>	des licenciés féminins sarthois	et	<b>43%</b>	de l'effectif du club
seniors féminins	est	LE MANS SAINT PAVIN	(19)	soit	<b>6%</b>	des seniors féminins sarthois	et	<b>9%</b>	de l'effectif du club
juniors féminins	est	CHATEAU DU LOIR C.O.C.	(2)	soit	<b>8%</b>	des juniors féminins sarthois	et	<b>3%</b>	de l'effectif du club
U18 (cadets-juniors) féminins	est	COULAINES JEUNESSES SPORTIVES	(13)	soit	<b>10%</b>	des U18 (cadets-juniors) féminins sar	et	<b>5%</b>	de l'effectif du club
U17 (cadets) féminins	est	COULAINES JEUNESSES SPORTIVES	(28)	soit	<b>14%</b>	des U17 (cadets) féminins sarthois	et	<b>11%</b>	de l'effectif du club
U15 (minimes) féminins	est	SABLE BASKET	(16)	soit	<b>7%</b>	des U15 (minimes) féminins sarthois	et	<b>8%</b>	de l'effectif du club
U13 (benjamins) féminins	est	COULAINES JEUNESSES SPORTIVES	(17)	soit	<b>6%</b>	des U13 (benjamins) féminins sarthoi:	et	<b>7%</b>	de l'effectif du club
U11 (poussins) féminins	est	BASKET CLUB ROEZEEN	(19)	soit	<b>7%</b>	des U11 (poussins) féminins sarthois	et	<b>10%</b>	de l'effectif du club
U9 (mini poussins) féminins	est	LA FLECHE US	(11)	soit	<b>6%</b>	des U9 (mini poussins) féminins sarth	et	<b>5%</b>	de l'effectif du club
U7 (baby) féminins	est	CERANS YVRE BASKET	(17)	soit	<b>13%</b>	des U7 (baby) féminins sarthois	et	<b>12%</b>	de l'effectif du club
détentes féminins	est	LA FERTE BERNARD V.S.	(11)	soit	<b>14%</b>	des détente féminins sarthois	et	<b>6%</b>	de l'effectif du club
non joueurs féminins	est	CERANS YVRE BASKET	(13)	soit	<b>6%</b>	des non joueurs féminins sarthois	et	<b>9%</b>	de l'effectif du club

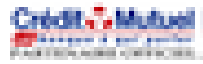
CLUB	ADULTES					JEUNES								MINI BASKET					Nb Lic Total
	SENIORS	DETENTE	DIRIGEANT	TOTAL	% Adultes	U20	U18	U17	U15	U13	TOTAL	% Jeunes	U11	U9	U7	TOTAL	% Mini Basket		
ALLONNES JEUNESSES SPORTIVES	22	8	20	50	29%	5	4	26	25	17	77	45%	19	16	11	46	27%	173	
ARNAGE UNION SPORTIVE	25	9	3	37	37%	1	4	4	10	12	31	31%	15	10	7	32	32%	100	
SAVIGNE L'EVEQUE B.C.	-	-	3	3	11%	-	-	-	2	7	9	33%	7	6	2	15	56%	27	
CHATEAU DU LOIR C.O.C.	10	-	6	16	21%	3	6	3	6	14	32	42%	6	21	1	28	37%	76	
COULAINES JEUNESSES SPORTIVES	39	1	29	69	26%	6	26	36	27	39	134	51%	28	25	5	58	22%	261	
CERANS YVRE BASKET	21	-	29	50	36%	2	4	-	16	12	34	25%	16	5	33	54	39%	138	
LA FERTE BERNARD V.S.	17	29	11	57	33%	-	9	21	11	16	57	33%	25	24	9	58	34%	172	
LA FLECHE US	15	27	15	57	25%	6	16	12	22	22	78	34%	26	27	39	92	41%	227	
GUECELARD BASKET BALL CLUB	21	9	8	38	28%	3	10	12	8	18	51	37%	16	18	14	48	35%	137	
JOUE L'ABBE MONTBIZOT	21	14	17	52	35%	3	8	9	20	15	55	37%	23	14	3	40	27%	147	
MAMERS S.A.	8	-	3	11	26%	-	2	-	1	12	15	35%	10	6	1	17	40%	43	
LE MANS SAINT PAVIN	53	1	18	72	34%	-	16	14	23	28	81	38%	16	18	27	61	29%	214	
LE MANS S.L.B.	21	-	5	26	31%	1	-	10	7	9	27	32%	11	21	-	32	38%	85	
LE MANS C.S.S.GAZONFIER	55	5	26	86	36%	10	24	30	21	24	109	45%	24	15	7	46	19%	241	
LE MANS GSOS	46	8	8	62	33%	5	8	19	19	19	70	37%	20	24	14	58	31%	190	
LE MANS JALT	31	3	30	64	32%	4	13	26	18	21	82	42%	35	11	5	51	26%	197	
LE MANS J.C.M. BASKET	30	4	10	44	30%	4	11	10	13	18	56	38%	23	13	10	46	32%	146	
LE MANS SC MODERNE	33	-	41	74	33%	4	24	25	25	30	108	48%	17	16	9	42	19%	224	
ROUILLON E.G	18	23	14	55	32%	-	6	24	22	22	74	44%	24	16	1	41	24%	170	
ANILLE BRAYE BASKET	28	13	21	62	35%	1	7	13	14	27	62	35%	24	14	13	51	29%	175	
SAINT MARS LA BRIERE US	11	3	2	16	67%	-	3	5	-	-	8	33%	-	-	-	0	0%	24	
ST MARS D OUILLE LES MOUETTES	36	10	24	70	29%	2	12	29	34	20	97	41%	27	20	24	71	30%	238	
SILLE LE PHILIPPE B.C	12	-	6	18	23%	2	1	3	6	5	17	22%	15	18	9	42	55%	77	
LE MANS A.S.MADELEINE	39	-	23	62	37%	2	6	10	17	14	49	29%	18	17	21	56	34%	167	
CONLIE US	17	10	7	34	33%	-	12	7	17	5	41	39%	19	10	-	29	28%	104	
CD DE LA SARTHE DE BASKET BALL	-	-	11	11	100%	-	-	-	-	-	0	0%	-	-	-	0	0%	11	
CHANGE BASKET CLUB	36	5	36	77	42%	4	16	18	21	11	70	38%	25	13	-	38	21%	185	
RUAUDIN JEUNESSE SPORTIVE	38	1	25	64	32%	3	17	16	23	21	80	39%	28	16	15	59	29%	203	
BASKET CANTONAL MALICORNAIS	12	6	5	23	31%	1	3	2	9	7	22	29%	12	7	11	30	40%	75	
LA CHARTRE A.S.	19	15	11	45	43%	1	3	2	11	12	29	28%	10	12	9	31	30%	105	
LAIGNE ST GERVAIS CO	5	-	2	7	78%	1	1	-	-	-	2	22%	-	-	-	0	0%	9	
LE GRAND LUCE UNION SPORTIVE	15	3	11	29	24%	1	8	4	12	19	44	37%	17	11	18	46	39%	119	
MANSIGNE BASKET CLUB	17	6	3	26	49%	1	4	2	3	2	12	23%	6	3	6	15	28%	53	
SABLE BASKET	34	-	10	44	21%	1	15	11	33	29	89	43%	21	15	37	73	35%	206	
LE MANS S.O.MAINE	12	1	9	22	31%	-	4	13	14	6	37	52%	5	7	-	12	17%	71	
CHAMPAGNE ES	11	-	7	18	23%	-	2	8	2	12	24	31%	9	11	15	35	45%	77	
MULSANNNE BASKET 2000	23	-	9	32	31%	3	3	8	13	13	40	38%	13	12	7	32	31%	104	
TELOCHE BASKET CLUB	3	-	7	10	16%	-	-	7	4	16	27	43%	9	15	2	26	41%	63	
PRECIGNE U.S.	-	-	4	4	17%	-	-	-	-	7	7	29%	6	6	1	13	54%	24	
LE LUDE BASKET CLUB	2	5	8	15	28%	2	5	6	-	12	25	46%	7	4	3	14	26%	54	
ETIVAL BASKET CLUB	2	5	8	15	28%	2	5	6	-	12	25	46%	7	4	3	14	26%	54	
FRESNAY /SARTHE	17	4	5	26	22%	1	12	11	9	12	45	38%	18	17	13	48	40%	119	
LA CHAPELLE ST AUBIN	27	-	5	32	17%	1	15	21	21	22	80	44%	38	26	7	71	39%	183	
ECOMMOY K.B.C.	9	9	7	25	30%	-	-	-	11	28	39	48%	15	3	-	18	22%	82	
MAROLLAIS S.C.	30	-	2	32	43%	1	5	4	1	12	23	31%	4	7	8	19	26%	74	
SPAY BASKET CLUB	-	-	3	3	100%	-	-	-	-	-	0	0%	-	-	-	0	0%	3	
BASKET CLUB ROEZEEN	32	-	8	40	21%	3	7	9	18	20	57	30%	35	30	31	96	50%	193	
BOULOIRE US	-	-	9	9	17%	-	-	-	8	-	8	15%	10	12	13	35	67%	52	
NEUVILLE BASKET ASSOCIATION	29	5	6	40	35%	3	4	2	14	16	39	34%	12	15	9	36	31%	115	
CLUB OMNISPORTS DE LUCHE PRINGE	5	-	3	8	57%	1	3	2	-	-	6	43%	-	-	-	0	0%	14	
LOUE-BRULON	4	-	2	6	25%	4	3	8	3	-	18	75%	-	-	-	0	0%	24	
JAGUAR MAYET BASKET	1	-	5	6	33%	-	-	-	-	-	0	0%	-	5	7	12	67%	18	
LE MANS BASKET CORPO 72	14	-	-	14	100%	-	-	-	-	-	0	0%	-	-	-	0	0%	14	
<b>TOTAL SARTHE</b>	<b>1026</b>	<b>242</b>	<b>600</b>	<b>1868</b>	<b>36%</b>	<b>98</b>	<b>367</b>	<b>508</b>	<b>614</b>	<b>715</b>	<b>2302</b>	<b>35%</b>	<b>771</b>	<b>636</b>	<b>480</b>	<b>1887</b>	<b>30%</b>	<b>6057</b>	



Répartition des licenciés par sous catégorie (Adultes, Jeunes, Mini Basket)



■ % Mini Basket  
■ % Jeunes  
■ % Adultes



Rang	CLUB	MASCULIN	FEMININ	TOTAL	% Masculin	% Féminin
1	COULAINES JEUNESSES SPORTIVES	150	111	261	57,47%	42,53%
2	LE MANS C.S.S.GAZONFIER	171	70	241	70,95%	29,05%
3	ST MARS D OUILLE LES MOUETTES	152	86	238	63,87%	36,13%
4	LA FLECHE US	139	88	227	61,23%	38,77%
5	LE MANS SC MODERNE	152	72	224	67,86%	32,14%
6	LE MANS SAINT PAVIN	140	74	214	65,42%	34,58%
7	SABLE BASKET	130	76	206	63,11%	36,89%
8	RUAUDIN JEUNESSE SPORTIVE	139	64	203	68,47%	31,53%
9	LE MANS JALT	185	12	197	93,91%	6,09%
10	BASKET CLUB ROEZEEN	119	74	193	61,66%	38,34%
11	LE MANS GSOS	140	50	190	73,68%	26,32%
12	CHANGE BASKET CLUB	133	52	185	71,89%	28,11%
13	LA CHAPELLE ST AUBIN	131	52	183	71,58%	28,42%
14	ANILLE BRAYE BASKET	101	74	175	57,71%	42,29%
15	ALLONNES JEUNESSES SPORTIVES	106	67	173	61,27%	38,73%
16	LA FERTE BERNARD V.S.	119	53	172	69,19%	30,81%
17	ROUILLON E.G	119	51	170	70,00%	30,00%
18	LE MANS A.S.MADELEINE	117	50	167	70,06%	29,94%
19	JOUE L'ABBE MONTBIZOT	88	59	147	59,86%	40,14%
20	LE MANS J.C.M. BASKET	116	30	146	79,45%	20,55%
21	ETIVAL BASKET CLUB	90	54	144	62,50%	37,50%
22	CERANS YVRE BASKET	83	55	138	60,14%	39,86%
23	GUECELARD BASKET BALL CLUB	71	66	137	51,82%	48,18%
24	LE GRAND LUCE UNION SPORTIVE	79	40	119	66,39%	33,61%
25	FRESNAY /SARTHE	66	53	119	55,46%	44,54%
26	NEUVILLE BASKET ASSOCIATION	70	45	115	60,87%	39,13%
27	LA CHARTRE A.S.	64	41	105	60,95%	39,05%
28	CONLIE US	78	26	104	75,00%	25,00%
29	MULSANNE BASKET 2000	62	42	104	59,62%	40,38%
30	ARNAGE UNION SPORTIVE	79	21	100	79,00%	21,00%
31	LE MANS S.L.B.	82	3	85	96,47%	3,53%
32	ECOMMOY K.B.C.	46	36	82	56,10%	43,90%
33	SILLE LE PHILIPPE B.C	24	53	77	31,17%	68,83%
34	CHAMPAGNE ES	62	15	77	80,52%	19,48%
35	CHATEAU DU LOIR C.O.C.	42	34	76	55,26%	44,74%
36	BASKET CANTONAL MALICORNAIS	54	21	75	72,00%	28,00%
37	MAROLLAIS S.C.	47	27	74	63,51%	36,49%
38	LE MANS S.O.MAINE	7	64	71	9,86%	90,14%
39	TELOCHE BASKET CLUB	37	26	63	58,73%	41,27%
40	LE LUDE BASKET CLUB	46	8	54	85,19%	14,81%
41	MANSIGNE BASKET CLUB	38	15	53	71,70%	28,30%
42	BOULOIRE US	28	24	52	53,85%	46,15%
43	MAMERS S.A.	36	7	43	83,72%	16,28%
44	ASSOCIATION SPORTIVE BELMONTOIS B,	24	3	27	88,89%	11,11%
45	SAINTE MARS LA BRIERE US	15	9	24	62,50%	37,50%
46	PRECIGNE U.S.	19	5	24	79,17%	20,83%
47	LOUE-BRULON	24	0	24	100,00%	0,00%
48	JAGUAR MAYET BASKET	10	8	18	55,56%	44,44%
49	CLUB OMNISPORTS DE LUCHE PRINGE	2	12	14	14,29%	85,71%
50	LE MANS BASKET CORPO 72	13	1	14	92,86%	7,14%
51	CD DE LA SARTHE DE BASKET BALL	8	3	11	72,73%	27,27%
52	SAVIGNE L'EVEQUE B.C.	10	0	10	100,00%	0,00%
53	LAIGNE ST GERVAIS	9	0	9	100,00%	0,00%
54	SPAY BASKET CLUB	2	1	3	66,67%	33,33%
55						
56						
57						
<b>Total</b>		<b>4074</b>	<b>2083</b>	<b>6157</b>	<b>66,17%</b>	<b>33,83%</b>



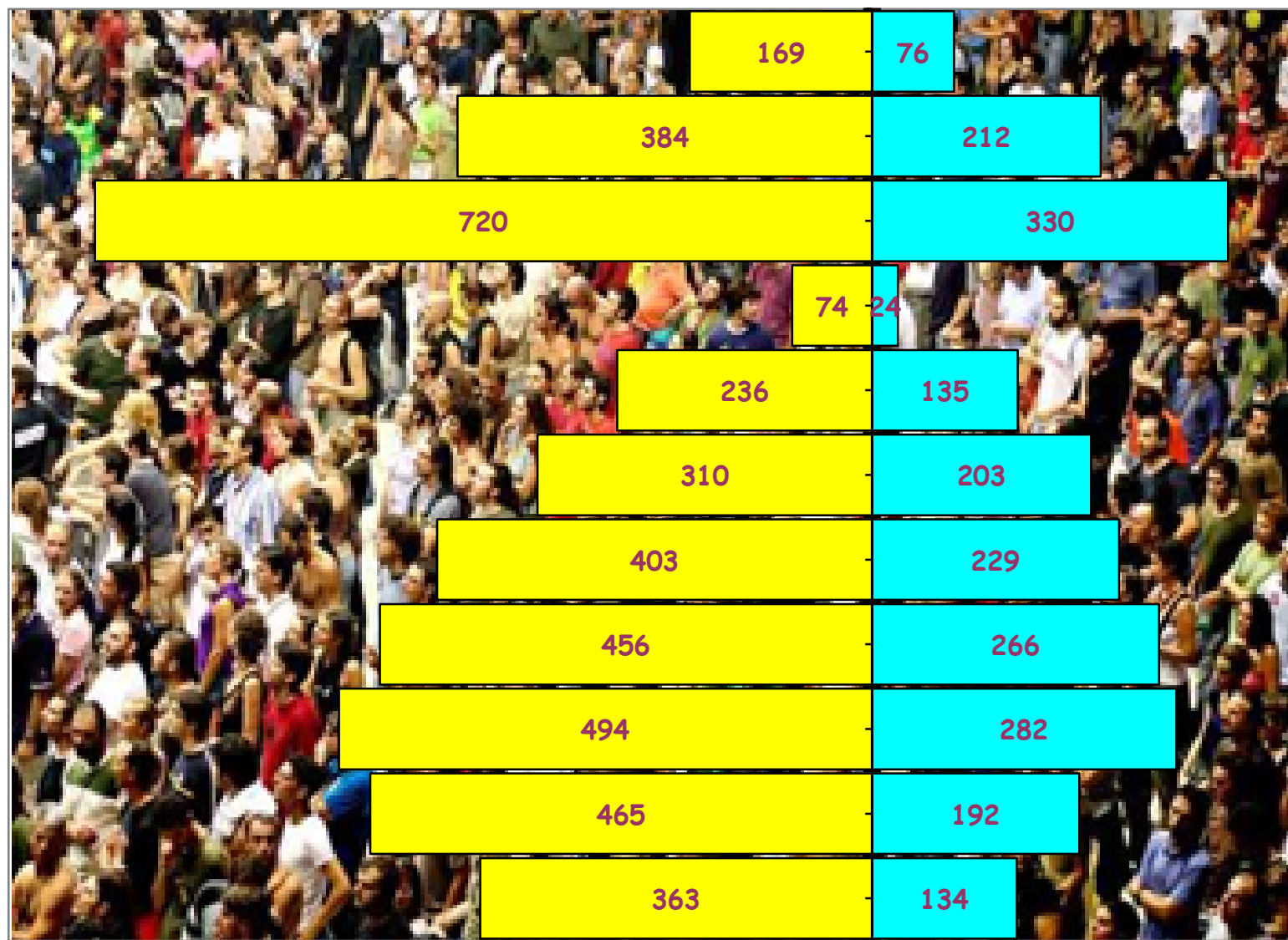
## ETAT COMPARATIF sur 2 saisons des licenciés Sarthois

	SAISON				COMPARAISON	
	2011 / 2012 (chiffres en fin de saison)		2012 / 2013 (chiffres au 05/11/2012)		Ecart	%
<b>CLUBS</b>	56		<b>54</b>		-2	-3,70%
<b>Masculin</b>	4 311	65,80%	4 074	66,17%	-237	-5,82%
<b>Féminin</b>	2 241	34,20%	2 083	33,83%	-158	-7,59%
<b>TOTAL</b>	<b>6 552</b>		<b>6 157</b>		<b>-395</b>	<b>-6,42%</b>

CATEGORIES	MASCULINS			FEMININS		
	Saison 11/12	Saison 12/13	écart	Saison 11/12	Saison 12/13	écart
<b>SENIORS</b>	780	<b>720</b>	<b>-60</b>	353	<b>330</b>	<b>-23</b>
<b>U20</b>	177	<b>74</b>	<b>74</b>	72	<b>24</b>	<b>24</b>
<b>U18</b>	142	<b>236</b>	<b>236</b>	73	<b>135</b>	<b>135</b>
<b>U17</b>	321	<b>310</b>	<b>-11</b>	255	<b>203</b>	<b>-52</b>
<b>U15</b>	381	<b>403</b>	<b>22</b>	253	<b>229</b>	<b>-24</b>
<b>U13</b>	411	<b>456</b>	<b>45</b>	289	<b>266</b>	<b>-23</b>
<b>U11</b>	523	<b>494</b>	<b>-29</b>	278	<b>282</b>	<b>4</b>
<b>U9</b>	458	<b>465</b>	<b>7</b>	221	<b>192</b>	<b>-29</b>
<b>U7</b>	441	<b>363</b>	<b>-78</b>	149	<b>134</b>	<b>-15</b>
<b>DETENTE</b>	335	<b>169</b>	<b>-166</b>	100	<b>76</b>	<b>-24</b>
<b>NON-JOUEURS</b>	342	<b>384</b>	<b>42</b>	198	<b>212</b>	<b>14</b>
<b>TOTAL</b>	4 311	<b>4 074</b>	<b>-237</b>	2 241	<b>2 083</b>	<b>-158</b>

Moyenne de licenciés par clubs	<b>114,02</b>
--------------------------------	---------------

Représentation par catégorie et sexe - Saison 2012-2013



Détente

Non Joueur

Seniors

U20 - Juniors

U18 - Juniors-Cadets

U17 - Cadets

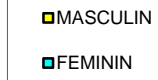
U15 - Minimes

U13 - Benjamins

U11 - Poussins

U9 - Min-Poussins

U7 - Baby-Basket



800

600

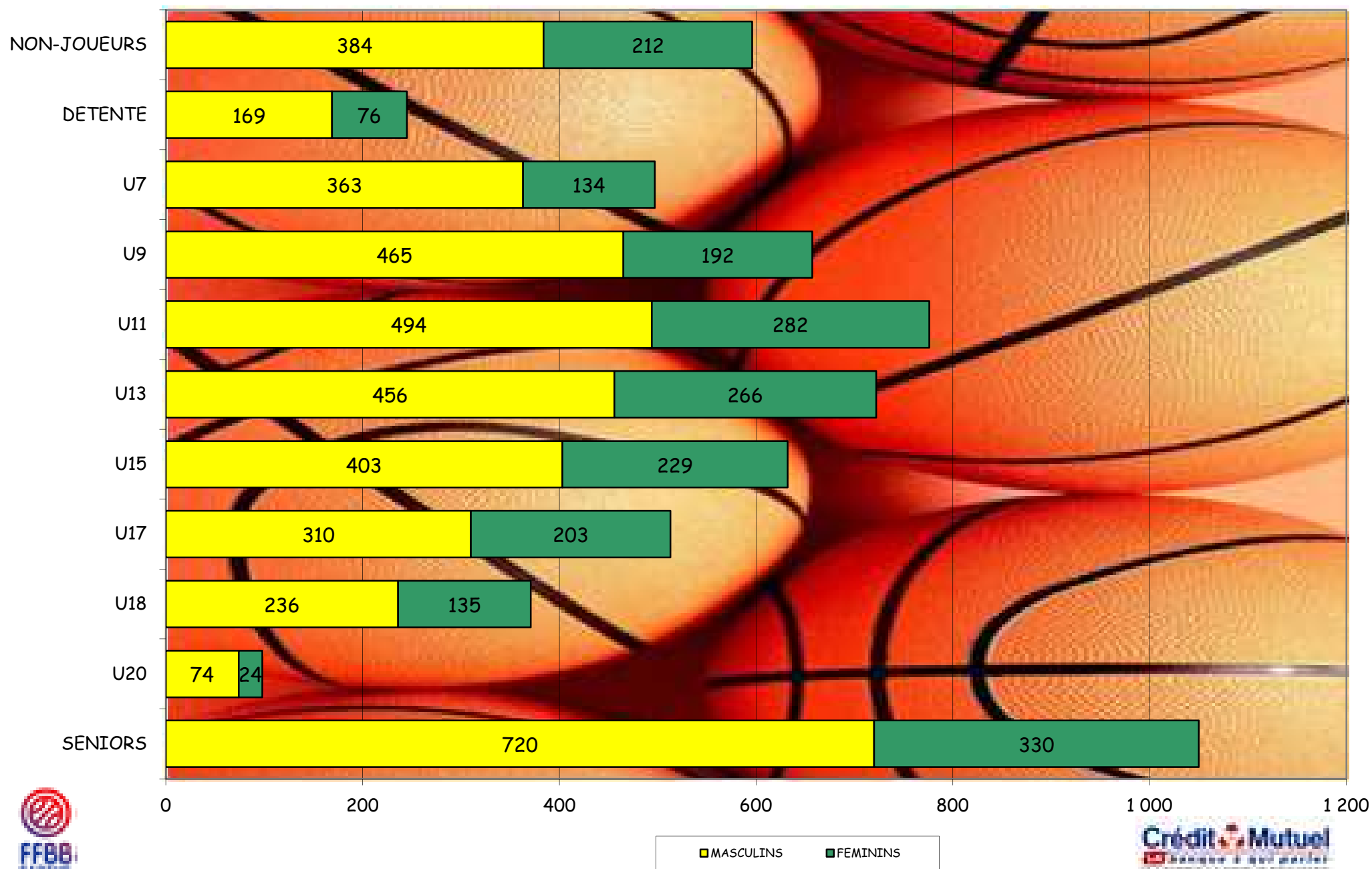
400

200

200

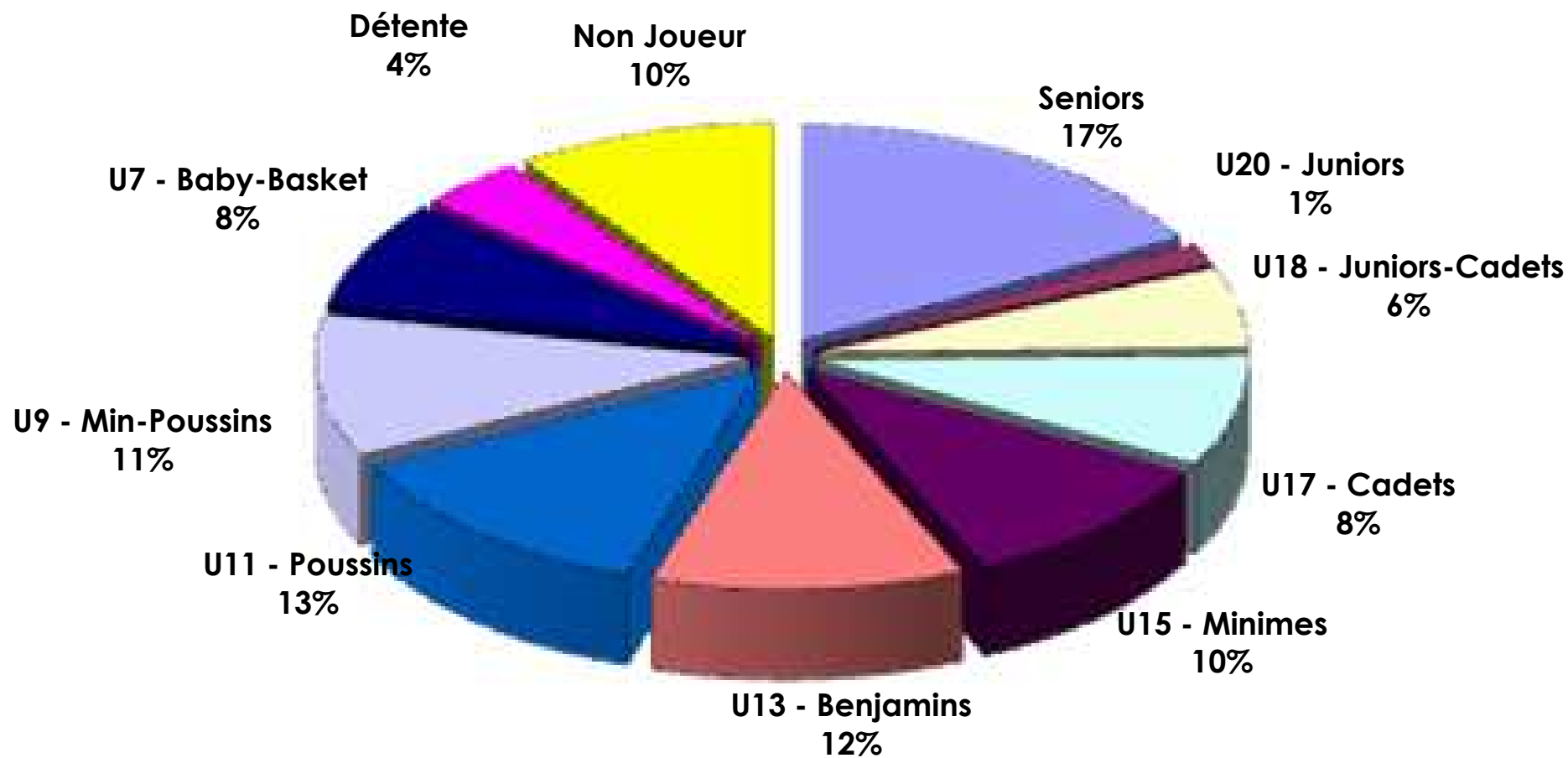
400

# Graphe par catégorie et sexe





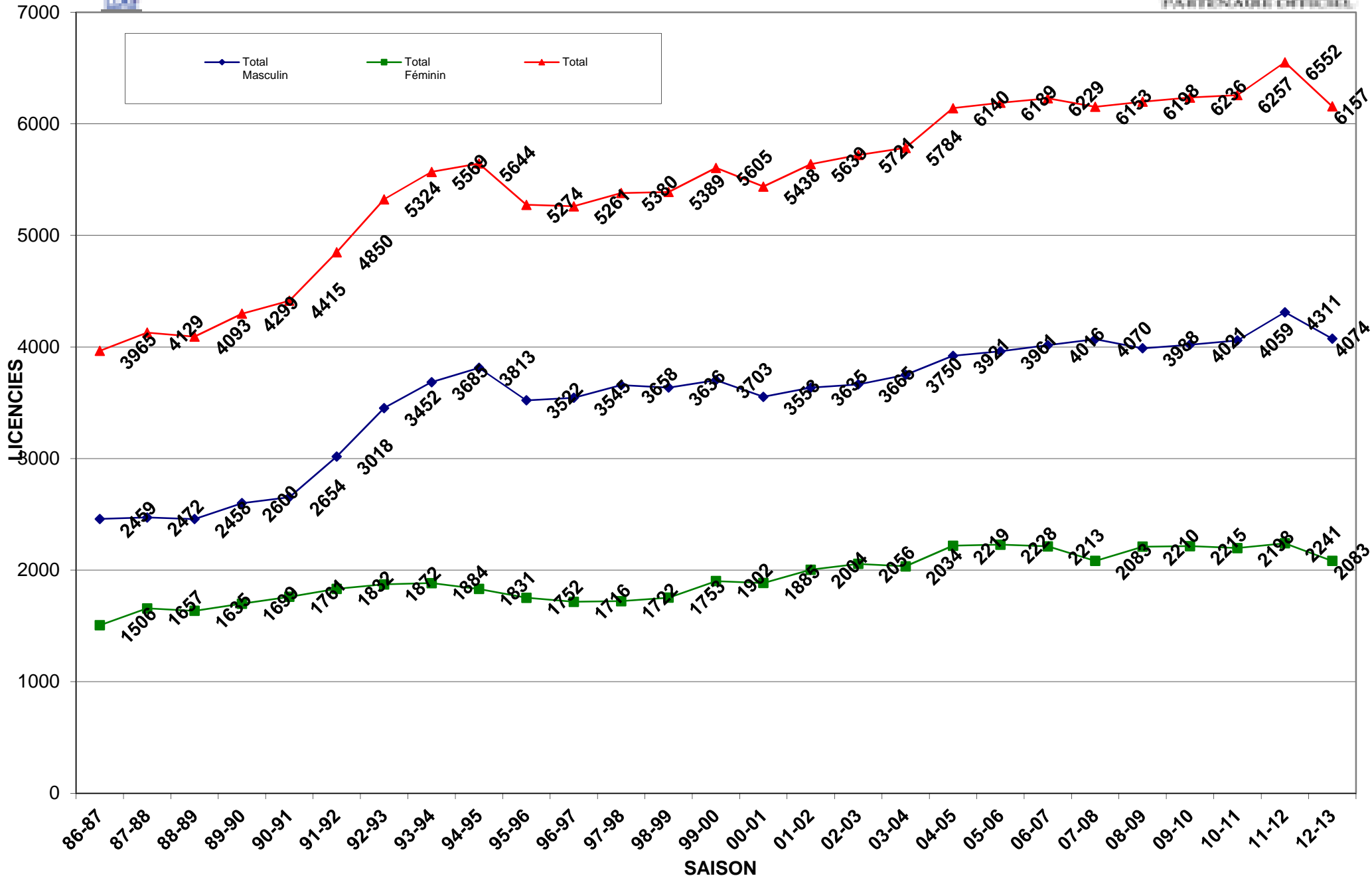
# Représentation par catégories Saison 2012-2013





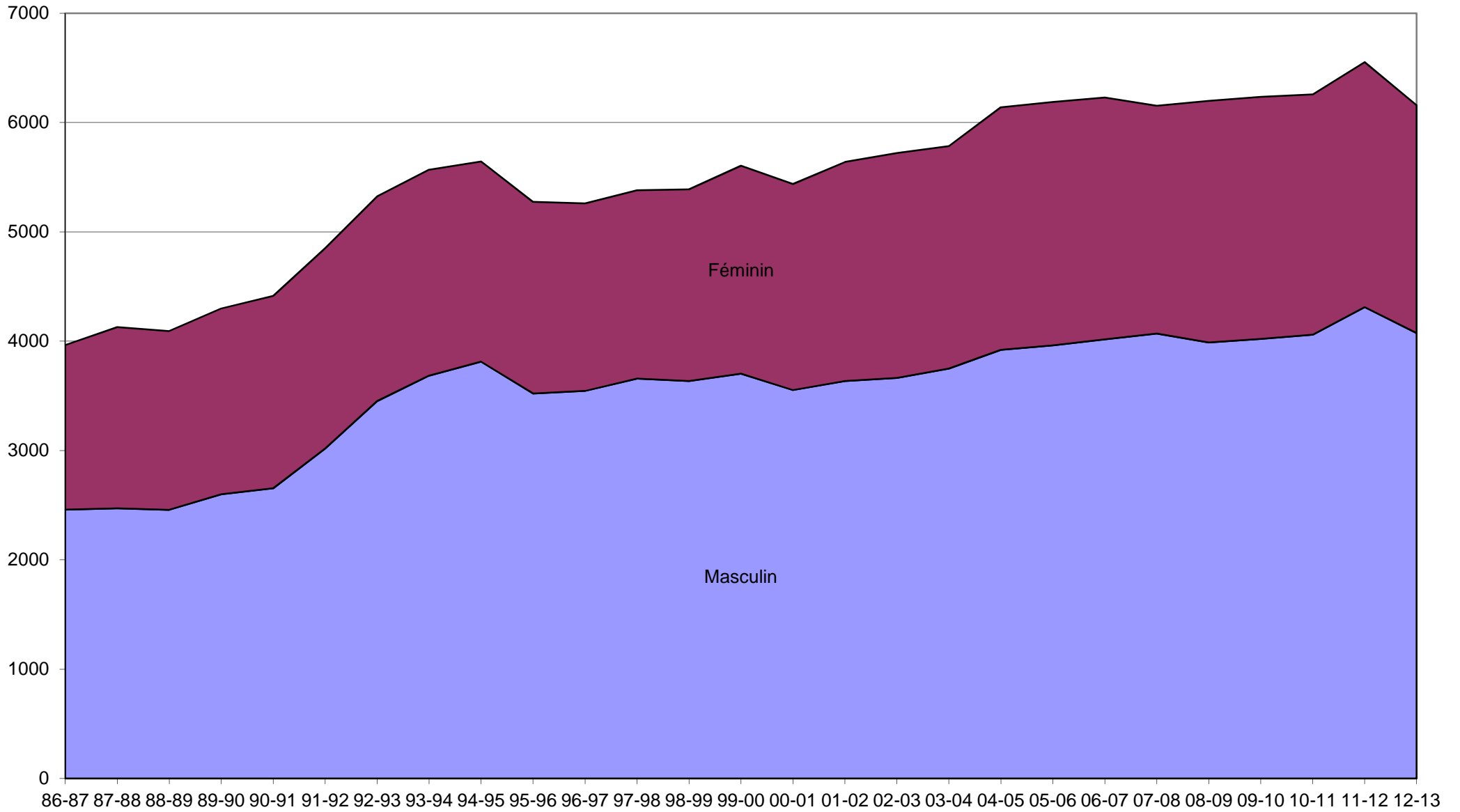


Evolution des licenciés depuis les 24 dernières saisons





### Evolution par sexe sur les 25 dernières saisons





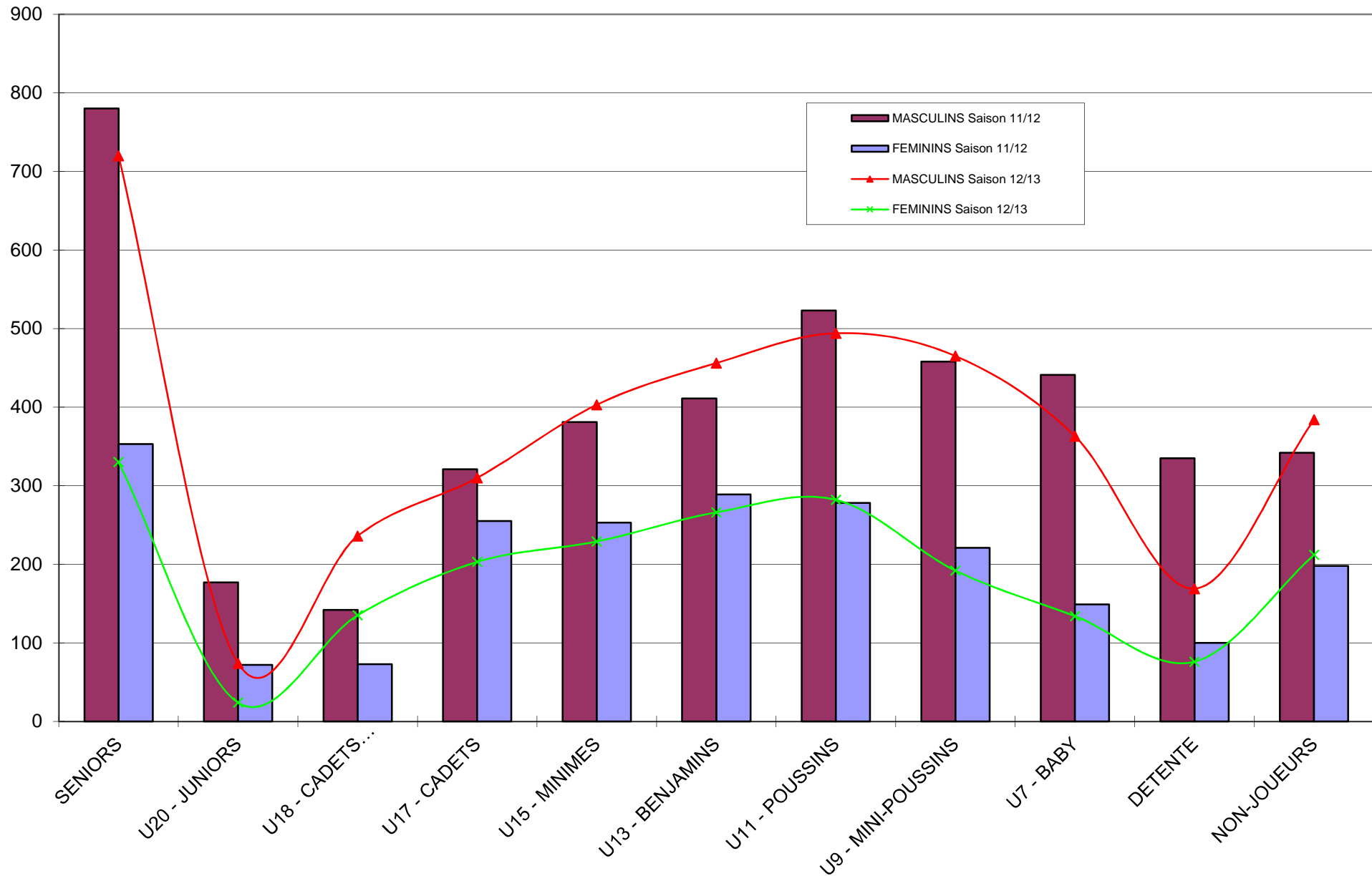
Saison	Total Masculin	Total Féminin	Total	% Augmentation	Différence
31-32	0	0	52	100,00%	52
32-33	0	0	83	37,35%	31
33-34	0	0	0	0,00%	-83
34-35	0	0	0	0,00%	0
35-36	0	0	0	0,00%	0
36-37	0	0	0	0,00%	0
37-38	0	0	0	0,00%	0
38-39	0	0	0	0,00%	0
39-40	0	0	0	0,00%	0
40-41	0	0	0	0,00%	0
41-42	0	0	0	0,00%	0
42-43	0	0	0	0,00%	0
43-44	0	0	0	0,00%	0
44-45	0	0	0	0,00%	0
45-46	0	0	0	0,00%	0
46-47	0	0	0	0,00%	0
47-48	0	0	52	100,00%	52
48-49	0	0	0	0,00%	-52
49-50	0	0	931	100,00%	931
50-51	0	0	935	0,43%	4
51-52	0	0	911	-2,63%	-24
52-53	0	0	792	-15,03%	-119
53-54	0	0	0	0,00%	-792
54-55	0	0	0	0,00%	0
55-56	0	0	0	0,00%	0
56-57	0	0	0	0,00%	0
57-58	0	0	0	0,00%	0
58-59	0	0	996	100,00%	996
59-60	0	0	0	0,00%	-996
60-61	0	0	0	0,00%	0
61-62	0	0	1258	100,00%	1258
62-63	0	0	1249	-0,72%	-9
63-64	0	0	0	0,00%	-1249
64-65	0	0	0	0,00%	0
65-66	0	0	1309	100,00%	1309
66-67	0	0	1355	3,39%	46
67-68	0	0	1759	22,97%	404
68-69	0	0	2104	16,40%	345
69-70	0	0	2032	-3,54%	-72
70-71	0	0	2120	4,15%	88
71-72	0	0	2535	16,37%	415
72-73	0	0	2542	0,28%	7



Saison	Total Masculin	Total Féminin	Total	% Augmentation	Différence
73-74	0	0	2731	6,92%	189
74-75	0	0	2973	8,14%	242
75-76	0	0	3061	2,87%	88
76-77	0	0	2880	-6,28%	-181
77-78	0	0	3208	10,22%	328
78-79	0	0	3471	7,58%	263
79-80	0	0	3770	7,93%	299
80-81	0	0	3977	5,20%	207
81-82	0	0	3987	0,25%	10
82-83	0	0	3883	-2,68%	-104
83-84	2349	1709	4058	4,31%	175
84-85	2586	1749	4335	6,39%	277
85-86	2714	1778	4492	3,50%	157
86-87	2459	1506	3965	-13,29%	-527
87-88	2472	1657	4129	3,97%	164
88-89	2458	1635	4093	-0,88%	-36
89-90	2600	1699	4299	4,79%	206
90-91	2654	1761	4415	2,63%	116
91-92	3018	1832	4850	8,97%	435
92-93	3452	1872	5324	8,90%	474
93-94	3685	1884	5569	4,40%	245
94-95	3813	1831	5644	1,33%	75
95-96	3522	1752	5274	-7,02%	-370
96-97	3545	1716	5261	-0,25%	-13
97-98	3658	1722	5380	2,21%	119
98-99	3636	1753	5389	0,17%	9
99-00	3703	1902	5605	3,85%	216
00-01	3553	1885	5438	-3,07%	-167
01-02	3635	2004	5639	3,56%	201
02-03	3665	2056	5721	1,43%	82
03-04	3750	2034	5784	1,09%	63
04-05	3921	2219	6140	5,80%	356
05-06	3961	2228	6189	0,79%	49
06-07	4016	2213	6229	0,64%	40
07-08	4070	2083	6153	-1,24%	-76
08-09	3988	2210	6198	0,73%	45
09-10	4021	2215	6236	0,61%	38
10-11	4059	2198	6257	0,34%	21
11-12	4311	2241	6552	4,50%	295
12-13	4074	2083	6157	-6,42%	-395



## COMPARATIF SUR DEUX SAISON - 2011-2012 / 2012-2013





## COMPARATIF SUR 5 SAISONS

	MASCULINS					FEMININS				
	Saison 08/09	Saison 09/10	Saison 10/11	Saison 11/12	Saison 12/13	Saison 08/09	Saison 09/10	Saison 10/11	Saison 11/12	Saison 12/13
<b>SENIORS</b>	986	943	744	780	<b>720</b>	411	414	349	353	<b>330</b>
<b>U20 - JUNIORS</b>	-	-	163	177	<b>74</b>	-	-	92	72	<b>24</b>
<b>U18 - CADETS JUNIORS</b>	-	-	114	142	<b>236</b>	-	-	55	73	<b>135</b>
<b>U17 - CADETS</b>	477	453	343	321	<b>310</b>	285	261	223	255	<b>203</b>
<b>U15 - MINIMES</b>	435	408	341	381	<b>403</b>	292	321	298	253	<b>229</b>
<b>U13 - BENJAMINS</b>	380	379	412	411	<b>456</b>	317	262	266	289	<b>266</b>
<b>U11 - POUSSINS</b>	421	412	473	523	<b>494</b>	265	299	290	278	<b>282</b>
<b>U9 - MINI-POUSSINS</b>	409	417	450	458	<b>465</b>	215	187	189	221	<b>192</b>
<b>U7 - BABY</b>	382	408	403	441	<b>363</b>	160	175	155	149	<b>134</b>
<b>DETENTE</b>	211	278	275	335	<b>169</b>	85	101	88	100	<b>76</b>
<b>NON-JOUEURS</b>	287	323	341	342	<b>384</b>	180	195	193	198	<b>212</b>
<b>TOTAL</b>	<b>3 988</b>	<b>4 021</b>	<b>4 059</b>	4 311	<b>4 074</b>	<b>2 210</b>	<b>2 215</b>	<b>2 198</b>	2 241	<b>2 083</b>
<b>Ecart</b>		<b>33</b>	<b>38</b>	<b>252</b>	<b>-237</b>		<b>5</b>	<b>-17</b>	<b>43</b>	<b>-158</b>