

TABLEAU DE BORD DES LICENCIÉS

COMITÉ DE LA SARTHE

A la date du : **02/10/2012**

	Saison en cours		Saison précédente *	
	2012-2013	%	2011-2012	%
MASCULINS	3 274	65,65%	4 311	65,80%
FEMININS	1 713	34,35%	2 241	34,20%
TOTAL	4 987		6 552	
Seniors	937	18,79%	1 133	17,29%
U20 - Juniors	87	1,74%	249	3,80%
U18 - Juniors-Cadets	337	6,76%	215	3,28%
U17 - Cadets	465	9,32%	576	8,79%
U15 - Minimes	566	11,35%	634	9,68%
U13 - Benjamins	610	12,23%	700	10,68%
U11 - Poussins	647	12,97%	801	12,23%
U9 - Min-Poussins	459	9,20%	679	10,36%
U7 - Baby-Basket	291	5,84%	590	9,00%
Détente	77	1,54%	435	6,64%
Non Joueur	511	10,25%	540	8,24%

ECART - 1565

Catégorie	MASCULIN				FEMININ				Catégorie
	12-13	%	11-12	Ecart	12-13	%	11-12	Ecart	
Seniors	12-13	19,52%	780	- 141	298	17,40%	353	- 55	Seniors
U20 - Juniors	67	2,05%	177	- 110	20	1,17%	72	- 52	Juniors
U18 - Juniors-Cadets	215	6,57%	142	+ 73	122	7,12%	73	+ 49	Juniors-Cadets
U17 - Cadets	285	8,70%	321	- 36	180	10,51%	255	- 75	Cadets
U15 - Minimes	354	10,81%	381	- 27	212	12,38%	253	- 41	Minimes
U13 - Benjamins	379	11,58%	411	- 32	231	13,49%	289	- 58	Benjamins
U11 - Poussins	419	12,80%	523	- 104	228	13,31%	278	- 50	Poussins
U9 - Min-Poussins	324	9,90%	458	- 134	135	7,88%	221	- 86	Mini-Poussins
U7 - Baby-Basket	222	6,78%	441	- 219	69	4,03%	149	- 80	Baby-Basket
Détente	48	1,47%	335	- 287	29	1,69%	100	- 71	Detentes
Non Joueur	322	9,84%	342	- 20	189	11,03%	198	- 9	Non Joueur
TOTAL	3 274	65,65%	4 311	- 1037	1 713	34,35%	2 241	- 528	TOTAL

	Masculin	%	Féminin	%
FFBB	196 761	61,15%	125 002	38,85%
Ligue	27 646	52,08%	25 438	47,92%
Sarthe	3 274	65,65%	1 713	34,35%

La Ligue Pays de Loire représente **16,50%** de la FFBB
 La Sarthe représente **9,39%** de la Ligue Pays de Loire
 La Sarthe représente **1,55%** de la FFBB

Moyenne de licenciés par clubs	94,09
Nombres de clubs pris en compte	53

* les chiffres de 2011-2012 sont bien sur ceux de fin de saison

Edité par la Commission Qualifications
Marcel GUIBERT

COMPARATIF SUR DEUX SAISON A LA MEME DATE						
Saison 2011-2012 au	02/10/2011		écart	Saison 2012-2013 au	02/10/2012	
HOMMES	3 099	65,60%	+ 175	HOMMES	3 274	65,65%
FEMMES	1 625	34,40%	+ 88	FEMMES	1 713	34,35%
TOTAL	4 724			TOTAL	4 987	
	Différence	+ 263	5,57%			

2012-2013		
CREATION	nc	nc
RENOUVELLEMENT	nc	nc

Top 10 des licenciés par clubs

Rang	CLUB	MASCULIN	FEMININ	TOTAL	% Masculin	% Féminin
1	COULAINES JEUNESSES SPORTIVES	136	102	238	57,14%	42,86%
2	ST MARS D OUTILLE LES MOUETTES	136	80	216	62,96%	37,04%
3	LE MANS SC MODERNE	134	64	198	67,68%	32,32%
4	LE MANS C.S.S.GAZONFIER	138	52	190	72,63%	27,37%
5	LA FLECHE US	112	75	187	59,89%	40,11%
6	LE MANS JALT	171	12	183	93,44%	6,56%
7	LE MANS SAINT PAVIN	109	66	175	62,29%	37,71%
8	LE MANS GSOS	125	47	172	72,67%	27,33%
9	RUAUDIN JEUNESSE SPORTIVE	113	58	171	66,08%	33,92%
10	CHANGE BASKET CLUB	120	50	170	70,59%	29,41%

6	ANILLE BRAYE BASKET	14	7	21	66,67%	33,33%
7	RUAUDIN JEUNESSE SPORTIVE	14	6	20	70,00%	30,00%
8	LA CHAPELLE ST AUBIN	15	5	20	75,00%	25,00%
9	BASKET CLUB ROZEËEN	10	10	20	50,00%	50,00%
10	LE MANS JALT	19	0	19	100,00%	0,00%
11	ST MARS D OUTILLE LES MOUETTES	13	6	19	68,42%	31,58%
12	ETIVAL BASKET CLUB	12	7	19	63,16%	36,84%
13	GUECELARD BASKET BALL CLUB	6	12	18	33,33%	66,67%
14	LE MANS C.S.S.GAZONFIER	11	7	18	61,11%	38,89%
15	ALLONNES JEUNESSES SPORTIVES	10	7	17	58,82%	41,18%
16	LA FLECHE US	9	8	17	52,94%	47,06%
17	LE MANS GSOS	10	7	17	58,82%	41,18%
18	LE GRAND LUCE UNION SPORTIVE	13	4	17	76,47%	23,53%
19	LA FERTE BERNARD V.S.	12	3	15	80,00%	20,00%
20	ROUILLON E.G	11	4	15	73,33%	26,67%

6	RUAUDIN JEUNESSE SPORTIVE	14	10	24	58,33%	41,67%
7	COULAINES JEUNESSES SPORTIVES	15	8	23	65,22%	34,78%
8	LA FLECHE US	12	11	23	52,17%	47,83%
9	JOUE L'ABBE MONTBIZOT	14	9	23	60,87%	39,13%
10	ROUILLON E.G	13	9	22	59,09%	40,91%
11	LE MANS GSOS	15	4	19	78,95%	21,05%
12	ALLONNES JEUNESSES SPORTIVES	10	8	18	55,56%	44,44%
13	LA FERTE BERNARD V.S.	14	4	18	77,78%	22,22%
14	CONLIE US	14	4	18	77,78%	22,22%
15	LE GRAND LUCE UNION SPORTIVE	10	7	17	58,82%	41,18%
16	GUECELARD BASKET BALL CLUB	8	8	16	50,00%	50,00%
17	CERANS YVRE BASKET	13	2	15	86,67%	13,33%
18	LE MANS SAINT PAVIN	11	4	15	73,33%	26,67%
19	LE MANS C.S.S.GAZONFIER	9	6	15	60,00%	40,00%
20	LE MANS SC MODERNE	10	5	15	66,67%	33,33%

Top 20 Clubs - Licence U9 (Mini Poussin)

Place	CLUB	MASCULIN	FEMININ	TOTAL	% Masculin	% Féminin
1	LE MANS GSOS	19	5	24	79,17%	20,83%
2	LA FLECHE US	12	9	21	57,14%	42,86%
3	LE MANS S.L.B.	19	2	21	90,48%	9,52%
4	ETIVAL BASKET CLUB	17	4	21	80,95%	19,05%
5	BASKET CLUB ROZEËEN	14	7	21	66,67%	33,33%
6	LA CHAPELLE ST AUBIN	16	4	20	80,00%	20,00%
7	LA FERTE BERNARD V.S.	17	2	19	89,47%	10,53%
8	GUECELARD BASKET BALL CLUB	10	7	17	58,82%	41,18%
9	SILLE LE PHILIPPE B.C	11	6	17	64,71%	35,29%
10	ALLONNES JEUNESSES SPORTIVES	9	5	14	64,29%	35,71%
11	COULAINES JEUNESSES SPORTIVES	10	4	14	71,43%	28,57%
12	FRESNAY /SARTHE	6	8	14	42,86%	57,14%
13	CHATEAU DU LOIR C.O.C.	8	5	13	61,54%	38,46%
14	LE MANS SAINT PAVIN	6	7	13	46,15%	53,85%
15	ST MARS D OUTILLE LES MOUETTES	7	6	13	53,85%	46,15%
16	NEUVILLE BASKET ASSOCIATION	11	2	13	84,62%	15,38%
17	ROUILLON E.G	11	1	12	91,67%	8,33%
18	LE MANS JALT	9	2	11	81,82%	18,18%
19	CHANGE BASKET CLUB	11	0	11	100,00%	0,00%
20	JOUE L'ABBE MONTBIZOT	7	3	10	70,00%	30,00%

Top 20 Clubs - Licence U7 (Baby Basket)

Place	CLUB	MASCULIN	FEMININ	TOTAL	% Masculin	% Féminin
1	LA FLECHE US	20	7	27	74,07%	25,93%
2	CERANS YVRE BASKET	8	11	19	42,11%	57,89%
3	ETIVAL BASKET CLUB	17	2	19	89,47%	10,53%
4	ST MARS D OUTILLE LES MOUETTES	11	7	18	61,11%	38,89%
5	LE MANS GSOS	14	1	15	93,33%	6,67%
6	LE GRAND LUCE UNION SPORTIVE	11	4	15	73,33%	26,67%
7	LE MANS SAINT PAVIN	13	1	14	92,86%	7,14%
8	SABLE BASKET	10	4	14	71,43%	28,57%
9	LE MANS A.S.MADELEINE	9	4	13	69,23%	30,77%
10	CHAMPAGNE ES	10	1	11	90,91%	9,09%
11	BASKET CLUB ROZEËEN	7	3	10	70,00%	30,00%
12	GUECELARD BASKET BALL CLUB	4	4	8	50,00%	50,00%
13	BASKET CANTONAL MALICORNAIS	7	1	8	87,50%	12,50%
14	NEUVILLE BASKET ASSOCIATION	5	3	8	62,50%	37,50%
15	LE MANS J.C.M. BASKET	6	1	7	85,71%	14,29%
16	FRESNAY /SARTHE	4	3	7	57,14%	42,86%
17	ALLONNES JEUNESSES SPORTIVES	5	1	6	83,33%	16,67%
18	ARNAGE UNION SPORTIVE	5	1	6	83,33%	16,67%
19	LA FERTE BERNARD V.S.	6	0	6	100,00%	0,00%
20	LE MANS SC MODERNE	5	1	6	83,33%	16,67%

Top 20 Clubs - Licence Déténe

Place	CLUB	MASCULIN	FEMININ	TOTAL	% Masculin	% Féminin
1	LA FLECHE US	10	8	18	55,56%	44,44%
2	ST MARS D OUTILLE LES MOUETTES	4	4	8	50,00%	50,00%
3	LA FERTE BERNARD V.S.	3	4	7	42,86%	57,14%
4	JOUE L'ABBE MONTBIZOT	5	2	7	71,43%	28,57%
5	GUECELARD BASKET BALL CLUB	4	1	5	80,00%	20,00%
6	ANILLE BRAYE BASKET	4	1	5	80,00%	20,00%
7	ALLONNES JEUNESSES SPORTIVES	1	3	4	25,00%	75,00%
8	ROUILLON E.G	4	0	4	100,00%	0,00%
9	ARNAGE UNION SPORTIVE	0	3	3	0,00%	100,00%
10	ECOMMOY K.B.C.	3	0	3	100,00%	0,00%
11	NEUVILLE BASKET ASSOCIATION	3	0	3	100,00%	0,00%
12	CHANGE BASKET CLUB	2	0	2	100,00%	0,00%
13	LA CHARTRE A.S.	1	1	2	50,00%	50,00%
14	LE GRAND LUCE UNION SPORTIVE	1	1	2	50,00%	50,00%
15	LE MANS J.C.M. BASKET	1	0	1	100,00%	0,00%
16	RUAUDIN JEUNESSE SPORTIVE	0	1	1	0,00%	100,00%
17	ETIVAL BASKET CLUB	1	0	1	100,00%	0,00%
18	FRESNAY /SARTHE	1	0	1	100,00%	0,00%
19						
20						

Top 20 Clubs - Licence Non Joueur

Place	CLUB	MASCULIN	FEMININ	TOTAL	% Masculin	% Féminin
1	LE MANS SC MODERNE	20	8	28	78,95%	21,05%
2	COULAINES JEUNESSES SPORTIVES	23	6	29	79,31%	20,69%
3	LE MANS JALT	20	9	29	68,97%	31,03%
4	CHANGE BASKET CLUB	19	9	28	67,86%	32,14%
5	ST MARS D OUTILLE LES MOUETTES	16	8	24	66,67%	33,33%
6	RUAUDIN JEUNESSE SPORTIVE	14	9	23	60,87%	39,13%
7	CERANS YVRE BASKET	11	10	21	52,38%	47,62%
8	ALLONNES JEUNESSES SPORTIVES	14	6	20	70,00%	30,00%
9	LE MANS C.S.S.GAZONFIER	11	9	20	55,00%	45,00%
10	LE MANS A.S.MADELEINE	13	7	20	65,00%	35,00%
11	ANILLE BRAYE BASKET	10	9	19	52,63%	47,37%
12	LA FLECHE US	11	4	15	73,33%	26,67%
13	JOUE L'ABBE MONTBIZOT	8	6	14	57,14%	42,86%
14	LE MANS SAINT PAVIN	8	6	14	57,14%	42,86%
15	CD DE LA SARTHE DE BASKET BALL	8	3	11	72,73%	27,27%
16	LA FERTE BERNARD V.S.	5	5	10	50,00%	50,00%
17	ROUILLON E.G	5	4	9	55,56%	44,44%
18	LA CHARTRE A.S.	5	4	9	55,56%	44,44%
19	LE MANS J.C.M. BASKET	5	3	8	62,50%	37,50%
20	LE GRAND LUCE UNION SPORTIVE	4	4	8	50,00%	50,00%

Le club ayant le plus de...

licenciés	est	COULAINES JEUNESSES SPORTIVES	(238)	soit	5%	des licenciés sarthois		
seniors	est	LE MANS C.S.S.GAZONFIER	(51)	soit	5%	des seniors sarthois	et	27%
U20 (juniors)	est	LE MANS C.S.S.GAZONFIER	(10)	soit	11%	des U20 (juniors) sarthois	et	5%
U18 (cadets-juniors)	est	COULAINES JEUNESSES SPORTIVES	(26)	soit	8%	des U18 (cadets-juniors) sarthois	et	11%
U17 (cadets)	est	COULAINES JEUNESSES SPORTIVES	(36)	soit	8%	des U17 (cadets) sarthois	et	15%
U15 (minimes)	est	ST MARS D OUILLE LES MOUETTES	(34)	soit	6%	des U15 (minimes) sarthois	et	16%
U13 (benjamins)	est	COULAINES JEUNESSES SPORTIVES	(37)	soit	6%	des U13 (benjamins) sarthois	et	16%
U11 (poussins)	est	LE MANS JALT	(35)	soit	5%	des U11 (poussins) sarthois	et	19%
U9 (mini poussins)	est	LE MANS GSOS	(24)	soit	5%	des U9 (mini poussins) sarthois	et	14%
U7 (baby)	est	LA FLECHE US	(27)	soit	9%	des U7 (baby) sarthois	et	14%
détente	est	LA FLECHE US	(18)	soit	23%	des détente sarthois	et	10%
non joueurs	est	LE MANS SC MODERNE	(38)	soit	7%	des non joueurs sarthois	et	19%

Le club ayant le plus de...

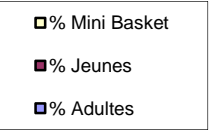
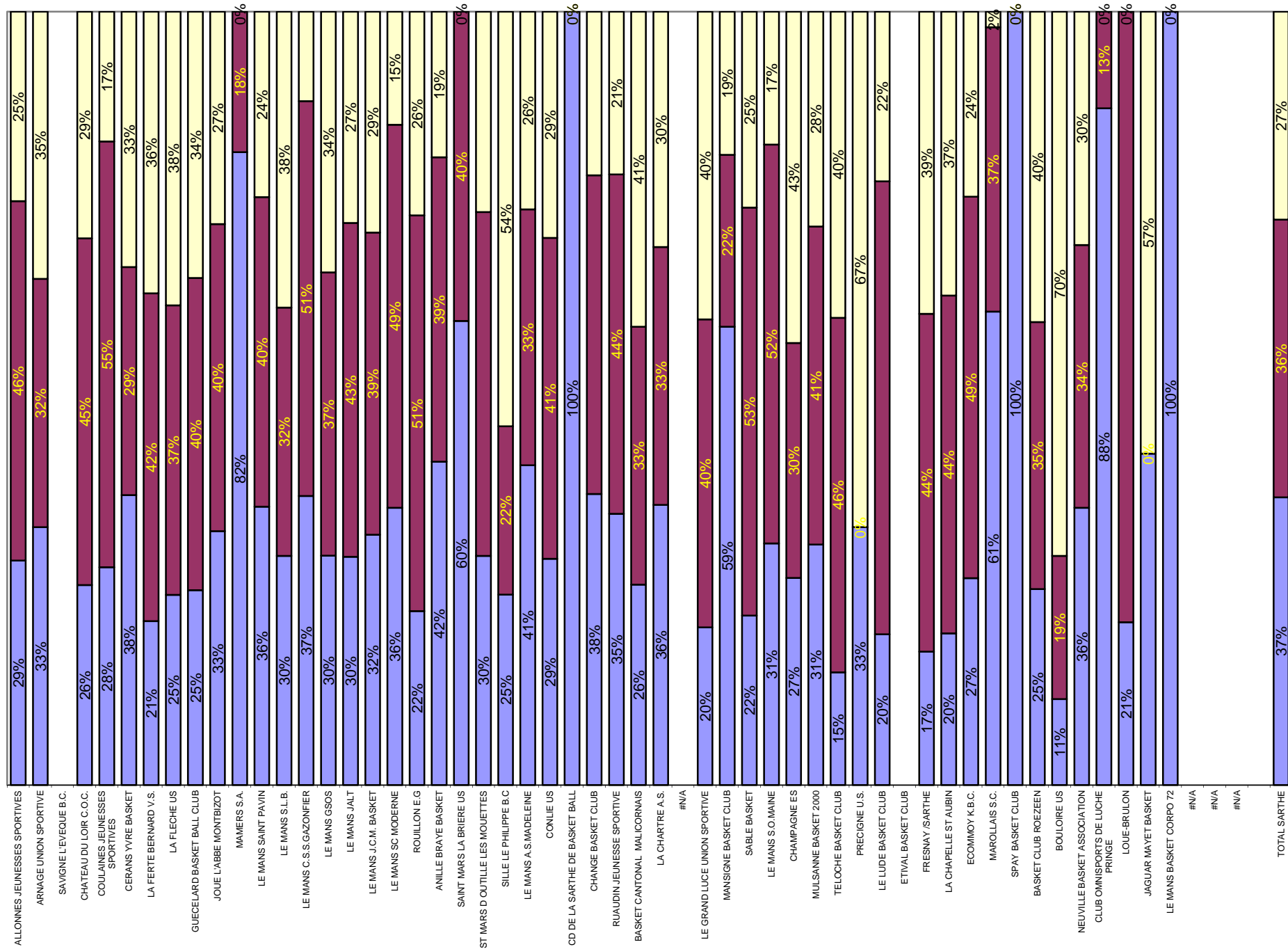
licenciés masculins	est	LE MANS JALT	(171)	soit	5%	des licenciés masculins sarthois	et	93%
seniors masculins	est	LE MANS C.S.S.GAZONFIER	(38)	soit	6%	des seniors masculins sarthois	et	20%
U20 (juniors) masculins	est	LE MANS C.S.S.GAZONFIER	(8)	soit	12%	des U20 (juniors) masculins sarthois	et	4%
U18 (cadets-juniors) masculins	est	LE MANS SC MODERNE	(17)	soit	8%	des U18 (cadets-juniors) masculins sa	et	9%
U17 (cadets) masculins	est	LE MANS JALT	(26)	soit	9%	des U17 (cadets) masculins sarthois	et	14%
U15 (minimes) masculins	est	ST MARS D OUILLE LES MOUETTES	(20)	soit	6%	des U15 (minimes) masculins sarthois	et	9%
U13 (benjamins) masculins	est	COULAINES JEUNESSES SPORTIVES	(22)	soit	6%	des U13 (benjamins) masculins sartho	et	9%
U11 (poussins) masculins	est	LE MANS JALT	(34)	soit	8%	des U11 (poussins) masculins sarthois	et	19%
U9 (mini poussins) masculins	est	LE MANS S.L.B.	(19)	soit	6%	des U9 (mini poussins) masculins sart	et	23%
U7 (baby) masculins	est	LA FLECHE US	(20)	soit	9%	des U7 (baby) masculins sarthois	et	11%
détentes masculins	est	LA FLECHE US	(10)	soit	21%	des détente masculins sarthois	et	5%
non joueurs masculins	est	LE MANS SC MODERNE	(30)	soit	9%	des non joueurs masculins sarthois	et	15%

Le club ayant le plus de...

licenciés féminins	est	COULAINES JEUNESSES SPORTIVES	(102)	soit	6%	des licenciés féminins sarthois	et	43%
seniors féminins	est	LE MANS SAINT PAVIN	(18)	soit	6%	des seniors féminins sarthois	et	10%
juniors féminins	est	CHATEAU DU LOIR C.O.C.	(2)	soit	10%	des juniors féminins sarthois	et	3%
U18 (cadets-juniors) féminins	est	COULAINES JEUNESSES SPORTIVES	(14)	soit	11%	des U18 (cadets-juniors) féminins sar	et	6%
U17 (cadets) féminins	est	COULAINES JEUNESSES SPORTIVES	(28)	soit	16%	des U17 (cadets) féminins sarthois	et	12%
U15 (minimes) féminins	est	SABLE BASKET	(15)	soit	7%	des U15 (minimes) féminins sarthois	et	10%
U13 (benjamins) féminins	est	COULAINES JEUNESSES SPORTIVES	(15)	soit	6%	des U13 (benjamins) féminins sarthoi	et	6%
U11 (poussins) féminins	est	BASKET CLUB ROEZEEN	(14)	soit	6%	des U11 (poussins) féminins sarthois	et	10%
U9 (mini poussins) féminins	est	LA FLECHE US	(9)	soit	7%	des U9 (mini poussins) féminins sarth	et	5%
U7 (baby) féminins	est	CERANS YVRE BASKET	(11)	soit	16%	des U7 (baby) féminins sarthois	et	10%
détentes féminins	est	LA FLECHE US	(8)	soit	28%	des détente féminins sarthois	et	4%
non joueurs féminins	est	CERANS YVRE BASKET	(10)	soit	5%	des non joueurs féminins sarthois	et	9%

CLUB	ADULTES					JEUNES							MINI BASKET					Nb Lic Total
	SENIORS	DETENTE	DIRIGEANT	TOTAL	% Adultes	U20	U18	U17	U15	U13	TOTAL	% Jeunes	U11	U9	U7	TOTAL	% Mini Basket	
ALLONNES JEUNESSES SPORTIVES	21	4	20	45	29%	4	3	25	23	17	72	46%	18	14	6	38	25%	155
ARNAGE UNION SPORTIVE	21	3	3	27	33%	1	3	4	7	11	26	32%	13	9	6	28	35%	81
SAVIGNE L' EVEQUE B.C.																		
CHATEAU DU LOIR C.O.C.	9	-	6	15	26%	2	6	-	6	12	26	45%	4	13	-	17	29%	58
COULAINES JEUNESSES SPORTIVES	38	-	29	67	28%	6	26	36	26	37	131	55%	23	14	3	40	17%	238
CERANS YVRE BASKET	21	-	21	42	38%	2	3	-	16	12	33	29%	15	3	19	37	33%	112
LA FERTE BERNARD V.S.	8	7	10	25	21%	-	8	17	10	15	50	42%	18	19	6	43	36%	118
LA FLECHE US	13	18	15	46	25%	5	15	12	21	17	70	37%	23	21	27	71	38%	187
GUECELARD BASKET BALL CLUB	18	5	7	30	25%	3	9	11	7	18	48	40%	16	17	8	41	34%	119
JOUE L'ABBE MONTBIZOT	22	7	14	43	33%	3	8	9	19	13	52	40%	23	10	3	36	27%	131
MAMERS S.A.	7	-	2	9	82%	-	2	-	-	-	2	18%	-	-	-	0	0%	11
LE MANS SAINT PAVIN	49	-	14	63	36%	-	15	13	20	22	70	40%	15	13	14	42	24%	175
LE MANS S.L.B.	19	-	5	24	30%	1	-	9	7	9	26	32%	10	21	-	31	38%	81
LE MANS C.S.S.GAZONFIER	51	-	20	71	37%	10	23	27	19	18	97	51%	15	4	3	22	12%	190
LE MANS GSOS	44	-	7	51	30%	3	8	18	17	17	63	37%	19	24	15	58	34%	172
LE MANS JALT	25	-	29	54	30%	4	13	26	17	19	79	43%	35	11	4	50	27%	183
LE MANS J.C.M. BASKET	25	1	8	34	32%	3	8	7	10	13	41	39%	14	9	7	30	29%	105
LE MANS SC MODERNE	33	-	38	71	36%	3	23	25	22	25	98	49%	15	8	6	29	15%	198
ROUILLON E.G	16	4	9	29	22%	-	6	24	21	15	66	51%	22	12	-	34	26%	129
ANILLE BRAYE BASKET	27	5	19	51	42%	1	6	11	9	21	48	39%	12	5	6	23	19%	122
SAINT MARS LA BRIERE US	9	-	3	12	60%	-	3	5	-	-	8	40%	-	-	-	0	0%	20
ST MARS D OUILLE LES MOUETTES	32	8	24	64	30%	2	12	29	34	19	96	44%	25	13	18	56	26%	216
SILLE LE PHILIPPE B.C	12	-	5	17	25%	1	1	3	6	4	15	22%	15	17	5	37	54%	69
LE MANS A.S.MADELEINE	35	-	20	55	41%	2	6	6	17	13	44	33%	11	10	13	34	26%	133
CONLIE US	17	-	7	24	29%	-	8	7	15	4	34	41%	18	6	-	24	29%	82
CD DE LA SARTHE DE BASKET BALL	-	-	11	11	100%	-	-	-	-	-	0	0%	-	-	-	0	0%	11
CHANGE BASKET CLUB	34	2	28	64	38%	4	16	18	21	11	70	41%	25	11	-	36	21%	170
RUAUDIN JEUNESSE SPORTIVE	36	1	23	60	35%	3	16	16	20	20	75	44%	24	8	4	36	21%	171
BASKET CANTONAL MALICORNAIS	10	-	4	14	26%	1	3	2	7	5	18	33%	9	5	8	22	41%	54
LA CHARTRE A.S.	14	2	9	25	36%	1	2	1	10	9	23	33%	10	7	4	21	30%	69
LE GRAND LUCE UNION SPORTIVE	11	2	8	21	20%	1	8	4	11	17	41	40%	17	9	15	41	40%	103
MANSIGNE BASKET CLUB	13	-	3	16	59%	1	4	1	-	-	6	22%	3	1	1	5	19%	27
SABLE BASKET	24	-	8	32	22%	1	13	8	29	26	77	53%	13	10	14	37	25%	146
LE MANS S.O.MAINE	12	-	8	20	31%	-	3	12	13	5	33	52%	5	6	-	11	17%	64
CHAMPAGNE ES	11	-	4	15	27%	-	1	6	1	9	17	30%	7	6	11	24	43%	56
MULSANNNE BASKET 2000	20	-	8	28	31%	3	3	6	13	12	37	41%	12	7	6	25	28%	90
TELOCHE BASKET CLUB	2	-	5	7	15%	-	-	6	3	13	22	46%	8	10	1	19	40%	48
PRECIGNE U.S.	-	-	3	3	33%	-	-	-	-	-	0	0%	6	-	-	6	67%	9
LE LUDE BASKET CLUB	2	-	6	8	20%	2	4	5	-	13	24	59%	6	2	1	9	22%	41
ETIVAL BASKET CLUB																		
FRESNAY /SARTHE	11	1	3	15	17%	1	10	7	9	11	38	44%	13	14	7	34	39%	87
LA CHAPELLE ST AUBIN	27	-	4	31	20%	1	14	16	18	20	69	44%	33	20	5	58	37%	158
ECOMMOY K.B.C.	9	3	7	19	27%	-	-	-	10	25	35	49%	14	3	-	17	24%	71
MAROLLAIS S.C.	29	-	1	30	61%	1	5	3	2	7	18	37%	-	1	-	1	2%	49
SPAY BASKET CLUB	-	-	3	3	100%	-	-	-	-	-	0	0%	-	-	-	0	0%	3
BASKET CLUB ROEZEEN	30	-	6	36	25%	3	7	8	11	20	49	35%	26	21	10	57	40%	142
BOULOIRE US	-	-	3	3	11%	-	-	-	5	-	5	19%	9	5	5	19	70%	27
NEUVILLE BASKET ASSOCIATION	29	3	6	38	36%	3	3	2	14	14	36	34%	11	13	8	32	30%	106
CLUB OMNISPORTS DE LUCHE PRINGE	4	-	3	7	88%	-	-	1	-	-	1	13%	-	-	-	0	0%	8
LOUE-BRULON	4	-	-	4	21%	3	1	8	3	-	15	79%	-	-	-	0	0%	19
JAGUAR MAYET BASKET	-	-	6	6	43%	-	-	-	-	-	0	0%	-	5	3	8	57%	14
LE MANS BASKET CORPO 72	11	-	-	11	100%	-	-	-	-	-	0	0%	-	-	-	0	0%	11
TOTAL SARTHE	915	76	505	1496	37%	85	328	454	549	588	2004	36%	630	437	272	1339	27%	4839

Répartition des licenciés par sous catégorie (Adultes, Jeunes, Mini Basket)



<i>Rang</i>	<i>CLUB</i>	<i>MASCULIN</i>	<i>FEMININ</i>	<i>TOTAL</i>	<i>% Masculin</i>	<i>% Féminin</i>
1	COULAINES JEUNESSES SPORTIVES	136	102	238	57,14%	42,86%
2	ST MARS D OUILLE LES MOUETTES	136	80	216	62,96%	37,04%
3	LE MANS SC MODERNE	134	64	198	67,68%	32,32%
4	LE MANS C.S.S.GAZONFIER	138	52	190	72,63%	27,37%
5	LA FLECHE US	112	75	187	59,89%	40,11%
6	LE MANS JALT	171	12	183	93,44%	6,56%
7	LE MANS SAINT PAVIN	109	66	175	62,29%	37,71%
8	LE MANS GSOS	125	47	172	72,67%	27,33%
9	RUAUDIN JEUNESSE SPORTIVE	113	58	171	66,08%	33,92%
10	CHANGE BASKET CLUB	120	50	170	70,59%	29,41%
11	LA CHAPELLE ST AUBIN	119	39	158	75,32%	24,68%
12	ALLONNES JEUNESSES SPORTIVES	96	59	155	61,94%	38,06%
13	SABLE BASKET	91	55	146	62,33%	37,67%
14	BASKET CLUB ROEZEEN	89	53	142	62,68%	37,32%
15	LE MANS A.S.MADELEINE	101	32	133	75,94%	24,06%
16	JOUE L'ABBE MONTBIZOT	77	54	131	58,78%	41,22%
17	ETIVAL BASKET CLUB	78	52	130	60,00%	40,00%
18	ROUILLON E.G	86	43	129	66,67%	33,33%
19	ANILLE BRAYE BASKET	64	58	122	52,46%	47,54%
20	GUECELARD BASKET BALL CLUB	58	61	119	48,74%	51,26%
21	LA FERTE BERNARD V.S.	84	34	118	71,19%	28,81%
22	CERANS YVRE BASKET	69	43	112	61,61%	38,39%
23	NEUVILLE BASKET ASSOCIATION	62	44	106	58,49%	41,51%
24	LE MANS J.C.M. BASKET	88	17	105	83,81%	16,19%
25	LE GRAND LUCE UNION SPORTIVE	68	35	103	66,02%	33,98%
26	MULSANNE BASKET 2000	53	37	90	58,89%	41,11%
27	FRESNAY /SARTHE	44	43	87	50,57%	49,43%
28	CONLIE US	59	23	82	71,95%	28,05%
29	ARNAGE UNION SPORTIVE	63	18	81	77,78%	22,22%
30	LE MANS S.L.B.	78	3	81	96,30%	3,70%
31	ECOMMOY K.B.C.	40	31	71	56,34%	43,66%
32	SILLE LE PHILIPPE B.C	23	46	69	33,33%	66,67%
33	LA CHARTRE A.S.	43	26	69	62,32%	37,68%
34	LE MANS S.O.MAINE	5	59	64	7,81%	92,19%
35	CHATEAU DU LOIR C.O.C.	32	26	58	55,17%	44,83%
36	CHAMPAGNE ES	47	9	56	83,93%	16,07%
37	BASKET CANTONAL MALICORNAIS	39	15	54	72,22%	27,78%
38	MAROLLAIS S.C.	27	22	49	55,10%	44,90%
39	TELOCHE BASKET CLUB	26	22	48	54,17%	45,83%
40	LE LUDE BASKET CLUB	36	5	41	87,80%	12,20%
41	MANSIGNE BASKET CLUB	18	9	27	66,67%	33,33%
42	BOULOIRE US	21	6	27	77,78%	22,22%
43	SAINT MARS LA BRIERE US	13	7	20	65,00%	35,00%
44	LOUE-BRULON	19	0	19	100,00%	0,00%
45	JAGUAR MAYET BASKET	8	6	14	57,14%	42,86%
46	ASSOCIATION SPORTIVE BELMONTOIS B,	9	2	11	81,82%	18,18%
47	MAMERS S.A.	9	2	11	81,82%	18,18%
48	CD DE LA SARTHE DE BASKET BALL	8	3	11	72,73%	27,27%
49	LE MANS BASKET CORPO 72	11	0	11	100,00%	0,00%
50	PRECIGNE U.S.	8	1	9	88,89%	11,11%
51	CLUB OMNISPORTS DE LUCHE PRINGE	2	6	8	25,00%	75,00%
52	SAVIGNE L'EVEQUE B.C.	7	0	7	100,00%	0,00%
53	SPAY BASKET CLUB	2	1	3	66,67%	33,33%
54						
55						
56						
57						
Total		3274	1713	4987	65,65%	34,35%



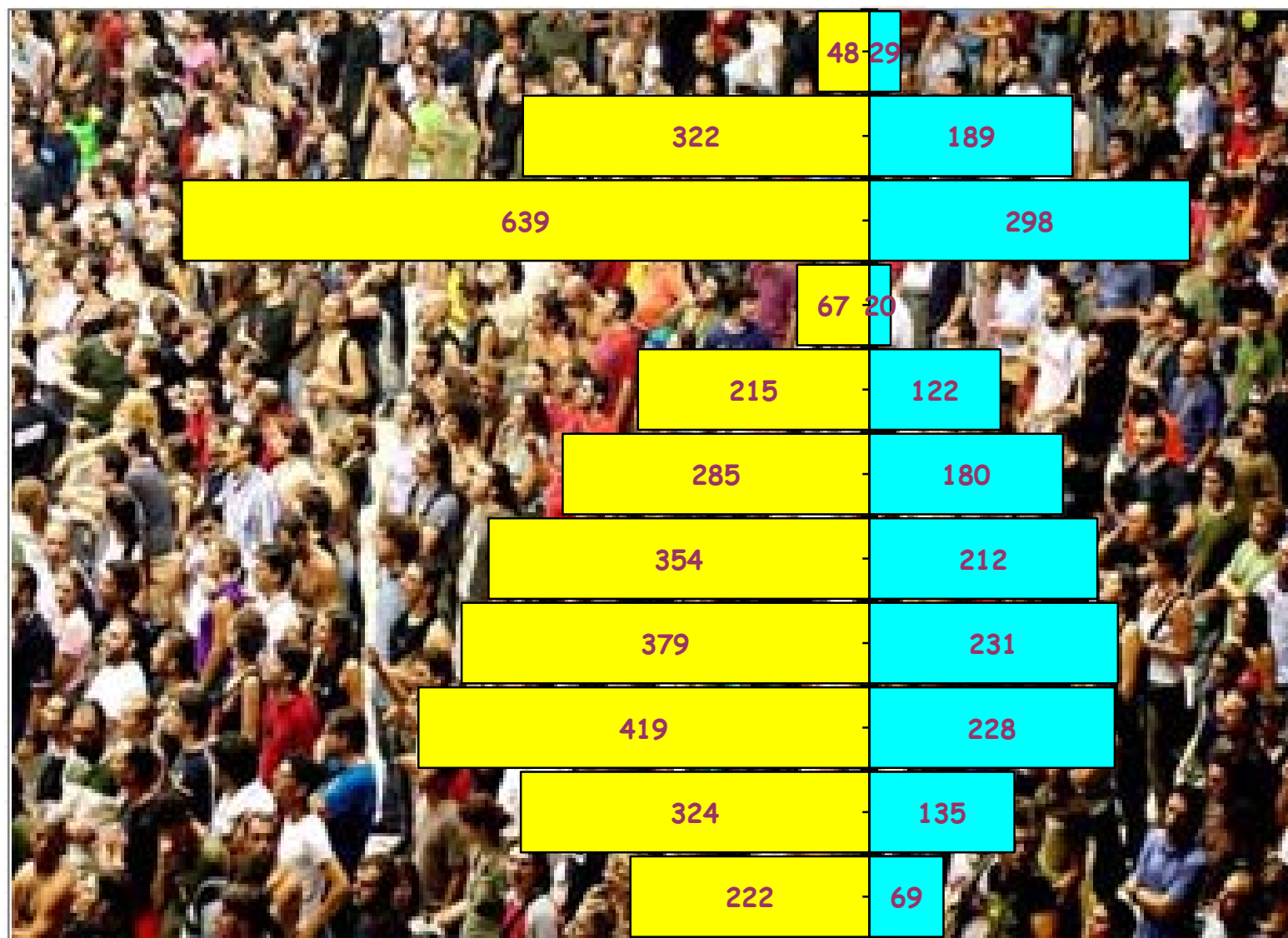
ETAT COMPARATIF sur 2 saisons des licenciés Sarthois

	SAISON				COMPARAISON	
	2011 / 2012 (chiffres en fin de saison)		2012 / 2013 (chiffres au 02/10/2012)		Ecart	%
CLUBS	56		53		-3	-5,66%
Masculin	4 311	65,80%	3 274	65,65%	-1037	-31,67%
Féminin	2 241	34,20%	1 713	34,35%	-528	-30,82%
TOTAL	6 552		4 987		-1565	-31,38%

CATEGORIES	MASCULINS			FEMININS		
	Saison 11/12	Saison 12/13	écart	Saison 11/12	Saison 12/13	écart
SENIORS	780	639	-141	353	298	-55
U20	177	67	67	72	20	20
U18	142	215	215	73	122	122
U17	321	285	-36	255	180	-75
U15	381	354	-27	253	212	-41
U13	411	379	-32	289	231	-58
U11	523	419	-104	278	228	-50
U9	458	324	-134	221	135	-86
U7	441	222	-219	149	69	-80
DETENTE	335	48	-287	100	29	-71
NON-JOUEURS	342	322	-20	198	189	-9
TOTAL	4 311	3 274	-1 037	2 241	1 713	-528

Moyenne de licenciés par clubs	94,09
--------------------------------	--------------

Représentation par catégorie et sexe - Saison 2012-2013



Détente

Non Joueur

Seniors

U20 - Juniors

U18 - Juniors-Cadets

U17 - Cadets

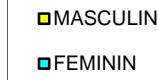
U15 - Minimes

U13 - Benjamins

U11 - Poussins

U9 - Min-Poussins

U7 - Baby-Basket



800

600

400

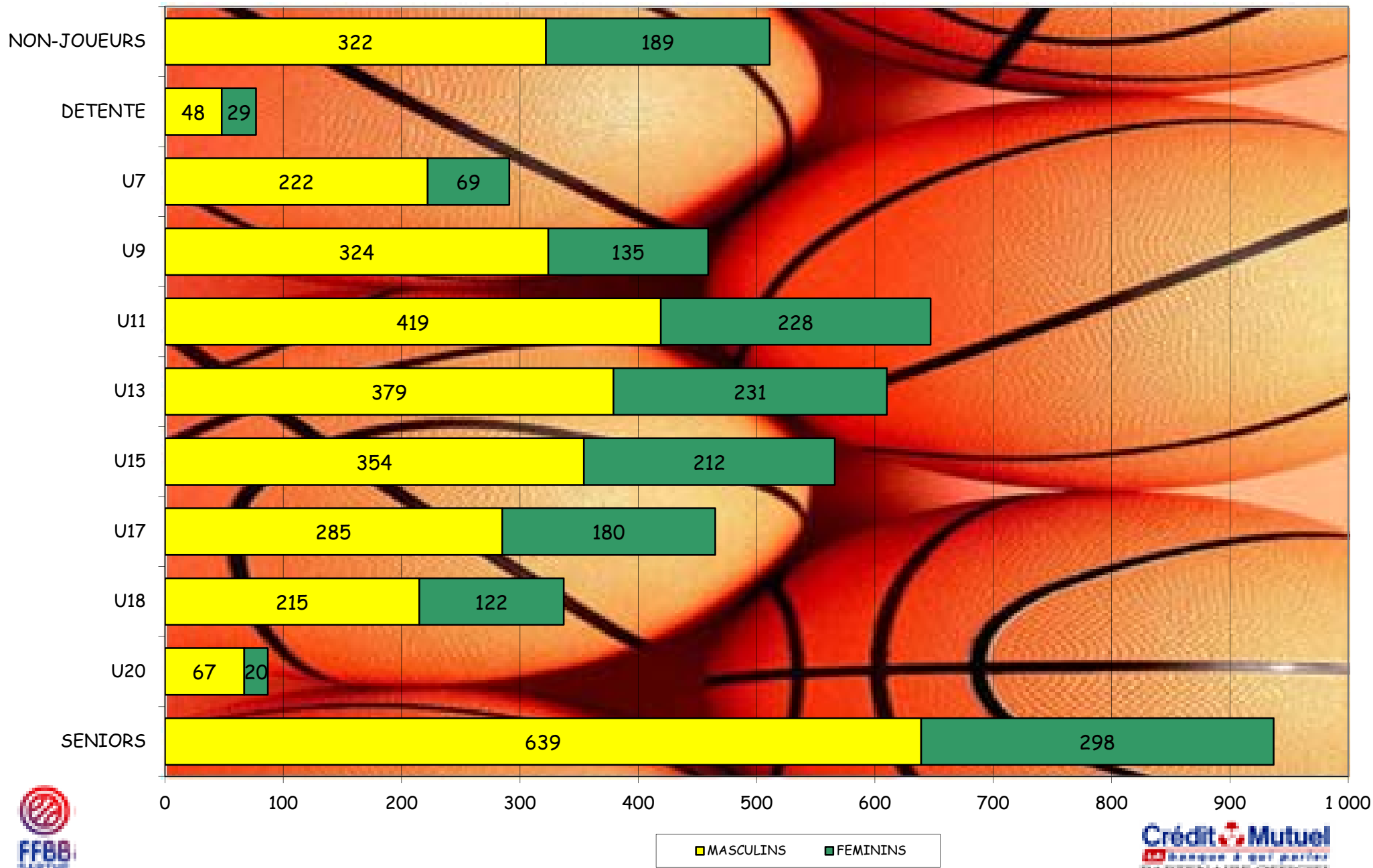
200

200

400

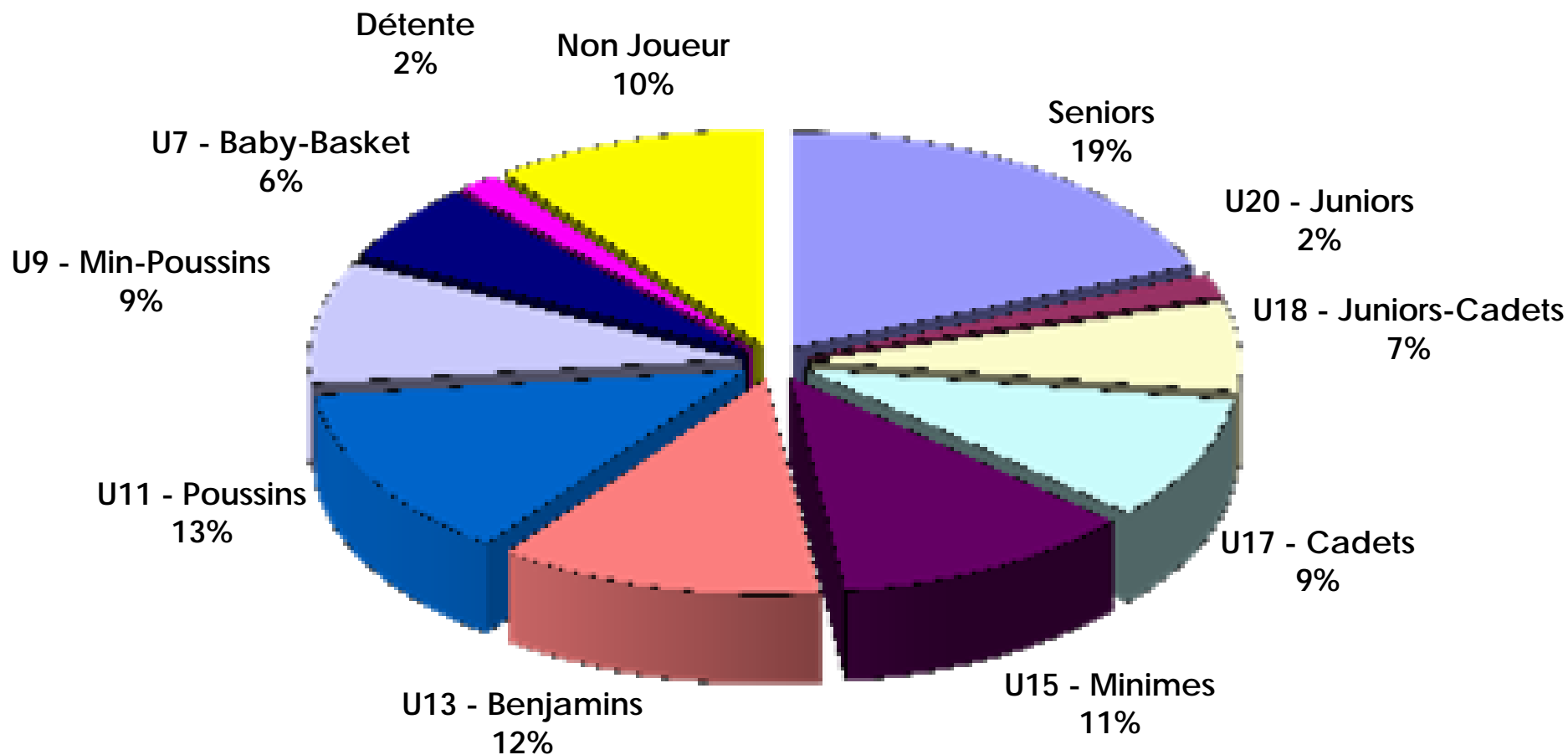


Graphe par catégorie et sexe



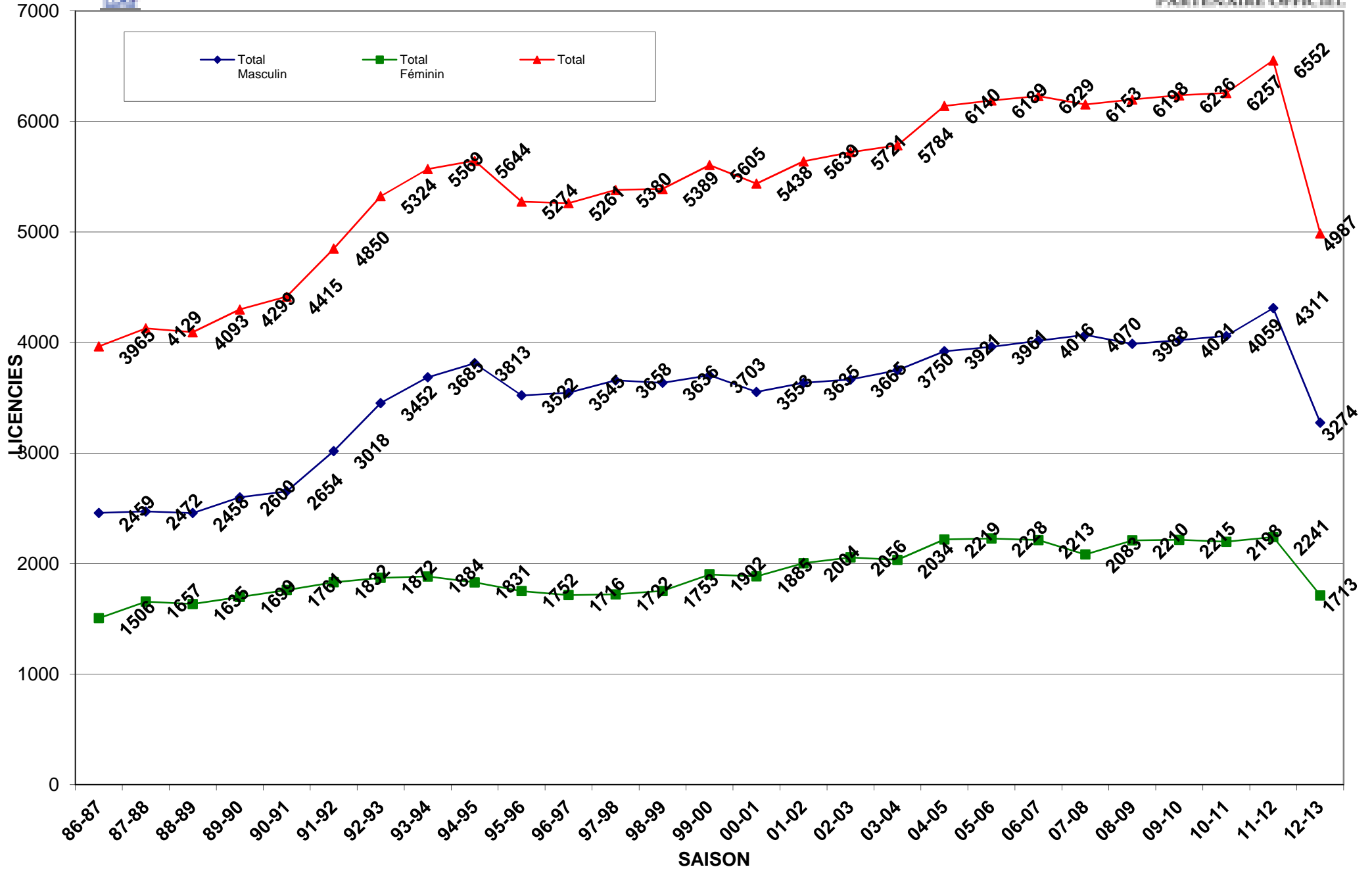


Représentation par catégories Saison 2012-2013



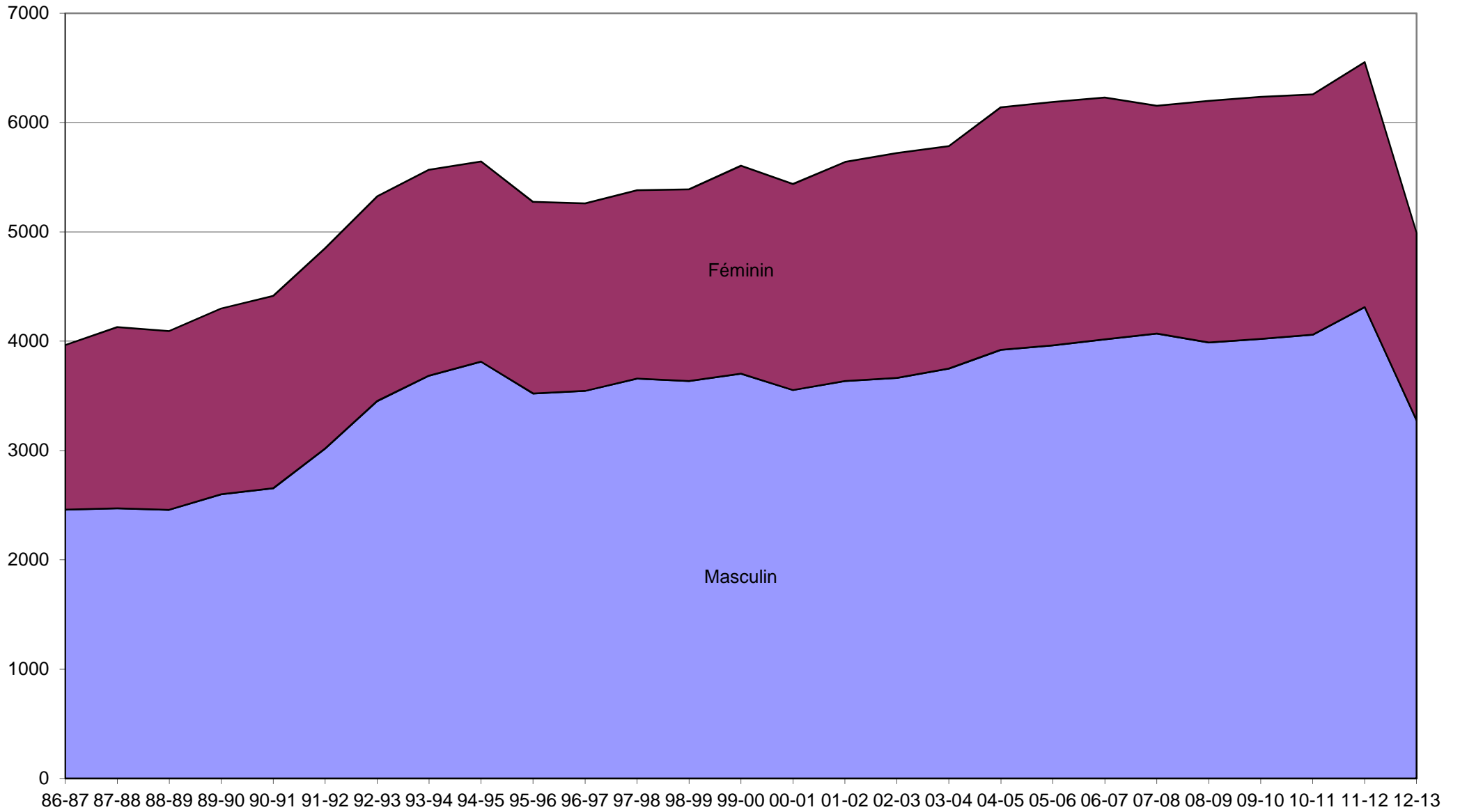


Evolution des licenciés depuis les 24 dernières saisons





Evolution par sexe sur les 25 dernières saisons





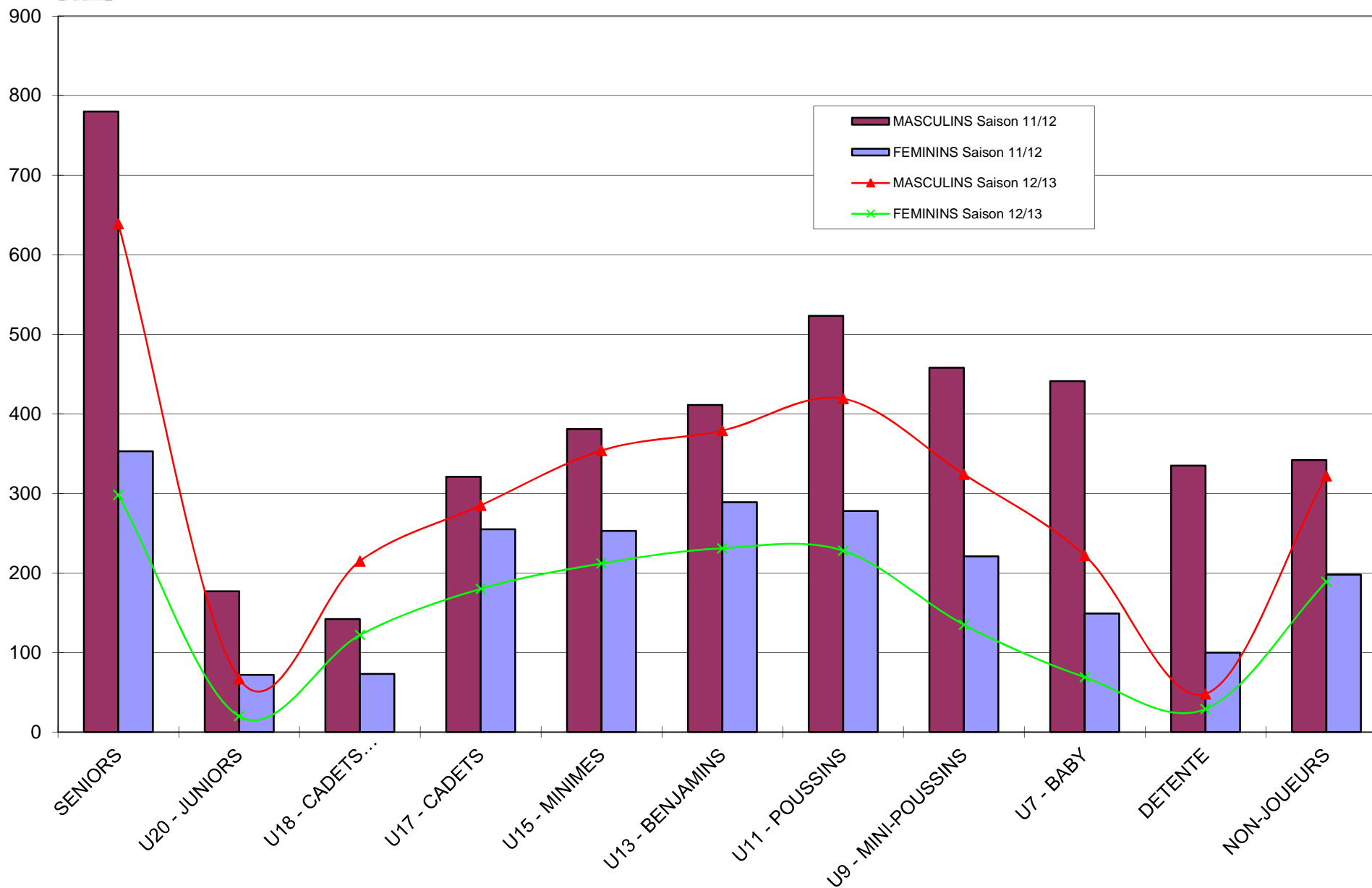
Saison	Total Masculin	Total Féminin	Total	% Augmentation	Différence
31-32	0	0	52	100,00%	52
32-33	0	0	83	37,35%	31
33-34	0	0	0	0,00%	-83
34-35	0	0	0	0,00%	0
35-36	0	0	0	0,00%	0
36-37	0	0	0	0,00%	0
37-38	0	0	0	0,00%	0
38-39	0	0	0	0,00%	0
39-40	0	0	0	0,00%	0
40-41	0	0	0	0,00%	0
41-42	0	0	0	0,00%	0
42-43	0	0	0	0,00%	0
43-44	0	0	0	0,00%	0
44-45	0	0	0	0,00%	0
45-46	0	0	0	0,00%	0
46-47	0	0	0	0,00%	0
47-48	0	0	52	100,00%	52
48-49	0	0	0	0,00%	-52
49-50	0	0	931	100,00%	931
50-51	0	0	935	0,43%	4
51-52	0	0	911	-2,63%	-24
52-53	0	0	792	-15,03%	-119
53-54	0	0	0	0,00%	-792
54-55	0	0	0	0,00%	0
55-56	0	0	0	0,00%	0
56-57	0	0	0	0,00%	0
57-58	0	0	0	0,00%	0
58-59	0	0	996	100,00%	996
59-60	0	0	0	0,00%	-996
60-61	0	0	0	0,00%	0
61-62	0	0	1258	100,00%	1258
62-63	0	0	1249	-0,72%	-9
63-64	0	0	0	0,00%	-1249
64-65	0	0	0	0,00%	0
65-66	0	0	1309	100,00%	1309
66-67	0	0	1355	3,39%	46
67-68	0	0	1759	22,97%	404
68-69	0	0	2104	16,40%	345
69-70	0	0	2032	-3,54%	-72
70-71	0	0	2120	4,15%	88
71-72	0	0	2535	16,37%	415
72-73	0	0	2542	0,28%	7



Saison	Total Masculin	Total Féminin	Total	% Augmentation	Différence
73-74	0	0	2731	6,92%	189
74-75	0	0	2973	8,14%	242
75-76	0	0	3061	2,87%	88
76-77	0	0	2880	-6,28%	-181
77-78	0	0	3208	10,22%	328
78-79	0	0	3471	7,58%	263
79-80	0	0	3770	7,93%	299
80-81	0	0	3977	5,20%	207
81-82	0	0	3987	0,25%	10
82-83	0	0	3883	-2,68%	-104
83-84	2349	1709	4058	4,31%	175
84-85	2586	1749	4335	6,39%	277
85-86	2714	1778	4492	3,50%	157
86-87	2459	1506	3965	-13,29%	-527
87-88	2472	1657	4129	3,97%	164
88-89	2458	1635	4093	-0,88%	-36
89-90	2600	1699	4299	4,79%	206
90-91	2654	1761	4415	2,63%	116
91-92	3018	1832	4850	8,97%	435
92-93	3452	1872	5324	8,90%	474
93-94	3685	1884	5569	4,40%	245
94-95	3813	1831	5644	1,33%	75
95-96	3522	1752	5274	-7,02%	-370
96-97	3545	1716	5261	-0,25%	-13
97-98	3658	1722	5380	2,21%	119
98-99	3636	1753	5389	0,17%	9
99-00	3703	1902	5605	3,85%	216
00-01	3553	1885	5438	-3,07%	-167
01-02	3635	2004	5639	3,56%	201
02-03	3665	2056	5721	1,43%	82
03-04	3750	2034	5784	1,09%	63
04-05	3921	2219	6140	5,80%	356
05-06	3961	2228	6189	0,79%	49
06-07	4016	2213	6229	0,64%	40
07-08	4070	2083	6153	-1,24%	-76
08-09	3988	2210	6198	0,73%	45
09-10	4021	2215	6236	0,61%	38
10-11	4059	2198	6257	0,34%	21
11-12	4311	2241	6552	4,50%	295
12-13	3274	1713	4987	-31,38%	-1565



COMPARATIF SUR DEUX SAISON - 2011-2012 / 2012-2013





COMPARATIF SUR 5 SAISONS

	MASCULINS					FEMININS				
	Saison 08/09	Saison 09/10	Saison 10/11	Saison 11/12	Saison 12/13	Saison 08/09	Saison 09/10	Saison 10/11	Saison 11/12	Saison 12/13
SENIORS	986	943	744	780	639	411	414	349	353	298
U20 - JUNIORS	-	-	163	177	67	-	-	92	72	20
U18 - CADETS JUNIORS	-	-	114	142	215	-	-	55	73	122
U17 - CADETS	477	453	343	321	285	285	261	223	255	180
U15 - MINIMES	435	408	341	381	354	292	321	298	253	212
U13 - BENJAMINS	380	379	412	411	379	317	262	266	289	231
U11 - POUSSINS	421	412	473	523	419	265	299	290	278	228
U9 - MINI-POUSSINS	409	417	450	458	324	215	187	189	221	135
U7 - BABY	382	408	403	441	222	160	175	155	149	69
DETENTE	211	278	275	335	48	85	101	88	100	29
NON-JOUEURS	287	323	341	342	322	180	195	193	198	189
TOTAL	3 988	4 021	4 059	4 311	3 274	2 210	2 215	2 198	2 241	1 713
Ecart		33	38	252	-1 037		5	-17	43	-528