

TABLEAU DE BORD DES LICENCIÉS

COMITÉ DE LA SARTHE

A la date du :	01/09/2012			
	Saison en cours		Saison précédente *	
	2012-2013	%	2011-2012	%
MASCULINS	1 068	66,38%	4 311	65,80%
FEMININS	541	33,62%	2 241	34,20%
TOTAL	1 609		6 552	
Seniors	342	21,26%	1 133	17,29%
U20 - Juniors	27	1,68%	249	3,80%
U18 - Juniors-Cadets	145	9,01%	215	3,28%
U17 - Cadets	190	11,81%	576	8,79%
U15 - Minimes	182	11,31%	634	9,68%
U13 - Benjamins	155	9,63%	700	10,68%
U11 - Poussins	135	8,39%	801	12,23%
U9 - Min-Poussins	67	4,16%	679	10,36%
U7 - Baby-Basket	27	1,68%	590	9,00%
Détente	13	0,81%	435	6,64%
Non Joueur	326	20,26%	540	8,24%

ECART	- 4943								
Catégorie	MASCULIN				FEMININ				Catégorie
	12-13	%	11-12	Ecart	12-13	%	11-12	Ecart	
Seniors	230	21,54%	780	- 550	112	20,70%	353	- 241	Seniors
U20 - Juniors	19	1,78%	177	- 158	8	1,48%	72	- 64	Juniors
U18 - Juniors-Cadets	100	9,36%	142	- 42	45	8,32%	73	- 28	Juniors-Cadets
U17 - Cadets	117	10,96%	321	- 204	73	13,49%	255	- 182	Cadets
U15 - Minimes	125	11,70%	381	- 256	57	10,54%	253	- 196	Minimes
U13 - Benjamins	104	9,74%	411	- 307	51	9,43%	289	- 238	Benjamins
U11 - Poussins	94	8,80%	523	- 429	41	7,58%	278	- 237	Poussins
U9 - Min-Poussins	53	4,96%	458	- 405	14	2,59%	221	- 207	Mimi-Poussins
U7 - Baby-Basket	17	1,59%	441	- 424	10	1,85%	149	- 139	Baby-Basket
Détente	10	0,94%	335	- 325	3	0,55%	100	- 97	Detentes
Non Joueur	199	18,63%	342	- 143	127	23,48%	198	- 71	Non Joueur
TOTAL	1 068	66,38%	4 311	- 3243	541	33,62%	2 241	- 1700	TOTAL

	Masculin	%	Féminin	%
FFBB	287 390	57,44%	178 457	42,56%
Ligue	31 064	49,77%	28 565	50,23%
Sarthe	1 068	66,38%	541	33,62%

La Ligue Pays de Loire représente 32,00% de la FFBB
 La Sarthe représente 4,77% de la Ligue Pays de Loire
 La Sarthe représente 1,53% de la FFBB

Moyenne de licenciés par clubs	32,84
Nombres de clubs pris en compte	49

* les chiffres de 2011-2012 sont bien sur ceux de fin de saison

Edité par la Commission Qualifications
 Marcel GUIBERT

COMPARATIF SUR DEUX SAISON A LA MEME DATE					
Saison 2011-2012 au	09/09/2011		écart	Saison 2012-2013 au	09/09/2012
HOMMES	0	0,00%	+ 1068	HOMMES	1 068 66,38%
FEMMES	2 198	100,00%	- 1657	FEMMES	541 33,62%
TOTAL	2 198			TOTAL	1 609
	Différence	- 589	-26,80%		

2012-2013		
CREATION	nc	nc
RENOUVELLEMENT	nc	nc

Top 10 des licenciés par clubs

Rang	CLUB	MASCULIN	FEMININ	TOTAL	% Masculin	% Féminin
1	COULAINES JS	86	61	147	58,50%	41,50%
2	SAINT MARS D'OUTILLE	88	54	142	61,97%	38,03%
3	CHANGE BC	97	29	126	76,98%	23,02%
4	LE MANS JALT	92	10	102	90,20%	9,80%
5	LE MANS SCM	64	27	91	70,33%	29,67%
6	RUAUDIN	55	35	90	61,11%	38,89%
7	LA CHAPELLE SAINT AUBIN	58	16	74	78,38%	21,62%
8	LE MANS ST PAVIN	40	32	72	55,56%	44,44%
9	LE MANS SABLONS GAZONFIER	55	16	71	77,46%	22,54%
10	GUECELARD US	25	37	62	40,32%	59,68%

Top 10 des Clubs Sarthois

Top 10 des licenciés par clubs

Place	CLUB	MASCULIN	FEMININ	TOTAL	% Masculin	% Féminin
1	COULAINES JEUNESSES SPORTIVES	86	61	147	58,50%	41,50%
2	ST MARS D OUTILLE LES MOUETTES	88	54	142	61,97%	38,03%
3	CHANGE BASKET CLUB	97	29	126	76,98%	23,02%
4	LE MANS JALT	92	10	102	90,20%	9,80%
5	LE MANS SC MODERNE	64	27	91	70,33%	29,67%
6	RUAUDIN JEUNESSE SPORTIVE	55	35	90	61,11%	38,89%
7	LA CHAPELLE ST AUBIN	58	16	74	78,38%	21,62%
8	LE MANS SAINT PAVIN	40	32	72	55,56%	44,44%
9	LE MANS C.S.S.GAZONFIER	55	16	71	77,46%	22,54%
10	GUECELARD BASKET BALL CLUB	25	37	62	40,32%	59,68%

Top 10 Clubs - Licence Senior

Place	CLUB	MASCULIN	FEMININ	TOTAL	% Masculin	% Féminin
1	LE MANS SAINT PAVIN	18	10	28	64,29%	35,71%
2	CHANGE BASKET CLUB	23	5	28	82,14%	17,86%
3	RUAUDIN JEUNESSE SPORTIVE	18	6	24	75,00%	25,00%
4	LE MANS C.S.S.GAZONFIER	19	4	23	82,61%	17,39%
5	ANILLE BRAYE BASKET	10	13	23	43,48%	56,52%
6	ST MARS D OUTILLE LES MOUETTES	11	10	21	52,38%	47,62%
7	COULAINES JEUNESSES SPORTIVES	14	6	20	70,00%	30,00%
8	NEUVILLE BASKET ASSOCIATION	12	7	19	63,16%	36,84%
9	MAROLLAIS S.C.	12	3	15	80,00%	20,00%
10	ARNAGE UNION SPORTIVE	13	0	13	100,00%	0,00%

Top 10 Clubs - Licence U20 (Junior)

Place	CLUB	MASCULIN	FEMININ	TOTAL	% Masculin	% Féminin
1	COULAINES JEUNESSES SPORTIVES	4	0	4	100,00%	0,00%
2	LE MANS C.S.S.GAZONFIER	2	2	4	50,00%	50,00%
3	CHANGE BASKET CLUB	3	1	4	75,00%	25,00%
4	LA FLECHE US	1	2	3	33,33%	66,67%
5	RUAUDIN JEUNESSE SPORTIVE	2	1	3	66,67%	33,33%
6	LE MANS JALT	2	0	2	100,00%	0,00%
7	GUECELARD BASKET BALL CLUB	1	0	1	100,00%	0,00%
8	LE MANS SC MODERNE	1	0	1	100,00%	0,00%
9	ANILLE BRAYE BASKET	0	1	1	0,00%	100,00%
10	ST MARS D OUTILLE LES MOUETTES	1	0	1	100,00%	0,00%

Top 10 Clubs - Licence U18 (Junior/Cadet)

Place	CLUB	MASCULIN	FEMININ	TOTAL	% Masculin	% Féminin
1	COULAINES JEUNESSES SPORTIVES	9	10	19	47,37%	52,63%
2	CHANGE BASKET CLUB	10	6	16	62,50%	37,50%
3	LE MANS SC MODERNE	13	0	13	100,00%	0,00%
4	RUAUDIN JEUNESSE SPORTIVE	6	5	11	54,55%	45,45%
5	LE MANS SAINT PAVIN	4	6	10	40,00%	60,00%
6	LE MANS C.S.S.GAZONFIER	5	4	9	55,56%	44,44%
7	LA CHAPELLE ST AUBIN	8	1	9	88,89%	11,11%
8	LA FLECHE US	3	5	8	37,50%	62,50%
9	LE MANS JALT	8	0	8	100,00%	0,00%
10	ST MARS D OUTILLE LES MOUETTES	8	0	8	100,00%	0,00%

Top 10 Clubs - Licence U17 (Cadet)

Place	CLUB	MASCULIN	FEMININ	TOTAL	% Masculin	% Féminin
1	COULAINES JEUNESSES SPORTIVES	6	19	25	24,00%	76,00%
2	ST MARS D OUTILLE LES MOUETTES	11	10	21	52,38%	47,62%
3	LE MANS JALT	19	0	19	100,00%	0,00%
4	LE MANS SC MODERNE	16	1	17	94,12%	5,88%
5	ALLONNES JEUNESSES SPORTIVES	8	7	15	53,33%	46,67%
6	ROUILLON E.G	6	8	14	42,86%	57,14%
7	CHANGE BASKET CLUB	10	4	14	71,43%	28,57%
8	LE MANS C.S.S.GAZONFIER	12	1	13	92,31%	7,69%
9	RUAUDIN JEUNESSE SPORTIVE	6	7	13	46,15%	53,85%
10	LA FLECHE US	7	0	7	100,00%	0,00%

Top 10 Clubs - Licence U15 (Minime)

Place	CLUB	MASCULIN	FEMININ	TOTAL	% Masculin	% Féminin
1	ST MARS D OUTILLE LES MOUETTES	15	12	27	55,56%	44,44%
2	COULAINES JEUNESSES SPORTIVES	13	9	22	59,09%	40,91%
3	ROUILLON E.G	9	6	15	60,00%	40,00%
4	LE MANS SC MODERNE	8	6	14	57,14%	42,86%
5	LA CHAPELLE ST AUBIN	10	3	13	76,92%	23,08%
6	CHANGE BASKET CLUB	11	0	11	100,00%	0,00%
7	LE MANS C.S.S.GAZONFIER	9	0	9	100,00%	0,00%
8	MULSANNE BASKET 2000	9	0	9	100,00%	0,00%
9	LE MANS JALT	8	0	8	100,00%	0,00%
10	LE MANS SAINT PAVIN	4	3	7	57,14%	42,86%

Top 10 Clubs - Licence U13 (Benjamin)

Place	CLUB	MASCULIN	FEMININ	TOTAL	% Masculin	% Féminin
1	COULAINES JEUNESSES SPORTIVES	11	10	21	52,38%	47,62%
2	ST MARS D OUTILLE LES MOUETTES	12	4	16	75,00%	25,00%
3	LE MANS JALT	14	0	14	100,00%	0,00%
4	LA CHAPELLE ST AUBIN	11	3	14	78,57%	21,43%
5	LA FLECHE US	4	6	10	40,00%	60,00%
6	GUECELARD BASKET BALL CLUB	3	7	10	30,00%	70,00%
7	LE MANS SC MODERNE	7	3	10	70,00%	30,00%
8	CHANGE BASKET CLUB	10	0	10	100,00%	0,00%
9	ALLONNES JEUNESSES SPORTIVES	4	3	7	57,14%	42,86%
10	LE MANS A.S.MADELEINE	6	0	6	100,00%	0,00%

Top 10 Clubs - Licence U11 (Poussin)

Place	CLUB	MASCULIN	FEMININ	TOTAL	% Masculin	% Féminin
1	LE MANS JALT	15	1	16	93,75%	6,25%
2	ST MARS D OUTILLE LES MOUETTES	11	5	16	68,75%	31,25%
3	CHANGE BASKET CLUB	10	5	15	66,67%	33,33%
4	LA CHAPELLE ST AUBIN	11	4	15	73,33%	26,67%
5	COULAINES JEUNESSES SPORTIVES	4	4	8	50,00%	50,00%
6	LE MANS SC MODERNE	6	3	9	66,67%	33,33%
7	LE MANS S.L.B.	6	1	7	85,71%	14,29%
8	GUECELARD BASKET BALL CLUB	2	4	6	33,33%	66,67%
9	MULSANNE BASKET 2000	4	2	6	66,67%	33,33%
10	RUAUDIN JEUNESSE SPORTIVE	2	3	5	40,00%	60,00%

Top 10 Clubs - Licence U9 (Mini Poussin)

Place	CLUB	MASCULIN	FEMININ	TOTAL	% Masculin	% Féminin
1	LE MANS S.L.B.	14	1	15	93,33%	6,67%
2	LA CHAPELLE ST AUBIN	5	1	6	83,33%	16,67%
3	GUECELARD BASKET BALL CLUB	2	3	5	40,00%	60,00%
4	ROUILLON E.G	5	0	5	100,00%	0,00%
5	ST MARS D OUTILLE LES MOUETTES	3	2	5	60,00%	40,00%
6	COULAINES JEUNESSES SPORTIVES	4	0	4	100,00%	0,00%
7	LE MANS JALT	2	2	4	50,00%	50,00%
8	LE MANS A.S.MADELEINE	4	0	4	100,00%	0,00%
9	LE MANS SAINT PAVIN	2	1	3	66,67%	33,33%
10	LE MANS J.C.M. BASKET	3	0	3	100,00%	0,00%

Top 10 Clubs - Licence U7 (Baby Basket)

Place	CLUB	MASCULIN	FEMININ	TOTAL	% Masculin	% Féminin
1	ST MARS D OUTILLE LES MOUETTES	4	4	8	50,00%	50,00%
2	CERANS YVRE BASKET	0	3	3	0,00%	100,00%
3	GUECELARD BASKET BALL CLUB	1	2	3	33,33%	66,67%
4	LE MANS SAINT PAVIN	2	1	3	66,67%	33,33%
5	SABLE BASKET	2	0	2	100,00%	0,00%
6	ALLONNES JEUNESSES SPORTIVES	1	0	1	100,00%	0,00%
7	LA FLECHE US	1	0	1	100,00%	0,00%
8	LE MANS JALT	1	0	1	100,00%	0,00%
9	LE MANS J.C.M. BASKET	1	0	1	100,00%	0,00%
10	LE MANS A.S.MADELEINE	1	0	1	100,00%	0,00%

Top 10 Clubs - Licence Déténté

Place	CLUB	MASCULIN	FEMININ	TOTAL	% Masculin	% Féminin
1	ROUILLON E.G	4	0	4	100,00%	0,00%
2	GUECELARD BASKET BALL CLUB	2	1	3	66,67%	33,33%
3	CHANGE BASKET CLUB	2	0	2	100,00%	0,00%
4	LA FERTE BERNARD V.S.	0	1	1	0,00%	100,00%
5	LA FLECHE US	1	0	1	100,00%	0,00%
6	ST MARS D OUTILLE LES MOUETTES	0	1	1	0,00%	100,00%
7	LE GRAND LUCE UNION SPORTIVE	1	0	1	100,00%	0,00%
8						
9						
10						

Top 10 Clubs - Licence Non Joueur

Place	CLUB	MASCULIN	FEMININ	TOTAL	% Masculin	% Féminin
1	CHANGE BASKET CLUB	17	8	25	68,00%	32,00%
2	LE MANS JALT	17	7	24	70,83%	29,17%
3	ALLONNES JEUNESSES SPORTIVES	13	6	19	68,42%	31,58%
4	COULAINES JEUNESSES SPORTIVES	16	3	19	84,21%	15,79%
5	RUAUDIN JEUNESSE SPORTIVE	11	8	19	57,89%	42,11%
6	ST MARS D OUTILLE LES MOUETTES	12	6	18	66,67%	33,33%
7	LE MANS SC MODERNE	12	4	16	75,00%	25,00%
8	LE MANS C.S.S.GAZONFIER	6	5	11	54,55%	45,45%
9	ANILLE BRAYE BASKET	5	6	11	45,45%	54,55%
10	LE MANS SAINT PAVIN	6	4	10	60,00%	40,00%

Top 20 des Clubs Sarthois

Top 20 des licenciés par clubs

Place	CLUB	MASCULIN	FEMININ	TOTAL	% Masculin	% Féminin
1	COULAINES JEUNESSES SPORTIVES	86	61	147	58,50%	41,50%
2	ST MARS D OUTILLE LES MOUETTES	88	54	142	61,97%	38,03%
3	CHANGE BASKET CLUB	97	29	126	76,98%	23,02%
4	LE MANS JALT	92	10	102	90,20%	9,80%
5	LE MANS SC MODERNE	64	27	91	70,33%	29,67%
6	RUAUDIN JEUNESSE SPORTIVE	55	35	90	61,11%	38,89%
7	LA CHAPELLE ST AUBIN	58	16	74	78,38%	21,62%
8	LE MANS SAINT PAVIN	40	32	72	55,56%	44,44%
9	LE MANS C.S.S.GAZONFIER	55	16	71	77,46%	22,54%
10	GUECELARD BASKET BALL CLUB	25	37	62	40,32%	59,68%
11	LA FLECHE US	34	25	59	57,63%	42,37%
12	ROUILLON E.G	38	21	59	64,41%	35,59%
13	ALLONNES JEUNESSES SPORTIVES	35	20	55	63,64%	36,36%
14	ANTILLE BRAYE BASKET	23	27	50	46,00%	54,00%
15	LE MANS A.S.MADELEINE	39	6	45	86,67%	13,33%
16	MULSANNE BASKET 2000	24	15	39	61,54%	38,46%
17	LE MANS S.L.B.	31	2	33	93,94%	6,06%
18	SABLE BASKET	21	6	27	77,78%	22,22%
19	LE MANS J.C.M. BASKET	19	6	25	76,00%	24,00%
20	NEUVILLE BASKET ASSOCIATION	13	11	24	54,17%	45,83%

Top 20 Clubs - Licence Senior

Place	CLUB	MASCULIN	FEMININ	TOTAL	% Masculin	% Féminin
1	LE MANS SAINT PAVIN	18	10	28	64,29%	35,71%
2	CHANGE BASKET CLUB	23	5	28	82,14%	17,86%
3	RUAUDIN JEUNESSE SPORTIVE	18	6	24	75,00%	25,00%
4	LE MANS C.S.S.GAZONFIER	19	4	23	82,61%	17,39%
5	ANTILLE BRAYE BASKET	10	13	23	43,48%	56,52%
6	ST MARS D OUTILLE LES MOUETTES	11	10	21	52,38%	47,62%
7	COULAINES JEUNESSES SPORTIVES	14	6	20	70,00%	30,00%
8	NEUVILLE BASKET ASSOCIATION	12	7	19	63,16%	36,84%
9	MAROLLAIS S.C.	12	3	15	80,00%	20,00%
10	ARNAGE UNION SPORTIVE	13	0	13	100,00%	0,00%
11	LE MANS A.S.MADELEINE	8	4	12	66,67%	33,33%
12	LE MANS JALT	10	0	10	100,00%	0,00%
13	LE MANS SC MODERNE	1	9	10	10,00%	90,00%
14	LA FLECHE US	5	4	9	55,56%	44,44%
15	GUECELARD BASKET BALL CLUB	4	5	9	44,44%	55,56%
16	LE MANS J.C.M. BASKET	5	4	9	55,56%	44,44%
17	MULSANNE BASKET 2000	5	3	8	62,50%	37,50%
18	CERANS YVRE BASKET	5	2	7	71,43%	28,57%
19	SILLE LE PHILIPPE B.C	0	6	6	0,00%	100,00%
20	ECOMMOY K.B.C.	6	0	6	100,00%	0,00%

Top 20 Clubs - Licence U20 (Junior)

Place	CLUB	MASCULIN	FEMININ	TOTAL	% Masculin	% Féminin
1	COULAINES JEUNESSES SPORTIVES	4	0	4	100,00%	0,00%
2	LE MANS C.S.S.GAZONFIER	2	2	4	50,00%	50,00%
3	CHANGE BASKET CLUB	3	1	4	75,00%	25,00%
4	LA FLECHE US	1	2	3	33,33%	66,67%
5	RUAUDIN JEUNESSE SPORTIVE	2	1	3	66,67%	33,33%
6	LE MANS JALT	2	0	2	100,00%	0,00%
7	GUECELARD BASKET BALL CLUB	1	0	1	100,00%	0,00%
8	LE MANS SC MODERNE	1	0	1	100,00%	0,00%
9	ANTILLE BRAYE BASKET	0	1	1	0,00%	100,00%
10	ST MARS D OUTILLE LES MOUETTES	1	0	1	100,00%	0,00%
11	LE MANS A.S.MADELEINE	1	0	1	100,00%	0,00%
12	LE GRAND LUCE UNION SPORTIVE	1	0	1	100,00%	0,00%
13	LA CHAPELLE ST AUBIN	0	1	1	0,00%	100,00%
14						
15						
16						
17						
18						
19						
20						

Top 20 Clubs - Licence U18 (Junior/Cadet)

Place	CLUB	MASCULIN	FEMININ	TOTAL	% Masculin	% Féminin
1	COULAINES JEUNESSES SPORTIVES	9	10	19	47,37%	52,63%
2	CHANGE BASKET CLUB	10	6	16	62,50%	37,50%
3	LE MANS SC MODERNE	13	0	13	100,00%	0,00%
4	RUAUDIN JEUNESSE SPORTIVE	6	5	11	54,55%	45,45%
5	LE MANS SAINT PAVIN	4	6	10	40,00%	60,00%
6	LE MANS C.S.S.GAZONFIER	5	4	9	55,56%	44,44%
7	LA CHAPELLE ST AUBIN	8	1	9	88,89%	11,11%
8	LA FLECHE US	3	5	8	37,50%	62,50%
9	LE MANS JALT	8	0	8	100,00%	0,00%
10	ST MARS D OUTILLE LES MOUETTES	8	0	8	100,00%	0,00%
11	GUECELARD BASKET BALL CLUB	5	2	7	71,43%	28,57%
12	ROUILLON E.G	2	3	5	40,00%	60,00%
13	LE GRAND LUCE UNION SPORTIVE	5	0	5	100,00%	0,00%
14	SABLE BASKET	4	0	4	100,00%	0,00%
15	LE MANS A.S.MADELEINE	3	0	3	100,00%	0,00%
16	ANTILLE BRAYE BASKET	2	0	2	100,00%	0,00%
17	BASKET CANTONAL MALICORNAIS	1	1	2	50,00%	50,00%
18	MAROLLAIS S.C.	1	1	2	50,00%	50,00%
19	CERANS YVRE BASKET	1	0	1	100,00%	0,00%
20	LA FERTE BERNARD V.S.	1	0	1	100,00%	0,00%

Top 20 Clubs - Licence U17 (Cadet)

Place	CLUB	MASCULIN	FEMININ	TOTAL	% Masculin	% Féminin
1	COULAINES JEUNESSES SPORTIVES	6	19	25	24,00%	76,00%
2	ST MARS D OUTILLE LES MOUETTES	11	10	21	52,38%	47,62%
3	LE MANS JALT	19	0	19	100,00%	0,00%
4	LE MANS SC MODERNE	16	1	17	94,12%	5,88%
5	ALLONNES JEUNESSES SPORTIVES	8	7	15	53,33%	46,67%
6	ROUILLON E.G	6	8	14	42,86%	57,14%
7	CHANGE BASKET CLUB	10	4	14	71,43%	28,57%
8	LE MANS C.S.S.GAZONFIER	12	1	13	92,31%	7,69%
9	RUAUDIN JEUNESSE SPORTIVE	6	7	13	46,15%	53,85%
10	LA FLECHE US	7	0	7	100,00%	0,00%
11	LA CHAPELLE ST AUBIN	4	3	7	57,14%	42,86%
12	GUECELARD BASKET BALL CLUB	2	4	6	33,33%	66,67%
13	ANTILLE BRAYE BASKET	3	3	6	50,00%	50,00%
14	LE MANS SAINT PAVIN	0	4	4	0,00%	100,00%
15	LE MANS A.S.MADELEINE	2	0	2	100,00%	0,00%
16	LE GRAND LUCE UNION SPORTIVE	2	0	2	100,00%	0,00%
17	MULSANNE BASKET 2000	0	2	2	0,00%	100,00%
18	LA FERTE BERNARD V.S.	1	0	1	100,00%	0,00%
19	LE MANS J.C.M. BASKET	1	0	1	100,00%	0,00%
20	SABLE BASKET	1	0	1	100,00%	0,00%

Top 20 Clubs - Licence U15 (Minime)

Place	CLUB	MASCULIN	FEMININ	TOTAL	% Masculin	% Féminin
1	ST MARS D OUTILLE LES MOUETTES	15	12	27	55,56%	44,44%
2	COULAINES JEUNESSES SPORTIVES	13	9	22	59,09%	40,91%
3	ROUILLON E.G	9	6	15	60,00%	40,00%
4	LE MANS SC MODERNE	8	6	14	57,14%	42,86%
5	LA CHAPELLE ST AUBIN	10	3	13	76,92%	23,08%
6	CHANGE BASKET CLUB	11	0	11	100,00%	0,00%
7	LE MANS C.S.S.GAZONFIER	9	0	9	100,00%	0,00%
8	MULSANNE BASKET 2000	9	0	9	100,00%	0,00%
9	LE MANS JALT	8	0	8	100,00%	0,00%
10	LE MANS SAINT PAVIN	4	3	7	57,14%	42,86%
11	RUAUDIN JEUNESSE SPORTIVE	5	2	7	71,43%	28,57%
12	LA FLECHE US	3	3	6	50,00%	50,00%
13	SABLE BASKET	5	1	6	83,33%	16,67%
14	ALLONNES JEUNESSES SPORTIVES	3	2	5	60,00%	40,00%
15	GUECELARD BASKET BALL CLUB	0	5	5	0,00%	100,00%
16	LE MANS A.S.MADELEINE	5	0	5	100,00%	0,00%
17	LE MANS J.C.M. BASKET	3	0	3	100,00%	0,00%
18	ANTILLE BRAYE BASKET	2	1	3	66,67%	33,33%
19	CERANS YVRE BASKET	1	1	2	50,00%	50,00%
20	LE MANS S.L.B.	2	0	2	100,00%	0,00%

Top 20 Clubs - Licence U13 (Benjamin)

Place	CLUB	MASCULIN	FEMININ	TOTAL	% Masculin	% Féminin
1	COULAINES JEUNESSES SPORTIVES	11	10	21	52,38%	47,62%
2	ST MARS D OUTILLE LES MOUETTES	12	4	16	75,00%	25,00%
3	LE MANS JALT	14	0	14	100,00%	0,00%
4	LA CHAPELLE ST AUBIN	11	3	14	78,57%	21,43%
5	LA FLECHE US	4	6	10	40,00%	60,00%

Top 20 Clubs - Licence U11 (Poussin)

Place	CLUB	MASCULIN	FEMININ	TOTAL	% Masculin	% Féminin
1	LE MANS JALT	15	1	16	93,75%	6,25%
2	ST MARS D OUTILLE LES MOUETTES	11	5	16	68,75%	31,25%
3	CHANGE BASKET CLUB	10	5	15	66,67%	33,33%
4	LA CHAPELLE ST AUBIN	11	4	15	73,33%	26,67%
5	COULAINES JEUNESSES SPORTIVES	9	4	13	69,23%	30,77%



6	GUECELARD BASKET BALL CLUB	3	7	10	30,00%	70,00%
7	LE MANS SC MODERNE	7	3	10	70,00%	30,00%
8	CHANGE BASKET CLUB	10	0	10	100,00%	0,00%
9	ALLONNES JEUNESSES SPORTIVES	4	3	7	57,14%	42,86%
10	LE MANS A.S.MADELEINE	6	0	6	100,00%	0,00%
11	RUAUDIN JEUNESSE SPORTIVE	3	3	6	50,00%	50,00%
12	LE MANS SAINT PAVIN	3	2	5	60,00%	40,00%
13	MULSANNE BASKET 2000	1	4	5	20,00%	80,00%
14	CERANS YVRE BASKET	4	0	4	100,00%	0,00%
15	ANILLE BRAYE BASKET	1	3	4	25,00%	75,00%
16	ROUILLON E.G	3	0	3	100,00%	0,00%
17	LE MANS S.L.B.	2	0	2	100,00%	0,00%
18	LE MANS J.C.M. BASKET	2	0	2	100,00%	0,00%
19	ECOMMOY K.B.C.	0	2	2	0,00%	100,00%
20	ARNAGE UNION SPORTIVE	1	0	1	100,00%	0,00%

6	LE MANS SC MODERNE	6	3	9	66,67%	33,33%
7	LE MANS S.L.B.	6	1	7	85,71%	14,29%
8	GUECELARD BASKET BALL CLUB	2	4	6	33,33%	66,67%
9	MULSANNE BASKET 2000	4	2	6	66,67%	33,33%
10	RUAUDIN JEUNESSE SPORTIVE	2	3	5	40,00%	60,00%
11	LA FLECHE US	2	2	4	50,00%	50,00%
12	SILLE LE PHILIPPE B.C	1	3	4	25,00%	75,00%
13	ALLONNES JEUNESSES SPORTIVES	3	0	3	100,00%	0,00%
14	ROUILLON E.G	1	2	3	33,33%	66,67%
15	LE GRAND LUCE UNION SPORTIVE	3	0	3	100,00%	0,00%
16	LE MANS SAINT PAVIN	1	1	2	50,00%	50,00%
17	LE MANS J.C.M. BASKET	2	0	2	100,00%	0,00%
18	LE MANS A.S.MADELEINE	2	0	2	100,00%	0,00%
19	CERANS YVRE BASKET	1	0	1	100,00%	0,00%
20	LA FERTE BERNARD V.S.	1	0	1	100,00%	0,00%

Top 20 Clubs - Licence U9 (Mini Poussin)

Place	CLUB	MASCULIN	FEMININ	TOTAL	% Masculin	% Féminin
1	LE MANS S.L.B.	14	1	15	93,33%	6,67%
2	LA CHAPELLE ST AUBIN	5	1	6	83,33%	16,67%
3	GUECELARD BASKET BALL CLUB	2	3	5	40,00%	60,00%
4	ROUILLON E.G	5	0	5	100,00%	0,00%
5	ST MARS D OUTILLE LES MOUETTES	3	2	5	60,00%	40,00%
6	COULAINES JEUNESSES SPORTIVES	4	0	4	100,00%	0,00%
7	LE MANS JALT	2	2	4	50,00%	50,00%
8	LE MANS A.S.MADELEINE	4	0	4	100,00%	0,00%
9	LE MANS SAINT PAVIN	2	1	3	66,67%	33,33%
10	LE MANS J.C.M. BASKET	3	0	3	100,00%	0,00%
11	SILLE LE PHILIPPE B.C	1	2	3	33,33%	66,67%
12	LA FLECHE US	2	0	2	100,00%	0,00%
13	MULSANNE BASKET 2000	2	0	2	100,00%	0,00%
14	LE MANS C.S.S.GAZONFIER	1	0	1	100,00%	0,00%
15	LE MANS SC MODERNE	0	1	1	0,00%	100,00%
16	CHANGE BASKET CLUB	1	0	1	100,00%	0,00%
17	RUAUDIN JEUNESSE SPORTIVE	1	0	1	100,00%	0,00%
18	SABLE BASKET	1	0	1	100,00%	0,00%
19	NEUVILLE BASKET ASSOCIATION	0	1	1	0,00%	100,00%
20						

Top 20 Clubs - Licence U7 (Baby Basket)

Place	CLUB	MASCULIN	FEMININ	TOTAL	% Masculin	% Féminin
1	ST MARS D OUTILLE LES MOUETTES	4	4	8	50,00%	50,00%
2	CERANS YVRE BASKET	0	3	3	0,00%	100,00%
3	GUECELARD BASKET BALL CLUB	1	2	3	33,33%	66,67%
4	LE MANS SAINT PAVIN	2	1	3	66,67%	33,33%
5	SABLE BASKET	2	0	2	100,00%	0,00%
6	ALLONNES JEUNESSES SPORTIVES	1	0	1	100,00%	0,00%
7	LA FLECHE US	1	0	1	100,00%	0,00%
8	LE MANS JALT	1	0	1	100,00%	0,00%
9	LE MANS J.C.M. BASKET	1	0	1	100,00%	0,00%
10	LE MANS A.S.MADELEINE	1	0	1	100,00%	0,00%
11	RUAUDIN JEUNESSE SPORTIVE	1	0	1	100,00%	0,00%
12	BASKET CANTONAL MALICORNAIS	1	0	1	100,00%	0,00%
13	LA CHAPELLE ST AUBIN	1	0	1	100,00%	0,00%
14						
15						
16						
17						
18						
19						
20						

Top 20 Clubs - Licence Détente

Place	CLUB	MASCULIN	FEMININ	TOTAL	% Masculin	% Féminin
1	ROUILLON E.G	4	0	4	100,00%	0,00%
2	GUECELARD BASKET BALL CLUB	2	1	3	66,67%	33,33%
3	CHANGE BASKET CLUB	2	0	2	100,00%	0,00%
4	LA FERTE BERNARD V.S.	0	1	1	0,00%	100,00%
5	LA FLECHE US	1	0	1	100,00%	0,00%
6	ST MARS D OUTILLE LES MOUETTES	0	1	1	0,00%	100,00%
7	LE GRAND LUCE UNION SPORTIVE	1	0	1	100,00%	0,00%
8						
9						
10						
11						
12						
13						
14						
15						
16						
17						
18						
19						
20						

Top 20 Clubs - Licence Non Joueur

Place	CLUB	MASCULIN	FEMININ	TOTAL	% Masculin	% Féminin
1	CHANGE BASKET CLUB	17	8	25	68,00%	32,00%
2	LE MANS JALT	13	7	20	65,00%	35,00%
3	ALLONNES JEUNESSES SPORTIVES	13	6	19	68,42%	31,58%
4	COULAINES JEUNESSES SPORTIVES	16	3	19	84,21%	15,79%
5	RUAUDIN JEUNESSE SPORTIVE	11	8	19	57,89%	42,11%
6	ST MARS D OUTILLE LES MOUETTES	12	6	18	66,67%	33,33%
7	LE MANS SC MODERNE	12	4	16	75,00%	25,00%
8	LE MANS C.S.S.GAZONFIER	6	5	11	54,55%	45,45%
9	ANILLE BRAYE BASKET	5	6	11	45,45%	54,55%
10	LE MANS SAINT PAVIN	6	4	10	60,00%	40,00%
11	LE MANS A.S.MADELEINE	7	2	9	77,78%	22,22%
12	CD DE LA SARTHE DE BASKET BALL	6	3	9	66,67%	33,33%
13	LA FLECHE US	5	3	8	62,50%	37,50%
14	JOUE L'ABBE MONTBIZOT	3	5	8	37,50%	62,50%
15	LA FERTE BERNARD V.S.	4	3	7	57,14%	42,86%
16	GUECELARD BASKET BALL CLUB	3	4	7	42,86%	57,14%
17	SABLE BASKET	4	3	7	57,14%	42,86%
18	BASKET CANTONAL MALICORNAIS	2	4	6	33,33%	66,67%
19	MULSANNE BASKET 2000	3	3	6	50,00%	50,00%
20	ROUILLON E.G	3	2	5	60,00%	40,00%

Le club ayant le plus de...

licenciés	est	COULAINES JEUNESSES SPORTIVES	(147)	soit	9%	des licenciés sarthois		
seniors	est	LE MANS SAINT PAVIN	(28)	soit	8%	des seniors sarthois	et	39% de l'effectif du club
U20 (juniors)	est	COULAINES JEUNESSES SPORTIVES	(4)	soit	15%	des U20 (juniors) sarthois	et	3% de l'effectif du club
U18 (cadets-juniors)	est	COULAINES JEUNESSES SPORTIVES	(19)	soit	13%	des U18 (cadets-juniors) sarthois	et	13% de l'effectif du club
U17 (cadets)	est	COULAINES JEUNESSES SPORTIVES	(25)	soit	13%	des U17 (cadets) sarthois	et	17% de l'effectif du club
U15 (minimes)	est	ST MARS D OUTILLE LES MOUETTES	(27)	soit	15%	des U15 (minimes) sarthois	et	19% de l'effectif du club
U13 (benjamins)	est	COULAINES JEUNESSES SPORTIVES	(21)	soit	14%	des U13 (benjamins) sarthois	et	14% de l'effectif du club
U11 (poussins)	est	LE MANS JALT	(16)	soit	12%	des U11 (poussins) sarthois	et	16% de l'effectif du club
U9 (mini poussins)	est	LE MANS S.L.B.	(15)	soit	22%	des U9 (mini poussins) sarthois	et	45% de l'effectif du club
U7 (baby)	est	ST MARS D OUTILLE LES MOUETTES	(8)	soit	30%	des U7 (baby) sarthois	et	6% de l'effectif du club
détente	est	ROUILLON E.G	(4)	soit	31%	des détente sarthois	et	7% de l'effectif du club
non joueurs	est	CHANGE BASKET CLUB	(25)	soit	8%	des non joueurs sarthois	et	20% de l'effectif du club

Le club ayant le plus de...

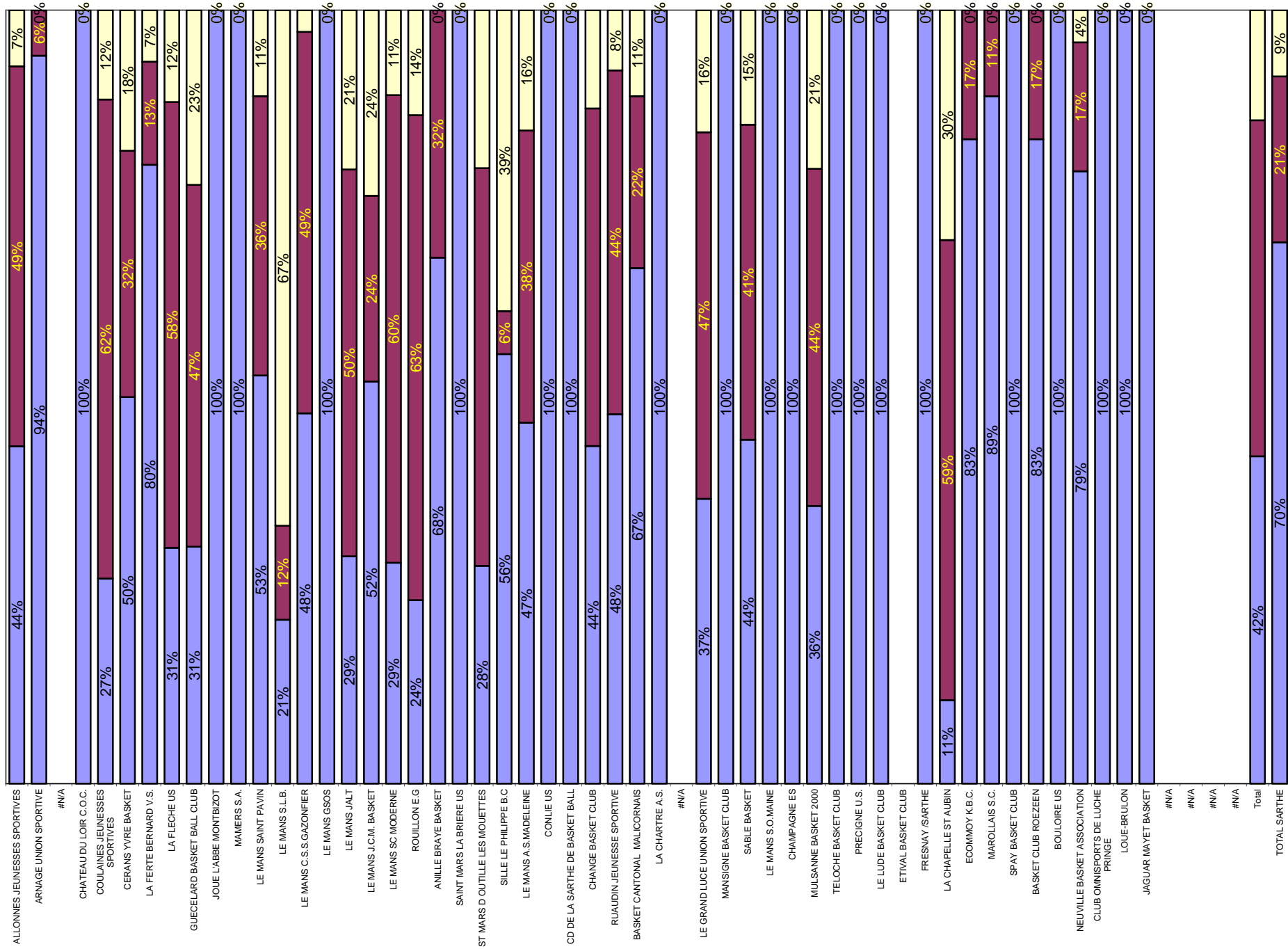
licenciés masculins	est	CHANGE BASKET CLUB	(97)	soit	9%	des licenciés masculins sarthois	et	77% de l'effectif du club
seniors masculins	est	CHANGE BASKET CLUB	(23)	soit	10%	des seniors masculins sarthois	et	18% de l'effectif du club
U20 (juniors) masculins	est	COULAINES JEUNESSES SPORTIVES	(4)	soit	21%	des U20 (juniors) masculins sarthois	et	3% de l'effectif du club
U18 (cadets-juniors) masculins	est	LE MANS SC MODERNE	(13)	soit	13%	des U18 (cadets-juniors) masculins sa	et	14% de l'effectif du club
U17 (cadets) masculins	est	LE MANS JALT	(19)	soit	16%	des U17 (cadets) masculins sarthois	et	19% de l'effectif du club
U15 (minimes) masculins	est	ST MARS D OUTILLE LES MOUETTES	(15)	soit	12%	des U15 (minimes) masculins sarthois	et	11% de l'effectif du club
U13 (benjamins) masculins	est	LE MANS JALT	(14)	soit	13%	des U13 (benjamins) masculins sartho	et	14% de l'effectif du club
U11 (poussins) masculins	est	LE MANS JALT	(15)	soit	16%	des U11 (poussins) masculins sarthois	et	15% de l'effectif du club
U9 (mini poussins) masculins	est	LE MANS S.L.B.	(14)	soit	26%	des U9 (mini poussins) masculins sart	et	42% de l'effectif du club
U7 (baby) masculins	est	ST MARS D OUTILLE LES MOUETTES	(4)	soit	24%	des U7 (baby) masculins sarthois	et	3% de l'effectif du club
détentes masculins	est	ROUILLON E.G	(4)	soit	40%	des détente masculins sarthois	et	7% de l'effectif du club
non joueurs masculins	est	CHANGE BASKET CLUB	(17)	soit	9%	des non joueurs masculins sarthois	et	13% de l'effectif du club

Le club ayant le plus de...

licenciés féminins	est	COULAINES JEUNESSES SPORTIVES	(61)	soit	11%	des licenciés féminins sarthois	et	41% de l'effectif du club
seniors féminins	est	ANILLE BRAYE BASKET	(13)	soit	12%	des seniors féminins sarthois	et	26% de l'effectif du club
juniors féminins	est	LA FLECHE US	(2)	soit	25%	des juniors féminins sarthois	et	3% de l'effectif du club
U18 (cadets-juniors) féminins	est	COULAINES JEUNESSES SPORTIVES	(10)	soit	22%	des U18 (cadets-juniors) féminins sar	et	7% de l'effectif du club
U17 (cadets) féminins	est	COULAINES JEUNESSES SPORTIVES	(19)	soit	26%	des U17 (cadets) féminins sarthois	et	13% de l'effectif du club
U15 (minimes) féminins	est	ST MARS D OUTILLE LES MOUETTES	(12)	soit	21%	des U15 (minimes) féminins sarthois	et	8% de l'effectif du club
U13 (benjamins) féminins	est	COULAINES JEUNESSES SPORTIVES	(10)	soit	20%	des U13 (benjamins) féminins sarthoi	et	7% de l'effectif du club
U11 (poussins) féminins	est	ST MARS D OUTILLE LES MOUETTES	(5)	soit	12%	des U11 (poussins) féminins sarthois	et	4% de l'effectif du club
U9 (mini poussins) féminins	est	GUECELARD BASKET BALL CLUB	(3)	soit	21%	des U9 (mini poussins) féminins sarth	et	5% de l'effectif du club
U7 (baby) féminins	est	ST MARS D OUTILLE LES MOUETTES	(4)	soit	40%	des U7 (baby) féminins sarthois	et	3% de l'effectif du club
détentes féminins	est	LA FERTE BERNARD V.S.	(1)	soit	33%	des détente féminins sarthois	et	7% de l'effectif du club
non joueurs féminins	est	CHANGE BASKET CLUB	(8)	soit	6%	des non joueurs féminins sarthois	et	6% de l'effectif du club

CLUB	ADULTES					JEUNES							MINI BASKET					Nb Lic Total
	SENIORS	DETENTE	DIRIGEANT	TOTAL	% Adultes	U20	U18	U17	U15	U13	TOTAL	% Jeunes	U11	U9	U7	TOTAL	% Mini Basket	
ALLONNES JEUNESSES SPORTIVES	5	-	19	24	44%	-	-	15	5	7	27	49%	3	-	1	4	7%	55
ARNAGE UNION SPORTIVE	13	-	3	16	94%	-	-	-	-	1	1	6%	-	-	-	0	0%	17
#N/A																		
CHATEAU DU LOIR C.O.C.	1	-	2	3	100%	-	-	-	-	-	0	0%	-	-	-	0	0%	3
COULAINES JEUNESSES SPORTIVES	20	-	19	39	27%	4	19	25	22	21	91	62%	13	4	-	17	12%	147
CERANS YVRE BASKET	7	-	4	11	50%	-	1	-	2	4	7	32%	1	-	3	4	18%	22
LA FERTE BERNARD V.S.	4	1	7	12	80%	-	1	1	-	-	2	13%	1	-	-	1	7%	15
LA FLECHE US	9	1	8	18	31%	3	8	7	6	10	34	58%	4	2	1	7	12%	59
GUECELARD BASKET BALL CLUB	9	3	7	19	31%	1	7	6	5	10	29	47%	6	5	3	14	23%	62
JOUE L'ABBE MONTBIZOT	2	-	8	10	100%	-	-	-	-	-	0	0%	-	-	-	0	0%	10
MAMERS S.A.	1	-	3	4	100%	-	-	-	-	-	0	0%	-	-	-	0	0%	4
LE MANS SAINT PAVIN	28	-	10	38	53%	-	10	4	7	5	26	36%	2	3	3	8	11%	72
LE MANS S.L.B.	5	-	2	7	21%	-	-	-	2	2	4	12%	7	15	-	22	67%	33
LE MANS C.S.S.GAZONFIER	23	-	11	34	48%	4	9	13	9	-	35	49%	1	1	-	2	3%	71
LE MANS GSOS	-	-	4	4	100%	-	-	-	-	-	0	0%	-	-	-	0	0%	4
LE MANS JALT	10	-	20	30	29%	2	8	19	8	14	51	50%	16	4	1	21	21%	102
LE MANS J.C.M. BASKET	9	-	4	13	52%	-	-	1	3	2	6	24%	2	3	1	6	24%	25
LE MANS SC MODERNE	10	-	16	26	29%	1	13	17	14	10	55	60%	9	1	-	10	11%	91
ROUILLON E.G	5	4	5	14	24%	-	5	14	15	3	37	63%	3	5	-	8	14%	59
ANILLE BRAYE BASKET	23	-	11	34	68%	1	2	6	3	4	16	32%	-	-	-	0	0%	50
SAINT MARS LA BRIERE US	-	-	3	3	100%	-	-	-	-	-	0	0%	-	-	-	0	0%	3
ST MARS D OUILLE LES MOUETTES	21	1	18	40	28%	1	8	21	27	16	73	51%	16	5	8	29	20%	142
SILLE LE PHILIPPE B.C	6	-	4	10	56%	-	-	-	1	-	1	6%	4	3	-	7	39%	18
LE MANS A.S.MADELEINE	12	-	9	21	47%	1	3	2	5	6	17	38%	2	4	1	7	16%	45
CONLIE US	-	-	3	3	100%	-	-	-	-	-	0	0%	-	-	-	0	0%	3
CD DE LA SARTHE DE BASKET BALL	-	-	9	9	100%	-	-	-	-	-	0	0%	-	-	-	0	0%	9
CHANGE BASKET CLUB	28	2	25	55	44%	4	16	14	11	10	55	44%	15	1	-	16	13%	126
RUAUDIN JEUNESSE SPORTIVE	24	-	19	43	48%	3	11	13	7	6	40	44%	5	1	1	7	8%	90
BASKET CANTONAL MALICORNAIS	-	-	6	6	67%	-	2	-	-	-	2	22%	-	-	1	1	11%	9
LA CHARTRE A.S.	-	-	3	3	100%	-	-	-	-	-	0	0%	-	-	-	0	0%	3
LE GRAND LUCE UNION SPORTIVE	4	1	2	7	37%	1	5	2	-	1	9	47%	3	-	-	3	16%	19
MANSIGNE BASKET CLUB	1	-	2	3	100%	-	-	-	-	-	0	0%	-	-	-	0	0%	3
SABLE BASKET	5	-	7	12	44%	-	4	1	6	-	11	41%	1	1	2	4	15%	27
LE MANS S.O.MAINE	1	-	4	5	100%	-	-	-	-	-	0	0%	-	-	-	0	0%	5
CHAMPAGNE ES	1	-	3	4	100%	-	-	-	-	-	0	0%	-	-	-	0	0%	4
MULSANNES BASKET 2000	8	-	6	14	36%	-	1	2	9	5	17	44%	6	2	-	8	21%	39
TELOCHE BASKET CLUB	-	-	3	3	100%	-	-	-	-	-	0	0%	-	-	-	0	0%	3
PRECIGNE U.S.	-	-	3	3	100%	-	-	-	-	-	0	0%	-	-	-	0	0%	3
LE LUDE BASKET CLUB	-	-	3	3	100%	-	-	-	-	-	0	0%	-	-	-	0	0%	3
ETIVAL BASKET CLUB																		
FRESNAY /SARTHE	-	-	3	3	100%	-	-	-	-	-	0	0%	-	-	-	0	0%	3
LA CHAPELLE ST AUBIN	5	-	3	8	11%	1	9	7	13	14	44	59%	15	6	1	22	30%	74
ECOMMOY K.B.C.	6	-	4	10	83%	-	-	-	-	2	2	17%	-	-	-	0	0%	12
MAROLLAIS S.C.	15	-	1	16	89%	-	2	-	-	-	2	11%	-	-	-	0	0%	18
SPAY BASKET CLUB	-	-	3	3	100%	-	-	-	-	-	0	0%	-	-	-	0	0%	3
BASKET CLUB ROEZEEN	2	-	3	5	83%	-	-	-	-	1	1	17%	-	-	-	0	0%	6
BOULOIRE US	-	-	3	3	100%	-	-	-	-	-	0	0%	-	-	-	0	0%	3
NEUVILLE BASKET ASSOCIATION	19	-	-	19	79%	-	1	-	2	1	4	17%	-	1	-	1	4%	24
CLUB OMNISPORTS DE LUCHE PRINGE	-	-	3	3	100%	-	-	-	-	-	0	0%	-	-	-	0	0%	3
LOUE-BRULON	-	-	3	3	100%	-	-	-	-	-	0	0%	-	-	-	0	0%	3
JAGUAR MAYET BASKET	-	-	5	5	100%	-	-	-	-	-	0	0%	-	-	-	0	0%	5
TOTAL SARTHE	342	13	326	681	70%	27	145	190	182	155	699	21%	135	67	27	229	9%	1609

Répartition des licenciés par sous catégorie (Adultes, Jeunes, Mini Basket)



% Mini Basket
 % Jeunes
 % Adultes



Rang	CLUB	MASCULIN	FEMININ	TOTAL	% Masculin	% Féminin
1	COULAINES JS	86	61	147	58,50%	41,50%
2	SAINT MARS D'OUTILLE	88	54	142	61,97%	38,03%
3	CHANGE BC	97	29	126	76,98%	23,02%
4	LE MANS JALT	92	10	102	90,20%	9,80%
5	LE MANS SCM	64	27	91	70,33%	29,67%
6	RUAUDIN	55	35	90	61,11%	38,89%
7	LA CHAPELLE SAINT AUBIN	58	16	74	78,38%	21,62%
8	LE MANS ST PAVIN	40	32	72	55,56%	44,44%
9	LE MANS SABLONS GAZONFIER	55	16	71	77,46%	22,54%
10	GUECELARD US	25	37	62	40,32%	59,68%
11	LA FLECHE US	34	25	59	57,63%	42,37%
12	ROUILLON	38	21	59	64,41%	35,59%
13	ALLONNES JEUNESSES SPORTIVES	35	20	55	63,64%	36,36%
14	ANILLE BRAYE BASKET	23	27	50	46,00%	54,00%
15	LE MANS MADELEINE	39	6	45	86,67%	13,33%
16	MULSANNE	24	15	39	61,54%	38,46%
17	LE MANS SLB	31	2	33	93,94%	6,06%
18	SABLE BASKET	21	6	27	77,78%	22,22%
19	LE MANS JUDO CLUB	19	6	25	76,00%	24,00%
20	NEUVILLE BASKET	13	11	24	54,17%	45,83%
21	CERANS YVRE	12	10	22	54,55%	45,45%
22	LE GRAND LUCE	14	5	19	73,68%	26,32%
23	MAROLLES LES BRAULTS SC	13	5	18	72,22%	27,78%
24	SILLE LE PHILIPPE BC	5	13	18	27,78%	72,22%
25	ARNAGE US	15	2	17	88,24%	11,76%
26	LA FERTE BERNARD	9	6	15	60,00%	40,00%
27	ECOMMOY	7	5	12	58,33%	41,67%
28	JOUE L'ABBE MONTBIZOT	4	6	10	40,00%	60,00%
29	MALICORNE	4	5	9	44,44%	55,56%
30	CD 72	6	3	9	66,67%	33,33%
31	ROEZE AS	6	0	6	100,00%	0,00%
32	LE MANS SOM	2	3	5	40,00%	60,00%
33	JAGUAR MAYET BASKET	2	3	5	40,00%	60,00%
34	CHAMPAGNÉ	3	1	4	75,00%	25,00%
35	LE MANS GSOS	3	1	4	75,00%	25,00%
36	MAMERS SA	2	2	4	50,00%	50,00%
37	CHÂTEAU DU LOIR	1	2	3	33,33%	66,67%
38	FRESNAY SUR SARTHE	2	1	3	66,67%	33,33%
39	LE LUDE BC	1	2	3	33,33%	66,67%
40	LA CHARTRE SUR LE LOIR	2	1	3	66,67%	33,33%
41	BOULOIRE US	2	1	3	66,67%	33,33%
42	MANSIGNE	1	2	3	33,33%	66,67%
43	CONLIE US	1	2	3	33,33%	66,67%
44	TELOCHÉ BC	2	1	3	66,67%	33,33%
45	PRECIGNE US	3	0	3	100,00%	0,00%
46	LUCHE PRINGE	2	1	3	66,67%	33,33%
47	SAINT MARS LA BRIERE US	2	1	3	66,67%	33,33%
48	LOUE-BRULON	3	0	3	100,00%	0,00%
49	SPAY BC	2	1	3	66,67%	33,33%
50						
51						
52						
53						
54						
55						
56						
57						
Total		1068	541	1609	66,38%	33,62%



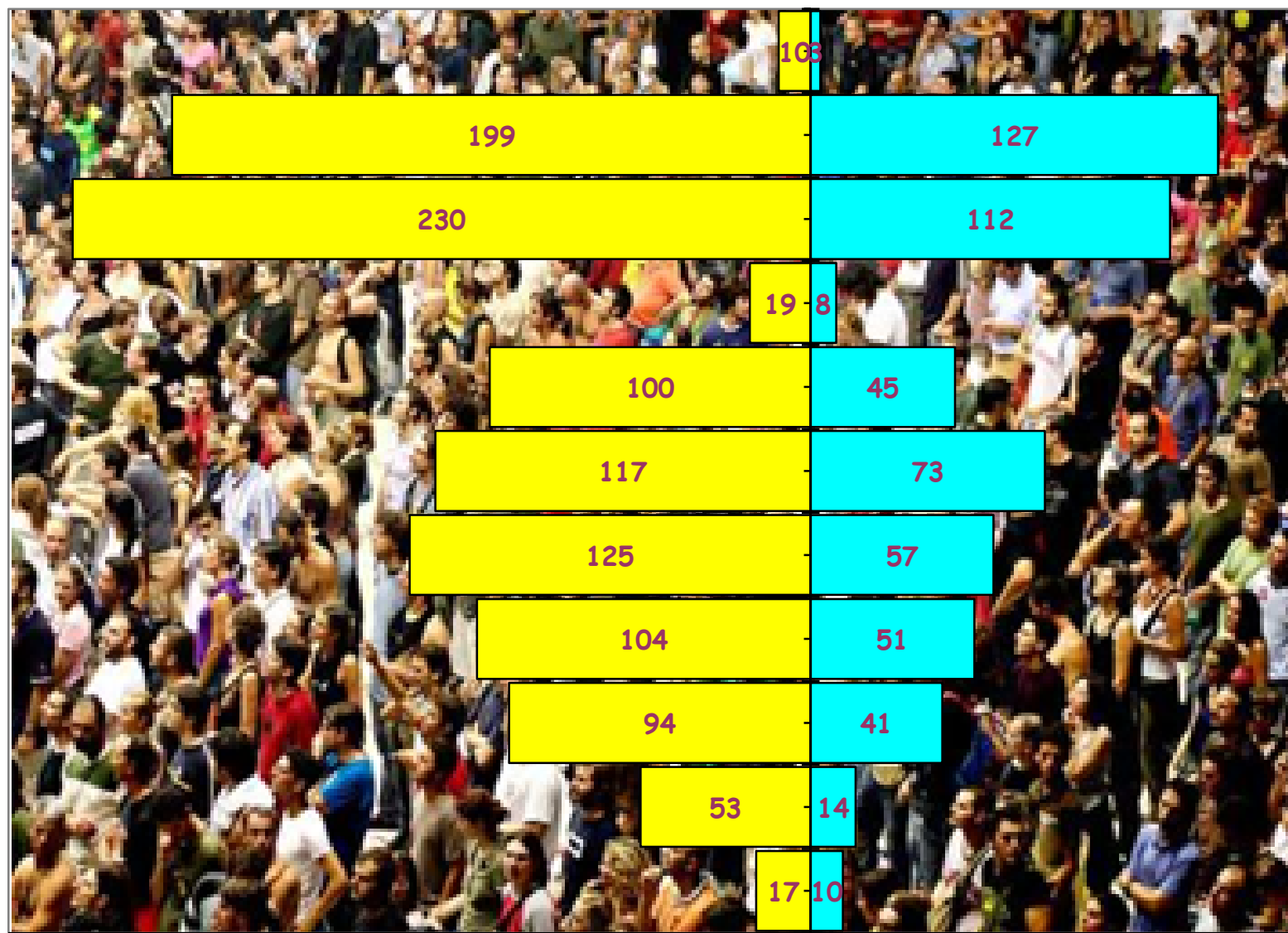
ETAT COMPARATIF sur 2 saisons des licenciés Sarthois

	SAISON				COMPARAISON	
	2011 / 2012 (chiffres en fin de saison)		2012 / 2013 (chiffres au 09/09/2012)		Ecart	%
CLUBS	56		49		-7	-14,29%
Masculin	4 311	65,80%	1 068	66,38%	-3243	-303,65%
Féminin	2 241	34,20%	541	33,62%	-1700	-314,23%
TOTAL	6 552		1 609		-4943	-307,21%

CATEGORIES	MASCULINS			FEMININS		
	Saison 11/12	Saison 12/13	écart	Saison 11/12	Saison 12/13	écart
SENIORS	780	230	-550	353	112	-241
U20	177	19	19	72	8	8
U18	142	100	100	73	45	45
U17	321	117	-204	255	73	-182
U15	381	125	-256	253	57	-196
U13	411	104	-307	289	51	-238
U11	523	94	-429	278	41	-237
U9	458	53	-405	221	14	-207
U7	441	17	-424	149	10	-139
DETENTE	335	10	-325	100	3	-97
NON-JOUEURS	342	199	-143	198	127	-71
TOTAL	4 311	1 068	-3 243	2 241	541	-1 700

Moyenne de licenciés par clubs	32,84
--------------------------------	--------------

Représentation par catégorie et sexe - Saison 2012-2013



Détente

Non Joueur

Seniors

U20 - Juniors

U18 - Juniors-Cadets

U17 - Cadets

U15 - Minimes

U13 - Benjamins

U11 - Poussins

U9 - Min-Poussins

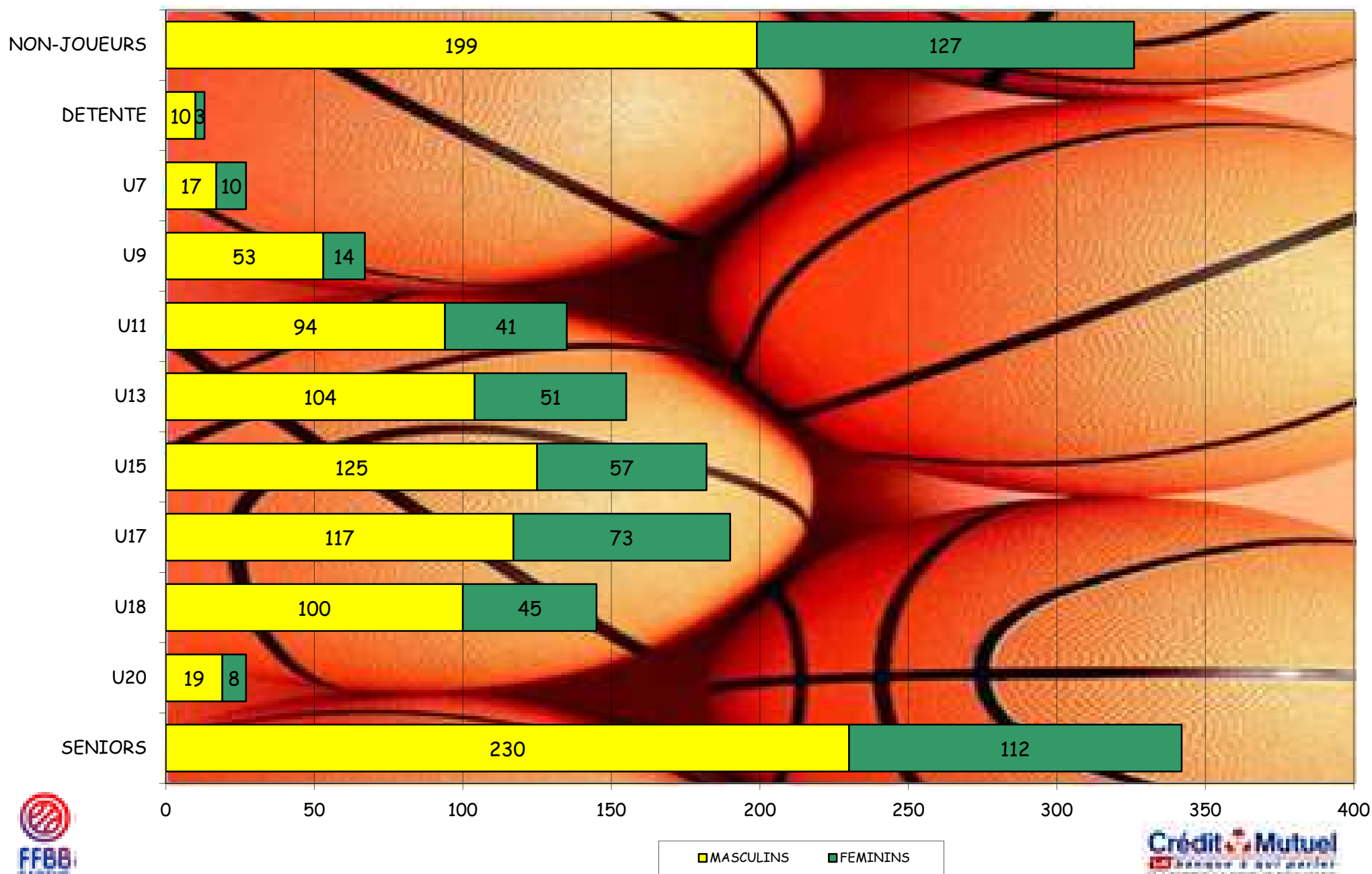
U7 - Baby-Basket



■ MASCULIN
■ FEMININ

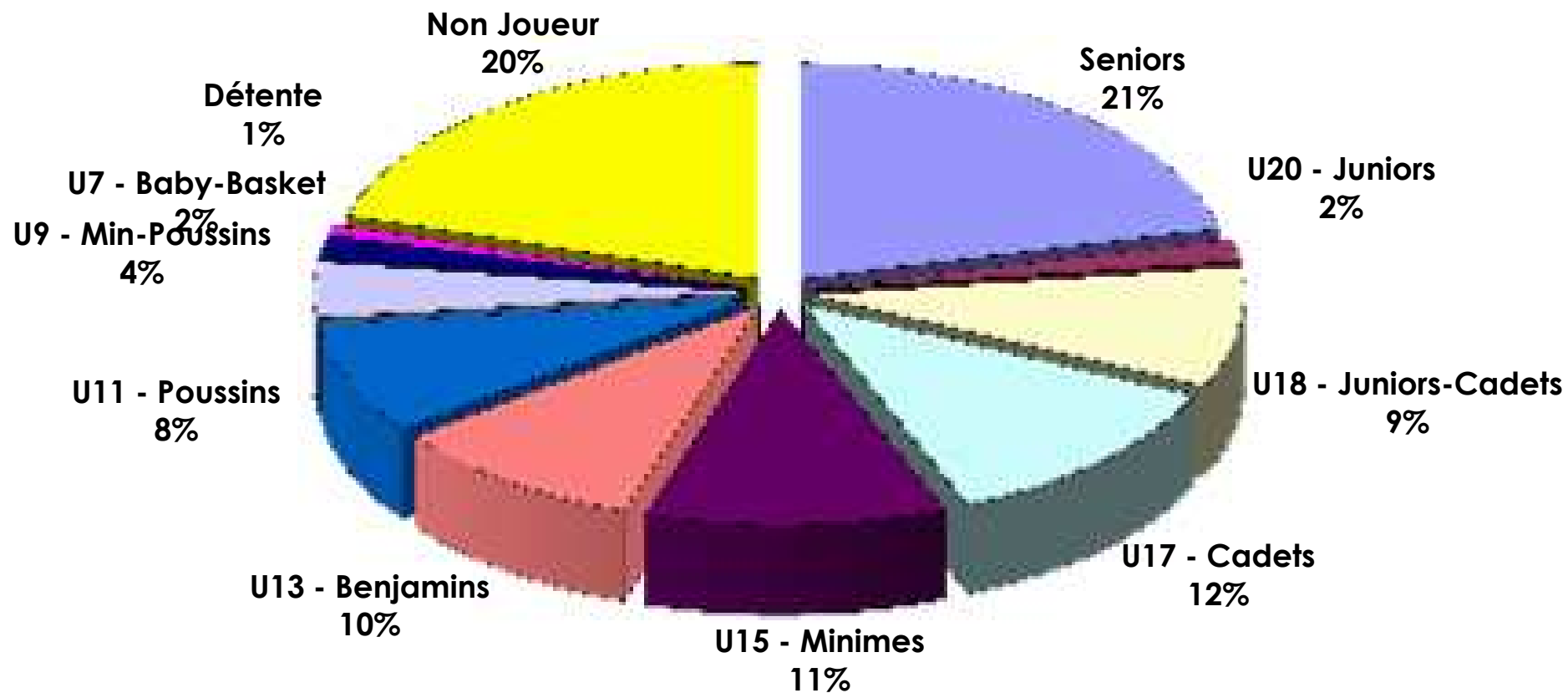
250 200 150 100 50 50 100 150

Graphe par catégorie et sexe



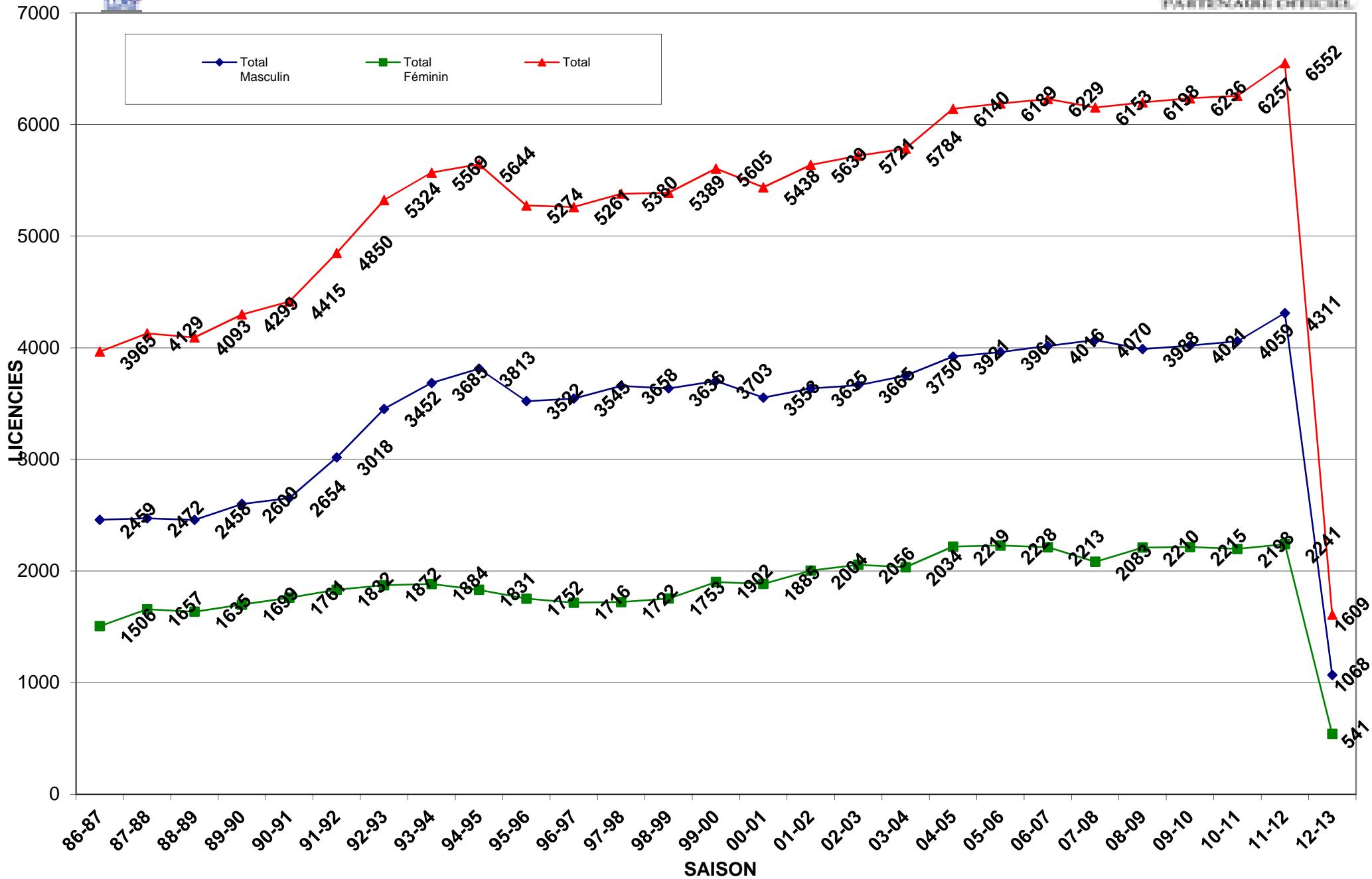


Représentation par catégories Saison 2012-2013



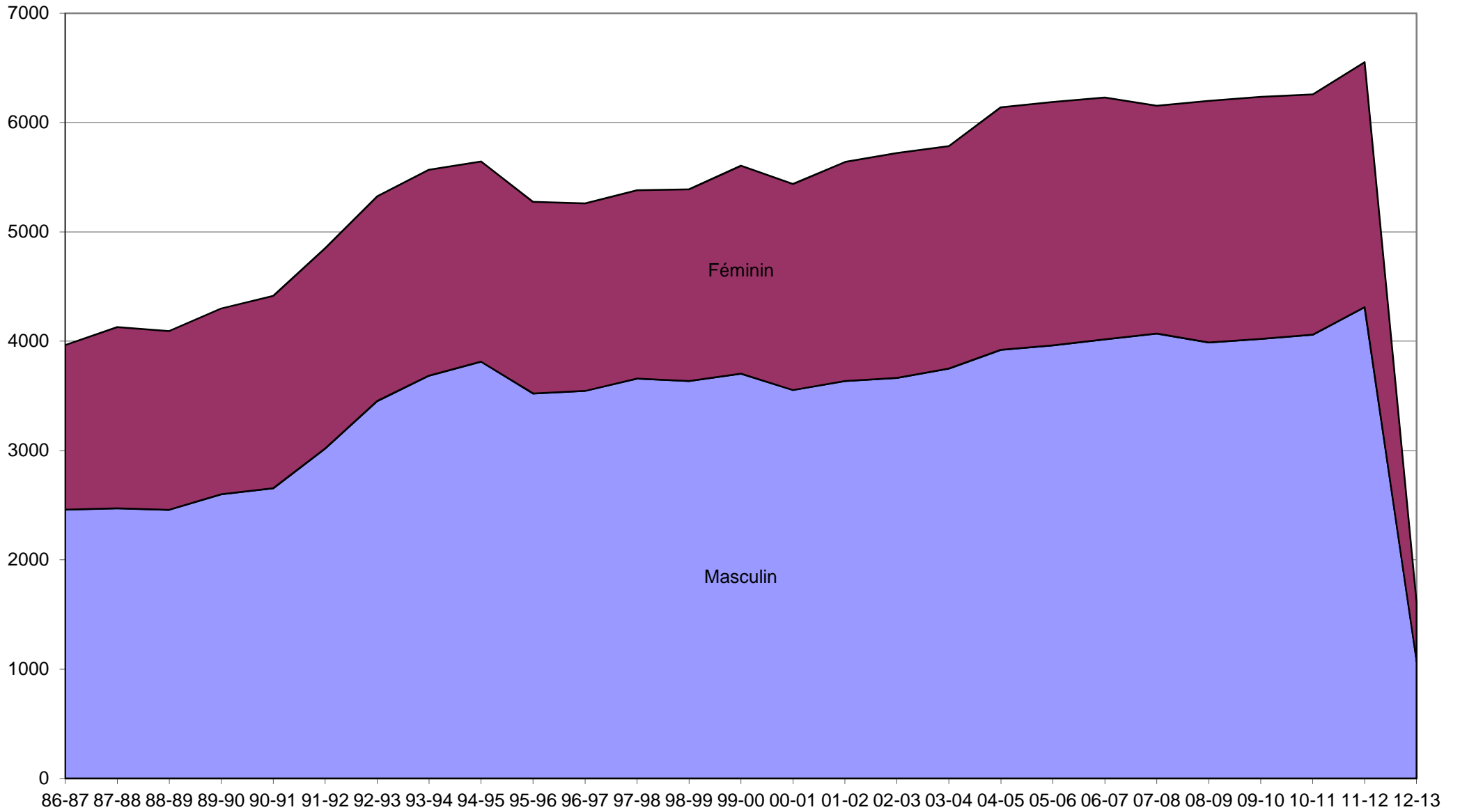


Evolution des licenciés depuis les 24 dernières saisons





Evolution par sexe sur les 25 dernières saisons





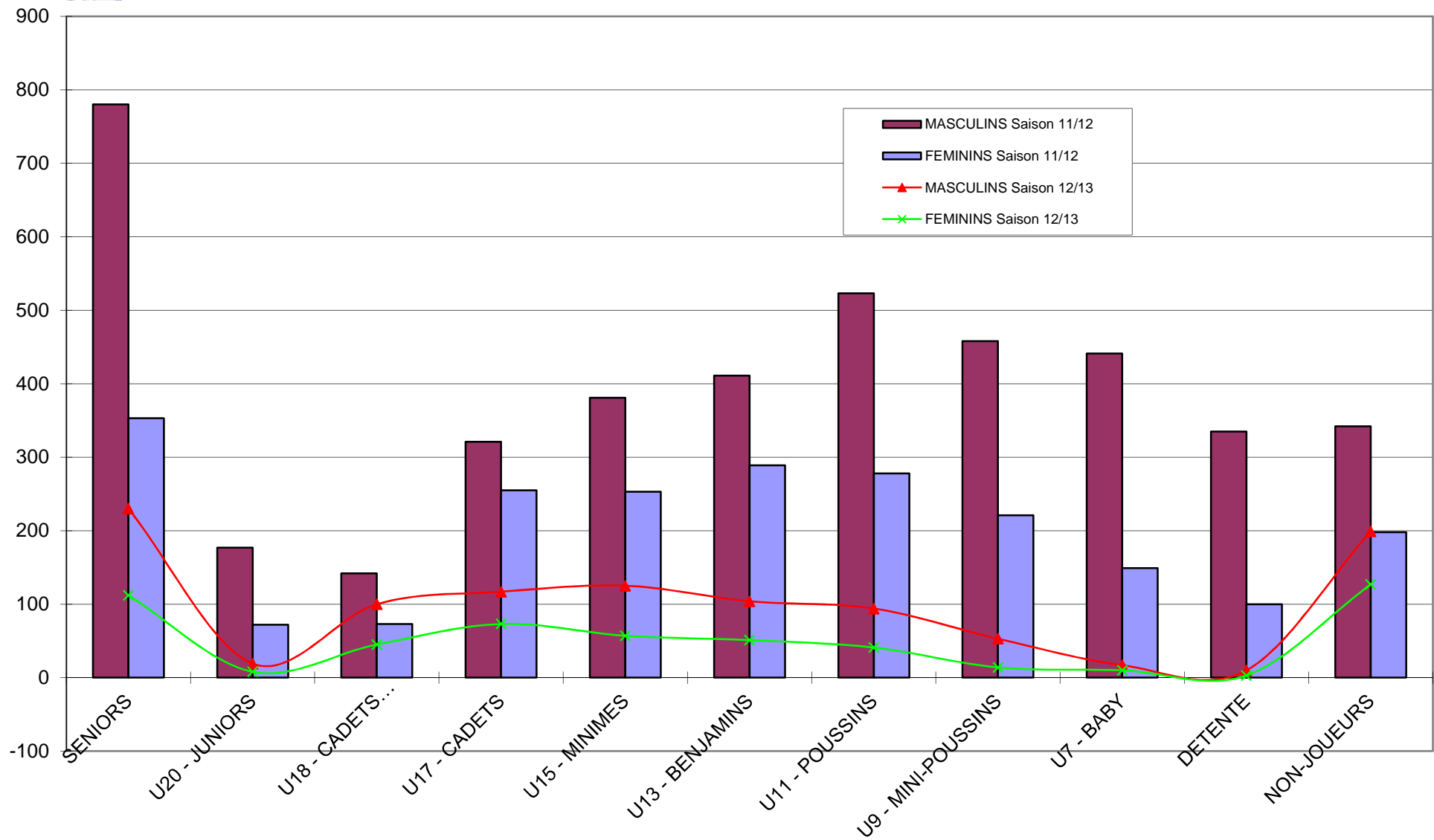
Saison	Total Masculin	Total Féminin	Total	% Augmentation	Différence
31-32	0	0	52	100,00%	52
32-33	0	0	83	37,35%	31
33-34	0	0	0	0,00%	-83
34-35	0	0	0	0,00%	0
35-36	0	0	0	0,00%	0
36-37	0	0	0	0,00%	0
37-38	0	0	0	0,00%	0
38-39	0	0	0	0,00%	0
39-40	0	0	0	0,00%	0
40-41	0	0	0	0,00%	0
41-42	0	0	0	0,00%	0
42-43	0	0	0	0,00%	0
43-44	0	0	0	0,00%	0
44-45	0	0	0	0,00%	0
45-46	0	0	0	0,00%	0
46-47	0	0	0	0,00%	0
47-48	0	0	52	100,00%	52
48-49	0	0	0	0,00%	-52
49-50	0	0	931	100,00%	931
50-51	0	0	935	0,43%	4
51-52	0	0	911	-2,63%	-24
52-53	0	0	792	-15,03%	-119
53-54	0	0	0	0,00%	-792
54-55	0	0	0	0,00%	0
55-56	0	0	0	0,00%	0
56-57	0	0	0	0,00%	0
57-58	0	0	0	0,00%	0
58-59	0	0	996	100,00%	996
59-60	0	0	0	0,00%	-996
60-61	0	0	0	0,00%	0
61-62	0	0	1258	100,00%	1258
62-63	0	0	1249	-0,72%	-9
63-64	0	0	0	0,00%	-1249
64-65	0	0	0	0,00%	0
65-66	0	0	1309	100,00%	1309
66-67	0	0	1355	3,39%	46
67-68	0	0	1759	22,97%	404
68-69	0	0	2104	16,40%	345
69-70	0	0	2032	-3,54%	-72
70-71	0	0	2120	4,15%	88
71-72	0	0	2535	16,37%	415
72-73	0	0	2542	0,28%	7



Saison	Total Masculin	Total Féminin	Total	% Augmentation	Différence
73-74	0	0	2731	6,92%	189
74-75	0	0	2973	8,14%	242
75-76	0	0	3061	2,87%	88
76-77	0	0	2880	-6,28%	-181
77-78	0	0	3208	10,22%	328
78-79	0	0	3471	7,58%	263
79-80	0	0	3770	7,93%	299
80-81	0	0	3977	5,20%	207
81-82	0	0	3987	0,25%	10
82-83	0	0	3883	-2,68%	-104
83-84	2349	1709	4058	4,31%	175
84-85	2586	1749	4335	6,39%	277
85-86	2714	1778	4492	3,50%	157
86-87	2459	1506	3965	-13,29%	-527
87-88	2472	1657	4129	3,97%	164
88-89	2458	1635	4093	-0,88%	-36
89-90	2600	1699	4299	4,79%	206
90-91	2654	1761	4415	2,63%	116
91-92	3018	1832	4850	8,97%	435
92-93	3452	1872	5324	8,90%	474
93-94	3685	1884	5569	4,40%	245
94-95	3813	1831	5644	1,33%	75
95-96	3522	1752	5274	-7,02%	-370
96-97	3545	1716	5261	-0,25%	-13
97-98	3658	1722	5380	2,21%	119
98-99	3636	1753	5389	0,17%	9
99-00	3703	1902	5605	3,85%	216
00-01	3553	1885	5438	-3,07%	-167
01-02	3635	2004	5639	3,56%	201
02-03	3665	2056	5721	1,43%	82
03-04	3750	2034	5784	1,09%	63
04-05	3921	2219	6140	5,80%	356
05-06	3961	2228	6189	0,79%	49
06-07	4016	2213	6229	0,64%	40
07-08	4070	2083	6153	-1,24%	-76
08-09	3988	2210	6198	0,73%	45
09-10	4021	2215	6236	0,61%	38
10-11	4059	2198	6257	0,34%	21
11-12	4311	2241	6552	4,50%	295
12-13	1068	541	1609	-307,21%	-4943



COMPARATIF SUR DEUX SAISON - 2011-2012 / 2012-2013





COMPARATIF SUR 5 SAISONS

	MASCULINS					FEMININS				
	Saison 08/09	Saison 09/10	Saison 10/11	Saison 11/12	Saison 12/13	Saison 08/09	Saison 09/10	Saison 10/11	Saison 11/12	Saison 12/13
SENIORS	986	943	744	780	230	411	414	349	353	112
U20 - JUNIORS	-	-	163	177	19	-	-	92	72	8
U18 - CADETS JUNIORS	-	-	114	142	100	-	-	55	73	45
U17 - CADETS	477	453	343	321	117	285	261	223	255	73
U15 - MINIMES	435	408	341	381	125	292	321	298	253	57
U13 - BENJAMINS	380	379	412	411	104	317	262	266	289	51
U11 - POUSSINS	421	412	473	523	94	265	299	290	278	41
U9 - MINI-POUSSINS	409	417	450	458	53	215	187	189	221	14
U7 - BABY	382	408	403	441	17	160	175	155	149	10
DETENTE	211	278	275	335	10	85	101	88	100	3
NON-JOUEURS	287	323	341	342	199	180	195	193	198	127
TOTAL	3 988	4 021	4 059	4 311	1 068	2 210	2 215	2 198	2 241	541
Ecart		33	38	252	-3 243		5	-17	43	-1 700