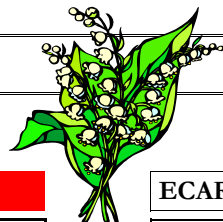


TABLEAU DE BORD DES LICENCIES

COMITÉ DE LA SARTHE



A la date du : **01/05/2012**

ECART + 295

	Saison en cours		Saison précédente *	
	2011-2012	%	2010-2011	%
MASCULINS	4 311	65,80%	4 059	64,87%
FEMININS	2 241	34,20%	2 198	35,13%
TOTAL	6 552		6 257	

Seniors	1 133	17,29%	1 093	17,47%
Juniors	249	3,80%	255	4,08%
Juniors-Cadets	215	3,28%	169	2,70%
Cadets	576	8,79%	566	9,05%
Minimes	634	9,68%	639	10,21%
Benjamins	700	10,68%	678	10,84%
Poussins	801	12,23%	763	12,19%
Min-Poussins	679	10,36%	639	10,21%
Baby-Basket	590	9,00%	558	8,92%
Détente	435	6,64%	363	5,80%
Non Joueur	540	8,24%	534	8,53%

Catégorie	MASCULIN				FEMININ				Catégorie
	11-12	%	10-11	Ecart	11-12	%	10-11	Ecart	
Seniors	780	18,09%	744	+ 36	353	15,75%	349	+ 4	Seniors
Juniors	177	4,11%	163	+ 14	72	3,21%	92	- 20	Juniors
Juniors-Cadets	142	3,29%	114	+ 28	73	3,26%	55	+ 18	Juniors-Cadets
Cadets	321	7,45%	343	- 22	255	11,38%	223	+ 32	Cadets
Minimes	381	8,84%	341	+ 40	253	11,29%	298	- 45	Minimes
Benjamins	411	9,53%	412	- 1	289	12,90%	266	+ 23	Benjamins
Poussins	523	12,13%	473	+ 50	278	12,41%	290	- 12	Poussins
Mini-Poussins	458	10,62%	450	+ 8	221	9,86%	189	+ 32	Mini-Poussins
Baby-Basket	441	10,23%	403	+ 38	149	6,65%	155	- 6	Baby-Basket
Detentes	335	7,77%	275	+ 60	100	4,46%	88	+ 12	Detentes
Non Joueur	342	7,93%	341	+ 1	198	8,84%	193	+ 5	Non Joueur
TOTAL	4 311	65,80%	4 059	+ 252	2 241	34,20%	2 198	+ 43	TOTAL

	Masculin	%	Féminin	%
FFBB	287 390	61,69%	178 457	38,31%
Ligue	31 064	52,10%	28 565	47,90%
Sarthe	4 311	65,80%	2 241	34,20%

La Ligue Pays de Loire représente **12,80%** de la FFBB
 La Sarthe représente **10,99%** de la Ligue Pays de Loire
 La Sarthe représente **1,41%** de la FFBB

Moyenne de licenciés par clubs	117,00
Nombres de clubs pris en compte	56

* les chiffres de 2010-2011 sont bien sur ceux de fin de saison

Edité par la Commission Qualifications
 Pascale PENISSON

2011-2012		
CREATION	1784	27,23%
RENOUVELLEMENT	4 768	72,77%

COMPARATIF SUR DEUX SAISON A LA MEME DATE						
Saison 2010-2011 au	01/05/2011		écart	Saison 2011-2012 au	01/05/2012	
HOMMES	4 059	64,87%	+ 252	HOMMES	4 311	65,80%
FEMMES	2 198	35,13%	+ 43	FEMMES	2 241	34,20%
TOTAL	6 257			TOTAL	6 552	
Différence		+ 295	4,71%			

Top 10 des licenciés par clubs						
Rang	CLUB	MASCULIN	FEMININ	TOTAL	% Masculin	% Féminin
1	COULAINES JS	148	118	266	55,64%	44,36%
2	SABLE BASKET	150	111	261	57,47%	42,53%
3	SAINT MARS D'OUTILLE	179	82	261	68,58%	31,42%
4	LE MANS SCM	155	85	240	64,58%	35,42%
5	LE MANS SABLONS GAZONFIER	176	64	240	73,33%	26,67%
6	LA FLECHE US	139	93	232	59,91%	40,09%
7	LE MANS JALT	203	11	214	94,86%	5,14%
8	LE MANS MADELEINE	150	56	206	72,82%	27,18%
9	ROEZE AS	122	81	203	60,10%	39,90%
10	LE MANS GSOS	161	40	201	80,10%	19,90%



Table with columns for CLUB, SENIORS, JUNIORS, CADETS-JUNIORS, CADETS, MINIMES, BENJAMINS, POUSSINS, MINI-POUSSINS, BABY BASKET, DETENTES, and NON JOUEURS. Each column contains numerical data representing performance metrics for various clubs.

Top 20 des Clubs Sarthois

Place	CLUB	MASCULIN	FEMININ	TOTAL	% Masculin	% Féminin
1	COULAINES JEUNESSES SPORTIVES	148	118	266	55,64%	44,36%
2	ST MARS D'OUTILLE LES MOUETTES""	179	82	261	68,58%	31,42%
3	SABLE BASKET	150	111	261	57,47%	42,53%
4	LE MANS C.S.S.GAZONFIER	176	64	240	73,33%	26,67%
5	LE MANS SC MODERNE	155	85	240	64,58%	35,42%
6	LA FLECHE US	139	93	232	59,91%	40,09%
7	LE MANS JALT	203	11	214	94,86%	5,14%
8	LE MANS A.S.MADELEINE	150	56	206	72,82%	27,18%
9	BASKET CLUB ROEZEEN	122	81	203	60,10%	39,90%
10	LE MANS GSOS	161	40	201	80,10%	19,90%
11	ANILLE BRAYE BASKET	126	73	199	63,32%	36,68%
12	LA FERTE BERNARD V.S.	133	58	191	69,63%	30,37%
13	LA CHAPELLE ST AUBIN	136	53	189	71,96%	28,04%
14	RUAUDIN JEUNESSE SPORTIVE	114	72	186	61,29%	38,71%
15	ALLONNES JEUNESSES SPORTIVES	106	78	184	57,61%	42,39%
16	LE MANS SAINT PAVIN	107	75	182	58,79%	41,21%
17	CHANGE BASKET CLUB	128	44	172	74,42%	25,58%
18	JOUE L'ABBE MONTBIZOT	102	63	165	61,82%	38,18%
19	ROUILLON E.G	108	57	165	65,45%	34,55%
20	ETIVAL BASKET CLUB	93	65	158	58,86%	41,14%

Place	CLUB	MASCULIN	FEMININ	TOTAL	% Masculin	% Féminin
1	COULAINES JEUNESSES SPORTIVES	39	20	59	66,10%	33,90%
2	LE MANS C.S.S.GAZONFIER	41	16	57	71,93%	28,07%
3	LE MANS SC MODERNE	36	19	55	65,45%	34,55%
4	LE MANS SAINT PAVIN	28	26	54	51,85%	48,15%
5	LE MANS GSOS	48	5	53	90,57%	9,43%
6	SABLE BASKET	31	22	53	58,49%	41,51%
7	LE MANS A.S.MADELEINE	32	18	50	64,00%	36,00%
8	RUAUDIN JEUNESSE SPORTIVE	29	16	45	64,44%	35,56%
9	ST MARS D'OUTILLE LES MOUETTES""	22	22	44	50,00%	50,00%
10	CHANGE BASKET CLUB	30	9	39	76,92%	23,08%
11	ANILLE BRAYE BASKET	17	18	35	48,57%	51,43%
12	LE MANS JALT	32	0	32	100,00%	0,00%
13	ALLONNES JEUNESSES SPORTIVES	20	10	30	66,67%	33,33%
14	NEUVILLE BASKET ASSOCIATION	21	8	29	72,41%	27,59%
15	LE MANS S.L.B.	27	1	28	96,43%	3,57%
16	MULSANNE BASKET 2000	20	8	28	71,43%	28,57%
17	LA CHAPELLE ST AUBIN	19	9	28	67,86%	32,14%
18	BASKET CLUB ROEZEEN	20	8	28	71,43%	28,57%
19	LE MANS J.C.M. BASKET	17	9	26	65,38%	34,62%
20	JOUE L'ABBE MONTBIZOT	15	10	25	60,00%	40,00%

Place	CLUB	MASCULIN	FEMININ	TOTAL	% Masculin	% Féminin
1	LE MANS C.S.S.GAZONFIER	12	7	19	63,16%	36,84%
2	COULAINES JEUNESSES SPORTIVES	11	7	18	61,11%	38,89%
3	LE MANS JALT	13	0	13	100,00%	0,00%
4	LE MANS A.S.MADELEINE	8	4	12	66,67%	33,33%
5	LE MANS GSOS	5	6	11	45,45%	54,55%
6	LE MANS SC MODERNE	9	2	11	81,82%	18,18%
7	ALLONNES JEUNESSES SPORTIVES	7	3	10	70,00%	30,00%
8	LE MANS J.C.M. BASKET	7	3	10	70,00%	30,00%
9	LA FLECHE US	7	2	9	77,78%	22,22%
10	LA CHAPELLE ST AUBIN	5	4	9	55,56%	44,44%
11	SABLE BASKET	6	2	8	75,00%	25,00%
12	NEUVILLE BASKET ASSOCIATION	7	1	8	87,50%	12,50%
13	ROUILLON E.G	7	0	7	100,00%	0,00%
14	CHANGE BASKET CLUB	6	1	7	85,71%	14,29%
15	RUAUDIN JEUNESSE SPORTIVE	2	5	7	28,57%	71,43%
16	GUECELARD BASKET BALL CLUB	4	2	6	66,67%	33,33%
17	ST MARS D'OUTILLE LES MOUETTES""	5	1	6	83,33%	16,67%
18	BASKET CLUB ROEZEEN	4	2	6	66,67%	33,33%
19	ANILLE BRAYE BASKET	3	2	5	60,00%	40,00%
20	MULSANNE BASKET 2000	4	1	5	80,00%	20,00%

Place	CLUB	MASCULIN	FEMININ	TOTAL	% Masculin	% Féminin
1	SABLE BASKET	7	9	16	43,75%	56,25%
2	COULAINES JEUNESSES SPORTIVES	8	6	14	57,14%	42,86%
3	LE MANS SC MODERNE	10	3	13	76,92%	23,08%
4	LA CHAPELLE ST AUBIN	9	3	12	75,00%	25,00%
5	ETIVAL BASKET CLUB	4	7	11	36,36%	63,64%
6	LE MANS SAINT PAVIN	7	3	10	70,00%	30,00%
7	ST MARS D'OUTILLE LES MOUETTES""	9	0	9	100,00%	0,00%
8	LE MANS C.S.S.GAZONFIER	8	0	8	100,00%	0,00%
9	LE MANS JALT	8	0	8	100,00%	0,00%
10	LE MANS J.C.M. BASKET	5	3	8	62,50%	37,50%
11	ANILLE BRAYE BASKET	4	4	8	50,00%	50,00%
12	RUAUDIN JEUNESSE SPORTIVE	5	3	8	62,50%	37,50%
13	LA FERTE BERNARD V.S.	6	0	6	100,00%	0,00%
14	CONLIE US	5	1	6	83,33%	16,67%
15	BASKET CLUB ROEZEEN	2	4	6	33,33%	66,67%
16	CHANGE BASKET CLUB	5	0	5	100,00%	0,00%
17	LE GRAND LUCE UNION SPORTIVE	3	2	5	60,00%	40,00%
18	MULSANNE BASKET 2000	0	5	5	0,00%	100,00%
19	FRESNAY /SARTHE	4	1	5	80,00%	20,00%
20	CERANS YVRE BASKET	3	1	4	75,00%	25,00%

Place	CLUB	MASCULIN	FEMININ	TOTAL	% Masculin	% Féminin
1	COULAINES JEUNESSES SPORTIVES	16	25	41	39,02%	60,98%
2	LE MANS JALT	29	0	29	100,00%	0,00%
3	CHANGE BASKET CLUB	14	15	29	48,28%	51,72%
4	LE MANS C.S.S.GAZONFIER	16	10	26	61,54%	38,46%
5	LE MANS SC MODERNE	18	8	26	69,23%	30,77%
6	SABLE BASKET	18	8	26	69,23%	30,77%
7	LA FERTE BERNARD V.S.	10	12	22	45,45%	54,55%
8	LE MANS GSOS	12	10	22	54,55%	45,45%
9	LA CHAPELLE ST AUBIN	15	7	22	68,18%	31,82%
10	RUAUDIN JEUNESSE SPORTIVE	11	10	21	52,38%	47,62%
11	ST MARS D'OUTILLE LES MOUETTES""	12	8	20	60,00%	40,00%
12	LA FLECHE US	5	14	19	26,32%	73,68%
13	LE MANS J.C.M. BASKET	8	11	19	42,11%	57,89%
14	ALLONNES JEUNESSES SPORTIVES	10	7	17	58,82%	41,18%
15	GUECELARD BASKET BALL CLUB	7	8	15	46,67%	53,33%
16	ROUILLON E.G	5	10	15	33,33%	66,67%
17	ETIVAL BASKET CLUB	8	7	15	53,33%	46,67%
18	JOUE L'ABBE MONTBIZOT	7	7	14	50,00%	50,00%
19	LE MANS SAINT PAVIN	3	11	14	21,43%	78,57%
20	FRESNAY /SARTHE	7	7	14	50,00%	50,00%

Place	CLUB	MASCULIN	FEMININ	TOTAL	% Masculin	% Féminin
1	LE MANS C.S.S.GAZONFIER	31	6	37	83,78%	16,22%
2	ST MARS D'OUTILLE LES MOUETTES""	19	14	33	57,58%	42,42%
3	SABLE BASKET	13	19	32	40,63%	59,38%
4	ROUILLON E.G	15	15	30	50,00%	50,00%
5	ALLONNES JEUNESSES SPORTIVES	16	9	25	64,00%	36,00%
6	LA FERTE BERNARD V.S.	13	11	24	54,17%	45,83%
7	LE MANS JALT	23	0	23	100,00%	0,00%
8	COULAINES JEUNESSES SPORTIVES	5	17	22	22,73%	77,27%
9	LE MANS SAINT PAVIN	12	8	20	60,00%	40,00%
10	LE MANS SC MODERNE	9	11	20	45,00%	55,00%
11	RUAUDIN JEUNESSE SPORTIVE	8	12	20	40,00%	60,00%
12	LA CHAPELLE ST AUBIN	11	9	20	55,00%	45,00%
13	ANILLE BRAYE BASKET	10	9	19	52,63%	47,37%
14	LA FLECHE US	13	4	17	76,47%	23,53%
15	LE MANS A.S.MADELEINE	16	1	17	94,12%	5,88%
16	CONLIE US	11	6	17	64,71%	35,29%
17	LA CHARTRE A.S.	9	8	17	52,94%	47,06%
18	LE MANS GSOS	14	2	16	87,50%	12,50%
19	LE MANS S.O.MAINE	0	16	16	0,00%	100,00%
20	BASKET CLUB ROEZEEN	8	7	15	53,33%	46,67%

Top 20 Clubs - Licence Benjamin

Place	CLUB	MASCULIN	FEMININ	TOTAL	% Masculin	% Féminin
1	SABLE BASKET	19	14	33	57,58%	42,42%
2	ALLONNES JEUNESSES SPORTIVES	11	21	32	34,38%	65,63%
3	LE MANS SC MODERNE	12	18	30	40,00%	60,00%
4	ST MARS D'OUTILLE LES MOUETTES***	22	8	30	73,33%	26,67%
5	COULAINES JEUNESSES SPORTIVES	18	8	26	69,23%	30,77%
6	LE MANS GSOS	19	7	26	73,08%	26,92%
7	ANILLE BRAYE BASKET	16	8	24	66,67%	33,33%
8	LA CHAPELLE ST AUBIN	17	7	24	70,83%	29,17%
9	ECOMMOY K.B.C.	9	15	24	37,50%	62,50%
10	BASKET CLUB ROEZEEN	15	9	24	62,50%	37,50%
11	LA FLECHE US	9	13	22	40,91%	59,09%
12	ETIVAL BASKET CLUB	14	8	22	63,64%	36,36%
13	CERANS YVRE BASKET	10	10	20	50,00%	50,00%
14	LE MANS A.S.MADELEINE	9	10	19	47,37%	52,63%
15	RUAUDIN JEUNESSE SPORTIVE	17	2	19	89,47%	10,53%
16	NEUVILLE BASKET ASSOCIATION	11	8	19	57,89%	42,11%
17	LE MANS SAINT PAVIN	10	8	18	55,56%	44,44%
18	LE MANS C.S.S.GAZONFIER	12	6	18	66,67%	33,33%
19	LE MANS JALT	18	0	18	100,00%	0,00%
20	CHANGE BASKET CLUB	10	5	15	66,67%	33,33%

Top 20 Clubs - Licence Poussin

Place	CLUB	MASCULIN	FEMININ	TOTAL	% Masculin	% Féminin
1	COULAINES JEUNESSES SPORTIVES	19	16	35	54,29%	45,71%
2	LA CHAPELLE ST AUBIN	27	5	32	84,38%	15,63%
3	LA FLECHE US	18	12	30	60,00%	40,00%
4	FRESNAY /SARTHE	10	20	30	33,33%	66,67%
5	LE MANS JALT	27	0	27	100,00%	0,00%
6	LE MANS C.S.S.GAZONFIER	16	10	26	61,54%	38,46%
7	LE MANS SC MODERNE	15	11	26	57,69%	42,31%
8	LE GRAND LUCE UNION SPORTIVE	18	8	26	69,23%	30,77%
9	SABLE BASKET	14	12	26	53,85%	46,15%
10	JOUE L'ABBE MONTBIZOT	16	9	25	64,00%	36,00%
11	RUAUDIN JEUNESSE SPORTIVE	14	11	25	56,00%	44,00%
12	LE MANS SAINT PAVIN	14	10	24	58,33%	41,67%
13	ROUILLON E.G	17	7	24	70,83%	29,17%
14	LE MANS GSOS	22	1	23	95,65%	4,35%
15	LE MANS A.S.MADELEINE	18	4	22	81,82%	18,18%
16	BASKET CLUB ROEZEEN	10	12	22	45,45%	54,55%
17	LA FERTE BERNARD V.S.	16	5	21	76,19%	23,81%
18	GUECELARD BASKET BALL CLUB	11	9	20	55,00%	45,00%
19	ST MARS D'OUTILLE LES MOUETTES***	17	3	20	85,00%	15,00%
20	CONLIE US	14	5	19	73,68%	26,32%

Top 20 Clubs - Licence Mini Poussin

Place	CLUB	MASCULIN	FEMININ	TOTAL	% Masculin	% Féminin
1	LA FERTE BERNARD V.S.	21	9	30	70,00%	30,00%
2	BASKET CLUB ROEZEEN	16	14	30	53,33%	46,67%
3	ST MARS D'OUTILLE LES MOUETTES***	20	8	28	71,43%	28,57%
4	COULAINES JEUNESSES SPORTIVES	18	9	27	66,67%	33,33%
5	ETIVAL BASKET CLUB	15	9	24	62,50%	37,50%
6	LE MANS JALT	22	0	22	100,00%	0,00%
7	ANILLE BRAYE BASKET	12	10	22	54,55%	45,45%
8	GUECELARD BASKET BALL CLUB	10	11	21	47,62%	52,38%
9	LE GRAND LUCE UNION SPORTIVE	11	9	20	55,00%	45,00%
10	FRESNAY /SARTHE	8	12	20	40,00%	60,00%
11	LA CHAPELLE ST AUBIN	14	6	20	70,00%	30,00%
12	ARNAGE UNION SPORTIVE	10	9	19	52,63%	47,37%
13	CERANS YVRE BASKET	10	9	19	52,63%	47,37%
14	LA FLECHE US	12	7	19	63,16%	36,84%
15	JOUE L'ABBE MONTBIZOT	11	8	19	57,89%	42,11%
16	LE MANS SAINT PAVIN	14	4	18	77,78%	22,22%
17	SILLE LE PHILIPPE B.C	11	7	18	61,11%	38,89%
18	LE MANS A.S.MADELEINE	13	5	18	72,22%	27,78%
19	SABLE BASKET	14	4	18	77,78%	22,22%
20	BOULOIRE US	10	8	18	55,56%	44,44%

Top 20 Clubs - Licence Baby Basket

Place	CLUB	MASCULIN	FEMININ	TOTAL	% Masculin	% Féminin
1	BASKET CLUB ROEZEEN	32	19	51	62,75%	37,25%
2	LA FLECHE US	34	9	43	79,07%	20,93%
3	SABLE BASKET	22	13	35	62,86%	37,14%
4	ST MARS D'OUTILLE LES MOUETTES***	25	9	34	73,53%	26,47%
5	LE MANS A.S.MADELEINE	24	6	30	80,00%	20,00%
6	ANILLE BRAYE BASKET	21	2	23	91,30%	8,70%
7	FRESNAY /SARTHE	10	11	21	47,62%	52,38%
8	CERANS YVRE BASKET	11	8	19	57,89%	42,11%
9	LE MANS GSOS	16	3	19	84,21%	15,79%
10	LE GRAND LUCE UNION SPORTIVE	18	1	19	94,74%	5,26%
11	ETIVAL BASKET CLUB	18	1	19	94,74%	5,26%
12	LA CHAPELLE ST AUBIN	16	3	19	84,21%	15,79%
13	BOULOIRE US	11	7	18	61,11%	38,89%
14	JOUE L'ABBE MONTBIZOT	12	5	17	70,59%	29,41%
15	LA FERTE BERNARD V.S.	15	1	16	93,75%	6,25%
16	CHAMPAGNE ES	12	3	15	80,00%	20,00%
17	NEUVILLE BASKET ASSOCIATION	9	6	15	60,00%	40,00%
18	LE MANS C.S.S.GAZONFIER	12	1	13	92,31%	7,69%
19	GUECELARD BASKET BALL CLUB	7	5	12	58,33%	41,67%
20	MANSIGNE BASKET CLUB	11	1	12	91,67%	8,33%

Top 20 Clubs - Licence Détente

Place	CLUB	MASCULIN	FEMININ	TOTAL	% Masculin	% Féminin
1	LA FLECHE US	21	17	38	55,26%	44,74%
2	LA FERTE BERNARD V.S.	22	12	34	64,71%	35,29%
3	ROUILLON E.G	21	10	31	67,74%	32,26%
4	LA CHARTRE A.S.	11	11	22	50,00%	50,00%
5	ANILLE BRAYE BASKET	17	2	19	89,47%	10,53%
6	BASKET CANTONAL MALICORNAIS	9	10	19	47,37%	52,63%
7	JOUE L'ABBE MONTBIZOT	12	4	16	75,00%	25,00%
8	LE MANS S.L.B.	16	0	16	100,00%	0,00%
9	ST MARS D'OUTILLE LES MOUETTES***	12	3	15	80,00%	20,00%
10	ARNAGE UNION SPORTIVE	14	0	14	100,00%	0,00%
11	BOULOIRE US	14	0	14	100,00%	0,00%
12	FRESNAY /SARTHE	11	2	13	84,62%	15,38%
13	CONLIE US	9	1	10	90,00%	10,00%
14	ETIVAL BASKET CLUB	8	2	10	80,00%	20,00%
15	GUECELARD BASKET BALL CLUB	6	3	9	66,67%	33,33%
16	LE MANS C.S.S.GAZONFIER	0	9	9	0,00%	100,00%
17	LE MANS GSOS	9	0	9	100,00%	0,00%
18	CHANGE BASKET CLUB	9	0	9	100,00%	0,00%
19	MANSIGNE BASKET CLUB	7	2	9	77,78%	22,22%
20	ECOMMOY K.B.C.	7	2	9	77,78%	22,22%

Top 20 Clubs - Licence Non Joueur

Place	CLUB	MASCULIN	FEMININ	TOTAL	% Masculin	% Féminin
1	LE MANS SC MODERNE	28	7	35	80,00%	20,00%
2	LE MANS JALT	24	8	32	75,00%	25,00%
3	LE MANS A.S.MADELEINE	19	8	27	70,37%	29,63%
4	CERANS YVRE BASKET	17	9	26	65,38%	34,62%
5	CHANGE BASKET CLUB	18	7	25	72,00%	28,00%
6	ST MARS D'OUTILLE LES MOUETTES***	16	6	22	72,73%	27,27%
7	ALLONNES JEUNESSES SPORTIVES	12	9	21	57,14%	42,86%
8	RUAUDIN JEUNESSE SPORTIVE	15	6	21	71,43%	28,57%
9	ANILLE BRAYE BASKET	10	9	19	52,63%	47,37%
10	COULAINES JEUNESSES SPORTIVES	9	8	17	52,94%	47,06%
11	LE MANS C.S.S.GAZONFIER	13	4	17	76,47%	23,53%
12	LA FLECHE US	9	6	15	60,00%	40,00%
13	JOUE L'ABBE MONTBIZOT	8	7	15	53,33%	46,67%
14	LE GRAND LUCE UNION SPORTIVE	5	9	14	35,71%	64,29%
15	SABLE BASKET	6	8	14	42,86%	57,14%
16	LE MANS SAINT PAVIN	11	2	13	84,62%	15,38%
17	BASKET CLUB ROEZEEN	9	2	11	81,82%	18,18%
18	GUECELARD BASKET BALL CLUB	4	6	10	40,00%	60,00%
19	LA CHARTRE A.S.	7	3	10	70,00%	30,00%
20	LA FERTE BERNARD V.S.	3	6	9	33,33%	66,67%

Le club ayant le plus de...

licenciés	est	COULAINES JEUNESSES SPORTIVES	(266) soit	4%	des licenciés sarthois		
seniors	est	COULAINES JEUNESSES SPORTIVES	(59) soit	5%	des seniors sarthois	et	22% de l'effectif du club
juniors	est	LE MANS C.S.S.GAZONFIER	(19) soit	8%	des juniors sarthois	et	8% de l'effectif du club
cadets-juniors	est	SABLE BASKET	(16) soit	7%	des cadets-juniors sarthois	et	6% de l'effectif du club
cadets	est	COULAINES JEUNESSES SPORTIVES	(41) soit	7%	des cadets sarthois	et	15% de l'effectif du club
minimes	est	LE MANS C.S.S.GAZONFIER	(37) soit	6%	des minimes sarthois	et	15% de l'effectif du club
benjamins	est	SABLE BASKET	(33) soit	5%	des benjamins sarthois	et	13% de l'effectif du club
poussins	est	COULAINES JEUNESSES SPORTIVES	(35) soit	4%	des poussins sarthois	et	13% de l'effectif du club
mini poussins	est	LA FERTE BERNARD V.S.	(30) soit	4%	des mini poussins sarthois	et	16% de l'effectif du club
baby	est	BASKET CLUB ROEZEEN	(51) soit	9%	des baby sarthois	et	25% de l'effectif du club
détente	est	LA FLECHE US	(38) soit	9%	des détente sarthois	et	16% de l'effectif du club
non joueurs	est	LE MANS SC MODERNE	(35) soit	6%	des non joueurs sarthois	et	15% de l'effectif du club

Le club ayant le plus de...

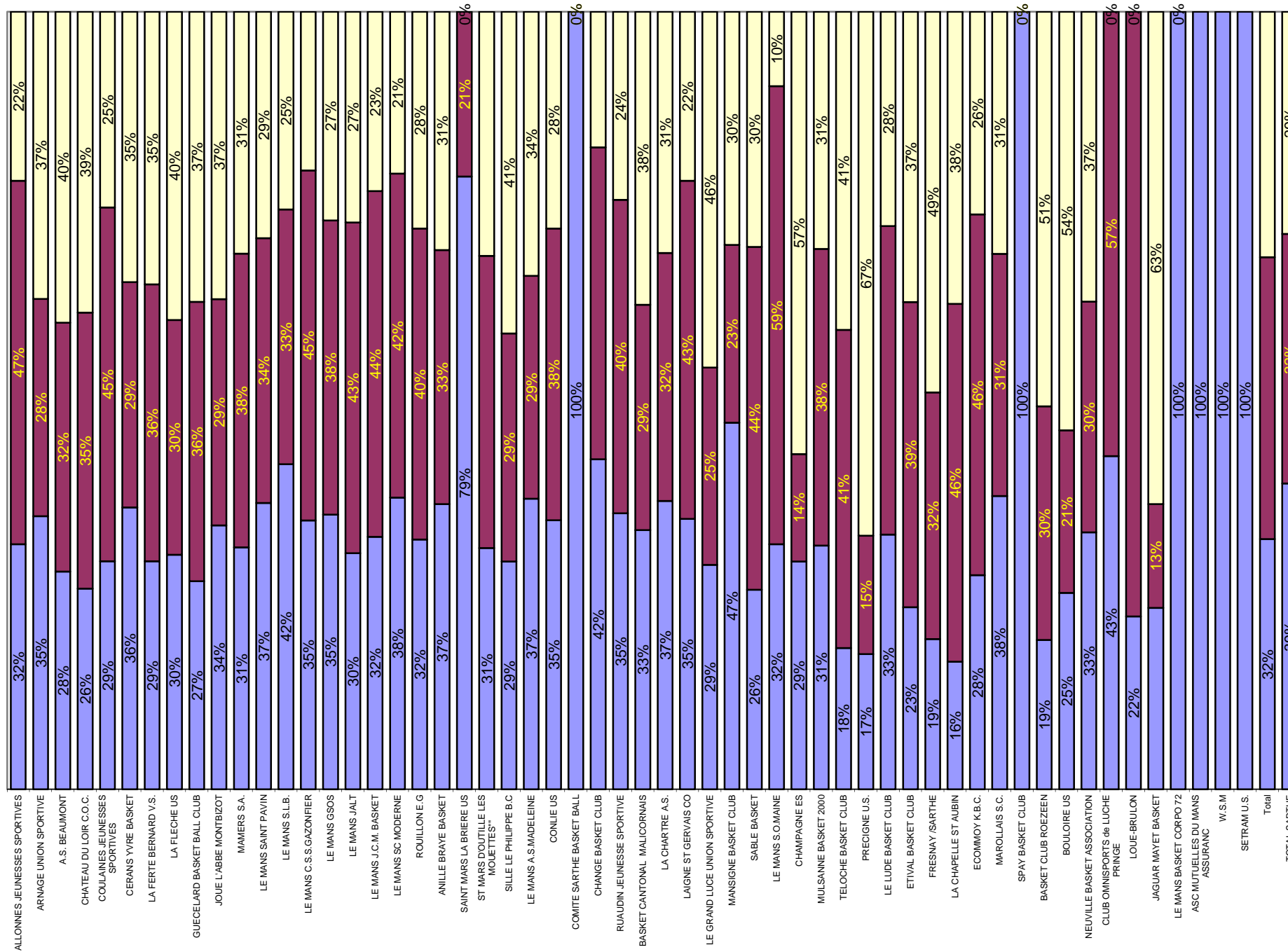
licenciés masculins	est	LE MANS JALT	(203) soit	5%	des licenciés masculins sarthois	et	95% de l'effectif du club
seniors masculins	est	LE MANS GSOS	(48) soit	6%	des seniors masculins sarthois	et	24% de l'effectif du club
juniors masculins	est	LE MANS JALT	(13) soit	7%	des juniors masculins sarthois	et	6% de l'effectif du club
cadets-juniors masculins	est	LE MANS SC MODERNE	(10) soit	7%	des cadets-juniors masculins sarthois	et	4% de l'effectif du club
cadets masculins	est	LE MANS JALT	(29) soit	9%	des cadets masculins sarthois	et	14% de l'effectif du club
minimes masculins	est	LE MANS C.S.S.GAZONFIER	(31) soit	8%	des minimes masculins sarthois	et	13% de l'effectif du club
benjamins masculins	est	ST MARS D'OUTILLE LES MOUETTES""	(22) soit	5%	des benjamins masculins sarthois	et	8% de l'effectif du club
poussins masculins	est	LE MANS JALT	(27) soit	5%	des poussins masculins sarthois	et	13% de l'effectif du club
mini poussins masculins	est	LE MANS JALT	(22) soit	5%	des mini poussins masculins sarthois	et	10% de l'effectif du club
baby masculins	est	LA FLECHE US	(34) soit	8%	des baby masculins sarthois	et	15% de l'effectif du club
détentes masculins	est	LA FERTE BERNARD V.S.	(22) soit	7%	des détente masculins sarthois	et	12% de l'effectif du club
non joueurs masculins	est	LE MANS SC MODERNE	(28) soit	8%	des non joueurs masculins sarthois	et	12% de l'effectif du club

Le club ayant le plus de...

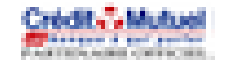
licenciés féminins	est	COULAINES JEUNESSES SPORTIVES	(118) soit	5%	des licenciés féminins sarthois	et	44% de l'effectif du club
seniors féminins	est	LE MANS SAINT PAVIN	(26) soit	7%	des seniors féminins sarthois	et	14% de l'effectif du club
juniors féminins	est	COULAINES JEUNESSES SPORTIVES	(7) soit	10%	des juniors féminins sarthois	et	3% de l'effectif du club
cadets-juniors féminins	est	SABLE BASKET	(9) soit	12%	des cadets-juniors féminins sarthois	et	3% de l'effectif du club
cadets féminins	est	COULAINES JEUNESSES SPORTIVES	(25) soit	10%	des cadets féminins sarthois	et	9% de l'effectif du club
minimes féminins	est	SABLE BASKET	(19) soit	8%	des minimes féminins sarthois	et	7% de l'effectif du club
benjamins féminins	est	ALLONNES JEUNESSES SPORTIVES	(21) soit	7%	des benjamins féminins sarthois	et	11% de l'effectif du club
poussins féminins	est	FRESNAY /SARTHE	(20) soit	7%	des poussins féminins sarthois	et	14% de l'effectif du club
mini poussins féminins	est	BASKET CLUB ROEZEEN	(14) soit	6%	des mini poussins féminins sarthois	et	7% de l'effectif du club
baby féminins	est	BASKET CLUB ROEZEEN	(19) soit	13%	des baby féminins sarthois	et	9% de l'effectif du club
détentes féminins	est	LA FLECHE US	(17) soit	17%	des détente féminins sarthois	et	7% de l'effectif du club
non joueurs féminins	est	ALLONNES JEUNESSES SPORTIVES	(9) soit	5%	des non joueurs féminins sarthois	et	5% de l'effectif du club

CLUB	ADULTES					JEUNES							MINI BASKET					Nb Lic Total
	SENIORS	DETENTE	DIRIGEANT	TOTAL	% Adultes	JUNIORS	CADETS/JUNIORS	CADETS	MINIMES	BENJAMINS	TOTAL	% Jeunes	POUSSINS	MINI POUSSINS	BABY	TOTAL	% Mini Basket	
ALLONNES JEUNESSES SPORTIVES	30	7	21	58	32%	10	2	17	25	32	86	47%	18	17	5	40	22%	184
ARNAGE UNION SPORTIVE	22	14	3	39	35%	3	1	11	10	6	31	28%	13	19	9	41	37%	111
A.S. BEAUMONT	6	1	-	7	28%	-	-	-	-	8	8	32%	6	4	-	10	40%	25
CHATEAU DU LOIR C.O.C.	12	4	8	24	26%	4	-	12	12	5	33	35%	16	15	5	36	39%	93
COULAINES JEUNESSES SPORTIVES	59	2	17	78	29%	18	14	41	22	26	121	45%	35	27	5	67	25%	266
CERANS YVRE BASKET	24	-	26	50	36%	3	4	7	6	20	40	29%	10	19	19	48	35%	138
LA FERTE BERNARD V.S.	13	34	9	56	29%	4	6	22	24	12	68	36%	21	30	16	67	35%	191
LA FLECHE US	17	38	15	70	30%	9	3	19	17	22	70	30%	30	19	43	92	40%	232
GUECELARD BASKET BALL CLUB	19	9	10	38	27%	6	4	15	12	14	51	36%	20	21	12	53	37%	142
JOUE L'ABBE MONTBIZOT	25	16	15	56	34%	4	4	14	12	14	48	29%	25	19	17	61	37%	165
MAMERS S.A.	13	-	1	14	31%	-	3	1	8	5	17	38%	11	2	1	14	31%	45
LE MANS SAINT PAVIN	54	-	13	67	37%	-	10	14	20	18	62	34%	24	18	11	53	29%	182
LE MANS S.L.B.	28	16	2	46	42%	4	-	10	8	14	36	33%	16	12	-	28	25%	110
LE MANS C.S.S.GAZONFIER	57	9	17	83	35%	19	8	26	37	18	108	45%	26	10	13	49	20%	240
LE MANS GSOS	53	9	9	71	35%	11	1	22	16	26	76	38%	23	12	19	54	27%	201
LE MANS JALT	32	1	32	65	30%	13	8	29	23	18	91	43%	27	22	9	58	27%	214
LE MANS J.C.M. BASKET	26	4	8	38	32%	10	8	19	3	12	52	44%	10	7	10	27	23%	117
LE MANS SC MODERNE	55	-	35	90	38%	11	13	26	20	30	100	42%	26	15	9	50	21%	240
ROUILLON E.G	13	31	9	53	32%	7	3	15	30	11	66	40%	24	14	8	46	28%	165
ANILLE BRAYE BASKET	35	19	19	73	37%	5	8	9	19	24	65	33%	16	22	23	61	31%	199
SAINT MARS LA BRIERE US	15	8	3	26	79%	-	1	5	1	-	7	21%	-	-	-	0	0%	33
ST MARS D'OUTILLE LES MOUETTES"	44	15	22	81	31%	6	9	20	33	30	98	38%	20	28	34	82	31%	261
SILLE LE PHILIPPE B.C	11	-	6	17	29%	1	1	6	2	7	17	29%	4	18	2	24	41%	58
LE MANS A.S.MADELEINE	50	-	27	77	37%	12	2	9	17	19	59	29%	22	18	30	70	34%	206
CONLIE US	20	10	6	36	35%	1	6	7	17	8	39	38%	19	8	2	29	28%	104
COMITE SARTHE BASKET BALL	-	-	9	9	100%	-	-	-	-	-	0	0%	-	-	-	0	0%	9
CHANGE BASKET CLUB	39	9	25	73	42%	7	5	29	13	15	69	40%	15	14	1	30	17%	172
RUAUDIN JEUNESSE SPORTIVE	45	-	21	66	35%	7	8	21	20	19	75	40%	25	17	3	45	24%	186
BASKET CANTONAL MALICORNAIS	-	19	4	23	33%	-	1	1	14	4	20	29%	12	5	9	26	38%	69
LA CHARTRE A.S.	11	22	10	43	37%	2	3	4	17	11	37	32%	14	11	11	36	31%	116
LAIGNE ST GERVAIS CO	6	-	2	8	35%	3	3	1	-	3	10	43%	4	1	-	5	22%	23
LE GRAND LUCE UNION SPORTIVE	22	5	14	41	29%	2	5	8	10	11	36	25%	26	20	19	65	46%	142
MANSIGNE BASKET CLUB	18	9	6	33	47%	4	1	6	2	3	16	23%	3	6	12	21	30%	70
SABLE BASKET	53	-	14	67	26%	8	16	26	32	33	115	44%	26	18	35	79	30%	261
LE MANS S.O.MAINE	16	-	7	23	32%	2	3	8	16	14	43	59%	4	3	-	7	10%	73
CHAMPAGNE ES	11	1	5	17	29%	-	-	1	5	2	8	14%	7	11	15	33	57%	58
MULSANNNE BASKET 2000	28	-	9	37	31%	5	5	9	14	12	45	38%	19	12	5	36	31%	118
TELOCHE BASKET CLUB	-	6	6	12	18%	-	-	7	10	10	27	41%	13	10	4	27	41%	66
PRECIGNE U.S.	-	6	2	8	17%	-	-	-	1	6	7	15%	13	10	8	31	67%	46
LE LUDE BASKET CLUB	3	7	9	19	33%	3	1	7	4	8	23	40%	3	8	5	16	28%	58
ETIVAL BASKET CLUB	23	10	4	37	23%	2	11	15	12	22	62	39%	16	24	19	59	37%	158
FRESNAY /SARTHE	6	13	9	28	19%	4	5	14	8	15	46	32%	30	20	21	71	49%	145
LA CHAPELLE ST AUBIN	28	-	3	31	16%	9	12	22	20	24	87	46%	32	20	19	71	38%	189
ECOMMOY K.B.C.	6	9	4	19	28%	2	-	-	6	24	32	46%	15	3	-	18	26%	69
MAROLLAIS S.C.	21	-	2	23	38%	4	3	5	2	5	19	31%	5	4	10	19	31%	61
SPAY BASKET CLUB	-	-	3	3	100%	-	-	-	-	-	0	0%	-	-	-	0	0%	3
BASKET CLUB ROEZEEN	28	-	11	39	19%	6	6	10	15	24	61	30%	22	30	51	103	51%	203
BOULOIRE US	-	14	9	23	25%	-	-	-	5	14	19	21%	13	18	18	49	54%	91
NEUVILLE BASKET ASSOCIATION	29	5	5	39	33%	8	1	3	4	19	35	30%	16	13	15	44	37%	118
CLUB OMNISPORTS de LUCHE PRINGE	2	-	4	6	43%	5	3	-	-	-	8	57%	-	-	-	0	0%	14
LOUE-BRULON	5	-	1	6	22%	5	4	3	9	-	21	78%	-	-	-	0	0%	27
JAGUAR MAYET BASKET	-	-	7	7	23%	-	-	-	1	3	4	13%	6	5	8	19	63%	30
LE MANS BASKET CORPO 72	-	13	-	13	100%	-	-	-	-	-	0	0%	-	-	-	0	0%	13
ASC MUTUELLES DU MANS ASSURANC	-	18	-	18	100%	-	-	-	-	-	0	0%	-	-	-	0	0%	18
W.S.M	-	13	2	15	100%	-	-	-	-	-	0	0%	-	-	-	0	0%	15
SETRAM U.S.	-	9	-	9	100%	-	-	-	-	-	0	0%	-	-	-	0	0%	9
TOTAL SARTHE	1133	435	540	2108	39%	249	215	576	634	700	2374	32%	801	679	590	2070	29%	6552

Répartition des licenciés par sous catégorie (Adultes, Jeunes, Mini Basket)



% Mini Basket
 % Jeunes
 % Adultes



Rang	CLUB	MASCULIN	FEMININ	TOTAL	% Masculin	% Féminin
1	COULAINES JS	148	118	266	55,64%	44,36%
2	SABLE BASKET	150	111	261	57,47%	42,53%
3	SAINT MARS D'OUTILLE	179	82	261	68,58%	31,42%
4	LE MANS SCM	155	85	240	64,58%	35,42%
5	LE MANS SABLONS GAZONFIER	176	64	240	73,33%	26,67%
6	LA FLECHE US	139	93	232	59,91%	40,09%
7	LE MANS JALT	203	11	214	94,86%	5,14%
8	LE MANS MADELEINE	150	56	206	72,82%	27,18%
9	ROEZE AS	122	81	203	60,10%	39,90%
10	LE MANS GSOS	161	40	201	80,10%	19,90%
11	ANILLE BRAYE BASKET	126	73	199	63,32%	36,68%
12	LA FERTE BERNARD	133	58	191	69,63%	30,37%
13	LA CHAPELLE SAINT AUBIN	136	53	189	71,96%	28,04%
14	RUAUDIN	114	72	186	61,29%	38,71%
15	ALLONNES JEUNESSES SPORTIVES	106	78	184	57,61%	42,39%
16	LE MANS ST PAVIN	107	75	182	58,79%	41,21%
17	CHANGE BC	128	44	172	74,42%	25,58%
18	JOUE L'ABBE MONTBIZOT	102	63	165	61,82%	38,18%
19	ROUILLON	108	57	165	65,45%	34,55%
20	ETIVAL	93	65	158	58,86%	41,14%
21	FRESNAY SUR SARTHE	73	72	145	50,34%	49,66%
22	GUECELARD US	69	73	142	48,59%	51,41%
23	LE GRAND LUCE	88	54	142	61,97%	38,03%
24	CERANS YVRE	91	47	138	65,94%	34,06%
25	NEUVILLE BASKET	72	46	118	61,02%	38,98%
26	MULSANNE	76	42	118	64,41%	35,59%
27	LE MANS JUDO CLUB	85	32	117	72,65%	27,35%
28	LA CHARTRE SUR LE LOIR	77	39	116	66,38%	33,62%
29	ARNAGE US	87	24	111	78,38%	21,62%
30	LE MANS SLB	107	3	110	97,27%	2,73%
31	CONLIE US	76	28	104	73,08%	26,92%
32	CHÂTEAU DU LOIR	51	42	93	54,84%	45,16%
33	BOULOIRE US	48	43	91	52,75%	47,25%
34	LE MANS SOM	6	67	73	8,22%	91,78%
35	MANSIGNE	49	21	70	70,00%	30,00%
36	ECOMMOY	35	34	69	50,72%	49,28%
37	MALICORNE	41	28	69	59,42%	40,58%
38	TELOCHÉ BC	42	24	66	63,64%	36,36%
39	MAROLLES LES BRAULTS SC	43	18	61	70,49%	29,51%
40	CHAMPAGNÉ	46	12	58	79,31%	20,69%
41	LE LUDE BC	48	10	58	82,76%	17,24%
42	SILLE LE PHILIPPE BC	16	42	58	27,59%	72,41%
43	PRECIGNE US	37	9	46	80,43%	19,57%
44	MAMERS SA	39	6	45	86,67%	13,33%
45	SAINT MARS LA BRIERE US	24	9	33	72,73%	27,27%
46	JAGUAR MAYET BASKET	13	17	30	43,33%	56,67%
47	LOUE-BRULON	27	0	27	100,00%	0,00%
48	BEAUMONT BASKET	24	1	25	96,00%	4,00%
49	LAIGNE ST GERVAIS	22	1	23	95,65%	4,35%
50	ASC MUTUELLES DU MANS ASSURANC	18	0	18	100,00%	0,00%
51	WSM	11	4	15	73,33%	26,67%
52	LUCHE PRINGE	3	11	14	21,43%	78,57%
53	LE MANS BASKET	13	0	13	100,00%	0,00%
54	CD 72	7	2	9	77,78%	22,22%
55	SETRAM	9	0	9	100,00%	0,00%
56	SPAY BC	2	1	3	66,67%	33,33%
57						
Total		4309	2240	6549	65,80%	34,20%



ETAT COMPARATIF sur 2 saisons des licenciés Sarthois

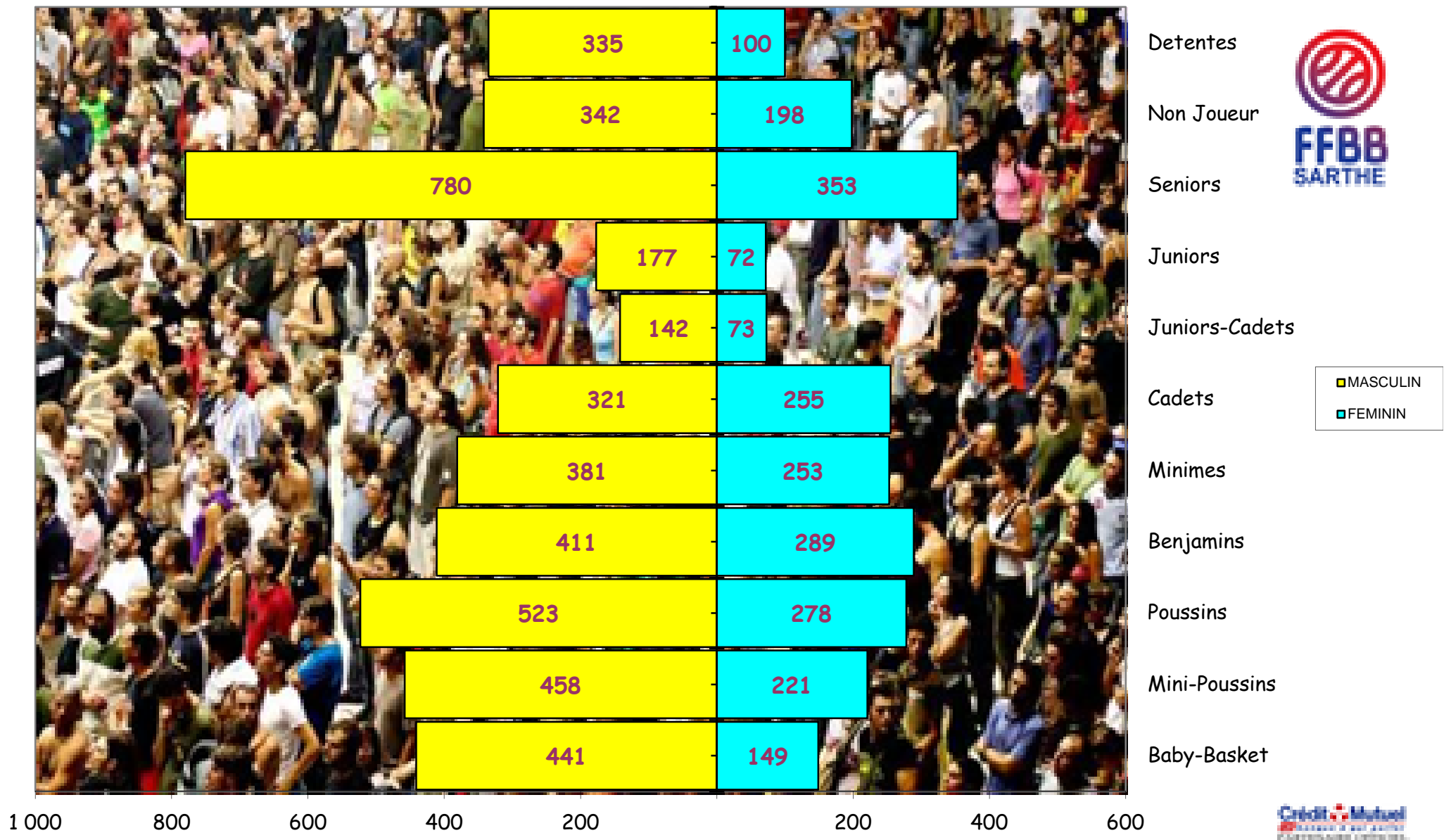
	SAISON				COMPARAISON	
	2010 / 2011 (chiffres en fin de saison)		2011 / 2012 (chiffres au 01/05/2012)		Ecart	%
CLUBS	57		56		-1	-1,79%
Masculin	4 059	64%	4 311	65,80%	252	5,85%
Féminin	2 198	35%	2 241	34,20%	43	1,92%
TOTAL	6 257		6 552		295	4,50%

CATEGORIES	MASCULINS			FEMININS		
	Saison 10/11	Saison 11/12	écart	Saison 10/11	Saison 11/12	écart
SENIORS	744	780	36	349	353	4
JUNIORS	163	177	177	92	72	72
CADETS JUNIORS	114	142	142	55	73	73
CADETS	343	321	-22	223	255	32
MINIMES	341	381	40	298	253	-45
BENJAMINS	412	411	-1	266	289	23
POUSSINS	473	523	50	290	278	-12
MINI-POUSSINS	450	458	8	189	221	32
BABY	403	441	38	155	149	-6
DETENTE	275	335	60	88	100	12
NON-JOUEURS	341	342	1	193	198	5
TOTAL	4 059	4 311	252	2 198	2 241	43

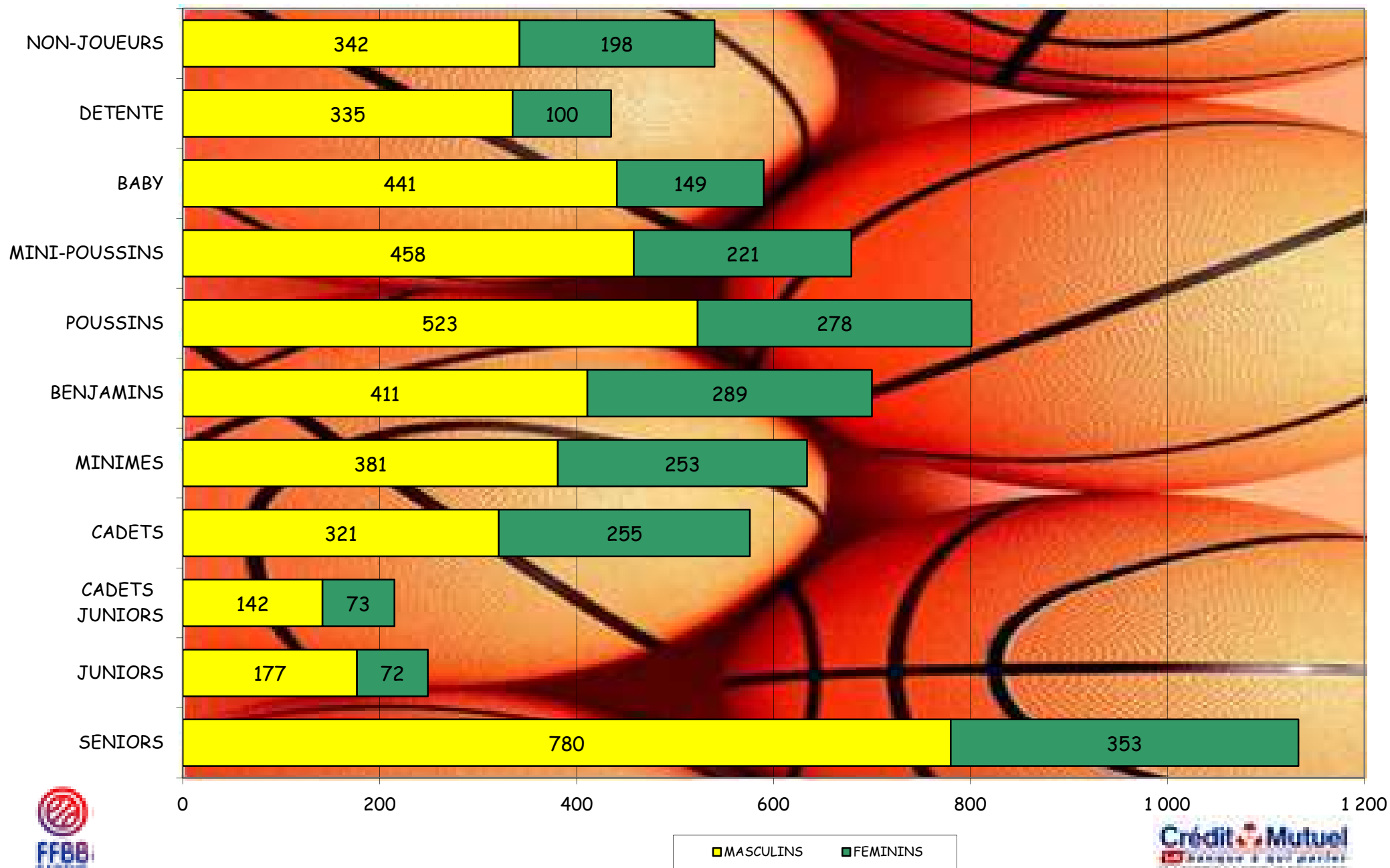
Moyenne de licenciés par clubs

117,00

Représentation par catégorie et sexe - Saison 2011-2012

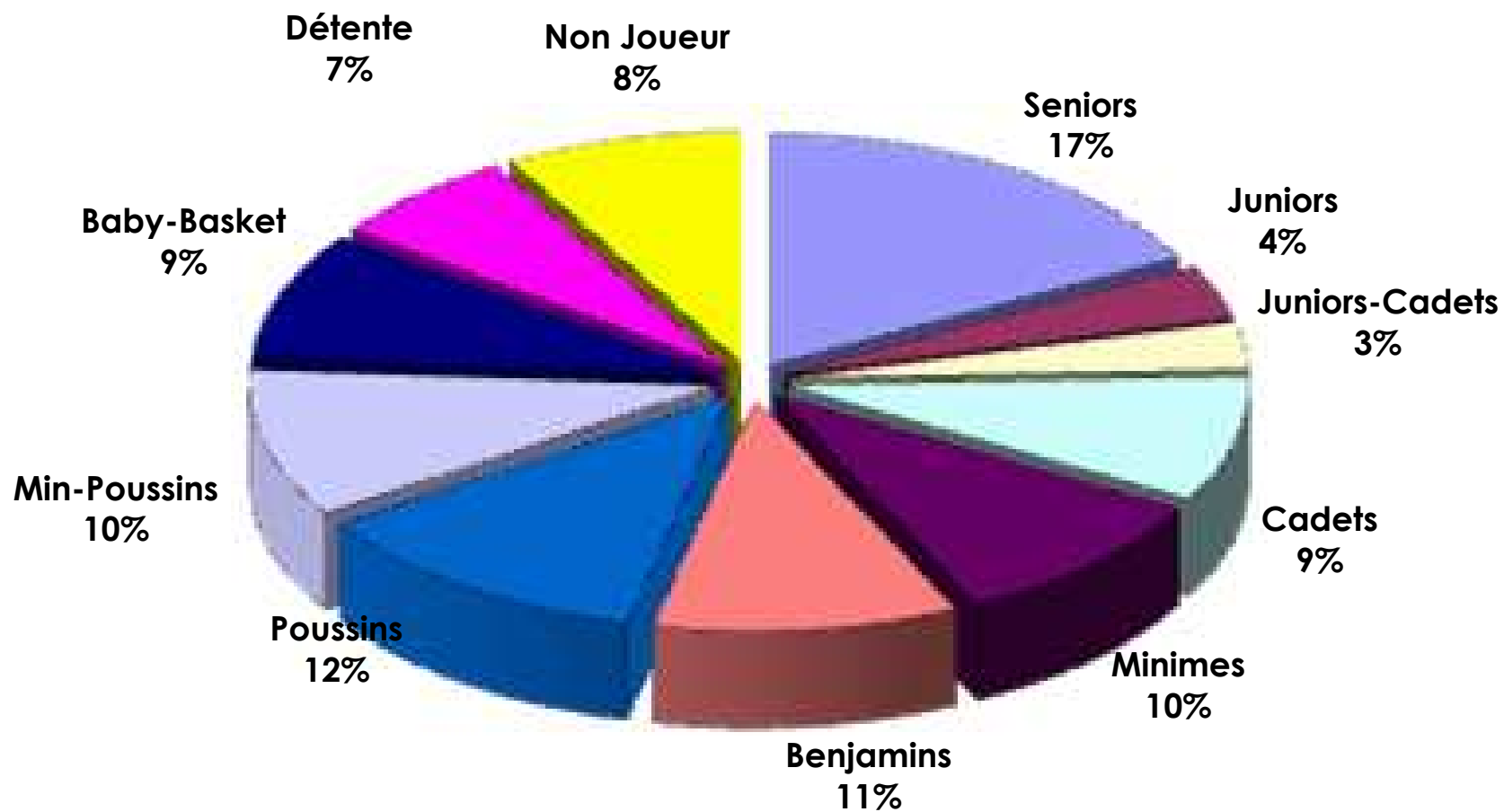


Graphe par catégorie et sexe





Représentation par catégories Saison 2011-2012





Représentation par type - saison 2011 - 2012

RENOUVELLEMENT
73%

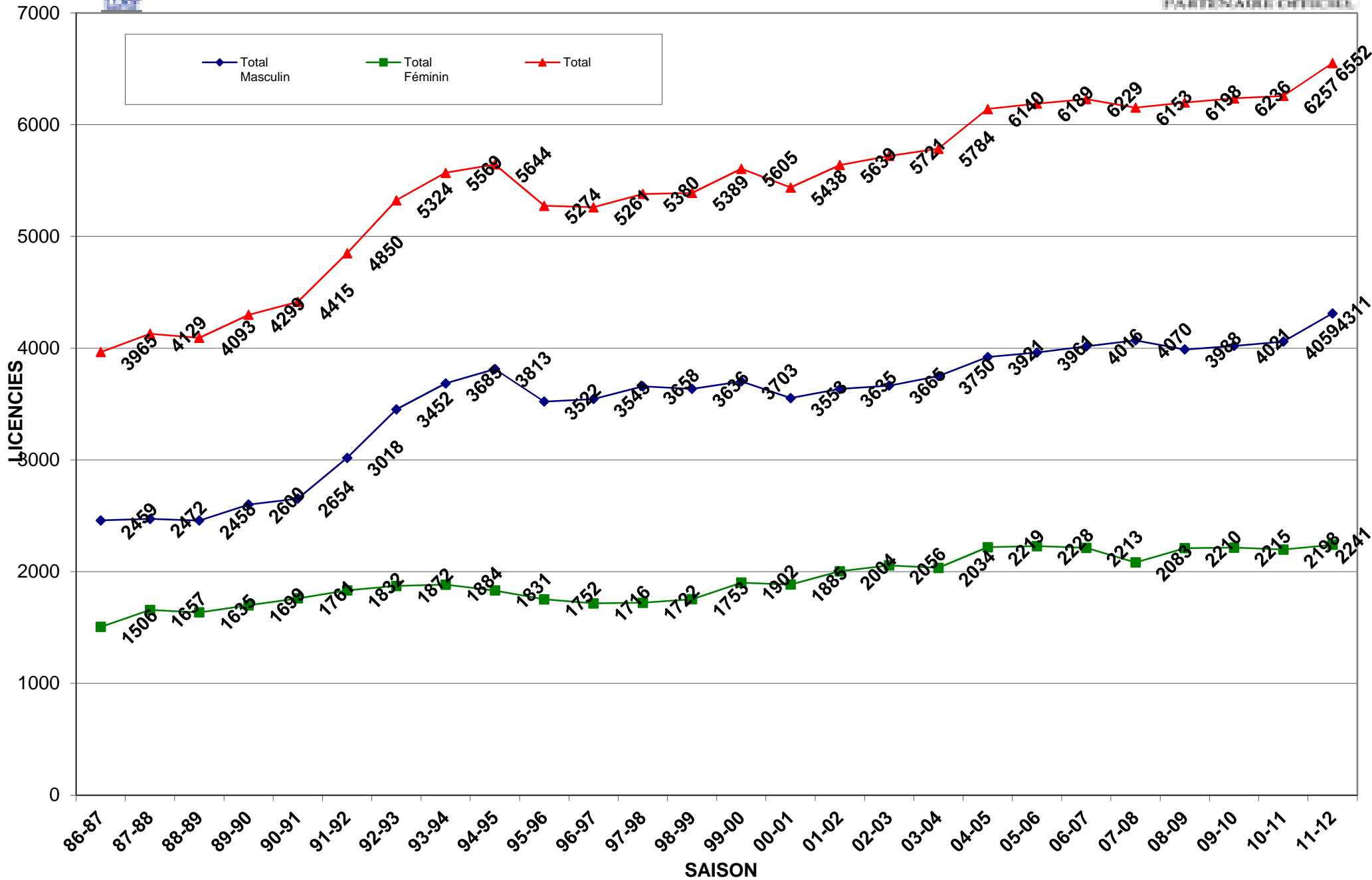


CREATION
27%



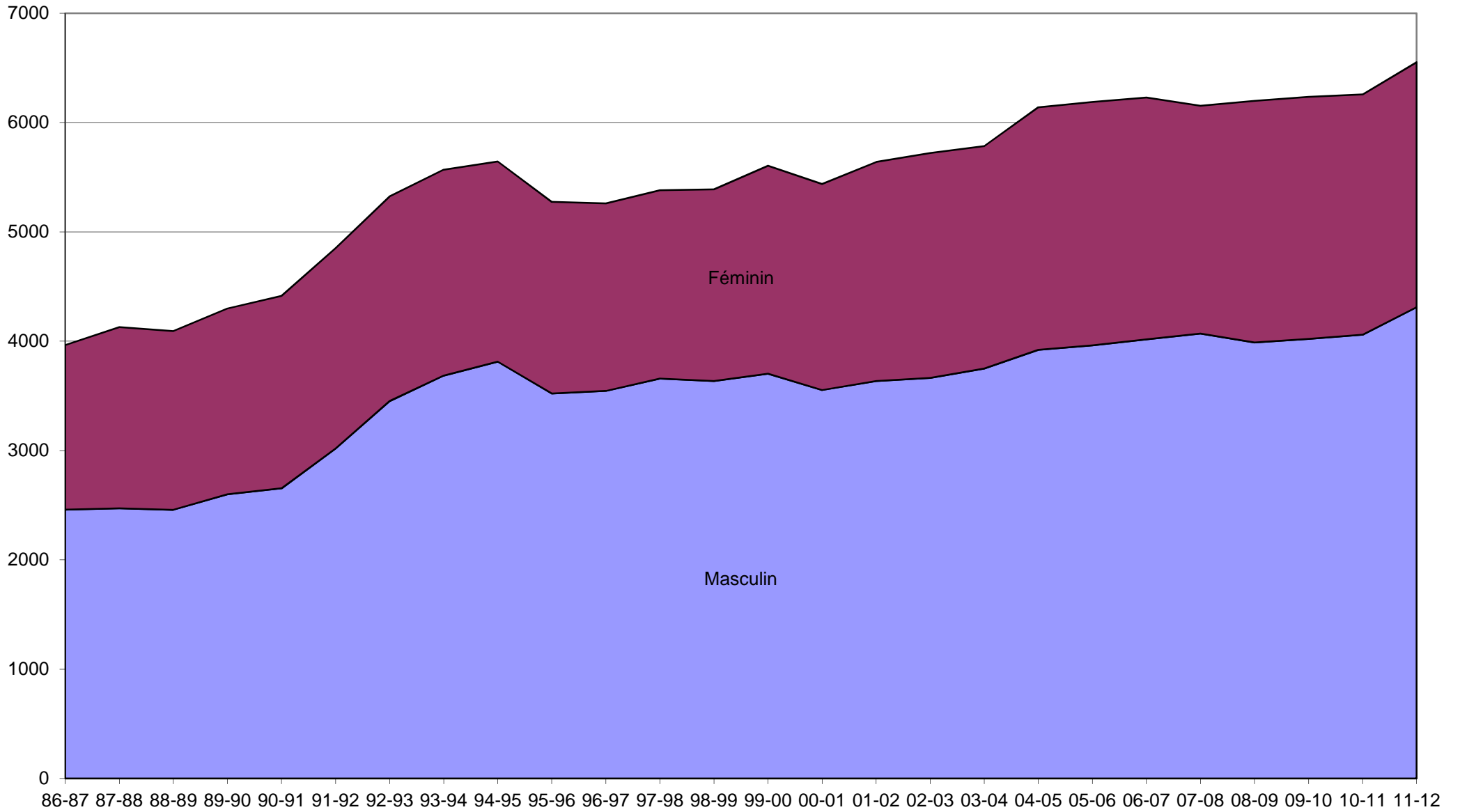


Evolution des licenciés depuis les 24 dernières saisons





Evolution par sexe sur les 24 dernières saisons





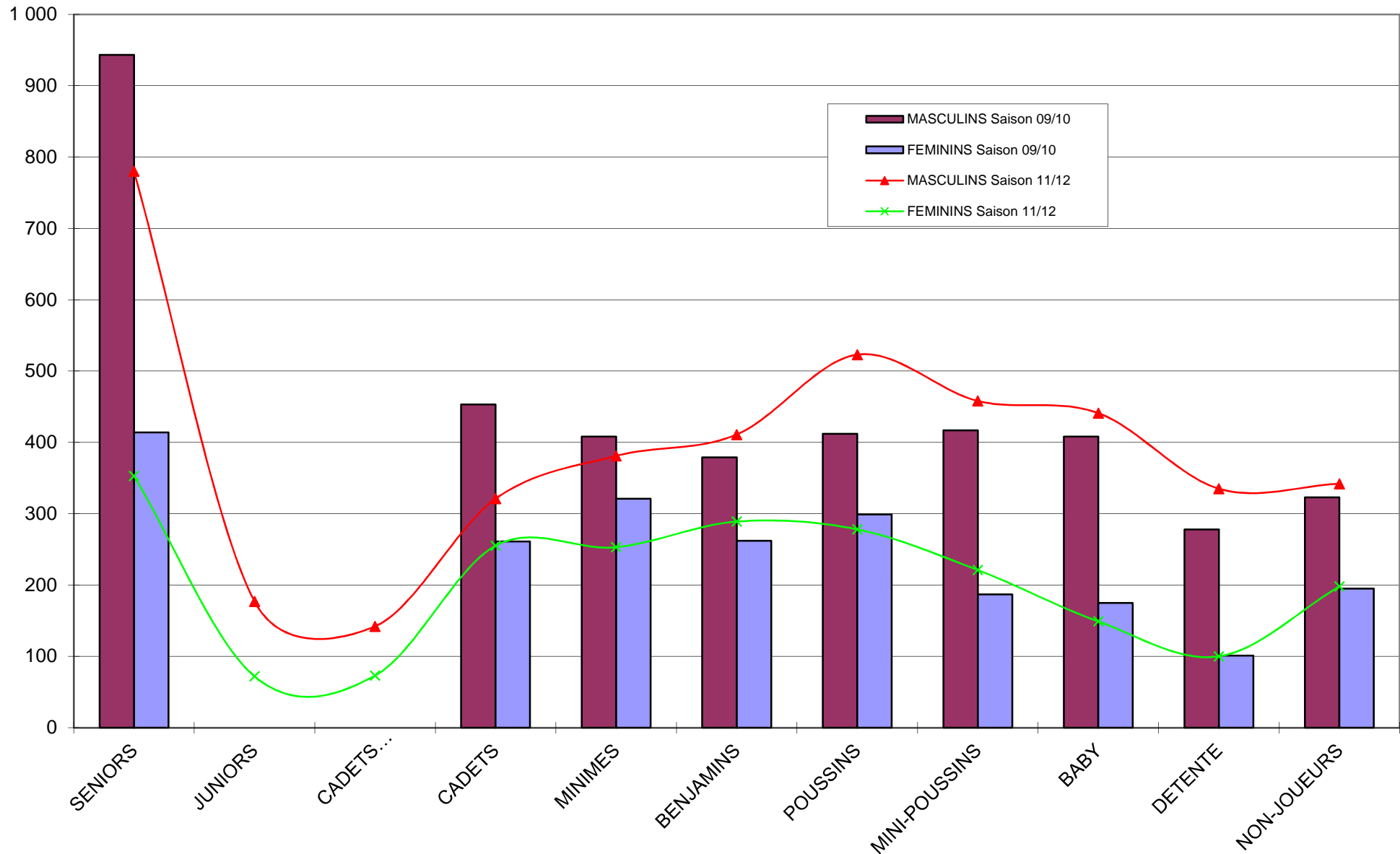
Saison	Total Masculin	Total Féminin	Total	% Augmentation	Différence
31-32	0	0	52	100,00%	52
32-33	0	0	83	37,35%	31
33-34	0	0	0	0,00%	-83
34-35	0	0	0	0,00%	0
35-36	0	0	0	0,00%	0
36-37	0	0	0	0,00%	0
37-38	0	0	0	0,00%	0
38-39	0	0	0	0,00%	0
39-40	0	0	0	0,00%	0
40-41	0	0	0	0,00%	0
41-42	0	0	0	0,00%	0
42-43	0	0	0	0,00%	0
43-44	0	0	0	0,00%	0
44-45	0	0	0	0,00%	0
45-46	0	0	0	0,00%	0
46-47	0	0	0	0,00%	0
47-48	0	0	52	100,00%	52
48-49	0	0	0	0,00%	-52
49-50	0	0	931	100,00%	931
50-51	0	0	935	0,43%	4
51-52	0	0	911	-2,63%	-24
52-53	0	0	792	-15,03%	-119
53-54	0	0	0	0,00%	-792
54-55	0	0	0	0,00%	0
55-56	0	0	0	0,00%	0
56-57	0	0	0	0,00%	0
57-58	0	0	0	0,00%	0
58-59	0	0	996	100,00%	996
59-60	0	0	0	0,00%	-996
60-61	0	0	0	0,00%	0
61-62	0	0	1258	100,00%	1258
62-63	0	0	1249	-0,72%	-9
63-64	0	0	0	0,00%	-1249
64-65	0	0	0	0,00%	0
65-66	0	0	1309	100,00%	1309
66-67	0	0	1355	3,39%	46
67-68	0	0	1759	22,97%	404
68-69	0	0	2104	16,40%	345
69-70	0	0	2032	-3,54%	-72
70-71	0	0	2120	4,15%	88
71-72	0	0	2535	16,37%	415
72-73	0	0	2542	0,28%	7



Saison	Total Masculin	Total Féminin	Total	% Augmentation	Différence
73-74	0	0	2731	6,92%	189
74-75	0	0	2973	8,14%	242
75-76	0	0	3061	2,87%	88
76-77	0	0	2880	-6,28%	-181
77-78	0	0	3208	10,22%	328
78-79	0	0	3471	7,58%	263
79-80	0	0	3770	7,93%	299
80-81	0	0	3977	5,20%	207
81-82	0	0	3987	0,25%	10
82-83	0	0	3883	-2,68%	-104
83-84	2349	1709	4058	4,31%	175
84-85	2586	1749	4335	6,39%	277
85-86	2714	1778	4492	3,50%	157
86-87	2459	1506	3965	-13,29%	-527
87-88	2472	1657	4129	3,97%	164
88-89	2458	1635	4093	-0,88%	-36
89-90	2600	1699	4299	4,79%	206
90-91	2654	1761	4415	2,63%	116
91-92	3018	1832	4850	8,97%	435
92-93	3452	1872	5324	8,90%	474
93-94	3685	1884	5569	4,40%	245
94-95	3813	1831	5644	1,33%	75
95-96	3522	1752	5274	-7,02%	-370
96-97	3545	1716	5261	-0,25%	-13
97-98	3658	1722	5380	2,21%	119
98-99	3636	1753	5389	0,17%	9
99-00	3703	1902	5605	3,85%	216
00-01	3553	1885	5438	-3,07%	-167
01-02	3635	2004	5639	3,56%	201
02-03	3665	2056	5721	1,43%	82
03-04	3750	2034	5784	1,09%	63
04-05	3921	2219	6140	5,80%	356
05-06	3961	2228	6189	0,79%	49
06-07	4016	2213	6229	0,64%	40
07-08	4070	2083	6153	-1,24%	-76
08-09	3988	2210	6198	0,73%	45
09-10	4021	2215	6236	0,61%	38
10-11	4059	2198	6257	0,34%	21
11-12	4311	2241	6552	4,50%	295



COMPARATIF SUR DEUX SAISON - 2010-2011 / 2011-2012





COMPARATIF SUR 5 SAISONS

	MASCULINS					FEMININS				
	Saison 07/08	Saison 08/09	Saison 09/10	Saison 10/11	Saison 11/12	Saison 07/08	Saison 08/09	Saison 09/10	Saison 10/11	Saison 11/12
SENIORS	914	986	943	744	780	399	411	414	349	353
JUNIORS	-	-	-	163	177	-	-	-	92	72
CADETS JUNIORS	-	-	-	114	142	-	-	-	55	73
CADETS	499	477	453	343	321	299	285	261	223	255
MINIMES	420	435	408	341	381	234	292	321	298	253
BENJAMINS	433	380	379	412	411	310	317	262	266	289
POUSSINS	422	421	412	473	523	249	265	299	290	278
MINI-POUSSINS	417	409	417	450	458	213	215	187	189	221
BABY	427	382	408	403	441	128	160	175	155	149
DETENTE	273	211	278	275	335	87	85	101	88	100
NON-JOUEURS	265	287	323	341	342	164	180	195	193	198
TOTAL	4 070	3 988	4 021	4 059	4 311	2 083	2 210	2 215	2 198	2 241
Ecart		-82	33	38	252		127	5	-17	43