



# COMITÉ DE LA SARTHE

A la date du : **01/04/2012**

	Saison en cours		Saison précédente *	
	2011-2012	%	2010-2011	%
<b>MASCULINS</b>	<b>4 302</b>	<b>65,77%</b>	<b>4 059</b>	<b>64,87%</b>
<b>FEMININS</b>	<b>2 239</b>	<b>34,23%</b>	<b>2 198</b>	<b>35,13%</b>
<b>TOTAL</b>	<b>6 541</b>		<b>6 257</b>	

Seniors	1 131	17,29%	1 093	17,47%
Juniors	248	3,79%	255	4,08%
Juniors-Cadets	215	3,29%	169	2,70%
Cadets	576	8,81%	566	9,05%
Minimes	634	9,69%	639	10,21%
Benjamins	699	10,69%	678	10,84%
Poussins	801	12,25%	763	12,19%
Min-Poussins	679	10,38%	639	10,21%
Baby-Basket	590	9,02%	558	8,92%
Détente	433	6,62%	363	5,80%
Non Joueur	535	8,18%	534	8,53%

**ECART + 284**

Catégorie	MASCULIN				FEMININ				Catégorie
	11-12	%	10-11	Ecart	11-12	%	10-11	Ecart	
Seniors	778	18,08%	744	+ 34	353	15,77%	349	+ 4	Seniors
Juniors	176	4,09%	163	+ 13	72	3,22%	92	- 20	Juniors
Juniors-Cadets	142	3,30%	114	+ 28	73	3,26%	55	+ 18	Juniors-Cadets
Cadets	321	7,46%	343	- 22	255	11,39%	223	+ 32	Cadets
Minimes	381	8,86%	341	+ 40	253	11,30%	298	- 45	Minimes
Benjamins	410	9,53%	412	- 2	289	12,91%	266	+ 23	Benjamins
Poussins	523	12,16%	473	+ 50	278	12,42%	290	- 12	Poussins
Mini-Poussins	458	10,65%	450	+ 8	221	9,87%	189	+ 32	Mini-Poussins
Baby-Basket	441	10,25%	403	+ 38	149	6,65%	155	- 6	Baby-Basket
Detentes	333	7,74%	275	+ 58	100	4,47%	88	+ 12	Detentes
Non Joueur	339	7,88%	341	- 2	196	8,75%	193	+ 3	Non Joueur
<b>TOTAL</b>	<b>4 302</b>	<b>65,77%</b>	<b>4 059</b>	<b>+ 243</b>	<b>2 239</b>	<b>34,23%</b>	<b>2 198</b>	<b>+ 41</b>	<b>TOTAL</b>

	Masculin	%	Féminin	%
<b>FFBB</b>	<b>286 689</b>	<b>61,69%</b>	<b>178 058</b>	<b>38,31%</b>
<b>Ligue</b>	<b>31 038</b>	<b>52,08%</b>	<b>28 557</b>	<b>47,92%</b>
<b>Sarthe</b>	<b>4 302</b>	<b>65,77%</b>	<b>2 239</b>	<b>34,23%</b>

La Ligue Pays de Loire représente **12,82%** de la FFBB  
 La Sarthe représente **10,98%** de la Ligue Pays de Loire  
 La Sarthe représente **1,41%** de la FFBB

Moyenne de licenciés par clubs	<b>116,80</b>
Nombres de clubs pris en compte	<b>56</b>

\* les chiffres de 2010-2011 sont bien sur ceux de fin de saison

*Edité par la Commission Qualifications  
Pascale PENISSON*

COMPARATIF SUR DEUX SAISON A LA MEME DATE						
Saison 2010-2011 au	01/04/2011		écart	Saison 2011-2012 au	01/04/2012	
<b>HOMMES</b>	4 036	<b>64,81%</b>	<b>+ 266</b>	<b>HOMMES</b>	4 302	65,77%
<b>FEMMES</b>	2 191	<b>35,19%</b>	<b>+ 48</b>	<b>FEMMES</b>	2 239	34,23%
<b>TOTAL</b>	<b>6 227</b>			<b>TOTAL</b>	<b>6 541</b>	
<b>Différence</b>		<b>+ 314</b>	<b>5,04%</b>			

2011-2012		
<b>CREATION</b>	<b>1781</b>	<b>27,23%</b>
<b>RENOUVELLEMENT</b>	<b>4 760</b>	<b>72,77%</b>

## Top 10 des licenciés par clubs

Rang	CLUB	MASCULIN	FEMININ	TOTAL	% Masculin	% Féminin
1	<b>COULAINES JS</b>	148	118	266	55,64%	44,36%
2	<b>SAINT MARS D'OUTILLE</b>	179	82	261	68,58%	31,42%
3	<b>SABLE BASKET</b>	149	110	259	57,53%	42,47%
4	<b>LE MANS SABLONS GAZONFIER</b>	176	64	240	73,33%	26,67%
5	<b>LE MANS SCM</b>	154	85	239	64,44%	35,56%
6	<b>LA FLECHE US</b>	139	93	232	59,91%	40,09%
7	<b>LE MANS JALT</b>	203	11	214	94,86%	5,14%
8	<b>LE MANS MADELEINE</b>	147	56	203	72,41%	27,59%
9	<b>ROEZE AS</b>	122	81	203	60,10%	39,90%
10	<b>LE MANS GSOS</b>	161	40	201	80,10%	19,90%



CD 72

Date d'édition 01/04/2012



Table with columns for CLUB, SENIORS, JUNIORS, CADETS-JUNIORS, CADETS, MINIMES, BENJAMINS, POUSSINS, MINI-POUSSINS, BABY BASKET, DETENTES, and NON JOUEURS. Each club row contains 40 columns of match statistics (W, L, D, P, etc.) and a final summary row with 14 columns of totals.

# Top 10 des Clubs Sarthois

## Top 10 des licenciés par clubs

Place	CLUB	MASCULIN	FEMININ	TOTAL	% Masculin	% Féminin
1	COULAINES JEUNESSES SPORTIVES	148	118	266	55,64%	44,36%
2	ST MARS D'OUTILLE LES MOUETTES***	179	82	261	68,58%	31,42%
3	SABLE BASKET	149	110	259	57,53%	42,47%
4	LE MANS C.S.S.GAZONFIER	176	64	240	73,33%	26,67%
5	LE MANS SC MODERNE	154	85	239	64,44%	35,56%
6	LA FLECHE US	139	93	232	59,91%	40,09%
7	LE MANS JALT	203	11	214	94,86%	5,14%
8	LE MANS A.S.MADELEINE	147	56	203	72,41%	27,59%
9	BASKET CLUB ROEZEEN	122	81	203	60,10%	39,90%
10	LE MANS GSOS	161	40	201	80,10%	19,90%

## Top 10 Clubs - Licence Senior

Place	CLUB	MASCULIN	FEMININ	TOTAL	% Masculin	% Féminin
1	COULAINES JEUNESSES SPORTIVES	39	20	59	66,10%	33,90%
2	LE MANS C.S.S.GAZONFIER	41	16	57	71,93%	28,07%
3	LE MANS SAINT PAVIN	28	26	54	51,85%	48,15%
4	LE MANS SC MODERNE	35	19	54	64,81%	35,19%
5	LE MANS GSOS	48	5	53	90,57%	9,43%
6	SABLE BASKET	30	22	52	57,69%	42,31%
7	LE MANS A.S.MADELEINE	32	18	50	64,00%	36,00%
8	RUAUDIN JEUNESSE SPORTIVE	29	16	45	64,44%	35,56%
9	ST MARS D'OUTILLE LES MOUETTES***	22	22	44	50,00%	50,00%
10	CHANGE BASKET CLUB	30	9	39	76,92%	23,08%

## Top 10 Clubs - Licence Junior

Place	CLUB	MASCULIN	FEMININ	TOTAL	% Masculin	% Féminin
1	LE MANS C.S.S.GAZONFIER	12	7	19	63,16%	36,84%
2	COULAINES JEUNESSES SPORTIVES	11	7	18	61,11%	38,89%
3	LE MANS JALT	13	0	13	100,00%	0,00%
4	LE MANS GSOS	5	6	11	45,45%	54,55%
5	LE MANS SC MODERNE	9	2	11	81,82%	18,18%
6	LE MANS A.S.MADELEINE	7	4	11	63,64%	36,36%
7	ALLONNES JEUNESSES SPORTIVES	7	3	10	70,00%	30,00%
8	LE MANS J.C.M. BASKET	7	3	10	70,00%	30,00%
9	LA FLECHE US	7	2	9	77,78%	22,22%
10	LA CHAPELLE ST AUBIN	5	4	9	55,56%	44,44%

## Top 10 Clubs - Licence Junior/Cadet

Place	CLUB	MASCULIN	FEMININ	TOTAL	% Masculin	% Féminin
1	SABLE BASKET	7	9	16	43,75%	56,25%
2	COULAINES JEUNESSES SPORTIVES	8	6	14	57,14%	42,86%
3	LE MANS SC MODERNE	10	3	13	76,92%	23,08%
4	LA CHAPELLE ST AUBIN	9	3	12	75,00%	25,00%
5	ETIVAL BASKET CLUB	4	7	11	36,36%	63,64%
6	LE MANS SAINT PAVIN	7	3	10	70,00%	30,00%
7	ST MARS D'OUTILLE LES MOUETTES***	9	0	9	100,00%	0,00%
8	LE MANS C.S.S.GAZONFIER	8	0	8	100,00%	0,00%
9	LE MANS JALT	8	0	8	100,00%	0,00%
10	LE MANS J.C.M. BASKET	5	3	8	62,50%	37,50%

## Top 10 Clubs - Licence Cadet

Place	CLUB	MASCULIN	FEMININ	TOTAL	% Masculin	% Féminin
1	COULAINES JEUNESSES SPORTIVES	16	25	41	39,02%	60,98%
2	LE MANS JALT	29	0	29	100,00%	0,00%
3	CHANGE BASKET CLUB	14	15	29	48,28%	51,72%
4	LE MANS C.S.S.GAZONFIER	16	10	26	61,54%	38,46%
5	LE MANS SC MODERNE	18	8	26	69,23%	30,77%
6	SABLE BASKET	18	8	26	69,23%	30,77%
7	LA FERTE BERNARD V.S.	10	12	22	45,45%	54,55%
8	LE MANS GSOS	12	10	22	54,55%	45,45%
9	LA CHAPELLE ST AUBIN	15	7	22	68,18%	31,82%
10	RUAUDIN JEUNESSE SPORTIVE	11	10	21	52,38%	47,62%

## Top 10 Clubs - Licence Minime

Place	CLUB	MASCULIN	FEMININ	TOTAL	% Masculin	% Féminin
1	LE MANS C.S.S.GAZONFIER	31	6	37	83,78%	16,22%
2	ST MARS D'OUTILLE LES MOUETTES***	19	14	33	57,58%	42,42%
3	SABLE BASKET	13	19	32	40,63%	59,38%
4	ROUILLON E.G	15	15	30	50,00%	50,00%
5	ALLONNES JEUNESSES SPORTIVES	16	9	25	64,00%	36,00%
6	LA FERTE BERNARD V.S.	13	11	24	54,17%	45,83%
7	LE MANS JALT	23	0	23	100,00%	0,00%
8	COULAINES JEUNESSES SPORTIVES	5	17	22	22,73%	77,27%
9	LE MANS SAINT PAVIN	12	8	20	60,00%	40,00%
10	LE MANS SC MODERNE	9	11	20	45,00%	55,00%

## Top 10 Clubs - Licence Benjamin

Place	CLUB	MASCULIN	FEMININ	TOTAL	% Masculin	% Féminin
1	SABLE BASKET	19	14	33	57,58%	42,42%
2	ALLONNES JEUNESSES SPORTIVES	11	21	32	34,38%	65,63%
3	LE MANS SC MODERNE	12	18	30	40,00%	60,00%
4	ST MARS D'OUTILLE LES MOUETTES***	22	8	30	73,33%	26,67%
5	COULAINES JEUNESSES SPORTIVES	18	8	26	69,23%	30,77%
6	LE MANS GSOS	19	7	26	73,08%	26,92%
7	LA CHAPELLE ST AUBIN	17	7	24	70,83%	29,17%
8	ECOMMOY K.B.C.	9	15	24	37,50%	62,50%
9	BASKET CLUB ROEZEEN	15	9	24	62,50%	37,50%
10	ANILLE BRAYE BASKET	15	8	23	65,22%	34,78%

## Top 10 Clubs - Licence Poussin

Place	CLUB	MASCULIN	FEMININ	TOTAL	% Masculin	% Féminin
1	COULAINES JEUNESSES SPORTIVES	19	16	35	54,29%	45,71%
2	LA CHAPELLE ST AUBIN	27	5	32	84,38%	15,63%
3	LA FLECHE US	18	12	30	60,00%	40,00%
4	FRESNAY /SARTHE	10	20	30	33,33%	66,67%
5	LE MANS JALT	27	0	27	100,00%	0,00%
6	LE MANS C.S.S.GAZONFIER	16	10	26	61,54%	38,46%
7	LE MANS SC MODERNE	15	11	26	57,69%	42,31%
8	LE GRAND LUCE UNION SPORTIVE	18	8	26	69,23%	30,77%
9	SABLE BASKET	14	12	26	53,85%	46,15%
10	JOUE L'ABBE MONTBIZOT	16	9	25	64,00%	36,00%

## Top 10 Clubs - Licence Mini Poussin

Place	CLUB	MASCULIN	FEMININ	TOTAL	% Masculin	% Féminin
1	LA FERTE BERNARD V.S.	21	9	30	70,00%	30,00%
2	BASKET CLUB ROEZEEN	16	14	30	53,33%	46,67%
3	ST MARS D'OUTILLE LES MOUETTES***	20	8	28	71,43%	28,57%
4	COULAINES JEUNESSES SPORTIVES	18	9	27	66,67%	33,33%
5	ETIVAL BASKET CLUB	15	9	24	62,50%	37,50%
6	LE MANS JALT	22	0	22	100,00%	0,00%
7	ANILLE BRAYE BASKET	12	10	22	54,55%	45,45%
8	GUECLARD BASKET BALL CLUB	10	11	21	47,62%	52,38%
9	LE GRAND LUCE UNION SPORTIVE	11	9	20	55,00%	45,00%
10	FRESNAY /SARTHE	8	12	20	40,00%	60,00%

## Top 10 Clubs - Licence Baby Basket

Place	CLUB	MASCULIN	FEMININ	TOTAL	% Masculin	% Féminin
1	BASKET CLUB ROEZEEN	32	19	51	62,75%	37,25%
2	LA FLECHE US	34	9	43	79,07%	20,93%
3	SABLE BASKET	22	13	35	62,86%	37,14%
4	ST MARS D'OUTILLE LES MOUETTES***	25	9	34	73,53%	26,47%
5	LE MANS A.S.MADELEINE	24	6	30	80,00%	20,00%
6	ANILLE BRAYE BASKET	21	2	23	91,30%	8,70%
7	FRESNAY /SARTHE	10	11	21	47,62%	52,38%
8	CERANS YVRE BASKET	17	8	25	68,00%	32,00%
9	LE MANS GSOS	16	3	19	84,21%	15,79%
10	LE GRAND LUCE UNION SPORTIVE	18	1	19	94,74%	5,26%

## Top 10 Clubs - Licence Déténté

Place	CLUB	MASCULIN	FEMININ	TOTAL	% Masculin	% Féminin
1	LA FLECHE US	21	17	38	55,26%	44,74%
2	LA FERTE BERNARD V.S.	21	12	33	63,64%	36,36%
3	ROUILLON E.G	21	10	31	67,74%	32,26%
4	LA CHARTRE A.S.	11	11	22	50,00%	50,00%
5	ANILLE BRAYE BASKET	17	2	19	89,47%	10,53%
6	BASKET CANTONAL MALICORNAIS	9	10	19	47,37%	52,63%
7	JOUE L'ABBE MONTBIZOT	12	4	16	75,00%	25,00%
8	LE MANS S.L.B.	16	0	16	100,00%	0,00%
9	ST MARS D'OUTILLE LES MOUETTES***	12	3	15	80,00%	20,00%
10	ARNAGE UNION SPORTIVE	14	0	14	100,00%	0,00%

## Top 10 Clubs - Licence Non Joueur

Place	CLUB	MASCULIN	FEMININ	TOTAL	% Masculin	% Féminin
1	LE MANS SC MODERNE	28	7	35	80,00%	20,00%
2	LE MANS JALT	24	8	32	75,00%	25,00%
3	CERANS YVRE BASKET	17	9	26	65,38%	34,62%
4	LE MANS A.S.MADELEINE	17	8	25	68,00%	32,00%
5	CHANGE BASKET CLUB	18	7	25	72,00%	28,00%
6	ST MARS D'OUTILLE LES MOUETTES***	16	6	22	72,73%	27,27%
7	ALLONNES JEUNESSES SPORTIVES	12	9	21	57,14%	42,86%
8	RUAUDIN JEUNESSE SPORTIVE	15	6	21	71,43%	28,57%
9	ANILLE BRAYE BASKET	10	9	19	52,63%	47,37%
10	COULAINES JEUNESSES SPORTIVES	9	8	17	52,94%	47,06%

# Top 20 des Clubs Sarthois

## Top 20 des licenciés par clubs

Place	CLUB	MASCULIN	FEMININ	TOTAL	% Masculin	% Féminin
1	COULAINES JEUNESSES SPORTIVES	148	118	266	55,64%	44,36%
2	ST MARS D'OUTILLE LES MOUETTES""	179	82	261	68,58%	31,42%
3	SABLE BASKET	149	110	259	57,53%	42,47%
4	LE MANS C.S.S.GAZONFIER	176	64	240	73,33%	26,67%
5	LE MANS SC MODERNE	154	85	239	64,44%	35,56%
6	LA FLECHE US	139	93	232	59,91%	40,09%
7	LE MANS JALT	203	11	214	94,86%	5,14%
8	LE MANS A.S.MADELEINE	147	56	203	72,41%	27,59%
9	BASKET CLUB ROEZEEN	122	81	203	60,10%	39,90%
10	LE MANS GSOS	161	40	201	80,10%	19,90%
11	ANILLE BRAYE BASKET	125	73	198	63,13%	36,87%
12	LA FERTE BERNARD V.S.	132	57	189	69,84%	30,16%
13	LA CHAPELLE ST AUBIN	136	53	189	71,96%	28,04%
14	RUAUDIN JEUNESSE SPORTIVE	114	72	186	61,29%	38,71%
15	ALLONNES JEUNESSES SPORTIVES	106	78	184	57,61%	42,39%
16	LE MANS SAINT PAVIN	107	75	182	58,79%	41,21%
17	CHANGE BASKET CLUB	128	44	172	74,42%	25,58%
18	JOUE L'ABBE MONTBIZOT	102	63	165	61,82%	38,18%
19	ROUILLON E.G	108	57	165	65,45%	34,55%
20	ETIVAL BASKET CLUB	92	65	157	58,60%	41,40%

## Top 20 Clubs - Licence Senior

Place	CLUB	MASCULIN	FEMININ	TOTAL	% Masculin	% Féminin
1	COULAINES JEUNESSES SPORTIVES	39	20	59	66,10%	33,90%
2	LE MANS C.S.S.GAZONFIER	41	16	57	71,93%	28,07%
3	LE MANS SAINT PAVIN	28	26	54	51,85%	48,15%
4	LE MANS SC MODERNE	35	19	54	64,81%	35,19%
5	LE MANS GSOS	48	5	53	90,57%	9,43%
6	SABLE BASKET	30	22	52	57,69%	42,31%
7	LE MANS A.S.MADELEINE	32	18	50	64,00%	36,00%
8	RUAUDIN JEUNESSE SPORTIVE	29	16	45	64,44%	35,56%
9	ST MARS D'OUTILLE LES MOUETTES""	22	22	44	50,00%	50,00%
10	CHANGE BASKET CLUB	30	9	39	76,92%	23,08%
11	ANILLE BRAYE BASKET	17	18	35	48,57%	51,43%
12	LE MANS JALT	32	0	32	100,00%	0,00%
13	ALLONNES JEUNESSES SPORTIVES	20	10	30	66,67%	33,33%
14	NEUVILLE BASKET ASSOCIATION	21	8	29	72,41%	27,59%
15	LE MANS S.L.B.	27	1	28	96,43%	3,57%
16	MULSANNE BASKET 2000	20	8	28	71,43%	28,57%
17	LA CHAPELLE ST AUBIN	19	9	28	67,86%	32,14%
18	BASKET CLUB ROEZEEN	20	8	28	71,43%	28,57%
19	LE MANS J.C.M. BASKET	17	9	26	65,38%	34,62%
20	JOUE L'ABBE MONTBIZOT	15	10	25	60,00%	40,00%

## Top 10 Clubs - Licence Junior

Place	CLUB	MASCULIN	FEMININ	TOTAL	% Masculin	% Féminin
1	LE MANS C.S.S.GAZONFIER	12	7	19	63,16%	36,84%
2	COULAINES JEUNESSES SPORTIVES	11	7	18	61,11%	38,89%
3	LE MANS JALT	13	0	13	100,00%	0,00%
4	LE MANS GSOS	5	6	11	45,45%	54,55%
5	LE MANS SC MODERNE	9	2	11	81,82%	18,18%
6	LE MANS A.S.MADELEINE	7	4	11	63,64%	36,36%
7	ALLONNES JEUNESSES SPORTIVES	7	3	10	70,00%	30,00%
8	LE MANS J.C.M. BASKET	7	3	10	70,00%	30,00%
9	LA FLECHE US	7	2	9	77,78%	22,22%
10	LA CHAPELLE ST AUBIN	5	4	9	55,56%	44,44%
11	SABLE BASKET	6	2	8	75,00%	25,00%
12	NEUVILLE BASKET ASSOCIATION	7	1	8	87,50%	12,50%
13	ROUILLON E.G	7	0	7	100,00%	0,00%
14	CHANGE BASKET CLUB	6	1	7	85,71%	14,29%
15	RUAUDIN JEUNESSE SPORTIVE	2	5	7	28,57%	71,43%
16	GUECELARD BASKET BALL CLUB	4	2	6	66,67%	33,33%
17	ST MARS D'OUTILLE LES MOUETTES""	5	1	6	83,33%	16,67%
18	BASKET CLUB ROEZEEN	4	2	6	66,67%	33,33%
19	ANILLE BRAYE BASKET	3	2	5	60,00%	40,00%
20	MULSANNE BASKET 2000	4	1	5	80,00%	20,00%

## Top 10 Clubs - Licence Junior/Cadet

Place	CLUB	MASCULIN	FEMININ	TOTAL	% Masculin	% Féminin
1	SABLE BASKET	7	9	16	43,75%	56,25%
2	COULAINES JEUNESSES SPORTIVES	8	6	14	57,14%	42,86%
3	LE MANS SC MODERNE	10	3	13	76,92%	23,08%
4	LA CHAPELLE ST AUBIN	9	3	12	75,00%	25,00%
5	ETIVAL BASKET CLUB	4	7	11	36,36%	63,64%
6	LE MANS SAINT PAVIN	7	3	10	70,00%	30,00%
7	ST MARS D'OUTILLE LES MOUETTES""	9	0	9	100,00%	0,00%
8	LE MANS C.S.S.GAZONFIER	8	0	8	100,00%	0,00%
9	LE MANS JALT	8	0	8	100,00%	0,00%
10	LE MANS J.C.M. BASKET	5	3	8	62,50%	37,50%
11	ANILLE BRAYE BASKET	4	4	8	50,00%	50,00%
12	RUAUDIN JEUNESSE SPORTIVE	5	3	8	62,50%	37,50%
13	LA FERTE BERNARD V.S.	6	0	6	100,00%	0,00%
14	CONLIE US	5	1	6	83,33%	16,67%
15	BASKET CLUB ROEZEEN	2	4	6	33,33%	66,67%
16	CHANGE BASKET CLUB	5	0	5	100,00%	0,00%
17	LE GRAND LUCE UNION SPORTIVE	3	2	5	60,00%	40,00%
18	MULSANNE BASKET 2000	0	5	5	0,00%	100,00%
19	FRESNAY /SARTHE	4	1	5	80,00%	20,00%
20	CERANS YVRE BASKET	3	1	4	75,00%	25,00%

## Top 20 Clubs - Licence Cadet

Place	CLUB	MASCULIN	FEMININ	TOTAL	% Masculin	% Féminin
1	COULAINES JEUNESSES SPORTIVES	16	25	41	39,02%	60,98%
2	LE MANS JALT	29	0	29	100,00%	0,00%
3	CHANGE BASKET CLUB	14	15	29	48,28%	51,72%
4	LE MANS C.S.S.GAZONFIER	16	10	26	61,54%	38,46%
5	LE MANS SC MODERNE	18	8	26	69,23%	30,77%
6	SABLE BASKET	18	8	26	69,23%	30,77%
7	LA FERTE BERNARD V.S.	10	12	22	45,45%	54,55%
8	LE MANS GSOS	12	10	22	54,55%	45,45%
9	LA CHAPELLE ST AUBIN	15	7	22	68,18%	31,82%
10	RUAUDIN JEUNESSE SPORTIVE	11	10	21	52,38%	47,62%
11	ST MARS D'OUTILLE LES MOUETTES""	12	8	20	60,00%	40,00%
12	LA FLECHE US	5	14	19	26,32%	73,68%
13	LE MANS J.C.M. BASKET	8	11	19	42,11%	57,89%
14	ALLONNES JEUNESSES SPORTIVES	10	7	17	58,82%	41,18%
15	GUECELARD BASKET BALL CLUB	7	8	15	46,67%	53,33%
16	ROUILLON E.G	5	10	15	33,33%	66,67%
17	ETIVAL BASKET CLUB	8	7	15	53,33%	46,67%
18	JOUE L'ABBE MONTBIZOT	7	7	14	50,00%	50,00%
19	LE MANS SAINT PAVIN	3	11	14	21,43%	78,57%
20	FRESNAY /SARTHE	7	7	14	50,00%	50,00%

## Top 20 Clubs - Licence Minime

Place	CLUB	MASCULIN	FEMININ	TOTAL	% Masculin	% Féminin
1	LE MANS C.S.S.GAZONFIER	31	6	37	83,78%	16,22%
2	ST MARS D'OUTILLE LES MOUETTES""	19	14	33	57,58%	42,42%
3	SABLE BASKET	13	19	32	40,63%	59,38%
4	ROUILLON E.G	15	15	30	50,00%	50,00%
5	ALLONNES JEUNESSES SPORTIVES	16	9	25	64,00%	36,00%
6	LA FERTE BERNARD V.S.	13	11	24	54,17%	45,83%
7	LE MANS JALT	23	0	23	100,00%	0,00%
8	COULAINES JEUNESSES SPORTIVES	5	17	22	22,73%	77,27%
9	LE MANS SAINT PAVIN	12	8	20	60,00%	40,00%
10	LE MANS SC MODERNE	9	11	20	45,00%	55,00%
11	RUAUDIN JEUNESSE SPORTIVE	8	12	20	40,00%	60,00%
12	LA CHAPELLE ST AUBIN	11	9	20	55,00%	45,00%
13	ANILLE BRAYE BASKET	10	9	19	52,63%	47,37%
14	LA FLECHE US	13	4	17	76,47%	23,53%
15	LE MANS A.S.MADELEINE	16	1	17	94,12%	5,88%
16	CONLIE US	11	6	17	64,71%	35,29%
17	LA CHARTRE A.S.	9	8	17	52,94%	47,06%
18	LE MANS GSOS	14	2	16	87,50%	12,50%
19	LE MANS S.O.MAINE	0	16	16	0,00%	100,00%
20	BASKET CLUB ROEZEEN	8	7	15	53,33%	46,67%

### Top 20 Clubs - Licence Benjamin

Place	CLUB	MASCULIN	FEMININ	TOTAL	% Masculin	% Féminin
1	SABLE BASKET	19	14	33	57,58%	42,42%
2	ALLONNES JEUNESSES SPORTIVES	11	21	32	34,38%	65,63%
3	LE MANS SC MODERNE	12	18	30	40,00%	60,00%
4	ST MARS D'OUTILLE LES MOUETTES***	22	8	30	73,33%	26,67%
5	COULAINES JEUNESSES SPORTIVES	18	8	26	69,23%	30,77%
6	LE MANS GSOS	19	7	26	73,08%	26,92%
7	LA CHAPELLE ST AUBIN	17	7	24	70,83%	29,17%
8	ECOMMOY K.B.C.	9	15	24	37,50%	62,50%
9	BASKET CLUB ROEZEEN	15	9	24	62,50%	37,50%
10	ANILLE BRAYE BASKET	15	8	23	65,22%	34,78%
11	LA FLECHE US	9	13	22	40,91%	59,09%
12	ETIVAL BASKET CLUB	14	8	22	63,64%	36,36%
13	CERANS YVRE BASKET	10	10	20	50,00%	50,00%
14	LE MANS A.S.MADELEINE	9	10	19	47,37%	52,63%
15	RUAUDIN JEUNESSE SPORTIVE	17	2	19	89,47%	10,53%
16	NEUVILLE BASKET ASSOCIATION	11	8	19	57,89%	42,11%
17	LE MANS SAINT PAVIN	10	8	18	55,56%	44,44%
18	LE MANS C.S.S.GAZONFIER	12	6	18	66,67%	33,33%
19	LE MANS JALT	18	0	18	100,00%	0,00%
20	CHANGE BASKET CLUB	10	5	15	66,67%	33,33%

### Top 20 Clubs - Licence Poussin

Place	CLUB	MASCULIN	FEMININ	TOTAL	% Masculin	% Féminin
1	COULAINES JEUNESSES SPORTIVES	19	16	35	54,29%	45,71%
2	LA CHAPELLE ST AUBIN	27	5	32	84,38%	15,63%
3	LA FLECHE US	18	12	30	60,00%	40,00%
4	FRESNAY /SARTHE	10	20	30	33,33%	66,67%
5	LE MANS JALT	27	0	27	100,00%	0,00%
6	LE MANS C.S.S.GAZONFIER	16	10	26	61,54%	38,46%
7	LE MANS SC MODERNE	15	11	26	57,69%	42,31%
8	LE GRAND LUCE UNION SPORTIVE	18	8	26	69,23%	30,77%
9	SABLE BASKET	14	12	26	53,85%	46,15%
10	JOUE L'ABBE MONTBIZOT	16	9	25	64,00%	36,00%
11	RUAUDIN JEUNESSE SPORTIVE	14	11	25	56,00%	44,00%
12	LE MANS SAINT PAVIN	14	10	24	58,33%	41,67%
13	ROULLON E.G	17	7	24	70,83%	29,17%
14	LE MANS GSOS	22	1	23	95,65%	4,35%
15	LE MANS A.S.MADELEINE	18	4	22	81,82%	18,18%
16	BASKET CLUB ROEZEEN	10	12	22	45,45%	54,55%
17	LA FERTE BERNARD V.S.	16	5	21	76,19%	23,81%
18	GUECELARD BASKET BALL CLUB	11	9	20	55,00%	45,00%
19	ST MARS D'OUTILLE LES MOUETTES***	17	3	20	85,00%	15,00%
20	CONLIE US	14	5	19	73,68%	26,32%

### Top 20 Clubs - Licence Mini Poussin

Place	CLUB	MASCULIN	FEMININ	TOTAL	% Masculin	% Féminin
1	LA FERTE BERNARD V.S.	21	9	30	70,00%	30,00%
2	BASKET CLUB ROEZEEN	16	14	30	53,33%	46,67%
3	ST MARS D'OUTILLE LES MOUETTES***	20	8	28	71,43%	28,57%
4	COULAINES JEUNESSES SPORTIVES	18	9	27	66,67%	33,33%
5	ETIVAL BASKET CLUB	15	9	24	62,50%	37,50%
6	LE MANS JALT	22	0	22	100,00%	0,00%
7	ANILLE BRAYE BASKET	12	10	22	54,55%	45,45%
8	GUECELARD BASKET BALL CLUB	10	11	21	47,62%	52,38%
9	LE GRAND LUCE UNION SPORTIVE	11	9	20	55,00%	45,00%
10	FRESNAY /SARTHE	8	12	20	40,00%	60,00%
11	LA CHAPELLE ST AUBIN	14	6	20	70,00%	30,00%
12	ARNAGE UNION SPORTIVE	10	9	19	52,63%	47,37%
13	CERANS YVRE BASKET	10	9	19	52,63%	47,37%
14	LA FLECHE US	12	7	19	63,16%	36,84%
15	JOUE L'ABBE MONTBIZOT	11	8	19	57,89%	42,11%
16	LE MANS SAINT PAVIN	14	4	18	77,78%	22,22%
17	SILLE LE PHILIPPE B.C	11	7	18	61,11%	38,89%
18	LE MANS A.S.MADELEINE	13	5	18	72,22%	27,78%
19	SABLE BASKET	14	4	18	77,78%	22,22%
20	BOULOIRE US	10	8	18	55,56%	44,44%

### Top 20 Clubs - Licence Baby Basket

Place	CLUB	MASCULIN	FEMININ	TOTAL	% Masculin	% Féminin
1	BASKET CLUB ROEZEEN	32	19	51	62,75%	37,25%
2	LA FLECHE US	34	9	43	79,07%	20,93%
3	SABLE BASKET	22	13	35	62,86%	37,14%
4	ST MARS D'OUTILLE LES MOUETTES***	25	9	34	73,53%	26,47%
5	LE MANS A.S.MADELEINE	24	6	30	80,00%	20,00%
6	ANILLE BRAYE BASKET	21	2	23	91,30%	8,70%
7	FRESNAY /SARTHE	10	11	21	47,62%	52,38%
8	CERANS YVRE BASKET	11	8	19	57,89%	42,11%
9	LE MANS GSOS	16	3	19	84,21%	15,79%
10	LE GRAND LUCE UNION SPORTIVE	18	1	19	94,74%	5,26%
11	ETIVAL BASKET CLUB	18	1	19	94,74%	5,26%
12	LA CHAPELLE ST AUBIN	16	3	19	84,21%	15,79%
13	BOULOIRE US	11	7	18	61,11%	38,89%
14	JOUE L'ABBE MONTBIZOT	12	5	17	70,59%	29,41%
15	LA FERTE BERNARD V.S.	15	1	16	93,75%	6,25%
16	CHAMPAGNE ES	12	3	15	80,00%	20,00%
17	NEUVILLE BASKET ASSOCIATION	9	6	15	60,00%	40,00%
18	LE MANS C.S.S.GAZONFIER	12	1	13	92,31%	7,69%
19	GUECELARD BASKET BALL CLUB	7	5	12	58,33%	41,67%
20	MANSIGNE BASKET CLUB	11	1	12	91,67%	8,33%

### Top 20 Clubs - Licence Détente

Place	CLUB	MASCULIN	FEMININ	TOTAL	% Masculin	% Féminin
1	LA FLECHE US	21	17	38	55,26%	44,74%
2	LA FERTE BERNARD V.S.	21	12	33	63,64%	36,36%
3	ROULLON E.G	21	10	31	67,74%	32,26%
4	LA CHARTRE A.S.	11	11	22	50,00%	50,00%
5	ANILLE BRAYE BASKET	17	2	19	89,47%	10,53%
6	BASKET CANTONAL MALICORNAIS	9	10	19	47,37%	52,63%
7	JOUE L'ABBE MONTBIZOT	12	4	16	75,00%	25,00%
8	LE MANS S.L.B.	16	0	16	100,00%	0,00%
9	ST MARS D'OUTILLE LES MOUETTES***	12	3	15	80,00%	20,00%
10	ARNAGE UNION SPORTIVE	14	0	14	100,00%	0,00%
11	BOULOIRE US	14	0	14	100,00%	0,00%
12	FRESNAY /SARTHE	11	2	13	84,62%	15,38%
13	CONLIE US	9	1	10	90,00%	10,00%
14	GUECELARD BASKET BALL CLUB	6	3	9	66,67%	33,33%
15	LE MANS C.S.S.GAZONFIER	9	0	9	100,00%	0,00%
16	LE MANS GSOS	9	0	9	100,00%	0,00%
17	CHANGE BASKET CLUB	9	0	9	100,00%	0,00%
18	MANSIGNE BASKET CLUB	7	2	9	77,78%	22,22%
19	ETIVAL BASKET CLUB	7	2	9	77,78%	22,22%
20	ECOMMOY K.B.C.	7	2	9	77,78%	22,22%

### Top 20 Clubs - Licence Non Joueur

Place	CLUB	MASCULIN	FEMININ	TOTAL	% Masculin	% Féminin
1	LE MANS SC MODERNE	28	7	35	80,00%	20,00%
2	LE MANS JALT	24	8	32	75,00%	25,00%
3	CERANS YVRE BASKET	17	9	26	65,38%	34,62%
4	LE MANS A.S.MADELEINE	17	8	25	68,00%	32,00%
5	CHANGE BASKET CLUB	18	7	25	72,00%	28,00%
6	ST MARS D'OUTILLE LES MOUETTES***	16	6	22	72,73%	27,27%
7	ALLONNES JEUNESSES SPORTIVES	12	9	21	57,14%	42,86%
8	RUAUDIN JEUNESSE SPORTIVE	15	6	21	71,43%	28,57%
9	ANILLE BRAYE BASKET	10	9	19	52,63%	47,37%
10	COULAINES JEUNESSES SPORTIVES	9	8	17	52,94%	47,06%
11	LE MANS C.S.S.GAZONFIER	13	4	17	76,47%	23,53%
12	LA FLECHE US	9	6	15	60,00%	40,00%
13	JOUE L'ABBE MONTBIZOT	8	7	15	53,33%	46,67%
14	LE GRAND LUCE UNION SPORTIVE	5	9	14	35,71%	64,29%
15	LE MANS SAINT PAVIN	11	2	13	84,62%	15,38%
16	SABLE BASKET	6	7	13	46,15%	53,85%
17	BASKET CLUB ROEZEEN	9	2	11	81,82%	18,18%
18	GUECELARD BASKET BALL CLUB	4	6	10	40,00%	60,00%
19	LA CHARTRE A.S.	7	3	10	70,00%	30,00%
20	LE MANS GSOS	4	5	9	44,44%	55,56%



### Le club ayant le plus de...

licenciés	est	COULAINES JEUNESSES SPORTIVES	(266)	soit	<b>4%</b>	des licenciés sarthois		
seniors	est	COULAINES JEUNESSES SPORTIVES	(59)	soit	<b>5%</b>	des seniors sarthois	et	<b>22%</b> de l'effectif du club
juniors	est	LE MANS C.S.S.GAZONFIER	(19)	soit	<b>8%</b>	des juniors sarthois	et	<b>8%</b> de l'effectif du club
cadets-juniors	est	SABLE BASKET	(16)	soit	<b>7%</b>	des cadets-juniors sarthois	et	<b>6%</b> de l'effectif du club
cadets	est	COULAINES JEUNESSES SPORTIVES	(41)	soit	<b>7%</b>	des cadets sarthois	et	<b>15%</b> de l'effectif du club
minimes	est	LE MANS C.S.S.GAZONFIER	(37)	soit	<b>6%</b>	des minimes sarthois	et	<b>15%</b> de l'effectif du club
benjamins	est	SABLE BASKET	(33)	soit	<b>5%</b>	des benjamins sarthois	et	<b>13%</b> de l'effectif du club
poussins	est	COULAINES JEUNESSES SPORTIVES	(35)	soit	<b>4%</b>	des poussins sarthois	et	<b>13%</b> de l'effectif du club
mini poussins	est	LA FERTE BERNARD V.S.	(30)	soit	<b>4%</b>	des mini poussins sarthois	et	<b>16%</b> de l'effectif du club
baby	est	BASKET CLUB ROEZEEN	(51)	soit	<b>9%</b>	des baby sarthois	et	<b>25%</b> de l'effectif du club
détente	est	LA FLECHE US	(38)	soit	<b>9%</b>	des détente sarthois	et	<b>16%</b> de l'effectif du club
non joueurs	est	LE MANS SC MODERNE	(35)	soit	<b>7%</b>	des non joueurs sarthois	et	<b>15%</b> de l'effectif du club

### Le club ayant le plus de...

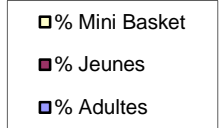
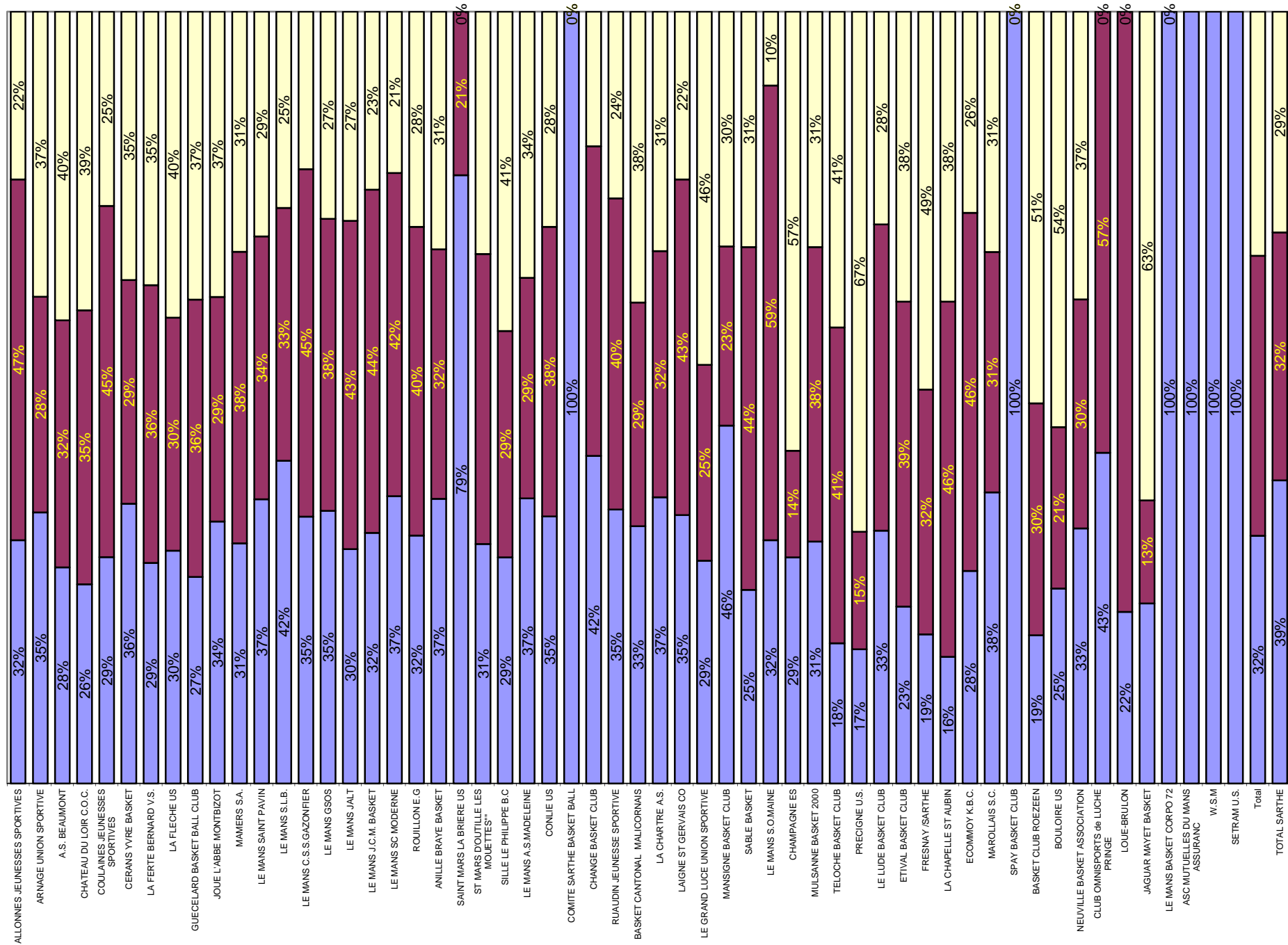
licenciés masculins	est	LE MANS JALT	(203)	soit	<b>5%</b>	des licenciés masculins sarthois	et	<b>95%</b> de l'effectif du club
seniors masculins	est	LE MANS GSOS	(48)	soit	<b>6%</b>	des seniors masculins sarthois	et	<b>24%</b> de l'effectif du club
juniors masculins	est	LE MANS JALT	(13)	soit	<b>7%</b>	des juniors masculins sarthois	et	<b>6%</b> de l'effectif du club
cadets-juniors masculins	est	LE MANS SC MODERNE	(10)	soit	<b>7%</b>	des cadets-juniors masculins sarthois	et	<b>4%</b> de l'effectif du club
cadets masculins	est	LE MANS JALT	(29)	soit	<b>9%</b>	des cadets masculins sarthois	et	<b>14%</b> de l'effectif du club
minimes masculins	est	LE MANS C.S.S.GAZONFIER	(31)	soit	<b>8%</b>	des minimes masculins sarthois	et	<b>13%</b> de l'effectif du club
benjamins masculins	est	ST MARS D'OUTILLE LES MOUETTES""	(22)	soit	<b>5%</b>	des benjamins masculins sarthois	et	<b>8%</b> de l'effectif du club
poussins masculins	est	LE MANS JALT	(27)	soit	<b>5%</b>	des poussins masculins sarthois	et	<b>13%</b> de l'effectif du club
mini poussins masculins	est	LE MANS JALT	(22)	soit	<b>5%</b>	des mini poussins masculins sarthois	et	<b>10%</b> de l'effectif du club
baby masculins	est	LA FLECHE US	(34)	soit	<b>8%</b>	des baby masculins sarthois	et	<b>15%</b> de l'effectif du club
détentes masculins	est	LA FERTE BERNARD V.S.	(21)	soit	<b>6%</b>	des détente masculins sarthois	et	<b>11%</b> de l'effectif du club
non joueurs masculins	est	LE MANS SC MODERNE	(28)	soit	<b>8%</b>	des non joueurs masculins sarthois	et	<b>12%</b> de l'effectif du club

### Le club ayant le plus de...

licenciés féminins	est	COULAINES JEUNESSES SPORTIVES	(118)	soit	<b>5%</b>	des licenciés féminins sarthois	et	<b>44%</b> de l'effectif du club
seniors féminins	est	LE MANS SAINT PAVIN	(26)	soit	<b>7%</b>	des seniors féminins sarthois	et	<b>14%</b> de l'effectif du club
juniors féminins	est	COULAINES JEUNESSES SPORTIVES	(7)	soit	<b>10%</b>	des juniors féminins sarthois	et	<b>3%</b> de l'effectif du club
cadets-juniors féminins	est	SABLE BASKET	(9)	soit	<b>12%</b>	des cadets-juniors féminins sarthois	et	<b>3%</b> de l'effectif du club
cadets féminins	est	COULAINES JEUNESSES SPORTIVES	(25)	soit	<b>10%</b>	des cadets féminins sarthois	et	<b>9%</b> de l'effectif du club
minimes féminins	est	SABLE BASKET	(19)	soit	<b>8%</b>	des minimes féminins sarthois	et	<b>7%</b> de l'effectif du club
benjamins féminins	est	ALLONNES JEUNESSES SPORTIVES	(21)	soit	<b>7%</b>	des benjamins féminins sarthois	et	<b>11%</b> de l'effectif du club
poussins féminins	est	FRESNAY /SARTHE	(20)	soit	<b>7%</b>	des poussins féminins sarthois	et	<b>14%</b> de l'effectif du club
mini poussins féminins	est	BASKET CLUB ROEZEEN	(14)	soit	<b>6%</b>	des mini poussins féminins sarthois	et	<b>7%</b> de l'effectif du club
baby féminins	est	BASKET CLUB ROEZEEN	(19)	soit	<b>13%</b>	des baby féminins sarthois	et	<b>9%</b> de l'effectif du club
détentes féminins	est	LA FLECHE US	(17)	soit	<b>17%</b>	des détente féminins sarthois	et	<b>7%</b> de l'effectif du club
non joueurs féminins	est	ALLONNES JEUNESSES SPORTIVES	(9)	soit	<b>5%</b>	des non joueurs féminins sarthois	et	<b>5%</b> de l'effectif du club

CLUB	ADULTES					JEUNES							MINI BASKET					Nb Lic Total
	SENIORS	DETENTE	DIRIGEANT	TOTAL	% Adultes	JUNIORS	CADETS/JUNIORS	CADETS	MINIMES	BENJAMINS	TOTAL	% Jeunes	POUSSINS	MINI POUSSINS	BABY	TOTAL	% Mini Basket	
ALLONNES JEUNESSES SPORTIVES	30	7	21	58	32%	10	2	17	25	32	86	47%	18	17	5	40	22%	184
ARNAGE UNION SPORTIVE	22	14	3	39	35%	3	1	11	10	6	31	28%	13	19	9	41	37%	111
A.S. BEAUMONT	6	1	-	7	28%	-	-	-	-	8	8	32%	6	4	-	10	40%	25
CHATEAU DU LOIR C.O.C.	12	4	8	24	26%	4	-	12	12	5	33	35%	16	15	5	36	39%	93
COULAINES JEUNESSES SPORTIVES	59	2	17	78	29%	18	14	41	22	26	121	45%	35	27	5	67	25%	266
CERANS YVRE BASKET	24	-	26	50	36%	3	4	7	6	20	40	29%	10	19	19	48	35%	138
LA FERTE BERNARD V.S.	13	33	8	54	29%	4	6	22	24	12	68	36%	21	30	16	67	35%	189
LA FLECHE US	17	38	15	70	30%	9	3	19	17	22	70	30%	30	19	43	92	40%	232
GUECELARD BASKET BALL CLUB	19	9	10	38	27%	6	4	15	12	14	51	36%	20	21	12	53	37%	142
JOUE L'ABBE MONTBIZOT	25	16	15	56	34%	4	4	14	12	14	48	29%	25	19	17	61	37%	165
MAMERS S.A.	13	-	1	14	31%	-	3	1	8	5	17	38%	11	2	1	14	31%	45
LE MANS SAINT PAVIN	54	-	13	67	37%	-	10	14	20	18	62	34%	24	18	11	53	29%	182
LE MANS S.L.B.	28	16	2	46	42%	4	-	10	8	14	36	33%	16	12	-	28	25%	110
LE MANS C.S.S.GAZONFIER	57	9	17	83	35%	19	8	26	37	18	108	45%	26	10	13	49	20%	240
LE MANS GSOS	53	9	9	71	35%	11	1	22	16	26	76	38%	23	12	19	54	27%	201
LE MANS JALT	32	1	32	65	30%	13	8	29	23	18	91	43%	27	22	9	58	27%	214
LE MANS J.C.M. BASKET	26	4	8	38	32%	10	8	19	3	12	52	44%	10	7	10	27	23%	117
LE MANS SC MODERNE	54	-	35	89	37%	11	13	26	20	30	100	42%	26	15	9	50	21%	239
ROUILLON E.G	13	31	9	53	32%	7	3	15	30	11	66	40%	24	14	8	46	28%	165
ANILLE BRAYE BASKET	35	19	19	73	37%	5	8	9	19	23	64	32%	16	22	23	61	31%	198
SAINT MARS LA BRIERE US	15	8	3	26	79%	-	1	5	1	-	7	21%	-	-	-	0	0%	33
ST MARS D'OUTILLE LES MOUETTES""	44	15	22	81	31%	6	9	20	33	30	98	38%	20	28	34	82	31%	261
SILLE LE PHILIPPE B.C	11	-	6	17	29%	1	1	6	2	7	17	29%	4	18	2	24	41%	58
LE MANS A.S.MADELEINE	50	-	25	75	37%	11	2	9	17	19	58	29%	22	18	30	70	34%	203
CONLIE US	20	10	6	36	35%	1	6	7	17	8	39	38%	19	8	2	29	28%	104
COMITE SARTHE BASKET BALL	-	-	9	9	100%	-	-	-	-	-	0	0%	-	-	-	0	0%	9
CHANGE BASKET CLUB	39	9	25	73	42%	7	5	29	13	15	69	40%	15	14	1	30	17%	172
RUAUDIN JEUNESSE SPORTIVE	45	-	21	66	35%	7	8	21	20	19	75	40%	25	17	3	45	24%	186
BASKET CANTONAL MALICORNAIS	-	19	4	23	33%	-	1	1	14	4	20	29%	12	5	9	26	38%	69
LA CHARTRE A.S.	11	22	10	43	37%	2	3	4	17	11	37	32%	14	11	11	36	31%	116
LAIGNE ST GERVAIS CO	6	-	2	8	35%	3	3	1	-	3	10	43%	4	1	-	5	22%	23
LE GRAND LUCE UNION SPORTIVE	22	5	14	41	29%	2	5	8	10	11	36	25%	26	20	19	65	46%	142
MANSIGNE BASKET CLUB	18	9	5	32	46%	4	1	6	2	3	16	23%	3	6	12	21	30%	69
SABLE BASKET	52	-	13	65	25%	8	16	26	32	33	115	44%	26	18	35	79	31%	259
LE MANS S.O.MAINE	16	-	7	23	32%	2	3	8	16	14	43	59%	4	3	-	7	10%	73
CHAMPAGNE ES	11	1	5	17	29%	-	-	1	5	2	8	14%	7	11	15	33	57%	58
MULSANNNE BASKET 2000	28	-	9	37	31%	5	5	9	14	12	45	38%	19	12	5	36	31%	118
TELOCHE BASKET CLUB	-	6	6	12	18%	-	-	7	10	10	27	41%	13	10	4	27	41%	66
PRECIGNE U.S.	-	6	2	8	17%	-	-	-	1	6	7	15%	13	10	8	31	67%	46
LE LUDE BASKET CLUB	3	7	9	19	33%	3	1	7	4	8	23	40%	3	8	5	16	28%	58
ETIVAL BASKET CLUB	23	9	4	36	23%	2	11	15	12	22	62	39%	16	24	19	59	38%	157
FRESNAY /SARTHE	6	13	9	28	19%	4	5	14	8	15	46	32%	30	20	21	71	49%	145
LA CHAPELLE ST AUBIN	28	-	3	31	16%	9	12	22	20	24	87	46%	32	20	19	71	38%	189
ECOMMOY K.B.C.	6	9	4	19	28%	2	-	-	6	24	32	46%	15	3	-	18	26%	69
MAROLLAIS S.C.	21	-	2	23	38%	4	3	5	2	5	19	31%	5	4	10	19	31%	61
SPAY BASKET CLUB	-	-	3	3	100%	-	-	-	-	-	0	0%	-	-	-	0	0%	3
BASKET CLUB ROEZEEN	28	-	11	39	19%	6	6	10	15	24	61	30%	22	30	51	103	51%	203
BOULOIRE US	-	14	9	23	25%	-	-	-	5	14	19	21%	13	18	18	49	54%	91
NEUVILLE BASKET ASSOCIATION	29	5	5	39	33%	8	1	3	4	19	35	30%	16	13	15	44	37%	118
CLUB OMNISPORTS de LUCHE PRINGE	2	-	4	6	43%	5	3	-	-	-	8	57%	-	-	-	0	0%	14
LOUE-BRULON	5	-	1	6	22%	5	4	3	9	-	21	78%	-	-	-	0	0%	27
JAGUAR MAYET BASKET	-	-	7	7	23%	-	-	-	1	3	4	13%	6	5	8	19	63%	30
LE MANS BASKET CORPO 72	-	13	-	13	100%	-	-	-	-	-	0	0%	-	-	-	0	0%	13
ASC MUTUELLES DU MANS ASSURANC	-	18	-	18	100%	-	-	-	-	-	0	0%	-	-	-	0	0%	18
W.S.M	-	13	2	15	100%	-	-	-	-	-	0	0%	-	-	-	0	0%	15
SETRAM U.S.	-	9	-	9	100%	-	-	-	-	-	0	0%	-	-	-	0	0%	9
<b>TOTAL SARTHE</b>	<b>1131</b>	<b>433</b>	<b>535</b>	<b>2099</b>	<b>39%</b>	<b>248</b>	<b>215</b>	<b>576</b>	<b>634</b>	<b>699</b>	<b>2372</b>	<b>32%</b>	<b>801</b>	<b>679</b>	<b>590</b>	<b>2070</b>	<b>29%</b>	<b>6541</b>





Rang	CLUB	MASCULIN	FEMININ	TOTAL	% Masculin	% Féminin
1	COULAINES JS	148	118	<b>266</b>	55,64%	44,36%
2	SAINTE MARS D'OUTILLE	179	82	<b>261</b>	68,58%	31,42%
3	SABLE BASKET	149	110	<b>259</b>	57,53%	42,47%
4	LE MANS SABLONS GAZONFIER	176	64	<b>240</b>	73,33%	26,67%
5	LE MANS SCM	154	85	<b>239</b>	64,44%	35,56%
6	LA FLECHE US	139	93	<b>232</b>	59,91%	40,09%
7	LE MANS JALT	203	11	<b>214</b>	94,86%	5,14%
8	LE MANS MADELEINE	147	56	<b>203</b>	72,41%	27,59%
9	ROEZE AS	122	81	<b>203</b>	60,10%	39,90%
10	LE MANS GSOS	161	40	<b>201</b>	80,10%	19,90%
11	ANILLE BRAYE BASKET	125	73	<b>198</b>	63,13%	36,87%
12	LA FERTE BERNARD	132	57	<b>189</b>	69,84%	30,16%
13	LA CHAPELLE SAINT AUBIN	136	53	<b>189</b>	71,96%	28,04%
14	RUAUDIN	114	72	<b>186</b>	61,29%	38,71%
15	ALLONNES JEUNESSES SPORTIVES	106	78	<b>184</b>	57,61%	42,39%
16	LE MANS ST PAVIN	107	75	<b>182</b>	58,79%	41,21%
17	CHANGE BC	128	44	<b>172</b>	74,42%	25,58%
18	JOUE L'ABBE MONTBIZOT	102	63	<b>165</b>	61,82%	38,18%
19	ROUILLON	108	57	<b>165</b>	65,45%	34,55%
20	ETIVAL	92	65	<b>157</b>	58,60%	41,40%
21	FRESNAY SUR SARTHE	73	72	<b>145</b>	50,34%	49,66%
22	GUECELARD US	69	73	<b>142</b>	48,59%	51,41%
23	LE GRAND LUCE	88	54	<b>142</b>	61,97%	38,03%
24	CERANS YVRE	91	47	<b>138</b>	65,94%	34,06%
25	NEUVILLE BASKET	72	46	<b>118</b>	61,02%	38,98%
26	MULSANNE	76	42	<b>118</b>	64,41%	35,59%
27	LE MANS JUDO CLUB	85	32	<b>117</b>	72,65%	27,35%
28	LA CHARTRE SUR LE LOIR	77	39	<b>116</b>	66,38%	33,62%
29	ARNAGE US	87	24	<b>111</b>	78,38%	21,62%
30	LE MANS SLB	107	3	<b>110</b>	97,27%	2,73%
31	CONLIE US	76	28	<b>104</b>	73,08%	26,92%
32	CHÂTEAU DU LOIR	51	42	<b>93</b>	54,84%	45,16%
33	BOULOIRE US	48	43	<b>91</b>	52,75%	47,25%
34	LE MANS SOM	6	67	<b>73</b>	8,22%	91,78%
35	ECOMMOY	35	34	<b>69</b>	50,72%	49,28%
36	MALICORNE	41	28	<b>69</b>	59,42%	40,58%
37	MANSIGNE	48	21	<b>69</b>	69,57%	30,43%
38	TELOCHÉ BC	42	24	<b>66</b>	63,64%	36,36%
39	MAROLLES LES BRAULTS SC	43	18	<b>61</b>	70,49%	29,51%
40	CHAMPAGNÉ	46	12	<b>58</b>	79,31%	20,69%
41	LE LUDE BC	48	10	<b>58</b>	82,76%	17,24%
42	SILLE LE PHILIPPE BC	16	42	<b>58</b>	27,59%	72,41%
43	PRECIGNE US	37	9	<b>46</b>	80,43%	19,57%
44	MAMERS SA	39	6	<b>45</b>	86,67%	13,33%
45	SAINTE MARS LA BRIERE US	24	9	<b>33</b>	72,73%	27,27%
46	JAGUAR MAYET BASKET	13	17	<b>30</b>	43,33%	56,67%
47	LOUE-BRULON	27	0	<b>27</b>	100,00%	0,00%
48	BEAUMONT BASKET	24	1	<b>25</b>	96,00%	4,00%
49	LAIGNE ST GERVAIS	22	1	<b>23</b>	95,65%	4,35%
50	ASC MUTUELLES DU MANS ASSURANC	18	0	<b>18</b>	100,00%	0,00%
51	WSM	11	4	<b>15</b>	73,33%	26,67%
52	LUCHE PRINGE	3	11	<b>14</b>	21,43%	78,57%
53	LE MANS BASKET	13	0	<b>13</b>	100,00%	0,00%
54	CD 72	7	2	<b>9</b>	77,78%	22,22%
55	SETRAM	9	0	<b>9</b>	100,00%	0,00%
56	SPAY BC	2	1	<b>3</b>	66,67%	33,33%
57						
<b>Total</b>		<b>4300</b>	<b>2238</b>	<b>6538</b>	<b>65,77%</b>	<b>34,23%</b>



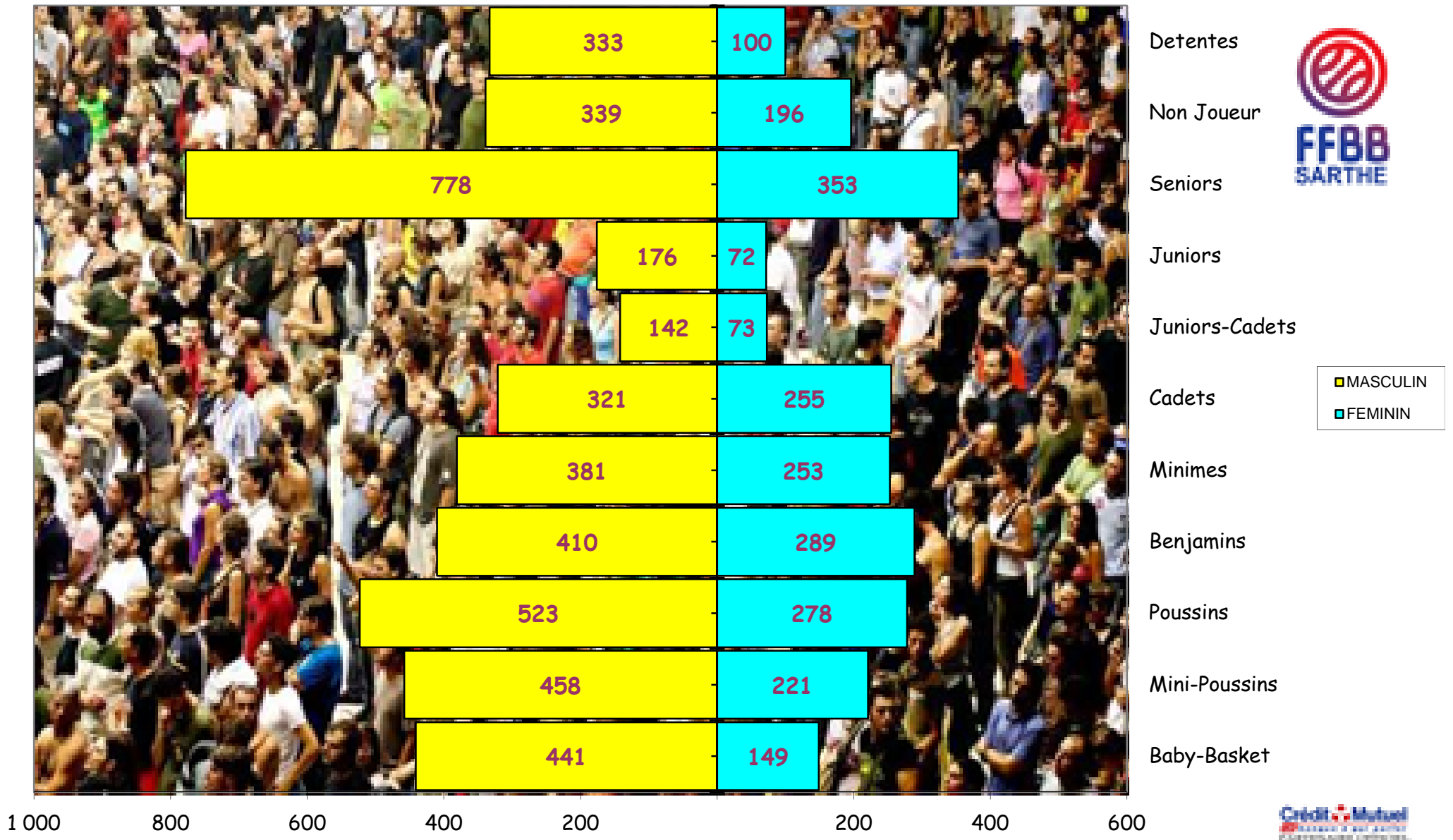
## ETAT COMPARATIF sur 2 saisons des licenciés Sarthois

	SAISON				COMPARAISON	
	2010 / 2011 (chiffres en fin de saison)		2011 / 2012 (chiffres au 01/04/2012)		Ecart	%
<b>CLUBS</b>	57		<b>56</b>		-1	-1,79%
<b>Masculin</b>	4 059	64%	4 302	65,77%	243	5,65%
<b>Féminin</b>	2 198	35%	2 239	34,23%	41	1,83%
<b>TOTAL</b>	<b>6 257</b>		<b>6 541</b>		<b>284</b>	4,34%

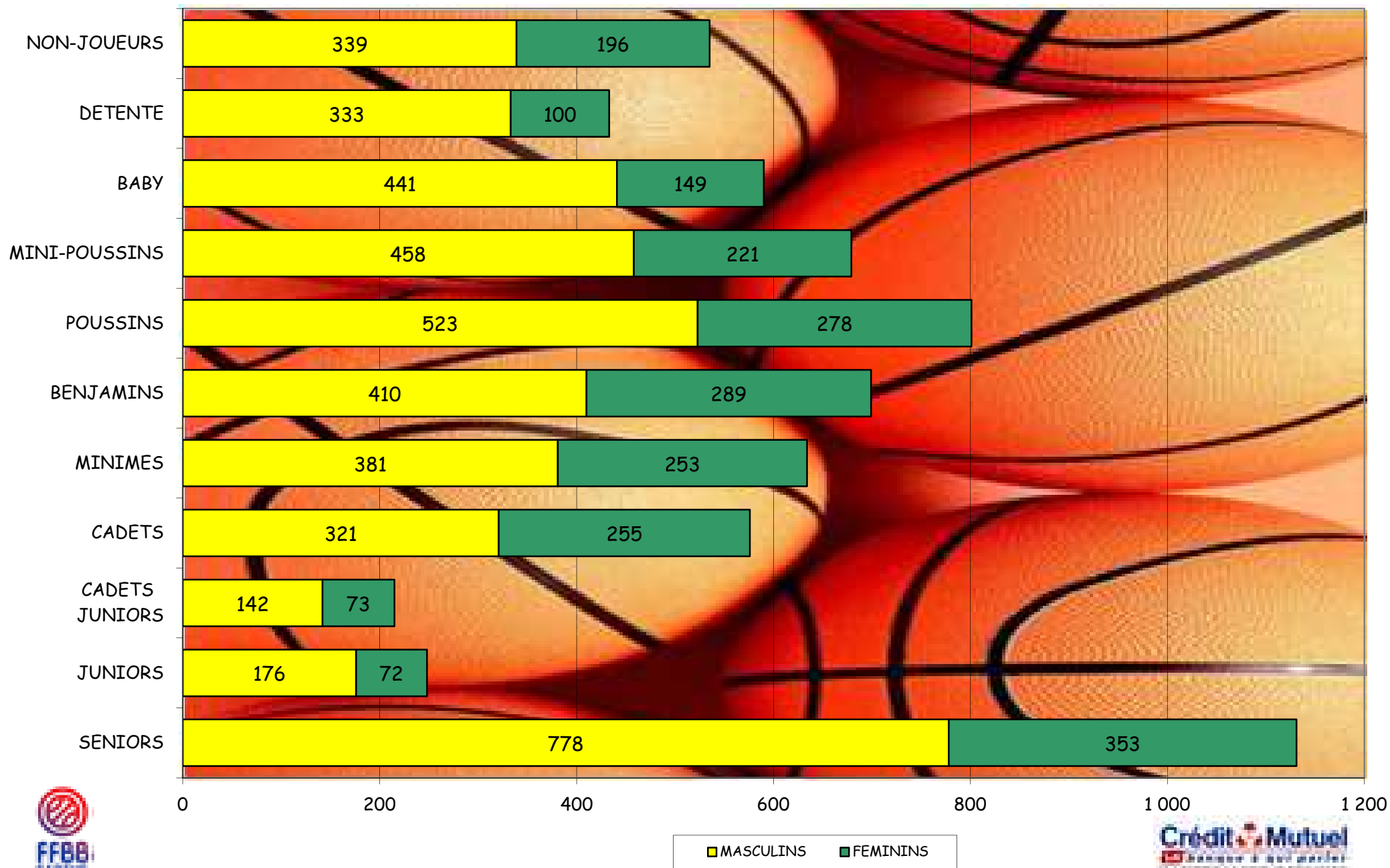
CATEGORIES	MASCULINS			FEMININS		
	Saison 10/11	Saison 11/12	écart	Saison 10/11	Saison 11/12	écart
<b>SENIORS</b>	744	<b>778</b>	<b>34</b>	349	<b>353</b>	<b>4</b>
<b>JUNIORS</b>	163	<b>176</b>	<b>176</b>	92	<b>72</b>	<b>72</b>
<b>CADETS JUNIORS</b>	114	<b>142</b>	<b>142</b>	55	<b>73</b>	<b>73</b>
<b>CADETS</b>	343	<b>321</b>	<b>-22</b>	223	<b>255</b>	<b>32</b>
<b>MINIMES</b>	341	<b>381</b>	<b>40</b>	298	<b>253</b>	<b>-45</b>
<b>BENJAMINS</b>	412	<b>410</b>	<b>-2</b>	266	<b>289</b>	<b>23</b>
<b>POUSSINS</b>	473	<b>523</b>	<b>50</b>	290	<b>278</b>	<b>-12</b>
<b>MINI-POUSSINS</b>	450	<b>458</b>	<b>8</b>	189	<b>221</b>	<b>32</b>
<b>BABY</b>	403	<b>441</b>	<b>38</b>	155	<b>149</b>	<b>-6</b>
<b>DETENTE</b>	275	<b>333</b>	<b>58</b>	88	<b>100</b>	<b>12</b>
<b>NON-JOUEURS</b>	341	<b>339</b>	<b>-2</b>	193	<b>196</b>	<b>3</b>
<b>TOTAL</b>	<b>4 059</b>	<b>4 302</b>	<b>243</b>	<b>2 198</b>	<b>2 239</b>	<b>41</b>

Moyenne de licenciés par clubs	<b>116,80</b>
--------------------------------	---------------

Représentation par catégorie et sexe - Saison 2011-2012

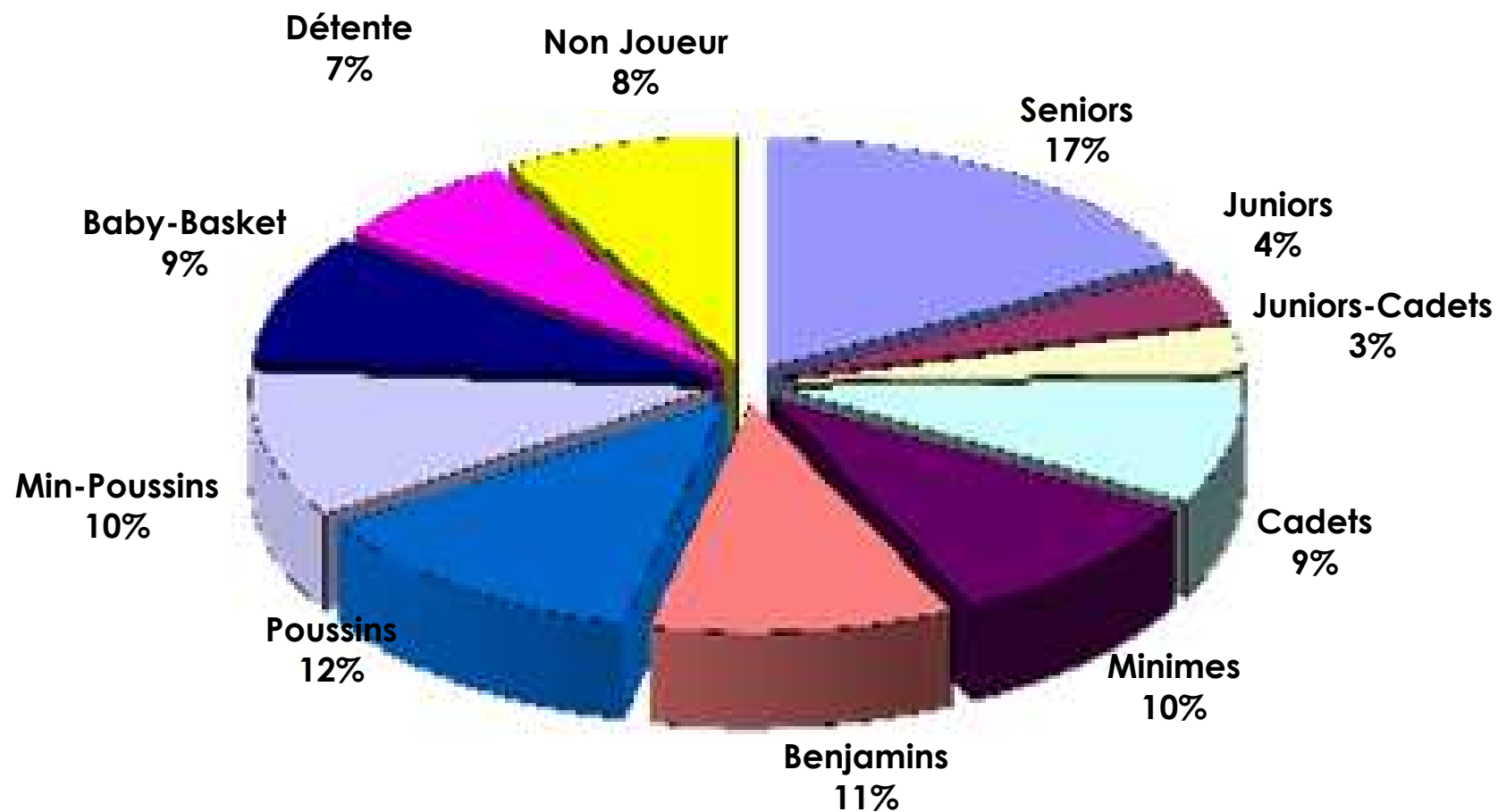


## Grphe par catgorie et sexe





# Représentation par catégories Saison 2011-2012





## Représentation par type - saison 2011 - 2012

RENOUVELLEMENT  
73%

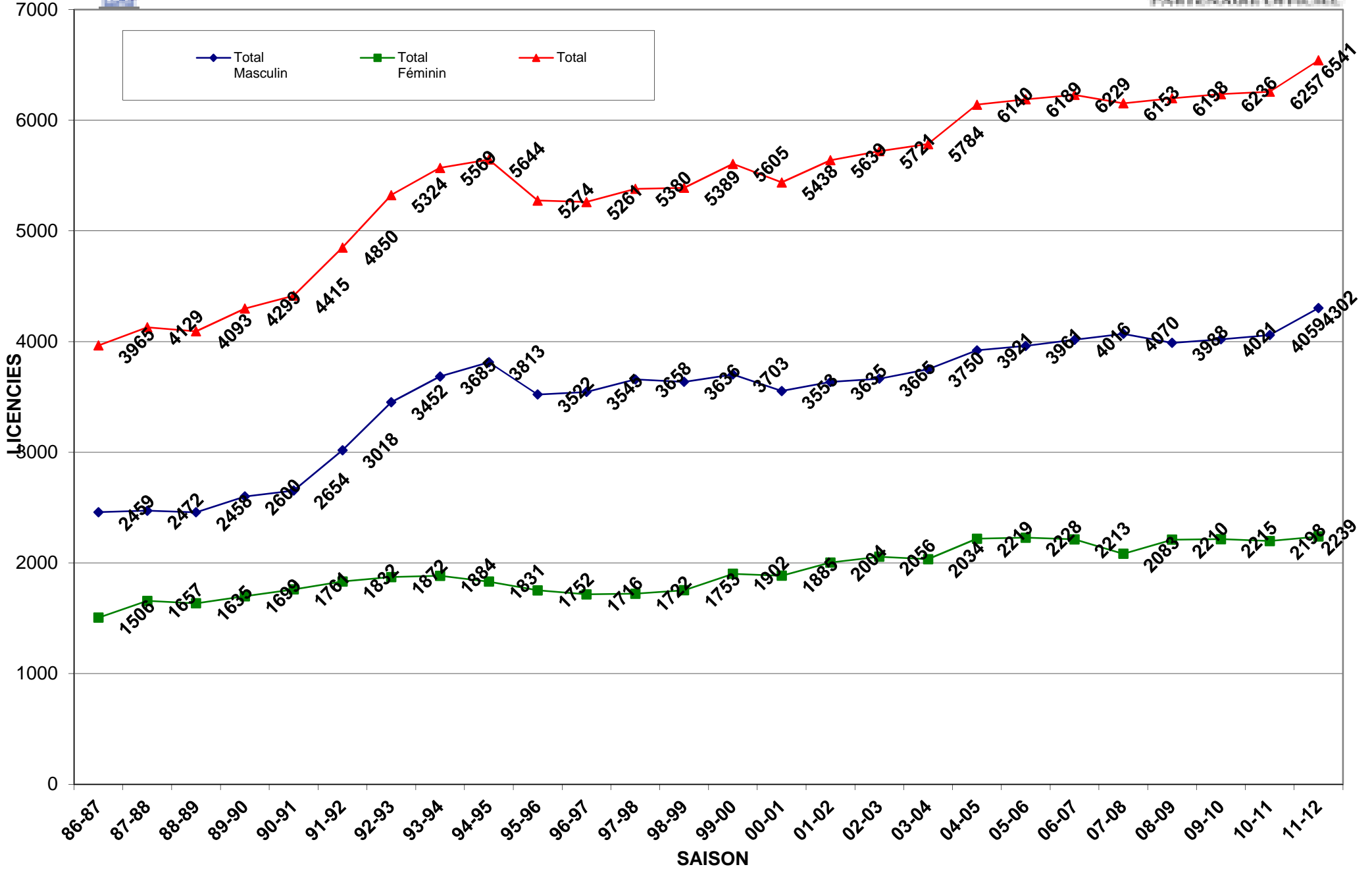


CREATION  
27%





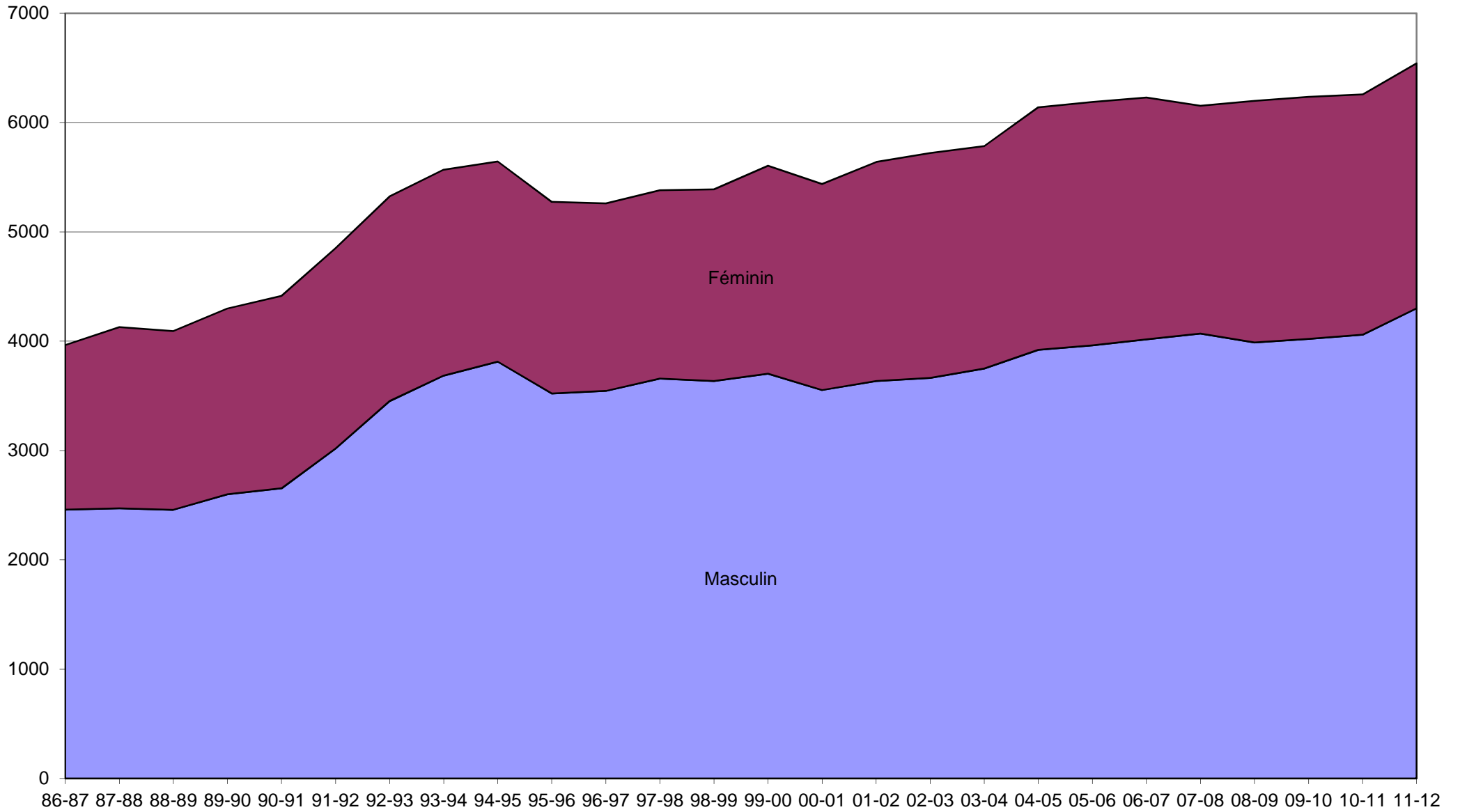
Evolution des licenciés depuis les 24 dernières saisons







### Evolution par sexe sur les 24 dernières saisons





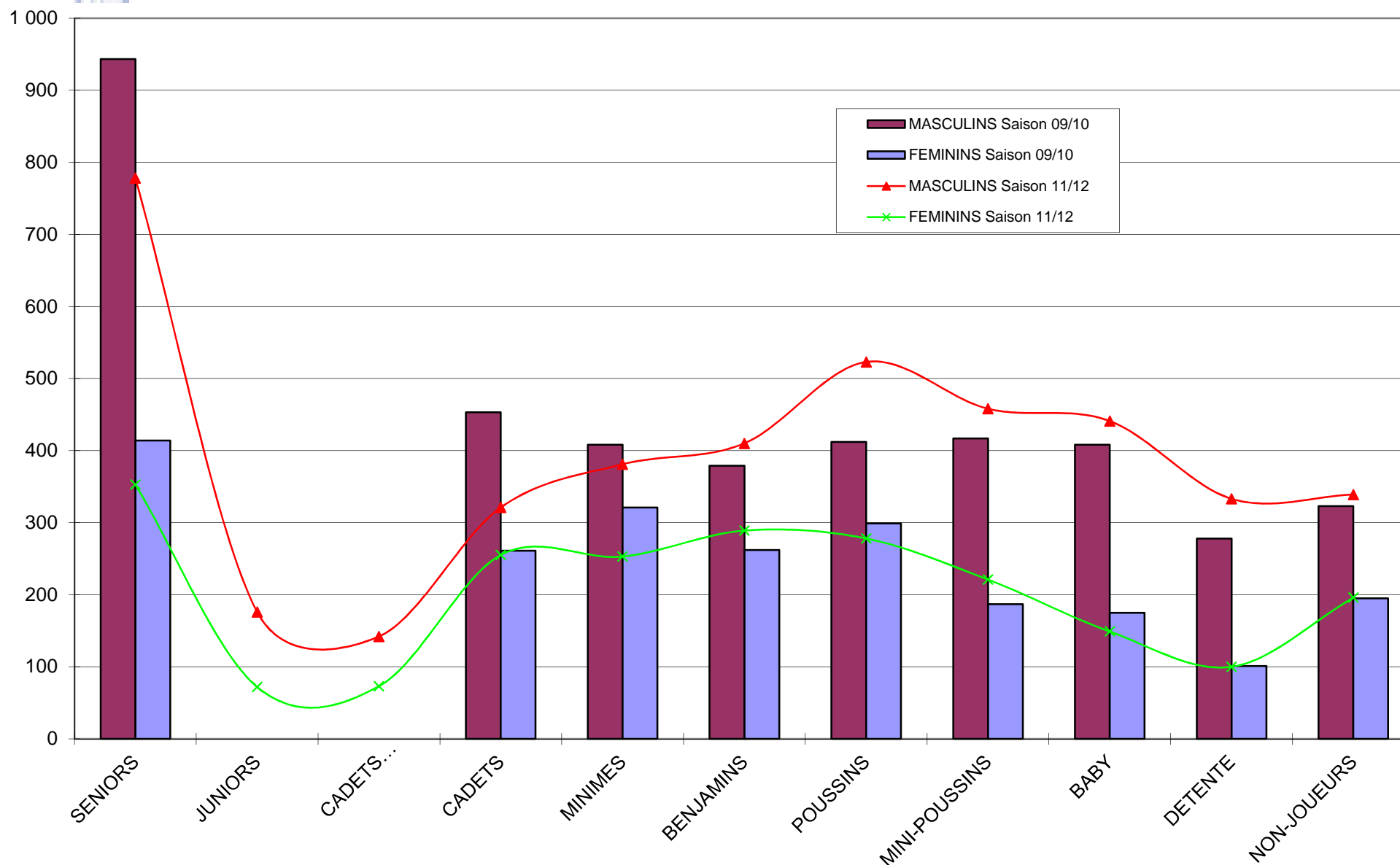
Saison	Total Masculin	Total Féminin	Total	% Augmentation	Différence
31-32	0	0	52	100,00%	52
32-33	0	0	83	37,35%	31
33-34	0	0	0	0,00%	-83
34-35	0	0	0	0,00%	0
35-36	0	0	0	0,00%	0
36-37	0	0	0	0,00%	0
37-38	0	0	0	0,00%	0
38-39	0	0	0	0,00%	0
39-40	0	0	0	0,00%	0
40-41	0	0	0	0,00%	0
41-42	0	0	0	0,00%	0
42-43	0	0	0	0,00%	0
43-44	0	0	0	0,00%	0
44-45	0	0	0	0,00%	0
45-46	0	0	0	0,00%	0
46-47	0	0	0	0,00%	0
47-48	0	0	52	100,00%	52
48-49	0	0	0	0,00%	-52
49-50	0	0	931	100,00%	931
50-51	0	0	935	0,43%	4
51-52	0	0	911	-2,63%	-24
52-53	0	0	792	-15,03%	-119
53-54	0	0	0	0,00%	-792
54-55	0	0	0	0,00%	0
55-56	0	0	0	0,00%	0
56-57	0	0	0	0,00%	0
57-58	0	0	0	0,00%	0
58-59	0	0	996	100,00%	996
59-60	0	0	0	0,00%	-996
60-61	0	0	0	0,00%	0
61-62	0	0	1258	100,00%	1258
62-63	0	0	1249	-0,72%	-9
63-64	0	0	0	0,00%	-1249
64-65	0	0	0	0,00%	0
65-66	0	0	1309	100,00%	1309
66-67	0	0	1355	3,39%	46
67-68	0	0	1759	22,97%	404
68-69	0	0	2104	16,40%	345
69-70	0	0	2032	-3,54%	-72
70-71	0	0	2120	4,15%	88
71-72	0	0	2535	16,37%	415
72-73	0	0	2542	0,28%	7



Saison	Total Masculin	Total Féminin	Total	% Augmentation	Différence
73-74	0	0	2731	6,92%	189
74-75	0	0	2973	8,14%	242
75-76	0	0	3061	2,87%	88
76-77	0	0	2880	-6,28%	-181
77-78	0	0	3208	10,22%	328
78-79	0	0	3471	7,58%	263
79-80	0	0	3770	7,93%	299
80-81	0	0	3977	5,20%	207
81-82	0	0	3987	0,25%	10
82-83	0	0	3883	-2,68%	-104
83-84	2349	1709	4058	4,31%	175
84-85	2586	1749	4335	6,39%	277
85-86	2714	1778	4492	3,50%	157
86-87	2459	1506	3965	-13,29%	-527
87-88	2472	1657	4129	3,97%	164
88-89	2458	1635	4093	-0,88%	-36
89-90	2600	1699	4299	4,79%	206
90-91	2654	1761	4415	2,63%	116
91-92	3018	1832	4850	8,97%	435
92-93	3452	1872	5324	8,90%	474
93-94	3685	1884	5569	4,40%	245
94-95	3813	1831	5644	1,33%	75
95-96	3522	1752	5274	-7,02%	-370
96-97	3545	1716	5261	-0,25%	-13
97-98	3658	1722	5380	2,21%	119
98-99	3636	1753	5389	0,17%	9
99-00	3703	1902	5605	3,85%	216
00-01	3553	1885	5438	-3,07%	-167
01-02	3635	2004	5639	3,56%	201
02-03	3665	2056	5721	1,43%	82
03-04	3750	2034	5784	1,09%	63
04-05	3921	2219	6140	5,80%	356
05-06	3961	2228	6189	0,79%	49
06-07	4016	2213	6229	0,64%	40
07-08	4070	2083	6153	-1,24%	-76
08-09	3988	2210	6198	0,73%	45
09-10	4021	2215	6236	0,61%	38
10-11	4059	2198	6257	0,34%	21
11-12	4302	2239	6541	4,34%	284



## COMPARATIF SUR DEUX SAISON - 2010-2011 / 2011-2012





## COMPARATIF SUR 5 SAISONS

	MASCULINS					FEMININS				
	Saison 07/08	Saison 08/09	Saison 09/10	Saison 10/11	Saison 11/12	Saison 07/08	Saison 08/09	Saison 09/10	Saison 10/11	Saison 11/12
<b>SENIORS</b>	914	986	943	744	<b>778</b>	399	411	414	349	<b>353</b>
<b>JUNIORS</b>	-	-	-	163	<b>176</b>	-	-	-	92	<b>72</b>
<b>CADETS JUNIORS</b>	-	-	-	114	<b>142</b>	-	-	-	55	<b>73</b>
<b>CADETS</b>	499	477	453	343	<b>321</b>	299	285	261	223	<b>255</b>
<b>MINIMES</b>	420	435	408	341	<b>381</b>	234	292	321	298	<b>253</b>
<b>BENJAMINS</b>	433	380	379	412	<b>410</b>	310	317	262	266	<b>289</b>
<b>POUSSINS</b>	422	421	412	473	<b>523</b>	249	265	299	290	<b>278</b>
<b>MINI-POUSSINS</b>	417	409	417	450	<b>458</b>	213	215	187	189	<b>221</b>
<b>BABY</b>	427	382	408	403	<b>441</b>	128	160	175	155	<b>149</b>
<b>DETENTE</b>	273	211	278	275	<b>333</b>	87	85	101	88	<b>100</b>
<b>NON-JOUEURS</b>	265	287	323	341	<b>339</b>	164	180	195	193	<b>196</b>
<b>TOTAL</b>	<b>4 070</b>	<b>3 988</b>	<b>4 021</b>	<b>4 059</b>	<b>4 302</b>	<b>2 083</b>	<b>2 210</b>	<b>2 215</b>	<b>2 198</b>	<b>2 239</b>
<b>Ecart</b>		<b>-82</b>	<b>33</b>	<b>38</b>	<b>243</b>		<b>127</b>	<b>5</b>	<b>-17</b>	<b>41</b>