

TABLEAU DE BORD DES LICENCIÉS

COMITÉ DE LA SARTHE

A la date du : **01/03/2012**

	Saison en cours		Saison précédente *	
	2011-2012	%	2010-2011	%
MASCULINS	4 269	65,76%	4 059	64,87%
FEMININS	2 223	34,24%	2 198	35,13%
TOTAL	6 492		6 257	
Seniors	1 127	17,36%	1 093	17,47%
Juniors	246	3,79%	255	4,08%
Juniors-Cadets	215	3,31%	169	2,70%
Cadets	575	8,86%	566	9,05%
Minimes	632	9,74%	639	10,21%
Benjamins	693	10,67%	678	10,84%
Poussins	796	12,26%	763	12,19%
Min-Poussins	670	10,32%	639	10,21%
Baby-Basket	585	9,01%	558	8,92%
Détente	418	6,44%	363	5,80%
Non Joueur	535	8,24%	534	8,53%

ECART + 235

Catégorie	MASCULIN				FEMININ				Catégorie
	11-12	%	10-11	Ecart	11-12	%	10-11	Ecart	
Seniors	775	18,15%	744	+ 31	352	15,83%	349	+ 3	Seniors
Juniors	176	4,12%	163	+ 13	70	3,15%	92	- 22	Juniors
Juniors-Cadets	142	3,33%	114	+ 28	73	3,28%	55	+ 18	Juniors-Cadets
Cadets	320	7,50%	343	- 23	255	11,47%	223	+ 32	Cadets
Minimes	380	8,90%	341	+ 39	252	11,34%	298	- 46	Minimes
Benjamins	406	9,51%	412	- 6	287	12,91%	266	+ 21	Benjamins
Poussins	521	12,20%	473	+ 48	275	12,37%	290	- 15	Poussins
Mini-Poussins	451	10,56%	450	+ 1	219	9,85%	189	+ 30	Mini-Poussins
Baby-Basket	439	10,28%	403	+ 36	146	6,57%	155	- 9	Baby-Basket
Détentes	320	7,50%	275	+ 45	98	4,41%	88	+ 10	Détentes
Non Joueur	339	7,94%	341	- 2	196	8,82%	193	+ 3	Non Joueur
TOTAL	4 269	65,76%	4 059	+ 210	2 223	34,24%	2 198	+ 25	TOTAL

	Masculin	%	Féminin	%
FFBB	284 599	61,66%	176 965	38,34%
Ligue	30 923	52,06%	28 474	47,94%
Sarthe	4 269	65,76%	2 223	34,24%

La Ligue Pays de Loire représente **12,87%** de la FFBB
 La Sarthe représente **10,93%** de la Ligue Pays de Loire
 La Sarthe représente **1,41%** de la FFBB

Moyenne de licenciés par clubs	115,93
Nombres de clubs pris en compte	56

* les chiffres de 2010-2011 sont bien sur ceux de fin de saison

Edité par la Commission Qualifications
Pascale PENISSON

2011-2012		
CREATION	1752	26,99%
RENOUVELLEMENT	4 740	73,01%

COMPARATIF SUR DEUX SAISON A LA MEME DATE						
Saison 2010-2011 au	01/03/2011		écart	Saison 2011-2012 au	01/03/2012	
HOMMES	4 021	64,83%	+ 248	HOMMES	4 269	65,76%
FEMMES	2 181	35,17%	+ 42	FEMMES	2 223	34,24%
TOTAL	6 202			TOTAL	6 492	
Différence		+ 290	4,68%			

Top 10 des licenciés par clubs

Rang	CLUB	MASCULIN	FEMININ	TOTAL	% Masculin	% Féminin
1	COULAINES JS	148	118	266	55,64%	44,36%
2	SABLE BASKET	149	110	259	57,53%	42,47%
3	SAINT MARS D'OUTILLE	177	81	258	68,60%	31,40%
4	LE MANS SABLONS GAZONFIER	176	63	239	73,64%	26,36%
5	LE MANS SCM	153	81	234	65,38%	34,62%
6	LA FLECHE US	138	93	231	59,74%	40,26%
7	LE MANS JALT	203	11	214	94,86%	5,14%
8	LE MANS MADELEINE	147	56	203	72,41%	27,59%
9	ROEZE AS	122	80	202	60,40%	39,60%
10	LE MANS GSOS	160	40	200	80,00%	20,00%



CD 72

Date d'édition 01/03/2012



Table with columns for CLUB, age groups (10-11 to 15-12), and categories (SENIORS, JUNIORS, etc.). Rows list various basketball clubs and their performance metrics across different age groups and categories.

Top 10 des Clubs Sarthois

Top 10 des licenciés par clubs

Place	CLUB	MASCULIN	FEMININ	TOTAL	% Masculin	% Féminin
1	COULAINES JEUNESSES SPORTIVES	148	118	266	55,64%	44,36%
2	SABLE BASKET	149	110	259	57,53%	42,47%
3	ST MARS D'OUTILLE LES MOUETTES***	177	81	258	68,60%	31,40%
4	LE MANS C.S.S.GAZONFIER	176	63	239	73,64%	26,36%
5	LE MANS SC MODERNE	153	81	234	65,38%	34,62%
6	LA FLECHE US	138	93	231	59,74%	40,26%
7	LE MANS JALT	203	11	214	94,86%	5,14%
8	LE MANS A.S.MADELEINE	147	56	203	72,41%	27,59%
9	BASKET CLUB ROEZEEN	122	80	202	60,40%	39,60%
10	LE MANS GSOS	160	40	200	80,00%	20,00%

Top 10 Clubs - Licence Senior

Place	CLUB	MASCULIN	FEMININ	TOTAL	% Masculin	% Féminin
1	COULAINES JEUNESSES SPORTIVES	39	20	59	66,10%	33,90%
2	LE MANS C.S.S.GAZONFIER	41	16	57	71,93%	28,07%
3	LE MANS SAINT PAVIN	28	25	53	52,83%	47,17%
4	LE MANS GSOS	48	5	53	90,57%	9,43%
5	LE MANS SC MODERNE	34	19	53	64,15%	35,85%
6	SABLE BASKET	30	22	52	57,69%	42,31%
7	LE MANS A.S.MADELEINE	31	18	49	63,27%	36,73%
8	RUAUDIN JEUNESSE SPORTIVE	29	16	45	64,44%	35,56%
9	ST MARS D'OUTILLE LES MOUETTES***	22	22	44	50,00%	50,00%
10	CHANGE BASKET CLUB	30	9	39	76,92%	23,08%

Top 10 Clubs - Licence Junior

Place	CLUB	MASCULIN	FEMININ	TOTAL	% Masculin	% Féminin
1	LE MANS C.S.S.GAZONFIER	12	7	19	63,16%	36,84%
2	COULAINES JEUNESSES SPORTIVES	11	7	18	61,11%	38,89%
3	LE MANS JALT	13	0	13	100,00%	0,00%
4	LE MANS GSOS	5	6	11	45,45%	54,55%
5	LE MANS A.S.MADELEINE	7	4	11	63,64%	36,36%
6	ALLONNES JEUNESSES SPORTIVES	7	3	10	70,00%	30,00%
7	LE MANS J.C.M. BASKET	7	3	10	70,00%	30,00%
8	LE MANS SC MODERNE	9	1	10	90,00%	10,00%
9	LA FLECHE US	7	2	9	77,78%	22,22%
10	LA CHAPELLE ST AUBIN	5	4	9	55,56%	44,44%

Top 10 Clubs - Licence Junior/Cadet

Place	CLUB	MASCULIN	FEMININ	TOTAL	% Masculin	% Féminin
1	SABLE BASKET	7	9	16	43,75%	56,25%
2	COULAINES JEUNESSES SPORTIVES	8	6	14	57,14%	42,86%
3	LE MANS SC MODERNE	10	3	13	76,92%	23,08%
4	LA CHAPELLE ST AUBIN	9	3	12	75,00%	25,00%
5	ETIVAL BASKET CLUB	4	7	11	36,36%	63,64%
6	LE MANS SAINT PAVIN	7	3	10	70,00%	30,00%
7	ST MARS D'OUTILLE LES MOUETTES***	9	0	9	100,00%	0,00%
8	LE MANS C.S.S.GAZONFIER	8	0	8	100,00%	0,00%
9	LE MANS JALT	8	0	8	100,00%	0,00%
10	LE MANS J.C.M. BASKET	5	3	8	62,50%	37,50%

Top 10 Clubs - Licence Cadet

Place	CLUB	MASCULIN	FEMININ	TOTAL	% Masculin	% Féminin
1	COULAINES JEUNESSES SPORTIVES	16	25	41	39,02%	60,98%
2	LE MANS JALT	29	0	29	100,00%	0,00%
3	CHANGE BASKET CLUB	14	15	29	48,28%	51,72%
4	LE MANS C.S.S.GAZONFIER	16	10	26	61,54%	38,46%
5	LE MANS SC MODERNE	18	8	26	69,23%	30,77%
6	SABLE BASKET	18	8	26	69,23%	30,77%
7	LA FERTE BERNARD V.S.	10	12	22	45,45%	54,55%
8	LA CHAPELLE ST AUBIN	15	7	22	68,18%	31,82%
9	LE MANS GSOS	11	10	21	52,38%	47,62%
10	RUAUDIN JEUNESSE SPORTIVE	11	10	21	52,38%	47,62%

Top 10 Clubs - Licence Minime

Place	CLUB	MASCULIN	FEMININ	TOTAL	% Masculin	% Féminin
1	LE MANS C.S.S.GAZONFIER	31	5	36	86,11%	13,89%
2	ST MARS D'OUTILLE LES MOUETTES***	19	14	33	57,58%	42,42%
3	SABLE BASKET	13	19	32	40,63%	59,37%
4	ROUILLON E.G	15	15	30	50,00%	50,00%
5	ALLONNES JEUNESSES SPORTIVES	16	9	25	64,00%	36,00%
6	LA FERTE BERNARD V.S.	13	11	24	54,17%	45,83%
7	LE MANS JALT	23	0	23	100,00%	0,00%
8	COULAINES JEUNESSES SPORTIVES	5	17	22	22,73%	77,27%
9	LE MANS SAINT PAVIN	12	8	20	60,00%	40,00%
10	LE MANS SC MODERNE	9	11	20	45,00%	55,00%

Top 10 Clubs - Licence Benjamin

Place	CLUB	MASCULIN	FEMININ	TOTAL	% Masculin	% Féminin
1	SABLE BASKET	19	14	33	57,58%	42,42%
2	ALLONNES JEUNESSES SPORTIVES	11	21	32	34,38%	65,63%
3	ST MARS D'OUTILLE LES MOUETTES***	22	8	30	73,33%	26,67%
4	LE MANS SC MODERNE	12	16	28	42,86%	57,14%
5	COULAINES JEUNESSES SPORTIVES	18	8	26	69,23%	30,77%
6	LE MANS GSOS	19	7	26	73,08%	26,92%
7	LA CHAPELLE ST AUBIN	17	7	24	70,83%	29,17%
8	ECOMMOY K.B.C.	9	15	24	37,50%	62,50%
9	BASKET CLUB ROEZEEN	15	9	24	62,50%	37,50%
10	LA FLECHE US	9	13	22	40,91%	59,09%

Top 10 Clubs - Licence Poussin

Place	CLUB	MASCULIN	FEMININ	TOTAL	% Masculin	% Féminin
1	COULAINES JEUNESSES SPORTIVES	19	16	35	54,29%	45,71%
2	LA CHAPELLE ST AUBIN	27	5	32	84,38%	15,63%
3	LA FLECHE US	18	12	30	60,00%	40,00%
4	FRESNAY /SARTHE	10	20	30	33,33%	66,67%
5	LE MANS JALT	27	0	27	100,00%	0,00%
6	LE MANS C.S.S.GAZONFIER	16	10	26	61,54%	38,46%
7	LE GRAND LUCE UNION SPORTIVE	18	8	26	69,23%	30,77%
8	SABLE BASKET	14	12	26	53,85%	46,15%
9	JOUE L'ABBE MONTBIZOT	16	9	25	64,00%	36,00%
10	LE MANS SC MODERNE	15	10	25	60,00%	40,00%

Top 10 Clubs - Licence Mini Poussin

Place	CLUB	MASCULIN	FEMININ	TOTAL	% Masculin	% Féminin
1	BASKET CLUB ROEZEEN	16	14	30	53,33%	46,67%
2	LA FERTE BERNARD V.S.	20	9	29	68,97%	31,03%
3	ST MARS D'OUTILLE LES MOUETTES***	20	8	28	71,43%	28,57%
4	COULAINES JEUNESSES SPORTIVES	18	9	27	66,67%	33,33%
5	ETIVAL BASKET CLUB	15	9	24	62,50%	37,50%
6	LE MANS JALT	22	0	22	100,00%	0,00%
7	GUECLARD BASKET BALL CLUB	10	11	21	47,62%	52,38%
8	ANILLE BRAYE BASKET	11	10	21	52,38%	47,62%
9	LE GRAND LUCE UNION SPORTIVE	11	9	20	55,00%	45,00%
10	FRESNAY /SARTHE	8	12	20	40,00%	60,00%

Top 10 Clubs - Licence Baby Basket

Place	CLUB	MASCULIN	FEMININ	TOTAL	% Masculin	% Féminin
1	BASKET CLUB ROEZEEN	32	18	50	64,00%	36,00%
2	LA FLECHE US	34	9	43	79,07%	20,93%
3	SABLE BASKET	22	13	35	62,86%	37,14%
4	ST MARS D'OUTILLE LES MOUETTES***	24	8	32	75,00%	25,00%
5	LE MANS A.S.MADELEINE	24	6	30	80,00%	20,00%
6	ANILLE BRAYE BASKET	21	2	23	91,30%	8,70%
7	FRESNAY /SARTHE	10	11	21	47,62%	52,38%
8	CERANS YVRE BASKET	11	8	19	57,89%	42,11%
9	LE MANS GSOS	16	3	19	84,21%	15,79%
10	LE GRAND LUCE UNION SPORTIVE	18	1	19	94,74%	5,26%

Top 10 Clubs - Licence Déténté

Place	CLUB	MASCULIN	FEMININ	TOTAL	% Masculin	% Féminin
1	LA FLECHE US	20	17	37	54,05%	45,95%
2	LA FERTE BERNARD V.S.	21	12	33	63,64%	36,36%
3	ROUILLON E.G	20	10	30	66,67%	33,33%
4	LA CHARTRE A.S.	9	11	20	45,00%	55,00%
5	BASKET CANTONAL MALICORNAIS	9	10	19	47,37%	52,63%
6	ANILLE BRAYE BASKET	15	2	17	88,24%	11,76%
7	JOUE L'ABBE MONTBIZOT	12	4	16	75,00%	25,00%
8	LE MANS S.L.B.	16	0	16	100,00%	0,00%
9	ST MARS D'OUTILLE LES MOUETTES***	12	3	15	80,00%	20,00%
10	BOULOIRE US	14	0	14	100,00%	0,00%

Top 10 Clubs - Licence Non Joueur

Place	CLUB	MASCULIN	FEMININ	TOTAL	% Masculin	% Féminin
1	LE MANS SC MODERNE	28	7	35	80,00%	20,00%
2	LE MANS JALT	24	8	32	75,00%	25,00%
3	CERANS YVRE BASKET	17	9	26	65,38%	34,62%
4	LE MANS A.S.MADELEINE	18	8	26	69,23%	30,77%
5	CHANGE BASKET CLUB	18	7	25	72,00%	28,00%
6	ALLONNES JEUNESSES SPORTIVES	12	9	21	57,14%	42,86%
7	ST MARS D'OUTILLE LES MOUETTES***	15	6	21	71,43%	28,57%
8	RUAUDIN JEUNESSE SPORTIVE	14	6	20	70,00%	30,00%
9	ANILLE BRAYE BASKET	10	9	19	52,63%	47,37%
10	COULAINES JEUNESSES SPORTIVES	9	8	17	52,94%	47,06%

Top 20 des Clubs Sarthois

Top 20 des licenciés par clubs

Place	CLUB	MASCULIN	FEMININ	TOTAL	% Masculin	% Féminin
1	COULAINES JEUNESSES SPORTIVES	148	118	266	55,64%	44,36%
2	SABLE BASKET	149	110	259	57,53%	42,47%
3	ST MARS D'OUTILLE LES MOUETTES""	177	81	258	68,60%	31,40%
4	LE MANS C.S.S.GAZONFIER	176	63	239	73,64%	26,36%
5	LE MANS SC MODERNE	153	81	234	65,38%	34,62%
6	LA FLECHE US	138	93	231	59,74%	40,26%
7	LE MANS JALT	203	11	214	94,86%	5,14%
8	LE MANS A.S.MADELEINE	147	56	203	72,41%	27,59%
9	BASKET CLUB ROEZEEN	122	80	202	60,40%	39,60%
10	LE MANS GSOS	160	40	200	80,00%	20,00%
11	ANILLE BRAYE BASKET	119	73	192	61,98%	38,02%
12	LA CHAPELLE ST AUBIN	136	53	189	71,96%	28,04%
13	LA FERTE BERNARD V.S.	130	57	187	69,52%	30,48%
14	ALLONNES JEUNESSES SPORTIVES	108	78	186	58,06%	41,94%
15	LE MANS SAINT PAVIN	107	74	181	59,12%	40,88%
16	RUAUDIN JEUNESSE SPORTIVE	110	69	179	61,45%	38,55%
17	CHANGE BASKET CLUB	127	44	171	74,27%	25,73%
18	JOUE L'ABBE MONTBIZOT	102	63	165	61,82%	38,18%
19	ROUILLON E.G	107	57	164	65,24%	34,76%
20	ETIVAL BASKET CLUB	91	65	156	58,33%	41,67%

Top 20 Clubs - Licence Senior

Place	CLUB	MASCULIN	FEMININ	TOTAL	% Masculin	% Féminin
1	COULAINES JEUNESSES SPORTIVES	39	20	59	66,10%	33,90%
2	LE MANS C.S.S.GAZONFIER	41	16	57	71,93%	28,07%
3	LE MANS SAINT PAVIN	28	25	53	52,83%	47,17%
4	LE MANS GSOS	48	5	53	90,57%	9,43%
5	LE MANS SC MODERNE	34	19	53	64,15%	35,85%
6	SABLE BASKET	30	22	52	57,69%	42,31%
7	LE MANS A.S.MADELEINE	31	18	49	63,27%	36,73%
8	RUAUDIN JEUNESSE SPORTIVE	29	16	45	64,44%	35,56%
9	ST MARS D'OUTILLE LES MOUETTES""	22	22	44	50,00%	50,00%
10	CHANGE BASKET CLUB	30	9	39	76,92%	23,08%
11	ANILLE BRAYE BASKET	17	18	35	48,57%	51,43%
12	LE MANS JALT	32	0	32	100,00%	0,00%
13	ALLONNES JEUNESSES SPORTIVES	20	10	30	66,67%	33,33%
14	NEUVILLE BASKET ASSOCIATION	21	8	29	72,41%	27,59%
15	LE MANS S.L.B.	27	1	28	96,43%	3,57%
16	MULSANNE BASKET 2000	20	8	28	71,43%	28,57%
17	LA CHAPELLE ST AUBIN	19	9	28	67,86%	32,14%
18	BASKET CLUB ROEZEEN	20	8	28	71,43%	28,57%
19	LE MANS J.C.M. BASKET	17	9	26	65,38%	34,62%
20	JOUE L'ABBE MONTBIZOT	15	10	25	60,00%	40,00%

Top 10 Clubs - Licence Junior

Place	CLUB	MASCULIN	FEMININ	TOTAL	% Masculin	% Féminin
1	LE MANS C.S.S.GAZONFIER	12	7	19	63,16%	36,84%
2	COULAINES JEUNESSES SPORTIVES	11	7	18	61,11%	38,89%
3	LE MANS JALT	13	0	13	100,00%	0,00%
4	LE MANS GSOS	5	6	11	45,45%	54,55%
5	LE MANS A.S.MADELEINE	7	4	11	63,64%	36,36%
6	ALLONNES JEUNESSES SPORTIVES	7	3	10	70,00%	30,00%
7	LE MANS J.C.M. BASKET	7	3	10	70,00%	30,00%
8	LE MANS SC MODERNE	9	1	10	90,00%	10,00%
9	LA FLECHE US	7	2	9	77,78%	22,22%
10	LA CHAPELLE ST AUBIN	5	4	9	55,56%	44,44%
11	SABLE BASKET	6	2	8	75,00%	25,00%
12	NEUVILLE BASKET ASSOCIATION	7	1	8	87,50%	12,50%
13	ROUILLON E.G	7	0	7	100,00%	0,00%
14	CHANGE BASKET CLUB	6	1	7	85,71%	14,29%
15	GUECELARD BASKET BALL CLUB	4	2	6	66,67%	33,33%
16	ST MARS D'OUTILLE LES MOUETTES""	5	1	6	83,33%	16,67%
17	RUAUDIN JEUNESSE SPORTIVE	2	4	6	33,33%	66,67%
18	BASKET CLUB ROEZEEN	4	2	6	66,67%	33,33%
19	ANILLE BRAYE BASKET	3	2	5	60,00%	40,00%
20	MULSANNE BASKET 2000	4	1	5	80,00%	20,00%

Top 10 Clubs - Licence Junior/Cadet

Place	CLUB	MASCULIN	FEMININ	TOTAL	% Masculin	% Féminin
1	SABLE BASKET	7	9	16	43,75%	56,25%
2	COULAINES JEUNESSES SPORTIVES	8	6	14	57,14%	42,86%
3	LE MANS SC MODERNE	10	3	13	76,92%	23,08%
4	LA CHAPELLE ST AUBIN	9	3	12	75,00%	25,00%
5	ETIVAL BASKET CLUB	4	7	11	36,36%	63,64%
6	LE MANS SAINT PAVIN	7	3	10	70,00%	30,00%
7	ST MARS D'OUTILLE LES MOUETTES""	9	0	9	100,00%	0,00%
8	LE MANS C.S.S.GAZONFIER	8	0	8	100,00%	0,00%
9	LE MANS JALT	8	0	8	100,00%	0,00%
10	LE MANS J.C.M. BASKET	5	3	8	62,50%	37,50%
11	ANILLE BRAYE BASKET	4	4	8	50,00%	50,00%
12	RUAUDIN JEUNESSE SPORTIVE	5	3	8	62,50%	37,50%
13	LA FERTE BERNARD V.S.	6	0	6	100,00%	0,00%
14	CONLIE US	5	1	6	83,33%	16,67%
15	BASKET CLUB ROEZEEN	2	4	6	33,33%	66,67%
16	CHANGE BASKET CLUB	5	0	5	100,00%	0,00%
17	LE GRAND LUCE UNION SPORTIVE	3	2	5	60,00%	40,00%
18	MULSANNE BASKET 2000	0	5	5	0,00%	100,00%
19	FRESNAY /SARTHE	4	1	5	80,00%	20,00%
20	CERANS YVRE BASKET	3	1	4	75,00%	25,00%

Top 20 Clubs - Licence Cadet

Place	CLUB	MASCULIN	FEMININ	TOTAL	% Masculin	% Féminin
1	COULAINES JEUNESSES SPORTIVES	16	25	41	39,02%	60,98%
2	LE MANS JALT	29	0	29	100,00%	0,00%
3	CHANGE BASKET CLUB	14	15	29	48,28%	51,72%
4	LE MANS C.S.S.GAZONFIER	16	10	26	61,54%	38,46%
5	LE MANS SC MODERNE	18	8	26	69,23%	30,77%
6	SABLE BASKET	18	8	26	69,23%	30,77%
7	LA FERTE BERNARD V.S.	10	12	22	45,45%	54,55%
8	LA CHAPELLE ST AUBIN	15	7	22	68,18%	31,82%
9	LE MANS GSOS	11	10	21	52,38%	47,62%
10	RUAUDIN JEUNESSE SPORTIVE	11	10	21	52,38%	47,62%
11	ST MARS D'OUTILLE LES MOUETTES""	12	8	20	60,00%	40,00%
12	LA FLECHE US	5	14	19	26,32%	73,68%
13	LE MANS J.C.M. BASKET	8	11	19	42,11%	57,89%
14	ALLONNES JEUNESSES SPORTIVES	10	7	17	58,82%	41,18%
15	GUECELARD BASKET BALL CLUB	7	8	15	46,67%	53,33%
16	ROUILLON E.G	5	10	15	33,33%	66,67%
17	ETIVAL BASKET CLUB	8	7	15	53,33%	46,67%
18	JOUE L'ABBE MONTBIZOT	7	7	14	50,00%	50,00%
19	LE MANS SAINT PAVIN	3	11	14	21,43%	78,57%
20	FRESNAY /SARTHE	7	7	14	50,00%	50,00%

Top 20 Clubs - Licence Minime

Place	CLUB	MASCULIN	FEMININ	TOTAL	% Masculin	% Féminin
1	LE MANS C.S.S.GAZONFIER	31	5	36	86,11%	13,89%
2	ST MARS D'OUTILLE LES MOUETTES""	19	14	33	57,58%	42,42%
3	SABLE BASKET	13	19	32	40,63%	59,38%
4	ROUILLON E.G	15	15	30	50,00%	50,00%
5	ALLONNES JEUNESSES SPORTIVES	16	9	25	64,00%	36,00%
6	LA FERTE BERNARD V.S.	13	11	24	54,17%	45,83%
7	LE MANS JALT	23	0	23	100,00%	0,00%
8	COULAINES JEUNESSES SPORTIVES	5	17	22	22,73%	77,27%
9	LE MANS SAINT PAVIN	12	8	20	60,00%	40,00%
10	LE MANS SC MODERNE	9	11	20	45,00%	55,00%
11	LA CHAPELLE ST AUBIN	11	9	20	55,00%	45,00%
12	ANILLE BRAYE BASKET	10	9	19	52,63%	47,37%
13	RUAUDIN JEUNESSE SPORTIVE	7	12	19	36,84%	63,16%
14	LA FLECHE US	13	4	17	76,47%	23,53%
15	LE MANS A.S.MADELEINE	16	1	17	94,12%	5,88%
16	CONLIE US	11	6	17	64,71%	35,29%
17	LA CHARTRE A.S.	9	8	17	52,94%	47,06%
18	LE MANS GSOS	14	2	16	87,50%	12,50%
19	LE MANS S.O.MAINE	0	16	16	0,00%	100,00%
20	BASKET CLUB ROEZEEN	8	7	15	53,33%	46,67%

Top 20 Clubs - Licence Benjamin

Place	CLUB	MASCULIN	FEMININ	TOTAL	% Masculin	% Féminin
1	SABLE BASKET	19	14	33	57,58%	42,42%
2	ALLONNES JEUNESSES SPORTIVES	11	21	32	34,38%	65,63%
3	ST MARS D'OUTILLE LES MOUETTES""	22	8	30	73,33%	26,67%
4	LE MANS SC MODERNE	12	16	28	42,86%	57,14%
5	COULAINES JEUNESSES SPORTIVES	18	8	26	69,23%	30,77%
6	LE MANS GSOS	19	7	26	73,08%	26,92%
7	LA CHAPELLE ST AUBIN	17	7	24	70,83%	29,17%
8	ECOMMOY K.B.C.	9	15	24	37,50%	62,50%
9	BASKET CLUB ROEZEEN	15	9	24	62,50%	37,50%
10	LA FLECHE US	9	13	22	40,91%	59,09%
11	ETIVAL BASKET CLUB	14	8	22	63,64%	36,36%
12	ANILLE BRAYE BASKET	13	8	21	61,90%	38,10%
13	CERANS YVRE BASKET	10	10	20	50,00%	50,00%
14	LE MANS A.S.MADELEINE	9	10	19	47,37%	52,63%
15	NEUVILLE BASKET ASSOCIATION	11	8	19	57,89%	42,11%
16	LE MANS SAINT PAVIN	10	8	18	55,56%	44,44%
17	LE MANS C.S.S.GAZONFIER	12	6	18	66,67%	33,33%
18	LE MANS JALT	18	0	18	100,00%	0,00%
19	RUAUDIN JEUNESSE SPORTIVE	16	2	18	88,89%	11,11%
20	CHANGE BASKET CLUB	10	5	15	66,67%	33,33%

Top 20 Clubs - Licence Poussin

Place	CLUB	MASCULIN	FEMININ	TOTAL	% Masculin	% Féminin
1	COULAINES JEUNESSES SPORTIVES	19	16	35	54,29%	45,71%
2	LA CHAPELLE ST AUBIN	27	5	32	84,38%	15,63%
3	LA FLECHE US	18	12	30	60,00%	40,00%
4	FRESNAY /SARTHE	10	20	30	33,33%	66,67%
5	LE MANS JALT	27	0	27	100,00%	0,00%
6	LE MANS C.S.S.GAZONFIER	16	10	26	61,54%	38,46%
7	LE GRAND LUCE UNION SPORTIVE	18	8	26	69,23%	30,77%
8	SABLE BASKET	14	12	26	53,85%	46,15%
9	JOUE L'ABBE MONTBIZOT	16	9	25	64,00%	36,00%
10	LE MANS SC MODERNE	15	10	25	60,00%	40,00%
11	RUAUDIN JEUNESSE SPORTIVE	14	11	25	56,00%	44,00%
12	LE MANS SAINT PAVIN	14	10	24	58,33%	41,67%
13	ROUILLON E.G	17	7	24	70,83%	29,17%
14	LE MANS GSOS	22	1	23	95,65%	4,35%
15	LE MANS A.S.MADELEINE	18	4	22	81,82%	18,18%
16	BASKET CLUB ROEZEEN	10	12	22	45,45%	54,55%
17	LA FERTE BERNARD V.S.	16	5	21	76,19%	23,81%
18	GUECELARD BASKET BALL CLUB	11	9	20	55,00%	45,00%
19	ST MARS D'OUTILLE LES MOUETTES""	17	3	20	85,00%	15,00%
20	CONLIE US	14	5	19	73,68%	26,32%

Top 20 Clubs - Licence Mini Poussin

Place	CLUB	MASCULIN	FEMININ	TOTAL	% Masculin	% Féminin
1	BASKET CLUB ROEZEEN	16	14	30	53,33%	46,67%
2	LA FERTE BERNARD V.S.	20	9	29	68,97%	31,03%
3	ST MARS D'OUTILLE LES MOUETTES""	20	8	28	71,43%	28,57%
4	COULAINES JEUNESSES SPORTIVES	18	9	27	66,67%	33,33%
5	ETIVAL BASKET CLUB	15	9	24	62,50%	37,50%
6	LE MANS JALT	22	0	22	100,00%	0,00%
7	GUECELARD BASKET BALL CLUB	10	11	21	47,62%	52,38%
8	ANILLE BRAYE BASKET	11	10	21	52,38%	47,62%
9	LE GRAND LUCE UNION SPORTIVE	11	9	20	55,00%	45,00%
10	FRESNAY /SARTHE	8	12	20	40,00%	60,00%
11	LA CHAPELLE ST AUBIN	14	6	20	70,00%	30,00%
12	CERANS YVRE BASKET	10	9	19	52,63%	47,37%
13	LA FLECHE US	12	7	19	63,16%	36,84%
14	JOUE L'ABBE MONTBIZOT	11	8	19	57,89%	42,11%
15	ALLONNES JEUNESSES SPORTIVES	13	5	18	72,22%	27,78%
16	ARNAGE UNION SPORTIVE	9	9	18	50,00%	50,00%
17	LE MANS SAINT PAVIN	14	4	18	77,78%	22,22%
18	LE MANS A.S.MADELEINE	13	5	18	72,22%	27,78%
19	SABLE BASKET	14	4	18	77,78%	22,22%
20	BOULOIRE US	9	8	17	52,94%	47,06%

Top 20 Clubs - Licence Baby Basket

Place	CLUB	MASCULIN	FEMININ	TOTAL	% Masculin	% Féminin
1	BASKET CLUB ROEZEEN	32	18	50	64,00%	36,00%
2	LA FLECHE US	34	9	43	79,07%	20,93%
3	SABLE BASKET	22	13	35	62,86%	37,14%
4	ST MARS D'OUTILLE LES MOUETTES""	24	8	32	75,00%	25,00%
5	LE MANS A.S.MADELEINE	24	6	30	80,00%	20,00%
6	ANILLE BRAYE BASKET	21	2	23	91,30%	8,70%
7	FRESNAY /SARTHE	10	11	21	47,62%	52,38%
8	CERANS YVRE BASKET	11	8	19	57,89%	42,11%
9	LE MANS GSOS	16	3	19	84,21%	15,79%
10	LE GRAND LUCE UNION SPORTIVE	18	1	19	94,74%	5,26%
11	ETIVAL BASKET CLUB	18	1	19	94,74%	5,26%
12	LA CHAPELLE ST AUBIN	16	3	19	84,21%	15,79%
13	JOUE L'ABBE MONTBIZOT	12	5	17	70,59%	29,41%
14	BOULOIRE US	11	6	17	64,71%	35,29%
15	LA FERTE BERNARD V.S.	15	1	16	93,75%	6,25%
16	CHAMPAGNE ES	12	3	15	80,00%	20,00%
17	NEUVILLE BASKET ASSOCIATION	8	6	14	57,14%	42,86%
18	LE MANS C.S.S.GAZONFIER	12	1	13	92,31%	7,69%
19	GUECELARD BASKET BALL CLUB	7	5	12	58,33%	41,67%
20	MANSIGNE BASKET CLUB	11	1	12	91,67%	8,33%

Top 20 Clubs - Licence Détente

Place	CLUB	MASCULIN	FEMININ	TOTAL	% Masculin	% Féminin
1	LA FLECHE US	20	17	37	54,05%	45,95%
2	LA FERTE BERNARD V.S.	21	12	33	63,64%	36,36%
3	ROUILLON E.G	20	10	30	66,67%	33,33%
4	LA CHARTRE A.S.	9	11	20	45,00%	55,00%
5	BASKET CANTONAL MALICORNAIS	9	10	19	47,37%	52,63%
6	ANILLE BRAYE BASKET	15	2	17	88,24%	11,76%
7	JOUE L'ABBE MONTBIZOT	12	4	16	75,00%	25,00%
8	LE MANS S.L.B.	16	0	16	100,00%	0,00%
9	ST MARS D'OUTILLE LES MOUETTES""	12	3	15	80,00%	20,00%
10	BOULOIRE US	14	0	14	100,00%	0,00%
11	ARNAGE UNION SPORTIVE	13	0	13	100,00%	0,00%
12	FRESNAY /SARTHE	10	2	12	83,33%	16,67%
13	CONLIE US	9	1	10	90,00%	10,00%
14	GUECELARD BASKET BALL CLUB	6	3	9	66,67%	33,33%
15	LE MANS C.S.S.GAZONFIER	9	0	9	100,00%	0,00%
16	ETIVAL BASKET CLUB	7	2	9	77,78%	22,22%
17	ECOMMOY K.B.C.	7	2	9	77,78%	22,22%
18	LE MANS GSOS	8	0	8	100,00%	0,00%
19	SAINT MARS LA BRIERE US	6	2	8	75,00%	25,00%
20	CHANGE BASKET CLUB	8	0	8	100,00%	0,00%

Top 20 Clubs - Licence Non Joueur

Place	CLUB	MASCULIN	FEMININ	TOTAL	% Masculin	% Féminin
1	LE MANS SC MODERNE	28	7	35	80,00%	20,00%
2	LE MANS JALT	24	8	32	75,00%	25,00%
3	CERANS YVRE BASKET	17	9	26	65,38%	34,62%
4	LE MANS A.S.MADELEINE	18	8	26	69,23%	30,77%
5	CHANGE BASKET CLUB	18	7	25	72,00%	28,00%
6	ALLONNES JEUNESSES SPORTIVES	12	9	21	57,14%	42,86%
7	ST MARS D'OUTILLE LES MOUETTES""	15	6	21	71,43%	28,57%
8	RUAUDIN JEUNESSE SPORTIVE	14	6	20	70,00%	30,00%
9	ANILLE BRAYE BASKET	10	9	19	52,63%	47,37%
10	COULAINES JEUNESSES SPORTIVES	9	8	17	52,94%	47,06%
11	LE MANS C.S.S.GAZONFIER	13	4	17	76,47%	23,53%
12	LA FLECHE US	9	6	15	60,00%	40,00%
13	JOUE L'ABBE MONTBIZOT	8	7	15	53,33%	46,67%
14	LE GRAND LUCE UNION SPORTIVE	5	9	14	35,71%	64,29%
15	LE MANS SAINT PAVIN	11	2	13	84,62%	15,38%
16	SABLE BASKET	6	7	13	46,15%	53,85%
17	BASKET CLUB ROEZEEN	9	2	11	81,82%	18,18%
18	GUECELARD BASKET BALL CLUB	4	6	10	40,00%	60,00%
19	LE MANS GSOS	5	5	10	50,00%	50,00%
20	LA CHARTRE A.S.	7	3	10	70,00%	30,00%

Le club ayant le plus de...

licenciés	est	COULAINES JEUNESSES SPORTIVES	(266) soit	4%	des licenciés sarthois		
seniors	est	COULAINES JEUNESSES SPORTIVES	(59) soit	5%	des seniors sarthois	et	22% de l'effectif du club
juniors	est	LE MANS C.S.S.GAZONFIER	(19) soit	8%	des juniors sarthois	et	8% de l'effectif du club
cadets-juniors	est	SABLE BASKET	(16) soit	7%	des cadets-juniors sarthois	et	6% de l'effectif du club
cadets	est	COULAINES JEUNESSES SPORTIVES	(41) soit	7%	des cadets sarthois	et	15% de l'effectif du club
minimes	est	LE MANS C.S.S.GAZONFIER	(36) soit	6%	des minimes sarthois	et	15% de l'effectif du club
benjamins	est	SABLE BASKET	(33) soit	5%	des benjamins sarthois	et	13% de l'effectif du club
poussins	est	COULAINES JEUNESSES SPORTIVES	(35) soit	4%	des poussins sarthois	et	13% de l'effectif du club
mini poussins	est	BASKET CLUB ROEZEEN	(30) soit	4%	des mini poussins sarthois	et	15% de l'effectif du club
baby	est	BASKET CLUB ROEZEEN	(50) soit	9%	des baby sarthois	et	25% de l'effectif du club
détente	est	LA FLECHE US	(37) soit	9%	des détente sarthois	et	16% de l'effectif du club
non joueurs	est	LE MANS SC MODERNE	(35) soit	7%	des non joueurs sarthois	et	15% de l'effectif du club

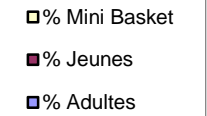
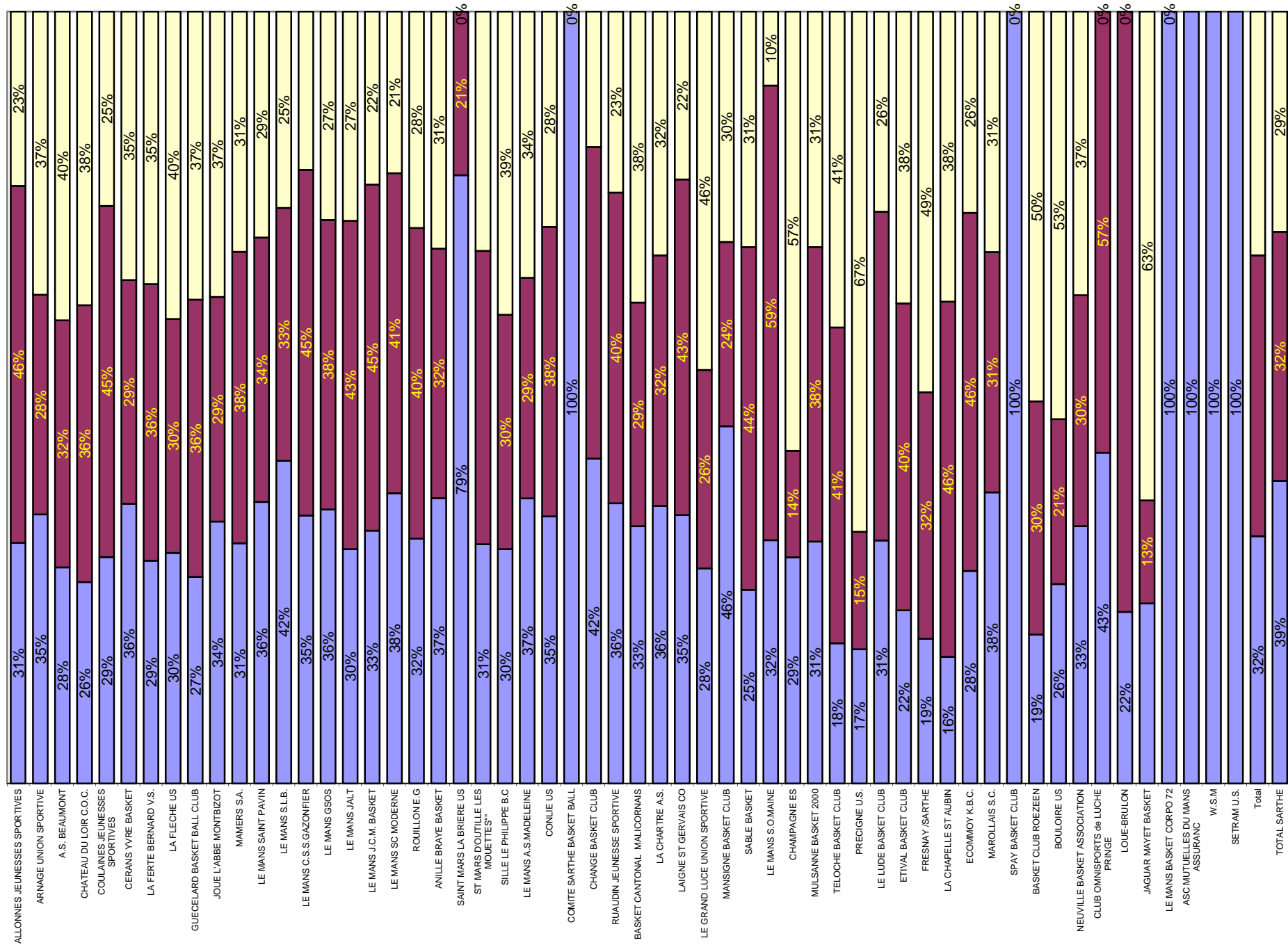
Le club ayant le plus de...

licenciés masculins	est	LE MANS JALT	(203) soit	5%	des licenciés masculins sarthois	et	95% de l'effectif du club
seniors masculins	est	LE MANS GSOS	(48) soit	6%	des seniors masculins sarthois	et	24% de l'effectif du club
juniors masculins	est	LE MANS JALT	(13) soit	7%	des juniors masculins sarthois	et	6% de l'effectif du club
cadets-juniors masculins	est	LE MANS SC MODERNE	(10) soit	7%	des cadets-juniors masculins sarthois	et	4% de l'effectif du club
cadets masculins	est	LE MANS JALT	(29) soit	9%	des cadets masculins sarthois	et	14% de l'effectif du club
minimes masculins	est	LE MANS C.S.S.GAZONFIER	(31) soit	8%	des minimes masculins sarthois	et	13% de l'effectif du club
benjamins masculins	est	ST MARS D'OUTILLE LES MOUETTES""	(22) soit	5%	des benjamins masculins sarthois	et	9% de l'effectif du club
poussins masculins	est	LE MANS JALT	(27) soit	5%	des poussins masculins sarthois	et	13% de l'effectif du club
mini poussins masculins	est	LE MANS JALT	(22) soit	5%	des mini poussins masculins sarthois	et	10% de l'effectif du club
baby masculins	est	LA FLECHE US	(34) soit	8%	des baby masculins sarthois	et	15% de l'effectif du club
détentes masculins	est	LA FERTE BERNARD V.S.	(21) soit	7%	des détente masculins sarthois	et	11% de l'effectif du club
non joueurs masculins	est	LE MANS SC MODERNE	(28) soit	8%	des non joueurs masculins sarthois	et	12% de l'effectif du club

Le club ayant le plus de...

licenciés féminins	est	COULAINES JEUNESSES SPORTIVES	(118) soit	5%	des licenciés féminins sarthois	et	44% de l'effectif du club
seniors féminins	est	LE MANS SAINT PAVIN	(25) soit	7%	des seniors féminins sarthois	et	14% de l'effectif du club
juniors féminins	est	COULAINES JEUNESSES SPORTIVES	(7) soit	10%	des juniors féminins sarthois	et	3% de l'effectif du club
cadets-juniors féminins	est	SABLE BASKET	(9) soit	12%	des cadets-juniors féminins sarthois	et	3% de l'effectif du club
cadets féminins	est	COULAINES JEUNESSES SPORTIVES	(25) soit	10%	des cadets féminins sarthois	et	9% de l'effectif du club
minimes féminins	est	SABLE BASKET	(19) soit	8%	des minimes féminins sarthois	et	7% de l'effectif du club
benjamins féminins	est	ALLONNES JEUNESSES SPORTIVES	(21) soit	7%	des benjamins féminins sarthois	et	11% de l'effectif du club
poussins féminins	est	FRESNAY /SARTHE	(20) soit	7%	des poussins féminins sarthois	et	14% de l'effectif du club
mini poussins féminins	est	BASKET CLUB ROEZEEN	(14) soit	6%	des mini poussins féminins sarthois	et	7% de l'effectif du club
baby féminins	est	BASKET CLUB ROEZEEN	(18) soit	12%	des baby féminins sarthois	et	9% de l'effectif du club
détentes féminins	est	LA FLECHE US	(17) soit	17%	des détente féminins sarthois	et	7% de l'effectif du club
non joueurs féminins	est	ALLONNES JEUNESSES SPORTIVES	(9) soit	5%	des non joueurs féminins sarthois	et	5% de l'effectif du club

CLUB	ADULTES					JEUNES							MINI BASKET					Nb Lic Total
	SENIORS	DETENTE	DIRIGEANT	TOTAL	% Adultes	JUNIORS	CADETS/JUNIORS	CADETS	MINIMES	BENJAMINS	TOTAL	% Jeunes	POUSSINS	MINI POUSSINS	BABY	TOTAL	% Mini Basket	
ALLONNES JEUNESSES SPORTIVES	30	7	21	58	31%	10	2	17	25	32	84	46%	18	18	6	42	23%	186
ARNAGE UNION SPORTIVE	22	13	3	38	35%	3	1	11	10	6	31	28%	13	18	9	40	37%	109
A.S. BEAUMONT	6	1	-	7	28%	-	-	-	-	8	8	32%	6	4	-	10	40%	25
CHATEAU DU LOIR C.O.C.	12	4	8	24	26%	4	-	12	12	5	33	36%	15	15	5	35	38%	92
COULAINES JEUNESSES SPORTIVES	59	2	17	78	29%	18	14	41	22	26	121	45%	35	27	5	67	25%	266
CERANS YVRE BASKET	24	-	26	50	36%	3	4	7	6	20	40	29%	10	19	19	48	35%	138
LA FERTE BERNARD V.S.	13	33	8	54	29%	4	6	22	24	11	67	36%	21	29	16	66	35%	187
LA FLECHE US	17	37	15	69	30%	9	3	19	17	22	70	30%	30	19	43	92	40%	231
GUECELARD BASKET BALL CLUB	19	9	10	38	27%	6	4	15	12	14	51	36%	20	21	12	53	37%	142
JOUE L'ABBE MONTBIZOT	25	16	15	56	34%	4	4	14	12	14	48	29%	25	19	17	61	37%	165
MAMERS S.A.	13	-	1	14	31%	-	3	1	8	5	17	38%	11	2	1	14	31%	45
LE MANS SAINT PAVIN	53	-	13	66	36%	-	10	14	20	18	62	34%	24	18	11	53	29%	181
LE MANS S.L.B.	28	16	2	46	42%	4	-	10	8	14	36	33%	16	12	-	28	25%	110
LE MANS C.S.S.GAZONFIER	57	9	17	83	35%	19	8	26	36	18	107	45%	26	10	13	49	21%	239
LE MANS GSOS	53	8	10	71	36%	11	1	21	16	26	75	38%	23	12	19	54	27%	200
LE MANS JALT	32	1	32	65	30%	13	8	29	23	18	91	43%	27	22	9	58	27%	214
LE MANS J.C.M. BASKET	26	4	8	38	33%	10	8	19	3	12	52	45%	9	7	10	26	22%	116
LE MANS SC MODERNE	53	-	35	88	38%	10	13	26	20	28	97	41%	25	15	9	49	21%	234
ROUILLON E.G	13	30	9	52	32%	7	3	15	30	11	66	40%	24	14	8	46	28%	164
ANILLE BRAYE BASKET	35	17	19	71	37%	5	8	9	19	21	62	32%	15	21	23	59	31%	192
SAINT MARS LA BRIERE US	15	8	3	26	79%	-	1	5	1	-	7	21%	-	-	-	0	0%	33
ST MARS D'OUTILLE LES MOUETTES"	44	15	21	80	31%	6	9	20	33	30	98	38%	20	28	32	80	31%	258
SILLE LE PHILIPPE B.C	11	-	6	17	30%	1	1	6	2	7	17	30%	4	16	2	22	39%	56
LE MANS A.S.MADELEINE	49	-	26	75	37%	11	2	9	17	19	58	29%	22	18	30	70	34%	203
CONLIE US	20	10	6	36	35%	1	6	7	17	8	39	38%	19	8	2	29	28%	104
COMITE SARTHE BASKET BALL	-	-	9	9	100%	-	-	-	-	-	0	0%	-	-	-	0	0%	9
CHANGE BASKET CLUB	39	8	25	72	42%	7	5	29	13	15	69	40%	15	14	1	30	18%	171
RUAUDIN JEUNESSE SPORTIVE	45	-	20	65	36%	6	8	21	19	18	72	40%	25	14	3	42	23%	179
BASKET CANTONAL MALICORNAIS	-	19	4	23	33%	-	1	1	14	4	20	29%	12	5	9	26	38%	69
LA CHARTRE A.S.	11	20	10	41	36%	2	3	4	17	11	37	32%	14	11	11	36	32%	114
LAIGNE ST GERVAIS CO	6	-	2	8	35%	3	3	1	-	3	10	43%	4	1	-	5	22%	23
LE GRAND LUCE UNION SPORTIVE	22	3	14	39	28%	2	5	8	10	11	36	26%	26	20	19	65	46%	140
MANSIGNE BASKET CLUB	18	8	5	31	46%	4	1	6	2	3	16	24%	2	6	12	20	30%	67
SABLE BASKET	52	-	13	65	25%	8	16	26	32	33	115	44%	26	18	35	79	31%	259
LE MANS S.O.MAINE	16	-	7	23	32%	2	3	8	16	14	43	59%	4	3	-	7	10%	73
CHAMPAGNE ES	11	1	5	17	29%	-	-	1	5	2	8	14%	7	11	15	33	57%	58
MULSANNNE BASKET 2000	28	-	9	37	31%	5	5	9	14	12	45	38%	19	12	5	36	31%	118
TELOCHE BASKET CLUB	-	6	6	12	18%	-	-	7	10	10	27	41%	13	10	4	27	41%	66
PRECIGNE U.S.	-	6	2	8	17%	-	-	-	1	6	7	15%	13	10	8	31	67%	46
LE LUDE BASKET CLUB	3	5	9	17	31%	3	1	7	4	8	23	43%	3	7	4	14	26%	54
ETIVAL BASKET CLUB	22	9	4	35	22%	2	11	15	12	22	62	40%	16	24	19	59	38%	156
FRESNAY /SARTHE	6	12	9	27	19%	4	5	14	8	15	46	32%	30	20	21	71	49%	144
LA CHAPELLE ST AUBIN	28	-	3	31	16%	9	12	22	20	24	87	46%	32	20	19	71	38%	189
ECOMMOY K.B.C.	6	9	4	19	28%	2	-	-	6	24	32	46%	15	3	-	18	26%	69
MAROLLAIS S.C.	21	-	2	23	38%	4	3	5	2	5	19	31%	5	4	10	19	31%	61
SPAY BASKET CLUB	-	-	3	3	100%	-	-	-	-	-	0	0%	-	-	-	0	0%	3
BASKET CLUB ROEZEEN	28	-	11	39	19%	6	6	10	15	24	61	30%	22	30	50	102	50%	202
BOULOIRE US	-	14	9	23	26%	-	-	-	5	14	19	21%	13	17	17	47	53%	89
NEUVILLE BASKET ASSOCIATION	29	5	5	39	33%	8	1	3	4	19	35	30%	16	13	14	43	37%	117
CLUB OMNISPORTS de LUCHE PRINGE	2	-	4	6	43%	5	3	-	-	-	8	57%	-	-	-	0	0%	14
LOUE-BRULON	5	-	1	6	22%	5	4	3	9	-	21	78%	-	-	-	0	0%	27
JAGUAR MAYET BASKET	-	-	7	7	23%	-	-	-	1	3	4	13%	6	5	8	19	63%	30
LE MANS BASKET CORPO 72	-	13	-	13	100%	-	-	-	-	-	0	0%	-	-	-	0	0%	13
ASC MUTUELLES DU MANS ASSURANC	-	18	-	18	100%	-	-	-	-	-	0	0%	-	-	-	0	0%	18
W.S.M	-	13	2	15	100%	-	-	-	-	-	0	0%	-	-	-	0	0%	15
SETRAM U.S.	-	9	-	9	100%	-	-	-	-	-	0	0%	-	-	-	0	0%	9
TOTAL SARTHE	1127	418	535	2080	39%	246	215	575	632	693	2361	32%	796	670	585	2051	29%	6492



Rang	CLUB	MASCULIN	FEMININ	TOTAL	%	
					Masculin	Féminin
1	COULAINES JS	148	118	266	55,64%	44,36%
2	SABLE BASKET	149	110	259	57,53%	42,47%
3	SAINT MARS D'OUTILLE	177	81	258	68,60%	31,40%
4	LE MANS SABLONS GAZONFIER	176	63	239	73,64%	26,36%
5	LE MANS SCM	153	81	234	65,38%	34,62%
6	LA FLECHE US	138	93	231	59,74%	40,26%
7	LE MANS JALT	203	11	214	94,86%	5,14%
8	LE MANS MADELEINE	147	56	203	72,41%	27,59%
9	ROEZE AS	122	80	202	60,40%	39,60%
10	LE MANS GSOS	160	40	200	80,00%	20,00%
11	ANILLE BRAYE BASKET	119	73	192	61,98%	38,02%
12	LA CHAPELLE SAINT AUBIN	136	53	189	71,96%	28,04%
13	LA FERTE BERNARD	130	57	187	69,52%	30,48%
14	ALLONNES JEUNESSES SPORTIVES	108	78	186	58,06%	41,94%
15	LE MANS ST PAVIN	107	74	181	59,12%	40,88%
16	RUAUDIN	110	69	179	61,45%	38,55%
17	CHANGE BC	127	44	171	74,27%	25,73%
18	JOUE L'ABBE MONTBIZOT	102	63	165	61,82%	38,18%
19	ROUILLON	107	57	164	65,24%	34,76%
20	ETIVAL	91	65	156	58,33%	41,67%
21	FRESNAY SUR SARTHE	72	72	144	50,00%	50,00%
22	GUECELARD US	69	73	142	48,59%	51,41%
23	LE GRAND LUCE	87	53	140	62,14%	37,86%
24	CERANS YVRE	91	47	138	65,94%	34,06%
25	MULSANNE	76	42	118	64,41%	35,59%
26	NEUVILLE BASKET	71	46	117	60,68%	39,32%
27	LE MANS JUDO CLUB	84	32	116	72,41%	27,59%
28	LA CHARTRE SUR LE LOIR	75	39	114	65,79%	34,21%
29	LE MANS SLB	107	3	110	97,27%	2,73%
30	ARNAGE US	85	24	109	77,98%	22,02%
31	CONLIE US	76	28	104	73,08%	26,92%
32	CHÂTEAU DU LOIR	51	41	92	55,43%	44,57%
33	BOULOIRE US	47	42	89	52,81%	47,19%
34	LE MANS SOM	6	67	73	8,22%	91,78%
35	ECOMMOY	35	34	69	50,72%	49,28%
36	MALICORNE	41	28	69	59,42%	40,58%
37	MANSIGNE	47	20	67	70,15%	29,85%
38	TELOCHÉ BC	42	24	66	63,64%	36,36%
39	MAROLLES LES BRAULTS SC	43	18	61	70,49%	29,51%
40	CHAMPAGNÉ	46	12	58	79,31%	20,69%
41	SILLE LE PHILIPPE BC	14	42	56	25,00%	75,00%
42	LE LUDE BC	45	9	54	83,33%	16,67%
43	PRECIGNE US	37	9	46	80,43%	19,57%
44	MAMERS SA	39	6	45	86,67%	13,33%
45	SAINT MARS LA BRIERE US	24	9	33	72,73%	27,27%
46	JAGUAR MAYET BASKET	13	17	30	43,33%	56,67%
47	LOUE-BRULON	27	0	27	100,00%	0,00%
48	BEAUMONT BASKET	24	1	25	96,00%	4,00%
49	LAIGNE ST GERVAIS	22	1	23	95,65%	4,35%
50	ASC MUTUELLES DU MANS ASSURANC	18	0	18	100,00%	0,00%
51	WSM	11	4	15	73,33%	26,67%
52	LUCHE PRINGE	3	11	14	21,43%	78,57%
53	LE MANS BASKET	13	0	13	100,00%	0,00%
54	CD 72	7	2	9	77,78%	22,22%
55	SETRAM	9	0	9	100,00%	0,00%
56	SPAY BC	2	1	3	66,67%	33,33%
57						
Total		4267	2222	6489	65,76%	34,24%



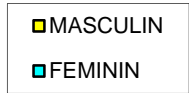
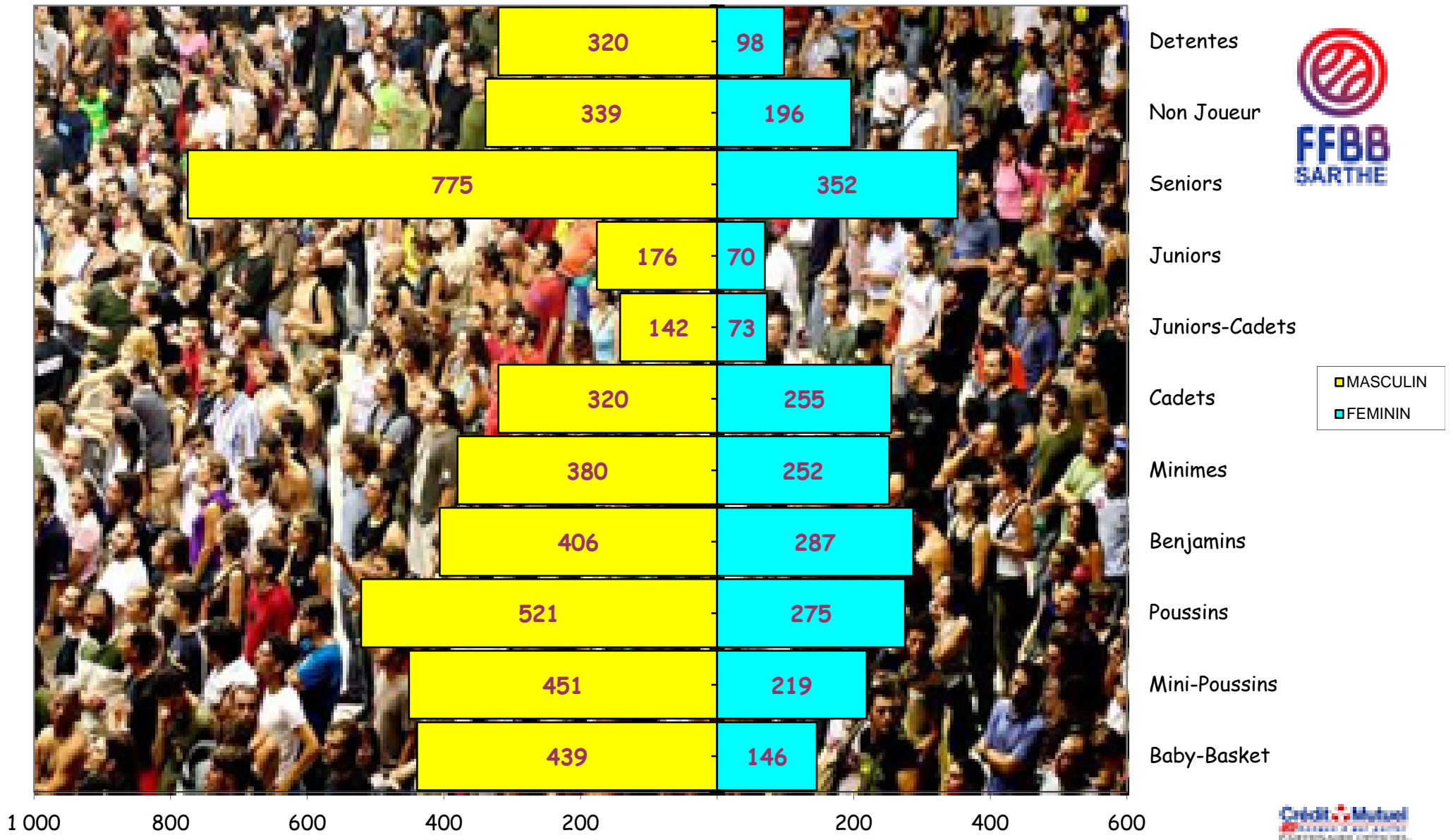
ETAT COMPARATIF sur 2 saisons des licenciés Sarthois

	SAISON				COMPARAISON	
	2010 / 2011 (chiffres en fin de saison)		2011 / 2012 (chiffres au 01/03/2012)		Ecart	%
CLUBS	57		56		-1	-1,79%
Masculin	4 059	64%	4 269	65,76%	210	4,92%
Féminin	2 198	35%	2 223	34,24%	25	1,12%
TOTAL	6 257		6 492		235	3,62%

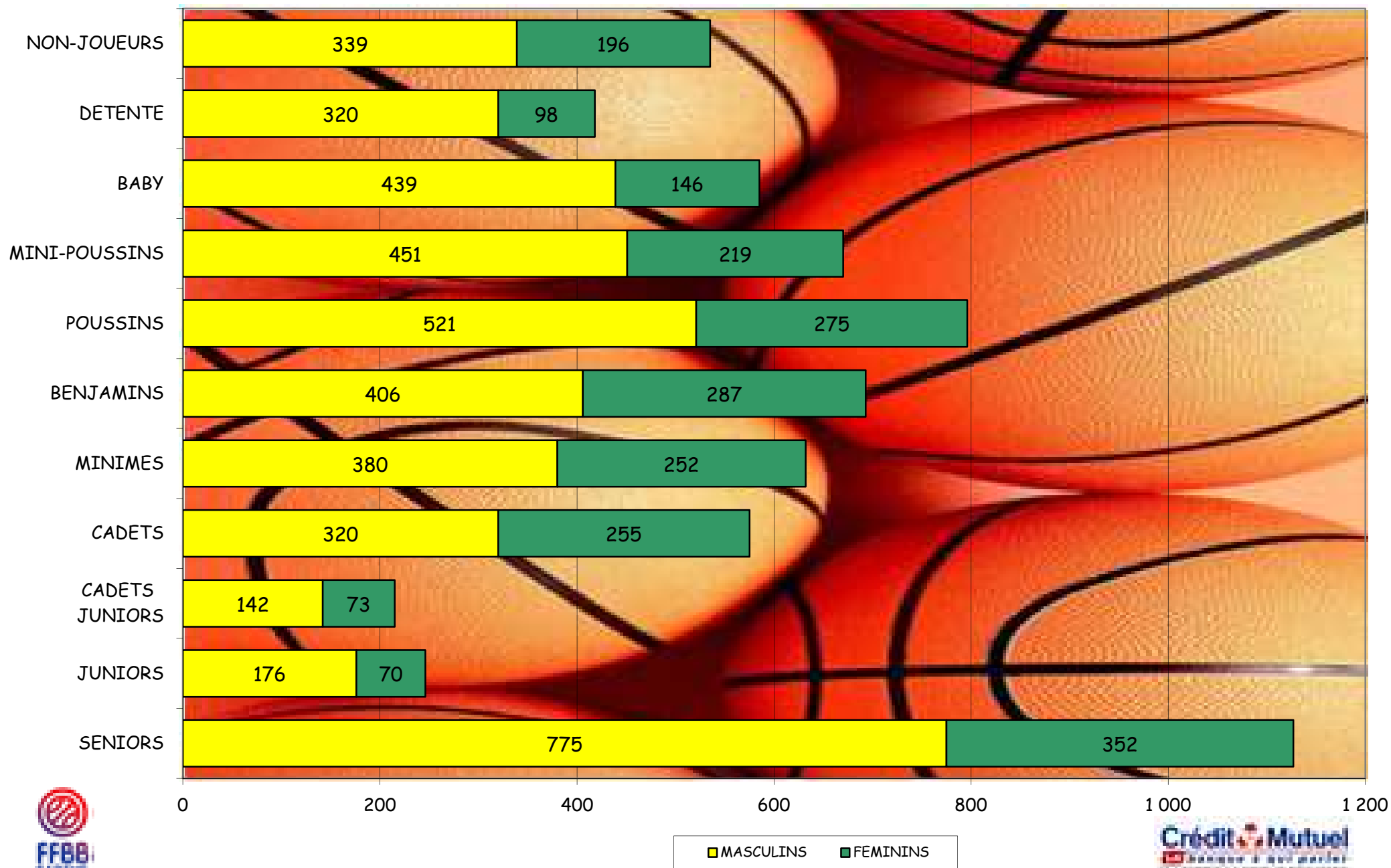
CATEGORIES	MASCULINS			FEMININS		
	Saison 10/11	Saison 11/12	écart	Saison 10/11	Saison 11/12	écart
SENIORS	744	775	31	349	352	3
JUNIORS	163	176	176	92	70	70
CADETS JUNIORS	114	142	142	55	73	73
CADETS	343	320	-23	223	255	32
MINIMES	341	380	39	298	252	-46
BENJAMINS	412	406	-6	266	287	21
POUSSINS	473	521	48	290	275	-15
MINI-POUSSINS	450	451	1	189	219	30
BABY	403	439	36	155	146	-9
DETENTE	275	320	45	88	98	10
NON-JOUEURS	341	339	-2	193	196	3
TOTAL	4 059	4 269	210	2 198	2 223	25

Moyenne de licenciés par clubs	115,93
--------------------------------	---------------

Représentation par catégorie et sexe - Saison 2011-2012

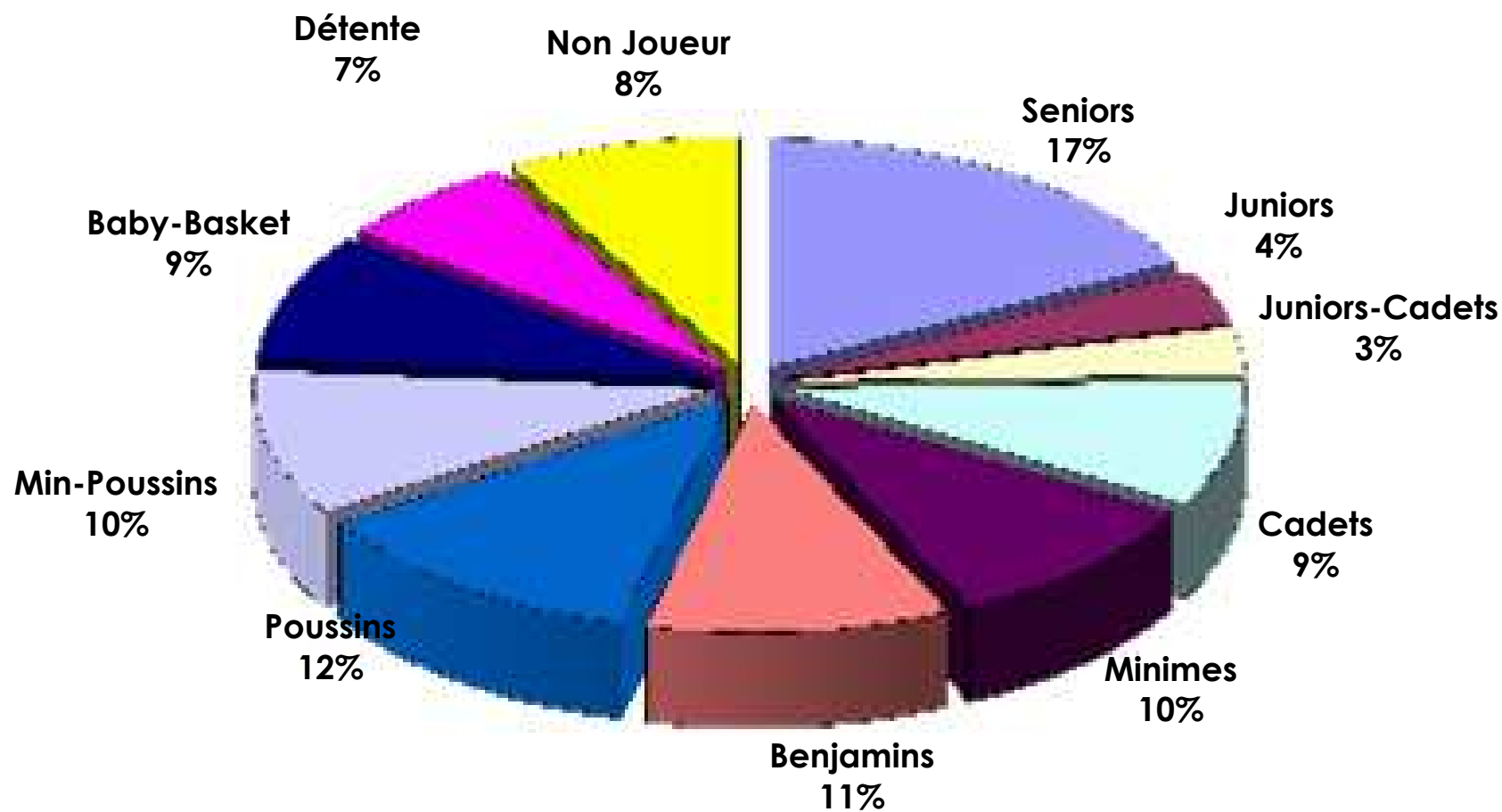


Graphe par catégorie et sexe





Représentation par catégories Saison 2011-2012





Représentation par type - saison 2011 - 2012

RENOUVELLEMENT
73%

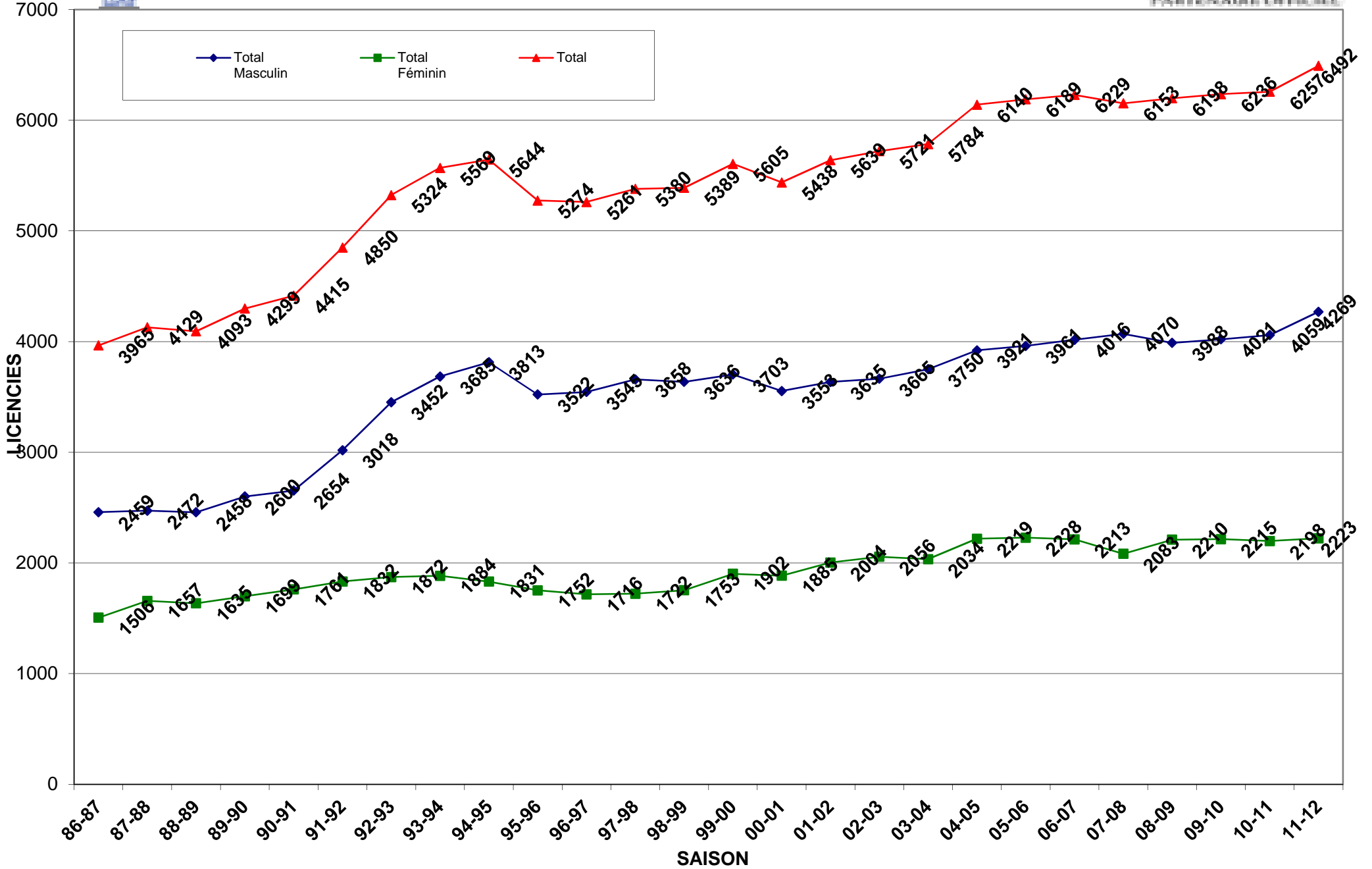


CREATION
27%



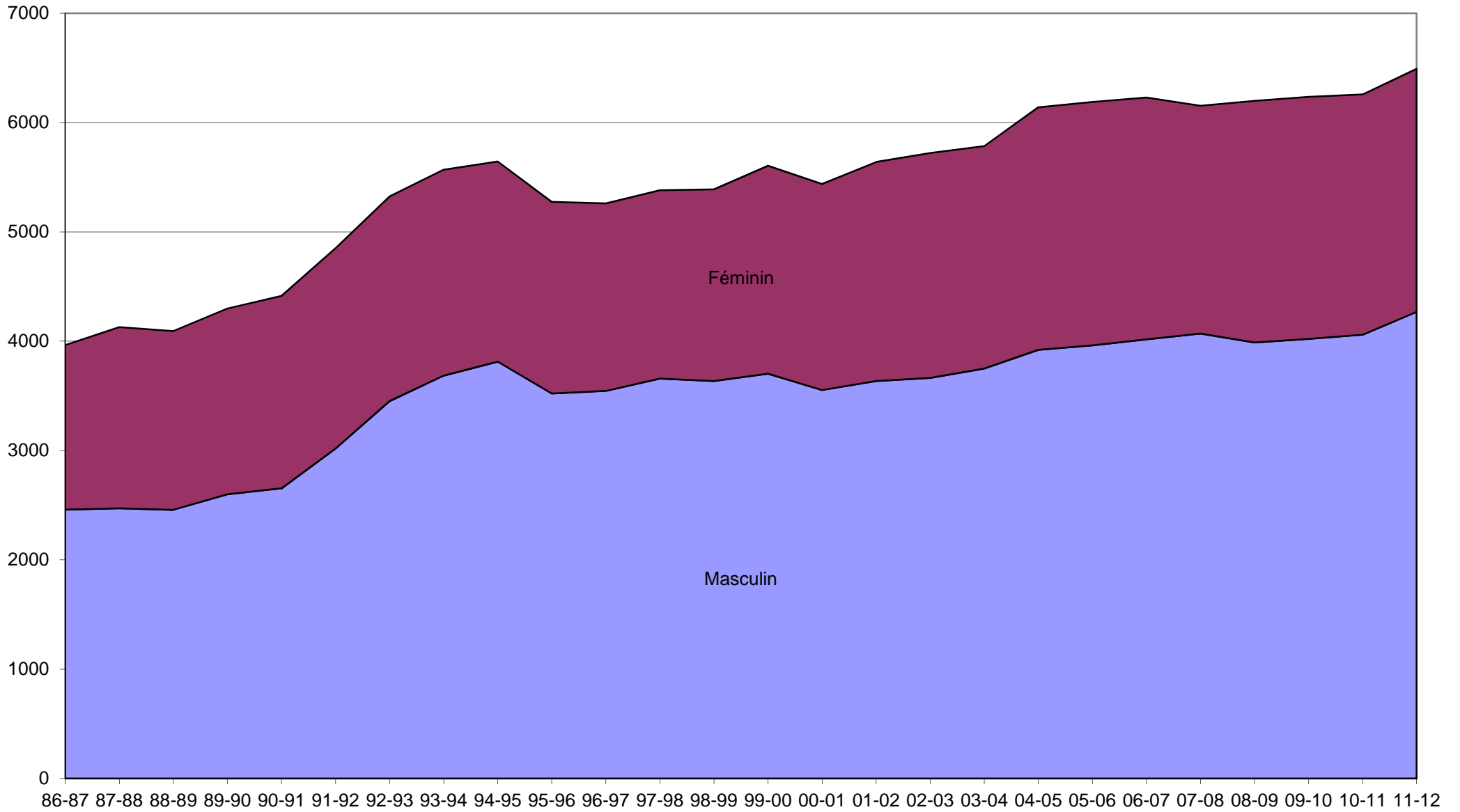


Evolution des licenciés depuis les 24 dernières saisons





Evolution par sexe sur les 24 dernières saisons





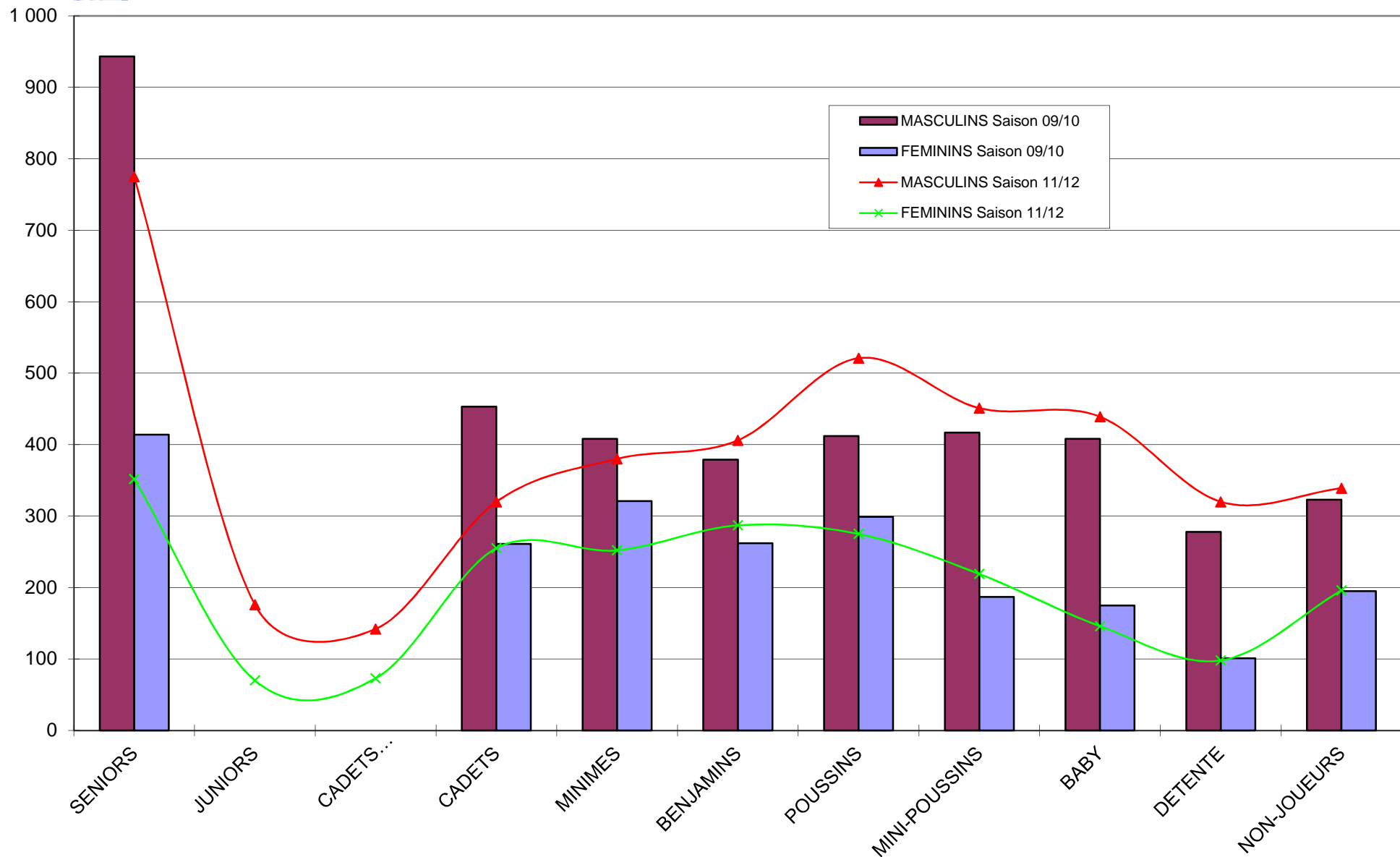
Saison	Total Masculin	Total Féminin	Total	% Augmentation	Différence
31-32	0	0	52	100,00%	52
32-33	0	0	83	37,35%	31
33-34	0	0	0	0,00%	-83
34-35	0	0	0	0,00%	0
35-36	0	0	0	0,00%	0
36-37	0	0	0	0,00%	0
37-38	0	0	0	0,00%	0
38-39	0	0	0	0,00%	0
39-40	0	0	0	0,00%	0
40-41	0	0	0	0,00%	0
41-42	0	0	0	0,00%	0
42-43	0	0	0	0,00%	0
43-44	0	0	0	0,00%	0
44-45	0	0	0	0,00%	0
45-46	0	0	0	0,00%	0
46-47	0	0	0	0,00%	0
47-48	0	0	52	100,00%	52
48-49	0	0	0	0,00%	-52
49-50	0	0	931	100,00%	931
50-51	0	0	935	0,43%	4
51-52	0	0	911	-2,63%	-24
52-53	0	0	792	-15,03%	-119
53-54	0	0	0	0,00%	-792
54-55	0	0	0	0,00%	0
55-56	0	0	0	0,00%	0
56-57	0	0	0	0,00%	0
57-58	0	0	0	0,00%	0
58-59	0	0	996	100,00%	996
59-60	0	0	0	0,00%	-996
60-61	0	0	0	0,00%	0
61-62	0	0	1258	100,00%	1258
62-63	0	0	1249	-0,72%	-9
63-64	0	0	0	0,00%	-1249
64-65	0	0	0	0,00%	0
65-66	0	0	1309	100,00%	1309
66-67	0	0	1355	3,39%	46
67-68	0	0	1759	22,97%	404
68-69	0	0	2104	16,40%	345
69-70	0	0	2032	-3,54%	-72
70-71	0	0	2120	4,15%	88
71-72	0	0	2535	16,37%	415
72-73	0	0	2542	0,28%	7



Saison	Total Masculin	Total Féminin	Total	% Augmentation	Différence
73-74	0	0	2731	6,92%	189
74-75	0	0	2973	8,14%	242
75-76	0	0	3061	2,87%	88
76-77	0	0	2880	-6,28%	-181
77-78	0	0	3208	10,22%	328
78-79	0	0	3471	7,58%	263
79-80	0	0	3770	7,93%	299
80-81	0	0	3977	5,20%	207
81-82	0	0	3987	0,25%	10
82-83	0	0	3883	-2,68%	-104
83-84	2349	1709	4058	4,31%	175
84-85	2586	1749	4335	6,39%	277
85-86	2714	1778	4492	3,50%	157
86-87	2459	1506	3965	-13,29%	-527
87-88	2472	1657	4129	3,97%	164
88-89	2458	1635	4093	-0,88%	-36
89-90	2600	1699	4299	4,79%	206
90-91	2654	1761	4415	2,63%	116
91-92	3018	1832	4850	8,97%	435
92-93	3452	1872	5324	8,90%	474
93-94	3685	1884	5569	4,40%	245
94-95	3813	1831	5644	1,33%	75
95-96	3522	1752	5274	-7,02%	-370
96-97	3545	1716	5261	-0,25%	-13
97-98	3658	1722	5380	2,21%	119
98-99	3636	1753	5389	0,17%	9
99-00	3703	1902	5605	3,85%	216
00-01	3553	1885	5438	-3,07%	-167
01-02	3635	2004	5639	3,56%	201
02-03	3665	2056	5721	1,43%	82
03-04	3750	2034	5784	1,09%	63
04-05	3921	2219	6140	5,80%	356
05-06	3961	2228	6189	0,79%	49
06-07	4016	2213	6229	0,64%	40
07-08	4070	2083	6153	-1,24%	-76
08-09	3988	2210	6198	0,73%	45
09-10	4021	2215	6236	0,61%	38
10-11	4059	2198	6257	0,34%	21
11-12	4269	2223	6492	3,62%	235



COMPARATIF SUR DEUX SAISON - 2010-2011 / 2011-2012





COMPARATIF SUR 5 SAISONS

	MASCULINS					FEMININS				
	Saison 07/08	Saison 08/09	Saison 09/10	Saison 10/11	Saison 11/12	Saison 07/08	Saison 08/09	Saison 09/10	Saison 10/11	Saison 11/12
SENIORS	914	986	943	744	775	399	411	414	349	352
JUNIORS	-	-	-	163	176	-	-	-	92	70
CADETS JUNIORS	-	-	-	114	142	-	-	-	55	73
CADETS	499	477	453	343	320	299	285	261	223	255
MINIMES	420	435	408	341	380	234	292	321	298	252
BENJAMINS	433	380	379	412	406	310	317	262	266	287
POUSSINS	422	421	412	473	521	249	265	299	290	275
MINI-POUSSINS	417	409	417	450	451	213	215	187	189	219
BABY	427	382	408	403	439	128	160	175	155	146
DETENTE	273	211	278	275	320	87	85	101	88	98
NON-JOUEURS	265	287	323	341	339	164	180	195	193	196
TOTAL	4 070	3 988	4 021	4 059	4 269	2 083	2 210	2 215	2 198	2 223
Ecart		-82	33	38	210		127	5	-17	25