

TABLEAU DE BORD DES LICENCIÉS

COMITÉ DE LA SARTHE

A partir de 2010-2011, la catégorie CADET est divisée en JUNIORS (1991-1992-1993) / CADETS-JUNIORS (1993)/ CADETS (1993-1994-1995)

A la date du :	01/03/2011			
	Saison en cours		Saison précédente *	
	2010-2011	%	2009-2010	%
MASCULINS	4 022	64,84%	4 021	64,48%
FEMININS	2 181	35,16%	2 215	35,52%
TOTAL	6 203		6 236	
Seniors	1 090	17,57%	1 357	21,76%
Juniors	254	4,09%	-	-
Juniors-Cadets	169	2,72%	-	-
Cadets	564	9,09%	714	11,45%
Minimes	635	10,24%	729	11,69%
Benjamins	674	10,87%	641	10,28%
Poussins	761	12,27%	711	11,40%
Min-Poussins	636	10,25%	604	9,69%
Baby-Basket	554	8,93%	583	9,35%
Détente	339	5,47%	379	6,08%
Non Joueur	527	8,50%	518	8,31%

ECART	- 33								
Catégorie	MASCULIN				FEMININ				Catégorie
	10-11	%	09-10	Ecart	10-11	%	09-10	Ecart	
Seniors	743	18,47%	943	-200	347	15,91%	414	-67	Seniors
Juniors	163	4,05%	-	-	91	4,17%	-	-	Juniors
Juniors-Cadets	114	2,83%	-	-	55	2,52%	-	-	Juniors-Cadets
Cadets	342	8,50%	453	-111	222	10,18%	261	-39	Cadets
Minimes	340	8,45%	408	-68	295	13,53%	321	-26	Minimes
Benjamins	410	10,19%	379	31	264	12,10%	262	2	Benjamins
Poussins	473	11,76%	412	61	288	13,20%	299	-11	Poussins
Mini-Poussins	447	11,11%	417	30	189	8,67%	187	2	Mini-Poussins
Baby-Basket	400	9,95%	408	-8	154	7,06%	175	-21	Baby-Basket
Detentes	256	6,36%	278	-22	83	3,81%	101	-18	Detentes
Non Joueur	334	8,30%	323	11	193	8,85%	195	-2	Non Joueur
TOTAL	4 022	100,00%	4 021	1	2 181	100,00%	2 215	-34	TOTAL

	Masculin	%	Féminin	%
FFBB	277 266	60,99%	177 379	39,01%
Ligue	30 164	51,43%	28 492	48,57%
Sarthe	4 022	64,84%	2 181	35,16%

La Ligue Pays de Loire représente **12,90%** de la FFBB
 La Sarthe représente **10,58%** de la Ligue Pays de Loire
 La Sarthe représente **1,36%** de la FFBB

Moyenne de licenciés par clubs	108,82
Nombres de clubs pris en compte	57

* les chiffres de 2009-2010 sont bien sur ceux de fin de saison

Edité par la Commission Qualifications
Pascale PENISSON

2010-2011		
CREATION	1687	27,20%
RENOUVELLEMENT	4 516	72,80%

COMPARATIF SUR DEUX SAISON A LA MEME DATE					
Saison 2009-2010 au	01/03/2010		écart	Saison 2010-2011 au	01/03/2011
HOMMES	3 986	64,49%	+ 36	HOMMES	4 022 64,84%
FEMMES	2 195	35,51%	- 14	FEMMES	2 181 35,16%
TOTAL	6 181			TOTAL	6 203
Différence	+ 22	0,36%			

Top 10 des licenciés par clubs						
Rang	CLUB	MASCULIN	FEMININ	TOTAL	% Masculin	% Féminin
1	COULAINES JS	141	121	262	53,82%	46,18%
2	LE MANS SABLONS GAZONFIER	181	64	245	73,88%	26,12%
3	LE MANS JALT	226	13	239	94,56%	5,44%
4	SABLE BASKET	133	101	234	56,84%	43,16%
5	LE MANS SCM	143	79	222	64,41%	35,59%
6	SAINT MARS D'OUTILLE	152	51	203	74,88%	25,12%
7	LE MANS MADELEINE	143	59	202	70,79%	29,21%
8	LA FLECHE US	120	79	199	60,30%	39,70%
9	LA CHAPELLE SAINT AUBIN	142	53	195	72,82%	27,18%
10	RUAUDIN	111	82	193	57,51%	42,49%

Top 20 des Clubs Sarthois

Place	CLUB	MASCULIN	FEMININ	TOTAL	% Masculin	% Féminin
1	JS COULAINES	141	121	262	53,82%	46,18%
2	LE MANS C.S.S.GAZONFIER	181	64	245	73,88%	26,12%
3	LE MANS JALT	226	13	239	94,56%	5,44%
4	SABLE BASKET	133	101	234	56,84%	43,16%
5	LE MANS SC MODERNE	143	79	222	64,41%	35,59%
6	MOUETTES St MARS d'OUTILLE	152	51	203	74,88%	25,12%
7	LE MANS A.S.MADELEINE	143	59	202	70,79%	29,21%
8	LA FLECHE US	120	79	199	60,30%	39,70%
9	LA CHAPELLE ST AUBIN	142	53	195	72,82%	27,18%
10	RUAUDIN J.S.	111	82	193	57,51%	42,49%
11	BASKET CLUB ROEZEEN	113	68	181	62,43%	37,57%
12	CHANGE B.C.	128	48	176	72,73%	27,27%
13	LE MANS SAINT PAVIN	101	73	174	58,05%	41,95%
14	JEUNESSES SPORTIVES ALLONNES	91	78	169	53,85%	46,15%
15	ANILLE BRAYE BASKET	91	77	168	54,17%	45,83%
16	JOUE L'ABBE MONTBI ZOT	94	68	162	58,02%	41,98%
17	LA FERTE BERNARD	112	49	161	69,57%	30,43%
18	GUECELARD U.S.	62	94	156	39,74%	60,26%
19	LE MANS GSOS	121	33	154	78,57%	21,43%
20	ETIVAL B.C.	84	60	144	58,33%	41,67%

Place	CLUB	MASCULIN	FEMININ	TOTAL	% Masculin	% Féminin
1	JS COULAINES	40	19	59	67,80%	32,20%
2	LE MANS A.S.MADELEINE	39	20	59	66,10%	33,90%
3	LE MANS C.S.S.GAZONFIER	42	15	57	73,68%	26,32%
4	LE MANS SAINT PAVIN	27	26	53	50,94%	49,06%
5	SABLE BASKET	28	22	50	56,00%	44,00%
6	LE MANS SC MODERNE	28	17	45	62,22%	37,78%
7	RUAUDIN J.S.	22	19	41	53,66%	46,34%
8	CHANGE B.C.	36	4	40	90,00%	10,00%
9	LE MANS GSOS	38	1	39	97,44%	2,56%
10	NEUVILLE BASKET ASSOCIATION	26	10	36	72,22%	27,78%
11	LE MANS JALT	35	0	35	100,00%	0,00%
12	LE MANS JUDO CLUB	26	8	34	76,47%	23,53%
13	ANILLE BRAYE BASKET	13	21	34	38,24%	61,76%
14	LA CHAPELLE ST AUBIN	22	9	31	70,97%	29,03%
15	MOUETTES St MARS d'OUTILLE	20	10	30	66,67%	33,33%
16	LE MANS S.L.B.	25	4	29	86,21%	13,79%
17	MULSANNE B 2000	18	8	26	69,23%	30,77%
18	ARNAGE U.S.	24	0	24	100,00%	0,00%
19	CHATEAU DU LOIR	17	7	24	70,83%	29,17%
20	JOUE L'ABBE MONTBI ZOT	12	11	23	52,17%	47,83%

Place	CLUB	MASCULIN	FEMININ	TOTAL	% Masculin	% Féminin
1	JS COULAINES	9	11	20	45,00%	55,00%
2	LE MANS A.S.MADELEINE	11	8	19	57,89%	42,11%
3	LE MANS S.L.B.	9	7	16	56,25%	43,75%
4	LE MANS JUDO CLUB	8	8	16	50,00%	50,00%
5	LE MANS C.S.S.GAZONFIER	6	5	11	54,55%	45,45%
6	LE MANS SC MODERNE	7	4	11	63,64%	36,36%
7	ANILLE BRAYE BASKET	5	6	11	45,45%	54,55%
8	JEUNESSES SPORTIVES ALLONNES	3	6	9	33,33%	66,67%
9	LE MANS JALT	9	0	9	100,00%	0,00%
10	ROUILLON E.G	9	0	9	100,00%	0,00%
11	SABLE BASKET	7	2	9	77,78%	22,22%
12	LA CHAPELLE ST AUBIN	7	2	9	77,78%	22,22%
13	BASKET CLUB ROEZEEN	9	0	9	100,00%	0,00%
14	GUECELARD U.S.	3	5	8	37,50%	62,50%
15	NEUVILLE BASKET ASSOCIATION	6	2	8	75,00%	25,00%
16	JOUE L'ABBE MONTBI ZOT	2	4	6	33,33%	66,67%
17	MOUETTES St MARS d'OUTILLE	6	0	6	100,00%	0,00%
18	AS CHARTRAINNE	6	0	6	100,00%	0,00%
19	LA FERTE BERNARD	4	1	5	80,00%	20,00%
20	LE MANS GSOS	1	4	5	20,00%	80,00%

Place	CLUB	MASCULIN	FEMININ	TOTAL	% Masculin	% Féminin
1	LA FLECHE US	9	4	13	69,23%	30,77%
2	JS COULAINES	6	5	11	54,55%	45,45%
3	LE MANS C.S.S.GAZONFIER	7	3	10	70,00%	30,00%
4	LE MANS JALT	10	0	10	100,00%	0,00%
5	SABLE BASKET	4	5	9	44,44%	55,56%
6	LE MANS JUDO CLUB	7	1	8	87,50%	12,50%
7	LE MANS SC MODERNE	6	2	8	75,00%	25,00%
8	JEUNESSES SPORTIVES ALLONNES	5	2	7	71,43%	28,57%
9	GUECELARD U.S.	6	1	7	85,71%	14,29%
10	CHANGE B.C.	6	1	7	85,71%	14,29%
11	LA CHAPELLE ST AUBIN	2	5	7	28,57%	71,43%
12	LA FERTE BERNARD	3	2	5	60,00%	40,00%
13	LE MANS GSOS	2	3	5	40,00%	60,00%
14	ETIVAL B.C.	3	2	5	60,00%	40,00%
15	JOUE L'ABBE MONTBI ZOT	2	2	4	50,00%	50,00%
16	ROUILLON E.G	4	0	4	100,00%	0,00%
17	LE MANS A.S.MADELEINE	3	1	4	75,00%	25,00%
18	RUAUDIN J.S.	-	-	-	-	-
19	NEUVILLE BASKET ASSOCIATION	-	-	-	-	-
20	CERANS YVRE	-	-	-	-	-

Place	CLUB	MASCULIN	FEMININ	TOTAL	% Masculin	% Féminin
1	JS COULAINES	15	22	37	40,54%	59,46%
2	LE MANS SC MODERNE	24	8	32	75,00%	25,00%
3	SABLE BASKET	20	9	29	68,97%	31,03%
4	LA CHAPELLE ST AUBIN	20	8	28	71,43%	28,57%
5	LA FLECHE US	10	13	23	43,48%	56,52%
6	LE MANS JALT	23	0	23	100,00%	0,00%
7	RUAUDIN J.S.	9	14	23	39,13%	60,87%
8	LE MANS JUDO CLUB	11	11	22	50,00%	50,00%
9	LA FERTE BERNARD	15	5	20	75,00%	25,00%
10	LE MANS SAINT PAVIN	10	10	20	50,00%	50,00%
11	LE MANS C.S.S.GAZONFIER	15	5	20	75,00%	25,00%
12	CHANGE B.C.	13	7	20	65,00%	35,00%
13	ETIVAL B.C.	8	10	18	44,44%	55,56%
14	MOUETTES St MARS d'OUTILLE	17	0	17	100,00%	0,00%
15	JEUNESSES SPORTIVES ALLONNES	10	6	16	62,50%	37,50%
16	GUECELARD U.S.	10	5	15	66,67%	33,33%
17	FRESNAY /SARTHE	11	4	15	73,33%	26,67%
18	JOUE L'ABBE MONTBI ZOT	8	4	12	66,67%	33,33%
19	LE GRAND LUCE U.S	6	6	12	50,00%	50,00%
20	BASKET CLUB ROEZEEN	4	8	12	33,33%	66,67%

Place	CLUB	MASCULIN	FEMININ	TOTAL	% Masculin	% Féminin
1	LE MANS JALT	36	0	36	100,00%	0,00%
2	JS COULAINES	7	26	33	21,21%	78,79%
3	ROUILLON E.G	17	11	28	60,71%	39,29%
4	CHANGE B.C.	13	13	26	50,00%	50,00%
5	RUAUDIN J.S.	11	15	26	42,31%	57,69%
6	LA CHAPELLE ST AUBIN	15	11	26	57,69%	42,31%
7	LE MANS GSOS	19	5	24	79,17%	20,83%
8	LE MANS SC MODERNE	14	10	24	58,33%	41,67%
9	SABLE BASKET	12	12	24	50,00%	50,00%
10	JEUNESSES SPORTIVES ALLONNES	12	11	23	52,17%	47,83%
11	LA FERTE BERNARD	13	10	23	56,52%	43,48%
12	LE MANS C.S.S.GAZONFIER	17	5	22	77,27%	22,73%
13	MOUETTES St MARS d'OUTILLE	10	10	20	50,00%	50,00%
14	GUECELARD U.S.	3	14	17	17,65%	82,35%
15	LE MANS SAINT PAVIN	7	10	17	41,18%	58,82%
16	ANILLE BRAYE BASKET	8	9	17	47,06%	52,94%
17	TELOCHE B.C	9	7	16	56,25%	43,75%
18	ETIVAL B.C.	9	7	16	56,25%	43,75%
19	LA FLECHE US	4	10	14	28,57%	71,43%
20	LE MANS S.O.MAINE	0	14	14	0,00%	100,00%

Top 20 Clubs - Licence Benjamin

Place	CLUB	MASCULIN	FEMININ	TOTAL	% Masculin	% Féminin
1	SABLE BASKET	17	19	36	47,22%	52,78%
2	LE MANS C.S.S.GAZONFIER	23	10	33	69,70%	30,30%
3	LE MANS A.S.MADELEINE	17	10	27	62,96%	37,04%
4	MOUETTES St MARS d'OUTILLE	17	7	24	70,83%	29,17%
5	RUAUDIN J.S.	15	8	23	65,22%	34,78%
6	JOUE L'ABBE MONTBIZOT	14	8	22	63,64%	36,36%
7	JEUNESSES SPORTIVES ALLONNES	10	11	21	47,62%	52,38%
8	JS COULAINES	11	10	21	52,38%	47,62%
9	CONLIE US	16	5	21	76,19%	23,81%
10	LE MANS SAINT PAVIN	12	8	20	60,00%	40,00%
11	LE MANS JALT	20	0	20	100,00%	0,00%
12	MULSANNE B 2000	20	0	20	100,00%	0,00%
13	LA CHAPELLE ST AUBIN	18	2	20	90,00%	10,00%
14	LA FLECHE US	12	7	19	63,16%	36,84%
15	ECOMMOY K.B.C.	7	12	19	36,84%	63,16%
16	LE MANS SC MODERNE	6	12	18	33,33%	66,67%
17	ROUILLON E.G	9	9	18	50,00%	50,00%
18	CERANS YVRE	8	9	17	47,06%	52,94%
19	BASKET CANTONAL MALICORNAIS	8	9	17	47,06%	52,94%
20	ETIVAL B.C.	6	11	17	35,29%	64,71%

Top 20 Clubs - Licence Poussin

Place	CLUB	MASCULIN	FEMININ	TOTAL	% Masculin	% Féminin
1	JS COULAINES	23	12	35	65,71%	34,29%
2	LE MANS C.S.S.GAZONFIER	19	11	30	63,33%	36,67%
3	SABLE BASKET	16	13	29	55,17%	44,83%
4	GUECELARD U.S.	7	21	28	25,00%	75,00%
5	ECOMMOY K.B.C.	14	13	27	51,85%	48,15%
6	BASKET CLUB ROEZEEN	16	10	26	61,54%	38,46%
7	LE MANS SC MODERNE	13	11	24	54,17%	45,83%
8	LE MANS GSOS	15	8	23	65,22%	34,78%
9	LA CHAPELLE ST AUBIN	18	5	23	78,26%	21,74%
10	JEUNESSES SPORTIVES ALLONNES	9	12	21	42,86%	57,14%
11	ANILLE BRAYE BASKET	15	6	21	71,43%	28,57%
12	NEUVILLE BASKET ASSOCIATION	11	10	21	52,38%	47,62%
13	LE MANS SAINT PAVIN	13	7	20	65,00%	35,00%
14	FRESNAY /SARTHE	12	8	20	60,00%	40,00%
15	LE MANS S.L.B.	16	3	19	84,21%	15,79%
16	LA FLECHE US	10	8	18	55,56%	44,44%
17	LE MANS JALT	18	0	18	100,00%	0,00%
18	RUAUDIN J.S.	12	6	18	66,67%	33,33%
19	ETIVAL B.C.	12	6	18	66,67%	33,33%
20	ROUILLON E.G	13	4	17	76,47%	23,53%

Top 20 Clubs - Licence Mini Poussin

Place	CLUB	MASCULIN	FEMININ	TOTAL	% Masculin	% Féminin
1	LA CHAPELLE ST AUBIN	22	9	31	70,97%	29,03%
2	BASKET CLUB ROEZEEN	16	13	29	55,17%	44,83%
3	LE MANS JALT	27	0	27	100,00%	0,00%
4	LA FERTE BERNARD	21	5	26	80,77%	19,23%
5	JS COULAINES	19	6	25	76,00%	24,00%
6	LA FLECHE US	16	9	25	64,00%	36,00%
7	JOUE L'ABBE MONTBIZOT	16	8	24	66,67%	33,33%
8	MOUETTES St MARS d'OUTILLE	15	7	22	68,18%	31,82%
9	CERANS YVRE	17	4	21	80,95%	19,05%
10	SABLE BASKET	13	8	21	61,90%	38,10%
11	CHATEAU DU LOIR	11	8	19	57,89%	42,11%
12	LE MANS SAINT PAVIN	12	5	17	70,59%	29,41%
13	LE MANS A.S.MADELEINE	14	3	17	82,35%	17,65%
14	MULSANNE B 2000	13	4	17	76,47%	23,53%
15	GUECELARD U.S.	6	10	16	37,50%	62,50%
16	LE MANS C.S.S.GAZONFIER	14	2	16	87,50%	12,50%
17	LE MANS GSOS	15	1	16	93,75%	6,25%
18	ANILLE BRAYE BASKET	8	8	16	50,00%	50,00%
19	LE GRAND LUCE U.S	8	7	15	53,33%	46,67%
20	ARNAGE U.S.	11	3	14	78,57%	21,43%

Top 20 Clubs - Licence Baby Basket

Place	CLUB	MASCULIN	FEMININ	TOTAL	% Masculin	% Féminin
1	BASKET CLUB ROEZEEN	29	21	50	58,00%	42,00%
2	LA FLECHE US	26	8	34	76,47%	23,53%
3	CERANS YVRE	22	10	32	68,75%	31,25%
4	LE MANS A.S.MADELEINE	20	5	25	80,00%	20,00%
5	MOUETTES St MARS d'OUTILLE	20	3	23	86,96%	13,04%
6	ETIVAL B.C.	17	6	23	73,91%	26,09%
7	FRESNAY /SARTHE	10	10	20	50,00%	50,00%
8	GUECELARD U.S.	9	10	19	47,37%	52,63%
9	JOUE L'ABBE MONTBIZOT	11	8	19	57,89%	42,11%
10	LE GRAND LUCE U.S	13	6	19	68,42%	31,58%
11	SABLE BASKET	11	8	19	57,89%	42,11%
12	LE MANS C.S.S.GAZONFIER	15	3	18	83,33%	16,67%
13	ANILLE BRAYE BASKET	12	6	18	66,67%	33,33%
14	LA CHAPELLE ST AUBIN	16	2	18	88,89%	11,11%
15	LE MANS JALT	13	4	17	76,47%	23,53%
16	BOULOIRE US	9	6	15	60,00%	40,00%
17	LA FERTE BERNARD	11	2	13	84,62%	15,38%
18	MULSANNE B 2000	12	1	13	92,31%	7,69%
19	RUAUDIN J.S.	9	3	12	75,00%	25,00%
20	AS CHARTRAINE	8	4	12	66,67%	33,33%

Top 20 Clubs - Licence Détente

Place	CLUB	MASCULIN	FEMININ	TOTAL	% Masculin	% Féminin
1	ROUILLON E.G	8	16	24	33,33%	66,67%
2	AS CHARTRAINE	14	10	24	58,33%	41,67%
3	LA FERTE BERNARD	7	16	23	30,43%	69,57%
4	MOUETTES St MARS d'OUTILLE	2	19	21	9,52%	90,48%
5	LA FLECHE US	6	13	19	31,58%	68,42%
6	JOUE L'ABBE MONTBIZOT	5	12	17	29,41%	70,59%
7	ASC MUTUELLES DU MANS ASSURANC	0	17	17	0,00%	100,00%
8	LE MANS S.L.B.	0	16	16	0,00%	100,00%
9	ARNAGE U.S.	0	15	15	0,00%	100,00%
10	W S M	3	11	14	21,43%	78,57%
11	GUECELARD U.S.	6	6	12	50,00%	50,00%
12	ETIVAL B.C.	3	9	12	25,00%	75,00%
13	LE MANS BASKET CORPO 72	0	12	12	0,00%	100,00%
14	PRECIGNE U.S.	1	10	11	9,09%	90,91%
15	FRESNAY /SARTHE	5	6	11	45,45%	54,55%
16	JEUNESSES SPORTIVES ALLONNES	6	4	10	60,00%	40,00%
17	LE MANS C.S.S.GAZONFIER	1	9	10	10,00%	90,00%
18	ANILLE BRAYE BASKET	3	7	10	30,00%	70,00%
19	SETRAM U.S.	0	9	9	0,00%	100,00%
20	CHANGE B.C.	0	8	8	0,00%	100,00%

Top 20 Clubs - Licence Non Joueur

Place	CLUB	MASCULIN	FEMININ	TOTAL	% Masculin	% Féminin
1	LE MANS JALT	34	9	43	79,07%	20,93%
2	LE MANS SC MODERNE	26	7	33	78,79%	21,21%
3	RUAUDIN J.S.	19	10	29	65,52%	34,48%
4	CHANGE B.C.	16	11	27	59,26%	40,74%
5	CERANS YVRE	20	6	26	76,92%	23,08%
6	JEUNESSES SPORTIVES ALLONNES	15	8	23	65,22%	34,78%
7	MOUETTES St MARS d'OUTILLE	14	7	21	66,67%	33,33%
8	ANILLE BRAYE BASKET	10	9	19	52,63%	47,37%
9	LE MANS C.S.S.GAZONFIER	14	4	18	77,78%	22,22%
10	LE GRAND LUCE U.S	8	10	18	44,44%	55,56%
11	LE MANS A.S.MADELEINE	9	8	17	52,94%	47,06%
12	JS COULAINES	7	8	15	46,67%	53,33%
13	LA FLECHE US	9	6	15	60,00%	40,00%
14	JOUE L'ABBE MONTBIZOT	8	4	12	66,67%	33,33%
15	LE MANS SAINT PAVIN	9	3	12	75,00%	25,00%
16	CONLIE US	9	2	11	81,82%	18,18%
17	CHATEAU DU LOIR	5	5	10	50,00%	50,00%
18	LE MANS GSOS	5	5	10	50,00%	50,00%
19	CD 72 HORS ASSOCIATION	8	2	10	80,00%	20,00%
20	MANSIGNE B.C.	7	3	10	70,00%	30,00%

Le club ayant le plus de...

licenciés	est	JS COULAINES	(262) soit	4%	des licenciés sarthois		
seniors	est	JS COULAINES	(59) soit	5%	des seniors sarthois	et	23% de l'effectif du club
juniors	est	JS COULAINES	(20) soit	8%	des juniors sarthois	et	8% de l'effectif du club
cadets-juniors	est	LA FLECHE US	(13) soit	8%	des cadets-juniors sarthois	et	7% de l'effectif du club
cadets	est	JS COULAINES	(37) soit	7%	des cadets sarthois	et	14% de l'effectif du club
minimes	est	LE MANS JALT	(36) soit	6%	des minimes sarthois	et	15% de l'effectif du club
benjamins	est	SABLE BASKET	(36) soit	5%	des benjamins sarthois	et	15% de l'effectif du club
poussins	est	JS COULAINES	(35) soit	5%	des poussins sarthois	et	13% de l'effectif du club
mini poussins	est	LA CHAPELLE ST AUBIN	(31) soit	5%	des mini poussins sarthois	et	16% de l'effectif du club
baby	est	BASKET CLUB ROEZEEN	(50) soit	9%	des baby sarthois	et	28% de l'effectif du club
détente	est	ROUILLON E.G	(24) soit	7%	des détente sarthois	et	18% de l'effectif du club
non joueurs	est	LE MANS JALT	(43) soit	8%	des non joueurs sarthois	et	18% de l'effectif du club

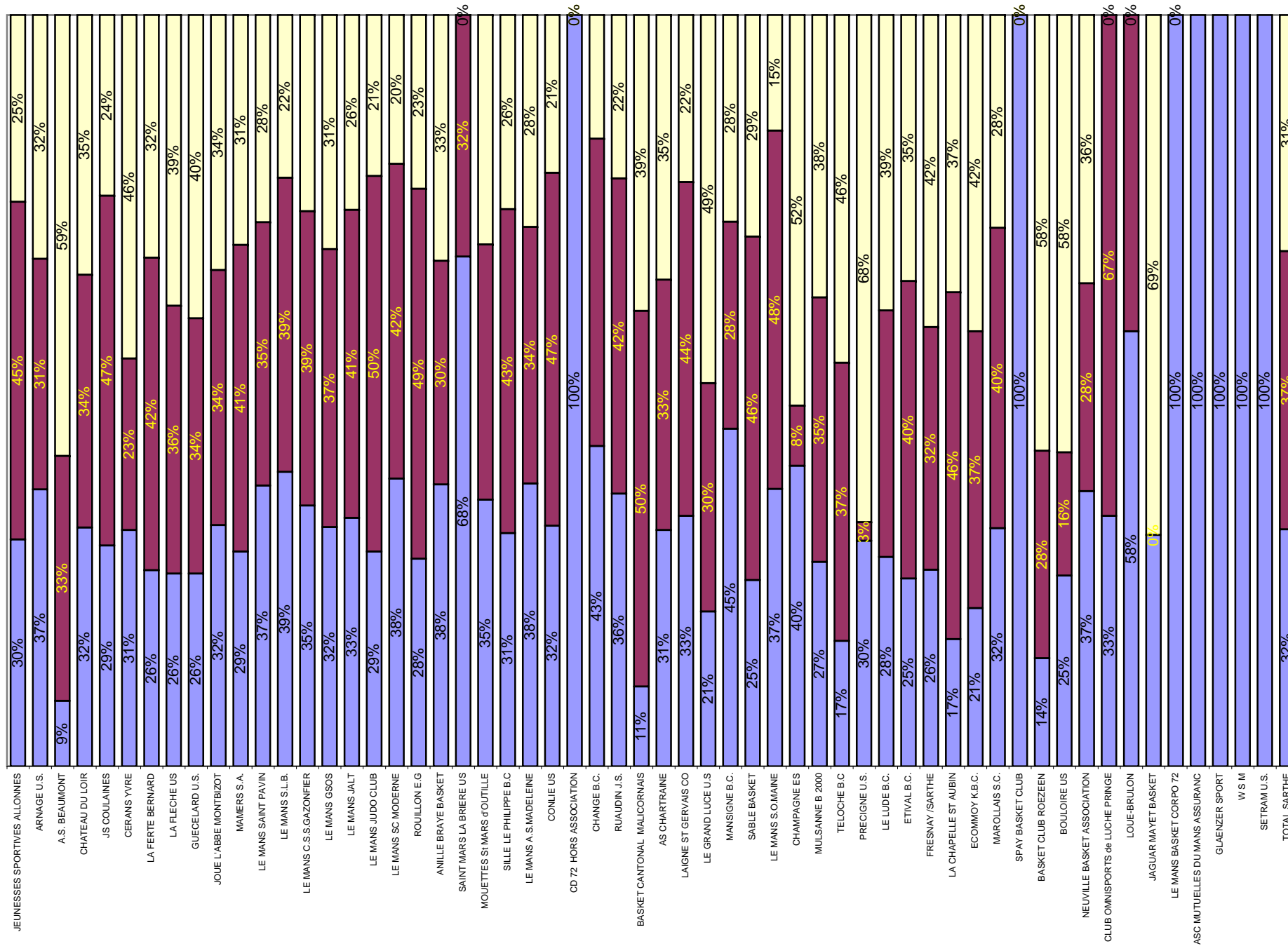
Le club ayant le plus de...

licenciés masculins	est	LE MANS JALT	(226) soit	6%	des licenciés masculins sarthois	et	95% de l'effectif du club
seniors masculins	est	LE MANS C.S.S.GAZONFIER	(42) soit	6%	des seniors masculins sarthois	et	17% de l'effectif du club
juniors masculins	est	LE MANS A.S.MADELEINE	(11) soit	7%	des juniors masculins sarthois	et	5% de l'effectif du club
cadets-juniors masculins	est	LE MANS JALT	(10) soit	9%	des cadets-juniors masculins sarthois	et	4% de l'effectif du club
cadets masculins	est	LE MANS SC MODERNE	(24) soit	7%	des cadets masculins sarthois	et	11% de l'effectif du club
minimes masculins	est	LE MANS JALT	(36) soit	11%	des minimes masculins sarthois	et	15% de l'effectif du club
benjamins masculins	est	LE MANS C.S.S.GAZONFIER	(23) soit	6%	des benjamins masculins sarthois	et	9% de l'effectif du club
poussins masculins	est	JS COULAINES	(23) soit	5%	des poussins masculins sarthois	et	9% de l'effectif du club
mini poussins masculins	est	LE MANS JALT	(27) soit	6%	des mini poussins masculins sarthois	et	11% de l'effectif du club
baby masculins	est	BASKET CLUB ROEZEEN	(29) soit	7%	des baby masculins sarthois	et	16% de l'effectif du club
détentes masculins	est	AS CHARTRAINE	(14) soit	17%	des détente masculins sarthois	et	13% de l'effectif du club
non joueurs masculins	est	LE MANS JALT	(34) soit	10%	des non joueurs masculins sarthois	et	14% de l'effectif du club

Le club ayant le plus de...

licenciés féminins	est	JS COULAINES	(121) soit	6%	des licenciés féminins sarthois	et	46% de l'effectif du club
seniors féminins	est	LE MANS SAINT PAVIN	(26) soit	7%	des seniors féminins sarthois	et	15% de l'effectif du club
juniors féminins	est	JS COULAINES	(11) soit	12%	des juniors féminins sarthois	et	4% de l'effectif du club
cadets-juniors féminins	est	JS COULAINES	(5) soit	9%	des cadets-juniors féminins sarthois	et	2% de l'effectif du club
cadets féminins	est	JS COULAINES	(22) soit	10%	des cadets féminins sarthois	et	8% de l'effectif du club
minimes féminins	est	JS COULAINES	(26) soit	9%	des minimes féminins sarthois	et	10% de l'effectif du club
benjamins féminins	est	SABLE BASKET	(19) soit	7%	des benjamins féminins sarthois	et	8% de l'effectif du club
poussins féminins	est	GUECELARD U.S.	(21) soit	7%	des poussins féminins sarthois	et	13% de l'effectif du club
mini poussins féminins	est	BASKET CLUB ROEZEEN	(13) soit	7%	des mini poussins féminins sarthois	et	7% de l'effectif du club
baby féminins	est	BASKET CLUB ROEZEEN	(21) soit	14%	des baby féminins sarthois	et	12% de l'effectif du club
détentes féminins	est	MOUETTES St MARS d'OUTILLE	(19) soit	7%	des détente féminins sarthois	et	9% de l'effectif du club
non joueurs féminins	est	CHANGE B.C.	(11) soit	6%	des non joueurs féminins sarthois	et	6% de l'effectif du club

CLUB	ADULTES					JEUNES							MINI BASKET					Nb Lic Total
	SENIORS	DETENTE	DIRIGEANT	TOTAL	% Adultes	JUNIORS	CADETS/ JUNIORS	CADETS	MINIMES	BENJAMINS	TOTAL	% Jeunes	POUSSINS	MINI POUSSINS	BABY	TOTAL	% Mini Basket	
JEUNESSES SPORTIVES ALLONNES	18	10	23	51	30%	9	7	16	23	21	76	45%	21	13	8	42	25%	169
ARNAGE U.S.	24	15	3	42	37%	1	-	9	9	16	35	31%	16	14	7	37	32%	114
A.S. BEAUMONT	4	-	-	4	9%	-	-	5	2	8	15	33%	14	13	-	27	59%	46
CHATEAU DU LOIR	24	-	10	34	32%	3	2	11	9	11	36	34%	12	19	6	37	35%	107
JS COULAINES	59	3	15	77	29%	20	11	37	33	21	122	47%	35	25	3	63	24%	262
CERANS YVRE	18	-	26	44	31%	3	3	9	-	17	32	23%	11	21	32	64	46%	140
LA FERTE BERNARD	12	23	7	42	26%	5	5	20	23	14	67	42%	13	26	13	52	32%	161
LA FLECHE US	17	19	15	51	26%	2	13	23	14	19	71	36%	18	25	34	77	39%	199
GUECELARD U.S.	19	12	9	40	26%	8	7	15	17	6	53	34%	28	16	19	63	40%	156
JOUE L'ABBE MONTBIZOT	23	17	12	52	32%	6	4	12	11	22	55	34%	12	24	19	55	34%	162
MAMERS S.A.	13	-	1	14	29%	3	1	4	5	7	20	41%	9	4	2	15	31%	49
LE MANS SAINT PAVIN	53	-	12	65	37%	3	1	20	17	20	61	35%	20	17	11	48	28%	174
LE MANS S.L.B.	29	16	2	47	39%	16	3	8	12	8	47	39%	19	7	-	26	22%	120
LE MANS C.S.S.GAZONFIER	57	10	18	85	35%	11	10	20	22	33	96	39%	30	16	18	64	26%	245
LE MANS GSOS	39	-	10	49	32%	5	5	11	24	12	57	37%	23	16	9	48	31%	154
LE MANS JALT	35	1	43	79	33%	9	10	23	36	20	98	41%	18	27	17	62	26%	239
LE MANS JUDO CLUB	34	-	6	40	29%	16	8	22	10	14	70	50%	12	7	11	30	21%	140
LE MANS SC MODERNE	45	7	33	85	38%	11	8	32	24	18	93	42%	24	13	7	44	20%	222
ROUILLON E.G	5	24	8	37	28%	9	4	7	28	18	66	49%	17	13	1	31	23%	134
ANILLE BRAYE BASKET	34	10	19	63	38%	11	3	9	17	10	50	30%	21	16	18	55	33%	168
SAINT MARS LA BRIERE US	13	5	1	19	68%	-	1	3	5	-	9	32%	-	-	-	0	0%	28
MOUETTES St MARS d'OUTILLE	30	21	21	72	35%	6	2	17	20	24	69	34%	17	22	23	62	31%	203
SILLE LE PHILIPPE B.C	12	-	6	18	31%	1	1	2	8	13	25	43%	13	2	-	15	26%	58
LE MANS A.S.MADELEINE	59	-	17	76	38%	19	4	7	12	27	69	34%	15	17	25	57	28%	202
CONLIE US	20	1	11	32	32%	3	3	8	12	21	47	47%	9	12	-	21	21%	100
CD 72 HORS ASSOCIATION	-	-	10	10	100%	-	-	-	-	-	0	0%	-	-	-	0	0%	10
CHANGE B.C.	40	8	27	75	43%	3	7	20	26	16	72	41%	16	13	-	29	16%	176
RUAUDIN J.S.	41	-	29	70	36%	5	4	23	26	23	81	42%	18	12	12	42	22%	193
BASKET CANTONAL MALICORNAIS	-	-	7	7	11%	-	-	9	7	17	33	50%	7	9	10	26	39%	66
AS CHARTRAINE	3	24	6	33	31%	6	1	4	12	12	35	33%	13	12	12	37	35%	105
LAIGNE ST GERVAIS CO	8	-	1	9	33%	1	1	3	6	1	12	44%	6	-	-	6	22%	27
LE GRAND LUCE U.S	3	-	18	21	21%	-	-	12	5	14	31	30%	16	15	19	50	49%	102
MANSIGNE B.C.	21	-	10	31	45%	3	3	6	3	4	19	28%	2	5	12	19	28%	69
SABLE BASKET	50	-	8	58	25%	9	9	29	24	36	107	46%	29	21	19	69	29%	234
LE MANS S.O.MAINE	17	-	7	24	37%	3	-	4	14	10	31	48%	7	3	-	10	15%	65
CHAMPAGNE ES	13	-	7	20	40%	1	-	1	1	1	4	8%	9	7	10	26	52%	50
MULSANNE B 2000	26	-	8	34	27%	3	2	8	11	20	44	35%	17	17	13	47	38%	125
TELOCHE B.C	-	7	2	9	17%	-	-	-	16	4	20	37%	9	8	8	25	46%	54
PRECIGNE U.S.	-	11	1	12	30%	-	-	-	-	1	1	3%	7	12	8	27	68%	40
LE LUDE B.C.	1	8	8	17	28%	-	1	6	10	3	20	33%	8	8	8	24	39%	61
ETIVAL B.C.	22	12	2	36	25%	1	5	18	16	17	57	40%	18	10	23	51	35%	144
FRESNAY /SARTHE	17	11	6	34	26%	4	3	15	8	12	42	32%	20	14	20	54	42%	130
LA CHAPELLE ST AUBIN	31	-	2	33	17%	9	7	28	26	20	90	46%	23	31	18	72	37%	195
ECOMMOY K.B.C.	8	-	8	16	21%	2	-	-	7	19	28	37%	27	5	-	32	42%	76
MAROLLAIS S.C.	19	-	19	32%	4	1	5	7	7	7	24	40%	12	2	3	17	28%	60
SPAY BASKET CLUB	8	-	2	10	100%	-	-	-	-	-	0	0%	-	-	-	0	0%	10
BASKET CLUB ROEZEEN	17	-	9	26	14%	9	2	12	13	14	50	28%	26	29	50	105	58%	181
BOULOIRE US	2	8	7	17	25%	-	-	1	1	9	11	16%	17	7	15	39	58%	67
NEUVILLE BASKET ASSOCIATION	36	-	5	41	37%	8	4	2	3	14	31	28%	21	9	10	40	36%	112
CLUB OMNISPORTS de LUCHE PRINGE	2	-	1	3	33%	3	-	3	-	-	6	67%	-	-	-	0	0%	9
LOUE-BRULON	9	-	2	11	58%	-	3	5	-	-	8	42%	-	-	-	0	0%	19
JAGUAR MAYET BASKET	-	-	4	4	31%	-	-	-	-	-	0	0%	6	2	1	9	69%	13
LE MANS BASKET CORPO 72	-	12	-	12	100%	-	-	-	-	-	0	0%	-	-	-	0	0%	12
ASC MUTUELLES DU MANS ASSURANC	-	17	-	17	100%	-	-	-	-	-	0	0%	-	-	-	0	0%	17
GLAENZER SPORT	-	4	-	4	100%	-	-	-	-	-	0	0%	-	-	-	0	0%	4
W S M	-	14	2	16	100%	-	-	-	-	-	0	0%	-	-	-	0	0%	16
SETRAM U.S.	-	9	-	9	100%	-	-	-	-	-	0	0%	-	-	-	0	0%	9
TOTAL SARTHE	1090	339	527	1956	32%	254	169	564	635	674	2296	37%	761	636	554	1951	31%	6203



Rang	CLUB	MASCULIN	FEMININ	TOTAL	%	
					Masculin	Féminin
1	COULAINES JS	141	121	262	53,82%	46,18%
2	LE MANS SABLONS GAZONFIER	181	64	245	73,88%	26,12%
3	LE MANS JALT	226	13	239	94,56%	5,44%
4	SABLE BASKET	133	101	234	56,84%	43,16%
5	LE MANS SCM	143	79	222	64,41%	35,59%
6	SAINT MARS D'OUTILLE	152	51	203	74,88%	25,12%
7	LE MANS MADELEINE	143	59	202	70,79%	29,21%
8	LA FLECHE US	120	79	199	60,30%	39,70%
9	LA CHAPELLE SAINT AUBIN	142	53	195	72,82%	27,18%
10	RUAUDIN	111	82	193	57,51%	42,49%
11	ROEZE AS	113	68	181	62,43%	37,57%
12	CHANGE BC	128	48	176	72,73%	27,27%
13	LE MANS ST PAVIN	101	73	174	58,05%	41,95%
14	ALLONNES JEUNESSES SPORTIVES	91	78	169	53,85%	46,15%
15	ANILLE BRAYE BASKET	91	77	168	54,17%	45,83%
16	JOUE L'ABBE MONTBIZOT	94	68	162	58,02%	41,98%
17	LA FERTE BERNARD	112	49	161	69,57%	30,43%
18	GUECELARD US	62	94	156	39,74%	60,26%
19	LE MANS GSOS	121	33	154	78,57%	21,43%
20	ETIVAL	84	60	144	58,33%	41,67%
21	LE MANS JUDO CLUB	93	47	140	66,43%	33,57%
22	CERANS YVRE	99	41	140	70,71%	29,29%
23	ROUILLON	89	45	134	66,42%	33,58%
24	FRESNAY SUR SARTHE	83	47	130	63,85%	36,15%
25	MULSANNE	83	42	125	66,40%	33,60%
26	LE MANS SLB	105	15	120	87,50%	12,50%
27	ARNAGE US	93	21	114	81,58%	18,42%
28	NEUVILLE BASKET	71	41	112	63,39%	36,61%
29	CHÂTEAU DU LOIR	54	53	107	50,47%	49,53%
30	LA CHARTRE SUR LE LOIR	59	46	105	56,19%	43,81%
31	LE GRAND LUCE	60	42	102	58,82%	41,18%
32	CONLIE US	71	29	100	71,00%	29,00%
33	ECOMMOY	45	31	76	59,21%	40,79%
34	MANSIGNE	51	18	69	73,91%	26,09%
35	BOULOIRE US	34	33	67	50,75%	49,25%
36	MALICORNE	37	29	66	56,06%	43,94%
37	LE MANS SOM	5	60	65	7,69%	92,31%
38	LE LUDE BC	50	11	61	81,97%	18,03%
39	MAROLLES LES BRAULTS SC	44	16	60	73,33%	26,67%
40	SILLE LE PHILIPPE BC	18	40	58	31,03%	68,97%
41	TELOCHÉ BC	32	22	54	59,26%	40,74%
42	CHAMPAGNÉ	37	13	50	74,00%	26,00%
43	MAMERS SA	37	12	49	75,51%	24,49%
44	BEAUMONT BASKET	28	18	46	60,87%	39,13%
45	PRECIGNE US	31	9	40	77,50%	22,50%
46	SAINT MARS LA BRIERE US	17	11	28	60,71%	39,29%
47	LAIGNE ST GERVAIS	20	7	27	74,07%	25,93%
48	LOUE-BRULON	19	0	19	100,00%	0,00%
49	ASC MUTUELLES DU MANS ASSURANC	17	0	17	100,00%	0,00%
50	WSM	11	5	16	68,75%	31,25%
51	JAGUAR MAYET BASKE	5	8	13	38,46%	61,54%
52	LE MANS BASKET	12	0	12	100,00%	0,00%
53	SPAY BC	1	9	10	10,00%	90,00%
54	CD 72	8	2	10	80,00%	20,00%
55	LUCHE PRINGE	1	8	9	11,11%	88,89%
56	SETRAM	9	0	9	100,00%	0,00%
57	GLAENZER SPORT	4	0	4	100,00%	0,00%
Total		4022	2181	6203	64,84%	35,16%



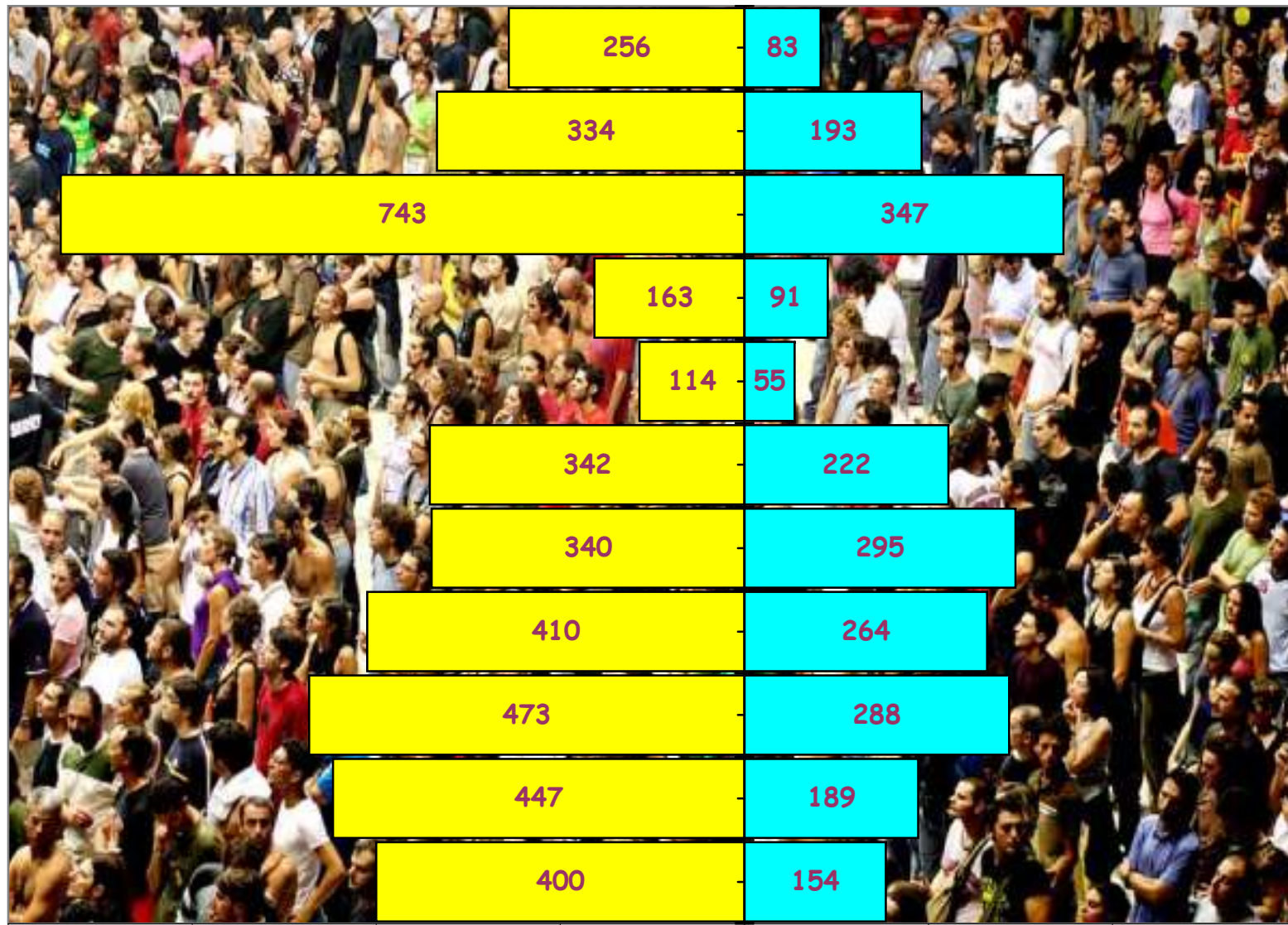
ETAT COMPARATIF sur 2 saisons des licenciés Sarthois

	SAISON				COMPARAISON	
	2009 / 2010 (chiffres en fin de saison)		2010 / 2011 (chiffres au 01/03/2011)		Ecart	%
CLUBS	57		57		0	0,00%
Masculin	4 021	64,48%	4 022	64,84%	1	0,02%
Féminin	2 215	35,52%	2 181	35,16%	-34	-1,56%
TOTAL	6 236		6 203		-33	-0,53%

CATEGORIES	MASCULINS			FEMININS		
	Saison 09/10	Saison 10/11	écart	Saison 09/10	Saison 10/11	écart
SENIORS	943	743	-200	414	347	-67
JUNIORS	-	163	163	-	91	91
CADETS JUNIORS	-	114	114	-	55	55
CADETS	453	342	-111	261	222	-39
MINIMES	408	340	-68	321	295	-26
BENJAMINS	379	410	31	262	264	2
POUSSINS	412	473	61	299	288	-11
MINI-POUSSINS	417	447	30	187	189	2
BABY	408	400	-8	175	154	-21
DETENTE	278	256	-22	101	83	-18
NON-JOUEURS	323	334	11	195	193	-2
TOTAL	4 021	4 022	1	2 215	2 181	-34

Moyenne de licenciés par clubs	108,82
--------------------------------	---------------

Représentation par catégorie et sexe - Saison 2010-2011



Detentes

Non Joueur

Seniors

Juniors

Juniors-Cadets

Cadets

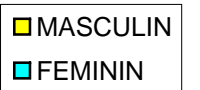
Minimes

Benjamins

Poussins

Mini-Poussins

Baby-Basket



800

600

400

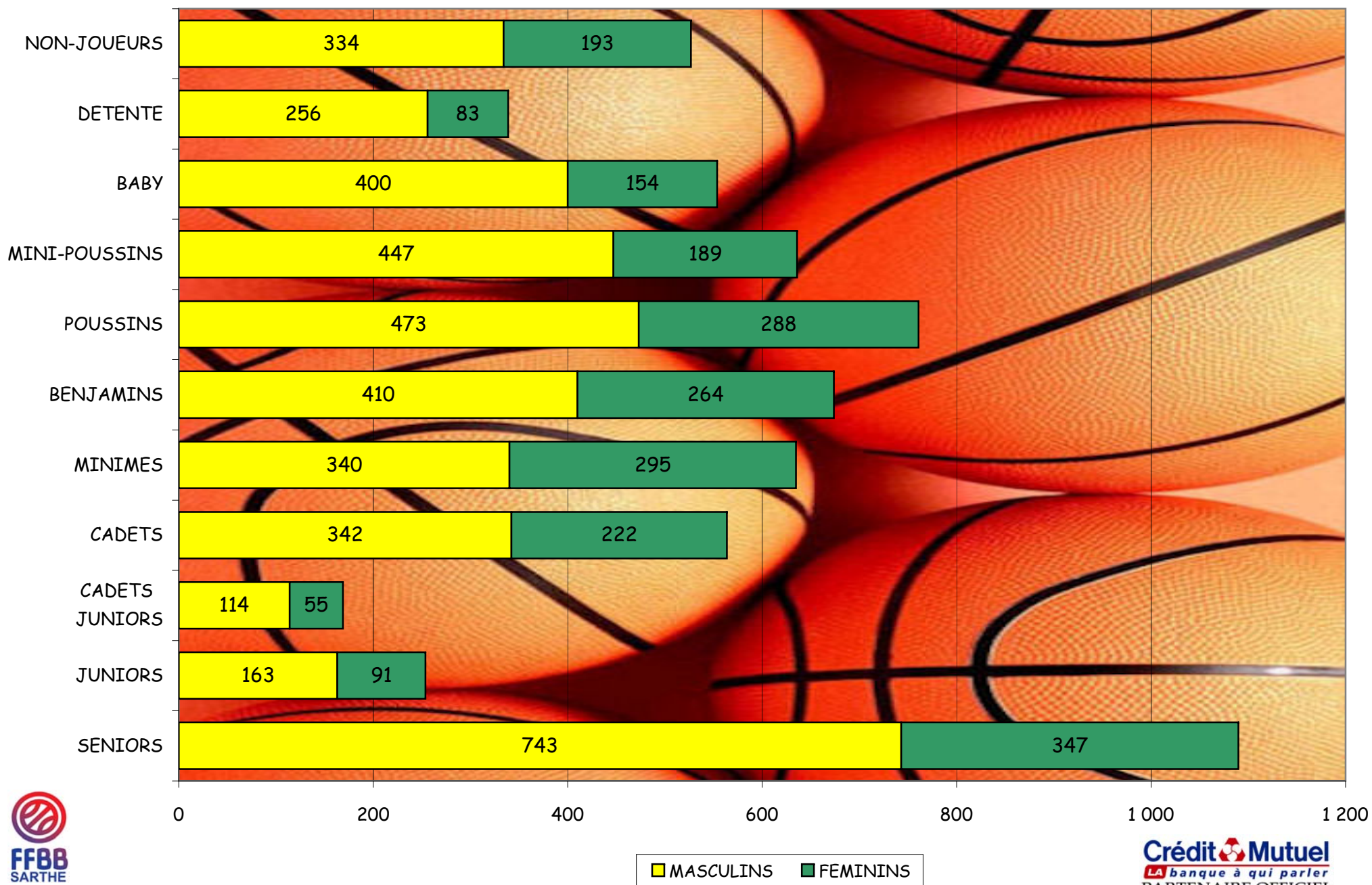
200

200

400

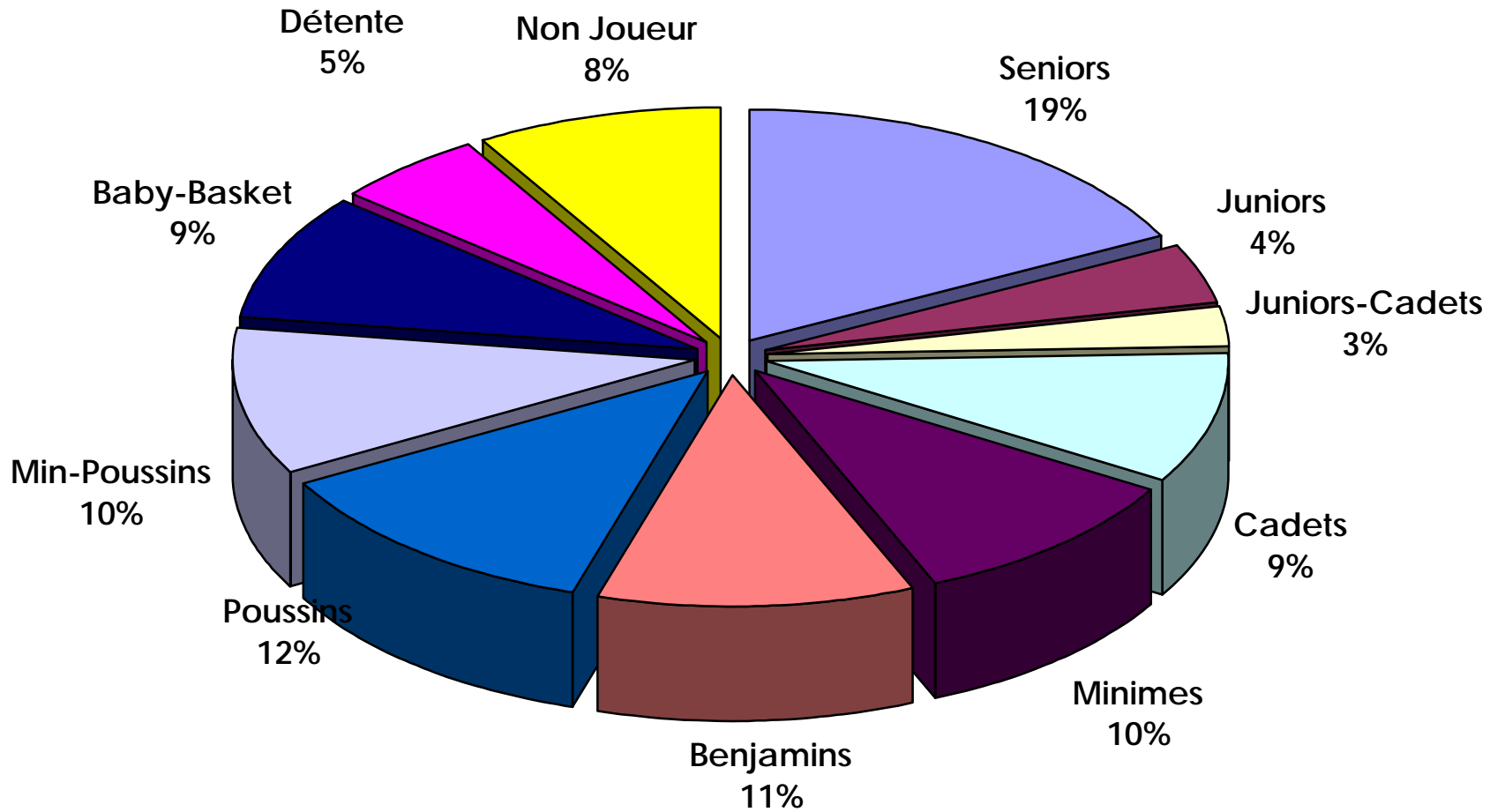
600

Grphe par catégorie et sexe





Représentation par catégories Saison 2010-2011





Représentation par type - saison 2010 - 2011



Arrêt : 33 (1%)



Tableau des % de créations de licences par clubs (% en fonction de l'effectif du club)

Place	CLUB		Baby-basket	Mini-poussins	Poussins	Benjamins	Minimes	Cadets	Cadets Juniors	Juniors	Seniors	%
1	JAGUAR MAYET BASKET	0472084	1	2	4						1	61,54%
2	PRECIGNE U.S.	0472063	6	7	3	1					5	55,00%
3	A.S. BEAUMONT	0472003		12	9	2		1			1	54,35%
4	CHAMPAGNE ES	0472057	9	3	8	1				1	3	50,00%
5	LOUE-BRULON	0472083						1			7	42,11%
6	BASKET CANTONAL MALICORNAIS	0472040	1	4	6	4					3	40,91%
7	AS CHARTRAINE	0472044	1	5	6	5	3	1		2	1	40,00%
8	CERANS YVRE	0472006	25	5	4	3	1	1	1		15	39,29%
9	LE MANS GSOS	0472018	8	9	15	5	6	4			13	38,96%
10	LE MANS C.S.S.GAZONFIER	0472017	11	12	16	14	8	9	1	2	15	35,92%
11	LE GRAND LUCE U.S	0472048	13	7	3	3	1	5			4	35,29%
12	ARNAGE U.S.	0472002	5	6	7	6	2	2		1	9	33,33%
13	BOULOIRE US	0472078	8	4	7	2					1	32,84%
14	MAMERS S.A.	0472011	2	3	5	2	2			1	1	32,65%
15	LA FLECHE US	0472008	29	8	7	4	4	2	2		7	31,66%
16	SABLE BASKET	0472055	12	15	13	11	4	4	3	2	9	31,20%
17	LE MANS JUDO CLUB	0472020	9	4	8	4	3	7	2	1	5	30,71%
18	BASKET CLUB ROEZEEN	0472077	29	11	2	3	1	2	1	5	1	30,39%
19	ECOMMOY K.B.C.	0472074		4	14	3					2	30,26%
20	JOUE L'ABBE MONTBI ZOT	0472010	15	16	4	4				1	9	30,25%
21	LAIGNE ST GERVAIS CO	0472046			4	1	1	1			1	29,63%
22	TELOCHE B.C	0472062	8	4	2		1				1	29,63%
23	MULSANNE B 2000	0472058	9	7	6	5	3	2		1	4	29,60%
24	FRESNAY /SARTHE	0472070	14	4	9	3	4	1	1		2	29,23%
25	LE MANS S.O.MAINE	0472056		2	4	2	3	2		1	5	29,23%
26	CHATEAU DU LOIR	0472004	6	13	5	1	3				3	28,97%
27	LE MANS SC MODERNE	0472021	5	8	9	5	1	6	1	2	18	28,83%
28	SAINT MARS LA BRIERE US	0472028						2	1		5	28,57%
29	LE LUDE B.C.	0472066	6	6	1	2	2					27,87%
30	LA CHAPELLE ST AUBIN	0472071	15	12	7	1	5	3	2	2	6	27,18%
31	LE MANS SAINT PAVIN	0472012	9	11	7	3	2			1	13	26,44%
32	MOUETTES ST MARS D'OUTILLE	0472029	17	11	2	5	1	6		1	1	26,11%
33	LE MANS A.S.MADELEINE	0472032	13	6	3	7	4			5	13	25,25%
34	JS COULAINES	0472005	2	13	16	7	7	6	1		9	23,28%
35	ROUILLON E.G	0472024	1	7	6	4	3			2	8	23,13%
36	CONLIE US	0472033		5	1	6	3	2	1	2	3	23,00%
37	LA FERTE BERNARD	0472007	8	6	2	6	6	3	1		5	22,98%
38	SETRAM U.S.	0472128									2	22,22%
39	JEUNESSES SPORTIVES ALLONNES	0472001	6	5	7	6	1	1		2	9	21,89%
40	GUECELARD U.S.	0472009	15	3	6		3	1		2	4	21,79%
41	MANSIGNE B.C.	0472052	9	1	2			1			2	21,74%
42	ETIVAL B.C.	0472069	11	5	1	1	1		3		9	21,53%
43	RUAUDIN J.S.	0472039	1	6	4	6	4	2		1	8	21,24%
44	NEUVILLE BASKET ASSOCIATION	0472080	8	1	3	3			1	1	5	19,64%
45	LE MANS S.L.B.	0472014		6	6	1	4	1		1	4	19,17%
46	SILLE LE PHILIPPE B.C	0472030			7	3	1					18,97%
47	LE MANS JALT	0472019	11	1	3	4	6		1	1	6	17,57%
48	ANILLE BRAYE BASKET	0472027	9	7	2						6	14,88%
49	CHANGE B.C.	0472036		11		5	2	1	1		3	13,07%
50	MAROLLAIS S.C.	0472075	1		2		2				2	11,67%
51	CLUB OMNI SPORTS DE LUCHE PRINGE	0472081									1	11,11%
52	LE MANS BASKET CORPO 72	0472100									1	8,33%
53	W S M	0472127									1	6,25%
54	ASC MUTUELLES DU MANS ASSURANC	0472104										0,00%
55	CD 72 HORS ASSOCIATION	0472035										0,00%
56	GLAENZER SPORT	0472107										0,00%
57	SPAY BASKET CLUB	0472076										0,00%

XX Maximun de la catégorie

C. JUTAN

Tableau des % de renouvellements de licences par clubs (% en fonction de l'effectif du club)

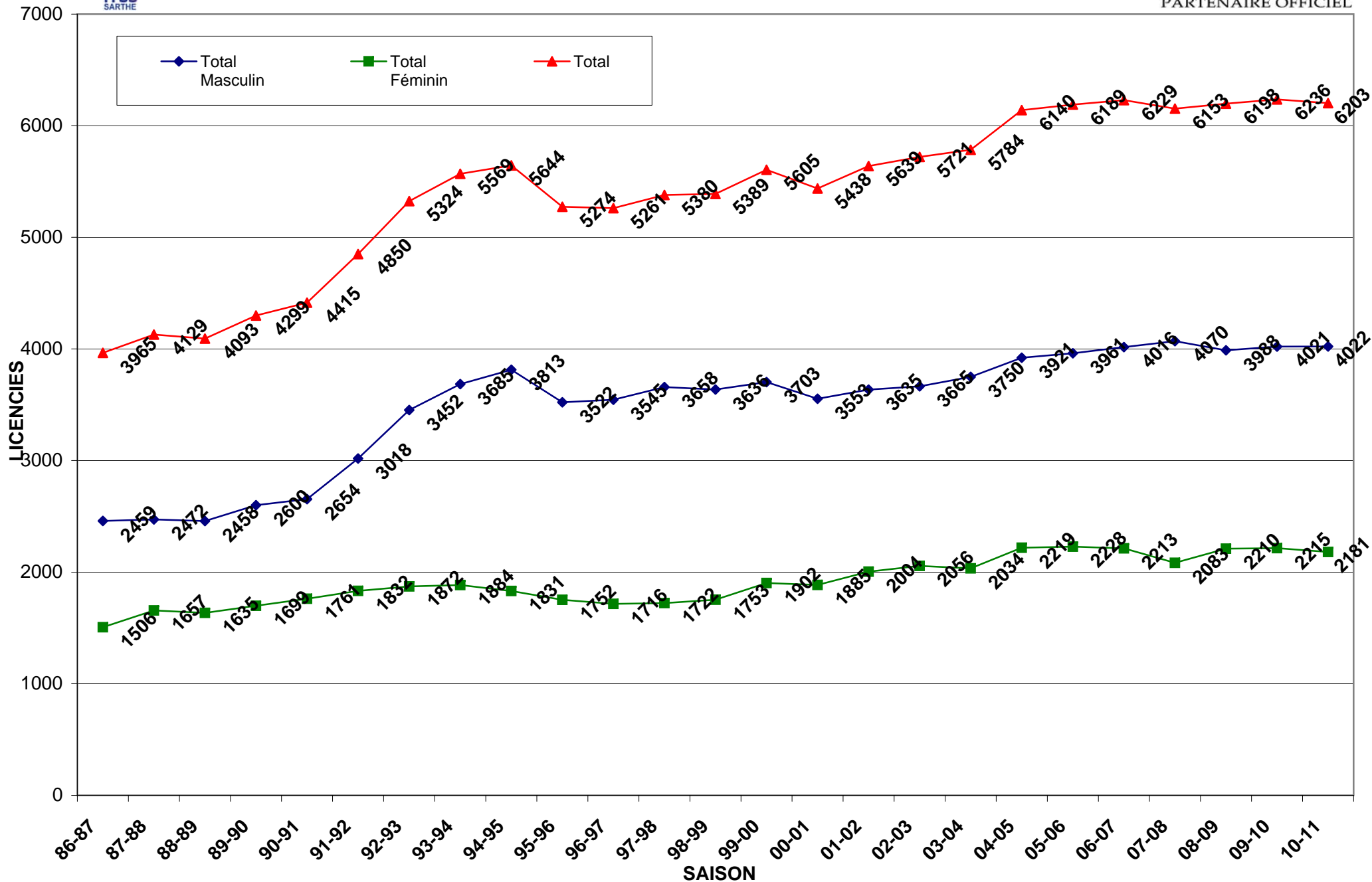
Place	CLUB		Baby-basket	Mini-poussins	Poussins	Benjamins	Minimes	Cadets	Cadets Juniors	Juniors	Seniors	%
1	ASC MUTUELLES DU MANS ASSURANC	0472104									17	100,00%
2	CD 72 HORS ASSOCIATION	0472035									1	100,00%
3	GLAENZER SPORT	0472107									4	100,00%
4	SPAY BASKET CLUB	0472076									1	100,00%
5	W S M	0472127									15	93,75%
6	LE MANS BASKET CORPO 72	0472100									11	91,67%
7	CLUB OMNI SPORTS DE LUCHE PRINGE	0472081						3		3	2	88,89%
8	MAROLLAIS S.C.	0472075	2	2	1	7	5	5	1	4	17	88,33%
9	CHANGE B.C.	0472036		2	16	11	24	19	6	3	72	86,93%
10	ANILLE BRAYE BASKET	0472027	9	9	19		17	1	3	11	56	85,12%
11	LE MANS JALT	0472019	6	17	15	16	3	23	9	1	71	82,43%
12	SILLE LE PHILIPPE B.C	0472030		2	6	1	7	2	1	1	18	81,03%
13	LE MANS S.L.B.	0472014		1	13	7	8	7	3	15	43	80,83%
14	NEUVILLE BASKET ASSOCIATION	0472080	2	8	18	11	3	2	3	7	36	80,36%
15	RUAUDIN J.S.	0472039	2	6	14	17	22	21	4	7	59	78,76%
16	ETIVAL B.C.	0472069	12	5	17	16	15	18	2	2	26	78,47%
17	MANSIGNE B.C.	0472052	3	4		4	3	5	3	3	29	78,26%
18	GUECELARD U.S.	0472009	4	13	22	6	14	14	7	7	35	78,21%
19	JEUNESSES SPORTIVES ALLONNES	0472001	2	8	14	15	22	16	7	7	41	78,11%
20	SETRAM U.S.	0472128									7	77,78%
21	LA FERTE BERNARD	0472007	5	2	11	8	17	18	4	5	36	77,02%
22	CONLIE US	0472033		7	8	15	9	6	2	3	27	77,00%
23	ROUILLON E.G	0472024		6	11	14	25	7	4	7	29	76,87%
24	JS COULAINES	0472005	1	12	19	14	26	31	1	2	68	76,72%
25	LE MANS A.S.MADELEINE	0472032	12	11	12	2	8	7	4	14	63	74,75%
26	MOUETTES ST MARS D'OUTILLE	0472029	6	11	15	19	19	11	2	5	62	73,89%
27	LE MANS SAINT PAVIN	0472012	2	6	13	17	15	2	1	2	52	73,56%
28	LA CHAPELLE ST AUBIN	0472071	3	19	16	19	21	25	5	7	27	72,82%
29	LE LUDE B.C.	0472066	2	2	7	1	8	6	1		17	72,13%
30	SAINT MARS LA BRIERE US	0472028					5	1			14	71,43%
31	LE MANS SC MODERNE	0472021	2	5	15	13	14	26	7	1	66	71,17%
32	CHATEAU DU LOIR	0472004		6	7	1	6	11	2	3	31	71,03%
33	FRESNAY /SARTHE	0472070	6	1	11	9	4	14	2	4	32	70,77%
34	LE MANS S.O.MAINE	0472056		1	3	8	11	2		2	19	70,77%
35	MULSANNE B 2000	0472058	4	1	11	15	8	6	2	2	3	70,40%
36	LAIGNE ST GERVAIS CO	0472046			2		5	2	1	1	8	70,37%
37	TELOCHE B.C	0472062		4	7	4	15				8	70,37%
38	JOUE L'ABBE MONTBI ZOT	0472010	4	8	8	18	11	12	4	6	42	69,75%
39	ECOMMOY K.B.C.	0472074		1	13	16	7			2	14	69,74%
40	BASKET CLUB ROEZEEN	0472077	21	18	24	12	13	11	1	4	22	69,61%
41	LE MANS JUDO CLUB	0472020	2	3	4	1	7	15	6	15	35	69,29%
42	SABLE BASKET	0472055	7	6	16	25	2	25	6	7	49	68,80%
43	LA FLECHE US	0472008	5	17	11	15	1	21	11	2	44	68,34%
44	MAMERS S.A.	0472011		1	4	5	3	4	1	2	13	67,35%
45	BOULOIRE US	0472078	7	3	1	7	1	1			16	67,16%
46	ARNAGE U.S.	0472002	2	8	9	1	7	7			33	66,67%
47	LE GRAND LUCE U.S	0472048	6	8	13	11	4	7		1	16	64,71%
48	LE MANS C.S.S.GAZONFIER	0472017	7	4	14	19	14	11	9	1	69	64,08%
49	LE MANS GSOS	0472018	1	7	8	7	18	7	5	5	36	61,04%
50	CERANS YVRE	0472006	7	16	7	14		8	2	4	27	60,71%
51	AS CHARTRAINE	0472044	2	7	7	7	9	3	1	4	23	60,00%
52	BASKET CANTONAL MALICORNAIS	0472040		5	1	13	7	9			4	59,09%
53	LOUE-BRULON	0472083						4	3		4	57,89%
54	CHAMPAGNE ES	0472057	1	4	1		1	1			17	50,00%
55	A.S. BEAUMONT	0472003		1	5	6	2	4			3	45,65%
56	PRECIGNE U.S.	0472063	2	5	4						7	45,00%
57	JAGUAR MAYET BASKET	0472084			2						3	38,46%

XX Maximun de la catégorie

C. JUTAN

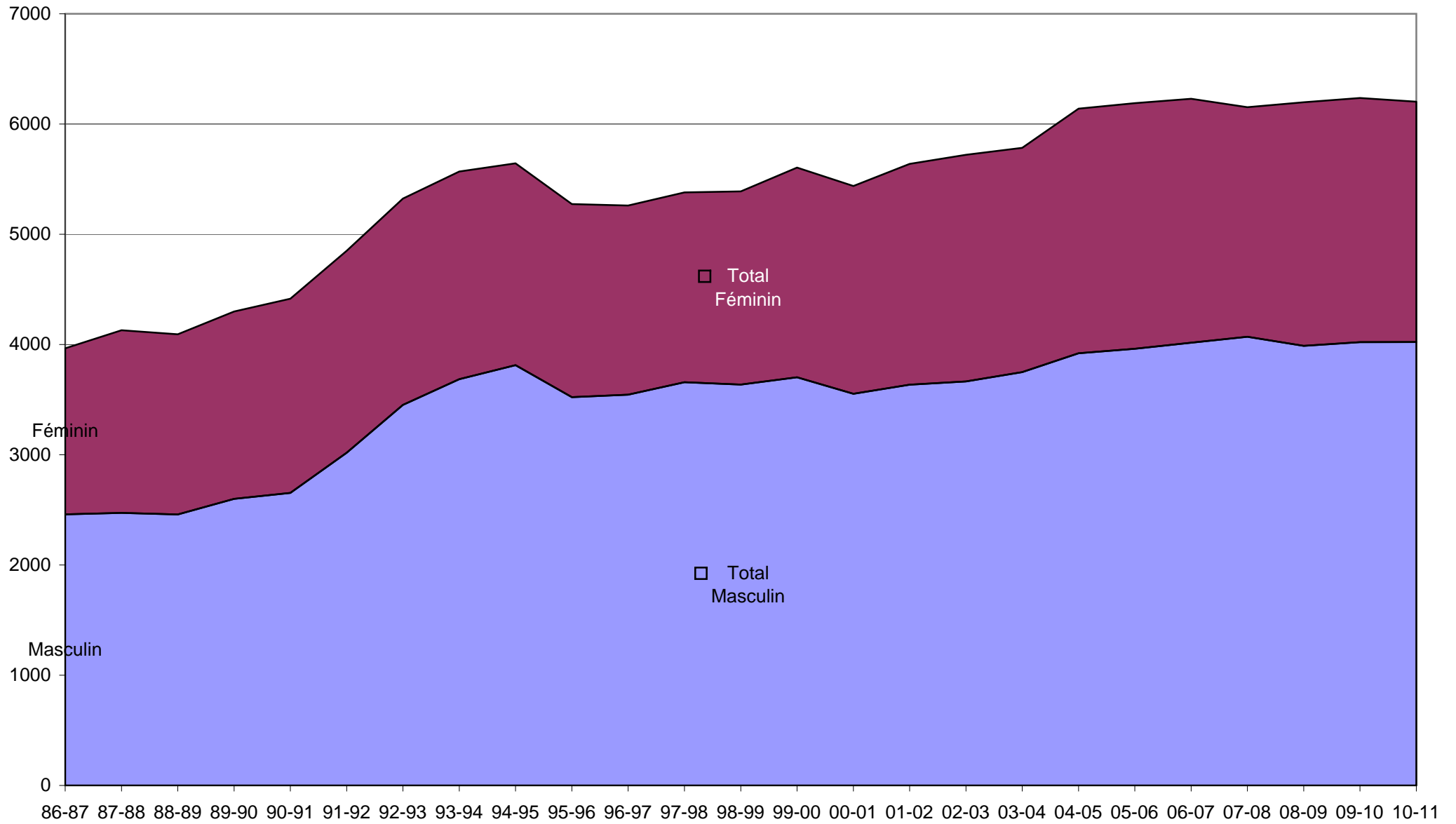


Evolution des licenciés depuis les 23 dernières saisons





Evolution par sexe sur les 23 dernières saisons



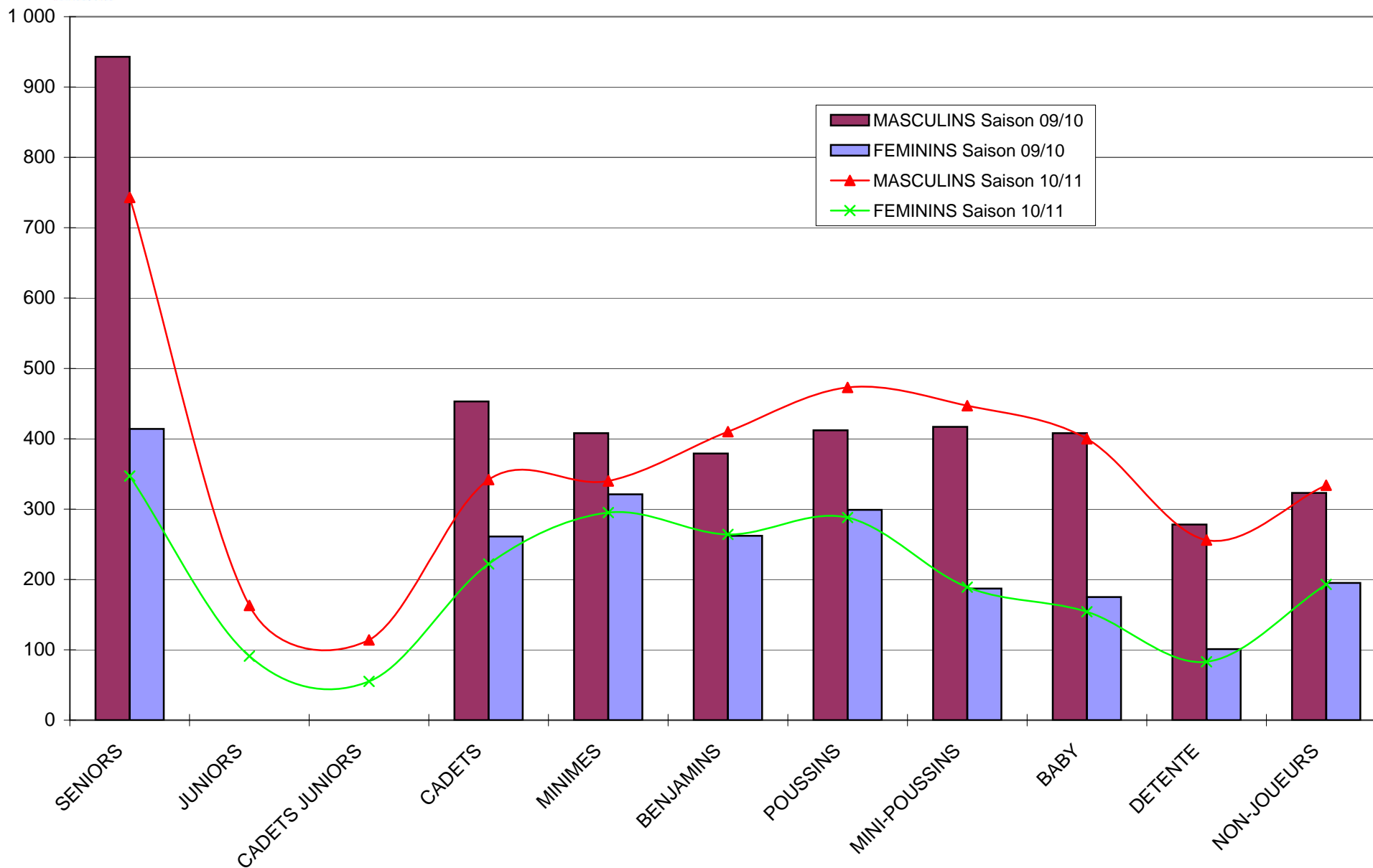


Saison	Total Masculin	Total Féminin	Total	% Augmentation	Différence
31-32	0	0	52	100,00%	52
32-33	0	0	83	37,35%	31
33-34	0	0	0	0,00%	-83
34-35	0	0	0	0,00%	0
35-36	0	0	0	0,00%	0
36-37	0	0	0	0,00%	0
37-38	0	0	0	0,00%	0
38-39	0	0	0	0,00%	0
39-40	0	0	0	0,00%	0
40-41	0	0	0	0,00%	0
41-42	0	0	0	0,00%	0
42-43	0	0	0	0,00%	0
43-44	0	0	0	0,00%	0
44-45	0	0	0	0,00%	0
45-46	0	0	0	0,00%	0
46-47	0	0	0	0,00%	0
47-48	0	0	52	100,00%	52
48-49	0	0	0	0,00%	-52
49-50	0	0	931	100,00%	931
50-51	0	0	935	0,43%	4
51-52	0	0	911	-2,63%	-24
52-53	0	0	792	-15,03%	-119
53-54	0	0	0	0,00%	-792
54-55	0	0	0	0,00%	0
55-56	0	0	0	0,00%	0
56-57	0	0	0	0,00%	0
57-58	0	0	0	0,00%	0
58-59	0	0	996	100,00%	996
59-60	0	0	0	0,00%	-996
60-61	0	0	0	0,00%	0
61-62	0	0	1258	100,00%	1258
62-63	0	0	1249	-0,72%	-9
63-64	0	0	0	0,00%	-1249
64-65	0	0	0	0,00%	0
65-66	0	0	1309	100,00%	1309
66-67	0	0	1355	3,39%	46
67-68	0	0	1759	22,97%	404
68-69	0	0	2104	16,40%	345
69-70	0	0	2032	-3,54%	-72
70-71	0	0	2120	4,15%	88
71-72	0	0	2535	16,37%	415
72-73	0	0	2542	0,28%	7



Saison	Total Masculin	Total Féminin	Total	% Augmentation	Différence
73-74	0	0	2731	6,92%	189
74-75	0	0	2973	8,14%	242
75-76	0	0	3061	2,87%	88
76-77	0	0	2880	-6,28%	-181
77-78	0	0	3208	10,22%	328
78-79	0	0	3471	7,58%	263
79-80	0	0	3770	7,93%	299
80-81	0	0	3977	5,20%	207
81-82	0	0	3987	0,25%	10
82-83	0	0	3883	-2,68%	-104
83-84	2349	1709	4058	4,31%	175
84-85	2586	1749	4335	6,39%	277
85-86	2714	1778	4492	3,50%	157
86-87	2459	1506	3965	-13,29%	-527
87-88	2472	1657	4129	3,97%	164
88-89	2458	1635	4093	-0,88%	-36
89-90	2600	1699	4299	4,79%	206
90-91	2654	1761	4415	2,63%	116
91-92	3018	1832	4850	8,97%	435
92-93	3452	1872	5324	8,90%	474
93-94	3685	1884	5569	4,40%	245
94-95	3813	1831	5644	1,33%	75
95-96	3522	1752	5274	-7,02%	-370
96-97	3545	1716	5261	-0,25%	-13
97-98	3658	1722	5380	2,21%	119
98-99	3636	1753	5389	0,17%	9
99-00	3703	1902	5605	3,85%	216
00-01	3553	1885	5438	-3,07%	-167
01-02	3635	2004	5639	3,56%	201
02-03	3665	2056	5721	1,43%	82
03-04	3750	2034	5784	1,09%	63
04-05	3921	2219	6140	5,80%	356
05-06	3961	2228	6189	0,79%	49
06-07	4016	2213	6229	0,64%	40
07-08	4070	2083	6153	-1,24%	-76
08-09	3988	2210	6198	0,73%	45
09-10	4021	2215	6236	0,61%	38
10-11	4022	2181	6203	-0,53%	-33

COMPARATIF SUR DEUX SAISON - 2009-2010 / 2010-2011





COMPARATIF SUR 4 SAISONS

	MASCULINS				FEMININS			
	Saison 07/08	Saison 08/09	Saison 09/10	Saison 10/11	Saison 07/08	Saison 08/09	Saison 09/10	Saison 10/11
SENIORS	914	986	943	743	399	411	414	347
JUNIORS	-	-	-	163	-	-	-	91
CADETS JUNIORS	-	-	-	114	-	-	-	55
CADETS	499	477	453	342	299	285	261	222
MINIMES	420	435	408	340	234	292	321	295
BENJAMINS	433	380	379	410	310	317	262	264
POUSSINS	422	421	412	473	249	265	299	288
MINI-POUSSINS	417	409	417	447	213	215	187	189
BABY	427	382	408	400	128	160	175	154
DETENTE	273	211	278	256	87	85	101	83
NON-JOUEURS	265	287	323	334	164	180	195	193
TOTAL	4 070	3 988	4 021	4 022	2 083	2 210	2 215	2 181