

# TABLEAU DE BORD DES LICENCIÉS

## COMITÉ DE LA SARTHE

A partir de 2010-2011, la catégorie CADET est divisée en JUNIORS (1991-1992-1993) / CADETS-JUNIORS (1993)/ CADETS (1993-1994-1995)

A la date du :	<b>01/02/2011</b>			
	Saison en cours		Saison précédente *	
	2010-2011	%	2009-2010	%
MASCULINS	3 979	64,91%	4 021	64,48%
FEMININS	2 151	35,09%	2 215	35,52%
<b>TOTAL</b>	<b>6 130</b>		<b>6 236</b>	
Seniors	1 081	17,63%	1 357	21,76%
Juniors	253	4,13%	-	-
Juniors-Cadets	167	2,72%	-	-
Cadets	558	9,10%	714	11,45%
Minimes	629	10,26%	729	11,69%
Benjamins	669	10,91%	641	10,28%
Poussins	759	12,38%	711	11,40%
Min-Poussins	629	10,26%	604	9,69%
Baby-Basket	543	8,86%	583	9,35%
Détente	325	5,30%	379	6,08%
Non Joueur	517	8,43%	518	8,31%

ECART	<b>- 106</b>								
Catégorie	MASCULIN				FEMININ				Catégorie
	10-11	%	09-10	Ecart	10-11	%	09-10	Ecart	
Seniors	736	18,50%	943	-207	345	16,04%	414	-69	Seniors
Juniors	162	4,07%	-	-	91	4,23%	-	-	Juniors
Juniors-Cadets	113	2,84%	-	-	54	2,51%	-	-	Juniors-Cadets
Cadets	339	8,52%	453	-114	219	10,18%	261	-42	Cadets
Minimes	338	8,49%	408	-70	291	13,53%	321	-30	Minimes
Benjamins	410	10,30%	379	31	259	12,04%	262	-3	Benjamins
Poussins	472	11,86%	412	60	287	13,34%	299	-12	Poussins
Mini-Poussins	441	11,08%	417	24	188	8,74%	187	1	Mini-Poussins
Baby-Basket	395	9,93%	408	-13	148	6,88%	175	-27	Baby-Basket
Detentes	246	6,18%	278	-32	79	3,67%	101	-22	Detentes
Non Joueur	327	8,22%	323	4	190	8,83%	195	-5	Non Joueur
<b>TOTAL</b>	<b>3 979</b>	100,00%	4 021	-42	<b>2 151</b>	100,00%	2 215	-64	<b>TOTAL</b>

	Masculin	%	Féminin	%
FFBB	274 532	60,95%	175 916	39,05%
Ligue	29 994	51,39%	28 374	48,61%
Sarthe	3 979	64,91%	2 151	35,09%

La Ligue Pays de Loire représente 12,96% de la FFBB  
 La Sarthe représente 10,50% de la Ligue Pays de Loire  
 La Sarthe représente 1,36% de la FFBB

Moyenne de licenciés par clubs	107,54
Nombres de clubs pris en compte	57

\* les chiffres de 2009-2010 sont bien sur ceux de fin de saison

Edité par la Commission Qualifications  
 Pascale PENISSON

2010-2011		
CREATION	1648	26,88%
RENOUVELLEMENT	4 482	73,12%

COMPARATIF SUR DEUX SAISON A LA MEME DATE					
Saison 2009-2010 au	01/02/2010	écart	Saison 2010-2011 au	01/02/2011	
HOMMES	3 951	64,53%	+ 28	HOMMES	3 979 64,91%
FEMMES	2 172	35,47%	- 21	FEMMES	2 151 35,09%
<b>TOTAL</b>	<b>6 123</b>			<b>TOTAL</b>	<b>6 130</b>
Différence		<b>+ 7</b>	<b>0,11%</b>		

Top 10 des licenciés par clubs						
Rang	CLUB	MASCULIN	FEMININ	TOTAL	% Masculin	% Féminin
1	COULAINES JS	141	121	262	53,82%	46,18%
2	LE MANS JALT	226	13	239	94,56%	5,44%
3	LE MANS SABLONS GAZONFIER	179	60	239	74,90%	25,10%
4	SABLE BASKET	133	99	232	57,33%	42,67%
5	LE MANS SCM	142	78	220	64,55%	35,45%
6	SAINT MARS D'OUTILLE	150	51	201	74,63%	25,37%
7	LE MANS MADELEINE	140	59	199	70,35%	29,65%
8	LA FLECHE US	118	77	195	60,51%	39,49%
9	LA CHAPELLE SAINT AUBIN	140	53	193	72,54%	27,46%
10	RUAUDIN	111	81	192	57,81%	42,19%



# Top 10 des Clubs Sarthois

## Top 10 des licenciés par clubs

Place	CLUB	MASCULIN	FEMININ	TOTAL	% Masculin	% Féminin
1	JS COULAINES	141	121	262	53,82%	46,18%
2	LE MANS C.S.S.GAZONFIER	179	60	239	74,90%	25,10%
3	LE MANS JALT	226	13	239	94,56%	5,44%
4	SABLE BASKET	133	99	232	57,33%	42,67%
5	LE MANS SC MODERNE	142	78	220	64,55%	35,45%
6	MOUETTES St MARS d'OUTILLE	150	51	201	74,63%	25,37%
7	LE MANS A.S.MADELEINE	140	59	199	70,35%	29,65%
8	LA FLECHE US	118	77	195	60,51%	39,49%
9	LA CHAPELLE ST AUBIN	140	53	193	72,54%	27,46%
10	RUAUDIN J.S.	111	81	192	57,81%	42,19%

## Top 10 Clubs - Licence Senior

Place	CLUB	MASCULIN	FEMININ	TOTAL	% Masculin	% Féminin
1	JS COULAINES	40	19	59	67,80%	32,20%
2	LE MANS A.S.MADELEINE	38	20	58	65,52%	34,48%
3	LE MANS C.S.S.GAZONFIER	42	14	56	75,00%	25,00%
4	LE MANS SAINT PAVIN	27	26	53	50,94%	49,06%
5	SABLE BASKET	28	22	50	56,00%	44,00%
6	LE MANS SC MODERNE	27	17	44	61,36%	38,64%
7	RUAUDIN J.S.	22	19	41	53,66%	46,34%
8	CHANGE B.C.	36	4	40	90,00%	10,00%
9	LE MANS GSOS	38	1	39	97,44%	2,56%
10	LE MANS JALT	35	0	35	100,00%	0,00%

Nouveau !

## Top 10 Clubs - Licence Junior

Place	CLUB	MASCULIN	FEMININ	TOTAL	% Masculin	% Féminin
1	JS COULAINES	9	11	20	45,00%	55,00%
2	LE MANS A.S.MADELEINE	11	8	19	57,89%	42,11%
3	LE MANS S.L.B.	9	7	16	56,25%	43,75%
4	LE MANS JUDO CLUB	8	8	16	50,00%	50,00%
5	LE MANS C.S.S.GAZONFIER	6	5	11	54,55%	45,45%
6	LE MANS SC MODERNE	7	4	11	63,64%	36,36%
7	ANILLE BRAYE BASKET	5	6	11	45,45%	54,55%
8	JEUNESSES SPORTIVES ALLONNES	3	6	9	33,33%	66,67%
9	LE MANS JALT	9	0	9	100,00%	0,00%
10	ROUILLON E.G	9	0	9	100,00%	0,00%

Nouveau !

## Top 10 Clubs - Licence Junior/Cadet

Place	CLUB	MASCULIN	FEMININ	TOTAL	% Masculin	% Féminin
1	LA FLECHE US	9	4	13	69,23%	30,77%
2	JS COULAINES	6	5	11	54,55%	45,45%
3	LE MANS JALT	10	0	10	100,00%	0,00%
4	LE MANS C.S.S.GAZONFIER	7	2	9	77,78%	22,22%
5	SABLE BASKET	4	5	9	44,44%	55,56%
6	LE MANS JUDO CLUB	7	1	8	87,50%	12,50%
7	LE MANS SC MODERNE	6	2	8	75,00%	25,00%
8	JEUNESSES SPORTIVES ALLONNES	5	2	7	71,43%	28,57%
9	GUEGELARD U.S.	6	1	7	85,71%	14,29%
10	CHANGE B.C.	6	1	7	85,71%	14,29%

## Top 10 Clubs - Licence Cadet

Place	CLUB	MASCULIN	FEMININ	TOTAL	% Masculin	% Féminin
1	JS COULAINES	15	22	37	40,54%	59,46%
2	LE MANS SC MODERNE	24	8	32	75,00%	25,00%
3	SABLE BASKET	20	9	29	68,97%	31,03%
4	LA CHAPELLE ST AUBIN	20	8	28	71,43%	28,57%
5	LA FLECHE US	10	13	23	43,48%	56,52%
6	LE MANS JALT	23	0	23	100,00%	0,00%
7	RUAUDIN J.S.	9	14	23	39,13%	60,87%
8	LE MANS JUDO CLUB	10	11	21	47,62%	52,38%
9	LE MANS SAINT PAVIN	10	10	20	50,00%	50,00%
10	LE MANS C.S.S.GAZONFIER	15	5	20	75,00%	25,00%

## Top 10 Clubs - Licence Minimé

Place	CLUB	MASCULIN	FEMININ	TOTAL	% Masculin	% Féminin
1	LE MANS JALT	36	0	36	100,00%	0,00%
2	JS COULAINES	7	26	33	21,21%	78,79%
3	ROUILLON E.G	17	11	28	60,71%	39,29%
4	CHANGE B.C.	13	13	26	50,00%	50,00%
5	RUAUDIN J.S.	11	15	26	42,31%	57,69%
6	LA CHAPELLE ST AUBIN	15	11	26	57,69%	42,31%
7	LE MANS GSOS	19	5	24	79,17%	20,83%
8	SABLE BASKET	12	12	24	50,00%	50,00%
9	JEUNESSES SPORTIVES ALLONNES	12	11	23	52,17%	47,83%
10	LA FERTE BERNARD	13	10	23	56,52%	43,48%

## Top 10 Clubs - Licence Benjamin

Place	CLUB	MASCULIN	FEMININ	TOTAL	% Masculin	% Féminin
1	SABLE BASKET	17	18	35	48,57%	51,43%
2	LE MANS C.S.S.GAZONFIER	23	9	32	71,88%	28,13%
3	LE MANS A.S.MADELEINE	17	10	27	62,96%	37,04%
4	MOUETTES St MARS d'OUTILLE	17	7	24	70,83%	29,17%
5	JOUE L'ABBE MONTBIZOT	14	8	22	63,64%	36,36%
6	RUAUDIN J.S.	15	7	22	68,18%	31,82%
7	JEUNESSES SPORTIVES ALLONNES	10	11	21	47,62%	52,38%
8	JS COULAINES	11	10	21	52,38%	47,62%
9	CONLIE US	16	5	21	76,19%	23,81%
10	LE MANS SAINT PAVIN	12	8	20	60,00%	40,00%

## Top 10 Clubs - Licence Poussin

Place	CLUB	MASCULIN	FEMININ	TOTAL	% Masculin	% Féminin
1	JS COULAINES	23	12	35	65,71%	34,29%
2	LE MANS C.S.S.GAZONFIER	19	11	30	63,33%	36,67%
3	GUEGELARD U.S.	7	21	28	25,00%	75,00%
4	SABLE BASKET	16	12	28	57,14%	42,86%
5	ECOMMOY K.B.C.	14	13	27	51,85%	48,15%
6	BASKET CLUB ROEZEEN	16	10	26	61,54%	38,46%
7	LE MANS SC MODERNE	13	11	24	54,17%	45,83%
8	LE MANS GSOS	15	8	23	65,22%	34,78%
9	LA CHAPELLE ST AUBIN	18	5	23	78,26%	21,74%
10	JEUNESSES SPORTIVES ALLONNES	9	12	21	42,86%	57,14%

## Top 10 Clubs - Licence Mini Poussin

Place	CLUB	MASCULIN	FEMININ	TOTAL	% Masculin	% Féminin
1	LA CHAPELLE ST AUBIN	22	9	31	70,97%	29,03%
2	LE MANS JALT	27	0	27	100,00%	0,00%
3	BASKET CLUB ROEZEEN	15	12	27	55,56%	44,44%
4	LA FERTE BERNARD	21	5	26	80,77%	19,23%
5	JS COULAINES	19	6	25	76,00%	24,00%
6	LA FLECHE US	16	9	25	64,00%	36,00%
7	JOUE L'ABBE MONTBIZOT	16	8	24	66,67%	33,33%
8	CERANS YVRE	17	4	21	80,95%	19,05%
9	MOUETTES St MARS d'OUTILLE	14	7	21	66,67%	33,33%
10	SABLE BASKET	13	8	21	61,90%	38,10%

## Top 10 Clubs - Licence Baby Basket

Place	CLUB	MASCULIN	FEMININ	TOTAL	% Masculin	% Féminin
1	BASKET CLUB ROEZEEN	29	20	49	59,18%	40,82%
2	LA FLECHE US	26	7	33	78,79%	21,21%
3	CERANS YVRE	22	10	32	68,75%	31,25%
4	LE MANS A.S.MADELEINE	20	5	25	80,00%	20,00%
5	MOUETTES St MARS d'OUTILLE	20	3	23	86,96%	13,04%
6	ETIVAL B.C.	17	6	23	73,91%	26,09%
7	GUEGELARD U.S.	9	10	19	47,37%	52,63%
8	JOUE L'ABBE MONTBIZOT	11	8	19	57,89%	42,11%
9	LE GRAND LUCE U.S	13	6	19	68,42%	31,58%
10	SABLE BASKET	11	8	19	57,89%	42,11%

## Top 10 Clubs - Licence Déténté

Place	CLUB	MASCULIN	FEMININ	TOTAL	% Masculin	% Féminin
1	ROUILLON E.G	8	16	24	33,33%	66,67%
2	AS CHARTRAINE	14	9	23	60,87%	39,13%
3	LA FERTE BERNARD	6	16	22	27,27%	72,73%
4	LA FLECHE US	6	14	20	30,00%	70,00%
5	MOUETTES St MARS d'OUTILLE	2	18	20	10,00%	90,00%
6	JOUE L'ABBE MONTBIZOT	5	12	17	29,41%	70,59%
7	ASC MUTUELLES DU MANS ASSURANC	0	17	17	0,00%	100,00%
8	ARNAGE U.S.	0	15	15	0,00%	100,00%
9	LE MANS S.L.B.	0	15	15	0,00%	100,00%
10	W S M	3	11	14	21,43%	78,57%

## Top 10 Clubs - Licence Non Joueur

Place	CLUB	MASCULIN	FEMININ	TOTAL	% Masculin	% Féminin
1	LE MANS JALT	34	9	43	79,07%	20,93%
2	LE MANS SC MODERNE	26	7	33	78,79%	21,21%
3	RUAUDIN J.S.	19	10	29	65,52%	34,48%
4	CHANGE B.C.	16	11	27	59,26%	40,74%
5	CERANS YVRE	19	6	25	76,00%	24,00%
6	JEUNESSES SPORTIVES ALLONNES	14	8	22	63,64%	36,36%
7	MOUETTES St MARS d'OUTILLE	14	7	21	66,67%	33,33%
8	ANILLE BRAYE BASKET	10	9	19	52,63%	47,37%
9	LE MANS C.S.S.GAZONFIER	14	4	18	77,78%	22,22%
10	LE GRAND LUCE U.S	8	10	18	44,44%	55,56%

# Top 20 des Clubs Sarthois

Place	CLUB	MASCULIN	FEMININ	TOTAL	% Masculin	% Féminin
1	JS COULAINES	141	121	262	53,82%	46,18%
2	LE MANS C.S.S.GAZONFIER	179	60	239	74,90%	25,10%
3	LE MANS JALT	226	13	239	94,56%	5,44%
4	SABLE BASKET	133	99	232	57,33%	42,67%
5	LE MANS SC MODERNE	142	78	220	64,55%	35,45%
6	MOUETTES St MARS d'OUTILLE	150	51	201	74,63%	25,37%
7	LE MANS A.S.MADELEINE	140	59	199	70,35%	29,65%
8	LA FLECHE US	118	77	195	60,51%	39,49%
9	LA CHAPELLE ST AUBIN	140	53	193	72,54%	27,46%
10	RUAUDIN J.S.	111	81	192	57,81%	42,19%
11	BASKET CLUB ROEZEEN	111	66	177	62,71%	37,29%
12	CHANGE B.C.	128	48	176	72,73%	27,27%
13	LE MANS SAINT PAVIN	101	73	174	58,05%	41,95%
14	ANILLE BRAYE BASKET	89	76	165	53,94%	46,06%
15	JEUNESSES SPORTIVES ALLONNES	87	76	163	53,37%	46,63%
16	JOUE L'ABBE MONTBI ZOT	94	68	162	58,02%	41,98%
17	LA FERTE BERNARD	110	47	157	70,06%	29,94%
18	GUECELARD U.S.	62	94	156	39,74%	60,26%
19	LE MANS GSOS	121	33	154	78,57%	21,43%
20	ETIVAL B.C.	82	59	141	58,16%	41,84%

Place	CLUB	MASCULIN	FEMININ	TOTAL	% Masculin	% Féminin
1	JS COULAINES	40	19	59	67,80%	32,20%
2	LE MANS A.S.MADELEINE	38	20	58	65,52%	34,48%
3	LE MANS C.S.S.GAZONFIER	42	14	56	75,00%	25,00%
4	LE MANS SAINT PAVIN	27	26	53	50,94%	49,06%
5	SABLE BASKET	28	22	50	56,00%	44,00%
6	LE MANS SC MODERNE	27	17	44	61,36%	38,64%
7	RUAUDIN J.S.	22	19	41	53,66%	46,34%
8	CHANGE B.C.	36	4	40	90,00%	10,00%
9	LE MANS GSOS	38	1	39	97,44%	2,56%
10	LE MANS JALT	35	0	35	100,00%	0,00%
11	NEUVILLE BASKET ASSOCIATION	25	10	35	71,43%	28,57%
12	LE MANS JUDO CLUB	26	8	34	76,47%	23,53%
13	ANILLE BRAYE BASKET	13	21	34	38,24%	61,76%
14	LA CHAPELLE ST AUBIN	22	9	31	70,97%	29,03%
15	MOUETTES St MARS d'OUTILLE	20	10	30	66,67%	33,33%
16	LE MANS S.L.B.	25	3	28	89,29%	10,71%
17	MULSANNE B 2000	18	8	26	69,23%	30,77%
18	CHATEAU DU LOIR	17	7	24	70,83%	29,17%
19	ARNAGE U.S.	23	0	23	100,00%	0,00%
20	JOUE L'ABBE MONTBI ZOT	12	11	23	52,17%	47,83%

Place	CLUB	MASCULIN	FEMININ	TOTAL	% Masculin	% Féminin
1	JS COULAINES	9	11	20	45,00%	55,00%
2	LE MANS A.S.MADELEINE	11	8	19	57,89%	42,11%
3	LE MANS S.L.B.	9	7	16	56,25%	43,75%
4	LE MANS JUDO CLUB	8	8	16	50,00%	50,00%
5	LE MANS C.S.S.GAZONFIER	6	5	11	54,55%	45,45%
6	LE MANS SC MODERNE	7	4	11	63,64%	36,36%
7	ANILLE BRAYE BASKET	5	6	11	45,45%	54,55%
8	JEUNESSES SPORTIVES ALLONNES	3	6	9	33,33%	66,67%
9	LE MANS JALT	9	0	9	100,00%	0,00%
10	ROUILLON E.G	9	0	9	100,00%	0,00%
11	SABLE BASKET	7	2	9	77,78%	22,22%
12	LA CHAPELLE ST AUBIN	7	2	9	77,78%	22,22%
13	BASKET CLUB ROEZEEN	9	0	9	100,00%	0,00%
14	GUECELARD U.S.	3	5	8	37,50%	62,50%
15	NEUVILLE BASKET ASSOCIATION	6	2	8	75,00%	25,00%
16	JOUE L'ABBE MONTBI ZOT	2	4	6	33,33%	66,67%
17	MOUETTES St MARS d'OUTILLE	6	0	6	100,00%	0,00%
18	AS CHARTRAINNE	6	0	6	100,00%	0,00%
19	LE MANS GSOS	1	4	5	20,00%	80,00%
20	RUAUDIN J.S.	3	2	5	60,00%	40,00%

Place	CLUB	MASCULIN	FEMININ	TOTAL	% Masculin	% Féminin
1	LA FLECHE US	9	4	13	69,23%	30,77%
2	JS COULAINES	6	5	11	54,55%	45,45%
3	LE MANS JALT	10	0	10	100,00%	0,00%
4	LE MANS C.S.S.GAZONFIER	7	2	9	77,78%	22,22%
5	SABLE BASKET	4	5	9	44,44%	55,56%
6	LE MANS JUDO CLUB	7	1	8	87,50%	12,50%
7	LE MANS SC MODERNE	6	2	8	75,00%	25,00%
8	JEUNESSES SPORTIVES ALLONNES	5	2	7	71,43%	28,57%
9	GUECELARD U.S.	6	1	7	85,71%	14,29%
10	CHANGE B.C.	6	1	7	85,71%	14,29%
11	LA CHAPELLE ST AUBIN	2	5	7	28,57%	71,43%
12	LA FERTE BERNARD	3	2	5	60,00%	40,00%
13	LE MANS GSOS	2	3	5	40,00%	60,00%
14	ETIVAL B.C.	3	2	5	60,00%	40,00%
15	JOUE L'ABBE MONTBI ZOT	2	2	4	50,00%	50,00%
16	ROUILLON E.G	4	0	4	100,00%	0,00%
17	LE MANS A.S.MADELEINE	3	1	4	75,00%	25,00%
18	RUAUDIN J.S.	-	-	-	-	-
19	NEUVILLE BASKET ASSOCIATION	-	-	-	-	-
20	CERANS YVRE	-	-	-	-	-

Place	CLUB	MASCULIN	FEMININ	TOTAL	% Masculin	% Féminin
1	JS COULAINES	15	22	37	40,54%	59,46%
2	LE MANS SC MODERNE	24	8	32	75,00%	25,00%
3	SABLE BASKET	20	9	29	68,97%	31,03%
4	LA CHAPELLE ST AUBIN	20	8	28	71,43%	28,57%
5	LA FLECHE US	10	13	23	43,48%	56,52%
6	LE MANS JALT	23	0	23	100,00%	0,00%
7	RUAUDIN J.S.	9	14	23	39,13%	60,87%
8	LE MANS JUDO CLUB	10	11	21	47,62%	52,38%
9	LE MANS SAINT PAVIN	10	10	20	50,00%	50,00%
10	LE MANS C.S.S.GAZONFIER	15	5	20	75,00%	25,00%
11	CHANGE B.C.	13	7	20	65,00%	35,00%
12	LA FERTE BERNARD	14	5	19	73,68%	26,32%
13	ETIVAL B.C.	8	10	18	44,44%	55,56%
14	MOUETTES St MARS d'OUTILLE	17	0	17	100,00%	0,00%
15	JEUNESSES SPORTIVES ALLONNES	10	6	16	62,50%	37,50%
16	GUECELARD U.S.	10	5	15	66,67%	33,33%
17	FRESNAY /SARTHE	11	4	15	73,33%	26,67%
18	JOUE L'ABBE MONTBI ZOT	8	4	12	66,67%	33,33%
19	LE GRAND LUCE U.S	6	6	12	50,00%	50,00%
20	BASKET CLUB ROEZEEN	4	8	12	33,33%	66,67%

Place	CLUB	MASCULIN	FEMININ	TOTAL	% Masculin	% Féminin
1	LE MANS JALT	36	0	36	100,00%	0,00%
2	JS COULAINES	7	26	33	21,21%	78,79%
3	ROUILLON E.G	17	11	28	60,71%	39,29%
4	CHANGE B.C.	13	13	26	50,00%	50,00%
5	RUAUDIN J.S.	11	15	26	42,31%	57,69%
6	LA CHAPELLE ST AUBIN	15	11	26	57,69%	42,31%
7	LE MANS GSOS	19	5	24	79,17%	20,83%
8	SABLE BASKET	12	12	24	50,00%	50,00%
9	JEUNESSES SPORTIVES ALLONNES	12	11	23	52,17%	47,83%
10	LA FERTE BERNARD	13	10	23	56,52%	43,48%
11	LE MANS SC MODERNE	14	9	23	60,87%	39,13%
12	LE MANS C.S.S.GAZONFIER	17	4	21	80,95%	19,05%
13	MOUETTES St MARS d'OUTILLE	10	10	20	50,00%	50,00%
14	GUECELARD U.S.	3	14	17	17,65%	82,35%
15	LE MANS SAINT PAVIN	7	10	17	41,18%	58,82%
16	ANILLE BRAYE BASKET	8	9	17	47,06%	52,94%
17	TELOCHE B.C	9	7	16	56,25%	43,75%
18	ETIVAL B.C.	9	7	16	56,25%	43,75%
19	LE MANS S.O.MAINE	0	14	14	0,00%	100,00%
20	LA FLECHE US	4	9	13	30,77%	69,23%

### Top 20 Clubs - Licence Benjamin

Place	CLUB	MASCULIN	FEMININ	TOTAL	% Masculin	% Féminin
1	SABLE BASKET	17	18	35	48,57%	51,43%
2	LE MANS C.S.S.GAZONFIER	23	9	32	71,88%	28,13%
3	LE MANS A.S.MADELEINE	17	10	27	62,96%	37,04%
4	MOUETTES St MARS d'OUTILLE	17	7	24	70,83%	29,17%
5	JOUE L'ABBE MONTBIZOT	14	8	22	63,64%	36,36%
6	RUAUDIN J.S.	15	7	22	68,18%	31,82%
7	JEUNESSES SPORTIVES ALLONNES	10	11	21	47,62%	52,38%
8	JS COULAINES	11	10	21	52,38%	47,62%
9	CONLIE US	16	5	21	76,19%	23,81%
10	LE MANS SAINT PAVIN	12	8	20	60,00%	40,00%
11	LE MANS JALT	20	0	20	100,00%	0,00%
12	MULSANNE B 2000	20	0	20	100,00%	0,00%
13	LA CHAPELLE ST AUBIN	18	2	20	90,00%	10,00%
14	LA FLECHE US	12	7	19	63,16%	36,84%
15	ECOMMOY K.B.C.	7	12	19	36,84%	63,16%
16	LE MANS SC MODERNE	6	12	18	33,33%	66,67%
17	ROUILLON E.G	9	9	18	50,00%	50,00%
18	CERANS YVRE	8	9	17	47,06%	52,94%
19	BASKET CANTONAL MALICORNAIS	8	9	17	47,06%	52,94%
20	ETIVAL B.C.	6	11	17	35,29%	64,71%

### Top 20 Clubs - Licence Poussin

Place	CLUB	MASCULIN	FEMININ	TOTAL	% Masculin	% Féminin
1	JS COULAINES	23	12	35	65,71%	34,29%
2	LE MANS C.S.S.GAZONFIER	19	11	30	63,33%	36,67%
3	GUECELARD U.S.	7	21	28	25,00%	75,00%
4	SABLE BASKET	16	12	28	57,14%	42,86%
5	ECOMMOY K.B.C.	14	13	27	51,85%	48,15%
6	BASKET CLUB ROEZEEN	16	10	26	61,54%	38,46%
7	LE MANS SC MODERNE	13	11	24	54,17%	45,83%
8	LE MANS GSOS	15	8	23	65,22%	34,78%
9	LA CHAPELLE ST AUBIN	18	5	23	78,26%	21,74%
10	JEUNESSES SPORTIVES ALLONNES	9	12	21	42,86%	57,14%
11	ANILLE BRAYE BASKET	15	6	21	71,43%	28,57%
12	NEUVILLE BASKET ASSOCIATION	11	10	21	52,38%	47,62%
13	LE MANS SAINT PAVIN	13	7	20	65,00%	35,00%
14	FRESNAY /SARTHE	12	8	20	60,00%	40,00%
15	LE MANS S.L.B.	16	3	19	84,21%	15,79%
16	LE MANS JALT	18	0	18	100,00%	0,00%
17	RUAUDIN J.S.	12	6	18	66,67%	33,33%
18	ETIVAL B.C.	12	6	18	66,67%	33,33%
19	LA FLECHE US	9	8	17	52,94%	47,06%
20	ROUILLON E.G	13	4	17	76,47%	23,53%

### Top 20 Clubs - Licence Mini Poussin

Place	CLUB	MASCULIN	FEMININ	TOTAL	% Masculin	% Féminin
1	LA CHAPELLE ST AUBIN	22	9	31	70,97%	29,03%
2	LE MANS JALT	27	0	27	100,00%	0,00%
3	BASKET CLUB ROEZEEN	15	12	27	55,56%	44,44%
4	LA FERTE BERNARD	21	5	26	80,77%	19,23%
5	JS COULAINES	19	6	25	76,00%	24,00%
6	LA FLECHE US	16	9	25	64,00%	36,00%
7	JOUE L'ABBE MONTBIZOT	16	8	24	66,67%	33,33%
8	CERANS YVRE	17	4	21	80,95%	19,05%
9	MOUETTES St MARS d'OUTILLE	14	7	21	66,67%	33,33%
10	SABLE BASKET	13	8	21	61,90%	38,10%
11	CHATEAU DU LOIR	11	8	19	57,89%	42,11%
12	LE MANS SAINT PAVIN	12	5	17	70,59%	29,41%
13	MULSANNE B 2000	13	4	17	76,47%	23,53%
14	GUECELARD U.S.	6	10	16	37,50%	62,50%
15	LE MANS GSOS	15	1	16	93,75%	6,25%
16	ANILLE BRAYE BASKET	8	8	16	50,00%	50,00%
17	LE MANS A.S.MADELEINE	13	3	16	81,25%	18,75%
18	LE MANS C.S.S.GAZONFIER	13	2	15	86,67%	13,33%
19	LE GRAND LUCE U.S	8	7	15	53,33%	46,67%
20	ARNAGE U.S.	11	3	14	78,57%	21,43%

### Top 20 Clubs - Licence Baby Basket

Place	CLUB	MASCULIN	FEMININ	TOTAL	% Masculin	% Féminin
1	BASKET CLUB ROEZEEN	20	20	40	50,18%	49,82%
2	LA FLECHE US	26	7	33	78,79%	21,21%
3	CERANS YVRE	22	10	32	68,75%	31,25%
4	LE MANS A.S.MADELEINE	20	5	25	80,00%	20,00%
5	MOUETTES St MARS d'OUTILLE	20	3	23	86,96%	13,04%
6	ETIVAL B.C.	17	6	23	73,91%	26,09%
7	GUECELARD U.S.	9	10	19	47,37%	52,63%
8	JOUE L'ABBE MONTBIZOT	11	8	19	57,89%	42,11%
9	LE GRAND LUCE U.S	13	6	19	68,42%	31,58%
10	SABLE BASKET	11	8	19	57,89%	42,11%
11	ANILLE BRAYE BASKET	12	6	18	66,67%	33,33%
12	FRESNAY /SARTHE	10	8	18	55,56%	44,44%
13	LE MANS C.S.S.GAZONFIER	14	3	17	82,35%	17,65%
14	LE MANS JALT	13	4	17	76,47%	23,53%
15	LA CHAPELLE ST AUBIN	14	2	16	87,50%	12,50%
16	LA FERTE BERNARD	11	2	13	84,62%	15,38%
17	MULSANNE B 2000	12	1	13	92,31%	7,69%
18	BOULOIRE US	8	5	13	61,54%	38,46%
19	RUAUDIN J.S.	9	3	12	75,00%	25,00%
20	AS CHARTRAINE	8	4	12	66,67%	33,33%

### Top 20 Clubs - Licence Détente

Place	CLUB	MASCULIN	FEMININ	TOTAL	% Masculin	% Féminin
1	ROUILLON E.G	8	16	24	33,33%	66,67%
2	AS CHARTRAINE	14	9	23	60,87%	39,13%
3	LA FERTE BERNARD	6	16	22	27,27%	72,73%
4	LA FLECHE US	6	14	20	30,00%	70,00%
5	MOUETTES St MARS d'OUTILLE	2	18	20	10,00%	90,00%
6	JOUE L'ABBE MONTBIZOT	5	12	17	29,41%	70,59%
7	ASC MUTUELLES DU MANS ASSURANC	0	17	17	0,00%	100,00%
8	ARNAGE U.S.	0	15	15	0,00%	100,00%
9	LE MANS S.L.B.	0	15	15	0,00%	100,00%
10	W S M	3	11	14	21,43%	78,57%
11	GUECELARD U.S.	6	6	12	50,00%	50,00%
12	LE MANS BASKET CORPO 72	0	12	12	0,00%	100,00%
13	PRECIGNE U.S.	1	10	11	9,09%	90,91%
14	FRESNAY /SARTHE	5	6	11	45,45%	54,55%
15	LE MANS C.S.S.GAZONFIER	1	9	10	10,00%	90,00%
16	ETIVAL B.C.	2	8	10	20,00%	80,00%
17	SETRAM U.S.	0	9	9	0,00%	100,00%
18	CHANGE B.C.	0	8	8	0,00%	100,00%
19	LE LUDE B.C.	3	5	8	37,50%	62,50%
20	LE MANS SC MODERNE	3	4	7	42,86%	57,14%

### Top 20 Clubs - Licence Non Joueur

Place	CLUB	MASCULIN	FEMININ	TOTAL	% Masculin	% Féminin
1	LE MANS JALT	34	9	43	79,07%	20,93%
2	LE MANS SC MODERNE	26	7	33	78,79%	21,21%
3	RUAUDIN J.S.	19	10	29	65,52%	34,48%
4	CHANGE B.C.	16	11	27	59,26%	40,74%
5	CERANS YVRE	19	6	25	76,00%	24,00%
6	JEUNESSES SPORTIVES ALLONNES	14	8	22	63,64%	36,36%
7	MOUETTES St MARS d'OUTILLE	14	7	21	66,67%	33,33%
8	ANILLE BRAYE BASKET	10	9	19	52,63%	47,37%
9	LE MANS C.S.S.GAZONFIER	14	4	18	77,78%	22,22%
10	LE GRAND LUCE U.S	8	10	18	44,44%	55,56%
11	LE MANS A.S.MADELEINE	8	16	24	33,33%	66,67%
12	JS COULAINES	7	8	15	46,67%	53,33%
13	LA FLECHE US	8	6	14	57,14%	42,86%
14	JOUE L'ABBE MONTBIZOT	8	4	12	66,67%	33,33%
15	LE MANS SAINT PAVIN	9	3	12	75,00%	25,00%
16	CONLIE US	9	2	11	81,82%	18,18%
17	LE MANS GSOS	5	5	10	50,00%	50,00%
18	CD 72 HORS ASSOCIATION	8	2	10	80,00%	20,00%
19	MANSIGNE B.C.	7	3	10	70,00%	30,00%
20	CHATEAU DU LOIR	4	5	9	44,44%	55,56%





### Le club ayant le plus de...

licenciés	est	JS COULAINES	(262) soit	<b>4%</b>	des licenciés sarthois		
seniors	est	JS COULAINES	(59) soit	<b>5%</b>	des seniors sarthois	et	<b>23%</b> de l'effectif du club
juniors	est	JS COULAINES	(20) soit	<b>8%</b>	des juniors sarthois	et	<b>8%</b> de l'effectif du club
cadets-juniors	est	LA FLECHE US	(13) soit	<b>8%</b>	des cadets-juniors sarthois	et	<b>7%</b> de l'effectif du club
cadets	est	JS COULAINES	(37) soit	<b>7%</b>	des cadets sarthois	et	<b>14%</b> de l'effectif du club
minimes	est	LE MANS JALT	(36) soit	<b>6%</b>	des minimes sarthois	et	<b>15%</b> de l'effectif du club
benjamins	est	SABLE BASKET	(35) soit	<b>5%</b>	des benjamins sarthois	et	<b>15%</b> de l'effectif du club
poussins	est	JS COULAINES	(35) soit	<b>5%</b>	des poussins sarthois	et	<b>13%</b> de l'effectif du club
mini poussins	est	LA CHAPELLE ST AUBIN	(31) soit	<b>5%</b>	des mini poussins sarthois	et	<b>16%</b> de l'effectif du club
baby	est	BASKET CLUB ROEZEEN	(49) soit	<b>9%</b>	des baby sarthois	et	<b>28%</b> de l'effectif du club
détente	est	ROUILLON E.G	(24) soit	<b>7%</b>	des détente sarthois	et	<b>18%</b> de l'effectif du club
non joueurs	est	LE MANS JALT	(43) soit	<b>8%</b>	des non joueurs sarthois	et	<b>18%</b> de l'effectif du club

### Le club ayant le plus de...

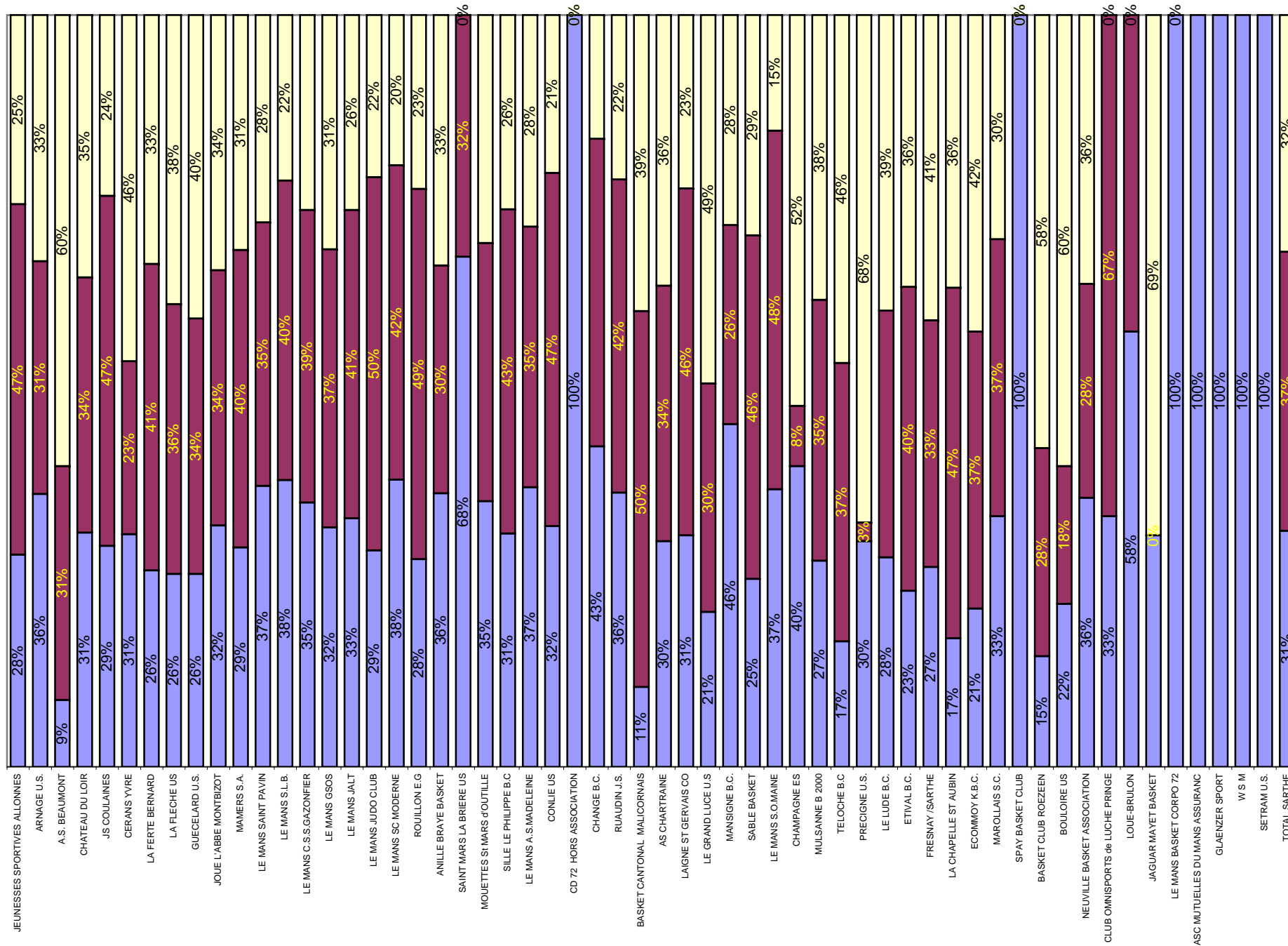
licenciés masculins	est	LE MANS JALT	(226) soit	<b>6%</b>	des licenciés masculins sarthois	et	<b>95%</b> de l'effectif du club
seniors masculins	est	LE MANS C.S.S.GAZONFIER	(42) soit	<b>6%</b>	des seniors masculins sarthois	et	<b>18%</b> de l'effectif du club
juniors masculins	est	LE MANS A.S.MADELEINE	(11) soit	<b>7%</b>	des juniors masculins sarthois	et	<b>6%</b> de l'effectif du club
cadets-juniors masculins	est	LE MANS JALT	(10) soit	<b>9%</b>	des cadets-juniors masculins sarthois	et	<b>4%</b> de l'effectif du club
cadets masculins	est	LE MANS SC MODERNE	(24) soit	<b>7%</b>	des cadets masculins sarthois	et	<b>11%</b> de l'effectif du club
minimes masculins	est	LE MANS JALT	(36) soit	<b>11%</b>	des minimes masculins sarthois	et	<b>15%</b> de l'effectif du club
benjamins masculins	est	LE MANS C.S.S.GAZONFIER	(23) soit	<b>6%</b>	des benjamins masculins sarthois	et	<b>10%</b> de l'effectif du club
poussins masculins	est	JS COULAINES	(23) soit	<b>5%</b>	des poussins masculins sarthois	et	<b>9%</b> de l'effectif du club
mini poussins masculins	est	LE MANS JALT	(27) soit	<b>6%</b>	des mini poussins masculins sarthois	et	<b>11%</b> de l'effectif du club
baby masculins	est	BASKET CLUB ROEZEEN	(29) soit	<b>7%</b>	des baby masculins sarthois	et	<b>16%</b> de l'effectif du club
détentes masculins	est	AS CHARTRAINE	(14) soit	<b>18%</b>	des détente masculins sarthois	et	<b>14%</b> de l'effectif du club
non joueurs masculins	est	LE MANS JALT	(34) soit	<b>10%</b>	des non joueurs masculins sarthois	et	<b>14%</b> de l'effectif du club

### Le club ayant le plus de...

licenciés féminins	est	JS COULAINES	(121) soit	<b>6%</b>	des licenciés féminins sarthois	et	<b>46%</b> de l'effectif du club
seniors féminins	est	LE MANS SAINT PAVIN	(26) soit	<b>8%</b>	des seniors féminins sarthois	et	<b>15%</b> de l'effectif du club
juniors féminins	est	JS COULAINES	(11) soit	<b>12%</b>	des juniors féminins sarthois	et	<b>4%</b> de l'effectif du club
cadets-juniors féminins	est	JS COULAINES	(5) soit	<b>9%</b>	des cadets-juniors féminins sarthois	et	<b>2%</b> de l'effectif du club
cadets féminins	est	JS COULAINES	(22) soit	<b>10%</b>	des cadets féminins sarthois	et	<b>8%</b> de l'effectif du club
minimes féminins	est	JS COULAINES	(26) soit	<b>9%</b>	des minimes féminins sarthois	et	<b>10%</b> de l'effectif du club
benjamins féminins	est	SABLE BASKET	(18) soit	<b>7%</b>	des benjamins féminins sarthois	et	<b>8%</b> de l'effectif du club
poussins féminins	est	GUECELARD U.S.	(21) soit	<b>7%</b>	des poussins féminins sarthois	et	<b>13%</b> de l'effectif du club
mini poussins féminins	est	BASKET CLUB ROEZEEN	(12) soit	<b>6%</b>	des mini poussins féminins sarthois	et	<b>7%</b> de l'effectif du club
baby féminins	est	BASKET CLUB ROEZEEN	(20) soit	<b>14%</b>	des baby féminins sarthois	et	<b>11%</b> de l'effectif du club
détentes féminins	est	MOUETTES St MARS d'OUTILLE	(18) soit	<b>7%</b>	des détente féminins sarthois	et	<b>9%</b> de l'effectif du club
non joueurs féminins	est	CHANGE B.C.	(11) soit	<b>6%</b>	des non joueurs féminins sarthois	et	<b>6%</b> de l'effectif du club

CLUB	ADULTES					JEUNES							MINI BASKET					Nb Lic Total
	SENIORS	DETENTE	DIRIGEANT	TOTAL	% Adultes	JUNIORS	CADETS/ JUNIORS	CADETS	MINIMES	BENJAMINS	TOTAL	% Jeunes	POUSSINS	MINI POUSSINS	BABY	TOTAL	% Mini Basket	
JEUNESSES SPORTIVES ALLONNES	18	6	22	46	28%	9	7	16	23	21	76	47%	21	13	7	41	25%	163
ARNAGE U.S.	23	15	3	41	36%	1	-	9	9	16	35	31%	16	14	7	37	33%	113
A.S. BEAUMONT	4	-	-	4	9%	-	-	5	2	7	14	31%	14	13	-	27	60%	45
CHATEAU DU LOIR	24	-	9	33	31%	3	2	11	9	11	36	34%	12	19	6	37	35%	106
JS COULAINES	59	3	15	77	29%	20	11	37	33	21	122	47%	35	25	3	63	24%	262
CERANS YVRE	18	-	25	43	31%	3	3	9	-	17	32	23%	11	21	32	64	46%	139
LA FERTE BERNARD	12	22	7	41	26%	4	5	19	23	13	64	41%	13	26	13	52	33%	157
LA FLECHE US	16	20	14	50	26%	2	13	23	13	19	70	36%	17	25	33	75	38%	195
GUECELARD U.S.	19	12	9	40	26%	8	7	15	17	6	53	34%	28	16	19	63	40%	156
JOUE L'ABBE MONTBIZOT	23	17	12	52	32%	6	4	12	11	22	55	34%	12	24	19	55	34%	162
MAMERS S.A.	13	-	1	14	29%	3	1	3	5	7	19	40%	9	4	2	15	31%	48
LE MANS SAINT PAVIN	53	-	12	65	37%	3	1	20	17	20	61	35%	20	17	11	48	28%	174
LE MANS S.L.B.	28	15	2	45	38%	16	3	8	12	8	47	40%	19	7	-	26	22%	118
LE MANS C.S.S.GAZONFIER	56	10	18	84	35%	11	9	20	21	32	93	39%	30	15	17	62	26%	239
LE MANS GSOS	39	-	10	49	32%	5	5	11	24	12	57	37%	23	16	9	48	31%	154
LE MANS JALT	35	1	43	79	33%	9	10	23	36	20	98	41%	18	27	17	62	26%	239
LE MANS JUDO CLUB	34	-	6	40	29%	16	8	21	10	14	69	50%	12	7	11	30	22%	139
LE MANS SC MODERNE	44	7	33	84	38%	11	8	32	23	18	92	42%	24	13	7	44	20%	220
ROUILLON E.G	5	24	8	37	28%	9	4	7	28	18	66	49%	17	13	1	31	23%	134
ANILLE BRAYE BASKET	34	7	19	60	36%	11	3	9	17	10	50	30%	21	16	18	55	33%	165
SAINT MARS LA BRIERE US	13	5	1	19	68%	-	1	3	5	-	9	32%	-	-	-	0	0%	28
MOUETTES St MARS d'OUTILLE	30	20	21	71	35%	6	2	17	20	24	69	34%	17	21	23	61	30%	201
SILLE LE PHILIPPE B.C	12	-	6	18	31%	1	1	2	8	13	25	43%	13	2	-	15	26%	58
LE MANS A.S.MADELEINE	58	-	16	74	37%	19	4	7	12	27	69	35%	15	16	25	56	28%	199
CONLIE US	20	1	11	32	32%	3	3	8	12	21	47	47%	9	12	-	21	21%	100
CD 72 HORS ASSOCIATION	-	-	10	10	100%	-	-	-	-	-	0	0%	-	-	-	0	0%	10
CHANGE B.C.	40	8	27	75	43%	3	7	20	26	16	72	41%	16	13	-	29	16%	176
RUAUDIN J.S.	41	-	29	70	36%	5	4	23	26	22	80	42%	18	12	12	42	22%	192
BASKET CANTONAL MALICORNAIS	-	-	7	7	11%	-	-	9	7	17	33	50%	7	9	10	26	39%	66
AS CHARTRAINE	3	23	4	30	30%	6	1	4	11	12	34	34%	13	11	12	36	36%	100
LAIGNE ST GERVAIS CO	7	-	1	8	31%	1	1	3	6	1	12	46%	6	-	-	6	23%	26
LE GRAND LUCE U.S	3	-	18	21	21%	-	-	12	5	14	31	30%	16	15	19	50	49%	102
MANSIGNE B.C.	21	-	10	31	46%	3	2	6	3	4	18	26%	2	5	12	19	28%	68
SABLE BASKET	50	-	8	58	25%	9	9	29	24	35	106	46%	28	21	19	68	29%	232
LE MANS S.O.MAINE	17	-	7	24	37%	3	-	4	14	10	31	48%	7	3	-	10	15%	65
CHAMPAGNE ES	13	-	7	20	40%	1	-	1	1	1	4	8%	9	7	10	26	52%	50
MULSANNE B 2000	26	-	8	34	27%	3	2	7	11	20	43	35%	17	17	13	47	38%	124
TELOCHE B.C	-	7	2	9	17%	-	-	-	16	4	20	37%	9	8	8	25	46%	54
PRECIGNE U.S.	-	11	1	12	30%	-	-	-	-	1	1	3%	7	12	8	27	68%	40
LE LUDE B.C.	1	8	8	17	28%	-	1	6	10	3	20	33%	8	8	8	24	39%	61
ETIVAL B.C.	22	10	1	33	23%	1	5	18	16	17	57	40%	18	10	23	51	36%	141
FRESNAY /SARTHE	17	11	6	34	27%	4	3	15	8	12	42	33%	20	14	18	52	41%	128
LA CHAPELLE ST AUBIN	31	-	2	33	17%	9	7	28	26	20	90	47%	23	31	16	70	36%	193
ECOMMOY K.B.C.	8	-	8	16	21%	2	-	-	7	19	28	37%	27	5	-	32	42%	76
MAROLLAIS S.C.	19	-	19	33%	4	1	3	6	7	7	21	37%	12	2	3	17	30%	57
SPAY BASKET CLUB	8	-	2	10	100%	-	-	-	-	-	0	0%	-	-	-	0	0%	10
BASKET CLUB ROEZEEN	17	-	9	26	15%	9	2	12	12	14	49	28%	26	27	49	102	58%	177
BOULOIRE US	1	6	6	13	22%	-	-	1	1	9	11	18%	17	6	13	36	60%	60
NEUVILLE BASKET ASSOCIATION	35	-	4	39	36%	8	4	2	3	14	31	28%	21	9	9	39	36%	109
CLUB OMNISPORTS de LUCHE PRINGE	2	-	1	3	33%	3	-	3	-	-	6	67%	-	-	-	0	0%	9
LOUE-BRULON	9	-	2	11	58%	-	3	5	-	-	8	42%	-	-	-	0	0%	19
JAGUAR MAYET BASKET	-	-	4	4	31%	-	-	-	-	-	0	0%	6	2	1	9	69%	13
LE MANS BASKET CORPO 72	-	12	-	12	100%	-	-	-	-	-	0	0%	-	-	-	0	0%	12
ASC MUTUELLES DU MANS ASSURANC	-	17	-	17	100%	-	-	-	-	-	0	0%	-	-	-	0	0%	17
GLAENZER SPORT	-	4	-	4	100%	-	-	-	-	-	0	0%	-	-	-	0	0%	4
W S M	-	14	2	16	100%	-	-	-	-	-	0	0%	-	-	-	0	0%	16
SETRAM U.S.	-	9	-	9	100%	-	-	-	-	-	0	0%	-	-	-	0	0%	9
<b>TOTAL SARTHE</b>	<b>1081</b>	<b>325</b>	<b>517</b>	<b>1923</b>	<b>31%</b>	<b>253</b>	<b>167</b>	<b>558</b>	<b>629</b>	<b>669</b>	<b>2276</b>	<b>37%</b>	<b>759</b>	<b>629</b>	<b>543</b>	<b>1931</b>	<b>32%</b>	<b>6130</b>





Rang	CLUB	MASCULIN	FEMININ	TOTAL	%	
					Masculin	Féminin
1	COULAINES JS	141	121	262	53,82%	46,18%
2	LE MANS JALT	226	13	239	94,56%	5,44%
3	LE MANS SABLONS GAZONFIER	179	60	239	74,90%	25,10%
4	SABLE BASKET	133	99	232	57,33%	42,67%
5	LE MANS SCM	142	78	220	64,55%	35,45%
6	SAINT MARS D'OUTILLE	150	51	201	74,63%	25,37%
7	LE MANS MADELEINE	140	59	199	70,35%	29,65%
8	LA FLECHE US	118	77	195	60,51%	39,49%
9	LA CHAPELLE SAINT AUBIN	140	53	193	72,54%	27,46%
10	RUAUDIN	111	81	192	57,81%	42,19%
11	ROEZE AS	111	66	177	62,71%	37,29%
12	CHANGE BC	128	48	176	72,73%	27,27%
13	LE MANS ST PAVIN	101	73	174	58,05%	41,95%
14	ANILLE BRAYE BASKET	89	76	165	53,94%	46,06%
15	ALLONNES JEUNESSES SPORTIVES	87	76	163	53,37%	46,63%
16	JOUE L'ABBE MONTBIZOT	94	68	162	58,02%	41,98%
17	LA FERTE BERNARD	110	47	157	70,06%	29,94%
18	GUECELARD US	62	94	156	39,74%	60,26%
19	LE MANS GSOS	121	33	154	78,57%	21,43%
20	ETIVAL	82	59	141	58,16%	41,84%
21	LE MANS JUDO CLUB	92	47	139	66,19%	33,81%
22	CERANS YVRE	98	41	139	70,50%	29,50%
23	ROUILLON	89	45	134	66,42%	33,58%
24	FRESNAY SUR SARTHE	83	45	128	64,84%	35,16%
25	MULSANNE	83	41	124	66,94%	33,06%
26	LE MANS SLB	104	14	118	88,14%	11,86%
27	ARNAGE US	92	21	113	81,42%	18,58%
28	NEUVILLE BASKET	68	41	109	62,39%	37,61%
29	CHÂTEAU DU LOIR	53	53	106	50,00%	50,00%
30	LE GRAND LUCE	60	42	102	58,82%	41,18%
31	LA CHARTRE SUR LE LOIR	56	44	100	56,00%	44,00%
32	CONLIE US	71	29	100	71,00%	29,00%
33	ECOMMOY	45	31	76	59,21%	40,79%
34	MANSIGNE	50	18	68	73,53%	26,47%
35	MALICORNE	37	29	66	56,06%	43,94%
36	LE MANS SOM	5	60	65	7,69%	92,31%
37	LE LUDE BC	50	11	61	81,97%	18,03%
38	BOULOIRE US	29	31	60	48,33%	51,67%
39	SILLE LE PHILIPPE BC	18	40	58	31,03%	68,97%
40	MAROLLES LES BRAULTS SC	43	14	57	75,44%	24,56%
41	TELOCHÉ BC	32	22	54	59,26%	40,74%
42	CHAMPAGNÉ	37	13	50	74,00%	26,00%
43	MAMERS SA	37	11	48	77,08%	22,92%
44	BEAUMONT BASKET	28	17	45	62,22%	37,78%
45	PRECIGNE US	31	9	40	77,50%	22,50%
46	SAINT MARS LA BRIERE US	17	11	28	60,71%	39,29%
47	LAIGNE ST GERVAIS	19	7	26	73,08%	26,92%
48	LOUE-BRULON	19	0	19	100,00%	0,00%
49	ASC MUTUELLES DU MANS ASSURANC	17	0	17	100,00%	0,00%
50	WSM	11	5	16	68,75%	31,25%
51	JAGUAR MAYET BASKE	5	8	13	38,46%	61,54%
52	LE MANS BASKET	12	0	12	100,00%	0,00%
53	SPAY BC	1	9	10	10,00%	90,00%
54	CD 72	8	2	10	80,00%	20,00%
55	LUCHE PRINGE	1	8	9	11,11%	88,89%
56	SETRAM	9	0	9	100,00%	0,00%
57	GLAENZER SPORT	4	0	4	100,00%	0,00%
<b>Total</b>		<b>3979</b>	<b>2151</b>	<b>6130</b>	<b>64,91%</b>	<b>35,09%</b>



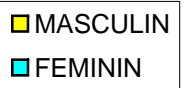
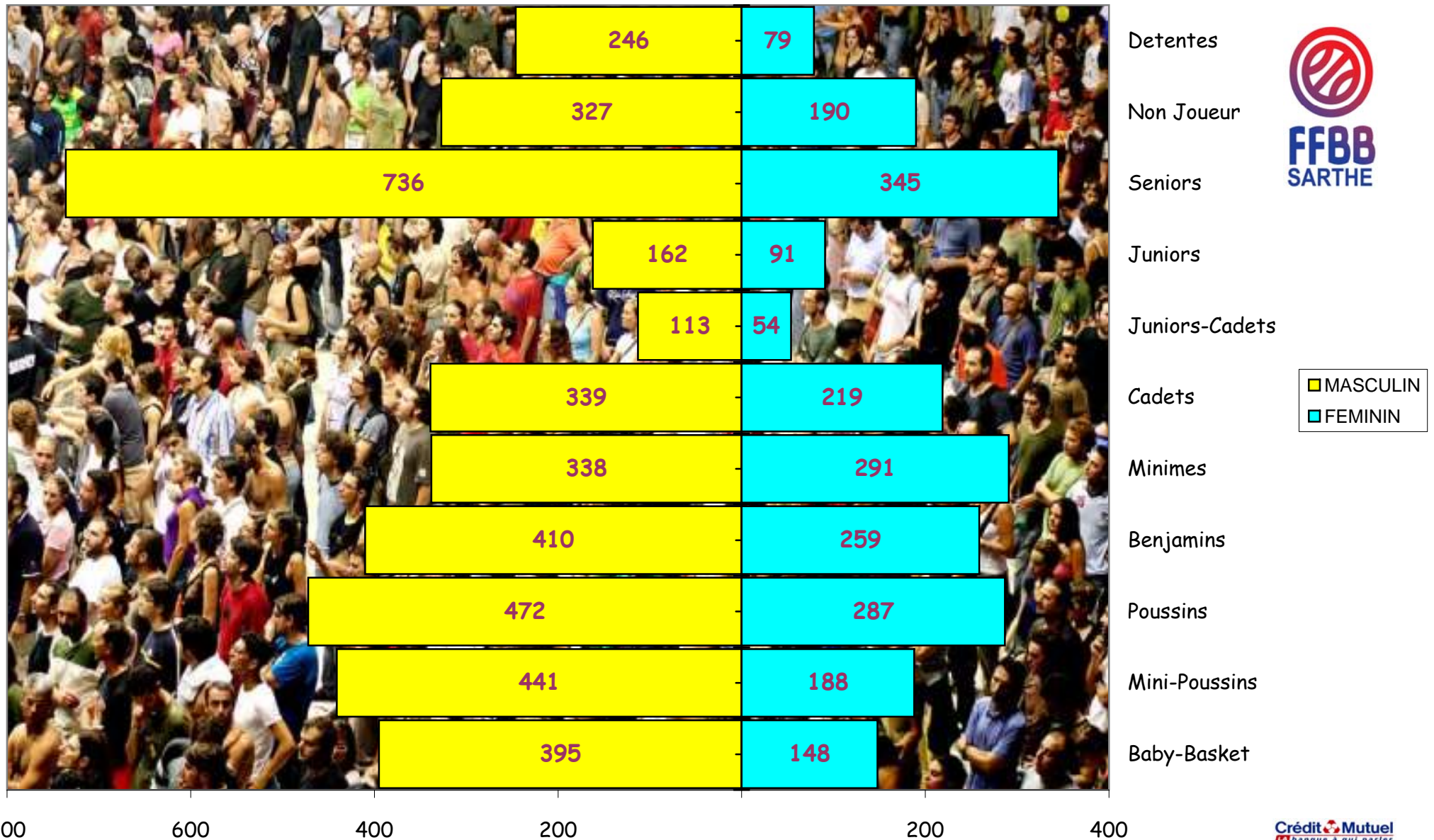
## ETAT COMPARATIF sur 2 saisons des licenciés Sarthois

	SAISON				COMPARAISON	
	2009 / 2010 (chiffres en fin de saison)		2010 / 2011 (chiffres au 01/02/2011)		Ecart	%
<b>CLUBS</b>	57		<b>57</b>		0	0,00%
<b>Masculin</b>	4 021	64,48%	3 979	64,91%	-42	-1,06%
<b>Féminin</b>	2 215	35,52%	2 151	35,09%	-64	-2,98%
<b>TOTAL</b>	<b>6 236</b>		<b>6 130</b>		<b>-106</b>	<b>-1,73%</b>

CATEGORIES	MASCULINS			FEMININS		
	Saison 09/10	Saison 10/11	écart	Saison 09/10	Saison 10/11	écart
<b>SENIORS</b>	943	<b>736</b>	<b>-207</b>	414	<b>345</b>	<b>-69</b>
<b>JUNIORS</b>	-	<b>162</b>	<b>162</b>	-	<b>91</b>	<b>91</b>
<b>CADETS JUNIORS</b>	-	<b>113</b>	<b>113</b>	-	<b>54</b>	<b>54</b>
<b>CADETS</b>	453	<b>339</b>	<b>-114</b>	261	<b>219</b>	<b>-42</b>
<b>MINIMES</b>	408	<b>338</b>	<b>-70</b>	321	<b>291</b>	<b>-30</b>
<b>BENJAMINS</b>	379	<b>410</b>	<b>31</b>	262	<b>259</b>	<b>-3</b>
<b>POUSSINS</b>	412	<b>472</b>	<b>60</b>	299	<b>287</b>	<b>-12</b>
<b>MINI-POUSSINS</b>	417	<b>441</b>	<b>24</b>	187	<b>188</b>	<b>1</b>
<b>BABY</b>	408	<b>395</b>	<b>-13</b>	175	<b>148</b>	<b>-27</b>
<b>DETENTE</b>	278	<b>246</b>	<b>-32</b>	101	<b>79</b>	<b>-22</b>
<b>NON-JOUEURS</b>	323	<b>327</b>	<b>4</b>	195	<b>190</b>	<b>-5</b>
<b>TOTAL</b>	<b>4 021</b>	<b>3 979</b>	<b>-42</b>	<b>2 215</b>	<b>2 151</b>	<b>-64</b>

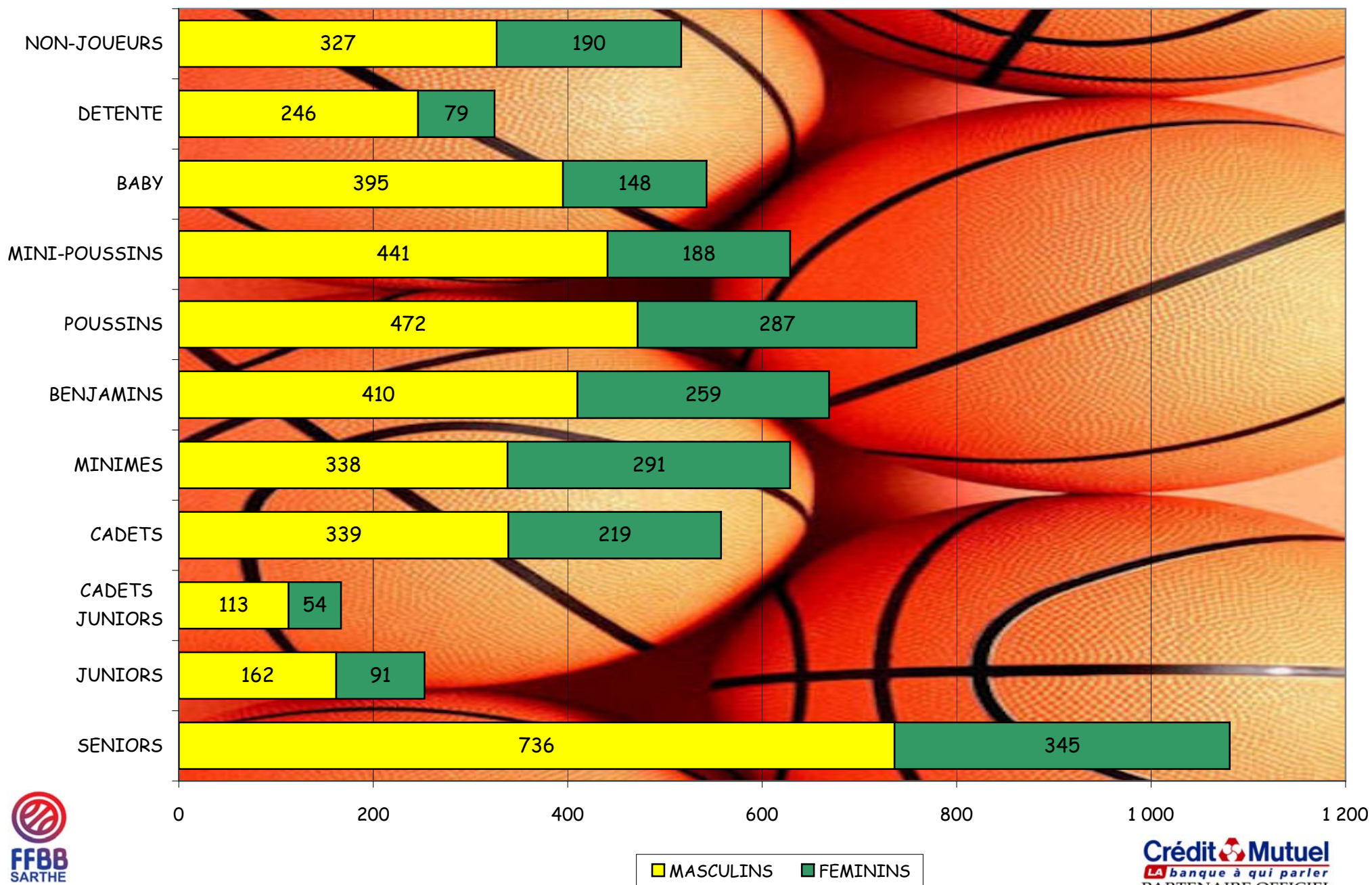
Moyenne de licenciés par clubs	<b>107,54</b>
--------------------------------	---------------

Représentation par catégorie et sexe - Saison 2010-2011



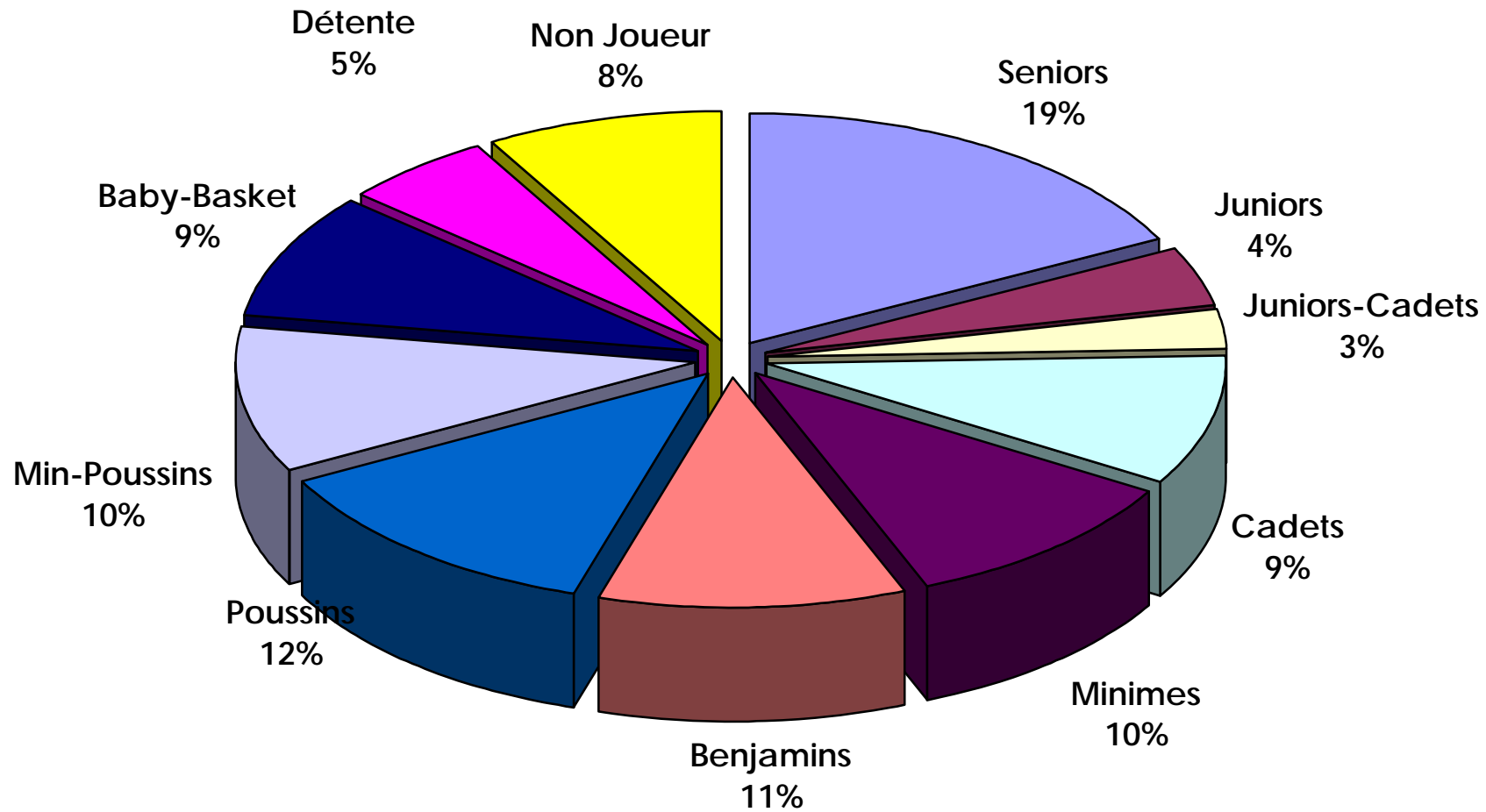


## Graphe par catégorie et sexe





# Représentation par catégories Saison 2010-2011







# Représentation par type - saison 2010 - 2011



Arrêt : 403 (6%)



## Tableau des % de créations de licences par clubs (% en fonction de l'effectif du club)

Place	CLUB		Baby-basket	Mini-poussins	Poussins	Benjamins	Minimes	Cadets	Cadets Juniors	Juniors	Seniors	%
1	JAGUAR MAYET BASKET	0472084	1	2	4						1	61,54%
2	PRECIGNE U.S.	0472063	6	7	3	1					5	55,00%
3	A.S. BEAUMONT	0472003		12	9	1		1			1	53,33%
4	CHAMPAGNE ES	0472057	9	3	8	1				1	3	50,00%
5	LOUE-BRULON	0472083						1			7	42,11%
6	BASKET CANTONAL MALICORNAIS	0472040	10	4	6	4					3	40,91%
7	AS CHARTRAINE	0472044	10	5	6	5	3	1		2	8	40,00%
8	LE MANS GSOS	0472018	8	9	15	5	6	4			13	38,96%
9	CERANS YVRE	0472006	25	5	4	3	1	1	1		14	38,85%
10	LE MANS C.S.S.GAZONFIER	0472017	11	11	16	13	7	9	1	2	15	35,56%
11	LE GRAND LUCE U.S	0472048	13	7	3	3	1	5			4	35,29%
12	ARNAGE U.S.	0472002	5	6	7	6	2	2		1	9	33,63%
13	MAMERS S.A.	0472011	2	3	5	2	2			1	1	33,33%
14	LAIGNE ST GERVAIS CO	0472046			4	1	1	1			1	30,77%
15	SABLE BASKET	0472055	12	15	12	10	4	4	3	2	9	30,60%
16	ECOMMOY K.B.C.	0472074		4	14	3					2	30,26%
17	LA FLECHE US	0472008	28	8	6	4	3	2	2		6	30,26%
18	JOUE L'ABBE MONTBIZOT	0472010	15	16	4	4				1	9	30,25%
19	LE MANS JUDO CLUB	0472020	9	4	8	4	3	6	2	1	5	30,22%
20	BOULOIRE US	0472078	6	3	7	2						30,00%
21	BASKET CLUB ROEZEEN	0472077	28	10	2	3	1	2	1	5	1	29,94%
22	TELOCHE B.C	0472062	8	4	2		1				1	29,63%
23	CHATEAU DU LOIR	0472004	6	13	5	1	3				3	29,25%
24	LE MANS S.O.MAINE	0472056		2	4	2	3	2		1	5	29,23%
25	MULSANNE B 2000	0472058	9	7	6	5	3	1		1	4	29,03%
26	SAINT MARS LA BRIERE US	0472028						2	1		5	28,57%
27	LE MANS SC MODERNE	0472021	5	8	9	5	9	6	1	2	17	28,18%
28	FRESNAY /SARTHE	0472070	12	4	9	3	4	1	1		2	28,13%
29	LE LUDE B.C.	0472066	6	6	1	2	2					27,87%
30	LE MANS SAINT PAVIN	0472012	9	11	7	3	2			1	13	26,44%
31	LA CHAPELLE ST AUBIN	0472071	13	12	7	1	5	3	2	2	6	26,42%
32	LE MANS A.S.MADELEINE	0472032	13	6	3	7	4			5	13	25,63%
33	MOUETTES ST MARS D'OUTILLE	0472029	17	10	2	5	1	6		1	9	25,37%
34	JS COULAINES	0472005	2	13	16	7	7	6	1		9	23,28%
35	ROUILLON E.G	0472024	1	7	6	4	3			2	8	23,13%
36	CONLIE US	0472033		5	1	6	3	2	1	2	3	23,00%
37	LA FERTE BERNARD	0472007	8	6	2	5	6	3	1		5	22,93%
38	SETRAM U.S.	0472128									2	22,22%
39	MANSIGNE B.C.	0472052	9	1	2			1			2	22,06%
40	GUECELARD U.S.	0472009	15	3	6		3	1		2	4	21,79%
41	ETIVAL B.C.	0472069	11	5	1	1	1		3		8	21,28%
42	JEUNESSES SPORTIVES ALLONNES	0472001	5	5	7	6	1	1		2	7	20,86%
43	RUAUDIN J.S.	0472039	10	6	4	5	4	2		1	8	20,83%
44	LE MANS S.L.B.	0472014		6	6	1	4	1		1	4	19,49%
45	SILLE LE PHILIPPE B.C	0472030			7	3	1					18,97%
46	NEUVILLE BASKET ASSOCIATION	0472080	7	1	3	3			1	1	4	18,35%
47	LE MANS JALT	0472019	11	10	3	4	6		1	1	6	17,57%
48	ANILLE BRAYE BASKET	0472027	9	7	2	1					5	14,55%
49	CHANGE B.C.	0472036		11		5	2	1	1		3	13,07%
50	CLUB OMNI SPORTS DE LUCHE PRINGE	0472081									1	11,11%
51	MAROLLAIS S.C.	0472075	1		2		1				2	10,53%
52	LE MANS BASKET CORPO 72	0472100									1	8,33%
53	W S M	0472127									1	6,25%
54	ASC MUTUELLES DU MANS ASSURANC	0472104										0,00%
55	CD 72 HORS ASSOCIATION	0472035										0,00%
56	GLAENZER SPORT	0472107										0,00%
57	SPAY BASKET CLUB	0472076										0,00%

XX Maximun de la catégorie

C. JUTAN

## Tableau des % de renouvellements de licences par clubs (% en fonction de l'effectif du club)

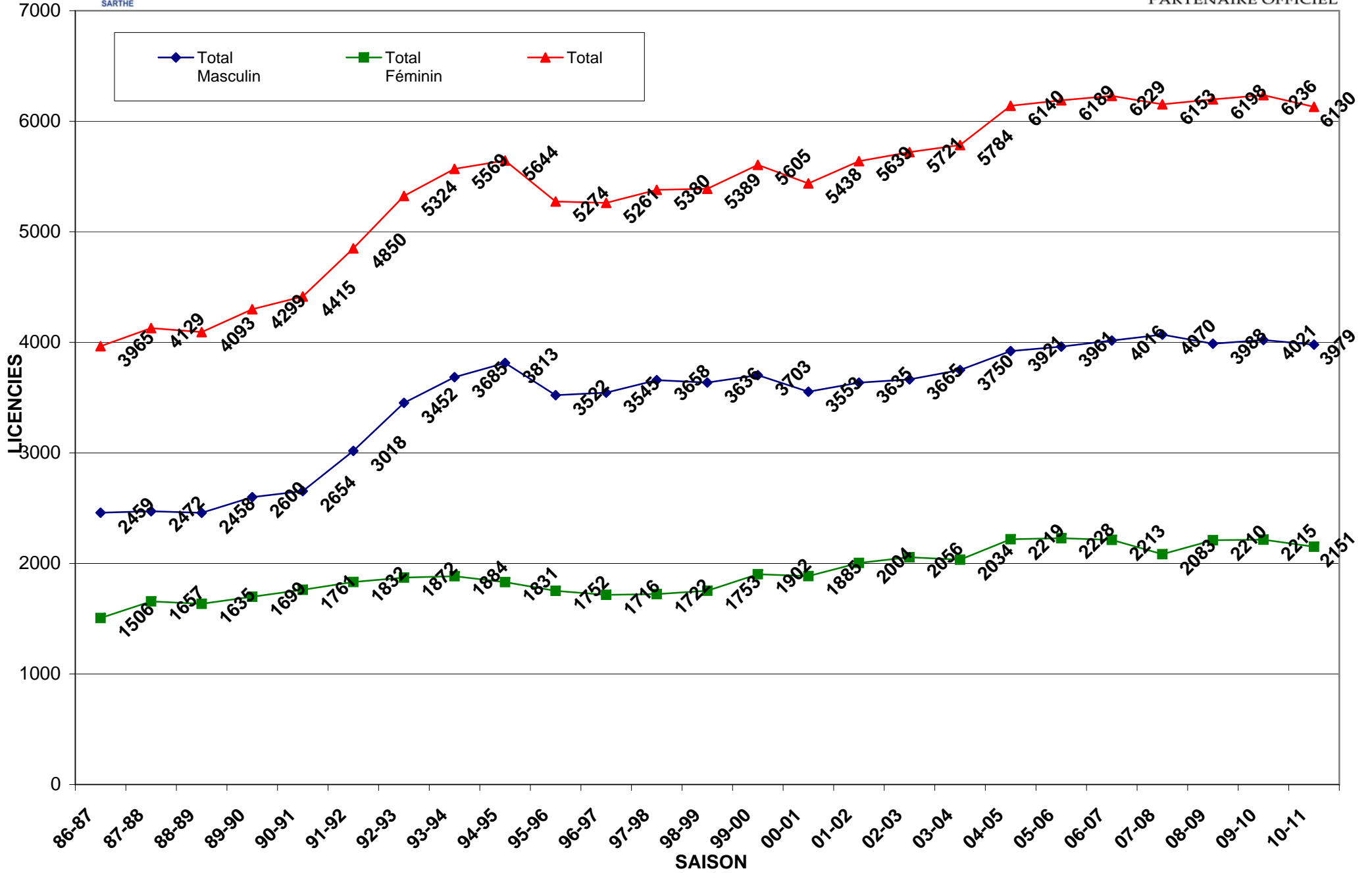
Place	CLUB		Baby-basket	Mini-poussins	Poussins	Benjamins	Minimes	Cadets	Cadets Juniors	Juniors	Seniors	%
1	ASC MUTUELLES DU MANS ASSURANC	0472104									17	100,00%
2	CD 72 HORS ASSOCIATION	0472035									10	100,00%
3	GLAENZER SPORT	0472107									4	100,00%
4	SPAY BASKET CLUB	0472076									10	100,00%
5	W S M	0472127									15	93,75%
6	LE MANS BASKET CORPO 72	0472100									11	91,67%
7	MAROLLAIS S.C.	0472075	2	2	10	7	5	3	1	4	17	89,47%
8	CLUB OMNI SPORTS DE LUCHE PRINGE	0472081						3		3	2	88,89%
9	CHANGE B.C.	0472036		2	16	11	24	19	6	3	72	86,93%
10	ANILLE BRAYE BASKET	0472027	9	9	19	9	17	10	3	11	54	85,45%
11	LE MANS JALT	0472019	6	17	15	16	30	23	9	10	71	82,43%
12	NEUVILLE BASKET ASSOCIATION	0472080	2	8	18	11	3	2	3	7	35	81,65%
13	SILLE LE PHILIPPE B.C	0472030		2	6	10	7	2	1	1	18	81,03%
14	LE MANS S.L.B.	0472014		1	13	7	8	7	3	15	41	80,51%
15	RUAUDIN J.S.	0472039	2	6	14	17	22	21	4	7	59	79,17%
16	JEUNESSES SPORTIVES ALLONNES	0472001	2	8	14	15	22	16	7	7	38	79,14%
17	ETIVAL B.C.	0472069	12	5	17	16	15	18	2	2	24	78,72%
18	GUECELARD U.S.	0472009	4	13	22	6	14	14	7	7	35	78,21%
19	MANSIGNE B.C.	0472052	3	4		4	3	5	2	3	29	77,94%
20	SETRAM U.S.	0472128									7	77,78%
21	LA FERTE BERNARD	0472007	5	20	11	8	17	17	4	4	35	77,07%
22	CONLIE US	0472033		7	8	15	9	6	2	3	27	77,00%
23	ROUILLON E.G	0472024		6	11	14	25	7	4	7	29	76,87%
24	JS COULAINES	0472005	1	12	19	14	26	31	10	20	68	76,72%
25	MOUETTES ST MARS D'OUTILLE	0472029	6	11	15	19	19	11	2	5	62	74,63%
26	LE MANS A.S.MADELEINE	0472032	12	10	12	20	8	7	4	14	61	74,37%
27	LA CHAPELLE ST AUBIN	0472071	3	19	16	19	21	25	5	7	27	73,58%
28	LE MANS SAINT PAVIN	0472012	2	6	13	17	15	20	1	2	52	73,56%
29	LE LUDE B.C.	0472066	2	2	7	1	8	6	1		17	72,13%
30	FRESNAY /SARTHE	0472070	6	10	11	9	4	14	2	4	32	71,88%
31	LE MANS SC MODERNE	0472021	2	5	15	13	14	26	7	10	66	71,82%
32	SAINT MARS LA BRIERE US	0472028					5	1			14	71,43%
33	MULSANNE B 2000	0472058	4	10	11	15	8	6	2	2	30	70,97%
34	LE MANS S.O.MAINE	0472056		1	3	8	11	2		2	19	70,77%
35	CHATEAU DU LOIR	0472004		6	7	10	6	11	2	3	30	70,75%
36	TELOCHE B.C	0472062		4	7	4	15				8	70,37%
37	BASKET CLUB ROEZEEN	0472077	21	17	24	12	12	11	1	4	22	70,06%
38	BOULOIRE US	0472078	7	3	10	7	1	1			13	70,00%
39	LE MANS JUDO CLUB	0472020	2	3	4	10	7	15	6	15	35	69,78%
40	JOUE L'ABBE MONTBI ZOT	0472010	4	8	8	18	11	12	4	6	42	69,75%
41	LA FLECHE US	0472008	5	17	11	15	10	21	11	2	44	69,74%
42	ECOMMOY K.B.C.	0472074		1	13	16	7			2	14	69,74%
43	SABLE BASKET	0472055	7	6	16	25	20	25	6	7	49	69,40%
44	LAIGNE ST GERVAIS CO	0472046			2		5	2	1	1	7	69,23%
45	MAMERS S.A.	0472011		1	4	5	3	3	1	2	13	66,67%
46	ARNAGE U.S.	0472002	2	8	9	10	7	7			32	66,37%
47	LE GRAND LUCE U.S	0472048	6	8	13	11	4	7		1	16	64,71%
48	LE MANS C.S.S.GAZONFIER	0472017	6	4	14	19	14	11	8	10	68	64,44%
49	CERANS YVRE	0472006	7	16	7	14		8	2	4	27	61,15%
50	LE MANS GSOS	0472018	1	7	8	7	18	7	5	5	36	61,04%
51	AS CHARTRAINE	0472044	2	6	7	7	8	3	1	4	22	60,00%
52	BASKET CANTONAL MALICORNAIS	0472040		5	1	13	7	9			4	59,09%
53	LOUE-BRULON	0472083						4	3		4	57,89%
54	CHAMPAGNE ES	0472057	1	4	1		1	1			17	50,00%
55	A.S. BEAUMONT	0472003		1	5	6	2	4			3	46,67%
56	PRECIGNE U.S.	0472063	2	5	4						7	45,00%
57	JAGUAR MAYET BASKET	0472084			2						3	38,46%

XX Maximun de la catégorie

C. JUTAN

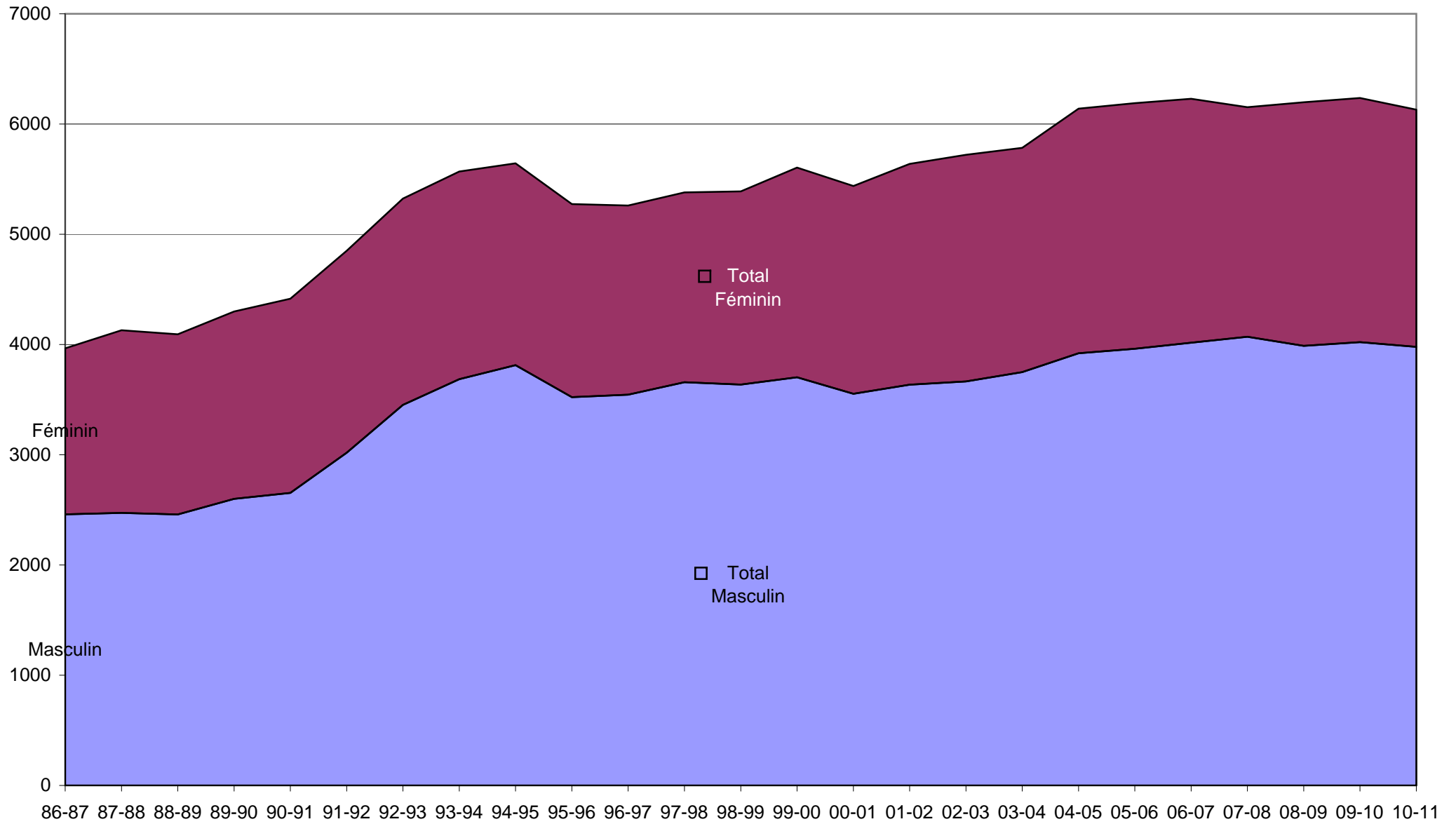


Evolution des licenciés depuis les 23 dernières saisons





### Evolution par sexe sur les 23 dernières saisons





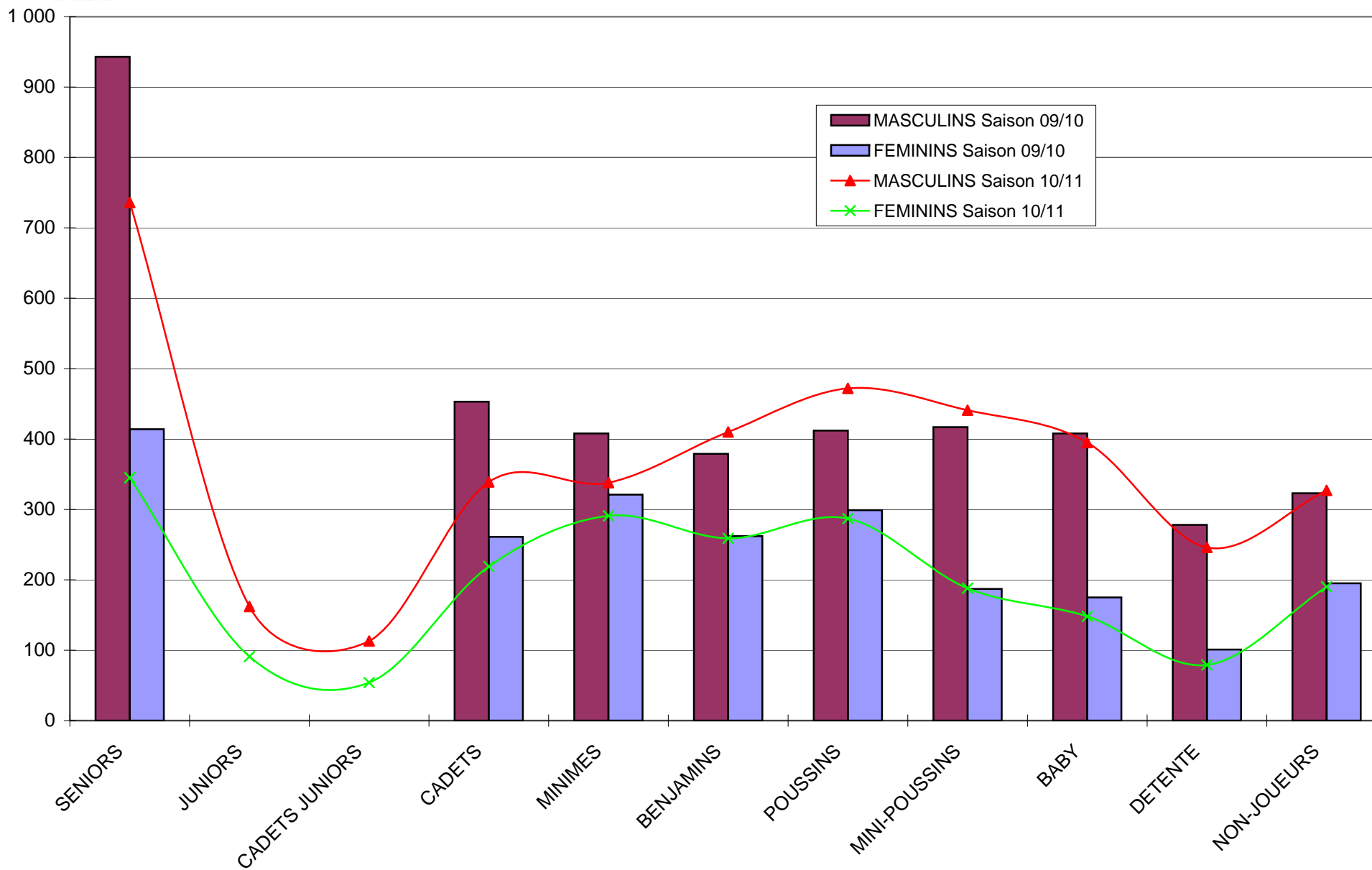
Saison	Total Masculin	Total Féminin	Total	% Augmentation	Différence
31-32	0	0	52	100,00%	52
32-33	0	0	83	37,35%	31
33-34	0	0	0	0,00%	-83
34-35	0	0	0	0,00%	0
35-36	0	0	0	0,00%	0
36-37	0	0	0	0,00%	0
37-38	0	0	0	0,00%	0
38-39	0	0	0	0,00%	0
39-40	0	0	0	0,00%	0
40-41	0	0	0	0,00%	0
41-42	0	0	0	0,00%	0
42-43	0	0	0	0,00%	0
43-44	0	0	0	0,00%	0
44-45	0	0	0	0,00%	0
45-46	0	0	0	0,00%	0
46-47	0	0	0	0,00%	0
47-48	0	0	52	100,00%	52
48-49	0	0	0	0,00%	-52
49-50	0	0	931	100,00%	931
50-51	0	0	935	0,43%	4
51-52	0	0	911	-2,63%	-24
52-53	0	0	792	-15,03%	-119
53-54	0	0	0	0,00%	-792
54-55	0	0	0	0,00%	0
55-56	0	0	0	0,00%	0
56-57	0	0	0	0,00%	0
57-58	0	0	0	0,00%	0
58-59	0	0	996	100,00%	996
59-60	0	0	0	0,00%	-996
60-61	0	0	0	0,00%	0
61-62	0	0	1258	100,00%	1258
62-63	0	0	1249	-0,72%	-9
63-64	0	0	0	0,00%	-1249
64-65	0	0	0	0,00%	0
65-66	0	0	1309	100,00%	1309
66-67	0	0	1355	3,39%	46
67-68	0	0	1759	22,97%	404
68-69	0	0	2104	16,40%	345
69-70	0	0	2032	-3,54%	-72
70-71	0	0	2120	4,15%	88
71-72	0	0	2535	16,37%	415
72-73	0	0	2542	0,28%	7





Saison	Total Masculin	Total Féminin	Total	% Augmentation	Différence
73-74	0	0	2731	6,92%	189
74-75	0	0	2973	8,14%	242
75-76	0	0	3061	2,87%	88
76-77	0	0	2880	-6,28%	-181
77-78	0	0	3208	10,22%	328
78-79	0	0	3471	7,58%	263
79-80	0	0	3770	7,93%	299
80-81	0	0	3977	5,20%	207
81-82	0	0	3987	0,25%	10
82-83	0	0	3883	-2,68%	-104
83-84	2349	1709	4058	4,31%	175
84-85	2586	1749	4335	6,39%	277
85-86	2714	1778	4492	3,50%	157
86-87	2459	1506	3965	-13,29%	-527
87-88	2472	1657	4129	3,97%	164
88-89	2458	1635	4093	-0,88%	-36
89-90	2600	1699	4299	4,79%	206
90-91	2654	1761	4415	2,63%	116
91-92	3018	1832	4850	8,97%	435
92-93	3452	1872	5324	8,90%	474
93-94	3685	1884	5569	4,40%	245
94-95	3813	1831	5644	1,33%	75
95-96	3522	1752	5274	-7,02%	-370
96-97	3545	1716	5261	-0,25%	-13
97-98	3658	1722	5380	2,21%	119
98-99	3636	1753	5389	0,17%	9
99-00	3703	1902	5605	3,85%	216
00-01	3553	1885	5438	-3,07%	-167
01-02	3635	2004	5639	3,56%	201
02-03	3665	2056	5721	1,43%	82
03-04	3750	2034	5784	1,09%	63
04-05	3921	2219	6140	5,80%	356
05-06	3961	2228	6189	0,79%	49
06-07	4016	2213	6229	0,64%	40
07-08	4070	2083	6153	-1,24%	-76
08-09	3988	2210	6198	0,73%	45
09-10	4021	2215	6236	0,61%	38

COMPARATIF SUR DEUX SAISON - 2009-2010 / 2010-2011





## COMPARATIF SUR 4 SAISONS

	MASCULINS				FEMININS			
	Saison 07/08	Saison 08/09	Saison 09/10	Saison 10/11	Saison 07/08	Saison 08/09	Saison 09/10	Saison 10/11
<b>SENIORS</b>	914	986	943	<b>736</b>	399	411	414	<b>345</b>
<b>JUNIORS</b>	-	-	-	<b>162</b>	-	-	-	<b>91</b>
<b>CADETS JUNIORS</b>	-	-	-	<b>113</b>	-	-	-	<b>54</b>
<b>CADETS</b>	499	477	453	<b>339</b>	299	285	261	<b>219</b>
<b>MINIMES</b>	420	435	408	<b>338</b>	234	292	321	<b>291</b>
<b>BENJAMINS</b>	433	380	379	<b>410</b>	310	317	262	<b>259</b>
<b>POUSSINS</b>	422	421	412	<b>472</b>	249	265	299	<b>287</b>
<b>MINI-POUSSINS</b>	417	409	417	<b>441</b>	213	215	187	<b>188</b>
<b>BABY</b>	427	382	408	<b>395</b>	128	160	175	<b>148</b>
<b>DETENTE</b>	273	211	278	<b>246</b>	87	85	101	<b>79</b>
<b>NON-JOUEURS</b>	265	287	323	<b>327</b>	164	180	195	<b>190</b>
<b>TOTAL</b>	<b>4 070</b>	<b>3 988</b>	<b>4 021</b>	<b>3 979</b>	<b>2 083</b>	<b>2 210</b>	<b>2 215</b>	<b>2 151</b>