

# TABLEAU DE BORD DES LICENCIÉS

## COMITÉ DE LA SARTHE

A partir de 2010-2011, la catégorie CADET est divisée en JUNIORS (1991-1992-1993) / CADETS-JUNIORS (1993) / CADETS (1993-1994-1995)

A la date du :	<b>01/12/2010</b>			
	Saison en cours		Saison précédente *	
	2010-2011	%	2009-2010	%
MASCULINS	3 770	64,63%	4 021	64,48%
FEMININS	2 063	35,37%	2 215	35,52%
<b>TOTAL</b>	<b>5 833</b>		<b>6 236</b>	
<b>Seniors</b>	<b>1 052</b>	18,04%	1 357	21,76%
<b>Juniors</b>	<b>252</b>	4,32%	-	-
<b>Juniors-Cadets</b>	<b>164</b>	2,81%	-	-
<b>Cadets</b>	<b>550</b>	9,43%	714	11,45%
<b>Minimes</b>	<b>622</b>	10,66%	729	11,69%
<b>Benjamins</b>	<b>653</b>	11,19%	641	10,28%
<b>Poussins</b>	<b>731</b>	12,53%	711	11,40%
<b>Min-Poussins</b>	<b>599</b>	10,27%	604	9,69%
<b>Baby-Basket</b>	<b>505</b>	8,66%	583	9,35%
<b>Détente</b>	<b>209</b>	3,58%	379	6,08%
<b>Non Joueur</b>	<b>496</b>	8,50%	518	8,31%

<b>ECART</b>	<b>- 403</b>								
Catégorie	MASCULIN				FEMININ				Catégorie
	10-11	%	09-10	Ecart	10-11	%	09-10	Ecart	
Seniors	715	18,97%	943	-228	337	16,34%	414	-77	Seniors
Juniors	161	4,27%	-	-	91	4,41%	-	-	Juniors
Juniors-Cadets	111	2,94%	-	-	53	2,57%	-	-	Juniors-Cadets
Cadets	335	8,89%	453	-118	215	10,42%	261	-46	Cadets
Minimes	338	8,97%	408	-70	284	13,77%	321	-37	Minimes
Benjamins	398	10,56%	379	19	255	12,36%	262	-7	Benjamins
Poussins	460	12,20%	412	48	271	13,14%	299	-28	Poussins
Mini-Poussins	420	11,14%	417	3	179	8,68%	187	-8	Mini-Poussins
Baby-Basket	368	9,76%	408	-40	137	6,64%	175	-38	Baby-Basket
Detentes	152	4,03%	278	-126	57	2,76%	101	-44	Detentes
Non Joueur	312	8,28%	323	-11	184	8,92%	195	-11	Non Joueur
<b>TOTAL</b>	<b>3 770</b>	100,00%	4 021	-251	<b>2 063</b>	100,00%	2 215	-152	<b>TOTAL</b>

	Masculin	%	Féminin	%
<b>FFBB</b>	<b>262 725</b>	60,80%	<b>169 358</b>	39,20%
<b>Ligue</b>	<b>29 160</b>	51,15%	<b>27 846</b>	48,85%
<b>Sarthe</b>	<b>3 770</b>	64,63%	<b>2 063</b>	35,37%

La Ligue Pays de Loire représente 13,19% de la FFBB  
 La Sarthe représente 10,23% de la Ligue Pays de Loire  
 La Sarthe représente 1,35% de la FFBB

Moyenne de licenciés par clubs	102,33
Nombres de clubs pris en compte	57

\* les chiffres de 2009-2010 sont bien sur ceux de fin de saison

Edité par la Commission Qualifications  
 Pascale PENISSON

COMPARATIF SUR DEUX SAISON A LA MEME DATE					
Saison 2009-2010 au	01/12/2009	écart	Saison 2010-2011 au	01/12/2010	
<b>HOMMES</b>	3 779	64,73%	<b>- 9</b>	<b>HOMMES</b>	3 770 64,63%
<b>FEMMES</b>	2 059	35,27%	<b>+ 4</b>	<b>FEMMES</b>	2 063 35,37%
<b>TOTAL</b>	<b>5 838</b>			<b>TOTAL</b>	<b>5 833</b>
<b>Différence</b>		<b>- 5</b>			<b>-0,09%</b>

2010-2011		
<b>CREATION</b>	1511	25,90%
<b>RENOUVELLEMENT</b>	4 322	74,10%

### Top 10 des licenciés par clubs

Rang	CLUB	MASCULIN	FEMININ	TOTAL	% Masculin	% Féminin
1	<b>COULAINES JS</b>	137	116	253	54,15%	45,85%
2	<b>LE MANS JALT</b>	225	13	238	94,54%	5,46%
3	<b>SABLE BASKET</b>	128	92	220	58,18%	41,82%
4	<b>LE MANS SABLONS GAZONFIER</b>	159	56	215	73,95%	26,05%
5	<b>LE MANS SCM</b>	138	75	213	64,79%	35,21%
6	<b>SAINT MARS D'OUTILLE</b>	146	49	195	74,87%	25,13%
7	<b>RUAUDIN</b>	109	81	190	57,37%	42,63%
8	<b>LA CHAPELLE SAINT AUBIN</b>	137	52	189	72,49%	27,51%
9	<b>LE MANS MADELEINE</b>	131	57	188	69,68%	30,32%
10	<b>LA FLECHE US</b>	110	74	184	59,78%	40,22%



# Top 10 des Clubs Sarthois

## Top 10 des licenciés par clubs

Place	CLUB	MASCULIN	FEMININ	TOTAL	% Masculin	% Féminin
1	JS COULAINES	137	116	253	54,15%	45,85%
2	LE MANS JALT	225	13	238	94,54%	5,46%
3	SABLE BASKET	128	92	220	58,18%	41,82%
4	LE MANS C.S.S.GAZONFIER	159	56	215	73,95%	26,05%
5	LE MANS SC MODERNE	138	75	213	64,79%	35,21%
6	MOUETTES St MARS d'OUTILLE	146	49	195	74,87%	25,13%
7	RUAUDIN J.S.	109	81	190	57,37%	42,63%
8	LA CHAPELLE ST AUBIN	137	52	189	72,49%	27,51%
9	LE MANS A.S.MADELEINE	131	57	188	69,68%	30,32%
10	LA FLECHE US	110	74	184	59,78%	40,22%

## Top 10 Clubs - Licence Senior

Place	CLUB	MASCULIN	FEMININ	TOTAL	% Masculin	% Féminin
1	JS COULAINES	39	19	58	67,24%	32,76%
2	LE MANS A.S.MADELEINE	37	20	57	64,91%	35,09%
3	LE MANS C.S.S.GAZONFIER	38	14	52	73,08%	26,92%
4	LE MANS SAINT PAVIN	26	25	51	50,98%	49,02%
5	SABLE BASKET	25	20	45	55,56%	44,44%
6	LE MANS SC MODERNE	26	16	42	61,90%	38,10%
7	RUAUDIN J.S.	22	19	41	53,66%	46,34%
8	CHANGE B.C.	36	4	40	90,00%	10,00%
9	LE MANS GSOS	35	1	36	97,22%	2,78%
10	LE MANS JALT	35	0	35	100,00%	0,00%

Nouveau !

## Top 10 Clubs - Licence Junior

Place	CLUB	MASCULIN	FEMININ	TOTAL	% Masculin	% Féminin
1	JS COULAINES	9	11	20	45,00%	55,00%
2	LE MANS A.S.MADELEINE	11	8	19	57,89%	42,11%
3	LE MANS JUDO CLUB	8	8	16	50,00%	50,00%
4	LE MANS S.L.B.	8	7	15	53,33%	46,67%
5	LE MANS C.S.S.GAZONFIER	6	5	11	54,55%	45,45%
6	LE MANS SC MODERNE	7	4	11	63,64%	36,36%
7	ANILLE BRAYE BASKET	5	6	11	45,45%	54,55%
8	JEUNESSES SPORTIVES ALLONNES	3	6	9	33,33%	66,67%
9	LE MANS JALT	9	0	9	100,00%	0,00%
10	ROUILLON E.G	9	0	9	100,00%	0,00%

Nouveau !

## Top 10 Clubs - Licence Junior/Cadet

Place	CLUB	MASCULIN	FEMININ	TOTAL	% Masculin	% Féminin
1	LA FLECHE US	9	4	13	69,23%	30,77%
2	JS COULAINES	6	5	11	54,55%	45,45%
3	LE MANS JALT	10	0	10	100,00%	0,00%
4	LE MANS C.S.S.GAZONFIER	7	2	9	77,78%	22,22%
5	LE MANS SC MODERNE	6	2	8	75,00%	25,00%
6	SABLE BASKET	3	5	8	37,50%	62,50%
7	JEUNESSES SPORTIVES ALLONNES	5	2	7	71,43%	28,57%
8	GUECELARD U.S.	6	1	7	85,71%	14,29%
9	LE MANS JUDO CLUB	7	0	7	100,00%	0,00%
10	CHANGE B.C.	6	1	7	85,71%	14,29%

## Top 10 Clubs - Licence Cadet

Place	CLUB	MASCULIN	FEMININ	TOTAL	% Masculin	% Féminin
1	JS COULAINES	15	21	36	41,67%	58,33%
2	LE MANS SC MODERNE	24	8	32	75,00%	25,00%
3	SABLE BASKET	19	8	27	70,37%	29,63%
4	LA CHAPELLE ST AUBIN	19	8	27	70,37%	29,63%
5	LE MANS JALT	23	0	23	100,00%	0,00%
6	RUAUDIN J.S.	9	14	23	39,13%	60,87%
7	LA FLECHE US	9	13	22	40,91%	59,09%
8	LE MANS SAINT PAVIN	10	10	20	50,00%	50,00%
9	LE MANS C.S.S.GAZONFIER	15	5	20	75,00%	25,00%
10	LE MANS JUDO CLUB	10	10	20	50,00%	50,00%

## Top 10 Clubs - Licence Minime

Place	CLUB	MASCULIN	FEMININ	TOTAL	% Masculin	% Féminin
1	LE MANS JALT	36	0	36	100,00%	0,00%
2	JS COULAINES	7	25	32	21,88%	78,13%
3	ROUILLON E.G	17	11	28	60,71%	39,29%
4	RUAUDIN J.S.	11	15	26	42,31%	57,69%
5	LA CHAPELLE ST AUBIN	15	11	26	57,69%	42,31%
6	CHANGE B.C.	13	12	25	52,00%	48,00%
7	LE MANS GSOS	19	5	24	79,17%	20,83%
8	JEUNESSES SPORTIVES ALLONNES	12	11	23	52,17%	47,83%
9	LA FERTE BERNARD	13	10	23	56,52%	43,48%
10	SABLE BASKET	12	11	23	52,17%	47,83%

## Top 10 Clubs - Licence Benjamin

Place	CLUB	MASCULIN	FEMININ	TOTAL	% Masculin	% Féminin
1	SABLE BASKET	17	17	34	50,00%	50,00%
2	LE MANS C.S.S.GAZONFIER	21	8	29	72,41%	27,59%
3	LE MANS A.S.MADELEINE	16	10	26	61,54%	38,46%
4	MOUETTES St MARS d'OUTILLE	17	7	24	70,83%	29,17%
5	RUAUDIN J.S.	15	7	22	68,18%	31,82%
6	JEUNESSES SPORTIVES ALLONNES	10	11	21	47,62%	52,38%
7	JS COULAINES	11	10	21	52,38%	47,62%
8	JOUE L'ABBE MONTBIZOT	14	7	21	66,67%	33,33%
9	LE MANS JALT	20	0	20	100,00%	0,00%
10	CONLIE US	15	5	20	75,00%	25,00%

## Top 10 Clubs - Licence Poussin

Place	CLUB	MASCULIN	FEMININ	TOTAL	% Masculin	% Féminin
1	JS COULAINES	22	10	32	68,75%	31,25%
2	LE MANS C.S.S.GAZONFIER	19	10	29	65,52%	34,48%
3	GUECELARD U.S.	7	21	28	25,00%	75,00%
4	SABLE BASKET	16	12	28	57,14%	42,86%
5	ECOMMOY K.B.C.	14	13	27	51,85%	48,15%
6	BASKET CLUB ROEZEEN	15	10	25	60,00%	40,00%
7	LA CHAPELLE ST AUBIN	18	5	23	78,26%	21,74%
8	LE MANS GSOS	15	7	22	68,18%	31,82%
9	LE MANS SC MODERNE	12	10	22	54,55%	45,45%
10	JEUNESSES SPORTIVES ALLONNES	9	12	21	42,86%	57,14%

## Top 10 Clubs - Licence Mini Poussin

Place	CLUB	MASCULIN	FEMININ	TOTAL	% Masculin	% Féminin
1	LA CHAPELLE ST AUBIN	21	8	29	72,41%	27,59%
2	BASKET CLUB ROEZEEN	15	12	27	55,56%	44,44%
3	LA FERTE BERNARD	21	5	26	80,77%	19,23%
4	LE MANS JALT	26	0	26	100,00%	0,00%
5	JS COULAINES	19	6	25	76,00%	24,00%
6	LA FLECHE US	16	9	25	64,00%	36,00%
7	JOUE L'ABBE MONTBIZOT	15	8	23	65,22%	34,78%
8	SABLE BASKET	13	8	21	61,90%	38,10%
9	CERANS YVRE	16	4	20	80,00%	20,00%
10	MOUETTES St MARS d'OUTILLE	14	6	20	70,00%	30,00%

## Top 10 Clubs - Licence Baby Basket

Place	CLUB	MASCULIN	FEMININ	TOTAL	% Masculin	% Féminin
1	BASKET CLUB ROEZEEN	26	16	42	61,90%	38,10%
2	LA FLECHE US	26	7	33	78,79%	21,21%
3	CERANS YVRE	21	10	31	67,74%	32,26%
4	MOUETTES St MARS d'OUTILLE	20	3	23	86,96%	13,04%
5	LE MANS A.S.MADELEINE	17	5	22	77,27%	22,73%
6	ETIVAL B.C.	17	5	22	77,27%	22,73%
7	GUECELARD U.S.	9	10	19	47,37%	52,63%
8	LE GRAND LUCE U.S	13	6	19	68,42%	31,58%
9	JOUE L'ABBE MONTBIZOT	11	7	18	61,11%	38,89%
10	FRESNAY /SARTHE	10	8	18	55,56%	44,44%

## Top 10 Clubs - Licence Déténté

Place	CLUB	MASCULIN	FEMININ	TOTAL	% Masculin	% Féminin
1	ROUILLON E.G	8	14	22	36,36%	63,64%
2	MOUETTES St MARS d'OUTILLE	1	14	15	6,67%	93,33%
3	W S M	3	11	14	21,43%	78,57%
4	AS CHARTRAINE	11	2	13	84,62%	15,38%
5	JOUE L'ABBE MONTBIZOT	4	8	12	33,33%	66,67%
6	LE MANS BASKET CORPO 72	0	12	12	0,00%	100,00%
7	LA FLECHE US	3	8	11	27,27%	72,73%
8	ARNAGE U.S.	0	10	10	0,00%	100,00%
9	FRESNAY /SARTHE	5	5	10	50,00%	50,00%
10	GUECELARD U.S.	3	6	9	33,33%	66,67%

## Top 10 Clubs - Licence Non Joueur

Place	CLUB	MASCULIN	FEMININ	TOTAL	% Masculin	% Féminin
1	LE MANS JALT	34	9	43	79,07%	20,93%
2	LE MANS SC MODERNE	26	7	33	78,79%	21,21%
3	RUAUDIN J.S.	17	7	24	70,83%	29,17%
4	CHANGE B.C.	15	11	26	57,69%	42,31%
5	CERANS YVRE	18	6	24	75,00%	25,00%
6	JEUNESSES SPORTIVES ALLONNES	14	8	22	63,64%	36,36%
7	MOUETTES St MARS d'OUTILLE	14	7	21	66,67%	33,33%
8	ANILLE BRAYE BASKET	11	9	20	55,00%	45,00%
9	LE MANS C.S.S.GAZONFIER	14	4	18	77,78%	22,22%
10	JS COULAINES	7	8	15	46,67%	53,33%

# Top 20 des Clubs Sarthois

Place	CLUB	MASCULIN	FEMININ	TOTAL	% Masculin	% Féminin
1	JS COULAINES	137	116	253	54,15%	45,85%
2	LE MANS JALT	225	13	238	94,54%	5,46%
3	SABLE BASKET	128	92	220	58,18%	41,82%
4	LE MANS C.S.S.GAZONFIER	159	56	215	73,95%	26,05%
5	LE MANS SC MODERNE	138	75	213	64,79%	35,21%
6	MOUETTES St MARS d'OUTILLE	146	49	195	74,87%	25,13%
7	RUAUDIN J.S.	109	81	190	57,37%	42,63%
8	LA CHAPELLE ST AUBIN	137	52	189	72,49%	27,51%
9	LE MANS A.S.MADELEINE	131	57	188	69,68%	30,32%
10	LA FLECHE US	110	74	184	59,78%	40,22%
11	CHANGE B.C.	126	47	173	72,83%	27,17%
12	LE MANS SAINT PAVIN	100	71	171	58,48%	41,52%
13	BASKET CLUB ROEZEEN	107	62	169	63,31%	36,69%
14	JEUNESSES SPORTIVES ALLONNES	87	76	163	53,37%	46,63%
15	ANILLE BRAYE BASKET	85	73	158	53,80%	46,20%
16	JOUE L'ABBE MONTBI ZOT	88	65	153	57,52%	42,48%
17	GUECELARD U.S.	61	91	152	40,13%	59,87%
18	LE MANS GSOS	114	31	145	78,62%	21,38%
19	CERANS YVRE	95	41	136	69,85%	30,15%
20	ETIVAL B.C.	78	58	136	57,35%	42,65%

Place	CLUB	MASCULIN	FEMININ	TOTAL	% Masculin	% Féminin
1	JS COULAINES	39	19	58	67,24%	32,76%
2	LE MANS A.S.MADELEINE	37	20	57	64,91%	35,09%
3	LE MANS C.S.S.GAZONFIER	38	14	52	73,08%	26,92%
4	LE MANS SAINT PAVIN	26	25	51	50,98%	49,02%
5	SABLE BASKET	25	20	45	55,56%	44,44%
6	LE MANS SC MODERNE	26	16	42	61,90%	38,10%
7	RUAUDIN J.S.	22	19	41	53,66%	46,34%
8	CHANGE B.C.	36	4	40	90,00%	10,00%
9	LE MANS GSOS	35	1	36	97,22%	2,78%
10	LE MANS JALT	35	0	35	100,00%	0,00%
11	NEUVILLE BASKET ASSOCIATION	25	10	35	71,43%	28,57%
12	LE MANS JUDO CLUB	26	8	34	76,47%	23,53%
13	ANILLE BRAYE BASKET	11	21	32	34,38%	65,62%
14	LA CHAPELLE ST AUBIN	22	9	31	70,97%	29,03%
15	MOUETTES St MARS d'OUTILLE	20	10	30	66,67%	33,33%
16	LE MANS S.L.B.	24	3	27	88,89%	11,11%
17	MULSANNE B 2000	17	8	25	68,00%	32,00%
18	ARNAGE U.S.	23	0	23	100,00%	0,00%
19	JOUE L'ABBE MONTBI ZOT	11	11	22	50,00%	50,00%
20	CONLIE US	17	5	22	77,27%	22,73%

Place	CLUB	MASCULIN	FEMININ	TOTAL	% Masculin	% Féminin
1	JS COULAINES	9	11	20	45,00%	55,00%
2	LE MANS A.S.MADELEINE	11	8	19	57,89%	42,11%
3	LE MANS JUDO CLUB	8	8	16	50,00%	50,00%
4	LE MANS S.L.B.	8	7	15	53,33%	46,67%
5	LE MANS C.S.S.GAZONFIER	6	5	11	54,55%	45,45%
6	LE MANS SC MODERNE	7	4	11	63,64%	36,36%
7	ANILLE BRAYE BASKET	5	6	11	45,45%	54,55%
8	JEUNESSES SPORTIVES ALLONNES	3	6	9	33,33%	66,67%
9	LE MANS JALT	9	0	9	100,00%	0,00%
10	ROUILLON E.G	9	0	9	100,00%	0,00%
11	SABLE BASKET	7	2	9	77,78%	22,22%
12	LA CHAPELLE ST AUBIN	7	2	9	77,78%	22,22%
13	BASKET CLUB ROEZEEN	9	0	9	100,00%	0,00%
14	GUECELARD U.S.	3	5	8	37,50%	62,50%
15	NEUVILLE BASKET ASSOCIATION	6	2	8	75,00%	25,00%
16	JOUE L'ABBE MONTBI ZOT	2	4	6	33,33%	66,67%
17	MOUETTES St MARS d'OUTILLE	6	0	6	100,00%	0,00%
18	AS CHARTRAINNE	6	0	6	100,00%	0,00%
19	LE MANS GSOS	1	4	5	20,00%	80,00%
20	RUAUDIN J.S.	3	2	5	60,00%	40,00%

Place	CLUB	MASCULIN	FEMININ	TOTAL	% Masculin	% Féminin
1	LA FLECHE US	9	4	13	69,23%	30,77%
2	JS COULAINES	6	5	11	54,55%	45,45%
3	LE MANS JALT	10	0	10	100,00%	0,00%
4	LE MANS C.S.S.GAZONFIER	7	2	9	77,78%	22,22%
5	LE MANS SC MODERNE	6	2	8	75,00%	25,00%
6	SABLE BASKET	3	5	8	37,50%	62,50%
7	JEUNESSES SPORTIVES ALLONNES	5	2	7	71,43%	28,57%
8	GUECELARD U.S.	6	1	7	85,71%	14,29%
9	LE MANS JUDO CLUB	7	0	7	100,00%	0,00%
10	CHANGE B.C.	6	1	7	85,71%	14,29%
11	LA CHAPELLE ST AUBIN	2	5	7	28,57%	71,43%
12	LE MANS GSOS	2	3	5	40,00%	60,00%
13	ETIVAL B.C.	3	2	5	60,00%	40,00%
14	LA FERTE BERNARD	2	2	4	50,00%	50,00%
15	JOUE L'ABBE MONTBI ZOT	2	2	4	50,00%	50,00%
16	ROUILLON E.G	4	0	4	100,00%	0,00%
17	LE MANS A.S.MADELEINE	3	1	4	75,00%	25,00%
18	RUAUDIN J.S.	-	-	-	-	-
19	NEUVILLE BASKET ASSOCIATION	-	-	-	-	-
20	CERANS YVRE	-	-	-	-	-

Place	CLUB	MASCULIN	FEMININ	TOTAL	% Masculin	% Féminin
1	JS COULAINES	15	21	36	41,67%	58,33%
2	LE MANS SC MODERNE	24	8	32	75,00%	25,00%
3	SABLE BASKET	19	8	27	70,37%	29,63%
4	LA CHAPELLE ST AUBIN	19	8	27	70,37%	29,63%
5	LE MANS JALT	23	0	23	100,00%	0,00%
6	RUAUDIN J.S.	9	14	23	39,13%	60,87%
7	LA FLECHE US	9	13	22	40,91%	59,09%
8	LE MANS SAINT PAVIN	10	10	20	50,00%	50,00%
9	LE MANS C.S.S.GAZONFIER	15	5	20	75,00%	25,00%
10	LE MANS JUDO CLUB	10	10	20	50,00%	50,00%
11	CHANGE B.C.	13	7	20	65,00%	35,00%
12	LA FERTE BERNARD	14	5	19	73,68%	26,32%
13	ETIVAL B.C.	8	10	18	44,44%	55,56%
14	MOUETTES St MARS d'OUTILLE	17	0	17	100,00%	0,00%
15	JEUNESSES SPORTIVES ALLONNES	10	6	16	62,50%	37,50%
16	FRESNAY /SARTHE	12	4	16	75,00%	25,00%
17	GUECELARD U.S.	9	5	14	64,29%	35,71%
18	JOUE L'ABBE MONTBI ZOT	8	4	12	66,67%	33,33%
19	BASKET CLUB ROEZEEN	4	8	12	33,33%	66,67%
20	LE MANS GSOS	5	6	11	45,45%	54,55%

Place	CLUB	MASCULIN	FEMININ	TOTAL	% Masculin	% Féminin
1	LE MANS JALT	36	0	36	100,00%	0,00%
2	JS COULAINES	7	25	32	21,88%	78,13%
3	ROUILLON E.G	17	11	28	60,71%	39,29%
4	RUAUDIN J.S.	11	15	26	42,31%	57,69%
5	LA CHAPELLE ST AUBIN	15	11	26	57,69%	42,31%
6	CHANGE B.C.	13	12	25	52,00%	48,00%
7	LE MANS GSOS	19	5	24	79,17%	20,83%
8	JEUNESSES SPORTIVES ALLONNES	12	11	23	52,17%	47,83%
9	LA FERTE BERNARD	13	10	23	56,52%	43,48%
10	SABLE BASKET	12	11	23	52,17%	47,83%
11	LE MANS SC MODERNE	14	8	22	63,64%	36,36%
12	LE MANS C.S.S.GAZONFIER	17	3	20	85,00%	15,00%
13	MOUETTES St MARS d'OUTILLE	10	10	20	50,00%	50,00%
14	GUECELARD U.S.	3	14	17	17,65%	82,35%
15	LE MANS SAINT PAVIN	7	10	17	41,18%	58,82%
16	ANILLE BRAYE BASKET	8	9	17	47,06%	52,94%
17	TELOCHE B.C	9	7	16	56,25%	43,75%
18	ETIVAL B.C.	9	7	16	56,25%	43,75%
19	LE MANS S.O.MAINE	0	14	14	0,00%	100,00%
20	LA FLECHE US	4	9	13	30,77%	69,23%

### Top 20 Clubs - Licence Benjamin

Place	CLUB	MASCULIN	FEMININ	TOTAL	% Masculin	% Féminin
1	SABLE BASKET	17	17	34	50,00%	50,00%
2	LE MANS C.S.S.GAZONFIER	21	8	29	72,41%	27,59%
3	LE MANS A.S.MADELEINE	16	10	26	61,54%	38,46%
4	MOUETTES St MARS d'OUTILLE	17	7	24	70,83%	29,17%
5	RUAUDIN J.S.	15	7	22	68,18%	31,82%
6	JEUNESSES SPORTIVES ALLONNES	10	11	21	47,62%	52,38%
7	JS COULAINES	11	10	21	52,38%	47,62%
8	JOUE L'ABBE MONTBI ZOT	14	7	21	66,67%	33,33%
9	LE MANS JALT	20	0	20	100,00%	0,00%
10	CONLIE US	15	5	20	75,00%	25,00%
11	LA CHAPELLE ST AUBIN	18	2	20	90,00%	10,00%
12	LA FLECHE US	12	7	19	63,16%	36,84%
13	LE MANS SAINT PAVIN	12	7	19	63,16%	36,84%
14	ECOMMOY K.B.C.	7	12	19	36,84%	63,16%
15	LE MANS SC MODERNE	6	12	18	33,33%	66,67%
16	ROUILLON E.G	9	9	18	50,00%	50,00%
17	MULSANNE B 2000	18	0	18	100,00%	0,00%
18	CERANS YVRE	8	9	17	47,06%	52,94%
19	ETIVAL B.C.	6	11	17	35,29%	64,71%
20	CHANGE B.C.	8	8	16	50,00%	50,00%

### Top 20 Clubs - Licence Poussin

Place	CLUB	MASCULIN	FEMININ	TOTAL	% Masculin	% Féminin
1	JS COULAINES	22	10	32	68,75%	31,25%
2	LE MANS C.S.S.GAZONFIER	19	10	29	65,52%	34,48%
3	GUECELARD U.S.	7	21	28	25,00%	75,00%
4	SABLE BASKET	16	12	28	57,14%	42,86%
5	ECOMMOY K.B.C.	14	13	27	51,85%	48,15%
6	BASKET CLUB ROEZEEN	15	10	25	60,00%	40,00%
7	LA CHAPELLE ST AUBIN	18	5	23	78,26%	21,74%
8	LE MANS GSOS	15	7	22	68,18%	31,82%
9	LE MANS SC MODERNE	12	10	22	54,55%	45,45%
10	JEUNESSES SPORTIVES ALLONNES	9	12	21	42,86%	57,14%
11	ANILLE BRAYE BASKET	15	6	21	71,43%	28,57%
12	NEUVILLE BASKET ASSOCIATION	11	10	21	52,38%	47,62%
13	LE MANS SAINT PAVIN	13	7	20	65,00%	35,00%
14	FRESNAY /SARTHE	11	8	19	57,89%	42,11%
15	LE MANS JALT	18	0	18	100,00%	0,00%
16	RUAUDIN J.S.	12	6	18	66,67%	33,33%
17	ETIVAL B.C.	12	6	18	66,67%	33,33%
18	LA FLECHE US	9	8	17	52,94%	47,06%
19	LE MANS S.L.B.	14	3	17	82,35%	17,65%
20	ROUILLON E.G	13	4	17	76,47%	23,53%

### Top 20 Clubs - Licence Mini Poussin

Place	CLUB	MASCULIN	FEMININ	TOTAL	% Masculin	% Féminin
1	LA CHAPELLE ST AUBIN	21	8	29	72,41%	27,59%
2	BASKET CLUB ROEZEEN	15	12	27	55,56%	44,44%
3	LA FERTE BERNARD	21	5	26	80,77%	19,23%
4	LE MANS JALT	26	0	26	100,00%	0,00%
5	JS COULAINES	19	6	25	76,00%	24,00%
6	LA FLECHE US	16	9	25	64,00%	36,00%
7	JOUE L'ABBE MONTBI ZOT	15	8	23	65,22%	34,78%
8	SABLE BASKET	13	8	21	61,90%	38,10%
9	CERANS YVRE	16	4	20	80,00%	20,00%
10	MOUETTES St MARS d'OUTILLE	14	6	20	70,00%	30,00%
11	CHATEAU DU LOIR	9	8	17	52,94%	47,06%
12	LE MANS SAINT PAVIN	12	5	17	70,59%	29,41%
13	MULSANNE B 2000	13	4	17	76,47%	23,53%
14	GUECELARD U.S.	6	10	16	37,50%	62,50%
15	ARNAGE U.S.	11	3	14	78,57%	21,43%
16	JEUNESSES SPORTIVES ALLONNES	9	4	13	69,23%	30,77%
17	A.S. BEAUMONT	12	1	13	92,31%	7,69%
18	LE MANS GSOS	12	1	13	92,31%	7,69%
19	ROUILLON E.G	10	3	13	76,92%	23,08%
20	ANILLE BRAYE BASKET	7	6	13	53,85%	46,15%

### Top 20 Clubs - Licence Baby Basket

Place	CLUB	MASCULIN	FEMININ	TOTAL	% Masculin	% Féminin
1	BASKET CLUB ROEZEEN	26	16	42	61,90%	38,10%
2	LA FLECHE US	26	7	33	78,79%	21,21%
3	CERANS YVRE	21	10	31	67,74%	32,26%
4	MOUETTES St MARS d'OUTILLE	20	3	23	86,96%	13,04%
5	LE MANS A.S.MADELEINE	17	5	22	77,27%	22,73%
6	ETIVAL B.C.	17	5	22	77,27%	22,73%
7	GUECELARD U.S.	9	10	19	47,37%	52,63%
8	LE GRAND LUCE U.S	13	6	19	68,42%	31,58%
9	JOUE L'ABBE MONTBI ZOT	11	7	18	61,11%	38,89%
10	FRESNAY /SARTHE	10	8	18	55,56%	44,44%
11	LE MANS JALT	13	4	17	76,47%	23,53%
12	SABLE BASKET	11	6	17	64,71%	35,29%
13	ANILLE BRAYE BASKET	10	6	16	62,50%	37,50%
14	LA CHAPELLE ST AUBIN	14	2	16	87,50%	12,50%
15	LE MANS C.S.S.GAZONFIER	12	3	15	80,00%	20,00%
16	LA FERTE BERNARD	11	2	13	84,62%	15,38%
17	MULSANNE B 2000	12	1	13	92,31%	7,69%
18	RUAUDIN J.S.	9	3	12	75,00%	25,00%
19	AS CHARTRAINE	8	4	12	66,67%	33,33%
20	LE MANS SAINT PAVIN	8	3	11	72,73%	27,27%

### Top 20 Clubs - Licence Détente

Place	CLUB	MASCULIN	FEMININ	TOTAL	% Masculin	% Féminin
1	ROUILLON E.G	8	14	22	36,36%	63,64%
2	MOUETTES St MARS d'OUTILLE	1	14	15	6,67%	93,33%
3	W S M	3	11	14	21,43%	78,57%
4	AS CHARTRAINE	11	2	13	84,62%	15,38%
5	JOUE L'ABBE MONTBI ZOT	4	8	12	33,33%	66,67%
6	LE MANS BASKET CORPO 72	0	12	12	0,00%	100,00%
7	LA FLECHE US	3	8	11	27,27%	72,73%
8	ARNAGE U.S.	0	10	10	0,00%	100,00%
9	FRESNAY /SARTHE	5	5	10	50,00%	50,00%
10	GUECELARD U.S.	3	6	9	33,33%	66,67%
11	SETRAM U.S.	0	9	9	0,00%	100,00%
12	LE MANS S.L.B.	0	8	8	0,00%	100,00%
13	ASC MUTUELLES DU MANS ASSURANC	0	8	8	0,00%	100,00%
14	CHANGE B.C.	0	7	7	0,00%	100,00%
15	JEUNESSES SPORTIVES ALLONNES	5	1	6	83,33%	16,67%
16	LE MANS SC MODERNE	3	3	6	50,00%	50,00%
17	ANILLE BRAYE BASKET	1	5	6	16,67%	83,33%
18	ETIVAL B.C.	2	4	6	33,33%	66,67%
19	TELOCHE B.C	3	2	5	60,00%	40,00%
20	LE LUDE B.C.	3	2	5	60,00%	40,00%

### Top 20 Clubs - Licence Non Joueur

Place	CLUB	MASCULIN	FEMININ	TOTAL	% Masculin	% Féminin
1	LE MANS JALT	34	9	43	79,07%	20,93%
2	LE MANS SC MODERNE	26	7	33	78,79%	21,21%
3	RUAUDIN J.S.	17	10	27	62,96%	37,04%
4	CHANGE B.C.	15	11	26	57,69%	42,31%
5	CERANS YVRE	18	6	24	75,00%	25,00%
6	JEUNESSES SPORTIVES ALLONNES	14	8	22	63,64%	36,36%
7	MOUETTES St MARS d'OUTILLE	14	7	21	66,67%	33,33%
8	ANILLE BRAYE BASKET	11	9	20	55,00%	45,00%
9	LE MANS C.S.S.GAZONFIER	14	4	18	77,78%	22,22%
10	JS COULAINES	7	8	15	46,67%	53,33%
11	LE GRAND LUCE U.S	6	9	15	40,00%	60,00%
12	LA FLECHE US	7	6	13	53,85%	46,15%
13	LE MANS A.S.MADELEINE	6	7	13	46,15%	53,85%
14	JOUE L'ABBE MONTBI ZOT	8	4	12	66,67%	33,33%
15	LE MANS SAINT PAVIN	9	3	12	75,00%	25,00%
16	CD 72 HORS ASSOCIATION	8	2	10	80,00%	20,00%
17	MANSIGNE B.C.	7	3	10	70,00%	30,00%
18	GUECELARD U.S.	2	7	9	22,22%	77,78%
19	CONLIE US	7	2	9	77,78%	22,22%
20	BASKET CLUB ROEZEEN	9	0	9	100,00%	0,00%

# Classement des cubs sarthois par type de licenciés

Rang Nb Lic. Total	Club	Nb Lic. Total	Seniors				Juniors				Cadets/Juniors				Cadets				Minimes				Benjamins				Poussins				Mini Poussins				Baby Basket				Détente				Non Joueur								
			Lic.	M	F	Rang	Lic.	M	F	Rang	Lic.	M	F	Rang	Lic.	M	F	Rang	Lic.	M	F	Rang	Lic.	M	F	Rang	Lic.	M	F	Rang	Lic.	M	F	Rang	Lic.	M	F	Rang	Lic.	M	F	Rang									
1	JS COULAINES	253	58	39	19	1	20	9	11	1	11	6	5	2	36	15	21	1	32	7	25	2	21	11	10	7	32	22	10	1	25	19	6	5	3	2	1	35	15	7	8	10									
2	LE MANS JALT	238	35	35		10	9	9		9	10	10		3	23	23		5	36	36		1	20	20		9	18	18		15	26	26		4	17	13	4	11	1		25	43	34	9	1						
3	SABLE BASKET	220	45	25	20	5	9	7	2	11	8	3	5	6	27	19	8	3	23	12	11	10	34	17	17	1	28	16	12	4	21	13	8	8	17	11	6	12			8	5	3	24							
4	LE MANS C.S.S.GAZONFIER	215	52	38	14	3	11	6	5	5	9	7	2	4	20	15	5	9	20	17	3	12	29	21	8	2	29	19	10	2	12	10	2	24	15	12	3	15			18	14	4	9							
5	LE MANS SC MODERNE	213	42	26	16	6	11	7	4	6	8	6	2	5	32	24	8	2	22	14	8	11	18	6	12	15	22	12	10	9	12	8	4	25	7	6	1	29	6	3	3	16	33	26	7	2					
6	MOUETTRES St MARS d'OUTILLE	195	30	20	10	15	6	6		17	2	2		27	17		14	20	10	10	13	24	17	7	4	17	12	5	21	20	14	6	10	23	20	3	4	15	1	14	2			21	14	7	7				
7	RUAUDIN J.S.	190	41	22	19	7	5	3	2	20	4	2	2	18	23	9	14	6	26	11	15	4	22	15	7	5	18	12	6	16	12	9	3	27	12	9	3	18			27	17	10	3							
8	LA CHAPELLE ST AUBIN	189	31	22	9	14	9	7	2	12	7	2	5	11	27	19	8	4	26	15	11	5	20	18	2	11	23	18	5	7	29	21	8	1	16	14	2	14			1	1		49							
9	LE MANS A.S.MADELEINE	188	57	37	20	2	19	11	8	2	4	3	1	17	7	7		30	12	12		22	26	16	10	3	15	11	4	25	13	11	2	21	22	17	5	5			13	6	7	13							
10	LA FLECHE US	184	16	8	8	31	2	2	34	13	9	4	1	22	9	13	7	13	4	9	20	19	12	7	12	17	9	8	18	25	16	9	6	33	26	7	2	11	3	8	7			13	7	6	12				
11	CHANGE B.C.	173	40	36	4	8	3	3		29	7	6	1	10	20	13	7	11	25	13	12	6	16	8	8	20	16	12	4	23	13	13		22					7		7	14			26	15	11	4			
12	LE MANS SAINT PAVIN	171	51	26	25	4	3	2	1	27	1	1		32	20	10	10	8	17	7	10	15	19	12	7	13	20	13	7	13	17	12	5	12	11	8	3	20			12	9	3	15							
13	BASKET CLUB ROEZEEN	169	17	13	4	30	9	9		13	2	2		2	30	12	4	8	19	12	6	6	24	14	10	4	25	25	15	10	6	27	15	12	2	42	26	16	1			9	9		20						
14	JEUNESSES SPORTIVES ALLONNES	163	18	11	7	25	9	3	6	8	7	5	2	7	16	10	6	15	23	12	11	8	21	10	11	6	21	9	12	10	13	9	4	16	7	3	4	28	6	5	1	15	22	14	8	6					
15	ANILLE BRAYE BASKET	158	32	11	21	13	11	5	6	7	3		3	22	9	4	5	25	17	8	9	16	10	9	1	33	21	15	6	11	13	7	6	20	16	10	6	13	6	1	5	17	20	11	9	8					
16	JOUE L'ABBE MONTBIZOT	153	22	11	11	19	6	2	4	16	4	2	2	15	12	8	4	18	11	3	8	25	21	14	7	8	12	6	6	31	23	15	8	7	18	11	7	9	12	4	8	5	12	8	4	14					
17	GUECELARD U.S.	152	19	9	10	24	8	3	5	14	7	6	1	8	14	9	5	17	17	3	14	14	6	1	5	39	28	7	21	3	16	6	10	14	19	9	10	7	9	3	6	10			9	2	7	18			
18	LE MANS GSOS	145	36	35	1	9	5	1	4	19	5	2	3	12	11	5	6	20	24	19	5	7	12	12		29	22	15	7	8	13	12	1	18	9	9	24							8	4	4	22				
19	CERANS VVRE	136	18	12	6	26	3	3		25	3	1	2	20	9	8	1	24				17	8	9	18	11	8	3	35	20	16	4	9	31	21	10	3							24	18	6	5				
20	ETIVAL B.C.	136	22	12	10	21	1		1	40	5	3	2	13	18	8	10	13	16	9	7	18	17	6	11	19	18	12	6	17	10	7	3	31	22	17	5	6	6	2	4	18	1		1	48					
21	LA FERTE BERNARD	135	12	5	7	33	4	3	1	21	4	2	2	14	19	14	5	12	23	13	10	9	13	9	4	27	12	11	1	30	26	21	5	3	13	11	2	16	2	1	1	24	7	3	4	28					
22	LE MANS JUDO CLUB	134	34	26	8	12	16	8	8	3	7	7		9	20	10	10	10	10	3	7	28	14	8	6	23	11	9	2	36	7	5	2	37	10	10	22							5	3	2	35				
23	ROUILLON E.G	132	5	5		42	9	9		10	4	4		16	7	1	6	29	28	17	11	3	18	9	9	16	17	13	4	20	13	10	3	19	1	1	38	22	8	14	1			8	4	4	23				
24	FRESNAY /SARTHE	125	17	17		29	4	3	1	22	3	2	1	24	16	12	4	16	8	7	1	33	11	3	8	32	19	11	8	14	13	7	6	23	18	10	8	10	10	5	5	9	6	3	3	34					
25	MULSANNE B 2000	121	25	17	8	17	3	3		32	2	1	1	29	7	1	6	31	11	4	7	27	18	18		17	17	6	11	22	17	13	4	13	13	12	1	17						8	3	3	25				
26	NEUVILLE BASKET ASSOCIATION	108	35	25	10	11	8	6	2	15	4	4		19	2	1	1	44	3	1	2	42	14	8	6	26	21	11	10	12	9	4	5	33	8	5	3	27						4	2	2	37				
27	LE MANS S.L.B.	107	27	24	3	16	15	8	7	4	3	2	1	21	8	8		27	12	12		21	8	8		36	17	14	3	19	7	7		36					8		8	12	2	2	39						
28	ARNAGE U.S.	103	23	23		18	1	1		36				9	6	3	23	8	4	4	31	14	14		22	15	9	6	24	14	11	3	15	6	5	1	31	10		10	8			3	1	2	38				
29	CHATEAU DU LOIR	99	21	15	6	22	3	2	1	24	2		2	26	10	3	7	22	9		9	30	11	9	2	31	12	3	9	29	17	9	8	11	6	4	2	32						8	4	4	21				
30	CONLIE US	98	22	17	5	20	3		3	28	3	3		23	8	7	1	28	12	4	8	23	20	15	5	10	9	5	4	38	12	11	1	26										9	7	2	19				
31	LE GRAND LUCE U.S	95	3	2	1	44								11	5	6	21	6	4	2	36	14	7	7	24	15	12	3	26	12	7	5	28	19	13	6	8							15	6	9	11				
32	AS CHARTRAINE	94	6	3	3	40	6	6		18	1		1	35	4	4		36	11	6	5	26	12	8	4	30	12	7	5	33	11	3	8	30	12	8	4	19	13	11	2	4			6	5	1	33			
33	ECOMMOY K.B.C.	76	8	8		38	2	2		35									7	7		35	19	7	12	14	27	14	13	5	5	3	2	39											8	4	4	27			
34	BASKET CANTONAL MALICORNAIS	64												9	9	26	7	6	1	34	15	6	9	21	7	5	2	42	9	8	1	32	10	7	3	23										7	3	4	29		
35	MANSIGNE B.C.	64	20	11	9	23	3	3		30	2	2		28	6	6		32	3	3		41	3	3		42	2	2		46	4	1	3	41	11	8	3	21								10	7	3	17		
36	LE MANS S.O.MAINE	64	17	1	16	28	3		3	31				4	4	4	37	14		14	19	10		10	34	6		6	44	3		3	43												7	4	3	30			
37	LE LUDE B.C.	58	1	1		46					1	1		37	6	6		33	10	10		29	3	3		43	8	8		41	8	5	3	35	8	8											26	5	3	2	20
38	SILLE LE PHILIPPE B.C	57	12	1	11	34	1		1	37	1		1	34	2		2	43	8		8	32	13	6	3	28	12	6	6	32	2		2	44													6	5	1	32	
39	MAROLLAIS S.C.	54	18	13	5	27	4	4		23	1	1		38	3	3		41	5																																

### Le club ayant le plus de...

licenciés	est	JS COULAINES	(253) soit	<b>4%</b>	des licenciés sarthois		
seniors	est	JS COULAINES	(58) soit	<b>6%</b>	des seniors sarthois	et	<b>23%</b> de l'effectif du club
juniors	est	JS COULAINES	(20) soit	<b>8%</b>	des juniors sarthois	et	<b>8%</b> de l'effectif du club
cadets-juniors	est	LA FLECHE US	(13) soit	<b>8%</b>	des cadets-juniors sarthois	et	<b>7%</b> de l'effectif du club
cadets	est	JS COULAINES	(36) soit	<b>7%</b>	des cadets sarthois	et	<b>14%</b> de l'effectif du club
minimes	est	LE MANS JALT	(36) soit	<b>6%</b>	des minimes sarthois	et	<b>15%</b> de l'effectif du club
benjamins	est	SABLE BASKET	(34) soit	<b>5%</b>	des benjamins sarthois	et	<b>15%</b> de l'effectif du club
poussins	est	JS COULAINES	(32) soit	<b>4%</b>	des poussins sarthois	et	<b>13%</b> de l'effectif du club
mini poussins	est	LA CHAPELLE ST AUBIN	(29) soit	<b>5%</b>	des mini poussins sarthois	et	<b>15%</b> de l'effectif du club
baby	est	BASKET CLUB ROEZEEN	(42) soit	<b>8%</b>	des baby sarthois	et	<b>25%</b> de l'effectif du club
détente	est	ROUILLON E.G	(22) soit	<b>11%</b>	des détente sarthois	et	<b>17%</b> de l'effectif du club
non joueurs	est	LE MANS JALT	(43) soit	<b>9%</b>	des non joueurs sarthois	et	<b>18%</b> de l'effectif du club

### Le club ayant le plus de...

licenciés masculins	est	LE MANS JALT	(225) soit	<b>6%</b>	des licenciés masculins sarthois	et	<b>95%</b> de l'effectif du club
seniors masculins	est	JS COULAINES	(39) soit	<b>5%</b>	des seniors masculins sarthois	et	<b>15%</b> de l'effectif du club
juniors masculins	est	LE MANS A.S.MADELEINE	(11) soit	<b>7%</b>	des juniors masculins sarthois	et	<b>6%</b> de l'effectif du club
cadets-juniors masculins	est	LE MANS JALT	(10) soit	<b>9%</b>	des cadets-juniors masculins sarthois	et	<b>4%</b> de l'effectif du club
cadets masculins	est	LE MANS SC MODERNE	(24) soit	<b>7%</b>	des cadets masculins sarthois	et	<b>11%</b> de l'effectif du club
minimes masculins	est	LE MANS JALT	(36) soit	<b>11%</b>	des minimes masculins sarthois	et	<b>15%</b> de l'effectif du club
benjamins masculins	est	LE MANS C.S.S.GAZONFIER	(21) soit	<b>5%</b>	des benjamins masculins sarthois	et	<b>10%</b> de l'effectif du club
poussins masculins	est	JS COULAINES	(22) soit	<b>5%</b>	des poussins masculins sarthois	et	<b>9%</b> de l'effectif du club
mini poussins masculins	est	LE MANS JALT	(26) soit	<b>6%</b>	des mini poussins masculins sarthois	et	<b>11%</b> de l'effectif du club
baby masculins	est	LA FLECHE US	(26) soit	<b>7%</b>	des baby masculins sarthois	et	<b>14%</b> de l'effectif du club
détentes masculins	est	AS CHARTRAINE	(11) soit	<b>19%</b>	des détente masculins sarthois	et	<b>12%</b> de l'effectif du club
non joueurs masculins	est	LE MANS JALT	(34) soit	<b>11%</b>	des non joueurs masculins sarthois	et	<b>14%</b> de l'effectif du club

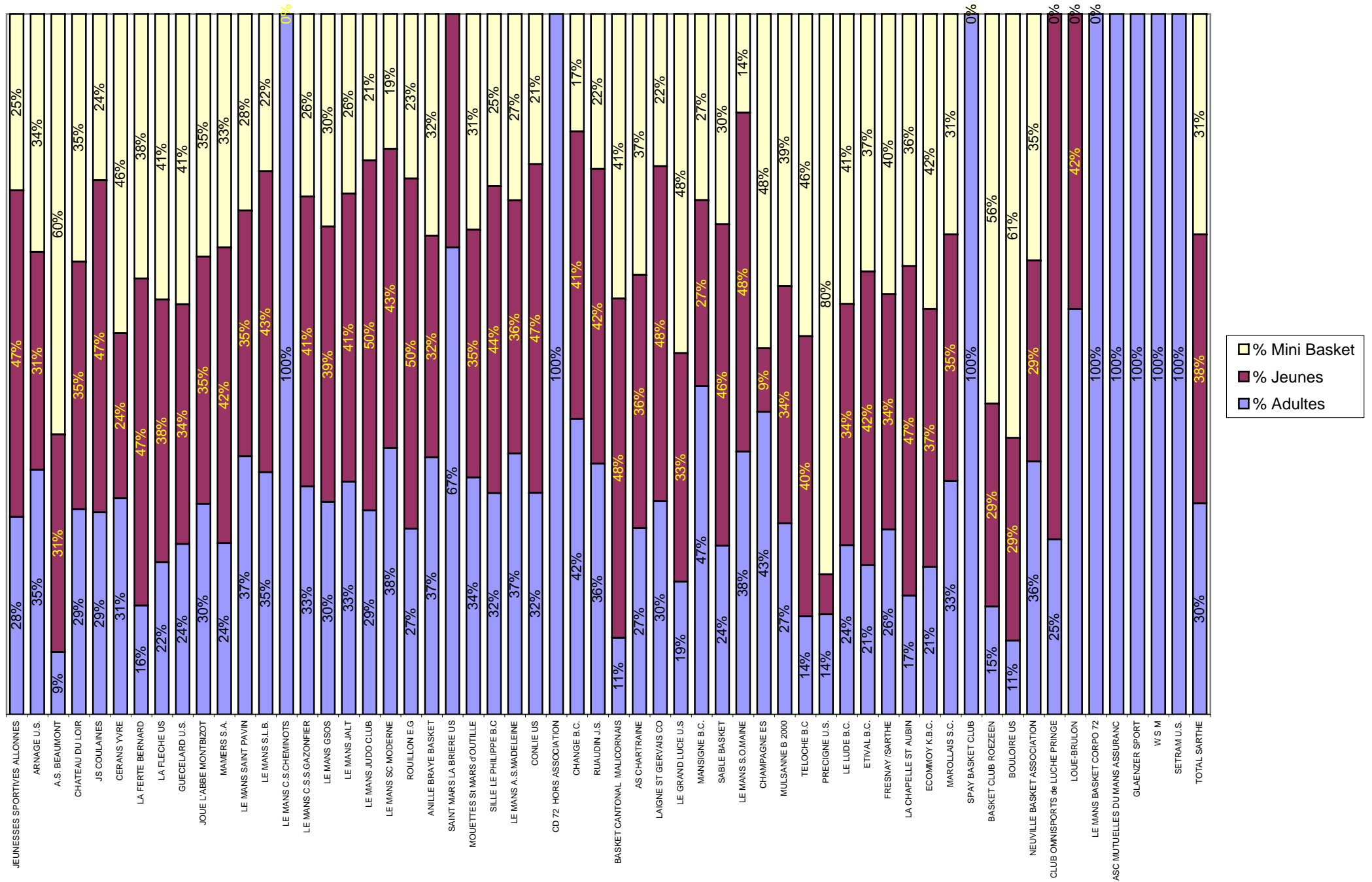
### Le club ayant le plus de...

licenciés féminins	est	JS COULAINES	(116) soit	<b>6%</b>	des licenciés féminins sarthois	et	<b>46%</b> de l'effectif du club
seniors féminins	est	LE MANS SAINT PAVIN	(25) soit	<b>7%</b>	des seniors féminins sarthois	et	<b>15%</b> de l'effectif du club
juniors féminins	est	JS COULAINES	(11) soit	<b>12%</b>	des juniors féminins sarthois	et	<b>4%</b> de l'effectif du club
cadets-juniors féminins	est	JS COULAINES	(5) soit	<b>9%</b>	des cadets-juniors féminins sarthois	et	<b>2%</b> de l'effectif du club
cadets féminins	est	JS COULAINES	(21) soit	<b>10%</b>	des cadets féminins sarthois	et	<b>8%</b> de l'effectif du club
minimes féminins	est	JS COULAINES	(25) soit	<b>9%</b>	des minimes féminins sarthois	et	<b>10%</b> de l'effectif du club
benjamins féminins	est	SABLE BASKET	(17) soit	<b>7%</b>	des benjamins féminins sarthois	et	<b>8%</b> de l'effectif du club
poussins féminins	est	GUECELARD U.S.	(21) soit	<b>8%</b>	des poussins féminins sarthois	et	<b>14%</b> de l'effectif du club
mini poussins féminins	est	BASKET CLUB ROEZEEN	(12) soit	<b>7%</b>	des mini poussins féminins sarthois	et	<b>7%</b> de l'effectif du club
baby féminins	est	BASKET CLUB ROEZEEN	(16) soit	<b>12%</b>	des baby féminins sarthois	et	<b>9%</b> de l'effectif du club
détentes féminins	est	ROUILLON E.G	(14) soit	<b>9%</b>	des détente féminins sarthois	et	<b>11%</b> de l'effectif du club
non joueurs féminins	est	CHANGE B.C.	(11) soit	<b>6%</b>	des non joueurs féminins sarthois	et	<b>6%</b> de l'effectif du club

CLUB	ADULTES					JEUNES							MINI BASKET					Nb Lic Total
	SENIORS	DETENTE	DIRIGEANT	TOTAL	% Adultes	JUNIORS	CADETS/ JUNIORS	CADETS	MINIMES	BENJAMINS	TOTAL	% Jeunes	POUSSINS	MINI POUSSINS	BABY	TOTAL	% Mini Basket	
JEUNESSES SPORTIVES ALLONNES	18	6	22	46	28%	9	7	16	23	21	76	47%	21	13	7	41	25%	163
ARNAGE U.S.	23	10	3	36	35%	1	-	9	8	14	32	31%	15	14	6	35	34%	103
A.S. BEAUMONT	4	-	-	4	9%	-	-	5	2	7	14	31%	14	13	-	27	60%	45
CHATEAU DU LOIR	21	-	8	29	29%	3	2	10	9	11	35	35%	12	17	6	35	35%	99
JS COULAINES	58	-	15	73	29%	20	11	36	32	21	120	47%	32	25	3	60	24%	253
CERANS YVRE	18	-	24	42	31%	3	3	9	-	17	32	24%	11	20	31	62	46%	136
LA FERTE BERNARD	12	2	7	21	16%	4	4	19	23	13	63	47%	12	26	13	51	38%	135
LA FLECHE US	16	11	13	40	22%	2	13	22	13	19	69	38%	17	25	33	75	41%	184
GUECELARD U.S.	19	9	9	37	24%	8	7	14	17	6	52	34%	28	16	19	63	41%	152
JOUE L'ABBE MONTBIZOT	22	12	12	46	30%	6	4	12	11	21	54	35%	12	23	18	53	35%	153
MAMERS S.A.	10	-	1	11	24%	3	1	3	5	7	19	42%	9	4	2	15	33%	45
LE MANS SAINT PAVIN	51	-	12	63	37%	3	1	20	17	19	60	35%	20	17	11	48	28%	171
LE MANS S.L.B.	27	8	2	37	35%	15	3	8	12	8	46	43%	17	7	-	24	22%	107
LE MANS C.S.CHEMINOTS	1	-	-	1	100%	-	-	-	-	-	0	0%	-	-	-	0	0%	1
LE MANS C.S.S.GAZONFIER	52	-	18	70	33%	11	9	20	20	29	89	41%	29	12	15	56	26%	215
LE MANS GSOS	36	-	8	44	30%	5	5	11	24	12	57	39%	22	13	9	44	30%	145
LE MANS JALT	35	1	43	79	33%	9	10	23	36	20	98	41%	18	26	17	61	26%	238
LE MANS JUDO CLUB	34	-	5	39	29%	16	7	20	10	14	67	50%	11	7	10	28	21%	134
LE MANS SC MODERNE	42	6	33	81	38%	11	8	32	22	18	91	43%	22	12	7	41	19%	213
ROUILLON E.G	5	22	8	35	27%	9	4	7	28	18	66	50%	17	13	1	31	23%	132
ANILLE BRAYE BASKET	32	6	20	58	37%	11	3	9	17	10	50	32%	21	13	16	50	32%	158
SAINT MARS LA BRIERE US	13	4	1	18	67%	-	1	3	5	-	9	33%	-	-	-	0	0%	27
MOUETTES ST MARS d'OUTILLE	30	15	21	66	34%	6	2	17	20	24	69	35%	17	20	23	60	31%	195
SILLE LE PHILIPPE B.C	12	-	6	18	32%	1	1	2	8	13	25	44%	12	2	-	14	25%	57
LE MANS A.S.MADELEINE	57	-	13	70	37%	19	4	7	12	26	68	36%	15	13	22	50	27%	188
CONLIE US	22	-	9	31	32%	3	3	8	12	20	46	47%	9	12	-	21	21%	98
CD 72 HORS ASSOCIATION	-	-	10	10	100%	-	-	-	-	-	0	0%	-	-	-	0	0%	10
CHANGE B.C.	40	7	26	73	42%	3	7	20	25	16	71	41%	16	13	-	29	17%	173
RUAUDIN J.S.	41	-	27	68	36%	5	4	23	26	22	80	42%	18	12	12	42	22%	190
BASKET CANTONAL MALICORNAIS	-	-	7	7	11%	-	-	9	7	15	31	48%	7	9	10	26	41%	64
AS CHARTRAINE	6	13	6	25	27%	6	1	4	11	12	34	36%	12	11	12	35	37%	94
LAIGNE ST GERVAIS CO	6	-	1	7	30%	1	1	3	5	1	11	48%	5	-	-	5	22%	23
LE GRAND LUCE U.S	3	-	15	18	19%	-	-	11	6	14	31	33%	15	12	19	46	48%	95
MANSIGNE B.C.	20	-	10	30	47%	3	2	6	3	3	17	27%	2	4	11	17	27%	64
SABLE BASKET	45	-	8	53	24%	9	8	27	23	34	101	46%	28	21	17	66	30%	220
LE MANS S.O.MAINE	17	-	7	24	38%	3	-	4	14	10	31	48%	6	3	-	9	14%	64
CHAMPAGNE ES	12	-	7	19	43%	1	-	1	1	1	4	9%	8	8	5	21	48%	44
MULSANNE B 2000	25	-	8	33	27%	3	2	7	11	18	41	34%	17	17	13	47	39%	121
TELOCHE B.C	-	5	2	7	14%	-	-	-	16	4	20	40%	9	7	7	23	46%	50
PRECIGNE U.S.	-	4	1	5	14%	-	-	-	-	2	2	6%	7	12	9	28	80%	35
LE LUDE B.C.	1	5	8	14	24%	-	1	6	10	3	20	34%	8	8	8	24	41%	58
ETIVAL B.C.	22	6	1	29	21%	1	5	18	16	17	57	42%	18	10	22	50	37%	136
FRESNAY /SARTHE	17	10	6	33	26%	4	3	16	8	11	42	34%	19	13	18	50	40%	125
LA CHAPELLE ST AUBIN	31	-	1	32	17%	9	7	27	26	20	89	47%	23	29	16	68	36%	189
ECOMMOY K.B.C.	8	-	-	16	21%	2	-	-	7	19	28	37%	27	5	-	32	42%	76
MAROLLAIS S.C.	18	-	-	18	33%	4	1	3	5	6	19	35%	12	2	3	17	31%	54
SPAY BASKET CLUB	8	-	2	10	100%	-	-	-	-	-	0	0%	-	-	-	0	0%	10
BASKET CLUB ROEZEEN	17	-	9	26	15%	9	2	12	12	14	49	29%	25	27	42	94	56%	169
BOULOIRE US	-	-	4	4	11%	-	-	1	1	9	11	29%	15	4	4	23	61%	38
NEUVILLE BASKET ASSOCIATION	35	-	4	39	36%	8	4	2	3	14	31	29%	21	9	8	38	35%	108
CLUB OMNISPORTS de LUCHE PRINGE	1	-	1	2	25%	3	-	3	-	-	6	75%	-	-	-	0	0%	8
LOUE-BRULON	9	-	2	11	58%	-	3	5	-	-	8	42%	-	-	-	0	0%	19
LE MANS BASKET CORPO 72	-	12	-	12	100%	-	-	-	-	-	0	0%	-	-	-	0	0%	12
ASC MUTUELLES DU MANS ASSURANC	-	8	-	8	100%	-	-	-	-	-	0	0%	-	-	-	0	0%	8
GLAENZER SPORT	-	4	-	4	100%	-	-	-	-	-	0	0%	-	-	-	0	0%	4
W S M	-	14	2	16	100%	-	-	-	-	-	0	0%	-	-	-	0	0%	16
SETRAM U.S.	-	9	-	9	100%	-	-	-	-	-	0	0%	-	-	-	0	0%	9
<b>TOTAL SARTHE</b>	<b>1052</b>	<b>209</b>	<b>496</b>	<b>1757</b>	<b>30%</b>	<b>252</b>	<b>164</b>	<b>550</b>	<b>622</b>	<b>653</b>	<b>2241</b>	<b>38%</b>	<b>731</b>	<b>599</b>	<b>505</b>	<b>1835</b>	<b>31%</b>	<b>5833</b>



Répartition des licenciés par sous catégorie (Adultes, Jeunes, Mini Basket)



Rang	CLUB	MASCULIN	FEMININ	TOTAL	%	
					Masculin	Féminin
1	COULAINES JS	137	116	253	54,15%	45,85%
2	LE MANS JALT	225	13	238	94,54%	5,46%
3	SABLE BASKET	128	92	220	58,18%	41,82%
4	LE MANS SABLONS GAZONFIER	159	56	215	73,95%	26,05%
5	LE MANS SCM	138	75	213	64,79%	35,21%
6	SAINT MARS D'OUTILLE	146	49	195	74,87%	25,13%
7	RUAUDIN	109	81	190	57,37%	42,63%
8	LA CHAPELLE SAINT AUBIN	137	52	189	72,49%	27,51%
9	LE MANS MADELEINE	131	57	188	69,68%	30,32%
10	LA FLECHE US	110	74	184	59,78%	40,22%
11	CHANGE BC	126	47	173	72,83%	27,17%
12	LE MANS ST PAVIN	100	71	171	58,48%	41,52%
13	ROEZE AS	107	62	169	63,31%	36,69%
14	ALLONNES Jeunesses Sportives	87	76	163	53,37%	46,63%
15	ANILLE BRAYE BASKET	85	73	158	53,80%	46,20%
16	JOUE L'ABBE MONTBIZOT	88	65	153	57,52%	42,48%
17	GUECELARD US	61	91	152	40,13%	59,87%
18	LE MANS GSOS	114	31	145	78,62%	21,38%
19	CERANS YVRE	95	41	136	69,85%	30,15%
20	ETIVAL	78	58	136	57,35%	42,65%
21	LA FERTE BERNARD	93	42	135	68,89%	31,11%
22	LE MANS JUDO CLUB	89	45	134	66,42%	33,58%
23	ROUILLON	87	45	132	65,91%	34,09%
24	FRESNAY SUR SARTHE	80	45	125	64,00%	36,00%
25	MULSANNE	80	41	121	66,12%	33,88%
26	NEUVILLE BASKET	67	41	108	62,04%	37,96%
27	LE MANS SLB	93	14	107	86,92%	13,08%
28	ARNAGE US	84	19	103	81,55%	18,45%
29	CHÂTEAU DU LOIR	49	50	99	49,49%	50,51%
30	CONLIE US	69	29	98	70,41%	29,59%
31	LE GRAND LUCE	56	39	95	58,95%	41,05%
32	LA CHARTRE SUR LE LOIR	52	42	94	55,32%	44,68%
33	ECOMMOY	45	31	76	59,21%	40,79%
34	MALICORNE	35	29	64	54,69%	45,31%
35	LE MANS SOM	5	59	64	7,81%	92,19%
36	MANSIGNE	46	18	64	71,88%	28,13%
37	LE LUDE BC	47	11	58	81,03%	18,97%
38	SILLE LE PHILIPPE BC	18	39	57	31,58%	68,42%
39	MAROLLES LES BRAULTS SC	42	12	54	77,78%	22,22%
40	TELOCHÉ BC	28	22	50	56,00%	44,00%
41	MAMERS SA	37	8	45	82,22%	17,78%
42	BEAUMONT BASKET	28	17	45	62,22%	37,78%
43	CHAMPAGNÉ	32	12	44	72,73%	27,27%
44	BOULOIRE US	14	24	38	36,84%	63,16%
45	PRECIGNE US	25	10	35	71,43%	28,57%
46	SAINT MARS LA BRIERE US	17	10	27	62,96%	37,04%
47	LAIGNE ST GERVAIS	17	6	23	73,91%	26,09%
48	LOUE-BRULON	19	0	19	100,00%	0,00%
49	WSM	11	5	16	68,75%	31,25%
50	LE MANS BASKET	12	0	12	100,00%	0,00%
51	SPAY BC	1	9	10	10,00%	90,00%
52	CD 72	8	2	10	80,00%	20,00%
53	SETRAM	9	0	9	100,00%	0,00%
54	LUCHE PRINGE	1	7	8	12,50%	87,50%
55	ASC MUTUELLES DU MANS ASSURANC	8	0	8	100,00%	0,00%
56	GLAENZER SPORT	4	0	4	100,00%	0,00%
57	LE MANS CHEMINOTS	1	0	1	100,00%	0,00%
<b>Total</b>		<b>3770</b>	<b>2063</b>	<b>5832</b>	<b>64,64%</b>	<b>35,37%</b>



## ETAT COMPARATIF sur 2 saisons des licenciés Sarthois

	SAISON				COMPARAISON	
	2009 / 2010 (chiffres en fin de saison)		2010 / 2011 (chiffres au 01/12/2010)		Ecart	%
<b>CLUBS</b>	57		<b>57</b>		0	0,00%
<b>Masculin</b>	4 021	64,48%	3 770	64,63%	-251	-6,66%
<b>Féminin</b>	2 215	35,52%	2 063	35,37%	-152	-7,37%
<b>TOTAL</b>	<b>6 236</b>		<b>5 833</b>		<b>-403</b>	<b>-6,91%</b>

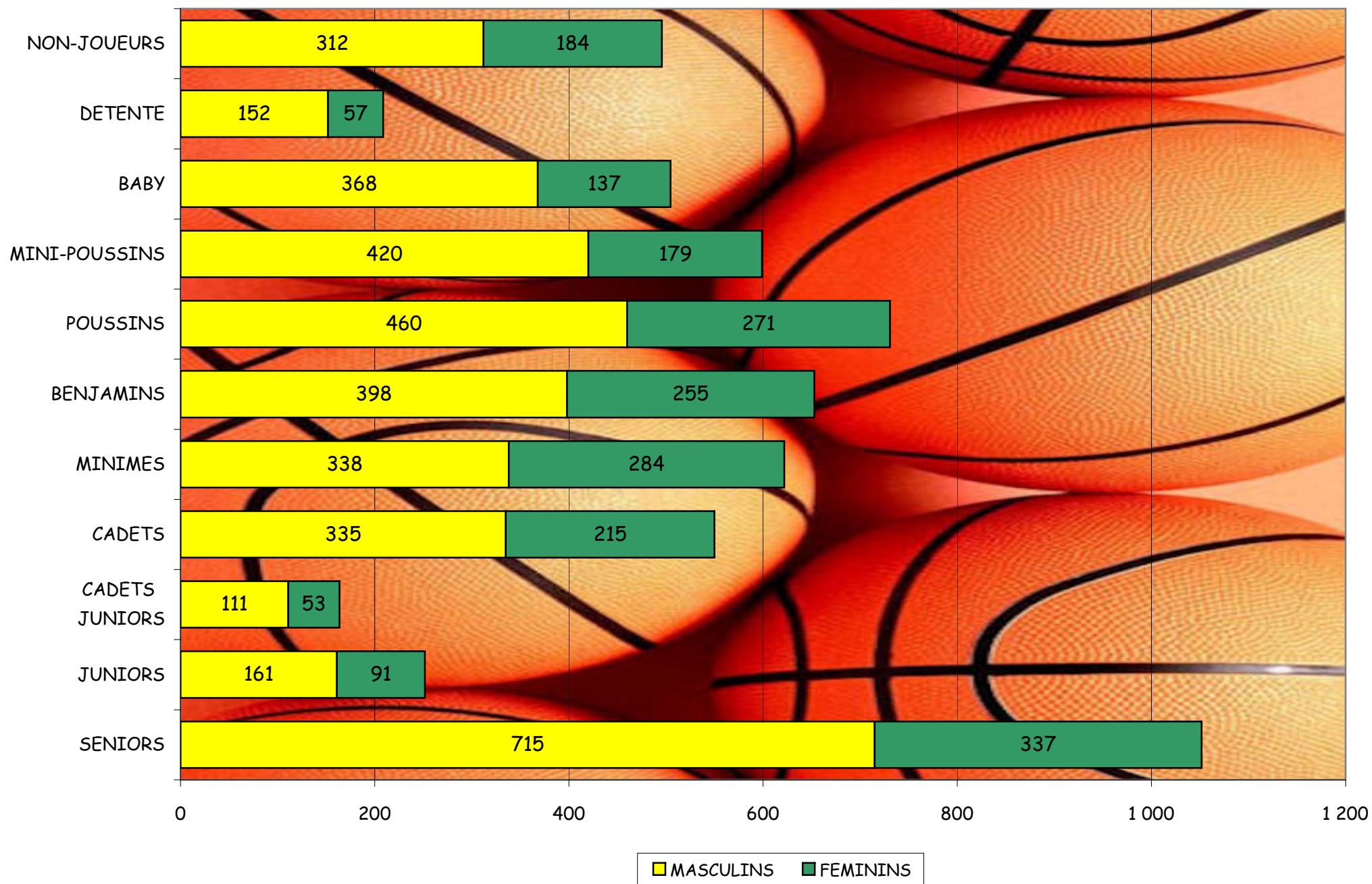
CATEGORIES	MASCULINS			FEMININS		
	Saison 09/10	Saison 10/11	écart	Saison 09/10	Saison 10/11	écart
<b>SENIORS</b>	943	<b>715</b>	<b>-228</b>	414	<b>337</b>	<b>-77</b>
<b>JUNIORS</b>	-	<b>161</b>	<b>161</b>	-	<b>91</b>	<b>91</b>
<b>CADETS JUNIORS</b>	-	<b>111</b>	<b>111</b>	-	<b>53</b>	<b>53</b>
<b>CADETS</b>	453	<b>335</b>	<b>-118</b>	261	<b>215</b>	<b>-46</b>
<b>MINIMES</b>	408	<b>338</b>	<b>-70</b>	321	<b>284</b>	<b>-37</b>
<b>BENJAMINS</b>	379	<b>398</b>	<b>19</b>	262	<b>255</b>	<b>-7</b>
<b>POUSSINS</b>	412	<b>460</b>	<b>48</b>	299	<b>271</b>	<b>-28</b>
<b>MINI-POUSSINS</b>	417	<b>420</b>	<b>3</b>	187	<b>179</b>	<b>-8</b>
<b>BABY</b>	408	<b>368</b>	<b>-40</b>	175	<b>137</b>	<b>-38</b>
<b>DETENTE</b>	278	<b>152</b>	<b>-126</b>	101	<b>57</b>	<b>-44</b>
<b>NON-JOUEURS</b>	323	<b>312</b>	<b>-11</b>	195	<b>184</b>	<b>-11</b>
<b>TOTAL</b>	<b>4 021</b>	<b>3 770</b>	<b>-251</b>	<b>2 215</b>	<b>2 063</b>	<b>-152</b>

Moyenne de licenciés par clubs	<b>102,33</b>
--------------------------------	---------------

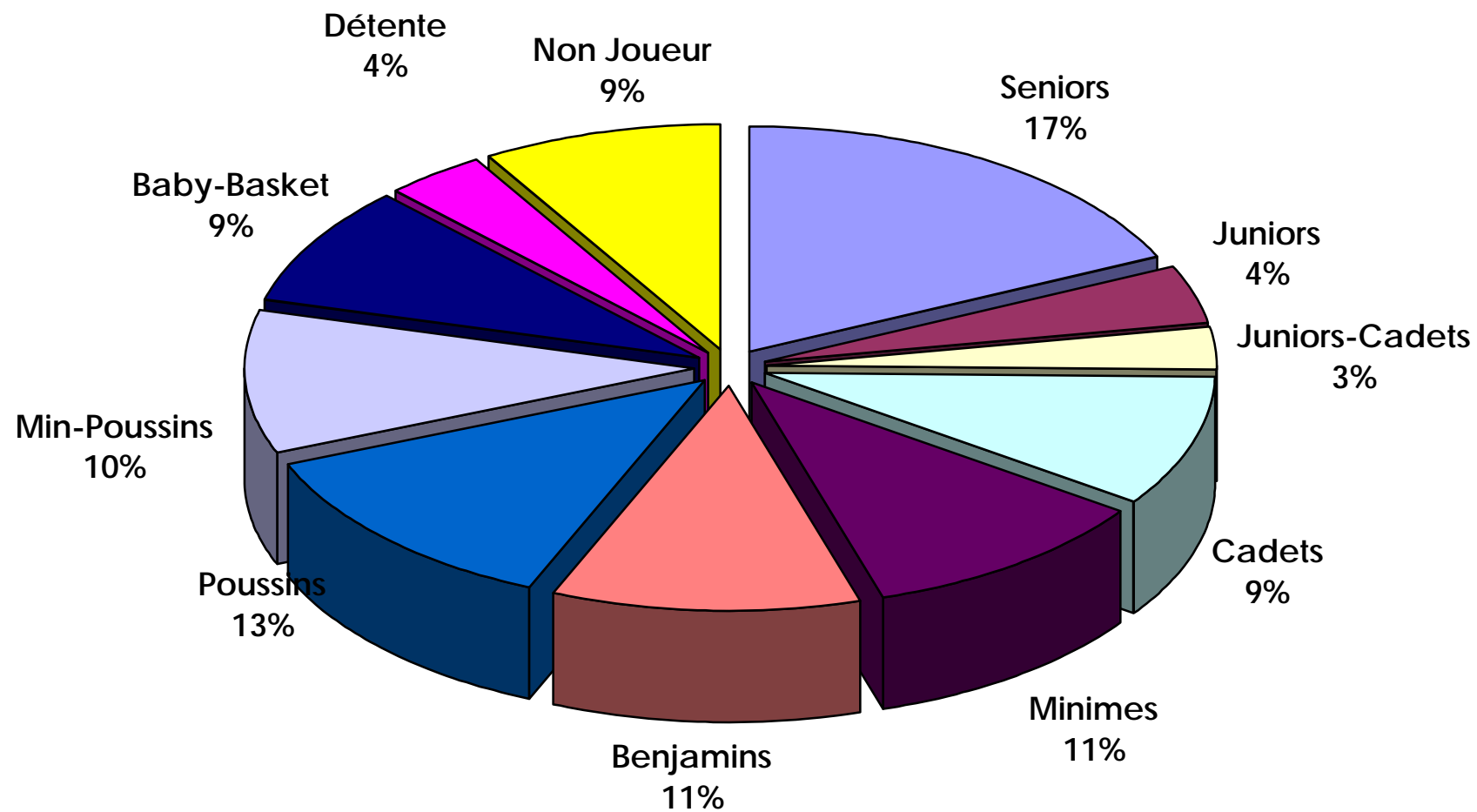
## Représentation par catégorie et sexe - Saison 2010-2011



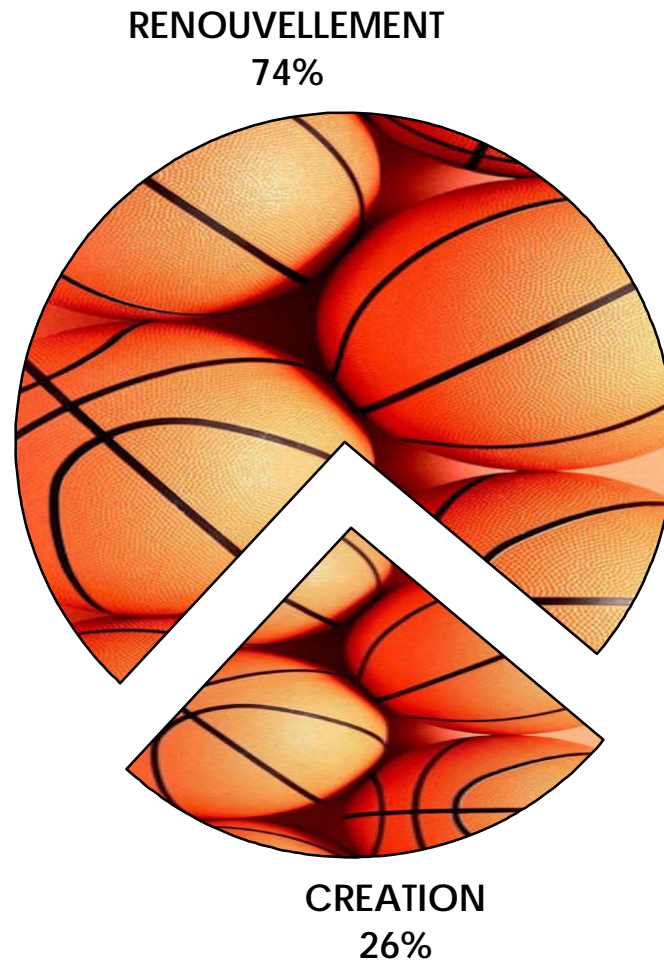
## Grphe par catgorie et sexe



# Représentation par catégories Saison 2010-2011



# Représentation par type - saison 2010 - 2011



## Tableau des % de créations de licences par clubs (% en fonction de l'effectif du club)

Place	CLUB	Baby-basket	Mini-poussins	Poussins	Benjamins	Minimes	Cadets	Cadets/Juniors	Juniors	Seniors	%	
1	PRECIGNE U.S.	0472063	7	7	3	2				1	57,14%	
2	A.S. BEAUMONT	0472003		12	9	1	1			1	53,33%	
3	CHAMPAGNE ES	0472057	5	4	7	1			1	3	47,73%	
4	LOUE-BRULON	0472083					1			7	42,11%	
5	AS CHARTRAINE	0472044	10	5	6	5	3	1		2	41,49%	
6	BASKET CANTONAL MALICORNAIS	0472040	10	4	6	3				3	40,63%	
7	CERANS YVRE	0472006	24	4	4	3	1	1	1	13	37,50%	
8	LE MANS GSOS	0472018	8	6	14	5	6	4		11	37,24%	
9	LE GRAND LUCE U.S	0472048	13	6	3	3	2	4		3	35,79%	
10	MAMERS S.A.	0472011	2	3	5	2	2		1	1	35,56%	
11	ARNAGE U.S.	0472002	4	6	6	6	2	2		1	8	33,98%
12	LE MANS C.S.S.GAZONFIER	0472017	9	8	15	11	6	9	1	2	7	31,63%
13	BOULOIRE US	0472078	3	1	6	2						31,58%
14	LAIGNE ST GERVAIS CO	0472046			3	1	1	1		1	30,43%	
15	ECOMMOY K.B.C.	0472074		4	14	3				2	30,26%	
16	JOUE L'ABBE MONTBIZOT	0472010	14	16	4	4				8	30,07%	
17	TELOCHE B.C	0472062	7	4	2		1			1	30,00%	
18	SAINT MARS LA BRIERE US	0472028					2	1		5	29,63%	
19	LA FLECHE US	0472008	28	8	6	4	3	1	2	2	29,35%	
20	LE LUDE B.C.	0472066	6	6	1	2	2				29,31%	
21	CHATEAU DU LOIR	0472004	6	11	5	1	3			3	29,29%	
22	LE MANS JUDO CLUB	0472020	8	4	7	4	3	5	2	1	5	29,10%
23	SABLE BASKET	0472055	11	15	12	9	3	3	3	2	6	29,09%
24	FRESNAY /SARTHE	0472070	12	4	9	2	4	2	1		2	28,80%
25	LE MANS S.O.MAINE	0472056		2	3	2	3	2		1	5	28,13%
26	MULSANNE B 2000	0472058	9	7	6	3	3	1		1	4	28,10%
27	BASKET CLUB ROEZEEN	0472077	23	10	1	3	1	2	1	5	1	27,81%
28	LE MANS SC MODERNE	0472021	5	7	8	5	8	6	1	2	15	26,76%
29	LE MANS SAINT PAVIN	0472012	9	11	7	2	2			1	13	26,32%
30	LA CHAPELLE ST AUBIN	0472071	13	10	7	1	5	2	2	2	5	24,87%
31	MOUETTES ST MARS D'OUTILLE	0472029	17	9	2	5	1	6		1	7	24,62%
32	JS COULAINES	0472005	2	13	13	7	6	6	1		9	22,53%
33	CONLIE US	0472033		5	1	5	3	2	1	2	3	22,45%
34	LE MANS A.S.MADELEINE	0472032	10	3	3	6	4			5	11	22,34%
35	LA FERTE BERNARD	0472007	8	6	2	5	6	3				22,22%
36	SETRAM U.S.	0472128									2	22,22%
37	ROUILLON E.G	0472024	1	7	6	4	3			2	6	21,97%
38	MANSIGNE B.C.	0472052	8	1	2			1			2	21,88%
39	GUECELARD U.S.	0472009	15	3	6		3	1		2	2	21,05%
40	RUAUDIN J.S.	0472039	10	6	4	5	4	2		1	8	21,05%
41	JEUNESSES SPORTIVES ALLONNES	0472001	5	5	7	6	1	1		2	7	20,86%
42	ETIVAL B.C.	0472069	11	5	1	1	1		3		6	20,59%
43	SILLE LE PHILIPPE B.C	0472030			7	3	1					19,30%
44	LE MANS S.L.B.	0472014		6	4	1	4	1			4	18,69%
45	NEUVILLE BASKET ASSOCIATION	0472080	6	1	3	3			1	1	4	17,59%
46	LE MANS JALT	0472019	11	9	3	4	6		1	1	6	17,23%
47	CHANGE B.C.	0472036		11		5	1	1	1		2	12,14%
48	ANILLE BRAYE BASKET	0472027	7	5	2	1					4	12,03%
49	MAROLLAIS S.C.	0472075	1		2		1				2	11,11%
50	LE MANS BASKET CORPO 72	0472100									1	8,33%
51	W S M	0472127									1	6,25%
52	ASC MUTUELLES DU MANS ASSURANC	0472104										0,00%
53	CD 72 HORS ASSOCIATION	0472035										0,00%
54	CLUB OMNI SPORTS DE LUCHE PRINGE	0472081										0,00%
55	GLAENZER SPORT	0472107										0,00%
56	LE MANS C.S.CHEMINOTS	0472015										0,00%
57	SPAY BASKET CLUB	0472076										0,00%

XX Maximun de la catégorie

C. JUTAN



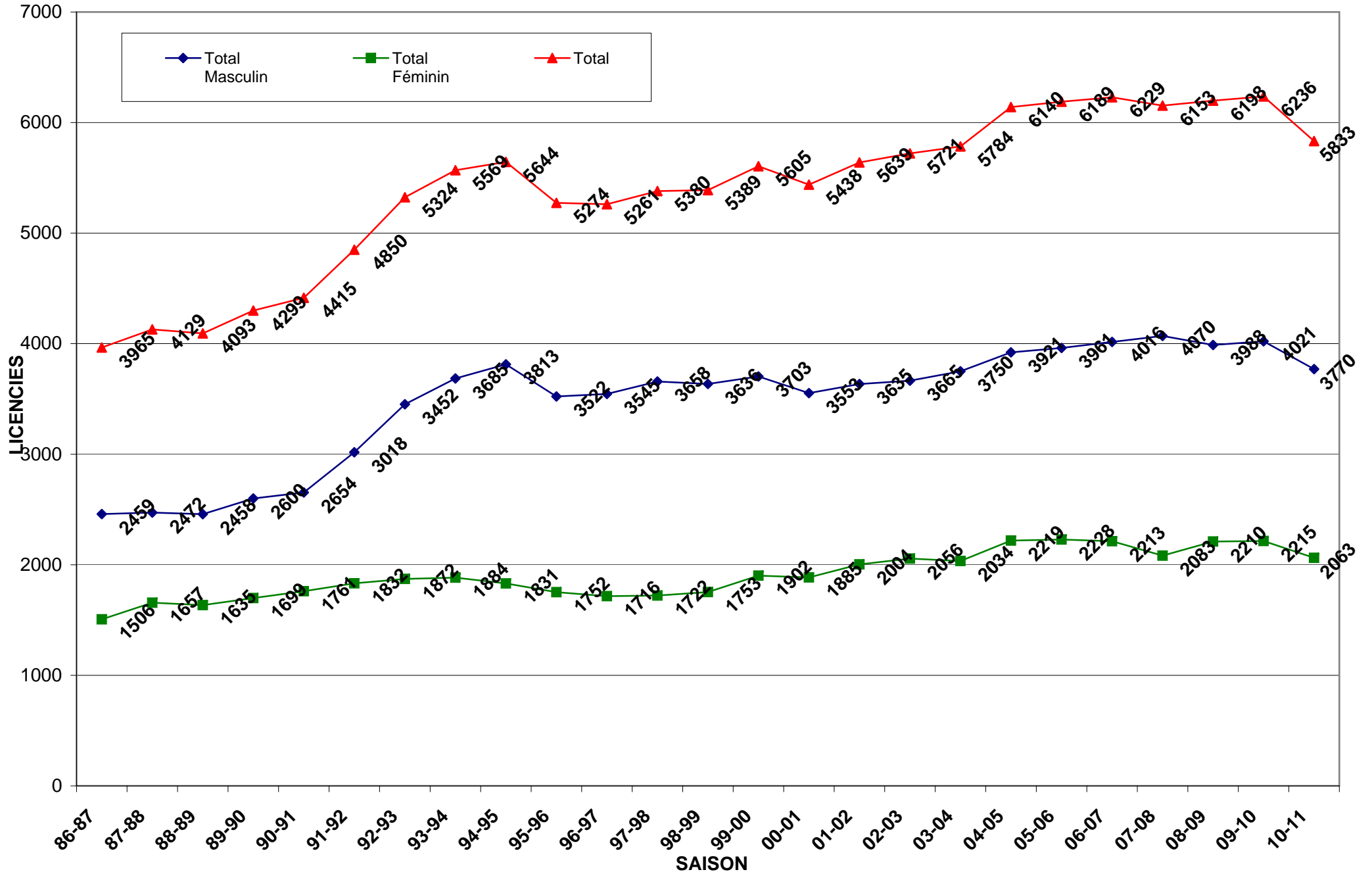
## Tableau des % de renouvellements de licences par clubs (% en fonction de l'effectif du club)

Place	CLUB		Baby-basket	Mini-poussins	Poussins	Benjamins	Minimes	Cadets	Cadets/Juniors	Juniors	Seniors	%
1	ASC MUTUELLES DU MANS ASSURANC	0472104									8	100,00%
2	CD 72 HORS ASSOCIATION	0472035									10	100,00%
3	CLUB OMNISPORTS DE LUCHE PRINGE	0472081						3		3	2	100,00%
4	GLAENZER SPORT	0472107									4	100,00%
5	LE MANS C.S.CHEMINOTS	0472015									1	100,00%
6	SPAY BASKET CLUB	0472076									10	100,00%
7	W S M	0472127									15	93,75%
8	LE MANS BASKET CORPO 72	0472100									11	91,67%
9	MAROLLAIS S.C.	0472075	2	2	10	6	4	3	1	4	16	88,89%
10	ANILLE BRAYE BASKET	0472027	9	8	19	9	17	10	3	11	53	87,97%
11	CHANGE B.C.	0472036		2	16	11	24	19	6	3	71	87,86%
12	LE MANS JALT	0472019	6	17	15	16	30	23	9	10	71	82,77%
13	NEUVILLE BASKET ASSOCIATION	0472080	2	8	18	11	3	2	3	7	35	82,41%
14	LE MANS S.L.B.	0472014		1	13	7	8	7	3	15	33	81,31%
15	SILLE LE PHILIPPE B.C	0472030		2	5	10	7	2	1	1	18	80,70%
16	ETIVAL B.C.	0472069	11	5	17	16	15	18	2	2	22	79,41%
17	JEUNESSES SPORTIVES ALLONNES	0472001	2	8	14	15	22	16	7	7	38	79,14%
18	GUECELARD U.S.	0472009	4	13	22	6	14	13	7	7	34	78,95%
19	RUAUDIN J.S.	0472039	2	6	14	17	22	21	4	5	59	78,95%
20	MANSIGNE B.C.	0472052	3	3		3	3	5	2	3	28	78,13%
21	ROUILLON E.G	0472024		6	11	14	25	7	4	7	29	78,03%
22	LA FERTE BERNARD	0472007	5	20	10	8	17	17	4	4	20	77,78%
23	SETRAM U.S.	0472128									7	77,78%
24	LE MANS A.S.MADELEINE	0472032	12	10	12	20	8	7	4	14	59	77,66%
25	CONLIE US	0472033		7	8	15	9	6	2	3	26	77,55%
26	JS COULAINES	0472005	1	12	19	14	26	30	10	20	64	77,47%
27	MOUETTES ST MARS D'OUTILLE	0472029	6	11	15	19	19	11	2	5	59	75,38%
28	LA CHAPELLE ST AUBIN	0472071	3	19	16	19	21	25	5	7	27	75,13%
29	LE MANS SAINT PAVIN	0472012	2	6	13	17	15	20	1	2	50	73,68%
30	LE MANS SC MODERNE	0472021	2	5	14	13	14	26	7	10	65	73,24%
31	BASKET CLUB ROEZEEN	0472077	19	17	24	12	12	11	1	4	22	72,19%
32	MULSANNE B 2000	0472058	4	10	11	15	8	6	2	2	29	71,90%
33	LE MANS S.O.MAINE	0472056		1	3	8	11	2		2	19	71,88%
34	FRESNAY /SARTHE	0472070	6	9	10	9	4	14	2	4	31	71,20%
35	SABLE BASKET	0472055	6	6	16	25	20	24	5	7	47	70,91%
36	LE MANS JUDO CLUB	0472020	2	3	4	10	7	15	5	15	34	70,90%
37	CHATEAU DU LOIR	0472004		6	7	10	6	10	2	3	26	70,71%
38	LE LUDE B.C.	0472066	2	2	7	1	8	6	1		14	70,69%
39	LA FLECHE US	0472008	5	17	11	15	10	21	11	2	38	70,65%
40	SAINT MARS LA BRIERE US	0472028					5	1			13	70,37%
41	TELOCHE B.C	0472062		3	7	4	15				6	70,00%
42	JOUE L'ABBE MONTBIZOT	0472010	4	7	8	17	11	12	4	6	38	69,93%
43	ECOMMOY K.B.C.	0472074		1	13	16	7			2	14	69,74%
44	LAIGNE ST GERVAIS CO	0472046			2		4	2	1	1	6	69,57%
45	BOULOIRE US	0472078	1	3	9	7	1	1			4	68,42%
46	LE MANS C.S.S.GAZONFIER	0472017	6	4	14	18	14	11	8	10	62	68,37%
47	ARNAGE U.S.	0472002	2	8	9	8	6	7			28	66,02%
48	MAMERS S.A.	0472011		1	4	5	3	3	1	2	10	64,44%
49	LE GRAND LUCE U.S	0472048	6	6	12	11	4	7		1	14	64,21%
50	LE MANS GSOS	0472018	1	7	8	7	18	7	5	5	33	62,76%
51	CERANS YVRE	0472006	7	16	7	14		8	2	4	27	62,50%
52	BASKET CANTONAL MALICORNAIS	0472040		5	1	12	7	9			4	59,38%
53	AS CHARTRAINE	0472044	2	6	6	7	8	3	1	4	18	58,51%
54	LOUE-BRULON	0472083						4	3		4	57,89%
55	CHAMPAGNE ES	0472057		4	1		1	1			16	52,27%
56	A.S. BEAUMONT	0472003		1	5	6	2	4			3	46,67%
57	PRECIGNE U.S.	0472063	2	5	4						4	42,86%

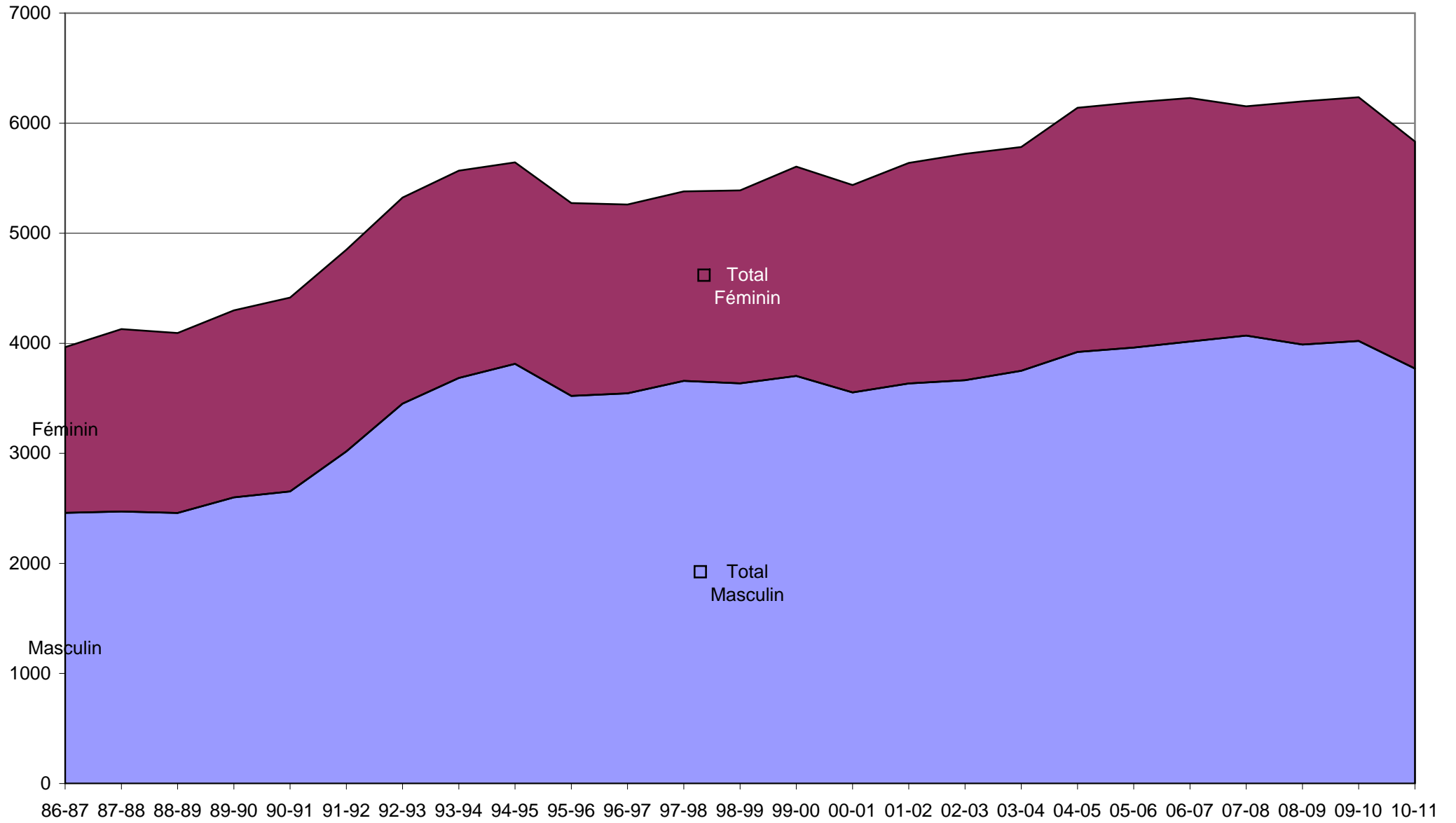
XX Maximun de la catégorie

C. JUTAN

Evolution des licenciés depuis les 23 dernières saisons



### Evolution par sexe sur les 23 dernières saisons



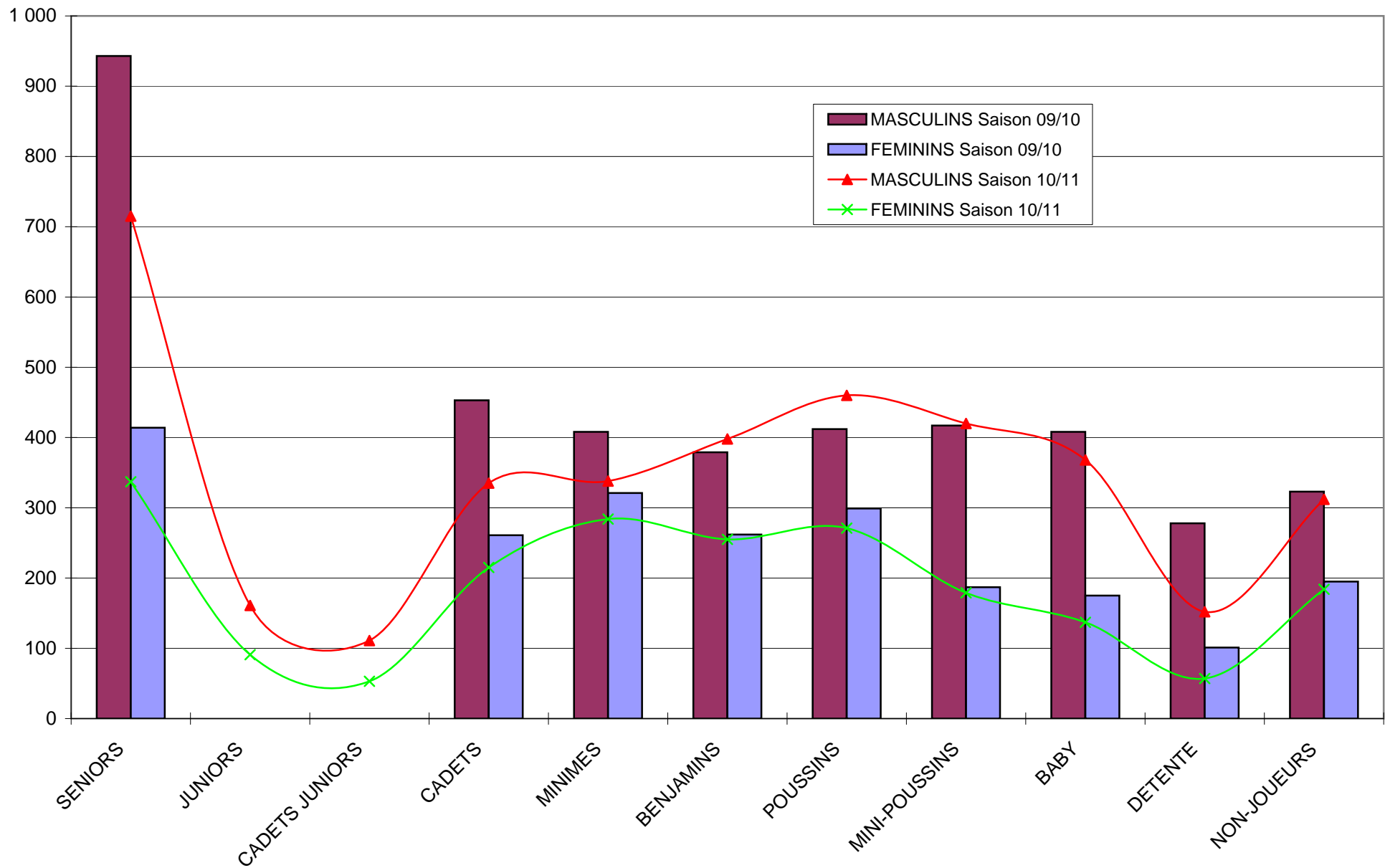


Saison	Total Masculin	Total Féminin	Total	% Augmentation	Différence
31-32	0	0	52	100,00%	52
32-33	0	0	83	37,35%	31
33-34	0	0	0	0,00%	-83
34-35	0	0	0	0,00%	0
35-36	0	0	0	0,00%	0
36-37	0	0	0	0,00%	0
37-38	0	0	0	0,00%	0
38-39	0	0	0	0,00%	0
39-40	0	0	0	0,00%	0
40-41	0	0	0	0,00%	0
41-42	0	0	0	0,00%	0
42-43	0	0	0	0,00%	0
43-44	0	0	0	0,00%	0
44-45	0	0	0	0,00%	0
45-46	0	0	0	0,00%	0
46-47	0	0	0	0,00%	0
47-48	0	0	52	100,00%	52
48-49	0	0	0	0,00%	-52
49-50	0	0	931	100,00%	931
50-51	0	0	935	0,43%	4
51-52	0	0	911	-2,63%	-24
52-53	0	0	792	-15,03%	-119
53-54	0	0	0	0,00%	-792
54-55	0	0	0	0,00%	0
55-56	0	0	0	0,00%	0
56-57	0	0	0	0,00%	0
57-58	0	0	0	0,00%	0
58-59	0	0	996	100,00%	996
59-60	0	0	0	0,00%	-996
60-61	0	0	0	0,00%	0
61-62	0	0	1258	100,00%	1258
62-63	0	0	1249	-0,72%	-9
63-64	0	0	0	0,00%	-1249
64-65	0	0	0	0,00%	0
65-66	0	0	1309	100,00%	1309
66-67	0	0	1355	3,39%	46
67-68	0	0	1759	22,97%	404
68-69	0	0	2104	16,40%	345
69-70	0	0	2032	-3,54%	-72
70-71	0	0	2120	4,15%	88
71-72	0	0	2535	16,37%	415
72-73	0	0	2542	0,28%	7



Saison	Total Masculin	Total Féminin	Total	% Augmentation	Différence
73-74	0	0	2731	6,92%	189
74-75	0	0	2973	8,14%	242
75-76	0	0	3061	2,87%	88
76-77	0	0	2880	-6,28%	-181
77-78	0	0	3208	10,22%	328
78-79	0	0	3471	7,58%	263
79-80	0	0	3770	7,93%	299
80-81	0	0	3977	5,20%	207
81-82	0	0	3987	0,25%	10
82-83	0	0	3883	-2,68%	-104
83-84	2349	1709	4058	4,31%	175
84-85	2586	1749	4335	6,39%	277
85-86	2714	1778	4492	3,50%	157
86-87	2459	1506	3965	-13,29%	-527
87-88	2472	1657	4129	3,97%	164
88-89	2458	1635	4093	-0,88%	-36
89-90	2600	1699	4299	4,79%	206
90-91	2654	1761	4415	2,63%	116
91-92	3018	1832	4850	8,97%	435
92-93	3452	1872	5324	8,90%	474
93-94	3685	1884	5569	4,40%	245
94-95	3813	1831	5644	1,33%	75
95-96	3522	1752	5274	-7,02%	-370
96-97	3545	1716	5261	-0,25%	-13
97-98	3658	1722	5380	2,21%	119
98-99	3636	1753	5389	0,17%	9
99-00	3703	1902	5605	3,85%	216
00-01	3553	1885	5438	-3,07%	-167
01-02	3635	2004	5639	3,56%	201
02-03	3665	2056	5721	1,43%	82
03-04	3750	2034	5784	1,09%	63
04-05	3921	2219	6140	5,80%	356
05-06	3961	2228	6189	0,79%	49
06-07	4016	2213	6229	0,64%	40
07-08	4070	2083	6153	-1,24%	-76
08-09	3988	2210	6198	0,73%	45
09-10	4021	2215	6236	0,61%	38

COMPARATIF SUR DEUX SAISON - 2009-2010 / 2010-2011





## COMPARATIF SUR 4 SAISONS

	MASCULINS				FEMININS			
	Saison 07/08	Saison 08/09	Saison 09/10	Saison 10/11	Saison 07/08	Saison 08/09	Saison 09/10	Saison 10/11
<b>SENIORS</b>	914	986	943	<b>715</b>	399	411	414	<b>337</b>
<b>JUNIORS</b>	-	-	-	<b>161</b>	-	-	-	<b>91</b>
<b>CADETS JUNIORS</b>	-	-	-	<b>111</b>	-	-	-	<b>53</b>
<b>CADETS</b>	499	477	453	<b>335</b>	299	285	261	<b>215</b>
<b>MINIMES</b>	420	435	408	<b>338</b>	234	292	321	<b>284</b>
<b>BENJAMINS</b>	433	380	379	<b>398</b>	310	317	262	<b>255</b>
<b>POUSSINS</b>	422	421	412	<b>460</b>	249	265	299	<b>271</b>
<b>MINI-POUSSINS</b>	417	409	417	<b>420</b>	213	215	187	<b>179</b>
<b>BABY</b>	427	382	408	<b>368</b>	128	160	175	<b>137</b>
<b>DETENTE</b>	273	211	278	<b>152</b>	87	85	101	<b>57</b>
<b>NON-JOUEURS</b>	265	287	323	<b>312</b>	164	180	195	<b>184</b>
<b>TOTAL</b>	<b>4 070</b>	<b>3 988</b>	<b>4 021</b>	<b>3 770</b>	<b>2 083</b>	<b>2 210</b>	<b>2 215</b>	<b>2 063</b>