

# TABLEAU DE BORD DES LICENCIÉS

## COMITÉ DE LA SARTHE

A partir de 2010-2011, la catégorie CADET est divisée en JUNIORS (1991-1992-1993) / CADETS-JUNIORS (1993) / CADETS (1993-1994-1995)

A la date du :	<b>01/11/2010</b>			
	Saison en cours		Saison précédente *	
	2010-2011	%	2009-2010	%
MASCULINS	3 554	64,51%	4 021	64,48%
FEMININS	1 955	35,49%	2 215	35,52%
<b>TOTAL</b>	<b>5 509</b>		<b>6 236</b>	
Seniors	1 016	18,44%	1 357	21,76%
Juniors	243	4,41%	-	-
Juniors-Cadets	160	2,90%	-	-
Cadets	535	9,71%	714	11,45%
Minimes	594	10,78%	729	11,69%
Benjamins	632	11,47%	641	10,28%
Poussins	689	12,51%	711	11,40%
Min-Poussins	554	10,06%	604	9,69%
Baby-Basket	441	8,01%	583	9,35%
Détente	185	3,36%	379	6,08%
Non Joueur	460	8,35%	518	8,31%

ECART	<b>- 727</b>								
Catégorie	MASCULIN				FEMININ				Catégorie
	10-11	%	09-10	Ecart	10-11	%	09-10	Ecart	
Seniors	692	19,47%	943	-251	324	16,57%	414	-90	Seniors
Juniors	155	4,36%	-	-	88	4,50%	-	-	Juniors
Juniors-Cadets	109	3,07%	-	-	51	2,61%	-	-	Juniors-Cadets
Cadets	324	9,12%	453	-129	211	10,79%	261	-50	Cadets
Minimes	318	8,95%	408	-90	276	14,12%	321	-45	Minimes
Benjamins	384	10,80%	379	5	248	12,69%	262	-14	Benjamins
Poussins	433	12,18%	412	21	256	13,09%	299	-43	Poussins
Mini-Poussins	394	11,09%	417	-23	160	8,18%	187	-27	Mini-Poussins
Baby-Basket	321	9,03%	408	-87	120	6,14%	175	-55	Baby-Basket
Detentes	132	3,71%	278	-146	53	2,71%	101	-48	Detentes
Non Joueur	292	8,22%	323	-31	168	8,59%	195	-27	Non Joueur
<b>TOTAL</b>	<b>3 554</b>	100,00%	4 021	-467	<b>1 955</b>	100,00%	2 215	-260	<b>TOTAL</b>

	Masculin	%	Féminin	%
FFBB	244 064	60,66%	158 252	39,34%
Ligue	28 044	50,94%	27 006	49,06%
Sarthe	3 554	64,51%	1 955	35,49%

La Ligue Pays de Loire représente 13,68% de la FFBB  
 La Sarthe représente 10,01% de la Ligue Pays de Loire  
 La Sarthe représente 1,37% de la FFBB

Moyenne de licenciés par clubs	98,38
Nombres de clubs pris en compte	56

\* les chiffres de 2009-2010 sont bien sur ceux de fin de saison

Edité par la Commission Qualifications  
 Pascale PENISSON

2010-2011		
CREATION	nc	nc
RENOUVELLEMENT	nc	nc

COMPARATIF SUR DEUX SAISON A LA MEME DATE					
Saison 2009-2010 au	01/11/2009	écart	Saison 2010-2011 au	01/11/2010	
HOMMES	3 462	64,57%	+ 92	HOMMES	3 554 64,51%
FEMMES	1 900	35,43%	+ 55	FEMMES	1 955 35,49%
<b>TOTAL</b>	<b>5 362</b>			<b>TOTAL</b>	<b>5 509</b>
Différence		<b>+ 147</b>	<b>2,74%</b>		

Top 10 des licenciés par clubs						
Rang	CLUB	MASCULIN	FEMININ	TOTAL	% Masculin	% Féminin
1	COULAINES JS	129	114	243	53,09%	46,91%
2	LE MANS JALT	223	13	236	94,49%	5,51%
3	SABLE BASKET	120	88	208	57,69%	42,31%
4	LE MANS SABLONS GAZONFIER	156	52	208	75,00%	25,00%
5	LE MANS SCM	132	73	205	64,39%	35,61%
6	RUAUDIN	106	80	186	56,99%	43,01%
7	SAINT MARS D'OUTILLE	142	43	185	76,76%	23,24%
8	LA CHAPELLE SAINT AUBIN	138	46	184	75,00%	25,00%
9	LA FLECHE US	107	72	179	59,78%	40,22%
10	LE MANS MADELEINE	122	56	178	68,54%	31,46%



CD 72

Date d'édition 01/11/2020

Table with columns for CLUB, SENIORS, JUNIORS, CADETS-JUNIORS, CADETS, MINIMES, BENJAMINS, POUSSINS, MINI-POUSSINS, BABY BASKET, DETENTES, NON JOUEURS. Each column contains numerical data for various performance metrics.

# Top 10 des Clubs Sarthois

Place	CLUB	MASCULIN	FEMININ	TOTAL	% Masculin	% Féminin
1	JS COULAINES	129	114	243	53,09%	46,91%
2	LE MANS JALT	223	13	236	94,49%	5,51%
3	LE MANS C.S.S.GAZONFIER	156	52	208	75,00%	25,00%
4	SABLE BASKET	120	88	208	57,69%	42,31%
5	LE MANS SC MODERNE	132	73	205	64,39%	35,61%
6	RUAUDIN J.S.	106	80	186	56,99%	43,01%
7	MOUETTES St MARS d'OUTILLE	142	43	185	76,76%	23,24%
8	LA CHAPELLE ST AUBIN	138	46	184	75,00%	25,00%
9	LA FLECHE US	107	72	179	59,78%	40,22%
10	LE MANS A.S.MADELEINE	122	56	178	68,54%	31,46%

Place	CLUB	MASCULIN	FEMININ	TOTAL	% Masculin	% Féminin
1	LE MANS A.S.MADELEINE	37	20	57	64,91%	35,09%
2	JS COULAINES	35	18	53	66,04%	33,96%
3	LE MANS SAINT PAVIN	26	24	50	52,00%	48,00%
4	LE MANS C.S.S.GAZONFIER	37	12	49	75,51%	24,49%
5	LE MANS SC MODERNE	25	17	42	59,52%	40,48%
6	CHANGE B.C.	36	5	41	87,80%	12,20%
7	SABLE BASKET	23	18	41	56,10%	43,90%
8	RUAUDIN J.S.	22	18	40	55,00%	45,00%
9	LE MANS GSOS	34	1	35	97,14%	2,86%
10	NEUVILLE BASKET ASSOCIATION	25	10	35	71,43%	28,57%

Place	CLUB	MASCULIN	FEMININ	TOTAL	% Masculin	% Féminin
1	JS COULAINES	8	11	19	42,11%	57,89%
2	LE MANS A.S.MADELEINE	11	8	19	57,89%	42,11%
3	LE MANS JUDO CLUB	8	7	15	53,33%	46,67%
4	LE MANS S.L.B.	7	7	14	50,00%	50,00%
5	LE MANS C.S.S.GAZONFIER	6	5	11	54,55%	45,45%
6	LE MANS SC MODERNE	7	4	11	63,64%	36,36%
7	ANILLE BRAYE BASKET	4	6	10	40,00%	60,00%
8	JEUNESSES SPORTIVES ALLONNES	3	6	9	33,33%	66,67%
9	LE MANS JALT	9	0	9	100,00%	0,00%
10	ROUILLON E.G	9	0	9	100,00%	0,00%

Place	CLUB	MASCULIN	FEMININ	TOTAL	% Masculin	% Féminin
1	LA FLECHE US	9	4	13	69,23%	30,77%
2	JS COULAINES	6	5	11	54,55%	45,45%
3	LE MANS JALT	10	0	10	100,00%	0,00%
4	LE MANS C.S.S.GAZONFIER	7	2	9	77,78%	22,22%
5	LE MANS SC MODERNE	6	2	8	75,00%	25,00%
6	SABLE BASKET	3	5	8	37,50%	62,50%
7	JEUNESSES SPORTIVES ALLONNES	5	2	7	71,43%	28,57%
8	GUECELARD U.S.	6	1	7	85,71%	14,29%
9	LE MANS JUDO CLUB	7	0	7	100,00%	0,00%
10	CHANGE B.C.	6	1	7	85,71%	14,29%

Place	CLUB	MASCULIN	FEMININ	TOTAL	% Masculin	% Féminin
1	JS COULAINES	15	21	36	41,67%	58,33%
2	LE MANS SC MODERNE	24	8	32	75,00%	25,00%
3	SABLE BASKET	19	8	27	70,37%	29,63%
4	LA CHAPELLE ST AUBIN	19	8	27	70,37%	29,63%
5	LE MANS JALT	23	0	23	100,00%	0,00%
6	RUAUDIN J.S.	9	14	23	39,13%	60,87%
7	LA FLECHE US	9	13	22	40,91%	59,09%
8	LE MANS SAINT PAVIN	10	10	20	50,00%	50,00%
9	LE MANS C.S.S.GAZONFIER	15	5	20	75,00%	25,00%
10	CHANGE B.C.	13	7	20	65,00%	35,00%

Place	CLUB	MASCULIN	FEMININ	TOTAL	% Masculin	% Féminin
1	LE MANS JALT	35	0	35	100,00%	0,00%
2	JS COULAINES	7	25	32	21,88%	78,13%
3	ROUILLON E.G	17	11	28	60,71%	39,29%
4	LA CHAPELLE ST AUBIN	16	11	27	59,26%	40,74%
5	RUAUDIN J.S.	11	15	26	42,31%	57,69%
6	CHANGE B.C.	13	12	25	52,00%	48,00%
7	LE MANS GSOS	19	5	24	79,17%	20,83%
8	JEUNESSES SPORTIVES ALLONNES	12	11	23	52,17%	47,83%
9	LE MANS SC MODERNE	14	8	22	63,64%	36,36%
10	SABLE BASKET	11	11	22	50,00%	50,00%

Place	CLUB	MASCULIN	FEMININ	TOTAL	% Masculin	% Féminin
1	SABLE BASKET	16	17	33	48,48%	51,52%
2	LE MANS C.S.S.GAZONFIER	21	8	29	72,41%	27,59%
3	LE MANS A.S.MADELEINE	15	10	25	60,00%	40,00%
4	MOUETTES St MARS d'OUTILLE	17	7	24	70,83%	29,17%
5	RUAUDIN J.S.	15	7	22	68,18%	31,82%
6	JS COULAINES	11	10	21	52,38%	47,62%
7	JOUE L'ABBE MONTBIZOT	14	7	21	66,67%	33,33%
8	LE MANS JALT	21	0	21	100,00%	0,00%
9	JEUNESSES SPORTIVES ALLONNES	10	10	20	50,00%	50,00%
10	LA CHAPELLE ST AUBIN	18	2	20	90,00%	10,00%

Place	CLUB	MASCULIN	FEMININ	TOTAL	% Masculin	% Féminin
1	JS COULAINES	20	9	29	68,97%	31,03%
2	LE MANS C.S.S.GAZONFIER	19	9	28	67,86%	32,14%
3	GUECELARD U.S.	7	20	27	25,93%	74,07%
4	SABLE BASKET	15	11	26	57,69%	42,31%
5	ECOMMOY K.B.C.	13	13	26	50,00%	50,00%
6	BASKET CLUB ROEZEEN	15	10	25	60,00%	40,00%
7	LE MANS SC MODERNE	12	10	22	54,55%	45,45%
8	JEUNESSES SPORTIVES ALLONNES	9	12	21	42,86%	57,14%
9	LE MANS GSOS	14	7	21	66,67%	33,33%
10	LA CHAPELLE ST AUBIN	18	3	21	85,71%	14,29%

Place	CLUB	MASCULIN	FEMININ	TOTAL	% Masculin	% Féminin
1	LA CHAPELLE ST AUBIN	21	7	28	75,00%	25,00%
2	BASKET CLUB ROEZEEN	15	12	27	55,56%	44,44%
3	LE MANS JALT	26	0	26	100,00%	0,00%
4	LA FLECHE US	16	9	25	64,00%	36,00%
5	JS COULAINES	18	6	24	75,00%	25,00%
6	LA FERTE BERNARD	16	5	21	76,19%	23,81%
7	CERANS YVRE	15	4	19	78,95%	21,05%
8	SABLE BASKET	11	8	19	57,89%	42,11%
9	JOUE L'ABBE MONTBIZOT	12	6	18	66,67%	33,33%
10	MOUETTES St MARS d'OUTILLE	13	5	18	72,22%	27,78%

Place	CLUB	MASCULIN	FEMININ	TOTAL	% Masculin	% Féminin
1	BASKET CLUB ROEZEEN	24	14	38	63,16%	36,84%
2	CERANS YVRE	20	10	30	66,67%	33,33%
3	LA FLECHE US	24	5	29	82,76%	17,24%
4	MOUETTES St MARS d'OUTILLE	18	2	20	90,00%	10,00%
5	LE MANS A.S.MADELEINE	15	5	20	75,00%	25,00%
6	ETIVAL B.C.	17	2	19	89,47%	10,53%
7	GUECELARD U.S.	8	10	18	44,44%	55,56%
8	LE MANS JALT	12	4	16	75,00%	25,00%
9	SABLE BASKET	6	16	22	27,27%	72,73%
10	LA CHAPELLE ST AUBIN	14	2	16	87,50%	12,50%

Place	CLUB	MASCULIN	FEMININ	TOTAL	% Masculin	% Féminin
1	ROUILLON E.G	7	11	18	38,89%	61,11%
2	MOUETTES St MARS d'OUTILLE	1	15	16	6,25%	93,75%
3	W S M	3	10	13	23,08%	76,92%
4	JOUE L'ABBE MONTBIZOT	4	8	12	33,33%	66,67%
5	LE MANS BASKET CORPO 72	0	12	12	0,00%	100,00%
6	LA FLECHE US	3	8	11	27,27%	72,73%
7	GUECELARD U.S.	4	7	11	36,36%	63,64%
8	ARNAGE U.S.	0	9	9	0,00%	100,00%
9	AS CHARTRAINE	8	1	9	88,89%	11,11%
10	FRESNAY /SARTHE	5	4	9	55,56%	44,44%

Place	CLUB	MASCULIN	FEMININ	TOTAL	% Masculin	% Féminin
1	LE MANS JALT	34	9	43	79,07%	20,93%
2	LE MANS SC MODERNE	24	6	30	80,00%	20,00%
3	RUAUDIN J.S.	17	10	27	62,96%	37,04%
4	CERANS YVRE	17	6	23	73,91%	26,09%
5	CHANGE B.C.	14	8	22	63,64%	36,36%
6	JEUNESSES SPORTIVES ALLONNES	13	8	21	61,90%	38,10%
7	LE MANS C.S.S.GAZONFIER	14	4	18	77,78%	22,22%
8	MOUETTES St MARS d'OUTILLE	13	5	18	72,22%	27,78%
9	ANILLE BRAYE BASKET	8	8	16	50,00%	50,00%
10	JS COULAINES	7	8	15	46,67%	53,33%

# Top 20 des Clubs Sarthois

Place	CLUB	MASCULIN	FEMININ	TOTAL	% Masculin	% Féminin
1	JS COULAINES	129	114	243	53,09%	46,91%
2	LE MANS JALT	223	13	236	94,49%	5,51%
3	LE MANS C.S.S.GAZONFIER	156	52	208	75,00%	25,00%
4	SABLE BASKET	120	88	208	57,69%	42,31%
5	LE MANS SC MODERNE	132	73	205	64,39%	35,61%
6	RUAUDIN J.S.	106	80	186	56,99%	43,01%
7	MOUETTES St MARS d'OUTILLE	142	43	185	76,76%	23,24%
8	LA CHAPELLE ST AUBIN	138	46	184	75,00%	25,00%
9	LA FLECHE US	107	72	179	59,78%	40,22%
10	LE MANS A.S.MADELEINE	122	56	178	68,54%	31,46%
11	CHANGE B.C.	124	45	169	73,37%	26,63%
12	LE MANS SAINT PAVIN	97	70	167	58,08%	41,92%
13	JEUNESSES SPORTIVES ALLONNES	86	75	161	53,42%	46,58%
14	BASKET CLUB ROEZEEN	103	58	161	63,98%	36,02%
15	ANILLE BRAYE BASKET	77	71	148	52,03%	47,97%
16	GUECELARD U.S.	60	87	147	40,82%	59,18%
17	JOUE L'ABBE MONTBIZOT	80	60	140	57,14%	42,86%
18	LE MANS GSOS	109	28	137	79,56%	20,44%
19	CERANS YVRE	91	41	132	68,94%	31,06%
20	ROUILLON E.G	84	44	128	65,63%	34,38%

Place	CLUB	MASCULIN	FEMININ	TOTAL	% Masculin	% Féminin
1	LE MANS A.S.MADELEINE	37	20	57	64,91%	35,09%
2	JS COULAINES	35	18	53	66,04%	33,96%
3	LE MANS SAINT PAVIN	26	24	50	52,00%	48,00%
4	LE MANS C.S.S.GAZONFIER	37	12	49	75,51%	24,49%
5	LE MANS SC MODERNE	25	17	42	59,52%	40,48%
6	CHANGE B.C.	36	5	41	87,80%	12,20%
7	SABLE BASKET	23	18	41	56,10%	43,90%
8	RUAUDIN J.S.	22	18	40	55,00%	45,00%
9	LE MANS GSOS	34	1	35	97,14%	2,86%
10	NEUVILLE BASKET ASSOCIATION	25	0	35	71,43%	28,57%
11	LE MANS JALT	34	0	34	100,00%	0,00%
12	LE MANS JUDO CLUB	24	8	32	75,00%	25,00%
13	ANILLE BRAYE BASKET	11	21	32	34,38%	65,63%
14	MOUETTES St MARS d'OUTILLE	19	10	29	65,52%	34,48%
15	LA CHAPELLE ST AUBIN	22	7	29	75,86%	24,14%
16	LE MANS S.L.B.	24	3	27	88,89%	11,11%
17	MULSANNE B 2000	17	8	25	68,00%	32,00%
18	ARNAGE U.S.	22	0	22	100,00%	0,00%
19	JOUE L'ABBE MONTBIZOT	10	11	21	47,62%	52,38%
20	CONLIE US	17	4	21	80,95%	19,05%

Place	CLUB	MASCULIN	FEMININ	TOTAL	% Masculin	% Féminin
1	JS COULAINES	8	11	19	42,11%	57,89%
2	LE MANS A.S.MADELEINE	11	8	19	57,89%	42,11%
3	LE MANS JUDO CLUB	8	7	15	53,33%	46,67%
4	LE MANS S.L.B.	7	7	14	50,00%	50,00%
5	LE MANS C.S.S.GAZONFIER	6	5	11	54,55%	45,45%
6	LE MANS SC MODERNE	7	4	11	63,64%	36,36%
7	ANILLE BRAYE BASKET	4	6	10	40,00%	60,00%
8	JEUNESSES SPORTIVES ALLONNES	3	6	9	33,33%	66,67%
9	LE MANS JALT	9	0	9	100,00%	0,00%
10	ROUILLON E.G	9	0	9	100,00%	0,00%
11	SABLE BASKET	7	2	9	77,78%	22,22%
12	LA CHAPELLE ST AUBIN	7	2	9	77,78%	22,22%
13	BASKET CLUB ROEZEEN	9	0	9	100,00%	0,00%
14	NEUVILLE BASKET ASSOCIATION	6	2	8	75,00%	25,00%
15	GUECELARD U.S.	3	4	7	42,86%	57,14%
16	MOUETTES St MARS d'OUTILLE	6	0	6	100,00%	0,00%
17	JOUE L'ABBE MONTBIZOT	1	4	5	20,00%	80,00%
18	LE MANS GSOS	1	4	5	20,00%	80,00%
19	RUAUDIN J.S.	3	2	5	60,00%	40,00%
20	AS CHARTRAINE	4	0	4	100,00%	0,00%

Place	CLUB	MASCULIN	FEMININ	TOTAL	% Masculin	% Féminin
1	LA FLECHE US	9	4	13	69,23%	30,77%
2	JS COULAINES	6	5	11	54,55%	45,45%
3	LE MANS JALT	10	0	10	100,00%	0,00%
4	LE MANS C.S.S.GAZONFIER	7	2	9	77,78%	22,22%
5	LE MANS SC MODERNE	6	2	8	75,00%	25,00%
6	SABLE BASKET	3	5	8	37,50%	62,50%
7	JEUNESSES SPORTIVES ALLONNES	5	2	7	71,43%	28,57%
8	GUECELARD U.S.	6	1	7	85,71%	14,29%
9	LE MANS JUDO CLUB	7	0	7	100,00%	0,00%
10	CHANGE B.C.	6	1	7	85,71%	14,29%
11	LA CHAPELLE ST AUBIN	2	4	6	33,33%	66,67%
12	LE MANS GSOS	2	3	5	40,00%	60,00%
13	ETIVAL B.C.	3	2	5	60,00%	40,00%
14	JOUE L'ABBE MONTBIZOT	2	2	4	50,00%	50,00%
15	ROUILLON E.G	4	0	4	100,00%	0,00%
16	LE MANS A.S.MADELEINE	3	1	4	75,00%	25,00%
17	RUAUDIN J.S.	2	2	4	50,00%	50,00%
18	NEUVILLE BASKET ASSOCIATION	-	-	-	-	-
19	CERANS YVRE	-	-	-	-	-
20	LA FERTE BERNARD	-	-	-	-	-

Place	CLUB	MASCULIN	FEMININ	TOTAL	% Masculin	% Féminin
1	JS COULAINES	15	21	36	41,67%	58,33%
2	LE MANS SC MODERNE	24	8	32	75,00%	25,00%
3	SABLE BASKET	19	8	27	70,37%	29,63%
4	LA CHAPELLE ST AUBIN	19	8	27	70,37%	29,63%
5	LE MANS JALT	23	0	23	100,00%	0,00%
6	RUAUDIN J.S.	9	14	23	39,13%	60,87%
7	LA FLECHE US	9	13	22	40,91%	59,09%
8	LE MANS SAINT PAVIN	10	10	20	50,00%	50,00%
9	LE MANS C.S.S.GAZONFIER	15	5	20	75,00%	25,00%
10	CHANGE B.C.	13	7	20	65,00%	35,00%
11	LA FERTE BERNARD	14	4	18	77,78%	22,22%
12	LE MANS JUDO CLUB	8	10	18	44,44%	55,56%
13	MOUETTES St MARS d'OUTILLE	17	0	17	100,00%	0,00%
14	ETIVAL B.C.	7	10	17	41,18%	58,82%
15	JEUNESSES SPORTIVES ALLONNES	10	6	16	62,50%	37,50%
16	GUECELARD U.S.	9	5	14	64,29%	35,71%
17	FRESNAY /SARTHE	10	4	14	71,43%	28,57%
18	JOUE L'ABBE MONTBIZOT	8	4	12	66,67%	33,33%
19	LE GRAND LUCE U.S	5	6	11	45,45%	54,55%
20	BASKET CLUB ROEZEEN	4	7	11	36,36%	63,64%

Place	CLUB	MASCULIN	FEMININ	TOTAL	% Masculin	% Féminin
1	LE MANS JALT	35	0	35	100,00%	0,00%
2	JS COULAINES	7	25	32	21,88%	78,13%
3	ROUILLON E.G	17	11	28	60,71%	39,29%
4	LA CHAPELLE ST AUBIN	16	11	27	59,26%	40,74%
5	RUAUDIN J.S.	11	15	26	42,31%	57,69%
6	CHANGE B.C.	13	12	25	52,00%	48,00%
7	LE MANS GSOS	19	5	24	79,17%	20,83%
8	JEUNESSES SPORTIVES ALLONNES	12	11	23	52,17%	47,83%
9	LE MANS SC MODERNE	14	8	22	63,64%	36,36%
10	SABLE BASKET	11	11	22	50,00%	50,00%
11	LE MANS C.S.S.GAZONFIER	16	3	19	84,21%	15,79%
12	MOUETTES St MARS d'OUTILLE	10	9	19	52,63%	47,37%
13	GUECELARD U.S.	3	14	17	17,65%	82,35%
14	LE MANS SAINT PAVIN	7	10	17	41,18%	58,82%
15	LA FERTE BERNARD	8	8	16	50,00%	50,00%
16	ANILLE BRAYE BASKET	8	8	16	50,00%	50,00%
17	ETIVAL B.C.	9	7	16	56,25%	43,75%
18	TELOCHE B.C	8	7	15	53,33%	46,67%
19	LA FLECHE US	4	9	13	30,77%	69,23%
20	LE MANS S.O.MAINE	0	13	13	0,00%	100,00%

### Top 20 Clubs - Licence Benjamin

Place	CLUB	MASCULIN	FEMININ	TOTAL	% Masculin	% Féminin
1	SABLE BASKET	16	17	33	48,48%	51,52%
2	LE MANS C.S.S.GAZONFIER	21	8	29	72,41%	27,59%
3	LE MANS A.S.MADELEINE	15	10	25	60,00%	40,00%
4	MOUETTES St MARS d'OUTILLE	17	7	24	70,83%	29,17%
5	RUAUDIN J.S.	15	7	22	68,18%	31,82%
6	JS COULAINES	11	10	21	52,38%	47,62%
7	JOUE L'ABBE MONTBI ZOT	14	7	21	66,67%	33,33%
8	LE MANS JALT	21	0	21	100,00%	0,00%
9	JEUNESSES SPORTIVES ALLONNES	10	10	20	50,00%	50,00%
10	LA CHAPELLE ST AUBIN	18	2	20	90,00%	10,00%
11	LA FLECHE US	12	7	19	63,16%	36,84%
12	CONLIE US	15	4	19	78,95%	21,05%
13	ECOMMOY K.B.C.	7	12	19	36,84%	63,16%
14	LE MANS SC MODERNE	6	12	18	33,33%	66,67%
15	ROUILLON E.G	9	9	18	50,00%	50,00%
16	MULSANNE B 2000	18	0	18	100,00%	0,00%
17	CERANS YVRE	8	9	17	47,06%	52,94%
18	LE MANS SAINT PAVIN	10	7	17	58,82%	41,18%
19	ETIVAL B.C.	6	11	17	35,29%	64,71%
20	CHANGE B.C.	8	8	16	50,00%	50,00%

### Top 20 Clubs - Licence Poussin

Place	CLUB	MASCULIN	FEMININ	TOTAL	% Masculin	% Féminin
1	JS COULAINES	20	9	29	68,97%	31,03%
2	LE MANS C.S.S.GAZONFIER	19	9	28	67,86%	32,14%
3	GUECELARD U.S.	7	20	27	25,93%	74,07%
4	SABLE BASKET	15	11	26	57,69%	42,31%
5	ECOMMOY K.B.C.	13	13	26	50,00%	50,00%
6	BASKET CLUB ROEZEEN	15	10	25	60,00%	40,00%
7	LE MANS SC MODERNE	12	10	22	54,55%	45,45%
8	JEUNESSES SPORTIVES ALLONNES	9	12	21	42,86%	57,14%
9	LE MANS GSOS	14	7	21	66,67%	33,33%
10	LA CHAPELLE ST AUBIN	18	3	21	85,71%	14,29%
11	NEUVILLE BASKET ASSOCIATION	11	10	21	52,38%	47,62%
12	LE MANS SAINT PAVIN	13	7	20	65,00%	35,00%
13	ANILLE BRAYE BASKET	14	6	20	70,00%	30,00%
14	LE MANS JALT	18	0	18	100,00%	0,00%
15	RUAUDIN J.S.	12	6	18	66,67%	33,33%
16	ETIVAL B.C.	12	6	18	66,67%	33,33%
17	LA FLECHE US	9	8	17	52,94%	47,06%
18	LE MANS S.L.B.	14	3	17	82,35%	17,65%
19	ROUILLON E.G	13	4	17	76,47%	23,53%
20	MULSANNE B 2000	6	11	17	35,29%	64,71%

### Top 20 Clubs - Licence Mini Poussin

Place	CLUB	MASCULIN	FEMININ	TOTAL	% Masculin	% Féminin
1	LA CHAPELLE ST AUBIN	21	7	28	75,00%	25,00%
2	BASKET CLUB ROEZEEN	15	12	27	55,56%	44,44%
3	LE MANS JALT	26	0	26	100,00%	0,00%
4	LA FLECHE US	16	9	25	64,00%	36,00%
5	JS COULAINES	18	6	24	75,00%	25,00%
6	LA FERTE BERNARD	16	5	21	76,19%	23,81%
7	CERANS YVRE	15	4	19	78,95%	21,05%
8	SABLE BASKET	11	8	19	57,89%	42,11%
9	JOUE L'ABBE MONTBI ZOT	12	6	18	66,67%	33,33%
10	MOUETTES St MARS d'OUTILLE	13	5	18	72,22%	27,78%
11	LE MANS SAINT PAVIN	12	5	17	70,59%	29,41%
12	MULSANNE B 2000	12	4	16	75,00%	25,00%
13	GUECELARD U.S.	5	9	14	35,71%	64,29%
14	JEUNESSES SPORTIVES ALLONNES	9	4	13	69,23%	30,77%
15	ARNAGE U.S.	10	3	13	76,92%	23,08%
16	A.S. BEAUMONT	12	1	13	92,31%	7,69%
17	LE MANS GSOS	12	1	13	92,31%	7,69%
18	ROUILLON E.G	10	3	13	76,92%	23,08%
19	ANILLE BRAYE BASKET	7	6	13	53,85%	46,15%
20	LE MANS A.S.MADELEINE	11	2	13	84,62%	15,38%

### Top 20 Clubs - Licence Baby Basket

Place	CLUB	MASCULIN	FEMININ	TOTAL	% Masculin	% Féminin
1	BASKET CLUB ROEZEEN	24	14	38	63,16%	36,84%
2	CERANS YVRE	20	10	30	66,67%	33,33%
3	LA FLECHE US	24	5	29	82,76%	17,24%
4	MOUETTES St MARS d'OUTILLE	18	2	20	90,00%	10,00%
5	LE MANS A.S.MADELEINE	15	5	20	75,00%	25,00%
6	ETIVAL B.C.	17	2	19	89,47%	10,53%
7	GUECELARD U.S.	8	10	18	44,44%	55,56%
8	LE MANS JALT	12	4	16	75,00%	25,00%
9	SABLE BASKET	10	6	16	62,50%	37,50%
10	LA CHAPELLE ST AUBIN	14	2	16	87,50%	12,50%
11	ANILLE BRAYE BASKET	9	6	15	60,00%	40,00%
12	LE MANS C.S.S.GAZONFIER	11	3	14	78,57%	21,43%
13	LE GRAND LUCE U.S	9	5	14	64,29%	35,71%
14	MULSANNE B 2000	12	1	13	92,31%	7,69%
15	FRESNAY /SARTHE	6	7	13	46,15%	53,85%
16	JOUE L'ABBE MONTBI ZOT	8	4	12	66,67%	33,33%
17	LE MANS SAINT PAVIN	8	3	11	72,73%	27,27%
18	RUAUDIN J.S.	7	3	10	70,00%	30,00%
19	BASKET CANTONAL MALICORNAIS	7	3	10	70,00%	30,00%
20	LE MANS GSOS	9	0	9	100,00%	0,00%

### Top 20 Clubs - Licence Détente

Place	CLUB	MASCULIN	FEMININ	TOTAL	% Masculin	% Féminin
1	ROUILLON E.G	7	11	18	38,89%	61,11%
2	MOUETTES St MARS d'OUTILLE	1	15	16	6,25%	93,75%
3	W S M	3	10	13	23,08%	76,92%
4	JOUE L'ABBE MONTBI ZOT	4	8	12	33,33%	66,67%
5	LE MANS BASKET CORPO 72	0	12	12	0,00%	100,00%
6	LA FLECHE US	3	8	11	27,27%	72,73%
7	GUECELARD U.S.	4	7	11	36,36%	63,64%
8	ARNAGE U.S.	0	9	9	0,00%	100,00%
9	AS CHARTRAIN	8	1	9	88,89%	11,11%
10	FRESNAY /SARTHE	5	4	9	55,56%	44,44%
11	SETRAM U.S.	0	9	9	0,00%	100,00%
12	LE MANS S.L.B.	0	7	7	0,00%	100,00%
13	CHANGE B.C.	0	7	7	0,00%	100,00%
14	JEUNESSES SPORTIVES ALLONNES	5	1	6	83,33%	16,67%
15	LE MANS SC MODERNE	3	3	6	50,00%	50,00%
16	ETIVAL B.C.	2	4	6	33,33%	66,67%
17	ANILLE BRAYE BASKET	1	4	5	20,00%	80,00%
18	TELOCHE B.C	3	2	5	60,00%	40,00%
19	LE LUDE B.C.	3	2	5	60,00%	40,00%
20	GLAENZER SPORT	0	4	4	0,00%	100,00%

### Top 20 Clubs - Licence Non Joueur

Place	CLUB	MASCULIN	FEMININ	TOTAL	% Masculin	% Féminin
1	LE MANS JALT	34	9	43	79,07%	20,93%
2	LE MANS SC MODERNE	24	6	30	80,00%	20,00%
3	RUAUDIN J.S.	17	10	27	62,96%	37,04%
4	CERANS YVRE	17	6	23	73,91%	26,09%
5	CHANGE B.C.	14	8	22	63,64%	36,36%
6	JEUNESSES SPORTIVES ALLONNES	13	8	21	61,90%	38,10%
7	LE MANS C.S.S.GAZONFIER	14	4	18	77,78%	22,22%
8	MOUETTES St MARS d'OUTILLE	13	5	18	72,22%	27,78%
9	ANILLE BRAYE BASKET	8	8	16	50,00%	50,00%
10	JS COULAINES	7	8	15	46,67%	53,33%
11	LE GRAND LUCE U.S	6	8	14	42,86%	57,14%
12	LA FLECHE US	6	6	12	50,00%	50,00%
13	JOUE L'ABBE MONTBI ZOT	8	4	12	66,67%	33,33%
14	LE MANS SAINT PAVIN	8	3	11	72,73%	27,27%
15	LE MANS A.S.MADELEINE	4	7	11	36,36%	63,64%
16	CD 72 HORS ASSOCIATION	8	2	10	80,00%	20,00%
17	MANSIGNE B.C.	7	3	10	70,00%	30,00%
18	GUECELARD U.S.	2	7	9	22,22%	77,78%
19	CONLIE US	7	2	9	77,78%	22,22%
20	ROUILLON E.G	4	4	8	50,00%	50,00%





### Le club ayant le plus de...

licenciés	est	JS COULAINES	(243) soit	<b>4%</b>	des licenciés sarthois		
seniors	est	LE MANS A.S.MADELEINE	(57) soit	<b>6%</b>	des seniors sarthois	et	<b>32%</b> de l'effectif du club
juniors	est	JS COULAINES	(19) soit	<b>8%</b>	des juniors sarthois	et	<b>8%</b> de l'effectif du club
cadets-juniors	est	LA FLECHE US	(13) soit	<b>8%</b>	des cadets-juniors sarthois	et	<b>7%</b> de l'effectif du club
cadets	est	JS COULAINES	(36) soit	<b>7%</b>	des cadets sarthois	et	<b>15%</b> de l'effectif du club
minimes	est	LE MANS JALT	(35) soit	<b>6%</b>	des minimes sarthois	et	<b>15%</b> de l'effectif du club
benjamins	est	SABLE BASKET	(33) soit	<b>5%</b>	des benjamins sarthois	et	<b>16%</b> de l'effectif du club
poussins	est	JS COULAINES	(29) soit	<b>4%</b>	des poussins sarthois	et	<b>12%</b> de l'effectif du club
mini poussins	est	LA CHAPELLE ST AUBIN	(28) soit	<b>5%</b>	des mini poussins sarthois	et	<b>15%</b> de l'effectif du club
baby	est	BASKET CLUB ROEZEEN	(38) soit	<b>9%</b>	des baby sarthois	et	<b>24%</b> de l'effectif du club
détente	est	ROUILLON E.G	(18) soit	<b>10%</b>	des détente sarthois	et	<b>14%</b> de l'effectif du club
non joueurs	est	LE MANS JALT	(43) soit	<b>9%</b>	des non joueurs sarthois	et	<b>18%</b> de l'effectif du club

### Le club ayant le plus de...

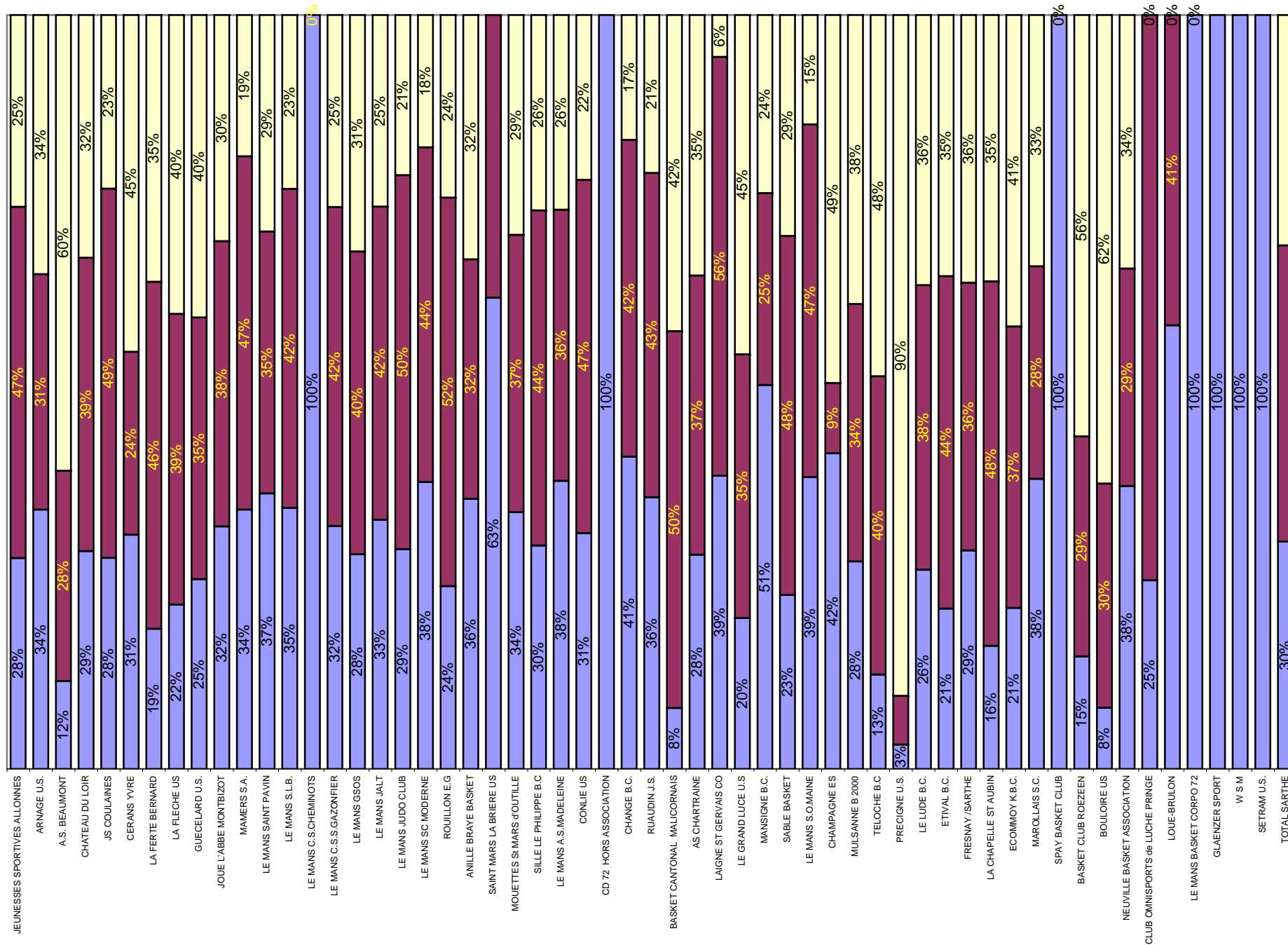
licenciés masculins	est	LE MANS JALT	(223) soit	<b>6%</b>	des licenciés masculins sarthois	et	<b>94%</b> de l'effectif du club
seniors masculins	est	LE MANS C.S.S.GAZONFIER	(37) soit	<b>5%</b>	des seniors masculins sarthois	et	<b>18%</b> de l'effectif du club
juniors masculins	est	LE MANS A.S.MADELEINE	(11) soit	<b>7%</b>	des juniors masculins sarthois	et	<b>6%</b> de l'effectif du club
cadets-juniors masculins	est	LE MANS JALT	(10) soit	<b>9%</b>	des cadets-juniors masculins sarthois	et	<b>4%</b> de l'effectif du club
cadets masculins	est	LE MANS SC MODERNE	(24) soit	<b>7%</b>	des cadets masculins sarthois	et	<b>12%</b> de l'effectif du club
minimes masculins	est	LE MANS JALT	(35) soit	<b>11%</b>	des minimes masculins sarthois	et	<b>15%</b> de l'effectif du club
benjamins masculins	est	LE MANS C.S.S.GAZONFIER	(21) soit	<b>5%</b>	des benjamins masculins sarthois	et	<b>10%</b> de l'effectif du club
poussins masculins	est	JS COULAINES	(20) soit	<b>5%</b>	des poussins masculins sarthois	et	<b>8%</b> de l'effectif du club
mini poussins masculins	est	LE MANS JALT	(26) soit	<b>7%</b>	des mini poussins masculins sarthois	et	<b>11%</b> de l'effectif du club
baby masculins	est	LA FLECHE US	(24) soit	<b>7%</b>	des baby masculins sarthois	et	<b>13%</b> de l'effectif du club
détentes masculins	est	AS CHARTRAINE	(8) soit	<b>15%</b>	des détente masculins sarthois	et	<b>10%</b> de l'effectif du club
non joueurs masculins	est	LE MANS JALT	(34) soit	<b>12%</b>	des non joueurs masculins sarthois	et	<b>14%</b> de l'effectif du club

### Le club ayant le plus de...

licenciés féminins	est	JS COULAINES	(114) soit	<b>6%</b>	des licenciés féminins sarthois	et	<b>47%</b> de l'effectif du club
seniors féminins	est	LE MANS SAINT PAVIN	(24) soit	<b>7%</b>	des seniors féminins sarthois	et	<b>14%</b> de l'effectif du club
juniors féminins	est	JS COULAINES	(11) soit	<b>13%</b>	des juniors féminins sarthois	et	<b>5%</b> de l'effectif du club
cadets-juniors féminins	est	JS COULAINES	(5) soit	<b>10%</b>	des cadets-juniors féminins sarthois	et	<b>2%</b> de l'effectif du club
cadets féminins	est	JS COULAINES	(21) soit	<b>10%</b>	des cadets féminins sarthois	et	<b>9%</b> de l'effectif du club
minimes féminins	est	JS COULAINES	(25) soit	<b>9%</b>	des minimes féminins sarthois	et	<b>10%</b> de l'effectif du club
benjamins féminins	est	SABLE BASKET	(17) soit	<b>7%</b>	des benjamins féminins sarthois	et	<b>8%</b> de l'effectif du club
poussins féminins	est	GUECELARD U.S.	(20) soit	<b>8%</b>	des poussins féminins sarthois	et	<b>14%</b> de l'effectif du club
mini poussins féminins	est	BASKET CLUB ROEZEEN	(12) soit	<b>8%</b>	des mini poussins féminins sarthois	et	<b>7%</b> de l'effectif du club
baby féminins	est	BASKET CLUB ROEZEEN	(14) soit	<b>12%</b>	des baby féminins sarthois	et	<b>9%</b> de l'effectif du club
détentes féminins	est	MOUETTES St MARS d'OUTILLE	(15) soit	<b>11%</b>	des détente féminins sarthois	et	<b>8%</b> de l'effectif du club
non joueurs féminins	est	RUAUDIN J.S.	(10) soit	<b>6%</b>	des non joueurs féminins sarthois	et	<b>5%</b> de l'effectif du club

CLUB	ADULTES					JEUNES							MINI BASKET					Nb Lic Total
	SENIORS	DETENTE	DIRIGEANT	TOTAL	% Adultes	JUNIORS	CADETS/ JUNIORS	CADETS	MINIMES	BENJAMINS	TOTAL	% Jeunes	POUSSINS	MINI POUSSINS	BABY	TOTAL	% Mini Basket	
JEUNESSES SPORTIVES ALLONNES	18	6	21	45	28%	9	7	16	23	20	75	47%	21	13	7	41	25%	161
ARNAGE U.S.	22	9	2	33	34%	1	-	9	6	14	30	31%	14	13	6	33	34%	96
A.S. BEAUMONT	4	-	1	5	12%	-	-	4	2	6	12	28%	13	13	-	26	60%	43
CHATEAU DU LOIR	19	-	7	26	29%	3	2	10	9	11	35	39%	11	12	6	29	32%	90
JS COULAINES	53	-	15	68	28%	19	11	36	32	21	119	49%	29	24	3	56	23%	243
CERANS YVRE	18	-	23	41	31%	3	3	9	-	17	32	24%	10	19	30	59	45%	132
LA FERTE BERNARD	12	2	7	21	19%	3	3	18	16	12	52	46%	11	21	8	40	35%	113
LA FLECHE US	16	11	12	39	22%	2	13	22	13	19	69	39%	17	25	29	71	40%	179
GUECELARD U.S.	17	11	9	37	25%	7	7	14	17	6	51	35%	27	14	18	59	40%	147
JOUE L'ABBE MONTBIZOT	21	12	12	45	32%	5	4	12	11	21	53	38%	12	18	12	42	30%	140
MAMERS S.A.	10	-	1	11	34%	3	1	2	5	4	15	47%	3	2	1	6	19%	32
LE MANS SAINT PAVIN	50	-	11	61	37%	3	1	20	17	17	58	35%	20	17	11	48	29%	167
LE MANS S.L.B.	27	7	2	36	35%	14	3	8	12	7	44	42%	17	7	-	24	23%	104
LE MANS C.S.CHEMINOTS	1	-	-	1	100%	-	-	-	-	-	0	0%	-	-	-	0	0%	1
LE MANS C.S.S.GAZONFIER	49	-	18	67	32%	11	9	20	19	29	88	42%	28	11	14	53	25%	208
LE MANS GSOS	35	-	4	39	28%	5	5	9	24	12	55	40%	21	13	9	43	31%	137
LE MANS JALT	34	1	43	78	33%	9	10	23	35	21	98	42%	18	26	16	60	25%	236
LE MANS JUDO CLUB	32	-	5	37	29%	15	7	18	9	14	63	50%	11	7	9	27	21%	127
LE MANS SC MODERNE	42	6	30	78	38%	11	8	32	22	18	91	44%	22	10	4	36	18%	205
ROUILLON E.G	5	18	8	31	24%	9	4	7	28	18	66	52%	17	13	1	31	24%	128
ANILLE BRAYE BASKET	32	5	16	53	36%	10	3	9	16	9	47	32%	20	13	15	48	32%	148
SAINT MARS LA BRIERE US	11	2	2	15	63%	-	1	3	5	-	9	38%	-	-	-	0	0%	24
MOUETTES St MARS d'OUTILLE	29	16	18	63	34%	6	2	17	19	24	68	37%	16	18	20	54	29%	185
SILLE LE PHILIPPE B.C	11	-	5	16	30%	1	1	2	7	13	24	44%	12	2	-	14	26%	54
LE MANS A.S.MADELEINE	57	-	11	68	38%	19	4	7	9	25	64	36%	13	13	20	46	26%	178
CONLIE US	21	-	9	30	31%	3	3	8	12	19	45	47%	9	12	-	21	22%	96
CD 72 HORS ASSOCIATION	-	-	10	10	100%	-	-	-	-	-	0	0%	-	-	-	0	0%	10
CHANGE B.C.	41	7	22	70	41%	3	7	20	25	16	71	42%	16	12	-	28	17%	169
RUAUDIN J.S.	40	-	27	67	36%	5	4	23	26	22	80	43%	18	11	10	39	21%	186
BASKET CANTONAL MALICORNAIS	-	-	5	5	8%	-	-	9	7	15	31	50%	7	9	10	26	42%	62
AS CHARTRAINE	7	9	7	23	28%	4	1	4	9	12	30	37%	11	10	7	28	35%	81
LAIGNE ST GERVAIS CO	6	-	1	7	39%	1	1	2	5	1	10	56%	1	-	-	1	6%	18
LE GRAND LUCE U.S	2	-	14	16	20%	-	-	11	5	12	28	35%	13	9	14	36	45%	80
MANSIGNE B.C.	18	-	10	28	51%	3	2	6	2	1	14	25%	-	4	9	13	24%	55
SABLE BASKET	41	-	7	48	23%	9	8	27	22	33	99	48%	26	19	16	61	29%	208
LE MANS S.O.MAINE	17	-	7	24	39%	3	-	3	13	10	29	47%	6	3	-	9	15%	62
CHAMPAGNE ES	12	-	6	18	42%	1	-	1	1	1	4	9%	8	8	5	21	49%	43
MULSANNE B 2000	25	-	8	33	28%	4	2	7	10	18	41	34%	17	16	13	46	38%	120
TELOCHE B.C	-	5	1	6	13%	-	-	-	15	4	19	40%	9	7	7	23	48%	48
PRECIGNE U.S.	-	-	1	1	3%	-	-	-	-	2	2	6%	7	12	9	28	90%	31
LE LUDE B.C.	1	5	8	14	26%	-	1	6	10	3	20	38%	8	7	4	19	36%	53
ETIVAL B.C.	21	6	-	27	21%	1	5	17	16	17	56	44%	18	7	19	44	35%	127
FRESNAY /SARTHE	17	9	5	31	29%	3	3	14	7	11	38	36%	15	10	13	38	36%	107
LA CHAPELLE ST AUBIN	29	-	1	30	16%	9	6	27	27	20	89	48%	21	28	16	65	35%	184
ECOMMOY K.B.C.	8	-	8	16	21%	2	-	-	7	19	28	37%	26	5	-	31	41%	75
MAROLLAIS S.C.	15	-	-	15	38%	4	-	1	3	3	11	28%	9	2	2	13	33%	39
SPAY BASKET CLUB	8	-	2	10	100%	-	-	-	-	-	0	0%	-	-	-	0	0%	10
BASKET CLUB ROEZEEN	17	-	7	24	15%	9	2	11	12	13	47	29%	25	27	38	90	56%	161
BOULOIRE US	-	-	3	3	8%	-	-	1	1	9	11	30%	15	4	4	23	62%	37
NEUVILLE BASKET ASSOCIATION	35	-	4	39	38%	8	4	2	3	13	30	29%	21	8	6	35	34%	104
CLUB OMNISPORTS de LUCHE PRINGE	1	-	1	2	25%	3	-	3	-	-	6	75%	-	-	-	0	0%	8
LOUE-BRULON	9	-	1	10	59%	-	2	5	-	-	7	41%	-	-	-	0	0%	17
LE MANS BASKET CORPO 72	-	12	-	12	100%	-	-	-	-	-	0	0%	-	-	-	0	0%	12
GLAENZER SPORT	-	4	-	4	100%	-	-	-	-	-	0	0%	-	-	-	0	0%	4
W S M	-	13	2	15	100%	-	-	-	-	-	0	0%	-	-	-	0	0%	15
SETRAM U.S.	-	9	-	9	100%	-	-	-	-	-	0	0%	-	-	-	0	0%	9
<b>TOTAL SARTHE</b>	<b>1016</b>	<b>185</b>	<b>460</b>	<b>1661</b>	<b>30%</b>	<b>243</b>	<b>160</b>	<b>535</b>	<b>594</b>	<b>632</b>	<b>2164</b>	<b>39%</b>	<b>689</b>	<b>554</b>	<b>441</b>	<b>1684</b>	<b>31%</b>	<b>5509</b>





% Mini Basket  
 % Jeunes  
 % Adultes



banque à qui parler  
PARTENAIRE OFFICIEL

<i>Rang</i>	<i>CLUB</i>	<i>MASCULIN</i>	<i>FEMININ</i>	<i>TOTAL</i>	<i>% Masculin</i>	<i>% Féminin</i>
1	COULAINES JS	129	114	<b>243</b>	53,09%	46,91%
2	LE MANS JALT	223	13	<b>236</b>	94,49%	5,51%
3	SABLE BASKET	120	88	<b>208</b>	57,69%	42,31%
4	LE MANS SABLONS GAZONFIER	156	52	<b>208</b>	75,00%	25,00%
5	LE MANS SCM	132	73	<b>205</b>	64,39%	35,61%
6	RUAUDIN	106	80	<b>186</b>	56,99%	43,01%
7	SAINT MARS D'OUTILLE	142	43	<b>185</b>	76,76%	23,24%
8	LA CHAPELLE SAINT AUBIN	138	46	<b>184</b>	75,00%	25,00%
9	LA FLECHE US	107	72	<b>179</b>	59,78%	40,22%
10	LE MANS MADELEINE	122	56	<b>178</b>	68,54%	31,46%
11	CHANGE BC	124	45	<b>169</b>	73,37%	26,63%
12	LE MANS ST PAVIN	97	70	<b>167</b>	58,08%	41,92%
13	ALLONNES Jeunesses Sportives	86	75	<b>161</b>	53,42%	46,58%
14	ROEZE AS	103	58	<b>161</b>	63,98%	36,02%
15	ANILLE BRAYE BASKET	77	71	<b>148</b>	52,03%	47,97%
16	GUECELARD US	60	87	<b>147</b>	40,82%	59,18%
17	JOUE L'ABBE MONTBIZOT	80	60	<b>140</b>	57,14%	42,86%
18	LE MANS GSOS	109	28	<b>137</b>	79,56%	20,44%
19	CERANS YVRE	91	41	<b>132</b>	68,94%	31,06%
20	ROUILLON	84	44	<b>128</b>	65,63%	34,38%
21	LE MANS JUDO CLUB	83	44	<b>127</b>	65,35%	34,65%
22	ETIVAL	75	52	<b>127</b>	59,06%	40,94%
23	MULSANNE	80	40	<b>120</b>	66,67%	33,33%
24	LA FERTE BERNARD	76	37	<b>113</b>	67,26%	32,74%
25	FRESNAY SUR SARTHE	69	38	<b>107</b>	64,49%	35,51%
26	LE MANS SLB	90	14	<b>104</b>	86,54%	13,46%
27	NEUVILLE BASKET	63	41	<b>104</b>	60,58%	39,42%
28	ARNAGE US	79	17	<b>96</b>	82,29%	17,71%
29	CONLIE US	69	27	<b>96</b>	71,88%	28,13%
30	CHÂTEAU DU LOIR	44	46	<b>90</b>	48,89%	51,11%
31	LA CHARTRE SUR LE LOIR	44	37	<b>81</b>	54,32%	45,68%
32	LE GRAND LUCE	46	34	<b>80</b>	57,50%	42,50%
33	ECOMMOY	44	31	<b>75</b>	58,67%	41,33%
34	MALICORNE	34	28	<b>62</b>	54,84%	45,16%
35	LE MANS SOM	5	57	<b>62</b>	8,06%	91,94%
36	MANSIGNE	39	16	<b>55</b>	70,91%	29,09%
37	SILLE LE PHILIPPE BC	17	37	<b>54</b>	31,48%	68,52%
38	LE LUDE BC	42	11	<b>53</b>	79,25%	20,75%
39	TELOCHÉ BC	26	22	<b>48</b>	54,17%	45,83%
40	CHAMPAGNÉ	32	11	<b>43</b>	74,42%	25,58%
41	BEAUMONT BASKET	27	16	<b>43</b>	62,79%	37,21%
42	MAROLLES LES BRAULTS SC	30	9	<b>39</b>	76,92%	23,08%
43	BOULOIRE US	14	23	<b>37</b>	37,84%	62,16%
44	MAMERS SA	28	4	<b>32</b>	87,50%	12,50%
45	PRECIGNE US	21	10	<b>31</b>	67,74%	32,26%
46	SAINT MARS LA BRIERE US	15	9	<b>24</b>	62,50%	37,50%
47	LAIGNE ST GERVAIS	13	5	<b>18</b>	72,22%	27,78%
48	LOUE-BRULON	17	0	<b>17</b>	100,00%	0,00%
49	WSM	10	5	<b>15</b>	66,67%	33,33%
50	LE MANS BASKET	12	0	<b>12</b>	100,00%	0,00%
51	SPAY BC	1	9	<b>10</b>	10,00%	90,00%
52	CD 72	8	2	<b>10</b>	80,00%	20,00%
53	SETRAM	9	0	<b>9</b>	100,00%	0,00%
54	LUCHE PRINGE	1	7	<b>8</b>	12,50%	87,50%
55	GLAENZER SPORT	4	0	<b>4</b>	100,00%	0,00%
56	LE MANS CHEMINOTS	1	0	<b>1</b>	100,00%	0,00%
<b>Total</b>		<b>3554</b>	<b>1955</b>	<b>5509</b>	<b>64,51%</b>	<b>35,49%</b>



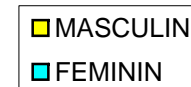
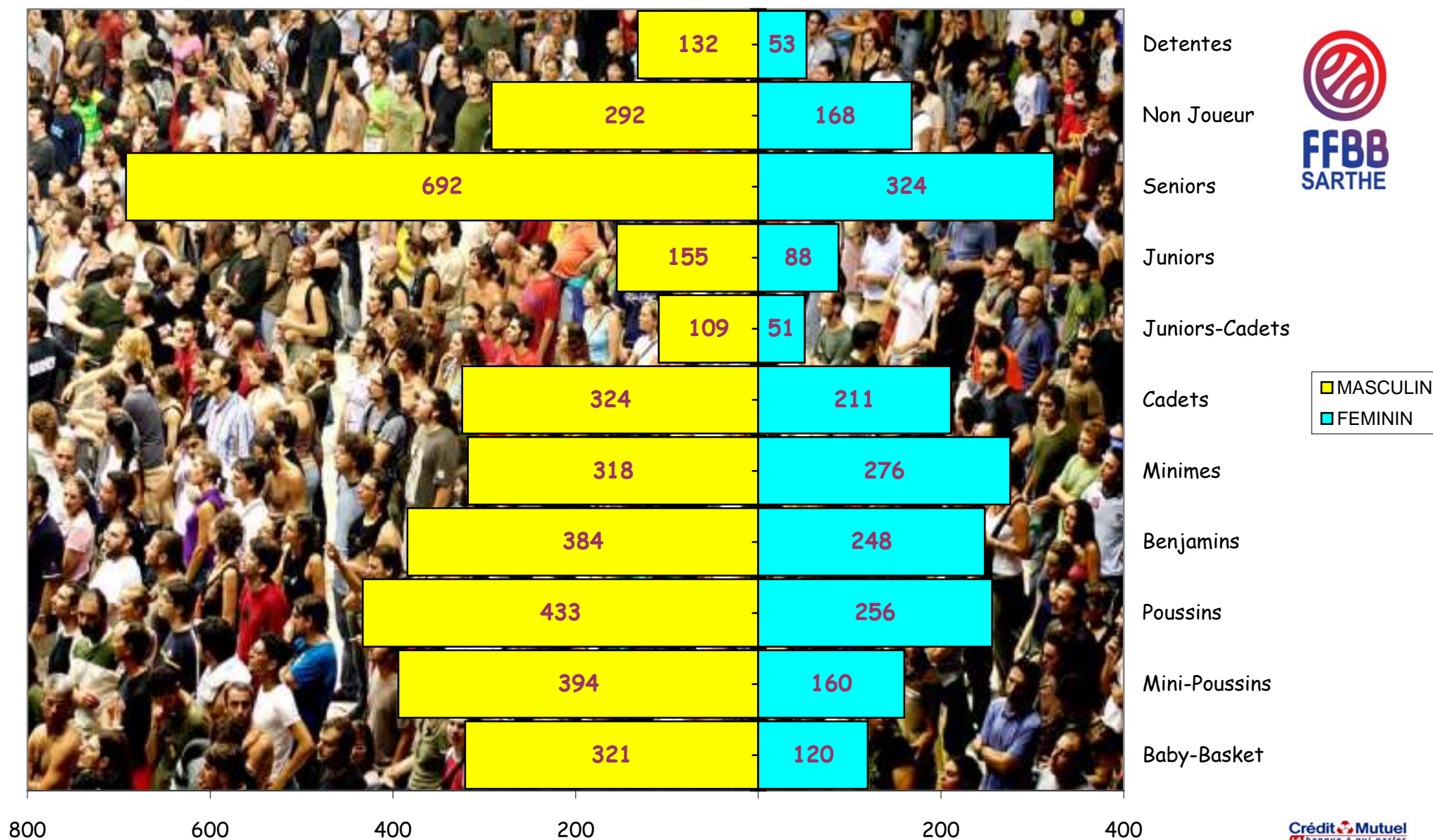
## ETAT COMPARATIF sur 2 saisons des licenciés Sarthois

	SAISON				COMPARAISON	
	2009 / 2010 (chiffres en fin de saison)		2010 / 2011 (chiffres au 01/11/2010)		Ecart	%
<b>CLUBS</b>	57		<b>56</b>		-1	-1,79%
<b>Masculin</b>	4 021	64,48%	3 554	64,51%	-467	-13,14%
<b>Féminin</b>	2 215	35,52%	1 955	35,49%	-260	-13,30%
<b>TOTAL</b>	<b>6 236</b>		<b>5 509</b>		<b>-727</b>	<b>-13,20%</b>

CATEGORIES	MASCULINS			FEMININS		
	Saison 09/10	Saison 10/11	écart	Saison 09/10	Saison 10/11	écart
<b>SENIORS</b>	943	<b>692</b>	-251	414	<b>324</b>	-90
<b>JUNIORS</b>	-	<b>155</b>	155	-	<b>88</b>	88
<b>CADETS JUNIORS</b>	-	<b>109</b>	109	-	<b>51</b>	51
<b>CADETS</b>	453	<b>324</b>	-129	261	<b>211</b>	-50
<b>MINIMES</b>	408	<b>318</b>	-90	321	<b>276</b>	-45
<b>BENJAMINS</b>	379	<b>384</b>	5	262	<b>248</b>	-14
<b>POUSSINS</b>	412	<b>433</b>	21	299	<b>256</b>	-43
<b>MINI-POUSSINS</b>	417	<b>394</b>	-23	187	<b>160</b>	-27
<b>BABY</b>	408	<b>321</b>	-87	175	<b>120</b>	-55
<b>DETENTE</b>	278	<b>132</b>	-146	101	<b>53</b>	-48
<b>NON-JOUEURS</b>	323	<b>292</b>	-31	195	<b>168</b>	-27
<b>TOTAL</b>	<b>4 021</b>	<b>3 554</b>	<b>-467</b>	<b>2 215</b>	<b>1 955</b>	<b>-260</b>

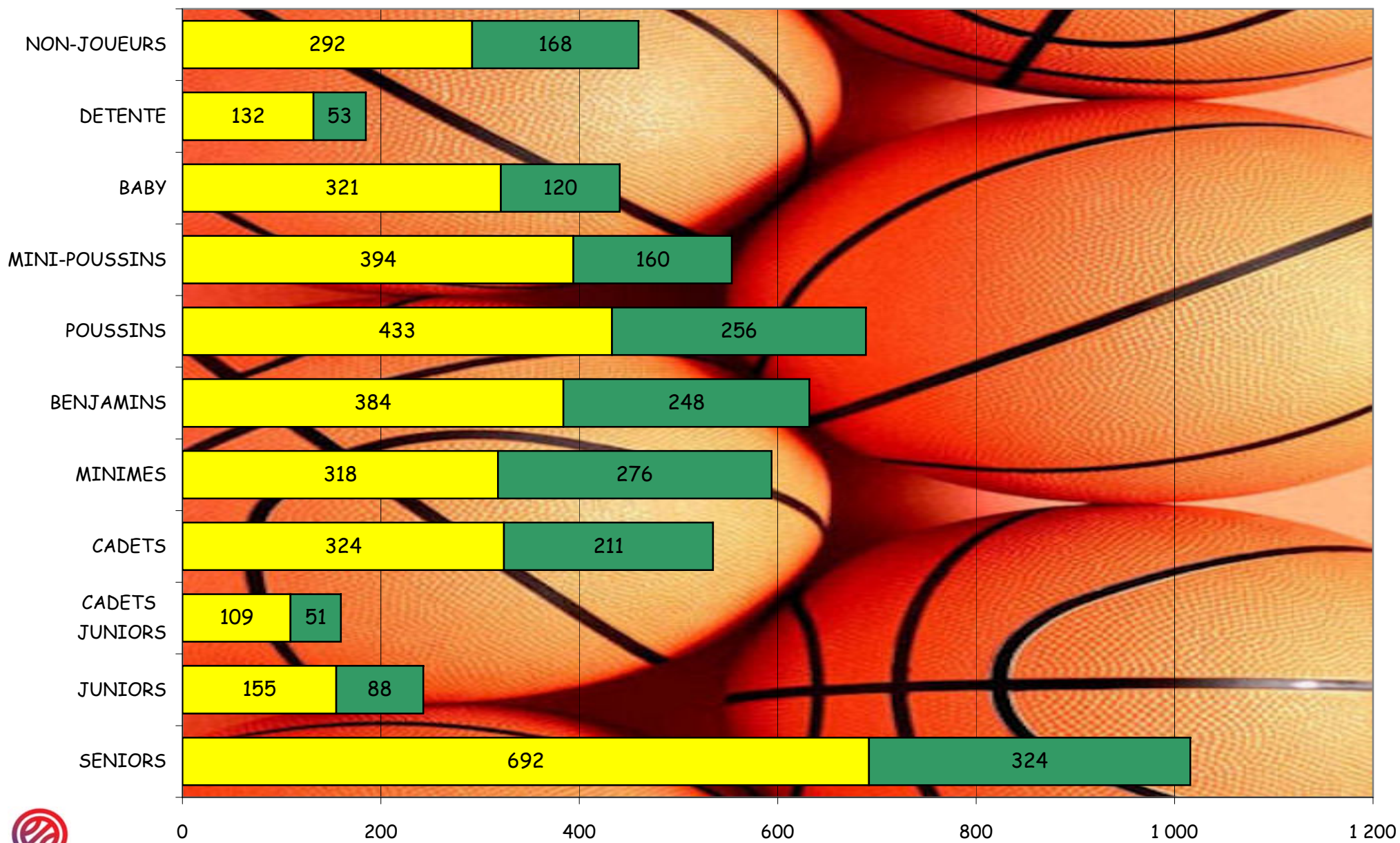
Moyenne de licenciés par clubs	<b>98,38</b>
--------------------------------	--------------

## Représentation par catégorie et sexe - Saison 2010-2011



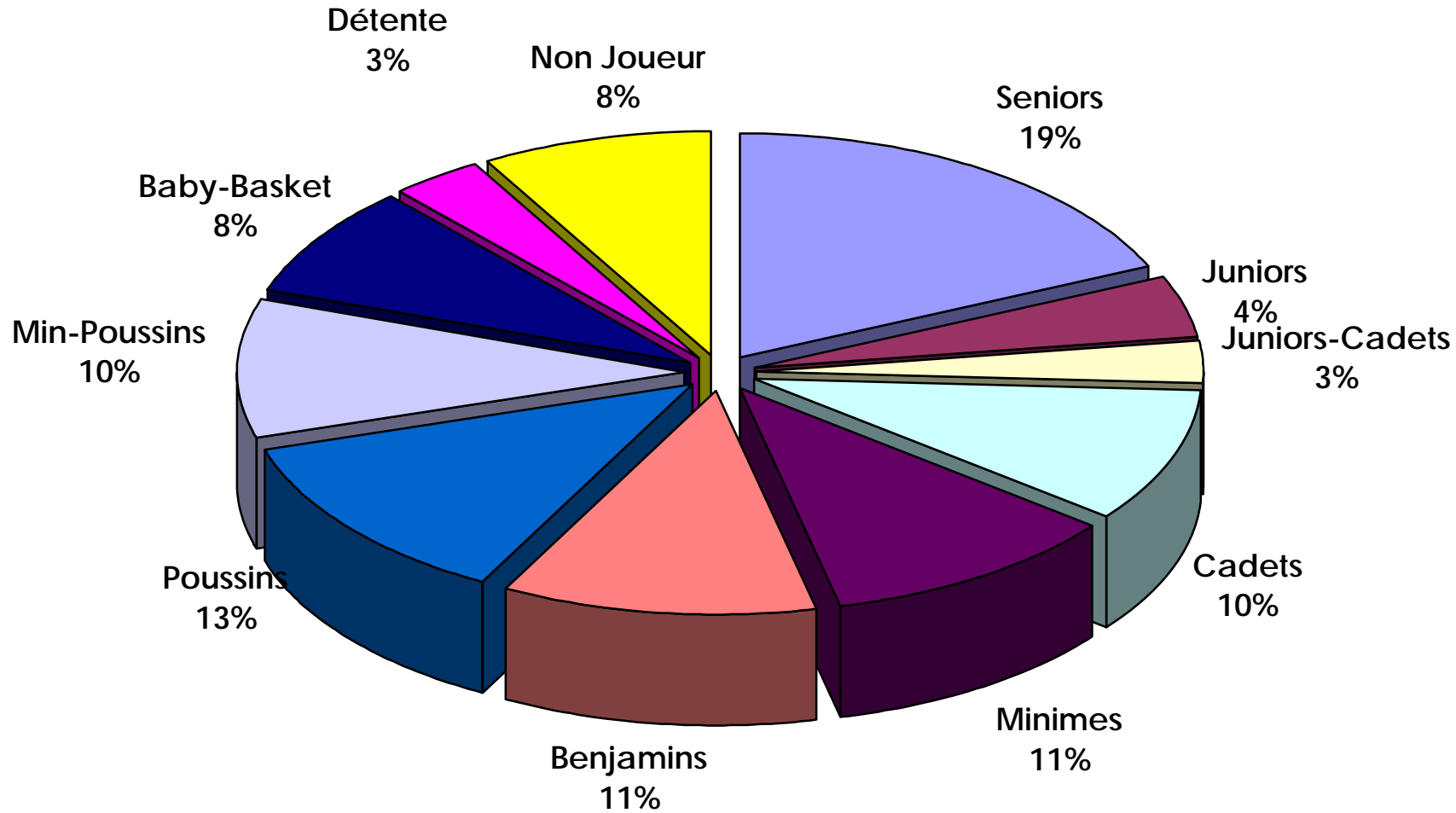


## Graphe par catégorie et sexe



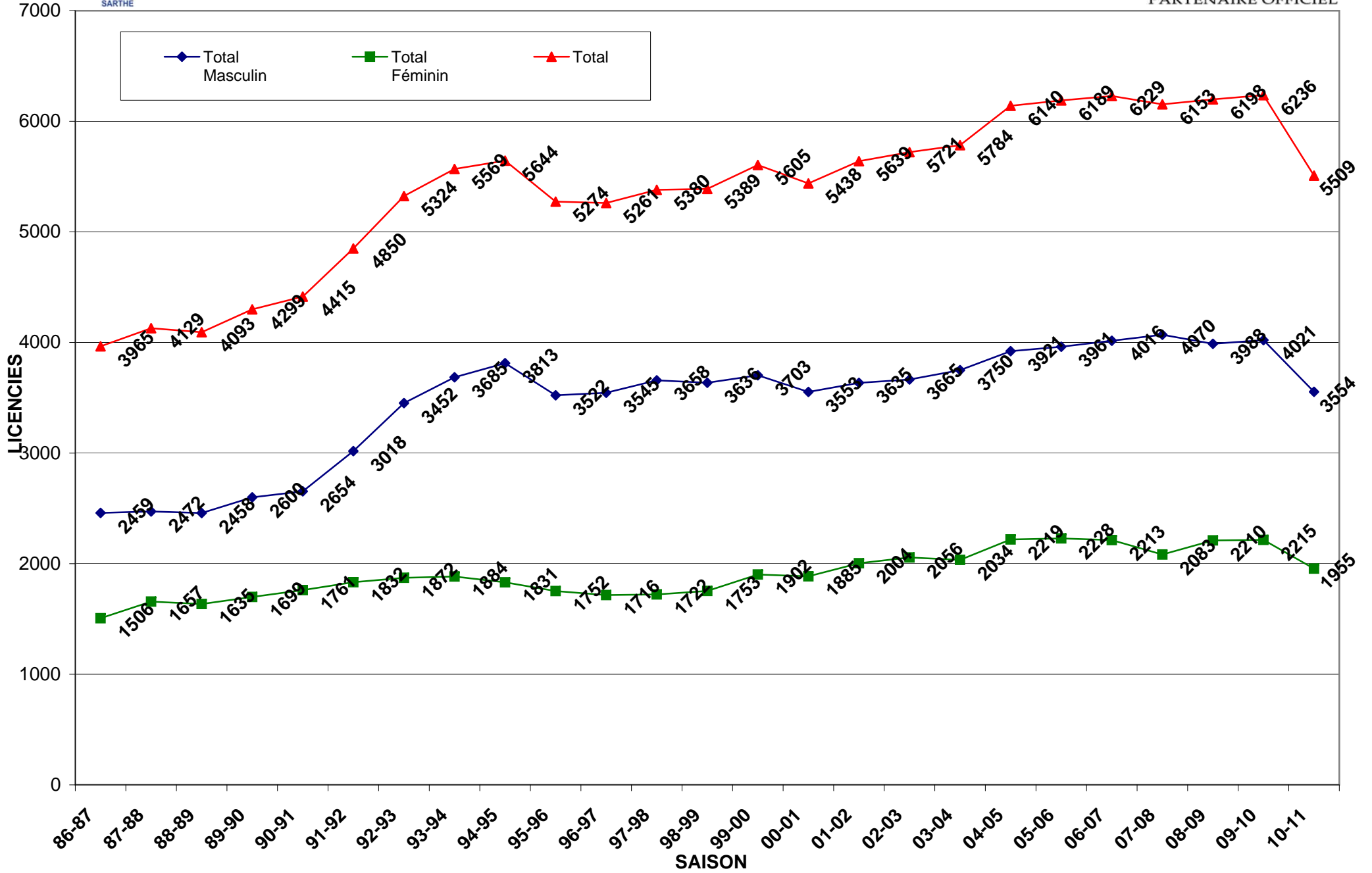


# Représentation par catégories Saison 2010-2011





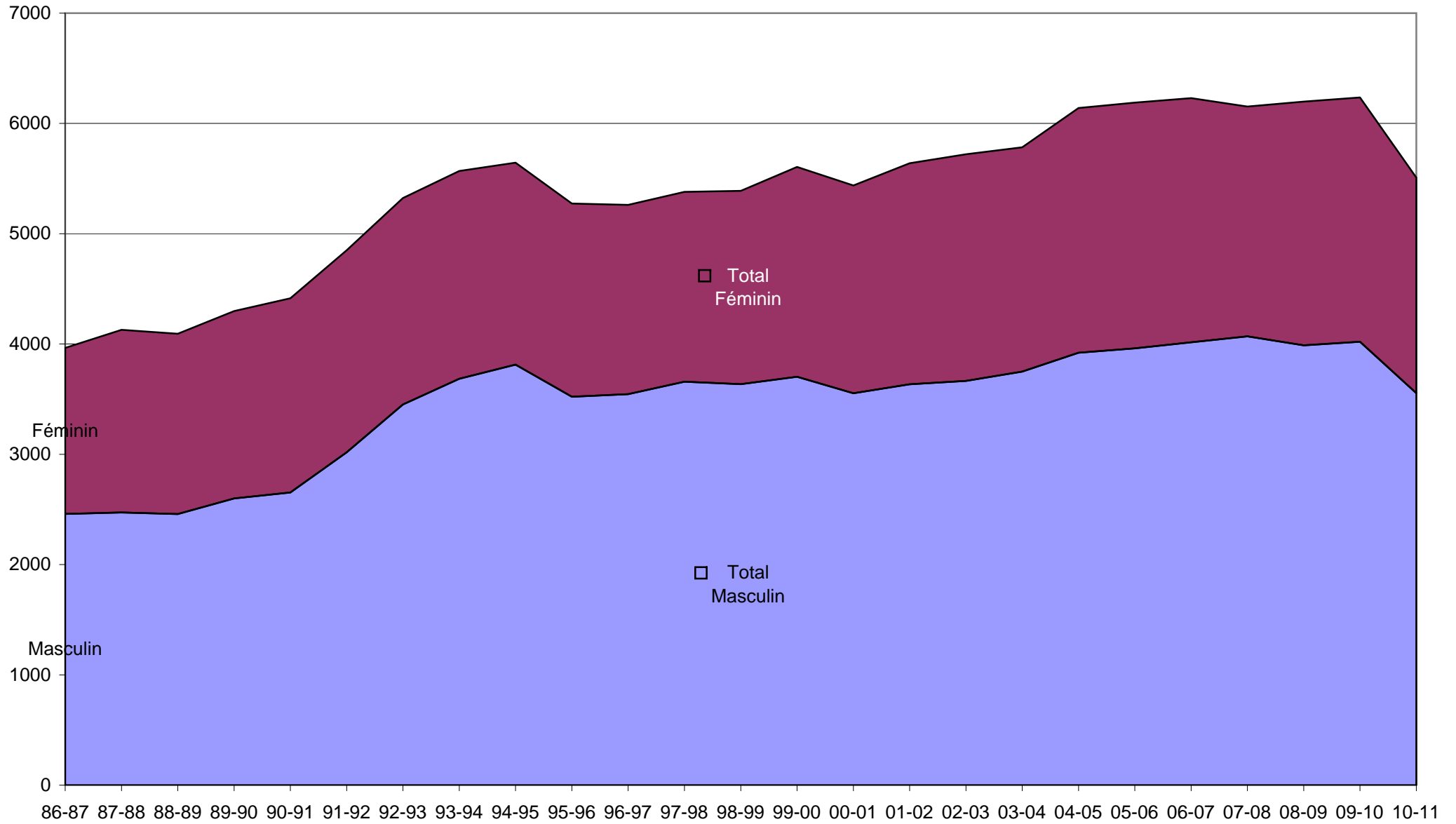
Evolution des licenciés depuis les 23 dernières saisons







### Evolution par sexe sur les 23 dernières saisons



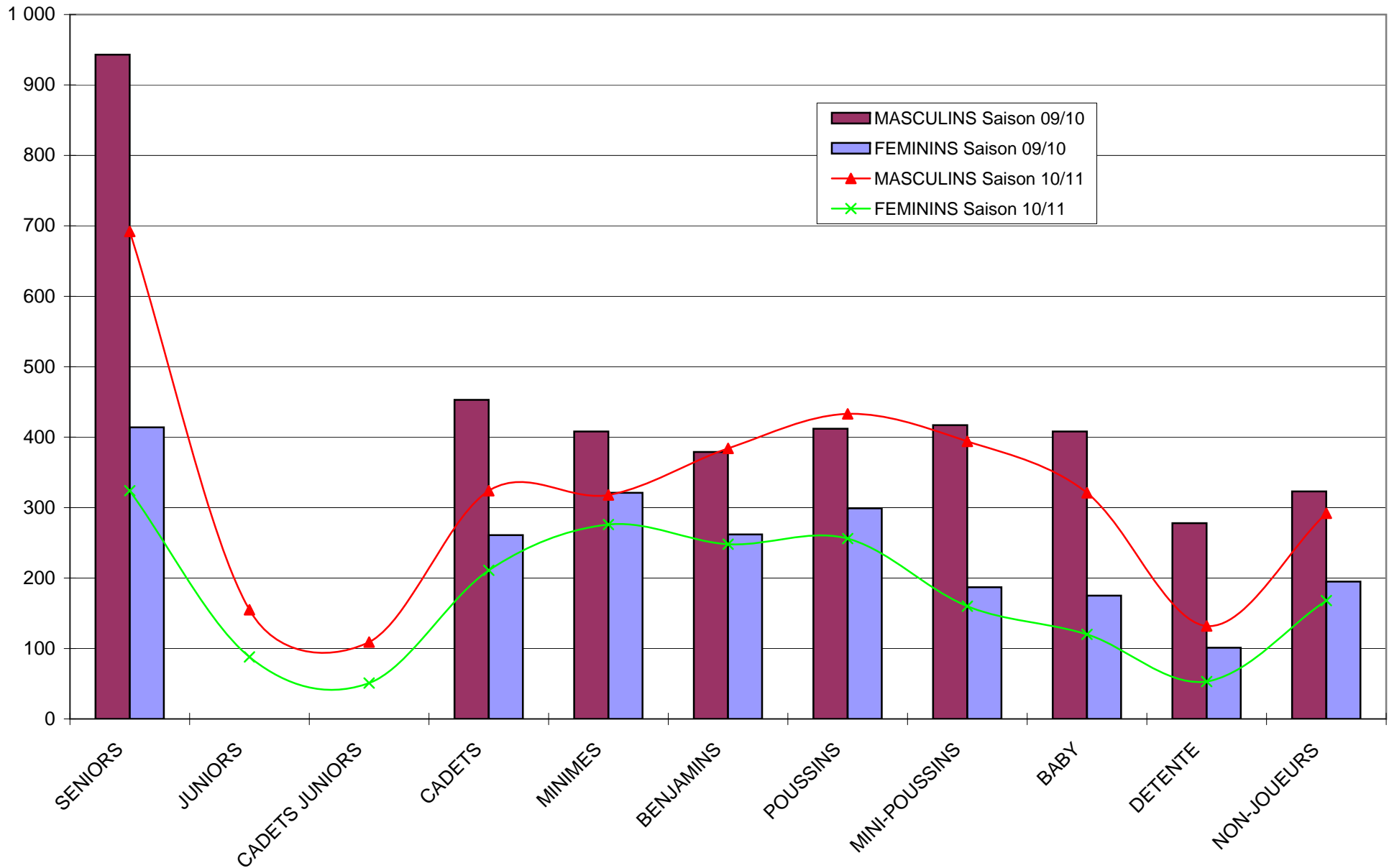


Saison	Total Masculin	Total Féminin	Total	% Augmentation	Différence
31-32	0	0	52	100,00%	52
32-33	0	0	83	37,35%	31
33-34	0	0	0	0,00%	-83
34-35	0	0	0	0,00%	0
35-36	0	0	0	0,00%	0
36-37	0	0	0	0,00%	0
37-38	0	0	0	0,00%	0
38-39	0	0	0	0,00%	0
39-40	0	0	0	0,00%	0
40-41	0	0	0	0,00%	0
41-42	0	0	0	0,00%	0
42-43	0	0	0	0,00%	0
43-44	0	0	0	0,00%	0
44-45	0	0	0	0,00%	0
45-46	0	0	0	0,00%	0
46-47	0	0	0	0,00%	0
47-48	0	0	52	100,00%	52
48-49	0	0	0	0,00%	-52
49-50	0	0	931	100,00%	931
50-51	0	0	935	0,43%	4
51-52	0	0	911	-2,63%	-24
52-53	0	0	792	-15,03%	-119
53-54	0	0	0	0,00%	-792
54-55	0	0	0	0,00%	0
55-56	0	0	0	0,00%	0
56-57	0	0	0	0,00%	0
57-58	0	0	0	0,00%	0
58-59	0	0	996	100,00%	996
59-60	0	0	0	0,00%	-996
60-61	0	0	0	0,00%	0
61-62	0	0	1258	100,00%	1258
62-63	0	0	1249	-0,72%	-9
63-64	0	0	0	0,00%	-1249
64-65	0	0	0	0,00%	0
65-66	0	0	1309	100,00%	1309
66-67	0	0	1355	3,39%	46
67-68	0	0	1759	22,97%	404
68-69	0	0	2104	16,40%	345
69-70	0	0	2032	-3,54%	-72
70-71	0	0	2120	4,15%	88
71-72	0	0	2535	16,37%	415
72-73	0	0	2542	0,28%	7



Saison	Total Masculin	Total Féminin	Total	% Augmentation	Différence
73-74	0	0	2731	6,92%	189
74-75	0	0	2973	8,14%	242
75-76	0	0	3061	2,87%	88
76-77	0	0	2880	-6,28%	-181
77-78	0	0	3208	10,22%	328
78-79	0	0	3471	7,58%	263
79-80	0	0	3770	7,93%	299
80-81	0	0	3977	5,20%	207
81-82	0	0	3987	0,25%	10
82-83	0	0	3883	-2,68%	-104
83-84	2349	1709	4058	4,31%	175
84-85	2586	1749	4335	6,39%	277
85-86	2714	1778	4492	3,50%	157
86-87	2459	1506	3965	-13,29%	-527
87-88	2472	1657	4129	3,97%	164
88-89	2458	1635	4093	-0,88%	-36
89-90	2600	1699	4299	4,79%	206
90-91	2654	1761	4415	2,63%	116
91-92	3018	1832	4850	8,97%	435
92-93	3452	1872	5324	8,90%	474
93-94	3685	1884	5569	4,40%	245
94-95	3813	1831	5644	1,33%	75
95-96	3522	1752	5274	-7,02%	-370
96-97	3545	1716	5261	-0,25%	-13
97-98	3658	1722	5380	2,21%	119
98-99	3636	1753	5389	0,17%	9
99-00	3703	1902	5605	3,85%	216
00-01	3553	1885	5438	-3,07%	-167
01-02	3635	2004	5639	3,56%	201
02-03	3665	2056	5721	1,43%	82
03-04	3750	2034	5784	1,09%	63
04-05	3921	2219	6140	5,80%	356
05-06	3961	2228	6189	0,79%	49
06-07	4016	2213	6229	0,64%	40
07-08	4070	2083	6153	-1,24%	-76
08-09	3988	2210	6198	0,73%	45
09-10	4021	2215	6236	0,61%	38

COMPARATIF SUR DEUX SAISON - 2009-2010 / 2010-2011





## COMPARATIF SUR 4 SAISONS

	MASCULINS				FEMININS			
	Saison 07/08	Saison 08/09	Saison 09/10	Saison 10/11	Saison 07/08	Saison 08/09	Saison 09/10	Saison 10/11
<b>SENIORS</b>	914	986	943	<b>692</b>	399	411	414	<b>324</b>
<b>JUNIORS</b>	-	-	-	<b>155</b>	-	-	-	<b>88</b>
<b>CADETS JUNIORS</b>	-	-	-	<b>109</b>	-	-	-	<b>51</b>
<b>CADETS</b>	499	477	453	<b>324</b>	299	285	261	<b>211</b>
<b>MINIMES</b>	420	435	408	<b>318</b>	234	292	321	<b>276</b>
<b>BENJAMINS</b>	433	380	379	<b>384</b>	310	317	262	<b>248</b>
<b>POUSSINS</b>	422	421	412	<b>433</b>	249	265	299	<b>256</b>
<b>MINI-POUSSINS</b>	417	409	417	<b>394</b>	213	215	187	<b>160</b>
<b>BABY</b>	427	382	408	<b>321</b>	128	160	175	<b>120</b>
<b>DETENTE</b>	273	211	278	<b>132</b>	87	85	101	<b>53</b>
<b>NON-JOUEURS</b>	265	287	323	<b>292</b>	164	180	195	<b>168</b>
<b>TOTAL</b>	<b>4 070</b>	<b>3 988</b>	<b>4 021</b>	<b>3 554</b>	<b>2 083</b>	<b>2 210</b>	<b>2 215</b>	<b>1 955</b>