

TABLEAU DE BORD DES LICENCIÉS

COMITÉ DE LA SARTHE

A partir de 2010-2011, la catégorie CADET est divisée en JUNIORS (1991-1992-1993) / CADETS-JUNIORS (1993) / CADETS (1993-1994-1995)

A la date du :	07/10/2010			
	Saison en cours		Saison précédente *	
	2010-2011	%	2009-2010	%
MASCULINS	2 930	64,61%	4 021	64,48%
FEMININS	1 605	35,39%	2 215	35,52%
TOTAL	4 535		6 236	
Seniors	887	19,56%	1 357	21,76%
Juniors	226	4,98%	-	-
Juniors-Cadets	150	3,31%	-	-
Cadets	476	10,50%	714	11,45%
Minimes	532	11,73%	729	11,69%
Benjamins	562	12,39%	641	10,28%
Poussins	575	12,68%	711	11,40%
Min-Poussins	419	9,24%	604	9,69%
Baby-Basket	249	5,49%	583	9,35%
Détente	53	1,17%	379	6,08%
Non Joueur	406	8,95%	518	8,31%

ECART	- 1701								
Catégorie	MASCULIN				FEMININ				Catégorie
	10-11	%	09-10	Ecart	10-11	%	09-10	Ecart	
Seniors	609	20,78%	943	-334	278	17,32%	414	-136	Seniors
Juniors	143	4,88%	-	-	83	5,17%	-	-	Juniors
Juniors-Cadets	103	3,52%	-	-	47	2,93%	-	-	Juniors-Cadets
Cadets	299	10,20%	453	-154	177	11,03%	261	-84	Cadets
Minimes	282	9,62%	408	-126	250	15,58%	321	-71	Minimes
Benjamins	342	11,67%	379	-37	220	13,71%	262	-42	Benjamins
Poussins	368	12,56%	412	-44	207	12,90%	299	-92	Poussins
Mini-Poussins	305	10,41%	417	-112	114	7,10%	187	-73	Mini-Poussins
Baby-Basket	177	6,04%	408	-231	72	4,49%	175	-103	Baby-Basket
Detentes	42	1,43%	278	-236	11	0,69%	101	-90	Detentes
Non Joueur	260	8,87%	323	-63	146	9,10%	195	-49	Non Joueur
TOTAL	2 930	100,00%	4 021	-1 091	1 605	100,00%	2 215	-610	TOTAL

	Masculin	%	Féminin	%
FFBB	201 893	60,16%	133 722	39,84%
Ligue	25 837	50,58%	25 247	49,42%
Sarthe	2 931	64,59%	1 607	35,41%

La Ligue Pays de Loire représente **15,22%** de la FFBB
 La Sarthe représente **8,88%** de la Ligue Pays de Loire
 La Sarthe représente **1,35%** de la FFBB

Moyenne de licenciés par clubs	85,57
Nombres de clubs pris en compte	53

* les chiffres de 2009-2010 sont bien sur ceux de fin de saison

Edité par la Commission Qualifications
Pascale PENISSON

2010-2011		
CREATION	nc	nc
RENOUVELLEMENT	nc	nc

COMPARATIF SUR DEUX SAISON A LA MEME DATE					
Saison 2009-2010 au	07/10/2009	écart	Saison 2010-2011 au	07/10/2010	
HOMMES	2 855	64,37%	+ 75	HOMMES	2 930 64,61%
FEMMES	1 580	35,63%	+ 25	FEMMES	1 605 35,39%
TOTAL	4 435			TOTAL	4 535
Différence	+ 100	2,25%			

Top 10 des licenciés par clubs						
Rang	CLUB	MASCULIN	FEMININ	TOTAL	% Masculin	% Féminin
1	LE MANS JALT	213	13	226	94,25%	5,75%
2	COULAINES JS	113	102	215	52,56%	47,44%
3	LE MANS SABLONS GAZONFIER	137	47	184	74,46%	25,54%
4	LE MANS SCM	119	60	179	66,48%	33,52%
5	SABLE BASKET	95	70	165	57,58%	42,42%
6	LA CHAPELLE SAINT AUBIN	125	35	160	78,13%	21,88%
7	RUAUDIN	89	70	159	55,97%	44,03%
8	CHANGE BC	112	43	155	72,26%	27,74%
9	LA FLECHE US	90	65	155	58,06%	41,94%
10	LE MANS MADELEINE	103	49	152	67,76%	32,24%

Top 10 des Clubs Sarthois

Place	CLUB	MASCULIN	FEMININ	TOTAL	% Masculin	% Féminin
1	LE MANS JALT	213	13	226	94,25%	5,75%
2	JS COULAINES	113	102	215	52,56%	47,44%
3	LE MANS C.S.S.GAZONFIER	137	47	184	74,46%	25,54%
4	LE MANS SC MODERNE	119	60	179	66,48%	33,52%
5	SABLE BASKET	95	70	165	57,58%	42,42%
6	LA CHAPELLE ST AUBIN	125	35	160	78,13%	21,88%
7	RUAUDIN J.S.	89	70	159	55,97%	44,03%
8	LA FLECHE US	90	65	155	58,06%	41,94%
9	CHANGE B.C.	112	43	155	72,26%	27,74%
10	LE MANS A.S.MADELEINE	103	49	152	67,76%	32,24%

Place	CLUB	MASCULIN	FEMININ	TOTAL	% Masculin	% Féminin
1	LE MANS A.S.MADELEINE	35	19	54	64,81%	35,19%
2	JS COULAINES	31	16	47	65,96%	34,04%
3	LE MANS SAINT PAVIN	25	20	45	55,56%	44,44%
4	LE MANS C.S.S.GAZONFIER	33	11	44	75,00%	25,00%
5	CHANGE B.C.	35	5	40	87,50%	12,50%
6	RUAUDIN J.S.	20	18	38	52,63%	47,37%
7	SABLE BASKET	22	16	38	57,89%	42,11%
8	LE MANS JALT	32	0	32	100,00%	0,00%
9	LE MANS SC MODERNE	18	14	32	56,25%	43,75%
10	ANILLE BRAYE BASKET	11	20	31	35,48%	64,52%

Place	CLUB	MASCULIN	FEMININ	TOTAL	% Masculin	% Féminin
1	LE MANS A.S.MADELEINE	11	8	19	57,89%	42,11%
2	JS COULAINES	8	10	18	44,44%	55,56%
3	LE MANS S.L.B.	7	7	14	50,00%	50,00%
4	LE MANS JUDO CLUB	7	6	13	53,85%	46,15%
5	LE MANS C.S.S.GAZONFIER	6	5	11	54,55%	45,45%
6	LE MANS SC MODERNE	7	4	11	63,64%	36,36%
7	LE MANS JALT	9	0	9	100,00%	0,00%
8	ROUILLON E.G	9	0	9	100,00%	0,00%
9	LA CHAPELLE ST AUBIN	7	2	9	77,78%	22,22%
10	ANILLE BRAYE BASKET	2	6	8	25,00%	75,00%

Place	CLUB	MASCULIN	FEMININ	TOTAL	% Masculin	% Féminin
1	LA FLECHE US	9	4	13	69,23%	30,77%
2	JS COULAINES	5	5	10	50,00%	50,00%
3	LE MANS JALT	10	0	10	100,00%	0,00%
4	LE MANS C.S.S.GAZONFIER	7	2	9	77,78%	22,22%
5	LE MANS SC MODERNE	6	2	8	75,00%	25,00%
6	SABLE BASKET	3	5	8	37,50%	62,50%
7	JEUNESSES SPORTIVES ALLONNES	5	2	7	71,43%	28,57%
8	GUECELARD U.S.	6	1	7	85,71%	14,29%
9	CHANGE B.C.	6	1	7	85,71%	14,29%
10	LE MANS JUDO CLUB	6	0	6	100,00%	0,00%

Place	CLUB	MASCULIN	FEMININ	TOTAL	% Masculin	% Féminin
1	JS COULAINES	15	21	36	41,67%	58,33%
2	LE MANS SC MODERNE	24	8	32	75,00%	25,00%
3	SABLE BASKET	17	8	25	68,00%	32,00%
4	LE MANS JALT	23	0	23	100,00%	0,00%
5	LA CHAPELLE ST AUBIN	19	4	23	82,61%	17,39%
6	LA FLECHE US	8	13	21	38,10%	61,90%
7	RUAUDIN J.S.	8	13	21	38,10%	61,90%
8	LE MANS SAINT PAVIN	10	10	20	50,00%	50,00%
9	CHANGE B.C.	12	7	19	63,16%	36,84%
10	LE MANS C.S.S.GAZONFIER	13	4	17	76,47%	23,53%

Place	CLUB	MASCULIN	FEMININ	TOTAL	% Masculin	% Féminin
1	LE MANS JALT	35	0	35	100,00%	0,00%
2	JS COULAINES	6	25	31	19,35%	80,65%
3	ROUILLON E.G	14	11	25	56,00%	44,00%
4	CHANGE B.C.	13	12	25	52,00%	48,00%
5	RUAUDIN J.S.	11	14	25	44,00%	56,00%
6	LA CHAPELLE ST AUBIN	14	10	24	58,33%	41,67%
7	JEUNESSES SPORTIVES ALLONNES	11	11	22	50,00%	50,00%
8	SABLE BASKET	11	11	22	50,00%	50,00%
9	LE MANS GSOS	17	4	21	80,95%	19,05%
10	LE MANS SC MODERNE	14	7	21	66,67%	33,33%

Place	CLUB	MASCULIN	FEMININ	TOTAL	% Masculin	% Féminin
1	SABLE BASKET	13	15	28	46,43%	53,57%
2	LE MANS C.S.S.GAZONFIER	20	7	27	74,07%	25,93%
3	LE MANS A.S.MADELEINE	15	10	25	60,00%	40,00%
4	MOUETTES ST MARS d'OUTILLE	16	6	22	72,73%	27,27%
5	LE MANS JALT	21	0	21	100,00%	0,00%
6	JEUNESSES SPORTIVES ALLONNES	10	10	20	50,00%	50,00%
7	JOUE L'ABBE MONTBIZOT	13	7	20	65,00%	35,00%
8	LA FLECHE US	12	7	19	63,16%	36,84%
9	ROUILLON E.G	9	9	18	50,00%	50,00%
10	CONLIE US	14	4	18	77,78%	22,22%

Place	CLUB	MASCULIN	FEMININ	TOTAL	% Masculin	% Féminin
1	GUECELARD U.S.	6	19	25	24,00%	76,00%
2	JS COULAINES	18	6	24	75,00%	25,00%
3	ECOMMOY K.B.C.	13	11	24	54,17%	45,83%
4	LE MANS C.S.S.GAZONFIER	15	8	23	65,22%	34,78%
5	LA CHAPELLE ST AUBIN	18	3	21	85,71%	14,29%
6	BASKET CLUB ROEZEEN	12	9	21	57,14%	42,86%
7	JEUNESSES SPORTIVES ALLONNES	9	11	20	45,00%	55,00%
8	SABLE BASKET	12	7	19	63,16%	36,84%
9	ETIVAL B.C.	12	6	18	66,67%	33,33%
10	LE MANS SAINT PAVIN	12	5	17	70,59%	29,41%

Place	CLUB	MASCULIN	FEMININ	TOTAL	% Masculin	% Féminin
1	LA CHAPELLE ST AUBIN	18	7	25	72,00%	28,00%
2	LE MANS JALT	24	0	24	100,00%	0,00%
3	LA FLECHE US	16	7	23	69,57%	30,43%
4	BASKET CLUB ROEZEEN	10	9	19	52,63%	47,37%
5	LA FERTE BERNARD	13	4	17	76,47%	23,53%
6	JS COULAINES	12	3	15	80,00%	20,00%
7	CERANS YVRE	13	2	15	86,67%	13,33%
8	JOUE L'ABBE MONTBIZOT	10	5	15	66,67%	33,33%
9	LE MANS SAINT PAVIN	9	5	14	64,29%	35,71%
10	JEUNESSES SPORTIVES ALLONNES	9	4	13	69,23%	30,77%

Place	CLUB	MASCULIN	FEMININ	TOTAL	% Masculin	% Féminin
1	CERANS YVRE	15	7	22	68,18%	31,82%
2	LA FLECHE US	13	3	16	81,25%	18,75%
3	BASKET CLUB ROEZEEN	13	3	16	81,25%	18,75%
4	LE MANS JALT	10	4	14	71,43%	28,57%
5	GUECELARD U.S.	5	6	11	45,45%	54,55%
6	LE MANS C.S.S.GAZONFIER	8	3	11	72,73%	27,27%
7	MOUETTES ST MARS d'OUTILLE	10	1	11	90,91%	9,09%
8	LE MANS A.S.MADELEINE	6	4	10	60,00%	40,00%
9	MULSANNE B 2000	9	1	10	90,00%	10,00%
10	LA CHAPELLE ST AUBIN	7	2	9	77,78%	22,22%

Place	CLUB	MASCULIN	FEMININ	TOTAL	% Masculin	% Féminin
1	GUECELARD U.S.	3	4	7	42,86%	57,14%
2	MOUETTES ST MARS d'OUTILLE	0	7	7	0,00%	100,00%
3	#N/A	#N/A	#N/A	#N/A	#N/A	#N/A
4	LA FLECHE US	1	5	6	16,67%	83,33%
5	#N/A	#N/A	#N/A	#N/A	#N/A	#N/A
6	JOUE L'ABBE MONTBIZOT	1	3	4	25,00%	75,00%
7	ANILLE BRAYE BASKET	1	3	4	25,00%	75,00%
8	JEUNESSES SPORTIVES ALLONNES	3	0	3	100,00%	0,00%
9	ROUILLON E.G	0	3	3	0,00%	100,00%
10	LA FERTE BERNARD	1	1	2	50,00%	50,00%

Place	CLUB	MASCULIN	FEMININ	TOTAL	% Masculin	% Féminin
1	LE MANS JALT	33	9	42	78,57%	21,43%
2	LE MANS SC MODERNE	22	5	27	81,48%	18,52%
3	RUAUDIN J.S.	12	7	23	49,57%	30,43%
4	JEUNESSES SPORTIVES ALLONNES	12	8	20	60,00%	40,00%
5	CHANGE B.C.	12	6	18	66,67%	33,33%
6	ANILLE BRAYE BASKET	8	9	17	47,06%	52,94%
7	CERANS YVRE	10	6	16	62,50%	37,50%
8	LE MANS C.S.S.GAZONFIER	11	5	16	68,75%	31,25%
9	JS COULAINES	7	8	15	46,67%	53,33%
10	MOUETTES ST MARS d'OUTILLE	9	4	13	69,23%	30,77%

Top 20 des Clubs Sarthois

Place	CLUB	MASCULIN	FEMININ	TOTAL	% Masculin	% Féminin
1	LE MANS JALT	213	13	226	94,25%	5,75%
2	JS COULAINES	113	102	215	52,56%	47,44%
3	LE MANS C.S.S.GAZONFIER	137	47	184	74,46%	25,54%
4	LE MANS SC MODERNE	119	60	179	66,48%	33,52%
5	SABLE BASKET	95	70	165	57,58%	42,42%
6	LA CHAPELLE ST AUBIN	125	35	160	78,13%	21,88%
7	RUAUDIN J.S.	89	70	159	55,97%	44,03%
8	LA FLECHE US	90	65	155	58,06%	41,94%
9	CHANGE B.C.	112	43	155	72,26%	27,74%
10	LE MANS A.S.MADELEINE	103	49	152	67,76%	32,24%
11	MOUETTES St MARS d'OUTILLE	112	35	147	76,19%	23,81%
12	LE MANS SAINT PAVIN	85	61	146	58,22%	41,78%
13	JEUNESSES SPORTIVES ALLONNES	77	67	144	53,47%	46,53%
14	GUECELARD U.S.	53	76	129	41,09%	58,91%
15	ANILLE BRAYE BASKET	65	64	129	50,39%	49,61%
16	BASKET CLUB ROEZEEN	76	41	117	64,96%	35,04%
17	JOUE L'ABBE MONTBIZOT	65	50	115	56,52%	43,48%
18	LE MANS GSOS	91	24	115	79,13%	20,87%
19	CERANS YVRE	75	33	108	69,44%	30,56%
20	LE MANS JUDO CLUB	69	38	107	64,49%	35,51%

Place	CLUB	MASCULIN	FEMININ	TOTAL	% Masculin	% Féminin
1	LE MANS A.S.MADELEINE	35	19	54	64,81%	35,19%
2	JS COULAINES	31	16	47	65,96%	34,04%
3	LE MANS SAINT PAVIN	25	20	45	55,56%	44,44%
4	LE MANS C.S.S.GAZONFIER	33	11	44	75,00%	25,00%
5	CHANGE B.C.	35	5	40	87,50%	12,50%
6	RUAUDIN J.S.	20	18	38	52,63%	47,37%
7	SABLE BASKET	22	16	38	57,89%	42,11%
8	LE MANS JALT	32	0	32	100,00%	0,00%
9	LE MANS SC MODERNE	18	14	32	56,25%	43,75%
10	ANILLE BRAYE BASKET	11	20	31	35,48%	64,52%
11	LE MANS GSOS	29	1	30	96,67%	3,33%
12	LE MANS JUDO CLUB	22	8	30	73,33%	26,67%
13	NEUVILLE BASKET ASSOCIATION	19	10	29	65,52%	34,48%
14	MOUETTES St MARS d'OUTILLE	18	10	28	64,29%	35,71%
15	LE MANS S.L.B.	22	3	25	88,00%	12,00%
16	LA CHAPELLE ST AUBIN	21	4	25	84,00%	16,00%
17	MULSANNE B 2000	16	8	24	66,67%	33,33%
18	ETIVAL B.C.	11	10	21	52,38%	47,62%
19	JOUE L'ABBE MONTBIZOT	10	10	20	50,00%	50,00%
20	ARNAGE U.S.	19	0	19	100,00%	0,00%

Place	CLUB	MASCULIN	FEMININ	TOTAL	% Masculin	% Féminin
1	LE MANS A.S.MADELEINE	11	8	19	57,89%	42,11%
2	JS COULAINES	8	10	18	44,44%	55,56%
3	LE MANS S.L.B.	7	7	14	50,00%	50,00%
4	LE MANS JUDO CLUB	7	6	13	53,85%	46,15%
5	LE MANS C.S.S.GAZONFIER	6	5	11	54,55%	45,45%
6	LE MANS SC MODERNE	7	4	11	63,64%	36,36%
7	LE MANS JALT	9	0	9	100,00%	0,00%
8	ROUILLON E.G	9	0	9	100,00%	0,00%
9	LA CHAPELLE ST AUBIN	7	2	9	77,78%	22,22%
10	ANILLE BRAYE BASKET	2	6	8	25,00%	75,00%
11	SABLE BASKET	6	2	8	75,00%	25,00%
12	BASKET CLUB ROEZEEN	8	0	8	100,00%	0,00%
13	NEUVILLE BASKET ASSOCIATION	6	2	8	75,00%	25,00%
14	JEUNESSES SPORTIVES ALLONNES	3	4	7	42,86%	57,14%
15	GUECELARD U.S.	3	3	6	50,00%	50,00%
16	MOUETTES St MARS d'OUTILLE	6	0	6	100,00%	0,00%
17	JOUE L'ABBE MONTBIZOT	1	4	5	20,00%	80,00%
18	LE MANS GSOS	1	4	5	20,00%	80,00%
19	RUAUDIN J.S.	3	2	5	60,00%	40,00%
20	MAROLLAIS S.C.	4	0	4	100,00%	0,00%

Place	CLUB	MASCULIN	FEMININ	TOTAL	% Masculin	% Féminin
1	LA FLECHE US	9	4	13	69,23%	30,77%
2	JS COULAINES	5	5	10	50,00%	50,00%
3	LE MANS JALT	10	0	10	100,00%	0,00%
4	LE MANS C.S.S.GAZONFIER	7	2	9	77,78%	22,22%
5	LE MANS SC MODERNE	6	2	8	75,00%	25,00%
6	SABLE BASKET	3	5	8	37,50%	62,50%
7	JEUNESSES SPORTIVES ALLONNES	5	2	7	71,43%	28,57%
8	GUECELARD U.S.	6	1	7	85,71%	14,29%
9	CHANGE B.C.	6	1	7	85,71%	14,29%
10	LE MANS JUDO CLUB	6	0	6	100,00%	0,00%
11	ETIVAL B.C.	3	2	5	60,00%	40,00%
12	LA CHAPELLE ST AUBIN	2	3	5	40,00%	60,00%
13	JOUE L'ABBE MONTBIZOT	2	2	4	50,00%	50,00%
14	LE MANS GSOS	1	3	4	25,00%	75,00%
15	ROUILLON E.G	4	0	4	100,00%	0,00%
16	LE MANS A.S.MADELEINE	3	1	4	75,00%	25,00%
17	RUAUDIN J.S.	2	2	4	50,00%	50,00%
18	NEUVILLE BASKET ASSOCIATION	-	-	-	-	-
19	LA FERTE BERNARD	-	-	-	-	-
20	LE MANS S.L.B.	-	-	-	-	-

Place	CLUB	MASCULIN	FEMININ	TOTAL	% Masculin	% Féminin
1	JS COULAINES	15	21	36	41,67%	58,33%
2	LE MANS SC MODERNE	24	8	32	75,00%	25,00%
3	SABLE BASKET	17	8	25	68,00%	32,00%
4	LE MANS JALT	23	0	23	100,00%	0,00%
5	LA CHAPELLE ST AUBIN	19	4	23	82,61%	17,39%
6	LA FLECHE US	8	13	21	38,10%	61,90%
7	RUAUDIN J.S.	8	13	21	38,10%	61,90%
8	LE MANS SAINT PAVIN	10	10	20	50,00%	50,00%
9	CHANGE B.C.	12	7	19	63,16%	36,84%
10	LE MANS C.S.S.GAZONFIER	13	4	17	76,47%	23,53%
11	ETIVAL B.C.	7	10	17	41,18%	58,82%
12	MOUETTES St MARS d'OUTILLE	16	0	16	100,00%	0,00%
13	LA FERTE BERNARD	12	3	15	80,00%	20,00%
14	JEUNESSES SPORTIVES ALLONNES	9	5	14	64,29%	35,71%
15	LE MANS JUDO CLUB	6	8	14	42,86%	57,14%
16	GUECELARD U.S.	9	4	13	69,23%	30,77%
17	JOUE L'ABBE MONTBIZOT	8	4	12	66,67%	33,33%
18	FRESNAY /SARTHE	8	2	10	80,00%	20,00%
19	BASKET CLUB ROEZEEN	4	6	10	40,00%	60,00%
20	BASKET CANTONAL MALICORNAIS	0	9	9	0,00%	100,00%

Place	CLUB	MASCULIN	FEMININ	TOTAL	% Masculin	% Féminin
1	LE MANS JALT	35	0	35	100,00%	0,00%
2	JS COULAINES	6	25	31	19,35%	80,65%
3	ROUILLON E.G	14	11	25	56,00%	44,00%
4	CHANGE B.C.	13	12	25	52,00%	48,00%
5	RUAUDIN J.S.	11	14	25	44,00%	56,00%
6	LA CHAPELLE ST AUBIN	14	10	24	58,33%	41,67%
7	JEUNESSES SPORTIVES ALLONNES	11	11	22	50,00%	50,00%
8	SABLE BASKET	11	11	22	50,00%	50,00%
9	LE MANS GSOS	17	4	21	80,95%	19,05%
10	LE MANS SC MODERNE	14	7	21	66,67%	33,33%
11	MOUETTES St MARS d'OUTILLE	10	8	18	55,56%	44,44%
12	GUECELARD U.S.	3	13	16	18,75%	81,25%
13	LE MANS C.S.S.GAZONFIER	15	1	16	93,75%	6,25%
14	ANILLE BRAYE BASKET	8	8	16	50,00%	50,00%
15	ETIVAL B.C.	9	7	16	56,25%	43,75%
16	LE MANS SAINT PAVIN	6	9	15	40,00%	60,00%
17	LA FERTE BERNARD	7	7	14	50,00%	50,00%
18	TELOCHE B.C	7	7	14	50,00%	50,00%
19	LE MANS S.O.MAINE	0	13	13	0,00%	100,00%
20	LA FLECHE US	3	9	12	25,00%	75,00%

Top 20 Clubs - Licence Benjamin

Place	CLUB	MASCULIN	FEMININ	TOTAL	% Masculin	% Féminin
1	SABLE BASKET	13	15	28	46,43%	53,57%
2	LE MANS C.S.S.GAZONFIER	20	7	27	74,07%	25,93%
3	LE MANS A.S.MADELEINE	15	10	25	60,00%	40,00%
4	MOUETTES St MARS d'OUTILLE	16	6	22	72,73%	27,27%
5	LE MANS JALT	21	0	21	100,00%	0,00%
6	JEUNESSES SPORTIVES ALLONNES	10	10	20	50,00%	50,00%
7	JOUE L'ABBE MONTBIZOT	13	7	20	65,00%	35,00%
8	LA FLECHE US	12	7	19	63,16%	36,84%
9	ROUILLON E.G	9	9	18	50,00%	50,00%
10	CONLIE US	14	4	18	77,78%	22,22%
11	RUAUDIN J.S.	12	6	18	66,67%	33,33%
12	LA CHAPELLE ST AUBIN	18	0	18	100,00%	0,00%
13	JS COULAINES	10	7	17	58,82%	41,18%
14	CERANS YVRE	8	9	17	47,06%	52,94%
15	LE MANS SC MODERNE	6	11	17	35,29%	64,71%
16	MULSANNE B 2000	17	0	17	100,00%	0,00%
17	ECOMMOY K.B.C.	7	10	17	41,18%	58,82%
18	LE MANS SAINT PAVIN	9	7	16	56,25%	43,75%
19	ETIVAL B.C.	5	11	16	31,25%	68,75%
20	CHANGE B.C.	7	8	15	46,67%	53,33%

Top 20 Clubs - Licence Poussin

Place	CLUB	MASCULIN	FEMININ	TOTAL	% Masculin	% Féminin
1	GUECELARD U.S.	6	19	25	24,00%	76,00%
2	JS COULAINES	18	6	24	75,00%	25,00%
3	ECOMMOY K.B.C.	13	11	24	54,17%	45,83%
4	LE MANS C.S.S.GAZONFIER	15	8	23	65,22%	34,78%
5	LA CHAPELLE ST AUBIN	18	3	21	85,71%	14,29%
6	BASKET CLUB ROEZEEN	12	9	21	57,14%	42,86%
7	JEUNESSES SPORTIVES ALLONNES	9	11	20	45,00%	55,00%
8	SABLE BASKET	12	7	19	63,16%	36,84%
9	ETIVAL B.C.	12	6	18	66,67%	33,33%
10	LE MANS SAINT PAVIN	12	5	17	70,59%	29,41%
11	LE MANS GSOS	11	6	17	64,71%	35,29%
12	ROUILLON E.G	13	4	17	76,47%	23,53%
13	ANILLE BRAYE BASKET	12	5	17	70,59%	29,41%
14	NEUVILLE BASKET ASSOCIATION	9	8	17	52,94%	47,06%
15	LE MANS JALT	16	0	16	100,00%	0,00%
16	LE MANS SC MODERNE	10	6	16	62,50%	37,50%
17	CHANGE B.C.	12	4	16	75,00%	25,00%
18	LA FLECHE US	8	7	15	53,33%	46,67%
19	LE MANS S.L.B.	12	3	15	80,00%	20,00%
20	MULSANNE B 2000	4	11	15	26,67%	73,33%

Top 20 Clubs - Licence Mini Poussin

Place	CLUB	MASCULIN	FEMININ	TOTAL	% Masculin	% Féminin
1	LA CHAPELLE ST AUBIN	18	7	25	72,00%	28,00%
2	LE MANS JALT	24	0	24	100,00%	0,00%
3	LA FLECHE US	16	7	23	69,57%	30,43%
4	BASKET CLUB ROEZEEN	10	9	19	52,63%	47,37%
5	LA FERTE BERNARD	13	4	17	76,47%	23,53%
6	JS COULAINES	12	3	15	80,00%	20,00%
7	CERANS YVRE	13	2	15	86,67%	13,33%
8	JOUE L'ABBE MONTBIZOT	10	5	15	66,67%	33,33%
9	LE MANS SAINT PAVIN	9	5	14	64,29%	35,71%
10	JEUNESSES SPORTIVES ALLONNES	9	4	13	69,23%	30,77%
11	GUECELARD U.S.	5	8	13	38,46%	61,54%
12	ARNAGE U.S.	9	3	12	75,00%	25,00%
13	LE MANS GSOS	11	1	12	91,67%	8,33%
14	ROUILLON E.G	10	2	12	83,33%	16,67%
15	MULSANNE B 2000	9	3	12	75,00%	25,00%
16	MOUETTES St MARS d'OUTILLE	9	2	11	81,82%	18,18%
17	CONLIE US	10	1	11	90,91%	9,09%
18	CHANGE B.C.	11	0	11	100,00%	0,00%
19	CHATEAU DU LOIR	6	4	10	60,00%	40,00%
20	LE MANS C.S.S.GAZONFIER	9	1	10	90,00%	10,00%

Top 20 Clubs - Licence Baby Basket

Place	CLUB	MASCULIN	FEMININ	TOTAL	% Masculin	% Féminin
1	CERANS YVRE	15	7	22	68,18%	31,82%
2	LA FLECHE US	13	3	16	81,25%	18,75%
3	BASKET CLUB ROEZEEN	13	3	16	81,25%	18,75%
4	LE MANS JALT	10	4	14	71,43%	28,57%
5	GUECELARD U.S.	5	6	11	45,45%	54,55%
6	LE MANS C.S.S.GAZONFIER	8	3	11	72,73%	27,27%
7	MOUETTES St MARS d'OUTILLE	10	1	11	90,91%	9,09%
8	LE MANS A.S.MADELEINE	6	4	10	60,00%	40,00%
9	MULSANNE B 2000	9	1	10	90,00%	10,00%
10	LA CHAPELLE ST AUBIN	7	2	9	77,78%	22,22%
11	LA FERTE BERNARD	7	1	8	87,50%	12,50%
12	ANILLE BRAYE BASKET	4	4	8	50,00%	50,00%
13	LE GRAND LUCE U.S	5	3	8	62,50%	37,50%
14	FRESNAY /SARTHE	2	6	8	25,00%	75,00%
15	BASKET CANTONAL MALICORNAIS	5	2	7	71,43%	28,57%
16	JEUNESSES SPORTIVES ALLONNES	2	4	6	33,33%	66,67%
17	LE MANS SAINT PAVIN	4	2	6	66,67%	33,33%
18	LE MANS GSOS	6	0	6	100,00%	0,00%
19	LE MANS JUDO CLUB	6	0	6	100,00%	0,00%
20	ARNAGE U.S.	4	1	5	80,00%	20,00%

Top 20 Clubs - Licence Détente

Place	CLUB	MASCULIN	FEMININ	TOTAL	% Masculin	% Féminin
1	GUECELARD U.S.	3	4	7	42,86%	57,14%
2	MOUETTES St MARS d'OUTILLE	0	7	7	0,00%	100,00%
3	LE MANS BASKET CORPO 72	0	7	7	0,00%	100,00%
4	LA FLECHE US	1	5	6	16,67%	83,33%
5	SETRAM U.S.	0	6	6	0,00%	100,00%
6	JOUE L'ABBE MONTBIZOT	1	3	4	25,00%	75,00%
7	ANILLE BRAYE BASKET	1	3	4	25,00%	75,00%
8	JEUNESSES SPORTIVES ALLONNES	3	0	3	100,00%	0,00%
9	ROUILLON E.G	0	3	3	0,00%	100,00%
10	LA FERTE BERNARD	1	1	2	50,00%	50,00%
11	LE MANS SC MODERNE	1	1	2	50,00%	50,00%
12	CHANGE B.C.	0	2	2	0,00%	100,00%
13	ARNAGE U.S.	0	0	0		
14	A.S. BEAUMONT	0	0	0		
15	CHATEAU DU LOIR	0	0	0		
16	JS COULAINES	0	0	0		
17	CERANS YVRE	0	0	0		
18	MAMERS S.A.	0	0	0		
19	LE MANS SAINT PAVIN	0	0	0		
20	LE MANS S.L.B.	0	0	0		

Top 20 Clubs - Licence Non Joueur

Place	CLUB	MASCULIN	FEMININ	TOTAL	% Masculin	% Féminin
1	LE MANS JALT	33	9	42	78,57%	21,43%
2	LE MANS SC MODERNE	22	5	27	81,48%	18,52%
3	RUAUDIN J.S.	16	7	23	69,57%	30,43%
4	JEUNESSES SPORTIVES ALLONNES	12	8	20	60,00%	40,00%
5	CHANGE B.C.	12	6	18	66,67%	33,33%
6	ANILLE BRAYE BASKET	8	9	17	47,06%	52,94%
7	CERANS YVRE	10	6	16	62,50%	37,50%
8	LE MANS C.S.S.GAZONFIER	11	5	16	68,75%	31,25%
9	JS COULAINES	7	8	15	46,67%	53,33%
10	MOUETTES St MARS d'OUTILLE	9	4	13	69,23%	30,77%
11	LE GRAND LUCE U.S	5	8	13	38,46%	61,54%
12	LA FLECHE US	6	6	12	50,00%	50,00%
13	JOUE L'ABBE MONTBIZOT	8	2	10	80,00%	20,00%
14	CD 72 HORS ASSOCIATION	8	2	10	80,00%	20,00%
15	LE MANS SAINT PAVIN	7	2	9	77,78%	22,22%
16	CONLIE US	7	2	9	77,78%	22,22%
17	MANSIGNE B.C.	7	2	9	77,78%	22,22%
18	GUECELARD U.S.	2	6	8	25,00%	75,00%
19	ROUILLON E.G	4	4	8	50,00%	50,00%
20	MULSANNE B 2000	5	3	8	62,50%	37,50%

Classement des cubs sarthois par type de licenciés

Rang Nb Lic. Total	Club	Nb Lic. Total	Seniors				Juniors				Cadets/Juniors				Cadets				Minimes				Benjamins				Poussins				Mini Poussins				Baby Basket				Détente				Non Joueur							
			Lic.	M	F	Rang	Lic.	M	F	Rang	Lic.	M	F	Rang	Lic.	M	F	Rang	Lic.	M	F	Rang	Lic.	M	F	Rang	Lic.	M	F	Rang	Lic.	M	F	Rang	Lic.	M	F	Rang	Lic.	M	F	Rang	Lic.	M	F	Rang				
1	LE MANS JALT	226	32	32		8	9	9	7	10	10	3	23	23	4	35	35	1	21	21	5	16	16	15	24	24	2	14	10	4	4					42	33	9	1											
2	JS COULAINES	215	47	31	16	2	18	8	10	2	10	5	5	2	36	15	21	1	31	6	25	2	17	10	7	13	24	18	6	2	15	12	3	6	2	1	1	33			15	7	8	9						
3	LE MANS C.S.S.GAZONFIER	184	44	33	11	4	11	6	5	5	9	7	2	4	17	13	4	10	16	15	1	13	27	20	7	2	23	15	8	4	10	9	1	20	11	8	3	6			16	11	5	8						
4	LE MANS SC MODERNE	179	32	18	14	9	11	7	4	6	8	6	2	5	32	24	8	2	21	14	7	10	17	6	11	15	16	10	6	16	9	7	2	21	4	4	25	2	1	1	11	27	22	5	2					
5	SABLE BASKET	165	38	22	16	7	8	6	2	11	8	3	5	6	25	17	8	3	22	11	11	8	28	13	15	1	19	12	7	8	8	5	3	26	3	2	1	29			6	4	2	26						
6	LA CHAPELLE ST AUBIN	160	25	21	4	16	9	7	2	9	5	2	3	12	23	19	4	5	24	14	10	6	18	18	12	21	18	3	5	25	18	7	1	9	7	2	10			1	1		44							
7	RUAUDIN J.S.	159	38	20	18	6	5	3	2	19	4	2	2	17	21	8	13	7	25	11	14	5	18	12	6	11	14	9	5	22	6	4	2	32	5	4	1	21			23	16	7	3						
8	LA FLECHE US	155	16	8	8	26	2	2		31	13	9	4	1	21	8	13	6	12	3	9	20	19	12	7	8	15	8	7	18	23	16	7	3	16	13	3	2	6	1	5	4	12	6	6	12				
9	CHANGE B.C.	155	40	35	5	5	2	2		32	7	6	1	9	19	12	7	9	25	13	12	4	15	7	8	20	16	12	4	17	11	11		18			2		2	12	18	12	6	5						
10	LE MANS A.S.MADELEINE	152	54	35	19	1	19	11	8	1	4	3	1	16	7	7		27	9	9		24	25	15	10	3	9	7	2	32	9	7	2	22	10	6	4	8			6	3	3	25						
11	MOUETTES St MARS d'OUTILLE	147	28	18	10	14	6	6	16	2	2		25	16	16		12	18	10	8	11	22	16	6	4	13	9	4	23	11	9	2	16	11	10	1	7	7		2	13	9	4	10						
12	LE MANS SAINT PAVIN	146	45	25	20	3	3	2	1	24	1	1		31	20	10	10	8	15	6	9	16	16	9	7	18	17	12	5	10	14	9	5	9	6	4	2	17			9	7	2	15						
13	JEUNESSES SPORTIVES ALLONNES	144	12	7	5	30	7	3	4	14	7	5	2	7	14	9	5	14	22	11	11	7	20	10	10	6	20	9	11	7	13	9	4	10	6	2	4	16	3	3	8	20	12	8	4					
14	GUECELARD U.S.	129	17	9	8	21	6	3	3	15	7	6	1	8	13	9	4	16	16	3	13	12	6	1	5	36	25	6	19	1	13	5	8	11	11	5	6	5	7	3	4	1	8	2	6	18				
15	ANILLE BRAYE BASKET	129	31	11	20	10	8	2	6	10	3		3	21	8	4	4	22	16	8	8	14	9	8	1	32	17	12	5	13	8	5	3	24	8	4	4	12	4	1	3	7	17	8	9	6				
16	BASKET CLUB ROEZEEN	117	14	10	4	29	8	8		12	2		2	27	10	4	6	19	9	4	5	25	12	9	3	25	21	12	9	6	19	10	9	4	16	13	3	3			6	6		28						
17	JOUE L' ABBE MONTBIZOT	115	20	10	10	19	5	1	4	17	4	2	2	13	12	8	4	17	11	3	8	21	20	13	7	7	10	6	4	27	15	10	5	8	4	1	3	24	4	1	3	6	10	8	2	13				
18	LE MANS GSOS	115	30	29	1	11	5	1	4	18	4	1	3	14	7	3	4	26	21	17	4	9	9	9		31	17	11	6	11	12	11	1	13	6	6		18			4	3	1	32						
19	CERANS YVRE	108	16	11	5	25	3	3		22	2	1	1	24	8	7	1	21					17	8	9	14	9	7	2	30	15	13	2	7	22	15	7	1			16	10	6	7						
20	LE MANS JUDO CLUB	107	30	22	8	12	13	7	6	4	6	6		10	14	6	8	15	7	2	5	28	12	6	6	23	9	7	2	31	5	4	1	33	6	6		19			5	3	2	30						
21	ROUILLON E.G	106	4	4		40	9	9		8	4	4		15	6	1	5	30	25	14	11	3	18	9	9	9	17	13	4	12	12	10	2	14			3		3	9	8	4	4	19						
22	MULSANNE B 2000	102	24	16	8	17	3	3		27	1		1	33	4	1	3	33	8	3	5	26	17	17		16	15	4	11	20	12	9	3	15	10			9	1	9			8	5	3	20				
23	LA FERTE BERNARD	99	10	3	7	33	2	1	1	30	3	2	1	19	15	12	3	13	14	7	7	17	10	6	4	27	11	10	1	24	17	13	4	5	8	7	1	11	2	1	1	10	7	3	4	23				
24	ETIVAL B.C.	95	21	11	10	18	1		1	39	5	3	2	11	17	7	10	11	16	9	7	15	16	5	11	19	18	12	6	9	1		1	43																
25	NEUVILLE BASKET ASSOCIATION	93	29	19	10	13	8	6	2	13	4	4		18	2	1	1	39	3	1	2	40	13	7	6	22	17	9	8	14	8	3	5	28	5	3	2	23			4	2	2	35						
26	LE MANS S.L.B.	90	25	22	3	15	14	7	7	3	3	2	1	20	7	1		25	10	10		23	7	7		35	12	3	19	7	7		29																	
27	CONLIE US	89	17	13	4	22	3		3	25	3	3		22	8	7	1	23	11	4	7	22	18	14	4	10	9	5	4	33	11	10	1	17																
28	FRESNAY /SARTHE	78	17	17		23	3	3		28	3	2	1	23	10	8	2	18	5	4	1	35	10	3	7	29	9	8	1	35	7	4	3	31	8	2	6	14			6	3	5	21						
29	ARNAGE U.S.	76	19	19		20	1	1		36				7	4	3	24	5	2	3	32	11	11		26	14	9	5	21	12	9	3	12	5	4	1	20			2	1	1	37							
30	CHATEAU DU LOIR	69	16	12	4	24	3	2	1	21	1		1	29	6	3	3	29	7	7		27	9	8	1	30	9	3	6	29	10	6	4	19	3	1	2	28			5	3	2	29						
31	ECOMMOY K.B.C.	66	7	7		36	2	2		35									4	4		36	17	7	10	17	24	13	11	3	4	2	2	35																
32	LE GRAND LUCE U.S	59												7	5	2	28	3	2	1	38	9	4	5	33	11	8	3	25	8	5	3	25	8	5	3	13													
33	LE MANS S.O.MAINE	55	11	1	10	32	3		3	26				2	2		38	13		13	19	10		10	28	6	6	38	3		3	38																		
34	BASKET CANTONAL MALICORNAIS	52												9	9	20	7	6	1	30	12	5	7	24	5	4	1	42	9	8	1	23	7	5	2	15														
35	SILLE LE PHILIPPE B.C	47	10	1	9	34	1		1	37				1	1	1	41	7	7		29	13	6	7	21	10	6	4	28	1	1	1	42																	
36	MANSIGNE B.C.	40	14	9	5	27	2	2		34	2	2		26	6	6		31																																
37	LE LUDE B.C.	40	1	1		43								1	1		34	6	6		32	7	7		31	2	2		40	8	8		36	4	2	2	34	3	3	32			8	3	5	21				
38	CHAMPAGNE ES	38	12	11	1	31	1	1		38				1	1		43	1	1		41	1	1		42	6	2	4	39	8	8		27	3	3	30														
39	TELOCHE B.C	34																																																
40	BOULOIRE US	32												1	1		44	1	1		42	8	8		34	11	6	5	26	4	3	1	36	4	1	3	27													
41	MAROLLAIS S.C.	31	14	11	3	28	4	4		20									3	2	1	39	2		2	41	6	3																						

Le club ayant le plus de...

licenciés	est	LE MANS JALT	(226) soit	5%	des licenciés sarthois		
seniors	est	LE MANS A.S.MADELEINE	(54) soit	6%	des seniors sarthois	et	36% de l'effectif du club
juniors	est	LE MANS A.S.MADELEINE	(19) soit	8%	des juniors sarthois	et	13% de l'effectif du club
cadets-juniors	est	LA FLECHE US	(13) soit	9%	des cadets-juniors sarthois	et	8% de l'effectif du club
cadets	est	JS COULAINES	(36) soit	8%	des cadets sarthois	et	17% de l'effectif du club
minimes	est	LE MANS JALT	(35) soit	7%	des minimes sarthois	et	15% de l'effectif du club
benjamins	est	SABLE BASKET	(28) soit	5%	des benjamins sarthois	et	17% de l'effectif du club
poussins	est	GUECELARD U.S.	(25) soit	4%	des poussins sarthois	et	19% de l'effectif du club
mini poussins	est	LA CHAPELLE ST AUBIN	(25) soit	6%	des mini poussins sarthois	et	16% de l'effectif du club
baby	est	CERANS YVRE	(22) soit	9%	des baby sarthois	et	20% de l'effectif du club
détente	est	GUECELARD U.S.	(7) soit	13%	des détente sarthois	et	5% de l'effectif du club
non joueurs	est	LE MANS JALT	(42) soit	10%	des non joueurs sarthois	et	19% de l'effectif du club

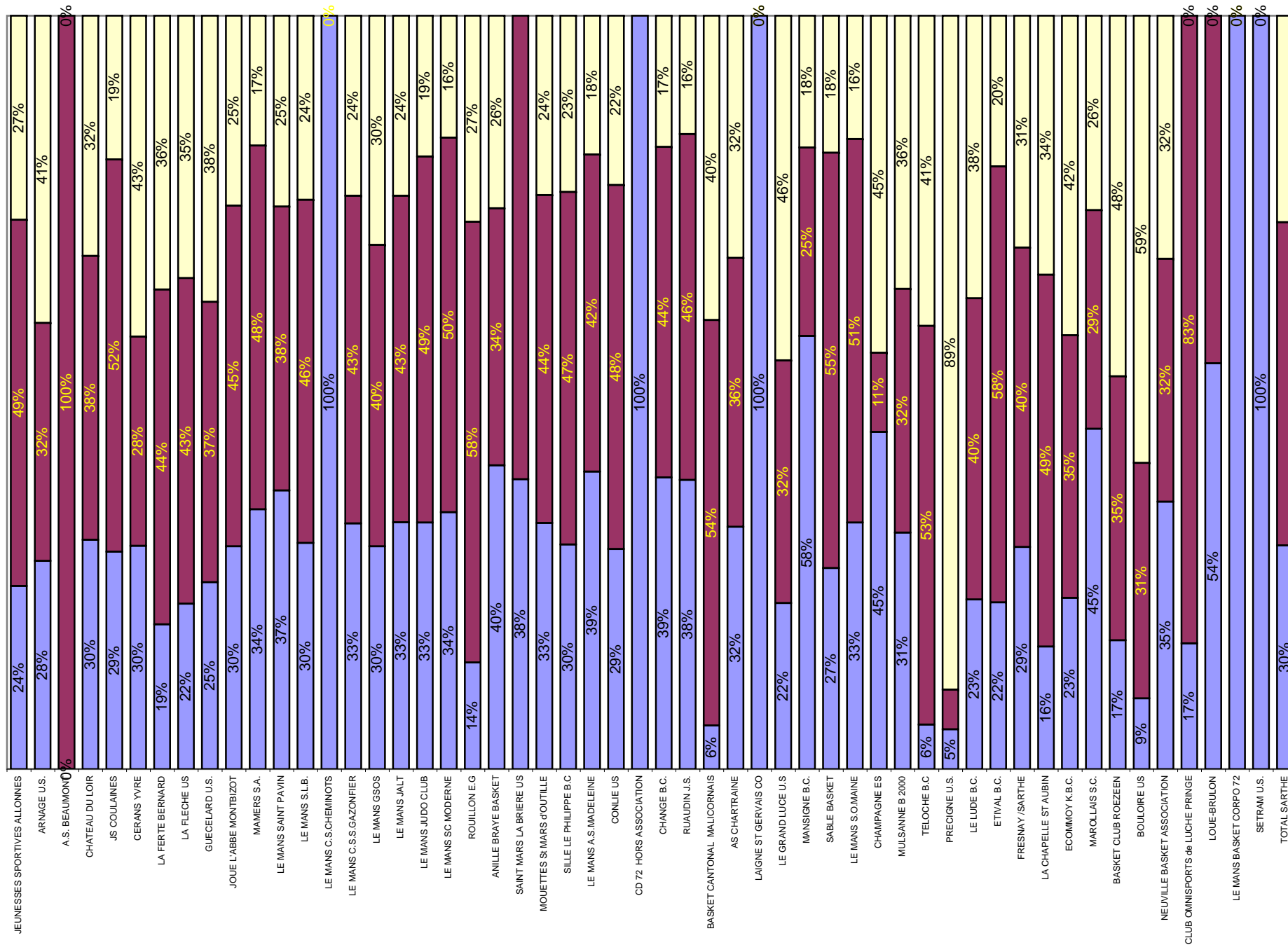
Le club ayant le plus de...

licenciés masculins	est	LE MANS JALT	(213) soit	7%	des licenciés masculins sarthois	et	94% de l'effectif du club
seniors masculins	est	LE MANS A.S.MADELEINE	(35) soit	6%	des seniors masculins sarthois	et	23% de l'effectif du club
juniors masculins	est	LE MANS A.S.MADELEINE	(11) soit	8%	des juniors masculins sarthois	et	7% de l'effectif du club
cadets-juniors masculins	est	LE MANS JALT	(10) soit	10%	des cadets-juniors masculins sarthois	et	4% de l'effectif du club
cadets masculins	est	LE MANS SC MODERNE	(24) soit	8%	des cadets masculins sarthois	et	13% de l'effectif du club
minimes masculins	est	LE MANS JALT	(35) soit	12%	des minimes masculins sarthois	et	15% de l'effectif du club
benjamins masculins	est	LE MANS JALT	(21) soit	6%	des benjamins masculins sarthois	et	9% de l'effectif du club
poussins masculins	est	JS COULAINES	(18) soit	5%	des poussins masculins sarthois	et	8% de l'effectif du club
mini poussins masculins	est	LE MANS JALT	(24) soit	8%	des mini poussins masculins sarthois	et	11% de l'effectif du club
baby masculins	est	CERANS YVRE	(15) soit	8%	des baby masculins sarthois	et	14% de l'effectif du club
détentes masculins	est	JEUNESSES SPORTIVES ALLONNES	(3) soit	27%	des détente masculins sarthois	et	2% de l'effectif du club
non joueurs masculins	est	LE MANS JALT	(33) soit	13%	des non joueurs masculins sarthois	et	15% de l'effectif du club

Le club ayant le plus de...

licenciés féminins	est	JS COULAINES	(102) soit	6%	des licenciés féminins sarthois	et	47% de l'effectif du club
seniors féminins	est	LE MANS SAINT PAVIN	(20) soit	7%	des seniors féminins sarthois	et	14% de l'effectif du club
juniors féminins	est	JS COULAINES	(10) soit	12%	des juniors féminins sarthois	et	5% de l'effectif du club
cadets-juniors féminins	est	JS COULAINES	(5) soit	11%	des cadets-juniors féminins sarthois	et	2% de l'effectif du club
cadets féminins	est	JS COULAINES	(21) soit	12%	des cadets féminins sarthois	et	10% de l'effectif du club
minimes féminins	est	JS COULAINES	(25) soit	10%	des minimes féminins sarthois	et	12% de l'effectif du club
benjamins féminins	est	SABLE BASKET	(15) soit	7%	des benjamins féminins sarthois	et	9% de l'effectif du club
poussins féminins	est	GUECELARD U.S.	(19) soit	9%	des poussins féminins sarthois	et	15% de l'effectif du club
mini poussins féminins	est	BASKET CLUB ROEZEEN	(9) soit	8%	des mini poussins féminins sarthois	et	8% de l'effectif du club
baby féminins	est	CERANS YVRE	(7) soit	10%	des baby féminins sarthois	et	6% de l'effectif du club
détentes féminins	est	MOUETTES St MARS d'OUTILLE	(7) soit	17%	des détente féminins sarthois	et	5% de l'effectif du club
non joueurs féminins	est	LE MANS JALT	(9) soit	6%	des non joueurs féminins sarthois	et	4% de l'effectif du club

CLUB	ADULTES					JEUNES							MINI BASKET					Nb Lic Total
	SENIORS	DETENTE	DIRIGEANT	TOTAL	% Adultes	JUNIORS	CADETS/JUNIORS	CADETS	MINIMES	BENJAMINS	TOTAL	% Jeunes	POUSSINS	MINI POUSSINS	BABY	TOTAL	% Mini Basket	
JEUNESSES SPORTIVES ALLONNES	12	3	20	35	24%	7	7	14	22	20	70	49%	20	13	6	39	27%	144
ARNAGE U.S.	19	-	2	21	28%	1	-	7	5	11	24	32%	14	12	5	31	41%	76
A.S. BEAUMONT	-	-	-	0	0%	-	-	3	-	-	3	100%	-	-	-	0	0%	3
CHATEAU DU LOIR	16	-	5	21	30%	3	1	6	7	9	26	38%	9	10	3	22	32%	69
JS COULAINES	47	-	15	62	29%	18	10	36	31	17	112	52%	24	15	2	41	19%	215
CERANS YVRE	16	-	16	32	30%	3	2	8	-	17	30	28%	9	15	22	46	43%	108
LA FERTE BERNARD	10	2	7	19	19%	2	3	15	14	10	44	44%	11	17	8	36	36%	99
LA FLECHE US	16	6	12	34	22%	2	13	21	12	19	67	43%	15	23	16	54	35%	155
GUECELARD U.S.	17	7	8	32	25%	6	7	13	16	6	48	37%	25	13	11	49	38%	129
JOUE L'ABBE MONTBIZOT	20	4	10	34	30%	5	4	12	11	20	52	45%	10	15	4	29	25%	115
MAMERS S.A.	9	-	1	10	34%	3	1	2	5	3	14	48%	2	2	1	5	17%	29
LE MANS SAINT PAVIN	45	-	9	54	37%	3	1	20	15	16	55	38%	17	14	6	37	25%	146
LE MANS S.L.B.	25	-	2	27	30%	14	3	7	10	7	41	46%	15	7	-	22	24%	90
LE MANS C.S.CHEMINOTS	1	-	-	1	100%	-	-	-	-	-	0	0%	-	-	-	0	0%	1
LE MANS C.S.S.GAZONFIER	44	-	16	60	33%	11	9	17	16	27	80	43%	23	10	11	44	24%	184
LE MANS GSOS	30	-	4	34	30%	5	4	7	21	9	46	40%	17	12	6	35	30%	115
LE MANS JALT	32	-	42	74	33%	9	10	23	35	21	98	43%	16	24	14	54	24%	226
LE MANS JUDO CLUB	30	-	5	35	33%	13	6	14	7	12	52	49%	9	5	6	20	19%	107
LE MANS SC MODERNE	32	2	27	61	34%	11	8	32	21	17	89	50%	16	9	4	29	16%	179
ROUILLON E.G	4	3	8	15	14%	9	4	6	25	18	62	58%	17	12	-	29	27%	106
ANILLE BRAYE BASKET	31	4	17	52	40%	8	3	8	16	9	44	34%	17	8	8	33	26%	129
SAINT MARS LA BRIERE US	5	-	-	5	38%	-	-	3	5	-	8	62%	-	-	-	0	0%	13
MOUETTES St MARS d'OUTILLE	28	7	13	48	33%	6	2	16	18	22	64	44%	13	11	11	35	24%	147
SILLE LE PHILIPPE B.C	10	-	4	14	30%	1	-	1	7	13	22	47%	10	1	-	11	23%	47
LE MANS A.S.MADELEINE	54	-	6	60	39%	19	4	7	9	25	64	42%	9	9	10	28	18%	152
CONLIE US	17	-	9	26	29%	3	3	8	11	18	43	48%	9	11	-	20	22%	89
CD 72 HORS ASSOCIATION	-	-	10	10	100%	-	-	-	-	-	0	0%	-	-	-	0	0%	10
CHANGE B.C.	40	2	18	60	39%	2	7	19	25	15	68	44%	16	11	-	27	17%	155
RUAUDIN J.S.	38	-	23	61	38%	5	4	21	25	18	73	46%	14	6	5	25	16%	159
BASKET CANTONAL MALICORNAIS	-	-	3	3	6%	-	-	9	7	12	28	54%	5	9	7	21	40%	52
AS CHARTRAINE	5	-	4	9	32%	2	1	1	3	3	10	36%	6	3	-	9	32%	28
LAIGNE ST GERVAIS CO	1	-	1	2	100%	-	-	-	-	-	0	0%	-	-	-	0	0%	2
LE GRAND LUCE U.S	-	-	13	13	22%	-	-	7	3	9	19	32%	11	8	8	27	46%	59
MANSIGNE B.C.	14	-	9	23	58%	2	2	6	-	-	10	25%	-	2	5	7	18%	40
SABLE BASKET	38	-	6	44	27%	8	8	25	22	28	91	55%	19	8	3	30	18%	165
LE MANS S.O.MAINE	11	-	7	18	33%	3	-	2	13	10	28	51%	6	3	-	9	16%	55
CHAMPAGNE ES	12	-	5	17	45%	1	-	1	1	1	4	11%	6	8	3	17	45%	38
MULSANNE B 2000	24	-	8	32	31%	3	1	4	8	17	33	32%	15	12	10	37	36%	102
TELOCHE B.C	-	-	2	2	6%	-	-	-	14	4	18	53%	9	2	3	14	41%	34
PRECIGNE U.S.	-	-	1	1	5%	-	-	-	-	1	1	5%	6	7	4	17	89%	19
LE LUDE B.C.	1	-	8	9	23%	-	1	6	7	2	16	40%	8	4	3	15	38%	40
ETIVAL B.C.	21	-	-	21	22%	1	5	17	16	16	55	58%	18	1	-	19	20%	95
FRESNAY /SARTHE	17	-	6	23	29%	3	3	10	5	10	31	40%	9	7	8	24	31%	78
LA CHAPELLE ST AUBIN	25	-	1	26	16%	9	5	23	24	18	79	49%	21	25	9	55	34%	160
ECOMMOY K.B.C.	7	-	8	15	23%	2	-	-	4	17	23	35%	24	4	-	28	42%	66
MAROLLAIS S.C.	14	-	-	14	45%	4	-	-	3	2	9	29%	6	-	2	8	26%	31
BASKET CLUB ROEZEEN	14	-	6	20	17%	8	2	10	9	12	41	35%	21	19	16	56	48%	117
BOULOIRE US	-	-	3	3	9%	-	-	1	1	8	10	31%	11	4	4	19	59%	32
NEUVILLE BASKET ASSOCIATION	29	-	4	33	35%	8	4	2	3	13	30	32%	17	8	5	30	32%	93
CLUB OMNISPORTS de LUCHE PRINGE	-	-	1	1	17%	3	-	2	-	-	5	83%	-	-	-	0	0%	6
LOUE-BRULON	6	-	1	7	54%	-	2	4	-	-	6	46%	-	-	-	0	0%	13
LE MANS BASKET CORPO 72	-	7	-	7	100%	-	-	-	-	-	0	0%	-	-	-	0	0%	7
SETRAM U.S.	-	6	-	6	100%	-	-	-	-	-	0	0%	-	-	-	0	0%	6
TOTAL SARTHE	887	53	406	1346	30%	226	150	476	532	562	1946	43%	575	419	249	1243	27%	4535



Rang	CLUB	MASCULIN	FEMININ	TOTAL	%	
					Masculin	Féminin
1	LE MANS JALT	213	13	226	94,25%	5,75%
2	COULAINES JS	113	102	215	52,56%	47,44%
3	LE MANS SABLONS GAZONFIER	137	47	184	74,46%	25,54%
4	LE MANS SCM	119	60	179	66,48%	33,52%
5	SABLE BASKET	95	70	165	57,58%	42,42%
6	LA CHAPELLE SAINT AUBIN	125	35	160	78,13%	21,88%
7	RUAUDIN	89	70	159	55,97%	44,03%
8	CHANGE BC	112	43	155	72,26%	27,74%
9	LA FLECHE US	90	65	155	58,06%	41,94%
10	LE MANS MADELEINE	103	49	152	67,76%	32,24%
11	SAINT MARS D'OUTILLE	112	35	147	76,19%	23,81%
12	LE MANS ST PAVIN	85	61	146	58,22%	41,78%
13	ALLONNES Jeunesses Sportives	77	67	144	53,47%	46,53%
14	ANILLE BRAYE BASKET	65	64	129	50,39%	49,61%
15	GUECELARD US	53	76	129	41,09%	58,91%
16	ROEZE AS	76	41	117	64,96%	35,04%
17	JOUE L'ABBE MONTBIZOT	65	50	115	56,52%	43,48%
18	LE MANS GSOS	91	24	115	79,13%	20,87%
19	CERANS YVRE	75	33	108	69,44%	30,56%
20	LE MANS JUDO CLUB	69	38	107	64,49%	35,51%
21	ROUILLON	71	35	106	66,98%	33,02%
22	MULSANNE	67	35	102	65,69%	34,31%
23	LA FERTE BERNARD	65	34	99	65,66%	34,34%
24	ETIVAL	47	48	95	49,47%	50,53%
25	NEUVILLE BASKET	55	38	93	59,14%	40,86%
26	LE MANS SLB	76	14	90	84,44%	15,56%
27	CONLIE US	63	26	89	70,79%	29,21%
28	FRESNAY SUR SARTHE	54	24	78	69,23%	30,77%
29	ARNAGE US	60	16	76	78,95%	21,05%
30	CHÂTEAU DU LOIR	38	31	69	55,07%	44,93%
31	ECOMMOY	39	27	66	59,09%	40,91%
32	LE GRAND LUCE	34	25	59	57,63%	42,37%
33	LE MANS SOM	5	50	55	9,09%	90,91%
34	MALICORNE	29	23	52	55,77%	44,23%
35	SILLE LE PHILIPPE BC	16	31	47	34,04%	65,96%
36	LE LUDE BC	33	7	40	82,50%	17,50%
37	MANSIGNE	32	8	40	80,00%	20,00%
38	CHAMPAGNÉ	31	7	38	81,58%	18,42%
39	TELOCHÉ BC	17	17	34	50,00%	50,00%
40	BOULOIRE US	11	21	32	34,38%	65,63%
41	MAROLLES LES BRAULTS SC	22	9	31	70,97%	29,03%
42	MAMERS SA	27	2	29	93,10%	6,90%
43	LA CHARTRE SUR LE LOIR	18	10	28	64,29%	35,71%
44	PRECIGNE US	13	6	19	68,42%	31,58%
45	SAINT MARS LA BRIERE US	5	8	13	38,46%	61,54%
46	LOUE-BRULON	13	0	13	100,00%	0,00%
47	CD 72	8	2	10	80,00%	20,00%
48	LE MANS BASKET	7	0	7	100,00%	0,00%
49	LUCHE PRINGE	1	5	6	16,67%	83,33%
50	SETRAM	6	0	6	100,00%	0,00%
51	BEAUMONT BASKET	0	3	3	0,00%	100,00%
52	LAIGNE ST GERVAIS	2	0	2	100,00%	0,00%
53	LE MANS CHEMINOTS	1	0	1	100,00%	0,00%
Total		2930	1605	4535	64,61%	35,39%



ETAT COMPARATIF sur 2 saisons des licenciés Sarthois

	SAISON				COMPARAISON	
	2009 / 2010 (chiffres en fin de saison)		2010 / 2011 (chiffres au 07/10/2010)		Ecart	%
CLUBS	57		53		-4	-7,55%
Masculin	4 021	64,48%	2 930	64,61%	-1091	-37,24%
Féminin	2 215	35,52%	1 605	35,39%	-610	-38,01%
TOTAL	6 236		4 535		-1701	-37,51%

CATEGORIES	MASCULINS			FEMININS		
	Saison 09/10	Saison 10/11	écart	Saison 09/10	Saison 10/11	écart
SENIORS	943	609	-334	414	278	-136
JUNIORS	-	143	143	-	83	83
CADETS JUNIORS	-	103	103	-	47	47
CADETS	453	299	-154	261	177	-84
MINIMES	408	282	-126	321	250	-71
BENJAMINS	379	342	-37	262	220	-42
POUSSINS	412	368	-44	299	207	-92
MINI-POUSSINS	417	305	-112	187	114	-73
BABY	408	177	-231	175	72	-103
DETENTE	278	42	-236	101	11	-90
NON-JOUEURS	323	260	-63	195	146	-49
TOTAL	4 021	2 930	-1 091	2 215	1 605	-610

Moyenne de licenciés par clubs	85,57
--------------------------------	--------------

Représentation par catégorie et sexe - Saison 2010-2011



Detentes

Non Joueur

Seniors

Juniors

Juniors-Cadets

Cadets

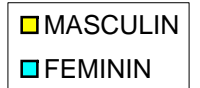
Minimes

Benjamins

Poussins

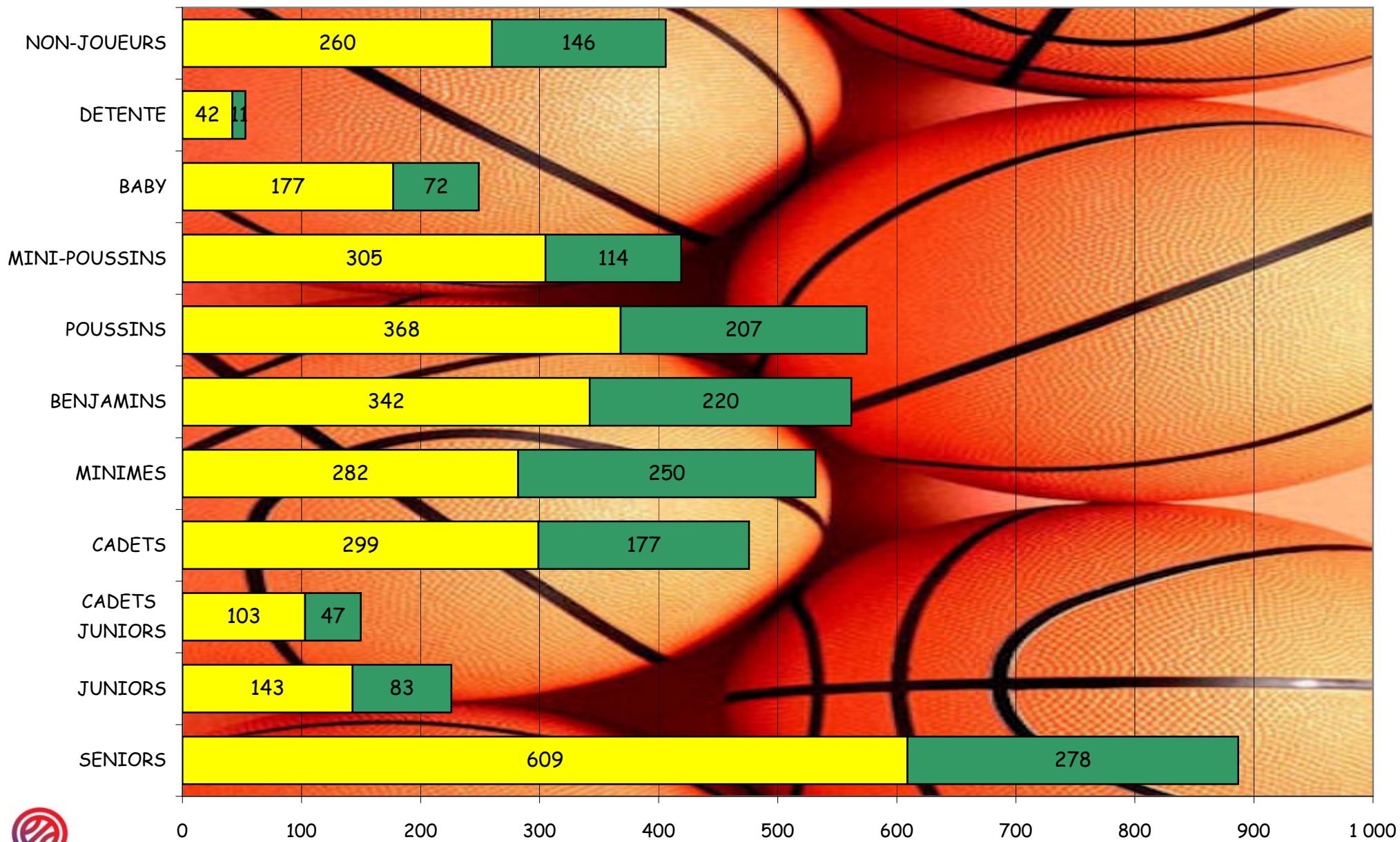
Mini-Poussins

Baby-Basket



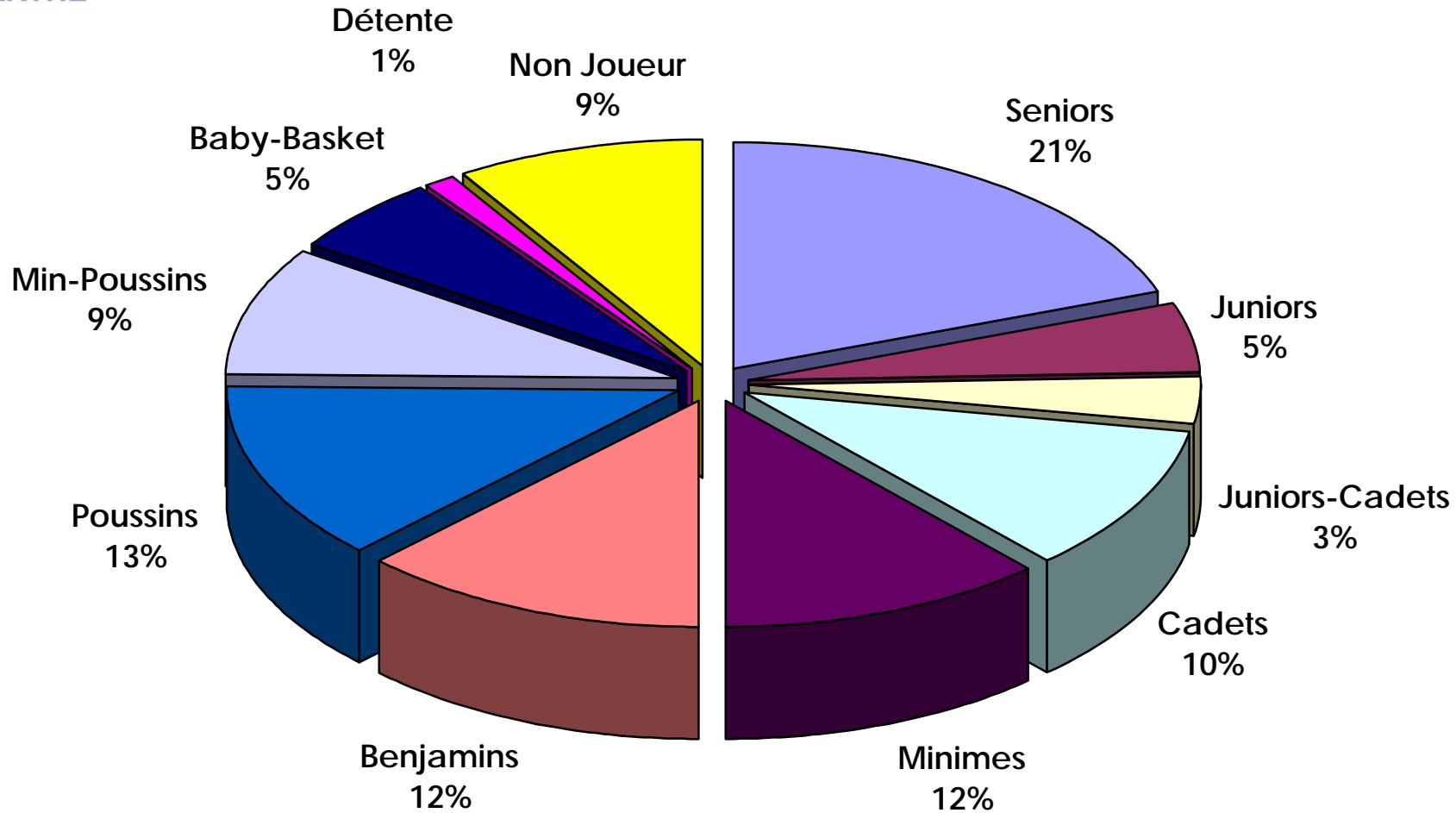
700 600 500 400 300 200 100 100 200 300 400

Graphe par catégorie et sexe



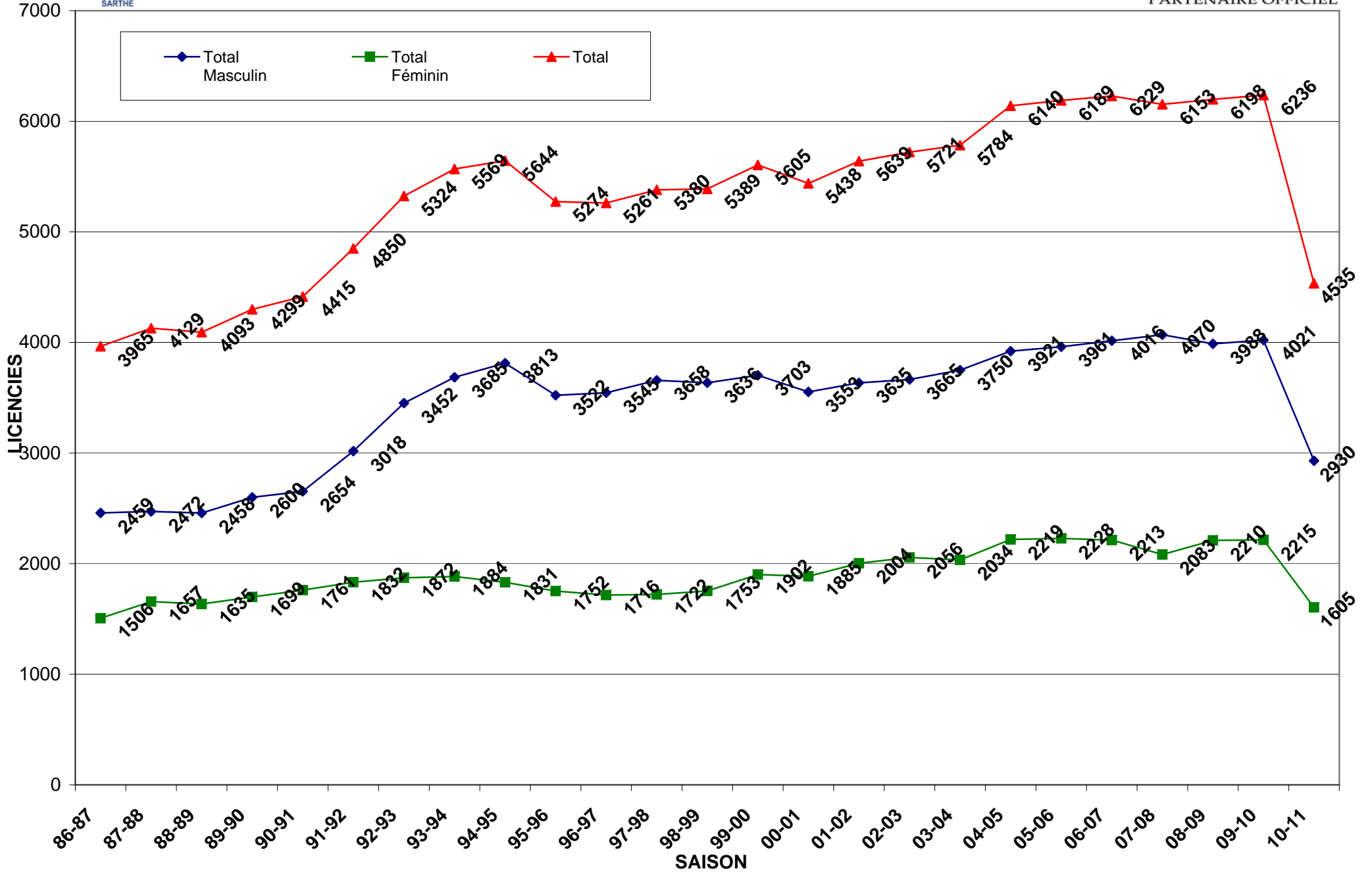


Représentation par catégories Saison 2010-2011



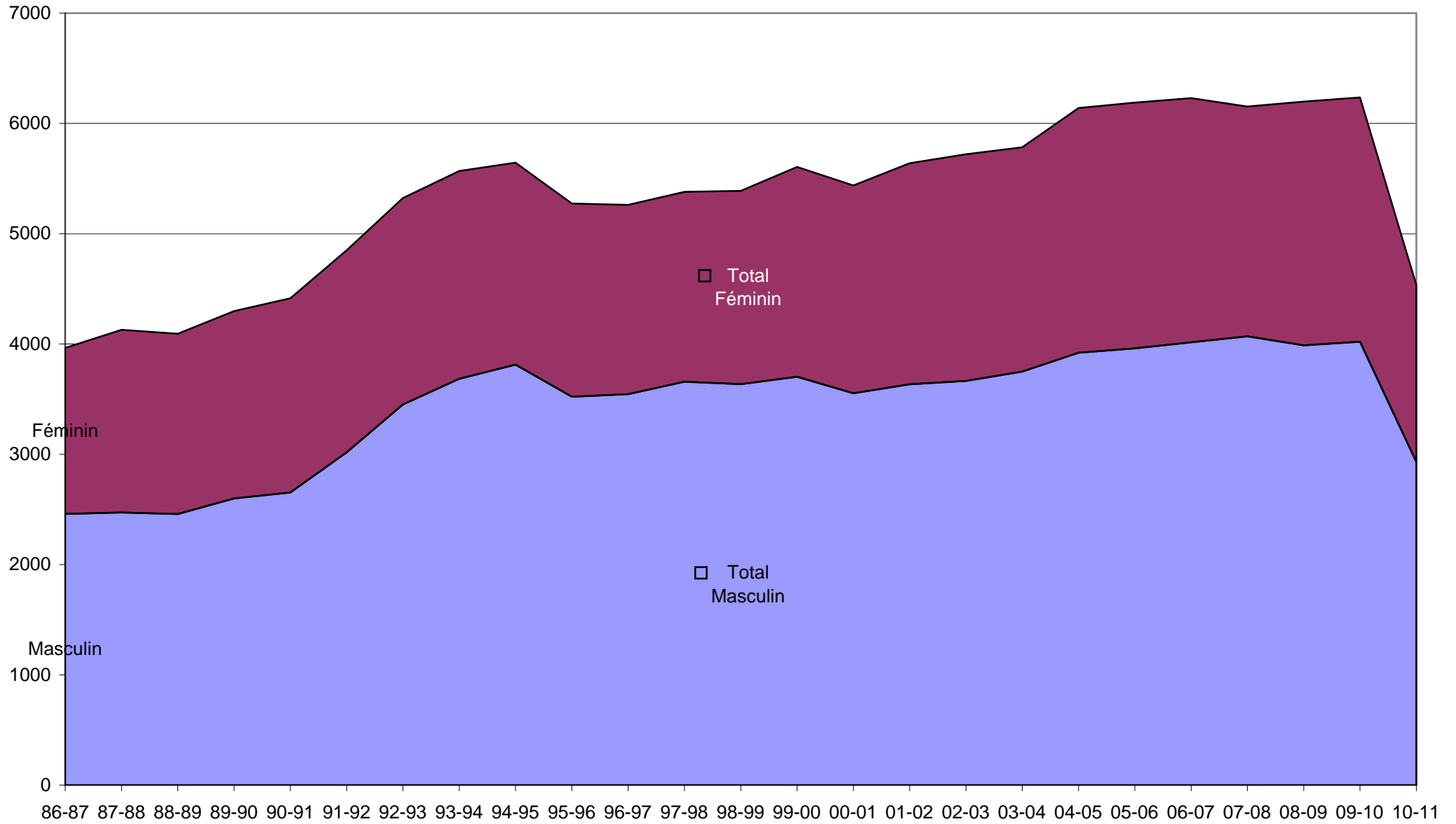


Evolution des licenciés depuis les 23 dernières saisons





Evolution par sexe sur les 23 dernières saisons



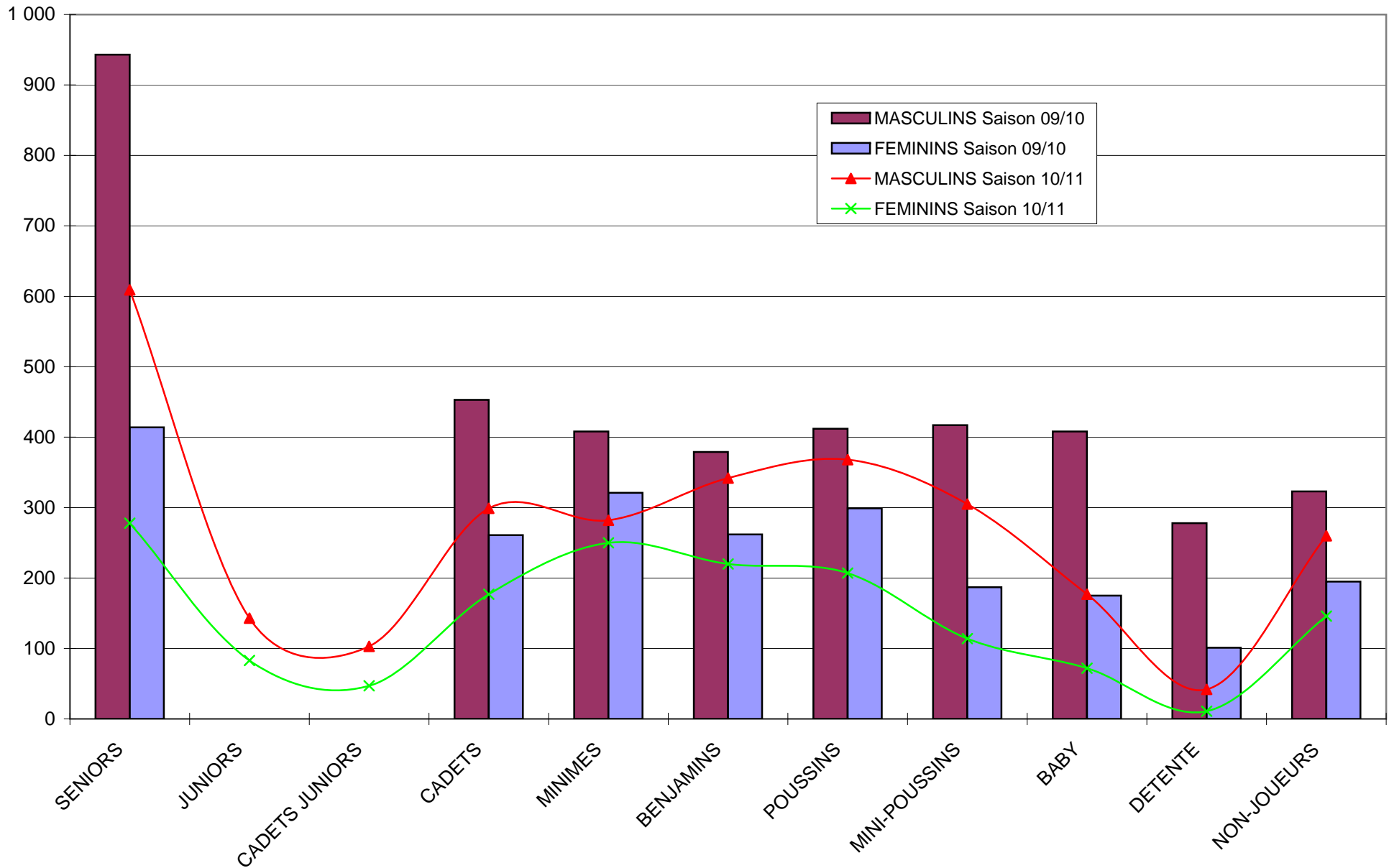


Saison	Total Masculin	Total Féminin	Total	% Augmentation	Différence
31-32	0	0	52	100,00%	52
32-33	0	0	83	37,35%	31
33-34	0	0	0	0,00%	-83
34-35	0	0	0	0,00%	0
35-36	0	0	0	0,00%	0
36-37	0	0	0	0,00%	0
37-38	0	0	0	0,00%	0
38-39	0	0	0	0,00%	0
39-40	0	0	0	0,00%	0
40-41	0	0	0	0,00%	0
41-42	0	0	0	0,00%	0
42-43	0	0	0	0,00%	0
43-44	0	0	0	0,00%	0
44-45	0	0	0	0,00%	0
45-46	0	0	0	0,00%	0
46-47	0	0	0	0,00%	0
47-48	0	0	52	100,00%	52
48-49	0	0	0	0,00%	-52
49-50	0	0	931	100,00%	931
50-51	0	0	935	0,43%	4
51-52	0	0	911	-2,63%	-24
52-53	0	0	792	-15,03%	-119
53-54	0	0	0	0,00%	-792
54-55	0	0	0	0,00%	0
55-56	0	0	0	0,00%	0
56-57	0	0	0	0,00%	0
57-58	0	0	0	0,00%	0
58-59	0	0	996	100,00%	996
59-60	0	0	0	0,00%	-996
60-61	0	0	0	0,00%	0
61-62	0	0	1258	100,00%	1258
62-63	0	0	1249	-0,72%	-9
63-64	0	0	0	0,00%	-1249
64-65	0	0	0	0,00%	0
65-66	0	0	1309	100,00%	1309
66-67	0	0	1355	3,39%	46
67-68	0	0	1759	22,97%	404
68-69	0	0	2104	16,40%	345
69-70	0	0	2032	-3,54%	-72
70-71	0	0	2120	4,15%	88
71-72	0	0	2535	16,37%	415
72-73	0	0	2542	0,28%	7



Saison	Total Masculin	Total Féminin	Total	% Augmentation	Différence
73-74	0	0	2731	6,92%	189
74-75	0	0	2973	8,14%	242
75-76	0	0	3061	2,87%	88
76-77	0	0	2880	-6,28%	-181
77-78	0	0	3208	10,22%	328
78-79	0	0	3471	7,58%	263
79-80	0	0	3770	7,93%	299
80-81	0	0	3977	5,20%	207
81-82	0	0	3987	0,25%	10
82-83	0	0	3883	-2,68%	-104
83-84	2349	1709	4058	4,31%	175
84-85	2586	1749	4335	6,39%	277
85-86	2714	1778	4492	3,50%	157
86-87	2459	1506	3965	-13,29%	-527
87-88	2472	1657	4129	3,97%	164
88-89	2458	1635	4093	-0,88%	-36
89-90	2600	1699	4299	4,79%	206
90-91	2654	1761	4415	2,63%	116
91-92	3018	1832	4850	8,97%	435
92-93	3452	1872	5324	8,90%	474
93-94	3685	1884	5569	4,40%	245
94-95	3813	1831	5644	1,33%	75
95-96	3522	1752	5274	-7,02%	-370
96-97	3545	1716	5261	-0,25%	-13
97-98	3658	1722	5380	2,21%	119
98-99	3636	1753	5389	0,17%	9
99-00	3703	1902	5605	3,85%	216
00-01	3553	1885	5438	-3,07%	-167
01-02	3635	2004	5639	3,56%	201
02-03	3665	2056	5721	1,43%	82
03-04	3750	2034	5784	1,09%	63
04-05	3921	2219	6140	5,80%	356
05-06	3961	2228	6189	0,79%	49
06-07	4016	2213	6229	0,64%	40
07-08	4070	2083	6153	-1,24%	-76
08-09	3988	2210	6198	0,73%	45
09-10	4021	2215	6236	0,61%	38

COMPARATIF SUR DEUX SAISON - 2009-2010 / 2010-2011





COMPARATIF SUR 4 SAISONS

	MASCULINS				FEMININS			
	Saison 07/08	Saison 08/09	Saison 09/10	Saison 10/11	Saison 07/08	Saison 08/09	Saison 09/10	Saison 10/11
SENIORS	914	986	943	609	399	411	414	278
JUNIORS	-	-	-	143	-	-	-	83
CADETS JUNIORS	-	-	-	103	-	-	-	47
CADETS	499	477	453	299	299	285	261	177
MINIMES	420	435	408	282	234	292	321	250
BENJAMINS	433	380	379	342	310	317	262	220
POUSSINS	422	421	412	368	249	265	299	207
MINI-POUSSINS	417	409	417	305	213	215	187	114
BABY	427	382	408	177	128	160	175	72
DETENTE	273	211	278	42	87	85	101	11
NON-JOUEURS	265	287	323	260	164	180	195	146
TOTAL	4 070	3 988	4 021	2 930	2 083	2 210	2 215	1 605