

# TABLEAU DE BORD DES LICENCIES

## COMITÉ DE LA SARTHE

A la date du : **02/08/2010**

**ECART - 5647**

	Saison en cours		Saison précédente *	
	2010-2011	%	2009-2010	%
<b>MASCULINS</b>	<b>408</b>	<b>69,27%</b>	<b>4 021</b>	<b>64,48%</b>
<b>FEMININS</b>	<b>181</b>	<b>30,73%</b>	<b>2 215</b>	<b>35,52%</b>
<b>TOTAL</b>	<b>589</b>		<b>6 236</b>	
<b>Seniors</b>	<b>212</b>	<b>35,99%</b>	<b>1 357</b>	<b>21,76%</b>
<b>Cadets</b>	<b>120</b>	<b>20,37%</b>	<b>714</b>	<b>11,45%</b>
<b>Minimes</b>	<b>76</b>	<b>12,90%</b>	<b>729</b>	<b>11,69%</b>
<b>Benjamins</b>	<b>74</b>	<b>12,56%</b>	<b>641</b>	<b>10,28%</b>
<b>Poussins</b>	<b>65</b>	<b>11,04%</b>	<b>711</b>	<b>11,40%</b>
<b>Min-Poussins</b>	<b>35</b>	<b>5,94%</b>	<b>604</b>	<b>9,69%</b>
<b>Baby-Basket</b>	<b>7</b>	<b>1,19%</b>	<b>583</b>	<b>9,35%</b>
<b>Détente</b>	<b>0</b>	<b>0,00%</b>	<b>379</b>	<b>6,08%</b>
<b>Non Joueur</b>	<b>0</b>	<b>0,00%</b>	<b>518</b>	<b>8,31%</b>

Catégorie	MASCULIN				FEMININ				Catégorie
	10-11	%	09-10	Ecart	10-11	%	09-10	Ecart	
Seniors	136	33,33%	943	-807	76	41,99%	414	-338	Seniors
Cadets	86	21,08%	453	-367	34	18,78%	261	-227	Cadets
Minimes	52	12,75%	408	-356	24	13,26%	321	-297	Minimes
Benjamins	50	12,25%	379	-329	24	13,26%	262	-238	Benjamins
Poussins	53	12,99%	412	-359	12	6,63%	299	-287	Poussins
Mini-Poussins	26	6,37%	417	-391	9	4,97%	187	-178	Mini-Poussins
Baby-Basket	5	1,23%	408	-403	2	1,10%	175	-173	Baby-Basket
Détentes	0	0,00%	278	-278	0	0,00%	101	-101	Détentes
Non Joueur	0	0,00%	323	-323	0	0,00%	195	-195	Non Joueur
<b>TOTAL</b>	<b>408</b>	<b>100,00%</b>	<b>4 021</b>	<b>-3 613</b>	<b>181</b>	<b>100,00%</b>	<b>2 215</b>	<b>-2 034</b>	<b>TOTAL</b>

	Masculin	%	Féminin	%
<b>FFBB</b>	<b>30 382</b>	<b>56,12%</b>	<b>23 752</b>	<b>43,88%</b>
<b>Ligue</b>	<b>9 321</b>	<b>47,74%</b>	<b>10 203</b>	<b>52,26%</b>
<b>Sarthe</b>	<b>408</b>	<b>69,27%</b>	<b>181</b>	<b>30,73%</b>

La Ligue Pays de Loire représente **36,07%** de la FFBB  
 La Sarthe représente **3,02%** de la Ligue Pays de Loire  
 La Sarthe représente **1,09%** de la FFBB

Moyenne de licenciés par clubs **10,33**

2010-2011		
<b>CREATION</b>	<b>nc</b>	<b>nc</b>
<b>RENOUVELLEMENT</b>	<b>nc</b>	<b>nc</b>

\* les chiffres de 2009-2010 sont bien sur ceux de fin de saison

Edité par la Commission Qualifications  
 Pascale PENISSON

### COMPARATIF SUR DEUX SAISON A LA MEME DATE

Saison 2009-2010 au	02/08/2009	écart	Saison 2010-2011 au	02/08/2010
<b>HOMMES</b>	337	<b>+ 71</b>	<b>HOMMES</b>	408 69,27%
<b>FEMMES</b>	140	<b>+ 41</b>	<b>FEMMES</b>	181 30,73%
<b>TOTAL</b>	<b>477</b>		<b>TOTAL</b>	<b>589</b>
	<b>Différence</b>	<b>+ 112</b>	<b>23,48%</b>	

### Top 10 des licenciés par clubs

Rang	CLUB	MASCULIN	FEMININ	TOTAL	% Masculin	% Féminin
1	<b>CHANGE BC</b>	79	25	104	75,96%	24,04%
2	<b>LA CHAPELLE SAINT AUBIN</b>	60	13	73	82,19%	17,81%
3	<b>COULAINES JS</b>	31	41	72	43,06%	56,94%
4	<b>LE MANS JALT</b>	63	4	67	94,03%	5,97%
5	<b>LE MANS SCM</b>	35	11	46	76,09%	23,91%
6	<b>LE MANS MADELEINE</b>	28	10	38	73,68%	26,32%
7	<b>ROUILLON</b>	13	12	25	52,00%	48,00%
8	<b>LE MANS SLB</b>	19	4	23	82,61%	17,39%
9	<b>RUAUDIN</b>	12	10	22	54,55%	45,45%
10	<b>GUECELARD US</b>	12	10	22	54,55%	45,45%



# Top 10 des Clubs Sarthois

Place	CLUB	MASCULIN	FEMININ	TOTAL	% Masculin	% Féminin
1	CHANGE B.C.	79	25	104	75,96%	24,04%
2	LA CHAPELLE ST AUBIN	60	13	73	82,19%	17,81%
3	JS COULAINES	31	41	72	43,06%	56,94%
4	LE MANS JALT	63	4	67	94,03%	5,97%
5	LE MANS SC MODERNE	35	11	46	76,09%	23,91%
6	LE MANS A.S.MADELEINE	28	10	38	73,68%	26,32%
7	ROUILLON E.G	13	12	25	52,00%	48,00%
8	LE MANS S.L.B.	19	4	23	82,61%	17,39%
9	GUECELARD U.S.	12	10	22	54,55%	45,45%
10	RUAUDIN J.S.	12	10	22	54,55%	45,45%

Place	CLUB	MASCULIN	FEMININ	TOTAL	% Masculin	% Féminin
1	CHANGE B.C.	34	7	41	82,93%	17,07%
2	JS COULAINES	10	12	22	45,45%	54,55%
3	LE MANS A.S.MADELEINE	12	10	22	54,55%	45,45%
4	LE MANS SC MODERNE	10	3	13	76,92%	23,08%
5	LE MANS S.L.B.	8	4	12	66,67%	33,33%
6	NEUVILLE BASKET ASSOCIATION	6	5	11	54,55%	45,45%
7	LE MANS JALT	7	3	10	70,00%	30,00%
8	RUAUDIN J.S.	7	3	10	70,00%	30,00%
9	LE MANS C.S.S.GAZONFIER	5	4	9	55,56%	44,44%
10	CD 72 HORS ASSOCIATION	7	1	8	87,50%	12,50%

Place	CLUB	MASCULIN	FEMININ	TOTAL	% Masculin	% Féminin
1	CHANGE B.C.	17	7	24	70,83%	29,17%
2	LE MANS SC MODERNE	19	2	21	90,48%	9,52%
3	JS COULAINES	6	14	20	30,00%	70,00%
4	LE MANS JALT	16	0	16	100,00%	0,00%
5	LA CHAPELLE ST AUBIN	10	2	12	83,33%	16,67%
6	RUAUDIN J.S.	2	5	7	28,57%	71,43%
7	GUECELARD U.S.	4	0	4	100,00%	0,00%
8	ROUILLON E.G	1	3	4	25,00%	75,00%
9	LE MANS A.S.MADELEINE	3	0	3	100,00%	0,00%
10	LA FLECHE US	1	1	2	50,00%	50,00%

Place	CLUB	MASCULIN	FEMININ	TOTAL	% Masculin	% Féminin
1	LA CHAPELLE ST AUBIN	11	5	16	68,75%	31,25%
2	LE MANS JALT	14	0	14	100,00%	0,00%
3	CHANGE B.C.	11	2	13	84,62%	15,38%
4	JS COULAINES	2	9	11	18,18%	81,82%
5	ROUILLON E.G	2	3	5	40,00%	60,00%
6	LE MANS SC MODERNE	4	0	4	100,00%	0,00%
7	MOUETTES St MARS d'OUTILLE	4	0	4	100,00%	0,00%
8	RUAUDIN J.S.	1	2	3	33,33%	66,67%
9	GUECELARD U.S.	0	2	2	0,00%	100,00%
10	LE MANS A.S.MADELEINE	2	0	2	100,00%	0,00%

Place	CLUB	MASCULIN	FEMININ	TOTAL	% Masculin	% Féminin
1	LE MANS JALT	11	0	11	100,00%	0,00%
2	LA CHAPELLE ST AUBIN	11	0	11	100,00%	0,00%
3	JS COULAINES	6	4	10	60,00%	40,00%
4	CHANGE B.C.	4	6	10	40,00%	60,00%
5	LE MANS A.S.MADELEINE	6	0	6	100,00%	0,00%
6	ROUILLON E.G	2	3	5	40,00%	60,00%
7	LE MANS SC MODERNE	0	4	4	0,00%	100,00%
8	MOUETTES St MARS d'OUTILLE	4	0	4	100,00%	0,00%
9	LE MANS S.L.B.	3	0	3	100,00%	0,00%
10	LA FLECHE US	1	1	2	50,00%	50,00%

Place	CLUB	MASCULIN	FEMININ	TOTAL	% Masculin	% Féminin
1	CHANGE B.C.	11	3	14	78,57%	21,43%
2	LA CHAPELLE ST AUBIN	11	0	11	100,00%	0,00%
3	LE MANS JALT	8	0	8	100,00%	0,00%
4	LE MANS S.L.B.	5	0	5	100,00%	0,00%
5	JS COULAINES	3	1	4	75,00%	25,00%
6	GUECELARD U.S.	2	2	4	50,00%	50,00%
7	LE MANS SC MODERNE	2	2	4	50,00%	50,00%
8	LA FLECHE US	1	2	3	33,33%	66,67%
9	MOUETTES St MARS d'OUTILLE	3	0	3	100,00%	0,00%
10	ROUILLON E.G	2	0	2	100,00%	0,00%

Place	CLUB	MASCULIN	FEMININ	TOTAL	% Masculin	% Féminin
1	LA CHAPELLE ST AUBIN	9	3	12	75,00%	25,00%
2	LE MANS JALT	6	0	6	100,00%	0,00%
3	JS COULAINES	4	1	5	80,00%	20,00%
4	GUECELARD U.S.	1	2	3	33,33%	66,67%
5	LA FLECHE US	0	2	2	0,00%	100,00%
6	ROUILLON E.G	2	0	2	100,00%	0,00%
7	LE MANS A.S.MADELEINE	2	0	2	100,00%	0,00%
8	CHANGE B.C.	2	0	2	100,00%	0,00%
9	NEUVILLE BASKET ASSOCIATION	0	1	1	0,00%	100,00%
10	-	-	-	-	-	-

Place	CLUB	MASCULIN	FEMININ	TOTAL	% Masculin	% Féminin
1	LA CHAPELLE ST AUBIN	2	1	3	66,67%	33,33%
2	LE MANS JALT	1	1	2	50,00%	50,00%
3	CERANS YVRE	1	0	1	100,00%	0,00%
4	LE MANS A.S.MADELEINE	1	0	1	100,00%	0,00%
5	-	-	-	-	-	-
6	-	-	-	-	-	-
7	-	-	-	-	-	-
8	-	-	-	-	-	-
9	-	-	-	-	-	-
10	-	-	-	-	-	-

Place	CLUB	MASCULIN	FEMININ	TOTAL	% Masculin	% Féminin
1	-	-	-	-	-	-
2	-	-	-	-	-	-
3	-	-	-	-	-	-
4	-	-	-	-	-	-
5	-	-	-	-	-	-
6	-	-	-	-	-	-
7	-	-	-	-	-	-
8	-	-	-	-	-	-
9	-	-	-	-	-	-
10	-	-	-	-	-	-

Place	CLUB	MASCULIN	FEMININ	TOTAL	% Masculin	% Féminin
1	-	-	-	-	-	-
2	-	-	-	-	-	-
3	-	-	-	-	-	-
4	-	-	-	-	-	-
5	-	-	-	-	-	-
6	-	-	-	-	-	-
7	-	-	-	-	-	-
8	-	-	-	-	-	-
9	-	-	-	-	-	-
10	-	-	-	-	-	-

# Top 20 des Clubs Sarthois

Place	CLUB	MASCULIN	FEMININ	TOTAL	% Masculin	% Féminin
1	CHANGE B.C.	70	25	104	75,96%	24,04%
2	LA CHAPELLE ST AUBIN	60	13	73	82,19%	17,81%
3	JS COULAINES	31	41	72	43,06%	56,94%
4	LE MANS JALT	63	4	67	94,03%	5,97%
5	LE MANS SC MODERNE	35	11	46	76,09%	23,91%
6	LE MANS A.S.MADELEINE	28	10	38	73,68%	26,32%
7	ROUILLON E.G	13	12	25	52,00%	48,00%
8	LE MANS S.L.B.	19	4	23	82,61%	17,39%
9	GUECELARD U.S.	12	10	22	54,55%	45,45%
10	RUAUDIN J.S.	12	10	22	54,55%	45,45%
11	NEUVILLE BASKET ASSOCIATION	10	8	18	55,56%	44,44%
12	MOUETTES St MARS d'OUTILLE	14	3	17	82,35%	17,65%
13	LA FLECHE US	5	11	16	31,25%	68,75%
14	LE MANS C.S.S.GAZONFIER	7	5	12	58,33%	41,67%
15	CD 72 HORS ASSOCIATION	7	1	8	87,50%	12,50%
16	LE GRAND LUCE U.S	2	6	8	25,00%	75,00%
17	LE MANS S.O.MAINE	0	5	5	0,00%	100,00%
18	LA FERTE BERNARD	3	0	3	100,00%	0,00%
19	SABLE BASKET	2	1	3	66,67%	33,33%
20	LE MANS SAINT PAVIN	1	1	2	50,00%	50,00%

Place	CLUB	MASCULIN	FEMININ	TOTAL	% Masculin	% Féminin
1	CHANGE B.C.	34	7	41	82,93%	17,07%
2	JS COULAINES	10	12	22	45,45%	54,55%
3	LE MANS A.S.MADELEINE	12	10	22	54,55%	45,45%
4	LE MANS SC MODERNE	10	3	13	76,92%	23,08%
5	LE MANS S.L.B.	8	4	12	66,67%	33,33%
6	NEUVILLE BASKET ASSOCIATION	6	5	11	54,55%	45,45%
7	LE MANS JALT	7	3	10	70,00%	30,00%
8	RUAUDIN J.S.	7	3	10	70,00%	30,00%
9	LE MANS C.S.S.GAZONFIER	5	4	9	55,56%	44,44%
10	CD 72 HORS ASSOCIATION	7	1	8	87,50%	12,50%
11	LE GRAND LUCE U.S	2	6	8	25,00%	75,00%
12	LA CHAPELLE ST AUBIN	6	2	8	75,00%	25,00%
13	LA FLECHE US	2	5	7	28,57%	71,43%
14	GUECELARD U.S.	5	2	7	71,43%	28,57%
15	ROUILLON E.G	4	3	7	57,14%	42,86%
16	MOUETTES St MARS d'OUTILLE	3	3	6	50,00%	50,00%
17	LA FERTE BERNARD	3	0	3	100,00%	0,00%
18	LE MANS SAINT PAVIN	1	1	2	50,00%	50,00%
19	LE MANS S.O.MAINE	0	2	2	0,00%	100,00%
20	ARNAGE U.S.	1	0	1	100,00%	0,00%

Place	CLUB	MASCULIN	FEMININ	TOTAL	% Masculin	% Féminin
1	CHANGE B.C.	17	7	24	70,83%	29,17%
2	LE MANS SC MODERNE	19	2	21	90,48%	9,52%
3	JS COULAINES	6	14	20	30,00%	70,00%
4	LE MANS JALT	16	0	16	100,00%	0,00%
5	LA CHAPELLE ST AUBIN	10	2	12	83,33%	16,67%
6	RUAUDIN J.S.	2	5	7	28,57%	71,43%
7	GUECELARD U.S.	4	0	4	100,00%	0,00%
8	ROUILLON E.G	1	3	4	25,00%	75,00%
9	LE MANS A.S.MADELEINE	3	0	3	100,00%	0,00%
10	LA FLECHE US	1	1	2	50,00%	50,00%
11	LE MANS S.L.B.	2	0	2	100,00%	0,00%
12	LE MANS C.S.S.GAZONFIER	2	0	2	100,00%	0,00%
13	NEUVILLE BASKET ASSOCIATION	2	0	2	100,00%	0,00%
14	SABLE BASKET	1	0	1	100,00%	0,00%
15	-	-	-	-	-	-
16	-	-	-	-	-	-
17	-	-	-	-	-	-
18	-	-	-	-	-	-
19	-	-	-	-	-	-
20	-	-	-	-	-	-

Place	CLUB	MASCULIN	FEMININ	TOTAL	% Masculin	% Féminin
1	LA CHAPELLE ST AUBIN	11	5	16	68,75%	31,25%
2	LE MANS JALT	14	0	14	100,00%	0,00%
3	CHANGE B.C.	11	2	13	84,62%	15,38%
4	JS COULAINES	2	9	11	18,18%	81,82%
5	ROUILLON E.G	2	3	5	40,00%	60,00%
6	LE MANS SC MODERNE	4	0	4	100,00%	0,00%
7	MOUETTES St MARS d'OUTILLE	4	0	4	100,00%	0,00%
8	RUAUDIN J.S.	1	2	3	33,33%	66,67%
9	GUECELARD U.S.	0	2	2	0,00%	100,00%
10	LE MANS A.S.MADELEINE	2	0	2	100,00%	0,00%
11	LE MANS S.L.B.	1	0	1	100,00%	0,00%
12	LE MANS S.O.MAINE	0	1	1	0,00%	100,00%
13	-	-	-	-	-	-
14	-	-	-	-	-	-
15	-	-	-	-	-	-
16	-	-	-	-	-	-
17	-	-	-	-	-	-
18	-	-	-	-	-	-
19	-	-	-	-	-	-
20	-	-	-	-	-	-

Place	CLUB	MASCULIN	FEMININ	TOTAL	% Masculin	% Féminin
1	LE MANS JALT	11	0	11	100,00%	0,00%
2	LA CHAPELLE ST AUBIN	11	0	11	100,00%	0,00%
3	JS COULAINES	6	4	10	60,00%	40,00%
4	CHANGE B.C.	4	6	10	40,00%	60,00%
5	LE MANS A.S.MADELEINE	6	0	6	100,00%	0,00%
6	ROUILLON E.G	2	3	5	40,00%	60,00%
7	LE MANS SC MODERNE	0	4	4	0,00%	100,00%
8	MOUETTES St MARS d'OUTILLE	4	0	4	100,00%	0,00%
9	LE MANS S.L.B.	3	0	3	100,00%	0,00%
10	LA FLECHE US	1	1	2	50,00%	50,00%
11	GUECELARD U.S.	0	2	2	0,00%	100,00%
12	RUAUDIN J.S.	2	0	2	100,00%	0,00%
13	NEUVILLE BASKET ASSOCIATION	0	2	2	0,00%	100,00%
14	SABLE BASKET	0	1	1	0,00%	100,00%
15	LE MANS S.O.MAINE	0	1	1	0,00%	100,00%
16	-	-	-	-	-	-
17	-	-	-	-	-	-
18	-	-	-	-	-	-
19	-	-	-	-	-	-
20	-	-	-	-	-	-

Place	CLUB	MASCULIN	FEMININ	TOTAL	% Masculin	% Féminin
1	CHANGE B.C.	11	3	14	78,57%	21,43%
2	LA CHAPELLE ST AUBIN	11	0	11	100,00%	0,00%
3	LE MANS JALT	8	0	8	100,00%	0,00%
4	LE MANS S.L.B.	5	0	5	100,00%	0,00%
5	JS COULAINES	3	1	4	75,00%	25,00%
6	GUECELARD U.S.	2	2	4	50,00%	50,00%
7	LE MANS SC MODERNE	2	2	4	50,00%	50,00%
8	LA FLECHE US	1	2	3	33,33%	66,67%
9	MOUETTES St MARS d'OUTILLE	3	0	3	100,00%	0,00%
10	ROUILLON E.G	2	0	2	100,00%	0,00%
11	LE MANS A.S.MADELEINE	2	0	2	100,00%	0,00%
12	NEUVILLE BASKET ASSOCIATION	2	0	2	100,00%	0,00%
13	LE MANS C.S.S.GAZONFIER	0	1	1	0,00%	100,00%
14	LE MANS S.O.MAINE	0	1	1	0,00%	100,00%
15	BASKET CLUB ROEZEEN	1	0	1	100,00%	0,00%
16	-	-	-	-	-	-
17	-	-	-	-	-	-
18	-	-	-	-	-	-
19	-	-	-	-	-	-
20	-	-	-	-	-	-

Top 20 Clubs - Licence Mini Poussin						
Place	CLUB	MASCULIN	FEMININ	TOTAL	% Masculin	% Féminin
1	LA CHAPELLE ST AUBIN	9	3	12	75,00%	25,00%
2	LE MANS JALT	6	0	6	100,00%	0,00%
3	JS COULAINES	4	1	5	80,00%	20,00%
4	GUECELARD U.S.	1	2	3	33,33%	66,67%
5	LA FLECHE US	0	2	2	0,00%	100,00%
6	ROUILLON E.G	2	0	2	100,00%	0,00%
7	LE MANS A.S.MADELEINE	2	0	2	100,00%	0,00%
8	CHANGE B.C.	2	0	2	100,00%	0,00%
9	NEUVILLE BASKET ASSOCIATION	0	1	1	0,00%	100,00%
10	-	-	-	-	-	-
11	-	-	-	-	-	-
12	-	-	-	-	-	-
13	-	-	-	-	-	-
14	-	-	-	-	-	-
15	-	-	-	-	-	-
16	-	-	-	-	-	-
17	-	-	-	-	-	-
18	-	-	-	-	-	-
19	-	-	-	-	-	-
20	-	-	-	-	-	-

Top 20 Clubs - Licence Baby Basket						
Place	CLUB	MASCULIN	FEMININ	TOTAL	% Masculin	% Féminin
1	LA CHAPELLE ST AUBIN	2	1	3	66,67%	33,33%
2	LE MANS JALT	1	1	2	50,00%	50,00%
3	CERANS YVRE	1	0	1	100,00%	0,00%
4	LE MANS A.S.MADELEINE	1	0	1	100,00%	0,00%
5	-	-	-	-	-	-
6	-	-	-	-	-	-
7	-	-	-	-	-	-
8	-	-	-	-	-	-
9	-	-	-	-	-	-
10	-	-	-	-	-	-
11	-	-	-	-	-	-
12	-	-	-	-	-	-
13	-	-	-	-	-	-
14	-	-	-	-	-	-
15	-	-	-	-	-	-
16	-	-	-	-	-	-
17	-	-	-	-	-	-
18	-	-	-	-	-	-
19	-	-	-	-	-	-
20	-	-	-	-	-	-

Top 20 Clubs - Licence Détente						
Place	CLUB	MASCULIN	FEMININ	TOTAL	% Masculin	% Féminin
1	-	-	-	-	-	-
2	-	-	-	-	-	-
3	-	-	-	-	-	-
4	-	-	-	-	-	-
5	-	-	-	-	-	-
6	-	-	-	-	-	-
7	-	-	-	-	-	-
8	-	-	-	-	-	-
9	-	-	-	-	-	-
10	-	-	-	-	-	-
11	-	-	-	-	-	-
12	-	-	-	-	-	-
13	-	-	-	-	-	-
14	-	-	-	-	-	-
15	-	-	-	-	-	-
16	-	-	-	-	-	-
17	-	-	-	-	-	-
18	-	-	-	-	-	-
19	-	-	-	-	-	-
20	-	-	-	-	-	-

Top 20 Clubs - Licence Non Joueur						
Place	CLUB	MASCULIN	FEMININ	TOTAL	% Masculin	% Féminin
1	-	-	-	-	-	-
2	-	-	-	-	-	-
3	-	-	-	-	-	-
4	-	-	-	-	-	-
5	-	-	-	-	-	-
6	-	-	-	-	-	-
7	-	-	-	-	-	-
8	-	-	-	-	-	-
9	-	-	-	-	-	-
10	-	-	-	-	-	-
11	-	-	-	-	-	-
12	-	-	-	-	-	-
13	-	-	-	-	-	-
14	-	-	-	-	-	-
15	-	-	-	-	-	-
16	-	-	-	-	-	-
17	-	-	-	-	-	-
18	-	-	-	-	-	-
19	-	-	-	-	-	-
20	-	-	-	-	-	-



### Le club ayant le plus de...

licenciés	est	CHANGE B.C.	(104)	soit	<b>18%</b>	des licenciés sarthois		
seniors	est	CHANGE B.C.	(41)	soit	<b>19%</b>	des seniors sarthois	et	<b>39%</b> de l'effectif du club
cadets	est	CHANGE B.C.	(24)	soit	<b>20%</b>	des cadets sarthois	et	<b>23%</b> de l'effectif du club
minimes	est	LA CHAPELLE ST AUBIN	(16)	soit	<b>21%</b>	des minimes sarthois	et	<b>22%</b> de l'effectif du club
benjamins	est	LE MANS JALT	(11)	soit	<b>15%</b>	des benjamins sarthois	et	<b>16%</b> de l'effectif du club
poussins	est	CHANGE B.C.	(14)	soit	<b>22%</b>	des poussins sarthois	et	<b>13%</b> de l'effectif du club
mini poussins	est	LA CHAPELLE ST AUBIN	(12)	soit	<b>34%</b>	des mini poussins sarthois	et	<b>16%</b> de l'effectif du club
baby	est	LA CHAPELLE ST AUBIN	(3)	soit	<b>43%</b>	des baby sarthois	et	<b>4%</b> de l'effectif du club
détente	est		(0)	soit		des détente sarthois	et	de l'effectif du club
non joueurs	est		(0)	soit		des non joueurs sarthois	et	de l'effectif du club

### Le club ayant le plus de...

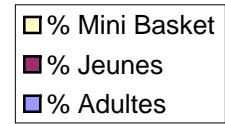
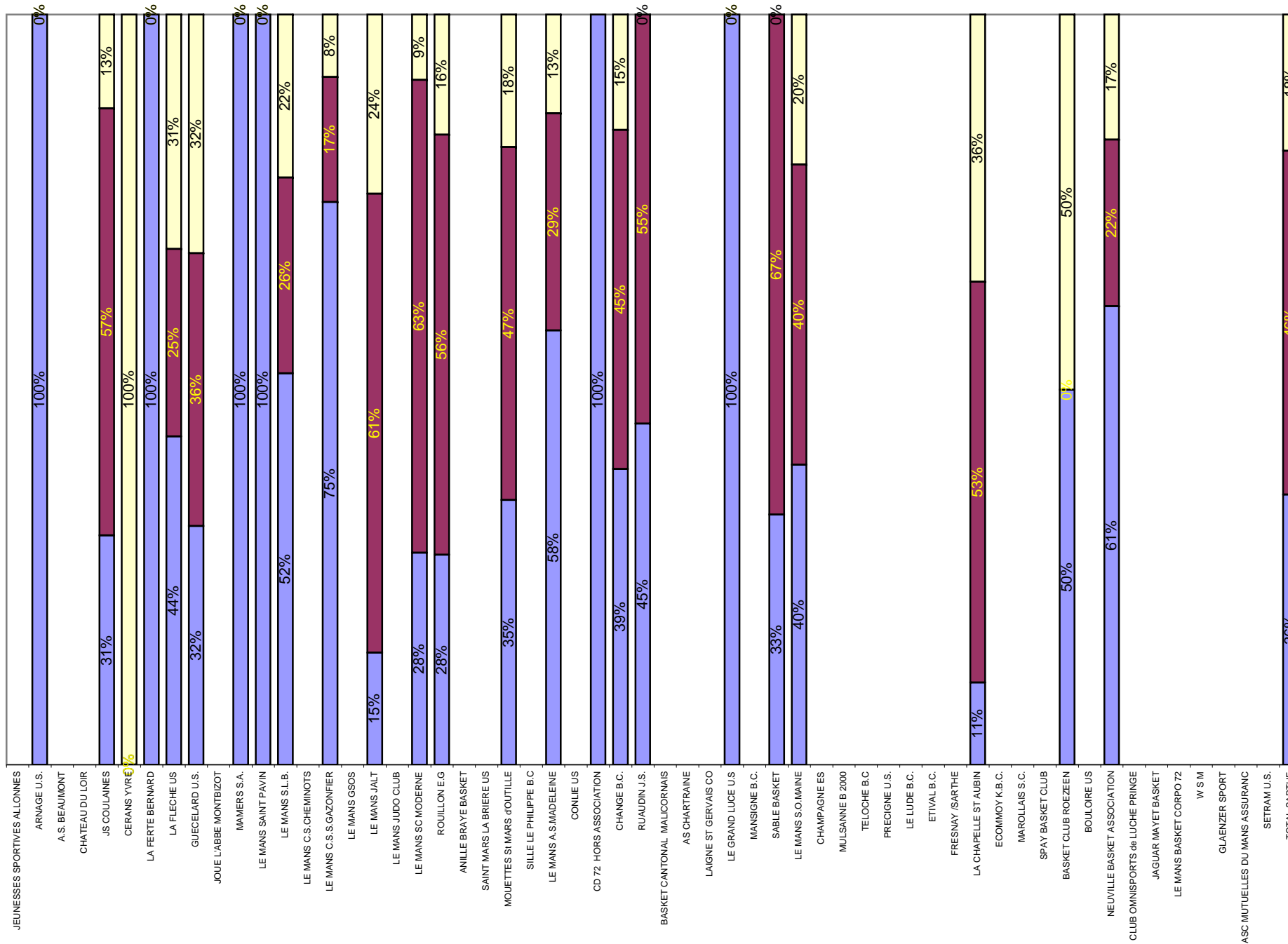
licenciés masculins	est	CHANGE B.C.	(79)	soit	<b>19%</b>	des licenciés masculins sarthois	et	<b>76%</b> de l'effectif du club
seniors masculins	est	CHANGE B.C.	(34)	soit	<b>25%</b>	des seniors masculins sarthois	et	<b>33%</b> de l'effectif du club
cadets masculins	est	LE MANS SC MODERNE	(19)	soit	<b>22%</b>	des cadets masculins sarthois	et	<b>41%</b> de l'effectif du club
minimes masculins	est	LE MANS JALT	(14)	soit	<b>27%</b>	des minimes masculins sarthois	et	<b>21%</b> de l'effectif du club
benjamins masculins	est	LE MANS JALT	(11)	soit	<b>22%</b>	des benjamins masculins sarthois	et	<b>16%</b> de l'effectif du club
poussins masculins	est	CHANGE B.C.	(11)	soit	<b>21%</b>	des poussins masculins sarthois	et	<b>11%</b> de l'effectif du club
mini poussins masculins	est	LA CHAPELLE ST AUBIN	(9)	soit	<b>35%</b>	des mini poussins masculins sarthois	et	<b>12%</b> de l'effectif du club
baby masculins	est	LA CHAPELLE ST AUBIN	(2)	soit	<b>40%</b>	des baby masculins sarthois	et	<b>3%</b> de l'effectif du club
détentes masculins	est		(0)	soit		des détente masculins sarthois	et	de l'effectif du club
non joueurs masculins	est		(0)	soit		des non joueurs masculins sarthois	et	de l'effectif du club

### Le club ayant le plus de...

licenciés féminins	est	JS COULAINES	(41)	soit	<b>23%</b>	des licenciés féminins sarthois	et	<b>57%</b> de l'effectif du club
seniors féminins	est	JS COULAINES	(12)	soit	<b>16%</b>	des seniors féminins sarthois	et	<b>17%</b> de l'effectif du club
cadets féminins	est	JS COULAINES	(14)	soit	<b>41%</b>	des cadets féminins sarthois	et	<b>19%</b> de l'effectif du club
minimes féminins	est	JS COULAINES	(9)	soit	<b>38%</b>	des minimes féminins sarthois	et	<b>13%</b> de l'effectif du club
benjamins féminins	est	CHANGE B.C.	(6)	soit	<b>25%</b>	des benjamins féminins sarthois	et	<b>6%</b> de l'effectif du club
poussins féminins	est	CHANGE B.C.	(3)	soit	<b>25%</b>	des poussins féminins sarthois	et	<b>3%</b> de l'effectif du club
mini poussins féminins	est	LA CHAPELLE ST AUBIN	(3)	soit	<b>33%</b>	des mini poussins féminins sarthois	et	<b>4%</b> de l'effectif du club
baby féminins	est	LE MANS JALT	(1)	soit	<b>50%</b>	des baby féminins sarthois	et	<b>1%</b> de l'effectif du club
détentes féminins	est		(0)	soit		des détente féminins sarthois	et	de l'effectif du club
non joueurs féminins	est		(0)	soit		des non joueurs féminins sarthois	et	de l'effectif du club

CLUB	ADULTES					JEUNES					MINI BASKET					Nb Lic Total
	SENIORS	DETENTE	DIRIGEANT	TOTAL	% Adultes	CADETS	MINIMES	BENJAMINS	TOTAL	% Jeunes	POUSSINS	MINI POUSSINS	BABY	TOTAL	% Mini Basket	
JEUNESSES SPORTIVES ALLONNES	-	-	-	0		-	-	-	0		-	-	-	0		0
ARNAGE U.S.	1	-	-	1	100%	-	-	-	0	0%	-	-	-	0	0%	1
A.S. BEAUMONT	-	-	-	0		-	-	-	0		-	-	-	0		0
CHATEAU DU LOIR	-	-	-	0		-	-	-	0		-	-	-	0		0
JS COULAINES	22	-	-	22	31%	20	11	10	41	57%	4	5	-	9	13%	72
CERANS YVRE	-	-	-	0	0%	-	-	-	0	0%	-	-	1	1	100%	1
LA FERTE BERNARD	3	-	-	3	100%	-	-	-	0	0%	-	-	-	0	0%	3
LA FLECHE US	7	-	-	7	44%	2	-	2	4	25%	3	2	-	5	31%	16
GUECELARD U.S.	7	-	-	7	32%	4	2	2	8	36%	4	3	-	7	32%	22
JOUE L'ABBE MONTBIZOT	-	-	-	0		-	-	-	0		-	-	-	0		0
MAMERS S.A.	1	-	-	1	100%	-	-	-	0	0%	-	-	-	0	0%	1
LE MANS SAINT PAVIN	2	-	-	2	100%	-	-	-	0	0%	-	-	-	0	0%	2
LE MANS S.L.B.	12	-	-	12	52%	2	1	3	6	26%	5	-	-	5	22%	23
LE MANS C.S.CHEMINOTS	-	-	-	0		-	-	-	0		-	-	-	0		0
LE MANS C.S.S.GAZONFIER	9	-	-	9	75%	2	-	-	2	17%	1	-	-	1	8%	12
LE MANS GSOS	-	-	-	0		-	-	-	0		-	-	-	0		0
LE MANS JALT	10	-	-	10	15%	16	14	11	41	61%	8	6	2	16	24%	67
LE MANS JUDO CLUB	-	-	-	0		-	-	-	0		-	-	-	0		0
LE MANS SC MODERNE	13	-	-	13	28%	21	4	4	29	63%	4	-	-	4	9%	46
ROUILLON E.G	7	-	-	7	28%	4	5	5	14	56%	2	2	-	4	16%	25
ANILLE BRAYE BASKET	-	-	-	0		-	-	-	0		-	-	-	0		0
SAINTE MARS LA BRIERE US	-	-	-	0		-	-	-	0		-	-	-	0		0
MOUETTES ST MARS d'OUTILLE	6	-	-	6	35%	-	4	4	8	47%	3	-	-	3	18%	17
SILLE LE PHILIPPE B.C	-	-	-	0		-	-	-	0		-	-	-	0		0
LE MANS A.S.MADELEINE	22	-	-	22	58%	3	2	6	11	29%	2	2	1	5	13%	38
CONLIE US	-	-	-	0		-	-	-	0		-	-	-	0		0
CD 72 HORS ASSOCIATION	8	-	-	8	100%	-	-	-	0	0%	-	-	-	0	0%	8
CHANGE B.C.	41	-	-	41	39%	24	13	10	47	45%	14	2	-	16	15%	104
RUAUDIN J.S.	10	-	-	10	45%	7	3	2	12	55%	-	-	-	0	0%	22
BASKET CANTONAL MALICORNAIS	-	-	-	0		-	-	-	0		-	-	-	0		0
AS CHARTRAINE	-	-	-	0		-	-	-	0		-	-	-	0		0
LAIGNE ST GERVAIS CO	-	-	-	0		-	-	-	0		-	-	-	0		0
LE GRAND LUCE U.S	8	-	-	8	100%	-	-	-	0	0%	-	-	-	0	0%	8
MANSIGNE B.C.	-	-	-	0		-	-	-	0		-	-	-	0		0
SABLE BASKET	1	-	-	1	33%	1	-	1	2	67%	-	-	-	0	0%	3
LE MANS S.O.MAINE	2	-	-	2	40%	-	1	1	2	40%	1	-	-	1	20%	5
CHAMPAGNE ES	-	-	-	0		-	-	-	0		-	-	-	0		0
MULSANNE B 2000	-	-	-	0		-	-	-	0		-	-	-	0		0
TELOCHE B.C	-	-	-	0		-	-	-	0		-	-	-	0		0
PRECIGNE U.S.	-	-	-	0		-	-	-	0		-	-	-	0		0
LE LUDE B.C.	-	-	-	0		-	-	-	0		-	-	-	0		0
ETIVAL B.C.	-	-	-	0		-	-	-	0		-	-	-	0		0
FRESNAY /SARTHE	-	-	-	0		-	-	-	0		-	-	-	0		0
LA CHAPELLE ST AUBIN	8	-	-	8	11%	12	16	11	39	53%	11	12	3	26	36%	73
ECOMMOY K.B.C.	-	-	-	0		-	-	-	0		-	-	-	0		0
MAROLLAIS S.C.	-	-	-	0		-	-	-	0		-	-	-	0		0
SPAY BASKET CLUB	-	-	-	0		-	-	-	0		-	-	-	0		0
BASKET CLUB ROEZEEN	1	-	-	1	50%	-	-	-	0	0%	1	-	-	1	50%	2
BOULOIRE US	-	-	-	0		-	-	-	0		-	-	-	0		0
NEUVILLE BASKET ASSOCIATION	11	-	-	11	61%	2	-	2	4	22%	2	1	-	3	17%	18
CLUB OMNISPORTS de LUCHE PRINGE	-	-	-	0		-	-	-	0		-	-	-	0		0
JAGUAR MAYET BASKET	-	-	-	0		-	-	-	0		-	-	-	0		0
LE MANS BASKET CORPO 72	-	-	-	0		-	-	-	0		-	-	-	0		0
W S M	-	-	-	0		-	-	-	0		-	-	-	0		0
GLAENZER SPORT	-	-	-	0		-	-	-	0		-	-	-	0		0
ASC MUTUELLES DU MANS ASSURANC	-	-	-	0		-	-	-	0		-	-	-	0		0
SETRAM U.S.	-	-	-	0		-	-	-	0		-	-	-	0		0
<b>TOTAL SARTHE</b>	<b>212</b>	<b>0</b>	<b>0</b>	<b>212</b>	<b>36%</b>	<b>120</b>	<b>76</b>	<b>74</b>	<b>270</b>	<b>46%</b>	<b>65</b>	<b>35</b>	<b>7</b>	<b>107</b>	<b>18%</b>	<b>589</b>





Rang	CLUB	MASCULIN	FEMININ	TOTAL	%	
					Masculin	Féminin
1	CHANGE BC	79	25	104	75,96%	24,04%
2	LA CHAPELLE SAINT AUBIN	60	13	73	82,19%	17,81%
3	COULAINES JS	31	41	72	43,06%	56,94%
4	LE MANS JALT	63	4	67	94,03%	5,97%
5	LE MANS SCM	35	11	46	76,09%	23,91%
6	LE MANS MADELEINE	28	10	38	73,68%	26,32%
7	ROUILLON	13	12	25	52,00%	48,00%
8	LE MANS SLB	19	4	23	82,61%	17,39%
9	RUAUDIN	12	10	22	54,55%	45,45%
10	GUECELARD US	12	10	22	54,55%	45,45%
11	NEUVILLE BASKET	10	8	18	55,56%	44,44%
12	SAINTE MARS D'OUTILLE	14	3	17	82,35%	17,65%
13	LA FLECHE US	5	11	16	31,25%	68,75%
14	LE MANS SABLONS GAZONFIER	7	5	12	58,33%	41,67%
15	LE GRAND LUCE	2	6	8	25,00%	75,00%
16	CD 72	7	1	8	87,50%	12,50%
17	LE MANS SOM	0	5	5	0,00%	100,00%
18	SABLE BASKET	2	1	3	66,67%	33,33%
19	LA FERTE BERNARD	3	0	3	100,00%	0,00%
20	LE MANS ST PAVIN	1	1	2	50,00%	50,00%
21	ROEZE AS	2	0	2	100,00%	0,00%
22	CERANS YVRE	1	0	1	100,00%	0,00%
23	ARNAGE US	1	0	1	100,00%	0,00%
24	MAMERS SA	1	0	1	100,00%	0,00%
25	ANILLE BRAYE BASKET	0	0	0	-	-
26	LE MANS JUDO CLUB	0	0	0	-	-
27	JOUE L'ABBE MONTBIZOT	0	0	0	-	-
28	ALLONNES Jeunesses Sportives	0	0	0	-	-
29	CHAMPAGNÉ	0	0	0	-	-
30	ETIVAL	0	0	0	-	-
31	CHÂTEAU DU LOIR	0	0	0	-	-
32	FRESNAY SUR SARTHE	0	0	0	-	-
33	LE MANS GSOS	0	0	0	-	-
34	MULSANNE	0	0	0	-	-
35	ECOMMOY	0	0	0	-	-
36	MALICORNE	0	0	0	-	-
37	LE LUDE BC	0	0	0	-	-
38	LA CHARTRE SUR LE LOIR	0	0	0	-	-
39	BOULOIRE US	0	0	0	-	-
40	MAROLLES LES BRAULTS SC	0	0	0	-	-
41	MANSIGNE	0	0	0	-	-
42	SILLE LE PHILIPPE BC	0	0	0	-	-
43	LE MANS CHEMINOTS	0	0	0	-	-
44	SPAY BC	0	0	0	-	-
45	CONLIE US	0	0	0	-	-
46	TELOCHÉ BC	0	0	0	-	-
47	BEAUMONT BASKET	0	0	0	-	-
48	PRECIGNE US	0	0	0	-	-
49	LAIGNE ST GERVAIS	0	0	0	-	-
50	LUCHE PRINGE	0	0	0	-	-
51	SAINTE MARS LA BRIERE US	0	0	0	-	-
52	JAGUAR MAYET BASKE	0	0	0	-	-
53	WSM	0	0	0	-	-
54	SETRAM	0	0	0	-	-
55	ASC MUTUELLES DU MANS ASSURANC	0	0	0	-	-
56	GLAENZER SPORT	0	0	0	-	-
57	LE MANS BASKET	0	0	0	-	-
<b>Total</b>		<b>408</b>	<b>181</b>	<b>589</b>	<b>69,27%</b>	<b>30,73%</b>



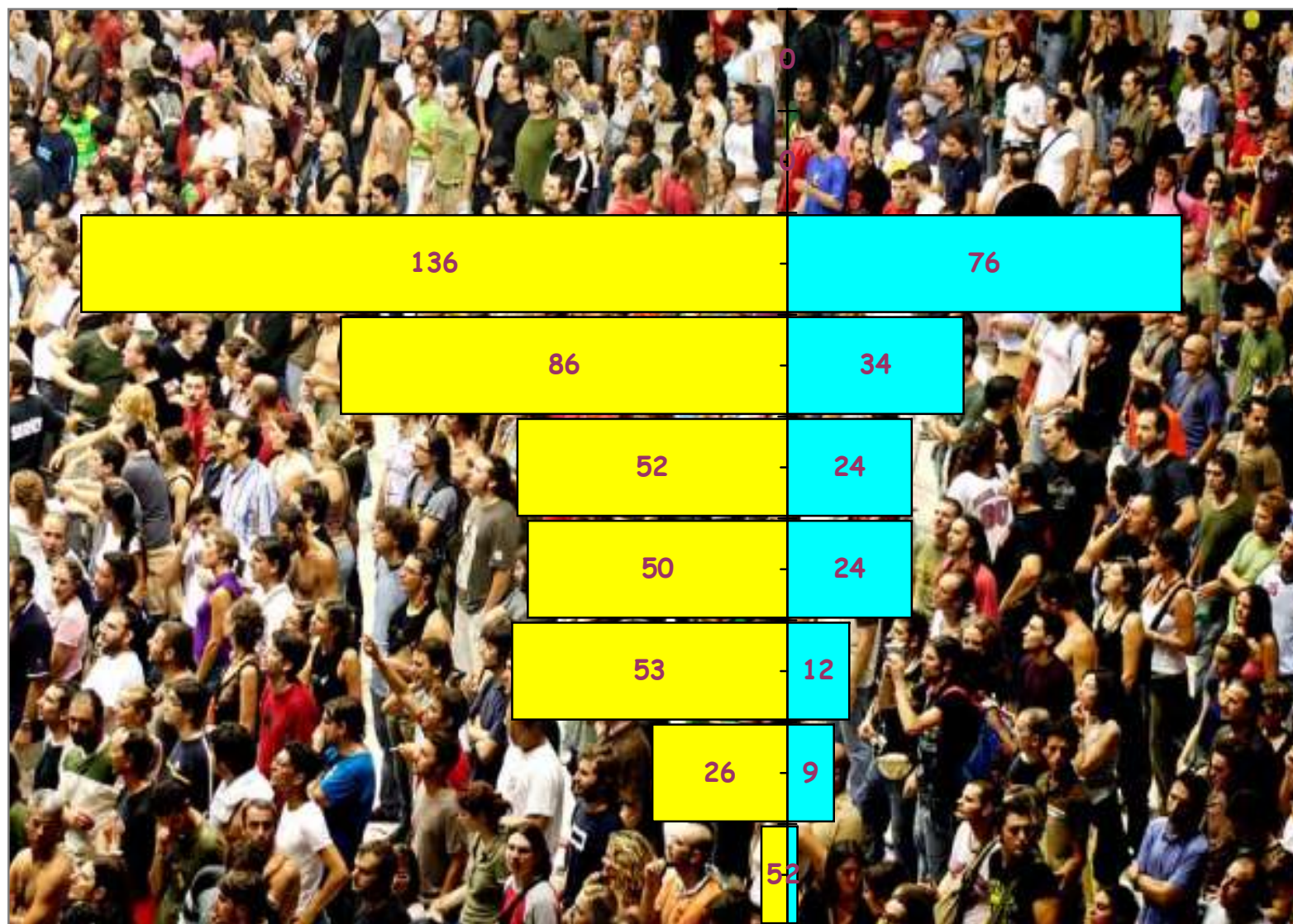
## ETAT COMPARATIF sur 2 saisons des licenciés Sarthois

	SAISON				COMPARAISON	
	2009 / 2010 (chiffres en fin de saison)		2010 / 2011 (chiffres au 02/08/2010)		Ecart	%
<b>CLUBS</b>	57		<b>57</b>		0	0,00%
<b>Masculin</b>	4 021	64,48%	408	69,27%	-3613	-885,54%
<b>Féminin</b>	2 215	35,52%	181	30,73%	-2034	-1123,76%
<b>TOTAL</b>	<b>6 236</b>		<b>589</b>		<b>-5647</b>	<b>-958,74%</b>

CATEGORIES	MASCULINS			FEMININS		
	Saison 09/10	Saison 10/11	écart	Saison 09/10	Saison 10/11	écart
<b>SENIORS</b>	943	<b>136</b>	<b>-807</b>	414	<b>76</b>	<b>-338</b>
<b>CADETS</b>	453	<b>86</b>	<b>-367</b>	261	<b>34</b>	<b>-227</b>
<b>MINIMES</b>	408	<b>52</b>	<b>-356</b>	321	<b>24</b>	<b>-297</b>
<b>BENJAMINS</b>	379	<b>50</b>	<b>-329</b>	262	<b>24</b>	<b>-238</b>
<b>POUSSINS</b>	412	<b>53</b>	<b>-359</b>	299	<b>12</b>	<b>-287</b>
<b>MINI-POUSSINS</b>	417	<b>26</b>	<b>-391</b>	187	<b>9</b>	<b>-178</b>
<b>BABY</b>	408	<b>5</b>	<b>-403</b>	175	<b>2</b>	<b>-173</b>
<b>DETENTE</b>	278	<b>0</b>	<b>-278</b>	101	<b>0</b>	<b>-101</b>
<b>NON-JOUEURS</b>	323	<b>0</b>	<b>-323</b>	195	<b>0</b>	<b>-195</b>
<b>TOTAL</b>	<b>4 021</b>	<b>408</b>	<b>-3 613</b>	<b>2 215</b>	<b>181</b>	<b>-2 034</b>

Moyenne de licenciés par clubs	<b>10,33</b>
--------------------------------	--------------

Représentation par catégorie et sexe - Saison 2010-2011



Detentes

Non Joueur

Seniors

Cadets

Minimes

Benjamins

Poussins

Mini-Poussins

Baby-Basket



■ MASCULIN

■ FEMININ

150

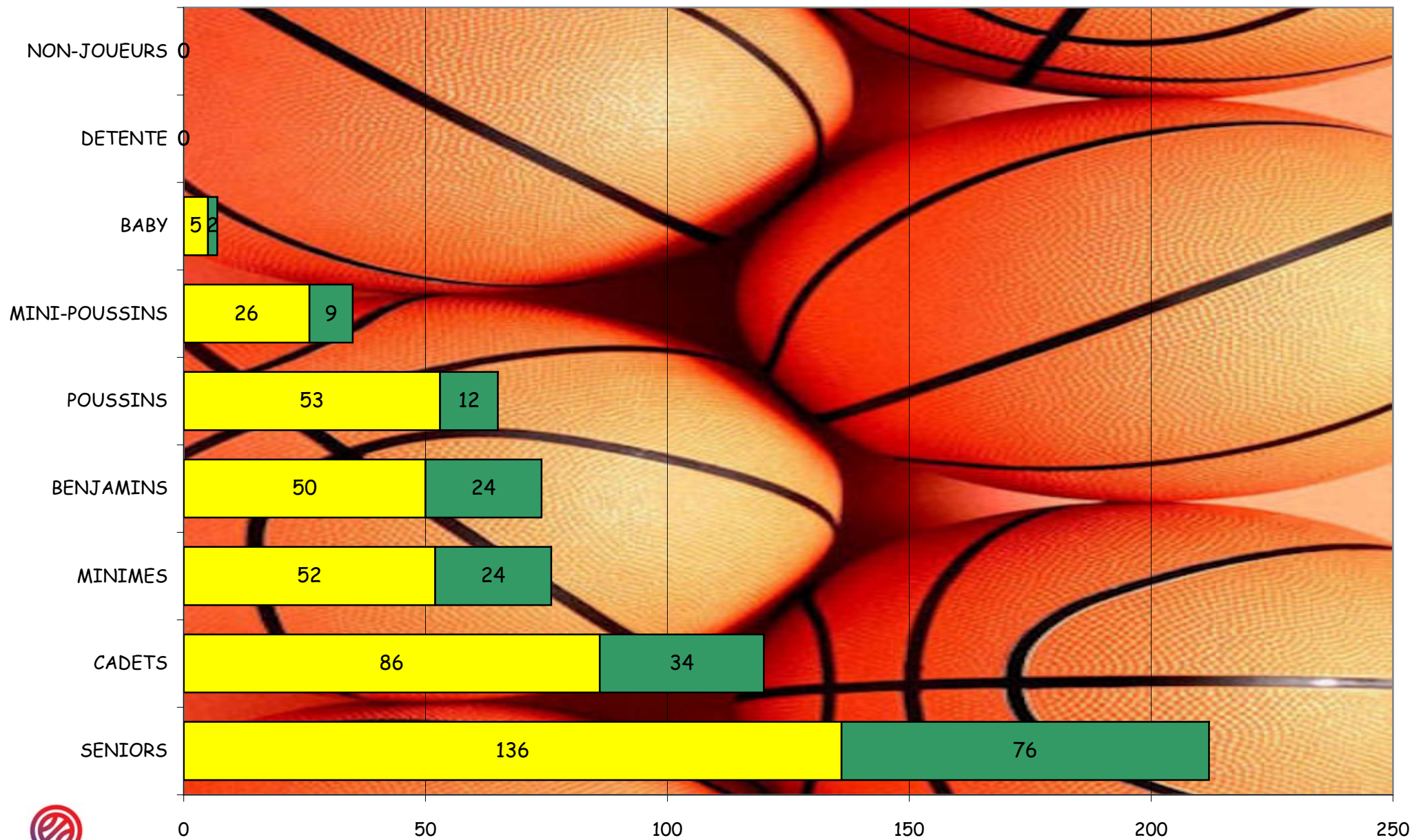
100

50

50

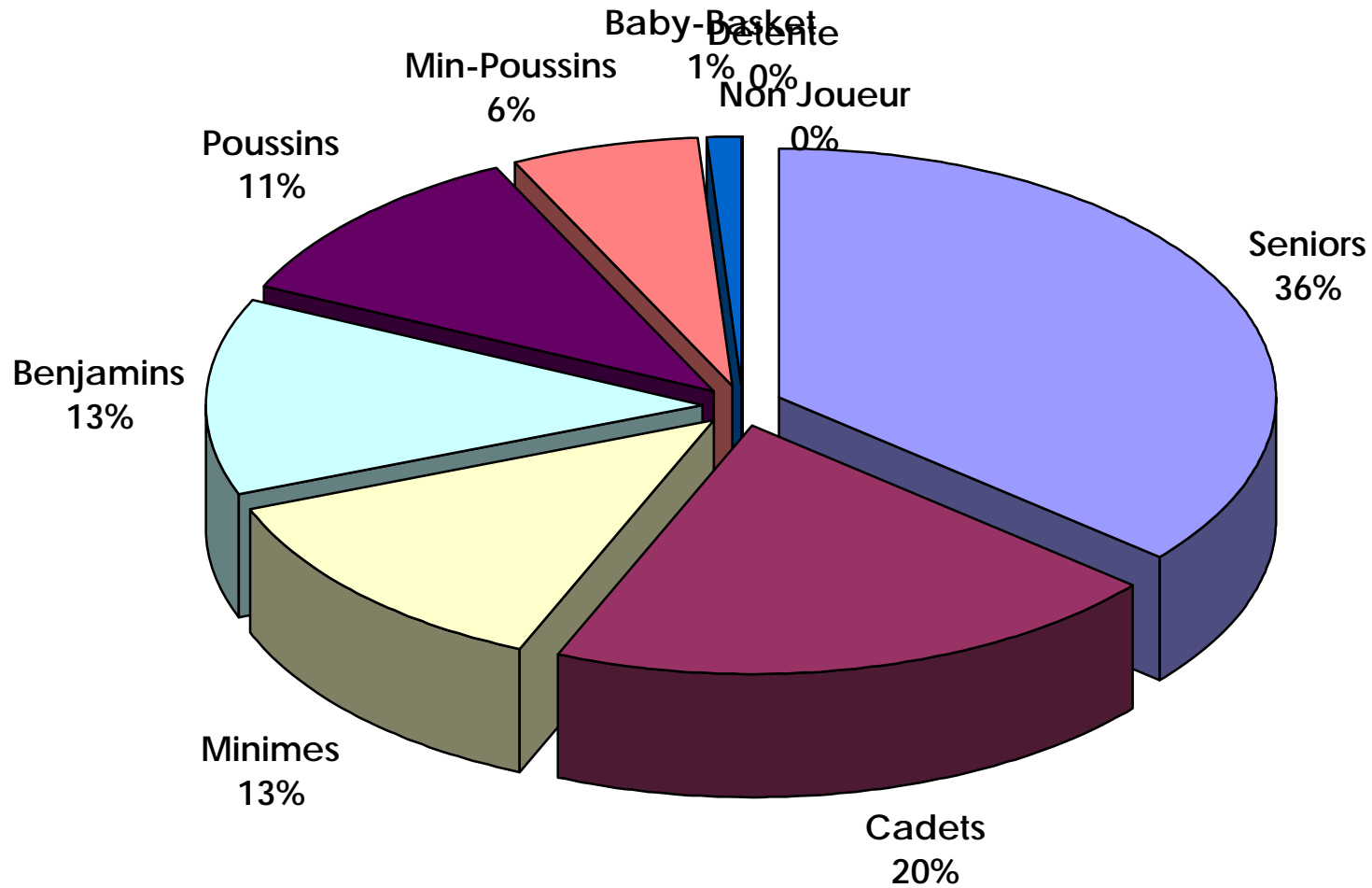
100

## Graphe par catégorie et sexe



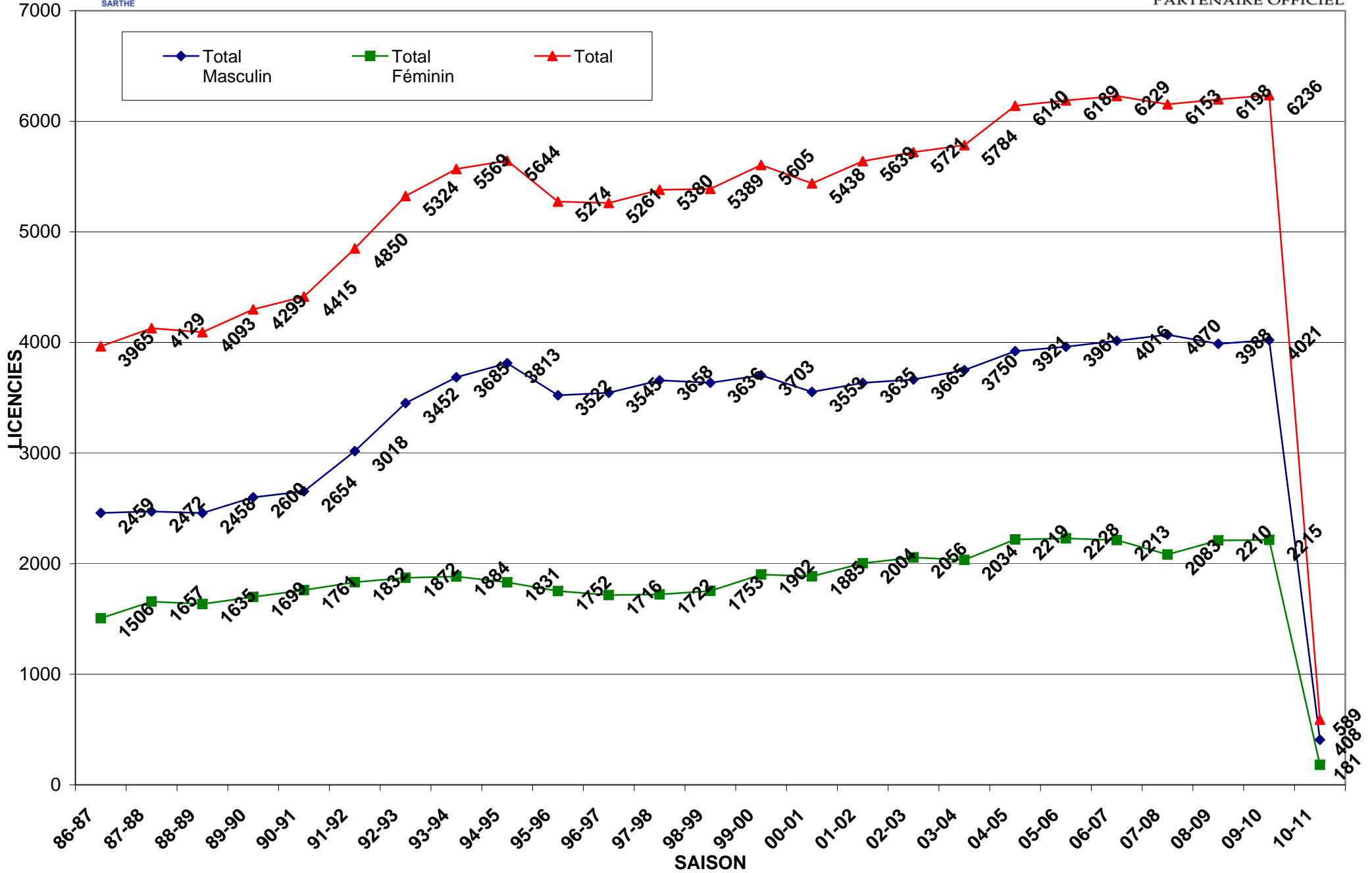


# Représentation par catégories Saison 2010-2011



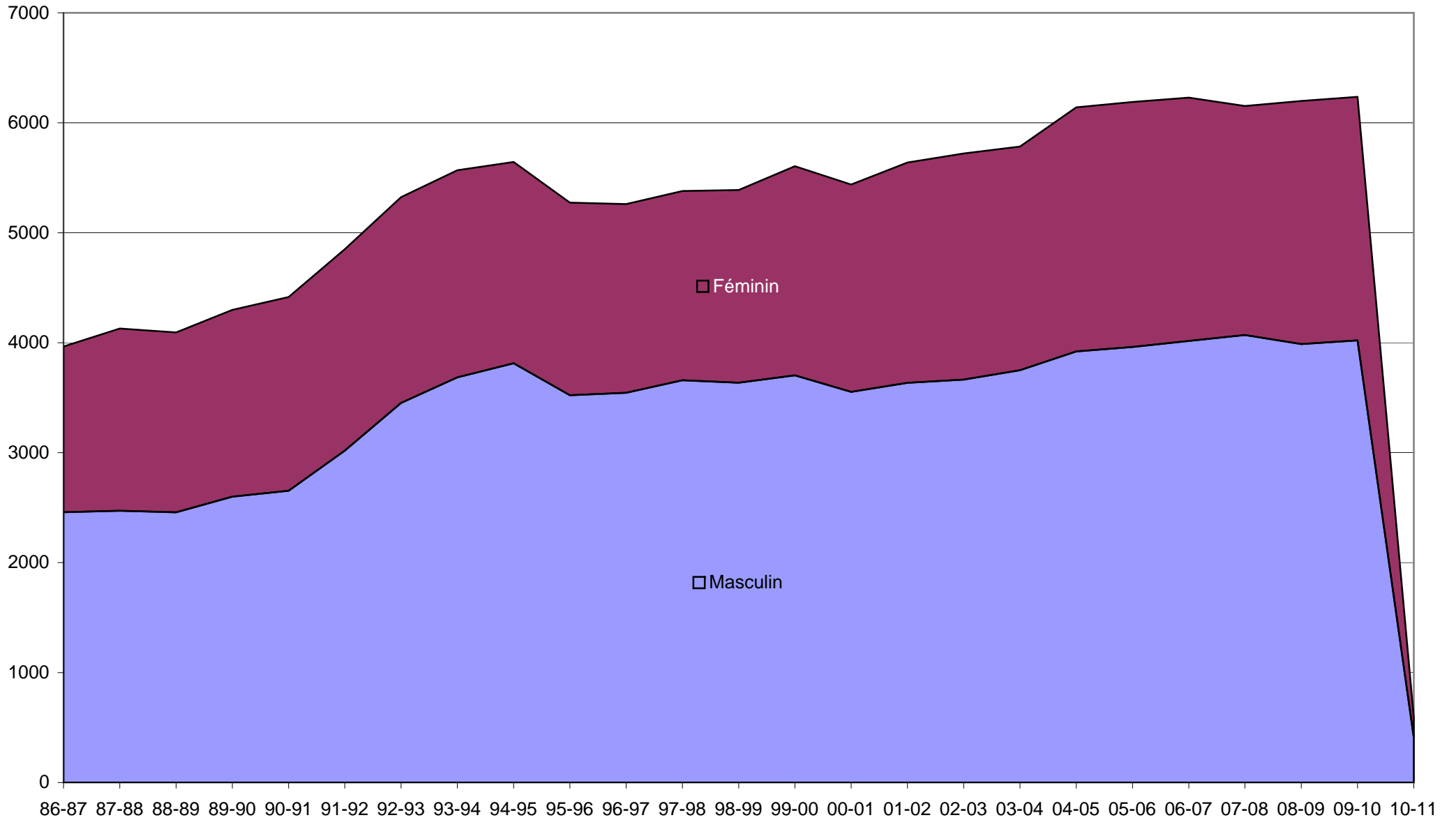


Evolution des licenciés depuis les 23 dernières saisons





### Evolution par sexe sur les 23 dernières saisons





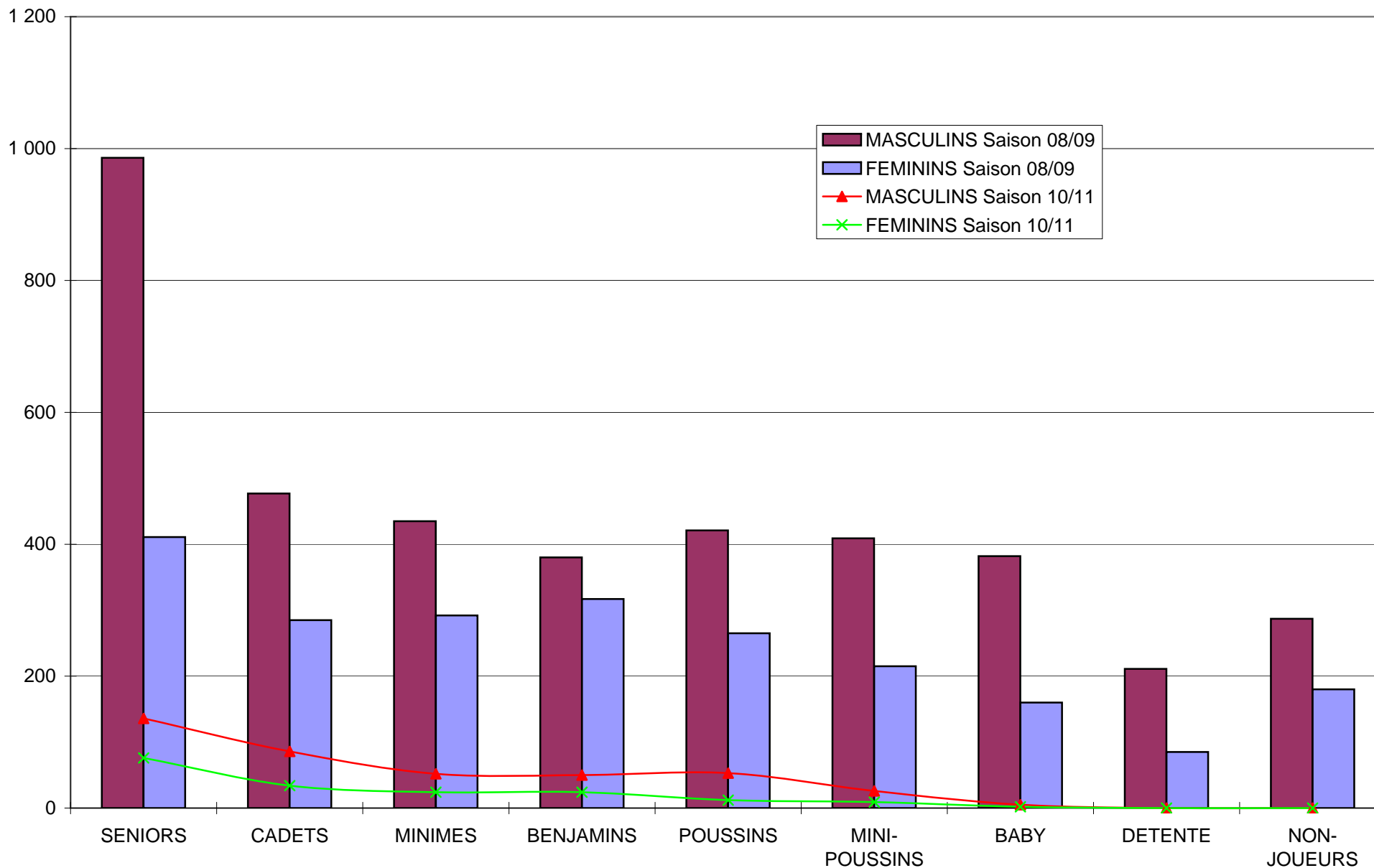


Saison	Total Masculin	Total Féminin	Total	% Augmentation	Différence
31-32	0	0	52	100,00%	52
32-33	0	0	83	37,35%	31
33-34	0	0	0	0,00%	-83
34-35	0	0	0	0,00%	0
35-36	0	0	0	0,00%	0
36-37	0	0	0	0,00%	0
37-38	0	0	0	0,00%	0
38-39	0	0	0	0,00%	0
39-40	0	0	0	0,00%	0
40-41	0	0	0	0,00%	0
41-42	0	0	0	0,00%	0
42-43	0	0	0	0,00%	0
43-44	0	0	0	0,00%	0
44-45	0	0	0	0,00%	0
45-46	0	0	0	0,00%	0
46-47	0	0	0	0,00%	0
47-48	0	0	52	100,00%	52
48-49	0	0	0	0,00%	-52
49-50	0	0	931	100,00%	931
50-51	0	0	935	0,43%	4
51-52	0	0	911	-2,63%	-24
52-53	0	0	792	-15,03%	-119
53-54	0	0	0	0,00%	-792
54-55	0	0	0	0,00%	0
55-56	0	0	0	0,00%	0
56-57	0	0	0	0,00%	0
57-58	0	0	0	0,00%	0
58-59	0	0	996	100,00%	996
59-60	0	0	0	0,00%	-996
60-61	0	0	0	0,00%	0
61-62	0	0	1258	100,00%	1258
62-63	0	0	1249	-0,72%	-9
63-64	0	0	0	0,00%	-1249
64-65	0	0	0	0,00%	0
65-66	0	0	1309	100,00%	1309
66-67	0	0	1355	3,39%	46
67-68	0	0	1759	22,97%	404
68-69	0	0	2104	16,40%	345
69-70	0	0	2032	-3,54%	-72
70-71	0	0	2120	4,15%	88
71-72	0	0	2535	16,37%	415
72-73	0	0	2542	0,28%	7



Saison	Total Masculin	Total Féminin	Total	% Augmentation	Différence
73-74	0	0	2731	6,92%	189
74-75	0	0	2973	8,14%	242
75-76	0	0	3061	2,87%	88
76-77	0	0	2880	-6,28%	-181
77-78	0	0	3208	10,22%	328
78-79	0	0	3471	7,58%	263
79-80	0	0	3770	7,93%	299
80-81	0	0	3977	5,20%	207
81-82	0	0	3987	0,25%	10
82-83	0	0	3883	-2,68%	-104
83-84	2349	1709	4058	4,31%	175
84-85	2586	1749	4335	6,39%	277
85-86	2714	1778	4492	3,50%	157
86-87	2459	1506	3965	-13,29%	-527
87-88	2472	1657	4129	3,97%	164
88-89	2458	1635	4093	-0,88%	-36
89-90	2600	1699	4299	4,79%	206
90-91	2654	1761	4415	2,63%	116
91-92	3018	1832	4850	8,97%	435
92-93	3452	1872	5324	8,90%	474
93-94	3685	1884	5569	4,40%	245
94-95	3813	1831	5644	1,33%	75
95-96	3522	1752	5274	-7,02%	-370
96-97	3545	1716	5261	-0,25%	-13
97-98	3658	1722	5380	2,21%	119
98-99	3636	1753	5389	0,17%	9
99-00	3703	1902	5605	3,85%	216
00-01	3553	1885	5438	-3,07%	-167
01-02	3635	2004	5639	3,56%	201
02-03	3665	2056	5721	1,43%	82
03-04	3750	2034	5784	1,09%	63
04-05	3921	2219	6140	5,80%	356
05-06	3961	2228	6189	0,79%	49
06-07	4016	2213	6229	0,64%	40
07-08	4070	2083	6153	-1,24%	-76
08-09	3988	2210	6198	0,73%	45
09-10	4021	2215	6236	0,61%	38

COMPARATIF SUR DEUX SAISON - 2009-2010 / 2010-2011





## COMPARATIF SUR 4 SAISONS

	MASCULINS				FEMININS			
	Saison 07/08	Saison 08/09	Saison 09/10	Saison 10/11	Saison 07/08	Saison 08/09	Saison 09/10	Saison 10/11
<b>SENIORS</b>	914	986	943	<b>136</b>	399	411	414	<b>76</b>
<b>CADETS</b>	499	477	453	<b>86</b>	299	285	261	<b>34</b>
<b>MINIMES</b>	420	435	408	<b>52</b>	234	292	321	<b>24</b>
<b>BENJAMINS</b>	433	380	379	<b>50</b>	310	317	262	<b>24</b>
<b>POUSSINS</b>	422	421	412	<b>53</b>	249	265	299	<b>12</b>
<b>MINI-POUSSINS</b>	417	409	417	<b>26</b>	213	215	187	<b>9</b>
<b>BABY</b>	427	382	408	<b>5</b>	128	160	175	<b>2</b>
<b>DETENTE</b>	273	211	278	<b>0</b>	87	85	101	<b>0</b>
<b>NON-JOUEURS</b>	265	287	323	<b>0</b>	164	180	195	<b>0</b>
<b>TOTAL</b>	<b>4 070</b>	<b>3 988</b>	<b>4 021</b>	<b>408</b>	<b>2 083</b>	<b>2 210</b>	<b>2 215</b>	<b>181</b>