

# Summer Biathlon

Dimanche 30-Sept, Espace ski roue à Corrençon



**COUPE DU DAUPHINÉ**

**BIATHLON**



Dimanche 30 Septembre

**À CORRENÇON EN VERCORS**



**FORMAT DE COURSE**

- U11-U13: course à pied, tir à 10m
- U15-Sen: ski roues, tir à 10m
- U15-Sen: ski roues, tir à 50m

**PLANNING**

- 9h: Essai tir U15-Sen, tir à 50m
- 10h: Depart U15-Sen, tir à 50m
- 11h Essai tir U11 à Sen, tir à 10m
- 12h Départ U11 à Sen, tir à 10m
- 15h: Remise des prix

**Sur l'espace ski-roue biathlon de Corrençon**

Info Club de ski nordique de Villard de Lans 06 72 03 13 42 /www.skinordiquevillarddelans.com



# Organisation CSN Villard de Lans

- Course sur le site de Corrençon
  - prévoir 10min à pied pour rejoindre le départ
- Parc ski roues skate mis à disposition des coureurs pour la course
- Catégories U11 à Sen uniquement licencié 2017-18
  - U11-U13: course à pieds, tir à 10m
  - U15-Sen: ski roues skate, tir à 10m
  - U15-Sen: ski roues skate, tir à 50m
  - Seul les licenciés FFS 17-18 peuvent prendre part à cette course
- 1er départ 10h (U15 à Sen) et 12h (U11 à Sen)
  - Départ toutes les 30s ou 40s suivant le nbre de paires de ski roues
  - 15s de pénalités par tir manqués
- Inscriptions via WEB FFSSKI **avant Mercredi 26-Sept**
  - 4€ U11 à U17, 6 € U19 à Sen
  - Tir à 10m Codex 0031 à 0035, Tir à 50 Codex 0036 à 0038
- Contact:
  - Sylvain GAULIER 0672031342
  - Thierry DUSSERRE 0782302649



# Infos Générales

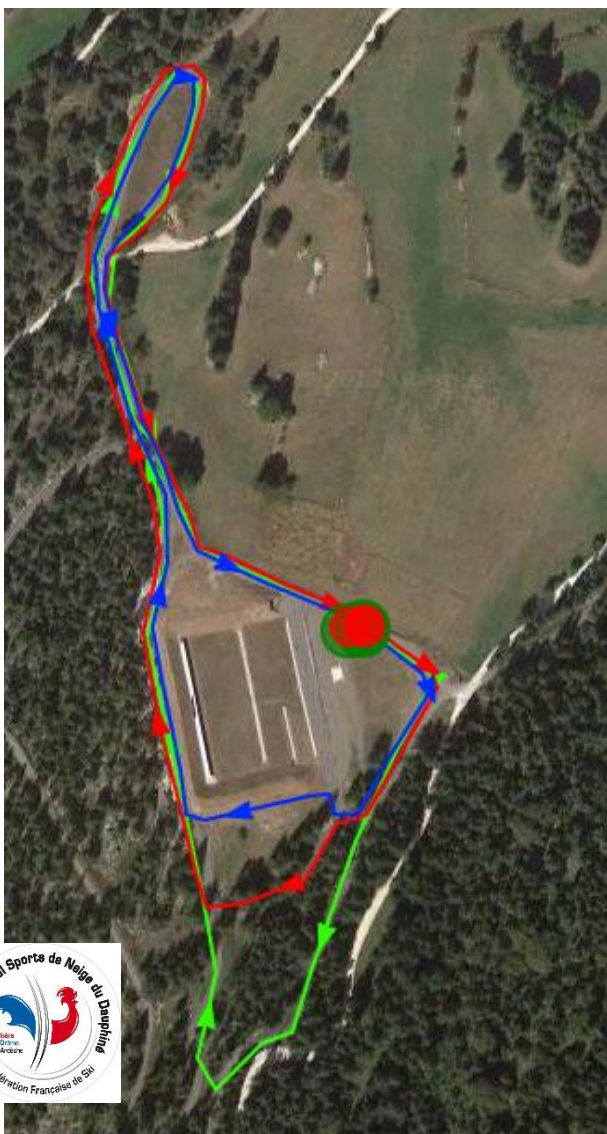
- Buvette sur le site de course avec BBQ et un menu (entrée, saucisses grillées, dessert, café)
- Attention le 30-Sept. une autre manifestations se déroulera sur Corrençon au départ du Refuge des Hauts Plateaux: Les Slow Days
- Veillez à vous garer sur le parking du haut (droite après la première épingle): Minibus club et voitures particulières: à défaut se garer proprement sans gêner la circulation
  - Soyons Fair-play pour que chacun s'y retrouve (Slow Days, Golf, Randonneurs...)
- **Le parc ski roues sera moins important cette année (24 paires NNN, 24 paires SNS): ski Nordeex avec roues bleues**
  - **Ceux qui en possèdent sont invités à les prendre**
  - **Aux coachs pouvez nous faire un retour sur le nombre de jeunes U15 à Sen en NNN et SNS et combien auront leur paires**
    - Mail à [paco2278@gmail.com](mailto:paco2278@gmail.com)

# Planning

- 9h-9h50: Essais tir à 50m U15 à Sen
  - Pistes ski roues ouvertes pour reconnaissance
- 10h: Départ course U15 à Sen, tir à 50m
  - Format:
    - U15: Super Sprint 2 chargeurs, sans balles de pioches
    - U17 à Sen: Super Sprint 2 chargeurs + 3 balles pioches
  - Pénalité 15s par cible manquée (pas de tour de pénalité)
  - Pistes ski roues interdites à la reconnaissance
- 11h-11h50: Essais tir à 10m U11 à Sen
  - Pistes ski roues, courses à pied ouvertes pour reconnaissance
- 12h: Départ course U10 à Sen, tir à 10m
  - Pistes ski roues interdites à la reconnaissance
- 15h: remise des prix



# Parcours ski roues skate



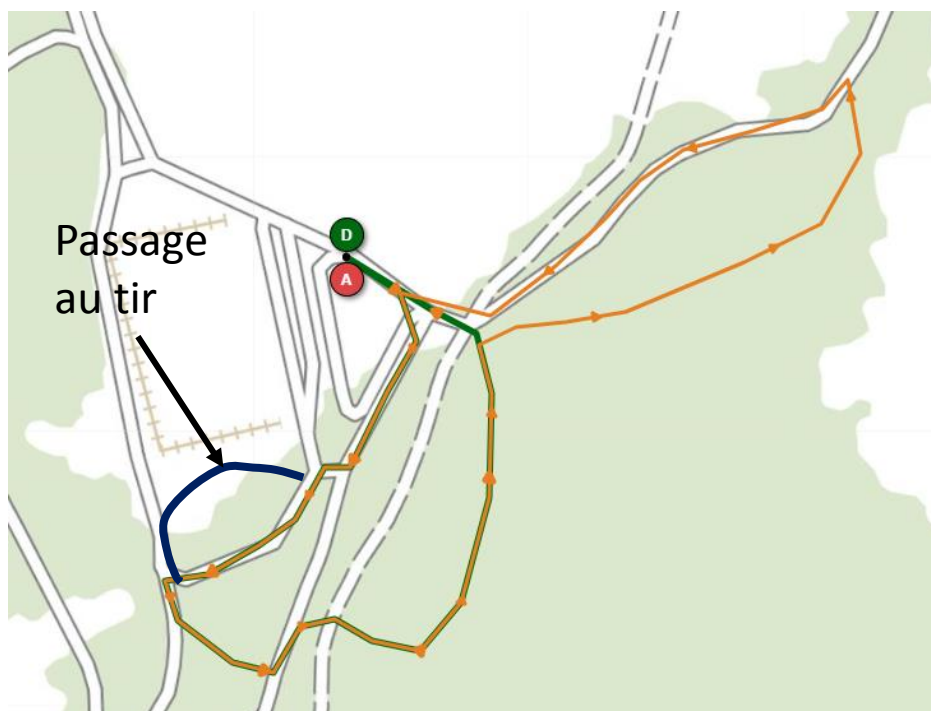
## Pistes:

- Boucle **Rouge** 0,95km, +/-10m
- Boucle **Bleue** 0,85km, +/-10m
- Piste **Verte** 1,05km, +/-20m

## Tour par Catégories:

- U15-Sen F/G Tir à 10m, 2,7km
  - **Rouge** + Tir + **Bleue** + Tir + **Bleue**
- U15-U17 F/G Tir à 50m, 2,8km
  - **Rouge** + Tir + **Rouge** + Tir + **Rouge**
- U19 F/G Tir à 50m, 3,2km
  - **Verte** + Tir + **Verte** + Tir + **Verte**
- U21-Sen F/G Tir à 50m, 3,2km
  - **Verte** + Tir + **Verte** + Tir + **Verte**

# Parcours course à pied



## Pistes:

- Boucle **Orange** 0,85km, +/-20m
- Boucle **Verte** 0,5km, +/-10m

## Tour par Catégories:

- U11 F/G, 1,3km
  - **Orange** + Tir + **Verte**
- U13 F/G, 2,1km
  - **Orange** + Tir + **Orange** + Tir + **Verte**

# Implantation stade

-  Arrivée
-  Départ

