



## NOUVEAU LOGO

À l'occasion des 50 ans du Club, un logo commémorant cet anniversaire avait été réalisé en collaboration avec le service communication de l'équipe professionnelle.

Ce logo reprenait le logo original de 1967, avec notamment l'Alérion central, symbole historique du club et représentant les aigles présents sur le blason de la Lorraine.

Ayant reçu de nombreux témoignages positifs concernant ce logo, notamment lors du dernier Challenge Eisenbach, les membres du Conseil d'Administration ont décidé de lui donner une troisième jeunesse qui a été présentée lors de la récente Assemblée Générale (quelques photos sur : <https://s.joomeo.com/5a105da22397b>)

## FICHES OTM

Vous êtes de plus en plus nombreux à officier tous les week-ends sur les tables de marque des différents matchs du club, soyez en remerciés.

Vous rencontrez parfois des problèmes techniques liés à l'utilisation du logiciel e-marque ou bien des Interrogations réglementaires.

### Nouvelle fiche !

#### OTM - Tenue des joueurs

Nouvelles règles 2017/2018

**Retrouvez toutes les fiches techniques de l'OTM** sur le site internet du Club...

<http://www.slucnancybasketasso.fr/arbitrage/otm.html>

## Coupe de France U17 M & F

Alors que les U17 masculins se rendront à Chalon-sur-Saône, finaliste de l'édition 2017, **les U17 féminines** d'Alexis recevront ce **dimanche 26 novembre à 15h30 à l'Annexe** l'équipe de Charleville-Mezières, évoluant habituellement en championnat de France et où nous aurons le plaisir de retrouver quelques anciennes joueuses du club... soyez nombreux à venir les soutenir pour ce match de gala.



**En lever de rideau à 13h15** : les U17M2 contre Joeuf !



## À VOS AGENDAS...

Vous pouvez déjà réserver les dates suivantes dans vos agendas.

- 1 CHALLENGE BENJAMINS**  
Mardi 12 décembre de 17h30 à 20h30 au gymnase du Placieux, pour tous les U13 masculins et féminins du Club
- 2 KINDER DAY**  
Mercredi 20 décembre à l'Annexe :  
- U9 de 13h30 à 15h00  
- U11 de 15h00 à 16h30
- 3 NOËL DES BABYS**  
organisé par le Comité Départemental de Meurthe-et-Moselle  
Samedi 23 décembre au gymnase du Mancès à Houdemont
- 4 TOURNOI DES ROIS**  
Dimanche 7 janvier 2018 à Gentilly  
Evènement exceptionnel cette année, avec l'organisation du traditionnel Tournoi des Rois sur le terrain du Palais des Sports de Gentilly pour les enfants de l'école de basket (catégories Baby, U9, U11), suivie d'une photo de famille à laquelle seront conviés tous les licenciés du Club et qui se terminera par une galette des rois.  
Avec la participation des joueurs et du staff de l'équipe professionnelle !

Pour toutes ces manifestations, informations et inscriptions [sur le site internet du Club](#), rubrique **ÉVÈNEMENTS**.

Afin de pouvoir organiser ces manifestations dans les meilleures conditions, nous demandons à toutes les personnes concernées de bien vouloir **s'inscrire** !

### **Le Sluc Nancy Basket Pro recherche des balayeurs "terrain".**

Le but étant de fédérer les licenciés de l'Association sur l'organisation des rencontres, il faudrait, dans l'idéal, **2 ados** de 12 à 16 ans environ (garçons ou filles), de 19h30 à la fin de la rencontre.

T-shirt, boisson, sandwich et deux invitations par jeune seront fournis.

Pour plus de renseignements, écrire directement à [jmarboure@sluc-basket.fr](mailto:jmarboure@sluc-basket.fr)



# Les matches

en images !

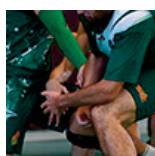
Pour alimenter la photothèque, déposez vos photos sur [sluc.photos@gmail.com](mailto:sluc.photos@gmail.com)



**3 Pays-Mulhouse - U17M2** - 12/11/17  
<https://s.joomeo.com/5a0dc13e58e76>



**SM2 : échauffement** - 17/11/17  
<https://s.joomeo.com/5a105d4e90c11>



**SM3 - Gondreville** - 19/11/17  
<https://s.joomeo.com/5a1332fbd76b5>



**Charleville-Mézières - U15M2** - 19/11/17  
<https://s.joomeo.com/5a13338299c99>



**Sluc ProB - Rouen** - 18/11/17  
<https://s.joomeo.com/5a1333fa9e449>

**CONSULTEZ...**

Les résultats des matches

Les dates des prochains  
matches

Conception : Florence et Olivier MOREL - Merci à tous les photographes...

N'hésitez pas à nous faire parvenir vos meilleures photos (Haute Définition) pour illustrer la gazette : [sluc.photos@gmail.com](mailto:sluc.photos@gmail.com)



## OTM

# Tenue des joueurs

## Nouvelles règles 2017/2018

### Tenue des joueurs

- ▶ Les maillots et les shorts doivent être de la même couleur dominante
- ▶ Si les maillots ont des manches, elles doivent se terminer au-dessus du coude
- ▶ Les chaussettes doivent être visibles
- ▶ Les chaussures peuvent avoir n'importe quelle combinaison de couleurs, mais la droite et la gauche doivent correspondre entre elles. Aucune lumière clignotante, ni matériaux réfléchissants ni autres ornements ne sont permis
- ▶ Tous les accessoires éventuellement portés par les joueurs doivent être d'une couleur identique pour toute l'équipe
- ▶ Ils doivent être soit tous noirs, soit tous blancs, soit tous de la couleur dominante des maillots, et de la même couleur pour tous les joueurs de l'équipe (*Manchettes de compression bras / textiles de compression jambes / bandes de compression des poignets de 10 cm maxi / bandes de strapping / chevillières/accessoires pour couvrir la tête*)

Seules les genouillères médicales peuvent être d'une couleur différente.



Même couleur pour  
tous les accessoires et  
pour tous les joueurs

### Consignes aux arbitres

- ▶ Signaler aux équipes à l'arrivée sur le terrain (20 minutes avant) les anomalies vestimentaires constatées pendant l'échauffement
- ▶ L'arbitre doit noter au dos de la feuille en «Observation» : «Malgré les remarques des arbitres les joueurs n°X et Y de l'équipe Z ont porté des accessoires non uniformes et/ou non réglementaires (à préciser) »
- ▶ Nota : ne pas empêcher un joueur de jouer s'il porte des accessoires de couleur non réglementaires ou de couleur différente de ses partenaires. L'annotation au verso suffit.