



BASKET-BALL

# LES CHALLENGES DU CD 63



BASKET-BALL

**CHALLENGE DEPARTEMENTAL U15M/F**

**CHALLENGE DEPARTEMENTAL U17M/U18F**



BASKET-BALL

# LES CHALLENGES DU CD 63



BASKET-BALL

## QUALIFICATION U15 ET U17/U18

- Faire passer les épreuves dans les clubs
- Finale Départemental en juin (date à préciser)
- 3 épreuves individuelles
- Envoyer les résultats au Comité chaque mois: mars / avril / mai



BASKET-BALL

# LES CHALLENGES DU CD 63



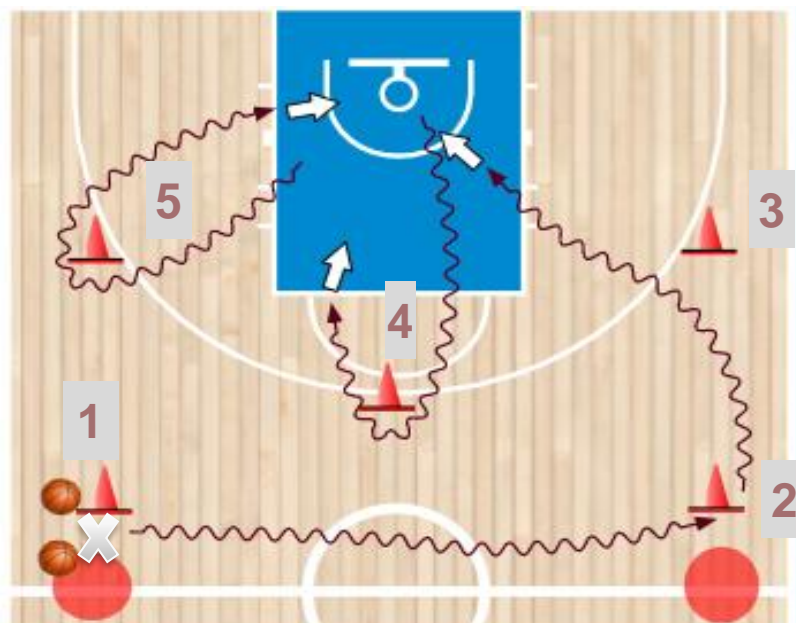
BASKET-BALL

# LES EPREUVES DU CHALLENGE DEPARTEMENTAL U15

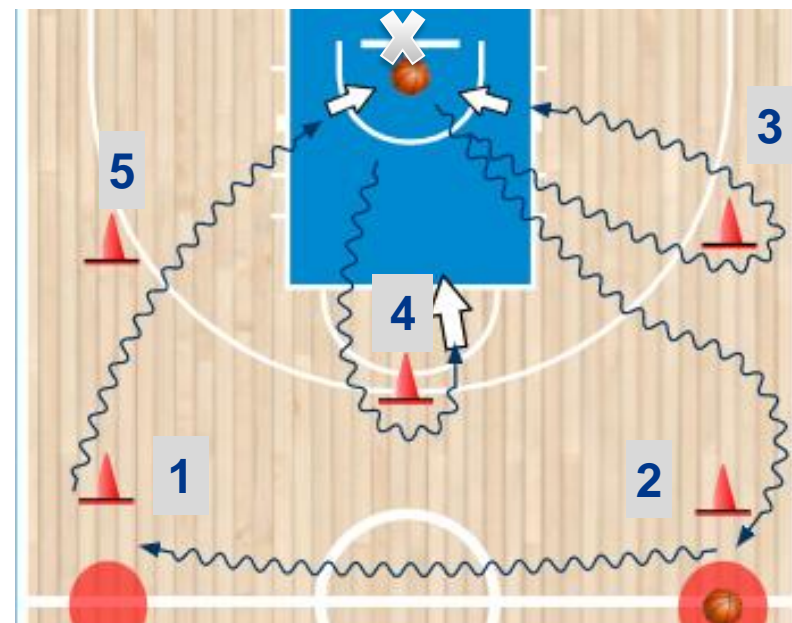


## EPREUVE 1 CHALLENGE U15

### Schéma 1



### Schéma 2



5 Plots :

- Largeur du terrain à 1M des lignes
- 45°Gauche Ligne pleine 3 pts
- De Face Ligne pleine 3 pts
- 45°Droite Ligne Pleine 3 pts

- 1 Tireur
- 2 Ballons
- 2 cerceaux
- 5 plots



BASKET-BALL

# LES CHALLENGES DU CD 63



BASKET-BALL

## EPREUVE 1 CHALLENGE U15

### Déroulement :

Le joueur démarre au plot **N°1** du **schéma 1** avec le pied dans le cerceau et 2 ballons. Au signal l'épreuve démarre :

- il dribble à 2 ballons en direction du plot **N°2**
- il pose un ballon dans le cerceau
- il dribble jusqu'au panier et tire en double pas à **Droite**
- il récupère le ballon et dribble jusqu'au plot **N°3**, il fait le tour en dribblant pour tirer au niveau des LF en dehors de la raquette.
- il récupère le ballon et dribble jusqu'au plot **N°4**, il fait le tour en dribblant et dirige vers le panier pour un tir en course à **Gauche**.
- il récupère le ballon et se dirige en dribblant au plot **N°2** pour débiter le **schéma 2**.

Le **schéma 2** est identique au **schéma 1** mais à l'inverse. En fonction du temps restant, le joueur recommence le **schéma 1** puis le **schéma 2** jusqu'à la fin du temps de l'épreuve.



BASKET-BALL

# LES CHALLENGES DU CD 63



BASKET-BALL

## EPREUVE 1 CHALLENGE U15

### LES REGLES :

Durée : 1 minute

Ordre : **SCHEMA 1** plot **N°1** plot **N°2** plot **N°4** plot **N°5**

puis **SCHEMA 2** plot **N°2** plot **N°1** plot **N°4** plot **N°3**

En fonction du temps restant, le joueur recommence le **schéma 1** puis le **schéma 2** jusqu'à la fin du temps de l'épreuve.

Sport de départ : le plot **N°1**

Comptage des points :

- 1 Tir en course réussi = 2 points
- 1 Tir extérieur raquette réussi = 3 points

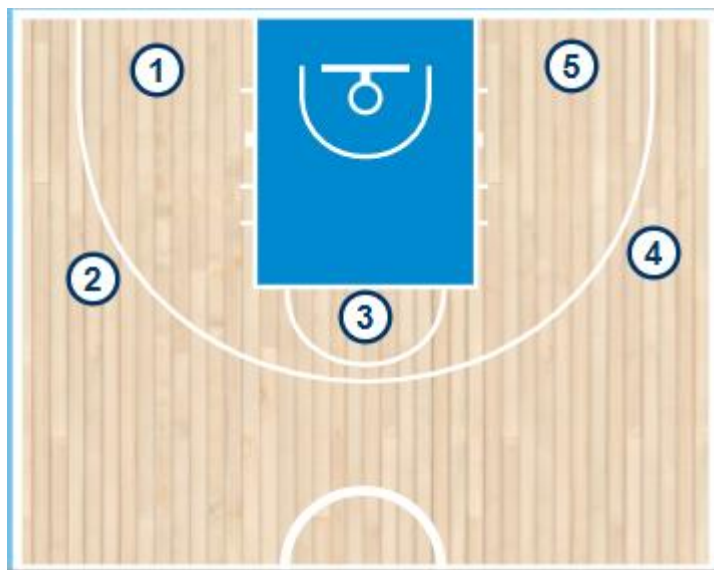
Pénalités :

- le tir en course sera refusé si les appuis ne sont pas bons (droite-gauche à droite et gauche-droite à gauche)
- le tir en course sera refusé si le joueur n'utilise pas la bonne main pour le tir (main droite à droite et main gauche à gauche)
- le tir extérieur raquette sera refusé si le joueur mord la ligne de la raquette avant le tir
- Si perte de balle sur le dribble : reprendre au cerceau de départ.



## EPREUVE 2 CHALLENGE U15

### Schéma 1



5 spots :

- 0° : 2 à 2 pts
- Face : 1 à 2 pts
- 45° : 2 à 3 pts

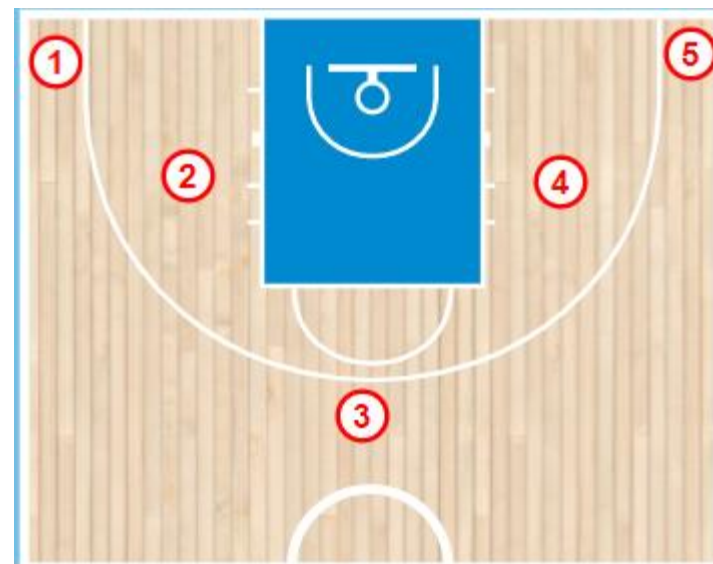
10 Pastilles

- 5 d'une couleur
- 5 d'une autre couleur

2 ballons

1 Tireur  
2 Rebondeurs-Passeurs

### Schéma 2



5 spots :

- 0° : 2 à 3 pts
- Face : 1 à 3 pts
- 45° : 2 à 2 pts



BASKET-BALL

# LES CHALLENGES DU CD 63



BASKET-BALL

## EPREUVE 2 CHALLENGE U15

### Déroulement :

Le joueur tire des 5 positions dans l'ordre indiqué : **1,2,3,4,5**

- il démarre avec le ballon au spot **N°1 schéma 1**

- il enchaîne avec le **schéma 2** dans l'ordre inverse **5,4,3,2,1**.

En fonction du temps restant, le joueur recommence le **schéma 1** puis le **schéma 2** jusqu'à la fin du temps de l'épreuve.

1 rebondeur qui récupère les ballons et qui fait les passes au passeur

1 passeur qui fait les passes au tireur quand il arrive sur les spots

### Les Regles :

Durée : 1 min

Sport de départ : le spot **N°1 du schéma 1**

Comptage des points :

1 panier à 2 pts = 1 point

1 panier à 3 pts = 2 points





# LES CHALLENGES DU CD 63



BASKET-BALL

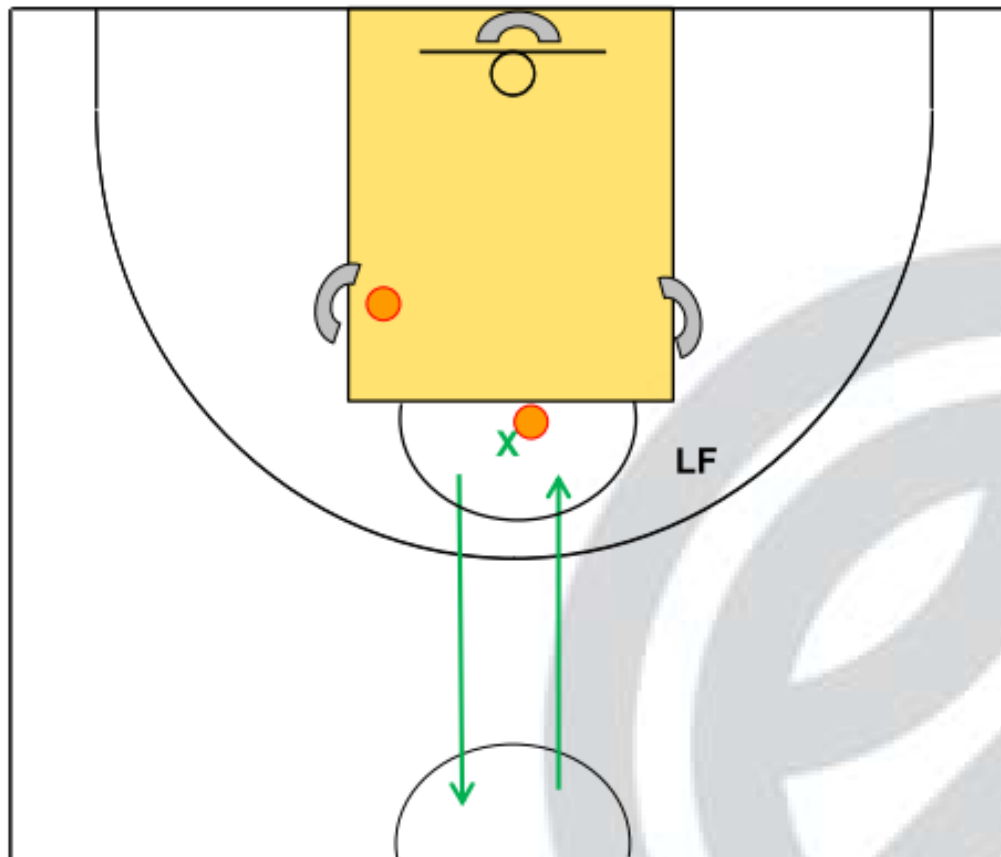
BASKET-BALL

## EPREUVE 3 CHALLENGE U15

Ligne de LF

1 Tireur  
2 Rebondeurs  
1 Passeur

2 ballons





BASKET-BALL

# LES CHALLENGES DU CD 63



BASKET-BALL

## EPREUVE 3 CHALLENGE U15

### Déroulement :

- Plusieurs séries de 2 Lancers francs
- Après 2 LF consécutifs tentés, courir poser 1 appui dans le rond central et revenir

### Les Regles :

Durée : 1 minute

- Le klaxon retentit lors d'un tir de LF = si le ballon est parti des mains du tireur avant le retentissement du klaxon, le LF sera validé.

Comptage de point :

- 1 LF marqué = 1 point
- Bonus : 2 LF consécutifs marqués de la même série = 3 points

Pénalités :

- Pied(s) sur la ligne de LF = LF refusé
- Ne pas aller poser le pied dans le rond central = LF refusé



BASKET-BALL

# LES CHALLENGES DU CD 63



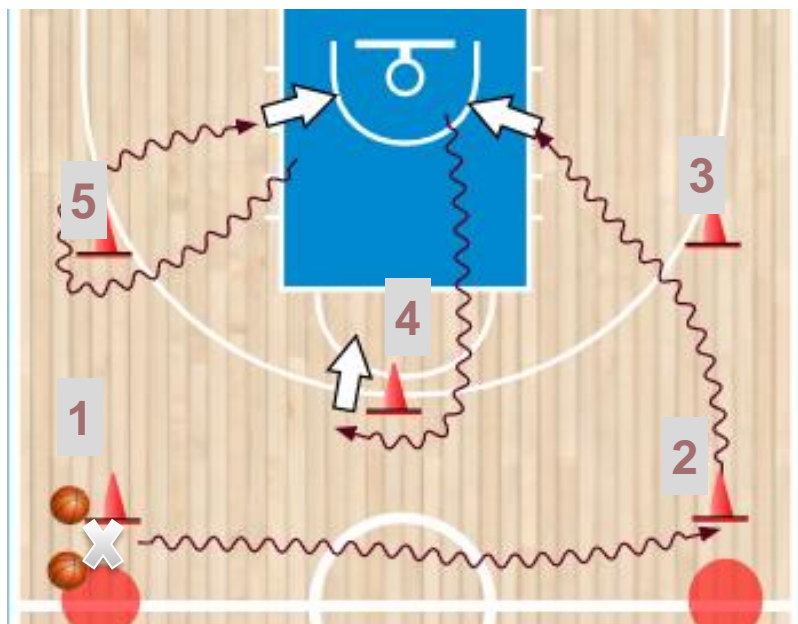
BASKET-BALL

# LES EPREUVES DU CHALLENGE DEPARTEMENTAL U17M/18F



## EPREUVE 1 CHALLENGE U17M/U18F

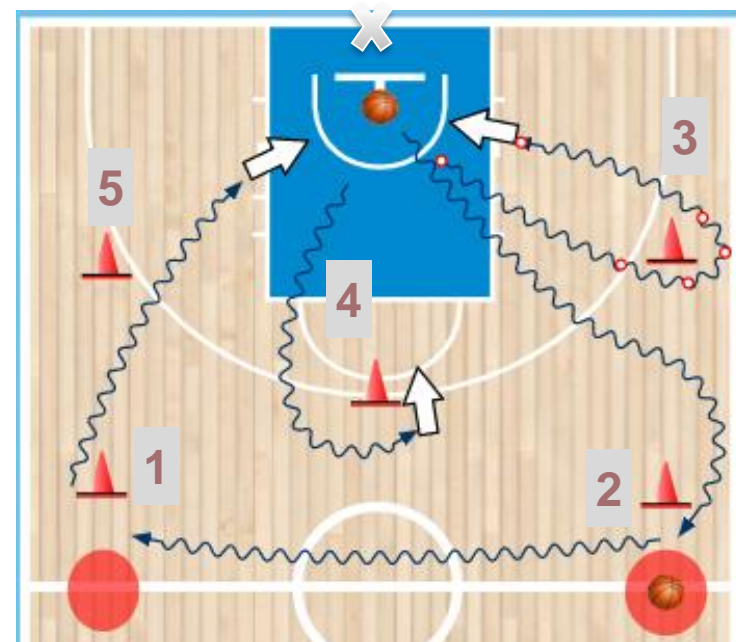
### Schéma 1



5 Spots :

- Largeur du terrain à 1M des lignes
- 45°Gauche Ligne pleine 3 pts
- De Face Ligne pleine 3 pts
- 45°Droite Ligne Pleine 3 pts

### Schéma 2



1 Tireur

2 Ballons

2 cerceaux



BASKET-BALL

# LES CHALLENGES DU CD 63



BASKET-BALL

## EPREUVE 1 CHALLENGE U17M/U18F

### Déroulement :

Le joueur démarre au plot **N°1** du **schéma 1** avec le pied dans le cerceau et 2 ballons. Au signal l'épreuve démarre :

- il dribble à 2 ballons en direction du plot **N°2** en course arrière
- il pose un ballon dans le cerceau
- il dribble jusqu'au panier et tire en bord de raquette
- il récupère le ballon et dribble jusqu'au plot **N°4**, il fait le tour en dribblant

pour tirer à 3 pts

- il récupère le ballon et dribble jusqu'au plot **N°5**, il fait le tour en dribblant et dirige vers le panier pour un tir en bord de raquette.

- il récupère le ballon et se dirige en dribblant au plot **N°2** pour débiter le

**schéma 2.**

Le **schéma 2** est identique au **schéma 1** mais à l'inverse. En fonction du temps restant, le joueur recommence le **schéma 1** puis le **schéma 2** jusqu'à la fin du temps de l'épreuve.



BASKET-BALL

# LES CHALLENGES DU CD 63



BASKET-BALL

## EPREUVE 1 CHALLENGE U17M/U18F

### LES REGLES :

Durée : 1 min

Ordre : **SCHEMA 1** plot **N°1** plot **N°2** plot **N°4** plot **N°5**  
**SCHEMA 2** plot **N°2** plot **N°1** plot **N°4** plot **N°3**

Sport de départ : le plot **N°1**

Comptage des points :

- 1 Tir extérieur raquette réussi = 2 points
- 1 Tir à 3 points réussi = 3 points

Pénalités :

- le tir extérieur raquette sera refusé si le joueur mord la ligne de la raquette avant le tir
- le tir à 3 points sera refusé si le joueur mord la ligne à 3 points avant le tir
- Si perte de balle sur le dribble : reprendre au cerceau de départ.



# LES CHALLENGES DU CD 63



BASKET-BALL

BASKET-BALL

## EPREUVE 2 CHALLENGE U17M/U18F

5 Spots à 3 pts :

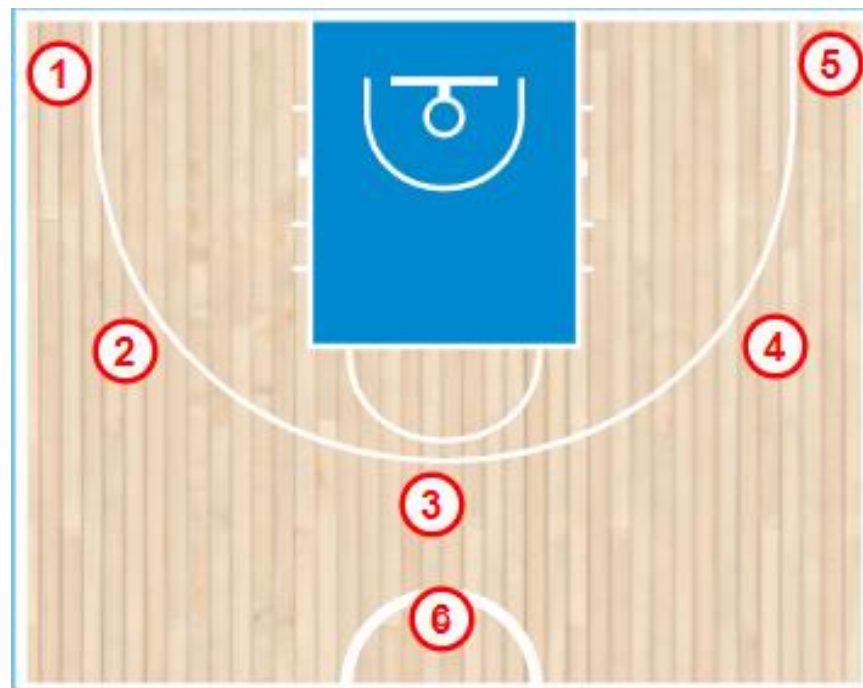
- 0° : 2
- Face : 1
- 45° : 2

1 spot au rond central

5 Pastilles

1 Tireur

2 Rebondeurs-Passeurs





BASKET-BALL

# LES CHALLENGES DU CD 63



BASKET-BALL

## EPREUVE 2 CHALLENGE U17M/U18F

### Déroulement :

Le joueur effectue 4 tirs sur les 5 positions dans l'ordre indiqué : **1,2,3,4,5** puis 1 tir du rond central

- il démarre avec le ballon au spot **N°1**

1 rebondeur qui récupère les ballons et fait les passes au passeur

1 passeur qui fait les passes au tireur quand il arrive sur les spots

### Les Règles :

Durée : 1 minute pour l'ensemble des 21 tirs max

Comptage des points :

3 premiers tirs sur le spot = 1 point

4<sup>ème</sup> tir sur le spot = 2 points

Tir du rond central = 3 points

Pénalités :

Ligne à 3 points mordue : 1<sup>re</sup> fois : avertissement oral, à partir de la 2<sup>me</sup> fois : panier refusé

Le tir du rond central sera refusé si le joueur mord le rond central avant le tir





# LES CHALLENGES DU CD 63



BASKET-BALL

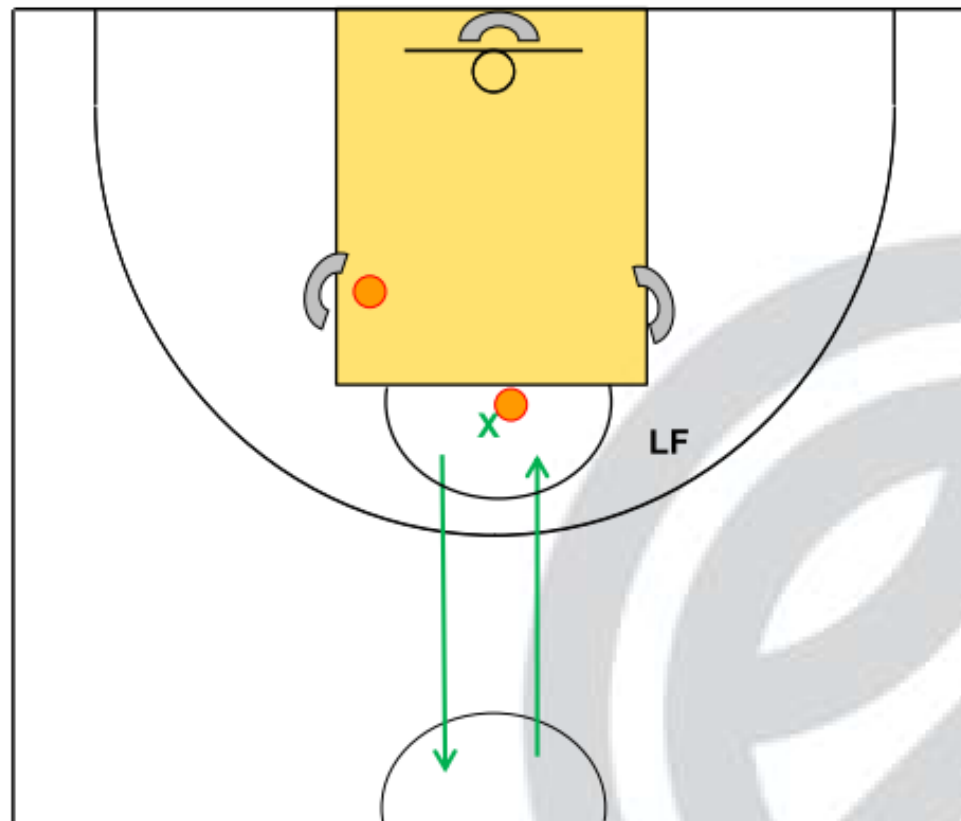
BASKET-BALL

## EPREUVE 3 CHALLENGE U17M/U18F

Ligne de LF

1 Tireur  
2 Rebondeurs  
1 Passeur

2 ballons





BASKET-BALL

# LES CHALLENGES DU CD 63



BASKET-BALL

## EPREUVE 3 CHALLENGE U17M/U18F

### Déroulement :

- Plusieurs séries de 2 Lancers francs
- Après 2 LF consécutifs tentés, courir poser 1 appui dans le rond central et revenir

### Les Regles :

Durée : 1 minute

- Le klaxon retentit lors d'un tir de LF = si le ballon est parti des mains du tireur avant le retentissement du klaxon, le LF sera validé.

Comptage de point :

- 1 LF marqué = 1 point
- Bonus : 2 LF consécutifs marqués de la même série = 3 points

Pénalités :

- Pied(s) sur la ligne de LF = LF refusé
- Ne pas aller poser le pied dans le rond central = LF refusé