



COMITÉ DU PUY-DE-DÔME

# POLE FORMATION JEUNESSE & FEMINISATION

Comité Directeur du 10 décembre 2016  
Clermont-Ferrand (Siège)



COMITÉ DU PUY-DE-DÔME

**PROJET  
« FINALE TROPHEE U10-U11 »  
AU SOMMET DU PUY-DE-DOME**

**Comité Directeur du 10 décembre 2016  
Clermont-Ferrand (Siège)**

## POURQUOI CETTE MANIFESTATION ?

---

- Inspiration du Trophée National U13
- Offrir un challenge aux catégories U10-U11
- Jouer la finale dans un lieu représentatif de notre département: sommet du Puy-de-Dôme.

## A QUI S'ADRESSE T-ELLE ?

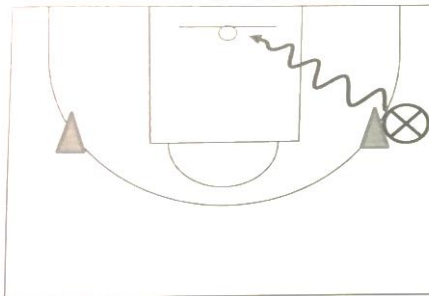
---

- Aux 15 meilleures filles / 15 meilleurs garçons qui auront obtenu les scores les plus élevés lors des 3 épreuves de dextérité, d'adresse et de rapidité.
- Epreuves identiques pour les épreuves qualificatives et pour la finale.

## LES EPREUVES (A NOMMER)

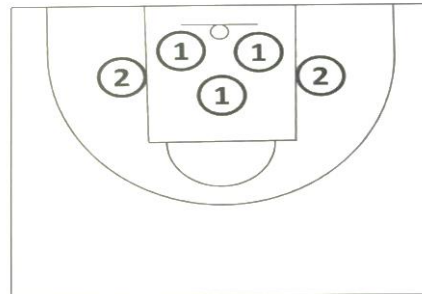
### CHALLENGE U 10 / U 11

EPREUVE



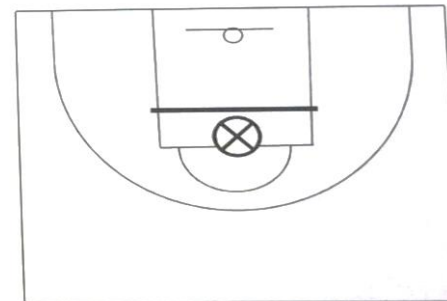
- Départ au niveau d'un plot
- 45 secondes
- 1 point = panier marqué
- 2 points = panier marqué avec la main droite à droite et avec la main gauche à gauche
- Changer de plot à chaque fois

EPREUVE



- Départ d'un rond
- 45 secondes
- 1 point = panier marqué dans la raquette
- 2 points = panier marqué hors raquette
- Pas deux tirs de suite dans le même rond
- Pas de rebondeur

EPREUVE



- Départ derrière la ligne des LF
- Ligne des LF à 4 mètres
- Tirer 10 LF de suite
- 1 point = 1 LF marqué
- 3 points = 2 LF marqués à la suite (2<sup>ème</sup> LF = 2 points)
- 6 points = 3 LF marqués à la suite (2<sup>ème</sup> LF = 2 points, 3<sup>ème</sup> LF = 3 points)
- 10 points = 4 LF marqués à la suite...



## OU AURA-T-ELLE LIEU ?

---

- Au sommet du Puy-de-Dôme sur la terrasse du restaurant « le 1901 » (endroit qui offre la plus grande surface plane).

## QUAND ?

---

- Proposition : **Dimanche 7 mai 2017 après-midi**
- Compte tenu des conditions climatiques qui peuvent changer rapidement, nous nous réservons le droit d'annuler dans la semaine 18 (du 1er au 7 mai) en accord avec les différents responsables.

## LA LOGISTIQUE

---

- Possibilité d'accès au sommet par la route afin d'acheminer l'ensemble du matériel (plan de circulation à établir une semaine avant),
- Possibilité de stocker sur place (soit dans un local dédié, soit dans un endroit qui nous servira aussi d'infirmerie).

*La responsabilité du Panoramique des Dômes ne sera pas engagée en cas de vol au sommet du Puy-de-Dôme.*



## LA COMMUNICATION

---

- Communiqué de presse à réaliser puis relai par M. DERSIGNY à ses différents partenaires de la presse écrite (La Montagne) et radio (France Bleu, Radio Scoop, Logos FM...)
- Couverture TV: France Télévision sous réserve



## LES OFFRES DE NOTRE PARTENAIRE

---

- Billets gratuits aller-retour pour les participants, organisateurs, membres du Comité
- Billets au tarif Groupe (10,10€) pour les parents accompagnateurs
- Estimation de 100 à 120 personnes qui pourront être acheminées par le Panoramique des Dômes (capacités : 360 places). 1er départ possible à 9h et dernier retour à 18h avec un train toutes les 40 minutes.
- Récompense du partenaire: un abonnement famille pour une durée d'un an + un livre sur le panoramique pour les trois meilleures filles et les trois meilleurs garçons

## QUE FAIRE EN CAS D'INDISPONIBILITE DU SITE ?

---

- En cas d'indisponibilité du site (autre manifestation le même jour): nouvelle date à proposer.
- En cas d'intempéries: salle de Basket d'ORCINES (endroit couvert le plus proche).
- Si peu d'engouement des basketteurs (jeune âge par exemple): annulation de la manifestation dès que possible.

## QUESTIONS-REPNSES

---

- Qui pour encadrer ?
- Combien d'encadrants ?
- Démarchage d'un autre sponsor (Volvic pour l'eau, Kinder pour les goûters...)



## CONTACT

---

- Contact :

Eric DERSIGNY,  
Directeur Général du Panoramique des Dômes

- Portable :

06 79 38 96 71

- Mail :

[eric.dersigny@snclavalin.com](mailto:eric.dersigny@snclavalin.com)



## SUITE A LA REUNION DU 1<sup>ER</sup> DÉCEMBRE

---

- Rdv pour validation du lieu : 21 Décembre sur site
- Présence de Marianne MOREL, Marie Anne DOCHER, Thomas ROMERO, Christophe JACOB et Stéphane PABIOT
- Nom des épreuves :
  - LE PUY DE SANCY
  - LE PUY DE PARIOU
  - LE PUY DE COME

## SUITE A LA REUNION DU 1<sup>ER</sup> DECEMBRE

---

- Phases de qualification :
  - Informations envoyées aux clubs dans la lettre d'information au mois de Décembre, rappel en Janvier
  - Mise en place des épreuves à la charge des clubs (au cours d'entraînement par exemple)
  - 8 Mars : arrêt et retour des résultats au comité
  - Vacances d'Avril : demi-finales regroupant les 30 ou 40 meilleures garçons et filles sur site (ASM par exemple) ou par secteur
  - 7 Mai : Finale avec les 15 meilleures filles et 15 meilleurs garçons

## SUITE A LA REUNION DU 1<sup>ER</sup> DECEMBRE

---

- Lieu : Terrasse du restaurant « 1901 »
- Prévoir place suffisante pour rectangle de jeu 10mX6m pour épreuve avec dribble
- Matériel : 2 panneaux, 6ballons, 10 cerceaux plats, 4 grands plots, ruban adhésif, barrières, claustras, dalles ?
- Organisation :
  - 1ère épreuve passage en même temps sur la même épreuve, un terrain filles, un terrain garçons 25 min
  - 2 ème épreuve idem
  - 3ème épreuve idem
  - Prévoir assistance médicale, sécurité sur site