

FICHE INFOS FFC :

30^{ème} GP CRISTAL ENERGIE (Tercé – Chaillac)

Samedi 17 Juillet 2015

- 1 **Itinéraire :** Voir Pièces jointes (tableau horaires, kilométrage, points dangereux)
- 2 **Cartes et Profils :** Voir documents joints (parcours en ligne et circuit final avec dénivelés)
- 3 **Longueur du circuit d'arrivée :** 17, 3 Km à effectuer 2 fois
- 4 **Lieux des Permanences de Départ :** Ecole de St Germain (86310), le Vendredi 17 Juillet 2015
De 16h00 à 17h45 – **Réunion DS :** 18h00 (Même Lieu)
Mairie de Tercé (86800), le Samedi 18 Juillet 2015
De 9h00 à 11h55
- 5 **Lieu de Départ :** Parking du Musée à Tercé (86800)
- 6 **Contrôle des Signatures :** Parking du Musée de Tercé (86800) sur le Podium
De 11h00 à 11h50
- 7 **Appel des Coureurs :** Arche de Départ à Tercé (86800) à 11h55
- 8 **Départ Fictif :** Parking du Musée de Tercé (86800) à 12h10
- 9 **Départ Réel :** Chauvigny (Rue St Pierre) à 12h45
- 10 **Lieu d'Arrivée :** Route du Musée à Chaillac (36310)
- 11 **Permanence d'Arrivée :** Mairie (Salle des Mariages) à Chaillac (36310)
- 12 **Lieu Contrôle Anti Dopage :** Salle Place Fernand Portier à Chaillac (36310)

Samedi 18 juillet 2015

30^{ème} Grand Prix Cristal Energie

Epreuve Cycliste Elite FFC Comptant pour la Coupe de France Look des Clubs de DN1
TERCE (Vienne) - CHAILLAC (Indre)

(1) Points spécifiques	(2) Classements	Kilométrage			ITINÉRAIRE 197 km Epreuve Cycliste Elite FFC 6 ^{ème} Manche de la Coupe de France Look	Heures de passages		
		Partiel	Parcouru	A parcourir		Caravane publicitaire	Horaires à 44 km/h	Dernier coureur
DJ RP					TERCE Lieu de rassemblement Appel : Parking du Musée, (face au podium), puis Tour de Présentation : par : Route de Chauvigny – Rue des Sapins – Rue de la Gaballe – Route de Savigny – Route des Basses Forges – Les Basses Forges – VO – D2 – Route de Fleuré	Mise en place 10 h 45		
DJ RP					TERCE (2^{ème} fois) Rond Point du Bourg – Route de Chauvigny – D2		11 h 55	
DJ RP					POUILLE Route de Tercé – Route de Chauvigny – D2 – La Fébretière – D2 – Rond Point (D2/D951) – D2		12 h 10	
DJ RP					CHAUVIGNY Route de Tercé – Rue de Poitiers – Rond Point du Jet d'Eau – Avenue Jean Jaurès – Rue des Champs Marçais – Rue du Moulin des Dames - Boulevard des Châteaux		12 h 18	
DJ ID DD ID DJ RE	PC 1	12,7	12,7	184,3	Départ réel arrêté : Rue St Pierre (Face aux Châteaux) (Après 13,5 Km neutralisés) Rue St Pierre – Rue Porte Brunet – Rue de la Puye – D2	11 h 45	12 h 45	
DJ ID DD ID DJ RE	PC 2	5,7	18,4	178,6	LA PUYE Route de Chauvigny – Route de St Pierre – Route de la Bussière - D2A – La Sicauderie – D2A	12 h 02	13 h 02	13 h 04
DJ VD DJ RE	PC 3	5,6	24	173	LA BUSSIÈRE Route de la Puye – Place Gilbert Bécaud – Route de la Vallée des Bois – D11 – Le Chêne Roux – D11 – Chatillon – D11	12 h 10	13 h 10	13 h 12
DJ VD DJ RE	MG 1	5	29	168	NALLIERS Route de la Bussière – Rue Guy Lejeune – Place de l'Eglise – Rue des Ecoles – D136A – D5	12 h 17	13 h 17	13 h 20
DJ RE DJ VD					ST GERMAIN Route d'Angles – Rue Léon Barbarin – Rue Pierre Martin – Place du Theil – Rue des Ecoles – Chemin des Péchauds – VO – VO – La Fernaulière – VO – D32 – Carrefour (D32/D119) – D32	12 h 24	13 h 24	13 h 27
DJ RE	MG 2	9,7	38,7	158,3	BETHINES D32 – VO - Les Jolis – VO – Les Gauthiers – VO – D154 – D53A – Carrefour (D53A/D975) – D53A	12 h 37	13 h 37	13 h 41
DJ VD	PC 4 MG 3 PC 5	9 7,7	47,7 55,4	149,3 141,6	ST HILAIRE SUR BENAIZE Route de Béthines – Route de Bélâbre – D53 – Le Peu – D53	12 h 49	13 h 49	13 h 54
					BELABRE Route de St Hilaire sur Benaize - Rue Georges Sand – Route de Lignac – D53 – Jovard – D53 – La Forge – D53	12 h 59	13 h 59	14 h 05
		4,1	59,5	137,5	NESMES Route de Bélâbre - Route de Chalais - D61	13 h 20	14 h 05	14 h 11
DJ RE	MG 4	2	61,5	135,5	CHALAIS D61 – Carrefour (D61/D10) – D10 – Carrefour (D10/D44) – D10 – La Luzeraize – D10	13 h 23	14 h 08	14 h 15
DJ VD	PC 6	11,2	72,7	124,3	PRISSAC Route de Bélâbre – Route de St Benoit – Route de Sacierges – D54 – Le Châtelier – D54	13 h 38	14 h 23	14 h 31
DJ VD	PC 7 MG 5	5,3	78	119	SACIERGES ST MARTIN Route de Prissac – Route de Roussines – D54II – Montbroux – D54H – Carrefour (D54H/D46B) – D46B	13 h 45	14 h 30	14 h 38
DJ VD	PC 8	4	82	115	ROUSSINES Route de Sacierges – Carrefour de la Mairie – Route de St Benoit – D46 – Carrefour du Pêcher – D10	13 h 51	14 h 36	14 h 45

(1) DJ : Drapeau Jaune

DD : Descente Dangereuse

ID : Ilot Directionnel

RE : Route Etroite

RP : Rond Point

(2) MG : Meilleur Grimpeur

PC : Point Chaud

RE : Route Etroite

VD : Virage Dangereux

PN : Passage à Niveau

(1) Points spécifiques	Classements(2)	Kilométrage			ITINÉRAIRE 197 km Epreuve Cycliste Elite FFC 6 ^{ème} Manche de la Coupe de France Look	Heures de passages		
		Partiel	Parcours	A parcourir		Caravane publicitaire	Horaires à 44 km/h	Dernier coureur
	PC 9	2,8	84,8	112,2	ST BENOIT DU SAULT Route de Prissac – Rue Appert Aubray – Rue de la Tuilerie – Route d'Argenton – D1 – Carrefour (D1/D36) – D1 – La Boussinière – D1 – VO (Route du Bois de Chinan)	13 h 55	14 h 40	14 h 49
DJ RE DJ VD	PC 10	7,1	91,9	105,1	ST GILLES Carrefour du Cimetière – La Place - Route de Parnac – D59	14 h 05	14 h 50	15 h 00
DJ VD	PC 11	3,2	95,1	101,9	PARNAC Route de St Gilles – Route d'Eguzon – D36 – Le Verger – D36 - Carrefour (D920/D36) – D920 - Boisrémond – D920 - Clidier – D920 - L'Aumône – D920 - La Belle Etoile – D920 - D10A	14 h 09	14 h 54	15 h 04
DJ RE DJ RE	PC 12	11,7	106,8	90,2	MOUHET D10A - Carrefour de Bloux (D10A/D10) - D10 - VC3	14 h 25	15 h 10	15 h 21
DJ VD DJ RE	PC 13	5,1	111,9	85,1	LA CHATRE L'ANGLIN D36 F - Passebonneau - D36 F	14 h 32	15 h 17	15 h 29
	PC 14	4,5	116,4	80,6	SEILLANT D36 F - D36 – Carrefour (D36/D36I) – D36I – Route de Brosse – VO – Côte de la Barytine – VO – Brosse – VO – D29A	14 h 38	15 h 23	15 h 35
DJ ID DJ VD D VD DJ RE	MG 6 MG 7 PC 15	11,2	127,6	69,4	BEAULIEU D44A – Les Chardons – D44A – Carrefour du Riadoux – D44 – Carrefour de la Carrosserie (D44/D29) – D29	14 h 54	15 h 39	15 h 52
DJ VD	PC 16	7,2	134,8	62,2	BONNEUIL Route de Chaillac – Route de Tilly – D44B	15 h 04	15 h 49	16 h 03
DJ RE DJ VD	PC 17 MG 9	4,3	139,1	57,9	TILLY Route de Bonneuil – Route de Lignac – D44 – Chabanes – D44 – Chabenet – D44	15 h 10	15 h 55	16 h 09
	MG 10 MG 11	8,7	147,8	49,2	LIGNAC Route de Tilly – La Place du Bourg – Avenue de la Liberté – Route de Chaillac – D32 – Le Four – D53 – La Vachetière – D32B – Les Granges – D32B	15 h 22	16 h 07	16 h 22
DJ VD	PC 18	5,6	153,4	43,6	DUNET (1^{ère} fois) Route de Lignac – Route de Chaillac – D29 – Les Durands – D29 – Carrefour (D29/D93) – D93 – Le Moulin du Cluzeau – VO – Le Cluzeau – VO – L'Aubuge – VO – Carrefour (VO/D36) – D36	15 h 30 *	16 h 15	16 h 31
DJ VD DJ RE DJ VD	MG 13 MG 14	8,7	162,1	34,9	CHAILLAC (1^{ère} fois) Route de St Benoit – La Place – Rue de la Poste – Rue de la Touche	Attendre Passage Balai	16 h 27	16 h 44
		0,3	162,4	34,6	CHAILLAC (1^{er} passage sur la ligne) Route du Musée - Carrefour (D36/D53) - D53 – Carrefour de la Vachetière - D32B - Les Granges - D32B		16 h 27	16 h 44
DJ RP DJ VD DJ VD DJ VD DJ RE DJ VD		8,3	170,7	26,3	DUNET (2^{ème} fois) D29 – Les Durands – D29 – Carrefour (D29/D93) – D93 – Le Moulin du Cluzeau – VO – Le Cluzeau – VO – L'Aubuge – VO – Carrefour (VO/D36) – D36		16 h 38	16 h 56
		8,7	179,4	17,6	CHAILLAC (2^{ème} fois) Route de St Benoit – La Place – Rue de la Poste – Rue de la Touche (Fin du 1^{er} Tour)		16 h 50	17 h 08
DJ RP DJ VD DJ VD DJ VD DJ RE DJ VD		0,3	179,7	17,3	CHAILLAC (2^{ème} passage sur la ligne) Route du Musée - Carrefour (D36/D53) - D53 – Carrefour de la Vachetière - D32B - Les Granges - D32B		16 h 50	17 h 08
		8,3	188	9	DUNET (3^{ème} fois) D29 – Les Durands – D29 – Carrefour (D29/D93) – D93 – Le Moulin du Cluzeau – VO – Le Cluzeau – VO – L'Aubuge – VO – Carrefour (VO/D36) – D36		17 h 01	17 h 20
		8,7	196,7	0,3	CHAILLAC (3^{ème} fois) Route de St Benoit – La Place – Rue de la Poste – Rue de la Touche (Fin du 2^{ème} Tour)		17 h 13	17 h 33
		0,3	197		ARRIVEE (route du Musée)		17 h 13	17 h 33

(1) DJ : Drapeau Jaune

DD : Descente Dangereuse

ID : Ilot Directionnel

RE : Route Etroite

RP : Rond Point

(2) MG : Meilleur Grimpeur

PC : Point Chaud

RE : Route Etroite

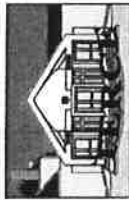
VD : Virage Dangereux

PN : Passage à Niveau

30^e GRAND PRIX CRISTAL ÉNERGIE

Coupe de France de Division Nationale 1 (manche 6 / 8)

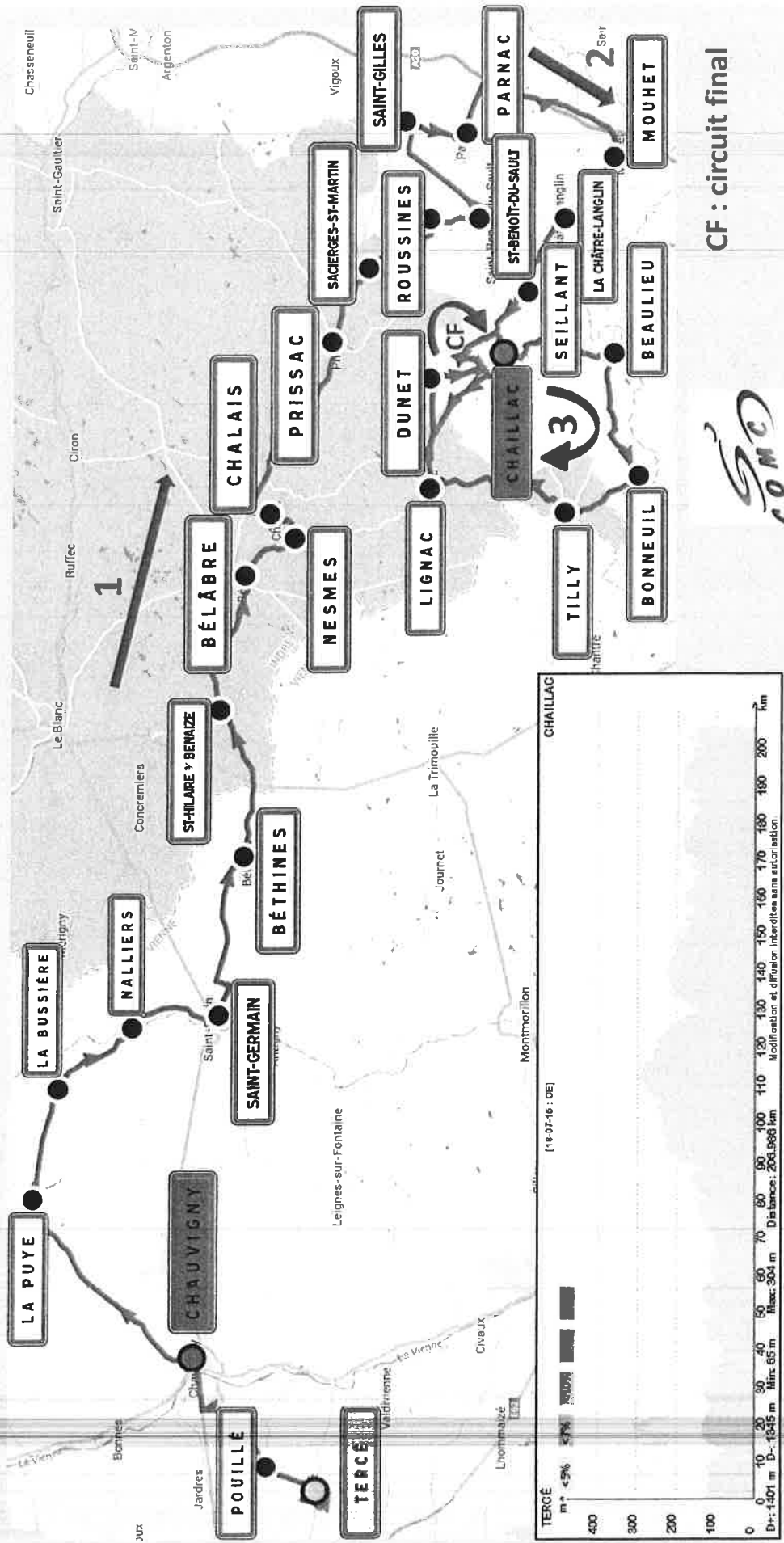
Tercé (86) - Chaillac (36)



COUPE DE FRANCE
DES CLUBS
LOOK 2015



Samedi 18 Juillet
197 km



CF : circuit final



30^e GRAND PRIX CRISTAL ÉNERGIE

Coupe de France de Division Nationale 1 (manche 6 / 8)

Arrivée à Chaillac (36) - Route du Musée

Circuit final :

2 tours de

17,3 km

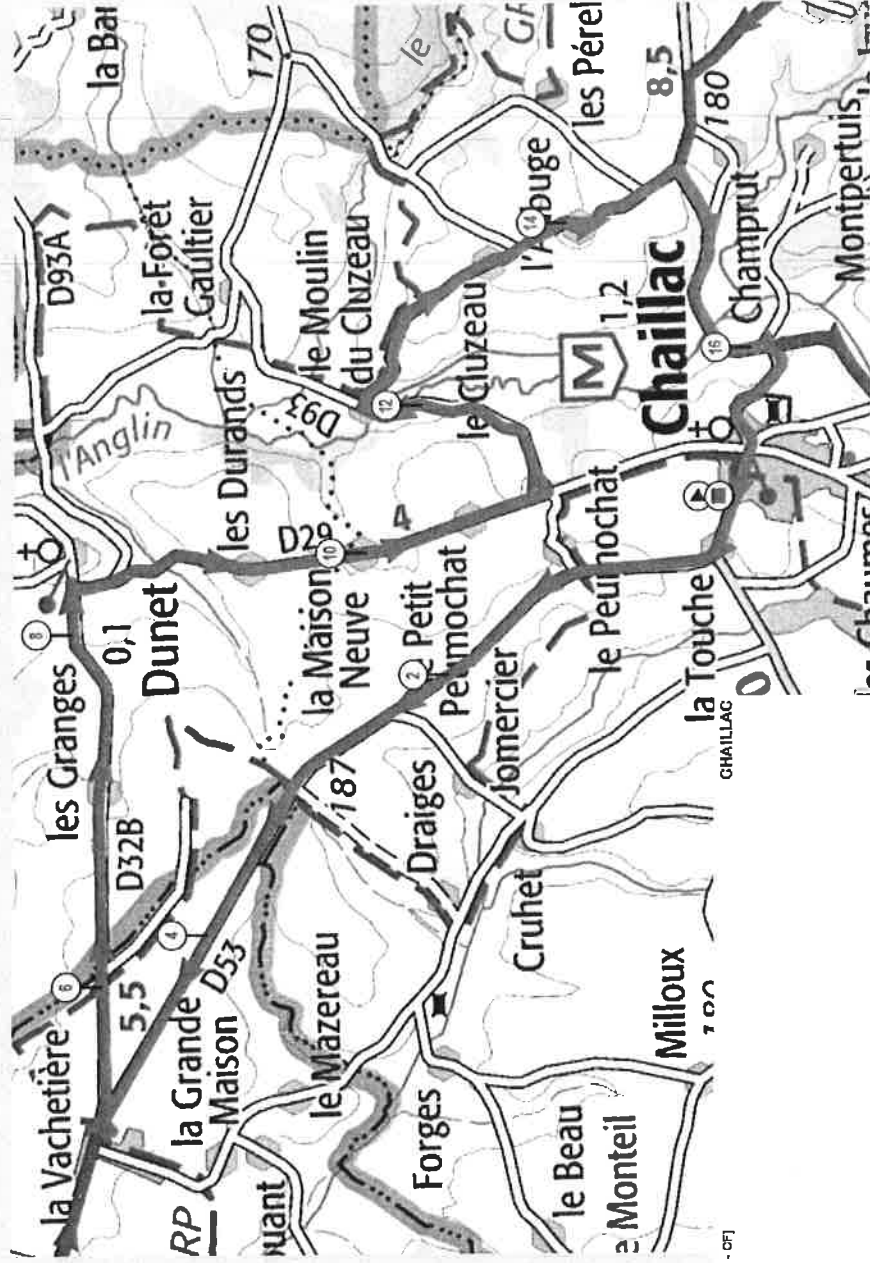


CHAILLAC
m. < 5%

87%

510%

[19-07-16 - 05 - 07]



200

150

100

D+ : 189 m

D- : 183 m

Min : 123 m

Max : 150 m

Distance : 17,009 km

Modification et diffusion interdites sans autorisation.



Région

Centre



INDRE

CONSEIL GÉNÉRAL